

# INFORMATIONSBROSCHÜRE



LEBEN, WOHNEN, BAUEN  
IM AMT BREITENFELDE



# WIR ACHTEN SELBST BEI BAUABFALL AUF DIE INNEREN WERTE.



Entsorgung und Verwertung  
von Abfällen für Privat und  
Gewerbe: Container in jeder  
Größe, für jeden Bedarf.

**04542-800 888**  
[www.dammcontainer.de](http://www.dammcontainer.de)



**buhck**  
GRUPPE



## OFENSTUBE & SCHORNSTEINE

Energieberatungspunkt 

- Kaminöfen
- Schornsteinbau
- Schornsteinsanierung
- Zubehör
- Energieausweise
- staubarme Kernbohrungen

Tel.: 04542 6060 | Tel.: 04542 9871984  
Fax: 04542 9871983 | Mobil: 0171 2701212  
Königsberger Straße 9 | 23879 Mölln  
Inh. Andreas Bruhns | Schornsteinfegermeister  
[www.ofenstube-bruhns.de](http://www.ofenstube-bruhns.de)

Abfallwirtschaft  
Südholstein



## Kinderleicht!

Entsorgungstipps im Internet

[www.awsh.de](http://www.awsh.de)

Servicetelefon (0800) 29 74 001\*

\* kostenlos aus dem deutschen Festnetz

Leineweberring 13 · 21493 Elmenhorst/Lanken

... wer sonst!

## Richtig sanieren und Energie sparen. Wir beraten Sie gern.



Bewusst bauen – gesund leben.  
Die Verwendung langlebiger und  
nachwachsender Rohstoffe ist  
unsere Handschrift.

### Zimmermeisterbetrieb Tim Stegemann

Von-Parkentin-Str. 38a | 23919 Berkenthin  
Tel. 04544 808689 | Fax 04544 808691  
Mobil 0151 10614506

[info@zimmererei-stegemann.de](mailto:info@zimmererei-stegemann.de) | [www.zimmererei-stegemann.de](http://www.zimmererei-stegemann.de)

Ihre Wünsche sind unsere Aufgabe  
traditioneller Holzbau | Holzkonstruktionen  
Holzrahmenbau | Strohballenbau | Sanierungen

## GRUSSWORT

**Herzlich willkommen** im Amt Breitenfelde mit den 11 Gemeinden Alt-Mölln, Bälau, Borstorf, Breitenfelde, Grambek, Hornbek, Lehmrade, Niendorf a. d. St., Schretstaken, Talkau und Woltersdorf.

**Liebe Einwohnerinnen und Einwohner, verehrte Gäste,**

ich freue mich, dass Sie in unserer Informationsbroschüre blättern.

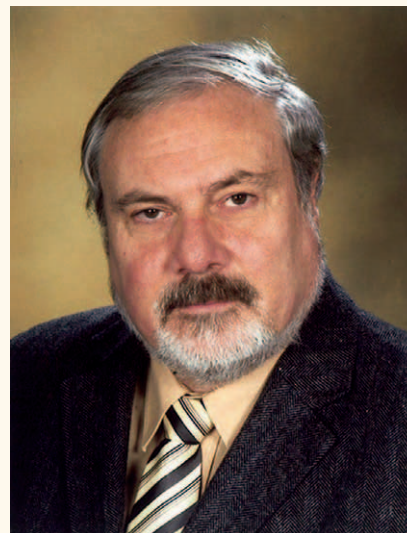
Mit dieser kompakten Informationsbroschüre bieten wir Ihnen im Zusammenwirken mit der Wirtschaft unseres Amtsbereiches eine Orientierungshilfe als Wegweiser durch die Vielfalt der öffentlichen und privaten Einrichtungen. Wenn Sie seit langem Einwohnerin oder Einwohner in einer amtsgehörigen Gemeinde sind, werden Sie diesem Heft sicherlich auch Neues und Aktuelles entnehmen können.

Sollten Sie darüber hinaus Fragen, Anregungen oder Wünsche haben, wenden Sie sich bitte vertrauensvoll an Ihre Bürgermeisterin bzw. Ihren Bürgermeister oder an die Mitarbeiterinnen und Mitarbeiter aus dem Team Breitenfelde.

Ein besonderer Dank gilt allen Firmen und Institutionen, die es durch ihre Unterstützung ermöglichen, dass diese Broschüre kostenlos verteilt werden kann.

Mit freundlichen Grüßen  
Ihr

Friedhelm Wenck  
Amtsvorsteher



## INHALTSVERZEICHNIS

Grußwort.....	1
Branchenverzeichnis .....	4
Das Amt Breitenfelde.....	6
Die Gemeinden stellen sich vor .....	7
Bälu.....	7
Alt-Mölln.....	8
Hornbek.....	9
Grambek .....	10
Breitenfelde.....	11
Borstorf .....	12
Talkau .....	13
Schretstaken .....	14
Niendorf a. d. St.....	15
Lehmrade .....	16
Woltersdorf.....	17
Behördliche Einrichtungen .....	18
Baugebiete.....	28
Bildung.....	33
Freizeit im Amt Breitenfelde.....	37
Gesundheit und Soziales .....	40
Kirchen und religiöse Einrichtungen.....	43
Ver- und Entsorgung.....	44
Notruf Tafel / Impressum.....	U3

U = Umschlagseite



**Doherty**  
**ELEKTRO TECHNIK**  
Meisterbetrieb

Hauptstraße 82 · 23879 Mölln · Fax: 827367

**04542 / 827366**

[info@doherty-elektrotechnik.de](mailto:info@doherty-elektrotechnik.de)  
[www.doherty-elektrotechnik.de](http://www.doherty-elektrotechnik.de)

Photovoltaik • Elektroinstallationen • Kommunikationstechnik

## FENSTER UND TÜREN

### Fenster und Türen prägen entscheidend den Charakter eines alten Hauses

Der Austausch alter Fenster und Türen in stilvollen alten Häusern ist für deren Besitzer eine große Herausforderung. Die alten Fensterteilungen und Fensterprofile mit schmalen Rahmenbreiten und entsprechend grossen Glasflächen sind bestimmend für den individuellen Charakter eines alten Hauses.

Moderne Fensterprofile sind oft zu breit und kantig, verfügen nicht über die notwendigen schmalen Profile mit besonders schräger (Kitt)Fase an den Glaskanten oder dem klassischen Holzwetterschenkel. Neue Holzfenster und Türen können aber im Detail auch genauso aussehen wie die alten Vorbilder mit schö-

nen schmalen Holzansichten. Solche Fenster gibt es sowohl als auswärts-öffnende Variante (Hamburger Fenster) oder einwärts-öffnende Variante (Berliner Fenster).

Dabei muss auf den heutigen technischen Standard in beiden Fällen nicht verzichtet werden. Auch Sonderformen wie Stich-, Rund- oder Korbbögen können nach altem Vorbild gefertigt werden.

Solche schönen Fenster mit schmalen Profilen können sogar Höchst-Dämmwerte erreichen und erfüllen zudem die heute höheren Sicherheitsanforderungen.

F E C O N

schöne Holzfenster

Im Gewerbehof - 23911 Harmsdorf



Ratzeburger Str 2a  
Tel: 04541 80 33 11

[www.ff-fenster.de](http://www.ff-fenster.de)



## BRANCHENVERZEICHNIS

Liebe Leser! Hier finden Sie eine wertvolle Einkaufshilfe, einen Querschnitt leistungsfähiger Betriebe aus Handel, Gewerbe und Industrie, alphabetisch geordnet. Alle diese Betriebe haben die kostenlose Verteilung Ihrer Broschüre ermöglicht. Weitere Informationen finden Sie im Internet unter [www.alles-deutschland.de](http://www.alles-deutschland.de).

Abfallwirtschaft	U2	Elektroinstallation	2	Kaminöfen	U2	Reifen und Räder	5
Alten- und Krankenpflege	41	Energie	19	Kfz-Werkstatt	19	Reisebüro	19
Alten- und Pflegeheim	41	Energieberatung	U2, 27	Kies und Splitt	19	Restaurant	5
Ambulanter Pflegedienst	41	Entsorgung	U2, 5	Krankengymnastik	41	Rohrreinigung	5
Arbeitsbekleidung	5	Ergotherapie	42	Krankenhaus	22, 23	Rollladen	27
Asbest- und Dachsanierung	27	Fahrschule	19	Kunstschmiede	27	Sand und Boden	19
Autoreparatur	19	Feinmotorische Therapie	42	Lohnabrechnung	19	Sanitärinstallation	27
Autoservice	5	Fenster und Türen	3	Malereibetrieb	27	Sanitärtechnik	5
Badgestaltung	4	Fotostudio	5	Malermeister	27	Schornsteine	U2
Bauelemente	3, 27	Garten- und Landschaftsbau	5, 27	Nagelstudio	41	Seniorenheim	41
Bauschlosserei	27	Gartenanlagen	27	Naturkost	5	Solar	4
Baustatik	27	Gas	19	Ökologischer Holzbau	U2	Steuerberatung	19
Beerdigungsinstitute	43	Hackschnitzel	19	Partyservice	5	Straßenbau	27
Berufsbekleidung	5	Hausverwaltungen	27	Pelletheizung	4	Strom	19
Bestattungsunternehmen	43	Heizungstechnik	5, 27	Pflegedienste	22, 23	Tiefbau	27
Bestattungsvorsorge	43	Hofladen	5	Pflegetherapie	41	Transporte	19
Buchhaltung	19	Holzpellets	19	Photovoltaik	2	Verwertung	5
Containerdienst	U2	Holzrahmenbau	U2	Polstermöbel	27	Zimmerei	U2, 27
Dichtheitsprüfung	5	Immobilien	27	Polstermöbelanfertigung	27		

U = Umschlagseite



**Lorenz Meier GmbH**  
Heizungsbau - Bädertechnik

- Pelletheizung
- Wärmepumpen
- Solarthermie
- Öl- Gasheizung
- Komplettbad

[www.lorenz-meier.de](http://www.lorenz-meier.de) • Dorfstr. 9 • 23919 Göldenitz • Tel. 04544/729 • Fax 04544/438



**Hahn Reifen & Räder**  
 Reifen | Räder | Autoglas  
 Klima | Autoservice

Zeppelinweg 8  
 23879 Mölln  
 ☎ 04542 8540786  
 Mobil: 0175 5686519  
[www.reifenhahn.de](http://www.reifenhahn.de)



**Bio-Markt Lämmerhof**

Ihr Hofladen und Lieferservice für Naturkost und Produkte aus biologischen Anbau

Bio-Online-Einkaufen im Internetshop unter  
[www.laemmerhof.de](http://www.laemmerhof.de)

Hauptstr. 8  
 23896 Mannhagen  
 Tel.: 04543 891177  
[www.laemmerhof.de](http://www.laemmerhof.de)



**Öffnungszeiten:**  
 Mo.: 9.00 Uhr – 12.30 Uhr  
 Di.: 9.00 Uhr – 18.30 Uhr  
 Sa.: 9.00 Uhr – 13.00 Uhr



**Jump**  
 Inh. Birgit Thierfeldt

Arbeitsschutz - Berufsbekleidung  
 für Industrie und Handwerk jeder Art,  
 Ärzte und Gastronomie  
 sportliche Freizeitbekleidung

Grambeker Weg 30 · 23879 Mölln  
 Telefon 04542 6722



**Hüttmann**

- Dichtheitsprüfung DIN 1986/30
- Kanalreinigung
- Kanal-TV-Inspektion
- Rauchsimulation
- Abdrücken nach DIN 1610
- Wurzelschneiden
- Saug- und Spülarbeiten jeder Art

Zeppelinweg 2 · 23879 Mölln · Tel. 04542/6880  
[www.huettmann.de](http://www.huettmann.de)



**Thomas Noack**  
 Garten- und Landschaftsbau

Alte Dorfstraße 39  
 23883 Sterley  
 Tel.: 04545/789686  
 Fax: 04545/789691  
 Mobil: 0171/4728070  
[noack.sterley@t-online.de](mailto:noack.sterley@t-online.de)

☉ Gartenpflege ☉ Neu- u. Umgestaltung ☉  
 ☉ Baum- u. Gehölzschnitt ☉  
 ☉ Holz- und Pflasterarbeiten ☉



**LÖTHER & FLINT** GMBH  
 Heizungs- und Sanitärtechnik

Brennwerttechnik  
 Holzheizung  
 Solarthermie  
 Bad- und Heizungssanierung

Am Brink 9  
 23919 Behlendorf  
 Tel: 0 45 44 / 80 87 50  
 Fax: 0 45 44 / 80 86 57

Mobil: 01 60 / 12 31 362  
[www.loether-flint.de](http://www.loether-flint.de)  
[info@loether-flint.de](mailto:info@loether-flint.de)

**FOTOGRAFIE & FOTOHANDEL**

Wasserkrüger Weg 127 b · 23879 Mölln · Tel.: 0 45 42 / 83 57 10

**WWW.CHICOFOTO.DE**

**Brandt's Gaststätte am Drüsensee**

Ein idyllischer Platz für Gäste von nah und fern.  
 Kalte und warme Küche in altbekannter Qualität.

**Partyfullservice**

23883 Lehmrade  
 Telefon: 0 45 42/22 69 • Telefax: 0 45 42/8 62 39  
[www.gaststaette-brandt.de](http://www.gaststaette-brandt.de) • [druesensee@aol.com](mailto:druesensee@aol.com)



**GERNE FÜR SIE DA**

Wir entsorgen und verwerten:



**S & H**  
 Verwertungsgesellschaft mbH

Wir nehmen Ihnen das ab!

- Edelstahl
- Aluminium
- Stahlschrott
- Kupfer
- Messing
- VA-Behälter

Tel: 0 45 42/90 66 399  
 Fax: 0 45 42/90 66 398 Mail: [info@sundh-verwertung.de](mailto:info@sundh-verwertung.de)  
 Mobil: 0173/23 74 959 Net: [www.sundh-verwertung.de](http://www.sundh-verwertung.de)

## DAS AMT BREITENFLEDE

Zum Amt Breitenfelde zählen die Gemeinden Alt-Mölln, Bälau, Borstorf, Breitenfelde, Grambek, Hornbek, Lehmrade, Nienendorf an der Stecknitz, Schretstaken, Talkau und Woltersdorf mit rund 6.200 Einwohnern.

Alle Gemeinden liegen zentral und verkehrsgünstig im Zentrum des Kreises Herzogtum Lauenburg und mit Grambek und Lehmrade auch in einem der schönsten Bereiche des Naturparks Lauenburgische Seen. Sie befinden sich in unmittelbarer Nähe zur Eulenspiegelstadt Mölln. Die „Alte Salzstraße“, barocke Herrenhäuser, romantische mittelalterliche Kirchen, sowie das Hellbachtal mit Drüsensee, Lott- und Krebssee prägen die Landschaft um Breitenfelde. Gerade die Rad- und Wanderwege sind ein Paradies für Naturliebhaber, während ein attraktives Wohnumfeld,

eine gute Verkehrsanbindung zu den Metropolen Hamburg und Lübeck, zahlreiche Einkaufsmöglichkeiten, Bildungseinrichtungen und Industrie auch Familien nach Breitenfelde locken.

Das Amt Breitenfelde entstand 1889, nachdem das Herzogtum Lauenburg preußisch geworden war und ist damit das älteste Amt im Lauenburgischen. Seit 1948 bildet es die gemeinsame Verwaltung für zehn Gemeinden, seit 2007 gehören auch Grambek und Lehmrade dazu.

Das Amt Breitenfelde kooperiert seit Jahren mit benachbarten Verwaltungen. Seit 2007 bildet das Amt zusammen mit der Stadt Mölln eine gemeinsame Verwaltung in Mölln mit Bürgerservicebüro in Breitenfelde.





## DIE GEMEINDEN STELLEN SICH VOR

### **Die Gemeinde Bälau**

(Bürgermeisterin: Frauke Alpen)

Bälau, erstmals 1194 urkundlich erwähnt, zählt mit etwa 240 Einwohnern zu den kleinsten Dörfern des Amtes Breitenfelde. Die Gemeindefläche umfasst 650 Hektar fruchtbaren Endmoränenboden mit hohem Waldanteil im Westen der Gemarkung.

Seit der alten slawischen Anlage als Sackgasse ohne Durchgangsverkehr war Bälau ein ruhiges, schönes und sauberes Bauerndorf. Das Ortsbild prägt der, vor dem Dorf liegende und von alten Linden umstandene Brink mit dem Dorfteich.

Von den ehemals zehn landwirtschaftlichen Betrieben wirtschaften noch drei Ackerbauveredlungsbetriebe. Somit ist das Dorf nach wie vor landwirtschaftlich geprägt und bietet mit Freizeitangeboten, wie „Ferien auf dem Bauernhof“ und dank eines guten Radwegenetzes einen hohen Erholungswert. Besonders für Kinder gibt es viele Veranstaltungen. In Bälau feiert man ein ganz traditionelles Kinder- und Dorffest. Mit Blumenbögen, einer Kutsche und Marschmusik zieht der Festzug dann durchs Dorf.



Bauernhaus in Bälau



Windmühlen in Bälau

## DIE GEMEINDEN STELLEN SICH VOR

### **Die Gemeinde Alt-Mölln**

(Bürgermeisterin: Ina Burmester)



Kanal

Die Gemeinde Alt-Mölln liegt am äußersten Rand des Amtsbezirkes Breitenfelde direkt vor den Toren der Stadt Mölln. Die Einwohnerzahl hat sich von 269 im Jahr 1939 auf über 900 stetig erhöht. 1994 wurde Alt-Mölln 800 Jahre alt. Zu diesem Anlass hat die Gemeinde ein eigenes Wappen gestaltet. Im Mittelpunkt des Wappens steht das Wahrzeichen „Die Alt-Möllner Mühle“.

Nach der Ausweisung von Gewerbegebieten siedelten sich zahlreiche Betriebe an. Da die Gewerbeflächen schnell erschöpft waren, entschloss man sich, dass Gewerbegebiet „Stecknitztal“ gemeinsam mit der Wirtschaftsförderungsgesellschaft mit Sitz

in Ratzeburg zu gründen. Auch die Landwirtschaft ist, trotz steigender Anforderungen und Strukturwandels ein wesentlicher Bestandteil der dörflichen Idylle geblieben.

Gerade die Einbindung der Landwirtschaft und die schöne Lage im Urstromtal zeichnen Alt-Mölln als hervorragende Wohngegend aus. Aufgrund des reichhaltigen Angebots an Ferienwohnungen und Gästezimmern ist Alt-Mölln außerdem ein beliebtes Reiseziel.



Mühle

## DIE GEMEINDEN STELLEN SICH VOR

### **Die Gemeinde Hornbek**

(Bürgermeisterin: Christina Dibbern)

Hornbek, ein germanischer Rundling, wurde 1230 im Zehntregister von Ratzeburg als „Horgebece“ erwähnt. Der Mühlenbach war Teil des Limes Saxoniae, der Grenzbefestigung zwischen Sachsen und Polabien.

1391 kaufte der Rat von Lübeck Hornbek, um die Sicherheit der Via Regia – der Alten Salzstraße, die über das Mühlengut führte, gewährleisten zu können. Durch den Bau des Stecknitzkanals verlor die Via Regia an Bedeutung, so dass Hornbek 1747 an Lauenburg abgetreten wurde. Seit 1889 gehört Hornbek zum Amtsbezirk Breitenfelde.

1945 gab es in Hornbek 15 hauptberuflich geführte landwirtschaftliche Betriebe. Diese Anzahl ist bis heute durch die Stilllegung von Höfen, Flächenzusammenlegung und Abwanderung auf zwei Betriebe geschrumpft. Durch die traumhafte Lage direkt am Mühlenbach ist Hornbek jedoch gerade für Familien ein optimaler Wohnort. Hornbek zählt rund 180 Einwohner.



Hornbek/Pferde



Hornbek/Teich

## DIE GEMEINDEN STELLEN SICH VOR

### **Die Gemeinde Grambek**

(Bürgermeister: Uwe Buske)



Kindergarten

Grambek liegt sechs Kilometer südlich von Mölln entfernt an der Ostseite des Elbe-Lübeck-Kanals in waldiger und hügeliger Gegend mitten im Naturpark Lauenburgische Seen. Die Gemarkung umfasst ein Areal von 1.267 Hektar. Urkundlich wird Grambek erstmals 1194 erwähnt. Über lange Zeit war Grambek ein Bauerndorf und gehörte bis zum Jahr 1808 zum Gutsbezirk Gudow.

Um 1860 lebten etwa 270 Menschen in Grambek, heute sind es über 400. Nach 1945 gaben viele Bauern aufgrund mangelnder Rentabilität ihre Betriebe auf. In dieser Zeit erfolgte süd-



Waldkindergarten

lich von Grambek großflächiger Kiesabbau. Nach Stilllegung des Kiesabbaus entstanden hier die Grambeker Fischteiche. Weitere ehemalige Ackerflächen wurden aufgeforstet, so dass die Gemarkung heute zu etwa 70 Prozent aus Wald besteht.

Der Naturlebensraum „Grambeker Tannen“ wurde Ende der 40er Jahre bis in die 60er Jahre des vergangenen Jahrhunderts durch den Kiesabbau umfangreich verändert. Es entstanden über 30 Teiche und in den Jahren darauf entwickelten sich neue Biotope.

## DIE GEMEINDEN STELLEN SICH VOR

### **Die Gemeinde Breitenfelde**

(Bürgermeisterin: Anne Fröhlich)



*Ev.-Luth. Kirchengemeinde Breitenfelde*

Breitenfelde ist ein Dorf mit fast 1.800 Einwohnern. Vor dem Zweiten Weltkrieg lebten hier nur 600 Menschen – vornehmlich von der Landwirtschaft.

Die vielen Flüchtlinge, die aus dem Osten in das Dorf kamen, fanden ihre Arbeit in Mölln oder in Hamburg. Heute leben nur noch sehr wenige Bauern von der Vieh- oder Ackerwirtschaft. Die Landwirte betreiben vor allem Schweinemast. Auf den Feldern werden verschiedene Getreidesorten angebaut. Auf vielen Feldern werden auch Spargel und Erdbeeren angepflanzt. Die meisten Breitenfelder wohnen allerdings nur im Dorf, sie

arbeiten in Mölln oder in Lübeck, Hamburg und in der Umgebung.

Im Dorf herrscht ein reges Vereinsleben: Neben der Feuerwehr, dem Schützen- und dem Sportverein gibt es noch viele Clubs, in denen man mitarbeiten kann.

Breitenfelde gehört als Gemeinde dem Amt Breitenfelde an. Schon von weitem ist das Wahrzeichen Breitenfeldes gut auszumachen: Der Kirchturm der Breitenfelder Dorfkirche. Er bildet das Zentrum eines Dorfes mit fast 1700 geselligen Einwohnern, 22 Vereinen, einem regen sportlichen, politischen und wirtschaftlichen Leben. Breitenfelde liegt an der historischen „Alten Salzstraße“ und an dem ältesten Kanal in Nordeuropa – dem heutigen „Elbe-Lübeck-Kanal“.



*Amtgebäude Breitenfelde*

## DIE GEMEINDEN STELLEN SICH VOR

### **Die Gemeinde Borstorf**

(Bürgermeister: Hans-Joachim Krücmeyer)

Die erste urkundliche Erwähnung des Örtchens findet sich im Jahre 1230 als „Borchardestorp“. Zu vermuten ist, dass sich dieser Name von einem Ritter namens Borchard oder Burchard ableitet. Aus dieser Zeit – dem Mittelalter – stammen auch die drei Burganlagen, die nach geschichtlicher Überlieferung zwischen 1291 und 1349 durch Kämpfe zerstört worden sind.

Dieser Überlieferung zufolge gehörten die Herren von Borchardestorp dem Raubritteradel an. Mittelpunkt der Gemeindeaktivitäten ist das in der Burgstraße gelegene Dorfgemeinschaftshaus „Alte Schule“. Dieses Gebäude wurde 1889 erbaut und diente bis 1968 als Schule.

In dem ursprünglich landwirtschaftlich geprägten Ort haben sich inzwischen einige Betriebe angesiedelt. Die Gemeinde hat etwa 300 Einwohner und eine relativ große Gemarkung von



Dorfteich



Hühnerhof

864 Hektar. Die Kreuzung am Dorfteich führt östlich nach Breitenfelde und Mölln, westlich nach Koberg und Trittau, nördlich nach Bälau, Walksfelde und Nusse und südlich zur Burganlage.

## DIE GEMEINDEN STELLEN SICH VOR

### **Die Gemeinde Talkau**

(Bürgermeister: Harald Mechelke)

Die zwischen Mölln und Schwarzenbek gelegene wendische Gründung Talkau wurde 1230 erstmals urkundlich mit der slawischen Bezeichnung Telcowe erwähnt. 1241 schenkte Herzog Albert I. das nach Wendenart als Rundling angelegte Dorf dem Kloster Reinbek.

In der Dorfmitte befand sich ein freier Platz, auf dem seit 1855 die Maria Magdalena geweihte Kapelle steht. Verwaltungsmäßig war Talkau ursprünglich eher in südlicher und südöstlicher Richtung orientiert.

Bei Gründung der neuen Ämter 1889 gehörte es dem Amt Wotersen an, bevor es in den ersten Jahren nach dem zweiten Weltkrieg der Bezirksbürgermeisterei Schwarzenbek zugeteilt wurde. Dem Amt Breitenfelde gehört Talkau mit etwa 530 Einwohnern seit 1948 an.

Auch kulturell hat Talkau einiges vorzuweisen. Seit circa 100 Jahren besteht eine Jagdgenossenschaft, seit 1920 die Freiwillige Feuerwehr und seit 1949 der DRK-Ortsverein.

Die Kirche gründete 1975 einen später von der Gemeinde fortgeführten Kinderspielkreis.



Maria Magdalenen Kapelle

## DIE GEMEINDEN STELLEN SICH VOR

### **Die Gemeinde Schretstaken**

(Bürgermeister: Erich Püst)

Der Ort Schretstaken besteht aus den Ortsteilen Klein-Schretstaken und Groß-Schretstaken. Der Name bedeutet Grenzpfahl. 1407 wird der als sächsisches Straßendorf angelegte Ort an der Landstraße von Lübeck nach Hamburg erstmals urkundlich als „Screstaken“ erwähnt.

Zur Zeit des mittelalterlichen Raubritterturns gehört Schretstaken zur Vogtei Mölln. Südlich von Groß-Schretstaken erinnerte lange ein Burghügel an eine Burg aus dem 14. Jahrhundert. Bis 1937 ist Schretstaken lübsches Gebiet.

Durch das „Groß-Hamburg-Gesetz“ kommt Schretstaken 1937 zum Kreis Herzogtum Lauenburg hinzu. 2007 feierte der gesamte Ort die 600-Jahrfeier.

Den Mittelpunkt des Dorfes bildet die Marienkapelle. Sie wurde im Jahre 1837 von dem Lübecker Baumeister Spetzler als Fachwerkkapelle erbaut. In den Kriegs- und Nachkriegsjahren fanden viele Flüchtlinge in Schretstaken Zuflucht. Am 1.9.1946 wurden die 41 Häuser im Ort von 214 Ortsansässigen und 361 Flüchtlingen bewohnt. 2010 lebten über 500 Menschen in Schretstaken.



Marienkapelle



## DIE GEMEINDEN STELLEN SICH VOR

### **Die Gemeinde Niendorf an der Stecknitz**

(Bürgermeister: Friedhelm Wenck)



St. Anna Kirche in Niendorf an der Stecknitz

Niendorf an der Stecknitz liegt mit seinen etwa 620 Einwohnern im Herzen des Kreises Herzogtum Lauenburg.

Mehr als 800 Jahre seiner Geschichte sind im „Dorfbuch“ von 1994 festgehalten. Dieses erzählt von Gutsherren seit den Scharpenbergs (um 1640), über die Freiherren von Albedyll, bis zum letzten Inhaber des Lehngutes, Maximilian Theodor Metzener, der das Gut 1928 an den Kreis Herzogtum Lauenburg verkaufte.

Der begabte Schriftsteller niederdeutscher Mundart, Heinrich Burmester (1839 – 1889), stammt aus Niendorf.

Das Herrenhaus im Ort entwickelte sich nach dem Zweiten Weltkrieg zum Treffpunkt von Persönlichkeiten wie Peter von Zahn, Axel Eggebrecht (später NWDR), Ray Heycock und Hugh Carlton Greene, die über den Aufbau des Medienwesens in der Bundesrepublik Deutschland berieten. Axel Springer fasste hier den Entschluss, den Axel-Springer-Verlag zu gründen.

## DIE GEMEINDEN STELLEN SICH VOR

### **Die Gemeinde Lehmrade**

(Bürgermeisterin: Cornelia Wagnitz)



Östl. Dorfteich

Die Gemeinde Lehmrade liegt sechs Kilometer südöstlich von Mölln; der dazugehörige Ortsteil Drüsen drei Kilometer westlich von Lehmrade auf dem Weg nach Mölln. Die Gemeinde verfügt über ein Areal von 1.140 Hektar und zählt Ende 2010 über 460 Einwohner. Hervorgegangen ist die Gemeinde Lehmrade aus Teilen der Feldmarken der untergegangenen Dörfern Bannau und Lüttau, sowie Drüsen und wurde erstmals 1450 urkundlich erwähnt.

Lehmrade ist ein weitgehend ländlich geprägter Ort, der als Naherholungsgebiet für die Nachbarstadt Mölln, sowie den Lübecker und Hamburger Raum bekannt ist. Lehmrade ist von Kernzonen des Naturparks Lauenburgische Seen umgeben.

Westlich von Lehmrade befindet sich das Naturschutzgebiet Hellbachtal mit den, wegen ihrer Farbe bekannten Seen. In der malerischen Landschaft schimmert der Krebssee tiefblau, der idyllische Lottsee erscheint grün. Er ist das kleinste Gewässer, reich an Seerosen und von Wiesen umgeben. Der Schwarzsee ist an manchen Stellen pechschwarz. Der größte See ist der Drüsensee mit der Bismarckinsel. Alle Seen fließen durch den Hellbach, nach dem das Tal benannt wurde, zum Lütauer See und den Möllner See ab.

Gerade die landschaftsbezogenen Freizeitaktivitäten, wie Wandern, Radfahren, Reiten, Baden und Angeln bestimmen den hohen Erholungswert des Ortes.

## DIE GEMEINDEN STELLEN SICH VOR

### **Die Gemeinde Woltersdorf**

(Bürgermeister: Georg Weißleder)

In Woltersdorf vollzog sich mit dem Kriegsende ein enormer Wandel. Die Einwohnerzahl war durch die Aufnahme der ausgebombten Hamburger schon 1943 stark angestiegen. 1945 kamen die Flüchtlinge aus den östlichen Provinzen hinzu.

Erste Bautätigkeit war in der Waldsiedlung zu verzeichnen, einer 1930 gegründeten Wochenendsiedlung.

Hier machten die Besitzer ihre Häuschen mit Trümmerziegeln und Behelfsbaustoffen winterfest, um dort ganzjährig wohnen zu können.

Doch bis heute prägen Bauernhöfe das Bild des hübschen Dorfes. 1962 bauten Woltersdorf und Hornbek die zweiklassige Waldschule, doch schon nach wenigen Jahren wurde der gesamte Schulbetrieb nach Breitenfelde verlegt.

Heute hat Woltersdorf etwa 260 Einwohner gegenüber 40 vor 100 Jahren. Obwohl in der Waldsiedlung viele Ruheständler leben, gibt es im Dorf zahlreiche junge Familien.



Woltersdorf Windmühlen

## BEHÖRDLICHE EINRICHTUNGEN

### Was erledige ich wo?

#### Amtsgebäude Breitenfelde/Bürgerservicebüro

Borstorfer Straße 1

23881 Breitenfelde

Tel.: 04542 850-282

Fax: 04542 850-283

Email: [mail@amt-breitenfelde.de](mailto:mail@amt-breitenfelde.de)

Homepage: [www.amt-Breitenfelde.de](http://www.amt-Breitenfelde.de)

#### Öffnungszeiten:

Montag, Mittwoch,

Donnerstag, Freitag: 08.30 – 12.00 Uhr

Dienstag: 15.00 – 18.30 Uhr

#### Stadthaus Mölln

Wasserkrüger Weg 16

23879 Mölln

Tel.: 04542 803-0

Fax: 04542 5986

E-Mail: [info@stadt-moelln.de](mailto:info@stadt-moelln.de)

Homepage: [www.Moelln.de](http://www.Moelln.de)

#### Öffnungszeiten:

Büro Breitenfelde

Montag 08.30 – 12.00 Uhr

Dienstag 15.00 – 18.30 Uhr

Mittwoch 08.30 – 12.00 Uhr

Donnerstag 08.30 – 12.00 Uhr

Freitag 08.30 – 12.00 Uhr

Sonnabend keine Öffnungszeiten

Büro Mölln

Montag-Mittwoch, Freitag: 08.30 – 12.00 Uhr

Donnerstag: 08.30 – 12.00 Uhr

15.00 – 18.00 Uhr

Jeden 1. Sonnabend im Monat von 10.00 – 12.00 Uhr

Die Bürgerservice-Büros in Breitenfelde und in Mölln stehen allen Einwohnern aus dem Bereich des Amtes Breitenfelde und der Stadt Mölln offen.



## Buchhaltung Gerlinde Möller



Mitglied im Bundesverband selbständiger  
Buchhalter und Bilanzbuchhalter

Buchen lfd. Geschäftsvorfälle  
lfd. Lohn- und Gehaltsabrechnung

Am Wender 7 · 23881 Alt-Mölln · Tel. 04542/821640  
Fax 04542/821641 · [g.moeller-buchfuehrung@arcor.de](mailto:g.moeller-buchfuehrung@arcor.de)



## CEMEX Kies & Splitt GmbH

An der B 195, 19246 Lüttow  
Telefon 038851/840, Fax 038851/84199

### Kies, Sand, Splitt, Mutterboden, Mineralgemische...

Werke in Lüttow, Zweedorf, Bark, Wiershop und Woltersdorf  
Umschlagplätze in Schwerin, Lauenburg und Hamburg

## Haus der Reise

Bleeg & Walheim GbR  
Hauptstraße 87 · 23879 Mölln  
Tel. 04542/2400 | 3096  
Fax 04542/2880  
[info@hausderreise-online.de](mailto:info@hausderreise-online.de)



## ENERGIE MACHT AN!



## Strom und Gas

...suuuper günstig!

100 % KOMMUNAL  
100 JAHRE ERFAHRUNG  
100 % EINSATZ

Schweriner Straße 90, Ratzeburg  
Tel. 08 00 - 8 88 88 20 kostenfrei  
[www.vereinigte-stadtwerke.de](http://www.vereinigte-stadtwerke.de)



## Tabea Röske Steuerberaterin

Wasserkrüger Weg 60 · 23849 Mölln  
Tel. 0 45 42/84 31 21  
Fax 0 45 42/84 31 22  
[roeske@steuerberaterin-roeske.de](mailto:roeske@steuerberaterin-roeske.de)  
[www.steuerberaterin-roeske.de](http://www.steuerberaterin-roeske.de)

## KFZ Service Gawenda

KFZ-Reparaturbetrieb  
für Fahrzeuge aller Art  
speziell VW & Audi

### André Gawenda

Moorweg 1  
21516 Woltersdorf  
Tel.: 04542/8277217  
Fax: 04542/8277218  
mobil: 0176/23734336

## FAHRSCHULE SCHIFFER

Inhaber: Dirk Hubert

Wasserkrüger Weg 87 a | 23879 Mölln  
Telefon 04542 89055 | Telefax 04542 89055  
[info@fahrshule-schiffer.de](mailto:info@fahrshule-schiffer.de) | [www.fahrshule-schiffer.de](http://www.fahrshule-schiffer.de)



- Zur Veredelung und Abdeckung ihres Gartenboden  
Rindenmulch – verschiedene Fraktionen  
Rindenumus  
Hackschnitzel  
Lieferungen ab 1m<sup>3</sup> direkt ins Haus - Kleinmengen ab Lager  
für Selbstabholer  
Hobelspäne- Sägespäne  
1A-Buchenrätcherspäne  
German Pallets DIN Plus 6mm  
Das saubere Kaminholz von Gerbrüder Meyer- im 18kg Karton  
Diverses Buchenbrennholz vorrätig für Selbstabholer  
Ratzeburger Str. 45 – Mölln Nord  
23879 Mölln  
Tel. 04542-8399-0 Fax: 04542-839929  
[www.spaene-meyer.de](http://www.spaene-meyer.de)

## BEHÖRDLICHE EINRICHTUNGEN

<b>Ansprechpartner</b> <b>E-Mail-Adresse</b>	<b>Tel. 04542</b>
<b>Stadthaus Mölln</b>	
Bürgermeister der Stadt Mölln <b>Jan Wiegels</b> Jan.Wiegels@Stadt-Moelln.de	803-151
Amtsvorsteher <b>Friedhelm Wenck</b> Sprechzeiten: Dienstag und Freitag: 10.00 – 12.00 Uhr	803-146
Team Breitenfelde <b>Leiter: Dieter Ropers</b> Dieter.Ropers@Stadt-Moelln.de Kommunale Gremien, Dorf- und Regionalentwicklung, Europäische Förderprogramme	803-105
<b>Frau Wittke</b> Maren.wittke@stadt-moelln.de Beschäftigte der Gemeinden und des Amtes, Schule, Vereine, Kommunale Versicherungen, Archivgemeinschaft, Veranstaltungskalender, Jugendamtsausschuss, Kommunale Gremien	803-103
<b>Herr Johann</b> Marco.Johann@stadt-moelln.de Planen und Bauen, Bauanträge, Bescheinigungen für das Grundbuchamt, Planfeststellungsverfahren, Bauanträge, Hoch- und Straßenbaumaßnahmen, Bauunterhaltung	803-106

## BEHÖRDLICHE EINRICHTUNGEN

<b>Frau Daetz</b> Janina.daetz@stadt-moelln.de Haushalts- und Finanzplanung	803-107
<b>Frau Janke</b> andrea.janke@stadt-moelln.de Neues Kommunales Rechnungswesen (Doppik), Vermögenserfassung und Bewertung, Straßenausbaubeiträge	803-108
<b>derzeit vakant</b> Öffentliche Einrichtungen Wasser und Abwasser	803-109
<b>Frau Tiedemann</b> brigitte.tiedemann@stadt-moelln.de Steuern, Gebühren, Mieten, Verbrauchsabrechnung, Pachten, Erbbauzinsen, Kindertagesstätten, Eheschließungen in Breitenfelde und Alt-Mölln	803-1 02
<b>Frau Tesche</b> stephanie.tesche@stadt-moelln.de Feuerwehren (Brandschutz), Versicherungen	803-101
<b>Frau Schultz</b> marion.schultz@stadt-moelln.de Amtskasse/Kommunalkasse Mölln	803-135
<b>Standesamt</b>	
Standesamt Breitenfelde und Mölln <b>Leiter Herr Lieck</b> ruediger.lieck@stadt-moelln.de	803-148
Standesamt Mölln <b>Frau Pütz</b> elisabeth.puetz@stadt-moelln.de	803-147

# Wo der Bürger Hilfe findet

## DRK-Praxisklinik Mölln: breites Spektrum an medizinischen und sozialen Einrichtungen

Wer auf das 4-stöckige Rotklinkergebäude mitten im Zentrum von Mölln blickt, erkennt große Veränderungen. Dort, wo sich früher das Städtische Krankenhaus befand, wird den Möllner Bürgern ein breites Spektrum an medizinischen und sozialen Einrichtungen geboten, wie es breiter hätte nicht sein können. Auf den insgesamt 5.500 Quadratmetern fanden neben der chirurgischen Notfallversorgung des DRK-Krankenhauses Mölln-Ratzeburg viele Ärzte, Praxen und Therapieangebote eine neue Heimat im Wasserkrüger Weg 7, mitten im Zentrum der Eulenspiegelstadt.

Für die Gesellschafter des DRK-Krankenhauses Mölln-Ratzeburg – der DRK-Landesverband Schleswig-Holstein, die Stadt Mölln und der DRK-Kreisverband Herzogtum Lauenburg – ist der Standort Mölln zum festen Stützfeiler geworden. Auch das DRK-Bildungszentrum für Gesundheitsberufe, eine der führenden Bildungseinrichtungen in Schleswig-Holstein, zog von Ratzeburg nach Mölln um. Auf den rund 800 Quadratmetern konnte so man-

cher Traum verwirklicht werden, der auf dem Krankenhausgelände in Ratzeburg niemals hätte umgesetzt werden können. In Mölln werden jetzt jedes Jahr 120 Schüler und Schülerinnen auf höchstem Niveau ausgebildet und vorbereitet auf die hohen Anforderungen in ihrem späteren pfliegerischen Beruf. Auf weitere Ausbildung und

Kooperationen setzt das DRK-Krankenhaus Mölln-Ratzeburg. Seit 2007 bildet man als Akademisches Lehrkrankenhaus des Universitäts-Klinikums Schleswig-Holstein, Campus Lübeck, angehende Ärzte in den Bereichen Innere Medizin, Chirurgie und Anästhesie aus. Die Bürger des Kreises Herzogtum Lauenburg profitieren davon.

## Demenzbetreuung und Palliative Care

Die DRK-Pflegedienste Herzogtum Lauenburg mit den Standorten Mölln-Gudow, Ratzeburg-Mustin, Groß Grönau und Wentorf bei Hamburg – haben auf zwei zusätzliche Anforderungen reagiert, die durch eine alternde Gesellschaft immer mehr an Bedeutung gewinnen: Die Betreuung von Demenzkranken und die Verbesserung der Lebensqualität bei Schwerstkranken und Sterbenden. In jeder Ambulanten Pflegestation wurden Mitarbeiterinnen in Palliative Care weitergebildet. Seit 2007 gehören sie zum

Netzwerk Palliative Care im Kreis Herzogtum Lauenburg e.V., einer Kooperation der Ambulanten Dienste der Wohlfahrtsverbände ASB, AWO, Diakonie sowie des Deutschen Roten Kreuzes.

Weil immer mehr Menschen in Deutschland auch an chronischen Wunden leiden, haben einige Mitarbeiterinnen eine Weiterbildung zum Wundmanagement abgeschlossen und können bei Anforderungen wie der Beurteilung von Wunden, Wundbehandlung, Schmerztherapie und Wunddokumentation den Betroffenen helfen.



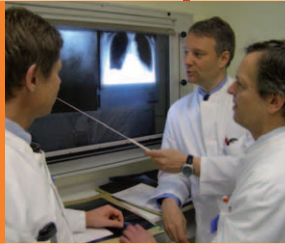
# Profitieren Sie von unserer Vernetzung

## DRK-Krankenhaus

Akademisches Lehrkrankenhaus  
UKSH-HL



### Mölln | Ratzeburg



## DRK-Bildungszentrum

### für Gesundheitsberufe | Mölln



## DRK-Praxisklinik

### Mölln



## DRK-Seniorenhäuser

### Berkenthin | Ratzeburg



## DRK Ambulante Pflege

### Wentorf · Mölln | Gudow



### Groß Grönau · Ratzeburg | Mustin

Telefon (04541) 884-0 · [www.drk-krankenhaus.de](http://www.drk-krankenhaus.de)

## BEHÖRDLICHE EINRICHTUNGEN

<p>Ordnungs- und Sozialamt  <b>Leiter Herr Wendland</b>  torsten.wendland@stadt-moelln.de  allgemeine Gefahrenabwehr, Tierschutz, Großveranstaltungen, Abfallangelegenheiten,  Gewerbeuntersagungen, Gaststätten, Obdachlose, Infektionsschutz, Katastrophenschutz</p>	803-126
<p><b>Herr Schnakenbek</b>  Ralf.Schnakenbek@stadt-moelln.de  Gewerbeangelegenheiten, Bestattungen, Erlaubnisse, Gaststätten,  Straßenreinigung, allg. Gefahrenabwehr</p>	803-127
<p><b>Frau Meier</b>  katja.meier@stadt-moelln.de  Tierschutz, Wildschäden, Sondernutzungen, Gefahrhunde, Schieds- u. Schöffenwesen, Schornsteinfe-  gerwesen, Gaststätten, Gestattung, Marktwesen, Lotterien/Sammlungen, Sprengstoffangelegenheiten</p>	803-125
<p><b>Herr Siemers</b>  Ermittlungs- und Außendienst, Fundsachen</p>	803-125
<b>Abteilung für soziale Sicherung</b>	
<p><b>Leiter Herr Loeper</b>  roland.loeper@stadt-moelln.de  Sozialhilfe, Grundsicherung, Asylbewerber,  Buchstaben E – J, M, N, R</p>	803-114
<p><b>Frau Mai</b>  bettina.mai@stadt-moelln.de  Sozialhilfe, Grundsicherung, Buchstaben A – D</p>	803-116
<p><b>Herr Schütz</b>  axel.schuetz@stadt-moelln.de  Sozialhilfe, Grundsicherung, Buchstaben K, L, O-Q, T-Z</p>	803-119
<p><b>Frau Kock</b>  andrea.kock@stadt-moelln.de  Sozialhilfe, Grundsicherung, Asylbewerber, Buchstaben S</p>	803-115

## BEHÖRDLICHE EINRICHTUNGEN

<b>Frau Behrendt</b> marion.behrendt@stadt-moelln.de Wohngeld, Wohnberechtigungsscheine	803-120
<b>Frau Fischer</b> gudrun.fischer@stadt-moelln.de Wohngeld, Wohnberechtigungsscheine	803-120
<b>Herr Stender</b> fabian.stender@stadt-moelln.de Wohngeld, Wohnberechtigungsscheine	803-121
<b>Bürgerservice-Büro Mölln</b>	
<b>Leiterin Frau Lange</b> edith.lange@stadt-moelln.de Einwohnermeldeangelegenheiten, Pässe, Ausweise, Führungszeugnisse, Fischereischeine, Gewerbezentralregisterauszüge	803 -337
<b>Frau Mohr</b> gaby.mohr@stadt-moelln.de Einwohnermeldeangelegenheiten, Pässe, Ausweise, Führungszeugnisse, Fischereischeine, Gewerbezentralregisterauszüge	803-335
<b>Frau Schiffer</b> kerstin.schiffer@stadt-moelln.de Einwohnermeldeangelegenheiten, Pässe, Ausweise, Führungszeugnisse, Fischereischeine, Gewerbezentralregisterauszüge	803-336
<b>Bürgerservice-Büro Breitenfelde</b>	
<b>Frau Rehse/Frau Richter</b> Breitenfelde Jana.rehse@stadt-moelln.de Einwohnermeldeangelegenheiten, Pässe, Ausweise, Führungszeugnisse, Fischereischeine, Gewerbezentralregisterauszüge	850-282

## BEHÖRDLICHE EINRICHTUNGEN

<b>Frau Tilicke</b> Breitenfelde heidemarie.tilicke@stadt-moelln.de Einwohnermeldeangelegenheiten, Pässe, Ausweise, Führungszeugnisse, Fischereischeine, Gewerbezentralregisterauszüge	850-282
Grund- und offene Ganztagschule Breitenfelde und VHS Breitenfelde Schulstraße 17, 23881 Breitenfelde schule@gs-breitenfelde.de	85369-0 Fax 89828
Gleichstellungsbeauftragte für Amt und Gemeinden ist die der Stadt Mölln <b>Edelgard Jenner</b> Wasserkrüger Weg 16 (Stadthaus), 23879 Mölln edelgard.jenner@stadt-moelln.de	803-149
Schiedsmann des Amtes Breitenfelde <b>Alfred Albrecht</b> Dorfstraße 7, 23881 Breitenfelde	7143
Amtswehrführer des Amtes Breitenfelde <b>Erich Püst</b> Rosengasse 7, 21493 Schretstaken	04156 413
Wildschadenschätzer für das Amt Breitenfelde <b>Herbert Grader</b> Dorfstraße 10, 23881 Bälau	04542 843700
Polizeistation Breitenfelde Amtsgebäude	7378
Abfallwirtschaft Südholstein Leinweberring 13, 21493 Elmenhorst	0800 2974001



Beratender Ingenieur für Bauwesen  
**ENERGIEBERATER**

Energieberatung · Energieausweise · Bauplanung · Baustatik

Görlitzer Ring 26 · 23883 Grambek  
Tel. 04542 8453-0 · Fax 04542 845320  
lb-jschulz@arcor.de

ANDREA BURMEISTER IMMOBILIENVERWALTUNG



DIE KOMPETENTE VERWALTUNG  
FÜR IHRE IMMOBILIEN

- |                                    |  |
|------------------------------------|--|
| ✓ EIGENTUMSWOHNUNGEN               | 23881 NIENDORF/STECKNITZ<br>KRÜGERKOPPEL 1 |
| ✓ MIETWOHNUNGEN                    | TELEFON: 04156/81 85 07                    |
| ✓ GEWERBEOBJEKTE                   | TELEFAX: 04156/81 85 08                    |
| ✓ VOLL- UND TEILBEREICHsverwaltung | MOBIL: 0162/104 17 70                      |
|                                    | HERZLICH-IMMO@FREUNET.DE                   |

**Malermmeister**  
Frank Wirthschaft



malermeister-wirtschaft@web.de  
www.maler-wirtschaft.de

Dorfstraße 34  
23881 Alt-Mölln

Tel.: 0 45 42/ 8 66 35  
Mobil: 01 72/ 4 07 41 94

Ihr Meisterbetrieb in Mölln

**DIRK MOSCH**

Garten- und Landschaftsbau



Ihr Experte für  
Garten & Landschaft

- Pflasterungen aller Art
- Zäune, Teiche u.v.m.

An der Kuhkoppel 8 · 04542/88657 · [www.galamo.de](http://www.galamo.de)

**Zimmerei**  
FRANK TIEDEMANN

- Altbausanierung
- Asbest- u. Dachsanierung
- Eindeckung
- Dachstühle
- Holzrahmenbau
- Trockenbau

23881 Koberg  
Schwenböken 16  
Tel. 0 45 43 - 76 67  
Fax 0 45 43 - 89 86 89

**PRIESS**

Tief- und Strassenbau GmbH

Rudolf-Diesel-Weg 3  
23879 Mölln

[priess.tiefbau@t-online.de](mailto:priess.tiefbau@t-online.de)

Tel.: 04542 838717

- Planung
- Erdarbeiten
- Hausanschlüsse
- Kanalisation
- Naturpflaster-
- u. Plattenarbeiten

**Rollladen Technik Weber**  
Rollladen- und Jalousiebauermeister

- Rolllöre
- Rollläden
- Deckenlauffore
- Markisen aller Art
- Jalousien, Rollos, Plissee
- Kunststofffenster und Holzfenster
- Bauelemente, Sonnen- und Insektenschutz



23879 Mölln, An der Kuhkoppel 1  
Tel. 04542 850757 • Fax 04542 853937  
Mobil 0170 4790643 • Email: [info@rolladen-moelln.de](mailto:info@rolladen-moelln.de)

**SCHWARZENBERG**

GmbH & Co. KG

Heizungs- und Sanitäranlagen  
Bauklempnerei  
Leckageortung · Bautrocknung

Königsberger Straße 15 · 23879 Mölln  
Telefon 0 45 42/84 82 01  
Fax 0 45 42/10 09  
[info@schwarzenberg-moelln.de](mailto:info@schwarzenberg-moelln.de)

**Polstermöbel Alt-Mölln**

Arnold Böttcher - Polsterermeister



Herstellung  
Reparatur  
Handel

23881 Alt-Mölln · Dorfstraße 46  
Telefon/Fax: 0 45 42/8 80 00  
Mobil: 01 70/9 61 61 66



**Wolfgang Schünemann**  
Schmiedemeister

Stahl- u. Metallbau - Zäune - Geländer

Parkstraße 5 - 23919 Rondeshagen  
Tel. 0 45 44 - 313

## BAUGEBIETE IM AMT BREITENFELDE

### Grambek

Die Gemeinde Grambek bietet Ihnen deshalb derzeit ein wunderschön gelegenes Neubaugebiet am Golfplatz an. In der Straße „Am Golfplatz“ stehen beispielsweise zwei Grundstücke von je 1000 Quadratmetern zum Verkauf. Außerdem bietet die Gemeinde sieben weitere Grundstücke in einer Größe zwischen 600 und 800 Quadratmetern an.

Schöne Baugrundstücke in Grambek

In der Gemeinde Grambek sind im Neubaugebiet „Am Golfplatz“ noch 3 voll erschlossene Baugrundstücke mit je ca. 1000 m<sup>2</sup> in ruhiger Lage zu verkaufen.

Der Grundstückspreis beträgt 58,00 € m<sup>2</sup>.

#### Bei Interesse erteilen:

Herr Bürgermeister Buske

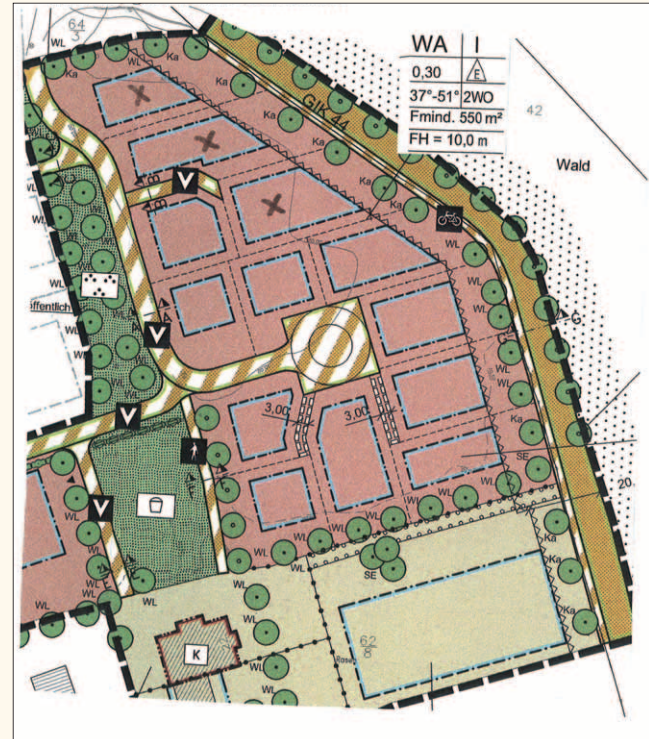
Tel.: 04542 89624 oder

das Amt Breitenfelde

Herr Johann

Tel.: 04542 803106

gern nähere Auskünfte.



Gemeinde Grambek

## BAUGEBIETE IM AMT BREITENFELDE

Familienleben bedeutet mehr als nur unter einem Dach zu leben. Eltern versuchen ihre Kinder zu fördern und zu unterstützen, damit sie sich optimal entwickeln können. Deshalb sind für einen Familienstandort Bildungseinrichtungen, Kitas und Kindergärten entscheidend.

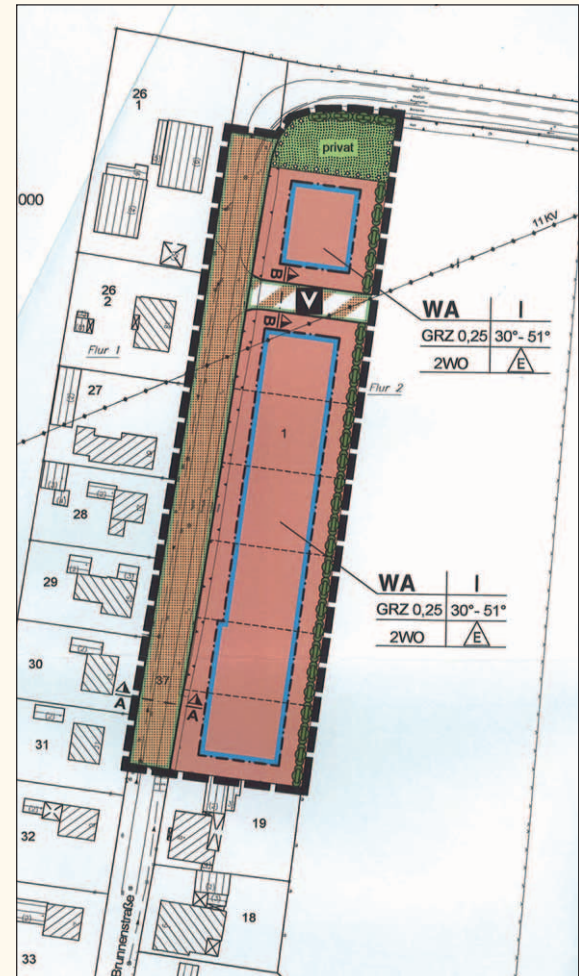
Das Amt Breitenfelde punktet diesbezüglich mit einem ausgezeichneten Angebot an Kindertageseinrichtungen, Schulen und Betreuungsmöglichkeiten. Doch Bildungseinrichtungen alleine reichen oftmals nicht aus.

Um Kindern auch neben der Schule und Betreuung einen optimalen Ort zum Spielen und Toben zu bieten, möchten viele junge Familien in ein Eigenheim investieren. Was gibt es schöneres als alle seine Wohnräume in den eigenen vier Wänden zu verwirklichen?

### Borstorf

Die Gemeinde Borstorf bietet Bauwilligen derzeit das zentral gelegene Neubaugebiet „Brunnenstraße“. Hier stehen den zukünftigen Eigenheimbesitzern Grundstücke mit Flächen von 700 bis 800 Quadratmetern zur Verfügung. Der Grundstückspreis liegt derzeit bei 63,00 Euro pro Quadratmeter.

Informationen rund um das Neubaugebiet „Brunnenstraße“ erhalten Sie über den Bürgermeister der Gemeinde Borstorf, Herrn Krücmeyer  
Tel.: 04543 496



Gemeinde Borstorf

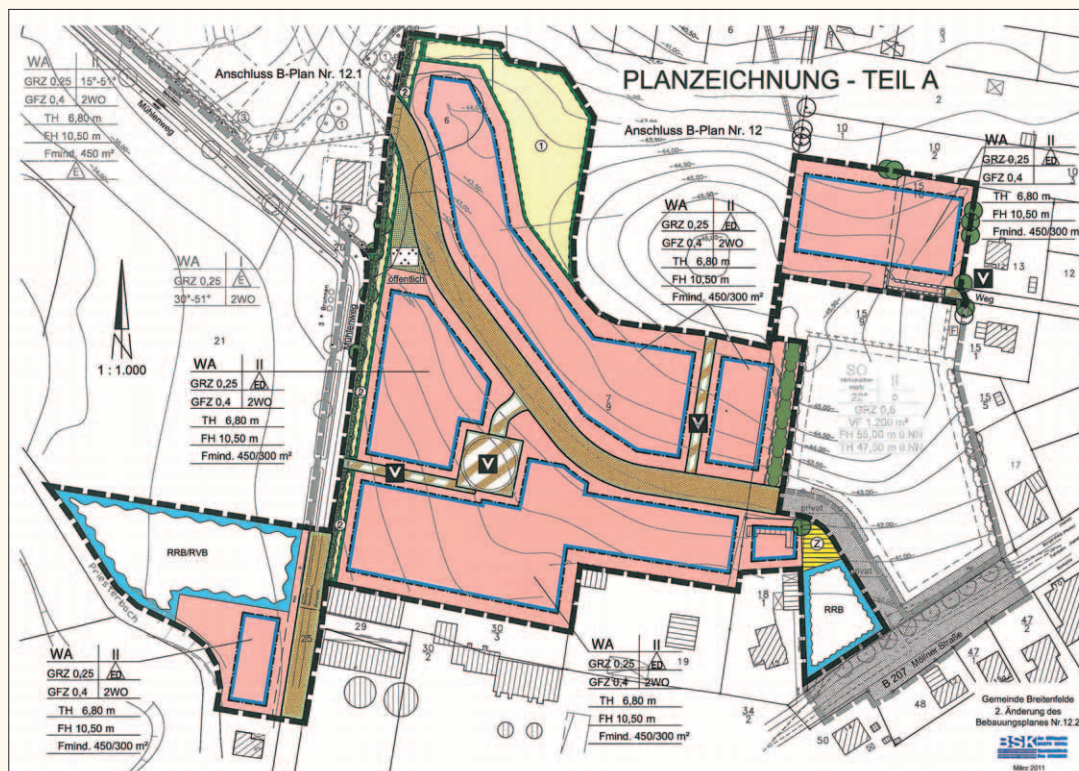
## BAUGEBIETE IM AMT BREITENFELDE

### Breitenfelde

Auch in der Gemeinde Breitenfelde besteht die Möglichkeit inmitten des Baugebiets „Kranichweg“ den Traum vom Eigenheim zu verwirklichen. Zentral gelegen bietet dieses Gebiet Grundstücksgrößen von 500 bis hin zu 1800 Quadratmetern zu einem Grundstückspreis ab 80,00 € pro Quadratmeter. Außerdem

wird von der Gemeinde ein Familienrabatt von 3,00 € je Kind pro Quadratmeter angeboten.

Informationen rund um das Wohngebiet „Kranichweg“ erhalten Sie bei der Gemeinde Breitenfelde, Tel.: 04542 843768  
Mobil: 0170 4843226, E-Mail: [anne.froehlich@t-online.de](mailto:anne.froehlich@t-online.de)





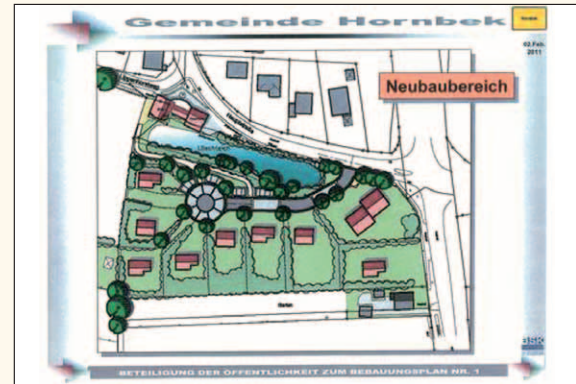


## BAUGEBIETE IM AMT BREITENFELDE

### Hornbek

Idyllisch gelegen bietet auch die Gemeinde Hornbek zukünftigen Eigenheimbesitzern Grundstücksflächen an. Das Baugebiet „Am Dorfteich“ besticht vor allem durch seine Lage im Grünen mit angrenzendem Gewässer. Dieses Neubaugebiet liegt ebenfalls sehr zentral und bietet Grundstücksgrößen ab 500 Quadratmetern.

Informationen rund um das Neubaugebiet „Am Dorfteich“ erhalten Sie über die Bürgermeisterin der Gemeinde Hornbek, Frau Dibbern  
Tel.: 04158 687

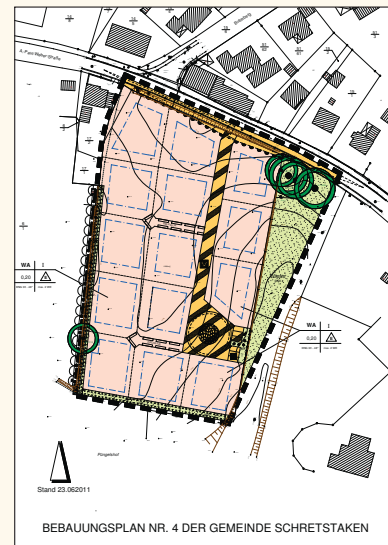


Gemeinde Hornbek

### Schretstaken

Zentrale Lage und Grundstücksgrößen von 800 bis 1000 Quadratmetern bietet auch die Gemeinde Schretstaken mit ihrem Neubaugebiet „Püngelshof“. Bauwillige erwarten hier vollerschlossene Baugründe im Grünen.

Informationen rund um das Neubaugebiet „Püngelshof“ erhalten Sie über den Bürgermeister der Gemeinde Schretstaken, Herrn Püst  
Tel.: 04156 413



Gemeinde Schretstaken

## Kinderbetreuungsmöglichkeiten

Eine qualifizierte zeitlich angepasste Kinderbetreuung ist sicherlich die größte Hilfe im Alltag zwischen Beruf und Familie. Während das Thema in vielen europäischen Nachbarländern nicht einmal Grund zur Diskussion bietet, ist die Situation in Deutschland noch immer mitunter heikel.

Im Amt Breitenfelde kümmern sich hingegen zahlreiche qualifizierte Mitarbeiter verschiedenster Einrichtungen um das Wohl der Kleinsten. So verfügt das Amt Breitenfelde insgesamt über sechs Kindergärten und -tagesstätten. Dort werden die kleinsten Mitbürger rund um die Uhr von hervorragend ausgebildeten Pädagogen betreut und gefördert.

Info: Die Kinderbetreuungsmöglichkeiten im Amt Breitenfelde auf einen Blick

Einrichtung	Adresse	Kontakt
Kindergarten Breitenfelde und Kinderspielkreis der ev.-luth. Kirchengemeinde Breitenfelde	Dorfstraße 26, 23881 Breitenfelde	Leiterin: Frau Keller Tel.: 04542 1421
Waldkindergarten Bälau der ev.-luth. Kirchengemeinde Breitenfelde		Leiterin: Frau Keller
Kindergarten Grambek – integrative Kindertagesstätte „Heidepüntchen“	Heideweg 6, 23883 Grambek	Tel.: 04542 5081
Kindergarten Niendorf a. d. St. der ev.-luth. Kirchengemeinde Breitenfelde	Woltersdorfer Weg 2 a, 23881 Niendorf a. d. St.	Leiterin: Frau Hassold Tel.: 04156 7401
Kindergarten Alt-Mölln	Dorfstraße 3, 23881 Alt-Mölln	Tel.: 04542 86323
Kindergarten Sterley	Alfred-Harbarth-Straße 25, 23883 Sterley	Tel.: 04545 581

## BILDUNG

Ein wichtiger Faktor für einen familienfreundlichen Ort ist neben der Wohnsituation aber auch das Thema Bildung. Eine bestmögliche Förderung der Entwicklung von Kindern und Jugendlichen in jedem Alter ist in vielerlei Hinsicht eine Investition in die Zukunft. Natürlich liegt die Erziehung bei den Familien selbst, andererseits aber auch bei Einrichtungen, die sich professionell um die Bildung und Ausbildung der Kinder und Jugendlichen kümmern. Der Grundstein für den späteren Lernerfolg wird meistens bereits im frühen Kindesalter durch pädagogisch hochwertige Angebote in Kindertagesstätten gelegt. Eltern wünschen sich für ihre Kinder ein möglichst anregendes schulisches Umfeld, in dem die Kinder sowohl lernen, ihre Stärken zu nut-

zen, als auch Schwächen und Defizite abzubauen. Ein qualitativ guter Schulunterricht fördert ihre Selbstständigkeit und eröffnet ihnen dadurch Lebens- und Berufschancen.

Die Kinder profitieren besonders von einer guten personellen und materiellen Ausstattung der Schulen da sie auf diese Weise von den Lehrkräften ein hohes Maß an Aufmerksamkeit und individueller Förderung erhalten können.

Das Amt Breitenfelde verfügt über ein sehr breites Bildungsangebot, das jedem Schüler durch gezielte Förderung seiner Stärken den Erwerb eines Schulabschlusses ermöglicht.



## BILDUNG

Info: Die Bildungseinrichtungen im Amt Breitenfelde und im Einzugsbereich auf einen Blick

Einrichtung	Adresse	Kontakt
Grundschule Breitenfelde und Offene Ganztagschule Breitenfelde (BOGA)	Schulstraße 17 23881 Breitenfelde	Tel.: 04542 853690 Fax: 04542 89828 E-Mail: Schule@ghs-breitenfelde.de Homepage: www.GHS-Breitenfelde.de
Grundschule Sterley	Schulstr. 5 23883 Sterley	Tel.: 04545 380 Fax: 04545 1495 E-Mail: schule-sterley@t-online.de Homepage: www.schule-sterley.de
A.-Paul-Weber-Realschule Mölln	Auf dem Schulberg 23879 Mölln	Tel.: 04542 835667 Fax: 04542 88280 E-Mail: a-paul-weber-realschule.moelln@schule.landsh.de Homepage: www.realschule.gemeinschaftsschule-moelln.de
Realschule Schwarzenbek	Berliner Str. 12 21493 Schwarzenbek	Tel.: 04151 894587 Fax: 04151 894586 E-Mail: postmaster@realschule-schwarzenbek.de Homepage: www.realschule-schwarzenbek.de
Marion-Dönhoff-Gymnasium	Auf dem Schulberg 23879 Mölln	Tel.: 04542 8388-0 Fax: 04542 8388-88 E-Mail: Marion-Doenhoff-Gymnasium.Moelln@Schule.LandSh.de Homepage: www.gymnasium-moelln.de
Lauenburgische Gelehrtenschule Ratzeburg	Bahnhofsallee 22 23909 Ratzeburg	Tel.: 04541 86290 Fax: 04541 862929 E-Mail: LG-Ratzeburg@gmx.de Homepage: www.lg-ratzeburg.de

## BILDUNG

Einrichtung	Adresse	Kontakt
Gymnasium Schwarzenbek	Berliner Straße 12 21493 Schwarzenbek	Tel.: 04151 891112 Fax: 04151 891122 E-Mail: <a href="mailto:mail@gymnasium-schwarzenbek.de">mail@gymnasium-schwarzenbek.de</a> Homepage: <a href="http://www.gymnasium-schwarzenbek.de">www.gymnasium-schwarzenbek.de</a>
Gymnasium Tritttau	Im Raum 26 22946 Tritttau	Tel.: 04154 9892-0 Fax: 04154 81027 E-Mail: <a href="mailto:Info@gymnasium-trittau.de">Info@gymnasium-trittau.de</a> Homepage: <a href="http://www.gymnasium-trittau.de">www.gymnasium-trittau.de</a>
Astrid-Lindgren-Schule, FöS	Schäferkamp 16 23879 Mölln	Tel.: 04542 835599 Fax: 04542 4045 E-Mail: <a href="mailto:als.moelln@schule.landsh.de">als.moelln@schule.landsh.de</a> Homepage: <a href="http://www.als-moelln.lernnetz.de">www.als-moelln.lernnetz.de</a>
FöS Schwarzenbek	Breslauer Straße 21493 Schwarzenbek	Tel.: 04151 89605112 Fax: 04151 896055 E-Mail: <a href="mailto:cwschule@schwarzenbek.de">cwschule@schwarzenbek.de</a> Homepage: <a href="http://www.centa-wulf-schule.schwarzenbek.de">www.centa-wulf-schule.schwarzenbek.de</a>
Berufsschule Mölln	Kerschensteinerstr. 2 23879 Mölln	Tel.: 04542 85790 Fax: 04542 857944 Homepage: <a href="http://www.bsmoelln.de">www.bsmoelln.de</a>
Berufliches Gymnasium		Tel.: 04542 857914 Fax: 04542 857944

Die Einwohner im Amt Breitenfelde sind aktiv. Lange stillsitzen kommt für sie nicht in Frage. Deshalb stellen sie hohe Ansprüche an ihre Gemeinde. Zahlreiche Vereine und Kirchen beleben das Freizeitangebot.

Das ehrenamtliche Engagement der Bürger ist überaus vielfältig. So werden alljährlich die verschiedensten Angebote und Veranstaltungen auf die Beine gestellt, um allen Mitbürgern die freie Zeit zu versüßen.

Neben tollen Angeboten für Kinder und Jugendliche ist auch für die Generation 60plus einiges geboten. Alle Bewohner sorgen somit durch ihr Engagement und ihren Zusammenhalt für ein gutes Miteinander und ein angenehmes Klima innerhalb der Gemeinde.

### ***Freizeit im Amt Breitenfelde verbringen***

Zahlreiche Freizeitmöglichkeiten werden im Amt Breitenfelde für Jung und Alt angeboten. So stehen den Bewohnern insgesamt fünf Sporthallen und -plätze zur Verfügung.

Wer lieber Sport in der freien Natur treibt, ist im Amt Breitenfelde ebenfalls richtig. Zahlreiche Radtouren und Wanderwege im Grünen lassen die Herzen Sportbegeisterter höher schlagen.



## FREIZEIT

Einrichtung	Adresse/Ort	Ansprechpartner/Telefon
<b>Turn- und Sportstätten</b>		
Sportplatz Breitenfelde	Grundschule (Grüner Weg)	
Sportplatz Breitenfelde	an der Straße „Am Sportplatz“	
Sportplätze in Niendorf a.d.St.	Talkau und Alt-Mölln	
Tennisplätze	Breitenfelde und Talkau	
Sporthalle	Grundschule Breitenfelde	
Segelflugplatz	Grambeker Heide, Görlitzer Ring	04542 3761
Golfplatz Grambek		04542 841474
<b>Vereine und Verbände</b>		
ASC Breitenfelde	23881 Breitenfelde	Gunnar Eildermann 04156 818904
AWO Breitenfelde	23881 Breitenfelde	Brigitte Höppner 04153 559121
Bauernverband Breitenfelde	23881 Breitenfelde	Thomas Prüßmann 04542 3767
Berliner Luftsport Club Lilienthal e.V.	23879 Mölln	04542 2249
Borstorfer Reit- und Fahrverein Am Brink	23881 Borstorf	Reiner Hümpel 04543 317
Breitenfelder Sportverein von 1924 e.V.	Schulstr. 1, 23881 Breitenfelde	Angela Heitmann 04542 4293
Bürgerverein im Amt Breitenfelde	23881 Breitenfelde	Klaus Heitmann 04542 4949
Deutsches Rotes Kreuz Ortsverband Breitenfelde	23881 Breitenfelde	
Deutsches Rotes Kreuz Ortsverband Breitenfelde	23881 Breitenfelde	Ellen Pöhls 04542 3616
Deutsches Rotes Kreuz Ortsgruppe Talkau	21493 Talkau	Sabine Arning 04156 7123
Interessengemeinschaft Reiter und Fahrer Kreis Herzogtum Lauenburg e.V.	21493 Talkau	Helmut Felgentreu 04156 7522



## FREIZEIT

Einrichtung	Adresse/Ort	Ansprechpartner/Telefon
<i>Landfrauenverein Breitenfelde und Umgebung</i>	21516 Wolstersdorf	Barbara Röhrs 04542 3321
<i>Landwirtschaftlicher Verein Breitenfelde und Umgebung</i>	23881 Breitenfelde	Adolf Heins 04542 2812
<i>Luftsportverein Grambeker Heide e.V.</i>	23879 Mölln	Hartmut Fischer 04542 5560
<i>Motorsportclub Mölln e.V. Grambeker Heidering</i>	23872 Mölln, Postfach 12 61	Ralf Kohn 04542 4146
<i>Niendorfer Damenrunde</i>	23881 Niendorf a. d. St	Heike Parbs 04156 7339
<i>Plattdeutschbeauftragter</i>	23881 Breitenfelde	Klaus Heitmann 04542 4949
<i>Rassekaninchenverein Mölln und Umgebung</i>	23881 Breitenfelde	Jörg Wischmann 04542 829776
<i>Reit- und Fahrverein Breitenfelde und Umgebung</i>	23881 Breitenfelde	Götz Bake 04542 1759
<i>Reit- und Fahrverein Königseiche Borstorf</i>		Christiane Roll 04543 7411
<i>Reitstall</i>	23881 Borstorf	04543 647
<i>Schützenverein Breitenfelde</i>	23881 Alt-Mölln	Dieter Meins 04542 3722
<i>Schützenverein Lehmrade</i>	23883 Lehmrade	Dieter Gatermann 04542 1742
<i>Tennis Club Breitenfelde</i>	23881 Breitenfelde	Stefan Gross 04542 83351
<i>Tennisclub Talkau</i>	21493 Talkau	Günter Reimers 04156 528
<i>Volkshochschule Breitenfelde e.V.</i>	Schulstr. 17, 23881 Breitenfelde	Bernd-Dieter Hönicke 04542 853690

## GESUNDHEIT UND SOZIALES

### **Medizinische Versorgung im Amt Breitenfelde**

Die medizinische Versorgung ist in jedem Lebensalter eine wichtige Frage der Lebensqualität und damit auch der Standortentscheidung.

Das Amt Breitenfelde verfügt in dieser Hinsicht über eine wohnortnahe Versorgung mit Allgemein- und Fachärzten, über Beratungsstellen und vielfältige Hilfsangebote für die unterschiedlichsten Lebenslagen. Eine Allgemeinärztin sowie ein Zahnmediziner stehen Ihnen bei Krankheit zur Verfügung.

#### **Ärzte**

##### *Allgemeinmedizin*

Dr. Regina Schulz  
Herrenstraße 13  
23881 Breitenfelde  
Tel.: 04542 841009

##### *Zahnmedizin*

Dr. Matthias Diro  
Dorfstraße 24  
23881 Breitenfelde  
Tel.: 04542 4884

#### **Tipps Und Tricks rund um die Erste Hilfe**

Um zur Führerscheinprüfung zugelassen zu werden, muss jeder Mensch einen Ersten Hilfe Kurs absolvieren. Doch bereits

nach wenigen Jahren sind wichtige Inhalte dieses Kurses meist vergessen, daher fühlen sich viele Leute nicht in der Lage, im Ernstfall helfen zu können.

Ersetzen können wir eine Auffrischung des Erste-Hilfe-Kurses natürlich nicht, doch die nachfolgenden Tipps helfen Ihrem Gedächtnis vielleicht auf die Sprünge oder motivieren Sie, Ihr Wissen praktisch wieder aufzufrischen.

##### *Was ist ein Schock und wie verhalte ich mich?*

Ein Schock kann zum Beispiel infolge eines schweren Blutverlustes oder aufgrund der psychischen Belastung auftreten, auch erst einige Minuten nach dem Unfall. Man erkennt einen Schock daran, dass der Betroffene zum Beispiel stark friert, sehr blass wird, kalt schwitzt und sehr unruhig ist.

Ein Schock kann lebensbedrohlich sein, denn wichtige Organe können nicht mehr ausreichend mit Sauerstoff versorgt werden. Sorgen Sie dafür, dass sich der Betroffene flach auf den Boden legt und die Beine hochlagern kann. Dadurch begünstigen Sie den Rückfluss des Blutes zum Herzen.

##### *Wie bringe ich einen Menschen in die stabile Seitenlage?*

Winkeln Sie zunächst den Ihnen zugewandten Arm an und legen Sie ihn seitlich neben den Kopf des Betroffenen. Kreuzen Sie den anderen Arm vor der Brust und legen Sie den Handrücken des Betroffenen an die Ihnen zugewandte Wange.

Beugen Sie anschließend das Bein auf dieser Seite, greifen Sie dem Betroffenen an die Schulter und rollen Sie ihn auf die Seite. Nun müssen Sie noch den Kopf des Betroffenen überstrecken und seinen Mund leicht öffnen.

# Ambulante Senioren- und Krankenbetreuung Breitenfelde

Wir pflegen Sie dort, wo Sie sich am wohlsten fühlen: zu Hause!



Ansprechpartnerin: Catrin Wulf  
Borstorfer Straße 1 (Amtsgebäude) · 23881 Breitenfelde  
Tel. 04542 8222722 · 0175 1430470



Krögerskoppel 16 • 23879 Mölln  
Telefon 04542 850684  
Telefax 04542 850695  
E-Mail: [frauke-thater@t-online.de](mailto:frauke-thater@t-online.de)

- Aufnahme aller Pflegestufen
- EZ teilw. Terrasse 20 m<sup>2</sup>, Dusche, WC
- eigene Möblierung, Haustiere erl.
- Dienstleistungen im Haus
- Beratung und Hilfestellung in allen Lebenslagen

In beiden Häusern zeichnen wir uns durch Pflegequalität aus. Wir unterziehen uns einer ständigen Selbstkontrolle, sodass Sie sicher sein können, professionell und nach neuesten wissenschaftlichen Erkenntnissen gepflegt zu werden. Unsere Prospekte senden wir Ihnen gern zu.



Markenhorst 16 • 23898 Sandesneben  
Telefon 04536 890457  
Telefax 04536 890458  
E-Mail: [frauke-thater@t-online.de](mailto:frauke-thater@t-online.de)

Erfahrung in allen Lebenslagen



[www.total-lokal.de](http://www.total-lokal.de)

mediaprint  
infoverlag gmbh

Nail Art Studio  
Michaela Heger

Herrenstraße 22  
23881 Breitenfelde

Telefon: 04542/8569242  
Handy: 0176/82008107

[michaela.heger@gmx.net](mailto:michaela.heger@gmx.net)  
[www.elas-nailartstudio.de](http://www.elas-nailartstudio.de)

KRANKENGYMNASTIK  
**daene**

Gemeinschaftspraxis  
für Physiotherapie

INHABER:

Monika Steinchen · Susanne Borchers

FREIE MITARBEITER:

Carmen Hoffmeister · Bettina Harms

TERMINE NACH VEREINBARUNG: TEL. 0 45 42/14 15

## GESUNDHEIT UND SOZIALES

### **Soziale Einrichtungen und Pflegeheime im Amt Breitenfelde**

Deutschland wird älter. Lag vor 150 Jahren die Lebenserwartung eines Menschen noch bei unter 40 Jahren, werden heute geborene Mädchen durchschnittlich 80, Jungen 75 Jahre alt. Immer öfter benötigen Senioren kleiner Hilfsdienste im Alltag. Die sozialen Dienste im Amt Breitenfelde gewährleisten eine optimale Versorgung innerhalb der eigenen vier Wände.

### **Soziales**

#### **Ambulante Senioren- und Krankenbetreuung**

Borstorfer Straße 1  
23881 Breitenfelde  
Tel.: 04542 8222722

#### **AWO Pflege Mölln und Umgebung**

Wasserkrüger Weg 14  
23879 Mölln  
Tel.: 04542 835489

### **Stationäre Pflegeangebote**

Doch auch wenn sich viele Menschen bis ins hohe Alter einer guten Gesundheit erfreuen, kann es nach Stürzen oder chronischen Krankheiten auch vorkommen, dass Krankenpflege in einem Umfang notwendig wird, die Angehörige im Privathaushalt nicht bewältigen könnten. Dann kommt der Umzug des Patienten in eine stationäre Pflegeeinrichtung in Betracht. Hier wird er rund um die Uhr von qualifizierten Fachkräften versorgt und gepflegt.

#### **Senioren- und Pflegepension „Bälauer Hof“**

Möllner Str. 5  
23881 Bälau  
Tel.: 04542 843745

#### **Seniorenruhesitz „Zu den Ziegelwiesen“**

Zu den Ziegelwiesen 7  
23881 Alt-Mölln  
Tel.: 04542 822531



**Maren Wolf**

Borstorfer Str. 3, 23881 Breitenfelde  
Tel. 04542-8290882, [www.ergo-wolf.de](http://www.ergo-wolf.de)

**Praxis für Ergotherapie**

LEBENSFREUDE  
LEBENSQUALITÄT  
HANDLUNGSFÄHIGKEIT

[www.total-lokal.de](http://www.total-lokal.de)

**Gesundheit in den besten Händen**



mediaprint infoverlag gmbh

## KIRCHEN UND RELIGIÖSE EINRICHTUNGEN

Für viele Bürger gehört der Glaube zu einem erfüllten Leben hinzu. Hier finden Sie die richtigen Ansprechpartner zur jeweiligen Religionsgemeinschaft.

### **Ev.-luth. Kirchengemeinde Breitenfelde**

#### **Pfarrbezirk I**

Pastor Herr Lotichius  
 Pastorat Dorfstraße 26  
 23881 Breitenfelde  
 Tel.: 04542 830903  
 Fax: 04542 830902

Kirchenbüro:  
 Tel.: 04542 2421  
 für die Gemeinden  
 Alt-Mölln, Bälau,  
 Borstorf und Breitenfelde



**WOLTER**  
BESTATTUNGSINSTITUT

*Niemand ist fort, den man liebt.  
 Liebe ist ewige Gegenwart.* Stefan Zweig

**BESTATTUNGSINSTITUT WOLTER**  
 Großer Eschenhorst 14, 23879 Mölln  
 Tel.: 04542 - 8 41 0 41  
[www.bestattungsinstitut-wolter.de](http://www.bestattungsinstitut-wolter.de)

#### **Pfarrbezirk II**

Pastorin Gabriele Gusek  
 Pastorat  
 23881 Niendorf a. d. St.  
 Tel.: 04156 7733  
 Fax: 04156 820534  
 für die Gemeinden Hornbek, Woltersdorf, Borstorf, Niendorf  
 a.d.St, Schretstaken

Evangelisch-Lutherische Kirchengemeinde St. Marien,  
 Gudow für die Gemeinden Grambek und Lehmrade  
 Pastorin Wiebke Böckers  
 Hauptstraße 20, 23899 Gudow  
 Tel.: 04547 291

Evangelisch-Lutherische Kirchengemeinde Siebeneichen  
 für Talkau  
 Pastor Noll  
 Tel.: 04158 424



**KARL DUNKEL & SOHN e.K.**  
 Bestattungsinstitut

Seit 1924 Ihr Bestatter in Mölln und Umgebung

Karl Dunkel & Sohn e.K.  
 Mühlenstr. 20 - 21  
 23879 Mölln/Lbg.  
 Telefon: 04542 - **2789**

**Tag- und Nachruf**

Email: [info@bestattung-dunkel.de](mailto:info@bestattung-dunkel.de)  
 Internet: [www.bestattung-dunkel.de](http://www.bestattung-dunkel.de)

Erd-, Feuer-, Natur-, Seebestattung ■ Kostenlose Vorsorge

**BESTATTER**  
 VOM HANDWERKER GEPRÜFT

## VER- UND ENTSORGUNG

Wo gehobelt wird, fallen bekanntlich Späne. Doch wohin mit Bauschutt, Altpapier und Sperrmüll? Um die Natur und unsere natürlichen Ressourcen zu schonen, schreibt das Kreislaufwirtschafts- und Abfallgesetz vor, Abfälle wo immer es geht zu vermeiden. Doch natürlich ist das nicht immer möglich, daher müssen unvermeidbare Abfälle biologisch verwertet oder zumindest umweltverträglich gelagert werden. Außerdem ist es generell sehr wichtig, alle anfallenden Abfälle sorgfältig zu trennen

Strom/Gas/Wasser/Wärme  
Vereinigte Stadtwerke GmbH  
Kundenzentrum Mölln  
Tel.: 0800 8888810

Containerdienst/ Altpapiersammlung/ Bio- und Restmüllabfuhr  
AWSH Abfallwirtschaft Südholstein GmbH  
21493 Elmenhorst / Lanken  
Servicetelefon: 0800 2974001  
Homepage: [www.awsh.de](http://www.awsh.de)

### *Das ABC des Abfalls* *Hausmüll:*

Wichtig hierbei ist die Trennung des anfallenden Abfalls, damit recycelbare Stoffe auch wieder verwertet werden können. Hier die wichtigsten Mülltrennregelungen:

- Glasflaschen müssen nach Farben in Containern entsorgt werden. Allerdings müssen die Deckel und Verschlüsse nicht mehr abgeschraubt werden. Dank neuester Verwertungstechnik wird dies in den Entsorgungsanlagen für uns erledigt.
- Joghurtbecher, Klebeband und sonstiger Plastikmüll müssen im Gelben Sack entsorgt werden. Speziell Joghurtbecher sollten allerdings sorgfältig ausgekratzt, allerdings nicht ausgespült werden.
- Altpapier wird entweder in der Altpapiertonne oder auf dem Wertstoffhof entsorgt.
- Die Schwarze Tonne enthält Restmüll. Allerdings keine heiße Asche und keinerlei Sondermüll.
- Lebensmittelreste, Obst, Gemüse oder andere pflanzliche Stoffe kommen in den Biomüll.

## NOTRUFTAFEL / IMPRESSUM

## Telefonnummer

Polizei: 110

Feuerwehr: 112

Polizeistation Mölln 04542 80990

Mühlenplatz 7

23879 Mölln

Ärztlicher Notdienst: 19292

Giftnotruf Göttingen: 0551 19240

Telefonseelsorge:

Evangelisch 0800 111011

Katholisch 0800 1110222

■ PUBLIKATIONEN ■ INTERNET ■ KARTOGRAFIE ■ MOBILE WEB



## IMPRESSUM

Herausgegeben in Zusammenarbeit mit dem Amt Breitenfelde. Änderungswünsche, Anregungen und Ergänzungen für die nächste Auflage dieser Broschüre nimmt das Amt Breitenfelde entgegen. Titel, Umschlaggestaltung sowie Art und Anordnung des Inhalts sind zugunsten des jeweiligen Inhabers dieser Rechte urheberrechtlich geschützt. Nachdruck und Übersetzungen in Print und Online sind – auch auszugsweise – nicht gestattet.

**mediaprint  
infoverlag gmbh**  
Lechstraße 2  
D-86415 Mering  
Tel. +49 (0) 8233 384-0  
Fax +49 (0) 8233 384-103  
[info@mediaprint.info](mailto:info@mediaprint.info)  
[www.mediaprint.info](http://www.mediaprint.info)  
[www.total-lokal.de](http://www.total-lokal.de)

## Quellennachweis:

Seite 6 (links), 28, 34: Fotolia  
Seite 6 (rechts), 18, 37:  
mediaprint infoverlag gmbh  
Restliche Fotos: Amt Breitenfelde  
Plan Seite 31: Kartenwerk, Ole Eggers,  
Parkstr. 29, 23899 Gudow, Tel. 04547 707787,  
[kartenwerk@t-online.de](mailto:kartenwerk@t-online.de), [www.kartenwerk.com](http://www.kartenwerk.com)

23881049 / 1. Auflage / 2011

