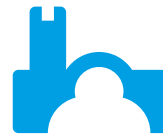




willkommen

Große Kreisstadt  
**GLAUCHAU**



# 3. Glauchauer Wegweiser für Senioren und Menschen mit Behinderung

# Wenn es um Pflege geht ...

## vollstationäre Pflege

### **Pflegeheim „Bürgerheim“**

Am Bürgerheim 1, ☎ 03763 6063

*Für demenz- und  
alzheimererkrankte Menschen*

### **Pflegezentrum „Am Lehngrund“**

Am Lehngrund 3, ☎ 03763 44069-0

*Für psychisch-/  
abhängigkeitskranke Menschen*

### **Pflegeheim „Friedenshöhe“**

Lichtensteiner Str. 36,  
☎ 03763 777598-0

## Kurzzeitpflege

im Pflegehotel „**Deutsches Haus**“

Markt 8, ☎ 03763 77735-0

im „**Bürgerheim**“

Am Bürgerheim 1, ☎ 03763 77735-0

## Tagespflege

im Pflegezentrum „**Am Lehngrund**“

Am Lehngrund 3, ☎ 03763 44069-0

## Mittagstisch für Senioren

**Cafeteria** im Pflegeheim „Bürgerheim“  
„**Deutsches Haus**“, Markt 8



**Städtische Altenheim  
Glauchau gGmbH**

## Vorwort des Oberbürgermeisters

### Liebe Mitbürgerinnen, liebe Mitbürger,

mit diesem Wegweiser möchte die Stadt Glauchau den älteren Mitbürgern wie auch den Menschen mit Behinderung eine Orientierungshilfe in die Hand geben.

Mit dem Älterwerden tauchen oft neue Fragen und Probleme auf, die die Lebensführung nicht nur im häuslichen Bereich beeinträchtigen, sondern auch die Teilnahme am Leben in der Gemeinschaft erschweren. Häufig ist man dann auf Hilfe angewiesen.

Wer hat denn schon den Überblick über die vielfältigen Angebote, die sich entsprechend den Lebensbedingungen in unserer modernen Stadt oftmals verändern oder erweitern?

Dieser Wegweiser für Senioren und Menschen mit Behinderung soll Ihnen Auskunft über die wichtigsten bestehenden Versorgungs- und Hilfsangebote geben, will für Sie aber auch Leitfaden sein in Fragen der Beratung, des Wohnens, der Pflege und der Teilnahme am gesellschaftlichen Leben in Glauchau.

Dabei sind die Belange und Bedürfnisse von Menschen mit Einschränkungen bedacht worden, nicht nur mit Hinweisen zur Barrierefreiheit, auch in Hinsicht auf das Format dieser Broschüre, auf die Schriftgröße, die verständliche Formulierung und übersichtliche Seitengestaltung.

Für die Stadt Glauchau ist es Verpflichtung und Ziel, die soziale Infrastruktur den sich wandelnden Ansprüchen



Dr. Peter Dresler

© Augsten

durch bedarfsgerechte Veränderungen anzupassen. Senioren und Menschen mit Behinderung soll auch künftig eine selbstständige und selbst bestimmende Lebensführung gelingen können.

Dieser Leitfaden soll Sie ermutigen, sich bei Bedarf mit den entsprechenden Stellen und Institutionen in Verbindung zu setzen, um weitergehende Hilfe, Beratung und Anregung zu erhalten.

Ihr

Dr. Peter Dresler  
Oberbürgermeister

# Inhaltsverzeichnis

Vorwort	1	<b>4.</b> Wohnen	33
Erläuterungen der Piktogramme · Impressum	4	4.1 Betreutes Wohnen/Wohngruppen	33
Die Stadt Glauchau	5	4.2 Altersgerechte Wohnungen/barrierefreies Wohnen	34
Der Seniorenbeirat der Stadt Glauchau	9	4.3 Pflegeheime	34
<b>1.</b> Aktiv im Alter	9	<b>5.</b> Ärzte, Optiker, Apotheken	37
1.1 Treffpunkte/Begegnungsstätten	10	5.1 Rudolf Virchow Klinikum gGmbH	37
1.2 Bildung	10	5.2 Allgemeinmedizin	38
1.3 Kultur und Einkehr	11	5.3 Augenheilkunde	39
1.4 Religiöses Leben	14	5.4 Chirurgie	39
1.5 Reisen	14	5.5 Diabetologie	39
1.6 Sport und Bewegung	16	5.6 Frauenheilkunde	39
1.7 Ernährung im Alter	19	5.7 Hals-Nasen-Ohrenheilkunde	39
1.8 Arbeitsgruppe Zeitzeugen	20	5.8 Hausärztliche Internisten	40
<b>2.</b> Beratung und Hilfe	21	5.9 Haut- und Geschlechtskrankheiten	40
2.1 Senioren- und Behindertenberatung der Stadt	21	5.10 Innere Medizin	40
2.2 Sozialberatung der Wohlfahrtsverbände	22	5.11 Orthopädie	40
2.3 Rentenberatung	23	5.12 Urologie	40
2.4 Beratungs- und Prozesskostenhilfe	23	5.13 Zahnärzte	40
Parken in der Innenstadt	24/25	5.14 Tierärzte	42
2.5 Beratung zur Grundsicherung	26	5.15 Optiker	42
2.6 Sozialhilfe/Altenhilfe	26	5.16 Hörgeräteakustiker	42
2.7 Beratung und Hilfe für körperlich oder geistig behinderte Menschen	27	5.17 Apotheken	43
2.8 Sozialverband VdK Deutschland e. V.	27	5.18 Sanitätshaus	43
2.9 Ambulante Dienstleistungen	27	<b>6.</b> Vorsorge, Testament und Todesfall	44
2.10 Selbsthilfegruppen	29	6.1 Rechtliche Betreuung, Vorsorge, Testament	44
<b>3.</b> Hilfen bei Pflegebedürftigkeit	30	6.2 Hospiz- und Palliativberatungsdienst	46
		6.3 Friedhof	46
		6.4 Todesfall	47
		Branchenverzeichnis	48



# In der Nächsten Nähe

**Informationen zu diesen Angeboten in Glauchau  
finden Sie auf den nachfolgenden Seiten.**

- Christliches Altenpflegezentrum „Haus Heinrichshof“
- Altenpflegeheim „Haus Wettiner Straße“
- Diakonie Sozialstation/ Pflegedienst mit Tagespflege
- Christlicher Hospizdienst „Lebensspur“

**Wir sind für Sie da. In der Nächsten Nähe.**  
[www.diakoniewerk-west Sachsen.de](http://www.diakoniewerk-west Sachsen.de)

## Erläuterungen der Piktogramme



Zugänglich für Rollstuhlfahrer



Unzugänglich für Gehbehinderte



Eingeschränkt zugänglich für Rollstuhlfahrer



Aufzug für Rollstuhlfahrer geeignet



Unzugänglich für Rollstuhlfahrer



Behindertengerechte Toilette



Zugänglich für Gehbehinderte



Behindertengerechte Parkplätze

**Wir weisen ausdrücklich darauf hin, dass eine Gewähr für die Richtigkeit und Vollständigkeit der Angaben im „Glauchauer Wegweiser für Senioren und Menschen mit Behinderung“ von der Stadt Glauchau nicht übernommen wird.**



**Herausgeber:**

mediaprint infoverlag gmbh  
Lechstr. 2, 86415 Mering  
Registergericht Augsburg, HRB 10852  
USt-IdNr.: DE 811190608  
Geschäftsführung:  
Ulf Stornebel,  
Dr. Otto W. Drosihn  
Tel.: 08233 384-0  
Fax: 08233 384-247  
info@mediaprint.info



**in Zusammenarbeit mit:**

Stadt Glauchau, Markt 1, 08371 Glauchau

**Redaktion:**

Verantwortlich für den redaktionellen Inhalt: Stadt Glauchau, Markt 1, 08371 Glauchau  
Verantwortlich für den Anzeigenteil: mediaprint infoverlag gmbh – Goran Petrusevic

**Angaben nach Art. 8 Abs. 3 BayPrG:** Alleinige Gesellschafterin der mediaprint infoverlag gmbh ist die Media-Print Group GmbH, Paderborn

**Quellennachweis für Fotos/Abbildungen:**

Stadt Glauchau  
Titel: © Monkey Business · fotolia.com  
Ansonsten stehen die Bildnachweise bei den jeweiligen Fotos

08371157/3. Auflage/2016

**Druck:**

Mundschenk Druck+Medien  
Mundschenkstr. 5,  
06889 Lutherstadt Wittenberg

**Papier:**

Umschlag:  
250 g/m<sup>2</sup> Bilderdruck, dispersionslackiert  
Inhalt:  
115 g/m<sup>2</sup>, weiß, matt, chlor- und säurefrei

Titel, Umschlaggestaltung sowie Art und Anordnung des Inhalts sind zugunsten des jeweiligen Inhabers dieser Rechte urheberrechtlich geschützt. Nachdruck und Übersetzungen in Print und Online sind – auch auszugsweise – nicht gestattet.

## Die Stadt Glauchau

Das Wahrzeichen Glauchaus ist der Bismarckturm. Von 1907 bis 1910 wurde er zu Ehren des ehemaligen deutschen Reichskanzlers Fürst Otto von Bismarck aus Pirnaer Sandstein errichtet. Mit seinen 46 Metern ist er der höchste, aus Sandstein erbaute noch existierende Bismarckturm.

Als berühmtester Sohn der Stadt gilt der Begründer der Mineralogie und des Hüttenwesens, Georgius Agricola. Im Bahnhofspark trifft der Besucher auf ein Denkmal ihm zu Ehren.

Die Stadt Glauchau bietet in ihrem historischen Stadtzentrum eine Vielzahl von Sehenswürdigkeiten.

Das erste historische Rathaus am Markt entstand vermutlich um 1400, das – nach mehreren Bränden zer-

stört und wieder aufgebaut – sein heutiges Antlitz 1818 erhielt. Neben dem historischen Gebäude wurde 1995 der angrenzende neu erbaute, moderne Ratshof eröffnet. Der Komplex stellt heute das Kommunikations- und Bürgerzentrum der Großen Kreisstadt dar.

Im historischen Rathausturm befindet sich ein Glockenspiel aus Meißner Porzellan. Mit seinen Melodienfolgen verzaubert es die Glauchauer und Gäste der Stadt.

Den Markt der Stadt prägen architektonisch wertvolle Gebäude des 19. Jahrhunderts. Mit seiner Neugestaltung 2008 wurde beigetragen, den Markt als Identifikationspunkt, als Kernstück der Stadt, neu zu ordnen und notwendigen Vorgaben anzupassen. Fußwege und Straßen sind auf ein einheitliches Niveau gebracht worden, um Barrierefreiheit zu schaffen.



Rathaus

© Stadt Glauchau



Bismarckturm

© Stadt Glauchau, Archiv



Stadtkirche

© Luftbild-Service R. Büschel, Archiv



## Die Stadt Glauchau

In unmittelbarer Nähe von Markt und Rathaus lädt die barocke Stadtkirche St. Georgen zu einem Besuch ein. Entstanden in der Zeit zwischen 1726 und 1728, ersetzt sie heute den kleineren spätgotischen Vorgängerbau.



*Doppelschloss*

© Luftbild-Service R. Büschel, Archiv

Neben einem Flügelaltar aus dem Jahr 1510 gehört die berühmte und klangvolle Silbermannorgel von 1730 zu den kostbaren Ausstellungstücken der neu sanierten Kirche. Konzerte in St. Georgen zählen zu den Highlights im Kulturangebot der Stadt.

Das unweit davon gelegene so genannte Villenviertel im Bereich der Glauchauer Mittelstadt ist eines der schönsten Viertel der Stadt. Das Gebiet umfasst etwa 10 ha und an die 30 bemerkenswerte Grundstücke. Die meisten der liebevoll restaurierten Gebäude wurden in der 2. Hälfte des 19. Jahrhunderts in verschiedenen Baustilen errichtet.

Zahlreiche Kultureinrichtungen der Stadt bieten Einheimischen und den gern gesehenen Gästen ein besonders vielseitiges und abwechslungsreiches Programm. Durch sein einzigartiges Flair und aufgrund besonderer Konzerte, Aufführungen, Ballette, Shows und Varietés erlangt das Stadttheater Glauchau überregionale Bekanntheit. Der Art-Deco Stil des Musentempels verleiht dem faszinierenden Gebäude zudem Ausstrahlung, Eleganz und Charakter.

Architektonisch einmalig in Sachsen ist das Glauchauer Doppelschloss. Beide Schlösser – Forder- und Hinterglauchau – haben sich heute zu einem kulturellen Zentrum der Stadt und Region entwickelt. Veranstaltungen sind Musik-Open-Airs, das Historische Schlossspektakel, die Nacht der Schlösser, das Irish-Folk-Fest, die ultimative Glauchauer Whiskynacht, die Sommerkunstwerkstatt und einige mehr, die im Rahmen des alljährlichen Kultursommers stattfinden. Die richtige Einstimmung aufs Fest vermittelt der historische Teil des Glauchau-



## Die Stadt Glauchau

er Weihnachtsmarktes, der am ersten Wochenende des Dezembers in den Höfen von Schloss Forder- und Hinterglauchau alljährlich hunderte Besucher anzieht. Seit 2014 zählt auch der Marktplatz zum Veranstaltungsbereich des Weihnachtsmarktes.

Im Schloss Hinterglauchau sind das Museum und die Kunstsammlung, die Remise und die gotische Kapelle untergebracht. Im Schloss Forderglauchau sind die historische Hofküche, die Stadt- und Kreisbibliothek sowie die Galerie „art gluchowe“ zu finden. Dort gibt es auch einen Konzertsaal und die Musikschule des Landkreises Zwickauer Land.

Für noch mehr Abwechslung sorgen vielfältige Angebote zur Freizeitgestaltung im Bereich des Sports oder der Erholung. Ein Beispiel dafür ist das Glauchauer Sommerbad – eine gepflegte Anlage mit großer Liegewiese, neuem Eingangsbereich und Fahrradabstellplatz und Angeboten, wie das Seniorenschwimmen, die Wassergymnastik und eine gute gastronomische Versorgung. Das Bad feierte 2015 sein 90-jähriges Bestehen.

Von Oktober bis April kommen Sie beim öffentlichen Schwimmen im Hallenbad mit Whirlpool und Dampfsauna im Gesundheitszentrum am Kreiskrankenhaus Rudolf Virchow gGmbH auch samstags und sonntags auf Ihre Kosten. Weitere Angebote für Fitness, Kultur und Bildung, Beratungen und Begegnungen warten nur darauf, dass sie weiterhin rege genutzt werden. Informieren Sie sich über [www.glauchau.de](http://www.glauchau.de) oder gern auch aus dieser Broschüre!



*Glauchauer Sommerbad*

© *matrose.de*

Neben Historie und Kultur bietet die Große Kreisstadt beste Voraussetzungen zur aktiven Erholung. Auf 60 km markierten Wanderwegen laden u. a. das Tiergehege, der Rümpfwald und das Naherholungsgebiet um den 40 ha großen Stausee ein.

Glauchau ist eine landschaftlich schön gelegene, historisch wertvolle und erhaltenswerte, von Tradition geprägte, aber auch moderne Stadt. Sie bietet vielfältige Möglichkeiten für Freizeit und Erholung, für Tages- und Wochenendausflüge. Entdecken Sie täglich auf's Neue die Vorzüge und natürlichen Schönheiten der Stadt!

## Die Stadt Glauchau



### Öffnungszeiten Tourist-Information im Ratshof

Montag und Mittwoch	09:00 – 12:00 Uhr
Dienstag und Donnerstag	09:00 – 18:00 Uhr
Freitag	08:00 – 12:00 Uhr
Jeden 1. Samstag im Monat	10:00 – 12:00 Uhr

Tel.: 03763 2555 und 65-129, Fax: 03763 2555, E-Mail: [touristinfo@glauchau.de](mailto:touristinfo@glauchau.de), Internet: [www.glauchau.de](http://www.glauchau.de)

### Öffnungszeiten Museum/Kunstsammlung Schloss Hinterglauchau



Dienstag bis Freitag	09:00 – 12:00 Uhr und 13:00 – 17:00 Uhr
Samstag, Sonntag, Feiertag	14:00 – 17:00 Uhr

Außenbereiche des Museums sind zugänglich für Rollstuhlfahrer und Gehbehinderte!

Tel./Fax: 03763 2931, E-Mail: [schlossmuseum@glauchau.de](mailto:schlossmuseum@glauchau.de), Internet: über [www.glauchau.de](http://www.glauchau.de)

### Öffnungszeiten Stadt- und Kreisbibliothek Schloss Forderglauchau



Montag, Mittwoch, Freitag	14:00 – 18:00 Uhr
Dienstag und Donnerstag	10:00 – 18:00 Uhr
Samstag	10:00 – 12:00 Uhr

Tel.: 03763 3728, E-Mail: [skb@bibliothek.glauchau.de](mailto:skb@bibliothek.glauchau.de), Internet: [www.bibliothek.glauchau.de](http://www.bibliothek.glauchau.de)

### Öffnungszeiten Galerie art gluchowe Schloss Forderglauchau



Dienstag bis Freitag	09:00 – 12:00 Uhr und 13:00 – 17:00 Uhr
Samstag, Sonntag, Feiertag	14:00 – 17:00 Uhr

Tel.: 03763 3727, Fax: 03763 400332, E-Mail: [galerie@artgluchowe.de](mailto:galerie@artgluchowe.de), Internet: [www.artgluchowe.de](http://www.artgluchowe.de)

## Der Seniorenbeirat der Stadt Glauchau



*Sitzung des Seniorenbeirates*

© Stadt Glauchau

Angesichts des stetig wachsenden Anteils älterer Bürger an der Gesamtbevölkerung gewinnt die Berücksichtigung der Belange dieser Menschen mehr und mehr an Bedeutung für die Verwaltung. In der Stadt Glauchau werden die

Seniorinnen und Senioren mit ihren Interessen und Bedürfnissen durch ein eigenes Gremium vertreten. Der gewollten Beteiligung an politischen Entscheidungsprozessen der älteren Mitbürgerinnen und Mitbürger entsprechend, wurde 1999 in Glauchau der Seniorenbeirat gegründet. Er gewährleistet, dass die Bedürfnisse und Erwartungen älterer Menschen besser erkannt und erfüllt werden können. Der Glauchauer Seniorenbeirat versteht sich als Interessenvertretung der älteren Mitbürger unserer Stadt, ist überkonfessionell und überparteilich.

### Seniorenbeirat der Stadt Glauchau

über Stadtverwaltung Glauchau

Seniorenbeauftragte Elke Köhler

Markt 1, 08371 Glauchau

Tel.: 03763 65-400

E-Mail: [e.koehler@glauchau.de](mailto:e.koehler@glauchau.de)

Internet: [www.glauchau.de/Familie/Soziales](http://www.glauchau.de/Familie/Soziales)



## Aktiv im Alter 01

Wer Anteil nimmt am Leben, wer Kontakte und Freundschaften pflegt, wer vielfältige Möglichkeiten nutzt, Sinnvolles und Nützliches zu tun, wer sich für andere engagiert und auch die schönen Dinge und Erfahrungen zu genießen versteht, der bleibt innerlich jung, fühlt sich bestätigt und hat mehr Spaß am Leben. Ausgehend von diesen Erfahrungen gibt es in unserer Stadt vielfältige Angebote. Diese betreffen u. a. die Bereiche Beratung, Freizeitgestaltung bis hin zu Begegnungsstätten und Klubs, die allen interessierten Senioren offen stehen.



*Seniorenclub Glauchau e.V.*

© Stadt Glauchau, Archiv

## 01 Aktiv im Alter

### 1.1 Treffpunkte/Begegnungsstätten

Von freien Verbänden, Kirchgemeinden oder Senioreneinrichtungen wird eine Vielzahl von Veranstaltungen und Aktivitäten angeboten. Die Gruppen bieten Kontakt zu Alterskollegen. Oft findet man dort neben Gemütlichkeit auch Partner für Spiel und Unterhaltung, Interessengemeinschaften, holt sich Informationen bei Vorträgen und Foren, tanzt oder tauscht Erfahrungen aus.

- Volkssolidarität Kreisverband  
Glauchau/Hohenstein-Ernstthal  
Angerstr. 15, 08371 Glauchau  
Tel.: 03763 7899-0  
E-Mail: [info@vs-glauchau.de](mailto:info@vs-glauchau.de)  
Internet: [www.vs-glauchau.de](http://www.vs-glauchau.de)



- Volkssolidarität Kreisverband  
Glauchau/Hohenstein-Ernstthal – Sozialkontaktstelle  
Am Südhang 3, 08371 Glauchau, Tel.: 03763 76347  
(Mo. 14:00 – 17:00 Uhr, Do. 9:30 – 10:30 Uhr)



- Seniorenclub Glauchau e. V.  
Hugo-Preuß-Platz 3, 08371 Glauchau  
Tel.: 03763 14102 oder 03763 788797  
E-Mail: [e.koehler@glauchau.de](mailto:e.koehler@glauchau.de)



- Sozialstation Glauchau e. V.  
Ulmenstr. 4, 08371 Glauchau  
Tel.: 03763 711001  
E-Mail: [info@sozialstation-glauchau.de](mailto:info@sozialstation-glauchau.de)  
Internet: [www.sozialstation-glauchau.de](http://www.sozialstation-glauchau.de)



### 1.2 Bildung

Weiterbildung ist keine Frage des Alters. Viele Menschen haben erst im Alter die Zeit und die Muße, sich schon lang erwünschtes Wissen anzueignen, sei es, das Hobby zu perfektionieren oder etwas zu lernen, was man schon immer können wollte. Mit Gleichgesinnten zu lernen, bringt nicht nur neue menschliche Kontakte, sondern auch die Herausforderungen, die zur sinnvollen Beschäftigung motivieren und somit zu mehr Zufriedenheit führen.

- Freizeitparadies Glauchau  
Agricolastr. 5, 08371 Glauchau  
Tel.: 03763 2978  
E-Mail: [buero@freizeitparadies-glauchau.org](mailto:buero@freizeitparadies-glauchau.org)  
Internet: [www.freizeitparadies-glauchau.org](http://www.freizeitparadies-glauchau.org)  
Das Haus bietet Keramikurse, Fitnessstraining, Computerkurse, Seidenmalen u.v.m.



*Keramikkurs im Freizeitparadies*

© Stadt Glauchau



## Aktiv im Alter 01



Computerkurs

© Stadt Glauchau

- Landkreis Zwickau Volkshochschule  
Geschäftsstelle Zwickau: Werdauer Str. 62,  
Verwaltungszentrum Haus 7, 08067 Zwickau  
Tel.: 0375 4402-23800  
Internet: [www.vhs-zwickau.de](http://www.vhs-zwickau.de)

Die VHS bietet unter anderem auch spezielle Programme für Senioren an. Das Angebot ist umfangreich: Gesundheitsvorsorge, Sprach- und Computerkurse, Kreativkreise. Detaillierte Angaben zu Kursangeboten sind in Broschüren ersichtlich, die jeweils zum Frühjahrs- und Herbstsemester erscheinen oder übers Internet.

- Computerkurs/Handykurs für Senioren über Sachsen-Senioren.de i.V.m. der Wehrdigt-Oberschule    
Lindenstr., 08371 Glauchau  
Anfragen und Anmeldungen an Kursleiter Bernd Linde  
Tel.: 03763 5427  
Internet: [www.web-foto-video.de/Veranstaltungen/](http://www.web-foto-video.de/Veranstaltungen/)  
Computerkurse oder an die Seniorenbeauftragte der Stadt Glauchau, Elke Köhler, Tel.: 03763 65400

### Bibliothek

Viele Medien der Bibliothek sind auf die älteren Semester ausgerichtet, auf solche Menschen, die z. B. Sehbeeinträchtigungen aufweisen. So sind Romane im Großdruck im Bestand, Hörbücher, Sachliteratur, darunter viele spezielle Seniorenratgeber, Hobby- und Fachzeitschriften, regionale und internationale Zeitungen, Rad- und Wanderkarten sowie Stadtpläne. Außerdem findet man dort Literaturverfilmungen, Sachvideos, DVD's und CD's. Wer mit den Medien der neuen Zeit Schritt halten will, für den stehen CD-ROM's zur Verfügung. Auch ein öffentlicher Zugang ins Internet ist gewährleistet. Zu den neueren Medien zählen so genannte **E-Books**, interessant für und gern genutzt von älteren Menschen, weil sie für das Lesen die Schrift vergrößern können. Fragen Sie dazu gerne nach. Die Bibliothek verfügt über einen Medienbestand von ca. 60.000 Medien.

Das Haus lädt außerdem regelmäßig zu Lesungen und anderen Veranstaltungen ein und organisiert Führungen für Gruppen.

### • Stadt- und Kreisbibliothek Georgius Agricola

Schloss Forderglauchau  
Schloßplatz 5A, 08371 Glauchau  
Tel.: 03763 3728, E-Mail: [skb@glauchau.de](mailto:skb@glauchau.de)  
Internet: [www.bibliothek.glauchau.de](http://www.bibliothek.glauchau.de)



## 1.3 Kultur und Einkehr

Kultur vermittelt nicht nur Wissen. Sie ist der Ausdruck einer Gesellschaft und somit Bestandteil unseres Lebens.

## 01 Aktiv im Alter

Viele Menschen nutzen die kulturellen Angebote nach dem aktiven Berufsleben wieder stärker. Jetzt ist mehr Zeit und Muße vorhanden, um interessante Ausstellungen zu besuchen, ins Theater oder Konzert zu gehen. Sollten Sie vielleicht nicht alle Sehenswürdigkeiten der näheren oder weiteren Umgebung so genau kennen, wäre es Zeit, sich wieder einmal auf „Entdeckungsreise“ zu begeben.

### Theater und Konzerte

- **Stadttheater Glauchau**      
Theaterstr. 39, 08371 Glauchau  
Tel.: 03763 2421, Servicetelefon: 0175 2913794  
E-Mail: [stadttheater@glauchau.de](mailto:stadttheater@glauchau.de)  
Internet: [www.stadttheater.glauchau.de](http://www.stadttheater.glauchau.de)

- **Sachsenlandhalle Glauchau**      
Tourismus und Sport GmbH  
An der Sachsenlandhalle 3, 08371 Glauchau  
Tel.: 03763 13606  
E-Mail: [bestellung@sachsenlandhalle-glauchau.de](mailto:bestellung@sachsenlandhalle-glauchau.de)  
Internet: [www.sachsenlandhalle-glauchau.de](http://www.sachsenlandhalle-glauchau.de)



Ausstellungsbesucher im Museum

© Stadt Glauchau

- **St. Georgenkirche Glauchau**     
Kirchplatz 7, 08371 Glauchau  
Tel.: 03763 5093-16 bzw. -18  
E-Mail: [kg.glauchau\\_stgeorgen@evlks.de](mailto:kg.glauchau_stgeorgen@evlks.de)  
Internet: [www.georgenkirche-glauchau.de](http://www.georgenkirche-glauchau.de)

- **KULTurgewächshaus**    
Kulturgewächshaus e. V. Glauchau  
Erbschänkenstr. 24, 08371 Glauchau  
Tel.: 03764 539498 oder 0177 3217354  
E-Mail: [info@daskulturgewaechshaus.de](mailto:info@daskulturgewaechshaus.de)  
Internet: [www.daskulturgewaechshaus.de](http://www.daskulturgewaechshaus.de)

### Museen/Kunstsammlungen

- **Museum Schloss Hinterglauchau**    
Schloßplatz 5A, 08371 Glauchau  
Tel.: 03763 2931  
E-Mail: [schlossmuseum@glauchau.de](mailto:schlossmuseum@glauchau.de)  
Internet: über [www.glauchau.de/](http://www.glauchau.de/) Kultur/Freizeit  
Außenbereiche des Museums sind zugänglich für Rollstuhlfahrer und Gehbehinderte!

### Galerie

- **Galerie „art gluchowe“**    
Schloss Forderglauchau  
Schloßplatz 5A, 08371 Glauchau  
Tel.: 03763 3727  
E-Mail: [galerie@artgluchowe.de](mailto:galerie@artgluchowe.de)  
Internet: [www.artgluchowe.de](http://www.artgluchowe.de)

## Kino

- Clubkino Glauchau e. V.  
Marienstr. 46, 08371 Glauchau  
Tel.: 03763 172975  
E-Mail: [info@clubkino-glauchau.de](mailto:info@clubkino-glauchau.de)  
Internet: [www.clubkino-glauchau.de](http://www.clubkino-glauchau.de)



## Ausgewählte Veranstaltungen

- Glauchauer Seniorentage
- Stadtfest
- Sternennacht
- SommerKunstWerkstatt
- Internationales Jazz-open-air
- Historisches Schlossspektakel
- Nacht der Schlösser
- Weltseniorentag
- Glauchauer Herbstgold-Naturmarkt
- Weihnachtsmarkt

## Behindertenfreundliche Gaststätten

- Meister BÄR Hotel „Wettiner Hof“  
Wettiner Str. 13, 08371 Glauchau  
Tel.: 03763 5020
- Städtische Altenheim  
Glauchau gGmbH „Cafeteria“  
Am Bürgerheim 1, 08371 Glauchau  
Tel.: 03763 606450
- Glauchauer Marktrestaurant  
Markt 8, 08371 Glauchau  
Tel.: 03763 77735-35



## SENIORENCUB GLAUCHAU e.V.

Hugo-Preuß-Platz 3 · 08371 Glauchau · Telefon 03763/1 41 02

- Ausfahrten • Seniorensport • wöchentliche Tanzveranstaltung
- Treffpunkt von Selbsthilfegruppen • Mieterverein (Beratung)
  - Erzählkaffee • Hauswirtschaftshilfe • Einkaufsdienste
  - Computerclub

Wir sind gerne für Sie da



## MUSEUM UND KUNSTSAMMLUNG SCHLOSS HINTERGLAUCHAU

08371 GLAUCHAU • Tel. & Fax (0 37 63) 29 31  
[schlossmuseum@glauchau.de](mailto:schlossmuseum@glauchau.de) • [www.glauchau.de](http://www.glauchau.de)

### Ausstellungen:

- Historische Interieurs 16.-19. Jahrhundert
- Weberleben – Zum Alltag im Schönburgischen
- Malerei und Plastik 19./20. Jahrhundert
- Stadt- und Schloßgeschichte
- Georgius-Agricola-Memorial mit angeschlossener Mineralienausstellung
- Sakrale Kunst 14.-18. Jahrhundert in der Schloßkapelle „St. Marien“ (**barrierefrei**)
- „Auf der Straße“ Präsentation einer kleinen Kutschensammlung (**barrierefrei**)
- Historische Hofküche (**barrierefrei**)
- Sonderausstellungen zu kunst- und kulturhistorischen Themen



### Öffnungszeiten:

Dienstag bis Freitag 9-12 und 13-17 Uhr · Samstag und Sonntag 14-17 Uhr  
Karfreitag, 24. und 31. Dezember sowie montags geschlossen

## 01 Aktiv im Alter

- Landgasthof Voigtlaide  
Thurmer Str. 7, 08371 Glauchau  
Tel.: 03763 2263



- Bauernschänke Hölzel  
Seestr. 24, 08371 Glauchau  
Tel.: 03763 5147



- Hotel Meyer  
Agricolastr. 6, 08371 Glauchau  
Tel.: 03763 402700



- Kirchengemeinde St. Georgen Glauchau  
Pfarramt St. Georgen  
Kirchplatz 7, 08371 Glauchau  
Tel.: 03763 509316  
E-Mail: [kg.glauchau\\_stgeorgen@evlks.de](mailto:kg.glauchau_stgeorgen@evlks.de)  
Internet: [www.georgenkirche-glauchau.de](http://www.georgenkirche-glauchau.de)



oder jede weitere Kirch- und Glaubensgemeinde in der Stadt Glauchau.

### 1.4 Religiöses Leben

Zahlreiche Angebote für ältere Menschen bieten in Glauchau auch die Kirchengemeinden. Neben Gottesdiensten, Bibelstunden u. ä. laden auch immer mehr Gruppen und Kreise verschiedener Schwerpunkte ein. Dabei ist es nicht zwingend Voraussetzung, Mitglied der Gemeinde zu sein, um solche Angebote zu nutzen.

Die Evangelisch-Freikirchliche Gemeinde beispielsweise veranstaltet Seniorenkreise, die Kirchengemeinde St. Georgen Glauchau ist für Interessierte u. a. mit Männer- oder Hauskreisen sowie dem Seniorenkreis „Senioren 65+“ offen. Auch zählen Gehörlosen- und Schwerhörigengottesdienste zu den Angeboten. Zum Kennenlernen oder bei Anfragen wenden Sie sich an die Mitarbeiter.

### 1.5 Reisen

Reisen bedeutet auch, am gesellschaftlichen Leben teilzunehmen, fremde Menschen und Kulturen kennen zu lernen oder einfach nur, einmal etwas anderes als die gewohnte Umgebung zu sehen. Mobil sein, das geht auch ohne Auto.

#### Öffentlicher Personennahverkehr

Informationen zu den Angeboten der Regionalverkehrsbetriebe Westsachsen GmbH gibt es bei den Servicestellen:

- Regionalverkehrsbetriebe Westsachsen GmbH (RWV)  
Crimmitschauer Str. 36, 08056 Zwickau  
Tel.: 0375 3556-0  
oder über
- Regionalverkehrsbetriebe Westsachsen GmbH  
Dammweg 27, 08371 Glauchau  
Tel.: 03763 50920



## Aktiv im Alter 01

- [www.nahverkehr-zwickau.de/index.php/fahrplan-69/liniuebersicht-der-svz/liniuebersicht-der-rvw](http://www.nahverkehr-zwickau.de/index.php/fahrplan-69/liniuebersicht-der-svz/liniuebersicht-der-rvw). Hier werden Ihnen u. a. die aktuelle Linienübersicht (u. a. auch die Linie 101 „City-Linie“) sowie die Fahrplanauskunft angezeigt. Bei der „City-Linie“ werden E-Rollstühle nicht mitgenommen!

Infos beim Verkehrsverbund Mittelsachsen auch unter Internet:

- [www.vms.de](http://www.vms.de)

### Die Bahn

Für ältere Menschen ist die Bahn ein sicheres Beförderungsmittel. Nach diversen Tarifwechseln wirbt die Bahn für „Generation 60plus“. Darunter versteht man Reisetipps, Angebote und Informationen der Bahn. Aber auch spezielle Angebote für „Menschen mit Handicap“ gibt es. Informieren Sie sich direkt bei der Bahn und lassen Sie sich beraten. Nutzen Sie aktuelle Angebote, die speziell für Senioren interessant sein könnten.

- Infos unter Internet: [www.bahn.de](http://www.bahn.de) sowie  
0180 6996633 – Die Servicenummer der Bahn  
0180 6101111 – Fragen zur Buchung eines Online-Tickets – Rund um die Uhr  
0180 6512512 – Mobilitätsservice-Zentrale für die Planung barrierefreier Reisen

### Reisen im Alter

Reisen fördert nicht nur die Kommunikation, es regt auch an, hilft, aktiv zu bleiben und trägt zum Wohlbefinden bei.

Es gibt inzwischen neben Wohlfahrtsverbänden, die Reisen für ältere Menschen mit Erkrankungen anbieten, auch zahlreiche Reiseunternehmen mit Angeboten speziell für Senioren bzw. Menschen mit Einschränkungen. Die Reisebüros informieren gern.

### Speziell für Senioren:

- **Seniorenreisebuchungsstelle**   
Kreisverband der Volkssolidarität  
Glauchau/Hohenstein-Ernstthal  
Angerstr. 15, 08371 Glauchau  
Tel.: 03763 789921  
E-Mail: [info@vs-glauchau.de](mailto:info@vs-glauchau.de)  
Internet: [www.vs-glauchau.de](http://www.vs-glauchau.de)
- **Sozialverband VdK Sachsen Ortsverband Glauchau**   
Hugo-Preuß-Platz 3 (im Seniorenclub)  
08371 Glauchau, Tel.: 03763 14102
- **Betreutes Reisen beim Deutschen Roten Kreuz e.V. Kreisverband Glauchau**   
Plantagenstr. 1, 08371 Glauchau  
Tel.: 03763 600020  
E-Mail: [info@kvglauchau.drk.de](mailto:info@kvglauchau.drk.de)
- **Reisebüros für Menschen mit Behinderung in:**

Wildenfels	Tel.: 037603 8255
Wilkau-Haßlau	Tel.: 0375 61894
Aue	Tel.: 03771 259715
Kirchberg	Tel.: 037602 76001
Hartenstein	Tel.: 037605 68860

## 01 Aktiv im Alter

### 1.6 Sport und Bewegung

Die gesundheitlichen Vorteile für Menschen jeden Alters durch Sport, Bewegung und Spiel sind inzwischen unbestritten. Aus diesem Grund ist die gezielte Bewegung auch im REHA-Bereich unverzichtbar geworden. Menschen, die in jüngeren Jahren nie oder wenig Sport getrieben haben, können im Alter durch sanften Sport die Fitness steigern.

Vorteilhaft für ältere Menschen sind Schwimmen, Walking oder Wandern, Radfahren, Gymnastik – also vor allem Ausdauersportarten mit einer moderaten Belastung.

#### Schwimmen

- Gesundheitszentrum am Klinikum Glauchau  
Virchowstr. 18, 08371 Glauchau  
Tel.: 03763 43-1030  
E-Mail: [schwimmbad@kkh-glauchau.de](mailto:schwimmbad@kkh-glauchau.de)  
Internet: [www.kkh-glauchau.de](http://www.kkh-glauchau.de)



Aqua-Fitness im Hallenbad

© Stadt Glauchau, Archiv

**Angebote:** Seniorenschwimmen, Aqua Power, Fitnessschwimmen für Senioren, Aqua Rücken u.v.m. von Oktober – April zusätzlich öffentliches Schwimmen an den Wochenenden

#### Wassergymnastik für Menschen mit Beeinträchtigungen

SHG „Goldfische“

jeweils mittwochs von 12:00 – 13:00 Uhr

#### • Sommerbad Glauchau

Lungwitzer Str. 53, 08371 Glauchau

Tel.: 03763 15107

über Internet: [www.glauchau.de/Kultur/Freizeit](http://www.glauchau.de/Kultur/Freizeit)



#### Seniorentanz

#### • Seniorenclub Glauchau e. V.

Hugo-Preuß-Platz 3, 08371 Glauchau

Tel.: 03763 14102 oder 03763 788797



#### • Kreisverband der Volkssolidarität Glauchau/Hohenstein-Ernstthal

Angerstr. 15, 08371 Glauchau

Tel.: 03763 78990

E-Mail: [info@vs-glauchau.de](mailto:info@vs-glauchau.de)

Internet: [www.vs-glauchau.de](http://www.vs-glauchau.de)



#### • Deutsches Rotes Kreuz

Plantagenstr. 1a, 08371 Glauchau

Tel.: 03763 600025

E-Mail: [info@kvglauchau.drk.de](mailto:info@kvglauchau.drk.de)

Internet: [www.drk-glauchau.de](http://www.drk-glauchau.de)



## Wandern

- **Wanderfreunde Glauchau e. V.**

Ansprechpartner: Bernd Liebold  
Forststr. 17, 08371 Glauchau  
Tel.: 03763 3432  
E-Mail: [buero@wanderfreunde-glauchau.de](mailto:buero@wanderfreunde-glauchau.de)  
Internet: [www.wanderfreunde-glauchau.de](http://www.wanderfreunde-glauchau.de)

- **Kneippverein Glauchau**

– Meerane-Waldenburg e. V.  
Jürgen Klein über Geschäftsstelle  
Nicolaistr. 4, 08371 Glauchau  
Tel.: 03763 16483  
E-Mail: [kneippverein.Glauchau@web.de](mailto:kneippverein.Glauchau@web.de)

## Radfahren

Informationen zu Radwanderwegen und Radwanderkarten sind erhältlich über

- **Stadtverwaltung Glauchau**

Tourist-Information  
Markt 1, 08371 Glauchau  
Tel.: 03763 2555  
E-Mail: [touristinfo@glauchau.de](mailto:touristinfo@glauchau.de)



## Weitere Fitnessangebote

- **Gesundheitszentrum**

Am Rudolf-Virchow-Klinikum Glauchau  
Virchowstr. 18, 08371 Glauchau  
Tel.: 03763 431040 oder 431041  
E-Mail: [fitness@kkh-glauchau.de](mailto:fitness@kkh-glauchau.de)  
Internet: [www.kkh-glauchau.de](http://www.kkh-glauchau.de)



- **Sportpark Glauchau**

Fitnesscenter  
Talstr. 87, 08371 Glauchau  
Tel.: 03763 14755  
E-Mail: [sportpark-glauchau@gmx.de](mailto:sportpark-glauchau@gmx.de)  
Internet: [www.sportpark-glauchau.de](http://www.sportpark-glauchau.de)

- **impuls Training – Gesundheitsstudio Glauchau**

Bahnhofstr. 4, 08371 Glauchau  
Tel.: 03763 778761  
E-Mail: [info@impuls-glauchau.de](mailto:info@impuls-glauchau.de)  
Internet: [www.impuls-glauchau.de](http://www.impuls-glauchau.de)



## GESUNDHEITSORIENTIERTE FITNESS

Auch im Alter  
fit bleiben

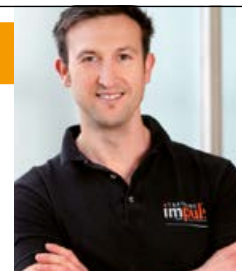
- MEDICAL RÜCKEN FIT
- BEWEGLICHKEITSTRAINING  
MIT DEM FLE-XX-ZIRKEL
- STURZPRÄVENTION
- STOFFWECHSELTRAINING/-KUR
- GESUNDHEITSANALYSEN

TRAINING®  
**impuls**  
GESUNDHEITS STUDIO GLAUCHAU

**impuls TRAINING** - GESUNDHEITSSTUDIO GLAUCHAU

Bahnhofstraße 4 | 08371 Glauchau  
Tel. 03763 / 77 87 61 | [info@impuls-glauchau.de](mailto:info@impuls-glauchau.de)

[www.impuls-glauchau.de](http://www.impuls-glauchau.de)



**ANDRÉ HOHWILLER**  
Sporttherapeut, Leistungsdiagnostik

## 01 Aktiv im Alter

### • **Freizeitparadies Glauchau e. V.**

Agricolastr. 5, 08371 Glauchau  
Tel.: 03763 2978  
E-Mail: [buero@freizeitparadies-glauchau.org](mailto:buero@freizeitparadies-glauchau.org)  
Internet: [www.freizeitparadies-glauchau.org](http://www.freizeitparadies-glauchau.org)



### • **1. Fitness-Gymnastik-Verein**

Geschäftsstelle  
PF 1122, 08361 Glauchau  
Tel.: 03763 605436  
E-Mail: [g.bletsch@weg.de](mailto:g.bletsch@weg.de)

### • **Glauchauer Schachclub 1873 e. V.**

Ansprechpartner: Axel Burkhardt  
Albertsthaler Str. 38, 08371 Glauchau  
Tel.: 03763 52439  
Internet: [www.gsc1873.de](http://www.gsc1873.de)

### • **SV Fortschritt Glauchau e. V.**

Lothar Strohbach  
Sportbüro Zimmerstr., 08371 Glauchau  
Tel.: 03763 3158  
E-Mail: [fortschritt-glauchau@freenet.de](mailto:fortschritt-glauchau@freenet.de)  
Internet: [www.fortschritt-glauchau.de](http://www.fortschritt-glauchau.de)

### • **Kneippverein Glauchau – Meerane-Waldenburg e. V.**

Jürgen Klein über Geschäftsstelle  
Nicolaistr. 4, 08371 Glauchau  
Tel.: 03763 16483  
E-Mail: [kneippverein.Glauchau@web.de](mailto:kneippverein.Glauchau@web.de)



### • **SV Lok Glauchau/Niederlungwitz e. V.**

Jörg Siegel  
Plantagenstr. 3, 08371 Glauchau  
Tel.: 03763 78171  
E-Mail: [peti805@aol.com](mailto:peti805@aol.com)  
Internet: [www.sv-lok-glauchau.de](http://www.sv-lok-glauchau.de)

### • **TSG Glauchau e. V.**

Armin Pfitzmann  
Am Bahnweg 11, 08393 Dennheritz  
Tel.: 03764 570629  
E-Mail: [info@glauchauer-herbstlauf.de](mailto:info@glauchauer-herbstlauf.de)  
Internet: [www.glauchauer-herbstlauf.de](http://www.glauchauer-herbstlauf.de)

### • **Seniorenclub Glauchau e. V.**

Seniorensport in der Jahnturnhalle  
Seniorenkegeln in der Sachsenlandhalle  
Informationen über:  
Hugo-Preuß-Platz 3, 08371 Glauchau  
Tel.: 03763 14102 oder 03763 788797



### **Weitere sportliche Angebote über:**

- Internet: [www.glauchau.de/Kultur/Sport/Vereine](http://www.glauchau.de/Kultur/Sport/Vereine)



Seniorenkegeln



Seniorensport

© Stadt Glauchau, Archiv



## 1.7 Ernährung im Alter

Essen und Trinken haben im Alter besondere Bedeutung. Wer richtig isst, hat auch mehr Spaß im Leben, weil er gesünder und aktiver bleibt. Generell verringert sich im Alter der Grundumsatz. Das heißt, der Körper benötigt weniger Energie für die Leistung der Organe. Außerdem fällt der Energiebedarf geringer aus, weil Menschen sich im Alter (zumindest in der Regel) weniger bewegen als in jüngeren Jahren.

Trotz eines verringerten Energiebedarfs bleibt der Nährstoffbedarf im Alter gleich. Eiweiße, Kohlenhydrate, Vitamine und Mineralstoffe müssen weiterhin in einer konstanten Menge zugeführt werden. Dasselbe gilt für Ballaststoffe. Der Bedarf an Eiweiß kann in Folge von Erkrankungen oder Medikamenteneinnahme sogar steigen. Lediglich der Bedarf an Fett sinkt parallel zum Energiebedarf. Dies alles zu beachten, ist oftmals für den Einzelnen oder Anderen schwierig.

Die Fehlernährung wird im Alter zudem wegen des nachlassenden Hunger- und Durstgefühls begünstigt. Spezielle Ernährungs-Tipps, zum Beispiel bei Osteoporose, Diabetes, hohem Blutdruck, erhöhtem Cholesterinspiegel etc., kann man aber z. B. über die Krankenkassen erfragen. Oder Sie gehen über das Portal des

- Seniorenratgebers. Unter Internet: [www.seniorenratgeber.de/gesund-essen](http://www.seniorenratgeber.de/gesund-essen) finden Sie wertvolle Tipps und Hinweise.



*Gesunde Ernährung - präsentiert auf der Seniorenmesse. © Stadt Glauchau*

Für wen das tägliche Kochen und Zubereiten von Mahlzeiten zu aufwändig ist, der ist gut beraten, Mahlzeitendienste in Anspruch zu nehmen, die vollmundiges, abwechslungsreiches und gesundes Essen direkt ins Haus bringen. Angebote gibt es viele, u. a.

- mobiler **Mahlzeitendienst „Essen auf Rädern“**

Zentralküche der Volkssolidarität

Dieselstr. 9, 08371 Glauchau

Tel.: 03763 172164

E-Mail: [zentralkueche@vs-glauchau.de](mailto:zentralkueche@vs-glauchau.de)

Internet: über [www.vs-glauchau.de](http://www.vs-glauchau.de)



## 01 Aktiv im Alter

- Sozialstation Glauchau e. V.  
**„Essen auf Rädern“**  
 Ulmenstr. 4, 08371 Glauchau  
 Tel.: 03763 2889  
 Internet: [www.sozialstation-glauchau.de/essen-auf-raedern.html](http://www.sozialstation-glauchau.de/essen-auf-raedern.html)
- **Menü-Service** des Deutschen Roten Kreuzes e. V.  
 Plantagenstr. 1, 08371 Glauchau  
 Tel.: 03763 2111  
 E-Mail: [pfld@kvglauchau.drk.de](mailto:pfld@kvglauchau.drk.de)
- **BeSt-Menue-Dennheritz, Speisenservice**  
 Glauchauer Str. 21, 08393 Dennheritz  
 Tel.: 03764 779050  
 Internet: [www.best-menue-dennheritz.de](http://www.best-menue-dennheritz.de)
- Auskünfte und Informationen dazu auch bei den **Krankenkassen und Pflegediensten**



### 1.8 Arbeitsgruppe Zeitzeugen

Die Arbeitsgruppe Zeitzeugen besteht seit 2007. Sie richtet sich mit ihrer Arbeit an interessierte Bürgerinnen und Bürger, an Pädagogen, Schüler und Studenten sowie Seniorinnen und Senioren. Die Mitglieder der AG treffen sich zu Gesprächen oder pflegen den Dialog der Generationen. In Begegnungen zwischen Jung und Alt werden Erfahrungen ausgetauscht und die Geschichte zur Stadt Glauchau aufgearbeitet. Begegnungsstätten sind beispielsweise Klubs, Schulen, Freizeitzentren u. a. Die Zeitzeugengruppe widmet sich schwerpunktmäßig der Geschichte Glauchaus. Dabei stützen sich die Mitglieder der Arbeitsgruppe auf private Aufzeichnungen und Briefe, Bilddokumente, diverse Erinnerungsstücke, Lesestoffe und mehr. Im Amtsblatt der Stadt Glauchau werden dazu einmal monatlich Veröffentlichungen vorgenommen. Interessierte Mitstreiter sind bei den Zeitzeugen herzlich willkommen. Treff: Jeden zweiten Mittwoch eines Monats.

#### Ansprechpartner:

- Stadtverwaltung Glauchau  
 Senioren- und Behindertenbeauftragte  
 Elke Köhler  
 Markt 1, 08371 Glauchau  
 Tel.: 03763 65-400  
 E-Mail: [e.koehler@glauchau.de](mailto:e.koehler@glauchau.de)



© Stadt Glauchau

## Beratung und Hilfe 02

Beratung wird in den unterschiedlichsten Bereichen von verschiedenen Ämtern, Institutionen, Verbänden, Vereinen, Kirchen und privaten Trägern angeboten.

### 2.1 Senioren- und Behindertenberatung der Stadt

Zielstellung der Beratungsangebote ist, die selbstständige und selbst bestimmte Lebensführung älterer Menschen zu unterstützen und sie bei Problemen kompetent zu beraten. Die Senioren- und Behindertenberatung versteht sich als Interessenvertretung älterer Bürgerinnen und Bürger vor Ort.

#### Angebote:

- Zentrale Beratung von Seniorinnen und Senioren sowie deren Angehörige
- Alle Themen, die für Seniorinnen und Senioren wichtig sind
- Beratung über die Versorgungsmöglichkeiten, Dienstleistungen und Angebote der Altenhilfe, auf Wunsch Vermittlung von Leistungen
- Information über Kostenträger und Leistungen, z. B. der Kranken- und Pflegekassen, Informationen zur Grundsicherung
- Unterstützung bei der Antragstellung und im Umgang mit Behörden
- Vermittlung von weiterführenden Hilfeangeboten und in Gesprächsgruppen für pflegende Angehörige
- Gesprächsmöglichkeiten in persönlichen und familiären Konfliktsituationen und schwierigen Lebenslagen
- Vermittlung von Alltagsbegleitern

#### Ansprechpartner:

Stadtverwaltung Glauchau  
Senioren- und Behindertenbeauftragte  
Elke Köhler  
Markt 1, 08371 Glauchau  
Tel.: 03763 65-400  
E-Mail: [e.koehler@glauchau.de](mailto:e.koehler@glauchau.de)



Nutzen Sie auch das **neue Portal**

- [www.sachsen-senioren.de](http://www.sachsen-senioren.de).

Die Webseite ist barrierefrei programmiert. Sie finden dort Informationen, Dienstleistungen und Angebote für Senioren und deren Familien. Ganz neu ist die vorgesehene Erweiterung durch einen Senioren- bzw. Generationentreff der virtuellen Art. Über Tel.: 03723 416459

#### Angebote für behinderte und psychisch kranke Menschen:

- **Christlicher Körperbehindertenkreis**  
Pestalozzistr. 17, 08371 Glauchau  
Tel.: 03763 4419004  
E-Mail: [verein@diakonie-vestsachsen.de](mailto:verein@diakonie-vestsachsen.de)
- **Werkstatt für behinderte Menschen „Lebensbrücke“**  
Am Lungwitzbach 11, 08371 Glauchau  
Tel.: 03763 78020  
E-Mail: [lebensbruecke.glauchau@diakonie-vestsachsen.de](mailto:lebensbruecke.glauchau@diakonie-vestsachsen.de)  
Mehr auch unter Internet:  
[www.diakonie-vestsachsen.de](http://www.diakonie-vestsachsen.de)



## 02 Beratung und Hilfe



*In der Sozialstation Glauchau e.V. werden behinderte und chronisch kranke Menschen beraten.*

© R. Dahlberg, Archiv



*Auch die Diakonie steht gern beratend und hilfreich zur Seite.*

© Stadt Glauchau

### 2.2 Sozialberatung der Wohlfahrtsverbände

Wohlfahrtsverbände bieten allen Menschen unabhängig von Alter, Geschlecht, Nationalität oder Religionszugehörigkeit soziale Hilfe und Beratung an.

- **Volkssolidarität Kreisverband Glauchau/Hohenstein-Ernstthal**

Angerstr. 15, 08371 Glauchau  
Tel.: 03763 78990  
E-Mail: [info@vs-glauchau.de](mailto:info@vs-glauchau.de)  
Internet: [www.vs-glauchau.de](http://www.vs-glauchau.de)



- **Deutsches Rotes Kreuz Kreisverband Glauchau e. V.**

Plantagenstr. 1a, 08371 Glauchau  
Tel.: 03763 600020  
E-Mail: [info@kvglauchau.drk.de](mailto:info@kvglauchau.drk.de)  
Internet: [www.drk-glauchau.de](http://www.drk-glauchau.de)



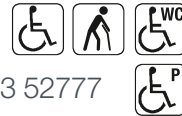
- **Diakoniewerk Westsachsen gGmbH**

Pestalozzistr. 17, 08371 Glauchau  
Tel.: 03763 4405-0  
E-Mail: [geschaeftsstelle@diakonie-westsachsen.de](mailto:geschaeftsstelle@diakonie-westsachsen.de)  
Internet: [www.diakonie-westsachsen.de](http://www.diakonie-westsachsen.de)



- **Sozialstation Glauchau e. V.**

Behindertenberatung  
Ulmenstr. 4, 08371 Glauchau, Tel.: 03763 52777  
E-Mail: [info@sozialstation-glauchau.de](mailto:info@sozialstation-glauchau.de)  
Internet: [www.sozialstation-glauchau.de](http://www.sozialstation-glauchau.de)



- **Sozialverband VdK Deutschland e. V.**

Kreisverband Zwickau  
Beratungsstelle Glauchau  
Hugo-Preuß-Platz 3 (im Seniorenclub)  
08371 Glauchau, Tel.: 03763 452694  
E-Mail: [kv-zwickau@vdk.de](mailto:kv-zwickau@vdk.de)  
Internet: [www.vdk.de/kv-zwickau](http://www.vdk.de/kv-zwickau)





## Beratung und Hilfe 02

- **Sternenlicht e. V.  
Beratungs- und Betreuungsdienst**



Brandheideweg 10, 08371 Glauchau  
Tel.: 03763 5056030 oder 0152 02042751  
E-Mail: [info@sternenlicht-ev.de](mailto:info@sternenlicht-ev.de)  
Internet: [www.sternenlicht-ev.de](http://www.sternenlicht-ev.de)

### 2.3 Rentenberatung

Fragen zur Rente sind nicht immer leicht zu beantworten. Deshalb ist kompetente Beratung auf diesem Gebiet besonders wichtig. Vor allem Versicherte „rentennaher Jahrgänge“ haben viele Fragen, wie z. B.:

- Wann habe ich Anspruch auf Altersrente?
- Kann ich vorzeitig in Rente gehen?  
Welche Konsequenzen kann das haben?
- Darf ich zur Rente noch hinzuverdienen?
- Was bedeutet eine Teilrente?
- Was ist Altersteilzeit?

Für Auskünfte steht folgende Stelle zur Verfügung:

- **Deutsche Rentenversicherung –  
Auskunfts- und Beratungsstelle**



Hauptmarkt 24/25 bzw.  
Schumannstr. 2-4, 08056 Zwickau  
Tel.: 03741 4843-0 oder für Terminvereinbarung:  
0800 3007008  
E-Mail: [service@drv-md.de](mailto:service@drv-md.de) bzw.  
[zwickau-aub@drv-md.de](mailto:zwickau-aub@drv-md.de); [zwickau@kbs.de](mailto:zwickau@kbs.de)  
Internet: [www.deutsche-rentenversicherung.de](http://www.deutsche-rentenversicherung.de)

- **Versichertenberater der Deutschen  
Rentenversicherung für Glauchau:**

Monika Stöckel, Sachsenallee 102, 08371 Glauchau  
Tel.: 03763 78679  
Peter Weis, Höckendorfer Weg 4, 08371 Glauchau  
Tel.: 03763 75539  
Katrin Ludwig, Nürnberger Str. 7, 08371 Glauchau  
Tel.: 03763 788284

### 2.4 Beratungs- und Prozesskostenhilfe

Für alle rechtlichen Fragen und Probleme stehen Ihnen die Rechtspfleger beim Amtsgericht zur Verfügung. Dort können Anträge gestellt und rechtsrelevante Äußerungen zu Protokoll gegeben werden. Personen, die nur über ein geringes Einkommen verfügen, können bei Bedarf Prozesskostenhilfe in Anspruch nehmen. Auskünfte erteilt das

- **Amtsgericht Hohenstein-Ernstthal**

Conrad-Claus-Str. 11, 09337 Hohenstein-Ernstthal  
Tel.: 03723 4930  
Internet: [www.justiz.sachsen.de/aghot/content/824](http://www.justiz.sachsen.de/aghot/content/824)  
bzw. -828

Bei Streitigkeiten, die das Nachbarrecht, Zivilrecht und Teile des Strafrechts betreffen, können Sie sich zur Schlichtung der Auseinandersetzung (keine Rechtsberatung) an die

*Fortsetzung auf Seite 26*

## Parken in der Innenstadt

Ein Großteil der Parkplätze in der Innenstadt ist bewirtschaftet, teils mit Parkscheibe, teils mit Parkscheingeber.

Zusätzlich zu den aufgeführten Parkplätzen sind im Parkhaus der Sparkasse Chemnitz, Leipziger Straße, und im Parkhaus der Volks- und Raiffeisenbank, Quergasse, weitere Parkmöglichkeiten vorhanden.



## Parken in der Innenstadt

- **P 1, Schillerpark**

Zeitparken (2h) mit Parkscheibe  
Stellplätze: 30, Fußweg ca. 2 min  
Mo. – Fr. 09:00 – 18:00 Uhr

- **P 2, Fußgängerzone**

mit Parkschein  
Stellplätze: 98, Fußweg ca. 2 min  
Mo. – Fr. 09:00 – 18:00 Uhr

- **P 3, Zentrum**

Zeitparken (2h) mit Parkscheibe  
Stellplätze: 82, Fußweg ca. 2 min  
Mo. – Fr. 09:00 – 18:00 Uhr

- **P 4, Markt**

Stellplätze: 62, Fußweg ca. 2 min  
Mo. – Fr. 09:00 – 18:00 Uhr  
gebührenpflichtig

- **Goetheweg**

Parkplätze ohne Zeitbeschränkung  
Stellplätze: 50, Fußweg ca. 5 min

- **Markt**

Zeitparkplätze (1h) mit Parkscheibe  
Stellplätze: 28, Fußweg ca. 1 min  
Mo. – Fr. 09:00 – 18:00 Uhr

- **Zwinger**

Zeitparkplatz mit Parkschein  
Stellplätze: 16, Fußweg ca. 2 min  
Mo. – Fr. 09:00 – 18:00 Uhr

- **Schlossplatz**

Zeitparkplätze (1h) mit Parkscheibe  
Stellplätze: 4, Fußweg ca. 3 min  
Mo. – Fr. 09:00 – 18:00 Uhr



- **Brüderstraße**

Zeitparkplätze (1h) mit Parkscheibe  
Stellplätze: 8, Fußweg ca. 1 min  
Mo. – Fr. 09:00 – 18:00 Uhr



- **Fischergasse**

Zeitparkplätze (1h) mit Parkscheibe  
Stellplätze: 18, Fußweg ca. 1 min  
Mo. – Fr. 09:00 – 18:00 Uhr



- **Dr.-Dörffel-Straße**

Zeitparkplätze (1h) mit Parkscheibe  
Stellplätze: 8, Fußweg ca. 3 min  
Mo. – Fr. 09:00 – 18:00 Uhr



- **Paul-Geipel-Straße**

Zeitparkplätze (3h) mit Parkscheibe  
Stellplätze: 33, Fußweg ca. 5 min  
Mo. – Fr. 09:00 – 18:00 Uhr



- **Heinrichshof**

Parkplatz ohne Zeitbeschränkung  
Stellplätze: 30, Fußweg ca. 8 min



- **Geschwister-Scholl-Straße**

Zeitparkplätze (1h) mit Parkscheibe  
Stellplätze: 13, Fußweg ca. 5 min  
Mo. – Fr. 09:00 – 18:00 Uhr

- **Schlossstraße**

Zeitparkplätze (1h) mit Parkscheibe  
Stellplätze: 6, Fußweg ca. 3 min  
Mo. – Fr. 09:00 – 18:00 Uhr



- **Postamt**

Zeitparkplätze (1h) mit Parkscheibe  
Stellplätze: 10, Fußweg ca. 1 min  
Mo. – Fr. 09:00 – 18:00 Uhr



## 02 Beratung und Hilfe



Friedensrichter Bernd Döhler und Stellvertreterin Janet Noack

© Stadt Glauchau

### • Schiedsstelle der Stadt Glauchau

wenden.

Ziel der Friedensrichter ist, dass sich die Parteien in einer ruhigen, neutralen Atmosphäre einigen und der soziale Frieden wieder hergestellt wird. Genauere Auskunft geben Ihnen Friedensrichter Bernd Döhler und die Stellvertreterin Janet Noack.

Sprechtag der Schiedsstelle ist jeweils der letzte Dienstag im Monat von 18:00 bis 19:00 Uhr in der Stadtverwaltung Glauchau, Markt 1.

Anmeldungen unter Tel.: 03763 65-269.



### 2.5 Beratung zur Grundsicherung

Zur Sicherung des Lebensunterhaltes im Alter haben Personen ab dem vollendeten 65. Lebensjahr, die ihren notwendigen Lebensunterhalt nicht aus Einkommen und Vermögen beschaffen können, Anspruch auf Leistungen der Grundsicherung. Es handelt sich um Geldleistungen, die der bisherigen Sozialhilfe ähnlich sind und auf Antrag gewährt werden. Die Höhe der Leistungen richtet sich im Einzelfall nach den besonderen Verhältnissen. Dazu muss ein Antrag auf Grundsicherung im Alter oder bei Erwerbsminderung gestellt werden.

Auskünfte erteilt das

#### • Landratsamt des Landkreises Zwickau

Sozialamt

Verwaltungszentrum Werdauer Str. 62

08056 Zwickau

Tel.: 0375 4402-0

Internet: [www.landkreis-zwickau.de](http://www.landkreis-zwickau.de)



### 2.6 Sozialhilfe/Altenhilfe

Personen, die nicht in der Lage sind, ihren Lebensunterhalt aus eigenem Einkommen oder Vermögen zu bestreiten, haben Rechtsanspruch auf Sozialhilfe. Personen, denen Schwierigkeiten durch das Alter entstehen, soll Altenhilfe gewährt werden. Diese soll dazu beitragen, altersbedingte Schwierigkeiten zu verhüten, zu überwinden oder zu mildern, um alten Menschen die Möglichkeit zu erhalten, am Leben in der Gemeinschaft teilzunehmen.

## Beratung und Hilfe 02

Auskünfte:

- **Landratsamt des Landkreises Zwickau**

Sozialamt

Verwaltungszentrum Werdauer Str. 62

08056 Zwickau

Tel.: 0375 4402-22243

Internet: [www.landkreis-zwickau.de](http://www.landkreis-zwickau.de)



### 2.7 Beratung und Hilfe für körperlich oder geistig behinderte Menschen

Menschen, die körperlich oder geistig behindert, chronisch krank, von Behinderung bedroht sind sowie deren Angehörige bzw. gesetzliche Betreuer erhalten Unterstützung, Informationen und Beratung zu umfangreichen Themen, wie u. a. Rechte und Leistungsansprüche, Rehabilitationsmöglichkeiten und technische Hilfsmittel für die Alltagsbewältigung, behindertengerechter Wohnraum, Heimaufnahme, Hausbesuche, Gutachten und mehr.

Wenden Sie sich dazu an

- **Landratsamt des Landkreises Zwickau**

Gesundheitsamt,

SG Sozialmedizinischer Dienst

Verwaltungszentrum Werdauer Straße 62

08056 Zwickau

Tel.: 0375 4402-22510

Internet: [www.landkreis-zwickau.de](http://www.landkreis-zwickau.de)



### 2.8 Sozialverband VdK Deutschland e. V.

Nach dem Bundesversorgungsgesetz (BVG) haben Kriegsbeschädigte und deren Hinterbliebene Anspruch auf Hilfe zum Lebensunterhalt, wenn sie bedürftig sind.

Auskünfte erteilt

- **Sozialverband VdK Deutschland e. V.**

Kreisverband Zwickau

Beratungsstelle Glauchau

Hugo-Preuß-Platz 3 (im Seniorenclub)

08371 Glauchau

Tel.: 0375 452695

E-Mail: [kv-zwickau@vdk.de](mailto:kv-zwickau@vdk.de)

Internet: [www.vdk.de/kv-zwickau](http://www.vdk.de/kv-zwickau)



### 2.9 Ambulante Dienstleistungen

Häusliche Kranken- und Altenpflege, hauswirtschaftliche Versorgung, Tages- oder Verhinderungspflege, Hausnotruf, Besuchsdienste und vieles andere mehr leisten inzwischen zahlreiche Anbieter in der Stadt Glauchau. Fragen Sie nach.

- **Volkssolidarität Kreisverband**

Glauchau/Hohenstein-Ernstthal

Ambulanter Pflegedienst

Schindmaaser Weg 11, 08371 Glauchau

Tel.: 03763 5869613

E-Mail: [pflagedienst@vs-glauchau.de](mailto:pflagedienst@vs-glauchau.de)

Internet: [www.vs-glauchau.de](http://www.vs-glauchau.de)





## 02 Beratung und Hilfe

### • Diakoniewerk Westsachsen gGmbH

Diakonie-Sozialstation Glauchau  
Heinrichshof 4, 08371 Glauchau  
Tel.: 03763 607100  
E-Mail: [dsst.glauchau@diakonie-westsachsen.de](mailto:dsst.glauchau@diakonie-westsachsen.de)  
Internet: [www.diakonie-westsachsen.de](http://www.diakonie-westsachsen.de)



### • DRK-Kreisverband Glauchau e. V.

Häusliche Pflege  
Plantagenstr. 1a, 08371 Glauchau  
Tel.: 03763 2111  
E-Mail: [pfld@kvglauchau.drk.de](mailto:pfld@kvglauchau.drk.de)  
Internet: [www.drk-glauchau.de](http://www.drk-glauchau.de)



### • Pflegedienst „Pflege mit Herz“

Plantagenstr. 6, 08371 Glauchau  
Tel.: 03763 711205  
E-Mail: [info@pflegedienst-glauchau.de](mailto:info@pflegedienst-glauchau.de)  
Internet: [www.pflegedienst-glauchau.de](http://www.pflegedienst-glauchau.de)



### • Pflegedienst „Pflege zu Haus“

Chemnitzer Str. 3, 08371 Glauchau  
Tel.: 03763 400804  
E-Mail: [info@pflege-pfefferkorn.de](mailto:info@pflege-pfefferkorn.de)  
Internet: [www.pflege-pfefferkorn.de](http://www.pflege-pfefferkorn.de)



### • Ambulanter Pflegedienst Floß

Robert-Koch-Siedlung 7, 08371 Glauchau  
Tel.: 03763 779588

### • Mobile Hauskrankenpflege A. Herrmann

Hauptstr. 4, 08371 Glauchau  
Tel.: 03763 52229

### • Pflegedienst Sternkopf

Kranken- und Altenpflege  
Waldenburger Str. 25, 08371 Glauchau  
Tel.: 03763 5331  
E-Mail: [info@pflege-sternkopf.de](mailto:info@pflege-sternkopf.de)  
Internet: [www.pflege-sternkopf.de](http://www.pflege-sternkopf.de)

### • Sozialstation Glauchau e. V.

Ulmenstr. 4, 08371 Glauchau  
Tel.: 03763 711002 oder 03763 4419626  
E-Mail: [info@sozialstation-glauchau.de](mailto:info@sozialstation-glauchau.de)  
Internet: [www.sozialstation-glauchau.de/pflegedienst](http://www.sozialstation-glauchau.de/pflegedienst)



Auf der Seniorenmesse 2015 war auch die Beratungsstelle für Hörgeschädigte vertreten.

© Stadt Glauchau

## Beratung und Hilfe 02

- **Sternenlicht e. V.**  
**Beratungs- und Betreuungsdienst**  
 Brandheideweg 10, 08371 Glauchau  
 Tel.: 03763 5056030 oder 0152 02042751  
 E-Mail: [info@sternenlicht-ev.de](mailto:info@sternenlicht-ev.de)  
 Internet: [www.sternenlicht-ev.de](http://www.sternenlicht-ev.de)

### 2.10 Selbsthilfegruppen

- **Städtische Altenheim gGmbH**  
 Pflegezentrum „Am Lehngrund“  
 SHG für „pflegende Angehörige von an Demenz erkrankten Menschen“  
 Am Lehngrund 3, 08371 Glauchau  
 Tel.: 03763 44069-12  
 E-Mail: [info-al@altenheimglauchau.de](mailto:info-al@altenheimglauchau.de)  
 Internet: [www.altenheimglauchau.de](http://www.altenheimglauchau.de)
- **Sozialstation Glauchau e. V.**  
 Ulmenstr. 4, 08371 Glauchau  
 Tel.: 03763 52777  
 Internet: [www.sozialstation-glauchau.de/](http://www.sozialstation-glauchau.de/)  
 Selbsthilfegruppen
- **Ambulanter Hospiz- und Palliativberatungsdienst**  
 Im Freien Hospizverein Erzgebirgsvorland e. V.  
 Ulmenstr. 4, 08371 Glauchau  
 Tel.: 03763 429293  
 E-Mail: [hospitzdienst-fhe@enviatel.det](mailto:hospitzdienst-fhe@enviatel.det)  
 Internet: [www.hospizverein-erzgebirgsvorland.de](http://www.hospizverein-erzgebirgsvorland.de)



- **Sozialverband VdK Deutschland e. V.**  
 Kreisverband Zwickau  
 Beratungsstelle Glauchau  
 Hugo-Preuß-Platz 3 (im Seniorenclub)  
 08371 Glauchau, Tel.: 0375 452695  
 E-Mail: [kv-zwickau@vdk.de](mailto:kv-zwickau@vdk.de)  
 Internet: [www.vdk.de/kv-zwickau](http://www.vdk.de/kv-zwickau)



- **Gehörlosenzentrum Zwickau**  
 Beratung von Hörgeschädigten  
 Vermittlung von Gebärdendolmetschern  
 Haupteingang Äußere Zwickauer Str. 62

Menschen mit Gehbehinderung nutzen  
 Ebersbrunner Str. 25, 08064 Zwickau  
 Tel.: 0375 770330  
 E-Mail: [info@gz-zwickau.de](mailto:info@gz-zwickau.de)  
 Internet: [www.gz-zwickau.de](http://www.gz-zwickau.de)



- **Blinden- und Sehbehindertenverband Kreisorganisation Zwickau**  
 Rosengässchen 1, 08056 Zwickau  
 Tel.: 0375 3033913  
 E-Mail: [bsvs-zwickau@t-online.de](mailto:bsvs-zwickau@t-online.de)  
 Internet: [www.bsvs-zwickau.de](http://www.bsvs-zwickau.de)

## 03 Hilfen bei Pflegebedürftigkeit

Die gestiegene Lebenserwartung ermöglicht es immer mehr Menschen, nach dem aktiven Berufsleben noch Dinge zu tun, die Spaß machen und für ein erfülltes Leben sorgen. Mit höherem Alter sind viele Menschen aber auch auf Hilfe und Pflege angewiesen.



© Gina Sanders · fotolia.com

Die Leistungen der Pflegekassen sind vielfältig und umfangreich. Bei der Beurteilung der jeweiligen Pflegebedürftigkeit ist eine Einzelfallprüfung unumgänglich. Bitte wenden Sie sich deshalb immer im Einzelfall an Ihre Pflegekasse.

### Pflegegesetz: Das gilt seit 2015

Seit dem 1. Januar 2015 gilt das neue Pflegestärkungsgesetz. Es sieht sowohl finanzielle Änderungen als auch eine bessere Vereinbarkeit von Pflege und Beruf vor. Ein Überblick:

- **Pflegegeld**

Das Pflegegeld erhöht sich für die Pflegestufen eins bis drei. In Pflegestufe eins werden 244 Euro gezahlt, in Pflegestufe zwei 458 Euro, in Pflegestufe drei 728 Euro. Dafür mussten/müssen Versicherte keinen Antrag stellen; die Umstellung auf die neuen Beträge erfolgt automatisch.



Seit 1961

HAUS DER FUSSGESUNDHEIT PFEIFER

Inhaberin: Doreen Pfeifer

Ihre Füße in  
guten Händen!

08371 Glauchau  
Chemnitzer Str. 22/23  
Tel.: 03763 / 1 46 36

Mo.-Fr. 9 bis 18 Uhr  
Sa. 9 bis 12 Uhr



[www.fusspfeifer.de](http://www.fusspfeifer.de)

E-Mail: [fusspfeifer@t-online.de](mailto:fusspfeifer@t-online.de)



- Orthopädische Maßschuhe
- Diabetesversorgung
- Komfortschuhe
- Verschiedene Einlagen nach Maß
- Kostenloser Fußcheck

09350 Lichtenstein  
Seminarstr. 8  
Tel.: 037204 / 60 978

Mo.-Do. 9 bis 18 Uhr  
Fr. 9 bis 12 Uhr

## Hilfen bei Pflegebedürftigkeit 03

### Ihr Pflegeteam



**Ambulanter Pflegedienst**  
**Schwester Martina Floß**

Robert-Koch-Siedlung 7  
08371 Glauchau

**Telefon 03763 - 77 95 88**

**Seniorenwohngemeinschaft**  
Albert-Schweitzer-Siedlung 31-33

08371 Glauchau  
Telefon 03763 - 5 01 67 41

#### • Pflegesachleistungen

Kümmert sich z. B. ein ambulanter Pflegedienst zu Hause um Ältere, können dafür Pflegesachleistungen beantragt werden. Das Geld wird nicht ausgezahlt, der Pflegedienst rechnet direkt mit der Kasse ab. Bei stationärer Pflege gibt es dann für Menschen der Pflegestufe drei bis zu 1.612 Euro von der Pflegekasse. Anstelle eines Teils der Pflegesachleistung können diese Entlastungsangebote auch durch ehrenamtliche Helfer in Anspruch genommen werden. Bis zu 40 Prozent des jeweiligen Pflegesachleistungsbetrags können dadurch ersetzt werden.

#### • Pflegezeit

Wer berufstätig ist und akut die Pflege eines Angehörigen organisieren muss, kann sich im Jahr zehn Tage lang vom Arbeitgeber freistellen lassen ohne Einbuße des Gehalts. Das neue Pflegeunterstützungsgeld wird

mit etwa 90 Prozent des Nettolohns von der Pflegeversicherung bezahlt. Auch ist es pflegenden Angehörigen möglich, bis zu 24 Monate die Arbeitszeit zu reduzieren auf wöchentlich mind. 15 Stunden.

#### • Verhinderungs- und Kurzzeitpflege

Sie sind für Angehörige die erste Wahl, wenn sie eine Auszeit brauchen oder Pflegebedürftige nach Krankenhausaufenthalt vollstationär gepflegt werden müssen. Die Kurzzeitpflege ist für max. vier Wochen pro Jahr möglich, Geld für Verhinderungspflege gibt es für insgesamt sechs Wochen pro Kalenderjahr. Unabhängig von der Pflegestufe erhalten Pflegebedürftige für jede dieser Leistungen 1.612 Euro pro Jahr. Außerdem können die beiden Leistungen miteinander kombiniert werden: bis zu 50 Prozent des Betrags für Kurzzeitpflege können zusätzlich für Verhinderungspflege ausgegeben werden.

## 03 Hilfen bei Pflegebedürftigkeit

### • Menschen mit Pflegestufe null

Demenzkranke, die in ihrer Alltagskompetenz eingeschränkt sind, werden seit 2013 der Pflegestufe null zugerechnet. Nun erhalten sie zum ersten Mal Zugang zu allen ambulanten Leistungen der Pflegeversicherung. So haben sie Anspruch auf teilstationäre Tages- und/oder

**Ambulanter  
Pflegedienst**



**Deutsches  
Rotes  
Kreuz**

**Wir helfen – pflegen – beraten  
auf Ihre Bedürfnisse abgestimmt**

**Kranken- und Altenpflege**

**Betreuungs- und  
Verhinderungspflege**

**Hauswirtschaftshilfe**

**24 Stunden Hausnotruf**

**Seniorenachmittage**

**Seniorentanz**

**Betreuungsgruppe für Demenzkranke**

DRK Kreisverband Glauchau e.V.

Plantagenstr. 1, 08371 Glauchau

[www.drk-glauchau.de](http://www.drk-glauchau.de)

[pfld@kvglauchau.drk.de](mailto:pfld@kvglauchau.drk.de)

**Telefon 03763 / 2111 rund um die Uhr**

Nachtpflege sowie auf Kurzzeitpflege. Wer Leistungen nutzen möchte, kann das tun, ohne dass wie bislang das Pflegegeld reduziert wird.

### • Hilfe zur Pflege

Pflegebedürftige Personen, die keine Pflegeversicherungsleistungen erhalten oder bei denen die Leistungen der Pflegeversicherung nicht ausreichen und denen die Aufbringung der Mittel aus Einkommen und Vermögen nicht zuzumuten ist, wird unter bestimmten Voraussetzungen Hilfe zur Pflege gewährt. Wenden Sie sich dafür an:

#### Landkreis Zwickau

Sozialamt

Verwaltungszentrum Haus 4

Werdauer Str. 62, 08056 Zwickau

Tel.: 0375 4402-22227 oder -22224 (innerhalb von Einrichtungen) bzw. 0375 4402-22221, -22222 oder -22229 (außerhalb von Einrichtungen)

Internet: [www.landkreis-zwickau.de/Sozialamt](http://www.landkreis-zwickau.de/Sozialamt)



Auskünfte erteilen die Pflegekassen der Krankenkassen. Mit Fragen zu den einzelnen Einrichtungen, auch ambulante Pflegedienste, wenden Sie sich bitte an die

#### Stadtverwaltung Glauchau

Senioren- und Behindertenbeauftragte

Elke Köhler

Markt 1, 08371 Glauchau

Tel.: 03763 65-400

E-Mail: [e.koehler@glauchau.de](mailto:e.koehler@glauchau.de)





### ... im Alter

Nach dem Ende der Berufstätigkeit bekommen Wohnung und Wohnumfeld oftmals einen höheren Stellenwert. Der Kontakt zu den Nachbarn und die vertraute Umgebung werden wichtiger. Auf Bekanntes und Bewährtes will man ungern verzichten. Deshalb strebt die mobile ältere Generation an, so lange wie möglich in ihrer vertrauten Wohnung oder in ihrem Haus selbstbestimmt zu leben und dabei im erforderlichen Rahmen ein möglichst breites Spektrum an sozialen Dienstleistungen in Anspruch zu nehmen. Dafür sind die konventionellen Wohnformen oftmals nicht geeignet.

## 4.1 Betreutes Wohnen/Wohngruppen

Das Betreute Wohnen wird für ältere noch rüstige Menschen immer mehr zur interessanten Alternative. Spezielle altersgerechte Wohnanlagen ermöglichen ein selbstbestimmtes Leben in der eigenen Wohnung. Darüber hinaus werden vom Betreiber der Anlage verschiedene Grund- und Wahlleistungen, wie die Vermittlung und Organisation von Hilfe und Pflege, von Freizeit- und Beschäftigungsmöglichkeiten, die Erledigung von Besorgungen usw. angeboten.

Auskünfte über Angebote zum Betreuten Wohnen erteilt:

- **Stadtverwaltung Glauchau**

Senioren- und Behindertenbeauftragte

Elke Köhler

Markt 1, 08371 Glauchau

Tel.: 03763 65-400

E-Mail: [e.koehler@glauchau.de](mailto:e.koehler@glauchau.de)



### Angebote:

- **Volkssolidarität Kreisverband**

Glauchau/Hohenstein-Ernstthal

Betreutes Wohnen gGmbH Glauchau

Schindmaaser Weg 6, 08371 Glauchau

Tel.: 03763 717890

E-Mail: [betreuteswohnen@vs-glauchau.de](mailto:betreuteswohnen@vs-glauchau.de)

Internet: [www.vs-glauchau.de/Wohnen](http://www.vs-glauchau.de/Wohnen) in der VS



- **Senioren Wohngemeinschaft**

Albert-Schweitzer-Siedlung 31-33, 08371 Glauchau

Tel.: 03763 5016741

über: Ambulanter Pflegedienst, Schw. Martina Floß,  
Glauchau, Tel.: 03763 779589

- **„Pflege mit Herz“**

Pflegedienst Gehmlich

Plantagenstr. 6, 08371 Glauchau

Tel.: 03763 711205

E-Mail: [info@pflegedienst-glauchau.de](mailto:info@pflegedienst-glauchau.de)

Internet: [www.pflegedienst-glauchau.de](http://www.pflegedienst-glauchau.de)



- **„Pflege zu Haus“**

Pflegedienst Pfefferkorn GmbH

Chemnitzer Str. 3, 08371 Glauchau

Tel.: 03763 400804

E-Mail: [info@pflege-pfefferkorn.de](mailto:info@pflege-pfefferkorn.de)

Internet: [www.pflegezuhaus-pfefferkorn.de](http://www.pflegezuhaus-pfefferkorn.de)



## 04 Wohnen

### Seniorenwohngemeinschaften

#### Infos über:

- **Sternenlicht e. V.**

#### Beratungs- und Betreuungsdienst

Brandheideweg 10, 08371 Glauchau

Tel.: 03763 5056030 oder 0152 02042751

E-Mail: [info@sternenlicht-ev.de](mailto:info@sternenlicht-ev.de)

Internet: [www.sternenlicht-ev.de](http://www.sternenlicht-ev.de)



#### ... mit Behinderung

- **Wohnstätte für behinderte Menschen „Plantagenstraße“**

Plantagenstr. 9, 08371 Glauchau

Tel.: 03763 3757

E-Mail: [wh.plantagenstrasse@diakonie-vestsachsen.de](mailto:wh.plantagenstrasse@diakonie-vestsachsen.de)



- **Wohnstätte für behinderte Menschen „Haus Zuversicht“**

Robert-Koch-Siedlung 39, 08371 Glauchau

Tel.: 03763 777230

E-Mail: [ws.zuversicht@diakonie-vestsachsen.de](mailto:ws.zuversicht@diakonie-vestsachsen.de)



- **Sozialtherapeutische Wohnstätte „Dr. Pinel“**

Oststr. 30, 08371 Glauchau

Tel.: 03763 44070

E-Mail: [stwh@diakonie-vestsachsen.de](mailto:stwh@diakonie-vestsachsen.de)



Informationen zu den drei genannten Wohnstätten auch über Internet: [www.diakonie-vestsachsen.de](http://www.diakonie-vestsachsen.de)

### 4.2 Altersgerechte Wohnungen/ barrierefreies Wohnen

- **Stadtbau- und Wohnungsverwaltung GmbH**

Sachsenallee 65, 08371 Glauchau

Tel.: 0800 0500730 (kostenfreies

Servicetelefon) oder 03763 50070

E-Mail: [Post@Stadtbau-Glauchau.de](mailto:Post@Stadtbau-Glauchau.de)

(Kunden- und Mieterbüro)

Internet: [www.stadtbau-glauchau.de](http://www.stadtbau-glauchau.de)



- **Glauchauer Wohnungsbau Genossenschaft eG**

Agricolastr. 8, 08371 Glauchau

Tel.: 03763 7780-14

E-Mail: [info@gwg-glauchau.de](mailto:info@gwg-glauchau.de)

Internet: [www.gwg-glauchau.de](http://www.gwg-glauchau.de)

Seniorenwohnungen über E-Mail:

[boettcher@gwg-glauchau.de](mailto:boettcher@gwg-glauchau.de)



### 4.3 Pflegeheime

Wenn die notwendige Pflege zu Hause nicht mehr möglich ist, bleibt nur der Weg in ein Pflegeheim. Dort wird eine umfassende Betreuung gewährleistet. Grundsätzlich kann jeder Mensch in ein Pflegeheim ziehen. Doch nur wer die Voraussetzungen für Pflegebedürftigkeit erfüllt, hat einen Anspruch auf Leistungen aus der Pflegeversicherung. Die Feststellung der Pflegebedürftigkeit erfolgt durch den Medizinischen Dienst der Krankenkassen. Die Pflegeversicherung übernimmt die Kosten für die pflegebedingten Aufwendungen. Die Unterkunfts- und Verpflegungskosten muss der Bewohner selbst zahlen.

Auskünfte erteilt

• **Stadtverwaltung Glauchau**

Senioren- und Behindertenbeauftragte

Elke Köhler

Markt 1, 08371 Glauchau

Tel.: 03763 65-400

E-Mail: [e.koehler@glauchau.de](mailto:e.koehler@glauchau.de)



• **Christliches Altenpflegezentrum „Haus Heinrichshof“**

beim Diakoniewerk Westsachsen

Heinrichshof 4, 08371 Glauchau

Tel.: 03763 6070

E-Mail: [aph.heinrichshof@diakonie-westsachsen.de](mailto:aph.heinrichshof@diakonie-westsachsen.de)

Internet: [www.diakonie-westsachsen.de](http://www.diakonie-westsachsen.de)



**Pflegeheime**

• **Städtische Altenheim Glauchau gGmbH**

Bürgerheim

Am Bürgerheim 1, 08371 Glauchau

Tel.: 03763 6063

E-Mail: [info@altenheimglauchau.de](mailto:info@altenheimglauchau.de)

Internet: [www.altenheimglauchau.de](http://www.altenheimglauchau.de)



• **Altenpflegezentrum**

„Haus Wettiner Straße“

beim Diakoniewerk Westsachsen

Wettiner Str. 11, 08371 Glauchau

Tel.: 03763 2208

E-Mail: [aph.wettiner@diakonie-westsachsen.de](mailto:aph.wettiner@diakonie-westsachsen.de)

Internet: [www.diakonie-westsachsen.de](http://www.diakonie-westsachsen.de)



**Wanne zur Dusche**  
Umbau ohne Fliesenschaden



**Badewannentüren**  
in verschiedenen Ausführungen

Seniorenrechtliche Badumbauten  
vom Fachmann – innerhalb von  
24 Stunden. Jetzt bis zu  
4000 EURO Förderung sichern.

**nanobAD**<sup>®</sup>

Mit uns kommen Sie leichter in die Wanne!

**Vorteile der TECNOBAD Teilsanierung**

- > Einfacher, schneller Umbau - an einem Tag abgeschlossen
- > Sauberer, individueller Einbau - minimale Lärm- und Schmutzbelastigung
- > Förderung bis 4000 EURO möglich - bei bestehender Pflegestufe

**[www.nanobad.de](http://www.nanobad.de) – [info@nanobad.de](mailto:info@nanobad.de)**

**Gleich anrufen: +49 375 / 214 393 03**

## 04 Wohnen

- **„Laurentius“ Seniorenpflegeheim Glauchau GmbH**

Austr. 3, 08371 Glauchau

Tel.: 03763 77900

E-Mail: [glauchau@laurentius-seniorenpflegeheime.de](mailto:glauchau@laurentius-seniorenpflegeheime.de)

Internet: [www.laurentius-seniorenpflegeheime.de/standort-glauchau.html](http://www.laurentius-seniorenpflegeheime.de/standort-glauchau.html)



- **Haus „Felicitas“ Glauchau GmbH**

Heinrichshof 2, 08371 Glauchau

Tel.: 03763 44010

E-Mail: [info@haus-felicitas.com](mailto:info@haus-felicitas.com)

Internet: [www.haus-felicitas.com](http://www.haus-felicitas.com)



- **Pflegezentrum „Am Lehngrund“**

Am Lehngrund 3, 08371 Glauchau

Tel.: 03763 440690

E-Mail: [info-al@altenheimglauchau.de](mailto:info-al@altenheimglauchau.de)

Internet: [www.altenheimglauchau.de](http://www.altenheimglauchau.de)



- **Pflegeheim „Friedenshöhe“**

Lichtensteiner Str. 36, 08371 Glauchau

Tel.: 03763 7775980

E-Mail: [info-fh@altenheimglauchau.de](mailto:info-fh@altenheimglauchau.de)



### Tagespflege und Kurzzeitpflege

- **Tagespflege Heinrichshof**

Heinrichshof 4, 08371 Glauchau

Tel.: 03763 607100

E-Mail: [dsst.glauchau@diakonie-vestsachsen.de](mailto:dsst.glauchau@diakonie-vestsachsen.de)

Internet: [www.diakonie-vestsachsen.de](http://www.diakonie-vestsachsen.de)



- **Städtische Altenheim Glauchau gGmbH**

Bürgerheim

Am Bürgerheim 1, 08371 Glauchau

Tel.: 03763 6063

E-Mail: [info@altenheimglauchau.de](mailto:info@altenheimglauchau.de)

Internet: [www.altenheimglauchau.de](http://www.altenheimglauchau.de)



- **Pflegehotel „Deutsches Haus“**

Markt 8, 08371 Glauchau

Tel.: 03763 777350

E-Mail: [info@pflegehotel-glauchau.de](mailto:info@pflegehotel-glauchau.de)

Internet: [www.pflegehotel-glauchau.de](http://www.pflegehotel-glauchau.de)



Bürgerheim

© Appel-Grips



## Ärzte, Optiker, Apotheken 05

Gesundheitsfürsorge ist in jedem Alter wichtig. Je älter ein Mensch jedoch wird, umso mehr Verschleißerscheinungen stellen sich ein. Manche Belastung strengt mit zunehmendem Alter mehr an. Daher empfehlen wir Senioren, den Hausarzt von Zeit zu Zeit aufzusuchen. Sollte dieser zur Behandlung von Krankheiten jedoch nicht mehr ausreichend sein, steht das Klinikum zur Verfügung.

### 5.1 Rudolf Virchow Klinikum Glauchau gGmbH

Das Rudolf Virchow Klinikum Glauchau ist ein Haus der gehobenen Regelversorgung mit 305 Betten und 40 tagesklinischen Plätzen. Es bietet modernste Ausstattung und hohen medizinischen Standard. Im Endoprothetikzentrum (EPZ) liegt der Fokus der Behandlung auf Operationen zur Implantation und zum Wechsel von künstlichen Gelenken wie Hüft- und Kniegelenken. Neben



Rudolf Virchow Klinikum Glauchau gGmbH

© Stadt Glauchau, Archiv

Geriatrie verfügt das Haus auch über eine zertifizierte Schmerztherapie sowie eine Stroke Unit (Schlaganfall) und eine eigenständige palliativmedizinische Versorgungseinheit.

 <p><b>Rudolf Virchow KLINIKUM Glauchau</b> Akademisches Lehrkrankenhaus des Universitätsklinikums Jena</p> <p><b>Speziell für Senioren</b></p> <ul style="list-style-type: none"> <li>■ Umfangreiches medizinisches Leistungsspektrum in allen Fachgebieten</li> <li>■ Beratung durch unseren Sozialdienst</li> <li>■ Soziale Betreuung auf allen Stationen</li> <li>■ Senioren-Fitnessangebot und 20 Rehasportgruppen</li> <li>■ 2 Seniorenpflegeheime</li> </ul> <p><b>Kontakt</b> Tel.: 03763 / 43 - 0 ■ <a href="mailto:info@kkglauchau.de">info@kkglauchau.de</a> ■ <a href="http://www.klinikum-glauchau.de">www.klinikum-glauchau.de</a></p>	 <p><b>Medizinische Komplettversorgung unter einem Dach</b></p> <p>Das Rudolf Virchow Klinikum Glauchau ermöglicht Ihnen mit seinen verschiedenen Einrichtungen wie dem Klinikum, dem Gesundheitszentrum und mehreren Facharztpraxen eine umfassende Gesundheitsversorgung. Die Altenheim gGmbH mit den Standorten Limbach-Oberfrohna und Waldenburg rundet das Angebot ab.</p> 
---	---

## 05 Ärzte, Optiker, Apotheken

Die Barrierefreiheit ist in den jeweiligen Einrichtungen zu erfragen.

Das Klinikum versteht sich als Komplettversorger und bietet Patienten zusätzlich ein umfangreiches ambulantes Behandlungsangebot. Am Klinikum Glauchau befindet sich das Gesundheitszentrum mit Schwimmbad und Sauna, einer ambulanten Physiotherapie sowie einer Sport- und Fitnesshalle, wo unter anderem Rehabilitationssport angeboten wird. Die Klinik für Psychiatrie betreibt zwei Tageskliniken mit je einer Institutsambulanz. Eine medizinische und berufliche Rehabilitationseinrichtung für psychisch kranke Menschen (RPK) ist ebenfalls etabliert. Die Praxen des Medizinischen Versorgungszentrums ergänzen den ambulanten Bereich.

### Kliniken

- Anästhesie/Intensivmedizin/Schmerztherapie  
Chefarzt Dr. med. Frank, Tel.: 03763 43-1220
- Augenheilkunde  
Chefarzt Dr. med. Schrecker, Tel.: 03763 43-1550
- Allgemein-/Viszeral-/Gefäßchirurgie  
Chefarzt Dipl.-Med. Bill, Tel.: 03763 43-1330
- Unfall-/Wiederherstellungschirurgie  
Chefarzt Dr. med. Doß, Tel.: 03763 43-1330
- Gynäkologie/Geburtshilfe  
Chefärztin Dr. med. Otto, Tel.: 03763 43-1220
- Innere Medizin I (u. a. Kardiologie, Stroke Unit, Nephrologie mit Dialyse, Geriatrie)  
Chefarzt Dr. med. Beyreuther, Tel.: 03763 43-1600
- Innere Medizin II (u. a. Gastroenterologie, Pneumologie, Onkologie, Funktionsdiagnostik)  
Chefarzt Dr. Dr. med. Kügler, Tel.: 03763 43-1600
- Psychiatrie/Psychotherapie/Psychosomatik  
Chefarzt Dr. med. Zedlick, Tel.: 03763 43-1800

- Kinder- und Jugendmedizin  
(Außenstelle des Heinrich-Braun-Klinikums)  
Tel.: 03763 43-1470

### Kontakt:

Rudolf Virchow Klinikum Glauchau gGmbH  
Virchowstr. 18, 08371 Glauchau  
Tel.: 03763 43-0  
E-Mail: [info@klinikum-glauchau.de](mailto:info@klinikum-glauchau.de)  
Internet: [www.klinikum-glauchau.de](http://www.klinikum-glauchau.de)



## 5.2 Allgemeinmedizin

- Demitrowitz, A.  
Agricolastr. 6a, 08371 Glauchau  
Tel.: 03763 2929
- Fiehöfer, A., Schlotter, St.  
Quergasse 11, 08371 Glauchau  
Tel.: 03763 3218
- Holzmüller, H.  
Am Feierabendheim 11, 08371 Glauchau  
Tel.: 03763 78120 oder 0172 9574041
- Andrae, M.  
Paul-Geipel-Str. 1a, 08371 Glauchau  
Tel.: 03763 14698
- Kittler, S.  
Rudolf-Breitscheid-Str. 15, 08371 Glauchau  
Tel.: 03763 2680
- Kreibich, G.  
Talstr. 87, 08371 Glauchau  
Tel.: 03763 2112

Die Barrierefreiheit ist in den jeweiligen Einrichtungen zu erfragen.

## Ärzte, Optiker, Apotheken 05

- Nölke, U.  
Robert-Koch-Siedlung 12, 08371 Glauchau  
Tel.: 03763 3721
- Seidel-Pullwitt, D.  
Hauptstr. 61, 08371 Glauchau  
Tel.: 03763 779621
- Seifert, B.  
Dorfstr. 8, 08371 Glauchau  
Tel.: 03763 78146
- Driesel, M.  
Talstr. 27, 08371 Glauchau  
Tel.: 03763 2067

### 5.3 Augenheilkunde

- Mothes K., Saupe, U.  
Paul-Geipel-Str. 1, 08371 Glauchau  
Tel.: 03763 3202

### 5.4 Chirurgie

- Gruner, A.  
Virchowstr. 18, 08371 Glauchau  
Tel.: 03763 14870
- Hahn, D.  
Leipziger Platz 8, 08371 Glauchau  
Tel.: 03763 14212

### 5.5 Diabetologie

- Dr. med. Strobel, A.  
Virchowstr. 18, 08371 Glauchau  
Tel.: 03763 400528

### 5.6 Frauenheilkunde

- Hahn, A.  
Virchowstr. 18, 08371 Glauchau  
Tel.: 03763 78367
- Hirsch, V.  
Leipziger Str. 68, 08371 Glauchau  
Tel.: 03763 2583
- John, M.  
Dr.-Dörffel-Str. 1, 08371 Glauchau  
Tel.: 03763 489313

### 5.7 Hals-Nasen-Ohrenheilkunde

- Schmidt, H.  
Leipziger Platz 8, 08371 Glauchau  
Tel.: 03763 14656

## Praxis für holistische Gesundheit

Jacqueline Sterz

Auestraße 29 · 08371 Glauchau

Telefon 0 37 63 - 41 83 822

E-Mail: [praxis.sterz@gmx.de](mailto:praxis.sterz@gmx.de)

[www.sterz-gesundheit.de](http://www.sterz-gesundheit.de)



## 05 Ärzte, Optiker, Apotheken

Die Barrierefreiheit ist in den jeweiligen Einrichtungen zu erfragen.

### 5.8 Hausärztliche Internisten

- Arnold, R.  
Wettiner Str. 64, 08371 Glauchau  
Tel.: 03763 14876
- Praxismgemeinschaft Schröder, S., Schwager, M.  
Wettiner Str. 64, 08371 Glauchau  
Tel.: 03763 2766 bzw. 03763 14873

### 5.9 Haut- und Geschlechtskrankheiten

- Hirsch, J.  
Leipziger Str. 68, 08371 Glauchau  
Tel.: 03763 2583
- Jahn, S.  
Virchowstr. 18, 08371 Glauchau  
Tel.: 03763 14874

### 5.10 Innere Medizin

- Driesel A., Gräfner, K.  
Dietrich-Bonhoeffer-Str. 1, 08371 Glauchau  
Tel.: 03763 15006
- Grunewald, H.  
Gärtnereiweg 19, 08371 Glauchau  
Tel.: 03763 2262
- Tolke, S.  
Virchowstr. 18, 08371 Glauchau  
Tel.: 03763 429889-0
- Kottke, M.  
Goetheweg 2, 08371 Glauchau  
Tel.: 03763 429429

### 5.11 Orthopädie

- Behrends, C.  
Virchowstr. 18, 08371 Glauchau  
Tel.: 03763 14871

### 5.12 Urologie

- Lempe, K.  
Virchowstr. 18, 08371 Glauchau  
Tel.: 03763 501348

### 5.13 Zahnärzte

- Baars, K.  
Am Feierabendheim 11, 08371 Glauchau  
Tel.: 03763 78134
- Bochmann, M.  
Chemnitzer Str. 34, 08371 Glauchau  
Tel.: 03763 2950
- Bohne, C.  
Clementinenstr. 2, 08371 Glauchau  
Tel.: 03763 2215
- Eigenwillig, A.  
Virchowstr. 18, 08371 Glauchau  
Tel.: 03763 429330
- Fiedler, D.  
Wettiner Str. 64, 08371 Glauchau  
Tel.: 03763 488854
- Flemming, K.  
Leipziger Platz 11, 08371 Glauchau  
Tel.: 03763 2037



Die Barrierefreiheit ist in den jeweiligen Einrichtungen zu erfragen.

## Ärzte, Optiker, Apotheken 05

- Götze, G., Zander, D., Sonntag E.  
Kopernikusstr. 34, 08371 Glauchau  
Tel.: 03763 5408
- Hüttig, U., Stürze, M.  
Ulmenstr. 3, 08371 Glauchau  
Tel.: 03763 2214
- Kielmann, S.  
Am Dorfanger 13, 08371 Glauchau  
Tel.: 03763 15999
- Kühn, A., Kühn, H.  
Dietrich-Bonhoeffer-Str. 19, 08371 Glauchau  
Tel.: 03763 2820
- Matthes, K.  
Agricolastr. 15 A, 08371 Glauchau  
Tel.: 03763 3712
- Murrer, H.  
Voigtlaider Str. 6, 08371 Glauchau  
Tel.: 03763 2696  
Tel.: 03763 2995

- Pistorius, F.  
Dresdener Str. 1, 08371 Glauchau  
Tel.: 03763 3087
- Schäfer, B., Schäfer, U.  
Leipziger Platz 11, 08371 Glauchau  
Tel.: 03763 3030
- Zehl, A.  
Markt 22, 08371 Glauchau



**zahnarztpraxis**  
Cornelia Bohne

**Sprechzeiten:**  
Mo. u. Mi. 7 – 12 u. 13 – 18 Uhr • Di. u. Fr. 7 – 12 Uhr • Do. 8 – 12 Uhr  
und nach Vereinbarung

 Clementinenstr. 2, 08371 Glauchau, Tel. 0 37 63 - 22 15  
[www.zahnarztpraxis-bohne.de](http://www.zahnarztpraxis-bohne.de)



Zahnärzte:  
Dr. med. Gerhard Götze | Dorit Zander | Ellen Sonntag

Praxis für Zahnheilkunde  
Dr. med. Gerhard Götze

rollstuhlgerechte Praxis,  
Haus- und Heimbesuche,  
Implantate, Lasertherapie

Mo - Fr 8 -12 und 14 -19 Uhr

Kopernikusstr. 34 | 08371 Glauchau | Tel. 03763 5408  
[www.zahnarzt-goetze.de](http://www.zahnarzt-goetze.de)

## 05 Ärzte, Optiker, Apotheken

Die Barrierefreiheit ist in den jeweiligen Einrichtungen zu erfragen.

### 5.14 Tierärzte

- Poenicke, R.  
Friedrich-Ebert-Str. 1, 08371 Glauchau  
Tel.: 03763 77760
- Vogel, K.  
Hasenpfad 1, 08371 Glauchau  
Tel.: 03763 2615

### 5.15 Optiker

- Apollo-Optik im Kaufland  
Waldenburger Str. F 175, 08371 Glauchau  
Tel.: 03763 776908
- Augenoptik Hörakustik Heidler, A. Meyer  
Leipziger Str. 35, 08371 Glauchau  
Tel.: 03763 2334
- Augenoptik Engler  
Leipziger Str. 2, 08371 Glauchau  
Tel.: 03763 3409

- Barth Optik GmbH  
Markt 1, 08371 Glauchau  
Tel.: 03763 15533
- Hofmann Optiker  
Leipziger Str. 13, 08371 Glauchau  
Tel.: 03763 2716

### 5.16 Hörgeräteakustiker

- Augenoptik Hörakustik Heidler, A. Meyer  
Leipziger Str. 35, 08371 Glauchau  
Tel.: 03763 2334
- Hörgeräte Engler  
Leipziger Str. 2, 08371 Glauchau  
Tel.: 03763 3409
- KIND Hörgeräte  
Wettiner Str. 64, 08371 Glauchau  
Tel.: 03763 15696

Brillen  
Kontaktlinsen  
Hörgeräte  
Lupensysteme

**HAUSBESUCH**  
gern nach Vereinbarung



# Heidler

Perfektes Hören und Sehen

**Antje Meyer**

Dipl.-Ing. (FH) Augenoptik  
Hörakustikmeister

Leipziger Str. 35 | Glauchau  
[www.heidler-optik.de](http://www.heidler-optik.de) | T. 03763 2334  
Parken kostenfrei gegenüber am Schillerpark



Die Barrierefreiheit ist in den jeweiligen Einrichtungen zu erfragen.

Ärzte, Optiker, Apotheken **05**

## 5.17 Apotheken

- Agricola-Apotheke  
Chemnitzer Str. 4, 08371 Glauchau  
Tel.: 03763 77890
- Löwen-Apotheke  
Markt 19, 08371 Glauchau, Tel.: 03763 2032
- Bären-Apotheke im Ärztehaus  
Wettiner Str. 64, 08371 Glauchau  
Tel.: 0800 1785000
- Bären-Apotheke im Simmel  
Dietrich-Bonhoeffer-Str. 10-14, 08371 Glauchau  
Tel.: 0800 4293100
- Stadt-Apotheke  
Quergasse 3, 08371 Glauchau  
Tel.: 03763 15123
- Apotheke der Unterstadt  
Karlstr. 1, 08371 Glauchau  
Tel.: 03763 2000
- Apotheke im Kaufland  
Waldenburger Str. 97, 08371 Glauchau  
Tel.: 03763 14750
- Mohren-Apotheke  
Markt 12, 08371 Glauchau  
Tel.: 03763 2026

## 5.18 Sanitätshaus

- REHA-Aktiv GmbH  
Leipziger Str. 22, 08371 Glauchau  
Tel.: 03763 2518  
Virchowstr. 18, 08371 Glauchau  
Tel.: 03763 14762
- Sonntag – Gesundheitstechnik  
Meeraner Str. 102, 08371 Glauchau  
Tel.: 03763 15155  
(Ausleihe von Roll-, E-Rollstühlen und Rollatoren möglich)



## BÄREN-APOTHEKE

im Ärztehaus im Simmel



Apothekerin  
Heike Dähne-Kummerow  
FA für Offizinpharmazie

Wettiner Straße 64  
08371 Glauchau  
**Mo.-Fr. 8-18 Uhr**  
**Sa. geschlossen**  
Telefon 0 37 63/17 85 0

**kostenloses Telefon**  
**0800/17 85 000**  
(vom Festnetz)

D.-Bonhoeffer-Straße 10-14  
08371 Glauchau  
**Mo.-Fr. 8-20 Uhr**  
**Sa. 9-16 Uhr**  
Telefon 0 37 63/42 93 100

**kostenloses Telefon**  
**0800/42 93 100**  
(vom Festnetz)

E-Mail: [baeren-apo-glauchau@t-online.de](mailto:baeren-apo-glauchau@t-online.de)  
**[www.baeren-apotheke-glauchau.de](http://www.baeren-apotheke-glauchau.de)**

## 06 Vorsorge, Testament und Todesfall

Rechtsberatung rund ums Thema bieten u. a.:

### • **Seniorenanwälte**

Kostenloser Kontakt über 0800 4040041-0

Internet: [www.seniorenanwälte.de](http://www.seniorenanwälte.de)

### 6.1 Rechtliche Betreuung, Vorsorge, Testament

Ein plötzlicher Unfall, ein Schlaganfall oder andere schwere Krankheiten können zu geistiger und körperlicher Gebrechlichkeit führen. Eine Vorsorge für solche Zeiten zu treffen, muss gut durchdacht werden.

Wer in solchen Fällen die Anordnung einer Betreuung vermeiden möchte, kann dies zum Beispiel durch eine Vorsorgevollmacht erreichen. Informationen hierzu und auch zur Betreuungsverfügung erhalten Sie u. a. bei den Notariaten:

### • **Notar Volker Heinze**

Schlossplatz 6, 08371 Glauchau

Tel.: 03763 15870

Internet: [www.notar-volker-heinze.de](http://www.notar-volker-heinze.de)

### Rechtsanwalt **Dieter Heinze**

*Langjährige Berufserfahrung im  
Vertrags- und Erbrecht*

- Erb- u. Betreuungsrecht
- Grundstücksrecht
- Allgem. Vertrags- u. Zivilrecht
- Mietrecht
- Verkehrs- u. Strafrecht
- Arbeitsrecht
- Familienrecht
- Baurecht

Güterbahnhofstraße 29 · 08371 Glauchau  
Telefon 03763 / 78 05 0 · Fax 03763 / 78 05 100  
E-Mail: [kanzlei@ra-dheinze.de](mailto:kanzlei@ra-dheinze.de) · [www.ra-dheinze.de](http://www.ra-dheinze.de)



### • **Notar Helmut Hofer**

Quergasse 3, 08371 Glauchau

Tel.: 03763 15255

Internet: [www.notar-hofer.de](http://www.notar-hofer.de)

### **Patientenverfügung**

In einer Patientenverfügung kann man seinen Willen zu medizinischen Behandlungen oder Behandlungsbegrenzungen äußern. Sprechen Sie sich dazu mit Ihrem Hausarzt ab.

### **Betreuungsverfügung**

Mit einer Betreuungsverfügung kann man eine Person benennen, die durch das Betreuungsgericht als Betreuer bestellt werden soll, falls man wegen Krankheit oder Behinderung einmal nicht mehr in der Lage sein sollte, seine Belange selbst zu regeln.

### **Vorsorgevollmacht**

In einer Vorsorgevollmacht werden eine oder mehrere Personen benannt, die Ihr vollstes Vertrauen genießen und für den Fall der Betreuungsbedürftigkeit handeln dürfen.

*VOIGTMANN SCHWENKER TAUBERT BENNDORF*

*Rechtsanwälte*

*Martinstraße 5 · 08371 Glauchau*

*Tel.: 03763/79 97-0 · Fax: 03763/79 97 30*

*E-Mail: [info@voightmann-partner.de](mailto:info@voightmann-partner.de)*

*[www.voightmann-partner.de](http://www.voightmann-partner.de)*



## Vorsorge, Testament und Todesfall 06

Die Vorsorgevollmacht unterliegt keiner besonderen Schriftform, muss aber unbedingt persönlich unterschrieben sein.

Empfehlenswert ist es, die Vollmacht notariell oder von der Betreuungsbehörde bestätigen zu lassen.

### Testament

Im Falle eines Todes ist der persönliche Nachlass zu klären – was geschieht mit dem Vermögen, aber auch eventuellen Schulden.

Der Erbe tritt die Nachfolge für beides an. Da das Erbrecht viele Besonderheiten aufweist, kann es sinnvoll sein, sich durch einen Rechtsanwalt oder Notar beraten zu lassen.

Mit dem Testament wird sichergestellt, dass bei der Aufteilung des Nachlasses nach den Wünschen der oder des Verstorbenen verfahren wird. Testamente können entweder zur Niederschrift bei einem Notar oder eigenhändig errichtet werden.



Magnolienblüte

Foto: Stadt Glauchau



### HPK – STEUERBERATER RECHTSANWÄLTE

Brend Landshut Glauchau Kornroth Selb Cham

#### Knut Mager

Rechtsanwalt und Fachanwalt für Familienrecht

#### Kanzlei Glauchau

Nikolaus-Otto-Straße 15 · 08371 Glauchau  
 Telefon: 0 37 63 / 77 94-0 · Fax: 0 37 63 / 77 94-11  
 E-Mail: [glauchau@kanzlei-hpk.de](mailto:glauchau@kanzlei-hpk.de)  
[www.kanzlei-hpk.de](http://www.kanzlei-hpk.de)

### Beistand & Begleitung

**Ambulanter Hospiz- und Palliativberatungsdienst**

**Geschäftsstelle Glauchau**

Ulmenstraße 4  
 08371 Glauchau

Tel.: 03763 429293

**Ihre Ansprechpartnerin**

**Simone Schulz**  
 Leitung  
 Hospizdienst



[info@hospizverein-erzgebirgsvorland.de](mailto:info@hospizverein-erzgebirgsvorland.de)  
[www.hospizverein-erzgebirgsvorland.de](http://www.hospizverein-erzgebirgsvorland.de)

  
**Freier Hospizverein**  
 Erzgebirgsvorland e.V.

## VOLKER HEINZE NOTAR

08371 Glauchau

Schlossplatz 6

Telefon (0 37 63) 21 97

Fax (0 37 63) 1 58 71

[notar.heinze@notarnet.de](mailto:notar.heinze@notarnet.de)

[www.notar-volker-heinze.de](http://www.notar-volker-heinze.de)



## 06 Vorsorge, Testament und Todesfall

### 6.2 Hospiz- und Palliativberatungsdienst

Die ehrenamtlichen Frauen und Männer eines Hospizdienstes begleiten auf Wunsch Kranke, Sterbende und deren Angehörige. Sie helfen Angehörigen bei der Betreuung Schwerkranker und begleiten Kranke und Sterbende entsprechend ihrer Bedürfnisse. Auch gibt es nach einem Todesfall die Möglichkeit, an einem Trauer-Gesprächskreis teilzunehmen, in dem versucht wird, die Trauer zu begreifen und zu bewältigen.

Die Arbeit der Hospizgruppen ist als Ergänzung zu anderen sozialen Diensten zu sehen. Die Mitarbeiter unterliegen der Schweigepflicht.

Nähere Informationen gibt es bei:

- **Diakoniewerk Westsachsen gGmbH**  
Hospiz- und Palliativberatungsdienst  
Pestalozzistr. 17, 08371 Glauchau  
Tel.: 03763 400464  
rund um die Uhr unter Tel.: 0163 8058655  
E-Mail: [hospizdienst@diakonie-westsachsen.de](mailto:hospizdienst@diakonie-westsachsen.de)



- **Freier Hospizverein  
Erzgebirgsvorland e. V.**  
Büro Glauchau  
Ulmenstr. 4, 08371 Glauchau  
Tel.: 03763 429293 oder 0160 97527644  
E-Mail: [hospizdienst-fhe@enviatel.det](mailto:hospizdienst-fhe@enviatel.det)  
Internet: [www.hospizverein-erzgebirgsvorland.de](http://www.hospizverein-erzgebirgsvorland.de)



Friedhofanlage Glauchau

Foto: Stadt Glauchau

### 6.3 Friedhof

Der Glauchauer Friedhof ist der Friedhof der Luther- und Georgengemeinde, ein Ort, an dem Verstorbene würdig bestattet werden, ist Ort der Besinnung und des persönlichen Gedenkens. Immer mehr Menschen liegt daran, selbst zu regeln, wie ihre eigene Trauerfeier bzw. Bestattung später einmal aussehen soll. Wenn Sie dazu beraten werden möchten oder Anfragen anderer Art haben, nehmen Sie Kontakt auf.

- **Friedhofsverwaltung**  
Lichtensteiner Str. 39, 08371 Glauchau  
Tel.: 03763 5136  
E-Mail: [friedhof.glauchau@t-online.de](mailto:friedhof.glauchau@t-online.de)  
Internet: <http://georgenkirche-glauchau.de/>  
Kontakt\_zur\_Friedhofsverwaltung



### Bestattungsdienste

- Bestattungsdienste Kinzel-Nürnberger GmbH  
Nicolaistr. 6, 08371 Glauchau  
Tel.: 03763 2880

## Vorsorge, Testament und Todesfall **06**

- Bestattungshaus Hölig,  
Filiale Glauchau  
Otto-Schimmel-Str. 4, 08371 Glauchau  
Tel.: 03763 2365
- Bestattungsinstitut Neidhardt GmbH,  
Filiale Glauchau  
Lichtensteiner Str. 6, 08371 Glauchau  
Tel.: 03763 172977
- Bestattungen Tröger OHG,  
Filiale Glauchau  
Schlossstr. 26, 08371 Glauchau  
Tel.: 03763 400455

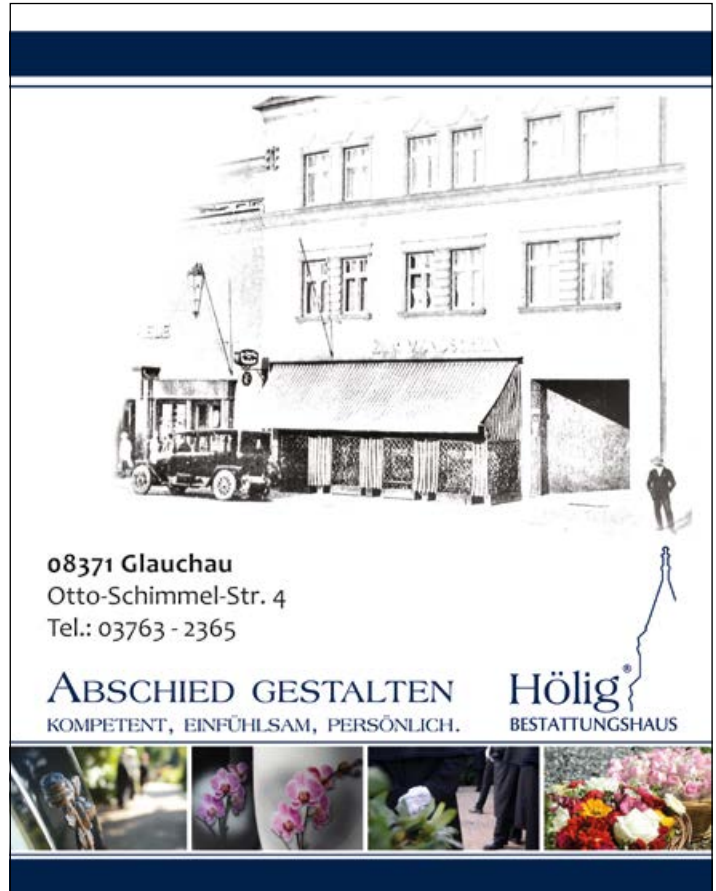
### 6.4 Todesfall

Bei einem Todesfall macht es die persönliche Trauer oft schwer, klare Gedanken über die zu erledigenden Formalitäten zu fassen.

Die nachfolgenden Hinweise können dabei helfen:

1. Arzt benachrichtigen, der den Totenschein ausstellt,
2. Nächste Angehörige unterrichten,
3. Bestattungsinstitut einschalten,
4. Meldung des Todesfalls spätestens am folgenden Werktag beim Standesamt,
5. Grabstelle besorgen und beim Pfarramt unter Vorlage der Beerdigungserlaubnis, die das Standesamt ausstellt, die Beerdigung anmelden,
6. Benachrichtigung der gesetzlichen und privaten Versicherungsträger: Rentenversicherung, Lebensversicherung, Sterbekasse, Krankenkasse,

7. Abgabe des Testaments beim Nachlassgericht,
8. Todesanzeige aufgeben,
9. Kündigung laufender Verträge, Benachrichtigung von Vereinen, Verbänden, Organisationen, denen der/die Verstorbene angehört hat.



**08371 Glauchau**  
Otto-Schimmel-Str. 4  
Tel.: 03763 - 2365

**ABSCHIED GESTALTEN**  
KOMPETENT, EINFÜHLSAM, PERSÖNLICH.

**Hölig®**  
BESTATTUNGSHAUS

The advertisement includes a black and white illustration of a funeral home building with a hearse parked in front. Below the illustration, there are four small photographs: a person in a dark suit, a close-up of pink flowers, a person walking, and a large arrangement of colorful flowers.

## Branchenverzeichnis

### Liebe Leserinnen, liebe Leser!

Als wertvolle Orientierungshilfe finden Sie hier eine Auflistung leistungsfähiger Betriebe aus Handel, Gewerbe und Dienstleistung. Die alphabetische Anordnung ermöglicht Ihnen ein schnelles Auffinden der gewünschten Branche. Alle diese Betriebe haben die kostenlose Verteilung Ihrer Broschüre ermöglicht. Weitere Informationen finden Sie im Internet unter [www.total-lokal.de](http://www.total-lokal.de).

Branche	Seite	Branche	Seite
Altenpflegeheim	U2, 3, U4	Facharzt für Innere Medizin	U3
Altersgerechtes Bad	35	Fitnessstudio	17
Apotheke	43	Gehörschutz	U3
Augenoptiker	42	Gesundheitspraxis	39
Badewannentüren	35	Gesundheitsstudio	17
Bestattungshaus	47	Gesundheitszentrum	37
Betreutes Wohnen	U4	Haushalt- und Gartenservice	48
Diakonie	3	Hörgeräte	42, U3

[www.SachsenSenioren.de](http://www.SachsenSenioren.de)

**Barrierefreies Netzwerk für Senioren  
und Menschen mit Handicap**

Heike Petrick  
**HAUSHALT & GARTEN**  
SERVICE



**Funk: 0151 / 548 260 64**  
08371 Glauchau  
Hirschgrundstraße 61  
Telefon: 03763 / 78 85 76

- Wohnungs- und Fensterputz
- Nährarbeiten
- Wäsche waschen und bügeln
- Gartenarbeiten u.a.

## Branchenverzeichnis

Branche	Seite	Branche	Seite
Hospizdienst	45	Orthopädie-Schuhtechnik	30
Hospizverein Glauchau	45		
Internet für Senioren	48	Pflegedienst	32, U4
Krankenhaus	37	Rechtsanwalt	44, 45
Krankenpflege	31	Schuhe	30
Kräuterwanderung	39	Seniorenclub	13
Kurzzeitpflege	U2	Seniorenportal	48
Museum	13	Seniorenwohngemeinschaft	31
Notar	45	Sozialdienst	32
		Zahnarzt	41

U = Umschlagseite

**Dipl.-Med. Reinhard Arnold (Facharzt für Innere Medizin) beteiligte sich an den Druckkosten mit einer Spende.  
Wettiner Str. 64, 08371 Glauchau**

## Ihr Partner für Hörgeräte und Gehörschutz in der Region.

### Leistungen:

- professionelle Höranalyse
- individuelle und persönliche Beratung
- kostenloses Probetragen von Hörsystemen
- Tinnitus-Beratung

**Gerne kommen wir zu Ihnen nach Hause.**



**Nicole Lorenz**  
(Hörakustik-Meisterin)



# Hörakustik Landgraf

**Öffnungszeiten:** Montag u. Freitag 9 - 13 u. 14 - 16 Uhr  
Dienstag u. Donnerstag 9 - 13 u. 14 - 18 Uhr  
Mittwoch 9 - 13 Uhr

■ **Barrierefreier Eingang, Parkplätze direkt am Markt** ■

Markt 17, 08396 Waldenburg, Tel.: 037608/288180, E-Mail: [waldenburg@hoerakustik-landgraf.de](mailto:waldenburg@hoerakustik-landgraf.de), Web: [www.hoerakustik-landgraf.de](http://www.hoerakustik-landgraf.de)



# PFLEGE ZU HAUS Schwester Cordula Pfefferkorn GmbH

Chemnitzer Straße 3 · 08371 Glauchau · Tel.: 03763 400804

E-Mail: [info@pflege-pfefferkorn.de](mailto:info@pflege-pfefferkorn.de)

[www.pflege-pfefferkorn.de](http://www.pflege-pfefferkorn.de)



## *Die Alternative zum Altenheim!*

**Ambulante Pflege und Tagespflege**

**Grundpflege, Behandlungspflege, Hauswirtschaft, soziale Betreuung, Beratung**

## Betreutes Wohnen Cordula Pfefferkorn



### **Chemnitzer Straße 1a**

Tagespflege

26 WE mit 2 Räumen, Bad, Küche/

Kochnische, Balkon, Gemeinschaftsraum

### **Chemnitzer Straße 1b**

34 Einraumwohnungen 30 qm; 3 WE mit 2 Räumen  
Bad, Balkon, Küche/ Kochnische



### **Chemnitzer Straße 3**

Tagespflege

16 WE mit eigenem Bad, kleiner Balkon

Gemeinschaftsraum

Pflegezimmer für vorübergehende Aufnahme

(z. B. Urlaubsvertretung, Krankenhausnachsorge)



*Mit Sicherheit ist ALT sein schön!*