



Bürgerfreundliches Altona

Pflegediakonie

Seniorenresidenz & Service Wohnen Bugenhagenhaus

Ein Zuhause im Alter

Bei uns finden Sie ein familiäres Zuhause, wenn das Alleinleben nicht mehr funktioniert. Wir leisten fachlich qualifizierte Pflege und Unterstützung im täglichen Leben, ausgerichtet an Ihren individuellen Wünschen und Bedürfnissen.

Rufen Sie uns an.
Wir führen Sie gern durch unsere Häuser.

Telefon: (040) 822 76 30



www.pflegediakonie.de

Sozialstation Lurup-Osdorfer Born

Diakoniestation e.V.

Pflegebedürftige Menschen können ihr Leben mit unserer Unterstützung so führen, wie sie es sich wünschen – in ihrer vertrauten Umgebung.

Wir beraten Sie gern individuell zu allen Fragen rund um das Thema Pflege.



Telefon (040) 831 40 41
Kleiberweg 115 d · 22547 Hamburg
www.lurup-pflege.de



Liebe Altonaerinnen und Altonaer, sehr geehrte Damen und Herren,

etwa zwei Jahre ist es her, dass wir Sie mit unserer Bürgerservice-Broschüre erstmals seit der Bezirksverwaltungsreform über das Angebot der Fachämter im Dezernat für Bürgerservice des Bezirksamtes Altona informiert haben. Dies ist in der heutigen Informationsgesellschaft eine lange Zeit.

Daher freuen wir uns, Ihnen mit dieser neu gestalteten Broschüre aktuelle Informationen über die Dienstleistungen des Altonaer Bürgerdezernats präsentieren zu können.

„Wir begleiten Sie Ihr Leben lang“ – dieses Motto gilt nach wie vor:

Wir sind für Sie da, wenn Sie heiraten möchten, die Geburt Ihres Kindes anmelden oder wenn Sie umziehen und sich ummelden müssen. Ihr Personalausweis läuft demnächst ab oder Sie wollen verreisen und brauchen einen Reisepass? Sie wollen Ihren Aufenthaltstitel verlängern oder benötigen Hilfe bei der rechtlichen Betreuung Ihrer Angehörigen? Auch dann sind Sie bei uns an der richtigen Adresse! Und auch unser Zentrales Fundbüro hilft Ihnen gerne weiter, wenn Sie etwas verloren haben.

Die vorliegende Broschüre bietet Ihnen einen schnellen Überblick über die verschiedenen Dienstleistungen unserer Fachämter auf Ihrem Weg zu Kundenzentren, Standesamt, Ausländerabteilung, Zentralem Fundbüro oder den Beratungsstellen zum Betreuungsgesetz.

Neben der richtigen Anlaufstelle und den Öffnungszeiten erfahren Sie vor allen Dingen detailliert, was zur Antragstellung – beispielsweise für ein Führungszeugnis – benötigt wird.

Wir wünschen Ihnen eine informative Lektüre und würden uns freuen, wenn dieses kleine Nachschlagewerk Ihr Wegbegleiter zum Altonaer Bürgerservice wird.



Jürgen Warmke-Rose
(Bezirksamtsleiter)



Kerstin Scherwath
(Dezernentin für Bürgerservice)

Inhaltsverzeichnis

<u>Grußwort</u>	<u>1</u>	<u>Betreuungsgesetz</u>	<u>23</u>
<u>Branchenverzeichnis</u>	<u>4</u>	<u>Beratungen zum Betreuungsgesetz</u>	<u>23</u>
<u>Bürgerservice in Altona</u>	<u>5</u>	<u>Rechtliche Betreuung</u>	<u>23</u>
<u>Dienstleistungen der Kundenzentren</u>	<u>6</u>	<u>Aufgaben der Betreuungsstellen</u>	<u>23</u>
<u>Meldeangelegenheiten</u>	<u>7</u>	<u>Vorsorgevollmacht und Patientenverfügung</u>	<u>25</u>
<u>Personaldokumente</u>	<u>11</u>	<u>Ihr direkter Draht zur Verwaltung</u>	<u>27</u>
<u>Neues Lohnsteuerabzugsverfahren</u>	<u>13</u>	<u>Telefonischer HamburgService</u>	<u>27</u>
<u>Beglaubigungen</u>	<u>13</u>	<u>Ihre Behördennummer 115</u>	<u>27</u>
<u>Führungszeugnis</u>	<u>14</u>	<u>Behördenfinder</u>	<u>29</u>
<u>Untersuchungsberechtigungsschein</u>	<u>14</u>	<u>HamburgGateway</u>	<u>29</u>
<u>Fundsachen</u>	<u>14</u>	<u>Service von A – Z</u>	<u>32</u>
<u>Schwerbehindertenausweis</u>	<u>15</u>	<u>Weitere Service-Adressen</u>	<u>45</u>
<u>Fischereischein</u>	<u>15</u>	<u>Notrufe</u>	<u>48</u>
<u>Ausländerangelegenheiten</u>	<u>16</u>	<u>Impressum</u>	<u>U3</u>
<u>Zentrales Fundbüro Hamburg</u>	<u>16</u>		
<u>Personenstandswesen (Standesamt)</u>	<u>18</u>		

U = Umschlagseite

BLICKFANG

AUGENOPTIK GMBH

- **SCHÖNE BRILLENMODE**
- **KONTAKTLINSEN**
- **SERVICE**

Blankeneser Bahnhofstraße 29
22587 Hamburg
Telefon 0 40/86 88 04
www.blickfangoptik.de

Glasermeister Hans-Jürgen Fechtner

Wisserweg 16
22589 Hamburg

T: 040 / 873564
F: 040 / 873565
M: 0171 / 6946434



www.glaserei-fechtner.de

E-Mail: postmaster@glaserei-fechtner.de

Wir bauen für Sie im Bezirk Altona

Seit über 30 Jahren errichten wir in Hamburg und Umgebung Doppelhäuser, Reihenhäuser und attraktive Wohnungen.

Die langjährige Erfahrung unserer Unternehmensgruppe garantiert unseren Kunden eine professionelle Koordination der beteiligten Architekten, Kommunen, Versorgungsunternehmen und Baupartner.

Wichtige Leitidee bei der Realisierung unserer Projekte ist der denkbar sparsame Umgang mit den Ressourcen unserer Umwelt.

Im aktuellen Projekt „Rugenpark“ in Alt-Osdorf entstehen auf einem herrlichen Grundstück 53 Reihenhäuser, Apartments und Penthouses, die jedem individuellen Wohnwunsch gerecht werden. Großzügig ausgelegte Raumplanung, attraktive Baukörper und weitläufige Grünflächen fügen sich zu einem stimmigen Ganzen.

Die Häuser im Rugenpark realisieren wir im besonders anspruchsvollen „KfW-Energieeffizienzhaus 40“-Standard.



Unternehmensgruppe
GESABau

Liliencronstraße 25
21629 Neu Wulmstorf
Tel. 040/700 192-0
www.gesabau.de

Branchenverzeichnis

Liebe Leserinnen, liebe Leser!

Hier finden Sie eine wertvolle Einkaufshilfe, einen Querschnitt leistungsfähiger Betriebe aus Handel, Gewerbe und Industrie, alphabetisch geordnet. Alle diese Betriebe haben die kostenlose Verteilung Ihrer Broschüre ermöglicht.

Weitere Informationen finden Sie im Internet unter www.alles-deutschland.de.

Branche	Seite	Branche	Seite
Bauen	28	Konservatorium	42
Baugenossenschaft	26	Mieterverein	31
Bauträger	3	Musik	42
Bauverein	28	Optiker	2
Bedachung	8	Parteien	7
Beerdigungen	32	Pflegedienst	26, U4
Bücherhallen	14	Pflegeheim	22, 24, 25, 26
Dachdecker	8	Sanitär	8, 48
Diakonie	U2	Seniorenheim	22, 25, 26
Dienstleistungen	8	Sonnenschutz	11
Einbruchschutz	11	Stadtreinigung	30, 46
Events	15	Steinmetz	32
Glaserei	2	Tischlerei	8
Grabmale	32	Transporte	4
Grundeigentümer	29	TÜV	36
Hospiz	U3	Umzüge	4
Jugendhilfe	34	Veranstaltung	15
Jugendpsychiatrie	34	Wohnungsvermittlung	31
KFZ Werkstatt	36	Zahnarztpraxis	39
Kinderpsychiatrie	34	Zahntechniklabor	39

U = Umschlagseite



zapf umzüge®
internationale umzugsfachspedition

Tel. 040/853 33 90
Fax 040/851 51 50
E-Mail: hamburg@zapf.de
www.zapf.de

- Unverbindliche Beratung
- Nah - Fern - Übersee
- Kartonverkauf
- Beiladungen
- Lagerservice




Bürgerservice in Altona



1 Bezirksamt Altona

Dezernat Bürgerservice
Platz der Republik 1, 22765 Hamburg
Telefon: 42828-0

2 Kundenzentrum Altona

Ottenser Marktplatz 10, 22765 Hamburg
Kundenbetreuung Telefon: 42811-3636

Öffnungszeiten:

Mo. 7.00 – 14.00 Uhr
Di. 8.00 – 14.00 Uhr
Mi. 8.00 – 13.00 Uhr
Do. 8.00 – 18.00 Uhr
Fr. geschlossen

3 Kundenzentrum Blankenese

Sülldorfer Kirchenweg 2a, 22587 Hamburg
Kundenbetreuung Telefon: 42811-5656

Öffnungszeiten:

Mo. 8.00 – 13.00 Uhr
Di. 8.00 – 18.00 Uhr
Mi. geschlossen
Do. 7.00 – 15.00 Uhr
Fr. 8.00 – 13.00 Uhr

4 Soziales Dienstleistungszentrum Altona

Alte Königsstraße 29-39, 22767 Hamburg

Öffnungszeiten:

Mo. 8.00 – 12.00 und 13.00 – 16.00 Uhr
Di. 7.00 – 12.00 und 13.00 – 15.00 Uhr
Do. 8.00 – 12.00 und 14.00 – 18.00 Uhr
Fr. 8.00 – 12.00 Uhr

5 Soziales Dienstleistungszentrum West

Achtern Born 135, 22549 Hamburg

Öffnungszeiten:

Mo. 8.00 – 12.00 und 13.00 – 16.00 Uhr
Di. 7.00 – 12.00 und 13.00 – 15.00 Uhr
Do. 8.00 – 12.00 und 14.00 – 18.00 Uhr
Fr. 8.00 – 12.00 Uhr

6 Zentrum für Wirtschaftsförderung, Bauen und Umwelt

Jessenstraße 1, 22767 Hamburg
Kundenbetreuung Telefon: 42811-6363

Öffnungszeiten:

Mo. 8.00 – 16.00 Uhr
Di., Fr. 8.00 – 12.00 Uhr
Do. 8.00 – 18.00 Uhr

7 Zentrales Fundbüro

Bahrenfelder Straße 254-260, 22765 Hamburg
Kundenbetreuung Telefon: 42811-3501

Öffnungszeiten:

Mo. 9.00 – 16.00 Uhr
Di. 7.00 – 13.00 Uhr
Mi., Do. 9.00 – 13.00 Uhr
Do. 14.30 – 18.00 Uhr
Fr. 9.00 – 12.00 Uhr

Dienstleistungen der Kundenzentren

Kundenzentren in Altona

Kundenzentrum Altona

Ottenser Marktplatz 10, 22765 Hamburg

Kundenbetreuung Telefon: 42811-3636

E-Mail: kundenzentrum@altona.hamburg.de

E-Mail für Terminvergaben:

terminekundenzentrumaltona@altona.hamburg.de

Öffnungszeiten:

Mo. 7.00 – 14.00 Uhr

Di. 8.00 – 14.00 Uhr

Mi. 8.00 – 13.00 Uhr

Do. 8.00 – 18.00 Uhr

Fr. geschlossen

Kundenzentrum Blankenese

Sülldorfer Kirchenweg 2a, 22587 Hamburg

Kundenbetreuung Telefon: 42811-5656

E-Mail (auch für Terminvereinbarungen):

kundenzentrum-blankenese@altona.hamburg.de

Öffnungszeiten:

Mo. 8.00 – 13.00 Uhr

Di. 8.00 – 18.00 Uhr

Mi. geschlossen

Do. 7.00 – 15.00 Uhr

Fr. 8.00 – 13.00 Uhr

Folgende Dienstleistungen werden in den bezirklichen Kundenzentren angeboten:

- An-, Um- und Abmeldungen
- Anschriftenänderung in Zulassungsbescheinigungen Teil I (neuer Fahrzeugschein)
- Anträge auf Führungszeugnisse
- Auskünfte aus dem Melderegister
- Ausstellen von Untersuchungsberechtigungs-scheinen
- Beglaubigungen
- Bescheinigungen (z. B. Meldebescheinigungen, Ledigkeitsbescheinigungen, Lebensbescheinigungen, Haushaltsbescheinigungen)
- Entgegennahme von Anträgen für Führerscheintausch
- Fischereischeine
- Fundangelegenheiten
- Hundeanmeldungen
- Pass- und Ausweisangelegenheiten
- Verlängerung von Schwerbehindertenausweisen
- Montags und donnerstags kommen erfahrungsgemäß besonders viele Kunden in unsere Dienststellen. Bitte nutzen Sie auch die Öffnungszeiten der anderen Wochentage.
- Wussten Sie schon, dass Sie mit Ihren Anliegen jedes Kundenzentrum in ganz Hamburg aufsuchen können? Hiervon ausgenommen ist nur die Leistung „Verpflichtungserklärung“.
- Überprüfen Sie bitte rechtzeitig vor Reisebeginn die Gültigkeit Ihrer Personaldokumente (Personalausweis, Reisepass, Kinderpass). So können Sie unnötigen Stress vor Ihrem Urlaub vermeiden.
- Weitere Informationen zu Gebühren, mitzubringenden Unterlagen, Besonderheiten und Zuständigkeiten sowie Öffnungszeiten erhalten Sie im Internet oder telefonisch beim HamburgService 42828-0. Außerdem können Sie unter www.hamburg.de/behoerdenfinder auch Formulare und Dokumente herunterladen.

Wissenswertes

Dienstleistungen der Kundenzentren

- Verpflichtungserklärungen gemäß § 68 Aufenthaltsgesetz für einen Besuchsaufenthalt ausländischer Staatsangehöriger mit einer Aufenthaltsdauer bis zu drei Monaten

Terminvereinbarungen sind telefonisch oder per E-Mail möglich (s. Kontaktangaben der jeweiligen Kundenzentren auf Seite 6).

Meldeangelegenheiten

Anmeldung und Ummeldung

Nach einem Umzug müssen Sie sich innerhalb einer Woche anmelden. Sollten Sie nicht persönlich zur Anmeldung erscheinen können, kann Sie auch ein schriftlich Bevollmächtigter vertreten. Sie können sich übrigens völlig unabhängig von Ihrem Wohnort in Hamburg in jedem Kundenzentrum in einem Bezirk Ihrer Wahl anmelden. Soll-

ten Sie eine Nebenwohnung anmelden wollen, wird eine Zweitwohnungssteuer fällig. Hierüber informieren Sie sich bitte beim Finanzamt.

Was müssen Sie mitbringen?

- Personalausweis oder Reisepass
- Vordruck: Anmeldung bei der Meldebehörde
- Falls ein Familienmitglied die Anmeldung für die ganze Familie vornimmt:
 - Geburtsurkunden für alle Kinder unter 18 Jahren;
 - Auszug aus dem Familienbuch bzw. Heiratsurkunde bei Verheirateten;
 - Sterbeurkunde für verwitwete Personen.
- 10,00 € Gebühr

Abmeldung

Bei einem Wegzug aus Hamburg müssen Sie sich grundsätzlich nicht abmelden. Allerdings müssen Sie sich am neuen Wohnort wieder rechtzeitig

SPD-Fraktion in der Bezirksversammlung Altona

Max-Brauer-Allee 20
22765 Hamburg
Tel. (040) 38 95 332
Fax (040) 38 61 56 43
info@spdfraktionaltona.de
www.spdfraktionaltona.de



SPD

HHLA

Immobilien

Eiбуer

FMH

SEIT 75 JAHREN AN DER HAMBURGER ELBMEILE



Seit 75 Jahren ist der Fischmarkt Hamburg-Altona traditioneller Standort des Fisch- und Seafoodhandels. In den Markthallen werden frische Köstlichkeiten angeboten. Zum Flair der Elbmeile gehören ebenso urige Bistros wie einige Toprestaurants der Stadt. Hier hat sich einer der attraktivsten Hamburger Bürostandorte entwickelt. In diesem lebendigen Quartier vermietet die FMH über 63.000 qm moderne Büro- und Gewerbeflächen.

Fischmarkt Hamburg-Altona GmbH · Große Elbstraße 137 · 22767 Hamburg · Tel. 040-38012-0
www.fischmarkt-hamburg.de · info@fischmarkt-hamburg.de

FÜR INNEN UND AUSSEN 040-812167

WRAGE SANITÄR
BEDACHUNG
HEIZUNG

Wir 4 Handwerksmeister (Gerrit, Thorsten, Heiko und Bastian Wrage) realisieren die Wünsche unserer Kunden in 3. Generation, wobei wir handwerkliche Qualität mit modernster Technik verbinden. Kleine Reparaturen oder komplette Installationen, uns ist jeder Auftrag wichtig. Unser Team mit 15 Kundendienstfahrzeugen und einem ständig besetzten Büro in Rissen ist in allen Belangen rundum für Sie da!

SEIT 1949 **WWW.WRAGE-GMBH.DE**

WIR 4 SIND FÜR SIE DA!

Tischlerei ballhausen

Inh. Eggerstedt



Dieter Eggerstedt

Tischlermeister

www.tischlerei-ballhausen.de

Achter de Weiden 10/22 · 22869 Schenefeld

Tel. 040 / 830 96 76 · Fax 040 / 83 93 26 17

Mobil 0171 / 4 23 49 81

Dienstleistungen der Kundenzentren

anmelden. Sofern Sie jedoch einen Umzug ins Ausland planen, ist eine Abmeldung erforderlich.

Anschriftenänderung in der Zulassungsbescheinigung Teil 1

Nach einem Umzug innerhalb Hamburgs können Sie die Ummeldung und Anschriftenänderung in der Zulassungsbescheinigung Teil 1 in einem bezirklichen Kundenzentrum vornehmen lassen.

Was müssen Sie mitbringen?

- Personalausweis oder Reisepass
- Zulassungsbescheinigung Teil 1
- 11,40 € Gebühr

Einfache Melderegisterauskunft

Auskünfte über Hamburger Einwohner (gebührenpflichtig) erhalten Sie auf persönliche oder schriftliche Anfrage. Einfache Melderegisterauskünfte umfassen Informationen über Vor- und Familiennamen, akademische Grade sowie Anschrift. Sofern Sie in Hamburg gemeldet sind,

können Sie sich außerdem darüber informieren, welche Daten über Sie selbst im Melderegister vermerkt sind (gebührenfrei).

Was müssen Sie mitbringen?

- Persönliche oder schriftliche Anfrage (telefonische Auskünfte sind nicht möglich)
- 10,00 € Gebühr pro Auskunft

Erweiterte Melderegisterauskunft

Gesetzlich berechtigte Personen bzw. Personen, die beispielsweise durch einen Rechtsanwalt ein berechtigtes Interesse glaubhaft machen können, erhalten eine erweiterte Melderegisterauskunft. Neben Vor- und Familiennamen, akademischen Graden und Anschrift kann ein solcher Auszug auch folgende Daten umfassen:

- Tag und Ort der Geburt
- Frühere Vor- und Familiennamen
- Familienstand (beschränkt auf die Angabe, ob verheiratet oder nicht)



Dienstleistungen der Kundenzentren

- Staatsangehörigkeit
- Frühere Anschriften
- Tag des Ein- und ggf. Auszugs in eine bzw. aus einer Wohnung
- Gesetzlicher Vertreter
- ggf. Sterbetag und Sterbeort

Was müssen Sie mitbringen?

- Schriftliche Anfrage, aus der Ihr berechtigtes Interesse hervorgeht
- 14,50 € Gebühr (ggf. Gebührenerhöhung bei besonderen Ermittlungen)

Meldebescheinigung/

Aufenthalts- und Ledigkeitsbescheinigung

Eine Melde-, Aufenthalts- oder Ledigkeitsbescheinigung brauchen Sie ggf. beim Standesamt, bei der Ausländerbehörde oder auch beim Arbeitsamt. Anfordern können Sie die Bescheinigungen hamburgweit in jedem Kundenzentrum. Eine schriftlich bevollmächtigte Person kann diesen Behördengang ebenso für Sie erledigen.

Was müssen Sie mitbringen?

- Reisepass oder Personalausweis
- 10,00 € Gebühr (entfällt, wenn Sie die Bescheinigung für Rentenzwecke, die Kindergeldkasse der Agentur für Arbeit, das Versorgungsamt oder für das Finanzamt benötigen)

Info

Der neue Personalausweis – Ihre wichtigste Karte

Der bisherige Personalausweis wird seit dem 1. November 2010 durch den neuen Personalausweis im Scheckkartenformat abgelöst. Versehen mit einigen hilfreichen Neuerungen, avanciert das neue Dokument schnell zu Ihrer wichtigsten Karte. Mit dem innovativen Ausweisdokument setzt Deutschland neue Maßstäbe im Identitätsmanagement.

Wie auch der bisherige Ausweis enthält das neue Dokument zahlreiche Sicherheitsmerkmale. Diese Merkmale machten schon den bisherigen Ausweis zu einem der fälschungssicheren Dokumente der Welt. Diese Standards werden mit dem neuen Personalausweis nicht nur übernommen, sondern noch verbessert.



Mit Ihrem neuen Personalausweis können Sie zudem die herkömmliche Nutzung von Ausweisen aus der „Papierwelt“ in die digitale Welt übertragen. Viele neu geschaffene Funktionen bieten neue Einsatzmöglichkeiten, vor allem im Internet.

Weitere Informationen zu dem neuen Ausweis und seinen Einsatzbereichen erfahren Sie auf den Seiten des Personalausweisportals www.personalausweisportal.de, beim Telefonischen HamburgService 42828-0 oder vor Ort in Ihrem Kundenzentrum.

Dienstleistungen der Kundenzentren

Personaldokumente

Personalausweis

Jeder Deutsche muss sich ab dem 16. Lebensjahr ausweisen können. Beantragen können Sie Ihren Personalausweis ausschließlich persönlich, da Sie eine Unterschrift leisten müssen. Die Gültigkeit der Ausweise beträgt für Personen ab 24 Jahren zehn Jahre, für Personen unter 24 Jahren gelten sie sechs Jahre. In der Regel dauert die Anfertigung des Ausweises ca. drei bis vier Wochen; vor den Hauptreisezeiten sind längere Wartezeiten möglich.

Was müssen Sie mitbringen?

- Biometrisches Passbild – 35 mm breit und 45 mm hoch (farbig oder schwarz-weiß)
- bei der Erstaussstellung: alten Kinderausweis oder Geburtsurkunde in Verbindung mit dem Personalausweis oder dem Reisepass eines deutschen Elternteils.
- Personalausweis oder Reisepass
- Bei Antragsstellung vor Vollendung des 16. Lebensjahres: Einverständniserklärung der Eltern
- 28,80 € Gebühr für Personen über 24 Jahren bzw. 22,80 € für Antragsteller/innen unter 24 Jahren

Vorläufiger Personalausweis

Ein vorläufiger Personalausweis wird immer dann ausgestellt, wenn Sie sofort einen gültigen Ausweis benötigen. Der vorläufige Personalausweis

ist jedoch nur drei Monate gültig. Den vorläufigen Personalausweis können Sie nur persönlich beantragen, da er sofort ausgestellt wird. Bitte beachten Sie, dass ein vorläufiger Personalausweis nicht in allen Reiseländern akzeptiert wird. Nähere Informationen hierzu erhalten Sie bei der Auslandsvertretung Ihres Reiselandes.

Was müssen Sie mitbringen?

- Biometrisches Passbild – 35 mm breit und 45 mm hoch (farbig oder schwarz-weiß)
- Personalausweis, Reisepass oder Kinderreisepass
- 10,00 € Gebühr

Reisepass

Jeder Deutsche mit Hauptwohnsitz in Hamburg kann in jedem bezirklichen Kundenzentrum einen Reisepass beantragen. Auch hier gilt: Der Reisepass kann nur persönlich beantragt werden, da Sie eine Unterschrift leisten müssen. Für Personen unter 24 Jahren ist der Reisepass zehn Jahre lang gültig, für Personen unter 24 Jahren beschränkt sich seine Gültigkeit auf sechs Jahre. Die Anfertigung des Reisepasses dauert in der Regel vier bis sechs Wochen, vor den Hauptreisezeiten kann es allerdings etwas länger dauern. Die Abholung des Reisepasses kann auch durch eine schriftlich bevollmächtigte Person erfolgen. Ihren alten Pass dürfen Sie gerne als „Andenken“ mitnehmen.

Ihr Spezialist für sicheres und schönes Wohnen

- Markisen
- Wintergarten-Beschattungen
- Außenjalousien
- Innenraumbeschattungen
- Rollläden
- Fenster- und Scherengitter
- Einbruchhemmende Fenster und Türen
- Überdachungen
- Garagentore

Kohlermann & Koch GmbH

Wir für Ihre Sicherheit
Einbruch- und Sonnenschutz

Schenfelder Landstr. 281
22589 Hamburg

Tel. 040/873032
Fax 040/8701080

www.kohlermann.de
info@kohlermann.de

Dienstleistungen der Kundenzentren

Was müssen Sie mitbringen?

- Biometrisches Passbild – 35 mm breit und 45 mm hoch (farbig oder schwarz-weiß)
 - Ihren abgelaufenen Reisepass bzw. Ihren Personalausweis oder alten Kinderausweis
 - 59,00 € Gebühr für Personen über 24 Jahren bzw. 37,50 € für Personen unter 24 Jahren
- Bei Kindern bis zum 18. Lebensjahr außerdem:
- schriftliche Einverständniserklärung der Eltern sowie deren Personalausweise oder Pässe
 - Falls die Ehe der Eltern geschieden ist, erkundigen Sie sich bitte im Vorwege, welche Unterlagen benötigt werden
 - Sterbeurkunde, falls ein Elternteil verstorben ist
 - Zustimmung des Vormunds, falls beide Elternteile verstorben sind
 - Geburtsurkunde bzw. Auszug aus dem Familienbuch

Reisepass für Vielreisende

Für Vielreisende gibt es die Möglichkeit, einen normalen Reisepass mit zusätzlichen Seiten für Visa und Ähnlichem zu beantragen. Auch für diesen Reisepass sind die bereits genannten Unterlagen erforderlich. Der Reisepass für Vielreisende kostet 81,00 € für Personen über 24 Jahren bzw. 59,50 € für Personen unter 24 Jahren.

Vorläufiger Reisepass

Nur in besonderen Einzelfällen ist es möglich, einen vorläufigen Reisepass zu bekommen. Dies ist der Fall, wenn ein Pass sofort benötigt wird und die Ausstellung eines regulären Reisepasses nicht rechtzeitig möglich wäre. Eventuell kann die Vorlage von Belegen (z. B. Flugtickets) verlangt werden. Ein vorläufiger Reisepass ist nur ein Jahr lang gültig und berechtigt nicht zur Einreise in die USA. Bitte setzen Sie sich im Vorwege telefonisch mit uns in Verbindung.

Was müssen Sie mitbringen?

- Biometrisches Passbild – 35 mm breit und 45 mm hoch (farbig oder schwarz-weiß)
 - Ihren abgelaufenen Reisepass bzw. Ihren Personalausweis oder Kinderausweis
 - 26,00 € Gebühr
- Bei Kindern bis zum 18. Lebensjahr außerdem:
- schriftliche Einverständniserklärung der Eltern sowie deren Personalausweise oder Pässe
 - Falls die Ehe der Eltern geschieden ist, erkundigen Sie sich bitte im Vorwege, welche Unterlagen benötigt werden
 - Sterbeurkunde, falls ein Elternteil verstorben ist
 - Zustimmung des Vormunds, falls beide Elternteile verstorben sind
 - Geburtsurkunde bzw. Auszug aus dem Familienbuch

Express-Reisepass

Einen Express-Reisepass können Sie in Ausnahmefällen beantragen, wenn Sie den Reisepass äußerst kurzfristig und aus dringendem Anlass benötigen. Die Bearbeitung dauert 72 Stunden. Die Gebühren für einen Express-Reisepass betragen 91,00 € für Personen über 24 Jahren bzw. 69,50 € für Personen unter 24 Jahren. Die erforderlichen Unterlagen stimmen mit denen für einen normalen Reisepass überein.

Kinderreisepass

Der Kinderreisepass ersetzt den ehemaligen Kinderausweis. Ausgestellt wird der Kinderreisepass maximal bis zur Vollendung des 12. Lebensjahres. Für die Einreise in bestimmte Länder ist ein Reisepass zwingend erforderlich. Hierüber informieren Sie sich bitte frühzeitig bei der Auslandsvertretung Ihres Reiselandes.

Was müssen Sie mitbringen?

- Biometrisches Passbild – 35 mm breit und 45 mm hoch (farbig oder schwarz-weiß)

Dienstleistungen der Kundenzentren

- schriftliche Einverständniserklärung der Eltern sowie deren Personalausweise oder Pässe
- Falls die Ehe der Eltern geschieden ist, erkundigen Sie sich bitte im Vorwege, welche Unterlagen benötigt werden
- Sterbeurkunde, falls ein Elternteil verstorben ist
- Zustimmung des Vormunds, falls beide Elternteile verstorben sind
- Geburtsurkunde bzw. Auszug aus dem Familienbuch
- 13,00 € Gebühr

Verlust/Diebstahl Ihrer Personaldokumente

Falls Ihr Personaldokument verloren ist oder gestohlen wurde, müssen Sie uns dies umgehend melden. Wir nehmen eine Verlustanzeige auf, die Sie uns mit Ihrer Unterschrift bestätigen müssen. Es empfiehlt sich, einen neuen Personalausweis oder einen Reisepass erst zwei Wochen nach der Verlustmeldung zu beantragen, da sich das Dokument in dieser Zeit oftmals wieder auffinden lässt.

Befreiung von der Ausweispflicht

Personen, die voraussichtlich dauernd in Pflegeheimen, Krankenhäusern oder ähnlichen Einrichtungen untergebracht sind sowie Personen, die entsprechende häusliche Pflege in Anspruch nehmen oder für die ein Betreuer zur Besorgung all ihrer Angelegenheiten bestellt ist, können von der Ausweispflicht entbunden werden. Als Angehöriger oder Betreuer wenden Sie sich wegen des Verfahrens bitte an ein bezirkliches Kundenzentrum.

Neues Lohnsteuerabzugsverfahren

Die bisherigen Lohnsteuerkarten oder Ersatzebescheinigungen werden ab 1. Januar 2013 durch ein neues elektronisches Verfahren ersetzt. Die Angaben der bisherigen Vorderseite (Steuerklasse, Kinder, Religionszugehörigkeit und Freibeträge) werden bei der Steuerverwaltung (Finanzämter) in einer Datenbank gespeichert und müssen

zukünftig vom Arbeitgeber elektronisch abgeholt werden. Dieses Verfahren nennt man „Elektronische Lohnsteuerabzugsmerkmale (ElStAM)“.

Weitere Informationen dazu erhalten Sie bei dem für Sie zuständigen Finanzamt.

Beglaubigungen

Beglaubigungen von Urkunden

Abschriften oder Kopien von Urkunden dürfen nur dann durch uns beglaubigt werden, wenn

- die Kopie oder Abschrift für eine Behörde bestimmt ist
- das Original von einer Behörde ausgestellt wurde.

Für Beglaubigungen anderer Urkunden oder solche für andere Empfänger wenden Sie sich bitte an einen Notar. Für die Beglaubigung von Personstandsurkunden sind die Standesämter zuständig. Wenden Sie sich hierzu bitte an das Standesamt, welches die Originalurkunde ausgestellt hat.

Was müssen Sie mitbringen?

- Original der Urkunde und dessen Kopie/Abschrift
- 3,00 € Gebühr pro Seite des Originals

Beglaubigungen von Unterschriften

Auch die Beglaubigung von Unterschriften ist im Kundenzentrum möglich, sofern das unterschriebene Schriftstück einer Behörde vorgelegt werden soll. Hierzu ist eine persönliche Unterschrift in unserer Gegenwart erforderlich. Nicht durch uns beglaubigt werden dürfen Unterschriften ohne zugehörigen Text, unter fremdsprachigen Texten und Unterschriften, die der öffentlichen Beglaubigung (wie beispielsweise Erbschaftsangelegenheiten oder Grundstücksübertragungen) bedürfen. In diesen Fällen wenden Sie sich bitte an einen Notar.

Dienstleistungen der Kundenzentren

Was müssen Sie mitbringen?

- gültigen Personalausweis oder Pass
- 2,50 € Gebühr pro Unterschrift

Führungszeugnis

Ein Führungszeugnis wird ausschließlich durch das Bundeszentralregister für Personen ab dem 14. Lebensjahr ausgestellt. Das Führungszeugnis kann nur persönlich im Kundenzentrum beantragt werden, wenn Sie einen Wohnsitz in Hamburg haben. Zudem ist ein gesetzlicher Vertreter antragsberechtigt, jedoch keine bevollmächtigte Person. Man unterscheidet zwei Arten von Führungszeugnissen: Solche für privatrechtliche Zwecke und solche zur Vorlage bei einer Behörde. In letzterem Fall teilen Sie uns bitte die Anschrift der Behörde mit Aktenzeichen und Verwendungszweck mit, da das Führungszeugnis direkt an die jeweilige Stelle verschickt wird.

Was müssen Sie mitbringen?

- gültigen Personalausweis oder Pass
- 13,00 € Gebühr

Untersuchungsberechtigungsschein

Einen gebührenfreien Berechtigungsschein für eine medizinische Untersuchung erhalten Jugendliche im Kundenzentrum, wenn sie vor Vollendung des 18. Lebensjahres ein Ausbildungs- oder Beschäftigungsverhältnis beginnen und deshalb nach dem Jugendschutzgesetz ärztlich untersucht werden müssen. Die Arztwahl ist dabei freigestellt.

Was müssen Sie mitbringen?

- gültigen Personalausweis oder Pass

Fundsachen

Sie haben etwas verloren oder möchten eine Fundsache abgeben? Dann wenden Sie sich gerne an

DIE BÜCHERHALLEN IN ALTONA

ALTONA

Ottenser Hauptstr. 10 (Mercado)
22765 Hamburg
Fon: 040 39 68 92, Fax: 040 390 54 09
Di, Mi, Do, Fr 11-19 | Sa 10-14

ELBENDORFER

Sülldorfer Kirchenweg 1 a, 22587 Hamburg
Fon: 040 386 40 782, Fax: 040 386 40 783
Di, Mi, Do, Fr 11-19 | Sa 10-14

HOLSTENSTRASSE

Norderreihe 5-7, 22767 Hamburg
Fon: 040 432 22 28, Fax: 040 430 47 08
Di, Mi, Do, Fr 12-18 | Sa 10-13

JUGENDBIBLIOTHEK HOEB4U

Friedensallee 9, 22765 Hamburg
Fon: 040 390 39 99, Fax: 040 390 88 71
Di, Mi, Do, Fr 14-19 | Sa 12-16

OSDORFER BORN

Kroonhorst 9 e, 22549 Hamburg
Fon: 040 832 01 71, Fax: 040 832 62 91
Di, Do, Fr 12-18 | Sa 11-14

ELBE EINKAUFSZENTRUM (BÜCHERBUS)

Julius-Brecht-Straße, 22609 Hamburg
Fon: 040 77 29 22, Mobil: 0170 793 888 2
Sa 10-13



Dienstleistungen der Kundenzentren

das Zentrale Fundbüro in der Bahrenfelder Straße 254-260, 22765 Hamburg (siehe auch Seite 16 f.).

Zentrales Fundbüro Hamburg, Telefon: 42811-3501

Auskünfte über verloren gegangene Gegenstände erhalten Sie auch beim Telefonischen Hamburg-Service 42828-0 (Mo. bis Fr. 7.00 – 19.00 Uhr), außerdem besteht auch die Möglichkeit einer Online-Suche unter www.hamburg.de/fundbuero-online.

In der Geschäftsstelle des Kundenzentrums Altona (Ottenser Marktplatz 10, 22765 Hamburg, 1. Stock) können Sie verloren gegangene Personaldokumente abholen und ebenfalls Fundsachen abgeben.

Geschäftsstelle, Telefon: 42811-2045, -3505

Schwerbehindertenausweis

Auch Ihren Schwerbehindertenausweis können Sie im Kundenzentrum verlängern lassen. Zudem ist bei uns die Ausstellung sowie Verlängerung von Sitzplatzausweisen für öffentliche Verkehrsmittel möglich.

Was müssen Sie mitbringen?

- Personalausweis oder Reisepass sowie einen Berechtigungsnachweis vom Versorgungsamt und Ihren Schwerbehindertenausweis
- Passbild für den Sitzplatzausweis (bei der erstmaligen Beantragung)

Fischereischein

Bei Nachweis einer Sportfischereiprüfung eines Fischereilandesverbandes können Sie im Kundenzentrum einen Fischereischein erhalten. Hierzu müssen Sie Ihren Hauptwohnsitz in Hamburg haben und mindestens 12 Jahre alt sein. Die Jahresgebühr in Höhe von 5,00 € kann für drei Jahre im Voraus entrichtet werden.

Was müssen Sie mitbringen?

- Nachweis über Ihre Sportfischereiprüfung
- Personalausweis oder Reisepass/Kinderausweis
- 1 Passbild
- 7,50 € Gebühr bei Erstaussstellung bzw. 2,50 € für die Ausstellung eines Ersatzscheins; 5,00 € Jahresabgabe

Hier erlebt Hamburg.

Tickets und VIP-Pakete für alle
Konzerte, Shows und Sportevents:

Tel.: 01803-206060

(0,09€/Min., Mobil max. 0,42€/Min.)

www.o2world-hamburg.de



HANNEPREIS



MILSTEIN



hella



SPORTS & FOUR



Dienstleistungen der Kundenzentren

Auskünfte über freie Gewässer/ Vereinsgewässer:

Angelsportverband Hamburg
Hansastraße 5, 20149 Hamburg
Telefon: 040 41469310
Internet: www.asvhh.de
Sprechzeiten: Di. und Do. 14.30 – 18.30 Uhr

Behörde für Wirtschaft,
Verkehr und Innovation
Fischereireferat, Telefon: 42841-1792

Fachbereich Ausländerangelegenheiten

Platz der Republik 1 (Rathaus), 22765 Hamburg

Servicezeiten:

Mo. und Do.	8.00 – 16.00 Uhr
Di.	8.00 – 12.00 Uhr
Mi.*	8.00 – 12.00 Uhr

(*nur Ausgabe von eAT und Terminvereinbarungen)

Infoschalter:

Mo. und Do.	7.30 – 16.00 Uhr
Di. und Mi.	7.30 – 12.00 Uhr

Servicepoint:

Telefon: 42811-3120
Mo., Di., Do. 10.00 – 12.00 Uhr
E-Mail:
auslaenderangelegenheiten@altona.hamburg.de

Der Fachbereich Ausländerangelegenheiten kümmert sich um die Belange ausländischer Staatsangehöriger, die ihren Wohnsitz in Altona haben und eine Aufenthaltserlaubnis oder Niederlassungserlaubnis besitzen.

Elektronischer Aufenthaltstitel – eAT

Zum 1. September 2011 wurde in Deutschland der elektronische Aufenthaltstitel (eAT) eingeführt. Dieses neue Dokument zum Nachweis eines

Wichtig

Asylbewerber, Bürgerkriegsflüchtlinge und Inhaber von Duldungen wenden sich bitte an das Einwohner-Zentralamt (Fachbereich Ausländerangelegenheiten) in der Amsinckstraße 28, 20097 Hamburg. Auch Einbürgerungen werden dort vorgenommen. Die Servicezeiten sind telefonisch (040 42828-0) zu erfragen.

Aufenthaltsrechts hat das Format einer Scheckkarte und ersetzt zukünftig die bisherigen Klebetiketten im Nationalpass sowie die bisherigen Aufenthaltskarten für Drittstaats-Familienangehörige von Unionsbürgern. Der eAT ist wie der bereits eingeführte neue Personalausweis für deutsche Staatsangehörige technisch so ausgestaltet, dass seine Nutzung zum „Elektronischen Identitätsnachweis“ oder zur „Qualifizierten elektronischen Signatur“ grundsätzlich möglich ist. Außerhalb des elektronischen Identitätsnachweises erfüllt der eAT im Inland nur dann die Funktion eines Ausweises, wenn er ausdrücklich als „Ausweisersatz“ bezeichnet ist. Zum Nachweis der Identität ist daher weiterhin der National-Pass erforderlich.

Zentrales Fundbüro Hamburg

Bezirksamt Altona
Zentrales Fundbüro Hamburg
Bahrenfelder Straße 254-260
22765 Hamburg
Telefon: 42811-3501
E-Mail: Zentrales-Fundbuero@altona.hamburg.de
Internet: www.hamburg.de/fundbuero/

Dienstleistungen der Kundenzentren

Öffnungszeiten:

Mo.	9.00 – 16.00 Uhr
Di.	7.00 – 13.00 Uhr
Mi.	9.00 – 13.00 Uhr
Do.	9.00 – 13.00 Uhr und 14.30 – 18.00 Uhr
Fr.	9.00 – 12.00 Uhr

Ca. 40.000 bis 50.000 Fundsachen werden jährlich im Zentralen Fundbüro der Freien und Hansestadt registriert und aufbewahrt. Organisatorisch ist das Fundbüro – übrigens das größte Deutschlands – beim Bezirksamt Altona (Fachamt Einwohnerwesen) angegliedert.

Bis zu sechs Monate können verlorene bzw. gefundene Gegenstände, die auf öffentlichen Wegen, in Badeanstalten, Kaufhäusern, Grün- und Sportanlagen, Museen, Theatern, Messen oder in U-Bahnen, Bussen oder in der Hamburger Hochbahn entdeckt wurden, von ihren Eigentümern abgeholt werden. Werden die Fundsachen in dieser Zeit nicht abgeholt, werden sie zu bestimmten Terminen versteigert. Die Versteigerungen finden öffentlich statt und sind somit für Jedermann zugänglich. Als besonderen Service besteht außerdem die Möglichkeit einer Online-Fundsuche in der Metropolregion Hamburg. Dies sowie

die aktuellen Versteigerungstermine finden Sie im Internet unter www.hamburg.de/fundbuero-online. Besonders interessant für alle Berufspendler: In der Online-Suchmaske können Sie Ihre Suche sogar auf weitere Fundbüros in einem Umkreis von bis zu 100 km ausdehnen. Sollten Sie keinen Internetzugang haben, steht Ihnen auch der Telefonische HamburgService 42828-0 (Mo.-Fr. 7.00 – 19.00 Uhr) für eine recherchierte Fundbüroauskunft zur Verfügung.

Die Deutsche Bahn AG – übrigens auch zuständig für die Hamburger S-Bahn – unterhält eigene Fundbüros in Marburg bzw. Wuppertal. In den Endbahnhöfen der jeweiligen Länder werden Fundsachen aus internationalen Fernzügen verwahrt. Näheres erfahren Sie online im Behördenfinder.

Die Deutsche Post AG lagert Fundsachen im Hamburger Raum in den Postfilialen. Nachfragen richten Sie bitte an die allgemeine Servicenummer der Deutschen Post 01802 252550 (Mo.-Fr. 7.00 – 20.00 Uhr).

Auch der Flughafen Hamburg unterhält ein eigenes „Lost and Found“. Dies betrifft jedoch nur auf dem Flughafengelände gefundene Sachen. In Flugzeugen verlorene Gegenstände sind bei den jeweiligen Fluggesellschaften zu erfragen.



Personenstandswesen

Standesamt Altona

Platz der Republik 1, 22765 Hamburg
E-Mail: Standesamt@altona.hamburg.de

Wer denkt bei dem Begriff „Standesamt“ nicht gleich ans Heiraten? Dabei ist dies längst nicht alles. Denn das Standesamt begleitet Sie Ihr Leben lang. Von der Geburt bis zum Sterbefall – alle wichtigen Stationen des Lebens werden hier dokumentiert. Und neben der Beurkundung von Eheschließungen und Lebenspartnerschaften gehören auch Namensänderungen, Kirchenaustritte und vieles mehr zum Alltag unserer Standesbeamten. Lesen Sie auf den nachfolgenden Seiten mehr über unsere Dienstleistungen und natürlich über die Möglichkeiten, im Bezirk Altona zu heiraten.

Unsere Sprechzeiten:

Ausstellung von Urkunden, Geburten- und Sterbefälle

Mo.	8.00 – 16.00 Uhr
Di.	8.00 – 12.30 Uhr
Do.	8.00 – 15.30 Uhr
Fr.	8.00 – 12.00 Uhr

Anmeldungen und Auskünfte zu Eheschließungen/Eintragungen von Lebenspartnerschaften/
Ausstellen von Ehefähigkeitszeugnissen

Mo.	8.00 – 15.00 Uhr
Di.	8.00 – 12.00 Uhr
Do.	8.00 – 14.30 Uhr

Info

Personenstandsregister

Sämtliche seit 1874 im Bezirk Altona erfolgten Geburten, Heiraten und Todesfälle wurden in sog. „Personenstandsregistern“ beurkundet. Diese Register sind noch lückenlos vorhanden. Nach einer gewissen Zeit werden die einzelnen Register an das Staatsarchiv Hamburg (Kattunbleiche 19, 22041 Hamburg) abgegeben und können dort eingesehen werden: Geburtenregister nach 110 Jahren, Heiratsregister nach 80 Jahren und Sterberegister nach 30 Jahren. Seit dem 01.08.2001 können auch Lebenspartnerschaften begründet werden. Die Lebenspartnerschaftsregister werden ebenfalls 80 Jahre beim Standesamt geführt und danach an das Staatsarchiv Hamburg abgegeben.

Maßgebend für die Eintragung in Geburts-, Heirats-, Lebenspartnerschafts- und Sterbebücher ist nach wie vor stets der tatsächliche „Ort des Geschehens“. Auf Antrag können auch im Aus-

land erfolgte Geburten, Eheschließungen und Sterbefälle in Deutschland nachbeurkundet werden. Die beim Standesamt vorhandenen Personenstandsregister werden dann „fortgeführt“, sodass die Register immer, ebenso wie neu ausgestellte Urkunden, rechtsverbindlich den aktuellen Personenstand wieder geben. Daher ist es leider unumgänglich, dass Sie uns für die Beurkundung von Personenstandsfällen Urkunden und andere amtliche Nachweise vorlegen müssen, auch wenn deren Beschaffung manchmal mühsam und zeitaufwändig ist. Denn mit der standesamtlichen Beurkundung z. B. einer Geburt werden für ein Kind schließlich alle relevanten Daten (Vor- und Familienname, Mutter, Vater usw.) rechtsverbindlich festgeschrieben. Änderungen wie beispielsweise Namensänderungen, Vaterschaftsfeststellungen oder Adoptionen werden später dem jeweiligen „Ureintrag“ beige-schrieben.

Personenstandswesen

Im Einzelnen können Sie bei uns Folgendes erledigen:

- Beurkundung von Geburten
- Beurkundung von Sterbefällen
- Anmeldung zur Eheschließung/Lebenspartnerschaft
- Beurkundung Ihrer Eheschließung/Lebenspartnerschaft im Rathaus Altona und an besonderen Orten im Bezirk
- Antrag auf Ausstellung von Ehefähigkeitszeugnissen
- Antrag auf Beurkundung von im Ausland erfolgten Geburten, Eheschließungen und Todesfällen
- Ausstellen von Geburts-, Ehe-, Lebenspartnerschafts- und Sterbeurkunden
- Wiederannahme eines früheren Familiennamens nach Auflösung einer Ehe oder Lebenspartnerschaft
- Beurkundung von Vater- und Mutterschafts- anerkennungen
- Beurkundung von Namenserteilungen
- Beurkundung nachträglicher Bestimmungen eines Ehenamens
- Beurkundung von Namenanschlusserklärungen für Kinder
- Namenserklärungen nach § 94 Bundesvertriebenengesetz (BVFG)
- Namensänderungen nach Einbürgerung gemäß Art. 47 Einführungsgesetz zum BGB (EGBGB)
- Kirchenaustrittserklärungen



Personenstandswesen

Unsere MitarbeiterInnen und ihre Aufgaben

Leiter des Standesamtes und

Standesbeamter:

Herr Müller, Zi. 39 Telefon: 42811-3029

Abteilung 1

Eheschließungen, Begründungen von Lebenspartnerschaften und Heirats- und Lebenspartnerschaftsbuchführung

Abteilungsleiterin und Standesbeamtin:

Frau Scharf, Zi. 40 Telefon: 42811-2031

Anmeldungen zu Eheschließungen/

Lebenspartnerschaften

Frau Ludwig, Zi. 41 Telefon: 42811-2032

Herr Gipp, Zi. 41 Telefon: 42811-3502

Standesbeamte:

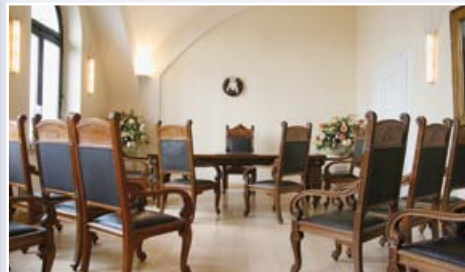
Herr Kristen, Zi. 42 Telefon: 42811-1977

Frau Schaar, Zi. 44 Telefon: 42811-3358

Ehe- und Lebenspartnerschaftsregisterführung

Standesbeamtin:

Frau Giese, Zi. 37a Telefon: 42811-2034



Trauzimmer

Abteilung 2

Neubeurkundung von Geburten und Sterbefällen, Fortschreibung der Personenstandsbücher und besondere Beurkundungen

Abteilungsleiterin und Standesbeamtin:

Frau Klebow, Zi. 38b Telefon: 42811-3357

Neubeurkundung von Geburten

Frau Eenhuis, Zi. 31 Telefon: 42811-1477

Standesbeamtinnen:

Frau Stark, Zi. 37a Telefon: 42811-1539

Frau Tippe, Zi. 34 Telefon: 42811-3359

Neubeurkundung von Sterbefällen

Frau Thiele, Zi. 46 Telefon: 42811-2138

Frau Fricke, Zi. 46 Telefon: 42811-3506

Standesbeamtin:

Frau Möllenberg (Mo.-Mi.),
Zi. 47 Telefon: 42811-3531

Ausstellen von Geburts-, Ehe-Lebenspartnerschafts- und Sterbeurkunden, Ehe-, Lebenspartnerschafts- und Sterberegisterführung, Kirchenaustritte, besondere Beurkundungen

Herr Gutzmann, Zi. 33 Telefon: 42811-2035

Herr Juhnke, Zi. 33 Telefon: 42811-3504

Frau Frank, Zi. 35 Telefon: 42811-2033

Frau Franke, Zi. 35 Telefon: 42811-3503

Standesbeamte:

Herr Müller, Zi. 39 Telefon: 42811-3029

Frau Klebow, Zi. 38b Telefon: 42811-3357

Frau Giese, Zi. 37a Telefon: 42811-2034

Personenstandswesen

Heiraten im Bezirk Altona

Aus Sicht vieler Hamburger ist der „Standesamtsbezirk“ Altona sicherlich einer der schönsten und vielfältigsten in ganz Hamburg. Denn so vielfältig wie der Bezirk selbst sind auch die Möglichkeiten, den Ort für Ihre Eheschließung zu wählen. Unsere Räumlichkeiten im Altonaer Rathaus bieten bereits hervorragende Möglichkeiten, um Ihre Eheschließung oder Lebenspartnerschaft in einem festlichen Rahmen zu beurkunden. Auf Wunsch und gegen Entrichtung einer zusätzlichen Gebühr begleiten Sie unsere Standesbeamten jedoch auch an einen zuvor vereinbarten Ort.

Traumzimmer im Altonaer Rathaus

Die Diensträume des Standesamtes befinden sich im historischen Südflügel des Altonaer Rathauses und sind am besten über den separaten Eingang an der Südseite (Elbseite) des Gebäudes zu erreichen. Hier steht Ihnen ein geräumiges und repräsentatives Trauzimmer (ca. 50 m²) für Ihre Eheschließung zur Verfügung. Der Raum ist mit seiner historischen Einrichtung stilvoll ausgestattet und liegt direkt an der großzügigen Eingangshalle.

Terminiert werden die Eheschließungen im Rathaus Altona Mo., Di. und Do. 10.20 – 12.00 Uhr und Fr. 9.00 – 13.00 Uhr.

Was müssen Sie veranlassen, um einen Eheschließungstermin im Rathaus Altona zu bekommen?

Um Ihre Eheschließung formell anzumelden, setzen Sie sich bitte mit unserer Heiratsabteilung in Verbindung. Sprechzeiten und Telefonnummern Ihrer Ansprechpartner finden Sie auf Seite 20. Informationen darüber, welche Unterlagen zur Anmeldung mitgebracht werden müssen, erfragen Sie bitte zuvor telefonisch.

Eheschließungen außerhalb des Altonaer Rathauses

Die Standesbeamtinnen und Standesbeamten nehmen Ihr Jawort auf Wunsch auch an anderen Orten im Bezirk entgegen. Ob mit Blick auf das pulsierende Leben auf der Elbe und im Hamburger Hafen oder in ruhiger Lage im Grünen – der bunte Bezirk Altona bietet die verschiedensten Möglichkeiten.

Besonders beliebt ist das Altonaer Elbufer, welches sich über eine Luftlinie von ca. 15 km vom Fischmarkt bis nach Rissen, dem östlichsten Stadtteil Altonas, erstreckt. Hier warten zahlreiche Gastronomiebetriebe mit separaten Räumlichkeiten für Ihre Trauungszeremonie auf. Und auch für eine Traumhochzeit ohne Elbblick bieten diverse Gebäude in Altona eine traumhafte Kulisse für Ihren großen Tag. Einige fußballbegeisterte HSV-Anhänger haben sich beispielsweise ihren Traum erfüllt und in der „Raute“ der Fußballarena geheiratet.

Nennen Sie uns einfach einen Ort im Bezirk, wo Sie heiraten möchten. Wir prüfen anschließend, ob dies möglich ist. Eine Beurkundung von Eheschließungen in Privathäusern, Kirchen oder unter freiem Himmel ist allerdings nicht möglich.

Zusätzliche Kosten beim Standesamt 250,- bis 1000,- Euro.

Die Kosten für die Bereitstellung der Räume ermitteln Sie bitte beim jeweiligen Vermieter.

Termine:

werktäglich (Uhrzeit nach Absprache) und einmal monatlich samstags.

Terminreservierungen:

Standesamt Altona, Frau Klebow,
Telefon: 42811-3357



ELISABETH
ALTEN- UND PFLEGEHEIM
DER FREIMÄURER VON 1795 E.V.

Helpen beginnt mit einem Lächeln



„Wir würden uns freuen, Ihnen helfen zu dürfen“

- Kurzzeitpflege
- Stationäre Pflege
- Café
- Friseur
- Kosmetik



Beratung

Herr Oliver Illert

Kleiner Schäferkamp 43
20357 Hamburg

Tel. 040/441808-1133

Fax 040/441808-1553

info@elisabeth-altenheim.de

www.elisabeth-altenheim.de

Lebens- und Pflegequalität zwischen Elbe und Parks



Ernst und Claere Jung Stiftung • Emkendorfstraße 49 • 22605 Hamburg



TELEFON
040-880 10 36
TELEFAX
040-889 18 666

SPENDENKONTO
HypoVereinsbank Hamburg
BLZ 200 300 00
Konto 1 229 500

E-MAIL
info@jungstiftung-hamburg.de
INTERNET
www.jungstiftung-hamburg.de

Betreuungsgesetz

Beratungen zum Betreuungsgesetz

Die Aufgaben der örtlichen Betreuungsbehörde werden hamburgweit durch das Bezirksamt Altona wahrgenommen. Im Fachamt für Hilfen nach dem Betreuungsgesetz sind mehrere dezentrale Betreuungsstellen organisiert, deren Standorte im gesamten Stadtgebiet verteilt sind.

Rechtliche Betreuung

Im Jahr 1992 wurde das Vormundschafts- und Pflegschaftsrecht für Erwachsene durch das Betreuungsgesetz abgelöst. Dieses regelt die rechtliche Vertretung Volljähriger, die ihre eigenen rechtlichen Angelegenheiten aufgrund von Behinderung oder Krankheit nicht selbständig wahrnehmen können.

Zuständig für die Bestellung eines rechtlichen Betreuers sind die bei den Amtsgerichten ansässigen Betreuungsgerichte.

Aufgaben der Betreuungsstellen

Die bezirklichen Betreuungsstellen unterstützen die Amtsgerichte bei der Entscheidung über die Notwendigkeit, einen rechtlichen Betreuer zu bestellen. Gegebenenfalls schlagen sie auch eine geeignete Betreuungsperson vor.

Darüber hinaus informieren und beraten die Betreuungsstellen sowohl in Einzelgesprächen als auch in Informationsveranstaltungen zu Fragen rund um die rechtliche Betreuung.

Betreuungsstellen

- **Betreuungsstelle Altona/Eimsbüttel:**
Eschelsweg 27, 22767 Hamburg
Telefon: 42811-1790
Telefax: 42811-1799
E-Mail: Betreuungsstellen@altona.hamburg.de
- **Betreuungsstelle Harburg**
Neue Straße 17, 21073 Hamburg
Telefon: 42871-2793
Telefax: 42871-2794
E-Mail: Betreuungsstellen@altona.hamburg.de
- **Betreuungsstelle Hamburg-Mitte/Bergedorf**
Steindamm 9, 20099 Hamburg
Telefon: 42863-6070
Telefax: 42863-6080
E-Mail: Betreuungsstellen@altona.hamburg.de
- **Betreuungsstelle Nord**
Winterhuder Weg 31, 22085 Hamburg
Telefon: 42863-5452
Telefax: 42863-5400
E-Mail: Betreuungsstellen@altona.hamburg.de
- **Betreuungsstelle Wandsbek**
Am Stadtrand 56a, 22047 Hamburg
Telefon: 42881-3604
Telefax: 42881-3600
E-Mail: Betreuungsstellen@altona.hamburg.de



TABEA

Leben bei Freunden



sicher
und
geborgen

- stationäre Pflege
- Kurzzeitpflege
- türkische Wohngruppe
- Tagespflege

TABEA – Leben bei Freunden

Luruper Hauptstraße 119 · 22547 Hamburg

www.tabea.de · 0 40 - 84 05 23 - 0



Betreuungsgesetz

Die Zuständigkeit der einzelnen Betreuungsstellen richtet sich nach dem Wohnort der hilfsbedürftigen Person. Näheres erfahren Sie bei der telefonischen Terminvereinbarung (siehe Seite 23).

Sie können uns auch gerne per E-Mail kontaktieren: Betreuungsstellen@altona.hamburg.de

Die Servicezeiten erfragen Sie bitte beim Telefonischen HamburgService 42828-0 (Mo.-Fr. 7.00 – 19.00 Uhr) oder direkt unter der jeweiligen Telefonnummer der Betreuungsstelle.

Vorsorgevollmacht und Patientenverfügung

Ein eventuell notwendiges Betreuungsverfahren sowie möglicherweise anfallende Betreuungskosten können durch die rechtzeitige Erstellung einer Vorsorgevollmacht vermieden werden. In dieser Vollmacht benennen Sie eine Person Ihres Vertrauens, welche die rechtliche Vertretung im Bedarfsfall übernehmen soll.

Eine Patientenverfügung hält Ihren Willen zur Behandlung oder Nichtbehandlung für einen Zeitpunkt fest, zu dem Sie selbst nicht in der Lage sind, Ihren Willen zu äußern. Die in Ihrer Patientenverfügung festgehaltenen Verfahren sind maßgeblich für Ihre behandelnden Ärzte. Durchgesetzt werden Ihre Interessen durch Ihren rechtlichen Vertreter (Bevollmächtigter oder rechtlicher Betreuer).

Gegen eine Gebühr von 10,00 € beglaubigen die Betreuungsstellen Unterschriften auf Vorsorgevollmachten und Betreuungsverfügungen.

Weitere Informationen zu diesem Thema erhalten Sie im Internet unter www.hamburg.de/betreuungsrecht oder in der Broschüre „Ich Sorge vor!“, die in jeder Betreuungsstelle sowie bei den Hamburger Betreuungsvereinen kostenlos zur Mitnahme bereit liegt. Des Weiteren können Sie die Broschüre auch telefonisch anfordern (42837-2368).



FRANK WAGNER HOLDING

Seniorenpflegedomizile in Hamburg

Stadtdomizil in Altona ★ Parkdomizil in Bahrenfeld

- ★ Unsere Häuser zeichnen sich durch komfortable 1- und 2-Bett-Appartements aus.
- ★ Alle Mahlzeiten werden in eigenen Küchen durch unsere Köche frisch zubereitet.
- ★ Zahlreiche Aufenthaltsmöglichkeiten wie z.B. Terrassen, Restaurants, Wohnzimmer.
- ★ Überdurchschnittlich viele Fachkräfte pflegen die Bewohner „rund um die Uhr“.
- ★ Wir bieten jeden Tag zahlreiche Beschäftigungsangebote.
- ★ Sowohl Kurzzeitpflege als auch Probewohnen ist bei uns möglich.

Telefon 040 - 970 70 970

www.fw-holding.de

Rufen Sie uns an oder besuchen Sie uns, wir freuen uns auf Sie!



Eine starke Gemeinschaft

mit vielen Vorteilen

Wir freuen uns auf Sie.

HANSA Baugenossenschaft eG • Lämmersieth 49 • 22305 Hamburg • Telefon 040 69201-0

HANSA
Baugenossenschaft



sicher und fair wohnen

- über 9.500 Wohnungen
- rund 12.000 Mitglieder
- Erfahrung seit 1925
- zentrales Wohnen in Hamburg
- komfortable Ausstattung
- faire Preise mit Dauerwohnrecht
- Spareinrichtung

www.hansa-baugenossenschaft.de

AMBULANTER PFLEGEDIENST NORD

Häusliche Alten- und Krankenpflege
Medizinische Nachsorge

Elbgaustraße 112
22547 Hamburg

Telefon (040) 43 43 33
Telefax (040) 84 05 94 42

info@pflegedienst-nord.de
www.pflegedienst-nord.de

**Wir sind 24 Stunden
für Sie da!**
☎ (040) 43 43 33



Erfahrung in allen Lebenslagen

Hermann und Lilly
Schilling-Stiftung



Christliches
Seniorenwohn-
und Pflegeheim

Mitglied der Qualitätsgemeinschaft
Pflege Diakonie Hamburg

Unser Stammhaus in der Isfeldstraße 16
in Hamburg-Iserbrook wird derzeit komplett neu gebaut.
Das Projekt wird gefördert von der Deutschen Fernsehlotterie.
Architekt ist Viglas Schindel.

Bis zur Fertigstellung Mitte 2013 finden Sie uns
vorübergehend in Hamburg-Schnelsen, Kettelerweg 5,
im Bischof-Ketteler-Haus.

Wir bieten ein Zuhause zum Wohlfühlen:
moderne Einzelzimmer, qualifizierte aktivierende Pflege
und Betreuung, hervorragende Küche, Friseur im Haus,
parkähnlicher Garten.

Informieren Sie sich gern unter ☎ 040-866 259 0.
Das Team der Schilling-Stiftung freut sich auf Ihren Anruf.

Isfeldstraße 16, 22589 Hamburg, info@schilling-stift.de
www.schilling-stift.de

Ihr direkter Draht zur Verwaltung

Telefonischer HamburgService

Der Telefonische HamburgService steht Ihnen montags bis freitags von 07.00 – 19.00 Uhr für Auskünfte rund um die Dienstleistungen der Bezirksämter und der Fachbehörden der Freien und Hansestadt Hamburg zur Verfügung.

Telefon: 42828-0

Beim Telefonischen HamburgService erhalten Sie qualifizierte und aktuelle Auskünfte über Zuständigkeiten und allgemeine Informationen wie z. B. Öffnungszeiten, Gebühren, benötigte Unterlagen, Erreichbarkeit der Dienststellen. Außerdem können Sie sich nach verlorenen Gegenständen erkundigen. Auf Wunsch senden wir Ihnen auch benötigte Antragsformulare zu. Und sollten die Mitarbeiter des Telefonischen HamburgServices eine spezielle Frage nicht beantworten können, werden Sie selbstverständlich mit der zuständigen Stelle im Bezirksamt oder der Fachbehörde verbunden.

Ihre Behördennummer 115

Bei der Telefonnummer 115 handelt es sich um ein bundesweites Projekt: Mit einer einheitlichen und leicht zu merkenden Behördennummer 115 erhalten Sie umfassende Auskünfte über die gesamte Verwaltung – nicht nur hamburgweit, sondern auch darüber hinaus. Welche Verwaltungsebene oder welche Behörde für Ihr Anliegen zuständig ist, spielt für Sie dabei keine Rolle mehr.

Innerhalb kurzer Zeit erhalten Sie Auskünfte zu Öffnungszeiten, Zuständigkeiten und benötigten Unterlagen. Kompliziertere Fragen werden – wie auch beim Telefonischen HamburgService – an die zuständige Sachbearbeitung weitergeleitet.

Die Tarife für einen Anruf richten sich nach Ihrem jeweiligen Telefonanbieter und sind direkt dort zu erfragen.





Schöner Wohnen mit netten Nachbarn.

Heimkommen, zuhause sein, leben. Miteinander, füreinander oder auch mal allein. Seit jeher stellt der Altonaer Spar- und Bauverein das persönliche Wohlfühlen seiner Mitglieder in den Mittelpunkt. Wenn Sie sich für den Mehrwert

einer modernen Wohnungsbaugenossenschaft interessieren und sich nach einer neuen Wohnung umschauen, rufen Sie uns doch einfach einmal an oder gehen Sie auf unsere Homepage unter www.altoba.de.

Altonaer Spar- und Bauverein eG · Max-Brauer-Allee 69 · 22765 Hamburg · Tel: 040/38 90 10-0



Wir beraten Sie gerne

Wohnen mit Fairplay

Bauverein der Elbgemeinden eG
Clever wohnen und sich wohl fühlen

Hamburgs große Wohnungsbaugenossenschaft mit über 19.200 Mitgliedern und 13.500 Wohnungen bietet in jeder Lebensphase den passenden Wohnraum. Mit uns haben Sie einen starken und fairen Partner an Ihrer Seite, der immer nach den Regeln spielt.

Tel. 040/24422-0 • info@bve.de www.bve.de

++Altona ++ Eimsbüttel +++ Wandsbek +++ Nord +++ Mitte +++ Bergedorf +++ Harburg +++ Norderstedt +++ Pinneberg +++ Seefeld ++

Ihr direkter Draht zur Verwaltung

Sie erreichen die Behördennummer 115 montags bis freitags von 7.00 – 19.00 Uhr.

Weitere Informationen erhalten Sie im Internet unter www.d115.de.

Behördenfinder

Beim sog. Behördenfinder handelt es sich um einen Online-Service. Hier finden Sie alle behördlichen Dienstleistungen, Zuständigkeiten, Öffnungszeiten und die Erreichbarkeit der einzelnen Dienststellen mit öffentlichen Verkehrsmitteln. Auch Informationen zu Gebühren, Unterlagen und notwendigen Dokumenten finden Sie hier. Außerdem stehen Ihnen online schon bestimmte Formulare, Broschüren und Merkblätter zum Download bereit.

Besuchen Sie den Behördenfinder ganz einfach im Internet. Sie müssen dann nur noch einen Suchbegriff oder einen entsprechenden Anfangs-

buchstaben eingeben und eventuelle weitere Eingabeaufforderungen beantworten. Auf diese Suchanfrage hin erhalten Sie schließlich die Adresse der für die gesuchte Dienstleistung zuständigen Behörde/Dienststelle sowie weiterführende Informationen.

www.hamburg.de/behoerdenfinder

HamburgGateway – der Onlineservice der Hamburger Verwaltung

Jeder kennt die Situation: Noch schnell nach Dienstschluss einen Behördengang zu erledigen ist oft nicht möglich, da sich die Öffnungszeiten der Verwaltung nur selten mit den eigenen Arbeitszeiten vereinbaren lassen.

Stellen Sie sich vor, dies könnte auch viel einfacher, schneller und bequem von zu Hause aus funktionieren. Genau das ist in Hamburg bereits Realität. Mit dem HamburgGateway können Sie

Service rund um Haus und Grund

Ihre Mitgliedschaft lohnt sich immer!
Viele gute Gründe auf einen Blick:

- **Kostenfreie** persönliche oder telefonische Rechtsberatung durch unsere Rechtsanwälte im Informations-Centrum Glockengießerwall 19 und durch unsere Stadtteil-Vereine
- **Kostenfreie** Beratung in allen steuerlichen Fragen bei Einkünften aus Vermietung, Verpachtung und selbstgenutztem Wohneigentum
- **Kostenfreie** Beratung in allen Bewertungsfragen von Eigentumswohnungen, Ein- und Mehrfamilienhäusern sowie Grundstücken
- **Kostenfreie** technische Beratung durch Architekten bei Neubau, Umbau oder Modernisierung, gegen Entgelt auch vor Ort
- **Kostenfreie** Beratung zu Energieeinsparung und Umweltfragen
- Gartenberatung vor Ort durch unsere Gartenbauingenieurin
- Mietverträge, Formulare, Fachzeitschriften, Broschüren und Bücher, Software
- Interessenvertretung gegenüber Behörden, Politik, anderen Verbänden und Öffentlichkeit
- Seminare, Vorträge, Veranstaltungen, Reisen, Mitgliedertreffen
- Online-Service per E-mail und Internet





Seit 1832



Haus-, Wohnungs- und Grundeigentümergebiet
Altona und Elbvororte von 1861 e.V.
Ehrenbergstraße 39 · 22767 Hamburg
Telefon 040 3096720 · Fax 040 321397
www.grundeigentuemerverband.de



**Grundeigentümergebiet
Altona und Elbvororte
von 1861 e.V.**



**WIR
MACHEN
WAS
DRAUS**



**Hamburg schafft mehr Wert.
Wenn Sie Papier und Pappe in der
blauen Papiertonne sammeln.**

Noch nie war die getrennte Sammlung von Wertstoffen so einfach und bequem – und für die Umwelt so wichtig. Ganz gleich, ob Sie in einem Haus oder in einer größeren Mietergemeinschaft wohnen. Nutzen Sie die praktische blaue Papiertonne ohne zusätzliche Gebühren.

Infos und Bestellung 25 76-27 77



STADTREINIGUNG HAMBURG



MehrWertStoffe.de

**JETZT
SCHNELL
BESTELLEN**

Ihr direkter Draht zur Verwaltung

alle Online-Services der Stadt nutzen, egal, welche Behörde diese anbietet. Je nach Sicherheitsstufe der einzelnen Dienste ist eine Registrierung erforderlich, einige der Online-Dienste sind jedoch auch ohne Anmeldung zugänglich.

Die Nutzung dieses Onlineservices ist grundsätzlich kostenfrei. Nur für bestimmte kostenpflichtige Online-Dienste fallen Kosten in Höhe der entsprechenden Verwaltungsgebühren an.

Ob für den von Ihnen gewünschten Dienst Kosten anfallen bzw. eine Anmeldung erforderlich ist, können Sie ganz einfach online in der nutzerfreundlichen Dienstleistungsübersicht erkennen.

Den Online-Service erreichen Sie unter www.gateway.hamburg.de



Wohnen in Hamburg



Bei uns finden Sie Wohnungen nach Ihrem Geschmack. Wir informieren Sie gern über aktuelle Angebote.

SAGA GWG

Vermietungshotline:
(0 40) 42 666 666
www.saga-gwg.de

SAGA[™] GWG
Mehr Hamburg

Mieterverein zu Hamburg

im Deutschen Mieterbund **DMB**

Unser Rat zählt.

Neue Große Bergstraße 9
(HASPA-Haus)



879 79-0

mieterverein-hamburg.de

Service von A – Z

A

Bezeichnung	zuständige Stelle	Telefon
Abbruch von Gebäuden	Zentrum für Wirtschaftsförderung, Bauen und Umwelt	42811-6363
Abfallberatung	Stadtreinigung Hamburg, Bullerdeich 19, 20537 Hamburg	2576-0
Abgeschlossenheitsbescheinigungen	Zentrum für Wirtschaftsförderung, Bauen und Umwelt	42811-6363
Abstimmungen (Bürger- und Volksbegehren)	Fachamt Interner Service	42811-1942
Abwasserbeseitigung	Stadtentwässerung Hamburg Banksstraße 4-6, 20097 Hamburg	349890
Akteneinsicht	Zentrum für Wirtschaftsförderung, Bauen und Umwelt	42811-6363
Altlastflächen (Auskunft)	Fachamt Verbraucherschutz, Gewerbe und Umwelt	42811-6032
Altenhilfe	Soziales Dienstleistungszentrum	42828-0
Amtsärztliche Untersuchung	Fachamt Gesundheit	42811-2095, -1904, -3023
Amtstierärztliche Bescheinigung	Fachamt Verbraucherschutz, Gewerbe und Umwelt	42811-6087
Amtsvormundschaften	Fachamt Jugend- und Familienhilfe	42811-2057, -2056
Angelschein/ Fischereischein	Kundenzentren Zentrum für Wirtschaftsförderung, Bauen und Umwelt	42828-0 42811-6363
An- und Abmeldung	Kundenzentren	42828-0
Anmeldung einer Geburt	Standesamt	42811-1477, -1771
Anmeldung eines Sterbefalles	Standesamt	42811-2138, -3506
Anmeldung zur Eheschließung/Lebenspartnerschaft	Standesamt	42811-2032, -3502

Sturzenbecher

Erd-, Feuer- und Seebestattungen
Familienbetrieb seit 1893

Telefon: **040 - 54 55 39** (Tag und Nacht)

Die persönliche Betreuung im Trauerfall
ist für uns ebenso selbstverständlich,
wie die ausführliche Beratung bei der
Bestattungsvorsorge.

Molkenbuhrstraße 19, 22525 Hamburg
Filiale: Fruchttalée 136, 20259 Hamburg

Webseite: www.sturzenbecher.de
Email: info@sturzenbecher.de



Grabmale
Marmor • Granit

J. Harms & Söhne
Naturstein Gesellschaft mbH
Ihr Steinmetzteam

Stresemannstraße 230
22769 Hamburg – Altona
Telefon: 040 / 85 61 38
www.harmsundsoehne.de

Service von A – Z

Bezeichnung	zuständige Stelle	Telefon
Arbeitslosengeld II	ARGE-Dienststellen (Sammelrufnummer)	2485-1999
Asylangelegenheiten (Zentrale Ausländer- angelegenheit)	Einwohner-Zentralamt Amsinckstraße 28, 20097 Hamburg	42828-0, 42839-2298
Asylbewerberleistungen	Soziales Dienstleistungszentrum	42828-0
Aufenthaltsgenehmigung	Ausländerabteilung	42811-3120
Aufenthaltstitel	Ausländerabteilung	42811-3120
Aufgrabeschein	Zentrum für Wirtschaftsförderung, Bauen und Umwelt	42811-6363
Ausbildungsförderung	Studenten: Studierendenwerk Hamburg Grindelallee 9, 20146 Hamburg Schüler: Fachamt Grundsicherung und Soziales Hamburg-Mitte, Kurt-Schumacher-Allee 4, 20097 Hamburg (Sammelnummer)	41902-0 42854-1905
Auskünfte aus dem Melderegister	Kundenzentren	42828-0
Ausländerangelegenheiten	Ausländerabteilung	42811-3120
Aussiedlerangelegenheiten	Behörde für Soziales, Familie, Gesundheit und Verbraucherschutz (Versorgungsamt) Adolph-Schönfelder-Straße 5, 22083 Hamburg	42828-0
Ausweisangelegenheiten	Kundenzentren	42828-0
Bachpatenschaften	Fachamt Management des öffentlichen Raumes	42811-6137
Bäder- und Badegewässerüberwachung	Fachamt Verbraucherschutz, Gewerbe und Umwelt	42811-6033
BAföG	siehe Ausbildungsförderung	
Baubabfall	Recyclinghöfe der Stadtreinigung	2576-0
Bauantrag, Nutzungsantrag	Zentrum für Wirtschaftsförderung, Bauen und Umwelt	42811-6363
Bauberatung	Zentrum für Wirtschaftsförderung, Bauen und Umwelt	42811-6363
Baugenehmigung	Zentrum für Wirtschaftsförderung, Bauen und Umwelt	42811-6363
Baulasten	Zentrum für Wirtschaftsförderung, Bauen und Umwelt	42811-6363
Baumfällgenehmigung	Zentrum für Wirtschaftsförderung, Bauen und Umwelt	42811-6363
Baumschutz	Zentrum für Wirtschaftsförderung, Bauen und Umwelt	42811-6363
Bebauung privater Grundstücke	Zentrum für Wirtschaftsförderung, Bauen und Umwelt	42811-6363
Beerdigungsschein	Standesamt siehe Anmeldung eines Sterbefalles	42811-2138, -3592
Beerdigungsschein, vorläufig	Fachamt Gesundheit Wandsbek	42881-3689, -2837, -3483

Service von A – Z

Bezeichnung	zuständige Stelle	Telefon
Beglaubigungen	Kundenzentren	42828-0
Beglaubigungen von Vorsorgevollmachten	Betreuungsstelle Altona-Eimsbüttel	42811-1790
Beistandschaften	Fachamt Jugend- und Familienhilfe	42811-2057, -2056
Beratung psychisch Kranker	Fachamt Gesundheit	42811-2627, -2640, -2641, -2093
Beratungsstelle für Körperbehinderte	Fachamt Gesundheit	42811-3025, -2645
Betreuung (rechtliche Betreuung)	Betreuungsstelle Altona-Eimsbüttel	42811-1790
Blindengeld	Soziales Dienstleistungszentrum	42828-0
Bodenbelastung (Auskunft)	Fachamt Verbraucherschutz, Gewerbe und Umwelt	42811-6032
Brandschutz (vorbeugender)	Feuerwehr	42851-4405

GEMEINSCHAFTSPOAKIS
 FÜR KINDER- U. JUGENDPSYCHIATRIE
 PSYCHOTHERAPIE & PSYCHOSOMATIK

ALTONA

Thomas Krömer
 Arzt für
 Kinder- u. Jugendpsychiatrie/Psychotherapie
 Paar- u. Familientherapie

Elbchaussee 1 Tel. 040 - 880 50 55
 22765 Hamburg Fax 040 - 881 36 49

**Familien
 sind unsere Zukunft**



alsterdorf assistenz west Das Leben ist anders. Wir auch.

Assistenz für Jugendliche, Erwachsene und Familien mit Hilfebedarf.

alsterdorf assistenz west gGmbH
 Max-Brauer-Allee 50
 22765 Hamburg

Tel. 0 40.35 74 81 15
kontakt@alsterdorf-assistenz-west.de
www.alsterdorf-assistenz-west.de

Service von A – Z

Bezeichnung	zuständige Stelle	Telefon
Datenschutz	Datenschutzbeauftragter, Klosterwall 6, Block C, 20095 Hamburg	42854-4040
Denkmalschutz	Behörde für Kultur, Sport und Medien (Denkmalschutzamt) Imstedt 18-20, 22083 Hamburg	42863-3432
Düngemittel-Verordnung (Auskunft)	Fachamt Verbraucherschutz, Gewerbe und Umwelt	42811-6032
Ehefähigkeitszeugnis	Standesamt	42811-2031, -1977, -2034, -3358
Ehename (nachträgliche Bestimmung)	Standesamt	42811-3503, -3504
Eheschließung	Standesamt	42811-2032, -3502
Eheurkunde	Standesamt	42811-2034, -3504, -3502
Ehrung (z. B. 100. Geburtstag; Ehejubiläum)	Fachamt Interner Service	42811-1501
Einbenennung	Standesamt	42811-1539, -3357
Einbürgerung	Einwohner-Zentralamt Amsinckstraße 28, 20097 Hamburg	42828-0
Eingliederungshilfe für behinderte Menschen	Soziales Dienstleistungszentrum	42828-0
Elterngeld	Soziales Dienstleistungszentrum	42828-0
Elternschule Altona	Fachamt Jugend- und Familienhilfe	382654
Erziehungsberatungsstelle Altona	Fachamt Jugend- und Familienhilfe	3980978-0
Erziehungshilfe	siehe Familienhilfe	
Exportzertifikate (Veterinärwesen)	Fachamt Verbraucherschutz, Gewerbe und Umwelt	42811-6087, -6084
Fahrzeugschein (Anschriftenänderung)	Kundenzentren	42828-0
Fahrzeugschein (Ausstellung)	Landesbetrieb Verkehr Ausschläger Weg 100, 20537 Hamburg	42858-0
Familienbuch	siehe Eheurkunde	
Familienhilfe	Fachamt Jugend- und Familienhilfe	42811-3672, -3663 (Bereich Ost) 42811-4253, -5295 (Bereich West)

D

E

F

Service von A – Z

Bezeichnung	zuständige Stelle	Telefon
Fischereierlaubnis	Kundenzentren oder	42828-0
	Zentrum für Wirtschaftsförderung, Bauen und Umwelt	42811-6363
Flächensanierung	Fachamt Verbraucherschutz, Gewerbe und Umwelt	42811-6032
Flohmärkte	Fachamt Verbraucherschutz, Gewerbe und Umwelt	42811-6073
Frauenförderung	Behörde für Justiz und Gleichstellung,	42843-2175
	Abteilung Gleichstellung	
	Dammtorwall 11, 20354 Hamburg	
Fremdenverkehr	Tourismuszentrale, Steinstraße 7, 20095 Hamburg	30051-300
Führerschein	Landesbetrieb Verkehr	42858-0
	Führerscheinstelle, Ausschläger Weg 100, 20537 Hamburg	
Führerscheintausch	Kundenzentren	42828-0
	Landesbetrieb Verkehr	42858-0
	Führerscheinstelle, Ausschläger Weg 100, 20537 Hamburg	
Führungszeugnis	Kundenzentren	42828-0
Fund- und Verlustsachen	Kundenzentren und Telefonischer HamburgService	42828-0

G

Gartenabfall	Recyclinghöfe der Stadtreinigung	2576-0
Gaststätten-angelegenheiten	Fachamt Verbraucherschutz, Gewerbe und Umwelt	42811-6054, -6055, -6056



Technik und Service
mit Passion
Jörg Wohlgemuth

Kfz-Meisterbetrieb aller Marken



Volksparkstr. 44-46 Tel.: 040/82242844
auf der SHELL-Station Fax: 040/89069030
22525 Hamburg Mobil: 0177/3699489



Wir sind gerne für Sie da



www.tuev-hanse.de



... mehr als nur ein gutes Zeichen!

6 x in Hamburg
z.B.:

- Nedderfeld 19
- Ausschläger Weg 100



kostenlose Terminhotline:
☎ 0800 - 888 42673

TÜV HANSE ☎ 040/42 85 85 000
oder einfach über ☎ 115

TÜV HANSE GmbH · TÜV SÜD Gruppe 

Service von A – Z

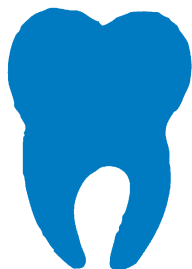
Bezeichnung	zuständige Stelle	Telefon
Geburtenanmeldungen	Standesamt	42811-1477
Geburtsname (Wiederannahme)	Standesamt	42811-3503, -3504
Geburtsurkunde	Standesamt	42811-2035
Gehwegschäden	Fachamt Management des öffentlichen Raumes	42811-6101
Gehwegüberfahrten	Fachamt Management des öffentlichen Raumes	42811-6210
Geldspielgeräte, Aufstellerlaubnis	Fachamt Verbraucherschutz, Gewerbe und Umwelt	42811-6052, -6057, -6058, -6053
Gesundheitsbescheinigung (Veterinärwesen)	Fachamt Verbraucherschutz, Gewerbe und Umwelt	42811-6087
Gesundheits- und Pflegekonzern Altona	Fachamt Gesundheit	42811-2091
Gesundheitszeugnis (Belehrungen nach § 43 Infektionsschutzgesetz)	Fachamt Gesundheit Eimsbüttel	42801-3351, -2453
Gewerbean-, -um- und -abmeldung	Fachamt Verbraucherschutz, Gewerbe und Umwelt oder Zentrum für Wirtschaftsförderung, Bauen und Umwelt (nur Gewerbean- und -abmeldung)	42811-6052, -6057, -6058, -6053 42811-6363
Gewerbeüberwachung (Lärm-, Licht- und Luftbelastungen)	Fachamt Verbraucherschutz, Gewerbe und Umwelt	42811-6030, -6031, -6060, -6061, -6062
Gewerbezentralregister- auszug	Fachamt Verbraucherschutz, Gewerbe und Umwelt	42811-6052, -6053, -6057, -6058
Grundsicherung im Alter	Soziales Dienstleistungszentrum	42828-0
Grundsicherungs- und Sozialleistungen	Soziales Dienstleistungszentrum	42828-0
Grundstückswert	Behörde für Stadtentwicklung und Umwelt, Landesbetrieb Geoinformation und Vermessung Gutachterausschluss für Grundstückswerte in Hamburg Sachsenkamp 4, 20097 Hamburg	42826-6000
Grün-Patenschaften	Fachamt Management des öffentlichen Raumes	42811-6104
Grün- und Erholungsanlagen	Fachamt Management des öffentlichen Raumes	42828-0
Handelsregister	Amtsgericht Hamburg (Registergericht) Caffamacherreihe 20, 20355 Hamburg	42843-4313, -3440
Handwerksordnung	Handwerkskammer Hamburg Holstenwall 12, 20355 Hamburg	35905-0, 35905-555
Haus der Jugend Osdorf	Fachamt Jugend- und Familienhilfe	42885-603

Service von A – Z

Bezeichnung	zuständige Stelle	Telefon
Hausnummern	Zentrum für Wirtschaftsförderung, Bauen und Umwelt	42811-6363
Heimangelegenheiten, Kostenregelung	Soziales Dienstleistungszentrum	42828-0
Heiratsurkunde	Standesamt	42811-3503, -3504
Heizölbehälter (Überwachung)	Zentrum für Wirtschaftsförderung, Bauen und Umwelt	42811-6363
Hunde anmeldung	Kundenzentren	42828-0
	Fachamt Verbraucherschutz, Gewerbe und Umwelt	42811-6064, -6066
Hundeausläufflächen	Fachamt Management des öffentlichen Raumes	42828-0
Hundegesetz	Fachamt Verbraucherschutz, Gewerbe und Umwelt	42811-6064, -6066
Hundesteuer	Finanzamt für Verkehrssteuern und Grundbesitz Gorch-Fock-Wall 11, 20355 Hamburg	4287070
Hygieneüberwachung	Lebensmittel: Fachamt Verbraucherschutz, Gewerbe und Umwelt	42811-6065, -6087
	Gesundheit: Fachamt Gesundheit	42811-2638, -3005
I Immissionsschutz	Fachamt Verbraucherschutz, Gewerbe und Umwelt	42811-6030, -6031
Impfungen	Fachamt Gesundheit Zentrum für Impfmedizin und Infektionsepidemiologie, Beltgens Garten 2, 20537 Hamburg Institut für Hygiene und Umwelt	42811-2092 42854-4420
Infektionsschutz	Fachamt Gesundheit	42811-3005, -2638
Integrierte Stadtteilentwicklung	Fachamt Stadt- und Landschaftsplanung	42811-2304
J Jagdschein	Behörde für Inneres und Sport – Polizeiverwaltung	42866-7630, -7635
Jugendclub Struenseestraße	Fachamt Jugend- und Familienhilfe	42811-2187
Jugendgerichtshilfe	Fachamt Straffälligen- und Gerichtshilfe Eimsbüttel	42828-0
Jugendpsychiatrischer Dienst	Fachamt Gesundheit	42811-3031, -2099, -2643
K Katastrophen- und Zivilschutz	Fachamt Interner Service	42811-1772
Kinder- und Jugendarbeit/ Jugendsozialarbeit	Fachamt Jugend- und Familienhilfe	42811-3054, -2639
Kinderpass	Kundenzentren	42828-0

Service von A – Z

Bezeichnung	zuständige Stelle	Telefon
Kinderspielplätze (öffentlich)	Fachamt Management des öffentlichen Raumes	42828-0
Kindertagesbetreuung	Soziales Dienstleistungszentrum	42811-2127, -1715
Kindertageseinrichtungen, Aufsicht für	Behörde für Soziales, Arbeit, Familie und Integration Gesundheit und Verbraucherschutz Hamburger Straße 37, 22083 Hamburg	42863-2591
Kirchenaustritt	Standesamt	42811-2033, -2035, -3502, -3504
Kita-Gutschein	Soziales Dienstleistungszentrum	42828-0
Kommunales Gesundheitsförderungsmanagement	Fachamt Gesundheit	42811-2091
Kraftfahrzeugzulassung	Landesbetrieb Verkehr Ausschläger Weg 100, 20537 Hamburg	42858-0
Krankenhaushygiene	Fachamt Gesundheit	42811-2110
Ladenschlussrecht	Fachamt Verbraucherschutz, Gewerbe und Umwelt	42811-6060
Landschaftsschutz	Zentrum für Wirtschaftsförderung, Bauen und Umwelt	42811-6363
Lärmmessungen	Fachamt Verbraucherschutz, Gewerbe und Umwelt	42811-6030, -6031
Lebensbescheinigungen	Kundenzentren	42828-0
Lebensmittelüberwachung	Fachamt Verbraucherschutz, Gewerbe und Umwelt	42811-6065, -6087
Lebenspartnerschaft	Standesamt	42811-2032, -3502
Lebenspartnerschaftsname (nachträgliche Bestimmung)	Standesamt	42811-2034
Lebenspartnerschafts-urkunden	Standesamt	42811-3503, -3504
Leichenpässe	Fachamt Gesundheit Wandsbek	42882-3656, -3686
Lichtmessungen	Fachamt Verbraucherschutz, Gewerbe und Umwelt	42811-6030, -6031
Liegenschaften	Finanzbehörde, Dammtorstraße 7, 20354 Hamburg	42823-4006



Zahnärzte

Zahnarztpraxis Altona mit Zahntechniklabor

Dr. Horst-Peter Weber
Dr. Friedrich Schildberg-Schroth

Schillerstraße 47-49 · 22767 Hamburg-Altona
Telefon 0 40 / 3 80 06 55

www.zahnarztpraxis-altona.de

Mo. – Fr. 7.00 – 18.00 Uhr · nach Vereinbarung

- Hochwertiger Zahnersatz
- Ästhetische Zahnheilkunde
- Implantat-versorgungen
- Professionelle Prophylaxe
- Parodontal-behandlung

Service von A – Z

Bezeichnung	zuständige Stelle	Telefon
Lohnsteuerbescheinigung (Steuer-Identifikationsnummer)	Finanzbehörde/Finanzämter	42828-0
M Maklergenehmigung	Fachamt Verbraucherschutz, Gewerbe und Umwelt	42811-6052
Marktangelegenheiten	Fachamt Verbraucherschutz, Gewerbe und Umwelt	42811-6050, -6051, -6070
Medizinalwesen medizinische Praxen (Anmeldung)	Fachamt Gesundheit	42811-1667
Meldeangelegenheiten	Kundenzentren	42828-0
Mietertelefon	Mieterverein zu Hamburg Beim Strohhouse 20, 20097 Hamburg	87979345
Mietschulden	Soziales Dienstleistungszentrum	42811-3972, -3917
Müllabfuhr	Stadtreinigung, Bullerdeich 19, 20537 Hamburg	2576-0
Mütterberatung (Säuglings- und Kleinkinderfürsorge)	Fachamt Gesundheit	42811-5246, -5244
Mutterschafts- anerkennungen	Standesamt	42811-1539
N Nachbeurkundung einer im Ausland erfolgten Eheschließung	Standesamt	42811-2031, -1977, -2034, -3358
Nachbeurkundung einer im Ausland erfolgten Geburt	Standesamt	42811-3029, -3357
Nachbeurkundung eines im Ausland eingetretenen Todesfalls	Standesamt	42811-3531
Namensänderung (öffentlich-rechtlich)	Einwohner-Zentralamt Amsinckstraße 34, 20097 Hamburg	42839-2150
Namensänderung nach dem Vertriebenen- gesetz (BVFG)	Standesamt	42811-2034, -3029
Namensänderung nach Einbürgerung	Standesamt	42811-3029, -3357
Namenserklärung	Standesamt	42811-2033, -2035, -3503, -3504
Namenserteilung	Standesamt	42811-3357

Service von A – Z

Bezeichnung	zuständige Stelle	Telefon
Naturschutz	Zentrum für Wirtschaftsförderung, Bauen und Umwelt	42811-6363
Obdachlosmeldung	Soziales Dienstleistungszentrum	42811-2047
Öffentlichkeitsarbeit des Bezirksamtes	Fachamt Interner Service	42811-1512
Opferrente	Behörde für Arbeit, Soziales, Familie und Integration (Versorgungsamt) Adolph-Schönfelder-Straße 5, 22083 Hamburg	42828-0
Ordnungswidrigkeiten (Baurecht, Grünanlagenrecht, Naturschutzrecht, Wegerecht)	Zentrum für Wirtschaftsförderung, Bauen und Umwelt	42811-6363
Passangelegenheiten (z. B. Personalausweis, Reisepass)	Kundenzentren	42828-0
Passiver Verkehrslärmschutz	Fachamt Verbraucherschutz, Gewerbe und Umwelt	42811-6030
Personenstandsurkunde	Standesamt	42811-2033, -2035, -3503, -3504
Pflegefamilien- Koordination in Hamburg	Fachamt Jugend- und Familienhilfe	42811-2751, -3647
Pflegegeld	Soziales Dienstleistungszentrum	42828-0
Pflegestützpunkt	Soziales Dienstleistungszentrum	42899-1010
Rattenbekämpfung	Institut für Hygiene und Umwelt	42845-7972
Rechtliche Betreuung	Betreuungsstelle Altona-Eimsbüttel	42811-1790
Reisegewerbekarte	Fachamt Verbraucherschutz, Gewerbe und Umwelt	42811-6057, -6058
Rentenangelegenheiten	Soziales Dienstleistungszentrum Wandsbek	42881-2583
Rettungsdienste	Feuerwehr	19222 112
Rundfunk- und Fernseh- gebühren	Gebühreneinzugszentrale (GEZ) Freimersdorfer Weg 6, 50656 Köln	0185 99950100
Rundfunk- und Fernseh- gebühren-Befreiung	Gebühreneinzugszentrale (GEZ) Freimersdorfer Weg 6, 50656 Köln	0185 99950100
Scheidungs- und Trennungsberatung	Fachamt Jugend- und Familienhilfe	42811-3672, -3663 (Bereich Ost) 42811-4253, -5295 (Bereich West)
Schulärztlicher Dienst	Fachamt Gesundheit	42811-3003

O

P

R

S

Service von A – Z

Bezeichnung	zuständige Stelle	Telefon
Schulenverzeichnis	Behörde für Schule und Berufsbildung Hamburger Straße 31, 22083 Hamburg	42828-0
Schulzahnärztlicher Dienst	Fachamt Gesundheit	42811-3014, -3003
Schwerbehindertenausweis (Beantragung)	Behörde für Arbeit, Soziales, Familie und Integration (Versorgungsamt), Adolph-Schönfelder-Straße 5, 22083 Hamburg	42828-0
Schwerbehindertenausweis (Verlängerung)	Kundenzentren	42828-0
Seniorenberatung	Soziales Dienstleistungszentrum	42828-0
Sitzplatzausweis für öffentliche Verkehrsmittel	Kundenzentren	42828-0
Sondernutzung (öffentlicher Grund)	Zentrum für Wirtschaftsförderung, Bauen und Umwelt	42811-6363

JOHANNES-BRAHMS-KONSERVATORIUM IN HAMBURG

Studiengang Musikpädagogik

Ausbildung zum Musikerzieher im freien Beruf und an Musikschulen in allen Instrumenten, Gesang, EMP - Elementare Musikpädagogik (Musikalische Früherziehung), Theorie/Komposition und Dirigieren - auch als Aufbaustudium

Das Studium kann durch BAföG gefördert werden

Studiengang Künstlerische Reife

Künstlerische Reifeprüfung in allen Instrumenten und Gesang, Komposition und Dirigieren

- Aufbaustudium in allen Instrumenten, Gesang (auch Jazz und jazzverwandte Bereiche), Chorleitung, Liedbegleitung/Korrepetition, Kammermusik, Komposition und Dirigieren
- Konzertreife

Aufnahmeprüfungen

zum Sommersemester: Februar / März
zum Wintersemester: August / September

Vorbereitungskurse für die Aufnahmeprüfung zum Musikstudium in musikwissenschaftlichen, allgemeinen musiktheoretischen Bereichen, Gehörbildung, Haupt- und Nebenfach

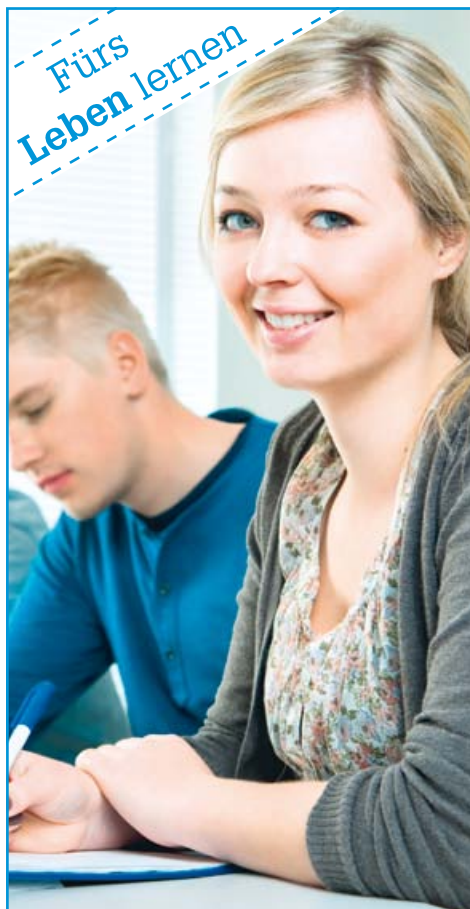
Studienjahr für ausländische Studenten

Allgemeine Musikschule

- Unterricht in Gesang und Instrumentalfächern
- Theoretische u. musikwissenschaftliche Fächer
- Musikalische Früherziehung

Meisterkurse, Vortragsreihen, Konzerte

Ebertallee 55-22607 Hamburg-Tel. 040/899 18 06
www.brahms-konservatorium.de



Service von A – Z

Bezeichnung	zuständige Stelle	Telefon
Sorgeerklärungen	Fachamt Jugend- und Familienhilfe	42811-2057, -2056
Sozialhilfe	Soziales Dienstleistungszentrum	42828-0
Sozialpsychiatrischer Dienst	Fachamt Gesundheit	42811-2093
Spielhallen	Fachamt Verbraucherschutz, Gewerbe und Umwelt	42811-6052, -6057, -6058, -6053
Spielhaus Alsenpark	Fachamt Jugend- und Familienhilfe	859955
Spielhaus Fahrenort	Fachamt Jugend- und Familienhilfe	845822
Sportangelegenheiten	Fachamt Sozialraummanagement	42811-3360, -3361, -3362
Staatsangehörigkeits-angelegenheiten	Einwohner-Zentralamt Amsinckstraße 34, 20097 Hamburg	42828-0
Stadtteilkultur	Fachamt Sozialraummanagement	42811-1714
Sterbefallanzeigen	Standesamt	42811-2138, -3506
Sterbeurkunden	Standesamt	42811-2033, -2035, -3502, -3504
Straßenbäume	Fachamt Management des öffentlichen Raumes	42811-6130
Straßenreinigung	Stadtreinigung, Bullerdeich 19, 20537 Hamburg	2576-0
Straßensozialarbeit Altona	Fachamt Jugend- und Familienhilfe	42811-2917 und 3905432
Straßensozialarbeit Osdorf/Lurup	Fachamt Jugend- und Familienhilfe	844596
Tagespflege für Kinder	Soziales Dienstleistungszentrum	42811-2300
Tankanlagen, Überwachung	Zentrum für Wirtschaftsförderung, Bauen und Umwelt	42811-6363
Technischer Gesundheitsschutz	Fachamt Verbraucherschutz, Gewerbe und Umwelt	42811-6033
Technischer Umweltschutz	Fachamt Verbraucherschutz, Gewerbe und Umwelt	42811-6030, -6031
Tierschutz	Fachamt Verbraucherschutz, Gewerbe und Umwelt	42811-6087, -6091
Tierseuchenbekämpfung	Fachamt Verbraucherschutz, Gewerbe und Umwelt	42811-6087, -6084
Todesursachenstatistik	Fachamt Gesundheit Wandsbek Robert-Schuman-Brücke 8, 22041 Hamburg	42881-3689, -3483
Tourismuszentrale	Steinstraße 7, 20095 Hamburg	30051-300
Trinkwasserhygiene	Fachamt Verbraucherschutz, Gewerbe und Umwelt	42811-6030, -6033
Trinkwasserverordnung	Fachamt Verbraucherschutz, Gewerbe und Umwelt	42811-6033
Tuberkulosebekämpfung	Fachamt Gesundheit Hamburg-Mitte Besenbinderhof 41, 20097 Hamburg	42828-0
TÜV Hanse GmbH	Ausschläger Weg 100, 20537 Hamburg	42858-5000 oder 115
	Kostenlose Terminhotline:	0800 88842673

Service von A – Z

Bezeichnung	zuständige Stelle	Telefon
U Ummeldung	Kundenzentren	42828-0
Unterhaltssicherung für Wehr- und Zivildienstleistende	Bezirksamt Bergedorf Fleetplatz 1, 21035 Hamburg	42891-5098
Unterhaltsvorschuss	Soziales Dienstleistungszentrum	42828-0
Untersuchungsberechtigungsscheine	Kundenzentren	42828-0
V Vaterschafts- anerkennungen	Fachamt Jugend- und Familienhilfe oder Standesamt	42811-2056, -2057 42811-1539, -1477
Veranstaltungen auf öffentlichen Plätzen	Zentrum für Wirtschaftsförderung, Bauen und Umwelt	42811-6363
Verpflichtungserklärungen (§ 68 AufenthG)	Kundenzentren	42828-0
Vormundschaften	siehe Amtsvormundschaften	
Vorsorgevollmacht	Betreuungsstelle Altona-Eimsbüttel	42811-1790
W Waffenbesitzkarte	Behörde für Inneres und Sport – Polizei	42866-7634, -7635
Waffenschein	Behörde für Inneres und Sport – Polizei	42866-7620, -7621
Wahlen	Fachamt Interner Service	42811-1942
Wegewart	Fachamt Management des öffentlichen Raumes	42811-6101
Werbeanlagen auf privatem Grund	Zentrum für Wirtschaftsförderung, Bauen und Umwelt	42811-6363
Wiederannahme des Geburtsnamens nach Scheidung oder Tod des Ehegatten	Standesamt	42811-2034
Wirtschaftsförderung	Zentrum für Wirtschaftsförderung, Bauen und Umwelt	42811-6147
Wochenmarkt	Fachamt Verbraucherschutz, Gewerbe und Umwelt	42811-6050, -6051, -6070
Wohn-Pflege-Aufsicht (Alten- und Pflegeheime, Tages- und Kurzzeitpflege, Behindertenheime)	Fachamt Gesundheit	42811-2092, -2807, -1648, -2420, -1659, -1645
Wohngeld	Soziales Dienstleistungszentrum	42828-0
Wohnungsangelegenheiten	Soziales Dienstleistungszentrum	42828-0
Wohnungsbauförderung	Hamburgische Wohnungsbaukreditanstalt (WBK) Besenbinderhof 31, 20097 Hamburg	24846-0
Wohnungssicherung	Soziales Dienstleistungszentrum	42811-3972, -3917

Weitere Service-Adressen

Weitere wichtige Adressen

Bezeichnung	Anschrift/Internet/E-Mail	Telefon
Finanzamt Hamburg-Altona	Holstenplatz 18, 22765 Hamburg	42828-0

Gerichte

Amtsgericht Hamburg-Altona	Max-Brauer-Allee 91, 22765 Hamburg	42811-01
Arbeitsgericht Hamburg	Osterbekstraße 96, 22083 Hamburg	42863-5665
Familiengericht	Sievekingplatz 1, 20355 Hamburg	42828-0

Staatsarchiv Hamburg	Kattunbleiche 19, 22041 Hamburg	42831-3200
-----------------------------	---------------------------------	------------

Jobcenter im Bezirk Altona

Alle JobCenter erreichen Sie über die Hotline		2485-1999
team.arbeit.hamburg	Wiesendamm 26, 22305 Hamburg	
Hamburger Arbeitsgemeinschaft SGB II		
JobCenter Altona	Alte Königsstraße 8-14, 22767 Hamburg	
JobCenter Altona-West	Achtern Born 135, 22549 Hamburg	
JobCenter für schwerbehinderte Menschen	Beltgens Garten 2, 20537 Hamburg	
JobCenter für wohnungslose Menschen	Kleine Reichenstraße 2, 20457 Hamburg	

Ver- und Entsorgung

Hamburg Hochbahn AG	Steinstraße 20, 20095 Hamburg www.hochbahn.de	3288-0
Hamburger Verkehrsbund GmbH	Steinstraße 27, 20095 Hamburg Infos, Fahrpläne, Service www.hvv.de	19449
E.ON Hanse Vertrieb GmbH	Kühnehöfe 1-5, 22761 Hamburg www.eon-hanse-vertrieb.com	01801 404444
HAMBURG WASSER	Billhorner Deich 2, 20539 Hamburg www.hamburgwasser.de	78882222
LichtBlick AG	Zirkusweg 6, 20359 Hamburg www.lichtblick.de	6360-0
Stadtreinigung Region West	Schnackenburgallee 100, 22525 Hamburg Mo. – Fr. 7.00 – 18.00 Uhr info@srhh.de www.srhh.de	2576-0
VattenfallEurope AG	Überseering 12, 22297 Hamburg www.vattenfall.de	6396-0, -111



**WIR
MACHEN
WAS
DRAUS**



Hamburg schafft mehr Wert. Wenn Sie Ihre Bioabfälle in der grünen Biotonne sammeln.

Noch nie war die getrennte Sammlung von Wertstoffen so einfach und bequem – und für die Umwelt so wichtig. Ganz gleich, ob Sie in einem Haus oder in einer größeren Mietergemeinschaft wohnen. Nutzen Sie die günstige grüne Biotonne – sie kostet 80 Prozent weniger als eine vergleichbare graue Restmülltonne.

Infos und Bestellung 25 76-27 99



MehrWertStoffe.de



STADTREINIGUNG HAMBURG

Weitere Service-Adressen

Die Region West der Stadtreinigung Hamburg – Ihr Ansprechpartner für alle Entsorgungsfragen in Altona und Umgebung

Die Stadtreinigung Hamburg hat das Hamburger Stadtgebiet in vier Regionen aufgeteilt. Für Sie im Bezirksamtsbereich Altona ist die Region West Ihr Ansprechpartner. Wenn Sie eine neue Mülltonne bestellen oder den Bestand an Müllgefäßen verändern wollen, informieren Sie uns bitte. Bei Fragen zur Müllabfuhr, zur Gehweg- und Fahrbahnreinigung und zur Papierkorbleerung geben wir gerne Auskunft:

Telefon: 25760
Telefax: 2576-1110
E-Mail: info@srhh.de
Sprechzeiten: Mo. – Fr. 7.00 – 18.00 Uhr

Recyclinghöfe

Sperrmüll, Problem- und Wertstoffe geben Sie bei den Recyclinghöfen der Stadtreinigung Hamburg ab. In Altona und Umgebung stehen Ihnen folgende Recyclinghöfe zur Verfügung:

Osdorf Brandstücken 36
St. Pauli Feldstraße 69
Öffnungszeiten: Mo. – Fr. 8.00 – 17.00 Uhr
Sa. 8.00 – 14.00 Uhr

Bahrenfeld Ottensener Straße
voraussichtlich ab Anfang 2013:
Rondenbarg 52a
Öffnungszeiten: Mo. – Fr. 8.00 – 19.00 Uhr
Sa. 8.00 – 14.00 Uhr

Sperrmüllabfuhr auf Bestellung

Alles was wir von Ihnen brauchen, ist eine Liste mit den Gegenständen, die wir (etwa drei Wochen später) abholen sollen.

Telefon: 2576-2576
Telefax: 2576-2574
Sprechzeiten: Mo. – Fr. 7.00 – 18.00 Uhr
Sperrmüllabfuhr online bestellen:
www.stadtreinigung-hh.de

aktuelle Ansagen

Unsere aktuellen Ansagen geben Ihnen die nächste Verschiebung der Abfuhrtermine bekannt:

Telefon: 2576-1133

Hotline „Saubere Stadt“

Unter dieser Nummer melden Sie uns bitte Verunreinigungen auf öffentlichen Wegen, in Parks oder Grünanlagen:

Telefon: 2576-1111
Ihre Hotline-Meldung per Internet:
www.stadtreinigung-hh.de

Internet

Weitere Infos über unsere Dienstleistungen und viele interaktive Angebote unter der Adresse www.stadtreinigung-hh.de

Die App zum Abfall

Die wichtigen Dienstleistungen der Stadtreinigung Hamburg (SRH) in einer App, kostenlos im App Store und im Play Store. Mit Abfuhrkalender, Hotline Saubere Stadt, Abfall-ABC und Hinweisen auf den nächsten Recyclinghof oder den nächsten Container für Glas und Papier. Einfach in der Suche „Stadtreinigung Hamburg“ eingeben oder dem direkten Link folgen.

Telefon

Notrufe

Polizei	110
Feuerwehr	112
Rettungsdienst	112

Polizeidienststellen im Bezirk Altona

Polizeikommissariat 16 Lerchenstraße 82, 22767 Hamburg	42865-1610
Polizeikommissariat 21 Mörkenstraße 30, 22767 Hamburg	42865-2110
Polizeikommissariat 25 Notkestraße 95, 22607 Hamburg	42865-2510
Polizeikommissariat 26 Blomkamp 23, 22549 Hamburg	42865-2610

Wichtige Telefonnummern

Aids-Hilfe	9411
Aids-Seelsorge	804462
Anonyme Alkoholiker	19295
Anwaltlicher Notdienst (ausschließlich strafrechtliche Angelegenheiten)	0171 6105949
Ärztlicher Notdienst	228022

Telefon

Gift-Informationszentrum	0551 19240
Kinderschutzzentrum Hamburg	4910007
Kinder- und Jugendnotdienst	428490
Kindersorgentelefon	0800 1110333
Krankentransport	19222
Opferhilfe/Weißer Ring	0880 0800343
Störfaufnahme:	
Vattenfall	
– Strom	01801 439439
– Wärme	6396-2871
Hamburg Wasser	
– Wasserversorgung	781951
– Abwasser	34986000
Hamburg Netz GmbH	
Störungsmeldung (Strom)	040 53799398
Sturmflutansagedienst	428470
Suchtprävention	28499180
Telefon-Seelsorge	
– Evangelisch	0800 1110111
– Katholisch	0800 1110222
Tierärztlicher Notdienst	434379
Zahnärztlicher Notdienst	01805 050518

- sanitäre anlagen
- gasheizungen
- kundendienst
- bauklempnerei
- dacharbeiten
- rohrgerüste

gottfried-keller-str. 5
22607 hamburg

☎ 0 40 / 89 08 05-0
fax 0 40 / 89 08 05-31



kobelentz sanitär
GmbH



**HAMBURGER
HOSPIZ** | Lebenswerte Zeiten

wir beraten, begleiten,
beherbergen

Helenenstraße 12
22765 Hamburg
Tel. (040) 38 9075 - 0
www.hamburger-hospiz.de



■ PUBLIKATIONEN ■ INTERNET ■ KARTOGRAFIE ■ MOBILE WEB

IMPRESSUM

Herausgegeben in Zusammenarbeit mit dem Bezirksamt Altona der Freien und Hansestadt Hamburg. Redaktion Bezirksamt: Pressestelle Bezirksamt Altona, pressestelle@altona.hamburg.de. Änderungswünsche, Anregungen und Ergänzungen für die nächste Auflage dieser Broschüre nimmt das Bezirksamt Altona entgegen. Titel, Umschlaggestaltung sowie Art und Anordnung des Inhalts sind zugunsten des jeweiligen Inhabers dieser Rechte urheberrechtlich geschützt. Nachdruck und Übersetzungen in Print und Online sind – auch auszugsweise – nicht gestattet. Alle Texte wurden sorgfältig recherchiert. Dennoch können weder der Verlag noch das Bezirksamt Altona für die Richtigkeit und Vollständigkeit der Angaben Gewähr übernehmen. Haftungsansprüche sind ausgeschlossen.

22765050 / 2. Auflage / 2013

Fotos: Bezirksamt Altona – Pressestelle: U1 (1. Zeile großes Titelbild, 2. Zeile Fotos 2 und 4 von links, 3. Zeile Foto 1 von links), S. 1, S. 9, S. 17, S. 19
Bezirksamt Altona – Rainer von Appen: U1 (3. Zeile Foto 3 von links)
Bezirksamt Altona – Claudia Hoffmann: S. 20
mediaprint infoverlag gmbh: U1 (2. Zeile Fotos 1 und 3 von links, 3. Zeile Fotos 2 und 4 von links), S. 10, S. 24, S. 27, S. 31
Karte (S. 5): mediaprint infoverlag gmbh

Druck: Media-Print Informationstechnologie GmbH • Eggertstraße 28 • 33100 Paderborn


mediaprint
infoverlag

mediaprint infoverlag gmbh
Lechstraße 2 • D-86415 Mering
Tel. +49 (0) 8233 384-0
Fax +49 (0) 8233 384-103
info@mediaprint.info
www.mediaprint.info
www.total-lokal.de





pflege ohne grenzen

Häusliche Alten- und Krankenpflege

PFLEGE - NOTRUF

Tag und Nacht 24 Stunden Service

040 / 38 699 233



pflege ohne grenzen

Hastalik ve Yaslilar Bakim Servisi

ACIL - TELEFON

Sabah ve Aksam 24 Saat Hizmet

040 / 38 699 233