

STADT  
LUDWIGSHAFEN  
AM RHEIN

# Info-Broschüre



## Ludwigshafen am Rhein – Gartenstadt



# Grußwort der Oberbürgermeisterin



Ludwigshafen am Rhein ist das wirtschaftliche Kraftzentrum im Süden von Rheinland-Pfalz und eines von drei Oberzentren der Europäischen Metropolregion Rhein-Neckar. Eine starke Wirtschaft ist die unabdingbare Grundlage für eine starke Stadt. Wir sind froh und glücklich darüber, dass die erfolgreichen Unternehmen in Ludwigshafen fast 100.000 Menschen Arbeit und Brot geben.

Ludwigshafen zeichnet sich aber nicht nur durch eine große Wirtschaftskraft, sondern auch durch eine hohe Lebensqualität aus. Die zentrale Lage in der Metropolregion und die hervorragende Verkehrsanbindung; ein umfassendes Bildungsangebot von den 89 Kindertagesstätten über die 50 Schulen bis hin zur Fachhochschule; eine erstklassige Gesundheitsversorgung mit dem städtischen Klinikum als Haus der Maximalversorgung, vier weiteren Krankenhäusern im Stadtgebiet und zahlreichen niedergelassenen Ärzten in allen Stadtteilen; ein spannendes kulturelles Angebot; gute Einkaufsmöglichkeiten und nicht zuletzt zahlreiche Grünflächen und Parkanlagen: Das alles sind gute Gründe, sich in Ludwigshafen niederzulassen.

Neben diesen „harten“ Faktoren gibt es noch einen weiteren wichtigen Grund, der für den Wohnort Ludwigshafen spricht: Das sind die gewachsenen Strukturen und die funktionierenden Nachbarschaften in den einzelnen Stadtteilen, zum Beispiel in der Gartenstadt. Sie tragen dazu bei, dass die Menschen hier das finden, was wir gerade im Zeitalter der Globalisierung so dringend brauchen: Heimat.

Die Gartenstadt ist genau aus diesem Bedürfnis heraus entstanden, und sie erfüllt es immer noch perfekt.

*Eva Lohse*

Dr. Eva Lohse

## Der Ludwigshafener Ortsteil Gartenstadt bietet knapp 18.000 Menschen ein Zuhause. Welche Freizeiteinrichtungen sind in und um den Stadtteil Gartenstadt einen Besuch wert?

**Klaus Schneider:** Das Landschaftsschutzgebiet Maudacher Bruch bietet mit seinen Gewässern, dem Stadtwald und seinen Spiel- und Bolzplätzen viel Raum für Erholung und Entspannung. Das Naturstrandbad „Große Blies“ ist weit über die Stadtgrenzen bekannt und geschätzt. Für die Jugend ist die Gartenstadt mit der evangelischen Jugendfreizeitstätte und dem Jugendförderstützpunkt der Dietmar-Hopp-Stiftung auf der Bezirkssportanlage beim Ludwigshafener Sportclub gut ausgestattet.

## Am 14. September 1909 beschrieb Karl Eicher in der „Pfälzischen Post“ seinen Plan, eine „Bewegung auf dem Gebiet der Wohnungsreform“ ins Leben zu rufen. Was können Sie aus heutiger Sicht zu diesem Plan sagen? Ist er verwirklicht worden? Ist die Gartenstadt zu einem solch besonderen Plätzchen geworden?

**Klaus Schneider:** Am 01. Dezember 1909 wurde die Baugenossenschaft in der Gartenstadt gegründet und im April 1914 die ersten 26 Häuser gebaut. Die Genossenschaft besteht bis auf den heutigen Tag. Die Stadt vergab das Gelände zusammen mit der Firma Raschig im Erbbaurecht und zollte damit dem Solidaritätsgedanken ihre Anerkennung. Die GAG als städtische und die BASF-eigene Wohnungsbaugesellschaft folgten. Ebenso konnten Privatleute ihr Eigenheim auf Erbbaugrund errichten, und damit ist die Gartenstadt schon ein besonderes Plätzchen.

## Gartenstadts Bürger wollen auch unterhalten werden. Welche Vereine und Veranstaltung versüßen Jung und Alt die Zeit?

**Klaus Schneider:** Die größte Veranstaltung ist das 5-tägige Blumenfest, das von der Arbeitsgemeinschaft der Gartenstäd-



ter Vereine ausgerichtet wird. Daneben bieten über 30 Vereine neben Sport, Gesang und Musik mit sozialem Engagement noch eigene Feste an, wobei auch karnevalistische Events nicht zu kurz kommen.

## Was mögen Sie persönlich am liebsten in der Gartenstadt?

**Klaus Schneider:** Ich lebe seit 57 Jahren sehr gerne hier, weil die Gartenstadt ein liebenswerter Stadtteil mit hoher Wohnqualität ist und die nötige Infrastruktur vorhanden ist. Neben viel Grün in Gärten und Parkanlagen, ist die Anbindung durch den ÖPNV sehr gut gewährleistet. Außerdem ist die medizinische Versorgung durch eine Klinik und niedergelassene Ärzte hervorragend. 2012 wird ein Ärztehaus mit 13 Ärzten eröffnet. Ebenso ist das ehrenamtliche Engagement sehr ausgeprägt.



Ortsvorsteher  
Klaus Schneider

Grußwort der Oberbürgermeisterin	U2
Grußwort/Interview mit dem Ortsvorsteher	1
Branchenverzeichnis	3
Zur Geschichte Gartenstadt	4
Die Verwaltung als Dienstleister – Der Ortsbeirat	7
<b>Familie</b>	<b>8</b>
Kinderbetreuung	8
Schulen und Bildungseinrichtungen	9
Senioren	10
<b>Gesundheit</b>	<b>12</b>
Neues Haus der Gesundheit	12
Ludwigshafen-Gartenstadt bietet eine gute ärztliche Versorgung	14
<b>Freizeit</b>	<b>18</b>
Freizeitangebote	19
Die Stadtteilbibliothek Gartenstadt	19
Vereine und Verbände	20
<b>Kirchen und Friedhöfe</b>	<b>23</b>
<b>Notruf Tafel</b>	<b>24</b>
<b>Impressum</b>	<b>U3</b>

U = Umschlagseite

## Bestattungsdienst der Stadt Ludwigshafen am Rhein



Wir helfen im Trauerfall sofort und zuverlässig  
24 Stunden erreichbar - Tag für Tag

**Telefon: 0621/ 62 25 25**

### WBL Bestattungsdienst

Eigenbetrieb der  
Stadt Ludwigshafen  
Bliesstraße 12  
67059 Ludwigshafen

☞ Erd-, Feuer- und  
Seebestattungen

- ☞ Erledigung sämtlicher Formalitäten
- ☞ Überführung jeglicher Art im Inland
- ☞ Bestattungsvorsorge zu Lebzeiten

- Malerarbeiten
- Fliesenarbeiten
- Fußbodenverlegung
- Fassadengestaltung

## ALBERT WIEDER

Inh. Frank Merkel

**Maler**

Boden- und  
Fliesenleger

Wißmannstraße 71 • 67065 Ludwigshafen/Rh.  
Tel. 0621 551340 • Fax 557101 • [www.malerbetrieb-wieder.de](http://www.malerbetrieb-wieder.de)



Liebe Leser! Hier finden Sie eine wertvolle Einkaufshilfe, einen Querschnitt leistungsfähiger Betriebe aus Handel, Gewerbe und Industrie, alphabetisch geordnet. Alle diese Betriebe haben die kostenlose Verteilung Ihrer Broschüre ermöglicht.

Weitere Informationen finden Sie im Internet unter [www.alles-deutschland.de](http://www.alles-deutschland.de).

Abflussreinigung	24	Krankengymnastik	13
Apotheken	12, 14, 15	Lebensmittel	14
Ärzte	13, 15	Logopädie	16
Banken und Sparkassen	5	Maler	2
Bestattungsdienst	2	Medizin	14
Café	3	Naturheilpraxis	15
Chemische Werke	5	Pflegedienste	10
Energieversorgung	21	Physiotherapie	13
Fliesenleger	2	Rohrreinigung	24
Friseure	6	Soziale Dienste	10
Haarmode	6	Stromversorgung	21
Hals-Nasen-Ohren-Arzt	13	Tagespflege	10
Hausverwaltung	3	Wildpark	21
Hautarzt	13	Wohnungsbauunternehmen	7
Heilpraktiker	15	Zahnarzt	14
Immobilienunternehmen	U4		
Immobilienverwaltung	3		
Konditorei	3		

U = Umschlagseite

**Sonn- und feiertags  
ab 7<sup>00</sup> frische Brötchen**

**Café  
Bäckerei  
Konditorei**

**Detroy**

Konditorei Detroy GmbH  
Von-Klaffer-Straße 151  
67067 Ludwigshafen  
Telefon: 0621 - 55 39 65  
E-Mail: [info@cafe-detroy.de](mailto:info@cafe-detroy.de)  
[www.cafe-detroy.de](http://www.cafe-detroy.de)



Schlehengang 82 • 67067 Ludwigshafen  
Telefon: 06 21 / 53 17 20  
Telefax: 06 21 / 5 50 06 48  
E-Mail: [info@gm-hv.de](mailto:info@gm-hv.de)

**Geschäftszeiten:**  
Mo.-Fr. 8.30-13.00 Uhr  
Mi. 8.30-13.00 und 14.00-17.00 Uhr

Kaufmännische und technische Betreuung rund um die Immobilie:

- Eigentums- und Mietverwaltung
- Abrechnung der Heizkosten
- Koordination von Sanierungen
- Abrechnung der Warm- und Kaltwasserkosten
- und vieles mehr...

*Unsere Leistungen erhalten Ihr Wohneigentum*

Wir sind auch eingetragenes Mitglied im Verband der Immobilienverwalter Rheinland-Pfalz/Saarland.

Der Raum der heutigen Gartenstadt gehörte über Jahrhunderte größtenteils zur Gemarkung des Dorfes Mundenheim. Zwar wurden im Bereich des auf dem Hochufer des Rheins gelegenen „Hochfelds“ – im Gegensatz zum in der Niederung gelegenen „Niederfeld“ – einige frühgeschichtliche Funde gemacht, doch eine mittelalterliche Siedlung bestand nicht. Bis um das Jahr 1900 gab es eigentlich nur einige Häuser entlang der Maudacher Straße.

Ihre eigentliche Entstehung verdankt die Gartenstadt der „Gartenstadt-Bewegung“ um die Jahrhundertwende. Der Wunsch nach einem gesunden, ausgeglichenen, grünen Wohnumfeld – ganz anders als in den Straßenschluchten der Ludwigshafener Arbeiterbezirke – kam auf. Im Jahr 1909 gründete sich die „Baugenossenschaft Gartenstadt Ludwigshafen“, die 1913 ein großes städtisches Gebiet entlang der Maudacher Straße in Erbpacht erhielt – ein erstes aktives Ein-



greifen der Kommune in den Wohnungsmarkt. Am 12. April 1914 erfolgte der erste Spatenstich, und bald waren die ersten 26 Häuser fertig. Das Projekt erhielt noch 1914 offiziell den Namen „Gartenstadt“. Der Erste Weltkrieg unterbrach jede Bautätigkeit, so dass an seinem Ende auch in Ludwigshafen größte Wohnungsnot herrschte. Ihr zu begegnen, begann die Stadt, seit 1920 über die von ihr gegründete „Gemeinnützige Aktiengesellschaft für Wohnungsbau“ (GAG), selbst eine sogenannte „Heimstättensiedlung“ nahe den Genossenschaftsbauten zu erstellen. Ein dritter Siedlungskern bildete sich zur selben Zeit auf dem 1916 vom Unternehmer Dr. Friedrich Raschig zur Errichtung von „Kriegerheimstätten“ gestifteten 200.000 Quadratmeter großen Areal nördlich der beiden anderen Siedlungen.

In den 20er und 30er Jahren wuchsen die drei, alle auf dem Hochfeld gelegenen Teile der Gartenstadt, allmählich zusammen, die Bevölkerung erhöhte sich von 1612 (1924) auf 6025 (1933). Von Anfang an war unter den Bewohnern das genossenschaftliche, auf gegenseitige bzw. Selbsthilfe ausgerichtete Element stark. Sowohl in der Heimstätten- wie in der Raschigsiedlung entstanden Siedlervereine, die sich 1930 zusammenschlossen. Sie und das seit 1924 gemeinsam gefeierte Blumenfest, ein noch recht primitives Gemeinschaftshaus, die Zeitschrift „Der Gartenstadtbote“ sowie ein Strauß weiterer Vereinsaktivitäten bilden die Grundlagen für das Wachsen eines Gartenstädter Gemeinschaftsbewusstseins. Mit dem Bau des Roten und Grünen Hofes (1919/22), einer Schule (1926), der katholischen Kirche St. Bonifaz (1930), der evangelischen Erlöserkirche (1931) und dem südlich der Maudacher Straße erbauten St. Marienkrankenhaus (1930) erhielt der neue Stadtteil markante architektonische Akzente. Verkehrsanbindung (1929 Buslinie) und Einzelhandelsangebot verbesserten sich stetig.

Mitten in der Zeit der Weltwirtschaftskrise, 1932, begann der Ausbau der Niederfeldsiedlung, damals „Randsiedlung“ genannt, die mit städtischer Unterstützung in gemeinschaftlicher Selbsthilfe errichtet wurde. Nach der nationalsozialistischen

# Vertrauen

## Sie der gesetzlichen Rente?

Sichern Sie  
Ihre private  
Altersvorsorge.

Starten Sie jetzt.

Wir machen den Weg frei.

Sie wollen Ihren gewohnten Lebensstandard im Alter beibehalten? Wir zeigen Ihnen, wie Sie schnell und einfach privat vorsorgen. Damit Sie entspannt in die Zukunft blicken.

Mehr unter [www.vrbank.de](http://www.vrbank.de)  
oder Telefon 0621 1282-0.

Wir für hier.

VR Bank  
Rhein-Neckar eG 

## erlebnis **liebt** erkenntnis

Chemie ist Leben. Anfassen, ausprobieren und mit allen Sinnen erleben kann man sie im BASF Besucherzentrum. Und wenn Sie spielerisch erfahren, warum Haarspray im Regen hält, wie aus Erdöl Bikes werden und ob man Solarzellen auch drucken kann, dann ist das Chemie, die verbindet. Von BASF  
[www.basf.de/besucherzentrum](http://www.basf.de/besucherzentrum)



**Öffnungszeiten**

Montag-Freitag: 9-17 Uhr

1. Samstag im Monat: 9-16 Uhr

mit Werkbundfahrten

Tor 2, Ludwigshafen

Navigation: Karl-Müller-Straße

Telefon: 0621 60-71640

 **BASF**  
The Chemical Company





Machtergreifung wurde die Siedleridee ideologisch überformt und als Element der NS-Sozialpolitik propagandistisch ausgewertet. Die Randsiedlung erhielt den Namen Adolf Hitlers, und 1938 begann man mit dem Anlegen der am Marienkrankenhaus gelegenen „Ostmarksiedlung“. Mit dem „Volkshaus“ erhielt die Gartenstadt 1933 einen gesellschaftlichen Mittelpunkt, der freilich auch für NS-Veranstaltungen gut geeignet war. Die Siedlervereine wurden in parteigeleitete neue Vereinigungen überführt. Der Zweite Weltkrieg ließ mehr als 20 Prozent der Gartenstädter Bausubstanz ganz oder teilweise zerstört zurück. 107 Menschen starben bei Luftangriffen. Am 23. März 1945 besetzten die Amerikaner den Stadtteil.

Die Nachkriegsjahrzehnte brachten eine rege Bautätigkeit der Baugenossenschaft (bis 1965), der GAG, der BASF-Wohnungsbau-gesellschaft GEWOGE und anderer Baugesellschaften. Die Siedlung Niederfeld erhielt eine eigene Schule und Kirchen, und 1966 wurde die Kanalisation vollendet, was den Wohnwert des sehr niedrig gelegenen Ortsteils entscheidend verbesserte. Beim Marienkrankenhaus entstand die von der GAG errichtete Ernst-Reuter-Siedlung, die 1960 in Gegenwart des damaligen Regierenden Berliner Bürgermeisters Willy Brandt ihren Namen erhielt. Mit der Einrichtung eines Ortsbeirates für die Gartenstadt 1966 wurde der Stadtteil gewissermaßen offiziell konstituiert.



HAARSTYLISTEN  
**SANCHEZ**

Raschigstrasse 100 • 67067 Ludwigshafen

**ÖFFNUNGSZEITEN**  
**DIENSTAG - FREITAG**  
09.00 – 18.00 Uhr  
**SAMSTAG**  
09:00-14:00 Uhr

Telefon 0621 556334  
[www.haarstylisten.net](http://www.haarstylisten.net)

## Haarmode Exclusiv

Inh. Gisela Horn

**Tel: 0621 559862**

Öffnungszeiten:  
Di – Fr 8.00 - 18.00 Uhr  
Sa 8.00 - 14.00 Uhr

Königsbacherstr. 33  
67067 Ludwigshafen





# Die Verwaltung als Dienstleister – Der Ortsbeirat



Gesäumt vom Maudacher Bruch und dem Erholungsgebiet Blies, mit großen Gärten und ganz und gar durchgrünt, ist die Gartenstadt mit ihren rund 18.000 Einwohnern ein attraktiver Teil Ludwigshafens.

Auch Bürgerbeteiligung wird im Stadtteil Gartenstadt seit jeher großgeschrieben – so haben sich in den letzten Jahren zum Beispiel eine ganze Reihe von Beteiligungsforen entwickelt. Die Verwaltung und der Ortsbeirat fungieren als Dienstleister mit intensivem Bürgerkontakt. Das Ortsvorsteherbüro ist jeden Wochentag am Vormittag geöffnet.



**KAUFEN ODER MIETEN –  
NATÜRLICH BEI DER LUWOGÉ!**

Ihr direkter Draht  
**0800 60-95430**  
(gebührenfrei)

**LUWOGÉ**  
Das Wohnungsunternehmen der BASF  
[www.luwoge.de](http://www.luwoge.de)

Zuhause fühlen...



## Kinderbetreuung

Eine qualifizierte, zeitlich angepasste Kinderbetreuung ist sicherlich die größte Hilfe im Alltag zwischen Beruf und Familie. Während das Thema in vielen europäischen Nachbarländern nicht einmal Grund zur Diskussion bietet, ist die Situation in Deutschland noch immer mitunter heikel.

Im Stadtteil Gartenstadt findet sich ein ausgebautes Netz an Kinderbetreuungseinrichtungen. So verfügt Gartenstadt insgesamt über acht Betreuungseinrichtungen für die Sprösslinge. Dort werden die kleinsten Mitbürger rund um die Uhr von hervorragend ausgebildeten Pädagogen betreut und gefördert.



Einrichtung	Adresse	Telefon
Katholischer Kindergarten St. Bonifaz	Deidesheimer Straße 8, 67067 Ludwigshafen-Gartenstadt	0621 556537
Katholischer Kindergarten St. Hildegard	Niederfeldstraße 20, 67067 Ludwigshafen-Gartenstadt	0621 558755
Katholischer Kindergarten St. Hedwig	Von-Kieffer-Straße 100, 67067 Ludwigshafen-Gartenstadt	0621 554653
Protestantischer Kindergarten Johannes-Käfer	Nachtigalstraße 39, 67067 Ludwigshafen-Gartenstadt	0621 558848
Protestantischer Kindergarten Kunterbunt	Kärntnerstraße 25, 67067 Ludwigshafen-Gartenstadt	0621 532167
Protestantischer Kindergarten Sonnenland	Herxheimer Straße 51, 67067 Ludwigshafen-Gartenstadt	0621 557155
Städtische Kindertagesstätte Ernst-Reuter-Siedlung	Schlesierstraße 36a, 67067 Ludwigshafen-Gartenstadt	0621 504-2809
Städtische Kindertagesstätte Löwenzahn	Weißdornhag 3, 67067 Ludwigshafen-Gartenstadt	0621 504-2810





## Schulen und Bildungseinrichtungen

Ein wichtiger Faktor für eine moderne Stadt sind deren Bildungsangebote. Eine bestmögliche Förderung der Entwicklung von Kindern und Jugendlichen in jedem Alter ist in vielerlei Hinsicht eine Investition in die Zukunft. Natürlich liegt die Erziehung bei den Familien selbst, andererseits aber auch bei Einrichtungen, die sich professionell um die Bildung und Ausbildung der Kinder und Jugendlichen kümmern.

Eltern wünschen sich für ihre Kinder ein möglichst anregendes schulisches Umfeld, in dem sie sowohl lernen, ihre Stärken zu nutzen, als auch Schwächen und Defizite abzubauen. Ein qualitativ guter Schulunterricht fördert die Selbstständigkeit und eröffnet dadurch Lebens- und Berufschancen. Die Kinder profitieren besonders von einer guten personellen und materiellen Ausstattung der Schulen, da sie auf diese Weise von den Lehrkräften ein hohes Maß an Aufmerksamkeit und individueller Förderung erhalten können.



In Gartenstadt sorgt ein breites Bildungsangebot für eine den Fähigkeiten der Sprösslinge entsprechende Bildung. Von der Grundschule über die Hauptschule bis hin zur integrierten Gesamtschule ist alles vorhanden.

Einrichtung	Adresse	Kontakt
Grundschule Ernst-Reuter-Schule	Schlesierstraße 56 67065 Ludwigshafen	Telefon: 0621 504-421310 Fax: 0621 504-421397 E-Mail: <a href="mailto:Ernst-Reuter-Grundschule@web.de">Ernst-Reuter-Grundschule@web.de</a>
Grundschule Hochfeldschule	Leistadter Straße 45 67067 Ludwigshafen	Telefon: 0621 504-422110 Fax: 0621 504-422198 E-Mail: <a href="mailto:GS_Hochfeldschule@web.de">GS_Hochfeldschule@web.de</a>
Grundschule Niederfeldschule	Niederfeldstraße 1 67065 Ludwigshafen	Telefon: 0621 504-423310 Fax: 0621 504-423398 E-Mail: <a href="mailto:Niederfeldschule_GS_LU@t-online.d">Niederfeldschule_GS_LU@t-online.d</a>
Ernst-Reuter-Schule Realschule plus	Schlesierstraße 56 67065 Ludwigshafen	Telefon: 0621 504-421310 Fax: 0621 504-421397 E-Mail: <a href="mailto:Ernst-Reuter-Grundschule@web.de">Ernst-Reuter-Grundschule@web.de</a>
Integrierte Gesamtschule Gartenstadt	Abteistraße 18 67067 Ludwigshafen	Telefon: 0621 504-425110 Fax: 0621 504-425198 E-Mail: <a href="mailto:igs-luga-sekretariat@t-online.de">igs-luga-sekretariat@t-online.de</a>
Berufsbildende Schule Hauswirtschaft/ Sozialpädagogik	Hauptstelle Leistadter Straße 45 im Gebäude der Hochfeldschule, 67067 Ludwigshafen	Telefon: 0621 504400110 E-Mail: <a href="mailto:postmaster@bbs-hs-lu.de">postmaster@bbs-hs-lu.de</a>

## Senioren

### Angebote für Senioren

Deutschland wird älter. Lag vor 150 Jahren die Lebenserwartung eines Menschen noch bei unter 40 Jahren, werden heute geborene Mädchen durchschnittlich 80, Jungen 75 Jahre alt. Doch das Klischee vom garstigen Nachbarn, der seine Freizeit in einer dunklen Wohnung verbringt und die Nachbarskinder verschreckt, ist längst überholt. Die Generation 60plus ist so engagiert und aktiv wie nie zuvor – Senioren bereisen die Welt, springen als Babysitter in der Nachbarschaft ein und treffen

sich mehrmals wöchentlich zum gemeinsamen Sport. Denn nun haben Sie nach dem harten Arbeitsalltag endlich Zeit, Ihr Leben in vollen Zügen zu genießen.

Doch auch wenn sich viele Menschen bis ins hohe Alter einer guten Gesundheit erfreuen, kann es nach Stürzen oder bei chronischen Krankheiten auch vorkommen, dass Krankenpflege in einem Umfang notwendig wird, die Angehörige im Privathaushalt nicht bewältigen könnten. Dann kommt der Umzug des Patienten in eine stationäre Pflegeeinrichtung in Betracht. Hier wird er rund um die Uhr von qualifizierten Fachkräften versorgt und gepflegt.

Einrichtung	Adresse	Kontakt
Evangelisches Alten- und Pflegeheim Ludwigshafen-Gartenstadt	Herzheimer Straße 49 67065 Ludwigshafen	Telefon: 0621 550030 Fax: 0621 55003135 E-Mail: <a href="mailto:info@evang-alten-und-pflegeheim.de">info@evang-alten-und-pflegeheim.de</a>
Städtisches Alten- und Pflegeheim Dr. Hans Bardens Haus	Kallstadter Straße 15 67065 Ludwigshafen	Telefon: 0621 67191160
Städtisches Altenwohnheim Franz Wolf Haus	Kallstadter Straße 9 67067 Ludwigshafen	Telefon: 0621 5042747 0174 2001536

#### Wir für Sie in der Gartenstadt

Brunhildenstraße 5  
67059 Ludwigshafen

Tel. : 0621 - 59 190-0  
Fax: 0621 - 59 190-50  
[www.asb-lu.de](http://www.asb-lu.de)

- Ambulanter Pflegedienst
- Menüservice
- Hausnotruf
- Freiwilligendienste
- Sanitätsdienste
- Erste Hilfe Ausbildung
- Rettungsdienst

Wir helfen  
hier und jetzt.

**ASB**  
Arbeiter-Samariter-Bund



Ökumenische Sozialstation  
Ludwigshafen am Rhein e.V.



**Pflege  
Unterstützung  
Beratung  
Betreutes Wohnen  
Hausnotruf  
Senioren-Tages-Treffpunkt Senta**

Weinbietstraße 36  
67065 Ludwigshafen  
Tel: 06 21-57 96 70  
[www.pflege-ludwigshafen.de](http://www.pflege-ludwigshafen.de)

senta  
SENIOREN-TAGES-TREFFPUNKT





## Das St. Marienkrankenhaus „Für Menschen – Mit Menschen“

„Gesundheit ist unser Auftrag, das Wohlbefinden unserer Patienten wichtigstes Anliegen“, betont Geschäftsführer Marcus Wiechemann. Gegründet wurde das Krankenhaus von den Schwestern des Instituts St. Dominikus Speyer. Gemäß deren Leitbild „Für Menschen – Mit Menschen“ und der Überzeugung, dass die Patientinnen und Patienten im Mittelpunkt des Hauses stehen wird das Krankenhaus auch heute noch geleitet. Das St. Marienkrankenhaus ist ein modernes Allgemeinkrankenhaus mit 482 Betten.

Nähere Informationen rund um das St. Marienkrankenhaus erhalten Sie unter [www.st-marienkrankenhaus.de](http://www.st-marienkrankenhaus.de)

St. Marien- und St. Anastiftskrankenhaus  
Salzburger Straße 15  
67067 Ludwigshafen am Rhein

Telefon: 0621 55010

Fax: 0621 55012266

E-Mail: [info@st-marienkrankenhaus.de](mailto:info@st-marienkrankenhaus.de)



**Wir beraten mit Herz und Verstand**

**Apotheke  
2000**

**Sabine Merk-Deobald**

**Maudacher Straße 159**

**67065 Ludwigshafen**

**info@apotheke2000.de**

**Telefon: 0621 / 55 10 00**

**Telefax: 0621 / 53 32 37**



## Neues Haus der Gesundheit Ludwigshafen-Gartenstadt

Gesundheitszentren liegen im Trend. Patienten haben eine zentrale Anlaufstelle für unterschiedlichste medizinische Versorgung und die Mediziner profitieren von der Nähe zu anderen Ärzten und der kostensparenden gemeinsamen Nutzung von Laboreinrichtungen oder Seminarräumen.

### Baustart für gute medizinische Versorgung

Das neue „Haus der Gesundheit Ludwigshafen-Gartenstadt“ entsteht auf einem rund 3.300 Quadratmeter großen Gelände entlang der Leininger Straße. Mit dem Spatenstich am 8. Juni 2011 hat die GAG Ludwigshafen am Rhein die Bauarbeiten offiziell aufgenommen, die Eröffnung ist für Juli 2012 geplant. Insgesamt werden rund 1.950 Quadratmeter Nettogrundfläche für Angebote unterschiedlicher medizinischer und therapeutischer Fachrichtungen gebaut. Die einzelnen Praxen sind zwischen 130 und 700 Quadratmetern groß. Die Zufahrt zu den Besucherparkplätzen erfolgt von der Leininger Straße her. „Das neue Zentrum wird die medizinische Versorgung in diesem Wohngebiet sichern“, sagt GAG-Vorstand Ernst Merkel. Als absolutes Plus nicht nur für Patienten aus der Gartenstadt und den umliegenden Stadtgebieten, sondern auch für Menschen aus dem angrenzenden Landkreis, wertet er die Einrichtung einer Bushaltestelle direkt vor dem Haus und die kurze Anbindung an die Zufahrtsstraßen B9 und A65.

### Verschiedene Disziplinen – breites Angebot

Projekt-Initiator Dr. Peter Uebel, Internist aus der Gartenstadt ist voller Begeisterung für das Projekt: „Ich bin sehr glücklich, dass wir jetzt auch in unserem Stadtteil ein Praxiszentrum dieser Art aufbauen. Besonders breit wird der Fachbereich Gastroenterologie, als Zentrum für Magen-Darm-Erkrankungen, aufgestellt sein. Allerdings werden auch zwei neue Fachdisziplinen, ein Hals-, Nasen-, Ohren- und ein Hautarzt im Quartier vertreten sein. Neben den Ärzten lassen sich auch eine große Praxis für Physiotherapie und eine Apotheke nieder“, so Uebel.

Praxis für

**Allgemeinmedizin  
und hausärztliche  
Innere Medizin**

Gabriele Freyer-Lahres  
Dr. med. Petra Scherr  
Rainer Bolkert  
Dr. med. Friedrich Wedel



Praxis für

**Gastroenterologie  
und fachärztliche Innere Medizin**

Dr. med. Peter Uebel  
Dr. med. Gerd Arling  
Prof. Dr. med. Hagen Weiss

*Haus der Gesundheit, Leiningstraße  
67067 Ludwigshafen  
0621 / 5 38 38-0  
[www.inluga.de](http://www.inluga.de)*

## HNO-Praxis

### Dr. med. Thomas Kämmerer

Arzt für Hals-Nasen-Ohren-Krankheiten  
Stimm- und Sprachstörungen  
ambulante Operationen

Am Hofgut 4 · 67065 Ludwigshafen · Telefon 06 21/57 68 00  
Sprechzeiten nach Vereinbarung:  
Montag, Mittwoch, Donnerstag und Freitag 8.30 - 12.00 Uhr  
Montag, Dienstag und Donnerstag 14.30 - 17.30 Uhr  
Freitag 13.00 - 15.00 Uhr

## Hautarzt-Praxis

### Dr. G. Lohse Dr. Chr. Riedel



- Ästhetische Medizin
- Allergologie
- Ambulante Operationen
- Balneo-Photo-Therapie
- Haaranalyse
- Hautkrebsvorsorge
- Lasertherapie
- Naturheilverfahren
- Phlebologie (Venenerkrankungen)

Mundenheimer Straße 239  
67061 Ludwigshafen  
Telefon 0621 - 56 73 90  
Telefax 0621 - 5 61 04 97  
E-Mail: [dr.g.lohse@t-online.de](mailto:dr.g.lohse@t-online.de)

Moderne  
Physiotherapie  
Medical Fitness  
Wohlbefinden  
Kursprogramm  
und vieles  
mehr  
Tel:  
0621 | 2281447

**Physio Plus**

**Sven Liese  
+ Peter Bergen**

Ab Sommer  
2012 im  
Haus der  
Gesundheit  
LU-Gartenstadt

## Ludwigshafen-Gartenstadt bietet eine gute ärztliche Versorgung

Die medizinische Versorgung ist in jedem Lebensalter eine wichtige Frage der Lebensqualität und damit auch der Standortentscheidung. Ludwigshafen-Gartenstadt verfügt in dieser Hinsicht über eine wohnortnahe Versorgung mit Allgemein- und Fachärzten, über Beratungsstellen und vielfältige Hilfsangebote für die unterschiedlichsten Lebenslagen.

## Gesundheitstipps...

### ...für Kinder

### Gesunde Ernährung bei Kindern: Der richtige Mix beim Pausenbrot

Eine gesunde Ernährung spielt in keiner Lebensphase eine so zentrale Rolle wie im Kindesalter. Hochwertige Lebensmittel tragen dazu bei, dass ein Kind sich geistig und körperlich optimal entwickeln kann.



## Hochfeld-Apotheke



LU-Gartenstadt • Königsbacher Str. 18  
 Tel.: 06 21 - 55 60 38 • Fax: 06 21 - 5 29 56 50  
 E-Mail: hochfeld.apotheke@t-online.de  
[www.hochfeld-apotheke.de](http://www.hochfeld-apotheke.de)



## KARINA RATZ

### ZAHNÄRZTIN



Maudacher Str. 172 · 67065 Ludwigshafen · Tel. 0621/532436



## Eaktivmarkt Lis

Leininger Strasse 1

### Ludwigshafen - Gartenstadt

Telefon : 0621 | 5390633





Besonders wichtig ist eine optimale Versorgung mit Nährstoffen in der Schule, die an den kindlichen Organismus hohe Anforderungen stellt. Schüler, die regelmäßig ein ausgewogenes Frühstück zu sich nehmen, arbeiten in der Schule konzentrierter mit und sind ausdauernder. Viel Wert sollte auch auf das richtige Pausenbrot gelegt werden, um im langen Schulalltag den Energiehaushalt des Kindes wieder aufzufüllen.

Der ideale Pausensnack ist dabei rohes Gemüse, Obst, Joghurt und gesundes Vollkornbrot – das ist kein Geheimnis. Allerdings muss die gesunde Rohkost dem Kind auch schmackhaft gemacht werden, damit es das Pausenbrot nicht regelmäßig wieder mit nach Hause bringt. Die goldene Regel lautet hier: für Abwechslung sorgen! Gemüse und Obst können zum Beispiel auf kleinen Spießchen präsentiert, der Pausen-Äpfel als Geschenk verpackt werden. Es muss ja auch nicht immer ein belegtes Brot sein – in einer entsprechenden Dose aufbewahrt, eignet sich auch weißer Joghurt oder Quark mit vielen bunten Früchten optimal als Pausensnack.

## ...für Eltern

### Schlank und fit ohne unnötigen Stress

Die große Werbetafel am Straßenrand bewirbt einen neuen Joghurt mit den perfekten Maßen eines schlanken Models.



**Niederfeld  
APOTHEKE**

Inh.  
**Marga Knecht  
Apothekerin**

Niederfeldstr. 4-6  
67065 Ludwigshafen  
Tel.: 0621 - 55 22 23  
Fax: 0621 - 55 22 23

[www.niederfeld-apotheke-ludwigshafen.de](http://www.niederfeld-apotheke-ludwigshafen.de) · [NiederfeldApotheke-Bestellung@gmx.net](mailto:NiederfeldApotheke-Bestellung@gmx.net)



**Naturheilpraxis**

**Franz Hanus - Heilpraktiker**

Akupunktur - Chiropraktik  
Neuraltherapie - Physiotherapie u. a.



Sprechstunden: Mo.-Fr.  
von 10-12 und 14-18 Uhr  
und nach Vereinbarung  
außer Mittwoch Nachmittag

67067 Ludwigshafen-Gartenstadt  
Tiroler Straße 43  
Tel. 0621-559577 • Mobil 0176-24936480  
E-Mail: [franz.hanus@yahoo.de](mailto:franz.hanus@yahoo.de)

In der Fernsehwerbung geben sich gestylte Stars die Klinke in die Hand. Und um die Ecke hat schon wieder ein Figurstudio eröffnet. In kaum einer Gesellschaft war der Druck, einem gewissen Schönheitsideal zu entsprechen, so allgegenwärtig wie heute. Um mit diesen Anforderungen noch mithalten zu können, stürzen sich viele Menschen von einer Diät zur nächsten – meist mit ernüchternden Ergebnissen. Den Erfolg bringt eine ausgewogene Ernährung. Und auch der Kopf isst mit: Die Pfunde purzeln, wenn man mit Genuss isst und sich Zeit nimmt, statt hektisch einen Mikrowellensnack vor dem Fernseher hinunterzuschlingen.

### Gemeinschaftspraxis für Innere Medizin

Umfassendes medizinisches Angebot  
Ultraschall, Gefäßdiagnostik, Lungenfunktion, LZ-EGK und Langzeitblutdruck, Labor  
Hausärztliche Versorgung, Hausbesuche  
Vorsorgeleistungen  
Gesundheitscheck, Impfberatung, Früherkennungsprogramme, REHA- und Kuranträge  
Individuelle Gesundheitsleistungen  
Rauchentwöhnung, Trainingsberatung, Hypnose und Hypnotherapie, Akupunktur, Schmerztherapie  
Psychosoziale Betreuung  
Suchtmedizin, psychosomatische Versorgung, Geriatrie, Demenzdiagnostik

**Dr. med. H.-P. Lutz**  
**Dr. med. C.A. Heun-Letsch**

Petersstraße 42  
67065 Ludwigshafen  
Telefon: 0621-558714

mailto: [anfrage@gemeinschaftspraxis-niederfeld.de](mailto:anfrage@gemeinschaftspraxis-niederfeld.de) http://[www.gemeinschaftspraxis-niederfeld.de](http://www.gemeinschaftspraxis-niederfeld.de)

Dass Fleisch nur in Maßen genossen werden sollte und Fisch einmal die Woche Pflicht ist, weiß jeder. Der wichtigste Bestandteil der täglichen Ernährung sollten Getreideprodukte wie Nudeln, Reis und Brot sein. Auch Kartoffeln enthalten viele Vitamine, Mineralstoffe und Spurenelemente, dafür aber fast kein Fett. Ideal ist eine Kombination aus Getreideprodukten und schonend zubereitetem Gemüse für das Mittag- oder Abendessen. Wer sein Gemüse gart statt es zu kochen oder zu braten, stellt sicher, dass die wertvollen Bestandteile nicht verloren gehen. Eine andere Möglichkeit ist es, den Sud von gekochtem Gemüse mit in das Gericht einzubinden.

Gerade beim Abnehmen ist es wichtig, ausreichend Flüssigkeit zu sich zu nehmen. Eineinhalb Liter Wasser oder Früchtetee am Tag sorgen für einen ausreichenden Flüssigkeitshaushalt und machen die Fettverbrennung zum Kinderspiel. Vorsicht ist allerdings bei sogenannten Softdrinks wie Limo oder Eistee geboten. Diese enthalten nämlich viel versteckten Zucker und somit auch Kalorien.

### ...für Senioren

#### Geistige Fitness in jedem Alter leicht gemacht

Geistige Fitness in jedem Alter ist keine Kunst, sondern gelingt bereits mit vier einfachen Tricks, die sich problemlos in den Alltag integrieren lassen.

SPRECHEN HÖREN VERSTEHEN LESEN TRINKEN  
 SCHREIBEN ESSEN STIMME BILDEN ATMEN PUSTEN  
**FÜR DAS SPRECHEN**  
 SPRECHEN HÖREN VERSTEHEN LESEN TRINKEN  
 SCHREIBEN ESSEN STIMME BILDEN ATMEN PUSTEN

Gemeinschaftspraxis für Logopädie

**Dirk Haas & Gabriele Leif**

Salzburger Straße 15  
 67067 Ludwigshafen-Gartenstadt  
 Telefon 0621-58 79 335

Termine nach Vereinbarung

#### Intelligentes Essen

Von jedem Verfechter gesunden Essens verpönt, doch für das Gehirn unverzichtbar: Zucker! Das soll nun aber nicht heißen, dass Sie sich jeden Tag eine Tafel Schokolade gönnen sollten. Süßes liefert zwar sehr schnell Energie für das Gehirn, wirkt dafür allerdings nur vorübergehend. Besser geeignet als Fitmacher fürs Gehirn sind daher Vollkornprodukte, ungeschältes Obst oder auch Hülsenfrüchte, da sie den Zuckerspiegel nur langsam ansteigen lassen, dafür aber umso länger Energie zur Verfügung stellen.

#### Das Nickerchen zwischendurch

Neueste Studien haben gezeigt, dass sich ein kleines Nickerchen zwischendurch positiv auf das Gedächtnis und das Denkvermögen auswirkt. Schon durch eine sechsminütige Kurzschlafperiode steigert sich die Gedächtnisleistung merklich. Allerdings können ein paar Minuten Dösen auf dem Sofa eine richtige Tiefschlafphase nicht ersetzen.

#### Kreuzwörtertsel, Sudoku & Co

Leider ist es mit dem richtigen Essen und viel Schlaf dann aber doch nicht getan. Um fit zu bleiben, benötigt das Gedächtnis Training wie jeder andere Muskel des Körpers auch. Dazu gibt es verschiedene Möglichkeiten. Wenn Sie sich nur zehn Minuten pro Tag Zeit nehmen, um ein Kreuzwörtertsel oder ein Sudoku zu lösen, haben Sie Ihrem Denkapparat bereits viel Gutes getan. Ebenfalls anregend für die grauen Zellen ist Lesen, egal ob es sich um die Tageszeitung oder ein gutes Buch handelt.

#### Aufbruch ins Ungewisse

Der ärgste Feind eines wachen Geistes ist die Routine. Denn nur wer sich an neue Aufgaben und Denkweisen heranwagt, bleibt geistig fit. Bekannte Muster reizen das Gehirn nämlich bald nicht mehr. Diesen Grundsatz kann man meist schon mit ganz einfachen Mitteln umsetzen, zum Beispiel, wenn man die Lösung eines Kreuzwörtertsels einfach mal von hinten nach vorne einträgt. Neuland wagen bedeutet aber auch, sich auf fremdes Gedankengut einzulassen: Gespräche und Diskussionen fördern ebenfalls die geistige Fitness.

Im besten Fall hat das Angebot einer Stadt für jeden etwas zu bieten: Von den Aller kleinsten bis hin zu den jungen Erwachsenen, den Eltern und Senioren wollen alle fit und beschäftigt sein. Ein vielseitiges Sport- und Freizeitangebot steht nicht nur für einen hohen Erholungswert, sondern wirkt sich auch auf die gesamte Wirtschaftsregion förderlich aus. Es sind diese sozialen Faktoren, welche die gefühlte Attraktivität einer Region sowie die Identifikation der Menschen mit dem Standort ausmachen.

In Gartenstadt ist wirklich für jeden etwas geboten. Die zahlreichen kulturellen Angebote werden ergänzt durch die Veranstaltungen der Vereine, die sowohl in sportlicher Hinsicht aktiv sind, sich aber auch im öffentlichen Leben engagieren. Wer in seiner Freizeit einfach nur einen gemütlichen Stadtbummel machen und eine Tasse Kaffee an der frischen Luft genießen

möchte, ist in Gartenstadt ebenfalls genau richtig. Das Stadtzentrum verfügt über ein breites Angebot an Waren und eine sehr vielfältige Gastronomie.

Für die Jugend stehen die Evangelische Freizeitstätte und der Jugendförderstützpunkt der Dietmar Hopp Stiftung, beim Ludwigshafener Sportclub auf der Bezirkssportanlage, zur Verfügung. Näheres im Internet unter [www.Anpfiff-ins-Leben.de](http://www.Anpfiff-ins-Leben.de)

### **Das Dietmar-Hopp-Jugendförderkonzept „Anpfiff ins Leben“**

Der gemeinnützige Verein „Anpfiff ins Leben“, der in 2011 sein 10-jähriges Bestehen feiert, hat das Jugendförderzentrum Ludwigshafen eröffnet. „Anpfiff ins Leben“ steht für Jugendförderung sowohl im Spitzen- als auch im Breitensport. Das Jugendförderzentrum Ludwigshafen ist geprägt von kultureller





Vielfalt und hat sich zum Ziel gesetzt, schon die Kleinsten optimal auf das spätere Leben vorzubereiten.

## Das Konzept

Basierend auf den vier Elementen des Konzepts, Sport, Schule, Beruf und Soziales, werden Kinder und Jugendliche gefördert. Da später nicht alle Talente ihren Lebensunterhalt mit Erfolgen im Leistungssport bestreiten können, bietet „Anpiff ins Leben“ ihnen unter Einbeziehung der vier Elemente eine ganzheitliche Förderung an. Unterstützung bekommt der Verein dabei von Schulen, Universitäten, Hochschulen, Verbänden, Vereinen, sozialen Einrichtungen und Wirtschaftsunterneh-

men. Etwa 2200 Kinder und Jugendliche werden so auf das Leben außerhalb des Spielfelds vorbereitet. Dabei lernen sie einen respektvollen, freundlichen und unvoreingenommenen Umgang miteinander.

Kontakt:

Dietmar-Hopp-Jugendförderzentrum Ludwigshafen  
Abteistraße 8  
67065 Ludwigshafen

Tel.: 0621 55900760  
Fax: 0621 55900762





## Freizeitangebote

### Die Stadtbibliothek Ludwigshafen Gartenstadt

Die Stadtteil-Bibliothek Gartenstadt ist durch ihre Lage in der Königsbacher Straße im eigentlichen „kleinen Ortskern“ der Hochfeld-Siedlung beheimatet.

Daher ist die Stadtteil-Bibliothek gut mit dem Öffentlichen Nahverkehr erreichbar. So kann die Zweigstelle mit der Buslinie 75 (Haltestelle „Volkshaus“) sowie mit den Bussen der Linien 74 und 76 (Haltestelle „Marienkrankenhaus“) angefahren werden. Es sind aber auch Parkmöglichkeiten für PKW vorhanden.

Besonders für Schülerinnen und Schüler (aber bei Weitem nicht nur für diese) lohnt sich ein Gang in die Stadtteil-Bibliothek Gartenstadt. Die Bibliothek verfügt sowohl über fertig zusammengestellte Medienkiste zu bestimmten Themen, als auch über die Möglichkeit, sich Medienkisten individuell erstellen zu lassen.

Neben der kompetenten und freundlichen Beratung und Auskunft durch Bettina Maida und Christine Weisenbach ist dies also auf jeden Fall ein weiterer Grund, die Zweigstelle zu besuchen. Außerdem hat der Besucher in die Stadtteil-Bibliothek Gartenstadt Zugriff auf den gesamten Bestand der Stadtbibliothek Ludwigshafen. Möglich ist dies durch den internen Leihverkehr der Stadtteil-Bibliotheken und der Stadtbibliothek. Ebenso werden Führungen für Schulklassen und andere Gruppen veranstaltet. Mittels des Online-Katalogs der Stadtteilbibliothek Ludwigshafen kann auch von zu Hause aus im Internet recherchiert oder das jeweilige Leserkonto verwaltet werden. Außerdem können ausgeliehene Medien vorbestellt werden. Sobald vorbestellte Medien vorliegen, geht eine Benachrichtigung zu.

Kontakt:  
Stadtbibliothek Ludwigshafen  
Stadtteil-Bibliothek Gartenstadt  
Königsbacher Straße 14  
67067 Ludwigshafen

Öffnungszeiten:

Dienstag: 10 bis 12 Uhr und 13 bis 18 Uhr

Donnerstag: 10 bis 12 Uhr und 13 bis 17 Uhr

Ansprechpartner:

Bettina Maida und Christine Weisenbach

Telefon: 0621 504-2588

E-Mail: [Stadtbibliothek.Gartenstadt@Ludwigshafen.de](mailto:Stadtbibliothek.Gartenstadt@Ludwigshafen.de)



## Vereine und Verbände

Verein	Ansprechpartner	Adresse	Telefon
Akkordeon-Club 1974 e.V. Ludwigshafen-Biederfeld	Manfred Baudisch	Zipsenstraße 42a 67065 Ludwigshafen	0621 539250
Arbeiterwohlfahrt e.V. Gartenstadt	Marguerite Lommatzsch	Hochfeldstraße 12 67067 Ludwigshafen	0621 551695
Brieftaubenzuchtverein	Adolf Heigel	Wißmannstraße 67 67065 Ludwigshafen	0621 553357
DJK-Sportgemeinschaft „Eintracht“ e.V.	Magnus Gierens	Ganghoferstraße 26 67065 Ludwigshafen	0621 573506
Deutsches Rotes Kreuz Ortsverein Gartenstadt-Maudach e.V.	Ralph Hochgrebe	Lausitzer Straße 3 67065 Ludwigshafen	0177 2144928
Förderkreis der Stadtteilbibliothek Gartenstadt	Clarissa Kern-Hoffmann	Karl-Legien-Straße 14 67071 Ludwigshafen	0621 590525
Förderverein Strandbad Blies e.V.	Manfred Reimann	Speyerer Straße 6 67133 Maxdorf	06237 92455959
Gemeinnütziger Kleingartenbauverein e.V. Gartenstadt	Ralf Rauth	Pappelstraße 5 67067 Ludwigshafen	0621 532058
Gesangsverein „Eintracht“ Niederfeld	Peter Dumrese	Karlsbader Straße 43 67065 Ludwigshafen	0621 559332
Gewerbeverein Gartenstadt e.V.	Thomas Sauer	Maudacher Straße 221 67065 Ludwigshafen	0621 5295300
Internationaler Dackel-Club „Gergweis“ e.V. Gruppe Ludwigshafen am Rhein	Werner Guth	Wormser Straße 58 67227 Frankenthal	06233 24093
JJC Ludwigshafen am Rhein e.V. Gartenstadt	Peter Ehert	Schreiberstraße 51 67065 Ludwigshafen	0621 556921
Kegelclub „Holzkistl“	Günter Werner	Pappelstraße 14 67067 Ludwigshafen	0621 551122
Ludwigshafener Sport Club e.V.	Dr. Walter Winkelmann	Tannernstraße 16 67067 Ludwigshafen	0621 558430
Naturfreunde Gartenstadt	Oswald Naber	Wissmannstraße 69 67065 Ludwigshafen	0621 556195
Siedlergemeinschaft Niederfeld e.V.	Erich Fries	Batschkastraße 18 67065 Ludwigshafen	0621 556633
Singkreis im Männerchor Gartenstadt 1927 e.V.	Egon Gerber	Lüderitzstraße 31 67065 Ludwigshafen	0621 559691

Verein	Ansprechpartner	Adresse	Telefon
Skatclub „Goldfinger“ Ludwigshafen am Rhein	Johann Büchs	Buchenstraße 74 67067 Ludwigshafen	0621 557952
Ski-Club Ludwigshafen am Rhein e.V.	Markus Schmidt	Limestraße 3 67067 Ludwigshafen	0621 6832779
Sozialgemeinschaft Gartenstadt e.V.	Birgit Schultheiß-Neubauer	Mühlbergweg 2 67098 Bad Dürkheim	06322 954949
Sozialverband VdK Ortsverband Ludwigshafen-Gartenstadt	Hermann Bock	Wissmannstraße 47 67065 Ludwigshafen	0621 559627
Spielmannszug 1954 e.V. Ludwigshafen-Gartenstadt	Manfred Vondung	Leininger Straße 21 67067 Ludwigshafen	0621 557628
Sportfreunde Ernst-Reuter-Siedlung	Thomas Kaufhold	Ludwigstraße 14a 67122 Altrip	06236 449130
Vereinigte Turnvereine VTV Ludwigshafen-Mundenheim 1883 e.V.	Günter Schmieder	Fügener Weg 2 67067 Ludwigshafen	0621 65059234
VSK „Germania“ 1919 e.V. Ludwigshafen Niederfeld	Norbert Kimpel	Innsbrucker Weg 25 67067 Ludwigshafen	0621 555220

**AUSGESCHLAFENE ERLEBEN MEHR!**  
**ÜBER 200 TIERE IM WILDPARK  
 LUDWIGSHAFEN-RHEINGÖNHEIM  
 WARTEN AUF IHREN BESUCH!**

TELEFON 0621/504-3370  
 WWW.LUDWIGSHAFEN.DE  
 E-MAIL: WILDPARK@LUDWIGSHAFEN.DE




STADT  
LUDWIGSHAFEN  
AM RHEIN

**WILDPARK**  
LUDWIGSHAFEN – RHEINGÖNHEIM

**mediaprint tv**  
 kreativ. effektiv. web

Hier erhalten Sie  
weitere Informationen  
zu [mediaprint.tv](http://mediaprint.tv)

Telefon 06233 7709-800  
 Telefax 06233 7709-899  
[info@mediaprint.tv](mailto:info@mediaprint.tv)  
[www.mediaprint.tv](http://www.mediaprint.tv)

**»Ihr Weg zu günstiger  
 Energie und Top-Service!«**



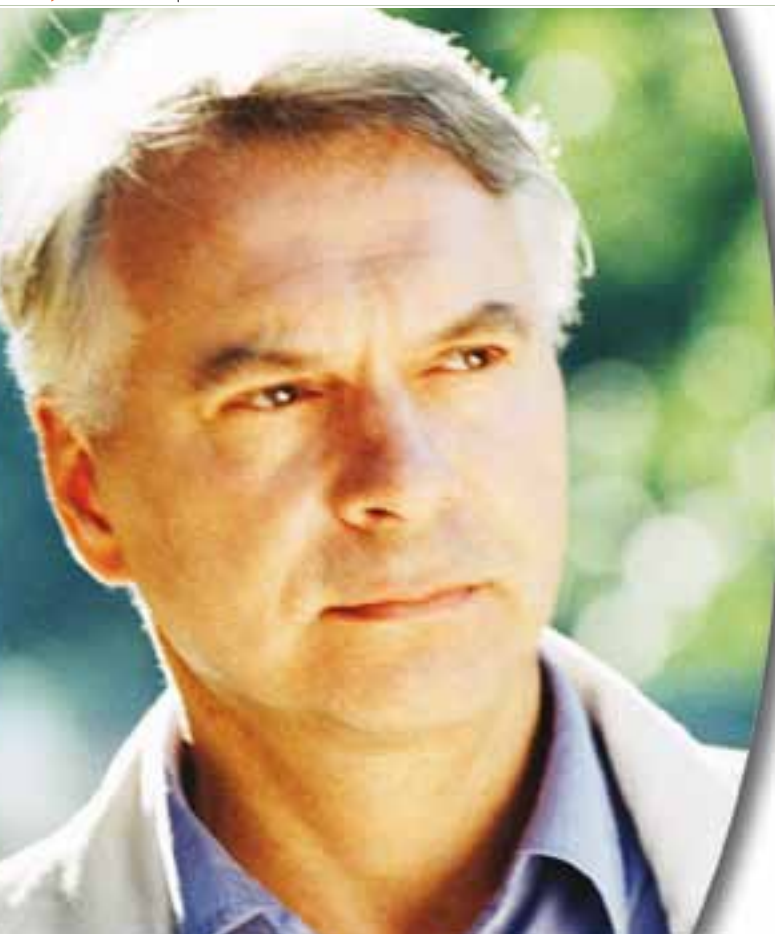
Infos unter:  
 kostenlose  
 Service-Nummer  
 0800-11 22 700  
[www.twl.de](http://www.twl.de)

Strom  
 Erdgas  
 Wärme  
 Kälte  
 Trinkwasser  
 Service

**TWL**  
 Meine Energiequelle.

Technische Werke Ludwigshafen AG • Industriestr. 3/3a • 67063 Ludwigshafen





## Vertrauen schaffen durch Informationen – zum Wohle der Patienten

### Ihr Einblick in die Kliniken Deutschlands

- Einblick in Ihre Klinik
- Medizinische Fachbegriffe
- Infos zum Klinikaufenthalt
- Infos zu vielen Gesundheitsthemen
- Patientenschutz
- Branchenverzeichnis der Geschäftspartner und Dienstleister im Einzugsgebiet Ihrer Klinik

[www.klinikinfo.de](http://www.klinikinfo.de)



## Katholische Kirchen

St. Bonifaz  
Deidesheimer Straße 12, 67067 Ludwigshafen  
Telefon: 0621 553324

St. Hedwig  
Brandenburger Straße 1, 607065 Ludwigshafen  
Telefon: 0621 551571

St. Hildegard  
Nachtigalstraße 32b, 67065 Ludwigshafen  
Telefon: 0621 552011

## Evangelische Kirchen

Protestantische Kirchengemeinde  
Johanneskirche  
Niederfeldstraße 17, 67065 Ludwigshafen  
Telefon: 0621 552394

Trinitatiskirche  
Kärtner Straße 23, 67065 Ludwigshafen  
Telefon: 0621 551513

Erlöserkirche  
Königsbacherstraße 25, 67067 Ludwigshafen  
Telefon: 0621 551991

Neu Apostolische Kirche Gartenstadt  
Hochfeldstraße, 67067 Ludwigshafen-Gartenstadt  
Telefon 0621 556962

Friedhof Mundenheim  
Friedhofsverwaltung  
Blièsstraße 10, 67059 Ludwigshafen  
Telefon: 0621 504 3391



3

3

Polizei:	110
Feuerwehr / Rettungsdienst:	112
Notruf per Fax:	0621 57 60 66
Ärztlicher Bereitschaftsdienst	
Arztrufzentrale:	0621 59 29 999
Zahnärztlicher Nacht-Notfalldienst:	
Facharztzentrum, Collinistraße 11, 68161 Mannheim	
20 bis 6 Uhr:	0621 76 156 47
Zahnärztlicher Tag-Notfalldienst:	
außerhalb der Sprechzeiten, Informationen zu diensthabenden Ärzten:	0621 81 02 0
Giftnotrufzentrum Mainz:	06131 19 24 0
ec-Kartensperre:	069 74 09 87
ADAC-Pannenhilfe:	01802 22 22 22
	bundesweit

## WC•KÜCHE•BAD VERSTOPFT? KANAL DEFEKT?

- Rohrreinigung + Hochdruckspülungen aller Abflußrohre, Grundleitungen, Hofabläufe und Regenstandrohre
- Dachrinnenreinigung
- Kamerauntersuchung  
Video-Aufnahme/CD oder Digitalphotos
- Leitungsortung
- Einbau Rückstauklappen
- Kanalreparatur



[www.firma-hack.de](http://www.firma-hack.de)

**Tel. 55 10 33**

**Fax 55 47 43**

Anfahrtszeit wird nicht berechnet!

**24 Std.-Hilfe – Fachpersonal**

Ligustergang 14, LU-Gartenstadt







Daheim ...

... ist bei uns.

Als größtes Immobilienunternehmen der Region bieten wir eine unglaubliche Vielfalt an Wohnungen und Häusern zur Miete und zum Kauf – natürlich mit entspannendem Rundum-Service.

Mehr Infos?  
[www.gag-lu.de](http://www.gag-lu.de)

HIER BIN ICH DAHEIM

**GAG**

LUDWIGSHAFEN am RHEIN

Ihr Immobilienunternehmen

Wittelsbachstraße 32  
67061 Ludwigshafen  
Telefon 0621 5604-0  
[www.gag-lu.de](http://www.gag-lu.de)

Mit uns erhalten Sie Ihren  
individuellen Flyer mit  
Fachinformationen



mediaprint  
infoverlag

mediaprint infoverlag gmbh  
Lechstraße 2 • D-86415 Mering  
Tel. +49 (0) 8233 384-0 • Fax +49 (0) 8233 384-103