



# Kreis Herzogtum Lauenburg

Informationsbroschüre



# DRK-Krankenhaus Mölln-Ratzeburg

Akademisches Lehrkrankenhaus UK-SH, Campus Lübeck



## Fachbereiche:

- Allgemein- u. Viszeralchirurgie / Gefäßchirurgie
- Orthopädie / Unfallchirurgie / Sportmedizin
- Innere Medizin / Gastroenterologie / Kardiologie / Nephrologie
- Gynäkologie und Geburtshilfe
- Handchirurgie und Plastische Chirurgie
- Urologie
- Radiologisches Zentrum
- Ambulantes OP- und Hernienzentrum

## Leistungsangebot:

- Herzkatheteruntersuchungen inkl. Stentversorgung
- Interdisziplinäre Intensivstation
- Mammachirurgie im Brustzentrum
- Interdisziplinäres Tumorzentrum
- Interdisziplinäres Gefäßzentrum
- Interdisziplinäres Bauchzentrum
- Individuelle Endoprothetik (Hüfte, Knie, Schulter)
- Zentrum für Alterstraumatologie
- 24-Stunden-CT
- Geriatrie und ambulante Pflege



DRK-Krankenhaus Mölln-Ratzeburg | Röpertsberg 2 · 23909 Ratzeburg | Telefon 04541 – 884 0

[www.drk-krankenhaus.de](http://www.drk-krankenhaus.de)

**Liebe Mitbürgerinnen und Mitbürger, liebe Gäste,**

in unregelmäßigen Abständen gibt der Kreis Herzogtum Lauenburg eine Bürgerinformationsbroschüre heraus. Obwohl im Zeitalter des Internets viele Informationen über unseren Kreis unter [www.kreis-rz.de](http://www.kreis-rz.de) zu finden sind, ist die gedruckte Information immer noch unverzichtbar.

Die vorliegende Broschüre richtet sich ebenso an langjährige Bürgerinnen und Bürger unseres schönen Kreises wie an Gäste aus nah und fern, die das Herzogtum einfach nur kennenlernen wollen. Sie verschafft Ihnen einen schnellen Überblick über den Kreis Herzogtum Lauenburg und seine Geschichte, über die Kreisverwaltung und über die Städte, Gemeinden und Ämter in unserer Region.

Sie finden aber auch Wissenswertes über das Kulturangebot und die Naherholungsangebote in unserem Kreis. Außerdem nennen wir Ihnen Beispiele für eine aktive Freizeitgestaltung im Herzogtum.

Auf unserer Internetseite [www.kreis-rz.de](http://www.kreis-rz.de) finden Sie viele weitergehende und aktuelle Informationen.

Eine Übersicht über alle möglichen Veranstaltungen im Kreisgebiet finden Sie auf der Homepage der Herzogtum Lauenburg Service und Marketinggesellschaft unter [www.hlms.de](http://www.hlms.de).

Sollten Sie Fragen haben, die Ihnen die vorliegende Broschüre nicht beantwortet, so wenden Sie sich bitte an die Kreisverwaltung in Ratzeburg. Dort wird man Ihnen gerne weiterhelfen.

Abschließend gilt mein Dank dem mediaprint infoverlag und allen Inserenten, die mit ihren Anzeigen das Erscheinen dieser Broschüre erst ermöglicht haben.



Gerd Krämer  
Landrat

Ratzeburg, im April 2014





# INHALTSVERZEICHNIS

<b>Grußwort</b>	<b>1</b>	<b>Bildungsmöglichkeiten</b>	<b>22</b>
<b>Branchenverzeichnis/Impressum</b>	<b>3</b>	Chancen für die nächsten Generationen – die Bildungsmöglichkeiten im Kreis	22
<b>Geschichte</b>	<b>4</b>	<b>Kultur/Historie</b>	<b>24</b>
Der Kreis Herzogtum Lauenburg im Porträt	4	Kultureller Reichtum und historisches Erbe	24
Zahlen und Fakten über das Herzogtum Lauenburg	4	<b>Museen</b>	<b>25</b>
<b>Landschaft und Verkehr</b>	<b>6</b>	<b>Sehenswertes</b>	<b>26</b>
<b>Kreisverwaltung</b>	<b>8</b>	Sehenswerter Kreis Herzogtum Lauenburg	26
Aufgaben des Kreises	8	<b>Freizeitgestaltung</b>	<b>28</b>
Ihr Kontakt zur Kreisverwaltung	9	Freizeitgestaltung und Naturerlebnis in einer einmaligen Landschaft	28
<b>Kommunen</b>	<b>10</b>	Unter Dampf	28
Die Kommunen des Kreises stellen sich vor	10	<b>Naturerlebnisse</b>	<b>31</b>
Die Städte und die Amtsfreie Gemeinde	11	Wo grüne Wiesen und blaue Seen vor der Haustür liegen	31
<b>Ämter</b>	<b>13</b>	<b>Sehen und Staunen</b>	<b>32</b>
<b>Wirtschaftsraum</b>	<b>15</b>	Sehen und Staunen – Naturlehrpfade im Herzogtum Lauenburg	32
Wirtschaftsraum in der Metropolregion Hamburg	15		
<b>Familien</b>	<b>18</b>		
Familienfreundlicher Kreis Herzogtum Lauenburg	18		




**DISCOVER  
EFFICIENCY**

LMT Fette Werkzeugtechnik GmbH & Co. KG  
[www.lmt-fette.com](http://www.lmt-fette.com)




**be efficient**

Fette Compacting GmbH  
[www.fette-compacting.com](http://www.fette-compacting.com)

Ergänzen Sie unser Team!

Bitte bewerben Sie sich unter:  
LMT Shared Services GmbH & Co. KG  
Grabauer Strasse 24  
21493 Schwarzenbek  
Telefon +49 4151 12-0  
Telefax +49 4151 3797  
[jobs@lmt-shs.com](mailto:jobs@lmt-shs.com)



# BRANCHENVERZEICHNIS

Liebe Leser! Als wertvolle Einkaufshilfe finden Sie hier eine Auflistung leistungsfähiger Betriebe aus Handel, Gewerbe und Industrie. Die alphabetische Anordnung ermöglicht Ihnen ein schnelles Auffinden der gewünschten Branche. Alle diese Betriebe haben die kostenlose Verteilung Ihrer Broschüre ermöglicht. Weitere Informationen finden Sie im Internet unter [www.total-lokal.de](http://www.total-lokal.de)

Abfallentsorgung		DRK	U2	Kfz-Sachverständiger	7	Seniorenwohnungen	21
und Beratung	3	Energie	7	Krankenhaus	U2, 5, U4	Seniorenzentrum	20
Arbeitsagentur	22	Energieversorgung	10	Kreisfeuerwehrverband	8	Sondermaschinen	2
Ärzte	U3	Existenzgründung	15	Lebenshilfswerk	20	Sozialberatung	19
Autoservice	18	Familienurlaub	30	Medizinische Versorgung	U3	Trinkwasseruntersuchung	7
Beerdigungen	13	Fleischerei	18	Moderne Fußböden	14	Umwelt	32
Behinderung	20	Freilandgeflügel	18	Musikschule	24	Unternehmensgründung	15
Berufliche Rehabilitation	19	Fußböden	14	Pflege	20	Versorgung	7
Berufsberatung	22	Gesang	24	Pflegeeinrichtung	20	Waldbestattung	13
Bestattungen	13	Gutachter für Kfz	7	Pflegestützpunkt	20	Wasseranalyse	7
Betreuung	21	Hofladen	18	Pflegezentrum	20	Wohlfahrtsverband	19
Betreuung und Pflege	20	Jobcenter	23	Präzisionswerkzeugtechnik	2	Wohnen im Alter	19
Betreuungsverein	21	Johanniter Krankenhaus	U4	Ruheforst	13		
Diakonie	19	Jugendherberge	30	Schlachtereier	18		
Diakonisches Werk	19	Kfz-Meisterbetrieb	18	Seniorenpflege	5, 21		

U= Umschlagseite

IMPRESSUM



**Herausgeber:**  
mediaprint infoverlag gmbh · Lechstr. 2 · 86415 Mering  
Registergericht Augsburg, HRB 10852  
USt-IdNr.: DE 811190608  
Geschäftsführung: Markus Trost, Dr. Otto W. Drosihn  
Tel.: 08233 384-0 · Fax: 08233 384-247  
info@mediaprint.info

**in Zusammenarbeit mit:**  
Kreis Herzogtum Lauenburg  
Barlachstr. 2, 23909 Ratzeburg

**Redaktion:**  
Verantwortlich für den amtlichen Teil:  
Karsten Steffen

Verantwortlich für den Anzeigenteil:  
mediaprint infoverlag gmbh, Kerstin Merkel

**Quellennachweis für Fotos/Abbildungen:**  
Titelseite (großes Bild), Seite 11: Kreis Herzogtum Lauenburg  
Seite 12: Maren Rössner, Kreis Herzogtum Lauenburg  
Die übrigen Bilder: Frau Coordes  
Weitere Bildnachweise siehe Quellenangabe bei den jeweiligen Bildern.

Titel, Umschlaggestaltung sowie Art und Anordnung des Inhalts sind zugunsten des jeweiligen Inhabers dieser Rechte urheberrechtlich geschützt. Nachdruck und Übersetzungen in Print und Online sind – auch auszugsweise – nicht gestattet.

**Angaben nach Art. 8 Abs. 3 BayPrG:** Alleinnige Gesellschafterin der mediaprint infoverlag gmbh ist die Media-Print Group GmbH, Paderborn

23909051/5. Auflage/2014

**Druck:**  
Werbedruck GmbH  
Horst Schreckhase  
Dörnbach 22  
34286 Spangenberg

**Papier**  
Umschlag: 250 g Bilderdruck  
dispersionslackiert  
Inhalt: 115 g, weiß, matt,  
chlor- und säurefrei



Abfallwirtschaft  
Südholstein



**Für neue Energie  
aus Ihrem Bioabfall. Einfach hin + weg**

[www.awsh.de](http://www.awsh.de) · Servicetelefon (0800) 29 74 001\*  
\*(kostenlos aus allen Netzen)



# GESCHICHTE

## DER KREIS HERZOGTUM LAUENBURG IM PORTRÄT

### Ein Streifzug durch die Geschichte

Das Gebiet des heutigen Kreises Herzogtum Lauenburg ist seit dem 14. Jahrhundert fast unverändert – ein bundesweit sehr seltener Umstand. In seiner wechselvollen Geschichte kam das kleine Herzogtum 1864 zu Preußen und der König nahm den Titel eines Herzogs von Lauenburg an. 1876 kam es dann zum „Gesetz, betreffend die Vereinigung des Herzogtums Lauenburg mit der Preußischen Monarchie“. Das jetzt ehemalige Herzogtum Lauenburg wurde zu einem Landkreis und der Provinz Schleswig-Holstein angegliedert. Bedingung für diese Vereinigung war, diesem neuen Landkreis den einzigartigen Namen „Kreis Herzogtum Lauenburg“ zu geben.

Seit 1876 änderte sich das Kreisgebiet nur zweimal in nennenswertem Umfang. Das sogenannte Groß-Hamburg-Gesetz vom 26.01.1937 brachte dem Kreis einen Gebietszuwachs von circa 105 Quadratkilometern. Die vorher zu Hamburg gehörende Stadt Geesthacht sowie dreizehn lübische und mecklenburgische Gemeinden, darunter die Nordspitze der Stadtinsel von Ratzeburg mit dem Dom, wurden mit Wirkung vom 1. April 1937 in den Kreis eingegliedert. Abgegeben an Hamburg wurde lediglich der Wohnplatz Curslack.

Eine weitere Veränderung des Gebietsstandes erfolgte 1945. Nach der Ziehung der Demarkationslinie 1945 zwischen der russischen und der britischen Besatzungszone kam es am 13.11.1945 zum sogenannten Barber-Lyaschenko-Abkommen in Gadebusch. Es beinhaltet einen Gebietsaustausch der östlich des Schaalsees gelegenen lauenburgischen Gemeinden gegen die vier mecklenburgischen Gemeinden Bäk, Mechow, Römnitz und Ziethen.

Die verschlungene Landesgrenze zu Mecklenburg sollte begradigt werden, zumal den Briten die Benutzung der Bundesstraße 208 nach Mustin nicht möglich war, da sie vier Kilometer über russisches Gebiet führte.

### Das Wappen des Kreises Herzogtum Lauenburg

Mit Patent vom 13. September 1865 nahm der König von Preußen Besitz vom Herzogtum Lauenburg. Sofort stellte man sich in Berlin die Frage, wie das neue Wappen von Lauenburg auszusehen habe. Am 12. November 1866 entschied der König von Preußen auf Vorschlag seiner zuständigen Ministerien, dass das hergebrachte Lauenburgische Wappen – ein silberner Pferdekopf im roten Felde – beibehalten, aber mit einer schwarzen und weißen Umsäumung versehen werden solle.



Diese Verleihung hat die Königlich Preußische, Herzoglich Lauenburgische Regierung im offiziellen Wochenblatt für das Herzogtum Lauenburg Nr. 25 vom 13.04.1867 verkündet. Die auf dem Schilde ruhende preußische Königskrone hat die Regierung zu Ratzeburg eigenmächtig hinzugefügt. Dieses Wappen gilt auch heute noch unverändert. Der Pferdekopf als Wappenzeichen für das Herzogtum Lauenburg kam übrigens bereits auf, als das Gebiet von Hannover getrennt und 1816 an Dänemark übergeben wurde. Man wählte damals (1819) einen goldenen Pferdekopf auf rotem Grund.

### ZAHLEN UND FAKTEN

#### ÜBER DAS HERZOGTUM LAUENBURG

Der Kreis Herzogtum Lauenburg ist einer von elf Kreisen in Schleswig-Holstein. Er liegt im Südosten des Landes, hat eine Fläche von 1.263 Quadratkilometern und erstreckt sich in Nord-Süd-Richtung von Lübeck bis zur Elbe. Im Osten grenzt er an das Land Mecklenburg-Vorpommern, im Norden wird er von der Hansestadt Lübeck, im Westen vom Kreis Stormarn und von der Hansestadt Hamburg sowie im Süden von der Elbe begrenzt.

Zurzeit leben im Kreis rund 188.981 Einwohner. Sie verteilen sich auf die Städte Geesthacht, Lauenburg/Elbe, Mölln, Ratzeburg und Schwarzenbek, die Gemeinde Wentorf bei Hamburg sowie auf 126 amtsangehörige Gemeinden.



**Vitanas Senioren Centrum  
Edmundsthal  
Vitanas Klinik & Tagesklinik für Geriatrie  
Geesthacht**



Wir helfen Ihnen gerne weiter unter ☎ **(04152) 171 - 0**  
Johannes-Ritter-Straße 100 | 21502 Geesthacht  
[www.vitanas.de](http://www.vitanas.de)



# LANDSCHAFT UND VERKEHR

## LANDSCHAFT

Mit 26 Prozent Waldfläche und 48 Seen besitzt der Kreis Herzogtum Lauenburg eine überaus reizvolle landschaftliche Gestalt und hohe touristische Anziehungskraft.

Die harmonische hügelige wald- und seenreiche Landschaft, die sich auch heute noch in einer beispielhaften Vielfalt und Natürlichkeit offenbart, wird geprägt durch den 1961 errichteten Naturpark „Lauenburgische Seen“, das „Hohe Elbufer“, den „Sachsenwald“ und die „Stecknitzniederung“.

Das Ufer des Elbe-Lübeck-Kanals lädt zum Radfahren ein, aber auch der Elbe-Radweg von Bad Schandau bis Cuxhaven erfreut sich großer Beliebtheit. Die schöne Landschaft und die reizvollen Orte haben aus dem Kreis Herzogtum Lauenburg ein bekanntes touristisches Ziel gemacht.

## VERKEHRSANBINDUNG

Die Verkehrsanbindung an andere Regionen Deutschlands und die Ballungszentren der Region ist durch drei Autobahnen, ein gut ausgebautes Schienennetz und die Nähe zu zwei Flughäfen (Lübeck und Hamburg) sehr gut. So verlaufen die A 20 Bad Segeberg – Stettin, die A 24 Hamburg – Berlin und die A 25 Hamburg – Geesthacht durch das Kreisgebiet und sorgen für kurze und bequeme Wege mit dem Auto. Für den Bahnverkehr von Bedeutung sind die Strecken Hamburg – Schwerin – Berlin und Lübeck – Lüneburg mit dem Knotenbahnhof Büchen, der den Kreis an das Fernstreckennetz der Bahn anschließt. Dem ÖPNV wird im Kreis ein hoher Stellenwert eingeräumt. Seit Dezember 2002 ist das gesamte Kreisgebiet in den Tarifverbund des Hamburger Verkehrsverbundes (HVV) integriert. Landschaft und die reizvollen Orte haben aus dem Kreis Herzogtum Lauenburg ein bekanntes touristisches Ziel gemacht.



**H.-D.Knoth**  
Kfz.-Meister u. Sachverständiger



Robert-Bosch-Straße 4  
23909 Ratzeburg

Telefon: 0 45 41 - 85 83 39  
Fax: 0 45 41 - 85 82 95  
e-Mail: sv\_knoth@t-online.de

**GERN FÜR SIE DA**

Wir kommen  
wie gerufen!



**Wasser-Abwasser-Umwelthygiene**  
LADR GmbH MVZ Dr. Kramer & Kollegen  
Lauenburger Straße 67 • 21502 Geesthacht  
wasser@ladr.de • Telefon 04152 803-255  
Qualität und Erfahrung seit über 65 Jahren.



Akkreditierte  
Trinkwasseruntersuchungsstelle


**Ihr Finanzpartner  
im Kreis Herzogtum Lauenburg.**

Das können Sie von uns erwarten:

- kreisweiter Kontoservice in unseren ServiceFilialen
- leistungsstarkes OnlineBanking-Paket
- Anlage- und Kreditberatung in unseren KompetenzCentern
- eigener ImmobilienService
- professionelle Versicherungsberatung
- Förderung der Region mit jährlich über 500.000 € für Spenden und Sponsoring
- ... und noch viel mehr!

**So erreichen Sie uns**

ServiceFilialen: kreisweit  
Telefon: 0 45 41 / 88 10 10 10  
Telefax: 0 45 41 / 88 10 10 11  
E-Mail: [info@ksk-ratzeburg.de](mailto:info@ksk-ratzeburg.de)  
Internet: [www.ksk-ratzeburg.de](http://www.ksk-ratzeburg.de)



Kreissparkasse  
Herzogtum Lauenburg



**Energiekompetenz  
aus Ihrer Nachbarschaft**

Als Schleswig-Holstein Netz AG betreiben wir rund 50.000 Kilometer Mittel- und Niederspannungsnetze sowie 15.000 Kilometer Gas- und 7.500 Kilometer Kommunikationsnetze. Hierzu können wir auf viele eigene Fachkräfte zurückgreifen – erfahrene und kompetente Kollegen, die dort leben, wo die Netze liegen: in Ihrer Nachbarschaft.

Service- und Störungsnummer: 0 41 06 - 6 48 90 90  
[www.sh-netz.com](http://www.sh-netz.com)



Schleswig-Holstein  
Netz AG

# KREISVERWALTUNG

## AUFGABEN DES KREISES

### Wie sieht eigentlich das Aufgabenspektrum eines Kreises aus?

Der Grundsatz: Ein Kreis ist für alle öffentlichen Aufgaben zuständig, die von den kreisangehörigen Gemeinden und Ämtern wegen zu geringer Leistungsfähigkeit und Größe nicht erfüllt werden können. Er hat dabei auf gleiche Lebensverhältnisse in den Gemeinden zu achten.

Ein Kreis kann Aufgaben freiwillig übernehmen, wie zum Beispiel die Förderung von Sport- oder Naherholungseinrichtungen oder die Trägerschaft kultureller Einrichtungen wie Bibliotheken und Museen. Andere Aufgaben müssen erledigt werden, wie zum Beispiel die Abfallwirtschaft, der öffentliche Personennahverkehr oder der Bau und die Unterhaltung von Krankenhäusern. Bei all diesen Aufgaben, egal ob freiwillig oder pflichtig, kann der Kreis alleine über die Ausführung entscheiden. Die Abfallwirtschaft hat der Kreis zum Beispiel der Abfallwirtschaft Südholstein übertragen. Die Krankenhäuser der Regelversorgung im Kreis befinden sich in der Trägerschaft karitativer Organisationen. So ist das Deutsche Rote Kreuz Träger des Krankenhauses Ratzeburg/Mölln und der Johanniter-Orden betreibt das Krankenhaus in Geesthacht. Diese freiwilligen und pflichtigen Aufgaben werden als Selbstverwaltungsaufgaben bezeichnet.

Es gibt aber auch noch Aufgaben, sogenannte Weisungsaufgaben, die der Kreis erfüllen muss. Hier bestimmt die Landesregierung per Weisung, wie etwas gemacht werden soll. Klassische Weisungsaufgaben sind die der Kreisveterinär- und Lebensmittelüberwachungsbehörde, der Naturschutz- und Wasserbehörde, der Bauaufsicht oder der Straßenverkehrsbehörde.

Damit nicht genug: Der Landrat ist auch für Aufgaben verantwortlich, die ihm als sogenannte staatliche untere Landesbehörde übertragen wurden. Diese Aufgaben sind im eigentlichen Sinn keine Kreisaufgaben, sondern Landesaufgaben. Dazu gehören Aufgaben der Kommunalaufsicht, der Gemeindeprüfung und der Schulaufsicht.

Das unterschiedliche Aufgabenspektrum eines Kreises drückt sich auch in der Vertretung des Landrates aus. Stellvertreter des Landrates bei Selbstverwaltungsaufgaben und den Aufgaben nach Weisung ist im Kreis Herzogtum Lauenburg der 1. Kreisrat. Dieser wird aus der Mitte des Kreistages gewählt und ist ehrenamtlich tätig.

Die Vertretung bei Aufgaben als untere Landesbehörde erfolgt durch eine Mitarbeiterin aus dem Haus, die die Befähigung zum Richteramt hat.

## EHRENAMT UND

## FREIWILLIGEN-ENGAGEMENT



### KREISFEUERWEHRVERBAND HERZOGTUM LAUENBURG

Telefon 0 41 56 / 215 o. 216  
kfv-herzogtum-lauenburg@t-online.de  
[www.kfv-herzogtum-lauenburg.de](http://www.kfv-herzogtum-lauenburg.de)

Sie engagieren sich gern ehrenamtlich?  
Sie sind ein Teamplayer?  
Dann sind Sie als zukünftiges Mitglied in einer der 134 Freiwilligen Feuerwehren im Kreis Herzogtum Lauenburg herzlich willkommen.  
Jugendliche ab 10 Jahren sind in unseren Jugendfeuerwehren ebenfalls immer willkommen.  
Bei Interesse sind wir gern für Sie da!





## IHR KONTAKT ZUR KREISVERWALTUNG

Die Kreisverwaltung Herzogtum Lauenburg hat ihren Sitz in Ratzeburg. Sie gliedert sich in drei Fachbereiche und den Eigenbetrieb Kreisforsten sowie sechs Stabstellen oder sonstige Verwaltungseinheiten. Die meisten der rund 550 Mitarbeiter sind dabei im Kreishaus Barlachstraße 2 tätig. Der Fachdienst Gesundheit hat seine Büros in der Barlachstraße 4 und der Fachdienst Kindertagesbetreuung, Jugendförderung und Schulen in der Barlachstraße 5.

Das Kreisarchiv und der Fachdienst Rechnungs- und Gemeindeprüfung sind im Alten Kreishaus, Am Markt 10 in Ratzeburg, zu finden, der Fachdienst Veterinärwesen und Lebensmittelüberwachung in Mölln, Schmilauer Straße 66. Der Fachdienst Straßenverkehr mit der Kfz-Zulassung, Führerschein-, Verkehrsaufsichts- und Bußgeldbehörde befindet sich in 21493 Elmenhorst/Lanken, Kesselflickerstraße 2.

Dazu kommen Außenstellen des Fachdienstes Gesundheit und des Allgemeinen Sozialen Dienstes in Geesthacht, Lauenburg, Schwarzenbek und Mölln.

Der Eigenbetrieb Kreisforsten hat seinen Sitz in Farchau.

### Allgemeine Öffnungszeiten

Montag bis Freitag 08.00 Uhr – 12.00 Uhr und  
Montag bis Donnerstag 14.00 Uhr – 16.00 Uhr

Selbstverständlich stehen wir im Bedarfsfall auch über die allgemeinen Sprechzeiten hinaus nach vorheriger Terminvereinbarung für Sie zur Verfügung.

### KONTAKT

#### Kreis Herzogtum Lauenburg

Barlachstraße 2  
23909 Ratzeburg  
Tel. (Zentrale): 04541 888-0  
Fax: 04541 888-306  
E-Mail: [info@kreis-rz.de](mailto:info@kreis-rz.de)

#### Eigenbetrieb Kreisforsten

Farchauer Weg 7  
23909 Fredeburg  
Tel.: 04541 86150  
Fax: 04541 861521  
E-Mail: [Kreisforstbetrieb.Farchau@t-online.de](mailto:Kreisforstbetrieb.Farchau@t-online.de)  
Internet: [www.kreisforst.de](http://www.kreisforst.de)



## KOMMUNEN

### DIE KOMMUNEN DES KREISES STELLEN SICH VOR

Der Kreis Herzogtum Lauenburg umfasst insgesamt 132 Kommunen unterschiedlicher Größen. Es gibt neben den fünf Städten auch eine amtsfreie Gemeinde. 126 Gemeinden sind in acht Ämtern zusammengeschlossen. Die Ämter nehmen zumeist die Verwaltungsaufgaben für die amtsangehörigen Gemeinden wahr.

Dabei gibt es im Kreis Herzogtum Lauenburg neben der Verwaltungsgemeinschaft der Stadt Mölln und dem Amt Breitenfelde zwei weitere „Sonderfälle“: Zwischen dem Amt Lüttau und der Stadt Lauenburg/Elbe besteht eine Verwaltungsgemeinschaft, wobei die Amtsgeschäfte von der Stadt Lauenburg getätigt werden. Außerdem führt die hauptamtlich geleitete, aber amtsangehörige Gemeinde Büchen die Verwaltungsgeschäfte des Amtes Büchen.

### Schon gewusst?

In den Städten Geesthacht, Mölln, Schwarzenbek, Ratzeburg und Lauenburg/Elbe sowie der amtsfreien Gemeinde Wentorf b. Hbg. leben mit rund 100.270 Einwohnern rund 53,1 Prozent der Kreisbevölkerung.



## Versorgungsbetriebe Elbe GmbH

### Stromversorgung



### Erdgasversorgung



### Fernwärmeversorgung



### Wasserversorgung



### Freibad



### Alles aus einer Hand!

**Betriebsstätte  
Lauenburg/Elbe**  
Hamburger Straße 9-11  
21481 Lauenburg/Elbe  
Tel.: 04153 / 595-0  
Fax: 04153 / 595-105

**Betriebsstätte  
Boizenburg/Elbe**  
Mühlenteich 5  
19258 Boizenburg/Elbe  
Tel.: 038847 / 602-0  
Fax: 038847 / 602-95

**Internet:**  
[www.versorgungsbetriebe-elbe.de](http://www.versorgungsbetriebe-elbe.de)

**E-Mail:**  
[info@versorgungsbetriebe-elbe.de](mailto:info@versorgungsbetriebe-elbe.de)

### Versorgungsbetriebe Elbe GmbH - Ihr Energiedienstleister *Energie fühlt sich gut an!*

Wir, die Versorgungsbetriebe Elbe liefern Ihnen rund um die Uhr, d.h. 24 Stunden täglich, 365 Tage lang im Jahr Licht, wohltuende Wärme und frisches, bekömmliches Trinkwasser. Dies bedeutet Lebensqualität, Behaglichkeit und Komfort! Bereits ca. 13.750 Stromkunden, 6.400 Erdgaskunden, 7.500 Wasserkunden sowie 40 Ferngaskunden der Versorgungsbetriebe Elbe GmbH in der Stadt Lauenburg, den Gemeinden des Amtes Lüttau sowie in der Stadt Boizenburg profitieren davon. Auch in den Gemeinden des Amtes Boizenburg-Land sowie überregional in Schleswig-Holstein versorgen wir zahlreiche Kunden zuverlässig und günstig mit Energie.

Zum 01.01.2008 sind die Versorgungsbetriebe Elbe GmbH aus dem Zusammenschluss der Stadtbetriebe Lauenburg/Elbe AöR und der Stadtwerke Boizenburg/Elbe GmbH hervorgegangen. Als kommunales Energieversorgungsunternehmen können wir somit auf jahrzehntelange Erfahrungen im Bereich Energiedienstleistungen zurückblicken. Als Betreiber des wunderschön gelegenen Freibades am Kuhgrund in Lauenburg mit allen Annehmlichkeiten, die ein Freibad zu bieten hat, wie z.B. weitläufige Liegewiesen, eine Großwasserrutsche, Whirlpools und ein Kiosk sorgen wir auch für Freizeitvergnügen und Lebensfreude!

### **Unsere Produkte/Unser Service**

#### **Wir möchten unsere Kunden zufrieden stellen!**

Daher bieten wir Produkte an, die auf die unterschiedlichen Wünsche unserer Kunden abgestimmt sind. Kunden, die eine kurzfristige Vertragsbindung wünschen, werden in unseren Grundversorgungstarifen preisgünstig und sicher mit Strom und /oder Erdgas versorgt. Wünschen Sie eine längerfristige Preisgarantie für Ihren Strombezug, so sind unsere Festpreisprodukte für Sie die erste Wahl. Für Kunden, die einen Beitrag zum Klimaschutz leisten möchten, bieten wir unser Öko-Stromprodukt aus 100% Wasserkraft an. Für nur ca. 4,50 Euro mehr im Monat gegenüber Strom aus fossilen und anderen Energiequellen (Beispiel: gilt für einen Jahresverbrauch von 3.000 kWh), tun Sie aktiv etwas für die Umwelt!

#### **Wir sind für Sie vor Ort!**

Unsere Stärke ist, dass wir für unsere Kunden stets vor Ort erreichbar sind. Unsere MitarbeiterInnen in unseren Kundenzentren in Lauenburg und Boizenburg beraten Sie kompetent und vertraulich in allen Fragen rund um Ihre Energie- und Wasserversorgung!



## DIE STÄDTE UND DIE AMTSFREIE GEMEINDE

### Stadt Ratzeburg

Das Besondere an Ratzeburg ist zweifelsohne die Lage der Stadt, denn sie befindet sich inmitten des Ratzeburger Sees auf einer Insel – daher auch der Name „Inselstadt“. Kein Wunder, dass es viele Besucher Ratzeburgs vor allem wegen der guten Wasserqualität und der exzellenten Bademöglichkeiten hierher zieht. Doch die Stadt hat noch weit mehr zu bieten: Die malerische und ganz und gar von Wasser umgebene Altstadt ist ebenso wie der Ratzeburger Dom immer einen Besuch wert. Der Dom ist auch bekannt für die hochwertigen Konzerteihen, die hier das ganze Jahr über stattfinden. Daneben locken noch zahlreiche andere Sehenswürdigkeiten und Museen.



Die Geschichte der Stadt war immer wieder von Krieg, Zerstörung und der Herrschaft fremder Herren geprägt. Kurzzeitig gehörte Ratzeburg sogar zum französischen Kaiserreich und später zu Dänemark. Erst 1865 wurde das Herzogtum Lauenburg und damit auch Ratzeburg preußisch. Nach dem Zustrom

zahlreicher Flüchtlinge nach dem Zweiten Weltkrieg verdoppelte sich die Einwohnerzahl auf fast 13.800 Einwohner – heute leben knapp 1.800 Menschen mehr in der Inselstadt, die sich somit ihren kleinstädtischen Charme erhalten konnte.

### Stadt Geesthacht

Die größte Stadt des Kreises Herzogtum Lauenburg befindet sich südöstlich von Hamburg direkt am Elbufer. Von Niedersachsen ist sie nur durch den Fluss getrennt – Geesthacht liegt



also in einem Dreiländereck. Das Leben am Wasser prägt die Stadt – vor allem seit das Projekt „Geesthacht an die Elbe!“ verwirklicht werden konnte, dass den Hafenbereich strukturell mit der Innenstadt zusammengeführt hat. Dieses städtebauliche Großprojekt hat das Gesicht der Stadt nachhaltig verändert und gestärkt. Heute zieht es auch viele Besucher zu der neu entstandenen Aussichtsplattform, den Sitzterrassen und der Hafenbrücke, um das maritime Flair zu genießen. Und der Menzer-Werft-Platz bietet nun die perfekte Kulisse für Konzerte, Feste und sogar Zirkusvorführungen.



Historisch betrachtet ist die Geschichte von Geesthacht eng mit der nahe gelegenen Hansestadt Hamburg verbunden, zu der die Stadt zeitweise sogar gehörte. Ein Volksbegehren, die Stadt wieder nach Hamburg einzugliedern, scheiterte 1956 jedoch. Noch in einer anderen Hinsicht ist Geesthacht historisch von Bedeutung: Der schwedische Chemiker

Alfred Nobel kaufte 1865 Land auf dem Krümmel und erbaute hier die erste Nitroglyzerinfabrik in Deutschland.

### Stadt Lauenburg an der Elbe

Auch in der südlichsten Stadt Schleswig-Holsteins ist die Elbe seit jeher die Lebensader, die auf Geschichte, Gegenwart und Zukunft der Stadt großen Einfluss hatte und noch immer hat. Lauenburg an der Elbe besticht gleich auf den ersten Blick durch die malerischen Fachwerkhäuser und die hervorragend erhaltene Altstadt, die sich an das Elbufer schmiegt. Hoch über dem Fluss hingegen thront das historische Schloss, in dem sich heute die Stadtverwaltung befindet.



Die Geschichte der Stadt ist mit vielen bedeutenden Namen verbunden: Heinrich der Löwe, die Feldherren Tilly und Wallenstein, Kaiser Wilhelm I. und Fürst Otto von Bismarck machten Station in der Stadt. Die Elbe und eine bedeutende Salzhandelsstraße machten Lauenburg an der Elbe zur Handelsstadt. Im Laufe der Zeit stieg Lauenburg an der Elbe so

zu einem der bedeutendsten Umschlagplätze Nordeuropas auf. Zeitweise beherbergte die Stadt sogar drei Werften. Dass Lauenburg an der Elbe eine historische Schifferstadt ist, lässt sich noch heute an vielen Orten erkennen. Ein besonderes Highlight vor allem für die Besucher der Stadt ist der über 100 Jahre alte Museumsraddampfer „Kaiser Wilhelm“ – einer der letzten kohlebefeuernten Schaufelraddampfer in Deutschland, der noch in Betrieb ist, und weltweit sogar einer der letzten im originalen Zustand.





Foto M. Rössner

### Stadt Mölln

Die Eulenspiegelstadt Mölln ist von der Einwohnerzahl her gesehen die zweitgrößte Stadt im Kreis Herzogtum Lauenburg. Vom Wirken des berühmtesten Sohnes der Stadt erzählen noch heute zahlreiche Stationen in Mölln: Till Eulenspiegel ist im öffentlichen Leben noch immer präsent. So informiert das Eulenspiegelmuseum am historischen Marktplatz interessierte Besucher über das Leben und Wirken des bekannten Schelms, der mit seinen teils derben Späßen den Menschen den Spiegel vorhielt.



Die historische Entwicklung Möllns prägte schon früh seine günstige Verkehrslage an wichtigen Handelsstraßen wie der „Alten Salzstraße“ und weiteren Routen nach Mecklenburg. Die neuere Geschichte Möllns bestimmte vor allem das Schicksal der Menschen nach dem Zweiten Weltkrieg, als viele Flüchtlinge und Vertriebene die unzerstörte Stadt

zu ihrem neuen Zuhause machten. Heute ziehen die Relikte dieser Historie viele Besucher in die 18.500 Einwohner starke Stadt. Als besonders sehenswert gilt der historische Marktplatz mit dem Rathaus, den Fassaden der alten Bürgerhäuser und natürlich der Kirche St. Nicolai, deren Turm weit in den Himmel ragt.

### Stadt Schwarzenbek

In Schwarzenbek begegnet einem vielerorts das Wappentier der Stadt, der Wolf. Er erinnert zum einen an das Rittergeschlecht Wulf to Swarte Beke, das 1291 erstmals urkundlich erwähnt wurde und im damaligen Schwarzenbek eine Burg erbaute. Andererseits steht der Wolf für den mündigen Bürger – kein Wunder in einem lebendigen Ort wie Schwarzenbek, der durch sein vielfältiges kulturelles Leben besticht. Viele Vereine und die aktive Mitarbeit ihrer Bewohner sorgen dafür, dass in der Stadt ein Programm auf die Beine gestellt werden kann, dass bei Orten vergleichbarer Größe seinesgleichen sucht.



Von Märkten, Messen und sportlichen Veranstaltungen über Ausstellungen, Lesungen und Theatervorstellungen ist alles vertreten. Heute leben mehr als 15.000 Einwohner in der Stadt, die sich im Vergleich zum Umland durch einen sehr niedrigen Altersdurchschnitt auszeichnet. Zudem gilt Schwarzenbek als

Verkehrsknotenpunkt der Region. Das liegt vor allem an dem modernen Verkehrsnetz, das Mitte des 19. Jahrhunderts hier entstanden ist. Seitdem liegt Schwarzenbek verkehrsgünstig an der Eisenbahnlinie Berlin – Hamburg und der Fernstraße Hamburg – Lübeck und in der Nähe der Bundesautobahn 24 Hamburg – Berlin.

### Gemeinde Wentorf b. Hamburg

Die Gemeinde Wentorf b. Hamburg liegt im südwestlichen Teil des Kreises Herzogtum Lauenburg und in unmittelbarer Nähe zur Metropole Hamburg. Unter anderem diesem Umstand verdankt die Gemeinde ihre positive Entwicklung zu einem attraktiven und modernen Wohnort. Im Mittelalter gehörte Wentorf zum Besitz des Klosters Reinbek und kam nach der Reformation an das herrschaftliche Amt Schwarzenbek. Die direkte Verbindung nach Hamburg durch eine Eisenbahnlinie und die Landstraße führte im 19. Jahrhundert zu großen Veränderungen. Die vormalig ländlich geprägte Gemeinde entwickelte sich zu einem Vorort von Hamburg, der vor allem durch seine schöne landschaftliche Lage bestach.



Auch heute pendeln viele Einwohner Wentorfs täglich in die Metropole Hamburg. In den letzten Jahren sind einige attraktive neue Wohngebiete entstanden, um der wachsenden Bevölkerung gerecht zu werden. In der Gemeinde leben heute über 12.000 Menschen, welche an Wentorf vor allem die Verbindung aus städtischem Flair mit der traumhaften Lage im Grünen schätzen.

## DIE ÄMTER

Gemeinden können amtsfrei sein oder aber einem Amt angehören. Die Amtsangehörigkeit einer Gemeinde wirkt sich nicht auf ihre Eigenständigkeit oder ihre politische und wirtschaftliche Unabhängigkeit aus. Es geht vielmehr darum, die Gemeinden von der reinen Verwaltungsarbeit, also der praktischen Durchführung von Aufgaben, zu entlasten und diese wirtschaftlicher und leistungsfähiger auszugestalten.

Von den 132 Städten und Gemeinden sind 126 Gemeinden amtsangehörig. Sie werden von acht Ämtern betreut.

### Amt Berkenthin:

Zum Amt Berkenthin gehören die Gemeinden Behlendorf, Berkenthin, Bliestorf, Döchelsdorf, Göldenitz, Kastorf, Klemmpau, Krummesse, Niendorf b. Berkenthin, Rondeshagen und Sierksrade. In den elf Gemeinden des Amtes leben fast 8.400 Einwohner.

### Amt Breitenfelde:

Das Amt Breitenfelde mit den Gemeinden Alt-Mölln, Bälau, Borstorf, Breitenfelde, Grambek, Hornbek, Lehmrade, Niendorf/St., Schretstaken, Talkau und Woltersdorf wird von der Stadt Mölln im Rahmen einer Verwaltungsgemeinschaft verwaltet. Rund 6.300 Menschen haben in den Gemeinden des Amtes Breitenfelde ihre Heimat.

### Amt Büchen:

Zum Amt Büchen mit mehr als 13.600 Einwohnern gehören die Gemeinden Besenthal, Bröthen, Büchen, Fitzen, Götting, Gudow, Güster, Klein Pampau, Langenlehsten, Müssen, Roseburg, Schulendorf, Siebeneichen, Tramm und Witzeze. Die Gemeinde Büchen nimmt die Geschäfte des Amtes wahr.

### Amt Hohe Elbgeest:

Die Gemeinden Aumühle, Börnsen, Dassendorf, Escheburg, Hamwarde, Hohenhorn, Kröppelshagen-Fahrendorf, Wiershop, Wohltorf und Worth sowie der Forstgutsbezirk Sachsenwald bilden das Amt Hohe Elbgeest. Es ist einwohnermäßig mit ca. 19.300 Einwohnern das größte Amt.



unter allen wipfeln ist ruh!

Waldbestattung im RuheForst Herzogtum Lauenburg Fredeburg

Eigenbetrieb Kreisforsten · Herzogtum Lauenburg  
Farchauer Weg 7 · 23909 Fredeburg  
Telefon: 04541 861511 · Fax: 04541 861521

[www.ruheforst-fredeburg.de](http://www.ruheforst-fredeburg.de) · [info@ruheforst-fredeburg.de](mailto:info@ruheforst-fredeburg.de)

**ALBRECHT  
BESTATTUNGEN**  
GbR

Gartenstraße 1  
23909 Ratzeburg  
**Telefon**  
**(04541) 82329**

**Erd-, Feuer-,  
Wald- und Seebestattungen**  
**Erledigung sämtlicher Formalitäten**  
**Bestattungsvorsorge**



### **Amt Lauenburgische Seen:**

Das Amt Lauenburgische Seen stellt die Amtsverwaltung für die Gemeinden Albsfelde, Bäk, Brunsmark, Buchholz, Einhaus, Fredeburg, Giesensdorf, Groß Disnack, Groß Grönau, Groß Sarau, Harmsdorf, Hollenbek, Horst, Kittlitz, Klein Zecher, Kulpin, Mechow, Mustin, Pogeez, Römnitz, Salem, Seedorf, Schmilau, Sterley und Ziethen. Von der Anzahl der Gemeinden her ist das Amt Lauenburgische Seen mit 25 Gemeinden gemeinsam mit dem Amt Sandesneben-Nusse das größte Amt. Es betreut rund 13.000 Einwohner.

### **Amt Lütau:**

Die zehn Gemeinden Basedow, Buchhorst, Dalldorf, Juliusburg, Krüzen, Krukow, Lanze, Lütau, Schnakenbek und Wangelau mit rund 4.000 Einwohnern bilden das kleinste Amt im Kreis Herzogtum Lauenburg. Die Stadt Lauenburg/Elbe nimmt die Geschäfte des Amtes Lütau wahr.

### **Amt Sandesneben-Nusse:**

Etwa mehr als 15.000 Menschen leben in den Gemeinden Duvensee, Grinau, Groß Boden, Groß Schenkenberg, Klinkrade, Koberg, Kühsen, Labenz, Lankau, Linau, Lüchow, Nusse, Panten, Poggensee, Ritzerau, Sandesneben, Schiphorst, Schönberg, Schürensöhlen, Siebenbäumen, Sirksfelde, Steinhorst, Stubben, Walksfelde und Wentorf A. S., die im Amt Sandesneben-Nusse zusammengeschlossen sind.

### **Amt Schwarzenbek-Land:**

Mehr als 9.200 Menschen wohnen in den zum Amt Schwarzenbek-Land gehörenden Gemeinden Basthorst, Brunstorf, Dahmker, Elmenhorst, Fuhlenhagen, Grabau, Groß Pampau, Grove, Gülzow, Hamfelde, Havekost, Kankelau, Kasseburg, Köthel, Kollow, Kuddewörde, Möhnsen, Mühlenrade und Sahms.

**Moderne Fußböden**  
**Martin Heimeier**  
**- Meisterbetrieb -**  
Breslauer Straße 46 · 21481 Lauenburg  
Tel.: (04153) 59 80 13 · Fax: (04153) 59 80 22  
Mobil: 0172/ 4 36 08 05  
e-Mail: [info@modernefussboeden.de](mailto:info@modernefussboeden.de)  
[www.modernefussboeden.de](http://www.modernefussboeden.de)

**www.mein-profi.de**  
Deutschlands größte Auswahl an **Handwerksprofis**  
mit **Qualitätsanspruch!**





## WIRTSCHAFTSRAUM IN DER METROPOLREGION HAMBURG

Der Kreis Herzogtum Lauenburg, direkt an die Oberzentren Lübeck und Hamburg angrenzend, liegt in der landschaftlich attraktiven Region zwischen Ostsee und Elbe. Als Teil der Metropolregion Hamburg profitiert der Kreis in besonderem Maße von dieser Lage. Die Metropolregion liegt im Schnittpunkt bedeutender transeuropäischer Verkehrsachsen und ist eine wichtige Drehscheibe für die internationalen Austauschbeziehungen der Länder Mittel-, Nord- und Osteuropas.

Diese Lage nutzend, siedelten sich zahlreiche international agierende Logistikunternehmen in den Gewerbestandorten entlang der Verkehrsachsen an. Traditionell prägten Landwirtschaft und der Handel mit landwirtschaftlichen Produkten den Kreis.

Die seit den 1990er-Jahren einsetzenden strukturellen Veränderungen führten zu einer überdurchschnittlichen Entwicklung des Dienstleistungssektors. Auch der Anteil der produzierenden Unternehmen liegt heute über dem Landesdurchschnitt in Schleswig-Holstein. Leistungsstarke Industriebetriebe des Maschinenbaus und der Holzverarbeitung sowie der chemischen Industrie – zum Teil mit einer beachtlichen Exportquote – findet man vor allem im Süden des Kreises; ansonsten wird die Wirtschaftsstruktur vorwiegend von kleinen und mittleren Unternehmen geprägt.

Besondere Impulse liefern der Wirtschaft die Forschungsergebnisse der Helmholtz-Stiftung in Geesthacht, insbesondere aus dem Bereich der Nanotechnologie. In unmittelbarer Nähe zu dieser Einrichtung ist mit dem Geesthachter Innovations- und Technologiezentrum (GITZ) ein prosperierendes Existenzgründungszentrum entstanden. Der vierte Bauabschnitt steht unmittelbar vor der Fertigstellung.

Zu einem zweiten wirtschaftlichen Standbein konnte ein naturverträglicher Tourismus, der die herausragenden naturräumlichen Potenziale des Kreises mit Seen und Wäldern nutzt, entwickelt werden. Flankiert wird diese Entwicklung durch die Initiative vieler Landwirte, die um neue Absatzwege und Einnahmequellen bemüht sind – wie Direktvermarktung, Bauernhofcafés, Reiterhöfe, Heuherbergen und Ferien auf dem Bauernhof.

Um die Zukunftschancen im Bereich der Wirtschaft voll auszuschöpfen, wurde 1988 die Wirtschaftsförderungsgesellschaft im Kreis Herzogtum Lauenburg mbH gegründet. Für die Tourismusförderung setzt sich die 2002 gegründete Herzogtum Lauenburg Marketing- und Service-Gesellschaft ein.

## KONTAKT

Wirtschaftsförderungsgesellschaft im Kreis Herzogtum Lauenburg mbH (WFL)  
 Junkernstraße 7, 23909 Ratzeburg  
 Tel.: 04541 86040  
 Fax: 04541 8604-44  
 E-Mail: [kontakt@wfl.de](mailto:kontakt@wfl.de)  
 Internet: [www.wfl.de](http://www.wfl.de)

Zur Förderung des ländlichen Raumes stehen in erster Linie Mittel aus europäischen Förderprogrammen zur Verfügung. Um diese Fördermittel, die einer Mitfinanzierung durch Bund, Land und Kommunen bedürfen, beantragen zu können, haben sich im Kreisgebiet zwei Aktivregionen gebildet. Sie haben es sich zur Aufgabe gemacht, förderwürdige Projekte zu erarbeiten, um die Wirtschaftskraft der Region weiter zu stärken und Arbeitsplätze zu schaffen.

### Eine Lobby für Ihr Unternehmen

Standort,  
 Unterstützung  
 und Vernetzung  
 für Start-Ups



Wollen Sie ein innovatives Unternehmen gründen?  
 Oder haben Sie ein junges Unternehmen und würden gerne unsere Hilfe oder unser Büro- und Werkstattangebot nutzen?

Das GITZ bietet Existenzgründungen und technologieorientierten jungen Unternehmen ein umfangreiches Dienstleistungs- und Beratungsangebot für Start und Wachstum.

Hier vor den Toren Hamburgs treffen Wirtschaft und Wissenschaft in einer kreativen Atmosphäre aufeinander. Erfolgreiche Technologieunternehmen haben bei uns in unmittelbarer Nachbarschaft zum Helmholtz-Zentrum Geesthacht ihren Standort.

Geesthachter  
 Innovations- und  
 Technologie-  
 Zentrum GmbH



Max-Planck-Straße 2  
 21502 Geesthacht

Telefon: 04152-889-0  
 Telefax: 04152-889-109

[www.gitz-online.de](http://www.gitz-online.de)  
[info@gitz-online.de](mailto:info@gitz-online.de)



HAMBURG

Trittau

Schwarzenbek

Seevetal

Geesthacht

Vierlande

Oststeinbek

Reinbek

Glinde

Kroppelshagen

Börnsen

Escheburg

Wohltorf

Wentorf bei Hamburg

Dassendorf

Brunstorf

Hamwarde

Kollow

Gülzow

Juliusburg

Artlenburg

Avendorf

Barum

Hohnstorf

Kisdorf

Henstedt-Ulzburg

Wilstedt

Tangstedt

Norderstedt

Wulksfelde

Stapelhof

Stapelhof

Stapelhof

Stapelhof

Stapelhof

Stapelhof

Stapelhof

Stapelhof

Stapelhof

Stapelhof

Stapelhof

Stapelhof

Stapelhof

Oering

Iltzstedt

Nahe

Wakendorf

Kayhude

Bargfeld-Stegen

Delingsdorf

Hammoor

Großhansdorf

Siek

Stapelhof

Stapelhof

Stapelhof

Stapelhof

Stapelhof

Stapelhof

Stapelhof

Stapelhof

Stapelhof

Stapelhof

Stapelhof

Stapelhof

Stapelhof

Stapelhof

Stapelhof

Stapelhof

Stapelhof

Stapelhof

Sülfeld

Grabau

Nienwohld

Elmenhorst

Tremsbüttel

Lasbek

Steinburg

Todendorf

Großensee

Witzhave

Braak

Stapelhof

Stapelhof

Stapelhof

Stapelhof

Stapelhof

Stapelhof

Stapelhof

Stapelhof

Stapelhof

Stapelhof

Stapelhof

Stapelhof

Stapelhof

Stapelhof

Stapelhof

Stapelhof

Stapelhof

Bad Oldesloe-Nord

Bad Oldesloe-Süd

Rümpel

Pölitz

Reithwisch

Steinhorst

Schiphorst

Sandesneben

Schönberg

Wentorf A.S.

Linau

Grönwohld

Hahnheide

Hamfelde (Holstein)

Kuddewörde

Möhnsen

Elmenhorst

Wohltorf

Aumühle

Dassendorf

Brunstorf

Hamwarde

Kollow

Gülzow

Juliusburg

Artlenburg

Avendorf

Barum

Reinfeld

Westerau

Barnitz

Wesenberg

Groß Sch...

Bliester...

Siebenbäumen

Dü...

Klin...

Labenz

Lüchow

Ritzerau

Bor...

Schret...

Fuhlenhagen

Kan...

Sahms

Gro...

Klein...

Mü...

Schulend...

Wangelau

Lü...

Base...

Krützen

Base...

Base...

Base...

Tralau

Bad Oldesloe-Nord

Bad Oldesloe-Süd

Rümpel

Pölitz

Reithwisch

Steinhorst

Schiphorst

Sandesneben

Schönberg

Wentorf A.S.

Linau

Grönwohld

Hahnheide

Hamfelde (Holstein)

Kuddewörde

Möhnsen

Elmenhorst

Wohltorf

Aumühle

Dassendorf

Brunstorf

Hamwarde

Kollow

Gülzow

Juliusburg

Artlenburg

Avendorf

Bad Oldesloe

Meddewade

Barnitz

Wesenberg

Groß Sch...

Bliester...

Siebenbäumen

Dü...

Klin...

Labenz

Lüchow

Ritzerau

Bor...

Schret...

Fuhlenhagen

Kan...

Sahms

Gro...

Klein...

Mü...

Schulend...

Wangelau

Lü...

Base...

Krützen

Base...

Base...

Base...

Reinfeld

Westerau

Barnitz

Wesenberg

Groß Sch...

Bliester...

Siebenbäumen

Dü...

Klin...

Labenz

Lüchow

Ritzerau

Bor...

Schret...

Fuhlenhagen

Kan...

Sahms

Gro...

Klein...

Mü...

Schulend...

Wangelau

Lü...

Base...

Krützen

Base...

Base...

Base...

Lübeck, Fehmarn

Wesenberg

Barnitz

Wesenberg

Groß Sch...

Bliester...

Siebenbäumen

Dü...

Klin...

Labenz

Lüchow

Ritzerau

Bor...

Schret...

Fuhlenhagen

Kan...

Sahms

Gro...

Klein...

Mü...

Schulend...

Wangelau

Lü...

Base...

Krützen

Base...

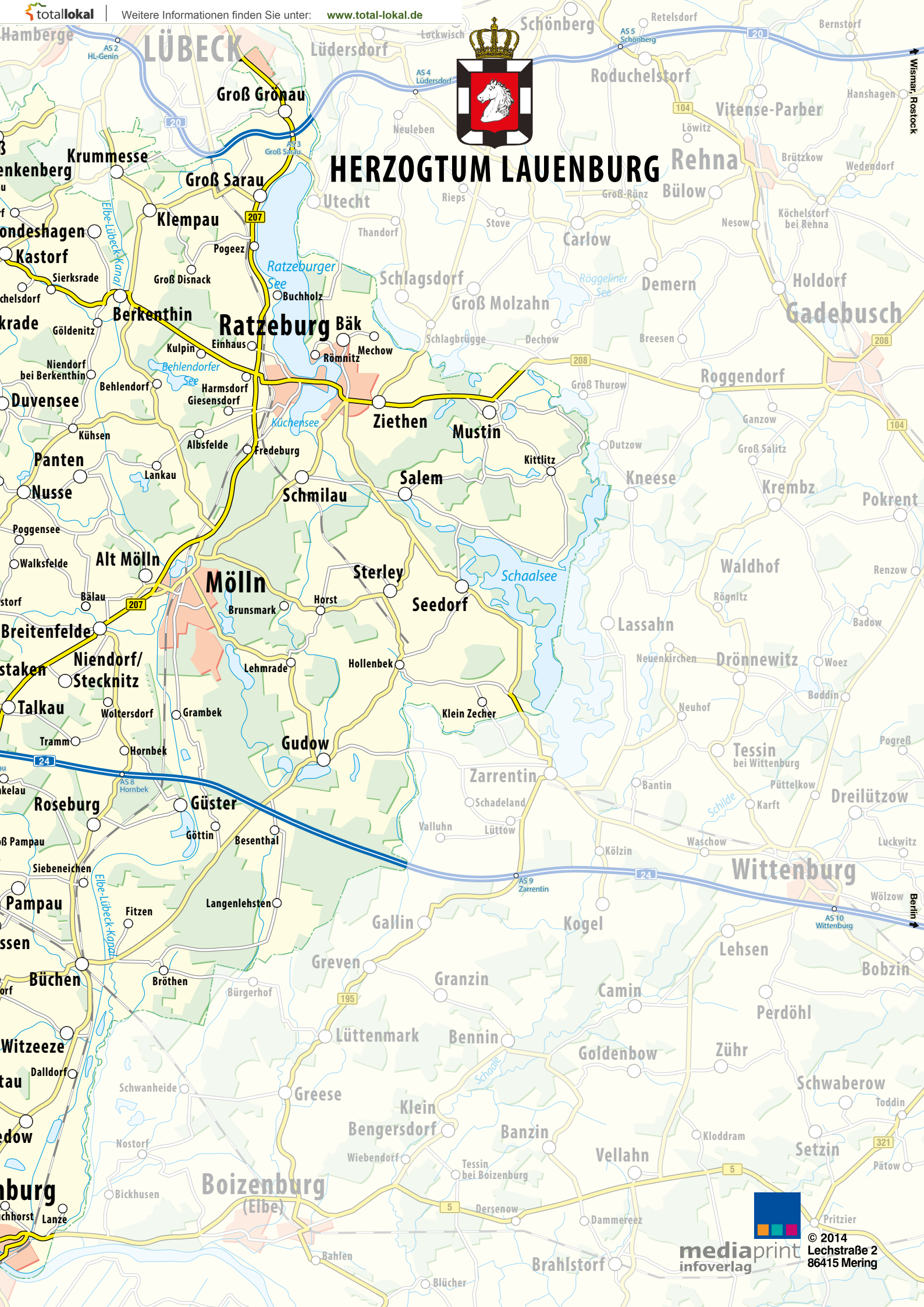
Base...

Base...





# HERZOGTUM LAUENBURG





## FAMILIEN

### FAMILIENFREUNDLICHER KREIS HERZOGTUM LAUENBURG

Junge Familien können sich im Kreis Herzogtum Lauenburg wohlfühlen. In vielen Städten und Gemeinden finden sie Bauplätze zu günstigen Preisen.

Der Kreis Herzogtum Lauenburg ist bestrebt, jungen Familien mit Kindern eine gesunde Zukunft zu bieten. Dieses Angebot richtet sich an alle Schwangeren und Familien mit Neugeborenen mit Wohnsitz im Kreis Herzogtum Lauenburg, insbesondere Schwangere, Säuglinge und Kleinkinder (1 – 3 Jahre) und Eltern in medizinisch-gesundheitlichen Risikolagen und/oder besonderen sozialen Lagen.

Dieses Hilfeangebot erfolgt in Kooperation mit Geburtskliniken, Hebammen, niedergelassenen Gynäkologen, Kinderärzten und Allgemeinmedizinern, Einrichtungen zur Frühförderung, Wohlfahrtsverbänden und sonstigen freien Trägern mit speziellen auf die Zielgruppe gerichteten Angeboten und dem Allgemeinen Sozialen Dienst.

Und für die Kleinen besteht ein flächendeckendes Angebot an Kindertagesstätten. So stehen aktuell im Kreis Herzogtum Lauenburg 5.237 Plätze für 3- bis 6-jährige Kinder in 120 Kindertagesstätten zur Verfügung. Dazu kommen für die unter 3-Jährigen 1.293 Plätze in 78 Einrichtungen. Ergänzend zu den Kindertagesstätten bestehen in unserem Kreis 120 Tagespflegestellen.

Auch für schulpflichtige Kinder bestehen im Kreis vielfältige Betreuungsangebote. Neben 455 Hortplätzen in 17 Kindertagesstätten gibt es 31 offene Ganztagschulen in unserem Kreis und mit der Berta-von-Suttner-Gemeinschaftsschule in Geesthacht-Oberstadt und der Albinus-Gemeinschaftsschule in Lauenburg/Elbe zwei gebundene Ganztagschulen.

Familienorientierte und kompetente Hilfen bei Fragen zur Erziehung und Entwicklung von Kindern und Jugendlichen bieten im Kreis Herzogtum Lauenburg unsere drei Erziehungsberatungsstellen an. Sie haben ihren Hauptsitz in Ratzeburg, Geesthacht und Schwarzenbek.



**Fleischerei Bergmann**  
Gartenstraße 10  
23909 Ratzeburg  
Telefon 045 41/82267

## IHRE ANSPRECHPARTNER



**Janssen's Bauernhof GbR**  
Uwe und Ulrike Janssen · Am Brink 5 · 23909 Mechow  
Öffnungszeiten: Di.–Fr. 8:00–13:00 Uhr und 15:00–18:30 Uhr  
Montag und Samstag 8:00–12:00 Uhr

**Sortiment:** Weidegänse und Flugenten · Eier aus Freiland und Bodenhaltung  
Wela-Produkte · Wild aus der Region · Kartoffeln · Hausgemachtes uvm.

Besuchen Sie unseren Hofladen und genießen Sie die Landschaft!  
Mehr Infos unter: [www.hofladen-janssen.de](http://www.hofladen-janssen.de)

**AutoService Kanter GmbH**  
Kfz-Meisterbetrieb



- Reparaturen aller Fabrikate
- Inspektion mit Mobilitätsgarantie
- TÜV/AU im Hause
- Reifen und Felgen
- Klimaanlage-Service
- Autoglasfachstation
- Unfallinstandsetzung

Heinrich-Hertz-Straße 3  
23909 Ratzeburg  
Tel.: 045 41 / 844 63  
Fax: 045 41 / 85 85 59



Quelle: © Patrizia Tilly

[www.bruecke-sh.de](http://www.bruecke-sh.de)

**Brücke  
Schleswig-Holstein  
gGmbH**  
Grabauer Straße 27 a  
21493 Schwarzenbek  
mailbox@bruecke-sh.de



... für Menschen mit seelischen Erkrankungen,  
mit psychischen Behinderungen,  
mit sozialer Benachteiligung

- ambulante und stationäre Hilfen im Bereich Wohnen
- Hilfen im Bereich berufliche Rehabilitation für alle Menschen mit Behinderungen

**Beratung & Information**  
**Ruf (0 41 51) 89 89-0**



**Diakonie**

Diakonisches Werk Herzogtum Lauenburg  
**Geesthacht, Lauenburg, Mölln, Ratzeburg, Schwarzenbek...**

**Herzlich willkommen –  
wer immer Du bist!**

[www.diakonie-rz.de](http://www.diakonie-rz.de)

Geschäftsstelle: Heiko Steiner · Am Markt 7 · Ratzeburg · 04541 8893-51



**im Kreis  
Herzogtum Lauenburg**

Fürstengarten 29 · 21481 Lauenburg  
**Infotelefon: 0 41 53 / 58 69 24**  
[www.awo-kvlauenburg.de](http://www.awo-kvlauenburg.de)

### **Kinder, Jugendliche und Familien**

- Tagesgruppe Geesthacht und Giesendorf
- Spielkreis Geesthacht
- Sprachreisen AWO Mölln
- Ortsjugendwerk Lauenburg
- Kindertagesstätte „Die wilde 13“ Ratzeburg
- Familienzentrum Lauenburg
- Tanzgruppen „De Kohlplanters“ und „TirNaNogs“
- „Kinderkiste“ Lauenburg, Flohmarkt

### **Beratung und Begleitung**

- Kurenberatung
- Migrationsberatung Lauenburg und Geesthacht
- Schulbegleitung
- Sozialbüro

### **Senioren**

- AWO-Treffs in vielen Ortsvereinen
- AWO-Begegnungsstätte Schwarzenbek
- AWO-Seniorenclub Geesthacht
- Essen auf Rädern Geesthacht, Lauenburg
- Wohnen im Alter Lauenburg, Büchen, Mölln und Geesthacht
- AWO-Pflegeams und Sozialstationen
- Haus der Begegnung Lauenburg
- Wii Telekegeln Lauenburg und Geesthacht

### **weitere soziale Dienstleistungen**

- Sozialkaufhäuser Lauenburg, Geesthacht, Mölln u. Ratzeburg

**AWO – Stark vor Ort!**



**individuell  
unabhängig  
kostenfrei**

Kostenlose und neutrale  
Beratungsstelle für  
Pflegebedürftige  
und deren Angehörige

- ➔ **Mölln**  
Praxisklinik  
Wasserkrüger Weg 7  
04542/826549
- ➔ **Geesthacht**  
Bogenstraße 7  
04152/805795

[www.pflegestuetzpunkt-herzogtum-lauenburg.de](http://www.pflegestuetzpunkt-herzogtum-lauenburg.de)

## Haus Sachsenwaldeck

Wohn- und Pflegezentrum



Möllner Straße 1a  
22958 Kuddewörde  
Tel. 04154 860600

[www.haus-sachsenwaldeck.de](http://www.haus-sachsenwaldeck.de)  
[info@haus-sachsenwaldeck.de](mailto:info@haus-sachsenwaldeck.de)



Wohnen und gepflegt werden in familiärer Atmosphäre



# Wir machen Zukunft.

### Ideen für das ganze Leben

Justus (oben) spielt in seiner integrativen Kindertagesstätte am liebsten Fußball. Maria ist stolz auf ihren Job im Büro einer Werkstatte. Otto (unten) hat genug gearbeitet. Er ist Rentner, lebt in einer Wohngruppe, schläft gerne aus und geht an der Elbe spazieren. Das Lebenshilfswerk hat Ideen für das ganze Leben - mit besonderer Verantwortung für Kinder, zur Begleitung von Familien sowie Arbeits- und Wohnangebote in den Landkreisen Herzogtum Lauenburg, Ludwigslust-Parchim, Nordwestmecklenburg.



LEBENSHILFEWERK

**Mölln-Hagenow**  
Kreis Herzogtum Lauenburg  
Hagenow · Schneiderschere

**Lebenshilfswerk  
Mölln-Hagenow gGmbH**

Grambeker Weg 111  
23879 Mölln  
Tel./Fax: 04542 - 8467 0/999  
[lhwh@lhwh-verbund.de](mailto:lhwh@lhwh-verbund.de)  
[www.lhwh-verbund.de](http://www.lhwh-verbund.de)

# BEI UNS SIND SIE IN GUTEN HÄNDEN



**SENIORENZENTRUM AM KATZBERG**  
Johannes-Ritter-Straße 49 • 21502 Geesthacht • Tel. 04152 - 88 38 0



Kostenloser Shuttle-Service in die Innenstadt.  
Begleitung zu Ärzten.  
Unterstützung bei persönlichen Terminen.

### Freude am Leben!

Ein ruhiger und sicherer Alltag im Seniorenzentrum ist für unsere Bewohner wichtig. Ebenso wichtig sind vielfältige Freizeitmöglichkeiten, regelmäßige Kontakte nach außen und die Freude an gemeinsamen Veranstaltungen. Unser Anspruch: Freude am Leben!

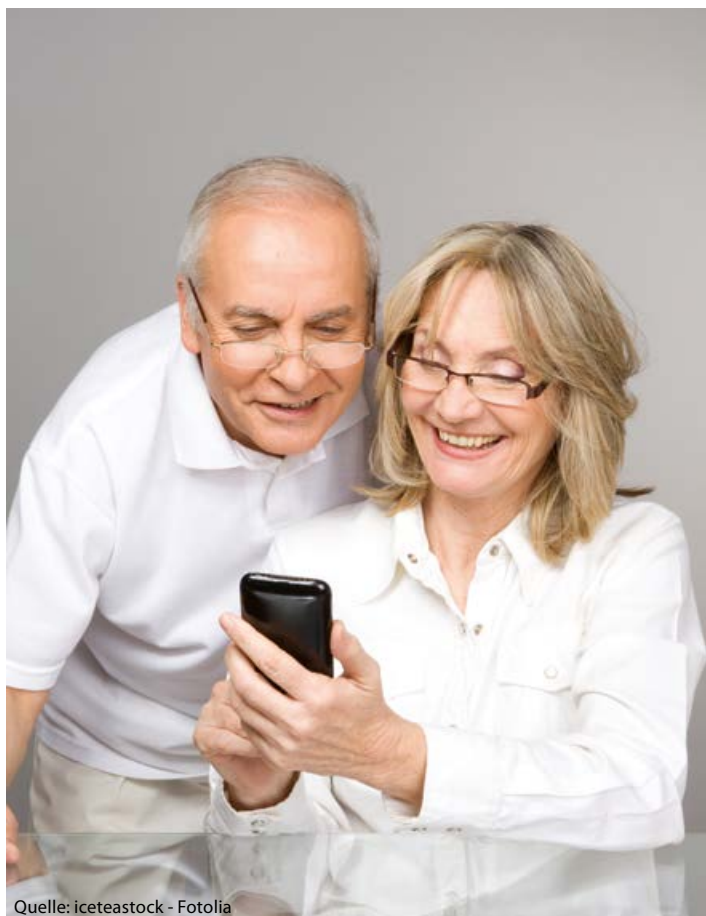
[www.seniorenzentrum-geesthacht.de](http://www.seniorenzentrum-geesthacht.de)

**Erfahrung  
in allen  
Lebenslagen**





WIR SIND FÜR SIE DA



Quelle: icetastock - Fotolia

Die Röpersberg-Gruppe.  
*Eine Welt voller  
Möglichkeiten.*



*schön wohnen*

*bewusst  
teilhaben*

*gesund  
werden*

*gut  
essen*

*sich stärken*

*fit bleiben*

*umsorgt sein*

**schön wohnen:** Senioren-Wohnsitz Ratzeburg  
**gut essen:** Gastronomie im Senioren-Wohnsitz Ratzeburg  
**fit bleiben:** MediVital im Senioren-Wohnsitz Ratzeburg  
**umsorgt sein:** Haus Park Röpersberg · Ambulante Pflege Tag & Nacht  
Tagespflege Röpersberg  
**gesund werden:** Klinik für Geriatrie  
**bewusst teilhaben:** Röpersbergklinik  
**sich stärken:** Alzheimer Therapiezentrum



23909 Ratzeburg · Telefon 04541 130 · [www.rgrz.de](http://www.rgrz.de)

## Betreuungsverein Ratzeburg-Büchen e.V.

Gemeinnütziger anerkannter Verein für den Kreis Herzogtum Lauenburg

### Information und Beratung über

- Vorsorgevollmacht
- Betreuungsverfügung
- gesetzliche Betreuung
- Aufgaben ehrenamtlicher Betreuer

Große Wallstraße 9, 1. Etage  
23909 Ratzeburg  
Tel. 04541 857990  
Fax 04541 859903  
[info@btv-rzb.de](mailto:info@btv-rzb.de)  
[www.btv-ratzeburg-buechen.de](http://www.btv-ratzeburg-buechen.de)



## BILDUNGSMÖGLICHKEITEN

### CHANCEN FÜR DIE NÄCHSTEN GENERATIONEN – DIE BILDUNGSMÖGLICHKEITEN IM KREIS

Ein wichtiger Faktor für einen modernen Kreis ist neben Freizeitangeboten und der Wohnsituation auch das Thema Bildung. Eine bestmögliche Förderung der Entwicklung von Kindern und Jugendlichen in jedem Alter ist in vielerlei Hinsicht eine Investition in die Zukunft. Natürlich liegt die Erziehung zum größten Teil bei den Familien selbst, andererseits aber auch bei Einrichtungen, die sich professionell um die Bildung und Ausbildung der Kinder und Jugendlichen kümmern. Der Grundstein für den späteren Lernerfolg wird meistens bereits im frühen Kindesalter durch pädagogisch hochwertige Angebote in Kindertagesstätten gelegt. Sobald das Kind die Grundschule besucht, spielt die Qualität der allgemeinen Schulbildung eine zentrale Rolle im Leben der Familien.

Eltern wünschen sich für ihre Kinder ein möglichst anregendes schulisches Umfeld, in dem sie lernen, ihre Stärken zu nutzen sowie Schwächen und Defizite abzubauen. Ein qualitativ guter Schulunterricht fördert die Selbstständigkeit und eröffnet den Kindern dadurch Lebens- und Berufschancen. Sie profitieren besonders von einer guten personellen und materiellen Ausstattung der Schulen, da sie auf diese Weise von den Lehrkräften ein hohes Maß an Aufmerksamkeit und individueller Förderung erhalten können. Im Kreis Herzogtum Lauenburg besteht ein umfassendes und flächendeckendes Bildungsangebot: mit Grund-, Gemeinschafts- und Regionalschulen, Gymnasien sowie Förderzentren sind alle Schularten vorhanden.

Der Kreis Herzogtum Lauenburg selbst ist Träger von drei Schulen. Um den Eltern den Spagat zwischen Beruf und Familienleben zu erleichtern, bieten eine Vielzahl von Schulen

## Gesucht: Jugendliche mit Talent

**ICH KANN ALLE ZUM  
LACHEN BRINGEN.**

**MEIN TEAM ZEIGT MIR, WIE ICH BEIM  
BEREITSSTART GUT LACHEN HABE.**

**KOMM INS  
TEAM  
ZUKUNFT**

Mach das zum Beruf, worin du gut bist. Wir unterstützen dich als Team-partner bei der Suche nach der passenden Ausbildung. Gemeinsam mit dir sind wir das Team Zukunft. Wir finden heraus, wo deine Stärken liegen, und stehen dir beim Berufsstart zur Seite.

DIE BERUFSBERATUNG

Bundesagentur für Arbeit

Termine bei der Berufsberatung können auch per Mail an [badoldesloe.151-U25@arbeitsagentur.de](mailto:badoldesloe.151-U25@arbeitsagentur.de) vereinbart werden.

Berufsberatung: Kurze Wege – schnelle Hilfe!

Die Berufsberatung hilft Jugendlichen bei der Suche nach dem richtigen Ausbildungsplatz.

In vielen Branchen suchen Unternehmen in unserer Region regelmäßig nach Auszubildenden.

Uns als Agentur für Arbeit werden jedes Jahr rund 2.300 Ausbildungsstellen gemeldet – davon gut 900 allein im Kreis Herzogtum Lauenburg. Das sind über 90 Prozent aller angebotenen Ausbildungsstellen.

Unsere Berufsberater wissen, welche Ausbildung und welcher Betrieb genau zu einem jungen Menschen passen. Seine Stärken und Talente stehen für uns dabei im Vordergrund.

Interessierte Jugendliche sollten jetzt aktiv werden. Zu einer erfolgreichen Bewerbung gehört nicht nur eine individuelle Bewerbungsmappe! Unsere Berufsberater helfen jungen Menschen bei allen Fragen, die sonst noch rund um das Thema Ausbildung wichtig sind!

## Berufsberatung

Gesprächstermine können Sie unter  
0800 4 5555 00\* vereinbaren

\*Der Anruf ist für Sie kostenfrei.

Ganztagsangebote an. Darüber hinaus kommen auch die Erwachsenen nicht zu kurz, denn die Volkshochschulen im Kreis Herzogtum Lauenburg halten ein umfangreiches Weiterbildungsangebot vor. Doch nicht nur die schulische Bildung, sondern auch die Chancen auf einen Berufsabschluss stellen eine zentrale Säule im Handlungsfeld Bildung und Ausbildung dar.


Dafür ist im Kreis Herzogtum Lauenburg das Berufsbildungszentrum Mölln mit der Außenstelle Geesthacht prädestiniert, das unter seinem Dach Berufsschulen verschiedener Berufsfelder, ein Berufliches Gymnasium, Berufsfachschulen, eine Fachoberschule, eine Fachschule für Sozialpädagogik und eine für Kraftfahrzeugtechnik sowie Angebote zur Berufs- und Ausbildungsvorbereitung vereint. Dieses kompetente Zentrum sorgt dafür, dass es um die Ausbildung der zukünftigen Fachkräfte in der Region gut bestellt ist.



## WIR HELFEN IHNEN WEITER



Quelle: Monkey Business - Fotolia



**Hauptsitz:** **Alt-Möllner Str. 2**  
23879 Mölln  
04542 / 855 170  
[jobcenter-herzogtum-lauenburg.moelln@jobcenter-ge.de](mailto:jobcenter-herzogtum-lauenburg.moelln@jobcenter-ge.de)

**Standorte:**

**Riemannstr.1**  
23909 Ratzeburg  
04541 / 8057 15  
[jobcenter-herzogtum-lauenburg.ratzeburg@jobcenter-ge.de](mailto:jobcenter-herzogtum-lauenburg.ratzeburg@jobcenter-ge.de)

**Meiereistr. 3**  
21493 Schwarzenbek  
04151 / 8981 15  
[jobcenter-herzogtum-lauenburg.schwarzenbek@jobcenter-ge.de](mailto:jobcenter-herzogtum-lauenburg.schwarzenbek@jobcenter-ge.de)

**Bandrieter Weg 1**  
21502 Geesthacht  
04152 / 1391 15  
[jobcenter-herzogtum-lauenburg.geesthacht@jobcenter-ge.de](mailto:jobcenter-herzogtum-lauenburg.geesthacht@jobcenter-ge.de)

**Webauftritt:** [www.jobcenter-ge.de/herzogtum-lauenburg](http://www.jobcenter-ge.de/herzogtum-lauenburg)

**jobcenter**  
Herzogtum Lauenburg 



## KULTUR/HISTORIE

### KULTURELLER REICHTUM UND HISTORISCHES ERBE

Der Kreis Herzogtum Lauenburg bietet mehr als Natur pur: Zahlreiche Museen und Ausstellungen freuen sich auf Ihren Besuch. Liebevoll gestaltet erzählen sie viel Wissenswertes über das Land, die Natur und über die Leute, die hier leben und lebten. Die Bürger des Kreises Herzogtum Lauenburg führen außerdem ein reges kulturelles und geselliges Leben. Von den vielen aktiven Vereinen, Einzelpersonlichkeiten, Künstlern und Personen in den etablierten Kultureinrichtungen werden ständig neue Ideen und Projekte entwickelt.



Zu einem besonderen kulturellen Höhepunkt hat sich das vierwöchige Festival KulturSommer am Kanal entwickelt. Alle sind eingeladen, die schönen Seiten des Kreises Herzogtum Lauenburg zu entdecken, Kunst und Kultur in der Natur zu erleben, Künstlern in ihren Ateliers zu begegnen und die vielen zauberhaften Orte im Kreis kennenzulernen. Das Programm hält jedes Jahr neue Überraschungen für die Bewohner und

Gäste der Region bereit. Bewährte Veranstaltungen wie das Open-Air- und das Kanuwandertheater, die Oper auf dem Lande, plattdeutsche Gottesdienste, Dorffeste mit Kunsthandwerkermarkt oder Beat ,n' Dance-Shows bilden wiederkehrende Höhepunkte im jährlichen Kulturkalender.

Weitere überregional bedeutende kulturelle Highlights sind zum Beispiel die Eulenspiegel-Festspiele in Mölln, die Dom- und Sommermusiken in Ratzeburg und das Möllner „Folksfest“. Die Eulenspiegel-Festspiele finden zwar nur alle drei Jahre statt, haben dafür allerdings auch etwas Besonderes zu bieten – frei nach dem Motto „Gut Ding will Weile haben“. Denn extra zu diesem Anlass wird ein neues Stück über Till Eulenspiegel geschrieben, das dann von Profi- und Laienschauspielern dargeboten wird.

Mit jährlich rund 80 Veranstaltungen in allen Teilen des Kreises schafft die Stiftung Herzogtum Lauenburg ein breites kulturelles Veranstaltungsangebot für das Herzogtum Lauenburg. Geboten werden Lesungen und Literaturgespräche, Konzerte und Theater, wissenschaftliche Vorträge und Exkursionen sowie plattdeutsche Veranstaltungen. Einer der beliebtesten Veranstaltungsorte ist der Sitz der Stiftung: der historische Stadthauptmannshof in Mölln.

Einen besonderen Stellenwert im kulturellen Leben des Kreises Herzogtum Lauenburg nimmt die Kreismusikschule ein. Die älteste Musikschule des Landes Schleswig-Holstein besuchen derzeit gut 1.800 Schüler, um das Musizieren zu erlernen und ihre Freude daran mit anderen zu teilen. Der Unterricht findet über das ganze Kreisgebiet verteilt an über 20 verschiedenen Orten statt. Zahlreiche Ensembles zeugen davon, wie groß das Interesse am Musizieren auch in der heutigen Zeit noch ist.

Weiterführende Informationen, Termine und Angebote finden Sie im Internet unter: [www.kreismusikschule-herzogtum-lauenburg.de](http://www.kreismusikschule-herzogtum-lauenburg.de).

#### KONTAKT

##### Informationen zum Tourismus:

Herzogtum Lauenburg Marketing und Service GmbH (HLMS)  
Junkernstraße 7, 23909 Ratzeburg  
Tel.: 04541 802110  
Fax: 04541 802112  
E-Mail: [info@hlms.de](mailto:info@hlms.de)  
Internet: [www.hlms.de](http://www.hlms.de)

##### Informationen zur Kultur:

Stiftung Herzogtum Lauenburg  
Hauptstraße 150, 23879 Mölln  
Tel.: 04542 87000  
Fax: 04542 87061  
E-Mail: [info@rzkultur.de](mailto:info@rzkultur.de)  
Internet: [www.rzkultur.de](http://www.rzkultur.de)

Im Kreis Herzogtum Lauenburg bieten 28 Museen einen interessanten Einblick in die Geschichte der Region – zu viele, um sie hier einzeln vorstellen zu können. Als kleinen „Appetit-anreger“ wollen wir Ihnen daher einige ausgewählte Einrichtungen präsentieren. Einen Überblick über die Museumslandschaft hat die Herzogtum Lauenburg Marketing und Service Gesellschaft auf ihrer Internetseite für Sie zusammengestellt. Surfen Sie doch einfach mal vorbei: [www.hlms.de](http://www.hlms.de).



Musikschule für Gesang und Instrumentalmusik · Ratzeburg  
**Klassik - Musical - Pop - Jazz**  
für Kinder und Erwachsene

[www.musicarte.de](http://www.musicarte.de) · Telefon: 04541/8567030 · E-Mail: [info@musicarte.de](mailto:info@musicarte.de)

### A. Paul Weber-Museum

Das dem berühmten satirischen Grafiker gewidmete Museum besticht schon allein durch seine traumhafte Lage: Es liegt auf einer Halbinsel im Ratzeburger See. Das A. Paul Weber-Museum wurde im Jahre 1973, also noch zu Lebzeiten des 1980 verstorbenen Künstlers, von Bundespräsident Gustav Heinemann durch den Kreis Herzogtum Lauenburg eröffnet. Weber hat sich dem Haus sehr verbunden gefühlt und an der Renovierung und Ausgestaltung des historischen Baues intensiv mitgewirkt. Im Dachgeschoss wurde ihm ein eigenes Atelier eingerichtet, das er aber nur selten nutzte.

Das Museum zeigt in 23 Räumen ca. 300 Exponate aus Webers umfangreichem Werk. Das weitere Angebot reicht von der Nutzung des Archivs und der Fachbibliothek über Sonderausstellungen, Führungen, Vorträge und Unterrichtsgespräche, etwa für Schulklassen, bis hin zu Lithografie-Kursen. Der hohe Anteil der ausländischen Gäste und deren großes Interesse zeigt die überregionale Bedeutung des Künstlers.

#### KONTAKT

A. Paul Weber-Museum  
Domhof 5, 23909 Ratzeburg  
Tel.: 04541 860720  
Fax: 04541 860710  
E-Mail: [kreismuseen-rz@t-online.de](mailto:kreismuseen-rz@t-online.de)  
Internet: [www.weber-museum.de](http://www.weber-museum.de)

### Kreismuseum Ratzeburg

Für viele ist es das schönste Museum im Umkreis: Wie ein Juwel liegt das Herrenhaus malerisch neben dem romanischen Dom auf dem Palmberg über dem Ratzeburger See. Bereits in den Jahren 1660 – 62 erbaute Herzog Christian Louis von Mecklenburg hier ein prachtvolles Lustschloss mit vergoldeten Türmen. Unter Adolph Friedrich IV. von Mecklenburg-Strelitz ließ der Oberhauptmann von dem Knesebeck 1764 – 66 das im Verfall begriffene Schloss abbrechen und durch einen aufwendigen Neubau mit zwei Nebengebäuden ersetzen – als Sommerresidenz für den Herzog, der das Gebäude allerdings nie betrat.

Das museale Angebot ist breit gefächert und reicht von frühgeschichtlichen Funden der Steinzeit, Bronzezeit und Slawenzeit über interessante Ausstellungsstücke des Lebens und der Geschichte des Herzogtums Lauenburg bis hin zur Darstellung der deutsch-deutschen Grenzproblematik der jüngsten Vergangenheit. Optische Leckerbissen sind die alte Küche, eine historische Apotheke mit reichhaltigem Inventar, altes Spielzeug, Feuerspritzen, ein Biedermeier-Zimmer, der Rokokosaal sowie ein Fotogeschäft mit dem Originalbestand des ehe-

maligen Fotoladens, des Ateliers sowie der Dunkelkammer. Die Besucher können in einem Stereo-Bildbetrachter aus der Jahrhundertwende dreidimensionale Fotos vergangener Zeit bestaunen oder eine große Camera obscura selbst betreten und ihre Funktionsweise erleben.

Weitere Räume in drei Stockwerken zeigen u. a. Kunstwerke des 19. und 20. Jahrhunderts mit Bezug zum Kreis Herzogtum Lauenburg. Eine Präsentation zum Zeitabschnitt „20. Jahrhundert“ beinhaltet u. a. eine Sammlung von Telefonen, deren Wandel über 100 Jahre hinweg nachvollziehbar wird, sowie Exponate zur deutsch-deutschen Grenze mit einem originalen „Trabi“ und einer Bildschau. Auch Tondokumente aus dem Dritten Reich können von den Besuchern abgerufen werden.

Zum Haupthaus gehören zwei Nebengebäude. Ehemals als Pferdestall und Wagenremise benutzt, bilden sie heute ein reizvolles Ambiente für eine originale Schuhmacherwerkstatt, eine historische Stellmacherei, Kutschen und Schlitten sowie eine umfangreiche, informative Präsentation „Vom Flachs zur Wäsche“ – Textilherstellung in alter Zeit.

#### KONTAKT

**Kreismuseum Herzogtum Lauenburg**  
Domhof 12, 23909 Ratzeburg  
Tel.: 04541 86070  
Fax: 04541 860710  
E-Mail: [kreismuseen-rz@t-online.de](mailto:kreismuseen-rz@t-online.de)  
Internet: <http://www.kmrz.de>

Das ganz besondere Museum auf Rädern wird Jung und Alt begeistern. Die Dampflok fährt von Geesthacht nach Bergedorf und ermöglicht ein Nostalgie-Erlebnis unvergesslicher Art. Das hat die Region der Arbeitsgemeinschaft Geesthachter Eisenbahn zu verdanken, die alte Waggons aus der gesamten Bundesrepublik zusammengetragen und wieder hergerichtet hat.

#### KONTAKT

**Touristinformation Geesthacht**  
Krügersches Haus, Bergedorfer Str. 28  
21502 Geesthacht  
Tel.: 04152 836258  
Fax: 04152 78967  
E-Mail: [touristinfo@geesthacht.de](mailto:touristinfo@geesthacht.de)  
Internet: [www.geesthacht.de](http://www.geesthacht.de)

# SEHENSWERTES

## SEHENSWERTER KREIS HERZOGTUM LAUENBURG

Historisch gewachsene und reizvoll gelegene Städte, zahlreiche Kultureinrichtungen, natürliche Schönheiten – der Kreis Herzogtum Lauenburg hat wirklich jede Menge Sehenswertes für seine Besucher und Bewohner zu bieten. Ein besonderes Highlight sind für historisch begeisterte Menschen jedoch sicherlich die zahlreichen archäologischen Attraktionen im Kreis.

Eine Reihe dieser Sehenswürdigkeiten haben die untere Denkmalschutzbehörde des Kreises und das Archäologische Landesamt Schleswig-Holstein im Laufe der vergangenen Jahre gemeinsam ausgeschildert. Dazu zählen zum Beispiel die sogenannten „Riesenbetten“, zwei jungsteinzeitliche Grabanlagen am Rande des Sachsenwaldes bei Dassendorf mit den einzigen erhaltenen Steinkammern im Kreisgebiet, das bronzezeitliche „Totenhaus“ bei Grünhof-Tesperhude und der slawische Ringwall „Steinburg“ am Elbe-Lübeck-Kanal in der Gemeinde Panten.

Mit Rekonstruktionszeichnungen, historischen Flurkartenausschnitten und einem Textteil erläutern die archäologischen Informationstafeln dem Besucher die Situation vor Ort und helfen, die archäologischen Quellen wie beispielsweise Reste von Erdwällen und Gräben zu einem schlüssigen Bild zusammenzufügen.

So geht Archäologie zum Anfassen mit spannendem Hintergrundwissen über die Region einher.

Der Besucher der „Cäcilieninsel“ im Koberger Forst erfährt zum Beispiel Wissenswertes über das Aussehen einer typischen mittelalterlichen Burg im Lauenburgischen oder was sich unter den mächtigen Hügelkuppen der bronzezeitlichen Grabhügel „Hilgenbargen“ bei Seedorf verbirgt.

Sind Sie neugierig geworden? Damit Sie sich Ihre persönliche archäologische Entdeckungstour durch den Kreis zusammenstellen können, finden Sie hier die ausgeschilderten Sehenswürdigkeiten auf einen Blick zusammengefasst.

**Aumühle:**

ein bronzezeitlicher Grabhügel „Am Hünengrab“ und eine bronzezeitliche Grabhügelgruppe am Aumühler Friedhof

**Borstorf:**

die mittelalterliche Burg am Rebberbruch, zu Fuß über landwirtschaftliche Nutzflächen zu erreichen

**Escheburg:**

eine vorgeschichtliche Grabhügelgruppe auf dem Golfplatzgelände

**Geesthacht:**

das bronzezeitliche „Totenhaus“ im Ortsteil Grünhof Tesperhude, am Westrand des Kreisforstes Avendorfer Heide gelegen

**Groß Sarau:**

ein bronzezeitlicher Grabhügel, am südlichen Ortsrand von der B 207 über die Klempauer Straße in Richtung Hornstorf

**Gudow:**

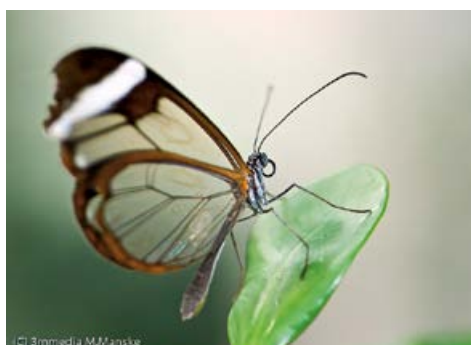
eine mittelalterliche Turmhügelburg im Ortsteil Kehrsen

**Horst:**

der slawische Ringwall „Oldenburger Wall“ zwischen Lehmrade und Neu-Horst

**Kittlitz:**

die Reste eines slawischen Ringwalles in heute weitgehend verlandeter Uferniederung auf der Westseite vom Dutzower See





**Koberg:**

die mittelalterliche Turmhügelburg „Cäcilieninsel“ im Kreisforst Schönböken

**Kuddewörde:**

die mittelalterliche Burganlage „De Schanz“ nördlich der Kirche

**Linau:**

eine dreigliedrige mittelalterliche Burganlage am nordwestlichen Ortsrand

**Mölln:**

die „Franzosenschanze“ im Wildpark, eine vorgeschichtliche Grabhügelgruppe am Wanderweg zwischen Drüsensee und Lüttauer See (früherer Hein-Hollenbek-Damm), ein Abschnitt der mittelalterlichen Landwehr zwischen Ratzeburg und Mölln, in Richtung Schmilau unterhalb des Hanseaten-denkmals

**Panten:**

der slawische Ringwall „Steinburg“ im Ortsteil Hammer am Elbe-Lübeck-Kanal

**Ratzeburg:**

die mittelalterliche Turmhügelburg „Müggensburg“ am Ende des Zittschower Weges in der Feldmark, der „Burgwall Farchau“, eine slawische Befestigung und späterer Sitz der Ratzeburger Bischöfe am Südrand des Kückensees im Forst Farchau

**Sachsenwaldrand bei Dassendorf:**

zwei jungsteinzeitliche Langbetten „Am Riesenbett“

**Sachsenwald „Alter Hau“:**

ein jungsteinzeitliches Langbett am Europäischen Fernwanderweg

**Salem:**

der „Schwarzhof“, ein ehemaliger Wirtschaftshof der Ritter von Salem im Kreisforst an der Schwarzen Kuhle

**Schnakenbek:**

die „Ertheneburg“ am Hohen Elbufer

**Schwarzenbek:**

am Ritter-Wulf-Platz ein Hinweis auf die dort ehemals vorhandene mittelalterliche Turmhügelburg

**Seedorf:**

die bronzezeitlichen Grabhügel „Hilgenbargen“ am Ortsausgang in Richtung Hollenbek

**Sirksfelde:**

der slawische Ringwall „Wallberg“ im Kreisforst nördlich des Koberger Moores

**Wentorf bei Hamburg:**

eine mittelalterliche Burganlage, von der Hauptstraße abzweigend im Burgberg



# FREIZEITGESTALTUNG

## FREIZEITGESTALTUNG UND NATURERLEBNIS IN EINER EINMALIGEN LANDSCHAFT

### Sportlich den Kreis Herzogtum Lauenburg genießen

Im besten Fall hat das Freizeitangebot einer Region für jeden etwas zu bieten: Von den Aller kleinsten bis hin zu den jungen Erwachsenen und den Eltern wollen alle fit und beschäftigt sein. Ein vielseitiges Sport- und Freizeitangebot steht nicht nur für einen hohen Erholungswert für die Bewohner des Kreises, sondern wirkt sich auf die gesamte Wirtschaftsregion förderlich aus. Es sind diese sozialen Faktoren, welche die gefühlte Attraktivität einer Region sowie die Identifikation der Menschen mit dem Standort ausmachen.

Sportliche Betätigung hat im Kreis Herzogtum Lauenburg einen hohen Stellenwert – und der Kreis bietet hierfür auch beste Bedingungen. Das gilt für den Breitensport und den Spitzensport gleichermaßen. Lauenburgische Erfolge bei den Paralympics, das internationale Fechtturnier „Alte Salzstraße“ oder die Ruderregatten in Ratzeburg sind nur einige Beispiele.

Die reizvolle Landschaft der Region bietet für Besucher und Bewohner vielfältige Möglichkeiten, sich an der frischen Luft aktiv zu entspannen. Vor allem bei Radfahrern hat sich der Kreis Herzogtum Lauenburg vom Geheimtipp zur Adresse Nummer eins entwickelt. So lädt zum Beispiel der rund 70 Kilometer lange Radweg entlang einer romantischen Wasserstraße von Lauenburg an der Elbe nach Lübeck zum entspannten Radeln ein. Zur Stärkung oder Erfrischung können Sie in viele Gasthöfe am Kanal einkehren. Eine weitere beliebte Strecke ist der Elbe-Radweg, der Sie von Lauenburg am Hohen Elbufer entlang über Geesthacht und die Vier- und Marschlande in die Metropole Hamburg führt. Nicht zuletzt haben Freunde des Radsports die Möglichkeit, auf neun spannenden Thementouren den Kreis und seine Geschichte kennenzulernen.



Auch Wanderer kommen in der abwechslungsreichen Landschaft des Herzogtums Lauenburg voll auf ihre Kosten. Hier gibt es Wälder und Seen, Wiesen und Felder – eingebettet in eine sanfte Hügellandschaft. Die Wege verlaufen durch historische Stadtkerne, führen zu adligen Herrenhäusern oder stattlichen Gutsanlagen. Für Langstreckenfans sind die drei europäischen Fernwanderwege E 1, E 6 und E 9 ideal, die von Norden nach Süden durch die Region führen. Tagesausflügler haben die Wahl zwischen verschiedenen Touren, die meist als Rundwege durch den Naturpark Lauenburgische Seen und entlang des Hohen Elbufers verlaufen.

Besonders für Wassersportler bietet der Kreis Herzogtum Lauenburg hervorragende Möglichkeiten. Beispiel Ratzeburg: Die Inselstadt ist Austragungsort der Ratzeburger Ruderregatten und als Standort des Bundesleistungszentrums bundesweit bekannt. Mit dem Ratzeburger Goldachter ist die Region schon 1960 in die Sportgeschichte eingegangen. Bis heute finden die Wettkämpfe der Ruderer jedes Jahr auf höchstem sportlichen Niveau auf den Ratzeburger Seen statt. Ein nicht ganz so ernst gemeinter, aber dennoch höchst sehenswerter Wettkampf erfreut sich seit einigen Jahren ebenfalls auf dem Ratzeburger Küchensee großer Beliebtheit: das jährliche Drachenbootrennen, das der Ratzeburger Kanu-Club ausrichtet.

Doch damit sind die Angebote im Herzogtum Lauenburg noch lange nicht erschöpft. Sie können sich zum Beispiel auch hoch zu Ross auf vielen Reitwegen bewegen oder in Hochseilgärten klettern, Draisine fahren oder Swingolf spielen.

Auch wer es in seiner Freizeit gerne etwas ruhiger angehen lässt, ist in der Region gut aufgehoben. Genießen Sie zum Beispiel Spaziergänge am See, leckere Torten in den Hofcafés oder eine Tour mit dem Ausflugsschiff. Die verträumten Dörfer, schattigen Alleen und ehrwürdigen Herrenhäuser bieten Ihnen zahlreiche Gelegenheiten, sich von der Hektik des Alltags zu erholen und mal wieder richtig die Seele baumeln zu lassen.

## UNTER DAMPF

### In Lauenburg bleibt Schifffahrtsgeschichte bis heute lebendig

Der Kessel ist angeheizt, die Dampfmaschine geschmiert und natürlich Proviant für die Reise übernommen. Der markante Ton der Dampfpeife gibt das Signal zum Ablegen, bevor der Maschinentelegraf mit deutlich vernehmbarem Klingeln auf „Langsam Voraus“ geht.

Weitgehend original erhalten, leben auf dem Dampfseibrecher „Elbe“ und dem Schaufelraddampfer „Kaiser Wilhelm“ Berufe und Arbeitsweisen wieder auf, die schon seit vielen

Jahrzehnten aus unserem Alltag verschwunden sind. Fahrgäste können während der Fahrt dem Heizer über die Schulter schauen, wie er große Steinkohlebrocken im Kessel verfeuert, dem Maschinisten zusehen, wie er mit Geschick und Können eine über 100 Jahre alte Dampfmaschine bedient und den Kapitän beobachten, wie er mit Steuerrad, Maschinentelegraf und Sprachrohr das Schiff sicher durch sein Revier führt. Dieses Erlebnis zaubert nicht nur Technikbegeisterten ein Lächeln ins Gesicht – der Ausflug auf dem Wasser gleicht einer Zeitreise und darf bei einem Besuch in der Schifferstadt Lauenburg nicht fehlen. Gelegen am Knotenpunkt von Elbe, Elbe-Seitenkanal und Elbe-Lübeck-Kanal, spielen hier Schifffahrt und Handel seit jeher die Hauptrolle.

### Schaufelraddampfer „Kaiser Wilhelm“

Der 1900 gebaute Museumsraddampfer „Kaiser Wilhelm“ gehört zu den vier noch aktiven, mit Kohle befeuerten Schaufelraddampfern in Deutschland und ist weltweit einer der letzten im weithin original erhaltenen Zustand. Das Schiff wurde 1900 in Dresden-Neustadt für die spätere Oberwersedampfschiffahrt F. W. Meyer in Hameln gebaut. 1970 übernahm der Verein zur Förderung des Lauenburger Elbschiffahrtsmuseums den Raddampfer und brachte ihn zurück auf die Elbe nach Lauenburg. Seitdem ist der „Kaiser“, wie die Lauenburger das schwimmende Denkmal nennen, zu einem Wahrzeichen der Schifferstadt geworden.

Nach verschiedenen Renovierungsarbeiten im Winter 2013/2014 fährt der Raddampfer „Kaiser Wilhelm“ vom 1. Mai 2014 bis Ende September 14-tägig an den Wochenenden ab Lauenburg nach Bleckede, Geesthacht oder Hitzacker. Der Fahrplan und weitere Informationen sind unter [www.raddampfer-kaiser-wilhelm.de](http://www.raddampfer-kaiser-wilhelm.de) zu finden oder telefonisch bei Holger Böttcher, Geschäftsführer des Fördervereins, zu erfragen: Tel. 04153 51086.

### Dampfeisbrecher „Elbe“

Die „Elbe“ ist der einzig erhaltene dampfbetriebene Flusseisbrecher in Deutschland und war bis 1972 auf der Oberelbe im Einsatz. Die Rümpfe der Flusseisbrecher waren damals so konzipiert, dass sich die Schiffe auf das Eis schoben und es durch das eigene Gewicht zerbrachen, oft erst nach mehrmaligem „Boxen“. Der Einsatz begann möglichst weit flussabwärts ab Hamburg. Es musste gegen den Strom gearbeitet werden, damit die gelösten Eisschollen abfließen konnten. Seit den 1950er-Jahren ersetzten nach und nach leistungstärkere Motorschiffe die alten Dampfeisbrecher.

Der seit 2006 als Fahrgastschiff zugelassene Dampfeisbrecher lädt heute von Ende Mai bis Anfang September zu erlebnisreichen Ausflugsfahrten ab Lauenburg ein. Fahrgäste können mit ihm nach Hamburg, Mölln und Lübeck dampfen oder eine naturnahe Rundtour durch die Elbtalauen buchen. Weitere Informationen erhalten Interessierte unter [www.dampfeisbrecher.de](http://www.dampfeisbrecher.de) oder telefonisch bei Matthias Kruse unter 040 41303737.

Wer nach der Fahrt mit einem der Dampfschiffe mehr über die Technik und das Leben an Bord eines Elbschiffes in den verschiedenen Epochen erfahren möchte, sollte die neue interaktive Ausstellung des Elbschiffahrtsmuseum in der Lauenburger Altstadt besichtigen. Die Ausstellung soll im Laufe des Jahres 2014 neu eröffnet werden.

Allgemeine Informationen zu Freizeitangeboten an Land oder zu Wasser in und um Lauenburg bietet die Tourist-Information Lauenburg/Elbe: [www.lauenburg.de](http://www.lauenburg.de), Tel. 04153 5909220.





Gemeinschaft erleben  
jugendherberge.de



DJH-Landesverband Nordmark e.V. | Rennbahnstraße 100 | 22111 Hamburg  
Telefon: 040 65 59 95 - 77 | Telefax: 040 65 59 95 - 44 | [www.nordmark.jugendherberge.de](http://www.nordmark.jugendherberge.de)



*Fünf tolle Jugendherbergen – fünfmal Spiel, Spaß und Abenteuer. Unsere Häuser in Geesthacht, Lauenburg (2x), Mölln und Ratzeburg freuen sich auf Schulklassen, Familien, Radfahrer, Sportler und alle, die eine tolle Zeit verbringen möchten.*

#### **Jugendherberge Ratzeburg**

Direkt am See gelegen, bietet die neue Jugendherberge eine moderne Unterkunft mit gemütlichem Ambiente. Alle 4- und 2-Bett-Zimmer sind mit Dusche/WC oder vorgelagerten Duschen/WC ausgestattet. Eine Seeterrasse und die Dachterrasse eröffnen einen herrlichen Blick auf den Ratzeburger See.

#### **Jugendherberge Lauenburg**

Die Jugendherberge Lauenburg befindet sich am westlichen Stadtrand, am Steilufer. Hoch über der Elbe gelegen, bietet sie einen wunderschönen Blick auf den malerisch vorbeifließenden Fluss und die Elbschiffe. Das Gelände der Jugendherberge und die landschaftlich schöne Umgebung an der Elbe bieten hervorragende Voraussetzungen für ein erlebnisreiches Teamtraining.

#### **Jugendherberge Lauenburg Zündholzfabrik**

Die moderne Unterkunfts- und Tagungsstätte bietet vor allem Seminargruppen, Familien und auch anderen Gästen

ein hohes Maß an Komfort und Gastlichkeit in einmaliger Atmosphäre. Genießen Sie den Blick von der Terrasse oder aus einem der vielen Zimmer mit Elbblick – hier sprudeln die Ideen. Das Update für Ihren Tagungserfolg: moderne Seminarräume für bis zu 90 Personen mit umfangreicher Seminarausstattung.

#### **Jugendherberge Geesthacht**

Die Jugendherberge befindet sich 65 Meter über der Elbe. Beim Radeln auf dem beliebten Elberadweg können Sie den großen Schiffen auf ihrem Weg zum Meer zusehen. Für Familien und Schulklassen bietet sie erlebnisreiche Programme. Besonders beliebt sind auch unsere Englischcamp-Kinderfreizeiten in den Ferien. Bei spannenden Outdoorspielen lernen Kids und Teens Englisch ganz nebenbei.

#### **Jugendherberge Mölln**

Die Jugendherberge ist ruhig gelegen, direkt am Waldrand. Sie verfügt über ein großes Außengelände, auf dem nach Herzenswunsch gespielt, gebolzt, gegrillt und am Lagerfeuer Stockbrot gebacken werden kann. Besonders geeignet für Schulklassen, Erholungsfreizeiten, Vereine sowie Kindergarten- und Vorschulgruppen.

Infos unter: [www.nordmark.jugendherberge.de](http://www.nordmark.jugendherberge.de)

## NATURERLEBNISSE

### WO GRÜNE WIESEN UND BLAUE SEEN VOR DER HAUSTÜR LIEGEN

Im Herzen des Herzogtums Lauenburg befindet sich der Naturpark Lauenburgische Seen. Über 40 Seen machen seinem Namen alle Ehre – allein zehn Prozent der gesamten Naturparkfläche bestehen aus Wasser.

Der Ratzeburger See und der Schaalsee sind die größten Gewässer im Naturpark. Zudem ist das Herzogtum Lauenburg der walddreichste Kreis in Schleswig-Holstein, weswegen viele kleinere Seen auch versteckt in den lauenburgischen Wäldern liegen.

Ein Naturerlebnis für die ganze Familie bietet der Uhlenkolk im Waldhallenweg 11 in Mölln, der am östlichen Rand der Eulenspiegelstadt liegt. Er umfasst den Naturerlebnisraum, den Wildpark und das Naturparkzentrum, zu dem seit April 2013 auch die integrierte Station gehört.

Der Uhlenkolk befindet sich mitten in einer wunderschönen Landschaft mit Wäldern und vielen Seen, eingebunden in das weitläufige Wanderwegnetz des Naturparks Lauenburgische Seen. Der Wildpark ist Teil des vielfältigen Naturerlebnisraumes „Wald-Landschaft-Möllner Seen“. Eingebettet in den alten Mischwald, in dem einige mehr als 250 Jahre alte Buchen stehen, liegt außerdem ein sagenumwobenes kleines Moor – der Grundlose Kolk. Der tiefe Talkessel wurde am Ende der letzten Eiszeit durch abschmelzende Gletscher ausgespült („ausgekolk“). Heute beherbergt er eine Tier- und Pflanzenwelt, die sich an den nährstoffarmen Lebensraum angepasst hat.

Der Möllner Wildpark möchte seinen Besuchern die Tiere und Pflanzen näherbringen, die im Lauenburgischen zu Hause sind.

Neben den einheimischen Eulen und Rabenvögeln, die in großen Volieren zu beobachten sind, können die Besucher auch Rehe, Hirsche und Wildschweine in den Gehegen entdecken. Außerdem gibt es ein Ziegengatter.

An den vielen Rundwegen laden Bänke und Unterstände zum Entspannen und zu Naturbeobachtungen ein. Auf die kleinen Besucher wartet außerdem ein Spielplatz mit einer großen Wiese zum Austoben und am Kiosk gibt es nicht nur Getränke und Snacks, sondern auch „tierische Leckerbissen“, mit denen Sie das Wild füttern dürfen. Informationstafeln geben Auskunft über Landschaft, Tiere und Pflanzen – und auch darüber, wie Natur- und Umweltschutz „vor der eigenen Haustür“ aussehen kann.

#### Naturparkzentrum

Das Naturparkzentrum hat viele Seminarräume an der Hand, um den Wald-Pädagogen und Fachkompetenzen den nötigen Spielraum zu geben, dem Besucher mit der neuesten Technik und fundiertem Wissen ein guter Lehrer zu sein.

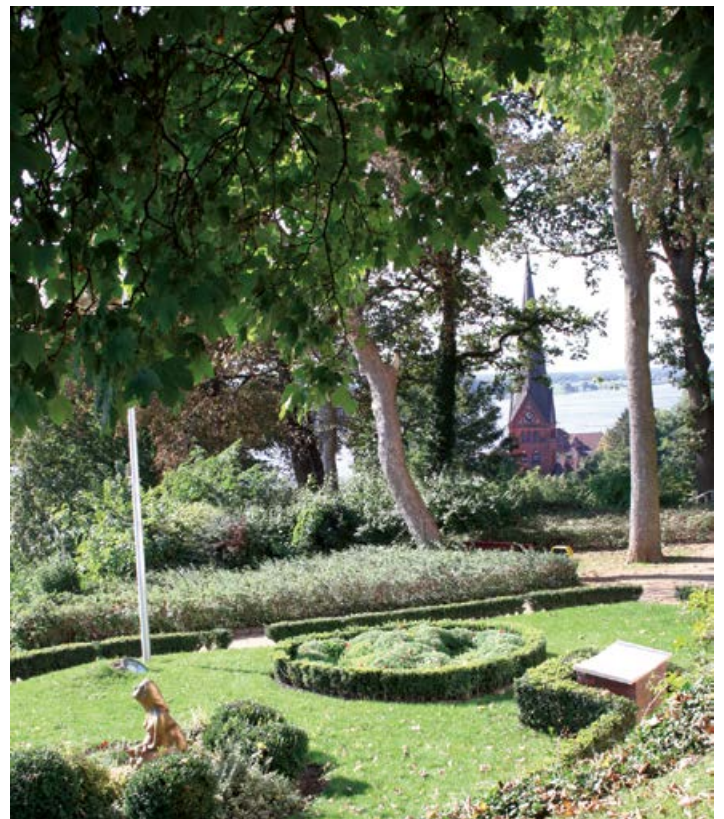
Das Naturparkzentrum bietet naturkundliche Ausstellungen, Jugendcamp, Köhlerhütte, grünes Klassenzimmer, Seminar- und Veranstaltungsräume, Café. Es ist Ausgangspunkt für viele interessante Wanderungen in die Möllner Wald- und Seenlandschaft für wunderschöne Impressionen oder einfach nur, um abzuschalten und zu entspannen.

#### Der Grundlose Kolk

Eine Sage berichtet, dass der Teufel in früherer Zeit aus Ärger über die zunehmende Zahl der Christen die Glocke der ersten Kirche der Region in einen kleinen See warf. Daher soll es um dieses „verfluchte“ Gewässer – den Grundlosen Kolk – noch heute spuken.

#### Findlingsgarten

Im Findlingsgarten sind mehr als 40, zum Teil riesige Steine zu bestaunen, die vor Tausenden von Jahren mit den Gletschern der Eiszeit aus Skandinavien hierher gelangten. Der größte Findling hat ein Gewicht von mehr als 44 Tonnen.





## SEHEN UND STAUNEN

### SEHEN UND STAUNEN – NATURLEHRPFADE IM HERZOGTUM LAUENBURG

#### Ameisenlehrpfad

Entlang einer lichten Rückeschneise wurden einige Nester der hügelbauenden Waldameise mit Schau- und Lehrtafeln beschildert. Neben allgemeinen Hinweisen zum Leben der fleißigen Insekten sowie zum Nestaufbau sind kindgerechte Schautafeln zu finden, die auch unseren Jüngsten die winzigen Lebewesen näherbringen sollen. Zu erreichen ist der Lehrpfad vom Waldparkplatz „Tiefe Kuhlen“ zwischen Lehmrade und Drüsen, von wo aus er auf dem Rundwegesystem am „Alten Frachtweg“ gut ausgeschildert nach zwei Kilometern Fußmarsch gelegen ist.



**SIE WOLLEN ETWAS  
LOSWERDEN? EINFACH  
KLAPPE AUFREISSEN!**



Container von 1-36 m<sup>3</sup> zur Entsorgung von Abfällen  
aus Haus, Garten und Gewerbe.

**040 - 22 22 22** **buhck**  
GRUPPE

Onlinebestellung: [www.buhck.de](http://www.buhck.de)

#### Interaktiver Waldlehrpfad

Unterhalb des DRK-Krankenhauses in Ratzeburg entlang der Wanderwege am Küchensee geben verschiedene Stationen einen Einblick in den Lebensraum Wald. Verschiedene Baumarten werden vorgestellt und Waldbilder erklärt – bei diesem Lehrpfad ist jedoch auch Ihr aktives Engagement gefragt! Informationen müssen teilweise selbst erarbeitet werden.

So können Sie sich mit Ihren Sprösslingen zum Beispiel auf die Suche nach den heimischen Spechten machen.

#### Kulturhistorischer Pfad in Bäk

Dieser Pfad führt von Mechow durch das Kupfermühlental bis an den Ratzeburger See. Er bietet spannende Informationen zur historischen Entwicklung und wissenswerte Fakten zu Natur und Landschaft. Neben den verschiedenen Mühlen geht es um das Bistum Ratzeburg, die Gemeinde und das Fließgewässer Bäk wie auch den hiesigen Landschaftswandel.





## Wussten Sie schon ...

... dass Brustkrebs die häufigste Krebserkrankung der Frau ist und vor allem ab dem 50. Lebensjahr auftritt?

... dass Untersuchungen beweisen konnten, dass die Mammographie zur Früherkennung von Krebs noch vor dem Auftreten von Beschwerden geeignet ist?

... dass diese Tatsache wichtig ist; denn je kleiner der Krebsbefund, desto schonender die Therapie und desto besser die Heilungschancen?

... dass die Untersuchung freiwillig und für die gesetzlich krankenversicherten Frauen kostenlos ist?

... dass Frauen der Altersgruppe zwischen 50 und 69 Jahren alle 2 Jahre das Recht auf eine Untersuchung zur Früherkennung im Screeningprogramm haben?



## Brustkrebsfrüherkennung kann Leben retten!

### Screeningeinheit Östliches Schleswig-Holstein



Das Mammobil im Einsatz



#### Das Screeningteam

Für die Betreuung der Frauen steht unser 18-köpfiges hoch qualifiziertes und engagiertes Team bereit!

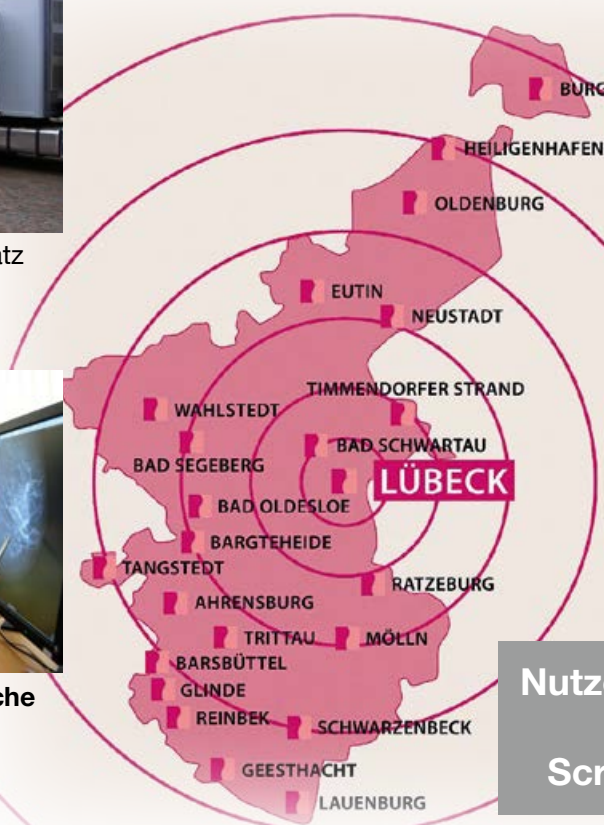


Screeningzentrum im Tesdorpfhaus Lübeck



#### Programmverantwortliche Ärzte:

Frau Dr. S. Wulff  
Herr Dr. D. Brodnjak



**Nutzen Sie Ihre Chance und nehmen Sie am Screeningprogramm teil!**

Screening-Hotline für Termine 0451/898900

Screeningzentrum Lübeck · Mengstr. 66–70 · 23552 Lübeck  
Telefon: 0451/7024777  
[www.mammographiescreening-luebeck.de](http://www.mammographiescreening-luebeck.de)

## Johanniter-Krankenhaus Geesthacht

Akademisches Lehrkrankenhaus der Universität Hamburg

Am Runden Berge 3 • 21502 Geesthacht • Telefon: 04152/179-0

[www.johanniter-krankenhaus.de](http://www.johanniter-krankenhaus.de)

Das Krankenhaus versorgt die Stadt Geesthacht mit rund 30.000 Einwohnern sowie den Südkreis des Herzogtums Lauenburg mit weiteren 40.000 Einwohnern. Jährlich werden in der Klinik etwa 11.800 stationäre und 16.900 ambulante Patienten behandelt. 490 Mitarbeiterinnen und Mitarbeitern sind in Voll- und Teilzeit in der Klinik tätig.



Jedes Jahr schenken rund 700 werdende Mütter der Frauenklinik ihr Vertrauen. Schwangerschaft und Geburt sind etwas ganz Besonderes. Unsere Ärzte, Hebammen und Kinder-

krankenschwestern bieten eine familienorientierte, individualisierte Geburtshilfe und größtmögliche Sicherheit für Mutter und Kind. Weltgesundheitsorganisation WHO und UNICEF haben unser Haus als „Babyfreundlich“ zertifiziert.



Die Diagnose Darmkrebs erfordert rasches **Handeln** und kompetente **Partner**. **Eingehende Diagnostik**, **effektive Behandlung** dieser Tumorart und eine **umfassende Nachsorge greifen im**

Darmzentrum strukturiert ineinander. Alle Behandlungsschritte werden in einer onkologischen Konferenz durch Chirurgen, Gastroenterologen, Onkologen und Strahlentherapeuten für jeden Darmkrebspatienten individuell festgelegt. Eine maximale Heilungschance ist das Ziel.



Bei Brustkrebs ist die Früherkennung besonders wichtig; sie bietet optimale Heilungschancen. Für die erforderliche Mammographie vergeben wir einen zeitnahen Termin. Sollte sich ein Befund ergeben, bemühen wir uns wiederum um einen besonders kurzfristigen Operations-

termin. Im Anschluss legt ein interdisziplinäres Team aus Spezialisten zusammen mit der Patientin eine individuelle Therapie fest. Die Frauenklinik unter Leitung des Chefarztes Dr. Klaus von Oertzen ist Mitglied des Brustzentrums Herzogtum Lauenburg.

Unsere Klinik verfügt über ein modern eingerichtetes Herzkatheterlabor unter der Leitung von Prof. Dr. Ralf Köster. Sein Spezialgebiet ist das Aufdehnen von Gefäßverengungen mittels Ballonkatheter und das Einsetzen von Gefäßstützen / Stents. Erkrankte Herzkranzgefäße bleiben auf diese Weise durchgängig.



Schweres Übergewicht darf kein Dauerzustand sein. Der Ärztliche Direktor der Klinik, Dr. Frank Templin, ist Leiter des Adipositaszentrums. Eine eingehende Beratung, die Ernährung und psychosomatische Fragen umfasst, steht im Mittelpunkt. Alle erfolgversprechenden Methoden der



Adipositaschirurgie wie das Magenband werden für eine dauerhafte Gewichtsreduktion angeboten.

Die Gefäßchirurgie mit ihrem umfassenden Leistungsangebot leitet Oberärztin Stephanie Dick. Zu den Routineeingriffen gehören etwa die Behebung der peripheren arteriellen Verschlusskrankheit in den Beinen und die operative Entfernung von Krampfadern.



Oberarzt Bernd Kolbow hat sich auf die Implantation von hochwertigen Hüft- und Knieprothesen spezialisiert. Besonders wichtig sind ihm zwei Dinge: eine schmerzarme Frühmobilisation und eine wohnortnahe Versorgung auch nach dem Krankenhausaufenthalt.

