

# Verwaltungsgemeinschaft-Schönberg

mit ihren Mitgliedsgemeinden Markt Schönberg, Gemeinde Innernzell  
Gemeinde Schöfweg, Gemeinde Eppenschlag



Bürgerinformationsbroschüre

[www.vg-schoenberg.de](http://www.vg-schoenberg.de)

# Mark[t] Schönberg.



Wohlbefinden  
nach Maß.



## mark

Ihr Sanitätshaus



Stadtplatz 7 • 94078 Freyung  
Tel. 0 85 51-50 57 • Fax 0 85 51-67 18

Unterer Marktplatz 8 • 94513 Schönberg  
Tel. 0 85 54-94 28 08 • Fax 0 85 54-94 35 38

[www.sanitaetshaus-mark.de](http://www.sanitaetshaus-mark.de)

# Bürgermeisterinterview

## *Interview mit dem Vorsitzenden der Verwaltungsgemeinschaft Schönberg und 1. Bürgermeister des Marktes Schönberg*

**Die Verwaltungsgemeinschaft bietet derzeit über 8.000 Menschen ein Zuhause. Welche Freizeiteinrichtungen sind in und um Schönberg sowohl für Jung als auch für Alt einen Besuch wert?**

Dass das Gebiet der Verwaltungsgemeinschaft Schönberg wohnens- und liebenswert ist, zeigt sich neben der guten Infrastruktur auch im großen Angebot auf sportlichem, kulturellem und schulischem Sektor. Neben dem Hochseilkletterpark am „Kadernberg“, dem Skigebiet am Brotjacklriegel im Sonnenwald-Gebiet, zahlreichen Tennisplätzen, Wanderwegen und Erlebnis-/Abenteuerspielplätzen lädt das Freizeit- und Erlebnisbad „EBS“ im Sommer sowie die unterschiedlichsten Freizeitangebote der Sportvereine das ganze Jahr zum gemeinsamen Miteinander ein.

**Bildung ist ein wichtiges Kriterium, wenn es um einen familienfreundlichen Standort geht. Welche Bildungseinrichtungen stehen den Kindern und Jugendlichen in der Verwaltungsgemeinschaft Schönberg zur Verfügung?**

Kinder sind unsere Zukunft – und dafür wird im Gebiet der Verwaltungsgemeinschaft Schönberg sehr viel getan. Wir sind stolz, unseren Einwohnern vier Kindergärten (die auch Krippenplätze anbieten), drei Grund- und eine Mittelschule mit Ganztagsbetreuung, Sport- und Freizeiteinrichtungen und darüber hinaus auch eine sehr ausgeprägte Infrastruktur bieten zu können. Auch die medizinische Versorgung in der Verwaltungsgemeinschaft Schönberg ist durch fünf Allgemeinpraxen, drei Zahnarztpraxen, einen Arzt für Naturheilkunde und eine Praxis für Naturheilkunde gewährleistet. Schönberg ist Sitz der Verwaltungsgemeinschaft mit den Mitgliedsgemeinden Innernzell, Schöfweg, Eppenschlag und dem Markt Schönberg mit insgesamt rund 8.000 Einwohnern.



**An der überaus langen Liste der Vereine lässt sich das Engagement der Bürger aller Mitgliedsgemeinden ablesen. Welche Feste und Veranstaltungen werden von den Mitgliedern organisiert und versüßen den Bürgern die freie Zeit?**

Traditionell stehen die Volksfeste der Gemeinden im Mittelpunkt. Das Vereinsleben wird überall groß geschrieben und das Miteinander unter den Vereinen gepflegt. Viele helfende Hände der Vereinsmitglieder und Vereinsfreunde tragen immer wieder dazu bei, die zahlreichen Vereinsfeste gelingen zu lassen. Marktfest, Weinfest, Herbst und Kultur usw. in Schönberg, Garten- und Vereinsfeste usw. die Aufzählung von den Festen würde hier schier endlos werden.

**Was mögen Sie persönlich am liebsten in der Verwaltungsgemeinschaft und warum leben Sie gern hier?**

Dahoam in Schönberg – das ist das „Wir-Gefühl“, das durch das Engagement der Bürgerinnen und Bürger in vielen Bereichen, und nicht zuletzt von jedem einzelnen selbst, in unserer Heimat gelebt wird. Miteinander – Füreinander – einfach „Wir – in unserer Heimatgemeinde“.

# Inhaltsverzeichnis

|  |              |   |              |
|--|--------------|---|--------------|
| <b>Bürgermeisterinterview Schönberg</b>                          | <b>1</b>     | Weitere Behörden in der Verwaltungsgemeinschaft           | 19–20        |
| <b>Branchenverzeichnis</b>                                       | <b>3</b>     | Wichtige außerörtliche Dienststellen                      | 19–20        |
| <b>Gestern – heute – morgen</b>                                  | <b>4–12</b>  | Was erledige ich wo?                                      | 20–24        |
| Markt Schönberg  | 4–7          | Recyclinghöfe   | 24           |
| Gemeinde Eppenschlag   | 8–9          | Bildungs- und Lehranstalten                               | 25           |
| Gemeinde Innernzell  | 10           | Soziale Fürsorge, andere gemeinnützige Einrichtungen      | 25–26        |
| Gemeinde Schöfweg  | 11–12        | Kindergärten und sonstige Einrichtungen der Jugendhilfe   | 27           |
| <b>Gemeindeorgane</b>  | <b>13–15</b> | Ärzte, Zahn- u. Tierärzte, Hebammen, Apotheken, Altenheim | 27–29        |
| Marktgemeinderat Schönberg                                       | 13           | Krankenhäuser   | 30           |
| Gemeinderat Eppenschlag  | 13–14        | Kirchen und religiöse Gemeinschaften                      | 30–31        |
| Gemeinderat Innernzell   | 14–15        | Kulturelle Einrichtungen                                  | 32           |
| Gemeinderat Schöfweg   | 15           | Sehenswürdigkeiten  | 33           |
| <b>Behördliche Einrichtungen</b>                                 | <b>16–31</b> | Bäder   | 34           |
| Verwaltungsgemeinschaft Schönberg                                | 16           | Turn- und Sportstätten                                    | 34–37        |
| Öffnungszeiten der Dienststellen und Mitgliedsgemeinden          | 17           | Sonnenwald-Erlebnispfad                                   | 38–39        |
| Familienpolitik im Fokus   | 17           | Banken und Sparkassen                                     | 40           |
| „Ja“ ... aber wo? – Schönberg als traumhafter Trauort            | 18           | <b>Aufstellung der örtlichen Vereine</b>                  | <b>41–47</b> |
| Öffnungszeiten der Touristikbüros in der Verwaltungsgemeinschaft | 19           | <b>Notruftafel</b>  | <b>48</b>    |
|  |              | <b>Impressum</b>  | <b>48</b>    |



Apothekerin Brigitte Krause e.K.

Sonnenwaldstraße 5  
94572 Schöfweg  
Tel. (0 99 08) 8 90 87  
Fax (0 99 08) 8 90 86

E-Mail: [sonnenwald-apotheke@gmx.de](mailto:sonnenwald-apotheke@gmx.de)

Internet: [www.sonnenwaldapotheke-schoefweg.de](http://www.sonnenwaldapotheke-schoefweg.de)

## KH Krenn Haustechnik

**Heizung • Lüftung • Klima • Sanitär  
Industrieanlagen**

Hochweg 8 • 94513 Schönberg • Tel.: 08554 3463

Mobil: 0170 8054446 • Fax: 08554 2441

E-Mail: [K.Krenn@t-online.de](mailto:K.Krenn@t-online.de)

# Branchenverzeichnis

## Liebe Leser!

Hier finden Sie eine wertvolle Einkaufshilfe, einen Querschnitt leistungsfähiger Betriebe aus Handel, Gewerbe und Industrie, alphabetisch geordnet. Alle diese Betriebe haben die kostenlose Verteilung Ihrer Broschüre ermöglicht. Weitere Informationen finden Sie im Internet unter [www.alles-deutschland.de](http://www.alles-deutschland.de).

|                       |    |                     |    |                          |       |                        |    |
|-----------------------|----|---------------------|----|--------------------------|-------|------------------------|----|
| Altbausanierung       | 16 | Erneuerbare Energie | 2  | Maurerbetrieb            | 12    | Steuerberater          | 23 |
| Altenheime            | 26 | Fahrschule          | 8  | Metallverarbeitung       | 14    | Straßenbau             | 16 |
| Apotheke              | 2  | Fotostudio          | 36 | Metallwaren              | 4     | Therapeutisches Reiten | 36 |
| Arbeitsbekleidung     | 12 | Gasthaus            | 7  | Nährarbeiten             | 21    | Tierarzt               | 28 |
| Autohandel            | 8  | Gaststätten         | 11 | Orthopädie               | U2    | Umweltschutz           | 48 |
| Autohaus              | 14 | Hausmeisterservice  | 48 | Osteopathie              | 28    | Versicherung           | 21 |
| Baggerbetrieb         | 4  | Haustechnik         | 2  | Partyservice             | 7     | Versicherungen         | 29 |
| Balkone               | 3  | Holzwaren           | 3  | Pflege                   | 29    | Wärmedämmverbundsystem | 23 |
| Bärowurz              | 6  | Hörakustik          | 29 | Rechtsbeistand           | 23    | Wellness               | 29 |
| Baugeschäft           | 5  | Hörgeräte           | 29 | Reha                     | U2    | Werkstatt              | 8  |
| Bauplanung            | 5  | Hotel               | 3  | Reiseunternehmen         | 35    | Zäune                  | 3  |
| Baupprofile           | 5  | Industrie           | 5  | Reiterhof                | 36    | Zimmerei – Holzbau     | 16 |
| Bauunternehmen        | 12 | Innenausbau         | 10 | Restaurant               | 3     | Zweckverband           |    |
| Blutwurz              | 6  | Kinderbekleidung    | 17 | Sachverständiger         | 48    | Abfallwirtschaft       | U3 |
| Bodenleger            | 48 | Kinder-Second-Hand  | 17 | Sanitätshaus             | U2    |                        |    |
| Bundeswehrebekleidung | 12 | Krankengymnastik    | 28 | Schneiderei              | 21    |                        |    |
| Busreisen             | 8  | Lebensmittel        | 11 | Schreinerei              | 4, 10 |                        |    |
| Edekamarkt            | 11 | Malerbetrieb        | 23 | Senioren und Pflegeheime | 26    |                        |    |
| Energieeffizienz      | 48 | Massagen            | 29 | Skilift                  | 35    |                        |    |

U = Umschlagseite



*Zäune und Balkone  
für Ihr Heim*

## H. BEHAM

Schlag 4 · 94548 Innerzell · Tel. 09908 319  
[holzwaren-beham@t-online.de](mailto:holzwaren-beham@t-online.de)



Hotel *Antoniusshof*  
entspannen & wohlfühlen

Ideal für Ihre Familienfeste, Vereins- und Firmenfeiern,  
und wenn es mal etwas länger dauert – übernachten  
Sie doch gleich bei uns!

- Restaurant, Biergarten, Kegelbahn
- Schwimmbad & Sauna
- Beauty- und Massageabteilung

Ihr Familie Giffhorn & Posch

*Wir freuen uns auf  
Ihren Besuch!*

Unterer Marktplatz 12  
94513 Schönberg / Bayer. Wald  
Fon +49 (0) 8554 / 9449890  
[www.hotel-antoniushof.de](http://www.hotel-antoniushof.de)

# Gestern – heute – morgen

## Markt Schönberg im Portrait

### Gestern

#### Markt und Marktrecht

Schönberg blickt auf eine lange Geschichte zurück. Bereits gegen Ende des 13. Jahrhunderts erhielt Schönberg von den Grafen von Hals das Marktrecht. Herzog Albrecht IV. verlieh dem Markt das Wappen. Damit war der Grundstein für florierenden Handel gelegt. Trotz vieler Brände, Kriege und anderer Katastrophen entwickelte sich Schönberg immer wieder zu einem wichtigen Markt- und Handelsplatz.

#### Schönberg in Not

Wie in vielen anderen Gemeinden mussten auch die Schönberger Bürger in den Jahren von 1633 bis 1945 viele Rückschläge erleiden. Von Bränden und Kriegen wieder und wieder zerstört, hat Schönberg dennoch immer einen Weg aus der Krise gefunden.

#### Schönberg nach 1945

In der Zeit nach dem zweiten Weltkrieg stieg die Einwohnerzahl durch den Zuzug der Heimatvertriebenen stark an. Im Rahmen der Gemeindegebietsreform wurden 1978 die Gemeinden Eberhardsreuth, Hartmannsreithausen und Kirchberg in den Markt eingegliedert. Ab diesem Zeitpunkt bildete man auch die Verwaltungsgemeinschaft Schönberg auf kommunaler Ebene mit den Gemeinden Eppenschlag, Innernzell und Schöfweg. Seit 1988 wurde der Ortskern



Der Marktplatz im Juni 2011

systematisch umgebaut. Man wollte die Attraktivität der Ortsmitte steigern, ohne in die gewachsene historische Bausubstanz einzugreifen. Die Ausweisung von Baugebieten Anfang der 90er Jahre brachte einen weiteren Bevölkerungsanstieg. Außerdem entstanden in der Zeit nach dem Zweiten Weltkrieg zahlreiche kleinere Unternehmen und Handwerksbetriebe und schließlich wurde 1980 ein Gewerbe- und Industriegebiet ausgewiesen.

### Heute

Schönberg ist heute ein lebenswerter und attraktiver Ort, der viel zu bieten hat. Wegen seiner südländischen Bauweise und der günstigen klimatischen Verhältnisse wird Schönberg gerne als „Meran des Bayerischen Waldes“ bezeichnet. Heute ist der Markt staatlich anerkannter Luftkurort. Moderne und familiär geführte Hotels und Pensionen bieten jedem Gast eine passende Übernachtungsmög-

Handel mit Metallwaren und Baggerbetrieb



**Florian Praml**  
Wasserwart

Klebsteiner Garten 17  
94513 Schönberg

Telefon: 08554/942687  
Mobil: 0171/5770754



**FENSTER · TÜREN · PARKETT · MÖBEL · KÜCHEN**

Kirchberg 50 · 94513 Schönberg  
Telefon 08554 350-50 · [www.walter-bauer.eu](http://www.walter-bauer.eu)

# Gestern – heute – morgen

lichkeit. Zahlreiche Freizeitmöglichkeiten und die wunderschöne Natur der Umgebung sind weitere tragende Säulen eines hoch entwickelten Fremdenverkehrs. Schule, Kindergärten, ein breites Angebot an Geschäften, ein weithin bekanntes Kulturleben und eine Vielzahl an Festen und Feiern machen aus Schönberg einen sehr attraktiven Wohn- und Einkaufsort. Durch die gezielte Ausweisung von Gewerbeflächen konnten sich leistungsstarke Betriebe ansiedeln, die neben den Bereichen Tourismus und Landwirtschaft zu einer starken Wirtschaft beitragen. Seit 750 Jahren bietet Schönberg seinen Einwohnern nun einen Platz zu arbeiten und zu leben. Genauso lange setzten sich aber auch die Bürger für ihre Heimat

ein. Deshalb feiert der Markt 2012 das 750-jährige Jubiläum und seine positive Entwicklung.

## Morgen

Schönberg hat große Pläne für die Zukunft. Durch moderne Feste und Veranstaltungen wie beispielsweise „Jung und ohne Grenzen“ ebnet der Markt den Weg zu einem jungen und zukunftsorientierten Ort. Bebauungs- und Grünordnungspläne weisen ebenfalls den Weg in eine Zukunft voller spannender Veränderungen. Trotzdem besinnt sich der Markt beispielsweise durch die 750-Jahr-Feier auch zurück auf seine Wurzeln.

## Standort erfolgreicher Unternehmer

### Ihr Partner mit Profil

Ein echter Garant für beständigen Erfolg ist die Firma **Bolta Industrie- und Bauprofile GmbH**.

Beständigkeit, das heißt für Bolta eine konsequente Orientierung am Kunden: Die Entwicklung von individuell zugeschnittenen Profilwerkzeugen und Sondermaschinen wird ebenso betrieben wie ein maßgeschneidertes Angebot an unterschiedlichsten Industrie- und Bauprofilen für Auto-, Möbel-, Elektro- und Bauindustrie.



**BOLTA**

Industrie- und Bauprofile GmbH

Industriestraße 1 · 94513 Schönberg · Tel. 08554/309-0 · Fax 08554/309-50  
e-mail: [verkauf@bolta-industrie.de](mailto:verkauf@bolta-industrie.de) · [www.bolta-industrie.de](http://www.bolta-industrie.de)

**BOLTA**

THINK POSITIVE · THINK ORANGE · THINK BOLTA

BAUGESCHÄFT



**MEISETSCHLÄGER**

**Baugeschäft - Bauplanung**

*WIR BAUEN*

*NACH IHREN WÜNSCHEN!*

**MEISETSCHLÄGER**

Alte Passauer Str. 24 • 94513 Schönberg  
Telefon 0 85 54/ 12 31 • Telefax 0 85 54/33 26

Internet: [www.meisetschlaeger-bau.de](http://www.meisetschlaeger-bau.de)

E-Mail: [w.meisetschlaeger@t-online.de](mailto:w.meisetschlaeger@t-online.de)

# Gestern – heute – morgen



Der Schönberger Marktplatz

## 750 Jahre Markt Schönberg – eine Gemeinde feiert Jubiläum

Die frühe Geschichte Schönbergs ist weitestgehend unbekannt. Bis heute konnten keinerlei archäologische Funde Auskunft über die Anfänge des Marktes geben. Doch ab dem 13. Jahrhundert ist die Geschichte des Marktes weitestgehend belegt. So erhielt Schönberg bereits Ende des 13. Jahrhunderts das Marktrecht von den Grafen von Hals. Das Wappen wurde Schönberg von Herzog Albrecht dem IV. verliehen. Somit war der Grundstein für florierenden Handel und eine optimale wirtschaftliche Entwicklung gelegt.

Doch folgten auf rosige Zeiten in Schönberg immer wieder Rückschläge. Zahlreiche Kriege, Brände und andere Katastrophen suchten den Markt heim. Dennoch entwickelte sich Schönberg zu einem wichtigen Markt- und Handelspunkt. Bis über die Grenzen des Marktes hinaus war Schönberg für seine Viehmärkte am St.-Paulus- und St.-Georgstag bekannt. Im Jahr 1615 wurden beispielsweise 1254 Ochsen von Schönberg aus in die Schlachthöfe von Straubing, Regensburg, Nürnberg, Ulm und Augsburg gebracht.

Seit 750 Jahren bietet Schönberg so den ansässigen Landwirten, Handwerkern, Händlern und Beamten einen Platz zum Arbeiten

**Besuchen Sie uns  
und probieren Sie  
kostenlos unsere  
Spezialitäten!**

**SCHLOSSKELLEREI RAMELSBERG**  
Schloßberg 21 • 94513 Schönberg  
Tel. 08554/1451

[www.schloss-ramelsberg.de](http://www.schloss-ramelsberg.de)

**totallokal**

**Reinklicken  
und Ihre  
Kommune  
mobil erleben**

**[www.total-lokal.de](http://www.total-lokal.de)**



# Gestern – heute – morgen

und Leben. Ebenso setzen sich hier seit 750 Jahren Menschen für ihre Heimat ein und tragen somit zu einer erfolgreichen Entwicklung bei.

Heute – 750 Jahre später – ist Schönberg ein lebenswerter und attraktiver Wohnort für alle Altersklassen. Deshalb soll das Jubiläum auch gebührend gefeiert werden. Hochkarätige Kulturveranstaltungen und gemeinsame Feste sollen an die 750-jährige Vergangenheit erinnern. Sie bilden ein sehenswertes und abwechslungsreiches Programm durch das ganze Jubiläumsjahr.

Wir möchten Sie daher herzlich einladen, mit uns zu feiern und auf die 750-jährige Vergangenheit sowie eine erfolgreiche Zukunft von Schönberg anzustoßen. Kommen Sie vorbei und erleben Sie mit uns ein ganz besonderes Jahr.

## Wo ist was los?

Damit Sie immer aktuell über alle Festivitäten und Veranstaltungen der 750-Jahr-Feier informiert sind, finden Sie die aktuellen Termine unter [www.markt-schoenberg.de](http://www.markt-schoenberg.de).



# Gestern – heute – morgen

## Die Gemeinde Eppenschlag im Portrait

### Gestern

#### Eppenschlag im Mittelalter und der frühen Neuzeit

Eppenschlag blickt auf eine lange Geschichte zurück. Der Übersetzung nach bedeutet der Name soviel wie „Rodung des Waldes“ – und so ist der Ort wohl auch entstanden. 1395 standen in Eppenschlag acht Güter, die zur Herrschaft der Familie Hals gehörten. Bereits 1415 wurden diese Güter an das Domkapitel Passau übereignet und waren noch bis 1577 in dessen Eigentum. Im Zuge

der Verwaltungsreform in Bayern entstand mit dem Gemeindeedikt 1818 die heutige Gemeinde. In den folgenden Jahren wurde Eppenschlag von zahlreichen Bränden heimgesucht, jedoch wurde der Ort immer wieder aufgebaut. Seit 1901 besitzt Eppenschlag eine eigene Kirche. 1921 entstand eine Pfarrei.

#### Die Gemeinde nach dem Zweiten Weltkrieg

Durch die Kriegereignisse wurde der Ort 1945 zu 80 Prozent zerstört. Neben dem Wiederaufbau wurden Volksschule mit Lehrerwohnhaus, Gemeindehaus, Leichenhaus, eine zentrale Was-



[www.auto-markt-eppenschlag.de](http://www.auto-markt-eppenschlag.de)

**Ständig über 100 neue und gepflegte Gebrauchtwagen**

**Kfz-Meisterbetrieb (Rep. sämtl. Fabrikate)**

Hauptstraße 20  
94536 Eppenschlag  
Tel. 09928 903434



[www.total-lokal.de](http://www.total-lokal.de)

Dank **vieler Partner** halten Sie diese **Publikation in Händen**

mediaprint  
infoverlag gmbh



**Ihre Dienstleister vor Ort**



**FAHRSCHULE**  
**KRAUSE**  
**BUSREISEN**

**Schönberg – Innernzell**  
Ausbildung in allen Führerscheinklassen  
An der Scheiben 29 · 94513 Schönberg  
Tel.: 08554 2922 · Fax: 08554 2921  
[www.krause-fahrschule.de](http://www.krause-fahrschule.de) · [www.krause-busreisen.de](http://www.krause-busreisen.de)

# Gestern – heute – morgen

erversorgungsanlage für das gesamte Gemeindegebiet und die Kanalisation für die Mehrzahl der Ortsteile erstellt. Die Ausweisung von Baugebieten hat die Errichtung von Wohngebäuden und die Ansiedlung von Gewerbebetrieben ermöglicht. 1946 wurde der überwiegende Teil der ehemaligen Gemeinde Großmesselberg in die Gemeinde Eppenschlag eingegliedert. Die Flurbereinigung für das Vorfeld des „Nationalpark Bayerischer Wald“ brachte erhebliche Verbesserungen für die landwirtschaftlich strukturierte Gemeinde. In sechs Ortschaften wurden bereits gelungene Dorferneuerungen durchgeführt, in deren Rahmen in Eppenschlag auch ein Freizeitzentrum geschaffen wurde.

## Heute

Die Flurbereinigung für das Vorfeld des „Nationalpark Bayerischer Wald“ und mehrere Dorferneuerungen brachten weitere erhebliche Verbesserungen für die ehemals rein landwirtschaftlich strukturierte Gemeinde. Eppenschlag mit rund 1.000 Einwohnern kann heute mit ihrem Freizeitangebot und einem überaus aktiven Vereinsleben als attraktive Wohngemeinde bezeichnet werden.

## Morgen

Eppenschlag richtet den Blick in die Zukunft. Zahlreiche Bauprojekte und soziale Projekte unterstreichen diese Entwicklung. So bieten derzeit beispielsweise Familien- und Dorfhelferinnen ihre Unterstützung bei Krankheitsfällen innerhalb einzelner Familien an. Was vor einigen Jahren noch undenkbar gewesen wäre wird

nun ganz alltäglich. So war es doch in früheren Zeiten üblich, dass sich im Krankheitsfall Familienangehörige um Kinder und Haushalt der Erkrankten kümmern. In Zeiten des Wandels, in denen viele familiäre Strukturen diese Leistung nicht mehr erbringen können, zeigen die Eppenschlager Bürger eine Lösungsmöglichkeit auf. Auch die Auszeichnung mit einer Silbermedaille beim Wettbewerb „Unser Dorf hat Zukunft – Unser Dorf soll schöner werden“ deutet die künftige Blickrichtung der Eppenschlager Bürger an. So wird in der Gemeinde auch in der kommenden Zeit der Blick gen Zukunft gerichtet.



Blick auf Eppenschlag

**WIRTSCHAUS**  
Beim  
**Alten Bräu**  
EPPENSCHLAG

Tradition  
Gastlichkeit  
Gemütlichkeit

deftige Brotzeiten  
traditionelle Küche  
Festsaal für Feiern

Besuchen Sie uns im  
**HAHNENHOF**  
Die Erlebnis-Gastro mit Live-Musik,  
Schmankerln und Gemütlichkeit

**Partyservice**

**Der Party-Zug rollt an!**

- Wir liefern unsere Schmankerl oder
- wir kommen mit unseren Partywagen
- wir stellen Ihnen Räumlichkeiten zur Verfügung
- oder Sie feiern im Wirtshaus „Beim Alten Bräu“

**Rupert Kraft · Hauptstraße 8a · 94536 Eppenschlag · Tel. (099 28) 10 62 · Fax (099 28) 90 30 05 · [www.hendl-kraft.de](http://www.hendl-kraft.de)**

# Gestern – heute – morgen

## Die Gemeinde Innernzell im Portrait

### Gestern

#### Innernzell vom Mittelalter bis zur frühen Neuzeit

Vorgänger der Ortschaft bzw. der Pfarrei Innernzell ist die Ansiedlung Aschach. Dieser älteste im Gemeindebereich besiedelte Ort besteht heute nicht mehr; er entstand etwa 1100 n. Chr. aus einer Keltensiedlung.

An der Stelle wo heute Innernzell steht, muss ursprünglich dem Namen gemäß eine Einsiedler-Zelle (Klausen) gestanden haben, die zur Zeit des Heiligen Gunthers zu Beginn des 11. Jahrhundert errichtet worden sein dürfte. Um diese Einsiedlerzelle herum entstanden Häuser, es wurde eine Kirche gebaut und damit war der Ort „Zell“ gegründet. Er wird urkundlich erstmals im Jahr 1195 erwähnt. Der Legende nach existierte der Ort „Zell“ bereits im Jahr 1011 und erhielt im Jahre 1429 den Namen „Innernzell“ zur besseren Unterscheidung von Außernzell (Zell bei „Schellnach“). Seit 1600 ist Innernzell eigene Pfarrei, die 1835/36 die Pfarrkirche in der heutigen Form erhielt.

### Die Gemeinde in der Moderne

Das erste Schulhaus war das Kölblhäuschen. 1810 wurden dort in einem einzigen Lehrsaal 100 Kinder unterrichtet. Weitere Schulhäuser wurden gebaut: 1812 am Kirchplatz, 1903, 1956 und das bislang letzte Schulhaus wurde schließlich samt Turnhalle 1972 seiner Bestimmung übergeben. Im Jahre 1946 wurden die selbstständigen Gemeinden Gmünd und Hilgenreith der Gemeinde Innernzell zuge-

teilt und 1972 kam aus der Gemeinde Solla die Ortschaft Bärndorf hinzu. Gute Voraussetzungen für die weitere Siedlungstätigkeit wurden durch die Ausweisung von mehreren Baugebieten geschaffen.

### Heute

Heute zählt die idyllische ländliche Gemeinde ungefähr 1.700 Einwohner und gehört zur Verwaltungsgemeinschaft Schönberg. Neben der traditionellen Landwirtschaft zählen das Handwerk und das Gewerbe zu den wichtigsten Wirtschaftsmotoren. Eine Volksschule und ein Kindergarten gehören ebenso zum aktiven Gemeindeleben wie die zahlreichen Vereine. Die Schule wurde 2008 generalsaniert und den Bedürfnissen der Schüler und des Schulbetriebes angepasst. Innernzell hat sich also von der Einsiedlerzelle zu einem lebendigen und attraktiven Wohnort verwandelt.

### Morgen

Innernzell richtet den Blick in die Zukunft. Zahlreiche soziale Projekte unterstreichen diese Entwicklung. So bieten derzeit beispielsweise Familien- und Dorfhelferinnen ihre Unterstützung bei Krankheitsfällen innerhalb einzelner Familien an. In Zeiten des Wandels, in denen viele familiäre Strukturen diese Leistung nicht mehr erbringen können, zeigen die Innernzeller Bürger eine Lösungsmöglichkeit auf. Auch in Sachen Kinderbetreuung gibt sich Innerzell modern. So wird beispielsweise für Kinder berufstätiger Eltern eine Mittagsbetreuung angeboten. So wird in der Gemeinde auch in der kommenden Zeit der Blick in die Zukunft gerichtet.

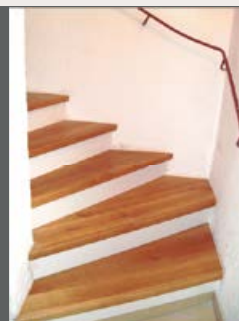
## Schreinerei Stelter Florian

Möbel und Innenausbau  
Meisterbetrieb

- Möbel
- Innenausbau
- Küchen
- Fußböden
- Treppenaufbau



Sägeweg 24 ■ 94548 Innernzell  
Mobil 0171/1451597 ■ Telefon 08554/3104  
[www.Schreinerei-Stelter.de](http://www.Schreinerei-Stelter.de)



# Gestern – heute – morgen

## Die Gemeinde Schöfweg im Portrait

### Gestern

#### Schöfweg in den vergangenen Jahrhunderten

Schöfweg, als Siedlung am „Weg, der zu den Schiffen an der Donau führt“, wie das Staatsarchiv erklärt, wurde um 1250 erstmals urkundlich dem Hochstift Passau erwähnt. Ab 1308 war das Gebiet im Besitz derer auf Schloss Winzer an der Donau, deren letzter männlicher Erbe es 1603 an Herzog Maximilian I. von Bayern verkaufte. Schon vorher nutzten die Wittelsbacher die wildreichen Wälder zur Jagd. So ist verbürgt, dass Herzog Wilhelm V. am Martinitag des Jahres 1587 zur Bärenjagd im Schöfweger Jagdhaus Quartier bezogen hatte. Noch heute findet man im Staatsforst Grenzsteine mit dem Zeichen „KW“ für „Königswald“.

### Heute

Schöfweg ist mit 1.350 Einwohnern die fünftkleinste Gemeinde im Landkreis Freyung-Grafenau. Markanter Ortsmittelpunkt ist unbestritten der massive Granitbau der Pfarrkirche Maria, Mutter der Schmerzen. Umrahmt wird die Dorfmitte von Privat-, Geschäfts- und Gasthäusern, deren guter Zustand auf das Traditionsbewusstsein der Schöfweger schließen lässt. Zahlreiche Vereine und ein gut gefüllter Veranstaltungskalender sind Zeugnis eines bunten und aktiven Dorflebens.

Die 14 Ortsteile der Gemeinde liegen zwischen 600 und 900 m Meereshöhe. Im Jahre 2002 wurde die Flurneuordnung mit einem ausgedehnten Straßen- und Wegebauprogramm, weiteren zukunftsweisenden Maßnahmen der ländlichen Entwicklung sowie umfassenden Dorferneuerungen abgeschlossen.



Der Landgasthof Kutschenwirt, eingebettet zwischen Grafenau und Schönberg, bietet mit seinem Veranstaltungsstadl eine hervorragende Kulisse für einen der schönsten Tage für Verliebte. Dieser Stadl ist einzigartig und bietet für 200 Gäste ein ideales Bild für eine romantisch, oder typische bayrische Hochzeit. Zum Brautstehlen bietet die gegenüberliegende Gaststube ein hervorragendes Ambiente.

Landgasthof Kutschenwirt Oberhüttenhöfen 28 94481 Grafenau Tel.: 08554/9446733

[www.landgasthof-kutschenwirt.de](http://www.landgasthof-kutschenwirt.de) [kutschenwirt@t-online.de](mailto:kutschenwirt@t-online.de)



LOTTO TOTO E. Eisner  
Am Kirchanger · 94572 Schöfweg

Geht's um  
**Frische, Freundlichkeit  
und Lebensmittel**

geh' zu

**E EDEKA**

# Gestern – heute – morgen

Mit Bedacht ausgewiesene und gestaltete Neubaugebiete bieten Schöfwegern und Neubürgern einen attraktiven Lebensraum. Kindergärten in 5 km Entfernung, ein eigenes Schulhaus und Geschäfte des täglichen Bedarfs sorgen für Wohn- und Lebensqualität. Wichtiger Wirtschaftsfaktor ist der Tourismus, der dank gespurrter Loipen und einem attraktiven alpinen Skigebiet im Gemeindeteil Langfurth auch im Winter attraktive Angebote bietet.

## Morgen

Schöfweg richtet den Blick in die Zukunft. Die Weiterentwicklung der Gemeinde im Einvernehmen mit den Bürgern/innen ist vorrangiges Ziel:

- Ausweisung von Wohnbau- und Gewerbeflächen
- Bewältigung des demografischen Wandels insbes. der Erhalt der jetzigen Infrastrukturen z. Bsp. Erhalt der Grundschule, hausärztliche Versorgung usw.





**Betonstahl und Pflasterverlegebetrieb  
GmbH & CoKG**

**Pfarrer-Wagner-Str. 10  
94572 Schöfweg**

Tel. 0 99 08 / 87 11 43 oder 342  
Fax 0 99 08 / 87 11 44  
Mobil 01 70 / 9 66 20 27  
E-mail: [fruthbau@gmx.net](mailto:fruthbau@gmx.net)

- Maurerarbeiten jeder Art
- Betonstahl
- Pflasterbetrieb
- Kranarbeiten
- Baggerarbeiten
- Transporte aller Art
- Minibaggerverleih

**BUNDESWEHRSHOP**  
in der Reinerzmühle



- Arbeitsbekleidung
- Bundeswehrbekleidung
- Bundeswehrezubehör

Öffnungszeiten:

Do 13.00 - 18.00

Fr 10.00 - 18.00

Sa 9.00 - 13.00

Petra Lobenz  
94572 Schöfweg  
Tel.: 09908/1001  
Email: [petra.lobenz@t-online.de](mailto:petra.lobenz@t-online.de)

## Gemeindeorgane

| Name                                  | Anschrift   |
|---------------------------------------|---|
| <b>Marktgemeinderat Schönberg</b>     |   |
| <b>Bürgermeister</b><br>Peter Siegert |  Sonnengarten 8<br>94513 Schönberg |
| Bernd Bachhuber                       | Seifertsreuth 4<br>94513 Schönberg  |
| Ingeborg Bornschlögl                  | Haibach 26<br>94513 Schönberg   |
| Werner Braumandl                      | Wörthstr. 16<br>94513 Schönberg   |
| Manfred Duschl                        | Kirchberg 66<br>94513 Schönberg   |
| Erwin Graf                            | Haibachmühle 12<br>94513 Schönberg  |
| Max Hartinger                         | Haibach 31<br>94513 Schönberg   |
| Horst Jäger                           | Haibach 39<br>94513 Schönberg   |
| Herbert Kern                          | Margarethenweg 12<br>94513 Schönberg  |
| Günter Klampfl                        | Annaplatz 2<br>94513 Schönberg  |
| Josef Lang                            | Klebsteiner Garten 5<br>94513 Schönberg   |
| Stefan Matschini                      | Kirchberg 38<br>94513 Schönberg   |

| Name                               | Anschrift  |
|------------------------------------|--|
| Peter Radon                        | Bonhoeffer Str. 30<br>94513 Schönberg  |
| Vera Scheuchenzuber                | Kirchplatz 2<br>94513 Schönberg  |
| Josef Stöger                       | Weberstr. 14<br>94513 Schönberg  |
| Winfried Weiß                      | Langfeld 9<br>94513 Schönberg  |
| Arthur Winkler                     | Hochweg 17<br>94513 Schönberg  |
| <b>Gemeinderat Eppenschlag</b>     |  |
| <b>Bürgermeister</b><br>Karl Reith |  Im Ebenfeld 16<br>94536 Eppenschlag |
| Michael Binder                     | Hohenthan 4<br>94536 Eppenschlag   |
| Alois Ebner                        | Hauptstr. 14<br>94536 Eppenschlag  |
| Karl Baumann                       | Im Ebenfeld 11<br>94536 Eppenschlag  |
| Franz Buchecker                    | Spiegelauer Str. 15<br>94536 Eppenschlag   |
| Michael Perl                       | Gartenstr. 6<br>94536 Eppenschlag  |
| Christian Süß                      | Hauptstr. 13<br>94536 Eppenschlag  |

# Gemeindeorgane

| Name                  | Anschrift                          |
|-----------------------|------------------------------------|
| Thomas Weber          | Florianstr. 4<br>94536 Eppenschlag |
| Mathilde Resch-Karger | Sommerau 1<br>94536 Eppenschlag    |

| Name                               | Anschrift   |
|------------------------------------|---|
| <b>Gemeinderat Innerzell</b>       |   |
| <b>Bürgermeister</b><br>Josef Kern |  Deggendorfer Str. 2<br>94548 Innerzell |
| Michael Füller sen.                | Bärndorf 14<br>94548 Innerzell  |
| Norbert Füller jun.                | Gmünd 14<br>94548 Innerzell   |
| Michael Halser                     | Manglham 2<br>94548 Innerzell   |
| Franz Xaver Herz                   | Zellerbergstr. 12<br>94548 Innerzell  |
| Markus Ilgmeier                    | Rachelweg 10<br>94548 Innerzell   |
| Günther Karl                       | Deggendorfer Str. 15<br>94548 Innerzell   |

## Autohaus Richard Hable

BMW Vertragshändler MINI Service

Spitalstraße 33  
94481 Grafenau  
Tel. 08552/9607-0  
[www.bmw-hable.de](http://www.bmw-hable.de)



**Freude am Fahren**



# METALLVERARBEITUNG

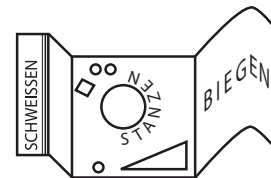
## Fuchs & Sailer GmbH

Zellerberg 8 • 94548 Innerzell

Telefon 08554/3088-0

Telefax 08554/3088-20

Internet: [www.fs-metallverarbeitung.de](http://www.fs-metallverarbeitung.de)





# Gemeindeorgane

| Name                   | Anschrift                           |
|------------------------|-------------------------------------|
| Brigitta Luksch        | Im Zellerfeld 7<br>94548 Innernzell |
| Hermann Perl           | Bärndorf 31<br>94548 Innernzell     |
| Michael Saugspier sen. | Rachelweg 9<br>94548 Innernzell     |
| Franz Schmid           | Stermühle 2<br>94548 Innernzell     |
| Angelika Wastl         | Sägeweg 39<br>94548 Innernzell      |
| Johann Zitzelsperger   | Doblweg 1<br>94548 Innernzell       |

## Gemeinderat Schöfweg

### Bürgermeister

Martin Geier



Rachelstr. 8  
94572 Schöfweg

|                      |                                    |
|----------------------|------------------------------------|
| Nadine Aulinger      | Hoffeldstr. 12<br>94572 Schöfweg   |
| Wolfgang Aulinger    | Sonnenwaldstr. 3<br>94572 Schöfweg |
| Klaus Brunnbauer     | Allhartsmais 50<br>94572 Schöfweg  |
| Katharina Feuchtmeir | Haunstein 10<br>94572 Schöfweg     |
| Sabine Heininger     | Am Kirchanger 11<br>94572 Schöfweg |



Gemeindefoto Schöfweg

| Name                        | Anschrift                               |
|-----------------------------|---|
| Christian Meier             | Rothastr. 18<br>94572 Schöfweg          |
| Alfons Pfefferl             | Allhartsmais 100<br>94572 Schöfweg      |
| Reinhard Schiller           | Graf-Puchberger Weg 2<br>94572 Schöfweg |
| Maria Christina Schönberger | Mutzenwinkel 3<br>94572 Schöfweg        |
| Albert Vogl                 | Haus 2<br>94572 Schöfweg                |
| Georg Wildfeuer             | Rothastr. 2<br>94572 Schöfweg           |
| Manfred Zeintl              | Mitterdorf 6<br>94572 Schöfweg          |

# STRATEBAU GmbH



**STRATEBAU**

**Kirchplatz 16  
94513 Schönberg**

**Tel. 0 85 54 • 94 470-0  
Fax 0 85 54 • 94 470-60**

**[www.stratebau.de](http://www.stratebau.de)  
[schoenberg@stratebau.de](mailto:schoenberg@stratebau.de)**

## Behördliche Einrichtungen

### Verwaltungsgemeinschaft Schönberg

Marktplatz 16, 94513 Schönberg  
Tel.-Zentrale: 08554 9604-0  
Fax: 08554 9604-50  
E-Mail: [poststelle@vg-schoenberg.de](mailto:poststelle@vg-schoenberg.de)  
[www.vg-schoenberg.de](http://www.vg-schoenberg.de)

### Öffnungszeiten:

Montag bis Freitag 8.30 Uhr–12.00 Uhr  
Mittwoch 13.30 Uhr–16.00 Uhr  
sowie nach telefonischer Vereinbarung.

| Bezeichnung                                       | Zimmer-Nr.         | Telefon                        |
|---|--------------------|--------------------------------|
| Geschäftsleitung                                  | 6/II. Obergeschoss | 08554 9604-38                  |
| Kämmerei  | 8/I. Obergeschoss  | 08554 9604-27                  |
| Bauverwaltung                                     | 1/II. Obergeschoss | 08554 9604-36                  |
| Verwaltung Technik                                | 2/II. Obergeschoss | 08554 9604-29                  |
| Wasserwerk  | 2/II. Obergeschoss | 08554 9604-36                  |
| Öffentliche Sicherheit und Ordnung, Verkehrswesen | 4/I. Obergeschoss  | 08554 9604-35                  |
| Einwohnermeldeamt<br>Fundbüro<br>Passamt          | 3/I. Obergeschoss  | 08554 9604-20                  |
| Sozialhilfe, Renten- und Unfallversicherung       | 1/I. Obergeschoss  | 08554 09604-31                 |
| Marktkasse<br>Kassenleitung/EDV, IT               | 5/I. Obergeschoss  | 08554 9604-34<br>08554 9604-23 |
| Steuerverwaltung                                  | 7/I. Obergeschoss  | 08554 9604-25                  |
| Standesamt<br>Friedhofsverwaltung                 | 2/I. Obergeschoss  | 08554 9604-30                  |



- Planung
- Holzhausbau
- Dachsanierung
- Lohnabbund K2
- Dachstühle
- Innenausbau

**Eppenberg 42 – 94545 Hohenau**  
Tel.: 08558 / 973 436 – [www.zimmerei-niemetz.de](http://www.zimmerei-niemetz.de)

# Behördliche Einrichtungen

## Öffnungszeiten der Dienststellen der Mitgliedsgemeinden

### Gemeinde Innernzell

Schulstr. 3, 94548 Innernzell

Tel.: 08554 735, Fax: 08554 1400

E-Mail: [silvia.grantner@vg-schoenberg.de](mailto:silvia.grantner@vg-schoenberg.de)  
[poststelle@vg-schoenberg.de](mailto:poststelle@vg-schoenberg.de)

Montag bis Freitag: 8.00 Uhr–11.30 Uhr

### Gemeinde Schöfweg

Rachelstr. 1, 94572 Schöfweg

Tel.: 09908 279, Fax: 09908 1417

E-Mail: [marianne.zitzelsperger@vg-schoenberg.de](mailto:marianne.zitzelsperger@vg-schoenberg.de)  
[poststelle@vg-schoenberg.de](mailto:poststelle@vg-schoenberg.de)

Montag bis Freitag: 8.30 Uhr–12.00 Uhr

### Gemeinde Eppenschlag

Hauptstr. 12, 94536 Eppenschlag

Tel.: 09928 297, Fax: 08554 9604-50

E-Mail: [poststelle@vg-schoenberg.de](mailto:poststelle@vg-schoenberg.de) (über Rathaus Schönberg)

Dienstag: 13.30 Uhr–15.30 Uhr

Donnerstag: 8.30 Uhr–10.30 Uhr

## Familienpolitik im Fokus – wie lassen sich Familie und Beruf vereinbaren?

Eltern die Möglichkeit zu geben, ihr Familien- und Berufsleben nach ihren persönlichen Vorstellungen in Einklang zu bringen, ist die zentrale Philosophie für familienfreundliche Lebensbedingungen.

Im besten Fall haben Eltern die Wahl, in welchem Umfang sie neben der Fürsorge für ihre Kinder berufstätig sein möchten. Insbesondere junge Frauen dürfen nicht das Gefühl haben, zwischen beruflichen Ambitionen und einem erfüllten Familienleben mit eigenen Kindern wählen zu müssen. Daher ist es Aufgabe der Gesellschaft, dafür Sorge zu tragen, dass sich Beruf und Familie nicht gegenseitig ausschließen, sondern als Schlüssel zu einem erfüllten Leben nebeneinander stehen.

In Schönberg, Eppenschlag und Innernzell sind Familien, was Betreuungseinrichtungen angeht, bestens versorgt. So kümmert sich beispielsweise das Fachpersonal des Kindergartens St. Elisabeth und das des Waldkindergartens „Die Buntspechte“ bestens um Ihre Schützlinge.



## Kinder-Second-Hand-Laden

Bettina Nirschl

### Öffnungszeiten:

Donnerstag 16 bis 19 Uhr

Freitag 14 bis 18 Uhr

Samstag 9 bis 12 Uhr

Gerne auch nach  
telefonischer Vereinbarung!

in Eberhardsreuth, Rückgebäude Satta,  
direkt an der B85  
Schönberger Str. 6, 94513 Schönberg

Telefon: 0160/1546033  
[bettina-nirschl@gmx.de](mailto:bettina-nirschl@gmx.de)

# Behördliche Einrichtungen

## Ja ...aber wo? Schönberg als traumhafter Trauort

### Die Hochzeitsfeier – der passende Rahmen

Lieulich in der Bräute Locken  
spielt der jungfräuliche Kranz,  
wenn die hellen Kirchenglocken  
laden zu des Festes Glanz.  
Ach! Des Lebens schönste Feier!

Friedrich von Schiller

Schon Schiller wusste, dass ein so besonderes Ereignis wie eine Hochzeit auch eines ganz besonderen Rahmens bedarf, damit dieser Tag auch lange in Erinnerung bleibt. Daher sollten Sie auf professionelle Unterstützung lieber nicht verzichten – egal, ob Sie nun ein rauschendes Fest wie aus dem Bilderbuch planen oder Ihnen eher ein kleiner Hochzeitsempfang im engeren Kreis der Familie vorschwebt.

Die Gemeinde Schönberg macht Ihren großen Tag zum unvergesslichen Erlebnis. Sie möchten gerne eine standesamtliche Trauung im blumengeschmückten historischen Rathaus? Dies ermöglichen Ihnen die Mitarbeiter des Standesamtes gerne – und das sogar zu jeder Tages- und Nachtzeit.

Außerdem können Sie sich das Ja-Wort in dem Kirchberger Kirchlein geben. Selbstverständlich ist in der Gemeinde auch für das richtige Fahrzeug zum großen Tag gesorgt. Sowohl Oldtimer mit Chauffeur als auch traditionelle Hochzeitskutschen stehen für Sie bereit.

Zudem gibt es in Schönberg eine weitere Möglichkeit, den Bund der Ehe symbolisch zu verewigen: Sie können an Ihrem Hochzeitstag einen Hochzeitsbaum mit Ihrem Namen pflanzen. Selbstverständlich steht Ihnen auch eine Fotografin vor Ort zur Verfügung, die die schönsten Momente ihres Hochzeitstages perfekt in Szene setzt



und in einem Fotobuch verewigt. Zahlreiche lokale Firmen und Betriebe sorgen außerdem für den perfekten Rahmen der Feier. Sowohl Bands mit Live-Musik, als auch Gasthöfe und Hotels stehen zur Verfügung. Schönberg ist somit der perfekte Ort, um Ihren schönsten Tag im Leben zu feiern.

### **Ausführliche Informationen zu Ihrer Traumhochzeit in Schönberg erhalten Sie**

#### **... beim Touristikbüro Markt Schönberg**

Marktplatz 16, 94513 Schönberg  
Tel.: 08554 960441

#### **... auf der Internetseite**

[www.hochzeitspackerl.de](http://www.hochzeitspackerl.de)  
oder unter [www.schoenberg-bayerwald.de](http://www.schoenberg-bayerwald.de)

# Behördliche Einrichtungen

## Öffnungszeiten der Touristikbüros in der Verwaltungsgemeinschaft

### Touristikbüro Schönberg (und Gemeinde Eppenschlag)

Marktplatz 16, 94513 Schönberg

Tel.: 08554 9604-41, Tel.: 08554 9604-42

Fax: 08554 9604-44

[touristik@markt-schoenberg.de](mailto:touristik@markt-schoenberg.de)

Montag bis Donnerstag: 8.00 Uhr–12.00 Uhr, 13.00 Uhr–17.00 Uhr

Freitag: 8.00 Uhr–12.30 Uhr

Zusätzlich von Juli bis September:

Freitag: 8.00 Uhr–14.30 Uhr durchgehend und

Samstag: 10.00 Uhr–12.00 Uhr

### Touristikbüro Innernzell

Schulstr. 3, 94548 Innernzell

Tel.: 08554 735

Fax: 08554 1400

E-Mail: [silvia.grantner@vg-schoenberg.de](mailto:silvia.grantner@vg-schoenberg.de)

Montag bis Freitag: 8.00 Uhr–11.30 Uhr

### Touristikbüro Schöfweg

Rachelstr. 1, 94572 Schöfweg

Tel.: 09908 279

Fax: 09908 1417

E-Mail: [marianne.zitzelsperger@vg-schoenberg.de](mailto:marianne.zitzelsperger@vg-schoenberg.de)

Montag bis Freitag: 8.30 Uhr–12.00 Uhr

| Bezeichnung   | Anschrift  | Telefon      |
|---|--|--------------|
| <b>Weitere Behörden im Verwaltungsgemeinschaftsgebiet</b> |  |              |
| Forstdienststelle Schönberg                               | 94513 Schönberg, Marienweg 11                          | 08554 1486   |
| Forstdienststelle Gumpenreit                              | 94513 Schönberg, Haibach 31                            | 08554 719    |
| Postagentur   | 94513 Schönberg, Marktplatz 11                         | 08554 2112   |
| <b>Wichtige, außerörtliche Dienststellen</b>              |  |              |
| Landratsamt Freyung-Grafenau                              | 94078 Freyung<br>Wolfkerstr. 3 bzw. Grafenauer Str. 44 | 08551 57-0   |
| Agentur für Arbeit  | 94481 Grafenau, Grüber Str. 9                          | 08552 9603-0 |
| Finanzamt   | 94481 Grafenau, Friedhofstr. 1                         | 08552 423-0  |
| Amtsgericht   | 94078 Freyung, Geyersberger Str. 1                     | 08551 970-0  |
| Landgericht   | 94032 Passau, Zengergasse 1                            | 0851 394-0   |

# Behördliche Einrichtungen

| Bezeichnung                    | Anschrift                                   | Telefon                |
|--------------------------------|---|------------------------|
| Kraftfahrzeug-Zulassungsstelle | 94481 Grafenau, Rathausgasse 1 (im Rathaus) | 08552 896              |
| Fernmeldebaubezirk             | 94078 Freyung                               | 08551 58615 bzw. 58620 |
| Landespolizei-Inspektion       | 94481 Grafenau, Hauptstr. 20                | 08552 9606-0           |
| E.ON Bayern AG                 | 94209 Regen, Pointenstr. 12                 | 09921 955-0            |
| Kommunalgas Nordbayern GmbH    | 94227 Zwiesel, Röckkellerstr. 16            | 09922 8451-0           |

## Was erledige ich wo?

| In Sachen                        | Zuständiges Amt                     | Zi.-Nr.              | Anschrift           | Telefon                        |
|----------------------------------|-------------------------------------|----------------------|---------------------|--------------------------------|
| Abwasserbeseitigung              | Bauamt Verwaltung<br>Bauamt Technik | 1/II. OG<br>2/II. OG | Rathaus Schönberg   | 08554 9604-36<br>08554 9604-29 |
| Adoptionen                       | Notariat<br>Jugendamt               |                      | Grafenau<br>Freyung | 08552 974887-0<br>08551 57-0   |
| An-, Ab- und Ummeldungen         | Einwohnermeldeamt                   | 3/I. OG              | Rathaus Schönberg   | 08554 9604-20                  |
| Angelscheine                     | Touristikbüro                       | Eingangshalle        | Rathaus Schönberg   | 08554 9604-41 und 42           |
| Ausbildungsförderung             | Landratsamt                         |                      | 94078 Freyung       | 08551 57-0                     |
| Ausländerangelegenheiten         | Einwohnermeldeamt                   | 3/I. OG              | Rathaus Schönberg   | 08554 9604-20                  |
| Bauanträge (auch Gebäudeabbruch) | Bauamt Verwaltung<br>Bauamt Technik | 1/II. OG<br>2/II. OG | Rathaus Schönberg   | 08554 9604-36<br>08554 9604-29 |
| Beglaubigungen                   | Geschäftsleitung                    | 6/II. OG             | Rathaus Schönberg   | 08554 9604-37                  |
| Bestattungswesen                 | Standesamt                          | 2/I. OG              | Rathaus Schönberg   | 08554 9604-30                  |

# Behördliche Einrichtungen

| In Sachen   | Zuständiges Amt                            | Zi.-Nr. | Anschrift         | Telefon                    |
|---|--|---------|-------------------|----------------------------|
| Betriebshelfer/-innen                             | Betriebshilfsring                          |         | 94065 Waldkirchen | 08581 910280               |
| Dorfhelfer/-innen                                 | Bayer. Bauernverband<br>Dorfhelfer-Station |         | 94078 Freyung     | 08551 910480<br>08581 4536 |
| Eheschließungen                                   | Standesamt                                 | 2/l. OG | Rathaus Schönberg | 08554 9604-30              |
| Einbürgerungen                                    | Landratsamt                                |         | 94078 Freyung     | 08551 57-0                 |
| Erziehungshilfen                                  | Landratsamt                                |         | 94078 Freyung     | 08551 57-0                 |
| Fischereiausweis                                  | Einwohnermeldeamt                          | 3/l. OG | Rathaus Schönberg | 08554 9604-20              |
| Frauennotruf                                      |  |         | 94032 Passau      | 0851 89272                 |
| Führungszeugnisse                                 | Einwohnermeldeamt                          | 3/l. OG | Rathaus Schönberg | 08554 9406-20              |
| Fundbüro  | Einwohnermeldeamt                          | 3/l. OG | Rathaus Schönberg | 08554 9406-20              |
| Geburtenanmeldung                                 | Standesamt                                 | 2/l. OG | Rathaus Schönberg | 08554 9604-30              |
| Gewerbean- und -abmeldungen                       | Einwohnermeldeamt                          | 3/l. OG | Rathaus Schönberg | 08554 9406-20              |
| Grundsteuer, Gewerbesteuer                        | Steuerverwaltung                           | 7/l. OG | Rathaus Schönberg | 08554 9604-25              |
| Gebühren:<br>Wasserverbrauch, Abwasserbeseitigung |  | 2/l. OG | Rathaus Schönberg | 08554 9604-30              |
| Grundstücksverwaltung                             | Liegenschaften                             | 8/l. OG | Rathaus Schönberg | 08554 9604-27              |
| Haushaltsbescheinigung für Kindergeld             | Einwohnermeldeamt                          | 3/l. OG | Rathaus Schönberg | 08554 9406-20              |
| Hospiz-Verein                                     |  |         | 94078 Freyung     | 08551 7702                 |



**Lydia's  
NÄH-SERVICE**  
**Änderungsarbeiten**  
Lydia Huggins *gelernte Schneiderin*  
Alte Passauer Str. 15 • 94513 Schönberg • Tel.: 08554 943967





**Heidi Behringer**  
Hauptvertretung  
heidi.behringer@allianz.de



**Inge Behringer e.Kfr.**  
Generalvertretung  
inge.behringer@allianz.de

Büro: Brückental 28 • Haus i. Wald • 94481 Grafenau  
Tel. 08555/8278 • Fax 08555/4101 • [www.behringer-allianz.de](http://www.behringer-allianz.de)

# Behördliche Einrichtungen

| In Sachen   | Zuständiges Amt               | Zi.-Nr.              | Anschrift   | Telefon                    |
|---|-------------------------------|----------------------|---|----------------------------|
| Hundesteuer   |                               | 2/I. OG              | Rathaus Schönberg   | 08554 9604-30              |
| Jubiläen  | Geschäftsleitung              | 6/II. OG             | Rathaus Schönberg   | 08554 9604-38, -37         |
| Jugendhilfe   | Landratsamt                   |                      | 94078 Freyung   | 08551 57-0                 |
| Kinderausweise  | Passamt                       | 3/I. OG              | Rathaus Schönberg   | 08554 9406-20              |
| Kindergärten  | Kindergartenreferat           | 6/II. OG             | Rathaus Schönberg   | 08554 9604-38, -37         |
| Kirchenaustritt                                       | Standesamt                    | 2/I. OG              | Rathaus Schönberg   | 08554 9604-30              |
| Kfz-Zulassung   | Kfz-Zulassungsstelle          |                      | Rathaus Grafenau  | 08552 896                  |
| Krankentransporte                                     | BRK                           |                      | 94481 Grafenau  | 19222                      |
| Lastenausgleich                                       | Ausgleichsamt                 | Östl. Stadtgraben 30 | Deggendorf  | 0991 36030                 |
| Lebensbescheinigungen                                 | Einwohnermeldeamt             | 3/I. OG              | Rathaus Schönberg   | 08554 9604-20              |
| Lebensmittelüberwachung                               | Landratsamt<br>Gesundheitsamt |                      | 94078 Freyung<br>Bahnhofstr. 10                                     | 08551 9637-0               |
| Müllabfuhr (Meldungen)                                | Standesamt                    | 2/I. OG              | Rathaus Schönberg   | 08554 9406-30              |
| Namensänderungen                                      | Standesamt                    | 2/I. OG              | Rathaus Schönberg   | 08554 9604-30              |
| Öffentlichkeitsarbeit                                 | Geschäftsleitung              | 6/II. OG             | Rathaus Schönberg   | 08554 9604-38, -37         |
| Pachtwesen  | Land- und Forstwirtschaft     | 1/I. OG              | Rathaus Schönberg   | 08554 9604-31              |
| Passangelegenheiten                                   | Passamt                       | 3/I. OG              | Rathaus Schönberg   | 08554 9406-20              |
| Personenstandswesen                                   | Standesamt                    | 2/I. OG              | Rathaus Schönberg   | 08554 9604-30              |
| Plakatanschlag  | Ordnungsamt                   | 4/I. OG              | Rathaus Schönberg   | 08554 9604-35              |
| Rentenanträge   | Sozialamt                     | 1/I. OG              | Rathaus Schönberg   | 08554 9604-31              |
| <b>Schulangelegenheiten</b>                           |                               |                      |   |                            |
| Dietrich-Bonhoeffer-Schule<br>Grund- und Mittelschule |                               |                      | 94513 Schönberg<br>Schulstr. 30<br>94536 Eppenschlag<br>Schulstr. 1 | 08554 544<br><br>09928 314 |
| Grundschule   |                               |                      | 94548 Innernzell<br>Schulstr. 4                                     | 08554 521                  |



# Behördliche Einrichtungen

| In Sachen   | Zuständiges Amt | Zi.-Nr.  | Anschrift                            | Telefon       |
|---|-----------------|----------|--------------------------------------|---------------|
| Grundschule   |                 |          | 94572 Schöfweg<br>Sonnenwaldstr. 6   | 09908 376     |
| Sozialleistungen<br>(auch Wohngeld), Sozialversicherung | Sozialamt       | I/1. OG  | Rathaus Schönberg                    | 08554 9604-31 |
| Spendenbescheinigungen                                  | Kasse           | 6/I. OG  | Rathaus Schönberg                    | 08554 9604-23 |
| Sportanlagen (Verwaltung)                               | Sportreferat    | 6/II. OG | Rathaus Schönberg                    | 08554 9604-38 |
| Sportförderung  | Sportreferat    | 6/II. OG | Rathaus Schönberg                    | 08554 9604-38 |
| Tagesmütterbüro   | Jugendamt       |          | 94078 Freyung<br>Grafenauer Str. 44  | 08551 570     |
| Technische Überprüfungen                                | TÜV-Außenstelle |          | 94481 Grafenau<br>Elsenthaler Str. 2 | 08552 91541   |



Steuerberater, Rechtsbeistand  
landwirtschaftliche Buchstelle

DIPLOM-FINANZWIRT (FH)

**ALFONS GLASHAUSER**

DIPLOM-FINANZWIRTIN (FH)

**ANNELIESE GLASHAUSER**

Passauer Str. 14  
94104 Tittling

T: 08504 / 91160    [info@glashauser-tittling.de](mailto:info@glashauser-tittling.de)  
F: 08504 / 1271    [www.glashauser-tittling.de](http://www.glashauser-tittling.de)

- Gründungsberatung
- Steuerberatung (Abschlüsse, Steuererklärung)  
für natürliche Personen, Personengesellschaften,  
GmbH's, Erbschaftsteuer, Schenkungssteuer
- Betriebswirtschaftliche Beratung
- Rechtliche Beratung
- Finanz- und Lohnbuchhaltung

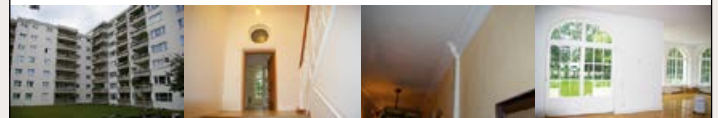


## Ein Familienunternehmen seit 1972

Spezialist für Vollwärmeschutzarbeiten  
und Betonsanierungen  
Fachbetrieb für Maler- und Lackierarbeiten



Malerwerkstätten Herbert Kern e.K.  
Regener Str. 47 in 94513 Schönberg  
Tel.: 08554/96080 • Fax: 08554/960866  
[info@malerwerkstaetten-kern.de](mailto:info@malerwerkstaetten-kern.de)  
[www.malerwerkstaetten-kern.de](http://www.malerwerkstaetten-kern.de)



# Behördliche Einrichtungen

| In Sachen   | Zuständiges Amt                     | Zi.-Nr.              | Anschrift                          | Telefon                        |
|---|-------------------------------------|----------------------|------------------------------------|--------------------------------|
| Vaterschaftsanerkennnisse                         | Standesamt                          | 2/II. OG             | Rathaus Schönberg                  | 08554 9604-30                  |
| Vereinswesen                                      | Geschäftsleitung                    | 6/II. OG             | Rathaus Schönberg                  | 08554 9604-38, -37             |
| Verkehrsplanung                                   | Landratsamt                         |                      | 94078 Freyung                      | 08551 57-0                     |
| Vormundschaften                                   | Jugendamt                           |                      | 94078 Freyung                      | 08551 57-0                     |
| Waffenangelegenheiten                             | Landratsamt                         |                      | 94078 Freyung                      | 08551 57-0                     |
| Wasserversorgung                                  | Bauamt Verwaltung<br>Bauamt Technik | 1/II. OG<br>2/II. OG | Rathaus Schönberg                  | 08554 9604-36<br>08554 9604-29 |
| Zinszuschüsse und Darlehen<br>für den Wohnungsbau | Landratsamt<br>Bauamt               | 6/II. OG             | 94078 Freyung<br>Rathaus Schönberg | 08551 57-0<br>08554 9604-36    |

## Recyclinghöfe

| Bezeichnung                     | Anschrift  | Öffnungszeiten   | Telefon      |
|---------------------------------|--|--|--------------|
| Recyclinghof Schönberg          | 94513 Schönberg<br>Regener Str. 100                              | Mo., Mi., Fr. 13.00–17.00 Uhr<br>Sa. 9.00–14.00 Uhr<br>Im Winter verkürzte Öffnungszeiten  | 08554 943704 |
| Recyclinghof Eppenschlag        | 94536 Eppenschlag<br>Florianstr. 9                               | Mi. 15.00–17.00 Uhr, Fr. 14.00–17.00 Uhr<br>Sa. 9.00–12.00 Uhr<br>Im Winter verkürzte Öffnungszeiten   | 09928 7279   |
| Recyclinghof Innernzell         | 94548 Innernzell<br>Schulstr. 43                                 | Mi., Fr. 13.00–17.00 Uhr, Sa. 9.00–12.00 Uhr<br>Im Winter verkürzte Öffnungszeiten   | 08554 1388   |
| Recyclinghof Schöfweg           | 94572 Schöfweg<br>Herzog-Wilhelm-Str. 17                         | Mi., Freitag 13.00–16.00 Uhr<br>Sa. 9.00–12.00 Uhr   | 09908 332    |
| Kompostieranlage Spiegelau      | 94518 Spiegelau<br>Augrub/Winkelreuth 5                          | Mi., Do. 7.00–12.00 Uhr und 13.00–16.00 Uhr<br>Fr. 7.00–12.00 Uhr und 13.00–17.00 Uhr<br>Sa. 8.00– 13.00 Uhr<br>Im Winter verkürzte Öffnungszeiten | 08553 6995   |
| Bauabfall-Recyclingzentrum      | Schönberg<br>Habernberg 1  | Mo.–Fr. 8.00–12.00 Uhr und 13.00–17.00 Uhr<br>Im Winter verkürzte Öffnungszeiten   | 08554 2742   |
| Sperrmüll und Elektronikschrott | im Recyclinghof Schönberg<br>94513 Schönberg<br>Regener Str. 100 | Mo., Mi., Fr. 13.00–17.00 Uhr<br>Sa. 9.00–14.00 Uhr<br>Im Winter verkürzte Öffnungszeiten  | 08554 943704 |

# Behördliche Einrichtungen

## Bildungs- und Lehranstalten

| Bezeichnung  | Anschrift                              | Telefon       |
|--|--|---------------|
| Staatliches Schulamt Freyung-Grafenau                                | 94078 Freyung, Grafenauer Str. 44      | 08551 57-216  |
| Dietrich-Bonhoeffer-Grund- und Mittelschule Schönberg                | 94513 Schönberg, Schulstr. 30          | 08554 544     |
| Dietrich-Bonhoeffer-Schule Schönberg (Schulhaus Eppenschlag)         | 94536 Eppenschlag, Schulstr. 1         | 09928 314     |
| Grundschule Innernzell   | 94548 Innernzell, Schulstr. 4          | 08554 521     |
| Grundschule Schöfweg   | 94572 Schöfweg, Sonnenwaldstr. 6       | 09908 376     |
| Realschule Grafenau  | 94481 Grafenau, Rachelweg 20           | 08552 9612-0  |
| Landgraf-Leuchtenberg-Gymnasium                                      | 94481 Grafenau, Rachelweg 18           | 08552 9662-0  |
| Don-Bosco-Förderschule   | 94481 Grafenau, Pandurengasse 6        | 08552 1544    |
| Berufsfachschulen Grafenau   | 94481 Grafenau, Koepfelstr. 2          | 08552 9608-0  |
| Gewerblich-kaufmännisch-hauswirtschaftliche Berufsschule Waldkirchen | 94065 Waldkirchen, Freyunger Str. 8    | 08581 9641-0  |
| Berufsfachschule für Hotel- und Tourismusmanagement Grafenau         | 94481 Grafenau, Schärdinger Str. 9-12  | 08552 4068-0  |
| Kreismusikschule Freyung-Grafenau e.V.                               | 94078 Freyung, Wolfkerstr. 3           | 08551 57-128  |
| Fachoberschule Regen   | 94209 Regen, Obere Bachgasse 23        | 909921-5173   |
| Fachoberschule Passau  | 94032 Passau, Heiliggeistgasse 10      | 0851 756823-0 |
| Fachoberschule Waldkirchen   | 94065 Waldkirchen, Freyunger Str. 8    | 08581 9641-29 |
| Fachoberschule Deggendorf  | 94469 Deggendorf, Jahnstr. 5           | 0991 28090810 |
| Universität Passau   | 94032 Passau, Innstraße 41             | 0851 5090     |
| Hochschule für angewandte Wissenschaften Deggendorf                  | 94469 Deggendorf, Edlmairstraße 6 u. 8 | 0991 3615-0   |

## Soziale Fürsorge und andere gemeinnützige Einrichtungen

| Bezeichnung         | Name          | Anschrift                              | Telefon            |
|---------------------|---------------|--|--------------------|
| BRK-Sanitätskolonne | Franz Simmet  | 94513 Schönberg, Alte Passauer Str. 27 | 08554 941722       |
| BRK-Wasserwacht     | Isolde Maurer | 94513 Schönberg, Seifertsreuth 12      | 08554 2176 o. 3406 |

# Behördliche Einrichtungen

| Bezeichnung                | Name                              | Anschrift                             | Telefon      |
|----------------------------|-----------------------------------|---------------------------------------|--------------|
| BRK-Kolonne Eberhardsreuth | Günter Höller                     | 94513 Schönberg, Xaver-Loibl-Str. 6   | 08554 2268   |
| Rettungsdienst             | BRK                               | 94572 Schöfweg, Rachelstr. 1          | 09908 686    |
| BRK-Kolonne Schöfweg       | Ludwig Hüttinger (Kolonnenführer) | 94572 Schöfweg, Hoffeldstr. 15        | 112          |
| Rettungsdienst             | BRK                               | 94513 Schönberg, Frohnreuther Str. 10 | 112          |
| Caritas-Sozialzentrum      |                                   | 94481 Grafenau, Grüber Str. 1         | 08552 408880 |



Aufstellen des Maibaums



- 7 Tage/Woche soziale Betreuung
- Hauseigene Küche und Wäscherei
- Pflege und Betreuung rund um die Uhr – auch Kurzzeit- und Verhinderungspflege

## Seniorenwohnen Grafenau

Spitalstraße 20  
94481 Grafenau  
Tel.: 0 85 52/96 42- 0



Zuhause in besten Händen

**Seniorenwohnen BRK**

**Kaffeekränzchen mit Freundinnen.  
Leben, wie es mir gefällt.**

[www.seniorenwohnen.brk.de](http://www.seniorenwohnen.brk.de)

**Sozialservice-Gesellschaft**   
des Bayerischen Roten Kreuzes GmbH

# Behördliche Einrichtungen

## Kindergärten und sonstige Einrichtungen der Jugendhilfe

| Bezeichnung   | Anschrift                              | Telefon                      |
|---|--|------------------------------|
| Kindergarten St. Elisabeth  | 94513 Schönberg, Johann-Dorfner-Str. 6 | 08554 2085                   |
| Waldkindergarten „Buntspechte“                                      | 94513 Schönberg, Marienweg 11          | 0171 3882886<br>08554 941633 |
| Kindergarten Eppenschlag  | 94536 Eppenschlag, Schulstr. 1         | 09928 1548                   |
| Kindergarten Innernzell   | 94548 Innernzell, Schulstr. 3          | 08554 817                    |
| Caritas-Werkstätten für Behinderte, Wolfsteiner Werkstätten Freyung | 94078 Freyung, Zuppingerstr. 31        | 08551 9603-0                 |

## Ärzte, Zahnärzte, Tierärzte, Hebammen, Apotheken, Altenheim

| Bezeichnung  | Anschrift                                    | Telefon      |
|--|--|--------------|
| <b>Ärzte</b>   |  |              |
| Dr. med. Ursula Kronschnabl  | 94513 Schönberg, Marienweg 10                | 08554 633    |
| Dr. med. Dres. Wilhelm Jobst, Maria Jobst und Daniela Jobst  | 94513 Schönberg, Dr.-Josef-Ammer-Str. 12     | 08554 2028   |
| Dres. med. Hans-Peter und Markus Veit  | 94513 Schönberg, Gartenstr. 4                | 08554 96010  |
| Dr. med. Wasil Wojczenko   | 94513 Schönberg, Marktplatz 24               | 08554 2529   |
| Michael Füller   | 94548 Innernzell, Hauptstr. 17a, Hilgenreith | 09908 871473 |
| Dres. med. Dieter Schoder, Martin Ulbrich und Irmengard Schoder  | 94572 Schöfweg, Sonnenwaldstr. 5             | 09908 202    |
| <b>Zahnärzte</b>   |  |              |
| Dres. Martina und Albert Eisner  | 94513 Schönberg, Weberstr. 22                | 08554 2727   |
| Dr. Thomas Ehlich  | 94548 Innernzell, Grafenauer Str. 10         | 08554 943656 |
| Dres. Rajec Imrich sen. und jun.   | 94513 Schönberg, Luitpoldplatz 15            | 08554 513    |
| Ärztlicher Bereitschaftsdienst außerhalb der Sprechzeiten –<br>neue kostenfreie bundesweite Bereitschaftsdienstnummer 116 117 und 01805 191212 |  |              |

# Behördliche Einrichtungen

| Bezeichnung                            | Anschrift                            | Telefon             |
|--|--------------------------------------|---------------------|
| <b>Tierärzte</b>                       |                                      |                     |
| Elke Ritter                            | 94513 Schönberg, Johannesberg 22     | 08554 769           |
| Dr. med. vet. Udo Falk                 | 94536 Eppenschlag, Im Ebenfeld 20    | 09928 1061 und 1208 |
| Dr. Sandra Kölbl                       | 94481 Grafenau, Unterhüttensölden 18 | 08554 35152         |
| Corina Morasch                         | 94548 Innernzell, Manglham 27        | 09908 8729734       |
| <b>Apotheken</b>                       |                                      |                     |
| Margareten-Apotheke, Peter Pleintinger | 94513 Schönberg, Marktplatz 2        | 08554 9611-0        |
| Wald-Apotheke, Gerlinde Gröner         | 94513 Schönberg, Marktplatz 29       | 08554 892           |
| Sonnenwald-Apotheke, Brigitte Krause   | 94572 Schöfweg, Sonnenwaldstr. 5     | 09908 89087         |



**TOBIAS  
GOTE**

Praxis für Osteopathie  
und Physiotherapie

Osteopath, Dipl. Physiotherapeut (A)  
und Sportlehrer

Bahnhofstr. 22 · 94481 Grafenau  
Tel: 08552-973787 · Fax: 08552-974117  
tg@praxis-gote.de  
[www.praxis-gote.de](http://www.praxis-gote.de)

**Alles für Ihre Gesundheit**

**Tierarztpraxis Michael Fuchs**  
**Groß- und Kleintiere – Homöopathie**  
**94481 Grafenau, Ortenburgerweg 8**



**Tel. 08552/91145**

Sprechstunden: Mo.- Fr. 14.00 . 15.00  
Mo.- Do. 17.00 – 18.00  
und nach Vereinbarung

# Behördliche Einrichtungen

| Bezeichnung                 | Anschrift                           | Telefon      |
|-----------------------------|-------------------------------------|--------------|
| <b>Seniorenwohnheime</b>    |                                     |              |
| Seniorenwohnstätte Rosenium | 94513 Schönberg, An der Scheiben 10 | 08554 943-0  |
| Seniorenwohnen Grafenau     | 94481 Grafenau, Spitalstr. 20       | 08552 9642-0 |



*Universal  
Wellness  
Massagen*

Lomi Lomi Nui • Hot Stones Massage  
Ayurveda Vitalmassage

Navneet Singh  
Bonhoeffer Str. 16 • 94513 Schönberg  
Tel.: 0152/020 866 40



**HÖRGERÄTE GRIESER**  
Beate Grieser



Unterer Marktplatz 8  
94513 Schönberg  
Tel.: 08554 943661

Dr.-Schott-Straße 8  
94227 Zwiesel  
Tel.: 09922 4846



**DKV**

**PFLÉGE  
KOSTEN-CHECK**

**Meine Frage als Gesundheitsexperte:**

**Wie schnell löst sich  
Ihr Vermögen auf?**

**Verschaffen Sie sich Klarheit über die Kosten im  
Pflegefall – lassen Sie sich beraten!**

*Ich vertraue der DKV*

Der Gesundheitsversicherer der **ERGO**

**Einfach anrufen:  
Tel 08504 2649**

**Alle DKV Produkte gibt es auch bei:  
Max Lemberger**

**Generalagentur der ERGO Versicherung AG  
Lederergasse 14, 94104 Tittling**

# Behördliche Einrichtungen

## Krankenhäuser

| Bezeichnung                                 | Fachrichtung   | Anschrift                             | Telefon     |
|---|--|---------------------------------------|-------------|
| Kliniken gGmbH Grafenau                     | Gefäß-Chirurgie, Visceral-Chirurgie, Endoprothetik, Innere Medizin, Rheumatologie, Urologie, Kinderarzt im Krankenhaus     | 94481 Grafenau, Schwarzmaierstr. 21   | 0852 421-0  |
| Kliniken gGmbH Freyung                      | Augenheilkunde, Unfall-Chirurgie, Dialysezentrum, Gynäkologie, Hals-Nasen-Ohren, Innere Medizin, Psychosomatik, Radiologie | 94078 Freyung, Krankenhausstr. 6      | 08551 977-0 |
| Kliniken gGmbH Waldkirchen                  | Chirurgie, Innere Medizin, Pneumologie, Palliativmedizin,  | 94065 Waldkirchen, Erlenhain 6        | 08581 981-0 |
| Klinikum Deggendorf                         | nahezu alle Fachrichtungen   | 94469 Deggendorf, Perlasbergerstr. 41 | 0991 380-0  |
| Klinikum Passau                             | nahezu alle Fachrichtungen   | 94032 Passau, Innstr. 76              | 0851 5300-0 |
| Tagesklinik<br>Facharztpraxis für Chirurgie | Erwin Plach  | 94481 Grafenau, Bahnhofstr. 22        | 08552 2010  |
| Chirurgische Tagesklinik                    | Dr. med. Siegfried Schmidbauer   | 94078 Freyung, Bannholz 4a            | 08551 96120 |

## Kirchen und religiöse Gemeinschaften

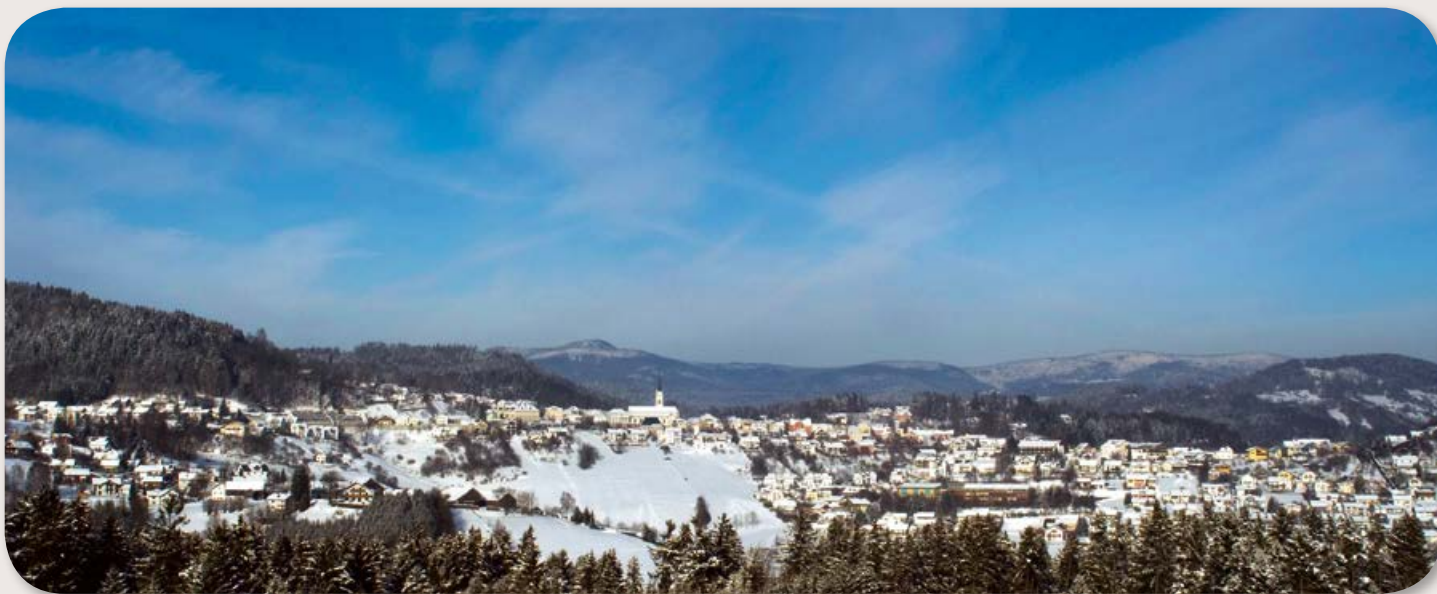
| Bezeichnung  | Anschrift                     | Telefon    |
|--|-------------------------------|------------|
| Katholisches Pfarramt Schönberg und Eppenschlag    | 94513 Schönberg, Pfarrgasse 6 | 08554 733  |
| Katholische Pfarrkirche Schönberg „St. Margareta“  | 94513 Schönberg, Kirchplatz 1 |            |
| Katholische Kirche Kirchberg „St. Johannes“        |                               |            |
| Katholische Kirche in Eberhardsreuth „St. Michael“ |                               |            |
| Evangelisch-lutherisches Pfarramt Grafenau         | 94481 Grafenau, Hochstr. 2    | 08552 1385 |
| Evangelisch-lutherisches Gemeindehaus Schönberg    | 94513 Schönberg, Weberstr. 9  |            |
| Katholisches Pfarramt Innernzell                   | 94548 Innernzell, Schulstr. 1 | 08554 762  |



# Behördliche Einrichtungen

## Kirchen und religiöse Gemeinschaften

| Bezeichnung   | Anschrift                         | Telefon   |
|---|-----------------------------------|-----------|
| Katholische Pfarrkirche Innernzell „St. Nikolaus“         |                                   |           |
| Katholisches Pfarramt Schöfweg und Langfurth              | 94572 Schöfweg, Sonnenwaldstr. 10 | 09908 314 |
| Katholische Pfarrkirche Schöfweg „Maria-Sieben-Schmerzen“ | 94572 Schöfweg, Marienplatz 9     |           |
| Katholische Pfarrkirche Langfurth „Maria Himmelfahrt“     | 94572 Schöfweg, Langfurth 35      |           |
| Katholische Pfarrkirche Eppenschlag „St. Katharina“       | 94536 Eppenschlag                 |           |



Schönberg im Winter

# Kulturelle Einrichtungen

| Name                                  | Anschrift                                      | Telefon      |  |
|---------------------------------------|--|--------------|--|
| Kunst-, Kultur- und Vereinshaus „KuK“ | 94513 Schönberg, Jahnstr. 8                    | 08554 942222 | Reservierungen/Information 08554 9604-42<br>Veranstaltungen werden jeweils in der Tagespresse und im Veranstaltungskalender bekannt gegeben. |
| Mehrzweckhalle Schönberg              | 94513 Schönberg, Schulstr. 32                  |              |  |
| Marktbücherei Schönberg               | 94513 Schönberg, Pfarrgasse 8/1. OG            | 08554 942834 | Öffnungszeiten:<br>sonntags von 9.15–11.15 Uhr<br>freitags von 17.00–19.00 Uhr   |
| Katholisches Pfarrheim Schönberg      | 94513 Schönberg, Pfarrgasse 8                  | 08554 942835 |  |
| Bücherei Innernzell                   | 94548 Innernzell, Kirchplatz 2                 |              | Öffnungszeiten:<br>sonntags von 09.00–11.00 Uhr<br>mittwochs von 14.00–15.00 Uhr   |
| Bücherei Schöfweg                     | 94572 Schöfweg<br>Sonnenwaldstr. 10 (Pfarrhof) | 09908 314    | Öffnungszeiten: jeden Mittwoch<br>Sommer: 18.00–19.00 Uhr<br>Winter: 15.00–16.00 Uhr   |



Parkanlage Schönberg



Pavillon

# Sehenswürdigkeiten

| Name                              | Anschrift                       | Ort/Kontakt                               |
|-----------------------------------|---------------------------------|---|
| Reinsberger Park                  | an der „Herzog-Albrecht-Straße“ | Schönberg                                 |
| Aussichtsturm/Hochseilkletterpark | am Kadernberg                   | Schönberg                                 |
| Kreuzweg                          | am „Anton-Voreck-Weg“           | Schönberg                                 |
| St.-Johannes-Kirche               | in Kirchberg                    | Schönberg                                 |
| Schlosskellerei Ramelsberg        | Schloßberg 21                   | Schönberg<br>Tel.: 08554 1451             |
| Aussichtsturm                     | am Brotjacklriegel              | Schöfweg<br>Tel.: 0171 3256055            |
| Sonnenwald-Erlebnispfad Schöfweg  | Brotjacklriegel                 | Schöfweg Tourismusbüro<br>Tel.: 09908 279 |
| Pfarrkirche St. Margareta         | Kirchplatz 1                    | Markt Schönberg                           |
| Bergfriedhof                      | an der Deggendorfer Straße      | Markt Schönberg                           |
| St. Michael-Kirche                | Eberhardsreuth                  | Markt Schönberg                           |



Hochseilkletterpark



Riesenschaukel

# Bäder, Turn- und Sporthallen



v.links nach rechts: Erlebnisbad Rutsche, Becken und Liegewiese

| Name                                    | Anschrift   | Telefon   |
|---|---|---|
| Erlebnisbad Schönberg                   | 94513 Schönberg, Jahnstr. 17<br>Freibad beheizt, 2 Schwimmbecken und Kinderplanschbecken, Wasserrutsche, Sprunganlage, große Liegewiese, Kinderspielplatz, Beach-Volleyball-Platz | 08554 3406<br>Ab Saisonbeginn bis 30.06.: von 10.00–19.30 Uhr<br>vom 01.07. bis 15.08.: von 09.30–19.30 Uhr<br>vom 16.08. bis Saisonende : von 10.00–19.00 Uhr<br>An Regentagen ist das Erlebnisbad geschlossen. An Schlechtwettertagen (Wasser- und Lufttemperaturen unter 20 C) ist das Erlebnisbad von 17.00–19.00 Uhr geöffnet. |
| Hallenbäder in Schönberg                |   | (Besuch nach Vereinbarung)  |
| Hotel „Vater und Sohn“                  | 94513 Schönberg, Marktplatz 13–17   | 08554 970-3   |
| „Landhaus zur Ohe“                      | 94513 Schönberg, Maukenreuth 1  | 08554 9607-0  |
| <b>Sportstätten Markt Schönberg</b>     |   |   |
| Sporthalle                              | 94513 Schönberg, Schulstr. 34   | 08554 941128  |
| Fitnesszentrum<br>„FITZ Energy-Fitness“ | 94513 Schönberg, Luitpoldplatz 9  | 08554 941786  |

# Bäder, Turn- und Sporthallen

| Name  | Anschrift  | Telefon       |
|---|--|---------------|
| Sportplätze, Vereinsheim                                  | 94513 Schönberg, Jahnstr.  | 08554 1814    |
| Tennisplätze  | 94513 Schönberg, Gartenstr. 16   | 08554 1866    |
| Asphalt-Stockschießanlage/<br>Rollschuhplatz/Eislaufplatz | 94513 Schönberg, Klebsteiner Weg in Schönberg<br>und in Rötz bei Schönberg |               |
| Schießanlage<br>(Tontauben, Pistole)                      | 94513 Schönberg, Quetsch bei Hartmannsreit 30                              | 08554 943717  |
| Bogenschießen   | 94513 Schönberg, Am Sportplatz<br>bzw. Schulsportplatz                     | 08554 2881    |
| Skilift (Skischule), Loipen                               | 94513 Schönberg, An der Scheiben   | 0171 5030888  |
| Rodelbahn   | 94513 Schönberg, An der Scheiben und Hintere<br>Gasse                      | 08554 9604-41 |
| Natureisbahn  | 94513 Schönberg, Ortsteil Rötz   |               |
| fitalPARC   | 94513 Schönberg<br>im Reinsberger Park an der „Herzog-Albrecht-Straße“     | 08554 9604-41 |



## Wir **planen** und **organisieren**

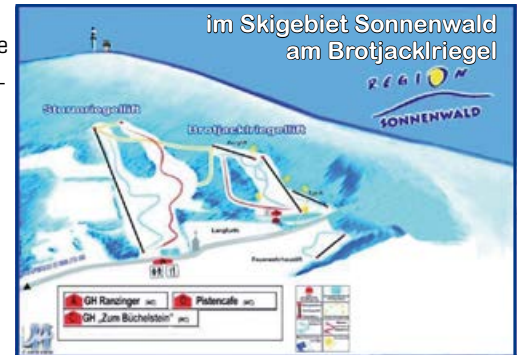
Ihren Ausflug – zu sämtlichen Zielen Europas mit modernen Reisebussen – 16 bis 58 Sitzplätze

Wir **übernehmen** – jederzeit – Arzt- und Krankenhausfahrten

Richten Sie Ihre Anfrage an:  
Heininger Reisen  
Brotjackriegelweg 3  
94572 Scöfweg/Langfurth  
Tel. 09908-89040  
Fax 09908-89041  
[heininger-reisen@gmx.de](mailto:heininger-reisen@gmx.de)  
[www.heininger-reisen.de](http://www.heininger-reisen.de)

## Brotjackriegellift Heininger Reisen Schneetelefon: (09908) 89040

im Skigebiet Sonnenwald  
am Brotjackriegel



# Bäder, Turn- und Sporthallen

| Name  | Anschrift  | Telefon        |
|---|--|----------------|
| Naturhochseilpark/Kletterwand                             | 94513 Schönberg<br>beim Aussichtsturm auf dem Kadernberg | 09941 908484-0 |
| Koboldswelten – Abenteuer-<br>spielplatz am Teufelsfelsen | 94513 Schönberg, Marktplatz 16                           | 08554 960441   |
| <b>Sportstätten Gemeinde Eppenschlag</b>                  |  |                |
| Holzkegelbahn   | 94536 Eppenschlag, Ortsteil Marbach                      |                |
| Natureisbahn  | 94536 Eppenschlag, beim Skilift                          |                |
| Skilift   | 94536 Eppenschlag, Ortsteil Fürstberg                    |                |
| Langlaufloipen  | 94536 Eppenschlag und am Skilift                         |                |
| Freizeitpark „Am Klopferbach“                             | 94536 Eppenschlag, Rametnacher Str.                      |                |
| <b>Sportstätten Gemeinde Innernzell</b>                   |  |                |
| Tennisplätze  | 94548 Innernzell, Günther-Karl-Straße                    |                |
| Turnhalle   | 94548 Innernzell, Schulstr. 4                            |                |

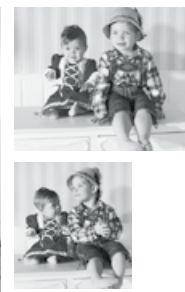


## Reiterhof Neudorf

Hans u. Gaby Frisch  
Neudorf 5 · 94481 Grafenau · Tel.: 08552/2261  
[www.reiterhof-neudorf.de](http://www.reiterhof-neudorf.de) · [info@reiterhof-neudorf.de](mailto:info@reiterhof-neudorf.de)

### Angebot:

Reitunterricht für Anfänger u. Fortgeschrittene  
Therapeutisches Reiten  
Pensionsstall  
Reiterferien für Kinder u. Jugendliche ab 8 Jahren  
Gruppenunterkunft



# A

**Fotostudio A**  
Am Försterberg 1  
94556 Altschönau  
Tel. 08552-4707

[www.fotostudio-a.de](http://www.fotostudio-a.de)

# Bäder, Turn- und Sporthallen

| Name                                  | Anschrift  | Telefon                     |
|---------------------------------------|--|-----------------------------|
| Sportplatz                            | 94548 Innernzell, Günther-Karl-Straße                        |                             |
| Asphalt-Stockschießanlage             | 94548 Innernzell, Grafenauer Straße                          |                             |
| Langlaufloipen                        | 94548 Innernzell, Schulstraße                                |                             |
| <b>Sportstätten Gemeinde Schöfweg</b> |  |                             |
| Sportplätze                           | 94572 Schöfweg, Böhmstr. 31                                  |                             |
| Skilifte Langfurth                    | Sturmriegellift  | 09908 265                   |
|                                       | Haushanglift   | 09908 265                   |
|                                       | Anfängerlift   | 09908 265                   |
|                                       | Brotjacklriegellift  | 09908 89040                 |
|                                       | Skilift Steinberg  | 09908 234                   |
| Skischule Steinberglift               | Steinberg 3  | 09908 234                   |
| Langlaufzentrum Schöfweg              | Böhmstr. 31  | 09908 279 (Gde. Verwaltung) |
| Bogenschießen                         | Gasthof „Zum Sonnenwald“<br>94572 Schöfweg, Sonnenwaldstr. 3 | 09908 275                   |



# Sonnenwald-Erlebnispfad

## *Der Sonnenwald-Erlebnispfad der Gemeinde Schöfweg - Ein Walderlebnis in 10 Stationen*

Der Brotjacklriegel gehört zu einem der beliebtesten Wanderziele des Bayerischen Waldes. Nicht zuletzt deshalb, weil er so vielfältig ist. Einfache Spaziergänger, naturliebende Wanderer, Familien und Senioren werden hier begeistert sein. Zahlreiche Routen und Touren von unterschiedlichster Art bieten für jeden die richtige Variante, um auf den Gipfel zu kommen.

Die Gemeinde Schöfweg hat es sich zum Ziel gesetzt, die zahlreichen Besucherströme in Zukunft zu lenken. Ab dem Parkplatz unterhalb des Sturmriegels soll nun auf knapp zwei Kilometern Län-

ge ein Lehrpfad für Familien und Kinder entstehen. Wichtig ist den Beteiligten hierbei vor allem, dass die Wissensvermittlung kindgerecht und von Kindern nachvollziehbar gestaltet und übermittelt wird. Zusätzlich gibt es kostenlose Begleitbroschüren sowie einen „Jackl-Rucksack“, der auf Wunsch zu den Wanderungen zur Veranschaulichung einzelner Stationen mitgenommen werden kann.

Insgesamt zehn Lehrstationen sollen die Besucher an die Themen „Der Wald als natürlicher Lebensraum, der Wald als Erholungsraum und der Wald als Rohstofflieferant“ heranführen. Außerdem





# Sonnenwald-Erlebnispfad

wird auf die ökologische Funktion des Waldes und auch auf seine Schutzfunktion hingewiesen.

Ziel des Projektes ist es, Besuchern zu vermitteln, dass es nicht zwingend einen Konflikt zwischen Naturschutz und Landnutzung geben muss, wenn man sich der Zusammenhänge des Ökosystems Wald bewusst ist. Bei der Nutzung des Waldes sollten deshalb immer die Bewahrung und der Schutz dieses Ökosystems im Vordergrund stehen.

## *Und wie geht's?*

Nähere Informationen zu den einzelnen Stationen und den Projekten erhalten Sie in der Broschüre „Sonnenwald-Erlebnispfad Gemeinde Schöfweg – Vom Sturmriegel zum Brotjacklriegel“ und auf der Homepage der Region Sonnenwald unter [www.region-sonnenwald.de](http://www.region-sonnenwald.de).



# Banken und Sparkassen

| Bezeichnung  | Anschrift                               | Telefon       |
|--|---|---------------|
| Raiffeisenbank Am Goldenen Steig eG                                | 94513 Schönberg, Marktplatz 9           | 08554 9603-0  |
| Sparkasse Schönberg  | 94513 Schönberg, Marktplatz 6           | 08554 30888-0 |
| VR-Bank Geschäftsstelle Schönberg                                  | 94513 Schönberg, Marktplatz 4           | 08554 9660-0  |
| Raiffeisenbank Sonnenwald eG<br>Geschäftsstelle Innernzell         | 94548 Innernzell, Zellerbergstr. 16     | 08554 702     |
| Raiffeisenbank Sonnenwald eG<br>Geschäftsstelle Schöfweg           | 94572 Schöfweg, Böhmsstr. 8             | 09908 538     |
| Sparkasse, EC-Geldautomat  | 94572 Schöfweg, Freundorf 2, Tankstelle | 09908 89023   |
| Raiffeisenbank Am Goldenen Steig eG<br>Geschäftsstelle Eppenschlag | 94536 Eppenschlag, Kirchplatz 9         | 09928 609     |



Deggendorfer Straße – Balkon

# Aufstellung der örtlichen Vereine

## Schönberg

| Verein                                 | Ansprechpartner      | Anschrift                                      | Telefon      |
|--|----------------------|--|--------------|
| 1. Bogensportclub Schönberg            | Thomas Steinbrenner  | 94536 Eppenschlag, Hungersberg 18              | 09928 903920 |
| 33 Lieb- und Lehrbrüder (Bruderschaft) | Peter Pleintinger    | 94513 Schönberg, Marktplatz 2                  | 96110        |
| Arbeitskreis Touristik                 | Maria Resch          | 94513 Schönberg, Seifertsreuth 14              | 2086         |
| Bayer. Siedlerbund e.V.                | Johann Resch         | 94513 Schönberg, Seifertsreuth 14              | 2086         |
| Birkenschützen e.V.                    | Werner Köckeis       | 94513 Schönberg, Rötz 5                        | 2865         |
| BRK Eberhardsreuth                     | Günter Höller        | 94513 Schönberg, X.-Loibl-Str. 6               | 2268         |
| BRK Schönberg                          | Franz Simmet         | 94513 Schönberg, Alte Passauer Str. 27         | 08554 941722 |
| CSU Frauenunion                        | Sieglinde Wichtl     | 94513 Schönberg, Schulstr. 18                  | 2086         |
| CSU Ortsverband Eberhardsreuth         | Wolfgang Friedl      | 94513 Schönberg, Wörthstr. 18                  |              |
| CSU Ortsverband Schönberg              | Peter Siegert        | 94513 Schönberg, Sonnengarten 8                |              |
| Damengymnastikgruppe Eberhardsreuth    | Heidi Lemberger      | 94513 Schönberg, Bauernberg 4                  | 2186         |
| Dietrich-Bonhoeffer-Schule Schönberg   | Bernd Bachhuber      | 94513 Schönberg, Johann-Dorfer-Str. 30         | 544          |
| Dorfgemeinschaft Gumpenreit            | Günter Greipl        | 94513 Schönberg, J.-Greipl-Str. 9              | 2492         |
| Eissportclub Rötz                      | Markus Haydn         | 94513 Schönberg, Raben 70                      |              |
| Elternbeirat KiGA St. Elisabeth        | Tina Eisner          | 94513 Schönberg<br>Schloßweg 9, Eberhardsreuth |              |
| Faschingszug                           | Günter Klampfl       | 94513 Schönberg, Annaplatz 2                   | 35028        |
| Freiwillige Feuerwehr Eberhardsreuth   | Johann Späth         | 94513 Schönberg, Mühlfeld 2                    | 1358         |
| Freiwillige Feuerwehr Eberhardsreuth   | Günther Gottfried    | 94513 Schönberg, Hauptstr. 34                  | 2505         |
| Freiwillige Feuerwehr Hartmannsreit    | F.-X. Graf           | 94513 Schönberg, Hof 15 1/2                    | 1082         |
| Freiwillige Feuerwehr Hartmannsreit    | Gerhard Mittermüller | 94513 Schönberg, Weberreuth 3                  | 9435411      |
| Freiwillige Feuerwehr Kirchberg        | Roman Hufsky         | 94513 Schönberg, Kirchberg 46                  | 3215         |
| Freiwillige Feuerwehr Kirchberg        | Hans-Günter Bauer    | 94513 Schönberg, Kirchberg 115                 | 2661         |

# Aufstellung der örtlichen Vereine

| Verein   | Ansprechpartner      | Anschrift                               | Telefon                      |
|--|----------------------|---|------------------------------|
| Freiwillige Feuerwehr des Marktes Schönberg e.V. | Herbert Kern         | 94513 Schönberg, Margarethenweg 12      | 9613-0 oder 2322             |
| Freiwillige Feuerwehr des Marktes Schönberg e.V. | Walter Süß           | 94513 Schönberg, Jahnstr. 1             | 942219                       |
| Fischereiverein Schönberg                        | Walter Nusko         | 94513 Schönberg, Schöfflerweg 4         | 563                          |
| Fotoclub Schönberg                               | Peter Pleintinger    | 94513 Schönberg, Marktplatz 2           | 9611-0                       |
| Geflügelzuchtverein Schönberg                    | Ludwig Peter         | 94513 Schönberg, Schloßberg 31          | 1711                         |
| Grafenauer Anzeiger                              | Alexander Frimberger | 94513 Schönberg, Kirchplatz 8           | 944461                       |
| Heimat- und Volkstrachtenverein Schönberg        | Georg Pichler        | 94513 Schönberg, Langfeld 28            | 2484 o. 308228               |
| Imkerverein Schönberg                            | Karl Mies            | 94513 Schönberg, Annaplatz 21           | 664                          |
| Initiative Schutz vor Elektrosmog                | Thomas Ziegler       | 94513 Schönberg, Postfach 34            | 08554 941520                 |
| Jagd- und Sportschützen e.V. Quetsch             | Max Friedl           | 94518 Spiegelau, Reuteckerstr. 12       | 08553 1564                   |
| JU Schönberg                                     | Stefan Matschini     | 94513 Schönberg, Kirchberg 38           | 2154                         |
| Jugendförderverein Schönberg e.V.                | Vera Scheuchenzuber  | 94513 Schönberg, Kirchplatz 2           | 2930                         |
| Jugendtreff „Jump“                               | Yvonne Hanke         | 94513 Schönberg, Herzog-Albrecht-Str. 4 |                              |
| Kath. Frauenbund Schönberg                       | Heidi Mosler         | 94513 Schönberg, Schloßberg 11          | 941852                       |
| Kindergarten „Die Buntspechte“                   | Wolfgang Kreuzer     | 94513 Schönberg, Marienweg 11           | 0171 3882886<br>08554 941633 |
| Kindergarten „St. Elisabeth“                     | Daniela Luksch       | 94513 Schönberg, Weberstr. 26           | 2085                         |
| Kirchenchor Schönberg                            | Robert Pernpeintner  | 94513 Schönberg, Johannesberg 2         | 942465                       |
| Kulturforum Schönberg                            | Bernd Bachhuber      | 94513 Schönberg, Seifertsreuth 4        | 1833                         |
| Lebensqualität durch Nähe (Kernteam)             | Heimo Hoisl          | 94513 Schönberg, Rammelsberger Str. 22  | 0170 14208123                |
| Marktkapelle Schönberg                           | Markus Roth          | 94481 Grafenau, Hötzhof 1               |                              |
| Maschinenring                                    | Hannelore Schätz     | 94513 Schönberg, Hochweg 1, Mitternachs | 3414                         |
| Motorradclub Schönberg                           | Hans Zechmann        | 94513 Schönberg, Hartmannsreit          | 08554 941182                 |
| Motorradfreunde Eberhardsreuth                   | Bernd Murr           | 94513 Schönberg, Haibach 53             | 0171 5445185                 |

# Aufstellung der örtlichen Vereine

| Verein  | Ansprechpartner       | Anschrift                                | Telefon       |
|---|-----------------------|--|---------------|
| Musikverein Schönberg                         | Markus Roth           | 94481 Grafenau, Hötzhof 1                | 08552 3443    |
| Mütterverein Schönberg                        | Kreszenz Praml        | 94513 Schönberg, Pittrichsberg 16        | 2713          |
| Obst- und Gartenbauverein Schönberg           | Johann Resch          | 94513 Schönberg, Seifertsreuth 14        | 2086          |
| Open Air Gemeinschaft e.V.                    | Christian Wüstrich    | 94513 Schönberg, Schloßberg 2            | 0160 1515239  |
| Pfarr-CaritasVerband<br>Schönberg-Eppenschlag | Johann Kapfhammer     | 94513 Schönberg, Klebsteiner Weg 20      | 3461          |
| Pfarrgemeinderat Schönberg                    | Ludwig Müller         | 94513 Schönberg, Schulstr. 24            | 540           |
| Privatunterstützungsverein bei Brandfällen    | Andreas Kern          | 94513 Schönberg, Panhof 1                | 776           |
| Reservistenkameradschaft Schönberg            | Walter Meisetschläger | 94513 Schönberg, Alte Passauer Str. 24   |               |
| Rosserer-Stammtisch                           | Xaver Perl            | 94513 Schönberg, Raben 50                | 2081          |
| Rumble Movement                               | Jürgen Simmerl        | 94513 Schönberg, Im Klebsteiner Feld 4   | 0171 63568704 |
| Schloßschützen Eberhardsreuth                 | Philipp Brandl        | 94481 Grafenau, Ettlmühle 2              | 2862          |
| Schönberg Journal                             | Alexander Frimberger  | 94513 Schönberg, Kirchplatz 8            | 944461        |
| Schönberger Parkhausfreunde                   | Arthur Winkler        | 94513 Schönberg, Hochweg 17, Mitternachs | 1076          |
| Schützenverein Waldeslust                     | Karola Simmet         | 94513 Schönberg, Annaplatz 8a            | 2881          |
| Seniorenclub Schönberg                        | Ilse Schinko          | 94513 Schönberg, Regener Str. 29         | 2063          |
| Soldaten- und Kriegerverein<br>Eberhardsreuth | Werner Notzon         | 94513 Schönberg, Schloßweg 11            | 35109         |
| Soldaten- und Kriegerverein Schönberg         | Franz Mautner         | 94513 Schönberg, Regener Str. 111        | 1381          |
| SPD Ortsverband<br>Schönberg-Eberhardsreuth   | Franz Simmet          | 94513 Schönberg, Alte Passauer Str. 27   |               |
| Stammtisch                                    | Walter Drawitz        | 94513 Schönberg, Almosenreuth 1          | 883           |
| Stammtisch                                    | K.-H. Mies            | 94513 Schönberg, Lederhof 41             | 1470          |
| Tennisclub Schönberg                          | Sandro Weber          | 94513 Schönberg, Johann-Dorfner-Str. 25b | 1287          |
| Theaterverein Schönberg                       | Franz Noah            | 94513 Schönberg, Marktplatz 22           | 3187          |

# Aufstellung der örtlichen Vereine

| Verein                            | Ansprechpartner   | Anschrift                             | Telefon |
|-----------------------------------|-------------------|---------------------------------------|---------|
| TSV Schönberg e.V.                | Günter Klampfl    | 94513 Schönberg, Annaplatz 2          | 35028   |
| TSV Schönberg e.V.                | Siegfried Kölbl   | 94513 Schönberg, Langfeld 7           | 2263    |
| UWG Schönberg                     | Herbert Kern      | 94513 Schönberg, Regener Str. 47      |         |
| VDK Schönberg                     | Heidi Mosler      | 94513 Schönberg, Schloßberg 11        | 941852  |
| Walderschützen Rötz               | Kurt Braunreuther | 94513 Schönberg, Rötz 10              | 2029    |
| Waldvereinssektion Schönberg      | Franz König       | 94513 Schönberg, Schulstr. 31         | 941022  |
| Wanderfreunde Schönberg           | Josef Kölbl       | 94513 Schönberg, Färberweg 6          | 942552  |
| Wirtschaftsgemeinschaft Schönberg | Josef Lang        | 94513 Schönberg, Klebsteiner Garten 5 | 941039  |



Schönberg im Sommer

# Aufstellung der örtlichen Vereine

## Schöfweg

| Verein                                | Ansprechpartner  | Anschrift   | Telefon                       |
|---------------------------------------|--|---|-------------------------------|
| Freiwillige Feuerwehr Schöfweg        | Kommandant: Markus Weiß<br>Vorstand: Robert Haidn  | 94572 Schöfweg, Knierait 33<br>94572 Schöfweg, Böhmrstr. 6            | 0170 2331068                  |
| Freiwillige Feuerwehr Allhartsmais    | Kommandant: Albert Paternoster<br>Vorstand: Albert Senninger                             | 94572 Schöfweg, Allhartsmais 30<br>94572 Schöfweg, Allhartsmais 82    | 09908 909<br>09908 360        |
| Freiwillige Feuerwehr Langfurth       | Kommandant: Klaus Heiningner<br>E-Mail: ff.langfurth@gmx.de<br>Vorstand: Georg Ranzinger | 94572 Schöfweg, Am Kirchanger 11<br>94572 Schöfweg, Steinberg 1       | 0171 9382634<br>09908 367     |
| BRK Schöfweg                          | Ludwig Hüttinger   | 94572 Schöfweg, Hoffeldstr. 15  | 09908 686                     |
| Sportverein Schöfweg                  | 1. Vorstand: Markus Stöckl<br>2. Vorstand: Marco Weber                                   | 94572 Schöfweg, Graf-Puchb.-Weg 13<br>94572 Schöfweg, Mutzenwinkel 31 | 0151 53041416<br>0170 2248000 |
| Sonnenwaldschützen Knierait           | 1. Vorsitzende: Petra Lobenz   | 94572 Schöfweg, Reinerermühle 5                                       | 09908 871848                  |
| Gartenbauverein Schöfweg              | 1. Vorsitzender: Valentin Zeintl<br>2. Vorsitzende: Christine Miedl                      | 94572 Schöfweg, Mutzenwinkel 15<br>94572 Schöfweg, Allhartsmais 46    | 09908 640<br>09908 700        |
| Katholischer Frauenbund Schöfweg      | Vorstandschaft: Bettina Wildfeuer  | 94572 Schöfweg, Rothaust. 2   | 09908 1312                    |
| Katholischer Frauenbund Langfurth     | Vorstandschaft: Elisabeth Wellner  | 94058 Schöllnach, Ölberg 12 1/2                                       |                               |
| Seniorenclub Schöfweg/Langfurth       | Vorsitzende: Renate Füller   | 94572 Schöfweg, Sonnenwaldstr. 17                                     | 09908 362                     |
| Krieger- und Soldatenverein Schöfweg  | Vorsitzender: Norbert Fischer  | 94572 Schöfweg, Sonnenwaldstr. 26                                     | 09908 684                     |
| Krieger- und Soldatenverein Langfurth | Vorsitzender: Georg Murr   | 94541 Grattersdorf, Liebmannsberg                                     | 09908 749                     |
| Schnupferclub Allhartsmais            | Vorsitzender: Andreas Winklbauer   | 94572 Schöfweg, Allhartsmais 24                                       | 09908 871350                  |
| VDK Schöfweg                          | Vorsitzender: Egon Slawik  | 94572 Schöfweg, Haus 7  | 09908 386                     |
| SKI-Club Langfurth                    | Vorsitzender: Michael Bumberger  | 94572 Schöfweg, Langfurth 4   | 09908 514                     |
| Fanclub Sonnenwaldlöwen               | Vorsitzender: Josef Penn   | 94572 Schöfweg, Freundorf 10  | 09908 238                     |

# Aufstellung der örtlichen Vereine

| Verein                       | Ansprechpartner              | Anschrift                             | Telefon      |
|------------------------------|------------------------------|---------------------------------------|--------------|
| Bayern Fan-Club              | Vorsitzender: Hans Penn      | 94572 Schöfweg, Freundorf 8           | 09908 498    |
| „Stammtisch der Gemütlichen“ | Vorsitzender: Josef Artinger | 94572 Schöfweg, Allhartsmais 1        | 09908 523    |
| „Mutter-Kind-Gruppe“         | Leiterin: Anja Ziert         | 94572 Schöfweg, Pfarrer-Wagner-Str. 8 | 09908 871687 |
| Verein „anders leben“ e.V.   | Herr Dr. Ulbrich             | 94572 Schöfweg, Sonnenwaldstr. 5      | 09908 202    |
| Arbeitsgemeinschaft Schöfweg | Vorsitzender: Martin Geier   | 94572 Schöfweg, Rachelstraße 8        | 09908 608    |

## Eppenschlag

| Verein  | Ansprechpartner       | Anschrift                              |
|---|-----------------------|--|
| Freiw. Feuerwehr Eppenschlag                                  | Robert Maier          | 94536 Eppenschlag, Rametnach 12        |
| Krieger- und Soldatenverein Eppenschlag                       | Franz Buchecker       | 94536 Eppenschlag, Spiegelauer Str. 15 |
| Kulturkreis Eppenschlag                                       | Rupert Kraft          | 94536 Eppenschlag, Hauptstr. 8a        |
| „Diana“-Schützen Eppenschlag                                  | Karl Fraas            | 94536 Eppenschlag, Hauptstr. 2         |
| Wintersportverein Eppenschlag e.V.                            | Christoph Reith       | 94536 Eppenschlag, Am Klopferbach 7    |
| Obst- und Gartenbauverein Eppenschlag                         | Georg Resch           | 94536 Eppenschlag, Buchenweg 3         |
| Schnupferclub Eppenschlag                                     | Michael Perl          | 94536 Eppenschlag, Gartenstr. 6        |
| Schnupferclub Marbach   | Eugen Schwarzmann     | 94536 Eppenschlag, Hessensteinweg 11   |
| „Stammtisch Rancher“  | Tino Kraft            | 94536 Eppenschlag, Am Klopferbach 8    |
| Stammtisch „Lindenbuam“                                       | Walter Drawitz        | 94513 Schönberg, Almosenreuth 1        |
| Pfarrgemeinderat Eppenschlag                                  | Max Peindl            | 94536 Eppenschlag, Fürstberg 8         |
| Frauenbund Eppenschlag  | Mathilde Resch-Karger | 94536 Eppenschlag, Sommerau 1          |
| Förderverein Dorfkapelle St. Christopherus Wolfertschlag e.V. | Heinz Aigner          | 94536 Eppenschlag, Dorfstr. 18         |
| Stammtisch der „Rosserer“                                     | Hans Schopf           | 94536 Eppenschlag, Fürstberg 4         |



# Aufstellung der örtlichen Vereine

| Verein  | Ansprechpartner   | Anschrift                           |
|---|-------------------|-------------------------------------|
| Altenclub                                       | Maria Anna Molz   | 94536 Eppenschlag, Im Ebenfeld 2    |
| Pfarr-Caritasverband Schönberg-Eppenschlag e.V. | Johann Kapfhammer | 94513 Schönberg, Klebsteiner Weg 20 |

## Innernzell

| Verein                                 | Ansprechpartner  | Anschrift                             | Telefon                      |
|--|------------------|---------------------------------------|------------------------------|
| CSU-Ortsverband Innernzell             | Josef Kern       | 94548 Innernzell, Deggendorfer Str. 2 | 08554 1635                   |
| DJK-SSV Innernzell e.V. 1963           | Josef Kern       | 94548 Innernzell, Deggendorfer Str. 2 | 08554 1635                   |
| Freiwillige Feuerwehr Innernzell       | Johann Straßer   | 94548 Innernzell, Bartlgasse 12       | 08554 1067                   |
| Freiwillige Feuerwehr Innernzell       | Michael Schwankl | 94548 Innernzell, Sägeweg 37          | 09908 871087<br>0171 3844155 |
| Freiwillige Feuerwehr Hilgenreith      | Josef Ertl       | 94548 Innernzell, Hauptstr. 20        | 09908 943                    |
| Freiwillige Feuerwehr Hilgenreith      | Johannes Weber   | 94548 Innernzell, Markwiesenweg 4     | 08554 535                    |
| Freiwillige Feuerwehr Gmünd            | Michael Halser   | 94548 Innernzell, Manglham 2          | 0170 2764604                 |
| Freiwillige Feuerwehr Gmünd            | Norbert Füller   | 94548 Innernzell, Gmünd 14            | 08554 2669                   |
| Imkerverein Innernzell                 | Eduard Karl      | 94261 Kirchdorf, Kirchdorfer Str. 2   |                              |
| Kath. Frauenbund                       | Elvira Pfeffer   | 94548 Innernzell, Tumiching 16        | 08554 2996                   |
| Soldaten- u. Reservisten-kameradschaft | Max Nickl        | 94548 Innernzell, Bürgerweg 3         | 08554 2596                   |
| Obst- und Gartenbauverein              | Gisela Haschka   | 94548 Innernzell, Bürgerweg 6         | 08554 942256                 |
| Lindenschützen Innernzell              | Manfred Moser    | 94548 Innernzell, Hauptstr. 26        | 09908 603                    |
| Tennisclub Innernzell                  | Adolf Frank      | 94548 Innernzell, Lungdorf 23         | 08554 1851                   |
| VdK-Ortsverband                        | Edeltraud Breit  | 94548 Innernzell, Vockingerstr. 1     |                              |

# Notruftafel

| Einrichtung                                       | Telefon                  |
|---|--------------------------|
| Notruf/Polizei                                    | 110                      |
| Notruf/Rettungsdienst (einheitliche Notrufnummer) | 112                      |
| Ärztliche Bereitschaft (Allgemeinarzt)            | 01805 191212 und 116 117 |



**FA. RAI TH MARKUS**  
**Hausmeisterservice**

**09928/903681**  
**0176/32151177**

Gartenarbeiten, Rasenmähen, Heckenschneiden usw.  
 Pflasterarbeiten aller Art  
 Entrümpeln von Kellern und Häusern  
 Bodenverlegen wie Laminat, Teppich und PVC  
 Maschinenverleih

[www.hausreperatur.npage.de](http://www.hausreperatur.npage.de)

**Service  
 ist unsere Stärke**



**Bruno Kisch**

Dipl.-Chem.

- // Öffentlich bestellter und vereidigter Sachverständiger für Innenraum-Schadstoffe
- // Energieeffizienz-Berater (KfW)
- // Anlagensicherheit
- // Arbeitsschutz
- // Messung und Bewertung von Emissionen und Immissionen

Artmannsreuth 8 • 94513 Schönberg • Tel. 0 85 54 / 94 37 16  
 Mobil 0170 8578019 • [bruno.kisch@onlinehome.de](mailto:bruno.kisch@onlinehome.de)

## IMPRESSUM

Herausgegeben in Zusammenarbeit mit der Verwaltungsgemeinschaft Schönberg. Änderungswünsche, Anregungen und Ergänzungen für die nächste Auflage dieser Broschüre nimmt die Verwaltung oder das zuständige Amt der

Verwaltungsgemeinschaft Schönberg entgegen. Titel, Umschlaggestaltung sowie Art und Anordnung des Inhalts sind zugunsten des jeweiligen Inhabers dieser Rechte urheberrechtlich geschützt. Nachdruck und Übersetzungen in

■ PUBLIKATIONEN ■ INTERNET ■ KARTOGRAFIE ■ MOBILE WEB

Print und Online sind – auch auszugsweise – nicht gestattet.

Quellennachweis:  
[mediaprint.infoverlag](http://mediaprint.infoverlag)  
[Verwaltungsgemeinschaft Schönberg](http://www.verwaltungsgemeinschaft-schoenberg.de)

**mediaprint infoverlag gmbh**  
 Lechstraße 2, D-86415 Mering  
 Tel. +49 (0) 8233 384-0  
 Fax +49 (0) 8233 384-103  
[info@mediaprint.info](mailto:info@mediaprint.info)  
[www.mediaprint.info](http://www.mediaprint.info)  
[www.total-lokal.de](http://www.total-lokal.de)



**mediaprint**  
 infoverlag

94513050 / 7. Auflage / 2012

## Abfallwirtschaft in der Region

Der Zweckverband Abfallwirtschaft Donau-Wald ist der kommunale Entsorgungspartner für Bürger und Gewerbebetriebe in der Region. Für die Einsammlung Ihrer Abfälle stellt Ihnen der ZAW drei Tonnen zur Verfügung: die blaue Papiertonne für Papierabfälle, die braune Biotonne für organische Abfälle aus dem Haushalt und dem Garten und die graue Restmülltonne für nicht verwertbare Abfälle. In den Recyclinghöfen des ZAW in Eppenschlag, Innernzell und Schöfweg können Sie Verpackungen und weitere Abfälle entsorgen, im Recyclinghof Schönberg zusätzlich Sperrmüll und Elektro-Altgeräte.

Mit diesem Serviceangebot garantiert Ihnen der ZAW Donau-Wald die sichere und umweltfreundliche Entsorgung Ihrer Abfälle.

So erreichen Sie uns:

### ZAW-Kundenberatung

Montag bis Donnerstag: 8 – 17 Uhr

Freitag: 8 – 16 Uhr

Servicenummer

☎ 09903 / 920 900

Telefax: 09903 / 920-8900

E-mail: [info@awg.de](mailto:info@awg.de)

### Informationen im Internet

Alle Informationen, wie Abfuhrpläne, Öffnungszeiten der Anlagen, Gebühren, Tonnen an-, ab- oder ummelden, Preise und weitere Informationen finden Sie im Internet unter [www.awg.de](http://www.awg.de)

### ZAW-Geschäftsstelle

ZAW Donau-Wald  
Gerhard-Neumüller-Weg 1  
94532 Außernzell

☎ 09903/920-0

Telefax: 09903/920-8900



## Wir entsorgen für Sie.

Mit unseren Serviceeinrichtungen garantieren wir die sichere Entsorgung Ihrer Abfälle.



Internet: [www.awg.de](http://www.awg.de)

ZAW Donau-Wald  
Gerhard-Neumüller-Weg 1

94532 Außernzell  
Telefax: 09903/920-8900

E-Mail: [info@awg.de](mailto:info@awg.de)

Unsere Servicenummer  
☎ 09903/920 900



Verwaltungsgemeinschaft Schönberg

Marktplatz 16, 94513 Schönberg

Tel.: 08554 9604-0, Fax: 08554 9604-50

E-Mail: [poststelle@vg-schoenberg.de](mailto:poststelle@vg-schoenberg.de), Internet: [www.vg-schoenberg.de](http://www.vg-schoenberg.de)