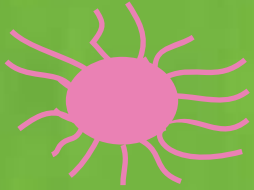


“Erziehung ist Beispiel
und sonst nichts als Liebe”

Friedrich Fröbel



Kindertagesstätten in Senftenberg



SENFTENBERGER SEE

... IN DER NIEDERLAUSITZ

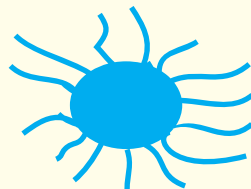
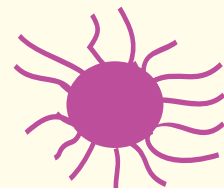
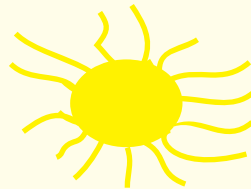


Senftenberg

Eine Stadt mit Charme am EuroSpeedway Lausitz

Inhaltsverzeichnis

	Seite
Grußwort	1
Branchenverzeichnis	2
KI TA „Rasselbande“	3
KI TA Großkoschen	5
KI TA Hosena	7
KI TA „Haus Kunterbunt“	8
KI TA „Horthaus“	9
KI TA der AWO	11
Integrationstagesstätte	12
KI TA „Kinderhaus“	13
KI TA „Seesternchen“	15
KI TA „Zwergenhaus am See“	16
Impressum	U3

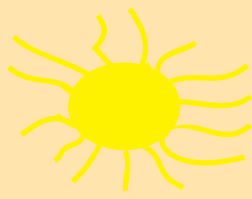



Speisegaststätte am Fensterberger See
Geeignet für Familienfeiern
Bitte beachten Sie unsere Öffnungszeiten
im Sommer- und Winterhalbjahr
Dorfstraße 12 · 01968 Niemtsch · Tel./Fax: 0 35 73/66 10 26

NEUE BÜHNE

SENFTENBERG
Rathenastr. 6-8
Telefon
03573/801-0
Tageskasse
Markt 1
Telefon
03573/801286





Liebe Eltern,

wer heute in unsere Kinder investiert, plant für kommende Zeiten und den eigenen Lebensabend. Schon heute wird ein großer Teil unseres Denkens und Handelns daran ausgerichtet, unseren Kindern eine sichere und glückliche Zukunft zu ermöglichen.

In Senftenberg haben wir ein umfassendes und gut durchdachtes Netz an Angeboten für Familien mit Kindern im Säuglings- und Vorschulalter. Dazu zählen u. a. auch die "Musikalische Früherziehung" der Musikschule des Landkreises Oberspreewald-Lausitz sowie die Vorstellungen des Landeskinder- und Jugendtheaters "Neue Bühne" in Senftenberg. Allem voran steht unser Angebot von zur Zeit 10 Kindertagesstätten mit den verschiedensten Schwerpunkten.

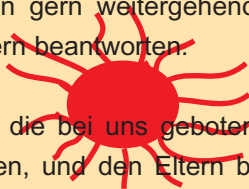
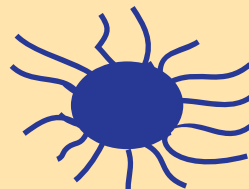
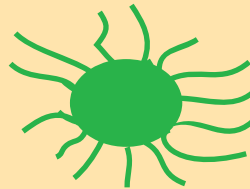
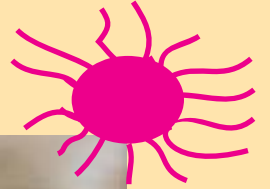
Durch die Vielzahl der Tageseinrichtungen und die unterschiedlichen Betreuungsangebote fällt es Eltern immer schwerer, sich für das richtige Angebot zu entscheiden. Regelmäßig werden wir von jungen Muttis und Vatis nach Beratung und Auskunft gefragt. Um dieser Nachfrage gerecht zu werden, hat die Stadt Senftenberg in Zusammenarbeit mit dem WEKA - Verlag in Mering erstmalig eine Kita - Broschüre erstellt.

Diese Broschüre wurde in enger Zusammenarbeit mit den verschiedenen Trägern der Kindertagesstätten in unserer Stadt erarbeitet und bietet damit einen vollständigen Überblick zum Kinderbetreuungsangebot in der Stadt Senftenberg.

Besonders wichtig ist es, dass die Eltern Betreuungsangebote finden, die auch auf spezielle familiäre Situationen zugeschnitten sind.

Die vorliegende Broschüre vermittelt grundlegende Informationen zu den einzelnen Betreuungskonzeptionen der Einrichtungen. Die Erzieherinnen und die verschiedenen Träger werden gern weitergehende Fragen der interessierten Eltern beantworten.

Ziel dieser Broschüre ist es, die bei uns gebotene Vielfalt transparent zu machen, und den Eltern bei der Auswahl des richtigen Kindergartens eine Hilfestellung in die Hand zu geben.



Mit freundlichen Grüßen
Ihr

Klaus-Jürgen Graßhoff
Bürgermeister



Branchenverzeichnis

Apotheke	14
Baustoffe	6
Catering	4
Energieversorgung	2
Entsorgung	6
Ergotherapie	14
Fotograf	14
Friseur	14
Geschenkartikel	6
Kindergarten- u. Schulfotograf	14
Küchen	10
Lebensmittelmarkt	4
Logopädie	14
Lohnsteuerhilfevereine	6, 10
Musikschule	14
Parteien	4, 10
Planungsbüro	6
Rechtsanwalt	10
Restaurant	U2
Schmuck	14
Theater	U2
Uhren	14
Wasserversorgung	2
Wohnungsgesellschaft	10
U = Umschlagsseite	



WASSER IST ZUM WASCHEN DA!

Natürlich nicht nur!
Zum Glück kann man im Wasser auch baden, tauchen, man kann damit kochen oder seine kleine Schwester bespritzen.

Oder man kann Energie daraus gewinnen: **In Pumpspeicher-Kraftwerken leitet Vattenfall Europe Wasser durch Turbinen und erzeugt dadurch Strom.** Das modernste Pumpspeicher-Kraftwerk steht in Goldisthal, mitten im Thüringer Wald.

VATTENFALL EUROPE MINING & GENERATION
Knappenstraße 1
01968 Senftenberg
Chausseestraße 23
10115 Berlin
www.vattenfall.de

VATTENFALL 

WASSERVERBAND LAUSITZ

WAL

Körperschaft des öffentlichen Rechts

Steindamm 51/53 • 01968 Senftenberg

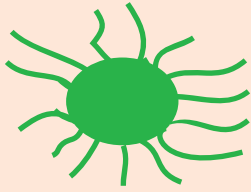
Telefon: 0 35 73 8 03-0 • Telefax: 0 35 73 8 03-4 69

E-mail: walausitz@t-online.de • www.wal.senftenberg.de

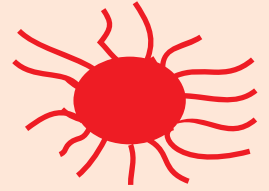
Unser Trinkwasser – Qualität aus der Region

- gefördert aus 20 – 30 m Tiefe im Lausitzer Urstromtal
- großräumiges Schutzgebiet sichert die sehr gute Wasserqualität
- Vereinbarungen mit Landwirten garantieren einen nachhaltigen Grundwasserschutz
- Aufbereitung im Wasserwerk nur mittels Luft und Kalk
- enteisent und damit glasklar
- von Natur aus keimfrei, deshalb kein Einsatz von Chlor oder anderen Desinfektionsmitteln
- optimaler pH-Wert
- natriumarm – für natriumarme Ernährung bestens geeignet
- nitratfrei – keine Einschränkungen für die Zubereitung von Säuglings- und Kleinkindernahrung
- günstiger Kalkgehalt – Härtebereich 2 laut Waschmittelgesetz
- ausgewogener Mineralsalzgehalt – aber Mineralwasser dürfen wir es nicht nennen

Sie können es bedenkenlos trinken –
frei Haus für 0,147 Cent pro Liter



KITA „Rasselbande“

**Anschrift:**

Straße der Jugend 30 b
01968 Senftenberg / OT Brieske
Tel.: 0 35 73 / 66 15 56

Ansprechpartnerin: Monika Schlögel

Träger: Stadt Senftenberg

Öffnungszeiten:

Mo - Fr 6.00 Uhr - 17.00 Uhr

Bringe- und Abholzeiten richten sich nach dem individuellen Bedarf

Schließzeiten: max. 20 Tage im Jahr (14 Tage während der Sommerferien, zwischen Weihnachten und Neujahr, einzelne Tage nach Feiertagen)

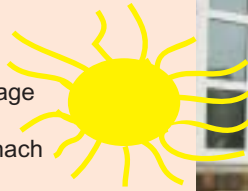
Gruppenanzahl / Gruppengröße

Aufnahmealter von 0 - 6 Jahren

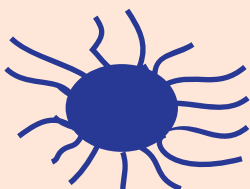
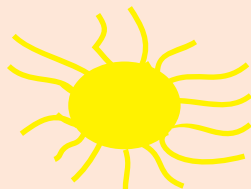
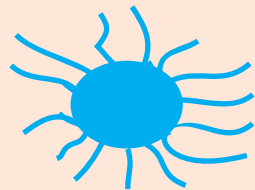
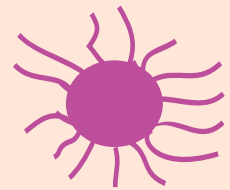
Kapazität: 60 Plätze

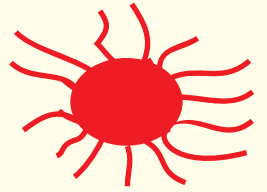
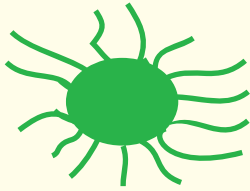
Essenversorgung

Mittagsbetreuung wird über den Speiseservice „Kochtopf“ aus Lauta realisiert

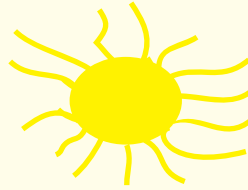
**Schwerpunkte in der Arbeit / Angebote für die Kinder**

- ☺ offene Gruppenarbeit
- ☺ Kinder werden altersgemischt im Alter von 3 - 6 Jahren betreut
- ☺ den Kindern stehen verschiedene Funktionsräume wie:
Bauzimmer mit Großbausteinen, Kreativraum, Computerraum, Turnraum zur Verfügung
- ☺ die 5-6 jährigen besuchen im 14-tätigen Rhythmus mit einer Schwimmlehrerin die Schwimmhalle
- ☺ einmal wöchentlich musikalische Früherziehung durch die Musikschule des OSL-Kreises
- ☺ einmal wöchentlich Treff in einer „Vorschulgruppe“





K-MARKT
 GROSSKOSCHEN
 Inh. E. Kesse
 Gartenstraße 1b
 01968 Großkoschen
 Tel./Fax 0 35 73/36 99 36



B & S Service in Senftenberg

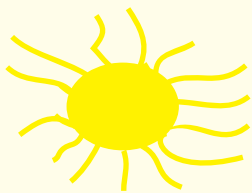
- ▶ Catering
- ▶ Veranstaltungen
- ▶ Kita- und Schulverpflegung



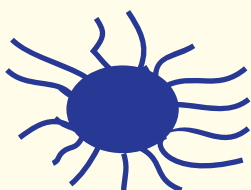
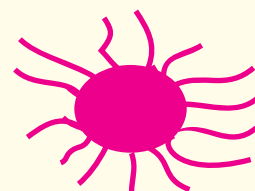
Appetit auf Qualität

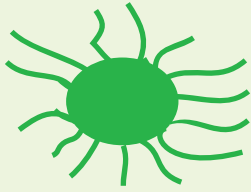
Telefon: 0 35 73/79 05 30 u. 78 35 06 · Telefax: 0 35 73/78 35 06

E-mail: bus.service@chefmaster.de

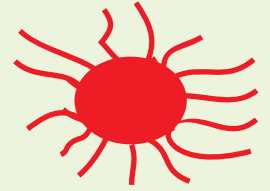


CDU
... wir handeln!
für Senftenberg
 Ansprechpartner über:
 CDU-Kreisgeschäftsstelle
 R.-Breitscheidstr. 31 · 01968 Senftenberg
 Tel. 0 35 73/24 68 · Fax 0 35 73/24 69





KITA Großkoschen

**Anschrift:**

Senftenberger Straße 1
01968 Senftenberg / OT Großkoschen
Tel.: 0 35 73 / 8 12 17

Ansprechpartnerin: Ute Hillert

Träger: Stadt Senftenberg

Öffnungszeiten:

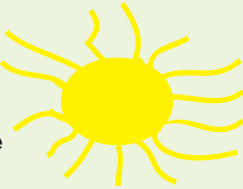
Mo - Fr 6.00 Uhr - 17.00 Uhr
Grundbetreuung von 8.00 - 14.00
Uhr, auch möglich für Gastkinder
Schließzeiten: max. 20 Tage im
Jahr

Gruppenanzahl / Gruppengröße

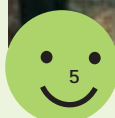
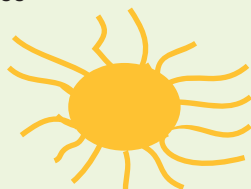
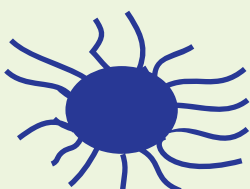
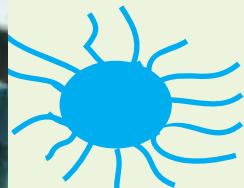
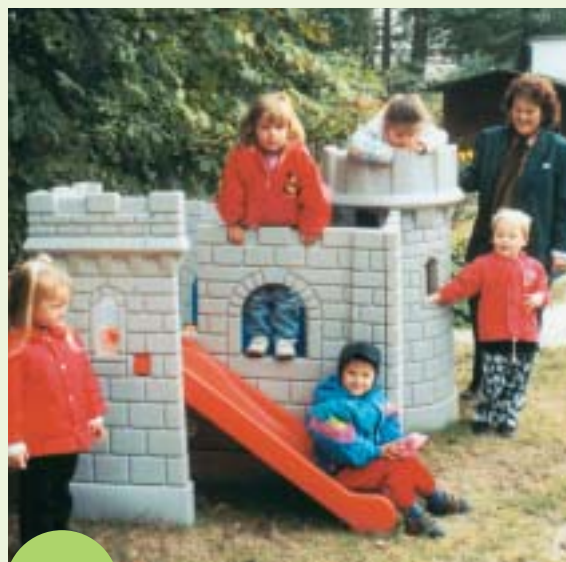
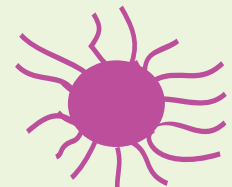
eine Krabbelgruppe im Alter
von 1 - 2,5 Jahren
zwei halboffene Gruppen im Alter von 2,5 - 6 Jahren
Maximale Kapazität: 40 Kinder im Alter von 1 - 6 Jahren

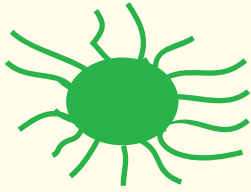
Lage der Kita

Die Kita Großkoschen liegt am Fuße des Koschenberges,
an der Zufahrtsstraße zum Senftenberger See. Ein gro-
ßes Spielgelände steht den Kindern zur Verfügung.

**Schwerpunkte in der Arbeit / Angebote für die Kinder**

- ☺ die pädagogische Arbeit umfaßt die Vorbereitung auf die Schule
- ☺ Nutzung von Situationen, die im Leben der Kinder eine große Rolle spielen, und in denen sie lernen, ihr Leben zunehmend selbst zu gestalten
- ☺ sportliche Betätigung einmal wöchentlich in der neuen Sporthalle am See
- ☺ Kulturveranstaltungen in Absprache mit dem Amphitheater
- ☺ aktive Erholung im Erholungspark Großkoschen
- ☺ Freiluftduschanlage im Sommer mit warmem Wasser
- ☺ Spiel am Senftenberger See

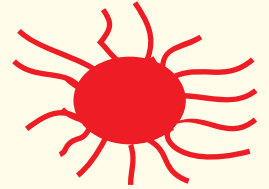




Dies & Das

Geschenke
Haushalt-, Schreib- u.
Spielwaren

Inh. Constanze Holtschke
Rosa-Luxemburg-Str. 13
01996 Hosena
Tel.: 03 57 56/1 29 89



Ihr Partner am Bau

Raab Karcher Baustoffe GmbH
Klettwitzer Straße · 01968 Hörlitz-Senftenberg
Telefon 0 35 73/3 77 70 · Telefax 0 35 73/37 77 55
hoerlitz@raabkarcher.de · www.raabkarcher.de

Die Beratungshändler!



raab karcher
Baustoffe

RETHMANN®

Entsorgungswirtschaft GmbH & Co. KG
Region Ost, Niederlassung Senftenberg
Betriebsstätte Hörlitz
Lange Straße 76 · 01968 Hörlitz
Tel. 0 35 73/70 84-0 · Fax 0 35 73/27 46

B/B

Berliner Lohnsteuerberatung
für Arbeitnehmer e.V.

Lohnsteuerhilfeverein e.V.
www.blb-ev.de

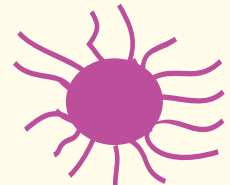
Wir helfen Arbeitnehmern, Unterhaltsempfängern, Rentnern,
Pensionären im Rahmen einer Mitgliedschaft bei der

Einkommensteuererklärung

auch bei Miet-, Kapital-, Spekulations- und sonstigen Einkünften,
wenn die Einnahmen hieraus 9.000 €/18.000 € (Alleinstehende/
Verheiratete) nicht übersteigen und wenn keine gewinn- oder umsatz-
steuerpflichtigen Einkünfte vorliegen. In diesem Rahmen leisten wir
auch Hilfe bei

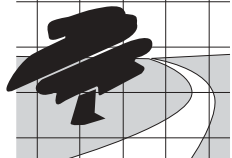
- Kindergeldsachen
- Anträgen auf Eigenheim- und Investitionszulagen für selbstgenutztes und vermietetes Wohneigentum
- Anträgen auf Lohnsteuerermäßigung und Steuerfreistellung von Kapitalerträgen bzw. Steueranrechnung

Beratungsstelle: Friedensstraße 7 · 01996 Hosena
Tel.: 035756/60514 · Fax: 035756/60596



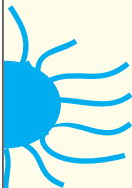
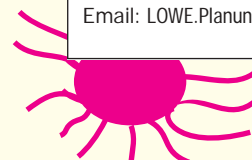
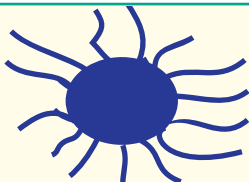
Planungsbüro

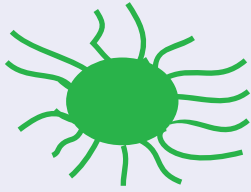
L.Ö.W.E.



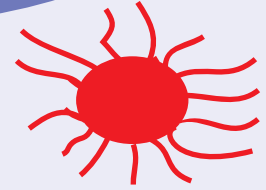
Landschaftsarchitektur
Ökol. Untersuchungen
Wiedernutzbarmachung
Erholungskonzepte

Planungsbüro L.Ö.W.E. GbR
Klettwitzer Straße 35
01968 Hörlitz
Fon: 0 35 73/14 90 4-0
Fax: 0 35 73/14 90 4-44
Email: LOWE.Planung@t-online.de





KITA Hosena



Anschrift:

Johannisthaler Str. 10
01996 Senftenberg / OT Hosena
Tel.: 03 57 56 / 6 04 40

Ansprechpartnerin: Bärbel Wiesner

Träger: Stadt Senftenberg

Öffnungszeiten:

Mo - Fr 6.00 Uhr - 17.00 Uhr

Grundbetreuung von 8.00 - 14.00 Uhr

Bringezeit: bis 8.30 Uhr

Abholzeit für Mittagskinder:

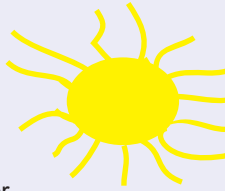
bis 11.30 Uhr, ansonsten ab 14.00 Uhr

Schließzeiten: max. 5 Tage im Jahr ,

Gruppenanzahl / Gruppengröße

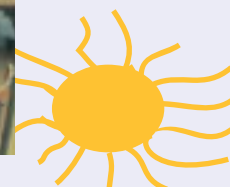
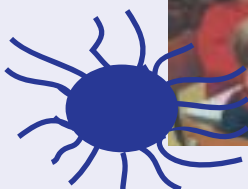
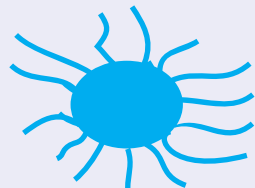
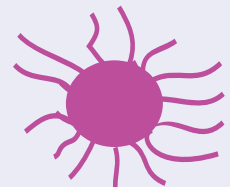
Kinder im Krippenbereich z.Zt. 18 Kinder

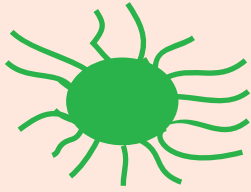
Kinder im Kindergarten: 57 Kinder



Schwerpunkte in der Arbeit / Angebote für die Kinder

- ☺ umwelterhaltendes sozialökologisches Wahrnehmen und Handeln
- ☺ Naturverbundenheit durch vielfältige Aktivitäten in der Natur unter Einbeziehung von Fachkräften
- ☺ Schaffung vielfältiger Möglichkeiten der Selbstbildung
- ☺ gesonderte zielgerichtete Betreuung der Vorschulkinder
- ☺ einmal wöchentlich musikalische Früherziehung durch die Musikschule des Landkreises Oberspreewald-Lausitz sowie durch die Musikschule "Frühlied"
- ☺ Sportmöglichkeiten in der Turnhalle





KITA „Haus Kunterbunt“

**Anschrift:**

Radojewskistraße
01968 Senftenberg
Tel. / Fax: 0 35 73 / 23 57
Internet: www.froebel-ev.de

Ansprechpartnerin: Frau Kühn

Träger: Fröbel e. V.

Regionalleiterin: Sabine Lunge, Tel.: 0 35 73/66 33 43

Öffnungszeiten:

Mo - Fr 6.00 Uhr - 17.00 Uhr
Schließzeiten werden Anfang des Jahres
in Abstimmung mit dem Elternrat festgelegt
(eine Woche in den Sommerferien und
zwischen Weihnachten und Neujahr)

Gruppenanzahl / Gruppengröße

Das Haus beherbergt Krippe, Kindergarten und Hort.
Die Kinder werden im Kindergarten in altersgemischten
Gruppen betreut und unsere Hortkinder werden in der
1. und 2. Klasse in die Schule gebracht und wieder
abgeholt.

Kapazität: insgesamt 230 Kinder

Lage der Kita

Die Kita befindet sich in Zentrumsnähe. Weiträumige
Außenanlagen mit Fußballfeld, Kletterbaum, Kletterburg
mit Rutsche und eine Tischtennisplatte stehen den
Kindern zur Verfügung.

Außenstelle:

In OT Sedlitz befindet sich eine Außenstelle des
Hauses Kunterbunt. Hier können ca. 40 Kinder betreut
werden. Die Kinder können zusätzlich alle Möglichkeiten
des Hauses in der Radojewskistraße nutzen.

Betreut werden Kinder von 2 - 6 Jahren in einer Gruppe.

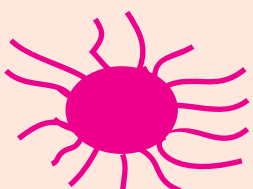
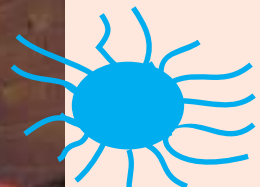
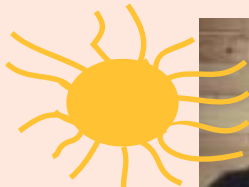
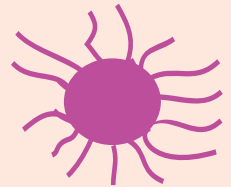
Öffnungszeiten: Mo - Fr 6.30 - 16.00 Uhr

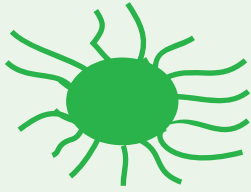
Anschrift:

Straße der Jugend 24
01968 Senftenberg / OT Sedlitz
Telefon: 0 35 73/7 33 09
Ansprechpartnerin: Frau Kühn

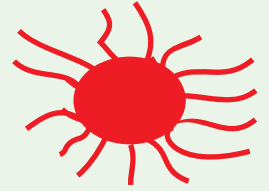
**Schwerpunkte in der Arbeit / Angebote für die Kinder**

- ☺ Bildung, Erziehung und Betreuung der Kinder werden als familienergänzende Aufgaben gesehen
- ☺ im Vordergrund steht die kreative Arbeit
- ☺ die Kinder sollen ihre Umwelt und die Veränderungen in der Natur mit allen Sinnen erfassen
- ☺ der Öko-Gedanke soll bei den Kindern angebahnt werden
- ☺ Entwicklung der Phantasie, der sprachlichen, musischen, künstlerischen sowie handwerklichen Fähigkeiten
- ☺ zusätzliche Angebote sind: Vorschultraining, Babyspielstunde, Tanzkurs und musikalische Früherziehung
- ☺ den Kindern stehen verschiedene Aktionsräume zur Verfügung: Sportraum, Sauna mit Ruheraum, Traumland, Kinderküche, Computerraum, Barbiezimmer, Bibliothek, Kreativraum





KITA „Horthaus“

**Anschrift:**

W. - Pieck -Straße
01968 Senftenberg
Tel. / Fax: 0 35 73 / 6 16 50

Ansprechpartnerin: Bettina Schuppan

Träger: Arbeiterwohlfahrt Brandenburg Süd e.V.
Sitz des Ortsvereines im Haus

Öffnungszeiten:

Mo - Fr 6.00 Uhr - 17.00 Uhr

Gruppenanzahl / Gruppengröße

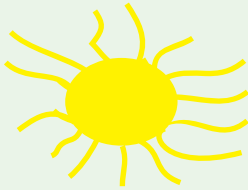
Kinder im Alter von 1 bis 12 Jahren
1 Kleinkindgruppe (1 - 3 Jahre)
4 Kindergartengruppen (3 - 6 Jahre)
7 Hortgruppen

Kapazität: gesamt 200 Kinder

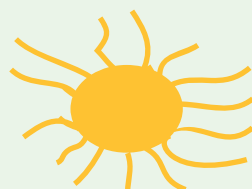
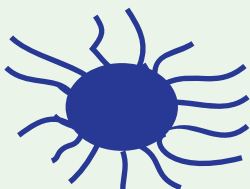
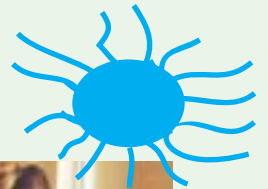
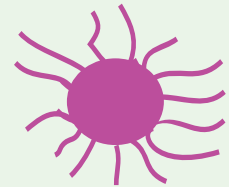
Lage der Kita

Die Kita „Horthaus“ liegt am Stadtrand, fast vor der Haustür ist eine Bushaltestelle für die Kinder aus zwei Ortsteilen. In unmittelbarer Nachbarschaft befinden sich Grundschule, Gesamtschule, Schwimmhalle, Jugendclub, Sporthalle und der Senftenberger See.

Die Kita ist eine ehemalige Kinderkombination, welche teilrekonstruiert wurde. Ein großes Außengelände bietet genügend Fläche zum Spielen.

**Schwerpunkte in der Arbeit / Angebote für die Kinder**

- ☺ die pädagogische Arbeit geht von der Lebenssituation der Kinder und ihrer Familien aus
- ☺ den Kindern werden Themen zugemutet, die herausfordern und mit Inhalten belegt sind, die auf die Zukunft vorbereiten
- ☺ durch Projektarbeit besteht die Möglichkeit, sich langfristig mit Themen und Lebenssituationen auseinanderzusetzen
- ☺ gearbeitet wird nach dem Situationsansatz
- ☺ Selbstbestimmung, Solidarität und Kompetenz sind pädagogische Ziele, orientiert an demokratischen Werten
- ☺ es bestehen Angebote der Musikschule mit entsprechenden Förderprogrammen
- ☺ besonders mit den Hortkindern gibt es eine Zusammenarbeit mit dem Jugendklub





Inhaberin: Angela Sellmann
Cottbuser Str. 2, 01968 Sedlitz
Telefon/Fax: (035 73) 79 71 61

Öffnungszeiten: Mo.–Fr. 9⁰⁰–18⁰⁰ Uhr
Samstag 9⁰⁰–12⁰⁰ Uhr

- kinder-, behinderten- und seniorengerechtes Planen Ihrer Küche (auch kostenlos bei Ihnen zu Hause)
- komplette Einrichtungsberatung vom Fußboden bis zur Decke
- Baubetreuung im neuen Heim
- 3D-Planung (Erstellen von Elektro-Installations- und Fliesenplan)
- Finanzierung
- Altmöbelentsorgung
- Umzüge aller Art
- komplette Endreinigung Ihrer Küche
- fachgerechte Montage

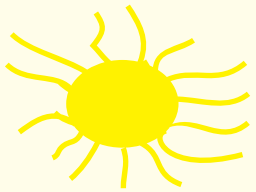


Multifunktionales Schiebetür- und Trennwandsystem, das neue Raumnutzungskonzepte schafft.

Wir freuen uns auf Ihren Besuch im Studio

DIE perfekte LÖSUNG für jeden Raum – Die gute Wahl – h

LOHNSTEUERHILFE BAYERN E.V.	
Lohnsteuerhilfverein	
Wir erstellen im Rahmen einer Mitgliedschaft	
Ihre Einkommensteuererklärung	
bei ausschließlich Einkünften aus nichtselbständiger Arbeit	
Unsere Beratungsstelle ganz in Ihrer Nähe: Beratungsstelle Senftenberg Leitung Herr Heinz Muche Steindamm 17 01968 Senftenberg Tel: 0 35 73/79 59 47 Fax: 0 35 73/79 73 69 e-Mail: lhb-0444@lohi.de	
... im Internet: www.lohi.de/0444 ... unsere kostenfreie Service-Nr.: 0800 / 7 83 83 76	
Mitglied im BDL - Bundesverband der Lohnsteuerhilfvereine e.V. - Berlin	



Falk Eknigk
RECHTSANWALT

Rathausstraße 4
01968 Senftenberg
Tel: (0 35 73) 27 63
Fax: (0 35 73) 79 49 91

Email: Kanzlei-Eknigk@gmx.de
Internet: www.Kanzlei-Eknigk.de

**Ideen, Erfahrungen, Bürgernähe
Mit Herz und Verstand
für Senftenberg**

Ortsverein Senftenberg
Steindamm 4 · 01968 Senftenberg
Tel. 0 35 73 7 34 37
Fax 0 35 73 36 92 60
E-Mail ub-osi@spd.de

SENFTENBERG

SPD

WOHN-FÜHLEN IN DER LAUSITZ

Wenn Entspannung Ihr Ziel ist ...
bedarf es eines schönen Zuhauses in einer erholungswerten Umgebung.

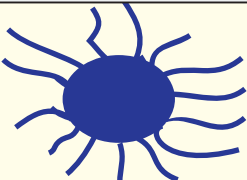
In Lauta · Brieske · Senftenberg · Großräschen mieten Sie bei uns moderne 1 - 4-Zimmer-Wohnungen überwiegend mit Garten oder Balkon.

**Rufen Sie unsere Vermietungshotline:
0180 / 2 854 854 (zum Ortstarif) an.**

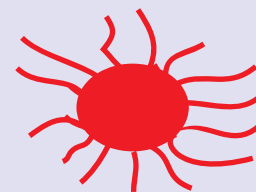
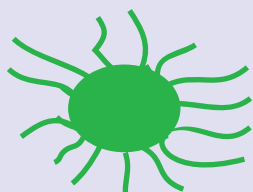
TLG IMMOBILIEN

TLG IMMOBILIEN GmbH · Niederlassung Sachsen
Budapester Straße 3 · 01069 Dresden

© SCHIPPER-WERBUNG · 0 35 91 / 36 99-0



KITA der AWO



Anschrift:

Hörlitzer Straße 30
01968 Senftenberg
Tel./Fax: 0 35 73 / 23 68

Ansprechpartnerin: Gudrun Rothe

Träger: Arbeiterwohlfahrt
Brandenburg Süd e.V.

Öffnungszeiten:

Mo - Fr 6.00 Uhr - 16.30 Uhr

Gruppenanzahl / Gruppengröße

Aufnahmealter ab 1 Jahr
drei altersgemischte Gruppen
eine Krippengruppe
Insgesamt etwa 70 Kinder

Essenversorgung

Mittagsversorgung wird mit einer kindgerechten und abwechslungsreichen Mahlzeit garantiert

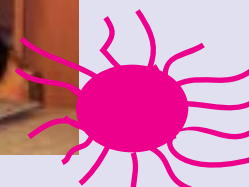
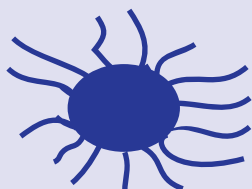
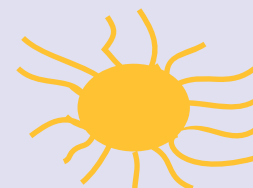
Lage der Kita

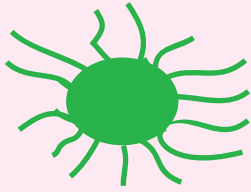
Die Kita liegt am Stadtrand von Senftenberg, in unmittelbarer Nähe des Stadtwaldes. Sie ist günstig mit den Stadtlinien erreichbar, es gibt auch einen gut ausgebauten Radweg. Eine einladende Freifläche bietet ausreichend Raum für Bewegung und Rückzug, für kreatives Tätigsein und Erkunden. Das anregende Umfeld bietet Gelegenheit zu vielfältiger Naturbeobachtung und ermöglicht den Kindern ein bewußtes Erleben zu ihrer Umwelt.



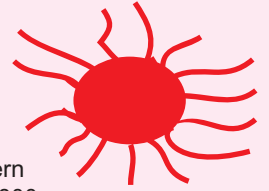
Schwerpunkte in der Arbeit / Angebote für die Kinder

- ☺ Arbeit nach dem situationsorientierten Ansatz - Fragen und Probleme der Kinder werden aufgegriffen
- ☺ im Mittelpunkt steht das Leben, so wie es den Kindern hier und heute begegnet, mit all seinen Erlebnissen und Herausforderungen
- ☺ Gestaltung einer anregungsreichen Lernkultur, die Neugierde, Interesse, Entdeckerlust und Experimentierfreude wach hält
- ☺ es gibt Angebote von Lernmöglichkeiten innerhalb und außerhalb der Kita
- ☺ für die „Großen“ besteht die Möglichkeit von Sportspielen im benachbarten Sportstudio SAKURA
- ☺ die Musikschule des Landkreis Oberspreewald-Lausitz übernimmt die musikalische Früherziehung in der Einrichtung





Integrations- tagesstätte

**Anschrift:**

Elsestraße 1
01968 Senftenberg
Tel.: 0 35 73 / 35 74

Ansprechpartnerin: Hannelore Lindner

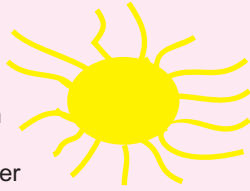
Träger: Volkssolidarität Süd-Brandenburg e.V.

Geschäftsführer: Michael Hertel

Tel.: 0 35 73 / 8 02 11

Öffnungszeiten:

Mo - Fr 6.00 Uhr - 17.00 Uhr
Möglichkeiten der erweiterten
Betreuung bis zu 10 Stunden
Kernbetreuung über 6 Stunden
Mittagsruhe 12.00 - 13.30 Uhr
keine Schließzeiten während der
Sommermonate



10 Schließtag im Jahr in Verbindung mit den Feiertagen

Gruppenanzahl / Gruppengröße

Aufnahmealter der Kinder von 0 - 6 Jahre (bei Bedarf bis 7 Jahren)

Fünf altersgemischte Gruppen mit behinderten und nicht behinderten Kindern

eine Krippengruppe

Kapazität: 80 Kinder

Essenversorgung

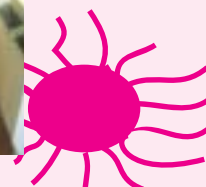
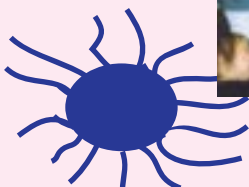
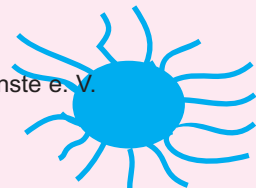
Mittagsversorgung wird über die Küche der Volkssolidarität gesichert

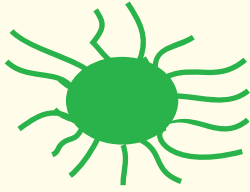
Lage der Kita

Die Integrationstagesstätte liegt im Stadtkern von Senftenberg. Eine Außenfläche von 5 800 Quadratmetern steht den Kindern zur Verfügung.

**Schwerpunkte in der Arbeit / Angebote für die Kinder**

- ☺ die Einrichtung ist anerkannte Ausbildungsstätte für Heimerzieher und Sozialpädagogen
- ☺ die Betreuung der Kinder erfolgt durch ausgebildetes Fachpersonal, Praktikanten und Zivildienstleistende
- ☺ es wird eine offene projektgebundene Gruppenarbeit praktiziert, in der behinderte und nichtbehinderte Kinder gemeinsam einbezogen werden
- ☺ für Lernen, Spaß und Spiel stehen verschiedene Funktionsräume zur Verfügung: Malraum, Verkleidungszimmer, Bewegungsraum, Snoezelenraum, Therapieraum, Bibliothek, Werkraum
- ☺ interdisziplinäre Zusammenarbeit erfolgt mit dem Frühförderzentrum, dem SPZ in Cottbus, Soziale Dienste e. V.
- ☺ in der Einrichtung arbeiten eine Logopädin, eine Physio- und eine Ergotherapeutin ein- bis zweimal wöchentlich je nach Bedarf und auf Rezept





KITA „Kinderhaus“



Anschrift:

Lindenstraße 28
01968 Senftenberg
Tel.: 0 35 73 / 30 86 oder 0 35 73 / 36 90 72
Fax: 0 35 73 / 36 90 68
e-mail: ASB-Kinderhaus@t-online.de

Ansprechpartnerin: Frau Fichtner

Träger: ASB Kreisverband Senftenberg e.V.

W.- Rathenau - Str.9

01968 Senftenberg

Tel: 0 35 73 / 36 98 53

Fax: 0 35 73 / 36 98 52

Öffnungszeiten:

Mo - Fr 6.00 Uhr - 17.00 Uhr

Möglichkeiten der erweiterten Betreuung
bis max. 19.00 Uhr

Grundbetreuung von 8.00 - 14.00 Uhr

Kernzeiten für Hortkinder zwischen 11.00 - 15.00 Uhr

Abholzeiten:

10.30 - 10.45 Uhr 11.30 - 12.00 Uhr und ab 14.00 Uhr

Gruppenanzahl / Gruppengröße

Fünf altersgemischte Gruppen

Insgesamt etwa 70 Kinder im Alter von 1 bis 10 Jahren

8 ausgebildete Erzieherinnen

Essensversorgung

Täglich wird frisch in der hauseigenen Küche gekocht, bei Bedarf auch Diätessen



Lage der Kita

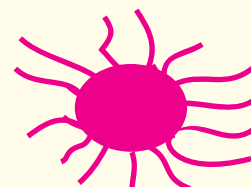
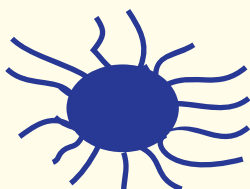
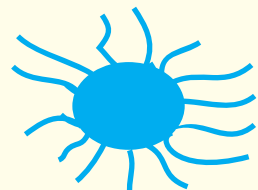
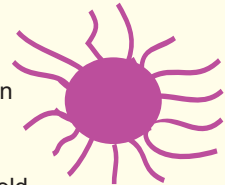
Das ASB-Kinderhaus befindet sich umgeben von viel Grün und in einer ruhigen Lage am Stadtrand von Senftenberg.

Auf einem großen weiträumigen Außengelände mit schattenspendenden Bäumen, gepflegten Grünflächen, einem Rodelberg und einer Wassersprühanlage für den Sommer finden die Kinder ideale Möglichkeiten zum Spielen, Entdecken und Erkunden. Die Spielanlage mit einer umweltfreundlichen Holzgestaltung lädt ganzjährig zum Herumtollen ein.



Schwerpunkte in der Arbeit / Angebote für die Kinder

- ☺ gedeihliche Entwicklung, Bedürfnis nach Aktivität, Selbstbetätigung und emotionalen Bindungen stehen im Mittelpunkt
- ☺ Berücksichtigung der Ganzheitlichkeit des Lernprozesses kleiner Kinder, indem ihr Lebensumfeld als Lernraum erschlossen wird, ihre Selbständigkeit und Aktivität gefördert und ihre Neugier geweckt wird
- ☺ Arbeit nach dem situationsorientierten Ansatz - Fragen und Probleme der Kinder werden aufgegriffen
- ☺ im vertrauensvollen Zusammenwirken mit den Eltern werden den Kindern ausgewählte Lerninhalte und Projekte angeboten, um ihren Entdeckerdrang anzuregen, sie haben Zeit und Raum sich ihr Bild von der Welt zu machen
- ☺ Räume bieten genügend Platz zum Spielen, Bewegen, Experimentieren aber auch für den individuellen Rückzug
- ☺ Von besonderer Bedeutung ist das Zusammenleben mit einer Heimgruppe im Kinderhaus, 14 Kinder und Jugendliche im Alter von 4 - 16 Jahren, welche vorübergehend nicht in ihren Familien leben können, bewohnen die untere Etage des Hauses. Die Kinder der Kita und des Heimes erleben viel gemeinsam. Sie lernen, einander Rücksicht zu nehmen und sich zu akzeptieren.



Die Rathaus Apotheken family-Karte

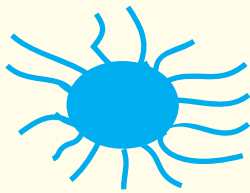
Rathaus Apotheke, Kreuzstr. 1, 01968 SFB, www.rathausapotheke-sfb.de



- Tolle **6%** Rabatt auf alle Freiwahlartikel
- Jedes Monat die Zeitschrift **medizin** oder **BABY** und die ersten Lebensjahre gratis
- Kostenloses Leihen von Milchpumpen, Babywaagen, etc.



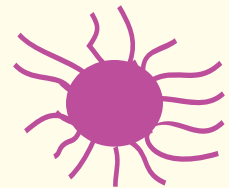
Familien haben es jetzt richtig gut bei uns !



SIMONE'S
FRISEUR SALON
Haargenau für Ihr Haar
Simone Mühle
 Friseurmeisterin

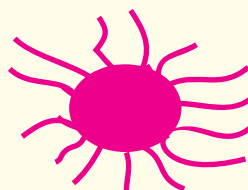
Öffnungszeiten: Dienstag – Freitag 9.00 – 18.00 Uhr
 Sonnabend 8.00 – 12.00 Uhr

E.-Thälmann-Straße 117a Telefon:
 01968 Senftenberg 035 73/36 96 00



PRIVATE MUSIKSCHULE
Schnurre

Musikalische Früherziehung, Instr.-ausb. im Vorschulalter
 in der Privaten Musikschule Schnurre und vor Ort,
 bei max. 8 Kindern pro Gruppe
 Elsterstr. 2, Senftenberg, Tel. 0 35 73/79 78 12
www.musikwelt-schnurre.de



BERNSTEIN FOTO

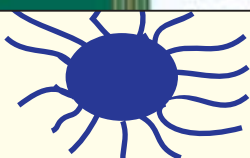
Inh. Jürgen Bernstein
 02977 Hoyerswerda
 OT Schwarzkollm
 Tel. 03 57 22/9 61 40
 Fax 03 57 22/9 61 39

Kindergarten- und Schulfotos

Schmuck - Uhren
Schroetel

Matthias Schroetel

Fachgeschäft mit eigener Werkstatt
 Kreuzstraße 25, 01968 Senftenberg
 Telefon: (035 73) 79 54 77
 Telefax: (035 73) 14 04 41
 Internet: www.juwelier-schroetel.de
 eMail: service@juwelier-schroetel.de



soziale
DIENSTE e.V.

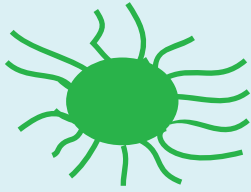
Praxis für Ergotherapie und Logopädie

Reyersbachstr. 1
 01968 Senftenberg

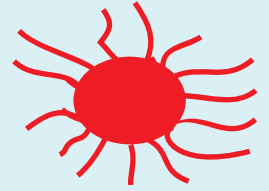
Tel.: 0 35 73/81 06 16
 Fax: 0 35 73/81 06 18

Sprechzeiten:
 Mo.-Do. 8.00 - 18.00 Uhr
 Fr. 8.00 - 13.00 Uhr
 und nach Vereinbarung





KITA „Seesternchen“



Anschrift:

Stralsunder Straße 12
01968 Senftenberg
Tel.: 0 35 73 / 6 11 92

Ansprechpartnerin: Gabriele Mikolajewski

Träger: Fröbel e.V. Berlin
Regionalleiterin: Sabine Lange Tel.: 0 35 73 / 66 33 43
Kitakoordinatorin: Cornelia Klett
Tel.: 0 35 73 / 6 58 90 08

Öffnungszeiten:

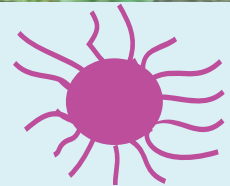
Mo - Fr 6.00 Uhr - 17.00 Uhr

Gruppenanzahl / Gruppengröße

altersgemischte Krippen- und
Kindergartengruppen, Hortgruppen
Kapazität: 90 Kinder

Lage der Kita

Die Kita „Seesternchen“ liegt in unmittelbarer Nähe des Senftenberger Sees. Die gesamte Einrichtung ist von einem großen, grünbewachsenen Außengelände umgeben, dies bietet den Kindern viele Möglichkeiten für Spiel und Bewegung. Beispielsweise verfügt die Einrichtung über ein Fußballfeld, viele Spielgeräte und Sandkisten, einen Teich an dem man träumen kann und einen Sinnesgarten

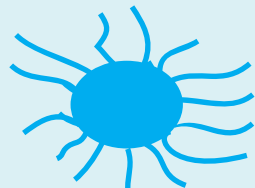
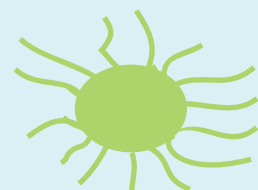
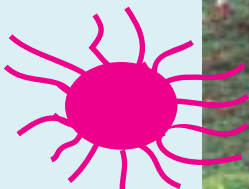


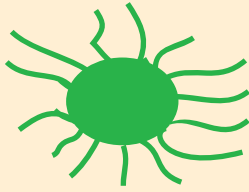
Schwerpunkte in der Arbeit / Angebote für die Kinder

- ☺ Über alle Sinne: Riechen, Schmecken, Tasten, Fühlen, Hören – so werden die Kinder mit der Umwelt und Natur vertraut gemacht
- ☺ Pädagogisches Ziel ist es, die Kinder über alle Sinne mit dem Leben bekanntzumachen, denn schon Konfuzius sagte:

„Erzähle mir und ich vergesse. Zeige mir und ich erinnere. Lass es mich tun und ich verstehe.“

- ☺ einmal wöchentlich musikalische Frühförderung durch die Musikschule des OSL-Kreises
- ☺ einmal wöchentlich findet der Kurs „Kinderaerobic“ statt, durchgeführt von Mitarbeitern des Fitness-Studios „Sakura“
- ☺ Räume bieten genügend Platz zum Spielen, aber auch für den individuellen Rückzug
Kinderküche, Kinderwerkstatt, ein Snoezelenraum, ein großer Turnraum





KITA „Zwergenhaus am See“

**Anschrift:**

Straße der Energie 22
01968 Senftenberg
Tel.: 0 35 73 / 39 42

Ansprechpartnerin: Irene Budich

Träger: Fröbel e.V.

Regionalleiterin: Sabine Lange,
Tel.: 03573/663343

Senftenberg

Öffnungszeiten: Mo.-Fr. 6.00 - 17.00 Uhr

Gruppenanzahl / Gruppengröße

eine Krabbelgruppe im Alter von 0 - 2 Jahren max. 16 Kinder mit zwei

Erzieherinnen

fünf altersgemischte Gruppen im Alter von 2 - 6 Jahren

je Gruppe max. 23 Kinder mit zwei Erzieherinnen

Hort im Schulalter bis 10 Jahre, max. 60 Kinder mit zwei Erzieherinnen

Kapazität: 178 Kinder

Essenversorgung

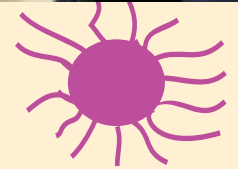
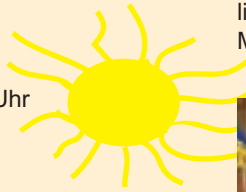
Frühstück (7.00 - 8.00 Uhr) vom Buffet, Eigenversorgung ist auch möglich

Mittagessen von Hausmannskost bis Diätessen (es wird selbst gekocht)

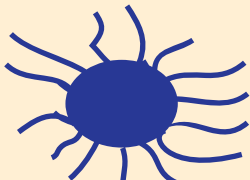
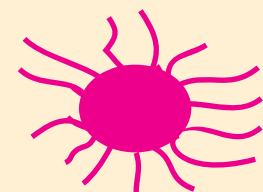
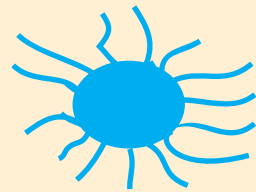
Vesper richtet sich nach der Hauptmahlzeit und den Wünschen der Kinder

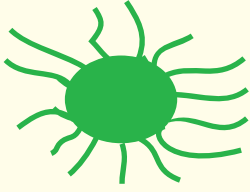
Lage der Kita

Das „Zwergenhaus am See“ hat einen großen Garten mit verschiedenen Möglichkeiten für Spiel und Bewegung. Es liegt in der Nähe des Tierparks und des Schlossparks. Der Elsterdamm und das Seegebiet sind ideal für Spiel, Entdeckungsgänge und Erholungsmöglichkeiten. Die 4. Grundschule ist gefahrlos in drei Minuten erreichbar.

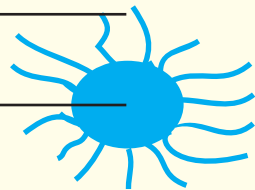
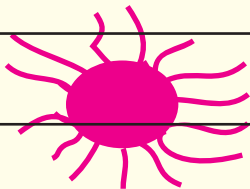
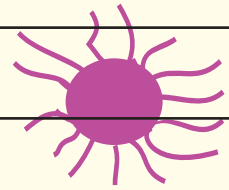
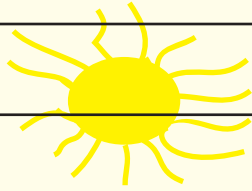
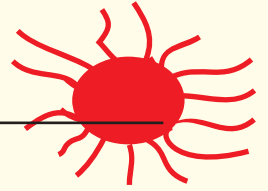
**Schwerpunkte in der Arbeit / Angebote für die Kinder**

- ☺ Grundbedürfnis nach Spiel und Bewegung findet Beachtung
- ☺ Raumangebote und Zugang zu sämtlichen Materialien zur Befriedigung der Wünsche und Bedürfnisse sind gegeben
- ☺ die Ganztagsversorgung fördert eine gesunde Ernährung; Selbständigkeit, Essgewohnheiten und Tischsitten werden entwickelt
- ☺ Nutzung der Gruppenräume und Nebenräume mit Aktionsecken: Bewegungsraum, Verkleidungsecke, Forscherraum, Computerzimmer, Puppenwohnung, Bauraum, Raum der Stille
- ☺ es gibt gruppenübergreifende Bewegungs-, Spiel- und Lernangebote in den Bereichen Musik, Bauen, Forschen, Sport und Kunst
- ☺ Mitspracherecht - das Kind kann selbst entscheiden, was es wo und mit wem tun möchte
- ☺ nahtloser Übergang der Kinder in den Hort





NOTIZEN



IMPRESSUM

Herausgegeben in Zusammenarbeit mit der Trägerschaft.
Änderungswünsche, Anregungen und Ergänzungen für die nächste Auflage dieser Broschüre nimmt die Verwaltung oder das zuständige Amt entgegen.

Titel, Umschlaggestaltung sowie Art und Anordnung des Inhalts sind zugunsten des jeweiligen Inhabers dieser Rechte urheberrechtlich geschützt.
Nachdruck und Übersetzungen sind – auch auszugsweise – nicht gestattet.

Nachdruck oder Reproduktion, gleich welcher Art, ob Fotokopie, Mikrofilm, Datenerfassung, Datenträger oder Online nur mit schriftlicher Genehmigung des Verlages.
01968098/1. Auflage / 2003



WEKA info verlag gmbh
Lechstraße 2
D-86415 Mering
Telefon +49 (0) 82 33/3 84-0
Telefax +49 (0) 82 33/3 84-1 03
info@weka-info.de • www.weka-info.de



