

Schatz im Herzen von Sachsen



Informationen für Bürger und Besucher

- Stadtgeschichte
- Zukunft
- Wirtschaft
- Gewerbegebiete
- Leben und Wohnen
- Stadtsanierung
- Kultur und Freizeit



Erleben Sie Badespaß und Saunawelt im Erlebnisbad

Platsch! in Oschatz.

BADESPASS & SAUNAWELT

Das Freizeit- und Erlebnisbad Platsch bietet großen und kleinen Wasserratten vielfältige Attraktionen:

- Rutschen-Eldorado (4 große Röhrenrutschen)
- Schwimmerbecken mit Strömungskanal
- Nichtschwimmerbecken mit Breitrutsche
- Kleinkinderbecken mit Kinderkarussell und Babyrutsche
- Whirlgrotte
- beheiztes Sole-Außenbecken mit Wasserfall und
- Freibad mit Rutsche, Sprungturm (1 m, 3 m und 5 m), Beachvolleyballfeldern und großer Liegewiese.



Relaxen und Entspannen können Sie in der finnischen Saunalandschaft mit:

- Dampfsauna mit Honig- und Salzanwendungen
- Aufgussauna mit Erlebnisaufgüssen zu jeder vollen Stunde
- Trockensauna
- Biosauna
- Erdsauna und
- Feuersauna sowie
- Ruhehaus und
- Wintergarten.
- Jeden 3. Freitag im Monat findet eine lange thematische Saunanacht statt.



Weitere Informationen erhalten Sie unter:

Freizeit- und Erlebnisbad Platsch
Berufsschulstraße 20 · 04758 Oschatz
Tel.: (03435) 976240 · Fax: (03435) 976210
info@platsch-erlebnisbad.de
www.oschatz-erleben.de

Öffnungszeiten: täglich 10.00 bis 22.00 Uhr
freitags Saunalandschaft bis 23.00 Uhr



Besondere Vorteilsangebote:

- Guten-Morgen-Sauna (bis 12 Uhr; 2h zahlen – 4h bleiben)
- Mondscheintarif Bad (ab 18 Uhr; 2h zahlen – 4h baden; nur Bad)
- Abendschwimmen (ab 20 Uhr; 1h; nur Bad)
- Gruppen- und Vereinsangebote

Oder genießen Sie eine wohltuende Massage in unserem Wellnessbereich.

- Unser Massageangebot:
- Klassische Massage
- Fußreflexzonenmassage
- Bandscheibenmassage
- Hals-Nackenbehandlung
- Aroma-Relax-Massage
- Body- & Face Behandlung (Ganzkörpermassage)
- Hot-Stone-Massage einfach oder „de luxe“
- Hamam einfach oder „de luxe“
- Cleopatra
- Thai-Massage oder
- Wellnessstag



aktuelle Kursangebote:

- Baby- und Kleinkinderschwimmen
- Wassergewöhnung
- Schwimm-AG
- Schwimmlehrgänge für Kinder und Erwachsene
- Aquafitness (Wassergymnastik)
- Aqua-Jogging
- Schwangerengymnastik

Liebe Leserinnen, liebe Leser !



ganz herzlich begrüße ich Sie in der Großen Kreisstadt Oschatz, die sich mit voller Energie den Herausforderungen der Zukunft stellt.



Nach der Landesgartenschau 2006 wartet der neue O-Schatz-Park auf die Oschatzer und auf die Gäste aus der nahen und fernen Umgebung. In der romantischen Aue der Döllnitz verbinden sich der Rosensee, der Tierpark, der Skaterpark und das Europäische Jugendcamp zu einem generationsübergreifenden Freizeitangebot.

Die Stadt Oschatz hat in vielen Jahren harter Arbeit die historische Altstadt fast völlig saniert. Auf dem Altmarkt wurde das beliebte Thomas-Müntzer-Haus in eine moderne Stadthalle für Veranstaltungen und Vereine umgebaut. Nicht nur der Altmarkt, sondern auch der Neumarkt, sind wahre Kleinode geworden, die Touristen immer wieder staunen machen. Der dem Neumarkt zugewandte Giebel des Rathauses, welches aus dem 16. Jahrhundert stammt, ist nach den Plänen des großen Baumeisters Gottfried Semper errichtet worden. Nebenan überragt das Wahrzeichen der Stadt Oschatz, die doppeltürmige Kirche Sankt Aegidien, die sanierten Häuser. Im letzten Jahr wurde sie wieder eingeweiht, nachdem seit mehr als 15 Jahren mit großem Engagement daran gebaut wurde.

Vergessen Sie nicht, bei Ihrem Besuch in Oschatz zur historischen Türmerwohnung hinaufzusteigen. Sie sehen nicht nur die original eingerichtete Wohnung einer Türmerfamilie, sondern Sie haben einen atemberaubenden Ausblick auf die ganze Stadt. Die Kirche sehen Sie übrigens besonders gut vom begehren Wehrturm des Museums. Das Stadt- und Waagenmuseum zeigt Oschatz als traditionelle Waagenbauerstadt mit interessanten Exponaten, wie Salz- und Goldwaagen und der bekannten Ratsherren-Waage.

Auskünfte zu den Sehenswürdigkeiten erhalten Sie in der Oschatz Information direkt am Neumarkt. Ich freue mich auf Ihren Besuch in unserer Stadt.

Ihr
Andreas Kretschmar
Oberbürgermeister



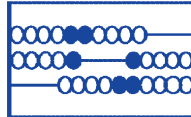


Inhaltsverzeichnis

Grußwort.....	1	Wohnen in Oschatz.....	19
Branchenverzeichnis	6	Kultur und Freizeit.....	20
Die Stadtgeschichte auf einen Blick	7	Das schöne Oschatzer Land.....	21
Oschatz – eine Stadt mit Zukunft.....	8	O-Schatz-Park.....	22
Die wirtschaftliche Situation	10	Jährliche kulturelle Highlights in Oschatz.....	25
Oschatzer Gewerbegebiete	12	Das Bürgerbüro.....	26
Pulsierendes Leben zwischen historischen Gemäuern.....	14	Die Oschatz-Information.....	26
Stadtsanierung – die Verbindung von		Impressum	29
Historie und Moderne	17	Infothek.....	30



**abacent
personalservice**



Ihr Partner für Arbeit. In Oschatz.

Filderstädter Straße 4 04758 Oschatz

Tel: 03435/987678 Fax: 03435/987679 Net: www.abacent.de



Omnibus-Verkehrsgesellschaft mbH
„Heideland“ (OHV)

Dresdener Straße 54
04758 Oschatz
Telefon (03435) 90 60 0
Telefax (03435) 90 60 99

Unsere Leistungen:

- Linien- u. Schülerverkehr
- Ausflugs- und Gelegenheitsfahrten
- Dieseltankstelle
- Waschanlage für Nutz-KFZ

ÄNDERUNGSDIENST

Der Partner Ihrer Garderobe



Inhaber: Ingolf Kobza
Rosmarinstraße 31
04758 OSCHATZ
Telefon (0 34 35) 92 84 52
Telefax (0 34 35) 92 95 26

STRENESSE
GABRIELE STREHLE

LAGERFELD

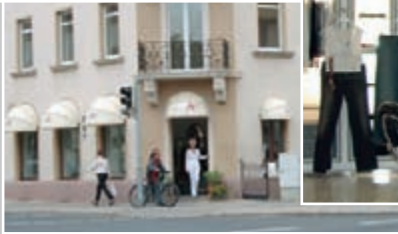
ESCADA
SPORT

Heyma
BEATE HEYMANN
STREETCOUTURE

STRENESSE
BLUE

DYRBERG/KERN

Signature
A COLLECTION OF JEWELLERY



Für pfiffige Kleidung lohnt es sich ins **modestudio** zu gehen ...
... sagen unsere Kunden!

Sonderberatungen nach
Terminvereinbarung
Ihre Angelika Tamm

Lutherstraße 15/direkt an der B 6
04758 Oschatz
Telefon (03435) 921137

Öffnungszeiten:
Montag-Freitag 9.30-18.00 Uhr
Samstag 9.00-12.00 Uhr

Sportlich, elegant, nennt Angelika Tamm ihre Kollektion, die sehr modisch, aber trotzdem zeitlos ist. Sie umfaßt alles, was die stil- und modebewussten Frauen bzw. Herren von heute erwarten. Unifarbene Business- und Tageskostüme, schmeichelnde Strick-Dreiteiler, Hosenanzüge, extravagante edle Modelle für den Abend und für Anlässe. Mode vom **modestudio AT** heißt, alles ist möglich, auch für die Frau mit den kräftigeren Formen. Die Modewelt im Modestudio Angelika Tamm ist konzeptionell bis ins kleinste Detail durchdacht bis hin zu den Accessoires, und das immer nach dem bewährten Grundsatz, den Typ des Kunden zu betonen und nicht zu verändern.

DOROW
DER SPÜRBARE UNTERSCHIED

Internet: www.dorow-oschatz.de
Mail: info@dorow-oschatz.de

Telefon 0 34 35 / 971 300
Fax 0 34 35 / 971 333

DOROW & Sohn KG
Ulanenweg 2
04758 Oschatz

Ihr Partner für:

- HEIZUNG
- SANITÄR
- BEDACHUNG
- BETONSTAHL
- WALZSTAHL
- FLÜSSIGAS
- ENERGIESERVICE
- WERKZEUG
- INDUSTRIE- UND WERKSTATTBEDARF
- ARBEITSSCHUTZ
- TECHN. PRODUKTE
- KUNSTSTOFFE/ HALBZEUGE



bäder
galerie

ERZEUGER- und
ABSATZGEMEINSCHAFT BORNA e. G.



und Tochter:
Geflügel GmbH Bornitz

- mit:
- Mischfutterwerk
Mannschatz
 - Geflügelproduktion
 - Schlachtereier,
Verarbeitung
Hofladen Borna mit
Eierverkauf weiß und
braun

Landwirtschaftsbetrieb
mit Feldwirtschaft, Rinder-
und Schweineproduktion,
Lehrlingsausbildung

- Verkauf von Ferkeln,
Kälbern, Getreide
Kartoffeln, Futter

04758 Bornitz · Bornaer Straße 6 · Tel.: 03435 622171



INTERSPORT[®] SPORT HANEL

Unsere Stärke ist die persönliche Beratung in angenehmer Atmosphäre.
Wir freuen uns auf Ihren Besuch.

Neumarkt 11 · Oschatz · Telefon 03435 920119

- Sportmode und Schuhe
- Bedrucken von Textilien
- Sportgeräte und  MBT
- Service für Sommer- und Wintersportgeräte
- Vereinsausstattung



- Service & Verkauf von Hard- & Software
- Verkauf & Verleih von DVDs & Spielen
- PC Tuning
- Vertrieb von DSL & Internettelefonie
- Druckerankstelle

Neumarkt 3 · 04758 Oschatz
Telefon: 0 34 35 / 62 11 98 · Telefax: 0 34 35 / 62 11 97
e-mail: info@multi-media-center.de · Internet: www.multi-media-center.de

Seit 1897



Taube
BÄCKEREI KONDITOREI & CAFE
... find ich gut!



kleines, gemütliches
Cafe am Altmarkt
ca. 25 Plätze
+ 30 Außenplätze
Telefon 0 34 35 / 92 69 35

04758 Oschatz/Merkwitz · Erich-Weinert-Straße 5 · Tel. 03435/623818




Mode mit Priff
Tel./ Fax
03435/93 11 93

Unser Verkaufsteam
berät Sie gern!

Trends
MODE FÜR SIE
Strehlaer Straße 5 · 04758 Oschatz




METALL- & MASCHINENBAU
GmbH OSCHATZ

Unsere Leistungen:
Metallbau
• Geländer • Tore • Treppen
• Zäune • Balkone

Maschinen-/Werkzeugbau
• Drehen • Fräsen • Schleifen
• Wasserstrahlschneiden

Bahnhofstraße 37 · 04758 Oschatz · Tel. (03435) 62 29 59
Fax: (03435) 62 29 60 · e-mail: maschinenbauoschatz@web.de

*Leistungsstarke
Unternehmen
in Ihrer Region*



AGRARGENOSSENSCHAFT
Naundorf - Niedergoseln eG



Pflanzenproduktion:
Futterproduktion, Saatgutvermehrung, Marktfruchtproduktion

Tierproduktion:
Milchproduktion, Verkauf von Kälbern, Färsen und Kühen

Sonderkulturenanbau:
Hopfenproduktion, Obstanbau (Äpfel, Birnen, Sauerkirschen, Erdbeeren)

Gärtnerei:
Ausleih von Motorgeräten, Verkauf von Primeln, Stiefmütterchen (Violen), Jungpflanzen aller Art, Cyclamen

Verkaufsstelle „Blumeneck“ · Badergasse 1 · 04769 Mügeln:
großes Floristikangebot, Obst und Gemüse, Grünpflanzen

Lehrausbildung:
Landwirt, Tierwirt, Gärtner für Zierpflanzenbau

Agrargenossenschaft Naundorf-Niedergoseln e.G.
Straße der Einheit 55 · 04769 Naundorf
Telefon: 03435 920194 · Telefax: 03435 920195
E-Mail: info@agrargenossenschaft-naundorf.de
www.agrargenossenschaft-naundorf.de



itacom GmbH
IT and Communication

Das innovative Systemhaus für IT-Anwendungen

unsere Leistungen für Sie:

- Voice-over-IP & ISDN Telekommunikationsanlagen
- Individual-Programmierung
- IT-Netzwerke mit e-Mail-, Fax-, Voice-Serverlösungen
- Internet-Lösungen
- Betriebliche Software für Handel, Fertigung und Handwerk
- Outputmanagement mit digitalen Druck & Kopiersystemen

Telefon: 0 34 35 / 66 67-0
E-Mail: info@itacom.de
Internet: www.itacom.de

Bahnhofstraße 6
04758 Oschatz



Branchenverzeichnis

Absackwagen.....	13	Dachdecker.....	16	Landwirtschaft.....	5	Software.....	5
Agrargenossenschaft.....	5	DKV.....	29	Lebenshilfe.....	31	Spiele.....	4
Alfred Wieder AG.....	27	DRK.....	11	Logopädie.....	6	Sportfachhandel.....	4
Allianz.....	28	Energieberatung.....	16	Metallbau.....	5	Sprachtherapie.....	6
Änderungsschneiderei.....	2	Erzeuger- u. Agrargemeinschaft.....	3	MIG-Fonds.....	27	Stahl.....	3
Anwaltskanzlei.....	29	Fenster u. Türen.....	13	Modeboutique.....	3	Statik.....	13
Apotheke.....	11	Fensterbau.....	16	Notar.....	29	Steuer.....	28
Ärzte.....	6	Freizeitartikel.....	4	Notariat.....	29	Steuerberatung.....	28
Automatisierungstechnik.....	13	Gärtnerei.....	6	Obst / Rosen.....	6	Straßenbau u. Wasserbau.....	13
Bäckerei.....	5	Gerüstbau.....	16	Oschatzer Wohnstätten.....	19	Tagespflege.....	31
Bad.....	U2, 3	Handwerkerhaus.....	U4	OVH Heidelberg.....	2	Tiefbau.....	16
Bau.....	16	Haushaltshilfe.....	6	PC-Games.....	4	Tischlerei.....	16
Bauüberwachung.....	13	Häusl. Krankenpflege.....	31	Personaldienstleistung.....	2	Tragwerksplanung.....	13
Behindertenwerkstatt.....	31	Heizung.....	13	Pflegedienst.....	9, 31, 32	Versicherung.....	28
Betreutes Wohnen.....	9, 32	Heizungsplanung.....	13	Rechtsanwalt.....	29	Volksolidarität.....	11
Betreuung.....	6	Ingenieurbüro.....	13	Rohrleitungsbau/Wasserleitung.....	16	Wasserwirtschaft.....	U3
Busunternehmen.....	2	Jugendmode.....	5	Rolladen.....	13	Wellness.....	U2
Café.....	5	Kinderwelt.....	5	Schneiderei.....	2	Werkzeugbau.....	5
Computer.....	5	Klima.....	13	Schüttwagen.....	13	Wohnung.....	19
Dach.....	16	Krankenhaus.....	6	Seniorenpflege.....	31	Zeitarbeit.....	2

Müller
Baumschule & PflanzenCenter
Ihr Obst- und Rosenspezialist in Sachsen

Auf 2500m² Verkaufsfläche in großer Auswahl

Rhododendron & Immergrüne
 Laubsträucher & Nadelgehölze
 Stauden & Ziergräser
 Gehölzranitäten
 Schautechanlage

Unser Plus:
 Rosen & Obstgehölzen aus eigener Produktion

Wir freuen uns auf Ihren Besuch!

Stöbelstraße 3 · 04758 Oschatz · Tel.: 03435/97610 · Fax: 03435/976110
 www.baum-rosenschule-mueller.de
 Einfahrt über Berufsschulstraße gegenüber Platz Erlebnisbad
 Öffnungszeiten: Mo-Fr 8.00-18.00 Uhr · Sa 8.00-13.00 Uhr



B Barbara Borschke

Privater Haus- und Betreuungsservice
 für Alleinstehende, Großfamilien, Senioren
 und Pflegebedürftige

- Haushaltshilfe von der jungen Mutter bis zum Senior
- Behördengänge
- Betreuung in der Urlaubszeit
- Kinder- und Seniorenbeaufsichtigung
- Nachtbetreuung
- Unterstützung und Entlastung der Angehörigen bei der Betreuung und Pflege bedürftiger Familienmitglieder

Mühlberger Straße 11a · 04758 Cavertitz
Telefon: 035264 98774 · Mobil: 0152 09407679



Parkstraße 1
04758 Oschatz
Telefon: 03435 940
Collm Klinik Oschatz gGmbH

Logopädische Praxis

Stimm-, Sprach-, Sprech-, Schluck-,
 myofunktionelle Therapie

Uta Ronneberger
 - Logopädin -



Karl-Liebknecht-Straße 24 · 04758 Oschatz
 Tel.: 03435 986828 · Funk: 0152 02356042

Die Stadtgeschichte auf einen Blick



1200	erste schriftliche Ortserwähnung	1939–1945	Oschatz bleibt von Kriegszerstörungen weitgehend verschont.
1238	Ersterwähnung der Stadt durch den Markgrafen Heinrich der Erlauchte	1988	750-Jahr-Feier in Oschatz
1248	Bau der noch erhaltenen Klosterkirche	1992	Auszeichnung der Stadt durch das Bundesbauministerium für vorbildliche Stadtsanierung
1394	Oschatz erhält das Jahrmarktrecht	1997	Oschatz wird Große Kreisstadt
1477	Bau des Rathauses am Neumarkt	1999	Der Freistaat Sachsen erteilt der Stadt Oschatz den Zuschlag zur Ausrichtung der 4. Sächsischen Landesgartenschau 2006.
1539	Die Reformation hält auch in Oschatz Einzug	2000	800-Jahr-Feier der ersten Ortserwähnung
16. Jhd.	Oschatz gehört zu den bedeutendsten Städten Kursachsens.	2001	Sanierung des Neumarktes mit Brunnen
1566	Die Pest fordert 900 Tote.	2002 - 03	Umgestaltung Altmarkt mit neuem Marktbrunnen
1616	Erster großer Stadtbrand	1991–2004	Restaurierung der St. Aegidienkirche
1838	Eröffnung der Eisenbahnstation in Oschatz	2005	Bau der neuen Stadthalle – Thomas-Müntzer-Haus
1842	Zweiter verheerender Stadtbrand	2006	4. Sächsische Landesgartenschau Oschatz „Hier blüht Sachsen“
1845	Gründung der ersten Waagenfabrik der Gebrüder Pfitzner		
1846 – 49	Wiederaufbau der St. Aegidienkirche		
1885	Inbetriebnahme der Schmalspurbahnstrecke Oschatz-Mügeln		





Oschatz - eine Stadt mit Zukunft

Mitten in Sachsen, an der B 6 zwischen Leipzig und Dresden, liegt die Große Kreisstadt Oschatz. Mit ihren etwa 16.300 Einwohnern ist sie die zweitgrößte Stadt im Landkreis Torgau-Oschatz. Ihre reizvolle Lage am Rande der Dahleiner Heide und des Wermsdorfer Waldes, die Promenade in der Stadt, zahlreiche Garten- und Grünanlagen garantieren ihren Einwohnern eine hohe Lebensqualität und laden die Gäste zum Verweilen und Entspannen ein. Die berühmte Silhouette der Stadt ist geprägt durch die St. Aegidienkirche mit ihren beiden 75 Meter hohen Sandsteintürmen. Die schöne historische Innenstadt mit ihren romantischen Gassen, den einfühlsam sanierten geschichtsträchtigen Gebäuden, den mit viel Geschick eingefügten neueren Bauten geben der Stadt ihr ganz besonderes einladendes Flair. Seit 1990 hat sich das Gesicht unserer Stadt ständig verändert und weiter entwickelt. Neue Wohngebiete sind entstanden, bestehende Wohnungen und Gebäude wurden saniert, das Wohnumfeld verbessert. Im Jahr 1991 entstand das neue Gewerbegebiet in Oschatz-West mit dem Marktkauf-Gelände, später wurden weitere Gewerbeflächen erschlossen. Aus einem ehemaligen Kasernenstandort entstand der völlig neue Ortsteil Fliegerhorst im parkähnlichen Umfeld mit attraktiven Wohnungen in sanierten Gebäuden, malerisch gelegenen Eigenheimstandorten und einem Gewerbegebiet.



Das Bildungsangebot

Die Kinder sind unser höchstes Gut. Deshalb hält die Stadt für ihre jungen Bewohner moderne und mit hohem Standard ausgestatteten Kindereinrichtungen, Schulen und Ausbildungsmöglichkeiten bereit. Die derzeitige wirtschaftliche Lage in den neuen Bundesländern führt zu einer zunehmenden Abwanderung junger Leute aus Sachsen

und auch aus Oschatz. Um diesen Trend zu stoppen, muss es uns gelingen, ihnen gute Zukunftschancen zu bieten. Dazu gehört eine gute Schul- und Berufsausbildung genauso wie vielfältige Betreuungsmöglichkeiten für die Kinder. Unseren Jüngsten stehen ab einem Alter von zwei Monaten acht Vorschuleinrichtungen der Stadt bzw. freier Träger offen. Die Angebotspalette reicht von Ganztagsbetreuung in kombinierten Einrichtungen bis zu integrativen Einrichtungen mit angeschlossenen Hort- und Montessori-Gruppen. Für die Grundschüler gibt es in Oschatz drei Schulen mit kurzen und sicheren Schulwegen. Hortbetreuung vor und nach der Schule bis 17 Uhr ist in direkter Schulnähe für jedes Kind möglich. Eine zentrale Mittelschule und ein Gymnasium mit sachsenweit anerkannten guten Bildungsprofilen und hohem Leistungs-niveau führen die Kinder auf ihrem Bildungsweg weiter. Eine berufliche Ausbildung wird durch das berufliche Schulzentrum angeboten. Neben der Berufsausbildung besteht hier die Möglichkeit der Erlangung des Abiturs. Mehrere freie Bildungseinrichtungen bieten Weiterbildungs- und Qualifikationsseminare an. Die Volkshochschule mit den unterschiedlichsten Kursen für Bildung und Freizeitgestaltung runden das

Angebot in der Stadt ab. Ergänzt wird das breite Spektrum an Bildungsmöglichkeiten in Oschatz durch die Nähe der Stadt zu den Universitäten und Hochschulen der sächsischen Bildungshochburgen Leipzig, Dresden und Chemnitz-Zwickau.

Medizinische Versorgung

In Oschatz gibt es derzeit 20 niedergelassene Ärzte, darunter zahlreiche Fachärzte, zum Beispiel für Orthopädie, Innere Medizin, Augenheilkunde, Kinderheilkunde und andere sowie zehn Zahnärzte. Die Collm-Klinik ist ein modernes Krankenhaus mit 260 Betten. Damit ist eine



optimale medizinische Versorgung der Bürger unserer Stadt und des Umlandes garantiert. Ältere und pflegebedürftige Bürger werden in Alters- und Pflegeheimen oder durch ambulante Pflegedienste betreut, außerdem stehen ihnen verschiedene Einrichtungen des betreuten Wohnens offen.

Viele Wege führen nach Oschatz

Die Verkehrswege bestimmten in der Geschichte stets die Entwicklung der Stadt Oschatz mit. So bildete sich bereits im 11. Jahrhundert an einem Abzweig der hohen Straße im Bereich des heutigen Altmarktes eine Kaufmannssiedlung, die später Marktrecht erhielt und der Ursprung der künftigen Stadt war. Einen weiteren Entwicklungsschub erhielt die Stadt mit dem Bau der Bahnlinie Leipzig-Dresden. Der Oschatzer Bahnhof wurde im Jahr 1838 eingeweiht und löste einen industriellen Aufschwung in der Stadt aus.

Heute ist die gute Verbindung und die Nähe der Stadt zu den sächsischen Metropolen Leipzig und Dresden eine große Entwicklungschance.

Oschatz ist auf verschiedenen Verkehrswegen gut erreichbar. Die Bundesstraße B 6 führt als direkte Verbindung zwischen Leipzig und Dresden durch Oschatz. Die Autobahn A 14 ist über die Anschlussstelle Mutzschen in ca. 15 Minuten erreichbar. In weniger als 50 Minuten erreicht man per Bahn die Städte Leipzig und Dresden. Ein touristisches Highlight ist die Schmalspurbahn „Wilder Robert“, die zwischen Oschatz und Mügeln verkehrt.

An Wochenenden und Feiertagen werden für die Oschatzer und ihre Gäste Sonderfahrten angeboten. Außerdem verfügt Oschatz über einen Sonderlandeplatz der Klasse 3, welcher von den Hobbysegelfliegern des Fliegerclubs Oschatz genutzt wird.

Kurze Wege zur Verwaltung

Im Mittelzentrum Oschatz findet man wichtige Verwaltungssitze vor Ort. Dies erleichtert Unternehmern und Bürgern wesentlich den Aufwand bei Behördengängen. Im Rathaus der Großen Kreisstadt Oschatz sind das Bürgerbüro, die Untere Verkehrsbehörde und das



Bauordnungsamt angesiedelt. Damit können Bauanträge in kürzester Frist bearbeitet werden.

Das moderne Rathaus zentral am Neumarkt ist für Bürger, die außerhalb arbeiten auch samstags geöffnet, sowie an Wochentagen bis 17 Uhr. Weiterhin befindet sich in Oschatz das zuständige Finanzamt. Das Landratsamt Torgau-Oschatz unterhält in Oschatz eine Außenstelle, in der alle Ämter mit einem Ansprechpartner vertreten sind. Das Amtsgericht und das Grundbuchamt sind ebenfalls in der Stadt ansässig. Die Agentur für Arbeit für die Bereiche Oschatz, Torgau, Grimma, Wurzen und Döbeln hat seinen Hauptsitz in Oschatz. So sind kurze Wege zu den zuständigen Verwaltungen garantiert.



Dörfer in der Stadt

Die Stadt Oschatz hat sich in den vergangenen Jahren 15 umliegende Dörfer eingemeindet. Manche Stadtteile sind so mit der Stadt verschmolzen, dass sie gar nicht mehr als Ortsteile bezeichnet werden. Jeder von ihnen hat sein ganz individuelles und sachsentyphisches Dorfbild mit kleinen Kirchen, hübschen Bauernhöfen, Streuobstwiesen und ausgedehnten schönen Landschaften. Damit haben diese Orte für die Stadt einen hohen Erholungswert und sind beliebte Wohnorte.

In den vergangenen Jahren ist vieles getan worden, um diese dörflichen Strukturen zu erhalten und gleichzeitig die Wohnqualität auf dem Lande zu verbessern. In den letzten Jahren wurden die Dörfer mit Fördermitteln des Landes Sachsen unterstützt.

Die wirtschaftliche Situation

Die Wirtschaftsstruktur in der Stadt hat tief greifende Veränderungen erfahren und ist heute geprägt durch traditionelle Handwerksbetriebe und zahlreiche mittelständische Unternehmen. Der Elektrobau Oschatz, die Glasseiden GmbH sowie Frankenstolz Matratzenfabrik konnten unter den damals schwierigen wirtschaftlichen Bedingungen auf dem völlig veränderten Markt bestehen und sich zu regional bedeutsamen Exportunternehmen entwickeln. Andere Betriebe aus zum Teil



für die Stadt neuen Branchen siedelten sich in den letzten Jahren hier an, wie zum Beispiel einige Unternehmen der Kunststoffverarbeitung und des Dienstleistungsgewerbes, zum Beispiel DHL.

In Sachsen entwickeln sich die Automobilindustrie, die Mikroelektronik und die erneuerbaren Energien stetig weiter. Oschatz als

Mittelzentrum kann gute Fachkräfte zur Verfügung stellen und ist verankert in der sächsischen produzierenden Wirtschaft. Unterstützt wurde dieser Prozess der wirtschaftlichen Umstrukturierung durch die Ausweisung neuer Gewerbegebiete. So entstanden zuerst im Westen der Stadt unweit der Wohngebiete Gewerbeflächen für Handel und Dienstleistungen. Dieses Gewerbegebiet wurde nach Bedarf mehrfach erweitert. Später entstand dann auf dem Gelände einer ehemaligen GUS-Liegenschaft das Gewerbegebiet Fliegerhorst sowie im Norden der Stadt ein Gewerbe- und Industriegebiet in Erweiterung eines bestehenden Gewerbegebietes.



Ambulanter Pflegedienst

Angela Schneider



Alte Wache 1 · 04758 Oschatz/OT Fliegerhorst

Telefon: 03435 623635 · Fax: 03435 621236

24h 0172 3649092

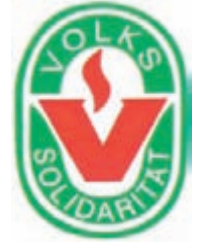
pflagedienstschneider@t-online.de

„Seit 1. Mai 2006 auch Betreutes Wohnen mit 53 seniorenerechten Wohnungen zwischen 42 bis 80 qm.“

Telefon: 03435 666433

Aufgrund der Lage der Stadt in einer strukturschwachen Region Sachsens ist Oschatz in die erste Förderpriorität eingeordnet. Für ansiedlungswillige Investoren werden erschlossene Flächen in den Oschatzer Gewerbegebieten angeboten. Die Gewerbegebiete mit den wichtigsten Daten und Fakten werden im Folgenden kurz vorgestellt.

Altenpflegeheim „Sonnenhof“



Volkssolidarität Kreisverband Oschatz e.V.

Breite Straße 53 · 04758 Oschatz · Telefon: 03435 935660 · **Pflegenotruf: 0171 3848081**

Unsere Dienste:

- Grund- und Behandlungspflege
- Hauswirtschaftliche Versorgung
- Urlaubs- und Familienvertretung
- Altenpflegeheim „Sonnenhof“ in Schildau
- Tagespflege
- Essen auf Rädern
- Fahr- und Begleitdienste
- Ausleihdienste



**Wir sind 24 h für Sie einsatzbereit!
Besuchen Sie uns doch einfach in unseren
neuen Räumlichkeiten.**

Deutsches Rotes Kreuz

- Rettet - Hilft - Betreut -



DRK-Kreisverband Torgau-Oschatz e.V.

Theodor-Körner-Str. 5e
04758 Oschatz
Telefon: 03435 9020-0
Telefax: 03435 902020
Geschäftsstelle Torgau
August-Bebel-Str. 16
04860 Torgau
Telefon: 03421 7321-0
Telefax: 03421 732127

Unsere Gliederungen

Ortsvereine/Jugendrot-
kreuz/Wasserwacht/
Katastrophenschutz

Wir sind immer für Sie da:

Rettungswache

Rettungsdienst, Krankentransporte

Sozialstation

Häusliche Krankenpflege, Haus- und Familienpflege,
Hauswirtschaftspflege

Aus- und Weiterbildung

Lebensrettende Sofortmaßnahmen, Erste-Hilfe-Ausbildung

Soziale Dienste

Blutspendedienst, Betreutes Wohnen,
Seniorenbegegnungsstätte, Essen auf Rädern,
Kleiderkammer, Migration

Fahrdienst

Krankenfahrten, Behindertenfahrten, Schülerfahrten,
Mietwagenverkehr

Es gibt viele Wege zur Gesundheit – Der Weg zu uns ist der richtige!



*gesund werden * gesund bleiben*
Apotheke & Reformhaus am Altmarkt
Apothekerin Andrea Süß-Mehlhorn
Lutherstraße 2b · 04758 Oschatz

Telefon 03435 932390 · Telefax 03435 932391



Löwen-Apotheke

Neumarkt 9 · 04758 Oschatz

Telefon 03435 920230 · Telefax 03435 920243



Apotheke am Marktkauf

Venissieuxer Straße 6
04758 Oschatz

Telefon 03435 90280



Ihre Oschatzer Apotheken beraten Sie gern!



Oschatzer Gewerbegebiete

Gewerbegebiet West B

Klassifizierung: GE-Gebiet (lt. Flächennutzungsplan)
Gesamtfläche: 8,1 ha
davon frei: 0,2 ha
Preis: 55 Euro/m² erschlossen
bzw. Erbbaupacht zzgl. 20 Euro/m² Erschließungskosten
Ansiedlung: Handel, Ärztehaus, Sparkasse, Dienstleistungsgewerbe, Tennishalle mit Fitnesscenter, Autohäuser

Gewerbegebiet West D

Klassifizierung: GE-Gebiet
Gesamtfläche: 3,9 ha
davon frei: 0,9 ha
Preis: ca. 32 Euro/m² erschlossen
Ansiedlung: Autohäuser, Dienstleistungsgewerbe, Tankstelle

Gewerbegebiet Fliegerhorst

Klassifizierung: GE-Gebiet
Gesamtfläche: 38,0 ha, davon frei: 31,3 ha
Preis: 8,50 Euro/m²
erschlossen für gefördertes Gewerbe
15,00 Euro/m² erschlossen für nicht gefördertes Gewerbe
Ansiedlung: ROMA-Rolladensysteme GmbH, Waagen Noffke GmbH, Flügel Metall- und Zaunbau GmbH, Schweißtechnische Kursstätte

Gewerbegebiet Lonnewitz

Klassifizierung: GE-Gebiet
Gesamtfläche: 11,8 ha
davon frei: 0,6 ha
Preis: lt. Gutachten
Ansiedlung: Dorow & Sohn KG (Sanitär-Großhandel, Baustahl), Schober GmbH, Fa. Gwodsz (Heizung, Sanitär), Tankstelle, Handel

Gewerbegebiet Nord

Klassifizierung: GI/GE-Gebiet
(lt. Flächennutzungsplan Gewerbe-Industriegebiet)
Gesamtfläche: 23,8 ha
davon frei: 23,8 ha
Preis: ab 10 Euro/m² erschlossen für gefördertes Gewerbe
Ansiedlung: keine
Umgebung: Glasseiden GmbH, Betonwerk Oschatz GmbH, BKN Baustoffwerke Sachsen GmbH, f.a.n. Frankenstolz GmbH, Vosschemie GmbH

In Vorbereitung

Gewerbe -und Industriestandort Dresdener Straße
Ortsausgang Oschatz B 6 Richtung Riesa
Gesamtfläche: 34,4 ha
Preis: lt. Gutachten



*Bei uns sind Sie
gut beraten*



aquatec-Reuter

Mess-, Steuer- und Regeltechnik
für Wasser und Abwasser
Fachbetrieb nach WHG

- Planung · Projektierung
- Prozessautomatisierung
- Schaltschrankbau
- Fernmeldekabeltechnik
- Prozessleittechnik
- Installation · Wartung
- 24-Stunden-Service

Gewerbestraße 11 · 04758 Oschatz/Gaunitz
Tel. 03435/620045/46 · Fax 620047
Service-Tel. 01 74/3806567
Internet: <http://www.aquatec-reuter.de>
E-Mail: mail@aquatec-reuter.de

Rolladenservice Schöne GmbH

Beratung · Lieferung · Montage · Reparatur



Fenster und Türen · Rolläden · Garagentore
Insektenschutz · Vordächer · Innenausbau
Markisen · Jalousien · Rollos · Schiebeverglasungen

Friedensstraße 3a · 04758 Oschatz
Telefon: 03435 622425 · Telefax: 03435 622484



Heizung · Lüftung · Sanitär
Meisterbetrieb

Jörg Weichold
GmbH

Am Thalgut 2
04758 Oschatz

Telefon: 03435 931459 · Telefax: 03435 931450
E-Mail: info@weichold-oschatz.de
Internet: www.weichold-oschatz.de



INGENIEURBÜRO ECKERT

HEIZUNG LÜFTUNG SANITÄR
Beratung · Planung · Bauüberwachung

Dipl. Ing.
Harry Eckert

Breite Straße 47
04758 Oschatz
Tel. 0 34 35 / 92 79 33
Fax: 0 34 35 / 98 77 29
eckert-buero-hls@t-online.de

Peter Wiesenfarth
Dipl.-Ing. (FH)

Merkwitzer Straße 23
04758 Oschatz

Telefon und Telefax
(0 34 35) 92 16 78

Statik und Tragwerksplanung



Oschatzer Waagen

Schütt- und Absackwaagen,
Wägetechnik für die Industrie

Oschatzer Waagen GmbH
Bahnhofstraße 37 · 04758 Oschatz
Telefon 0 34 35 - 97 16 00
www.oschatzer-waagen.com

Ingenieurgruppe  **KOHNS**



Lutherstraße 4
D-04758 Oschatz
Telefon 03435 622334
Telefax 03436 620131
Internet www.ing-kohns.de





Pulsierendes Leben zwischen historischen Gemäuern

Die Stadt Oschatz ist bekannt für ihren wertvollen und sanierten Stadtkern. Zahlreiche historische Gebäude aus verschiedenen Epochen erzählen uns heute von der bewegten Geschichte der Stadt.

An das mittelalterliche Oschatz erinnern Reste der Stadtmauer mit zwei Wachtürmen und einem hölzernen Wehrgang. Einer der Wachtürme aus dem Jahr 1377 gehört zum Museumskomplex. Er ist begehbar und bietet einen eindrucksvollen Ausblick auf die Innenstadt. Das Oschatzer Stadt- und Waagenmuseum befindet sich in den historischen Gemäuern der Amtsfronfeste und der Ratsfronfeste.

Die St. Aegidienkirche überragt die Stadt und prägt weithin sichtbar ihre Silhouette. Die Kirche wurde bereits im 12. Jahrhundert erbaut, fiel jedoch zwei Stadtbränden zum Opfer. In der heutigen Form – im neugotischen Stil mit den beiden 75 Meter hohen Sandsteintürmen – wurde sie in den Jahren 1846 bis 1849 errichtet. Seit 1991 wird die Kirche unter Federführung des Vereins „Rettet St. Aegidien“ umfassend saniert. Die beiden Türme erstrahlen nach umfangreichen Reparaturen bereits in neuem Glanz. Dabei wurde auch die Türmerwohnung eingerichtet und



zugänglich gemacht. Von hier aus können unsere Gäste die eindrucksvolle Aussicht auf die Stadt und ihre Umgebung genießen. Die Sanierung im Innenraum des altherwürdigen Gebäudes ist abgeschlossen. Im Frühjahr 2005 wurde die Kirche wieder in neuer Schönheit eröffnet.

Das Marktensemble mit dem historischen Rathaus und dem Marktbrunnen gehört zu den schönsten Sachsens. Umgeben von renovierten Bürgerhäusern, ist der Brunnen von 1589 nach seiner Sanierung im Jahr 2001 wieder ein historischer Glanzpunkt im Zentrum der Stadt.

Dominiert wird das Marktbild vom feingegliederten Renaissancegiebel und dem schlanken Uhrturm des Rathauses. Dieses eindrucksvolle Gebäude stammt aus den Jahren 1538 bis 1546. Beim Stadtbrand 1842 wurde es zerstört und dann, teils nach Plänen des berühmten Dresdener Baumeisters Gottfried Semper, wieder erbaut. Die alte Ratsstube von 1595 mit ihrer prunkvollen geschnitzten und bemalten Holzdecke gibt den Sitzungen des Oschatzer Stadtrates bis heute ihren würdigen Rahmen. Seit 2002 finden in diesem eindrucksvollen Ambiente auch Trauungen statt. Das daneben liegende Gewölbe



des Ratsarchivs hat die Stadtbrände unbeschadet überstanden. Dadurch sind uns so wertvolle Schriften wie der „Sachsen-
spiegel“ – eine Pergamenthandschrift aus dem Jahr 1382 – erhalten geblieben. Alljährlich zum „Tag des offenen Denkmals“ kann man das Rathaus mit dem Archiv wie auch andere historische Sehenswürdigkeiten der Stadt besichtigen. Die historische Innenstadt von Oschatz ist gleichzeitig Zentrum des Lebens in der Stadt. Ein guter Mix aus Einkaufsmärkten, Fachgeschäften und Boutiquen, Dienstleistungsangeboten, Gaststätten und Cafés locken Besucher in die Innenstadt, laden zum Bummeln und Verweilen ein. Die neue Stadthalle am Altmarkt ergänzt dieses Angebot und macht die Innenstadt noch attraktiver. In der schönsten Jahreszeit bilden die beiden Märkte und die verbindende Sporerstraße die Kulisse für zahlreiche Veranstaltungen wie die Oschatzer Modenacht, das Stadtfest, den Vereinsmarkt und viele andere Höhepunkte. Hunderte Menschen strömen dann durch die Straßen und Gassen, genießen das bunte Markttreiben und lassen sich vom Trubel zwischen historischen Gemäuern verzaubern.



Die Stadthalle

Das Thomas-Müntzer-Haus gehört in unserer Stadt zu den bedeutendsten Häusern. Es war Treffpunkt der Oschatzer und statistisch gesehen war jeder zweite Oschatzer schon im Thomas-Müntzer-Haus zu Gast. Tanzveranstaltungen, Faschingsveranstaltungen, das Blumenfest, Vereinsveranstaltungen fanden großen Anklang. Im Jahre 2003 begann die Sanierung des kompletten Hauses als Stadthalle. Dies wurde möglich, da im Rahmen des Denkmalschutzes Fördermittel zur Verfügung gestellt wurden. Die Stadthalle passt architektonisch gut zum Gesamtbild am Altmarkt. Nach der feierlichen Eröffnung der Stadthalle im März 2006 finden alle Events wieder dort statt. Kleinere Räume können für Familienfeierlichkeiten genutzt werden. Die Oschatzer betrachten das Thomas-Müntzer-Haus als „neues Herz von Oschatz“. Unter anderem sind Kinoveranstaltungen möglich, die eine Bereicherung des kulturellen Lebens darstellen.

Baufirmen
empfehlen
sich



Ausgezeichnet von der
Großen Kreisstadt Oschatz als
„Unternehmen des Jahres 2004“

Miltitzplatz 2
04758 Oschatz
Tel. 03435 926283
Fax 03435 921302
www.tischlerei-oschatz.de
bernd.koch@tischlerei-oschatz.de

www.pfennig-bau.de



Pfennig Bau

David Pfennig

Meister für Maurer- und Betonarbeiten
Betriebswirt (HWK)

Energieberatung für Gebäude
Qualifizierter Isofloc Fachbetrieb

Bahnhofstraße 29 · 04758 Oschatz
E-Mail: david@pfennig-bau.de

Tel.: 03435 9865-71 · Fax: 03435 9865-74 · Mobil: 0177 5218045

Gerüstbau
Kai-Uwe Sellig



Reithausstraße 4a
04758 Oschatz
www.geruestbau-sellig.de

Telefon: 03435 932213
Telefax: 03435 932294
Funk: 0171 4536576

Starke Ideen aus Holz

Tischlerei Müller



- Anfertigung von individuellen Möbeln
- Restauration
- Fenster und Türen
- Ladenbau
- Montagen aller Art

Ritterstraße 17 · 04758 Oschatz · Tel.: 03435 920928 · Funk: 0171 6814393

Dachdeckermeister

René Naujoks

Ambrosius-Marthaus-Straße 2a
04758 Oschatz

Telefon: 03435 986905

Telefax: 03435 986904

Handy: 0178 4585939

E-Mail: renenaujoks@aol.com

www.dachdecker-naujoks.de



Wir lassen Sie
nicht im Regen
stehen!



Universal Tiefbau GmbH Leisnitz

Am Steinbruch 1 · OT Leisnitz · 04758 Liebschützberg

Telefon: 03435 6666-30 · Telefax: 03435 6666-50

E-Mail: info.utg-leisnitz@pconnect.de



Ihr Partner für:

- Erdbau
- Rohrleitungsbau
- Kläranlagen
- Wasserbau
- Straßenbau
- Freiflächengestaltung



Stadtsanierung - die Verbindung von Historie und Moderne



Die Oschatzer sind stolz auf ihre historische Innenstadt. Geschichtsträchtige Gebäude, schöne alte Bürgerhäuser, gut erhaltene Straßenzüge und romantische Gassen erzählen von prägenden Ereignissen, von Epochen des Wohlstandes, aber auch von Zeiten der Not in der Geschichte der Stadt. Die heutige Schönheit unserer Stadt ist vielen Generationen von Oschatzern zu verdanken, deren Bestreben dem Wohl unserer Stadt und der Erhaltung ihres ganz besonderen Flairs galt.

In den Jahrzehnten vor der Wende blieb die Altstadt recht gut erhalten. Trotzdem waren 1990 Sanierungsmaßnahmen dringend notwendig, denn einige Gebäude befanden sich in bedauerndem Zustand. Deshalb wurde 1992 nach einer vorbereitenden Untersuchung ein Teil der Altstadt als Sanierungsgebiet festgelegt. Damit hatten die Eigentümer der in diesem Areal liegenden Grundstücke und Gebäude die Möglichkeit, für deren Sanierung finanzielle Zuschüsse in Anspruch zu nehmen. Im Jahr 2001 konnte das Sanierungsgebiet im südlichen Teil noch erweitert werden.

Bei der Stadtsanierung werden anspruchsvolle Ziele verfolgt. Im Vordergrund steht die städtebauliche Verbesserung und Aufwertung des historischen Ortskernes innerhalb des Sanierungsgebietes, diesem immer verbunden mit dem Bemühen, die Charakteristik der einzelnen Gebäude und Straßenzüge zu erhalten oder zumindest nachzuempfinden. Dabei hat die Verbesserung der Wohnverhältnisse oberste Priorität, denn Wohnen ist für eine gut funktionierende Innenstadt unabdingbar. Aber auch für innerstädtische Gewerbe, Gastronomie und das Dienstleistungsgewerbe sollen optimale Bedingungen geschaffen werden.

Im gesamten Bereich des Sanierungsgebietes müssen sich Bauherren an die Bestimmungen der Gestaltungssatzung halten. Diese enthält Vorgaben bezüglich der äußerlichen Gestaltung der Gebäude, zum Beispiel Fenster- und



Farbgestaltung, und der zu verwendenden Materialien. In diesem vorgegebenen Rahmen kann der Bauherr dann eigene Vorstellungen und Ideen realisieren. Bei Bauvorhaben im Sanierungsgebiet unterstützt die Stadtverwaltung die Bürger bei der Einholung der sanierungsrechtlichen Genehmigung. Nur so kann gewährleistet werden, dass sich die sanierten Gebäude harmonisch in das Gesamtbild einfügen und die Eigenart der historischen Altstadt erhalten bleibt.

Der aufmerksame Beobachter kann bereits einige gute Beispiele für gelungene Sanierungen entdecken. Selbst Neubauten innerhalb des historischen Ortskernes, wie die nach Abriss neu errichtete Häuserzeile in der Hospitalstraße, wurden mit viel Feingefühl der vorhandenen Bebauung angepasst. Die

Förderung der Sanierungsmaßnahmen regelt sich nach Richtlinien, die in ihrer jeweils gültigen Fassung bei der Stadtverwaltung Oschatz, Sachgebiet Stadtsanierung, erfragt werden können. Darin ist festgelegt, welche Sanierungsmaßnahmen zu welchem Prozentsatz gefördert werden können.

In den ersten Jahren der Stadtsanierung wurden vor allem Maßnahmen privater Bauherren gefördert. Später begann dann die Rekonstruktion der Straßen und Plätze in der Innenstadt. Mit dem Bau der Brüderstraße, der Rosmarienstraße, der Sporerstraße, des Altmarktes und des Neumarktes hat sich das Stadtbild bereits wesentlich gewandelt. Natürliche Straßenbeläge, ausgewählte Möblierung und passende Grüngestaltung unterstützen die historische Ausstrahlung des Stadtkernes.



Wohnen in Oschatz



Im Rahmen der Stadtanierung hat sich die Innenstadt zu einem attraktiven Wohnstandort entwickelt. Im Folgenden wollen wir einige der in Oschatz neu entstandenen Wohngebiete vorstellen.



garantieren eine gute Anbindung des neuen Ortsteiles an die Stadt.

Mit einer Bäckerei, einem Frisörgeschäft, einer Gaststätte mit Bowlinganlage und verschiedenen kleinen Dienstleistungsangeboten ist inzwischen eine eigene gute Infrastruktur entstanden.

Derzeit stehen für Interessenten noch attraktive Bauplätze und Wohnungen bereit.

Wohngebiet Oschatz Nord/West

Die ersten staatlichen Fördergelder für einen Mietwohnungsbau in Sachsen gingen 1992 nach Oschatz, als der Grundstein für das Wohngebiet Oschatz Nord/West gelegt wurde. Bis 1995 entstanden hier in zwei Bauabschnitten 324 moderne Sozialwohnungen.

Der neue, durch gepflegte Anlagen, einen Spielplatz und gute innere Erschließung attraktive Wohnstandort war eine willkommene Alternative zu den preiswerten, dafür aber zum damaligen Zeitpunkt längst nicht so modern ausgestatteten Wohnungen der Plattenbauten.

Stadtteil Fliegerhorst

Westlich von Oschatz an der Verbindungsstraße Oschatz-Wermsdorf (S38) liegt der neu entstandene Oschatzer Stadtteil Fliegerhorst. Mit seiner idyllischen Lage inmitten des Oschatzer Stadtwaldes bietet er eine einzigartige Wohnqualität in einer parkähnlichen Umgebung. In den sanierten früheren Mannschaftsgebäuden wurden moderne Miet- und Eigentumswohnungen mit unterschiedlichen interessanten Grundrissen geschaffen, außerdem sind bereits zahlreiche neue Geschossbauten und Eigenheime entstanden.

Ein Fuß- und Radweg entlang der S38 sowie ein regelmäßig bedienter Bushaltepunkt



Oschatzer Wohnstätten GmbH

gut und sicher wohnen

- * Mietwohnungen
- * Eigentumswohnungen/Eigenheime
- * Verkauf gebrauchter Immobilien
- * Eigentums- und Hausverwaltung
- * Service-Wohnen
- * Immobilien- und Projektmanagement

Lutherstraße 18 · 04758 Oschatz
Tel.: (03435)652-0 · Fax: (03435)652 16
E-Mail: info@oschatz-wohnen.de

Eigenheimstandort „Blumenberg“

Der neue Eigenheimstandort „Blumenberg“ wird mit 23 neuen Häusern bebaut. Der Standort empfiehlt sich durch seine schöne und ruhige Lage in einer attraktiven Wohngegend nahe dem Stadtpark und dem Stadtzentrum. Die Erschließung ist abgeschlossen.



Kultur und Freizeit

Das Kultur- und Freizeitangebot in der Stadt ist reichhaltig und breit gefächert. Zahlreiche kulturelle und Freizeiteinrichtungen, die Aktivitäten der Kultur-, Heimat- und Sportvereine und die verschiedensten Veranstaltungen sorgen für ein abwechslungsreiches Kulturleben für Jung und Alt. Die bereits traditionellen Feste wie das Stadt- und Vereinsfest, der Autofrühling, das Blumenfest, die Oschatzer Modenacht, der Karnevalsanzug oder die Kirchenkonzerte sind bei den Oschatzern sehr beliebt und locken immer wieder viele Gäste in die Stadt. Höhepunkte im Freizeitleben der Oschatzener sind jedes Mal sportliche Ereignisse wie überregional bedeutsame Wettbewerbe in verschiedenen Sportarten oder auch das traditionelle Weihnachtsturnen des Oschatzer Turnvereins. Das neu erbaute Thomas-Müntzer-Haus bietet ein breit gefächertes Angebot an Veranstaltungen.

Ein Veranstaltungskalender, sowie nähere Informationen zu den Veranstaltungen der Stadt sind in der Oschatz-Information erhältlich. Die Nähe der Stadt Oschatz zu Leipzig, Dresden und Chemnitz ermöglicht es den Oschatzern und ihren Gästen, die Kulturangebote der drei sächsischen Metropolen wahrzunehmen, wie zum Beispiel Konzertangebote der drei weltberühmten sächsischen Orchester – des Gewandhausorchesters, der Dresdner Staatskapelle und der Chemnitzer Robert-Schumann-Philharmonie.

Gasthaus zum Schwan

Nach Ihrem erlebnisreichen Tag in Oschatz können Sie im Gasthaus „Zum Schwan“ übernachten, das nur 200 Meter von der Stadthalle Thomas-Müntzer-Haus entfernt ist. Es ist eines der ältesten Gasthäuser Sachsens, das aus Stein erbaut wurde. Bereits 1458 wurde ein Wirtshaus an dieser Stelle erwähnt, seit 1630 unter dem Namen „Weißer Schwan“. Das Vier-Sterne-Hotel bietet

eine erstklassige Küche und Räume für Tagungen und Feiern.

Das Stadt- und Waagenmuseum

In den historischen Gebäuden der Rats- und Amtsfronfeste, welche direkt an die Stadtmauer angrenzen, befindet sich das Oschatzer Stadt- und Waagenmuseum mit seiner in ihrer Art in Europa einzigartigen Waagenausstellung. Die Ratsfronfeste mit angrenzendem Torschreiberhaus am früheren Altoschatzer Tor stammt aus dem Jahr 1574. Hier kann sich der Besucher sehr anschaulich über die ereignisreiche Geschichte der Stadt informieren.

In dem denkmalgeschützten Gebäude der Amtsfronfeste befindet sich in der oberen Etage die Sammlung von typischen Bauernmöbeln und Einrichtungsgegenständen des Oschatzer Landes aus dem 18. Jahrhundert.

Das Oschatzer Waagenmuseum zeigt eine in Sachsen einzigartige Spezialausstellung zur Entwicklung des Waagenbaues von den Anfängen der Waage bis hin zur modernsten elektronischen Wägeeinrichtung. Neben interessanten Ausführungen zur Geschichte der Waage in Wort und Bild wird an über 100 ausgestellten Waagen sowie an zahlreichen Gewichten und Zubehörteilen ein Einblick in die traditionsreiche Waagenproduktion namhafter Oschatzer Waagenfabriken vermittelt. Die original nachgebaute Werkstatt eines Waagenbauers in einem separaten Außenanbau widerspiegelt lebensnah die Atmosphäre dieses Handwerkes um 1850. Glanzstück der Ausstellung ist

die in einem gläsernen Anbau untergebrachte Salzwage. Da das Salz in früheren Jahrhunderten ein sehr wertvolles Gut war, verfügt das empfindliche Messsystem dieser großen Waage über eine erstaunliche Messgenauigkeit.

Begründet auf dieser langjährigen Handwerkstradition, gibt es in





Oschatz einen Waagmeister. Der Waagmeister war in der Geschichte eine angesehene Person, die über Maß und Gewicht und somit über die Gerechtigkeit in der Stadt zu wachen hatte. Seit dem Jahr 2001 wird er aller zwei Jahre gekürt und repräsentiert die Stadt im historischen Gewand als traditionsreiche Waagenbauer- und Handwerkerstadt.

Zur Anlage unseres Stadtmuseums gehört der Zwingergarten mit seinen steinernen Zeugen der Geschichte entlang der Stadtbefestigungsanlage, der nach einem Museumsbesuch zum Verweilen einlädt. Ein Aufstieg auf den begehbaren Wachturm von 1377 ist lohnenswert und bietet aus 25 Metern Höhe einen eindrucksvollen Blick über die Oschatzer Altstadt.

Die Bibliothek

Eine Bibliothek ist unverzichtbar für das kulturelle Leben in einer Stadt. Die Oschatzer Bibliothek mit Kinderbibliothek hat ihr Domizil in gemütlicher Atmosphäre in den Kellerräumen des Thomas-Mann-Gymnasiums. Sie hält ein umfassendes Medienangebot bereit, mit dem sie die Wünsche und Bedürfnisse der Oschatzer nach Wissen, Information und Bildung erfüllen möchte. Für Jung und Alt werden hier Bücher, Zeitschriften, Videos, CD, MC und Schallplatten zum Verleih angeboten. Der Bestand der Bibliothek wird ständig aktualisiert und erweitert,



insbesondere bei Nachschlagewerken, Lexika und Unterrichtshilfen aller Fachbereiche. Auch ein Blick ins Internet zur Beschaffung ganz spezieller und aktueller Informationen steht den Bibliotheksnutzern frei. Die Räume der Bibliothek bieten sich an für Ausstellungen verschiedener Künstler, Buchlesungen und andere Veranstaltungen. Dieses Angebot wird von Oschatzer Bürgern, aber auch von Schulen und Kindereinrichtungen der Stadt gern und rege genutzt.

Sport und Fitness

Der Sport ist ein fester Bestandteil des Freizeitlebens in Oschatz. Davon zeugen die zahlreichen Sportvereine in der Stadt, in denen die verschiedensten Sportarten betrieben werden. Von Kindern im Vorschulalter bis zu den Senioren gestalten hier alle Altersgruppen ein abwechslungsreiches und aktives gemeinsames Vereinsleben.

Die Bedingungen für die Sportvereine haben sich in den vergangenen Jahren wesentlich verbessert. Zwei moderne Sporthallen und die Schulsportanlagen bieten den Vereinen beste Ausstattung und erfüllen zum Teil Wettkampfanforderungen. Weitere vielfältige sportliche Einrichtungen wie Kegelbahnen, Bowlinganlagen, eine Tennishalle, ein Sportstadion und mehrere Sportplätze, Fitnesscenter u. v. a. m. stehen den Vereinen und sportbegeisterten Bürgern der Stadt offen. Das Freizeit- und Erlebnisbad „Platsch“ mit dem Rutschen-Eldorado, der einzigartigen Saunalandschaft und mit seinem umfassenden Angebot wie Beach-, Volley- und Basketballfeldern rundet das Sport- und Freizeitangebot in der Stadt ab.

Das schöne Oschatzer Land

Die Stadt Oschatz ist eingebettet in die landschaftlich reizvollen und waldreichen Gebiete der Dahleiner Heide und des Wermsdorfer Waldes. In Verbindung mit dem renovierten historischen Ortskern macht diese Lage die Stadt zu einem lohnenswerten Ausflugsziel für Kurzurlauber und Wochenendreisende. Entlang des Stranggrabens zum „Wüs-



ten Schloss Osterland“ bis hin zum neuen Ortsteil Fliegerhorst oder in südlicher Richtung zum Naturschutzgebiet „Leubener Holz“ kann man ausgedehnte Wanderungen unternehmen. Über das ausgebaute Radwegenetz gelangt man in die Umgebung der Stadt. Hier locken die Dahleener Heide und der Wermsdorfer Wald mit ihren ausgedehnten Wäldern, Auenwiesen und zahlreichen Teichen. Auf den Wanderwegen finden Fußgänger und auch Radfahrer wohlthuende Ruhe und Entspannung in nahezu unberührter Natur. Der Albertturm auf dem Collm ermöglicht als höchstgelegener Aussichtspunkt einen Rundblick über das gesamte Oschatzer Land und bei guter Sicht weit darüber hinaus.

O-Schatz-Park

Die Große Kreisstadt Oschatz war Ausrichter der 4. Sächsischen Landesgartenschau. Ziel der Landesgartenschau in Oschatz war



es, einen Naherholungs-, Freizeit- und Erlebnisbereich für die Bürger der Stadt und ihres Umlandes zu schaffen, der auch über die Zeit der Landesgartenschau hinaus viele Möglichkeiten der Freizeitgestaltung und der Entspannung im Grünen bietet.

Mit der Landesgartenschau wurde die städtebauliche Entwicklung intensiviert und auch im privaten Bereich wurden zahlreiche Maßnahmen zur Gestaltung und Aufwertung des Stadtbildes beigetragen.

Als Nachnutzung des Geländes der Landesgartenschau wurde ein Konzept erarbeitet, welches unter dem Namen O-Schatz-Park seine Umsetzung findet.

Zum O-Schatz-Park zählen verschiedene Attraktionen, die auf dem Gesamtgelände zu finden sind. Als Betreiber des O-Schatz-Parks fungieren die Oschatzer Freizeitstätten GmbH, die Lebenshilfe e. V. und die Stadtverwaltung Oschatz. Im Folgenden werden einige wichtige Attraktionen näher erläutert.

Platsch Erlebnisbad

Mit dem Freizeit -und Erlebnisbad Platsch hat die Stadt ein besonderes Areal für entspannten Badespaß anzubieten. Im Innenbereich des Bades befinden sich Schwimm-, Nichtschwimmer- und Kleinkinderbecken, sowie eine Sprudelgrotte. Der Außenbereich mit beheiztem Schwimmbecken, ein Kinder-, ein Freibad- und ein Springerbecken bietet in den Sommermonaten Spaß und Erholung. Ein einzigartiges Rutscheneldorado mit 430 Metern Länge krönt den Freizeitpaß im Erlebnisbad. Die vier Röhrenrutschen sind unübertroffen in Sachsen, ebenso





die individuell angelegte Saunalandschaft. Die Saunalandschaft beherbergt fünf verschiedenartige Saunen, die durch Solarien, Ruhe- und Massagebereiche ergänzt werden. Besonders wohltuend ist die angebotene türkische Hamam-Massage. Weitere tolle Massage- und Verwöhnangebote aus dem Wellnessbereich warten auf die Besucher, wie zum Beispiel Hot-Stone-Massage, Thai-Massage oder Thalasso-Therapie. Gastronomische Versorgung mit einem Bistro, der Sauna und Panorama-Bar ist garantiert.

Das „O“

Diese zur Landesgartenschau genutzte Blumenhalle wird als Multifunktionshalle weitergenutzt. Hier werden verschiedene wechselnde Attraktionen im Jahr stattfinden.

Da die Halle keine fest installierte Anlage enthält, kann bei der Nutzung auf jährlich aktuelle Trends reagiert werden. Die Außenhülle der Halle besteht aus Holzlamellen, die in den Farben Grün und Rot leuchten.

Der Heimattierpark

Der Heimattierpark gehört zu einer weiteren Attraktion des O-Schatz-Parks. Nach einer Umgestaltung des vorhandenen Tierparks im Rahmen der Landesgartenschau wird dieser nun im Gelände des O-Schatz-Parks mit Dammwild, Wildschafen, Schafen, Ziegen, Pferden, Ponys, Schwänen, Kängerus, Alpakas und verschiedenen Vogelarten viele Tierfreunde anziehen.



Der Rosensee

Mit dem Rosensee ging ein lang gehegter Traum der Oschatzer in Erfüllung. Auf dem künstlich angelegten See mit einer Fläche von 10.000 Quadratmetern kann gerudert werden und Modellsportler können Modellboote über den Rosensee steuern. Die lange Bank von 170 m direkt am See lädt zum Verweilen und Entspannen ein. Im Winter kann der See zum Eislaufen genutzt werden.

Kinderattraktionen

Zu den weiteren Kinderattraktionen im Gelände gehören ein großer Kinderspielplatz, eine Elektro-Car-Bahn, eine Modelleisenbahn, die originalgetreu dem „Wilden Robert“ nachgebaut ist, ein Labyrinth, eine Minigolfanlage und ein Ponyreitplatz.





Gesundheits- und Kräutergarten

Im Gesundheits -und Kräutergarten können die Besucher einen mit einheimischen Kräutern bepflanzten Garten besichtigen. Auf Beschilderungen wird die Verwendung und Wirkung der Kräuterpflanzen erklärt.

Pool-Skate-Anlage

Hier wurde eine in Deutschland einmalige Anlage geschaffen. Auf verschiedenen Ebenen mit bis zu zwei Metern Tiefe lassen herausfordernde Transitions, Hips und Crandls das Herz der Poolfreunde höher schlagen. Skater aus allen Teilen des Landes, aus Europa und der USA kommen hierher, um die zahlreichen herausfordernden Schwierigkeiten zu meistern. In exklusiven Sportveranstaltungen und Wettbewerben können die Skater ihr Können zeigen und vergleichen. Diese Anlage kann ebenso zum Inlineskaten, Skadboarden und BMX-Fahren genutzt werden. Neben der Skateranlage befinden sich eine Streetballanlage und eine Breakdancefläche.

Europäisches Jugendcamp (EJC)

Das Europäische Jugendcamp setzt sich aus sechs Bungalows mit 44 Betten zusammen. Vorrangig wird sich das EJC auf Jugendliche im Alter von 15 bis 25 konzentrieren. Jugendliche aus verschiedenen Ländern sollen im Rahmen von Jugendbildungs- und Begegnungsprojekten zusammengeführt werden.

Dazu wurden Themen entwickelt, die in EU-Programme integriert werden. Ebenso stehen Seminare mit Schulen im Freistaat Sachsen im Vordergrund. Tagesprojekte im Rahmen von Klassenfahrten sind ein weiterer Bestandteil des

Jugendcamps. Kontakte dazu können über die Beauftragte des Jugendcamps bei der Stadtverwaltung geknüpft werden. Über Kultur, Sport und Seminare gibt es im Umfeld unserer Stadt viele Möglichkeiten für weitere Aktivitäten.

Die Stadt Oschatz lädt alle Jugendlichen herzlich ein, im EJC die Angebote zu nutzen.

Camping- und Caravaningplätze

Um den verschiedenen Wünschen nach preiswerten Übernachtungsmöglichkeiten in Oschatz gerecht zu werden, entstehen auf dem Gelände des O-Schatz-Parks auf der Hangwiese Camping- und Caravaningplätze. Vor allem die Teilnehmer der Wettkämpfe auf der POOL-Skate-Anlage und den Beach-Volleyballturnieren, sowie Touristen können diese Übernachtungsmöglichkeiten nutzen.





Kulturelle Highlights in Oschatz

Januar

Neujahrssägen auf dem Neumarkt
Neujahrskonzert

Februar

Faschingsumzug des OCC

März/April

Osterfahrt mit dem „Wilden Robert“
Frühlingsfest in der Innenstadt mit verkaufsoffenem Sonntag

Mai

Maifeier mit Fußballturnier um den „Oschatzer Stadtmeister“
in Mannschatz
Autofrühling in der Innenstadt/Kneipennacht
Jugendkulturtag
Muttertagskonzert
Tag des Museums
Oschatzer Fliegerfest

Juni

Dorf- und Kinderfest in Thalheim
Stadt- und Vereinsfest
Kinderfestfest im Familienpark
Open Air Konzert auf dem Neumarkt

Juli

Gartenfest in der Kleingartenanlage „Erich Billert“
Sommerfest des Oschatzer Carneval Clubs
Sommerfilmnächte auf dem Neumarkt

September

Oschatzer Modenacht
Tag des offenen Denkmals
Oschatzer Blumenfest
OAZ -Pressefest mit Staffellauf und Presseball

Oktober

Herbstfest in der Innenstadt mit verkaufsoffenem Sonntag

November

11. 11., 11.11 Uhr Eröffnung der Karnevalssaison durch den OCC
auf dem Neumarkt
11. 11. St. Martinstag mit Laternenumzug auf dem Neumarkt

Dezember

Lichterfest mit Laternenumzug und Weihnachtsmann
Weihnachtsmarkt
Weihnachtsturnen des Oschatzer Turnvereins

Das aktuelle Veranstaltungsprogramm
ist in der Oschatz-Information erhältlich
bzw. unter
www.oschatz-erleben.de
im Internet ersichtlich.





Das Bürgerbüro

Für guten Bürgerservice im Oschatzer Rathaus sorgt das Bürgerbüro.

Es erfüllt folgende Serviceleistungen:

- Allgemeine Informationen
- An-, Ab- und Ummeldungen
- An- und Abmelden von Hunden/Hundesteuermarken
- Beglaubigungen
- Familienpass
- Führungszeugnisse/Auszug aus Gewerbezentralregister
- Fundbüro
- Lohnsteuerkarten
- Parkausweise für Behinderte
- Personalausweise
- Reisepässe
- Schwerbehindertenausweise

- Sozialpass
- Wahlangelegenheiten
- Wohnberechtigungsscheine
- Infobroschüren und Merkblätter der Stadt und ihrer Nachfolgeeinrichtungen, des Landratsamtes und seiner Nachfolgeeinrichtungen sowie von Verbänden
- Amtsblatt der Stadt und des Landratsamtes
- Abfallkalender
- Veranstaltungskalender
- Chips für Fahrradraum am Bahnhof

Öffnungszeiten:

Montag bis Mittwoch und Freitag	9.00 bis 17.00 Uhr
Samstag	9.00 bis 12.00 Uhr
Donnerstag	9.00 bis 18.00 Uhr

Die Oschatz-Information

Die Oschatz-Information ist für alle Bürger und Besucher der Stadt eine wichtige Adresse. Sie gehört zur Oschatzer Freizeitstätten GmbH und bietet einen umfassenden Service.

- Die Mitarbeiter stehen für Auskünfte und Informationen aller Art den Bürgern, Gästen und Touristen der Stadt gern zur Verfügung.
- Ein umfangreiches Informationsmaterial, Ansichtskarten, Souvenirs und Eintrittskarten für verschiedene Veranstaltungen

werden angeboten.

- Stadtführungen werden organisiert
- Prospektmaterial wird erarbeitet und aktualisiert.
- Kulturveranstaltungen werden organisiert und durchgeführt.
- Der Kulturkalender für die Stadt Oschatz wird erarbeitet und herausgegeben.
- Die Oschatz-Information präsentiert die Stadt Oschatz auf verschiedenen touristischen Messen.
- Die Internetseiten unter www.oschatz-erleben.de werden von hier aus aktuell gestaltet und eine gute Zusammenarbeit mit anderen touristischen Anbietern, sowie überregionalen Dachverbänden wird gepflegt.

Öffnungszeiten:

Montag bis Freitag	9.00 bis 18.00 Uhr
Samstag	9.00 bis 16.00 Uhr
Sonntag (Mai–Okt.)	13.30 bis 17.00 Uhr



Wachstum finanzieren – Rendite ernten!



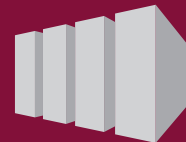
Vom Mittelstand profitieren ...

Kapitalanlagen gibt es viele. Aber kaum eine nutzt das große Wachstumspotential mittelständischer Unternehmen. Dabei bestätigen namhafte internationale Studien die überdurchschnittlich zunehmende Wirtschaftskraft des Mittelstands:

Die von uns ausgewählten mittelständischen Unternehmen bieten ein hohes zweistelliges Renditepotential!

Die MIG-Fonds haben sich diese Eigenschaft zunutze gemacht und investieren in innovative Unternehmen, die das Potential zu internationaler Markführerschaft besitzen.

Davon können Sie jetzt auch profitieren. Informieren Sie sich noch heute und nutzen Sie die Chancen von Venture Capital!



alfred wieder ag

Alfred Wieder AG
Landesdirektion
Comeniusstraße 32
01307 Dresden

Tel. (03 51) 417 16 0
Fax (03 51) 417 16 30

skz-dresden@alfred-wieder.ag
www.alfred-wieder.ag

www.wir-finanzieren-ideen.de

*Ihre Ansprechpartner für
Versicherungen, Steuern und Recht -
wir beraten Sie gerne bei einem
persönlichen Gespräch nach Anfrage*

RETAG

WIRTSCHAFTSPRÜFUNG · STEUERBERATUNG
UNTERNEHMENSBERATUNG

Wir sind eine überregional tätige Wirtschaftsprüfungsgesellschaft mit Büros in Oschatz, Döbeln, Stuttgart, Ulm und Mannheim.

Unser Leistungsspektrum:

- Steuerberatung
- Wirtschaftsprüfung
- Lohn- und Finanzbuchhaltung
- Erstellen von Jahresabschlüssen und Steuererklärungen
- Private und betriebliche Steuererklärungen
- Wirtschafts- und Unternehmensberatung
- Existenzgründung
- Sanierungsberatung

Wir sehen unsere Aufgabe in einer umfassenden, individuellen Beratung auf hohem fachlichem Niveau, insbesondere auf den Mittelstand ausgerichtet.

RETAG Revisions-, Treuhand-, Wirtschaftsberatungs-AG
Wirtschaftsprüfungsgesellschaft, Steuerberatungsgesellschaft

Straße des Friedens 27 · 04720 **Döbeln** · Tel. 03431 6603-0 · Fax: 03431 660329
Rudolf-Breitscheid-Str. 3 · 04758 **Oschatz** · Tel. 03435 9767-0 · Fax: 03435 976724

ALMA GmbH
STEUERBERATUNGSGESELLSCHAFT

Geschäftsführer:

Dipl.-Ing.-Ök.
G. Krause
Steuerberaterin

Prof. Dr. H. Mayer
Steuerberater/
Wirtschaftsprüfer



Tätigkeitsschwerpunkte:

- Lohn- und Finanzbuchhaltung, Jahresabschlüsse
- Steuererklärungen für Unternehmen und Privatpersonen
- Existenzgründungsberatungen, Finanzierungsberatungen
- Geschäftsübernahme und Unternehmensbewertung
- Steuerliche Gestaltungsberatung
- Betreuung bei Betriebsprüfung und Finanzstreitigkeiten
- Betreuung von Vereinen

Sitz der Gesellschaft:

Brüderstraße 24
04758 Oschatz
Tel. 03435 91211
Zweigniederlassungen:
Ludwig-Erhard-Straße 51
04103 Leipzig
Tel. 0341 1406180
Goethestraße 96c
01587 Riesa
Tel. 03525 743784



**Ihre Stadt.
Ihr Leben.
Ihre Seite.**

www.alles-deutschland.de

Konzerte, Ausstellungen **Alle** Sportveranstaltungen, Restaurants, Biergärten, Bringdienste, Sportstudios, Kartbahnen **Infos** Schwimmbäder, Saunen, Vereine, Hotels, Campingplätze **über** Ferienwohnungen, Museen **Ihre** Theater, Stadtpläne, Wetter, Routenplaner, Radarfallen **Stadt** Fabrikverkäufe, Immobilien, Jobs ...

Andrea Nejedly e.Kfr.
Versicherungsfachfrau (BWW)
Allianz Hauptvertreterin

Bürozeiten:
Mo: 10–12 + 14–16 Uhr
Di, Do: 10–12 + 14–18 Uhr
Fr: 10–13 Uhr
und nach Vereinbarung

Vermittlung von Versicherungen
für Unternehmen der **Allianz** 

Allianz 

Ritterstraße 17 · 04758 Oschatz
Telefon 03435.988766
Telefax 03435.988787
Mobil 0162.4208650
andrea.nejedly@allianz.de

 **Dresdner Bank**
Die Sparkassenbank

dit | Allianz Dresdner
Global Investors

Notar
Christian Salzig

Eichstädtpromenade 6
04758 Oschatz

Telefon: 03435 976390 · Telefax: 03435 976399

HORBAS RECHTSANWÄLTE

Helmut Horbas **Rainer Horbas** Fachanwalt für Arbeitsrecht

Tätigkeitsschwerpunkte

Familien- u. Erbrecht
Immobilienrecht
Verkehrsrecht

Arbeitsrecht
Straf- u. Bußgeldrecht

Interessenschwerpunkte

Mietrecht · Wirtschaftsrecht Baurecht · Versicherungsrecht

Altoschatzer Str. 6 · 04758 Oschatz · Tel. 03435/929300 · Fax: 03435/929302
www.horbas.de

Willkommen bei der DKV



Immer, wenn es um Fragen rund um die private Krankenversicherung und die breite Angebotspalette der **ERGO** Versicherungsgruppe geht, ist Christiane Gesell, Fachberaterin und Vertragspartnerin der **AKTIVA**, Ihre kompetente **DKV**-Partnerin vor Ort für Sie da.

Service-Büro der **AKTIVA GmbH**, einem Tochterunternehmen der **DKV Deutsche Krankenversicherung AG**

Christiane Gesell
Versicherungsfachfrau (BWW)

Bahnhofstraße 23, 04758 Oschatz,
Mobil 0172/3444636, Fax 03435/6669942

Telefon 034 35/6669940

Ein Unternehmen der ERGO Versicherungsgruppe *Ich vertrau der DKV*

ERGO
VERSICHERUNGSGRUPPE

FM HAMBURG
MANNHEIMER

DAS

DKV MEAG
VICTORIA

Notar

Dr. jur. Thomas Wittko

Freiherr-vom-Stein-Promenade 21
04758 Oschatz

Telefon: 03435 9034-0 · Telefax: 03435 9034-1
Funk: 0172 5601500

IMPRESSUM

Herausgegeben in Zusammenarbeit mit der Trägerschaft.
Änderungswünsche, Anregungen und Ergänzungen für die nächste Auflage dieser Broschüre nimmt die Verwaltung oder das zuständige Amt entgegen.
Titel, Umschlaggestaltung sowie Art und Anordnung des Inhalts sind zugunsten

des jeweiligen Inhabers dieser Rechte urheberrechtlich geschützt. Nachdruck und Übersetzungen sind – auch auszugsweise – nicht gestattet. Nachdruck oder Reproduktion, gleich welcher Art, ob Fotokopie, Mikrofilm, Datenerfassung, Datenträger oder Online nur mit schriftlicher Genehmigung des Verlages.

04758050/1. Auflage / 2007
Fotos: Anja Reißig, Andreas Seidel, Michael Seidel

INFOS AUCH IM INTERNET:
www.alles-deutschland.de
www.alles-austria.at
www.sen-info.de
www.klinikinfo.de
www.zukunftschancen.de

WEKA
I N F O

*Kompetenz aus
einer Hand*

WEKA info verlag gmbh
Lechstraße 2 • D-86415 Mering
Telefon +49 (0) 8233 384-0
Telefax +49 (0) 8233 384-103
info@weka-info.de • www.weka-info.de



Infothek

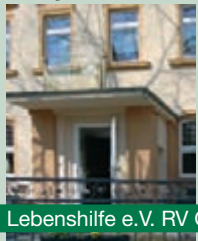
Bezeichnung	Anschrift	Telefon
Behörden		
Landratsamt Torgau-Oschatz, Außenstelle Oschatz	F.-Naumann-Promenade 9	984-0
Finanzamt Oschatz	Dresdener Straße 77	978-0
Amtsgericht Oschatz	Brüderstraße 5	9018-0
Grundbuchamt	Brüderstraße 5	920637
Arbeitsamt Oschatz	Oststraße 3	980-0
Grundschulen		
Grundschule „Zum Bücherwurm“	Bahnhofstraße 3	623130
Grundschule Nord	Zur Krone 51	929551
Magister-Hering-Grundschule	Fröbelweg 2	920403
Mittelschulen		
Mittelschule Oschatz	Bahnhofstraße 5	622115
Gymnasien		
Thomas-Mann-Gymnasium	Rudolf-Breitscheid-Straße 1	920239
Horte		
Hort Nord	Zur Krone 51	923601
Hort West	Fröbelweg 3	925700
„Zum Grashüpfer“	Vorwerksgasse 3	921893
Kindertagesstätten		
„Kunterbunt“	Dresdener Straße 24	920912
„Spatzennest“	Fröbelweg 1	920308
„Kinderwelt“	Nordstraße 11	921899
„Zum Grashüpfer“	Vorwerksgasse 3	921893
„Schlumpfhausen“ (ASB)	Dresdener Straße 32a	920858
„Unter dem Regenbogen“ (ev.-luth. Kirchgemeinde)	Rudolf-Breitscheid-Str. 2a	926101
„Haus Bummi“ (Lebenshilfe e.V.)	Wilhelm-Pieck-Straße 1a	929859
Kindergarten Zschöllau	Am Zschöllauer Berg 26	623917
Kindergarten Am Holländer	Am Holländer 2	920086



Medizinische Einrichtungen		
Collm-Klinik	Parkstraße 1	94-0
Apotheken		
Apotheke am Marktkauf	Venissieuxer Straße	9028-0
Apotheke am Altmarkt	Lutherstraße 2b	932390
Löwen-Apotheke	Neumarkt 9	920230
Freizeiteinrichtungen		
Stadtbibliothek	Rudolf-Breitscheid-Straße 1	931516
Stadtmuseum	Frongasse 1	920285
Freizeit- und Erlebnisbad Platsch	Berufsschulstraße 20	9762-0
Freizeitzentrum	Mühlberger Straße 13	623902
E-Werk Jugend-, Kultur- und Umweltzentrum e. V.	Lichtstraße 1	6669709
Abwasserverband „Untere Döllnitz“	Mannschatzer Straße 38	66690



*Die etwas
andere Pension*



Am Brühl 7
04758 Oschatz
Telefon:
03435 986907
Telefax:
03435 977944



Lebenshilfe e.V. RV Oschatz



Der Gastraum bzw. das Frühstückszimmer mit bis zu 20 Plätzen und der Gesellschaftsraum sind liebevoll eingerichtet und bieten ins-

gesamt bis zu 50 Personen Platz.

Im Gesellschaftsraum können Disko- und DVD-Anlage genutzt werden. Im Gastraum



schmeckt das reichhaltige Frühstücksbuffet ebenso wie das Abendbrot beim Bier, sächsischen Säften oder Rotwein aus dem Fass.

Beste Pflege bis ins hohe Alter

Häusliche Kranken- und Altenpflege

Ingrid Drexler

staatlich anerkannte Krankenschwester
Vertragspartner aller Krankenkassen

Alte Schulstraße 3
04758 Liebschützberg/Borna
Telefon: (0 34 35) 62 37 57

Wir geben Hilfe in:

- Grundpflege (SGB XI und SGB V)
- Behandlungspflege (SGB V)
- Hauswirtschaftliche Versorgung
- Essen auf Rädern
- Beratung und Anleitung von Angehörigen
- Vermittlung und Anleitung von Hilfsmitteln
- Beratungsbesuche zur Pflegeversicherung



Häusliche
Krankenpflege

Silvia Ihm

Silvia Ihm

Parkstraße 9 • 04758 Oschatz

(0 34 35) 92 78 05

Fax: (0 34 35) 92 78 41

Als ambulanter Pflegedienst bieten wir unsere Leistungen allen Menschen an, die Beratung, Pflege und Hilfe im Bereich der häuslichen Alten- und Krankenpflege in Anspruch nehmen möchten.

Unser Leistungsangebot:

- häusliche Krankenpflege
- Grundpflege mit hauswirtschaftlicher Versorgung
- Behandlungs- und Pflegemaßnahmen nach Ärztlicher Anordnung
- persönliche Beratung • Essen auf Rädern
- Tagespflege Montag bis Sonntag (0 34 35) 92 78 03
- Urlaubsvertretung



Pflegedienst

SENIORENHILFE

Madeleine Heerde

• Grundpflege • Behandlungspflege • Betreutes Wohnen

Straße der Zukunft 1d · 04758 Oschatz, OT Mannschatz
Tel.: 03435 935893 · Funk: 0172 3752841 · www.seniorenwg-heerde.de

Notizen

Trinkwasserversorgung im Kreis Döbeln und (Altkreis) Oschatz



WASSERVERBAND
DÖBELN-OSCHATZ

ZWECKVERBAND

22 Städte und Gemeinden haben uns ihre Pflichtaufgabe der Trinkwasserversorgung für ca. 125.000 Einwohner auf einer Fläche von 1.050 km² übertragen.



Döbeln-Oschatzer Wasserwirtschaft GmbH

Ein Unternehmen des Wasserverbandes Döbeln-Oschatz
und der OEWA Wasser und Abwasser GmbH

Wir finanzieren, bauen und verwalten als Eigentümer die Trinkwasseranlagen im Gebiet des Wasserverbandes Döbeln-Oschatz und investieren jährlich erhebliche Mittel in Trinkwasseranlagen.



OEWA Wasser und Abwasser GmbH

Ein Unternehmen der Veolia Environnement

Wir betreiben und bewirtschaften auf hohem Niveau und großem Know-how im Auftrag der Döbeln-Oschatzer Wasserwirtschaft GmbH die Trinkwasseranlagen.

**Sollten Sie Probleme oder Fragen haben –
Wir sind für Sie da !**

In Notfällen rund um die Uhr

Bei allgemeinen Fragen

Tel. 0 34 31 / 65 57 00

Tel. 0 34 31 / 65 56

Unser gemeinsamer Sitz ist:

Bahnhofstraße 42, 04720 Döbeln



Wasserturm Oschatz

600 m³, erbaut 1911,
rekonstruiert 1998/99
Dienstältester, in seiner
Funktion erhaltener
Wasserturm Deutschlands



Kundendienst- und Verwaltungszentrum in Döbeln, erbaut 1999/2000

Wasser ist Leben !

Wasser ist das Lebensmittel Nr. 1 !

– ausreichend, in guter Qualität, zum sozialverträglichen Preis –

Ihr Handwerkerhaus Oschatz –

04758 Oschatz
Striesauer Weg 1a

komplette Kompetenz unter einem Dach!



"Könnmer & machmer"

- Bauhilfs- und -reparaturleistungen jeglicher Art
- Grünflächenpflege ● Entrümpelungen

03435 986709



HETMANK & PARTNER
FINANZ- UND VERSICHERUNGSMAKLER GmbH

PERSONENVERSICHERUNGEN KRANKENVERSICHERUNG
SACH- UND LEASING/FINANZIERUNG
KEZ-VERSICHERUNGEN BAUSPAREN
(GEWERBE UND PRIVAT) ANLAGENBERATUNG

INFO@HETMANK-PARTNER.DE · WWW.HETMANK-PARTNER.DE

03435 926315

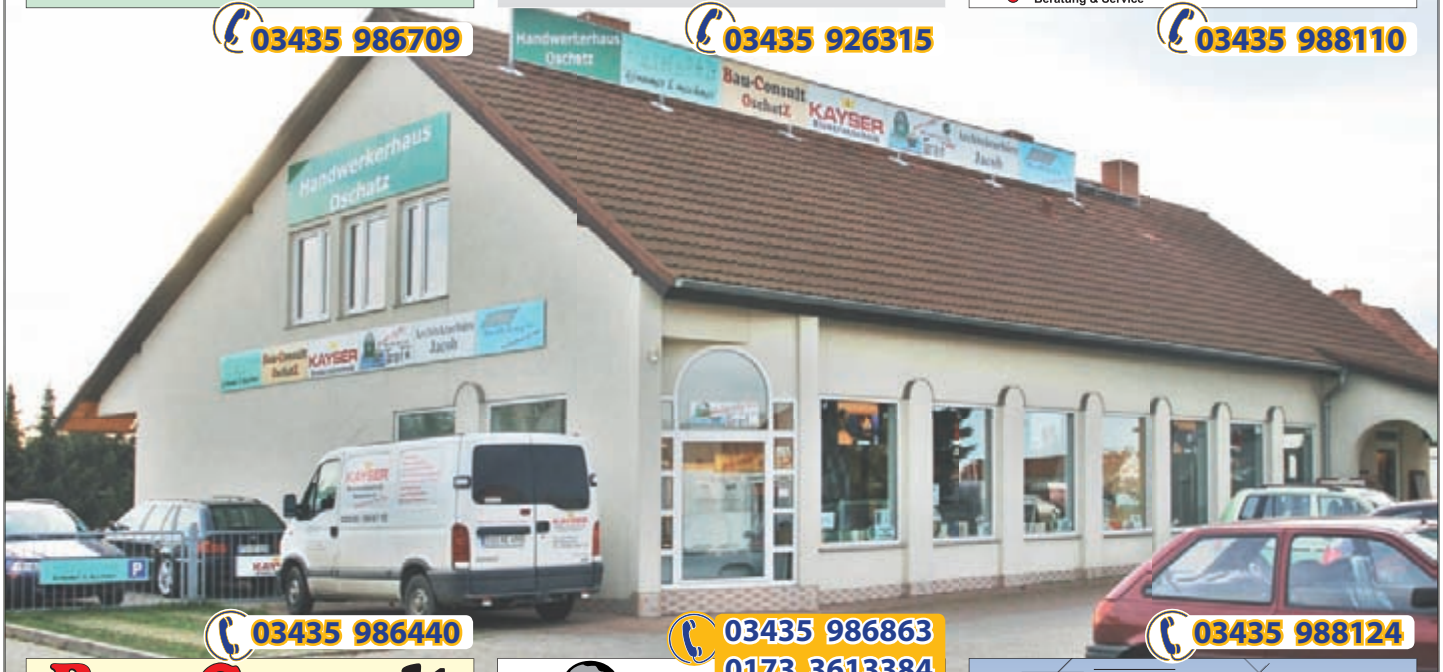


KAYSER

Elektrotechnik

- Elektroinstallation und Schaltschrankbau
- Überprüfung von: ortsfesten und ortsveränderlichen Anlagen und Maschinen sowie Pflegebetrieben
- Beratung & Service

03435 988110



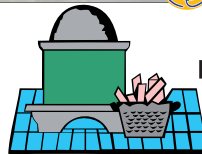
03435 986440

Bau-Consult Oschatz

- beraten
- planen
- ausschreiben
- überwachen
- Projektsteuerung
- SiGe-Koordination

geprüfter Bausachverständiger für Baumängel und Bauschäden

03435 986863
0173 3613384



Meisterbetrieb

Greif

- Kachelöfen mit Holz, Gas, Öl, Kohle
- Heizkörpersätze & Schornsteinsysteme
- Große Auswahl an Fliesen, Wand & Boden-direkt vom Werk
- Notfallservice & Kundendienst
- Kachelkamine & Natursteinkamine
- Elektroamine & Gaskamine
- Kaminöfen, Küchenherde, Zubehör
- Alternative Heizsysteme

03435 988124

Die **HAUSDESIGNER**

Der Putz-Meister fürs Haus

- Fassadengestaltung mit Niveau
- Edle Putze für innen und außen
- Malerarbeiten aller Art ● Maurerarbeiten