



DATEN  
FAKTEN  
INFORMATIONEN



**Perspektiven** an historischer Adresse



# Die Wirtschaftsförderungsgesellschaft mbH des Landkreises Wittenberg

Im Februar 2003 wurde die Wirtschaftsförderungsgesellschaft mbH des Landkreises Wittenberg (WFG) neu gegründet. Alleinigere Gesellschafter war zunächst der Landkreis. Seit 2005 ist auch die Lutherstadt Wittenberg Gesellschafterin.

Mit der Neugründung der WFG mbH wurden die Aufgaben der Wirtschaftsförderung aus der Verwaltung herausgelöst. Ziel war es, die Schlagkräftigkeit und Flexibilität sowie die Kundennähe zu erhöhen.

Anfänglich konzentrierten sich die Aufgaben der WFG mbH unter der Geschäftsführung von Herrn Axel Bode ausschließlich auf die „klassischen Aufgaben“, also auf die Unterstützung und Begleitung von Existenzgründern auf ihrem Weg in die Selbstständigkeit, auf die Betreuung bestehender Betriebe rund um ihre unternehmerischen Aktivitäten sowie die Unterstützung von Unternehmen aus anderen Regionen bei der Ansiedlung im Landkreis.

Mittlerweile wurde dafür ein praxiserprobtes und gut ausgebildetes Netzwerk aufgebaut. Auch die Suche und Vermittlung von Kooperationspartnern und Experten kann dadurch im Bedarfsfall gut abgesichert werden.

Schrittweise wurden neue Tätigkeitsfelder erschlossen. Die WFG mbH ist seit 2004 Träger verschiedener Maßnahmen zur Umsetzung regionaler Projekte. Daraus leitet sich die heutige Aufgabenstruktur ab:

## **Beratungsprojekte**

- Innovationsmanagement für kleine Unternehmen im Rahmen des Bundesprogramms InnoMan
- Beratung von Existenzgründern/innen durch zwei ego.-Piloten
- Modulare Qualifizierung von Existenzgründern/innen
- Betreuung und Begleitung ansiedlungsinteressierter Unternehmen
- Betreuung der Bestandskunden in Kooperation mit Beratungsunternehmen

## **Projekte zur Regionalentwicklung**

- Förderung des ersten Arbeitsmarktes im Rahmen des Projektes „Perspektive 50plus“
- Projektmanagement für die Integrierte Ländliche Entwicklung (ILE)
- Projektmanagement im Rahmen der EU-Gemeinschaftsinitiative Leader

WFG Wirtschaftsförderungsgesellschaft mbH  
des Landkreises Wittenberg  
Am Alten Bahnhof 3  
06886 Lutherstadt Wittenberg

Tel.: 03 491-46 23 93  
Fax: 03 491-46 23 90  
info@wfg-wittenberg.de  
www.wfg-wittenberg.de



# Herzlich willkommen im Landkreis Wittenberg

**Liebe Leserinnen und Leser,**

wie gewohnt soll Ihnen unsere nun vorliegende und stark aktualisierte Bürgerbroschüre wichtige Informationen über den Landkreis Wittenberg geben und Ihnen die Orientierung in den Verwaltungen erleichtern. Die Neugliederung der Landkreise im Jahr 2007, aber auch die gegenwärtig laufende Gemeindegebietsreform auf der Ebene der Städte und Gemeinden waren für uns gute Gründe zu dieser Neuauflage.

Vieles hat sich verändert, ist in neuen Gebilden und noch etwas ungewohnten Strukturen wiederzufinden. Selbstverständlich haben wir inhaltlich an Bewährtes angeknüpft, um auch in eigener Sache zu werben. Sie erfahren darüber hinaus Wissenswertes aus den Bereichen Wirtschaft und Verkehr, Bildung, Kultur, Landschaft und Geschichte.

Was macht eigentlich ein Landkreis? Welche Aufgaben haben Kreistag und Kreisverwaltung zu erfüllen? Ein umfangreicher Serviceteil mit Stichwortverzeichnis ermöglicht es Ihnen, schnell zum richtigen Ansprechpartner in unserem Haus zu kommen. Nutzen Sie diesen Wissensvorsprung, um bei Bedarf mit unseren Mitarbeiterinnen und Mitarbei-

tern ohne großen Aufwand in Kontakt zu treten, sich zu informieren oder einen individuellen Termin zu vereinbaren.

Immer wieder werden wir nach Übersichten zu kommunalen Gliederungen, Einwohnerzahlen, Gemarkungsflächen und ähnlichen Daten gefragt. Ich bin sicher, Wissensdurstige und Freunde von Zahlen und Statistik können in dieser Sache auf den nachfolgenden Seiten fündig werden. Für Hinweise und Empfehlungen sind wir dankbar.

Ein besonderes Lob geht an die Unternehmen, Betriebe und Einrichtungen aus unserem Landkreis, die auch diese Ausgabe unterstützt haben. Inserenten, die erstmals mit dem WEKA-Verlag und uns zusammenarbeiten, werden feststellen, wie nachhaltig diese Broschüre ihre Leser findet.



Jürgen Dannenberg  
Landrat des Landkreises Wittenberg



# Inhaltsverzeichnis

Landkreis Wittenberg – herzlich willkommen!	1	Der Kreistag – Fraktionen und Mitglieder	17
Landkreis Wittenberg – Visitenkarte	3	Die Kreisverwaltung – auf dem Weg zum Dienstleister	20
Branchenverzeichnis	4	Landkreis Wittenberg – Verwaltungsstandorte	21
Lutherstadt Wittenberg – Kreisstadt mit Profil	5	Landkreis Wittenberg – Ansprechpartner	22
Landkreis Wittenberg – kurze Wege in die Welt	7	Wappen und Verwaltungsgeschichte des Landkreises Wittenberg	28
Landkreis Wittenberg – Kultur und Vereine	9	Agentur für Arbeit Wittenberg/ARGE SGB II	40
Landkreis Wittenberg – Bildung und Soziales	11	Wirtschaftsförderung	42
Landkreis Wittenberg – Engagement und Branchenvielfalt	12	Tourismus	42
Landkreis Wittenberg – Städte und Gemeinden	14	Service von A bis Z	44
Der Kreistag – Zukunft schaffen	16		

## Industriedenkmal Kraftwerk Vockerode

### Fakten

- 1938: Inbetriebnahme
- 1945: Demontage
- 1953: Wiederaufbau
- 1994: Stilllegung
- 2001: Schornsteinsprengung

### Öffnungszeiten

- Mo – Fr 09:00 – 15:00 Uhr
- Telefon 034905 52-473



Biq Standortentwicklung  
und Immobilienservice GmbH  
Griesener Straße 32  
06786 Vockerode  
[www.biq.de](http://www.biq.de)

Ihr Ansprechpartner:  
Rüdiger Schmidt  
Leiter Regionalteam  
Mitteldeutschland

Telefon 034905 52-230  
Telefax 034905 52-455  
[ruediger.schmidt@biq.de](mailto:ruediger.schmidt@biq.de)

## Industriedenkmal Kraftwerk Zschornowitz

### Fakten

- 1915: Inbetriebnahme
- 1992: Stilllegung
- 2000: Sanierung der Werkssiedlung

### Öffnungszeiten

- Mo – Fr 09:00 – 15:00 Uhr
- Telefon 034953 86-323



A Vattenfall company



aus gutem Grund mit uns





## Landkreis Wittenberg – Visitenkarte

Am 1. Juli 2007 fusionierten im Zuge der Gebietsreform der Altkreis Wittenberg und die ehemals Anhalt-Zerbster Verwaltungsgemeinschaften Coswig und Wörlitzer Winkel. Der neue Landkreis liegt im Osten Sachsen-Anhalts an der Landesgrenze zu Sachsen und Brandenburg. Zentrum und Sitz der Kreisverwaltung sowie weiterer Behörden ist die Lutherstadt Wittenberg, weltbekannt als Geburtsstätte der Reformation. Die Altstadt zählt zu den eindrucksvollsten Zeugnissen der Renaissance, mehrere Denkmale stehen auf der Welterbeliste der UNESCO.



Zum 1.929 km<sup>2</sup> umfassenden Kreisgebiet gehören weiterhin die Städte Annaburg, Bad Schmiedeberg, Coswig, Gräfenhainichen, Jessen, Kemberg, Oranienbaum, Prettin, Wörlitz und Zahna. Insgesamt 41 Gemeinden sind Mitglied in einer von fünf Verwaltungsgemeinschaften. Wittenberg und Jessen sind selbstständige Kommunen. Mit 50.408 Einwohnern ist die Lutherstadt die größte, Brandhorst mit 102 die kleinste Gemeinde. Etwa 140.000 Menschen leben im Landkreis Wittenberg. Die Gemarkungsfläche von Jessen beträgt 313 km<sup>2</sup>. Damit ist die Stadt an der Elster die größte Sachsen-Anhalts.



### Fakten und Zahlen:

Gesamtfläche: 1.929 km<sup>2</sup>  
 davon Siedlungs- und Verkehrsfläche:  
 162 km<sup>2</sup>  
 landwirtschaftliche Nutzfläche:  
 945 km<sup>2</sup>  
 Waldfläche: 769 km<sup>2</sup>  
 Wasserfläche: 471 km<sup>2</sup>  
 Einwohner: 140.599

(Einwohnerzahlen Stand 31.12.2008/  
 Gebietsstand 01.01.2010)



# Branchenverzeichnis

Liebe Leser!

Hier finden Sie eine wertvolle Einkaufshilfe, einen Querschnitt leistungsfähiger Betriebe aus Handel, Gewerbe und Industrie, alphabetisch geordnet. Alle diese Betriebe haben die kostenlose Verteilung Ihrer Broschüre ermöglicht.

Abfallentsorgung	38	Hausvertrieb	10	Stadtwerke	46
Abfallverwertung	38	Hotel	43, 45	Standortentwicklung	2
Abriss	38	Immobilien	2	Steintherme Belzig	52
Abwassersysteme	13	Industrie- und Handelskammer	52	Steinzeug	13
Agentur für Arbeit	41	Industrieautomation	8	Steuerberater	26
Antriebstechnik	8	Industrieservice	10	Steuerberatungsgesellschaft	26
Bank	U4	Ingenieurbüro	26	Thermalbad	52
Bestattungshaus	4	Kliniken	39	Tourenbegleitungen	52
Bildungsträger	34	Kommunale Dienste	52	Türherstellung	10
Containerdienst	38	Krankenhaus	36	Vermessungsbüro	26
Druckerei	U3	Kultur und Freizeit	52	Wasser- und	
Energieversorgung	46	Maschinenbau	8, 10	Abwasserzweckverband	30
Entsorgung	38	Omnisal	6	Weiterbildung	34
Fensterherstellung	10	Pflegeeinrichtungen	36	Wirtschaftsförderung	U2
Fußpflege	36	Schule	34	Wittenberg-Information	52
Gastronomie	43, 45	Senioreneinrichtungen	36	Wohnungsbaugesellschaften	26, 56
Gasversorgung	46	Sozialstation	37		
Gesundheit	37	Sparkasse	U4		
Häusliche Krankenpflege	36, 39	Stadtinformation	52	U = Umschlagseite	

## Bestattungshaus Friede

### M. Pungert GmbH



Ihr qualifizierter Bestatter in Dessau-Roßlau  
Karlstraße 6 • 06844 Dessau-Roßlau  
Förstergasse 55 • 06785 Wörlitz  
*Ihr Vertrauen ist unsere Verpflichtung*

eigener Aufbewahrungsraum  
eigener Trauerraum (auch an Sonntagen)  
Tag und Nacht: (03 40) 2 40 00 00  
Wörlitz: (03 49 05) 3 28 55

[www.alles-deutschland.de](http://www.alles-deutschland.de)

## IMPRESSUM

Herausgegeben in Zusammenarbeit mit der Trägerschaft. Änderungswünsche, Anregungen und Ergänzungen für die nächste Auflage dieser Broschüre nimmt die Verwaltung oder das zuständige Amt entgegen. Titel, Umschlaggestaltung sowie Art und Anordnung des Inhalts sind zugunsten des jeweiligen Inhabers dieser Rechte urheberrechtlich geschützt. Nachdruck und Übersetzungen sind –auch auszugsweise– nicht gestattet. Nachdruck oder Reproduktion, gleich welcher Art, ob Fotokopie, Mikrofilm, Datenerfassung, Datenträger oder Online nur mit schriftlicher Genehmigung des Verlages.

### Fotos:

- Landkreis Wittenberg
- „TourismusRegion Wittenberg e. V.“
- Wirtschaftsförderungsgesellschaft mbH des Landkreises Wittenberg
- Kreissportbund Wittenberg
- Fotostudio Kirsch
- André Kehrer
- Generali-Versicherung
- SKW Piesteritz

### Redaktion:

Landkreis Wittenberg, Presse- und Öffentlichkeitsarbeit

### In unserem Verlag erscheinen Produkte zu den Themen:

- Bürgerinformationen
- Klinik- und Gesundheitsinformationen
- Senioren und Soziales
- Kinder und Schule
- Bildung und Ausbildung
- Bau und Handwerk
- Dokumentationen



**mediaprint**  
WEKA info verlag

### Infos auch im Internet:

[www.alles-deutschland.de](http://www.alles-deutschland.de)  
[www.sen-info.de](http://www.sen-info.de)  
[www.klinikinfo.de](http://www.klinikinfo.de)  
[www.zukunftschancen.de](http://www.zukunftschancen.de)

mediaprint WEKA

info verlag gmbh

Lechstraße 2

D-86415 Mering

Tel. +49(0)8233 384-0

Fax +49(0)8233 384-103

[info@mp-infoverlag.de](mailto:info@mp-infoverlag.de)

[www.mp-infoverlag.de](http://www.mp-infoverlag.de)

**06886051/3. Auflage/2009**





## Lutherstadt Wittenberg – Kreisstadt mit Profil

Kaum ein Ort, an dem sich Reformati-  
 onsgeschichte so original nachvollziehen  
 lässt wie zwischen Schlosskirche und  
 Luthereiche. Erstmals 1180 erwähnt,  
 erhielt Wittenberg 1293 die Stadtrechte.  
 1502 gründete Friedrich der Weise die  
 Universität und förderte den Ausbau der  
 einstigen kursächsischen Residenz. Mit  
 den 95 Thesen wider den Missbrauch des  
 Ablasshandels gab Martin Luther 1517  
 den Anstoß zur Reformation. Wittenberg  
 entwickelte sich zu einem Zentrum des  
 Geisteslebens in Europa. Große Namen  
 zog es an die Elbe. Philipp Melanchthon  
 lehrte hier. Lucas Cranach wirkte als Ma-  
 ler und Bürgermeister viele Jahre in der  
 Stadt. Hans Lufft druckte 1534 die erste  
 deutsche Bibel in Wittenberg.

Das Rathaus und der Marktplatz zählen  
 zu den eindrucksvollsten Zeugnissen der  
 Renaissance. Gleich mehrere Architek-  
 turdenkmale stehen auf der Welterbe-  
 liste der UNESCO. Die weithin sichtbare  
 Schlosskirche mit der Thesentür, die  
 Stadtkirche St. Marien und nicht zuletzt  
 die Lutherhalle, das größte reformati-  
 onsgeschichtliche Museum der Welt,  
 bewahren das reformatorische Erbe bis  
 in die Gegenwart.

Heute bietet die viertgrößte Stadt in  
 Sachsen-Anhalt Attraktivität und Le-  
 bensqualität. Natur vor der Haustür, nur  
 wenige Minuten zum Arbeitsplatz, zu  
 Schule und Ausbildung, zu Versorgung  
 und Dienstleistung. Ein wohlüberlegter  
 Stadtbau lässt neues Wohnen ent-  
 stehen. Die Piesteritzer Werkssiedlung,  
 die Cranachhöfe und die Hundertwas-  
 serschule sind Beispiele, die belegen: Die  
 Stadt hat ihr Gesicht gewandelt, ist durch  
 ein lebendiges bürgerschaftliches Engage-  
 ment bunter und reicher geworden.







# Omnisal GmbH

## Wirtschaftsstandort mit Tradition

Fragt man die Bewohner des Landkreises Wittenberg nach der Omnisal GmbH, erntet man sehr oft nur ahnungsloses Schulterzucken. Fragt man jedoch nach dem Phosphorbetrieb des ehemaligen Stickstoffwerkes, hellt sich der Gesichtsausdruck schon sichtlich auf und viele können dann sehr genau sagen, wo der einmal war, oder noch ist...??? Auf dem Gelände der Omnisal GmbH stehen und produzieren heute die mittlerweile mit ca. 45 Jahren ältesten Produktionsanlagen des Chemiepark Piesteritz. Das östlichste Eingangstor zum Chemiepark in der Dessauer Straße führt auf das Gelände der Omnisal GmbH.

Die wechselvolle Geschichte des Betriebes begann 1927, als das weltweit größte Phosphorofenhaus (damals noch in der Nähe des heutigen Haupteinganges zum Chemiepark-Süd) in Betrieb genommen wurde. Kurz darauf folgte die erste großtechnische Produktion von thermischer Phosphorsäure überhaupt und die Inbetriebnahme einer Anlage zur Herstellung eines Düngemittelphosphates.

Im Jahr 1962 nahm die neu errichtete Phosphorsalzanlage die Produktion auf. Eine Anlage für Grahamsches Salz folgte im Jahr 1971.

1993 wurde die SKW Stickstoffwerke Piesteritz GmbH ohne die Produktionsanlagen für Phosphorsäure und Phosphorsalze privatisiert. Erst 1994 wurde für diesen Bereich ein von der Treuhandanstalt unterstütztes Privatisierungskonzept umgesetzt und am 1. Juli 2005 erwarb die Omnisal GmbH die Produktionsstätte für Phosphorsalze.

Diese ist eine 100%ige Tochtergesellschaft der Thermphos International B. V. in Vlissingen NL, für die das Piesteritzer Unternehmen bereits seit dem Jahr 2001 eine breite Palette von Phosphaten produzierte. Die Thermphos International B.V. ist ein weltweit operierendes Unternehmen der Phosphorchemie.

„Omni“ (lat. alle) und „sal“ (abgeleitet von Salz) bezeichnet genau das, was heute hier produziert wird: Phosphorsalze in den vielfältigsten Zusammensetzungen und Verwendungsmöglichkeiten in allen Bereichen der Industrie, besonders in der Lebensmittelindustrie. Mit langjähriger Erfahrung, der Umsetzung von Innovationen, verbunden mit der hohen Motivation der heute ca. 55 Mitarbeiter werden die mehr als 45 verschiedenen Typen von Phosphaten in einer Qualität hergestellt, die das Unternehmen zu einem weltweit anerkannten Phosphatproduzenten werden ließ. Der Verkauf der Phosphate für den Einsatz in der Nahrungsmittelwirtschaft (Backwaren, Milch- und Wurstwaren sowie Käse- und Fischerzeugnisse) und für technische Anwendungen erfolgt weltweit durch die Muttergesellschaft „Thermphos International B. V.“ Mehr Informationen können Sie erhalten unter der Web-Adresse: [www.thermphos.com](http://www.thermphos.com).





## Landkreis Wittenberg – kurze Wege in die Welt

Als Mittelpunkt der Verkehrsachse zwischen den Ballungsräumen Berlin und Halle – Leipzig verfügt der Landkreis Wittenberg sowohl auf der Straße als auch auf der Schiene und dem Wasserweg über eine gute Anbindung an das internationale Verkehrsnetz.

Glanzstück der bisherigen Investitionen sind die Wittenberger Elbbrücken für den Eisenbahn- und Straßenverkehr. Weitere wichtige Vorhaben wie Ortsumgehungen sind geplant oder stehen vor der Realisierung. In der Kreisstadt kreuzen sich mit der B 2 und B 187 zwei Bundesstraßen

von überregionaler Bedeutung. Schnelle Anschlüsse an die Autobahn A 9 bestehen über die Abzweige Oranienbaum, Vockerode, Coswig, Köselitz und Klein Marzehns. Bundesstraßen im Kreisgebiet sind die B 100, die B 107 und die B 182. Zudem umfasst das überörtliche Straßennetz 350 km Landesstraßen und 320 km Kreisstraßen.

Wittenberg ist Eisenbahnknoten der beiden wichtigsten Strecken Mitteldeutschlands Berlin–München sowie Magdeburg –Dresden mit Halt für ICE und Interregio. Über das regionale

Schienennetz sind zahlreiche Gemeinden und Unternehmen angeschlossen. Darüber hinaus verbindet der öffentliche Personennahverkehr auf der Straße das Kreisgebiet durch bedarfsorientiert flexible Bedienformen.

Der Industriehafen in Piesteritz ermöglicht, dass Transportgüter auch umweltschonend auf dem Wasserweg die Kunden erreichen können. Gleich, wo man sich im Landkreis Wittenberg befindet, die Flughäfen Tegel, Schönefeld und Halle-Leipzig sind in einer guten Stunde zu erreichen.



# Maschinen- und Mühlenbau Wittenberg

Die MMW Gruppe ist kompetenter Anbieter kompletter Anlagen der Getreidevermahlung, die mehr als 130 Jahre Erfahrung im Mühlenbau und artverwandten Bereichen nutzt und sich durch den Einsatz moderner Müllereimaschinen und innovativer Verfahren auszeichnet.

Schwerpunkt der gesamten Arbeit bildet die Entwicklung von Anlagenkonzepten, die sich möglichst exakt an den teils recht unterschiedlichen Kundenwünschen orientieren und den Erfordernissen der einzelnen Märkte angepasst sind.

MMW projiziert, liefert, montiert und leistet After Sales Service weltweit für komplette Anlagen, Teilanlagen und Einzelmaschinen zur Vermahlung verschiedener Getreide wie Weizen, Roggen, Mais und andere Produkte.

Desweiteren sind in mehreren Ländern Konzepte zur Modernisierung vorhandener Mühlen mit Wittenberger Maschinen umgesetzt worden. Kuba, Ägypten, Syrien, Mexico oder Brasilien sind Referenzen für eine erfolgreiche Synthese.

**MMW Systems GmbH**  
Dresdener Straße 16  
06886 Lutherstadt Wittenberg  
Germany

Tel.: +49 (0) 3491 / 439 - 0  
Fax: +49 (0) 3491 / 439 - 385



## MMW Systems GmbH

info@mmw-group.com  
www.mmw-group.com

## digi table<sup>®</sup>

Die digi table GmbH ist ein mittelständisches Unternehmen in Sachsen-Anhalt und hat sich seit seiner Gründung im Jahr 1991 zum Spezialisten auf den Gebieten der Automation und Antriebstechnik entwickelt.

Das Leistungsangebot umfasst die Systemberatung, die Konzipierung und Projektierung bis zur Realisierung und Inbetriebnahme von E- und MSR-Anlagen.

Neben dem Hauptsitz in der Lutherstadt Wittenberg verfügt die digi table GmbH über Niederlassungen in Berlin und Thüringen sowie über Technische Büros in Ballenstedt und Essen.

Die digi table GmbH ist ein zertifiziertes Unternehmen (SCC\*\* und DIN EN ISO 9001:2000) und verfügt als Vertriebs- und Servicebetrieb der Firma Danfoss / Bauer über einen leistungsstarken Partner.

digi table GmbH  
**Stammsitz**  
Heuweg 1  
06886 Lutherstadt Wittenberg  
Tel. 03491-614623  
Fax 03491-614631  
www.digitable.de

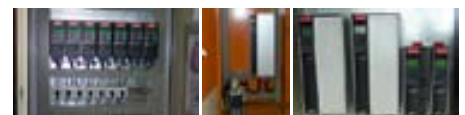


DER SPEZIALIST FÜR  
**Industrie-  
automation**



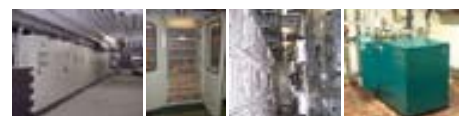
- Planung, Projektierung, Realisierung kompletter Anlagen

DER SPEZIALIST FÜR  
**Antriebstechnik**



- Erstellung von Systemlösungen, Schaltschrankbau

DER SPEZIALIST FÜR  
**Gebäude-  
automation**



- Projektierung und Programmierung von DCC-Systemen, Schaltschrankbau





## Landkreis Wittenberg – Kultur und Vereine

Die kulturelle Vielfalt im Landkreis Wittenberg reicht weit über das reformatorische Erbe der Lutherstadt hinaus. Mit seiner außergewöhnlichen Verbindung von Landschaft, Architektur und Geschichte beeindruckt der Wörlitzer Park jährlich hunderttausende Besucher. Ebenfalls zum Gartenreich gehören Park und Schloss der Barockstadt Oranienbaum.

Von den Jessener Weinbergen und der Lichtenburg Prettin, vom Zahnaer Bauernmuseum und bis nach Gräfenhainichen, der Geburtsstadt des evangelischen Liederdichters Paul Gerhardt, lässt sich manches Kleinod immer wieder neu entdecken.

Die Eisenstadt Ferropolis, ein Ensemble ausgedienter Großbagger aus dem einstigen Braunkohletagebau, hat sich als Veranstaltungsort längst einen Namen gemacht. Natur und Kunst begegnen sich im Skulpturenpark Bülzig, sehenswert sind die romanischen Feldsteinkirchen entlang der mitteldeutschen Kirchenstraße. Im Juni feiern die Wittenberger Luthers Hochzeit und 100.000 Gäste machen mit.

Nicht zu vergessen das Jessener Weinfest oder das Stifelfest in Annaburg, zahlreiche Heimatfeste überzeugen durch ihren besonderen Charakter. Ob Schauspiel, Kabarett oder Klassik – der Besuch des Wittenberger Kultursommers oder einer der zahlreichen Theaterveranstaltungen im Landkreis lohnt immer.

Breit ist das Angebot zur aktiven Erholung. Bei über 150 Sportvereinen im Landkreis Wittenberg ist es fast unmöglich, „seine“ Sportart nicht zu finden. Auf große Resonanz bei Aktiven und Zuschauern stoßen deutschlandweite und internationale Wettkämpfe, die schon traditionell im Kreisgebiet stattfinden.








 Armaturen  
 Hydraulik  
 Pumpen  
 Motoren  
 Planung  
 Errichtung  
 Vertrieb  
 Wartung


**Räcklebe & Totz**  
**Industrieservice GmbH**

**Management**

- **Bernd Räcklebe**  
b.raecklebe@industrieservice-gmbh.com
- **Friedhelm Totz**  
f.totz@industrieservice-gmbh.com

**Räcklebe & Totz**  
**Industrieservice GmbH**  
 Möllendorfer Straße 13  
 06886 Luth. Wittenberg

**Fon: +493491/ 63 99 90    Fax: +493491/ 63 99 936**

Wir verstehen uns als kompetenter Partner  
 rund um den industriellen Servicebereich

**ALTHRA**  
 - Glasdesign

**Anne Kerstin Altenberger**

- Accessoires für Ihr Interieur
- Wand- und Fensterbilder
- exklusiver Glasschmuck
- Sonderanfertigungen
- und vieles mehr ...

**Jetzt auch in Wörlitz,**  
**Angergasse 104a -**  
**neben dem Eichenkranz!**

Tel.: 03 49 53/39586  
 www.althra-glasdesign.de

**ALTHRA**<sup>®</sup>  
 ALTHRA-Tec GmbH

Der Spezialist für  
 Haustürrfüllungen  
 von klassisch bis  
 modern.



www.althra.de


**... hier zieh ich ein.**

**Das sichere Massivhaus**  
 mit den im Kaufpreis enthaltenen 3 Schutzbriefen.

**Haus- & Industrieservice GmbH**  
 Town & Country Lizenz-Partner  
 Feldstraße 20 b im Musterhaus  
 06886 Lutherstadt Wittenberg  
**Info: 03491 / 50 52 950**


**SICHERHEIT**  
 garantieren 3 Schutzbriefe:  
 • Bau-Qualität  
 • Bau-Service  
 • Bau-Finanzierung  
 Das sicherste  
**Haus** für Sie!

**www.Hauswunsch24.de**





## Landkreis Wittenberg – Bildung und Soziales

Neben den vier Gymnasien und einem ausgewogenen Netz an Grund- und Sekundarschulen steht für die fachtheoretische Ausbildung von Lehrlingen aus Industrie, Handwerk, Handel und Gewerbe ein modernes Berufsschulzentrum in der Lutherstadt zur Verfügung.

Die Kreisvolkshochschule, die Kreismusikschule sowie das Kreismedienzentrum ergänzen ein umfangreiches Bildungsangebot freier Träger. Mit der Rückkehr der Martin-Luther-Universität Halle-Wittenberg an ihren Gründungsort sind in der Stiftung Leucorea wissenschaftliche Institute und Zentren heimisch geworden.



Kinder- und Jugendeinrichtungen in vielen Gemeinden lassen Langeweile gar nicht erst aufkommen. Eine vielfältige Angebotspalette steht ebenso den Senioren zur Verfügung.



Im „staatlich anerkannten Moor-, Mineral- und Kneippheilbad“ Bad Schmiedeberg erholen sich Gäste und Patienten in modernen Kureinrichtungen inmitten der Dübener Heide. Insgesamt elf stationäre Einrichtungen und 33 ambulante Dienste bieten eine ortsnahe pflegerische Versorgung.

Mit dem evangelischen Krankenhaus Paul-Gerhardt-Stift, der Klinik Bosse sowie dem MediClin Herzzentrum Coswig sind drei Krankenhäuser ansässig.







## Landkreis Wittenberg – Engagement und Branchenvielfalt

Den Startschuss für die wirtschaftliche Entwicklung der Region gab 1859 die Eröffnung der Eisenbahnstrecke Berlin–Wittenberg–Halle/Leipzig. Den ersten Großbetrieb errichteten 1915 die Bayerischen Stickstoffwerke in Piesteritz.

Der Landkreis Wittenberg ist ein Industrie- und Agrarkreis mit einer starken Mischung von Klein- und Mittelstand. Die Chemie dominiert mit vielfältigen Ausrichtungen. Strukturbestimmende Betriebe können die Branchen Maschinen- und Fahrzeugbau sowie die Verpackungsmittelindustrie vorweisen. Namhafte Unternehmen produzieren und verarbeiten Nahrungs- und Genussmittel sowie keramische Erzeugnisse. Etwa die Hälfte des Kreisgebietes wird landwirtschaftlich genutzt. Leistungsstarke Betriebe sind in der Pflanzen- und Tierproduktion vertreten.

Während des wirtschaftlichen Wandels gaben erneut die logistischen Vorzüge der Region den Ausschlag, dass sich Investoren für die Fortsetzung der Produktion oder Neuansiedlung entschieden haben. Der Standort stellt sich mit einem fachlich qualifizierten und engagierten Arbeitskräftepotenzial dem internationalen Wettbewerb. Innovatives Handwerk und ein breiter Dienstleistungssektor sind verlässliche Partner einer modernen Industrie und feste Größen einer ausgewogenen wirtschaftlichen Entwicklung.

Verkehrstechnisch günstig erschlossene Gewerbegebiete ermöglichen der Wirtschaftsförderung schnell und flexibel auf Wünsche potenzieller Investoren zu reagieren. Dass sanierte Altstandorte optimale Rahmenbedingungen für die Errichtung modernster Produktionsanlagen bieten, unterstreicht das Investitionsgeschehen der vergangenen Jahre.





**STEINZEUG Abwassersysteme GmbH**  
Werk Bad Schmiedeberg  
Verlängerte Torgauer Straße 1  
Telefon: 03 49 25 - 750, Telefax: 03 49 25 - 7 57 30  
E-mail: [info@steinzeug.com](mailto:info@steinzeug.com), Internet: [www.steinzeug-keramo.com](http://www.steinzeug-keramo.com)



Steinzeug | Keramo



# Landkreis Wittenberg – Städte und Gemeinden

## Verwaltungsgemeinschaft „Coswig“

**Einwohner:**..... 13.617

Mitgliedsgemeinden/Ortsteile:

Coswig (Anh.).... 12.917 EW, 274,19 km<sup>2</sup>  
Bräsen, Buko, Buro, Cobbelsdorf, Düben,  
Göritz, Grochewitz, Hundeluft, Jeber-  
Bergfrieden, Klieken, Köselitz, Krakau,  
Möllensdorf, Pülzig, Ragösen, Senst,  
Serno, Stackelitz, Wahlsdorf, Weiden,  
Wörpen, Zieko

Thießen..... 700 EW, 21,53 km<sup>2</sup>  
Luko

### **Sitz:**

Stadtverwaltung Coswig (Anhalt)  
Trärgemeinde  
Am Markt 1  
06869 Coswig (Anhalt)  
Tel. 034903/610-0  
Fax 034903/610-58  
E-Mail post@coswig-online.de  
www.coswig-anhalt.de

**Leiterin des Verwaltungsamtes:**  
Frau Berlin

## Verwaltungsgemeinschaft „Wörlitzer Winkel“

**Einwohner:**..... 9.082

Mitgliedsgemeinden/Ortsteile:

Brandhorst ..... 102 EW, 0,42 km<sup>2</sup>  
Gohrau ..... 409 EW, 4,92 km<sup>2</sup>  
Griesen ..... 357 EW, 7,63 km<sup>2</sup>  
Horstdorf ..... 614 EW, 3,51 km<sup>2</sup>  
Kakau ..... 595 EW, 5,38 km<sup>2</sup>  
Oranienbaum ..... 3.341 EW 32,30 km<sup>2</sup>  
Goltewitz, Kapen



Rehsen..... 267 EW, 7,86 km<sup>2</sup>  
Riesigk ..... 201 EW, 6,13 km<sup>2</sup>  
Vockerode ..... 1.633 EW, 18,97 km<sup>2</sup>  
Wörlitz..... 1.563 EW, 28,05 km<sup>2</sup>

### **Sitz:**

Verwaltungsgemeinschaft  
„Wörlitzer Winkel“  
Franzstraße 1  
06785 Oranienbaum  
Tel. 034904/40 30  
Fax 034904/4 03 33  
E-Mail info@woerlitzer-winkel.de  
www.woerlitzer-winkel.de

**Leiterin des Verwaltungsamtes**  
Frau Tschernich-Weiske

## Lutherstadt Wittenberg

**Einwohner:** ..... 50.408

**Fläche:** ..... 288,25 km<sup>2</sup>

**Ortsteile:** Abtsdorf, Apollensdorf, Apol-  
lensdorf-Nord, Assau, Bergkau, Boß-  
dorf, Braunsdorf, Dobien, Euper, Grabo,  
Grieho, Jahmo, Karlsfeld, Kerzendorf,  
Kleinwittenberg, Köpnick, Kropstädt,  
Labetz, Mochau, Nudersdorf, Piester-  
ritz, Pratau, Reinsdorf, Schmilken-  
dorf, Seegrehna, Straach, Teuchel, Thießen,  
Trajuhn, Wachsdorf, Weddin, Wiesigk,  
Wüstemark

### **Sitz:**

Stadtverwaltung Wittenberg  
Lutherstraße 56  
06886 Lutherstadt Wittenberg  
Tel. 03491/4210  
Fax 03491/421299  
Internet: www.wittenberg.de



E-Mail: Oberbuergermeister@  
wittenberg.de

**Oberbürgermeister:** Herr Naumann

## Verwaltungsgemeinschaft „Tor zur Dübener Heide“

**Einwohner:** ..... 13.836

Mitgliedsgemeinden/Ortsteile:

Gräfenhainichen..... 7.712 EW, 66,11 km<sup>2</sup>  
Buchholz, Jüdenberg, Strohwalde  
Möhlau..... 2.004 EW, 24,77 km<sup>2</sup>  
Schköna..... 765 EW, 29,15 km<sup>2</sup>  
Hohenlubast  
Tornau ..... 565 EW, 25,81 km<sup>2</sup>  
Zschornowitz..... 2.790 EW, 13,03 km<sup>2</sup>

### **Sitz:**

Stadtverwaltung Gräfenhainichen  
(Trärgemeinde)  
Markt 1  
06773 Gräfenhainichen  
Tel. 034953/356 und 35730  
Fax 034953/22120  
Internet www.graefenhainichen.de  
E-Mail: buergermeister@  
graefenhainichen.de

**Leiter des Verwaltungsamtes:**  
Herr Rußbült

## Stadt Kemberg

**Einwohner:** ..... 11.264

**Fläche:** ..... 235,28 km<sup>2</sup>

**Ortsteile:** Ateritz, Bergwitz, Bledin,  
Bietegast, Boos, Dabrun, Dorna, Eutzsch,  
Gaditz, Globig, Gniest, Gommlo, Kem-  
berg, Klitzschena, Lammsdorf, Lubast,  
Melzig, Naderkau, Pannigkau, Rackith,  
Radis, Reuden, Rotta, Röttsch, Schlee-  
sen, Selbitz, Uthausen, Wartenburg

### **Sitz:**

Stadtverwaltung Kemberg  
Burgstraße 5  
06901 Kemberg  
Tel. 034921/7 10 oder 7 11 00  
Fax 034921/7 11 20  
Internet www.vwg-kemberg.de  
E-Mail info@vwg-kemberg.de

**Leiter des Verwaltungsamtes:**  
Herr Seelig



# Landkreis Wittenberg – Städte und Gemeinden

## Stadt Bad Schmiedeberg

**Einwohner:** .....9.030

**Fläche:** ..... 159,98 km<sup>2</sup>

### Ortsteile:

Bad Schmiedeberg, Bösewig, Großwig, Kleinzerbst, Korgau, Körbin-Alt, Körbin-Neu, Merkwitz, Merschwitz, Meuro, Moschwig, Österitz, Ogkeln, Patzschwig, Pretzsch, Priesitz, Reinharz, Sachau, Sackwitz, Schnellin, Scholis, Söllichau, Splau, Trebitz

### Sitz:

Stadtverwaltung Bad Schmiedeberg  
Markt 10  
06905 Bad Schmiedeberg  
Tel. 034925/6 80 und 6 82 10  
Fax 034925/6 82 00  
Internet [www.bad-schmiedeberg.de](http://www.bad-schmiedeberg.de)  
E-Mail [Stadt@Bad-Schmiedeberg.de](mailto:Stadt@Bad-Schmiedeberg.de)

**Bürgermeister:** Herr Dammhayn

## Stadt Jessen (Elster)

**Einwohner:** ..... 14.400

**Fläche:** ..... 313,06 km<sup>2</sup>

### Ortsteile:

Arnsdorf, Battin, Busckuhnsdorf, Dixförda, Düßnitz, Gentha, Gerbisbach, Gorsdorf-Hemsendorf, Grabo, Großkorga,

Holzdorf, Kleindröben, Kleinkorga, Klossa, Leipa, Linda, Lindwerder, Mellnitz, Morxdorf, Mönchenhöfe, Mügeln, Neuerstadt, Rade, Reicho, Ruhlsdorf, Schöneicho, Schweinitz, Seyda, Steinsdorf

### Sitz:

Stadtverwaltung Jessen  
Schloßstraße 11  
06917 Jessen (Elster)  
Tel. 03537/2765  
Fax 03537/276610  
Internet [www.jessen.de](http://www.jessen.de)  
E-Mail [info@jessen.de](mailto:info@jessen.de)

**Bürgermeister:** Herr Brettschneider

## Verwaltungsgemeinschaft „Annaburg-Prettin“

**Einwohner insgesamt:**..... 7.712

**Mitgliedsgemeinden/Ortsteile:**

Annaburg .....3.580 EW, 120,60 km<sup>2</sup>  
Löben, Purzien, Prensendorf  
Axien.....557 EW, 22,57 km<sup>2</sup>  
Gehmen  
Bethau ..... 186 EW, 5,67 km<sup>2</sup>  
Groß Naundorf ..... 733 EW, 17,68 km<sup>2</sup>  
Kolonie  
Labrun..... 132 EW, 5,01 km<sup>2</sup>  
Lebien ..... 344 EW, 12,74 km<sup>2</sup>

**Gebietsstand 1. Januar 2010**

Plossig ..... 247 EW, 11,12 km<sup>2</sup>  
Prettin ..... 1933 EW, 28,79 km<sup>2</sup>  
Hohndorf

### Sitz:

Stadtverwaltung Annaburg  
(Träbergemeinde)  
Torgauer Straße 52  
06925 Annaburg  
Tel. 035385/70 20 und 7 02 23  
Fax 035385/7 02 21  
Internet [www.annaburg.de](http://www.annaburg.de)  
E-Mail [stadt@annaburg.de](mailto:stadt@annaburg.de)

**Leiter des Verwaltungsamtes:**

Herr Schmidt

## Verwaltungsgemeinschaft „Elbaue-Fläming“

**Einwohner:** ..... 11.250

**Mitgliedsgemeinden/Ortsteile:**

Dietrichsdorf ..... 222 EW, 10,62 km<sup>2</sup>  
Külso  
Elster (Elbe).....2.558 EW, 20,68 km<sup>2</sup>  
Gielsdorf, Iserbegka, Meltendorf  
Gadegast..... 198 EW, 11,15 km<sup>2</sup>  
Klöden.....619 EW, 14,94 km<sup>2</sup>  
Rettig  
Leetza .....351 EW, 21,86 km<sup>2</sup>  
Raßdorf, Zallmsdorf  
Listerfehrda..... 341 EW, 6,55 km<sup>2</sup>  
Mühlanger..... 1.399 EW, 12,21 km<sup>2</sup>  
Gallin  
Naundorf bei Seyda 162 EW, 12,77 km<sup>2</sup>  
Mark Friedersdorf  
Schützberg..... 153 EW, 11,03 km<sup>2</sup>  
Berkau, Grabo  
Zahna .....4.207 EW, 54,99 km<sup>2</sup>  
Bülzig, Klebitz, Rahnsdorf, Woltersdorf  
Zemnick ..... 129 EW, 6,83 km<sup>2</sup>  
Zörnigall ..... 911 EW, 3,57 km<sup>2</sup>  
Zörnigall-Dorf, Zörnigall-Siedlung

### Sitz:

Stadtverwaltung Zahna  
Karl-Marx-Platz 8  
06895 Zahna  
Tel. 034924/70 30 und 7 03 12  
Fax 034924/7 03 16  
E-Mail [VWA-Zahna@gmx.de](mailto:VWA-Zahna@gmx.de)

**Leiterin des Verwaltungsamtes:**

Frau Merseburger

# Der Kreistag – Zukunft schaffen

Als Gebietskörperschaft erfüllt der Landkreis Wittenberg im Rahmen der kommunalen Selbstverwaltung öffentliche Aufgaben von überörtlicher Bedeutung. Er erbringt Leistungen, die über die Verwaltungskraft der Gemeinden hinausgehen, und wirkt für Bund und Länder als untere staatliche Behörde. Der überwiegende Teil der Aufgaben ist per Gesetz übertragen. Gegenüber den Gemeinden hat der Landkreis ausgleichend zu wirken. Zu den pflichtigen Selbstverwaltungsaufgaben gehören beispielsweise die Abfallwirtschaft, der öffentliche Personennahverkehr, die Trägerschaft von Sekundar-, Berufs- und Förderschulen sowie Gymnasien und die Schulentwicklungsplanung.

Der Kreistag legt die Ziele und Grundsätze der vom Landrat geleiteten Verwaltung fest. Die Sitzungen sind generell öffent-

lich. Nur wenige, durch die Geschäftsordnung geregelte Sachverhalte werden nicht öffentlich verhandelt. Derzeit stellen sieben Parteien insgesamt 48 ehrenamtliche Mitglieder. Der Landrat besitzt ebenfalls Stimmrecht.

Zur Vorbereitung der Beschlüsse hat der Kreistag sieben Fachausschüsse gebildet, denen seine Mitglieder und sachkundige Einwohner angehören. Die Zuständigkeit richtet sich nach spezifischen Aufgaben und Themenfeldern:

- Kreisausschuss
- Haushalts- und Finanzausschuss
- Rechnungsprüfungsausschuss
- Ausschuss Bau, Wirtschaft und Verkehr
- Ausschuss Landwirtschaft, Umwelt, Wasser und Energie
- Ausschuss Schule und Kultur

- Ausschuss Gesundheit und Soziales
- Jugendhilfeausschuss

Der Kreistag und seine Ausschüsse stellen eine Art Schnittstelle zwischen der politischen Ebene und der Verwaltung dar. Rechtlich sind sowohl der Kreistag wie auch die Verwaltung Organe des Landkreises. Die Fachdienste der Verwaltung erarbeiten in Dienstleistungsfunktion die Entscheidungsvorlagen und setzen diese nach der Beschlussfassung um. Im Einvernehmen mit dem Landrat stellt der Vorsitzende des Kreistages die Tagesordnung auf und leitet die Sitzungen. Auch die technische Vorbereitung, Durchführung und Nachbereitung der Veranstaltungen obliegt mit der Geschäftsstelle des Kreistages der Verwaltung.

### Anzahl der Mitglieder:

48 und Landrat Jürgen Dannenberg  
Anzahl der Fraktionen: 6

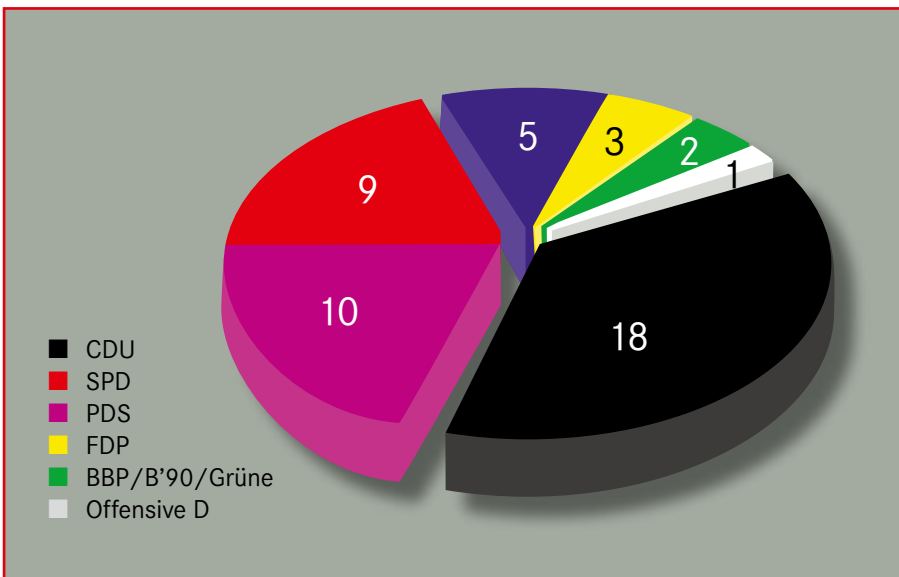
### Sitzverteilung im Kreistag 2007

#### Vorstand des Kreistages

- Vorsitzender Otto Klempert  
1. Stellvertreter Werner Reckziegel  
2. Stellvertreter Manfred Ertelt

#### Fraktionsvorsitzende

- CDU Enrico Schilling  
Die Linke. Horst Dübner  
SPD Reinhard Rauschnig  
Freie Wähler für Wittenberg Henning Kirmse  
FDP Volker Kluge  
Bürgerbewegung (BBP)/Bü\*90/GRÜNE Michael Schicketanz



# Der Kreistag – Fraktionen und Mitglieder

## Fraktion – CDU



Baum, Hubertus  
Gärtnerstraße 26  
06905 Bad Schmiede-  
berg  
034925/68 120



Blum, Dietmar  
OT Mügeln  
Hauptstraße 31  
06928 Jessen (Elster)  
03537/213 017



Brettschneider, Frank  
Arnsdorfer Reihe 18  
06917 Jessen (Elster)  
03537/213483  
frank.brettschneider@  
web.de



Domtera, Reinhard  
Korgauer Straße 6  
OT Söllichau  
06774 Bad Schmiedeberg  
034243/23 835  
reinhard@domtera.de



Golly, Christine  
Collegienstraße 89  
06886 Lutherstadt  
Wittenberg  
03491/421 355  
christinegolly@web.de



Hennig, Karl  
Lindenstraße 3  
06922 Prettin  
035386/22 612



Hensel, Lothar  
Hugo-Winkler-Straße 1  
06773 Gräfenhainichen  
034953/23 326  
renate.hensel@t-online.de



Klempert, Otto  
Sollnitzer Straße 20  
06785 Oranienbaum  
034904/20 678  
klempert.otto@  
googlemail.com



Dr. Knüpfer, Klaus  
Dobschützstraße 33  
06886 Lutherstadt  
Wittenberg  
03491/414 935  
03491/500  
klaknuepfer@yahoo.de



Lipinski, Nathanael  
Leo-Tolstoi-Weg 2  
06886 Lutherstadt  
Wittenberg  
CDU-Wittenberg@web.de



Mohs, Matthias  
Lindenweg 2  
06869 Coswig (Anhalt)  
034903/66 130  
034903/67 161  
matthias.mohs@  
onlinehome.de



Müller, Sepp  
Glück-Auf-Straße 2  
06773 Gräfenhainichen  
0178/14 39 223  
mueller@ju-wb.de



Petzold, Ulrich  
Dorfstraße 6  
OT Selbitz  
06773 Kemberg  
03491/505 945  
ulrich.petzold@  
bundestag.de



Richter, Joachim  
OT Dobien  
Sonnenhang 44  
06888 Lutherstadt  
Wittenberg  
03491/450 671  
schreibwaren.richter@  
t-online.de



Richter, Petra  
Bachstraße 30  
06895 Zahna  
034924/21 411  
petra-richter@gmx.net



Schilling, Enrico  
Schwemsaler Straße 7a  
06774 Tornau  
0177/26 75 148  
enrico.schilling@gmx.de



Schneck, Dagofried  
Bachstraße 18  
06895 Zahna  
034924/20 335  
petra-richter@gmx.net



Tylsch, Christian  
Frederikenstraße 31  
06896 Coswig  
034903/63 444  
post@christian-tylsch.de





# Der Kreistag – Fraktionen und Mitglieder

## Fraktion – SPD



Böhme, Margot  
Wittenberger Straße 21  
06918 Elster (Elbe)  
03538/20 648



Braune, Thomas  
Kopernikusstraße 30  
06886 Lutherstadt  
Wittenberg  
03491/88 10 22



Ertelt, Manfred  
Brahmsweg 3  
06869 Coswig (Anhalt)  
034903/62 405  
manfred.ertelt@  
onlinehome.de



Gersch, Martin  
OT Bergwitz  
Grubenweg 1 a  
06773 Kemberg  
034921/28 376  
martin-gersch@t-online.de



Jaskowiak, Thomas  
Elbesiedlung 13  
06888 Mühlanger  
034922/60 880  
buergermeister@  
muehlanger.de



Kuchler, Volker  
Am Alten Bahnhof 36  
06886 Lutherstadt  
Wittenberg  
03491/401 559  
0179/51 10 334



Rauschning, Reinhard  
Am Reiterhof 6  
06886 Lutherstadt  
Wittenberg  
03491/613 352  
info@reiterhof-  
rauschning.de



Reinecke, Corinna  
Neue Straße 2  
06901 Kemberg  
03491/61 38 20  
corinna.reinecke.mdl@  
freenet.de



Schmidt, Erich  
Baumschulenweg 16  
06925 Annaburg

## Fraktion – FDP



Kieselstein, Siegmund  
Gielsdorfer Straße 16  
06918 Elster  
035383/20 442



Kluge, Volker  
Winkel 3  
OT Radis  
06773 Kemberg  
06773 034953/25 176  
info@kluge-bau.de



Heiner Friedrich List  
(parteilos)  
August-Bebel-Straße 2  
06886 Lutherstadt  
Wittenberg  
0172/80 38 476  
h.f.list@freenet.de





# Der Kreistag – Fraktionen und Mitglieder

## Fraktion – Die Linke.



Dübner, Horst  
Mittelfeld 19  
06886 Lutherstadt  
Wittenberg  
03491/409 004



Hahn, Werner  
Baumschulenweg 2  
06925 Annaburg  
035385/20 612



Herrmann, Bernd  
Karl-Marx-Straße 30  
06686 Lutherstadt  
Wittenberg  
03491/62 380  
bernd.herrmann@gmx.de



Dr. Henze, Hans-Joachim  
Thießen Nr. 16, 06888  
Lutherstadt Wittenberg  
03491/885 905  
0162/7007 373  
hjhenze@web.de



Kluge, Marion  
OT Holzdorf, Busch-  
kuhnsdorfer Straße 15  
06926 Jessen (Elster)  
035389/81 056  
03537/2165 55  
mami-kluge@web.de



Reckziegel, Werner  
Schafsmühlenweg 7 b  
06773 Radis  
034953/23 155  
wreckziegel@aol.com



Rösel, Lothar  
OT Pratau, Straße der  
Jugend 18, 06888 Lu-  
therstadt Wittenberg  
03491/450 016,  
03491/450 829  
lroesel@lsthv.de



Rußbült, Harry  
Bachstraße 1 c  
06773 Gräfenhainichen  
034953/23 239  
034953/35 730  
h.russbuel@t-online.de



Schindler, Jörg  
Sternstr. 4  
06886 Lutherstadt  
Wittenberg  
03491/76 90 444  
joergschindler@web.de



Zimmermann, Uwe  
Schlossstraße 62  
06785 Oranienbaum  
034904/21 050  
0177/47 84 899  
uwe.zimmermann@  
sse-os.net

## Fraktion – BBP/Bündnis 90/ GRÜNE



Löwe, Steffen  
OT Gerbisbach, Gerbis  
Nr. 1, 06922 Jessen  
03371/60 11 27  
0162/74 77 948  
steffen.loewe@agluk.  
brandenburg.de



Schicketanz, Michael  
Rahnsdorfer Straße 6  
06895 Zahna  
034924/20 207  
michael@schicketanz.com

## Fraktion – Freie Wähler für Wittenberg



Eckert, Helmut  
OT Nudersdorf  
Gartenstr. 21  
06896 Lutherstadt  
Wittenberg  
034929/20 667  
0160/84 15 294



Dr. Herrmann, Klaus  
Friedrich-Ebert-Straße 5  
06785 Oranienbaum  
034904/20 616  
herrmannselisius@  
msn.com



Kirmse, Henning  
Bahnhofstraße 19  
06922 Prettin  
kirmse.prettin@  
freenet.de



Kretschmar, Stefan  
Johann-Friedrich-Bött-  
ger-Str. 22  
06886 Lutherstadt  
Wittenberg  
0179/5338931  
fww-wb@gmx.de



Müller, Peter  
Jahnstraße 23  
06918 Elster (Elbe)  
035383/20 216  
0178/5074282  
petermueller-elster@  
web.de

## parteilos



Wiechmann, Claudia  
Brandhorster Straße 2 b  
06785 Kakau  
034904/20 950  
harald.wiechmann@  
gmx.de



# Die Kreisverwaltung – auf dem Weg zum Dienstleister

Das Ziel der Kreisverwaltung ist es, qualitativ gute Dienstleistungen anzubieten. Schnelle Bearbeitungszeiten sowie zufriedene Bürger und Kunden – unsere Mitarbeiterinnen und Mitarbeiter stellen sich den steigenden Anforderungen.

Die vielfältigen Aufgaben sind in drei Geschäftsbereiche gegliedert, zu denen jeweils Fachdienste und nachgeordnete Einrichtungen wie die Kreisvolkshochschule, die Kreismusikschule oder Kinder- und Jugendeinrichtungen gehören. Als Dienstvorgesetzter leitet der Landrat die Kreisverwaltung und verantwortet die Organisation und Erfüllung der Geschäfte. Ebenfalls führt er als untere Landesbehörde staatliche Aufgaben im übertragenen Wirkungskreis aus.

Dazu zählen die Kommunalaufsicht und die Bereiche Bau, Naturschutz und Wasser. Ihm direkt unterstellt ist der Geschäftsbereich Zentrale Verwaltung. Die Stellvertreterin des Landrates ist für den Geschäftsbereich Ordnung, Sicherheit und Bau verantwortlich. Den Geschäftsbereich Soziales und Umwelt leitet Klaus Hajek. Der Landrat ist als Wahlbeamter von den Bürgerinnen und Bürgern des Landkreises auf sieben Jahre gewählt.

Wer mit der Kreisverwaltung Wittenberg Kontakt aufnehmen möchte, soll nicht lange nach dem richtigen Ansprechpartner suchen müssen. Die folgenden Seiten erleichtern die Orientierung und informieren über unsere vielfältigen Aufgaben.

## Landrat

Jürgen Dannenberg  
Tel. 03491/479-200  
Fax 03491/479-315  
landrat@landkreis.wittenberg.de

## Stellvertreterin des Landrates

Anke Tiemann  
Tel. 03491/479-202  
Fax 03491/479-429  
anke.tiemann@landkreis.wittenberg.de

## Geschäftsbereichsleiter Soziales und Umwelt

Klaus Hajek  
Tel. 03491/479-220  
Fax 03491/479-399  
klaus.hajek@landkreis.wittenberg.de





# Landkreis Wittenberg – Verwaltungsstandorte



## Kreishaus

06886 Lutherstadt Wittenberg  
Breitscheidstraße 4

### Öffnungszeiten:

Mo. – Mi. 08.30 – 17.00 Uhr  
Do. 08.30 – 18.00 Uhr  
Fr. 08.30 – 14.00 Uhr

### Sprechzeiten Fachdienste:

Di. 08.30 – 12.00 Uhr  
13.00 – 15.00 Uhr  
Do. 08.30 – 12.00 Uhr  
13.00 – 18.00 Uhr

zusätzlich:

### Fachdienst Straßenverkehr, KFZ-Zulassungsbehörde

Mo. 08.30 – 12.00 Uhr  
Di. 08.30 – 12.00 Uhr  
13.30 – 17.00 Uhr  
Mi. geschlossen  
Do. 08.30 – 12.00 Uhr  
13.00 – 18.00 Uhr  
Fr. 08.30 – 12.00 Uhr

### Fachdienste: (z. B.: FD Jugend, FD Soziales, FD Bauordnung, FD Ordnung usw.)

Di. 08.30 – 12.00 Uhr  
13.00 – 15.00 Uhr  
Do. 08.30 – 12.00 Uhr  
13.00 – 18.00 Uhr

Darüber hinaus können mit den Fachdiensten individuelle Termine vereinbart werden.

### Für alle Dienststellen lautet die Postanschrift:

Landkreis Wittenberg  
Postfach 100251  
06872 Lutherstadt Wittenberg

oder

Landkreis Wittenberg  
Breitscheidstraße 3  
06886 Lutherstadt Wittenberg



## Außenstelle Petersburg

06886 Lutherstadt Wittenberg  
Johann-Friedrich-Böttger-Straße 10



## Fachdienst Brand- und Katastrophenschutz

06886 Lutherstadt Wittenberg  
Erich-Weinert-Straße 4 b



## Kreisarchiv

06886 Lutherstadt Wittenberg  
Dessauer Straße 8



## Bürgerbüro Jessen

06917 Jessen  
Markt 17 – 19



## Bürgerbüro Gräfenhainichen

06773 Gräfenhainichen  
Karl-Liebknecht-Straße 12

# Landkreis Wittenberg – Ansprechpartner

## Bürgerbüros der Kreisverwaltung Wittenberg

### In Wittenberg

Breitscheidstraße 4  
Tel. 03491/479-100  
Fax 03491/479-995-100  
buergerbuero@landkreis.wittenberg.de  
Mo. – Mi. 08.30 – 17.00 Uhr  
Do. 08.30 – 18.00 Uhr  
Fr. 08.30 – 14.00 Uhr

### In Jessen

Markt 17 – 19  
Tel. 03491/479-600  
Fax 03491/479-115  
Mo. – Di. 08.00 – 17.00 Uhr  
Mi. 08.00 – 12.00 Uhr  
Do. 08.00 – 18.00 Uhr  
Fr. 08.00 – 12.00 Uhr

### In Gräfenhainichen

Karl-Liebknecht-Straße 12  
Tel. 03491/479-500  
Fax 03491/479-114  
Mo. – Di. 08.00 – 17.00 Uhr  
Mi. 08.00 – 12.00 Uhr  
Do. 08.00 – 18.00 Uhr  
Fr. 08.00 – 12.00 Uhr

### Service und Beratung:

- Anträge Erziehungsgeld und Elternzeit
- Anträge auf Erlass oder Ermäßigung der Beiträge für Kindertagesstätten
- Wohngeldanträge (ohne Wittenberg)
- Kreisvolkshochschule, Anmeldung
- Befreiung Rundfunkgebührenpflicht
- Zuschuss zur Familienerholung
- Banderolen Restmüll- und Biotonnen sowie Restmüllsäcke, gelbe Säcke
- Widerspruch einlegen
- alle Antragsformulare

## Büro Landrat

**Besucheradresse:** A1-08  
Breitscheidstraße 4  
06886 Lutherstadt Wittenberg

### Sekretariat:

Katrin Assemuth A1-04  
Tel. 03491/479-200  
Fax 03491/479-315  
landrat@landkreis.wittenberg.de

### Persönlicher Referent:

Reinhard Kelle A1-06

Tel. 03491/479-215  
reinhard.kelle@landkreis.wittenberg.de

## Datenschutzbeauftragter

### Besucheradresse:

Breitscheidstraße 4 (Kreishaus)  
06886 Lutherstadt Wittenberg

### Datenschutzbeauftragter

Hagen Steinig B2-78  
Tel. 03491/479-437  
Fax 03491/479-222  
datenschutzbeauftragter@landkreis.wittenberg.de

Durchsetzung des Datenschutzes laut Datenschutzgesetz des Landes Sachsen-Anhalt und Bundesdatenschutzgesetz

## Pressestelle

### Besucheradresse:

Breitscheidstraße 4  
06886 Lutherstadt Wittenberg

### Pressesprecher:

Ronald Gauert A1-05  
Tel. 03491/479-425  
Fax 03491/479-995-425  
pressestelle@landkreis.wittenberg.de

- Medien- und Öffentlichkeitsarbeit
- Redaktion Amtsblatt
- Internet

## Gleichstellung und Integration

### Besucheradresse:

Breitscheidstraße 4  
06886 Lutherstadt Wittenberg

### Gleichstellungsbeauftragte:

Doris Schröter A1-04  
Tel. 03491/479-231  
Fax 03491/479-300  
gleichstellungsbeauftragte@landkreis.wittenberg.de

### Integrationskoordinatorin:

Annette Steinkopf B2-64  
Tel. 03491/479-705  
Fax 03491/479-300  
annette.steinkopf@landkreis.wittenberg.de

- Schwerpunktthemen:
  - Frau, Familie und Beruf
  - Arbeitslosigkeit

- Keine Gewalt gegen Frauen und Kinder
- Schutz- und Hilfemöglichkeiten
- Mobbing am Arbeitsplatz
- Existenzgründung
- Frauenförderkonzepte
- Frauennetzwerke

## Geschäftsstelle Kreistag

### Besucheradresse:

Breitscheidstraße 4  
06886 Lutherstadt Wittenberg

### Leiterin:

Angelika Vorig A1-05  
Tel. 03491/479-222  
Fax 03491/479-355  
angelika.vorig@landkreis.wittenberg.de

- Koordinierung der Zusammenarbeit zwischen Verwaltung und Kreistag bzw. Ausschüssen
- Vor- und Nachbereitung von Sitzungen des Kreistages und seiner Ausschüsse, organisatorische Betreuung
- Betreuung der Mitglieder des Kreistages, Abwicklung der Aufwandsentschädigungen
- Pflege des Ratsinformationssystems;
- Erarbeitung von Beratungs- und Entscheidungsvorlagen, Veranlassung der Genehmigungsverfahren für Satzungen
- Kontrolle der Umsetzung der Beschlüsse des Kreistages

## Stabsstelle Fördermittel

### Besucheradresse:

Breitscheidstraße 4  
06886 Lutherstadt Wittenberg

Regine Hübscher A2-26  
Tel. 03491/479-674  
regine.huebscher@landkreis.wittenberg.de

Johannes Gallien A2-24  
Tel. 03491/479-673  
johannes.gallien@landkreis.wittenberg.de

- Recherche von Fördermöglichkeiten der EU, des Bundes und des Landes für den Aufgabenbereich des Landkreises Wittenberg
- Koordinierung der Bearbeitung von Fördermittel- und ABM-Angelegenheiten



# Landkreis Wittenberg – Ansprechpartner

## Geschäftsbereich Zentrale Verwaltung

### Fachdienst Organisation/IT

#### Besucheradresse:

Breitscheidstraße 4  
06886 Lutherstadt Wittenberg

#### Fachdienstleiterin:

Kathleen Schmarje B2-74  
Tel. 03491/479-763  
Fax 03491/479 995-763  
organisationsamt@landkreis.wittenberg.de

#### Organisation und Bürgerbüro

- Organisationsuntersuchungen, -beratungen und -entwicklungen
- Gestaltung Ablauf- und Aufbauorganisation
- Vorbereitung der Entscheidungen zur Führung und Steuerung der Gesamtverwaltung und deren Ausführung

#### IT

Leiter: Norbert Hosche B2-69  
Tel. 03491/479-739

- Projektplanung und -betreuung der Kommunikationstechnik
- Bereitstellung von Hard- und Software, deren Installation sowie Sicherstellung der Funktionsfähigkeit der Programme
- Benutzerbetreuung (First-Level-Support)

#### Kreisarchiv

Sachgebietsleiterin: Ute Braun    
Tel. 03491/6682-09  
ute.braun@landkreis.wittenberg.de

- Übernahme und Pflege archivwürdiger Informationsträger
- Sammlung von Dokumenten zur Kreisgeschichte
- Beratung von Archivnutzern
- Erforschung und Darstellung der Kreisgeschichte
- Archivbibliothek
- Beratung der Archive im Kreisgebiet
- zentraler Findernachweis der Archive im Kreisgebiet
- Verdienstnachweise für ehemalige Mitarbeiter des Rates des Kreises bzw. nachgeordneter Einrichtungen bis 1990 und Verwahrung von Facharbeiterzeugnissen
- Kreismeldedatei Stand bis 1992

### Fachdienst Personal

#### Besucheradresse:

Breitscheidstraße 4  
06886 Lutherstadt Wittenberg

#### Fachdienstleiter:

Bernd Lucas B2-79  
Tel. 03491/479-783  
Fax 03491/479-300  
personalamt@landkreis.wittenberg.de

#### Personalangelegenheiten:

Helga Hinz B2-81  
Tel. 0 34 91/479-781

#### Berufsausbildung

Wolfgang Schleifer B2-83  
Tel. 03491/479-780

#### Praktikumsplätze

Ellen Hensel B2-83  
Tel. 03491/479-779

### Rechnungsprüfungsamt

#### Besucheradresse:

Johann-Friedrich-Böttger- Straße 10  
06886 Lutherstadt Wittenberg

#### Fachdienstleiterin:

Katrin Schröder 311  
Tel. 03491/479-397  
Fax 03491/479-995 359  
rechnungspruefungsamt@landkreis.wittenberg.de

#### Abteilung Gemeindeprüfung

Jana Schenke 312  
Tel. 03491/479 -372

#### Abteilung Kreisprüfung

Katrin Schröder 311  
Tel. 03491/479 -397

#### örtliche Prüfung des Landkreises

- örtliche und überörtliche Prüfung von Kommunen und Zweckverbänden
- Prüfung von Auftragsvergaben nach VOB und VOL
- Prüfung von Verwendungsnachweisen
- Nachprüfung von Vergaben unterhalb der Schwellenwerte bei Bieterbeschwerden

### Fachdienst Recht

#### Besucheradresse:

Breitscheidstraße 4  
06886 Lutherstadt Wittenberg

#### Fachdienstleiterin:

Petra Faust B2-65  
Tel. 03491/479-256  
Fax 03491/479-340  
rechtsamt@landkreis.wittenberg.de

- Beratung und Betreuung der Verwaltung in Rechtsfragen

#### Versicherungswesen

Angelika Andres B2-645  
Tel. 03491/479-251

- versicherungstechnische Betreuung der Verwaltung
- Beratung und Unterstützung der Bürger bei der Geltendmachung von Rentenansprüchen

### Fachdienst Finanzen

#### Besucheradresse:

Breitscheidstraße 4  
06886 Lutherstadt Wittenberg

#### Fachdienstleiterin:

Angelika Krüger B3-82  
Tel. 03491/479-977  
Fax 03491/479-995-977  
angelika.krueger@landkreis.wittenberg.de

#### Abteilung Haushalt

Abteilungsleiterin  
Ilona Lehmann B3-78  
Tel. 03491/479-981  
Fax 03491/479-995-981

#### Abteilung Kreiskasse

Abteilungsleiter  
Enrico Zuchandke B3-69  
Tel. 03491/479-946  
Fax 03491/479-995-946

#### Vollstreckung

Enrico Jacob B3-70  
Tel. 03491/479-936  
Fax 03491/479-995-936

#### Mahnwesen

Karin Meißner B3-68  
Tel. 03491/479-939  
Fax 03491/479-995-939

# Landkreis Wittenberg – Ansprechpartner

## Fachdienst Kommunalaufsicht

### Besucheradresse:

Breitscheidstraße 4  
06886 Lutherstadt Wittenberg

### Leiter:

Reinhard Kelle

A1-06

Tel. 03491/479-215

Fax 03491/479-340 oder -315

kommunalaufsicht@landkreis.wittenberg.de

wittenberg.de

- Rechts- und Finanzaufsicht gegenüber Kommunen und Zweckverbänden
- Wahlen

## Geschäftsbereich Ordnung, Sicherheit, Bau

### Büro stellv. Landrätin

### Besucheradresse:

Breitscheidstraße 4  
06886 Lutherstadt Wittenberg

A1-10

### Sekretariat:

Viola Braun

A1-09

Tel. 03491/479-202

Fax 03491/479-315

anke.tiemann@landkreis.wittenberg.de

## Gebäude, Liegenschaften und Service

### Besucheradresse:

Breitscheidstraße 4  
06886 Lutherstadt Wittenberg

### Fachdienstleiterin:

Angelika Großkopf

B3-54

Tel. 03491/479 901

Fax 03491/479 902

glm@landkreis.wittenberg.de

## Infrastrukturelles u. Kaufmännisches Gebäude- u. Liegenschaftsmanage- ment

Sachgebietsleiter: Udo Dietrich

A3-09

Tel. 03491/479 840

- Gebäudebewirtschaftung
- Zentrale Beschaffungs- und Postdienste, Druckerei- und Kopierstelle
- Hausmeisterdienste
- Fuhrpark

- Bestandsführung von beweglichem Vermögen
- Verwaltungsbibliothek
- Umzugsmanagement, Transportdienste einschl. Vergabe an Dritte
- Servicestelle Dienstreisen
- Energiemanagement

## Liegenschaften/Einführung NKHR

Sachgebietsleiterin:

Heidmarie Ponert

A3-10

Tel. 03491/479-614

- Erwerb und Veräußerung von Grundvermögen einschließlich der Bestellung von Rechten am Grundvermögen
- Bewirtschaftung der Grundstücke
- Miet-, Pacht-, Nutzungs- und sonstige Verträge über Grundstücke
- Schulsportstättenverwaltung
- Kommunalvermögen und Vermögenszuordnung
- Versicherungsangelegenheiten

## Technisches Gebäude- u. Liegenschaftsmanagement

Sachgebietsleiterin:

Angelika Korge

B3-57

Tel. 03491/479-651

Fax.03491/479-995 651

- Bauliche Unterhaltung der kreiseigenen und kreisverwalteten Liegenschaften und Hochbaumaßnahmen

## Regelung offener Vermögensfragen/ Grundstücksverkehr und Landpachten

Sachgebietsleiterin:

Gisela Thieme

A3-14

Tel. 03491/479-922

- Anträge nach dem Vermögensgesetz
- Anträge nach Entschädigungs- und Ausgleichleistungsgesetz sowie dem NS-Verfolgtenentschädigungsgesetz

Christine Erler

A3-13

Tel. 03491/479-805

Eva Lubert

A3-13

Tel. 03491/479-807

- Anträge nach dem DDR-Entschädigungserfüllungsgesetz

Gisela Thieme

A3-14

Tel. 03491/479-922

- Bescheinigungen über das Vorliegen/Nichtvorliegen vermögensrechtlicher Ansprüche (Negativatteste)

Isolde Rochnia

B3-51

Tel. 03491/479-926

Cordula Lohmann

A3-16

Tel. 03491/479-842

- Anträge auf Genehmigungen nach der Grundstücksverkehrsordnung und dem Grundstücksverkehrsgesetz

Dr. Manfred Röder

A3-16

Tel. 03491/479-928

Margrit Gotthardt

A3-15

Tel. 03491/479-904

Cordula Lohmann

A3-16

Tel. 03491/479-842

- Bestellung eines gesetzlichen Vertreters nach Art. 233 § 2 Abs. 3 EGBGB

Dr. Manfred Röder

A3-16

Tel. 03491/479-928

## Fachdienst Ordnung

### Besucheradresse:

Breitscheidstraße 4  
06886 Lutherstadt Wittenberg  
Fax 03491/479-555 oder 479-556  
ordnungsamt@landkreis.wittenberg.de

### Bürgerbüro Gräfenhainichen (Teil Ausländerbehörde):

Tel. 03491/479-544

(nur Ausländerangelegenheiten Gräfenhainichen)

### Fachdienstleiter:

Uwe Lesch

B1-76

Tel. 03491/479-569

### Gewerbeangelegenheiten

Johannes Neusser

B1-75

Tel. 03491/479-585

gewerbe@landkreis.wittenberg.de

- Auskünfte zu Gaststättenangelegenheiten und sonstigen erlaubnispflichtigen Gewerben
- Festsetzung von Messen und Märkten
- Auskünfte zu Handwerksangelegenheiten
- Bekämpfung von Schwarzarbeit

Ariane Dotzauer

B1-77

Tel. 03491/479-583

Schwarzarbeit@landkreis.wittenberg.de

Chris Kampfenkel

B1-77

Tel. 03491/479-584



# Landkreis Wittenberg – Ansprechpartner

## Ordnungsrecht, Gefahrenabwehr, Erlaubniswesen

Götz Lehmann **B1-73**  
Tel. 03491/479-565  
ordnungsamt@landkreis.wittenberg.de

- Fachaufsicht Sicherheitsbehörden
- Versammlungsangelegenheiten
- Lotterien und Sammlungen
- Schornstefegerangelegenheiten
- Schulpflichtverletzungen
- Unterbringung von psychisch Kranken
- Heilpraktikerangelegenheiten

Angelika Neubauer **B1-74**  
Tel. 03491/479-567

## Waffen-, Munitions- und Sprengstoffangelegenheiten

- Erlaubnisse nach Waffen- und Sprengstoffrecht
- Betretungserlaubnisse für Kampfmit-telverdachtsflächen
- Waffen- und Munitionsfunde

Andreas Bräse **B1-72**  
Tel. 03491/479-562  
Jagd@landkreis.wittenberg.de

## Jagdangelegenheiten

- jagdrechtliche Erlaubnisse
- Wildabschusspläne, Jagdbezirke
- Durchführung von Jägerprüfungen
- Beseitigung von Unfallwild

Jörg Sturm **B1-72**  
Tel. 03491/479-563  
jagd@landkreis.wittenberg.de

## Fischereiangelegenheiten

- Erteilung von Fischereischeinen
- Genehmigung Fischereiveranstaltungen
- Durchführung von Fischerprüfungen
- Fischereikontrollen
- Entfernen illegal abgestellter Fahrzeuge

Nadine Frank **B1-72**  
Tel. 03491/479-561  
jagd@landkreis.wittenberg.de

## Kriegsgräberangelegenheiten

Ramona Sander **B1-79**  
Tel. 03491/479-539  
ordnungsamt@landkreis.wittenberg.de

## Zentrale Bußgeldstelle des Landkreises

Klaus Hofmann **B1-82**  
Tel. 03491/479-575  
zbs@landkreis.wittenberg.de

## Allgemeine Bußgeldangelegenheiten

Antje Lück **B1-80**

Tel. 03491/479-573  
zbs@landkreis.wittenberg.de

## Ausländer-, Flüchtlings-, Aussiedler- und Vertriebenenangelegenheiten

Silvia Makiola **B1-70**  
Tel. 03491/479-543  
Tel. 03491/479-544  
auslaenderbehoerde-wb@landkreis.wittenberg.de

- Erteilung von Aufenthaltstiteln
- Aufnahme und Unterbringung von Asylbewerbern und Flüchtlingen
- Verfahren zur besuchsweisen Einreise
- Förderung der Integration
- Bekämpfung der illegalen Tätigkeit

Aileen Gorges **B1-66/68**  
Tel. 03491/479-548

Karin Schützenmeister **B1-66/68**  
Tel. 03491/479-549

Monika Koch **13**  
Tel. 03491/479-545

Benjamin Röder **13**  
Tel. 03491/479-546

Heike Maul **13**  
Tel. 03491/479-570

André Schäfer **12**  
Tel. 03491/479-566

Holger Krüger **12**  
Tel. 03491/479-560

## Aussiedler- und Vertriebenenangelegenheiten, Einbürgerungen

Ramona Sander **B1-67**  
Tel. 03491/479-539

## Staatsangehörigkeits- und Namensangelegenheiten

Ingeborg Markmann **B1-78**  
Tel. 03491/479-571

- Fachaufsicht Melde- und Standesämter
- Namensänderungen
- Staatsangehörigkeit/Einbürgerungen
- Beglaubigungen

## Fachdienst Straßenverkehr

### Besucheradressen:

Breitscheidstraße 4  
06886 Lutherstadt Wittenberg  
Karl-Liebknecht-Straße 12  
06773 Gräfenhainichen  
Markt 17 – 19, 06917 Jessen

## Fachdienstleiter:

Holger Zubke **A0-18**  
Tel. 03491/479-166  
Fax 03491/479-169  
strassenverkehrsamt@landkreis.wittenberg.de

## Straßenverkehr

Abteilungsleiter:  
Reinhard Teichmann **A0-20**  
Tel. 03491/479-170  
Fax 03491/479-169

- Verkehrslenkung, Verkehrsinformation und -sicherung, Verkehrserziehung
- Mitwirkung bei der Verkehrsplanung

## Gewerblicher Kraftverkehr

Manuela Richter **A0-30**  
Tel. 03491/479-181  
– Angelegenheiten des Personenbeförderung- und Güterkraftverkehrsrechts

## Linienverkehr

Ines Linke **A0-30**  
Tel. 03491/479-180  
– Konzessionsvergabe/Genehmigungen/Aufsicht Linienverkehr  
– Zustimmung Fahrpläne/Beförderungsentgelte

## Großraum- und Gefahrguttransporte

Manuela Geißler **A0-22**  
Tel. 03491/479-172  
– Großraum- und Gefahrguttransporte  
– Ausnahmegenehmigungen

## ÖPNV/Schülerverkehr

Abteilungsleiter: Uwe Garbe **A0-26**  
Tel. 03491/479-181  
Fax 03491/479-169

Petra Salpeter **A0-28**  
Tel. 03491/479-178

Simone Scholz **A0-28**  
Tel. 03491/479-179  
– ÖPNV, Schülerbeförderung

## Fahrerlaubnisbehörde

Abteilungsleiterin:  
Marianne Rehahn **A0-14**  
Tel. 03491/479-140  
Fax 03491/479-169

## Fahrschulen/Fahrlehrer

Sabine Bormann **A0-16**  
Tel. 03491/479-142  
Fax 03491/479-169  
– Angelegenheiten der Fahrschulen und Fahrlehrer



# MVB & CIE.

MÜLLER VON BACZKO

STEUERBERATUNGSGESELLSCHAFT MBH

Wir sind eine mittelgroße, unabhängige und überregional tätige Steuerberatungsgesellschaft mit umfassenden Dienstleistungsangeboten

## Unser Beratungsspektrum

### Steuerberatung – Basics

- Finanz- und Lohnbuchhaltung
- Jahresabschlüsse
- Steuerdeklarationsarbeiten
- außergerichtliche und gerichtliche Rechtsbehelfsverfahren

### Wirtschaftsberatung – Consulting

- betriebswirtschaftliche Planung und Analyse
- individuelle Existenzgründungsplanung
- Sanierungsberatung
- Nachfolgeplanung
- Liquiditäts- und Finanzierungsplanung
- Steueroptimierung und Vermögensstrukturplanung

06886 Lutherstadt Wittenberg · Lutherstraße 8  
Telefon: (03491) 41690 · Telefax: (03491) 416999  
www.mvb-cie.com · wittenberg@mvb-cie.de

Wohnungswirtschaft **WOWi** JESSEN

*Für ein schönes Zuhause*

**Wir vermieten  
in  
Jessen, Schweinitz,  
Annaburg, Seyda,  
Linda und Mark Zwuschen.**

**Wohnungswirtschaft GmbH, Jessen  
Str. der Jugend 3  
06917 Jessen**

**Telefon:  
03537/212191 oder 03537/212034**

**E-Mail:  
wowi.jessen@t-online.de  
Internet:  
www.wowi-jessen.de**

## VERMESSUNGSBÜRO

Dipl.-Ing. Claudio Ziegler  
Vermessungsassessor & Beratender Ingenieur

**Z**<sup>VERMESSUNG</sup>  
Ziegler

*Ihr kompetenter Partner für Grundstücks- und Ingenieur-*  
**VERMESSUNG**



### Ingenieurvermessung

- Lage- und Höhenpläne
- Bauwerksabsteckungen
- Bescheinigung zur Einhaltung der Grenzabstände / ordnungsgem. Bauausführung
- Digitale Geländemodelle
- Volumenermittlung

### Bodenordnung

- Baulandumlegung
- Geeignete Stelle gem. § 53 (4) LwAnpG für Bodenordnungs- und Flurbereinigungsverfahren

### Planung

- Bebauungsplangrundlagen
- Lageplan gem. § 11 Abs. 3 BauVorlVO für Ihr Bauvorhaben
- Projekteintrag / Berechnung der Abstandflächen

Breitscheidstraße 2a  
06886 Lutherstadt Wittenberg  
Tel. 03491 / 4953 - 0 · Fax 03491 / 4953 - 24  
post@vermessungsbuero-ziegler.de



Mitglied im Bund der Öffentlich bestellten  
Vermessungsingenieure



# Landkreis Wittenberg – Ansprechpartner

## KFZ-Zulassungsbehörde

Abteilungsleiterin:  
Petra Wachtel  
Tel. 03491/479-184  
Fax 03491/479-169

A0-32

## Hauptstelle

Breitscheidstraße 4  
06886 Lutherstadt Wittenberg  
Tel. 03491/479-198  
Fax 03491/479-169

## Außenstelle

2a

Karl-Liebknecht-Straße 12  
06773 Gräfenhainichen  
Tel. 03491/479-500  
Fax 03491/479-114

## Außenstelle

Markt 17 – 19, 06917 Jessen  
Tel. 03491/479-600  
Fax 03491/479-115

## Fachdienst Brand-, Katastrophenschutz und Rettungswesen

### Besucheradresse:

Erich-Weinert-Straße 4b  
Johann-Friedrich-Böttger-Straße 10  
(Rettungswesen)  
06886 Lutherstadt Wittenberg

### Fachdienstleiter:

Ute Görtler  
Tel. 03491/479-250  
Fax 03491/610-477  
fachdienst-bkr@landkreis.wittenberg.de

### Brand- und Katastrophenschutz

Michael Meißner  
Tel. 03491/479-260  
Fax 03491/479 995-260  
brandschutz@landkreis.wittenberg.de

### Brandschutz

Feuerwehrtechnische Zentrale  
– Pflege, Wartung und Instandsetzung von Fahrzeugen, Aggregaten und Ausrüstungen der freiwilligen Feuerwehren  
– materiell-technische Sicherstellung der Aus- und Fortbildung/Einsatzübungen  
– Funk-/Nachrichtenangelegenheiten

Dietmar Winkler  
Tel. 03491/479-290  
brandschutz-ftz@landkreis.wittenberg.de

Gerd Schrodetzki  
Tel. 03491/479-295  
Fax 03491/479 995-295

### Abwehrender Brandschutz

– Förderung abwehrender Brandschutz  
– Aus- und Fortbildung Feuerwehren  
– Erfassung Kräfte, Mittel und Einsätze der freiwilligen Feuerwehren

Andreas Freund  
Tel. 03491/479 -266  
brandschutz@landkreis.wittenberg.de

Karsten Kühn  
Tel. 03491/479-267  
Fax 03491/611-477

Vorbeugender Brandschutz/  
Brandsicherheitsschauen  
– Bewertung des brandschutztechnischen Zustandes im Rahmen von Baugenehmigungsverfahren

Anita Butzmann  
Tel. 03491/479-264  
brandschutz@landkreis.wittenberg.de

Dieter Duffek  
Tel. 03491/479 -263

Klaus-Dieter Semisch  
Tel. 03491/479 -261

Klaus Wolf  
Tel. 03491/479 -262  
Fax 03491/611 477

### Katastrophenschutz

Beate Schildhauer  
Tel. 03491/479271  
Fax 03491/610349  
katastrophenschutz@landkreis.wittenberg.de

– Verpflichtungen im Katastrophenschutz  
– Fachaufsicht Katastrophenschutz  
– Zivil-Militärische Zusammenarbeit  
– Zuwendungen zur Förderung von Einheiten im Katastrophenschutz  
– Einheiten für besondere Einsätze (Kreisfeuerwehrbereitschaft)  
– Förderung der Jugendfeuerwehren

Susann Tiede  
Tel. 03491/479-272

– Notfallplanung und Notfallmanagement im Katastrophenfall (DISMA)  
– Angelegenheiten des Zivilschutzes  
– Technik und Ausrüstungen im Katastrophenschutz

Ute Ganzer  
Tel. 03491/479 -273  
Fax 03491/611 477

## Rettungswesen

Abteilungsleiter  
Wolfgang Schwarz  
Tel. 03491/479 -258  
rettungsdienst@landkreis.wittenberg.de

115

## Einsatzleitstelle

– Notrufe und Hilfeersuchen  
– Alarmierung der Kräfte und Mittel des Rettungswesens und der Feuerwehr

Susann Adolf  
Tel. 03491/479-393  
leitstelle@landkreis.wittenberg.de

Disponenten der Einsatzleitstelle  
Tel.03491/479-211

## Rettungsdienst

– flächendeckende und bedarfsgerechte Versorgung der Bevölkerung mit Leistungen der Notfallrettung und des qualifizierten Krankentransportes  
– Sicherstellung des bodengebundenen Rettungsdienstes  
– Abrechnung der Leistungen des Rettungsdienstes  
– Festsetzung von Entgelten

Norbert Maaß  
Tel. 03491/479-255  
rettungsdienst@landkreis.wittenberg.de

112

Petra Kabisch-Thiele  
Tel. 03491/479-256

112

Madlen Diewock  
Tel. 03491/479-257  
Fax 03491/479-247

113

## Fachdienst Veterinärwesen

### Besucheradresse:

Breitscheidstraße 4  
06886 Lutherstadt Wittenberg

### Fachdienstleiter:

Dr. Harald Kasan, Amtstierarzt  
Tel. 03491/479-305  
Fax 03491/479-302  
veterinaeramt@landkreis.wittenberg.de

B0-57

### Sachgebiet gesundheitlicher Verbraucherschutz

DVM Petra Hintersdorf,  
amtliche Tierärztin  
Tel. 03491/479-321  
Fax 03491/479-302

B0-54

– Lebensmittelüberwachung beim Hersteller, im Handel, in Gaststätten und

# Wappen und Verwaltungsgeschichte des Landkreises Wittenberg

## Beschreibung und historische Bedeutung:

zwei rote Schwerter gekreuzt auf Schwarz über Silber geteiltem Schild

Die gekreuzten Schwerter stellten das Würdezeichen der Erzmarschälle des Heiligen Römischen Reiches dar. Dieses Amt war den Kurfürsten von Sachsen vorbehalten, die für eine über vierhundertjährige gemeinsame Verwaltungsgeschichte der Gebiete um Wittenberg, Jessen und Gräfenhainichen stehen. Dem Landkreis wurde das Wappen erstmals durch Erlass des preußischen Staatsministeriums 1939 verliehen. Seit 1990 wird es für den Landkreis Wittenberg wieder verwendet. Im Zuge der Kreisgebietsreformen 1994 und 2007 entschied der Kreistag die Weiterführung des Wappens.

## Überblick

- 11. – 15. Jahrhundert Wettiner, Groitzscher und Askanier (Albrecht I., der Bär 1138 – 1142)
- 1212 Fürstentum Anhalt, 1252 Teilung in Anhalt-Aschersleben, Anhalt-Bernburg, Anhalt-Köthen und Anhalt-Zerbst
- 14. Jahrhundert – Einteilung der sächsischen Gebiete u. a. Ämter Schweinitz, Seyda, Annaburg, Pretzsch, Gräfenhainichen, Bitterfeld sowie Kreisamt Wittenberg
- 1423 Sachsen-Wittenberg an das Haus Wettin
- 1547 Kurfürstentum Sachsen in Kreise eingeteilt – „Kurkreis“ Wittenberg“
- 1807 „Wittenbergischer Kreis“
- 1815 – 1816 Übergang Sachsens zu Preußen und Einteilung in Bitterfelder Kreis, Torgauer Kreis, Wittenberger Kreis, Schweinitzer Kreis
- 1570 wiedervereinigtes Fürstentum Anhalt/Herzogtum Anhalt
- 1603 erneute Teilung des Fürstentums in Anhalt-Dessau, Anhalt-Bernburg, Anhalt-Köthen, Anhalt-Plötzkau, Anhalt-Zerbst
- 1797 Aufteilung des Anhalt-Zerbster Stammlandes auf Anhalt-Dessau, Anhalt-Köthen und Anhalt-Bernburg,
- 1806 von Napoleon I. zu Herzogtümern erhoben
- 1863 Vereinigung zum Herzogtum Anhalt als konstitutionelle Monarchie, Einteilung der Kreise Dessau
- 1918 – 1934 Freistaat Anhalt (1932 Kreis Dessau – Köthen)
- 1934 Land Anhalt
- 1945 Provinz Sachsen-Anhalt
- 1947 Land Sachsen-Anhalt – Kreise Wittenberg, Gräfenhainichen, Köthen, Roßlau; Land Brandenburg – Kreis Jessen
- 1952 Aufteilung der Länder in Bezirke Halle und Magdeburg, Cottbus, Frankfurt und Potsdam
- 1990 Bildung der Länder Sachsen-Anhalt und Brandenburg
- 1990 Bildung der Landkreise Wittenberg, Gräfenhainichen, Jessen, Roßlau
- 1994 Kreisgebietsreform: neuer Landkreis Wittenberg aus den Altkreisen Wittenberg und Jessen mit Teilen des Landkreises Gräfenhainichen, neuer Landkreis Anhalt-Zerbst aus den Altkreisen Zerbst und Roßlau mit Teilen des Landkreises Gräfenhainichen
- 2007 Kreisgebietsreform: neuer Landkreis Wittenberg aus dem Altkreis Wittenberg und den Verwaltungsgemeinschaften „Wörlitzer Winkel“ und „Coswig (Anhalt)“







*Auch zukünftig wird gelten:*

*Der Wasser- und Abwasserzweckverband Elbe-Elster-Jessen  
Ihr Spezialist für den zuverlässigen Service rund um das Wasser!*

## **Der WAZV „Elbe-Elster-Jessen“**

Die Versorgung mit hochwertigem Trinkwasser und die schadlose Beseitigung des anfallenden Abwassers ist eine der wichtigsten Aufgaben unserer Zeit. Der Verband wurde 1992 aus 43 Mitgliedsgemeinden als Wasserzweckverband gegründet und hat sich im Zuge der Gemeindegebietsreform zum heutigen Wasser- und Abwasserzweckverband bestehend aus 18 Verbandsmitgliedern entwickelt.

Seinerzeit wurde dem Verband die Aufgabe der Wasserversorgung übertragen. Damals betrug der Anschlussgrad 55%, heute liegt er bei 99,8%. Das Verbandsgebiet mit etwa 10.000 Haushalten erstreckt sich von Mark-Friedersdorf im Norden bis Prettin im Süden, von Mühlanger im Westen bis Holzdorf im Osten. Das vorhandene Rohrnetz hat eine Länge von 620 km.

Durch das am 19.05.2000 in Betrieb genommene Wasserwerk Groß Naundorf und ein mit neuesten Materialien ausgebautes Trinkwasserleitungsnetz kann eine stabile und qualitätsmäßig sehr gute Versorgung der Bevölkerung mit Trinkwasser sichergestellt werden, zuverlässig und mit höchster Qualität. Eine hohe Trinkwassergüte, die Einhaltung strenger Grenzwerte, eine umfassende Überwachung der Trinkwasserqualität, der Bau und Betrieb sowie die kontinuierliche Pflege des Rohrnetzes, das alles sichert Lebensqualität, die wir täglich genießen, die für uns zu den Selbstverständlichkeiten gehört.

Seit dem 01.04.2004 nimmt der Verband auch die Aufgaben der Abwasserentsorgung des überwiegenden Teils der Verbandsmitglieder wahr. Aufgaben, die eigentlich zusammengehören. Man entnimmt der Natur das wichtigste Lebenselixier Wasser und gibt es ihr nach dem Gebrauch so rein wie nur möglich zurück. Mit der Inbetriebnahme der neuen Kläranlagen in Jessen 1996 sowie in Holzdorf und Klöden und dem Bau der zentralen Erschließungsanlagen im ehemaligen AZV Seyda, der Überleitung des Abwassers durch pneumatische Druckleitungssysteme in die Kläranlage Jessen wurden wichtige Schritte zur Erhaltung der Umwelt für nachfolgende Generationen und zur Entwicklung der kommunalen Infrastruktur und des Gewässerschutzes getan.

Die Kundenbetreuung hat im Unternehmen einen hohen Stellenwert. Bei allen Fragen und Problemen stehen unseren Kunden kompetente Mitarbeiter zur Verfügung. Der Verbraucher kann auf Sicherheit und Qualität hinsichtlich der zentralen Versorgung und der zentralen als auch dezentralen Entsorgung vertrauen.

Es ist unser oberstes Ziel, bei bestmöglicher Aufgabenerfüllung im Interesse der Bürger mit höchstem Standard für Qualität und Sicherheit zu sorgen. Der Verband verzeichnet seit seiner Gründung eine zunehmend stabile Geschäftsentwicklung.



# Landkreis Wittenberg – Ansprechpartner

Einrichtungen der Gemeinschaftsverpflegung (gesundheitlicher Verbraucherschutz)

- Rückstände in Lebensmitteln
- Fleischhygiene, Schlachtier- und Fleischuntersuchung (Fleischbeschau)
- Überwachung von Kosmetika und Bedarfsgegenständen

Heidrun Wille **B0-55**  
Tel. 03491/479-303

**Lebensmittelkontrolleure**  
Bettina Lorenz **B0-50**  
Tel. 03491/479-313

Astrid Neubauer **B0-50**  
Tel. 03491/479-314

Elfrieda Polinski **B0-51**  
Tel. 03491/479-316

Ines Pranger **B0-51**  
Tel. 03491/479-317

Maik Bialek **B0-52**  
Tel. 03491/479-319

**Tiergesundheit und Tierschutz**  
DVM Frank Hellner, **B0-58**  
amtlicher Tierarzt  
Tel. 03491/479-312  
Fax 03491/479-302

DVM Ute Hillebrandt, **B0-57**  
amtliche Tierärztin  
Tel. 03491/479-729

- Tiergesundheit, Tierseuchenbekämpfung
- Registrierung von Tierbeständen, Kontrolle des Viehverkehrs, Tierschutz
- Tierarzneimittelüberwachung
- Futtermittelüberwachung
- Tierkörper-, Schlachtabfall- und Speiseabfallbeseitigung

Viola Zunder **B0-55**  
Tel. 03491/479-304

**Veterinärdienst**  
Janet Tiedtke **B0-59**  
Tel. 03491/479-325

**Futtermittelkontrolleur**  
Barbara Adolf **B0-52**  
Tel. 03491/479-318

## Fachdienst Raumordnung, Regionalentwicklung

**Besucheradresse:**  
Johann-Friedrich-Böttger-Straße 10  
06886 Lutherstadt Wittenberg

**Fachdienstleiterin:**  
Marion Winkler **309a**  
Tel. 03491/479-709  
Fax 03491/479-736  
marion.winkler@landkreis.wittenberg.de

**Raumordnung, Planfeststellung**  
Veronika Andreas **308**  
Tel. 03491/479-752  
Fax 03491/479-736

Antje Puder  
Tel. 03491/479-540

**Regionalentwicklung, Statistik**  
Rainer Schultz **305**  
Tel. 03491/479-750

**Abteilung Kreisstraßen**  
Abteilungsleiterin:  
Andrea Tischer **408**  
Tel. 03491/479-731  
Fax 03491/479-736  
andrea.tischer@landkreis.wittenberg.de

**Grunderwerb, Straßendatenbank**  
Sabine Bellin **409**  
Tel. 03491/479-733

**Sondernutzungen**  
Lutz Klaus **409**  
Tel. 03491/479-734

**Planung, Bauleitung, Straßenbau**  
Kerstin Nozon **407**  
Tel. 03491/479-735

**Integrierte Ländliche Entwicklung (ILE), Leader, INTERREG, Demografiwerkstatt, Bioenergie**  
Tel. 03491/479 537

## Fachdienst Bauordnung

**Besucheradresse:**  
Breitscheidstraße 4  
06886 Lutherstadt Wittenberg

**Fachdienstleiter:**  
Rolf Häuser **A2-28**  
Tel. 03491/479-676  
Fax 03491/479-675  
bauordnungsamt@landkreis.wittenberg.de

**Baugenehmigungen/Bauaufsicht**  
Abteilungsleiter: Harald Sachse **A2-24**  
Tel. 03491/479-679

**Bauaufsicht – Prüfbezirk 1**  
(Lutherstadt Wittenberg, VGem „Kemberg“, „Stadt Bad Schmiedeberg“)

Sachgebietsleiterin:  
Elke Schneider **A2-20**  
Tel. 03491/479-645

**Bauaufsicht – Prüfbezirk 2**  
(Jessen [Elster], VGem „Annaburg-Pretin“, „Coswig (Anhalt)“, „Elbaue-Fläming“, „Wörlitzer Winkel“, „Tor zur Dübener Heide“, Lutherstadt Wittenberg nur OT Reinsdorf, Nudersdorf und Schmilken-dorf)

Sachgebietsleiterin:  
Birgit Albrecht **A2-22**  
Tel. 03491/479-647

**Bauaufsicht – Sonderbauten, Brandschutz, Fliegende Bauten**  
Sachgebietsleiter:  
Michael Dorn **A2-30**  
Tel. 03491/479-692

**Untere Denkmalschutzbehörde**  
Abteilungsleiter:  
Bernd-Uwe Schütt **A2-29**  
Tel. 03491/479-694

**Planung**  
Karin Scholz **A2-12**  
Tel. 03491/479-639

**Bauverwaltung**  
Abteilungsleiterin:  
Petra Döhlitzsch **A2-34**  
Tel. 03491/479-682  
Fax 03491/479-675  
bauverwaltungsamt@landkreis.wittenberg.de

**Baurecht – Widersprüche – Abgeschlossenheitsbescheinigungen nach dem Wohnungseigentumsgesetz**  
Petra Döhlitzsch **A2-34**  
Tel. 03491/479-682  
Gabriele Lehnert **A2-34**  
Tel. 03491/479-683

**Baulasten/Baulastenverzeichnis**  
Adelheid Schröder **A2-37**  
Tel. 03491/479-690

**Zentrale Vergabestelle – Ausschreibungsverfahren nach VOB, VOL, VOF**  
Yvonne Kettner **A2-31**  
Tel. 03491/479-686

Uta Winter **A2-33**  
Tel. 03491/479-687  
Veronika Kunkel **A2-31**  
Tel. 03491/479-672

# Landkreis Wittenberg – Ansprechpartner

## Wohnungsbauförderung

- Erstellung von Wohnberechtigungsbescheinigungen
- Freistellung von Belegungsbindungen
- Wohnungsbauförderprogramme des Landes Sachsen-Anhalt

Antje Rosenheinrich **A2-36**  
Tel. 03491/479-684

## Flutopferstab (FOS)

Inka Discher **A2-13**  
Tel. 03491/479-636

Dagmar Hempel **A2-11**  
Tel. 03491/479-657

## Geschäftsbereich Soziales und Umwelt Büro Geschäftsbereichsleiter

### Besucheradresse:

Johann-Friedrich-Böttger-Straße 10  
06886 Lutherstadt Wittenberg

### Sekretariat:

Irene Meißner **209a**  
Tel. 03491/479-220  
Fax 03491/479-399  
klaus.hajek@landkreis.wittenberg.de

## Fachdienst Schul- und Kulturverwaltung

### Besucheradresse:

Johann-Friedrich-Böttger-Straße 10  
06886 Lutherstadt Wittenberg

### Fachdienstleiterin:

Cornelia Rohrbeck **111**  
Tel. 03491/479-431  
Fax 03491/479-995 431  
cornelia.rohrbeck@landkreis.wittenberg.de

### Stellvertreterin:

Anke Hainz **105**  
Tel. 03491/479-409  
Fax 03491/479-995409

### Schulverwaltung

Marlies Heidrich **108a**  
Tel. 03491/479-416

- Haushaltsplanung und -durchführung für allgemein- und berufsbildende Schulen
- Fördermittelbearbeitung
- Koordinierung der Schulsachbearbeiter

Maria van Hasz **107**  
Tel. 03491/479-411

- Schulentwicklungsplanung
- Sicherstellung einer leistungsgerechten Schulausstattung
- Sicherheitsmaßnahmen und Gesundheits- und Arbeitsschutz an den Schulen

Sibylle Etzold **116**  
Tel. 03491/479-612  
Fax 03491/479 995-612

- Betreuung von Schulbaumaßnahmen
- Sicherstellung einer leistungsgerechten Schulausstattung
- Kreiselternrat, Kreisschülerrat

Angela Koberling **108**  
Tel. 03491/479-415  
Fax 03491/479-995 415

- Haushaltsplanung und -durchführung für allgemein- und berufsbildende Schulen
- Fördermittelbearbeitung

### Kulturverwaltung

Carmen Rehahn **106**  
Tel. 03491/479-417  
Fax 03491/479 995-417  
kulturverwaltung@landkreis.wittenberg.de

- Fördermittelbearbeitung (Kultur)
- Koordinierung nachgeordneter Einrichtungen
- Gastschulgeld
- Haushaltsführung im Kulturbereich

### Ausbildungsförderung

Anke Hainz **105**  
Tel. 03491/479-409  
Fax 03491/479 995-409  
anke.hainz@landkreis.wittenberg.de

Anette Frank **105**  
Tel. 03491/479-407  
Fax 03491/479 995-407

Ingeborg Heinzig **105**  
Tel. 03491/479-412  
Fax 03491/479 995-412

- BAföG – Bundesausbildungsförderungsgesetz
- AFBG/Meister – BaföG – Aufstiegsfortbildungsgesetz



### Nachgeordnete Einrichtungen

Kreisvolkshochschule Wittenberg  
Direktor Stefan Köcke  
Geschwister-Scholl-Straße 4/7  
06886 Lutherstadt Wittenberg  
Tel. 03491/418-10  
Fax 03491/418-110  
info@kvhs.wittenberg.de  
www.kvhs.wittenberg.de

Kreismusikschule Wittenberg  
Leiter Markus Biedermann  
Wallstraße 1 b  
06886 Lutherstadt Wittenberg  
Tel. 03491/402-581  
Fax 03491/402-582  
kms-wittenberg@gmx.de  
www.kms-wittenberg.de

Kreismedienzentrum Wittenberg  
Leiter Frank Indrischek  
Falkstraße 83  
06886 Lutherstadt Wittenberg  
Tel. 03491/403-140  
Fax 03491/403-141  
verleih@kmz-wb.de  
www.kmz-wb.de  
www.kubinet.wittenberg.de

Kreiselternrat des Landkreises Wittenberg  
Vorsitzende: Vera Zech  
Sitz: Luther-Melanchthon-Gymnasium,  
Raum 209  
Schillerstraße 22 a  
03668 Lutherstadt Wittenberg  
Tel. 03491/87 70 72  
kreiselternrat@web.de



# Landkreis Wittenberg – Ansprechpartner

## Fachdienst Soziales

### Besucheradresse:

Breitscheidstraße 4  
06886 Lutherstadt Wittenberg  
Fachdienstleiterin:  
Dr. Ingrid Reiche **B1-51**  
Tel. 03491/479 -522  
Fax 03491/479 -538  
ingrid.reiche@landkreis.wittenberg.de

### Kostenträger nach dem SGB II

- für Unterkunft und Heizung
- einmalige Bedarfe
- Leistungen für die Schuldner- und psychosoziale Beratung,

### Vorzimmer,

### SED-Unrechtsbereinigungsgesetz

Sandy Wille **B1-53**  
Tel. 03491/479-525

### Betreuungsbehörde

Karin Schulze **B1-70**  
Tel. 03491/479-324  
karin.schulze@landkreis.wittenberg.de

### B Abteilung 50.1

Abteilungsleiterin  
Petra Neugebauer **B1-56**  
Tel. 03491/479 -528  
petra.neugebauer@landkreis.wittenberg.de

### Leistungen nach dem SGB XII

- Hilfe zum Lebensunterhalt nach dem 3. Kap. SGB XII
- Grundsicherung im Alter und bei Erwerbsminderung nach dem 4. Kap. SGB XII

### Leistungen nach dem Wohngeldgesetz, Unterhaltssicherungsgesetz

Heike Beuster **B2-53**  
Tel. 03491/479-724

### Leistungen nach dem Asylbewerberleistungsgesetz

Mario Keischke **B2-56**  
Tel. 03491/479-704

### C Abteilung 50.2

Abteilungsleiterin  
Regine Schmatolla **B1-63**  
Tel. 03491/479-535  
regine.schmatolla@landkreis.wittenberg.de

### Hilfe zur Pflege und Eingliederungshilfe, Auskunft und Beratung

Eveline Schildroth **B1-61**  
Tel. 03491/479-533

## Fachdienst Jugend

### Besucheradresse:

Breitscheidstraße 4  
06886 Lutherstadt Wittenberg

### Fachdienstleiterin:

Petra Wistuba **A1-28**  
Tel. 03491/479-474  
Fax 03491/479-475  
jugendamt@landkreis.wittenberg.de

Sekretariat: Annegret Maas **A1-26**  
Tel. 03491/479-472

### Jugendhilfeplanerin

Gerlinde Krause **A0-098**  
Tel. 03491/479-152  
gerlinde.krause@landkreis.wittenberg.de

### Abteilung Soziale Dienste

Abteilungsleiterin  
Heidrun Pelz **A1-30**  
Tel. 03491/479-476  
heidrun.pelz@landkreis.wittenberg.de

### Sachgebietsleiterin

**Allgemeiner Sozialer Dienst**  
Gudrun Pützschler **A1-32**  
Tel. 03491/479 -478

### Bezirkssozialarbeiter

Eda Amtage **A1-27**  
Tel. 03491/479 -496

Marion Eckelmann **A1-29**  
Tel. 03491/479 -498 (Mo., Mi., Fr.)  
03491/479 -471  
(Di., Do./Außenstelle JE)

Kerstin Hennwald **A1-31**  
Tel. 03491/47-487

Wolfgang Hübner **A1-34**  
Tel. 03491/479-481

Marina Jahn **A1-25**  
Tel. 03491/479-499 (Mo., Mi., Fr.)  
03491/479 471  
(Di., Do./Außenstelle JE)

Ira Knecht **A1-27**  
Tel. 03491/479-490 (Mo., Mi., Fr.)  
03491/479-477  
(Di., Do./Außenstelle GHC)

Sigrid Puletz **A1-37**  
Tel. 03491/479-492

Isolde Liebert **A1-33**  
Tel. 03491/479-450 (Mo., Mi., Do., Fr.)

Monika Lenz **A1-33**  
Tel. 03491/479-493

034903/61 050  
(Do., Außenstelle CO)

Katrin Lehmann **A1-35**  
Tel. 03491/479-483 (Mo., Mi., Fr.)  
03491/479-341  
(Di., Do./Außenstelle JE)

Elke Trabitzsch **A1-36**  
Tel. 03491/479-491 (Mo., Mi., Fr.)  
03491/479-477  
(Di., Do./Außenstelle GHC)

Birgit Wetzel **A1-34**  
Tel. 03491/479-480

### Sachgebiet Jugendgerichtshilfe

Michael Müller **A1-38**  
Tel. 03491/479-485 (Mo., Mi., Do. + Fr.)  
03491/479-341 (Do./Außenstelle JE)  
Hella Weise **A1-37**  
Tel. 03491/479-486 (Mo., Mi., Do. + Fr.)  
03491/479-473  
(Di./Außenstelle GHC)

### Sachgebiet Adoptionsvermittlung/ Pflegekinderwesen

Angelika Rathmann **A1-25**  
Tel. 03491/479-488

Peggy Steinbiß **A1-35**  
Tel. 03491/479-489  
03491/479-473  
(Fr./Außenstelle GHC)

### Sachgebiet Eingliederung seelisch behinderter Kinder und Jugendlicher

Birgit Präger **A1-36**  
Tel. 03491/479-482

### Leitung der Verwaltung

Abteilungsleiterin:  
Monika Hannusch **A1-11**  
Tel. 03491/479-451

### Sachgebiet Wirtschaftliche Jugendhilfe

Jeannette Eilert **A1-12**  
Tel. 03491/479-453

Nadine Möbes **A1-12**  
Tel. 03491/479-435

Yvonne Schmidt **A1-13**  
Tel. 03491/479 -435

Doreen Stiller **A1-19**  
Tel. 03491/479-436

### Sachgebiet Kita-Elternbeiträge

Ines Falke **A1-28**  
Tel. 03491/479-468

# Landkreis Wittenberg – Ansprechpartner

Antje Avila Tel. 03491/479-469	A1-23	03491/479 473 (1. u. 3. Mo. im Monat/Außenstelle GHC)	03491/479-341 (2. u. 4. Mi. im Monat/Außenstelle JE)
Romy Jenzsch Tel. 03491/479-466	A1-22	Angela Schmidt Tel. 03491/479-458	<b>Sachgebiet Haushalt</b> Ina Bang Tel. 03491/479-454
<b>Abteilung Vormundschaften/ Beistandschaften/Pflegschaften/ Beurkundungen/ Unterhaltsvorschuss/Haushalt</b> Abteilungsleiter: Peter Hänel Tel. 03491/479-441 peter.haenel@landkreis.wittenberg.de	A1-18	Corina Müller Tel. 03491/479-459	<b>Jugendarbeit/Jugendschutz</b> Dieter Behrendt Tel. 03491/479-135 dieter.behrendt@landkreis.wittenberg.de
<b>Sachgebiet Vormundschaften/ Beistandschaften/Beurkundungen</b>	A1-20	<b>Sachgebiet Unterhaltsvorschuss</b> Angelika Gläser Tel. 03491/479-443	<b>Bildungsreferent/Jugendsozialarbeit</b> Koordinierungsstelle „Stärken vor Ort“  Reinhard Pester Tel. 03491/479-153 reinhard.pester@landkreis.wittenberg.de
Sybille Stude Tel. 03491/479-439	A1-20	Petra Reinecke Tel. 03491/479-447	<b>KITA-Fachberatung</b> Manuela Jenichen Tel. 03491/479-138 manuela.jenichen@landkreis.wittenberg.de
Dagmar Werner Tel. 03491/479-434 03491/479-431 (2. u. 4. Mi. im Monat/Außenstelle JE)	A1-28	Corina Burg Tel. 03491/479-445	<b>Nachgeordnete Kinder- und Jugend- einrichtungen des Jugendamtes</b>
Christel Lück Tel. 03491/479-455	A1-16	Birgit Freßdorf Tel. 03491/479-448	
	A1-18	Annett Engler-Hoffmann Tel. 03491/479-440	
	A1-18	Cornelia Gumz Tel. 03491/479-442	



Evangelische  
Schule  
Wittenberg

## Evangelische Grundschule Wittenberg, das bedeutet:

- Schule in freier Trägerschaft
- offene Ganztagschule
- ca. 30 Arbeitsgemeinschaften
- gelebte Werteerziehung
- Methodenvielfalt
- integrativ
- Projektarbeit
- Grünes Klassenzimmer
- und vieles mehr ...

## Evangelische Grundschule Wittenberg

Sandstr. 4  
06886 Lutherstadt Wittenberg  
E-Mail: info@evgs-wittenberg.de

Telefon: 03491/877583  
Telefax: 03491/801289

## **BBW.** Bildungszentrum für Beruf und Wirtschaft e.V. Wittenberg

Wittenberg Dessauer Straße 134, 06886 Wittenberg

### Das Bildungszentrum in Ihrem Landkreis

#### Zusatzqualifizierungen für Metall- und Elektroberufe

- Drehen und Fräsen, konventionell
- CNC-Programmieren nach DIN 66025
- Hydraulik, Pneumatik, Elektropneumatik
- SPS-Grund- und Aufbaulehrgang SIMATIC S7
- Elektrische Steuerungs- und Schaltungstechnik
- Mess- und Regelungstechnik
- Auto-CAD

#### Schweißer Ausbildung

- Schweißer Ausbildung in allen gängigen Verfahren mit Prüfungsabnahme nach DVS-Richtlinie 1111
- Vorbereitung und Durchführung von Wiederholungsprüfungen



Tel. 03491 4299 100  
Fax 03491 4299 116  
E-Mail: info@bbw-wittenberg.de  
Internet: www.bbw-wittenberg.de

Qualitätsmanagementsystem  
zertifiziert nach  
DIN ISO 9001:2000  
durch



Schweißtechnische  
Kursstätte



# Landkreis Wittenberg – Ansprechpartner

## Kindertreff Wittenberg

Hallesche Str. 30  
06886 Lutherstadt Wittenberg  
Tel. 03491/40 24 77  
Fax 03491/43 28 82

## Freizeittreff „Wiesengrund“ Jessen

August-Berger-Str. 14  
06917 Jessen  
Tel. 03537/21 25 49  
Fax 03537/21 25 49

## Schülerfreizeitzentrum Gräfenhainichen

Ludwig-Jahn-Str. 03  
06773 Gräfenhainichen  
Tel. 034953/22 189  
Fax 034953/22 189

## Fachdienst Gesundheit

### Besucheradresse:

Breitscheidstraße 4  
06886 Lutherstadt Wittenberg

Außenstelle  
Karl-Liebknecht-Straße 12  
06773 Gräfenhainichen,  
Außenstelle Markt 17 – 19  
06917 Jessen

### Fachdienstleiterin/Amtsärztin

Dr. med. Sebnem Kaynak **B0-67**  
Tel. 03491/479-348  
Fax 03491/479-351  
gesundheitsamt@landkreis.wittenberg.de

### Amtsärztlicher Dienst

Leiterin FÄ Susanne Göbel **B0-68**  
Tel. 03491/479-345  
Terminabsprachen  
Tel. 03491/479-343, -342

### Zeugnisse für Einstellungen in den öffentlichen Dienst und nach dem Beamtenrecht

– Adoptionstauglichkeiten, Prüfungstauglichkeiten, Impfberatung, einschließlich Reiseimpfberatung, Reiseimpfberatung und Durchführung von Reiseimpfungen

### Medizinalaufsicht

Ingebord Pfundt **B0-63**  
Tel. 03491/479-352

– Erfassung der im Landkreis Wittenberg selbstständig tätigen Angehörigen der ärztlichen und nichtärztlichen Berufe im Gesundheitswesen, die zur An- und Abmeldung beim Fachdienst Gesundheit verpflichtet sind

## Infektionsschutz

Dr. med. Sebnem Kaynak **B0-67**

### Beratung zum Infektionsschutz

Belehrungen gemäß § 43 des IfSG –  
Umgang mit Lebensmitteln  
Trinkwasseruntersuchungen

Barbara Piske **B0-66**  
Tel. 03491/479 -331

Ines Dörre **B0-64**  
Tel. 03491/479-332

Dagmar Lißner **B0-64**  
Tel. 03491/479-336

Diana Henska **B0-66**  
Tel. 03491/479 -337

Silke Pohl **B0-62**  
Tel. 03491/479 -334

Brigitte Seelig **B0-62**  
Tel. 03491/479 -335

### Tuberkuloseberatung

HIV/Aidsberatung und kostenloser anonymer HIV-Antikörpertest, Beratung zu sexuell übertragbaren Infektionen

Claudia Bauer **B0-79**  
Tel. 03491/479-376

### Kinder- und Jugendgesundheitsdienst

Leiter: Dipl.-Med. Wolfgang Laskowski

– Ärztliche Untersuchungen in Kindergärten und Schulen sowie Beratung von Schülern, Eltern und Erziehern zu gesundheitlichen Fragen und Problemen (gesunde Ernährung, Drogen- und Medienkonsum)

– nach dem Jugendarbeitsschutzgesetz  
– schulärztliche Hilfestellung für Kinder und Jugendliche mit Behinderung  
– Hilfen für Kinder mit gesundheitlicher Benachteiligung

### für die Zahngesundheit

– zahnärztliche Vorsorgeuntersuchungen in Kindergärten und Schulen sowie Beratung zur Kariesprophylaxe und gesunden Ernährung  
– Durchführung der Gruppenprophylaxe zur Vorbeugung von Zahnerkrankungen  
– Beratung und Ausgabe der Zahngesundheitspässe

DM Wolfgang Laskowski **B0-72**  
Tel. 03491/479-363, -364, -361

FZÄ Petra Krusch **B0-80**  
Tel. 03491/479-384  
Do. 13.00 – 18.00 Uhr

## Sozialpsychiatrischer Dienst

FÄ Susanne Göbel **B0-68**

Für Bürger des Landkreises, die an einer psychischen Krankheit leiden, die sich in einer Krise befinden, die sonstige seelische Probleme und Konflikte haben sowie deren Angehörige und Bezugspersonen.

Dipl.-Psych. Heidi Bayer **B0-83**  
Tel. 03491/479-373

Silvia Lehniger **B0-84**  
Tel. 03491/479-377

Ute Kummerow **B0-82**  
Tel. 03491/479-378

Hannelore Hörig **B0-82**  
Tel. 03491/479-379

## Fachdienst Umwelt

### Besucheradresse:

Breitscheidstraße 4  
06886 Lutherstadt Wittenberg

### Fachdienstleiter:

Dr. Jörg Hartmann **A3-27**  
Tel. 03491/479-866  
Fax 03491/479-869  
umwelt@landkreis.wittenberg.de

### Vorbeugender Hochwasserschutz

– Hochwasservorsorge, Beratung

Olaf Roehling **A3-22**  
Tel. 03491/479 -843

### Immissionsschutzbehördliche Aufgaben

Lärmschutz, immissionsschutzrechtliche Genehmigungsverfahren, Überwachung Luftreinhaltung, Umweltberatung, Vor-Ort-Aufklärung bei Umweltverstößen ...

Abteilungsleiterin:  
Bianka Müller **A3-17**  
Tel. 034991/479-806

Immissionsschutzrechtliche Verfahren  
Barbara Jähn **A3-18**  
Tel. 03491/479-835

Immissionschutzrechtliche Überwachung  
Jutta Göttert **A3-19**  
Tel. 03491/479 -853

# Landkreis Wittenberg – Ansprechpartner

Klaus-Jürgen Tischer  
Tel. 03491/479 -854

A3-19

## Umweltkontrolle:

Claudia Rotsch  
Tel. 03491/479 -855

A3-21

## Naturschutzbehördliche Aufgaben

Artenschutz (z. B. Biber, Hornissen, Storch), Biotopschutz, Fällgenehmigungen, Informationen zu den Schutzgütern in Natur und Landschaft, Landschaftsschutz, Landschaftspflege, Regeln von Eingriffen in Natur und Landschaft, Vertragsnaturschutz mit Landwirtschaft

Abteilungsleiter:

Dr. Gerhard Pfeiffer  
Tel. 03491/479-841

A3-24

## Abgrabungen, bergrechtliche Vorhaben

Katrin Münch Tel. 03491/479-859

## Artenschutz, Gebietsschutz:

Martina Wystyrk  
Tel. 03491/479-858

A3-23

## Baumschutz, Waldumwandlungen:

Sigrid Nhaca  
Tel. 03491/479-860

A3-20

## Biotopschutz:

Inken Grauert  
Tel. 03491/479-856

A3-21

## Eingriffe in Natur und Landschaft:

Peter Eichhorn  
Tel. 03491/479-844

A3-21

Richard Walter  
Tel. 03491/479-808

A3-25

## Vertragsnaturschutz:

Heidrun Stoffers  
Tel. 03491/479-857

A3-23

## Abfall-, Bodenschutz- und Wasserbehördliche Aufgaben

Gerald Redlich  
Tel. 03491/479-870

A3-30

## Abfall- und Bodenschutz

Altlastenkataster, Beratung zu Entsorgungsmöglichkeiten, Bodenschutz, Kontrolle Klärschlammausbringung, Abfallentsorgung, Verbrennungsverordnung für Gartenabfälle ...

## Sachgebietsleiter:

Christoph Müller  
Tel. 03491/479-898

A3-29

## Abfallrechtlicher Vollzug:

Marion Koniarczyk  
Tel. 03491/479-894

A3-3

Christine von Kurnatowski  
Tel. 03491/479 -897

A3-31

## Altlastenkataster:

Elke Mörtzsch  
Tel. 03491/479 -895

A3-33

## Wasserbehördliche Aufgaben

Ausnahmegenehmigungen in Überschwemmungsgebieten, Gewässerüberwachung, Trinkwasserschutz, wasserrechtliche Erlaubnisse/Genehmigungen/Planfeststel-

lungen ...

Sachgebietsleiter:  
Frank Schulz  
Tel. 03491/470-872

A3-32

## Abwassereinleitungen/ Niederschlagswasser:

Kerstin Bartschat  
Tel. 03491/479-874

A3-34

Michaela Körsten  
Tel. 03491/479-875

A3-34

Christina Schäfer  
Tel. 03491/479-876

A3-36

Waltraud Meyer  
Tel. 03491/479-877

A3-36

## Anlagen an/in Gewässern:

Liane Besser  
Tel. 03491/479-892

A3-35

Kerstin Neumann  
Tel. 03491/-479-896

A3-31

Horst Berndt  
Tel. 03491/479-890

A3-37

## Grundwassernutzung:

Jutta Nicolaus  
Tel. 03491/479-889

A3-39

## Stauanlagen:

Kerstin Neumann  
Tel. 03491/479-896

A3-31

## Umgang mit wassergefährdenden Stoffen:

Silke Dolge  
Tel. 03491/479-886

A3-41

*Ihre Gesundheit liegt uns am Herzen.*

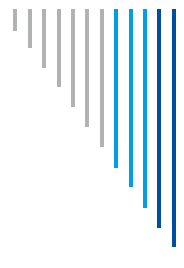


**Paul Gerhardt Diakonie Krankenhaus  
und Pflege GmbH**

**HOCHQUALIFIZIERTE MEDIZIN UND PFLEGE AUS EINER HAND:**

- Ev. Krankenhaus Paul Gerhardt Stift, Wittenberg ☎ 03491 - 500
- Medizinisches Versorgungszentrum Jessen ☎ 03537 - 21 30 32
- Krankenpflegeschule, Wittenberg ☎ 03491 - 50 22 42
- Seniorenstift Georg Schleusner, Wittenberg ☎ 03491 - 47250
- Seniorenstift Katharina, Oranienbaum ☎ 034904 - 32 900
- Seniorenstift Barbara, Zschornowitz ☎ 034953 - 819000
- Ambulante Dienste für Stadt und Landkreis ☎ 03491 - 88 50 10
- Beratungsstelle für Abhängigkeitserkrankungen ☎ 03491 - 66 18 37

**www.pgdiakonie.de**



**Häusliche Krankenpflege**

**Kosmetische Fußpflege**

**Sylvia Keil**

**Am Elbufer 30  
06886 Luth. Wittenberg**



**03491-668685**

**0170-2 312748**

*lhr* **Deutsches Rotes Kreuz**   
Kreisverband Wittenberg e.V. und  
gemeinnützige Pflege GmbH



*Hilfe, Pflege und Betreuung - unter einem guten Zeichen.  
Wir begleiten Sie ein Leben lang.*

Über 350 Mitarbeiter geben täglich ihr Bestes um ihren Wünschen gerecht zu werden.

unsere Aufgabenbereiche:

- Kindertagesstätten, in denen mehr als 700 Kinder betreut werden
- Sozialstationen in Wittenberg, Jessen, Bärenthoren und Oranienbaum
- Altenpflegeheime in Annaburg und ein Betreuungszentrum in Bärenthoren
- ein Familien- und Beratungszentrum in Coswig
- wir sind Partner des Landkreises im Rettungsdienst, Katastrophenschutz und der Wasserwacht
- wir organisieren Blutspenden um Leben zu retten
- wir führen Breitenausbildungen in Erster- Hilfe und andere Weiterbildungen durch
- wir betreiben Kleiderkammern und unterstützen Hilfsbedürftige
- wir organisieren Reisen, Tanzabende, Weihnachtsfeiern und vieles mehr

Besuchen Sie uns im Internet unter [www.DRK-Wittenberg.de](http://www.DRK-Wittenberg.de),  
oder rufen Sie uns einfach unter 03491 4650 an.

*Wir - sind immer für Sie da.* *lhr* **Deutsches Rotes Kreuz** 



# Landkreis Wittenberg – Ansprechpartner

Uta Schleinitz  
Tel. 03491/ 479 -887

A3-41

Abteilungsleiter:  
Jürgen Hoffmann  
Tel. 03491/479-829

214

**Vollzug Wasserrecht:**  
Heiko Tschetschorke  
Tel. 03491/479-873

A3-32

**Abfallkontrolle/  
Widerspruchsbearbeitung**  
Viola Schweiger  
Tel. 03491/479-823

216

## Fachdienst Abfallwirtschaft

**Besucheradresse:**  
Johann-Friedrich-Böttger-Straße 10  
06886 Lutherstadt Wittenberg

**Abfallberatung/Öffentlichkeitsarbeit:**  
Janet Wagner  
Tel. 03491/479-825

207

Fachdienstleiter:  
Harald Sänze  
Tel. 03491/479-852  
Fax 03491/479-995-824  
harald.saenze@landkreis.wittenberg.de

208

**Abfallentsorgungsanlagen:**  
Sabine Puka  
Tel. 03491/479-827

204

Abfallberatung, Abfallentsorgungssatzung, Abfallgebührensatzungen, Beseitigung illegaler Müllverkipnungen, Ermäßigungen/Änderungen Gebühren, Planung Abfallwirtschaft ...

**Ratenzahlungsanträge/  
mengenbezogene Leistungsgebühren  
Bereich Jessen:**  
Katharina Tschauder  
Tel. 03491/479-824

215

**Bereiche Wittenberg/Gräfenhainichen/Coswig/Wörlitzer Winkel:**

Andrea Jänecke  
Tel. 03491/479-826

207

**personenbezogene Leistungsgebühren Lutherstadt Wittenberg (ohne Ortsteile) und VGem. „Wörlitzer Winkel“:**

Silvia Schmidt  
Tel. 03491/479-834

212

**VGem. „Elbaue-Fläming“,  
VGem. „Annaburg-Prettin“,  
VGem. „Tor zur Dübener Heide“**  
Uta Trebus  
Tel. 03491/479 -832

213

**VGem „Kurregion Elbe-Heideland“,  
VGem. „Kemberg“, Stadt Jessen  
(Elster)**  
Doreen Swietek  
Tel. 03491/479 -831

213

**VGem „Coswig (Anhalt)“, Ortsteile  
Lutherstadt Wittenberg**  
Birgit Wagner  
Tel. 03491/479-828

212



Ein Unternehmen der Brantner-Gruppe



## Abfallwirtschaft mit System

Abfallentsorgung  
Wertstoffsortieranlage  
Kompostierung

Containerdienst  
Bauschutt  
Sperrmüll

Schrott  
Straßenfegerarbeiten

**G. SCHÖNEMANN  
ENTSORGUNG GmbH**



- ▶ Containerdienst 1,5 m<sup>3</sup>–40 m<sup>3</sup>
- ▶ Umleersystem 1,1 m<sup>3</sup>–5 m<sup>3</sup>
- ▶ Abbruch und Demontagen
- ▶ Baudienstleistungen
  - Tiefadetransporte bis 30 t • 17 m Arbeitsbühne
  - Asbestdemontage und -entsorgung
  - mobile Sieb- und Schreddertechnik
  - Schüttguttransporte, Baggerleistungen
  - Erdbau und Pflasterarbeiten

- ▶ Rodung und Rekultivierung
- ▶ Schrott- und Metallhandel
- ▶ Waldhackschnitzel
- ▶ Altholz- und Baustoffrecycling
- ▶ Kompostierung
- ▶ Bodenaufbereitung
- ▶ Abfallsortieranlage

**Oranienbaum**  
Tel. (03 49 04) 2 11 94-96

**Dessau/Anhalt**  
Tel. (03 40) 8 50 52 18-19  
Fax (03 40) 8 82 20 52

**Halle**  
Tel. (03 45) 5 60 62 11/12  
Fax (03 45) 5 60 62 09

**Service-Hotline**  
☎ 0180-1118080  
3 Cent/Sekunde Festnetz der Telekom  
Mobilfunk andere Preise

www.schoenemann-entsorgung.de

## Die gute Pflege



### Häusliche Krankenpflege

Petra Schulze  
Siedlung 24

06917 Jessen

☎ (0 35 37) 21 79 60

- komplette Grundpflege
- Behandlungspflege nach ärztlicher Verordnung
- Urlaubsvertretung für Ihre Pflegeperson
- Hauswirtschaftliche Versorgung
- Pflegeeinsätze



## für Sie stets zu Diensten

### Abteilung für psychische Erkrankungen

In unserer Abteilung behandeln wir psychisch kranke Menschen mit allen psychiatrischen und psychotherapeutischen Krankheitsbildern.

Bei der Krankheitsentwicklung spielen sowohl biologische, psychische als auch soziale Anteile eine Rolle. Diese werden entsprechend ihrer jeweiligen Bedeutung in der Therapie berücksichtigt. Die Einbeziehung des psychisch Kranken in die Therapie erfolgt nach einem speziellen Stufenprogramm. Dabei wird jeder Patient individuell in die für seine Krankheit notwendigen Therapien einbezogen.

Es werden je nach Krankheitsbild stationäre, teilstationäre oder ambulante Angebote vorgehalten.

#### Kontakt:

**Chefarzt Dr. med. Nikolaus Särchen**  
Telefon (03491) 476-331 Sekretariat

### Abteilung für Neurologie

Wir behandeln alle Erkrankungen des zentralen und peripheren Nervensystems und sind an 365 Tagen rund um die Uhr für Sie da.

Unsere Abteilung umfasst vier Bereiche:

- Akutbereich für überwachungspflichtige Patienten
- Neurogeriatrie für Patienten des höheren Lebensalters
- Allgemeine Neurologie für Diagnostik und Therapie aller nichtüberwachungspflichtigen neurologischen Erkrankungen und Symptome
- Prästationäre ambulante Diagnostik peripherer neurologischer Erkrankungen und chefärztliche Privatambulanz

#### Kontakt:

**Chefarzt Dr. med. Philipp Feige**  
Telefon (03491) 476-571 Sekretariat



**Alexianer**  
KLINIK BOSSE WITTENBERG

**Die Klinik Bosse Wittenberg ist ein Gesundheitszentrum für Neurologie, Psychiatrie, Psychotherapie und Psychosomatische Medizin.**

**Hans-Lufft-Straße 5**  
**06886 Lutherstadt Wittenberg**

Fax: (03491) 476-372

E-Mail:

[linik.bosse@alexius.de](mailto:linik.bosse@alexius.de)  
Telefon: (03491) 476-0

weitere Infos unter:  
[www.alexianer.de](http://www.alexianer.de)



**Ihre Stadt. Ihr Leben.  
Ihre Seite.**

**[www.alles-deutschland.de](http://www.alles-deutschland.de)**

Konzerte, Ausstellungen, Sportveranstaltungen, Restaurants **Alle** Biergärten, Bringdienste, Sportstudios Kartbahnen **Infos** Schwimmbäder, Saunen, Vereine **über** Hotels, Campingplätze, Ferienwohnungen, Museen **Ihre** Theater, Stadtpläne, Wetter **Stadt** Routenplaner, Radarfallen, Fabrikverkäufe, Immobilien, Jobs ...

## Agentur für Arbeit

### Postanschrift:

Agentur für Arbeit Wittenberg  
Postfach 10351  
06873 Lutherstadt Wittenberg

### Besucheradresse:

Melanchthonstraße 3 a  
06886 Lutherstadt Wittenberg

### Vorsitzende der Geschäftsführung:

Dr. Martina Scherer  
Wittenberg@arbeitsagentur.de  
www.arbeitsagentur.de

### Sprechzeiten:

Mo. – Fr. 08.00 bis 13.00 Uhr  
Do. 14.00 bis 18.00 Uhr

Vorsprachen in der Eingangszone sind ohne terminliche Vereinbarungen möglich. Vorsprachen im Vermittlungs- und Leistungsbereich sind nach vorheriger Terminvereinbarung möglich.

### Geschäftsstelle Gräfenhainichen

Wilhelm-Pieck-Straße 17  
06773 Gräfenhainichen  
Graefenhainichen@arbeitsagentur.de  
Geschäftsstelle Jessen  
Annaburger Straße 2  
06917 Jessen  
Jessen@arbeitsagentur.de

### Dienstleistungen:

- Beratung und Information zu den Leistungen des Sozialgesetzbuches III (SGB III)
- Arbeits- und Ausbildungsvermittlung
- Berufsberatung
- Leistungen zur Beschäftigungsaufnahme aus dem Vermittlungsbudget
- Förderung der Aufnahme einer selbstständigen Tätigkeit
- Zahlung von Entgeltersatzleistungen (wie z. B. Arbeitslosengeld, Übergangsgeld, Kurzarbeitergeld, Insolvenzgeld, Winterausfallgeld)
- Förderung der beruflichen Weiterbildung
- Berufsausbildungsbeihilfe
- Leistungen für die Teilnahme am Arbeitsleben für behinderte Menschen
- Gewährung von Zuschüssen zu Arbeitsentgelten an Arbeitgeber

### Serviceerufnummern:

- für Arbeitnehmer:  
01801 555 111\*
- für Arbeitgeber:  
01801 664 466\*
- Fragen zum Kindergeld:  
01801 546 337\*  
(\*Festnetzpreis 3,9 ct/min; Mobilfunkpreise abweichend)

## ARGE SGB II Landkreis Wittenberg

### Postanschrift:

ARGE SGB II Landkreis Wittenberg  
Melanchthonstraße 3 a  
06886 Lutherstadt Wittenberg  
Tel. 03491/438-777  
Arge-SGBII-LK-Wittenberg@arge-sgb2.de  
Geschäftsführerin: Ute Helmchen

### Sprechzeiten:

Mo. – Fr. 08.00 – 13.00 Uhr  
Do. 14.00 – 18.00 Uhr

### Außenstelle Gräfenhainichen

Wilhelm-Pieck-Straße 17  
06773 Gräfenhainichen  
Tel. 034953/348-74  
Arge-SGBII-LK.ASt-Graefenhainichen@arge-sgb2.de

### Außenstelle Jessen

Annaburger Straße 2  
06917 Jessen  
Tel. 03537/2609-75  
Arge-SGBII-LK.ASt-Jessen@arge-sgb2.de

### Dienstleistungen der ARGE SGB II Landkreis Wittenberg:

- Grundsicherung für Arbeitsuchende nach dem SGB II
- Dienstleistungen, insbesondere durch
- Information, Beratung und umfassende Unterstützung mit dem Ziel der Eingliederung in Arbeit
- Geldleistungen, insbesondere zur Eingliederung der erwerbsfähigen Hilfebedürftigen in Arbeit und zur Sicherung des Lebensunterhalts der erwerbsfähigen Hilfebedürftigen und der mit ihnen in einer Bedarfsgemeinschaft lebenden Personen

Vorsprachen im Vermittlungs- und Leistungsbereich sind nach vorheriger Terminvereinbarung möglich.

In der Eingangszone und über den Telefonservice werden folgende Leistungen angeboten:

- Auskünfte zum ALG II
- Beantwortung von Fragen zum Bearbeitungsstand
- Terminvergabe zur Antragsabgabe ALG II bzw. zu Vorsprachen zur Leistungsgewährung ALG II
- Terminvergabe zum Fallmanager oder Arbeitsvermittler
- Abmeldung in Arbeit/Ausbildung
- Meldung von Nebenverdiensten
- Meldung von Ortsabwesenheiten
- Änderungen der Adresse
- Entgegennahme von Krankmeldungen
- Entgegennahme der Sozial-/Rentenversicherungsnummer
- Versand von Fortzahlungsanträgen
- Versand von Anträgen auf Arbeitnehmerleistungen

Vorsprachen in der Eingangszone sind ohne terminliche Vereinbarungen möglich.

### Telefonservice:

Mo. – Mi. 08.00 bis 16.00 Uhr  
Do. 08.00 bis 18.00 Uhr  
Fr. 08.00 bis 13.00 Uhr





## Die Agentur für Arbeit unterstützt Schüler und Erwachsene in allen Fragen rund um das Erwerbsleben:

### Sie haben Fragen zur Berufswahl?

Sich für eine Ausbildung oder einen Beruf zu entscheiden, ist nicht immer leicht. Die Agenturen für Arbeit helfen Ihnen dabei gerne. Bereiten Sie sich durch die Informationen zur **Berufskunde** oder die Tipps zur Berufsorientierung auf das Gespräch vor. Besuchen Sie dazu auch unser **Berufsinformationszentrum**.

### Sie suchen eine neue Arbeitsstelle?

Sie erhalten **Tipps** für Ihre Eigenbemühungen, Hinweise zu Fragen rund um das Thema **Bewerbung**, aber auch zu den **Alternativen** einer unbefristeten Anstellung, zum Beispiel Saisonarbeit oder selbstständige Tätigkeit. Für die **konkrete Stellensuche** nutzen Sie die umfangreichen Angebote der **JOBBÖRSE** in unserem Internetcenter oder unter [www.arbeitsagentur.de](http://www.arbeitsagentur.de).

### Sie möchten sich qualifizieren?

In Wirtschaft und Verwaltung steigen die Anforderungen an die Qualifikation der Mitarbeiterinnen und Mitarbeiter. Für den **Wiedereinstieg ins Berufsleben** kann daher eine **Weiterbildung** enorm wichtig sein. Wir informieren Sie über geeignete finanzielle Hilfen. Über [www.arbeitsagentur.de](http://www.arbeitsagentur.de) können Sie sich im Portal **KURSNET** erste Informationen einholen.

### Sie haben Fragen zur Arbeitslosigkeit?

Droht der **Arbeitsplatzverlust** oder haben Sie Ihre Stelle bereits verloren, helfen wir Ihnen, so schnell wie möglich eine **neue Tätigkeit** aufzunehmen. Wir geben Ihnen ausführliche Informationen zu **finanziellen Hilfen** bei **Arbeitslosigkeit**. Treten Sie mit uns über unsere **Service-Rufnummer** in Kontakt: **01801 / 555 111** (Festnetzpreis 3,9 ct/Min; Mobilfunkpreise abweichend).

Die Agentur für Arbeit Wittenberg ist für hiesige Unternehmen ein wichtiger Dienstleister in allen Arbeitsmarktfragen:

### Sie möchten einstellen?

Dann melden Sie unserem **Arbeitgeberservice** Ihre freie Stelle. Wir schlagen Ihnen Bewerber für die Besetzung freier Stellen vor und übernehmen gern bei Bedarf maßgeschneidert die Bewerberauswahl für Sie. Zahlreiche Hilfen für Ältere, schwerbehinderte Menschen und zur Probebeschäftigung können die Einstellung unterstützen.

### Möchten Sie ausbilden?

Dann nehmen Sie mit uns Kontakt auf. Ihre freien Ausbildungs- und Arbeitsstellen können Sie darüber hinaus auch eigenständig und unentgeltlich in der **JOBBÖRSE** veröffentlichen.

### Sie benötigen Informationen zum Arbeitsmarkt?

Wir bieten Ihnen den Zugang zu den Forschungsergebnissen des Instituts für Arbeitsmarkt- und Berufsforschung (IAB) und zu Arbeitsmarktstatistiken der Bundesagentur für Arbeit. Wir betreiben internationale Vermittlung und bieten berufs- und themenbezogene Publikationen zu den Akademiker-Arbeitsmärkten. Außerdem können wir Sie rund um das Thema **Moderne Personalpolitik** beraten.

Treten Sie mit uns einfach über unsere **Service-Rufnummer exklusiv für Arbeitgeber** in Kontakt: **01801/66 44 66** (Festnetzpreis 3,9 ct/Min; Mobilfunkpreise abweichend).

### Kontaktmöglichkeiten zu Ihrer Agentur für Arbeit vor Ort

Die Agentur für Arbeit Wittenberg hat drei Niederlassungen:

- **Hauptgeschäftsstelle Wittenberg:** Melanchthonstr. 3 a, 06886 Lutherstadt Wittenberg
- **Geschäftsstelle Wittenberg:** Wilhelm-Pieck-Str. 17, 06773 Gräfenhainichen
- **Geschäftsstelle Jessen:** Annaburger Str. 2, 06917 Jessen

Während unserer **Öffnungszeiten** sind wir gern **persönlich** für Sie da. Innerhalb unserer **Kontaktzeiten** erreichen Sie uns darüber hinaus wochentags von 08.00 Uhr–18.00 Uhr **telefonisch** unter den folgenden Telefonnummern:

Sie sind **Arbeitnehmer**? Dann nutzen Sie bitte die **01801/555 111\***.  
**Arbeitgeber** erreichen die Agentur für Arbeit unter **01801/66 44 66\***.

\* Festnetzpreis 3,9 ct/Min; Mobilfunkpreise abweichend

Wochentag	Öffnungszeiten
Mo.	08:00–13:00 Uhr
Di.	08:00–13:00 Uhr
Mi.	08:00–13:00 Uhr
Do.	08:00–13:00 Uhr und 14:00–18:00 Uhr
Fr.	08:00–13:00 Uhr

Wochentag	Kontaktzeiten
Mo.	08:00–18:00 Uhr
Di.	08:00–18:00 Uhr
Mi.	08:00–18:00 Uhr
Do.	08:00–18:00 Uhr
Fr.	08:00–18:00 Uhr

## Personal gesucht?

Gehen Sie bei der Wahl Ihres Partners für den Arbeitsmarkt keine Kompromisse ein - setzen Sie auf

- **einen persönlichen Ansprechpartner,**
- **schnelle und passgenaue Vermittlung,**
- **umfassende Beratung und**
- **kostenlose Leistungen.**

**Ihren Arbeitgeberservice Wittenberg erreichen Sie unter (01801) 66 44 66\* oder**

[wittenberg.arbeitgeber@arbeitsagentur.de](mailto:wittenberg.arbeitgeber@arbeitsagentur.de)

**Agentur für Arbeit Wittenberg**  
Melanchthonstraße 3a  
06886 Lutherstadt Wittenberg  
[www.arbeitsagentur.de](http://www.arbeitsagentur.de)

\* Festnetzpreis 3,9 ct/min, Mobilfunkpreise abweichend



**Bundesagentur für Arbeit**

## Wirtschaftsförderungsgesellschaft mbH des Landkreises Wittenberg

Am Alten Bahnhof 3  
06886 Lutherstadt Wittenberg

Geschäftsführer: Axel Bode  
Tel. 03491/462-393  
Fax 03491/462-390  
E-Mail: info@wfg-wittenberg.de  
Internet: www.wfg-wittenberg.de

**Neuansiedlungen**  
**Bestandspflege bestehender Unternehmen**  
**Netzwerke für regionale Entwicklung**  
Axel Bode  
Tel. 03491/462-393

**Gründerqualifizierung**  
**Beratung bestehender Betriebe**

**Unternehmensnachfolge**  
**Unternehmensgründung**  
Angelika Schürhoff  
Tel. 03491/462-394

**Perspektive 50plus**  
Kersten Zauner  
Tel. 03491/462-392

**Innovationsmanagement**  
Hagen Prautzsch  
Tel. 03491/462-400

**Existenzgründungen im Landkreis Wittenberg**  
Stephan Heinrich (ego-Pilot)  
Tel. 03491/462-397

**Existenzgründungen bis 27 Jahre in der Region Sachsen-Anhalt Süd**  
Andreas Leupold (ego-enterprise Pilot)  
Tel. 03491/462-395



## Regionaler Tourismusverband „TourismusRegion Wittenberg“ e. V.

Neustraße 13  
06886 Lutherstadt Wittenberg

**Geschäftsführerin:**  
Elke Witt

Tel. 03491/402 610  
Fax 03491/405 857

info@tourismusregion-wittenberg.de  
www.tourismusregion-wittenberg.de

Dachverband touristischer Unternehmen, Vereine und Verbände in der Lutherstadt Wittenberg, in Fläming und Dübener Heide, im Jessener Land und in der Elbaue.

**Marketing:**  
Marion Ostwald

**Projekt „Industriekultur“**  
Anne Maier

- Service:**
- touristische Informationen zum Verbandsgebiet
  - Entwicklung touristischer Produkte und Pauschalen durch Kombination der regionalen Einzelangebote
  - Unterstützung des Aufbaus der touristischen Infrastruktur
  - Radwanderwegenetz
  - Marketing für das Verbandsgebiet



WB = Wittenberg; JE = Jessen; GHC = Gräfenhainichen



Wo einst die Mühlen klapperten ...

Hotel-Restaurant

# „Sackwitzer Mühle“



## Alleinlage im Naturpark Dübener Heide

Unsere Anlage liegt inmitten des reizvollen Fliethbachtals und spricht besonders Erholungssuchende an; hier finden Sie kilometerlange Wege zum Wandern und Radfahren.

In den gemütlichen Standard-Zimmern fühlen sich unsere Gäste sofort zu Hause.



In unserem Restaurant mit angrenzendem Kamin- und Frühstückszimmer bieten wir gutbürgerliche und gehobene Küche u. a. mit Wildspezialitäten direkt aus der Dübener Heide oder DLG-prämiierten Produkten unseres Fleischermeisters.

Es erwarten Sie in unserem Haus 35 behagliche, großzügige Zimmer mit getrennten Wohn- und Schlafräumen sowie Balkon.

Der Wintergarten und die Wellnessabteilung mit Sauna, Solarium, Quarzsandliege runden das Ganze ab. Ihre individuelle Betreuung durch eine Physiotherapie-Praxis sowie einer Diplomsportlehrerin ist möglich.



... und auch für die Kleinen wird gesorgt, denn unser Streichelzoo freut sich auf den Besuch der jüngsten Gäste.



Sackwitzer Mühle 52, 06905 Meuro, Tel.: 034925-74 000

[www.hotel-sackwitzer-muehle.de](http://www.hotel-sackwitzer-muehle.de)



# Service von A bis Z

Angelegenheit	zuständige Stelle/E-Mail	Telefon
<b>A</b>		
Abbruchgenehmigung	FD Bauordnung, Untere Bauaufsichtsbehörde bauordnungsamt@landkreis.wittenberg.de	03491/479-676
Abfallberatung, -entsorgungsleistungen	FD Abfallwirtschaft janet.wagner@landkreis.wittenberg.de	03491/479 825
Abfallgebühren	FD Abfallwirtschaft Ratenzahlungsanträge/mengenbezogene Leistungsgebühren Bereich Jessen: mengenbezogene Leistungsgebühren Bereiche Wittenberg/Gräfenhainichen/Coswig/ Wörlitzer Winkel: personenbezogene Leistungsgebühren Lutherstadt Wittenberg (ohne Ortsteile) und VGem. „Wörlitzer Winkel“: personenbezogene Leistungsgebühr VGem. „Elbaue-Fläming“, VGem. „Annaburg Prettin“, VGem. „Tor zur Dübener Heide“ personenbezogene Leistungsgebühr Bad Schmiedeberg, VGem. „Kemberg“, Stadt Jessen (Elster) personenbezogene Leistungsgebühr VGem „Coswig (Anhalt)“, Ortsteile Lutherstadt Wittenberg	03491/479-824  03491/479-826  03491/479-834  03491/479-832  03491/479-831  03491/479-828
Abgeschlossenheitsbescheinigungen zur Bildung von Eigentumswohnungen	FD Bauordnung, Bauverwaltung bauverwaltungsamt@landkreis.wittenberg.de	03491/479-682
ABM-Koordinierung	Stabsstelle Fördermittel regine.huebscher@landkreis.wittenberg.de	03491/479-674
Abwasserbeseitigung (Information)	FD Umwelt, Untere Wasserbehörde umwelt@landkreis.wittenberg.de	03491/479-875, -876, -874 und-873
Adoptionsvermittlungen	FD Jugend, Adoptionsvermittlung jugendamt@landkreis.wittenberg.de	03491/479-488
Aids-Beratung	FD Gesundheit, AIDS-Beratung gesundheitsamt@landkreis.wittenberg.de	03491/479-376
Alkohol, Drogen und Medikamentenabhängigkeit	FD Gesundheit, Sozialpsychiatrischer Dienst gesundheitsamt@landkreis.wittenberg.de	03491/479-373
Altautoverwertung	FD Umwelt, Untere Abfall- und Bodenschutzbehörde umwelt@landkreis.wittenberg.de	03491/479-894
Altenheime und -hilfe	FD Soziales sozialamt@landkreis.wittenberg.de	03491/479-533
Altlasten	FD Umwelt, Untere Abfall- und Bodenschutzbehörde umwelt@landkreis.wittenberg.de	03491/479-898
Amtsblatt	Presse- und Öffentlichkeitsarbeit amtsblatt@landkreis.wittenberg.de	03491/479-425
Amtstierärztliche Angelegenheiten	FD Veterinärwesen veterinaeramt@landkreis.wittenberg.de	03491/479-312
Amtsärztliche Untersuchungen	FD Gesundheit gesundheitsamt@landkreis.wittenberg.de	03491/479-343, -342
Anerkennung von freien Trägern der Jugendhilfe	FD Jugend, Jugendhilfeplanung jugendamt@landkreis.wittenberg.de	03491/479-135
Archäologie	FD Bauordnung, Untere Denkmalschutzbehörde bauordnungsamt@landkreis.wittenberg.de	03491/479-694

WB = Wittenberg; JE = Jessen; GHC = Gräfenhainichen



## UNTERWEGS UND DOCH DAHEIM

### Herzliche Gastfreundschaft

Menschen auf Reisen ein Zuhause geben – unser Luther-Hotel Wittenberg verbindet auf besondere Art und Weise die Qualität eines 4-Sterne Hotels mit der Atmosphäre einer einzigartigen Stadt.

### Tagen am Ort der Reformation

Mitten in der historischen Altstadt gelegen bietet Ihnen unser Haus alles, was Sie von einem modernen Tagungshotel erwarten.

### Kulinarische Entdeckungen

Martin Luther war bekannt für seine Genussfreude, er liebte die Geselligkeit an großen Tafeln mit Familie und Freunden. Lassen Sie sich einladen, in unserem schönen Restaurant Wittenberg und seine Region kulinarisch zu entdecken.

Wir freuen uns, mit Ihnen zu planen.

### Luther Hotel Wittenberg\*\*\*\*

Neustraße 7–10  
06886 Lutherstadt Wittenberg

Telefon (03491) 4580  
Fax (03491) 458100

[www.luther-hotel-wittenberg.de](http://www.luther-hotel-wittenberg.de)  
[info@luther-hotel-wittenberg.de](mailto:info@luther-hotel-wittenberg.de)



Wir sind ein Hotel der Berliner Stadtmission.

W - E G

Wärme- und Energiegesellschaft  
Gräfenhainichen mbH



Lindenallee 09  
06773 Gräfenhainichen

Telefon: (03 49 53) 2 67 70  
Telefax: (03 49 53) 81 29 10

E-Mail: weg-ghc@t-online.de

**Gas- und  
Energieversorgung  
Wir sind für Sie da!  
Fragen Sie uns.**

# JETZT

**Erdgas und Strom von den Stadtwerken Lutherstadt Wittenberg. Zuverlässig, immer vor Ort und preisgünstig –**



# AUCH BEI IHNEN UND IM GANZEN LANDKREIS!

**vergleichen Sie, gerade jetzt.**

Abtsdorf · Annaburg · Arnsdorf · Assau · Ateritz · Axien Bad Schmiedeberg Battin · Bergwitz · Berkau · Bethau · Bietegast Bleddin · Boos · Bösewig · Boßdorf Brandhorst · Bräsen Bräunigk · Braunsdorf · Buchholz · Buko · Bülzig · Buro Buschkuhnsdorf · Cobbelsdorf · Coswig · Dabrun · Dietrichsdorf · Dixförda · Dorna · Düben · Dübnitz · Elster · Euper Eutzsch · Gadegast Gaditz · Gallin · Gehmen · Gentha Gerbisbach Gertrudshof · Gielsdorf · Globig · Glücksburg Gnies · Gohrau · Gommlö · Göritz · Gorsdorf · Grabo Gräfenhainichen · Griebo · Griesen · Grochewitz · Groß Naundorf · Großkorga · Großwig · Hemsendorf Hohenlubast · Hohndorf · Holzdorf · Horstdorf · Hundeluff Iserbegka · Jahmo · Jeber-Bergfrieden · Jessen Jüdenberg Kakau · Karlsfeld · Kemberg · Kerzendorf · Klebitz Kleindröben · Kleinkorga · Kleinzerbst · Klieken Klitzschena · Kläden · Klossa · Köpnick · Körbin · Korgau Köselitz · Kremitz · Kropstädt · Kulse Labrun · Lammsdorf Lebn · Leetza · Leipa · Linda · Lindwerder · Listerfehrda

Löben · Lubast · Luko Lutherstadt Wittenberg Lütchenseyda · Mark Friedersdorf · Mark Zschiesewitz Mark Zwuschen · Mauken Mellnitz · Meltendorf · Melzig Merkwitz Merschwitz · Mescheide · Meuro · Meuselko Mochau · Möhlau Möllensdorf · Mönchenhöfe · Morxdorf Moschwig · Mügeln Mühlanger · Näderkau · Naundorf Neuerstadt Nudersdorf Ogelken · Oranienbaum · Osteritz Pannigkau · Patzschwig Plossig Pratau Prensendorf Prettin Pretzsch Pülzig · Purzlen · Racklith Rade · Radis · Ragösen-Krakau Rahnsdorf · Raßdorf · Rehaln · Rehsen Reicho · Reinharz Reinsdorf · Rettig Reuden · Riesigk · Rötsch · Rotta Ruhlsdorf Sachau · Sackwitz · Schadewalde · Schköna · Schliesen Schmilkendorf · Schnellin · Schollis · Schöneicho Schützberg · Schweinitz Seegrehna · Selbitz · Senst Serno · Seyda · Söllichau · Splau · Stackelitz · Steinsdorf Straach · Strohwalde · Thießen · Tornau · Trebitz Uthausen Vockerode · Wachsdorf · Wahlsdorf · Waltersdorf Wartenburg · Weddin · Weiden · Wolfswinkel · Waltersdorf Wörlitz · Wörpen · Wüstemark · Zahna · Zallmsdorf Zennick · Zieko · Zörnigall · Zschornowitz · Zwuschen

Energie für unsere Region.

**ERDGAS.**

www.spreegas.de · Tel. 01803 782278 (9 ct / Minute aus dem Festnetz der Dt. Telekom)

**spreegas**

Die Kraft von hier.



## Service von A bis Z

Angelegenheit	zuständige Stelle/E-Mail	Telefon
Artenschutz	FD Umwelt, Untere Naturschutzbehörde umwelt@landkreis.wittenberg.de	03491/479-853 und -855
Asylbewerber (Leistungen nach Gesetz)	FD Soziales sozialamt@landkreis.wittenberg.de	03491/479 704
Aus- und Fortbildung in der Jugendarbeit	FD Jugend, Bildungsreferent jugendamt@landkreis.wittenberg.de	03491/470-153
Ausbildungsförderungsangelegenheiten	FD Schul- und Kulturverwaltung bafoeg@landkreis.wittenberg.de	03491/479-407, -409
Ausfuhrkennzeichen	FD Straßenverkehr strassenverkehrsamt@landkreis.wittenberg.de	WB 03491/479-184, -189 GHC 03491/479-500 JE 03491/479-600
Ausländer- und Asylbewerberangelegenheiten	FD Ordnung ordnungsamt@landkreis.wittenberg.de	GHC 03491/479, -544, -560 oder -570 WB 03491/479, -546, 548 oder 549
Ausnahmegenehmigungen/StVO/StVZO	FD Straßenverkehr <ul style="list-style-type: none"> <li>• Parkerleichterungen für Schwerbehinderte</li> <li>• Einfahrtsgenehmigungen für Innenstadt</li> <li>• Anlegen Sicherheitsgurt/Helm</li> <li>• Transporte an Sonn- und Feiertagen</li> <li>• Ferienreiseverordnung</li> </ul> strassenverkehrsamt@landkreis.wittenberg.de	03491/479-170
Ausschusssitzungen	Geschäftsstelle Kreistag kreistagsbuero@landkreis.wittenberg.de	03491/479-222
Autowracks	FD Umwelt, Untere Immissionsschutzbehörde umwelt@landkreis.wittenberg.de	03491/479-853 und -855
<b>B</b>		
BAföG	FD Schul- und Kulturverwaltung bafoeg@landkreis.wittenberg.de	03491/479-407, -409
Bauaufsicht	FD Bauordnung, Untere Bauaufsichtsbehörde bauordnungsamt@landkreis.wittenberg.de	03491/479-674
Baulasten	FD Bauordnung, Bauverwaltung bauverwaltungsamt@landkreis.wittenberg.de	03491/479-690
Bauleitplanung	FD Bauordnung, Planung bauordnungsamt@landkreis.wittenberg.de	03491/479-639
Baumschutz/Baumfällungen	FD Umwelt, Untere Naturschutzbehörde umwelt@landkreis.wittenberg.de	03491/479-860
Baurechtsangelegenheiten (einschließlich Ordnungswidrigkeitsverfahren)	FD Bauordnung, Bauverwaltung bauverwaltungsamt@landkreis.wittenberg.de	03491/479-682
Beglaubigungen	FD Ordnung Bürgerbüros buergerbuero@landkreis.wittenberg.de	03491/479-571 oder -581 WB, 03491/479-100 JE, 03491/479 -600 GHC, 03491/479-500
Behindertenberatung	FD Gesundheit gesundheitsamt@landkreis.wittenberg.de	03491/479-363, -364, 361
Behindertenparkplätze (Parkerleichterungen)	FD Straßenverkehr strassenverkehrsamt@landkreis.wittenberg.de	03491/479-170
Beistandschaften	FD Jugend jugendamt@landkreis.wittenberg.de	03491/479-439, -434, -459, -455, -458
Benachteiligung von Frauen und Mädchen	Gleichstellungsbeauftragte gleichstellungsbeauftragte@landkreis.wittenberg.de	03491/479-2 31

WB = Wittenberg; JE = Jessen; GHC = Gräfenhainichen

# Service von A bis Z

Angelegenheit	zuständige Stelle/E-Mail	Telefon
Bergrecht/Bodenabbau	FD Umwelt, Untere Naturschutzbehörde umwelt@landkreis.wittenberg.de	03491/479-859
Berufsausbildung	FD Personal personalamt@landkreis.wittenberg.de	03491/479-780
Besuchsvisa	FD Ordnung ordnungsamt@landkreis.wittenberg.de	WB, 03491/479-548 oder-549 GHC, 03491/479-544 oder-570
Betriebserlaubnis (Kfz)	FD Straßenverkehr, Kfz-Zulassungsbehörde strassenverkehrsamt@landkreis.wittenberg.de	WB: 03491/479-184 GHC: 03491/479-500 JE: 03491/479-600
Biotopschutz	FD Umwelt, Untere Naturschutzbehörde umwelt@landkreis.wittenberg.de	03491/479-856
Blindenhilfe (Anträge)	Bürgerbüros buergerbuero@landkreis.wittenberg.de	WB, 03491/479-100 JE, 03491/479-600 GHC, 03491/479 500
Bodenschutz	FD Umwelt, Untere Abfall- und Bodenschutzbehörde umwelt@landkreis.wittenberg.de	03491/479-898
Brandschutz	FD Brand-, Katastrophenschutz und Rettungswesen brandschutz@landkreis.wittenberg.de	03491/479-260
Bußgeldangelegenheiten	FD Ordnung, Zentrale Bußgeldstelle	03491/479-575
Bürgerberatung	Bürgerbüros buergerbuero@landkreis.wittenberg.de	WB, 03491/479-100 JE, 03491/479-600 GHC, 03491/479-500
<b>C</b>		
Chancengleichheit	Gleichstellungsbeauftragte gleichstellungsbeauftragte@landkreis.wittenberg.de	03491/479-231
<b>D</b>		
Denkmalpflege	FD Bauordnung, Untere Denkmalschutzbehörde bauordnungsamt@landkreis.wittenberg.de	03491/479 -694
Denkmalpflege (Förderung)	FD Schul- und Kulturverwaltung kulturverwaltungsamt@landkreis.wittenberg.de	03491/479-217
Deponien	FD Umwelt, Untere Abfall- und Bodenschutzbehörde umwelt@landkreis.wittenberg.de	03491/479-898
<b>E</b>		
Ehrungen und Jubiläen	FD Kommunalaufsicht kommunalaufsicht@landkreis.wittenberg.de	03491/479-218
Einbürgerungen	FD Ordnung ordnungsamt@landkreis.wittenberg.de	03491/479-571 oder -581
Eingliederungshilfe für Behinderte	FD Soziales sozialamt@landkreis.wittenberg.de	03491/479-533
Einrichtungen der offenen Jugendarbeit	FD Jugend jugendamt@landkreis.wittenberg.de	03491/479-135
Entschädigung/Ausgleichsleistung	FD Gebäude, Liegenschaften u. Service arov@landkreis.wittenberg.de	03491/479-805
Erziehungsberatung und -hilfen	FD Jugend jugendamt@landkreis.wittenberg.de	03491/479-476
Existenzgründung/Existenzgründerberatung	Wirtschaftsfördergesellschaft info@wfg-wittenberg.de	03491/462-393
<b>F</b>		
Fahrerlaubnis (Neuanträge, Erweiterungen, Umtausch)	FD Straßenverkehr, Fahrerlaubnisbehörde strassenverkehrsamt@landkreis.wittenberg.de	03491/479-157, -158, -159

WB = Wittenberg; JE = Jessen; GHC = Gräfenhainichen

## Service von A bis Z

Angelegenheit	zuständige Stelle/E-Mail	Telefon
Fahrtwegbestimmung (Gefahrguttransporte)	FD Straßenverkehr strassenverkehrsamt@landkreis.wittenberg.de	03491/479-181
Fahrzeugpapiere (Ausfertigung, Ersatz und Änderung, Betriebserlaubnis)	FD Straßenverkehr, Kfz-Zulassungsbehörde strassenverkehrsamt@landkreis.wittenberg.de	03491/479-181
Familienerholung	Bürgerbüros buergerbuero@landkreis.wittenberg.de	WB, 03491/479-100 JE, 03491/479-600 GHC, 03491/479-500
Ferienfreizeiten	FD Jugend jugendamt@landkreis.wittenberg.de buergerbuero@landkreis.wittenberg.de	03491/ 479-153
Fischereiangelegenheiten	FD Ordnung jagd@landkreis.wittenberg.de	03491/479-561 oder -564
Fleischbeschau	FD Veterinärwesen veterinaeramt@landkreis.wittenberg.de	03491/479-321
Flüchtlingsangelegenheiten	FD Ordnung ordnungsamt@landkreis.wittenberg.de	WB, 03491/479-548 oder -549 GHC, 03491/479-544 oder-560
Frauenarbeitsarbeit und -förderung, Frauen in besonderen Lebenslagen	Gleichstellungsbeauftragte gleichstellungsbeauftragte@landkreis.wittenberg.de	03491/479-231
Fremdenverkehr (Auskunft und Information)	Tourismusregion Wittenberg e. V. info@tourismusregion-wittenberg.de	03491/402 610
Fundmunition	FD Ordnung jagd@landkreis.wittenberg.de	03491/479-562
Futtermittelüberwachung	FD Veterinärwesen veterinaeramt@landkreis.wittenberg.de	03491/479-312
Fördermittelberatung (Wohnungsbau)	FD Bauordnung, Bauverwaltung	03491/479-684
Fördermittelberatung (Unternehmen, Vereine, Kommunen)	Wirtschaftsfördergesellschaft info@wfg-wittenberg.de	03491/462-393
<b>G</b>		
Gastschulgenehmigungen (Berufsschulbesuche außerhalb des Landkreises Wittenberg)	FD Schul- und Kulturverwaltung schulverwaltungsamt@landkreis.wittenberg.de	03491/479-217
Gefahrenabwehr (Fachaufsicht)	FD Ordnung ordnungsamt@landkreis.wittenberg.de	03491/479-565 oder -569
Genehmigungen nach GVO und GrdstVG	Gebäude- und Liegenschaftsmanagement glm@landkreis.wittenberg.de	03491/479-928, -904
Geruchsbelästigung	FD Umwelt, Untere Immissionsschutzbehörde umwelt@landkreis.wittenberg.de	03491/479-837
Gesundheitszeugnisse (nach dem IfSG)	FD Gesundheit gesundheitsamt@landkreis.wittenberg.de	03491/479-348
Gewalt gegen Frauen	Gleichstellungsbeauftragte gleichstellungsbeauftragte@landkreis.wittenberg.de	03491/479-231
Gewerbeangelegenheiten	FD Ordnung, Gewerbeabteilung gewerbe@landkreis.wittenberg.de	03491/479-585
Gewerblicher Kraftverkehr	FD Straßenverkehr strassenverkehrsamt@landkreis.wittenberg.de	03491/479-181
Gewässer (Anlagen an und in Gewässern, Gewässerausbau)	FD Umwelt, Untere Wasserbehörde umwelt@landkreis.wittenberg.de	03491/479-890, -892 und -893
Gewässerschutz und -aufsicht	FD Umwelt, Untere Wasserbehörde umwelt@landkreis.wittenberg.de	03491/479-889



# Service von A bis Z

Angelegenheit	zuständige Stelle/E-Mail	Telefon
Gleichstellung von Frau und Mann	Gleichstellungsbeauftragte gleichstellungsbeauftragte@landkreis.wittenberg.de	03491/479-231
Großraum- u. Schwerlasttransporte für landwirtschaftliche Betriebe	FD Straßenverkehr strassenverkehrsamt@landkreis.wittenberg.de	03491/479-172
Grundsicherung im Alter und bei Erwerbsminderung	FD Soziales sozialamt@landkreis.wittenberg.de	03491/479-553
Grundstücksrückübertragung	Gebäude- und Liegenschaftsmanagement arov@landkreis.wittenberg.de	03491/479-922
Grundwasserentnahme (z. B. Hausbrunnen)	FD Umwelt, Untere Wasserbehörde umwelt@landkreis.wittenberg.de	03491/479-889
<b>H</b>		
Halterauskunft – Kfz	FD Straßenverkehr, Kfz-Zulassungsbehörde strassenverkehrsamt@landkreis.wittenberg.de	GHC: 03491/479-500 JE: 03491/479-600 WB: 03491/479-184
Handwerksangelegenheiten	FD Ordnung, Gewerbeabteilung gewerbe@landkreis.wittenberg.de	03491/479-585
Heilpraktikererlaubnisse	FD Ordnung ordnungsamt@landkreis.wittenberg.de	03491/479-567
Hilfe zum Lebensunterhalt (außerhalb von Einrichtungen)	FD Soziales sozialamt@landkreis.wittenberg.de	03491/479-528
Hilfe zur Pflege (innerhalb von Einrichtungen)	FD Soziales sozialamt@landkreis.wittenberg.de	03491/479-533
HIV-Test	FD Gesundheit, AIDS-Beratung gesundheitsamt@landkreis.wittenberg.de	03491/479-376
Hochwasserschutz (vorbeugender)	FD Umwelt hochwasserschutz@landkreis.wittenberg.de	03491/479-843
Hygiene	FD Gesundheit gesundheitsamt@landkreis.wittenberg.de	03491/479-348
Hygiene im Umgang mit Lebensmitteln	FD Veterinärwesen und Verbraucherschutz veterinaeramt@landkreis.wittenberg.de	03491/479-321
<b>I</b>		
Immissionsschutz	FD Umwelt, Untere Immissionsschutzbehörde umwelt@landkreis.wittenberg.de	03491/479-837
Impfung	FD Gesundheit gesundheitsamt@landkreis.wittenberg.de	03491/479-343
Infektionskrankheiten	FD Gesundheit gesundheitsamt@landkreis.wittenberg.de	03491/479-334
Infrastrukturentwicklung	FD Raumordnung, Regionalentwicklung raumordnung@landkreis.wittenberg.de	03491/479-752
Internationale Jugendarbeit	FD Jugend jugendamt@landkreis.wittenberg.de	03491/479-153
Investorenbetreuung	Wirtschaftsfördergesellschaft info@wfg-wittenberg.de	03491/4 62 393
<b>J</b>		
Jagdwesen	FD Ordnung, Untere Jagdbehörde jagd@landkreis.wittenberg.de	03491/479-563
Jugendarbeit (Fördermittelberatung)	FD Jugend jugendamt@landkreis.wittenberg.de	03491/479-135
Jugendbildung	FD Jugend jugendamt@landkreis.wittenberg.de	03491/479-153
Jugendgerichtshilfe	FD Jugend jugendamt@landkreis.wittenberg.de	03491/479-484, -485

WB = Wittenberg; JE = Jessen; GHC = Gräfenhainichen

## Service von A bis Z

Angelegenheit	zuständige Stelle/E-Mail	Telefon
Jugendschutz	FD Jugend jugendamt@landkreis.wittenberg.de	03491/479-156
<b>K</b>		
Kampfmittelangelegenheiten	FD Ordnung jagd@landkreis.wittenberg.de	03491/479-562
Katastrophenschutz	FD Brand-, Katastrophenschutz und Rettungswesen brand-kat-schutz@landkreis.wittenberg.de	03491/479-271
Kinder- und Jugendzahnärztlicher Dienst	FD Gesundheit gesundheitsamt@landkreis.wittenberg.de	03491/479-384, -383
Kindertagesstätten (Erlass bzw. Ermäßigungsanträge für Eltern)	FD Jugend jugendamt@landkreis.wittenberg.de	03491/479-466, -467, -468, -469
Kleintierhaltung und Mitnahme im Reiseverkehr	FD Veterinärwesen und Verbraucherschutz veterinaeramt@landkreis.wittenberg.de	03491/479-312
Kommunalaufsicht	FD Kommunalaufsicht kommunalaufsicht@landkreis.wittenberg.de	03491/479-215
Krankenhilfe	FD Soziales sozialamt@landkreis.wittenberg.de	03491/479-326
Kreisentwicklungsplanung	FD Raumordnung und Regionalentwicklung raumordnung@landkreis.wittenberg.de	03491/479-750
Kreishaushalt	FD Finanzen ilona.lehmann@landkreis.wittenberg.de	03491/479-981
Kreismedienzentrum/Bildstelle	FD Schul- und Kulturverwaltung kmz.keb@landkreis.wittenberg.de	03491/40 31 40
Kreisstraßen (Planung und Aufsicht)	FD Raumordnung, Regionalentwicklung andrea.tischer@landkreis.wittenberg.de	03491/479-731, -735
Kreistagsangelegenheiten	Geschäftsstelle Kreistag kreistagsbuero@landkreis.wittenberg.de	03491/479-222
Kriegsgräberangelegenheiten	FD Ordnung ordnungsamt@landkreis.wittenberg.de	03491/479-567
Kulturangelegenheiten, Kultureinrichtungen	FD Schul- und Kulturverwaltung schulverwaltungsamt@landkreis.wittenberg.de	03491/479-217
Kurzzeitkennzeichen	FD Straßenverkehr, Zulassungsbehörde strassenverkehrsamt@landkreis.wittenberg.de	GHC, 03491/479 500 JE, 03491/479 600 WB, Tel. 03491/479-184
<b>L</b>		
Landschaftsgestaltung und Landschafts- schutz	FD Umwelt, Untere Naturschutzbehörde umwelt@landkreis.wittenberg.de	03491/479-843
Lebensmittelüberwachung (Verbraucherberatung)	FD Veterinärwesen und Verbraucherschutz veterinaeramt@landkreis.wittenberg.de	03491/479-321
Lehr- und Lernmittel sowie schulischer Be- triebsbedarf (Beschaffung und Verwaltung)	FD Schul- und Kulturverwaltung schulverwaltungsamt@landkreis.wittenberg.de	03491/479-416
Leistungen nach dem SED-Unrechtsbereinigungsgesetz	FD Soziales sozialamt@landkreis.wittenberg.de	03491/479-328
Liegenschaften (Verwaltung)	Gebäude- und Liegenschaftsmanagement glm@landkreis.wittenberg.de	03491/479-614, -851
Lärmschutz, Luftbelastung, Luftverunreinigung	FD Umwelt, Untere Immissionsschutzbehörde umwelt@landkreis.wittenberg.de	03491/479-853 oder -855
Lärmschutzfenster (Förderung)	FD Umwelt, Untere Immissionsschutzbehörde umweltamt@landkreis.wittenberg.de	03491/479-853



**Wir sind Ihre  
kompetenten Ansprechpartner.**



Industrie- und Handelskammer  
Halle - Dessau

**IHK: Für Ihren Erfolg machen wir uns stark!**

**Kontaktstelle Lutherstadt Wittenberg**

Neues Rathaus | Lutherstraße 56 | 06886 Lutherstadt Wittenberg  
Tel. 03491 670121 | Fax 03491 670122  
E-Mail: slohmann@halle.ihk.de | Internet: www.halle.ihk.de

**Durch Stein wird Wasser zu Heilwasser.**

*Licht Klänge Sole*

Jodhaltige Thermalsole, Licht, Klänge und Farben, Saunieren und Baden, Gesundheit und Prävention sowie Wellness, Beauty und Kulinarika entführen Sie in die Wohlfühlwelten der SteinThermeBelzig.



Am Kurpark 15  
14806 Belzig  
Mail: info@steintherme.de  
www.steintherme.de

**Stadt Coswig (Anhalt)**

**Sehens- und Erlebenswertes**



- das Coswiger Schloss
- der Marktplatz und das Rathaus
- der Klosterhof
- das Simonettihaus
- die Ober- und Unterfischerei
- die Gierfahre
- die Sankt-Nicolai-Kirche

**Stadtinformation und  
Bürgerbüro/Meldestelle im Rathaus:**  
Am Markt 1 · 06869 Coswig (Anhalt)  
www.coswiganhalt.de

Öffnungszeiten:  
Mo.–Fr. 9.00–18.00 Uhr  
9.00–12.00 Uhr  
Tel.: 034903/6 10 12



**Weltgeschichte erleben...**

**und die Region erfahren**

**Unsere Angebote:**

- \* Stadtführungen
- \* Tourenbegleitungen
- \* Pauschalen
- \* Zimmervermittlung
- \* Restaurantvermittlung

**Wir freuen uns auf Ihren Besuch!**

Regionalverband "TourismusRegionWittenberg" e.V.  
Geschäftsstelle Neustraße 13 06886 Lutherstadt Wittenberg  
Tel: 03491 40 26 10 Internet: www.tourismusregion-wittenberg.de

Wittenberg-Information  
Schlossplatz 2 06886 Lutherstadt Wittenberg  
Tel: 03491 49 86 10 Internet: www.wittenberg.de



**KDG**

Kommunale Datenverarbeitungsgesellschaft mbH

● **kompetent**

● **flexibel**

● **effizient**

Telefon: (0 34 91) 44 63-0

E-Mail: Service@KDG.de  
WEB: www.KDG.de



## Service von A bis Z

Angelegenheit	zuständige Stelle/E-Mail	Telefon
<b>M</b>		
Mahnwesen	FD Finanzen kreiskasse@landkreis.wittenberg.de	03491/479-939
Messen, Ausstellungen und Großmärkte	FD Ordnung gewerbe@landkreis.wittenberg.de	03491/479-585
<b>N</b>		
Namensänderungen	FD Ordnung ordnungsamt@landkreis.wittenberg.de	03491/479-571
Naturschutz und -gebiete, Naturdenkmale	FD Umwelt, Untere Naturschutzbehörde umwelt@landkreis.wittenberg.de	03491/479-858
Negativatteste	Gebäude- und Liegenschaftsmanagement glm@landkreis.wittenberg.de	03491/479-926
Negativbescheinigung (für alleiniges Sorgerecht)	FD Jugend jugendamt@landkreis.wittenberg.de	03491/479, 439, 434, 459, 455, 458
Notfallrettung	FD Brand-, Katastrophenschutz und Rettungswesen	112 (Notruf)
Nutzungsänderung baulicher Anlagen	FD Bauordnung, Untere Bauaufsichtsbehörde bauordnungsamt@landkreis.wittenberg.de	03491/479-676
<b>O</b>		
Ordnungsangelegenheiten	FD Ordnung ordnungsamt@landkreis.wittenberg.de	03491/479-565 oder -569
Ortskundeprüfung/Fahrgastbeförderung	FD Straßenverkehr strassenverkehrsamt@landkreis.wittenberg.de	03491/479-181, -178, -179
<b>P</b>		
Pachtverträge (Registrierung)	Gebäude- und Liegenschaftsmanagement glm@landkreis.wittenberg.de	03491/479-903
Personalangelegenheiten	FD Personal personalamt@landkreis.wittenberg.de	03491/479-783
Pflegegeld (Hilfe zur Pflege außerhalb der Einrichtung)	FD Soziales sozialamt@landkreis.wittenberg.de	03491/479-521, -526, -527
Pflegekinderwesen	FD Jugend jugendamt@landkreis.wittenberg.de	03491/479-488, -489
Praktika	FD Personal personalamt@landkreis.wittenberg.de	03491/479-779
Pressearbeit	Presse- und Öffentlichkeitsarbeit pressestelle@landkreis.wittenberg.de	03491/479-425
Privatkrankenanstalten, Konzession	FD Ordnung gewerbe@landkreis.wittenberg.de	03491/479-585
Psychisch Kranke (Unterbringung)	FD Ordnung ordnungsamt@landkreis.wittenberg.de	03491/479-567
<b>R</b>		
Rad-, Wander- und Reitwege (Information)	Tourismusregion Wittenberg e. V. info@tourismusregion-wittenberg.de	03491/40 26 10
Radwanderwegebau	FD Raumordnung, Regionalentwicklung raumordnung@landkreis.wittenberg.de	03491/479-731, -735
Raumordnung und Regionalplanung	FD Raumordnung, Regionalentwicklung raumordnung@landkreis.wittenberg.de	03491/ 479-752
Raumordnungsverfahren und Planfeststellungsverfahren	FD Raumordnung, Regionalentwicklung raumordnung@landkreis.wittenberg.de	03491/479-752
Reiseimpfung	FD Gesundheit gesundheitsamt@landkreis.wittenberg.de	03491/479-343, -342

# Service von A bis Z

Angelegenheit	zuständige Stelle/E-Mail	Telefon
Rettungswesen	FD Brand-, Katastrophenschutz und Rettungswesen brand-kat-schutz@landkreis.wittenberg.de	03491/479-258
Rundfunk- und Fernsehgebührenbefreiung	Bürgerbüros buergerbuero@landkreis.wittenberg.de	JE, 03491/479-600 GHC, 03491/479 500 WB, 03491/479-100
<b>S</b>		
Sammlungen (Auskünfte)	FD Ordnung ordnungsamt@landkreis.wittenberg.de	03491/479-565
Schornsteinfegerangelegenheiten	FD Ordnung ordnungsamt@landkreis.wittenberg.de	03491/479-567
Schulbaumaßnahmen (einschließlich Schulsportstätten)	FD Schul- und Kulturverwaltung schulverwaltungsamt@landkreis.wittenberg.de	03491/479-431
Schulentwicklungsplanung	FD Schul- und Kulturverwaltung schulverwaltungsamt@landkreis.wittenberg.de	03491/479-411
Schulpflichtverletzungen	FD Ordnung ordnungsamt@landkreis.wittenberg.de	03491/479-567
Schwarzarbeit (Bekämpfung)	FD Ordnung schwarzarbeit@landkreis.wittenberg.de	03491/479-584
Schülerbeförderung	FD Straßenverkehr uwe.garbe@landkreis.wittenberg.de	03491/479-181, -178, -179
Seuchenbekämpfung	FD Gesundheit gesundheitsamt@landkreis.wittenberg.de	03491/479-312
Sicherstellung von Fahrzeugen	FD Ordnung jagd@landkreis.wittenberg.de	03491/479-561 oder -565
Sommersmog	FD Umwelt, Untere Immissionsschutzbehörde umwelt@landkreis.wittenberg.de	03491/479-837
Sondernutzung von Kreisstraßen	FD Raumordnung, Regionalplanung raumordnung@landkreis.wittenberg.de	03491/479-734
Sozialpsychiatrischer Dienst	FD Gesundheit gesundheitsamt@landkreis.wittenberg.de	03491/479-373, -377, -378, -379
Sportförderung	FD Jugend jugendamt@landkreis.wittenberg.de	03491/479-135
Sprengstoffangelegenheiten	FD Ordnung jagd@landkreis.wittenberg.de	03491/479-562
Spätaussiedlerangelegenheiten	FD Ordnung ordnungsamt@landkreis.wittenberg.de	03491/479-539
Staatsangehörigkeitsangelegenheiten	FD Ordnung ordnungsamt@landkreis.wittenberg.de	03491/479-571 oder -539
Standsicherheit von Gebäuden	FD Bauordnung, Untere Bauaufsichtsbehörde bauordnungsamt@landkreis.wittenberg.de	03491/479-674
Statistik	FD Raumordnung, Regionalentwicklung raumordnung@landkreis.wittenberg.de	03491/479-752
Stauanlagen (Gewässer)	FD Umwelt, Untere Wasserbehörde umwelt@landkreis.wittenberg.de	03491/479-832
Stilllegung - Kfz/Löschung	FD Straßenverkehr, Kfz-Zulassungsbehörde strassenverkehrsamt@landkreis.wittenberg.de	WB, 03491/479-184 GHC, 03491/479-500 JE, 03491/479-600
Bürgerbüros	buergerbuero@landkreis.wittenberg.de	WB, 03491/479 100
<b>T</b>		
Taxikonzessionen (gewerblicher Kraftverkehr)	FD Straßenverkehr strassenverkehrsamt@landkreis.wittenberg.de	03491/479-181

WB = Wittenberg; JE = Jessen; GHC = Gräfenhainichen

## Service von A bis Z

Angelegenheit	zuständige Stelle/E-Mail	Telefon
Tierarzneimittel, -seuchenbekämpfung und -körperbeseitigung	FD Veterinärwesen und Verbraucherschutz veterinaeramt@landkreis.wittenberg.de	03491/479-312
Tierschutz	FD Veterinärwesen und Verbraucherschutz veterinaeramt@landkreis.wittenberg.de	03491/479-312
Touristische Auskünfte	Tourismusregion Wittenberg e.V. info@tourismusregion-wittenberg.de	03491/40 26 10
Trinkwasserhygiene	FD Gesundheit gesundheitsamt@landkreis.wittenberg.de	03491/479-331, -332
Trinkwasserschutzzone	FD Umwelt, Untere Wasserbehörde umwelt@landkreis.wittenberg.de	03491/479-889
<b>U</b>		
Umgangsberatung	FD Jugend jugendamt@landkreis.wittenberg.de	03491/479-439, -437, -457
Umweltaufsicht/Umweltvergehen	FD Umwelt umwelt@landkreis.wittenberg.de	03491/479-853 und -855
Umweltberatung	FD Umwelt umwelt@landkreis.wittenberg.de	03491/479-837
Umwelthygiene	FD Gesundheit gesundheitsamt@landkreis.wittenberg.de	03491/479-331, -332
Unterhalt	FD Jugend jugendamt@landkreis.wittenberg.de	03491/479-439, 434, 459, 455, 458
Unterhaltssicherung für Wehrpflichtige und Zivildienstleistende	FD Soziales sozialamt@landkreis.wittenberg.de	03491/479-328
Unterhaltsvorschuss	FD Jugend jugendamt@landkreis.wittenberg.de	034 91/479-447, -448, -467, -443, -445, -440, -442
Untersuchungen nach Jugendarbeitsschutzgesetz	FD Gesundheit gesundheitsamt@landkreis.wittenberg.de	03491/479-363, -364, -361
Urkundenangelegenheiten (Auskünfte)	FD Ordnung ordnungsamt@landkreis.wittenberg.de	03491/479-571 oder -581
Urkundenangelegenheiten (Sorgerecht, Vaterschaft, Unterhalt)	FD Jugend jugendamt@landkreis.wittenberg.de	03491/479-439, -434, -459, -455, -458, -457
<b>V</b>		
Vaterschaftsanerkennung	FD Jugend jugendamt@landkreis.wittenberg.de	03491/479-439, -434, -459, -455, -458
Verbraucherschutz (gesundheitlicher)	FD Veterinärwesen und Verbraucherschutz veterinaeramt@landkreis.wittenberg.de	03491/479-321
Verkehrsrechtliche Anordnungen	FD Straßenverkehr strassenverkehrsamt@landkreis.wittenberg.de	03491/479-170
Verkehrssicherheit und -erziehung	FD Straßenverkehr strassenverkehrsamt@landkreis.wittenberg.de	03491/479-170
Vermögensangelegenheiten	Gebäude- und Liegenschaftsmanagement arov@landkreis.wittenberg.de	03491/479-922
Versammlungs- und Demonstrationsangelegenheiten	FD Ordnung ordnungsamt@landkreis.wittenberg.de	03491/479-565 oder -569
Vertragsnaturschutz	FD Umwelt, Untere Naturschutzbehörde umwelt@landkreis.wittenberg.de	03491/479-857
Vertriebenenangelegenheiten und Vertriebenenzuwendungsgesetz	FD Ordnung auslaenderbehoerde-wb@landkreis.wittenberg.de	03491/479-539
Verwaltung der Schulgebäude, -sportstätten und sonstigen -einrichtungen	FD Schul- und Kulturverwaltung schulverwaltungsamt@landkreis.wittenberg.de	03491/479-416



## Service von A bis Z

Angelegenheit	zuständige Stelle/E-Mail	Telefon
Veterinärwesen	FD Veterinärwesen und Verbraucherschutz veterinaeramt@landkreis.wittenberg.de	03491/479-325
Vollstreckungen	FD Finanzen kreiskasse@landkreis.wittenberg.de	03491/479-936
Vormundschaften	FD Jugend jugendamt@landkreis.wittenberg.de	03491/479, -457, -458
<b>W</b>		
Waffenangelegenheiten	FD Ordnung jagd@landkreis.wittenberg.de	03491/479-562
Wahlangelegenheiten	FD Kommunalaufsicht kommunalaufsicht@landkreis.wittenberg.de	03491/479-215
Wassergefährdende Stoffe (z. B. Heizöllagerung)	FD Umwelt, Untere Wasserbehörde umwelt@landkreis.wittenberg.de	03491/479-886 oder -887
Wirtschaftliche Jugendhilfe	FD Jugend	03491/479-453, -435, -454
Wirtschaftsförderung	Wirtschaftsförderergesellschaft info@wfg-wittenberg.de	03491/462 393
Wohnberechtigungsscheine/ Einkommensbescheinigung zur Berechtigung der Mietpreisreduzierung	FD Bauordnung bauverwaltungsamt@landkreis.wittenberg.de	03491/479-684
Wohnungsbau	FD Bauordnung bauordnungsamt@landkreis.wittenberg.de	03491/479-674
Wohnungsbauförderung	FD Bauordnung bauverwaltungsamt@landkreis.wittenberg.de	03491/479-684
<b>Z</b>		
Zivilschutz	FD Brand-, Katastrophenschutz und Rettungswesen brand-kat-schutz@landkreis.wittenberg.de	03491/479-271
Zulassung/Umkennzeichnung/ Umschreibung-Kfz	FD Straßenverkehr, Kfz-Zulassungsbehörde strassenverkehrsamt@landkreis.wittenberg.de	GHC, 03491/479-500 JE, 03491/479-600 WB, 03491/479-184

**Mit uns finden Sie die richtige Wohnung oder Ihre Wunschimmobilie.**

## Wohnungsbaugesellschaft mbH Coswig/Anhalt



Schulstr. 1

Mietwohnungen – Gewerberäume – Verkaufsgrundstücke

Telefon: 034903 40611

Fax: 034903 64047

E-Mail: [coswwbg@t-online.de](mailto:coswwbg@t-online.de)

Internet: [www.wohnungsbaugesellschaft-coswig-anhalt.de](http://www.wohnungsbaugesellschaft-coswig-anhalt.de)



WB = Wittenberg; JE = Jessen; GHC = Gräfenhainichen



# Effekte

das Gelbe vom Ei

**MUNDSCHENK**  
DRUCK+MEDIEN 

Mundschenkstraße 5 · 06895 Kropstädt  
Tel. 0349 20/701-0 · Fax 0349 20/701-199  
service@dm-mundschenk.de · www.dm-mundschenk.de · www.effectprint.de



# Behalten Sie den Joker in der Hand!

Sparkassen sind gut für Deutschland

 Sparkasse  
Wittenberg

Strategen denken langfristig und wissen, dass Sparkassen wie kein anderes Kreditinstitut den regionalen Wirtschaftsstandort stärken. Selbst das öffentliche Engagement bei der Förderung von Vereinen und Verbänden ist beispielgebend. Wir bekennen uns gern zu diesem Auftrag. Hier geht es um wirtschaftliche und soziale Stabilität eines ganzen Landstrichs. Zu regionalem Engagement gibt es keine Alternative.

<http://www.sparkasse-wittenberg.de>

Telefon: 03491-4620