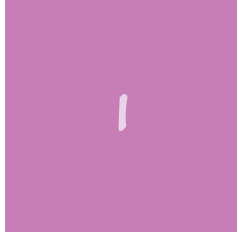
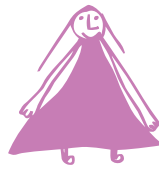


Mülsengrund und Umland



Kindereinrichtungen im
Landkreis Zwickauer Land





Liebe Eltern,
sehr geehrte Damen und Herren,

unzweifelhaft und anerkannt haben sich Kindertagesstätten als Einrichtungen erwiesen, die unseren Kindern eine freundvolle und gedeihliche Entwicklung ermöglichen können.

Im Landkreis Zwickauer Land sind es derzeit 73 Einrichtungen und 14 Außenstellen, die ein vielfältiges und farbenprächtiges Angebot entwickelt haben und für Sie, liebe Eltern und Ihre Kinder, vorhalten. Dabei werden Sie davon überrascht sein, dass Sie in unserem Landkreis nicht nur eine Vielfalt der Träger vorfinden werden, sondern dass es auch unterschiedlichste pädagogische Konzepte und erzieherische Auffassungen gibt, die in diesen Einrichtungen umgesetzt werden.

“Wo ist mein Kind am besten aufgehoben und welche Bildungs- und Erziehungsauffassung ist für mein Kind die Beste?” sind Fragen, die man nur beantworten kann, wenn man sich vor einer Entscheidung informieren kann.

*“Alle Kinder sind dankbar,
wenn man sich mit ihnen
beschäftigt.”* (Balzac)

Dies will die Ihnen in die Hand gegebene Broschüre leisten. Prüfen Sie die Einrichtung und das Angebot, vergleichen Sie und entscheiden Sie mit hoher Verantwortung, wem Sie Ihr Kind anvertrauen möchten.

Kinder wollen sich in den Kindertagesstätten wohlfühlen und Sie als Eltern wollen Ihre Kinder gut betreut und versorgt wissen.

Ich bin froh, dass wir Ihnen mit dieser Broschüre eine “Hilfe” in die Hand geben dürfen, die Ihre Entscheidung für ein Angebot und für einen Träger unterstützen soll, um auf der Suche nach “Ihrer” Kindertagesstätte erfolgreich zu sein.

Mit freundlichen Grüßen

Ihr

Dr. Gerd Drechsler
Leiter des Fachbereiches
Jugend und Soziales

Grüßwort



Werdau

Crimmitschau

Kirchberg

Mülsgrund

Inhaltsverzeichnis

	Seite
Grußwort	1
Karte Mülsengrund und Umland	3
Branchenverzeichnis	4
Zum Auftrag von Kindertageseinrichtungen	6
Kindertageseinrichtung "Wirbelwind"	7
Kindertageseinrichtung "Regenbogenland"	8
Kindertageseinrichtung "Ortsmannsdorf"	9
Hort "Thurm"	10
Kindertageseinrichtung "Michler Kinderland"	11
Kindertagesstätte "Sonnenschein"	14
Kindertagesstätte "Kinderland"	15
Kindertageseinrichtung "Kinderhaus"	16

	Seite
Kindertageseinrichtung "Sonnenstrahl"	17
Kindertagesstätte "Thierfeld"	18
Kindertageseinrichtung "Zschocken"	19
Kindertageseinrichtung "Regenbogen"	20
Kindertageseinrichtung "Happy Kids"	21
Kindertageseinrichtung "Weißbach"	24
Kindertageseinrichtung "Langenbach"	25
Kindertageseinrichtung "Zwergenhaus"	28
Kindertagesstätte "Wilhelmshöhe"	29
Hort "Reisdorf"	30
Impressum	31



*Sich wohl fühlen, bedeutet glücklich sein,
und wer glücklich ist, ist schön.*

MODE & WEIN

KATRIN BAUER

Kirchberger Straße 26
08107 Cunersdorf/Kirchberg
Telefon 03 76 02/6 46 40

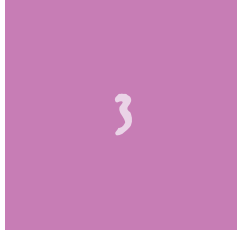


BUCHHANDLUNG URBAN

Mitglied des Börsenvereins des Deutschen Buchhandels

Kirchberger Straße 32 · 08112 Wilkau-Haßlau
Telefon/Fax (03 75) 67 16 55





3



Karte Mülsengrund und Umland



Mülsengrund

Liebe Leserinnen, liebe Leser!

Sie finden hier eine wertvolle Einkaufshilfe: einen Querschnitt leistungsfähiger Betriebe aus Handel, Gewerbe und Industrie, alphabetisch geordnet.

Alle diese Betriebe haben die kostenlose Verteilung Ihrer Broschüre ermöglicht.

Branche	Seite	Branche	Seite
Altenpflege	22	Kreismusikschule	27
Apotheken	22, 23	Logopädie	23
Augenoptiker	22	Mode	2
Automobilzulieferer	32	Museum	31
Babysäfte	U2	Musikschulen	5, 27
Behindertenwerkstätten	4	Notfallrettung	22
Buchhandlung	2	Optiker	22
CineStar	13	Orthopädische Schuhtechnik	26
Erlebnisbauernhof	4	Spindel- und Lagerungstechnik	U4
Fruchtsäfte	U2	Stadt- und Dampfmaschinen Museum	31
Hallen- und Freibad	12	Versicherungen	27
Kieferorthopädische Praxis	23	Webalu	12
Kino	13	Wein	2
Kliniken	23, U3	Zahnärztin	22
Krankenhäuser	23, U3		
Krankenversicherungen	27		

U = Umschlagsseite

Thomas-Gottschalk-Pferde- und Straußenhof

08412 Königswalde ♦ Bachstraße 13 ♦ Telefon 0 37 61 / 76 08 25



Ferienwohnung und Ferienzimmer ♦ Spielplatz ♦ Reitplatz für Ponyreiten

Unser Pferde- und Straußenhof liegt idyllisch und ruhig am Ortsrand von Königswalde. Er bietet Landurlaub pur vor allem für Familien mit Kindern und Schulklassen. Auf dem Vierseitenhof gibt es viele Tiere. Neben Pferden, Straußen und Hängebauchschwein Molli erwartet Sie ein Streichelzoo mit Ponys, Zwergziegen, Kaninchen und Katzen. Für Übernachtungsgäste stehen eine Ferienwohnung für 4 Personen und 2 Doppelzimmer zur Verfügung. Es befindet sich eine Sauna im Haus, ein Aufenthaltsraum für Veranstaltungen oder Partys befindet sich im Nebengebäude. Ponyreiten für Kinder, Grillabende am Lagerfeuer und Übernachten im Heu sind möglich. In der Umgebung gibt es viele Ausflugsziele und Wandermöglichkeiten. Für Fahrradtouren stehen 4 Mountainbikes zur Ausleihe zur Verfügung.

Kontakt: St. Mauritius-Werkstätten Zwickau ♦ Newtonstraße 1 ♦ 08060 Zwickau ♦ Telefon 03 75 / 2 71 33-0
e-Mail: info@st-mauritius-werkstaetten.de ♦ Internet: www.st-mauritius-werkstaetten.de





YAMAHA Musikschule Hofmann

Ronny-Reinhard Hofmann

Reichenbacher Straße 94 • 08056 Zwickau
Telefon 03 75 / 2412 81 • Telefax 03 75 / 28 40 08
E-Mail: info@musikschule-hofmann.de

Nach Qualitätsstandards der Systemzentrale "YAMAHA Musikschule"
ausgezeichnet in den Bereichen



Corporale Design



Unterrichtsqualität

Musikalische Früherziehung

"Robbie" für Kinder ab 4-18 Monaten
"Krabbelkinder mit Musik" für 1,5-4 jährige Kinder
"Wunderland Musik" für Kinder von 4-6 Jahren

Instrumentalausbildung

"Fun Key Kids" Keyboard oder Klavierunterricht
"Fun Key" Keyboardunterricht
"Spaß mit sechs Saiten" Unterrichtsprogramm für akustische Gitarre
"Blockflöte"

Wir bieten nahtlos anschließende Unterrichtskonzepte und Methoden für die optimale Förderung von Kindern.
Aber auch Erwachsene können bei uns Ihre musikalischen Wünsche auf den unterschiedlichsten Instrumenten verwirklichen.

Zusätzlich bieten wir Geigen-, Schlagzeug-, E-Gitaren-, E-Bass-, Gesangsunterricht Klassik und Pop sowie Theorieunterricht.

Tasten Sie sich doch mal ran!

www.musikschule-hofmann.de



Zum Auftrag von Kindertageseinrichtungen

Gemäß des Sächsischen Gesetzes zur Förderung von Kindern in Tageseinrichtungen sollen Kindertageseinrichtungen die Erziehung der Kinder in ihren Familien begleiten, unterstützen und ergänzen. In einer Welt, in der Großfamilien kaum noch anzutreffen sind, wo generationsübergreifendes Miteinander die Seltenheit ist, wo der kindliche Alltag von Medien beherrscht wird, wo kindliche Freiräume reglementiert und beschnitten sind, ist eine gute und professionelle Betreuung mit anderen Kindern zusammen unverzichtbar geworden. Kinder brauchen Orte, wo sie sich in sozialem Lernen üben können, wo sie ihren Alltag in der Kindergruppe aktiv mit gestalten, wo ihre Entdeckerfreude und Neugier nicht an Grenzen stoßen – Orte, wo sie einfach **Kinder sein dürfen**.

Die Kindereinrichtungen des Landkreises Zwickauer Land bieten Ihnen, liebe Eltern, ein optimales und vielfältiges Angebot an Kinderbetreuung. Neben den vielen Kindertageseinrichtungen, die durch die Kommunen betrieben werden, gibt es ein breitgefächertes Angebot an Einrichtungen in freier Trägerschaft.

Momentan betreiben 12 freie Träger insgesamt 33 Einrichtungen mit ganz unterschiedlichen pädagogischen Grundrichtungen.

Viele unserer Kindertageseinrichtungen haben sich entsprechend den Bedürfnissen der Kinder und ihrer Eltern ganz flexibel auf neue Bedarfe eingestellt. So ist es beispielsweise bewährte Praxis, behinderte und nichtbehinderte Kinder oder konfessionell gebundene und nichtgebundene Kinder gemeinsam, wohnortnah zu betreuen. Sogar die Unterbringung von Kindern, die das erste Lebensjahr noch nicht vollendet haben, kann bei optimaler Qualität realisiert werden.

Viele zusätzliche Angebote werden Ihrem Kind bei seiner Entwicklung helfen. Die Palette reicht von musischer Erziehung über das Erlernen einer Fremdsprache, Angebote zur Körperertüchtigung, kontinuierliche Gesundheitsvorsorge sowie therapeutische Betreuung, bis hin zu vielfältigsten Lernangeboten und intensiver Schulvorbereitung.

Im Sächsischen Gesetz zur Förderung von Kindern in

Tageseinrichtung wird Ihnen als Eltern ausdrücklich ein Wunsch- und Wahlrecht bei der Auswahl der passenden Kindertageseinrichtung im Rahmen zur Verfügung stehender Plätze eingeräumt. Dieses Recht erstreckt sich auf ganz Sachsen und hat für Sie als Eltern keine finanziellen Konsequenzen. Um dieses Wunsch- und Wahlrecht verantwortungsvoll wahrnehmen zu können, sollten Sie sich als Eltern über bestehende Angebote in der Kinderbetreuung ausreichend informieren können. Das Ziel muss es sein, eine gute Wahl zu treffen, die sich langfristig auch auszahlt. Ihre Kinder werden es Ihnen zu danken wissen.

Diese Ihnen vorliegende Broschüre ist eine von insgesamt 4 Broschüren, die jeweils einen Regionalbereich umfassen. Wenn Sie darüber hinaus Informationen über andere Regionalbereiche wünschen, wenden Sie sich bitte an den

Landkreis Zwickauer Land,
Fachbereich Jugend
und Soziales
Königswalder Straße 18 in
08412 Werdau
Telefon: 03761/561240





allgemeine Angaben

Träger der Einrichtung:	Gemeindeverwaltung Mülsen
Adresse:	Kindertageseinrichtung “Wirbelwind” Jacobusstraße 8, 08132 Mülsen, OT St. Jacob
Telefon:	03 76 01 / 24 91
Kapazität (incl. Außenstellen):	111 Plätze, davon 31 Plätze Außenstelle Vettermannstr. 34-36
Anzahl der Gruppen:	8
Öffnungszeiten:	6.00 - 16.30 Uhr
Betreuungsalter:	1 - 10 Jahre (Betreuung unter 1 Jahr möglich)
Leiterin:	Frau Elke Kästel
Elternsprechzeiten:	nach Vereinbarung

pädagogisches Konzept

Schwerpunkte:	<ul style="list-style-type: none"> – Arbeiten nach dem situationsorientierten Ansatz – tägliche pädagogische Angebote in altersgeordneten Gruppen – Kita-Förderverein für Eltern und interessierte Mitbürger
Zusatzangebote:	<ul style="list-style-type: none"> – Integration behinderter Kinder – spielerisches Erlernen der englischen Sprache – Musikschulangebot

Personal (Anzahl, Qualifikation):	11 Erzieherinnen, davon 8 staatlich anerkannte Erzieherinnen und 1 Heilpädagogin
-----------------------------------	--

materieller Standard

Außengelände in m²:	1500 m², Außenstelle Vettermannstr. 36 ca. 2000 m²
Lage:	Einrichtungen sehr ruhig gelegen
Mehrzweckräume:	je 1 Mehrzweckraum
	1 Integrativraum
	1 Computerraum für Hortkinder (Mitbenutzung der Sporthalle)



“Wirbelwind”

Kindertageseinrichtung “Wirbelwind”



Mülsgrund

Kindertageseinrichtung "Regenbogenland"

allgemeine Angaben

Träger der Einrichtung:	Gemeindeverwaltung Mülsen
Adresse:	Kindertageseinrichtung "Regenbogenland" Schachtstraße 2, 08132 Mülsen, OT St. Niclas
Telefon:	03 76 01 / 23 77
Kapazität (incl. Außenstellen):	60 Plätze (Belegung durchschnittlich 40 Plätze)
Anzahl der Gruppen:	3
Öffnungszeiten:	6.00 - 16.30 Uhr
Betreuungsalter:	1 - 10 Jahre
Leiterin:	Frau Sonja Schmidt
Elternsprechzeiten:	Montag: 9.00 - 11.00 Uhr und 1. Dienstag im Monat: 6.30 - 16.30 Uhr

pädagogisches Konzept

Schwerpunkte:	<ul style="list-style-type: none"> – enge Zusammenarbeit mit den Eltern (offener Meinungsaustausch) – ergänzende und weiterführende Familienerziehung – Arbeit erfolgt in altersgemischten Gruppen – flexible Gestaltung des Tagesablaufes – Schaffung von Freiräumen für selbständige und schöpferische Tätigkeiten Bereitstellung von vielfältigen Lernangeboten und Materialien zum Ausprobieren und Erforschen (Begreifen und Erfassen der natürlichen Umwelt) – Schulvorbereitung, Traditionspflege, Kontakt zu örtlichen Einrichtungen
Zusatzangebote:	<ul style="list-style-type: none"> – Englisch für Kids (wöchentlich) – Mutti-Kind-Gruppe (montags) – Projektarbeit in offener Gruppenarbeit – Elterntag und Eingewöhnungszeit des Kindes mit der Mutti – Tag der offenen Tür zu verschiedenen Festen – Waldtage
Personal (Anzahl, Qualifikation):	4 staatlich anerkannte Erzieherinnen, davon 1 mit Montessori-Zertifikat

materieller Standard

Außengelände in m ² :	3000 m ²
Lage:	abseits der Hauptstraße, nahe am Wald gelegen
Mehrzweckräume:	1 Raum der Stille
	2 Spielzimmer
	1 Esszimmer
	(Turnhallennutzung)



"Regenbogenland"





KE
"Ortmannsdorf"



allgemeine Angaben

Träger der Einrichtung:	Gemeindeverwaltung Mülsen
Adresse:	Kindertageseinrichtung "Ortmannsdorf" Lange Wand 2, 08132 Mülsen, OT Ortmannsdorf
Telefon:	03 76 01 / 26 57
Kapazität (incl. Außenstellen):	106 Plätze
Anzahl der Gruppen:	6
Öffnungszeiten:	6.00 - 17.00 Uhr
Betreuungsalter:	1 - 10 Jahre (Betreuung unter 1 Jahr möglich)
Leiterin:	Frau Heidel
Elternsprechzeiten:	nach Bedarf

pädagogisches Konzept

Schwerpunkte:	<ul style="list-style-type: none"> - Arbeiten nach dem Situationsansatz - Erfahrungen sammeln im Zusammenleben - aktive Mitgestaltung der Kinder am Leben und der Umgebung - fördern und unterstützen der Eigenaktivität der Kinder - sammeln von Bewegungserfahrungen - liebevolle Entwicklungsbegleitung - Naturverbundenheit und Umwelterziehung - enge Zusammenarbeit mit Eltern und Elternrat
---------------	--

Zusatzangebote:	<ul style="list-style-type: none"> - Integration behinderter Kinder - Ergotherapie, Logopädie - Englisch für Kinder - ABC-Treff - Hortsportgruppe
Personal (Anzahl, Qualifikation):	6 staatlich anerkannte Erzieherinnen, davon 1 mit heilpädagogischer Zusatzausbildung

materieller Standard

Außengelände in m²:	1010 m²
Lage:	nahe am Wald gelegen
Mehrzweckräume:	1 Werkraum, 1 Sportraum, 1 Tischtennisraum, 1 Therapieraum 1 Computerzimmer 1 Kinderküche (Hort)

Kindertageseinrichtung "Ortmannsdorf"



Mülsengrund

allgemeine Angaben

Träger der Einrichtung:	Gemeindeverwaltung Thurm
Adresse:	Hort "Thurm" Schulstraße 3, 08132 Mülsen, OT Thurm
Telefon:	03 76 01 / 2 52 40
Kapazität (incl. Außenstellen):	66 Plätze (Belegung durchschnittlich 30 Plätze)
Anzahl der Gruppen:	2
Öffnungszeiten:	6.00 - 16.30 Uhr
Betreuungsalter:	6 - 10 Jahre
Leiterin:	Frau Böhm
Elternsprechzeiten:	nach Absprache



Hort "Thurm"

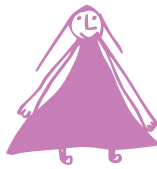
pädagogisches Konzept

Schwerpunkte:	<ul style="list-style-type: none"> - Hort bietet Möglichkeiten und Anreize zur Entwicklung der gesamten Persönlichkeit (sinnvolle Freizeitangebote) - durch Feste und Feiern werden alte und neue Traditionen erhalten - Erledigung der Hausaufgaben im Hort möglich
Zusatzangebote:	- jährliche Ferienfahrten (4 Tage)
Personal (Anzahl, Qualifikation):	2 staatlich anerkannte Erzieherinnen

materieller Standard

Außengelände in m²:	1955 m²
Lage:	im Neubaugebiet gelegen, ländliche Gegend
Mehrzweckräume:	1 Mehrzweckraum mit Küche 1 Ruheraum/Snoezelenraum (Mitbenutzung der Turnhalle und Sportanlage der Mittelschule)





“Michler Kinderland”

allgemeine Angaben

Träger der Einrichtung:	Solidar-Sozialring Zwickau gGmbH
Adresse:	Kindertageseinrichtung “Michler Kinderland” Otto-Boessneck-Straße 10 B, 08132 Mülsen, OT Micheln
Telefon:	03 76 01 / 23 03
Kapazität (incl. Außenstellen):	104 Plätze
Anzahl der Gruppen:	6
Öffnungszeiten:	6.00 - 17. 00 Uhr
Betreuungsalter:	1 - 10 Jahre
Leiterin:	Frau Heike Ebersbach
Elternsprechzeiten:	täglich, nach Vereinbarung

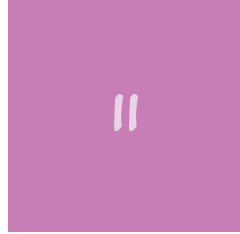
pädagogisches Konzept

Schwerpunkte:	<ul style="list-style-type: none"> – Arbeiten nach dem situationsorientierten Ansatz – Förderung der geistigen, sozialen, emotionalen Fähigkeiten sowie der körperlich-praktischen Beweglichkeit der Kinder (bewegungspädagogische Aspekte stehen hierbei im Vordergrund) – Kinder lernen und entwickeln sich durch die praktische Auseinandersetzung mit ihrer Umwelt – eigenverantwortliches und selbstbestimmtes Handeln und Forschen in verschiedensten Projekten
Zusatzangebote:	<ul style="list-style-type: none"> – Integration behinderter Kinder – Betreuung durch Logopäden möglich – Begabtenförderung (Singeclub, Theatergruppe) – Interessenkreis Musik und Englisch – Eltern-Kind-Gruppe (14 - täglich)

Personal (Anzahl, Qualifikation):	12 staatlich anerkannte Erzieherinnen, davon 3 mit heilpädagogischer Zusatzausbildung
-----------------------------------	---

materieller Standard

Außengelände in m ² :	7200 m ²
Lage:	ruhige, ländliche Gegend
Mehrzweckräume:	1 Kinderküche
	1 Therapie- und Bewegungsraum



Kindertageseinrichtung “Michler Kinderland”

Mülsengrund



Hallen- und Freibad WEBALU

**Badespaß für die ganze Familie
zum günstigen Preis!**

Hallenbad

Freibad

5 Saunen

Saunabiergarten

Gastronomie

kostenl. Parkplätze

Ziegelstraße 79

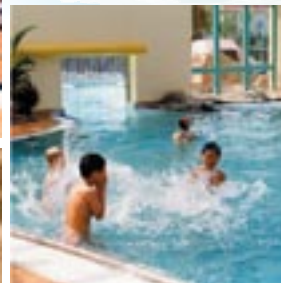
08412 Werdau

Tel. (03761) 888 10

Fax (03761) 888 130

badespass@webalu.de

www.webalu.de



Schwimmkurse

Massagen

Kindergeburtstage

*täglich geöffnet von 10.00 Uhr bis 22.00 Uhr

(*außer dienstags und donnerstags von 10.00 Uhr bis 11.00 Uhr Seniorenschwimmen)

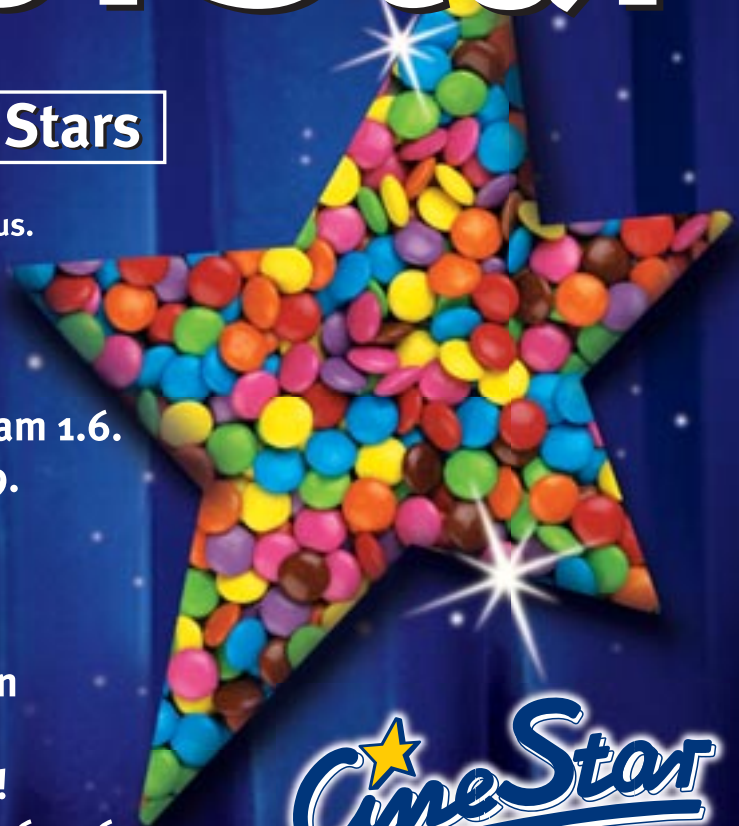
+++ CineStar – Der Filmpalast. +++ Friedrich-August-Straße 1b +++ Crimmitschau +++
+++ Alle Infos, alle Filme: www.cinestar.de +++ Tickets: 03762 / 93 73 93 +++

JuniorStar

Kinder sind bei uns die Stars

Bei uns kommen die Kleinen ganz groß raus.
Für jedes Kind ist etwas dabei.
Im CineStar – Der Filmpalast
gibt's Kinderfilm-Reihen,
Filmveranstaltungen mit
**tollen Aktionen zum Kindertag am 1.6.
und zum Weltkindertag am 20.9.**
und den CineStar Kindergeburtstag
mit vielen Geschenken und freiem Eintritt
für das Geburtstagskind.

**Außerdem: Sondervorstellungen
von ausgewählten Filmen
(auch während der Schulferien)!**
Mehr Infos unter Tel. 0375 / 353 64 26
oder Fax 0375 / 353 64 28.



CineStar
Der Filmpalast.

+++ CineStar Astoria Filmpalast +++ Poetenweg 6 – 8 +++ Zwickau +++
+++ Kostenlose Online-Reservierung: www.cinestar.de +++ Tickets: 0375 / 353 64 10 +++

allgemeine Angaben

Träger der Einrichtung:	Evangelisch-Lutherisches Pfarramt Thurm
Adresse:	Kindertagesstätte "Sonnenschein" Voigtlaidener Straße 17, 08132 Mülsen, OT Thurm
Telefon:	03 76 01 / 2 52 67
Kapazität (incl. Außenstellen):	56 Plätze
Anzahl der Gruppen:	4
Öffnungszeiten:	6.00 - 16.30 Uhr
Betreuungsalter:	1 - 7 Jahre
Leiterin:	Frau Christel Hampel
Elternsprechzeiten:	täglich, nach Vereinbarung

pädagogisches Konzept

Schwerpunkte:	<ul style="list-style-type: none"> – Einrichtung wird geprägt von christlichen Werten, orientiert sich an der Bibel, ergänzt und unterstützt die Familienerziehung – Erzieher arbeiten nach dem Leitmotiv "Freude schenken" – Bildung und Erziehung findet in angenehmer Atmosphäre statt – auf Bedürfnisse und Persönlichkeit der Kinder, wie miteinander <ul style="list-style-type: none"> • leben und lernen, • singen und beten, • spielen und lachen, • feiern und basteln, wird besonders eingegangen
Zusatzangebote:	<ul style="list-style-type: none"> – Integration behinderter Kinder – Erlernen des Flötenspielens möglich
Personal (Anzahl, Qualifikation):	5 staatlich anerkannte Erzieherinnen, davon 2 Kinderdiakoninnen, 2 mit heilpädagogischer Zusatzausbildung (1 Erzieherin beherrscht die Gebärdensprache)

materieller Standard

Außengelände in m ² :	4000 m ²
Lage:	ruhig, am Rande des Dorfes, in Wald- und Parknähe gelegen
Mehrzweckräume:	1 (Badebecken im Freigelände)



"Sonnenschein"





“Kinderland”



Kindertagesstätte “Kinderland”



Mülsengrund

allgemeine Angaben

Träger der Einrichtung:	Elterninitiative “Kinderland” Thurm e.V.
Adresse:	Kindertagesstätte “Kinderland” Schulstraße 43, 08132 Mülsen, OT Thurm
Telefon:	03 76 01 / 2 52 06
Kapazität (incl. Außenstellen):	70 Plätze
Anzahl der Gruppen:	5
Öffnungszeiten:	6.00 - 16.30 Uhr
Betreuungsalter:	1 - 7 Jahre (Betreuung unter 1 Jahr möglich)
Leiterin:	Frau Stettin
Elternsprechzeiten:	nach Vereinbarung

pädagogisches Konzept

Schwerpunkte:	<ul style="list-style-type: none"> – situationsorientierter Tagesablauf mit vielfältigen Spiel- und Lernangeboten entsprechend der Interessen , Neigungen, Wünsche und Bedürfnisse der Kinder – Vermittlung von Wissen, Fähigkeiten, Fertigkeiten und positiven Verhaltensweisen – enge Zusammenarbeit mit den Eltern
---------------	--

Zusatzangebote:	<ul style="list-style-type: none"> – Integration behinderter Kinder – Logopädie – Zusammenarbeit mit der Lebenshilfe (in der Integrationsgruppe) – spielerisches Erlernen der englischen Sprache
-----------------	--

Personal (Anzahl, Qualifikation):	6 staatlich anerkannte Erzieherinnen, davon 1 Heilerziehungspflegerin, 1 Erzieherin mit heilpädagogischer Zusatzausbildung
-----------------------------------	--

materieller Standard

Außengelände in m²:	4800 m²
Lage:	ruhig und verkehrssicher gelegen
Mehrzweckräume:	1 Turnraum
	1 Therapieraum
	1 Snoezelen-Raum
	1 Kinderküche

allgemeine Angaben

Träger der Einrichtung:	Verein für Freizeit und Erholung Hartenstein e.V.
Adresse	Kindertageseinrichtung "Kinderhaus" Bahnhofstraße 29, 08118 Hartenstein
Telefon:	03 76 05 / 59 28
Kapazität (incl. Außenstellen):	60
Anzahl der Gruppen:	3
Öffnungszeiten:	6.00 - 17.00 Uhr
Betreuungsalter:	1 - 10 Jahre (Betreuung unter 1 Jahr möglich)
Leiterin:	Frau Barbara Damm
Elternsprechzeiten:	täglich, nach Vereinbarung

pädagogisches Konzept

Schwerpunkte:	<ul style="list-style-type: none"> – thematische Projekte – Vorbereitung der Kinder auf das Schulleben – enge Zusammenarbeit mit den Eltern – Aneignung sozialer Kompetenzen, Förderung von Begabungen und Neigungen – auf spielerische Art und Weise werden die Kinder an die Konfliktbewältigung herangeführt
---------------	--

Zusatzangebote:	<ul style="list-style-type: none"> – spielerisches Erlernen der englischen Sprache – logopädische und ergotherapeutische Betreuung – Rückenschule – Töpfern für Hortkinder – hauseigene Küche
-----------------	--

Personal (Anzahl, Qualifikation):	5 staatlich anerkannte Erzieherinnen
-----------------------------------	--------------------------------------

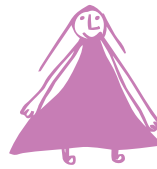
materieller Standard

Außengelände in m ² :	4000 m ²
Lage:	ruhige, zentrale Lage, mit Blick zum Wald
Mehrzweckräume:	(Nutzung der Räumlichkeiten des offenen Kinder- und Jugendbereiches)



"Kinderhaus"





“Sonnenstrahl”

allgemeine Angaben

Träger der Einrichtung:	Johanniter-Unfall-Hilfe RV Süd/Westsachsen e.V.
Adresse:	Kindertageseinrichtung “Sonnenstrahl” Rudolf-Breitscheid-Straße 6, 08118 Hartenstein
Telefon:	03 76 05 / 62 68
Kapazität (incl. Außenstellen):	96 Plätze (Belegung durchschnittlich 65 Plätze), davon 19 Hortplätze Außenstelle Thierfeld, Hartensteiner Str. 84
Anzahl der Gruppen:	4
Öffnungszeiten:	6.00 - 16.30 Uhr, Hort 6.00 - 16.00 Uhr
Betreuungsalter:	1 - 10 Jahre (Betreuung unter 1 Jahr möglich)
Leiterin:	Frau Kathrin Vogel
Elternsprechzeiten:	nach Vereinbarung

pädagogisches Konzept

Schwerpunkte:	<ul style="list-style-type: none"> – Leitgedanke der Einrichtung ist das Vermitteln christlicher Werte wie Liebe und Toleranz – fördern und achten von Persönlichkeit und Individualität jedes Kindes – Wecken der Freude am Zusammenleben, Lernen und Spielen – enge Zusammenarbeit mit der Außenstelle “Hort” – Einbeziehung der Eltern und des Elternrates bei der Umsetzung neuer Ziele
---------------	--

Zusatzangebote:	<ul style="list-style-type: none"> – Integration behinderter Kinder – wöchentliche logopädische Betreuung – spielerisches Erlernen der englischen Sprache
-----------------	--

Personal (Anzahl, Qualifikation):	4 staatlich anerkannte Erzieherinnen, davon 2 mit heilpädagogischer Zusatzausbildung
-----------------------------------	--

materieller Standard

Außengelände in m²:	2500 m²
Lage:	Einrichtungen sind zentral gelegen
Mehrzweckräume:	1 Turnraum
	1 Werkraum
	1 Entspannungsraum



Kindertageseinrichtung “Sonnenstrahl”

Mülsgrund

allgemeine Angaben

Träger der Einrichtung:	Deutsches Rotes Kreuz KV Zwickau e.V.
Adresse:	Kindertagesstätte "Thierfeld" Hartensteiner Straße 61, 08118 Hartenstein, OT Thierfeld
Telefon:	03 76 05 / 41 36
Kapazität (incl. Außenstellen):	29 Plätze
Anzahl der Gruppen:	2
Öffnungszeiten:	6. 00 - 17.00 Uhr
Betreuungsalter:	1 - 7 Jahre
Leiterin:	Frau Jutta Günther
Elternsprechzeiten:	täglich, nach Vereinbarung

pädagogisches Konzept

- Schwerpunkte:
- situationsorientiertes Arbeiten in altersgemischten Gruppen zur Ergänzung der häuslichen Erziehung
 - Arbeit nach den DRK-Grundsätzen (Neutralität, Unparteilichkeit und Menschlichkeit)
 - Förderung eines jeden Kindes gemäß spezifischer Entwicklung, Begabung, Bedürfnisse und Wünsche
 - Erziehung zur gesunden Lebensweise durch gezielte Ernährung, Sport; täglichen Aufenthalt im Freien, naturbezogene Erziehung
 - enge Zusammenarbeit mit den Eltern

Zusatzangebote:

- Integration behinderter Kinder
- therapeutische Betreuung durch Physio-, Ergotherapie und Logopädie
- Erste Hilfe Ausbildung
- Förderung der Kinder im kreativen Bereich

Personal (Anzahl, Qualifikation):

4 staatlich anerkannte Erzieherinnen, davon 2 mit heilpädagogischer Zusatzqualifikation

materieller Standard

Außengelände in m ² :	1000 m ²
Lage:	zentral in Ortsmitte, angrenzend an Feld und Wald
Mehrzweckräume:	1 Sportraum/Therapiezimmer
	1 Bastelzimmer
	2 Spielzimmer



Kita "Thierfeld"



**allgemeine Angaben**

Träger der Einrichtung:	Deutsches Rotes Kreuz KV Zwickau e.V.
Adresse:	Kindertageseinrichtung “Zschocken” Hauptstraße 36, 08118 Hartenstein, OT Zschocken
Telefon:	03 76 05 / 54 53
Kapazität (incl. Außenstellen):	52 Plätze
Anzahl der Gruppen:	4
Öffnungszeiten:	6.00 - 16.30 Uhr
Betreuungsalter:	2 - 10 Jahre
Leiterin:	Frau Silke Rother
Elternsprechzeiten:	Dienstag und Freitag

pädagogisches Konzept

Schwerpunkte:	<ul style="list-style-type: none"> - situationsorientiertes Gestalten der pädagogischen Arbeit unter Berücksichtigung der speziellen Bedürfnisse, Wünsche und Interessen der Kinder - Kinder erhalten Freiräume, sich alters- und entwicklungsge- mäß zu erproben, zu experimentieren und zu spielen unter gegenseitiger Achtung und Rücksichtnahme - Entwicklung eines Umweltbewusstseins Förderung der Selbstständigkeit, des Selbstbewusstseins und der Kreativität durch das Mitspracherecht der Kinder - intensive Schulvorbereitung
---------------	---

Zusatzangebote:	<ul style="list-style-type: none"> - Frühförderung Musikschule - English for Kids - wöchentlich Logopädie - Saunabesuche
-----------------	--

Personal (Anzahl, Qualifikation):	3 staatlich anerkannte Erzieherinnen, davon 1 mit heilpädagogischer Zusatzausbildung, 1 Kinderpfleger
-----------------------------------	---

materieller Standard

Außengelände in m ² :	2200 m ²
Lage:	idyllische Hanglage mit Blick aufs Erzgebirge, Hortgebäude separat
Mehrzweckräume:	1 Raum der Stille 1 Bauzimmer



KE “Zschocken”

Kindertageseinrichtung “Zschocken”



Mülsengrund

allgemeine Angaben

Träger der Einrichtung:	Integrationswerk gGmbH Westsachsen
Adresse:	Kindertageseinrichtung "Regenbogen" Weststraße 17, 08134 Wildenfels
Telefon:	03 76 03 / 87 69
Kapazität (incl. Außenstellen):	130 Plätze, davon 65 Plätze Außenstelle Schulstraße 5
Anzahl der Gruppen:	6
Öffnungszeiten:	6.00 - 17.00 Uhr
Betreuungsalter:	1 - 10 Jahre (Betreuung unter 1 Jahr möglich)
Leiterin:	Frau Kögler
Elternsprechzeiten:	täglich, nach Vereinbarung

pädagogisches Konzept

- Schwerpunkte:
- Kinder lernen, arbeiten, spielen und treiben Sport in freier Natur
 - Kinder lernen, feste Regeln einzuhalten, sie gestalten ihren Tagesablauf mit
 - spielerisches Erlernen der englischen Sprache für Kinder ab 4 Jahre während des gesamten Tagesablaufes
 - intensive, langfristige Schulvorbereitung (wöchentliche ABC-Angebote)
 - enge Zusammenarbeit zwischen Eltern, Erziehern und Therapeuten

- Zusatzangebote:
- Integration behinderter Kinder
 - Erlernen erster Computerkenntnisse
 - Vollverpflegung aus hauseigener Küche
 - Ausfahrten mit Übernachtungen

Personal (Anzahl, Qualifikation): 9 staatlich anerkannte Erzieherinnen

materieller Standard

Außengelände in m ² :	ca. 2000 m ² , Außenstelle Schulstraße 5 ca. 1000 m ²
Lage:	nahe am Schlosspark gelegen, Außenstelle in Grundschule
Mehrzweckräume:	1 Mehrzweckhalle (wöchentliche Nutzung) 1 Computerraum



"Regenbogen"





“Happy Kids”

allgemeine Angaben

Träger der Einrichtung:	Integrationswerk gGmbH Westsachsen
Adresse:	Kindertageseinrichtung “Happy Kids” Schulberg 8, 08134 Wildenfels, OT Wiesenburg
Telefon:	03 76 03 / 27 88
Kapazität (incl. Außenstellen):	69 Plätze
Anzahl der Gruppen:	4
Öffnungszeiten:	6.00 - 17.00 Uhr
Betreuungsalter:	1 - 10 Jahre (Betreuung unter 1 Jahr möglich)
Leiterin:	Frau Leichsenring
Elternsprechzeiten:	nach Vereinbarung

pädagogisches Konzept

Schwerpunkte:	<ul style="list-style-type: none"> – Arbeiten nach dem situationsorientierten Ansatz aktive Mitgestaltung des Lebens in der Einrichtung durch die Kinder – Leben und Lernen mit allen Sinnen in offener Gruppenarbeit – spielend Englisch lernen im gesamten Tagesablauf – wöchentliche Vorbereitung auf die Grundschule im ABC-Club – Mitspracherecht der Eltern und regelmäßige gemeinsame Aktivitäten
---------------	---

Zusatzangebote:	<ul style="list-style-type: none"> – Integration behinderter Kinder – Erlernen erster Computerkenntnisse – wöchentlicher Tanzkurs und Baby-Treff – Naturpädagogik (Waldprojekte) – Vollverpflegung aus hauseigener Küche
-----------------	---

Personal (Anzahl, Qualifikation):	5 staatlich anerkannte Erzieherinnen, davon 1 Heilpädagogin, 2 Heilerziehungspfleger, 1 mit Montessori- Zusatzqualifikation
-----------------------------------	---

materieller Standard

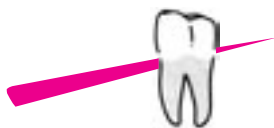
Außengelände in m²:	2500 m²
Lage:	im Ortskern von Wiesenburg gelegen
Mehrzweckräume:	1 Computerraum
	1 Bastelraum
	1 Holzwerkstatt
	1 Raum der Sinne

Kindertageseinrichtung “Happy Kids”



Mülsgrund

Eure Gesundheit liegt uns am 



MU Dr. Karin Sommer
Palacky univ. Olomouc
Zahnärztin

Moritzstr. 3
08056 Zwickau
Telefon 03 75 / 21 52 75

Sprechzeiten:

Mo. 8.00 – 12.00 + 13.30 – 18.00 Uhr
Di. 8.00 – 12.00 Uhr
Mi. 8.00 – 12.00 + 13.30 – 16.00 Uhr
Do. 8.00 – 12.00 + 13.30 – 18.00 Uhr
Fr. 8.00 – 12.00 Uhr



Oberplanitzer Apotheke

Apotheker Carsten Albrecht

Cainsdorfer Straße 2 · 08064 Zwickau
Telefon 03 75 / 78 52 58 · Telefax 03 75 / 7 88 38 56
Mo. – Fr. 8.00 – 18.00 Uhr, Sa. 8.00 – 12.00 Uhr

DAS FACHGESCHÄFT IM ZENTRUM



☎ (0 37 61) 52 50 • Fax (0 37 61) 88 95 29 • Mi. nachm. Hausbesuche



Rettungsambulanz Werdau

- Notarztdienst
- Notfallrettung
- Krankentransport
- Mietwagenfahrten
- Rückholddienste

24-Stunden erreichbar:

0 37 61 / 18 400

Greizer Straße 12 in 08412 Werdau

Aus der Zusammenarbeit von
Ambulanzdienste Neidel GmbH und
Rettungsambulanz Werdau ergeben sich

Ihre Vorteile:

- Notfallrettung
- Krankentransport und -fahrten
- Versorgung bei Krankheit in Ihrer Wohnung
- alle posthospitale Pflegen
- auf Wunsch auch Komplettversorgung
- Hausnotruf bei Bedarf
- Hauswirtschaftliche Versorgung
- 24 Stunden kompetente Ansprechpartner

Ambulanzdienste Neidel GmbH

- Pflegedienst
- Betreutes Wohnen



Krankenhaus Lichtenstein



gemeinnützige
GmbH

Bettenführende Abteilungen: Funktionsabteilungen:

- Chirurgie/Traumatologie
- Anästhesie/Intensivmedizin
- Kinder-/Jugendmedizin
- Gynäkologie/Geburtshilfe
- Innere Medizin
- Radiologie
- Physiotherapie
- Endoskopie
- Notfallambulanz



Hartensteiner Straße 42
09350 Lichtenstein

Telefon (037204) 320
Telefax (037204) 32143

Internet: www.kh-lichtenstein.de
E-Mail: info@kh-lichtenstein.de



Bären-Apotheke Reinsdorf

Apotheker Dr. Bert Naumann e. Kfm.
Löbnitzer Straße 47, 08141 Reinsdorf

Telefon: (0375) 2 7 70 10 Telefax: (0375) 2 77 01 10

kostenfreier Ruf: (0800) 2 70 00 00

Wir bieten Ihnen u. a. folgende Serviceleistungen: Blutdruckmessung, Blutzucker- und Cholesterinwertbestimmung, Reiseimpfberatung, Anmessen und Lieferung von Kompressionsstrümpfen, Verleih von elektrischen Milchpumpen und Babywaagen

www.baeren-apotheke-reinsdorf.de

e-Mail: apotheke@baeren-apotheke-reinsdorf.de

Kieferorthopädische Fachpraxis

Dr. L. Schmutzler
Fachzahnarzt für Kieferorthopädie

Torstraße 4
08107 KIRCHBERG

DS. I. Schmutzler
Zahnärztin

Telefon: 03 76 02/6 41 75
privat: 03 76 07/53 64

Sprechzeiten:

Montag bis Mittwoch

8.00 Uhr bis 11.00 Uhr und
13.00 Uhr bis 18.00 Uhr

Donnerstag
Freitag

nach Vereinbarung
8.00 Uhr bis 11.00 Uhr und
13.00 Uhr bis 16.00 Uhr

Atem-, Stimm- und Sprechprobleme

Praxis für Logopädie

Ilona Bachmann

Logopädin

Bosestr. 17 · 08056 Zwickau
Tel. (03 75) 2 04 75 40

Paul-Geipel-Str. 1 · 08371 Glauchau
Tel. (0 37 63) 40 29 31

- Therapie kindlicher Sprech- und Sprachstörungen
- Therapie von Stimmstörungen bei Kindern u. Erwachsenen
- Therapie von Sprachstörungen nach einem Schlaganfall
- Therapie des Stotterns
- Therapie von Wahrnehmungsstörungen
- Therapie von Sprech- u. Sprachstörungen bei neurologischen Erkrankungen



Ute Reinhold & Ina Rustler Gemeinschaftspraxis für Logopädie

Behandlung von Stimm-, Sprach- und Sprechstörungen
im Kindes-, Jugend- und Erwachsenenalter

Zwickauer Straße 3 • 08112 Wilkau-Haßlau
☎ 03 75 / 61 71 07 • Fax 03 75 / 6 20 18

Römerstraße 1A • 08056 Zwickau
☎ 03 75 / 2 00 18 50 • Fax 03 75 / 2 00 18 59

allgemeine Angaben

Träger der Einrichtung:	Gemeindeverwaltung Langenweißbach
Adresse:	Kindertageseinrichtung "Weißbach" Schulstraße 3, 08134 Langenweißbach
Telefon:	03 76 03 / 82 23
Kapazität (incl. Außenstellen):	50 Plätze
Anzahl der Gruppen:	3
Öffnungszeiten:	6.00 - 16.00 Uhr
Betreuungsalter:	1 - 10 Jahre
Leiterin:	Frau Rita Fritsch
Elternsprechzeiten:	nach Absprache

pädagogisches Konzept

- Schwerpunkte:
- Arbeit erfolgt in altershomogenen Gruppen (Kleinkind-, Kindergarten- und Hortgruppe)
 - Freispiel hat im gesamten Tagesablauf einen hohen Stellenwert
 - Kinder entscheiden, selbst mit wem, womit und wo sie spielen wollen
 - tägliche Lernangebote (geplant bzw. situationsbedingt)
 - Erziehung zu fröhlichen, kreativen, phantasievollen, selbstbewussten, kritikfähigen, selbständigen und aktiven Kindern

Personal (Anzahl, Qualifikation):	4 staatlich anerkannte Erzieherinnen
-----------------------------------	--------------------------------------

materieller Standard

Außengelände in m ² :	750 m ²
Lage:	im Ortszentrum, neben Grundschule gelegen
Mehrzweckräume:	(Schulsporthallennutzung)



KE "Weißbach"





KE
"Langenbach"

allgemeine Angaben

Träger der Einrichtung:	Gemeindeverwaltung Langenweißbach
Adresse:	Kindertageseinrichtung "Langenbach" Hauptstraße 37, 08134 Langenweißbach, OT Langenbach
Telefon:	03 76 03 / 26 32
Kapazität (incl. Außenstellen):	53
Anzahl der Gruppen:	4
Öffnungszeiten:	6.00 - 16.00 Uhr
Betreuungsalter:	1 - 10 Jahre
Leiterin:	Frau Angelika Teumer
Elternsprechzeiten:	nach Vereinbarung

pädagogisches Konzept

Schwerpunkte:	<ul style="list-style-type: none"> - Kinder erhalten Anregungen und Hilfe für ein vielseitiges Tätigsein (kindliche Wünsche und Bedürfnisse werden verwirklicht und selbständige Entscheidungen gefördert) - dem Spielen und dem Aufenthalt im Freien wird eine große Bedeutung beigemessen - Erzieherinnen vermitteln den Kindern das Gefühl von Liebe und Geborgenheit, stärken ihr Selbstbewusstsein und fördern Ehrlichkeit und Selbständigkeit
---------------	--

Zusatzangebote:	- spielerisches Erlernen der englischen Sprache
Personal (Anzahl, Qualifikation):	4 staatlich anerkannte Erzieherinnen

materieller Standard

Außengelände in m²:	380 m²
Lage:	Ortsmitte, ländliche Umgebung
Mehrzweckräume:	1 Spiel- und Turnraum

Kindertageseinrichtung "Langenbach"



Mülsgrund

Eure  sind uns wichtig!

Orthopädieschuhtechnik
G. Seidel



Unsere Leistungen:

- Orthopädische Maßschuhe
- Einlagen
- Schuhreparatur
- Schuhpflegemittel und -zubehör
- Therapieschuhe
- Schuhhandel

St. Niclaser Hauptstraße 69/70 · 08132 Mülsen/OT St. Niclas
Tel.: 03 76 01/27 71 · Fax: 03 76 01/2 00 13

Filiale:
Auerbacher Straße 136 · 08107 Kirchber/OT Saupersdorf
Tel. + Fax: 03 76 02/62 44

**Diabetesvorsorge
und -beratung**



Bequemschuhhaus
Haubold
Können rund
um den Fuß

Fußpflege
gern auch
zu Hause

Ihr kompetenter
Partner
für Fuß-
Orthopädie

Werdauer Str. 4 · 08451 Crimmitschau · Tel.: (0 37 62) 59 21
Thomas-Mann-Str. 4a · 08058 Zwickau · Tel.: (03 75) 2 70 55 73
www.bequemschuhhaus-haubold.de



sind das
wichtigste
Kleidungsstück



FUSSPARADIES
ORTHOPÄDIESCHUHITECHNIK
HEIKO MEUSEL
ORTHOPÄDIESCHUHMACHERMEISTER

- Modische orthopädische Maßschuhe
- Orthopädische Einlagen
- Orthopädische Zurichtungen an Konfektionsschuhen
- Orthopädische Sicherheitsschuhe bis S3
 - Diabetesversorgung
- Elektronische Fußdruckmessung
 - Spezialschuhe für Diabetiker
 - Innenschuhversorgung
- Lieferant aller Kassen und privat
- kostenlose Heim- und Hausbesuche

09399 Niederwürschnitz · Hohensteiner Str. 49
www.fussparadies-meusel.de
E-Mail: fussparadies@t-online.de

Tel. (03 72 96) 1 70-13 · Fax (03 72 96) 1 70-19





ES GEHT UM IHR KIND ... – SEIN GLÜCK UND SEINE ZUKUNFT.



Eva Merz Versicherungsfachfrau

Büro: Planitzer Straße 2 · 08056 Zwickau · Tel. (0375) 27 11 99 49 · Fax (0375) 27 11 90 64
Mobil (01 73) 5 72 88 62 · e-mail: Eva.Merz@service.central.de

Früh übt sich

Robert-Schumann-Konservatorium der Stadt Zwickau



- **Musikalische Früherziehung**
- **Musikunterricht, Instrumental und vokal**
- **Konzerte und musikalische Gestaltung von Veranstaltungen**

Crimmitschauer Straße 1b ■ 08056 Zwickau
Telefon: 03 75/21 57 91 ■ Telefax: 03 75/21 52 87
E-Mail: Robert-Schumann-Konservatorium@t-online.de

Neben dem Theater Zwickau, dem Robert-Schumann-Haus und dem Clara-Wieck-Gymnasium gehört das Robert-Schumann-Konservatorium als Stätte der musikalischen Bildung und Erziehung zu den wichtigsten künstlerischen Einrichtungen der Robert-Schumann-Stadt. Das Konservatorium ist Eigenbetrieb der Stadt Zwickau mit überregionalen Aufgaben im Bereich der Begabtenförderung. Das Konservatorium steht allen Altersgruppen offen. Es ist ein Ort des Lernens und der Begabung für über 1.000 Schüler. Sein Ausbil-

dingsangebot erstreckt sich auf die Musikalische Früherziehung für Vorschulkinder, alle Orchesterinstrumente, Akkordeon, Gesang, Gitarre, Mandoline, Klavier, Orgel und Keyboard sowie das Instrumentarium der Popular-Musik. Es führt Musikpädagogische Kurse durch. Das Konservatorium fördert die musikalische Laientätigkeit und ist auch in Zusammenarbeit mit dem Clara-Wieck-Gymnasium, studienvorbereitende Einrichtung. Konzerte und musikalische Gestaltung von Veranstaltungen vervollständigen das Angebot.



Kreismusikschule „Clara Wieck“

Neben der Ausbildung im Instrumentalbereich aller Genres bieten wir auch den „Musikgarten“ für Kinder ab 18 Monate oder die Musikalische Früherziehung im Vorschulalter an. Ausführliche Angaben bekommen Sie in unserem Sekretariat. Unabhängig davon können Sie auch Mitglied im Förderverein werden, um speziell diese Form der Kinder- und Jugendarbeit zu unterstützen.

Kreismusikschule „Clara Wieck“ des Landkreises Zwickauer Land
Parkstraße 22 · 08412 Werdau · Telefon 03761 75048 · Telefax 03761 885721
www.kreismusikschule-zwickauerland.de · kreismusikschule-zwickauerland@t-online.de

Kindertageseinrichtung "Zwergenhaus"

allgemeine Angaben

Träger der Einrichtung:	Kindergartenverein Reinsdorf e. V.
Adresse:	Kindertageseinrichtung "Zwergenhaus" Hauptstraße 110, 08141 Reinsdorf, OT Vielau
Telefon:	03 75 / 67 14 81
Kapazität (incl. Außenstellen):	262 Plätze, davon 122 Plätze in 2 Außenstellen, Außenstelle Reinsdorf, Wiesenaue 41 und Außenstelle Friedrichsgrün, Schulstr. 19
Anzahl der Gruppen:	16
Öffnungszeiten:	6.00 -16.30 Uhr
Betreuungsalter:	1 - 10 Jahre (Betreuung unter 1 Jahr möglich)
Leiterin:	Frau Brasch
Elternsprechzeiten:	täglich, nach Absprache

pädagogisches Konzept

Schwerpunkte:	<ul style="list-style-type: none"> – Kinder sollen sich als Persönlichkeit verstehen – Bedürfnisbefriedigung der Kinder – Förderung von Persönlichkeits-, Sach- und sozialen Kompetenzen durch den Einsatz aller Spielarten – tägliche Musik-, Sport-, Bastel- und Malangebote (Projektarbeit) – intensive Schulvorbereitung – enge Zusammenarbeit mit Eltern, Lehrern, Gesundheitsamt und Logopäden
Zusatzangebote:	<ul style="list-style-type: none"> – Integration behinderter Kinder – jeweils wöchentlich: <ul style="list-style-type: none"> • Englisch für Anfänger und Fortgeschrittene • Vorschulangebote für Schulanfänger • Entspannungsübungen – musikalische Früherziehung – Baby-Treff zum Kennenlernen der Erzieherinnen und der Einrichtung

Personal (Anzahl, Qualifikation):	14 staatlich anerkannte Erzieherinnen, 2 Kinderpflegerinnen, 2 Heilpädagogen
-----------------------------------	--

materieller Standard

Außengelände in m ² :	3000 m ² , Außenstelle Reinsdorf, Wiesenaue 41 ca.1300 m ²
Lage:	zentral gelegen in den Ortsteilen Vielau und Reinsdorf
Mehrzweckräume:	je 1 Mehrzweckraum
	1 Therapieraum
	1 Raum für Ruhephasen (Sporthallennutzung)

"Zwergenhaus"





“Wilhelmshöhe”



allgemeine Angaben

Träger der Einrichtung:	Kindergartenverein Reinsdorf e.V.
Adresse:	Kindertagesstätte “Wilhelmshöhe” Karl-Marx-Straße 6/8, 08141 Reinsdorf
Telefon:	03 75 / 29 54 52
Kapazität (incl. Außenstellen):	65 Plätze
Anzahl der Gruppen:	4
Öffnungszeiten:	6.00 - 16.30 Uhr
Betreuungsalter:	1 - 6 Jahre (Betreuung unter 1 Jahr möglich)
Leiterin:	Frau Weidauer
Elternsprechzeiten:	täglich 9.00 - 14.00 Uhr

pädagogisches Konzept

Schwerpunkte:	<ul style="list-style-type: none"> – Grundlage ist der lebensverbundene und situationsorientierte Ansatz – Spielen der Kinder steht im Vordergrund – Einrichtung übernimmt familienergänzende Funktion – kinderfreundliche Atmosphäre bietet Grundlage, Umwelt zu erforschen, Kreativität, Schöpferum, Phantasie, Selbständigkeit und Selbstbewusstsein auszuleben – vielseitige, altersgerechte Lernangebote geben Kindern die Möglichkeit, ihren Interessen, Neigungen und Bedürfnissen nachzugehen – Vorschulkinder werden wöchentlich gefördert
---------------	---

Zusatzangebote:	<ul style="list-style-type: none"> – Englisch für Kids und Musikschule (Clara-Wieck), jeweils wöchentlich – Verkehrs- und Umwelterziehung
-----------------	---

Personal (Anzahl, Qualifikation):	7 staatlich anerkannte Erzieherinnen
-----------------------------------	--------------------------------------

materieller Standard

Außengelände in m²:	ca. 2000 m²
Lage:	zentral und doch abseits von Hauptstraße gelegen, Nähe Wald
Mehrzweckräume:	1 Turnraum

Kindertagesstätte “Wilhelmshöhe”



Mülsengrund

allgemeine Angaben

Träger der Einrichtung:	Kindergartenverein Reinsdorf e.V.
Adresse:	Hort "Reinsdorf" Wiesenaue 17, 08141 Reinsdorf
Telefon:	03 75 / 21 23 94
Kapazität (incl. Außenstellen):	41 Plätze
Anzahl der Gruppen:	3
Öffnungszeiten:	6.00 - 7.30 Uhr und 11.00 - 16.15 Uhr (in den Ferien 7.00 - 15.00 Uhr)
Betreuungsalter:	6 - 10 Jahre (in den Ferien bis 12 Jahre)
Leiterin:	Frau Lindner
Elternsprechzeiten:	nach Vereinbarung

pädagogisches Konzept

Schwerpunkte:	<ul style="list-style-type: none"> – Schaffen einer familiären Atmosphäre in Geborgenheit – Erledigen der Hausaufgaben (enge Zusammenarbeit mit den Lehrern) – tägliche Angebote in der Freizeitbetreuung (Basteln, Spielen, Kochen) – Nutzung der öffentlichen Einrichtungen (Bücherei, Kegel- und Sporthalle) – Durchführen von Festen, Feiern und traditionellen Höhepunkten – enge Zusammenarbeit mit den Eltern (Einbeziehung bei Feierlichkeiten)
Zusatzangebote:	<ul style="list-style-type: none"> – Englischkurs Klasse 1 und 2 – Ferienspiele für alle Kinder der Gemeinde Reinsdorf bis Klassenstufe 6 – Einbeziehung und Zusammenarbeit mit den ansässigen Vereinen der Gemeinde Reinsdorf

Personal (Anzahl, Qualifikation):	1 Unterstufenlehrerin, 1 Heimerzieherin, 1 Kinderpflegerin
-----------------------------------	--

materieller Standard

Außengelände in m ² :	3500 m ²
Lage:	ruhig gelegen, abseits der Straße, nahe der Grundschule
Mehrzweckräume:	1 Fernzweckzimmer 1 Bausteinzimmer



Hort "Reinsdorf"





IMPRESSUM

Herausgegeben in Zusammenarbeit mit der Trägerschaft.

Änderungswünsche, Anregungen und Ergänzungen für die nächste Auflage dieser Broschüre nimmt die Verwaltung oder das zuständige Amt entgegen.

Titel, Umschlaggestaltung sowie Art und Anordnung des Inhalts sind zugunsten des jeweiligen Inhabers dieser Rechte urheberrechtlich geschützt.

Nachdruck und Übersetzungen

sind – auch auszugsweise – nicht gestattet.

Nachdruck oder Reproduktion, gleich welcher Art, ob Fotokopie, Mikrofilm, Datenerfassung, Datenträger oder Online nur mit schriftlicher Genehmigung des Verlages.

08412298 / 1. Auflage / 2003

WEKA
I N F O

WEKA info verlag gmbh

Lechstraße 2

D-86415 Mering

Telefon +49 (0) 82 33/3 84-0

Fax +49 (0) 82 33/3 84-1 03

info@weka-info.de

www.weka-info.de



1. / 2. Mai 2004: Großes IFA-Oldtimertreffen
Werdau • Greizer Straße 70



Stadt- und Dampfmaschinen Museum Werdau Holzstraße 2 • 08412 Werdau

☎ 037 61 / 7 50 31

www.museumwerdau.citymap.de

Sie sehen bei uns:

- Dampfmaschinen von 1899 im originalen Maschinenhaus, per Elektromotor vorführbar
- Dampfspeicherlokomotive
- Fraureuther Porzellan
- Wechselnde Sonderausstellungen

und nach Voranmeldung:

- historische Stadtführung
- Floßgrabenführung mit „Floßknecht Ole“
- Historische Musikinstrumente
- Rathausführung
- Geschichte der Pleißenflößerei
- Gartenbahn (Mai-Okt.: Sonntags)

Öffnungszeiten:

Mo. Mi. Do. 9.00 Uhr - 16.00 Uhr
Di. 9.00 Uhr - 17.00 Uhr
Fr. Sa. geschlossen
So. 10.00 Uhr - 16.00 Uhr



WELTWEIT SYNONYM FÜR MOBILITÄT UND INNOVATION.

Heat up. Cool down.

BEHR KIRCHBERG
MIT 600 MITARBEITERN EIN ZUVERLÄSSIGER PARTNER
INNERHALB DER BEHR GRUPPE

BEHR
GLOBALE KOMPETENZ FÜR THERMOMANAGEMENT IN DER
AUTOMOBILINDUSTRIE

Behr Kirchberg GmbH Bahnhofstraße 26 08107 Kirchberg
Tel. (03 76 02) 6 80 Fax (03 76 02) 6 82 11 www.behrgroup.com

BEHR



Am Märzenberg 1A
08349 Erlabrunn
Telefon: (0 37 73) 60
Fax: (0 37 73) 61 302
Internet: erlabrunn.de
E-Mail: info@erlabrunn.de

echt
erzgebirge



Ihr medizinisches
Zentrum im Grünen



Kliniken Erlabrunn

gGmbH

Leistungsspektrum:

Klinik für Innere Medizin
einschließlich Akutgeriatrie
Tel. 03773 / 6 20 00

Klinik für Allgemein- und Visceralchirurgie
Tel. 03773 / 6 21 00

Klinik für Orthopädie und Unfallchirurgie
Tel. 03773 / 6 22 00

Klinik für Psychotherapie und Psychosomatik
Tel. 03773 / 6 23 00

Klinik für Gynäkologie und Geburtshilfe
Tel. 03773 / 6 24 00

Klinik für Pädiatrie
Tel. 03773 / 6 25 00

Klinik für Anästhesie und Intensivmedizin
Tel. 03773 / 6 26 00

HNO-Belegbettenabteilung
Tel. 03773 / 6 15 01

Ihr spezialisiertes
Familienkrankenhaus



Ihr Krankenhaus mit
Kompetenz und Herz





MADE IN GERMANY

KUGELLAGER UND ROLLENLAGER

von 30 mm bis 240 mm
Außendurchmesser
in verschiedenen
Ausführungen



www.convex-online.com

**Spindel- und
Lagerungstechnik
Fraureuth GmbH**
Fabrikgelände 5
D-08427 Fraureuth/Sachsen
Tel.: 00 49 / 37 61 / 801-0
Fax: 00 49 / 37 61 / 801-150
slf@slf-fraureuth.de
www.slf-fraureuth.de

SPINDELEINHEITEN

Bohr-, Fräs- und Drehspindeln
Motor-Schleifspindeln
Spindeln für spezielle Einsatzgebiete

SPINDEL- UND LAGERUNGSTECHNIK FRAUREUTH GMBH





Natur pur

ACKERMANN'S
FRUCHTSÄFTE

Gemeinsam
zum Erfolg

kinella
macht Kinderkost komplett



Ackermanns Haus · „Flüssiges Obst“ GmbH & Co. KG
Sonnenblick 4 · 08236 Ellefeld / Vogtland
www.ackermanns-haus.de