

Region
Flöha



Landkreis



FREIBERG

Kindertagesstättenführer

Baden bei jedem Wetter – Baden zu jeder Jahreszeit



HALLENBAD UND SAUNA mit 25 m Schwimmbecken, 65 m lange Röhrenrutsche, 2 Nichtschwimmer- und Planschbecken und andere zahlreiche Attraktionen.



FREIBAD von Mai bis September, 1500 qm Wasserfläche mit Breitrutsche, Sprungeinrichtungen von 1 bis 5 m Höhe, Planschbecken, Spielplatz, Beachvolleyball, Tischtennis.

GASTSTÄTTE/IMBISS reichhaltige Getränke- und Speisenangebote, Ausgestaltung von Kindergeburtstagen einschl. Badebesuch.



Öffnungszeiten und Sonderveranstaltungen können Sie im Foyer oder im Internet erfahren

Johannisbad Freiberg · Joh.-Seb.-Bach-Str. 1A · 09599 Freiberg
Tel.: 0 37 31/200 20 · Fax: 0 37 31/200 229 · email: freibb@gmx.de · www.jo-bad.de

Papier – ein Hoch- technologie- produkt

Die Schoeller Gruppe ist einer der weltweit führenden Hersteller technologisch anspruchsvoller Spezialpapiere. Dazu gehören Papiere für analoge und digitale Bebilderungsverfahren, Dekorpapiere für die Möbelindustrie sowie technische Spezialpapiere.



Mit insgesamt sieben Werken in Europa und den Vereinigten Staaten von Amerika ist die Schoeller Gruppe in wichtigen Wachstumsmärkten präsent. Die Vertriebsaktivitäten erstrecken sich über alle Kontinente.



Felix Schoeller

Osnabrück · Günzach · Neustadt · Penig · Weißenborn · Pulaski (USA)
Fotobasispapiere · Digital Imaging Papiere · Dekorpapiere · Spezialpapiere
Felix Schoeller jr Foto- und Spezialpapiere GmbH & Co. KG · Fabrikstraße 1 · D-09600 Weißenborn
Telefon 0 37 31-7 92-0 · Fax 0 37 31-7 92-444 · www.felix-schoeller.com

Vorwort des Landrates



Liebe Eltern,
sehr geehrte Damen und Herren,

zum ersten Mal halten Sie den Kindertagesstättenführer für den Landkreis Freiberg in den Händen. Die Aufgliederung auf die Gebiete Freiberg, Brand-Erbisdorf und Flöha machte sich aufgrund der hohen Anzahl von Kindertagesstätten in unserem Landkreis erforderlich und soll der Darstellung zu mehr Übersichtlichkeit verhelfen.

In 110 Kindertagesstätten im Landkreis werden Ihre Kinder vom Säuglingsalter bis zum Abschluss der Grundschule von erfahrenen und pädagogisch gut ausgebildeten Erzieherinnen nach vielfältigen Bildungskonzepten und in unterschiedlichen Betreuungsformen betreut und erzogen. Spielte früher die Wohnortnähe eine dominierende Rolle bei der Auswahl der Kindertagesstätte, suchen Eltern nun oftmals bewusst diejenige Einrichtung heraus, die ihren eigenen Erziehungszielen entgegen kommt und in der sie ihre Kinder gut betreut wissen.

Nicht zuletzt hat auch das Sächsische Kindertagesstättengesetz dieses Wahlrecht im Rahmen der verfügbaren Plätze festgeschrieben.

Mit der Herausgabe des Kindertagesstättenführers will der Landkreis die Vielfalt der Betreuungsmöglichkeiten darstellen und die Eltern zur Wahrnehmung ihres Wahlrechtes ermuntern - wohl wissend, dass jede Kindertagesstätte im Landkreis den Anspruch an eine familiär geprägte und auf die Herausbildung sozialer Eigenschaften wie Selbstständigkeit, Toleranz, Verantwortungsbewusstsein und Gemeinschaftsfähigkeit orientierte Erziehung erfüllt. Dafür sorgen die Träger der Einrichtungen -

die Kommunen, sozialen Vereine und Verbände sowie die Elterninitiativen und das Jugendamt des Landkreises mit einer umfangreichen pädagogischen Weiterbildung des Personals.

Liebe Eltern, sehr geehrte Damen und Herren, der Landkreis Freiberg, die Kommunen und die freien Träger sind sich ihrer Verantwortung für die Aufrechterhaltung eines bedarfsorientierten Betreuungsnetzes bewusst. Wir wissen, dass das bestehende Angebot an Kindertagesstätten ein hohes Gut und die Grundvoraussetzung für junge Eltern ist, um Beruf und Familie miteinander vereinen zu können. Daher freut es mich umso mehr, Ihnen diese „kleine Entscheidungshilfe“ anbieten zu können und Ihnen bei der Wahl Ihrer Kindertagesstätte für Ihre Tochter oder für Ihren Sohn behilflich zu sein.

Mit freundlichen Grüßen

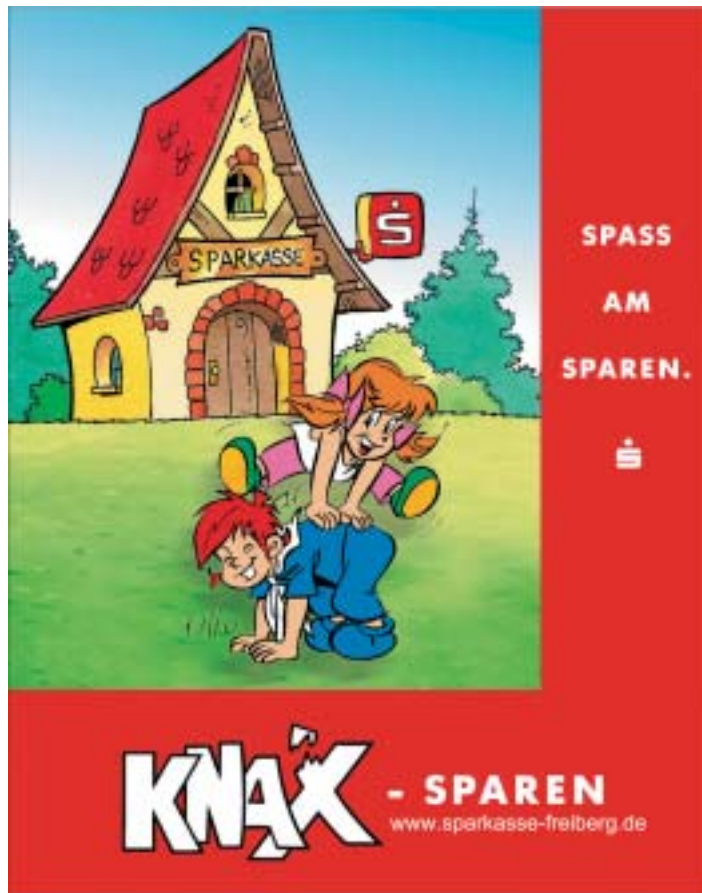


Volker Uhlig
Ihr
Volker Uhlig
Landrat



Inhaltsverzeichnis

Vorwort des Landrates	1
Wissenswertes über Kindertageseinrichtungen	3
Branchenverzeichnis	4
Kindertagesstätte "Spatzennest" Augustusburg	5
Kindertagesstätte "Buddelflink" Erdmannsdorf	5
Hort an der Grundschule Erdmannsdorf	7
Kindertagesstätte Eppendorf	7
Kindertagesstätte "Regenbogen" Großwaltersdorf	9
Kindertagesstätte "Falkennest" Falkenau	9
Kindertagesstätte "Friedrich Fröbel" Flöha	11
Spielhaus "Groß & Klein" Flöha	11
Förderverein für Nachwuchssport e.V. Flöha	12
Hort II Flöha	12
2 Ganztagesbetreuung mit Sondergruppe Flöha	13
Kindertagesstätte Memmendorf	13
Kindertagesstätte "Kunterbunt" Gahlenz	15
Kindertagesstätte "Rasselbande" Leubsdorf	15
Hort Leubsdorf	16
Kinderhaus "Kunterbunt" Hohenfichte	16
Integrative Kindertagesstätte Niederwiesa	17
Hort Niederwiesa	17
Kindertagesstätte Braunsdorf	19
Kindertagesstätte Lichtenwalde	19
Hort Lichtenwalde	20
Kindertagesstätte "Sonnenland" Oederan	20
Kindertagesstätte "Buddelflink" Oederan	21
Oederaner KiTZ	21
Kindertagesstätte "Pusteblume" Breitenau	23
Kindertagesstätte "Wirbelwind" Schönerstadt	23
Impressum	24



**Organisieren Sie Ihren Kindern die Zukunft:
Starten Sie jetzt in eine neue Wohnzeit!
Finanzieren – Vorsorgen – Staatl. Förderungen nutzen**

LBS – Beratungsstellen: 09599 Freiberg, Petersstr. 13
Tel. (0 37 31) 2 21 66
09557 Flöha, R.-Breitscheid-Str. 22
Tel. (0 37 26) 62 10



LBS Ostdeutsche Landesbausparkasse AG

Wissenswertes über Kindertageseinrichtungen

Kindertageseinrichtungen sind Einrichtungen, in denen Kinder ganztägig oder für einen Teil des Tages betreut, gefördert, erzogen und gebildet werden.

Nach § 1 Abs. 1 des Sächsischen Gesetzes zur Förderung von Kindern in Tageseinrichtungen (SächsKiTaG) zählen dazu Kinderkrippen, Kindergärten und Horte. Zur Zeit verfügt der Kreis Freiberg über 110 Kindertageseinrichtungen. Davon befinden sich 51 Einrichtungen in freier Trägerschaft und 59 Einrichtungen in kommunaler Trägerschaft.

Kindertageseinrichtungen begleiten, unterstützen und ergänzen die Erziehung des Kindes in der Familie. So bieten Kindertageseinrichtungen den Kindern über den Kreis der Familie hinaus die Gelegenheit ihre körperlichen, geistigen und sozialen Kompetenzen zu entdecken und zu entwickeln. Die Kinder können sich nach ihren Bedürfnissen frei entfalten und zunehmend Selbstständigkeit gewinnen. Gleichzeitig wird die Eigenaktivität der Kinder zu lernen, zu forschen, zu experimentieren, eigene Lösungen für Probleme zu finden, herausgefordert und unterstützt.

Wie können Eltern auf den Alltag in der Kindertageseinrichtung Einfluss nehmen?

Nach § 6 Abs.1 SächsKiTaG wirken die Erziehungsberechtigten durch die Elternversammlung und den Elternbeirat bei der Erfüllung der Aufgaben der Kindertageseinrichtung, die ihre Kinder besuchen, mit. Dabei verfügen die Eltern je nach Einrichtungsträger über verschiedene Möglichkeiten, das Leben ihres Kindes in der Kindertageseinrichtung mitzubestimmen.

Die Varianten reichen von der aktiven Mitarbeit in einer Elterninitiative, über die Beteiligung an Festen und Feiern bis zu kontinuierlichen Gesprächen mit der Erzieherin.

Schon während des Aufnahmegespräches bei der Anmeldung in der Kindertageseinrichtung ist es notwendig, dass die Mitarbeiterinnen der Einrichtung und die Eltern ihre gegenseitigen Erwartungen äußern, Informationen austauschen und die Formen der Elternmitwirkung in der Einrichtung besprechen.

Ansprechpartner im Jugendamt Freiberg:

Fachberatung: Frau Schuffenhauer 03731/799-205

Fachaufsicht: Frau Lammert 03731/799-204

Elternbeiträge

Nach § 15 Abs.1 SächsKiTaG werden die Elternbeiträge von der Gemeinde in Abstimmung mit dem Träger der Kindertageseinrichtung und dem örtlichen Träger der öffentlichen Jugendhilfe festgesetzt. Sie sind abhängig von der Betreuungsart und der Betreuungszeit. Für Alleinerziehende und Eltern mit mehreren Kindern, die gleichzeitig eine Kindertageseinrichtung besuchen werden Absenkungen vorgesehen. Genauer ist aus der jeweiligen Satzung oder sonstigen öffentlichen Bekanntmachung der betreffenden Gemeinde zu entnehmen. Die Eltern entscheiden beim Abschluss eines Betreuungsvertrages, wie viel Zeit ihr Kind in der Einrichtung verbringen wird. Je nach Stundenzahl verändert sich auch die Beitragshöhe.

Ansprechpartner im Jugendamt Freiberg:

Tel.: 03731/799-290 Frau Riedel;

-291 Frau Schettler;

-292 Frau Zschorsch



Kindertagesstätte „Spatzennest“ Augustusburg

Anschrift: Morgensternstraße 8,
09573 Augustusburg

Telefon: 037291/6439

Öffnungszeiten: 6:00 - 17:00 Uhr
(keine Schließzeit in den
Sommermonaten)

Träger: DRK Kreisverband Freiberg

Betreuungsform: Kinderkrippe, Kindergarten

Alter der aufzunehmenden Kinder

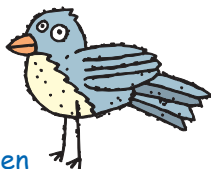
bzw. Klassenstufe: 1 Jahr bis Schuleintritt
(in Ausnahmefällen unter einem
Jahr)

Plätze: 79

Lage: zentrale Lage, Nähe Busplatz, großes
Freigelände

Pädagogische Konzeption: musische Erziehung,
erlebnisorientiert Umwelt und Natur kennen lernen,
altersreine und gemischte Gruppen, Wahrneh-
mungsförderung und Schulung der Sinne

Besonderes: Aufnahme von behinderten Kindern,
Musik- und Flötenspatzen, Trauminsel – ein Raum
zum Entspannen



Kindertagesstätte „Buddelflink“ Erdmannsdorf

Anschrift: Steingasse 5,
09573 Augustusburg / OT Erdmannsdorf

Internet: www.augustusburg.de

Telefon: 037291/20702

Öffnungszeiten: 6:00 - 17:00 Uhr

Träger: Stadtverwaltung Augustusburg

Betreuungsform: Krippe, Kindergarten

Alter der aufzunehmenden Kinder

bzw. Klassenstufe: 1 Jahr bis Schuleintritt



Plätze: 85

Lage: zentrale Lage, abseits von
Hauptverkehrsstraße, waldreiche idyllische
Umgebung, großes Freigelände

Pädagogische Konzeption: projektorientiertes
Arbeiten, vermischt mit dem situativen Ansatz,
Schwerpunkte unter anderem sind: sprachliche
Entwicklung, musische Förderung, Aneignung sozia-
ler Erfahrungen

Besonderes: Aufnahme von behinderten Kindern,
altersreine und altersgemischte Gruppen



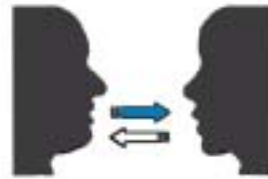
Logopädie - was ist das ?

Logopädie umfaßt die Diagnostik, Therapie und Beratung der Patienten und deren Angehörigen bei allen Störungen der Sprache, des Sprechens, der Stimme, des Sprechablaufs, des Schluckens sowie bei den Störungen des Gehörs, soweit sich diese auf Sprache auswirken.

In der Therapie von Kommunikationsstörungen werden Patienten aller Altersgruppen behandelt. Die Behandlung schließt immer eine eingehende Beratung bzw. das Training der Angehörigen mit ein. Im Vorschulalter treten häufig Dyslalie, Sprachentwicklungsstörungen, Stottern und Myofunktionelle Störungen auf.

Wie kann ich das bei meinem Kind erkennen?

- **Dyslalie**
einzelne Laute und Lautverbindungen werden nicht richtig gebildet z.B. Lispeln / Dabel statt Gabel / Kreppe statt Treppe sowie fehlen oder ersetzen von Lauten z.B. Hahne statt Fahne / Kan statt Kran.
- **Sprachentwicklungsstörungen**
Störung auf den verschiedenen Sprachebenen dazu gehören:
 - Dysgrammatismus
das was ein Kind sagen will kann es nicht in der gebräuchlichen grammatischen Form ausdrücken z.B. Anna Hunger hat / die Baum / Ich jetzt kann gehen?
 - eingeschränkter Wortschatz
Fehlen von Begriffen für Gegenstände.
 - eingeschränktes Sprachverständnis
Das Kind versteht die Bedeutung von einzelnen Wörtern und Sätzen nicht.
 - Nicht altersgerechte Kommunikationsfähigkeit
wie adäquate Antworten auf Fragen.
- **Stottern**
typische Symptome:
 - Laute und Silben werden wiederholt (m-m-m-mit)
 - Laute werden gepresst (mmmm)
 - Auffälligkeiten in der Atmung
 - Mitbewegungen (z.B. Augenzwinkern, Zuckungen im Arm)Zwischen dem 3. und 4. Lebensjahr kann die Phase des physiologischen Entwicklungsstotterns auftreten, welche in der Regel nicht behandlungsbedürftig ist.
- **Myofunktionelle Störungen**
Störungen des Muskelgleichgewichtes im Mundbereich z.B. Ständig offener Mund mit teilweise herauschauender Zunge.



Praxis für Logopädie

Grit Bachmann

Sprach-, Sprech- und Stimmtherapie

Balthasar-Rößler-Str. 35
09599 Freiberg (Neu-Friedeburg)
Telefon: 0 37 31/20 07 52
Telefax: 0 37 31/20 04 86



Logopädische Praxis

R. Eike GmbH

Logopädin
Diplom-Sprach- und Stimmheilpädagogin

Scheunenstraße 9 · 09599 Freiberg
Tel./Fax 0 37 31/35 56 77



Töpferstraße 1
09496 Marienberg
Tel./Fax 0 37 35/6 15 60

Albertstraße 11
09526 Olbernhau
Tel./Fax 03 73 60/7 95 31

r.eike@gma.de



Hort an der Grundschule Erdmannsdorf

Anschrift: Rathausstr.8,
09573 Augustusburg / OT Erdmannsdorf

Internet: www.augustusburg.de

Telefon: 037291/712591

Öffnungszeiten: 6:00 - 17:00 Uhr

Träger: Stadtverwaltung Augustusburg

Betreuungsform: Hort

Alter der aufzunehmenden Kinder

bzw. Klassenstufe: Schuleintritt bis Ende der
Grundschulzeit



Plätze: 85

Lage: Ortszentrum, Bestandteil des Schulkomplexes,
separates Gebäude, freizügiges Außengelände

Pädagogische Konzeption: Hort bietet Lebensraum,
sich selbst zu entdecken, zu entwickeln und auch
mit Grenzen sich auseinander zusetzen, vielfältige
Freizeitangebote stehen den Kindern zur Verfügung
(z.B. kreatives Gestalten, sportliche Betätigungen,
Handarbeiten)

Besonderes: Aufnahme von behinderten Kindern

Höhepunkte: Feste, Feiern, sportliche Turniere,
jährlich stattfindende Ganztagsausfahrt zum
Schuljahresabschluss

Kindertagesstätte Eppendorf

Anschrift: Leubsdorfer Str. 1b, 09575 Eppendorf

Telefon: 037293/540

Öffnungszeiten: 6:00 - 17:00 Uhr

Träger: Volkssolidarität Freiberg e.V.

Betreuungsform: Kinderkrippe, Kindergarten, Hort

Alter der aufzunehmenden Kinder

bzw. Klassenstufe: ab 1. Lebensjahr bis 4. Klasse

Plätze: 151

Lage: ländliches Gebiet, abseits vom Straßenlärm,
Freigelände in 2 Ebenen angelegt, große
Terrasse, sanierter Altbau

Pädagogische Konzeption: altersreine Gruppen,
anbieten von Projekten aus Natur und Umwelt,
gemeinsames Leben, Spielen und Arbeiten von
Kindern mit unterschiedlichen geistigen, körper-
lichen und sozialen Kompetenzen ist möglich

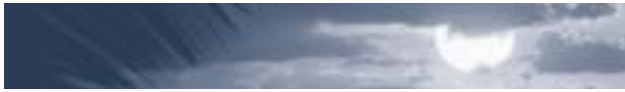
Besonderes: Aufnahme von behinderten Kindern,
musikalische Früherziehung durch Musikschule
(kostenpflichtig), Behandlung auf Rezept durch
Logopädin und Ergotherapeutin





Sächsische Israelfreunde e.V.

Schulstraße 5, OT Schönborn-Dreiwerden,
09661 Rossau, Tel. (0 37 27) 9 26 24,
Fax 9 26 23, E-Mail: Fischladen@t-online.de



BESONDERE BEGEGNUNGSREISEN INS HEILIGE LAND Z.B. VOM 18.04. – 09.05.2004

Israelreise mit Konferenz der Sächsischen Israelfreunde

18.04. – 25.04. Bade- und Erholungswoche in Eilat am Roten Meer im Vorfeld der Konferenz und Reise

25.04. – 09.05. Teilnahme an der Israelreise und Jerusalem-Konferenz
Rahmenprogramm u.a.:

- Gebet für Israel und Jerusalem
- Besichtigungen in Jerusalem
- Historie
- Begegnungen mit messianischen Musikteams, Zwi Kalisher, israelischen Politikern sowie weitere Begegnungsprogramme
- Fakultative Besichtigungstouren
- Unterbringung im Top-Hotel „Ramat Rachel“, Jerusalem

CJD Chemnitz, Außenstelle Freiberg Himmelfahrtsgasse 20 09599 Freiberg



Telefon: 0 37 31 / 67 69 0
E-mail: freiberg@cjd-chemnitz.de
Web: www.cjd-chemnitz.de

Unsere Angebote im Rahmen der Kinder- und Jugendhilfe:

Wohngemeinschaft für Mädchen Ab 12 Jahren



Telefon: 0 37 31 / 31 09 5
Ansprechpartnerin: Darina Arnold

Hoffnung Essen Leben

Wohngemeinschaft für Mädchen mit Essstörungen

Lust Aufbruch

Telefon: 0 37 31 / 20 05 71
Ansprechpartnerin: Ute Fischer

Sozialer Trainingskurs / Soziale Gruppenarbeit mit Moped- Fahrradwerkstatt



Telefon: 0 37 31 / 67 69 20
Ansprechpartnerin: Kerstin Braun

„Schlossbrücke“

Nachsorgeeinrichtung für ehemals drogengebrauchende Jugendliche

Telefon: 0 37 36 0 / 66 91 09
Ansprechpartner: Jürgen Seiffert



Beratungsstelle www.

für arbeits- und ausbildungssuchende Jugendliche
mit Internetcafe



Telefon: 0 37 31 / 300 97 40
Ansprechpartnerin: Flavia A. Sabath

Boys & Girls Fashion
Inh. Simone Weber



GUTSCHEIN
Gegen Vorlage dieses Gutscheines erhalten Sie auf Ihren Einkauf in unserem Geschäft

5 = EURO
Preisnachlaß

Dieser Betrag ist nicht auszahlbar.

09599 Freiberg, Peterstr. 31

Telefon 2 36 16

GHECK IN SCHLESSEN MCXX SANETTA Whosop? Rampolina

Kindertagesstätte „Regenbogen“ Großwaltersdorf

Anschrift: Gränitzer Str. 9a,
09575 Eppendorf / OT Großwaltersdorf

Telefon: 037293/392

Öffnungszeiten: 6:00 - 17:00 Uhr

Träger: Gemeinde Eppendorf

Betreuungsform: Kinderkrippe, Kindergarten, Hort

Alter der aufzunehmenden Kinder

bzw. Klassenstufe: 1 Jahr bis Ende 4. Klasse

Plätze: 35

Lage: sehr schöne ländliche Gegend, zentral gelegen,
großes Freigelände mit vielen Spielgeräten

Pädagogische Konzeption: situationsorientierter
Ansatz, überwiegend Arbeit an Projekten aus
Umwelt und Natur, altersgemischte Gruppen, teil-
weise offene Arbeit

Besonderes: wöchentliche Turnhallenbenutzung,
Pflege ländlicher Traditionen, Reiterhof,
Osterfeuer u.a., zusätzliche musische Angebote
sowie Holzbearbeitung



Kindertagesstätte „Falkennest“ Falkenau

Anschrift: Plauer Str. 2, 09569 Falkenau

Telefon: 03726/2158

Öffnungszeiten: 6:00 - 16:30 Uhr

Träger: Gemeindeverwaltung Falkenau

Betreuungsform: Kinderkrippe, Kindergarten, Hort

Alter der aufzunehmenden Kinder

bzw. Klassenstufe: vom vollendeten 8. Lebensmonat
bis Ende 4. Klasse

Plätze: 120



Lage: großes Freigelände in schöner Natur, direkt
am Park unweit vom Wald, teilsaniertes Altbau

Pädagogische Konzeption: Situationsansatz, Kinder
für ein Leben in einer sich ständig verändernden
Welt vorbereiten

Besonderes: eine altersreine Krippengruppe,
Hortkinder der Klassen 1-4 werden in einer Gruppe
betreut

A B C D



Nur bei Mutti ist es schöner...



**Ob Kindertagesstätte oder Hort ...
bei uns sind Ihre Kinder stets gut betreut!**

Die Kindereinrichtungen der Stadt Flöha

Kindertagesstätte "Spielhaus Groß und Klein"

Talstraße 4, Ansprechpartner: Frau Fröbe, Tel.: 22 35

Hort an der Grundschule Flöha / Plaue

Augustusburger Str. 79, Ansprechpartner: Frau Schönherr,
Tel.: 0 37 26 - 25 67

Hortbetreuung des Fördervereins für Nachwuchssport

Turnerstraße 8, Ansprechpartner: Herr Pech, Tel.: 0 37 26 - 72 44 18

Ganztagsbetreuung der Förderschule für Lernbehinderte

Dresdner Straße 2, Ansprechpartner: Frau Meschke, Tel.: 0 37 26 - 24 76



Bitte informieren Sie sich über die spezifischen Angebote in den jeweiligen Einrichtungen.

Für weitere Informationen rund um die Kinderbetreuung in der Stadt Flöha steht Ihnen das Amt für Städtische Einrichtungen der Stadtverwaltung Flöha gern zur Verfügung, Tel.: 0 37 26 - 79 11 04.

Kindertagesstätte „Friedrich Fröbel“ Flöha

Anschrift: Dr. Theodor-Neubauer-Str.1,
09557 Flöha

Telefon: 03726/782766

Öffnungszeiten: 6:00 -17:00 Uhr

Träger: Volkssolidarität Kreisverband Freiberg e.V.

Betreuungsform: Kinderkrippe, Kindergarten, Hort

Alter der aufzunehmenden Kinder

bzw. Klassenstufe: 1. Lebensjahr bis Ende der
4. Klasse

Plätze: 240

Lage: Wald- und Parknähe, am Wohngebiet „Am
Sattelgut“ gelegen, großes Freigelände mit
Spiel- und Klettermöglichkeiten

Pädagogische Konzeption: Das Kind ist Konstrukteur
seines Lebens, Kinder zu einem selbstständigen und
dem Leben zugewandten Menschen erziehen (nach
Friedrich Fröbel), gemeinsames Erleben und
Miteinander tätig sein

Besonderes: Aufnahme von behinderten Kindern,
logopädische und ergotherapeutische Betreuung auf
Rezept möglich, Yoga -
Kurse (kostenpflichtig),
Fußballtraining 1x im
Monat, Spielnachmittag
für Kinder, die keine
Einrichtung besuchen,
eigene Küche



E F G H

Spielhaus „Groß & Klein“ Flöha

Anschrift: Talstraße 4, 09557 Flöha

Telefon: 03726/2235

Öffnungszeiten: 6:00 - 17:30 Uhr

Träger: Stadtverwaltung Flöha

Betreuungsform: Kinderkrippe, Kindergarten, Hort

Alter der aufzunehmenden Kinder

bzw. Klassenstufe: 1 bis 10 Jahre, unter einem Jahr
zwei Kinder möglich

Plätze: 196



Lage: zentrale Lage, großes Freigelände mit 4
Spielgeräten

Pädagogische Konzeption: situationsorientierte
Angebote, jahreszeitliche Angebote, feststehende
Angebote: Sport, Musik, Sprache

Besonderes: Musikschule 1x wöchentlich; Logopäde
1x wöchentlich (mit Rezept); Schwimmen für
Hortkinder 1x wöchentlich; Kanusport 14-tägig für
Kindergartenkinder



Förderverein für Nachwuchssport e.V. Flöha

Anschrift: Turnerstr. 8, 09557 Flöha
Telefon: 03726/724418
Öffnungszeiten: 6:00 - 17:00 Uhr
Träger: Förderverein für Nachwuchssport e.V.
Betreuungsform: Hort
**Alter der aufzunehmenden Kinder
bzw. Klassenstufe:** 1. bis 4. Klasse
Plätze: 40



Lage: zentrale Lage im Auengebiet, große Freifläche
direkt am Wald, sanierter Altbau
Pädagogische Konzeption: Förderung von sportlichen
Talenten im Nachwuchsbereich (Fußball, Turnen,
Triathlon, Handball), erlebnisorientiert Umwelt
erleben, altersgemischte Gruppen, offene Arbeit
Besonderes: eigene Küche, Schwimmen, Sauna,
Vereinsbusse, Feriencamps

Hort II Flöha

Anschrift: Augustusburger Str. 79, 09557 Flöha
Telefon: 03726/2567
Öffnungszeiten: 6:00 - 16:00 Uhr
Träger: Stadtverwaltung Flöha
Betreuungsform: Hort
**Alter der aufzunehmenden Kinder
bzw. Klassenstufe:** Klassen 1 - 4
Plätze: 70



Lage: großes Spielgelände, Nähe zum Park und Wald,
sanierteres Gebäude mit großen Horträumen
Pädagogische Konzeption: altersgemischte Gruppen,
z. T. offene Gruppenarbeit, Erziehung zur
Kreativität; Entwicklung der Selbstständigkeit,
Selbstbewußtsein fördern
Besonderes: Teilnahme an allen AGs in der Schule
möglich, Bücherei im Haus, Besuch des
Jugendzentrums, kleine Küche für AG, täglich
Frühstück und Vesper

1 2 3 4



Ganztagesbetreuung mit Sondergruppe in Flöha

Anschrift: Förderschule für Lernbehinderte,
Dresdner Str. 2, 09557 Flöha

Telefon: 03726/2467

Öffnungszeiten: 6:00 - 17:00 Uhr (nach Bedarf)

Träger: Stadtverwaltung Flöha

Betreuungsform: Ganztagesbetreuung - L - mit
Sondergruppe

Alter der aufzunehmenden Kinder

bzw. Klassenstufe: 1. - 6. Klasse Ganztagesbetreu-
ung 3 Jahre bis Schuleintritt
Sondergruppe

Plätze: 75 (Ganztagesbetreuung) und
9 (Sondergruppe)

Lage: zentrale Lage an der B 173, Bushaltestellen in
der Nähe, saniertes Altbau im Schulgebäude

Pädagogische Konzeption: Anstreben offener Arbeit,
vielfältige spielerische Fördermaßnahmen am
Nachmittag, Einzelfördermaßnahmen

Besonderes: Ganztagesbetreuung von Vorschulkin-
dern mit Ent-
wicklungsverzöge-
rungen in einer
Sondergruppe,
Physiotherapie,
Ergotherapie und
Logopädie auf
Rezeptbasis,
Nutzung des
Schwimmbeckens
und der Turnhalle



Kindertagesstätte Memmendorf

Anschrift: Dorfstraße 19,
09569 Frankenstein / OT Memmendorf

Telefon: 03 72 92/6 08 39

Öffnungszeiten: 6.00 Uhr bis 16.30 Uhr

Träger: Gemeindeverwaltung Frankenstein

Betreuungsform: Kinderkrippe, Kindergarten

Alter der aufzunehmenden Kinder

bzw. Klassenstufe: vollendetes 1. Lebensjahr bis
Schuleintritt

Plätze: 48

Lage: zentrale Lage, Großes Freigelände mit altem
Baumbestand

Pädagogische Konzeption: erlebnisorientiert Umwelt
und Natur erleben, altersgemischte Gruppen,
anstreben offener Arbeit

Besonderes: Musikschule

I J K L



13





Gemeinde Leubsdorf



Herzlich willkommen in der Gemeinde Leubsdorf mit seinen Ortsteilen Leubsdorf, Marbach, Schellenberg und Hohenfichte. Die Gemeinde Leubsdorf liegt östlich der Augustusburg im schönsten Teil des Flöhatal und den Seitentälern der Flöha.

Fährt man von Augustusburg in Richtung Leubsdorf, bietet sich ein beeindruckendes Bild. Rechterhand liegt Schellenberg, im Mittelpunkt die Schellenberger Kirche auf einem Felsvorsprung des Flöhatal stehend und auf der gegenüberliegenden Seite der Flöha der Ort Leubsdorf, der sich in einem breiten Seitental der Flöha in östlicher Richtung hinzieht. Für Wanderungen sind die Täler der Flöha von Hohenfichte bis Grünhainichen und das Löbnitztal von der zu Hohenfichte gehörenden Siedlung Parkettfabrik Metzdorf über Hammerleubsdorf bis zu der Eppendorfer Industriesiedlung Gersberg, bestens geeignet.

Beide Täler beeindruckend durch die an den Hängen wachsenden laubholzreichen Mischwäldern, einer vielfältigen Tierwelt und Beständen seltener Pflanzen. Auch der Weg von der Leubsdorfer Oberschaar nach Metzdorf mit der bekannten denkmalgeschützten überdachten Holzbrücke bietet herrliche Ausblicke zum Erzgebirgskamm mit Fichtel- und Keilberg, über das Flöhatal zur Augustusburg und Rechterhand nach Oederan mit den umliegenden Höhen.

Bekannte Denkmale sind das von einem Leubsdorfer Bergmann um 1830 an der Löbnitz auf seinen Arbeitsweg zur Grube Himmelsfürst bei Brand-Erbisdorf geschaffene "Bergmännel".

Ein Gedenkstein der einen Bergmann in damaliger Tracht darstellt und an die dreihundert-jährige Wiederkehr der Reformation erinnert.

Am linken Flöhatalhang oberhalb der "Grünen Brücke" ist ein ähnlicher Gedenkstein zu finden, der an die Zeit der Arbeitslosigkeit in den zwanziger Jahren erinnert. Es wurde von einem Leubsdorfer Arbeitslosen geschaffen. Eine Kopie des Denkmals steht im Zentrum des Ortes Leubsdorf.

In den Ortsteilen Schellenberg und Leubsdorf besteht auch die Möglichkeit Urlaub auf dem Bauernhof zu machen und mehrere Zimmervermieter bieten günstige Übernachtungsmöglichkeiten an. Trotz vielfältiger Industrie und Gewerbe haben alle Ortsteile ihren typisch ländlichen Charakter nicht verloren.

Gemeindeverwaltung Leubsdorf • Marbacher Straße 2 • 09573 Leubsdorf
Telefon 03 72 91 / 2 02 33 oder 6 00 36 • Telefax 03 72 91 / 6 00 37
Internet: www.leubsdorf-sachsen.de
E-Mail: gv_leubsdorf@freenet.de

Kindertagesstätte „Kunterbunt“ Gahlenz

Anschrift: Hauptstraße 56, 09569 Gahlenz
Telefon: 037292/4918
Öffnungszeiten: 6:00 - 17:00 Uhr
Träger: Gemeindeverwaltung Gahlenz
Betreuungsform: Kinderkrippe, Kindergarten, Hort
**Alter der aufzunehmenden Kinder
bzw. Klassenstufe:** vollendetes 1. Lebensjahr bis
Ende 4. Klasse

Plätze: 45

Lage: zentrale, ländliche Lage, großes Frei- und
Spielgelände, teilweise sanierter Altbau

Pädagogische Konzeption: erlebnisorientiert Natur
und Umwelt erleben in Verbindung mit situations-
orientierter Arbeit in altersgemischten Gruppen

Besonderes: Jede Jahreszeit beginnt mit einem
Frühstücksbüfett.

M N O P



Kindertagesstätte "Rasselbande" Leubsdorf

Anschrift: Parkweg 2, 09573 Leubsdorf
Telefon: 037291/20790
Öffnungszeiten: 6:00 - 17:00 Uhr
Träger: Gemeindeverwaltung Leubsdorf
Betreuungsform: Kinderkrippe Kindergarten
**Alter der aufzunehmenden Kinder
bzw. Klassenstufe:** vollendetes 1. Lebensjahr bis
Schuleintritt

Plätze: 70



Lage: ruhige Lage, großes parkähnliches Freigelände,
sanierter und modernisierter Altbau

Pädagogische Konzeption: Arbeit nach dem
Situationsansatz, Angebote sprechen alle Bereiche
der kindlichen Entwicklung an, altersreine und
altersgemischte Gruppen

Besonderes: Aufnahme von behinderten Kindern,
rollstuhlgerechter Zugang, Swimmingpool mit
Liegewiese, Zusammenarbeit mit der Logopädin und
der Ergotherapeutin

5 6 7 8



15



Hort Leubsdorf

Anschrift: Hauptstraße 113, 09573 Leubsdorf

Telefon: 037291/20266

Öffnungszeiten: 6:00 - 8:30 und 11:00 - 16:00 Uhr

Träger: Gemeindeverwaltung Leubsdorf

Betreuungsform: Hort

Alter der aufzunehmenden Kinder

bzw. Klassenstufe: 1. - 4. Klasse

Plätze: 64



16

Lage: Hort befindet sich in der Grundschule, zentrale Lage, sanierte Gruppenräume und Sanitärbereich

Pädagogische Konzeption: altersgemischte Gruppen, offene Arbeit, soziales Lernen im täglichen Umgang, freiwilliges Erledigen der Hausaufgaben

Besonderes: Teilnahme an Arbeitsgemeinschaften: z. B. Popymnastik, Leichtathletik, Chor, Kochen und Backen

Kinderhaus "Kunterbunt" Hohenfichte

Anschrift: Schellenberger Str.1, 09573 Leubsdorf
OT Hohenfichte

Telefon: 037291/20892

Öffnungszeiten: 6:00 - 17:00 Uhr

Träger: Gemeindeverwaltung Leubsdorf

Betreuungsform: Kinderkrippe, Kindergarten, Hort

Alter der aufzunehmenden Kinder

bzw. Klassenstufe: vollendetes 1.Lebensjahr bis Ende
4. Klasse

Plätze: 53

Lage: zentrale Lage in der Ortsmitte, sanierter und modernisierter Altbau

Pädagogische Konzeption: altersgemischte Gruppen mit dem Grundsatz: "Hilf mir es selbst zu tun" unter Berücksichtigung von sprachlicher Entwicklung, von Musik und Bewegung

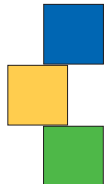
Besonderes: musikalische Früherziehung durch die Musikschule, gemütliche Atmosphäre, familiennah, da eine kleine Einrichtung

Q

R

S

T



Integrative Kindertagesstätte Niederwiesa

Anschrift: Mühlenstraße 10, 09577 Niederwiesa

Telefon: 03726/2405

Öffnungszeiten: 6:00 - 17:00 Uhr

Träger: Gemeinde Niederwiesa

Betreuungsform: Kinderkrippe, Kindergarten

Alter der aufzunehmenden Kinder

bzw. Klassenstufe: 1 Jahr bis Schuleintritt

Plätze: 118



Lage: ruhige Lage, Hort mit im Haus, Schule gegenüber, teilweise saniertes Gebäude, großes Freigelände

Pädagogische Konzeption: altersgemischte Gruppen, Wahrnehmungsförderung und Schulung der Sinne, Entwicklung der Selbstständigkeit, der Sprache sowie der Grob- und Feinmotorik

Besonderes: Aufnahme von behinderten Kindern, logopädische und physiotherapeutische Betreuung, Zusammenarbeit mit Ergotherapeutin, Englischkurs und Musikschule

Hort Niederwiesa

Anschrift: Mühlenstraße 10, 09577 Niederwiesa

Telefon: 0 37 26/24 05

Öffnungszeiten: 6.00 Uhr bis Unterrichtsbeginn und
Unterrichtsende bis 16.00 Uhr

Träger: Gemeinde Niederwiesa

Betreuungsform: Hort

Alter der aufzunehmenden Kinder

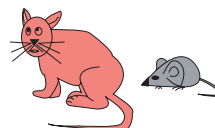
bzw. Klassenstufe: 1. bis 4. Klasse

Plätze: 60

Lage: ruhige Lage gegenüber der Grundschule, teilweise saniertes Gebäude, großes Freigelände in Nähe des Waldes

Pädagogische Konzeption: altersgemischte Gruppen, Phantasie und Kreativität fördern, Selbstvertrauen entwickeln, Gruppenerfahrungen bieten; Hilfe bei Hausaufgaben

Besonderes: Aufnahme von Integrationskindern, Ganztagesbetreuung während der Ferien



U

V

W



9

10

11

12



17



Der CVJM in Chemnitz

Freizeit – Bildung – Arbeitsgemeinschaften – Kinderbetreuung



Jugendclub

Medienzentrum

TEN SING-Arbeit

Seminare und Bildungsangebote

Medienkindergarten

Kontakt:

CVJM Computerclub e.V.
Am Laubengang 15
09116 Chemnitz

Telefon: (0371) 303011
Telefax: (0371) 303016
E-Mail: info@cvjmcc.de
Internet: www.cvjmmc.de



KIRCHE MIT
KINDERN

Kirche mit Kindern

können Sie
in jeder Kirchengemeinde
in den verschiedensten Formen
erleben:

- als **Mutti-Kind-Kreis**
für die ganz Kleinen
- als **Kindernachmittag**
jede Woche
- als **Freizeit**
in den Ferien
- als **Kinderchor**
und vieles andere mehr

Nähere Informationen erhalten Sie im Pfarramt Ihres Ortes
oder bei:

Manfred Eulitz, Bahnhofstr. 8b, 09557 Flöha
Telefon/Fax 03726 720 969

Zeit zum Aufatmen Zeit für Bücher und Musik

Buchhandlung · Versand
Büchertische + ERF-Geschäftsstelle Ost

Karten, Kalender, Kleber, Spiele, Videos,
Predigtkassetten (Ulrich Parzany,
Theo Lehmann und Johannes
Gerloff und vom Sächsischen
Israelfreundestreffen). Verkauf von
Groß-bildprojektionsanlagen.



Die Evangelische Buchhandlung in Schönborn

Wilfried und Annegret Gotter
OT Schönborn-Dreiwerden,
Schulstraße 5, 09661 Rossau
Tel.: 0 37 27 / 9 26 24, Fax: 9 26 23,
E-Mail: Fischladen@t-online.de

Öffnungszeiten

Mo.-Fr. 9.00 – 19.00 Uhr, Sa. 9.00 – 12.00 Uhr

FISCHLADEN



www. **JoeMax** .de

Das christliche Internet-Angebot für Kinder

www.erf.de

Stress in der Schule?
Zoff mit den Eltern?
Fragen zu Gott? ...JoeMax gibt dir Antwort

babbelgamm - das coole Programm für Kinder

Täglich ab 19.00 Uhr im Radio
Musik, Rätsel, Hörspiele, Geschichten, Satellit ASTRA
10,906 GHz v (7,38 MHz) und Mittelwelle 1539 kHz

Evangeliums-Rundfunk, 35573 Wetzlar



Kindertagesstätte Braunsdorf

Anschrift: Dorfstraße 17, 09577 Niederwiesa
OT Braunsdorf

Telefon: 037206/73913

Öffnungszeiten: 6:30-16:30 Uhr

Träger: Gemeinde Niederwiesa

Betreuungsform: Kinderkrippe, Kindergarten

Alter der aufzunehmenden Kinder

bzw. Klassenstufe: 2 Jahre bis Schuleintritt

Plätze: 27



Lage: zentral an der Hauptstraße, ländliche Lage, saniertes Altbau, großes Freigelände

Pädagogische Konzeption: Wahrnehmungsförderung und Schulung der Sinne, bewusstes Erleben von Natur und Umwelt, altersreine und gemischte Gruppe

Besonderes: Englischkurs, Integration in dörflicher Gemeinschaft durch Pflege von Traditionen



Kindertagesstätte Lichtenwalde

Anschrift: Frankenberger Str. 7a,
09557 Niederwiesa / OT Lichtenwalde

Telefon: 037206/5118

Öffnungszeiten: 6:00 -16:30 Uhr

Träger: Gemeinde Niederwiesa

Betreuungsform: Kinderkrippe, Kindergarten
(Hort möglich)

Alter der aufzunehmenden Kinder

bzw. Klassenstufe: 2 bis 8 Jahre (1.Klasse Hort)

Plätze: 34

Lage: ruhige, ländliche und naturnahe Lage, Altbau, großes Freigelände

Pädagogische Konzeption: altersreine und altersgemischte Gruppe, Wahrnehmungsförderung und Schulung der Sinne, naturnah und heimatverbunden

Besonderes: Englischkurs, Integration in dörflicher Gemeinschaft durch Pflege von Traditionen, Hilfe bei Hausaufgaben



13 14 15 16



19



Hort Lichtenwalde

Anschrift: Frankenberger Str. 6,
09577 Niederwiesa / OT Lichtenwalde

Telefon: 037206/5110

Öffnungszeiten: 6.00 Uhr bis Unterrichtsbeginn und
Unterrichtsende bis 16.00 Uhr

Träger: Gemeinde Niederwiesa

Betreuungsform: Hort

**Alter der aufzunehmenden Kinder
bzw. Klassenstufe:** 1. bis 4. Klasse

Plätze: 42

Lage: ruhige Lage, integriert im sanierten Gebäude
der Grundschule, (separater Teil), großes
Außengelände

Pädagogische Konzeption: altersgemischte Gruppen,
Hilfe bei Hausaufgaben, offene Arbeit, entwickeln
von Selbstvertrauen und sozialer
Integrationsfähigkeit

Besonderes: Klöppeln, verschiedene Arbeitsgruppen
an der Schule können im Rahmen des
Hortaufenthaltes besucht werden



Kindertagesstätte „Sonnenland“ Oederan

Anschrift: Lessingstraße 12, 09569 Oederan

Telefon: 037292/4760

Öffnungszeiten: 6:00 - 16:30 Uhr

Träger: Stadtverwaltung Oederan

Betreuungsform: Kinderkrippe, Kindergarten u. Hort
als Mischgruppen

Alter der aufzunehmenden Kinder

bzw. Klassenstufe: vollendetes 1.Lebensjahr bis
Ende 4.Klasse

Plätze: 99

Lage: Nähe zur B 173, am Rande eines
Wohngebietes, teilsanierter Altbau mit gro-
ßem Garten

Pädagogische Konzeption: ganzheitliche, lebensprak-
tische Bildung, Erziehung und Betreuung, Arbeit
nach der Pädagogik von Friedrich Fröbel

Besonderes: musikalische Früherziehung,
Englischkurs, Mini-Judo, Mini-Handball



Kindertagesstätte „Buddelflink“ Oederan

Anschrift: Anger 8, 09569 Oederan

Telefon: 037292/20708

Öffnungszeiten: 6:00 - 16:00 Uhr

Träger: Stadtverwaltung Oederan

Betreuungsform: Kinderkrippe- u. Kindergarten in
Mischgruppen, Hort, Integration
von behinderten Kindern

Alter der aufzunehmenden Kinder

bzw. Klassenstufe: vollendetes 1. Lebensjahr bis
Ende 4. Klasse



Plätze: 88

Lage: Altbau in zentraler Lage im Stadtzentrum,
unmittelbare Nähe zur Grundschule, großes
Freigelände und Verkehrsplatz

Pädagogische Konzeption: altersgemischte Gruppen,
Erziehung zur Selbstständigkeit, Kreativität und
Kritikfähigkeit, Herausbildung sozialer Verhaltens-
weisen

Besonderes: Fußball- bzw. Handball-AG, Backen und
Kochen, Computerkurse, Babytreff

Oederaner KiTZ (KinderTagesZentrum) e.V.

Anschrift: Durchfahrt 16; 09569 Oederan

Telefon: 037292/4965, Fax: 037292/289850

Öffnungszeiten: 6:15 - 16:30 Uhr,

keine Ferienschließzeiten

Träger: Elterninitiative

Betreuungsform: Krippe, Kindergarten, Hort

Alter der aufzunehmenden Kinder

bzw. Klassenstufe: 0 bis 11 Jahre

Plätze: 76

Lage: zentrale Lage in Marktnähe, großes, naturnah
gestaltetes Außengelände, rekonstruierter
Flachbau

Pädagogische Konzeption: Jedes Kind ist einmalig
und wert, dass es nach seinen individuellen
Möglichkeiten wachsen kann. Leben in altersge-
mischten Stammgruppen, offenes gruppenübergrei-
fendes Arbeiten

Besonderes: Werkstattarbeit nach dem franz.
Reformpädagogen Celestin Freinet



21





SPIELGERÄTE BRÜCKEN AUSSTATTUNG

werkform DESIGN, Schafweg 15, 09618 Brand-
Erbisdorf/ST Langenau, Tel.: 03 73 22/3 92 50, Fax: 3 92 80,
werkform@t-online.de, www.werkform-design.de

Rechtsanwältin
Petra Woldrich

Rechtsanwälte

**Petra Woldrich
Eberhard Pästel**

**Chemnitzer Straße 8
09599 Freiberg**

**Tel.: (0 37 31) 16 02 25
Fax: (0 37 31) 16 05 28**

E-mail: Woldrich-Paestel@t-online.de
www.woldrich-paestel.de

Rechtsanwalt
Eberhard Pästel
Mitglied der Arbeitsgemeinschaft
Verkehrsrecht des Deutschen
Anwaltvereins

Tätigkeitsschwerpunkte:
**Verkehrszivil- und
Verkehrsstrafrecht
Baurecht**

Interessengebiete:
**Arbeitsrecht
Wirtschaftsrecht**

Tätigkeitsschwerpunkte:
**Familien- und
Kindschaftssachen
Arbeitsrecht**

Interessengebiete:
**Gesellschafts- und
Unternehmensrecht
Erbrecht**



Siegrid Naumann

Fachapothekerin für
Pharmazeutische Analytik

Lange Straße 5
09569 Oederan
Tel. 03 72 92/41 39

Apothek am Brühl



Apothek Niederwies

Inh. Manfred Hacker

Dresdner Straße 6b • 09577 Niederwies
Telefon 0 37 26/23 18

Miteinander - Füreinander



- ✓ Sozialstationen
- ✓ Betreutes Wohnen
- ✓ Mahlzeitendienst
- ✓ Begegnungsstätten
- ✓ Kindereinrichtungen
- ✓ Senioren-Tagespflege
- ✓ Sozialpäd. Familienhilfe
- ✓ Reisebuchungsstelle
- ✓ Beratungen
- ✓ Kurzzeitpflege



Volkssolidarität KV Freiberg e. V.

Geschäftsstelle Flöha
Augustusburger Str. 86
09557 Flöha

Tel. 03726/5890-0
Fax 03726/5890-20

e-Mail: freiberg@volkssolidaritaet.de
www.volkssolidaritaet.de/freiberg



Dr. med. vet.
Hans-Georg Brinckmann
prakt. Tierarzt

SPRECHZEITEN:

Mo. - Fr. 10.00 - 12.00 Uhr
außer Mi. Vorm.
Mo. - Fr. 16.00 - 19.00 Uhr
Sa. 10.00 - 12.00 Uhr
und nach Vereinbarung

PRAXIS:
Hornstraße 28 - 09599 Freiberg
Tel.: 0 37 31/35 65 50
Mobil: 01 71/7 23 27 47

Kindertagesstätte „Pustblume“ Breitenau

Anschrift: Straße des Friedens 73,
09569 Oederan / OT Breitenau

Telefon: 037292/20467

Öffnungszeiten: 6:00 - 16:30 Uhr

Träger: Stadtverwaltung Oederan

Betreuungsform: Kinderkrippe, Kindergarten, Hort

Alter der aufzunehmenden Kinder

bzw. Klassenstufe: vollendetes 1. Lebensjahr bis
Ende 4. Klasse



Plätze: 53

Lage: zentrale Lage im Ortsteil Breitenau, saniertes Erdgeschoss der ehemaligen Schule, großes Freigelände

Pädagogische Konzeption: die Kinder erleben im ganzen Haus gemeinsam ihren Alltag, Erziehung der Kinder zu individuellen und gemeinschaftsfähigen Persönlichkeiten.

Besonderes: aller 14 Tage gemeinsame Zubereitung eines gesunden Frühstücks, 1x im Monat Yoga-Unterricht für 5- bis 6-jährige Kinder, Babytreff aller 14 Tage in der Einrichtung

Kindertagesstätte „Wirbelwind“ Schönerstadt

Anschrift: An der Turnhalle 1, 09569 Oederan
OT Schönerstadt

Telefon: 037292/4644

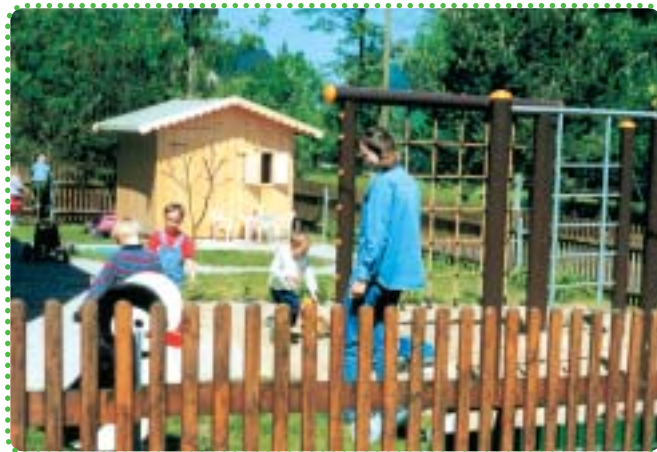
Öffnungszeiten: 6:30 - 16:00 Uhr
bei Bedarf bis 16:30 Uhr

Träger: Stadtverwaltung Oederan

Betreuungsform: Kinderkrippe, Kindergarten, Hort

Alter der aufzunehmenden Kinder

bzw. Klassenstufe: vollendetes 2. Lebensjahr bis
Ende 4. Klasse



Plätze: 23

Lage: dörfliche Lage im Ortsteil Schönerstadt, kleiner Spielgarten, Altbau, im Gebäude zwei Wohnungen im Obergeschoss

Pädagogische Konzeption: altersgemischte Gruppe, entwicklungsorientierte ganzheitliche Bildung und Erziehung unter Berücksichtigung von heilpädagogischen Kenntnissen

Besonderes: Nutzung von Turnhalle und Sportplatz, Angebote im Freizeitbereich (Sportverein, Musikschule, Christenlehre)



IMPRESSUM

Herausgegeben in Zusammenarbeit mit dem Landratsamt Freiberg. Änderungswünsche, Anregungen und Ergänzungen für die nächste Auflage dieser Broschüre nimmt die Verwaltung oder das zuständige Amt entgegen. Titel, Umschlaggestaltung sowie Art und Anordnung des Inhalts sind zugunsten

des jeweiligen Inhabers dieser Rechte urheberrechtlich geschützt. Nachdruck und Übersetzungen sind – auch auszugsweise – nicht gestattet. Nachdruck oder Reproduktion, gleich welcher Art, ob Fotokopie, Mikrofilm, Datenerfassung, Datenträger oder Online nur mit schriftlicher Genehmigung des Verlages.

09599298/1. Auflage / 2004

INFOS AUCH IM INTERNET:

www.alles-deutschland.de
www.alles-austria.at
www.sen-info.de
www.klinikinfo.de
www.zukunftschancen.de



Kompetenz aus
einer Hand

WEKA info verlag gmbh

Lechstraße 2 • D-86415 Mering
Telefon +49 (0) 8233 384-0
Telefax +49 (0) 8233 384-103
info@weka-info.de • www.weka-info.de

Redaktioneller Teil:

Pressestelle des Landratsamtes Freiberg
Frauensteiner Straße 43
09599 Freiberg
Telefon: 03731/799305 bzw. -306

Satz:

KRAUS text...bild...medien, Augsburg

Druck:

Druckservice KUGLER + BAUR, Augsburg

Redaktionsschluss: 31. 12. 2003

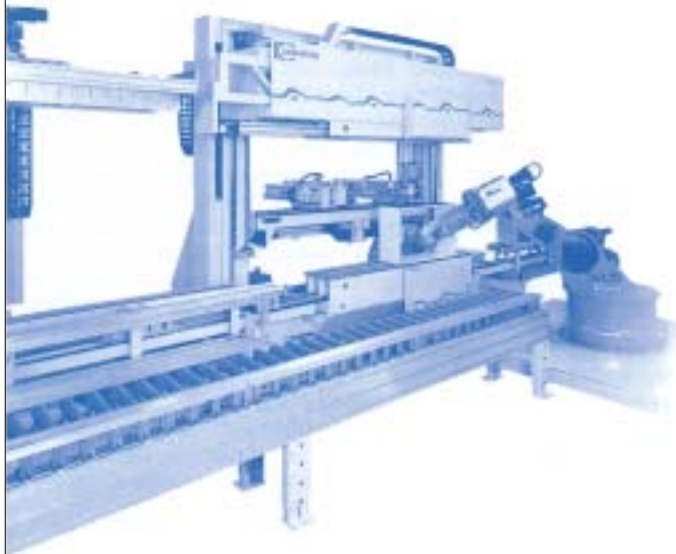
Wir bedanken uns bei allen Kindereinrichtungen, die durch ihre Zuarbeit die Herstellung der Broschüre erst ermöglichten. Unser besonderer Dank gilt vor allem den Kindern der integrativen Kindertagesstätte "Mischka" Brand-Erbisdorf, die uns mit ihren Zeichnungen beim Layout der Broschüre unterstützten.



Aus dem

Landkreis Freiberg

in die **ganze Welt**



▶ **Ligmatech**
Automationssysteme GmbH
Ligmatech Straße 1
D-09638 Lichtenberg
Tel. +49 (3 73 23) 16-0
Fax +49 (3 73 23) 16170
info@ligmatech.de
www.ligmatech.net

Innovative Verpackungs-, Montage- und Rückführungssysteme und modernste Robotertechnik sind unsere Welt – auf der ganzen Welt. Mit rationalen, hochwirtschaftlichen Lösungen für die gesamte Holz verarbeitende Branche sind wir zum Global Player geworden. Und wir wachsen weiter. Deswegen freuen wir uns über **engagierte Facharbeiter und Ingenieure**, die unsere und ihre Zukunft mitgestalten wollen. Wenn Sie gern an anspruchsvollen Aufgaben arbeiten und langfristig attraktive Perspektiven suchen: willkommen in der Welt von Ligmatech!





Holz ist für immer
BEKA für Kinder

Kindertagesstätten-Kompletteinrichtungen
– Ihr Partner in Ihrer Nähe –



BEKA-Möbel GmbH
Hauptstraße 143a
D-09619 Dorfchemnitz

Tel. 03 73 20/86 20
Fax 03 73 20/8 62 22

BEKA-Moebel@t-online.de
www.BEKA-Moebel.de