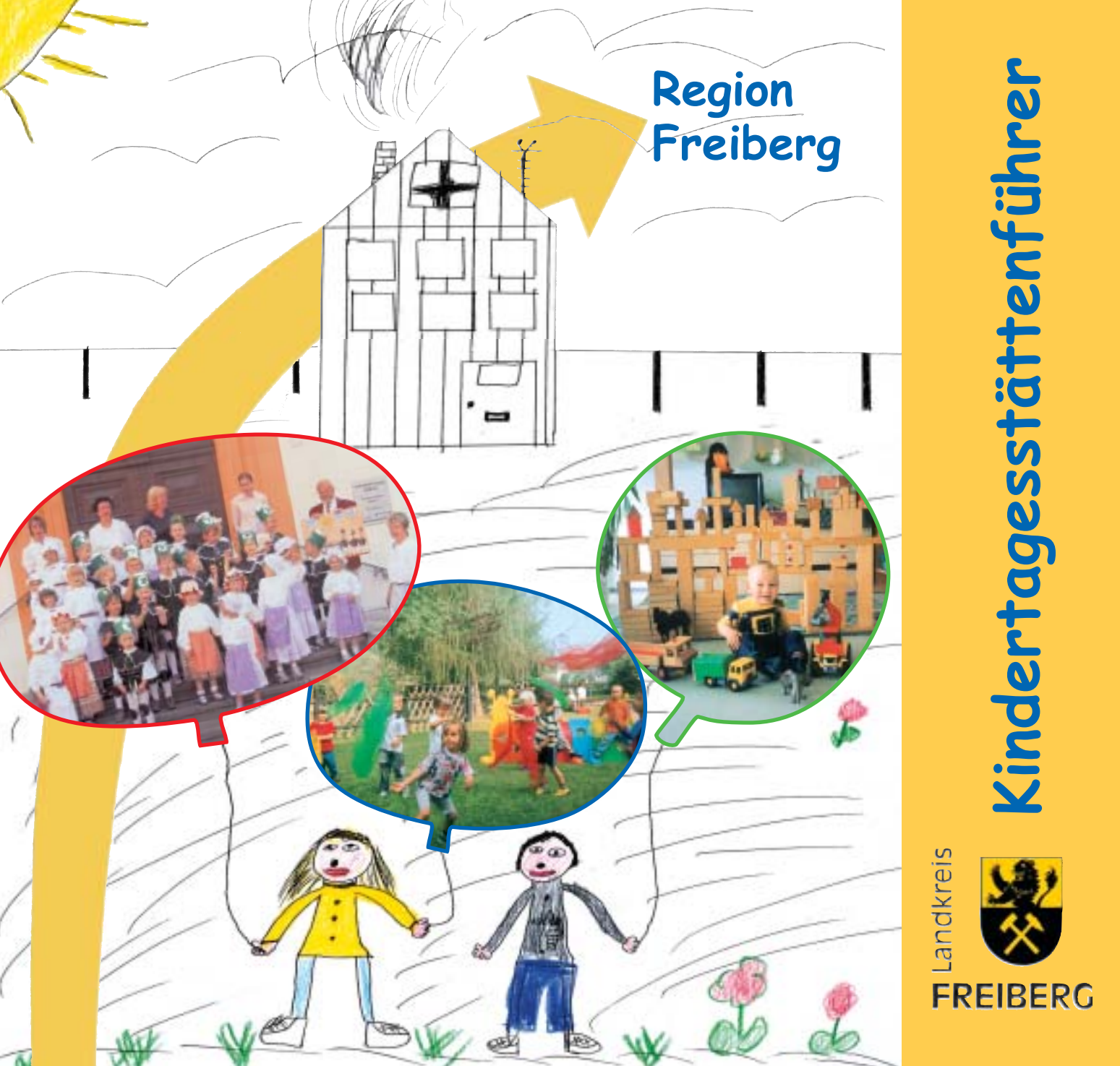


Region
Freiberg



Kindertagesstättenführer

Landkreis



FREIBERG

Baden bei jedem Wetter – Baden zu jeder Jahreszeit



HALLENBAD UND SAUNA mit 25 m Schwimmbecken, 65 m lange Röhrenrutsche, 2 Nichtschwimmer- und Planschbecken und andere zahlreiche Attraktionen.



FREIBAD von Mai bis September, 1500 qm Wasserfläche mit Breitrutsche, Sprungeinrichtungen von 1 bis 5 m Höhe, Planschbecken, Spielplatz, Beachvolleyball, Tischtennis.

GASTSTÄTTE/IMBISS reichhaltige Getränke- und Speisenangebote, Ausgestaltung von Kindergeburtstagen einschl. Badebesuch.



Öffnungszeiten und Sonderveranstaltungen können Sie im Foyer oder im Internet erfahren

Johannisbad Freiberg · Joh.-Seb.-Bach-Str. 1A · 09599 Freiberg
Tel.: 0 37 31/200 20 · Fax: 0 37 31/200 229 · email: freibb@gmx.de · www.jo-bad.de

Papier – ein Hoch- technologie- produkt

Die Schoeller Gruppe ist einer der weltweit führenden Hersteller technologisch anspruchsvoller Spezialpapiere. Dazu gehören Papiere für analoge und digitale Bebilderungsverfahren, Dekorpapiere für die Möbelindustrie sowie technische Spezialpapiere.



Mit insgesamt sieben Werken in Europa und den Vereinigten Staaten von Amerika ist die Schoeller Gruppe in wichtigen Wachstumsmärkten präsent. Die Vertriebsaktivitäten erstrecken sich über alle Kontinente.



Felix Schoeller

Osnabrück · Günzach · Neustadt · Penig · Weißenborn · Pulaski (USA)
Fotobasispapiere · Digital Imaging Papiere · Dekorpapiere · Spezialpapiere
Felix Schoeller jr Foto- und Spezialpapiere GmbH & Co. KG · Fabrikstraße 1 · D-09600 Weißenborn
Telefon 0 37 31-7 92-0 · Fax 0 37 31-7 92-444 · www.felix-schoeller.com

Vorwort des Landrates



Liebe Eltern,
sehr geehrte Damen und Herren,

zum ersten Mal halten Sie den Kindertagesstättenführer für den Landkreis Freiberg in den Händen. Die Aufgliederung auf die Gebiete Freiberg, Brand-Erbisdorf und Flöha machte sich aufgrund der hohen Anzahl von Kindertagesstätten in unserem Landkreis erforderlich und soll der Darstellung zu mehr Übersichtlichkeit verhelfen.

In 110 Kindertagesstätten im Landkreis werden Ihre Kinder vom Säuglingsalter bis zum Abschluss der Grundschule von erfahrenen und pädagogisch gut ausgebildeten Erzieherinnen nach vielfältigen Bildungskonzepten und in unterschiedlichen Betreuungsformen betreut und erzogen. Spielte früher die Wohnortnähe eine dominierende Rolle bei der Auswahl der Kindertagesstätte, suchen Eltern nun oftmals bewusst diejenige Einrichtung heraus, die ihren eigenen Erziehungszielen entgegen kommt und in der sie ihre Kinder gut betreut wissen.

Nicht zuletzt hat auch das Sächsische Kindertagesstättengesetz dieses Wahlrecht im Rahmen der verfügbaren Plätze festgeschrieben.

Mit der Herausgabe des Kindertagesstättenführers will der Landkreis die Vielfalt der Betreuungsmöglichkeiten darstellen und die Eltern zur Wahrnehmung ihres Wahlrechtes ermuntern - wohl wissend, dass jede Kindertagesstätte im Landkreis den Anspruch an eine familiär geprägte und auf die Herausbildung sozialer Eigenschaften wie Selbstständigkeit, Toleranz, Verantwortungsbewusstsein und Gemeinschaftsfähigkeit orientierte Erziehung erfüllt. Dafür sorgen die Träger der Einrichtungen -

die Kommunen, sozialen Vereine und Verbände sowie die Elterninitiativen und das Jugendamt des Landkreises mit einer umfangreichen pädagogischen Weiterbildung des Personals.

Liebe Eltern, sehr geehrte Damen und Herren, der Landkreis Freiberg, die Kommunen und die freien Träger sind sich ihrer Verantwortung für die Aufrechterhaltung eines bedarfsorientierten Betreuungsnetzes bewusst. Wir wissen, dass das bestehende Angebot an Kindertagesstätten ein hohes Gut und die Grundvoraussetzung für junge Eltern ist, um Beruf und Familie miteinander vereinen zu können. Daher freut es mich umso mehr, Ihnen diese „kleine Entscheidungshilfe“ anbieten zu können und Ihnen bei der Wahl Ihrer Kindertagesstätte für Ihre Tochter oder für Ihren Sohn behilflich zu sein.

Mit freundlichen Grüßen



Volker Uhlig
Ihr
Volker Uhlig
Landrat



Inhaltsverzeichnis

Vorwort des Landrates	1
Wissenswertes über Kindertageseinrichtungen	3
Branchenverzeichnis	4
Kindertagesstätte "Sonnenblumenkinder" Naundorf	5
Integrative Kindertagesstätte "Sonnenkäfer" Niederbobritzsch	5
Hort Oberbobritzsch	6
Integrativgruppe "Sachsenspatzen" Freiberg	6
Evangelischer Kindergarten Freiberg	7
Evangelischer Kindergarten Freiberg	7
Freiberger Naturkindergarten	9
Kindertagesstätte der AWO Freiberg	9
Kindertagesstätte des Studentenwerks Freiberg	10
Kindertagesstätte Freiberg	10
Kindertagesstätte Freiberg	11
Kindertagesstätte Freiberg	11
Kindergarten "Villa Kunterbunt" Freiberg	13
Kindertagesstätte "Pustebume" Freiberg	13
Kindertageseinrichtung "Sonnenblume" Freiberg	14
Kindertageseinrichtung "Spatzennest" Freiberg	14
Kindertagesstätte "Regenbogen" Freiberg	15
Katholisches Kinderhaus "arche noah" Freiberg	15
Kindertagesstätte "Spielhaus" Freiberg	17
Heilpädagogische Kindertageseinrichtung Freiberg	17
Hort der Grundschule "G. Agricola" Freiberg	18
Hort der Freien Christlichen Schule Freiberg	18
Hort "Kinderland" Freiberg	19
Hort "Pestalozzi" Freiberg	19
Hort der GS "Carl Böhme" Freiberg	20
Hort "Hinter der Stockmühle" Freiberg	20
Schulhort an der GS "Karl-Günzel" Freiberg	22
Ganztagesbetreuung "Käthe Kollwitz" Freiberg	22
Kindertagesstätte Zug Freiberg	23
Hort der Grundschule Zug Freiberg	23
Kindertagesstätte "Sonnenschein" Kleinwaltersdorf	25
Kindertagesstätte "Regenbogenland" Großschirma	25
Kindertagesstätte "Regenbogenland" Kleinvoigtsberg	26
Kindertagesstätte "Flohkiste" Reichenbach	26
Kindertagesstätte "Amalie Dietrich" Siebenlehn	27
Kindertagesstätte "Zwergenland" Obergruna	27
Kindertagesstätte Halsbrücke	29
Kindertagesstätte Tuttendorf	29
Kindertagesstätte "Kunterbunt" Hilbersdorf	30
Kindertagesstätte Niederschöna	30
Hort Hetzdorf	31
Ev. Kindereinrichtung Dittmannsdorf	31
Kindertagesstätte "Glitzerstein" Hirschfeld	33
Hort Neukirchen	33
"Kinderland" Berthelsdorf	34
"Kinderland" Weißenborn	34

SPASS
AM
SPAREN.

KNAX - SPAREN
www.sparkasse-freiberg.de

**Organisieren Sie Ihren Kindern die Zukunft:
Starten Sie jetzt in eine neue Wohnzeit!
Finanzieren – Vorsorgen – Staatl. Förderungen nutzen**

LBS – Beratungsstellen: 09599 Freiberg, Petersstr. 13
Tel. (0 37 31) 2 21 66
09557 Flöha, R.-Breitscheid-Str. 22
Tel. (0 37 26) 62 10



LBS Ostdeutsche Landesbausparkasse AG

Wissenswertes über Kindertageseinrichtungen

Kindertageseinrichtungen sind Einrichtungen, in denen Kinder ganztägig oder für einen Teil des Tages betreut, gefördert, erzogen und gebildet werden.

Nach § 1 Abs. 1 des Sächsischen Gesetzes zur Förderung von Kindern in Tageseinrichtungen (SächsKiTaG) zählen dazu Kinderkrippen, Kindergärten und Horte. Zur Zeit verfügt der Kreis Freiberg über 110 Kindertageseinrichtungen. Davon befinden sich 51 Einrichtungen in freier Trägerschaft und 59 Einrichtungen in kommunaler Trägerschaft.

Kindertageseinrichtungen begleiten, unterstützen und ergänzen die Erziehung des Kindes in der Familie. So bieten Kindertageseinrichtungen den Kindern über den Kreis der Familie hinaus die Gelegenheit ihre körperlichen, geistigen und sozialen Kompetenzen zu entdecken und zu entwickeln. Die Kinder können sich nach ihren Bedürfnissen frei entfalten und zunehmend Selbstständigkeit gewinnen. Gleichzeitig wird die Eigenaktivität der Kinder zu lernen, zu forschen, zu experimentieren, eigene Lösungen für Probleme zu finden, herausgefordert und unterstützt.

Wie können Eltern auf den Alltag in der Kindertageseinrichtung Einfluss nehmen?

Nach § 6 Abs.1 SächsKiTaG wirken die Erziehungsberechtigten durch die Elternversammlung und den Elternbeirat bei der Erfüllung der Aufgaben der Kindertageseinrichtung, die ihre Kinder besuchen, mit. Dabei verfügen die Eltern je nach Einrichtungsträger über verschiedene Möglichkeiten, das Leben ihres Kindes in der Kindertageseinrichtung mitzubestimmen.

Die Varianten reichen von der aktiven Mitarbeit in einer Elterninitiative, über die Beteiligung an Festen und Feiern bis zu kontinuierlichen Gesprächen mit der Erzieherin.

Schon während des Aufnahmegespräches bei der Anmeldung in der Kindertageseinrichtung ist es notwendig, dass die Mitarbeiterinnen der Einrichtung und die Eltern ihre gegenseitigen Erwartungen äußern, Informationen austauschen und die Formen der Elternmitwirkung in der Einrichtung besprechen.

Ansprechpartner im Jugendamt Freiberg:

Fachberatung: Frau Schuffenhauer 03731/799-205

Fachaufsicht: Frau Lammert 03731/799-204

Elternbeiträge

Nach § 15 Abs.1 SächsKiTaG werden die Elternbeiträge von der Gemeinde in Abstimmung mit dem Träger der Kindertageseinrichtung und dem örtlichen Träger der öffentlichen Jugendhilfe festgesetzt. Sie sind abhängig von der Betreuungsart und der Betreuungszeit. Für Alleinerziehende und Eltern mit mehreren Kindern, die gleichzeitig eine Kindertageseinrichtung besuchen werden Absenkungen vorgesehen. Genauer ist aus der jeweiligen Satzung oder sonstigen öffentlichen Bekanntmachung der betreffenden Gemeinde zu entnehmen. Die Eltern entscheiden beim Abschluss eines Betreuungsvertrages, wie viel Zeit ihr Kind in der Einrichtung verbringen wird. Je nach Stundenzahl verändert sich auch die Beitragshöhe.

Ansprechpartner im Jugendamt Freiberg:

Tel.: 03731/799-290 Frau Riedel;

-291 Frau Schettler;

-292 Frau Zschorsch



Branchenverzeichnis

Apotheken	28
Bäder	20
Banken	2
Bausparkassen	2
Bauunternehmen	24
Bildungsträger, Kinder- und Jugendhilfe	12
Christliche Medien Buchhandlung	16
Christliches Hilfswerk	12
Dienstleister	24
Ergotherapie	20
Freizeitbad	U2
Gemeindeverwaltung Leubsdorf	32
Kieferorthopädie	28
Kinder- und Jugendarbeit	16
Kindergartenausstatter	U4
Kinder-Jugend-Mode	12
Kirchliche Arbeit mit Kindern	16
Logopädie	8
Maschinenbau	U3
Musikschule	4
Papier- und Schreibwaren	4
Papierhersteller	U2
Rechtsanwälte	24
soziale Dienste	28
Spedition	24
Spielgeräte	24
Standortentwicklungs- u. Verwaltungsges.	20
Theater	4
Tierarzt	28
Versorgung	20



Ihr Fachhändler für:

- Schreibgeräte • Bürobedarf
- Zeichengeräte • Mal- und Bastelbedarf
- Zubehör für Philatelie u. Numismatik
- Drucker- u. Fotopapiere



Papier- und Schreibwaren
Karin Steyer

Obermarkt 19 · 09599 Freiberg · Telefon (0 37 31) 2 36 54



Musikschule der Kontakt Kultur gGmbH Kreis Freiberg

- eine sinnvolle Beschäftigung auch für Kinder im Vorschulalter -

unser Angebotsspektrum:

Musikgarten: gemeinsam mit Eltern für Kinder ab 2 Jahre
erste Begegnungen mit einfachen Instrumenten,
Rhythmus, Bewegung

Musikalische Früherziehung und Tanz für Kinder von 4 bis 6 Jahren

Nähere Auskünfte und Beratung: Marienstraße 4 · 09599 Freiberg · Tel. 0 37 31/2 39 80
Außenstelle: Bahnhofstraße 8a · 09577 Flöha · Tel. 0 37 26/48 32 · musikschule@kultur-freiberg.de



03731/358234
MITTELSÄCHSISCHES THEATER FREIBERG

Neben Schauspiel, Musiktheater und Konzerten für Erwachsene:

Kindertheater · Puppentheater Karla Wintermann

Auch mobil im Hort und im Kindergarten

Theater-Floh Der neugierige Theater-Floh Frido lädt zu einem Blick hinter die Kulissen. Jedes Mal erwartet die Kinder ein Überraschungsgast aus dem Theater-Ensemble, der eine vergnügliche Stunde lang von seinem Beruf erzählt und Proben seines speziellen Könnens gibt.

Nähere Auskünfte und Bestellungen beim Besucherservice · Borngasse 1 · 09599 Freiberg
Tel. 0 37 31/35 82-34 · Fax 0 37 31/2 34 06 · service@mittelsaechsisches-theater.de



Musikschule
Lichtenberg

Cornelia Klink



Schnupperkurse

Tel. 037323 1494

www.musikschule-lichtenberg.de

Kindertagesstätte „Sonnenblumenkinder“ Naundorf

Anschrift: Salzstraße 1, OT Naundorf,
09627 Bobritzsch

Telefon: 037325/23653

Öffnungszeiten: 6:00 - 16:30 Uhr

Träger: Gemeindeverwaltung Bobritzsch

Betreuungsform: Krippe, Kindergarten, Hort

Alter der aufzunehmenden Kinder

bzw. Klassenstufe: 2 Jahre bis 4. Klasse

Plätze: 79



Lage: ruhige Wohnlage, großes Freigelände in der
Nähe vom Tharandter Wald

Pädagogische Konzeption: musische Erziehung,
erlebnisorientiert Umwelt und Natur kennen lernen,
teils offene Arbeit in altersgemischten Gruppen

Besonderes: eigene Küche, Musikschule, Hort-Kinder
besuchen AG in der Grundschule

Q R S T

Integrative Kindertagesstätte „Sonnenkäfer“ Niederbobritzsch

Anschrift: Sohraer Str.6, OT Niederbobritzsch,
09627 Bobritzsch

Telefon: 037325/ 7356

Öffnungszeiten: 6:00 - 16:30 Uhr

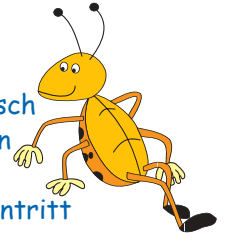
Träger: Gemeindeverwaltung Bobritzsch

Betreuungsform: Krippe, Kindergarten

Alter der aufzunehmenden Kinder

bzw. Klassenstufe: 1 Jahr bis Schuleintritt

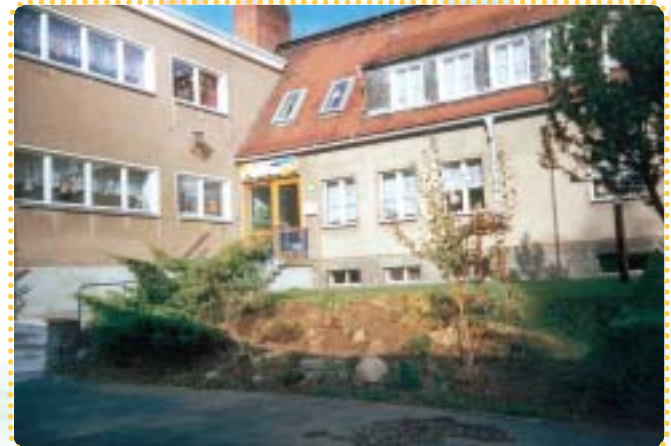
Plätze: 80



Lage: zentrale, ruhige Lage, großes Freigelände in
Waldnähe

Pädagogische Konzeption: gemeinsames Leben von
behinderten und nichtbehinderten Kindern, erleb-
nisorientiert Umwelt und Natur kennen lernen,
musische Erziehung, altersgemischte Gruppen

Besonderes: Aufnahme von behinderten Kindern,
Kinderküche, Musikschule, Physiotherapie,
Logopädin 2x wöchentlich, Spielnachmittag und
Krabbelgruppe 1x monatlich für nicht angemeldete
Kinder



Hort Oberbobritzsch

Anschrift: Schulweg 19,
09627 Bobritzsch / OT Oberbobritzsch

Telefon: 037325/92995

Öffnungszeiten: 6:00 - 7:30 Uhr und
11:00 - 16:30 Uhr

Träger: Gemeindeverwaltung Bobritzsch

Betreuungsform: Hort

Alter der aufzunehmenden Kinder

bzw. Klassenstufe: 1. bis 4. Klasse

Plätze: 46

Lage: zentrale Lage - unweit der Grundschule großes Freigelände

Pädagogische Konzeption: erlebnisorientiert Umwelt und Natur kennen lernen, offene Arbeit, Wahrnehmungsförderung und Schulung der Sinne

Besonderes: Aufnahme von behinderten Kindern, Raum der Stille, verschiedene Funktionsräume z.B. Bauen, Lego, Computer usw., Logopädin kommt in die Einrichtung



Initiativgruppe „Sachsenspatzen“ e.V. Freiburg

Anschrift: Goethestraße 22, 09599 Freiburg

Telefon: 03731/23522

Öffnungszeiten: 6:00 - 16:00 Uhr

Träger: Initiativgruppe „Sachsenspatzen“ e.V.

Betreuungsform: Krippe, Kindergarten

Alter der aufzunehmenden Kinder

bzw. Klassenstufe: von 2 Jahren bis Schuleintritt

Plätze: 43



Lage: ruhige Lage zwischen Tierpark und Clausallee vor dem Haus ist Parkverbot, aber kein Halteverbot, großer Garten mit Terrasse und Spielgeräten

Pädagogische Konzeption: ganzheitliche Erziehung und Bildung, Sinnesentwicklung durch Musik und Naturerlebnisse, Zusammenarbeit mit den Eltern (Mitsprache- und Mitgestaltungsrecht)

Besonderes: Angebot Englischkurs, Tanzgruppe „Tanzmäuse“, Begegnungs- und Spielnachmittage für Kinder, die keinen Kindergarten besuchen

Evangelischer Kindergarten Freiburg

Anschrift: Roter Weg 34, 09599 Freiberg

Telefon: 03731/23760

Öffnungszeiten: 6:30 - 16:15 Uhr

bedarfsabhängig von den Eltern

Träger: Ev.-luth.Kirchgemeindeverband Freiberg

Betreuungsform: Krippe, Kindergarten

Alter der aufzunehmenden

Kinder bzw. Klassenstufe: 2 Jahre bis Schuleintritt

Plätze: 37



Lage: zentrale Lage, gute Verkehrsanbindung,
sanierter Altbau, gepflegtes Außengelände

Pädagogische Konzeption: offen für alle Kinder, eingebunden in den christlichen Glauben, offene Arbeit in altersgemischten Gruppen, verstärkte und gezielte Bildungsangebote im selbstständigen aktiven Tun

Besonderes: kleine Einrichtung mit liebevoller, gemütlicher Atmosphäre, keine Treppen, alles zu ebener Erde, ein Mehrzweckraum zum Klettern und Turnen

Evangelischer Kindergarten Freiburg

Anschrift: Himmelfahrtsgasse 13 c, 09599 Freiberg

Telefon: 03731/22165

Öffnungszeiten: 7:00 - 16:00 Uhr

Träger: Ev.-Luth. Kirchgemeindeverband Freiberg

Betreuungsform: Kindertagesstätte

Alter der aufzunehmenden

Kinder bzw. Klassenstufe: 2 Jahre bis Schuleintritt

Plätze: 82

Lage: Stadtrand, naturnah, in Nachbarschaft
Kleingärten, Halden, großes Freigelände
mit viel altem Strauch- und Baumbestand

Pädagogische Konzeption: jedes Kind wird so angenommen wie es ist, ganzheitliche Erfahrungen im Spiel und bei Angeboten, Alltagsgestaltung auf Grundlagen des Evangelismus

Besonderes: Integration von behinderten Kindern,
wöchentlich 2 gemeinsame Morgen-bzw.
Mittagskreise, Schulanfängertreff, Musikschule,
eigene Küche



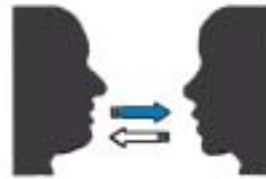
Logopädie - was ist das ?

Logopädie umfaßt die Diagnostik, Therapie und Beratung der Patienten und deren Angehörigen bei allen Störungen der Sprache, des Sprechens, der Stimme, des Sprechablaufs, des Schluckens sowie bei den Störungen des Gehörs, soweit sich diese auf Sprache auswirken.

In der Therapie von Kommunikationsstörungen werden Patienten aller Altersgruppen behandelt. Die Behandlung schließt immer eine eingehende Beratung bzw. das Training der Angehörigen mit ein. Im Vorschulalter treten häufig Dyslalie, Sprachentwicklungsstörungen, Stottern und Myofunktionelle Störungen auf.

Wie kann ich das bei meinem Kind erkennen?

- **Dyslalie**
einzelne Laute und Lautverbindungen werden nicht richtig gebildet z.B. Lispeln / Dabel statt Gabel / Kreppe statt Treppe sowie fehlen oder ersetzen von Lauten z.B. Hahne statt Fahne / Kan statt Kran.
- **Sprachentwicklungsstörungen**
Störung auf den verschiedenen Sprachebenen dazu gehören:
 - Dysgrammatismus
das was ein Kind sagen will kann es nicht in der gebräuchlichen grammatischen Form ausdrücken z.B. Anna Hunger hat / die Baum / Ich jetzt kann gehen?
 - ingeschränkter Wortschatz
Fehlen von Begriffen für Gegenstände.
 - ingeschränktes Sprachverständnis
Das Kind versteht die Bedeutung von einzelnen Wörtern und Sätzen nicht.
 - Nicht altersgerechte Kommunikationsfähigkeit
wie adäquate Antworten auf Fragen.
- **Stottern**
typische Symptome:
 - Laute und Silben werden wiederholt (m-m-m-mit)
 - Laute werden gepresst (mmmm)
 - Auffälligkeiten in der Atmung
 - Mitbewegungen (z.B. Augenzwinkern, Zuckungen im Arm)Zwischen dem 3. und 4. Lebensjahr kann die Phase des physiologischen Entwicklungsstotterns auftreten, welche in der Regel nicht behandlungsbedürftig ist.
- **Myofunktionelle Störungen**
Störungen des Muskelgleichgewichtes im Mundbereich z.B. Ständig offener Mund mit teilweise herauschauender Zunge.



Praxis für Logopädie

Grit Bachmann

Sprach-, Sprech- und Stimmtherapie

Balthasar-Röbler-Str. 35
09599 Freiberg (Neu-Friedeburg)
Telefon: 0 37 31/20 07 52
Telefax: 0 37 31/20 04 86

8

Logopädische Praxis

R. Eike GmbH

Logopädin
Diplom-Sprach- und Stimmheilpädagogin

Scheunenstraße 9 · 09599 Freiberg
Tel./Fax 0 37 31/35 56 77



Töpferstraße 1
09496 Marienberg
Tel./Fax 0 37 35/6 15 60

Albertstraße 11
09526 Olbernhau
Tel./Fax 03 73 60/7 95 31

r.eike@gme.de



Freiberger Naturkindergarten e.V. Freiberg

Anschrift: Goethestraße 19, 09599 Freiberg

Telefon: 03731/31600

Öffnungszeiten: 6:30 - 16:30 Uhr

Träger: Elterninitiative

Freiberger Naturkindergarten e.V.

Betreuungsform: Krippe, Kindergarten

Alter der aufzunehmenden Kinder

bzw. Klassenstufe: 2 Jahre bis Schuleintritt

Plätze: 52



Lage: zentrale Lage in Freiberg, direkt am Tierpark, großes, gepflegtes, schattiges Freigelände, teilsaniertes alleinstehendes Gebäude

Pädagogische Konzeption: Kind-Natur-Umwelt, altersgemischte Gruppen, Wahrnehmungsförderung und Schulung der Sinne, Förderung der Schulanfänger, intensive Mitarbeit der Eltern erwünscht

Besonderes: gemeinsames Vesper und Frühstück, 1x pro Woche Sport, bei Bedarf und Interesse Musikschule und Englischkurs

Kindertagesstätte der AWO Freiberg

Anschrift: Schillerstraße 5, 09599 Freiberg

Telefon: 03731/22405

Öffnungszeiten: 6:30-17:00 Uhr

(bei Bedarf ab 6:00 Uhr)

Träger:

Arbeiterwohlfahrt Kreisverband Freiberg e.V.

Betreuungsform: Krippe, Kindergarten

Alter der aufzunehmenden Kinder bzw.

Klassenstufe: ab 2 Jahre bis Schuleintritt

Plätze: 68

Lage: zentrale Lage im Stadtkern von Freiberg, großer, ruhig gelegener Garten, 2002 vollständig sanierte Villa

Pädagogische Konzeption: Betreuung in altersgemischten Gruppen, anstreben offener Arbeit entsprechend der räumlichen Bedingungen, situationsorientierter Ansatz/Projektarbeit

Besonderes: Aufnahme von behinderten Kindern, Snoezelenraum, Matschraum, wöchentliche Angebote für Schulanfänger, Besuch Sauna, Musikschule



Kindertagesstätte des Studentenwerks Freiburg

Anschrift: Hornmühlenweg 4, 09599 Freiberg

Telefon: 03731/22559

Öffnungszeiten: 6:30 - 17:00 Uhr

Träger: Studentenwerk Freiberg

Betreuungsform: Krippe, Kindergarten

Alter der aufzunehmenden Kinder

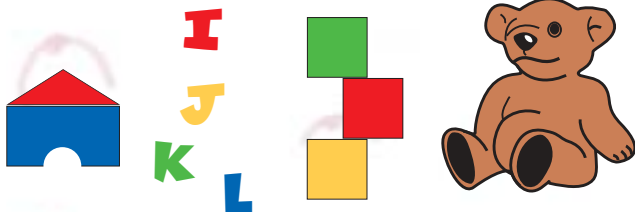
bzw. Klassenstufe: 4 Monate bis Schuleintritt

Plätze: 52

Lage: campusnah, großes Freigelände

Pädagogische Konzeption: offene Gruppenarbeit in altersgemischten Gruppen

Besonderes: Musikschule



Kindertagesstätte Freiburg

Anschrift: Friedeburger Str.15, 09599 Freiberg

Telefon: 03731/245214

Öffnungszeiten: 6:00 - 17:00 Uhr

Träger: Deutscher Kinderschutzbund

Betreuungsform: Krippe, Kindergarten

Alter der aufzunehmenden Kinder

bzw. Klassenstufe: 1. Lebensjahr bis Schuleintritt

Plätze: 186

Lage: rekonstruiertes Neubaugebiet am Rande der Stadt, verkehrsberuhigte Zone mit viel Grün, im Vorhof großer Spielgarten mit vielen Spielgeräten

Pädagogische Konzeption: Arbeit nach dem situationsorientierten Ansatz, das heißt Neigungen, Bedürfnisse und Interessen der Kinder sind für uns Motivation zur pädagogischen Arbeit

Besonderes: Gemeinsames Konzept mit der Grundschule zur „optimierten Schuleingangsphase“



Kindertagesstätte Freiberg

Anschrift: Turnerstraße 8-10, 09599 Freiberg
Telefon: 03731/23561
Öffnungszeiten: 6:00 - 17:00 Uhr
Träger: Stadtverwaltung Freiberg
Betreuungsform: Kinderkrippe, Kindergarten
**Alter der aufzunehmenden Kinder
bzw. Klassenstufe:** ab 1. Lebensjahr bis
Schuleintritt, in Ausnahmefällen unter einem Jahr
Plätze: 103



Lage: zentrale Lage, Nähe Stadtzentrum, viele
Parkplätze, zwei Gebäude, die miteinander
verbunden sind, großer Spielgarten
Pädagogische Konzeption: Arbeit in altersgemisch-
ten und altershomogenen Gruppen, interessante
Spiel- und Lernangebote über den gesamten
Tagesablauf, aktive Auseinandersetzung der Kinder
mit der Umwelt, Einbeziehung der Eltern in die
Arbeit der Kita
Besonderes: Möglichkeit der Teilnahme am
Schwimmkurs, Kennenlernen der Stadt Freiberg

Kindertagesstätte Freiberg

Anschrift: Silberhofstraße 72, 09599 Freiberg
Telefon: 03731/23750
Öffnungszeiten: 6:00 - 16:30 Uhr
Träger: Stadtverwaltung Freiberg
Betreuungsform: Kinderkrippe, Kindergarten
**Alter der aufzunehmenden Kinder
bzw. Klassenstufe:** ab 1. Lebensjahr bis
Schuleintritt
Plätze: 72



Lage: ruhige Lage am Stadtrand von Freiberg, ver-
kehrsgünstig in Richtung Zug, Weißenborn und
Berthelsdorf, zwei große Gärten mit vielen
Bäumen und Spielgeräten
Pädagogische Konzeption: Arbeit in altersgemisch-
ten Gruppen, Verbindung von Familie und Kita ver-
stärken, Kinder in der Gesamtpersönlichkeit för-
dern, erlebnisreicher Alltag
Besonderes: Projektarbeit zur Geschichte der
Stadt Freiberg unter dem Motto „Weil wir
Freiberger sind“



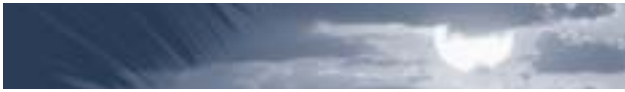
11





Sächsische Israelfreunde e.V.

Schulstraße 5, OT Schönborn-Dreiwerden,
09661 Rossau, Tel. (0 37 27) 9 26 24,
Fax 9 26 23, E-Mail: Fischladen@t-online.de



BESONDERE BEGEGNUNGSREISEN INS HEILIGE LAND Z.B. VOM 18.04. – 09.05.2004

Israelreise mit Konferenz der Sächsischen Israelfreunde

18.04. – 25.04. Bade- und Erholungswoche in Eilat am Roten Meer im Vorfeld der Konferenz und Reise

25.04. – 09.05. Teilnahme an der Israelreise und Jerusalem-Konferenz
Rahmenprogramm u.a.:

- Gebet für Israel und Jerusalem
- Besichtigungen in Jerusalem
- Historie
- Begegnungen mit messianischen Musikteams, Zwi Kalisher, israelischen Politikern sowie weitere Begegnungsprogramme
- Fakultative Besichtigungstouren
- Unterbringung im Top-Hotel „Ramat Rachel“, Jerusalem

CJD Chemnitz, Außenstelle Freiberg Himmelfahrtsgasse 20 09599 Freiberg



Telefon: 0 37 31 / 67 69 0
E-mail: freiberg@cjd-chemnitz.de
Web: www.cjd-chemnitz.de

Unsere Angebote im Rahmen der Kinder- und Jugendhilfe:

Wohngemeinschaft für Mädchen Ab 12 Jahren



Telefon: 0 37 31 / 31 09 5
Ansprechpartnerin: Darina Arnold

Hoffnung Essen Leben Lust Aufbruch

Wohngemeinschaft für Mädchen mit Essstörungen

Telefon: 0 37 31 / 20 05 71
Ansprechpartnerin: Ute Fischer

Sozialer Trainingskurs / Soziale Gruppenarbeit mit Moped- Fahrradwerkstatt



Telefon: 0 37 31 / 67 69 20
Ansprechpartnerin: Kerstin Braun

„Schlossbrücke“

Nachsorgeeinrichtung für ehemals drogengebrauchende Jugendliche

Telefon: 0 37 36 0 / 66 91 09
Ansprechpartner: Jürgen Seiffert



Beratungsstelle www.

für arbeits- und ausbildungssuchende Jugendliche
mit Internetcafe



Telefon: 0 37 31 / 300 97 40
Ansprechpartnerin: Flavia A. Sabath

**Boys & Girls
Fashion**
Inh. Simone Weber



GUTSCHEIN
Gegen Vorlage dieses Gutscheines erhalten
Sie auf Ihren Einkauf in unserem Geschäft

5 = EURO
Preisnachlaß

Dieser Betrag ist nicht auszahlbar.

09599 Freiberg, Peterstr. 31 **Telefon 2 36 16**

Logos: GNECK IN, SCHLESSEN, MEXX, SANETTA, Whosop, Pampolina

Kindergarten "Villa Kunterbunt" Freiberg

Anschrift: Dr.-Külz-Straße 15, 09599 Freiberg

Telefon: 03731/34623

Öffnungszeiten: 6:00 - 16:30 Uhr

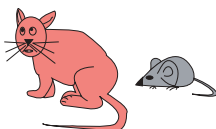
Träger: Stadtverwaltung Freiberg

Betreuungsform: Kindergarten

Alter der aufzunehmenden Kinder

bzw. Klassenstufe: 2, 9 Jahre bis Schuleintritt

Plätze: 56



Lage: unmittelbare Nähe zum Tier- und Albertpark, ruhige Lage, Stadtzentrum schnell erreichbar, großes Freigelände

Pädagogische Konzeption: tägliche Lernangebote auf Monatsthemen basierend, umfassende Wahrnehmung aller Dinge der Umgebung, Ausbildung sozialer Fähigkeiten, familiäre Atmosphäre

Besonderes: wöchentliche Angebote für Schulanfänger, Zusammengehörigkeitsgefühl der Generationen durch den Kontakt zu älteren Menschen im Begegnungszentrum

Kindertagesstätte „Pusteblume“ Freiberg

Anschrift: Peter-Schmohl-Str.22, 09599 Freiberg

Telefon: 03731/248122

Öffnungszeiten: 6:00 - 17:00 Uhr

Träger: Stadtverwaltung Freiberg

Betreuungsform: Krippe, Kindergarten

Alter der aufzunehmenden Kinder

bzw. Klassenstufe: von 2 Jahren bis Schuleintritt

Plätze: 72



Lage: verkehrsberuhigte Zone am Stadtrand, großer Spielplatz umgeben von vielen Schrebergärten, Bushaltestelle unmittelbar in der Nähe

Pädagogische Konzeption: schöpferische Auseinandersetzung mit der Umwelt, soziales Verhalten aneignen, Kreativität entwickeln, ausgeglichener harmonischer Tagesablauf, enge Zusammenarbeit mit den Eltern

Besonderes: gemeinsame Projekte, zusätzliche wöchentliche Angebote für Schulanfänger



Kindertageseinrichtung „Sonnenblume“ mit Integration Freiberg

Anschrift: Karl-Günzel-Str.37, 09599 Freiberg

Telefon: 03731/76039

Öffnungszeiten: 6:00 - 16:30 Uhr
(bei Bedarf bis 17:00 Uhr)

Träger: Stadtverwaltung Freiberg

Betreuungsform: Kindergarten

Alter der aufzunehmenden Kinder

bzw. Klassenstufe: von 2,9 Jahren bis Schuleintritt

Plätze: 57

Lage: verkehrsberuhigt, gute Anfahrt möglich, großzügig angelegte Außenfläche, viele Bäume, kleine Hänge zum Rodeln, behindertengerechte Spielgeräte

Pädagogische Konzeption: gemeinsames Leben behinderter und nichtbehinderter Kinder, kindzentrierte Pädagogik, musische und bewegungsorientierte Pädagogik, unser Motto: „Hilf mir, es selbst zu tun“

Besonderes: Physiotherapie auf Rezeptbasis; Logopädin einmal wöchentlich (Rezept), einmal wöchentlich Schwimmkurs, „Lernfische“ erhalten die Möglichkeit zur Schulvorbereitung



Kindertageseinrichtung „Spatzennest“ Freiberg

Anschrift: Ziolkowski Str.2, 09599 Freiberg

Telefon: 03731/76050

Öffnungszeiten: 6:00 - 17:00 Uhr

Träger: Stadtverwaltung Freiberg

Betreuungsform: Kinderkrippe, Kindergarten

Alter der aufzunehmenden Kinder

bzw. Klassenstufe: von 1 Jahr bis Schuleintritt

Plätze: 108



Lage: Stadtgebiet Wasserberg, Nähe Südkreuz B 101, grüne Oase im Neubaugebiet, weitläufiges Grundstück mit vielen Außenspielgeräten

Pädagogische Konzeption:

Kita mit 2 verschiedenen Konzepten

1. Regelpädagogik (frontale Wissensvermittlung)
2. Montessoripädagogik (individueller Wissenserwerb)

Besonderes: Turnen in der Schulsporthalle, spezielle Angebote zur Schulvorbereitung, Kinderkrippe, Regelpädagogik und Montessoripädagogik unter einem Dach

Kindertagesstätte „Regenbogen“ Freiburg

Anschrift: Straße der Einheit 30/31

Telefon: 03731/73033 Kiga,
71060 Krippe

Öffnungszeiten: 6:00 - 17:00 Uhr

Träger: Stadtverwaltung Freiburg

Betreuungsform: Kinderkrippe, Kindergarten

Alter der aufzunehmenden Kinder

bzw. Klassenstufe: von 0 Jahren bis Schuleintritt

Plätze: 196

Lage: Stadtgebiet Wasserberg, am Mühlteich gelegen, verkehrsberuhigte Lage, mit Stadtbus erreichbar, Parkplätze am Haus, Grün- und Spielflächen mit altersgerechten, Ausstattungsniveau

Pädagogische Konzeption: Die Kinder erhalten vielfältige Möglichkeiten und Anregungen selbsttätig die Welt zu erkunden, ihr Leben mitzugestalten sowie soziale Kontakte aufzubauen. Ausländische Kinder werden integriert.

Besonderes: Eingewöhnungszeit für Kleinkinder mindestens 4 Wochen, Englisch für 5-7-Jährige, frühkindliche Musikerziehung, hauswirtschaftliche Tätigkeiten in der Kinderküche, „Wackelzahnkinder“ erhalten die Möglichkeit zur Schulvorbereitung



Katholisches Kinderhaus „arche noah“ Freiburg

Anschrift: Beethovenstraße 6, 09599 Freiberg

Telefon: 03731/458640

Öffnungszeiten: 6:30 - 16:30 Uhr

Träger: Katholische Pfarrei Freiberg

Betreuungsform: Kinderhaus

Alter der aufzunehmenden Kinder

bzw. Klassenstufe: 2 Jahre bis 4. Klasse

Plätze: 55

Lage: zentrumsnah, trotzdem im Grünen, direkt am Albertpark in der Nähe Tierpark und Johannisbad

Pädagogische Konzeption:

altersgemischten Gruppen spielerisch und kindgerecht den christlichen Glauben vermitteln, kindliche Individualität, Originalität und Kreativität fördern

Besonderes: gemeinsames Frühstück
musikalische Früherziehung

A B C D



Der CVJM in Chemnitz

Freizeit – Bildung – Arbeitsgemeinschaften – Kinderbetreuung



Jugendclub

Medienzentrum

TEN SING-Arbeit

Seminare und Bildungsangebote

Medienkindergarten

Kontakt:

CVJM Computerclub e.V.
Am Laubengang 15
09116 Chemnitz

Telefon: (0371) 303011
Telefax: (0371) 303016
E-Mail: info@cvjmcc.de
Internet: www.cvjmmc.de



KIRCHE MIT
KINDERN

Kirche mit Kindern

können Sie
in jeder Kirchengemeinde
in den verschiedensten Formen
erleben:

- als **Multi-Kind-Kreis**
für die ganz Kleinen
- als **Kindernachmittag**
jede Woche
- als **Freizeit**
in den Ferien
- als **Kinderchor**
und vieles andere mehr

Nähere Informationen erhalten Sie im Pfarramt Ihres Ortes
oder bei:

Manfred Eulitz, Bahnhofstr. 8b, 09557 Flöha
Telefon/Fax 03726 720 969

Zeit zum Aufatmen Zeit für Bücher und Musik

Buchhandlung · Versand
Büchertische + ERF-Geschäftsstelle Ost

Karten, Kalender, Kleber, Spiele, Videos,
Predigtkassetten (Ulrich Parzany,
Theo Lehmann und Johannes
Gerloff und vom Sächsischen
Israelfreundestreffen). Verkauf von
Groß-bildprojektionsanlagen.



Die Evangelische Buchhandlung in Schönborn

Wilfried und Annegret Gotter
OT Schönborn-Dreiwerden,
Schulstraße 5, 09661 Rossau
Tel.: 0 37 27 / 9 26 24, Fax: 9 26 23,
E-Mail: Fischladen@t-online.de

Öffnungszeiten

Mo.-Fr. 9.00 – 19.00 Uhr, Sa. 9.00 – 12.00 Uhr

FISCHLADEN



www. **JoeMax** .de

Das christliche Internet-Angebot für Kinder

www.erf.de

Stress in der Schule?
Zoff mit den Eltern?
Fragen zu Gott? ...JoeMax gibt dir Antwort

babbelgamm - das coole Programm für Kinder

Täglich ab 19.00 Uhr im Radio
Musik, Rätsel, Hörspiele, Geschichten, Satellit ASTRA
10,906 GHz v (7,38 MHz) und Mittelwelle 1539 kHz

Evangeliums-Rundfunk, 35573 Wetzlar



Kindertagesstätte „Spielhaus“ Freiburg

Anschrift: Mönchstraße 1, 09599 Freiberg

Telefon: 03731/247645

Öffnungszeiten: 6:00 - 16:30 Uhr

Träger: Stadtverwaltung Freiberg

Betreuungsform: Kindergarten, Hort

Alter der aufzunehmenden Kinder

bzw. Klassenstufe: 2, 9 Jahre bis
Beendigung 4. Klasse

Plätze: 30 Kindergarten, 80 Hort



Lage: Unterstadt Freiberg, kleiner Garten am Haus, Spielplatz mit Spielgeräten 5 Gehminuten entfernt, öffentliche Spielplätze in der Nähe

Pädagogische Konzeption: gemeinsames Leben unter einem Dach zwischen Kindergarten und Hort, Herausbildung sozialer Kompetenzen, Angebote für verschiedene Freizeitinteressen, besondere Orientierung auf sportliche Betätigungen und musische Entwicklung

Besonderes: Chor und Laienspiel, Kreatives Gestalten, Kochen und Backen, Nadelarbeit, Stadtgeschichte, Spiele aus Omas Zeiten

Heilpädagogische Kindertageseinrichtung Freiburg

Anschrift: Franz-Kögler-Ring 133, 09599 Freiberg

Telefon: 03731/76037

Öffnungszeiten: 6:00 - 16:30 Uhr

(bei Bedarf bis 17:00 Uhr)

Träger: Stadtverwaltung Freiberg

Betreuungsform: Kindergarten

(2 Gruppen schwerst mehrfachbehinderter Kinder;
3 Integrationsgruppen)

Alter der aufzunehmenden Kinder

bzw. Klassenstufe: 2, 9 Jahre bis Schuleintritt

Plätze: 42

Lage: auf dem „Wasserberg“ mitten im Wohngebiet, viel Grün, keine angrenzende Straße, großer Garten mit vielen Spielmöglichkeiten, zentrale Anbindung durch den Stadtbus



Pädagogische Konzeption: die Kinder flexibel, selbstbewusst, kooperativ, kritikfähig, sprachgewandt, kreativ, konzentriert und ausdauernd auf die Wissensgesellschaft vorbereiten, die Kinder können sich ihr Wissen, Fähigkeiten und Fertigkeiten in verschiedenen Funktionsräumen aneignen

Besonderes: in die Einrichtung kommen verschiedene Therapeuten (Rezept vom Kinderarzt ist Voraussetzung): Logopäden, Ergotherapeuten, Blindentherapeuten, Physiotherapeuten



Hort der Grundschule „G. Agricola“ Freiberg

Anschrift: Agricolastr. 35, 09599 Freiberg

Telefon: 03731/22670

Öffnungszeiten: 6:00 - 16:30 Uhr

Träger: Stadtverwaltung Freiberg

Betreuungsform: Hort

Alter der aufzunehmenden Kinder

bzw. Klassenstufe: 1. bis 4. Klasse

Plätze: 60

Lage: ländliche Gegend, außerhalb vom
Stadtzentrum, ruhige Lage, großes Frei- und
Spielgelände mit altem Baumbestand

Pädagogische Konzeption: Herausbildung sozialer
Kompetenzen, Angebote verschiedener
Freizeitinteressen, besonders sportliche Betätigung
und künstlerische Entwicklung

Besonderes: Chor, Laienspiel und Sport



18



Hort der Freien Christlichen Schule Freiberg

Anschrift: B.-Kellermann-Str. 20, 09599 Freiberg

Telefon: 03731/3577

Öffnungszeiten: 7:00 - 8:00 Uhr und
12:00 Uhr - 16:00 Uhr

Träger: Christlicher Schulverein Freiberg e.V.

Betreuungsform: Hort

Alter der aufzunehmenden

Kinder bzw. Klassenstufe: Klasse 1 - 4

Plätze: 52



Lage: Wohngebiet Nähe Friedeburg, kurze
Entfernung zum Albertpark, Tierpark und
Johannisbad, Spielplatz befindet sich am Haus

Pädagogische Konzeption: Der Hort sieht sich dem
Bildungs- und Erziehungsziel der Freien Christlichen
Schule verpflichtet, die freie ganzheitliche
Entfaltung der Kinder zu lebensstüchtigen und
lebensfrohen Menschen zu unterstützen. Bei der
Auswahl verschiedener Angebote herrscht
Freiwilligkeitsprinzip

Besonderes: Atelierangebote montags bis
donnerstags

Hort „Kinderland“ Freiburg

Anschrift: Franz-Kögler-Ring 137, 09599 Freiburg

Telefon: 03731/768957

Öffnungszeiten: 6:00 - 16:00 Uhr,
Donnerstag bis 17:00 Uhr

Träger: Stadtverwaltung Freiburg

Betreuungsform: Hort

Alter der aufzunehmenden Kinder

bzw. Klassenstufe: 1. Klasse bis 4. Klasse

Plätze: 140; zusätzlich 6 Integrationsplätze



Lage: ruhiges Wohngebiet, fernab vom Verkehr auf dem Wasserberg, Grundschule ist in drei Minuten zu erreichen, großer Garten mit vielen Spielgeräten

Pädagogische Konzeption: vielfältige Arbeit im Kreativbereich, tägliche Angebote im Freizeitbereich, wie Arbeit mit Ton, Bauen und Experimentieren mit Metall u.s.w., Erledigung der Hausaufgaben

Besonderes: Ein Snoezelenraum steht zur Entspannung zur Verfügung.

1x wöchentlich AG „wir modellieren“

Hort „Pestalozzi“ Freiburg

Anschrift: Pestalozzistr. 3, 09599 Freiburg

Telefon: 03731/ 202938

Öffnungszeiten: 6:00 - 7:15 Uhr und
16:00 - 17:00 Uhr

Kernöffnungszeiten zwischen Früh- und Spätdienst orientieren sich am Stundenplan der Grundschule

Träger: Stadtverwaltung Freiburg

Betreuungsform: Hort

Alter der aufzunehmenden Kinder

bzw. Klassenstufe: 1. bis 4. Klasse

Plätze: 78

Lage: zentrale Lage (10 Min. Fußweg zum Obermarkt), der Tierpark und der große Spielplatz im Park sind in wenigen Minuten erreichbar, gegenüber der Schule befindet sich der Sportplatz



Pädagogische Konzeption: Unser Hort soll eine kulturelle, kindgemäße Stätte sein, wo vielfältige Beziehungen entstehen können und genügend Freiräume zur Selbstverwirklichung jedes Kindes vorhanden sind; Anfertigung der Hausaufgaben

Besonderes: Angebote der offenen Hortarbeit, 14-tägig Fußball, wöchentlich Klöppeln



...Energie für Freiberg

www.stadtwerke-freiberg.de

**STADTWERKE
FREIBERG AG**
ERDGAS WÄRME STROM

Stadtwerke Freiberg AG
Poststraße 5
09599 Freiberg
Telefon: 03 37 311 30 94-140
Telefax: 03 37 311 30 94-129



Erlebnisbad Oederan

Hainichener Str. 43 · Telefon: 03 72 92/44 07

täglich geöffnet von Mitte Mai bis Ende August von 8.00 bis 20.00 Uhr

Tauchen Sie ab in die Fluten unseres Erlebnisbades
und genießen Sie die vielen Attraktionen, wie z.B.:



...und noch vieles mehr. Wir freuen uns auf Ihren Besuch!

Wirtschaftsförderung für die Region Freiberg



SAXONIA

Standortentwicklungs- und
-verwaltungsgesellschaft mbH

Alfred-Lange-Straße 15 / D-09599 Freiberg
Tel. (49) 3731-395010 / Fax. (49) 3731-395013
www.saxonia-freiberg.de / saxonia@saxonia-freiberg.de

Heidrun Roßberg - staatlich anerkannte Ergotherapeutin

Behandlung von Erwachsenen und Kindern aller Kassen und Privat
Praxisbehandlung: Einzel- und Gruppentherapie/Hausbesuche

Kinder:

Entwicklungs- und Wahrnehmungsstörungen, zentrale
Automatisierungsstörungen, schulische
Teilleistungsstörungen, Konzentrationsmangel,
Hyperaktivität und ADS

Erwachsene:

Schlaganfall u.a. neurologische Erkrankungen,
Behandlung nach Operationen und Unfällen,
Rheumatischer Formenkreis, Psychische
Erkrankungen



Kirchweg 1 - 09638 Lichtenberg - Tel. 03 73 23/1 57 15 - Fax 03 73 23/1 57 14

E-mail: ergo.rossberg@t-online.de - Home: www.ergotherapie-raum-freiberg.de

Hort der Grundschule „Carl Böhme“ Freiburg

Anschrift: Paul-Müller-Straße 78, 09599 Freiburg

Telefon: 03731/245250

Öffnungszeiten: 6:00 - 17:00 Uhr

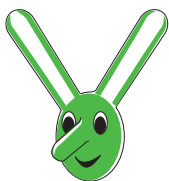
Träger: Stadtverwaltung Freiburg

Betreuungsform: Hort

Alter der aufzunehmenden Kinder

bzw. Klassenstufe: 1. bis 4. Klasse

Plätze: 240



Lage: Wohngebiet Friedeburg, ca 100 m zur Grundschule, verkehrsberuhigte Zone, großzügig gestaltete Gartenanlage mit vielen Möglichkeiten zur sportlichen Betätigung

Pädagogische Konzeption: Die Kinder werden in Gruppen betreut, um die wichtige Bezugsperson Erzieher zu sichern; Clubnachmittage und Freizeittätigkeiten werden gruppenübergreifend angeboten

Besonderes: AG „Tanzen“, Freizeitangebote während der Ferien

Hort „Hinter der Stockmühle“ Freiburg

Anschrift: Hinter der Stockmühle 5, 09599 Freiburg

Telefon: 03731/33974

Öffnungszeiten: 6:00-8:30 und 10:30-17:00 Uhr

Ferien: 6:00 -17:00 Uhr

Träger: Stadtverwaltung Freiburg

Betreuungsform: Hort

Alter der aufzunehmenden Kinder

bzw. Klassenstufe: 1. bis 4. Klasse

Plätze: 116

Lage: in der Nähe des Stadtzentrums, große Freianlage mit viel Grün und Spielgeräten

Pädagogische Konzeption: Arbeit in altersgerechten Gruppen, Einbeziehung von Schülerinteressen über Hortsprecherrat, enge Zusammenarbeit mit Lehrern und Eltern, Veranstaltungsangebote an allen Ferientagen

Besonderes: Sommerferienlager, wöchentlicher Sportnachmittag in der Turnhalle, jährlich großes Sommerfest und weihnachtlicher Bastelabend



Schulhort an der Grundschule „Karl-Günzel“ Freiberg

Anschrift: Seilerberg 11a, 09599 Freiberg

Telefon: 03731/76002

Öffnungszeiten: 6:00 - 17:00 Uhr

Träger: Stadtverwaltung Freiberg

Betreuungsform: Hort

Alter der aufzunehmenden Kinder

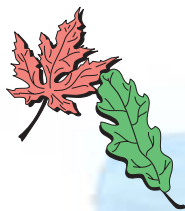
bzw. Klassenstufe: 1. bis 4. Klasse

Plätze: 80

Lage: Wohngebiet Seilerberg, Nähe Südkreuz, großer Schulhof mit Spielwiese und Sandkasten, viele Spielgeräte für Bewegungsaktivitäten

Pädagogische Konzeption: individuelles Spiel und Angebote im Freizeitbereich, nach Hausaufgaben erledigung der Klasse 2 offene Arbeit, viel Bewegung im Freien

Besonderes: AG Handarbeit, AG Sport, offene Hortfeste zu Weihnachten, Ostern, Kindertag



22



Ganztagesbetreuung „Käthe Kollwitz“ Freiberg

Anschrift: Franz-Kögler-Ring 137, 09599 Freiberg

Telefon: 03731/72006

Öffnungszeiten: 6:00 - 16:00 Uhr

(bei Bedarf 17:00 Uhr)

Träger: Stadtverwaltung Freiberg

Betreuungsform: Ganztagesbetreuung

Alter der aufzunehmenden Kinder

bzw. Klassenstufe: Klassenstufe 1 bis 6 für Kinder, die das Förderzentrum „Käthe Kollwitz“ besuchen

Plätze: 72

Lage: zentrale Lage im Wohngebiet „Wasserberg“, großer Garten der zum Spielen einlädt, zentrale Anbindung durch den Stadtbus

Pädagogische Konzeption: Arbeit in altersgemischten und klassenspezifischen Gruppen, umfangreiche Gestaltung des Freizeitbereiches, gezielte Projekte (Gesundheit, Soziales, Kreativität), Hilfe bei der Erledigung der Hausaufgaben



Besonderes: Betreuung lernbehinderter Kinder der 1. bis 6. Klasse, teilweise mit besonderen Auffälligkeiten wie Wahrnehmungsstörungen, Verhaltensauffälligkeiten und sozialen Integrationsproblemen, Praktikantenausbildung möglich

Kindertagesstätte Zug Freiberg

Anschrift: Am Daniel 4, 09599 Freiberg

Telefon: 03731/76120

Öffnungszeiten: 6:30 - 16:30 Uhr

Träger: Stadtverwaltung Freiberg

Betreuungsform: Krippe, Kindergarten

Alter der aufzunehmenden Kinder

bzw. Klassenstufe: 2 Jahre bis Schuleintritt

Plätze: 35



Lage: ländliche Gegend, ca 2 km vom Stadtrand Freiberg entfernt, abseits vom Straßenverkehr, Nähe Haltestelle Linie B, sehr großes Freigelände mit vielen Spielmöglichkeiten

Pädagogische Konzeption: Kindern wird die Umwelt erlebbar gemacht, Förderung der Kreativität durch verschiedene Formen (wie z. B. Musik, Malen Darstellen...), gute Zusammenarbeit mit den Eltern

Besonderes: Zubereitung des Mittagessens erfolgt in der Einrichtung

Hort der Grundschule Zug Freiberg

Anschrift: Hauptstraße 127, 09599 Freiberg

Telefon: 03731/768248

Öffnungszeiten: 6:00 - 16:00 Uhr

(bei Bedarf bis 17:00 Uhr)

Träger: Stadtverwaltung Freiberg

Betreuungsform: Hort

Alter der aufzunehmenden Kinder

bzw. Klassenstufe: 1. bis 4. Klasse

Plätze: 56



Lage: der Ortsteil Zug gehört zur Stadt Freiberg und liegt zwischen Freiberg und Brand-Erbisdorf, rund um die Schule ist Tempolimit 30, Bushaltestelle nahe gelegen und sicher zu erreichen, Naturspielplatz, Verkehrsgarten

Pädagogische Konzeption: Hilfe und Unterstützung beim Heranwachsen zu geben, jedes Kind individuell zu befähigen, sein Leben zu gestalten, teilweise offene Arbeit, konstruktive Zusammenarbeit mit den Eltern

Besonderes: Erlernen eines Instrumentes (Finanzierung durch die Eltern), Besuch von Arbeitsgemeinschaften (Sport, Computer, Chor, Mathe, Schülerbücherei)





DESIGN

SPIELGERÄTE BRÜCKEN AUSSTATTUNG

werkform DESIGN, Schafweg 15, 09618 Brand-Erbisdorf/ST Langenau, Tel.: 03 73 22/3 92 50, Fax: 3 92 80, werkform@t-online.de, www.werkform-design.de



Landschaftsgestaltung Straßen-, Tief- und Wasserbau GmbH

Dresdner Straße 27a
09599 Freiberg

☎ 0 37 31/26 91-0

Fax 0 37 31/26 91 20

e-mai: lstw-freiberg@t-online

www.lstw-freiberg.de

- Straßen-, Platz- und Wegebau
- Beton- u. Natursteinpflasterarbeiten
- Kanalbau/Landschaftsgestaltung
- Vollbiologische Klärsysteme

Leben in Bewegung

ein leistungsfähiges und kompetentes sächsisches
Unternehmen der Speditions- und Dienstleistungsbranche



Interspe & Hellmann GmbH & Co. KG
Am Steinberg 14 · 09603 Großschirma
Tel.: 03 73 28 / 87- 800 · Fax: 03 73 28 / 87- 900
email: Service@Interspe-Hellmann.de

Jörg Neuber
Rechtsanwalt

Stollngasse 2, 09599 Freiberg
Telefon 03731 / 261030 Telefax 03731 / 261040
Neuber@Rechtsanwalt-Freiberg.com

Rechtsanwältin
Petra Woldrich

Tätigkeitsschwerpunkte:
**Familien- und
Kindschaftssachen
Arbeitsrecht**

Interessengebiete:
**Gesellschafts- und
Unternehmensrecht
Erbrecht**

Rechtsanwälte

**Petra Woldrich
Eberhard Pästel**

**Chemnitzer Straße 8
09599 Freiberg**

**Tel.: (0 37 31) 16 02 25
Fax: (0 37 31) 16 05 28**

E-mail: Woldrich-Paestel@t-online.de
www.woldrich-paestel.de

Rechtsanwalt
Eberhard Pästel

Mitglied der Arbeitsgemeinschaft
Verkehrsrecht des Deutschen
Anwaltvereins

Tätigkeitsschwerpunkte:
**Verkehrszivil- und
Verkehrsstrafrecht
Baurecht**

Interessengebiete:
**Arbeitsrecht
Wirtschaftsrecht**

Kindertagesstätte „Sonnenschein“ Kleinwaltersdorf

Anschrift: Rittergutsweg 3, OT Kleinwaltersdorf,
09599 Freiberg

Telefon: 03731/23451

Öffnungszeiten: 6:30-16:30 Uhr
(bei Bedarf 6:00 - 17:00 Uhr)

Träger: Stadtverwaltung Freiberg

Betreuungsform: Krippe, Kindergarten, Hort

Alter der aufzunehmenden Kinder

bzw. Klassenstufe: von 2 Jahren bis Ende 4. Klasse

Plätze: 54



Lage: Stadtteil von Freiberg, ruhige Lage, abseits vom Straßenverkehr, parkähnlicher Spielplatz mit viel Grün und Bewegungsmöglichkeiten

Pädagogische Konzeption: situationsorientiertes Arbeiten, Einbeziehung der Wünsche und Interessen der Kinder und Eltern, teils offene Arbeit im Tagesablauf

Besonderes:

Spezielle Angebote für Kinder: Turnen, Aquarellmalerei, Kochen-Backen-Handarbeit, Englisch ab 5 Jahre bis zur 2. Klasse

Kindertagesstätte „Regenbogenland“ Großschirma

Anschrift: Hauptstr. 150, 09603 Großschirma

Telefon: 037328/211

Öffnungszeiten: 6:00 - 17:00 Uhr

Träger: DRK Kreisverband Freiberg e.V.

Betreuungsform: Krippe, Kindergarten, Hort

Alter der aufzunehmenden Kinder

bzw. Klassenstufe: 1 Jahr bis 4. Klasse

(in Ausnahmefällen ab 3. Monat)

Plätze: 119



Lage: Ortsmitte, ruhige Lage, großer Spielplatz

Pädagogische Konzeption: familienergänzende Bildungs- und Erziehungsarbeit, Förderung der ganzheitlichen Entwicklung der Kinder, altersreine und altersgemischte Gruppen

Besonderes: Aufnahme von Kindern mit Behinderung, Betreuung durch eine Logopädin, Erste-Hilfe-Kurs „Zwergengruppe“, 1x wöchentlich Sport in der Turnhalle, keine Schließzeit in den Ferien



Kindertagesstätte „Regenbogenland“ Kleinvoigtsberg

Anschrift: An der Hohle 1, OT Kleinvoigtsberg

09603 Großschirma

Telefon: 037324/7329

Öffnungszeiten: 6:30 - 17:00 Uhr

Träger: DRK Kreisverband Freiberg e.V.

Betreuungsform: Krippe, Kindergarten, Hort

Alter der aufzunehmenden Kinder

bzw. Klassenstufe: 2 Jahre bis 4. Klasse

Plätze: 20



Lage: ruhige, naturnahe Lage, große Freifläche

Pädagogische Konzeption: altersgemischte Familiengruppe, Erkundung der örtlichen und natürlichen Umgebung der Kinder

Besonderes: wöchentliche Kurse der Musikschule, Mehrzweckraum für Sport und Spiel

U V W

Kindertagesstätte „Flohkiste“ Reichenbach

Anschrift: Südstr.3, OT Reichenbach,

09603 Großschirma

Telefon: 037328/7455

Öffnungszeiten: 6:00 - 16:30 Uhr

Träger: DRK Kreisverband Freiberg e.V.

Betreuungsform: Krippe, Kindergarten, Hort

Alter der aufzunehmenden Kinder

bzw. Klassenstufe: 2 Jahre bis 4. Klasse

Plätze: 48

Lage: ruhige Lage, nahe gelegen am "Zellwald" wunderschön gestalteter großer Spielgarten, Flachbau

Pädagogische Konzeption: sinnorientierte Pädagogik, familienergänzende Erziehung, enge Zusammenarbeit mit den Eltern

Besonderes: gute Zusammenarbeit mit den örtlichen Vereinen, z.B. Kinder ziehen jährlich 2 Kaninchen groß und Aufzucht von Kücken im Brutapparat, jährlich gemeinsames Zelten mit den Hortkindern



Kindertagesstätte „Amalie Dietrich“ Siebenlehn

Anschrift: Wasserturmstr. 27,
09634 Großschirma / OT Siebenlehn
Telefon: 035242/64339
Öffnungszeiten: 6:00 - 17:00 Uhr
Träger: VdK Sozialverband Sachsen e.V.
Betreuungsform: Krippe, Kindergarten, Hort
**Alter der aufzunehmenden Kinder
bzw. Klassenstufe:** 1 Jahr bis 4. Klasse
Plätze: 84
Lage: feld- und waldreiche Gegend, großes
Freigelände, teilsanierter Altbau, Hortplätze
nebenan in der Grundschule
Pädagogische Konzeption: situationsbezogener
Ansatz, Leitfaden: Mit der Natur leben, durch die
Natur leben, in der Natur leben.
Besonderes: viel Aufenthalt im Freien, große
Mehrzweckhalle, gute Beziehung zur Grundschule,
Hortkinder besuchen AG Sport/Musik u.a.



Kindertagesstätte „Zwergenland“ Obergruna

Anschrift: Dorfstr. 34, 09634 Siebenlehn
OT Obergruna / Stadt Großschirma
Telefon: 037324/7390
Öffnungszeiten: 6:45 - 16:00 Uhr
(bei Bedarf Erweiterung möglich)
Träger: VdK - Sozialverband Sachsen e.V.
Betreuungsform: Krippe, Kindergarten
**Alter der aufzunehmenden Kinder
bzw. Klassenstufe:** 2 Jahre bis Schuleintritt
Plätze: 20
Lage: Dorfmitte, ruhige Lage, wenig Verkehr,
Freigelände, teilsanierter Altbau, ehemalige
Schule
Pädagogische Konzeption: situationsbezogener
Ansatz, altersgemischte Gruppen, erlebnisreiche
Umwelt und Natur
Besonderes: Aufnahme von 3 behinderten Kindern,
familiäre Atmosphäre, gemeinsames Frühstück



27



Miteinander - Füreinander



- ✓ Sozialstationen
- ✓ Betreutes Wohnen
- ✓ Mahlzeitendienst
- ✓ Begegnungsstätten
- ✓ Kindereinrichtungen
- ✓ Senioren-Tagespflege
- ✓ Sozialpäd. Familienhilfe
- ✓ Reisebuchungsstelle
- ✓ Beratungen
- ✓ Kurzzeitpflege



Volkssolidarität KV Freiberg e. V.

Geschäftsstelle Flöha
Augustusbürger Str. 86
09557 Flöha

Tel. 03726/5890-0
Fax 03726/5890-20

e-Mail: freiberg@volkssolidaritaet.de
www.volkssolidaritaet.de/freiberg



Tierarztpraxis für Groß- u. Kleintiere

DVM Susanne Beyer

Dorfstraße 80
09600 Weißenborn
Tel.: 0 37 31/20 41 59
Mobil: 01 77/7 86 32 24

Kleintiersprechstunden:
Mo, Do, Fr: 10.30 – 12.00 Uhr
Mo, Di, Do, Fr: 16.30 – 18.00 Uhr



Dr. med. vet. Hans-Georg Brinckmann prakt. Tierarzt

SPRECHZEITEN:

Mo. - Fr. 10.00 - 12.00 Uhr
außer Mi. Vorm.
Mo. - Fr. 16.00 - 19.00 Uhr
Sa. 10.00 - 12.00 Uhr
und nach Vereinbarung

PRAXIS:

Hornstraße 28 · 09599 Freiberg
Tel.: 0 37 31/35 65 50
Mobil: 01 71/7 23 27 47

Dr. Juliane Bochmann

Fachzahnärztin für Kieferorthopädie

Kieferorthopädische Praxis

Bergstiftsgasse 16
09599 Freiberg
Telefon: 0 37 31/3 48-75
Telefax: 0 37 31/20 63 08



Alle Kassen



Apotheke im Kaufland – Jürgen Wienberg

09599 Freiberg/Sachsen · Häuersteig 8
Telefon 0 37 31/7 62 74 · Telefax 0 37 31/7 62 73
www.kauflandapotheke-freiberg.de · E-mail: wienberg@apotheke-kl-freiberg.de

Kindertagesstätte Halsbrücke

Anschrift: Bergmannsruh 21, 09633 Halsbrücke

Telefon: 03731/246272

Öffnungszeiten:

6:00 - 16:30 Uhr (Krippe, Kindergarten)

11:00 - 16:00 Uhr (Hort)

in den Ferien 6:00 - 16:30 Uhr

Träger: Gemeinde Halsbrücke

Betreuungsform: Krippe, Kindergarten, Hort

Alter der aufzunehmenden Kinder

bzw. Klassenstufe: 1 Jahr bis 4. Klasse

Plätze: 112

Lage: saniertes Gebäude in der Nähe einer
Gartenanlage, großzügig angelegte
Gartenanlage mit Spielplatz

Pädagogische Konzeption: ganzheitliche Pädagogik,
Projekte aus Umwelt und Natur, 1x wöchentlich
Musiktag

Besonderes: eigene Küche, Saunabesuch ab 5 Jahre
möglich, Kurse der Musikschule, wöchentlicher
Mutti-Treff, massiver Kinderswimmingpool mit
Umwälzpumpe



Kindertagesstätte Tuttendorf

Anschrift: Freiburger Str.43, OT Tuttendorf,
09633 Halsbrücke

Telefon: 03731/33900

Öffnungszeiten: 6:00 - 16:30 Uhr

Träger: Gemeinde Halsbrücke

Betreuungsform: Krippe, Kindergarten, Hort

Alter der aufzunehmenden Kinder

bzw. Klassenstufe: 2 Jahre bis 4. Klasse

Plätze: 48



Lage: sanierter Altbau (behindertengerecht) in
ruhiger Lage, gepflegtes Freigelände mit viel-
seitigen Spielgeräten in dörflicher Idylle

Pädagogische Konzeption: erlebnisreiche Umwelt
und Natur, altersgemischte Gruppen anstreben;
offene Arbeit

Besonderes: Aufnahme von behinderten Kindern,
logopädische Betreuung, Therapieraum



Kindertagesstätte „Kunterbunt“ e.V. Hilbersdorf

Anschrift: Untere Gasse 9, 09627 Hilbersdorf

Telefon: 03731/248018

Öffnungszeiten: 6:00 - 16:30 Uhr

Träger: Elternverein „Kunterbunt“ e.V.

Betreuungsform: Krippe, Kindergarten, Hort

Alter der aufzunehmenden Kinder

bzw. Klassenstufe: 1 Jahr bis 4. Klasse



Plätze: 69 (Kita) und 37 (Hort); Der Hort befindet sich an der Grundschule Hilbersdorf

Lage: zentrale Lage, großes Freigelände, sanierter Altbau (Hort) und Neubau (Kita)

Pädagogische Konzeption: musische Erziehung, erlebnisreiche Umwelt und Natur, altersreine Gruppen

Besonderes: eigenständige Küche, gemeinsames Frühstück, Sport in der Turnhalle, Tennisschule, Hort in der Schule, 100m entfernt mit eigenen Räumen und Spielgarten

Kindertagesstätte Niederschöna

Anschrift: Untere Dorfstr. 4a, 09600 Niederschöna

Telefon: 035209/20385, Fax: 035209/299581

Öffnungszeiten: 6:30 - 16:30 Uhr

Träger: Elterninitiative „Kinderland am Tharandter Wald“ e.V.

Betreuungsform: Krippe, Kindergarten

Alter der aufzunehmenden Kinder

bzw. Klassenstufe: 1 Jahr bis Schuleintritt

Plätze: 84



Lage: neu erbaute Einrichtung, zentrale Lage, großes Freigelände, 10 min Fußweg zum Wald

Pädagogische Konzeption: altersgemischte Gruppen, schrittweise Umsetzung des neuen Bildungsauftrages, Natur und Umwelt mit allen Sinnen erleben

Besonderes: Aufnahme von behinderten Kindern Englischkurs, Musikschule, regelmäßiger Büchereibesuch

Hort Hetzdorf

Anschrift: zum Waldblick 52, OT Hetzdorf,
09600 Niederschöna

Telefon: 035209/22685

Öffnungszeiten: 6:30-7:30 Uhr und 10:30-16:00 Uhr

Träger: Elterninitiative „Kinderland am Tharandter Wald“ e.V.

Betreuungsform: Hort

Alter der aufzunehmenden Kinder

bzw. Klassenstufe: Klasse 1-4

Plätze: 50

Lage: im Grundschulgebäude, großes Freigelände,
5 min Fußweg zum Wald, Freibad im Ort

Pädagogische Konzeption: selbstständiges offenes
Arbeiten, Hausaufgaben nach freier Zeiteinteilung,
lebensnahe Projekte aus Umwelt und Natur

Besonderes: Aufnahme leicht behinderter Kinder
(kein Rollstuhl) „Brain gym“ („Gehirngymnastik“) zur
Steigerung der geistigen Fitness, regelmäßige
Freizeitangebote Hauswirtschaft, Sport, Kegelbahn
und Schwimmbad



Ev. Kindereinrichtung Dittmannsdorf

Anschrift: Siedlungsstraße 2,
09629 Reinsberg / OT Dittmannsdorf

Telefon: 037324/6868

Öffnungszeiten: 6:30 - 16:30 Uhr

Träger: Ev.-Luth-Kirchgemeinde Dittmannsdorf

Betreuungsform: Kindertageseinrichtung

Alter der aufzunehmenden Kinder

bzw. Klassenstufe: 2 Jahre bis Schuleintritt

Plätze: 58

Lage: zentrale Lage im Ortskern, umgeben von
Wald, Sporteinrichtungen in der Nähe, großes
Freigelände, sanierter Altbau

Pädagogische Konzeption: offen für alle Religionen
und Weltanschauungen, altersgemischte und gruppenübergreifende Arbeit, Kinder stark machen zur
Bewältigung ihres Lebens

Besonderes: logopädische Betreuung auf Wunsch im
Haus, Öffnung nach außen (Sportverein,
Seniorenverein, FFW...)





Gemeinde Leubsdorf



Herzlich willkommen in der Gemeinde Leubsdorf mit seinen Ortsteilen Leubsdorf, Marbach, Schellenberg und Hohenfichte. Die Gemeinde Leubsdorf liegt östlich der Augustusburg im schönsten Teil des Flöhatal und den Seitentälern der Flöha.

Fährt man von Augustusburg in Richtung Leubsdorf, bietet sich ein beeindruckendes Bild. Rechterhand liegt Schellenberg, im Mittelpunkt die Schellenberger Kirche auf einem Felssporn des Flöhatal stehend und auf der gegenüberliegenden Seite der Flöha der Ort Leubsdorf, der sich in einem breiten Seitental der Flöha in östlicher Richtung hinzieht. Für Wanderungen sind die Täler der Flöha von Hohenfichte bis Grünhainichen und das Löbnitztal von der zu Hohenfichte gehörenden Siedlung Parkettfabrik Metzdorf über Hammerleubsdorf bis zu der Eppendorfer Industriesiedlung Gersberg, bestens geeignet.

Beide Täler beeindruckend durch die an den Hängen wachsenden laubholzreichen Mischwäldern, einer vielfältigen Tierwelt und Beständen seltener Pflanzen. Auch der Weg von der Leubsdorfer Oberschaar nach Metzdorf mit der bekannten denkmalgeschützten überdachten Holzbrücke bietet herrliche Ausblicke zum Erzgebirgskamm mit Fichtel- und Keilberg, über das Flöhatal zur Augustusburg und Rechterhand nach Oederan mit den umliegenden Höhen.

Bekannte Denkmale sind das von einem Leubsdorfer Bergmann um 1830 an der Löbnitz auf seinen Arbeitsweg zur Grube Himmelsfürst bei Brand-Erbisdorf geschaffene "Bergmännel":

Ein Gedenkstein der einen Bergmann in damaliger Tracht darstellt und an die dreihundert-jährige Wiederkehr der Reformation erinnert.

Am linken Flöhatalhang oberhalb der "Grünen Brücke" ist ein ähnlicher Gedenkstein zu finden, der an die Zeit der Arbeitslosigkeit in den zwanziger Jahren erinnert. Es wurde von einem Leubsdorfer Arbeitslosen geschaffen. Eine Kopie des Denkmals steht im Zentrum des Ortes Leubsdorf.

In den Ortsteilen Schellenberg und Leubsdorf besteht auch die Möglichkeit Urlaub auf dem Bauernhof zu machen und mehrere Zimmervermieter bieten günstige Übernachtungsmöglichkeiten an. Trotz vielfältiger Industrie und Gewerbe haben alle Ortsteile ihren typisch ländlichen Charakter nicht verloren.

Gemeindeverwaltung Leubsdorf • Marbacher Straße 2 • 09573 Leubsdorf
Telefon 03 72 91 / 2 02 33 oder 6 00 36 • Telefax 03 72 91 / 6 00 37
Internet: www.leubsdorf-sachsen.de
E-Mail: gv_leubsdorf@freenet.de

Kindertagesstätte „Glitzerstein“ Hirschfeld

Anschrift: Hauptstr. 37,
09634 Reinsberg / OT Hirschfeld

Telefon: 035242/68459

Öffnungszeiten: 6:30 - 16:30 Uhr

Träger: „Elterninitiative Glitzerstein“ e. V.

Betreuungsform: Krippe, Kindergarten

Alter der aufzunehmenden Kinder

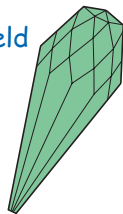
bzw. Klassenstufe: 1 Jahr bis Schuleintritt

Plätze: 54

Lage: ruhige Lage, zentraler Anschluss A4, A14,
ländliche Gegend, großes Freigelände, Neubau
1990, Naturgarten mit Weidentipis und
Spielgeräten

Pädagogische Konzeption: situationsorientierter
Ansatz, altersgemischte Gruppen, separate
Krippengruppe, offene Arbeit wird angestrebt

Besonderes: Schulanfängerclub, Ruhe- und
Rhythmikraum, Musikschule, Spiel- und Krabbel-
gruppe



Hort Neukirchen

Anschrift: Dittmannsdorfer Str. 1,
09629 Reinsberg / OT Neukirchen

Telefon: 037324/7212

Öffnungszeiten: 11:30 - 16:30 Uhr

Träger: Gemeinde Reinsberg

Betreuungsform: Hort

Alter der aufzunehmenden Kinder

bzw. Klassenstufe: Klasse 1-4

Plätze: 50

Lage: zentrale Lage, Hort in der Schule unterge-
bracht, großer Spielplatz und Verkehrsgarten

Pädagogische Konzeption: halboffene Arbeit,
Schwerpunkte Natur, Umwelt und Musik, gute
Zusammenarbeit mit den Eltern

Besonderes: AG- Besuche Chor und Werken, erleb-
nisreiche Freizeitgestaltung während der Ferien



„Kinderland“ Berthelsdorf

Anschrift: Hauptstraße 68,
09600 Weißenborn / OT Berthelsdorf

Telefon: 037322/2575

Homepage: www.Kinderland-B-W.de

E-Mail: Kinderland-B-W@t-online.de

Öffnungszeiten: 6:00 - 16:30 Uhr

Träger: Elterninitiative „Kinderland“ e.V.

Betreuungsform: Krippe, Kindergarten, Hort

Alter der aufzunehmenden Kinder

bzw. Klassenstufe: 1 Jahr bis 4.Klasse

Plätze: 73

Lage: zentrale Lage zwischen Freiberg und Brand-
Erbisdorf, saniertes Altbau

Pädagogische Konzeption: offenes Kinderhaus,
altersgemischte Gruppen

Besonderes: Computerkurs, Seidenmalerei und viele
Aktivitäten mehr

M N O P



„Kinderland“ Weißenborn

Anschrift: Bobritzscher Str.13, 09600 Weißenborn

Telefon: 03731/204156

Homepage: www.Kinderland-B-W.de

E-Mail: Kinderland-B-W@t-online.de

Öffnungszeiten: 6:00 - 16:30 Uhr

Träger: Elterninitiative „Kinderland“ e.V.

Betreuungsform: Krippe, Kindergarten, Hort

Alter der aufzunehmenden Kinder

bzw. Klassenstufe: 1 Jahr bis 4.Klasse



Plätze: 85

Lage: zentrale, ruhige naturnahe Lage, ca. 5 Km von
Freiberg entfernt, saniertes Altbau

Pädagogische Konzeption: offenes Kinderhaus,
altersgemischte Gruppen

Besonderes: Aufnahme von behinderten Kindern



SIE DENKEN AN EINE BROSCHÜRE?

► Dann wenden Sie sich an uns!

www.weka-info.de

Sie wollen informieren, mitteilen, werben?

► Wir bieten Ihnen termingenaue Arbeit und entwerfen zuverlässig und seriös eine werbegetragene Broschüre für Sie.

Sie bekommen Qualität!

► Wir bieten Ihnen ein attraktives Layout und eine gute Druckqualität.

Sie werden beraten!

► Wir bieten Ihnen und den Sponsoren auf Wunsch maßgeschneiderte Lösungen – im Print- und Internetbereich.

Bekannt als starker Partner!

WEKA info verlag gmbh



Print + Internet

UNSERE PRODUKTPALETTE:

- Bürgerinformation
- Klinik- und Gesundheitsinformation
- Senioren und Soziales
- Dokumentation
- Bildung und Forschung
- Bau und Handwerk
- Bio, Gastro, Freizeit

INFOS AUCH IM INTERNET:

- www.alles-deutschland.de
- www.alles-austria.at
- www.sen-info.de
- www.klinikinfo.de
- www.zukunftschancen.de



Fax: +49 (82 33) 3 84-1 03 | info@weka-info.de

WEKA
I N F O

WEKA - wer sonst?

IMPRESSUM

Herausgegeben in Zusammenarbeit mit dem Landratsamt Freiberg. Änderungswünsche, Anregungen und Ergänzungen für die nächste Auflage dieser Broschüre nimmt die Verwaltung oder das zuständige Amt entgegen. Titel, Umschlaggestaltung sowie Art und Anordnung des Inhalts sind zugunsten

des jeweiligen Inhabers dieser Rechte urheberrechtlich geschützt. Nachdruck und Übersetzungen sind – auch auszugsweise – nicht gestattet. Nachdruck oder Reproduktion, gleich welcher Art, ob Fotokopie, Mikrofilm, Datenerfassung, Datenträger oder Online nur mit schriftlicher Genehmigung des Verlages.

09599298/1. Auflage / 2004

INFOS AUCH IM INTERNET:

www.alles-deutschland.de
www.alles-austria.at
www.sen-info.de
www.klinikinfo.de
www.zukunftschancen.de

WEKA
I N F O

*Kompetenz aus
einer Hand*

WEKA info verlag gmbh

Lechstraße 2 • D-86415 Mering
Telefon +49 (0) 8233 384-0
Telefax +49 (0) 8233 384-103
info@weka-info.de • www.weka-info.de

Redaktioneller Teil:

Pressestelle des Landratsamtes Freiberg
Frauensteiner Straße 43
09599 Freiberg
Telefon: 03731/799305 bzw. -306

Satz:

KRAUS text...bild...medien, Augsburg

Druck:

Druckservice KUGLER + BAUR, Augsburg

Redaktionsschluss: 31. 12. 2003

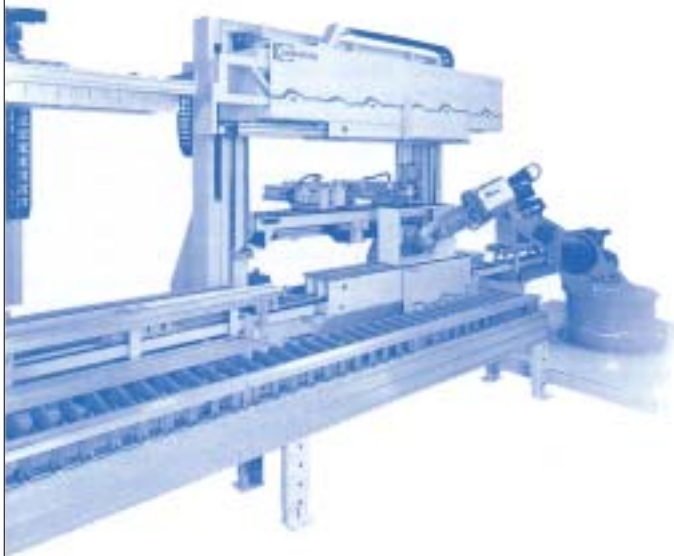
Wir bedanken uns bei allen Kindereinrichtungen, die durch ihre Zuarbeit die Herstellung der Broschüre erst ermöglichten. Unser besonderer Dank gilt vor allem den Kindern der integrativen Kindertagesstätte "Mischka" Brand-Erbisdorf, die uns mit ihren Zeichnungen beim Layout der Broschüre unterstützten.





Aus dem **Landkreis Freiberg**

in die **ganze Welt**



► **Ligmatech**
Automationsysteme GmbH
Ligmatech Straße 1
D-09638 Lichtenberg
Tel. +49 (373 23) 16-0
Fax +49 (373 23) 16170
info@ligmatech.de
www.ligmatech.net

Innovative Verpackungs-, Montage- und Rückführungssysteme und modernste Robotertechnik sind unsere Welt – auf der ganzen Welt. Mit rationalen, hochwirtschaftlichen Lösungen für die gesamte Holz verarbeitende Branche sind wir zum Global Player geworden. Und wir wachsen weiter. Deswegen freuen wir uns über **engagierte Facharbeiter und Ingenieure**, die unsere und ihre Zukunft mitgestalten wollen. Wenn Sie gern an anspruchsvollen Aufgaben arbeiten und langfristig attraktive Perspektiven suchen: willkommen in der Welt von Ligmatech!





Holz ist für immer
BEKA für Kinder

Kindertagesstätten-Kompletteinrichtungen
– Ihr Partner in Ihrer Nähe –



BEKA-Möbel GmbH
Hauptstraße 143a
D-09619 Dorfchemnitz

Tel. 03 73 20/86 20
Fax 03 73 20/8 62 22

BEKA-Moebel@fonline.de
www.BEKA-Moebel.de