



# *Stadt* **Nauen**

*Bürgerinformationsbroschüre*



Stadt  
Nauen

2005

# B/S/H/

BSH HAUSGERÄTEWERK NAUEN GMBH



## Zehn Jahre Fertigung *im Werk Nauen*

### *1994 – 2004*

Die BSH Bosch und Siemens Hausgeräte GmbH ist ein international tätiger Konzern. Mit mehr als 34.000 Mitarbeitern entwickeln, produzieren und vertreiben wir hochwertige Hausgeräte und erwirtschaften damit einen Jahresumsatz von mehr als 6 Milliarden Euro.

Als High-Tech-Unternehmen gehören wir zu den innovativsten unserer Branche. 2003 und 2004 sind wir im Rahmen des Wettbewerbs „Best Innovator“ für unser herausragendes Innovationsmanagement ausgezeichnet worden. Wir sind Marktführer in Deutschland und in Westeuropa. Weltweit sind wir die Nummer 3.

Als eigenständige Tochter stellt die BSH Hausgerätewerk Nauen GmbH seit 1994 Waschmaschinen und Wäschetrockner her. Der Standort ist im Laufe des letzten Jahrzehnts zu einem wichtigen Arbeitgeber und Wirtschaftsfaktor in der Region Brandenburg geworden. Mit der Ansiedlung von Lieferanten direkt am Standort und im Umkreis von 100 km in Brandenburg sind „Ship to Line“-Anlieferungen möglich geworden, die ein Höchstmaß an Flexibilität bieten. Über unser Logistikzentrum vor Ort werden die produzierten Geräte weltweit an unsere Kunden verteilt.

Mehr über uns erfahren Sie unter [www.bsh-group.de](http://www.bsh-group.de)

## Grußwort



Liebe Bürgerinnen und Bürger, verehrte Gäste,

im Namen unserer Kommunalvertretung und der Stadtverwaltung möchte ich Sie in der Stadt Nauen herzlich willkommen heißen. Mit der Gemeindegebietsreform 2003 ist unsere Stadt gewachsen – die Ortsteile Berge, Bergerdamm, Börnicke, Groß Behnitz, Kienberg, Klein Behnitz, Lietzow, Markee, Rib-

beck, Tietzow, Wachow sind zu den bereits ansässigen Ortsteilen Neukammer, Schwanebeck und Weinberg hinzugekommen. Somit hat unsere Stadt an Vielfältigkeit und ländlichem Flair hinzugewonnen und wir möchten allen Bürgern und Besuchern ans Herz legen, sich davon selbst zu überzeugen.

Die Ihnen hier vorliegende neue Bürgerinformationsbroschüre möchte Sie über unser öffentliches, politisches und kulturelles Leben informieren, sie soll bei dem Weg durch die Ämter behilflich sein sowie auf Angebote und Serviceleistungen unserer örtlichen Wirtschaft aufmerksam machen. Es ist unser Wunsch, dass die Broschüre Ihnen bei Fragen und Anliegen zur Seite steht und allen Bürgern und Gästen unserer Stadt bei der Orientierung hilft.

Nauen erhielt das Stadtrecht im Jahre 1292. Die „alte Ackerbürgerschaft“ ist auch heute noch an alten Fachwerkhäusern, überbauten Tordurchfahrten und den engen Gassen mit Kopfsteinpflaster gut zu erkennen. Im Rahmen der Altstadtsanierung wird alles dafür getan, so viel wie möglich von diesem städtebaulichen Erbe zu erhalten. Im Laufe der Jahrhunderte musste Nauen viele Höhen und Tiefen durchleben wie Großbrände, die die Stadt fast völlig zerstörten, die Pest, die ungezählte Opfer forderte, oder Kriege und zahlreiche Truppeneinzugszüge, Garniso-

nierung und Einquartierung von Militär, die auch nicht ohne zerstörerische Folgen für die Stadt blieben. Aber die Nauener bauten ihre Stadt immer wieder auf und überwandern alle Schicksalsschläge.

Nauen ist eine Stadt, die dem technischen Fortschritt schon immer verbunden war. Waren es im Mittelalter die Windmühlen, die Nauen weithin sichtbar machten, so prägen seit 1906 die Funktürme und Antennenanlagen der Funkstation Nauen das Landschaftsbild und zeugen von 100-jähriger Geschichte der drahtlosen Telegrafie von Nauen aus rund um die Welt.

Unsere Aufgaben für die Zukunft trotz immer knapper werdender finanzieller Möglichkeiten werden darin bestehen, ein Zusammenwachsen der Kernstadt mit ihren neuen Ortsteilen zu fördern, die Altstadtsanierung und Verschönerung der Stadt weiter zu betreiben sowie das kulturelle Leben zu steigern, um Nauen so für seine Bewohner und Besucher noch lebenswerter zu machen. Dafür leisten nicht nur die Stadtverordneten und die Verwaltung, sondern auch die Bevölkerung sowie Vereine, Handel, Handwerk und Gewerbe ihren Einsatz.

Ich wünsche Ihnen viel Freude beim Lesen und würde mich freuen, wenn diese Broschüre bei Bürgern und Gästen gleichermaßen Anklang findet. Den Besuchern unserer Stadt wünsche ich außerdem einen angenehmen Aufenthalt und viele schöne Erinnerungen an Nauen.

A handwritten signature in black ink, which appears to read 'Detlef Fleischmann'. The signature is written in a cursive style with a large initial 'D'.

Ihr Bürgermeister  
Detlef Fleischmann

An dieser Stelle möchte ich allen Gewerbetreibenden danken, dass sie durch ihren Werbeeintrag den Druck dieser neuen Bürgerinformationsbroschüre ermöglicht haben.





## Branchenverzeichnis

Liebe Leser! Hier finden Sie eine wertvolle Einkaufshilfe, einen Querschnitt leistungsfähiger Betriebe aus Handel, Gewerbe und Industrie, alphabetisch geordnet. Alle diese Betriebe haben die kostenlose Verteilung Ihrer Broschüre ermöglicht.

Abwasserentsorgung	U 3	Lotto- und Totoannahmestellen	10
Apotheken	20	Malerbetriebe	22
Arbeitsbühnenvermietung	10	Metallbau	3
Augenoptik	20	Nachhilfeunterricht	12
Bauplanung	22	Physiotherapie	18, 20
Dachdeckereien	22	Pressevertrieb	10
Dachrinnenreinigung	10	Rechtsanwälte	12
Elektrogeräte und -bedarf	U 2	Restaurants	3
Erdgasversorgung	2	Schuhwaren	10
Fahrschulen	10	Schulen	12
Flugplätze	3	Schülerbetreuung	12
Haus- und Küchengeräte	U 2	Sonnenstudios	10
Hörgeräte	20	soziale Dienste	12, 20
Immobilien	U 3	Steuerberatung	12
Krankenhäuser und Kliniken	18	Tischlereien	10
		Verkehrsunternehmen	3
		Vermessungsbüros	22
		Versandhandel	10
		Wasseruntersuchungen	U 4
		Wasserversorgung	U 3
		Wohnungsunternehmen	U 3
		Zaunbaubedarf	3

## HVG HAVELLÄNDISCHE VERKEHRSGESELLSCHAFT MBH

Ihr regionales Verkehrsunternehmen  
im Raum Nauen, Falkensee und Rathenow  
für den Linien-, Schüler- und Ausflugsverkehr  
Ein Tochterunternehmen der



Nauen: 03321 4423-28  
Rathenow: 03385 5354-0  
Potsdam: 0331 233683  
www.havelbus.de · info@havelbus.de



Havelbus  
Verkehrsgesellschaft mbH  
Potsdam

## METALLBAU HUBER GMBH

Hertfelder Dorfstr. 25 · 14641 Nauen OT Bergerdamm

Stahlkonstruktionen · Zaunanlagen aller Art  
Feuerschutztüren · Roll- u. Garagentore  
Gitter für Fenster & Türen  
Treppen u. Treppengeländer · Kernbohrungen

TEL.: 0 33 21/45 33 26 · FAX 0 33 21/45 33 35 · FUNK 0171/72 78 785  
METALLBAU-HUBER-GMBH@T-ONLINE.DE

### Flugplatz Bienenfarm

Das Brauerei „Bienenfarm“ mit Bergstein, Kondens- und Bienenzucht erwartet Sie mit frischer deutscher Küche, 100 Familienkabinen, Veranstaltungssaal und Brauereimuseum – bei uns finden Sie viele Möglichkeiten und zuverlässiges Service.

**UNSERE ANBIETUNGEN UMFASSEN:**

- Flugplatzschulung von Privatpiloten und Lizenzpiloten
- Realflüge/Glückswanderflüge
- Fallschirmspringer-Tandemflüge
- Gläserflug

**UNSERE ANBIETUNGEN UMFASSEN:**

- Kinderkutscherei und Streichelkutscherei

Flugplatz Bienenfarm GmbH · 14641 Nauen · Tel.: (03 32 37) 982 90  
flugplatzbienenfarm@t-online.de · www.flugplatzbienenfarm-ebf.de



# Die Verwaltung der Stadt Nauen



Rathausplatz

## Stadt Nauen

Rathausplatz 1  
14641 Nauen  
Telefon: 0 33 21/408-0  
Fax: 0 33 21/408-216  
E-Mail: [info@nauen.de](mailto:info@nauen.de)  
Homepage: <http://www.nauen.de>

## Sprechzeiten:

Montag 9.00–12.00 Uhr (nach Terminvereinbarung)  
Dienstag 9.00–12.00 Uhr und 14.00–17.00 Uhr  
Mittwoch keine Sprechzeiten  
Donnerstag 9.00–12.00 Uhr und 14.00–18.00 Uhr  
Freitag 9.00–12.00 Uhr (nach Terminvereinbarung)

## Öffnungszeiten Bürgerbüro/Infotheke:

Einwohnermeldeamt/Wohnungsamt  
Montag und Freitag Terminvereinbarung vorrangig  
8.00 bis 12.00 Uhr  
Dienstag 8.00 bis 18.00 Uhr  
Donnerstag 8.00 bis 18.00 Uhr

## Stadtverwaltung:

- Bürgermeister
- Fachbereich Service/Dienstleistung
- Fachbereich Ordnung und Sicherheit
- Fachbereich Bildung/Soziales
- Fachbereich Bau

## Fachbereich Bildung/Soziales

Dammstraße 34  
14641 Nauen  
Tel. (0 33 21) 408-0  
Fax (0 33 21) 408-216

## Fachbereich Ordnung und Sicherheit

Dammstraße 34  
14641 Nauen  
Tel. (0 33 21) 408-0  
Fax (0 33 21) 408-216

## Legende

D = Verwaltungsgebäude  
Dammstraße 34  
FB = Fachbereich  
FBL = Fachbereichsleiter  
RK = Rathauskeller  
SG = Sachgebiet  
SGL = Sachgebietsleiter

		Telefon (0 33 21)	Zi.	E-Mail-Adresse
<b>Bürgermeister</b>	<b>Herr D. Fleischmann</b>	<b>408-222</b>	<b>14</b>	<b><a href="mailto:detlef.fleischmann@nauen.de">detlef.fleischmann@nauen.de</a></b>
<b>1. Beigeordnete</b>	<b>Frau Dr. Grigoleit</b>	<b>408-280</b>	<b>17</b>	<b><a href="mailto:marion.grigoleit@nauen.de">marion.grigoleit@nauen.de</a></b>
Vorzimmer	Frau Kranich	408-222	14	<a href="mailto:manuela.kranich@nauen.de">manuela.kranich@nauen.de</a>
Büro der StVV	Frau Bublitz	408-206	16	<a href="mailto:andrea.bublitz@nauen.de">andrea.bublitz@nauen.de</a>
Personalrat	Frau B. Wegener	408-201	23	<a href="mailto:brigitta.wegener@nauen.de">brigitta.wegener@nauen.de</a>
<b>Bürgerbüro/Standesamt</b>	<b>SGL Frau Schulz</b>	<b>408-282</b>	<b>3</b>	<b><a href="mailto:heike.schulz@nauen.de">heike.schulz@nauen.de</a></b>
Zentrale	Frau Zimmermann	408-0	1	<a href="mailto:monika.zimmermann@nauen.de">monika.zimmermann@nauen.de</a>
Infotheke/Stadtinformation	Frau Nölte	408-285		<a href="mailto:ina.noelte@nauen.de">ina.noelte@nauen.de</a>
Einwohnermeldewesen/Wohnungswesen	Frau Wernitz	408-235	2	<a href="mailto:marieta.wernitz@nauen.de">marieta.wernitz@nauen.de</a>
	Frau Kerbstat	408-218	2	<a href="mailto:dagmar.kerbstat@nauen.de">dagmar.kerbstat@nauen.de</a>
	Frau Kriese	408-283	3	<a href="mailto:veronika.kriese@nauen.de">veronika.kriese@nauen.de</a>
	Frau Dieckmann	408-234	2	<a href="mailto:gabriela.dieckmann@nauen.de">gabriela.dieckmann@nauen.de</a>
Stadtinformation		408-0		<a href="mailto:stadtinformation@nauen.de">stadtinformation@nauen.de</a>

		Telefon (0 33 21)	Zi.	E-Mail-Adresse
<b>Standesamt</b>	Frau Schulz	408-219	Rk	heike.schulz@nauen.de
	Frau al Diban	408-219	Rk	martina.al.diban@nauen.de
	Frau Rogasch	408-220	Rk	kathrin.rogasch@nauen.de
<b>FB Service/Dienstleistung</b>	<b>FBL Frau Dr. Grigoleit</b>	<b>408-280</b>	<b>17</b>	<b>marion.grigoleit@nauen.de</b>
Veranstaltungen/Vereine	Frau Heller	408-202	18	ute.heller@nauen.de
<b>SG Zentrale Verwaltung</b>	SGL Herr Hofmann	408-227	21	michael.hofmann@nauen.de
· EDV	Herr Müller	408-224	24	volker.müller@nauen.de
· Allgemeine Verwaltung	Frau Hain	408-205	17	beate.hain@nauen.de
· Registratur	Frau B. Wegener	408-201	23	brigitta.wegener@nauen.de
· Personal	Frau R. Wegener	408-228	19	roswitha.wegener@nauen.de
· Lohn/Gehalt	Frau Zemke	408-226	22	gabriele.zemke@nauen.de
<b>SG Controlling</b>	SGL Frau Lautsch	408-0	D 27	christel.lautsch@nauen.de
	Frau Möller	408-0	D 20	elke.möller@nauen.de
	Frau Kettlitz	408-0	D 25	karin.kettlitz@nauen.de
<b>SG Finanzen</b>	SGL Frau Krüger	408-210	7	petra.krüger@nauen.de
· Haushalt	Frau Puchert	408-209	7	manuela.puchert@nauen.de
· Steuern	Frau Wunderling	408-212	7	diane.wunderling@nauen.de
	Frau Puchert	408-209	7	manuela.puchert@nauen.de
	Frau Lenz	408-231	7	ursel.lenz@nauen.de



Kirche in Markee



Kanal



		<b>Telefon (0 33 21)</b>	<b>Zi.</b>	<b>E-Mail-Adresse</b>
· Kasse	Frau Vierjahn	408-214	9	gudrun.vierjahn@nauen.de
	Frau König	408-211	6	karin.könig@nauen.de
	Frau Rehberg	408-248	6	andrea.rehberg@nauen.de
	Frau Winkler	408-247	4	gabriele.winkler@nauen.de
· Kasse/Vollstreckung	Frau Wasserroth	408-233	4	janet.wasserroth@nauen.de
<b>FB Ordnung und Sicherheit</b>	<b>FBL Frau Moritz</b>	<b>408-0</b>	<b>D 35</b>	<b>ilona.moritz@nauen.de</b>
Obdachlosenangelegenheiten, Fundsachen, Hundehaltung	Frau Lippold	408-0	D 30	liane.lippold@nauen.de
Gewerbe, Jugendschutz	Herr Geisler	408-0	D 30	gunnar.geisler@nauen.de
Wald	Frau Riewe	408-0	D 31	adelheid.riewe@nauen.de
Allgemeine Gefahrenabwehr	Frau Schurwin	408-0	D 34	gundula.schurwin@nauen.de
Sondernutzung, Immissionsschutz	Frau Stachowiak	408-0	D 32	annette.stachowiak@nauen.de
Feuerschutz, Bevölkerungsschutz	Herr Fleischer	408-0	D 33	lothar.fleischer@nauen.de
Bußgeldstelle, Schiedsstellenangelegenheiten	Frau Wegner	408-0	D 34	andrea.wegner@nauen.de
Bußgeldstelle	Frau Helbig	408-0	D 34	daniela.helbig@nauen.de
<b>FB Bildung/Soziales</b>	<b>FBL Herr Fischer</b>	<b>408-0</b>	<b>D 14</b>	<b>reinhard.fischer@nauen.de</b>
Kitaverwaltung	Frau Schlenz	408-0	D 11	edith.schlenz@nauen.de
	Frau Brennecke	408-0	D 13	kerstin.brennecke@nauen.de
Schulverwaltung	Frau Goerke	408-0	D 10	gabriele.goerke@nauen.de
	Frau Peter	408-0	D 12	karin.peter@nauen.de
<b>FB Bau</b>	<b>FBL Herr Heinrich</b>	<b>408-213</b>	<b>13 a</b>	<b>gunther.heinrich@nauen.de</b>
	Frau Bresch	408-200	13	diana.bresch@nauen.de
<b>Haushalt</b>	Frau Tattera	408-225	12	jutta.tattera@nauen.de
<b>SG Stadtplanung/Umwelt</b>	SGL Herr Heinrich	408-213	13 a	gunther.heinrich@nauen.de
	Frau Schmohl	408-240	10	jeanette.schmohl@nauen.de
	Frau Smykalla	408-240	10	ilona.smykalla@nauen.de
	Frau Geisel	408-241	10	sylvia.geisel@nauen.de
<b>SG Bau- und Sanierungsverwaltung</b>	SGL Frau Beyer	408-246	8 b	kirsten.beyer@nauen.de
	Frau Kellner	408-245	8 b	claudia.kellner@nauen.de
	Frau Döring	408-245	8 b	liane.döring@nauen.de
· Liegenschaften	Frau Rambow	408-249	8 a	martina.rambow@nauen.de
	Frau Rust	408-230	8	yvonne.rust@nauen.de
	Frau Surdyk	408-230	8	marion.surdyk@nauen.de
	Frau Kraatz	408-207	8	birgit.kraatz@nauen.de
	Frau Gruhn	408-207	8	eva-maria.gruhn@nauen.de



		Telefon (0 33 21)	Zi.	E-Mail-Adresse
<b>SG Hoch-/Tiefbau</b>	SGL Herr Liepe	408-208	26	martin.liepe@nauen.de
	Herr Nieter	408-223	27	franz.nieter@nauen.de
	Herr Retzlaff	408-243	28	bernd.retzlaff@nauen.de
	Herr Binder	408-242	25	hans-dieter.binder@nauen.de
	Frau Boese	408-243	28	angelika.boese@nauen.de
	Frau Liebchen	408-208	26	christine.liebchen@nauen.de
	Frau Werner	408-0	D 23	kerstin.werner@nauen.de
<b>Sanierungsträger Stadtkontor</b>	<b>Herr Dr. Lehmann</b>	<b>408-244</b>	<b>11</b>	<b>stadtkontor.lehmann@nauen.de</b>
	Frau Prochnow	408-244	11	stadtkontor.prochnow@nauen.de
	Fax Stadtkontor	408-236		



Groß Behnitz



Helenenhof in Tietzow



## Stadtverordnete der Stadt Nauen

(4. Legislaturperiode)

Name	Anschrift	Mandatsträger	Funktion in der StVV
Bandur, Arnim Holger	Ernst-Hader-Weg 4, 14641 Nauen	CDU	Vorsitzender des Rechnungsprüfungsausschusses
Böttcher, Siegfried	Flurweg 9, 14641 Nauen, OT Ribbeck	Bauern	
Buge, Dirk	Am Taubenhorst 10, 14641 Nauen	SPD	
Dieter, Eckhard	Mitteldorf 15, 14641 Nauen, OT Börnicke		Vorsitzender der Stadtverordnetenversammlung
Fähling, Klaus-Dieter	Straße des Friedens 2, 14641 Nauen	SPD	
Fehlow, Lena	Fontaneweg 3, 14641 Nauen	PDS	
Gaßmann, Horst-Jürgen	Dechtower Damm 46, 14641 Nauen	PDS	
Gaschler, Jürgen	Flurweg 11, 14641 Nauen, OT Ribbeck	LWN	
Grelzik, Udo	Bredower Weg 6 b, 14641 Nauen	SPD	Fraktionsvorsitzender und Vor- sitzender des Ausschusses für Bau, Wirtschaftsförderung und Landwirtschaft
Heske, Klaus-Dieter	Florastraße 24 a, 14641 Nauen	PDS	Fraktionsvorsitzender
Jecht, Dagmar	Hamburger Straße 23 d, 14641 Nauen	UB	
Jung, Wolfgang	Zum Bahnhof 2, 14641 Nauen, OT Groß Behnitz	LWN	Fraktionsvorsitzender
Kaese, Matthias	Tremmener Straße 3, 14641 Nauen, OT Wachow Tel.: 03 32 39/2 07 42 Mobil: 01 71/4 92 80 51	CDU	Fraktionsvorsitzender
Kluck, Jürgen	Berliner Straße 22, 14641 Nauen	SPD	
Knobloch, Manfred	Bredower Weg 1 d, 14641 Nauen	CDU	
Kratzsch, Dietmar	Graf-Arco-Straße 96, 14641 Nauen	SPD	1. Stellvertreter des Vorsitzenden der Stadtverordnetenversammlung
Krause, Renate	Birkenweg 26, 14641 Nauen	SPD	
Kufeld, Bernhard	Hermann-Freiherr-Weg 8, 14641 Nauen	FDP	
Kühn, Rolf	Dr.-Kron-Weg 1, 14641 Nauen	CDU	
Lück, Thomas	Hainbuchenweg 6, 14641 Nauen	PDS	2. Stellvertreter des Vorsitzenden der Stadtverordnetenversammlung
Meißner, Anke	Eigenheimsiedlung 21, 14641 Nauen, OT Markee	LWN	
Meyer, Andreas	Luchweg 4, 14641 Nauen, OT Lietzow	SPD	
Potrafke, Sylke	Am Reihnhaus 6, 14641 Nauen, OT Tietzow	LWN	
Reinicke, Bernhard	An der Schule 12, 14641 Nauen, OT Wachow	LWN	
Schmunk, Alexander	Am Graben 3, 14641 Nauen, OT Kienberg	LWN	Vorsitzender des Ausschusses für Ordnung, Sicherheit und Verkehr

Name	Anschrift	Mandatsträger	Funktion in der StVV
Schwanke, Susanne	Hainbuchenweg 6, 14641 Nauen	PDS	Vorsitzende des Ausschusses für Soziales, Kultur, Bildung und Sport
Seeger, Wolfgang	Ebereschenweg 29, 14641 Nauen	SPD	
Wensche, Frank	Hamburger Straße 19, 14641 Nauen, OT Lietzow	LWN	

*Bauern – Wählergruppe Kreisbauernverband Havelland*  
*CDU – Christlich Demokratische Union Deutschlands*  
*FDP – Freie Demokratische Partei*  
*LWN – Ländliche Wählergemeinschaft Nauen*

*PDS – Partei des Demokratischen Sozialismus*  
*SPD – Sozialdemokratische Partei Deutschlands*  
*UB – Unabhängige Bürger*



*Kirche in Groß Behnitz*

## Top-Adressen

### Tischlerei Krüger

Ihr Fachmann für Holzverarbeitung



Fritz Krüger  
Tischlermeister  
Hamburger Str. 43 a  
14641 Nauen  
Tel. u. Fax (0 33 21) 4 72 38

### Arbeitsbühnenvermietung

#### Lothar Richter

- Dachrinnenreinigung
- Kleinreparaturen
- Baumschnitt

Schulstraße 3  
14641 Nauen / OT Markee  
Tel. / Fax: (0 33 21) 4 90 24  
[www.richter-arbeitsbuehnen.de](http://www.richter-arbeitsbuehnen.de)



### Sonneninsel

Inh. Hannelore Fischer

Bei uns scheint  
immer die Sonne

Bräunungsstudio und Fußpflege

Gartenstraße 40  
14641 Nauen

Tel. 0 33 21-45 37 31



### Schuhhaus

Inge Görges



Wer gut geht, dem  
gehts gut!

Schuhhaus Inge Görges · Mittelstraße 4 d · 14641 Nauen  
Tel. u. Fax: (0 33 21) 45 37 19



PRESSE

Zeitschriften · Lotto · Fachgeschäft



Inh. Ariane Walczak

Mittelstraße 40  
14641 Nauen

☎ (03321) 450039

Immer etwas mehr zu bieten.

### FAHRSCHULE

Werner Barke  
Feldstr. 26  
14641 Nauen



Tel. 0 33 21 / 483 85  
Mobil 0171 / 652 46 08



### QUELLE-SHOP

Rudi Mukle

- keine Versandkosten
- 14-tägiges Rückgaberecht
- Ratenverträge

Marktstraße 6  
14641 Nauen  
Telefon 0 33 21 / 45 52 12  
Fax 0 33 21 / 46 09 60

**QUELLE.**  
SHOP

in und um  
Nauen

## Ausschüsse der Stadt Nauen

Ausschuss/Mitglied	Partei	
<b>Hauptausschuss</b>		<b>Stellvertreter</b>
<b>Vorsitz:</b> Detlef Fleischmann (Bürgermeister)		Dr. Marion Grigoleit (1. Beigeordnete)
Anke Meißner	LWN	Bernhard Reinicke
Wolfgang Jung	LWN	Alexander Schmunk
Siegfried Böttcher	LWN	Sylke Potrafke
Renate Krause	SPD	Udo Grelzik
Klaus-Dieter Fähling	SPD	Jürgen Kluck
Wolfgang Seeger	SPD	Andreas Meyer
Klaus-Dieter Heske	PDS	Thomas Lück
Horst-Jürgen Gaßmann	PDS	Lena Fehlow
Rolf Kühn	CDU	Matthias Kaese

Rechnungsprüfungsausschuss		Funktion
Arnim Holger Bandur	CDU	Vorsitzender
Siegfried Böttcher	Bauern	
Klaus-Dieter Heske	PDS	
Bernhard Kufeld	FDP	
Renate Krause	SPD	
Dagmar Jecht	UB	
Anke Meißner	LWN	Stellvertreterin

Ausschuss für Soziales, Kultur, Bildung und Sport		Funktion
Susanne Schwanke	PDS	Vorsitzende
Thomas Lück	PDS	
Jürgen Gaschler	LWN	
Bernhard Reinicke	LWN	
Klaus-Dieter Fähling	SPD	Stellvertreter
Jürgen Kluck	SPD	
Matthias Kaese	CDU	

### sachkundige Einwohner

Sylvia Gebel  
Lothar Strube  
Gero Langhof

Ausschuss/Mitglied	Partei	Funktion
<b>Seniorenrat</b>		
Erika Pohle		

### Ausschuss für Bau, Wirtschaftsförderung und Landwirtschaft

Udo Grelzik	SPD	Vorsitzender
Andreas Meyer	SPD	
Horst-Jürgen Gaßmann	PDS	Stellvertreter
Klaus-Dieter Heske	PDS	
Alexander Schmunk	LWN	
Frank Wensche	LWN	
Arnim Holger Bandur	CDU	

### sachkundige Einwohner

Dirk Peters  
Hans-Joachim Pohle  
Sonja Hermann

### Seniorenrat

Werner Appel

### Ausschuss für Ordnung, Sicherheit und Verkehr

Alexander Schmunk	LWN	Vorsitzender
Sylke Potrafke	LWN	
Dietmar Kratzsch	SPD	
Dirk Buge	SPD	
Thomas Lück	PDS	Stellvertreter
Susanne Schwanke	PDS	
Rolf Kühn	CDU	

### sachkundige Einwohner

Andreas Büttner  
Andreas Priber  
Erwin Hartung

### Seniorenrat

Helga Köbsell



# Fachkompetenz in Ihrer Nähe

## Havel Alltreu

Steuerberatungsgesellschaft mbH Potsdam  
Niederlassung Nauen

### Tätigkeitsschwerpunkte:

- Steuergestaltungsberatung – Existenzgründungsberatung
- Finanz- und Lohnbuchhaltung – Vertretung vorm Finanzgericht

Paul-Jerchel-Str. 2 • 14641 Nauen  
Tel. (0 33 21) 44 36-0 • Fax (0 33 21) 44 36-25



**DIETRICH + FECHNER**  
Rechtsanwälte Berlin · Nauen

Jens-Uwe Fechner

Rechtsanwalt und Fachanwalt für Arbeitsrecht

Gartenstraße 29 · D-14641 Nauen  
tel 03321.46280 · fax 03321.46355  
fechner@dietrich-fechner.de

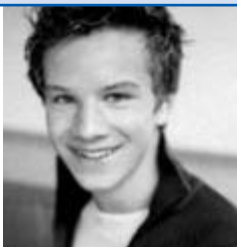
[www.alles-deutschland.de](http://www.alles-deutschland.de)

## Selbstbewusst durch gute Noten!

- Motivierte und erfahrene Nachhilfelehrer
- Individuelles Eingehen auf die Bedürfnisse der Kinder
- Regelmäßiger Austausch mit den Eltern

Beratung vor Ort: Mo.–Fr. 15.00–17.30 Uhr  
Brieselang · Forstweg 6 B · ☎ 03 32 32 / 2 19 19  
Nauen · Feldstraße 25/26 · ☎ 0 33 21 / 45 46 81

**0800 / 1 94 18 08** gebührenfrei  
[www.schuelerhilfe.de](http://www.schuelerhilfe.de)



*Schülerhilfe!*

## Freies Gymnasium Nauen gGmbH

### Internationales Ganztagsgymnasium mit Internat und Kreativitätsgrundschule.

Erfolgreich lernen – miteinander leben in Klassen mit ca. 20 Schülern ohne Unterrichtsausfall. Individuelle Förderung in einem Unterricht, der die Kreativität und Eigenständigkeit aller Schüler anspricht.

### Kreativitätsgrundschule (1.–6. Klasse).

#### Ganztagschule mit Vorschule

- Unterrichtszeit von 8.00 Uhr bis 15.30 Uhr; Hausaufgaben und Mittagessen in der Schule
- Zusätzliche Angebote umfassen u. a. 3 Fremdsprachen als Begegnungssprache ab Klasse 1, Arbeit am Computer, Schach, elementare Musikerziehung, Darstellendes Spiel, Tanz, künstlerisches Gestalten
- Eine Klasse arbeitet nach den Ideen von Maria Montessori

### Freies Gymnasium Nauen (5.–13. Klasse).

#### Internationales Ganztagsgymnasium

- Unterrichtszeit von 8.15 Uhr bis 15.30 Uhr (außer freitags)
- Von 13.00 Uhr bis 14.00 Uhr breites Freizeitangebot wie z.B. Gesellschaftsspiele, Hausaufgaben, Sport, Chor; ab 15.30 Uhr Sport-Ags, Theater, Chor und Förderangebote
- Ab 5. Klasse Unterricht am Computer und in Lernmethodik
- Spanisch, Französisch und in der Oberstufe Latein als 2. bzw. 3. Fremdsprache

#### Internat

- Ab dem Schuljahr 2005/06 50 Plätze in neuen Internatshäusern
- Individuelle Betreuung (24 Stunden/Tag) der Kinder und Jugendlichen in familienähnlichen Strukturen mit interessanten Freizeitaktivitäten

Freies Gymnasium Nauen, Zu den Luchbergen 29, 14641 Nauen  
Tel.: 0 33 21/4 95 72, Fax: 0 33 21/4 81 78

Geschäftsführer:

Dr. Irene Petrovic-Wettstädt, Michael Richter HRB 15522



## Das Stadtgebiet und die Ortsteile



Kirche in Berge

Das Stadtgebiet hat sich um 11 Ortsteile nach der Gemeindegebietsreform erweitert.

Gesamtfläche von 264 km<sup>2</sup>  
Einwohnerzahl ca. 17.390

### Die neuen Ortsteile sind:

- Berge
- Bergerdamm
- Börnicke
- Groß Behnitz
- Kienberg
- Klein Behnitz
- Lietzow
- Markee
- Tietzow
- Ribbeck
- Wachow

## Ortsteile der Stadt Nauen

### OT Berge

Einwohner: 570

Ortsbeirat: Lutz Rambow, Ortsbürgermeister  
Dieter Nagel, stellv. Ortsbürgermeister

### OT Bergerdamm

Gemeindeteile: Bergerdamm Lager, Hanffabrik, Hertefeld

Einwohner: 467

Ortsbeirat: Jeanett Hellwig, Ortsbürgermeisterin  
Birgit Taube, stellv. Ortsbürgermeisterin  
Hannelore Wernitz

### OT Börnicke

Gemeindeteil: Ebereschenhof

Einwohner: 793

Ortsbeirat: Dr. Wilfried Kluge, Ortsbürgermeister  
Rudi Grau, stellv. Ortsbürgermeister  
Martina Sitte

### OT Groß Behnitz

Gemeindeteil: Quermathen

Einwohner: 565

Ortsbeirat: Wolfgang Jung, Ortsbürgermeister  
Eduard Dawid, stellv. Ortsbürgermeister  
Karola Labitzke

### OT Kienberg

Einwohner: 498

Ortsbeirat: Alexander Schmunk, Ortsbürgermeister  
Dieter Preuß, stellv. Ortsbürgermeister  
Sandro Löhn

### OT Klein Behnitz

Einwohner: 206

Ortsbeirat: Guido Müller, Ortsbürgermeister  
Peter Zetzsche, stellv. Ortsbürgermeister  
Joachim Richard

### OT Lietzow

Gemeindeteil: Utershorst

Einwohner: 271

Ortsbeirat: nicht besetzt



Bahnhof in Börnicke



### **OT Markee**

Einwohner: 923

Ortsbeirat: Roland Borchert, Ortsbürgermeister  
Rainer Gericke, stellv. Ortsbürgermeister  
Ulf Mittelstädt

### **OT Neukammer**

Einwohner: 90

### **OT Ribbeck**

Einwohner: 324

Ortsbeirat: Hardi Holz, Ortsbürgermeister  
Manfred Schönefeldt, stellv. Ortsbürgermeister  
Gohlke Hartmut

### **OT Schwanebeck**

Einwohner: 170

### **OT Tietzow**

Einwohner: 280

Ortsbeirat: Mike Schönburg, Ortsbürgermeister  
Ralf Haase, stellv. Ortsbürgermeister  
Holger Beuster

### **OT Wachow**

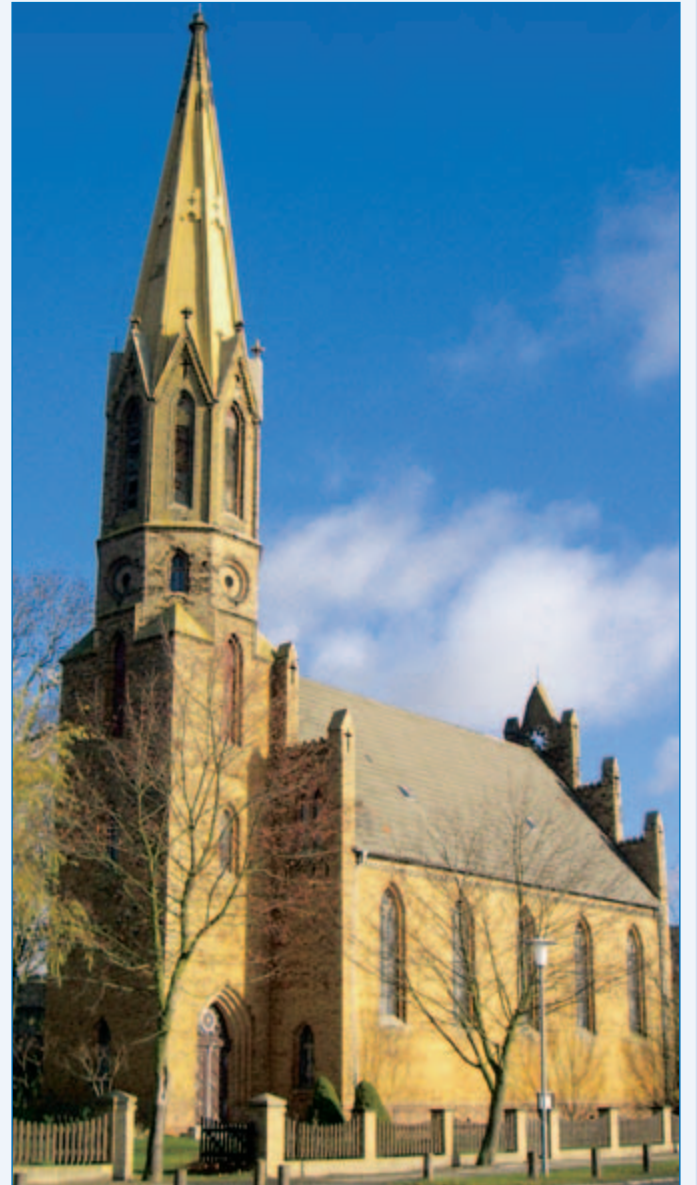
Gemeindeteile: Gohlitz, Niebede

Einwohner: 886

Ortsbeirat: Bernhard Reinicke, Ortsbürgermeister  
Uwe Bublitz, stellv. Ortsbürgermeister  
Matthias Kaese

### **OT Weinberg**

Einwohner: 474



*Kirche in Lietzow*

*Einwohner: Stand 31. Mai 2005*

## Kindertagesstätten der Stadt Nauen

Kindertagesstätte	Betreuungsalter	Kapazität	Öffnungszeiten
Kindertagesstätte Hertefeldler Dorfstraße 5 a/b, 14641 Nauen, OT Bergerdamm (0 33 21) 45 59 60 Träger: Stadt Nauen	ab 1 Jahr bis einschließlich Grundschulalter	44 Kinder	6.15–17.00 Uhr
Kindertagesstätte „Sonnenschein“ Alte Gärtnerei 4, 14641 Nauen, OT Groß Behnitz (03 32 39) 7 02 35 Träger: Stadt Nauen	1 Jahr bis Schuleintritt	31 Kinder	6.30–17.00 Uhr
Kindertagesstätte „Kinderland“ Dorfstraße 11, 14641 Nauen, OT Kienberg (03 32 30) 5 02 05 Träger: Stadt Nauen	von 0 Jahren bis einschließlich Grundschulalter	48 Kinder	6.00–17.00 Uhr
Kindertagesstätte „Kunterbunt“ Schulstraße 3 a, 14641 Nauen, OT Markee (0 33 21) 45 56 21 Träger: Kindertagesstätte Kunterbunt e. V.	ab 1 Jahr bis einschließlich Grundschulalter	62 Kinder	6.00–17.00 Uhr
Kindertagesstätte „8. März“ Berliner Straße 35, 14641 Nauen (0 33 21) 45 54 88 Träger: Stadt Nauen	ab 1,5 Jahre bis einschließlich Grundschulalter	97 Kinder	6.00–18.00 Uhr
Kindertagesstätte „Kinderland“ Karl-Thon-Straße 20, 14641 Nauen (0 33 21) 45 54 87 Träger: Stadt Nauen	3 Monate bis einschließlich Grundschulalter (Betreuung behinderter Kinder)	244 Kinder	6.00–18.00 Uhr
Kindertagesstätte „Borstel“ Ketziner Straße 20, 14641 Nauen (0 33 21) 4 81 31 Träger: Elterninitiative „Borstel“ e. V.	2 Monate bis Einschulung	95 Kinder	5.30–17.30 Uhr
Kindertagesstätte „Biene Maja“ Schützenstraße 17, 14641 Nauen (0 33 21) 45 55 67 Träger: AWO KV Havelland e. V.	2 Jahre bis einschließlich Grundschulalter	110 Kinder	6.00–17.30 Uhr
Kindertagesstätte „Zwergenvilla“ Schulstraße 10, 14641 Nauen, OT Wachow (03 32 39) 2 09 64 Träger: Stadt Nauen	1 Jahr bis einschließlich Grundschulalter	33 Kinder	6.15–16.45 Uhr



## Schulen in Nauen

- **Käthe-Kollwitz-Grundschule**  
Martin-Luther-Platz 2  
Telefon: (0 33 21) 45 52 32  
E-Mail: [Kollwitzgsnauen@t-online.de](mailto:Kollwitzgsnauen@t-online.de)
  - **Grundschule am Lindenplatz**  
Berliner Straße 16  
Telefon: (0 33 21) 45 55 75  
E-Mail: [Grundschule\\_am\\_Lindenplatz@t-online.de](mailto:Grundschule_am_Lindenplatz@t-online.de)
  - **Dr.-Georg-Graf-von-Arco-Gesamtschule**  
Kreuztaler Straße 3  
Telefon: (0 33 21) 44 98 30  
E-Mail: [grafvonarcosl@t-online.de](mailto:grafvonarcosl@t-online.de)  
Homepage: <http://www.grafvonarco-schule.de>
  - **Goethe-Gymnasium**  
Parkstraße 7  
Telefon: (0 33 21) 45 57 36  
E-Mail: [goethe-gymnasium-nauen@t-online.de](mailto:goethe-gymnasium-nauen@t-online.de)  
Homepage: <http://www.goethe-gymnasium-nauen.de/>
  - **Kreativitätsgrundschule**  
Zu den Luchbergen 23  
Telefon: (0 33 21) 74 78 30
  - **Freies Gymnasium**  
Zu den Luchbergen 29  
Telefon: (0 33 21) 4 95 72  
Fax: (0 33 21) 4 81 78  
E-Mail: [FreiesGym@t-online.de](mailto:FreiesGym@t-online.de)  
Homepage: <http://www.freiesgym-nauen.de>
  - **Allgemeine Förderschule**  
Berliner Straße 29  
Telefon: (0 33 21) 45 30 19
- Förderschule für Geistigbehinderte**  
Straße der Neubauten 5 b, Nauen, OT Markee  
Telefon: 45 41 58



Kindertagesstätte „Zwergenvilla“ in Wachow



Kindertagesstätte „Kinderland“ in Kienberg



- **Oberstufenzentrum Havelland, Schulteil Nauen**

**Abt. 1**

Gymnasiale Oberstufe, Fachoberschule

Kreuztaler Straße 3

Telefon: (0 33 21) 44 98-2 10

Fax: (0 33 21) 44 98-2 22

E-Mail: [OSZHVLNauen@gmx.net](mailto:OSZHVLNauen@gmx.net)

Homepage: <http://www.osz-havelland.de>

**Abt. 4**

Berufliche Schule für Wirtschaft und Verwaltung

Zu den Luchbergen 26–34

Telefon: (0 33 21) 74 47 0

Fax: (0 33 21) 74 47 20

E-Mail: [OSZHVLAbt4@compuserve.de](mailto:OSZHVLAbt4@compuserve.de)

Homepage: <http://www.osz-havelland.de>

- **WV Private Weiterbildungsakademie für Wirtschaft und Verwaltung GmbH**

Zu den Luchbergen 25

Telefon: (0 33 21) 4 80 80

Fax: (0 33 21) 45 53 51

- **Musik- und Kunstschule Havelland**

Gartenstraße 31

Telefon: (0 33 21) 45 17 06, 45 17 07

- **Jugendaufbauwerk Nauen e. V.**

Bredower Weg

Telefon: (0 33 21) 4 43 40

Fax: (0 33 21) 44 34 15

Homepage: <http://www.jawnauen.de/>



*Börncke, Rauschenbach*

# Havellandklinik Nauen

## Helfen durch Kompetenz und Nähe

Am 1.1.2003 haben sich die Havellandklinik Nauen und das Paracelsus Krankenhaus Rathenow zur Havelland Kliniken GmbH zusammengeschlossen. Moderne medizinisch-technische Ausstattung, schonende OP-Verfahren und menschliche Zuwendung sind Eckpfeiler unserer Arbeit. Seit 2004 gehören als Tochtergesellschaften auch die medizinischen Versorgungszentren in Falkensee und Nauen zu unserem Unternehmen.

Ob zur stationären oder ambulanten Behandlung – in der Havellandklinik Nauen sind Sie in guten Händen. Sie werden von einem erfahrenen Team aus Ärzten und Krankenhauspflegepersonal versorgt und betreut. Wir sind ein Haus der Regelversorgung und verfügen insgesamt über 341 Betten und 8 Fachrichtungen.

### Unsere Fachkliniken

- Innere Medizin
- Allgemein- und Viszeral- Chirurgie
- Unfallchirurgie
- Gynäkologie und Geburtshilfe
- Kinder- und Jugendmedizin
- Urologie
- Psychiatrie und Psychotherapie mit angeschlossener Tagesklinik
- Anästhesie- und Intensivmedizin

### Besondere Leistungen

- Ambulante Operationen bei geeigneten Befunden
- Bewegungsbad auch mit ambulanten Angeboten
- Hubschrauberlandeplatz
- 24 h Notfallversorgung
- Herzkathetermessplatz

### Funktionsbereiche

Funktionsdiagnostik, Radiologie (CT), Labor, Physiotherapie, Apotheke, Notfallaufnahme

### Unsere Anschrift

14641 Nauen  
Ketziner Straße 21  
Tel. 0 33 21 / 42 -0  
Fax 0 33 21 / 42 15 00

Internet: [www.havellandklinik.de](http://www.havellandklinik.de)  
E-Mail: [info@havellandklinik.de](mailto:info@havellandklinik.de)



Deutsches Netz  
Gesundheitsfördernder  
Krankenhäuser e.V.



Health  
Promoting  
Hospitals

Ein Netz der  
Weltgesundheitsorganisation  
(WHO)



## Ärzte in der Stadt Nauen

Arzt	Anschrift	Telefon
<b>Allgemeinmedizin</b>		
Dipl.-Med. Simone Aland	Waldemardamm 2	(0 33 21) 4 83 54
Dr. med. Hartmut Schirlitz	Dammstraße 39	(0 33 21) 45 54 07
Dr. M. Redsch	Ketziner Straße 20	(0 33 21) 44 38 39
Dipl.-Med. Scharareh Kord	Dammstraße 7 a, Haus E	(0 33 21) 74 46 56
Dipl.-Med. Bernd Leinemann	Nauener Straße 17, Nauen, OT Börnicke	(03 32 30) 5 03 81
Dipl.-Med. Thomas Raband	Gartenstraße 4, Nauen, OT Markee	(0 33 21) 45 53 07
Dr. Rolf Rosenthal	Lindenstraße 10, Nauen, OT Wachow	(03 32 39) 7 02 97
<b>Augenheilkunde</b>		
Dr. med. Annemarie Schlimpert	Dammstraße 21	(0 33 21) 45 41 56
Dr. med. Ilse Bostelmann (Privataugenärztin)	Mittelweg 5, Nauen, OT Berge	(0 33 21) 4 97 39
<b>Chirurgie</b>		
Dipl.-Med. Simone Aland	Waldemardamm 2	(0 33 21) 4 83 54
Dr. med. Ralf Massel	Ketziner Straße 20	(0 33 21) 44 38 32
<b>Frauenheilkunde und Geburtshilfe</b>		
Dipl.-Med. Marlis Müller	Hertfelder Straße 4	(0 33 21) 4 78 00
Dr. med. Viktor Prott	Berliner Straße 66	(0 33 21) 45 30 09
Dipl.-Med. Gunther Bertl	Ketziner Straße 20	(0 33 21) 45 46 58
Dipl.-Med. Angela Raband	Gartenstraße 4, Nauen, OT Markee	(0 33 21) 45 53 07
<b>Hals-Nasen-Ohren-Heilkunde</b>		
Dr. med. Ilsa Höbold	Brandenburger Straße 34	(0 33 21) 45 52 20
<b>Haut- und Geschlechtskrankheiten</b>		
Dr. med. Maria Bauerfeind	Brandenburger Straße 34	(0 33 21) 3 37 89
<b>Innere Medizin</b>		
Dr. med. Hannelore Bräuning	Hamburger Straße 10	(0 33 21) 4 80 10
Dipl.-Med. Michael Fleischer	Deichmannstraße 4	(0 33 21) 4 94 97
Dr. med. Sylvia Grünthal	Karl-Thon-Straße 45	(0 33 21) 4 66 85
<b>Kieferorthopädie</b>		
Dr. Andreas Schlimpert	Dammstraße 21	(0 33 21) 45 37 43



# Alles für die Gesundheit und Pflege

## DIE JOHANNITER



### Wir bieten an:

- Hausnotruf
- Menüdienst
- Fahrdienst zum Arzt
- Absicherung bei Veranstaltungen
- Breitenausbildung Erste Hilfe

**Johanniter-Unfall-Hilfe**  
Kreisverband Brandenburg  
Ortsverband Nauen  
Ketziner Straße 20  
D-14641 Nauen

**Tel.: 0 33 21/74 67 33**  
**Fax: 0 33 21/74 67 16**



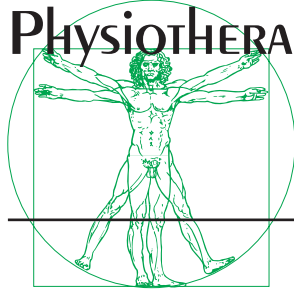
*Adler-Apotheke*  
*Apotheker P. Müller*

*Marktstraße 2*  
*14641 Nauen*

*Tel. (0 33 21) 45 30 31*  
*Fax (0 33 21) 45 30 43*

*Öffnungszeiten:* *Mo-Fr 8.00-18.00 Uhr*  
*Sa 9.00-12.00 Uhr*

## PHYSIOTHERAPEUTISCHE PRAXIS



**MANUELA JANNASCH**

- MANUELLE THERAPIE
- LymphDRAINAGE

MARKTSTRASSE 8 - 14641 NAUEN  
**Telefon 0 33 21 - 74 57 57**

**OBSIDIAN**



Optik- und Hörakustik Service GmbH  
[www.obsidian-online.de](http://www.obsidian-online.de)

Ihr Partner für gutes  
Hören und Sehen

im Gesundheitszentrum  
14641 Nauen  
Ketziner Straße 20

Tel. Hören: 03321 / 48 255  
Tel. Sehen: 03321 / 48 256



**Vertrauen schaffen durch Informationen – zum Wohle der Patienten**

### Ihr Einblick in die Kliniken Deutschlands

- Einblick in Ihre Klinik
- Medizinische Fachbegriffe
- Infos zum Klinikaufenthalt
- Infos zu vielen Gesundheitsthemen
- Branchenverzeichnis der Geschäftspartner und Dienstleister im Einzugsgebiet Ihrer Klinik

**[www.klinikinfo.de](http://www.klinikinfo.de)**

Arzt	Anschrift	Telefon
<b>Kinderheilkunde</b>		
Dipl.-Med. Peter Dietrich	Ketziner Straße 20	(0 33 21) 4 82 81
<b>Urologie</b>		
Christian-Peter Wachs	Dammstraße 7 a, Haus E	(0 33 21) 46 01 51
<b>Zahnmedizin</b>		
Dr. med. dent. Petra Wusterhausen	Dammstraße 39	(0 33 21) 45 32 31
Dipl.-Stom. Olaf Krage	Dammstraße 21	(0 33 21) 45 32 85
Dipl.-Stom. Elke Ziegerahn	Dammstraße 11	(0 33 21) 45 37 88
Frank-Michael Ziegerahn	Dammstraße 11	(0 33 21) 45 37 88
Dr. med. dent. Thomas Raab	Mittelstraße 33	(0 33 21) 45 33 02
Gisela und Peter Schmädicke	Gartenstraße 52	(0 33 21) 4 78 39
Bärbel Schirlitz	Berliner Straße 7	(0 33 21) 45 53 49
Sybille Goth	Ketziner Straße 25	(0 33 21) 74 79 01
Dr. med. dent. Gisela Bree	Berliner Straße 27	(0 33 21) 45 30 20
Dipl.-Stom. Arne Bausch	Karl-Thon-Straße 42	(0 33 21) 4 91 92
Dipl.-Stom. Matthias Schindler	Schützenstraße 3	(0 33 21) 4 89 80
Dr. Christa Ulbrich	Lindenstraße 10 a, Nauen, OT Wachow	(03 32 39) 7 02 98

## Was erledige ich wo?

Angelegenheit	zuständige Stelle	Anschrift	Telefon (0 33 21)
Abfallbeseitigung	Landkreis Havelland, Abfallwirtschaft	Goethestraße 59–60	403-0
Abwasserbeseitigung	WAH – Wasser- und Abwasserverband Havelland	Skt.-Georgen-Straße 7	44 85-0 Havarie: 0800 292 10 10
Adoptionen	Landkreis Havelland, Jugendamt	Goethestraße 59–60	403-0
Amtliche Bekanntmachungen	Stadt Nauen, Büro der StVV	Rathausplatz 1	408-206
Amtsgericht	Amtsgericht Nauen	Paul-Jerchel-Straße 9	44 52-0
Amtstierarzt	Landkreis Havelland	Goethestraße 59–60	403-0
An-, Ab- und Ummeldungen Wohnsitz	Stadt Nauen, Bürgerbüro	Rathausplatz 1	408-218, -234, -235
Angelkarten	Landkreis Havelland, Bürgerservicebüro Landkreis Havelland	Goethestraße 59–60	403-0
Altstadtsanierung	Stadtkontor GmbH	Rathausplatz 1	408-244



# Handwerksbetriebe vor Ort



**DACHDECKEREI**

**Ruppert-Kraatz**  
Dachdecker- und Dachklempnerarbeiten · Reparaturservice  
Brandenburger Str. 6 · 14641 Nauen · Tel. (0 33 21) 4 81 28 · Fax 4 81 29  
Funk (0170) 1 88 18 35 · E-Mail: ruppert-kraatz@onlinehome.de

## Malerfirma Knauff GmbH

Geschäftsführer: Matthias Knauff

Zu den Luchbergen 50-52 · 14641 Nauen  
Tel.: 0 33 21/45 38 09 und 4 99 39 · Fax: 0 33 21/4 85 48  
E-Mail: malerfirma-knauff@t-online.de

- Anstrichtechnik
- Stil-Fassade
- Bodenbelagsarbeiten
- Tapezierung
- Vollwärmeschutz
- Schrift

## Malerbetrieb Dennis Hansel

- Maler- und Lackierarbeiten
- Tapezierarbeiten
- Vollwärmeschutz

Malerbetrieb Dennis Hansel  
Graf-Arco-Straße 123  
14641 Nauen

Telefon (0 33 21) 74 66 20  
Telefax (0 33 21) 74 66 21  
Funk (01 75) 4 96 94 82



## Vermessungsbüro

### Dipl.-Ing. Andree Böger

Öffentlich bestellter Vermessungsingenieur

- Amtliche Lagepläne
- Grenzvermessungen
- Teilungsvermessungen
- Gebäudevermessungen
- Absteckungen
- Ingenieurvermessungen

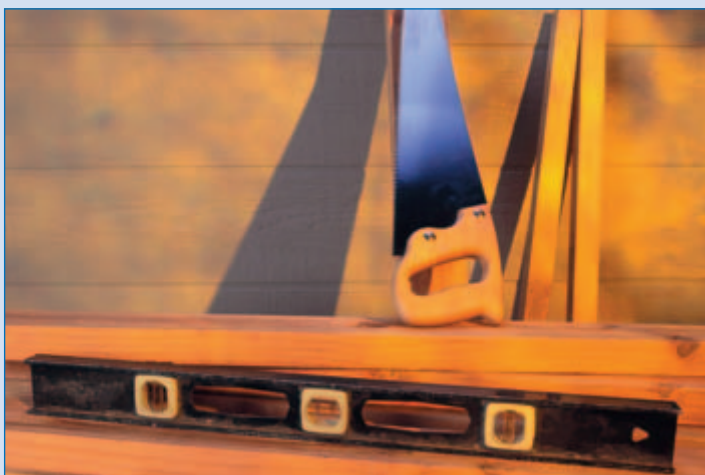
Ulmenweg 6 · 14641 Nauen

Tel. (0 33 21) 45 40 68

Fax (0 33 21) 45 40 97

E-Mail Andree.Boeger@boegernet.de

Internet www.boegernet.de



Angelegenheit	zuständige Stelle	Anschrift	Telefon (0 33 21)
Anmeldungen Eheschließungen	Stadt Nauen, Standesamt	Rathausplatz 1	408-219, -220
Arbeitsvermittlung	Bundesagentur für Arbeit Neuruppin, Dienststelle Nauen	Lindenplatz 1	418-0
Aufgrabung von öffentlichen Straßen	Stadt Nauen, FB Ordnung und Sicherheit	Dammstraße 34	408-0
Ausländerangelegenheiten	Landkreis Havelland	Platz der Freiheit 1, 14712 Rathenow	(0 33 85) 551-0
Bauaufsicht	Landkreis Havelland, Bauordnungsamt	Waldemardamm 3	403-61 07
Baugenehmigungen, Bauvoranfragen	Landkreis Havelland, Bauordnungsamt	Waldemardamm 3	403-61 07
Bebauungspläne	Stadt Nauen, FB Bau	Rathausplatz 1	408-240
Beglaubigungen	Stadt Nauen, Bürgerbüro	Rathausplatz 1	408-0
Behindertenberatung	Landkreis Havelland, Gesundheitsamt	Goethestraße 59–60	403-0
Bibliothek	Haus der Begegnung (Mikado e. V.)	Ketziner Straße 1	74 63 69
Bodenrichtwerte	Landkreis Havelland	Waldemardamm 3	403-63 14
Bußgeldbescheide (ruhender Verkehr)	Stadt Nauen, FB Ordnung/Sicherheit	Dammstraße 34	408-0
Ehefähigkeitszeugnisse	Stadt Nauen, Standesamt	Rathausplatz 1	408-219, -220
Eheschließung	Stadt Nauen, Standesamt	Rathausplatz 1	408-219, -220
Einwohnermeldeamt	Stadt Nauen, Bürgerbüro	Rathausplatz 1	408-218, -234, -235
Entwässerungen (Grundstücksentwässerung)	Landkreis Havelland, Umweltamt	Goethestraße 59–60	403-0



Kirche in Börnicke



Kanal



Angelegenheit	zuständige Stelle	Anschrift	Telefon (0 33 21)
Erziehungshilfen, Erziehungsgeld	Landkreis Havelland	Goethestraße 59–60	403-0
Familienfürsorge	Landkreis Havelland	Goethestraße 59–60	403-0
Feuerwehr	Feuerwache/Stadt Nauen, FB Ordnung/Sicherheit	Schützenstraße 6–10	45 40 51
Finanzamt	Finanzamt	Ketziner Straße 3	412-0
Friedhofsverwaltung	Friedhof	Parkstraße 32	45 45 60
Führerschein	Landkreis Havelland, Führerscheinstelle	Goethestraße 59–60	403-0
Führungszeugnis	Stadt Nauen, Bürgerbüro	Rathausplatz 1	408-218, -235, -234
Fundbüro	Stadt Nauen, FB Ordnung/Sicherheit, Bürgerbüro	Dammstraße 34	408-0
Fundmunition	Stadt Nauen, FB Ordnung/Sicherheit	Dammstraße 34	408-0
Geburtsanzeigen, Geburtsurkunden	Stadt Nauen, Standesamt	Rathausplatz 1	408-219, -220
Gewässeraufsicht	Landkreis Havelland	Goethestraße 59–60	403-0
Gewerbean- und -abmeldungen	Stadt Nauen, FB Ordnung/Sicherheit Bürgerbüro	Dammstraße 34	408-0
Gewerbeaufsicht	Gewerbeaufsichtsamt Neuruppin	Fehrbelliner Straße 4 a	(0 33 91) 83 80
Gewerberegisterauskunft	Stadt Nauen, FB Ordnung/Sicherheit	Dammstraße 34	408-0
Gewerbesteuer	Stadt Nauen, Kämmerei	Rathausplatz 1	408-212, -209, -231
Gewerbeuntersagung, -verhinderung	Stadt Nauen, FB Ordnung/Sicherheit	Dammstraße 34	408-0
Grundsteuer	Stadt Nauen, Kämmerei	Rathausplatz 1	408-212, -209, -231
Grundstücksangelegenheiten/ Grundbuchamt	Amtsgericht Nauen, Grundbuchamt	Paul-Jerchel-Straße 9	44 52-0
Grünflächenpflege und -unterhaltung	Stadt Nauen, FB Bau	Rathausplatz 1	408-241, -208
Hundesteuer	Stadt Nauen, Kämmerei, Bürgerbüro	Rathausplatz 1	408-231, -212, -209
Immissionsschutzangelegenheiten	Stadt Nauen, FB Ordnung/Sicherheit	Dammstraße 34	408-0
Jugendhilfe, Jugendschutz	Landkreis Havelland	Goethestraße 59–60	403-0



Schloss Ribbeck



FFW Berge



Jugendhof in Berge

Angelegenheit	zuständige Stelle	Anschrift	Telefon (0 33 21)
Justizbehörden	Amtsgericht Nauen	Paul-Jerchel-Straße 9	44 52-0
Katasteramt- und Vermessungsamt	Landkreis Havelland	Waldemardamm 3	403-0
Kinderausweise	Stadt Nauen, Bürgerbüro	Rathausplatz 1	408-218, -235, -234
Kindertagesstätten	Stadt Nauen, FB Bildung	Dammstraße 34	408-0
<b>Kirchen</b>	St.-Jacobi-Kirche	Martin-Luther-Platz	
	St. Peter und Paul	Gartenstraße 71	
	Ev. Gemeinde- und Kirchenzentrum	Hamburger Straße 14	45 29 87
Kleingärten	Stadt Nauen, Liegenschaften	Rathausplatz 1	408-230, -207, -249
Kfz-Zulassungsstelle	Landkreis Havelland	Goethestraße 59–60	403-0
Krankenhaus	Havellandklinik	Ketziner Straße 21	42-0
Krankentransporte	ASB	Ketziner Straße 18a	4 84 21
<b>Kulturelle Einrichtungen</b>	Galerie	Gartenstraße 31	45 17 05
	Haus der Begegnung	Ketziner Straße 1	4 98 88
	Kunst- und Musikschule	Gartenstraße 31	45 17 06
Lohnsteuerkarte	Stadt Nauen, Bürgerbüro	Rathausplatz 1	408-218, -235, -234
Müllabfuhr	Landkreis Havelland	Goethestraße 59–60	403-0
	HAW	Schwanebeckerweg 4	(01 80) 2 42 96 24
Namensänderung	Stadt Nauen, Bürgerbüro	Rathausplatz 1	408-218, -235, -234
Namenserteilung	Stadt Nauen, Standesamt	Rathausplatz 1	408-220, -219
Personalausweise	Stadt Nauen, Bürgerbüro	Rathausplatz 1	408-235, -234
Plakatanschlag	Stadt Nauen, Ordnungsamt	Dammstraße 34	408-0
Polizei	Polizeihauptwache, Schutzbereich IV	Schützenstraße 13	40 00
Postfilialen		Marktstraße 1	45 04 32
Reisepässe	Stadt Nauen, Bürgerbüro	Rathausplatz 1	408-218, -235, -234
Schulangelegenheiten	Stadt Nauen, FB Bildung	Dammstraße 34	408-0
<b>Schulen</b>	Grundschule am Lindenplatz	Berliner Straße 16	45 55 75
	Käthe-Kollwitz-Grundschule	Martin-Luther-Platz 2	45 52 32
	Graf-von-Arco-Gesamtschule	Kreuztaler Straße 7	44 98 30
	Goethe-Gymnasium	Parkstraße 7	45 57 36
	Freies Gymnasium Nauen	Zu den Luchbergen 29	4 95 72
	Oberstufenzentrum Havelland	Zu den Luchbergen 26–34	7 44 70
	Allgemeine Förderschule	Berliner Straße 29	45 30 19
	Berufliche Schule der WWV GmbH	Zu den Luchbergen 25	4 80 80
Schwangeren- und Konfliktberatung	Landkreis Havelland,	Goethestraße 59/60	403-53 41
Sondernutzung	Stadt Nauen, FB Ordnung/Sicherheit	Dammstraße 34	408-0
Sperrmüllabfuhr, HAW	Landkreis Havelland,	Goethestraße 59–60	403-0
Sportanlagen	Stadt Nauen, FB Bildung	Dammstraße 34	408-0





Angelegenheit	zuständige Stelle	Anschrift	Telefon (0 33 21)
<b>Sport- und Freizeistätten</b>	Bowling Center	Hamburger Straße 47	74 69 09
	Ludwig-Jahn-Sportplatz	Am Bürgerpark	45 31 20
	Stadtbad	Karl-Thon-Straße 20 a	45 50 67
Stadtinformation	Stadt Nauen, Bürgerbüro	Rathausplatz 2	408-251
Stadtkasse	Stadt Nauen, Kämmerei	Rathausplatz 1	408-214
Steuerangelegenheiten	Stadt Nauen, Kämmerei, Bürgerbüro	Rathausplatz 1	408-209
Straßenbau	Stadt Nauen, FB Bau	Rathausplatz 1	408-223, -200
Straßenbeleuchtung	e.dis	Falkensee	(01 80) 1 21 31 40
Touristeninformation	Tourismusverband Havelland e. V.	14712 Rathenow, Märkischer Platz 3	(0 33 85) 51 90-0
Umweltschutz	Landkreis Havelland	Goethestraße 59–60	403-0
Vermögensansprüche	Landkreis Havelland	14712 Rathenow, Platz der Freiheit 1	(0 33 85) 55 10
Versammlungs- und Vereinswesen	Amtsgericht Nauen	Paul-Jerchel-Straße 9	44 52-0
Vollstreckung	Stadt Nauen, Kämmerei	Rathausplatz 1	408-248
Vormundschaften	Vormundschaftsgericht Nauen	Paul-Jerchel-Straße 9	4 45 20
Wasser, Trinkwasser und Schmutzwasser	Wasser- und Abwasserverband Havelland	Sankt-Georgen-Straße 7	4 48 50
Wasser – Regenwasser	Götzer WAB	Nauen, Marktstraße 24	74 72 25
Wohnberechtigungsbescheinigung, Wohnungsangelegenheiten	Stadt Nauen, Bürgerbüro	Rathausplatz 1	408-282, -283
Wohngeld	Landkreis Havelland	Goethestraße 59–60	403-0
Zimmernachweise	Stadt Nauen, Stadtinformation Bürgerbüro	Rathausplatz 2	408-251, 232



Tietzow



Kirche in Klein Behnitz



Kirche in Ribbeck

**Stand: Juni 2004**  
**Lizenz-Nr. 50.279/04**



N

O

T

I

Z

E

N

## IMPRESSUM

Herausgegeben in Zusammenarbeit mit der Trägerschaft.  
Änderungswünsche, Anregungen und Ergänzungen für die nächste Auflage dieser Broschüre nimmt die Verwaltung oder das zuständige Amt entgegen. Titel, Umschlaggestaltung sowie Art und Anordnung des Inhalts sind zugunsten des jeweiligen Inhabers dieser Rechte urheberrechtlich geschützt.  
Nachdruck und Übersetzungen sind – auch auszugsweise – nicht gestattet.

Nachdruck oder Reproduktion, gleich welcher Art, ob Fotokopie, Mikrofilm, Datenerfassung, Datenträger oder Online nur mit schriftlicher Genehmigung des Verlages.

14631050/2. Auflage / 2005

### IN UNSEREM VERLAG ERSCHEINEN PRODUKTE ZU DEN THEMEN:

- Bürgerinformation
- Klinik- und Gesundheitsinformation
- Senioren und Soziales

- Dokumentationen
- Bildung und Forschung
- Bau und Handwerk
- Bio, Gastro, Freizeit

### INFOS AUCH IM INTERNET:

[www.alles-deutschland.de](http://www.alles-deutschland.de)  
[www.alles-austria.at](http://www.alles-austria.at)  
[www.sen-info.de](http://www.sen-info.de)  
[www.klinikinfo.de](http://www.klinikinfo.de)  
[www.zukunftschancen.de](http://www.zukunftschancen.de)



### WEKA info verlag gmbh

Lechstraße 2  
D-86415 Mering  
Telefon +49 (0) 82 33/3 84-0  
Telefax +49 (0) 82 33/3 84-1 03  
[info@weka-info.de](mailto:info@weka-info.de)  
[www.weka-info.de](http://www.weka-info.de)

# GGN

Grundstücksgesellschaft  
Nauen mbH

## 3 gute Gründe zum Bauen

- 1 min zum Einkaufen ■ 10 min zur Innenstadt
- 20 min zur Hauptstadt

Rathausplatz 1 · 14641 NAUEN

Tel. 0 33 21 / 4 08-2 80

Fax 0 33 21 / 4 08-2 79

Marion.Grigoleit@nauen.de

www.gg-nauen.de

# GEWOGENA

Gemeinnützige  
Wohnungsgesellschaft mbH

### Sprechzeiten:

Dienstag  
9.00–12.30 Uhr  
14.00–17.00 Uhr  
Donnerstag  
9.00–12.30 Uhr

### Geschäftszeiten:

Mo., Mi. und Do.  
9.00–12.30/14.00–16.00 Uhr  
Dienstag  
9.00–12.30/14.00–17.00 Uhr  
Freitag  
9.00–12.00 Uhr

Marktstraße 9/10 · 14641 Nauen · Telefon (0 33 21) 4 45 40  
Telefax (0 33 21) 44 54 64 · Internet [www.gewogena.de](http://www.gewogena.de)

## WEKA **informatics**brochüren

**informativ**

**praktisch**

**aktuell**

**kompetent**

**kreativ**

Ob es sich um Kommunen, Landkreise, Kliniken, Industrie- und Handwerksorganisationen, Bildungs- und Sozialeinrichtungen, Fremdenverkehrsvereine oder Unternehmen handelt, unsere Produkte sind immer das **ideale Medium für Öffentlichkeitsarbeit** – im Print- und Internetbereich.

Unsere breite Produktpalette wird auch Sie überzeugen. Industrie, Handwerk, Handel und Dienstleistung nutzen unsere Broschüren als optimale Plattform für Unternehmenspräsentationen. Und das seit mehr als 25 Jahren.

**WEKA info verlag gmbh**

Lechstraße 2 • 86415 Mering

Tel.: 08233 384-0 • [info@weka-info.de](mailto:info@weka-info.de)

[www.weka-info.de](http://www.weka-info.de)

## Wasser- und Abwasserverband Havelland



Sankt-Georgen-Straße 7 · 14641 Nauen

Telefon: (03321) 44 85-0 · Telefax: (03321) 44 85-22

Internet: [www.wah-nauen.de](http://www.wah-nauen.de) · E-Mail: [service@wah-nauen.de](mailto:service@wah-nauen.de)

## Havariendienst

(techn. Betriebsführer Berliner Wasserbetriebe)

**Telefon 0800/2 92 10 10**

### Sprechzeiten

Montag	07.00 Uhr – 16.00 Uhr
Dienstag	09.00 Uhr – 20.00 Uhr
Mittwoch	07.00 Uhr – 16.00 Uhr
Donnerstag	09.00 Uhr – 17.00 Uhr
Freitag	kein Sprechtag
Samstag	09.00 Uhr – 12.00 Uhr (jeder 1. Samstag im Monat)





# *Potsdamer Wasser- und Umweltlabor*

*GmbH & Co. KG*

**Beratung  
Erkundung  
Prüfung  
Bewertung**

DAP-akkredit. Prüflaboratorium – DAP-PG-1374.00

**physikalische, chemische und mikrobiologische Untersuchungen und Begutachtungen**

- **Wasser**
  - Trink-, Grund-, Oberflächen-, Bade-, Sicker-, Kühl-, Ab- und Regenwasser
- **Feststoffe**
  - Klärschlamm, kontaminierte Böden, Kompost, Schlämme, Sedimente, Abfall, Holz, Baustoffe und Baustoffgemische sowie Boden (systematische BU)
- **Luft**
  - Bodenluft
- **Lebensmittel**

Schlaatzweg 1A · 14473 Potsdam  
Telefon (03 31) 27 75-1 25 · Telefax (03 31) 27 75-1 22  
eMail: [labor@pwu-potsdam.de](mailto:labor@pwu-potsdam.de) · [www.pwu-potsdam.de](http://www.pwu-potsdam.de)



**Ihre Stadt. Ihr Leben.  
Ihre Seite.**

**[www.alles-deutschland.de](http://www.alles-deutschland.de)**

Konzerte, Ausstellungen, Sportveranstaltungen,  
Restaurants **Alle** Biergärten, Bringdienste,  
Sportstudios, Kartbahnen **Infos** Schwimm-  
bäder, Saunen **über** Vereine, Hotels, Cam-  
pingplätze, Ferienwohnungen **Ihre** Museen,  
Theater, Stadtpläne **Stadt** Wetter, Routen-  
planer, Radarfallen, Fabrikverkäufe, Immobi-  
lien, Branchenverzeichnis, Jobs ...