



Scharmützelsee

Informationen

Liebe Bürgerinnen und Bürger, verehrte Gäste,

mit der Neuauflage unserer Broschüre möchte ich Ihnen den aktuellen Informationsstand über unsere Gemeinden sowie über Zuständigkeiten bei der Erlegung von persönlichen Anliegen geben.

Mit dieser Hilfe soll es Ihnen gelingen, schnell und ohne Umwege den richtigen Ansprechpartner zu erreichen und so die wichtigsten Telefonnummern, Adressen und weitere Informationen von Einrichtungen, Vereinen, Ämtern und Institutionen zur Hand zu haben.

Seit der ersten Auflage unserer Informationsbroschüre im Jahre 1996 hat sich in den neun amtsangehörigen Gemeinden einiges getan. Nicht nur in Bad Saarow-Pieskow, seit 1998 **Heilbad** und in Wendisch Rietz, seit 2000 staatlich anerkannter **Erholungsort**, kann man sich augenscheinlich davon überzeugen.

Für alle Gemeinden wird nachfolgend, insbesondere durch die dankenswerte Mitarbeit der Ortschronisten, ein kurzer Überblick gegeben.

Dank sei an dieser Stelle auch den Gewerbetreibenden gesagt, die durch ihre Mitarbeit die Erstellung dieser Broschüre ermöglicht haben.

Allen Bürgern, Gästen und Besuchern unseres Amtsgebietes wünsche ich einen angenehmen Aufenthalt in der Hoffnung, dass Sie diesen märkischen Landstrich genauso schätzen werden, wie es einst Theodor Fontane tat.



Ihr Amtsdirektor

A stylized, handwritten signature in black ink, consisting of several sweeping, connected strokes.

Carsten Krappmann

Überblick über das Amt

Das Amt Scharmützelsee gehört zum Landkreis Oder-Spree. Die amtsangehörigen Gemeinden Bad Saarow-Pieskow, Kolpin, Neu Golm, Langewahl, Dahmsdorf, Diensdorf-Radlow, Petersdorf, Reichenwalde und Wendisch Rietz liegen in Mitten eines Wald- und Seengebietes.

Unser Amtsterritorium umfasst 12 748 ha mit zirka 8300 Einwohnern. Durch die Eiszeit wurde die Landschaft abwechslungsreich geformt. Die Gletscher bildeten bei uns vor 14 000 Jahren ihren südlichen Rand.

Tiefe Rinnenseen und Bachtäler wurden ausgeformt.

Bereits aus der Jungsteinzeit zeigen Funde, dass hier Menschen die Besiedelung begannen, ebenso in der Bronze- und Eiszeit. Vor 1500 Jahren gab es germanische Siedlungen, dann wanderten slawische Völkerstämme ein.

Land-, Forstwirtschaft und Handwerk bildeten hier stets die Lebensgrundlage der Menschen.

Heute sind unsere Gemeinden großer Anziehungspunkt für erholungssuchende Touristen. Auf den Spuren Fontanes erkunden sie die einzigartige Landschaft um das Märkische Meer.

Bad Saarow-Pieskow

Bad Saarow wurde Anfang des 20. Jahrhunderts nach Plänen des Gartenarchitekten Ludwig Lesser als elegante Landhaus-siedlung am Nordufer des Scharmützelsees angelegt. Mit dem Bau eines Sanatoriums 1911 und der Eröffnung des Moor-bades 1914, in dem das heilkräftige Moor der Wierichwiesen genutzt wurde, wandelte sich die Landhauskolonie Saarow-Pieskow von einem Ausflugsziel zu einem Erholungs- und Genesungsort. Mit der Erschließung einer Chlor-Kalzium-Sole-Quelle in 175 m Tiefe und dem Bau einer Trink-Kuranlage konnte der Kurbetrieb bedeutend erweitert werden. In Bad



Bad Saarow-Pieskow – Park Café mit Theater am See

Saarow, wie der Ort seit 1923 hieß, traf sich Prominenz aus Politik und Kunst. Hier erholte sich der russische Dichter Maxim Gorki von seinem Lungenleiden. UFA-Stars wie Käthe Dorsch und Harry Liedtke, Viktor de Kowa und Anny Ondra fanden in Bad Saarow Ruhe und Zerstreuung oder erkoren den Ort zu ihrer Wahlheimat. Der legendäre Boxer Max Schmeling lebte hier von 1930 bis 1938.

1995 entschloß sich die Gemeinde Bad Saarow-Pieskow, das frühere Kurgelände mit seinen alten Villen, der Parkanlage direkt am Scharmützelsee, dem Moorbad und der Heilquelle zum Ausgangspunkt für die Entwicklung eines modernen Kur- und Erholungsortes zu machen. Bereits am 13. Dezember 1996 konnte die neue Solequelle eingeweiht werden. Die Neugestaltung des Kurparks mit der SaarowTherme und dem Gesundheitszentrum wurde 1999 abgeschlossen. Die Saarow-Therme, eines der modernsten Thermal-Sole-Bäder Deutschlands, bietet Erholung und Fitneß für Körper, Geist und Seele und ist täglich von 9 bis 23 Uhr geöffnet.

Das kulturelle Zentrum des Ortes ist das "Theater am See", in dem ein abwechslungsreiches Programm angeboten wird. Aus dem alten Moorbad ist inzwischen das SaarowCentrum geworden. Hier befinden sich die zentrale Informationsstelle, die Bibliothek, eine Cafeteria, Räume für die kurbegleitenden Angebote und die Kurverwaltung.

Auf dem Gelände des Sporting Clubs Berlin ist am Scharmützelsee eine der modernsten Sportanlagen Europas entstanden. Die Freunde von Tennis, Golf, Segeln und Reiten finden hier optimale Bedingungen für ihren Sport. Bad Saarow ist Austragungsort der Golfweltmeisterschaften 2000!

Am 19. Dezember 1998 erhielt Bad Saarow als erster Kurort im



Bad Saarow-Pieskow – Saarow Therme

Überblick über das Amt



Bad Saarow-Pieskow – ehemaliges Moorbad, heute SaarowCentrum (Haus des Gastes)

Land Brandenburg die unbefristete staatliche Anerkennung als Heilbad.

Bad Saarow ist von Berlin aus auch mit der Bahn in einer Stunde gut erreichbar. Die modernen Züge fahren im Stundentakt über Fürstenwalde nach Bad Saarow.

Der Kurort mit seinen 4000 Einwohnern freut sich auf Gäste aus nah und fern. Nicht nur die gepflegte Gastronomie ist darauf eingestellt, Besucher zu verwöhnen. Darüber hinaus finden unsere Gäste Unterkunftsangebote aller Kategorien – vom eleganten Hotel bis zur gemütlichen Ferienwohnung.

Kolpin

Erstmals wurde "Colpinchen" 1445 urkundlich genannt. Eine Oberförsterei wurde 1801 erwähnt. Auf Anweisung Friedrich II. stellt Förster Reimer zu Colpinchen aus der dazumal königlichen Forst das Bauholz für das spätere Philadelphia bei Storkow bereit.

Die großen Staatswälder ringsherum wurden bis vor wenigen Jahren vom Forstamt Kolpin verwaltet. Nach Auflösung dieses Forstamtes wurde hier die Bildungsstätte der Justizakademie des Landes Brandenburg beheimatet.

Kolpin, eingebettet im tiefen Grün der Kiefernwälder, bietet seinen zirka 260 Einwohnern heimatliche Idylle. Am großen Kolpiner See tummeln sich an heißen Tagen viele Gäste, Camper und Urlauber.

Sowohl der große als auch der kleine Kolpiner See beherbergt in seinem Schilfgürtel eine Vielfalt an Wasservögeln. Auch eine Schwanenfamilie fühlt sich hier zu Hause. Von "Colpa" (Schwan) ist wohl auch der Name des Ortes "Kolpin" abgeleitet.

Hallo Kolpin!

Du mein Kolpin wie bist du schön,
dich hat die Welt noch nicht gesehen.

„Colpinchen“ hat man dich genannt
als du geboren wurdest;
die Slawen brachten dich zur Welt
im Jahre vierzehnhundert (1445).

„Colpa“ heißt Schwan, wie schön das klingt,
daraus wurde Kolpin,
gewachsen bist du Jahr für Jahr
liegst unweit von Berlin.

Die Einwohner fühlen sich hier wohl,
gibst Ruhe und Idyll,
viel Wasser und noch mehr Grün -
das war der Schöpfung Wille.

Versunken ist die Kirche längst in unsrem großen See,
geblieben ist nur Alt-Kolpin so ganz in seiner Näh'.

Für Wanderer und Urlauber gibt's hier Erholung pur,
wer Hunger hat und durstig ist
geht „Nurmi“ auf die Spur.

Wer campen will, der kann auch das
an unsrem großen See;

erfrischend ist das kühle Nass vom Kopf bis an die Zeh.
Alles in allem kann man sich hier ohne Hast erholen,
wer diesen Ort noch gar nicht kennt,
dem sei er hier empfohlen.

von Euphrusine Grubert



Kolpin – der kleine Kolpiner See

Partner in Bad Saarow



Erhältlich in der Lacoste-Boutique an der Therme



Überblick über das Amt



Kolpin – die Ortsfeuerwehr und das Gemeindehaus

Neu Golm

In Mitten von Feldern und Wäldern ist das idyllische Dorf Neu Golm gelegen. 1418 wird "Golin" erstmals urkundlich erwähnt, 1490 erscheint der Ort als "Newngolm". Bereits 1495 hatte Neu Golm eine Kirche.

Vermutlich stammte der aus Feldsteinen gebaute Wehrturm



Neu Golm – Heimatstube

noch aus dieser Zeit. Eine kleine Glocke in der Kirche hat die Stürme der Jahrhunderte überstanden. Sie wurde 1553 gegossen. Das Kirchenschiff wurde abgerissen und 1877 kreuzförmig mit Ostpolygon und Nebenbauten als Ziegelbau neu errichtet. Die Golmer Dubrowberge sind mit 150 m Höhe das Gegenstück zu den Rauener Bergen.

Seit 1997 hat sich die Gemeinde Neu Golm eine wunderschöne Heimatstube aus einer alten Scheune hergerichtet, sie bietet nun den Bürgern für ihre Feiern ein urgemütliches Ambiente.

Langewahl

Unweit von Fürstenwalde, in einer abwechslungsreichen Landschaft zwischen der Spree und den Dubrower Bergen, liegt der Ort Langewahl.



Langewahl – Osterquelle in den Dubrower Bergen

Archäologische Funde von Steinbeilen, Feuersteinspitzen und Klingen, lassen vermuten, dass das Gebiet schon vor etwa 5000 Jahren besiedelt war. Es ist anzunehmen, dass die Menschen der jüngeren Altsteinzeit die Uferhöhen zwischen den heutigen Dörfern Berkenbrück und Streitberg bewohnten.

Langewahl, ein typisch deutsches Straßendorf, wurde 1752/53 erstmals erwähnt.

Preußenkönig Friedrich II. hatte seinem Hauptmann Winkelmann aufgrund besonderer Verdienste im 2. Schlesischen Krieg (1744/45), zur Urbarmachung Ländereien nahe der Stadt Fürstenwalde angeboten. Nach langem Hin und Her ließ er sich südöstlich der Stadt nieder und baute das erste Haus in dieser Gegend. Kurze Zeit später wurden weitere 22 Familien auf beiden Seiten der Heerstraße Fürstenwalde-Beeskow angesiedelt. Das Land für die Kolonisten mussten Bauern von Alt- und Neu Golm abtreten.

Überblick über das Amt

Bei der Suche nach einem Ortsnamen erinnerte man sich an die lange Wahl des ersten Bewohners und dessen Entscheidung für diese "Sandschelle" und nannte den Ort "Langewahl".



Langewahl – Einzelnes Gehöft im Ortsteil Streitberg

1938 wurde das kleine Spreedorf Streitberg ein Ortsteil von Langewahl. Um das Jahr 1750 kamen im Zuge der friderizianischen Einwanderungspolitik und der Binnenkolonisation Spinner- und Weberfamilien aus der Pfalz und aus Schlesien an die Spree des heutigen Streitberg. Ein langwieriger Rechtsstreit mit dem Gutsherrn von Alt Golm, es ging um den Flachsabbau auf dem sogenannten "Stutgartschen Berg" mit Umland, wurde zu Gunsten der Kolonisten entschieden und führte im Jahr 1752 zur Ortsgründung mit dem Namen "Streitberg". Als zu Beginn des 19. Jahrhunderts immer mehr Tuchmanufakturen errichtet wurden, verschwanden die Webstuben allmählich aus dem Dorf.

Der heute etwa 730 Einwohner zählende Ort Langewahl ist eine moderne Wohngemeinde mit mittelständisch strukturiertem Handwerk und Gewerbe mit einer jahrhundertelangen Tradition.

Ein beliebtes Ausflugsziel ist die "Osterquelle" in den Dubrower Bergen (150 m NN). Auf einen alten Brauch zurückführend, wird hier seit Generationen alljährlich in der Nacht zum Ostersonntag "Osterwasser" geholt. Dabei erhellen die Osterfeuer die Schlucht der Quelle.

Ein weiterer Höhepunkt dort ist der traditionelle Frühschoppen mit Blasmusik am Pfingstsonntag.

Der etwa 4 Kilometer entfernte Ortsteil Streitberg ist eine Oase

der Stille und Anziehungspunkt für Naturliebhaber, Wasserwanderer und Angler.

Dahmsdorf

Dahmsdorf ist mit seinen 125 Einwohnern die kleinste Gemeinde im Amt Scharmützelsee. Sie liegt am Ostufer des Storkower Sees oder auch Dolgensee genannt.

Bereits 1241 wurde die Kirche zu Dahmsdorf erstmals urkundlich erwähnt. Sie ist eine Wehrkirche und steht in Mitten eines alten aufragenden Ringwalls, um den das Dorf als Rundling gebaut wurde. Die Kirche ist im 30jährigen Krieg zerstört worden. Sie wurde danach etwas kleiner wieder aufgebaut. Alte Grundmauern sind jedoch noch sichtbar erhalten geblieben. Trotz der späteren baulichen Veränderungen blieben uns einige Fenster- und Türöffnungen wahrscheinlich noch im ursprünglichen Baustiel erhalten.



Dahmsdorf – Alte Wehrkirche

Direkt an der Kirche befand sich der alte Friedhof für Dahmsdorfer und Wendisch Rietzer. Einige der alten Gräber sind noch bis heute erhalten geblieben. So auch die Familiengruft des ehemaligen königlichen Forstmeister Wolff hinter der Kirche, sowie eine eingezäunte Grabstätte neben der Kirche ebenfalls von Angehörigen einer Försterfamilie (königliche Försterfrau Anna Siebert, verst. 1912).

Dahmsdorf hat nachweislich schon seit vielen Jahren eine Försterei. Auch heute befindet sich die Revierförsterei noch im ehemaligen Gehöft am Dorffanger. Seit 1991 gibt es eine Revierförsterin. Sicher ist sie die erste Frau in der langen Geschichte der Dahmsdorfer Försterei. Rund um Dahmsdorf ist viel Wald. Die weiten angrenzenden Ländereien gehörten früher zum Gut Dahmsdorf. Sie werden heute von einem Neueinrichter

Branchenverzeichnis - Impressum

Liebe Leser!

Sie finden hier eine wertvolle Einkaufshilfe: einen Querschnitt leistungsfähiger Betriebe aus Handel, Handwerk und Industrie, alphabetisch geordnet. Alle diese Betriebe haben die kostenlose Verteilung Ihrer Broschüre ermöglicht.

Branche	Seite	Branche	Seite	Branche	Seite
Abschleppdienst.....	22	Fenster und Türen.....	22	Parkett.....	31
Apotheken.....	20	Fensterbau.....	31	Physiotherapie.....	20
Appartementhaus.....	30	Fliesenleger.....	12	Praxis für chinesische Heilverfahren.....	21
Ärztelhaus.....	20	Forst- und Gartengeräte.....	22	Psychotherapie.....	20
Autohaus.....	22	Fremdenverkehrsverein.....	U2	Rechtsanwälte.....	14
Badausstellung.....	12	Fußbodenbau.....	31	Reisebüro.....	22
Bank.....	U4	Fussbodentechnik.....	31	Sanitär.....	12
Baugewerbe.....	12	Hausgerätetechnik.....	28	Schlüsseldienst.....	22
Bauhandwerk.....	12	Heizung-Sanitär.....	12	Schönheitsfarm.....	5
Bauklempnerei.....	12	Heizung, Lüftung, Sanitär.....	31	Sexual Therapie.....	20
Bauträger.....	25	Hoch- und Tiefbau.....	31	Software-Entwicklung.....	22
Bestatter.....	32	Hotel.....	16	Sparkasse.....	U4
Bestattungsinstitute.....	32	Immobilien.....	13, 25	Sport + Golfhotel.....	16
Brunnenbau.....	12	Krankengymnastik.....	20	Steuerberater.....	14
Cafeteria.....	30	Landwirtschaft.....	22	Tief- und Ökobau.....	31
Centrum für chinesische Medizin.....	21	Lohnsteuerhilfe.....	25	Tiefbauunternehmen.....	12
Computerservice.....	22	Makler RDM.....	25	Tischlermeister.....	22
Containerservice GmbH.....	22	Malerei u. Lackierbetrieb.....	12	Türenbau.....	31
Dachdeckerei.....	31	Malerbetrieb.....	31	Versicherung.....	13
Elektroinstallation.....	28	Massiv- und Montagebau.....	28	Vitalcenter.....	20
Elektro-Technik.....	28	Mobiles Reisebüro.....	22	Wartungs- u. Störungsdienst.....	12
Energie Nord AG.....	U3	Naturkost.....	22	Yin und Yan.....	5
EWE Energie.....	28	Oberbergklinik.....	20		

U = Umschlagsseite

I M P R E S S U M



WEKA
INFORMATIONSSCHRIFTEN-
UND WERBEFACHVERLAGE
GMBH



AUCH IM INTERNET:
<http://www.weka-cityline.de>

IN UNSEREM VERLAG ERSCHEINEN:

Broschüren zur Bürgerinformation, Heiraten, Wirtschaftsförderung, Umweltschutz und zum Thema Bauen.

Herausgegeben in Zusammenarbeit mit der Kommune. Änderungswünsche, Anregungen und Ergänzungen für die nächste Ausgabe dieser Broschüre nehmen die Verwaltung oder das zuständige Amt entgegen. Titel, Umschlaggestaltung sowie Art und Anordnung des

Inhalts sind zugunsten des jeweiligen Inhabers dieser Rechte urheberrechtlich geschützt. Nachdruck und Übersetzungen sind – auch auszugsweise – nicht gestattet. Nachdruck oder Reproduktion, gleich welcher Art, ob Fotokopie, Mikrofilm, Datenerfassung, Datenträger oder Online, nur mit schriftlicher Genehmigung des Verlages.

Bildnachweis:

Frau Mindach (Seite 9), Frau Grubert (Seite 4+5), Frau Reinhardt (Seite 10), Herr Brosinsky (Seite 6+7), Herr Beeking (Seite 3+4), Herr Freyer (Seite 6, 7+11), Foto Arnhart (Seite 10).

Akquisition: Herr Dobers
Verkauf: Herr Siebert
Herstellung: Frau Orsos
15526050/2. Auflage/Jack/Halb
Printed in Germany 2000

INTERNET: <http://www.weka-cityline.de>

E-MAIL: info@weka-cityline.de

Lechstraße 2, 86415 Mering
Postfach 1147, 86408 Mering
Telefon 0 82 33 / 3 84-0
Telefax 0 82 33 / 3 84-103

Überblick über das Amt



Diensdorf-Radlow – 1999 errichteter Badestrand mit Spielgeräten

fachmännisch bearbeitet. Nicht nur die Jäger, sondern auch der Naturfreund hat dort die Möglichkeit das Wild herrlich zu beobachten.

Zur Gemarkung Dahmsdorf gehört sogar der Zeltplatz Schwarzhorn, obwohl er näher an dem Ort Wendisch Rietz liegt. Durch Dahmsdorf führen keine befestigten Zufahrtsstraßen, so dass es im Ort kaum Durchgangsverkehr gibt. Bis Storkow oder Reichenwalde sind es von hier nur 6 bzw. 4 km. Rechts von der Kreuzung befindet sich am Ortsausgang das Golfplatzgelände. Links von der Kreuzung wird Dahmsdorf durch den See begrenzt.

Schon von weitem sichtbar erspäht man in 38 m Höhe den Aqua-Globus. Er wurde 1976 errichtet und dient zum Druckausgleich für die zentrale Trinkwasserversorgung auch für die Gemeinde Wendisch Rietz.

Im Sommer herrscht neben dem Trubel auf dem Campingplatz auch in den beiden Gartensparten reges Leben. Für das gesellschaftliche Leben im Ort sorgen auch die Freiwillige Feuerwehr und eine Gruppe Frauen des Ortes, die sich aktiv u. a. an Dorf-festen beteiligen.

Aber auch wer nur auf der Durchreise, zu Fuß oder mit dem Rad nach Dahmsdorf kommt, wird begeistert sein von der ruhigen idyllischen Lage. Der am Kanal entlangführende Wanderweg von der Schafbrücke nach Dahmsdorf führt direkt am Badestrand vorbei.

Diensdorf-Radlow

Der Ort Diensdorf-Radlow liegt klimatisch günstig am vor kalten Ostseewind geschützten Ostufer des Scharmützelsees. Während "Diensdorf" erstmalig 1490 urkundlich erwähnt ist, stammt die erste Eintragung von "Radlow" aus dem Jahre 1445. Wie viele vorgeschichtliche Ausgrabungsfunde bewei-

sen, wurde der Ort jedoch schon über 3400 Jahre besiedelt. Das ehemalige Rittergut Radlow gehörte von 1634 bis 1802 zu den Löschebrandschen Besitzungen. Hier wurde bis heute vorwiegend Landwirtschaft betrieben. In Diensdorf waren Fischerei und Landwirtschaft Haupterwerbsquellen der Einwohner. Die Ziegeleien in beiden Orten spielten im 19. Jahrhundert und beginnenden 20. Jahrhundert eine Rolle. Die ursprünglich überwiegend roten Backsteinhäuser bezeugten dies. Der Ausbau des Sorkower Kanals von 1862 bis 1865 gestattete den Schiffstransport nach Berlin. Auf diesem Weg kamen Steine aus Radlow auch nach Spandau und wurden zum Ausbau der Zitadelle verwendet. Zu Beginn des 20. Jahrhunderts erwachte auch Diensdorf wie die anderen Orte aus dem Dornröschenschlaf mit dem Ausbau weiterer Verkehrsverbindungen wie Bahn- und Straßenausbau. In Diensdorf entstand eine Bootswerft, die den Wassersport und Tourismus im Ort heimisch werden ließ.

1961 wurden Diensdorf und Radlow zum Doppelort mit etwa 520 Einwohnern zusammengelegt. Danach entwickelte sich das Erholungswesen sehr stark. 1980 erholten sich hier ca. 20 000 Urlauber.

Der kleine ruhige Ort bietet mit seiner reizvollen Umgebung viele Möglichkeiten zur Entspannung und Erholung. Der großzügige Diensdorfer Badestrand mit Kinderspielplatz und



Diensdorf-Radlow – Hafen

Imbiss-Kiosk lädt zum Baden und Sonnenbaden ein. Zum Wandern und Radfahren finden sich nahezu ideale Bedingungen. Im Radlower Ortsteil ist 1999 ein Badestrand mit Spielgeräten und Sanitärgebäuden errichtet worden. Das ehemalige Gutsschloß und das Inspektorengebäude sind saniert und

Überblick über das Amt

zu Wohnungen ausgebaut. Der gesamte Komplex bietet einen gepflegten Anblick. Gäste können sich hier wohlfühlen.

Petersdorf bei Saarow-Pieskow

Dieses kleine ehemalige Straßendorf wurde erstmals 1463 erwähnt. Der Charakter des deutschen Straßendorfes ging ihm durch die Gründung der Landhaussiedlung Bad Saarow-Pieskow verloren, da aufgrund dessen eine weitere Straße am See entlang gebaut wurde.

Der See strahlt Ruhe und Beschaulichkeit aus und zieht somit jeden in seinen magischen Bann. Er lädt mit seinem herrlichen Strandbad zum Verweilen ein.

Die naturnahe Umgebung ist ideal zum Rad-, Wasser- und Wandersport.

Um 1680 wurde in Petersdorf Wein angebaut. Erst 1843 begann mit der Ausbeutung der Braunkohlegrube Gnadenreich eine neue Etappe der Ortsentwicklung.

Heute bieten schöne Einzelhäuser einen netten Anblick für die Gäste.



Der Petersdorfer See



Reichenwalde – Ein Blick auf die Dorfkirche

Reichenwalde

Zwischen Wiesen und Wäldern eingerahmt liegt das beschauliche Dorf Reichenwalde. Es wird erstmals 1372 urkundlich und 1450 bereits als Pfarrdorf erwähnt.

Sehenswert ist die aus Feldstein erbaute Kirche mit ihrem quadratischen Wehrturm, aus dem 13./14. Jahrhundert. Später ist sie noch verputzt und verändert worden. Neben der Kirche steht noch das Grabkreuz des hier beigesezten Löschebrand aus Bad Saarow-Pieskow.

Unmittelbar in der Nähe der Kirche befindet sich der Kinderabenteuerspielplatz und auch die im Dorf ansässige Pferdepension lädt zu einem Besuch ein.

Auf dem damaligen Gut Reichenwalde befindet sich heute eine der Hoffnungstaler Anstalten Lobetal. Kurz nach der Jahrhundertwende entwickelt Pastor Bodelschwingh ein damals revolutionäres Konzept zur Resozialisierung entwurzelter Menschen. Er erwarb im Berliner Umland Grund und Boden und schuf für diese Menschen unter dem Motto "Arbeit statt Almosen" ein neues zu Hause. Seit der Nachkriegszeit orientierten sich die Hoffnungstaler Anstalten mehr und mehr auf die Arbeit mit geistig behinderten Menschen.

Fährt man dann durch das Dorf in Richtung Bad Saarow-Pieskow wird man bemerken, dass sich Reichenwalde zu einem attraktiven Wohnstandort entwickelt. Die dort nach und nach entstehenden 100 und 1 Wohnhäuser zeugen davon.

Etwas abseits von Reichenwalde in Richtung Kolpin gelangt man in den idyllisch gelegenen Ortsteil Neu Reichenwalde.

Die naturnahe Umgebung ist ideal für eine schöne Rad- oder Wandertour. Von dort aus erreicht man über Marienhöhe, Bad Saarow-Pieskow oder direkt die Kolpiner Seen.

Überblick über das Amt

Wendisch Rietz

Mit seinen mehr als 1300 Einwohnern ist es die zweitgrößte Gemeinde im Amt Scharmützelsee. Die Tendenz ist steigend. Durch viele Neubauten zieht es immer mehr Einwohner nach Wendisch Rietz. Sicher ist neben den schmucken neuen Häusern die herrliche Umgebung dafür ein wesentlicher Grund. Der Ort wurde erstmalig 1376 erwähnt (Windiszchin Riecz). 1416 besaß er bereits eine Wassermühle.

1488 wurde eine neue Mühle an der Mündung eines Fließes erwähnt. Die neue Mühle befindet sich direkt an der B 246. Sie steht auf der Denkmalliste. Bis 1972 war die Mühle noch in Betrieb. 1992 verstarb der letzte Müller im hohen Alter von 90 Jahren. Seit 1993 finden Rekonstruktionsmaßnahmen an der Mühle statt. So bekam sie 1994 ein neues Mühlrad und in diesem Jahr ein neues Dach. Neben der Betreibung der Mühle bediente der Müller auch lange Zeit die ganz in der Nähe befindliche Schleuse. Auch sie liegt direkt an der B 246 und ist die kleinere der beiden sehenswerten Schleusen unseres Ortes. Sie verbindet den Scharmützelsee mit der Glubigseenkette, während die große im Ort nahe dem Ortszentrum im Kanal zwischen dem Scharmützelsee und dem Sorkower See liegt. Hierdurch fahren auch die großen Fahrgastschiffe und bringen die Urlauber und Ausflügler bis nach Wolzig. Auf diesem Wasserweg gelangt man bis Berlin.

Ein völlig verändertes Gesicht bekommt Wendisch Rietz durch das neue Ortszentrum mit dem Haus des Gastes und einer Sparrasse. Dort befindet sich auch das alte Gutshaus. Es wurde 1904 erbaut, zur Zeit wird es ebenfalls rekonstruiert und zeigt sich schon im neuen Gewand.

Das 1901 direkt am Scharmützelsee erbaute Jagdschloss "Schwarzhorn" befindet sich auch in Rekonstruktion.

Nachdem es in den letzten Jahrzehnten

Wendisch Rietz – Festwiese mit Funktionsgebäude

als Altenheim genutzt wurde, soll es in Zukunft eine ganz andere Verwendung finden.

Die neue Gestaltung der Festwiese und die im Bau befindlichen zwei Ferienhaussiedlungen (ehemals JEZ und Roter Stern) verhelfen Wendisch Rietz wieder zu der Erreichung des Stellenwertes, den es vor 1990 bereits als Erholungsort hatte.

Unbedingt erwähnen sollte man die Therapieklieklinik in malerischer herrlicher Lage direkt am Großen Glubigsee. Sie ist eine Privatklinik für psychosomatisch Kranke. Im März 2000 wurde ganz in der Nachbarschaft das neue Hotel "Arminius" eröffnet.

Neben den herrlichen neu angelegten Rad- und Wanderwegen bleiben nach wie vor die Wasserwanderungen vom Scharmützelsee über die angrenzenden Kanäle, Fließe und Seen ein lohnenswertes Ziel.

Wendisch Rietz ist seit dem Jahr 2000 anerkannter Erholungsort.

Wendisch Rietz – Haus des Gastes



Wappen der Gemeinde Wendisch-Rietz.



Axel Habermann

SANITÄR
BRUNNENBAU
HEIZUNG - WARTUNG
STEUERUNGS-, REGULINGSANLAGEN



Karl-Heinz Habermann
Am Graben 1, 15526 Reichenwalde

Telefon 03 36 31 / 5 89 75
Telefax 03 36 31 / 5 89 76
Funktel. 01 72 / 3 86 72 62

FIRMA

GÜNTER PÄSCHKE & SOHN

Fliesen-, Platten- und Mosaikleger

Verkauf & Verlegung von Fliesen, Platten, Mosaik, Kunst- und Naturstein
15526 Bad Saarow · Lindenstraße 12 · Tel./Fax 03 36 31 / 22 39

Maler & Lackiermeister

— Guido Kuhnke —



Karl-Marx-Damm 96
15526 Bad Saarow-Pieskow
Tel. 03 36 31 / 30 08
Fax 03 36 31 / 5 81 00

Funk 01 72 / 3 96 83 60
01 72 / 3 95 30 22



Bauklempnerei + Metallbedachung

Gerhard Rutschke Klempnermeister

Fürstenwalder Straße 33 · 15526 Neu Golm
Tel. 03 36 31 / 38 25 · Fax 03 36 31 / 5 88 94

Ausführung aller Klempnerarbeiten an Dach und Fassaden
in Zink-Kupfer-Alu, Anfertigungen von Blechprofilen

über 85 Jahre in Bad Saarow

HEINRICH



Heizung – Klima – Sanitär GmbH

Wartungs- und Störungsdienst Gartenberegnungsanlagen Badausstellung

Am Graben 2 · 15526 Bad Saarow
Tel. 03 36 31 / 20 79 · Fax 03 36 31 / 32 63
www.heinrich-heizung-sanitaer.de · email: service@heinrich-heizung-sanitaer.de

- Erdbau
- Straßenbau
- Gewässerbau /
Gewässersanierung
- Landschafts- /
Sportplatzbau
- Abriß - Recycling



MÜGGELSPREEBAU

15528 SPREEAU · Kiesweg 4 · Tel. 03 36 33/8 84-0 · Fax 03 36 33/8 84 18

PAUL & KUSATZ

HEIZUNGS- UND SANITÄR GMBH

PLANUNG, AUSFÜHRUNG
WARTUNGS- UND STÖRUNGSDIENST

LINDENSTRASSE 11 TEL. (03 36 31) 31 08 / 35 43
15526 BAD SAAROW FAX (03 36 31) 31 08
FUNKTEL. 01 72 / 3 20 50 65

Amt Scharmützelsee

Amtsangehörige Gemeinden: Bad Saarow-Pieskow, Kolpin, Neu Golm, Langewahl, Dahmsdorf, Diensdorf-Radlow, Petersdorf, Reichenwalde, Wendisch Rietz

Anschrift: Amt Scharmützelsee
Forsthaus Straße 4,
15526 Bad Saarow-Pieskow

Unsere Öffnungszeiten: Dienstag 09.00–12.00 und
13.00–16.00 Uhr
Donnerstag 09.00–12.00 und
13.00–17.30 Uhr

Fax (Amt): 03 36 31/45-101

Verwaltungsbereiche:	Telefon: 03 36 31/45-
Sekretariat des Amtsdirektors	1 41

Haupt- und Personalamt:

Allgemeine Verwaltungsangelegenheiten	1 29
Öffentlichkeitsarbeit	1 28

Ordnungs- und Sozialamt:

Ordnung und Sicherheit	1 10
Soziales	1 07

Verwaltungsbereiche:	Telefon: 03 36 31/45-
Kindergärten	1 04
Gewerbe	1 03
Feuerwehr	1 11
Standesamt	1 09
Einwohner- und Meldeamt	1 08
Urkundenstelle	1 00

Kämmerei:

Finanzen	1 31
Steuern	1 33
Vollstreckung	1 39

Liegenschaften und Wirtschaftsförderung:

Liegenschaften/Wirtschaftsförderung	1 24
-------------------------------------	------

Bauamt:

Bauleitplanung	1 18
Hochbau	1 13
Tiefbau	1 17
Fax (Bauamt):	1 16



August-Bebel-Str. 117
15517 Fürstenwalde
Tel. 0 33 61 - 57 388
Tel. 0 33 61 - 300 735
Fax 0 33 61 - 300 973

Geschäftszeiten:
Di-Fr: 9-17 Uhr
oder nach Vereinbarung

Immobilien · Versicherungen · Hausverwaltung

- Vermittlung von Grundstücken und Häusern aller Art
- Individueller Hausbau in Massivbauweise
- Beratung und Betreuung bei Versicherungen, Geldanlagen und Finanzierungen als freier Makler
- Verwaltung von Mietshäusern, Eigentumswohnungen und Grundstücken

Konsult GbR

Besuchen Sie uns
im Internet unter
unserer Adresse

<http://www.gima-konsult.de>

Powered by
VISCOMP GMBH
www.viscomp.de

Ihr Berater in Rechtsfragen

Diplom-Kaufmann
Dr. Lothar Hergarten
Steuerberater
Rechtsbeistand

- Gestaltende Steuerberatung
- Betriebswirtschaftliche und unternehmensrechtliche Beratung
- Finanzbuchhaltung mit Auswertungsberatung
- Jahresabschlüsse mit Strategieberatung
- Steuererklärungen für alle Steuerarten
- Existenzgründungsberatung
- Lohnbuchhaltung auch mit Spezialisierung Baulohn

15517 Fürstenwalde
Wriezener Straße 61

Tel.: 0 33 61 / 34 03 95

0 33 61 / 34 03 96

0 33 61 / 34 44 02

Fax: 0 33 61 / 34 06 26

15890 Eisenhüttenstadt
Königstraße 48

Tel.: 0 33 64 / 6 13 08

0 33 64 / 6 14 18

Fax: 0 33 64 / 6 13 08



Schmitz, Jonas und Kollegen
– Steuerberater – Rechtsanwalt –

Norbert Schmitz
Dipl.-Finanzwirt
Steuerberater

Heinz Jonas
Dipl.-Finanzwirt
Steuerberater

Martin Schepers
Rechtsanwalt

– in überörtlicher Sozietät –

52078 Aachen
Weiern 171
Tel. 02 41 / 9 28 94 21
Fax 02 41 / 9 28 94 32

15230 Frankfurt (Oder)
Lindenstraße 28
Tel. 03 35 / 55 58 30
Fax 03 35 / 5 55 83 55

15526 Bad Saarow-Pieskow
Karl-Marx-Damm 9
Tel. 03 36 31 / 89 33 33
Fax 03 36 31 / 89 33 55

RECHTSANWÄLTE

Wilhelm Pilz & Katharina Beeking

RA Pilz – Fachanwalt für Arbeitsrecht

Interessengebiete: Arbeits-, Sozial-, Grundstücks-,
Gewerbemiet- und Erbrecht

Rauener Kirchweg 38
15517 Fürstenwalde

Tel. 0 33 61 / 30 49 07

Fax 0 33 61 / 30 49 08

RA Beeking

Interessengebiete: Ehe- und Familien-, Verkehrs-,
privates Bau- und Strafrecht

Pieskower Str. 33
15526 Bad Saarow-Pieskow

Tel. 03 36 31 / 30 40

Fax 03 36 31 / 36 82

Diplom-Finanzwirt

Fritz Hainke

Steuerberater

Diplom-Ökonom

Holger Thomas

Steuerberater

15517 Fürstenwalde

Rathauscenter · Domstraße 4

Telefon: 0 33 61 / 7 11 86 · Telefax: 0 33 61 / 71 18 77

e-mail: kanzlei@steuerberater-hainke.de

Bürozeiten:

Montag–Donnerstag 9.00–12.00 Uhr und 14.00–17.00 Uhr

Freitag 9.00–12.00 Uhr

Neben dem allgemeinen Steuerrecht für Selbständige und
Arbeitnehmer sowie Buchführung und Lohnabrechnung
sind unsere Tätigkeitsschwerpunkte:

Gesellschafts- und Erbrecht, Unternehmens- und
Existenzgründungsberatung, Unternehmensnachfolge,
Steuerstrafrecht und betriebswirtschaftliche Beratung.

Was erledige ich wo?

Dieser Wegweiser soll Ihnen helfen, sich mit Ihrem Anliegen gleich an die zuständige Stelle wenden zu können.

In Sachen	zuständiges Amt bzw. Behörde	Telefon
Abfallwirtschaft und -beratung	LOS Kommunales Wirtschaftsunternehmen Entsorgung (KWU)	0 33 61/77 43-0
Abwasserbeseitigung	LOS Umweltamt	0 33 66/35 16 91
Altenbetreuung (Hilfe zur Pflege)	LOS Sozialamt	0 33 66/35 15 95
Amtsblatt	Hauptamt	03 36 31/45-1 28
Amtsärztlicher Dienst	LOS Gesundheitsamt	0 33 66/35 15 39 o. 0 33 61/5 99 34 28
Amtsärztin	LOS Gesundheitsamt	0 33 66/35 15 30
Amtstierarzt	LOS Veterinär- und Lebensmittel- überwachungsamt	0 33 66/35 13 90 oder 35 13 91
Angelkarten	LOS Ordnungsamt	0 33 66/35 28 38 o. Dienstag 0 33 61/5 99 34 18
An-, Ab- und Ummeldungen	Einwohnermeldeamt	03 36 31/45-1 08
Archiv	LOS Kulturamt	0 33 61/5 99 34 44
Aufgrabeerlaubnis	Bauamt	03 36 31/45-1 17
BaföG	LOS Jugendamt	0 33 66/35 19 34 oder 35 19 35
Bauanträge	Bauamt	03 36 31/45-1 18 u. -1 20
Bauförderung (Wohnungsbauförderung)	LOS Hoch- und Tiefbauamt	0 33 66/35 16 55
Baugenehmigungen	LOS Bauordnungsamt	0 33 66/35 16 31
Baumfällgenehmigungen	Ordnungsamt	03 36 31/45-1 05 o. -1 10
Behindertenangelegenheiten	LOS Behindertenbeauftragte	0 33 66/35 10 40
Bodenrichtwerte	LOS Gutachterausschuss	0 33 66/35 17 10
Bootszulassungen	LOS Straßenverkehrsamt	0 33 66/35 13 70
Brandschutz	LOS Eigenbetrieb Bevölkerungsschutz	0 33 66/35 38 10
Bußgeldstelle	Ordnungsamt	03 36 31/45-1 05 u. -1 10
Eheschließungen	Standesamt	03 36 31/45-1 09
Erziehungsgeld	LOS Jugendamt	0 33 66/35 15 20 oder 35 15 19
Feuerwehrangelegenheiten	Ordnungsamt	03 36 31/45-1 11
Fischereiangelegenheiten	LOS Ordnungsamt	0 33 66/35 28 28 oder 35 18 32
Fundsachen	Ordnungsamt	03 36 31/45-1 05
Führungszeugnis	Einwohnermeldeamt	03 36 31/45-1 08
Führerscheinstelle	LOS Straßenverkehrsamt	0 33 66/35 13 68

Unsere Ideen für Ihre Freizeit ...

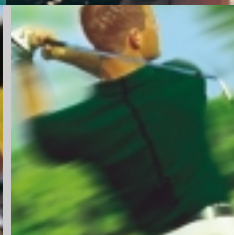
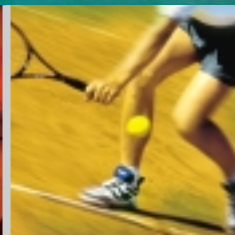
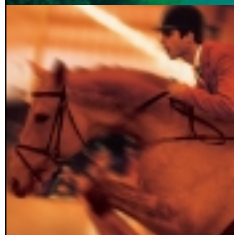
*Kempinski Hotel · Golf · Tennis
Reiten · Segeln · Kinder- und
Jugendgästehaus · Wellness
Immobilien · Konferenz-Hotel*

RES 051/00



**Kempinski Hotel & Resort
Sporting Club Berlin**

BAD SAAROW



Parkallee 1 · D-15526 Bad Saarow

Telefon +49 (0) 33 631/6-0

Fax +49 (0) 33 631/6-20 00

e-mail: reservation.saarow@kempinski.com

Internet: www.sporting-club-berlin.com



nur mit Fünf-Sterne-Komfort logieren, speisen, sich verwöhnen lassen, sondern auch nach Herzenslust Golf oder Tennis spielen, Segeln oder Reiten. Große Namen der einzelnen Sportarten stehen für die Qualität des Sportangebots. Für das Design der beiden Championship Courses zeichnen die Golflegenden Arnold Palmer und Nick Faldo verantwortlich. Die Tennisanlage trägt den Namen des wohl berühmtesten Tennistrainers der Welt, den von Nick Bollettieri. Die Reitanlage heißt Alwin Schockemöhle Pferdesport-Zentrum, weil dahinter der Olympiasieger im Springreiten steht. Auch die Segelschule wird von einem des Fachs geleitet, Axel Schmidt, der 1986 im 420er DDR-Meister war und viele internationale Regatten gewann. Zudem ist die Anlage in die weitläufige und waldreiche märkische Landschaft eingebettet, die sich



Nur 80 km südöstlich der Hauptstadt ist seit dem ersten Spatenstich im Jahre 1991 ein Resort der Superlative entstanden, ein Freizeit- und Ferienkomplex, der trotz seiner Jugend schon heute zu den besten Resort-Adressen der Welt gezählt wird: das Kempinski Hotel & Resort Sporting Club Berlin in Bad Saarow.

Direkt am idyllischen Scharmützelsee, dem größten See des Landes Brandenburg, entstand in der altherwürdigen Kurstadt Bad Saarow-Pieskow auf insgesamt 300 Hektar 1997 das erste Resort Hotel mit einem umfangreichen Fitness- und Wellness-Angebot in dem luxuriösen Spa und dem Polly Vital & Beauty Center.

Doch im Kempinski Hotel & Resort kann man nicht



für Rad- und Wandertouren, Joggen und selbstverständlich Schwimmen im sauberen Scharmützelsee bestens eignet. Zu dem gesamten Komplex gehört ein separates voll ausgestattetes Tagungshotel, das Kinder- und Jugendgästehaus Holiday, Ferien- und Eigentumswohnungen sowie Baugrundstücke für Privatvillen. Derzeit entsteht auf 70 Hektar der dritte Platz, der Anfang 2001 spielbereit sein wird. Für Design ist diesmal die European GolfDesign verantwortlich. Um Golfanfängern und Golfern ohne Handicap oder Clubmitgliedschaft Spielmöglichkeiten zu bieten, ist ein öffentlicher 9-Loch-Übungsplatz im Bau, der bereits zur Golf WM 2000 im August dieses Jahres bespielbar sein wird.

Was erledige ich wo?

In Sachen	zuständiges Amt bzw. Behörde	Telefon
Geburtenanzeige, -scheine, -urkunden	Standesamt	03 36 31/45-1 09
Gewerbeangelegenheiten	Gewerbeamt	03 36 31/45-1 03
Gewerbesteuern	Kämmerei	03 36 31/45-1 33
Grabstellen	Bauamt	03 36 31/45-1 12
Grunddienstbarkeiten	Amt für Liegenschaften	03 36 31/45-1 36
Grundstückskäufe	Amt für Liegenschaften	03 36 31/45-1 36
Grundsteuern	Kämmerei	03 36 31/45-1 33
Grundstücks- und Katasterbezeichnungen	LOS Kataster- und Vermessungsamt	0 33 66/35 17 10
Haushaltsbescheinigungen für Kindergeld	Einwohnermeldeamt	03 36 31/45-1 00
Hundesteuern	Kämmerei	03 36 31/45-1 30
Jagdangelegenheiten	LOS Ordnungsamt	0 33 66/35 28 38 oder 35 28 37
Jugendhilfe	LOS Kommunaler Sozialdienst	0 33 66/35 19 30 oder 35 19 31 oder 0 33 61/5 99-0
Jugendschutz	LOS Jugendamt	0 33 66/35 15 12 oder 0 33 61/5 99 34 48
Kfz-Zulassung	LOS Straßenverkehrsamt	0 33 66/35 13 70 oder 0 33 61/5 99 30 50
Kinderausweise	Einwohnermeldeamt	03 36 31/45-1 08
Kindertagesstättenplatzanmeldung (Krippe, Hort)	Sozialamt	03 36 31/45-1 04
Lagerfeuer	Ordnungsamt	03 36 31/45-1 05 o. -1 10
Liegenschaften	Amt für Liegenschaften/Wirtschaftsförderung	
Bad Saarow-Pieskow		03 36 31/45-1 36
Kolpin, Neu Golm, Langewahl, Petersdorf, Reichenwalde		03 36 31/45-1 34
Diensdorf-Radlow, Dahmsdorf, Wendisch-Rietz		03 36 31/45-1 24
Mietpreisübersicht	Liegenschaften	03 36 31/45-1 36
Müllentsorgung/Gebühreneinzug	KWU	0 33 61/77 43-0
Mülldeponien	KWU	0 33 61/71 06 86
Mütterberatung	LOS Gesundheitsamt	0 33 66/35 15 35 oder 0 33 61/56 65 48
Namensänderungen	Einwohnermeldeamt	03 36 31/45-1 00
Naturschutz/Artenschutz	LOS Umweltamt	0 33 66/35 16 79
Nutzungsentgelte	Liegenschaften	03 36 31/45-1 35
Obdachlose (Unterbringung)	Ordnungsamt	03 36 31/45-1 10
Öffentlichkeitsarbeit	Hauptamt	03 36 31/45-1 28

Was erledige ich wo?

In Sachen	zuständiges Amt bzw. Behörde	Telefon
Pachtangelegenheiten	Liegenschaften	03 36 31/45-1 35
Personalausweise	Einwohnermeldeamt	03 36 31/45-1 08
Pflegegeld	LOS Sozialamt	0 33 66/35 15 90
Reisegewerbekarte	Gewerbeamt	03 36 31/45-1 03
Reisepässe	Einwohnermeldeamt	03 36 31/45-1 08
Rentenanträge	LOS Sozialamt	0 33 66/35 19 60 oder 35 19 65
Rundfunk-, Fernseh- und Telefongebührenbefreiung	Sozialamt	03 36 31/45-1 07
Sammlungsgenehmigungen	Ordnungsamt	03 36 31/45-1 05
Schülerbeförderung	LOS Schulverwaltungsamt	allgemeinbild. 0 33 66/35 14 53 berufsbild. 0 33 66/35 14 57 für Behinderte 0 33 66/35 14 52
Schulangelegenheiten	Sozialamt	03 36 31/45-1 04
Schwerbeschädigtenausweise/-anträge	Sozialamt	03 36 31/45-1 07
Seniorenbetreuung	Sozialamt	03 36 31/45-1 04
Sonderabfall	KWU	0 33 61/71 06 86 oder 71 06 87
Sozialhilfeberatung	Sozialamt	03 36 31/45-1 07
Sterbefallanzeigen/Sterbeurkunden	Standesamt	03 36 31/45- 1 09
Steuerkartenerstellung/-änderung	Einwohnermeldeamt	03 36 31/45-1 08
Suchtberatung	LOS Gesundheitsamt	0 33 66/21 11 20
Tierschutz	LOS Veterinär- und Lebensmittelüberwachung	0 33 66/35 13 94
Unterhaltsangelegenheiten	LOS Jugendamt	0 33 66/35 19 36 oder 0 33 61/5 99 34 08
Urkunden/Beglaubigungen	Standesamt	03 36 31/45-1 00
Veranstaltungsanmeldungen	Ordnungsamt	03 36 31/45-1 05
Vereinswesen	Ordnungsamt	03 36 31/45-1 03 o. 1 04
Vermessungen	LOS Kataster- und Vermessungsamt	0 33 66/35 17 10
Vollstreckung	Kämmerei	03 36 31/45-1 39
Wahlen	Hauptamt	03 36 31/45-1 28
Wasser- und Abwasserverbände	Siehe Vereine und Vereinigungen	
Wohngeldanträge	Sozialamt	03 36 31/45-1 07
Wohnberechtigungsförmular	Sozialamt	03 36 31/31/45-1 07
Wohnungsbauförderung	Hoch- und Tiefbauamt	0 33 66/35 16 55

Psychotherapie Dipl.-Psych. W. Loosch Fachpsychologe der Medizin-Psychotherapeut VT

- Psychosomatische Beschwerden
- Selbstwertkrisen
- Sexualtherapie
- Partnerberatung
- Autogenes Training

- Für Erwachsene, Jugendliche und Kinder
- Privat und alle Kassen

Tel. 03 36 31 / 5 86 58 · Fax 03 36 31 / 5 86 57
Am Kurpark 6 · Im Ärztehaus · 15526 Bad Saarow



APOTHEKE AM KURPARK



Angela Hellmann
Inhaberin

Am Kurpark 6
15526 Bad Saarow-Pieskow
Telefon 03 36 31 / 24 98

Öffnungszeiten:
Mo, Di, Do 8.00–19.00 Uhr
Mi, Fr 8.00–18.00 Uhr
Sa 8.00–12.00 Uhr

Zurück ins Leben

Wir helfen Ihnen aus Ängsten, Depressionen, Abhängigkeiten (inkl. Entgiftung) und Erschöpfungszuständen wie z. B. „Burn-Out“. Und führen Sie mit **individuellen**, sofortigen und kurzzeitigen Therapien zurück zu Ihren Stärken. Beihilfe und alle privaten Krankenkassen.

Aufnahme jederzeit in unseren Akutkliniken:

Berlin / Brandenburg ☎ 0 33 679 / 64 100

Schwarzwald ☎ 0 78 33 / 79 20

Weserbergland ☎ 0 57 54 / 8 70

Info-Telefon
0180/5257405
0,24 DM Minute
www.oberbergkliniken.de



Die Oberbergkliniken

PSYCHOTHERAPIE · PSYCHIATRIE · PSYCHOSOMATIK
Dr. E. Gottschaldt, Dr. L. Schlüter-Dupont



- ☺ Täglich wechselnder Mittagstisch
- ☺ Salatbar
- ☺ Obstsaft aus dem Spreewald
- ☺ Hausebackene Kuchen
- ☺ Kleine Gruppen bis 30 Personen
- ☺ Party-Service
- ☺ Bürgeler Keramik, Honig vom Imker,
- ☺ Obstliköre, etc.

Öffnungszeiten:

Mo-Fr 9–18 Uhr, Sa & So ab 12 Uhr

Am Kurpark 6, 15526 Bad Saarow

Tel. 03 36 31 / 5 90 06

LINDEN-APOTHEKE

Ihr Partner in Gesundheitsfragen
Diabetesberatung, Travel Med Reiseimpfberatung

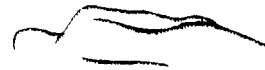
Eisenbahnstraße 27
15517 Fürstenwalde
Tel. 0 33 61 / 31 05 67
Fax 0 33 61 / 31 05 69

Öffnungszeiten:

Mo–Fr 8.00–18.30 Uhr

Sa 8.00–12.00 Uhr

Inh. Jan Thesenwitz



**Physiotherapie
und Krankengymnastik**

Bettina Krüger

Manualtherapeutin

alle Kassen, BG und Privat

15526 Bad Saarow

Pieskower Str. 1

Tel: 03 36 31 / 35 90



Traditionelle chinesische Medizin in Ostbrandenburg

Am Kurpark 8 in Bad Saarow – eine Adresse, die man sich merken sollte. Unmittelbar am Zugang zum zentralen Kurgelände steht ein Gebäude, das bereits durch seine ausgewogene und ausgleichende Architektur auf seine Bestimmung hinweist: die **Anwendung traditioneller chinesischer Heilverfahren**. Diese Heilverfahren erfreuen sich in Deutschland einer zunehmenden Akzeptanz, was sicher auch mit der über 2000- jährigen Erfahrung in der Behandlung der verschiedensten chronischen Erkrankungen und Befindensstörungen zusammenhängt.

Die nach den Vorstellungen der chinesischen Mitarbeiter gestaltete Praxis bietet an mehreren Behandlungsplätzen den Medizinern alle Möglichkeiten, ihr an chinesischen Universitäten erworbenes Wissen uneingeschränkt und mit einem hohen Nutzeffekt „an den Patienten“ zu bringen. Einzigartig für den Osten Brandenburgs, aber auch in anderen Zentren der traditionellen chinesischen Medizin in Deutschland nicht oft anzufinden, ist das umfassende Leistungsangebot der chinesischen Mediziner. Neben der im Mittelpunkt der traditionellen Medizin stehenden Behandlung mit für jeden Patienten individuell abgestimmten und hergestellten Heilkräutermischungen, stehen den Bewohnern der Scharmützelseeregion sowie den Kur- und Urlaubsgästen alle weiteren in der chinesischen Medizin fest verankerten Methoden wie Akupunktur, Akupressur, Moxibustion und natürlich auch Tai Chi zur Verfügung.

Während eines auf Erholung und Gesundheit ausgerichteten Aufenthaltes am Scharmützelsee sollten die Möglichkeiten unseres Zentrums besonders bei der Behandlung streßbedingter Befindensstörungen, chronischer Schmerzzuständen sowie bei der Behandlung bestimmter Süchte (z. B. Rauchen) genutzt werden.



Alle Leistungen der chinesischen Medizin unter einem Dach

Wir behandeln unter anderem:

- akute und chronische Schmerzzustände
- Erkrankungen der Wirbelsäule, Muskeln und Gelenke
- Heuschnupfen
- Allergien
- Erkältung
- Asthma
- Migräne
- Potenzstörungen, Unfruchtbarkeit
- Herz-/Kreislaufbeschwerden
- psychische Erkrankungen (z. B. Neurosen, Depressionen)
- Tinnitus (Ohnenrauschen)
- Streßerscheinungen
- Verstopfungen
- Schlaflosigkeit

Praxis in
Bad Saarow-Pieskow, Am Kurpark 8
Tel. 03 36 31 / 89 30

Praxis in
Frankfurt (Oder) Zehmeplatz 11
Tel. 03 35 / 5 00 36 10

Die Behandlungen werden von examinierten chinesischen Ärzten und Heilpraktikern durchgeführt, die über fundierte Kenntnisse in der Humanmedizin und langjährige Erfahrungen in der traditionellen chinesischen Medizin verfügen.



Frankfurter Straße 80/81, 15517 Fürstenwalde
 Telefon 0 33 61 / 31 00 31, Fax 0 33 61 / 31 00 32

**Containerdienst · Entkernungen
 Ladeleistungen · Abriß**

Peter Wietekind

Tischlermeister

• Fenster • Türen • Treppen • Möbelbau • Holzverkleidung
 Storkower Straße 24c · 15848 Beeskow
 ☎ (0 33 66) 2 14 03 · Fax 2 14 04

REISEBÜRO AM KURPARK Mobiles Reisebüro



15526 Bad Saarow
 Seestraße 4
 Tel. 03 36 31 / 8 20 38
 Fax 03 36 31 / 8 20 39
 Funk 01 77 / 6 23 48 83

Das Reisebüro, das zu ihnen kommt.

E-Mail: MobilesReisebuero@T-Online.de
 Internet, 24 Stunden buchbar: <http://www.pennylane4u.de>

SOFTWARE ENTWICKLUNG KLINGE

EDV-Dienstleistung
 Netzwerklösungen
 Systembetreuung

Dipl.-Ing. Ralf Klinge



Waldweg 13 A
 15864 Wendisch Rietz

Web: [http:// www.s-e-k.de](http://www.s-e-k.de)
 Mail: post@s-e-k.de
 Mail: ralf.klinge@t-online.de
 Fon: 03 36 79 / 60 80
 Fon: 01 71 / 3 47 36 15
 Fax: 03 36 79 / 6 08 26

Schlüsseldienst Heinz Rieger

Neuanfertigung
 Notöffnung
 Reparatur
 Wartung
 Verkauf
 Einbau



Tel/Fax 03 36 78 / 7 22 75
 Funk 01 71 / 8 93 54 14
 Strasse der Jugend 8
 15859 Storkow

Forst- und Gartengeräte

Inhaber F. Krüger
 Dahmsdorfer Straße 4
 15864 Wendisch Rietz
 Tel. 03 36 79 / 51 46



ab 625,- DM



KIA MOTORS



LADA



ASIA MOTORS

Autohaus KUCHENBECKER

LADA-, KIA-MOTORS und ASIA-MOTORS-Vertragshändler
 24-h-Abschleppdienst

Birkholzer Weg 2 · 15864 Herzberg · Tel. 03 36 77 / 57 37 · Fax 50 62

HOF MARIENHÖHE

Biologisch-dynamischer Anbau seit 1928
 Naturkost aus eigener Herstellung
 Brot · Milchprodukte · Wurstwaren · Gemüse · Blumen

Öffnungszeiten unseres Hofladens:
 Di 15-18 Uhr, Fr 10-12 und 15-18 Uhr, Sa 9-12 Uhr
 Marienhöhe 3 · 15526 Bad Saarow-Pieskow · Tel. 03 36 31 / 26 05 · Fax 39 84



Kirchen und religiöse Gemeinschaften

Evangelisch

Bad Saarow-Pieskow und Petersdorf

Kirchengemeinde Bad Saarow-Pieskow,
Evangelisches Pfarramt,
Superintendent Eckhard Fichtmüller,
Kirchstraße 9, 15526 Bad Saarow-Pieskow,
Telefon 03 36 31/22 85

Neu Golm

Kirchengemeinde Fürstenwalde-Süd,
Evangelisches Pfarramt,
Superintendent Eckhard Fichtmüller,
Schillerstraße 16, 15517 Fürstenwalde,
Telefon 0 33 61/30 19 02

Reichenwalde, Dahmsdorf, Wendisch-Rietz

Kirchengemeinde Reichenwalde,
Evangelisches Pfarramt,
Kolpiner Straße 1, 15526 Reichenwalde,
Telefon 03 36 31/26 02

Kolpin

Kirchengemeinde Storkow,
Evangelisches Pfarramt,
Altstadt 25–26, 15859 Storkow,
Telefon 03 36 78/7 28 12

Langewahl

Kirchengemeinde Fürstenwalde-Süd,
Evangelisches Pfarramt,
Pfarrer Mieke,
Puschkin-Straße 13, 15517 Fürstenwalde,
Telefon 0 33 61/42 02

Diensdorf-Radlow

Kirchengemeinde Glienicke,
Evangelisches Pfarramt,
Pfarrer Linden,
Beeskower Straße 35, 15864 Glienicke,
Telefon 03 36 77/4 04

Hoffnungstaler Anstalten

Heimbereich,

Dahmsdorfer Straße 1,
15526 Reichenwalde,
Telefon 03 36 31/8 57-0

Katholisch

Bad Saarow-Pieskow

Katholische Kapelle St. Antonius
in der Heimbildungsstätte der Caritas,
Karl-Marx-Damm 59, 15526 Bad Saarow-Pieskow,
Telefon 03 36 31/21 65

Wegweiser für wichtige Einrichtungen

Bezeichnung	Anschrift	Telefon
Grund- und Gesamtschule "Maxim Gorki"	Pieskower Str. 31, 15526 Bad Saarow-Pieskow	03 36 31/20 52
Schulhort	Steinstr. 6, 15526 Bad Saarow-Pieskow	03 36 31/26 49
Kindergärten:		
"Spatzennest" in Reichenwalde	Dorfaue 4, 15526 Reichenwalde	03 36 31/54 95
Langewahl	Winkelmannstr. 44, 15518 Langewahl	0 33 61/6 92 43
Bad Saarow-Pieskow	Akazienweg 4, 15526 Bad Saarow-Pieskow	03 36 31/20 91
"Buddelfink" in Wendisch Rietz	Straße der Jugend 3, 15864 Wendisch-Rietz	03 36 79/2 19
Sonstige:		
Bibliothek	Ulmenstr. 15, 15526 Bad Saarow-Pieskow	03 36 31/8 68-1 24
Kur- & Fremdenverkehrs GmbH (Gästeinformation)	Ulmenstr. 15, 15525 Bad Saarow-Pieskow	03 36 31/8 68-1 24
Theater am See	Kartenvorverkauf	03 36 31/8 68-1 00
	Abendkasse	03 36 31/8 68-3 00
Saarow Therme	Am Kurpark 1, 15526 Bad Saarow-Pieskow	03 3631/86 80
Fremdenverkehrsbüro	Kleine Promenade 1, 15864 Wendisch-Rietz	03 36 79/50 45
Fremdenverkehrsverein Scharmützelsee e. V.	Kleine Promenade 1,	03 36 79/2 27
Geschäftsstelle	15864 Wendisch-Rietz	oder 64 84-0
AWO Seniorenzentrum	Am Kieferngrund 1, 15864 Wendisch-Rietz	03 36 79/63-0
Humaine Klinikum	Pieskower Str. 33, 15526 Bad Saarow-Pieskow	03 36 31/7-0
Oberberg Klinik	Am großen Glubigsee 46, 15864 Wendisch-Rietz	03 36 79/64-1 00
Seebad Petersdorf	Zum Seebad 7, 15518 Petersdorf	03 36 31/52 61
Haus der Vereine	Birkenweg 3, 15864 Wendisch-Rietz	03 36 79/59 60
Haus des Gastes	Kleine Promenade 1, 15864 Wendisch-Rietz	03 36 79/6 48 40
Heimatstube	Chausseestr. 24, 15526 Neu Golm	
Postamt	Ulmenstr. 17, 15526 Bad Saarow-Pieskow	03 36 31/5 85 34
Apotheken:		
Am Klinikum	Pieskower Str. 33, 15526 Bad Saarow-Pieskow	03 36 31/20 97
Am Kurpark	Am Kurpark 6, 15526 Bad Saarow-Pieskow	03 36 31/24 98
Campingplätze:		
Campingplatz "Am Sorkower See"	Dahmsdorf	03 36 79/24 19
Campingplatz E 17	Schwarzhorner Weg, 15864 Wendisch-Rietz	03 36 79/4 01
Camping- und Sportbootclub Scharmützelsee e. V.	Friedrich-Engels-Damm 97, 15526 Bad Saarow-Pieskow	03 36 31/26 98 oder 5 81 50
Campingplatz Waldsee	Alt Kolpin 4, 15518 Kolpin	03 36 31/50 37
Camping-Club Berliner Bär e. V.	15518 Kolpin	03 36 31/37 67
Feriedorf	Am großen Glubigsee 49, 15864 Wendisch-Rietz	03 3679/7 18 93

Knaute

Querstraße 1
15859 Storkow
Tel. 03 36 78 / 7 21 65
Fax 03 36 78 / 7 21 66
Funk 01 71 / 8 17 03 93



Immobilien

Immobilien
Finanzierungen
Hausverwaltungen

Inh. Susann Gutschke

SCHWÄRTZKE IMMOBILIEN

GRUNDSTÜCKE * HÄUSER * WOHNUNGEN
FINANZIERUNG * KAPITALANLAGEN

Eisenbahnstraße 123
15517 Fürstenwalde



Telefon 0 33 61 / 55 09 0
Telefax 0 33 61 / 55 09 15

Spree Immobilien

- Wohn- und Geschäftsimmobilen
- Grundstücke, Mietwohnungen
- Schlüsselfertige Häuser
- Angebote aus Auktionen und Zwangsversteigerungen

Inhaber: Jürgen Schenk
Ing./Diplom-Jurist

Frankfurter Straße 8
15848 Beeskow



Tel. 0 33 66 / 2 38 29 · Fax 2 44 55

Vermittlung von Grundstücken,
Ein- und Mehrfamilienhäusern

Karin Weidner

Bahnhofsplatz 2, 15526 Bad Saarow
Tel. 03 36 31 / 58 550 und 24 27
Fax 03 36 31 / 58 551



Ihr Partner im Scharmützelseegebiet

Taulien Immobilien & Bauträger

Golmer Straße 22 Telefon 03 36 31 / 30 61
15526 Bad Saarow Fax 03 36 31 / 30 62

H. D. VENT

Immobilien

Fürstenwalder Straße 3b
15526 Bad Saarow

ISDN Tel. 03 36 31 / 5 81 30
Telefax 03 36 31 / 5 81 31
Funktel. 01 72 / 3 58 30 01



SEIT
1972

**Vereinigte
Lohnsteuerhilfe e.V.**

Ihr Lohnsteuerhilfeverein

Wir helfen

Ihnen im Rahmen einer
Mitgliedschaft ganzjährig
bei der

**Einkommen-
steuererklärung,**

bei ausschließlichen
Einkünften aus nicht-
selbständiger Arbeit,

**Kindergeld /
Eigenheimzulage**

Beratungsstelle
15526 Bad Saarow
Ulmenstr. 29
Tel. 033631/2287
Tel. 033631/82109
Fax 033631/82110

Vereine im Amtsgebiet

Name	Ansprechpartner/Anschrift	Telefonnummer
Vereine Bad Saarow-Pieskow		
Tennisclub Bad Saarow e. V.	Herr Hesse Karl-Marx-Damm, 15526 Bad Saarow-Pieskow	03 36 31/31 28
Saarower Segler-Verein am Werl e. V.	Lutz Storr Philip-Müller-Str. 2a, 15526 Bad Saarow-Pieskow	03 36 31/5 83 90 oder 24 19 oder 56 68
Segler-Gemeinschaft Scharmützelsee e. V.	Hartmut Sasse Küstriner Str. 23a, 15517 Fürstenwalde	03 36 31/23 53 oder 3 22 10 oder 6 50
Segler Einheit e. V.	Claus-Dieter Hoffmann, Prager Str. 29, 15234 Frankfurt/O.	03 35/53 88 90
FSV Preußen Bad Saarow e. V.	Karin Gütschow Karl-Marx-Damm 11, 15526 Bad Saarow-Pieskow	03 36 31/28 30
Motorsportclub Bad Saarow im ADAC e. V.	Rolf Engelmann Alte Petersdorfer Str. 74, 15517 Fürstenwalde	0 33 61/5 73 03 oder 59 09 40
Camping- und Sportclub Scharmützelsee e. V.	Friedrich-Engels-Damm 97 15526 Bad Saarow-Pieskow	03 36 31/26 98 oder 5 81 50
Sportfischer Saarow-Strand e. V.	Herr Rendelmann, Kunstpfefergasse 3, 15517 Fürstenwalde	0 33 61/30 07 36
Anglerverein Pieskow-Süd e. V.	Helmut Folda, Dorfstr. 9, 15526 Bad Saarow-Pieskow	03 36 31/24 31
Sportgemeinschaft "Vorwärts" e. V.	Edda Hegenbarth, Rauenerstr. 53, 15517 Fürstenwalde	0 33 61/5 74 03
Golfclub Bad Saarow-Pieskow e. V.	Friedrich-Engels-Damm 300, 15526 Bad Saarow-Pieskow	03 36 31/63-0
Saarower Volleyball Sportverein e. V.	Jens-Folke Andres Fürstenwalder Str. 7, 15526 Bad Saarow-Pieskow	03 36 31/22 12
Großkaliberschützenclub e. V.	Wolfgang Sucht, Rauener Str. 3, 15517 Fürstenwalde	0 33 61/5 77 73
Schützenclub Scharmützelsee e. V.	Detlef-Jörg Rolle Plantanenstr. 11, 15526 Bad Saarow-Pieskow	03 36 31/20 63
Imkerverein Bad Saarow e. V.	Martin Görz, Kirchstr. 8, 15526 Bad Saarow-Pieskow	03 36 31/23 85
Verein der Köche Scharmützelsee und Umgebung e. V.	Herr Fleischmann Silberberger Chaussee 18, 15526 Bad Saarow-Pieskow	03 36 31/22 51
Happy Dancer e. V.	Peggy Klaus, Diensdorfer Str. 18, 15526 Bad Saarow-Pieskow	03 36 31/38 27
Männerchor Bad Saarow e. V.	Volker Pupke, Golmer Str. 26, 15526 Bad Saarow-Pieskow	03 36 31/25 12
Jugendverein "Heizwerk" e. V.	Henry Oehme Silberberger Str. 10, 15526 Bad Saarow-Pieskow	03 36 31/36 45
Renault Club e. V.	Jörg Rohmann, Auto-Service Arne Schossee Fürstenwalder Str. 27a, 15526 Bad Saarow-Pieskow	01 71/1 24 67 60
Bootshaus Pieskow e. V.	Albrecht Laufer, Juri-Gagarin-Str. 43, 03226 Vetschau	03 54 33/26 65
Verein der Freunde der Saarower Schule e. V.	Peter Jarantowski Karl-Marx-Damm 59, 15526 Bad Saarow-Pieskow	03 36 31/21 65
Ost-Brandenburgisches Tumorencentrum e. V.	Dr. med. Stefan Koch, HUMAINE Klinikum Pieskower Str. 33, 15526 Bad Saarow-Pieskow	03 36 31/7-0

Vereine im Amtsgebiet

Name	Ansprechpartner/Anschrift	Telefonnummer
Förderverein für das HUMAINE Klinikum e. V.	Kreiskrankenhaus Fürstenwalde Karl-Liebknecht-Str. 21, Postfach 1520, 15517 Fürstenwalde	0 33 61/6 98-0
Medizinischer Verein "Scharmützelsee" e. V.	Prof. Dr. med. habil. Stöcker Karl-Marx-Damm 47, 15526 Bad Saarow-Pieskow	03 36 31/21 66
Landesrettungsschule Brandenburg e. V.	Dr. med. habil. Lederer Karl-Marx-Damm 27, 15526 Bad Saarow-Pieskow	03 36 31/33 35
Heimbildungsstätte der Caritas e. V.	Axel Bünner, Karl-Marx-Damm 59, 15526 Bad Saarow-Pieskow	03 36 31/21 65
Ländlicher Reitverein Neuendorf e. V.	Bahnhofstr. 12a, 15526 Bad Saarow-Pieskow	03 36 31/51 25
Motorsportclub Fürstenwalde e. V.	Lothar Nachtigall, Heinrich-Mann-Str. 1, 15517 Fürstenwalde	0 33 61/47 51
Saarower Carnevals Club e. V.	Thomas Menz Maren Lenske Silberberger Str. 76, 15864 Wendisch-Rietz	0 33 61/77 22 28 03 36 31/25 36
Verein zur Förderung der Psychofonie e. V.	Frau Tederahn, Ring der Freundschaft 50, 15517 Fürstenwalde	0 33 61/34 15 16
Marienhöhe, Gemeinnütziger Verein für biologisch-dynamische Wirtschaftsweise, Kulturarbeit u. Sozialtherapie auf dem Land e. V.	P. Tradowsky, Leichhardtstr. 35, 14195 Berlin	03 36 31/26 05
Arbeitsgemeinschaft für biologisch-dynamischen Landbau, Versuchs- und Beratungsring Berlin/Brandenburg e. V.	Herr Albert Marienhöhe 3, 15526 Bad Saarow-Pieskow	03 36 31/26 05
Kinder- und Jugenddorfverband e. V.	Hans Henning von Leliwa, Treskowstr. 5, 13156 Berlin	0 30/47 30 53 53
Kleingartenverein "Am Dachsberg" e. V.	Lutz Beeking, Schulstr. 17, 15526 Bad Saarow-Pieskow	03 36 31/38 62
Deutsche Gesellschaft Freiballon e. V.	S. Greiner Bäuerle, Buchenallee 54, 16341 Zepernick	
Sportingclub Berlin Förderverein e. V.	Frau Hahn Friedrich-Engels-Damm 300, 15526 Bad Saarow-Pieskow	03 36 31/63-0
Förderverein Kurort Bad Saarow e. V.	Prof. Dr. med. Lothar Stöcker, Karl-Marx-Damm 47, 15526 Bad Saarow-Pieskow	03 36 31/21 66
Vereine Wendisch-Rietz		
Deutscher Anglerverband Ortsgruppe Wendisch-Rietz e. V.	H. Schadow Hauptstr. 46, 15864 Wendisch-Rietz	03 36 79/51 29
Billard Sportverein 78 Wendisch-Rietz e. V.	Torsten Voigt Schwarzhorner Weg 12a, 15864 Wendisch-Rietz	03 36 79/7 15 26
SV 78 – Sektion Segeln Wendisch-Rietz e. V.	Manfred Schmidt Schwarzhorner Weg 5a, 15864 Wendisch-Rietz	03 36 79/51 61
Gartensparte "Scharmützelsee" Wendisch-Rietz e. V.	H.-G. Stnjura Strandstr. 7, 15864 Wendisch-Rietz	03 36 79/42 43
Kleingärtner Waldweg Wendisch-Rietz e. V.	D. Wendt, Zur Nachttheide, 12557 Berlin	0 30/6 51 65 81
Kinder- und Jugendbauernhof "Max & Moritz" Wendisch-Rietz e. V.	Christiane Schröter Str. d. Jugend 3d, 15864 Wendisch-Rietz	03 36 79/52 34

Massiv- und Montagebau

Einfamilienhaus · Doppelhaus · Reihenhaus



Massiv- und Montagebau
Straße der Jugend 56
15859 Storkow
Telefon und Fax
03 36 78 / 7 11 25
Telefon 03 36 78 / 7 11 24



Ihr Ansprechpartner:
Dipl. Bau-Ing.
Jürgen Wohlfahrt

**Bauausführung
und Bauleitung**

Ihr Partner für:

- Elektroinstallation und EIB-System
- Baustelleneinrichtung (Baustrom)
- Straßen- und Parkplatzbeleuchtung
- Reparatur- und Revisionsarbeiten
- Antennen- und Satellitentechnik
- Büro- und Hauskommunikation
- Elektro-Zentralheizungen
- Kundendienst für Haushaltsgeräte

Elektro - Service

Horst Mucha

Seestraße 34, 15526 Bad Saarow

Telefon 03 36 31 / 52 02, Fax 03 36 31 / 38 58, e-mail: ...

ELEKTROINSTALLATION WERNER SEIDEL & SOHN



Diplomingenieur
Werner Seidel

Hauptstraße 56
15864 Diensdorf
Tel. 03 36 77 / 59 50
Fax 03 36 77 / 59 53
www.seidelelektro.de

Alarmanlagen
Brandmeldeanlagen
Blitzschutz
Elektrozentralheizungen
Elektronachtspeicherheizungen
Reperatur · Revision · Service

Vereine im Amtsgebiet

Name	Ansprechpartner/Anschrift	Telefonnummer
Feuerwehrverein Wendisch Rietz Siedlung e. V.	Fred Manjura, Waldstr. 8, 15864 Wendisch-Rietz	03 36 79/54 25
Fremdenverkehrsverein Scharmützelsee e. V.	Frau Ullrich, Kleine Promenade 1 Hauptstr. 1, 15864 Wendisch-Rietz	03 36 79/6 48 40 oder 50 45
Gemeindefeuerwehrverband Wendisch-Rietz e. V.	Harald Zinke, Hauptstr. 1, 15864 Wendisch-Rietz	03 36 79/4 49
Tennis Club Wendisch-Rietz e. V.	Thomas Maczek, Seelower Str. 11, 15517 Fürstenwalde	0 33 61/21 01
Wendisch-Rietzer Karnevalsclub Scharmützelsee e. V.	Präsident Peter Lehm Neptunstr. 11, 15864 Wendsich-Rietz	03 36 79/52 58
Volkssolidarität Bürgerhilfe e. V.	Christel Vogt, Am Scharmützeleck 42, 15864 Wendisch-Rietz	03 36 79/55 69
Seesportclub Wendisch-Rietz e. V.	Jörg Wenke Am Mühlenweg 3a, 15864 Wensich-Rietz	0 33 66/2 30 52 oder 03 36 79/7 16 92
Tischtennisverein Wendisch-Rietz e. V.	Dr. Klaus Piesker, Dahmsdorfer Str. 16, 15864 Wensich-Rietz	03 36 79/2 10
Vereine Langewahl		
Streitberger Sportschützenclub e. V.	Werner Menzel, Streitberg 49, 15518 Streitberg	0 33 61/6 92 42
Spreeangler Langewahl e. V.	Manfred Brosinsky, Chausseestr. 38, 15518 Langewahl	0 33 61/30 80 99
Vereine Reichenwalde		
SV Eintracht Reichenwalde e. V.	Michael Lampelt, Kolpiner Str. 27, 15526 Reichenwalde	03 36 31/54 88
Reit- und Fahrverein Pferdepension e. V.	Ines Roggisch, Kolpiner Str. 3, 15526 Reichenwalde	03 36 31/50 70
Kindertagesstätte e. V.	Frank Tschentscher, Kolpiner Str. 30, 15526 Reichenwalde	03 36 31/26 04
Agrar- und Vermögensverein Reichenwalde e. V.	Herr Golm Am Graben 2, 15526 Reichenwalde	03 36 31/21 55
Vereine Kolpin		
Kolpiner Angler e. V.	Herr Sprecher, Hauptstr. 22, 15518 Kolpin	03 36 31/53 37
Badefreunde Kolpin e. V.	Bernd Heling, Wriezner Str. 17, 15517 Fürstenwalde	0 33 61/3 22 35
Camping-Club Berliner Bär e. V.		03 36 31/37 67
Vereine Diensdorf-Radlow		
Bungalowgemeinschaft Bergstraße Diensdorf e. V.	E. Wieltch Schwalbenstr. 11, 15864 Lindenberg	03 36 77/57 55
Gemeindefeuerwehrverein Diensdorf-Radlow e. V.	Manfred Brendel Birkenweg 6, 15864 Diensdorf-Radlow	03 36 77/53 65
Vereine Dahmsdorf		
Camping- und Motorbootverein "Am See" Dahmsdorf e. V.	W. D. Ziemke Burkerstr. 79, 09217 Burgstädt	03 36 79/59 33
Kleingartenfreunde "Am Dolgensee" Dahmsdorf e. V.	Werner Krämer Am Berg, 15864 Wendisch-Rietz	03 36 79/55 70
Waldrandsiedlung Dahmsdorf e. V.	Kerstin Lieder, Mark-Twain-Str. 44, 12627 Berlin	

Vereine und Verbände allgemein

Name	Ansprechpartner/Anschrift	Telefonnummer
Arbeiterwohlfahrt Kreisverband Fürstenwalde e. V.	Lotichusstr. 36, 15517 Fürstenwalde	0 33 61/59 22-01 55 17
Gemeindeverband Scharmützelsee der Arbeiterwohlfahrt	Herbert Scholz Schulstr. 13, 15526 Bad Saarow-Pieskow	03 36 31/38 16
Wasser- und Abwasserzweckverband Scharmützelsee/Storkow (Mark) für die Gemeinden Bad Saarow-Pieskow, Kolpin, Neu Golm, Dahmsdorf, Diensdorf-Radlow, Reichenwalde, Wendisch-Rietz	Strandstraße 7, 15864 Wendisch-Rietz	03 36 79/6 47-0
Zweckverband Wasserver- und Abwasser- entsorgung Fürstenwalde und Umland für die Gemeinden Langewahl und Petersdorf	Uferstraße 5, 15517 Fürstenwalde	0 33 61/59 65 90
Deutsches Rotes Kreuz, Kreisverband Oder-Spree e. V., Hauptgeschäftsstelle	Dr.-Wilhelm-Külz-Str. 37-39 15517 Fürstenwalde	0 33 61/59 67-0
Deutsches Rotes Kreuz, Kreisverband Oder-Spree e. V. Nebenstelle Beeskow	Rouanet Str. 10 15848 Beeskow	0 33 66/ 2 03 04

Bowling-Center „Bowling Pub“,
Julius-Pitusch-Ring 31,
15517 Fürstenwalde,
Tel. 0 33 61/34 12 11

Gästehaus Seewiesen,
Moorstraße 9, Bad Saarow,
Tel. 03 36 31/5 83 49



Täglich von
7.00–23.00 Uhr
geöffnet



Appartementhaus **Schwalbennest**

Wendisch Rietz am Scharmützelsee

Modern ausgestattete 1–3 Zimmer-
Appartements, Seeblick,
Cafe-Bistro, Sonnterrasse,
Badestrand vor der Tür.

Brigitte & Karl-Heinz Gritzan
Am Kanal 2, 15864 Wendisch Rietz
Tel. 0 30 / 77 39 27 22 · Fax 0 30 / 7 72 71 91

VITAL CENTER

Eisenbahnstr. 136
15517 Fürstenwalde
Tel. 0 33 61 / 69 34 44
Fax 0 33 61 / 69 34 45



Öffnungszeiten:
Mo–Fr 9.00–18.00 Uhr
Sa 9.00–12.00 Uhr

Inhaberin: Kathrin Thesenwitz

Alles rund um das Thema Gesundheit, Wohlbefinden, Wellness
Außerdem laufend Vorträge zu aktuellen Gesundheitsthemen!

Hartmann & Felsmann

Heizung · Lüftung · Sanitär

Innungsbetrieb

Dr.-Wilhelm-Külz-Str. 47
15517 Fürstenwalde

Telefon 0 33 61 / 31 20 17
Telefax 0 33 61 / 31 20 24



Siebert Heyse

BODENBELÄGE – FUSSBODENTECHNIK – PARKETT

Waldrandsiedlung 20
15517 Fürstenwalde

Telefon 0 33 61 / 5 79 35
Telefax 0 33 61 / 5 79 20

Malerbetrieb

DETLEV NEDEMANSKI



Beratung und Ausführung von

- Malerarbeiten
- Tapezierarbeiten
- Fassadenanstrich
- Teppichverlegung

15526 Bad Saarow-Pieskow · Karl-Marx-Damm 68 A
Tel/Fax 03 36 31 / 25 24 · Funk 01 73 / 2 14 21 41

KUHLENDahl

DACHDECKEREI GmbH

Meckerndorfer Straße 1 · 15526 Bad Saarow
Telefon/Telefax: 03 36 31 / 34 97

Tief- & Ökobau Schiemann GmbH

Erdarbeiten · Straßenunterhaltung · Landschaftspflege

Jürgen Schiemann
Geschäftsführer

OT Neu Stahnsdorf 9
15859 Alt Stahnsdorf
Telefon 03 36 78 / 6 21 40
Telefax 03 36 78 / 6 21 42
Funk 01 73 / 3 88 75 30



15528 Markgrafpieske
Spreenhagener Str. 31
Tel. 03 36 33 / 86 90
Fax 03 36 33 / 8 69 17

aus eigener Produktion

Kunststoff-Fenster Haustüren

uvm.

weiß, farbig und in Holzdekor

* Wärmeschutz

* Schallschutz

* Sicherheit

Vertrieb und Montage
auch Holz- und Alufenster

HOCHBAU – HOLZBAU

DACHEINDECKUNG – PROJEKTIERUNG

BAUBERATUNG



Hilpmann Hoch- und Holzbau

Dipl.-Ing. **THOMAS HILPMANN**

Geschäftsführer

Neue-Reichenwalder-Straße 10
15526 Reichenwalde

Telefon 03 36 31 / 21 33
Telefax 03 36 31 / 5 99 27

F_{uß} Schulz bodenbau

Estriche * Beläge * Beschichtung * Sanierung
Innungsbetrieb

Dipl.-Ing. Steffen Schulz Dipl.-Ing. Hartmut Schulz

Büro: An den Rehwiesen 16 · 15526 Bad Saarow-Pieskow
Tel. 03 36 31 / 8 29 37 · Fax 03 36 31 / 8 29 38

EROWA·BAU GmbH Beeskow

Hoch- und Tiefbau

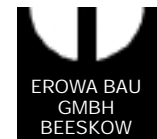
Wasserbau · Erdbau · Kabelbau · Abbruch

Straßenbau · Landschaftsgestaltung

Trinkwasserleitungen · Abwasserleitungen

Fernwärmeleitungen · Gasleitungen

Industrie- und Wohnbauten · Um- und Ausbau



Industriestraße 2
15848 Beeskow
Postfach 6
15841 Beeskow

ISDN: 0 33 66 / 42 32-0
Tel: 0 33 66 / 2 02 68
Fax: 0 33 66 / 2 04 63

Wichtige Notruf- und Servicenummern

Polizeinotruf	110
Feuerwehrrnotruf	112
Notarzt	112
Revierpolizei Bad Saarow-Pieskow	03 36 31/86 81 71
Polizei Fürstenwalde	0 33 61/5 68-0
Klinikum Bad Saarow-Pieskow	03 36 31/77-0
Forstverwaltung	03 36 31/23 79
Revierförsterei Kolpin	03 36 31/52 76
Revierförsterei Wendisch-Rietz	03 36 79/3 04 oder 54 87

Ihr Berater im Trauerfall

HOLZ
Bestattungsinstitut BeFlor

Tag- und Nachtdienst

Erd-, Feuer- u. Seebestattungen
Ausführung aller zu einer
Bestattung gehörenden Leistungen

BeFlor GmbH 15517 Fürstenwalde, Friedhofstraße 1, Tel. 0 33 61 / 5 93 80
Blumenoase 15526 Bad Saarow, Seestraße 2, Tel. 03 36 31 / 30 34

Vorheider Weg 7
15848 Beeskow
Tel. 0 33 66 / 2 11 88

15848 Friedland
Karl-Marx-Straße 22
Tel. 03 36 76 / 51 28

Geschäftszeit: Mo–Fr 9.00–15.00 Uhr



Bestattungshaus Erdmann

Wir sind Tag und Nacht für Sie da.
Erledigung aller Formalitäten.

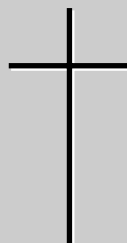


Bestattungshaus Falko Brunn

Ehrenfried-Jopp-Str. 72
15517 Fürstenwalde

Telefon
0 33 61 / 34 60 64

Tag- und Nachtbereitschaft · Hausbesuch auf Wunsch



Bestattungsinstitut Horst Obenhaupt

Feldstr. 1 (Ecke Gartenstraße)
15517 Fürstenwalde

Heinrich-Heine-Str. 60
15859 Storkow

Mo–Fr 9.00–17.00 Uhr
Sa 9.00–11.00 Uhr

Mo–Fr 9.00–12.30 Uhr

Telefon 0 33 61 / 54 90

Telefon 03 36 78 / 7 22 14

außerhalb der Geschäftszeiten:

Fürstenwalde 0 33 61 / 45 22 und Beerfelde 03 36 37 / 30 11




SCHARMÜTZELSEE
STORKOWER SEE UND UMGEBUNG

Informationen · Broschüren
Veranstaltungskalender · Zimmervermittlung
Vermittlung von Touren und Ausflügen
Touristische Angebote und Programmgestaltung
Gästeführung · Freizeit- und Radwanderkarten
Karten für den Wassersportfreund
Bildpostkarten · Souvenirs

**Sportlich und fit
im Land am
Märkischen Meer**

Fremdenverkehrsverein Scharmützelsee e.V. · Kleine Promenade 1
15864 Wendisch Rietz · Tel. 03 36 79 / 64 84 - 0 · Fax 03 36 79 / 64 84 - 30
fvv-scharmuetzelsee@t-online.de
www.scharmuetzelsee.de



Energie kommt nicht von irgendwo. Schalten Sie auf Leistung.

Aus Erfahrung wissen wir, worauf es beim Thema Energie ankommt. Auf Sicherheit und Stabilität, auf Wirtschaftlichkeit, Kundennähe und vor allem auf Zuverlässigkeit. Deshalb setzen wir auch in Zukunft auf Bewährtes und Vertrautes, von der Ostsee bis zur Spree.

Das Leistungsnetz

e.dis
ENERGIE NORD AG




WENN'S UM GELD *und noch mehr* GEHT:



Sparkasse Oder-Spree

www.s-os.de

Unser schönes Stück Land zwischen Berlin und Oder hat viel zu bieten – für uns, die wir hier leben, für unsere Gäste, die hier ihre wertvollsten Tage des Jahres genießen. Und überall begegnet man einem guten Zeichen: . Die Sparkasse Oder-Spree setzt Zeichen mit der Nähe zu den Menschen und für die Entwicklung dieser Region. Dafür engagieren wir uns. Wenn es um Geld *und noch mehr geht*: Sparkasse Oder-Spree 