

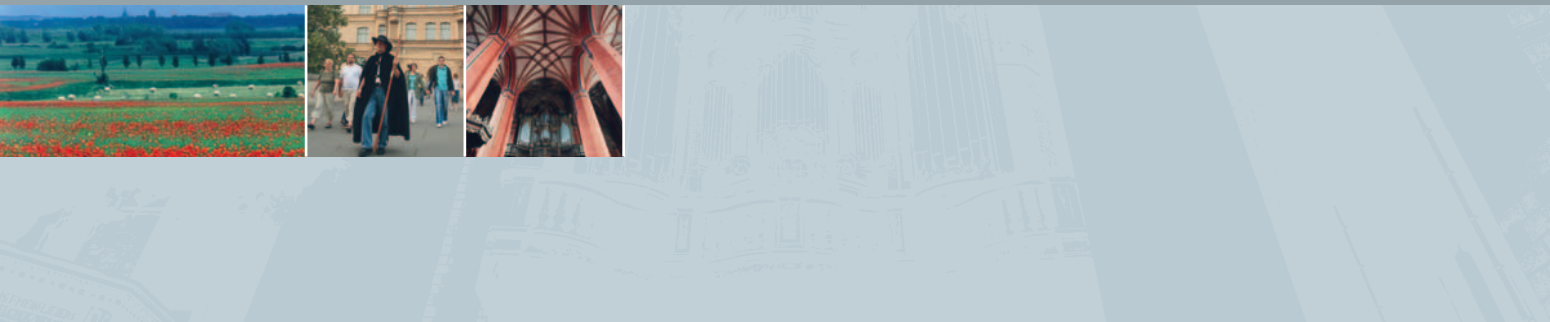
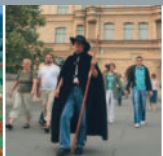


# Informationsbroschüre



**Barlachstadt  
Güstrow**

Willkommen in der Barlachstadt Güstrow



# SPASSBAD - SPORTBAD - SAUNAWELT



18273 Güstrow Plauer Chaussee 7

Telefon : (0 38 43) 8 55 80

Internet : [www.oase-guestrow.de](http://www.oase-guestrow.de)

Täglich geöffnet 10.00 bis 22.00 Uhr



Wir freuen uns auf Ihren Besuch!

## IMPRESSUM

Herausgegeben in Zusammenarbeit mit der Trägerschaft. Änderungswünsche, Anregungen und Ergänzungen für die nächste Auflage dieser Broschüre nimmt die Verwaltung oder das zuständige Amt entgegen. Titel, Umschlaggestaltung sowie Art und Anordnung des Inhalts sind zugunsten des jeweiligen Inhabers dieser Rechte urheberrechtlich geschützt. Nachdruck und Übersetzungen sind – auch auszugsweise – nicht gestattet. Nachdruck oder Reproduktion, gleich welcher Art, ob Fotokopie, Mikrofilm, Datenerfassung, Datenträger oder Online nur mit schriftlicher Genehmigung des Verlages.

### Fotos:

André Hamann, René Legrand, Dieter Brott, Schloss Güstrow, Hochbildservice Meier, Natur- und Umweltpark, Stadtwerke Güstrow, Christoph Nahr, Kita „Die kleinen Schlossgeister“

### Infos auch im Internet:

[www.alles-deutschland.de](http://www.alles-deutschland.de)

18271050/1. Auflage/2008

### In unserem Verlag erscheinen Produkte zu den Themen:

- Bürgerinformationen
- Klinik- und Gesundheitsinformationen
- Senioren und Soziales
- Kinder und Schule
- Bildung und Ausbildung
- Bau und Handwerk
- Dokumentationen



**WEKA** info verlag gmbh  
Lechstraße 2  
D-86415 Mering  
Telefon +49(0)8233/384-0  
Telefax +49(0)8233/384-1 03  
[info@weka-info.de](mailto:info@weka-info.de)  
[www.weka-info.de](http://www.weka-info.de)

## Wir begrüßen Sie in der Barlachstadt Güstrow!

**Die Güstrow-Information – die erste Adresse wenn es um den Tourismus geht**

1981 als damals städtische Einrichtung gegründet, seit 1992 die Geschäftsstelle des Fremdenverkehrsvereins Güstrow e. V., ist die Güstrow-Information für die Bürger und Besucher der Barlachstadt in dieser Zeit zu einem Begriff geworden und aus dem Leben der Stadt nicht mehr wegzudenken.

Mitglieder des Vereins sind, neben der Barlachstadt Güstrow, vor allem die Güstrower Hoteliers, Pensionsbetreiber, Vermieter von Ferienhäusern, Ferienwohnungen und Privatzimmern, Gastronomen sowie Freizeit- und Kultureinrichtungen.

Die Güstrow-Information steht für eine freundliche und sachkundige Bedienung der Gäste in allen Fragen des Tourismus, ebenso für die kompetente Vermarktung der Stadt und der Region sowie die schnelle und korrekte Ausführung aller touristischer Dienstleistungen. Sie ist damit auch die richtige Partnerin für alle Anbieter entsprechender Leistungen in Güstrow und Umgebung. Ihre günstige, weil zentrale Lage am Franz-Parr-Platz und damit in unmittelbarer Nähe des Stadtzentrums sichert eine hohe Besucherfrequenz.

Jährlich suchen mehr als 55.000 Tagesgäste und Kunden das Informationsbüro auf und nutzen die zahlreichen Serviceleistungen.

**Die Geschäftsstelle bietet folgende Leistungen an:**

- Zimmervermittlung, Online-Buchungsservice
- Stadtführungen, Nachtwächterführungen, Romantische Stadtrundgänge
- Öffentliche Stadtrundgänge
- Tagesprogramme
- Rahmenprogramme für Tagungen und Konferenzen
- Fahrten durch Mecklenburg-Vorpommern
- Kartenvorverkauf (deutschlandweit), Angelkarten
- Reiseliteratur, Regionale Produkte, Souvenirs
- Annahme von Anzeigen der Schweriner Volkszeitung und Güstrow Express



*Fest auf dem Marktplatz*

- Information und Beratung
- Besuchen Sie auch unseren Online-Shop unter [www.guestrow-tourismus.de](http://www.guestrow-tourismus.de)!

**Für unsere Kunden und Geschäftspartner sind wir zu folgenden Zeiten erreichbar:**

Mai bis September:

- Montag bis Freitag: 09.00 – 19.00 Uhr
- Samstag: 09.30 – 17.00 Uhr
- Sonntag + an Feiertagen: 10.00 – 17.00 Uhr

Oktober bis April:

- Montag bis Freitag: 09.00 – 18.00 Uhr
- Samstag: 09.30 – 13.00 Uhr
- An Feiertagen 10.00 – 17.00 Uhr

**Kontakt:**

**Güstrow-Information**

Domstr. 9  
18273 Güstrow

- Service-Telefon: 03843 681023
- Fax: 03843 682079
- Web: [www.guestrow-tourismus.de](http://www.guestrow-tourismus.de)
- E-Mail: [info@guestrow-tourismus.de](mailto:info@guestrow-tourismus.de)



# Inhaltsverzeichnis

	Seite
Grußwort	1
Die Barlachstadt Güstrow im Überblick	4
Die Barlachstadt Güstrow und ihre Geschichte	6
Die Barlachstadt Güstrow entdecken	8
Die Barlachstadt Güstrow von ihren schönsten Seiten	10
Die Barlachstadt Güstrow und ihre schönsten Begegnungen	19
Die Barlachstadt Güstrow für junge Leute	21
Die Barlachstadt Güstrow und ihre schönen Feste	22
Die Barlachstadt Güstrow und ihre reizvolle Umgebung	23
Die Barlachstadt Güstrow und ihre Erreichbarkeit	U3
Impressum	U2

U = Umschlagseite



# Branchenverzeichnis

## Liebe Leserinnen, liebe Leser!

Sie finden hier eine wertvolle Einkaufshilfe: einen Querschnitt leistungsfähiger Betriebe aus Handel, Gewerbe und Industrie, alphabetisch geordnet. Alle diese Betriebe haben die kostenlose Verteilung Ihrer Broschüre ermöglicht.

Branche	Seite	Branche	Seite
Abgasuntersuchung	9	Rechtsanwalt	15
Arbeiter-Samariter-Bund	13	Restaurant	22
Bauwerksabdichtung und -sanierung	7	Rundfunk und Fernsehen	9
Bestatter	16	Sachverständiger für	
Containerchassies	7	Grundstücksbewertung	7
Elektroakustik	7	SAT-Technik	9
Energieversorger	5	Schrott- und Abbruchfirma	7
Essen am Kamin	22	Seniorenhotel	11
Existenzgründung	15	Sicherheitstechnik	7
Garten- und Landschaftsbau	9	Spaßbad	U2
Gebäudereinigung	2	Stadtwerke	3
Immobilien	7	Steuerberater	15
Krankenpflege	13	Strom, Gas, Wasser,	
Mauertrockenlegung	7	Fernwärme	3
Metallbau	7	Technische Prüfstelle	9
Oase	U2	Tierarzt	2
Pflege und Betreuung		Trauerredner	16
von Wohn- und		Vermessungsbüro	7
Gewerbeimmobilien	9	Wirtschaftsförderung	15
Pflegedienste	13	Wohnungsvermietung	7
Pflegeheim	13		

U = Umschlagseite

**prakt. Tierarzt Olaf Freudenberg**

**Sprechzeiten:**  
Mo.-Fr. 10-12 und 15-18 Uhr  
Sa. 10-11 Uhr  
und nach Vereinbarung

**18273 Güstrow  
Ulmenstraße 3b  
Tel. 0 38 43/68 50 00  
Funk 01 71/5 28 09 39**



Stets zu  
Ihren Diensten

*...Ihr Partner in allen  
Reinigungsfragen*

**R B GmbH**  
**Glas- und  
Gebäudereinigung**

**Ronald Brockmann**  
Geschäftsführer

Rövertannen 12 · 18273 Güstrow  
E-Mail: info@rb-reinigung.de · www.rb-reinigung.de  
Tel./Fax 03843 210167

**SERVICE RUND UM DIE UHR, FÜR SIE VOR ORT ERREICHBAR**



**GüstrowEnergie**

Die Energie fürs Leben

Kunden-Service-Center • Am Berge 4-5, Güstrow,  
Telefon (0 38 43) 28 85 00 • E-Mail [swg-servicecenter@stwg.de](mailto:swg-servicecenter@stwg.de)

**Stadtwerke  
Güstrow**

## **Leitstelle im Querverbund - Energiedienstleistung aus Güstrow für Güstrow**

Die Leitstelle ist als Querverbundleitstelle ein entscheidendes, organisatorisches und informationelles Handlungs- und Strategieinstrument der Stadtwerke Güstrow GmbH. In dieser Organisationsform bilden Leitwarte, Leitsystem und die bereichsübergreifende Verantwortung eine vollständige Integrität.

Durch die Integration der Betriebsführungen Strom, Informationsnetz, Straßenbeleuchtung, Energieerzeugung, Fernwärme, Gas, Wasser und Abwasser ist ein koordinierter, flexibler und effektiver Leitstellenbetrieb möglich. Die sich daraus ergebenden Synergieeffekte sind insbesondere aufgrund der neuen energiewirtschaftlichen Rahmenbedingungen nicht nur ein unternehmerischer, sondern vor allem ein Kundenvorteil. Die Leitstelle fungiert als Meldekopf und Ansprechpartner des Unternehmens im durchgehenden 24-Stunden-Schichtbetrieb und es werden im genannten Querverbund folgende wesentliche Aufgaben ausgeführt:

- Funktionsüberwachung der technischen Anlagen
- Fernwirkschaltheandlungen an Energieerzeugungsanlagen und im Versorgungsnetz

- Störfallmanagement mit dem Erteilen von sicherheitsrelevanten Erstauskünften, Verhaltensregeln und Einleitung von Maßnahmen zur Gefahrenabwehr und Störungsbeseitigung
- Notfallmanagement
- Lastmanagement für Energiebezugs- und Netzlastfahrweise mit Energieprognose und meteorologischer Datenbearbeitung
- Anlagen- und Netzparametrierung
- Datenmanagement mit zentralem Statistik- und Monitoringsystem
- Beauskunftung zum Anlagenbestand bei Stör- und Notfällen
- Kundenbetreuung

Neben dem eigenen Kerngeschäft können folgende Dienstleistungen für Dritte erbracht werden:

- Störungsmeldemanagement
- Schlüsseldepotdienst
- Beratungsservice
- Fernüberwachung energietechnischer Anlagen
- Dienstleistungen für Energiehändler

**Telefon:  
83000 /  
331051**



# Die Barlachstadt Güstrow im Überblick

Für einen ersten Überblick haben wir auf dieser Seite eine Liste wichtiger Informationen für Sie zusammengestellt:

## Fläche/Einwohner der Barlachstadt Güstrow

- 7.084 ha
- Einwohnerzahl 31.529 (Stand 31.12.07)

## Fläche/Einwohner des Landkreises Güstrow

- 205.775 ha
- Einwohnerzahl 104.294 (Stand Stand 31.12.06)

## Steuerhebesätze

- Grundsteuer A 200 %
- Grundsteuer B 350 %
- Gewerbesteuer 300 %

## Partnerstädte

- **Kronshagen** in Schleswig-Holstein (Deutschland)
- **Neuwied** in Rheinland-Pfalz (Deutschland)
- **Valkeala** (Finnland)
- **Ribe** (Dänemark)
- **Gryfice** (Polen)

Generelle Informationen erhalten Sie in unserem **Bürgerbüro**, gerne beantworten wir Ihre Fragen auch im persönlichen Gespräch.

## Öffnungszeiten:

Montag	08.00 – 12.30 Uhr
Dienstag	08.00 – 18.00 Uhr
Mittwoch	08.00 – 12.30 Uhr
Donnerstag	08.00 – 18.00 Uhr
Freitag	08.00 – 12.30 Uhr
zweiter Samstag im Monat	09.00 – 11.00 Uhr

## Anschrift:

### Barlachstadt Güstrow

Der Bürgermeister  
Markt 1  
18273 Güstrow  
Tel.: 03843 769-0  
E-Mail: [stadt@guestrow.de](mailto:stadt@guestrow.de)





# Die Barlachstadt Güstrow und ihre Geschichte

An dieser Stelle erhalten Sie einen Einblick in die Chronik unserer schönen Stadt:

- |   |  |
|---|--|
| <p><b>1226</b> Heinrich Borwin II stiftet den Dom als Kollegiatskirche<br/> <b>ca. 1229</b> Residenz der Fürsten zu Werle / 1436 stirbt diese Linie<br/> <b>-1436</b> aus<br/> <b>1503</b> Erster Stadtbrand; Vernichtung des Rathauses mit<br/>         Archiv – nur die Burg, Dom, Gertrudenskapelle und einige<br/>         Häuser am Ziegenmarkt bleiben erhalten<br/> <b>1508</b> Zweiter Stadtbrand / <b>1512</b> Dritter Stadtbrand<br/> <b>1556-</b> Residenz der Herzöge von Mecklenburg<br/> <b>1695</b><br/> <b>1621</b> Aufteilung Mecklenburgs in Mecklenburg-Schwerin<br/>         und Mecklenburg-Güstrow (zweite Landesteilung)<br/> <b>1628-29</b> Wallenstein residiert als mecklenburgischer Herzog im<br/>         Güstrower Schloss.<br/> <b>1695</b> Die Güstrower Herzogslinie erlischt durch Tod des<br/>         Herzogs Gustav Adolf.<br/> <b>1701</b> Durch den Hamburger Erbvergleich entsteht neben<br/>         Mecklenburg-Schwerin noch Mecklenburg-Strelitz<br/>         (dritte Landesteilung).<br/> <b>1712</b> Waffenstillstandsverhandlungen während des Nordi-<br/>         schen Krieges (1700 - 1721) in Güstrow ( Zar Peter I.,<br/>         General Menschikoff, August der Starke und General<br/>         Steenbock)<br/> <b>1785</b> Georg Friedrich Kersting geboren, Maler der Deutschen<br/>         Romantik<br/> <b>1798</b> Das Rathaus erhält seine jetzige klassizistische Fassade<br/> <b>1806-12</b> Besetzung Mecklenburgs durch Truppen Napoleons<br/> <b>1813</b> Güstrow ist Sammelpunkt der mecklenburgischen<br/>         Freiwilligen zum Kampf gegen Napoleon<br/> <b>1817</b> Das Schloss wird Landarbeitshaus für 200 bis 600 In-<br/>         sassen.<br/> <b>1823</b> Bau der Justizkanzlei am Schlossplatz<br/> <b>1828</b> Eröffnung des Theaters, der Bau entstand nach einem<br/>         Entwurf von Georg Adolf Demmler<br/> <b>1849</b> John Brinckman, niederdeutscher Dichter wird Lehrer<br/>         an der Realschule und lebt bis zu seinem Tod 1870 in<br/>         Güstrow<br/> <b>1850</b> Bau der Bahnstrecke Güstrow-Bützow und des Bahn-<br/>         hofs.<br/> <b>1851</b> Errichtung des Gaswerkes</p> | <p><b>1853</b> Inbetriebnahme des Gaswerkes, es ist das erste in<br/>         Mecklenburg<br/> <b>1865</b> Einweihung des Denkmals für die Befreiungskriege am<br/>         Schlossplatz<br/> <b>1882</b> Bau der Eisenbahnstrecke Güstrow – Plau; Errichtung<br/>         des Wasserwerkes<br/> <b>1883</b> Bau der ersten Zuckerfabrik.<br/> <b>1889</b> Errichtung des Borwinbrunnens<br/> <b>1895-96</b> Bau des Güstrow-Bützow Kanals<br/> <b>1910</b> Ernst Barlach übersiedelt nach Güstrow und lebt hier<br/>         bis zu seinem Tode 1938<br/> <b>1945</b> kampfblose Übergabe der Stadt am 2. Mai an die Rote<br/>         Armee<br/> <b>1951-53</b> Restaurierung der Gertrudenskapelle und Eröffnung als<br/>         Ernst Barlach Gedenkstätte<br/> <b>1957</b> Rekonstruktion des Theaters, das Innere wird moder-<br/>         nisiert<br/> <b>1958</b> Baubeginn des Neubaugebietes „Südstadt“<br/> <b>1959</b> Eröffnung des Tierparks als Heimattierpark/<b>1991</b>. Be-<br/>         schluss zur Erweiterung in einen Natur- und Umwelt-<br/>         park<br/> <b>1963-80</b> Restaurierung des Güstrower Schlosses und Neuanla-<br/>         ge des Renaissancegartens<br/> <b>1974-78</b> Umgestaltung des Pferdemarkts und Teile des Mark-<br/>         tes zum Fußgängerbereich<br/> <b>1978</b> 750-Jahrfeier der Stadt; Eröffnung des Atelierhauses<br/>         als Gedenkstätte für Ernst Barlach<br/> <b>1994</b> Bildung des Großkreises Güstrow durch Zusammen-<br/>         schluss der Kreise Güstrow, Bützow, Teterow, mit<br/>         118.615 Einwohnern; Güstrow bleibt Kreisstadt<br/>         (36.500 Einwohner)<br/> <b>1997</b> Güstrow wird „Umweltfreundlicher Fremdenver-<br/>         kehrsort“<br/> <b>1998</b> Eröffnung des „Ausstellungsforums“ neben dem Ate-<br/>         lierhaus von Ernst Barlach am Heidberg<br/> <b>2000</b> Güstrow ist offiziell registrierter Außenstandort der<br/>         EXPO 2000 in Hannover. Die Stadt Güstrow ist offizieller<br/>         IGA-Außenstandort<br/> <b>2003</b> Güstrow begeht das 775 jährige Stadtjubiläum.<br/> <b>2005</b> Güstrow erhält die offizielle Bezeichnung „Barlach-<br/>         stadt“<br/> <b>2006</b> Die Barlachstadt Güstrow ist offiziell registriertes<br/>         Umlandprojekt der BUGA 2009 in Schwerin.</p> |
|---|--|



# IBB Elektronik



**SAFETY**

**Sicherheitssysteme**



**SOUND**

**Akustische Systeme**



**SERVICE**

**Rundum - Service**



Koppelweg 8, 18273 Güstrow, Inh. Detlef Blaneck  
Tel.: 03843 210148, [www.ibblaneck.de](http://www.ibblaneck.de)



Öffentlich bestellte  
Vermessungsingenieure

**WAGNER / WEINKE**

**GIS**

**BEWERTUNG**

**VERMESSUNG**

• Geoinformatik • Grundstückswertermittlung • Vermessung  
Grabenstraße 16 · 18273 **GÜSTROW** · Tel. 03843 / 69 64 - 0

[www.WAGNER-WEINKE.de](http://www.WAGNER-WEINKE.de)



**SCHROTT  
ABBRUCH**

**SCHROTT U. BAUSTOFFHANDEL GMBH CONTAINERDIENST**

**Entsorgungsfachbetrieb**

18276 LOHMEN · Zum Suckwitzer See 4 · Tel. 03 84 58/2 02 16  
Fax 03 84 58/2 00 25 · E-Mail: [sbh.lohmen@telcomm.de](mailto:sbh.lohmen@telcomm.de)  
Niederlassung Güstrow · 18273 Güstrow · Industriegelände  
Tel. 0 38 43/68 31 83 · Fax 0 38 43/68 25 63

## BATZ GmbH

**Bautenschutz & Abdichtung Tom Zielke**



- Bauwerksabdichtungen & -sanierungen gem. SIVV
- Fußboden- & Oberflächenbeschichtungen
- Mauer trockenlegung / Bauwerksaustrocknung
- Balkon- & Terrassensanierungen
- Hausschwammsanierung
- Schimmelsanierung



Lagerweg 2 · 18273 Güstrow · Telefon (0 38 43) 21 41 05  
Fax: (0 38 43) 21 41 33 · [batz-gue@web.de](mailto:batz-gue@web.de) · [www.batz-gue.de](http://www.batz-gue.de)



**mit Können fertigen**

MKF Metallbau GmbH & Co. KG  
Glasewitzer Chaussee 31 · 18273 Güstrow  
Tel.: 0 38 43/21 79-0 · Fax: 0 38 43/21 79-100  
web: [www.mkf-guestrow.de](http://www.mkf-guestrow.de)

## Sachverständigenbüro Torsten Martens

*Sachverständiger (WF)  
für Grundstücksbewertung*

Wossidlostraße 3 · 18273 Güstrow  
Tel. 03843 / 332707 · Fax 332698  
[immo@martens-net.de](mailto:immo@martens-net.de)  
[www.martens-net.de](http://www.martens-net.de)

Wir  
sind  
immer für  
Sie da

Ihre Partner beim  
Bauen und Wohnen

## IMMOBILIENBÜRO EHLERS

**VERMIETUNG – VERWALTUNG – VERKAUF  
NEUBAU VON EINFAMILIEN-HÄUSERN  
FINANZIERUNG – WERTGUTACHTEN  
HAUSMEISTERSERVICE – UMZUGSSERVICE**



Gleviner Straße 33 · 18273 Güstrow  
Telefon 0 38 43-77 66 22 · Fax 0 38 43-77 66 21  
E-Mail: [info@Immobilien-Ehlers.de](mailto:info@Immobilien-Ehlers.de)  
Internet: [www.Immobilien-Ehlers.de](http://www.Immobilien-Ehlers.de)



## Die Barlachstadt Güstrow entdecken

„Ich habe gar nicht gewusst, wie schön Ihr Güstrow ist. Dass Sie Barlach haben, war mir bekannt, aber dass es soviel mehr gibt, herrliche Seen, Wälder... Ich werde im nächsten Frühjahr wieder kommen und länger verweilen...“

**Dies sind die Worte des Weltenbummlers Hardy Krüger, der auf seiner Lesereise durch Deutschland im Herbst 2006 Station in Güstrow machte.**

Güstrow – im Herzen Mecklenburgs gelegen, eingebettet in eine reizvolle Fluss- und Seenlandschaft hat im Laufe der Jahrhunderte eine Reihe von Beinamen erhalten – Residenzstadt, Klein Paris, Umweltgerechte Stadt und schließlich BARLACHSTADT – die von der kulturhistorischen Bedeutung und einer wechselvollen Geschichte der Stadt künden. Wallenstein, Zar Peter der I., August der Starke, Georg Friedrich Kersting, John Brinckman, Johannes Schondorf, Ernst Barlach, Uwe Johnson haben hier Spuren hinterlassen und der Stadt ihren ganz eigenen Charakter gegeben.



*Renaissance-Schloss*

Die Silhouette Güstrows prägen der Dom, die Pfarrkirche und das Renaissance-Schloss. Von der Backsteingotik bis zum Klassizismus spürt man das Flair unterschiedlicher kulturhistorischer Epochen und auch die mittelalterliche Stadtstruktur hat sich bis in die Gegenwart erhalten. Es sind die Besonderheiten, die Güstrow so sehenswert machen: das Rathaus mit seiner vorgeetzten klassizistischen Fassade, das Schloss mit nach alten Plänen gestaltetem Renaissancegarten, die über 450 Jahre alte Domschule.

Entlang des historischen Fußweges „Blauer Faden“ erschließt sich dem Besucher nicht nur das einmalige Ensemble Markt mit Rathaus und Pfarrkirche sowie zahlreicher Bürgerhäuser verschiedener Stilepochen sondern auch die zahlreichen kulturhistorischen Sehenswürdigkeiten der Barlachstadt Güstrow wie das Kulturhistorische Museum, das Ernst-Barlach-Theater, die Uwe-Johnson-Bibliothek, zahlreiche Galerien, versteckte Cafés und malerische Hinterhöfe.

Doch Güstrow hat seinen ganz besonderen Charme auch in der Verknüpfung von Tradition und Moderne, von Kunst, Kultur und Natur. So hat die Barlachstadt sich zu einer umweltgerechten Stadt entwickelt. Eindrucksvollstes Beispiel hierfür ist das Umweltbildungszentrum im Natur- und Umweltpark. Im Aquatunnel, der ein natürliches Fließgewässer durchquert, kann man heimische Fischarten beobachten. Ein Spaziergang durch den Park ermöglicht neben Tierbeobachtungen auch ein Kennenlernen der unterschiedlichen Biotope, die die Mecklenburger Landschaft prägen.

Besonders beliebt sind die nächtlichen Wanderungen zu den Wölfen und durch den Eulenzwald. In der neuen Braunbärenanlage, eine der schönsten und größten Europas, haben Fred und Frode, zwei Bären aus Skandinavien, ein neues Zuhause gefunden.

Seit 2006 ist die Barlachstadt Güstrow offizieller Außenstandort der BUGA 2009 Schwerin.

Hier ergeben sich viele Anknüpfungspunkte an die erfolgreich umgesetzten Projekte als dezentraler Standort der EXPO 2000 Hannover und als Außenstandort der IGA 2003 Rostock.

**EP:Baranyai** seit 80 Jahren

TV, Video, HiFi, Telecom, Werkstatt

■ Werkstattservice / Garantiarbeiten

■ Lieferservice

■ 24 Stunden Shoppen im Internet

18273 Güstrow, Mühlenstraße 57, Tel.: 0 38 43/68 30 80

[www.ep-baranyai.de](http://www.ep-baranyai.de)

**DEKRA**



Hauptuntersuchung



Abgasuntersuchung



**Außenstelle Güstrow**

18273 Güstrow, Neukruger Str. 62

Tel.: 0 38 43 / 2 31 10

[www.DEKRA.de](http://www.DEKRA.de)

Wir sind gerne für Sie da

**FRG Hansa GmbH**  
**Service-Management**

Pflege und Betreuung  
von Wohn- und  
Gewerbeimmobilien



**Pfahlweg 1 · 18273 Güstrow**

**Tel. 0 38 43/33 20 10**

**Fax 0 38 43/85 68 30**

**[www.frg-hansa.de](http://www.frg-hansa.de)**

- Garten- und Landschaftspflege
- Grundstückspflege
- Gehwegreinigung
- Winterdienst
- Haushaltsauflösungen
- Entsorgung

## Hochwertige Wohnumfelder und Außenanlagen

Wir übernehmen für Sie:

- die Gestaltung ihrer Außenanlage
- Pflaster- und Belagsarbeiten
- den Bau ihrer Garagenzufahrt
- die Neuanlage ihres Gartens
- die Pflege ihres Grundstückes
- die Begrünung ihres Daches, ihrer Fassade
- den Bau ihres Spielplatzes



**JUNGJOHANN & JENSEN** GmbH  
**GARTEN- UND LANDSCHAFTSBAU**

Am Augraben 2 • 18273 Güstrow

Tel. 0 38 43 - 23 62 90 • Fax 23 62 91



## Die Barlachstadt Güstrow von ihren schönsten Seiten

### Ernst Barlach Stiftung Güstrow

„Kunst ist eine Sache allertiefster Menschlichkeit...“

(Ernst Barlach, 1918)

Die Ernst Barlach Stiftung Güstrow wurde zum 1. Januar 1994 gegründet. In den Jahren ihres Bestehens hat sie sich mit ihren Museen Gertrudenskapelle, Atelierhaus und dem ersten Museumsneubau der neuen Bundesländer, dem Ausstellungsforum-Graphikkabinett, zu einem kulturellen Zentrum in Mecklenburg-Vorpommern entwickelt, das sowohl auf nationaler Ebene als auch international lebendige Verbindungen zu Museen und anderen kulturellen und wissenschaftlichen Einrichtungen unterhält. Die Ernst Barlach Stiftung ist eine von zwanzig Institutionen der neuen Bundesländer, die im Jahr 2002 in das „Blaubuch“ der Bundesregierung als „Kultureller Gedächtnisort mit besonderer nationaler Bedeutung“ aufgenommen wurden.

Im Mittelpunkt ihrer Ausstellungs-, Forschungs- und Publikationstätigkeit steht das Werk des Bildhauers, Graphikers und Schriftstellers Ernst Barlach, das im Kontext der klassischen Moderne einen herausragenden Platz einnimmt. Die Güstrower Barlach Museen bewahren die umfangreichste Sammlung von Werken Ernst Barlachs, der als einer der bedeutendsten Bildhauer des Expressionismus gilt. Arbeiten aus allen Schaffensperioden und -bereichen des Künstlers bilden den wertvollen Sammlungsbestand von Plastik, Graphik und Zeichnungen sowie Autographen, der kontinuierlich erweitert und durch hochrangige Werke ergänzt wird.

Ernst Barlach Stiftung, Heidberg 15, D-18273 Güstrow

### Museen

Gertrudenskapelle: Gertrudenplatz 1

Atelierhaus, Ausstellungsforum-Graphikkabinett: Heidberg 15

Tel.: +49-(0)3843 84400-10

Fax: +49-(0)3843 84400-18

E-Mail: [Office@Barlach-Stiftung.de](mailto:Office@Barlach-Stiftung.de)

Web: [www.Ernst-Barlach-Stiftung.de](http://www.Ernst-Barlach-Stiftung.de)

### Öffnungszeiten:

April bis Oktober:

■ Dienstag bis Sonntag: 10.00 – 17.00 Uhr

November bis März:

■ Dienstag bis Sonntag: 11.00 – 16.00 Uhr

Juli/August:

■ Sonderöffnungszeiten

Führungen: auf Wunsch nach vorheriger Anmeldung



Barlach-Atelierhaus

© für die Werke Ernst Barlachs bei der Ernst Barlach Lizenzverwaltung, Ratzeburg

### Staatliche Museen Schwerin

#### Schloss Güstrow

Herzog Ulrich von Mecklenburg ließ seine Residenz ab 1558 als Ersatz einer mittelalterlichen Burg errichten. Für den Neubau der Süd- und Westflügel verpflichtete er den zuvor in Schlesien wirkenden Lombarden Franz Parr. Dieser hinterließ in Güstrow eine Bauleistung von europäischem Rang, die ebenso seine eigenschöpferische Kraft und Modernität wie auch die Welt-



## Geschäftsstelle

Neukruger Str. 67a  
18273 Güstrow  
Telefon: 03843/ 24 52 -5  
Fax: 03843/ 21 59 99, 24 52 75

[www.volkssolidaritaet.de/mecklenburg-mitte](http://www.volkssolidaritaet.de/mecklenburg-mitte)

e-mail: mecklenburg-mitte@volkssolidaritaet.de

## Betreutes Wohnen

### Seniorenresidenz "Gertrudenhof"

Gertrudenstraße 27/28  
Friedrich-Schult-Weg 1  
Lindenstraße 1A  
Telefon: 03843/ 75 41 60

## Paritätische Sozialstation

### Vermittlung ambulanter Hauswirtschaftspflege

Gertrudenstraße 27/28  
18273 Güstrow  
Telefon: 03843/ 33 19 10

## Seniorenbüro

Hier erhalten Sie alle Informationen zu unseren Angeboten

Neukruger Str. 67a  
18273 Güstrow  
Telefon: 03843/ 24 52 64

## Essen auf Rädern

### Großküche Bossow

18292 Krakow am See  
OT Bossow  
Telefon: 038457/ 24 12 2  
Fax: 038457/ 23 93 9

Mit Sicherheit  
vorgesehen



**Sozial  
engagieren -  
intelligent  
investieren!**

Sichern Sie sich jetzt bis zu  
6 % Rendite mit der  
Volkssolidarität Grundstücksent-  
wicklungsgesellschaft mbH und  
ihren sozialen zukunftsorien-  
tierten Projekten.

Informieren Sie sich bei unseren  
sachkundigen Mitarbeitern und  
fordern den aktuellen zertifi-  
zierten Verkaufsprospekt an!

**Frau Kornelia Ahnfeldt**  
Volkssolidarität Service- u.  
Verwaltungsgesellschaft mbH  
18055 Rostock, Paulstraße 48-55  
Tel.: 0381/4930315  
0173/245 96 51

**Frau Roswitha Petersen**  
Volkssolidarität Bad Doberan  
18209 Bad Doberan  
Maxim-Gorki-Platz 5  
Tel.: 038203/6 23 69  
0173/2 14 41 46

**Frau Karin Meyer**  
Servicebüro der  
Prof. Dr. Ihlefeld Stiftung e.V.  
19053 Schwerin  
Wittenburger Str. 26  
Tel.: 0385/55 59 375

**Herr Manfred Gehrman**  
Büro "Schickes Altern"  
14467 Potsdam  
Lindenstraße 22  
Tel.: 0331/620 79 74  
0178/197 03 83

**Herr Ralf Viereck**  
Prof. Dr. Ihlefeld Stiftung e.V.  
18273 Güstrow  
Pferdemarkt 13/14  
Tel.: 03843/77 66 82

EDAS ORIGINAL

**Volkssolidarität Seniorenhotel**  
**"Am Stadtrand" Güstrow**  
Thünenweg 31  
Tel. 07000 VSHOTEL\*  
07000 874 6835\*  
[www.vs-hotel.de](http://www.vs-hotel.de) \*12 ct./min aus dem Festnetz der DTAG

*Gemeinschaft  
erleben*

Unser Seniorenhotel in Güstrow  
bietet ganzjährig Programme für  
Menschen in der zweiten  
Lebenshälfte mit den  
Schwerpunkten Gesundheit,  
Wohlfühlen und Genießen in  
Gemeinschaft - mitten im Herzen  
Mecklenburgs.

**Gesundheitswoche (7Ü/VP)**  
Inhalt: Entspannungsübungen,  
Senioren-gymnastik, Lichtdusche,  
Gesundheitsvortrag u.v.m.  
ab 275,- € p.P. im DZ/EZZ 50,-€

**Sauerstoffkururlaub (14Ü/VP)**  
Inhalt: Sauerstoffgaben, Wanderung,  
Arztvorträge, Senioren- und  
Wassergymnastik, klassische und  
Magnetfeldmassagen, Fußpflege,  
Genießerabend, u.v.m.  
ab 590,- € p.P. im DZ/EZZ 100,-€

**Wohlfühlwoche (7Ü/VP)**  
Inhalt: Wassergymnastik, Ausflug,  
Würfeltturnier, Genießer- und  
Musikabend u.v.m.  
ab 260,- € p.P. im DZ/EZZ 50,-€

Hotelrezeption: 03843 / 85 55 00



## Die Barlachstadt Güstrow von ihren schönsten Seiten

läufigkeit und den Führungsanspruch des Bauherren spiegelt. Der schlichere Nordflügel entstand in einer zweiten Bauphase ab 1586 unter der Leitung des niederländischen Baumeisters Philipp Brandin.

Aus der Erbauungszeit haben sich in den Erdgeschossräumen prächtige Stuckdecken erhalten, die zu den bemerkenswertesten in Norddeutschland zählen. Der Rotwildfries im Festsaal des Piano Nobile entstand um 1570 als Prototyp einer herrschaftlichen Wilddekoration, die europaweit Nachfolge fand. Darüber ließ Herzog Ulrichs Nachfolger, Johann Albrecht II., eine spektakuläre Stuckkassettendecke überwiegend mit Jagdszenen anbringen. Mit einer glanzvollen Hofhaltung ausgestattet, rückte der Fürstensitz im Dreißigjährigen Krieg unter Wallenstein kurzzeitig in den Brennpunkt europäischer Geschichte.

In den Schlossräumen präsentiert das Staatliche Museum Schwerin kostbare Sammlungsbestände: darunter antike Gefäßkeramik, mittelalterliche Kunst, Malerei, Plastik und Prunkgefäße der Renaissance und des Barock, Jagdwaffen, Möbel, Glas von der Antike bis zur Gegenwart sowie Interventionen zeitgenössischer Kunst.



Museum der Barlachstadt Güstrow

Der nach historischen Stichen rekonstruierte weitläufige Renaissancegarten vervollständigt das eindrucksvolle Ensemble.

### Öffnungszeiten:

15. April bis 15. Oktober:

■ täglich: 10.00 – 18.00 Uhr

ab 16. Oktober:

■ Dienstag bis Sonntag: 10.00 – 17.00 Uhr

### Anschrift:

Franz-Parr-Platz 1

Tel.: 03843 7520

Fax: 03843 682251

Web: [www.schloss-guestrow.de](http://www.schloss-guestrow.de)

### Museum der Barlachstadt Güstrow

Seine Entdeckungsreise durch die Barlachstadt Güstrow sollte man im Museum der Stadt beginnen. Gelegen an der Kulturmeile rund um den Franz-Parr-Platz kann man hier in die Geschichte Güstrows eintauchen und das Flair der jungen alten Kulturstadt spüren, um dann seinen Weg entlang des „Blauen Fadens“ und auf den Spuren Barlachs fortzusetzen. Das Museum der Stadt Güstrow zeichnet sich durch einen hervorragenden Sammlungsbestand aus, der mit Hilfe modernster Ausstellungstechnik präsentiert wird, und zählt in seiner Bedeutung innerhalb der Gattung kulturhistorischer Museen zu den bedeutendsten in Mecklenburg-Vorpommern.

In Einzelausstellungen werden Leben und Werk des in Güstrow geborenen Malers der deutschen Romantik Georg Friedrich Kersting (1785-1847) und des niederdeutschen Dichters John Brinkman gezeigt. Dank großzügiger Schenkungen und gezielter Ankäufe verfügt das Museum heute über eine qualitätvolle Sammlung Kerstingscher Gemälde und Zeichnungen und einen Großteil des künstlerischen Nachlasses des ebenfalls aus Güstrow stammenden Otto Vermehren. Der Maler, Kopist und Restaurator leitete als erster deutscher Künstler ab 1900 in Florenz die Restaurierungswerkstätten der Uffizien.

Weitere Ausstellungsschwerpunkte sind die Darstellung der Residenzgeschichte Güstrows im 16. und 17. Jahrhundert, die Befreiungskriege (1813-1814) sowie die Sammlung Deutscher Expressionisten.

**Öffnungszeiten:**

- Dienstag bis Freitag: 10.00 – 17.00 Uhr
- Samstag: 13.00 – 16.00 Uhr
- Sonntag: 11.00 – 16.00 Uhr

**Anschrift:**

Franz-Parr-Platz 10  
Tel.: 03843 769120  
Web: [www.guestrow.de](http://www.guestrow.de)



Städtische Galerie Wollhalle

**Städtische Galerie Wollhalle**

Für einige Jahrzehnte war die Güstrower Wollhalle eine von vielen historischen Fassaden, die das Stadtbild prägten, aber der Öffentlichkeit war das Gebäude nicht zugänglich. Erbaut als herzoglicher Pferdestall erwarben im Jahre 1817 die Güstrower Stadtväter das Gebäude zur Einlagerung der im Umland produzierten Wolle. Bereits 1820 erwies sich die Wollhalle für die aus 156 Schäfereien angelieferte Wolle als zu klein und so beschloss 1823 die Stadtkämmerei, das Gebäude nicht nur zu sanieren, sondern

**PRO MENSCH**

Inhaberin:  
Schwester Anja



für wen sonst?

Neue Straße 11  
18273 Güstrow

Tel.: 03843 / 21 92 55  
Fax: 03843 / 21 98 15

Med. Betreuungs-, Pflege-  
und Patiententransportdienst

E-Mail: [pro-mensch@web.de](mailto:pro-mensch@web.de)  
[www.promensch-pflege.de](http://www.promensch-pflege.de)

# Seniorenpflegeheim "Am Weinberg"



Arbeiter-Samariter-Bund  
Ortsverband Güstrow e.V.

Ansprechpartner:

Heimleiterin: Frau Wangerin

Pflegedienstleiterin: Frau Siggelkow  
Weinbergstraße 4 · 18273 Güstrow

Tel. 0 38 43 / 85 57 0

Fax 0 38 43 / 85 57 101

E-Mail: [asb-guestrow@t-online.de](mailto:asb-guestrow@t-online.de)



## Die Barlachstadt Güstrow von ihren schönsten Seiten

auch aufzustocken. Die Wollhalle erhielt ihr heutiges Antlitz. 1938 fand der letzte Wollmarkt statt. In der Folgezeit wurden die unteren Räume zu Lagerzwecken und als Theaterwerkstatt genutzt. 1993 unternahm die Stadt erste Versuche, in der Wollhalle Ausstellungen zu organisieren. 1995 hat sich die Wollhalle befördert durch die 1000-Jahrfeier Mecklenburgs durch ein vielfältiges Ausstellungsspektrum einen Namen gemacht.

1999 wurde das Gebäude saniert und im Jahr 2000 als Städtische Galerie Wollhalle wiedereröffnet. Es entstanden moderne Galerieräume im historischen Ambiente. Aber mit ein wenig Phantasie kann man noch heute den ehemaligen Pferdestall erahnen und durch den Erhalt der originalen Aufzugswinde ist auch die Nutzung als Wollhalle erkennbar.

Die Städtische Galerie Wollhalle ist der modernen Kunst vorbehalten und somit der zeitgenössische Aspekt, der dem Ensemble aus Schloss, Theater und Museum rund um den Franz-Parr-Platz herum hinzugefügt wurde.

### Öffnungszeiten:

■ im Ausstellungszeitraum täglich von 11.00 – 17.00 Uhr

### Anschrift:

Franz-Parr-Platz 9

Tel.: 03843 769361

Web: [www.guestrow.de](http://www.guestrow.de)

### Norddeutsches Krippenmuseum

Die Barlachstadt Güstrow ist um eine touristische Attraktion reicher. Am 1. Advent 2007 öffnete nach 18 monatiger Bauzeit in der sanierten Heilig-Geist-Kirche das erste Norddeutsche Krippenmuseum. Die Heilig-Geist-Kirche war ursprünglich ein Spital zur Pflege von Armen und Kranken. Um 1300 erbaut, ist sie nach dem Dom der älteste Sakralbau der früheren Residenzstadt Güstrow. Hausherrin ist die „Weihnatskrippen in Heilig-Geist – Mechthild und Dr. Rudolf Ringguth-Stiftung“. Bei der Präsentation handelt es sich um eine einmalige Sammlung von rund 170 traditionellen Weihnachtskrippen aus der ganzen Welt, die

ganzjährig in den aus dem frühen 14. Jahrhundert stammenden Kirchenbau zum Besuch einlädt. Sie vermittelt die frohe Hoffnung der Menschen, indem sie die Weihnatsgeschichte in den unterschiedlichen Interpretationen der Völker unserer Erde bildhaft erzählt.

### Anschrift:

Weihnatskrippen in Heilig Geist  
Heiligengeisthof 5 · 18273 Güstrow  
Tel.: 03843 681023

### Öffnungszeiten:

Juni bis September und Adventszeit:

■ täglich von 10.00 – 17.00 Uhr

Oktober bis Januar:

■ Dienstag bis Sonntag: 11.00 – 16.00 Uhr

### Ernst-Barlach-Theater

Das Güstrower Theater wurde 1828, rund 600 Jahre nach Stadtgründung, im klassizistischen Stil erbaut. Den Namen des bekannten Bildhauers und Schriftstellers Ernst Barlach trägt das Theater seit 1957. Es ist heute ein Theater ohne eigenes Ensemble. Auf dem Spielplan stehen Theaterstücke, Konzerte, Kabarett-abende und Shows. Theaterzettel von 1741 bis zur Gegenwart beherbergt das nahe gelegene Stadtmuseum. Im Theater finden 365 Besucher Platz ([www.theater-guestrow.de](http://www.theater-guestrow.de)).

### Kartenvorverkauf:

Güstrow-Information, Tel.: 03843 681023

### Dom zu Güstrow

1226 auf dem Totenbett gestiftet von Fürst Heinrich Borwin II, einem Enkel von Pribislav und Heinrich dem Löwen, ist der Dom das älteste Bauwerk der Barlachstadt Güstrow. Die Hauptaufgabe der heutigen Gemeindekirche war zunächst die Verbreitung des christlichen Glaubens im eroberten slawischen Land. Nach Fertigstellung des Langschiffes und des Turmes erfolgt 1335 die Domweihe durch den Bischof von Kammin. 1552 wird der katho-



liche Domstift aufgehoben. Der Dom steht leer und wird 12 Jahre lang als Wagenscheuer genutzt. 1568 wurde er evangelische Hofkirche und Grablege für das Güstrower Fürstenhaus bis 1695. Der Güstrower Dom, dessen Baukörper Zeuge unterschiedlicher Baustile – begonnen als Bau der Romanik, vollendet als gotischer Backsteinbau – ist reich mit Kunstschätzen von der Spätromanik bis zur Neuzeit ausgestattet.

So der spätgotische Flügelaltar von Hinrik Bornemann, dem Herzog-Ulrich-Monument von Philipp Brandin und den Apostelfiguren von Claus Berg. Das bekannteste Werk, das für den Güstrower Dom geschaffen wurde, ist der „Schwebende“ von Ernst Barlach. 1927 wird das Denkmal gegen den Krieg angebracht, 1937 als entartete Kunst abgenommen und 1944 zu Kriegszwecken eingeschmolzen. 1953 wird der Drittguss des „Schwebenden“ wieder im Dom über einem schmiedeeisernen Taufgitter aus dem 18. Jh. angebracht.

**Öffnungszeiten:**

Mitte Mai bis Mitte Oktober:

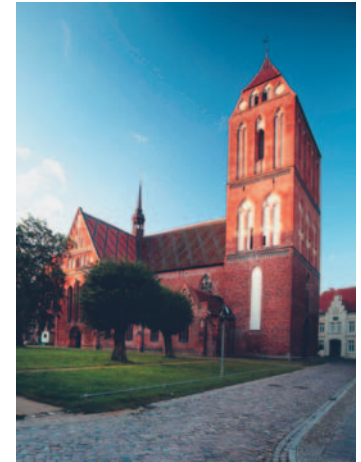
- Montag bis Samstag:  
10.00 – 17.00 Uhr
- Sonntag:  
nach dem Gottesdienst  
bis 12.00 Uhr,  
14.00 – 16.00 Uhr

Herbst/Winter:

- saisonbedingt

**Anschrift:**

Gemeindebüro  
Philipp-Brandin-Str. 5  
Tel.: 03843 682433  
Web: [www.dom-guestrow.de](http://www.dom-guestrow.de)



*Dom – Blick von Norden*

**Claudia Widiger**  
Rechtsanwältin

Markt 21, 2. OG · 18273 Güstrow  
Tel.: 03843 - 68 10 44  
Fax: 03843 - 77 68 66

Fachkompetenz  
vor Ort

**Walter Reddig**  
Steuerberater

Güstrower Straße 2  
18273 Güstrow / OT Suckow  
Telefon: 0 38 43 / 21 44 39  
Telefax: 0 38 43 / 21 79 45  
E-Mail: [Walter-Reddig-Steuerberater@t-online.de](mailto:Walter-Reddig-Steuerberater@t-online.de)

SCHLESWIG-HOLSTEINISCHE BUCHFÜHRUNGS-  
UND BERATUNGSGESELLSCHAFT MBH  
STEUERBERATUNGSGESELLSCHAFT

**SHBB**

LANDWIRTSCHAFTLICHER BUCHFÜHRUNGSVERBAND

Unternehmens- und Steuerberatung für Landwirte



**Wolfskrögen 14 in 18273 Güstrow**

**Rainer Pischel**, Steuerberater · **Dieter Possehl**, Steuerberater

Tel. 0 38 43/24 11-0 · Fax 24 11 30 · E-Mail: [info@guestrow1.lbv-net.de](mailto:info@guestrow1.lbv-net.de)

**Wirtschaftsförderungsgesellschaft Güstrow mbH**

Betreiber der Existenzgründerzentren in Bützow • Güstrow • Teterow  
Am Augrabben 2, 18273 Güstrow, ☎ 0 38 43 / 23 60  
[info@twfg.de](mailto:info@twfg.de), <http://www.twfg.de>

**Kompetenter Ansprechpartner für:**

- alle Unternehmen • Existenzgründer • Investoren

Wir bieten: ➤ Hilfe bei der Standortauswahl ➤ Existenzgründerberatung  
➤ Beratung zu Fördermittelprogrammen

**Sie werden umfassend beraten und betreut!**



## Die Barlachstadt Güstrow von ihren schönsten Seiten

### Pfarrkirche St. Marien

Wer nach Güstrow kommt, fährt stets auf die Pfarrkirche St. Marien zu, deren prägnanter Turm die Stadtansicht prägt. Die Pfarrkirche auf dem Markt wurde 1308 zum ersten Mal erwähnt. Nach der Zerstörung durch einen Brand der Güstrower Innenstadt im Juni 1503 wurde die Kirche wieder aufgebaut und 1508 geweiht. 2008 ist also ein doppeltes Jubiläumsjahr. Die Pfarrkirche hat eine reiche Innenausstattung, die in den folgenden Jahrhunderten den Kirchenraum verändert hat. Sehenswert ist u.a. der Altar (1522) aus der Brüsseler Werkstatt des Jan Borman, ebenso die Sandsteinkanzel (1583) und der Ratsstuhl (1599). Seit 1533 ist die Kirche evangelisch. Erwähnenswert ist die Orgel, deren Prospekt im Barock- und Rokoko-Stil heute noch erhalten ist. 1880 bis 1883 erfolgte ein Umbau zu der heutigen dreischiffigen Hallenkirche.

In den Sommermonaten wird regelmäßig im Wechsel mit dem Dom zu Orgel- und Chorkonzerten in die Pfarrkirche eingeladen. Die zentrale Lage der Pfarrkirche nutzen viele Güstrower und auch Gäste der Stadt zur stillen Einkehr und zum Gebet – besonders in Zeiten politischer Krisen und in persönlicher Not. An jedem Donnerstag ist um 12.00 Uhr das Friedensgebet vor dem Altar. Führungen und kirchenpädagogische Angebote sind nach vorheriger Anmeldung möglich.



*Pfarrkirche St. Marien*

### Öffnungszeiten:

Mai:

- Montag bis Samstag: 10.00 – 12.00 Uhr, 14.00 – 16.00 Uhr
- Sonntag: 14.00 – 16.00 Uhr

Juni bis September:

- Montag bis Samstag: 10.00 – 17.00 Uhr
- Sonntag 14.00 – 16.00 Uhr

Herbst/Winter:

- saisonbedingt

**Anschrift:**

Gemeindebüro Markt 32

Tel.: 03843 682077

Web: [www.kirchenkreis-guestrow.de](http://www.kirchenkreis-guestrow.de)

## Hilfe und Beistand

Ph.-Brandin-Straße 15

*Bestattungshaus*



Ehler

Tag und Nacht

(0 38 43) 68 31 73



BESTATTER  
VOM HANDWERK GEPRÜFT



FRANZ-PARR-PLATZ

## Natur- & Umweltpark Güstrow (NUP)

### Bären, Wölfe und noch mehr ...

Natürlich wild und bärenstark! So präsentiert sich der Park den großen und kleinen Naturfreunden. Bären, Wölfe, Hirsche, Auerochsen, Eulen, Adler und viele andere Tiere sind zum Greifen nah und können nicht nur am Tage, sondern auch nachts beobachtet werden. Weiterhin kann man SUBTERRA (ein Bodenerlebnispfad) entdecken, eine Moorleiche in Augenschein nehmen, im AQUA-Tunnel die heimische Unterwasserwelt durchwandern, einen Taucher bei der Fischfütterung erleben oder im begehbaren Eichhörnchenkobel die kleinen roten Flitzer des Waldes hautnah beobachten.

Neu im Park ist das landschaftlich wunderschöne Bärenghege, eines der modernsten und größten Europas. Auf einer Fläche von 3 ha haben die Braunbären viel Abwechslung: Bäume zum Klettern, einen plätschernden Bach und Waldsee zum Baden, einen Berg zum Höhlen graben und viel, viel Platz zum Toben. Schauterrassen am See ermöglichen einen herrlichen Blick auf den Bären-

berg. Bärenshow ist täglich um 14.30 Uhr. Über drei Webcams können die Bären auch im Internet beobachtet werden.

Beliebt sind bei den Kindern die Kreativbereiche, Aktionspfade, abenteuerliche Spiel- und Tummelplätze sowie Pferde, Esel, Schafe, Ziegen und Meerschweinchen zum Streicheln. Im Streichelzoo kann auch gefüttert werden.

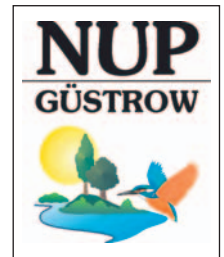
Außerdem werden geboten: Führungen, Kremserfahrten, Schaufütterungen, Tagungsräume, Feiern aller Art, SB-Restaurant, Shop, kostenlose Parkplätze.

### Öffnungszeiten:

- April bis Oktober: 09.00 – 19.00 Uhr
- November bis März: 09.00 – 16.00 Uhr

### Anschrift:

Verbindungschaussee, 18273 Güstrow  
Tel.: 03843 24680  
Fax: 03843 246820  
Web: [www.nup-guestrow.de](http://www.nup-guestrow.de)



Im Aqua-Tunnel



Hier fühlen sich die Bären wohl



## Die Barlachstadt Güstrow von ihren schönsten Seiten



*Oase-Badeparadies bei Nacht*

### Sport- und Freizeitbad OASE

#### Sonnige Aussichten bei jedem Wetter

In der „OASE“, dem Zentrum für Sport, Fitness, Wellness, Gesundheit, Spiel- und Wohlfühlspaß in der Barlachstadt Güstrow, ist jeder Besucher unabhängig vom Wetter und von Jahreszeiten in seinem Element.

Die einen bevorzugen erfrischende Badefreuden, andere suchen entspannende Wärme in der Sauna, und für manche ist eine Runde Sport und Spiel der ideale Weg im Freizeitvergnügen. Vielfältige Attraktionen in der OASE laden ein:

- die Wassererlebniswelt mit dem Innethermenbecken mit Strömungskanal, Geysire, Sonnenliegen, Unterwasserliegen mit Massagedüsen und Jetstream; das Außenschwimmbekken mit Springbrunnen, Unterwassersitze mit Massagedüsen und Schwalldüsen; das Segelschiff mit großem Whirlpool; der Wasserspielplatz für unsere Kleinen mit Minirutsche, die Riesengewässerrutsche „Crazy River“ mit 130 m Länge; die Solarien als Turbo- und Normalbräuner; die Ruhogalerie mit einem herrlichen Ausblick auf die Güstrower Landschaft; das 25-m-Sportschwimmbekken mit fünf Bahnen;



*Sportbad*

- die römische Saunawelt mit Rhassoul, Laconium, Tepidarium, Solarien, Massagen; Saunabar und einer Slawischen Erdsauna sowie ein Tauchbekken; Kaltwasseraußenschwimmbekken, Erlebnisduche und Saunagarten. Dies alles bietet jedem Gast der „OASE“ ideale Bedingungen zur sportlichen Betätigung oder einfach zum Wohlfühlen und Relaxen. Ob ein kleiner Snack im Badehosenrestaurant „Biberburg“ oder ein erfrischender Drink an der Saunabar – auch an das leibliche Wohl unserer Gäste wird in der „OASE“ gedacht.

Tauchen Sie ein in unser Badeparadies, wir garantieren Ihnen ganzjährig Sonnenschein und gute Laune. Das „OASE-Team“ freut sich auf Ihren Besuch!

#### Öffnungszeiten:

- täglich von 10.00 – 22.00 Uhr

#### Anschrift:

Plauer Chaussee 7  
18273 Güstrow  
Tel.: 03843 85580  
Fax: 03843 855822  
Web: [www.oase-guestrow.de](http://www.oase-guestrow.de)

# Die Barlachstadt Güstrow und ihre schönsten Begegnungen

Güstrow lässt sich von vielen Seiten und zu vielen Zeiten erleben.

So bieten unsere

## Öffentlichen Stadtrundgänge durch die historische Altstadt von Güstrow

einen vielfältigen Einblick in die Stadtgeschichte mit ihren historischen Bauwerken.

Vom 15. Mai bis Anfang Oktober:

- täglich 11.00 Uhr, 1,5 h.
- Preis p. P.: Erwachsene 3,50 €, Schüler/Studenten 2,00 €

Wenn Sie lieber abends unterwegs sind und gern bei Laternenschein durch alte Gassen und vorbei an angestrahlten Fassaden wandeln, dann sind unsere



*Die Gertrudenkapelle – ein Ziel der Stadtrundgänge*



*Nachtwächterführung*

## Nachtwächterführungen durch das abendliche Güstrow

genau das richtige für Sie! Lernen Sie Güstrow doch einmal von seiner „dunklen“ Seite kennen!

- Führungen ab 5 Personen
- Preis p. P. 5,50 € inkl. Erinnerungsurkunde und 4 cl Wallensteiner Kräuterlikör
- Jeden Freitagabend –
  - September / April um 20.00 Uhr
  - Oktober / März um 19.00 Uhr
  - November / Dezember / Januar um 17.00 Uhr
  - Februar um 18.00 Uhr

Für Gruppen bieten wir Ihnen gern gesonderte Termine auf Anfrage.

Oder aber Sie suchen an lauen Sommerabenden Romantik im Anblick gotischer Fassaden und entlang alter Stadtmauern, dann sind Sie genau richtig:



## Die Barlachstadt Güstrow und ihre schönsten Begegnungen



„Klein Paris des Nordens“ – bei Nacht

### Romantischer Stadtrundgang durch das „Klein Paris des Nordens“

Hier finden Sie Balsam für die Seele, Genuss für die Sinne – eine etwas andere Stadtführung!

- Führungen ab 5 Personen
- Preis pro Person 7,50 € inkl. ein Schoppen Wein und ein Güstrow-Souvenir
- Mai bis August, freitags um 19.30 Uhr

Für Gruppen bieten wir Ihnen gern gesonderte Termine auf Anfrage.

Alle Führungen ab Güstrow-Information, Dauer 90 Minuten, Anmeldungen bitte unter:  
Güstrow-Information, Domstraße 9, 18273 Güstrow

Service-Telefon: 03843 681023, Fax: 03843 682079  
Web: [www.guestrow-tourismus.de](http://www.guestrow-tourismus.de)

*BUGAstlichkeit in der Barlachstadt Güstrow*

**BUGA -Projekte**  
WiesenWelten im Natur- und Umweltpark  
Auf den Spuren der Zeit „Naturmaterialgarten mit integriertem BUGA-Labyrinth“  
Grün in der Altstadt

**Stadtführungen**  
BUGA - Romantik im Stadtrundgang, BUGAgrün - Führungen durch die „grünen Inseln“ der historischen Altstadt  
Schloßgartenführungen - herrschaftliches Grün, Nachtwächterführungen

Gruppenpauschalen auf Anfrage unter: 0180 - 5 - 68 10 68 (14 ct./min.) und

[www.guestrow-tourismus.de](http://www.guestrow-tourismus.de)

**Barlachstadt Güstrow**  
Güstrow-Information · Domstraße 9 · 18273 Güstrow

## Die Barlachstadt Güstrow für junge Leute



„VON GOTTES GNADEN  
**ULRICH HERZOG ZU MECKLENBURG,  
FÜRST ZU WENDEN, GRAF ZU  
SCHWERIN, DER LANDE ROSTOCK,  
UND STARGARD**“

### „Kunst-Geschichte-Bausteine“ Güstrow –

Facettenreiche Einblicke in die Kulturstätten unserer Stadt

- Angebot für alle Lehrer und Schulklassen, Kindereinrichtungen sowie Vereine, Stiftungen und interessierte Gemeinschaften.
- Teilnehmerzahl pro Gruppe: min. 8 bis max. 25 Personen. Anmeldungen erbeten.

- **Staatliches Museum Schwerin  
Kunstsammlungen, Schlösser und Gärten  
Schloss Güstrow**  
**Die Spuren der Steine – Die Entstehung der Schlossanlage**  
Ansprechpartnerin: Monika Lehmann  
Tel.: 03843 75227  
Preis: 0,50 € p. P. für Schulklassen  
Gruppen 2,00 € p. P. Dauer: ca. 1,5 Stunden

- **Dom**  
**Auf den Spuren von Elisabeth und Ulrich**  
Ansprechpartnerin: Heidemarie Wellmann  
Tel.: 03843 682613  
Preis: 1,00 € p. P. Dauer: ca. 1,5 Stunden

- **Ernst-Barlachstiftung**  
**Brückenschlag in der Kunst und  
Geschichte vom 16.- 20. Jahrhundert**  
Ansprechpartnerin: Ingrid Kiehl  
Tel.: 03843 844000  
Preis: 1,50 € p. P. Dauer: ca. 1,5 Stunden

- **Stadtmuseum Güstrow**  
**Eine historische Zeitreise in die Welt des 16. Jahrhunderts**  
**Schauplatz Güstrow Anno 1580**  
Ansprechpartnerin: Iris Brüdgam,  
Doris Dieckow-Plassa  
Tel.: 03843 769120  
Gruppenpreis: 10,00 € Dauer: ca. 1 Stunde

- **Pfarrkirche**  
**Bürger und ihre Stadt im 16. Jahrhundert**  
Ansprechpartnerin: Heidemarie Wellmann  
Tel.: 03843 682613  
Preis: 1,00 € p. P. Dauer: ca. 1,5 Stunden

- **Güstrow-Information**  
**Erlebnisstadtrundgang für Kinder**  
**Wissensstadtrundgang**  
Ansprechpartnerin: Ulrike Vesper  
Tel.: 03843 681027  
Preis: 2,00 € p. P. Dauer: ca. 1 Stunde

- **Kinder-Jugend-Kunsthhaus e.V.**  
**Münzschätze im Schloss**  
**Wir stellen eine eigene Münze her**  
Ansprechpartnerin: Jutta Immelmann  
Tel.: 03843 82222  
Preis: 4,00 € (inkl. Material) p. P. Dauer: ca. 2 Stunden



Die kleinen Schlossgeister im Atelierhaus Ernst Barlach



## Die Barlachstadt Güstrow und ihre schönen Feste



„Anradeln“ – eine Radtour rund um Güstrow

In Güstrow ist immer was los! Die Barlachstadt empfängt Sie zu jeder Jahreszeit mit vielfältigen Angeboten für jeden Geschmack. Lassen Sie sich einfangen vom

- |                       |  |
|-----------------------|--|
| <b>März/Ostern:</b>   | <ul style="list-style-type: none"> <li>■ Güstrower Lokaltäten / KneipenKulTour</li> <li>■ Natur- und Umweltpark / Osterfest</li> </ul> |
| <b>April:</b>         | <ul style="list-style-type: none"> <li>■ Anradeln – Eine Radtour rund um Güstrow</li> </ul>  |
| <b>Mai:</b>           | <ul style="list-style-type: none"> <li>■ Museum / Internationaler Museumstag</li> </ul>  |
| <b>Mai/Pfingsten:</b> | <ul style="list-style-type: none"> <li>■ Güstrow und Umland / Kunst offen</li> <li>■ Speedwaystadion / Pfingstpokal</li> </ul>         |



Inselseefest

- |                     |   |
|---------------------|---|
| <b>Juni:</b>        | <ul style="list-style-type: none"> <li>■ Sky-Family-Day</li> <li>■ Stadtzentrum / Open-Air-Fest</li> </ul>  |
| <b>Juli:</b>        | <ul style="list-style-type: none"> <li>■ Natur- und Umweltpark / Sommerfest</li> <li>■ Schloss Güstrow / „Sommertraum AM ALTEN SCHLOSS“</li> <li>■ Gestüt Ganschow / Ganschower Stutenparaden</li> </ul>  |
| <b>August:</b>      | <ul style="list-style-type: none"> <li>■ Badestrand am Insee / Güstrower Inselseefest</li> <li>■ Marktplatz / „Güstrow kocht auf!“ – Gourmetspektakel</li> </ul>  |
| <b>September:</b>   | <ul style="list-style-type: none"> <li>■ Stadtzentrum / Güstrower Einkaufsnacht</li> <li>■ Wallanlagen / Kinderfest, Entenrennen, Umweltmeile</li> <li>■ Güstrower Lokaltäten / KneipenkultTour</li> <li>■ Stadtzentrum / Tag des offenen Denkmals</li> </ul> |
| <b>Oktober:</b>     | <ul style="list-style-type: none"> <li>■ Kultureinrichtungen / Güstrower Kunstnacht</li> </ul>  |
| <b>Dezember:</b>    | <ul style="list-style-type: none"> <li>■ Innenstadt / Weihnachtsmarkt</li> <li>■ Natur- und Umweltpark / Weihnachtstauchen mit Adventsmarkt</li> </ul>  |
| <b>Hauptsaison:</b> | <ul style="list-style-type: none"> <li>■ Kirchenmusik im Dom und in der Pfarrkirche</li> </ul>  |



Canapés, kalte Platten  
sowie Kalt- und  
Warmbüfett

ab 10 Personen  
außer Haus



**Restaurant Kaminfeuer**  
**Familie Westerling**  
18273 Güstrow · Bistede 1  
Tel. 0 38 43/33 10 14

Restaurant für familiäre Gastlichkeit  
Gesellschaften und Feierlichkeiten  
jeglicher Art  
bis 40 Personen



## Die Barlachstadt Güstrow und ihre reizvolle Umgebung

Die wunderschöne Mecklenburger Landschaft um Güstrow lädt ein, mit dem Fahrrad auf Entdeckungsreise zu gehen: die Heidberge mit dem Aussichtsturm Utkiek und dem Elisabethstein, der Güstrower Inselsee oder der Bützow-Güstrow-Kanal sind schnell erreicht. Auch die Region Krakow am See mit der Nosentiner – Schwinzer Heide oder dem wildromantischen Nebel-tal sind lohnende Ziele für Tagesausflüge. Ob mit dem Tourenrad oder Mountainbike, ob allein oder in der Gruppe, für jeden Geschmack finden sich reizvolle Touren. Und nicht zu vergessen: Güstrow ist Kreuzungspunkt zweier bedeutender Radfernwege: Berlin – Kopenhagen und Hamburg – Rügen.

Viele Flüsse und Seen lassen sicher so manches Anglerherz höher schlagen, doch jedermann kann Sie mit dem Boot oder Kanu entdecken. Der Sumpfsee und der Parumer See reichen fast bis an die Stadtgrenzen heran. Reizvoll gelegen – am Rande der Heidberge – der Inselsee mit schöner Badegelegenheit. Auf Nebel, Mildnitz oder Warnow gibt es verschiedenste Kanutouren – für eine Stunde, einen Tag oder sogar eine Woche.

### Ausflüge in die Umgebung

(die angegebenen km beziehen sich jeweils auf Güstrow)

#### Güstrower Inselsee (4 km)

Seinen Namen verdankt der Inselsee der in der Mitte des Sees liegenden Insel „Schöninsel“. Diese teilt den See in einen Nordteil (Güstrower Teil) und einen Südteil (Gutower Teil). Rund vier-



*Blick auf Schöninsel*

einhalb Quadratkilometer misst der See und liegt südlich der Stadt Güstrow. Der Güstrower Teil ist flach, während der Gutower Teil im Durchschnitt über 6 Meter tief ist. Die Insel ist mit einer Brücke mit dem Festland verbunden. Der See ist zirka 4,1 km lang und meist unter einem Kilometer breit. Der Inselsee ist bis zu 15 Meter tief.

- großer Naturbadestrand
- Rettungsschwimmer
- Bootsverleih, Kinderspielplatz
- öffentliche Toiletten
- Imbiss, Parkplätze

#### Spätromanische Kirche Bellin

**Tel. 038458 20462** Bellin, 16 km

Ausstattung und Besonderheiten

Gewölbemalereien aus dem 14. und 15. Jahrhundert, mechanische Orgel mit drei Registern, Turm mit drei Glocken aus Stahlguss, steinernes Taufbecken aus dem 16. Jahrhundert.

#### Steintanz Bellin

38 aufrechtstehende Steine, die auch heute noch eine mystische Ausstrahlung besitzen, bildeten den Ursprung vieler Sagen.

#### Archäologisches Landesmuseum Groß Raden

**Tel. 03847 2252**, Groß Raden, 30 km

Rekonstruierte Siedlungsphasen, Wallanlagen Flechtwandhäuser des 9. und 10. Jhs. n. Chr., entdecken Sie diesen Ort auf eigene Faust oder mit einer Führung.

Für Gruppen und Schulklassen nach Absprache: Getreidemahlen; Brot- und Fladenbacken; Anfertigen einer Handspindel, Tonperlen formen, verzieren, brennen.

#### Öffnungszeiten:

April bis Oktober:

- täglich 10.00 – 17.00 Uhr

November bis März:

- täglich 10.00 – 16.30 Uhr, außer montags  
(geschlossen am 24. und 31. Dezember)



## Die Barlachstadt Güstrow und ihre reizvolle Umgebung

### **Warnow – Mildenitz – Durchbruchstal**

**Tel. 03847 451012, Info Sternberg**, Klein Raden, 25 km  
30 Meter tiefes Tal; während des „Pommerschen Stadiums“ der Weichselkaltzeit wurde das Tal als Gletschertor angelegt, später Abflussrinne des Hauptgletschers. Heute ist es ein sehr schöner Ort zum Wandern und Radfahren.

### **Wassermühle Kuchelmiß**

**Tel. 038457 22258, Info Krakow am See**, Kuchelmiß, 20 km  
Erste Erwähnung des Mühlenstandortes Kuchelmiß war Ende des 13. Jahrhunderts. Der Mühlenbau wurde 1751 errichtet, so wie man ihn auch heute noch sehen kann. Das Museum in der Mühle informiert über die Mühlengeschichte, über bäuerliches Handwerk und die Glasherstellung. Die Mühle ist ein sehr idyllisches Anwesen, aber auch die umliegende Landschaft des Nebeldurchbruchtales lohnt einen Ausflug.

### **Naturpark Nossentiner/Schwinzer Heide**

**Tel. 038738 73840, Krakower Meiler**  
Naturpark Nossentiner-Schwinzer Heide, 24 km;  
Der Naturpark hat 60 Seen mit einer Gesamtfläche von 4.400 Hektar. Der Krakower Obersee hat allein eine Fläche von 850 Hektar und zählt damit als Paradies für Wasservögel und andere Tiere. Über 250 km Rad- und Wanderwege, 100 km Rundwanderwege, 160 km Reitwege sowie Lehr- und Erlebnispfade.

### **Windmühle Dabel, Tel. 03847 451012** Dabel, 26 km

Im Ort befindet sich ein 1892 errichteter Galeriholländer, der als produzierendes technisches Denkmal die Funktionsweise einer Windmühle veranschaulicht. Sie ist heute das Wahrzeichen des Dorfes Dabel.

### **Gestüt Ganschow, Tel. 038458 20226** Ganschow, 10 km

Das Gestüt Ganschow bietet Urlaub, Spaß und Erholung für jedermann. Im Angebot sind Kutschfahrten, Kremserfahrten, Tagesritte, Reitunterricht für Kinder und Erwachsene, Ferienwohnungen, Gäste – Reitjagden und vieles mehr.

### **Kloster Dobbertin, Tel. 038736 41133** Dobbertin, 23 km

Im Dobbertiner Benediktiner-Kloster steht die einzige doppel-türmige Kirche in ganz Mecklenburg.

Ein Spaziergang durch das Klostergelände ist zu jeder Jahreszeit möglich, zur normalen Geschäftszeit ist auch die Kerzenwerkstatt (mit Postkarten- und Kalenderverkauf) am sehenswerten Kreuzgang geöffnet.

### ■ **Auf der Nebel mit dem Kanu von Klueß bis Bützow**

(Schwierigkeitsgrad: einfach)

Direkt an der Brücke der B104 bei Klueß kann die Nebeltour mit dem Kanu beginnen. Träge durch die Wiesen dahin fließend, gestattet der Fluss ein ungestörtes Beobachten der malerischen Natur. Motor- und Segelboote können diese Idylle nicht stören, denn sie sind hier nicht anzutreffen.

Bis zum Forsthaus Priemerburg umschlingen zahlreiche Mäander förmlich die flachen Uferbereiche. Vorbei am Natur- und Umweltpark Güstrow nimmt die Nebel den Augrabungen auf, bevor sie geradewegs der Güstrower Innenstadt zustrebt. Hinter der Bahnhofsbrücke wird sie sanft durch die langen Ruten von Trauerweiden gestreichelt, bevor sie dann zum Güstrow-Bützow-Kanal wird. An der Hubbrücke bei Parum kann zum alten Nebellauf übergesetzt werden. Die Nebel ist auf diesem Teilstück ein ruhiger Wiesenfluss, der im Sommer jedoch stark verkrautet. Deswegen ist es ratsam, den Kanal vorzuziehen.

Dann kommt auch schon das Ziel der Tour in Sicht: der Wasserwanderrastplatz am Bützower See. Von hier kann aber auch auf der Warnow bis nach Rostock weitergefahren werden (weitere ca.38 Kilometer) oder es ist eine Rundtour möglich (stromab auf der Nebel, stromauf über den Kanal). Auf der etwa 26 Kilometer langen Strecke sind 2 Wehre zu umtragen (auf dem Kanal etwa 3 Kilometer weniger, aber zwei zusätzliche Wehre).



*Mit dem Kanu unterwegs*

## Die Barlachstadt Güstrow und ihre Erreichbarkeit

