



Amt Franzburg-Richtenberg

- Transporte aller Art
- Vermietung und Service von Toilettenkabinen
- Straßenkehrarbeiten

WC-Kabinen für jeden Anlass

- Baustellen
- private Feiern

Rufen Sie an, wir beraten Sie gern!

Preuhs
Transporte & Dienstleistungen
18461 Richtenberg
Lange Straße 9

Telefon: 03 83 22/5 89 68
Telefax: 03 83 22/5 89 69
Mobil: 01 71/8 98 62 21
E-Mail: e.preuhs@t-online.de



Carola Metzenthin HÄUSLICHER KRANKENPFLEGEDIENST

Mühlenbergstr. 18 ☎ 03 83 22/5 05 07
18461 Richtenberg Funktel. 01 72/3 03 13 37

Ästhetik ■ Kieferorthopädie ■ vorbeugende Zahnheilkunde ■ Parodontologie

Dres.
von Koß

Dr. med. dent. Diana von Koß & Dr. med. dent. Trutz von Koß, MSc. KFO
Str. der Solidarität 7, 18507 Grimmen, Tel. 03 83 26 / 35 78

Ihr freundliches Praxisteam

www.zahnarzt-grimmen.de



demeter

HOF ZANDERSHAGEN
BIOLOGISCH-DYNAMISCHER
LANDWIRTSCHAFTSBETRIEB
18461 ZANDERSHAGEN - DORFSTRASSE 19
TEL/FAX 038322/445 - WWW.HOFZANDERSHAGEN.DE

HOFLADEN
FREITAGS 13 BIS 18 UHR
SAMSTAGS 10 BIS 12 UHR




ZIMMEREI & HOLZBAU
ZIMMERERMEISTER
Olaf Koch
Brinkstraße 3 • 18461 Richtenberg
Tel./Fax: 03 83 22/5 05 86 • Funk: 01 74/9 80 17 65
E-Mail: olafkoch-zimmererei@freenet.de

Sanierung historischer Fachwerk- u. Dachkonstruktionen
Dachstühle • Dacheindeckung • Treppen • Holzfußböden
Trockenbau • Carports • Pergolen • Pavillons • Balkone • Brücken



**Bäckerei
Paul Kank**



Ernst-Thälmann-Straße 6
18469 Velgast
Telefon 03 83 24/2

ELEKTROANLAGEN • NACHTSPEICHERHEIZUNG
Errichtung • Revision • Reparatur • E-Check



Papenhäger Straße 10
18461 Buchholz

Telefon (03 83 25) 723
Telefax (03 83 25) 693 15
Mobil (01 72) 3 106092

Norman Voß
Elektromeister

Grußwort

Herzlich willkommen im Amt Franzburg-Richtenberg mit den Städten Franzburg und Richtenberg sowie den Gemeinden Glewitz, Gremersdorf-Buchholz, Millienhagen-Oebelitz, Papenhagen, Splietsdorf, Velgast, Weitenhagen und Wendisch-Bagendorf.

Sehr geehrte Bürgerinnen und Bürger des Amtes Franzburg-Richtenberg, geehrte Gäste im Amtsbereich,

im Namen der Mitglieder des Amtsausschusses sowie der Mitarbeiterinnen und Mitarbeiter des Amtes begrüße ich Sie. Den Bürgerinnen und Bürgern, die hier leben und arbeiten, sowie den Reisenden und Gästen sollen mit dieser Broschüre einige Informationen und Orientierungshilfen gegeben werden.

Ich möchte Sie auf Sehenswürdigkeiten in den Städten und Gemeinden aufmerksam machen und Sie anregen, Informationen über die geschichtliche und heutige Entwicklung der Städte und Gemeinden zu erkunden.

Das Amt Franzburg-Richtenberg existiert als Verwaltung seit 1992, in der heutigen Ausdehnung seit dem Jahr 2004. Die beiden benachbarten, amtsangehörigen Städte Franzburg und Richtenberg sind Pate für den Namen. Das Amt liegt geografisch im Zentrum des 1994 gebildeten Landkreises Nordvorpommern.

Der Sitz der Verwaltung ist das Franzburger Rathaus. Sie erfüllt Dienste und Aufgaben, die ihr vom Gesetzgeber (Bund, Land) zugeordnet und von den Städten und Gemeinden freiwillig übernommen werden.

Prägend für das Amtsgebiet ist die landwirtschaftliche Nutzung. Die Landschaft mit den Landschaftsschutzgebieten Barthe, Hellberge und Trebeltal und die herrlichen Wälder des Schuenhäger Forstes oder die Wälder bei Franzburg und Buchholz vermitteln dem Betrachter Ruhe und ein Gefühl für den Lauf der Jahreszeiten in gesunder Umgebung. Der See zwischen Franzburg und Richtenberg lädt ein, die Flora und Fauna, vor allem aber die Vogelwelt zu beobachten. Ehrwürdige Kirchen sind Zeugen der Geschichte. In Richtenberg, Starkow, Velgast, Glewitz, Vorland und Franzburg stehen sie den Besuchern zur Einkehr und Besinnung offen. Aber sie zeugen gleichzeitig von dem Streben und Können der Menschen und einer großartigen Baukunst.

Der historisch Interessierte wird an die große Zeit des Zisterzienser-Ordens in Neuenkamp oder auch an die Geschichte der Pommernherzöge erinnert. Die historische Wasserburg in Turow und die Kirchenruine in Rolofshagen warten auf ihre Besucher.

Bodendenkmale wie die Großsteingräber bei Pöglitz oder Hügelgräber bei Franzburg sind unvergängliche Zeugen der Geschichte.

Entdecken Sie unsere Heimat.

Bedanken möchte ich mich bei den Firmen und Institutionen, die in dieser Broschüre werben, wodurch die Herausgabe dieser Broschüre finanziell möglich wurde.

Peter Fürst
Amtsvorsteher



**Regionale Wasser- und
Abwassergesellschaft mbH**



Regionale Wasser- und
Abwassergesellschaft mbH
Bauhofstrasse 5 – 18439 Stralsund
Telefon: (03831) – 26850
Telefax: (03831) – 268585
E-Mail: info@rewa-stralsund.de

*Ihr Partner bei der kommunalen
Wasserver- und Abwasserentsorgung*

Energie für immer.

Partner für jeden Tag.

Als verantwortungsbewusstes Unternehmen setzen wir uns für das wirtschaftliche Wachstum der Region ein. Wir legen großen Wert auf eine enge Zusammenarbeit mit unseren Kunden und Partnern, um Sie jederzeit zuverlässig mit Strom von hier zu versorgen. Vertrauen Sie auf unsere Leistungsfähigkeit und Stärke.

Regionalbereich Vorpommern
Zum Rauhen Berg 9, 18507 Grimmen, T 03 83 26-56-00, www.eon-edis.com

e-on | edis

Inhaltsverzeichnis

Grußwort	1
Spaziergang durch die Gemeinde Glewitz	4
Spaziergang durch die Gemeinde Gremersdorf-Buchholz	5
Spaziergang durch die Gemeinde Millienhagen-Oebelitz	6
Spaziergang durch die Gemeinde Papenhagen	7
Spaziergang durch die Gemeinde Splietsdorf	8
Spaziergang durch die Gemeinde Velgast	9
Spaziergang durch die Gemeinde Weitenhagen	12
Spaziergang durch die Gemeinde Wendisch-Baggendorf	13
Spaziergang durch Franzburg	14
Spaziergang durch Richtenberg	17
Branchenverzeichnis	20
Impressum	20



„Gutes Recht braucht gute Hilfe.“

Rechtsanwaltspraxis Guse

Jungfernstieg 11 a (Ecke C.-Heydemann-Ring), 18437 Stralsund
Tel. (03831) 295406, Fax 295407, www.praxis@rechtsanwalt-guse.de

Rechtsanwalt

Diethard Guse

Fachanwalt für Strafrecht

Strafrecht, Ausländerrecht,
Beamtenrecht, Waffenrecht,
Erbrecht

Rechtsanwältin

Susanne Rieckhof

Familienrecht, Arbeitsrecht,
Zwangsvollstreckungsrecht,
Sozialrecht, Verwaltungsrecht

Rechtsanwältin

Katrin Saß

Mietrecht, Allg. Zivilrecht,
Verkehrsrecht, Baurecht,
Intern. Privatrecht

Spaziergang durch die Gemeinde Glewitz

Das heutige Dorf Glewitz hat eine mehr als 700-jährige Geschichte.

Die Erstnennung des Dorfes Glewitz mit dem Jahr 1293 ist bei C. G. Fabricius in dem Buch „Urkunden zur Geschichte des Fürstentums Rügen“, Urkunden Bd. 3. No. 393 erfolgt.

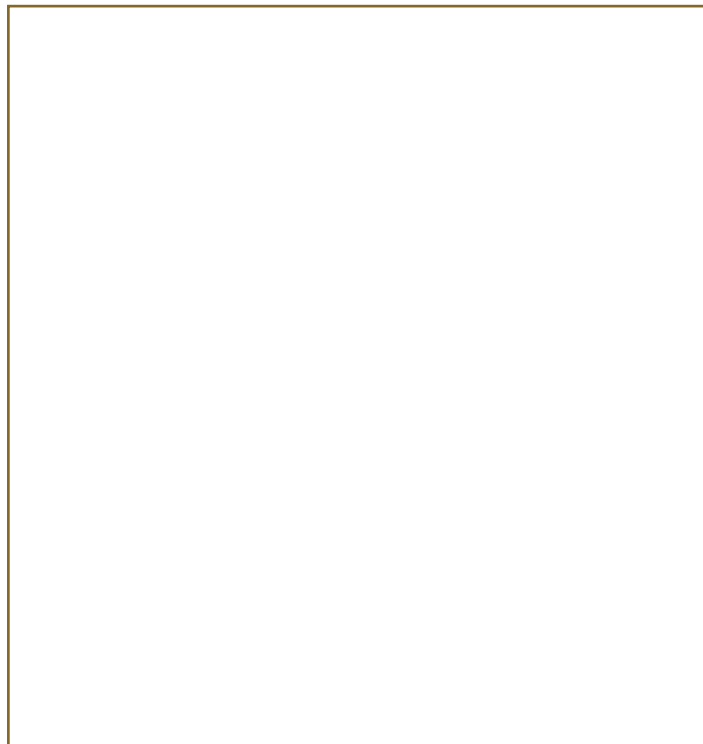
Die Landschaft, in der das Dorf Glewitz angesiedelt ist, verdankt ihre Entstehung der mittleren Steinzeit, als das Eis sich nach Norden zurückzog.

Das mächtige skandinavische Gletchereis hinterließ mit dem Abschmelzen Spuren in Form verschiedenartiger Moränen, Schmelzwasserrinnen, Flüssen, Seen, Mooren, Wallbergen, Geschiebesteinen und anderen glazialen (eiszeitlichen) Erscheinungen.

Das Dorf Glewitz liegt in dieser landschaftlich sehr schönen Umgebung und ist ein wichtiger Bestandteil des heutigen Naturschutzgebietes „Trebeltal“, welches sich entlang der Trebel erstreckt.

Es ist das Gebiet L66 der Vorpommerschen Naturschutzflächen.

Den Bahnhof Voigtsdorf finden wir heute ohne Gleise und Bahnsteig, dafür ist die Beschriftung immer noch korrekt!



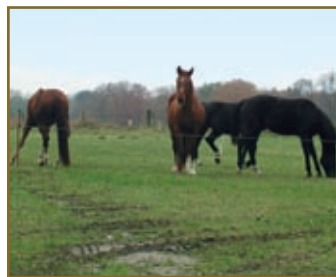
Wanderkarte



Pfarrhaus in Glewitz



Wasserburg Turow



Bauernhof in Voigtsdorf



Gemeinde Glewitz, Ortseingang

Spaziergang durch die Gemeinde Gremersdorf-Buchholz

Circa 750 Einwohner leben in der territorial größten Gemeinde im Amtsbereich Franzburg-Richtenberg.

Besondere Sehenswürdigkeiten in der Gemeinde sind:

- Großsteingräber Pöglitz/Neumühl
- Steinkreis (Galgenberg) bei Hohenbarnekow
- Gutshaus Buchholz
- Schloss Pöglitz
- Kapelle in Wolfsdorf

Die Gemeinde Gremersdorf-Buchholz liegt mit ihrem Territorium fast vollständig im Landschaftsschutzgebiet Hellberge. Ein herrliches Fleckchen Erde, welches es zu erkunden lohnt. Viele Wege laden zum Wandern ein, auch mit dem Fahrrad kann man kreuz und quer unsere schöne Heimat erkunden.

Abwechslungsreiche Landschaften bieten sich dem Besucher. Geschlossene Waldgebiete, fast gehölzfreie Hangpartien einer Hügellandschaft mit zahlreichen Ausblicken zeichnen dieses Erholungsgebiet aus.

Viele seltene Pflanzen sowie die hier lebenden Tierarten gilt es zu betrachten. Ein 1994 eröffneter Naturlehrpfad gibt dem Besucher die Möglichkeit, sich mit dem Hellbergen vertraut zu machen.



Großsteingrab bei Pöglitz

Die Gemeinde Gremersdorf-Buchholz lädt ein zum Wandern, Radfahren und Reiten in wunderschöner Natur!



Gutshaus Buchholz



Landschaft in der Nähe von Pöglitz



Kapelle in Wolfsdorf



Blick auf Buchholz

Spaziergang durch die Gemeinde Millienhagen-Oebelitz



Mitten in Oebelitz

Der Ort Millienhagen wurde 1266 erstmals genannt. Maria gab dem Ort den Namen. 1508 hieß er Millighagen und im 17. Jahrhundert dann wie heute Millienhagen.

Die Gemeinde Millienhagen-Oebelitz ist am 13. Juni 1999 durch den freiwilligen Zusammenschluss der Gemeinden Millienhagen und Oebelitz entstanden. Unsere Gemeinde liegt im westlichen Teil des Amtsbereiches und besteht aus den fünf Ortsteilen Wolfshagen, Millienhagen, Steinfeld, Oebelitz und Dolgen. Erste urkundliche Erwähnungen Wolfshagens finden wir im Jahr 1230, wonach der Ort in den Besitz des Domkapitels zu Riga gelangte. Während der Name Oebelitz wahrscheinlich von der Lage an einem (vermutlich ausgetrockneten) Gewässer herrührt, gibt der Name Steinfeld Aufschluss über eine Gegend, die sehr steinig und schwer kultivierbar war.

In den Orten Dolgen, Oebelitz und Wolfshagen existierten Kapellen, die aber spätestens im 16. Jahrhundert verfallen waren. Jetzt gehören alle Orte der



Einfamilienhaus in Steinfeld

Gemeinden zum Kirchspiel Richtenberg. Heute ist das Gemeindegebiet vorwiegend durch landwirtschaftliche und forstwirtschaftliche Nutzung geprägt. Das Straßennetz der Gemeinde ist vollständig ausgebaut.

Fernab von Gewerbegebieten findet man typische vorpommersche Landschaften. Eine Fläche westlich der Ortslage Oebelitz (entstanden durch das Anstauen eines Vorfluters) mit einer Größe von ca. vier Hektar ist ein Beispiel dafür, dass eine vernünftige, den Verhältnissen angepasste Entwicklung von Fauna und Flora keinen Konflikt mit intensiv genutzten landwirtschaftlichen Flächen darstellt.

Die Gemeinde Millienhagen lädt ein zum Wandern, Radfahren und Reiten in wunderschöner Natur!

Besuchen Sie in Millienhagen Café & Pension Weitblick. Hier besteht auch die Möglichkeit der Übernachtung.

Anmeldungen unter www.cafe-weitblick.de

Spaziergang durch die Gemeinde Papenhagen



Kirchenruine Rolofshagen (Sanierung seit 08/2006)

Die Gemeinde Papenhagen liegt an der B 194 zwischen der Kreisstadt Grimmen und der Hansestadt Stralsund. In sechs Dörfern, deren Entstehung teilweise bis ins 13. Jahrhundert zurückreicht, leben 630 Einwohner sowohl in sehr alten, liebevoll restaurierten als auch vielen neu erbauten, schmucken Eigenheimen.

Im Dorf Rolofshagen befindet sich eine Kirchenruine mit einem frühdeutschen Turmhügel aus jener Zeit. In der Mitte des Dorfes steht eine als Naturdenkmal ausgewiesene, über 500 Jahre alte Stieleiche.



Naturkindergarten Sievershagen

In Sievertshagen werden die Kinder aus der Gemeinde und Umgebung im liebevoll eingerichteten „Naturkindergarten“ betreut.

Im selben Dorf befinden sich ein Motorrad-Museum und ein Ziegenhof mit Käserei.

Spiel-, Grill- und Bolzplätze laden in den Dörfern Ungnade und Rolofshagen zum Verweilen ein. Im Dorf Hoikenhagen befindet sich der „Jugendclub Regenbogen“ der Gemeinde mit angrenzendem Sportplatz.

Spaziergang durch die Gemeinde Splietsdorf



Park Quitzin



Landschaft in Splietsdorf



Schloss mit Tor in Quitzin



Gewerbegebiet Splietsdorf



Turmhügel in Vorland

Die Gemeinde Splietsdorf – Es gibt viel zu entdecken, seien es die bedeutenden Glasmalereien in der Kirche zu Vorland oder frühdeutsche Siedlungsreste, das Jagdschloss Quitzin mit seinem Park und den zum Teil 300 Jahre alten Baumriesen oder auch die Wassermühle und Skulpturensammlung in Müggenwalde. Eine zu jeder Jahreszeit wunderschöne Kulturlandschaft, umrandet von weitläufigen Wäldern, erwartet den Besucher. Seit dem 13. Jahrhundert unterschiedlichster den Besucher. Seit haben Menschen degebiet als ihre Prägung das Gemein- Heimat verstanden. Wer Muße hat, diesen Spuren zu folgen, begibt sich gleichermaßen auf einen Weg zu sich selbst – Bänke laden an vielen Stellen zum Verweilen ein. In Splietsdorf und Holthof weisen die größeren Gewerbeansiedlungen darauf hin, dass sich die Gemeinde Splietsdorf auch in der heutigen Zeit den Herausforderungen stellt. Die spürbare Verbindung von Geschichte und Gegenwart – von den Pommern-Herzögen über die schwedisch-vorpommersche Zeit bis in die heutige Zeit – bezeugt die Offenheit für jeden, der sich für uns interessiert.

Herzlich willkommen!



Kirche in Vorland



Wassermühle und Skulpturenpark in Müggenwalde



Skulpturen in Müggenwalde



Einzelgehöfte in Müggenwalde



Gewerbegebiet in Holthof

Spaziergang durch die Gemeinde Velgast



Blick auf Velgast



Velgast – Das Umfeld

Die Gemeinde Velgast liegt inmitten des Landschaftsschutzgebietes „Barthe“, 25 km vom schönen Ostseestrand Fischland/Darß/Zingst entfernt. Das malerische Flüsschen Barthe fließt durch den Süden des Gemeindegebietes. Im Norden begrenzen die B 105 und die Bahnstrecke Stralsund–Rostock den Ort.

Die gute Verkehrsstruktur ermöglicht eine schnelle Verbindung zu den Hansestädten Stralsund, Greifswald und Rostock. Bis zur A 20 sind es 20 Min. Fahrzeit. In der Gemeinde Velgast leben auf 81 Quadratkilometern fast 2.000 Menschen. Sie verteilen sich auf die Ortsteile Altenhagen, Bussin, Hoebet, Lendershagen, Manschenhagen, Neu Seehagen, Schuenhagen, Starkow und Velgast.

Um die wunderschöne spätgotische Kirche mit Feldsteinfundament und Glockstuhl ist das Dorf Velgast mit seinen Alt- und Neubauten gelegen.



Vorpommerscher Obst- und Sortengarten in Starkow

Velgast – Zum Wohnen

Wohnqualität ist ein Aushängeschild unserer Gemeinde. Mit dem neuen Baugebiet für Häuslebauer ermöglichen wir gerade jungen Familien den Einzug in die eigenen vier Wände. Über 25 Bauplätze zu attraktiven Preisen stehen für den Traum vom Eigenheim bereit.

Vom Einfamilienhaus über das Reihenhaus bis hin zur modernisierten Mietwohnung: Velgast bietet vielfältige Lebensmöglichkeiten für Singles, Paare und Familien.

Velgast – Zum Arbeiten

Gut wohnen und in der Nähe arbeiten – in unserer Gemeinde liegt beides ganz nah beieinander.

Die Landwirtschafts- und Forstbetriebe garantieren die Versorgung in der Region und prägen das Bild unseres Umlandes.



Gedenkstein Preußenwald

Neben den Großbetrieben haben sich kleine Handwerks- und Dienstleistungsbetriebe angesiedelt. Der Dienstleistungssektor ist für „dörfliche Verhältnisse“ beispielhaft: Arztpraxen, Zahnarztpraxis, Sparkasse, Elektromeister, Fliesenleger, Heizungsbauer, Baugeschäft, Baustoffhandel, Physiotherapie, Frisör, gastronomische Einrichtungen, Nagelstudio und Bibliothek machen das Leben in der Gemeinde noch lebenswerter.

Nicht zuletzt wurden in dem neu gebauten DRK-Pflegeheim auch für behinderte Menschen beste Lebensbedingungen geschaffen. Über 30 Velgaster arbeiten in dieser Sozialeinrichtung.

Velgast – Zum Lernen

Kurze und sichere Wege zur Grundschule und zum Kindergarten vor Ort machen unsere Gemeinde familienfreundlich. Auch die Größeren haben es nicht weit zur Regionalen Schule nach Franzburg oder zum Gymnasium nach Barth. Das Velgaster Fachgymnasium bereitet die Schüler auf ihr späteres Berufsleben vor.

Die nahe liegenden Städte Stralsund, Rostock und Greifswald mit Hochschulen und Universitäten runden das Schul- und Ausbildungsangebot unserer Gemeinde ab.



Backsteinbasilika St. Jürgen, Küstergarten und Barthe

Velgast – Zum Aktivsein

Wir Velgaster sind eine aktive Gemeinde. Vom Fußball bis zum Walking, vom Angeln bis zum Chor, von der Feuerwehr bis zum Bauchtanz, vom Geflügelzucht bis zum Karnevalsverein – die Velgaster Vereine, Gruppen und Interessengemeinschaften bieten in modernen Sport- und Spielanlagen noch weitere Angebote zum Mitmachen.

Aktive Jugendarbeit im Jugendclub und in den vielen Vereinen sorgt mit einem umfangreichen Programm für Erholung vom Schul- und Ausbildungsalltag. Über die Gemeindegrenzen hinaus hat sich der gemeinnützige Verein Backstein- Geist

und Garten e. V. Starkow einen Namen gemacht. Sein Anliegen ist es, das kulturelle und geistige Leben in der Region zu fördern und sich bei der Erhaltung des historischen Dorfensembles Starkow mit der Backsteinbasilika St. Jürgen und dem barocken Pfarrgarten zu engagieren.

Velgast – Zum Einkaufen

Bei uns in Velgast können Sie gut einkaufen. Das moderne Ortszentrum bietet jedem das, was er sucht und braucht – Einkaufszentren, Bäcker, Blumengeschäft, Apotheke und Drogerie sind auf Ihre Kundenwünsche eingestellt.

Spaziergang durch die Gemeinde Weitenhagen



Gut erhaltene Ziegelfachwerkhäuser

Die gut erhaltenen Ziegelfachwerkhäuser sind über der Traufe mit Tierköpfen wie Kuh, Wildschwein, Pferd und Hirsch verziert, diese stehen unter Denkmalschutz. Die Gemeinde Weitenhagen zählt mit den dazugehörigen Ortsteilen Behrenwalde, Koienhagen und Alt Seehagen ca. 280 Einwohner. Den zukünftigen Ausbau der alten Herrenwege und der stillgelegten Eisenbahnstrecke von Velgast nach Tribsees will die Gemeinde in ihr Konzept für den sanften Tourismus mit einbeziehen. Das Zentrum der Gemeinde ist Behrenwalde. Es wurde vom Grafen Behr von Negendank gegründet und 1339 erstmals urkundlich erwähnt. 1877 entstand hier eine Landarbeitersiedlung mit zugehöriger Schule. Ein Stück weiter in Richtung Koienhagen befindet sich das Herrenhaus mit seinen Nebenanlagen.



Fachwerkhaus



Gutshaus



Mitten in Behrenwalde



Landschaft Weitenhagen

In den ehemaligen Stallanlagen des Gutshofes in Behrenwalde soll einmal ein Künstlerviertel der Gemeinde entstehen.

Weitere sehenswerte und interessante Ausflugsziele sind:

- das Schlemminer Schloss
- das Semlower Schloss
- der Vogelpark Marlow
- Löbnitz mit Anschluss zum Darß-Radweg
- Rad- und Wanderweg Behrenwalde–Öbelitz–Leplow bis zum Gersdiner Moor (angedacht, teilweise in Arbeit)

Sechs Ferienwohnungen in einem Wohnblock mit Ofenheizung und Nachtspeicheröfen (Landhauspension) werden zur Vermietung angeboten. Auch weitere private Vermieter gibt es in der Gemeinde.

Die Gemeinde Weitenhagen lädt ein zum Wandern, Radfahren und Reiten in wunderschöner Natur!

Spaziergang durch die Gemeinde Wendisch-Baggendorf/Autobahn-Abfahrt Grimmen-West

Die Gemeinde Wendisch-Baggendorf liegt an der Landstraße L 19 zwischen der Kreisstadt Grimmen und der Stadt Tribsees.

Leyerhof ist das erste Dorf an der A 20, Abfahrt Grimmen-West. Die Dörfer Leyerhof und Wendisch-Baggendorf bilden mit den Dörfern Bassin und Borgstedt eine Gemeinde, welche zum Amt Franzburg-Richtenberg mit Sitz in Franzburg, den Landkreis Nordvorpommern, angehört.

Das Dorf erreicht man mit öffentlichen Verkehrsmitteln über die Buslinie Grimmen–Rostock bzw. Greifswald–Rostock. Die Haltestellen befinden sich an der L 19. Die nächstliegende Bahnstation ist in Grimmen. Mit der günstigen Autobahnverbindung direkt an die A 20 mit Abfahrt Grimmen-West in Richtung Lübeck und Stettin bieten Wendisch-Baggendorf und Leyerhof die verkehrsgünstige Lage am

Stadtrand Grimmens besondere Möglichkeiten für Gewerbeansiedlungen und Freizeiteinrichtungen. Auch die Wanderwege zu den Strelower Wiesen und von Bassin bis Kirche Baggendorf zu den Trebelwiesen sind ein guter Tipp. Ferienwohnungen finden Sie im Internet.

Das Landkulturhaus in Leyerhof finden Sie direkt an der Autobahnabfahrt Grimmen-West in Richtung Tribsees.

Es bietet durch sein neu gestaltetes Raumkonzept ideale Voraussetzungen für Veranstaltungen und Feiern im großen und kleinen Rahmen.

(Eine Gaststätte befindet sich im Dorfzentrum von Leyerhof, siehe Umschlagseite 3.)



In Borgstedt



Landkulturhaus in Leyerhof

Spaziergang durch Franzburg



Innenhof Rathaus Franzburg



Schlosskirche Franzburg

Die heutige Kleinstadt Franzburg hat eine mehr als 775-jährige Geschichte. Als Zisterzienserkloster 1231 gegründet, gefördert durch den Rügenfürst Witzlaw I., erhielt sie nach dem Umbau zu einer Schlossanlage durch den Pommernherzog Bogislaw XIII. ab 1587 Stadtrecht. Mit unterschiedlichen Bildungseinrichtungen ist sie auch heute noch eine Schulstadt mit langer Tradition, beginnend mit einer Ritterschule. Im Rahmen der Städtebausanierung wurden nicht nur Straßen und Plätze neu gestaltet, sondern auch viele private Hausbesitzer nutzten

die Förderung, um besonders den Altstadt kern unserer Stadt mit dem eigenen sanierten Haus neu zu beleben. Jedes renovierte Haus ist Grund zur Freude! Der neu gestaltete Kostergarten ist ein besonderer Anziehungspunkt für Gäste und Einwohner und wird in den Sommermonaten für Konzerte und Veranstaltungen unterschiedlichster Art genutzt. In Franzburg beginnt ein Naturlehrpfad, der direkt in das Landschaftsschutzgebiet Hellberge führt und besonders bei Naturfreunden und Wandertouristen sehr beliebt ist.



Klostergarten beim Leibgedingehaus (altes Landratsamt)



Pumpe auf dem Platz der Freiheit



Hellberge

M.R. Dr. Margot Roscher
 Zahnarzt – Kieferorthopäde

Platz des Friedens 8 • 18461 Franzburg • Telefon (03 83 22) 777
 E-Mail: MRoscher@t-online.de

Sprechzeiten

Mo.	Di.	Mi.	Do.	Fr.
7.00–11.30	7.00–11.30	7.00–11.30	7.00–11.30	7.00–11.30
12.30–16.00	12.30–18.00	–	12.30–18.00	–

Sonntag laut Dienstplan

**Wohnungsgenossenschaft
 Franzburg e.G.**

Platz des Friedens 1 - 18461 Franzburg
 Tel./Fax: 03 83 22/5 05 17 - E-Mail: WFranzburg@t-online.de

Vermietung in Franzburg-Richtenberg & Tribsees

BESTATTUNGSHAUS



WALDEMAR SCHULDT

18461 RICHTENBERG · LANGE STR. 50

TAG UND NACHT

TEL.: 03 83 22/58 98 85 · FAX: 03 83 22/58 98 85

Mo.-Fr. 08.00-16.00 UHR

SONN- U. FEIERTAGS NACH TELEF. VEREINBARUNG

Dipl.-Stom. Torsten Perlberg Zahnarzt

Amalgamaustausch · Kiefergelenksdiagnostik
Parodontosebehandlung · Implantatprothetik
professionelle Zahnreinigung · Fissurenversiegelung
Bleaching · Anbringen von Zahnschmuck
Prothesenreinigung · Ernährungsberatung

Weberstraße 6
18461 Richtenberg

Tel. 03 83 22/5 05 19

Fax 03 83 22/5 07 17

Sprechzeiten

Mo. u. Do. 7.00-11.30 u. 13.00-18.00

Di. 7.00-11.30 u. 13.00-15.30

Mi. u. Fr. 7.00-11.30

Wir sind immer für Sie da!

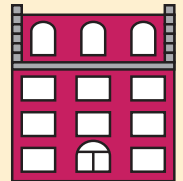
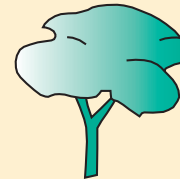
Wohnungsbaugesellschaft mbH Richtenberg

Bahnhofstraße 32, 18461 Richtenberg

Tel. 03 83 22/53 60, Fax 03 83 22/5 36 99

www.wbg-richtenberg.de

info@wbg-richtenberg.de



gut und sicher wohnen



Ihr Partner für:

- Vermietung
- Verwaltung
- Bewirtschaftung
- Verkauf
- Modernisierung
- Instandsetzung
- Verwaltung f. Dritte
- Neubau
- Gäste- und Ferien-WE



Spaziergang durch Richtenberg



Wasserstraße



Am Markt/Lange Straße

Das Straßenstädtchen Richtenberg liegt in der vorpommerschen Ebene, zwischen den Niederungen der Blinden Trebel, den Feuchtgebieten des Richtenberger Sees und dem Schuenhagener und dem Abtshagener Forst.

Im Jahr 1231 wurde der Ort Richtenberg als Kirchdorf erstmals erwähnt, der Name „Richtenberg“ taucht in Schriften erstmals 1469 auf. Der Marktplatz hat die Form eines Dreiecks und wurde in die Funktionsbereiche Bushaltestelle, Marktfläche und Parkplatz gegliedert.

Durch die Erschließung eines Gewerbegebietes in der Stadt Richtenberg, das in Abstimmung mit der Nachbarstadt Franzburg und umliegenden Gemeinden



Stadtpfarrkirche St. Nikolai, von Süden

Schulze

Qualität seit
1924

Inh.: G. Machotta

Mode, die aussieht!

Ihr Spezialist für:

Damen- & Herrenoberbekleidung · Festmode für den
Bräutigam und die gesamte Festgesellschaft · inklusive
Übergrößen · junge freche Mode · persönliche individuelle
Beratung sowie Änderungsschneiderei



Richtenberg
In der Kurve 22
© 03 83 22/2 29
Stralsund
Lindenallee 25, im Lindencenter
© 03831/49 97 01

Alles, was Sie brauchen!



Prüb & Loppnow GmbH

**Maurer- & Putzarbeiten
Hochbau
Pflasterarbeiten
Teichbau**

Papenhagen 17 · 18461 Richtenberg
Tel. 038 322-5 92 23 · Fax 038 322-5 85 31
Funk 0174-7 83 35 45



Ralf Wartenberg
Heizung • Lüftung • Sanitär

- Meisterbetrieb
- Innungsmitglied
- TÜV-Zulassung
- Gaskonzession

LEISTUNGSANGEBOT

Öl- und Gasheizungsbau • Solaranlagen
Lüftungsanlagen • Sanitärinstallation
Planung • Beratung

Richtenberg • Papenhagen 28 A • ☎ 03 83 22-5 05 36

MÜHLENBERGSTRASSE 18 b
18461 RICHTENBERG
Tel.: (03 83 22) 58 98 69
Mobil: (01 62) 8 48 94 16

HABECK
KOSMETIKSTUDIO
Für Sie & Ihn

Mein Angebot:

ÖFFNUNGSZEITEN:

Mo., Di., Do.: 8.00–18.00 Uhr
Mi.: Hausbesuche
Fr.: 8.00–14.00 Uhr
TERMINE NACH VEREINBARUNG

- GESICHTSBEHANDLUNGEN
- MANIKÜRE
- FUßPFLEGE – auch Hausbesuche
- GANZKÖRPERMASSAGE

Agentur für Arbeit Stralsund
Carl-Heydemann-Ring 98

Tel. 01801- 555 111*

*Entgelt entsprechend der Preisliste Ihres Teilnehmernetzbetreibers



Bundesagentur für Arbeit

entstand, sollten Voraussetzungen für die Ansiedlung von Handwerk und Gewerbe geschaffen werden.

Während des bisherigen Sanierungszeitraums wurden in einem großen Gebiet von Richtenberg neue Schmutz- und Regenwasserleitungen gelegt, einhergehend mit der Neugestaltung der Straßenoberfläche.

Das Gebiet des Richtenberger Sees befindet sich zwischen den Städten Richtenberg und Franzburg. Der Richtenberger See ist 2006 hier wieder neu entstanden. Richtenberg ist der älteste urkundlich erwähnte Ort der Region.



Blick auf das Gewerbegebiet



Promenade am Richtenberger See

Branchenverzeichnis

Liebe Leser! Hier finden Sie eine wertvolle Einkaufshilfe, einen Querschnitt leistungsfähiger Betriebe aus Handel, Gewerbe und Industrie, alphabetisch geordnet. Alle diese Betriebe haben die kostenlose Verteilung Ihrer Broschüre ermöglicht.

Agentur für Arbeit.....	18	Hofladen.....	U 2	Toilettenvermietung	U 2
Bäckerei.....	U 2	Hotel	U 3	Wasser- und Abwasserversorgung	2
Bestattungshaus	17	Kieferorthopädie.....	U 2	Wohnungen.....	15, 16, U 4
Elektrofirma.....	U 2	Kosmetikstudio.....	18	Wohnungsgenossenschaft	15, 16
Energieanbieter.....	2	Notarin	20	Wohnungsunternehmen.....	15, 16, U 4
Fußpflege	18	Pflasterarbeiten	18	Zahnärzte	U 2, 15, 16
Gaststätte.....	U 3	Rechtsanwälte	3	Zimmerei	U 2
Häusliche Krankenpflege.....	U 2	Restaurant.....	U 3		
Heizung und Sanitär.....	18	Steuerberatungsgesellschaft	20		
Hochbau.....	18	Textilhaus	18		

U = Umschlagseite

Wir beraten Sie gern!

Ilse-Marie Kunze

Notarin in Grimmen

Termine nach Vereinbarung

Von-Homeyer-Straße 4 · 18507 Grimmen

☎ (03 83 26) 66 40 · Fax (03 83 26) 6 64 28

IMPRESSUM

Herausgegeben in Zusammenarbeit mit der Trägerschaft. Änderungswünsche, Anregungen und Ergänzungen für die nächste Auflage dieser Broschüre nimmt die Verwaltung oder das zuständige Amt entgegen. Titel, Umschlaggestaltung sowie Art und Anordnung des Inhalts sind zugunsten des jeweiligen Inhabers dieser Rechte urheberrechtlich geschützt. Nachdruck und Übersetzungen sind – auch auszugsweise – nicht gestattet. Nachdruck oder Reproduktion, gleich welcher Art, ob Fotokopie, Mikrofilm,

Datenerfassung, Datenträger oder Online nur mit schriftlicher Genehmigung des Verlages.

Quellenverzeichnis:

Fotos: Herr Bergander aus Senlow

18461050/2.Auflage/2008



WEKA info verlag gmbh
Lechstraße 2
D-86415 Mering

Telefon +49 (0) 82 33/384-0

Telefax +49 (0) 82 33/384-1 03

info@weka-info.de • www.weka-info.de

LANDWIRTSCHAFTLICHER BUCHFÜHRUNGSVERBAND

Unternehmens- und Steuerberatung für Landwirte



Bezirksstelle Grimmen

Bahnhofstraße 9, 18507 Grimmen

Telefon 03 83 26/67 70, Telefax 03 83 26/6 77 19

SCHLESWIG-HOLSTEINISCHE BUCHFÜHRUNGS- UND BERATUNGSGESELLSCHAFT MBH
STEUERBERATUNGSGESELLSCHAFT

SHBB

Beratungsstelle Grimmen

Bahnhofstraße 9, 18507 Grimmen

Telefon 03 83 26/67 70, Telefax 03 83 26/6 77 19



Dorfrug Leyerhof

Inh. Fam. Beyer
Dorfstraße 24
18513 Leyerhof
Tel.: 03 83 26/803 67 und 45 56 48

Unser Angebot:

- alle Veranstaltungen **mietfrei**
- Familienfeiern
- Hochzeiten
- Jugendweihen
- Jubiläen
- Einschulung
- Klassentreffen



S.E.E. Hotel

Sport · Erholung · Entspannung
Ihr Erlebnishotel

Hotel · Restaurant · Schwimmbad · Pool-Bar
Sauna · Kegelbahn Bowlingbahn · Seminarraum
rustikale Bierstube

Hauptstraße 43 b-c · 18442 Negast-Stralsund
Telefon (038327) 670 · Telefax (038327) 674 01



WEKA informationsbroschüren

informativ

praktisch

aktuell

kompetent

kreativ

solide
finanziert

Für Kommunen, Landkreise, Kliniken, Industrie- und Handwerksorganisationen, Bildungs- und Sozialeinrichtungen, Fremdenverkehrsvereine oder Unternehmen: unsere Produkte sind immer **das ideale Medium für Ihre Öffentlichkeitsarbeit – im Print- und Internetbereich.**

Unsere breite Produktpalette wird auch Sie überzeugen. Industrie, Handwerk, Handel und Dienstleistung nutzen unsere Broschüren als optimale Plattform für Unternehmenspräsentationen. **Wir überzeugen durch Erfahrung, Qualität und mit guten Ideen. Und das seit mehr als 30 Jahren.**

WEKA info verlag gmbh · Lechstraße 2 · 86415 Mering
Tel.: 08233 384-0 · info@weka-info.de · www.weka-info.de



Ihr Partner in Sachen Wohnung



Wir bieten

über 15 Jahre Erfahrung in der Wohnungswirtschaft und
in der Wohnungsverwaltung der umliegenden Städte und
Gemeinden



- 1-5 Zimmer Wohnungen
- in verschiedenen Lagen und mit unterschiedlichen
Ausstattungen
- teilweise mit Gartennutzung oder Balkon
- eigenen Hauswarservice
- PKW Stellplätze in Wohnnähe
- kinderfreundliches Wohnen durch Spielplätze im
Wohnumfeld



WOB AU BARTH

Waldstr. 2 18356 Barth

Tel. 03 82 31/6 79 66 Fax: 03 82 31/6 79 33 www.wobau-barth.de

