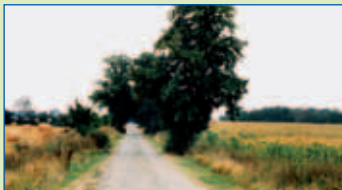


Amt Gadebusch



BÜRGERINFORMATIONEN



NordStar
Photovoltaik

www.solarprofis-pv.de

WERDERSTRASSE 24
19055 Schwerin

Tel: 0385 - 3944303

Fax: 0385 - 3947552

Email: info@solarprofis-pv.de

Grußwort des Amtsvorstehers



Sehr geehrte Damen und Herren, liebe Bürger und verehrte Gäste,

das Amt Gadebusch hat zuletzt im Jahre 2005 eine Informationsbroschüre herausgegeben, die an alle Haushalte verteilt wurde und Besuchern und Interessenten ausgehändigt worden ist. Sie halten jetzt die neue Ausgabe in Händen. Sie werden Bekanntes und Vertrautes wieder finden und vielleicht auch einiges Neues entdecken. Unser Amt besteht aus acht Gemeinden, darunter als größte die Stadt Gadebusch mit über der Hälfte der Einwohner. Jede Gemeinde hat ihre Stadtvertretung oder Gemeindevertretung, mit dem Bürgermeister an der Spitze und bestimmt selbst, was mit den finanziellen Mitteln im Rahmen der Gesetze geschieht.

Unser Amt liegt im Westen von Mecklenburg, grenzt an Schleswig-Holstein und reicht im Osten in die Nähe der Landeshauptstadt Schwerin. Es umfasst eine Fläche von 225 Quadratkilometern. Auf diesem Territorium leben 10.800 Menschen. Überall ist die Natur und die weite Landschaft nahe. Gerade die Stadt Gadebusch hat auch historisch und kulturell viel zu bieten. Alle Schularten sind in Gadebusch vorhanden. Eine Regionalschule befindet sich auch in Mühlen Eichsen und eine

Grundschule in Roggendorf. Für die Kleinsten gibt es hervorragend ausgestattete Einrichtungen in Gadebusch, Mühlen Eichsen, Dragun, Roggendorf und Krembz. Eine Reihe von Gewerbebetrieben und die Landwirtschaft sichern Arbeitsplätze für unsere Einwohner. Wer seinen Arbeitsplatz in Schwerin, Lübeck, Grevesmühlen, Ratzeburg oder Mölln hat, kann ihn auf gut ausgebauten Straßen erreichen. Die mecklenburgische Landschaft mit kleinen Dörfern, weiten Feldern, Wäldern und Seen, stillen Wegen, idyllischen Winkeln und mittendrin die schöne Kleinstadt Gadebusch, lädt Sie ein. Manche Besucher haben sich entschlossen, hier auf Dauer zu wohnen.

Unser Dank gilt allen, die die Herausgabe dieser Broschüre ermöglicht haben, insbesondere dem mediaprint infoverlag und den Gewerbebetrieben, die durch ihre Inserate die finanziellen Voraussetzungen geschaffen haben. Diese Betriebe empfehlen wir hier ihrer besonderen Aufmerksamkeit.

**Rico Greger
Amtsvorsteher**

Inhaltsverzeichnis

Seite

1 Grußwort des Amtsvorstehers

3 Branchenverzeichnis

4 Gadebusch im Porträt

6 Wen finde ich wo im Rathaus?

8 Die Gemeinden des Amtes stellen sich vor

Seite

12 Kinderbetreuung und Bildung

15 Gadebusch – Sehenswertes und Kultur

17 Gadebusch – Sport und Freizeit

18 Vereine

20 Feuerwehr

WIR SIND IMMER FÜR SIE DA!

Mo. – Fr. 7.30 – 18.00 Uhr
Sa. 8.00 – 12.00 Uhr

Notdienst: 0171 1752253

K  **röger & Partner GmbH**

Trittaufer Straße 1 · 19205 Gadebusch
Telefon: 03886 712888 · Telefax: 03886 712887

Unsere Leistungen:

- Neu-, Jahres- und Gebrauchtwagen
- Finanzierung, Leasing, Versicherung
- Reparatur aller Fahrzeuge
- Abgas- und Hauptuntersuchung
- Klimaanlagen-service
- Hol- und Bringeservice
- Autovermietung
- und vieles mehr



■ PUBLIKATIONEN ■ INTERNET ■ KARTOGRAFIE ■ CITYAPP

IMPRESSUM

Herausgegeben in Zusammenarbeit mit dem Amt Gadebusch. Änderungswünsche, Anregungen und Ergänzungen für die nächste Auflage dieser Broschüre nimmt das Amt Gadebusch entgegen. Titel, Umschlaggestaltung sowie Art und Anordnung des Inhalts sind zugunsten des jeweiligen Inhabers dieser Rechte urheberrechtlich geschützt. Nachdruck und Übersetzungen in Print und Online sind – auch auszugsweise – nicht gestattet.

Fotos:
Amt Gadebusch


mediaprint
infoverlag

mediaprint
infoverlag gmbh
Lechstraße 2
D-86415 Mering
Tel. +49 (0) 8233 384-0
Fax +49 (0) 8233 384-103
info@mediaprint.info
www.mediaprint.info
www.alles-deutschland.de

19205050 / 3. Auflage / 2011

Branchenverzeichnis

Liebe Leserinnen, liebe Leser!

Hier finden Sie eine wertvolle Einkaufshilfe, einen Querschnitt leistungsfähiger Betriebe aus Handel, Gewerbe und Industrie, alphabetisch geordnet. Alle diese Betriebe haben die kostenlose Verteilung Ihrer Broschüre ermöglicht. Weitere Informationen finden Sie im Internet unter www.alles-deutschland.de.

Branche	Seite	Branche	Seite
Apotheke	13	Metallbau	7
Autohaus	2	Partyservice	16
Baudarlehen	5	Photovoltaik	U2
Bestattungshaus	20	Physiotherapie	12
Dachdecker	7	Rauchhaus	16
DRK-Pflegedienst Gadebusch	19	Restaurant	16
Elektroinstallation	17	Rewe	7
Energieversorgung	U3	Schlosserei	7
Gastronomie	16	Solar	U2
Häusliche Krankenpflege	13	Supermarkt	7
Heizung und Sanitär	7	Ver- und Entsorgung	U3
Hotel	16	Versicherungen	5
Immobilien	5	Wohnungsgesellschaft	7
Malermeister	17	Zweckverband	U3

U = Umschlagseite



Vietlüber See.

Gadebusch im Porträt

Unweit der sanft gewellten Hügelkette, welche die Wasserscheide zwischen den Flussbereichen der Ost- und Nordsee bildet, befindet sich die mecklenburgische Stadt Gadebusch.

Die Altstadt liegt circa 40 Meter über dem Meeresspiegel im Rade-gasttal, eingebettet in die Westmecklenburger Seen- und Hügelland-schaft. Gadebusch ist mit seinen neun Ortsteilen 48 Quadratkilometer groß.

Die Bundesstraßen 104 und 208 schaffen eine schnelle Verbindung zu den Bundesautobahnen A 20 und A 24. Per Eisenbahn ist Gadebusch über die Strecke der privaten „OLA-Bahn“ Parchim – Schwerin – Rehna erreichbar.

Aus der Geschichte

- Von 1204 bis 1611 residierten Mecklenburger Fürsten in Gadebusch.
- Am 20. Dezember 1712 tobte bei Gadebusch (Wakenstädt) die größte Feldschlacht des Nordischen Krieges, die Schweden für sich entschied.
- 1952-1994 ist Gadebusch Kreisstadt des gleichnamigen Landkreises.
- 2004 gründen Stadt und umliegende Gemeinden das Amt Gadebusch, das jetzt die Verwaltung wahrnimmt.

Wen finde ich wo?

Anschrift der Verwaltung:

Amt Gadebusch
Am Markt 1, 19205 Gadebusch
Telefon: 03886 2121-0
Telefax: 03886 2121-21
E-Mail: hauptamt@gadebusch.info
Internet: www.gadebusch.de



Altes Bauernhaus in Botelsdorf, liebevoll restauriert

Sprechzeiten:

Dienstag	09.00 – 12.00 Uhr	13.30 – 18.00 Uhr
Donnerstag	09.00 – 12.00 Uhr	13.30 – 16.30 Uhr
Freitag	09.00 – 12.00 Uhr	

Die Verwaltung befindet sich im Rathaus der Stadt Gadebusch und in dem daran links angrenzenden Neubauteil.

Bürgerbüro und Information

Telefon: 03886 2121-50
Eingang 15 Meter links neben dem historischen Rathaus.

Öffnungszeiten wie Amt Gadebusch,
zusätzlich:

Montag	09.00 – 12.00 Uhr	13.30 – 16.30 Uhr
Mittwoch	09.00 – 12.00 Uhr	

Museumsanlage und Tourist-Info

Telefon: 03886 2111-60

Amtsscheune am Schloss

Amtsstraße 5

E-Mail: museumsanlage@gadebusch.info

Öffnungszeiten:

Mai – Oktober Dienstag – Samstag 10.00 – 17.00 Uhr
November – April Nach vorheriger telefonischer Vereinbarung

Stadtbibliothek

Heinrich-Heine-Straße 2 a, Gadebusch

Telefon: 03886 2976

E-Mail: bibliothek@online.de



Schloß Schönfeld

Öffnungszeiten:

Montag	13.00 – 17.00 Uhr	
Dienstag	09.00 – 12.00 Uhr	12.00 – 18.00 Uhr
Mittwoch	13.00 – 17.00 Uhr	
Donnerstag	09.00 – 12.00 Uhr	13.00 – 18.00 Uhr
Freitag, Samstag, Sonntag	geschlossen.	

Itzehoer Versicherung/
Brandgilde von 1691
Versicherungsverein a. G.

 **Itzehoer**
Versicherungen

... und gut. ✓

Detlef Paasche
Roggendorfer Chaussee 4
19205 Gadebusch

03886 211763
0172 3021955
paasche@itzehoer-vl.de



Wenn's um Geld geht...

**Sparkasse
Mecklenburg-Nordwest**

www.spk-mnw.de • info@spk-mnw.de

Wen finde ich wo im Rathaus?

Zuständig für	Name	Telefon 03886	E-Mail	Zimmer
Leitender Verwaltungsbeamter	Herr Lausen	2121-84	a.lausen@gadebusch.info	Altbau 1. OG
Fachbereichsleiter	Herr Jankowski	2121-35	m.jankowski@gadebusch.info	Altbau 1. OG
Bürgerbüro	Frau Lenschow und	2121-0	buergerbuero@gadebusch.info	Neubau EG
Informationen/Anträge	Frau Schröder	2121-50	hauptamt@gadebusch.info	
Kommunaler Sitzungsdienst	Frau Krackow	2121-81	ksd@gadebusch.info	Altbau 1. OG
Ordnungsamt, Gewerbe	Herr Flotow	2121-20	j.flotow@gadebusch.info	Altbau 1. OG
Ordnungsamt, Feuerwehren	Frau Tiedemann	2121-56	ordnungsamt-tiedemann@gadebusch.info	Altbau 1. OG
Wohngeld	Frau Pankow	2121-54	wohngeld@gadebusch.info	Neubau EG
Schule/Kita	Frau E. Runge	2121-55	schulekita-runge@gadebusch.info	Neubau EG
Einwohnermeldeamt	Frau Fitzl	2121-40	ema@gadebusch.info	Neubau EG
	Frau Heider	2121-49	ema-gadebusch@gadebusch.info	
Standesamt	Frau Pätsch	2121-18	standesamt@gadebusch.info	Neubau EG
Lohn/Gehalt	Frau Klug	2121-52	lohngehalt@gadebusch.info	Neubau EG
Fachdienstleiterin	Frau Groth	2121-24	a.groth@gadebusch.info	Neubau 1. OG
Finanzen/Planung				
Haushaltsplanung	Frau Glaser	2121-25	kaemmeri-glaser@gadebusch.info	Altbau EG
Amtskasse/Vollstreckung	Frau Korn	2121-17	s.korn@gadebusch.info	Altbau EG
	Frau Erler	2121-14	kasse-erler@gadebusch.info	
	Frau Schaper		kasse-schaper@gadebusch.info	
Geschäftsbuchhaltung	Frau Becker	2121-34	bauamt-becker@gadebusch.info	Neubau EG
Steuern, Abgaben	Frau Niendorf	2121-58	steuern-niendorf@gadebusch.info	Neubau 1. OG
Steuern/Liegenschaften	Frau Klette	2121-15	steuern-klette@gadebusch.info	Neubau 1. OG
Liegenschaften	Frau Rys	2121-16	liegenschaften@gadebusch.info	Neubau 2. OG
Bauamtsleiterin	Frau Elßner	2121-22	r.elssner@gadebusch.info	Neubau 2. OG
Bauamt	Frau Dammann	2121-23	bauamt-dammann@gadebusch.info	Neubau 2. OG
	Frau Bender	2121-30	bauamt@gadebusch.info	Neubau 2. OG
Tourismus	Herr Woitag	2121-33	Bauamt-woitag@gadebusch.info	Zwischenhaus
Archiv	Frau Neuhaus-Kühne	712032	museumsanlage@gadebusch.info	Amtsstraße
Allgemeine Verwaltung/Kultur	Frau M. Runge	2121-32	vorzimmer-runge@gadebusch.info	Altbau 1. OG



REWE Ingo Pohn oHG
Ratzeburger Chaussee 2
19205 Gadebusch

Wir sind von Montag bis Samstag
von 7 bis 22 Uhr für Sie da!

Jeden Tag ein bisschen besser. **REWE**

www.mein-profi.de

Das
Handwerker-
portal für
Bauen,
Wohnen und
Sanieren

Schlosserei und Metallbau

Ing. Hans-Otto Heyden



Bauschlosserei – Stahlbau
Türen – Tore – Zäune – Gitter
Schwingtore – Balkone
Leichtmetallfertigung
Garagen – Treppen – Montage

Am Wasserwerk 26

19205 Gadebusch

Tel. 03886 / 71 24 00

Fax 03886 / 71 21 81

E-Mail: MetallbauHeyden@
t-online.de

Wohnungen zu vermieten

WGR mbH

*wohnen and wohlfühlen
in Rehna, Gadebusch and Umgebung*

Wohnungsgesellschaft Radegasttal mbH
Steinstraße 18 · 19205 Gadebusch · www.wgr-radegasttal.de

03886 / 21 13 0



Wussten Sie schon ...

... dass über 80 Prozent der befragten Deutschen energiesparende Maßnahmen in ihrem Haushalt ergreifen?

www.sven-guether.de
Güstower Weg 5 · 19205 Gadebusch
Tel. 0 38 86 / 25 00

Solaranlagen und Wärmepumpen
Wartung Heizanlagen

SVEN GÜNTHER
MEISTERBETRIEB

Fritz Reuter
Dach & Bau GmbH
e-Mail: info@frh-gmbh.de
www.frh-gmbh.de

- Dachdecker
- Zimmerer
- Bauklempnerei
- Solaranlagen
- Wärmedämmung nach EnEV

www.frh-gmbh.de

Güstower Weg 3 · 19205 Gadebusch · Tel. 0 38 86 / 70 11 0

Die Gemeinden des Amtes stellen sich vor

Gemeinde Dragun

Bürgermeisterin: Sabine Schirrmeister, Tel. 038871 57302

Die Gemeinde Dragun erstreckt sich vom östlichen Stadtrand der Kleinstadt Gadebusch bis in die westliche Umgebung der Landeshauptstadt Schwerin. Wie Perlen an einer Schnur liegen die Ortsteile Vietlütbe, Dragun, Drieberg Hof und Drieberg Dorf an der Straße von Gadebusch nach Schwerin. Die Gemeinde ist stolz auf ihre natürlichen Reichtümer. Hierzu gehört an erster Stelle der Vietlütber See, an dem die Gemeinde eine gern besuchte Badestelle unterhält.

Natur und Infrastruktur der Gemeinde (Straßen, Wasserversorgung, Erdgasversorgung, Abwasserentsorgung) sowie die Nähe zu Schwerin und Gadebusch machen Dragun und seine Ortsteile zu einem gefragten Standort für den Bau von Eigenheimen und Wohnungen. Die Einwohnerzahl der Gemeinde hat sich von 530 (1991) auf heute fast 800 Einwohner erhöht. Es sind auch noch Baulücken für die Zukunft vorhanden. In Vietlütbe steht die älteste Dorfkirche Mecklenburgs, deren Ursprung auf das 12. Jahrhundert zurückgeht. Die Kirche ist im romanischen Stil gebaut und wurde in den vergangenen Jahren mit viel Liebe und Aufwand restauriert.



Wohnen in der Natur bei Neu Dragun

2002 konnte die Gemeinde das neue Dorfgemeinschaftshaus und das Feuerwehrhaus in Betrieb nehmen. Hier haben die aktive Freiwillige Feuerwehr, die Jugendfeuerwehr sowie Vereine und Bürger viel Platz für ihre Aktivitäten.

Gemeinde Kneese

Bürgermeister: Hans-Jürgen Hoffmann, Tel. 038876 20969

Kneese besteht aus den Ortsteilen Kneese Dorf, Kneese-Hof, Dutzow und Sandfeld. Die 328-Einwohner-Gemeinde grenzt an Schleswig-Holstein, von dem sie bis 1990 durch die innerdeutsche Grenze getrennt war. Heute ist von der Grenze fast nichts mehr zu erkennen. Die Natur hat die alten Grenzbefestigungen zurückerobert.

Das Biosphärenreservat stellt die gesamte Gemeinde unter besonderen Schutz. Das Gebiet wurde durch die UNESCO anerkannt und zu einem Naturraum von überregionaler Bedeutung erklärt. Der Schaalsee und seine Umgebung sind Heimat seltener Tiere, zum Beispiel Kranich, Fischotter, Seeadler und Weißstorch.

Ein besonderer Anziehungspunkt ist der Arche-Hof des Lebenshilfe-werkes. Hier werden behinderte Menschen aller Altersgruppen betreut.



Kunstschätze aus dem abgerissenen Schloss Dutzow

Sie arbeiten in der Landwirtschaft. Der Hof ist anerkannter Bioland-Betrieb und verkauft selbsterzeugte landwirtschaftliche Produkte im Hofladen.

Stolz ist die Gemeinde auf das neue Feuerwehr- und Dorfgemeinschaftshaus. Hier finden Veranstaltungen der Gemeinde und der Vereine statt. Für alle Altersgruppen und Schichten der Bevölkerung wird hier etwas geboten.

Gemeinde Krembz

Bürgermeister: Werner Guschewski, Tel. 038876 31945

Die Gemeinde Krembz mit 959 Einwohnern besteht aus den Ortsteilen Krembz, Radegast, Stöllnitz, Schönwolde, Alt Steinbeck, Neu Steinbeck und Groß Salitz. Mit nahezu 40 Quadratkilometern ist das weiträumige Gemeindegebiet nur wenig besiedelt. Weite Horizonte mit Feldern, Wiesen und Wäldern prägen die Landschaft.

Einen reizvollen Anblick bietet das Jagdschloss Schönwolde, das sich in Privatbesitz befindet und mit großem Aufwand restauriert worden ist. Hier finden auch gelegentlich Konzerte und Veranstaltungen statt.



Jagdschloss Schönwolde

Zur Gemeinde Krembz gehört seit 01.01.1999 auch das Dorf Groß Salitz, das vorher eine eigenständige Gemeinde war. Es ist ein Dorf, wie es sich viele Menschen heute wünschen: Klein, übersichtlich, idyllisch und ruhig. Groß Salitz wird von der Kirche bestimmt. Die dreischiffige Hallenkirche mit dem prägnanten Turm stammt aus dem frühen 13. Jahrhundert und beherbergt eine Reihe von Kunstschätzen.

Dorfgemeinschaftshäuser sind in Krembz, Groß Salitz und Stöllnitz Treffpunkt für Einwohner und Gäste. Die Freiwillige Feuerwehr hat ihr Quartier in Krembz.

Gemeinde Mühlen Eichsen

Bürgermeister: Jürgen Ahrens, Tel. 038871 57266

Die Gemeinde Mühlen Eichsen mit 1.017 Einwohnern besteht aus den Ortsteilen Mühlen Eichsen, Goddin, Webelsfelde, Schönfeld, Schönfeld-Mühle und Groß Eichsen.

Als größerer Ort in optimaler Lage zwischen Wismar und Schwerin sowie Grevesmühlen und Gadebusch hat die Gemeinde Mühlen Eich-



Alte Johanniterkirche in Groß Eichsen

Die Gemeinden des Amtes stellen sich vor

sen gute Entwicklungschancen. Mühlen Eichsen und seine Ortsteile bieten ruhiges Wohnen und trotzdem gute Verbindungen in die umliegenden Städte. Der Hauptort Mühlen Eichsen wird geprägt durch eine wertvolle Kirche, die das Stepenitztal überragt. Gegenüber steht das Gutshaus. Dort ist heute eine Einrichtung zur gesundheitlichen Rehabilitation untergebracht.

Mühlen Eichsen hat einen Kindergarten und eine Regionalschule mit vollständigem Bildungsgang bis zur 10. Klasse.

Nur einen Kilometer von Mühlen Eichsen entfernt liegt Groß Eichsen, einst Sitz des mächtigen Johanniterordens. Von der einzigen Komturei ist die große Kirche übrig geblieben, die das nur 30 Einwohner zählende Dorf überragt. In dieser Kirche finden im Sommer Konzerte statt, die Besucher aus nah und fern anziehen.

In Schönfeld schließlich ist das Gutshaus nicht zu übersehen. Familie von Plessen hat das Schloss 1991 zurückgekauft und aufwendig saniert. Es sieht heute wieder so aus, wie es Anfang des 19. Jahrhunderts im klassizistischen Stil durch den berühmten dänischen Baumeister Lillie errichtet wurde.

Mühlen Eichsen ist berühmt für seinen Carnevalsclub ECC, der schon seit Jahrzehnten für Stimmung und Humor in Mühlen Eichsen sorgt.

Gemeinde Roggendorf

Bürgermeister: Rico Greger, Tel. 0171 4914974

Die Gemeinde Roggendorf ist mit 1.036 Einwohnern der ländliche Mittelpunkt zwischen Gadebusch und Ratzeburg. Roggendorf liegt an der Bundesstraße 208 und hat gute Verkehrsverbindungen in alle Himmelsrichtungen. Schwerin liegt 30 Kilometer entfernt und Ratzeburg 20 Kilometer.

Roggendorf liegt im Biosphärenreservat Schaalsee und besteht aus den Ortsteilen Roggendorf, Breesen, Klein Salitz, Marienthal, Klein Thurow, Groß Thurow und Neu Thurow.



Museum Breesen

Roggendorf zeichnet sich durch eine hohe Zahl von Arbeitsplätzen in der Gemeinde aus. In mehreren industriellen und handwerklichen Betrieben, im Landwirtschaftsbetrieb sowie im Bildungszentrum finden über 100 Menschen ihren Arbeits- und Ausbildungsplatz. Größte Betriebe sind die Firma Finkl (Herstellung von Spezialanhängern und Fahrzeugaufbauten), die Zimmerei und Dachdeckerei Paulsen, die Agrar GmbH, die Torfwerke Breesen sowie das Bildungszentrum Nordost.

Zwei Gaststätten gibt es im Ort sowie ein Cafe. Am bekanntesten ist das „Landhotel Hänsel“, das 1994 eröffnet wurde. Angeschlossen ist ein Restaurant, Partyservice und eine Großküche. Im Ortsteil Breesen befindet sich das Bauernmuseum mit zahlreichen Ausstellungsstücken aus der Landwirtschaft und aus der Torfgewinnung. Vom Salzstreuer bis zur Diesellokomotive bietet das Museum einen interessanten Einblick in die Vergangenheit dieser Region.

Roggendorf hat eine sehenswerte, fast 800 Jahre alte Dorfkirche. Es gibt einen Schützenverein, einen stark wachsenden Sportverein, einen niederdeutschen Zirkel, eine Jagdgenossenschaft und einen ebenfalls sehr aktiven Behindertenverein. Nicht zu vergessen sind die kulturellen Aktivitäten der Freiwilligen Feuerwehr.

Ein Baugebiet am südlichen Ortsrand bietet noch Platz für neue Bewohner.

Gemeinde Rögnitz

Bürgermeister: Gerhard Lemm, Tel. 0171 7705099

Im Amt Gadebusch ist Rögnitz mit 217 Einwohnern und 1.142 Hektar Fläche die kleinste Gemeinde. Sie besteht aus den Ortsteilen Rögnitz, Bentin und Woldhof. Die Dörfer der Gemeinde liegen landschaftlich reizvoll, durchzogen von Alleen und idyllischen Wegen, zwischen dem Schaalsee und Gadebusch. Felder, Wiesen, Wälder und Moore prägen die schöne Landschaft. Die dörfliche Struktur blieb erhalten und so prägen ländliches Wohnen und Landwirtschaft auch heute noch die Gemeinde. In Rögnitz fällt der von hohen Linden gesäumte Dorfplatz auf, an dem das alte Gutshaus steht. Es wurde von den privaten Eigentümern liebevoll instand gesetzt. Gäste kommen nicht zu kurz. Im Jahresverlauf werden attraktive Veranstaltungen angeboten, zum Beispiel das Ringreiten im Frühjahr oder der Bauernmarkt im Herbst. Treffpunkt für die Bürger ist der Gemeindsaal im alten Speicher in Rögnitz. Bekannt geworden ist Rögnitz durch die beiden Ziegenkäsereien der Familien Schult und Rohrbeck, die Milch, Käse und viele andere Produkte anbieten – natürlich alles von heimischen Ziegen. 2007 kam der Kinderfilm „Hände weg von Mississippi“ in die Kinos und 2009 auch ins Fernsehen, der größtenteils in Rögnitz gedreht wurde. Regisseur Detlev Buck schwärmt von Rögnitz: „ein echtes Paradies!“



Rögnitz

Gemeinde Veelböken

Bürgermeister: Steffen Timm, Tel. 03886 70770

Veelböken ist mit 754 Einwohnern und 3.254 Hektar eine Gemeinde mit wenig Einwohnern auf großer Fläche. Veelböken besteht aus den



Historische Pflasterstraße bei Frauenmark, Gemeinde Veelböken

Ortsteilen Veelböken, Passow, Paetrow, Rambeel, Hindenberg, Botelsdorf und Frauenmark. Durch das Gemeindegebiet verläuft die B 208, die in den vergangenen Jahren mit einem Radweg ausgebaut wurde. Veelböken wird von der Landwirtschaft und von der Natur geprägt. Der Agrarhof Veelböken ist deutschlandweit für seinen erfolgreichen Rapsanbau bekannt, der wissenschaftlich begleitet wird. Im Mai strahlen die umgebenden Felder in leuchtendem Gelb. Um Veelböken liegen auch große Waldgebiete, die vom Menschen kaum angetastet worden sind. Der nahe gelegene Vietlüber See lädt Einwohner und Gäste zum Baden ein.

Größter Arbeitgeber ist das Alten- und Pflegeheim in Veelböken. Das moderne Gebäude, das auch das alte Gutshaus umfasst, bietet heute für mehr als 70 Menschen eine neue Heimat. Es liegt idyllisch in einem schönen Park und verfügt über alle Einrichtungen, die das Leben für die Bewohner angenehm machen.

Mittelpunkt der Gemeinde ist das neue Dorfgemeinschaftshaus, in dem auch die Freiwillige Feuerwehr und die Jugendfeuerwehr untergebracht sind. An der Bundesstraße 208 bei Paetrow lädt die Gaststätte „Bauernstube“ zu Essen und Trinken ein.

Kinderbetreuung und Bildung

Ein wichtiger Faktor für eine moderne Kommune ist das Thema Bildung. Eine bestmögliche Förderung der Entwicklung von Kindern und Jugendlichen in jedem Alter ist in vielerlei Hinsicht eine Investition in die Zukunft. Der Grundstein für den späteren Lernerfolg wird meistens bereits im frühen Kindesalter durch pädagogisch hochwertige Ange-

bote in Kindertagesstätten gelegt. Sobald das Kind die Grundschule besucht, wünschen sich Eltern für ihre Kinder ein möglichst anregendes schulisches Umfeld, in dem die Kinder lernen, ihre Stärken zu nutzen sowie Schwächen und Defizite abzubauen.

Kindertagesstätte „Am Burgsee“ Gadebusch

Träger: Jugendhilfezentrum „Käthe Kollwitz“ Rehna e. V.
PLZ und Ort: 19205 Gadebusch
Straße: Amtsstraße 7
Ansprechpartnerin: Frau Preuß
Telefon: 03886 715006

Kindertagesstätte „Pippi Langstrumpf“ Gadebusch

Träger: Arbeiterwohlfahrt Soziale Dienste gGmbH
Westmecklenburg
PLZ und Ort: 19205 Gadebusch
Straße: Heinrich-Heine-Straße 58
Ansprechpartnerin: Frau Montag
Telefon: 03886 3474

Montessori-Kinderhaus „Arche Noah“, Evangelische Kindertagesstätte Gadebusch

Träger: Evangelisch-Lutherische Kirchengemeinde
Gadebusch
PLZ und Ort: 19205 Gadebusch
Straße: Jarmstorfer Straße 9
Ansprechpartnerin: Frau Guschewski
Telefon: 03886 2892

Hort der Förderschule Gadebusch

Träger: Jugendhilfezentrum „Käthe Kollwitz“ Rehna e. V.
PLZ und Ort: 19205 Gadebusch
Straße: Agnes-Karll-Straße 6-8
Ansprechpartnerin: Leiterin: Frau Preuß
Telefon: 03886 3662044

**Praxis für
Physiotherapie**



Gabriele Kardoff *physio ad oves*

• **Rückenschule** • **Nordic Walking** • **Gymnastik** • **Yoga**
Termine nach Vereinbarung • alle Kassen

Waldweg 1 • 19205 Klein Salitz • Telefon 038876 / 20 615
E-Mail: gkardoff@t-online.de • www.physio-ad-oves.de

Physiotherapie am Burgsee
Berndt – Roloff – Berckemeyer GbR

Mühlenstraße 39a Telefon 0 38 86/2 11 07 22
19205 Gadebusch Telefax 0 38 86/2 11 07 31
E-Mail ptklee@t-online.de

– Alle Kassen und Privat –

Öffnungszeiten nach Vereinbarung

aktiv-leben

Teilstationäre Tagesstätte Gadebusch

Träger: Jugendhilfezentrum „Käthe Kollwitz“ Rehna e. V.
PLZ und Ort: 19205 Gadebusch
Straße: Steinstraße 47
Telefon: 03886 711961

Kindertagesstätte „Kleine Strolche“ Vietlübbe

Träger: Arbeiter-Samariter-Bund Schwerin
PLZ und Ort: 19205 Dragun Ortsteil Vietlübbe
Straße: Bendhofer Weg 5
Ansprechpartnerin: Frau Peters
Telefon: 03886 712106

Kindertagesstätte „Sonnenblume“ Krembz

Träger: Scheunchen/Tutlewski GbR
PLZ und Ort: 19205 Krembz
Straße: Wittenburger Straße 28 A
Ansprechpartnerin: Frau Scheunchen und Frau Tutlewski
Telefon: 03886 2534
Internet: www.kitasonnenblume.de

Kindertagesstätte „Pusteblume“ Roggendorf

Träger: Arbeiter-Samariter-Bund Schwerin
PLZ und Ort: 19205 Roggendorf
Straße: Neubau 21
Ansprechpartnerin: Frau Prüß
Telefon: 038867 20234

Kindertagesstätte „Schlossgeister“ Mühlen Eichsen

Träger: Diakoniewerk im nördlichen Mecklenburg GmbH
Grevesmühlen
PLZ und Ort: 19205 Mühlen Eichsen
Straße: Am Park 2
Ansprechpartnerin: Frau Mundzeck
Telefon: 038871 22555

Ihre Gadebuscher Apotheken

www.apotheke-gadebusch.de

Rats-Apotheke

Apotheker Dr. G. Behnsen

Markt 2

Tel. 03886/36032



Th.-Körner-Apotheke

Apothekerin G. Behnsen

im Ärztehaus Erich-Weinert-Str. 14

Tel. 03886/2457

Häusliche Alten- und Krankenpflege

Helga Schreiber

exam. Krankenschwester und anerkannte Pflegeberaterin

Gadebuscher Straße 14a
19205 Mühlen Eichsen

Telefon 03 88 71 / 2 22 02
Telefax 03 88 71 / 2 19 56
Funk 01 71 / 6 92 96 25

Kinderbetreuung und Bildung

Schulen

„Heinrich-Heine-Schule“

Regionale Schule mit Grundschule Gadebusch

Träger: Stadt Gadebusch
PLZ und Ort: 19205 Gadebusch
Straße: Grundschulteil: Amtsstraße 2;
Regionalschulteil: Heinrich-Heine-Straße 40
Ansprechpartnerin: Schulleiterin Frau Lehmann
Telefon: 03886 35233



Herbstmarkt auf dem Gadebuscher Marktplatz

Regionale Schule mit Grundschule Mühlen Eichsen

Träger: Gemeinde Mühlen Eichsen
PLZ und Ort: 19205 Mühlen Eichsen
Straße: Schulstraße 8
Ansprechpartnerin: Schulleiterin Frau Schläger
Telefon: 038871 22216
Internet: www.schule-muehlen-eichsen.de

Grundschule Roggendorf

Träger: Gemeinde Roggendorf
PLZ und Ort: 19205 Roggendorf
Straße: Gadebuscher Straße 6
Ansprechpartnerin: Schulleiterin Frau Hering
Telefon: 038876 20237

Gymnasium Gadebusch

Träger: Landkreis Nordwestmecklenburg
PLZ und Ort: 19205 Gadebusch
Straße: Agnes-Karll-Straße 20
Ansprechpartner: Schulleiter Herr Litzner
Telefon: 03886 35149

Kreisvolkshochschule Nordwestmecklenburg Arbeitsstelle Gadebusch

Träger: Landkreis NWM
PLZ und Ort: 19205 Gadebusch
Straße: Fritz-Reuter-Straße 15
Ansprechpartnerin: Arbeitsstellenleiterin: Carmen Gramm
Telefon: 03886 70240
Internet: www.vhs-nwm.de

Gadebusch – Sehenswertes und Kultur

Bürgermeister (ehrenamtlich): Ulrich Howest, Tel. 03886 212180



Rathaus

Rathaus am Marktplatz

Das Rathaus ist eines der schönsten in Mecklenburg. Ursprünglich ein mittelalterlicher Bau aus der Zeit um 1340, wurde es 1618 um die Laube im Renaissancestil erweitert, was durch die Inschrift im Wappen und die eiserne Zahl an der Giebelseite dokumentiert wird. Die Rathaustür stammt aus der Barockzeit.

Von 1996 bis 2001 erfolgte der Neubau des Rathauseserweiterungsbaus und die Modernisierung des historischen Rathauses sowie des Ratsdienerhauses. Während der Bürozeiten kann das Rathaus auch innen besichtigt werden.

Stadtkirche

Als erste Hallenkirche zwischen Elbe und Oder ist die Stadtkirche eine der bedeutendsten Kirchenbauten Norddeutschlands. Der romanische Teil, das Kirchenschiff mit dem schönen Südportal, wurde wahrscheinlich zwischen 1210 und 1230 erbaut und der Turm am Anfang des 14. Jahrhunderts. Der Chor zeigt typische Merkmale der Gotik und



Waldweg bei Gadebusch

entstand im 15. Jahrhundert. Im bedeutendsten Anbau, der Königskapelle, zeigt ein Tafelbild den schwedischen König Albrecht III. Vor dem restaurierten Altar ist die Grabplatte der Königin Agnes zu sehen. Auffallend ist ebenfalls das große Rundfenster im Westteil der Kirche mit der Rosette aus Bronze, eine Bronzefünte und die Triumphkreuzgruppe aus dem 15. Jahrhundert.

Schloss

Es befindet sich in der Amtsstraße auf einem ehemaligen slawischen Burgwall. Seine heutige Gestalt erhielt das Gebäude 1570 bis 1573 durch den Baumeister Christoph Haubitz. Gekennzeichnet ist die Bauweise durch Ausschmückung der Fassade mit Terrakotten aus der berühmten Lübecker Werkstatt des Statius van Düren. Bis circa 1620 war das Schloss Sitz mecklenburgischer Herzöge, danach Sitz des Amtes Gadebusch.

Von 1950 bis 1991 war im Schloss ein Internat der erweiterten Oberschule, des heutigen Gymnasiums, untergebracht. Es befindet sich jetzt in Privatbesitz.

Gadebusch – Sehenswertes und Kultur

Bürgermeister (ehrenamtlich): Ulrich Howest

Museumsanlage

In der historischen Amtsscheune befindet sich das Museum der Stadt. Es wurde im Sommer 2006 eröffnet. Zu sehen sind Bodenfunde der Region, eine Darstellung der neueren Geschichte und Exponate aus der Regional- und Stadtgeschichte mit Trachten, Möbeln, Einrichtungsgegenständen und sogar einem Hochrad. Ein Diorama zur „Schwedenschlacht“ erinnert an das wichtige Ereignis von 1712.



Rauchhaus im Ortsteil Möllin

Drei Kilometer entfernt von Gadebusch in Richtung Rehna liegt das Rauchhaus Möllin. Es wurde um 1780 erbaut, 1800 als Durchfahrtshaus urkundlich erwähnt und als Rauchhaus auch noch

Rauchhaus

nach 1945 genutzt. Als gastronomisch bewirtschafteter Denkmalhof mit einer Außenstelle des Museums der Stadt Gadebusch, bietet es sehenswerte Einblicke in die ländliche Landeskultur Mecklenburgs vom Anfang des 19. Jahrhunderts bis etwa 1930.



Erinnerung an die Schwedenschlacht 1712

Gedenkstein „Schwedenschlacht“ im Ortsteil Wakenstädt

Hinweisschilder zeigen den Weg zum Schlachtgelände von 1712. Auf einem Hügel stehen Gedenksteine mit Plaketten von schwedischen und dänischen Traditionsvereinen. Ein Lageplan der Schlacht ist in einer Steinfassung. Markierte Pfähle im ehemaligen Schlachtgelände weisen auf die Standorte der Dänen und Schweden am 20.12.1712 hin. Im Jahre 2012 werden zahlreiche Veranstaltungen an das Ereignis erinnern.

MÖLLIN 12 19205 MÖLLIN TEL.: (+49) 3886/711196

rauchhaus möllin
HERSTÄNDIGER TRAFIKANT
MUSEUM · ZOO · BIERGARTEN

**Herzlich Willkommen
und einen guten Appetit !!!**

**Gerne richten wir auch Ihre
Feier aus! Sprechen Sie mit uns!**

www.rauchhaus-moellin.de

**Roggendorf
An der B 208**
Zwischen Ratzeburg
und Gadebusch

Landhotel Hänsel

Komplettausstattung mit Speisen und Getränken für Hochzeiten und anderen Familienfeiern ab 80,- €/Pers. (inkl. Übernachtung für 30-35 Personen)

Telefon 03 88 76/2 01 66

Hänsel-Service

Service mit Geschmack!
... Wir bringen Appetit ins Haus!

Party-Service

- kalte u. warme Platten • Feierlichkeiten aller Art (inkl. Zubehör)
- erlesene Spezialitäten (z.B. gebackene Schweinekeule, Mecklenburger Festtagsbraten)
- MENUE MOBIL (Essen außer Haus)

19205 Roggendorf, Kneeser Straße 18
Tel. 03 88 76/3 18 50 · Fax 3 18 60

Gadebusch – Sport und Freizeit

Im besten Fall hat das Sport- und Freizeitangebot einer Gemeinde für jeden etwas zu bieten: Von den Kleinsten bis hin zu den jungen Erwachsenen, Eltern und Senioren wollen alle fit und beschäftigt sein. Sowohl die Stadt Gadebusch als auch die amtsangehörigen Gemeinden liegen eingebettet in eine wundervolle Naturlandschaft, die zu vielseitigen Freizeitaktivitäten an der frischen Luft einlädt. Sind Sie gern mit dem Rad oder zu Fuß unterwegs, erkunden mit Ihrem Pferd die Gegend oder verbringen Ihre Freizeit am liebsten mit der Angel in der Hand? Für alle diese Aktivitäten bieten sich in der Region die besten Möglichkeiten. Außerdem versüßen zahlreiche regelmäßig stattfindende Veranstaltungen den Bewohnern und Besuchern der Region die freie Zeit. Maifeste, Erntefeste, Aktivitäten der Vereine und Feuerwehrtreffen bieten das ganze Jahr über die Gelegenheit zum geselligen Beisammensein.



Frauen in Mecklenburger Tracht beim Kartoffelschälen

Dirk Prochnow
Malermeister

- Maler- und Tapezierarbeiten
- Fußbodenbelagsarbeiten
- dekorative Farbgestaltung

Jarmstorfer Straße 36 a · 19205 Gadebusch
Tel.: (03886) 71 16 00 · Fax: (03886) 71 59 87 · Mobil: (0173) 7987761
www.malermeisterprochnow.de · E-Mail: malerdirk@vr-web.de



Wussten Sie schon ...

... dass 39 Prozent der Befragten bei einer Renovierung ihre Heizung erneuern und eine Wärmepumpe oder Solaranlage einbauen wollen?



Wolfgang Lembck

Elektromeister

- Elektroinstallationen aller Art
- Elektro-Check
- Gerätereparatur und -verkauf
- Antennenanlagen

... wir sind da, wenn Sie uns brauchen !

Güstow 30
19205 Gadebusch
www.elektro-lembck.de

Tel. 0 38 86 / 32 43
Funk 01 71 / 7 78 62 55
Fax 0 38 86 / 71 11 65

Vereine

Vereinsname	Ort	Straße
Allgemeine soziale Beratungsstelle	19205 Gadebusch	Steinstraße 17
Arbeitslosenverband Deutschland – Arbeitslosentreff Gadebusch	19205 Gadebusch	Wismarsche Straße 7b
Arbeitslosenverband Deutschland – Kleiderbörse Gadebusch	19205 Gadebusch	Rehnaer Straße 3
Behindertenverein Gadebusch e. V.	19205 Breesen	Siedlungsweg 4A
Bundesanstalt Technisches Hilfswerk – Ortsverband Gadebusch	19205 Gadebusch	Ratzeburger Chaussee 9
Demokratischer Frauenbund e. V. – Projekt „Mädchentreff“	19205 Gadebusch	Am Stadtwald 7
Diakoniewerk im nördlichen Mecklenburg – Schuldner- und Insolvenzberatungsstelle	19205 Gadebusch	Mühlenstraße 26
Die Insel e. V. – Verein zur Unterstützung psychisch kranker und behinderter Menschen NWM	19205 Gadebusch	Platz der Freiheit 2
DRK-Kreisverband NWM e. V. – Sozialstation Gadebusch	19205 Gadebusch	Erich-Weinert-Straße 29
Evangelische Suchtkrankenhilfe Mecklenburg gGmbH Suchtberatungsstelle Gadebusch	19205 Gadebusch	Steinstraße 17
Förderverein der Stadtkirche zu Gadebusch e. V.	19205 Gadebusch	Steinstraße 20
Förderverein Museumsanlage e. V.	19205 Gadebusch	Gorkiring 24
Gadebuscher Judoverein e. V.	19205 Gadebusch	Wakenstädter Siedlung 18
Gadebuscher SC gGmbH – Kickboxen	19205 Gadebusch	Fritz-Reuter-Straße 25
Gadebuscher Schützenzunft von 1583 e. V.	19205 Gadebusch	An der Waldbühne 22
Gadebuscher Sportfischer e. V.	19205 Gadebusch	Scheewberg 8
Gadebuscher Sportgemeinschaft „Empor“ e. V.	19205 Gadebusch	Mühlenstraße 6
Gartensparte Theodor Körner e. V.	19205 Gadebusch	Heinrich-Heine-Straße 66
Gartenverein	19205 Gadebusch	Steinstraße 12
Gebrauchshunde- und Sportverein „Partner Hund“ e. V.	19205 Gadebusch	Bahnhofstraße 21
Gruppe der Ostpreußen	19205 Gadebusch	Puschkinstraße 3
Hundefreizeit- und Sportverein Gadebusch und Umgebung e. V.	19217 Rehna	Milchsteig 30

Vereinsname	Ort	Straße
Kinder- und Jugendfreizeit e. V. Gadebusch	19205 Gadebusch	Steinstraße 37
Kleingartenanlage „An der Ellerbäk e. V.“	19205 Gadebusch	Erich-Weinert-Straße 32
Kultur und Toleranz e. V.	19205 Gadebusch	Friedrich-Schiller-Straße 14
Kulturbund Gadebusch e. V.	19205 Gadebusch	Erich-Weinert-Straße 44
Kulturhistorischer Verein von 1712 e. V.	19205 Gadebusch	Ringstraße 1
Kunst- und Kulturverein Pegasus e. V. – Blasorchester/Kunstschule/Kulturservice	19205 Gadebusch	Am Stadtwald 7
Rassegeflügelzüchterverein Gadebusch u. Umgebung von 1953 e. V.	19205 Gadebusch	Steinstraße 32
Reit- u. Fahrverein Gadebusch e. V.	19205 Gadebusch	Rehnaer Straße 1
Sozialverband Reichsbund e. V. Ortsverband Gadebusch	19205 Gadebusch	Jarmstorfer Straße 24
Sparte „Am Wasserwerk“ Gadebusch e. V.	19205 Gadebusch	Heinrich-Heine-Straße 11
Turn- und Sportgemeinschaft Gadebusch e. V.	19205 Gadebusch	Am Stadtwald 6
Verein der Freunde des Gymnasiums Gadebusch e. V.	19209 Pokrent	Neuendorfer Straße 3
Verein der Kinder und Jugendförderung Burgsee e. V.	19205 Gadebusch	Am Stadtwald 7
Volkssolidarität Kreisverband Gadebusch/Grevesmühlen e. V.	19205 Gadebusch	Rudolf-Breitscheidt-Straße 18



Kreisverband
Nordwestmecklenburg e.V.

Unser Angebot:

- häusliche Kranken- und Altenpflege
- Leistungen und Beratung der
Pflegeversicherung
- Hauswirtschaftspflege und -hilfe
- Hausnotruf
- Schwangerenberatung
- Blutspende

Rufen Sie uns an, wir beraten Sie gern!



**Deutsches
Rotes
Kreuz**

Sozialstation Gadebusch

Erich-Weinert-Straße 29
19205 Gadebusch
Tel.: 03886 712808

Schwangerenberatung

Tel.: 0162 1084451

Feuerwehr

Die Wehrführer der Freiwilligen Feuerwehren

Name	Aufgaben	Telefon
Siewert, Ralf	Amtswehrführer	038871 53067, 0172 3126508
Ziegler, Wolfgang	Wehrführer Gadebusch	03886 711945, 0172 3949485
Preuß, Klaus	Wehrführer Dragun	038871 52310, 0172 3856410
Wittwer, Olaf	Wehrführer Kneese	038876 20079
Barz, Sven	Wehrführer Krembz	0177 5266203
Nehring, Hartmut	Wehrführer Mühlen Eichsen	038871 22096
Niemann, Sandro	Wehrführer Goddin	038871 22127, 0172 3147418
Kempke, Olaf	Wehrführer Roggendorf	038876 20008, 0170 2758569
Hildebrandt, Heino	Wehrführer Klein Salitz	038876 20441, 0170 2407861
Helwich, Siegfried	Wehrführer Veelböken	03886 711043, 0178 7910616



BESTATTUNGSHAUS GOHL
INH. TINO KOBOLD



Wir gestalten individuelle Trauerfeiern auf allen Friedhöfen.
Wir geben Ihrer Trauer Raum.
Eigene Trauerhalle mit 130 Sitzplätzen.

Erd-, Feuer-, Seebestattungen • Auslandsüberführungen
Erledigung aller Formalitäten

Am Friedhof 1, 19205 Gadebusch
Tag & Nacht 03886 2304 www.kobold-bestattungen.de



Gadebuscher Feuerwehrleute beim Training



Zweckverband Radegast

Trinkwasser - Schmutzwasser

Schloßplatz 7, 19217 Holdorf

Tel.: 03886 7008-0

Fax: 03886 7008-12

Bereitschaft: 0171 3219012

www.zweckverband-radegast.de

info@zweckverband-radegast.de

Energiekompetenz aus Ihrer Nachbarschaft

Als Schleswig-Holstein Netz AG betreiben wir 51000 Kilometer Mittel- und Niederspannungsnetze sowie 14 800 Kilometer Gas- und 7 500 Kilometer Kommunikationsnetze. Hierzu können wir auf viele eigene Mitarbeiter sowie die Spezialisten der E.ON Hanse AG zurückgreifen – erfahrene und kompetente Kollegen, die dort leben, wo die Netze liegen: in Ihrer Nachbarschaft.

www.sh-netz.com



Schleswig-Holstein
Netz AG

Oasen in der Alltagswüste –
reinklicken und ausklinken unter

www.hotelsbest.eu



