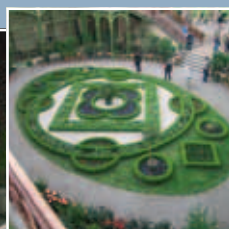




# Seniorenwegweiser

der Gemeinde Wentorf bei Hamburg





**JEDEN MITTWOCH 14 UHR**  
ohne Anmeldung & unverbindlich

## Hausführung im Augustinum

Jeden Mittwoch um 14 Uhr können Sie das Augustinum ohne Voranmeldung ganz unverbindlich bei einer Hausführung kennenlernen und sich rund um das Leben im Alter informieren.

Im Augustinum wohnen Sie gut betreut schon ab 1.620 Euro monatlich. Im Fall der Pflege können Sie in Ihrem eigenen Appartement bleiben und werden dort rund um die Uhr versorgt. Die privat zu tragenden Kosten für die Pflege können Sie mit einer Mitgliedschaft in der Pflegekostenergänzungsregelung des Augustinum auf maximal 400 bzw. 500 Euro begrenzen.

Wir freuen uns auf Ihren Besuch, selbstverständlich auch zu Ihrem Wunschtermin. Gerne schicken wir Ihnen auch ausführliches Informationsmaterial zu.

### **Augustinum Aumühle**

Mühlenweg 1 · 21521 Aumühle

Ihre Ansprechpartnerin: Karen Möhn

Tel. 041 04 / 691 - 803 · [www.augustinum-aumuehle.de](http://www.augustinum-aumuehle.de)

## Grußwort des Bürgermeisters



Der Seniorenrat der Gemeinde Wentorf bei Hamburg hat die 3. Auflage des „Seniorenwegweisers“ fertiggestellt.

Zu dieser hilfreichen Broschüre gratulieren wir herzlich.

Bereits die erste und zweite Auflage war ein großer Erfolg und erfreute sich höchster Beliebtheit. Informationen und die Erreichbarkeit von Ansprechpartnern wurden hier mit viel Sorgfalt zusammengestellt und können schnell und ohne viel Aufhebens nachgeschlagen werden.

Wir hoffen, dass diese Broschüre auch dazu beitragen möge, dass sich unsere älteren Mitbürger in Wentorf bei Hamburg wohlfühlen.

Mit freundlichen Grüßen

A handwritten signature in blue ink that reads "Matthias Heidelberg". The signature is written in a cursive, flowing style.

Matthias Heidelberg

# Inhaltsverzeichnis

Der Seniorenrat Wentorf stellt sich vor . . . . .	3
<b>1. Beratung und Hilfe . . . . .</b>	<b>9</b>
Beratungsangebot des Seniorenrats . . . . .	9
Allgemeiner Sozialer Dienst der Gemeinde . . . . .	10
Alters- und Ehejubiläen . . . . .	10
Ausländische ältere Menschen . . . . .	11
Beratungshilfe/Rechtskostenhilfe . . . . .	11
Frauenberatung/Gleichstellungsbeauftragte . . . . .	13
Fürsorge für Personen mit Behinderungen . . . . .	13
Fundbüro . . . . .	18
Hilfe für Kriminalitätsoffer/Weißer Ring . . . . .	18
Mieterberatung . . . . .	19
Öffentliche Verkehrsmittel . . . . .	19
Schutz vor Kriminalität . . . . .	20
Rentenangelegenheiten . . . . .	20
Rundfunk- u. Fernsehgebührenbefreiung . . . . .	21
Schuldnerberatung . . . . .	22
Senioren helfen Senioren . . . . .	23
Sozialstationen . . . . .	24
Telefonseelsorge . . . . .	24
Unfallversicherung für Haushaltshilfen . . . . .	27
Wohnberechtigungsschein . . . . .	27
Wohngeld . . . . .	28
Sozialwohnungen für Senioren . . . . .	28
<b>2. Bildung und Kultur . . . . .</b>	<b>29</b>
Bildungs- und Kulturangebote . . . . .	29
Gemeindebücherei . . . . .	30
Konzerte . . . . .	30
Literatur / Lesekreis . . . . .	30
Museen . . . . .	30
Theater und Kino . . . . .	31
Volkshochschule . . . . .	32
Vortragsveranstaltungen . . . . .	33
<b>3. Freizeit und Sport . . . . .</b>	<b>34</b>
Altentages- u. Begegnungsstätten . . . . .	34

## Der Seniorenrat Wentorf stellt sich vor

Diesen Wegweiser für die Seniorinnen und Senioren in Wentorf gibt der Seniorenrat Wentorf heraus. Der Seniorenrat ist ein von den Wentorfer Mitbürgerinnen und Mitbürgern, die das 60. Lebensjahr erreicht haben, demokratisch gewähltes Gremium, das sich der Belange der älteren Menschen annimmt und deren Interessen gegenüber den Politikern, den Behörden und der Öffentlichkeit vertritt. Er arbeitet unabhängig, parteipolitisch neutral und ist konfessionell nicht gebunden.

### **Das Ziel des Seniorenrats Wentorf ist:**

Ältere Menschen sollen sich in Wentorf wohl fühlen und möglichst bis ins hohe Alter aktiv am Leben teilnehmen können. Voraussetzung dafür ist, dass man die in der Gemeinde für die älteren Menschen vorhandenen Möglichkeiten kennt und weiß, wie man sie findet. Unser Wegweiser will diese Aufgabe erfüllen und ist deshalb in erster Linie eine Adressensammlung der Einrichtungen und Organisationen, die den älteren Menschen in Wentorf und Umgebung beratend oder helfend zur Verfügung stehen. An vielen Stellen verweisen wir auf unseren „Ratgeber für ältere Menschen“, in dem wir für Sie weitergehende Informationen zu Themen zusammengetragen haben, die für ältere Menschen wichtig sind.

Wer darüber hinaus Hilfe oder eine persönliche Beratung sucht, sollte die wöchentliche Sprechstunde des Seniorenrats dazu nutzen. Hier können Sie sich auch über die verschiedenen Aktivitäten informieren, mit denen wir möglichst vielen älteren Menschen helfen wollen, sich in das Gemeinschaftsleben zu integrieren.

Den Seniorenrat Wentorf erreichen Sie im  
**Service-Büro, Teichstraße 1 (Alte Schule)**  
**Tel.: 7 20 50 44 (Di. von 10.00 – 11.00 Uhr)**  
an den anderen Tagen über **Tel.: 72692735**  
sowie auf der Internetseite **[www.wentorf.de](http://www.wentorf.de)**

Wentorf, im Juli 2009

Ausfahrten/Ausflüge/Besichtigungen .....	34
Basteln und Handarbeiten .....	35
Computerclub für Senioren (nicht in den Schulferien) .....	35
Gesprächskreise .....	37
Musik und Tanz.....	37
Urlaub und Reisen (Betreutes Reisen) .....	38
Sport/Bewegung/Gymnastik/Fitness, ... ..	38
Radfahren, Wandern und Walking .....	40
Veranstaltungskalender .....	41
<b>4. Gesundheit und Ernährung .....</b>	<b>42</b>
Arzt-Auskunft.....	42
Gesunde Ernährung .....	42
Häusliche Krankenpflege .....	43
Krankengymnastik / Fußpflege .....	43
Krankenhäuser / Sozialdienste der Krankenhäuser .....	43
Kuren, Erholungs- u. Rehabilitations-Maßnahmen .....	44
Interessenvertretungen für Erkrankte .....	45
Patienten-Ombudsmann .....	46
Selbsthilfegruppen .....	49
Sozialpsychiatrische Beratung.....	51
Suchtberatung .....	51
<b>5. Betreuung und Pflege.....</b>	<b>52</b>
Beratungsstelle f. pflegende Angehörige.....	52
Betreuungsdienste (s. Betreutes Wohnen).....	55
Hausnotruf .....	55
Kurzzeit- und teilstationäre Pflege.....	55
Pflegeversicherung / Pflegeberatung.....	57
<b>6. Wohnen im Alter.....</b>	<b>58</b>
Anpassung des Wohnraums.....	58
Altenwohnungen / Betreutes Wohnen.....	58
Alten- u. Pflegeheime / Seniorenheime in Wentorf .....	59
Heimaufsicht .....	60
Heimbeiräte .....	60
<b>7. wichtige Telefonnummern.....</b>	<b>61</b>
Hospiz / Sterbebegleitung .....	64





## 50 + ein neuer Lebensabschnitt beginnt

Mit einer breiten Angebotspalette spricht das BegegnungsCenter **Haus im Park der Körper-Stiftung** Menschen ab 50 an. In Kursen und Workshops, in Gesprächskreisen und bei Vorträgen treffen sich Gleichgesinnte. Auch für Menschen mit altersbedingten Einschränkungen und Erkrankungen gibt es spezielle Angebote. In dem geräumigen, gut ausgestatteten Gebäude sind neben Seminarräumen ein Theatersaal, ein Café-Restaurant, ein ambulanter Haus- und Pflegedienst und eine Praxis für Physikalische Therapie mit einem Bewegungsbad untergebracht. Täglich besuchen über 400 Gäste und Patienten das Haus im Park.

Vielfältig sind die breitgefächerten **Bildungs- und Freizeitangebote**: Von Sprachen bis zur Literatur, von der Psychologie bis zu den Weltreligionen, von der Kalligraphie bis zum Holzschnitzen. Bewegungsangebote wie Thai Chi oder Salsa Aerobic, PC-Kurse, Chöre, eine Theatergruppe, Gesprächskreise und Spielgruppen, für fast jeden Geschmack ist etwas dabei. Darüber hinaus gehören Tagesausflüge, Fahrradtouren und Reisen zum Programm. Neben zahlreichen Theatergastspielen bietet der **Theatersaal** auch Raum für Kabarett, Musikveranstaltungen und Lesungen.

Für viele Gäste endet der Besuch des Hauses im **Café-Restaurant**, entweder zum ruhigen Ausklang oder zum angeregten Gespräch mit anderen. Auf diese Weise werden Kontakte vertieft, aus

manchen neuen Bekanntschaften sind echte Freundschaften geworden. Viele Gäste nutzen den Mittagstisch oder treffen sich zum Kaffeetrinken und genießen die frisch belegten Brötchen oder den leckeren Kuchen.

In der bei allen gesetzlichen und privaten Krankenkassen zugelassenen **Praxis für Physiotherapie** bieten qualifizierte Therapeuten für Erwachsene jeden Alters krankengymnastische Behandlungen, Massagen und Lymphdrainage sowie Wasser- und Wirbelsäulengymnastik in Gruppen an. Den Patienten und Teilnehmern stehen zahlreiche Einzelkabinen, ein Warmwasserbewegungsbad (32°C) und ein nach modernen Erkenntnissen ausgestatteter Gymnastikraum zur Verfügung.

Der **ambulante Haus und Pflegedienst** übernimmt alle in der häuslichen Pflege anfallenden Arbeiten gemäß der Pflegeversicherung, die Behandlungspflege auf Verordnung von Ärzten, Haushaltshilfe sowie Pflegeberatung. Als zusätzliches Angebot werden zur Entlastung von Angehörigen einmal wöchentlich an Demenz erkrankte Menschen in einer Gruppe betreut. Der Pflegedienst ist Vertragspartner aller Kranken- und Pflegekassen.

Über Einzelheiten informiert das vierteljährlich erscheinende Programmblatt „Schaufenster“. Auskünfte montags bis freitags zwischen 8.30 Uhr und 17.00 Uhr unter **Tel-Nr. 040 72 57 02 0**.

## Branchenverzeichnis der Inserenten

Liebe Leser! Hier finden Sie eine wertvolle Übersicht, leistungsfähiger Betriebe aus Handel, Gewerbe und Dienstleistern, alphabetisch geordnet. Alle diese Betriebe haben die kostenlose Verteilung Ihrer Broschüre ermöglicht. Weitere Informationen finden Sie im Internet unter [www.alles-deutschland.de](http://www.alles-deutschland.de).

Alten- und Pflegeheime .....	7, 26, 39	Krankenhäuser .....	14, 36, U4
Altenpensionen .....	12	Kurse und Veranstaltungen .....	5
Altenwohnanlage.....	39	Malteser Hilfsdienst .....	63
Ambulante Pflegedienste		Mittagstisch .....	14
u. Tagespflege.....	14, 25, 39	Nephrologisches Zentrum .....	47
Ambulanter Hospizdienst .....	U3	PC-Service .....	32
Antennenanlagen .....	39	Pflegedienste .....	25, 50
Apotheke.....	47	Pflegeeinrichtung .....	50
Automobil-TÜV.....	17	Pflegeheime .....	12, 54
Badsanierung .....	17	Pflegepension.....	17
Banken und Sparkassen .....	8	Raumaustattung u. Polsterei .....	57
Berufsbetreuung.....	63	Rechtsanwalt.....	63
Bestattungen.....	U3	Rehabilitationssport .....	6
Betreutes Wohnen.....	12, 53	Reinigungsservice .....	50, 63
Bringdienste .....	42	Restaurant.....	39
Bücher .....	30	Sanitäre Installationen.....	17
Buchhandlung.....	30	Senioren-Fitness.....	6, 21
Demenzbetreuung .....	50	Seniorenheime .....	25, 50
Diakoniedienste.....	54	Seniorenrehabilitation.....	17
Dialyse .....	47	Seniorenresidenzen .....	U2, 26, U4
Elektrizitätswerk.....	48	Seniorenwohnsitz.....	53
Elektrotechnik .....	39	Seniorenzentrum.....	36
Essen auf Rädern.....	42	Soziale Dienste u. Pflege.....	5
Fensterreinigung .....	50	Sozialstation .....	14
Fitness und Gesundheit.....	6, 21	Telefonladen.....	32
Gardinen u. Sonnenschutz.....	57	Transporte und Umzüge.....	54
Geldinstitut .....	8	Trauerhilfe .....	U3
Haus- u. Büroreinigung.....	63	TÜV-Station .....	17
Hausnotruf .....	63	Umzüge und Transporte.....	54
Hausverkauf .....	25	Vereinslokal .....	39
Hospizdienst .....	U3	Wohn- und Pflegezentrum .....	7
Immobilien.....	25	Wohnstift .....	U2
Krankengymnastik.....	48		

U = Umschlagseite

**Mo–Fr 9–22 · Sa + So 10–18 Uhr**

**vital center** WENTORF

ZENTRUM FÜR PRÄVENTIVE UND  
REHABILITATIVE FITNESS

Am Casinopark 8  
21465 Wentorf

Telefon  
040/725 44 331

...  
Vereinbaren Sie  
Ihren unverbindlichen  
Beratungstermin!

**\* FITNESS \* KURSE \* SAUNA \* REHA-SPORT**



*Wohnen*

*Pflegen*



*Betreuen*

## Die qualifizierte Pflegeeinrichtung am Sachsenwald

Als Partner aller Pflegekassen bieten wir eine  
geprüfte ganzheitlich- aktivierende Pflege und soziale  
Dienstleistungen in den Bereichen der

- ✓ Vollstationären Pflege
- ✓ Kurzzeitpflege
- ✓ Verhinderungspflege
- ✓ Krankenhausvermeidungspflege
- ✓ Final- Palliativpflege

Wir laden Sie gerne zu einer kostenlosen Beratung  
rund um die Pflege und Finanzierung ein

Eine Probezeit kann selbstverständlich  
vereinbart werden

Den Wünschen und einer familiären Atmosphäre entsprechend sorgen wir  
für Sie oder Ihren Angehörigen für eine qualifizierte und bewohnerorientierte  
Betreuung im Bereich der Kranken- und Seniorenversorgung



Wohn - und Pflegezentrum

*Haus Sachsenwaldeck*



Ihre Fam. Renate Kiske & Torsten Saß  
22958 Kuddewörde - Möllner Str. 1a  
Tel. 04154 - 860600  
Fax 04154 - 86060-20  
[www.haus-sachsenwaldeck.de](http://www.haus-sachsenwaldeck.de)





## Seniorenresidenz Reinbek



### Betreuung, Pflege und menschliche Nähe

Das bietet unser neues Seniorenpflegeheim mit 133 Plätzen und 19 Service-Wohnungen im schönen Reinbek. Eine moderne Pflegeeinrichtung mit freundlichen schönen Räumlichkeiten. Hier können Sie komfortabel und bestens umsorgt das Alter genießen. Unser nettes und qualifiziertes Pflegeteam freut sich auf Sie.

Seniorenresidenz Reinbek  
Bogenstraße 2  
21465 Reinbek

Telefon 040/81 97 89-0  
[info@seniorenresidenz-reinbek.de](mailto:info@seniorenresidenz-reinbek.de)  
[www.seniorenresidenz-reinbek.de](http://www.seniorenresidenz-reinbek.de)

### Damit rechnet niemand – Pflege kostet ein Vermögen

Mit der Haspa PflegeRente bietet die Hamburger Sparkasse im Rahmen der Risikoabsicherung eine attraktive Pflegeversicherung. Damit reagiert die Sparkasse auf den steigenden Bedarf an zusätzlicher Pflegeabsicherung. Kunden profitieren von einem ungewöhnlich umfangreichen Versicherungspaket, das der Versicherungsprofi neue Leben speziell für die Haspa geschürt und mit vielen Sonderleistungen versehen hat.

Neben umfangreichen Versicherungsleistungen bietet die Haspa PflegeRente einen besonderen Vorteil: Die Vermittlung eines Pflegeplatzes in Hamburg erfolgt bereits innerhalb von 24 Stunden. Damit ist die Haspa PflegeRente auf dem Markt einzigartig und verfügt über eine Leistung, die für pflegebedürftige Menschen und ihre Familien besonders wichtig ist. Zusätzlich stehen über eine 24-Stunden-Hotline Experten für alle Fragen rund um das Thema Pflege zur Verfügung.

„Wir haben die Entwicklung der privaten Pflegeversicherung in den letzten Jahren intensiv verfolgt, um jetzt diese Premiümlösung auf den Markt bringen zu können, die den Ansprüchen und Wünschen unserer Kunden genau entspricht“, so Jens Goebel, Leiter der Filiale Wentorf bei der Haspa.

„Mit der Haspa PflegeRente wird die gesetzliche Versorgung, die selbst nach der letzten Pflegere-



Foto von links:  
Jochen Jansen  
Leiter des Individualkunden-  
Centers Wentorf  
Telefon 040 3579-2307  
Jens Goebel  
Leiter der Filiale Wentorf  
Telefon 040 3579-6360

form bei weitem nicht ausreicht, auf sinnvolle Weise ergänzt. Und nicht nur das: Wir freuen uns sehr, dass wir mit diesem einzigartigen Produkt eine Lösung anbieten, die speziell auf die regionalen Bedürfnisse der Senioren im Großraum Hamburg zugeschnitten ist“, ergänzt Thomas Friedel, Leiter Vertriebsunterstützung und Marketing der neuen Lebensversicherung AG.

Heutzutage sind in Deutschland mehr als zwei Millionen Menschen pflegebedürftig. Durch eine zunehmende Lebenserwartung und die Überalterung der Gesellschaft ist die Tendenz steigend. Das stellt die gesetzliche Pflegerente vor eine große Herausforderung: Sinkende Beitragseinnahmen bei wachsenden Pflegekosten schränken die Leistungsfähigkeit der gesetzlichen Pflegerente künftig weiter ein. In der Regel benötigen pflegebedürftige Menschen Hilfe, die mehr kostet als die gesetzliche Pflegeversicherung zahlt; immer mehr Menschen sind darum im Pflegefall auf eine Zuzahlung vom Sozialamt angewiesen, das dann Regress bei den Kindern und Ehepartnern nimmt.

## 1. Beratung und Hilfe

Damit Sie in Wentorf und Umgebung die für ältere Menschen verfügbaren Beratungs- und Hilfsangebote leichter finden, sind diese nach bestimmten Themen gruppiert und innerhalb einer Gruppe möglichst in alphabetischer Reihenfolge aufgeführt.

Pfeile (→) vor einzelnen Wörtern verweisen auf gleich lautende Abschnitte. Der Hinweis → Ratgeber verweist auf den „Ratgeber für ältere Menschen“ des Seniorenrats, mit weiteren Informationen zum Thema.

### **Beratungsangebot des Seniorenrats**

---

Der Seniorenrat Wentorf möchte für alle Belange und Interessen der Wentorfer Seniorinnen und Senioren die erste Anlaufstelle sein und wird Ihnen in vielen Fällen eine kompetente Auskunft erteilen oder die benötigte Hilfe vermitteln können. Wenn nötig, werden wir Sie mit „der richtigen Stelle“ in Verbindung bringen.

Sie erreichen den Seniorenrat Wentorf im  
**Service-Büro des Seniorenrats Wentorf**  
**Teichstraße. 1 (Alte Schule)**

**Tel.: 7205044**

**jeden Di. von 10.00 – 11.00 Uhr**

oder

**werktätlich von 9.00 – 18.00 Uhr**

**Tel.: 72692735**

oder über unsere Postanschrift

**Seniorenrat Wentorf**

**Hauptstraße 16 (Rathaus)**

**21465 Wentorf**

Im vorliegenden „Wegweiser“ können wir zu den einzelnen Themen aus Platzgründen nur knappe Hinweise geben und die zugehörigen Adressen nennen.

Deshalb haben wir für Sie umfangreichere Informationen zu den für ältere Menschen wichtigen Themen in unserem „Ratgeber für ältere Menschen“ zusammengestellt, den wir nach Bedarf aktualisieren und ergänzen. Sie werden deshalb an vielen Stellen dieses „Wegweisers“ auf die umfangreicheren Informationen im „Ratgeber“ verwiesen.

## **Allgemeiner Sozialer Dienst der Gemeinde**

---

Der Allgemeine Soziale Dienst (ASD) des Kreises Hzgt.-Lauenburg hat jeden Donnerstag von **14.30 – 17.30 Uhr Sprechstunde im Rathaus Wentorf, Zi. 218**  
**Tel.: 72001-326**

An anderen Tagen ist es dringend erforderlich, eine vorherige Terminabsprache vorzunehmen. Sonst ist der ASD zu den üblichen Bürozeiten zu erreichen  
in Schwarzenbek unter **Tel.: 04151 84200**  
oder in Mölln unter **Tel.: 04542 85830**

## **Alters- und Ehejubiläen**

---

Die Gemeinde Wentorf gratuliert ihren Bürgerinnen und Bürgern zum 80. und 85. Geburtstag mit einem vom Bürgermeister unterschriebenen Glückwunschsreiben.

Zum 90. und 95., und ab dem 100. Geburtstag jedes Jahr, werden die Jubilare angeschrieben, ob ein Besuch durch den Bürgermeister erwünscht ist, um die Urkunde des Landes Schleswig-Holstein, mit Unterschrift des/der Ministerpräsidenten/-in, und das Glückwunschsreiben der Gemeinde persönlich zu überreichen.

Zum 100. und 105. Geburtstag erhält der Jubilar außerdem ein Glückwunschsreiben des Bundespräsidenten.

Auch zu hohen Ehejubiläen werden die Jubilare angeschrieben, ob ein Besuch erwünscht ist, um folgende Ehrungen zu überreichen:

**Goldene (50 J.) und Diamantene (60 J.) Hochzeit:**

- Urkunde des Landes Schleswig-Holstein und
- Glückwunschsreiben der Gemeinde Wentorf

**Eiserne Hochzeit (65 J.), Gnadenhochzeit (70 J.) und Jubelhochzeit (75 J.):**

zusätzlich ein Glückwunschsreiben des Bundespräsidenten.

## **Ausländische ältere Menschen**

---

Ausländer erhalten Hilfe und Beratung in der:

**Migrationsberatung im Kreis Hzgt.-L.**

Am Markt 26, 21502 Geesthacht

Mo., Di., Fr. 9.00 – 12.00, Do. 14.00 – 16.00 Uhr

Tel.: 04152 842295

## **Beratungshilfe/Rechtskostenhilfe**

---

Personen mit rechtlichen Problemen, die sich aufgrund ihres geringen Einkommens keinen Anwalt leisten können, haben einen Anspruch auf kostenlose Rechtsberatung. Die Einkommensnachweise sind dem/der Rechtspfleger/-in beim Amtsgericht zur Prüfung vorzulegen, der/die bei Vorliegen der Voraussetzungen entweder die Beratung selbst leistet oder einen Berechtigungsschein ausstellt, mit dem man sich an einen Anwalt seines Vertrauens wenden kann. Rechtsberatung wird nicht für bereits laufende Verfahren gewährt. Für einen anstehenden Rechtsstreit kann Ihnen jedoch, wenn die genannten Einkommensvoraussetzungen erfüllt sind, Prozesskostenhilfe bewilligt werden, die Ihr Anwalt für Sie beantragen kann. Auskünfte erteilen Rechtsanwälte und die Rechtsberatungsstelle des zuständigen Amtsgerichts.

### **Amtsgericht Reinbek**

Parkallee 6, 21465 Reinbek, Tel.: 040 72759-0

# LEBEN IN GEBORGENHEIT

HAUS ALTENFRIEDE  
– Verwaltung –  
Kückallee 5, 21465 Reinbek  
Tel. 040/72 77 91-0  
Fax 040/722 68 53  
[www.altenfriede.de](http://www.altenfriede.de)

HAUS TOGOHOF  
Togohof 3, 21509 Glinde  
Tel. 040/710 90 60  
Fax 040/711 00 06  
[www.togohof.de](http://www.togohof.de)

HAUS BILLTAL  
Billtal 10, 21521 Wohltorf  
Tel. 04104/97 61-0  
Fax 04104/97 61-16  
[www.billtal.de](http://www.billtal.de)

HAUS ROBERT-KOCH-STRASSE  
Robert-Koch-Str. 20  
23843 Bad Oldesloe  
Tel. 04531/31 84  
Fax 04531/126 17  
[www.haus-robert-koch-strasse.de](http://www.haus-robert-koch-strasse.de)

HAUS CASINOPARK  
Am Casinopark 6  
21465 Wentorf  
Tel. 040/72 54 510  
Fax 040/72 54 5122

AMBULANTER DIENST  
Tel. 04104/97 61-0  
Fax 04104/97 61-16



Laßt uns nicht müde werden, Gutes zu tun. Galater 6, Vers 9

Die WICHERN-GEMEINSCHAFT Reinbek e.V. wurde 1948 von Mitgliedern der evangelischen Kirchengemeinden in Reinbek und den benachbarten Orten als eine gemeinnützige Organisation der Altenpflege gegründet.

Der Verein ist Mitglied der Diakonie und betreibt heute mehrere Wohn- und Pflegeeinrichtungen in Schleswig-Holstein am Rande Hamburgs.

Die Betreuung der Bewohnerinnen und Bewohner wird von qualifizierten Pflegefachkräften durchgeführt. Sie arbeiten nach anerkannten Pflegestandards und verbindlichen Pflegekonzepten. Alle Mitarbeiter sind stets bereit, auch auf besondere Wünsche und Bedürfnisse mit Anteilnahme und Verständnis einzugehen. Nähere Informationen können Sie über Telefon 040/72 77 91-0 anfordern.



Reinbek



Glinde



Wohltorf



Bad Oldesloe



Wentorf

REINBEK 01.01.2015



Pflegeheim  
**Haus am See**

Alle Dorfstr. 4-8 • 22952 Lüpfensee  
Tel.: 04154 / 7009-0  
Fax: 04154 / 7009-99  
[www.SenPart.de](http://www.SenPart.de)  
[Luepfensee@SenPart.de](mailto:Luepfensee@SenPart.de)



<Ihre Pflegeheime>

Seit 1957 sind wir für Sie da.

Infos unter ☎ 0800-24 55 382

Gebührenfreie Heimplatzanfrage



Pflegeheim  
**Haus Billethal**

Billethal 68 • 22946 Trittau  
Tel.: 04154 / 846-0  
Fax: 04154 / 846-199  
[www.SenPart.de](http://www.SenPart.de)  
[Trittau@SenPart.de](mailto:Trittau@SenPart.de)

**Wir bieten Ihnen alles rund um die Pflege und Betreuung im Alter**

Ein Zuhause inmitten der Natur, direkt am See und eine Atmosphäre, die sich durch menschliche Wärme auszeichnet. Beide Häuser verfügen über einen geronto-psychiatrischen Wohnbereich, in dem stark verwirte Menschen ab dem 50sten Lebensjahr optimale Betreuung und Pflege erhalten.

Zusätzlich bieten wir:

- Psychologische Betreuung • Kurzzeitpflege • Stundenweise Betreuung



## Frauenberatung/ Gleichstellungsbeauftragte

---

Altersfragen sind in sehr hohem Maße Frauenfragen. Auch die Pflege älterer Angehöriger erfolgt in erster Linie durch Frauen.

Wenn Sie Fragen haben oder Hilfe benötigen, wenden Sie sich an die Gleichstellungsbeauftragte der Gemeinde Wentorf

**Rathaus Wentorf, Zi. 114**

**Tel.: 72001219, Jeden 1 und 3. Dienstag 18.30 – 19.00 Uhr**

## Fürsorge für Personen mit Behinderungen

---

Personen mit Behinderungen oder deren Angehörige können sich zunächst wenden an das

**Bürgeramt der Gemeinde im Rathaus**

**Tel.: 72001-0**

Hier können Sie auch Anträge für den Schwerbehindertenausweis und den Fahrdienst stellen.

Unterstützung zur Bewältigung behinderungsbedingter Probleme sowie Auskünfte über Nachteilsausgleiche für Schwerbehinderte und in Fragen des Behindertenrechts erhalten Sie auch

**Montags von 8.00 – 11.00 Uhr vom**

**Behindertenbeauftragten des**

**DRK-Kreisverbandes Hzgt.-Lauenburg**

**Röpersberg 10, 23909 Ratzeburg**

**Tel.: 04541 864423**

Hier können Sie auch die Broschüre „Wegweiser für Menschen mit Behinderung“ erhalten.







**BETHESDA  
ALLGEMEINES  
KRANKENHAUS**  
BERGEDORF

*WIR SORGEN FÜR SIE*



## **GESUND ÄLTER WERDEN – DER KLINIKAUFENTHALT FÜR MEHR LEBENSQUALITÄT**

-  Funktionsdiagnostik von der Endoskopie bis zum Ultraschall
-  Schlaganfallzentrum und Herzkathetermessplatz
-  Gelenkersatz und Endoprothetik
-  Intensivmedizin, Radiologiezentrum, Physiotherapie

Bethesda – Allgemeines Krankenhaus Bergedorf  
Glindersweg 80, 21029 Hamburg  
Telefon: (040) 72554 - 0

[www.Klinik-Bergedorf.de](http://www.Klinik-Bergedorf.de)

## **Das soziale Netzwerk für Südstormarn**

Beraten. Betreuen. Versorgen.

- ▶ **Häusliche Krankenpflege**  
Ihr ambulanter Pflegedienst in Ihrer Nachbarschaft.
- ▶ **Tagespflege**  
In der Gemeinschaft den Tag verbringen.
- ▶ **Essen auf Rädern**  
Vitaminreiche seniorenrechtliche Kost zu günstigen Preisen.

Sozialstation Reinbek  
Völckers Park 8, 21465 Reinbek

**040 - 7226676**



## • Fahrdienst für Senioren

Der Wentorfer Hilfsdienst bietet kostenfrei Fahrdienste zu den Seniorennachmittagen der Gemeinde Wentorf, zu den Nachmittagen der Kirchengemeinde Wentorf und zur Teilnahme an den Behindertengruppentreffen des DRK und den Gruppentreffen der MS-Gruppe angeboten.

Fahrtwünsche melden Sie an beim

### **Wentorfer Hilfsdienst**

**Hauptstr. 16 b, Zi. 216, Tel.: 72978484**

Den Fahrdienst können auch Gehbehinderte ohne Schwerbehindertenausweis nach Voranmeldung nutzen, denen werden aber 3,00 € je 30 Minuten berechnet. Für Fahrten zu und von Veranstaltungen im „Haus im Park“ können Gehbehinderte den hauseigenen Fahrdienst für 2,50 € pro Fahrt nutzen.

(Vor-)Anmeldung erbeten unter **Tel.: 725702-12**

## • Schwerbehindertenausweis

Personen, die dauernd körperlich, seelisch oder geistig beeinträchtigt sind, erhalten auf Antrag einen Schwerbehindertenausweis, der nach dem Grad der Behinderung und den eingetragenen Merkmalen zu Vergünstigungen berechtigt, z.B. Ermäßigung bei Verkehrsbetrieben, Steuervorteile, erhöhtes Wohngeld, Rundfunk- u. Fernsehgebührenbefreiung, Telefongebührenermäßigung. Hierfür muss der/die Betroffene zunächst beim Landesamt für Soziale Dienste Schleswig-Holstein in 23552 Lübeck, Große Burgstr. 4 einen Antrag auf Feststellung des Grades der Behinderung und auf Ausstellung eines Schwerbehindertenausweises stellen. Das Versorgungsamt Lübeck prüft anschließend, ob die Voraussetzungen vorliegen. Wer einen Schwerbehindertenausweis mit dem Merkmal „aG“ (außergewöhnliche Gehbehinderung), „G 70%“ (70%-Gehbehinderung) oder „Bl“ (blind) besitzt, kann bei der Straßenverkehrsbehörde einen Antrag auf Erteilung einer Ausnahmegenehmigung für Parkerleichterungen stellen. Ein Passbild ist beizufügen. Als Nachweis der

Parkberechtigung wird ein blauer Ausweis mit dem Symbol eines Rollstuhlfahrers ausgegeben, der gut sichtbar im Fahrzeug ausgelegt werden muss.

Anträge und Beratung erhalten Sie beim

**Bürgeramt der Gemeinde**

**Hauptstr. 16**

**Tel.: 72001-0**

### • **Blinden- und Sehbehindertenfürsorge/Blindengeld**

Menschen, deren Sehkraft auf dem besseren Auge nicht mehr als 2% beträgt oder bei denen vergleichbare Störungen des Sehvermögens vorliegen, haben unabhängig vom Einkommen Anspruch auf Landesblindengeld. Der Augenarzt stellt unter den genannten Voraussetzungen eine Bescheinigung aus. Auskünfte werden erteilt beim

**Kreis Hzgt.-Lauenburg**

**Fachdienst Aufsichts- u. Rechtsverfahren in der Sozialhilfe**

**Barlachstr. 2, 23909 Ratzeburg**

**Tel.: 04541 888-347**

Liegt die Sehkraft auf dem besseren Auge noch unter 1/35 (knapp 3 %), besteht nur ein einkommensabhängiger Anspruch. Anträge, Auskünfte sowie weitere Informationen erhalten Sie beim

**Blinden- u. Sehbehinderten Verein e. V.**

**Bez. Gruppe Hzgt.-Lauenburg**

**Binsentieg 63, 21502 Geesthacht**

**Tel.: 04152 4860**

### • **Gehörlosen-Zuschuss**

Gehörlose erhalten zum Ausgleich der durch die Gehörlosigkeit bedingten Mehraufwendungen eine monatliche Hilfe. Gehörlos sind Personen mit angeborener oder bis zum 7. Lebensjahr erworbener Taubheit oder an Taubheit grenzender Schwerhörigkeit.



**TÜV-STATION** Wentorf  
(bei Hamburg)  
Südredder 2-4  
Service-Tel.: 0800 80 70 600  
[www.tuev-nord.de](http://www.tuev-nord.de)

TÜV\*



*Seit 1903 Installation & Klempnerei*

**Winfried Wegner GmbH**



- Sanitärinstallation
- Gasheizung
- Klempnerei
- Flachdachsanie rung
- Badsanie rung

Reinbeker Weg 30  
21465 Wentorf bei Hamburg  
Tel. 040 7202220  
Fax 040 7209882

**SENIOREN- UND PFLEGE PENSION „PARKSCHLOß“**



**Golfstraße 1 · 21465 Wentorf bei Hamburg**  
**Telefon: 040 7205368**

Auskünfte u. Antragsvordrucke erhalten Sie beim

**Gehörlosenverband Schl.-H. e. V.**

**Gehörlosenberatung im Gehörlosenzentrum Kiel**

**Hasser Str. 47, 24113 Kiel**

**Tel.: 0431 64561, Fax: 0431 688852**

Alle Beratungsgespräche sind kostenlos und unterliegen der Schweigepflicht.

Außerdem erhalten Gehörlose und Sprachbehinderte ab einem Behinderungsgrad von 90 % nach Vorlage des Schwerbehindertenausweises mit dem Merkmal „RF“ eine → Telefongebührenermäßigung.

## **Fundbüro**

---

Gefundene oder verlorene Gegenstände melden Sie bitte im Rathaus Wentorf, Hauptstr. 16, Zi. 11, Tel.: 72001-237

## **Hilfe für Kriminalitätsoffer/Weißer Ring**

---

Ältere Menschen werden häufig Opfer von Kriminalität und Gewalttaten, mit der Folge körperlicher oder seelischer Schäden. Der „Weiße Ring“ versteht sich als Gesprächspartner für die Opfer und hilft denen, die durch eine Straftat unverschuldet in Not geraten sind. Die Hilfe ist nicht an eine Mitgliedschaft gebunden und finanzielle Zuwendungen brauchen nicht zurückgezahlt werden.

Angeboten werden:

- menschlicher Beistand u. persönl. Betreuung
- Hilfe im Umgang mit Behörden
- Erholung für die Opfer und deren Familie
- finanzielle Unterstützung in Notlagen
- Kostenübernahme für Rechtsbeistand
- Begleitung zu Gerichtsterminen

Der „Weiße Ring“ betreibt ein zentrales **Info-Telefon: 01803 3434 34**



## Mieterberatung

---

Bei Problemen mit Ihrem Vermieter (z. B. Wohnung gekündigt, Mieterhöhung zu hoch) oder bei Fragen zur altersgerechten Umgestaltung der Wohnung bietet Beratung und Hilfe der

**Deutsche Mieterbund**

**Mieter-Initiative Geesthacht-Reinbek**

**Schüttberg 6, 21502 Geesthacht**

**Tel.: 04152 70825**

## Öffentliche Verkehrsmittel

---

Wentorf liegt im „Großbereich Hamburg“ des Verkehrsverbundes Hamburg-Holstein (VHH) und ist über die Buslinie 235 an die S-Bahnhöfe Bergedorf und Reinbek angeschlossen. Streckenverlauf und Abfahrzeiten entnehmen Sie bitte dem aktuellen Fahrplan des VHH.

Seit der Verkehrsverbund auf die Kreise rund um Hamburg ausgeweitet ist, gibt es im Kreis Hzgt.-Lauenburg Busverbindungen zu vielen Nachbargemeinden bis nach Lauenburg, Schwarzenbek, Büchen, Mölln und Ratzeburg. Einzelheiten hierzu finden Sie ebenfalls im VHH Fahrplan. Zusätzlich verkehrt die Buslinie 8810 mehrmals täglich zwischen Bergedorf-ZOB und Lübeck-ZOB über Wentorf mit Haltestellen in der Hamburger Landstraße, Am Grotensahl und Moorkoppel. Informationen finden Sie in den Haltestellen-Aushängen, im Fahrplan des VHH oder bei Autokraft, Tel.: 01803 121999.

Wertmarken für den HVV erhalten Sie in Wentorf bei der Firma **Kroschke Bürgerservice (ehemalige Post)**

**Hauptstr. 15**

**21465 Wentorf**

**Öffnungszeiten : Mo– Fr. 09.00 – 12.30 Uhr**

**14.30 – 18.00 Uhr**

**Sa. 9.00 – 12.30 Uhr**

## Schutz vor Kriminalität

---

Bei älteren Menschen steigt das Sicherheitsbedürfnis; denn man fühlt sich unsicher und verletzlicher. Man hat das Gefühl, sich nicht mehr zurecht zu finden und Berichte in den Medien verstärken die Furcht vor der Kriminalität.

Das führt oft zum Rückzug aus dem öffentlichen Leben, mit der Konsequenz, in eine soziale Isolation zu geraten. Diese Reaktion ist falsch; denn die meisten Verbrechen geschehen in den eigenen vier Wänden.

Auskünfte zum Schutz vor Kriminalität erteilt die

**Polizeistation Wentorf**

**Südring 26, 21465 Wentorf**

**Tel.: 729780-47 od. -48**

## Rentenangelegenheiten

---

Wenn Sie demnächst Rente beantragen müssen, Fragen oder Zweifel bezüglich Ihrer Rente haben oder wenn ein Brief oder Bescheid von der Versicherungsanstalt kommt, den Sie nicht sofort verstehen, können Sie sich an die/den Versichertenälteste/n wenden.

Deren Beratung erfolgt ehrenamtlich und ist kostenfrei. Für Wentorf ist der

**Versichertenberater**

**Hermann Butzke**

**Glinderweg 2 a, 21465 Reinbek**

**Tel.: 040 7228122**

Für Fragen und Antragstellung zur Rentenversicherung ist zuständig die **Landesversicherungsanstalt Schl.-H.**

**in Lübeck**

**Tel.: 0451 485-0**

Antragsformulare für die verschiedenen Rentenarten erhalten Sie in der Gemeinde Wentorf im

**Rathaus, Hauptstr. 16**

**Tel.: 72001-0**

Angestellte nutzen auch die

**Auskunfts- und Beratungsstelle der BfA**

**Poststr. 6a, 20354 Hamburg**

**Tel.: 040 34891-0**

oder

**Bürgerweide 4, 20535 Hamburg**

**Tel.: 040 24195-0**

## **Rundfunk- u. Fernsehgebührenbefreiung**

---

Rundfunk, Fernsehen und Telefon sind für viele ältere Menschen eine wichtige Verbindung zur Außenwelt. Deswegen sollte man wissen, dass man von Rundfunk- und Fernsehgebühren befreit werden und eine Ermäßigung der Telefongrundgebühr erhalten kann.

Auskunft und Antragsvordrucke erhalten Sie im

**Bürgeramt der Gemeinde**

**Rathaus, Zi. 1, Tel.: 72001-251**

## **UNTERDRUCK-BEWEGUNGSTRAINING** ❄️



Gehen im **VACU WALK** = gezielte Fettreduzierung und Förderung der Durchblutung bei sehr leichter Belastung.

**\* Auch ohne Club-Mitgliedschaft!**

*für ein besseres Leben*

**INJOY**  
INTERNATIONAL SPORTS- & WELLNESSCLUBS

Am Casinopark 14 · 21465 Wentorf · 040.72 00 47 90

[www.injoy-wentorf.de](http://www.injoy-wentorf.de)

## Schuldnerberatung

---

Sollten Sie sich verschuldet haben, mit Ihren Ratenzahlungen oder sonstigen Schuldverpflichtungen nicht mehr zu Recht kommen oder Hilfe bei der Planung des Schuldenabbaus suchen, wenden Sie sich an eine der Schuldnerberatungsstellen der Wohlfahrtsverbände (z. B. AWO, Caritas, DRK-Kreisverband, Diakonisches Werk).

Kostenfreie Beratung erhalten Sie von der  
**Schuldnerberatung des Diakonischen Werkes**

**Neuer Krug 4, 21505 Geesthacht**

**Tel.: 04152 72977**



## Senioren helfen Senioren

---

Die Senioren-Union im Ortsverband Wentorf bietet älteren Menschen Hilfe und Unterstützung an, beispielsweise bei Arztbesuchen, Behördengängen, Einkäufen und Spaziergängen.

Der Begleitdienst ist zu erreichen unter **Tel.: 7202453**

**Hilfe zum Lebensunterhalt**/Grundsicherung im Alter und bei Erwerbsminderung, sonstige Leistungen der Sozialhilfe nach Sozialgesetzbuch XII (SGB XII) Menschen unter 65 Jahre können bei Bedarf Hilfe zum Lebensunterhalt und/oder sonstige Leistungen der Sozialhilfe nach SGB XII beantragen.

Menschen über 65 Jahre oder dauerhaft erwerbsgeminderte Menschen, deren Einkommen und Vermögen zum Lebensunterhalt nicht reichen, haben Anspruch auf bedarfsorientierte Grundsicherung im Alter oder bei Erwerbsminderung Anspruch auf sonstige Leistungen der Sozialhilfe nach dem SGB XII.

Zuständig für die Hilfe zum Lebensunterhalt, Grundsicherung im Alter und/oder bei Erwerbsminderung u. sonstiger Leistungen der Sozialhilfe, einschließlich Beratung und Prüfung von Ansprüchen, ist das Bürgeramt der Gemeinde.

Dort werden auch weitergehende Auskünfte erteilt, wenn in besonderen Fällen andere Stellen zur Bearbeitung einzuschalten sind.

**Bürgeramt der Gemeinde, Hauptstr. 16**  
**(Rathaus), Zi. 1 (M-Z), Zi. 2 (A-H), Zi. 3 (I-L)**  
**Tel.: 72001-251, -236, -252**

Weitere Informationen erhalten Sie auch bei

**BfA, Kiel, Tel.: 0431 98780**

**LVA, Kiel, Tel.: 0431 579710**

**SoVD, Kiel, Tel.: 0431 983880**

Zur weiteren Information über die Sozialhilfe und Grundsicherung können Sie die Sprechstunde des Sozialverband Deutschland e.V. (SoVD) im

**Rathaus Wentorf, Zi. 114**

**jeden 1. und 3. Mo. von 16.00 – 18.00 Uhr aufsuchen.**

Oder wenden Sie sich an die

**Beratungsstelle des Sozialverband**

**Deutschland e.V. (SoVD) im Kreis Hzgt.-L.**

**Kleine Kreuzstr. 1, 23909 Ratzeburg, Tel.: 04541 3157**

## **Sozialstationen**

---

Die Aufgaben einer Sozialstation werden in Wentorf von zwei sozialen Hilfsdiensten wahrgenommen:

**DRK-Sozialpflegedienst GmbH**

**Hauptstr. 1**

**Tel.: 72977950, Mobil-Tel. : 0162 1347004**

und

**Wentorfer Hilfsdienst**

**Rathaus, 2. Stock**

**Tel.: 72978484, Mobil-Tel.: 0171 1439808**

Beide Dienste erreichen Sie persönlich

**Mo. – Fr. von 10.00 – 12.00 Uhr** in ihren Büros im Rathaus.

## **Telefonseelsorge**

---

Brauchen Sie eine/n Gesprächspartner/-in? Was bedrückt Sie? Was macht Ihnen Sorgen? Die Telefonseelsorge ist Tag und Nacht für Sie da und hört Ihnen zu. Sie brauchen ihren Namen nicht nennen und können das Gespräch jederzeit beenden. Die Gespräche sind gebührenfrei.

Telefonnummern:

**0800 1110111** (evangel.)

**0800 1110222** (kathol.)



**DRK Ambulante Pflege**



**Deutsches  
Rotes  
Kreuz**

**Wentorf/bei Hamburg**

**Hauptstraße 1 · 21465 Wentorf**



**Rundum  
in fürsorglichen Händen**

**Tel (040) 729 77 950**



**Wir suchen:**

- Einfamilienhäuser
- Doppelhaushälften
- Villen
- Eigentumswohnungen
- Reihenhäuser
- Grundstücke

**Wir bieten:**

- unverbindliche Bewertungen
- Informationen über die Marktlage
- Exposéeerstellung
- Besichtigungen
- Werbemaßnahmen
- Verkaufsverhandlungen
- Vertragsvorbereitungen



Ihr Engel & Völkers Team Sachsenwald Makler  
Bahnhofstraße 15 • 21465 Reinbek  
Tel.: 040 8197850 • Fax.: 040 81978510  
[www.engelvoelkers.com/sachsenwald](http://www.engelvoelkers.com/sachsenwald)  
[Sachsenwald@engelvoelkers.com](mailto:Sachsenwald@engelvoelkers.com)

*Pflege bedeutet  
Vertrauen*



*Wo Würde  
ein Zuhause  
hat...*



**Rufen Sie uns einfach an, wir beraten Sie gern!**

Seniorenzentrum

## **Alte Oberförsterei**

Körnerplatz 5-9

21493 Schwarzenbek

**Telefon:** 04151/801-0

**Telefax:** 04151/801-162

***Facheinrichtung für Demenz***

Senioren-Residenz

## **Sankt Franziskus**

Berliner Straße 4/6

21493 Schwarzenbek

**Telefon:** 04151/805-0

**Telefax:** 04151/805-120

***Vollstationäre Pflege und  
Betreutes Wohnen***

### **Wahrnehmung ist Leben**

Wer eine Geschichte zu erzählen hat, ist ebenso wenig einsam wie der, der einer Geschichte zuhört.

Pflege dementer Menschen bedeutet für uns zuzuhören, zu verstehen und für Sie da zu sein.

### **Connected Care Concepts®**

Hierbei betrachten wir jeden in seiner Einzigartigkeit, um nach seinen individuellen Möglichkeiten eine optimale Wahrnehmung, Bewegung und Interaktion zu fördern.

### **Ev. – luth. Kirchengemeinde:**

Tel.: Kirchenbüro 7202425 oder 72009330

E-Mail: [kirchenbuero@kirchengemeinde-wentorf.de](mailto:kirchenbuero@kirchengemeinde-wentorf.de)

### **Pastorin Frau Stöckel, Am Burgberg 1**

Tel.: 7203196 oder 72009334

### **Pastor Herr Friemuth**

Reinbeker Weg 27

Tel.: 7202711

E-Mail: [cm.friemuth@t-online.de](mailto:cm.friemuth@t-online.de)

### **Martin-Luther-Kirche und Gemeindehaus**

Reinbeker Weg 27 / Waldweg 1

Tel.: 7202537

[www.kirche-wentorf.de](http://www.kirche-wentorf.de)

### **Röm.-kath.Kirchengemeinde Seliger Niels-Stensen Reinbek**

Niels-Stensen-Weg 3

Tel.: 7224027

## **Unfallversicherung für Haushaltshilfen**

---

Bitte erfragen Sie die neuen Regelungen im Seniorenratsbüro.

## **Wohnberechtigungsschein**

---

Wenn Sie eine mit öffentlichen Mittel geförderte Wohnung (Sozialwohnung) beziehen möchten, benötigen Sie einen Wohnberechtigungsschein (§ 5 Schein). Die Erteilung ist von Einkommensgrenzen abhängig, die erfragt werden können in der

### **Kämmerei**

**Hauptstr. 16, Rathaus, Zi. 131**

**Tel.: 72001-246**

Hier erhalten Sie weitere Informationen und den Vermittlungsantrag. Zum Nachweis der Voraussetzung müssen Einkommensnachweise und der Personalausweis vorgelegt werden.

## Wohngeld

---

Wohngeld ist ein staatlicher Zuschuss zur wirtschaftlichen Sicherung angemessenen und familiengerechten Wohnens. Wohngeld gibt es auf Antrag als Mietzuschuss für den Mieter einer Wohnung oder als Lastenzuschuss für den Eigentümer einer Eigentumswohnung / eines Eigenheimes. Auch Heimbewohner können Wohngeld erhalten.

Der Anspruch auf Wohngeld hängt ab von

- der Höhe des Familieneinkommens
- der Höhe der zuschussfähigen Kaltmiete
- der Anzahl der zum Haushalt rechnenden Familienmitglieder.

Empfänger von Grundsicherung erhalten den Unterkunftszuschuss im Grundsicherungsbetrag. Beratung, Informationsmaterial und den Antragsvordruck erhalten Sie beim

**Bürgeramt der Gemeinde**

**Rathaus, Zi. 1 u. 2**

**Tel.: 72001-251 und -252**

## Sozialwohnungen für Senioren

---

Die mit öffentlichen Mitteln geförderten Wohnungen (Sozialwohnungen) der Gemeinde stehen auch Senioren zur Verfügung, wenn sie Anspruch auf einen → Wohnberechtigungsschein (§ 5 Schein) haben. Auskünfte und Anträge erhalten Sie im

**Rathaus Wentorf**

**Wohnungsvermittlungsstelle**

**Hauptstr. 16, Zi. 123**

**Tel.: 72001-245**

## 2. Bildung und Kultur

Wentorfs Lage zwischen dem Hamburger Bezirk Bergedorf im Westen und der Stadt Reinbek im Norden bietet den Vorteil, dass viele Einrichtungen der größeren Nachbarstädte mitgenutzt werden können, für die eine kleine Gemeinde die Mittel nicht aufbringen könnte. Deshalb sind die wichtigsten Angebote der Nachbarstädte mit genannt.

### Bildungs- und Kulturangebote

---

Über die für Senioren/-innen geeigneten regelmäßig stattfindenden Veranstaltungen in Wentorf erhalten Sie beim Seniorenrat eine Aufstellung. Daneben gibt es unregelmäßige oder einmalige Veranstaltungen, die Sie im Service-Büro des Seniorenrats erfragen oder den Ankündigungen in den Zeitungen entnehmen können.

Über das Kulturangebot in Reinbek informieren die Broschüren „Kultur in Reinbek“ und „Reinbek kulturell“. Beide und weitere Informationen erhalten Sie in der

**Theater- u. Konzertkasse im Sachsenwald-Forum Reinbek**  
**Hamburgerstr. 8, 21465 Reinbek**

**Tel.: 727369-20**

**Mo. u. Fr. 10.00 – 13.00 Uhr, Di. u. Do. 14.00 – 18.00 Uhr**

Über das Angebot des BegegnungsCentrums „Haus im Park“ unterrichtet Sie 1/4-jährlich die dort ausgelegte Zeitschrift „Schaufenster“.

**BegegnungsCentrum „Haus im Park“**

**Gräpelweg 8, 21029 Hamburg (Bergedorf)**

**Tel.: 040 725702-0**

**[www.HausImPark.de](http://www.HausImPark.de)**

Weitere Kulturangebote in Bergedorf sind zu erfragen beim

**Lichtwark-Ausschuss Bergedorf**

**Wentorfer Str. 38 a, 21029 Hamburg**

**Tel.: 040 42891-2006**

Belletristik • Kinderbücher • Ratgeber • Lexika • Sachbücher • Hörbücher

## Buchhandlung **BÜCHERWURM**

*Welt der Bücher für Freizeit, Schule, Studium und Beruf!*

Zollstr. 7 Casinopark in 21465 Wentorf  
Fon. 040 - 72977620  
Fax. 040 - 72977621  
[www.Bookworm.de](http://www.Bookworm.de)  
[Info@Bookworm.de](mailto:Info@Bookworm.de)  
Mo.-Fr. 09.00-18.30 • Sa. 09.00-14.00 Uhr



Fachbücher • Kalender • Postkarten • Regionalika • Stadtpläne • VHS-Bücher

### Gemeindebücherei

---

Die Gemeindebücherei im Gebäude des Rathauses verfügt über einen umfangreichen Bestand an Büchern, Hörbüchern und audiovisuellen Medien.

#### Öffnungszeiten:

Mo., Di., Fr. 10.00 – 13.00 u. 14.30 – 18.00 Uhr

Do. 10.00 – 13.00 u. 14.30 – 19.00 Uhr

jeden 1. Sa. 11.00 – 14.00 Uhr

**Hauptstr. 14, 21465 Wentorf, Tel.: 7205399**

### Konzerte

---

Konzerte finden in unregelmäßiger Folge in Wentorf, Reinbek und Bergedorf statt. Programm-Information und Karten erhalten Sie im

- **Gymnasium Wentorf**, Hohler Weg 16, 21465 Wentorf  
Tel.: 725450-0
- „**Haus im Park**“, Gräpelweg 8, 21029 Hamburg, Tel.: 7250-3600
- Kirchenbüro der ev. Kirchengemeinde, Am Burgberg 1,  
21465 Wentorf, Tel.: 7202425
- **Sachsenwald-Forum Reinbek**, Hamburger Str. 8, Tel.: 727369-0
- **Schloß Reinbek**, Schloßstr. 5, Tel.: 7273460

## Literatur / Lesekreis

---

→ s. auch Haus im Park: Literatur der Gegenwart/Schreibwerkstatt/  
Erzählcafé

→ s. auch Volkshochschulprogramme

## Museen

---

### Heimatstube des Bürgervereins

Teichstr. 1 (Alte Schule), Obergeschoss

Anmeldung bei: W. Blandow, Tel.: 7201143

### Museum für Bergedorf und die Vierlande

#### Schloß Bergedorf

geöffnet: 01.04. – 31.10. Di–Do, Sa+So: 10.00 – 18.00 Uhr

01.11. – 31.03. Di–Do, Sa+So: 10.00 – 17.00 Uhr

Tel.: 428912509

## Theater und Kino

---

Den Spielplan der Bühnen erhalten Sie bei den nachfolgenden  
Adressen:

### Theater „Haus im Park“

Gräpelweg 8, 21029 Hamburg (Bergedorf)

Tel.: 040 7250-3600

Vorbestellung für Seniorenkarten im

Service-Büro des Seniorenrats Wentorf

Teichstr. 1, Tel.: 7205044 oder 72692735

### Theater im Sachsenwald-Forum Reinbek

Hamburgerstr. 8, 21465 Reinbek

Tel.: 727369-20

Programmkinos im Sachsenwald-Forum

Zusammenarbeit des Filmring Reinbek e.V. u. der Stadt Reinbek

jeweils am 1. Mo. im Monat, 19.30 Uhr.

Karten an der Abendkasse.

## Volkshochschule

---

Die Gemeinde Wentorf bezuschusst die

**Volkshochschule Sachsenwald**

**Klosterbergenstr. 2 a, 21465 Reinbek**

**Tel.: 727324-0**

Programme erhältlich im Rathaus Wentorf.

**[www.vhs-sachsenwald.de](http://www.vhs-sachsenwald.de)**



**Telefonladen Koning**

**Beratung • Planung • Verkauf • Montage • Reparaturen • Service**  
Telekommunikation • Telefonanlage • Mobiltelefone • Netzwerke • PC-Service

**Internetshops: [www.koning-gmbh.liefert-es.com](http://www.koning-gmbh.liefert-es.com) • [www.koning-gmbh.de](http://www.koning-gmbh.de)**

Bergstr. 1–9 · 21465 Reinbek

Telefon: 040 7223887 · Telefax: 040 7223843 · E-Mail: [koning-gmbh@arcor.de](mailto:koning-gmbh@arcor.de)



## Vortragsveranstaltungen

---

Vorträge werden in unregelmäßigen Abständen zu vielen Themen angeboten. Weitere Informationen:

### **Bürgerverein Wentorf b. Hamburg e. V.**

Kontakt: Wolfgang Blandow

Tel.: 7201143

### **Freie Lauenburgische Akademie e. V.**

Geschäftsstelle im Rathaus Wentorf

Di. von 9.00 – 11.00 Uhr

Tel.: 7204168

[www.fla-wentorf.de](http://www.fla-wentorf.de)

### **Seniorenrat Wentorf**

Service-Büro, Teichstr. 1

Di. 10.00 – 11.00 Uhr

Tel.: 7205044 oder tägl. 72692735



## 3. Freizeit und Sport

### Altentages- u. Begegnungsstätten

---

In Wentorf dient als Begegnungsstätte für Jung und Alt die „**Alte Schule**“, **Teichstr. 1**

Sie beherbergt im Obergeschoss die Heimatstube des Bürgervereins und durch den Nebeneingang, Ecke Hauptstr., erreichen Sie das Service-Büro des Seniorenrats, wo Sie eine Liste der hier regelmäßig stattfindenden Veranstaltungen erhalten.

Einige Seniorenveranstaltungen finden statt im

- **Gasthaus „Zur Alten 16“**  
Hamburger Landstr. 28 b  
Tel.: 7204316
- **Gemeindehaus der ev. Kirche**  
Waldweg 1, Tel.: 7202537

### Ausfahrten/Ausflüge/Besichtigungen

---

In unregelmäßigen Abständen bieten folgende Organisationen Busfahrten an, deren Ziele und Termine Sie bei den Veranstaltern erfahren:

- **Bürgerverein Wentorf e. V.**  
Tel.: 7201143
- **ev. Kirchengemeinde**  
Kirchenbüro, Tel.: 72009330
- **Freie Lauenburgische Akademie e. V.**  
nur Di. 9.00 – 11.00 Uhr  
Tel.: 7204168
- **Gemeinde Wentorf – Seniorentreff**  
Frau Schweitzer, Tel.: 7208965  
Rathaus Wentorf, Tel.: 72001-221
- **Seniorenrat Wentorf, Teichstr. 1**  
Di. 10.00 – 11.00 Uhr, Tel.: 7205044  
sonstige Zeiten: Tel.: 72692735

## **Basteln und Handarbeiten**

---

### **Bastelkurs des Seniorenrats**

am 1. und 3. Do. i. M. 10.00 – 12.00 Uhr

Alte Schule, Teichstr. 1

Anmeldung: Frau Bleise, Tel.: 7203902

### **MS-Bastel- u. Selbsthilfegruppe**

am 2. u. 4. Mi. im Monat, von 15.00 – 17.00 Uhr

Alte Schule, Teichstr. 1

Frau Lopau, Tel.: 7202273

### **Bridge für Senioren**

Senioren-Bridgeclub: Freitags 16.00 – 18.00 Uhr

Alte Schule, Teichstr. 1

Anmeldung: Frau Strehlau, Tel.: 7202732

## **Computerclub für Senioren (nicht in den Schulferien)**

---

Die Senioren PC-Gruppe Wentorf, Fortgeschrittene, des Seniorenrats Wentorf trifft sich

**jeden Do. von 15.00 – 17.00 Uhr in der Realschule Wentorf,  
Achtern Höben 3**

Anmeldung: im Seniorenratsbüro. Kein Mitgliedsbeitrag; ein geringer Kostenbeitrag ist jeweils vor Ort zu zahlen. Information und Anmeldung im **Service-Büro des Seniorenrats, Teichstr. 1**

Der Computer-Club findet **jeden Di. von 16.00 – 18.00 Uhr** im Computerraum **Der Fritz Specht Schule** statt

**Anmeldung Herr Abromeit: Tel.: 040 7354101**

### **Computer-Kreis der ev. Kirchengemeinde im**

Gemeindehaus, Waldweg 1

Auskunft: Tel.: 7202900 (Dr. Foerster)

# Vitanas Edmundsthal

Vitanas



## Vitanas Senioren Centrum Edmundsthal

Großzügige Einzelzimmer mit Bad und Elbblick. Umfangreiches Beschäftigungsprogramm. Eigener Wohnbereich und Sinnesgarten für Menschen mit Demenz.



## Vitanas Klinik für Geriatrie Geesthacht

Wir sind Spezialisten der Inneren Medizin für ältere Menschen. Unser Therapieangebot ist vielfältig, gerade nach Schlaganfall, Hüft OP oder Herzinfarkt. Ebenfalls berät Sie unser Sozialdienst.



## Vitanas Tagesklinik für Geriatrie

Unsere Therapeuten und Ärzte aus der Klinik sind für Sie da. Wir holen Sie von Zuhause ab und bringen Sie sicher zurück. Auch Ihr Hausarzt kann die Behandlung verordnen.

Mehr Informationen erhalten  
Sie von Frau Henninger und  
Herrn Menzel

 (0 41 52) 171-0

Johannes-Ritter-Straße 100  
21502 Geesthacht  
[www.vitanas.de](http://www.vitanas.de)

## Gesprächskreise

---

Unter der Bezeichnung „Gesprächskreis“ gibt es Gruppen, die sich ohne festgelegtes Themen treffen, klönen, Kaffee trinken. Weitere Informationen sind im Service-Büro des Seniorenrates zu erfragen.

### **Frühstück mit dem Seniorenrat**

jeden 4. Mittwoch im M., 9.00 – 11.00 Uhr

Anmeldung: Frau Schade, Tel.: 7205139

### **Seniorentreff der Gemeinde Wentorf**

jeden Dienstag, 15.00 – 17.00 Uhr

Frau Schweitzer, Tel.: 7208965

### **Senioren-Nachbarschaftstreff**

In der Zeit von Okt.-März jeden 1. und 3. Sonntag  
von 14.30 – 17.00 Uhr

Frau Borcholte Tel.: 7204734, ohne Anmeldung

### **Wentorfer Behindertengruppe des DRK-Kreisverbandes,**

jeden 1. Montag im Monat, 15.00 – 17.00 Uhr

Anmeldung: Frau Schade, Tel.: 7205139

### **Unterhaltsamer Nachmittag für Senioren der ev. Kirchengemeinde,**

Gemeindehaus, Waldweg 1

jeden 3. Mittwoch im Monat, 15.00 – 17.00 Uhr

Pastor Friemuth und Pastorin Stöckel, Tel.: 7202711

## Musik und Tanz

---

### **Senioren singen/Morgensinger**

jeden Di., 10.00 – 11.30 Uhr im ev. Gemeindehaus, Waldweg 1

Auskunft u. Anmeldung: Frau Dr. H. Lamersdorf

Tel.: 04104 969661

## **Chor der Militärseelsorge**

jeden Mi., 19.30 – 21.00 Uhr, Alte Schule

Frau Wieck, Tel.: 7201741

## **Seniorentanz der Gemeinde Wentorf**

jeden Di., 17.00 – 18.00 Uhr, Alte Schule

Frau Schweitzer, Tel.: 7208965

## **Urlaub und Reisen (Betreutes Reisen)**

---

Vom DRK werden betreute Seniorenreisen zu einigen Zielen im Mittelmeerraum sowie Kreuzfahrten zu bestimmten Terminen angeboten.

Auch können Seniorenkuren vermittelt werden. Auskunft bei dem

### **DRK-Kreisverband Hamburg-Harburg**

**Maret-Str. 73, 21073 Hamburg, Tel.: 040 7660920**

und bei dem

### **DRK-Kreisverband Hzgt. Lauenburg**

**Röpersberg 10, 23909 Ratzeburg, Tel.: 04541 8644-01**

Reisen für Ältere in Begleitung von Betreuern zu ausgesuchten Zielen oder Erholungsreisen werden von folgenden Organisationen angeboten:

### **Ev. Seniorenerholungswerk Büsum**

Johannsenallee 34, 25761 Büsum, Tel.: 04834 9243

### **Wentorfer Reiseagentur**

Am Casinopark 14, 21465 Wentorf, Tel.: 7201006-07

## **Sport/Bewegung/Gymnastik/Fitness, ...**

---

Auskunft über das umfangreiche Sportangebot des

**Sport-Club Wentorf 1906 e. V.** erhalten Sie

**Mo. – Do. von 9.00 – 12.00 Uhr** sowie **Mi. u. Do. von 17.00 – 19.00 Uhr**

**im Vereinsbüro, Am Sportplatz 10, Tel.: 7204245** oder im

**Service-Büro des Seniorenrats, Teichstr. 1.**

Restaurant  
im  
Traditionshaus

- gutbürgerliche Küche ·
- Fest- und Veranstaltungsräume ·

**Dieter Rath**  
**Hamburger Landstraße 28b**  
**D-21465 Wentorf**

Di. 16 – 22 Uhr Mi – Fr 18 – 22 Uhr  
Shd + So. zu. [zuralten16.de](http://zuralten16.de)



Tel. 040 7204316  
Email [info@zuralten16.de](mailto:info@zuralten16.de)

„Gut versorgt im Alter“

## Georg-Behrmann-Stiftung

Alten- und Pflegeheim & Altenwohnanlage

Ambulanter Pflegedienst

Justus-Brinkmann-Straße 60  
21029 Hamburg

**Telefon 040 - 72 41 84-0**



**Telefon 7 20 54 71**  
[www.Fiebag-Elektrotechnik.de](http://www.Fiebag-Elektrotechnik.de)

### Elektrotechnik

- Antennenanlagen
- EDV-Netzwerke
- Neubauinstallation
- Altbaumodernisierung
- Starkstromanlagen
- Reparaturen
- Kabelfernseh-Anlagen

**Fiebag-Elektrotechnik**

**Alles Deutschland – alles klar!**

**[www.alles-deutschland.de](http://www.alles-deutschland.de)**

Für Senioren besonders geeignet sind die

- **Senioren-Gymnastik (Mixed)**, Di. 10.00 – 11.00 Uhr und Fr. von 10.00 – 11.00 Uhr im Vereinsheim, Am Sportplatz 10
- **Wasergymnastik (Mixed)**, Fr. 14.00 – 15.00 Uhr in der Realschule, Achtern Höben 3
- **Herren-Gymnastik 50 Plus**, Fr. 18.45 – 19.45 Uhr in der Grundschule, Achtern Höben 14

Auskunft über Sportangebote sonstiger Anbieter, die auch für Senioren geeignet sind, erhalten Sie im Service-Büro des Seniorenrats, Teichstr. 1.

## Radfahren, Wandern und Walking

---

- Radfahren mit dem Seniorenrat jeden 2. Mittwoch in den Monaten April-Okt. Treffpunkt: 14.00 Uhr vor der Alten Schule  
Anmeldung: Herr Schlüter, Tel.: 7204557





- Wandern mit dem Seniorenrat, jeden 4. Do. im M., Treffpunkt nach Vereinbarung  
Anmeldung: Frau Zeschmann, Tel.: 7297024

## Veranstaltungskalender

Der ½-jährliche Veranstaltungskalender der Gemeinde Wentorf ist im Internet abrufbar unter [www.wentorf.de](http://www.wentorf.de).

Den jeweils aktuellen Veranstaltungskalender, der auch das Halbjahres-Programm des Seniorenrats Wentorf enthält, finden Sie im Internet unter [www.wentorf-im-blick.de](http://www.wentorf-im-blick.de).

Aktuelle Veranstaltungshinweise finden Sie auch immer in den lokalen Anzeigebältern oder fragen Sie im **Service-Büro des Seniorenrats, Teichstr. 1.**

**www.sen-info.de** Die Internetinformation für Senioren

- Alles rund um die Vorsorge
- Informieren Sie sich über die Angebote in Ihrer Stadt oder Ihrem Landkreis
- Umfangreiches Branchenverzeichnis mit Top-Einkaufsadressen
- Viele Tipps und Infos zu Gesundheit und Ernährung
- Sicherheit im Alltag
- u.v.m

Mehr Lebensqualität durch gute Informationen

Besuchen Sie uns doch im Internet!

## 4. Gesundheit und Ernährung

### Arzt-Auskunft

Die Arzt-Auskunft ist eine Einrichtung der gemeinnützigen Stiftung-Gesundheit. Hier können Sie kostenfrei anrufen und sich einen Arzt oder eine Klinik mit den gesuchten therapeutischen Schwerpunkten nennen lassen.

**Tel.: 0800 7390099**

**Mo. – Fr. 9.00 – 17.00 Uhr**

**[www.arzt-auskunft.de](http://www.arzt-auskunft.de)**

### Gesunde Ernährung

Viele ältere Menschen – und gerade solche, die alleine leben – sind unterernährt und versäumen es, sich regelmäßige Mahlzeiten zu kochen. Können Sie sich mit Nachbarinnen, Freunden oder Bekannten abstimmen, dass jeder mindestens einmal in der Woche für den



www.apetito-zuhause.de

**apetito**  
ZUHAUS

**V**ertrauen Sie auf über  
50 Jahre Menü-Qualität

- Leckere Menüs
- Direkt ins Haus gebracht
- Auf Wunsch jeden Tag
- Keine vertragliche Bindung

**PROBIER-ANGEBOT**

Tel. 040 - 89 20 00

The advertisement features a smiling chef in a white uniform and hat, holding a plate of food. The background is a yellow and orange checkered pattern. At the top, there are icons for a bottle, a glass, a bowl, a fork and knife, and a plate. A red banner at the bottom right says 'PROBIER-ANGEBOT' with a small icon of a glass. The phone number 'Tel. 040 - 89 20 00' is displayed in a red box at the bottom.

anderen mitkocht? Haben Sie schon einmal einen → Mahlzeiten-  
dienst – wie Essen auf Rädern – ausprobiert?

Für weitere Fragen zur Ernährung wenden Sie sich an die

**Zentrale für Ernährungsberatung e. V.**

**der Hochschule für angewandte Wissenschaften**

**Lohbrügger Kirchstr. 65**

**21033 Hamburg**

**Tel.: 428756108**

**Di. 10.00 – 12.00 und Do. 16.00 – 18.00 Uhr**

**[www.ernaehrung-hamburg.de](http://www.ernaehrung-hamburg.de)**

(s. auch Deutsche Gesellschaft für Ernährung, [www.dge.de](http://www.dge.de))

## **Häusliche Krankenpflege**

---

Unter häuslicher Krankenpflege versteht man eine Krankenhaus-Er-  
satzpflege, d. h. nur wenn die ärztlich verordnete Pflege zu Hause mit  
ambulanten Pflegediensten, anstatt im Krankenhaus, erfolgt, zahlt die  
Krankenkasse. Adressen → Ambulante Pflegedienste (S. 31).

## **Krankengymnastik / Fußpflege**

---

Für Krankengymnastik finden Sie Adressen privater Anbieter im  
Örtlichen Telefonbuch für Wentorf/Reinbek oder HH-Bergedorf,  
in der Rubrik Krankengymnastik. Adressen für ambulante Fußpfle-  
ge erfahren Sie im Service-Büro des Seniorenrats.

## **Krankenhäuser / Sozialdienste der Krankenhäuser**

---

Wentorf verfügt über kein Krankenhaus. Die nächsten Kranken-  
häuser sind:

- **Bethesda Allgem. Krankenhaus Bergedorf**  
Glindersweg 80, 21029 Hamburg (Bergedorf)  
Tel.: 72554-0

- **Krankenhaus Reinbek St. Adolf-Stift**  
Hamburger Str. 41, 21465 Reinbek  
Tel.: 7280-0

## **Kuren, Erholungs- u. Rehabilitations-Maßnahmen**

---

Ob eine ambulante oder stationäre Rehabilitationsmaßnahme (oder Kur) erforderlich ist, muss der Arzt feststellen und verordnen. Deren Notwendigkeit wird durch den Medizinischen Dienst der Krankenversicherung überprüft. Sind die gesundheitlichen Voraussetzungen gegeben, kann i. Allgem. frühestens alle vier Jahre eine Kur bei Ihrer Krankenkasse beantragt werden.

Rehabilitation kann in stationären Einrichtungen (Kur- und Reha-kliniken), teilstationär (in der Kurzzeit- od. Tagespflege) und ambulant (als Ergotherapie, Krankengymnastik od. Logopädie) erfolgen. Welche Kosten die Krankenkassen in welcher Höhe übernehmen, erfragen Sie bei Ihrer Krankenkasse.



Kostenlose Auskunft und Beratung in allen Fragen der Rehabilitation erhalten Sie bei der

**Auskunfts- u. Beratungsstelle der LVA Schl.-H.**

**Schefestr. 4, 21493 Schwarzenbek**

**Tel.: 04151 8984-0**

Sprechzeiten:

**Mo – Fr. 8.00 – 12.00, 13.00 – 15.00 Uhr**

**Di. 13.00 – 16.00 Uhr, Do. 13.00 – 16.30 Uhr**

## **Interessenvertretungen für Erkrankte**

---

Eine Reihe von Verbänden bieten als Selbsthilfe-Organisationen Beratung und Betreuung an:

**Alzheimer Gesellschaft Schl.-H. e. V. Kiel**

Tel.: 0431 7055191

**Alzheimer Telefon Berlin**

Tel.: 01803 171017

**Bundesverband f. Rehabilitation ... e.V. (BDH)**

**Landesverband Malente**

Tel.: 04523 1634

**Blinden- u. Sehbehinderten Verein Schl.-H. e. V.**

Tel.: 0431 678611 (Blindenberatungsstelle)

**Bund der Organtransplantierten**

Tel.: 0431 335553

**Bund der Schwerhörigen u. Spätertaubten e. V.**

Tel.: 0431 565353

**Dt. Diabetiker Bund LV Schl.-H. e. V.**

Tel.: 0431 180009

**Dt. Ilco e. V. (Vereinig. f. Stomaträger)**

Tel.: 04307 1794

**Dt. Multiple Sklerose Gesellschaft e. V.**

**[www.dmsg.de](http://www.dmsg.de)**

Tel.: 0431 560150

**Dt. Parkinson Vereinigung e. V.**

Tel.: 0431 525139

**Dt. Rheuma-Liga Schl.-H. e. V.**

Tel.: 0431 85091

**Dt. Vereinigung Morbus Bechterew e. V.**

Tel.: 04181 38773 od. 99679

**Interessengemeinschaft der Dialysepatienten u. Nierentransplantierten Schl.-H. e. V.**

Tel.: 0431 675347

**Landesarbeitsgemeinschaft f. Herz und Kreislauf in Schl.-H. e. V.**

Tel.: 0431 6486290

**Landesverband f. Körper- u. Mehrfachbehinderte Schl.-H. e. V.**

Tel.: 0431 589818

**Stiftung Deutsche Schlaganfallhilfe**

Tel.: 0431 597-0

**Verband der Kehlkopfflosen, LV Schl.-H. e. V.**

Tel.: 04874 517518

Weitere Adressen sowie Beratung und Betreuung erhalten Sie auch in vielen Selbsthilfegruppen.

## **Patienten-Ombudsmann**

---

Bei Konflikten zwischen Patient und Arzt sind die Ombudsleute unabhängige Gesprächspartner, die informieren, beraten und dabei die Anliegen der Patienten vertreten. Sie arbeiten unabhängig und unterliegen keinen Weisungen.

### **Patienten Ombudsmann**

**bei der Ärztekammer Schleswig-Holstein**

**Bismarckallee 8–12, 23795 Bad Segeberg**

**Tel.: 04551 803-221/-308 oder:**

**Patientenberatung der Verbraucher-Zentrale Hamburg e. V.**

**(Patientenschutz) Kirchenallee 22, 20099 Hamburg (Hbf.)**

**Mo. – Fr. 11.00 – 13.00 Uhr, Tel.: 24832-230**

*Herzlich willkommen  
in Ihrer*

**RATS-APOTHEKE**



Inh. Dr. Peter Gaßmann

**Hauptstraße 2 · 21465 Wentdorf bei Hamburg**

**☎ 040 - 7201208 · ☎ 040 - 7208633**

**Unser Service für Sie:**

- Pharmazeutische Betreuung
- Maßanfertigung von Kompressionsstrümpfen
- Anfertigung von Rezepturen • Lieferservice 🕒 Mo. – Fr. 16.00 – 18.30 Uhr
- A-plus SERVICE Telefon:  
☎ 01801 - 11 8 333 (Rund um die Uhr medizinisch geschultes Personal)

**Wir messen für Sie Ihr(en):**

- Komplettes Blutfettwerte-Profil zur Früherkennung und Vorbeugung von:
  - Herz-Kreislauf-Erkrankungen (Infarkt/Schlaganfall) • Diabetes
- Leber-Vorsorgetest
- Gesamt-Cholesterin • Blutzucker • Blutdruck • Körperfettanteil
- Harnsäure

**Verleihservice verschiedener Geräte wie:**

- Blutzuckergeräte/Blutdruckgeräte/Milchpumpen/Babywaagen/PariBoy

**Wir beraten Sie gerne!**

Weitere Informationen unter:

[www.rats-apotheke-wentdorf.de](http://www.rats-apotheke-wentdorf.de)



# NEPHROLOGISCHES ZENTRUM

**Dialyse +  
Praxis  
Reinbek**



Dr. med. D. Glöer  
Dr. med. M. Staben  
Dr. med. P. Färber  
G. Feyerabend

**Geesthacht**

*Fachärzte für  
Innere Medizin*

- Nephrologie
- Nieren- und Bluthochdruck-krankheiten
- Dialyse, Bauchfelldialyse
- Transplantations-vorbereitung und -nachsorge

**Gemeinschaftspraxis**

21465 Reinbek  
Am Ladenzentrum 8

21502 Geesthacht  
Johanniter Krankenhaus

Tel.: 040 727786-0  
Fax: 040 727786-15

[dialysezentrum@dialyse-reinbek.de](mailto:dialysezentrum@dialyse-reinbek.de) · [www.dialyse-reinbek.de](http://www.dialyse-reinbek.de)



Die Praxis für ein rundum Wohlbefinden

## Krankengymnastik für mehr Beweglichkeit Wellness-Erlebnisse der besonderen Art

**Neben der klassischen Krankengymnastik bieten wir auch Behandlung von Schlaganfällen, MS und Parkinson an.**



- Atemgymnastik
- Beckenbodengymnastik
- Manuelle
- Aroma-Ölmassage
- Hot Stones
- Medi Taping

Termine auf Anfrage

Haus- und Heimbesuche

Alle Kassen und Privat

... und vieles mehr!

### Im Stadtkern von Wentorf!

Vitality Point • Silke Geiser • Praxis für Krankengymnastik  
Am Casinopark 8 • 21465 Wentorf • Tel. 040/720064-00  
[www.vitalitypoint.de](http://www.vitalitypoint.de)

## Energie kommt vom e-werk, seit über 100 Jahren!

Als regionales Unternehmen haben wir Ihnen viel zu bieten:

- Strom- und Erdgasprodukte für jeden Bedarf
- Faire Preise
- Persönliche Ansprechpartner
- Viel Service
- Kompetente Beratung mit wertvollen Energiespartipps

Sprechen Sie mit uns – wir sind immer für Sie da:

Tel. (0 40) 72 73 73-0, [www.erw.de](http://www.erw.de)

***Vor Ort für Sie da***





## Selbsthilfegruppen

---

Immer mehr Menschen nutzen die Chance, in einer Selbsthilfegruppe seelische, gesundheitliche oder soziale Probleme zusammen mit anderen, die sich in gleicher Lage befinden, zu bewältigen. Die ärztliche Betreuung und professionelle Hilfe werden dadurch nicht überflüssig. Wenn aber die professionellen Möglichkeiten ausgeschöpft oder als unzureichend erlebt wurden, bleibt manchmal nur die Selbsthilfegruppe, um etwas zur Bewältigung und Lösung der eigenen Probleme zu tun. Über Selbsthilfegruppen informiert eine Broschüre der Kontaktstelle für Selbsthilfe in Schleswig-Holstein KIBIS, die alle 6 Monate erscheint und kostenfrei erhältlich ist von den Kontaktstellen

**Geesthachter Str. 82, 21502 Geesthacht**

**Tel.: 04152 72911 (Do. 9.00 – 12.00 Uhr), Fax 04152 875666**  
oder

**Wasserkrüger Weg 55, 23879 Mölln**

**Tel.: 04542 822822**

**Mo. 16.00 – 19.00 Uhr u. Mi.u. Do. 9.00 – 12.00 Uhr**

**[www.kibis-moelln.de](http://www.kibis-moelln.de)**

KIBIS berät Sie, wenn Sie eine Selbsthilfegruppe suchen oder eine neue gründen wollen. KIBIS unterstützt den Aufbau der Gruppen und hilft bei auftretenden Schwierigkeiten und Gruppenkrisen. In Wentorf gibt es als Selbsthilfegruppen die

- **Anonymen Alkoholiker**

Kontakt: Herr Schierstaedt, Tel.: 7203723 oder Tel. 7201724

- **Behindertengruppe des DRK-Kreisverbandes**

Kontakt: Frau Schade, Tel.: 7205139

- **MS-Bastel- u. Selbsthilfegruppe**

Kontakt: Frau Lopau, Tel. 7202273

- **Selbsthilfegruppe f. emotionale Gesundheit**

Kontakt: Kerstin, Tel.: 7373710

- **Selbsthilfegruppe f. psychiatrisch- u. demenzerkrankte Menschen**

Kontakt: UNS HUS, M. Käufer, Tel.: 72005051

- Häusliche Pflege 0 40/25 49 13 67
- Tagespflege 0 40/72 00 50 51
- Verhinderungspflege
- Demenzbetreuung
- Fahrservice



Marlis Käufer



### Unabhängige Pflegeberatung

Hauptstraße 7 · 21465 Wentorf · **Telefon 0 40/72 00 50 51**  
[www.unshus-tagespflege.de](http://www.unshus-tagespflege.de) · Email: [info@unshus-tagespflege.de](mailto:info@unshus-tagespflege.de)



### Seit 40 Jahren ein Zuhause

Stationäre Pflege und Kurzzeitpflege,  
Spezialpflege im besonderen Wohnbereich für  
Menschen mit Demenz, viele therapeutische  
Angebote, ruhige Lage mit großem Garten.



**Senioren Centrum Moosberg**  
**Moosberg 3, 21033 Hamburg**  
**Telefon (040) 20 22 - 27 52**  
**[www.pflegenundwohnen.de](http://www.pflegenundwohnen.de)**



### Reinigungsservice Birgit Obst

#### Wir reinigen:

Fenster, Rahmen, Jalousien,  
Teppiche, Fußböden, Dachrinnen,  
Wohnung, Büro.

**Sauber, preiswert und zuverlässig!**

Außerdem stehen wir für fast alle Arbeiten zur  
Verfügung.



21039 Escheburg · Tel. 04152 843346 · Fax 04152 843347 · E-Mail: [Birgit.Obst@web.de](mailto:Birgit.Obst@web.de)

## Sozialpsychiatrische Beratung

---

Die sozialpsychiatrische Beratung und Betreuung hilft psychisch Alterskranken nicht nur bei der Bewältigung seelischer Probleme, sondern auch bei sozialrechtlichen Angelegenheiten, der Sicherung sozialer Kontakte, der Vermittlung von Versorgungsangeboten oder in Krisensituationen.

Anlaufstellen hierfür in Wentorf sind die:

- **Aktion seelisches Leiden**

Kontakt: Herr J. Mahlstedt, Tel.: 7207568

- **Beratung f. Angehörige psychisch kranker Menschen,**

Kontakt über Kirchenbüro, Tel.: 7202425 und 72009330

Zu Angeboten in der Region ≠ Selbsthilfegruppen

## Suchtberatung

---

Suchtabhängige und -gefährdete sowie deren Kontakt- oder Bezugspersonen erhalten Beratung bei Suchtproblemen (Alkohol, Drogen, Ess- u. Spielsucht, Medikamente) beim

- **Beratungszentrum Südstormarn**

Schönningstedterstr. 39, 21465 Reinbek

Tel.: 7225250

- **Blaues Kreuz**

Düsternhorst 11, 21493 Schwarzenbek

Tel.: 04151 898969

Di. 10.00 – 14.00 Uhr

Do. 14.00 – 17.00 Uhr

- **Guttempler Orden, LV Schl.-H. e.V.**

Tel.: 0431 96531

- **Guttemplerverband Altona e. V.**

Max-Brauer-Allee 76, 22765 Hamburg

Tel.: 040 3800417 (Mo.-Do. 9.00 – 16.00 Uhr)

## 5. Betreuung und Pflege

Benötigen Sie Hilfe bei der Körperpflege oder können Sie die Pflege von Angehörigen nicht mehr allein bewältigen, haben Sie die Möglichkeit einen ambulanten Pflegedienst gegen Entgelt zu beauftragen, der alle oder einzelne Pflegeaufgaben mit Fachkräften durchführt. Wurde der zu pflegenden Person eine „Pflegestufe“ zuerkannt, übernimmt die Pflegekasse die Kosten bis zu dem für die jeweilige Pflegestufe festgelegten Höchstbetrag.

Die in Wentorf vertretenen Pflegedienste sind:

- **Ambulanter Pflegedienst der Wichern-Gemeinschaft Reinbek e.V.**  
Am Casinopark 2, 21465 Wentorf  
Tel.: 72544734, Fax: 72544735  
oder 04104 9761-0
- **DRK Sozialpflegedienst / Sozialstation**  
Hauptstr. 1, 21465 Wentorf  
Tel.: 72977950, notfalls 0162 1347004
- **Wentorfer Hilfsdienst / Sozialstation**  
der ev. Kirchengemeinde Wentorf  
Hauptstr. 16 a (Rathaus), 21465 Wentorf  
Tel.: 72978484, notfalls 0171 1439808
- **Johanniter-Unfallhilfe e.V.**  
Ambulanter Pflegedienst Wentorf  
Helmut-Zinner-Weg 6, 21465 Wentorf  
Tel.: 040 7204817

### **Beratungsstelle f. pflegende Angehörige**

---

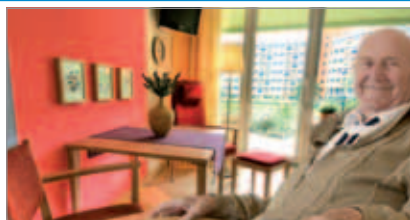
#### **Gemeinschaft Pflegeberatung**

Im Kreis Hzgt. Lauenburg e.V.  
23879 Mölln, Wasserkrüger Weg 7  
Tel.: 04542 826549

# Kompetenz am Röpersberg



Schön Wohnen...individuell  
im eigenen Appartement. Mit  
umfangreichen Serviceleistungen.  
[www.swrz.de](http://www.swrz.de)



**HAUS**  
**PARK RÖPERSBERG**

Kurzzeit-, Tages- und Vollstationäre  
Pflege sowie Demenzpflege

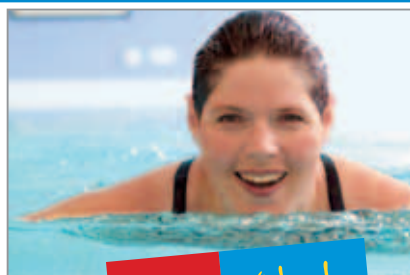
[www.hprz.de](http://www.hprz.de)



**Klinik für Geriatrie**  
**Ratzeburg**

Spezielle Behandlung der  
älteren Menschen.

[www.geriatrie-ratzeburg.de](http://www.geriatrie-ratzeburg.de)



Fitness, 3 Saunen, 30°C Schwimm-  
bad, Whirlpool, Physiotherapie

[www.medivital.de](http://www.medivital.de)

Schmilauer Str. 108 · Röpersberg 45-47  
23909 Ratzeburg · Telefon 0 45 41/13-0

## NDS

Norddeutsche Diakoniedienste  
für Senioren gGmbH

*Partner  
der Familie*



**Mutter Eva von Tiele-Winckler-Pflegeheim**  
Am Burgberg 2 • 21465 Wentorf  
Tel. 040 729052-0 • Fax 040 729052-51  
E-Mail: [w-rezept@wentorf.jsd.de](mailto:w-rezept@wentorf.jsd.de)

### Wohnen und Pflegen in Wentorf

Das Mutter Eva von Tiele-Winckler-Pflegeheim ist eine nach neuesten Erkenntnissen konzipierte Altenpflegeeinrichtung. Es bietet 64 Einzel- und drei Doppelzimmer mit separaten Sanitarräumen. Helle, großzügige Gemeinschaftsräume stehen den Bewohnern für Aktivitäten zur Verfügung. Die Pflege- und Betreuungsangebote orientieren sich ausschließlich an Ihren Bedürfnissen, Wünschen und Lebensgewohnheiten.

**Keine Zeit, um lange zu suchen?**

**[www.alles-deutschland.de](http://www.alles-deutschland.de)**

**DMT**  
**UMZÜGE**  
Seit 1954

- ▶ kostenlose Besichtigung
- ▶ unverbindliche Beratung
- ▶ Personal - LKW - Möbelliftgestellung
- ▶ fachgerechte Ein- und Auspackarbeiten
- ▶ Lieferung des Packmaterials
- ▶ alle Montagearbeiten des Mobilars
- ▶ fachgerechte Be- und Entladung
- ▶ individuelle Abwicklung / Full Service
- ▶ Klavier-, Flügel- und Tresortransporte
- ▶ Entsorgung von Hausrat und Mobilar

**Zentralruf: 04104 960092**

Inh. Stefan Otto

Kreuzhornweg 39 A · 21521 Dassendorf

[www.omt-umzuege.de](http://www.omt-umzuege.de) · [omt.otto@t-online.de](mailto:omt.otto@t-online.de)

- ▶ Firmenumzüge
- ▶ Privatumzüge
- ▶ Low Budget Lösungen
- ▶ Seniorenzüge

## **Betreuungsdienste (s. Betreutes Wohnen)**

---

Einen Betreuungsdienst gibt es in Wentorf nur in folgenden Altenwohnanlagen:

### **Altenwohnanlagen Am Casinopark**

Am Casinopark 2, 2a, 4 und 10, 21465 Wentorf

betreut durch: Wichern-Gemeinschaft Reinbek e.V.

Tel.: 72544734 oder 04104 9761-0

### **Senioren-Service-Appartements Hamburg-Wentorf**

Helmut-Zinner-Weg 6–8, 21465 Wentorf

betreut durch: Johanniter Unfall Hilfe e.V.

Tel.: 7204817, notfalls 04515 80100

## **Hausnotruf**

---

Der Hausnotruf bietet Ihnen durch ein Zusatzgerät zum Telefon die Möglichkeit, von jedem Punkt der Wohnung aus tags oder nachts Hilfe zu rufen. Das Gerät ist einfach zu bedienen. Im Notfall drückt der Hilfesuchende einen Knopf an dem, am Körper getragenen, Funksender und stellt damit eine Sprechverbindung zu einem Betreuer in der Zentrale her. Der Betreuer sorgt dafür, dass Sie bei einem Unfall zu Hause umgehend Hilfe erhalten.

Auskünfte, auch über die Gebührenhöhe, erhalten Sie im

**Service-Büro des Seniorenrats**

**Teichstr. 1 (Alte Schule), Wentorf**

## **Kurzzeit- und teilstationäre Pflege**

---

In Wentorf gibt es zzt. 19 Plätze zur Kurzzeit- oder teilstationären Pflege:

**Mutter Eva von Tiele-Winkler Pflegeheim**

Am Burgberg 2, 21465 Wentorf

Tel.: 7290520

Pflegebedürftige werden vorübergehend aufgenommen, wenn Kapazitäten frei sind, im:

**Wohnzentrum HANSA**

Stöckenhoop 9, 21465 Wentorf

Tel.: 72977081

Für die Tagespflege und Wohnen steht zur Verfügung

**Wohnen für Demente auf Anfrage**

**UNS HUS** (15 Tagespflegeplätze)

Hauptstr. 7, 21465 Wentorf

Tel.: 72005051





## Pflegeversicherung / Pflegeberatung

---

Wer Mitglied in einer gesetzlichen oder privaten Krankenversicherung ist, ist auch Mitglied der Pflegeversicherung.

Leistungen aus der Pflegeversicherung können Sie aber nur auf Antrag bei der Pflegekasse Ihrer Krankenkasse erhalten und auch nur, wenn der Medizinische Dienst der Krankenkasse (MDK) feststellt, dass Sie mindestens für 6 Monate erheblich, schwer oder schwerstpflegebedürftig sind.

Weitere Informationen erhalten Sie im

- **Bürgeramt der Gemeinde Wentorf**  
Hauptstr. 16 (Rathaus) 72001-0
- **Service-Büro des Seniorenrats**  
Teichstr. 1 (Alte Schule), Tel.: 7205044  
oder von der
- **Gemeinschaft Pflegeberatung im Kreis Hzgt.-Lauenburg e.V.**  
Hauptstr. 14, 23879 Mölln  
Tel.: 04542 826549 oder 01805 663556  
oder in der → Sozialstation Wentorf  
und natürlich von Ihrer Krankenkasse.



**Kohn**  
*kreative Raumgestaltung*

Deko- und Möbelstoffe  
Gardinendekoration  
eigene Polsterwerkstatt  
Bodenbeläge  
Sonnenschutz  
Insektenschutz

Ralf Kohn  
Raumaustattermeister

Schmiedesberg 10  
21465 Reinbek

**Telefon 040 7226743**  
Telefax 040 7220186  
[www.kohn-raumgestaltung.de](http://www.kohn-raumgestaltung.de)  
E-Mail: [info@kohn-raumgestaltung.de](mailto:info@kohn-raumgestaltung.de)

## 6. Wohnen im Alter

### Anpassung des Wohnraums

---

Wenn es für Sie schwierig wird, in Ihrer Wohnung die Körperpflege und den Haushalt zu bewältigen, bietet sich als erste Hilfsmaßnahme die Anpassung des Wohnraums an. Sie können Griffe und Handläufe anbringen, die Türöffnungen verbreitern oder das Bad/WC umbauen lassen. Oder Sie ziehen in eine Wohnung im Erdgeschoss, weil Sie nicht mehr Treppen steigen können.

Informationen erhalten Sie von ambulanten Pflegediensten, Sanitätshäusern oder der Verbraucherberatung. Die Pflegekasse Ihrer Krankenkasse gewährt bei Vorliegen der Pflegebedürftigkeit ab Pflegestufe 1 für die Wohnraumanpassung einen Zuschuss bis zu 2.500,00 €.

### Altenwohnungen / Betreutes Wohnen

---

Altenwohnungen sind altersgerecht und oft auch barrierefrei gebaute Einzelwohnungen oder Wohnanlagen. Bietet der Vermieter von Altenwohnanlagen seinen Mietern wahlweise und zusätzlich zum Mietvertrag gegen Bezahlung eine Betreuung an, so spricht man von „Betreutem Wohnen“.

Der Betreuungsvertrag wird mit einem ambulanten Pflegedienst abgeschlossen, der 24 Stunden täglich in der Anlage verfügbar sein sollte und bestimmte Betreuungsleistungen anbietet. Art und Umfang der Betreuung sind vertraglich zu vereinbaren und werden entsprechend abgerechnet.

Oft reicht eine Grundbetreuung, die man später nach Bedarf auf zusätzliche Betreuungsaufgaben ausdehnen kann. Altenwohnanlagen mit Betreuung in Wentorf:

- **Betreutes Wohnen, Seniorendomizil Wentorf**

Am Casinopark 2, 2a u. 4

- **Betreute Eigentumswohnungen der WObAU**  
Am Casinopark 10, 21465 Wentorf  
beide betreut durch die Wichern-Gemeinschaft Reinbek e.V.  
Tel.: 72544734 oder 04104 9761-0
- **Senioren-Service-Appartements Hamburg-Wentorf**  
Helmut-Zinner-Weg 6 + 8, 21465 Wentorf  
Tel. 444740 (Dr. Buhné)

## **Alten- u. Pflegeheime / Seniorenheime in Wentorf**

---

- **Haus Casinopark**  
der Wichern-Gemeinschaft Reinbek e. V.  
Am Casinopark 6, 21465 Wentorf  
Tel.: 725451-0; Fax: 72545122
- **Mutter Eva von Tiele-Winkler Pflegeheim**  
der Norddeutsche Diakoniedienste für Senioren gGmbH  
Am Burgberg 2, 21465 Wentorf, Tel.: 7290520
- **Senioren Pension „Parkschloss Wentorf“**  
Golfstr. 1, 21465 Wentorf, Tel.: 7205368
- **Seniorenwohnsitz „Am Sachsenwald“**  
Bergedorfer Weg 33, 21465 Wentorf  
Tel.: 7201111
- **Wohnhaus Zollstraße**  
Behinderteneinrichtung der ev. Stiftung Alsterdorf  
Zollstr. 3, 21465 Wentorf, Tel.: 72545090
- **Wohnzentrum HANSA**  
Wohngruppenplätze für geistig und körperlich  
behinderte Erwachsene  
Stöckenhoop 9, 21465 Wentorf, Tel.: 72977081

Eine Adressenliste der Seniorenheime in den Nachbarstädten und -gemeinden sowie im Kreis Hzgt.-Lauenburg und eine Checkliste zur Auswahl/Bewertung von Heimen erhalten Sie im **Service-Büro des Seniorenrats Wentorf**, Teichstr. 1, 21465 Wentorf

## Heimaufsicht

---

Das Heimgesetz hat den Heimbewohnern das Recht auf Beratung, Mitwirkung und den gesetzlichen Anspruch auf Abschluss eines Heimvertrages gesichert. Damit diese Vorschriften eingehalten werden, überwacht und berät die Heimaufsichtsbehörde alle Heime.

Sie prüft insbesondere die

- Zuverlässigkeit von Heimbetreiber und Heimleitung
- ärztliche und gesundheitliche Betreuung
- gesicherte Betreuung Pflegebedürftiger
- Übereinstimmung von Leistungen und Zahlungen
- Einhaltung der Mindestbau-, Mitwirkungs-, Sicherungs- u. Personalverordnung für Heime

Bei Fragen oder Hinweisen wenden Sie sich an die

### **Heimaufsicht für den Kreis Hzgt.-Lauenburg**

Barlachplatz (Amtshaus), Herr Pahl

23909 Ratzeburg, Tel.: 04541 888275

## Heimbeiräte

---

Laut Heimgesetz soll in jedem Heim aus den Reihen der Bewohner und Bewohnerinnen ein Heimbeirat gewählt werden, der die Interessen der Heimbewohner in partnerschaftlicher Zusammenarbeit gegenüber der Heimleitung und dem Heimträger vertritt. Die Einzelheiten für die Bildung und die Mitwirkung eines Heimbeirates sind in der Mitwirkungsverordnung geregelt. Kann kein Heimbeirat gewählt werden, ist es möglich, einen externen Heimfürsprecher vom Heimaufsichtsamt berufen zu lassen.

Heimbeiräte haben ein Mitwirkungs-, jedoch kein Mitbestimmungsrecht; die letzte Entscheidung liegt beim Heimträger. Trotzdem ermöglicht die Mitwirkung, Vorschläge, Anliegen und Interessen in die Beratung einzubringen.

## 7. wichtige Telefonnummern

### Hilfen im Alltag

Rats-Apotheke, Hauptstr. 2	7201208
Neue Apotheke, Am Casinopark 14	7202360
Abfall (AWL)	0800 2974001
Abwasser (Notruf)	7208612
Amtsgericht Schwarzenbek	04151 72759-0
Augustinum Aumühle	04104 691-0
Essen auf Rädern	7279900 od. 7221293
Finanzamt Ratzeburg	04541 882-01
Gas (e.on Hanse)	0180 1236666
Gemeindehaus (ev. Kirche)	7202537
Gemeindeverwaltung Wentorf	72001-0
Gesundheitsamt Geesthacht	04152 8098-0
Haus im Park	725702-0
Heimaufsicht	04541 888-275

### Kirchenbüro

– ev.	72009330
– kath.	7227358

### Lieferservice

– EDEKA	7204855
– Feinkosthaus Schulz (Spar)	7201998
Möbel holt ab	01805 235383
Patienten Ombudsmann	04551 803-221, -308
SC-Wentorf, Vereinsbüro	7204245
Seniorenrat Wentorf	7205044 od. 72692735

### Sozialstationen

– DRK-Pflegedienst	72977950
– Wentorfer Hilfsdienst	72978484
Strom, E-Werk Reinbek-Wentorf	727373-0

### Taxis

– Funktaxi Wentorf	7203359 + 7203361
– Funktaxi Reinbek	0800 7226666
– Hallo Taxi	7226262

– Taxiruf Arabella	7221011
Tierschutz-Notruf (Dr. Koeppel)	0172 9122158
TÜV (Trittau)	04151 3816

## Hilfen im Notfall

Polizei / Notruf	110
Polizeistation Wentorf	040 72978047, -48
Feuerwehr / Notarzt / Rettungsdienst	112
Freiwillige Feuerwehr Wentorf	040 7204242
Ärztliche Notdienstzentrale und Augenärztlicher Notdienst	040 662830
Ärztlicher Notdienst	01805 119292
EC-Kartensperrung	01805 021021 od. 116 116
Gift-Informationszentrale	0551 19240
Gift-Notruf	040 63853345

## Krankenhäuser

– Bethesda Allgem. Krankenhaus Bergedorf	040 72554-0
– St. Adolfstift, Reinbek	040 7280-0
– Johanniter-Krankenhaus, Geesthacht	04152 179-0



## Rechtsanwalt Frank Poillon Südring 22 in 21465 Wentorf

**Vertrags- und Betreuungsangelegenheiten  
Erbrecht (einschl. Testamentsvollstreckung)  
Arbeitsrecht – Mietrecht – Verkehrsrecht**

**Tel. 040/72002633 • Fax. 040/72005288  
[www.anwaltskanzlei-poillon.de](http://www.anwaltskanzlei-poillon.de)**

**Gutschein**




**1 Monat kostenlos  
Hausnotruf für Neukunden**

**Malteser Hausnotruf**

**Sie wollen sich im Alltag sicherer fühlen?**

Der Malteser Hausnotruf ist immer für Sie da. Auf Knopfdruck sind Sie mit einem unserer Mitarbeiter verbunden, der Ihnen schnell die richtige Hilfe zukommen lässt.

Wir beraten Sie gerne –  
kostenlos und unverbindlich

 **(040) 19 215**



**Malteser**  
... weil Nähe zählt.

## Flotter - Feger

*Büro- und Hausservice*

- Unterhaltsreinigung
  - Teppichreinigung
  - Grundreinigung
    - Glas- und Rahmenreinigung
    - In Privat-Haushalts-Qualität



*Bargkoppel 10 · 21521 Dassendorf · Tel. 04104 80101*

## Hospiz/Sterbebegleitung

Suchen Sie Hilfe für eine Sterbebegleitung, wenden Sie sich vertrauensvoll an den

### Hospizdienst Reinbek

Wohltorfer Str. 24, 21465 Reinbek

Tel.: 7224697 oder die

### Fontiva Hospiz Betriebs GmbH

Schillerstr. 33, 21502 Geesthacht

Tel.: 04152 880880



[www.alles-deutschland.de](http://www.alles-deutschland.de)

## IMPRESSUM

Herausgegeben in Zusammenarbeit mit der Trägerschaft. Änderungswünsche, Anregungen und Ergänzungen für die nächste Auflage dieser Broschüre nimmt die Verwaltung oder das zuständige Amt entgegen. Titel, Umschlaggestaltung sowie Art und Anordnung des Inhalts sind zugunsten des jeweiligen Inhabers dieser Rechte urheberrechtlich geschützt. Nachdruck und Übersetzungen sind – auch auszugsweise – nicht gestattet. Nachdruck oder Reproduktion, gleich welcher Art, ob Fotokopie, Mikروفilm, Datenerfassung, Datenträger oder Online nur mit schriftlicher Genehmigung des Verlages.

### Quellenverzeichnis:

Bilder: Seniorenrat Wentdorf



**mediaprint**  
WEKA info verlag

mediaprint  
WEKA info verlag gmbh  
Lechstraße 2  
D-86415 Mering  
Tel. +49(0) 82 33 384-0  
Fax +49(0) 82 33 384-1 03  
info@weka-info.de  
www.weka-info.de  
www.alles-deutschland.de

**21465157 / 3. Auflage / 2009**



Hospiz heißt übersetzt „Herberge“, Hospizarbeit bedeutet, den Wünschen und Bedürfnissen sterbender Menschen gerecht zu werden, sie in ihrer letzten Lebenszeit liebevoll zu begleiten und den Angehörigen helfend zur Seite zu stehen. Es geht darum, Sterben, Tod und Trauer nicht zu verdrängen, sondern einen angemessenen Raum in unserer Gesellschaft zu geben und jedem Menschen in seiner religiösen und weltanschaulichen Auffassung zu achten.

## Ambulanter Hospizdienst Reinbek e.V.

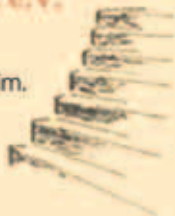
Wir begleiten schwerkranke und sterbende Menschen in der eigenen Wohnung oder im Pflegeheim.

Wir haben Zeit zum Reden und Zuhören.

Auch die Angehörigen möchten wir in der schweren Zeit mit dem Sterbenden und in ihrer Trauer begleiten.

Unser Dienst ist kostenfrei.

Niels-Stensen-Weg 3  
21465 Reinbek  
Telefon **040 / 78 08 98 60**  
[kontakt@hospizdienst-reinbek.de](mailto:kontakt@hospizdienst-reinbek.de)  
[www.hospizdienst-reinbek.de](http://www.hospizdienst-reinbek.de)



„WIR SIND NICHT NUR FÜR DAS VERANTWORTLICH, WAS WIR TUN,  
SONDERN AUCH FÜR DAS, WAS WIR NICHT TUN.“

(MOLIÈRE)

Sorgen Sie heute schon vor, wir bieten  
Ihnen eine kostenlose Vorsorgeberatung  
mit finanzieller Absicherung.



OLLROGGE-KLEINERT  
BESTATTUNGEN  
SEIT 1912



[WWW.OLLROGGE.DE](http://WWW.OLLROGGE.DE)

24 STUNDEN TELEFON  
040/721 30 12

BERGEDORF, WENTORFER STR. 2-4  
WENTORF, SOLREDDER 7  
REINBEK, BAHNHOFSTR. 1



**Schön,  
Ihnen helfen  
zu können!**

- **Kompetenz**
- **Vertrauen**
- **Fürsorge**
- **Fortschritt**

**Krankenhaus Reinbek St. Adolf-Stift**

Hamburger Straße 41 • 21465 Reinbek • Tel. 040/7280-0 • Fax 040/7280-2246  
[info@krankenhaus-reinbek.de](mailto:info@krankenhaus-reinbek.de) • [www.krankenhaus-reinbek.de](http://www.krankenhaus-reinbek.de)