

Grußwort

H

erzlich
willkommen
in der Stadt

Lauenburg/Elbe

MALERISCHE
SCHIFFERSTADT UND
ANERKANNTER ERHOLUNGSSORT
AM GROSSEN STROM



Liebe Neubürgerin, lieber Neubürger,

ich begrüße Sie sehr herzlich in unserer schönen Stadt und freue mich, daß Sie Lauenburg/Elbe als neuen Wohnort gewählt haben.

Die Situation für die Neubürger ist oft recht schwierig, es gibt Anpassungs- und Eingewöhnungsprobleme. Mit dieser Broschüre wollen wir deshalb Ihren Start in Lauenburg/Elbe erleichtern. In diesem Heftchen finden Sie etwas über die Geschichte unserer Stadt, wichtige Zahlen, Daten und Fakten, die in Lauenburg/Elbe ansässigen Ärzte und öffentlichen Einrichtungen, aber auch Vereine.

Eine Stadt lebt von aktiver Anteilnahme möglichst vieler. Das Gemeinwohl ist auf eine breite Unterstützung angewiesen. Gerade deshalb ist das Engagement, auch der Neubürger, besonders wünschenswert.

Begegnung schafft Nähe, Verständnis und Toleranz; man lernt sich kennen, tauscht Erfahrungen aus, erlebt Gemeinsamkeiten.

Ich hoffe sehr, daß sich Ihre Erwartungen erfüllen werden, daß Sie sich bei uns schnell einleben und es Ihnen in unserer schönen historischen Stadt gut gefällt.

Sollten Sie weitere Fragen haben, wenden Sie sich gerne an die Ämter unserer Stadtverwaltung. Wir werden Ihnen gerne weiterhelfen und mit Rat und Tat zur Seite stehen.

Mit freundlichen Grüßen

Ihr

A handwritten signature in black ink, appearing to read 'H. W. Albrecht'.

Heinz Werner Albrecht
Bürgermeister

Branchenverzeichnis

Liebe Leser!

Sie finden hier eine wertvolle Einkaufshilfe: einen Querschnitt leistungsfähiger Betriebe aus Handel, Gewerbe und Industrie, alphabetisch geordnet.
Alle diese Betriebe haben die kostenlose Verteilung Ihrer Broschüre ermöglicht.

Branche	Seite	Branche	Seite	Branche	Seite
Abfallwirtschaftsgesellschaft	6	Einbauküchen	20	Parteien	12
Alarmanlagen	31	Einkauf auf dem Bauernhof	26	Pflasterarbeiten	20
Altenhilfe	34	Elektroinstallationen	31	Polstermöbelfabrik	12
Altenpflegeheim	12	Erdbau	31	Rasenmäher und Motorsägen	26
Ambulanter Pflegedienst	34	Fachgeschäft – Haustierbedarf	26	Reisebüro	26
ARAL-Tankstelle	34	Fahrschule	28	Restaurant	34
Autoreparatur	28	Fertighaus	35	Sanitäre Installationen	20
Autoteile	28	Futtermittel	26	Schlüsselfertiges Bauen	16
Bagger-Erdarbeiten	26	Gartenfachgeschäft	26	Seniorenheim	34
Banken	U4	Gasversorgung	3	Soziale Dienste	12
Baumarkt	U3	Gerüstbau	31	Sparkasse	U2
Baustoffe	U3	Gesellschaft für Abfallwirtschaft	28	Steinbildhauerei	20
Bauträger und Baubetreuungsgesellschaft .	16	Glasrecycling	20	Tankstelle	34
Bauunternehmen	16, 31, 35	Grabmale	20	Tief-, Kanal- und Straßenbau	16
Bedachungen	16, 31	Holzhäuser	20	Tief- und Straßenbau	20
Bio-Laden	26	Hotel	34	Yachthafen	2
Dachausbauten	20	Immobilien – Hausverwaltung	16	Zäune und Gartentore	26
Dachboxenvermietung	28	Ital. Restaurant	34	Ziegelindustrie	32
Dachdecker	31	Kfz-Service	28		
Dentallabor	34	Kieswerk	31		
Druckerei	12	Marina Lauenburg	2		

U = Umschlagseite

Yachthafen Lauenburg

01 71 - 8 11 21 85

Liegeplätze – Winterlager – Motorenservice



Hamburger Gaswerke GmbH
Betrieb Bergedorf
Allermöher Deich 449
21037 Hamburg
Telefon: (040) 23 66 81 23
Telefax: (040) 23 66 81 67

WIR SIND FÜR SIE DA !

Hein Gas ist einer der großen Energieanbieter im Norden Deutschlands.

Damit haben wir den Vorteil, das Know-how vieler Experten unter einem Dach zu vereinen.

Sie wünschen eine Beratung in allen Bereichen der Energieanwendung?

Sie bauen ein Haus und brauchen Informationen übers Heizen und Warmwasserbereiten mit Erdgas?

Sie interessieren sich für eine Warmwasserbereitung mit Solarkollektoren?

Sie suchen eine spezielle Wärmeversorgung für Ihren Gewerbebetrieb?

Unsere Energiefachleute helfen Ihnen weiter.

Oder brauchen Sie eine Entscheidungshilfe bei der Auswahl Ihres neuen Gasgerätes?

In unserem Kundenzentrum in Bergedorf, Sachsentor 8, können Sie sich Gasherde, Gasheizkessel und Gasthermen verschiedener Hersteller ansehen. Die Energiefachberaterinnen und -berater helfen Ihnen mit Rat und Tat.

Rufen Sie uns an, wir kommen gern zu Ihnen.

HEINGAS
Hamburger Gaswerke GmbH

B E T R I E B B E R G E D O R F



Geschichtliche Entwicklung der Stadt Lauenburg

Weit über die roten Dächer der Lauenburger Altstadt hinweg schweift der Blick vom Lauenburger Schloßberg die Elbe auf- und abwärts und nach Niedersachsen hinein. Vor dem Horizont zeichnen sich die Türme Lüneburgs ab. Die Salinen der Ilmenaustadt lieferten das Salz, das die Lübecker Kaufleute einst in den Ostseeländern vertrieben. In hölzernen Kähnen, die aus der Ilmenau her die Elbe heraufkamen, von Segeln getrieben

oder von Knechten gezogen, traf es in Lauenburg ein. Zu Füßen des Schloßberges wurde es jahrhundertlang in kleinere Schiffe umgeladen, in denen Lübecker Stecknitzfahrer es durch den alten Stecknitz-Delvenau-Kanal in die Ostsee brachten.

Aus der Geschichte des Lauenburger Landes sind wesentliche Ereignisse mit dem Namen „Heinrich des Löwen“ verbunden. Er förderte die Saline, gründete das heutige Lübeck, schuf die Voraussetzungen für den Bau des Ratzeburger Doms und leitete die Besiedlung Ostdeutschlands ein.

Nachfolger Heinrichs des Löwen, der 1181 von Kaiser Friedrich I. (Barbarossa) besiegt wurde, war Bernhard von Askanien, der 1182 die „Feste Lauenburg“ (Lauenburg) erbaute. Bernhard wurde Stammvater der Herzöge von Sachsen-Lauenburg, die bis 1689 das Land regierten, das im wesentlichen im heutigen Kreis „Herzogtum Lauenburg“ weiterbesteht. Den Namen dazu gab die Feste Lauenburg.

Der Lauenburger Schloßurm ist das älteste erhaltene Bauwerk dieser von Bernhard von Askanien 1182 errichteten Feste. Allein die steilen Hänge des Schloßberges und der breite „Hohle Weg“ geben uns eine Ahnung davon, wie sicher die Feste Bernhards gewesen sein muß.

Der Schloßurm stammt aus einer Zeit, in der die Feuerwaffen die Sicherheit der Feste zu bedrohen begannen. Er ist 1477 fertiggestellt worden, gleichzeitig mit den sehr ähnlichen runden Türmen des Lübecker Holstentors. Das Untergeschoß des Schloßturms diente als Pulverkammer und Gefangenenverlies, das Obergeschoß zur Aufstellung der Geschütze. Ein oder zwei weitere Stockwerke sind vermutlich 1725 abgetragen worden. Gleichzeitig wurden im Obergeschoß die Gefangenzellen eingebaut, die noch heute zu sehen sind. Das Untergeschoß mit gotischem Kreuzgewölbe ist 1963 als Lapidarium für frühbarocke Sandsteinplastiken eingerichtet worden.

Lauenburg an der Elbe ist einen „Pferdewechsel“ wert, behaupteten Reisende in früheren Zeiten. Sie meinten damit, daß sich der Aufenthalt lohnt, ein Weg durch die Altstadt mit ihren zahlreichen Fachwerkhäusern oder ein Blick vom Schloßberg über die weiten Elbmarschen.



In wenigen Kleinstädten ist auch ein solches Vielerlei von Fahrzeugen zu sehen wie in Lauenburg. Die Elbe auf- und abwärts fahren Motorkähne, Schlepp- und Fahrgastschiffe.

Die Alte Salzstraße, der große Weg von Lüneburg nach Lübeck, führt heute Autos und Eisenbahn bei Lauenburg über die Elbrücke. Als Teil der Vogelfluglinie von Skandinavien zum Mittelmeer und der ehemalige Grenzkontrollpunkt Lauenburg auf der Strecke von Hamburg nach Berlin hat der Schifferstadt zu einer ungewöhnlichen „Publicity“ verholfen. Die Unmenge malerischer Fachwerkhäuser des 16., 17., 18. und 19. Jahrhunderts gibt der alten Schifferstadt Lauenburg ihr unverwechselbares Gesicht. Die Atmosphäre vergangener Zeiten und die noch spürbare Geschlossenheit mittelalterlicher Stadtanlagen gewinnen der Stadt immer mehr neue Freunde.

Der Strom und seine Schifffahrt haben die Lage und den Charakter Lauenburgs bestimmt. Welcher Schiffer oder Fischer wollte und will schließlich abseits vom Wasser irgendwo auf der Höhe wohnen? Ihr Bauplatz war das Ufer, ihr Reich die Weite des Stroms. Schloß, der Strom und seine Schiffe, Altstadt und Landschaft – sie alle machen Lauenburg/Elbe aus. Sie zu entdecken, lohnt nicht nur einen „Pferdewechsel“, man sollte sogar ein bißchen länger bleiben und braucht dabei keine Eintönigkeit zu fürchten.

Am 12. September 1996 ist Lauenburg/Elbe durch das Land Schleswig-Holstein als Erholungsort anerkannt worden.

An einigen Sommerwochenenden ist eine der Attraktionen der Stadt zu erleben: Der in Dresden-Neustadt im Jahr 1900 gebaute Raddampfer „Kaiser Wilhelm“ startet dann zu nostalgischen Fahrten auf der Elbe und nimmt bis zu 350 Personen an Bord. Täglich fährt auch die „Weiße Elbeflotte“ von Mai bis September auf dem Elbe-Seiten-Kanal mit Ausflugsschiffen zum weltgrößten Schiffshebewerk nach Scharnebeck.

Ein guter Ausgangspunkt ist Lauenburg für alle Pedalritter, ob nun die flache Elbmarsch auf gut ausgebauten Radwegen oder der Elbe-Lübeck-Kanal mit seinen Naturwegen erkundet werden soll.

Die älteste erhaltene Kammerschleuse Nordeuropas ist am Wegesrand des Kanals zu bewundern. Diese stellt ein wertvolles Denkmal der Geschichte dar und sollte nicht unbeachtet bleiben.

Auch die umliegenden Ortschaften des Amtes Lüttau regen durch ein landschaftlich reizvolles und reichhaltiges Potential zu weiteren Exkursionen an.





Abfallwirtschaftsgesellschaft
Herzogtum Lauenburg mbH

Abfallwirtschaftsgesellschaft Herzogtum Lauenburg mbH

Fährhaus Ratzeburg, Königsdamm 2, 23909 Ratzeburg
Tel.: (0 45 41) 88 08-0, Fax: (0 45 41) 88 08-40

Dienstleistungen für Privathaushalte:

Restabfallgefäße

Biotonnen

Altpapier-Straßensammlung

Altpapier-Iglus

Altkleider-Straßensammlung

Sperrmüll-Abholung

Kühlgeräte-Abholung

Schadstoffmobil

Kork-Sammelbehälter

Containerdienst

Abfallberatung für

- Haushalte (0 45 41) **88 08-22**
- Kindergärten und Schulen
(0 45 41) **88 08-27**

Dienstleistungen fürs Gewerbe:

Entsorgung

Ihrer Gewerbeabfälle, vor allem

- Restabfall
- Kartonagen/Altpapier
- Bioabfall
- Speiseabfall/Drank
- Sonderabfall
- Sperrmüll
- „Abfälle zur Beseitigung“ und
- „Abfälle zur Verwertung“

Entsorgungskonzepte

Auf Ihren Betrieb zugeschnittene Entsorgungs-Lösungen

Beratung z. B. • zum Abfallrecht und

- zu Entsorgungsmöglichkeiten

durch unseren Gewerbeabfallberater, Herrn Kuppig,
telefonisch (0 45 41) **88 08-17**, bei der AWL in Ratzeburg
oder vor Ort in Ihrem Betrieb

Wir machen Ihnen gern ein Angebot!

**Abfallwirtschaftsstation der AWL
bei Wiershop** (östlich Geesthacht)

Rappenberg

Öffnungszeiten: Montag bis Freitag: 7-16 Uhr, 1.+3. Samstag im Monat: 8-12 Uhr

**Annahme Ihrer Abfälle und Wertstoffe
aus Haushalten und Gewerbe**

ZAHLEN · DATEN · FAKTEN

21481 Lauenburg/Elbe - Kreis Herzogtum Lauenburg -

Einwohner: 11.881

Zugverbindungen:

Richtung Norden:
Nach Lübeck, teilweise durchgehend bis Kiel und
Flensburg

Richtung Süden:
Nach Lüneburg, teilweise durchgehend bis Hannover
und Karlsruhe.

Richtung Westen:
Über Büchen nach Hamburg.

Richtung Osten:
Über Büchen nach Schwerin und Berlin

Busverbindungen:

Nach Hamburg halbstündlich
Schwarzenbek, Ratzeburg, Lübeck, Boizenburg, Hagenow . . .

Ausflugsverkehr:

Mit der „Weißen Elbeflotte“ auf dem Elbe-Seitenkanal und auf
dem historischen Raddampfer „Kaiser Wilhelm“ auf der Elbe
während der Sommermonate

Autobahn:

Bergedorf 30 km BAB Lübeck – Hannover – Bremen

Egestorf 50 km BAB Hannover

Soltau-Ost 70 km BAB Hannover

Hornbek 25 km BAB Berlin

Geesthacht 20 km BAB Hamburg – Geesthacht.

Flugplatz:

Hamburg 50 km.

Sehenswürdigkeiten und Naturschönheiten:

Schloßberg mit wunderbarem Blick über die Stromlandschaft
der Elbe
Schloßturm – Friedrichsbrücke

Maria-Magdalenen Kirche mit Gruft.
Elbstraße – Fachwerkhäuser des 16. bis 19. Jahrhunderts
(Altstadt)

Landschaftsschutzgebiet „Hohes Elbufer“ mit Elbufer-Wander-
weg Lauenburg – Glüsing – Schnakenbek zwischen Steilufer
und Wald (Oberstleutnantsweg) NSG Elbdeich-Vorland.

Elbschiffahrtsmuseum.

Elbe-Lübeck-Kanal

Palmschleuse (1724), einmalig in Nordeuropa

Elbe-Seiten-Kanal mit Schiffshebewerk in Scharnebek 10 km .
Fürstengarten mit Grotte

Lauenburger Mühle, Mühlenmuseum

Lohnenswerte Ausflugsziele:

Lübeck – Ostsee

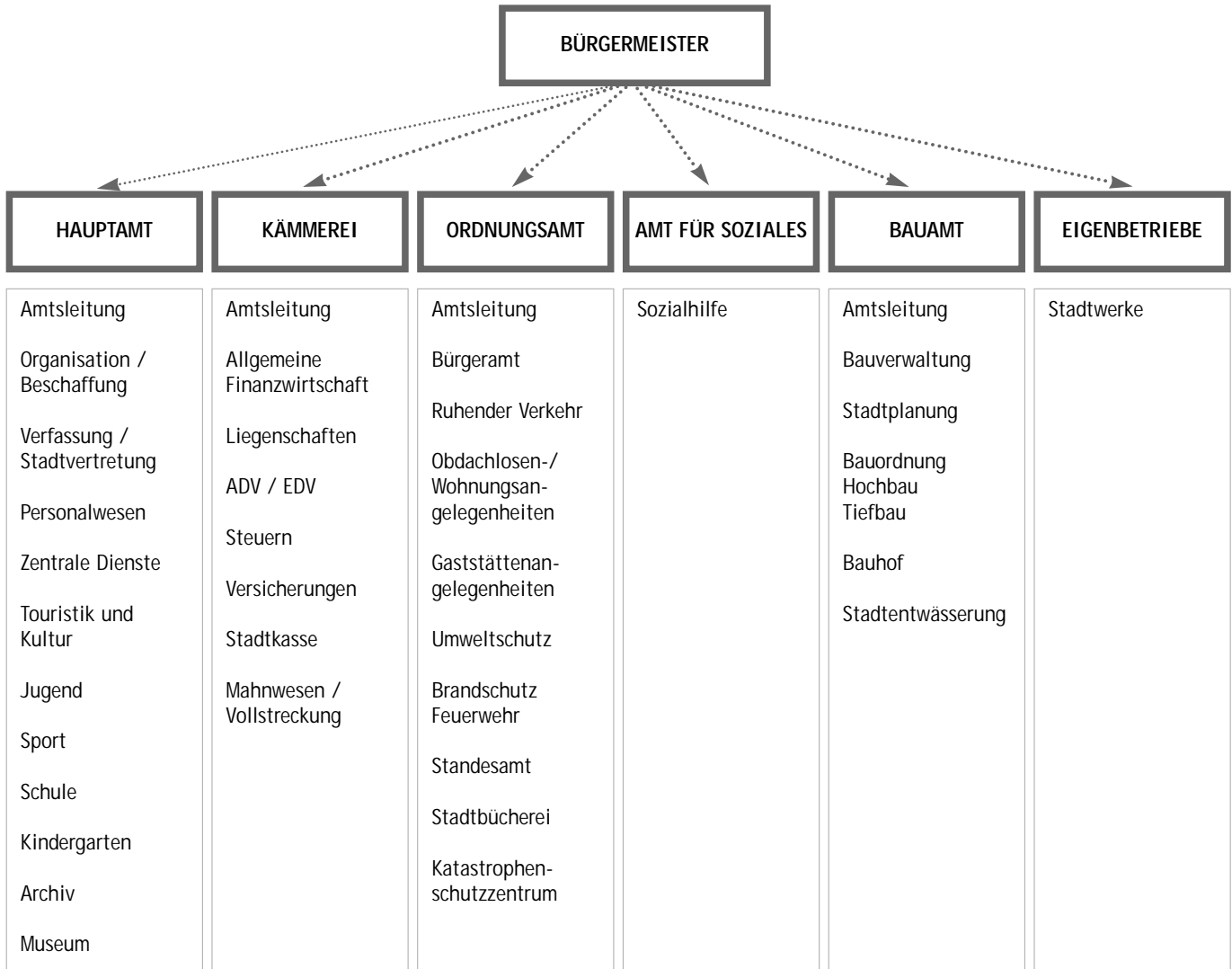
Lüneburg – Lüneburger Heide

Naturpark Lauenburgische Seen mit Ratzeburg und Mölln . . .

Weltstadt Hamburg

Schwerin

Verwaltungsstruktur



* **Anmerkungen:** Die hier dargestellte Aufbaustruktur ist nur eine vorläufige Struktur. Die Stadtverwaltung Lauenburg befaßt sich im Rahmen der Verwaltungsreform u.a. auch mit einer Neustrukturierung der Aufbauorganisation, so daß Änderungen diesbezüglich möglich sind.

Bei der Stadtverwaltung Lauenburg/Elbe ist eine hauptamtliche Gleichstellungsbeauftragte tätig.
Die Stadtverwaltung/Elbe bildet zudem eine Verwaltungsgemeinschaft mit dem Amt Lütau.

GEMEINDEORGANE

..... Name..... Partei

Bürgervorsteherin. Birgit Kuhn. SPD



MITGLIEDER HAUPTAUSSCHUSS

..... Name Telefon 0 41 53/ Partei

Bürgermeister	Heinz Werner Albrecht	59 09-20	SPD
Stadtrat	Jens Meyer	25 52	SPD
Stadtvertreter	Uwe Frensel	5 32 84	SPD
Stadtvertreter	Friedrich-Wilhelm Hochschild	44 24	SPD
Stadtvertreterin	Birgit Kuhn	5 33 56	SPD
Stadtvertreter	Niclas Fischer	20 94	CDU
Stadtvertreter	Dieter Wollenberg	27 33	CDU
Stadtvertreter	Peter Szymanski	44 45	FDP

STADTVERTRETUNG

bestehend aus 23 Mitgliedern

SPD 12 Sitze
CDU 7 Sitze
FDP 4 Sitze



STADTVERWALTUNG LAUENBURG/ELBE

Die Stadtverwaltung Lauenburg/Elbe bildet mit dem Amt Lüttau eine Verwaltungsgemeinschaft.
Folgende Gemeinden gehören dem Amt Lüttau an:

Gemeinde	Name des Bürgermeisters, Straße	Einwohnerzahl
21483 Basedow	Horst Ehing, Steindamm 12	574
21481 Buchhorst	Torsten Tarinowski, Dorfstraße 2 a	198
21483 Dalldorf	Günter Lange, Hauptstraße 26	343
21483 Juliusburg	Martin Franck, Gülzower Weg 6	185
21483 Krüzen	Werner Schumacher, Dorfstraße 17	304
21483 Krukow	Ludwig Grimm, Hauptstraße 19	194
21483 Lanze	Kurt Höft, Dorfstraße 20	260
21483 Lüttau	Peter Rybaczk, Redderallee 10	604
21481 Schnakenbek	Wolfgang Fechner, Papenkamp 3	812
21483 Wangelau	Hardi Teichler, Zum Bornholz 2	217
Amt Lüttau:	Amtsvorsteher: Werner Schumacher; Ltd. Verwal-	3.691
	tungsbeamter Bürgermeister Heinz Werner Albrecht	

BEHÖRDLICHE EINRICHTUNGEN

Amt	Tel.	Anschrift	Sprechzeiten
	0 41 53/	21481 Lauenburg/Elbe	
Stadtverwaltung Auskunft	59 09-0	Schloß, Amtsplatz 6	Mo., Di., Mi., Fr.: 8.30 bis 12.00 Uhr Do.: 15.00 bis 18.00 Uhr
Bürgermeister	59 09-22	Schloß, Amtsplatz 6	Mo., Di., Mi., Fr.: 8.30 bis 12.00 Uhr
Hauptamt	59 09-23	Zimmer 2, 4 + 14, Obergeschoß	Do.: 15.00 bis 18.00 Uhr
Zentrale Dienste	59 09-85		
Bürgeramt	59 09-33	Schloß, Amtsplatz 6	Mo. - Fr.: 8.30 bis 12.00 Uhr
	bis 36	Zimmer 1 - 4, Erdgeschoß	Do.: 15.00 bis 19.00 Uhr

Amt	Tel.	Anschrift	Sprechzeiten
	0 41 53/	21481 Lauenburg/Elbe	

Umweltangelegenheiten	59 09-38	Schloß, Amtsplatz 6 Zimmer 6, Erdgeschoß	Mo., Di., Mi., Fr.: 8.30 bis 12.00 Uhr Do.: 15.00 bis 18.00 Uhr
Gleichstellungsbeauftragte	59 09-38	Schloß, Amtsplatz 6 Zimmer 6, Erdgeschoß	Mo., Di., Mi., Fr.: 8.30 bis 12.00 Uhr Do.: 15.00 bis 18.00 Uhr
Touristik und Kultur	59 09-80	Schloß, Amtsplatz 6 oder 81 Zimmer 5, Erdgeschoß	Mo. - Fr.: 8.30 bis 12.00 Uhr Mo., Di., Fr.: 13.30 bis 16.30 Uhr Mi.: (Mrz.-Okt.) 13.30 bis 15.00 Uhr Do.: 13.30 bis 18.00 Uhr
Ordnungsamt	59 09-30	Nebengebäude, Amtsplatz	Mo., Di., Mi., Fr.: 8.30 bis 12.00 Uhr Do.: 15.00 bis 19.00 Uhr
Standesamt	59 09-31		Do.: 15.00 bis 19.00 Uhr
Kämmerei	59 09-90	Nebengebäude, Amtsplatz 1	Mo., Di., Mi., Fr.: 8.30 bis 12.00 Uhr Do.: 15.00 bis 18.00 Uhr
Stadtkasse	59 09-96		Do.: 15.00 bis 18.00 Uhr
Bauamt	59 09-60	Nebengebäude, Amtsplatz 5	Mo., Di., Mi., Fr.: 8.30 bis 12.00 Uhr Do.: 15.00 bis 18.00 Uhr
Ruhender Verkehr	59 09-39	Schloß, Amtsplatz 6	Mo. - Fr.: 8.30 bis 12.00 Uhr Do.: 15.00 bis 18.00 Uhr
Sozialamt	59 09-46	Nebengebäude, Amtsplatz 5	Mo., Mi., Fr.: 8.30 bis 12.00 Uhr Do.: 15.00 bis 18.00 Uhr
Bauhof	58 28 81	Glüsinger Weg 10	
Jugendzentrum	5 35 40	Reeperbahn 2	
Kommunaler Kindergarten	8 18 87	Birnenweg 2 - 4	
Stadtbücherei	20 96	Weingarten 10	Mo., Di., Fr.: 10.00 bis 12.30 Uhr 15.00 bis 18.00 Uhr Mi.: 9.00 bis 12.30 Uhr Do.: 10.00 bis 12.30 Uhr 15.00 bis 19.00 Uhr Sa.: 10.00 bis 12.00 Uhr
Elbschiffahrtsmuseum	5 12 51	Elbstraße 59	<u>01.03. - 31.10.:</u> Mo. - Fr.: 10.00 bis 13.00 Uhr 14.00 bis 17.00 Uhr Sa. u. So.: 10.00 bis 17.00 Uhr <u>01.11. - 28.02.:</u> Mi., Fr., Sa. und So.: 10.00 bis 13.00 Uhr und 14.00 bis 16.30 Uhr
Archiv	20 79	Elbstraße 2	Montags: 14.00 bis 17.00 Uhr

Sprechen Sie uns an ...

CDU *Konsequent für die Bürger*

Lauenburg / Elbe

Tel./Fax 0 41 53 / 5 18 79



Sie suchen kein Heim, sondern ein Zuhause?

Wir haben es für Sie!!!

Private Senioren- und Pflegepension

Landhaus

Wir nehmen Gäste auch zur Kurzzeitpflege auf!

- 28 Wohn- und Pflegeeinheiten (Einzel- und Doppelzimmer) in ruhiger Lage mit familiärer Atmosphäre
- Examinierendes Fachpersonal und Hausärzte bieten Ihnen eine fachlich qualifizierte und liebevolle Betreuung und Pflege.
- Übernachtungsmöglichkeit für Ihre Gäste im hauseigenen Hotel mit Restaurant und Café.
- Keine festen Besuchszeiten.
- Hauseigener Fahrdienst

Besuchen Sie uns nach vorheriger telefonischer Vereinbarung mit Herrn Günter Döring

☎ 0 41 51 - 8 08 10

Telefax 0 41 51 - 8 08 20



Wir reservieren für Sie!

21483 Gülzow · Hauptstraße 17



Sedea ★ ★ ★ ★
POLSTERMÖBELFABRIK
Verkauf direkt ab Fabrik



Wir verkaufen ständig:

- ★ Messemodelle, Lager garnituren
- ★ Ausstellungsstücke, Einzelstücke
- ★ Sonderanfertigungen etc.

Unser Fertigungsprogramm:
Garnituren & Eckgruppen, Sitzsysteme mit Schlaflösungen, Bettsofas, Eichengarnituren

Der weiteste Weg lohnt.

Sedea Polstermöbel
21522 Hittbergen
Schulweg 2
Tel. 0 41 39/6 88 22
Fax 0 41 39/6 88 23
Mi.- Fr. 9.00 - 18.00
Sa. 10.00 - 13.00

Vom Bleisatz bis zum Fotosatz in fachmännischer und werbewirksamer Gestaltung, über Buch- und Offsetdruck in allen möglichen Farben bis hin zur buchbinderischen Verarbeitung sind wir

Die Druckerei für alle Zwecke

WETA

Inhaber Werner Tamm
Reeperbahn 35 (GZL) · 21481 Lauenburg
Tel.: 0 41 53/49 59 · Fax: 0 41 53/5 49 98
DER FACHBETRIEB Lauenburgs



SPD

LAUENBURGER SOZIALDEMOKRATEN

Immer für Sie da!

☎ 25 52 oder 48 07



Amt	Tel.	Anschrift	Sprechzeiten
	0 41 53/	21481 Lauenburg/Elbe	

Schiffahrtsarchiv	0 41 39/6 81 33	Elbstraße 141	1. Dienstag mtl. . . . 17.00 bis 20.00 Uhr letzter Sa. mtl. . . . 10.00 bis 16.00 Uhr und nach Vereinbarung
Künstlerhaus	5 31 34	Elbstraße 54	nach Vereinbarung
Jugendherberge Lauenburg (DHJ)	25 98	Am Sportplatz 7	
Katastrophenschutz-Zentrum	5 32 92	Reeperbahn 33	
–Freiwillige Feuerwehr–	5 32 93		
Stadtwerke Lauenburg/Elbe	59 50	Hamburger Straße 9 - 11	Mo. - Fr.: 8.00 bis 12.00 Uhr Do.: 14.00 bis 18.00 Uhr
Johanniter-Krankenhaus Geesthacht	5 90 30	Bergstraße 1	
Lauenburg, –Internistische Abteilung–			
Schiedsman für ganz Lauenburg	5 21 11	Lothar Arendt, Am Kuhgrund 2b	
	49 28	Vertreter: Helmut Stegen,	
		Windmühlenkamp 2	
Abfallentsorgung	0 45 41/	Abfallwirtschaftsgesell. (AWL)	
14-täglich in allen Stadtteilen	88 08-0	Herzogtum Lauenburg mbH	
Sperrmüll alle 2 Monate		Königsdamm 2	
Bioabfall 14-täglich in allen Stadtteilen		23909 Ratzeburg	
Abfallwirtschaftsstation in Wiershop	0 41 52/	Rappenberg	Für Selbstanlieferer:
	80 25 55	21502 Wiershop	Mo. - Fr.: 7.00 bis 16.00 Uhr
		(bei Geesthacht)	1./3. Sa. mtl. 8.00 bis 12.00 Uhr

SPRECHSTUNDEN ANDERER BEHÖRDEN/EINRICHTUNGEN

Amt	Tel.	Anschrift	Sprechzeiten
.....	0 41 53/	21481 Lauenburg/Elbe
Amtsvorsteher des Amtes Lütau	59 09-21	Nebengebäude, Amtsplatz	jeden Dienstag und Freitag
.....	Zimmer 6, Obergeschoß	9.00 - 11.00 Uhr und nach Vereinb. ...
Ausländerberatung der	20 55	Haus der Begegnung	jeden 2. Montag:
Arbeiterwohlfahrt	Fürstengarten 29	9.00 - 12.00 Uhr
Bundesversicherungsanstalt für	59 09-52	Schloß, Amtsplatz 6	jeden 2. Montag im Monat
Angestellte	Zimmer 7, Erdgeschoß	15.00 - 17.00 Uhr
Bürgervorsteherin	59 09-56	Schloß, Amtsplatz 6	jeden 2. Donnerstag im Monat
.....	Zimmer 1, Obergeschoß	16.30 - 19.30 Uhr u. nach Vereinb. ...
Finanzamt Ratzeburg	59 09-52	Schloß, Amtsplatz 6	jeden 1. Donnerstag im Monat
.....	Zimmer 7, Erdgeschoß	8.30 - 12.00 Uhr
Reichsbund	59 09-52	Schloß, Amtsplatz 6	jeden Mittwoch
.....	Zimmer 7, Erdgeschoß	13.30 - 15.00 Uhr



Kfz-Ummeldung und

Lohnsteuerkarteneinrichtung:

Nach den Finanzausgleichsbestimmungen sind die Gemeinden am Einkommen- und Lohnsteueraufkommen beteiligt. Zur rechtzeitigen und restlosen Sicherung der unserer Gemeinde zustehenden Einnahmen können Sie in zweierlei Hinsicht persönlich beitragen, indem Sie:

Die **Lohnsteuerkarten** für sich und Ihre Familienangehörigen nach Jahresende möglichst umgehend dem zuständigen Finanzamt einreichen (jede fehlende Lohnsteuerkarte mindert den Anteil Ihrer Gemeinde fühlbar am Lohnsteueraufkommen).

Außerdem sollten Sie Ihr **Kraftfahrzeug** sofort ummelden, wenn dessen regelmäßiger Standort (Heimatort) länger als 3 Monate in den Bezirk einer anderen Zulassungsstelle verlegt wird. Als Standort des Kraftfahrzeuges gilt der Ort, an dem das Fahrzeug überwiegend ruht und von dem aus es in den Verkehr gebracht wird. Kommen hierfür mehrere Orte (Doppelwohnsitze) in Frage, so hat der Kfz-Halter den Standort wahlweise zu bestimmen. Auch ein Wohnungswechsel innerhalb des Kreises ist der Kraftfahrzeug-Zulassungsstelle bekanntzugeben, da die Fahrzeugpapiere immer den tatsächlichen Verhältnissen entsprechen müssen (§ 27 StVO). Ein neues Kennzeichen wird in diesem Fall nicht benötigt.

Name	Anschrift	Tel.
	21481 Lauenburg/Elbe	0 41 53/
AOK	Fürstengarten 20	30 24-25
Amtsgericht für Lauenburg/Elbe	Möllner Straße 20, 21493 Schwarzenbek.	0 41 51/80 20
Arbeitsamt Geesthacht	Werftstraße 9, 21502 Geesthacht	0 41 52/7 50 11
Gesundheitsamt –Außenstelle Lauenburg/Elbe–	Schmiedeweg 2	25 95
Lauenburg-Alslebener-Schiffsversicherung V.a.G.	Elbstraße 2	24 68
Deutsche Angestellten Krankenkasse	Fürstengarten 6	30 46
Postamt Lauenburg/Elbe	Berliner Straße 7	5 18 53
AWO „Haus der Begegnung“	Fürstengarten 29	20 55
AWO-Altenzentrum, „Walter-Gerling-Haus“	Berliner Straße 85	58 62-0
Schleuse Lauenburg/Elbe	Hafenstraße 14	24 05
Straßenmeisterei	Juliusburger Landstraße 14	5 57 60
Bundesbahn	Bahnhof	22 56
Polizeistation Lauenburg	Alte Wache 14	30 71 + 1 10
Wasser- und Schiffsamt	Grünstraße 16	5 94-0
Wasserschutzpolizei	Elbstraße 2	22 91
Schornsteinfeger: Kuno Bruhn, Lauenburg-Ost	Sonnental 2	26 44
Wolf-Achim Baranowski,	Mühlenberg 10	5 18 58
Lauenburg-West		

Sprechen Sie uns an ...

Immobilien
Vermietungen
Hausverwaltungen
Zwangsverwaltungen



Ulrich Stehr

Berliner Straße 29
21481 Lauenburg / Elbe
Telefon 0 41 53 / 5 84 60
Telefax 0 41 53 / 58 46 46

**Schlüsselfertiges Bauen
Konventionell zum Festpreis**



BAUUNTERNEHMEN

Planung, Bauleitung u. Ausführung
von Bauleistungen



ROLF TWESTEN

Zimmer- Maurer- Dachdeckermeister



Große Str. 23 · 21380 Artlenburg
Tel. 0 41 39 / 71 59 · Fax 74 00



**Bauträger- und Baubetreuungs-
gesellschaft mbH**

Ihr starker Partner im Raum Boizenburg/E. + Lauenburg/E.

!! Wir erfüllen Ihren persönlichen Immobilienwunsch!!
Interessiert? Testen Sie uns!

In Planungsfragen steht bei Erfordernis das Team der

AGA ARCHITEKTEN
GEMEINSCHAFT FÜR
ARCHITEKTUR + STÄDTEBAU
BOIZENBURG/ELBE · LAUENBURG/ELBE

zur Verfügung.

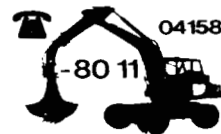
Nähere Auskünfte erteilt Ihnen: Frau Maren Thulstrup
Metlitzer Weg 8, 19258 Boizenburg/Elbe
Tel.: (03 88 47) 5 04 28, Fax: (03 88 47) 5 04 29

BAARS
BEDACHUNGEN

Gerd Baars · Dachdeckermeister
Im Berg 8 · 21522 Hittbergen
Tel. (0 41 39) 60 83 · Fax (0 41 39) 6 82 97

HB **HORST
BORN**
21514 Roseburg
Dorfstraße 3

**Tief - Kanal - u.
Straßenbau**
Telefax: 0 41 58 - 80 76



BANKEN UND SPARKASSEN

Name Anschrift: 21481 Lauenburg/Elbe. Tel. 0 41 53/

Deutsche Bank AG	Berliner Straße 11	5 10 35
Kreissparkasse Herzogtum Lauenburg	Alte Wache 3	58 70
–Zweigstelle–	Dresdener Straße 18	5 84 20
Raiffeisenbank e.G.	Alte Wache 17	59 04-0
Volksbank	Alte Wache 10 - 12	20 07

WAS ERLEDIGE ICH WO?

In Sachen Welches Amt 21481 Lauenburg/Elbe, Straße . Tel. 0 41 53/

Abbruch von Gebäuden	Stadtbauamt	Amtsplatz 5.	59 09-62
Abfallentsorgung.	14-täglich im Stadtgebiet	AWL, Königsdamm 2.	0 45 41/88 08 99
Abfallberatung/Kundenservice.		23909 Ratzeburg	
Abfallgebühren- und Gefäße	Bürgeramt.	Amtsplatz 6	59 09-33-36
(An-, Ab- und Ummeldungen).			
Abwasserbeseitigung.	Tiefbauamt	Amtsplatz 5.	59 09-66
Adoptionen	Gesundheitsamt Ratzeburg	Schmiedeweg 12.	25 95
	–Außenstelle Lauenburg–		
Altenbetreuung.	Haus der Begegnung	Fürstengarten 29	20 55
Aufgebot	Standesamt.	Amtsplatz	59 09-31 + 72
Ausbildungsförderung	Krs. Herzogtum Lauenburg	Barlachstraße 2.	0 45 41/8 88-0
		23909 Ratzeburg	
Ausländerangelegenheiten	Bürgeramt.	Amtsplatz 6	59 09 - 33-36
Bauanträge	Stadtbauamt	Amtsplatz 5.	59 09-62
Bauanträge Amt Lütau.	Ordnungsamt.	Amtsplatz	59 09-32
Beglaubigungen	Bürgeramt.	Amtsplatz 6	59 09-33-34

In Sachen Welches Amt 21481 Lauenburg/Elbe, Straße . Tel. 0 41 53/

Eheschließungen	Standesamt	Amtsplatz	59 09-31 + 72
Ehefähigkeitszeugnis	Standesamt	Amtsplatz	59 09-31 + 72
Einbürgerungen	Kreisordnungsbehörde	Barlachstraße, 23909 Ratzeburg	0 45 41/8 88 77
Familienfürsorge	Gesundheitsamt Ratzeburg	Schmiedeweg 12.	25 95
	–Außenstelle Lauenburg–		
Fischereiangelegenheiten	Bürgeramt	Amtsplatz 6	59 09-33-36
Führerscheine	Bürgeramt	Amtsplatz 6	59 09-33-36
Führungszeugnis	Bürgeramt	Amtsplatz 6	59 09-33-36
Fundsachen	Bürgeramt	Amtsplatz 6	59 09-33-36
Geburtenanmeldung	Standesamt	Amtsplatz	59 09-31 + 72
Gewerbeangelegenheiten	Bürgeramt	Amtsplatz 6	59 09-33-36
Gleichstellungsangelegenheiten	Gleichstellungsbeauftragte	Amtsplatz 6.	59 09-38
Grundstücksverwaltung	Grundstücksabteilung	Amtsplatz 1.	59 09-91
Grund- und Gewerbesteuer	Steuerabteilung	Amtsplatz	59 09-93
Heizungsbeihilfen	Sozialamt	Amtsplatz 5.	59 09-40
Hundesteuer	Bürgeramt	Amtsplatz 6	59 09-33-36
Jugendheim	Ortsjugendring Lauenburg	Weingarten 10	
Jugendhilfe	Gesundheitsamt Ratzeburg	Schmiedeweg 12.	25 95
	–Außenstelle Lauenburg–		
Jugendpflege	Jugendzentrum	Reeperbahn 2	5 35 40
	Jugendpfleger	Amtsplatz 6.	59 09-87
Kindergärten:	Ev. Kindergarten	Graf-Bernhard-Ring 8	46 56
	Ev. Kindergarten	Rosenstraße 11	41 68
	Kommunaler Kindergarten	Birnenweg 2 – 4	8 18 87
Kirchenaustritt	Standesamt	Amtsplatz	59 09-31 + 72
Kircheneintritt	Ev.-Luth. Pfarrämter, Verwaltung	Hohler Weg 1	23 82
Kleingärten	1. Vorsitzender	Reinbeker Redder 154,	0 47/7 38 33 20
	Wolfgang Ratka	21031 Hamburg	
Kfz-Zulassung	Zulassungsstelle Ratzeburg		0 45 41/8 00 30
	und Nebenstelle Geesthacht		0 41 52/50 79
Kultur / Veranstaltungen	Touristik und Kultur	Amtsplatz 6	59 09-80 + 81
Krankentransporte	Kreisleitstelle	23909 Ratzeburg	0 45 41/32 50
Lärmbekämpfung	Ordnungsamt oder		59 09 - 30
	Polizeistation Lauenburg/Elbe		30 71
Lastenausgleich	Sozialamt	Amtsplatz 5.	59 09-40
Lebensbescheinigung	Bürgeramt	Amtsplatz 6	59 09-33-36
Lohnsteuerkarten	Bürgeramt	Amtsplatz 6	59 09-33-36

In Sachen Welches Amt 21481 Lauenburg/Elbe, Straße . Tel. 0 41 53/

Lebensmittelüberwachung	Ordnungsamt	Amtsplatz	59 09-35
Marktwesen	Ordnungsamt	Amtsplatz	59 09-32
Meldeangelegenheiten	Bürgeramt	Amtsplatz 6	59 09-33-36
Mütterberatung	Kreisgesundheitsamt Jugendheim		0 45 41/3 79
	(jeden 2. Donnerstag im Monat von 14.00 - 15.00 Uhr)		und 3 83
Namensänderungen	Ordnungsamt	Amtsplatz	59 09-30
Naturschutz	Kreisverwaltung Ratzeburg	Barlachstraße 2,	0 45 41/8 88-0
		23909 Ratzeburg	
Obdachlose	Ordnungsamt	Amtsplatz	59 09-54
Öffentlichkeitsarbeit	Kreisgesundheitsamt Ratzeburg, –Außenstelle Lauenburg–		25 95
	Amt für Jugend und Sport, Allgemeiner Sozialer Dienst		
Pachtwesen	Kämmerei	Amtsplatz 1.	59 09-93
Paß- und	Bürgeramt	Amtsplatz 6	59 09-33-34
Personalausweisangelegenheiten			
Personenstandswesen	Standesamt	Amtsplatz	59 09-31 + 72
Plakatanschlag	Ordnungsamt	Amtsplatz	59 09-35
Prozeßkostenhilfe	Amtsgericht Schwarzenbek	Möllner Straße 20.	0 41 51/80 20
		21493 Schwarzenbek.	
Rechtswesen	In der Stadt Lauenburg/Elbe ansässige Rechtsanwälte und Notare		
Rentenanträge	Bürgeramt	Amtsplatz 6	59 09-33-36
Rentenversicherung	Bürgeramt	Amtsplatz 6	59 09-33-36
Ruhender Verkehr – Bußgeldstelle		Amtsplatz 6.	59 09-39
Rundfunk- und	Bürgeramt	Amtsplatz 6	59 09-33-36
Fernsehgebührenbefreiung			
Schulangelegenheiten	Hasenbergsschule	Am Hasenberg	58 21 46
	Pestalozzischule	Albinusstraße 24	58 21 67
	Realschule	Am Hasenberg	58 21 26
	Weingartenschule.	Weingarten 10.	58 21 06
Sozialhilfeangelegenheiten	Sozialamt	Amtsplatz 5.	59 09-40
Sozialversicherung	Ordnungsamt	Amtsplatz	59 09-35
Spielautomatengenehmigung	Ordnungsamt	Amtsplatz	59 09-35
Sonderabfallsammlung	Abfallwirtschaftsgesellschaft (AWL)	Königsdamm 2.	0 45 41/88 08 99
		23909 Ratzeburg	
Sperrmüllabfuhr	alle 2 Monate	AWL, Königsdamm 2.	0 45 41/88 08 99
		23909 Ratzeburg	
Sport- und Jugendangelegenheiten		Amtsplatz 5.	59 09-47

Setzen Sie sich mit uns in Verbindung ...

A. von Pirch

S. Burmeister

Zimmerei – Holzbau

Andreas von Pirch

Telefon 0 41 51/8 27 67

Stefan Burmeister

Telefon 0 41 51/8 27 67

Wir fertigen für Sie

Dachstühle · Innenausbauten · Holztreppen
Holzhäuser jeglicher Art

WERNER KRUSE SANITÄRTECHNIK

Klempnerei · Gasheizungen · Studio für
Küche und Bad · Waschmaschinen
Kühlschränke · Gefriertruhen

Lauenburg · Glüsinger Weg 3-5 · ☎ (0 41 53) **24 29**



Containergestellung · Selbstlader · Sattelzüge

Ihr Entsorger und
Flachglasrecycler
für Flachgläser
jeglicher Art im
Norden und Osten.

Ch. B. Morrison GmbH

Söllerstr. 33 · Industriegebiet
21481 Lauenburg/Elbe

Tel. (0 41 53) 58 33-0 · Fax 58 33-30
Bahn- und Schiffsverladung

Thomas Baum

Steinmetz- und
Steinbildhauermeister

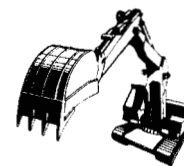


Grabmale · Gartenplastiken · Freiplastiken

Glüsinger Weg 11 · 21481 Lauenburg/Elbe
Telefon 0 41 53/23 79

HEINER FREESE Pflasterarbeiten, Tief- und Straßenbau

Marschenweg 4
21380 Artlenburg
Tel.: 0 41 39/72 90
Fax: 0 41 39/60 10



In Sachen Welches Amt 21481 Lauenburg/Elbe, Straße . Tel. 0 41 53/

Straßenbau- und beleuchtung	Stadtbauamt	Amtsplatz 5	59 09-66
Touristik	Touristik und Kultur	Amtsplatz 6	59 09-80 + 81
TÜV	Geesthacht, Lüneburg, Ratzeburg		
Umweltschutz	Ordnungsamt	Amtsplatz 6	59 09-38
Unterhaltsheranziehung	Sozialamt	Amtsplatz 5	59 09-43
Unterschriftenbeglaubigungen	Bürgeramt	Amtsplatz 6	59 09-33
Urkunden	Standesamt	Amtsplatz	59 09 - 31 + 72
Vaterschaftsanerkenntnisse	Amtsgericht Schwarzenbek	Möllner Straße 20	
		21493 Schwarzenbek	
Vormundschaften	Amtsgericht Schwarzenbek	Möllner Straße 20	0 41 51/80 20
		21493 Schwarzenbek	
Waffenangelegenheiten	Kreisverwaltung Ratzeburg	Barlachstraße, 23909 Ratzeburg	0 45 41/8 88-0
Wochenmarkt	Mi. und Sa. vormittags	Alte Wache	
Wohngeld-, Miet- und	Bürgeramt	Amtsplatz 6	59 09-33-36
Lastenzuschüsse			
Wohnberechtigungsscheine für	Bürgeramt	Amtsplatz 6	59 09-33-36
Sozialwohnungen			



TAGESZEITUNGEN · ANZEIGENBLÄTTER

Name **Anschrift** **Telefon**

Lauenburgische Landeszeitung Hamburger Straße 24, 21481 Lauenburg/Elbe 0 41 53/5 44 03
 Lübecker Nachrichten; Redaktion Mölln Wasserkrüger Weg 2, 23879 Mölln 0 45 42/60 32
 Lauenburger Rufer Schefestraße 11, 21493 Schwarzenbek 0 41 51/88 90 49
 Wochenblatt Curslackner Neuer Deich 50, 21029 Hamburg 0 40/72 56 60

BILDUNGS- UND LEHRANSTALTEN

Name **Anschrift: 21481 Lauenburg/Elbe**. **Telefon 0 41 53/**

Grundschule: Weingartenschule Weingarten 10 58 21 67
Hauptschule / Grundschule Hasenbergsschule Am Hasenberg 58 21 26
Realschule: Albinus-Realschule Am Hasenberg 58 21 06
Sonderschule: Pestalozzischule Albinusstraße 24 55 21 46
Volkshochschule: Leiterin: Lotte Schaks Fritz-Reuter-Weg 10 5 51 86
Friedrich-Naumann-Stiftung Bildungseinrichtung Elbstraße 2 59 30

KIRCHEN · KINDERGÄRTEN

Bezeichnung Anschrift: 21481 Lauenburg/Elbe Telefon 0 41 53/

Evangelisch-lutherische Pfarrämter:

Lauenburg-Mitte	Hohler Weg 2	23 97
Lauenburg-Ost	Hohler Weg 31	5 17 14
Lauenburg-West	Dresdener Straße 17	33 55
Kirchenbüro- und kasse, Friedhofsverwaltung	Hohler Weg 31	23 82

Evangelisch-lutherische Kirchen:

Maria-Magdalenen-Kirche	Kirchplatz	–
Gemeindezentrum West Dietrich-Bonnhoeffer-Haus	Dresdener Straße 19	8 16 03
Erziehungs- Familien- und Lebensberatungsstelle	Glüsinger Weg 6	5 24 15
Montag – Freitag: 9.00 bis 11.00 Uhr		

Katholische Kirche

	Büchener Weg 9a	5 37 24 + 24 47
--	---------------------------	-----------------

Neuapostolische Kirche

	Weingarten 15	5 10 90
--	-------------------------	---------

Jehovas Zeugen Lauenburg/Elbe e.V.

	Elbstraße 91	66 14
--	------------------------	-------

Freie Christengemeinde

	Büchener Weg 51	5 33 22
--	---------------------------	---------

Evangelischer Kindergarten	Rosenstraße 11	41 68
--------------------------------------	--------------------------	-------

Evangelischer Kindergarten	Graf-Bernhard-Ring 8	46 56
--------------------------------------	--------------------------------	-------

Kommunaler Kindergarten	Birnenweg	8 18 87
-----------------------------------	---------------------	---------

ÄRZTE · TIERÄRZTE · APOTHEKEN

Fachrichtung Name Anschrift: 21481 Lauenburg/Elbe Tel. 0 41 53/

Praktische Ärzte:	.Dr. med. Margrit Gölling	Weingarten 22	34 11
	.Dr. med. Nader Tawakol-Khodai	Weingarten 22	34 11
	(Gemeinschaftspraxis)		
	.Dr. med. Dimitri Daniel	Weingarten 19	21 95
	.Dr. med. Mohamed Gomaa (Chirurg)	Weingarten 19	21 95
	(Gemeinschaftspraxis)		
	.Dr. Klein	Am Schlüsselteich 30	5 10 19
	.Dr. Reinhard Treptow	Schmiedeweg 6	33 34
	.Dr. S. und H. Zenouzi	Am Schlüsselteich 20	5 10 21
Johanniter-Krankenhaus	Internistische Abteilung	Bergstraße 1	5 90 30
Frauenarzt:	.Dr. med. Andreas Margies	Weingarten 25	49 15
Innere Medizin:	.Dr. Bodo Grahl	Fürstengarten 4	34 50
	.Dr. med. Volkert Hansen	Blumenstraße 2	33 11
	Dipl.-Med. Bernd Weber	Weingarten 5	8 11 11
Zahnärzte:	Andrea Widow-Heintzelmann	Büchener Weg 4	5 34 34
	.Dr. Joachim Ehlers	Alte Wache 3	32 72
	Andreas Krohn	Hamburger Straße 1	26 33
	Heiko Mierendorff	Alte Wache 7	25 35
	.G. Wessel/Dr. Kay Christensen	Alte Wache 15	45 11
	.J. Roloff	Am Schlüsselteich 30	5 43 75
Kinderarzt:	Ekkehard Baumgraß	Weingarten 3	8 11 62
Augenarzt:	August M. L. Rümke	Alte Wache 5	5 10 31
Prakt. Tierärzte:	.Dr. Ernst-Heinrich Harms	Gorch-Fock-Straße 53	29 51
	.Dr. Otto Kasten/Dr. Conrad	Am Hasenberg 17	35 55
	.Dr. Wilfried Pelka	Murjahnstraße 31	21 52
Heilpraktiker:	Klaus John	Alte Wache 15	5 38 28
Massagepraxen:	Klaus Nobel	Rosenstraße 5	45 96
	Johannes Meyer	Am Schlüsselteich 4	28 23
	Egon Slawe	Raiffeisenweg 1a	41 17
Apotheken:	Löwen-Apotheke	Berliner Straße 2	20 88
	Schloß-Apotheke	Weingarten 8	21 65
	Stadt-Apotheke	Hamburger Straße 28	5 21 21

Kommen Sie zu uns ...



GARTEN-Fachgeschäft
Knut Erdtmann
Angebote:

- Gartengeräte
- Dünger
- Saaten
- Futtermittel
- Holzschutz
- Berufsbekleidung

21522 Hohnstorf-Bullendorf · Elbuferstraße 29
Tel.: 0 41 39/60 21 oder 6 85 03 · Fax: 0 41 39/6 82 91



Erdmanns Hof
Der Bioladen in Krukow

Umfangreiches Sortiment an Naturkost
Direktverkauf ab Hof
Hofeigenes Fleisch, Getreide, Gemüse, Milch

Familie Voß und Familie Emmert

Öffnungszeiten

Montag und Dienstag 17 bis 18.30 Uhr	Donnerstag 10 bis 12 und 17 bis 18.30 Uhr	Freitag 16 bis 18.30 Uhr Samstag 10 bis 13 Uhr
---	--	---

Hauptstraße 21 in 21483 Krukow · Telefon und Telefax (0 41 53) 5 54 32

Fachbetriebe stellen sich vor ...



Bagger-Erdarbeiten
Sand-Füll-u. Mutterboden
Abbruch- und Kläranlagen

F. Lindemann

Fu.: 01 71/6102492 u. Pri.: 041 33/8165
21522 Hittbergen-Tel. 041 39/6156

Kabbe Inhaber: Joachim Schulze
Landmaschinen-Fachbetrieb



• Landmaschinen
• Motorsägen und Rasenmäher
• Zäune und Gartentore

Hauptstraße 14 · 21483 Krukow
Telefon 0 41 53/5 52 83
Telefax 0 41 53/5 54 95

• Melkmaschinen

Beratung
Verkauf
Reparatur

Mit uns fahren Sie gut ...

Traumreisen 2 x im Kreis



REISEBÜRO NEUMANN

Rosenstraße 2 · 21481 Lauenburg
Telefon: 0 41 53 / 30 06 · Telefax: 0 41 53 / 8 11 98
Lauenburger Straße 10 · 21493 Schwarzenbek
Telefon: 0 41 51 / 20 06 · Telefax: 0 41 51 / 8 11 98

ZOO-WÜRZBURGER



**Fachgeschäft für
Haustierbedarf**

21481 Lauenburg/Elbe
Hamburger Straße 16-18
Tel.: 041 53/541 11

Wir sind
tierisch
gut
drauf ...

TURN- UND SPORTSTÄTTEN

Name Anschrift: 21481 Lauenburg/Elbe. Tel. 0 41 53/

Turnhallen:

1. Heinrich-Osterwold-Turnhalle	Elbstraße 147	-
2. Weingartenturnhalle	Weingarten 10	8 16 73
3. Sporthallen Hasenberg, ... Sporthalle I	Am Hasenberg	5 19 62
..... Sporthalle II	Am Hasenberg	8 12 18

Sport-/Tennisplätze:

1. Sportplatz Glünsinger Weg	Am Sportplatz 5	32 22
2. Tennisplätze	Schusterweg	31 58

Freibad:

Lauenburger Freibad (beheizt)	Kuhgrund	Öffnungszeiten:	41 15
.....	Mai + Sept.	9.00 – 19.00 Uhr	
.....	Juni - August	9.00 - 20.00 Uhr	41 15

Bootshaus der RGL	Kuhgrund	22 36
-------------------------	----------------	-------

Sportboothafen/Steganlage des WCS	Hafenstraße 21	
---	----------------------	--

Schießsportanlage der Schützengilde	Stadtpark Fürstengarten	33 61
---	-------------------------------	-------

Mosaik Sport- und Freizeitzentrum	Raiffeisenweg 1a	26 47 + 5 48 51
---	------------------------	-----------------

VEREINE UND VERBÄNDE

Name Vorsitzende(r)/Anschrift: 21481 Lauenburg/Elbe. Telefon 0 41 53/

Sportvereine:

Lauenburger Sportvereinigung e.V.	Werner Tamm, Berliner Straße 60	49 59
Abteilung Turnen	Marina Schade, Spitzort 57	8 12 89
Abteilung Fußball	Kurt Reicke, Auf der Höhe 32	5 19 88
Abteilung Handball	Andrea Rickmann, Großer Sandberg 12	5 11 90
Abteilung Spielmannszug	Robert Koop, Compestraße 47a	37 51
Abteilung Tischtennis	Bruno Freystatzky, Hohler Weg 6	38 76
Abteilung Badminton	Hans-Uwe Frenz, Fischerkoppel 4	22 66
Abteilung Schach	Bernd Eschke, Stettiner Straße 7, 23879 Mölln	0 45 42/9 71 15

Rund um's Auto...



Autoteile Ralf Kohler

- Autoteile für alle Fabrikate
- Auspuffanlagen
- Autolacke
- Bremsen Ersatzteile
- Batterien
- Dachboxen- vermietung

Tel.: 0 41 53/5 38 84

Fax: 0 41 53/5 36 58



Thomas Müller
Kfz-Mechanik
u. -Elektrik

Reparaturservice für alle Fahrzeugtypen Kfz-Meisterbetrieb

Reeperbahn 35, Haus 2
21481 Lauenburg

TEL 0 41 53-58 22 20
FAX 0 41 53-58 22 21

Aus Ihrer Region ...

FAHRSCHULE

Müller

... die Schule
die Spaß macht!

Theoretischer Unterricht:

Mittwoch 19.30 Uhr, Donnerstag 19.30 Uhr
21481 Lauenburg, Berliner Straße 80
Telefon 0 41 53/49 80

Fordern Sie unverbindlich unsere Infobroschüre an:
Telefon 0 41 55/81 10 41
21514 Büchen, Heideweg 1



Gesellschaft für Abfallwirtschaft mbH

GAWI

Carl-Zeiss-Straße 12 – 14
21465 Reinbek

Telefon: 0 40-72 73 23 40
Telefax: 0 40-72 73 23 11

Name Vorsitzende(r)/Anschrift: 21481 Lauenburg/Elbe. Telefon 0 41 53/

Baseball	Christa Haß, Pappelallee 8	5 14 00
Lauenb. Schützengilde von 1666 Lauenburg/Elbe e.V.	Peter Schell, Blumenstraße 23	42 38
Postsportverein Lauenburg/Elbe e.V.	Hans-Werner Endrulat, Compestraße 7	5 26 62
Ruder-Gesellschaft Lauenburg/Elbe e.V.	Postfach 13 23 , 21472 Lauenburg/Elbe	29 37
Tennisclub „Schwarz-Weiß“ von 1910 e.V.	Volker Lasalle, Reeperbahn 38.	5 21 78
Sportanglerverein Lauenburg/Elbe e.V.	Karl Fußkuhlen, Bei der Palmschleuse 4.	44 68
Wasser-Sport-Club Lauenburg e.V.	Jürgen Gaedecke, Bei den Töpfkuhlen 13	5 28 13
Nippon e.V.	Joachim Peters, Marie-Juchacz-Ring 19	5 39 14
Borussia Lauenburg/Elbe OE e.V.	Ralf Damschke, Alte Wache 9.	5 22 00
Politische Parteien und Vereinigungen:		
Christlich Demokratische Union (CDU),	Hauke Matthießen, Fliederweg 33	5 27 50
Ortsverband Lauenburg		
Sozialdemokratische Partei Deutschlands (SPD),	Peter Perthun, Windmühlkamp 19	48 07
Ortsverband Lauenburg		
Freie Demokratische Partei (F.D.P.)	Peter Szymanski, Elbstraße 68	44 45
Kulturelle Vereine:		
Feuerwehrmusikzug Lauenburg/Süd	Ulrich Grimm, Dorfstraße 19, 21483 Lanze	5 46 19
Heimatbund- und Geschichtsverein Lauenburg	Günter Schwirz, Hermann-Löns-Weg 6	44 43
Lauenburger Männerchor von 1842.	Helmut Stegen, Windmühlkamp 2	49 28
Verein zur Förderung des Lauenburger	Postfach: 1310, 21472 Lauenburg/Elbe	20 63
Elbschiffahrtsmuseums		
Geschäftsführung Theodora Basedow.		
Förderkreis Künstlerhaus Lauenburg/Elbe e.V.	Hans-Jürgen Rumpf, Elbstraße 93	5 22 20
Cumulth e.V., Lauenburger Kulturladen	Ulrike Mechau-Krasemann, Elbstraße 36	58 23 51
Soziale Vereinigungen:		
Arbeiterwohlfahrt (AWO), Ortsverband Lauenburg/Elbe	Uwe Frensel, Berliner Straße 132	5 32 84
Deutsches Rotes Kreuz, Ortsverband Lauenburg/Elbe.	Dieter Wollenberg, Weingarten 7	27 33
DRK Lauenburg/Elbe.	Reeperbahn 33	27 29
Reichsbund der Kriegs- und Zivilbeschädigten,	Lilli Schmoock, Hamburger Straße 8	33 39
Sozialrentner und Hinterbliebenen,		
Ortsgruppe Lauenburg/Elbe		
Verband der Kriegsbeschädigten, Kriegshinterbliebenen.	Karl-Heinz Scheer, Am Kamp 8	32 09
und Sozialrentner (VdK), Ortsverband Lauenburg/Elbe		
Volksbund Deutsche Kriegsgräberfürsorge,	Karl-Heinz Scheer, Am Kamp 8	32 09
Ortsverband Lauenburg/Elbe		
Sozialstation	Hohler Weg 31	5 38 38

Name Vorsitzende(r)/Anschrift: 21481 Lauenburg/Elbe. Telefon 0 41 53/

Hilfsorganisationen:

Deutsche Lebens-Rettungs-Gesellschaft Lauenburg/Elbe	Karsten Meins, Büchschenschenken 2	43 99
Freiwillige Feuerwehr Lauenburg/Elbe	Wehrführer Thomas Burmester, Danziger Straße 30.	5 34 77
Technisches Hilfswerk, Ortsverband Lauenburg/Elbe	Ortsbeauftragter: Friedhelm Heinemann	0 41 52/
.	Angerweg 39, 21502 Geesthacht	7 27 13

Sonstige Vereine und Verbände:

Arbeitsgemeinschaft Arbeit und Leben	Berliner Straße 9	24 75
Bund der Vertriebenen (Vereinigte Landsmann- schaften), Ortsverband Lauenburg/Elbe e.V.	Heinz Pytlik, Stettiner Straße 54	29 91
Deutscher Gewerkschaftsbund, Krs. Hzgt. Lauenburg	Berliner Straße 9	24 75
Deutscher Soldatenbund, Kyffhäuser-Kameradschaft Lauenburg.	Frank Wellmann, Hasenheide 9c, 21365 Adendorf.	0 41 31/ 18 80 63
Europa-Union, Ortsverband Lauenburg	Elsa Ott, Triftweg 45	5 41 95
Gewerbeverein Lauenburg/Elbe e.V. (GVL)	Heinz Zubke, Hamburger Straße 3.	25 28
Haus- und Grundeigentümergeverein Lauenburg/Elbe und Umgebung.	Kurt Höft, Hamburger Straße 15.	20 64
Kleingärtnerverein Lauenburg/Elbe e.V.	1. Vorsitzender Hans-Jürgen Klau, Finkenweg 3	8 16 41
Kleintierzuchtverein Lauenburg/Elbe.	Erwin Hampicke, Murjahnstraße 17	26 83
Lauenburger Foto-Klub	Richard Pfeil, Stettiner Straße.	5 23 76
Lauenburger Schifferverein von 1869	Jürgen Mahnecke, Norderstraße 5.	58 47 36
Schifferverein UNDINE	Uwe Meyer, Welfenring 26	45 33
Ortsjugendring e.V. Lauenburg/Elbe	Detlef Xander, Am Hasenberg 5	5 34 00
Schifferbrüderschaft Lauenburg/Elbe von 1635	Hans Fischer, Elbstraße 130	5 25 39
Vereinigung d. Briefmarkenfreunde Lauenburg/E. e.V.	Otto Fedder, Mühlenweg 38	38 19
Verkehrsverein Lauenburg/Elbe e.V.	Ilse Büscher, Halbmond 24	5 18 79
Vogelzuchtverein e.V. Lauenburg	Günther Noldt, Fürstengarten 20	45 75
Seniorenbeirat	Heinz Pytlik, Stettiner Straße 54	29 91
Selbsthilfe Körperbehinderter	Heinz Fleischmann, Sonnenweg 1a.	5 13 63

Leistungsstarke Fachbetriebe stellen sich vor ...

A. Gollnow



- Erdbau - Abbruch
- Baustellenräumung
- Sand-, Füll- u. Mutterboden
- Minibagger und Maschinenverleih

21481 Lauenburg · Industriestraße 21 · Tel. (0 41 53) 54886 · Fax (0 41 53) 26 46



Lauenburg/E.
Hafenstraße 14
☎ (0 41 53) 5 44 20

Elektrotechnik

Elektroinstallation, Industrieservice
Alarm- und Beleuchtungsanlagen
Wärmepumpen, Wärmerückgewinnung
Solaranlagen, Kundendienst

Der Elektriker



**Kieswerk
Menneke**

Inh. Henri Karls



Werk
Buchhorst
04153/3828

Estrichkies aus
Lauenburg

Ihr zuverlässiger Partner für Kies und Sand

- Sämtliche Kies- und Sandsorten
 - Abrissarbeiten
 - Baugrubenaushub
 - Erdarbeiten
- Annahme und Entsorgung von Beton und Asphalt
 - mobile Recyclinganlage
 - Radlader-, Kranarbeiten

Werk	Werk	Büro
Buchhorst	Düssin	Brietlingen
0 41 53/38 28	03 88 48/2 05 00	0 41 33/32 54

GREEN-BAU GmbH

Baunternehmen

☎ (0 41 53) **5 55 88**
Telefax (0 41 53) 5 53 72
Hauptstraße 9
21483 Krukow

Wir führen aus:

- Schlüsselfertiges Bauen
- Landwirtschaftliche Bauten
- Umbau und Sanierungen
- Maurer-, Zimmerer-, Beton- und Putzarbeiten

**DACHDECKER-MEISTER
KAI-OLAF MARTELOCK**

Lauenburger Bedachungsgesellschaft

mbH

Industriestraße 4 – 21481 Lauenburg
Tel. 0 41 53 - 36 33 – Fax 0 41 53 - 5 49 28



- Bedachungen
- Bauklempnerei

- Fassaden
- Gerüstbau

**DACHDECKER-
IMMER OBEN-
AUF.**

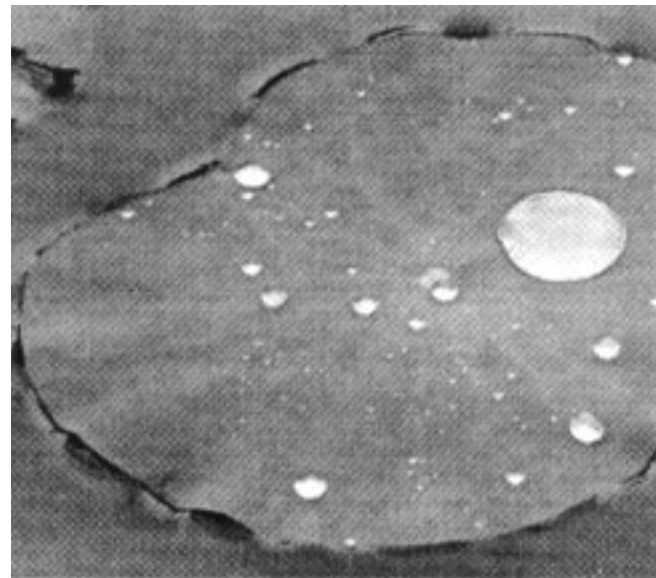


Zum
Einkaufen
ins Rathaus
oder
erst ins
Internet

Interessante Information über

Apotheken, Anwälte, Ämter,
Blumen, Dienstleistungen,
Ärzte, Banken und Sparkassen,
Gemeindeinformation, Hosenträger,
Handel bis Handwerk, Kinderhäuser,
Kneipen und Kultur, Krankenhäuser,
Pizza, Tankstellen und Taxi,
Vereine, Verbände und
Zahnärzte finden Sie unter:

<http://www.weka-cityline.de>



Eine ehrliche Haut.

Wienerberger-Verblender:
Blendende Wertanlage für Bauherren.



WIENERBERGER
Ziegelindustrie

Werk Buchhorst
Dorfstraße · 21481 Buchhorst
Tel. (0 41 53) 30 01 · Fax (0 41 53) 30 05

UMWELTSCHUTZ

In Fragen des Umweltschutzes und der Abfallentsorgung stehen Ihnen zur Verfügung:

- Stadtverwaltung Lauenburg, ☎ 04153 / 59 09-0, Fax: 04153 / 59 09-95
- Umweltschutz, ☎ 04153 / 59 09-38
- Abfallentsorgung, ☎ 04153 / 59 09-33 bis 36
- Abfallwirtschaftsgesellschaft Herzogtum Lauenburg mbH (AWL), Königsdamm 2, 23909 Ratzeburg, ☎ 04541 / 88 08-0, Fax: 04541 / 88 08-40

Wohin mit dem Abfall?

Hausmüll:

Entsorgung vierzehntäglich. Die Termine können Sie im Bürgeramt oder der AWL erfragen.

Bioabfall:

Küchen- und Gartenabfälle werden alle 14 Tage über die Biotonne entsorgt. Termine und Tips zur Befüllung erhalten Sie im Ordnungsamt, Abt. Umweltschutz, oder bei der AWL.

Sperrmüll:

Abfuhrtermine alle zwei Monate. Die Termine erfahren Sie im Bürgeramt oder bei der AWL.

Sonderabfall/Problemabfall:

Ganzjährige Abgabemöglichkeit bei der Abfallwirtschaftsstation in Wiershop.

Von März bis November jeweils am 4. Samstag im Monat von 10.00 bis 11.00 Uhr am Schüsselteich in Lauenburg/Elbe beim Schadstoffmobil.

Recycling-Abfälle:

Altglas, Altpapier, Altkleider und Batterien können umweltfreundlich in die dafür vorgesehenen Container entsorgt werden.

Container-Standorte:

Am Sportplatz, Dornhorster Weg, Fürstengarten, Graf-Bernhard-Ring, Lösch- und Ladeplatz Elbstraße, Parkplatz Hafensstraße/Schleuse, In de Lips, Industriegebiet, Mooring, Supermarkt „Minimal“ Reeperbahn, Rosenstraße, Schulstraße, Stettiner Straße.

Für Altpapier und Altkleider gibt es eine monatliche Straßensammlung. Die Termine erfahren Sie bei der AWL.

Altöl:

Für die Abnahme von Motoren- und Getriebeöl ist der Fachhandel zuständig. In Einzelfällen kann Altöl auch beim Bauhof, Glüsinger Weg 10, 21481 Lauenburg/Elbe, ☎ 04153 / 58 28 81, oder 58 28 82 abgegeben werden.

Mo.: 8.00 - 11.00 Uhr, 13.30 - 15.00 Uhr, Fr. 8.00 - 12.00 Uhr

Gartenabfälle:

Gartenabfälle werden im Herbst vom Bauhof angenommen. Die Termine werden durch die örtliche Presse bekanntgegeben oder sind unter ☎ 04153 / 58 28 81 oder 58 28 82 zu erfragen.

Ganzjährig erfolgt die Annahme bei der Abfallwirtschaftsstation in Wiershop gegen Entgelt.

Wir sind für Sie da...



Pflege mit Herz

- Pflege und Betreuung im Wohnbereich des AWO-Altenzentrums
- Kurzzeit- und Urlaubspflege
- Probewohnen
- Wohnen mit Service
- Sozialruf
- Beratung in Fragen der Altenhilfe
- Vermittlung von häuslicher Pflege
- Essen auf Rädern

Arbeiterwohlfahrt Landesverband Schleswig-Holstein e.V.

Altenzentrum „Walter-Gerling-Haus“

Berliner Straße 85 · 21481 Lauenburg

Tel. (0 41 53) 58 62-0 · Fax (0 41 53) 58 62-19

dentallabor

regina szymanski
zahntechnikermeisterin

elbstraße 12

21481 lauenburg

tel. 0 41 53/5 30 31

fax 0 41 53/5 31 10

Ihr schönster Schmuck:
Schöne Zähne!



HÄUSLICHE KRANKENPFLEGE
AMBULANTER PFLLEGEDIENST

Felipa Stehr

21481 Lauenburg · Friesestraße 7

☎ (0 41 53) 8 13 30

Tanken und mehr:

ARAL

Aral Center R. Nordhaus
Hamburger Str. 30, 21481 Lauenburg
Tel. 0 41 51/89 54 30 · Fax 0 41 51/89 54 31

ARAL

Aral. Alles super.

Gepflegte Gastlichkeit...



Lauenburger Mühle
Hotel - Restauration - Mühlenmuseum

Höchstes Wahrzeichen Lauenburgs – Spezialitäten aus dem Holsteiner Backofen – komfortables neues Hotel und rustikale Restauration – Spaß mit dem Mühlenwirt und seinem Papageien Nora, täglich geöffnet, von 12.00 Uhr bis 21 Uhr durchgehend warme Küche

Bergstraße 17 · 21481 Lauenburg / Elbe
Telefon: 04153 / 589-0 · Fax: 04153 / 5 55 55

LAUENBURGER VEREINE STELLEN SICH VOR!

Verkehrsverein Lauenburg/Elbe e.V.

Der Verkehrsverein Lauenburg/Elbe e.V. wurde am 22. Mai 1979 gegründet. Er ist ein eingetragener Verein, der ausschließlich und unmittelbar gemeinnützige Zwecke verfolgt. Der Verein ist eine vom zuständigen Landesverband und dem Magistrat der Stadt Lauenburg/Elbe anerkannte Fremdenverkehrsorganisation. Weiterhin ist er, im Einvernehmen mit dem Magistrat der Stadt Lauenburg/Elbe, Träger der örtlichen Fremdenverkehrsarbeit.

Der Verein setzt sich für die Verschönerung des Ortsbildes ein. Er nimmt gemeinsam mit der Stadt die örtlichen Interessen des Fremdenverkehrs gegenüber Verbänden und Vereinigungen wahr und trägt zur Aufklärung der Bevölkerung über die Erfordernisse des Fremdenverkehrs bei.

Der Verkehrsverein Lauenburg/Elbe e.V. setzt sich für die Belange der Gäste und Touristen ein, er vermittelt Kenntnisse der Kulturgüter und der allgemeinen Sehenswürdigkeiten der

Stadt und belebt im Rahmen seiner Möglichkeiten das kulturelle Leben der Stadt.

Mitglieder können natürliche und juristische Personen des öffentlichen und privaten Rechts werden, die die gemeinnützigen Satzungszwecke unterstützen wollen.

Im Rahmen der bisherigen Tätigkeit konnten viele Projekte gemeinsam mit der Stadt Lauenburg/Elbe verwirklicht werden. Weiterhin finden regelmäßig „Stammtischveranstaltungen“ statt, zu denen jeder Bürger herzlich eingeladen ist.



Info:
0 41 53/5 18 79, 0 41 53/59 09 80 oder 81



NOTRUFTAFEL

Bezeichnung Telefon

Polizeistation Lauenburg	0 41 53/30 71
Polizei-Notruf	1 10
Feuer-Notruf	1 12
Rettungsdienst –Erste Hilfe und Krankenwagen–	0 45 41/32 50
Notarzt am Wochenende	1 92 92

IMPRESSUM



**WEKA
Informations-
schriften- und
Werbefachverlage
GmbH,**

Internet: <http://www.weka-cityline.de>
E-Mail: info@weka-cityline.de
Lechstr. 2, 86415 Mering,
Postf. 1147, 86408 Mering,
Tel. 082 33/3 84- 0,
Fax 082 33/3 84- 103

In unserem Verlag erscheinen:
Broschüren zur Bürgerinformation,
Wirtschaftsförderung, Umweltschutz und
zum Thema Bauen.

© Copyright 1998 by WEKA.

Änderungswünsche, Anregungen
und Ergänzungen für die nächste
Auflage dieser Broschüre nimmt
die Verwaltung oder das zuständige
Amt entgegen.

Titel, Umschlaggestaltung, Art und
Anordnung des Inhalts sind urhe-
berrechtlich geschützt. Alle Rech-
te, auch der Übersetzungen, sind
vorbehalten.

Nachdruck oder Reproduktionen,
gleich welcher Art, ob Fotokopie,
Mikrofilm, Datenerfassung, Datenträger
oder Online nur mit schriftlicher
Genehmigung des Verlags.

Nachdruck – auch auszugsweise –
nicht gestattet.

21472050 / 9. Auflage Type/Stec
Printed in Germany 1998

Herausgegeben in Zusammenarbeit mit
der Kommune.



**Diese Broschüre finden Sie unter:
<http://www.weka-cityline.de>**



Otto Holländer GmbH

BAUSTOFFE · BAUMARKT

Ihr Fachgeschäft für:

Baustoffe · Fliesen · komplette Bäder · Fenster · Türen · Wohnraumfenster · Garagentore · Rigipsplatten
Isolierstoffe · Paneele · Hausrat · Glas · Porzellan · elektrische Haushaltsgeräte · Eisenwaren · Werkzeuge
Gartenmöbel und -geräte · Rasenmäher/Kettensägen · eigene Werkstatt

Große Ausstellung von Garten-, Gartenhäusern, Gartenlauben und Gewächshäusern

Unverbindliche Beratung. Überzeugen Sie sich von unserem großen Leistungsangebot.

Telefon 8 60 00 · Telefax 86 00-29

22946 TRITTAU - KIRCHENSTRASSE 2

**WENN SIE LEISTUNG ERWARTEN,
SOLLTEN WIR UNS ZUSAMMENSETZEN.**



FRAU WIGGER, KUNDENBERATERIN IN BÜCHEN

Leistung und Vertrauen sind für uns die Basis einer guten und erfolgreichen Bankverbindung. Dabei bedeutet Leistung nicht nur gute Produkte und klare Konzepte. Im Vordergrund

steht vor allem die persönliche und individuelle Beratung über Ihre Pläne und Ziele. Dafür setzen wir uns mit unserer Erfahrung, unserem Wissen und allen technischen Möglichkeiten ein.

Ob privat oder geschäftlich - wenn Sie Leistung in Sachen Geld erwarten, sollten wir uns einmal zusammensetzen.

Kreissparkasse 

Unsere Bank im Kreis



Sie wünschen eine Bank, bei der es Spaß macht, Kunde zu sein.



**Wie ist es mit uns?
Wir bieten mehr
als Geld und Zinsen!**

- **KOMPETENZ
– VOR ORT –**
- **MODERNER
BEDIENUNGS-
SERVICE ...**
- **SELBST-
BEDIENUNGS-
FOYER**

Alte Wache 17 • 21481 Lauenburg/Elbe • Tel. (0 41 53) 5 90 40
Gute Partner ... Sie und die Raiffeisenbank eG.

„Schauen Sie einmal bei uns rein“
Wir nehmen uns Zeit und beraten Sie gern.

Sie werden sehen:

Die Verbindung zur Raiffeisenbank eG in Lauenburg
ist mehr als nur ein geschäftlicher Kontakt.

