



SAMTGEMEINDE LÜNEBURG



Informationsbroschüre

ÄPFEL / BIRNEN

KIRSCHEN

ERDBEEREN

PFLAUMEN / ZWETSCHEN

STACHELBEEREN

JOHANNISBEEREN

BROMBEEREN

HIMBEEREN

Elbe-Obst Erzeugerorganisation r. V. | Bassenflether Chaussee 4b | D-21723 Hollern-Twielenfleth | Tel. 0 41 41 / 95 31-0 | Fax 0 41 41 / 95 31-10 | info@elbe-obst.de | www.elbe-obst.de


Elbe-Obst



- Wir bieten Ihnen ständig frisches Obst aus eigenem Anbau
- Altländer Spezialitäten
- Kleine Geschenkkideen
- Präsentkörbe

Speersort 185 · Hollern-Tw.
Tel. 0 41 41/7 03 25 und
Tel. 0 41 41/79 20 13 (Laden)
Fax 7 08 93

**Obst aus
dem
„Alten Land“**

**One apple a day
keeps a doctor away**

**Altländer
Qualitätsobst,
Spezialitäten und
Geschenkkideen**



Bei uns ist immer Saison!
Der Hofladen -
das Einkaufserlebnis



Wir freuen uns auf Sie!

*Für Sie geöffnet:
Mo.-Sa. von 8 - 18 Uhr
So. von 10 - 17 Uhr*



**Kontr. integr. Anbau
Hollernstraße 156
21723 Hollern-Twielenfleth
Tel 0 41 41 - 72 21
Fax 7 06 45**

**Besuchen Sie unseren
Internet-Shop:
www.obsthof-
ramdohr.de**



**Obsthof
Hans Walter Feindt**

• Konfitüren & Obstler

Bergfried 4 · 21720 Guderhandviertel

☎ 0 41 42/27 97 · Fax 0 41 42/27 97


**NODORPS
OBSTDIELE**
Inh. Elke Nodorp
Obst nach Saison, Wurst, Schinken,
Marmelade aus eig. Herstellung, Honig,
Fruchtweine, Säfte, Obstbrände u.v.m.
Siebenhöfen 28, 21723 Hollern-Twielenfleth
Telefon 0 41 42/72 06


Obstversand · Obstanbau
Hermann Ehlers
Vorderstraße 128 · 21721 Hollern-TW

Grußwort

Samtgemeinde Lühe

www.luehe-online.de

Herzlich willkommen in der Samtgemeinde Lühe!

Rat und Verwaltung der Samtgemeinde Lühe begrüßen Sie als neue Bürgerin, als neuen Bürger oder als Gast unserer Samtgemeinde sehr herzlich.

Wir hoffen, dass Sie sich bei uns wohlfühlen und gut einleben. Diese Informationsbroschüre soll Ihnen helfen, schnell einen Überblick über unser weitläufiges und umfangreiches Gemeinwesen zu bekommen.

Wir wünschen Ihnen in Ihrer neuen Heimat alles Gute.

Für Fragen steht Ihnen das Rathaus-Team zur Verfügung.



Hans Jarck
Samtgemeindebürgermeister



Inhaltsverzeichnis

Grußwort	1
Branchenverzeichnis	4, 6
Geschichte unserer Gemeinde	8
Samtgemeinde Lühe	8
Leuchtturm – Große Welt – Kleine Schiffe	10
Zusammensetzung des Samtgemeinderates	12
Behördliche Einrichtungen	13, 14
Trauzimmer des Standesamtsbezirkes Steinkirchen	14
Was erledige ich wo?	15, 14
Kindertagesstätten und sonstige Jugeneinrichtungen	17
Bildungs- und Lehranstalten	17

Büchereien	18
Postämter	18
Kirchen	19
Ärzte – Zahnärzte – Apotheken – Kurbad	20
Krankenhäuser	21
Kultur und Tourismus	22
Sport in den Gemeinden	23
Vereine und Verbände	23, 24
Versorgungen	U3
Notruftafel	U4

U = Umschlagseite

Michelsen * Jork

▶ Ihr Spezialist für Augenoptik und Kontaktlinsen

- ▶ Schmuck / Uhren
- ▶ Geschenkartikel
- ▶ Markenporzellane

Wir führen

Allwälder Filigran

und beraten Sie gerne

Ihr Fachgeschäft
Inh. Rolf Michelsen staatl. gepr. Augenoptiker
Am Gräfengericht 11-13 • 21635 Jork • Telefon: 0 41 62/474 • Fax: 0 41 62/5663



WIR BEDANKEN UNS
BEI ALLEN INSERENTEN
FÜR DIE GUTE
ZUSAMMENARBEIT.

Ihr WEKA-Verlag

Sparkassen-Finanzgruppe

Sparkasse Stade-Altes Land. Gut für Lühe.



Sparkasse
▶ Stade-Altes Land

Die SPARKASSE STADE-ALTES LAND ist und bleibt mit fast 500 Mitarbeitern und 20 Geschäftsstellen der wichtigste Finanzdienstleister im Alten Land. Sie finden uns u.a. in Steinkirchen (auch im Rathaus), Holtern-Twielenfleth und in Neuenkirchen. Auch in Zukunft können sich die Kunden auf ihre SPARKASSE STADE-ALTES LAND verlassen: Während andere sich zurückziehen, bleiben wir vor Ort. Und das ist gut für LÜHE. Mehr über uns unter www.sparkasse-stade-altes-land.de.

Blüenträume und vieles mehr

PETER STECHMANN

Obstgroßhandel GmbH

21720 Guderhandviertel
Haus-Nr. 67
Telefon (0 41 42) 22 88/13 00
Telefax (0 41 42) 81 08 93
E-Mail welcome@obststechmann.de



FABY
Fruchtgroßhandel
GmbH & Co. KG

Peter Faby



Sanhörn 1
21720 Steinkirchen
Tel. 0 41 42/ 81 92-0
Fax 0 41 42/ 81 92-22

Scheunenblüte

Inh. D. Meyer

Blumen & mehr...

für jeden Anlass das Richtige



Durchweg 9
21723 Hollern-Twielenfleth
Telefon 0 41 41/ 7 09 32

Der Altländer Obsthof

Ihre Adresse im Alten Land



Restaurant-Café
Obstdirektverkauf
Ferienwohnungen
und Gästezimmer
Hof- + Gruppenprogramme

Familie Beckmann · Hollernstraße 97 · 21723 Hollern-Twielenfleth
Tel. 0 41 41/ 7 07 07 (Restaurant) · Tel. 0 41 41/ 72 20 (Obsthof)
Fax 0 41 41/ 7 66 26 · Email: info@altlaenderobsthof.de
Internet: www.altlaenderobsthof.de

Ferienwohnungen

Gerd Heinrich

Lühedech 50
Zufahrt: Minneweg 13
21720 Grünendeich

Tel. 0 41 42/ 81 03 71 · Handy 0171-4 40 11 93
info@heinrich-fewo.de · www.heinrich-fewo.de



Garten- und Landschaftsbau



JUNGCLAUS &
KLINTWORTH
GARTEN- UND LANDSCHAFTSBAU e.K.



• Gartengestaltung • Pflasterarbeiten
• Pflanzenverkauf

21720 STEINKIRCHEN • Hutfleth 59 a
Tel. 0 41 42/81 01 31 • Fax: 0 41 42/81 01 32

SAMT-
GEMEINDE

L
Ü
H
E

Lassen Sie sich
verwöhnen



• Die Frische-
Feinkost-
Fleischerei
• Partyservice

Kurze Straße 18
71720 Grünendeich

Telefon 0 41 42/ 22 67
Telefax 0 41 42/ 22 00

Branchenverzeichnis

Liebe Leser! Hier finden sie eine wertvolle Einkaufshilfe, einen Querschnitt leistungsfähiger Betriebe aus Handel, Gewerbe und Industrie, alphabetisch geordnet. Alle diese Betriebe haben die kostenlose Verteilung Ihrer Broschüre ermöglicht.

Apotheke	21
Architekt	11
Augenoptiker	2
Autohäuser.....	22
Bäckerei-Konditorei.....	5
Bank.....	2
Baustoffe.....	11
Bestattungen	5
Blumen.....	3
Bodymed Center	21
Buchhandlung.....	7
Büro-Centrum.....	7
Büroeinrichtungen	6
Containerdienst.....	11
Dachdeckerei	11
Elektro.....	7, 11

Elektro – Heizung	11
Fahrschule.....	22
Ferienwohnungen	3
Fruchtgroßhandel.....	3
Fruchthandel.....	3
Garten- und Landschaftsbau	3
Gastronomie-Ferienwohnungen	3
Informationssysteme	7
Ingenieur.....	11
Kurbad	21
Maschinenbau.....	11
Obst- und Großhandel.....	U 2
Obstdiele	U 2
Obstgroßhandel.....	U 2, 3
Obsthöfe	U 2
Obstversand-Obstanbau	U 2
Partyservice-Fleischerei.....	3
Physiotherapie	21
Plananfertigung	7
Raumausstattung.....	7
Rechtsanwälte.....	7
Reisebüro.....	5

Generalagentur Peter Engelken

Ihr Spezialist in Sachen Versicherungen

Der Spezial-Anbieter im Bereich für

Pferde-Kranken- und Operationskosten

- Versicherung mit 2-fachen Satz der Tierklinikkosten
- Pferdehaftpflicht m. Gastreiterrisiko (bis 10 Mill. Euro pauschal Deckungssumme)
- kostenlose Reitbeteiligung
- Pferdelebensvers. bis 50.000 Euro
- Pferdetransportversicherung mit Turnierisiko
- Reiterunfallversicherung für Gastreiter

Uelzener
VERSICHERUNGEN

Lühedeich 54, 21720 Grünendeich
Tel. 0 41 42 / 23 35, Fax 0 41 42 / 45 52
Mobil 0171 / 6 40 99 27

www.alles-deutschland.de



Ihre Stadt.

Ihr Leben.

Ihre Seite.

Konzerte, Ausstellungen Sportveranstaltungen, Restaurants, Biergärten, **Alle** Bringdienste **Infos** Sportstudios, Kartbahnen, Schwimmbäder **über** Saunen, **Ihre** Vereine, Hotels, Campingplätze, **Stadt** Ferienwohnungen, Theater Stadtpläne, Routenplaner Fabrikverkäufe, Immobilien, Jobs ...



★★★★★
☎ **0 41 42 / 88 90 35**
für alle Versicherungsfragen:

Service-Büro HEIKO BAUMGARTEN

Alter Marktplatz 12 · 21720 Steinkirchen
heiko.baumgarten@concordia.de
Fax 0 41 42/88 90 36



CONCORDIA
Versicherungsgruppe

Hinrich Freudenberg

Bestattungs-Institut



Gartenstraße 4
21720 Steinkirchen

Telefon 0 41 42-22 24
Telefax 0 41 42-39 10

**Wir schreiben
Service groß.**

Kommen Sie bei uns vorbei.

fair versichert



**VGH Vertretung
Günter Wessel**

Bürgerei 36
21720 Steinkirchen
Tel. 0 41 42/81 00 22
Fax 0 41 42/81 00 21
Guenter.Wessel@vgh.de

**Finanzgruppe
Sparkasse
VGH
LBS
DekaBank**

Bei uns sind Sie in guten Händen



- Kartenvorverkauf f. d. Stadeum
- Konzert- und Musickarten
- Veranstaltungen in Hamburg
- Helgolandfahrten und vieles mehr



SAL Touristik GmbH + Co.KG

Alter Marktplatz 9 · 21720 Steinkirchen
Tel. 0 41 42/ 8117-0 · Fax 0 41 42/8117 17
info@sal-touristik.de · www.sal-touristik.de



**Bäckerei und Konditorei
Café Pfeiffer**

neu: Ferienwohnung
für 2-4 Personen

Alter Marktplatz 13 · 21720 Steinkirchen
Tel.: 0 41 42/22 84

Branchenverzeichnis

Soziale Einrichtungen	19	Textilreinigung-Wäscherei	7
Sparkasse	2	Tief- und Straßenbau	11
Stadtwerke – „Wärme plus“	6	Tischlerei	11
Steuer- und Unternehmensberatung	6	Versicherungen	4, 5
Steuerberater	7		

U= Umschlagseite

günstig · zuverlässig · sorgenfrei!

SWB Wärme plus



Fertige Wärme zum fairen Preis

- keine Investitionskosten
- keine Installationskosten
- keine Wartungs- und Reparaturkosten

Wärme frei Haus: Wir übernehmen die Investitionskosten und Installation der neuen Heizungsanlage. Sie bezahlen nur den vereinbarten monatlichen Grundpreis für die Heizungsanlage und die genutzte Wärme. Entstehende Kosten bei regelmäßigen Wartungen, den Schornsteinfeger und etwaige Reparaturen sind auch schon inklusive. Es lohnt sich für Sie! Ansprechpartnerin: Frau Burfeind, Tel. (0 41 61) 727-403



STADTWERKE
BUXTEHUDE

STADTWERKE BUXTEHUDE GMBH
ZIEGELKAMP 8 · 21614 BUXTEHUDE
TELEFON (0 41 61) 727-101
www.stadtwerke-buxtehude.de
info@stadtwerke-buxtehude.de

www.stadtwerke-buxtehude.de

Die richtige Telefonnummer

SCHULZE Moderne
Bürowelt
www.schulze-buerowelt.de

Lüneburger Schanze 25 21614 Buxtehude
Telefon 0 41 61/72 88-0 Telefax 0 41 61/8 60 60

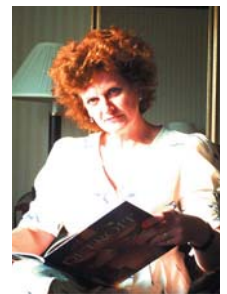
Steuerberaterin

Steuer- und Unternehmensberatung

Anke Lutz

Steuerberaterin

Bergfried 11a, 21720 Guderhandviertel
Tel.: 0 41 42 – 27 17
Fax.: 0 41 42 – 81 20 58
Mobil: 01 71 – 8 71 47 22
e-mail: uweclutz@aol.com



sedus GESIKA



- moderne Büro- und Praxiseinrichtungen
- Kopier-/Drucksysteme
- Technischer Service
- Büro-/Schulbedarf

100 JAHRE
waller
büro-centrum

Telefon (0 41 41) 40 08 - 0
info@waller-stade.de • Hansestraße 25 • 21682 Stade

Julius Vollmer 
Buchhandlung · Schreibwaren

Bürgerei 6
21720 Steinkirchen
Tel. 04142/2419
Fax 04142/810392

Zeitschriften
Geschenkartikel
Bastelbedarf

IBM Business Partner **WISC** Informationssysteme Schinke Vertriebs GmbH

Netzwerke – AS 400 Lösungen
VPN Datenleitungen – Hardware
IBM Tools – Software
Webservice – Unternehmensberatung
Onlinekommunikation – Datensicherung

Johann-Ropers-Trift 9 · 21720 Gründendeich
Tel.: 0 41 42/81 06 00 · Fax: 0 41 42/81 06 02
e-Mail: info@isc-infsys.de · Internet: www.isc-infsys.de

Stets zu Ihren Diensten


RAUM AUSSTATTUNG • PLANENFABRIKATION

- Raumausstattung
- Planen
- Zelte
- Markisen
- Porzellan
- Geschenkartikel

Hans-Peter Rinck
Obstmarschenweg 2
21720 Gründendeich
Tel. 0 41 42 / 23 44
http://www.rinckplanen.de

Textilreinigung Moldenhauer
Wäscherei – chem. Reinigung – Heißmangel

Am Deich 36 · 21723 Hollern-Twielenfleth
Tel.: 0 41 41/75 55

Öffnungszeiten: Montag-Freitag: 07:00-17:00 Uhr
Donnerstag: bis - 18.00 Uhr

Filiale Jork, Altländer Markt 1-4

Öffnungszeiten: Montag-Freitag: 09:00-12:00 Uhr
und 15:00-18:00 Uhr
Samstag: 09:00-12:00 Uhr

**SAMT-
GEMEINDE**

**L
Ü
H
E**

ELEKTRO Thobaben

- ▶ Elektroinstallation
- ▶ Sanitärinstallation
- ▶ Baderneuerung
- ▶ Kundendienst und Verkauf
- ▶ Elektrohausgeräte
- ▶ Telefonanlagen
- ▶ Wohnraumleuchten
- ▶ Wärmepumpenheizungen
- ▶ EDV Netzwerke

21723 Hollern-Twielenfleth
Hollernstraße 85
Telefon 04141/7138 · Fax 7133

Rechtsanwälte – Notare – Steuerberater

Heinzfrieder Dürkes
Rechtsanwalt und Notar

Wolfram Lambrecht
Rechtsanwalt

Bürgerei 5 · 21720 Steinkirchen
Telefon 0 41 42/35 30
Telefax 0 41 42/27 86
E-mail: rae.duerkes.und.lambrecht@freenet.de

MICHAEL GOSCH
Rechtsanwalt

Bürgerei 17
21720 Steinkirchen
Telefon: (04142) 3522
Telefax: (04142) 4560
E-Mail: RA.Gosch@gmx.de

Günther Schacht
Steuerberater

Speersort 184
21723 Hollern-Twielenfleth
Telefon 0 41 41/7 93 30
Telefax 0 41 41/79 33 22
E-mail: info@steuerbuero-schacht.de

Geschichte unserer Gemeinde

Das Alte Land –

Es ist noch gar nicht so alt – das Alte Land, denn vor 900 Jahren war der heute größte Obstgarten noch ein verwildertes Sumpfgebiet. Unsere Marsch entstand als Ausfüllung einer Bucht, die der Elbetalrand von Hamburg bis Stade, begrenzt von einem der Geest vorgelagerten Niedermoor, bildet. Unsere Marsch ist 30 km lang und 3-6 km breit. Durch die Flüsse Lühe und Este wird das Alte Land in drei Teile, die Meilen, die ringsum von Deichen eingeschlossen sind, gegliedert.



Bassenflether Strand

Die hier ansässige Bevölkerung hat diese Landschaft geformt und ist von ihr geformt worden. Der Deich, der das Leben dieser Gemeinschaft ermöglichte, prägte ihre Rechte und Pflichten und das Bewußtsein für die Eigenart ihres Lebens. So haben unsere Bewohner viele Besonderheiten alter Zeiten bewahrt und eine eigene Kultur gebildet.

Vom Reichtum vergangener Tage kündeten stolze Häuser mit herrlichem Fachwerk und bunter Steinsetzung. Prunkvolle Pforten, kunstvolle Schnitzereien machten dieses Gebiet zu bemerkenswerten Zeugen bäuerlicher Kultur.

Aus alter Zeit ...

Zur Geschichte der Selbstverwaltung des Alten Landes

Das Alte Land bestand nach der alten politischen Einteilung aus zwölf Hauptmannschaften (Gesamtheit der Höfe) und

sechs Vogteien. Weder Hauptmannschaften noch Vogteien waren Gemeinden in unserem heutigen Sinne, sondern nur Unterbezirke, "Distrikte". Die Gemeinde war das Alte Land, ihre Vertretung die Landesversammlung. Der Hauptmann, niederdeutsch "Höfmann", war Beauftragter seines Distrikts. Die Hauptleute waren Mitglieder der Landesversammlung und führten vor deren Tagungen die Stellungnahme der "Interessenten" (Besitzer von vier oder mehr Morgen Landes) ihres Distrikts herbei und waren bei der Abstimmung in der Landesversammlung an diese Beschlüsse gebunden.

Für den Oberbürgermeister, das Haupt der Altländer Selbstverwaltung und Rechnungsprüfer der Landeskasse, waren sie gewissermaßen Unterrechnungsführer, die den auf ihre Bezirke fallenden Anteil an den Landeskosten und ebenso die Landeskontribution, d.h. die staatliche Steuer, einzuheben hatten. Für die Verwaltung erhielten sie keine Vergütung, konnten sich aber für den einzelnen Fall ihre baren Auslagen und die Zeitversäumnis berechnen und diese Ausgaben in einer "Ortsrechnung" liquidieren. Die Ortsrechnung wurde alljährlich ins "Ortsbuch" eingetragen und von den Interessenten geprüft, wobei für Zehrungskosten (Bier, Branntwein, Tabak) eine besondere Summe eingesetzt wurde. Auch eine gewisse richterliche Gewalt stand den Hauptleuten zu.



Schafe am Elbufer

Samtgemeinde Lühe

Die Samtgemeinde Lühe, gebildet aus den Gemeinden Grünendeich, Guderhandviertel, Hollern-Twielenfleth, Mittelnkirchen, Neuenkirchen und Steinkirchen, liegt im Herzen des Alten Landes, bekannt als das größte zusammenhängende Obstanbaugebiet Nordeuropas. Die Landschaft ist geprägt durch Millionen von Obstbäumen, durchzogen von



Blüten der Obstbäume

einer Vielzahl von Entwässerungsgräben. Die Lage unmittelbar an der seeschifftiefen Unterelbe erfordert eine ständige Abwehr von Sturmfluten. Die hierzu errichteten Deiche an Elbe und den Nebenflüssen Lühe und Schwinge haben zum Teil eine Höhe von 8,20 m über dem Meeresspiegel. Sie eignen sich in dem ansonsten "platten" Marschland vorzüglich als Rad- und Wanderwege, von denen man besonders zur Blütezeit einen herrlichen Überblick über einen riesigen, blühenden Garten hat. Sehenswert und charakteristisch für die Samtgemeinde Lühe und das ganze Alte Land sind die schönen reetgedeckten (Schilf) Fachwerkbauernhäuser. Wahre Kunstwerke in Architektur und Farbe – umrahmt von liebevoll gepflegten Gärten. Sie sind begehrte Fotomotive der vielen Besucher aus Nah und Fern. Sehenswert auch die vielen Kirchen mit zum Teil wertvollen Arp-Schnitger-Orgeln, sowie die Windmühle "Venti Amica" in Hollern-Twielenfleth, eine sogenannte Galerie-Holländer. Von den

rd. 10.000 Einwohnern der Samtgemeinde ist ein wesentlicher Teil im Erwerbsobstbau tätig. Die unmittelbare Nähe der Elbe führt ferner dazu, dass viele Schifffahrtsbetriebe hier angesiedelt sind. Die Orte Grünendeich und Twielenfleth werden als "Lotsen-Dörfer" bezeichnet. Kapitäne, die nicht mehr über die Weltmeere "schippern", haben sich hier



Lühe Schulau Fähre

niedergelassen und verdienen ihr Brot als Elblotsen, d.h. sie lotsen die großen "Pötte" von der Elbmündung bis in den Hafen Hamburg.



Mühle Venti Amica

Leuchtturm - Große Welt - Kleine Schiffe

Während draußen auf der Elbe die ganz großen Schiffe fahren, spiegelt sich diese Welt im Inneren des alten Leuchtturmes im Kleinen wider.

Als das Leuchtfeuer, das einst im Außendeichsgelände gestanden hat, wegen Inbetriebnahme eines neuen Leuchtturms nicht mehr gebraucht wurde, kümmerten sich die Gemeinde Hollern-Twielenfleth und ihre Bürgerschaft um den Erhalt des Schifffahrtszeichens.



Leuchtturm Ho-TW-Museum

Der Turm wurde zur Deichinnenseite umgesetzt und erinnert hier an alte Zeiten. Nach Restaurierung des Turmes, der bis zum Oktober 1984 seinen Dienst getan hatte, entstand im Innern nach und nach eine Modellschiffausstellung.

In Holzvitrinen wurden die verschiedenen Modellschiffe nicht einfach nur aufgereiht. Sie wurden liebevoll versehen mit eigens gemalten Landschaften oder auch arrangiert im Rahmen kleiner Häfen, die zugleich die Entwicklung der Hafengewirtschaft demonstrieren.

Auch die Geschichte regionaler Werften und Reedereien wird dabei deutlich. Insider wissen die maritimen Schätze zu würdigen.

Mit einer Spende der Sparkasse Stade Altes Land im März 2006 konnte „Deutschlands kleinstes Schifffahrts-Museum“ seine Ausstellung erweitern.

Da sind ausrangierte Leuchtfeuer und jede Menge Kuriositäten. Rund 300 Schiffsmodelle sind im Bauch der zehn Meter hohen Stahlkonstruktion postiert. Dazu zahlreiche Schiffsutensilien wie ein Schiffstelegraph.

Alle ausgestellten Schiffe sind auf der Elbe gefahren oder waren sogar in der Region zu Hause. Wer das urige Schifffahrtsmuseum gegenüber dem neuen Leuchtfeuer am Hauptdeich in Hollern-Twielenfleth besuchen möchte, meldet sich unter Tel. 04141/76814 an.

„Deutschlands kleinstes Schifffahrts-Museum“

Handwerk & Planung



**Bröcker
+ Becker**

Drehen · Fräsen · Zerspanen · Hebezeugprüfung nach UVV
Reparatur von Pumpen · Industriemontagen
und Maschinen · Landmaschinen

Bröcker + Becker Maschinenbau GmbH & Co.KG

Korbmacherweg 7 · 21723 Hollern-Twielenfleth
Telefon 0 41 41 / 4 66 64 · Fax 0 41 41 / 4 66 54
BroeckerBecker-Stade@t-online.de · www.BroeckerBecker.de



RISCHKAU
Straßen- und Tiefbau
Straßenbau
Kanalbau
Pflasterarbeiten



**Buxtehuder Umwelt
und Recycling GmbH**
Entsorgung
Recycling
Sand, Steine, Erde



RISCHKAU
Entsorgung-Container
Erdbau
Abbrucharbeiten
Containerdienst

Ihre Partner am Bau



Eilendorfer Weg
21614 Buxtehude



04161 - 71 61-0

info@rischkau.de
www.**RISCHKAU**.de

KG Karl-Heinz Gründahl

Elektro · Sanitär · Heizung · Notdienst · Klempnerei

HAUSTECHNIK

Karl Heinz Gründahl Telefon: 0 41 42/27 52
Bergfried 20 Telefon: 0 41 42/26 46
21720 Guderhandviertel Mobil: 01 71/6 24 94 12

DIEDRICH NODORP GMBH

BAUSTOFFE

Hohenfelde 26 a
21720 Mittelnkirchen
Telefon 0 41 42-24 30/31 00
Fax 13 37

**R
e
n
o
v
i
e
r
e
n**



Tischlerei
Holzfenster
Kunststoffsenker
Innenausbau
Einbauschränke
Rolladenbau

Torsten Ölkers

Tischlermeister
Holztechniker
Dorfstraße 155a
21720 Mittelnkirchen
Telefon (04142) 2553
Telefax (04142) 4403
oelkers-tischlerei@t-online.de

Planen – Bauen

JONNY CARSTENS



Dachdeckermeister
Bau-Ingenieur
Bedachungsgeschäft
Gegr. 1904

Carl-Holst-Straße 5 · 21720 Steinkirchen
Telefon 04142/2415 · Fax 04142/2495

**ARCHITEKT
FRITZ-ECKARD SCHLEIF
BERGFRIED 6A
21720 GUDERHANDVIERTEL
TEL. 0 41 42/21 16
FAX 14 74**



BELING Ingenieure
Dipl.-Ing. F.-W. Bork

Hoch-, Tief- u. Wasserbau

Twielenflether Chaussee 30 · 21723 Hollern-Twielenfleth
Tel. 0 41 41/74 81 · Fax 49-41 41-78 00 63 · Mobil 0171-4 94 11 91
E-Mail: fred.bork@t-online.de

Zusammensetzung des Samtgemeinderates

(Wahlperiode 2006 bis 2011):

Insgesamt 21 Ratsmitglieder

Samtgemeindebürgermeister:

Jarck, Hans (SPD)	Steinkirchen, Alter Marktplatz 9 a
-------------------	---------------------------------------

Bürgermeister der Mitgliedsgemeinden:

Gemeinde Gründendeich:

Dr. Köster-Hetzendorf, Maren

Gemeinde Guderhandviertel:

Gosch, Hans

Gemeinde Hollern-Twielenfleth:

Melchert, Gert

Gemeinde Mittelnkirchen:

Schlichtmann, Heinrich

Gemeinde Neuenkirchen:

Meyer, Reinhardt

Gemeinde Steinkirchen:

Gosch, Michael

CDU (9 Sitze):

Dehde, Stefan	Steinkirchen, Hutfleth 21
---------------	---------------------------



Frese, Johann	Grünendeich, Kirchenstieg 8
Gerken, Klaus-Dieter	Hollern-Twielenfleth, Vorderstraße 43
Gosch, Hans	Guderhandviertel, Nr. 71 a
Gosch, Michael	Steinkirchen, Bürgerei 17
Hartlef, Marco	Guderhandviertel, Neuhof 109 a
Melchert, Gert	Hollern-Twielenfleth, Kirchenstraße 10
Schlichtmann, Heinrich	Mittelnkirchen, Hohenfelde 58
Völkers, Christian	Hollern-Twielenfleth, Twielenfleth – Am Deich 12

SPD (7 Sitze):

Bruns, Otto	Steinkirchen, Bergfried 20
Dürkes, Ute	Guderhandviertel, Neßstraße 49
Ebers, Ralph	Grünendeich, Fährstraße 7
Dr. Köster-Hetzendorf, Maren	Grünendeich, Elbdeich 14
Michaelis, Jürgen	Steinkirchen, Schützenstraße 73
Meyer-Schmeling, Reinhard	Hollern-Twielenfleth, Twielenfleth – Am Deich 18 a
Oehr, Christel	Neuenkirchen, Dorfstraße 49

Freie Wählergemeinschaft Lühe (2 Sitze):

Bardenhagen, Thorsten	Hollern-Twielenfleth, An der Eilwettern 13
Wolpers, Gerald	Grünendeich, Minneweg 69

Bündnis 90/ Die Grünen (1 Sitz):

Grunwald, Gerd	Neuenkirchen, Dorfstraße 35
----------------	-----------------------------

FDP (1 Sitz):

Hollmichel, Martin	Guderhandviertel, Neßstraße 32
--------------------	-----------------------------------

Behördliche Einrichtungen

Name	Anschrift	Telefon
Agentur für Arbeit (Arbeitsamt)	21677 Stade, Wiesenstraße 10	0 41 41/926-0
Amts- und Landgericht	21682 Stade, Wilhadikirchhof 1	0 41 41/107-1
Arbeitsgericht Stade	21682 Stade, Am Sande 4 a	0 41 41/406-01
ARGE Jobcenter Stade	21680 Stade, Harburger Straße 1	01 80/100262350590
BfA Außenstelle Stade	21680 Stade, Heckenweg 17	0 41 41/40940
Domänenamt (GLL)	21680 Stade, Harsefelder Straße 2	0 41 41/601-303
Eichamt Stade	21684 Stade, Am Tennisplatz 6	0 41 41/9896-0
Finanzamt Stade	21677 Stade, Harburger Straße 113	0 41 41/536-0
Gesundheitsamt	21680 Stade, Heckenweg 7	0 41 41/9209-0
(staatl.)Gewerbeaufsichtsamt Cuxhaven	27474 Cuxhaven, Elfenweg 15	0 47 21/506-200
GLL Behörden für Geoinformation		
Landentwicklung, Liegenschaften	21680 Stade, Harsefelder Straße 2	0 41 41/601-303
Handwerkskammer – Lüneburg-Stade	21680 Stade, Rudolf-Diesel-Straße 9	0 41 41/6062-0
Industrie- und Handelskammer	21680 Stade, Am Schäferstieg 2	0 41 41/524-0
Katasteramt (GLL Otterndorf)	21682 Stade, Am Sande 4 b	0 41 41/406-155
Kreiswehrrersatzamt Stade	21680 Stade, Albert-Schweitzer-Straße 16	0 41 41/522-0
LVA Hannover Außenstelle Stade	21680 Stade, Heckenweg 17	0 41 41/4094-0
Landkreis Stade	21677 Stade, Am Sande 2	0 41 41/12-0
Landwirtschaftskammer Kreisstelle Stade	21680 Stade, Albert-Schweitzer-Straße 19	0 41 41/5198-0
LAVES Landesamt f. Verbraucherschutz	26029 Oldenburg, Postfach 39 49	04 41/57026-0
Niedersächsisches Staatsarchiv	21682 Stade, Am Sande 4 c	0 41 41/406-404
NLWKN Wasserwirtschaft; Küsten-u. Naturschutz	21680 Stade, Harsefelder Straße 2	0 41 41/601-1
NLStBV Straßenbau u. Verkehr	21680 Stade, Harsefelder Straße 2	0 41 41/601-1
Staatliches Veterinäruntersuchungsamt Oldenburg		
Außenstelle Stade	21680 Stade, Heckenweg 6	0 41 41/933-6
Staatshochbauamt Elbe-Weser	21682 Stade, Albert-Schweitzer-Straße 19	0 41 41/5201-0
Straßenmeisterei Stade	21684 Stade, Ottenbecker Damm	0 41 41/5334-0
Technischer Überwachungsverein (TÜV)	21684 Stade, Alte Dorfstraße 128	0 41 41/81862
Verwaltungsgericht	21682 Stade, Am Sande 4 a	0 41 41/406-0
Zollamt Stade	21682 Stade, An der Wassermühle 3	0 41 41/999-20

Behördliche Einrichtungen

Samtgemeinde Lühe, Rathaus, Hutfleth 18, 21720 Steinkirchen

Öffnungszeiten Bürgerbüro:

Montag bis Mittwoch.....	8.00 - 17.00 Uhr
Donnerstag	8.00 - 19.00 Uhr
Freitag.....	8.00 - 13.00 Uhr

Öffnungszeiten übrige Ämter:

Montag bis Freitag.....	9.00 - 12.00 Uhr
Donnerstag zusätzlich.....	14.00 - 18.00 Uhr

Trauzimmer des Standesamtsbezirkes Steinkirchen

Für „den schönsten Tag im Leben“ stehen im Bezirk des Standesamtes Steinkirchen zwei Trauzimmer zur Verfügung. Im Rathaus der Samtgemeinde Lühe können sich die Brautpaare in der „Altländer Stube“ das Ja-Wort geben. Brautpaaren, die das maritime Flair bevorzugen, steht

die „MS Lühe“ als Trauzimmer zur Verfügung. In beiden Trauzimmern besteht die Möglichkeit, sich am 2. Samstag im Monat trauen zu lassen. Nähere Auskünfte erteilt das Standesamt Steinkirchen unter der Telefonnummer: 0 41 42/899-114.



Trauzimmer Rathaus



Trauung auf der MS Lühe

Was erledige ich wo?

Amt	Name/Anschrift	Telefon/Fax/Internet/E-Mail
Rathaus der Samtgemeinde Lühe	Hutfleth 18, 21720 Steinkirchen	o 41 42/899-0; Fax o 41 42/899-138 www.luehe-online.de info@luehe-online.de
Samtgemeindebürgermeister:	Hans Jarck	o 41 42/899-112
Hauptamt:	Amtsleiter: Tim Siol	o 41 42/899-113
Amt für Finanzen:	Amtsleiter: Kai Schulz	o 41 42/899-123
Ordnungsamt:	Amtsleiter: Gerhard Buchner	o 41 42/899-124
Bauamt:	Amtsleiter: Rolf Riggers	o 41 42/899-125
Gleichstellungsbeauftragte:	Helga Totz	o 41 42/899-115

In Sachen	Welches Amt	Zi.-Nr.	Telefon o 41 42/899-
Abbruch von Gebäuden	Bauamt	24	126
Abwasserbeseitigung	AVUE	Wetterndorf 13	o 41 42/8188-0
Altenbetreuung	Hauptamt	17	113
An-/Ab- u. Ummeldungen	Bürgerbüro	1	121/127/141
Anm. zur Eheschließung	Standesamt	2	114
Antragsvordrucke für andere Behörden	Bürgerbüro	1	121/127/141
Ausländerangelegenheiten	Ordnungsamt	6	124
Bauvoranfragen	Bauamt	24	126
Beglaubigungen	Bürgerbüro	1	121/127/141
Eheschließungen	Standesamt	2	114
Ehefähigkeitszeugnisse	Standesamt	2	114
Einbürgerungen	Ordnungsamt	6	124
Entwässerung	Bauamt	22	130
Feuerschutz	Ordnungsamt	6	124
Führungszeugnisse	Bürgerbüro	1	121/127/141
Finanzverwaltung	Amt für Finanzen	10	123
Fundbüro	Bürgerbüro	1	121/127/141
Geburtenanmeldungen	Standesamt	2	114
Gewerbeangelegenheiten	Ordnungsamt	7	117
Grundsteuer	Amt für Finanzen	11	116
Grundstücksverwaltung	Bauamt	24	126
Haushaltsbescheinigungen	Bürgerbüro	1	121/127/141

In Sachen	Welches Amt	Zi.-Nr.	Telefon o 41 42/899-
Geldangelegenheiten	Amt für Finanzen	4/5	118/119
Hundesteuer	Amt für Finanzen	11	116
Jubiläen	Hauptamt	15	134
Jugendschutz	Ordnungsamt	6	124
Kinderpässe	Bürgerbüro	1	121/127/141
Kirchenaustritte	Standesamt	2	114
Lärmbekämpfung	Ordnungsamt	6	124
Lebensbescheinigungen	Bürgerbüro	1	121/127/141
Lohnsteuerkarten	Bürgerbüro	1	121/127/141
Namensänderungen behödl.	Ordnungsamt	6	124
Naturschutz	Ordnungsamt	6	124
Obdachlose	Ordnungsamt	6	124
Öffentlichkeitsarbeit	Hauptamt	17	113
Passwesen	Bürgerbüro	1	121/127/141
Personalausweise	Bürgerbüro	1	121/127/141
Personenstandswesen	Standesamt	2	114
Polizeiliche Führungszeugnisse	Bürgerbüro	1	121/127/141
Rentenangelegenheiten	Ordnungsamt	7	117
Schulangelegenheiten	Hauptamt	15	134
Spendenbescheinigungen	Amt für Finanzen	4/5	118/119
Sportanlagen (Verwaltung)	Bauamt	21	131
Sportliche Ehrungen	Amt für Finanzen	10	123
Sportförderung	Amt für Finanzen	10	123
Sterbeurkunden	Standesamt	2	114
Straßenbeleuchtung	Bauamt	21	131
Straßen und Wege	Bauamt	22	130
Tourismus	Hauptamt	15	134
Unterschriftsbeglaubigungen	Bürgerbüro	1	121/127/141
Vaterschaftsanerkennnisse	Standesamt	2	114
Veranstaltungen	Hauptamt	15	134
Verkehrsangelegenheiten	Ordnungsamt	6	124
Vormundschaften	Ordnungsamt	6	124
Wahlen	Ordnungsamt	6	124
Waffen	Ordnungsamt	6	124
Zivil- u. Katastrophenschutz	Ordnungsamt	6	124

Kindertagesstätten und sonstige Jugendeinrichtungen

Bezeichnung	Anschrift	Telefon
Kindertagesstätte Lühezwerge	21720 Steinkirchen, Gartenstraße 2	0 41 42/2860
Ev.Kindergarten Hollern-Twielenfleth	21723 Hollern-Twielenfleth, Hörne 15	0 41 41/7122
Kindergarten Neuenkirchen	21640 Neuenkirchen, Dorfstraße 56	0 41 63/823183
Ev.Familienbildungsstätte Kehdingen/Stade e.V. Kindergruppen in Neuenkirchen und Steinkirchen	21682 Stade, Neubourgstraße 5	0 41 41/921731
Samtgemeinde Lühe		
Jugendpflege		
Jugendraum "Phoenix"	21720 Steinkirchen, Bürgerei 62	0 41 42/889059
Jugendraum "Alaska"	21723 Hollern-Twielenfleth, Evg. Gemeindehaus	0 41 41/792872
Kirchengemeinde Hollern-Twielenfleth		
Diakon Hermann Kühn	21723 Hollern-Twielenfleth, Hörne 19	0 41 41/76812

Bildungs- und Lehranstalten

Bezeichnung	Anschrift	Telefon
Schulzentrum Lühe	21720 Steinkirchen, Striep 2	0 41 42/8199-0
Grundschule Steinkirchen	21720 Steinkirchen, Striep 2	0 41 42/8199-0
Grundschule Guderhandviertel	21720 Guderhandviertel, Nr. 77	0 41 42/2526
Grundschule Hollern-Twielenfleth	21723 Hollern-Twielenfleth, Bi de School 1	0 41 41/7346
Gymnasium Athenaeum	21680 Stade, Harsefelder Straße 40	0 41 41/5227-0
Vincent-Lübeck Gymnasium	21682 Stade, Glückstädter Straße 12	0 41 41/492-400
Berufsbildende Schulen I bis III	21682 Stade, Glückstädter Straße 13-15	0 41 41/492-100/300
Stader Privatschule	21680 Stade, Mittelstraße 19-23	0 41 41/62105
Freie Waldorfschule	21684 Stade, Henning-von-Tresckow-Weg 2	0 41 41/510521
Förderschule Friedrich-Fröbel-Schule	21680 Stade, Lönsweg 2	0 41 41/5226-0
Kreisjugendmusikschule	21682 Stade, Kehdinger Mühlen 1	0 41 41/3814
Volkshochschule Stade	21682 Stade, Wallstraße 17	0 41 41/4099-0
Volkshochschule Buxtehude	21614 Buxtehude, Bertha-v.-Suttner-Allee	0 41 61/ 7434-0
-Außenstelle Lühe Frau Seifert		0 41 42/914740

Büchereien

Bücherei Steinkirchen-Grünendeich (im Schulzentrum Lühe): Ausgezeichnet mit einer Belobigung der VGH-Stiftung!

In der Gemeindebücherei Steinkirchen-Grünendeich finden Sie über 7.000 Medien zum Ausleihen. Es stehen Ihnen Romane, Biographien, Sachbücher, Lexika, Kinder- und Jugendbücher, Comics, Hörbücher und verschiedene Zeitschriften zur Verfügung. Außerdem können Sie kostenlos an zwei Internetarbeitsplätzen recherchieren. Weiterhin gehört die Durchführung von Bilderbuchkinos, Lesungen und Vorträgen zum festen kulturellen Angebot der Bücherei.

Die Jury des Bibliothekspreises der VGH-Stiftung hat der Gemeindebücherei Steinkirchen-Grünendeich im Jahr 2006 für ihre sehr gute Arbeit eine Belobigung ausgesprochen und sie nachdrücklich ermuntert, den eingeschlagenen Weg fortzuschreiten!

Öffnungszeiten:

Montag, Mittwoch, Freitag 8.30 Uhr bis 11.30 Uhr
Montag, Donnerstag 15.00 Uhr bis 18.00 Uhr
In den Schulferien geschlossen.
www.buecherei-sg.de
buecherei-sg@ewetel.net

Bücherei Hollern-Twielenfleth (in der Grundschule Hollern-Twielenfleth):

Öffnungszeiten:

Montag: 16.00 Uhr bis 18.00 Uhr
Dienstag: 9.30 Uhr bis 12.00 Uhr
In den Schulferien geschlossen.

Bücherei Guderhandviertel (in der Grundschule Guderhandviertel):

Öffnungszeiten:

Dienstag: 9.20 Uhr bis 9.40 Uhr
Freitag: 9.20 Uhr bis 9.40 Uhr
In den Schulferien geschlossen.

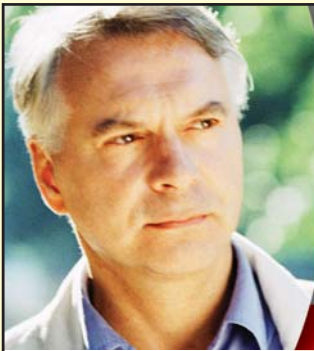
www.buecherei-sg.de

Postämter

Bezeichnung	Anschrift	Telefon
Hollern-Twielenflether Servicecenter	Hollernstr. 85, 21723 Hollern-Twielenfleth	0 41 41/792614
Grünendeich-Steinkirchener Servicecenter	Bürgerei 84, 21720 Steinkirchen	0 41 42/898654
Postservice bei Yalcin	Kirchenstieg 1, 21720 Grünendeich	0 41 42/2588

Kirchen

Bezeichnung/Name	Anschrift	Telefon / Internet
Kirchengemeinde Lühekirchen		www.kirche-altes-land.de
Ev. Pfarramt Lühekirchen I Pastor Hans-Jörg Gemeinholzer	21720 Steinkirchen, Obstmarschenweg 13	0 41 42/2656
Ev. Pfarramt Lühekirchen II Pastorin Eva Caselmann-Kops Kirchenbüro	21720 Mittelnkirchen, Dorfstraße 136	0 41 42/2949
Frau Romund	21720 Steinkirchen, Bürgerei 1	0 41 42/2381
Kirchengemeinde Hollern-Twielenfleth		
Pastor Bodo Kromus		0 41 41/780093
Büro Frau Stumpf	21723 Hollern-Twielenfleth, Hinterstr. 15 a	0 41 41/7143



**Vertrauen schaffen
durch Informationen
– zum Wohle der
Patienten**

**Ihr Einblick in die
Kliniken Deutschlands**

www.klinikinfo.de

- Einblick in Ihre Klinik
- Medizinische Fachbegriffe
- Infos zum Klinikaufenthalt
- Infos zu vielen Gesundheitsthemen
- Patientenschutz
- Branchenverzeichnis der Geschäftspartner
und Dienstleister im Einzugsgebiet Ihrer Klinik

Pflege und Gesundheit

Das Rote Kreuz kommt auf Sie zu!



Unsere Sozialstation bietet qualifizierte Hilfe bei der Kranken- und Altenpflege zuhause... **rund um die Uhr!**

Sozialstation Altes Land und Gestrand
Schützenstraße 4a
21720 Steinkirchen
Telefon 04142 3818
Telefax 04142 82082

Deutsches Rotes Kreuz 
Kreisverband Stade gGmbH

Ärzte - Zahnärzte - Apotheken - Kurbad

Name	Anschrift	Telefon
Ärzte		
Dipl.med. Roland Garitz/ Dr. med. Christa Euringer	21720 Grünendeich, Burgstraße 38 b	0 41 42/812151 und 812152
Arzt Frank Spanger	21723 Hollern-Twielenfleth, Hinterstraße 14 a	0 41 41/70094
Ärztin Ute Dürkes/ Dr. med. Sabine Hellweg	21720 Guderhandviertel, Neßstraße 49	0 41 42/8184-0
Dr. med. Gert Brand	21720 Steinkirchen, Bürgerei 6	0 41 42/2010
Arzt Walter Rieper	21720 Steinkirchen, Hutfleth 27	0 41 42/2417
Zahnärzte		
Zahnarzt Clemens Hirsing/Dr. Jan Kratzke	21720 Steinkirchen, Alter Marktplatz 7	0 41 42/810481
Dr. Till Ropers und DS. Catrin Szodruich	21720 Steinkirchen, Alter Marktplatz 4	0 41 42/4377
Zahnärzte Sabine u. Ulrich Müller-Kauter	21720 Steinkirchen, Bürgerei 49 b	0 41 42/2421
Dr. Lotte Schwander	21723 Hollern-Twielenfleth, An der Eilwettern 2	0 41 41/76686
Apotheken		
Hirsch-Apotheke	21720 Steinkirchen, Bürgerei 3	0 41 42/2022
Leuchtturm-Apotheke	21720 Grünendeich, Kirchensteig 2 a	0 41 42/2600
Kurbad/Physiotherapie		
Heinrich Heiduczek	21720 Steinkirchen, Bürgerei 76	0 41 42/2636

www.sen-info.de

- Alles rund um die Vorsorge
- Informieren Sie sich über die Angebote in Ihrer Stadt oder Ihrem Landkreis
- Sicherheit im Alltag
- Umfangreiches Branchenverzeichnis mit Top-Einkaufsadressen
- Viele Tipps und Infos zu Gesundheit und Ernährung ...

Mehr
Lebensqualität
durch gute
Informationen

Die Internetinformation für Senioren



Besuchen Sie uns doch im Internet!

Krankenhäuser

Bezeichnung	Anschrift	Telefon/Internet
Elbe Klinikum Stade	21680 Stade, Bremervörder Straße 111	0 41 41/97-0 www.elbekliniken.de
Elbe Klinikum Buxtehude	21614 Buxtehude, Am Krankenhaus 1	0 41 61/703-0; dito
Klinik Dr. Hancken GmbH	21680 Stade , Harsefelder Straße 6-8	0 41 41/604-0 www.hancken.de
Klinik Dr. Witwity	21682 Stade , Neubourgstraße 4	0 41 41/959-0 www.arthroclinic-witwity.de
DRK Sozialstation Altes Land und Geestrand	21720 Steinkirchen , Schützenstraße 4 a	0 41 42/3818 www.kv-stade.drk.de

Für

Ihre

Gesundheit



Pia-Madeleine Garitz
Aktive Gesundheitsförderung
unter ärztlicher Begleitung

Abnehmen • Anti-Aging • Ernährung

BODYMED Center • Burgstr. 38b • 21720 Grünendeich
• Telefon 0 41 42 / 8 11 69 30
• BODYMED@Gruenendeich.com

www.bodymed.de

HIRSCH-APOTHEKE



Inh. Reyer · Völkert

Bürgerei 3
21720 Steinkirchen
Tel. 0 41 42 / 20 22
Fax 0 41 42 / 33 77

Wärme- und Einbehandlungen
Krankengymnastik
Bobath für Kinder

Manuelle Therapie
Med. Trainingstherapie
Physioanwendungen

Hausbesuche
Schlingentisch
Gangschulung
Bobath für Erwachsene



Alter Marktplatz 7
21720 Steinkirchen
Tel. (04142) 889980
Fax (04142) 889981

PHYSIO
DÖSCHER

www.physio-doescher.de

**HAUS DER GESUNDHEIT
KURBAD IN STEINKIRCHEN
Krankengymnastik**



H. Heiduczek

Bürgerei 76 · 21720 Steinkirchen
Telefon 0 41 42 / 26 36

Kultur und Tourismus

Bezeichnung/Name	Anschrift	Telefon/Internet
Tourismusverband Landkreis Stade/Elbe e.V.	Kirchenstieg 30, 21720 Grünendeich	0 41 42/813838
Tourismusverein Altes Land e.V. Heinrich Schlichtmann	21718 Mittelkirchen, Postfach 11 11	www.tourismus-altesland.de 0 41 42/2745
Kulturverein Steinkirchen und Umgebung e.V. Doris Marks	21720 Steinkirchen, Postfach 11 15	0 41 42/4185
Arge Maritime Landschaft Unterelbe GbR	21720 Grünendeich, Kirchenstieg 30	0 41 42/812076 www.maritime-elbe.de
Altländer Gästeführungen	21635 Jork, Westerjork 49	0 41 62/1333 www.altlaender-gaestefuehrungen.de
Windmühle "Venti Amica" H. Noodt	21723 Hollern-Twielenfleth, Mühlenstr. 16	0 41 41/76818
Schiffahrtsmuseum Hollern-Twielenfleth H.H. Völkers/ H. Nodorp	21723 Hollern-Twielenfleth, Twielenflether Chaussee 62 a 21723 Hollern-Twielenfleth, Hörne 4	0 41 41/76814 0 41 41/76872
Lodcoper Bimmelbohn		0 41 62/5258



Autohaus Hubert Fuhr

www.autohaus-fuhr.de

Verkauf · Kundendienst · Reparatur · Ersatzteile

Freie Tankstelle · Freiburger Straße 54 · 21682 Stade
Telefon: (0 41 41) 26 64 · Telefax: (0 41 41) 25 69



PEUGEOT-VERTRAGSHÄNDLER Herbert Vollmers KG

21723 Hollern-Twielenfleth, Am Landweg 2
Fax 0 41 41/ 79 39 20, **Tel. 0 41 41/ 79 39-0**
www.vollmers-peugeot.de

H.E.M. Tankstelle

Siebenhöfen 20a, Tel. 0 41 41/ 79 39-51

FAHRSCHULE H. D. BARGSTEN

Stade
Telefon: 0 41 41/6 63 61

Steinkirchen
Telefon: 0 41 42/44 44

Autotelefon: 01 71/5 44 45 25



Rund
ums
Auto



Auto YALÇIN

Veysel YALÇIN, Kfz-Meister

Tel. 04142/2588

Fax 04142/811168

Mobil 0179/2228151

Kirchenstieg 1

21720

Grünendeich



Sport in der Gemeinde

Bezeichnung	Lage
Sportplatz	Guderhandviertel, Schule
Sportplatz	Hollern-Twielenfleth, Schule
Sportplatz	Steinkirchen, beim Schulzentrum
Sportplatz	Grünendeich, Mojenhörn
Tennisplatz	Grünendeich, Spreenstraße
Tennisplatz	Hollern-Twielenfleth, beim Feriendorf
Sporthalle	Steinkirchen, beim Schulzentrum
Turnhalle	Steinkirchen, beim Schulzentrum
Turnhalle	Guderhandviertel, Schule
Turnhalle	Hollern-Twielenfleth, Schule
Schießstand Hollern-Twielenfleth	Hollern-Twielenfleth, Am Schießstand
Schießstand Steinkirchen	Steinkirchen, beim Dorfgemeinschaftshaus
beheiztes Freibad	Hollern-Twielenfleth, Außendeich



Freibad Hollern-Twielenfleth

Vereine und Verbände

Bezeichnung	Vorsitzende(r)/ Ansprechpartner(in)	Anschrift	Telefon/Internet
Sportvereine			
MTV Mittelnkirchen e.V.	Marco Hartlef	21720 Guderhandviertel, Neuhof 109 a	0 41 63/812903 www.mtv-mittelnkirchen-verein.de
Reit- und Fahrverein An der Lühe	Klaus Reyer	21720 Guderhandviertel, Nr.45	0 41 42/4182
Spielgemeinschaft Lühe e.V.	Rhett Waida	21720 Grünendeich, Minneweg 55	0 41 42/3178
Tennisclub Lühe e.V.	Heinz Karschuk	21640 Neuenkirchen, Altenschleuse 48	www.tennisclub-luehe.de
TSV Hollern-Twielenfleth e.V.	Wolfgang Gruber	21723 Hollern-Twielenfleth, Twielenflether Chaussee 33 a	0 41 41/7222 www.tsv-hollern-twielenfleth.de
TTG Lühe (Tischtennis)	Jürgen Michaelis	21720 Steinkirchen, Schützenstr. 73	0 41 42/3080

Vereine und Verbände

Bezeichnung	Vorsitzende(r)/ Ansprechpartner(in)	Anschrift	Telefon/Internet
TUS Grünendeich/ Steinkirchen e.V.	Dieter Stauss	21720 Steinkirchen, Birkenweg 4 a	o 41 42/812164; www.tus- gruendeich-steinkirchen.de
Wassersportclub Lühe e.V.	Heinrich Glatho	21720 Grünendeich, Kirchenstieg 6 a	o 41 42/3087
Förderverein Freibad			
Hollern-Twielenfleth	Johann Frese	21720 Grünendeich, Kirchenstieg 8	o 41 42/810115
Schützenvereine			
Schützenverein Hollern- Twielenfleth von 1966 e.V.	Christian Köpke	21723 Hollern-Twielenfleth Twielenfleth-Am Deich 44	o 41 41/70048
Schützengilde Steinkirchen und Umgegend e.V.	Heinrich Garrn	21720 Mittelnkirchen, Ort 14	o 41 42/3798; www.schuetzen- gilde-steinkirchen.de
Gesangsvereine			
Altländer Shanty Chor	Uwe Richters	21635 Jork, Lühe 68	o 41 42/2475; www.aschor.de
Männergesangsverein Concordia	Klaus Feindt	21720 Guderhandviertel, Nr. 82 a	o 41 42/2779
Männergesangsverein Harmonie Mittelnkirchen	Hans-Heinrich Dehmel	21720 Grünendeich, Minneweg 51	o 41 42/4874
Männergesangsverein Steinkirchen	Fritz Schulze	21717 Fredenbeck, Mulsumer Weg 49	
Musik-Gruppen			
Altländer Blasmusikanten	Frank Bruns	21723 Hollern-Twielenfleth, Hollernstraße 154	o 41 41/70677
Spielmannszug d. Schützengilde Steinkirchen u.U.	Thomas Schnell	21720 Steinkirchen, Bürgerei 7	o 41 42/2512 www.sz-steinkirchen.de
Spiel- und Tanzgruppen			
Altländer Volkstanzgruppe im TUS Grünendeich-Steinkirchen	Jürgen Hagenah	21720 Mittelnkirchen, Ort 1a	o 41 42/4361
Quappenhuker Speeldeel	Elke Werner	21720 Grünendeich, Elbdeich 12	o 41 42/2922
Spielgruppe Bunte Kreihn	Marianne Viebrock	21720 Steinkirchen, Wetterndorf 25	o 41 42/2002

Versorgungen

Bezeichnung	Anschrift	Telefon/Internet
Wasser Trinkwasserverband Stader Land	Immengrund 5, 21739 Dollern	0 41 63/818-0 www.twv-staderland.de
Strom EWE AG Servicepoint	Gierenberg 26, 21698 Harsefeld	0 41 64/8147-0 www.ewe.de
Gas Stadtwerke Buxtehude	Ziegelkamp 8, 21614 Buxtehude	0 41 61/727-0 www.stadtwerke-buxtehude.de
EWE AG (für Hollern-Tw.)	Gierenberg 26, 21698 Harsefeld	0 41 64/8147-0; www.ewe.de
Kanalisation Abwasserverband Untere Elbe (AVUE)	Wetterndorf 13, 21720 Steinkirchen	0 41 42/8188-0
Müllabfuhr Durchführung: Landkreis Stade	Am Sande 2, 21677 Stade	0 41 41/12-0
Gebührenerhebung Ausführende Firma: Fa. Karl Meyer	Immengrund 5, 21739 Dollern Stader Straße 55-63, 21737 Wischhafen	0 18 01/11880 0 47 70/801-0; www.karl-meyer.de
AWZ Abfallwirtschaftszentrum Stade Süd		0 41 41/67855
Buxtehude Ardesdorf		0 41 68/8255
Recycling Recycling Zentrum Stade GmbH	Klarenstrecker Damm 46-48, 21684 Stade	0 41 41/5190- 0 www.rzs-stade.de

IMPRESSUM

Herausgegeben in Zusammenarbeit mit der Trägerschaft.

Änderungswünsche, Anregungen und Ergänzungen für die nächste Auflage dieser Broschüre nimmt die Verwaltung oder das zuständige Amt entgegen. Titel, Umschlaggestaltung sowie Art und Anordnung des Inhalts sind zugunsten des jeweiligen Inhabers dieser Rechte urheberrechtlich geschützt.

Nachdruck und Übersetzungen sind – auch auszugsweise – nicht gestattet.

Nachdruck oder Reproduktion, gleich welcher Art, ob Fotokopie, Mikrofilm, Datenerfassung, Datenträger oder Online nur mit schriftlicher Genehmigung des Verlages.

21720050/8. Auflage / 2007

IN UNSEREM VERLAG ERSCHEINEN PRODUKTE ZU DEN THEMEN:

- Bürgerinformation
- Klinik- und Gesundheitsinformation
- Senioren und Soziales

- Dokumentationen
- Bildung und Forschung
- Bau und Handwerk
- Bio, Gastro, Freizeit

INFOS AUCH IM INTERNET:

www.alles-deutschland.de
www.alles-austria.at
www.sen-info.de
www.klinikinfo.de
www.zukunftschancen.de



WEKA info verlag gmbh

Lechstraße 2
D-86415 Mering
Telefon +49 (0) 82 33/3 84-0
Telefax +49 (0) 82 33/3 84-1 03
info@weka-info.de
www.weka-info.de

Notruftafeln

	Telefon
Notruf Polizei	110
Notruf Feuer, Rettungsdienst, Notarzt	112
Polizeistation Steinkirchen	
Alter Marktplatz 1, 21720 Steinkirchen (nur zu Tagesdienstzeiten besetzt)	o 41 42/81198-0
Polizeistation Buxtehude	
Grothe-Marie-Straße 1, 21614 Buxtehude	o 41 61/647-0
Polizeistation Stade	
Teichstraße 10, 21680 Stade	o 41 41/102-0
Freiwillige Feuerwehr der Samtgemeinde Lühe	
Gemeindebrandmeister Andreas Hölting, Twielenfleth – Am Deich 2, 21723 Hollern-Twielenfleth	o 41 41/7596
Ortsfeuerwehr Grünendeich:	
Ortsbrandmeister Hans-Peter Rinck, Obstmarschenweg 2, 21720 Grünendeich	o 41 42/2344
Ortsfeuerwehr Guderhandviertel:	
Ortsbrandmeister Holger Kuck, Nr. 58 a, 21720 Guderhandviertel	o 41 42/4982
Ortsfeuerwehr Hollern-Twielenfleth:	
Ortsbrandmeister Hermann Kusel, Hollernstraße 155, 21723 Hollern-Twielenfleth	o 41 41/76796
Ortsfeuerwehr Mittelnkirchen:	
Ortsbrandmeister Ulrich von Stemm, Hohenfelde 80, 21720 Mittelnkirchen	o 41 42/4423
Ortsfeuerwehr Neuenkirchen:	
Ortsbrandmeister Arnd Lühders, Muddweg 13, 21640 Neuenkirchen	o 41 42/4467
Ortsfeuerwehr Steinkirchen:	
Ortsbrandmeister Helmut Zutz, Schützenstraße 1 a, 21720 Steinkirchen	o 41 42/4366
Deutsches Rotes Kreuz – Leitstelle Stade –	
Unfallrettungsdienst, Krankenhaustransport	o 41 41/19222