



Regionale Berufsbildungszentren in Neumünster

Elly-Heuss-Knapp-Schule
Theodor-Litt-Schule
Walther-Lehmkuhl-Schule
Neumünster
Zentrum der Beruflichen Bildung





Unternehmen für Bildung.

Zertifiziert nach DIN EN ISO 9001:2000

Große Herausforderungen. Neue Wege. Viel Erfolg.

Das Berufsfortbildungswerk des DGB (bfw) ist seit über 30 Jahren in Neumünster einer der wichtigsten Bildungsdienstleister für die Region. Mit einer außergewöhnlichen Palette von Bildungsdienstleistungen für spezielle Zielgruppen werden arbeitsmarkt-orientierte, innovative Lösungen für Branchen entwickelt, die für den zukünftigen Fachkräftebedarf hilfreich sind.

Angebote für Schulen und Kitas

- Angebote für Ganztagsbetreuung
- Umweltpädagogik im run (Regionales Pädagogisches Umweltzentrum Neumünster)
- Gewaltprävention /Anti-Gewalttraining
- Übergang Schule in den Beruf
- Kompetenzanalysen
- Schülerwerkstattunterricht

Berufsvorbereitung/Berufsausbildung

- Berufsvorbereitende Maßnahmen im Auftrag der Berufsberatung
- Berufsausbildung (BAE)
- Modulare Qualifizierungen für Auszubildende (Metall, Elektro, Lager, Logistik)
- Prüfungsvorbereitung

Berufliche Weiterbildung

- Qualifizierung für Beschäftigte in Unternehmen und Betrieben
- Meisterkurse, Ausbildereignungslehrgänge, fachspezifische Kursangebote

Für weitere Informationen wenden Sie sich bitte an das

Berufsfortbildungswerk des DGB (bfw)

Haart 224 | 24539 Neumünster

Elsbeth Kawalek | Telefon 04321/9770-30

neumuenster@bfw.de | www.bfw.de

Inhaltsverzeichnis

Grußwort des Stadtpräsidenten	2
Neumünster – ein Zentrum der beruflichen Bildung	7
Von der Berufsausbildung bis zur Hochschule	8
Elly-Heuss-Knapp-Schule – Regionales Berufsbildungszentrum – Europaschule	10
Theodor-Litt-Schule – Regionales Berufsbildungszentrum	12
Walther-Lehmkuhl-Schule – Regionales Berufsbildungszentrum	14
Berufsschule	16
Berufsvorbereitung	16
Fachoberschule	18
Berufsfachschule	20
Berufliches Gymnasium	26
Fachschule	28
Was wir sonst noch machen	32
Chancen durch berufliche Bildung: Vom Hauptschüler zum Arzt	33
Ausbildungsberufe in Neumünster von A – Z	34
Impressum	5



vabiabor@photocase.de

mediaprint
WEKA info verlag gmbh

**Starke Partner
für eine starke
Zielgruppe.**

www.alles-deutschland.de

Bücher und andere schöne Dinge gibt es bei ...

BUCHHANDLUNG Lübbert

MÜHLENBRÜCKE 1c-e • 24534 NEUMÜNSTER
Tel. 0 43 21 / 4 48 50 • Fax 4 58 35
www.buecher-luebbert.de • e-mail: info@buecher-luebbert.de

bb gesellschaft für beruf + bildung mbh

Der erfolgreiche Weg in die Ausbildung

Eignungsanalyse

Berufliche Orientierung und Vorbereitung

Grundlagenqualifizierung

Übergangphase

www.bb-gesellschaft.de

Der berufsvorbereitende Lehrgang (BVB) bietet

In kaufmännischen und gewerblichen Ausbildungsberufen umfassende Orientierung:

Gartenstraße 24
24534 Neumünster
Telefon 04321.840 08 27
Telefax 04321.840 08 29
neumunster@bb-gesellschaft.de

Grußwort

Im Namen der Stadt Neumünster möchte ich den Initiatoren der vorliegenden Broschüre herzlichen Dank sagen.

Diese Dokumentation ist eine wichtige Informationsquelle und Orientierungshilfe für alle an der beruflichen Bildung Interessierten aus der Region. Sie stellt die Leistungsfähigkeit der Schulen anschaulich dar und wirbt damit verstärkt für den Wirtschaftsstandort Neumünster.

Mit der Beschulung von 20 Berufen in 13 Landesberufsschulen versteht sich die kreisfreie Stadt Neumünster völlig zu Recht - nicht nur aufgrund der Lage im Herzen des Landes - als Zentrum der beruflichen Bildung in Schleswig-Holstein.

Die drei tragenden Säulen Elly-Heuss-Knapp-Schule, Theodor-Litt-Schule und Walther-Lehmkuhl-Schule mit ihren jeweils spezifischen Schwerpunktangeboten unterstreichen eindeutig diese Stellung.

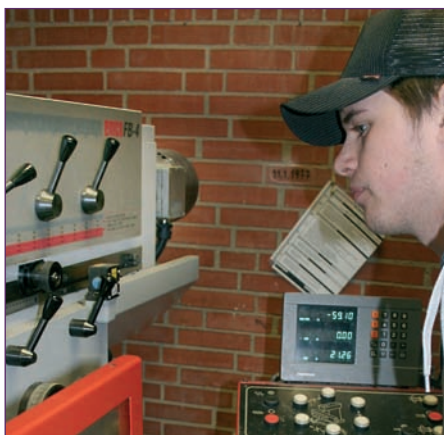
Die drei Regionalen Berufsbildungszentren zusammen beschulen ca. 7.000 Schülerinnen und Schüler, darunter über 4.000 Auszubildende in 61 Berufen.

Ich wünsche den drei Regionalen Berufsbildungszentren der Stadt Neumünster weiterhin viel Erfolg zum Wohle der jungen Menschen und der Wirtschaft in der Region.



Friedrich-Wilhelm Strohdiek

Friedrich-Wilhelm Strohdiek
Stadtpräsident



Herzlich willkommen – im Unternehmen für Bildung

Das Berufsbildungswerk in Neumünster hat viel zu bieten, ist gut erreichbar und seit Jahrzehnten ein wichtiger Partner der Bürger der Stadt

Einer der großen Bildungsträger Deutschlands ist die Unternehmensgruppe des Berufsbildungswerks (bfw). Mit über 230 Standorten ist sie in der Bundeshauptstadt Berlin ebenso vertreten wie in den Ballungszentren an Rhein und Ruhr oder in der Landeshauptstadt München. In Neumünster trifft man auf kompetentes Beratungspersonal genauso wie an den anderen Standorten in Heide und Kaltenkirchen.

Wolfgang Bernhardt leitet die Geschäftsstelle in Neumünster: „Wir bieten moderne Dienstleistungen am Arbeitsmarkt. Gemeinsam mit den Menschen, die wir qualifizieren, entwickeln wir berufliche Lebenswege. Wir bieten aktuelle Aus- und Weiterbildungen und modulare Qualifizierungen. Für jedes Berufsfeld halten wir eine breite Angebotspalette vor: von verschiedenen Maßnahmen der gewerblich-technischen Fortbildung, von Hilfen für Menschen in schwierigen Lebenslagen über Anti-Gewalt-Trainings und berufsvorbereitenden Maßnahmen für Jugendliche bis zu Resozialisierungsqualifizierungen in und außerhalb der Justizvollzugsanstalten.“

77 000 Menschen leben in Neumünster, rund 30 000 von ihnen arbeiten und helfen mit, Neumünster eine interessante Mittelstadt im schönen Schleswig-Holstein sein zu lassen. Die Bildung der Neu-

münsteraner liegt dem bfw am Herzen. Alle wissen, wie wichtig Bildung ist – egal, wo sie ist und wie sie wirkt. Seit Jahrzehnten hilft das bfw, quasi für seine Nachbarn, Bildung zu organisieren. Gerade in Zeiten des demografischen Wandels und den Herausforderungen der Globalisierung ist eine Einrichtung wie das bfw ein wichtiger Bestandteil der Stärkung der Stadt Neumünster. Das bfw macht gerne mit und ist gern vorne dabei – immer dann, wenn es um Bildung geht.

Zur Deckung des momentanen und zukünftigen Fachkräftebedarfs ist die Qualifizierung von Beschäftigten in Betrieben, die über 50 Jahre alt sind, ein wichtiger Schwerpunkt. Spezielle Förderprogramme helfen genauso, wie auch das neue Bewusstsein für die Problematik in den regionalen Betrieben, den Erhalt des Arbeitsplatzes zu sichern. Das bfw in Neumünster ist breit aufgestellt in Gastronomie, Lagerlogistik, Metall, Farbe und Elektro. Das bfw bietet engagierte und passgenaue Lösungen für die Qualifizierungsbedarfe der Arbeitnehmer und auch der Arbeitgeber. Wer mehr erfahren will, ruft einfach an unter 0 43 21/97 70-0 und fragt nach dem aktuellen Programm oder stellt seine Wünsche vor. Das bfw hilft gern – überall dort, wo Bildung gefragt ist.

Branchenverzeichnis


Agentur für Arbeit	6	Familienbäckerei	9	Touristik	30
Ausbildung	9, 29, 31	Frische und Qualität	U 4	Vermögensberatung	5
Bäckerei	9	Geld	5	Weiterbildung	U 2, 1, 4, 29, 31
Bausparen	9	Heizungstechnik	30	Werkzeuge	13
Beratung	29	Immobilien	9	U= Umschlagseite	
Beruf und Bildung	U 2, 1, 4, 31	Kieswerke	22		
Berufsausbildung	29, 31	Kinderanimation	30		
Berufsvorbereitung	U 2, 1, 4, 31	Kopiertechnik	5		
Bildung	U 2, 1, 4, 9, 29, 31	Landesinnungsverband Elektro- und In-formationstechnik Schleswig-Holstein	22		
BIZ-Berufs Informations Zentrum	6	Lebensmittel	U 4		
Buchhandlungen	1, 5	Maschinenbau	17, 23		
Bürobedarf	9	Metallberufe	17, 23		
Drucktechnik	5	Ostseebad Damp	30		
Elektrowerkzeuge	23	Sanitärtechnik	30		
Erdbau	22	Stahl	13		
Fachbücher	4, 5	SWN Stadtwerke Neumünster	7		
Fachschule für Lebensmitteltechnik	36, U 3				

**Hieronymus Buchhandlung
Clément**



24534 Neumünster Kuhberg 9
Telefon (04321) 42940 Fax (04321) 44162
www.buchclement.de

*Früher an
Später denken!*



Fit für die Zukunft

Lernen Sie den Umgang mit Geld!

Büro für Vermögensberatung
Markus Burow
Am Teich 6 · 24534 Neumünster
Telefon 043 21/8 51 41 55

Ich biete Ihnen kostenfrei
Unterrichtseinheiten in
Ihrer Schule an.

**Der Spezialist für
Druck- und Kopierlösungen**



 **hugo hamann**
buerokompetenz.de

Droysenstraße 21 • 24105 Kiel
Fon. 0431 51 11-250 • info@buerokompetenz.de

www.alles-deutschland.de

IMPRESSUM

Herausgegeben in Zusammenarbeit mit den drei Regionalen Berufsbildungszentren Elly-Heuss-Knapp-Schule, Theodor-Litt-Schule und Walther-Lehmkuhl-Schule. Titel, Umschlaggestaltung sowie Art und Anordnung des Inhalts sind zugunsten des jeweiligen Inhabers dieser Rechte urheberrechtlich geschützt. Nachdruck und Übersetzungen sind –auch auszugsweise– nicht gestattet. Nachdruck oder Reproduktion, gleich welcher Art, ob Fotokopie, Mikrofilm, Datenerfassung, Datenträger oder Online nur mit schriftlicher Genehmigung des Verlages.

In unserem Verlag erscheinen

Produkte zu den Themen:

- Bürgerinformationen
- Klinik- und Gesundheitsinformationen
- Senioren und Soziales
- Kinder und Schule
- Bildung und Ausbildung
- Bau und Handwerk
- Dokumentationen

Fotos: EHKS, TLS, WLS

24534089 / 1. Auflage / 2009


mediaprint
WEKA info verlag

WEKA info verlag gmbh
Lechstraße 2
D-86415 Mering
Telefon +49 (0) 82 33 / 3 84-0
Telefax +49 (0) 82 33 / 3 84-1 03
info@weka-info.de
www.weka-info.de



Bundesagentur für Arbeit

Agentur für Arbeit
Neumünster

Ihre Agentur für Arbeit bietet Ihnen Information und Beratung zu (fast) allen Fragen rund um die Themen Ausbildung, Studium, Beruf und Weiterbildung.

Sprechen Sie mit unseren Beraterinnen und Beratern ...

- wenn Sie einen Ausbildungs- oder Arbeitsplatz suchen,
- wenn Sie mehr über Berufe, Ausbildungs-, Qualifizierungs- oder Studienmöglichkeiten wissen möchten,
- wenn Sie in Ihrer Ausbildungs- oder Studienwahl unsicher sind.

Unsere Beraterinnen und Berater kennen das Angebot von Betrieben, Schulen und Hochschulen. Nehmen Sie ihre Hilfe an. In terminierten Gesprächen haben sie Zeit für Sie.

Einen Termin erhalten Sie unter **01801-555 111***

(*3,9 Cent/Minute aus dem Festnetz der DTAG/mobil abweichend).



Berufs Informations Zentrum

**Nutzen Sie das Berufsinformationszentrum!
Verschaffen Sie sich dort einen Überblick.**

- Bücher, Zeitschriften und Infomappen informieren über die verschiedenen Ausbildungsberufe.
- Im Internet-Center gibt es vielfältige Möglichkeiten, sich online über Berufe zu informieren.
- Wer bei der Berufswahl noch unschlüssig ist, nutzt das Programm „Interesse: Beruf“.
- Finden Sie Ihren Ausbildungs- oder Arbeitsplatz in der Jobbörse.

Das BIZ der Agentur für Arbeit Neumünster finden Sie in der Brachenfelder Straße 45 in 24534 Neumünster.

Öffnungszeiten BIZ:

montags bis mittwochs	07.30–15.30 Uhr
donnerstags	07.30–18.00 Uhr
freitags	07.30–13.00 Uhr

Unter www.arbeitsagentur.de finden Sie auch bequem vom Internetplatz zu Hause eine Vielfalt von Internetprogrammen zur Vorbereitung der Berufs- und Studienwahl und natürlich auch die Online-Jobbörse der Bundesagentur für Arbeit.

Neumünster – ein Zentrum der beruflichen Bildung

Willkommen in Neumünster, dem Zentrum der beruflichen Bildung in Mittelholstein. Drei regionale Berufsbildungszentren unterbreiten eine Vielzahl von Angeboten, die wir Ihnen gern vorstellen möchten. Bei uns dreht sich alles um Ausbildung, Qualifizierung und Weiterbildung und natürlich um unsere Schülerinnen und Schüler.

Engagierte Kollegien betreiben zeitgemäße Schulen mit moderner Ausstattung. Die Erfahrung, das Wissen und das Können aller an unseren Schulen Tätigen wollen wir einsetzen, um Jugendliche und Erwachsene auf ihrem Bildungsweg zu begleiten und auf

eine Zukunft vorzubereiten, deren Probleme wir nicht kennen, die aber auf der Grundlage von gemeinsamem Lernen, Handeln und miteinander Sprechen von ihnen gestaltet werden kann.

Unser breitgefächertes Bildungsangebot ist handlungs- und kundenorientiert ausgelegt und richtet sich an der Berufswirklichkeit aus. Es ist geprägt durch einen hohen Grad an Verknüpfung von Theorie und Praxis. Unsere Ziele sind der Erfolg unserer Auszubildenden und Schülerinnen und Schüler und die zuverlässige Partnerschaft mit Betrieben, Einrichtungen und Institutionen sowie Eltern.



Ausbildung im SWN-Konzern

SWN bietet Schulabgängern Ausbildungsplätze als:

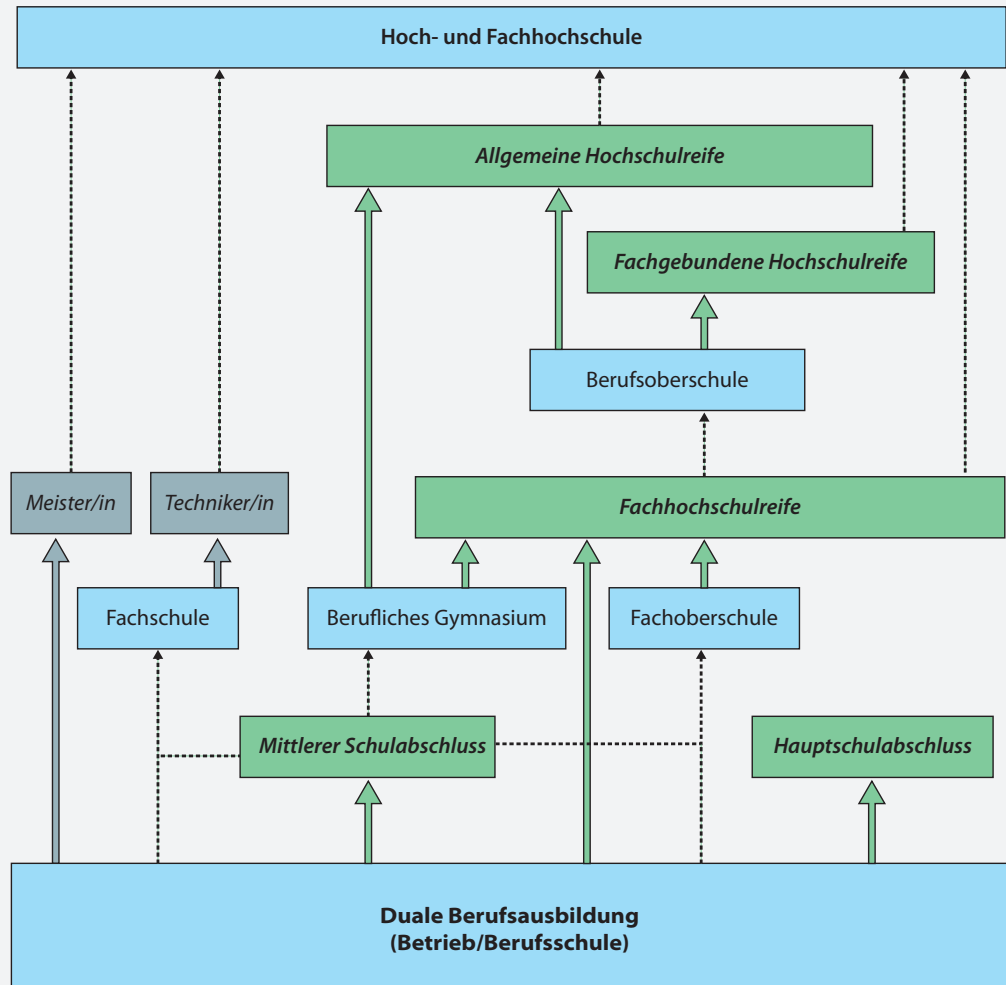
- ▶ Mechatroniker/in
- ▶ Fachangestellte/r für Bäderbetriebe
- ▶ Elektroniker/in für Betriebstechnik
- ▶ Industriekauffrau/-mann
- ▶ Bürokauffrau/-mann
- ▶ Industriemechaniker/in

Infos bei Erna Husser, Ausbildungsleiterin, Telefon 04321 202-243
E-Mail e.husser@swn.net, www.stadtwerke-neumuenster.de

SWN

Von der Berufsausbildung bis zur Hochschule

Von der Berufsausbildung bis zur Hochschule





Zum Berufsstart:
200 € Frühstarter-Bonus
fürs Eigenheim nutzen.



**Die passende Immobilie
finden Sie bei uns!**

LBS-Bezirksleiter
Jens Koschella
Telefon 04321 42042
Geschäftsstelle: Mühlenbrücke 1, 24534 Neumünster

LBS Immobilien-Gebietsleiter
Jan Stoltenberg
www.stoltenberg-immobilien.de

Wir geben Ihrer Zukunft ein Zuhause.

Einzigartig
Unverwechselbar

Bildung durch Spaß am Lernen

Kompetenz in der Jugendberufsbildung
und Berufsorientierung von Schülerinnen
und Schülern

Partner der
Berufsschulen



**Ausbildungsverbund
Neumünster**
info@av-nms.de
www.av-nms.de

www.alles-deutschland.de

**Ihre Stadt.
Ihr Leben.
Ihre Seite.**

Konzerte, Ausstellungen, Sportveranstaltungen **Alle** Restaurants, Biergärten **Infos** Bringdienste, Sportstudios, Kartbahnen **über** Schwimmbäder Saunen, Vereine, Hotels **Ihre** Campingplätze **Stadt** Ferienwohnungen, Theater, Stadtpläne, Routenplaner, Fabrikverkäufe, Immobilien, Jobs ...



Back Dir Deine Zukunft.

Du hast es in der Hand.

Wir bieten auch in diesem Jahr sehr gute **Ausbildungsplätze als Bäcker/in und Bäckereifachverkäufer/in:**

Bäcker Andresen & Sohn oHG, Haberstraße 30, 24537 Neumünster
Tel. 04321 - 5 69 69 0, www.baecker-andresen.de



...am Liebsten



Andresen

Familienbäckerei seit 1895

Ihr interstuhl Fachhändler in Neumünster!



interstuhl



Wir haben die ergonomischen interstuhl Drehstühle!
Besuchen Sie unsere Ausstellung zu einer ausführlichen individuellen Beratung!

Büroplanung und Einrichtung · Bürotechnik · Bürobedarf und vieles mehr!

AUDEHM Zweigniederlassung der NOTHNAGEL GmbH & Co. Kommunikationssysteme KG
Kaiserstraße 11-19 · 24534 Neumünster · Telefon 0 43 21 / 6 03-0 · info@nothnagel-gruppe.de · www.audehm.de

Elly-Heuss-Knapp-Schule

Regionales Berufsbildungszentrum – Neumünster – Europaschule



- Ausbildung für die Gesundheitswirtschaft
- Ausbildung für das Arbeitsfeld Ernährung und Hauswirtschaft
- Ausbildung für den Umgang mit Tieren
- Ausbildung für Biologisch-Technische Assistenz
- Weiterbildung für künftige Leitungsaufgaben
- höhere Schulbildung und chancenreiche Abschlüsse

Berufsvorbereitung
Abteilungsleiterin: Frau Klütz

Berufsvorbereitungsmaßnahmen
Ausbildungsvorbereitendes Jahr
Berufseingangsklassen

Berufsschule
Abteilungsleiterin: Frau Placke-Chettouh

Beikoch/Beiköchin
Hauswirtschaftshelfer/in
Hauswirtschaftler/in
Medizinische Fachangestellte
Pharmazeutisch-Kaufmännische Angestellte
Zahnmedizinische Fachangestellte

Landesberufsschule
Abteilungsleiter: Herr Dr. Stahlmann

Tiermedizinische Fachangestellte
Tierpfleger/in

Schulart		Abteilungsleiter
Berufliches Gymnasium Gesundheit und Soziales bzw. Ernährung bzw. Biotechnologie		Frau Lohse
Voraussetzung	Mittlerer Schulabschluss	Dauer 3 bzw. 4 Jahre
Abschluss	Allgemeine Hochschulreife (Abitur); Biotechnologie inkl. BTA	
Fachoberschule Gesundheit und Soziales		Frau Lohse
Voraussetzung	Mittlerer Schulabschluss und eine einschlägige Erstausbildung	Dauer 1 Jahr
Abschluss	Fachhochschulreife	
Berufsoberschule Gesundheit und Soziales (geplant)		
Voraussetzung	Fachhochschulreife	Dauer 1 Jahr
Abschluss	Fachgebundene oder allgemeine Hochschulreife	
Berufsfachschule Gesundheit und Ernährung		Frau Delfs
Qualifizierungsstufe		
Voraussetzung	Hauptschulabschluss	Dauer 1 Jahr
Abschluss	Qualifikation für Abschlusstufe	
Abschlusstufe		
Voraussetzung	Qualifikationsstufe mit Notendurchschnitt von mind. 3,5	Dauer 1 Jahr
Abschluss	Mittlerer Schulabschluss	
Berufsfachschule Sozialwesen		Frau Delfs
Voraussetzung	Hauptschulabschluss	Dauer 3 Jahre
Abschluss	Fachkraft für Pflegeassistenz und mittlerer Schulabschluss	
Berufsfachschule Sozialpädagogik		Herr Rüter
Voraussetzung	Mittlerer Schulabschluss	Dauer 3 Jahre
Abschluss	Staatlich geprüfte/r Sozialpädagogische Assistent/innen	
Fachschule Sozialpädagogik		Herr Rüter
Voraussetzung	Mittlerer Schulabschluss mit Berufsabschluss oder Fachhochschulreife oder Abitur	Dauer 3 Jahre
Abschluss	Staatlich geprüfte/r Erzieher/in	
Fachschule Sonderpädagogik		Herr Dr. Stahlmann
Voraussetzung	Mittlerer Schulabschluss mit Berufsabschluss oder Fachhochschulreife oder Abitur	Dauer 3 Jahre
Abschluss	Staatlich geprüfte/r Heilerziehungspfleger/in	
Fachschule Heilpädagogik		Herr Dr. Stahlmann
Voraussetzung	Mittlerer Schulabschluss plus Erzieherausbildung	
Abschluss	Staatlich geprüfte/r Heilpädagoge/in	
Fachschule Hauswirtschaft		Frau Placke-Chettouh
Voraussetzung	Mittlerer Schulabschluss	Dauer 2 Jahre
Abschluss	Wirtschafter/in, Meister/in, Staatlich geprüfte/r HWBL	

Die Elly-Heuss-Knapp-Schule hat Tradition. Sie geht auf die „Mädchenberufsschule“ von 1892 zurück und trägt seit 1971 den Namen „Elly-Heuss-Knapp-Schule“. Heute ist sie als Regionales Bildungszentrum der Stadt Neumünster Zentrum für die berufliche Bildung und Weiterbildung in den Bereichen Ernährung und Hauswirtschaft, Biotechnologie, Gesundheit und Pflege, Sozial-, Sonder- und Heilpädagogik sowie Tierberufe. Die verschiedenen Ausbildungs- und Bildungsgänge sowie die vier Fachschulen und zwei Landesberufsschulen werden täglich von mehr als 1.100 Schülerinnen und Schülern von nah und fern besucht.

Die Elly-Heuss-Knapp-Schule ist Europaschule mit vielfältigen internationalen Kontakten und hat langjährige Erfahrungen als Kooperationspartner.



„Helfen, wo ich kann“



Elly Heuss-Knapp (1881-1952)

zählt zu den großen Frauenpersönlichkeiten unseres Jahrhunderts. Sie hat Volkswirtschaft studiert und setzte sich als Lehrerin in Frauenberufsschulen und als Landtagsabgeordnete sehr für die Jugend ein. Bildung war für sie die sinnvollste Art von Vorbeugung gegen soziale Not. „Helfen, wo ich kann“ war der Leitsatz der hochgebildeten Freundin Albert Schweitzers.

Sie war die Frau des ersten Bundespräsidenten Theodor Heuss. Während des ersten Weltkrieges gründete sie eine Arbeitsvermittlungsstelle für Frauen. Nach dem zweiten Weltkrieg führte sie die verschiedenen Frauenverbände zum Müttergenesungswerk bzw. zur Elly-Heuss-Knapp-Stiftung zusammen.



Elly-Heuss-Knapp-Schule, Europaschule

Carlstraße 53 • 24534 Neumünster • Tel.: 04321/25121-0 • Fax: 04321/25121-49

E-Mail: info@ehks.neumuenster.de • www.ehks.neumuenster.de • Schulleiter: Ulrich Wiethaup

Außenstelle: Bachstraße 32 • Tel.: 04321/91593-14

Nebenstelle: Haart 224 • Tel.: 04321/9770-23



Theodor-Litt-Schule

Regionales Berufsbildungszentrum – Neumünster

Unsere Bildungsangebote

- Ausbildung für den kaufmännischen und verwaltenden Dienstleistungsbereich
- Ausbildung für die chemisch- oder pharmazeutisch-technische Assistenz
- Ausbildung für die Textilreinigung
- Zusatzqualifikationen für künftige kaufmännische Aufgaben und Ausbildungen
- höhere Schulbildung und chancenreiche Abschlüsse
- Berufsvorbereitung

Berufsschule

Abteilungsleiterin: Constanze Quistorf

Bürokauffrau / Bürokaufmann
 Fachangestellte/r für Arbeitsförderung
 Fachkraft für Lagerlogistik
 Fachlageristin / Fachlagerist
 Industriekauffrau / Industriekaufmann
 Kauffrau / Kaufmann im Einzelhandel
 Kauffrau / Kaufmann im Groß- und Außenhandel
 Personaldienstleistungskaufrau/mann
 Rechtsanwaltsfachangestellte/r
 Rechtsanwalts- u. Notarfachangestellte/r
 Sozialversicherungsfachangestellte/r
 Steuerfachangestellte/r
 Textilreinigerin / Textilreiniger
 Verkäuferin / Verkäufer

Schulart		Abteilungsleiter
Berufliches Gymnasium Wirtschaft		Uwe Zarnowka
Voraussetzung	Mittlerer Schulabschluss	Dauer 3 Jahre
Abschluss	Allgemeine Hochschulreife (Abitur)	
Berufsfachschule Wirtschaft		Jens Krutein
Qualifizierungsstufe		
Voraussetzung	Hauptschulabschluss	Dauer 1 Jahr
Abschluss	Qualifikation für Abschlusstufe	
Abschlusstufe		
Voraussetzung	Qualifikationsstufe mit Notendurchschnitt von mind. 3,5	Dauer 1 Jahr
Abschluss	Mittlerer Schulabschluss	
Berufsfachschulen für Assistentenberufe		
Voraussetzung	Mittlerer Schulabschluss	
Kaufmännische Assistenten/-innen		Jens Krutein
Abschluss	Kaufmännische/r Assistent / Assistentin • Fachrichtung „Fremdsprachen“ • Fachrichtung „Informationsverarbeitung“ und Fachhochschulreife (schulischer Teil)	Dauer 2 Jahre
Chemisch-technische Assistenten/-innen		Jörn Beth
Abschluss	Chemisch-technische/r Assistent / Assistentin und Fachhochschulreife (schulischer Teil)	Dauer 2 Jahre
Pharmazeutisch-technische Assistenten/-innen		Jörn Beth
Abschluss	Pharmazeutisch-technische/r Assistent / Assistentin und Fachhochschulreife (fakultativ)	Dauer 2 Jahre + Praktikum
Fachoberschule Wirtschaft		Jens Krutein
Voraussetzung	Mittlerer Schulabschluss und eine kaufmännisch-verwaltende Erstausbildung	Dauer 1 Jahr
Abschluss	Fachhochschulreife	
Berufoberschule Wirtschaft (ab 2010)		Uwe Zarnowka
Voraussetzung	Fachhochschulreife	
Abschluss	Fachgebundene oder Allgemeine Hochschulreife	

Theodor-Litt-Schule

Parkstraße 12-18 • 24534 Neumünster
 Tel.: 04321/26533-0 • Fax: 04321/2653399
 E-Mail: info@tls.neumuenster.de
 Internet: www.tls.neumuenster.de
 Schulleiterin: Anneke Schröder-Dijkstra

Außenstelle:

Holstenstraße 35
 Tel.: 04321/2653335



Wer uns den Namen gab



Theodor Litt

(* 27. Dezember 1880 in Düsseldorf; † 16. Juli 1962 in Bonn) war Pädagoge und Philosoph, einer der bedeutendsten Vertreter der Kultur- und Sozialphilosophie und Pädagogik der ersten Hälfte des letzten Jahrhunderts.

Für Theodor Litt ist es Sache der Erziehung, den freidenkenden Geist durch die kritische Durchleuchtung der Welt zu bilden. Bildungsrubriken wie z.B. Religion, Wissenschaft, Kunst und Moral bleiben für ihn in ihrem Bildungscharakter unantastbar.

Die Theodor-Litt-Schule ist heute in Neumünster und Mittelholstein das Regionale Berufsbildungszentrum für **Wirtschaft und Verwaltung, Chemie, Pharmazie** und **Textilreinigung**. Viele unserer Schülerinnen und Schüler kommen von weit her, um sich bei uns für ihren Beruf umfassend zu qualifizieren. Getreu unserem Motto „**Ihre Bildung ist unser Ziel**“ wollen wir die Bildungs- und

Qualifizierungsprozesse so gestalten, dass unsere Schülerinnen und Schüler ihre Ziele erreichen. Dabei sind wir Partner der ausbildenden Wirtschaft wie der Eltern unserer jungen Schülerinnen und Schüler.

Zu einem zukunftsorientierten Abschluss gehören heute vielfach zusätzliche Qualifikationen. Deshalb bieten wir an:

- KMK-Fremdsprachenzertifikat für Englisch und Spanisch auf den Niveaustufen II und III für verschiedene Berufe
- Zertifikat CISCO-IT-Essentials

Ein engagiertes Kollegium in einer modern ausgestatteten Schule freut sich, Ihnen die Schule zu zeigen. Es beraten Sie gern: Kirsten Rogge, Koordinatorin für Berufsorientierung und -beratung und Anneke Schröder-Dijkstra, Schulleiterin



Stabstahl	Schrauben jeglicher Art
Formstahl	Dübel etc.
Spezialprofile	Kugellager
Rohre	Installationsmaterial
Blankstahl	Ketten
Edelstahl	Seile
NE-Metalle	Werkbänke
Bleche	Leitern
Zäune	Sackkarren
Torbeschläge	Hubwagen
Rollen	Regale
Räder	u.v.m.
Handwerkzeuge	
Elektrowerkzeuge	



Dähmlow

Fachhandel seit 1868

Fa. Dähmlow GmbH & Co. KG
 Friedrich-Wöhler-Str. 39
 24536 Neumünster
 Tel.: 0 43 21-569-0 · Fax: 0 43 21-569-140

www.daehmlow.de
info@daehmlow.de
Öffnungszeiten:
 Montag - Freitag · 7.00 - 17.00 Uhr



Stahlhandel

Eisenwaren

Werkzeuge

Befestigungstechnik

Bewehrungstechnik

Arbeitsschutz

Technische Artikel

Werkstatt-einrichtungen

➤ Ihre Interessen:

- höhere Schulabschlüsse?
- Assistentenausbildung; Berufsausbildung nach Landesrecht?
- Fachhochschulreife parallel zur dualen Berufsausbildung?

**Berufsschule
Fachbereichsleiter/in**

Metallberufe	Herr Kuhne
Elektroberufe	Herr Schilling
Bauberufe	Herr Brückner
Fahrzeugtechnik	Herr Schmidt
Tischler/in	Herr Rohwer
Maler/in und Friseur/in	Herr Reinhardt
Landesberufsschule LBS	
LBS – Zahntechnik	Herr Brockmann
LBS – Fliesen, Platten- und Mosaikleger	Herr Brückner
LBS – Fachkräfte für Lebensmitteltechnik	Herr Wendling
LBS – Fachangestellte für Bäderbetriebe	Herr Warnholz
LBS – Medien und Drucktechnik	
LBS – Buchbinder/in	Herr Hencke
	Herr Jung
LBS – Elektroniker für Maschinen- u. Antriebstechnik	Herr Daniel
LBS – Umwelttechnische Berufe	
	Frau Pfahl

Walther-Lehmkuhl-Schule

Roonstraße 90-98 • 24537 Neumünster
Tel.: 04321/25092-0 • Fax: 04321/25092-99

E-Mail: info@wls.neumuenster.de
Internet: www.wls.neumuenster.de
Schulleiter: i. V. Günther Großer

Walther-Lehmkuhl-Schule

Regionales Berufsbildungszentrum – Neumünster



Schularten		Fachbereichsleiter/in
Berufliches Gymnasium Technik		Herr Neuwerk
Voraussetzung	Mittlerer Schulabschluss	Dauer 3 Jahre
Abschluss	Allgemeine Hochschulreife (Abitur)	
Berufsfachschule Technik (Mittl. Schulabschluss)		Herr Bitzer
Qualifizierungsstufe		
Voraussetzung	Hauptschulabschluss	Dauer 1 Jahr
Abschluss	Qualifikation für Abschlusstufe	
Abschlusstufe		Herr Bitzer
Voraussetzung	Qualifikationsstufe mit Notendurchschnitt von mind. 3,5	Dauer 1 Jahr
Abschluss	Mittlerer Schulabschluss	
Berufsfachschule für Assistentenberufe Gestaltungstechnische Assistent/in		Herr Bitzer
Voraussetzung	Mittlerer Schulabschluss	Dauer 2 Jahre + Praktikum
Abschluss	• Schwerpunkt „Graphik“ • Schwerpunkt „Medien/Kommunikation“ und Fachhochschulreife	
Fachoberschule Technik		Herr Bitzer
Voraussetzung	Mittlerer Schulabschluss und eine gewerblich-technische Erstausbildung	Dauer 1 Jahr
Abschluss	Fachhochschulreife	
Berufsoberschule Technik (geplant)		Herr Neuwerk
Voraussetzung	Fachhochschulreife	Dauer 1 Jahr
Abschluss	Fachgebundene oder Allgemeine Hochschulreife	

Zur Qualität verpflichtet



WLS – das bedeutet:

- **W**eltoffenheit und **W**issen
- **L**ebenslanges **L**ernen und
- **L**ernen fürs **L**eben
- **S**elbstständigkeit und
- **S**oziale Verantwortung

Ein zukunftsorientiertes
Berufsbildungszentrum
mit engagierten Kolleginnen
und Kollegen und moderner
Ausstattung



More than a school

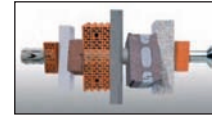


Walther Lehmkuhl

Ehemaliger Oberbürgermeister der Stadt
Neumünster (1950 - 1970)



Seit 2008 ist die WLS
Competence Centre
für Bosch Power-Tools



Seit 2009 ist die WLS
Competence Centre
für Befestigungs-
technik der Firma
Fischertechnik



Zwischen der High-
School in Scappoose,
Oregon, USA und der
WLS besteht seit 1995
eine enge Partner-
schaft



Teamentwicklung im
Klassenraum – ein
Konzept der WLS zur
Weiterentwicklung
von Unterricht



Fort- und Weiterbil-
dungszentrum in
enger Kooperation
mit dem Grafischen
Berufsbildungswerk
Kiel



Die WLS ist Partner des
Ausbildungsverbands
Neumünster

Berufsschule für Auszubildende

Die Berufsschule wird von Schülerinnen und Schülern mit einem Ausbildungs- oder Umschulungsvertrag besucht. Die Berufsschule und die Ausbildungsbetriebe erfüllen in der dualen Berufsausbildung einen gemeinsamen Bildungsauftrag. Die Berufsschule ist dabei ein eigenständiger Lernort. Sie arbeitet als gleichberechtigter Partner mit den anderen an der Berufsausbildung Beteiligten zusammen.

Die Berufsschule hat zum Ziel,

- eine Berufsfähigkeit zu vermitteln, die Fachkompetenz mit allgemeinen und sozialen Fähigkeiten verbindet,
- berufliche Flexibilität zur Bewältigung der sich wandelnden Anforderungen in Arbeitswelt und Gesellschaft auch im Hinblick

auf das Zusammenwachsen Europas zu entwickeln,

- die Fähigkeit und Bereitschaft zu fördern, bei der individuellen Lebensgestaltung und im öffentlichen Leben verantwortungsbewusst zu handeln.

Zur Erreichung dieser Ziele richtet die Berufsschule den Unterricht an einer für ihre Aufgaben spezifischen Pädagogik (Lernfelder) aus, die Handlungsorientierung betont und berufs- und berufsfeldübergreifende Qualifikationen vermittelt.

In Neumünster werden zurzeit 61 Berufe beschult (vgl. Abbildung auf Seite 34). Die Unterrichtsformen reichen von Teilzeittunterricht (ein oder zwei Tage pro Woche) bis zum Blockunterricht (geblockte Berufsschultage von zwei bis sechs Wochen Dauer). Die Beschulung der Auszubildenden findet für 20 Berufe an Landesberufsschulen statt.

Für auswärtige Schülerinnen und Schüler werden Übernachtungsplätze im Gästehaus „kiek in“ vorgehalten. Auszubildende können während ihrer Berufsausbildung weitere Schulabschlüsse erwerben. Bei Erfüllung bestimmter Voraussetzungen werden der **Mittlere Schulabschluss** oder der gleichwertige Hauptschulabschluss erworben. Leistungsfähige Auszubildende, die ihre Berufsausbildung bereits mit einem Mittleren Schulabschluss beginnen, können mit dem erfolgreichen Berufsabschluss auch die **Fachhochschulreife** erwerben. Voraussetzung ist ein mindestens zweijähriger Besuch weiterer Unterrichtsfächer (in der Regel Deutsch, Mathematik und Englisch) und eine bestandene Abschlussprüfung in diesen Fächern. Der Unterricht findet zusätzlich z.B. nachmittags und/oder abends und am Samstagvormittag statt.

Berufsschule für Ausbildungs- und Berufsvorbereitung

Die Berufsschule hält für Jugendliche ohne Berufsausbildung und ohne Schulplatz ein vielfältiges Unterrichtsangebot vor. Das Bildungsangebot besteht je nach Rahmenbedingungen in einem Ausbildungsvorbereitenden Jahr, in einer Berufsvorbereitenden Maßnahme oder in einer Berufseingangs-klasse.

Die Bildungsangebote sind meist einjährig und sollen für den Eintritt in eine Berufsausbil-

dung qualifizieren. Im **Ausbildungsvorbereitenden Jahr** werden in der Regel 30 Stunden Theorie und Praxis pro Woche unterrichtet. Einige Ausbildungsvorbereitende Jahre sind kooperativ organisiert, das heißt, drei Tage Schule und zwei Tage betriebliche Praxis. Für die **Berufsvorbereitenden Maßnahmen**, die von der Agentur für Arbeit finanziert werden, tragen verschiedene Bildungsträger und die jeweilige Berufsschule mit bis zu 14 Unterrichtsstunden pro Woche Verantwortung.

Das besondere Bildungsangebot für berufsschulpflichtige Jugendliche ohne Berufsausbildung und ohne Schulplatz ist die **Berufseingangs-klasse**. Hier reichen die Angebote vom Coaching über Potenzialanalysen und Assessments bis zur Berufsfelderprobung und zu Qualifizierungsbausteinen. In allen drei Bildungsgängen können Schülerinnen und Schüler mit entsprechenden Leistungen auch nachträglich den Hauptschulabschluss erwerben.

Berufsstart 2010 – wir bilden aus!



Sie haben Ihren Schulabschluss fest im Visier und planen Ihre berufliche Zukunft? Wir bieten engagierten und technisch interessierten jungen Menschen Ausbildungsplätze in folgenden Berufen an:

Industriemechaniker/in* **Zerspanungsmechaniker/in***

* Voraussetzung: guter Haupt- oder Realschulabschluss

Wirtschaftsingenieur/in** **Maschinenbauingenieur/in****

** Voraussetzung: (Fach-)Abitur

IT-Systemelektroniker/in***

*** Voraussetzung: guter Realschulabschluss oder (Fach-)Abitur

Lust auf eine spannende und vielfältige Ausbildung in einem international erfolgreichen Unternehmen?

In Neumünster sind wir der zweitgrößte Ausbildungsbetrieb. Jedes Jahr leisten Schüler/innen und Studenten/-innen bei uns ihr Industriepraktikum ab oder schreiben ihre Bachelorthesis. Für Bewerbungen zum Ausbildungsstart 2010 treffen Sie uns auf der Messe „Nordjob“ in Neumünster am 11./12. Juni 2009 oder Sie senden Ihre Bewerbung direkt mit Lebenslauf und Kopien der letzten beiden Schulzeugnisse an:

Sauer-Danfoss GmbH & Co. OHG • Personalabteilung • Krokamp 35 • 24539 Neumünster • jobde@sauer-danfoss.com

Wir sind ein weltweit führendes Unternehmen in der Entwicklung, Herstellung und dem Vertrieb innovativer hydraulischer und elektronischer Produkte. Unsere Antriebs-, Arbeits- und Steuerungssysteme werden u. a. in mobilen Arbeitsmaschinen für die Landwirtschaft, den Straßenbau sowie in Flurförderzeugen eingesetzt. Unser Unternehmen mit Hauptsitzen in Neumünster/Deutschland, Dänemark und den USA ist mit Standorten auf 4 Kontinenten erfolgreich. Mit rund 9.800 Mitarbeitern erwirtschaften wir einen Umsatz von rund 2 Milliarden US-Dollar.



www.sauer-danfoss.com

Die Fachoberschule (FOS)

vermittelt Schülerinnen und Schülern nach abgeschlossener Berufsausbildung eine Bildung, die den Anforderungen für die Aufnahme eines Studiums an Fachhochschulen aller Fachrichtungen in den Ländern der Bundesrepublik Deutschland entspricht. In Neumünster wird dieser ein Schuljahr umfassende Vollzeit-Bildungsgang in den drei Fachrichtungen Gesundheit und Soziales, Wirtschaft sowie Technik angeboten.

Eine abgeschlossene Berufsausbildung in dem jeweiligen Berufsfeld oder eine nachgewiesene mindestens fünfjährige einschlägige Berufstätigkeit ist Voraussetzung für die Aufnahme an der Fachoberschule. Zusätzlich ist ein Mittlerer Schulabschluss bzw. der Real schulabschluss nachzuweisen. Die Unterrichtsfächer im allgemein bildenden Bereich Deutsch, Englisch, Mathematik, Wirtschaft/ Politik, Religion oder Philosophie und Sport werden zusammen mit den fachrichtungsspezifischen Fächern wöchentlich im Umfang von ca. 33 Unterrichtsstunden unterrichtet. Deutsch, Englisch und Mathematik sowie ein fachrichtungsbezogenes Fach werden schriftlich geprüft.

Berufoberschule (BOS)

Der erfolgreiche Abschluss der Fachoberschule berechtigt außerdem zum Übergang in die Berufoberschule derselben Fachrichtung, wo die Fachgebundene oder die Allgemeine Hochschulreife erworben werden kann. Ab 2010 ist dieses Angebot in Neumünster geplant.

Die Fachoberschule (FOS)

Elly-Heuss-Knapp-Schule

Für die Aufnahme in die Fachoberschule **Gesundheit und Soziales** an der Elly-Heuss-Knapp-Schule ist eine abgeschlossene Berufsausbildung in den Bereichen Gesundheit, Sozialpädagogik oder Körperpflege Voraussetzung.

Der fachrichtungsbezogene Unterricht findet in den Fächern Biologie, Informationstechnik, Gesundheit/Pflege und Pädagogik/Psychologie statt, wobei eines der beiden letztgenannten Fächer am Ende des Bildungsgangs schriftliches Prüfungsfach ist.

Theodor-Litt-Schule



Walther-Lehmkuhl-Schule



Wirtschaft



Für die Aufnahme in die **Fachoberschule Wirtschaft** an der Theodor-Litt-Schule ist eine abgeschlossene Berufsausbildung im Berufsfeld Wirtschaft und Verwaltung Voraussetzung. Zur Liste der einschlägigen Berufe führt unter www.tls.neumuenster.de ein Link auf der Seite der FOS Wirtschaft.

Als fachrichtungsbezogene Fächer werden Wirtschaftslehre, Rechnungswesen, Informationstechnik, Physik und Chemie unterrichtet. Zusätzlich zu den genannten Fächern wird Französisch als Wahlkurs angeboten. Wirtschaftslehre ist das fachrichtungsbezogene Fach der schriftlichen Abschlussprüfung.

Der Abschluss der Fachoberschule Wirtschaft ist eine sehr gute Grundlage z.B. für den Eintritt in eine Laufbahn des gehobenen Dienstes in der öffentlichen Verwaltung oder für ein wirtschaftsbezogenes Studium an einer Fachhochschule.

Technik



Für die Aufnahme in die **Fachoberschule Technik** an der Walther-Lehmkuhl-Schule ist eine abgeschlossene technische Berufsausbildung Voraussetzung. Das fachrichtungsbezogene Fach Technik bezieht sich auf die Bereiche Bau-, Elektro- und Metalltechnik und ist am Ende des Bildungsgangs ebenfalls schriftliches Prüfungsfach. Zusätzlich zu den genannten Fächern wird Physik unterrichtet sowie Französisch als Wahlkurs angeboten. Der Abschluss der Fachoberschule Technik bietet sehr gute Grundlagen zur Aufnahme eines Studiums an einer technischen Fachhochschule.



Die
Fachoberschule
führt in
einem Jahr zur
Fachhochschulreife
und zum **Übergang in**
die **Berufoberschule**

Voraussetzung für die
Fachoberschule:
Mittlerer
Schulabschluss +
Berufsausbildung

Berufsfachschulen Typ I (BFS I)

gibt es in Neumünster mit den Fachrichtungen Gesundheit und Ernährung, Wirtschaft sowie Technik. Sie vermitteln eine berufliche Grundbildung in der gewählten Fachrichtung. Zugleich vertiefen und erweitern sie die allgemeine Bildung. Sie führen zum Mittleren Schulabschluss. Das Bildungsangebot richtet sich an Jugendliche mit einem Hauptschulabschluss. Ziel ist, dass alle im Bildungsgang aufgenommenen Jugendlichen den Abschluss erreichen, der ihren Fähigkeiten und Interessen entspricht. Die Aufnahme in die Berufsfachschule Typ I erfolgt zunächst in eine einjährige Berufsfachschule, die Qualifizierungsstufe. Der erfolgreiche Abschluss mit einem Notendurchschnitt von 3,5 und besser berechtigt zum Übergang in die Oberstufe der zweijährigen Berufsfachschule, die Abschlussstufe. Die Qualifizierungsstufe schließt ohne Prüfung ab; eine Wiederholung ist nicht möglich. Am Ende der Abschlussstufe wird die Prüfung zum Erwerb des Mittleren Schulabschlusses abgelegt. Dieser Abschluss ist dem Realschulabschluss gleichwertig. Er kann zum Besuch des Beruflichen Gymnasiums berechtigen.

An allen BFS I umfasst der berufsübergreifende Lernbereich die Fächer Wirtschaft/Politik, Religion oder Philosophie, Deutsch/Kommunikation, Englisch, Mathematik und Sport.

Berufsfachschule Typ I (BFS I)

Gesundheit + Ernährung

Elly-Heuss-Knapp-Schule

Die Berufsfachschule **Gesundheit und Ernährung** wird von Schülerinnen und Schüler besucht, die Interesse an den Themenschwerpunkten Gesundheit und Ernährung haben. Viele dieser Schülerinnen und Schüler können sich später eine Ausbildung im Bereich Gesundheit oder Ernährung und Hauswirtschaft vorstellen. In der Qualifizierungsstufe (erstes Jahr der Ausbildung) ist ein vierwöchiges Praktikum in den Arbeitsbereichen Gesundheit oder Ernährung abzuleisten. Im berufsbezogenen Lernbereich werden Gesundheit, Ernährung, Datenverarbeitung und Fachpraxis unterrichtet.

Theodor-Litt-Schule



Walther-Lehmkuhl-Schule



Mittl. Schulabschluss
Berufliche Grundbildung

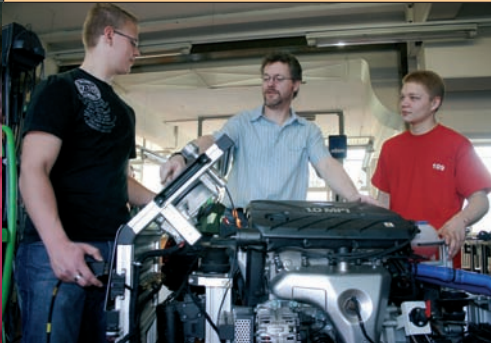
Wirtschaft



Technik



Die **Berufsfachschule Wirtschaft** vermittelt Grundlagen für den Erwerb kaufmännischer Handlungsfähigkeit und entwickelt die Fähigkeit zur Anwendung von Arbeitstechniken. Im berufsbezogenen Lernbereich werden Betriebswirtschaftslehre mit Rechnungswesen, Informationsverarbeitung, Wirtschaftsgeographie und Fachpraxis Wirtschaft unterrichtet. Ein guter Abschluss der Berufsfachschule Wirtschaft der Theodor-Litt-Schule kann Sprungbrett in eine erfolgreiche Berufsausbildung in Wirtschaft oder Verwaltung oder einen weiteren schulischen Bildungsgang sein.



Die **Berufsfachschule Technik** vermittelt Grundlagen für den Erwerb beruflicher Handlungsfähigkeit und führt zu einer technisch ausgerichteten Berufsvorbereitung. Diese wird durch die fachpraktische Ausbildung in mehreren Berufsfeldern (z. B. Bautechnik, Elektrotechnik, Fahrzeugtechnik, Holztechnik, Medien und Drucktechnik, Metalltechnik) in den schuleigenen Werkstätten und Laboren sowie den fachtheoretischen Unterricht vermittelt. Die Schülerinnen und Schüler erhalten somit auch eine größere Sicherheit in der endgültigen Berufswahl. Im berufsbezogenen Lernbereich werden Technologie, Technische Systeme und Fachpraxis unterrichtet.

Die Berufsfachschule Typ I führt in zwei Jahren zum Mittleren Schulabschluss

Voraussetzung: Hauptschulabschluss

Die Experten für Energie, Elektronik und IT

Landesinnungsverband
Elektro- und Informationstechnik
Schleswig-Holstein



Innung der Elektrohandwerke für den Kreis Segeberg
Hamburger Str. 24 | 23795 Bad Segeberg
Tel.: 0 45 51 - 99 68 0 | Fax: 0 45 51 - 99 68 28

Elektro-Innung Dithmarschen,
Informationstechniker-Innung Dithmarschen
Zingelstr. 50 | 25704 Meldorf
Tel.: 0 48 32 - 95 06 0 | Fax: 0 48 32 - 95 06 60

Elektro-Innung Eiderstedt
Süderstr. 97, 25813 Husum
Tel.: 0 48 41 - 89 38 0 | Fax: 0 48 41 - 89 38 38

Elektro-Innung Eutin,
Elektro-Innung Oldenburg,
Elektro-Innung für den Kreis Plön
Siemensstr. 12a | 23701 Eutin
Tel.: 0 45 21 - 23 33 1 | Fax: 0 45 21 - 63 20

Elektro-Innung Flensburg Stadt und Land
Harris 24 | 24937 Flensburg
Tel.: 0 46 1 - 14 12 90 | Fax: 0 46 1 - 14 12 92 1

Elektro-Innung für den Kreis Herzogtum Lauenburg
Bahnhofsallee 4 | 23909 Ratzeburg
Tel.: 0 45 41 - 34 53 1 | Fax: 0 45 41 - 82 67 6

Elektro-Innung Husum
Süderstr. 97 | 25813 Husum
Tel.: 0 48 41 - 89 38 0 | Fax: 0 48 41 - 89 38 38

Elektro-Innung Kiel
Sophienblatt 48a | 24114 Kiel
Tel.: 0 43 1 - 61 57 1 | Fax: 0 43 1 - 63 160

Elektro-Innung Lübeck
Gustav-Adolf-Str. 7a | 23568 Lübeck
Tel.: 0 45 1 - 38 95 90 1 | Fax: 0 45 1 - 38 95 92 7

Elektro-Innung Neumünster
Wasbeker Str. 351 | 24537 Neumünster
Tel.: 0 43 21 - 60 88 0 | Fax: 0 43 21 - 60 88 33

Elektro-Innung Nordfriesland/Südtondern
Postfach 1265 | 25892 Niebüll
Tel.: 0 46 61 - 96 65 0 | Fax: 0 46 61 - 96 65 44

Elektro-Innung des Kreises Pinneberg
Damm 39 | 25421 Pinneberg
Tel.: 0 41 01 - 59 42 - 0 | Fax: 0 41 01 - 59 42 - 22

Elektro-Innung Rendsburg
Thormannplatz 8 - 10 | 24768 Rendsburg
Tel.: 0 43 31 - 27 04 7 | Fax: 0 43 31 - 23 40 2

Elektro-Innung Schleswig / Eckernförde
Ilensee 4 | 24837 Schleswig
Tel.: 0 46 21 - 96 00 0 | Fax: 0 46 21 - 96 00 96

Elektro-Innung Steinburg,
Innung für Informationstechnik für den Kreis Steinburg
Poststr. 14 | 25524 Itzehoe
Tel.: 0 48 21 - 24 08 | Fax: 0 48 21 - 61 93 2

Elektro-Innung Stormarn
Mommensenstraße 10 | 23843 Bad Oldesloe
Tel.: 0 45 31 - 80 98 0 | Fax: 0 45 31 - 80 98 10



Landesinnungsverband der Elektro- und Informationstechnik Schleswig-Holstein

Geschäftsstelle: Kieler Straße 35 a | 24768 Rendsburg | Tel. 0 43 31 / 566 60 | Fax 0 43 31 / 567 60
E-Mail: liv@elektrohandwerke-sh.de | www.elektrohandwerke-sh.de



über 50 Jahre Ihr Partner am Bau

EK

Ernst Krebs KG

Ernst Krebs GmbH & Co. KG

Ruhrstraße 13
24539 Neumünster
Tel 0 43 21 - 88 29 - 0
Fax 0 43 21 - 8 47 10

info@ernst-krebs.de
www.ernst-krebs.de

Containerdienst
Zertifizierter Entsorgungsbetrieb
Abbrucharbeiten

- Kieswerke
- Erdbau

- Beton
- Bodendeponie



Der Dauerläufer:

210 Schrauben (6x60) pro Akkuladung. Mehr schafft keiner.

NEU! Die Akkubohrschrauber
GSR 14,4 V-Li und 18 V-Li Professional.
Für Profis von Profis.



www.bosch-pt.com



Firmenporträt Sauer-Danfoss

Sauer-Danfoss entwickelt, produziert und vertreibt hydraulische und elektronische Systeme und Komponenten für den Einsatz in Arbeitsfahrzeugen. 9.800 Mitarbeiter(innen) weltweit erwirtschaften einen Umsatz von rund 2 Milliarden US-Dollar. Sauer-Danfoss verfügt über Vertriebsgesellschaften, Produktionsstandorte und Konstruktionsbüros in Nord- und Südamerika, Europa und im asiatisch-pazifischen Raum.

Weltweit beliefern wir die Hersteller von Arbeitsfahrzeugen mit hydraulischen und elektrischen Antrieben, Lenkungen und Motoren sowie Ventilen, Zahnradpumpen und elektronischen Steuerungen. Zu den Arbeitsfahrzeugen, in denen unsere Produkte eingesetzt werden, zählen u. a. Baufahrzeuge, wie Radlader und Straßenwalzen, Betonmischer und -pumpen; Erntefahrzeuge und Traktoren; Geländestapler, Arbeitsbühnen, Kommunalfahrzeuge, Forstmaschinen, Flurförderzeuge und viele andere mehr. Zu unseren Kunden gehören beispielsweise Herstellerfirmen wie Claas, Fendt, Bomag, John Deere, Caterpillar, Case und New Holland.

Mit unseren 850 Mitarbeiter(inne)n in Neumünster sind wir Kompetenzzentrum für Pumpen und Motoren der Baureihen 90, 51, H1 sowie das erfolgreiche Powersplit-Getriebe.

„It's all people“ nehmen wir bei Sauer-Danfoss wörtlich. Unsere Mitarbeiter(innen) sind hoch motiviert und qualifiziert. Wir investieren viel in Weiterbildung und Training. In Neumünster sind wir der zweitgrößte **Ausbildungsbetrieb**. Jedes Jahr leisten Schüler(innen) und Student(inn)en bei uns ihr **Industriepraktikum** ab oder schreiben ihre Bachelorthesis. Wir bilden Zerspanungs- und Industriemechaniker/innen sowie Wirtschaftsingenieur/innen und ITSystemelektroniker/innen aus.

Wir stellen Ingenieurinnen und Ingenieure auch über den aktuellen Bedarf ein als Investition in die Zukunft. Schwerpunktmäßig finden Maschinenbau- und Elektroingenieurinnen und -ingenieure, aber auch Absolvent(inn)en anderer technischer und betriebswirtschaftlicher Fachrichtungen bei uns ein herausforderndes und anspruchsvolles Aufgabengebiet. Alle Zeichen sind auf Wachstum innerhalb eines internationalen Umfeldes gestellt.

Berufsfachschulen Typ III (BFS III)

führen zu einer Berufsausbildung nach Landes- bzw. Bundesrecht. In Neumünster werden die Fachrichtungen Chemie, Gestaltung, Pharmazie, Sozialpädagogik, Sozialwesen und Wirtschaft angeboten. Sie vermitteln berufliche Kenntnisse und Kompetenzen in der gewählten Fachrichtung und führen in zwei, zweieinhalb oder drei Jahren zum Berufsabschluss. Das Bildungsangebot richtet sich an Jugendliche mit Mittlerem Schulabschluss mit Ausnahme der Fachrichtung Sozialwesen, für die der Hauptschulabschluss Voraussetzung ist.

An den BFS III umfasst der berufsübergreifende Lernbereich die Fächer Wirtschaft/Politik, Religion oder Philosophie, Deutsch/Kommunikation, Englisch, Mathematik und Sport. Eine Ausnahme bildet die Fachrichtung Pharmazie, deren Stundentafel keinen Unterricht in Religion, Philosophie und Sport vorsieht.

Alle Bildungsgänge schließen mit einer Prüfung ab. Mit den Berufsabschlüssen können zusätzlich weitere Schulabschlüsse erworben werden: Alle Assistentenbildungsgänge ermöglichen den Erwerb der Fachhochschulreife, teilweise sind hierfür noch zusätzliche Praktika erforderlich. An der Berufsfachschule Sozialwesen kann der Mittlere Schulabschluss erworben werden.

Berufsfachschule Typ III (BFS III)

Elly-Heuss-Knapp-Schule

Die Berufsfachschule Sozialpädagogik bildet Sozialpädagogische Assistentinnen und Assistenten aus, die als weitere Kraft neben einer sozialpädagogischen Fachkraft in Einrichtungen wie Krippen, Kindergärten, Horten oder Kinderkurheimen mit Kindern arbeiten. Das Arbeitsfeld stellt besondere Ansprüche an die Kommunikationsfähigkeit und Kreativität, um Kindern einen weiten Zugang zur Umwelt und zu sich selbst zu ermöglichen. Der Ausbildungsgang dauert zwei Jahre. Bestandteil der Ausbildung sind zwei Praktika von insgesamt 20 Wochen. Nach bestandener Abschlussprüfung erfolgt die Zuerkennung der Berufsbezeichnung „Staatlich geprüfte/r sozialpädagogische/r Assistent/in“.

Theodor-Litt-Schule

Die Berufsfachschule Chemie wird von Schülerinnen und Schülern besucht, die ein besonderes Interesse an Naturwissenschaften, insbesondere der Chemie, haben und später in Laboratorien verschiedenster Industriezweige oder bei privaten und öffentlichen Forschungs- und Untersuchungseinrichtungen arbeiten möchten. Das Hinführen zu sorgfältiger und selbstständiger Arbeitsweise in einem Labor bildet den Schwerpunkt der Ausbildung. Der Ausbildungsgang dauert zwei Jahre. Bestandteil der Ausbildung ist ein vierwöchiges Betriebspraktikum. Nach bestandener Abschlussprüfung erfolgt die Zuerkennung der Berufsbezeichnung „Staatlich geprüfte/r chemisch-technische/r Assistent/in“.

Walther-Lehmkuhl-Schule



Die **Berufsfachschule Sozialwesen** hat die Berufsausbildung zur Fachkraft für Pflegeassistenz zum Ziel. Die Fachkraft für Pflegeassistenz wird in der Betreuung von kranken und hilfsbedürftigen Einzelpersonen tätig. Die Berufsfachschule für Sozialwesen wird von Schülerinnen und Schülern besucht, die in stationären oder ambulanten Pflegeeinrichtungen sowie in Sozialstationen arbeiten wollen.

Der Ausbildungsgang dauert drei Jahre und umfasst insgesamt 40 Wochen Praxis in den Arbeitsbereichen Sozialpflege und Hauswirtschaft. Nach bestandener Abschlussprüfung erfolgt die Zuerkennung der Berufsbezeichnung „Staatlich geprüfte Fachkraft für Pflegeassistenz“. Der Erwerb des Mittleren Schulabschlusses ist möglich.



Die **Berufsfachschule Pharmazie** vermittelt theoretische und praktische Kenntnisse, die es den späteren pharmazeutisch-technischen Assistentinnen und Assistenten ermöglichen, in Apotheken Arzneimittel herzustellen, diese zu prüfen und abzugeben. Genauigkeit und exaktes Arbeiten im Labor sowie Kommunikationsfähigkeit im Umgang mit Patienten bzw. Kunden sind besondere Anforderungen in diesem Beruf.

Der Ausbildungsgang dauert zweieinhalb Jahre. Bestandteil der Ausbildung ist ein halbjähriges Praktikum in einer Apotheke. Nach bestandener Abschlussprüfung erfolgt die Zuerkennung der Berufsbezeichnung „Staatlich geprüfte/r pharmazeutisch-technische/r Assistent/in“.

Die Ausbildung an der **Berufsfachschule Wirtschaft** ist auf berufliche Anforderungen im kaufmännisch-verwaltenden Bereich ausgerichtet. In den Fachrichtungen „Informationsverarbeitung“ und „Fremdsprachen“ erfahren die Schülerinnen und Schüler betriebliche Aufgabenfelder unter besonderer Berücksichtigung des EDV-Einsatzes bzw. der fremdsprachlichen Kompetenz. Die Ausbildung erleichtert einen späteren Einstieg in Unternehmen mit internationalen Handels- oder Touristikschwerpunkten. Der Ausbildungsgang dauert zwei Jahre. Bestandteil der Ausbildung ist ein vierwöchiges Betriebspraktikum. Die Schülerinnen und Schüler erwerben den Berufsabschluss „Staatlich geprüfte/r Kaufmännische/r Assistent/in“ zugleich die Fachhochschulreife.



Die Berufsausbildung an der **Berufsfachschule Gestaltungstechnik** wird in den Schwerpunkten „Graphik“ und „Medien/Kommunikation“ angeboten. Die Schülerinnen und Schüler erwerben mit dem Berufsabschluss „Staatlich geprüfte/r gestaltungstechnische/r Assistent/in“ zugleich die Fachhochschulreife. Ein Schwerpunkt des Bildungsgangs ist in der Kooperation mit Medienbetrieben zu sehen, die im Umfang von 26 Wochen Betriebspraktika bereitstellen.

Die zweijährige Ausbildung bereitet auf den beruflichen Einsatz in der digitalen Medienproduktion vor, der sich auf die Bereiche Printmedien (Werbung, Zeitung, Zeitschriften), Internet und audiovisuelle Medien (Video, Film, Fernsehen) erstreckt.

**Die
Berufsfachschule Typ III
führt in
zwei bzw. drei Jahren
zum
Berufsabschluss
(ggf. mit Fachhochschulreife)**

**Voraussetzung:
Mittl. Schulabschluss
bzw. Hauptschulab-
schluss**

Berufliche Gymnasien (BG)

gibt es in Neumünster mit den Fachrichtungen Ernährung, Gesundheit und Soziales, Wirtschaft und Technik. Sie vermitteln in der jeweiligen Fachrichtung durch berufsbezogene und allgemein bildende Unterrichtsinhalte eine Bildung, die den Anforderungen für die Aufnahme eines Hochschulstudiums oder einer vergleichbaren Berufsausbildung entspricht. Teamarbeit bei den Lehrkräften und den Schülerinnen und Schülern sowie die Projektarbeit bestimmen das Arbeiten miteinander. Die Beruflichen Gymnasien führen in drei Jahren zur Allgemeinen Hochschulreife (Abitur). Mit erfolgreichem Abschluss der 12. Jahrgangsstufe wird die Fachhochschulreife (schulischer Teil) erreicht.

Seit dem Schuljahr 2008/09 wird als Schulversuch außerdem die Fachrichtung Biotechnologie angeboten.

Aufgenommen werden Bewerberinnen und Bewerber mit einem Mittleren Schulabschluss soweit dieser zum Übergang in die gymnasiale Oberstufe berechtigt. Im Rahmen der zur Verfügung stehenden Schulplätze können außerdem Bewerberinnen und Bewerber aufgenommen werden, die ihren Mittleren Schulabschluss mit einem Notendurchschnitt der Fächer der Stundentafel von besser als 3,0 erworben haben.

Berufliches Gymnasium

Elly-Heuss-Knapp-Schule

Das Berufliche Gymnasium Gesundheit und Soziales bietet die Profile „Gesundheitssport“, verbunden mit einer Ausbildung zum/zur Übungsleiter/in, und „Gesundheitsprävention“ an. Bei beiden Profilen ist Gesundheit ein Fach mit erhöhtem Anforderungsniveau. Der andere Schwerpunkt liegt in Deutsch, Mathematik oder Englisch. Bestandteil des Bildungsganges ist ein zweiwöchiges Praktikum in einem Betrieb der Gesundheitsbranche, das in einen Projektkurs eingebettet ist.

Theodor-Litt-Schule



Walther-Lehmkuhl-Schule



Das Berufliche Gymnasium Ernährung hat seinen Schwerpunkt im naturwissenschaftlichen Bereich, vertreten durch die Fächer Ernährungslehre, Chemie und Biologie. Neben Ernährungslehre wird nach Wunsch eines der Fächer Deutsch, Mathematik oder Englisch auf erhöhtem Anforderungsniveau unterrichtet. Bestandteil des Bildungsganges ist ein zweiwöchiges Praktikum in einem Betrieb der Ernährungsbranche, das in einen Projektkurs eingebettet ist.

Das Berufliche Gymnasium mit der Fachrichtung Biotechnologie ist ein Schulversuch zur Kombination der allgemeinen Hochschulreife (Abitur) mit dem Berufsabschluss als „Staatlich geprüfte/r Biologisch-technische/r Assistent/in“ und dauert vier Jahre. Die Fächer mit erhöhtem Anforderungsniveau – Biologie und Biotechnologie – werden schwerpunktmäßig im Labor unterrichtet. Diesen doppelt qualifizierenden Bildungsgang gibt es nur in Neumünster. Bestandteil sind verschiedene Praktika in der Biotechnologiebranche.

Das Berufliche Gymnasium Wirtschaft legt einen Schwerpunkt auf das Fach Betriebswirtschaftslehre mit Rechnungswesen, das auf erhöhtem Anforderungsniveau unterrichtet wird. Die Schülerinnen und Schüler wählen zwischen drei Profilen, die ihre vorhandenen Fähigkeiten und zukünftigen Berufswünsche in besonderem Maße berücksichtigen.

Angeboten werden die Profile „Business“ mit Englisch und Wirtschaftsgeographie, „Kommunikation und Medien“ mit Deutsch und Theater/Video und „Wirtschaftsinformatik/ Mathematik“ mit Mathematik und Beruflicher Informatik als prägenden Fächern. Als zweite Fremdsprache kann Französisch, Russisch oder Spanisch, als Naturwissenschaft Chemie oder Physik gewählt werden.



**Das
Berufliche
Gymnasium
führt in
drei Jahren zum
Abitur**



Das Berufliche Gymnasium Technik bietet die Profile Bautechnik, Maschinenbautechnik und Datenverarbeitungstechnik an. Dementsprechend sind die Fächer mit erhöhtem Anforderungsniveau Bautechnik, Maschinenbautechnik oder Datenverarbeitungstechnik sowie Mathematik oder Englisch. Französisch wird für Anfänger und Fortgeschrittene im Kurssystem geführt. Der Unterricht in den Technikfächern wird in großen Teilen auch in den modern ausgestatteten Laboren und Werkstätten durchgeführt.

**Voraussetzung:
Mittlerer Schulabschluss**

Fachschulen

gibt es in Neumünster mit den Fachrichtungen Hauswirtschaft, Heilpädagogik, Sonderpädagogik und Sozialpädagogik. Während die Fachschulen für Hauswirtschaft und für Heilpädagogik echte Weiterbildungseinrichtungen sind, kann es sich bei den Fachschulen für Sonderpädagogik und für Sozialpädagogik sowohl um Berufsausbildung als auch um Weiterbildung handeln. Fachschulen gehören zum post-sekundären Bildungsbereich und richten sich überwiegend an Erwachsene.

Aufgenommen werden Bewerber/innen mit Mittlerem Schulabschluss und abgeschlossener Berufsausbildung. Bei einzelnen Fachschulen ist eine Aufnahme auch mit Fachhochschulreife oder Abitur mit Praktika möglich.

Fachschulen

Fachschule für Hauswirtschaft

Die **Fachschule für Hauswirtschaft** wird von Schülerinnen und Schülern besucht, die Interesse an Führungsaufgaben in hauswirtschaftlichen Betrieben aller Art haben. Der Unterricht wird berufsbegleitend angeboten. Nach 1,5 Jahren kann als „**Staatlich geprüfte/r Wirtschaftler/in**“ abgeschlossen werden. Nach 2 Jahren ist die **Meisterprüfung** vor der zuständigen Stelle möglich. Nach 3 Jahren wird der Abschluss als „**Staatlich geprüfte/r Hauswirtschaftliche/r Betriebsleiter/in**“ erreicht. Zusätzlich ist die Prüfung zur „**Diätetisch-geschulten Fachkraft (DGE)**“ möglich.

Fachschule für Heilpädagogik

Die **Fachschule für Heilpädagogik** richtet sich an Erzieherinnen und Erzieher oder entsprechend qualifizierte Personen. Sie sollen befähigt werden, sich für Menschen mit Behinderungen professionell einzusetzen und ihnen zur Teilhabe am normalen Leben zu verhelfen. Der Unterricht wird berufsbegleitend angeboten. Die Weiterbildung dauert 3 Jahre und führt zur Berufsbezeichnung „**Staatlich anerkannte/r Heilpädagoge/in**“.





<h2>Fachschule für Sonderpädagogik</h2>	<h2>Fachschule für Sozialpädagogik</h2>
<p>Die Fachschule für Sonderpädagogik qualifiziert für die Arbeit in sonderpädagogischen Einrichtungen jeder Art. Professionelle Heilerziehungspflege geht davon aus, dass es Kinder, Jugendliche und Erwachsene gibt, die zeitweise oder auch ihr Leben lang kompetente Begleitung und Assistenz benötigen. Der Bildungsgang dauert 3 Jahre und schließt mit dem Berufsabschluss als „Staatlich anerkannte/r Heilerziehungspfleger/in“ ab.</p>	<p>Die Fachschule für Sozialpädagogik vermittelt umfassende sozialpädagogische Fachkompetenzen. Sie qualifiziert zum selbstständigen, reflektierten, konzeptionellen und innovativen Handeln in sozialpädagogischen Arbeitsfeldern. Sie befähigt zur Übernahme von selbstständigen Tätigkeiten und Leitungsaufgaben sowie zur Teamarbeit in sozialpädagogischen und integrativen Einrichtungen wie Krippen, Kindergärten, betreuten Grundschulen, Jugendfreizeithäusern und Erholungsheimen. Die Fachschule für Sozialpädagogik bietet neben der normalen Ausbildung zur/zum Erzieher/in die drei besonderen Profile „Europaklasse“, „Freizeit/Tourismus und Kulturarbeit“ und „Musikpädagogik“ an. Der Bildungsgang dauert 3 Jahre und schließt mit dem Berufsabschluss „Staatlich anerkannte/r Erzieher/in“. Darüber hinaus gibt es einen 1,5 Jahre dauernden berufsbegleitenden Ausbildungsgang „Staatlich anerkannte Fachkraft für Dialog und Anleitung“.</p>

Caritasverband für Schleswig-Holstein e. V.



Krusenrotter Weg 37
24113 Kiel
Telefon 04 31 59 02-0
Telefax 04 31 55 55 51
www.caritas-sh.de

isfa interkulturelle schule
fortbildung und ausbildung ggbm

Regionale Ausbildungsbetreuung

Beratung für Auszubildende bei Problemen in der Ausbildung wie z. B. Kündigung, Abbruch, Betriebswechsel, Schulden usw. im Auftrag der Landesregierung - Tel. 04321-8514133

Berufsausbildung in außerbetrieblichen Einrichtungen (BaE)

Ausbildung in Ausbildungsbetrieben mit pädagogischer Begleitung und Stützunterricht in allen Berufsschulfächern im Auftrag der Agentur für Arbeit - Tel. 04321-5562142

isfa gemeinnützige Gesellschaft, Am Teich 18, 24534 Neumünster

Für unsere Kinderclubs **SUNSHINE KIDS, CALIMERINI, PrimaKids Club, LTI-Kids World** sowie die **CALIMERA AKTIVHOTELS, PrimaSol Hotels** und **LTI-International Hotels** suchen wir für die Sommersaison (April/Mai bis Oktober)

Kinderanimateure/-innen Sportanimateure/-innen

Wir bieten eine abwechslungsreiche Tätigkeit in verschiedenen Urlaubsländern wie Spanien, Tunesien, Ägypten, Türkei, Bulgarien, Griechenland, Italien und Kroatien. Sie sollten eine Ausbildung oder Erfahrung in den Bereichen Pädagogik, Sport, Animation oder Freizeitgestaltung haben. Sie sind kreativ, flexibel und kontaktfreudig.

Informationen und Bewerbungsbogen:

REWE Touristik Destination Service AG
Etzelstraße 11, CH-8832 Wollerau
Telefon +41 44 7878844
E-Mail: animateure@rewe-touristik.com
Online: www.animateur-im-ausland.de



Stets zu Ihren Diensten

sanitär heizung klima

Fragen Sie in Ihrem Innungsbetrieb nach - wir haben Lösungen für alle Themen.

Badge, Modernisierung, Klimatechnik, Holz, Fallroh, Sanierung



**OSTSEEBAD
DAMP**



Ferienpark



Ostseehotel



Aqua Tropicana



Fun & Sport Center



Vital Centrum

Ausbildung

Ostseehotel Damp und Ferienpark • Vital Centrum auf 4.000 m² • Fun & Sport Center mit Kinderparadies • Badeparadies Aqua Tropicana • Yachthafen • Gastronomie- & Freizeitbetriebe • Congress Centrum Damp • u.v.m

Die Damp Touristik GmbH bietet jungen Menschen vielfältige Ausbildungsmöglichkeiten, z. B.:

- Hotelfachfrau/-mann
- Kaufleute für Tourismus und Freizeit
- Köchin/Koch
- Restaurantfachfrau/-mann

Außerdem Praktika:

- Erzieher/Erzieherin mit Schwerpunkt Freizeit/Tourismus und Kulturarbeit
- als Studienvorbereitung und -begleitung

Interesse? Info unter: Damp Holding AG • Personalabteilung • Seeuferweg 10 • 24351 Ostseebad Damp

ostseebad@damp.de • www.damp-urlaub.de



Wir beraten Sie kompetent und zuverlässig!

**Gute Partner für Bildung
und Qualifizierung in der Region!**

www.weiterbildungsverbund.de



Weiterbildungsverbund
Neumünster – Mittelholstein

Kaiserstraße 11-19 · 24534 Neumünster · Tel. 0 43 21/92 91 81

E-Mail: info@weiterbildungsverbund.de

**KOMPETENZ IM BERUF
WEITERBILDUNG IM DAA-LERNZENTRUM**

Für Einsteiger und Fortgeschrittene

Word, Excel, Access, PowerPoint, Outlook,
Sage KHK, DATEV, ECCL, Finanzbuchhaltung,
Personalwesen, Wirtschaftsenglisch inkl. LCCI.

Deutsche
Angestellten-Akademie
Gartenstr. 24
24534 Neumünster



www.daa-sh.de Telefon 04321 4193-0

**Nehmen Sie Ihre berufliche
Zukunft selbst in die Hand!**

- Berufsvorbereitung für junge Leute
- Berufliche Weiterbildung und Beschäftigung



Diakonie

Zentrum für Berufliche Bildung
Parkstr. 29, 24534 Neumünster
Tel. 04321/25 05 70, www.diakonie-altholstein.de

**Neue
Perspektiven
erkunden?**

Entdecken Sie neue Chancen im Beruf:



www.bildungsnavigator-sh.de

Wirtschaftsakademie Schleswig-Holstein
Parkstr. 22 • 24534 Neumünster

Kreishandwerkerschaft Mittelholstein
verstehen | bündeln | handeln

Wasbeker Straße 351
24537 Neumünster
T: 04321/6088-0
F: 6088-33

M: info@handwerk-nms.de
www.handwerk-mittelholstein.de

**Das organisierte Handwerk -
Meisterlich in Arbeit und Ausbildung**

**IB AF Institut für berufliche
Aus- und Fortbildung**

Unsere Ausbildungsstätten in Neumünster

Fachschule für Altenpflege · Gartenstraße 28
♦ (043 21) 95 20 65

Berufsfachschule für Podologie · Gartenstraße 28
♦ (043 21) 95 20 65

Fachschule für Motopädagogik · Süderdorfkamp 22
♦ (043 21) 30 00 29

www.ibaf.de

DEKRA

DEKRA Akademie GmbH

Beraten. Integrieren. Qualifizieren.

■ Es geht um IHRE Zukunft.

Sie brauchen kompetente Beratung
und ein stets aktuelles, attraktives
Weiterbildungsangebot?

■ Dann sind wir Ihr Ansprechpartner...

Wissen + Können = Ihr Erfolg für das Mehr im Leben.



DEKRA Akademie GmbH, Rungestr. 10
24537 Neumünster, Tel. 04321/90 75-0
Fax 04321/5 42 34
kiel.akademie@dekra.com
www.dekra-akademie.de

D V S

Die Verbindungsspezialisten
**Schweißer werden,
Arbeit finden!**

**Umschulung und Ausbildung zum
gelernten Schweißer
Plätze in Neumünster frei**

Förderung durch das Arbeitsamt möglich.
Rufen Sie gerne an – wir sind für Sie da!
Martin Zastrow unter
0 173 – 234 81 44

Deutscher Verband für Schweißen und
verwandte Verfahren e. V. (DVS)
Roonstr. 90, 24504 Neumünster
(in der Walther-Lehmkuhl-Schule)

Kaufmännische Umschulungen

**Grone qualifiziert im Rahmen einer dualen
kaufmännischen Berufsausbildung**

Mit der Umschulung erwerben Sie in
verkürzter Zeit einen IHK-Abschluss.

Beginn: Mai / Oktober

Fon 04321 45090 • neumunster@grone.de

**Grone-Bildungszentren Schleswig-Holstein
GmbH – gemeinnützig –**
Kuhberg 1-3, 24534 Neumünster





Was wir sonst noch machen

Als Regionale Berufsbildungszentren verstehen sich die **Elly-Heuss-Knapp-Schule** und die **Theodor-Litt-Schule** sowie die **Walther-Lehmkuhl-Schule** als Dienstleister in der Region Mittelholstein. Das große fachliche und fachdidaktische Know-How der Lehrkräfte und die spezifische berufspädagogische Ausstattung sollen allen Interessierten zur Verfügung stehen. In enger Zusammenarbeit mit dem Weiterbildungsverbund Neumünster-Mittelholstein unterbreiten die drei Berufsbildungseinrichtungen verschiedenste Angebote zur Weiterbildung und beteiligen sich an Bildungs- und Beratungsprojekten ihrer Partner.



Elly-Heus-Knapp-Schule:

- Weiterbildungskurs „Diätetisch-geschulte-Fachkraft (DGE)“
Dauer: 14 Wochen
Schulungstage: Dienstag- und Donnerstagnachmittag sowie Sonnabende
- ^{F3} Familien – fachlich – fördern
Seminarreihe für Erzieherinnen und Erzieher in Kindertageseinrichtungen in Zusammenarbeit mit dem Caritasverband Schleswig-Holstein e.V. und der Christlichen Erziehergemeinschaft (CEG)

9 Veranstaltungen innerhalb von 4 Monaten jeweils am Freitagnachmittag

- Europäische Akademie für Inklusion
Träger: Elly-Heuss-Knapp-Schule, Regionales Berufsbildungszentrum Neumünster und Institut für Berufliche Aus- und Fortbildung (IBAF) in Rendsburg
Seminarveranstaltungen, Tagungen, Aus-, Fort- und Weiterbildung

Theodor-Litt-Schule:

- Als Landesberufsschule für Textilreinigerinnen und -reiniger kooperieren wir eng mit der Innung und verschiedenen Fachbetrieben dieser Branche.
In der neu eingerichteten Detachierwerkstatt sind in 2009 erstmalig Fortbildungen geplant.

Walther-Lehmkuhl-Schule:

- Als Kompetenzzentrum für handgeführte Elektrowerkzeuge der Firma Bosch und für die Befestigungstechnik der Firma Fischer bieten wir Qualifizierungslehrgänge, Seminarveranstaltungen oder Fortbildungen für Lehrkräfte an.
- Als Partner der „Metallinnung-Mittelholstein“ führen wir Lehrgänge der überbetrieblichen Lehrlingsunterweisung an der Walther-Lehmkuhl-Schule durch.
- Zur Verbesserung der betrieblichen Berufsausbildung stellen wir sonnabends unsere schulische KFZ-Werkstatt den Betrieben für gezielte Qualifizierungsmodule für Auszubil-

Chancen durch berufliche Bildung: Vom Hauptschüler zum Arzt

Ali Erdogan berichtet über seinen persönlichen Bildungsweg

Mein Vater kam 1972 als Gastarbeiter nach Deutschland, arbeitete zunächst in Wetzlar/Hessen und zog später nach Neumünster. Meine Mutter folgte 1974 mit meiner jüngsten Schwester. Mein jüngerer Bruder, meine jüngere Schwester und ich wohnten weiterhin bei meiner Oma in einem kleinen Bergdorf in der Nähe von Corum in der Türkei. 1978 wurde meine jüngere Schwester nach Neumünster gebracht.

Mein Bruder und ich wurden in den Sommerferien im Jahre 1980 wegen innerer Unruhen (Militärputsch, Bürgerkrieg) in der Türkei nach Neumünster gebracht, um hier die unruhige Zeit in der Türkei zu überbrücken und Urlaub bei meinen Eltern zu machen. Mein Vater hatte gleichzeitig einen Rückflug mitgebucht, weil wir in der Türkei unsere Schule weiter besuchen und beenden sollten. Wir hatten nicht vor, in Deutschland zu bleiben. Die Ereignisse in der Türkei aber bereiteten meinen Eltern und uns doch sehr viel Angst, so dass wir alle in Neumünster blieben.

Eingeschult wurde ich ohne deutsche Sprachkenntnisse in die 7. Klasse der Grund- und Hauptschule Faldera. Die ersten Wörter, die ich an der Tafel schreiben konnte waren Brot und Wasser.

Um die deutsche Sprache zu erlernen, besuchte ich mit meinem sechs Jahre jüngeren Bruder Veli abends die Volkshochschule.

Erfolgreich besuchte ich 1983 das Berufsgrundbildungsjahr (Schwerpunkt Elektrotechnik) und ein Jahr später die Oberstufe der Berufsfachschule an der Walther-Lehmkuhl-Schule.

Mit dem Erreichen des mittleren Schulabschlusses konnte ich meinen Wunsch, zu studieren, weiter verfolgen. Da ich schon als Kind davon „träumte“ Arzt zu werden, überlegte ich, ob ich das Fachgymnasium an der Elly-Heuss-Knapp-Schule oder an der Walther-Lehmkuhl-Schule besuchen sollte. Ich entschloss mich schließlich für das Fachgymnasium an der Walther-Lehmkuhl-Schule. Nach drei Jahren hatte ich 1988 das Abitur (Allgemeine Hochschulreife) in der Hand. Für mich und meine Eltern ein schöner Tag - aber „ohne Fleiß kein Preis“. Ich habe neben der Unterrichtszeit auch viel Zeit außerhalb der Schule für das Lernen verbracht. Wie sich herausstellte, eine gut investierte Zeit.

Für mich war das Erreichen der Allgemeinen Hochschulreife ein toller Erfolg. Jetzt konnte ich meinen Jugendtraum Arzt zu werden verwirklichen. Ich meldete mich in Kiel an der Christian-Albrechts-Universität 1988 an und nahm das Studium in den Fächern Informatik und Medizin auf. Ein Jahr später wechselte ich zur Universität nach Hamburg, um ein medizinisches Vollstudium zu absolvieren.

1995 promovierte ich und arbeitete drei Jahre in der Inneren Medizin in Hamburg. Es folgten Tätigkeiten in der Neurologie und Schlafmedizin.



Seit 2003 arbeite ich im Schwerpunkt Psychiatrie und Psychotherapie. Wie man sieht, ein bewegtes Leben und ein interessanter Bildungsweg. Ich bin verheiratet und habe 2 Kinder.

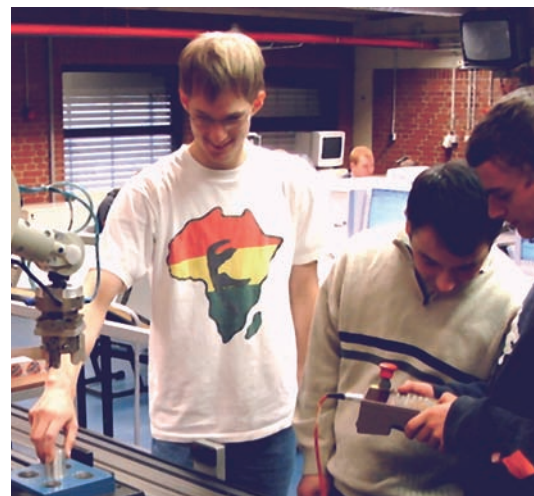
Dr. med. Ali Erdogan



Ausbildungsberufe in Neumünster von A - Z

	Berufe im dualen Ausbildungssystem	EHKS	TLS	WLS	Unter- richts- form
1	Anlagenmechaniker/in für Sanitär-, Heizungs- und Klimatechnik			■	●
2	Ausbaufacharbeiter/in Schwerpunkt: Maurer/in			■	●
3	Ausbaufacharbeiter/in Schwerpunkt: Zimmerer/in			■	●
4	Bäcker/in			■	►
5	Bauten- und Objektbeschichter/in			■	●
6	Beikoch/Beiköchin	■			►
7	Buchbinder/in			◆	●
8	Bürokaufmann/kauffrau		■		►
9	Drucker/in			◆	●
10	Elektroniker/in für Maschinen- und Antriebstechnik			◆	●
11	Elektroniker/in für Betriebstechnik			■	►
12	Elektroniker/in für Energie- und Gebäudetechnik			■	►
13	Fachangestellte/r für Arbeitsförderung		◆		●
14	Fachangestellte/r für Bäderbetriebe			◆	●
15	Fachkraft für Abfall- und Kreislaufwirtschaft			◆	●
16	Fachkraft für Abwasserwirtschaft			◆	●
17	Fachkraft für Lagerlogistik		■		►
18	Fachkraft für Lebensmitteltechnik			◆	●
19	Fachkraft für Wasserwirtschaft			◆	●
20	Fachlagerist/in		■		►
21	Feinwerkmechaniker/in			■	●
22	Fliesen-, Platten- und Mosaikleger/in			◆	●
23	Friseur/in			■	►
24	Hauswirtschaftler/in	■			►
25	Hauswirtschaftshelfer/in	■			►
26	Holzbearbeiter/in			■	►
27	Industriekaufmann/kauffrau		■		●
28	Industriemechaniker/in			■	►
29	Kaufmann/Kauffrau im Einzelhandel		■		►
30	Kaufmann/Kauffrau im Groß- und Außenhandel		■		►

31	Koch/Köchin (Justizvollzugsanstalt)	■		■	▷
32	Kraftfahrzeugmechatroniker/in			■	▷
33	Kraftfahrzeug-Servicemechaniker/in			■	▷
34	Maler/in und Lackierer/in			■	●
35	Maschinen- und Anlagenführer/in			◆	●
36	Maurer/in			■	●
37	Mechatroniker/in			■	▷
38	Mediengestalter/in Digital und Print, Fachrichtung: Beratung und Planung			◆	●
39	Mediengestalter/in Digital und Print, Fachrichtung: Gestaltung und Technik			◆	●
40	Mediengestalter/in Digital und Print, Fachrichtung: Konzeption und Visualisierung			◆	●
41	Medizinische/r Fachangestellte/r	■			▷
42	Metallbauer/in			■	●
43	Metallbearbeiter/in			■	▷
44	Personaldienstleistungskaufmann/kauffrau		■		▷
45	Pharmazeutisch-kaufmännische/r Angestellte/r	■			▷
46	Rechtsanwaltsfachangestellte/r		■		▷
47	Rechtsanwalts- und Notarfachangestellte/r		■		▷
48	Siebdrucker/in			◆	●
49	Sozialversicherungsfachangestellte/r		◆		●
50	Steuerfachangestellte/r		■		▷
51	Tankwart/in			■	▷
52	Teilezurichter/in			■	▷
53	Textilreiniger/in		◆		●
54	Tiermedizinische/r Fachangestellte/r	◆			▷
55	Tierpfleger/in	◆			▷
56	Tischler/in			■	▷
57	Verkäufer/in		■		▷
58	Zahnmedizinische/r Fachangestellte/r	■			▷
59	Zahntechniker/in			◆	●
60	Zerspanungsmechaniker/in			■	▷
61	Zimmerer/in			■	●



Landesberufsschule ◆

Berufsschulklasse ■

Blockunterricht ●

Teilzeitunterricht ▷



Werden Sie Staatlich geprüfte/r Lebensmitteltechniker/in

Eine gute Weiterqualifizierung, umfangreiches Fachwissen und Lernfreude sind die besten Voraussetzungen für einen guten und sicheren Arbeitsplatz im **Anschluss** an die Ausbildungszeit. Damit beginnt der Start in Richtung Fachkompetenz, Anerkennung und Karriere. Die/Der „Staatlich geprüfte Techniker/-in, Fachrichtung Lebensmitteltechnik“ gehört zu den Fach- und Führungskräften, auf die die Lebensmittelbranche baut, denn Lebensmitteltechniker gestalten die Nahrungsmittel von morgen. Mit dem Besuch der **KIN Fachschule** für Lebensmitteltechnik in Neumünster erwerben die Teilnehmer aktuelles Know-how, lernen die Umsetzung dieses Wissens an den Anlagen im **KIN-Technikum** und haben nach Beendigung der zweijährigen Weiterbildung erstklassige Karrierechancen.



Seit der Gründung im Jahr 1970 hat die staatlich anerkannte private Fachschule weit über 180 Absolventen hervorgebracht, welche heute europaweit als Spezialisten zwischen einem Meister und Ingenieur stehen. Mehrfach schon wurden **KIN-Absolventen** für ihre hervorragenden praktischen Abschlussarbeiten mit **Innovationspreisen** ausgezeichnet. Das hohe Niveau und der Nutzen der Weiterbildung an der KIN-Fachschule für Lebensmitteltechnik spiegelt sich in der Auszeichnung wider, welche das **KIN** im November 2002 erhielt. Die hohe Qualität der Bildungsangebote gewährleistet die KIN-Fachschule für Lebensmitteltechnik durch ihre **Zertifizierung** nach **DIN EN ISO 9001:2000** und nach **AZWV**. Als bundesweit einzige Lebensmitteltechnikerschule mit dieser Zertifizierung sowie durch die hohe Vermittlungsquote und Anerkennung in der Lebensmittelbranche nimmt sie eine Spitzenposition ein.

Berufschancen

Mit Beendigung der zweijährigen Vollzeitfortbildung verfügen die Lebensmitteltechniker/-innen aller Schwerpunktbereiche über praxisbezogene Kenntnisse in der Produktionstechnik, Produktentwicklung, Verpackungstechnik, Qualitätssicherung sowie in der Steuerung von Prozessabläufen zur Lebensmittelherstellung. Auch die Schulung sozialer Kompetenzen wie die Fähigkeit zur Teamarbeit und die Herangehensweise an konzeptionelle Aufgaben sind Gegenstand des Unterrichts.

Bei einer kontinuierlichen Vermittlungsquote um 80% eröffnen sich vielfältige Berufsperspektiven, z.B. in leitender Funktion in den Bereichen der Produktion, Produktentwicklung, der Qualitätssicherung in der Lebensmittelindustrie oder des **Caterings/der Systemgastronomie**. Die Branchenkontakte über die Mitgliedsunternehmen des KIN sind das Sprungbrett für einen guten Karrierestart der Absolventen.

Die KIN-Fachschule bietet den zukünftigen Lebensmitteltechnikern die Schwerpunkte Prozesstechnik, Fleischereitechnik, Produktions- und Betriebsmanagement sowie Systemgastronomie an. Der **Technikerabschluss** ist der Fachhochschulreife **gleichgestellt**. Mit **Abschluss** der Technikerprüfung wird nach einem Jahr der **Realschulabschluss** erreicht und nach zwei Jahren auch die Fachhochschulreife. Die Ausbilder-ernennung nach **AEVO** ist ein weiteres Angebot. Zur Fortbildungsfinanzierung gibt es verschiedene Fördermöglichkeiten.

Voraussetzungen

Wer den Willen zum Erfolg mitbringt, eine Ausbildung in der Lebensmittelbranche oder im Hotel- und Gaststättengewerbe absolviert hat und ein weiteres Jahr diesem Beruf nachgegangen ist oder aber eine fünfjährige branchenbezogene Berufserfahrung vorweisen kann, erfüllt alle Voraussetzungen zur Staatlich geprüften Lebensmitteltechniker/-in.

*Die Lehrgänge starten jeweils zum 1. April bzw. 1. Oktober jeden Jahres. Nähere Informationen sind unter www.kin.de oder bei folgenden Ansprechpartnern der KIN-Fachschule für Lebensmitteltechnik erhältlich: **Gudula Apfelt**, Schulleitung, Tel. 04321/601-90, Fax 04321/601-99, flt@kin.de; Sekretariat, Tel. 04321/601-98*



Nahezu 100% Vermittlungsquote in Top-Jobs durch Qualifizierung zum

Staatlich geprüften Techniker (m/w) »Lebensmitteltechnik«

in den Schwerpunkten Prozesstechnik, Fleischertechnik, Produktions- und Betriebsmanagement oder Systemgastronomie.

Infos über die KIN-Fachschule, Lehrinhalte, Förderung, Apartmentwohnheim etc. senden wir Ihnen gerne zu.

WEITERBILDUNGSSTIPENDIUM

für Restaurant- bzw. Hotelfachmann, Fachkraft/ Gehilfe im Gastgewerbe, Koch, Restaurantfachmann, Bäcker, Konditor, Fleischer, Fachkraft für Lebensmitteltechnik/Systemgastronomie, Hauswirtschafter (m/w) möglich!



KIN-Fachschule • Wasbeker Str. 324 • 24537 Neumünster
Tel. +49 (0) 43 21 / 601-90 • Fax 601-99 • flt@kin.de • www.kin.de





**EDEKA Handelsgesellschaft
Nord mbH**

Gadelander Straße 120
24539 Neumünster

Tel.: 0 43 21/ 97 06 26

E-Mail: wibke.marckmann@edeka.de

Internet: www.edeka.de/nord

Geschäftsführung:

Carsten Koch

Jörg Steffens

Martin Steinmetz

Ansprechpartner für Bewerber:

Wibke Marckmann



Anspruchsvolle Herausforderung für Nachwuchskräfte

Die EDEKA-Gruppe ist das führende Lebensmittel-Handelsunternehmen in Deutschland. Zu dieser Gruppe gehört die EDEKA Nord als eine von sieben regional agierenden Großhandelsunternehmen. In unserem Absatzgebiet, das neben Schleswig-Holstein und Hamburg auch Mecklenburg-Vorpommern sowie Nord-Niedersachsen und Nord-Brandenburg umfasst, werden über 900 Einzelhandelsbetriebe beliefert und betreut.

Das Regionalunternehmen gliedert sich in die Bereiche Einzelhandel und Großhandel mit abgeschlossener Fleisch- und Backwarenproduktion.

Die **Großhandelsstufe** umfasst die Zentrale der EDEKA Nord in Neumünster, Logistikzentren in Zarrentin, Schenefeld und Malchow als auch ein Fleischwerk in Valluhn und eine Großbäckerei in Hohenwestedt.

Die Großhandelsstufe beschäftigt insgesamt an die 5.000 Personen. Die führende Position der EDEKA-Gruppe erfordert höchste Leistungen. Deshalb hat die Nachwuchsförderung erste Priorität.

Auf der **Einzelhandelsstufe** werden junge Leute für folgende Berufe ausgebildet:

- Verkäufer/-in
- Kaufmann/-frau im Einzelhandel, Handelsfachwirt/-in integriert
- Fachverkäufer/-in im Lebensmittelhandwerk
Fachrichtungen Fleischerei und Bäckerei

Auf der **Großhandelsstufe** werden Ausbildungsplätze für folgende Berufsbilder angeboten:

- Fachlagerist/-in
- Fachkraft für Lagerlogistik
- Fachkraft für Lebensmitteltechnik
- Kaufmann/-frau im Groß- und Außenhandel
- Bachelor of Arts (BA)
- Mechatroniker/-in

Innerbetrieblich gibt es verschiedene Fortbildungsprogramme, die u.a. auf Führungspositionen und den Schritt in die Selbständigkeit hinführen.

