

## Moin! Herzlich willkommen in der freundlichen Kultur-Stadt Schleswig



Das "Moin" wird Ihnen in den nächsten Wochen sicher oft zu Ohren kommen. Es stammt vom alt-dänischen Wort "mojen", das soviel wie "gut" und "angenehm" heißt. Holmer Fischer wünschten sich "mojen Wind" also "guten und günstigen Wind". "Mojen" allein bedeutet als "Es möge Dir gut gehen" oder "Ich wünsche Dir Alles Gute". Somit kann das heutige "Moin" also morgens, mittags und abends zur Begrüßung genutzt werden. Schließlich kann man sich zu jeder Tageszeit "Alles Gute" wünschen.

Ich freue mich, Sie in unsere Stadt als Neubürgerin und Neubürger oder als Gast begrüßen zu können und hoffe, daß Sie sich hier schon bald heimisch fühlen werden.

Diese Informationsbroschüre soll dazu dienen, Ihnen das Kennenlernen der Stadt Schleswig und ihrer Einrichtungen zu erleichtern. Auf den folgenden Seiten geben wir Ihnen wertvolle Informationen über die Stadt, die öffentlichen Einrichtungen und das Vereinsleben. So werden Sie sicher schnell "Anschluß" finden.

Sie können diese Informationen aus dieser Broschüre auch aktuell im Internet unter <http://www.schleswig.de> abrufen.

Besonderer Dank gilt vor allem den Gewerbetreibenden, die mit Anzeigen die Erstellung dieser Broschüre gefördert haben.

Diese Broschüre wurde mit Sorgfalt zusammengestellt. Dennoch kann sie nie vollständig sein. Falls Sie in dieser Broschüre etwas vermissen oder wenn Ihnen ein Fehler aufgefallen ist, so setzen Sie sich bitte mit dem Rathaus unter Telefon 0 46 21/8 14-1 22 in Verbindung.

Sollten Sie darüber hinaus Fragen zu unserer Stadt haben, stehen Ihnen die Mitarbeiterinnen und Mitarbeiter der Stadtverwaltung gern mit Rat und Hilfe zur Seite. Unsere Stadtverwaltung erreichen Sie unter Telefonnummer 0 46 21/8 14-0.

Ich hoffe, daß Sie sich schnell bei uns eingewöhnen, neue Freundinnen und Freunde finden und sich rundum wohlfühlen.

A handwritten signature in black ink, which appears to read "Klaus Nielsky". The signature is fluid and cursive.

Klaus Nielsky  
Bürgermeister

# **Wir heißen**

# **◆ QUADRAT ◆**

**FLIESEN UND MARMOR**

***und nicht anders!***

**UNS MACHT KEINER ETWAS VOR  
HÖCHSTENS NACH!**

***Wir liefern Qualität!***

***Besuchen Sie unsere Ausstellung!***

***Schuby - Gewerbegebiet***

***Jeden Sonntag Schautag***

**Westring 2 • Gewerbegebiet • 24850 Schuby  
Telefon 0 46 21/4 17 80 • Fax 0 46 21/4 17 40**

## Branchenverzeichnis A-N

Liebe Leser!

Sie finden hier eine wertvolle Einkaufshilfe: einen Querschnitt leistungsfähiger Betriebe aus Handel, Gewerbe und Industrie, alphabetisch geordnet. Alle diese Betriebe haben die kostenlose Verteilung Ihrer Broschüre ermöglicht.

Branche	Seite	Branche	Seite	Branche	Seite
Abfallbeseitigung	18	Energieversorgung	U3	Immobilien	32
Abfallentsorgung	6	Existenzgründungs - Beratung	62, 63	Ingenieurbüro für Bau- u. Tragwerksplanung	15
Alten- und Pflegeheim	40	Fachklinik Schleswig Hesterberg & Stadtfeld	U4	Internationale Mode	24
Altenheim	36	Farben und Tapeten	16	Kfz - Sachverständiger	42
Ambulante Alten- und Krankenpflege	36	Farbenfachgeschäft	16	Klempnerei, Badeinrichtungen	42
Angelgeräte	24	Fassaden	32	Kliniken und Heime Hesterberg & Stadtfeld	U4
Architekturbüro	15	Fenster, Türen, Wintergärten	U3	Kommunikations- u. Informationsdienste	46
Augenoptik	46	Fernseh-Hamann	26	Kopier-Service	54
Auto	42	Fischfachgeschäft	26	Krankengymnastik	38
Autowaschanlagen	42	Fischspezialitäten	26	Krankengymnastik- u. Massagepraxis	36, 38
Bauklempnerei	50	Fliesen- und Naturstein - Fachhandel	2	Krankenpflege-Service	3
Bauunternehmen	6	Fliesen- und Natursteinarbeiten	2	Kreissportverband Schleswig-Flensburg e. V.	42
Bedachungen	32	Foto - Fachgeschäft	54	Küchen	32
Betreutes Wohnen	3	Fotostudio	54	Lackierzentrum	15
Betriebswirtschaftliche Beratung	62	Fuhrunternehmen	16	Malerarbeiten, Teppichverlegung	42
Blumenfachgeschäft	24	Funsport	6	Malerei	15
Brillen und Contactlinsen	28	Fußpflege	24	Malereibetrieb	16
Bürobedarf, Bücher	66	Fußpflege	38	Massagen	38
Büromaschinen, Büromöbel	66	Gartenbedarf, Gartenmöbel	54	Minicar	50
Bürotechnik	54	Geschenkartikel	24	Möbelanfertigung	15
Cafe, Galerie	26	Gesundheit	26	Mobile medizinische Fußpflege	38
Container	6	Haus- und Familienpflege	36	Müllabfuhr	18
Container, Kies- und Sandlieferung	16	Häuser im Holzständerwerk	U3	Naturkosmetik	54
Dachdeckermeister	32	Hoch- und Tiefbau	6	Naturkostladen	54
Eigenheimförderung	63	Hörgeräte	46	Naturmarkt, Bioladen	54

# KRANKENPFLEGE SERVICE

- häusliche Krankenpflege
- Haushaltshilfe / Behandlungspflege
- Notrufsystem mit eigener Zentrale

Faulstr. 12 • 24837 Schleswig  
Tel.: (04621) 988866 • Fax: (04621) 988867



**mediana**  
betreutes wohnen gmbh  
stationäre Pflege / Kurzzeitpflege

Faulstr. 12 • 24837 Schleswig  
Tel.: (04621) 290844 • Fax: (04621) 290845



## Inhaltsverzeichnis

Grußwort	1
Branchenverzeichnis	3, 6
Schleswig – die freundliche Kultur-Stadt	5
Geschichte von Schleswig	5
Sehenswürdigkeiten von Schleswig	5
Museen in Schleswig	8
Kultur und Tourismus in Schleswig	8
Das Wappen	8
Das Siegel	9
Die Symbolik des Wappens	9
Das Logo	9, 11
Zahlen, Daten und Fakten von Schleswig	11, 12, 14
Plan	13
Ratsversammlung der Stadt Schleswig	15, 17
Bürgervorsteherin und zwei Stellvertreterinnen	17
Stellvertretende Bürgermeisterin bzw. Bürgermeister	17
Fraktionsvorsitzende	17
Was erledige ich wo?	18-29
Kulturelle Einrichtungen	29, 30, 31
Behörden und öffentliche Einrichtungen	31-35
Medizinische Versorgung	35-43
Verbände in Schleswig	43-48
Vereine in Schleswig	48-55
Kirchen in Schleswig	55, 58
Schulen und Bildungseinrichtungen	58, 59, 60
Sportstätten in Schleswig	60
Kindergärten in Schleswig	61
Einrichtungen für Jugendliche	64
Angebote für Jugendliche in Schleswig	65
Senioreneinrichtungen und Seniorenheime	67
Notruftafel	67
Zeitungen und Redaktionen mit regelmäßiger Berichterstattung über Schleswig	68

## Schleswig - die freundliche Kultur-Stadt

Als Nachfolgerin der Wikingersiedlung "Haithabu" auf dem nördlichen Schleiufer ist das heutige Schleswig eine moderne und freundliche Kultur-Stadt mit ca. 26.000 Einwohnerinnen und Einwohnern. Sie zeichnet sich durch eine sehenswerte Altstadt, eine ausgeprägte Kulturlandschaft, attraktive Einkaufsbereiche und gute Erholungsmöglichkeiten aus.

## Geschichte von Schleswig

Schleswig wird 804 erstmalig als "Sliasthorp" und später im 9. und 10. Jh. als "Sliaswich" und "Haithabu" (Ort an der Heide) erwähnt. Dieses "erste Schleswig" lag am Haddebyer Noor und war das Handelszentrum des wikingischen Nordeuropas. Vermutlich um 1000 n. Chr. wurde eine neue Siedlung auf dem Nordufer der Schlei gegründet, die sich nach der Zerstörung Haithabus 1066 rasch entwickelte. 1134 wird der Dom erstmalig erwähnt. Im Mittelalter war Schleswig Bischofs- und Herzogstadt. Auch die malerische Fischersiedlung auf dem Holm war schon im Mittelalter nachweisbar.

Nach 1544 entwickelte sich das Schloß Gottorf außerhalb der Stadt zu einer großen Residenz mit den selbständigen Siedlungen Friedrichsberg, Lollfuß, Hesterberg und Hühnerhäuser. 1711 wurden diese Siedlungen zur Kombinierten Stadt "Schleswig" zusammengeschlossen. Sie wurde im 19. Jh. Ausgangspunkt der nationalen Entwicklung in Schleswig-Holstein (in den Ständeversammlungen im Ständesaal des Rathauses von 1836 bis 1846 begann der nationale Konflikt zwischen Deutschen und Dänen). 1844 entstanden in Schleswig das Schleswig-Holstein-Lied und die blau-weiß-rote Fahne. Am 23. April 1848 fand im westlichen Stadtgebiet die erste große Schlacht des Krieges von 1848/1851 statt. 1868 wurde Schleswig Hauptstadt der preußischen Provinz Schleswig-Holstein.

1945/46 wurde die Regierung nach Kiel verlegt, die Stadt erhielt dafür die Obergerichte des Bundeslandes Schleswig-Holstein, die Schleswig-Holsteinischen Landesmuseen und das Landesarchiv. Schleswig hat sich in den letzten Jahrzehnten nach Norden, Süden und Westen weit ausgedehnt. In Schleswig wurde eine der ersten Fußgängerzonen Schleswig-Holsteins eingerichtet, dadurch wurde die Stadt zu einem lebendigen Einkaufszentrum für Einheimische und Gäste.

Große Ausgrabungen im Altstadtgebiet von 1970 bis 1983 haben viele Aufschlüsse über das Leben in der Stadt im Mittelalter gegeben. Die Ergebnisse dieser Ausgrabungen sind im Städtischen Museum und im Archäologischen Landesmuseum zu sehen. Durch die Renovierung des Günderoth'schen Hofes (Städtisches Museum), des Plessenhofes und des Franziskanerklosters (bekannt als Graukloster) sowie die Neugestaltung des Rathausmarktes und anderer Teile der Altstadt wurde die Stadt noch attraktiver.

Heute stellt sich Schleswig als moderne Stadt mit vielen Freizeitmöglichkeiten dar.

Näheres zu Wikingern und Schlewigs Geschichte erfahren Sie in der Touristinformation, Plessenstraße 7, Telefon 0 46 21 / 98 16 16 und Fax 0 46 21/98 16 19. Fragen Sie bitte dort auch nach den Angeboten für Stadtführungen.

Schleswig finden Sie im Internet unter <http://www.schleswig.de>.

## Sehenswürdigkeiten von Schleswig

Der Schleswiger Dom und sein berühmter Bordesolmer Altar sind besonders sehenswert. Der Altar gilt als der bedeutendste Altar Norddeutschlands. Hans Brüggemann schnitzte in den Jahren 1514 - 1521 fast 400 Eichenholz-Figuren. In der Nähe des Domes befindet sich der Rathausmarkt, ein hübscher Platz in der Altstadt, und das klassizistische Rathaus, das mit dem Graukloster, einem ehemaligen Franziskanerkloster, verbunden ist. Ein weiterer Höhepunkt in der Altstadt ist der Holm mit seiner malerischen Fischersiedlung und dem St.-Johannis-Kloster. Wo einst die Benediktinerinnen zu Hause waren, befindet sich heute ein adliges Damenstift. Die Touristinformation bietet ganzjährig Führungen durch die Altstadt oder zu einzelnen Objekten an.



carhartt®

STORMBREAKER  
[aem'kei]



STREETWEAR  
FUNSPORT

24837 SCHLESWIG • MICHAELISSTRASSE 11 • TEL. (0 46 21) 2 54 35 • FAX: 98 91 10 • e-mail: stormbr11@aol.de  
24340 ECKERNFÖRDE • GAEHTJESTRASSE 15 • TEL. (0 43 51) 71 20 32

## Branchenverzeichnis N-Z

Branche	Seite	Branche	Seite
Optik	28	Senioren- und Pflegeeinrichtung	40
Orientteppiche	24	Senioreneinrichtungen	36
Partei	14	Senioreneinrichtungen	66
Pflanzen-Zentrum	10	Seniorenheim	40
Pflegeeinrichtungen	36	Seniorenheime	36
Physikalische Therapie	36	Senioren - Pflegeheim	56, 57
Physiotherapie-Krankengymnastik	38	Seniorenwohnungen	66
Pokale, Gravuren	54	SPD - Ortsverein	14
Polsterei	16	Steuerberater	62, 63
Porzellanhaus	U3	Streetwear	61
Provinzial Am ZOB	7	Tankstelle, Backshop	42
Raumausstatter	16	Taxi	50
Reformhaus	26	Textilien	24
Sanitär- und Heizungstechnik	16	Tischlerei, Einrichtungen	15
Sanitär, Heizung	42	Transporte, Kurierdienst	50
Sanitäranlagen	50	TV, HiFi, Video - Center	26
Schleifundfahrt	50	Wärmedämmungsverbundsystem	42
Schleischiffahrt	50	Wassersportartikel	54
Schleswiger Arbeiterbauverein	50	Weltladen	26
Schleswiger Werkstätten	U3	Wirtschaftsprüfer	63
Schornsteinbau	16	Wohn- und Tischkultur	U3
Schornsteinquerschnittsveränderungen	16	Wohnheim für geistig und psychisch behinderte Menschen	66
Schornsteinsanierung	16	Wohnmagazin	24
Schuh - Service	24	Wohnungsbau	32
Schultaschen, Rucksäcke	24		
Selbstständiger Kraftfahrer	50		

U = Umschlagseite



## Feldhaus Recycling

*Sie bauen,  
renovieren,  
entrümpeln,  
sanieren?*

**Container  
jeder Art und Größe**



**Bauabfälle  
Pappe, Papier  
Akten  
Gartenabfälle  
Kunststoffe  
Holzabfälle...**

**ENTSORGUNGSGES  
FACHBETRIEB**

**Rufen Sie uns an!**

**Wir lösen Ihre  
Entsorgungs-  
probleme!**

Schleswig 0 46 21-9 84 50  
Kappeln 0 46 42-9 84 50  
Flensburg 04 61-903 66 22



# Stadelmann

## Bauunternehmen Hoch- u. Tiefbau

24837 Schleswig · Margarethenwallstr. 12. · ☎ 0 46 21/38 02-0



Unternehmen der  Finanzgruppe

# Für Sie da: Ihr guter Nachbar in Schleswig

.....  
  
**PROVINZIAL**  
**AM ZOB**

Bezirkskommissar  
**Helmut Hoppe**  
Plessenstr./Königstr.  
24837 Schleswig  
Telefon (0 46 21)96 56-0

## Museen in Schleswig

Neben dem Wikinger-Museum Haiithabu ist das Schloß Gottorf immer ein lohnenswertes Ziel. Es beherbergt die Schleswig-Holsteinischen Landesmuseen mit einer Fülle sehenswerter Exponate aus der Kunst- und Kulturgeschichte des Landes vom Mittelalter bis zur Gegenwart sowie eine der bedeutendsten Expressionismus-Sammlungen im Norden. Ein Schwerpunkt des ebenfalls dort beheimateten Archäologischen Landesmuseums sind Moorfunde aus der Eisenzeit und Nydamboot aus dem 4. Jahrhundert. In einer Zweigstelle im Hesterberg sind die volkskundlichen Sammlungen des Landesmuseums zu entdecken. Das Städtische Museum in der Friedrichstraße zeigt die Geschichte Schleswigs. Fayencen, eine Holm-Abteilung, Werke Schleswiger Künstler, eine Spielzeugsammlung und eine historische Druckerei bilden Schwerpunkte dieses Museums. Seit 1999 verfügt das Museum mit dem Leica Foto Forum über eine ständige bundesweit einmalige Abteilung im Bereich Fotografie. Die Dependancen des Städtischen Museums sind das Holm-Museum und das Museum für Outsiderkunst im Gebäude des Präsidentenklosters. Sowohl durch die Landesmuseen als auch durch das Städtische Museum werden Führungen angeboten.

Öffnungszeiten der Museen: siehe Seite 30

## Kultur und Tourismus in Schleswig

Empfehlenswert sind die Domkonzerte im Sommerhalbjahr oder auch die klassischen Konzerte im Rahmen des Schleswig-Holstein-Musik-Festivals. Der Jazzherbst bietet jährlich sowohl interessante Neuigkeiten als auch altbekannte Stars. Freilichtaufführungen werden im Rahmen der Schloßfestspiele im Innenhof von Schloß Gottorf aufgeführt.

Das Stadtfest "Wikingertage " zeigt eindrucksvoll alle zwei Jahre die Welt der Nordmänner. Im Stadtweg finden regelmäßig Aktionen statt. In der Winterzeit zwischen dem 2. und 3. Advent findet alljährlich der Kunsthandwerkermarkt "Schwahlmarkt" im sonst nicht zugänglichen Kreuzgang (Schwahl ) des Domes statt.

Rundfahrten auf der Schlei starten in den Sommermonaten täglich an der Schleihallenbrücke und ab dem Stadthafen. Von hier aus werden im Sommer auch Hafensundfahrten, Schiffsfahrten zum Wikinger Museum sowie nach Missunde und nach Kappeln angeboten.

Schleswig bietet über 170 gastronomische Betriebe und mehr als ein Dutzend kleinerer und größerer Hotels bei einem mittleren bis gehobenem Komfort mit ausreichenden Kapazitäten. Die Touristinformation berät Sie gern.

## Das Wappen

Die Hauptsatzung der Stadt Schleswig legt in §1 Abs. 1 fest: "Das Stadtwappen zeigt in blau über silberblauen Wellen eine goldene Zinnenmauer mit goldenem Zinnenturm, der von einem goldenen zugewendeten Halbmond und einem goldenen sechsstrahligen Stern begleitet ist. Mauer, Turm, Halbmond und Stern sind in gold-weiß gehalten".

Die Form des Wappens wurde am 7. Juni 1935 durch den Oberpräsidenten der Provinz Schleswig- Holstein genehmigt.

Das heutige Wappen richtet sich streng nach dem ersten nachweisbaren Siegelbild der Stadt, welches spätestens seit dem Jahr 1299 bestimmt nachweisbar ist.





## Das Siegel

ist in der Hauptsatzung der Stadt Schleswig beschrieben: "Das Dienstsiegel zeigt das Stadtwappen mit der Umschrift STADT SCHLESWIG". Allerdings kritisieren Heraldiker, daß von einem Wappen im Siegel gesprochen werde. Dem Siegel fehle das Schild - eine Voraussetzung, um von einem Wappen zu sprechen. Das Siegel hatte verschiedene Formen, so zeigte die Mauer mal eine Toröffnung, dann wieder nicht. Mal war die Mauer nur über die halbe Breite, später füllte die Mauer die gesamte Breite des Siegels. Im Grundmuster blieben alle Siegel bis heute gleich, nur nahm im Laufe der Zeit die Burgmauer mit dem Turm eine Zentralposition ein, während das Schild verschwand.

## Die Symbolik des Wappens

Das Gebäude bezieht sich auf die Residenz oder Burg auf der Möweninsel bis 1268, das Wasser auf die Schlei. Die Bedeutung des Halbmondes und des Sternes sind jedoch nicht eindeutig belegbar. Die Himmelskörper erscheinen schon auf den ältesten Siegeln der "Knudsgilde" der Stadt Schleswig ausgangs des 12. Jahrhunderts. Eine oft vertretende Ansicht besagt, daß sich die Darstellung der Gestirne auf die Schifffahrt bezieht.

## Das Logo

"Corporate Design (CD) zielt darauf ab, ein stets gleiches und damit einprägsames Bild von der Stadt Schleswig zu erzeugen. Ein einheitliches CD fördert die Identifikation der Schleswiger mit 'Ihrer' Stadt. Das CD erhöht den Bekanntheitsgrad der Stadt und wirkt sich positiv auf ihr Image aus. Im Logo spielt sich die Identität der Stadt in konzentrierter Form wieder.", besagt das Gestaltungshandbuch für das Logo vom Mai 1995. Weiter heißt es: "Das Handbuch bestimmt in verbindlicher Weise diejenigen Stilelemente, die künftig den Auftritt der Stadt Schleswig prägen sollen. Es enthält die Regeln, nach denen diese Elemente zu klaren und leicht wiedererkennbaren gestalterischen Einheiten kombiniert und koordiniert werden".



## Über das Logo:

Die Stadt Schleswig tritt neu auf. Das neue Erscheinungsbild gipfelt in dem neuen Logo mit dem Slogan "Die freundliche Kulturstadt". Das neue Logo soll die Eigenschaften der Stadt Schleswig wiedergeben. Der nordische Standpunkt (Farbe blau), die Kultur und Geschichte (Antiqua Schriftzug) sowie die hohe Lebensqualität und der Freizeitwert (zwei gelbe Wellen) sollen durch das Logo dargestellt werden.

Durch die klare, reduzierte und einprägsame Form des neuen Logos ist ein Wiedererkennungswert gegeben. Mit einem Blick wird durch Farbe und Form eine Stimmung hervorgerufen, die mit dem Charakter der Stadt Schleswig übereinstimmt.

Die Farbe "Blau" signalisiert "Ferne", "Meer", "Himmel", "Kühle" und "Norden". Das warme Gelb drückt "Lebensfreude", "Sonne", "Energie", "Wärme" und "Dynamik" aus.

Ein blaues Quadrat umfaßt im oberen Bereich den gelben Schriftzug "Schleswig". Bewußt wurde eine Antiquaschrift, die "Garamond" gewählt, um auf den kulturellen und geschichtlichen Charakter der Stadt einzugehen.

Die Lebensqualität und der Freizeitwert (Aktivitäten) werden durch zwei gelbe "Pinselstriche" oder "Wellen" vermittelt. Das Gelb der Typographie und der Linien durchbricht freundlich und leicht das blaue Quadrat.

Die Unterzeile "Die freundliche Kulturstadt" unterstützt die positive Stimmung des Logos. Der Slogan selbst hebt durch das Wort "Stadt" hervor, daß es nicht um den ganzen Landesteil Schleswig geht. Das Wort "Kultur" nennt den wichtigsten Bezugspunkt der Stadt, die mitunter auch als "Kulturhauptstadt" des Landes bezeichnet wird. Durch das Adjektiv "freundlich" wird ausdrücklich dem Klischee entgegengewirkt, daß der Norden nicht besonders freundlich, gesellig und lebensfroh sei.

# Pflanzen-Zentrum bleifuß



Ein Weg der sich immer lohnt!



Das etwas andere Fachgeschäft  
Pflanzen erleben auf 9.000 m<sup>2</sup>

Pflanzen-Zentrum bleifuß  
Ihr Pflanzenspezialist in Schleswig

**Wir bieten Ihnen alles!**

Von der Topfblume bis zum Übertopf,  
vom Dünger bis zu Erden,  
von Stauden bis zu Gehölzen,  
vom Spaten bis zur Harke und vieles  
andere mehr.

24837 Schleswig · Husumer Straße 68 · Tel.: 0 46 21/2 33 99 · Fax: 0 46 21/2 15 55

Trotz der Gegensätze in Form und Farbe wirkt das Logo als harmonische Einheit. Es ist modern und zeitgemäß. In dieser Weise ergänzt das neue Logo das historische Aushängeschild der Stadt, das Stadtwappen. Durch das Stadtwappen kommen jahrhundertealte historische Bezüge der Stadt Schleswig zum Ausdruck. Das neue Logo verbindet das alte und das Neue. Es signalisiert, daß die Stadt Schleswig eine traditionsbewußte, aber moderne Stadt ist.

## **Die Farben:**

Blau: 4-Farb-Euroskala: 100% cyan, 80% magenta, Gelb: 4-Farb-Euroskala: 100% yellow

## **Variationen:**

Damit das Logo bei unterschiedlicher Nutzung nicht an Wirkung verliert, gibt es drei Versionen:

- farbig, • schwarz-weiß, • invertierte Umsetzung z.B. für Freistempler oder Stempel.

## **Die Flagge**

Die Hauptsatzung der Stadt Schleswig legt in §1 Absatz 1 fest: "Die Stadtflagge ist blau-gelb". Über eine offiziell verliehene Flagge ist - soweit feststellbar - weder aus den Unterlagen des Gemeinschaftsarchives des Kreises Schleswig-Flensburg und der Stadt Schleswig noch des Landesarchives etwas zu entnehmen. Anscheinend sind jedoch Mitte der 30-er Jahre dieses Jahrhunderts die Farben blau und gelb für die Flagge gewählt worden. Diese Farbzusammenstellung - Blau und Gelb - war und ist das Kolorit des Herzogtums bzw. des Landesteils Schleswig.

## **Zahlen Daten und Fakten von Schleswig**

### **Allgemeine Angaben zu Schleswig**

#### **Amtlicher Name**

Stadt Schleswig

#### **Postleitzahl**

24837 (für alle Straßen in Schleswig)

Die Stadtverwaltung Schleswig hat folgende Postfachadresse: Postfach 1449,

24825 Schleswig

#### **Telefonvorwahl**

0 46 21 für das Stadtgebiet Schleswig und teilweise für umliegende

Gemeinden

#### **Bundesland**

Schleswig-Holstein

#### **Einstufung Raumplanung**

Mittelzentrum

#### **Stadtrecht**

um 1250 n.Chr.

#### **Geografische Lage**

54 Grad 31 Minuten nördlicher Breite, 9 Grad 43 Minuten östlicher Länge

#### **Einwohnerzahl**

25.726 (Stand: 31.03.1999)

#### **Erwerbstätige**

14.718 (Stand 1987)

#### **Einpendler**

10.199 (Volkszählung 1987)

#### **Auspendler**

2.267 (Volkszählung 1987)

#### **Partnerstädte**

London Borough of Hillingdon (England, seit 1958), Mantes-la-Jolie (Frankreich, seit 1958), Vejle (Dänemark seit 1977), Waren (Deutschland, Mecklenburg-Vorpommern, seit 1990)

## Statistische Einwohnerzahlen

	Volkszählung 1987	1987	1970	1961	SH-1987
<b>Ledig</b>	11.078	41,3%	42,7%	44,2%	38,66%
<b>Verheiratet</b>	11.322	42,22%	44,1%	43,1%	47,75%
<b>Verwitwet</b>	2.986	11,14%	10,4%	10,2%	9,26%
<b>Geschieden</b>	1.431	5,34%	2,8%	2,5%	4,33%
<b>Gesamt</b>	<b>26.817</b>	<b>100%</b>	<b>100%</b>	<b>100%</b>	<b>100%</b>

aktuelle Einwohnerzahl s.o.

## Beschäftigte laut Volkszählung 1990

Gebietskörperschaften und Sozialversicherungen	5.784
Handel	2.482
Verarbeitendes Gewerbe	1.872
Baugewerbe	1.029
Verkehr- und Nachrichtenübermittlung	554
Kreditinstitute und Versicherungen	598
Land- und Forstwirtschaft, Fischerei	140

## Lagebeschreibung

### **Verkehrsanbindung:**

Schleswig liegt an der Schnittgrenze der Bundesstraßen 201 (Husum-Schleswig-Kappeln), 76 (Kiel-Eckernförde-Schleswig-Flensburg) und 77 (Itzehoe-Rendsburg-Schleswig). Darüber hinaus ist Schleswig mit den Zu- und Abfahrten Schleswig-Jagel und Schleswig-Schuby optimal an die Autobahn A 7 (Hamburg-Flensburg) angeschlossen. Die Bahngleise der Nord-Süd-Achse Hamburg-Flensburg kreuzen in Schleswig die Ost-West-Achse Husum-Kiel. Lagekarte Schleswig

## Flugplätze

### **Die nächstgelegenen Flugplätze sind:**

- Sportflugplatz Kropp
- Verkehrsflugplatz Kiel-Holtenau

## Schleswig in Flächen

### **39% des Stadtgebietes sind bebaut.**

- 587 ha Gebäude und Hofflächen
- 211 ha Öffentliche Straßen, Wege, Plätze
- 500 ha Gewässer





d)	890 ha	Landwirtschaftlich und gärtnerisch genutzte Flächen (Acker, Grünland, Gärten, Weiden, Streuwiesen)
e)	138 ha	Forsten
f)	18 ha	Unland und Abbauland
g)	86 ha	Sonstige Flächen (Eisenbahn, Spiel- & Sportplätze, öffentliche Parkanlagen, Friedhöfe)
	<b>2.430 ha</b>	<b>Summe</b>

### Steuerhebesätze (Stand 2000)

Gewerbesteuer	320 %
Grundsteuer A (land- und forstwirtschaftliche Nutzung)	250 %
Grundsteuer B	300 %



## Arbeit, Umwelt, Leistung und Soziale Gerechtigkeit

*Demokratie lebt vom Mitmachen:*  
 SPD-Ortsverein Schleswig  
 Königstraße 9, 24837 Schleswig  
 Telefon (04621) 2 96 23  
 Telefax (04621) 2 93 45

DIE **ZUKUNFT** FÜR UNSERE STADT.



## Ratsversammlung der Stadt Schleswig

Alle Ratsfrauen und Ratsherren wohnen in 24837 Schleswig und haben die Vorwahl 04621

Name	Partei	Funktion	Straße	Telefon
Andresen	CDU	Ratsherr	Mozartstraße 1-3	2 38 37, Fax: 2 60 66
Becker, Karin	SSW	Ratsfrau	Plessenstraße 5	2 69 19
Borghorst, Stephan	SPD	Ratsherr	Hesterberg 33a	2 43 19, Fax: 2 93 45
Bosholm, Klaus	SPD	Ratsherr	Fritz-Reuter-Straße 2	3 45 19
Brix, Heinz Herbert	SPD	Ratsherr	Schubstraße 12	2 26 66
Büschfeld, Sönke	SPD	Ratsherr	Heisterweg 20	2 59 42
Callsen, Marion	SPD	Ratsfrau, 2. Stellvertretende Bürgermeisterin	Voßkuhl 5	3 17 26
Carstens-Richter, Dr. Anke	SPD	<b>Bürgermeisterin</b>	Süderholmstraße 32	2 92 35, Fax: 29 05 20
Ehrich, Claus	CDU	Ratsherr	Johannistaler Weg 37	2 32 83, Fax: 2 22 80
Erichsen, Albert	SPD	Ratsherr	Kattsund 35	2 18 70
Felske, Jürgen	CDU	Ratsherr	Meisenhof 6	2 56 63
Fietze, Simon	SPD	Ratsherr	Husumer Baum 19b	2 43 91, Fax: 2 43 91
Haeger, Eckhard	SPD	Ratsherr	Hermelinhof 9	55 86
Hansen, Heidi	SSW	Ratsfrau	Dohlenreihe 10	5 11 78, Fax: 5 11 25

## Handwerk und Bau



Seit 100 Jahren ein Begriff für Qualitätsarbeit

Ratsteich 3-5 • 24837 Schleswig  
Tel. (0 46 21) 9 62 50 • Fax 96 25 33 / 34  
E-Mail: B.Boockhoff@t-online.de

## Ingenieurbüro für Bau- und Tragwerksplanung Dipl.-Ing. Günther Harenberg

Wir erstellen:

- Bauanträge • Bauzeichnungen • Baustatik  
für Gewerbebauten, Wohnbauten  
und landwirtschaftliche Gebäude

Heinrich-Hertz-Straße 28 • 24837 Schleswig  
Tel. 04621/95860 • Fax 958620 • Mobil 0171/7750562

### Einrichten und mehr ...

- Wohnmöbel
- Einbauküchen
- Raumteiler • Wintergärten
- Büro- und Ladenbau
- Apotheken- und Praxen-Einrichtungen und mehr



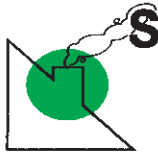
Ilensee 21 • 24837 Schleswig  
☎ 0 46 21 / 2 88 24 / 23 • Fax 0 46 21 / 2 25 14

**EINRICHTUNG NACH MASS**

## architekturbüro ludwiclussen

»planung, ausführung, bauleitung und betreuung«

hermann-clausen-straße 28 • 24837 schleswig  
telefon 0 46 21-96 95 00 • fax 0 46 21-96 95 15



## Schornsteinsanierung Domeyer GmbH

- Thore Thiesen -

☎ 04621/988181 + **36488**

Fax 04621/36466

24867 Dannewerk · Ochsenweg 27a

Heinrich Albrecht KG  
»Führunternehmen«  
Containerdienst und Kieslieferung

Faulstraße 30  
24837 Schleswig  
Tel. 04621/25675 · Fax 04621/20323

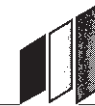


## Klaus Buchholz

Sanitär- und Heizungstechnik  
Bauklempnerei

Öl- und Gasfeuerungs-Kundendienst

Schubstraße 51 · 24837 Schleswig · Tel.: 0 46 21/2 27 20 · Fax: 0 46 21/2 17 94



Matthesen

Malerarbeiten · Farben u. Tapeten · Bodenbeläge

## Ingo Matthesen Malermeister

Moltkestraße 31 · 24837 Schleswig · Tel. (0 46 21) 2 58 71

## W. Langbehn & Sohn

MALEREIBETRIEB seit 1931  
Farben- und Tapetenhaus



24837 Schleswig  
Flensburger Straße 90  
Telefon (0 46 21) 2 55 01  
Fax (0 46 21) 2 94 09

E-mail: [malereibetrieb@langbehn.de](mailto:malereibetrieb@langbehn.de)

Raumausstatter  
Handwerk



## Gerhard Könemann

Raumausstatter

Fußbodenbeläge  
Polsterei  
Gardinen- und Fenstergestaltung  
Sonnenschutzanlagen

Schubstraße 37  
24837 Schleswig  
Tel. 0 46 21/2 61 20  
Fax 0 46 21/2 48 02



Name	Partei	Funktion	Straße	Telefon
Hausen, Rainer	CDU	Ratsherr	Husumer Straße 55	2 59 22
Heide, Harry	SSW	Ratsherr	Friedrichstraße 5	3 61 35
Hildebrandt, Rüdiger	SPD	Ratsherr	Klaus-Groth-Straße 5a	2 92 41
Jeß, Claus-Peter	CDU	Ratsherr	Flensburger Straße 27	2 51 96
Korth, Valeska	SPD	Ratsfrau	Husumer Baum 21a	3 49 07, Fax: 3 49 07
Ley, Holger	CDU	Ratsherr	Schulberg 9	3 57 60, Fax: 3 57 60
Lorenzen, Uwe	CDU	Ratsherr	Heisterweg 4	2 44 17
Lüdtko-Dziarsk, Regina	SPD	Ratsfrau	Klosterhofer Straße 46	2 43 34
Mangold, Klaus	SPD	Ratsherr, Vorsitzender der SPD-Fraktion	Möwenweg 18	2 30 40 Fax: 2 52 09
Neubauer, Frank	CDU	Ratsherr	Schubstraße 134	2 13 54, Fax: 2 13 54
Petersen, Otmar	SSW	Ratsherr, Vorsitzender der SSW-Fraktion	Stettiner Straße 4	2 54 38
Reimer, Karsten	SPD	Ratsherr	Erdbeerenberg 70	3 43 07
Schellhorn, Peter	SPD	Ratsherr	Am Lornsenpark 4	2 23 63
Schneider, Herrmann	CDU	Ratsherr, Vorsitzender der CDU-Fraktion	Mönchenbrückstraße 10	20 00 92 Fax: 29 05 33
Schwarz, Caroline	CDU	Ratsfrau	Bahnhofstraße 4	3 39 32, Fax: 3 73 71
Thomsen, Sandra	CDU	Ratsfrau	Schulberg 9	3 57 60, Fax: 3 57 60
Weiß, Annelen	CDU	Ratsfrau, 1. Stellvertretende Bürgervorsteherin	Hermelinhof 8	5 35 69

## Bürgervorsteherin und zwei Stellvertreterinnen

Bürgervorsteherin	Dr. Anke Carstens-Richter	SPD
Erste Stellvertreterin	Annelen Weiß	CDU
Zweite Stellvertreterin	Marion Callsen	SPD

## Stellvertretende Bürgermeisterin bzw. Bürgermeister

Erster Stadtrat (1. Stellvertreter des Bürgermeisters)	Klaus Mangold	SPD
Stadträtin (2. Stellvertreterin des Bürgermeisters)	Caroline Schwarz	CDU
Stadtrat (3. Stellvertreter des Bürgermeisters)	Hermann Schneider	CDU

## Fraktionsvorsitzende

SPD-Fraktion	Ratsherr Klaus Mangold, Möwenweg 18	SPD
CDU-Fraktion	Ratsherr Herman Schneider, Mönchenbrückstraße 10	CDU
SSW-Fraktion	Ratsherr Otmar Petersen, Stettiner Straße 4	SSW

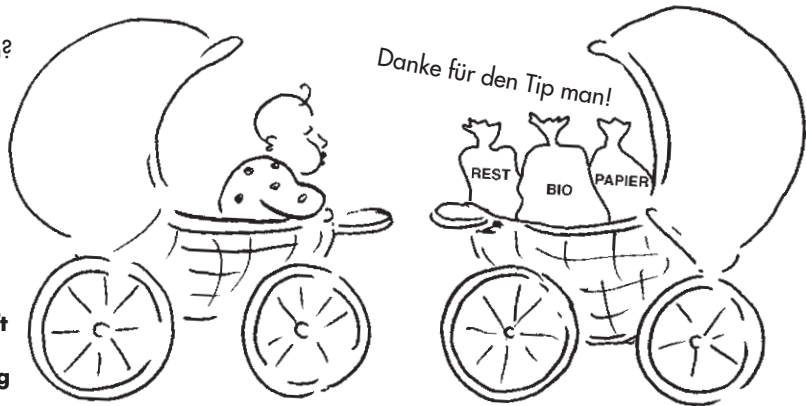
## Was erledige ich wo?

Die Stadtverwaltung Schleswig erreichen Sie unter Telefon 0 46 21/8 14-0. Bitte nutzen Sie die direkten Durchwahlnummern. So erreichen Sie schnell Ihre AnsprechpartnerInnen!

**Hinweis:** sofern kein Ort angegeben wird, gilt die Postleitzahl 24837. Sofern keine Vorwahl angegeben ist, gilt die Vorwahl 0 46 21.

Aufgabe	Wer	Adresse	Telefon/Fax
<b>A</b>			
Ab-, An- und Ummeldungen	Einwohnermeldeamt	Rathausmarkt 1, 24837 Schleswig Zimmer 7 und 8	0 46 21/8 14-3 24 bis 3 27 Fax: 8 14-3 49
An- und Ummelden von Strom-, Gas- und Wasserbezug	Stadtwerke	Poststraße 7	0 46 21/8 01-0 Fax: 8 01-1 11
Abbruch von Gebäuden	Stadtbauamt	Gallberg 4	8 14-4 30 bis 4 33 Fax: 8 14-4 39
Abfallberatung	ASF Abfallwirtschaftsgesellschaft Schleswig-Flensburg	Lollfuß 67	85 72-0 Fax: 85 72-20
Abgaben, öffentliche	Stadtkasse/Steuern	Rathaus, Zi. 25/26/27, Rathausmarkt 1	8 14-2 10 und 2 11 Fax: 8 14-2 29
Adoptionsvermittlungsstelle	Kreisverwaltung Jugendamt	Flensburger Straße 7	87-4 31, Fax: 87-5 69

Ey, Kumpel – kannst' mich hör'n?  
Wohl neu hier in Schleswig?  
In Sachen Abfall hilft  
Euch die ASF! Ruf doch mal an!



**Abfallwirtschaftsgesellschaft  
Schleswig-Flensburg mbH  
Lollfuß 67 · 24837 Schleswig**



**Abfallberatung:**  
☎ (0 46 21) 85 72-22  
oder e-mail:  
service@asf-online.de



*Luftbild vom Holm*



Aufgabe	Wer	Adresse	Telefon/Fax
Amtsärztliche Untersuchungen	Kreisgesundheitsamt	Lutherstraße 8	8 10-0
Angelerlaubnisscheine für die Schlei	Kämmerei - Liegenschaften	Rathausmarkt 1, Zimmer 128	8 14-2 23, 8 14-2 29
Arbeitsschutz, Arbeitssicherheit	Landesamt für Gesundheit und Arbeitssicherheit	Adolf-Westphal-Straße 4, 24143 Kiel	04 31-9 88-0
Arbeitsvermittlung	Arbeitsamt	Moltkestr. 25	8 58-0
Archivrecherche	Gemeinschaftsarchiv des Kreises Schleswig-Flensburg und der Stadt Schleswig	Suadicanistraße 7	96 01-15 Fax: 96 01-23
Aufenthalts-Bescheinigungen	Einwohnermeldeamt	Rathaus Zi. 7 und 8 Rathausmarkt 1	8 14-3 24 bis 3 27 Fax: 8 14-3 49
Anmeldung zur Eheschließung (ehemals Aufgebot)	Standesamt	Rathausmarkt 1	8 14-3 40 bis 3 42 Fax: 8 14-3 49
Ausländer-Angelegenheiten	Kreisverwaltung Schleswig-Flensburg	Flensburger Straße 7	0 46 21/87-0
Ausstellungen	Kulturamt	Friedrichstraße 9-11	0 46 21/93 68-0 Fax: 0 46 21/93 68-19
<b>B</b>			
Baugenehmigungen und Bauanträge	Stadtbauamt Bauaufsicht	Gallberg 4	0 46 21/8 14-4 30 bis -4 33 Fax: 8 14-4 39
Beglaubigungen	Ordnungsamt	Rathaus Zi. 7+8, Rathausmarkt 1	8 14-3 24 bis -3 27 Fax: 8 14-3 49

## I M P R E S S U M



**WEKA**  
INFORMATIONSSCHRIFTEN-  
UND WERBEFACHVERLAGE  
GMBH

INTERNET: <http://www.weka-cityline.de>  
E-MAIL: [info@weka-cityline.de](mailto:info@weka-cityline.de)

Lechstraße 2, 86415 Mering,  
Postfach 1147, 86408 Mering,  
Telefon 0 82 33/3 84-0,  
Telefax 0 82 33/3 84-103



AUCH IM INTERNET:  
<http://www.weka-cityline.de>

### IN UNSEREM VERLAG ERSCHEINEN:

Broschüren zur Bürgerinformation, Heiraten, Wirtschaftsförderung, Umweltschutz und zum Thema Bauen.

Herausgegeben in Zusammenarbeit mit der Kommune.  
Änderungswünsche, Anregungen und Ergänzungen für

die nächste Auflage dieser Broschüre nimmt die Verwaltung oder das zuständige Amt entgegen. Titel, Umschlaggestaltung sowie Art und Anordnung des Inhalts sind zugunsten des jeweiligen Inhabers dieser Rechte urheberrechtlich geschützt. Nachdruck und Übersetzungen sind – auch auszugsweise – nicht gestattet.

Nachdruck oder Reproduktion, gleich welcher Art, ob Fotokopie, Mikrofilm, Datenerfassung, Datenträger oder Online, nur mit schriftlicher Genehmigung des Verlages.

24825050 / 7. Auflage / Benz / Stec  
Printed in Germany 2000

<b>Aufgabe</b>	<b>Wer</b>	<b>Adresse</b>	<b>Telefon/Fax</b>
Berufsberatung	Arbeitsamt	Moltkestr.	0 46 21/8 58-0
Bußgeldangelegenheiten (Verkehr)	Ordnungsamt	Rathaus Zi. 14, Rathausmarkt 1	8 14-3 33 und -3 31 Fax 8 14-3 49

## **E**

Eheschließungen	Standesamt	Rathaus, Zi. 4 Rathausmarkt 1	8 14-3 40 Fax: 8 14-3 49
Einbürgerungen	Kreisverwaltung	Flensburger Str. 7	87-0
Erbbaurechts-Angelegenheiten	Kämmerei	Kämmerei, Liegenschaften, Rathaus Zi. 129, Rathausmarkt 1	8 14-2 25 Fax: 8 14-2 29
Erwachsenenbildung	Volkshochschule	Königstr. 30	96 62-0, Fax: 96 62-19
Erziehungsgeld	Landesamt für soziale Dienste - Außenstelle Schleswig -	Seminarweg 6	8 06-0 Fax: 2 95 83

## **F**

Fernwärmeversorgung	Stadtwerke	Poststraße 8	8 01-0 Fax: 8 01-1 11
Feuerwehr-Angelegenheiten	Ordnungsamt, Feuerwehr der Stadt Schleswig	Rathaus Zi. 11 Rathausmarkt 1	8 14-3 21 Fax: 8 14-3 49
Fischerei-Erlaubnisscheine	Kämmerei-Liegenschaften	Rathaus, Zi. 128 Rathausmarkt 1	8 14-2 23 Fax: 8 14-2 29
Fundbüro	Ordnungsamt	Rathaus Zi. 7+8, Rathausmarkt 1	8 14-3 24 bis -3 27 Fax: 8 14-3 49
Führerscheine	Kreisverwaltung	Flensburger Str. 7	87-0
Führungszeugnisse	Einwohnermeldeamt	Rathaus, Zimmer 7 und 8 Rathausmarkt 1	8 14-3 24 bis 3 27 Fax: 8 14-3 49

## **G**

Gaststätten-Angelegenheiten	Ordnungsamt	Rathaus Zi. 13, Rathausmarkt 1	8 14-3 30, Fax: 8 14-3 49
Geburtenanmeldung	Standesamt	Rathaus, Zi.1 Rathausmarkt 1	8 14-3 41 Fax: 8 14-3 49
Gewaltopfer-Entschädigung	Landesamt für soziale Dienste - Außenstelle Schleswig -	Seminarweg 6	8 06-0 Fax: 2 95 83
Gewerbeanmeldungen	Ordnungsamt	Rathaus, Zi. 14, Rathausmarkt 1	8 14-3 31, Fax: 8 14-3 49
Gewerbeansiedlung	Kämmerei - Liegenschaften	Rathaus, Zi. 124, Rathausmarkt 1	8 14-2 20, Fax: 8 14-2 29
Gewerbesteuer	Stadtkasse	Rathaus Zi. 25/26/27 Rathausmarkt 1	8 14-2 10 u. -2 11 Fax: 8 14-2 29
Gleichstellungs-Angelegenheiten	Gleichstellungsstelle	Rathaus Zi. 109, Rathausmarkt 1	8 14-1 50, Fax: 8 14-2 29
Grundsteuer	Stadtkasse/Steuern	Rathaus, Zi. 25/26/27 Rathausmarkt 1	8 14-2 10 u. -2 11 Fax: 8 14-2 29
Grundstücksverwaltung, städtische Grundstücke	Kämmerei- Liegenschaften	Rathaus, Rathausmarkt 1	8 14-2 20



Aufgabe	Wer	Adresse	Telefon/Fax
<b>H</b>			
Haushaltsbescheinigungen für Kindergeld	Einwohnermeldeamt	Rathaus Zi. 7 und 8 Rathausmarkt 1	8 14-3 24 bis 3 27 Fax: 8 14-3 49
Hochzeit	Standesamt	Rathaus, Zi. 4 Rathausmarkt 1	8 14-3 40 Fax: 8 14-3 49
Hundesteuer	Stadtkasse/Steuern	Rathaus Zi. 25/26/27 Rathausmarkt 1	8 14-2 11 Fax: 8 14-2 29
<b>I</b>			
Immissionsschutz	Staatliches Umweltamt	Flensburger Straße 134	3 84-0
Internet - Homepage der Stadt Schleswig	<a href="http://www.schleswig.de">www.schleswig.de</a>	email: <a href="mailto:stadt@schleswig.de">stadt@schleswig.de</a>	
<b>J</b>			
Jubiläen (Ehe-, Alters-)	Hauptamt, Vorzimmer Bürgermeister	Rathaus, Rathausmarkt 1	8 14-1 02, Fax: 8 14-1 09
Jugendzentrum	Hauptamt - Fachdienst für junge Menschen	Wiesenstraße 5, Öffnungszeiten: Mo-Do 14 bis 20 Uhr und Freitag 14-19 Uhr	Jugendzentrum: 2 95 09 Verwaltung: 98 16 20
<b>K</b>			
KFZ-Zulassung	Kreisverwaltung	Kreisgebäude, Flensburger Straße 7	87-0 Fax: 87-5 69
Kinderausweise	Einwohnermeldeamt	Rathaus, Zimmer 7 und 8 Rathausmarkt 1	8 14-3 24 bis -3 27 Fax: 8 14-3 49
Klimaschutz-Beratung	Umweltabteilung	Holmer Norweg 20	96 63-10, Fax: 96 63 99
Kriegsopfer-Entschädigung	Landesamt für Soziale Dienste - Außenstelle Schleswig	Seminarweg	08 06-0 Fax: 2 59 83
<b>L</b>			
Lebensbescheinigungen	Einwohnermeldeamt	Rathaus, Zi. 7 und 8 Rathausmarkt 1	8 14-3 24 bis -3 27 Fax: 8 14-3 49
Liegenschaften der Stadt	Kämmerei - Liegenschaftsverwaltung	Rathaus, Rathausmarkt 1	8 14-2 20, Fax: 8 14-2 29
Lohnsteuerkarten	Einwohnermeldeamt	Rathaus, Zi. 7 und 8 Rathausmarkt 1	8 14-3 24 bis -3 27 Fax: 8 14-3 49
<b>M</b>			
Marktangelegenheiten	Marktmeister, Ordnungsamt, Rathausmarkt 1, Zi. 9 Marktbüro während der Märkte am Stadtfeld	Rathaus, Rathausmarkt 1	8 14-3 23 Fax: 8 14-3 49 Marktbüro Stadtfeld: 2 40 59
Müllabfuhr (An-,Abmeldung)	Abfallwirtschaftsgesellschaft Schleswig-Flensburg ASF	Lollfuß 67	85 72-33 Abfallberatung: 85 72-22, Fax: 85 72-30



Rathausmarkt Schleswig

Internationale Mode  
**LADY JANE**

Kornmarkt 4 • 24837 Schleswig  
Telefon (0 46 21) 2 65 95 • Telefax (0 46 21) 2 09 03

**Orientteppiche**  
Brücken, Läufer, Nepal & Gabbeh  
Die Krönung der  
Wohnkultur



**Nader**  
Orientteppiche & Wohnaccessoires  
1180 / Südbrook 1 Kornmarkt 7  
Tel. Fax: 04621 240034

Einzelstücke  
bis zu  
**50%**  
reduziert

*Blumen Florian*

Dekoration für jede Festlichkeit

**Der Weg zum Kornmarkt lohnt sich**  
Schnitt- u. Topfpflanzen in großer Auswahl

das exclusive Blumenfachgeschäft am Kornmarkt  
Michaelisstr. 2 • Schleswig • Tel. 04621/22732

24837 Schleswig

**Angelgeräte** *schwanen*

**Top-Beratung • Angelausfahrten  
Reparaturservice**

Michaelisstraße 20 • Grottorfstraße 15  
24837 Schleswig  
Telefon (0 46 21) 3 38 68 • Fax (0 46 21) 2 02 97



*Haben Sie Probleme mit Ihren Füßen  
dann kommen Sie zu*

**Fußfit**

**Sylke Ennen**

Maniküre • Fußpflege • Produkte • Beratung

Michaelisstraße 2 • 24837 Schleswig • Tel. 04621/988849

**Der kleine Lederladen**  
Inh. K.-H. Wichmann

Schuhreparaturen einfach • schnell • preiswert

**EASTPAK • SCOUT • 4 YOU**

Direkt über dem Kornmarkt

Michaelisstr. 2 (Amalienplatz), Schleswig





<b>Aufgabe</b>	<b>Wer</b>	<b>Adresse</b>	<b>Telefon/Fax</b>
Museumsangelegenheiten (Städtisches Museum)	Kulturamt	Friedrichstraße 9-11	0 46 21/93 68-0 Fax: 0 46 21/93 68-19
<b>N</b>			
Namensänderungen (behördlich)	Standesamt	Rathaus, Zi. 4, Rathausmarkt 1	8 14-3 40, Fax: 8 14-3 49
<b>O</b>			
Obdachlosigkeit	Ordnungsamt	Rathaus, Zi. 11, Rathausmarkt 1	8 14-3 21, Fax: 8 14-3 49
<b>P</b>			
Pachtwesen	Kämmerei-Liegenschaften	Rathaus, Zi. 128, Rathausmarkt 1	8 14-2 23, Fax: 8 14-2 29
Paßangelegenheiten	Einwohnermeldeamt	Rathaus, Zi. 7 und 8 Rathausmarkt 1	8 14-3 24 bis -3 27 Fax: 8 14-3 49
Personalausweise	Einwohnermeldeamt	Rathaus, Zi. 7 und 8 Rathausmarkt 1	8 14-3 24 bis -3 27 Fax: 8 14-3 49
Polizeiliche Führungszeugnisse	Einwohnermeldeamt	Rathaus, Zi. 7 und 8 Rathausmarkt 1	8 14-3 24 bis -3 27 Fax: 8 14-3 49
Post	siehe Seite 31 und 33		
Presse- u. Öffentlichkeitsarbeit der Stadtverwaltung	Hauptamt - Pressestelle	Rathaus, Zi. 302 Rathausmarkt 1	8 14-1 22 Fax: 8 14-1 96
Prozeßkostenhilfe	Amtsgericht	Lollfuß 78	8 15-0
<b>R</b>			
Rentenanträge	Ordnungsamt	Rathaus, Zi. 2, Rathausmarkt 1	8 14-3 42, Fax: 8 14-3 49
Rundfunkgebührenbefreiung	Sozialamt	Rathausnebengebäude, Zi. 11, Fischbrückstraße 1	8 14-3 70 Fax: 8 14-3 89
<b>S</b>			
Schul-Angelegenheiten	Fachdienst für junge Menschen	Plessenhof, Obergeschoß Plessenstraße 7	98 16 20 Fax: 98 16 29
Schwerbehinderten- Angelegenheiten	Landesamt für soziale Dienste - Außenstelle Schleswig - (ehemals Versorgungsamt)	Seminarweg	08 06-0 Fax: 2 95 83
Senioren-Angelegenheiten	Seniorenbeirat	Vorsitzender: Johann Voß, Memeler Straße 7	5 27 13
Sondernutzungen von öffentl. Wegen und Plätzen	Ordnungsamt	Rathaus, Zi. 12, Rathausmarkt 1	8 14-3 22 Fax: 8 14-3 49
Sozialhilfe	Sozialamt	Rathausnebengebäude, Zi. 1, 2, 3, 4, 6, 13 u. 16, Fischbrückstraße 1	8 14-3 51 bis -3 58 Fax: 8 14-3 89
Spendenbescheinigungen allgemein und für Sportvereine und Soziale Vereine/Verbände	Kämmerei	Rathaus, Zi. 119	8 14-2 02 Fax: 8 14-2 29

## Ihr Schleswiger Reformhaus

Das Fachgeschäft für Ihre Gesundheit

Wußten Sie...?

Wir führen über 60 Honigsorten  
und über 100 Teesorten.

24837 Schleswig · Stadtweg 7 · Telefon 04621/24225

Inh. Elvira Korioth



*Fachgeschäfte*

## FISCHSPEZIALITÄTEN

🐟 **MANFRED HANS** 🐟

im real.-Center  
Flensburgerstraße 61

Tel. (04621) 24588 · Schleswig · Fax (04621) 989055



**Der kleine  
Handelshof**  
Cafe Galerie  
Weltladen

Rendsburger Str. 29a  
24866 Busdorf  
04621-37796

*In unserem ehemaligen  
Kuhstall bieten wir  
Ihnen:*

- selbstgebackenen Kuchen  
und Kaffee, satt
- Kunstaustellungen und  
Märkte
- Geschenkartikel aus aller  
Herren Länder
- Kinderspielecke

täglich geöffnet 14-18 Uhr  
außer Do. und Fr.



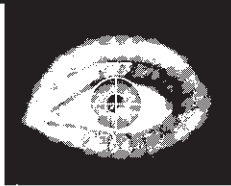
... wir machen den **Service**

**TV • Hifi • VIDEO • SAT**

Meisterbetrieb für Verkauf und Service

**Schubystraße 16c • Schleswig • (04621) 26625**

<b>Aufgabe</b>	<b>Wer</b>	<b>Adresse</b>	<b>Telefon/Fax</b>
Sperrmüllabfuhr	Stadtbauamt -Umweltabteilung	Holmer Noorweg 7	96 63-32, Fax: 96 63-99
Sportliche Ehrungen	Fachdienst für junge Menschen	Plessenhof, Erdgeschoß, Plessenstraße 7	98 16 21 Fax: 98 16 29
Stadtführungen	Touristinformation	Plessenstraße 7	98 16 16 Fax: 98 16 19
Stadtgärtnerei Holmer Noorweg	Stadtgärtnerei	Holmer Noorweg 7	96 63-40, Fax: 96 63-99
Sterbefallanmeldung	Standesamt	Rathaus, Zimmer 2, Rathausmarkt 1	8 14-3 42 Fax: 8 14-3 49
Stromversorgung	Stadtwerke	Poststraße 8	8 01-0, Fax: 8 01-1 11
<b>T</b>			
Tauschbörse (Nachbarschaftshilfe-Vermittlung)	Volkshochschule Ansprechpartnerin: Ulrike Christiansen	Königstraße 30	20 04 50 Fax: 96 62-19
Touristinformation	Touristinformation	Plessenhof, Erdgeschoß, Plessenstraße 7	Auskünfte: 98 16 16 Buchungen: 98 16 17 Fax: 98 16 19
TÜV	Technischer Überwachungsverein	Schulstraße 34, 24866 Busdorf	3 52 12
<b>U</b>			
Umweltschutz	Stadtbauamt - Umweltabteilung	Holmer Noorweg 7	96 63-10, Fax: 96 63-99
Unterhaltssicherung	Kreis Schleswig-Flensburg	Kreisgebäude, Flensburger Straße 7	87-0
Unterschriftbeglaubigungen	Ordnungsamt	Rathaus, Zi. 7+8, Rathausmarkt 1	8 14-3 24 bis -3 27 Fax: 8 14-3 49
Untersuchungsberechtigungs- scheine (JuArbSchG)	Ordnungsamt	Rathaus, Zi. 7+8 Rathausmarkt 1	8 14-3 24 bis -3 27 Fax: 8 14-3 49
Urkunden (Geburts-, Heirats-, Sterbe-)	Standesamt	Rathaus, Zi. 1-4 Rathausmarkt 1	8 14-3 40, -3 41 und -3 42 Fax: 8 14-3 49
<b>V</b>			
Veranstaltungskalender	Touristinformation	Plessenhof, Erdgeschoß, Plessenstraße 7	Auskünfte: 98 16 16 Buchungen: 98 16 17 Fax: 98 16 19
Verkehrsangelegenheiten	Ordnungsamt	Rathaus, Zi. 10, Rathausmarkt 1	8 14-3 20, Fax: 8 14-3 49
Veterinär- und Lebensmittelüberwachung	Kreisveterinäramt	Königstraße 6	96 15-0
<b>W</b>			
Wahlamt	Ordnungsamt	Rathaus, Zi. 11, Rathausmarkt 1	8 14-3 21, Fax: 8 14-3 49
Wasserversorgung	Stadtwerke	Poststraße 7	8 01-0, Fax: 8 01-1 11
Wirtschaftsförderung	Wireg Wirtschaftsregional- entwicklungsgesellschaft	Kreisgebäude Flensburger Straße 7	2 04 68 Fax: 2 04 41



# Präzision

entsteht bei uns aus sorgfältiger Handarbeit  
und modernster Computertechnik.

Erleben Sie selbst, wie genau wir Ihre  
Brillen und Contactlinsen anpassen.

Freuen Sie sich  
auf komfortables Sehen.

**optik  
pertiet**  
Augenoptikermeister

Brillen in Schleswig · Stadtweg 54 · ☎ 0 46 21 / 2 45 65



"Stadtweg"

<b>Aufgabe</b>	<b>Wer</b>	<b>Adresse</b>	<b>Telefon/Fax</b>
Wohnberechtigungs-Bescheinigung	Sozialamt	Rathausnebengebäude, Zimmer 8a u. 8b Fischbrückstraße 1	8 14-3 60 und - 3 61 Fax: 8 14-3 89
Wohngeld	Sozialamt	Rathausnebengebäude, Zimmer 8a u. 8b Fischbrückstraße 1	8 14-3 60 und - 3 61 Fax: 8 14-3 89
Wohnungsvermittlung	Kämmerei - Liegenschaften	Rathaus, Zi. 127, Rathausmarkt 1	8 14-2 22, Fax: 8 14-2 29
<b>Z</b>			
Zimmervermittlung	Touristinformation	Plessenhof, Plessenstraße 7, 24837 Schleswig	Auskünfte: 98 16 16 Buchungen: 98 16 17 Fax: 98 16 19

## Kulturelle Einrichtungen

Für die Richtigkeit und Vollständigkeit kann keine Gewähr gegeben werden. Sofern kein Ort angegeben wird, gilt jeweils die Postleitzahl 24837 Schleswig. Sofern keine Vorwahl angegeben ist, gilt die Vorwahl 0 46 21 für Schleswig.

<b>Bezeichnung</b>	<b>Adresse</b>	<b>Fax/Tel</b>
<b>Kulturelle Einrichtungen und Gemeinschaften</b>		
Arbeitsgemeinschaft Ochsenweg e.V.	Brockdorff-Rantzau-Straße 70	3 87-0, Fax: 3 87-55
Arbeitskreis wikingerzeitliche Schifffahrt am Archäologischen Landesmuseum e.V.	Jürgen Griese, Moorkatenweg 19	2 14 13
Archäologische Gesellschaft Schleswig-Holstein e.V.	Brockdorff-Rantzau-Straße 70	3 87-0, Fax: 3 87-55
Archäologisches Landesamt Schleswig-Holstein	Schloß Annettenhöf, Brockdorff-Rantzau-Straße 70	38 70 Fax: 8 37-55
Dänische Bibliothek	Lollfuß 69	98 80 54
Deutsch-Dänische Gesellschaft	Oldensworth 26	2 22 65
Förderverein Schleswiger Wikingerschiff	Geschäftsstelle Friedrichstraße 11	9 36 90
Gemeinschaftsarchiv des Kreises Schleswig-Flensburg und der Stadt Schleswig	Suadicanistraße 1	96 01-15 Fax: 96 01-23
Gesellschaft für Schleswiger Stadtgeschichte	Friedrichstraße 11	93 68-11, Fax: 93 68-99
Institut für schleswig-holsteinische Zeit- und Regionalgeschichte (IZRG)	Gottorfstraße 6b	86-18 90 Fax: 3 65 45
Kulturamt der Stadt Schleswig	Friedrichstraße 9-11	93 68-0, Fax: 93 68-99
Kunstverein Schleswig und Umgebung	Frau Dr. Carstens-Richter, Süderholm 32	2 92 35, Fax: 2 92 35
Landesarchiv Schleswig-Holstein	Prinzenpalais, Gottorfstraße, Lesesaal Mo-Fr 8:30 Uhr bis 17:00 Uhr geöffnet	86 18 00 Fax: 86 18 01
Landestheater und Sinfonieorchester GmbH	Lollfuß 53	9 67 00, Fax: 96 70 83
Museumsamt Schleswig-Holstein	Haddebyer Chaussee 14	9 36 50, Fax: 93 65 55



<b>Bezeichnung</b>	<b>Adresse</b>	<b>Fax/Tel</b>
Niederdeutsche Bühne Schleswig	Herr Teckenburg, Husumer Straße 8	2 18 49
Nordelbisches Bibelzentrum St. Johanniskloster	Gisela Andresen, Am St. Johanniskloster 4, Öffnungszeiten Mo-Fr 9-12 Uhr	2 58 53 Fax: 2 37 34
Oppin Skjold - Wikingergruppe	Harm Paulsen, Altfeld 23	5 23 79
Ostdeutsche Heimatsstuben	Stadtweg 57	5 27 89
Schleswig-Holsteinsicher Heimatbund	Chemnitzstraße 33	2 68 53
Schleswiger Speeldeel	Frau Jacobsen, Hauptstraße 4, 24867 Dannewerk	3 73 26
Stadt- und Zentralbücherei	Moltkestraße 1	2 44 91, Fax: 2 44 90
Schleswiger Musikclub	Wulf Schady, Nelkenhof 5	20 09 91
Universitätsgesellschaft - Sektion Schleswig	Schloß Gottorf	8 13-3 00

### **Galerien**

Galerie Busse	Faulstraße 4	2 58 14, Fax: 2 39 43
Galerie Drum	Paulihof 5 Öffnungszeiten: bei Ausstellungen täglich von 15-19, sonst nach telef. Vereinbarung	2 86 00 Fax: 98 88 86
Galerie Henningsen	Bismarckstraße 8 Öffnungszeiten: Di-Fr 10-12:30 Uhr u. 14:30 - 18:00, Sa 10-13 Uhr, Mo geschlossen	2 32 53 Fax: 20 03 10

### **Museen**

Schleswig-Holsteinisches Landesmuseum Archäologisches Landesmuseum der Christian-Albrecht-Universität	Schloß Gottorf, Öffnungszeiten: März bis Oktober täglich 9-17 Uhr, November bis Februar Di-So 9:30 bis 16:00 Uhr; 24, 25, 31. Dez. und 01. Jan. geschlossen	8 13-0 Fax: 8 13-5 35
Holm-Museum	Süderholmstraße 2, täglich 10-18 Uhr, Eintritt frei. Dependence des Städtischen Museums	
Idstedt Gedächtnishalle	Kirche, 24879 Idstedt, geöffnet April-Sep. Di-So 8-18 Uhr, Okt.-März täglich außer Sa. 9-17 Uhr, Gruppen nach Vereinbarung	0 46 21-8 73 52
Museum am Dannewerk, Danevirkegärten	Ochsenweg 5, 24867 Dannewerk, Öffnungszeiten: bitte tel. erfragen. Bürozeiten: Di-Fr 10-14 Uhr	3 78 14 Fax: 3 10 25
Präsidentenkloster, Museum für Outsiderkunst	Stadtweg 58, Öffnungszeiten: Mittwoch und Donnerstag 14:30 bis 17:30 Uhr Dependence des Städtischen Museums	85 08 39
Städtisches Museum	Friedrichstraße 9-11, Öffnungszeiten: Di-So 10-17 Uhr. Am 24., 25. und 31.12. und 1. Januar geschlossen	93 68-20 Fax: 93 68-19

Bezeichnung	Adresse	Fax/Tel
Volkkundliche Sammlungen	Hesterberg, Öffnungszeiten: Täglich 9-17 Uhr, Montags Teilöffnungen; 24., 25.; 31. Dez. und 1. Januar geschlossen	9 67 60
Wikinger Museum Haithabu - Haddeby bei Schleswig	Postanschrift: Schloß Gottorf, 24837 Schleswig Lage: An der B76, 24866 Busdorf (zwischen Schleswig und Fahrdorf an der B76 gelegen) Öffnungszeiten 1.4.-31.10. tägl. 9-17 Uhr, 1.11-31.3. Di-So 9:30 Uhr bis 16:00 Uhr, am 24.,25. 31.12 und 1. Januar geschlossen.	8 13-3 00 Fax: 8 13-5 35

## Musikgruppen

Conventional Sound - Schleswiger Oldie Night	Herr Dernehl, Heinrich-Phillipsen-Straße 43	2 92 80, Fax: 3 65 11
Jugendmusikcorps Schleswig (JMK), ehemalige 16er Husaren	Jörg Nielsen, Voßkuhl 1, 24850 Lürschau	3 77 85
Kammerorchester Schleswig	Manfred Lawrenz, Rehbergstraße 33, 24986 Satrup	0 46 33-88 97 Fax: 0 46 33-88 73
Schleiblasorchester Schleswig	Rüdiger Schulz, Ringstraße	94 95 58

## Behörden und öffentliche Einrichtungen

Hinweis: sofern kein Ort angegeben wird, gilt die Postleitzahl 24837 für Schleswig. Sofern keine Vorwahl angegeben ist, gilt die Vorwahl 04621 für Schleswig. Unter dem Stichwort Behörden sind auch Institutionen aufgeführt, die ehemals staatliche Einrichtungen waren.

Institution	Adresse	Fax/Tel
<b>Bundeswehr</b>		
Kraftfahrtausbildungszentrum	Kaserne auf der Freiheit	82-1
Kreiswehrrersatzamt	Moltkestraße 36-38	82-72 00, Fax: 98 87 45
Pionierbataillon 620	Kaserne auf der Freiheit	82-1
Standortsanitätszentrum Schleswig	Kaserne auf der Freiheit 70	82-6 25 Notruf: 82-2 22 Fax: 82-6 26
Standortverwaltung Schleswig	Moltkestraße 22-26	82-1
Verteidigungsbezirkskommando 11	Kaserne auf der Freiheit	82-1
<b>Deutsche Bahn AG</b>		
Bahnhof Schleswig - Reisezentrum	Bahnhofstraße 29	3 21 09, Fax: 3 27 08
<b>Deutsche Post AG</b>		
Hauptpost Schleswig	Stadtweg 53	8 53-0
Postfiliale	Christian-Albrecht-Straße 1	3 13 00

Bedachungen  
Bauklempnerei  
Fassadenbekleidung

Dachdeckermeister



**Kein Haus ohne Dach...  
wir sind vom Fach**



Norderdomstraße 2 • 24837 Schleswig  
Telefon (0 46 21) 2 35 14  
Telefax (0 46 21) 2 94 08



Internet: [www.GEWOBA-Nord.de](http://www.GEWOBA-Nord.de)

**Wir** sind mit unserem Wohnungsbestand in über 30 Orten im Norden Schleswig-Holsteins vertreten.

**Wir** bieten:

- 4 % Dividende p. a. auf Geschäftsanteile
- keine Kautiön
- Dauernutzungsvertrag ohne Befristung (Dauermietvertrag)
- laufend modernisierte Wohnungen
- öffentlich geförderter Wohnraum

**Sie** wünschen weitere Informationen über die Vorteile als Mitglied unserer Genossenschaft?

Bitte rufen Sie uns an! Sie erreichen uns in:

E-Mail: [GEWOBA-Nord@T-Online.de](mailto:GEWOBA-Nord@T-Online.de)

**Schleswig Husum Harsilee Niebüll Westerland**

04621/8 11-44 04841/89 96-44 0461/7 73 00-10 04661/96 61-44 04651/92 09-20

**Ihr Partner am Wohnungsmarkt**

Das  
Schleswiger  
Küchenfachgeschäft

# Hansen's Küchen

Der Spezialist  
im Norden

Schleswig  
Werner-von-Siemens-Str. 3 Tel. 0 46 21 - 57 21

## Küchen

die Sie sich leisten können!  
Von preiswert bis exklusiv.



Institution	Adresse	Fax/Tel
Postfiliale	Amselstraße 51	5 13 98
Postagentur	Flensburger Straße 61, beim real-Markt	

### Eigenbetriebe der Stadt Schleswig

Senioreneinrichtungen der Stadt Schleswig, Pflegeheim zum Öhr	Zum Öhr 2	93 69-0 Fax: 93 69-99
Senioreneinrichtungen der Stadt Schleswig, Altenheim Rathausmarkt	Rathausmarkt 13	2 61 13
Stadtwerke Schleswig	Poststraße 8 Öffnungszeiten: Montag bis Mittwoch 7:30 bis 15:30, Donnerstag 7:30 bis 16:30 Uhr, Freitag 7:30 bis 12:00 Uhr	8 01-0 Fax: 8 01-1 11

### Justizbehörden

Amtsgericht Schleswig	Lollfuß 78	8 15-0
Jugendanstalt Neumünster, Außenstelle Schleswig	Königswiller Weg 26	8 09-0
Schleswig-Holsteinisches Landessozialgericht	Gottorfstraße 2Foto Gottorf Straße 2	86-0, Fax: 86-10 25
Schleswig-Holsteinisches Oberlandesgericht	Gottorfstraße 2	86-0, Fax: 86-13 72
Schleswig-Holsteinisches Obergerverwaltungsgericht	Brockdorff-Rantzau-Straße 13	86-0
Schleswig-Holsteinisches Verwaltungsgericht	Brockdorff-Rantzau-Straße 13	86-0, Fax: 86-12 77
Sozialgericht Schleswig	Gottorfstraße 2	86-0, Fax: 86-10 22
Staatsanwaltschaft beim Schleswig-Holsteinischen Oberlandesgericht	Gottorfstraße 2	86-0 Fax: 86-13 41

### Kreisverwaltung Schleswig-Flensburg

Kreisfeuerwehrzentrale	St. Jürgener Straße 61	2 46 36, Fax: 2 06 94
Kreisverwaltung Schleswig-Flensburg	Flensburger Straße 7	87-0, Fax: 87-5 69
Landrat Jörg Dietrich Kamischke	Flensburger Straße 7	87-0
Verkehrsbetriebe des Kreises Schleswig-Flensburg VKSF	St. Jürgener Straße 57	9 59 10, Fax: 95 91-10
Verkehrsgemeinschaft Mobilitätszentrale	Königstraße 6 Öffnungszeiten: Montag bis Freitag 8:45 bis 13:15 Uhr und 13:45 bis 17 Uhr	9 80 98 Fax: 9 80 99

### Landesbehörden

Archäologisches Landesamt Schleswig-Holstein	Schloß Annettenhöf, Brockdorff-Rantzau-Straße 70	38 70 Fax: 8 37-55
--	---	-----------------------



<b>Bezeichnung</b>	<b>Adresse</b>	<b>Fax/Tel</b>
Finanzamt Schleswig	Suadicanistraße 26 Öffnungszeiten: Montag bis Freitag 8 bis 12 Uhr und zusätzlich Donnerstag 14:30 bis 17:00 Uhr	80 50 Fax: 80 52 90
Forstamt Schleswig	Flensburger Straße 13	9 63 80, Fax: 96 38-38
Katasteramt	Poststraße 4	9 76-0, Fax: 9 76 40
Kriminalpolizei Schleswig	Lollfuß 85	9 60 90
Landesamt für soziale Dienste (ehemals Versorgungsamt)	Seminarweg 6 Öffnungszeiten: Montag bis Freitag 8:30 bis 12:00 Uhr	8 06-0 Fax: 2 95 83
Landesarchiv Schleswig-Holstein	Prinzenpalais, Gottorfstraße 6	86-18 00, Fax: 86 18 01
Gebäudemanagement Schleswig-Holstein	Süderdomstraße 15a	8 16-0
Außenstelle Schleswig		Fax: 8 161 50
Polizeiinspektion Schleswig	Friedrich-Ebert-Straße 8	84-1
Staatliche Försterei Tiergarten	Försterei Ildstedtwege	
Staatliches Umweltamt	Flensburger Straße 134 Öffnungszeiten: Montag bis Freitag 9 bis 12 Uhr und nach Absprache	3 84-0 Fax: 38 44 40

### Schiedsgerichtsbezirke

Bezirk I (Altstadt)	Schiedsrichter Horst Melzer, Solterbeerenhof 8 Stellvertreterin: Wiebke Memmert, Stadtweg 60	2 28 75
Bezirk II (St. Jürgen)	Schiedsrichter Albert Erichsen, Kattsund 35, Stellvertreter: Hans-Werner Drews, Carstensstraße 39	2 18 70
Bezirk III (Neustadt)	Schiedsrichterin Monika Fildebrandt, Neufelder Weg 9d Stellvertreter: Hans-Werner Jarmer, Berliner Straße 72	95 75 79
Bezirk IV (Friedrichsberg)	Schiedsrichter Hans Vahlbruch, Schwanenwinkel 3 StellvertreterIn: N.N. Name steht noch nicht fest.	3 37 70

### Sonstige Einrichtungen

Abfallwirtschaftsgesellschaft Schleswig-Flensburg mbH	Lollfuß 67 Öffnungszeiten: Mo-Mi 8-16 Uhr, Do: 8-17 Uhr, Fr 8-12 Uhr	8 57 20 Fax: 85 72 30 Abfallberatung: 85 72-22
Arbeitsamt	Moltkestraße 25 Öffnungszeiten: Mo-Fr 8-12 Uhr Do: 16-18 Uhr (nur Berufstätige)	8 58-0 Fax: 8 58-2 22
Deutscher Wetterdienst, Wetterbeobachtung, Agrarmeteorologische Beratung Wetterstation Schleswig	Regenpfeiferweg 9	95 11-0 Fax: 95 11 41

### Stadtverwaltung Schleswig

Bürgermeister Klaus Nielsky	Rathaus, Rathausmarkt 1	8 14-1 00, Fax: 8 14-1 09
-----------------------------	-------------------------	---------------------------

<b>Bezeichnung</b>	<b>Adresse</b>	<b>Fax/Tel</b>
Feuerwehr der Stadt Schleswig Fachdienst für junge Menschen	Plessenhof, Plessenstraße	98 16 20 bis -23 Fax: 98 16 29
Gemeinschaftsarchiv des Kreises Schleswig-Flensburg und der Stadt Schleswig	Suadicanistraße 7	96 01-15 Fax: 96 01-23
Gleichstellungsstelle	Rathaus, Rathausmarkt 1	8 14-1 50, Fax: 8 14-2 29
Info-Center der Stadtverwaltung	Rathaus, Rathausmarkt 1	8 14-0
Kulturamt, Städtisches Museum	Friedrichstraße 9-11	9 36 80 Fax: 93 68-19 und 93 68-99
Hauptamt	Rathaus, Rathausmarkt 1	8 14-0, Fax: 8 14-1 99
Kämmerei mit Kasse, Steuern und Liegenschaften	Rathaus, Rathausmarkt 1r	8 14-0, Fax: 8 14-2 29
Ordnungsamt	Rathaus, Rathausmarkt 1	8 14-0, Fax: 8 14-3 49
Sozialamt	Rathausnebengebäude, Fischbrückstraße 1	8 14-0, Fax: 8 14-3 89
Stadtbauamt, Amtsleitung, Bauverwaltung und Tiefbau	Gallberg 3	8 14-0, Fax: 8 14-4 09
Stadtbauamt, Planung, Bauaufsicht und Sachgebiet Hochbau	Gallberg 4	8 14-0, Fax: 8 14-4 39
Touristinformation	Plessenhof, Plessenstraße 7	2 48 78, Fax: 2 07 03
<b>Wirtschaftsförderung</b>		
WIREG Wirtschaftsförderungs - & Regionalentwicklungsgesellschaft	Flensburger Straße 7	2 04 68 Fax: 2 04 41

## Medizinische Versorgung

Für die Richtigkeit und Vollständigkeit kann keine Gewähr gegeben werden. Sofern kein Ort angegeben wird, gilt jeweils die Postleitzahl 24837 Schleswig. Sofern keine Vorwahl angegeben ist, gilt die Vorwahl 0 46 21 für Schleswig.

<b>Bezeichnung</b>	<b>Adresse</b>	<b>Fax/Tel</b>
<b>Anästhesie</b>		
Krämer, Dr. med. D.	Rathausmarkt 18	2 77 71
<b>Apotheken</b>		
ABC-Apotheke	Stadtweg 48	9 62 10
Adler-Apotheke	Schubysstraße 89b	2 76 66
Altstadt-Apotheke	Stadtweg 27	9 62 20
Apotheke im Pluspunkt bei real,-	Flensburger Straße 61	9 8 80 55
Bahnhof-Apotheke	Friedrichstraße 32	9 39 20
Bären-Apotheke	Kornmarkt 4	2 55 08
Dom-Apotheke	Plessenstraße 13	2 58 59
Friedrichsberger Apotheke	Friedrichstraße 56	3 21 07



**Haus Sonnenschein**  
Senioren - und Pflegeheim  
Krankenpflege Kurzzeitpflege Tagespflege

DORFSTRASSE 7-9 24867 DANNEWERK  
TEL. 04621 / 3 55 32 FAX. 33 44 0

### Haus- und Familienpflegedienst



Seit 30 Jahren Ihr Pflegepartner in Schleswig und Umgebung

- Haus- und Familienpflege
- häusliche Krankenpflege/Behandlungspflege
- hauswirtschaftliche Versorgung
- Leistungen nach dem Pflegeversicherungsgesetz
- persönliche Beratungsgespräche
- Essen auf Rädern

**Wir Betreuen Sie rund um die Uhr,  
auch an Sonn- und Feiertagen!**

Wir nehmen uns Zeit für Sie!

Vertragspartner aller Kranken- und Pflegekassen

### Haus- und Familienpflegedienst

Lollfuß 48, 24837 Schleswig

Telefon (0 46 21) 85 09 60, Fax (0 46 21) 2 34 18



## PRAXEN FÜR PHYSIKALISCHE THERAPIE



Inhaber Christine und Achim Pilz

- (PRÄVENTION UND REHABILITATION) -

24837 Schleswig · Weberstraße 23 · Tel. (0 46 21) 2 55 95 + 2 63 89

- Krankengymnastik
- Brügger (Rückenschulung)
- Bobaththerapie
- Manuelle Therapie
- Sportphysiotherapie
- Lymphdrainage
- Wärme- und Kältetherapie
- Unterwassermassage
- Solarium

# Reiki

SELBSTHEILMETHODE DURCH  
UNIVERSALE ENERGIE  
AUF DEN SÄULEN  
DER LIEBE,  
DER VERANTWORTUNG,  
DER MEDITATION.

Christine Pilz

REIKI-Meisterin/Lehrerin

## Deutsches Rotes Kreuz



Kreisverband Schleswig-Flensburg e. V.  
Alten- und Pflegeheim Fahrdorf



Individuelle Rundumversorgung,  
Pflege und Betreuung in  
Doppel- bzw. Einzelzimmern mit

- Dusche und WC
- eigener Terrasse
- SAT-Antenne

Spezialwohnbereich für gerontopsychiatrisch Erkrankte  
Angebote von:

- psychosozialer Betreuung und Beratung
- Einzel und Gruppenaktivitäten
- Veranstaltungen

zugelassen bei allen Pflegekassen und Sozialämtern

Mühlenberg 9 • 24857 Fahrdorf • Tel. (0 46 21) 9 35 10 • Fax 93 51 20

Bezeichnung	Adresse	Fax/Tel
Luther-Apotheke	Lutherstraße 15	2 91 00
Nordland-Apotheke	Berliner Straße 4	2 37 88
Schildkröten-Apotheke	Stadtweg 58	9 8 80 66
Schlei-Apotheke	Stadtweg 7	2 76 46

## Arztpraxen

Amann U., Dr.	Marderweg 8	9 55 20
Wegers, Dr.	Memeler Straße 12	5 25 44
Hansen, Dr. K.	Klappschau	95 43 20
Hein, Dr. med F.	Schützeredder 5	9 81 00
Hofer, Kerstin (auch Naturheilverfahren)	Moltkestraße 32	2 42 34, Fax: 98 85 89
Kahl, Roger	Husumer Baum 2	3 23 89
Knaack, Dr./Hillebrandt-Knaack, Dr./Wächtler, Dr./Berger, Dr.	Am Brautsee 47	2 58 48
Matthiassen, J.	Bahnhofstraße 12	3 45 66
Petersen, Dr. med. C.-D.	Stadtweg 78	2 31 59
Reckmann, Dr. med. R.	Bahnhofstraße 9	3 24 10
Schoenen, Dr. J.	Fehrsstraße 5	2 49 14, Fax: 2 93 91
Schulz, Dr. med R.	Moltkestraße 7	2 27 48
Thoben, Dr. G. / Thoben, Dr. J.	Gottorfstraße 11a	3 25 98

## Augenheilkunde

Läng, Manfred	Schwarzer Weg 4	9 65 10
Retzlaff, Dr. med. Hans-Ulrich	Gallberg 8 - 14	2 64 66
Wagner, Dr. med. Michael	Plessenstraße 13	2 23 50

## Chirurgie

Grothkopp, J./Krämer, Dr. med. F.	Rathausmarkt 18	2 74 44 bzw. 2 77 71
-----------------------------------	-----------------	----------------------

## Dermatologie

Schlaak, Dr. med. H.-E.	Stadtweg 26 - 28	2 66 98
Wiedenhofer, Dr. B.	Plessenstr. 13	2 20 22
Wohlfeil, Dr. E.	Stadtweg 27	29 08 90, Fax: 29 08 91

## Frauenheilkunde und Geburtshilfe

Marxen, Dr. med. H.-G.	Lutherstraße 12 a	2 87 87 und 2 24 28
Mehne, Dr. med. W. / Buske, Dr. med. H.-H. / Rodewald, Dr. G.	Stadtweg 48	2 70 12
Redmann, Dr. M.	Stadtweg 47	2 86 46



Bei uns dreht sich alles um Ihre Gesundheit

**Gert Wolf**  
 Physiotherapeut  
 04621 - 23811  
 SL - Berliner Straße 51

Krankengymnastik  
 Massagen  
 Fußpflegen  
 Hausbesuche

Praxis für Physikalische Therapie

### **Praxis für Krankengymnastik**

**Jens-Peter Markhoff, Königsstraße 7, 24837 Schleswig**

- Krankengymnastik nach Bobath
- Krankengymnastik nach Brügger
- Manuelle Therapie
- Cranio-sacrale Therapie
- Osteopathie

Telefon 046 21 - 2 04 09

### **Praxis für Physikalische Therapie** **Wieland Thomsen**



Krankengymnastik	med. Massagen
Rehabilitation	man. Lymphdrainage
Sportphysiotherapie	Fußzonen-Reflexmassagen
Chirotherapie	Hausbesuche

Schubystraße 16a • 24837 Schleswig • Tel. 04621/2589 • Fax 20773

Terminabsprachen für Sie gebührenfrei unter 0800 846 67 36



<b>Bezeichnung</b>	<b>Adresse</b>	<b>Fax/Tel</b>
<b>Hals-, Nasen-, Ohrenheilkunde</b>		
Heinzius, Dr. u. Schürenberg, Dr.	Plessenstraße 13	2 84 85
Luetgebrune, Dr. med. T.	Plessenstraße 1a	2 20 38
<b>Hebammen</b>		
Huth, G.	Am St. Johanniskloster 2b	2 60 80
<b>Innere Medizin</b>		
Bernotat, Dr. med. H.-J.	Plessenstraße 13	2 25 45
Beth, Dr. K.	Am Lornsenpark 31	2 55 38
Dr. Jessen / Dr. Petersen	Lutherstraße 16	2 43 64, Fax: 2 02 09
Frercks, Dr. med J.	Moltkestraße 6	2 68 68
Grade, Dr. med. J. / Siebels, Dr. med H.A.	Timm-Kröger-Weg 6	2 33 90
Jessen, Dr. W. / Petersen Dr. C.	Lutherstraße 16	2 43 64
Röhm, D.	Breslauer Straße 2	2 51 20
Schoormanns, Dr. med. W. (Internist und Kardiologie)	Stadtweg 58	2 70 27
Wieggers, Priv. Doz. Dr. U. / Detlev, Dr. B. / Seifert, Dr. A.	Flensburger Straße 15	2 80 24-25
<b>Kieferorthopädie</b>		
Carstensen, Dr. W.	Stadtweg 39	2 94 24
Pape, Dr. P.-U.	Am Lornsenpark 31	2 72 44
<b>Kinder- und Jugendpsychiatrie</b>		
Dr. Sommer, M. / Seyler-Rinderspacher	Moltkestraße 211	2 09 08
<b>Kinderheilkunde</b>		
Hartwig, Dr. J.	Königstraße 7	2 04 62
Stoffels, Dr. G. / Müller-Kovacs, Dr. M.	Plessenstraße 13	20 30 41
Tim, J.	Bismarckstraße 15	2 25 26
<b>Krankenhäuser</b>		
Fachkliniken Schleswig- Kliniken- Heime	Am Damm 1	83-0, Fax: 2 18 44
Fachklinik für Kinder und Jugend-Psychiatrie	Friedrich-Ebert-Straße 5	83-0, Fax: 2 08 96
Martin-Luther-Krankenhaus	Lutherstraße 22	81 2-0, Fax: 81 2-12 62
Psychiatrische und psychotherapeutische Tagesklinik	Flensburger Straße 174	9 62 30, Fax: 2 19 02
<b>Krankengymnastik</b>		
Alms, Birgit	Lollfuß 65	2 50 40
Conrad, Dorothea	Brockdorff-Rantzau-Str. 1a	3 35 80
Eichler, Kerstin	Faulstraße 8	2 33 86
Hoppenheit, Britta u. Olaf	Moltkestraße 4	2 85 10

*Seniorenheime bieten Ihre Dienste an*

**Seniorenheim Osterhof  
Ines Wiese - Wolfgang Wiese**



**In Würde den Lebensabend verbringen!  
Bei uns leben maximal 15 Personen  
in familiärer Atmosphäre**



**Osterende 10 • 24876 Hollingstedt • Telefon (0 46 27) 6 99 • Telefax 6 62**

## **Priv. Seniorenheim Am Danewerk Alten- und Pflegeheim**

**Barbara und Gerd Rußland**

Husumer Baum 120  
2380 Schleswig

**(0 46 21) 3 77 55**



*Störche in Hollingstedt*



*Jetzt sind die Jungstörche da!*



**Senioren-**  
und Pflegeeinrichtung  
Claudia u. Kai Moltzen

24876 Hollingstedt · Hemäcker 17  
Tel. 0 46 27/14 18 · Fax 14 17

- **stationäre Pflege**
- **Kurzzeitpflege**
- **Tages- und Nachtpflege**



<b>Bezeichnung</b>	<b>Adresse</b>	<b>Fax/Tel</b>
Markhoff, Jens-Peter	Königstraße 7	2 04 09
Müller, Manfred	Capitolplatz 7	2 17 76
Pilz, Christine	Weberstraße 23	2 55 95
Thomsen, Wieland	Schubstraße 16a	2 58 92
Wolf, Gert	Berliner Straße 51	2 38 11

## **Lungenheilkunde**

Jacob, Dr. med. E	Schwarzer Weg 4	2 26 26
Jelke, Dr. med. G.	Schwarzer Weg 4	2 44 34

## **Massage**

Gustafson, Karl-Alfred	Gottorfstraße 11	3 26 49
Kalweit, Ernst-Uwe	Gottorfstraße 11	3 26 49
Keilholz, Achim	Schleistraße 36	2 08 15
Müller, Manfred	Capitolplatz 7	2 17 76
Neumann, Uta	Gallberg 19	2 58 27
Pilz, Hans-Joachim	Weberstraße 23	26 38
Schnell, Ekkehard	Plessenstraße 13	2 45 99
Thomsen, Wieland	Schubstraße 16a	2 58 92
Wolf, Gert	Berliner Straße 51	2 381 1

## **Neurologie und Psychiatrie**

Konstantinu, K.	Moltkestraße 7a	2 88 55
Lohmann, Dr. med. K.	Plessenstraße 13	2 54 12
Meyer-Diewock, Dr. med. T. (FA für Psychotherapeutische Medizin)	Am Brautsee 47	85 09 07
Prange, Dr. E., Dr. D. Buske, Dr. U. Obrecht, Dr. K. Jacobs	Plessenstraße 13	2 27 26
Reger, Dr. K.-H.	Stadtweg 9	2 01 11

## **Orthopädie**

Andersen, Dr. med. H. / Bartsch, Dr. med. B. (Orthopädie und Sportmedizin)	Flensburger Straße 80	2 04 82
Sitz, Dr. med. U.	Moltkestraße 25	2 53 53

## **Radiologie**

Greve, V. / Krüger, Dr. J. / Schlüter, Dr. U.	Moltkestraße 6	9 69 30
---	----------------	---------

## **Tiermedizin**

Andresen-Schäfer, Dr. C.	Seekamp 34	2 76 11
Röcken, Dr. F.	Christian-Albrecht-Straße 16	3 24 04



Hier ist die Energie.

## ESSO Station Egon Jacobsen

SB-Waschanlagen  
Wagenpflege  
Sofort-Ölwechsel  
Reifen- und Batteriedienst  
Kfz-Zubehör  
ESSO-Shop  
Back-Shop

St.-Jürgener-Straße 30  
24837 Schleswig  
Telefon (0 46 21) 2 45 60  
Telefax (0 46 21) 2 36 68

## Kfz-Sachverständigenbüro Bartelsen und Hansen GmbH

Anerkannte Sachverständige für das Kraftfahrzeugwesen  
der FIEA und des BVSK – unabhängig und neutral.

- Beratung, Bewertung, Beweissicherung
- Unfallschätzung, Fahrzeugüberprüfung
- Technische Gutachten
- Motor- und Aggregate-Gutachten



**Bahnhofstraße 8a • 24837 Schleswig**  
**Telefon 0 46 21/3 30 21 • Fax 0 46 21/3 48 38**



*Sie haben die Wände,  
wir die Ideen!*

Rathausmarkt 1a • 24837 Schleswig  
Telefon 0 46 21-98 81 20 • Fax 0 46 21-98 81 21

SANITÄRE TECHNIK • HEIZUNGSANLAGEN • KLEMPNEREI

**EMIL HANSEN & SOHN** G M B H

24837 SCHLESWIG • POSTSTRASSE 6 • TEL. 0 46 21/2 50 51  
FAX 0 46 21/2 42 83



## Kreissportverband Schleswig-Flensburg e.V. . . . bringt Schwung ins Leben!

### Wir bieten für Sie:

- Vermittlung von Sportvereinen in Schleswig und dem Kreisgebiet, die **Ihren** Sport anbieten
- Zeltlager-Freizeiten in Weseby/Schlei und Rantum/Sylt für Kinder im Alter von 9–15 Jahren
- Familienfreizeiten in Rantum/Sylt für Familien mit nichtschulpflichtigen Kindern
- Verleih von Sprungburgen, Spielpool und Buttonmaschine
- Ausbildung zum Übungsleiter und Jugendgruppenleiter
- Fahrten und Freizeitangebote durch die Sportjugend
- Fortbildungsseminare, z. B. an jedem 2. Samstag im März den Mini-Kongreß „Lernen durch Bewegung“

### Geschäftsstelle:

Suadicistr. 1 • 24837 Schleswig • Tel. (04621) 22576 • Fax (04621) 23830 • eMail: KSVSL-FL@t-online.de • Internet: home.t-online.de/home/KSVL-FL

Bezeichnung	Adresse	Fax/Tel
<b>Urologie</b>		
Hager, Dr. med. D.	Stadtweg 27	2 22 25
Laag, Dr. med R.	Stadtweg 51	98 86 66, Fax: 98 84 84

**Zahnheilkunde**

Ambus, Dr. C.	Gottorfstraße 9	93 49 04, Fax: 93 49 05
Buhl, D. / Hansen, Dr. C.	Flensburger Straße 32	2 34 39
Clausen, L.	Gartenstraße 1	2 87 00
Frank B.	Hunnenstr. 1	2 82 85, Fax: 29 08 20
Gadow, R.	Am Brautsee 47	2 85 00
Halstrick, Dr. F.	Stadtweg 83	2 33 88
Jensen, Dr. I. / Schimmel, Dr. T.	Tegelberg 1	3 15 15
Modersitzki, D.	Lollfuß 60-62	24 59
Moritzen, D. / Lademann, K.	Christian-Albrecht-Straße 8	32 4 18
Petersen, D.	Stadtweg 26-28	2 63 77
Ritter, Dr. F.	Husumer Baum 4	3 44 62
Rudolph, G.-H.	Lutherstraße 4	2 22 45
Schmidt, R.	Bahnhofstraße 3	3 54 53
Seelbach-Roland, E.	Bismarckstraße 1	2 59 60
Steins, M.	Moltkestraße 4	2 46 43
Trenkrog, Dr. K.	Stadtweg 58	2 36 05
Unger, J.	Breslauer Straße 2	2 20 41, Fax: 2 19 57
Vogtherr, E.	Norderdomstraße 12	2 25 55
Wagenknecht, T.	Stadtweg 62	27 27, Fax: 25 01
Wichterich, Dr. R.	Gallberg 8	2 86 88
Winkler, K.-P.	Plessenstraße 13	2 64 44

**Sonstige Gesundheitseinrichtungen**

Kreisgesundheitsamt	Lutherstraße 8	8 10-0, Fax: 8 10-55
Standortsanitätszentrum Schleswig	Kaserne auf der Freiheit 70	82-6 25
		Notruf: 82-2 22, Fax: 82-6 26

**Verbände in Schleswig**

Sofern kein Ort angegeben wird, gilt jeweils die Postleitzahl 24837 Schleswig. Sofern keine Vorwahl angegeben ist, gilt die Vorwahl 0 46 21 für Schleswig.

Bezeichnung	Adresse	Fax/Tel
<b>Allgemeine Verbände</b>		
Kreisfeuerwehrverband Schleswig-Flensburg	St. Jürgener Straße 61	2 46 01, Fax: 2 06 94



<b>Bezeichnung</b>	<b>Adresse</b>	<b>Fax/Tel</b>
<b>Beratung</b>		
Deutsche Rheuma-Liga Schleswig-Holstein e.V. AG Schleswig	Schneidemühler Straße 16	5 44 02
Verbraucherberatung Schleswig	Stadtweg 60 Öffnungszeiten: Mo: 14-18 Uhr, Di: 9-12:30 Uhr, Do: 15-19 Uhr, Fr: 9-12 Uhr Energieberatung: Montags 14 bis 18 Uhr	2 37 76 Fax: 2 60 29
Verbrauchergemeinschaft Schleswig e.V.	Hasenberg 10	5 14 38, Fax: 5 18 12
<b>Berufsverbände</b>		
Ärztlicher Standesverein	Am Kälberteich 3	2 13 43
Bund deutscher Baumeister, Architekten und Ingenieure e.V., Bezirksgruppe Schleswig	Horst Neue, Bremland 23, 24857 Fohrdorf	3 37 24 Fax: 3 20 08
Bundesverband der Lehrerinnen und Lehrer an berufsbildenden Schulen	Rehwinkel 16	56 46
Hotel- und Gaststättenverband DeHoGa - Kreisverband -	Jens Larsen, Dorfstraße 47, 24857 Fohrdorf	3 22 66, Fax: 3 71 26
Hotel- und Gaststättenverband - Ortsverband -	Klaus Schapinski Domziegelhof	2 58 36, Fax: 2 58 36
Kassenärztliche Vereinigung	Dr. Commentz, Memeler Straße 12	5 25 44
Kreishandwerkerschaft Schleswig	Uwe Grandt, Ilensee 4	9 60 00, Fax: 96 00 96
Notarkammer Schleswig-Holstein	Gottorfstr. 13	9 39 10, Fax: 93 91 26
Rechtsanwaltskammer & Notarkammer Schleswig-Holstein	Gottorfstraße 13	9 39 10
Steuerberaterverband Schleswig-Holstein, Bezirksstelle Schleswig	Momme Thiesen, An der B76, Nr. 1, 24857 Fohrdorf	93 50 -0
Verband der Reservisten der Deutschen Bundeswehr	Jochem Schneiders, Kaserne auf der Freiheit 46 auch Feldstraße 213, 24106 Kiel	2 25 41 Fax: 2 25 41 Telefon in Kiel: 04 31-3 01 79-10 Fax: 04 31-3 01 79-20
<b>Gewerbeverbände/ Wirtschaftsvereine im Stadtgebiet</b>		
Citymanagement Schleswig GmbH	Geschäftsführer Peter Biehl, Stadtweg 31-37	9 62 40 Fax: 96 24 24
Friedrichsberger Werbegemeinschaft Schleswig	Claus Henningsen, Friedrichstraße 99	3 70 35, Fax: 3 70 37
Gewerbeverein St. Jürgen Schleswig e.V.	Peter Rathmann, Georg-Ohm-Straße 2	5 20 91, Fax: 5 24 08
Initiative 2000 plus	Vorsitzender: Hans-Dieter Schmidt, Geschäftsführung bei der Kreishandwerkerschaft, Uwe Grandt, Ilensee 4	96 00 10 Fax: 96 00 96
Interessengemeinschaft Ladenstraße e.V. IGL	Peter Biehl, Stadtweg 31-37	9 62 40, Fax: 96 24 24
ProLollfuß Interessengemeinschaft e.V.	Stefan Lange, Lollfuß 31	96 52 20, Fax: 96 52 22
Werbegemeinschaft "Schliekieker" Schleswig	Wolfgang Grass, Lattenkamp 4	2 40 40, Fax: 2 25 00

Bezeichnung	Adresse	Fax/Tel
Wirtschaftsjunioren Schleswig	Hanno Lüttmer, St. Jürgener Straße 52	9 54 40, Fax: 95 44 33

## Wirtschaftsvereine/ Verbände im Schleswiger Umland

Unternehmer pro Fehrdorf e.V.	Horst Neue, Bremland 23, 24857 Fehrdorf	3 37 24, Fax: 3 20 08
-------------------------------	---	-----------------------

## Gewerkschaften

Deutsche Angestelltengewerkschaft DAG, Ortsgruppe	Reinhard Vieth, Königstraße 6	2 35 96
Deutsche Polizeigewerkschaft im DBB, Kreisverband Schleswig	Poststraße 6	2 77 04
Deutsche Postgewerkschaft	Große Straße 50, 24855 Jübek	0 46 25-72 50
Deutscher Beamtenbund (DBB), Kreisausschuß	Hagen Klopp, Sperberweg 18	5 28 84
Deutscher Gewerkschaftsbund, Kreis Schleswig-Flensburg	Flensburger Straße 80	96 96 10, Fax: 96 96 19
Gewerkschaft der Polizei, Kreisgruppe Schleswig-Flensburg	Claus Kecinski, Theodor-Storm-Straße 20, 24850 Schuby	4 12 71
Gewerkschaft der Versorgungsverwaltung	Michael Tästensen, Memeler Straße 6	8 06-72, Fax: 2 95 83
Gewerkschaft Eisenbahner Deutschlands	Reiner Klapper, Kolonnenweg 144	3 45 02
Gewerkschaft Erziehung und Wissenschaft, Ortsverband Schleswig	Klaus Korell, Hufeisenweg 26, 24848 Kropp	0 46 24-89 40
Gewerkschaft Handel, Banken und Versicherungen	Karin Sommer, Kattenhunder Weg 93	5 32 67
Gewerkschaft kommunaler Beamter und Arbeitnehmer KOMBA	Rainer Raup, Memeler Straße 9	95 34 50
Gewerkschaft öffentliche Dienste, Transport & Verkehr ÖTV	Oliver Dilcher, Flensburger Straße 80	96 96 10 Fax: 96 96 19
Verband der Beamten der Bundeswehr e.V. VBB	Harro Paulsen, Dorfstraße 5, 24850 Schuby	43 39

## Politische Parteien und Wählervereinigungen

Bündnis 90 / Die Grünen	Dorfstraße 17, 24884 Geltorf	98 84 25, Fax: 98 84 25
CDU Christlich demokratische Union Deutschlands	Kreisgeschäftsstelle, Lollfuß 39	2 36 46, Fax: 2 60 66
FDP Freie demokratische Partei	Postfach 2051, 24830 Schleswig	36 00 62 Fax: 36 00 62
Grüne Alternative Liste Schleswig GAL	Richthofenstraße 34	2 14 54, Fax: 2 60 57
Ökologisch Demokratische Partei ÖDP	Husumer Baum 63	3 66 04
SPD Sozialdemokratische Partei Deutschlands	Ortsverein, Königstraße 9	2 96 23, Fax: 2 93 45
SSW Südschleswiger Wählerverband	Plessenstraße 5	2 69 19

## Soziale Einrichtungen und Verbände

Arbeiterwohlfahrt - Ortsverband Schleswig-	Bahnhofstraße 16	3 31 71, Fax: 3 36 46
Ärzte in sozialer Verantwortung IPPNW	Dr. Jörn Frercks, August-Sach-Straße 29	2 72 08, Fax: 2 68 66
Caritasverband	Lollfuß 61	2 58 40
Deutscher Familienverband	Lollfuß 48	2 20 77
Deutscher Hilfsdienst e.V.	Husumer Baum 37a	3 74 44



**Persönliche Notizen**

---

---

---

---

---

---

---

---

---

---

---

---

---

---

---

---

---

---

---

Foni zum Heft „Stadt Schleswig“:

**Wer hier jede Nummer wählt, kriegt'n dicken Finger. Wer das nicht mit uns tut, eine dicke Rechnung.**



Die KomTel distanziert sich von den Aussagen des Foni. Von unseren maßgeschneiderten Telefon- und Internetangeboten für den Norden distanzieren wir uns nicht. Mehr dazu **in unserem Laden in der Poststr. 8** oder unter: 0800 90 90 090




---

---

---

---

---

---

---

**Sager** Augenoptik Hörgeräte  
im Ärztehaus am ZOB

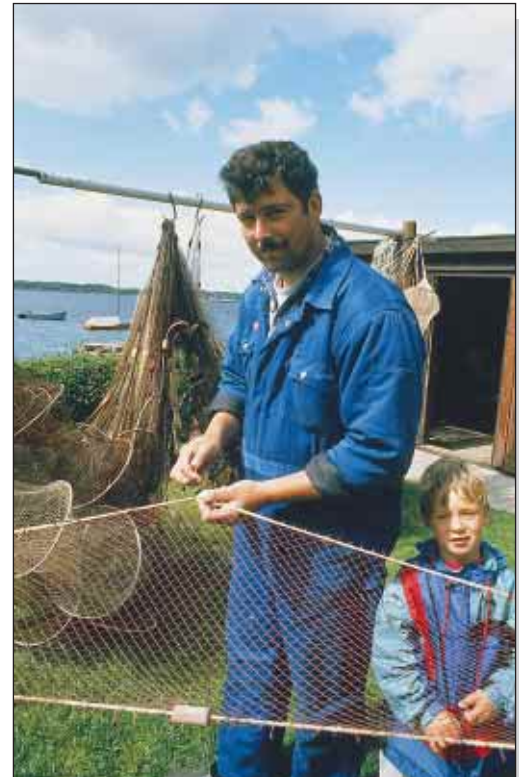
besser hören besser sehen Plessenstraße 13 · 24837 Schleswig  
Tel. 0 46 21 - 2 32 50 · Fax - 2 09 70



Blick auf den Dom



Schleswig an der Schlei



Fischer auf dem Holm



Bezeichnung	Adresse	Fax/Tel
Deutscher Kinderschutzbund e.V.	Gallberg 47	2 84 00
Deutscher Paritätischer Wohlfahrtsverband e.V.	Lollfuß 48	2 20 77, Fax: 2 34 18
Deutsches Rotes Kreuz - Rettungswache	Lutherstraße 22a; Blutspendezentrum: Rote-Kreuz-Weg 5	20 01 25 Blutspendezentrum: 9 67 40, Fax: 96 74 74
Die Brücke e.V.	Lutherstraße 2a	9 68 70, Fax: 96 87 21
Johanniter-Unfall-Hilfe e.V.	Moltkestraße 25	2 18 11, Fax: 2 94 03
KIBIS Kontakte, Info, Beratung im Selbsthilfebereich	Lollfuß 48	2 77 48
Schleswiger Blindenverein e.V.	Fliederhof 26	5 11 59
Schleswiger Werkstätten	Mühlenredder 19	85 10, Fax: 85 12 60
Schleswiger Tafel, Johanniter-Unfall-Hilfe e.V.	Frau Geißler, Moltkestraße 25	2 35 63, Fax: 2 35 63
Start gGmbH, gemeinnützige Gesellschaft zur Förderung von Arbeitsprojekten	Lollfuß 48	95 75 20 Fax: 95 75 22
(Hinweis: gGmbH= gemeinnützigeGmbH)		
VdK Sozialverband SchleswigHolstein, Verband der Kriegs-, Wehrdienstopfer, Behinderter und Rentner e.V.	Bezirksverband Schleswig, Lollfuß 48, Sprechstunden Di 10-14 Uhr, Do 10-13 Uhr und 14-17 Uhr	2 36 09 Fax: 2 36 09

## Vereine in Schleswig

Sofern kein Ort angegeben wird, gilt jeweils die Postleitzahl 24837 Schleswig. Sofern keine Vorwahl angegeben ist, gilt die Vorwahl 0 46 21 für Schleswig. Bitte teilen Sie Änderungen der Stadt Schleswig -Pressestelle- unter Tel. 0 46 21/8 14-1 22 oder Fax: 0 46 21/8 14-1 96 mit. Vielen Dank!

Verein/Institution	Adresse, Ansprechpartner(in)	Telefon/Fax
<b>Bürgervereine</b>		
Bürgerklub Schleswig e.V. von 1874	Klaus Rühr, Mönchenbrückstraße 8	85 08 20
Bürgerverein Friedrichsberg	Hans-Heinrich Vogt, Christian-Albrecht-Straße 53	3 23 70
Bürgerverein Schleswig	Claus Ehrich, Johannistaler Weg 28	2 33 28
<b>Frauenvereine und Frauenverbände</b>		
Bund Schleswiger Hausfrauen	Ilona Hinck, 24879 Idstedt	0 46 25-72 82, Fax: 0 46 25-72 82
Deutscher Frauenring Ortsring Schleswig	Gaby Lorenz, Mittelstraße 5, 24855 Jübeck	0 46 25-17 17 Fax: 0 46 25-17 17
Frauengemeinschaft Deutscher Osten	Hilde Michalski, Kolberger Straße 4	5 23 45
Frauenselbsthilfe nach Krebs e.V.	Inge Weber, Hermann-Heiberg-Straße 18	2 12 01
Frauzentrum Schleswig e.V.	Gallberg 18	2 55 44, Fax: 2 55 47
Internationale Frauenwerkstatt Saheli e.V.	Karin Drews, Friedrichstraße 28	3 27 18
Landfrauenverein Schleswig und Umgebung	Lore Andresen, Lerchengrund 3, 24882 Schaalby	0 46 22-10 54
Schleswiger Hausfrauenclub	Wiebke Memmert, Stadtweg 60	2 37 76, Fax: 2 60 29



Verein/Institution	Adresse, Ansprechpartner(in)	Telefon/Fax
Slesvig Husmoderforening	Karen Jensen, Galgenredder 29	
Talenta - organisierte Nachbarschaftshilfe von Frauen für Frauen	Dorothea Seifert, Königsberger Straße 18	2 41 65
<b>Gesangvereine</b>		
Gesangverein "Concordia"	Steffi Seifert, Friedrichstraße 38	3 22 31
Gesangverein Liederfreunde Schleswig von 1949	Barbara Rußland, Achter de Kroog 7, 24850 Hüsby	4 14 80 und 3 77 55 Fax: 3 77 52
Männergesangverein "Germania" von 1864	Gerd Rußland, Achter de Kroog 7, 24850 Hüsby	4 14 80 und 3 77 55 Fax: 3 77 52
Schleswiger Gesangverein von 1839 e.V.	Robert Claus, Memeler Straße 25	5 14 04
<b>Gilden, Beliebigungen und Logen</b>		
Alte Beliebigung von 1629	1. Ältermann Herbert Brix, Schubstraße 12	2 26 66
Altstädter St. Knudsgilde von 1449	1. Ältermann Claus Schacht, Moldeniter Weg 44	9 66 90
Chemnitz-Bellmann-Loge	Logenhaus: Flensburger Straße 5, Logenabend: jeden zweiten Do im Monat, 20:00 Uhr. Edel-Erz Heinz Georg Bäcker, Jasminweg 17, 24146 Kiel-Kroog, Unter-Erz Hans-Udo Bach, Reesendamm 8, 24866 Busdorf, Alt-Edel-Erz Werner Lau, Seekamp 52, 24837 Schleswig	04 31-78 50 78 Fax: 04 31-78 50 30 Tel Bach: 3 49 71 Tel. Lau: 2 76 66 oder 2 31 74
Friedrichsberger Beliebigung von 1638	1. Ältermann Herr Seifert, Friedrichstraße 38	3 22 31
Friedrichsberger Schützengilde von 1653 e.V.	1. Ältermann W. Jöns, Pulverholz 10	3 35 65
Holmer Beliebigung von 1650 e.V.	Rechnungsführer Hans-Werner Köhler, Fuß am Holm 11	2 11 84
Johannis-Loge "Carl zur Treue"	Horst Knaf, Schubstraße 69	2 61 54
Lions-Club	Sekretär Jürgen Porsch, Bergholm 38, 24854 Fahrdorf	3 40 09
Lollfußler Beliebigung von 1651	1. Ältermann Reinhold Nielsen, Chemnitzstraße 64	2 47 45
Lollfußler Schützengilde v. 1699 e.V.	1. Ältermann Peter Harder, Berliner Straße 59	2 20 88
Odd-Fellow-Loge "Die Brüder der Schlei-Loge Schleswig"	Obermeister Hans-Joachim Pilz, Flensburger Straße 5	2 63 89
Rebalkaloge "Gottorpia"	Dorte Larsen, Bahnhofstraße 27	36 08 49 Fax: 36 08 49
Rotary-Club Schleswig/Gottorf	Tim Albrecht, Werner-v.-Siemens-Straße 8	95 51 90
Rotary Club Schleswig/Schlei	Bereitschaftsdienst Dr. Thomas Otzen, Stadtweg 27	9 62 20 Fax: 96 22 22
Round Table	Präsident Axel Büchenschütz, Wilhelmslust 2, 24850 Lürschau	9 45 10
<b>Weitere Vereine</b>		
Amnesty International - Ortsgruppe Schleswig	Christian Radtke, Bergholm 16, 24866 Busdorf	8 13-3 35
Arbeitsgemeinschaft für Landschaftspflege e.V.	Lange Straße 9	2 46 46, Fax: 9 80 70

# ROLF DUGGEN

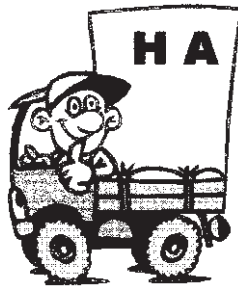


Sanitäranlagen und  
Bauklempnerei  
Kleinberg 3 · 24837 Schleswig  
Tel. (0 46 21) 3 24 49  
Fax (0 46 21) 3 24 43

## Holger Asmussen

Kleintransporte und  
Kurierfahrten  
mit Hänger bis 10 Paletten

Trögelsbyer Weg 110a  
24943 Flensburg  
Tel. (04 61) 3 77 81  
Funk (01 71) 2 06 11 50



## Schleswiger Arbeiterbauverein „Selbsthilfe“ eG

Ihre Genossenschaft für  
sicheres und preiswertes  
Wohnen in Schleswig

24837 Schleswig  
Breslauer Straße 11  
Telefon (0 46 21) 2 15 00

# MINICAR & TAXI 3 70 00 EVERS 3 33 33

Inh. Helmut Evers

Husumer Baum 15 b · 24837 Schleswig

**Ihr Beförderungsteam ...  
... rund um die Uhr!**



## A. BISCHOFF GmbH

24837 Schleswig  
Gottorfer Damm 1

13. Juni bis 13. September  
Schleswig – Missunde – Ulsnis und zurück  
– täglich außer Dienstag 14.00 Uhr ab SL-Schleihallenbrücke an 17.00 Uhr

Schleswig – Kappeln – Maasholm – Schleimünde und zurück  
– jeden Dienstag 9.15 Uhr ab SL-Schleihallenbrücke an 18.30 Uhr

1. Mai bis 12. Juni und 14. bis 30. September  
Schleirundfahrten – Sonntag, Mittwoch, Donnerstag 14.00 bis 17.00 Uhr  
Tel. (0 46 21) 2 33 19 und 5 16 84 und 58 38 · Fax (0 46 21) 2 47 58

Verein/Institution	Adresse, Ansprechpartner(in)	Telefon/Fax
Arbeitsgemeinschaft Gesunde Stadt Schleswig	Heide Braach, Bergholm 48, 24857 Fahrndorf	3 47 98
Arbeitskreis überaktives Kind e.V.	Hannelore Petersen, Wildemannsgang 2	2 54 57
Automobilclub von 1923 e.V. im ADAC	Ulrich Becker, Moltkestraße 7a	9 63 30, Fax: 96 33 66
Betreuungsverein Schleswig und Umgebung e.V.	Horst Mummert, Stadtweg 84	2 30 13, Fax: 2 30 21
Brieftaubenliebhaber Reisevereinigung Schleswig e.V.	Husumer Straße 101	2 95 63
Bund für Umwelt und Naturschutz e.V.	Fritz Laß, Pastorenstraße 4	2 73 88
Kreisgruppe Schleswig-Flensburg		
Deutsches Rotes Kreuz Ortsverein	Rote-Kreuz-Weg 3	2 56 66
DLRG Schleswig e.V.	Günter Joswig, Erikastraße 14, 24879 Neuberend, Technischer Leiter: Lothar Blender, Am Teich 2, 24850 Schuby	5 14 00 Fax: 5 15 67 Tel Blender: 4 11 31
Erster Schleswiger Skatclub von 1986	Adolf Goldmann, Dorfstraße 4, 24867 Dannewerk	3 22 75
Film-, Dia- und Video-Arbeitskreis Schleswig	Wolfgang Labs, Heisterweg 53	2 22 77
Fotoclub Schleswig	Heinz Eylmann, Dellenstraße 5, 24850 Schuby	43 55
Förderverein "Hilfe für das legasthene Kind"	Kirsten Wiborg, Alter Garten 9	86-4 80
Gemeinschaft der Freunde und Förderer von Schleswig 06	Dr. Bernotat, Plessenstraße 13	2 25 45
Guttemplergemeinschaft "Haithabu" (I.O.G.T.)	Karin Zimmermann, Schubstraße 14	5 19 10
Haus-, Wohnungs- und Grundeigentümergebiet	Stadtweg 45	2 38 24, Fax: 2 66 56
I-Punkt e.V.	Schubstraße 36a	2 02 91
Initiative besorgter Bürger e.V.	Wolfgang Klockow, Dohlenreihe 3	56 14
Interessengemeinschaft Umweltschutz e.V.	Dr. Kurt Knolle-Lorenzen, Sperberweg 17	55 08
Iris Verein der Schleswiger Aquarienfrende	Klaus Christiansen, Herrenstall 7	3 26 85
Islamischer Kulturverein	Friedrichstraße 24	36 02 25
Kaninchenzuchtverein U 70 Schleswig und Umgebung e.V.	Gerhard Nieszery, Husumer Baum 31	3 39 41
Kreisverband der Vertriebenen	Hilde Michalski, Kolberger Straße 4	5 23 45
Modelleisenbahn-Club Schleswig e.V.	Bernd Wagner, Memeler Straße 62	5 23 04
Motorsportclub Schleswig	Johannes Hansen, St. Jürgener Straße 20	20 03 47, Fax: 2 04 51
Naturschutzbund NABU	Hans-Jürgen Boek, Erikastraße 9, 24879 Neuberend	5 15 52
Quilt- und Patchworkgruppe Schleswig und Umgebung	Marianne Trentzsch, Am Kograbben 7, 24884 Selk	
Rassegeflügelzüchterverein Nordmark	Heinrich Duggen, Voßberg 22	2 83 54
Sozialverband Reichsbund e.V., Kreisverband Schleswig-Flensburg	Karl-Ulrich Tietje, Suadicanstraße 30	2 35 67 Fax: 2 20 94
St. Petri Dom-Verein	Carsten Schillert, Memeler Straße 42	89-9 03
Stenografenverein Schleswig von 1895 e.V.	Uwe Mahnke, Königstraße 30	2 12 32, Fax: 2 02 22
Sydslesvigsk forening	Gudrun Petersen, Lollfuß 69	2 38 88, Fax: 2 11 05
Technisches Hilfswerk THW Ortsverband Schleswig	Kurt Friedrichsen, Seminarweg	2 59 25
Tierschutzverein	Wolfgang Kracht, Tierheim, Ratsteich 25	5 13 22
Touristikverein Schleswig-Flensburg e.V.	Flensburger Straße 7	87-3 63, Fax: 8 75 90
Verband der Kriegs- und Wehrdienstopfer, Behinderten, Rentner	Lollfuß 48	2 36 09



Verein/Institution	Adresse, Ansprechpartner(in)	Telefon/Fax
Verein der Freunde der Domschule e.V.	Ulrich Becker, Moltkestraße 7a	9 63 30, Fax: 96 33 66
Verein der Gartenfreunde Schleswig e.V.	Uwe Jancke, Hasenberg 10	5 14 38, Fax: 5 18 12
Verein für Deutsche Schäferhunde (SV)	Hans A. Schultz, Husumer Baum 23b,	9 36 70 und 3 72 77
Ortsgruppe Schleswig e.V.	Vereinsheim Haferteich Tel 5600	Fax: 3 65 35
Verein Schleswiger Briefmarkensammler	Karl Rathjen, Fasanenweg 23	2 41 92
Verein zur Förderung Behinderter im Kreis Schleswig-Flensburg e.V.	Helga Appel, Bussardhorst 9	57 85
Verein zur Förderung der Volkshochschule	B. Hübner, Abelsteg 10	3 45 06
Verkehrs- und Verschönerungsverein	Olaf Hansen, Poststraße 6	2 50 51
Volkstanzgruppe Schleswig	Marlies Kuhles, Galgenredder 30	5 14 32, Fax: 73 73 30

### Sportvereine

1. Schleswiger Sportverein von 1906 e.V.	Detlef Thomsen, Stadtweg 80	9 61 60
1. Squashclub, Schleswig-Friedrichsberg	Michael Sager, Sperberweg 22	2 50 66
Angelsportverein von 1932 e.V.	Wolfgang Reins, Ratsteich 4	
Bahnengolfclub von 1971	Anne Wenzel, Fritz-Reuter-Straße 13	3 24 05 Platztelefon: 2 79 70 Fax: 3 24 05
Domschulruderclub	Klaus Müller, Buchenweg 8, 24884 Selk Wanderfahrten Ansprechpartner: Jan Kalwei	3 28 83 Fax Bootshaus: 20 08 82
Friedrichsberger Spielmannszug von 1949 e.V.	Sönke Smrz, Drosselgang 10, 24850 Schuby	94 80 55 Fax: 94 80 55
Gemeinschaft der Freunde der Handballgemeinschaft Friedrichsberg/Hüsby/Schleswig 06	Ernst Otto Lausen, Schneidemühler Straße 12	5 19 21
Grün-Gold-Tanzklub	Peter Rieger, Klosterhofer Straße 65	98 89 45
Holmer Segelverein	Johann Reincke, Am St. Johanniskloster 8	2 59 66
Hörgeschädigten Sportclub Schleswig e.V.	Andreas Bauer, Altfeld 6	5 35 02
Hundesportverein Schleswig e.V.	Haferteich	5 26 35
Karateverein Schleswig e.V.	Horst Hoppe, Neufelder Weg 8	5 24 81
Kreissportverband Schleswig-Flensburg e.V.	Suadicanistraße 1	2 25 76, Fax: 2 38 30
Post- und Telekom Sportverein Schleswig von 1951 e.V.	Jörg Kuntzmann, Postfach 1313, 24823 Schleswig	2 84 53
Radsportverein Schleswig e.V.	Hans-Dieter Hirsch, Bismarckstraße 3	2 43 30
Rehabilitations- und Behinderten- Sportverband Schleswig-Holstein e.V.	Moltkestraße 25	2 76 89
Reiterverein St. Georg Gottorp, Reitsportzentrum Schleswig	Gerd Untied, Johannistaler Weg 42	2 59 78
Schipper-Club Schleswig	Herr Münch, Postfach 1231, 24822 Schleswig	3 47 64
Schlei-Segel-Club e.V.	Hinnerk Todt, Moltkestraße 7a	9 63 30
Schleswiger Fechtclub e.V.	Mike Bunke, Schulstraße 12, 24867 Dannewerk	3 12 01, Fax: 3 15 84
Schleswiger Kanu-Club "Haithabu" e.V.	Otto Kaufhold, Husumer Straße 15	2 72 60
Schleswiger Schachverein von 1919 e.V.	Andreas Hansen, Mozartstraße 24	2 08 39



Wikingertage Schleswig



Wikingerturm in Schleswig



**Büromaschinen  
Reparatur  
Büromöbel  
Bürobedarf**

## **A + N Bürotechnik GmbH**

Schubystraße 89a · 24837 Schleswig · Telefon (0 46 21) 2 16 64 · Fax 2 68 21



**NATURKOST & NATURWAREN**

Schwarzer Weg 20 · 24837 Schleswig · Tel. 0 46 21/2 18 88

**Claus Göhler**  
Studio für Fotografie  
Ihr  
**Familien-**  
**fotograf**  
für Hochzeiten und Porträts

Schubystraße 53 · 24837 Schleswig · Tel. 0 46 21/2 17 54



Margarethe Thomsen  
Friedrichstraße 54  
24837 Schleswig  
0 46 21/3 62 74

# **OELLERKING FREIZEITMARKT**

Gartenmöbel · Zelte · Camping · Wohnwagen-/  
Segelzubehör · Wassersportartikel · Bekleidung

Schleswig · Margarethenwallstraße 6

Telefon 0 46 21/38 09 90 · Telefax 0 46 21/38 09 99



**Sport Cup & Copy Center  
Schleswig** Inhaber Hanni Philipp

Wimpel + Keramikbecher + T-Shirt mit Druck



»anschen  
anfassen  
auswählen«

- ◆ Pokale · Medaillen · Urkunden
- ◆ Ehrenteller · Bierseidel · Glocken
- ◆ Plaketten · Stempel · Gravuren
- ◆ Kopien bis A0 mit Vergrößern + Verkleinern
- ◆ Laser-Farbkopien bis A3

**Unser Service für Auswärtige:**

Pokale innerhalb 2 Stunden ◆ Ständig riesige Auswahl

24837 Schleswig · Lollfuß 41 · Tel. 0 46 21/2 44 58 · Fax 0 46 21/2 72 98

Verein/Institution	Adresse, Ansprechpartner(in)	Telefon/Fax
Schleswiger Segelkameradschaft e.V.	Volker Jörgensen, Fliederhof 10	5 16 80
Schleswiger Tennisclub e.V.	Klaus Mundt, Husumer Straße 78	2 63 79
Schützenverein Fehrdorf und Umgebung e.V.	Karl-Heinz Wolff, Schleihöhe 30, 24854 Fehrdorf	3 27 11, Fax: 3 27 11
Segelclub Ahoi e.V.	Alfred Raup, Am Runenstein 11, 24866 Busdorf	3 28 87
Skiclub Schleswig	Manfred Seltmann, Memeler Straße 59	5 17 08
Slesvig Idrætsforening e.V.	Kerstin Brix, Husumer Straße 16	2 67 49
Slesvig Roklub e.V.	Birger Kühl, Heinrich-Phillipsen-Straße 48	2 48 67
Slesvig Ungdomsforening	Sven Jensen, Klaus-Groth-Straße 2b	2 16 62
Spiridon Schleswig	Horst Hansen, Heideweg 6, 24879 Neuberend	55 00
Sportverein für Gesundheit und Rehabilitation Schleswig e.V.	Wolfgang Tenhagen, Ringstraße 16	2 67 16
Tanzkreis Schleswig	Wolfgang Appel	2 34 80
Tauch-Sport-Club "Krabbe" Schleswig e.V.	Dieter Ehler, Am Lundberg 10, 24881 Berend (Nübel)	5 31 67
Tennis-Club Barracuda Schleswig e.V.	Thomas Engbrecht, Memeler Straße 64	5 14 84
Tischtennisclub Hesterberg e.V.	Wolfgang Riegels, Am Heidberg 1a, 24857 Loopstedt	3 71 15
Tischtennisclub-Rot-Weiß-Imperial Schleswig e.V.	Gerd Paulsen, Kloster 6, 24884 Selk	
Tischtennisclub Stadtfeld	Günter Tank, Erlenweg 1	83 25 50
TSV Friedrichsberg-Busdorf e.V.	Volker Drews, Zum Öhr 6	3 26 90
Turn- und Schwimmverein von 1864 e.V.	Geschäftsstelle Bellmannstraße 30	2 38 47
Verein für Rasensport	Herbert Brix, Schubystraße 12	2 26 66
Verein Schleswiger Segler e.V.	Georg Stiemcke, Melkstedtdiek 22	3 59 77
Wanderverein Schleswig	Ernst-A. Petersen, Bismarckstraße 18	
Wasserskiclub Schleswig e.V.	Sigurd Klose, Breitenstein 1, 24229 Dänischenhagen	0 43 49-91 90 11
Wiking Yacht Club	Herr Brüsse, Zum Heidberg 3, 24878 Jagel	0 46 24-24 60

## Kirchen in Schleswig

Hinweis: sofern kein Ort angegeben wird, gilt die Postleitzahl 24837 für Schleswig. Sofern keine Vorwahl angegeben ist, gilt die Vorwahl 0 46 21 für Schleswig.

Einrichtung	Adresse	Telefon/Fax
<b>Evangelische Kirche</b>		
Bahnhofsmission	Bahnhofstraße 29	93 47 73
Bischof für Schleswig, Dr. Hans-Christian Knuth	Plessenstraße 5a	2 20 56, Fax: 2 21 94
Diakonie-Sozialstation	Königstraße 1b	96 30 50, Fax: 96 30 61
Diakonisches Werk des Kirchenkreises Schleswig	Friedrichstraße 37	3 81 10, Fax: 38 11 38
Domküsterei	Süderholmstraße 13	96 30 55
Ev. Familienbildungsstätte	Bismarckstraße 12b	2 64 34, Fax: 2 64 37
Ev.-Luth. St. Michaelisgemeinde, Pfarrbezirk St. Michaelis-Nord	Pastorin Lenz-Aude, Hermann-Clausen-Straße 1	2 33 32
Ev.-Luth. St. Michaelisgemeinde, Pfarrbezirk St. Michaelis-Süd	Pastor Hertel, Stadtweg 88	2 56 46, Fax: 9 88 97
Ev.-Luth. St. Michaelisgemeinde, Pfarrbezirk St. Paulus	Pastor Hoffmann, Kolberger Straße 1	2 33 73

# Johanna-Göbell-Haus

Wohnen am Ufer der Schlei

Senioren-Pflegeheim



Lange Straße 45  
24399 Bad Arnis/Schlei  
Telefon (0 46 42) 91 59 10



In schöner, ruhiger Lage direkt an der Schlei bieten wir mit erfahrener und qualifiziertem Personal „Rundum-Betreuung“.

- \* 20 Plätze in teilmöblierten, freundlichen Einzel- und Doppelzimmer mit Dusche, WC, Schwesternrufanlage, Telefon- und Fernsehanschluß.
- \* Großer Aufenthaltsraum und Sommerterrasse mit Schleiblick.
- \* Die ärztliche Versorgung wird durch Ärzte nach Wahl wahrgenommen.
- \* Heilpflegerische Dienste wie Krankengymnastik, Massage, Fußpflege, Friseur etc. kommen ins Haus oder können individuell vermittelt werden.

Rufen Sie uns an, wir beraten Sie gern.

**Träger: Norddeutsche Gesellschaft  
für Diakonie e. V.**





# Johanna-Göbell-Haus • Senioren-Pflegeheim

## Lebensquell: Wohnen am Ufer der Schlei.

Bad Arnis – mit 370 Einwohnern auf weniger als einem halben Hektar Fläche kleinste Stadt Deutschlands. Malerisch zwischen spitzgiebligen Fischerhäusern direkt an der Schlei liegt, mit eigenem Zugang zum lebendigturbulenten Wasser, das das Johanna-Göbell-Haus. 1990 übernahm die Norddeutsche Gesellschaft für Diakonie e. V. das über 100-jährige Gebäude und baute es zu einem modernen Senioren-Pflegeheim aus und um. In den sieben Doppelsowie sechs Einzelzimmern leben zwanzig pflegebedürftige, alte Menschen aus den umliegenden Regionen.

Ein qualifiziertes Team von Altenpflegern und Krankenschwestern kümmert sich liebevoll und sachkundig um die Bewohner. „Die überschaubare Größe des Heimes ermöglicht uns, auch persönliche Beziehungen aufzubauen“, erläutert Leiterin Eva Woythal. „Ziel ist es, die Senioren in sinnspendenden Aktivitäten zu fördern, ihren Alltag nach überstandener

nen Krankheiten wieder lebenswert zu machen.“ Heilpflegerische und kosmetische Dienste wie Krankengymnastik, Massage, Fußpflege oder Friseur werden - je nach Bedarf - vermittelt.

Alle Zimmer des schmucken, weißgestrichenen Ziegelhauses sind freundlich-behaglich mit hellen Kiefernmöbeln ausgestattet. Für seniorengerechten Wohnkomfort sorgen höhenverstellbare Betten, Sessel mit spezieller Lendenwirbelstützung, (rollstuhlbreite) Türen sowie große Badezimmer. Ferner ist im Pflege-Bad eine Spezial-Badewanne mit Hubvorrichtung vorhanden.

Lieblingsplatz der meist über 80-jährigen Gäste des Hauses ist die Aussichts-Veranda mit herrlichem Schlei-Panoramablick, die bequem per Fahrstuhl zu erreichen ist.

Ein Bewohner: „Selbst wenn der Himmel düster und grau ist – im Wasser herrscht immer Bewegung – ein echter Lebensquell“



### Johanna-Göbell-Haus Alten- und Kurzzeitpflege

Lange Straße 45  
24399 Bad Arnis/Schlei  
Telefon (04642) 91 59 10



<b>Einrichtung</b>	<b>Adresse</b>	<b>Telefon/Fax</b>
Ev.-Luth. Domgemeinde, Pfarrbezirk Dom-Ost	Propst Heyde, Pastorenstraße 11	96 30 10, Fax: 9 63 01
Ev.-Luth. Domgemeinde, Pfarrbezirk Dom-West	Dr. U. Feigel, Bismarckstraße 12a	2 53 31, Fax: 2 08 35
Ev.-Luth. Domgemeinde, Pfarrbezirk St. Jürgen	Pastor Pfeiffer, Am Brautsee 4	2 53 67, Fax: 2 53 67
Ev.-Luth. Kirchengemeinde Friedrichsberg, Pfarrbezirk Dreifaltigkeitskirche	Pastor Wilckens, Husumer Baum 3	3 24 41 Fax: 93 47 90
Ev.-Luth. Kirchengemeinde Friedrichsberg, Pfarrbezirk Friedenskirche	Pastor Schröder, Husumer Baum 68	3 29 13 Fax: 93 47 91
Gemeinschaft in der Landeskirche-Schleswig	Prediger Lippert, Friedrichstraße 96	3 33 02
Jugendparramt des Kirchenkreises	Pastorin Wolf-Steger, Suadicanistraße 45	2 84 56
Kirchenkreis Schleswig	Propst D. Heyde, Pastorenstraße 11	96 30 10
Kirchenkreisamt des Kirchenkreises Schleswig	Norderdomstraße 6	96 30-0, Fax: 96 30-13
Krankenhauseelsorge, Fachklinik Hesterberg	Pastor Pjede, Friedrich-Ebert-Straße 5	83-18 24
Krankenhauseelsorge, Fachklinik Stadtfeld	Pastor B. Müller, Am Damm 2	83-18 28
Krankenhauseelsorge, Hörgeschädigten-Seelsorge	Pastor R. Müller, Lutherstraße 14	8 07-0
Krankenhauseelsorge, Martin-Luther-Krankenhaus	Pastorin Bielitz-Wulff, Lutherstraße 22	8 12-13 23

### Freikirchen

BUND FREIKIRCHLICHER PFINGSTGEMEINDEN, Immanuel-Gemeinde	Pastor B. Neuwald, Lattenkamp 6	2 51 59
Evangelisch-freikirchliche Gemeinde (Baptisten)	Pastor Hahn, Stadtweg 80a	2 28 95, Fax: 2 28 95

### Katholische Kirche

Kirchengemeinde St. Ansgar	Pfarrer L. Lübken, Lollfuß 61	98 88 39
----------------------------	-------------------------------	----------

### Sonstige Kirchen

Kirchengemeinde St. Ansgar	Neuwerkstraße 1	2 66 93
Dänische Kirche (Dansk Kirke)	Pastor Terp, Mansteinstraße 9	3 25 66
Dänische Kirche (Dansk Kirke)	Pastor Mortensen, Bismarckstraße 18	2 58 15
Jehovas Zeugen e.V.	Herr W. Czajka, Karpfenteich 17	3 76 43 und 0 46 24-21 42
Neuapostolische Kirche	H.-U. Friede, Callisenstraße 9	2 81 82

## Schulen und Bildungseinrichtungen

Für die Richtigkeit und Vollständigkeit kann keine Gewähr gegeben werden. Sofern kein Ort angegeben wird, gilt jeweils die Postleitzahl 24837 Schleswig. Sofern keine Vorwahl angegeben ist, gilt die Vorwahl 0 46 21 für Schleswig.

<b>Bezeichnung</b>	<b>Adresse</b>	<b>Fax/Tel</b>
<b>Berufsschule</b>		
Berufliche Schulen des Kreises Schleswig-Flensburg	Flensburger Straße 19b	96 60-0, Fax: 96 60-50

<b>Bezeichnung</b>	<b>Adresse</b>	<b>Fax/Tel</b>
<b>Fachschulen</b>		
Fachschule für Landwirtschaft (Teil der Beruflichen Schulen des Kreises Schleswig-Flensburg)	Bellmannstraße 26	96 47 20 Fax: 96 47 55
<b>Grund- und Hauptschulen</b>		
Asmus-Jacob-Carstens-Schule (Hauptschule)	Gallberg 47	2 25 96
Bugenhagenschule (Grund- und Hauptschule)	Friedrichstraße 103	3 50 11, Fax: 3 78 56
Gottorp-Skolen (Dänische Grund-, Haupt- und Förderschule)	Erdbeerenberg 32	38 06 00
Hjort-Lorenzen-Skole (Dänische Grund- und Realschule)	Königsberger Straße 3	9 63 50, Fax: 96 35 30
Schule Nord (Grund- und Hauptschule)	Schützenredder 16	2 48 70, Fax: 2 40 54
<b>Grundschulen</b>		
Dannewerkschule	Holzredder 2b	3 68 95, Fax: 2 07 58
St.-Jürgen-Schule	Erlenweg 2	2 67 15
Wilhelminenschule	Lutherstraße 11	2 50 29
<b>Gymnasien</b>		
Domschule	Königstraße 37	2 46 82, Fax: 9 80 92
Lornsenschule	Michaelisalle 1	9 60 60, Fax: 96 06 66
Fachgymnasium an den Beruflichen Schulen des Kreises Schleswig-Flensburg (Technischer, Wirtschaftlicher und sozialer Zweig)	Flensburger Straße 19b	96 60-0 Fax: 96 60-50
<b>Realschulen</b>		
Bruno-Lorenzen-Schule	Spielkoppel 6I	2 40 06, Fax: 2 40 25
Dannewerkschule	Erikstraße 50	3 43 50, Fax: 3 56 89
Hjort-Lorenzen-Skole (Dänische Grund- und Realschule)	Königsberger Straße 3	9 63 50, Fax: 96 35 30
<b>Sonderschulen</b>		
Pestalozzischule (Förderschule)	Lutherstraße 9	2 36 38, Fax: 98 88 41
Peter-Härtling-Schule (Sonderschule G)	Holzredder 12	37 0 21, Fax: 9 88 84
Schule Hesterberg - Schule für Kranke	Friedrich-Ebert-Straße 5	83 16 50, Fax: 83 48 51
Schule in der Fachklinik Schleswig	Am Damm 1	83-1
Staatliche Schule für Sehgeschädigte	Lutherstraße 14	2 30 01 und 2 30 02 Fax: 2 27 23
Staatliche Internatsschule für Hörgeschädigte	Lutherstraße 14	8 07-0, Fax: 8 07-88
<b>Sonstige Bildungseinrichtungen</b>		
Hauswirtschaftsschule	Bellmannstraße 26	9 64 70
Jugendaufbauwerk Schleswig-Holstein, Berufsbildungszentrum Ilensee, Träger: Diakonie-Hilfswerk Schleswig-Holstein	Ilensee 6-81	9 61 80 Fax: 96 18 20



Bezeichnung	Adresse	Fax/Tel
Jugendaufbauwerk Schleswig-Holstein, Einrichtung der beruflichen Bildung, Träger: Stadt Schleswig	Flensburger Straße 120	2 70 52 Fax: 2 21 59
Kreismusikschule	Suadicanistraße 11	96 01 18, Fax: 96 01 23
Stenografenverein Schleswig von 1895 e.V.	Königstraße 30	2 12 32, Fax: 2 02 22
Volkshochschule der Stadt Schleswig	Königstraße 30	9 66 20, Fax: 96 62-19

## Sportstätten in Schleswig

Hinweis: sofern kein Ort angegeben wird, gilt die Postleitzahl 24837 für Schleswig. Sofern keine Vorwahl angegeben ist, gilt die Vorwahl 0 46 21 für Schleswig.

Name	Lage	Telefon
<b>Schulsportplätze und allgemeine Sportplätze</b>		
Allee-Stadion	Suadicanistraße	2 30 97
Bugenhagenschule	Friedrichstraße 103	3 50 11
Bundeswehrrsportplatz	Auf der Freiheit	82-1
Domschule	Königstraße 37	2 46 82
Dr.-Alslev-Platz (Schleswig 06)	Schützenredder 20	2 44 23
Hjort-Lorenzen-Skolen	Königsberger Straße 3	9 63 50, Fax: 96 35 30
Schule Nord	Schützenredder 16	2 48 70
SIF-Platz	Husumer Straße 72	2 69 40
Sportanlage zum Öhr (TSV Friedrichsberg)	Zum Öhr 6	3 26 90
Sportplatz Altfeld (VfR Schleswig)	St. Jürgener Straße 55	58 68
<b>Turn- und Sporthallen</b>		
Asmus-Jacob-Carstens-Schule	Gallberg 47	2 25 96
Bellmannturnhalle	Bellmannstraße 26	2 21 11
Bugenhagenschule	Friedrichstraße 103	3 50 11
Bundeswehr-Sporthalle	Auf der Freiheit	82-1
Dannewerkschule	Erikstraße 50	3 43 50
Domschule	Königsberger Straße 37	2 46 82
Hjort-Lorenzen-Skolen	Königsberger Straße 3	9 63 50
Kreissporthalle	Eisteich	87-3 21
Lornsenschule	Michaelisallee 4	9 60 60
Schule Nord	Schützenredder 16	2 48 70
Sporthalle Suadicanistraße	Suadicanistraße	2 30 97
St. Jürgen-Schule	Erlenweg 2	2 67 15
Turnhalle der Staatl. Internatsschule für Hörgeschädigte	Lutherstraße 14	8 07-0
Turnhalle Gottorpskolen	Erdbeerenberg 32	38 06 00
Wilhelminenschule	Lutherstraße 11	2 50 29

## Kindergärten in Schleswig

Sofern kein Ort angegeben wird, gilt jeweils die Postleitzahl 24837 Schleswig . Sofern keine Vorwahl angegeben ist, gilt die Vorwahl 0 46 21 für Schleswig.

<b>Kindergarten</b>	<b>Adresse</b>	<b>Telefon/Fax</b>
<b>Dänische Kindergärten</b>		
Ansgar Kindergarten	Bismarckstraße 18a, Öffnungszeiten: 7:30 Uhr bis 14:30 Uhr	2 58 19
Gottorp Skolen Kindergarten	Erdbeerenberg 30, Öffnungszeiten: 7:30 Uhr bis 14:30 Uhr	3 53 10
Bustrup Dam Kindergarten	Husumer Baum 9c, Öffnungszeiten: 7:15 Uhr bis 14:15 Uhr	3 29 14
Hiort Lorenzen Skolens Kindergarten	Königsberger Straße 1, Öffnungszeiten: 7-14 Uhr	2 62 81
<b>Kirchliche Kindergärten</b>		
Evangelisch-lutherischer St. Michaelis Kindergarten	Suadicanistraße 43	2 43 18
Evangelisch-lutherischer St. Paulus Kindergarten	Kolberger Straße 7, Öffnungszeiten: 7-14 Uhr	2 64 86
Evangelisch-lutherischer Kindergarten Friedrichsberg	Hornbrunnen 11, Öffnungszeiten 7:30 Uhr bis 12:30 Uhr	3 25 28
<b>Allgemeine Kindergärten</b>		
ADS-Kindergarten/Hort	Plessenstraße 7, Öffnungszeiten 07:15 bis 17:00 Uhr	2 33 10
Waldkindergarten Schleswig e.V.	Am Schloß 1, 24857 Fahrdorf, Öffnungszeiten: Sommer: 8:30 Uhr bis 12:30 Uhr, Winter: 9-12 Uhr	3 24 30
Waldorfkindergarten Schleswig	Lollfuß 83, Öffnungszeiten: 7:15 Uhr bis 13:30 Uhr, 1 mal pro Woche Spielgruppe nachmittags 14:30 bis 16:30 Uhr	2 60 51 Fax: 2 60 51
<b>Städtische Kindergärten</b>		
Kindergarten Moorkatenweg	Moorkatenweg 2a, Öffnungszeiten: 7-14 Uhr	2 22 91
Kindergarten St. Jürgen	Seekamp 16, Öffnungszeiten: 7:30 Uhr bis - 14:00 Uhr	2 57 90
Kindergarten Stadtfeld	Schubstraße 20, Öffnungszeiten: 7-17 Uhr	2 91 94
Kindergarten Süd	Holzredder 2a, Öffnungszeiten: 7:30 Uhr - 12:30 Uhr	3 36 34



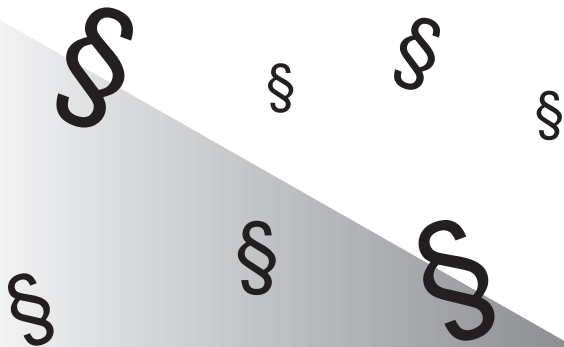
**Maike Petersen-Erichsen** *MPE*  
**Steuerberaterin** *MPE*

**Steuerberatung • Steuererklärungen**  
**Existenzgründungsberatung • Bilanzierung**  
**Betriebswirtschaftliche Beratung**

Schleistraße 40 • 24837 Schleswig  
Telefon (0 46 21) 93 64-0 • Telefax (0 46 21) 93 64 44

**HERMANN AUTZEN**  
Wirtschaftsprüfer • Steuerberater

24837 Schleswig  
Schubstraße 54a (hinter COOP-Parkplatz)  
Telefon (0 46 21) 96 40-0 • Telefax 96 40-10  
[www.hermann-autzen.de](http://www.hermann-autzen.de)



**olaf callsen**  
Steuerbevollmächtigter

**Büro Flensburg**  
Am Goldregen 3  
24944 Flensburg  
Telefon 0461/ 3 14 41-0  
Telefax 0461/ 3 14 41-30  
E-mail: [CallsenSchmidt@gmx.de](mailto:CallsenSchmidt@gmx.de)

**walther schmidt**  
Steuerberater

**Büro Schleswig**  
Flensburger Straße 16  
24837 Schleswig  
Telefon 04621/ 2 50 72  
Telefax 04621/ 2 48 31

**SCHLESWIG-HOLSTEINISCHE  
BUCHFÜHRUNGS- UND BERATUNGS-  
GESELLSCHAFT MBH  
STEUERBERATUNGSGESELLSCHAFT**

**SHBB**

Beratungsstelle Schleswig

Klaus Volta  
Steuerberater

**Neben den üblichen  
Beratungsfeldern:**

- Rechtsbehelfe- und Klageverfahren
- Gründungsberatung
- Finanzierungsberatung
- Eigenheimförderung
- Kostenrechnung
- Lohn- einschließlich Baulohn

Lange Straße 9 • 24837 Schleswig  
Tel. 04621/9688-0 • Fax 9688-30

e-mail: [volta@schleswig.shbb.de](mailto:volta@schleswig.shbb.de)  
<http://www.schleswig.shbb.de>



## Einrichtungen für Jugendliche

Einrichtung	Adresse	Telefon/Fax
Dansk Fritidshjem Slesvig	Schleistraße 18a, Öffnungszeiten Club: Mo-Do 15:00 Uhr bis 18:00 Uhr, Fr 14:30 bis 17:00 Uhr	9 67 50 Fax: 96 75 57
Deutscher Kinderschutzbund e.V., Anlaufstelle gegen sexuelle Gewalt gegen Mädchen und Jungen	Norderdomstraße 4	2 16 22 Fax: 2 16 30
Fachdienst für junge Menschen - ein Fachdienst der Stadt Schleswig	Plessenstraße 7	29 03 74-76 Fax: 29 03 77
Jugendaufbauwerk Schleswig-Holstein, Berufsbildungszentrum Ilensee, Träger: Diakonie-Hilfswerk Schleswig-Holstein	Ilensee 6-8	9 61 80 Fax: 96 18 20
Jugendaufbauwerk Schleswig-Holstein, Einrichtung der beruflichen Bildung, Träger: Stadt Schleswig	Flensburger Straße 120	2 70 52 Fax: 2 21 59
Jugendfeuerwehr	Lollfuß 76a, Jörg Lange, Solterbeerenhof 3	2 98 24
Jugendherberge Nordmark	Spielkoppel 1	2 38 93, Fax: 2 07 96
Jugendgemeinschaftswerk (Beratung für junge Aus- und Übersiedler)	Friedrichstraße 37	38 11 44
Jugendpfarramt Schleswig	Suadicanistraße 45	2 84 56, Fax: 2 50 83
Jugendzentrum	Wiesenstraße 5, Öffnungszeiten: Mo-Do 14 bis 20 Uhr und Freitag 14-19 Uhr	2 95 09
JuKi-Treff	Moldeniter Weg 35, Öffnungszeiten: Mo: 13-15 Uhr für 6-11 Jahre, 15-18 Uhr für 12-16 Jahre; Di: 9-11 Uhr Mutter-Vater-Kind-Gruppe; 13-17 Uhr alle Altersgruppen Mi: 13-15:30 Uhr 6-11 Jahre; 16-19 Uhr ab 12 Jahre; ab 17:00 Uhr Kinotag Do 13-18 Uhr alle Altersgruppen Fr: 13-17 Uhr alle Altersgruppen	20 07 23
Kinderparadies des Kinderschutzbundes e.V.	Asmus-Jacob-Carstens-Schule, Gallberg 47, täglich 14-17 Uhr, Altersklasse: von 6-13 Jahren	2 84 00
Kinderspielzentrum e.V.	Erikstraße 5, Öffnungszeiten: Mo-Fr 11:30 Uhr bis 18:00 Uhr	93 47 92 Fax: 2 83 84
Kreisjugendring Geschäftsstelle	Lollfuß 24	2 04 17
Mädchenverein Zimtzecke e.V.	Lollfuß 79	2 09 46, Fax: 2 09 56
Schülertreff in der Bugenhagenschule für alle SchülerInnen im Friedrichsberg	Friedrichstraße 103, Öffnungszeiten: Mo-Mi 10:30 bis 16:00 Uhr, Do: 10:30 bis 15:00 Uhr, Fr 10:30 bis 13:30 Uhr	3 50 11



## Angebote für Jugendliche in Schleswig

Folgende Termine werden wöchentlich regelmäßig in Schleswig für Jugendliche von verschiedenen Trägern angeboten:

<b>Einrichtung</b>	<b>Wochentag, Zeit</b>	<b>Angebot</b>
Juki-Treff, Moldeniter Weg	Mo. -Fr 13:00-15:30 Uhr bis 11 Jahre Mo-Fr 15:30-18:00 Uhr ab 12 Jahre	Verschiedenes nach Bedarf
Schülertreff Bugenhagenschule	Mo-Mi 10:30 Uhr bis 16:00 Uhr Do. 10:30 Uhr bis 15:00 Uhr Fr. 10:00 Uhr bis 13:30 Uhr	Aktionstage, Hausaufgabenhilfe, Spielen, Basteln
Kinderspielzentrum, Erikstraße 5	Mo-Fr 11:30 Uhr bis 18:00 Uhr	Hausaufgabenhilfe, Basteln und Spielen
Billardcafe´ Friedenskirche, Husumer Baum 68	Mo-Fr 15:00 Uhr bis 21:00 Uhr.	Kickern, Darten, Billard, Magic, Spielen
Kinderbillardcafe´ Husumer Baum 68	Di 15:00 Uhr bis 18:00 Uhr	Kickern, Darten, Billard, Magic, Spielen
Zimtziehen-Taxi	Do. 15:00 Uhr Von der Bugenhagenschule zu den Zimtziehen, Lollfuß 79	Treffpunkt und Anlaufstelle für Mädchen. Madchencafe´ "Mäc up"
Sport gegen Gewalt, Bugenhagenschule	Do. 15:00 Uhr bis 17:00 Uhr	Spiel, Sport und Spaß
Sport gegen Gewalt, St. Jürgen-Schule	Mi. 14:00 Uhr bis 16:00 Uhr	Spiel, Sport und Spaß
"Di-DO Chaos Abendcafe´", Erikstraße 5	Di. und Do. 18:00 Uhr bis 21:00 Uhr ab 12 Jahre	Schnacken, Musik hören, Kickern, Darten, Spielen
Kinderparadies, Gallberg 47	Mo-Fr. 10:30 bis 17:00 Uhr, Alter: 6 bis 12 Jahre	Verschiedenes
Familienbildungsstätte, Bismarckstr. 12b	Do, 13:00-17:00 Uhr	Spiele, Kochen, Hausaufgabenhilfe
Jugendzentrum Wiesenstraße 5	Mo, Di, Do 13:00 Uhr bis 18:30 Uhr Mi. 13:00 Uhr bis 20:00 Uhr Fr. 13:00 Uhr bis 18:00 Uhr Gesonderte Öffnungszeiten bei Extra-Veranstaltungen	Kickern, Billard, Computer, Tischtennis, Skater-Park, Tam Tam, Kochen, Backen, Spielen, Verschiedenes nach Bedarf
Mitternachtssport, Bugenhagenschule	Sonabends im 14- Tage-Rhythmus 21:00 Uhr bis 01:00 Uhr	Spiel, Sport, Spaß und Musik

Die oben stehende Liste ist nicht abschließend. In Ferienzeiten kann es Abweichungen geben. Dann bitte bei der Einrichtung die Termine erfragen. Für Fragen zu den Angeboten steht der Fachdienst für junge Menschen, Plessenstraße 7, Tel. 98 16 20 bis -23 und Fax 98 16 29 gern zur Verfügung.



Senioreneinrichtungen der Stadt  
Schleswig  
Altenheim, Pflegeheime und  
Seniorenwohnungen

24837 Schleswig

zum Ohr 2-4

Tel. (0 46 21) 9 36 90

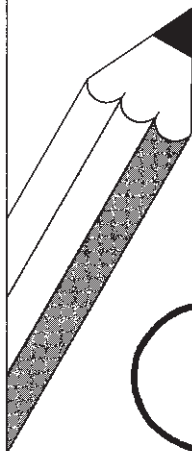
Fax: 93 69 99

Rathausmarkt 13

Tel. (0 46 21) 2 61 13

Fax: 98 87 67

ÜBER 125 JAHRE  
KOMPETENZ VOR ORT



- Bürobedarf
- Schreibwaren
- Bastelbedarf
- Büromaschinen
- Zeichenbedarf
- Bücher
- Büromöbel
- Geschenke
- Mobilfunk

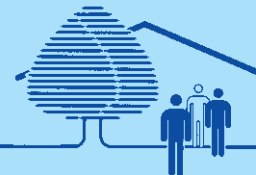
**bbeken**



Schleswig · Stadtweg 51  
Tel. (0 46 21) 2 50 05 · Fax 2 51 05

Wohnheim Hof Königsweg

... hier leben geistig- und  
psychisch behinderte  
Menschen



Ulf Brakelmann • 24837 Schleswig • Flensburger Straße 49 • Tel. (0 46 21) 2 32 77 • Fax: 2 60 23  
<http://members.aol.com/hofkoenig>  
e-mail: [hofkoenig@aol.com](mailto:hofkoenig@aol.com)

## Senioreneinrichtungen und Seniorenheime

Hinweis: sofern kein Ort angegeben wird, gilt die Postleitzahl 24837 für Schleswig. Sofern keine Vorwahl angegeben ist, gilt die Vorwahl 0 46 21 für Schleswig.

Name	Anschrift	Telefon/Fax
Feierabendhaus Schleswig	Lutherstraße 19	2 38 13
Klappschau - Gemeinnützige Gesellschaft für Seelenpflege mbH	Klappschau	95 43-0 Fax: 95 43 82
Pflegeheim Bergkoppel	Bergkoppel 25	90 80, Fax: 90 31 30
Pflegeheim zum Ohr	Zum Ohr 2	9 36 90, Fax: 93 69 99
Senioren- und Pflegeheim Schubystraße	Schubystraße 89	2 95 33, Fax: 2 09 83
Seniorenbeirat	Vorsitzender: Johann Voß, Memeler Straße 7	5 27 13
Seniorenkreis Schleswig e.V.	Theodor Nissen, Lange Straße 6	2 92 57
Seniorenpflegeheim Rußland	Husumer Baum 120	3 77 55
Städtische Seniorenwohnanlage	Zum Ohr 4	9 36 90, Fax: 93 69 99
Städtische Senioreneinrichtungen, Altenheim am Rathausmarkt	Rathausmarkt 13	2 61 13, Fax: 98 87 67
Städtische Senioreneinrichtungen - Pflegeheim Zum Ohr	Zum Ohr 2	9 36 90, Fax: 93 69 99
Tauschbörse - Nachbarschaftshilfe	Volkshochschule	

## Notruftafel

**Vorwahl: 04621, sofern nichts anderes angegeben.**

Bezeichnung	Adresse	Fax/Tel
Polizei-Notruf		1 10
Feuer-Notruf		1 12
Alle Notdienste der Stadt Schleswig (Zentrale Stadtwerke , Strom, Gas,Wasser)	Poststraße 8 24837 Schleswig	8 01-0 Fax 8 01-1 11
Bundeswehr Standortsanitätszentrum Schleswig	Kaserne auf der Freiheit 79	Notruf: 82-2 22
Martin-Luther-Krankenhaus Schleswig	Lutherstraße 22, 24837 Schleswig	8 12-1
Rettungsdienst - Rettungsleitstelle	Flensburger Straße 7, 724837 Schleswig	2 11 11
Umweltelefon der Stadt Schleswig	Holmer Noorweg, 24837 Schleswig	96 63-10, Fax: 96 63-99
Umweltelefon des Umweltamtes des Kreises Schleswig-Flensburg		87-3 00
VergiftungsunfälleGIZ-Nord-Zentrum	Robert-Koch-Straße 40 37075 Göttingen	05 51/1 92 40 und 05 51/38 31 80



## Zeitungen und Redaktionen mit regelmäßiger Berichterstattung über Schleswig

Name	Anschrift	Art	Telefon u. Fax
Flensburg AVIS AG, Redaktion Schleswig	Lollfuß 69	Tageszeitung	2 77 76, Fax: 27 97
Kieler Nachrichten	Zweiter Steg 4, 24340 Eckernförde	Tageszeitung	0 43 51-71 94 13 Fax: 0 43 51-71 94 29
Moin-Moin	Kaufmannshof	Wochenblatt	9 64 10, Fax: 96 41 20
Nora	Jörg Nielsen, Voßkuhl 1, 24850 Lürschau	Radio	93 20 29 Fax: 93 20 39
Norddeutscher Rundfunk NDR	Friedrich-Ebert-Straße 1, 24937 Flensburg	Radio	04 61-1 41 53 21 Fax: 2 83 43
Schleswig aktuell	Seekom-Verlag, Breslauer Weg 9, 24235 Laboe	Monatsmagazin	0 43 43-42 91 08 Fax: 0 43 43-42 91 07
Schleswiger Nachrichten	Stadtweg 54	Tageszeitung	8 08-0, Fax: 8 08-12 22
Wochenschau	Stadtweg 54	Wochenblatt	8 08-31 20, Fax: 8 08-31 11



Friedhof auf dem Holm



Touristinformation im Plessenhof, Plessenstr. 7, 24837 Schleswig



**Schleswiger  
Werkstätten**

NGD

Wir arbeiten gerne für Sie in den Bereichen:

Bootsbau - Gartenbau - Marine-Service  
Maschinenbau - Tischlerei - Montage  
Kunststoffbeschichtung - Paletten

Mühlenredder 19 - 24837 Schleswig



**BARON + BECK GmbH**

Fenster und Türen in Kunststoff und Holz  
Wintergärten · Innenausbau · Verglasung  
Reparaturen · Beratung · Montage

Ratsteich 7  
24837 Schleswig  
**Telefon 0 46 21/5 11 29**  
**Telefax 0 46 21/5 19 03**



**DAS FENSTER  
SYSTEM KÖMMERLING**



Mo.-Fr. 9.00 - 18.00 • Sa 9.00 - 13.00 Uhr  
Langer Samstag 9.00 - 14.00 Uhr

## Erdgas für Leute mit Köpfchen.

Sicher, preiswert, umweltschonend  
**Was wollen Sie mehr?**

**Bitte lassen Sie sich informieren.**

Kommen Sie zu uns - rufen Sie uns an:  
Poststraße 8, 24837 Schleswig  
Telefon 0 46 21 / 8 01 - 1 41 oder 8 01 - 1 42  
Telefax 0 46 21 / 8 01 - 1 11



...immer für eine Alternative gut

# FACHKLINIK SCHLESWIG

*K l i n i k e n & H e i m e*



Die Fachklinik Schleswig ist eine Anstalt des öffentlichen Rechts. Sie betreibt ein Klinikum und einen Heimverbund an Standorten in Schleswig und Eckernförde. Sie ist ein traditionsreiches Dienstleistungsunternehmen mit fachlich vielfältigem Behandlungs- und Betreuungsangebot hoher Qualität.

Das Klinikum ist Akademisches Lehrkrankenhaus für die Universität Kiel.

## **Klinik für Psychiatrie und Psychotherapie**

*mit Institutsambulanz und Tagesklinik*

## **Klinik für Psychotherapeutische Medizin**

*Stationäre Psychotherapie*

## **Klinik für Neurologie**

*Neurophysiologie und Kernspintomographie*

## **Physiotherapie und Krankengymnastik auch für**

**ambulante Kassenpatienten (auf Rezept)**

## **Klinik für Forensische Psychiatrie**

## **Klinik für Kinder- und Jugendpsychiatrie**

**und Psychotherapie**

*mit Institutsambulanz und Tagesklinik (ab 10/1998)*

*und Versorgungsauftrag für Schleswig-Holstein*

· Wohnen, Pflege, Förderung  
· und Eingliederungshilfen für  
· behinderte Menschen:

## **HESTERBERG**

*Heilpädagogikum*

## **STADTFELD**

*Heim für geistig behinderte Menschen*

## **STADTFELD**

*Gerontopsychiatrisches Heim*

## **STADTFELD**

*Heim für psychisch Kranke*

*und für Suchtkranke*

Postfach 1309 · 24823 Schleswig

Am Damm 1 · 24837 Schleswig

Telefon (0 46 21) 83-0

Telefax (0 46 21) 2 18 44

# Blicke auf Schleswig

---



Luftbild Stadt Schleswig

Blick auf Schleswig  
vom Wikingerturm



Schleswig / Schlei