

# Landkreis Friesland



**Wirtschaftsraum – Lebensraum – Urlaubsgebiet**





## Begegnungen, die Sie weiterbringen!

### LzO – von Menschen für Menschen von hier

Auf die LzO stoßen Sie an fast jeder Ecke. Mehr als 1.700 Mitarbeiter, 107 Filialen, 16 SB-Center und 173 Geldautomaten bieten Ihnen ein **grandioses Servicenetz**.

LzO – Ihr kompetenter Partner für alle Fragen rund um Finanzen, Versicherungen und Immobilien.

Landessparkasse zu Oldenburg  
www.lzo.com · lzo@lzo.com

  
Unsere Nähe bringt Sie weiter.

## Theilen Maschinenbau GmbH

Die Theilen Maschinenbau GmbH fertigt ein breites Spektrum von Maschinen, Anlagen und Komponenten nach kundenspezifischen Vorgaben für gehobene Ansprüche der Nahrungs- und Genussmittelverarbeitenden, chemischen und pharmazeutischen Industrie sowie den Sondermaschinenbau, schwerpunktmäßig aus Edelstahl- und Stahlblech. Die Dienstleistungen umfassen mechanische und elektrische Montagen, Inbetriebnahmen, Reparaturen und Instandsetzungen sowie die Entwicklung neuer Konstruktionen und Detailkonstruktionen ausgerichtet auf die technologischen Fortschritte der modernen Blechfertigung.

Die technologischen Fortschritte in der Blechverarbeitung, wie z.B. CNC-Laserschneiden, Wasserstrahlschneiden, Laserschweißen und CNC-gesteuertes Abkanten ermöglichen es heute, ganz neue, qualitativ hochwertige, kostengünstige Bauteile, Baugruppen und Maschinen aus dem Werkstoff Blech zu fertigen. Kostenintensive Fertigungsstunden, zeitaufwendige Fertigungsprozesse und die Materialvielfalt werden damit deutlich reduziert.

150 Jahre Erfahrung im Maschinenbau

Das Vertrauen in die hohe Qualität der Theilen-Mitarbeiter, ihre hohe Identifikation mit dem Unternehmen und die ausgezeichnete Teamarbeit sind die besten Voraussetzungen für den gemeinsamen Erfolg. Ein integriertes Qualitätsmanagement definiert alle Prozesse, Verantwortlichkeiten und die Organisationsstruktur und ist unser Leitfaden zur Leistungsverbesserung. Wir sichern unsere Wettbewerbsfähigkeit durch kontinuierliche Verbesserungsprozesse. Einer unserer wichtigsten Grundsätze ist, uns nie mit dem erreichten Niveau zufriedenzugeben.

Theilen Maschinenbau GmbH  
Achterstr. 1-17, 26316 Varel

heiko.theilen@theilen.de, www.theilen.de  
Geschäftsführer Heiko Theilen  
Tel. 04451/ 122 225

### Edelstahl-Blechfertigung:

- Laserschneiden, Wasserstrahlschneiden
- Schweißtechnik WIG, Automatische Dünnblechschweißungen 1-6 mm, Punktschweißen
- Clinchen
- Glasperlstrahlen

### Stahlbau mit hochwertigem Rahmen- und Trommelbau:

- CNC-Sägezentrum
- Schweißtechnik MIG/MAG
- Sandstrahlen
- Lackieren

### Mechanische Fertigung:

- Drehen, Fräsen, Bohren
- Bohrwerksarbeiten

### E-Werkstatt:

- E-Installationen komplexer Anlagen

### Dienstleistungen:

- Montagen, Inbetriebnahmen und Service weltweit
- Detailkonstruktionen Blechtechnologie



## Grüßwort

*Der Landkreis Friesland ist bekannt für seinen liebens- und lebenswerten Charme. Was genau macht diesen aus, Herr Ambrosy?*

Friesland hat eine einzigartige Naturlandschaft an Nordsee und Jadebusen. Es ist friesisch-herb und ehrlich, das mögen die Menschen. Bei uns ist es gleichermaßen ländlich-beschaulich und es gibt viele Angebote im Kultur-, Sport- und Freizeitbereich.

*Sie haben in Ihrem Internetauftritt [www.friesland.de](http://www.friesland.de) den Bürgerservice weitgehend nach dem Muster des menschlichen Lebenslaufes aufgebaut. Die Bürger können je nach „Lebenslage“ die konkrete Dienstleistung auswählen. Was genau bedeutet das?*

Die Menschen wollen schnelle, unbürokratische Hilfe. Genau Zuständigkeiten kennen sie nicht. Brauchen sie auch nicht kennen, deshalb orientiert sich unser Hilfsangebot nach Lebenslagen wie Umzug, Bildung etc. und darunter wird das jeweils Wichtige angeboten.

*Urlaub in Friesland wird großgeschrieben. Warum ist das so und können Sie das Urlaubsparadies Friesland näher beschreiben?*

Frieslands Mischung macht den Reiz aus: Ob es nun die wunderschöne Insel Wangerooge, der malerische Künstlerort Dangast, die attraktiven Städte Varel und Jever, der Urwald der Friesischen Wehde, die hochrangigen Kultur- und Sportveranstaltungen in Schortens oder das Ferienparadies Wangerland ist.

*Tagelang auf Inline-Skates oder mit dem Rad durch die Urlaubsregion Friesland ... ein Traum, den ich mir in Friesland erfüllen kann?*

Und wie! Einfach Fahrrad ausleihen oder mitbringen, Fahrradkarte besorgen und die vielen guten Routen und Fahrradwege genießen. So kann man Friesland herrlich erfahren. Für Gruppen und Familien, die es organisiert mögen, kann ich die „Tour de Fries“ empfehlen.

*Welche Sehenswürdigkeiten würden Sie empfehlen und was muss ich unbedingt sehen? Was sollte man nicht machen?*

Jeder sollte mindestens die Weite auf dem alten Wangerooger Leuchtturm, ein kühles friesisch-herbes Bier in der Altstadt von Jever und den Rhababerkuchen im alten Kurhaus in Dangast mit dem himmlischen Blick auf den Jadebusen genossen haben. Aber es gibt noch so viel, was man nicht aufzählen kann – daher: einfach herkommen und sich wohlfühlen. Man sollte jedoch auf keinen Fall zu lange im Watt bleiben!

*Herr Ambrosy, in den 90er-Jahren galt Friesland als ein niedersächsisches Sorgenkind!?*

Das stimmt. Durch den Niedergang der Olympia Werke hatten wir Mitte der 90er-Jahre im Jahresdurchschnitt eine rund 18 Prozent hohe Arbeitslosenquote. Die Zeiten sind durch eine aktive Wirtschaftspolitik vorbei. Heute haben wir rund 8 Prozent. Das ist für uns ein Erfolg; wenn wir auch nicht nachlassen dürfen, alles daran zu tun, diese Quote weiter zu senken. Wir tun viel dafür: Jährlich investieren wir zwischen fünf bis sechs Mio. Euro in unsere Schulen, rund 1,3 Millionen Euro in die Wirtschaftsförderung und in die Tourismusinfrastruktur. Und wir lösen den Investitionsstau in allen Bereichen nach und nach auf. Das alles hilft unseren mittelständischen Unternehmen und den Arbeitnehmerinnen und Arbeitnehmern.



### Moin moin!

Diese Broschüre soll Ihnen, liebe Mitbürgerinnen und Mitbürger, liebe Gäste, umfangreiche Informationen über unser schönes Friesland geben. Hier finden Sie alles Wissenswerte über Behörden, Bildungs- und kulturelle Einrichtungen, politische Gremien des Landkreises, soziale Dienste und andere Dienstleistungsangebote in unserer Region.

Der Landkreis Friesland ist ein modernes Dienstleistungsunternehmen, das auf seine Traditionen stolz ist. Wir hoffen, mit diesem Heft unsere Verwaltung sowie die öffentlichen Strukturen transparenter und übersichtlicher zu machen und allen Gästen, Neubürgerinnen und -bürgern und natürlich auch den „Alteingesessenen“ den Zugang zu Behörden und öffentlichen Institutionen zu erleichtern und überflüssige Wege zu ersparen.


Nutzen Sie auch unseren Internetauftritt [www.friesland.de](http://www.friesland.de), um weitere Informationen zu erhalten.

Wir haben uns um Vollständigkeit bemüht – sollten Sie dennoch Informationslücken entdecken, sind wir für Ihre Hinweise sehr dankbar.

Mit friesisch-freundlichen Grüßen  
Sven Ambrosy  
Landrat



Grußwort und Interview mit Landrat Ambrosy .....	1	Wittmund gemeinnützige GmbH .....	28, 29
Branchenverzeichnis.....	5	Wirtschaft.....	30
75 Jahre Landkreis Friesland.....	6	Regionales Standortmanagement.....	32
Landkreis Friesland: Dienststellen, Telefon und Fax, Sprechzeiten...	7	Tourismus .....	33
Verwaltungsgliederung des Landkreises.....	8	Kurverwaltungen/Verkehrsvereine.....	33
Kreistag .....	9	JadeWeserPort und Info-Box.....	35
Kreisangehörige Städte und Gemeinden.....	11	Zweckverband JadeWeserPark Friesland-Wittmund.....	36
Stadt Jever.....	13	Abfallwirtschaft.....	37
Stadt Schortens.....	15	Naturschutzstiftung Region Friesland-Wittmund-Wilhelmshaven .....	38
Stadt Varel .....	17	Job-Center Friesland.....	39
Gemeinde Bockhorn .....	18	Jugend und Familie.....	39
Gemeinde Sande.....	19	Lokales Bündnis für Familie im Landkreis Friesland.....	40
Gemeinde Wangerland .....	21	Soziales und Senioren.....	41
Gemeinde Zetel.....	23	Gesundheitswesen.....	42
Einrichtungen und Behörden in der Region.....	24	Krankenhäuser.....	43
Schulen und Berufsschulen.....	26		
Volkshochschule und Musikschule Friesland-			



## WOHNUNGSBAU FRIESLAND

### Der sichere Partner für solides Bauen und gutes Wohnen

Als kommunales Wohnungsunternehmen vermieten wir unsere 1300 eigenen Wohnungen zu kostengünstigen Bedingungen und per Dauermietvertrag (lebenslanger Mieterschutz). Wir erheben keine Mietvorauszahlungen oder Vermittlungsgebühren.

Im Rahmen der Baubetreuung bieten wir eine objektive und fachkundige Beratung sowie eine individuelle Planung und Abwicklung Ihres Neubauvorhabens. Vertrauen Sie auf die Erfahrungen unserer seit 1935 im Wohnungsbau tätigen Gesellschaft.

Weitere wichtige Informationen und aktuelle Wohnungsangebote finden Sie im Internet unter

[www.wohnungsbau-friesland.de](http://www.wohnungsbau-friesland.de)

**Wohnungsbau-Gesellschaft Friesland mbH**  
26441 Jever • Adolf-Ahlers-Straße 6  
Telefon 0 44 61/93 01-0

**Ihr Fachbetrieb für:**  
**Heizungen - Wärmepumpen und Solaranlagen**  
**Badsanierung; Senioren und behindertengerecht**  
**Wartung - Notdienst**



**Björn Jänßen**  
Installateur und Heizungsbaumeister

**SANITÄR & HEIZUNGSTECHNIK**  
Moorriemerweg 2 • 26441 Jever  
Tel. 04461 - 91 71 66 Notdienst 0172 - 4 71 97 86  
[www.bjoern-janssen-heizung-jever.de](http://www.bjoern-janssen-heizung-jever.de)

## Restaurant „Zur Krabbe“



Genießen Sie Raffiniertes aus der Nordsee und schmackhafte Fleischgerichte auf unserer Sonnenterrasse. Täglich wechselnde Tagesgerichte und XXL-Schnitzel am Donnerstag erfreuen Ihren Gaumen. Für Taufe, Konfirmation, Geburtstag, Vereinstreffen und vieles mehr steht der Jadesaal für Sie bereit. *Wir freuen uns auf Ihren Besuch!*

### Schlemmen in Horumersiel

Strandhotel Horumersiel „Zur Krabbe“  
Deichstrasse 1 26434 Wangerland  
Telefon: 04426 - 279





**Stets zu Ihren Diensten.**

Bauunternehmung

**Manfred Eilers**



Maurermeister  
Beton- und Stahlbetonbauermeister  
Staatlich geprüfter Bautechniker  
Gebäude-Energieberater im Handwerk

*Bauen mit  
Vertrauen*

Im Gewerbegebiet 4  
26434 Wangerland - Hohenkirchen  
Telefon 0 44 63 / 4 88  
Fax 0 44 63 / 13 14  
Internet: <http://www.bauunternehmung-eilers.de>

**ÖFFENTLICHE**

**LANDESBRANDKASSE  
VERSICHERUNGEN OLDENBURG**



**Thomas Ahlers**  
Kaakstraße 5  
26441 Jever  
Tel.: 0 44 61 / 93 23 10  
Fax: 0 44 61 / 93 23 33

Planung • Fertigung • Montage • Service • Wartung • Stahlhandel

**Treppenanlagen**  
**Geländer • Zaunanlagen**  
**Vordächer • Glasdächer**  
**Fassaden • Türen • Fenster**  
**Edelstahlbearbeitung**  
**Metallsonderkonstruktionen**  
**Feuerverzinkung**  
**Technische Gase**  
und vieles mehr ...

Am Bullham 20  
26441 Jever  
Telefon: 0 44 61/98 41 98  
Telefax: 0 44 61/98 41 99  
[info@kreativ-metallbau.de](mailto:info@kreativ-metallbau.de)  
[www.kreativ-metallbau.de](http://www.kreativ-metallbau.de)



**Das  
Bastel-Café**

**Café und Bastelshop**

Frühstück, Kaffeespezialitäten, Kuchen und Eis genießen  
Bastelmaterial oder schöne Geschenkartikel erwerben  
Basteln unter Anleitung für Erwachsene und Kinder ab 10 Jahre  
(nach Terminabsprache)

Große Burgstraße 18  
26441 Jever  
☎ 0 44 61/96 50 50  
[dastastelcafe@ewetel.net](mailto:dastastelcafe@ewetel.net)  
[www.dastastelcafe.de](http://www.dastastelcafe.de)

**ULDIS KURSISS**

Ochsenhammerweg 1  
26446 Friedeburg/Hesel  
Tel. 0 44 65 / 4 94 • Fax 0 44 65 / 86 85  
[info@kursiss.de](mailto:info@kursiss.de) • [www.kursiss.de](http://www.kursiss.de)



- Gartenlandschaftsgestaltung
- Küchenarbeitsplatten
- Fensterbänke
- Treppen
- Kamine
- Brunnen
- Fassaden
- Böden
- Grabdenkmale
- Ornamente
- Schriften
- Einfassungen

**in Marmor und Granit**

**Krankengymnastik & Ergotherapie Lighthart**

Kanelstadt 2      Schlossstr. 3  
26340 Zetel      26316 Varel  
0 44 53-33 99      0 44 51-86 24 40

Wir bieten Ihnen u.a.  
Krankengymnastik (auch f. Säuglinge)  
Bobathbehandlung – KG an Geräten  
Massagen (auch unter Wasser)  
Lymphdrainagen/Elektrotherapie  
Wärme- und Kältetherapien



Öffnungszeiten:  
Montag-Freitag 8.00-20.00 Uhr

**Stein-  
und Bildhauerei**





# Landkreis Friesland





# Branchenverzeichnis

Liebe Leser! Hier finden Sie eine wertvolle Einkaufshilfe, einen Querschnitt leistungsfähiger Betriebe aus Handel, Gewerbe und Industrie, alphabetisch geordnet. Alle diese Betriebe haben die kostenlose Verteilung Ihrer Broschüre ermöglicht.

Alten- und Pflegezentrum ..... 14	Entsorgung.....38	Insolvenz- und	Solar ..... 12, 14, 22
Apothek..... 12	Ergotherapie.....3	Schuldnerberatung.....5	Stadt Jever..... 13
Autohäuser.....5	Fahrräder..... 14	Kfz-Werkstatt.....5	Stadt Schortens..... 15
Bagger- und	Garten.....5	Klärtechnik.....22	Stadt Varel ..... 17
Transportbetrieb .....5, 20	Gemeinde Bockhorn ..... 18	Krankengymnastik .....3	Stein- und Bildhauerei ..... 3, 14
Bank.....U 2, U 4	Gemeinde Sande..... 19	Landschaftsbau ..... 12	Steinmetzbetrieb..... 3, 14
Bastelshop und Café.....3	Gemeinde Zetel.....23	Maschinenbau.....U 2	Steuerberater.....U 3
Bauunternehmung.....3	Grabmale..... 3, 14	Metallbau.....3	Stickerei..... 12
Betonwerk.....22	Hafenrundfahrt .....34	Notare..... 12	Tier.....5
Buchhandlung..... 12	Häusliche Krankenpflege.....42	Papier- und Kartonfabrik..... 16	Versicherungen.....3
Café und Bastelshop.....3	Heim .....5	Rechtsanwälte ..... 12, U 3	Wangerland-Touristik ..... 20, 21
Containerdienst.....38	Heizung .....2, 5, 12, 14	Reederei.....34	Wirtschaftsprüfer.....U 3
Dachdeckerbetrieb..... 16	Heizung und Sanitär .....2, 5, 14	Reisen.....34	Wohnungsbau.....2
Elektro..... 12, 16	Hotel.....2	Restaurant.....2	
Elementbau..... 12	Ingenieur für Baustatik..... 16	Sanitär- und	
Energie .....22	Inkasso..... 16	Heizungstechnik.....2, 5, 14	U = Umschlagseite

**SCHMIDT+KOCH**

## Top-Beratung & toller Service!



**STARKE GRUPPE**  
**STARKE LEISTUNG**

**Schmidt + Koch Jever**  
26441 Jever · Am Hillensen Hamm 7 · Telefon 0 44 61-94 93-0 · Telefax 0 44 61-94 93 40  
fri@schmidt-und-koch.de · www.schmidt-und-koch.de

**Jörg Zinsenhofer**

## Bagger- & Transportbetrieb

- Ausschachtungen
- Füllsand
- Wegebaustoffe
- Mutterboden
- Minibagger
- Tiefelader



Medernser Altendeich 11 · 26434 Wangerland · Fax (0 44 63) 94 23 45  
Tel. (0 44 63) 58 79 · Handy (01 72) 4 10 50 77

## Raus aus der Schuldenfalle!

Wir bieten persönliche Beratung und individuelle Unterstützung bei Schulden und Insolvenz.  
Termine nach Vereinbarung. Rufen Sie uns einfach an!  
Tel.: 0 44 56-94 88 50



Hoge Slaap 3, 26316 Varel-Bramloge, Fax: 0 44 56-94 88 51, staatl. anerkannte Insolvenzberatungsstelle

**KIEBITZMARKT** Gerhard Rieken

Der Fachmarkt mit Pfiff  
Alles für Heim, Tier und Garten. Wir beraten Sie gut und gerne!  
Sengwarder Weg · 26419 Sillenede · www.kiebitzmarkt-sillenede.de  
Tel.: 0 44 23/991694 · E-Mail: kiebitzmarkt-sillenede@ewetel.net

Ihr Stützpunkthändler in Friesland  
**Sägen – Sensen – Rasenmäher**  
**Service – Verkauf – Reparatur**



**24 STUNDEN NOTDIENST**

**böttche** HEIZUNG & SANITÄR  
**-Meisterbetrieb-**

- Bauklempnerei
- Neu- und Umbau
- Bad-Sanierung (komplett)
- Rohrreinigung und Rohrkamera
- Heizungswartung
- Solar- und Regenwassernutzung
- Lecksuche

Wangerländische Straße 36 · 26441 Jever  
Tel. 0 44 61/50 64 · Fax 0 44 61/50 73 · Mobil 01 71/6 84 17 67



**Hippen-Netcel** einfach persönlicher

In der Region der einzige Ford-Händler mit über 50 Jahren Erfahrung

26441 Jever · Mühlenstraße 73  
Telefon 0 44 61/93 14-0 · Fax 0 44 61/93 14 99



Als Verwaltungseinheit ist der Landkreis Friesland noch relativ jung. Am 15. Mai 1933 wurden im Rahmen der Oldenburgischen Verwaltungsreform die Amtsbezirke Varel und Jever zum „Amtsverband Friesland“ zusammengelegt. Seit dem 1. Januar 1939 führt dieses Gebiet die Bezeichnung „Landkreis Friesland“.

Das seit dem 26. April 1962 gültige Wappen des Landkreises Friesland vereinigt die Symbole der Häuptlinge von Jever (Löwe) und der Grafen von Bentinck (Ankerkreuze). Damit soll die Vereinigung der vormaligen Ämter Jever und Varel zum heutigen Landkreis Friesland zum Ausdruck gebracht werden.

Der Ausgliederung der Gemeinde Sengwarden in die kreisfreie Stadt Wilhelmshaven folgte im Rahmen der Neugliederung der hiesigen Gemeinden im Jahr 1972 die Eingliederung der Gemeinde Gödens aus dem Landkreis Wittmund in die Gemeinde Sande und damit in den Landkreis Friesland.

Zum 1. August 1977 wurde der Landkreis Friesland aufgelöst und seine Gemeinden Sande, Schortens, Wangerland, die Stadt Jever und das Nordseeheilbad Wangerooge mit dem Landkreis Wittmund zum Landkreis Friesland zusammengeführt. Die Gemeinden Bockhorn und Zetel sowie die Stadt Varel wurden dem Landkreis Ammerland zugeordnet. Begleitet von massiven Bürgerprotesten erklärte das Urteil des niedersächsischen Staatsgerichtshofs in Bückeburg vom 14. Februar 1979 die Neugliederung für verfassungswidrig. So konn-

te der Landkreis Friesland mit der Wiederherstellung der früheren Gebiets- und Verwaltungseinheit zum 1. Januar 1980 seine zweite „Geburtsstunde“ begehen.

Die negativen geschichtlichen Begleitumstände der nationalsozialistischen Gewaltherrschaft, die letztlich zur Entstehung des Landkreises Friesland vor gut 75 Jahren geführt haben, stellen keinen Grund zum Feiern dar. Gleichwohl muss man sich seiner Geschichte stets bewusst sein und sie immer wieder als mahnendes Beispiel vor Augen führen. Gerade vor diesem historischen Hintergrund ist besonders den vielen demokratischen Kräften in diesem Landkreis zu danken, die es seit dem Ende des 2. Weltkrieges geschafft haben, unter den negativen Vorzeichen der Entstehungsgeschichte unseres Landkreises ein auf Gemeinwohl und Bürgersinn ausgerichtetes Gemeinwesen in einem lebens- und liebenswerten Landkreis aufzubauen.

Viel ist seitdem geschehen. Der Landkreis Friesland möchte das 75-jährige Bestehen zum Anlass nehmen, um einerseits Rückschau auf die vergangenen 75 Jahre zu halten und andererseits die Kreisverwaltung als ein modernes Dienstleistungsunternehmen der heutigen Zeit mit vielen Ideen zu präsentieren.

Ihr  
Sven Ambrosy  
Landrat





## Landkreis Friesland – Dienststellen, Sprechzeiten, Fax und E-Mail

Dienststelle:	Abteilungen/Fachbereiche:
Landkreis Friesland Lindenallee 1 (Postfach 12 44) 26441 Jever (26436 Jever) Tel.: 04461/919-0	Landrat, Abteilung 1, Abteilung 2, Abteilung 3, Gleichstellungsbeauftragte, Zentrale Aufgaben, Wirtschaft, Finanzen und Personal, Jugend und Familie, Ordnung, Umwelt, Planung und Bauordnung
Landkreis Friesland Sophienstraße 3 26441 Jever	Soziales und Senioren
Landkreis Friesland Beethovenstraße 1 26441 Jever	Rechnungsprüfungsamt, Gesundheitswesen
Landkreis Friesland Am Bullhamm 13 26441 Jever	Straßenverkehr
Landkreis Friesland Windallee 20 26316 Varel	Außenstelle Straßenverkehr

Weitere Stellen:	
Zweckverband Veterinäramt JadeWeser – Zentrale Roffhausen – Olympiastraße 1 Gebäude 6 a 26419 Schortens- Roffhausen Tel.: 04421/7788-0 Fax: 04421/7788-770 E-Mail: veterinaeramt@ jade-weser.de	Volkshochschule/Musikschule Friesland-Wittmund gemeinnützige GmbH – Geschäftsstelle Schortens – Kieler Straße 8 26419 Schortens Tel.: 04461/9879-0 Fax: 04461/9879-30 E-Mail: info-fri@vhs- frieslandwittmund.de www.vhs-frieslandwittmund.de
Arbeitsgemeinschaft Job-Center Friesland, Sophienstraße 3 26441 Jever, Tel.: 04461/745-0, Fax: 04461/745-277 E-Mail: ARGE-Friesland@arge-sgb2.de	

Sprechzeiten der Verwaltung:	Mo.–Do. 08:30–12:30 Uhr und 14:00–16:00 Uhr Fr. 08:30–12:30 Uhr
Ausnahmen:	
Fachbereich Planung und Bauordnung sowie Fachbereich Ordnung:	Mo., Mi. 08:30–12:30 Uhr Di., Do. 08:30–12:30 Uhr und 14:00–16:00 Uhr Fr. 08:30–12:30 Uhr

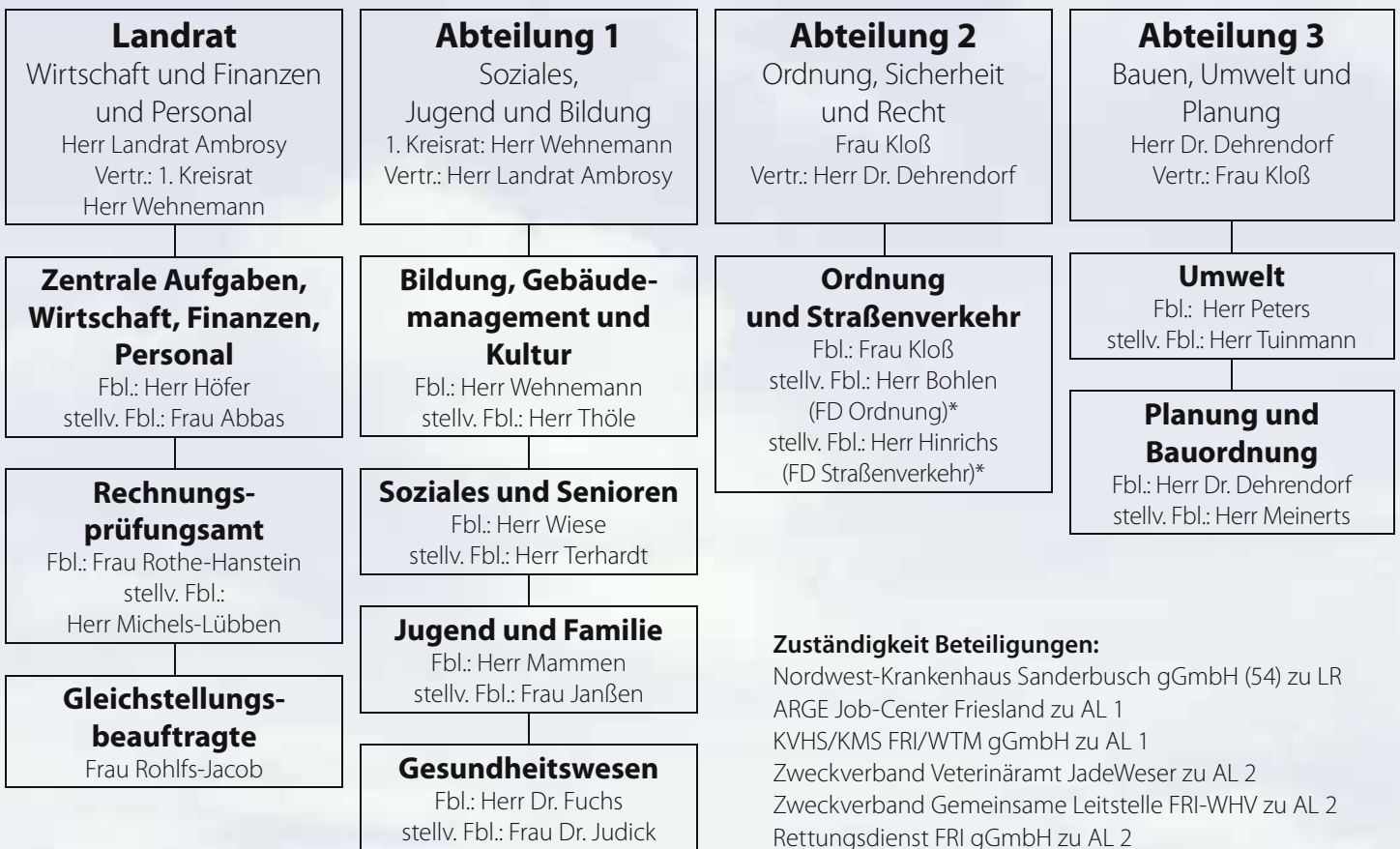
Arbeitsgemeinschaft Job-Center Friesland, Fachbereich Soziales und Senioren:	Mo., Di. 08:00–16:00 Uhr Do. Mi., Fr. 08:00–12:00 Uhr
Straßenverkehrsamt Jever:	Mo. 08:00–12:00 Uhr Di. 08:00–15:00 Uhr Mi. 08:00–12:00 Uhr Do. 08:00–12:00 Uhr und 15:00–17:00 Uhr Fr. 08:00–12:00 Uhr
Straßenverkehrsamt Varel:	Mo.–Fr. 08:00–12:00 Uhr Mi. zusätzlich 15:00–17:00 Uhr

Faxnummern und E-Mail-Adressen:	
Allgemeine Verwaltung:	Fax: 04461/919-8880, E-Mail: landkreis@friesland.de
Fachbereich Zentrale Aufgaben, Wirtschaft, Finanzen und Personal	Fax: 04461/919-8860, 04461/919-8870 oder 04461/919-8310
Fachbereich Umwelt:	Fax: 04461/919-7710 oder 04461/919-7761 E-Mail: umwelt@friesland.de
Fachbereich Planung und Bauordnung:	Fax: 04461/919-7750 oder 04461/919-8890 E-Mail: planung@friesland.de
Fachbereich Soziales und Senioren:	Fax: 04461/919-7720 oder 04461/919-7730 E-Mail: soziales@friesland.de und behindertenbeauftragte@ friesland.de
Fachbereich Jugend und Familie:	Fax: 04461/919-7700
Fachbereich Gesundheitswe- sen:	Fax: 04461/919-8820 E-Mail: gesundheit@friesland.de
Fachdienst Ordnung:	Fax: 04461/919-8850
	Fax Katastrophenschutz: 04461/919-8840
	Fax Rettungsdienst: 04461/919-7790
Fachdienst Straßenverkehr:	Fax: 04461/919-8800, E-Mail: strassenverkehr@ friesland.de



<b>Landrat</b> Herr Ambrosy
<b>allgemeiner Vertreter</b> 1. Kreisrat Herr Wehnemann

### Verwaltungsvorstand



**Zuständigkeit Beteiligungen:**

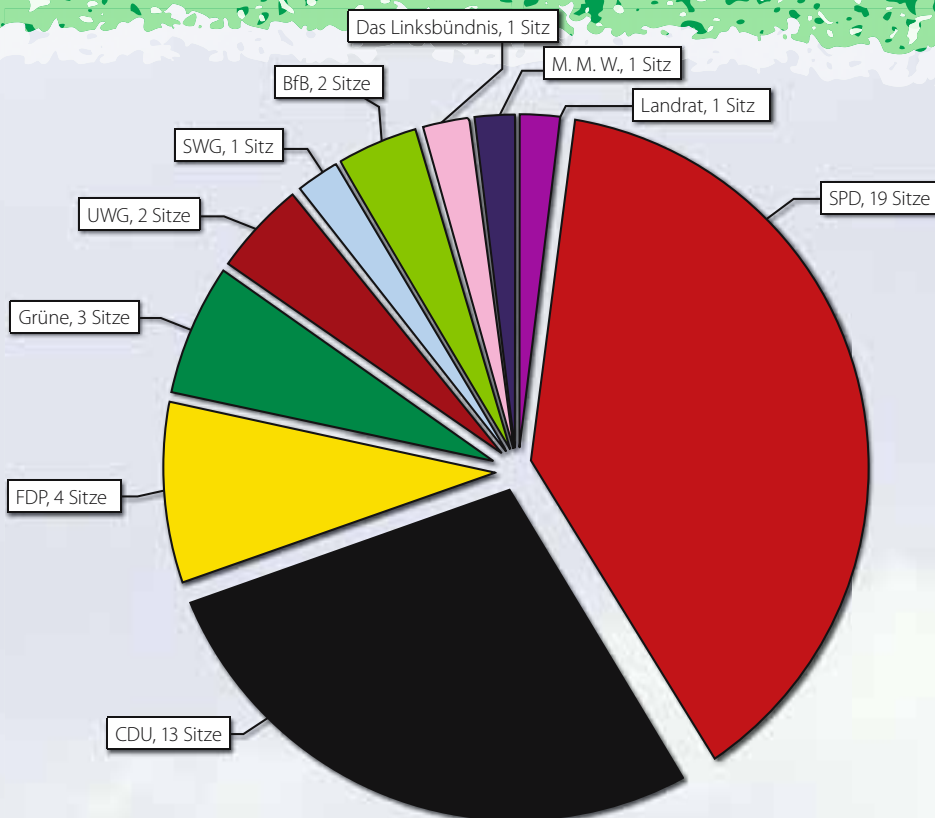
- Nordwest-Krankenhaus Sanderbusch gGmbH (54) zu LR
- ARGE Job-Center Friesland zu AL 1
- KVHS/KMS FRI/WTM gGmbH zu AL 1
- Zweckverband Veterinäramt JadeWeser zu AL 2
- Zweckverband Gemeinsame Leitstelle FRI-WHV zu AL 2
- Rettungsdienst FRI gGmbH zu AL 2
- Zweckverband JadeWeserPark FRI-WTM zu AL 3
- Zweckverband Abfalldeponie FRI/WTM zu AL 3

\* FD = Fachdienst



# Kreistag des Landkreises Friesland

## Stärkeverhältnis der Fraktionen und Gruppen im Kreistag des Landkreises Friesland



## Liste der Kreistagsabgeordneten (nach Fraktionen)

Vorname	Name	Fraktion	Adresse	PLZ	Ort
Rudolf	Böcker	SPD	Koppenstraße 22	26316	Varel
Rainer	Brunken	SPD	Birkenstraße 49	26345	Bockhorn
Thomas	Busch	SPD	Sünder Grodenweg 1	26316	Varel-Hohenberge
Peter	Eggerichs	SPD	Wangerooger Straße 24	26419	Schortens
Karl-Heinz	Funke	SPD KT-V	Zum Jadebusen 177	26316	Varel-Dangast
Dietrich	Gabbey	SPD	Pakensers Altendeich 12 b	26434	Wangerland-Hooksiel
Fred	Gburreck	SPD	Astede 9 a	26340	Zetel-Neuenburg
Sabine	Halter	SPD	Falkenweg 8	26419	Schortens
Walter	Heidenreich	SPD	Danziger Str. 28	26316	Varel
Dieter	Janßen	SPD	Auf dem Rist 12	26441	Jever-Rahrdum
Marianne	Kaiser-Fuchs	SPD	Loog 6	26434	Wangerland
Olaf	Lies	SPD 2. stv. LR	Tichelboeweg 18	26452	Sande
Alfred	Müller	SPD	Mellumer Straße 13	26316	Varel
Uwe	Osterloh	SPD	Achtern Diek 3	26486	Wangerooge
Bernd	Pauluschke	SPD	Kanelstadt 24	26340	Zetel
Elfriede	Ralle	SPD	Am Sande 6 a	26316	Varel-Dangastermoor
Michael	Ramke	SPD	Edo-Wiemken-Str. 9	26452	Sande
Raimund	Recksiedler	SPD	Oldenburger Straße 41	26316	Varel
Ulrike	Schlieper	SPD FR-V	An der Lehmbalje 60	26452	Sande-Neustadtgödens
Heide	Bastrop	CDU	Peter-Grave-Straße 10	26419	Schortens
Karin	Dierenga	CDU	Danksteder Straße 12	26316	Varel-Dangast
Joachim	Gramberger	CDU	Lönsweg 2	26434	Wangerland
Bärbel	Herfel	CDU	Westingstraße 3	26486	Wangerooge
Horst-Dieter	Husemann	CDU	Martin-Klün-Str. 3	26441	Jever
Hans-Werner	Kammer	CDU FR-V	Elbinger Str. 12	26340	Zetel
Klaus-Peter	Koch	CDU	Wiesenweg 9	26434	Wangerland-Horumer
Herbert	Lahl	CDU st. KT-V	Juister Weg 5	26419	Schortens
Peter	Nieraad	CDU	Fasanenweg 2	26316	Varel
Elisabeth	Onken	CDU	Astede 59	26340	Zetel-Neuenburg
Wilfried	Rost	CDU	Lindenstr. 9	26452	Sande
Peter	Tischer	CDU	Bockhorner Straße 46	26316	Varel-Borgstede



## Kreistag des Landkreises Friesland

Vorname	Name	Fraktion	Adresse	PLZ	Ort
Ralf	Thiesing	CDU	Klosterweg 97	26419	Schortens
Jost	Etzold	FDP	An den Teichwiesen 15	26316	Varel
Wilfried	Habeck	FDP FR-V	Carlo-Schmid-Str. 16	26452	Sande-Cäciliengr.
Reinhard	Onnen-Lübben	FDP 1. stv. LR	Förriener Loog 1	26434	Wangerland
Gisela	Grützner	FDP	Am Urwald 22	26340	Zetel
Uwe	Burgenger	Grüne FR-V	Theodor-Heuß-Ring 43	26419	Schortens
Dirk	von Polenz	Grüne	Dünenweg 37	26316	Varel
Gustav	Zielke	Grüne	Birkenweg 4	26441	Jever
Christa	Hoppenheit	UWG	Finkenstraße 7	26345	Bockhorn
Hartmut	Kaempfe	UWG FR-V	Am Klosterhof 4	26345	Bockhorn-Grabstede
Siegfried	Harms	SWG	Hammerschmidtstr. 39	26441	Jever
Wolfgang	Janßen	BfB	Lange Straße 36 a	26345	Bockhorn
Janto	Just	BfB FR-V	Brauerweg 2	26419	Schortens
Anja	Kindo	Linksbündnis	Plaggestraße 35	26419	Schortens
Iko	Chmielewski	M.M.W.	Schulstraße 10	26316	Varel
Sven	Ambrosy	Landrat	Hermannstraße 5	26441	Jever

stv. LR = 1. stellvertretender Landrat KT-V = Kreistagsvorsitz, st. KT-V = stellvertretender Kreistagsvorsitz, FR-V = Fraktionsvorsitz

(SPD/FDP-Gruppe: Sprecherin Frau Schlieper; UWG/SWG-Gruppe: Herr Kaempfe/Herr Harms Gruppensprecher) (B 90/Grüne/M.M.W./Linksbündnis = Gruppe, Gruppensprecher: Herr Burgenger) KT-V = Kreistagsvorsitzender, stv. LR = stellvertr. Landrat, FR-V = Fraktionsvorsitz (Stand: 10.12.07)





## Kreisangehörige Städte und Gemeinden des Landkreises Friesland

### Landkreis Friesland



Landrat **Sven Ambrosy**

Lindenallee 1, 26441 Jever  
Postfach 1244, 26436 Jever

Telefon: 04461/919-0

Telefax: 04461/919-8880

E-Mail: [landkreis@friesland.de](mailto:landkreis@friesland.de)

Internet: [www.friesland.de](http://www.friesland.de)

### Stadt Jever



Bürgermeisterin **Angela Dankwardt**

Am Kirchplatz 11, 26441 Jever  
Postfach 229, 26436 Jever

Telefon: 04461/939-0

Telefax: 04461/939-100

E-Mail: [info@stadt-jever.de](mailto:info@stadt-jever.de)

Internet: [www.stadt-jever.de](http://www.stadt-jever.de)

### Gemeinde Bockhorn



Bürgermeister **Ewald Spiekermann**

Am Markt 1, 26345 Bockhorn  
Postfach 1164, 26341 Bockhorn

Telefon: 04453/708-0

Telefax: 04453/708-36

E-Mail: [gemeinde@bockhorn.de](mailto:gemeinde@bockhorn.de)

Internet: [www.bockhorn.de](http://www.bockhorn.de)

### Gemeinde Wangerooge



Bürgermeister **Holger Kohls**

Strandpromenade 3, 26486 Wangerooge  
Postfach 1620, 26480 Wangerooge

Telefon: 04469/99-0

Telefax: 04469/99-114

E-Mail: [gemeinde@wangerooge.de](mailto:gemeinde@wangerooge.de)

Internet: [www.wangerooge.de](http://www.wangerooge.de)

### Gemeinde Sande



Bürgermeister **Josef Wesselmann**

Hauptstraße 79, 26452 Sande  
Postfach 1107, 26447 Sande

Telefon: 04422/9588-0

Telefax: 04422/9888-40

E-Mail: [gemeinde@sande.de](mailto:gemeinde@sande.de)

Internet: [www.sande.de](http://www.sande.de)

### Gemeinde Wangerland



Bürgermeister **Harald Hinrichs**

Helmsteder Str. 1, 26434 Wangerland  
Postfach 6, 26428 Wangerland

Telefon: 04463/989-0

Telefax: 04463/989-150

E-Mail: [gemeinde@wangerland-online.de](mailto:gemeinde@wangerland-online.de)

Internet: [www.wangerland-online.de](http://www.wangerland-online.de)

### Stadt Schortens



Bürgermeister **Gerhard Böhling**

Oldenburger Straße 29, 26419 Schortens  
Postfach 1169, 26410 Schortens

Telefon: 04461/982-0

Telefax: 04461/982-101

E-Mail: [rathaus@schortens.de](mailto:rathaus@schortens.de)

Internet: [www.schortens.de](http://www.schortens.de)

### Gemeinde Zetel



Bürgermeister **Heiner Lauxtermann**

Ohrbült 1, 26340 Zetel

Telefon: 04453/935-0

Telefax: 04453/935-277

E-Mail: [gemeinde@zetel.de](mailto:gemeinde@zetel.de)

Internet: [www.zetel.de](http://www.zetel.de)

### Stadt Varel



Bürgermeister **Gerd-Christian Wagner**

Windallee 4, 26316 Varel  
Postfach 1669, 26306 Varel

Telefon: 04451/126-0

Telefax: 04451/126-130

E-Mail: [info@varel.de](mailto:info@varel.de)

Internet: [www.varel.de](http://www.varel.de)

**Leistungsfähige  
Betriebe im  
Landkreis Friesland**



☎ 0 44 61/7 31 10

**ET** **H** **Technik**  
**H** **icken**

Rahrdumer Schweiz 23, 26441-Jever.de

www.elektroprofi.net

Gebäudeenergieberater (HWK)

**Technik mit Verstand – alles aus einer Hand!**



**SCHRÖDER** Elementbau  
**ELEMENTBAU**

Meisterbetrieb seit 40 Jahren  
Wir geben Ihren Vorstellungen Gestalt in Holz und Kunststoff  
Ihr kompetenter Partner für:

■ Fenster und Türen	■ Parkettverlegung	Fenster und Türen Hausen
■ Wintergärten	■ Innenausbau	
■ Treppenbau	■ Markisen und Beschattungen	

Bahnhofstraße 31 · 26452 Sande  
Tel. 0 44 22-27 36 und 15 28 · Fax 0 44 22-18 38  
www.schroeder-elementbau.de

Grün ist Leben  
Baumschulen schaffen Leben

**Günter Meyer**  
Inh. Volker Meyer-Hardieck

Große Auswahl an Baumschulpflanzen jeder Art

26441 Jever  
Klein Moorwarfen a. d. B 210  
Tel. 0 44 61/23 50  
Fax 0 44 61/38 63

DEUTSCHE MARKEN  
BAUMSCHULEN

GARTEN  
BAUMSCHULE

Ein Besuch lohnt sich!

**BUCHHANDLUNG  
AM KIRCHPLATZ**

Am Kirchplatz 21 · 26441 Jever · Tel. 04461-91 20 15

- Wir führen eine große Auswahl an Regionalliteratur und -karten.
- Wir haben eine große Auswahl an Kinder- und Jugendbücher.
- Wir bieten eine kompetente Beratung.
- Sollte ein Buch nicht am Lager sein, können wir dieses innerhalb von 24 Stunden besorgen.

**Stickerei  
und  
Allerlei**

Inh. Helga Wilken  
Wangerstraße 7 · 26441 Jever  
Tel.: 04461/7 21 31

**Jürgen Ludewig** **Carin Duell** **Falk Kolbe**  
**Rechtsanwalt** **Rechtsanwältin** **Rechtsanwalt**  
und **Notar** **für Familienrecht** **für Miet- und**  
**Wohnungseigentumsrecht**

26441 Jever · Alter Markt 14 (Hof von Oldenburg)  
Telefon 0 44 61/26 98/30 98 · Fax 0 44 61/7 22 89  
E-Mail: Ludewig.Duell@t-online.de

Bürozeiten: Montag bis Donnerstag 8.00–13.00 Uhr und 15.00–18.00 Uhr,  
Freitag 8.00–13.00 Uhr und 15.00–17.00 Uhr oder nach Vereinbarung.

WIR SIND FÜR SIE DA

**SCHLOSS-  
APOTHEKE**  
ULRICH SCHIPPER

Ihr Partner in allen Gesundheitsfragen.

Alter Markt 1 · 26441 Jever  
Telefon 0 44 61 / 68 66 · 0 44 61 / 7 19 89  
www.schloss-apotheke-jever.de  
E-Mail: info@schloss-apotheke-jever.de





# JEVER

Die Stadt Jever im nordwestlichen Winkel des Landes Niedersachsen ist eine Stadt mit circa 14.100 Einwohnern. Als Mittelzentrum und Sitz der Verwaltung des Landkreises Friesland hat sie für die gesamte umliegende Region eine besondere Bedeutung. An den zahlreichen historisch wertvollen Baudenkmalern, Kunstwerken und Sehenswürdigkeiten wird sichtbar, dass Jever auf eine fast 1000-jährige Geschichte zurückblicken kann, in der die Herrscher häufig wechselten.

Im Mittelpunkt der Stadt steht das Schloss Jever, das als Wahrzeichen von Jever weithin sichtbar ist und in dem das kulturhistorische Museum der Region untergebracht ist. Sonderausstellungen sowie ein umfangreiches und vielfältiges Programm machen einen Besuch mit der gesamten Familie zum Erlebnis.

Darüber hinaus gibt es neben der Altstadt mit den alten Bürgerhäusern und der historischen Pflasterung in der gesamten Stadt viele weitere Sehenswürdigkeiten, die Sie sich bei einem Aufenthalt in Jever auf keinen Fall entgehen lassen sollten.

Die Stadt Jever ist eine Kleinstadt, die ihren Einwohnerinnen und Einwohnern ein überschaubares und angenehmes Wohnumfeld zu bieten hat. Die örtliche Nähe in der Innenstadt bietet somit die optimalen Voraussetzungen für einen ruhigen und bequemen Altersruhesitz. Andererseits wird durch die regelmäßige Ausweisung neuer Baugebiete gerade jungen Familien die Möglichkeit geboten, sich Jever als dauerhaften Wohnsitz zu wählen.

Durch die Gründung eines lokalen „Bündnisses für Familien“ ist ein weiterer Schritt unternommen worden, die Belange der Familien auf allen Gebieten besonders ernst zu nehmen und bei allen wichtigen Entscheidungen vorrangig zu berücksichtigen.

Ein umfangreiches und vielseitiges kulturelles und sportliches Angebot macht unsere Stadt auch für Gäste attraktiv. Die zahlreichen anderen Möglichkeiten der Freizeitgestaltung sind ebenfalls dazu geeignet, schnell und unkompliziert den Kontakt zu unseren Bürgerinnen und Bürgern zu finden.

Bei der Gestaltung eines individuellen Programms ist unsere Touristik-Information, Alter Markt 18, 26441 Jever, Tel.: 04461/7 10 10, Fax: 04461 /8 92 99 27, E-Mail: [tourist-info@stadt-jever.de](mailto:tourist-info@stadt-jever.de)

gerne behilflich.

Weitere Informationen über unsere Stadt finden Sie unter:

[www.stadt-jever.de](http://www.stadt-jever.de)

Staatlich anerkannter Erholungsort





Ihr Ansprechpartner in Sachen Sanitär, Heizung und Solar sowie Klempnerarbeiten:

## Uwe Hinrichs

Rüstringer Straße 46 · 26419 Schortens  
Tel. 0 44 23/74 03

[www.sanitaer-hinrichs.de](http://www.sanitaer-hinrichs.de) · [info@sanitaer-hinrichs.de](mailto:info@sanitaer-hinrichs.de)

## Detlef Janßen

Heizung · Sanitär · Kundendienst

**Heizung vom Feinsten  
Bäder zum Wohlfühlen**

Jeversche Str. 8-10 · 26419 Schortens

**Tel.: 0 44 61/8 21 46**

**Notdienst 01 77/3 55 91 61**

[www.detlefjanssen.de](http://www.detlefjanssen.de) · [info@detlefjanssen.de](mailto:info@detlefjanssen.de)

## FriesenRadCenter

*Beier*

- Vermietung Tretmobile
- Elektrounterstützte Fahrräder
- Reparaturen aller Fahrradmarken
- Bes. Fahrradmarke BorganMont

Bahnhofstr. 23 · 26419 Schortens | Tel.: 04461/738862

## Alten- und Pflegezentrum *Sillenstede*

Das Alten- und Pflegezentrum Sillenstede liegt am Rande von Sillenstede in einem verkehrsberuhigten Wohngebiet und bietet 51 Bewohnern ein angenehmes Umfeld und Zuhause. **Aufgeschlossenheit, Verständnis, Kompetenz und Transparenz** sind in unserem Leitbild fest verankert und bestimmen unser tägliches Tun. Vor allen Dingen die Nähe zu den unmittelbaren Nachbarn und Dorfbewohnern macht unser Haus so interessant, denn die Bewohner sind in der Nachbarschaft und in der Dorfgemeinschaft integriert.

### Dem Alter ein Zuhause geben

Alten- u. Pflegezentrum Sillenstede  
Onnhamm 3  
26419 Schortens-Sillenstede  
Tel. 04423/96860  
[www.pflegezentrum-sillenstede.de](http://www.pflegezentrum-sillenstede.de)

## Leistungsfähige Firmen in Schortens

## Blöcker Grabmale

Steinmetz & Bildhauerei

**Tel.: (0 44 61) 758 784**

**Branterei 1, 26419 Schortens**

**Grabumrandungen, Grababdeckungen,  
Nachschriften, Abbauarbeiten,**

**Bronzeartikel**





# Stadt Schortens



## Herzlich Willkommen in der Stadt Schortens

Schortens ist der ideale Urlaubsort für alle, für die ein Urlaub in Friesland mehr als ein Badeurlaub ist. Die zentrale Lage der Stadt zwischen Jever und Wilhelmshaven macht sie zum günstigen Ausgangspunkt für Ausflüge in die Umgebung.

Am besten entdecken Sie das ursprüngliche Friesland auf einer Radtour durch Region. Nutzen Sie dabei die mehr als 100 km hervorragend ausgeschilderten und gepflegten Radwanderwege und durchqueren Sie Marsch und Wald, Geest und Moor, z.B. auf einer Tour zur Accumer Mühle, einer funktionsfähigen Galerie-Holländer-Windmühle aus dem Jahre 1746.



Die Kirchen in der Stadt Schortens gehören zu den ältesten und sehenswertesten des Jeverlandes. Die mehr als 850 Jahre alte St.-Stephanus-Kirche mit ihrem dreiflügeligen Altar und auch die St.-Florian-Kirche in Sillenstede mit ihrer berühmten Orgel sind immer einen Ausflug wert.

Das friesische Freizeit- und Erlebnisbad Aqua-Toll sorgt mit einer Wassertemperatur von 30 Grad und verschiedenen Attraktionen nicht nur bei schlechtem Wetter für Spaß und Erholung bei Jung und Alt.

Im Ortsteil Mennhausen befindet sich der einzige Golfplatz im Landkreis Friesland.



Ein weiterer touristischer Anziehungspunkt in der Stadt Schortens ist der im Sommer 2005 neu eröffnete Campingplatz, der vom Deutschen Tourismus-Verband mit vier Sternen ausgezeichnet wurde.



Das Bürgerhaus Schortens ist mit seinem anspruchsvollen Kulturprogramm weit über die Stadtgrenzen hinaus bekannt. Die Attraktion im Sommer ist Veranstaltungsreihe „Schortenser Sommer - Umsonst und Draußen“.

Weitere Informationen über die Stadt Schortens erhalten Sie bei der

Touristinformation Schortens

Oldenburger Straße 29 ~ 26419 Schortens ~ Tel: 04461/982-116, Fax: 982-101

E-Mail: [rathaus@schortens.de](mailto:rathaus@schortens.de) ~ Internet: [www.schortens.de](http://www.schortens.de)

PAPIER- u. KARTONFABRIK  
**VAREL**



**Der Weg in die Berufswelt steht bevor oder Sie wollen umschulen?**

Sie suchen einen interessanten und zukunftsorientierten Beruf,  
haben Interesse an Technik und sind motiviert?  
Dann informieren Sie sich jetzt über den Beruf des/der

**Papiertechnologen/-technologin**

**Deshalb bieten wir für Schulabgänger und Umschüler (m/w)  
in einem zweiwöchigen Praktikum  
die Möglichkeit diesen Beruf kennenzulernen.**

Ein Leben ohne Papier?  
Kaum vorstellbar!  
**Papier ist Zukunft!!!**

Papier- und Kartonfabrik Varel GmbH & Co.KG  
Frau Straßer  
Dangaster Straße 38, 26316 Varel  
**Telefon: 04451-138-0**  
[www.pkvarel.de](http://www.pkvarel.de), [r.strasser@pkvarel.de](mailto:r.strasser@pkvarel.de)



**DIPL.-ING. HARTMUT FANGMANN**  
**INGENIEURBÜRO FÜR BAUSTATIK**

Tragwerksplanungen für  
Stahlbau – Holzbau – Stahlbetonbau  
Industriebau – Wohn- und Geschäftsbauten

Steenkamp 7  
26316 Varel-Obenstrohe  
Tel.: 04451/2946

*Weil Kundendienst  
das Wichtigste ist ...*



**HERBERT  
Budde**

26349 Jaderberg  
Bahnhofstr. 2  
Tel. 0 44 54/18 65, Fax 82 11  
[firma@elektro-budde.com](mailto:firma@elektro-budde.com)

26316 Varel  
Hindenburgstr. 1  
Tel. 0 44 51/8 11 22  
[www.elektro-budde.com](http://www.elektro-budde.com)

**Probleme bei der Durchsetzung Ihrer  
fälligen Forderungen?**

Nutzen Sie unsere langjährige Erfahrung!

**LAMBERTUS INKASSO**  
...Partner der Wirtschaft

Drostenstraße 2 · 26316 Varel · Telefon 0 44 51 / 96 09 0  
[www.lambertus-inkasso.de](http://www.lambertus-inkasso.de)

**Wir beraten Sie gern.**

**Dachdeckerbetrieb Bauklempnerei**

**Heino  
Henniges**  
GmbH



26316 Varel  
Langendammm  
An der Galgenkuhle 8  
[www.henniges-dachdecker.de](http://www.henniges-dachdecker.de)

Tel.: 0 44 51/20 23  
Fax: 0 44 51/8 26 28





# VAREL

## NORDSEEBAD

### DANGAST

Die Stadt Varel ist mit 25.100 Einwohnern die größte Stadt des Landkreises Friesland. Die landschaftlich und klimatisch reizvolle Lage zwischen ausgedehnten Laub- und Nadelwäldern und dem Jadebusen prägen das Bild unserer Stadt. Als wirtschaftlicher und kultureller Mittelpunkt im nördlichen Oldenburger Land kommt ihr darüber hinaus eine besondere Bedeutung zu.



Varel als „Stadt zwischen Wald und Meer“ ist als Ferien- und Naherholungsgebiet nahezu einzigartig. Durch die verschiedenen Landschaftsformen wie Wald, Geest, Moor und Marsch sowie dem Jadebusen mit seinen Sielen und Deichen findet sich in Varel eine abwechslungsreiche Landschaft mit hohem Erholungswert, die in dieser Vielfalt nur selten anzutreffen ist. Viele im Umkreis liegende Gebiete stehen dazu unter Landschafts- und Naturschutz. Das Nordseebad Dangast, direkt am Jadebusen gelegen und Ort mit Heilquellen-Kurbetrieb, hat sich trotz seiner Erschließung für den Fremdenverkehr seinen beschaulichen Charme bewahrt und ist heute beliebter Anziehungspunkt für Tages- und

Urlaubsgäste. Varel ist heute ein modernes und attraktives Mittelzentrum zwischen den Städten Oldenburg und Wilhelmshaven. Durch das umfassende Einzelhandels- und Dienstleistungsangebot ist die Stadt Varel zu einem beliebten Einkaufszentrum in der Region geworden. Nach einem abwechslungsreichen Schaufensterbummel in der Fußgängerzone, ohne großstädtische Hektik, lädt ein breites gastronomisches Angebot dazu ein, sich kulinarisch verwöhnen zu lassen.

#### Sehenswürdigkeiten

Varels Windmühle ist eine der größten und betriebsfähigen Windmühlen Norddeutschlands. Der fünfgeschossige Holländer erreicht bei aufrecht stehenden Flügeln eine Gesamthöhe von 39 m. Varels ältestes Bauwerk, die Schlosskirche, beeindruckt durch die reiche Ausstattung des Kirchenaltars, die der Hamburger Bildhauer Ludwig Münstermann schuf. Das Heimatmuseum besteht seit 1956. Ein besonderer Clou ist das Schlemmen im historischen Ambiente durch das angegliederte Restaurant Schienfatt. Der 1913 erbaute und über 50 m hohe Wasserturm ermöglicht einen eindrucksvollen Blick auf Varel und Umgebung. Direkt am Vareler Hafen befindet sich das Spijöök, erstes Museum für Kuriositäten und Seemannslegenden. Das Museum ist ein idealer Ausflugsort für Gruppen. Erstens macht das Museum für Gruppen auch außerhalb der Saisonzeiten auf, zweitens liegen rund um das Kuriositäten-Museum einige nette Restaurants, und drittens lässt sich im Bahlsen-Werksverkauf neben dem Spijöök prima sparen.

Sehenswertes in Dangast:

Das Franz-Radziwill-Haus. Zu besichtigen sind das Wohnhaus, das Atelier und verschiedene Werke des bekannten Künstlers. Der Dangaster Kunstpfad

- Sehen, mit den Augen der Alten Maler
- Erleben, im Alten Kurhaus, in der Villa Irmenfried, im Radziwill-Haus und im Nationalparkhaus
- Verstehen, mit begleitenden Texten.



#### Aktivitäten

Vareler Mittwoch LIVE. Eine stimmungsvolle Atmosphäre zum Genießen, dabei Musik unterschiedlicher Richtungen zu erleben, das ist der Vareler Schlossplatz in diesem Sommer. Beim Vareler Fahrradsommer kommen Radbegeisterte voll auf ihre Kosten. Weitere Veranstaltungen:

- Vareler Frühlingsfest
- Vareler Kramermarkt
- Pferde- und Fohlenmarkt
- Dangaster Hafenfest
- Schlossplatzparty



NORDSEEBAD  
DANGAST

Kommen  
Sehen  
Aufleben



#### Shopping

Das Kaufhaus Varel erwartet Sie mit einer großen Angebotspalette. Jeden ersten Samstag im Monat haben die Geschäfte bis 18:00 Uhr geöffnet. Dabei begleiten unterhaltsame Aktionen, wie z. B. die Vareler Spargelmeile, diesen Tag.

#### Am Abend

Die „Vareler Konzerte“ sind zu einem Inbegriff Varels geworden. In einer besonderen Atmosphäre und dem Flair des Waisenhaus Varel finden verschiedene Musikveranstaltungen statt. Die musikalischen Darbietungen reichen von Jazz Swing über A-Capella bis hin zum festlichen Weihnachtskonzert.

**Varel Touristik am Rathaus** Windallee 4, 26316 Varel

Tel.: 04451-968432, Fax: 04451-968436, tourist-info@ws-varel.de, www.ws-varel.de

**Kurverwaltung Nordseebad Dangast** Am Alten Deich 4-10, 26316 Varel,

Tel.: 04451/9114-0, Fax: 04451/9114-35, info@dangast.de, www.dangast.de



# BOCKHORN



## Die Gemeinde Bockhorn

Die Gemeinde Bockhorn liegt im südlichen Bereich des Landkreises Friesland in Niedersachsen. Sie grenzt im nördlichen Bereich an die Nordsee (Jadebusen). Die südliche Gemein-

Bockhorn ist ein staatlich anerkannter Erholungsort und gehört zu dem Urlaubsgebiet Friesische Wehde. Besondere Freizeiteinrichtungen sind das beheizte Erlebnisbad am Urwald mit Riesenrutsche, Kinderbecken, weitläufigen

modernsten Standards eingerichtete Bildungsstätten zur Verfügung.

Die Betreuung der Kleinkinder wird im Kommunalen Kindergarten Grabstede, im Ev.-luth. Kindergarten und im Katholischen Kindergarten im



degrenze zum Landkreis Ammerland bildet eine schöne und ausgedehnte Moor- und Heidefläche.

Die Gemeinde setzt sich aus mehreren Ortsteilen zusammen: Ortszentrum Bockhorn, Petersgroden, Adelheidsgroden, Ellenserdammersiel, Steinhäusen, Kranenkamp, Osterforde, Bockhornerfeld, Grabstede, Bredhorn, Jühdenerfeld, Goelriehfeld und Moorwinkelsdamm.

In der Gemeinde Bockhorn leben heute fast 9100 Einwohner und das Gemeindegebiet umfasst 7696 Hektar. Es besteht eine sehr gute Verkehrsanbindung an die Autobahn 29 und an die Verkehrswege der Deutschen Bahn mit dem Bahnhof in Varel (10 km). Somit sind die nächst größeren Städte Oldenburg, Varel und Wilhelmshaven und die Nordseebäder gut zu erreichen.

Liegeflächen mit Liegestühlen, Beachvolleyball, Fußballfläche, Freilandschach, Kinderspielplatz und vielen weiteren attraktiven Unterhaltungsmöglichkeiten. Direkt gegenüber dem Bad liegt eine wunderschön in eine Parklandschaft eingebettete 18-Bahnen-Minigolfanlage. Es stehen vom Privatzimmer bis zum 3-Sterne-Hotel alle Unterkunftsmöglichkeiten zur Verfügung. Die Nähe zur Urlaubshochburg „Nordsee“ mit den Küstenbädern und Ostfriesischen Inseln macht Bockhorn zu einem Urlaubsdomizil der besonderen und günstigen Art.

Für unsere Schülerinnen und Schüler stehen mit der Grundschule Bockhorn mit Außenstelle Steinhäusen, der Grundschule Grabstede sowie der Haupt- und Realschule an der Hilgenholter Straße nach

Ort Bockhorn durchgeführt. Alle drei Einrichtungen sind qualitativ gut eingerichtet und die Kinder werden durch hoch qualifiziertes Personal versorgt.

Die Gemeinde Bockhorn hält günstig zu erwerbende Gewerbegrundstücke bereit. Verschiedene Investoren bieten idyllisch gelegene Baugrundstücke in verschiedenen Ortsteilen der Gemeinde an.

Weitere Informationen entnehmen Sie bitte unserer Homepage [www.bockhorn.de](http://www.bockhorn.de) und unserer Broschüre „Bauen und Leben“ in der Gemeinde Bockhorn, die Sie kostenlos bei der Gemeindeverwaltung Bockhorn, Am Markt 1, 26345 Bockhorn, anfordern können.





# Sande – Das Tor zur Nordseeküste Biosphärenreservatsgemeinde

Gemeinde Sande  
Hauptstr. 79  
26452 Sande  
Tel.: 04422/95 88 – 0  
Fax: 04422/95 88 – 40  
Home: [www.sande.de](http://www.sande.de)  
E-Mail: [gemeinde@sande.de](mailto:gemeinde@sande.de)

## Herzlich willkommen!

Die Gemeinde Sande ist eine typische Marschengemeinde zwischen der Geest im Südwesten und der Küste des Jadebusens im Osten gelegen. Die attraktive Wohngemeinde ist geprägt durch Einfamilienhäuser mit Garten, mit einer hohen Lebensqualität. Durch gezielte Baulandpolitik konnte in den Ortsteilen eine gelungene bauliche Verdichtung mit dörflichem und zum Teil städtischem Charakter entstehen. Gezielte Förderung des Einzelhandels, die gute Verkehrsanbindung über Autobahn, Bahn und Flugplatz und die Nähe zu Wilhelmshaven machen die Gemeinde Sande zu einem interessanten Wirtschaftsstandort. Für Urlauber bietet die Gemeinde ein ideales Ziel, da unsere Gäste in einer reizvollen Landschaft, nicht weit von den Badestränden der Nordsee entfernt, preiswert Urlaub machen können.

## Familienfreundlichkeit

Familienfreundlichkeit wird in der Gemeinde Sande ganz groß geschrieben. So müssen sich Eltern um einen Kindergartenplatz keine Sorgen machen und für die Kleinsten stehen in den Kindergärten Sande und Cäcilienroden Krippenplätze zur Verfügung. Familien werden hier besonders durch finanzielle Förderungen beim Kauf eines eigenen Grundstücks unterstützt. In den Vereinen findet jeder die Möglichkeit, seinen Interessen und Hobbys nachzugehen. Die Gemeinde Sande bietet vielfältige kulturelle Angebote für alle Altersgruppen. Im Jugendzentrum findet sich ein buntes Programm für Kinder und Jugendliche im Bereich Freizeit und Bildung.



## Kulturelle Vielfalt



Weithin sichtbar zeugen imposante Kirchen von der früheren Frömmigkeit der Bewohner. Eine Besonderheit findet sich im Ortsteil Neustadtgödens, wo gleich fünf Religionsgemeinschaften ihre Gotteshäuser erbaut haben. Eines der schönsten Renaissance-Schlösser auf der ostfriesischen Halbinsel findet sich in Gödens. Hier lebt die Grafenfamilie, deren Ursprünge bis in die Zeit zurückreichen, als die Friesen von Häuptlingen regiert wurden. In Altmarienthausen steht der Marienturm, letzter Rest eines Lustschlosses der Landesregentin Maria von Jever und heute Wahrzeichen der Gemeinde Sande. In den Museen „Landrichterhaus“ in Neustadtgödens und „Küsteeum“ in Sande wird die faszinierende Geschichte dieser Region bewahrt und auf attraktive Weise unseren Gästen präsentiert.



## Radtour „Sehenswertes Sande“



Auf dem Gebiet der 45 km<sup>2</sup> großen Gemeinde ist Fahrradfahren und Skaten ein Vergnügen der besonderen Art! Auf gut ausgebauten Radwegen abseits der viel befahrenen Straßen bewegen Sie sich in einer ebenen Naturlandschaft, die vom Meer geprägt wurde. Zwei ausgewiesene Fahrradrundkurse zeigen und erläutern anhand von Schautafeln die naturräumlichen und kulturellen Eigenheiten der Region. Während Sie auf der großen, ca. 30 km langen Tour alle Ortsteile der Gemeinde befahren, geht die kleinere rund 11 km lange Tour entlang am idyllischen Ems-Jade-Kanal. Mit Hilfe einer Radbroschüre, die Sie bei den Museen oder der Gemeinde Sande erhalten, finden Sie die einzelnen Punkte auf der Tour.



Besuchen Sie unsere schöne und familienfreundliche Gemeinde im Herzen Frieslands und seien Sie unser Gast!





## Freizeit und Erholung in Wangerland

**Nordsee-Spielstadt Wangerland**

Spiel & Spaß für Kids

**Wetterunabhängige Spielstadt**

20 Kinderfahrgeschäfte & Attraktionen auf mehr als 5.000 qm kalte & warme Erfrischungsgetränke, Pommes & Eis ...alles unbegrenzt!

Sonderpreise für Gruppen und Geburtstagsfeiern!

**ALL INCLUSIVE – Freizeit Spaß ohne Grenzen in Hohenkirchen!**

[www.nordsee-spielstadt-wangerland.de](http://www.nordsee-spielstadt-wangerland.de)

### Die Nordsee-Spielstadt Wangerland

bietet für Kinder, geeignet bis 12 Jahre, auf einer Fläche von 5.000 qm alles, was das Kinderherz begehrt. Dazu zählen eine Indoor-Achterbahn, -Autoscooter und diverse Karussells. Das Besondere an dieser Spielstadt ist nicht nur, dass alles wetterunabhängig ist, sondern auch das All-Inclusive Konzept: Sie bezahlen 13 € und die Nutzung aller Attraktionen und Fahrgeschäfte, Pommes, Eis, kalte und warme Erfrischungsgetränke sowie das Parken vor Ort sind im Preis inbegriffen. Das gegenüber liegende Restaurant „Piri Piri“ bietet darüber hinaus wechselnde Tagesmenüs ab 4,50 €. Die Spielstadt hat ganzjährig von 10 bis 18 Uhr geöffnet.

Feiern Sie auch Kindergeburtstage bei uns! Jeden Tag von 14 bis 18 Uhr. Geburtstagskinder haben bei uns freien Eintritt und die Gäste sowie die Begleitung zahlen jeweils nur 9 €. Jedes Geburtstagskind bekommt eine Geburtstagsüberraschung. Eine Anmeldung und Nachweis sind erforderlich. Für Gruppen ab 15 Personen bieten wir spezielle Tarife, die Sie gerne telefonisch bei uns erfragen können (Tel.: 04463/80979-16).

Übernachten können Sie in unserem Hotel Wangerland. Zur Verfügung stehen insgesamt 36 Doppelzimmer. Familien bis maximal 4 Personen haben auch die Möglichkeit, eins unserer 3 geräumigen Familienzimmer zu buchen. Übernachtungen ab 32,50 € inklusive Frühstück und eintägigen Besuch unserer Spielstadt. Kinderermäßigungen bis einschließlich 11 Jahre.

Bei großen Veranstaltungen und Feiern bietet unser „Roter Festtagssaal“, mit Bühne, großer Leinwand und außergewöhnlichen Thekenbereich Platz für bis zu 270 Gäste.

Die Gesamtanlage soll bis März 2008 fertig gestellt werden. Diese beinhaltet dann 250 Hotelzimmer, diverse Restaurants und Gastronomische Einrichtungen, Kegel- und Bowlingbahnen, Billardräume, Veranstaltungshallen für Tanz und Spiel sowie eine eigene Sportanlage. Das besondere Highlight ist der eigene Strand an einem eigenen großen See.



**Jörg Zinsenhofer**

**Bagger- & Transportbetrieb**

- Ausschaltungen
- Füllsand
- Wegebaustoffe
- Mutterboden
- Minibagger
- Tieflader

Mederner Altendeich 11 • 26434 Wangerland • Fax (0 44 63) 94 23 45  
Tel. (0 44 63) 58 79 • Handy (01 72) 4 10 50 77

**Zuverlässige Partner**



# WANGERLAND



## NORDSEE – DIE GANZE VIELFALT



Summertime.  
Zum Sonnenbaden  
brauchen Sie nicht  
ans Mittelmeer zu  
reisen. Es gibt ja das  
Wangerland.



Wetterfest.  
Das ganze Jahr über  
garantiert die  
Friesland-Therme  
Freizeitspaß für  
Jung und Alt.



Paradiesisch.  
Als Binnensee ist das  
Hooksmeer ein Traumziel  
für Wassersportler.

Abgefahren.  
Mit dem Fahrrad  
lassen sich  
rund 500 km  
Radwanderwege  
erkunden.



Wasserfest.  
In Sachen Segeln,  
Surfen, Kiten und  
Wasserski ist das  
Wangerland schon  
lange top.

I'm walking  
im Nordic (Beach)-Park  
14 Strecken  
Gesamtlänge 100,8 km



Supercool.  
Kids und Kinder  
haben im Wangerland  
Ferien – und  
keine Langeweile.

FRIESISCHE NORDSEE  
**WANGERLAND**  
WIESEN, SAND UND MEER

**WANGERLAND TOURISTIK GMBH**  
ZUM HAFEN 3  
26434 HORUMERSIEL-SCHILLIG  
TEL: 04426 9 87-0, FAX: 04426 98 71 87  
INFO@WANGERLAND.DE

[WWW.WANGERLAND.DE](http://WWW.WANGERLAND.DE)

**Die Nordsee**

*Raue Schale - weiter Kern.*





Oetjengerdes Zetel  
Klärtechnik GmbH & Co. KG

Neuenburger Str. 50-54 · 26340 Zetel · Telefon 0 44 53 / 93 29-0 · Fax 0 44 53 / 93 29-23  
www.oetjengerdes.de · info@oetjengerdes.de

- Betonwerk
- Klärtechnik
- Wartung

mehr  
Zukunft



**P&S**olar

ENERGIE & TECHNIK FÜR IHR HAUS

STEFFEN WARENTEST  
**SEHR GUT**  
Testträger  
In 100.000 Kunden- und  
Qualifikations- und  
www.test.de 40003  
www.wagner-solartechnik.de

**mehr Solarpower.**

Mit leistungsstarken und preis-  
günstigen Solarwärmeanlagen  
reichlich Sonne tanken.

[www.solarhandwerk.de](http://www.solarhandwerk.de)

P&S Solar GmbH · Bohlenberger Str. 13 · 26340 Zetel · Tel.: 0 44 53/93 81 99

Seit mehr als 15 Jahren:

- Pelletheizung
- Holzöfen
- Solarenergie
- Heizung/Sanitär
- Kraft-Wärme-Kopplung







## Gemeinde Zetel

Direkt vor der Ostfriesischen Küste, dort wo **Friesland** ganz anders ist, liegt eine der reizvollsten Landschaften der norddeutschen Tiefebene.

**Zetel mit dem staatlich anerkannten Erholungsort Neuenburg**, das sind zwei Ortszentren von ganz unterschiedlichem Charakter, die sich hervorragend ergänzen: **moderne Geschäfte**, Restaurants und Gasthäuser, **alteingesessene Betriebe**, Kunst und Kultur.

Ob Sie einen Bauplatz in Zetel mit dem Schwerpunkt „Wohnen und Versorgung“ oder in Neuenburg mit dem Schwerpunkt „Wohnen und Erholung“ suchen, hier sind Sie immer richtig. Viele junge Familien haben sich bereits von den Angeboten in Zetel und der reizvollen Umgebung überzeugen lassen und ihr Traumhaus gebaut. Vielleicht auch, weil die Kinder neben einem der zahlreichen Spielplätze die Natur zum Spielen nutzen?

In Zetel finden Sie drei Kindergärten, mit der Betreuung von 0- bis 3-jährigen Kindern, Grundschulen, Haupt- und Realschule und die Außenstelle des Lothar-Meyer-Gymnasiums Varel. Umfangreiche Einkaufsmöglichkeiten, Banken, Ärzte, Apotheken und andere Dienstleister finden sich hier noch in zentraler Ortslage und sind bequem zu erreichen.

Ein Aufenthalt im **Urlaubsgebiet Friesische Wehde** – zu der die Gemeinde Zetel gehört – bietet sich sowohl als Tagesausflug als auch als längerer Urlaub an. In der Gemeinde Zetel können Sie küstennah und trotzdem kurtaxfrei in klassifizierten Unterkünften Urlaub machen. Für unsere Gäste mit dem **Wohnmobil** halten wir einen Übersichtsplan bereit, der sämtliche Stellplätze und auch die Ver- und Entsorgungstationen aufweist. Unsere Parkplätze sind gebührenfrei und die vielfältige Gastronomie glänzt durch ihr gutes Preis-Leistungs-Verhältnis.

Hier finden Sie **Fotomotive** wohin man schaut. Neben Ebbe und Flut schätzen Naturfreunde das Licht- und Wolkenspiel in der **Heide**, dem **Moor** und in der weiten **Marsch**. Ein beliebtes Ausflugsziel ist der **Neuenburger Urwald** mit seinen bis zu 800 Jahre alten Eichen.

Auf Wunsch organisieren wir für Sie geführte Moor-, Urwald- und Ortsführungen. Wir bieten Ihnen Busführungen, öffentliche **Grillabende**, **Teeabende**, **Brotbacktage**, Weihnachtsmärkte in idyllischer Atmosphäre oder das jährlich organisierte **Ferienprogramm** für die Kinder. Erkunden Sie die abwechslungsreiche Umgebung auf eigene Faust. Lassen Sie die Seele baumeln oder entdecken Sie Ihr neues Hobby bei einem der angebotenen **Kreativkurse**.

Besuchen Sie die Aufführungen des über die Region hinaus bekannten Niederdeutschen **Theaters** oder eines der großartigen Konzerte in unseren beeindruckenden Kirchen. Den aktuellen Veranstaltungskalender finden Sie unter [www.zetel.de](http://www.zetel.de).

Erfahren Sie dieses schöne Urlaubsgebiet mit dem Rad auf den vorbildlich gekennzeichneten Fahrradwegen „**Friesischer Heerweg**“, „**Meerweg**“ und „**Tour de Fries**“.

Begleitmaterial und noch viel mehr Informationen rund um unsere Region erhalten Sie in der Tourist Info Friesische Wehde/Geschäftsstelle Zetel, Mo.–Fr. 8.30–12.00 Uhr; Ohrbült 1, 26340 Zetel, 04453/935216; [info@zetel.de](mailto:info@zetel.de)





## Einrichtung und Behörden in der Region

Behörde	Adresse	Telefon/Fax
Abfallwirtschaftszentrum Wiefels	Klein Scheep, Fuhlrieger Allee 3, 26434 Wangerland	Tel.: 04461/9319-0 Fax: 04461/9319-23
Behörden für Geoinformationen, Landent- wicklung und Liegenschaften (GLL) – Amt für Landentwicklung –	Markt 16, 26122 Oldenburg	Tel.: 0441/9215-0, Fax: 0441/9215-253
Amtsgericht Jever	Schlossstraße 1, 26441 Jever	Tel.: 04461/945-0, Fax: 04461/72139
Amtsgericht Varel	Schlossplatz 7, 26316 Varel	Tel.: 04451/9677-0, Fax: 04451/9677-99
Agentur für Arbeit Wilhelmshaven – Außenstelle Jever – Außenstelle Varel	Schillerstr. 43, 26382 Wilhelmshaven Mühlenstraße 14, 26441 Jever Windallee 29, 26316 Varel	Tel.: 04421/298-0, Fax: 04421/298-377 Tel.: 04461/9303-0, Fax: 04461/9303-77 Tel.: 04451/9127-0, Fax: 04451/9127-77
Autobahnmeisterei	Borgstede, Bockhorner Straße, 26316 Varel	Tel.: 04451/91340, Fax: 04451/913418
Bundeswehr-Objektschutzregiment der Luftwaffe „Friesland“	Betonstraße 1, 26419 Schortens	Tel.: 04461/18-0, Fax: 04461/1125
II. Oldenburgischer Deichband	siehe Wasser- und Bodenverbände	
III. Oldenburgischer Deichband	siehe Wasser- und Bodenverbände	
Behörde für Geoinformation, Landentwick- lung und Liegenschaften Oldenburg (GLL)	Stau 3, 26122 Oldenburg	Tel.: 0441/9215-500, Fax: 0441/9215-501
Deutsche Rentenversicherung Oldenburg – Bremen	Huntestr. 11, 26135 Oldenburg	Tel.: 0441/927-0 Fax: 0441/927-2563
Deutsche Rentenversicherung Oldenburg – Bremen (LVA), Auskunfts- und Beratungsstelle	Paul-Hug-Str. 5, 26382 Wilhelmshaven	Tel.: 04421/9277-0, Fax: 04421/9277-77
Fachhochschule Wilhelmshaven	Friedrich-Paffrath-Str. 101, 26389 Wilhelms- haven	Tel.: 04421/985-0, Fax: 04421/985-2304
Finanzamt Wilhelmshaven	Rathausplatz 3, 26382 Wilhelmshaven	Tel.: 04421/183-0, Fax: 04421/183-111
Flugplätze – Harle – Mariensiel – Wangerooge	Luftverkehr Friesland-Harle, 26409 Wittmund-Harlesiel Mariensiel, 26452 Sande Siedlerstraße 39 a, 26486 Wangerooge	Tel.: 04464/94810, Fax: 04464/948181 Tel.: 04421/201085, Fax: 04421/203514 Tel.: 04469/344, Fax: 04469/8396
Nds. Forstamt Neuenburg	Zeteler Str. 18, 26340 Zetel-Neuenburg	Tel.: 04452/9115-0, Fax: 04452/9115-55
Förstereien: – Bereich Jever, Schortens, Wangerland, Revierförsterei Upjever – Bereich Neuenburg, Fuhrenkamp, Revierförsterei Hopels – Bereich Varel, Zetel, Revierförsterei Varel	Schoost 55, 26419 Schortens Hopelser Str. 28, 26446 Friedeburg Binsenweg 1, 26316 Varel	Tel.: 04461/80235 od. 0171/7609942 Fax: 04461/917869, Tel.: 04465/263 oder 0171/7609940 Tel.: 04451/961546 oder 0171/7609941
Gewerbeaufsichtsamt Oldenburg	Würzburger Straße 3, 26121 Oldenburg	Tel.: 0441/9222-0, Fax: 0441/9222-152
Grundbuchamt	siehe Amtsgericht	
Handwerkskammer Oldenburg	Theaterwall 32, 26122 Oldenburg	Tel.: 0441/232-0, Fax: 0441/232-218
Industrie- und Handelskammer Oldenburg	Moslestraße 6, 26122 Oldenburg	Tel.: 0441/2220-0, Fax: 0441/2220-111
Behörden für Geoinformationen, Landent- wicklung und Liegenschaften (GLL) – Katasteramt Varel –	Oldenburger Straße 4, 26316 Varel	Tel.: 04451/919-0, Fax: 04451/919-200
Krankenhaus St. Johannes Hospital gGmbH	Bleichenpfad 9, 26316 Varel	Tel.: 04451/920-0, Fax: 04451/920-215
Nordwest-Krankenhaus Sanderbusch gGmbH	Hauptstraße, 26452 Sande	Tel.: 04422/80-0, Fax: 04422/80-1017
Kreishandwerkerschaft Friesland	Am Hillernsen Hamm 16, 26441 Jever Neumühlenstraße 11, 26316 Varel	Tel.: 04461/757611, Fax: 04461/7576-29 Tel.: 04451/9644-0, Fax: 04451/9644-30



## Einrichtung und Behörden in der Region

Behörde	Adresse	Telefon/Fax
Kreis-Landvolk-Verband Friesland e. V.	Terrasse 12, 26441 Jever	Tel.: 04461/3012 oder 5011, Fax: 04461/6010
Oldenburgische Landschaft	Gartenstraße 7, 26122 Oldenburg	Tel.: 0441/75031, Fax: 0441/77560
Landwirtschaftskammer Niedersachsen, Sitz Oldenburg	26121 Oldenburg	Tel.: 0441/801-0
Nationalparkverwaltung Nds. Wattenmeer	Virchowstraße 1, 26382 Wilhelmshaven	Tel.: 04421/911-0, Fax: 04421/911-280
Niedersachsen Ports GmbH & Co. KG Niederlassung Wilhelmshaven	Neckarstraße 10, 26382 Wilhelmshaven	Tel.: 04421/4800-0, Fax: 04421/4800-599
Polizeiinspektion Wilhelmshaven/Friesland – Polizei Notruf 110 – Polizeikommissariat Jever – Polizeikommissariat Varel – Polizeistation Schortens – Polizeistation Bockhorn – Polizeistation Sande – Polizeistation Wangerland – Polizeistation Wangerooge – Polizeistation Zetel	Kurt-Schumacher-Straße 241 26389 Wilhelmshaven Ziegelhofstraße 34, 26441 Jever Bahnhofstr. 51, 26316 Varel Oldenburger Str. 27, 26419 Schortens Steinhauser Str. 11, 26345 Bockhorn Hauptstraße 58, 26452 Sande Jeversche Str. 18, 26434 Hohenkirchen Charlottenstr. 9, 26486 Wangerooge Jakob-Borchers-Str. 34, 26340 Zetel	Tel.: 04421/942-0 Fax: 04421/942-450 Tel.: 04461/9211-0, Fax: 04461/9211-150 Tel.: 04451/923-0, Fax: 04451/923-150 Tel.: 04461/80393, Fax: 04461/83631 Tel.: 04453/7350, Fax: 04453/71649 Tel.: 04422/684, Fax: 04422/998657 Tel.: 04463/269, Fax: 04463/1722 Tel.: 04469/205, Fax: 04469/1468 Tel.: 04453/4799, Fax: 04453/6722
Nds. Landesbetrieb für Wasserwirtschaft, Küstenschutz und Naturschutz, Außenstelle Brake, Dienststelle Wilhelmshaven	Fliegerdeich 1, 26382 Wilhelmshaven	Tel.: 04421/9471-0, Fax: 04421/9471-10
Staatliches Baumanagement Wilhelmshaven	Peterstraße 24, 26382 Wilhelmshaven	Tel.: 04421/408-4, Fax: 04421/408-288 oder: 04421/408-223
Nds. Landesbehörde für Straßenbau und Verkehr, Geschäftsbereich Aurich	Eschener Allee 31, 26603 Aurich	Tel.: 04941/951-0, Fax: 04941/951-100
Straßenmeisterei Jever	Moorwarfen, 26441 Jever,	Tel.: 04461/2810, Fax: 04461/2969
Wasser- und Bodenverbände/Deichbände – III. Oldenburgischer Deichband – Sielacht Wangerland – Sielacht Rüstringen – Entwässerungsverband Varel – II. Oldenburgischer Deichband – Sielacht Bockhorn-Friedeburg	Anton-Günther-Str. 22, 26441 Jever  Franz-Schubert-Straße 31, 26919 Brake Urwaldstraße 7, 26345 Bockhorn	Tel.: 04461/9209-0, Fax: 04461/9209-20  Tel.: 04401/9285-0, Fax: 04401/2687 Tel.: 04453/7732, Fax: 04453/7475
Wasser- und Schifffahrtsamt	Mozartstraße 32, 26382 Wilhelmshaven	Tel.: 04421/186-0, Fax: 04421/186-308
Wasserschutzpolizei	Ebertstraße 80, 26382 Wilhelmshaven	Tel.: 04421/942-0, Fax: 04421/942-250
Wasserwerke – Oldenburgisch Ostfriesischer Wasserverband OOWV – Stadtwerke Wilhelmshaven	Georgstraße 4, 26919 Brake,  Luisenstraße 8, 26382 Wilhelmshaven	Tel.: 04401/916-0, Fax: 04401/5398  Tel.: 04421/291-0, Fax: 04421/291-202
Wertstoffhof Varel	Neuwangerooger Str. 47 A 26316 Varel-Hohenberge	Tel.: 04451/6760
Zollamt Emden	Ringstraße 7, 26721 Emden	Tel.: 04921/826-0, Fax: 04921/826-140
Zollkommissariat See Emden	Hafenstraße 3, 26723 Emden	Tel.: 04921/22364, Fax: 04921/23043
Zweckverband Veterinäramt JadeWeser	Olympiastr. 1, 26419 Schortens	Tel.: 04421/7788-0, Fax: 04421/7788-770
Hauptzollamt Oldenburg – Zollamt Wilhelmshaven – Zollkommissariat W'haven – Schiffsabfertigung	Adalbertstr. 18, 26382 Wilhelmshaven	Tel.: 04421/4807-0, Fax: 04421/4807-21 Tel.: 04421/4807-23



Hauptschule Schortens E-Mail: <a href="mailto:hs.schortens@t-online.de">hs.schortens@t-online.de</a> <a href="http://www.hs-schortens.bei_t-online.de">www.hs-schortens.bei_t-online.de</a>	Beethovenstraße 3 26419 Schortens	Tel.: 04461/92990 Fax: 04461/929922
Haupt- und Realschule Bockhorn E-Mail: <a href="mailto:hros.bockhorn@t-online.de">hros.bockhorn@t-online.de</a> <a href="http://www.hsos-bockhorn.de">www.hsos-bockhorn.de</a>	Hilgenholter Straße 26 26345 Bockhorn	Tel.: 04453/7877 Fax: 04453/998810
Haupt- und Realschule Jever E-Mail: <a href="mailto:hs-rs.jever@ewetel.net">hs-rs.jever@ewetel.net</a>	Schulstraße 7 26441 Jever	Tel.: 04461/2188 Fax: 04461/912269
Haupt- und Realschule Varel E-Mail: <a href="mailto:hr-varel@t-online.de">hr-varel@t-online.de</a> <a href="http://www.haupt-und-realschule-varel.de">www.haupt-und-realschule-varel.de</a>	Arngaster Straße 9 b 26316 Varel	Tel.: 04451/7896 Fax: 04451/959106
Haupt- und Realschule Obenstrohe E-Mail: <a href="mailto:sek1.obenstrohe@t-online.de">sek1.obenstrohe@t-online.de</a> <a href="http://home.t-online.de/home/sek1obenstrohe">home.t-online.de/home/sek1obenstrohe</a>	Riesweg 21 26316 Varel	Tel.: 04451/3634 Fax: 04451/956251
Haupt- und Realschule Zetel E-Mail: <a href="mailto:schulleitung@hrszetel.de">schulleitung@hrszetel.de</a>	Kronshauer Str. 6 26340 Zetel	Tel.: 04453/3112 Fax: 04453/6987
Haupt- und Realschule Sande E-Mail: <a href="mailto:schulzentrum.Sande@t-online.de">schulzentrum.Sande@t-online.de</a>	Falkenweg 3 26452 Sande	Tel.: 04422/2611 Fax: 04422/3577
Haupt- und Realschule Hohenkirchen E-Mail: <a href="mailto:schule.Hohenkirchen@web.de">schule.Hohenkirchen@web.de</a> <a href="http://www.schulweb.de/2643400">www.schulweb.de/2643400</a>	Aug.-Hinrichs-Str. 10 26434 Wangerland	Tel.: 04463/808900 Fax: 04463/8089031
Realschule Schortens E-Mail: <a href="mailto:realschule.schortens@ewetel.net">realschule.schortens@ewetel.net</a> <a href="http://www.realschule-schortens.de">www.realschule-schortens.de</a>	Beethovenstraße 1 26419 Schortens	Tel.: 04461/80280 Fax: 04461/909639
Lothar-Meyer-Gymnasium Varel E-Mail: <a href="mailto:verwaltung@lmg-varel.de">verwaltung@lmg-varel.de</a> <a href="http://www.lmg-varel.de">www.lmg-varel.de</a>	Moltkestraße 11 26316 Varel	Tel.: 04451/951990 Fax: 04451/860702
Lothar-Meyer-Gymnasium Varel – Außenstelle Zetel	Westerende 2 26340 Zetel	Tel.: 04453/2116 Fax: 04453/6882
Mariengymnasium Jever E-Mail: <a href="mailto:sekretariat1@mgjever.de">sekretariat1@mgjever.de</a> <a href="http://www.mariengymnasium-jever.de">www.mariengymnasium-jever.de</a>	Terrasse 3 26441 Jever	Tel.: 04461/93130 Fax: 04461/931310
Mariengymnasium Jever – Außenstelle Schortens	Mühlenweg 75, 26419 Schortens	Tel.: 04461/8567 Fax: 04461/892042
Inselschule Wangerooge – Gymnasium im Sekundarbereich I, Haupt- und Realschule E-Mail: <a href="mailto:sekretariat@inselschule.net">sekretariat@inselschule.net</a> <a href="http://www.iswooge-schule.kwe.de">www.iswooge-schule.kwe.de</a>	Charlottenstraße 33 26486 Wangerooge	Tel.: 04469/942041 Fax: 04469/942044
Schule am Schlosserplatz – Förderzentrum – Förderschule Lernen und Geistige Entwicklung E-Mail: <a href="mailto:schule-am-schlosserplatz@ewetel.net">schule-am-schlosserplatz@ewetel.net</a> <a href="http://www.schuleamschlosserplatz.de">www.schuleamschlosserplatz.de</a>	Schlosserplatz 3 26441 Jever	Tel.: 04461/910200 Fax: 04461/9102018
Schule am Schlosserplatz – Außenstelle Dannhalm	Schulstr. 5 26441 Jever	Tel.: 04461/2010 Fax: 04461/969929
Pestalozzischule Varel – Schule für Lernhilfe E-Mail: <a href="mailto:schuva@t-online.de">schuva@t-online.de</a>	Oldenburger Straße 7 26316 Varel	Tel.: 04451/4511 Fax: 04451/956272
Heinz-Neukäter-Schule – Förderzentrum mit dem Schwerpunkt Soziale und Emotionale Entwicklung E-Mail: <a href="mailto:heinz-neukaeter-schule@t-online.de">heinz-neukaeter-schule@t-online.de</a> <a href="http://www.heinz-neukaeter-schule.de">www.heinz-neukaeter-schule.de</a>	Potsdamer Str. 10 26419 Schortens- Roffhausen	Tel.: 04421/70259, Fax: 04421/707058
Von-Aldenburg-Schule Varel – Schule für Erziehungshilfe E-Mail: <a href="mailto:aldenburg@web.de">aldenburg@web.de</a> <a href="http://www.von-aldenburg-schule.de">www.von-aldenburg-schule.de</a>	Waisenhausstr. 19 26316 Varel	Tel.: 04451/913129 Fax: 04451/913159



## Schulen und Berufsschulen

### Die Berufsbildenden Schulen im Landkreis Friesland

Im Landkreis Friesland gibt es mit der BBS Jever und der BBS Varel zwei Berufsbildende Schulen. An der BBS Jever werden derzeit rund 1.600 Schüler in 91 Klassen unterrichtet. An der BBS Varel werden rund 1.700 Schüler in 104 Klassen unterrichtet.

An beiden Berufsbildenden Schulen wird eine Vielzahl an Schulformen in verschiedenen Berufsfeldern wie Wirtschaft und Verwaltung, Metalltechnik, Elektrotechnik, Bautechnik, Körperpflege, Pflege, Hauswirtschaft und Landwirtschaft angeboten. Die Schwerpunkte liegen bei beiden Schulen in den Bereichen Wirtschaft und Verwaltung sowie Metalltechnik. An der BBS Jever bildet der hauswirtschaftliche Bereich einen zusätzlichen Schwerpunkt, an der BBS in Varel liegt dieser im Bereich der Pflege.

Mit dem Besuch der Berufsbildenden Schulen wird den Schülern die Möglichkeit gegeben, einen qualifizierten Schulabschluss zu erreichen. Besonders zu erwähnen sind hier die Fachoberschule Wirtschaft und Fachoberschule Technik an der BBS Varel mit dem Ziel, die Fachhochschulreife zu erwerben. An der BBS Jever sind das Fachgymnasium Gesundheit und Soziales und das Fachgymnasium

Wirtschaft sowie an der BBS Varel das Fachgymnasium Wirtschaft angesiedelt, mit dem Abschlussziel des Abiturs.

Ein Großteil der Schüler besucht die Berufsbildenden Schulen jedoch, um im Rahmen ihrer Ausbildung am Teilzeitberufsschulunterricht teilzunehmen. So werden an der BBS Jever 563 Schüler in 42 Teilzeitklassen und an der BBS Varel sogar 666 Schüler in 51 Teilzeitklassen unterrichtet. Der Teilzeitunterricht findet im wöchentlichen Rhythmus oder als Blockunterricht statt.

Berufsbildende Schulen Jever  
Schützenhofstraße 23, 26441 Jever  
Telefon: 04461/96670, Fax: 04461/966777  
E-Mail: [info@bbs-jever.de](mailto:info@bbs-jever.de)  
Internet: [www.bbs-jever.de](http://www.bbs-jever.de)

Berufsbildende Schulen Varel  
Stettiner Straße 3, 26316 Varel  
Telefon: 04451/9505-0, Fax: 04451/9505-95  
E-Mail: [info@bbs-varel.de](mailto:info@bbs-varel.de)  
Internet: [www.bbs-varel.de](http://www.bbs-varel.de)





Die Volkshochschule Friesland-Wittmund gGmbH (VHS) stellt sich bewusst in die Tradition der europäischen Volkshochschulbewegung. Wir sind eine Bildungseinrichtung der Landkreise Friesland und Wittmund für allgemeine, politische und berufliche Bildung. In allen Aufgabenfeldern setzen wir aufgrund örtlicher, regionaler und historischer Bedingungen und Besonderheiten Schwerpunkte und Prioritäten.

Mit unseren Angeboten richten wir uns an alle Bürgerinnen und Bürger, um lebenslanges Lernen zu ermöglichen. Unser Schwerpunkt ist das offene Programm. Daneben stehen Angebote für bestimmte Zielgruppen, maßgeschneiderte Programme „auf Bestellung“, Projekte, berufliche Qualifizierungsmaßnahmen und weiterbildungsbezogene Dienstleistungen.

Mit unserer Arbeit leisten wir einen Beitrag zur

- persönlichen Entwicklung,
- beruflichen Qualifizierung,
- sozialen Gerechtigkeit und Chancengleichheit,
- Teilhabe am gesellschaftlichen und kulturellen Leben.

Mit unserem Programm wenden wir uns an alle. Zu den Adressaten und Kunden gehören auch Vereine, Organisationen, Unternehmen und andere Institutionen und Gruppierungen.

Als kommunale Einrichtung hat die Volkshochschule den sozialen Auftrag, Sorge zu tragen, dass niemand aus finanziellen Gründen von der Teilnahme ausgeschlossen ist.

### Geschäftsstellen

#### Friesland

Kieler Straße 8, 26419 Schortens  
Telefon: 04461/9879-0, Fax: 04461/9879-30  
E-Mail: info-fri@vhs-frieslandwittmund.de

Sprechzeiten:

montags bis freitags: 08:30–12:30 Uhr  
montags bis donnerstags: 14:00–15:30 Uhr

#### Wittmund (Hauptgeschäftsstelle)

Finkenburgstraße 9, 26409 Wittmund  
Telefon: 04462/8633-00  
Fax: 04462/8633-33  
E-Mail: info-wtm@vhs-frieslandwittmund.de



Sprechzeiten:

montags bis freitags: 08:30–12:30 Uhr  
montags bis donnerstags: 14:00–15:30 Uhr

### Geschäftsführer:

#### Hans-Bernhard Eden

Telefon: 04462/8633-47  
E-Mail: h-b.eden@vhs-frieslandwittmund.de  
Fachbereich: Arbeit und Qualifizierung

### Anmeldung und Sekretariat

#### Wibke Ellerbrock

Telefon: 04461/9879-0  
E-Mail: w.ellerbrock@vhs-frieslandwittmund.de

### Verwaltung/Buchhaltung

#### Annelies Reelfs (Prokuristin)

Telefon: 04461/9879-14  
E-Mail: a.reelfs@vhs-frieslandwittmund.de

#### Sandra Hänke

Telefon: 04461/9879-16  
E-Mail: s.haenke@vhs-frieslandwittmund.de  
Teilnehmerentgelte, Honorare

#### Michaela Ludwig

Telefon: 04462/8633-41  
E-Mail: m.ludwig@vhs-frieslandwittmund.de  
Teilnehmerentgelte



# Musikschule

## Kontakt:

### Friesland

Kieler Straße 8, 26419 Schortens

Ute Lisse

Telefon: 04461/9879-13

E-Mail: [u.lisse@vhs-frieslandwittmund.de](mailto:u.lisse@vhs-frieslandwittmund.de)

### Wittmund

Finkenburger Str. 9, 26409 Wittmund

Karin Cremer

Telefon: 04462/863331

E-Mail: [k.cremer@vhs-frieslandwittmund.de](mailto:k.cremer@vhs-frieslandwittmund.de)

Die Kreismusikschulen Friesland und Wittmund haben sich seit Januar 2007 mit den jeweiligen Volkshochschulen zu einem gemeinsamen leistungstarken Verbund „Volkshochschule und Musikschule Friesland-Wittmund gGmbH“ zusammengeschlossen. Dort bilden sie den Fachbereich Musikalische Bildung.

Der Fachbereich Musikalische Bildung bietet in der Region Friesland/Wittmund ein vielfältiges Kurs- und Unterrichtsangebot in allen Bereichen der musikalischen Bildung für rund 160.000 Menschen. Dazu kommen Ensembles und kleine Orchester bis hin zur Jazzband und Bigband, die sich schon auf Ihre Teilnahme freuen.

Wir sind Mitglied im Verband deutscher Musikschulen und unser Unterricht orientiert sich an den hohen Standards des VDM. Der Unterricht findet in freundlichen, gut ausgestatteten Räumlichkeiten statt und wird ausschließlich von qualifizierten Lehrkräften erteilt.

Es beginnt mit den Frühförderkursen für die Kleinsten ab circa 1 ½ Jahren in Begleitung ihrer Eltern, die sich bei den Musikzwergeren und

im Musikgarten treffen, und führt bis zu den Orchestern, Gitarren-Ensembles, Blechblas- und Streichorchestern und der Jazzband – es gibt für jedes Alter und für jeden Geschmack ein breites Angebot, das von circa 1 700 Schülerinnen und Schülern jeden Alters genutzt wird.

Als erwachsener Wiedereinsteiger oder Anfänger sind Sie natürlich ebenfalls herzlich willkommen: Kurse speziell für Erwachsene sind natürlich im Angebot und auch die Ensembles freuen sich auf Ihre Teilnahme.

Wenn Sie oder Ihre Kinder Interesse am Erlernen eines Instrumentes, an der Ausbildung Ihrer Singstimme oder an einem Ensemble haben, dann beraten wir Sie gerne. Buchen Sie einfach einen Schnuppertermin, der entsprechende Fachlehrer wird Sie gerne beraten und in aller Regel können Sie unverbindlich eine Unterrichtsstunde besuchen, um sich einen Eindruck zu verschaffen, ob das gewählte Fach oder Instrument auch Ihren Interessen entspricht.

Anmeldungen werden jederzeit entgegengenommen, der Unterrichtsbeginn richtet sich nach den Kapazitäten freier Unterrichtsplätze. Damit Sie einen problemlosen Einblick in den Unterricht erhalten können, gelten die ersten drei Monate nach Unterrichtsaufnahme als Probezeit, und es ist eine Abmeldung während dieser Zeit zum jeweiligen Monatsende problemlos möglich.

Es werden Instrumental- und Vokal-Unterricht (z. B. Streichinstrumente, Zupfinstrumente, Holzblasinstrumente, Blechblasinstrumente, Tasteninstrumente, Schlaginstrumente, Vokalfächer) angeboten. Für die Kleinsten und Kleinen gibt es verschiedene Unterrichtsprogramme (z. B. MusikZwerge, Spielkreis Musik, Instrumentenkarussell).

Weiteres Informationsmaterial erhalten Sie in unseren Büros in Schortens und in Wittmund.





Der Landkreis Friesland – das ist zunächst eine Region von 608 Quadratkilometer im Nordwesten Niedersachsens, in der circa 101 200 Menschen leben. Sitz der Kreisverwaltung ist Jever. Er gliedert sich in acht kreisangehörige Städte und Gemeinden einschließlich der Inselgemeinde Nordseeheilbad Wangerooge.

Schwerpunkte der gewerblichen Wirtschaft bilden die Städte Jever und Varel sowie die zum Ordnungsraum Wilhelmshaven gehörenden Kommunen Schortens und Sande. Verkehrsmäßig wird der Landkreis durch die Bundesautobahn Oldenburg–Wilhelmshaven, durch ein Netz gut ausgebauter Bundes-, Landes- und Kreisstraßen durch die Haupteisenbahnstrecke Oldenburg–Wilhelmshaven und die Strecke Sande–Jever–Eses sowie durch die Luftverkehrslandeplätze Mariensiel und Wangerooge und den Sonderlandeplatz Harle erschlossen. In unmittelbarer Nachbarschaft entsteht der Tiefseewasserhafen JadeWeserPort.

Der Tourismus und die damit einhergehende hervorragende Infrastruktur sind zu einem entscheidenden Wirtschaftsfaktor für den Landkreis Friesland geworden und sorgen für ein hohes Maß an Lebensqualität. Die Bedeutung des Erholungs- und Fremdenverkehrs im Landkreis Friesland lässt sich an den Übernachtungszahlen messen, die im Jahre 2006 bei 25 220 Gästebetten und rund 495 000 Gästen über 3,5 Mio. betragen.

Neben den guten verkehrlichen Anbindungen bietet der Landkreis Friesland seit Mitte 2007 knapp 100 Hektar Gewerbeflächen in seinen verschiedenen Gemeinden. Ab dem Jahr 2009 wird in einem 1. Bauabschnitt um 22 Hektar Industrie- und Gewerbeflächen im JadeWeserPark am Wilhelmshavener Autobahnkreuz ergänzt. Danach ergäbe sich folgende Aufstellung:



Gemeinde/Stadt	Gewerbefläche	verfügbare Gewerbefläche
Stadt Jever	Hillernsen Hamm/ Am Bullhamm Tettenser Tief gesamt	11,00 ha 11,00 ha 22,00 ha
Stadt Varel	Gewerbe- und Logistik Port: Winkelsheide (Privateigentum) Winkelsheide, Plan 155 A gesamt	16,40 ha 1,37 ha 2,94 ha 20,71 ha
Stadt Schortens	Roffhausen, am Technologie Centrum Nordwest Ostiem Sillenstede gesamt	15,00 ha 6,30 ha 1,30 ha 22,60 ha
Gemeinde Sande	Bahnhofstraße Gießereistraße Industriestraße gesamt	4,33 ha 3,22 ha 1,18 ha 8,73 ha
Gemeinde Zetel	Collstede gesamt	6,00 ha 6,00 ha
Gemeinde Bockhorn	Grabsteder Straße, B 437 Grabsteder Straße II gesamt	1,00 ha 2,00 ha 3,00 ha
Gemeinde Wangerland	Schwarzhamm/Hooksiel Berghamm/Hooksiel Wiefels, Abfalldeponie gesamt	1,10 ha 0,67 ha 14,40 ha 16,17 ha
Interkommunales Industrie- und Gewerbegebiet JadeWeserPark Friesland/Wittmund: 1. Bauabschnitt bebaubar ab 2009: <a href="http://www.jadeweserpark.de">www.jadeweserpark.de</a>		22,00 ha

Der Landkreis Friesland gehört auch in den Jahren 2007–2013 zu den Fördergebietskulissen der Europäischen Union und des Bundes und der Gemeinschaftsaufgabe „Verbesserung der regionalen Wirtschaftsstruktur“. Somit können den Unternehmen auch lukrative Förderprogramme von nicht rückzahlbaren Zuschüssen über Darlehensprogramme bis hin zu Bürgerschaften angeboten werden. Unternehmen, die an den o. g. Programmen nicht partizipieren können, unterstützt der Landkreis durch eigene Förderprogramme. Das sind beispielsweise Investitionen ins Anlagevermögen zur Schaffung und Sicherung von Arbeitsplätzen sowie die Schaffung zusätzlicher Ausbildungsplätze.

Neben den finanziellen Maßnahmen zur Unterstützung der heimischen Unternehmen versteht sich die Wirtschaftsförderung in Zusammenarbeit mit dem Fachbereich Planung und Bauordnung



## Wirtschaft

als Förderer der Unternehmen. So können alle Prozesse unternehmerischer Belange koordiniert und zum Wohle des Unternehmens begleitet werden.

Darüber hinaus werden derzeit Kooperationen mit den umliegenden Gebietskörperschaften Wilhelmshaven, Wittmund und der Wesermarsch entwickelt und eingegangen. Auf der Basis der Studien des Niedersächsischen Institutes für Wirtschaftsforschung und der NordLB soll ein Standortmarketing ab 2008 die Marke Jade-Weser-Raum neu positionieren. Damit sollen die Rahmenbedingungen für die Ansiedlung neuer Unternehmen und den Ausbau vorhandener Unternehmen verbessert werden. Die geplanten Investitionen in den Containerhafen JadeWeserPort und der chemischen Industrie geben Hoffnung, dass diese Aufgabe im Zeitalter der Globalisierung auch gelingen kann.

Gute Rahmenbedingungen am Markt und die politische Unterstützung von Land und Bund haben auch in der Vergangenheit zu stabilen Wirtschaftsunternehmen oder Wirtschaftszentren geführt. Beispiele erfolgreicher Wirtschaftsförderung sind dabei die Entwicklung des Technologie-Centrums Nordwest als zweitgrößten Standort Niedersachsens im Bereich der Telekommunikationsleistungen, die permanente Verbesserung des Angebotes für das touristisch starke Friesland sowie die gezielte Unterstützung der mittelständischen und großen Unternehmen in den vergangenen Jahren. So haben viele Unternehmen wie die Unternehmensgruppe Nordfrost, die Sande Stahlguss GmbH, die Fa. Reichelt Elektronik, die Papier- und Kartonfabrik Varel, die Firma Röben Tonbaustoffe oder die Bahlsen-Keksfabrik ihre Investitionen in zukunftsfähige Produktions- und

Dienstleistungsstätten abgeschlossen und bieten stabile Verhältnisse für gut qualifizierte Arbeitsplätze. Allein in den obengenannten Firmen arbeiten 1 600 Menschen, und circa doppelt so viele Arbeitnehmer sind als Zulieferer für diese Unternehmen tätig. Gleiches gilt für viele kleinere Unternehmen. Beispiele dafür sind die Firmen Enko Automotive, Hase Lederfabrik, Friesland Porzellan, Deharde Maschinenbau, Langer E-Technik, Theilen Maschinenbau GmbH, Haar Mechanische Fertigung oder Sander Eisenbau.

Die Region und auch der Landkreis Friesland brauchen zukunftsgerichtete und innovative Arbeitsplätze. Nur so kann es gelingen, die Abwanderung von jungen und kompetenten Menschen zu verringern, Steuereinnahmen zu generieren und diese wieder zugunsten der Bürger zu investieren. Hieran mehr denn je zu arbeiten, in Netzwerken alle daran beteiligten Kräfte zu bündeln, wird die Arbeit der Wirtschaftsförderung in den kommenden Jahren beherrschen. Die Menschen in Friesland und in der Region sind dabei ein wichtiger Faktor und somit Garant für die Umsetzung in eine stabile Zukunft.

### Information:

Landkreis Friesland

Lindenallee 1

26441 Jever

Telefon: 04461/919-0

Fax: 04461/919-8880

E-Mail: [landkreis@friesland.de](mailto:landkreis@friesland.de)

[wirtschaft@friesland.de](mailto:wirtschaft@friesland.de)

Internet: [www.friesland.de](http://www.friesland.de)





### Zusammenarbeit der Stadt Wilhelmshaven sowie der Landkreise Wittmund, Wesermarsch und Friesland im Bereich der Wirtschaftsförderung

Im Folgenden soll kurz erläutert werden, warum sich die vier oben genannten Gebietskörperschaften in der Wirtschaftsförderung zu einer Zusammenarbeit entschlossen haben, um dabei den Beispielen von bereits etablierten öffentlichen Kooperationen in den Bereichen Volks- und Musikschule, Veterinärwesen, Krankenhauswesen oder Feuerleitzentrale zu folgen.

Die Grundlage dazu wurde durch verschiedene Gutachten in den letzten Jahren gelegt. So verfasste im Jahre 2000 das Niedersächsische Institut für Wirtschaftsforschung (NIW) und der Bremer Ausschuss für Wirtschaft ein Gutachten zur wirtschaftlichen Entwicklung der Region im Jade-Weser-Raum und schuf dadurch erstmals den Verbund der oben genannten Landkreise und der Stadt Wilhelmshaven. Auslöser für dieses Gutachten waren die damals bereits stark diskutierten Auswirkungen des JadeWeserPorts auf die Region.

2006 haben das NIW und die Norddeutsche Landesbank NordLB das Gutachten in Anbetracht der Entwicklung in Sachen Containerhafen und anstehender Investitionen der Chemieindustrie fortgeschrieben und dabei ein „Wirtschaftliches Leitbild für den Jade-Weser-Wirtschaftsraum“ geschaffen. In diesem Gutachten wurde bekräftigt, die vorhandenen Ressourcen zu bündeln und diese mit den bestmöglichen Mitteln zu fördern.

Somit entwickelten die Wirtschaftsförderer den Begriff Regionalmanagement und fügten dort alle wesentlichen Forderungen des Gutachtens zusammen. Das alleinige Ziel dieses Regionalmanagements ist es, neue Arbeitsplätze für den Jade-Weser-Wirtschaftsraum zu schaffen und vorhandene Arbeitsplätze zu sichern.



Als Instrumente zur Umsetzung des Regionalmanagements dienen die Themen:

- Erstellung einer Vermarktungsstrategie für die Region Jade-Weser-Wirtschaftsraum,
- intensive Betreuung der Kernkompetenzen Hafen, Chemie, Luftfahrzeugbau, Tourismus, moderne Dienstleistungen, Bundeswehr und Marine,
- Mitgestaltung im Bereich der Qualifizierung von Arbeitnehmern für die zukünftigen Bedarfe der hiesigen Unternehmen.

Ein weiterer Aspekt des Regionalmanagements ist die Bindung der Kompetenzträger in den Landkreisen sowie der Stadt Wilhelmshaven im Sinne einer Regionalentwicklung. Bestimmte Entwicklungen lassen sich nur noch dann realisieren, wenn alle zugunsten eines Standortes zusammenarbeiten, und wenn es gelingt, mit nachvollziehbaren Konzepten private Investoren zu gewinnen und sich ebenfalls dafür einzusetzen. Beispiele dafür können sein:

- die Erschließung von Industrie- und Gewerbegebieten wie bspw. dem JadeWeserPark am Wilhelmshavener Kreuz als verlängerte Achse zum Technologie-Centrum Nordwest, einem etablierten Industrie- und Gewerbebestandort;
- die Gewinnung interessierter Unternehmen für die Region und für einen dort optimalen Standort,
- die Errichtung von Einrichtungen zur Innovation und zum Technologietransfer wie bspw. für den Flugzeugbau mit seinen Airbuswerken in Varel und Nordenham sowie vielen regionalen Zulieferern,
- die Errichtung größerer Einrichtungen für einen vorwiegend öffentlichen Charakter wie z. B. eine moderne und für mehrere Zwecke nutzbare Veranstaltungshalle.

Aber auch der Gedanke, sich zukünftig gemeinsam für unsere Schwerpunktthemen gegenüber Land und Bund einzusetzen, birgt viele Vorteile und lässt hoffen, dass unsere Region eine faire Chance erhält, sich auf die zukünftigen Belange einstellen zu können.

In den Förderkriterien des Landes Niedersachsen ist diese Zusammenarbeit längst verankert und Grundvoraussetzung für eine Unterstützung finanzieller Art.

Mit der Arbeit im Regionalmanagement ist 2008 begonnen worden. Bei Interesse verfolgen Sie die Entwicklungen aus der Regionalpresse oder besuchen Sie uns doch auf der Internetseite des Landkreises Friesland unter [www.friesland.de](http://www.friesland.de) und klicken Sie dort auf den Bereich „Wirtschaft und Verkehr“.

Hier können Sie unter „Regionales Standortmanagement“ auch das eingangs erwähnte Gutachten einsehen!



## Tourismus

### Friesland – Urlaub im Lande des Weitblicks

Wo sich Nordseewellen ans Festland schmiegen und sich Ebbe und Flut abwechseln, macht das Leben Spaß. Weiße, feine Sandstrände auf der Nordseeinsel Wangerooge und die malerische Küstenregion vom Wangerland über das Jeverland und die Friesische Wehde bis nach Dangast lassen die Herzen von Naturliebhabern höher schlagen. Die Urlaubsinhalte wechseln wie die Farbe der Wolken.

Tagein, tagaus beobachtet man das Spiel der Gezeiten, lässt sich bezaubern von der romantischen Hafenstimmung im Nordseeheilbad Horumersiel-Schillig und den Nordseebädern Hooksiel und Dangast. Hier hat man Gelegenheit, den Krabbenfischern bei ihrer Arbeit über die Schulter zu schauen und fangfrischen Granat direkt vom Kutter zu kaufen. Auf endlosen Deichen spazieren gehen, im Reizklima würzige Nordseeluft einatmen, Wattwandern, Ausflugsfahrten auf See oder auch eine Wanderung durch den bezaubernden Neuenburger Urwald – ein vorzügliches Terrain für Begegnungen mit dem Ursprünglichen. Mit dem Fahrrad quer durch die Region auf der „Tour de Fries“ zeigen sich die friesische Natur, Kultur und Freizeit von der schönsten Seite.

Friesland erzählt seinen Gästen gerne von der „guten alten Zeit“. Nicht in Büchern, sondern hautnah. In der Neuenburger Rauchkate, die vom typisch friesischen Zusammenleben von Mensch und Tier unter einem Dach berichtet.

Bei Festen und Märkten, wo altüberliefertes Brauchtum neu erwacht. Auch das Kunsthandwerk hat seinen Platz in Friesland, wie die einzige Blaudruckerei Nordwestdeutschlands in Jever zeigt. Das Schulmuseum mit einem Klassenzimmer von 1900 in der Friesischen Wehde, die Wasserschöpfungsmühle in Wedelfeld oder das Denkmal des Häuptlings Edo Wiemken in Jever zeugen von vergangenen Zeiten und lassen Geschichte wieder lebendig werden. Unweit davon strahlt höfischer Glanz aus Schlössern wie Jever, Gödens oder Neuenburg.

Wenn man Genaueres wissen möchte, frage man nur einen echten Friesen. Bei einer Tasse Tee oder einem hier gebrauten friesisch-herben Bier sagen Friesen mit wenigen Worten viel.

### Friesland – eine erste Urlaubsadresse!!!

## Kurverwaltungen/Verkehrsvereine Landkreis/Stadt Wilhelmshaven

Friesland-Touristik Gemeinschaft  
Bahnhofplatz 1, 26382 Wilhelmshaven  
Telefon: 04421/91300-17, Fax: 04421/91300-10  
E-Mail: [touristik@friesland.de](mailto:touristik@friesland.de) / Internet: [www.friesland-touristik.de](http://www.friesland-touristik.de)

Kurverwaltung Dangast  
Kuranlage Deichhörn  
Am Alten Deich 4–8, 26316 Varel-Dangast  
Telefon: 04451/9114-0, Fax: 04451/9114-35  
E-Mail: [info@dangast.de](mailto:info@dangast.de) / Internet: [www.dangast.de](http://www.dangast.de)

Wirtschaftsförderung und Stadtmarketing Varel GmbH  
Varel Touristik  
Windallee 4, 26316 Varel  
Telefon: 04451/9684-32, Fax: 04451/9684-36  
E-Mail: [tourist-info@ws-varel.de](mailto:tourist-info@ws-varel.de) / Internet: [www.varel-touristik.de](http://www.varel-touristik.de)

Gemeinde- und Kurverwaltung Wangerooge  
Strandpromenade 3, 26486 Wangerooge  
Telefon: 04469/99-0, Fax: 04469/99-114  
E-Mail: [kurverwaltung@wangerooge.de](mailto:kurverwaltung@wangerooge.de)  
Internet: [www.wangerooge.de](http://www.wangerooge.de)

Wangerland-Touristik GmbH  
Zum Hafen 3, 26434 Wangerland-Horumersiel  
Telefon: 04426/987-0, Fax: 04426/987-187  
E-Mail: [info@wangerland.de](mailto:info@wangerland.de) / Internet: [www.wangerland.de](http://www.wangerland.de)

Jever Marketing und Tourismus GmbH  
Johann-Ahlers-Haus  
Alter Markt 18, 26441 Jever  
Telefon: 04461/71010, Fax: 04461/8929927  
E-Mail: [tourist-info@stadt-jever.de](mailto:tourist-info@stadt-jever.de) / Internet: [www.stadt-jever.de](http://www.stadt-jever.de)

Tourismus-, Gewerbe- und Marketingverein Schortens (TGM)  
c/o Stadt Schortens  
Oldenburger Straße 29, 26419 Schortens  
Telefon: 04461/982-116, Fax: 04461/982-101  
E-Mail: [rathaus@schortens.de](mailto:rathaus@schortens.de) / Internet: [www.schortens.de](http://www.schortens.de)

Verkehrsverein Bockhorn  
Am Markt 1, 26345 Bockhorn  
Telefon: 04453/708-30, Fax: 04453/708-36  
E-Mail: [info@friesische-wehde.de](mailto:info@friesische-wehde.de)  
Internet: [www.friesische-wehde.de](http://www.friesische-wehde.de)



## Kurverwaltungen/Verkehrsvereine Landkreis/Stadt Wilhelmshaven



### Wir sind

- ein anerkanntes, renommiertes und großes Busunternehmen in Norddeutschland
- Mitglied im Verbund der REISEFREUNDE
- und fahren für den Schülerverkehr im Landkreis Friesland



### Wir bieten u. a.

- moderne Reisebusse mit Komfort und div. Ausstattungen
- kompetenten, kundenorientierten Service
- als Mitglied des REISEFREUNDE-Verbundes eine enorme Flexibilität
- eine Internetpräsenz mit vielen Details und allen Katalogen



[www.reisefreunde.de](http://www.reisefreunde.de)

26316 Varel, Bruns-Allee 1  
Tel. 0 44 51 / 92 40

26441 Jever, Schlosserstr. 45  
Tel. 0 44 61 / 52 29

Gemeinde Sande

- Freizeitamt -

Hauptstraße 79, 26452 Sande

Telefon: 04422/9588-14, Fax: 04422/9588-40

E-Mail: [gemeinde@sande.de](mailto:gemeinde@sande.de)

Internet: [www.sande.de](http://www.sande.de)

Fremdenverkehrsbüro Zetel

Ohrbült 1, 26340 Zetel

Telefon: 04453/935-216, Fax: 04453/935-277

E-Mail: [info@friesische-wehde.de](mailto:info@friesische-wehde.de)

Internet: [www.friesische-wehde.de](http://www.friesische-wehde.de)

Wilhelmshaven Touristik & Freizeit GmbH

Banter Deich 2, 26382 Wilhelmshaven

Telefon: 04421/9279-0, Fax: 04421/9279-47

E-Mail: [info@whv-freizeit.de](mailto:info@whv-freizeit.de)

Internet: [www.whv-touristik.de](http://www.whv-touristik.de)

Wilhelmshaven Touristik & Freizeit GmbH

Tourist-Information

Nordseepassage 1. OG

Bahnhofsplatz 1, 26382 Wilhelmshaven

Telefon: 04421/91300-0, Fax: 04421/91300-10

E-Mail: [info@whv-freizeit.de](mailto:info@whv-freizeit.de)

Internet: [www.whv-touristik.de](http://www.whv-touristik.de)

## EINE SEEFAHRT, DIE IST LUSTIG!



Täglich zur großen Hafenrundfahrt

von April bis Oktober

um 11, 13 und 15 Uhr (bei Bedarf 17 Uhr)  
in den Marinehafen und auf die Jade  
ab Wilhelmshaven—Helgolandkai  
mit MS Harle Kurier

Täglich zum  
Leuchtturm Arngast  
und  
Fahrten zu den  
Seehundbänken



Reederei Warrings

Neue Str. 9 · 26409 Carolinensiel · Telefon 04464/9495-0 · Fax 04464/9495-30 · Internet: [www.reederei-warrings.de](http://www.reederei-warrings.de)

Warrings  
Cargo

WIR BEFÖRDERN IHRE  
FRACHT VON UND NACH  
WANGEROOGE

- EINFACH SICHER & GUT!





## JadeWeserPort und Info-Box

### Der deutsche Container-Tiefwasserhafen JadeWeserPort in Wilhelmshaven

Der weltweite Containerverkehr setzt sein außergewöhnliches Wachstum fort. Der Umschlag von Gütern in den Seehäfen boomt und immer größere Schiffe bestimmen das Bild der internationalen Warenströme. Deutschland als moderner Industriestandort und bedeutende Im- und Export-Nation braucht für die kommenden Jahrzehnte einen nationalen Tiefwasserhafen.

Als Gemeinschaftsprojekt der Länder Niedersachsen und Bremen wird der JadeWeserPort in Wilhelmshaven nach seiner Inbetriebnahme 2010/2011 das Leistungsangebot der deutschen Seehafenwirtschaft nachhaltig stärken. Der herausragende Standortvorteil des künftigen deutschen Container-Tiefwasserhafens: Aufgrund der vorhandenen Fahrwassertiefe der Jade ist der Hafen auch für zukünftige Generationen von Großcontainerschiffen geeignet. Selbst Schiffsgiganten mit einer Länge von bis zu 430 Metern und Tiefgängen bis zu 16,5 Metern können den JadeWeserPort tidenunabhängig und ohne Wartezeiten problemlos erreichen. An der geplanten 1725 Meter langen Stromkaje können zeitgleich vier Großcontainerschiffe und Feederschiffe abgefertigt werden. Wilhelmshaven wird zu einer zentralen Drehscheibe für Containerreedereien, für Überseeverkehr sowie europäischen Seetransit- und nationalen/europäischen Landverkehren über Schiene und Straße entwickelt.

Im europaweiten Ausschreibungsverfahren um die Vergabe der 40-jährigen Betreiberkonzession des Containerterminals hat die EUROGATE-Gruppe, Bremen, im März 2006 den Zuschlag erhalten. Mit EUROGATE ist ein besonders leistungsfähiger, europaweit tätiger und mit bedeutenden Reedern verbundener Terminalbetreiber gefunden worden.

### Die InfoBox JadeWeserPort (Eröffnung im Jahr 2008)

Die Info-Box JadeWeserPort ist das Informationszentrum für den Bau des JadeWeserPorts. Kommen Sie mit auf eine interaktive Reise von Asien nach Deutschland.

Wie kommt das Produkt zu uns ...

... und was hat das mit einem Containerhafen zu tun?

Produkte aus aller Welt legen einen langen Weg zurück, ehe sie bei uns in Deutschland das tägliche Leben bereichern. In der Info-Box JadeWeserPort können Sie den Weg eines Produktes bis zum Endverbraucher nachvollziehen.

Was passiert in den Häfen dieser Welt ...

... und welche Rolle spielen Container? Lernen Sie einen vitalen Umschlagplatz im Fernen Osten kennen. Sie sehen, wie die Produkte in Container gepackt und dann auf LKW zum Hafen verfrachtet werden. Hier werden die Boxen mit riesigen Kränen auf die Schiffe verladen.

Wie wird ein solches Großprojekt gebaut ...

... und welche Hürden müssen die Ingenieure und Leute vom Bau überwinden? An dieser Station wird's so richtig spannend. Hier lernen Sie kennen, was es heißt, ein Megaprojekt in die Tat umzusetzen. Millionen Kubikmeter Sand müssen aufgespült, Autobahn- und Gleisanschlüsse gebaut und große Flächen befestigt werden. Entdecken Sie die Hafenaustattung und verschaffen Sie sich einen Überblick über den Stand der Baumaßnahmen.

Wie sieht der Hafen ab dem Jahr 2010 aus ...

... und wie wird dort gearbeitet? Sehen Sie den Menschen im Hafen und in der näheren Umgebung bei ihrer Arbeit zu. Den Hafenaarbeitern auf ihren riesigen Geräten, den Spediteuren in den Büros, den Logistik- und Umschlagexperten, die die Prozesse steuern, den LKW-Fahrern und Lokführern, die die Boxen von Wilhelmshaven aus in ganz Europa verteilen.

Welche Produkte kommen im Container an ...

... und was haben Sie als Endverbraucher davon? In der Info-Box erfahren Sie, welche Wege verschiedene Produkte nehmen und warum sich der Container als Transportbehälter weltweit durchgesetzt hat. Erleben Sie die Faszination des globalen Warenaustauschs. Seien Sie hautnah dabei, wenn die Produkte das Ziel ihrer langen Reise erreichen.

### Kontakt:

JadeWeserPort Realisierungs GmbH & Co. KG

Kutterstraße 3, 26382 Wilhelmshaven

Telefon: 04421/40980-0

Fax: 04421/40980-88

E-Mail: [info@jadeweserport.de](mailto:info@jadeweserport.de)

Internet: [www.jadeweserport.de](http://www.jadeweserport.de) oder

[www.jadeweserport-infobox.de](http://www.jadeweserport-infobox.de)





Die Planungen für den Container-Tiefwasserhafen JadeWeserPort (JWP) und die weiteren industriellen Entwicklungen in Wilhelmshaven, verbunden mit der geplanten Autobahn A 22, sind als Wirtschafts- und Infrastrukturprojekte von nationaler Bedeutung und ein starker Impulsgeber für die regionale Wirtschaft. Die mit diesen Projekten verbundenen Entwicklungschancen, aber auch die Lasten der städtebaulichen Sicherung, Erschließung und Vermarktung von Gewerbe- und Industrieflächen dürfen sich nicht nur auf einzelne Städte und Gemeinden auswirken. Die Region ist vielmehr auf eine optimale Nutzung der Entwicklungsimpulse angewiesen, die nur durch eine gemeinsame Wahrnehmung der regionalen Interessen im Bereich der Gewerbeentwicklung und durch eine koordinierte Zusammenarbeit der kommunalen Gebietskörperschaften erreicht werden kann.

Zur Verbesserung der Zusammenarbeit bei der Entwicklung der besten Gewerbe- und Industriestandorte der Region Friesland/Wittmund haben sich neun Städte, Gemeinden und zwei Landkreise aus Friesland und Wittmund im Umfeld des neuen Container-Tiefwasserhafens zusammengeschlossen, um Betrieben den für sie optimalen Produktionsstandort anzubieten: den JadeWeserPark.

Der JadeWeserPark ist ein als Gewerbe- und Industriefläche zu entwickelnder Standort, der durch seine Lage am Wilhelmshavener Autobahnkreuz, seine größtmögliche Nähe zum zukünftigen JadeWeserPort und den weiteren industriellen Entwicklungen in Wilhelmshaven sowie durch seine geringen Restriktionen von allen potenziellen

# JadeWeserPark

logistics on the move

Gewerbestandorten in der Region die besten Potenziale bietet, die angestrebten Entwicklungschancen optimal zu nutzen. Circa 150 Hektar Bruttofläche im JadeWeserPark bieten perspektivisch ideale Voraussetzungen für die einzelnen Erschließungsabschnitte!

Das Profil des JadeWeserParks eröffnet insbesondere Betrieben aus Logistik- und hafenauffinen Branchen attraktive Entwicklungs- und Ansiedlungsperspektiven. Darüber hinaus zielt der JadeWeserPark auf einen attraktiven Branchen-Mix ab. Ein modernes Standortmanagement verbunden mit einer markt- und kundenorientierten Infrastruktur sind die Grundpfeiler des JadeWeserParks. Als besondere Standortvorteile sind hervorzuheben:

- Lage in der Metropolregion Bremen/Oldenburg im Seehafendreieck Jade-Weser,
- direkt an der A 29 (Wilhelmshavener Kreuz zur B 210),
- 5 km zum Flugplatz Mariensiel,
- in unmittelbarer Nachbarschaft zum Technologiezentrum Nordwest TCN,
- Industrieflächen bis 20 ha (GI) möglich,
- direkte ÖPNV-Anbindung,
- hohe Lebensqualität an Küste und Meer,
- attraktive Bauland- und Immobilienpreise,
- Just in Time: Fertigstellung ab 2009

Der JadeWeserPark wird entwickelt und vermarktet vom 2005 gegründeten Zweckverband JadeWeserPark Friesland-Wittmund.

Das gemeinsame Ziel ist die effiziente und nachhaltige Nutzung der Gewerbestandorte, die es der Wirtschaftsregion Friesland/Wittmund ermöglichen, ihre Potenziale der regionalen Wertschöpfung zukunftsfähig weiterzuentwickeln.

### Kontakt:

Zweckverband JadeWeserPark Friesland-Wittmund  
Lindenallee 1  
26441 Jever  
Telefon: 04461/919-3580  
Fax: 04461/919-8890  
E-Mail: [jadeweserpark@friesland.de](mailto:jadeweserpark@friesland.de)  
Internet: [www.jadeweserpark.de](http://www.jadeweserpark.de)





## Abfallwirtschaft im Landkreis Friesland

Der Landkreis Friesland als öffentlich-rechtlicher Entsorgungsträger hat die Aufgabe, Abfälle aus privaten Haushalten und Gewerbe zu sammeln und sicher zu entsorgen.

Ziel der Abfallwirtschaft des Landkreises Friesland ist es, die Abfallentsorgung im Landkreis Friesland bürgernah und effizient unter Beibehaltung einer Kosten- und Gebührenstabilität zu gestalten und zu organisieren.

Die Abfallwirtschaft des Landkreises Friesland bietet den Bürgerinnen und Bürgern umfassende und preiswerte Systeme zur Übernahme, Behandlung und Entsorgung von Abfällen, Wertstoffen und Schadstoffen.

Moderne Behandlungsanlagen des Zweckverbandes Abfallwirtschaftszentrum Friesland-Wittmund im Abfallwirtschaftszentrum Wiefels sorgen dafür, dass die Abfälle hochwertig behandelt und verwertet werden – so, wie die Umweltgesetze es vorschreiben.

Für weitere Informationen besuchen Sie doch einfach die Internetseiten der Abfallwirtschaft des Landkreises Friesland unter:

[www.friesland.de](http://www.friesland.de) – Planung, Bauen und Umwelt – Rubrik Abfallwirtschaft

Auf die am häufigsten nachgefragten Internetseiten möchten wir Sie an dieser Stelle besonders hinweisen:

- Online-Abfuhrkalender mit allen Abuhrterminen
- Online-Sperrmüllanmeldung

Das abfallwirtschaftliche Spektrum umfasst im wesentlichen folgende Leistungen:

- Leerung von Restabfall- und Bioabfallbehältern,
- kostenfreie Abholung von Sperrmüll, Elektrogroßgeräten und Metallschrott bei privaten Haushalten,
- kostenfreie Sammlung von Problemabfällen aus privaten Haushalten bei Prosa-Annahmestellen und über mobile Schadstoffsammlungen,
- kostenfreie Annahme von Baum- und Strauchschnitt aus privaten Haushalten bei Annahmestellen,
- kostenfreie Annahme von Sperrmüll aus privaten Haushalten bei Annahmestellen,
- kostenfreie Baum- und Strauchschnittabfuhr bei privaten Haushalten zweimal im Jahr,
- kostenfreie Altpapier- und Altglasentsorgung über Sammelcontainer,
- Abfallberatung,
- hochwertige und umweltgerechte Behandlung, Verwertung und Beseitigung von Abfällen aller Art beim Zweckverband Abfallwirtschaftszentrum in Wiefels,
- Abfallannahme bei folgenden Stellen:
  - Abfallwirtschaftszentrum Wiefels (Zweckverband Abfallwirtschaftszentrum Friesland-Wittmund, Fuhlrieger Allee 3, 26434 Wangerland/Wiefels, Telefon: 04461/9319-0, Fax: 04461/9319-23, Internet: [www.awz-wiefels.de](http://www.awz-wiefels.de))
  - Wertstoffhof Varel-Hohenberge – nur Wertstoffe (u. a. Sperrmüll, Baum- und Strauchschnitt) aus privaten Haushalten,
  - Abfallumschlaganlage Wangerooge





# NATUR SCHUTZ STIFTUNG

Region  
**Friesland**  
**Wittmund**  
**Wilhelmshaven**

Unter dem Motto „Gemeinsam für Natur und Mensch“ hat es sich die 2006 gegründete Stiftung zur Aufgabe gemacht, regional typische Lebensräume mit ihren Tier- und Pflanzenarten zu erhalten und zu entwickeln. Der Stiftungszweck wird insbesondere verwirklicht durch:

- den Erwerb bzw. die Pacht von Grundstücken zum Zwecke des Naturschutzes und der Landschaftspflege,
- Maßnahmen zur Pflege von Natur und Landschaft sowie zum Schutz heimischer Tier- und Pflanzenarten nach deren Lebensgemeinschaften sowie durch Förderung derartiger Maßnahmen, die durch Dritte ergriffen werden,
- die Bilanzierung und Dokumentation der erworbenen, gepachteten oder zugestifteten Grundstücke, auf denen Maßnahmen für den Natur- und Artenschutz durchgeführt werden (sog. „Ökokonto“).
- Die Gewährung von Ausgleichs- oder Ersatzmaßnahmen zur Kompensation von Eingriffen im Sinne des Niedersächsischen Naturschutzgesetzes gegenüber Verursachern, die selbst nicht für die notwendigen Ausgleichs- oder Ersatzmaßnahmen (Kompensationsmaßnahmen) sorgen können. Dies geschieht durch die Auslösung geeigneter Grundstücksflächen aus dem Ökokonto, wenn auf Flächen der Stiftung durchgeführte Maßnahmen zur Aufwertung dem jeweiligen Eingriff als Kompensation zugeordnet werden können.
- Öffentlichkeitsarbeit

Stifter sind die Landkreise Friesland und Wittmund, die Stadt Wilhelmshaven und das Friesische Brauhaus zu Jever.

Der Ertrag des Stiftungskapitals und Spenden werden eingesetzt, um aus Sicht des Natur- und Landschaftsschutzes wertvolle Flächen zu kaufen und aufzuwerten. Es soll ein Biotopverbundsystem entstehen. Durch einen räumlichen Kontakt von Biotopen wird der Austausch von Individuen ermöglicht und die Artenvielfalt nachhaltig positiv beeinflusst.

Durch großzügige Spenden des Brauhauses aus der Aktion „Jede Kiste schützt die Küste“ konnten weitere Projekte realisiert werden. So entstand auf der Insel Wangerooge eine Aussichtsplattform, die Einheimischen und Besuchern einen einmaligen Blick über das Ostende der Insel verschafft. Ein weiteres langfristig angelegtes Projekt dient dem direkten Schutz von Wiesenbrütern. Durch den Schutz der Gelege von Kiebitz, Uferschnepfe, Rotschenkel, Austernfischer und der seltenen Wiesenweihe sollen die Bestände dieser regional typischen Vogelarten gesichert werden.

Auch Projekte anderer Träger werden durch die Stiftung gefördert. Allein 2007 wurden über 27 200 € in solche Projekte investiert. Darunter befanden sich z. B. die Anlage neuer Wallhecken im Landkreis Wittmund, der Wiederaufbau der Brutinsel im Barghauser See (Wilhelmshaven), die Unterstützung der Moorschäferei im Spolener Moor und die Optimierung von Bunkern zu Winterquartieren für Fledermäuse.

Darüber hinaus können gemeinsam mit der Stiftung Kompensationsmaßnahmen, die bei genehmigten Eingriffen in die Natur nach dem Niedersächsischen Naturschutzgesetz bei größeren Bauvorhaben notwendig sind, durchgeführt werden (z. B. Gleis- und Schienenanbindung für den JadeWeserPort).

Im Auftrag des Vorhabensträgers werden geeignete Flächen ausfindig gemacht und entsprechende Maßnahmen zur Renaturierung durchgeführt. Die Stiftung betreut zurzeit derartige Flächen in einer Größenordnung von 88,6 Hektar in ihrem Eigentum.

Durch diese Arbeit der Naturschutzstiftung wird daher letztendlich auch die wirtschaftliche Entwicklung unserer Region aktiv gefördert.

### Kontakt:

Armin Tuinmann (Geschäftsführer)  
Lindenallee 1  
26441 Jever  
Telefon: 04461/9195100  
Fax: 04461/9197710  
E-Mail: [naturschutzstiftung@friesland.de](mailto:naturschutzstiftung@friesland.de)  
Internet: [www.naturschutzstiftung-friwtmwhv.de](http://www.naturschutzstiftung-friwtmwhv.de)



### ZERTIFIZIERTER ENTSORGUNGSFACHBETRIEB

- > Abfallverwertung/-beseitigung
- > Abfallberatung/-konzept/-bilanzen
- > Baustellenentsorgung
- > Containerdienste von 2,5 m<sup>3</sup> bis 40 m<sup>3</sup>
- > Metall-, Glas-, Papier- und Holzrecycling



Nehlsen GmbH & Co. KG | Niederlassung Karl Nehlsen  
Betriebsstätte Varel | Gewerbestraße 3 | 26316 Varel  
Tel.: +49 4451 9112-0 | Fax: +49 4451 9112-50  
[info.varel@nehlsen.com](mailto:info.varel@nehlsen.com) | [www.nehlsen.com](http://www.nehlsen.com)



## Job-Center Friesland

### **Sitz:**

Sophienstraße 3, 26441 Jever

Telefon: 04461/745-0

Fax: 04461/745-277

Postfach 11 65

26435 Jever

E-Mail: ARGE-Friesland@arge-sgb2.de

**Geschäftsführerin:** Carmen Giss

**stellvertretende Geschäftsführerin:** Tina Heliosch

Das Job-Center Friesland wurde zum 1. Januar 2005 als Arbeitsgemeinschaft des Landkreises Friesland und der Agentur für Arbeit Wilhelmshaven gegründet.

Das Job-Center Friesland nimmt für beide Träger die Umsetzung des SGB II wahr. Die Menschen, die keine Arbeit haben oder nur ein sehr geringes Einkommen erzielen, werden bei ihren Bemühungen Arbeit zu finden intensiv gefördert und unterstützt. Das Job-Center Friesland hat zwei Standorte, um für die Bürger gut erreichbar zu sein.

Der Hauptsitz ist in Jever für die Bereiche Jever, Schortens, Sande, Wangerland und Wangerooge. In Varel gibt es eine Außenstelle für die Bereiche Varel, Zetel und Bockhorn.

Wenn Sie Beratung oder Informationen wünschen, wenden Sie sich direkt an Ihr Job-Center.

### **Erstkundenberatung:**

Jever, Sophienstraße 3

Telefon: 04461/745-219

Varel, Gorch-Fock-Straße 3

Telefon: 04451/953-205

Das Job-Center Friesland können Sie zusätzlich unter folgender Telefonnummer erreichen:

in Jever unter: 04461/745-0,

in Varel unter: 04451/953-0.

Öffnungszeiten:

Mo., Di. und Do. 08:00–16:00 Uhr

Mi. und Fr. 08:00–12:00 Uhr

## Jugend und Familie

Der Fachbereich Jugend und Familie des Landkreises Friesland versteht sich als moderner Dienstleister, der einen konstruktiven Dialog mit den kreisangehörigen Städten und Gemeinden sowie anderen Institutionen führt, um den Bürger bei seinen Fragen rund um das Thema „Jugend und Familie“ kompetent und ergebnisorientiert zu unterstützen.

Der derzeitige Aufgabenschwerpunkt des Fachbereiches Jugend und Familie liegt auf der Etablierung des neu eröffneten Familien- und Kinderservicebüros in Jever mit Außenstellen in Schortens und Varel. Das Familien- und Kinderservicebüro ist dem Sachgebiet Beratungs- und Koordinationsstelle für den Elementarbereich / frühkindliche Bildung und Erziehung zugeordnet.

Mit dem Familien- und Kinderservicebüro ist eine Vermittlungs- und Fachberatungsstelle für den Bereich der Kinderbetreuung geschaffen worden, durch die Eltern für eine bessere Vereinbarkeit von Familie und Beruf sowie für die frühkindliche Bildung und Versorgung ihrer Kinder passgenaue und flexible Betreuungsformen angeboten bekommen. Die Vernetzung und Kooperation von den

Betreuungsangeboten Kindertagespflege, Kindertagesstätten und Schule stellt für Eltern eine weitere Unterstützung dar. Es ist zudem geplant, flächendeckende Vertretungsringe zu bilden, mit Hilfe derer die Kinderbetreuung bei Ausfallzeiten von Tagespflegepersonen sichergestellt werden kann.

Selbstverständlich werden auch Tagespflegepersonen durch das Familien- und Kinderservicebüro beraten, informiert, qualifiziert und vermittelt.

Weitere Schwerpunkte des Familien- und Kinderservicebüros sind der Aufbau eines präventiven Netzwerkes zur Vermeidung von emotionalen und physischen Armutsfolgen bei Kindern sowie die Stärkung und Unterstützung der elterlichen Kompetenz. So sollen z. B. niederschwellige Hilfen wie der „Elternführerschein“, die Mütterberatung und Eltern-Kind-Gruppen angeboten werden.

Die vorhandenen Ressourcen von Diensten und Einrichtungen der freien und öffentlichen Träger der Kinder- und Jugendhilfe werden dazu gebündelt und für die Eltern zur Verfügung gestellt.



## Lokales Bündnis für Familie im Landkreis Friesland

Der demografische Wandel in der Bundesrepublik Deutschland setzt Zeichen. Alle sprechen darüber:

**„Immer weniger Kinder werden geboren, die Gesellschaft überaltert“.**

**„Ein dramatischer Fachkräftemangel droht, Familienfreundlichkeit wird zum harten Standortfaktor!“**

Auch in Friesland ist eine solche Entwicklung erkennbar und um frühzeitig etwas dagegen zu unternehmen, hat sich das **Bündnis für Familie im Landkreis Friesland** bereits am 29. August 2005 als bundesweit 196. Bündnis gegründet. (Stand Okt. 2007 – 437 Bündnisse)

Es hat sich der bundesweiten Initiative „Lokale Bündnisse für Familie“ angeschlossen, die vom Bundesministerium für Familie, Senioren, Frauen und Jugend Anfang 2004 gestartet wurde.

Partner aus der Wirtschaft, den Kommunen, den Kirchen, den sozialen Institutionen und Verbänden haben Ende August 2005 die Bündniserklärung unterschrieben, ihre Unterstützung signalisiert und damit den Weg für weitere Pläne, Vorhaben und Umsetzungen für einen **familienfreundlichen Landkreis Friesland** bereitet.

Lokale Bündnisse sind Ideenschmieden und ermöglichen die Entwicklung maßgeschneiderter Lösungen für die jeweilige Situation vor Ort. Inhaltliche Vorgaben gibt es nicht, jedes Bündnis entscheidet selbstständig und unabhängig seine Zusammensetzung, Ausrichtung und Zielsetzung. Jede und jeder kann bei der Initiative Lokale Bündnisse mitmachen! Angesprochen sind alle, die sich vor Ort für Familienthemen einsetzen. Somit nützen „Lokale Bündnisse für Familien“ allen Familien, Unternehmen, Kommunen und der ganzen Gesellschaft. Familienfreundlichkeit bringt allen Gewinn.

### LOKALE BÜNDNISSE FÜR FAMILIE

**Themenschwerpunkte** des Lokalen Bündnisses für Familie im Landkreis Friesland:

- Arbeitswelt und Familie,
- familienfreundliche Personalpolitik,
- familienfreundliche Kommunen,
- Qualifizierung und Vermittlung von Tagesmüttern,
- Ausbau der Kinderbetreuungsmöglichkeiten,
- Ansiedlung familienorientierter Unternehmen,
- familienfreundliche Tourismusangebote,
- Miteinander der Generationen .

Viele positive Veränderungen gibt es bereits. In Friesland wurden die Kinderbetreuungsmöglichkeiten ausgebaut, Tagesmütter werden qualifiziert, Walking-Busse organisiert, kreative Arbeitszeitmodelle ausprobiert, Telearbeitsplätze eingerichtet, Vereinbarkeit von Familie und Beruf erleichtert. Weitere Bündnisaktivitäten/-projekte sind geplant oder stehen bevor.

Die Mitarbeit weiterer Interessierter würde uns sehr freuen – sie ist jederzeit möglich.

Hinweise und Bilder von den Veranstaltungen sind auf der Internetseite des Landkreises Friesland, [www.friesland.de](http://www.friesland.de), unter dem Logo „Lokale Bündnisse“ zu erhalten.

#### **Kontakt:**

Bündniskoordinatorin Elke Rohlfs-Jacob  
Landkreis Friesland  
Lindenallee 1, 26441 Jever  
Telefon: 04461/919-2500  
Fax: 04461/919-8880  
E-Mail: [e.rohlf-jacob@friesland.de](mailto:e.rohlf-jacob@friesland.de)





## Soziales und Senioren

Fachbereich „Soziales und Senioren“ ist seit dem 1. Januar 2007 die neue Bezeichnung für das frühere Sozialamt. Die Umbenennung ist erfolgt, weil auf Grund des demografischen Wandels das Thema Senioren und ihre Bedürfnisse ein Schwerpunktthema geworden ist.

Die rund 23 Beschäftigten haben zahlreiche Kontakte mit Menschen, die sich in wirtschaftlichen und persönlichen Notlagen befinden und deshalb auf individuelle persönliche und/oder finanzielle Hilfen angewiesen sind. Der Fachbereich hat den gesetzlichen Auftrag, die Existenz bedürftiger, nicht erwerbsfähiger Menschen und anderer bedürftiger Personengruppen zu sichern. Hierfür ist seit der Umsetzung der Arbeitsmarktreform Hartz IV zum 1. Januar 2005 das Sozialgesetzbuch XII (SGB XII) die gesetzliche Grundlage. Beim Landkreis sind die Eingliederungshilfe für behinderte Menschen sowie die Hilfe zur Pflege die Schwerpunkte der Leistungen nach dem SGB XII.

Neben der Hilfestellung für die genannten Personengruppen hat der Fachbereich Soziales und Senioren die Aufgabe, den Bürgern in bestimmten Lebenssituationen auf Grund von Spezialgesetzen finanzielle Hilfen zu gewähren, wie zum Beispiel Wohngeld oder Elterngeld.

Mit seiner Arbeit leistet der Fachbereich Soziales und Senioren einen wichtigen Beitrag zur Sicherung der Existenz bedürftiger Menschen und ermöglicht ihnen die Teilhabe am sozialen und gesellschaftlichen Leben.

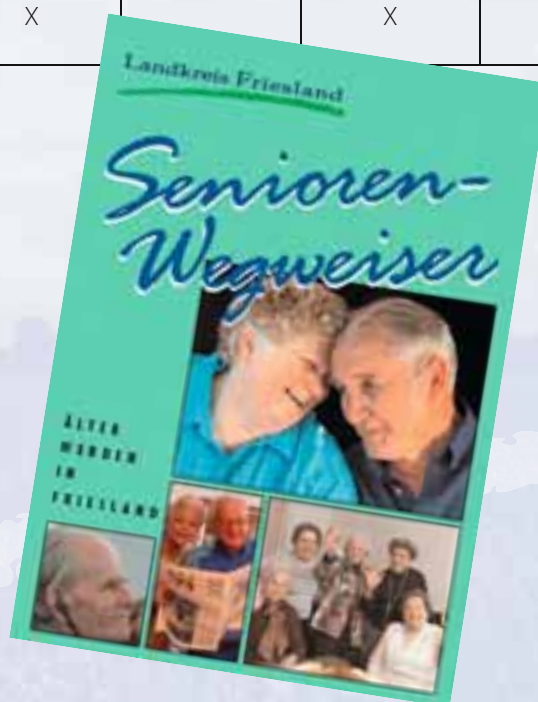
Einen Teil der oben genannten Aufgaben hat der Landkreis auf seine Städte und Gemeinden delegiert. Für andere soziale Leistungen wiederum haben sie eigene Zuständigkeiten. Wer für welche Leistungen zuständig ist, ist der Übersicht zu entnehmen:

Soziale Leistungen	Zuständigkeiten			
	Landkreis	Stadt Schortens	Stadt Varel	sonstige Städte und Gemeinden
Sozialhilfe (Hilfe zum Lebensunterhalt)		X	X	X
Sozialhilfe (Hilfe zur Pflege)	X			
Sozialhilfe (Eingliederungshilfe)	X			
Sozialhilfe (Bestattungskosten)	X			
Blindengeld	X			
Kriegsopferfürsorge	X			
Grundsicherung im Alter		X	X	X
Eltern- und Erziehungsgeld	X		X	
Wohngeld	X	X	X	
Ausbildungsförderung	X			
Unterhaltssicherung für Wehrpflichtige, Zivildienstleistende und Wehrübende	X		X	

Seit Januar 2008 gibt es beim Landkreis Friesland eine ehrenamtliche Behindertenbeauftragte, Frau Manon Schumacher. Sie wird sich für die Verwirklichung einer gleichberechtigten Teilhabe der behinderten Menschen am Leben in der Gemeinschaft einsetzen.

Frau Manon Schumacher ist erreichbar unter:  
 Tel.: 0 44 53/93 98 23  
 Fax: 0 44 53/93 98 24  
 E-Mail: [behindertenbeauftragte@friesland.de](mailto:behindertenbeauftragte@friesland.de)

Für das besondere Informationsbedürfnis älterer Mitbürgerinnen und Mitbürger hat der Landkreis Friesland einen „Senioren-Wegweiser“ herausgegeben, der im Fachbereich Soziales und Senioren erhältlich ist.





### Kontakt:

#### Landkreis Friesland

Landkreis Friesland  
 Fachbereich Gesundheitswesen  
 Beethovenstraße 1  
 26441 Jever  
 Telefon: 0 44 61/919-72 90 oder 0 44 61/919-73 00  
 Fax: 0 44 61/919-88 20  
 E-Mail: [gesundheit@friesland.de](mailto:gesundheit@friesland.de)

Der Gesundheitsdienst des Landkreises Friesland nimmt neben der stationären und ambulanten Versorgung als dritte Säule des Gesundheitswesens zentrale Aufgaben zum Schutz vor gesundheitlichen Beeinträchtigungen und zur Förderung der Gesundheit wahr. Hierzu gehören u. a. die Aufsicht über nicht ärztliche Heilberufe, die Erstellung von personen-/objektbezogenen Gutachten und Zeugnissen aufgrund von Rechts- und Verwaltungsvorschriften, Belehrungen nach dem Infektionsschutzgesetz und die Heimaufsicht.

### Fachdienste:

Die Gesundheitsaufsicht befasst sich mit der Verhütung und Bekämpfung übertragbarer Krankheiten (z. B. Tuberkulose, Hepatitis) und mit der Hygieneüberwachung (z. B. Trink- und Badegewässer-

hygiene). Sie berät, führt Kontrollen und Ortsbesichtigungen durch und ordnet ggf. erforderliche Maßnahmen an.

Der Jugendärztliche Dienst hat die Aufgabe, Behandlungs- und Förderungsbedarf von Kindern und Jugendlichen möglichst frühzeitig zu erkennen und in die Wege zu leiten.

Hierzu gehören u. a. die Behindertenfürsorge, Sprachheilfürsorge, Beantragung von Hilfeleistungen für werdende Mütter bei der Bundesstiftung „Mutter und Kind“ – Schutz des ungeborenen Lebens, die Durchführung der Untersuchungen bei Einschulung und während der 4. Klasse, sowie Schutzimpfungen.

Der Arbeitskreis Zahngesundheit im Landkreis Friesland möchte Kinder sowie Jugendliche zur Eigenverantwortung für ihre Zähne befähigen und bietet in Kindergärten und Schulen Maßnahmen der Gruppenprophylaxe sowie zahnärztliche Untersuchungen an.

Der Sozialpsychiatrische Dienst bietet Rat und Hilfe bei seelischen Problemen. Darüber hinaus werden Angehörige und Personen aus dem sozialen Umfeld beraten.

Sein gesetzlicher Auftrag ist die Organisation und Durchführung von vorsorgenden, begleitenden und nachgehenden Hilfen einschließlich Schutzmaßnahmen.

**Rufen Sie uns an! Wir helfen Ihnen gern weiter.**



### HÄUSLICHE PFLEGE

WIR KOMMEN  
**ZU IHNEN**  
 INS HAUS!



04421/4 09 04 10

Frau B. Röhr – Pflegedienstleitung



HAUSNOTRUF · AMBULANTE PFLEGE · BERATUNG

### [www.sen-info.de](http://www.sen-info.de)

- Alles rund um die **Vorsorge**
- Angebote in Ihrer Stadt oder Ihrem Landkreis
- Umfangreiches Branchenverzeichnis mit **Top-Einkaufsadressen**
- Viele Tipps und Infos zu **Gesundheit und Ernährung**
- Sicherheit im Alltag ...



Mehr  
 Lebensqualität  
 durch gute  
 Informationen

*Besuchen Sie uns  
 doch im Internet!*

### Die Internetinformation für Senioren



## Krankenhäuser im Landkreis Friesland

### **Nordwest-Krankenhaus Sanderbusch gemeinnützige GmbH**

Hauptstraße, 26452 Sande

Telefon: 0 44 22/80-0

Fax: 0 44 22/80-10 17

E-Mail: [verwaltung@sanderbusch.de](mailto:verwaltung@sanderbusch.de)

Internet: [www.sanderbusch.de](http://www.sanderbusch.de)

1937 begann die Kriegsmarine mit dem Bau eines Marinelazaretts auf dem Gelände des ehemaligen Landgutes Sanderbusch. Daraus entwickelte sich nach 1947 das heutige Nordwest-Krankenhaus Sanderbusch (NWK). Es ist heute ein modernes Krankenhaus in der Region und für die Region. Menschen mit unterschiedlichsten Beschwerden werden hier auf hohem medizinischem Niveau behandelt. Mit seiner langen Tradition und seinen medizinischen Kompetenzen ist es fest im Bewusstsein der Bevölkerung verankert und weit über Friesland hinaus im Bundesgebiet bekannt.

Im NWK sind rund 750 Mitarbeiter beschäftigt. Damit ist das Krankenhaus der drittgrößte Arbeitgeber des Landkreises Friesland. Die Bettenzahl heute liegt bei circa 400.

Die Klinik verfügt über die Fachzentren Innere Medizin, Neuromedizin, Chirurgie, Orthopädie, Anästhesie mit Rettungsmedizin einschließlich Luftrettung, und ein Zentrallabor. Der Klinik sind Praxen für Radiologie mit CT/MRT/Nuklearmedizin und Kardiologie mit Linksherzkatheter-Messplatz angegliedert.

Als Lehrkrankenhaus der Universität Göttingen bildet das NWK angehende Ärzte aus. Durch dieses enge Zusammenspiel von Forschung und Lehre und dem damit verbundenen Zugang zu neuesten wissenschaftlichen Erkenntnissen sind die Mediziner des Nordwest-Krankenhauses immer auf dem neuesten Stand. Dieses Know-how kommt letztlich den Patienten zugute.

Sanderbusch hat sich auf medizinische Fachrichtungen spezialisiert, die nicht nur die Grundversorgung der Bevölkerung sichern, sondern es auch ermöglichen, hochkomplexe Krankheitsbilder nach dem neuesten Stand der Wissenschaft zu behandeln. „Interdisziplinäre Zusammenarbeit“ heißt das Zauberwort, bei der Experten unterschiedlicher Fachrichtungen in Diagnostik und Therapie kooperieren. Außerdem besteht seit Jahren eine Kooperation mit dem Reinhard-Nieter-Krankenhaus in Wilhelmshaven. Beide Häuser ergänzen sich in den Fachdisziplinen und runden damit das Angebot einer zukunftsorientierten Patientenversorgung ab. Eine Zusammenarbeit, von der beide Kliniken profitieren.

Das gut ausgebildete und hoch motivierte Pflegepersonal kümmert sich sehr persönlich und kompetent um Patientinnen und Patienten. Ob Verwaltung, Funktionsbereiche oder Küche: alle arbeiten gemeinsam für ein Ziel – die Gesundheit der Patienten wiederherzustellen. Nicht zuletzt tragen das schöne Ambiente des seit 1996 unter Denkmalschutz stehenden Krankenhauses und die großzügig gestalteten Parkanlagen zur Genesung bei.





## Krankenhäuser im Landkreis Friesland

### St.-Johannes-Hospital

Bleichenpfad 9, 26316 Varel

Telefon: 0 44 51/920-0

Fax: 0 44 51/920-215

Internet: [www.krankenhaus-varel.de](http://www.krankenhaus-varel.de)

E-Mail: [mail@krankenhaus-varel.de](mailto:mail@krankenhaus-varel.de)

1863 gründeten die Barmherzigen Schwestern des St.-Clemens-Ordens das St.-Johannes-Hospital. Das Krankenhaus war eines der ersten Krankenhäuser der Region Friesland. Es blickt heute auf eine über 140-jährige wechselvolle Geschichte zurück. Das Leistungsspektrum und das Raumangebot wurde ständig den wachsenden Ansprüchen des Gesundheitswesens angepasst und erweitert. Nach sieben Jahren Planungs- und drei Jahren Bauphase wurden Anfang dieses Jahres die letzten Bauarbeiten am St.-Johannes-Hospital abgeschlossen.

Heute präsentiert sich das Vareler Krankenhaus mit 150 Planbetten als ein modernes, zeitgemäßes und leistungsfähiges Krankenhaus mit einer Vielzahl von Funktionsbereichen und Kooperationspartnern.

Die medizinischen Fachabteilungen des St.-Johannes-Hospitals:

- Klinik für Innere Medizin mit den Schwerpunkten Allgemeine Innere Medizin, Gastroenterologie – Kardiologie sowie Hämatologie/Onkologie

- Klinik für Chirurgie mit den Schwerpunkten Allgemein- und Viszeralchirurgie sowie Unfallchirurgie und orthopädische Chirurgie, Wiederherstellungschirurgie und Sporttraumatologie
- Klinik für Frauenheilkunde mit den Schwerpunkten Gynäkologie/ Geburtshilfe
- Klinik für HNO-Heilkunde
- sowie die Abteilung für Anästhesiologie

Zum Medizinischen Versorgungszentrum (MVZ) im St.-Johannes-Hospital gehören zurzeit eine Praxis für Gastroenterologie, eine neurochirurgische Praxis, eine Praxis für Gynäkologie sowie eine Praxis für Kinderheilkunde.

Die Patienten erhalten im St.-Johannes Hospital eine kompetente, individuelle pflegerische, therapeutische und ärztliche Betreuung durch die freundlichen und engagierten Mitarbeiter des christlich geführten Hauses.

Die medizinische Versorgung der Patienten wird im St.-Johannes-Hospital durch das enge Zusammenspiel aller Mitarbeiter der verschiedensten Berufsgruppen ermöglicht. Im Pflegedienst des St.-Johannes-Hospitals sind ca. 200 Mitarbeiter/-innen für die pflegerischen Versorgung der Patienten verantwortlich. Bei der Pflege orientieren sie sich an den individuellen Grundbedürfnissen und Fähigkeiten der ihnen anvertrauten Menschen. Im Bedarfsfall nehmen die Mitarbeiter des Sozialdienstes und des Überleitungsmanagements Kontakt mit weiteren Einrichtungen auf, damit der Patient auch nach dem Krankenhausaufenthalt eine Weiterbetreuung erhält.

## IMPRESSUM

Herausgegeben in Zusammenarbeit mit der Trägerschaft. Änderungswünsche, Anregungen und Ergänzungen für die nächste Auflage dieser Broschüre nimmt die Verwaltung oder das zuständige Amt entgegen. Titel, Umschlaggestaltung sowie Art und Anordnung des Inhalts sind zugunsten des jeweiligen Inhabers dieser Rechte urheberrechtlich geschützt. Nachdruck und Übersetzungen sind – auch auszugsweise – nicht gestattet. Nachdruck oder Reproduktion, gleich welcher Art, ob Fotokopie, Mikrofilm, Datenerfassung, Datenträger oder Online nur mit schriftlicher Genehmigung des Verlages.

### In unserem Verlag erscheinen

#### Produkte zu den Themen:

- Bürgerinformationen
- Klinik- und Gesundheitsinformationen
- Senioren und Soziales
- Kinder und Schule
- Bildung und Ausbildung
- Bau und Handwerk
- Dokumentationen

### Infos auch im Internet:

[www.alles-deutschland.de](http://www.alles-deutschland.de)

[www.sen-info.de](http://www.sen-info.de)

[www.klinikinfo.de](http://www.klinikinfo.de)

[www.zukunftschancen.de](http://www.zukunftschancen.de)

### Herausgeber:

Landkreis Friesland  
– Presse- und Öffentlichkeitsarbeit –  
Lindenallee 1

26441 Jever

Telefon: 0 44 61/919-32 70

Telefax: 0 44 61/919-88 60

E-Mail: [landkreis@friesland.de](mailto:landkreis@friesland.de)

Internet: [www.friesland.de](http://www.friesland.de)

Redaktion: Landkreis Friesland

Anzeigenverkauf: Edward Altmann

26436051 / 2. Auflage / 2008



WEKA info verlag gmbh

Lechstraße 2

D-86415 Mering

Telefon +49 (0) 82 33 / 3 84-0

Telefax +49 (0) 82 33 / 3 84-1 03

[info@weka-info.de](mailto:info@weka-info.de)

[www.weka-info.de](http://www.weka-info.de)



Landkreis Friesland

Landkreis Friesland

Erhältlich ist die DVD zu einem Preis von **7,80 €** bei allen Tourist-Informationen im Landkreis Friesland, bei der Firma **DEKO** digitales erleben sowie bei weiteren Verkaufsstellen.

Plattdüütsch  
Deutsch  
Nederlands  
English

**Friesland DVD**

EDR

DVD



**Wir beraten Sie gern.**

**H S M**

**Wirtschaftsprüfer & Steuerberater**

**Dr. Sundermeier & Griesoph**

Wirtschaftsprüfer Steuerberater Rechtsanwalt\*

Haseborg • Dr. Bernd Sundermeier • Malek

\*Fachanwalt für Insolvenzrecht

**Wirtschaftsprüfung • Steuerberatung  
Gestaltungsberatung und Abwehrberatung  
Betriebswirtschaftliche Beratung  
Unternehmensbewertung und Gutachten**

Sanierungsberatung  
Insolvenzrecht/-beratung  
Handels-/Gesellschaftsrecht  
Arbeitsrecht

Alte Wiefelsteder Straße 3 • **26316 Varel** • Tel. 0 44 51 - 9 13 80 • Fax 0 44 51 - 91 38 19

E-Mail: buero@hsm-stb.de • Internet: www.hsm-stb.de

Hauptstraße 153-155 • **26639 Wiesmoor** • Tel. 0 49 44 - 9 29 42-17 • Fax 0 49 44 - 9 29 42-99

E-Mail: steuerbuero-hsm@web.de



In der Region

**Mittelstand und Private benötigen verlässliche und leistungsbereite Partner. Mit einem starken Partner an der Seite geht vieles leichter!**

**Nutzen wir die Chancen unserer Region gemeinsam!**

[www.volksbank-jever.de](http://www.volksbank-jever.de)  
[www.rvbvarel-nordenham.de](http://www.rvbvarel-nordenham.de)

**Volksbank Jever eG**  
**Raiffeisen-Volksbank Varel-Nordenham eG**

