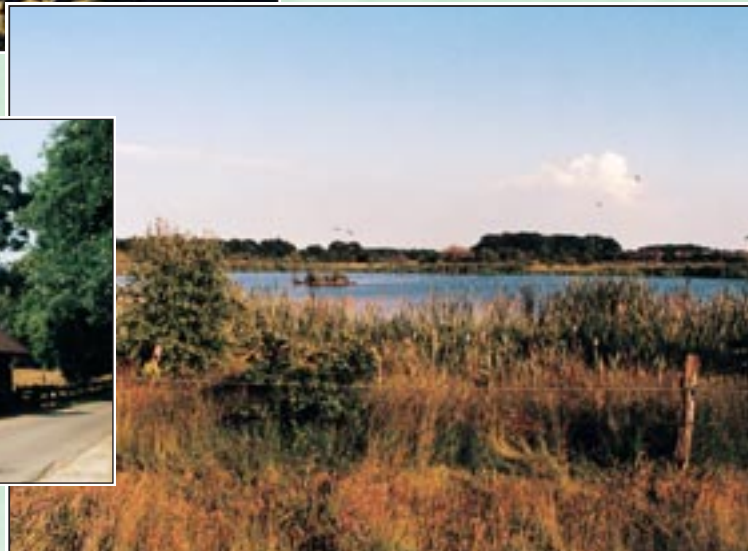


Gemeinde Dötlingen



Informationsbrochure

DÖTLINGEN



kulturell & natürlich



Herzlich willkommen in der Gemeinde Dötlingen!

Liebe Mitbürgerinnen, liebe Mitbürger, verehrte Gäste!

Wenn Sie als Neubürger nach Dötlingen kommen oder als Gast unsere Gemeinde besuchen, dann wollen wir Ihnen diese Broschüre an die Hand geben. Sie soll Ihnen helfen, sich möglichst rasch zurechtzufinden und sich bei uns wohlfühlen.

Ob Sie Dötlingen als neuen Wohnsitz gewählt haben, hier Ihre Ferien verbringen oder sich aus geschäftlichen Gründen aufhalten – Sie werden schnell feststellen, daß Dötlingen mehr als einen flüchtigen Blick wert ist.

Unsere Gemeinde hat eine interessante Geschichte, deren Zeugnisse, insbesondere im Ort Dötlingen, überall zu finden sind. Umgeben von einer herrlichen Landschaft finden Sie hier auch eine gute Infrastruktur, Freizeiteinrichtungen und vieles mehr.

Allen Neubürgern wünschen wir, daß Ihnen Dötlingen eine behagliche Heimat wird. Unseren Besuchern und Gästen wünschen wir einen angenehmen Aufenthalt in unserer schönen Gemeinde.

Ihre Gemeinde Dötlingen

A handwritten signature in green ink, which appears to read "Heino Pauka". The signature is stylized and fluid, written over a light green background.

Heino Pauka
Bürgermeister

Gemeinde Dötlingen

DÖTLINGEN



kulturell & natürlich

INHALTSVERZEICHNIS

Begrüßungswort	1	Heilpraktiker	23
Inhaltsverzeichnis	2	Jugendzentren	24
Branchenverzeichnis	4	Kindergärten	24
Die Geschichte der Gemeinde Dötlingen	5	Kirchen	25
Impressum	6	Krankenhäuser	25
Die Verwaltung	7	Massagepraxis	27
Zu Gast in Dötlingen	9	Nahverkehr	27
Wohnen in der Gemeinde Dötlingen	9	Notrufe	27
Kultur in der Gemeinde Dötlingen	9	Partnergemeinde	27
Die Struktur der Gemeinde Dötlingen	10	Politische Parteien in Dötlingen	28
Ämter und Behörden	10	Radwander- und Wanderwege	28
Was erledige ich wo?	12	Rechtsanwälte	28
Der Rat der Gemeinde Dötlingen	13	Rundgang durch Dötlingen	28
Abgeordnete	14	Schulen	29
Auswärtige Dienststellen	14	Sehenswürdigkeiten	30
Ärzte, Apotheken	16	Soziale Einrichtungen/Hilfsdienste	31
Ausstellungen	18	Sportstätten	32
Bäder	18	Statistische Angaben	33
Banken	18	Taxi	33
Bezirksvorsteher	20	Theater	33
Deutsche Post AG	20	Unterkünfte	33
Danksagung	20	Umwelt-Fibel	34
Erholungsgebiete	21	Veranstaltungen	34
Freizeitangebote	21	Vereine und Verbände	35
Feuerwehren	23	Versorgung	U3
Friseur	23		

Gemeinde Dötlingen

DÖTLINGEN

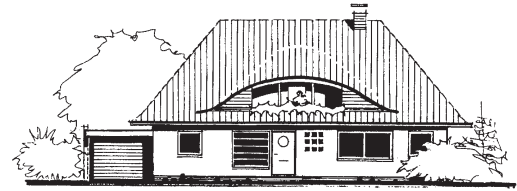


kulturell & natürlich

APPEL

- Bau GmbH
- Fliesenverlegebetrieb
- Erstellung schlüsselfertiger Häuser

Nelkenweg 6a · 27801 Dötlingen
Telefon 0 44 33/14 57 · Telefax 96 95 59



Wir planen und bauen hochwertige Ein- & Mehrfamilienhäuser mit individueller Planung durch unser Architekturbüro – schlüsselfertig zum Festpreis!



PROGAS
AUTOGAS

Gas geben mit
Flüssiggas

Kunte & Grashorn GmbH

- Klima u. Heizungsservice
- PKW/- Anhänger
- Geländewagen
- Großraumlimousinen

Ahlhorner Straße 103 27793 Wildeshausen
Telefon: (0 44 31) 70 92 60 Telefax: (0 44 31) 70 92 69



Scheele
Moderne
Holzbearbeitung

Treppen

Manfred Scheele

Türen

Tischlermeister

Fenster

Huntloser Straße 17

Innenausbau

27801 Neerstedt/Ohe

Wintergärten

Tel. 0 44 32 / 4 20

Fax 0 44 32 / 15 10

Auto 01 72 / 4 27 43 11

Jürgens & Rogge GbR



DER PFIFFIGE
MALERBETRIEB

Glas · Farben · Tapeten · Fußbodenbeläge
Malerkomplettservice

Goldbergsweg 29
27801 Dötlingen

Telefon: 0 44 33/12 25
Telefax: 0 44 33/16 05

Karl-Heinz Ebenthal

Vereidigter Buchprüfer
Steuerberater

Volker Schmidt

Vereidigter Buchprüfer
Steuerberater

Bahnhofstraße 6 · 27793 Wildeshausen
☎ 0 44 31/29 56/29 57

Liebe Leserinnen, liebe Leser!

Sie finden hier eine wertvolle Einkaufshilfe: einen Querschnitt leistungsfähiger Betriebe aus Handel, Gewerbe und Industrie, alphabetisch geordnet. Alle diese Betriebe haben die kostenlose Verteilung Ihrer Broschüre ermöglicht.

Branche	Seite	Branche	Seite	Branche	Seite	Branche	Seite
Agrarproduktenhandel	11	Druckerei	12	Innenausbau	26	Reitschule	26
Ambulante Pflege	4	Elektro	11	Krankenfahrten	19	Rolläden	32
Apotheke	11, 17	Erdarbeiten	8	Kunstgewerbe	29	Sanitär	8
Architekten	25, 26	Freizeitpark	U2	Kunststofffenster	32	Schrott und Metalle	11
Autohaus	3	Frisör	30, 32	Landdienste	4	Schuhhaus	8
Baugeschäft	8	Gastronomie	8, U3	Landtechnischer Lohnbetrieb	8	Second Hand für Kinder	7
Bauplanung und Entwurf	3	Gaststätte	25, 30	Lebensmittelgeschäft	22	Spezialitäten-Restaurant	8
Bautischlerei	26	Gasversorgung	U4	Malerbetrieb	3	Steuerberater	3, 12, 19
Bauunternehmen	3, 4, 26	Gemüse / Obst	30	Mietwagen	19	Unternehmensberatung	12
Bildung	31	Häusliche Krankenpflege	26	Moderne Holzverarbeitung	3	Vereidigter Buchprüfer	3
Bioprodukte	22	Heizungsbau	8	Naturheilkunde	29	Volksbank	17
Blumen	29, 30	Holzbau	11	Notar	19	Wintergärten	32
Camping	26	Immobilien	7	Optiker	25	Wollhandel	11
Dachdeckerei	4, 17	Ingenieurbüro	26	Rechtsanwälte	19	Zimmerei	4, 6, 11, 17

U = Umschlagseite



Ambulante Pflege

LandDienste

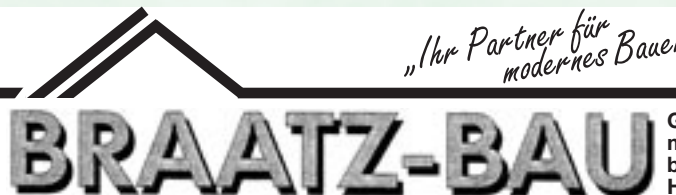
Qualitätsgeprüfter Pflegedienst
Häusliche Krankenpflege
Seniorenbetreuung
Vertragspartner aller Kassen



Ganderkesse
Wildeshausen
Delmenhorst
Oldenburg
Dötlingen

Tel.: 0 42 22 / 95 00 67
Tel.: 0 44 31 / 9 90 80
Tel.: 0 42 21 / 15 55 33
Tel.: 04 41 / 9 33 81 25
Tel.: 0 44 32 / 9 40 30

*Dach und Wand
aus einer Hand!*



*„Ihr Partner für
modernes Bauen“*

– Meisterbetrieb –

Baugeschäft · Zimmerei · Dachdeckerei

Zum Mühlbach 15 · 27801 Dötlingen-Neerstedt · Tel. 0 44 32/5 27 · Fax 0 44 32/16 38 · www.braatz-bau.de · email: info@braatz-bau.de

DIE GESCHICHTE DER GEMEINDE DÖTLINGEN

In der Quadratmeile der Prähistorie befindet sich die Gemeinde Dötlingen. Großsteingräber der Jungsteinzeit (etwa 4.000 – 1.800 v. Chr.) sind Zeugen einer frühen Besiedlung dieses Gebietes. Sie wurden erbaut, als aus nomadisierenden Jägern und Sammlern der Altsteinzeit, die noch Gletscher der Eiszeit kennengelernt hatten, seßhafte Bauern geworden waren.

Funde aus dieser Zeit, wie etwa Feuersteinbeile, Äxte und Klingen sind im Museum für Naturkunde und Vorgeschichte in Oldenburg zu besichtigen.

Die ältesten Spuren menschlichen Daseins indes wurden am heutigen Ufer des Flusses Hunte bei Glane gefunden: Klingenschaber, Sichel und

Zinken wurden vor rund 20.000 Jahren von Rentierjägern hergestellt. Zu dieser Zeit stand der Eisgletscher der 3. Eiszeit in der Nähe des jetzigen Hamburg und die Menschen lebten hier in einer karglichen Tundra-vegetation.

Ein Ort namens Thutelingen findet in den Geschichtsbüchern erstmals im Jahre 1203 Erwähnung. Damit gehört Dötlingen – wie es später genannt wurde – zu den ältesten Orten im Oldenburger Land. Die Gemeinde ist in ihrer wechsellvollen Geschichte den verschiedensten Einflüssen von Staat und Kirche ausgesetzt gewesen. In ihrer jetzigen Form existiert sie seit 1933 und umfaßt 13 Bauerschaften.

IMPRESSUM

I M P R E S S U M



WEKA
INFORMATIONSSCHRIFTEN-
UND WERBEFACHVERLAGE
GMBH

INTERNET: <http://www.weka-cityline.de>
E-MAIL: info@weka-cityline.de

Lechstraße 2, 86415 Mering,
Postfach 1147, 86408 Mering,
Telefon 0 82 33/3 84-0,
Telefax 0 82 33/3 84-103



AUCH IM INTERNET:
<http://www.weka-cityline.de>

IN UNSEREM VERLAG ERSCHEINEN:

Broschüren zur Bürgerinformation, Heiraten, Wirtschaftsförderung, Umweltschutz und zum Thema Bauen.

Herausgegeben in Zusammenarbeit mit der Kommune. Änderungswünsche, Anregungen und Ergänzungen für die nächste Auflage dieser Broschüre nimmt die Verwaltung oder das zuständige Amt entgegen. Titel, Umschlaggestaltung sowie Art und Anordnung des

Inhalts sind zugunsten des jeweiligen Inhabers dieser Rechte urheberrechtlich geschützt. Nachdruck und Übersetzungen sind – auch auszugsweise – nicht gestattet.

Nachdruck oder Reproduktion, gleich welcher Art, ob Fotokopie, Mikrofilm, Datenerfassung, Datenträger oder Online, nur mit schriftlicher Genehmigung des Verlages.

Akquisition: Heiko Tykwer
Verkauf: Reinhold Nagorny
Herstellung: Anja Stegmann

27801050 / 4. Auflage / Type / Nied
Printed in Germany 2002

DIE VERWALTUNG

– Ein kleiner, aber wirkungsvoller Dienstleistungsbetrieb –

Das Rathaus in Neerstedt liegt zentral innerhalb der Gemeinde Dötlingen und ist von allen Orten aus gut zu erreichen. Die Öffnungszeiten – am Donnerstag sind wir bis 18.00 Uhr für Sie da – ermöglichen eine schnelle Erledigung Ihrer Anliegen in der Verwaltung. Auch Gäste unserer Gemeinde können so möglichst umfassend mit Informationen versorgt werden.

Wir sind bemüht, Ihre Wünsche und Anliegen in einem kurzen Zeitraum für Sie zufriedenstellend zu erledigen.

Sie können uns erreichen

montags, dienstags und freitags	von 08.00 Uhr bis 12.00 Uhr
donnerstags	von 08.00 Uhr bis 12.00 Uhr und von 14.00 Uhr bis 18.00 Uhr

und natürlich zusätzlich nach Terminvereinbarung mit der jeweiligen Mitarbeiterin oder dem jeweiligen Mitarbeiter.

Telefonisch erreichen Sie uns unter 0 44 32/9 50-0 oder über die jeweilige Durchwahl.

Diese finden Sie auf den Seiten 10 und 12 dieser Broschüre unter dem Stichwort „Ämter und Behörden“.

Per Telefax erreichen Sie die Gemeinde Dötlingen unter 0 44 32/9 50-1 00.

Die E-Mail-Adresse lautet: gemeinde.doetlingen@doetlingen.de.
Internet: <http://www.doetlingen.de>.

Wenn Sie ein zuverlässiges Team für individuelle Aufgaben suchen, wir bieten Ihnen sicher eine kreative Lösung!



Grotelüschen

& Hallo GbR

ZIMMEREIBETRIEB · CARPORTS

TROCKEN-INNENAUSBAU · DACHKONSTRUKTIONEN

27801 Neerstedt
Brettorfer Straße 3 b
Telefon 0 44 32 / 9 41 10
Telefax 0 44 32 / 9 41 11

Hypotheken
Grundstücke
Vermietungen
Verpachtungen
Nachlassregulierungen
Wertgutachten
Vermögensverwaltungen

THIES
IMMOBILIEN

Ihr RDM-Makler in Wardenburg
Telefon: 0 44 07 / 82 36
Telefax: 0 44 07 / 64 40
Privat: 0 44 32 / 6 85

Alfred Bührmann
Immobilien



Inh. E. Bethkenhagen

27801 Dötlingen
Badbergsweg 6
Telefon 0 44 33 / 3 51
Telefax 0 44 33 / 12 42

Krümel

Im großen Ort 5
27801 Brettorf
Telefon 04432/91 82 18
www.kruemelsecondhand.de



Second Hand für Kinder

Öffnungszeiten

Montag:	09 Uhr bis 12 Uhr 15 Uhr bis 18 Uhr
Dienstag:	09 Uhr bis 12 Uhr
Mittwoch:	geschlossen
Donnerstag:	09 Uhr bis 12 Uhr
Freitag:	09 Uhr bis 12 Uhr
Samstag:	geschlossen

Gemeinde Dötlingen

DÖTLINGEN



kulturell & natürlich

KARL-HEINZ



Heizungsbau
Gas- und Wasserinstallation
Bauklempnerei
Sanitär

Kaiserstraße 12 • ☎ (0 44 31) 9 23 73 • ☎ 9 23 75 • Sägekuhle 3 • ☎ 25 04

- Landwirtschaftliche Arbeiten
- Erd- und Baggerarbeiten
- Kläranlagen



- Füllsand
- Schotter
- Mutterboden



Lohnbetrieb – Erdarbeiten
27801 Neerstedt
Telefon 0 44 32 / 9 12 90

Schuhhaus Grashorn
Schuhe / Lederwaren

Hauptstraße 13 27801 Neerstedt Tel. 04432 / 548

Donnerstags:

Spanisches Buffet

Familien- und Betriebsfeiern
jeglicher Art



27801 Ostrittrum

Rittrumer Kirchweg 29

Telefon 0 44 87 / 75 05 57

DARAUF KÖNNEN SIE BAUEN



KLÄNER
BAUGESCHÄFT

Bareler Weg 14
27801 BRETTORF
Tel. 0 44 32 / 2 77
Fax 0 44 32 / 13 77

ZU GAST IN DÖTLINGEN

Die Gemeinde Dötlingen, vor allem der Ort Dötlingen, besitzt wegen des Angebotes an gemütlichen aber auch anspruchsvollen Gaststätten, Hotels und Cafés mit einheimischer und zum Teil auch internationaler Küche, weit über die Grenzen hinaus einen guten Ruf. Vor allem während der Spargel- und Grünkohlzeit wartet die Dötlinger Gastronomie mit ihren kulinarischen Spezialitäten auf, zu denen natürlich der speziell für die Gemeinde gebrannte Magenbitter, der „Dötlinger Püttengeist“,

gehört. Gute Hotels und Übernachtungsmöglichkeiten runden das Bild einer gastlichen Gemeinde ab.

Informationen erhalten Sie bei der
GEMEINDE DÖTLINGEN
HAUPTSTRASSE 26, 27801 NEERSTEDT
Telefon 0 44 32/9 50-1 22

WOHNEN IN DER GEMEINDE DÖTLINGEN

Obwohl die Gemeinde Dötlingen überwiegend landwirtschaftlich geprägt ist, bietet sie in den größeren Orten Dötlingen, Neerstedt, Aschenstedt und Brettorf ein reizvolles Wohnumfeld. Hier entstanden in den letzten Jahren Wohnbaugebiete, in denen man überwiegend eigengenutzte Einfamilienhäuser findet. Aber auch ein Angebot an guten und preiswerten Mietwohnungen ist vorhanden. Die Straßen, durch Grünstreifung phantasievoll verkehrsberuhigt gestaltet, und Spielflächen für Kinder, bieten viele Begegnungsbereiche für nachbarschaftliche Kontakte.

Dötlingen selbst wird als Wohnort deshalb bevorzugt, weil es wegen seiner besonders reizvollen Lage und dem gut erhaltenen Ortskern mit seinen Reetdachhäusern ein harmonisches Umfeld bietet. Der Ortsteil Vossberg präsentiert sich als ein Wohngebiet, das von weitläufiger Wohnbebauung geprägt ist.



Spielplatz und Dorfplatz in Neerstedt

KULTUR IN DER GEMEINDE DÖTLINGEN

Zahlreiche Vereine pflegen das kulturelle Erbe und die überlieferten Sitten und Gebräuche.

Die Gemeinde, aber auch Privatpersonen, halten viele Einrichtungen vor, die einen Besuch und auch längeren Aufenthalt in der Gemeinde zu einem kulturellen Erlebnis machen.

Als Künstlerdorf hat sich Dötlingen einen Namen gemacht. Um die Jahrhundertwende waren bereits 9 Künstler in Dötlingen ansässig. Neben

den wohl bekanntesten Malern Otto Pankok und Georg Bernhard Müller vom Siel, der bereits 1896 Dötlingen für die Malerei entdeckte, waren so bedeutende Persönlichkeiten wie August Kaufhold, Karl Dehmann und Marie Stumpe in Dötlingen tätig. Auch heute haben wieder viele Maler und Künstler den Weg nach Dötlingen gefunden und hier ihren Wohnsitz genommen. Ständig wechselnde Ausstellungen in den Galerien sind eine Möglichkeit, Dötlingen von seiner kulturellen Seite zu erleben.

Gemeinde Dötlingen

DÖTLINGEN



kulturell & natürlich

DIE STRUKTUR DER GEMEINDE DÖTLINGEN

Die Wirtschaft der Gemeinde stellt sich als eine gesunde Mischung kleinerer und mittlerer Betriebe vor allem aus Handel, Handwerk und Dienstleistung dar. Mit der BEB Erdgas und Erdöl GmbH, die einen der größten Erdgasuntergrundspeicher in Europa betreibt, beherbergt die Gemeinde auch ein Industrieunternehmen. Zusammen stellen all diese leistungsfähigen Betriebe rund 85% der Arbeitsplätze in der Gemeinde und sichern gleichzeitig die Grundversorgung der Bevölkerung. Weitere 15% der Arbeitsplätze sind in den mehr als 150 landwirtschaftlichen Betrieben zu finden. Die Landwirtschaft hat somit in der Gemeinde trotz Strukturwandels noch einen vergleichsweise hohen Stellenwert.

In der Gemeinde gibt es zwei Grundschulen, nämlich in Neerstedt und Dötlingen. Darüber hinaus unterhält sie zwei Kindergärten und zwar in Brettorf und in Dötlingen. Aber auch der in der Trägerschaft der Evangelisch-lutherischen Kirche stehende Kindergarten in Neerstedt sowie die Kinder- und Elterninitiative in Aschenstedt werden von der Gemeinde finanziell unterstützt. Der Besuch schulischer Einrichtungen im Sekundarbereich I und II ist in der nahe gelegenen Kreisstadt Wildeshausen möglich.

Die Freiwillige Feuerwehr unterhält drei Feuerwehrtstützpunkte in den Ortsteilen Brettorf, Dötlingen und Neerstedt und stellt auf diese Weise den Brandschutz und die technische Hilfeleistung sicher.

Im Rat der Gemeinde Dötlingen sind 17 Ratsmitglieder vertreten. Bürgermeister ist Heino Pauka, der auch die Gemeindeverwaltung leitet. Der Standort des Rathauses ist in Neerstedt.

Die Infrastruktur wird im wesentlichen geprägt durch ein sehr gut ausgebauten Straßen- und Wegenetz. Der Oldenburgisch-Ostfriesische Wasserverband und die Energieversorgung Weser-Ems versorgen die Gemeinde mit Wasser, Strom und Gas. In fast allen Ortsteilen betreibt die Gemeinde eine Schmutzwasser-Kanalisation. Die Klärung der häuslichen Abwässer übernimmt die Kläranlage der Stadt Wildeshausen.

Die Entwicklung der Wohngebiete in Neerstedt, Brettorf und Aschenstedt zeigt, daß die Gemeinde Dötlingen auch als Wohngemeinde attraktiv ist.

Verkehrlich ist die Gemeinde Dötlingen über die Bundesautobahn A 1, Abfahrt Wildeshausen-Nord, die Bundesstraße 213 und über die Bahnlinie Delmenhorst - Osnabrück jederzeit gut erreichbar. Desweiteren besteht eine gute Busverbindung zwischen Oldenburg und Wildeshausen, stündlich fährt der Hunesprinter durch die Gemeinde Dötlingen.

ÄMTER UND BEHÖRDEN

Rathaus

Gemeinde Dötlingen, Hauptstraße 26, 27801 Neerstedt
Telefon 0 44 32/9 50-0, Telefax 0 44 32/9 50-1 00
E-Mail: gemeinde.doetlingen@doetlingen.de

Verwaltung

Was erledige ich wo?

Bürgermeister	0 44 32/9 50-1 11
Frauenbeauftragte	0 44 32/9 50-1 20
Hauptamt und Kämmerei	
Amtsleiter	0 44 32/9 50-1 16
Abfallbeseitigung	0 44 32/9 50-1 21
Beschaffung, Registratur	0 44 32/9 50-1 22
EDV	0 44 32/9 50-1 19
Fremdenverkehr, Kultur, Sport	0 44 32/9 50 1 12
Grundstücke	0 44 32/9 50-1 11
Kämmerei	0 44 32/9 50-1 21
Kasse, Vollstreckung	0 44 32/9 50-1 31



**ELEKTRO
EINEMANN**



Elektro-Installation
Kundendienst
Einbauküchen
Verkauf Groß- u. Kleingeräte
Stall-Klimatechnik

Tel. 0 44 32 / 2 86
Fax 0 44 32 / 15 44
Stedinger Weg 47
27801 Dötlingen

Haushaltsgeräte-Service · Wartung und Reparatur

ULRICH

**Agrarproduktenhandel
Speise- und Pflanzkartoffeln
Heizöl und Diesel
Alles für den Garten**

Tel. 0 44 33/96 99-0
Fax 96 99-20
Mühlenweg 7
Dötlingen



**Geest-
Apotheke**

Hauptstraße 20
27801 Neerstedt
Telefon 0 44 32/9 42 33
Telefax 0 44 32/9 42 34

Margret Müller, Apoth. für Offizinpharmazie

Wir sind spezialisiert auf:

- Blutdruckmessung
- Kompressionsstrümpfe
- Zahnpflege
- Wasseranalysen

**Wir beraten Sie individuell
in allen Fragen zu:**

- Inkontinenz
- Pfingender Kosmetik
- Raucherentwöhnung
- Schwangerschaft und Stillzeit
- ...

Rund um Ihre Gesundheit

Immer für Sie da!

Petko
Schrott-Metalle



**04431
71826**

- Container-Dienst
- Transporte
- Abbruch- und Schneidearbeiten
- Altreifenentsorgung
- Handel mit Trapezblechen
- 50-Tonnen Fahrzeugwaage

Düngstruper Straße 91
27793 Wildeshausen
Mobil: (01 72) 4 27 35 07
Fax: (0 44 31) 95 51 98
Petko@t-online.de

**Dieter Harms
Zimmerermeister**



Auf dem Brakland 2
27801 Brettorf

Telefon 0 44 32/9 40 49

01 72/4 23 19 03

Telefax 0 44 32/9 40 48

Info@zimmereiharms.de
www.zimmereiharms.de



**Utz Ullerich
Wollhandels GmbH
Rittrumer Kirchweg 16
D- 27801 Dötlingen**

Vieles rund ums Schaf, Bastelwolle & Co...!

**Telefon
+ 49 (0)44 33/96 93 30**

**Telefax
+ 49 (0)44 33/96 93 36**

**E-Mail:
Utz.Ullerich.Wollhandel@t-online.de**

WAS ERLEDIGE ICH WO?

Personalverwaltung	0 44 32/9 50-1 21
Schreibdienst	0 44 32/9 50-1 22
Schulverwaltung	0 44 32/9 50-1 19
Sozialversicherung, Renten	0 44 32/9 50-1 12
Standesamt	0 44 32/9 50-1 20
Steuern	0 44 32/9 50-1 21
Sozial- und Ordnungsamt	
Amtsleiterin	0 43 32/9 50-1 20
Einwohnermeldeamt	0 44 32/9 50-1 18
Feuerwehr	0 44 32/9 50-1 20
Fundbüro	0 44 32/9 50-1 18
Gewerberecht	0 44 32/9 50-1 18
Kindergartenverwaltung	0 44 32/9 50-1 14
Jugendarbeit	0 44 32/9 50-1 17
Seniorenfragen	0 44 32/9 50-1 12
Sozialamt	0 44 32/9 50-1 13 oder 1 15
Wahlamt	0 44 32/9 50-1 20
Wohngeld	0 44 32/9 50-1 17
Bauamt	
Amtsleiter	0 44 32/9 50-1 32
Abwasserbeseitigung	0 44 32/9 50-1 33
Bauleitplanung	0 44 32/9 50-1 33
Bauunterhaltung	0 44 32/9 50-1 34
Hoch- und Tiefbau	0 44 32/9 50-1 32
Straßen und Wege	0 44 32/9 50-1 32
Bauhof	0 44 32/98 99 65



Goldbergsweg 19a
27801 Dötlingen
Telefon: 0 44 33/14 72
Telefax: 0 44 33/14 75
Mobil: 01 72/6 51 51 76

 schuster@steuerberater-schuster.com  www.steuerberater-schuster.com

Druckerei Breckweg GmbH 

Offen- und Buchdruck · DTP · Fotokopie · Regen · Buchbinderei · Monatszeiten

Beeindruckend.

Postanschrift: Postfach 11 18 27778 Wildeshausen Germany	Geschäftsräume: Am Reiterfeld 1 27801 Dötlingen/ Vinsberg	Telefon: 0 44 311 98 96 - 0 Telefax: 0 44 311 98 96 96 ISDN: 0 44 311 98 96 98 E-Mail: Druckerei-Breckweg@t-online.de
--	---	--

DER RAT DER GEMEINDE DÖTLINGEN

Bürgermeister
Heino Pauka
zur Zeit noch:
Duvenhorst 9, 26127 Oldenburg
Telefon 04 41/30 18 60

CDU Fraktion

Heinz-Jürgen Abel
Uhlhorner Straße 25, 27801 Brettdorf
Telefon 0 44 32/2 33

Jens Heinefeld
Dorfstraße 11, 27801 Neerstedt
Telefon 0 44 32/3 57

Gernot Kuhlmann
Brettorfer Straße 5, 27801 Neerstedt
Telefon 0 44 32/2 09

Heinz Liebig
Zur Kuhweide 3, 27801 Dötlingen
Telefon 0 44 33/2 80

Wilhelm Niehoff
In den Badbergen 5, 27801 Dötlingen
Telefon 0 44 33/12 67

Anke Spille
Zum Poggenpohlsand 1 b, 27801 Dötlingen
Telefon 0 44 33/9 48 80

FDP Fraktion

Ernst-August Bode
Am Speelbrink 1, 27801 Ostrittrum
Telefon 0 44 87/3 15

Dierk Garms
Dorfring 15, 27801 Dötlingen
Telefon 0 44 33/96 93 65

Anke Luthardt
Hinterm Vossberg 27, 27801 Hockensberg
Telefon 0 44 31/7 43 08

1. Stellvertretende Bürgermeisterin
Anke Spille
Zum Poggenpohlsand 1 b, 27801 Dötlingen, Telefon 0 44 33/9 48 80

2. Stellvertretende Bürgermeisterin
Anke Luthardt
Hinterm Vossberg 27, 27801 Hockensberg, Telefon 0 44 31/7 43 08

SPD Fraktion

Harri Brendler
Am Badbergsand 12, 27801 Dötlingen
Telefon 0 44 33/5 95

Viktoria Döpping
Schüttenmoor 2, 27801 Brettdorf
Telefon 0 44 32/70 43

Gertrud Essing
In den Bergen 13, 27801 Aschenstedt
Telefon 0 44 33/3 39

Wilfried Koopmann
Im Dorfe 4, 27801 Klattenhof
Telefon 0 44 32/4 26

Harald Meyer
Neddenhüsen 1, 27801 Brettorf
Telefon 0 44 32/15 60

Juliet Rasche
Sandberg 1, 27801 Neerstedt
Telefon 0 44 32/18 16

Ute Ziemann
Kirchweg 8, 27801 Neerstedt
Telefon 0 44 32/14 26

Gemeinde Dötlingen

DÖTLINGEN



kulturell & natürlich

ABGEORDNETE

Bundstagsabgeordnete

SPD

Holger Ortel
Arthur-Fitger-Straße 10, 27749 Delmenhorst
Telefon 0 42 21/1 52 12 12

CDU

Eva-Maria Kors
Blumenweg 8, 49377 Vechta
Telefon 0 44 41/45 19 oder 44 93

Landtagsabgeordneter

SPD

Hans-Christian Schack
Friedensweg 5, 27777 Ganderkesee
Telefon 0 42 23/85 86

Kreistagsabgeordnete

CDU

Jens Heinefeld
Dorfstraße 11, 27801 Neerstedt
Telefon 0 44 32/3 57

FDP

Ernst-August Bode
Am Speelbrink 1, 27801 Ostrittrum
Telefon 0 44 87/3 15

SPD

Harald Meyer
Neddenhüsen 1, 27801 Brettorf
Telefon 0 44 32/15 60

AUSWÄRTIGE DIENSTSTELLEN

Amtsgericht

Amtsgericht Wildeshausen
Delmenhorster Straße 17, 27793 Wildeshausen
Telefon 0 44 31/8 40

Arbeitsamt

Arbeitsamt Oldenburg
Geschäftsstelle Wildeshausen
Mühlendamm 1, 27793 Wildeshausen
Telefon 0 44 31/9 37 10

Arbeitsgericht

Arbeitsgericht Oldenburg
Bahnhofstraße 14 a, 26122 Oldenburg
Telefon 04 41/2 20 21 00

Bau- und Bauordnungsamt

Landkreis Oldenburg
Delmenhorster Straße 6, 27793 Wildeshausen
Telefon 0 44 31/8 50

Gemeinde Dötlingen

DÖTLINGEN



kulturell & natürlich

Bezirksregierung Weser-Ems

Theodor-Tantzen-Platz 8, 26122 Oldenburg
Telefon 04 41/79 90

Finanzamt Vechta

Rombergstraße 49, 49377 Vechta
Telefon 0 44 41/1 80

Finanzamt Oldenburg

91er Straße 4, 26121 Oldenburg
Telefon 04 41/23 81

Führerschein- und Zulassungsstelle

Landkreis Oldenburg
Delmenhorster Straße 6, 27793 Wildeshausen
Telefon 0 44 31/8 50

Gesundheitsamt

Landkreis Oldenburg
Delmenhorster Straße 6, 27793 Wildeshausen
Telefon 0 44 31/8 50

Grundbuchamt Wildeshausen

Delmenhorster Straße 17, 27793 Wildeshausen
Telefon 0 44 31/8 40

Jugendamt

Landkreis Oldenburg
Delmenhorster Straße 6, 27793 Wildeshausen
Telefon 0 44 31/8 50

Kataster- und Liegenschaftsamt

Im Hagen 2, 27793 Wildeshausen
Telefon 0 44 31/8 44 00

Polizei

Polizeistation Dötlingen

Hauptstraße 21, 27801 Neerstedt
Telefon 0 44 32/14 74

Polizeiabschnitt Landkreis Oldenburg

Herrlichkeit 9, 27793 Wildeshausen
Telefon 0 44 31/94 10

Schornsteinfeger

Holger Lübbermann
Gildeplatz 11, 27793 Wildeshausen
Telefon 0 44 31/94 59 97 oder 01 73-2 77 88 62

Für die Ortschaften:

Nuttel, Klattenhof, Barel, Rhade, Neerstedt, Wehe, Ohe, Geveshausen,
Grad, Ostrittrum, Dötlingen

Manfred Heinrichs

Spascher Feldweg 22, 27793 Wildeshausen
Telefon 0 44 31/51 32 oder 01 72/4 23 43 57

Für die Ortschaften:

Dötlingen, Aschenstedt, Busch, Altona, Vossberg
Manfred Schwert

Heemstraße 32 a, 27793 Wildeshausen
0 44 31/94 19 70 oder 01 70/4 81 31 34

Für die Ortschaften:

Brettorf, Haidhäuser, Uhlhorn, Hockensberg

Untere Denkmalschutzbehörde

Landkreis Oldenburg
Delmenhorster Straße 6, 27793 Wildeshausen
Telefon 0 44 31/8 50

Untere Naturschutzbehörde

Landkreis Oldenburg
Delmenhorster Straße 6, 27793 Wildeshausen
Telefon 0 44 31/8 50

Versorgungsamt

Versorgungsamt Oldenburg
Moslestraße 1, 26122 Oldenburg
Telefon 04 41/2 22 90

Zollamt

Hauptzollamt Oldenburg
Friedrich-Rüder-Straße 2, 26135 Oldenburg
Telefon 04 41/21 02 50



ÄRZTE, APOTHEKEN

Ärzte

Gemeinschaftspraxis Dr. med. M. Schwarz/Dipl.Med. K. Weiland

Heuberge 1 a, 27801 Neerstedt

Telefon 0 44 32/9 40 44

Zahnarzt Hans Joachim Thiele

Natenheide 3, 27801 Neerstedt

Telefon 0 44 32/3 33

Apotheke

Geest-Apotheke Neerstedt

Hauptstraße 20, 27801 Neerstedt

Telefon 0 44 32/9 42 33

Gemeinde Dötlingen

DÖTLINGEN



kulturell & natürlich



bei uns sind sie
gut beraten...

haus



am markt
markt apotheke
westerstr. 1
27793 wildeshausen

...und das in jedem fall

freecall (0800) 800 60 07



pro kosmetik
markt apotheke wildeshausen
haus am markt

rufen sie doch mal an
tel. (04431) 921 81

VITALITÄT, ENTSPANNUNG
UND BEAUTY

**Schneller zu den eigenen vier Wänden.
Mit uns !**



**Volksbank
Wildeshauser Geest eG**

Niederlassung Dötlingen
Tel.: 04433 - 9489-0

Am Höven 1
27801 Neerstedt
Telefon 0 44 82/13 44
Telefax 0 44 82/82 88



FELDHAUS
ZIMMEREI · DACHDECKEREI GmbH

AUSSTELLUNGEN

Die Galerie
Rittrumer Kirchweg 4, 27801 Dötlingen
Telefon 0 44 33/12 41
Püttenhus Dötlingen
Heideweg, 27801 Dötlingen

Rathaus der Gemeinde Dötlingen
Hauptstraße 6, 27801 Neerstedt
Telefon 0 44 32/95 00

BÄDER

Freizeitzentrum Hatten
Kreyenweg 9, 26209 Hatten
Telefon 0 44 82/92 81 18

Frei- und Hallenbad Wildeshausen
Krandelstraße 4, 27793 Wildeshausen
Telefon 0 44 31/43 68
Baden in der Hunte ist grundsätzlich erlaubt

BANKEN

Volksbank Wildeshauser Geest eG
Geschäftsstelle Dötlingen
Ostertor 7, 27801 Dötlingen
Telefon 0 44 33/9 48 90

Volksbank Wildeshauser Geest eG
Geschäftsstelle Neerstedt
Hauptstraße 24, 27801 Neerstedt
Telefon 0 44 32/9 48 90

Volksbank Wildeshauser Geest eG
Geschäftsstelle Brettorf
Uhlhorner Straße 6, 27801 Brettorf
Telefon 0 44 32/2 05

Steuerberater

Stefan Kucera

Hauptstraße 21
27801 Neerstedt
Telefon 0 44 32/91 84 26 · Telefax 0 44 32/91 84 29



Clara

MEYER – GRASHOFF

MIETWAGEN

Personenbeförderung, Krankenfahrten (sitzend)

Telefon: 0 44 32/3 32

Bitte warten, wird auch zum Auto verbunden!

Clara Meyer – Grashoff
Kirchweg 11
27801 Neerstedt/
Dötlingen

(Autotelefon)



01 71/9 90 87 92
01 71/9 90 33 26

HANS-JÜRGEN RIPPE RECHTSANWALT

Natenheide 1 • 27801 Neerstedt
Telefon (0 44 32) 9 41 60 · Telefax (0 44 32) 9 41 62
eMail: RA.Rippe@t-online.de

Traute Sandkuhl

Rechtsanwältin
Fachanwältin für Familienrecht
Scheidung und Mediation

Sögestraße 4
27793 Wildeshausen

Büroeingang:
Kleine Wallstraße

Telefon 0 44 31 - 93 00 07
Telefax 0 44 31 - 93 00 06

Dr. Meyer & Vock Rechtsanwälte & Notar

27793 Wildeshausen, Westerstraße 44

Dr. Hans-Jürgen Meyer

Rechtsanwalt und Notar
zgl. Fachanwalt für Arbeitsrecht

Andreas Vock

Rechtsanwalt
zgl. Fachanwalt für Familienrecht

Florian Esmann

Rechtsanwalt

Tätigkeitsschwerpunkte

RA Dr. Meyer: Maklerrecht, Erbrecht,
Grundstücks- und Immobilienrecht
RA Vock: Verkehrsrecht, privates Baurecht, Vertragsrecht

Interessenschwerpunkte

RA Esmann: Miet- und Pachtrecht, Reiserecht, Arbeitsrecht

Bürozeiten: 8:00 – 12:30 Uhr und 14:00 – 18:00 Uhr

Telefon: (0 44 31) 93 66-0, Telefax: (0 44 31) 93 66-12

Autotelefon: (01 72) 4 22 54 73

BEZIRKSVORSTEHER

Bezirksvorsteher der Gemeinde Dötlingen

Barel

Helmut Aschenbeck
Bareler Straße 8, 27801 Barel

Brettorf I

Werner Harms
Kiewitt 14, 27801 Brettorf

Brettorf II

Heinz Kunst
Bundesstraße 19, 27801 Uhlhorn

Dötlingen I

Wohlert Evers
Klosterkamp 2, 27801 Dötlingen

Dötlingen II

Klaus-Friedrich Bahlke
Oelmühle 2, 27801 Dötlingen

Grad

Dieter Hollmann
Holzkamp 3, 27801 Geveshausen

Hockensberg

Berndt Schumann
Hinterm Vossberg 11, 27801 Hockensberg

Iserloy

Georg Langner
In den Bergen 3, 27801 Aschenstedt

Klattenhof

Hartmut Menkens
Im Dorfe 12, 27801 Klattenhof

Neerstedt I

Heinz Bartsch
Zum Mühlbach 11, 27801 Neerstedt

Neerstedt II

Gerhard Kruismann
Geveshauser Weg 10, 27801 Neerstedt

Nuttel

Hermann Spille
Hinterm Feld 2, 27801 Nuttel

Ostrittrum

Hans Schweers
Rittrumer Straße 6, 27801 Ostrittrum

Rhade

Heinz von Seggern
Zur Eiche 5, 27801 Rhade

Wehe

Helmut Ehlers
Lindenstraße 2, 27801 Wehe

DEUTSCHE POST AG

Agentur Dötlingen
Hofladen
Am Steinberg 1 a, 27801 Dötlingen
Telefon 0 44 33/91 83 85

Agentur Neerstedt
Hauptstraße 15, 27801 Neerstedt
Telefon 0 44 32/98 99 85

Gemeinde Dötlingen

DÖTLINGEN



kulturell & natürlich

DANKSAGUNG

Die Gemeinde Dötlingen und der WEKA-Verlag bedanken sich bei allen inserierenden Firmen für die freundliche Unterstützung bei der Realisierung dieser Broschüre.

Naturpark Wildeshäuser Geest
Delmenhorster Straße 6
27793 Wildeshäusen

Telefon 0 44 31/85-3 51
Internet: www.naturparkwildeshaeusergeest.de
E-Mail: info@naturparkwildeshaeusergeest.de

FREIZEITANGEBOTE

Ballonfahrten

Flugplatz Ganderkesee
27777 Ganderkesee
Telefon 0 42 22/45 31

Camping

Campingplatz Heino Aschenbeck
Zum Sande 3, 27801 Dötlingen
Telefon 0 44 33/3 33

Fahrradverleih

Frank Frerichs
Wildeshäuser Straße 8, 27801 Aschenstedt
Telefon 0 44 33/5 00

Familie Ehlers
Lindenstraße 2, 27801 Wehe
Telefon 0 44 82/6 62

Desweiteren bieten folgende Hotels Leihfahrräder an:

Dötlinger Hof
Dorfring 2, 27801 Dötlingen
Telefon 0 44 33/3 53

Gut Altona
Wildeshäuser Straße 34, 27801 Dötlingen
Telefon 0 44 31/95 00

Schützenhof „Unter den Linden“
Rittrumer Kirchweg 6, 27801 Dötlingen
Telefon 0 44 33/3 62

Waldhotel Dötlingen
Karkbäk 2, 27801 Dötlingen
Telefon 0 44 33/9 48 50

Fliegen

Mit- und Rundflugmöglichkeiten
Flugdienst Albatros
Wulfsweg 6, 26209 Kirchhatten
Telefon 0 44 81/92 79 76

Flugplatz Ganderkesee
27777 Ganderkesee
Telefon 0 42 22/45 31

Gästeführungen

Ute Schwarting
Heideweg 34, 27801 Busch
Telefon 0 44 31/24 30

Thea Freiberg
Wiesengrund 6, 27801 Neerstedt
Telefon 0 44 32/5 47

Horst Wichmann
Am Steingrab 7, 27801 Dötlingen
Telefon 0 44 33/5 38

Dietrich Orth
Am Badbergsand 14, 27801 Dötlingen
Telefon 0 44 33/4 71

Golf

Golfclub Wildeshäuser Geest e.V.
Spasche 1 a, 27793 Wildeshäusen
Telefon 0 44 31/12 32

Golfclub Oldenburg-Land e.V.
Hatter Landstraße 14, 26209 Dingstede
Telefon 0 44 82/82 87

Go-Cart-Bahn

Go-Cart- und Hondabahn
Wildeshäusen-Aumühle, 27793 Wildeshäusen
Telefon 0 44 31/20 83

Kino

Lindenhof Lichtspiele
Huntestraße 11, 27793 Wildeshäusen
Telefon 0 44 31/7 21 61

Gemeinde Dötlingen

DÖTLINGEN



kulturell & natürlich

FREIZEITANGEBOTE

Kutschfahrten

Hof Aschenbeck
Zum Sande 3, 27801 Dötlingen
Telefon 0 44 33/3 33

Gut Altona

Wildeshauser Straße 34, 27801 Altona
Telefon 0 44 31/95 00

Reit- und Fahrgemeinschaft Brettorf

Bahnweg 6, 27801 Brettorf
Telefon 0 44 32/91 26 88

Leihbücherei

Öffentliche Volks- und Jugendbücherei
Burgstraße 15 a, 27793 Wildeshausen
Telefon 0 44 31/29 22

Modellfliegen

Modellflugclub Dötlingen
Anlage Birkenbusch, 27801 Neerstedt
Telefon 0 44 31/62 37

Weben

Brigitte Becker
Huntloser Straße 14, 27801 Geveshausen
Telefon 0 44 32/5 67

Tier- und Freizeitpark

mit Märchenwald und Heimatmuseum
Rittrumer Kirchweg 29 a, 27801 Ostrittrum
Telefon 0 44 87/71 66



Hofladen Dötlingen

Am Steinberg 1a
27801 Dötlingen
Telefon 0 44 33/91 83 85
Telefax 0 44 33/91 83 84

Postagentur

- Konventionelle Kost
- Belegte Brötchen
- Obst und Gemüse
- wie auch Naturkost
- Getränke
- Schulbücher
- Zeitschriften
- Schulbedarf

Dorfladen Neerstedt

Hauptstraße 15
27801 Neerstedt
Telefon 0 44 32/98 99 85
Telefax 0 44 32/98 99 84

Postagentur

Bioland Hof Otte

Kartoffel – Gemüse – Getreideanbau
Pferdepenion

**Auf den Berg 1
27801 Neerstedt
Tel./Fax: 0 44 32/327**



FEUERWEHREN

Freiwillige Feuerwehren

Gemeindebrandmeister

Friedel Beneke

Schaftrift 6, 27801 Dötlingen

Telefon 0 44 33/91 83 27

Ortswehr Brettorf

Ortsbrandmeister

Heiko Wilkens

Uhlhorner Straße 4, 27801 Brettorf

Telefon 0 44 32/2 08

Ortswehr Dötlingen

Ortsbrandmeister

Klaus-Friedrich Bahlke

Oelmühle 2, 27801 Dötlingen

Telefon 0 44 33/1 80 32

Ortswehr Neerstedt

Ortsbrandmeister

Heinz-Werner Bleydorn

Schulweg 26, 27801 Neerstedt

Telefon 0 44 32/5 97



Feuerwehrgerätehaus in Dötlingen

FRISEUR

Frisuren-Stübchen Dötlingen

Dorfring 4, 27801 Dötlingen

Telefon 0 44 33/7 83

Friseur Scholz

Hauptstraße 14, 27801 Neerstedt

Telefon 0 44 32/5 06

HEILPRAKTIKER

Ulf Christophers

Glaner Straße 41, 27793 Wildeshausen

Telefon 0 44 31/29 37

Christine Runnebom-Prunsche

Brettorfer Kirchweg 5a, 27801 Aschenstedt

Telefon 0 44 33/91 85 35

Gemeinde Dötlingen

DÖTLINGEN



kulturell & natürlich

JUGENDZENTREN

Jugendzentrum der ev. luth. Kirchengemeinde Dötlingen
Karkbäk 11, 27801 Dötlingen
Telefon 0 44 33/1 81 18

Jugendtreff der ev. luth. Kirchengemeinde Dötlingen
im Gemeindezentrum
Schulweg, 27801 Neerstedt
Telefon 0 44 32/15 67

Jugendzentrum „Pro Jugend“
Hauptstraße 21, 27801 Neerstedt
Telefon 0 44 32/91 26 39

KINDERGÄRTEN

Kindergarten Dötlingen
Karkbäk 11, 27801 Dötlingen
Telefon 0 44 33/14 41

Kindergarten Brettorf
Bareler Weg 6, 27801 Brettorf
Telefon 0 44 32/17 30

Ev. Kindergarten Neerstedt
Am Sportplatz, 27801 Neerstedt
Telefon 0 44 32/5 68

Kindergarten Aschenstedt
Eltern- und Kinderinitiative e.V.
Aschenstedter Straße 12, 27801 Aschenstedt
Telefon 0 44 33/12 20

Kinderheim

Wichernstift „Muhlehof“
Kinderheim der Ev.luth. Kirche
Denkmalsweg , 27801 Neerstedt
Telefon 0 44 32/3 38



*Kindergarten
„Filibuster“ in Brettorf*

Ev.luth. Kirchengemeinde Dötlingen
Schulweg 1 b, 27801 Neerstedt
Telefon 0 44 32/91 26 72

Pastor Ralf Frerichs
Dorfring 25, 27801 Dötlingen
Telefon 0 44 33/3 13

Pastor Manfred Rose
Beim Schützenhof 4, 27801 Neerstedt
Telefon 0 44 32/4 34

Ev. meth. Kirchengemeinde Delmenhorst-Neerstedt
Dorfstraße 18, 27801 Neerstedt
Telefon 0 42 21/1 33 10

Katholische Kirche St. Peter
Burgstraße 17 a, 27793 Wildeshausen
Telefon 0 44 31/9 26 60

Neuapostolische Kirche Dötlingen
Goldbersweg 5, 27801 Dötlingen
Telefon 0 44 33/5 86

KRANKENHÄUSER

Krankenhaus Johanneum
Feldstraße, 27793 Wildeshausen
Telefon 0 44 31/98 20

„to Hus“
Fachklinik für Suchtkranke
Neerstedter Straße 9, 27801 Neerstedt
Telefon 0 44 32/9 48 00

Schützenhof

**Restaurant
Neerstedt**

Inh. H. J. Stalling

Hauptstraße 1
27801 Neerstedt
Telefon: **0 44 32/52 60**
Telefax: **0 44 32/91 81 28**

Öffnungszeiten:
So. 10-22 Uhr,
Mo., Di., Fr. u. Sa. 11-14 u. 17-24 Uhr,
Do ab 17 Uhr, Mi. - Ruhetag



- Regionale Delikatessen und Fischgerichte
- Geschmackvolles Ambiente
- Saal für Festlichkeiten aller Art bis 250 Personen
- Kamin- und Clubzimmer für 50 bzw. 30 Personen
- Party- Service



... einfach **gut** aussehen!

Westerstraße 10
27793 Wildeshausen
Telefon (0 44 31) 66 61
Telefax (0 44 31) 66 62

Öffnungszeiten:
Mo-Fr 9.00 - 18.30 Uhr
Do 9.00 - 18.30 Uhr
Sa 9.00 - 14.00 Uhr
laSa 9.00 - 16.00 Uhr

Individuelle Brillenmode und Contactlinsen

WOLFGANG BEHREND'S
DIPL. ING. ARCHITEKT
27801 DÖTLINGEN
SCHAFTRIFT 5
TEL.: 0 44 33/4 97
FAX: 14 61





KRAMER

Bau- und Möbeltischlerei · Innenausbau



Westring 5 · 27793 Wildeshausen
Telefon: 0 44 31/42 71 · Telefax: 0 44 31/65 69



H.-D. Wiltschka Bauunternehmen

- **Neubau**
- **Umbau**
- **Verblendarbeiten**

Finkenweg 12
27801 Neerstedt
Telefon 0 44 32/18 40
Telefax 0 44 32/70 57
Mobil: 01 72/5 14 73 78



BERATENDE INGENIEURE
UND ARCHITEKTEN

Heemstraße 33 A
27793 Wildeshausen
Telefon 0 44 31-93 98-0
Telefax 0 44 31-93 98-33

PLANUNG
BAULEITUNG
BERATUNG
GUTACHTEN

- ✓ Bauleitplanung
- ✓ Städtebau
- ✓ Umweltverträglichkeitsstudien
- ✓ Landschaftsplanung
- ✓ Freiraumplanung
- ✓ Kommunalen Tiefbau
- ✓ Straßenbau
- ✓ Wasserbau



**Noch Jahresstellplätze
zu verpachten**

e-mail:
aschenbeck@nwh.de
Homepage:
www.01019freenet.de/Aschenbeck/camping.htm

Auf Wunsch senden wir Ihnen gern unser Prospektmaterial.

Freizeit-, Erholungs- und Campinggebiet

Aschenbäke

27801 Dötlingen
Zu Aschenbeck, Tel.: 0 44 33/3 33
Fax: 0 44 33/15 31

in landschaftlich idyllischer Lage
Bade- und Angelsee, Minigolf
anerkannter DCC- Campingplatz
350 Stehplätze á 100 m²

REITSCHULE/AUSBILDUNGSSTALL

Großzügiges, privates Reitgelände
mit Militarystrecke.
Gepflegte Gastboxen.

Häusliche Krankenpflege Wildeshausen



Bellersen und Lohmann

Düsterstraße 13, 27793 Wildeshausen
Telefon 0 44 31 / 7 35 50
Mobiltelefon 01 73 / 5 19 46 92

**Rufen Sie doch
einfach mal an!**

Ihr Pflegepartner auch
in Dötlingen

PLANUNGSBÜRO FÜR INSTANDSETZUNG UND
NUTZUNGSANPASSUNG ALTER BAUWERKE



DAGMAR SCHOMBURG
DIP.-ING. DIPL.-ING.
ARCHITEKTUR RAUMPLANUNG

AM PESTRUPER GRÄBERFELD · 0 44 31/73 0 74
2 7 7 9 3 W I L D E S H A U S E N

Massagepraxis Riep
Massagen-Bäder-Krankengymnastik
Heuberge 1 a, 27801 Neerstedt
Telefon 0 44 32/15 55

NAHVERKEHR

Bus

Verkehrsgemeinschaft Bremen-Niedersachsen
Otto-Lilienthal-Straße 23, 28199 Bremen
Telefon 04 21/5 96 00
Weser-Ems Bus
Werrastraße 13, 26135 Oldenburg
Telefon 04 41/9 25 92 31

Bahn

Bahnhof Wildeshausen
Bahnhofstraße, 27793 Wildeshausen
Telefon 0 44 31/22 08
Nord West Bahn
Theodor-Heus-Platz 2, 49074 Osnabrück
Fahrplanauskünfte:
Telefon 01 80/5 60 01 61

NOTRUF

Polizei Notruf	Telefon 110
----------------	----------------

Feuerwehr/Rettungsleitstelle	Telefon 112
------------------------------	----------------

PARTNERGEMEINDE

Gemeinde De Marne
Postbus 11, 9965 ZG Leens/Niederlande
Telefon 00 31/5 95 57 55 00

Seit 1986 besteht zwischen der niederländischen Gemeinde De Marne und Dötlingen eine Partnerschaft. Die Gemeinde De Marne ist eine moderne, ländliche Gemeinde mit ca. 11.000 Einwohnern und liegt im Nordwesten der Provinz Groningen, westlich grenzt sie an das Lauwersmeer. Zu den größten Ortschaften gehören Leens, Eenrum, Ulrum, Kloosterburen und Zoutkamp.

Neben den vielen historischen Kirchen können zum Beispiel auch die Seehundstation in Pieterburen, die Burg Verhildersum bei Leens, das

Fischereimuseum in Zoutkamp oder das Teemuseum in Houwerzijl besucht werden. Desweiteren kann man täglich ab Lauwersoog mit der Fähre die Insel Schiermoonikoog erreichen.

Ebenfalls soll es an sportlichen Aktivitäten nicht fehlen. Neben dem Wandern und Radwandern kann, aufgrund der Lage im Lauwersmeergebiet, geangelt, gesegelt oder gesurft werden.

In der Gemeinde De Marne sind neben Fischerei- und landwirtschaftlichen Betrieben viele kleine und mittelgroße Gewerbebetriebe ansässig. Auch im Bereich des Tourismus konnte in den letzten Jahren stetig ein Besucheranstieg verzeichnet werden.

Gemeinde Dötlingen

DÖTLINGEN



kulturell & natürlich

POLITISCHE PARTEIEN IN DÖTLINGEN

CDU-Ortsverband

Jens Heinefeld
Dorfstraße 11, 27801 Neerstedt
Telefon 0 44 32/3 57

FDP-Ortsverband

Anke Luthardt
Hinterm Vossberg 27, 27801 Hockensberg
Telefon 0 44 31/7 43 08

SPD-Ortsverein

Ute Ziemann
Kirchweg 8, 27801 Neerstedt
Telefon 0 44 32/14 26

RADWANDER- UND WANDERWEGE

- 12 Rundwanderwege
- Gut ausgeschildertes Fahrradleitsystem durch den Naturpark Wildeshauser Geest
- Wanderweg Huntepadd
- Hunteweg
- Aueweg
- Jadeweg
- Geestweg
- Meerweg

RECHTSANWÄLTE

Rechtsanwalt
Hans Jürgen Rippe
Natenheide 1, 27801 Neerstedt
Telefon 0 44 32/9 41 60

RUNDGANG DURCH DÖTLINGEN

St. Firminuskirche
Dorfeiche
Dorfkern/Reetdachhäuser
Püttenhus

Gierenberg
Huntepadd
Dorfgarten

Grundschule Dötlingen
Karkbäk 11, 27801 Dötlingen
Telefon 0 44 33/2 52

Grundschule Neerstedt
Am Sportplatz 2, 27801 Neerstedt
Telefon 0 44 32/5 25

Schule für Sprachbehinderte
Am Sportplatz 2, 27801 Neerstedt
Telefon 0 44 32/12 18

Orientierungsstufe Wildeshausen
Schillerstraße 1, 27793 Wildeshausen
Telefon 0 44 31/35 39

Hauptschule Wildeshausen
Humboldtstraße 3, 27793 Wildeshausen
Telefon 0 44 31/93 81 10

Realschule Wildeshausen
Humboldtstraße 3, 27793 Wildshausen
Telefon 0 44 31/93 81 30

Gymnasium Wildeshausen
Humboldtstraße 3, 27793 Wildeshausen
Telefon 0 44 31/93 81 50

Berufsbildende Schulen
Feldstraße 12, 27793 Wildeshausen
Telefon 0 44 31/9 36 10

Volkshochschule Wildeshausen e.V.
Kirchstraße 8, 27793 Wildeshausen
Telefon 0 44 31/21 13

Schiedsmann/Schiedsfrau

Erwin Onnen
Wernher-von-Braun-Straße 9, 27793 Wildeshausen
Telefon 0 44 31/59 85
Stellvertreterin
Karin Großkinsky
Otto-Wels-Straße 8, 27793 Wildeshausen
Telefon 0 44 31/37 92



Grundschule in Dötlingen



Naturheilpraxis

Kind und Familie

Ch. Runnebom-Prunsche

Heilpraktikerin
Brettorfer Kirchweg 5a
27801 Dötlingen
Telefon 0 44 33/91 85 36
Telefax 0 44 33/91 85 37

Blumen

KUNST WERKSTÄTTE

Trocken- u.
Seiden-
blumen.

Geschenke
die Freude
machen.


Inh.
FLORISTMEISTERIN
Hilke Schütte
DORFSTRASSE 20
27801 NEERSTEDT
TEL.: 0 44 32/18 58

SEHENSWÜRDIGKEITEN

- St. Firminuskirche in Dötlingen
- 1000jährige Dorfeiche in Dötlingen
- Dorfkern von Dötlingen
- Dorfgarten Dötlingen
- Möwenschlatt in Brettorf
- Wassermühle in Ostrittrum
- Steingräber in Dötlingen und Umgebung



1.000 jährige Dorfeiche

Imke Natenstedt

- Gemüse
- Obst
- Schnittblumen
- Topfblumen

auch Sonntags 10.00-16.00 Uhr geöffnet

Rittrumer Kirchweg 1 • 27801 Dötlingen

Telefon (0 44 33) 2 39

Der Frisör mit Pfiff

Damen

Herren



Kind

Rolf Bielefeld
27801 Dötlingen
Krim 3

Telefon 0 44 33/16 15
Mobil 01 70/3 81 56 81
Terminvereinbarung



Petra's Dorfgrill

Dorf-Ring 27

27801 Dötlingen

Telefon 0 44 33/91 86 86

Telefax 0 44 33/91 86 86

Deutsches Rotes Kreuz

Bahnhofstraße 14, 27793 Wildeshausen
Telefon 0 44 31/7 17 78 u. 70 98 94

DLRG

Krandelstraße, 27793 Wildeshausen
Telefon 0 44 31/7 16 75

Sozialstation Wildeshausen-Dötlingen

Essen auf Rädern
Deutscher Paritätischer Wohlfahrtsverband
Glaner Straße 2, 27793 Wildeshausen
Telefon 0 44 31/9 89 70

Wohn- und Ferienhaus e.V.

Gemeinnütziger Verein zur Betreuung und Förderung von behinderten Mitmenschen
Geveshauser Höhe 7, 27801 Neerstedt
Telefon 0 44 32/9 48 20

Landdienste GmbH

Qualitätsgeprüfter Pflegedienst

Im großen Ort 4, 27801 Brettorf
Telefon 0 44 32/9 40 30
Gruppenbührener Straße 16, 27777 Ganderkesee
Telefon 0 42 22-95 00 67

Kleine Wallstraße 2, 27793 Wildeshausen

Telefon 0 44 31/9 90 80

Bahnhofstraße 26, 27749 Delmenhorst

Telefon 0 42 21/15 55 33

Norle

Familienentlastende Dienste
Binsenweg 19, 26197 Großenkneten
Telefon 0 44 35/9 51 56

Kontaktgruppe für Behinderte und Nichtbehinderte

Rahmannsweg 7, 27801 Hockensberg
Telefon 0 44 32/2 75

Blaues Kreuz

Selbsthilfegruppe für Alkohol und Medikamentenabhängige
Badbergsweg 17, 27801 Dötlingen
Telefon 0 44 33/1 82 98

Notruf für Frauen

Telefon 0 44 08/81 80

Kinder- und Jugendtelefon

Telefon 0 44 08/87 07

Europa-Zentrum Nordwest

Stedinger Weg 35, 27801 Brettorf
Telefon 0 44 32/91 86 83



EUROPA-ZENTRUM
NORDWEST e.V.

Maßnahmen

- Qualifizierung
- Dienstleistungen
- Tischlerei
- Garten- und Landschaftsbau
- Schneiderei
- Montagearbeiten



**Beschäftigungsoffensive
mit dem Landkreis Oldenburg**

27801 Brettorf · Raiffeisenstraße 1
Telefon: 0 44 32/91 86 83 · Telefax: 0 44 32/91 86 84
www.europazentrumnordwest.de

In Zusammenarbeit mit dem Landkreis Oldenburg und den Arbeitsämtern qualifizieren, ausbilden und beschäftigen wir Berufsrückkehrer, um diese in den 1. Arbeitsmarkt zu integrieren.

SPORTSTÄTTEN

Sporthalle und Sportanlage Brettorf

Bareler Weg 10, 27801 Brettorf

Telefon 0 44 32/14 17

Sporthalle und Turnhalle Neerstedt

Am Sportplatz 2, 27801 Neerstedt

Telefon 0 44 32/6 38

Sportanlage Dötlingen

Zum Sande, 27801 Dötlingen

Telefon 0 44 33/15 08

Tennisplatz Neerstedt

Am Sportplatz, 27801 Neerstedt

Tennisplatz Altona

Wildeshäuser Straße 38, 27801 Altona

Telefon 0 44 31/37 87

Schießstand und Tontaubenschießstand Gut Altona

Wildeshäuser Straße 34, 27801 Altona

Telefon 0 44 31/56 18

Schützenhalle Brettorf

Im großen Ort 14, 27801 Brettorf

Telefon 0 44 32/16 98

Schießhalle Dötlingen

Zum Morgenland 1 a, 27801 Dötlingen

Telefon 0 44 33/12 45

Schützenhalle Neerstedt

Hauptstraße 1 a, 27801 Neerstedt

Telefon 0 44 32/91 28 99

Schießstand Simmerhausen-Hockensberg

Bundesstraße 3, 27801 Hockensberg

Waldreitschule Aschenbeck

Zum Sande, 27801 Dötlingen

Telefon 0 44 33/3 33

Reit- und Fahrsporthalle Brettorf

Bahnweg 6, 27801 Brettorf

Telefon 0 44 32/91 26 88



Sporthalle in Brettorf



Moorweg 3
26197 Bissel
Tel. (0 44 35) 58 01

Akazienweg 28
26197 Großenkneten
Tel. (0 44 35) 55 69

Bahnhofstraße 13
26197 Huntlosen
Tel. (0 44 87) 70 41

Hauptstraße 14
27801 Neerstedt
Tel. (0 44 32) 5 06

www.friseurscholz.de

Rolläden • Markisen • Fenster

Türen • Wintergärten • Zäune

Sicht- u. Windschutzelemente



Wildeshäuser Straße 1
27801 Dötlingen-Aschenstedt

Telefon: 0 44 33/5 85

Telefax: 0 44 33/14 86

Autotelefon: 01 72/4 23 15 23

www.A-Cording.de

Fenster
machen
Häuser



STATISTISCHE ANGABEN

Gemeindegebiet

Gesamtfläche	101,83 km ² = 10.183 ha
davon	
Landwirtschaftliche Nutzfläche	6.775 ha
Waldfläche	2.066 ha
Wasserfläche	121 ha
Ödländereien/Moorfläche	75 ha
Hof-, Betriebs- und Gebäudeflächen	616 ha
Straßen, Wege und Parkplatzflächen	471 ha
Erholungsflächen	43 ha
Sonstige Flächen (Umland, Schutzfläche u. a.)	15 ha

Bevölkerung nach Ortsteilen (30.06.2001)

Altona	20
Aschentedt	668
Barel	112
Brettorf	814
Busch	105
Dötlingen	1309
Geveshausen	79

Grad	49
Haidhäuser	33
Hockensberg	486
Iserloy	25
Klattenhof	144
Neerstedt	1472
Nuttel	76
Ohe	42
Ostrittrum	229
Rhade	96
Uhlhorn	38
Wehe	103

Insgesamt **5.900**

Autokennzeichen	OL
PLZ	27801
Vorwahl	0 44 32 0 44 33 0 44 31 0 44 82 0 44 87

TAXI

Autovermietung
Meyer-Grashoff
27801 Neerstedt
Telefon 0 44 32/3 32

THEATER

Neerstedter Bühne e.V.
Denkmalsweg 4, 27801 Neerstedt
Telefon 0 44 32/16 04

UNTERKÜNFTE

Siehe Prospekt „Tisch und Bett“

Gemeinde Dötlingen

DÖTLINGEN



kulturell & natürlich

Wie entsorge ich meinen Abfall?

Informationen:

Gemeinde Dötlingen
Telefon 0 44 32/9 50-0
oder
Landkreis Oldenburg
Telefon 0 44 31/8 53 43

Abfallentsorgung

- Restmüll in der „Schwarzen Tonne“ sammeln
- Papier in der „Grünen Tonne“ sammeln
- Bio-Müll in der „Braunen Tonne“ sammeln
- Glas zu den Sammelcontainern bringen
- Wertstoffsäcke für das duale System sind im örtlichen Handel oder im Rathaus erhältlich

Gartenabfälle

Bitte berücksichtigen Sie die Brenntage.
Brenntag ist jeweils der erste Freitag im April und November. Sollte der erste Freitag im April ein Feiertag sein, fällt der Brenntag auf den darauffolgenden Freitag.

Glascontainer:

Brettorf: Bareler Weg
Dötlingen: Zum Sande (Sportplatz), Heideweg
Klattenhof: Im Dorfe
Neerstedt: Kirchweg (Bauhof)
Nuttel: Stedinger Weg
Ostrittrum: Zum Poggenpohlsmoor
Vossberg: Tannenweg

Sperrmüll

Erfolgt auf Abruf. Jeder Haushalt hat pro Jahr eine Sperrmüllabfuhr von bis zu 3 qm frei. Jede weitere ist gebührenpflichtig. Anforderungskarten

befinden sich in der Broschüre mit den Abfuhrterminen oder sind bei der Gemeindeverwaltung erhältlich.

Ebenfalls ist es möglich, den Sperrmüll selber anzuliefern:

Landkreis Oldenburg
Müllumschlagstation
Kirchhatter Straße 6, 27801 Neerstedt
Telefon 0 44 32/91 28 48

Problemstoffe

(z. B. Gifte, Laugen, Säuren, Farben, Lacke, Reiniger, Batterien, Lösemittel, Medikamente, Pflanzenschutzmittel, teer- und ölhaltige Rückstände und sonstige Chemikalien – kein Altöl und Asbest).

An zwei Terminen im Jahr haben Sie die Möglichkeit, Problemstoffe bei der mobilen Problemstoffsammlung abzugeben. Termine sind über die genannten Rufnummern erhältlich.

Landkreis Oldenburg
Schadstoffmobil
Delmenhorster Straße 6, 27793 Wildeshausen
Telefon 0 44 31/8 50

Bauschutt

Bauschutt-Recycling-Anlage
Kirchhatter Straße 6, 27801 Neerstedt
Telefon 0 44 32/17 28

Weitergehende Information

Broschüre: „ABC der Abfallwirtschaft im Landkreis Oldenburg“
Broschüre: Abfuhrtermine des Jahres; erhältlich bei der Gemeinde

Durchführung der Abfuhr

Fa. Rethmann
Telefon 0 44 31/9 37 80



VERANSTALTUNGEN

Einen aktuellen Veranstaltungskalender finden Sie im Internet:
<http://www.doetlingen.de>

Musik- und Gesangsvereine

Gemischter Chor Brettorf
Fred Wegner
Im Knick 1 a, 27777 Ganderkesee
Telefon 0 42 22/35 89

Gemischter Chor Dötlingen
Helmut Behrens
Goldbergsweg 21, 27801 Dötlingen
Telefon 0 44 33/3 07

Männergesangsverein Dötlingen
Meinert Behrens
Kortenheide 4, 27801 Dötlingen
Telefon 0 44 33/3 09

Musikzug der Freiwilligen Feuerwehr
Dieter Guhn
Moorregen 7, 27801 Brettorf
Telefon 0 44 32/4 70

Orts- und Bürgervereine

Bürger- und Heimatverein Dötlingen
Marianne Mennen
Am Badbergsand 10, 27801 Dötlingen
Telefon 0 44 33/5 86

Möhlenverein Ostrittrum
Reinert Strues
Am Brink 5, 27801 Ostrittrum
Telefon 0 44 87/70 39

Dorfgemeinschaft Aschenstedt
Edith Cording
Wildeshäuser Straße 1, 27801 Aschenstedt
Telefon 0 44 33/5 85

Dorfgemeinschaft Hockensberg
Hilde Stolle
Stolles Weg 2 a, 27801 Hockensberg
Telefon 0 44 31/7 13 33

Dorfgemeinschaft Klattenhof
Heinz-Hermann Wilke
Am Stühe 1, 27801 Klattenhof
Telefon 0 44 32/14 72

Dorfgemeinschaft Uhlhorn
Heinz Kunst
Bundesstraße 19, 27801 Uhlhorn
Telefon 0 44 32/9 40 99

Dötlingen Stiftung
Thea Freiberg
Wiesengrund 6, 27801 Neerstedt
Telefon 0 44 32/5 47

Schützenvereine

Schützenverein Simmerhausen-Hockensberg
Horst Neugebauer
Meisenfeld 4, 27801 Hockensberg
Telefon 0 44 31/32 29

Schützenverein Altona
Hermann Körner
Zeppelinstraße 50, 27793 Wildeshausen
Telefon 0 44 31/44 25

Schützenverein Brettorf
Winfried Behm
Im großen Ort 2, 27801 Brettorf
Telefon 0 44 32/6 86

Schützenverein Dötlingen
Rolf Leberecht
Neerstedter Straße 12, 27801 Dötlingen
Telefon 0 44 33/2 02

Schützenverein Neerstedt
Harro Ferichs
Zur Eiche 2, 27801 Rhade
Telefon 0 44 82/92 81 43

Sportvereine

FC Hockensberg e.V.
Joerg Scheirer
Ahlhorner Straße 20, 27793 Wildeshausen
Telefon 0 44 31/7 18 73

Tennisclub Altona
Folkhard Steenken
Dorfring 11, 27801 Dötlingen
Telefon 0 44 33/12 19

Tennisverein Neerstedt e.V.
Stefan Fuchs
Ahornstraße 6, 27793 Wildeshausen
Telefon 0 44 31/65 38

Turnverein Dötlingen e.V.
Malte Hoffrogge
Ostertor 15, 27801 Dötlingen
Telefon 0 44 33/91 85 55

VEREINE UND VERBÄNDE

Turnverein Neerstedt e.V.

Manfred Dobberschütz

Beim Schützenhof 8, 27801 Neerstedt

Telefon 0 44 32/6 84

Förderkreis Handball des TV Neerstedt e.V.

Jochen Schmidt

Tulpenweg 4, 27801 Aschenstedt

Telefon 0 44 33/13 06

Turnverein „Gut Heil“ Brettorf e.V.

Ralf Spille

Haidhäuser 16, 27801 Haidhäuser

Telefon 0 44 32/14 01

Turn- und Sportverein Ostrittrum e.V.

Hartmut Abel

Huntloser Straße 20, 27801 Ostrittrum

Telefon 0 44 87/15 82

Paddelclub Dötlingen

Meinert Behrens

Kortenheide 4, 27801 Dötlingen

Telefon 0 44 33/3 09

Reit- und Fahrgemeinschaft Brettorf

Siegfried Koss

Im großen Ort 19, 27801 Brettorf

Telefon 0 44 32/4 85

Reitverein „Ritt-Rum“

Hans Schweers

Rittrumer Straße 6, 27801 Ostrittrum

Telefon 0 44 87/2 89

Waldreitschule zu Aschenbeck

Georg Schumacher

Kopernikusstraße 2, 27793 Wildeshausen

Telefon 0 44 31/45 05

Sonstige Vereine und Verbände

Arbeitsgemeinschaft Brettorfer Vereine

Uwe Krebs

Ton Wendbüdel 3, 27801 Uhlhorn

Telefon 0 44 32/9 41 94

Arbeitsgemeinschaft Dötlinger Vereine

Marianne Mennen

Am Badbergsand 10, 27801 Dötlingen

Telefon 0 44 33/5 86

Arbeitsgemeinschaft Neerstedt Vereine

Margrit Mutke

Waldwinkel 17, 27801 Neerstedt

Telefon 0 44 32/14 49

Campergemeinschaft Aschenbeck

Heino Aschenbeck

Zum Sande 20, 27801 Dötlingen

Telefon 0 44 33/3 33

Mittelstand Dötlingen e.V.

Michael Ziemer

Kirchweg 4, 27801 Neerstedt

Telefon 0 44 32/9 40 33

Modellflugclub Dötlingen

Thomas Plate

Dresdener Straße 39, 27755 Delmenhorst

Telefon 0 42 21/2 28 22

MSG Hunte-Delme ADAC

Dieter Wilkens

Sandberg 4, 27801 Neerstedt

Telefon 0 44 32/12 55

Neerstedter Bühne e.V.

Kurt Pätau

Denkmalsweg 4, 27801 Neerstedt

Telefon 0 44 32/16 38

Reservistenkameradschaft Dötlingen

Harald Bothe

Kiewitt 4, 27801 Brettorf

Telefon 0 44 32/70 60

Soldatenkameradschaft v. 1884

Heinz Munderloh

Am Wehe 1, 27801 Wehe

Telefon 0 44 82/4 67

VdK Ortsverband Niedersachsen

Wilma Coldewey

Stedinger Weg 14, 27801 Nuttel

Telefon 0 44 32/6 63

Verkehrswacht (Ortsbeauftragter)

Helmut Psarski

Sandberg 5, 27801 Neerstedt

Telefon 0 44 32/13 13

Gemeinde Dötlingen

DÖTLINGEN



kulturell & natürlich

Gas

Energieversorgung Weser-Ems
Stockenkamp 11, 27793 Wildeshausen
Telefon 0 44 31/30 85

Strom

Energieversorgung Weser-Ems
Stockenkamp 11, 27793 Wildeshausen
Telefon 0 44 31/30 84

Wasser

Oldenburgisch-Ostfriesischer Wasserverband
Pestruper Straße 121, 27793 Wildeshausen
Telefon 0 44 31/9 25 13
Notruf 0 44 31/60 06

Telefon

Deutsche Telekom
Poststraße 1-3, 26122 Oldenburg
Telefon 04 41/23 40

Unter den Linden

Das Haus zum Wohlfühlen



HOTEL – RESTAURANT
-Schützenhof-
Dötlingen

- 30 Hotelbetten –
sehr ruhige Lage
Komfortausstattung
- Tagungs- und Seminarräume
von 14 - 250 Personen
Moderne Tagungstechnik
- Ideal für Reisegesellschaften
und Familienfeiern
- Spezialitäten der Jahreszeiten:
Spargel-, Wild-,
Grünkohlessen

Familie Bötefür
Rittrumer Kirchweg 6
27801 Dötlingen
Telefon 0 44 33/3 62
Telefax 0 44 33/3 52
E-Mail: Unter-den-Linden@t-online.de

Gemeinde Dötlingen

DÖTLINGEN



kulturell & natürlich

Wie erfolgreich Sie sind, hängt auch von Ihrer Energie ab

Maßstäbe setzen. Ressourcen aktiv nutzen. Mit der richtigen Energie überzeugen. Zukunftsorientierte Unternehmen setzen auf Erdgas. Denn Erdgas ist besonders wirtschaftlich, immer verfügbar, umweltschonend. Und auch die Versorgung ist langfristig gesichert.



Dazu trägt BEB bei. Als größter einheimischer Erdgas-Produzent und als Importeur decken wir 20% des gesamten deutschen Verbrauchs. Wir stehen für integrierte Erdgasversorgung: von der Berücksichtigung der Umweltbelange und höchsten Qualitätsanforderungen in Produktion und Aufbereitung. Über Sicherheit und Effizienz bei Transport und Speicherung. Bis hin zum Service in der Vermarktung. Wir sind verlässlicher Partner im zunehmenden Wettbewerb.



www.freizeitpark-ostrittrum.de
freizeitpark-ostrittrum@t-online.de



- * Kinder-Streichelzoo
- * Abenteuerspielplatz
- * Elektrische Seilbahn
- * Tretboote
- * Luna Loop
- * Behindertengerechtes Karussell



- * Kindergeburtstage
- * Kaffee + Kuchen auf der Seeterrasse
- * Märchenwald
- * Heimatmuseum



Besitz: H. Riesmeier · 27801 Ostrittrum · (0 44 87) 71 66 · Fax (0 44 87) 71 58 · Geöffnet von 9 bis Sonnenuntergang