

Vorwort

Diese von der Gemeinde Oyten und dem WEKA-Verlag erstellte Broschüre soll das Verständnis für die Belange der heimischen Wirtschaft fördern und interessierte Unternehmen über den Wirtschaftsstandort Oyten informieren.

Die Wirtschaftsbroschüre "Gemeinde Oyten - Standort erfolgreicher Unternehmen" vermittelt allen Lesern einen Überblick über das vielfältige Leben und Arbeiten in unserer Gemeinde. Dabei sollen insbesondere die Angebote im Sport-, Freizeit- und Kulturbereich, die Aktivitäten von Wirtschaft und Handel sowie die günstige Verkehrslage zum Oberzentrum Bremen dargestellt werden. Viele Neubürger und Gewerbetreibende wählten deshalb die Gemeinde Oyten zum Bau eines neuen Heimes oder als bevorzugten Standort für eine Betriebsansiedlung aus.

Ein Dank gilt allen Unternehmen, die bei der Erstellung dieser Broschüre mitgewirkt haben. Dabei möchten wir Lehrer i.R. Karl Buse besonders erwähnen, der beratend mitgewirkt hat.

Oyten im Dezember 1998

Albert Duhn
Bürgermeister

Hans-Joachim Hartmann
Gemeindedirektor

Oyten . . . eine Gemeinde von ländlichem Charakter

Die Gemeinde Oyten liegt im nördlichen Teil des Landkreises Verden und grenzt im Westen an die Freie Hansestadt Bremen. Das Gemeindegebiet ist 63,45 km² groß und besteht aus acht Ortschaften.



Die Gemeinde ist umgeben von großflächigen Moor- und Landschaftsschutzgebieten im Westen, der Wümmeniederung im Norden und den Bassener Wäldern im Osten.

Oyten liegt überwiegend auf einem Geestrücken, der einen freien Blick in die Landschaft ermöglicht. Der dörflich-ländliche Charakter ist durch zeitentsprechende Maßnahmen erhalten geblieben.

Den Grundstock für die heute zirka 15.000 Einwohner zählende Einheitsgemeinde Oyten legten die früheren Gemeinden Oyten, Sagehorn, Bockhorst, Meyerdam und Oyterdamm, als sie sich 1963 zusammenschlossen. Diesem Beispiel folgten in den Jahren 1963 und 1972 die Gemeinden Schaphusen und Bassen, wodurch die Gemeinde Oyten ihre heutige Größe erreicht hat.

Der seit jeher von der nahen Großstadt ausgehende Einfluß auf den Raum Oyten führte zu keinen nennenswerten strukturellen Veränderungen. Gar mancher Einwohner, der noch vor wenigen Jahren um den Verlust des herkömmlichen Ortsbildes bangte, schaut heute wieder fröhlich drein! Und das, was wir mit "ländlichem Charakter" definieren, hat hier bei uns wenig

Schaden genommen. Gewiß, das Ausweisen von Flächen für Wohnungsbau und Gewerbeansiedlung hält auch zum gegenwärtigen Zeitpunkt noch an, dies aber immer mit der Zielvorstellung, unser aller Lebensqualität deutlich anzuheben.

Die gesamte Infrastruktur entspricht den heute gestellten Anforderungen. Die Gemeinde Oyten kann auf hervorragende Anschlüsse an das öffentliche Verkehrsnetz verweisen.

Der schulische Bereich ist derzeit besetzt mit drei Grundschulen, mit Haupt-, Realschule und Orientierungsstufe. Zum Sozialbereich ist zu sagen, daß genügend Kindergarten- und





Spielkreisplätze angeboten werden. Neben einer Altagestätte sind auch Sozialstationen vorhanden. Die Angebote des Jugendzentrums runden das Bild ab. In der Gemeinde Oyten wird von privaten Betreibern eine Vielzahl von Altenheimplätzen bereitgestellt und unterhalten.

Die gute Wohnqualität in Oyten sowie das breitgefächerte Freizeit- und Erholungsangebot am Ort verdienen besondere Erwähnung. So gelten u.a. das Königsmoor und das Gebiet um den Oyter See als ein auch von den Großstadtbewohnern gern besuchtes Erholungs- und Freizeitgebiet. Die vorhandenen drei Sportplatzanlagen sowie zwei Großturnhallen und drei Schulumhallen geben dem Bürger ausreichend Gelegenheit für sportliche Betätigung. Von den Vereinen werden Aktivitäten verschiedenster Art angeboten. Dadurch werden die Neubürger in die Lage versetzt, sich schnell in die örtliche Gemeinschaft zu integrieren. Durch das 1984 fertiggestellte Rathaus mit Bürgerzentrum ist es nunmehr möglich, in einem ansprechenden Rahmen kulturelle Veranstaltungen vielfältiger Art durchzuführen. Das in Trägerschaft des Heimat-



vereins stehende Heimathaus ist als Kommunikationsstätte eine weitere Bereicherung für die Gemeinde Oyten.

Wer durch die neu entstandenen Ortsteile geht, sich an den Freizeit- und Erholungsplätzen umsieht und alles, was seinen Wohnort ausmacht, kritisch erkundet, der wird bestätigt finden, daß es den Planern gelun-

gen ist, eine vernünftige Synthese vom gestern Üblichen und dem heute Notwendigen herzustellen.

Weitere Informationen können bei der

Gemeinde Oyten
Hauptstraße 55
28876 Oyten
Tel. 0 42 07 / 91 40-0

angefordert werden.

Die gemeindliche Wirtschaftsförderung
Ihr kompetenter Partner in allen Fragen

Die Wirtschaftsförderung der Gemeinde Oyten versteht sich als kunden- und erfolgsorientiertes Dienstleistungsangebot an alle Unternehmen. Das Amt für Wirtschaftsförderung der Gemeinde Oyten ist Ihr kompetenter Ansprechpartner innerhalb der Gemeindeverwaltung, der Ihnen unbürokratisch und schnell weiterhilft, Ihre Probleme zu seinen eigenen macht und sie engagiert löst. Dies gilt vor allem für Unternehmen, die erwägen, ihren Betrieb neu anzusiedeln, zu verlagern oder zu erweitern. Als Dienstleistende in Sachen Wirtschaftsförderung werden wir für Sie tätig, sobald Sie Ihre Vorgaben gestellt haben. Auch zu einem Zeitpunkt, da Ihr Betrieb bereits läuft oder die Unternehmenserweiterung als abgeschlossen gelten kann, dürfen Sie mit uns rechnen.

Kontaktpflege steht für uns ganz oben an.

Das "Gemeindliche Dienstleistungsunternehmen Wirtschaftsförderung" hat darüber hinaus insbesondere folgende Aufgabenschwerpunkte:

Umfassende Information über den Standort Gemeinde Oyten,

damit Sie ein objektives Bild von den in Oyten gegebenen Möglichkeiten und damit eine fundierte Grundlage für Ihre Standortentscheidung erhalten.

Vermittlung von kostengünstigen, attraktiv gelegenen gemeindlichen Gewerbegrundstücken.

Der Erfolg dieser Bemühungen hängt maßgeblich vom engen Kontakt zur Liegenschaftsverwaltung ab. Daher ist das Amt für Wirtschaftsförderung bei der Gemeinde Oyten mit dieser Aufgabe ebenfalls befaßt.

"Service aus einer Hand"

Ansprechpartner und Koordinator bis zur notariellen Beurkundung der Kaufverträge ist für die Flächenveräußerung in Bebauungsplangebieten der "Sachbereich Wirtschaftsförderung".

Ergänzend hält die Wirtschaftsförderung in einer Gewerbeimmobiliendatei Informationen zu Grundstücken und Mietobjekten bereit. Die Wirtschaftsförderung versteht sich auch als Koordinator und Sprachrohr der Wirtschaft innerhalb der Verwaltung. Fragen und Probleme des Einzelhandels sind genauso "unsere Sache", wie die des Handwerks und der Industrie. Der manchmal lange Weg durch die Behörden kann durch den guten Kontakt zur Wirtschaftsförderung so oftmals verkürzt werden.

Neben dem Bereich der Dienstleistung, der im Detail noch erheblich mehr Aufgaben umfaßt, als hier dargestellt werden kann, ist auch die zukunftsorientierte Gemeindeentwicklung eine wesentliche Aufgabe der Wirtschaftsförderung.

Ihre Ansprechpartner:

**Gemeinde Oyten
Wirtschaftsförderung
Hauptstraße 55
28876 Oyten**

**Gemeindedirektor
Hans-Joachim Hartmann
Tel. 04207 / 9140-10**

**Wirtschaftsförderer
Thomas Barning
Tel. 0 42 07 / 91 40-62
Fax 0 42 07 / 91 40-36**



Gewerbepark am Verkehrsknotenpunkt

Die Verkehrserschließung bildet einen der besonderen Vorteile des Gewerbestandortes Oyten. Eine Vielzahl der ansässigen Firmen ist auf eine gute verkehrsmäßige Anbindung angewiesen. Die hier vorhandene gute Anbindung an das örtliche und überörtliche Verkehrsnetz wurde in den zahlreichen Ansiedlungsgesprächen immer wieder als einer der Hauptgründe für den Standort Oyten benannt. Die Anbindungen an das Verkehrsnetz im einzelnen:



PKW/LKW-Verkehr

Direkte Anbindung an die Landesstraßen 167 und 168 (B75)

Direkte Anbindung an die BAB A1 - Hansalinie -

Anbindung an die BAB A27 über das Bremer Kreuz (ca. 3 km).

Aus dieser Auflistung wird deutlich, daß die Anbindung an das Bundesfernstraßennetz nicht besser sein kann. Kunden, Lieferanten und der betriebseigene Kraftfahrzeugverkehr können problemlos die Verkehrsachsen nutzen; dieses wird neben der unmittelbaren Anbindung auch durch die ampelgeregelten Kreuzungen erreicht.

Bus- und Bahnverkehr

Durch verschiedene Buslinien des Verkehrsverbundes Niedersachsen/Bremen (VBN) ist die Gemeinde Oyten, insbesondere auch der Gewerbepark, durch eine Vielzahl von Haltestellen in den öffentlichen Personennahverkehr eingebunden.

Bahnhof Oyten-Sagehorn von der Ortsmitte ca. 3 km

Bahnhof Achim ca. 5 km

Bahnhof Bremen ca. 20 km

Mitarbeiter können so die Betriebe erreichen, ohne den eigenen PKW benutzen zu müssen. Die Verminderung des Individualverkehrs ist hierbei ein positiver und umweltschonender Nebeneffekt.

Flughäfen

Flughafen Bremen
ca. 20 km

Flughafen Hannover
ca. 90 km

Flughafen Hamburg
ca. 100 km

Viele Geschäftspartner sind auf schnelle Verbindungen mit Flugzeugen angewiesen. Der Gewerbepark Oyten ist von drei Flughäfen aus in kürzester Zeit zu erreichen.

Aus dieser Verkehrsübersicht wird deutlich, daß die Bezeichnung Gewerbepark am Verkehrsknotenpunkt allen Ansprüchen gerecht wird.

Gewerbepark Oyten Nord

Der Gewerbepark Nord befindet sich nördlich der L 168 (ehemals B 75) am östlichen Ortsausgang der Ortschaft Oyten.

Die Erschließung des Gewerbeparks erfolgt durch die "Rudolf-Diesel-Straße", die durch einen ampelgeregelten Knotenpunkt in die L 168 mündet.

Die ersten Gewerbebetriebe haben 1968 im Gewerbepark Nord ihren Betrieb aufgenommen. Die bauliche Entwicklung setzt sich seit dieser Zeit kontinuierlich fort.

Der Gewerbepark Nord umfaßt 22 Gewerbegrundstücke mit einer Gesamtgröße von ca. 154.000 m², einschließlich der Erschließungsanlagen hat der Gewerbepark Nord eine Gesamtfläche von ca. 176 ha.

Auf den 22 Grundstücken sind zur Zeit 37 Firmen bzw. Betriebe ansässig. Diese Firmen beschäftigen zur Zeit ca. 630 Mitarbeiter.



Gewerbepark Oyten Süd

Der Gewerbepark Süd befindet sich zwischen der L 168 (ehemals B 75) im Norden und der BAB A1 im Süden.

Die Erschließung des Gewerbeparks erfolgt durch die "Industriestraße" und die Straße "An der Autobahn". Sowohl die "Industriestraße" als auch die Straße "An der Autobahn" sind durch ampelgeregelte Knotenpunkte an die Landesstraßen 167 und 168 angebunden.

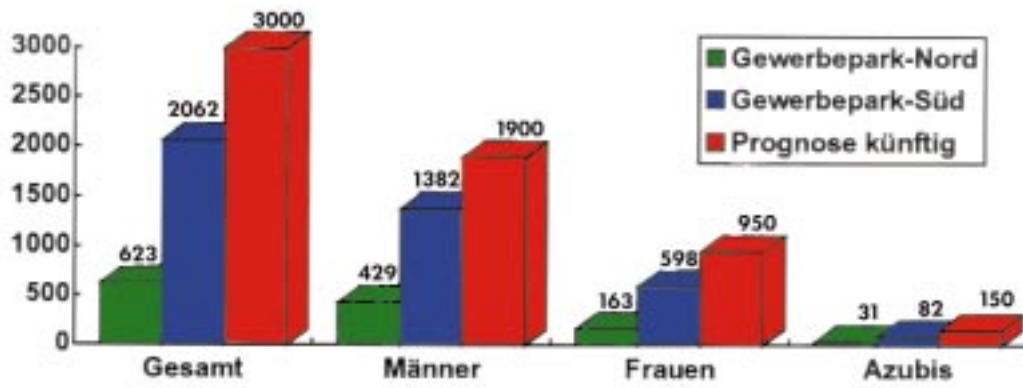
Die ersten Gewerbebetriebe haben 1963 im Gewerbepark Süd ihren Betrieb aufgenommen. Die bauliche Entwicklung ist ebenfalls zur Zeit noch nicht abgeschlossen.

Der Gewerbepark Süd umfaßt zur Zeit 83 Gewerbegrundstücke mit einer Gesamtgröße von ca. 700.000 m², einschließlich der Erschließungsanlagen hat der Gewerbepark Süd eine Gesamtfläche von ca. 81,4 ha.

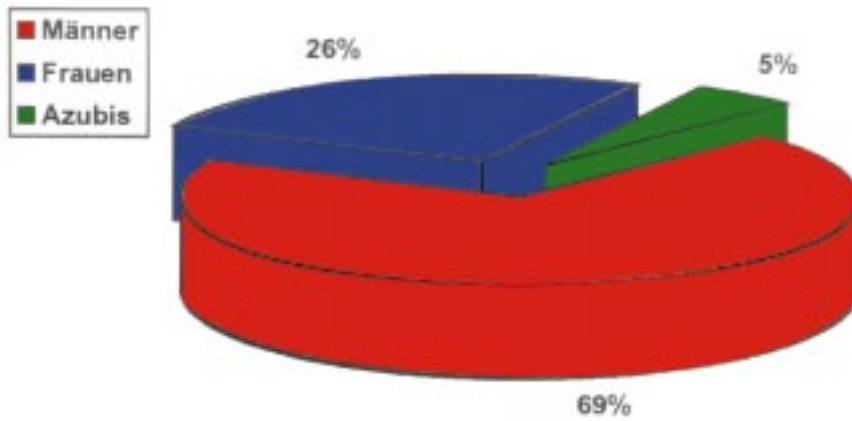
Auf den 86 Grundstücken sind zur Zeit 118 Firmen bzw. Betriebe ansässig, bei denen zur Zeit ca. 2.050 Mitarbeiter beschäftigt sind.



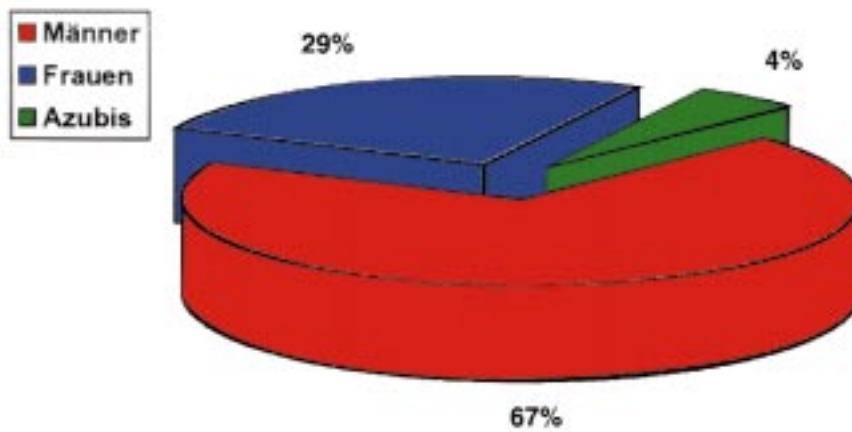
Arbeitnehmer



Gewerbepark-Nord



Gewerbepark-Süd



Entwicklung künftiger Gewerbeflächen in Oyten

Nach Auffassung der Gemeinde Oyten besteht weiterhin erheblicher Bedarf an Gewerbeflächen im "Bremer Osten". Durch die besondere Lage der Gemeinde Oyten am "Bremer Kreuz" sollen weitere Gewerbeflächen an diesem zentralen Verkehrsknotenpunkt erschlossen werden.

Als künftige Entwicklungsflächen für hochwertige Gewerbe- und Industrieflächen kommt der Bereich südlich der BAB A 1 in Frage.

Die Besonderheit dieser Flächen besteht darin, daß die Gebietsgrenze der Gemeinde Oyten und der Stadt Achim in diesem Bereich verläuft. Daher war es erforderlich, mit der Stadt Achim nach einer Möglichkeit zu suchen, diese Flächen zu erschließen und der gewerblichen Nutzung zuzuführen.

Der Bereich südlich der BAB A 1 umfaßt eine Fläche von rd. 60 bis 80 ha.

Die Gemeinde Oyten hat im Gemeindeentwicklungsplan 1994 bereits eine Erweiterung vorgesehen. Entsprechende Beschlüsse zur Änderung des Flächennutzungsplanes und zur Aufstellung des Bebauungsplanes wurden gefaßt. Von der Stadt Achim wird der angrenzende Bereich im neuen Flächennutzungsplan als gewerbliche Fläche dargestellt.

Mit dem Landkreis Verden zusammen wurde ein gemeinsames Entwicklungskonzept erarbeitet.

Mit der Realisierung dieses für den Landkreis Verden einmaligen Vorhabens kann bereits innerhalb der nächsten 3 - 5 Jahre gerechnet werden.



Allgemeine Information

Bis zum Jahr 1988 waren im Gewerbepark Nord und Süd ca. 50 Betriebe ansässig, die rd. 1.000 Mitarbeiter beschäftigten. Im Jahr 1987 wurde von der Gemeinde Oyten mit der Erschließung des neuen Teilbereichs, dem Gewerbepark Süd, begonnen. Sämtliche Flächen wurden von der Gemeinde angekauft.

Nach dem Ankauf der Flächen wurden die notwendigen Erschließungsmaßnahmen von der Gemeinde Oyten durchgeführt. Die Investitionskosten beliefen sich auf ca. 13,5 Mio. DM, die wie folgt finanziert wurden:

Land
3.753.000 DM

Gemeinde
9.746.000 DM

Im Zuge der Erschließung des neuen Gewerbeparks wurde die Autobahnanschlußstelle der A 1 ver-



legt. Durch diese Maßnahme konnte erreicht werden, daß die Straße "An der Autobahn" direkt durch einen Ampelknotenpunkt mit der BAB-Auffahrt verbunden ist. Diese Maßnahme hat Investitionskostenanteile der Gemeinde von rund einer Million DM verursacht. Das Ziel dieser Maßnahme war, eine optimale Verkehrsanbindung an die BAB A 1 zu erreichen. Wie sich nach der Fertigstellung

zeigte, wird der überwiegende Verkehrsanteil des Gewerbeparks Süd über diese direkte Verbindung abgewickelt. Weiterhin nutzen viele Firmen und Lieferanten aus dem Bereich Gewerbepark Nord diese Verbindung. Heute, im Herbst 1998, sind ca. 155 Betriebe auf den 108 Gewerbegrundstücken ansässig. Diese Betriebe beschäftigen rund 2.700 Mitarbeiter.





Das Verkehrsleitsystem

Um Kunden und Lieferanten das Auffinden von Betrieben zu erleichtern, sollte für den Gewerbepark Oyten ein funktionelles und optisch hochwertiges Leitsystem geschaffen werden.

Die bekannten Verkehrsleitsysteme in verschiedenen anderen Kommunen entsprachen diesen Vorgaben nicht, daher wurde neben dem Stadtplaner eine Werbeagentur beauftragt, entsprechende Konzepte und Vorschläge zu entwickeln.

Weitere Vorgabe war, daß alle Firmen im Gewerbepark, in Plan und Legende auffindbar sein müssen.

Neben diesen Anforderungen ist erkennbar, daß die Möglichkeit der Werbung gegeben ist.

Alten- und Pflegeheim Hust GmbH & Co



Am Moor 152
28876 Oyten

Haus am Königsmoor

- * individuelle Betreuung durch geschultes Pflegepersonal rund um die Uhr
- * moderne zeitgerechte Ausstattung
- * große Gartenanlage
- * bis zu 3 Menüs zur Auswahl
- * Diät und Schonkost möglich

Informieren Sie sich
unverbindlich bei uns

- * Massagen und Bäder im Haus
- * Außenschwimmbad
- * Innenschwimmbad 32°
- * großes Freizeitangebot und Ausflüge
- * Kurzpflge (z.B. für Urlaub)
- * Essen auf Rädern



FOTO SPEKTRUM

Traute Meyer · Meisterbetrieb

- Werbung* • Beauty, Mode, Stills, Pets
- Industrie* • Ensembles (Innen/außen), Factoring
- Luftaufnahmen* • Objekte, Geografie, Prints
- Digital-Service* • *Digital-Fotografie* • Studio
- Portraits* • Studio oder Outdoor
- Reportage* • Alle Anlässe, aktuelle Facts
- Feste* • Hochzeiten, festliche Anlässe, Feiern
- Reproduktionen* • Vergrößerungen, Copy-Shop
- Alles, rund um's Foto* • Filme, Alben, Rahmen, Karten

Traute Meyer · Hauptstraße 116 · 28876 Oyten
Telefon 0 42 07 / 71 41 · Telefax 0 42 07 / 71 42





Brillen - Ideen

à la carte!

OPTIC Diekmann
Partner der IGA OPTIC

*Brille-Tragen ist schön
und erlebnisreich!*

Die fachliche und modische Kompetenz
finden Sie bei uns, einem der führenden
Augenoptiker im Landkreis Verden.

Schön, Sie zu sehen!

OPTIC Diekmann
Partner der IGA OPTIC

<http://www.diekmann.de>

Oyten

Unter den Linden 3
Tel. 04207/2246

Ottersberg

Große Straße 10
Tel. 04205/8470

Für Sie im Weserpark

IGA OPTIC im Weserpark
KOPP & Diekmann

E-Mail: optic@diekmann.de

Branchenverzeichnis Oyten

Daisy's Diner	16
Doyma - Durchführungssysteme	13
Ehlers GmbH	19
EWE - KundenCenter Sottum	20
Foto Spektrum	11
Friede Kompressoren GmbH	13
Hansa Textilchemie GmbH	14
Haus am Königsmoor	11
Kreissparkasse Verden	U3
Optik Diekmann	12
PH - Fußbodentechnik	19
Stadtwerke Achim	15
Techno Trade	17
Wohnpark Hubertus	18

U = Umschlagseite

Als erster reiner Druckluftfachbetrieb erhielt dieser Tage die Friede Kompressoren GmbH das nach einjähriger, intensiver Vorbereitung angestrebte Qualitätszertifikat ISO 9001. Dem seit fünf Jahren aus Oyten erfolgreich operierenden, zwanzigköpfigen Atlas Copco-Vertragshändler wurde durch Lloyds Register Quality Assurance bescheinigt, den folgenden Normen zum Qualitätsmanagement zu entsprechen:

ISO 9001: 1994 EN ISO 9001
DIN EN ISO 9001: 1994
BS EN ISO 9001: 1994

Das Qualitätsmanagement ist anwendbar für:
Auslegung, Projektierung, Installation und Montage, Handel und Service von Anlagen der Druckluft- und Kühlwassertechnik.

Die gesamten internen Firmenabläufe im Lager- und Servicewesen sowie in der Projektabwicklung wurden hierdurch transparenter und übersichtlicher organisiert und in einem entsprechenden Handbuch nachvollziehbar dokumentiert.

Die Geschäftsleitung der Friede Kompressoren GmbH hat sich somit das Ziel gesetzt, den immer höheren Qualitätsanforderungen

FRIEDE KOMPRESSOREN ERHÄLT ISO-GÜTE



Alfreg Biebe (zweiter von rechts) händigt als Vertreter der "Lloyds Register Quality Assurance" den Geschäftsführern Fritz Friede, Edwin Heym, und Henry H. Thielbahr die Zertifizierungsurkunde für ISO 9001 aus.

der Kunden zu entsprechen. Immer mehr in- und ausländische, zum Kundenkreis gehörende Firmen treten mit diesen spezifischen Qualitätsanforderungen an die Firma Friede Kompressoren GmbH heran.

Zum langjährigen Kundenkreis gehören nicht nur die Firmen Brauerei Beck & Co., Kraft Jacobs Suchard, DASA, Daimler Benz, EFFEM, Stahlwerke Bremen, BSAG, sondern auch die Kautex mit Werken in Spanien, Brasilien, Mexiko und Kanada.

Neben dem Verkauf von kompletten Druckluftkonzepten, bietet die Firma einen 24-Stunden-Service, für das ein - im Druckluft- und Kältebereich geschultes - Service-Personal zur Verfügung steht. In der modernen Werkstatt in Oyten werden nicht nur Reparaturen und Servicearbeiten an fahrbaren oder stationären Druckluftstationen vorgenommen, sondern auch an Vakuumpumpen, Druckluftwerkzeugen, Kältetrocknern, Schweißaggregaten, u.a.

friede | kompressoren

Industriestraße 19 · 28876 Oyten
Tel.: 0 42 07/69 20 · Fax: 0 42 07/6 92 20



Ihr Spezialist für

- Hauseinführungen
- Wand- und Deckendurchführungen
- Kabeldurchführungen
- Brandschutzsysteme
- Sonderkonstruktionen



Führend durch Wand und Decke

DOYMA GmbH & Co | Industriestr. 43-57 | Tel. (0 42 07) 91 66-0
DURCHFÜHRUNGSSYSTEME | D-28876 Oyten | Fax (0 42 07) 91 66-199

INTERNET: <http://www.doyma.com>

DIN EN ISO 9001 • DIN EN ISO 14001

Moderne Chemie für die Welt der Textilien ...



HANSA TEXTILCHEMIE GMBH



Die Welt der Textilien

ist nicht nur farbenprächtig, sondern vielfältig in jeder Hinsicht. „Mit der Mode zu gehen“ in Beruf und Freizeit, bei Sport und Hobby heißt aber nicht nur schick sein. Die Ansprüche an Zweckmäßigkeit und Tragekomfort der Kleidung sind gestiegen.

Ganz bestimmte Anforderungen werden an Textilien auch in anderen Einsatzbereichen gestellt: Der Sicherheitsgurt im Auto muß im entscheidenden Moment halten, ein Zelt soll gegen Regen und Kälte schützen.

Die Vielfalt der Materialien und deren Funktionalität ist u.a. Unternehmen wie der HTC zu verdanken, die zwar in jedem Produktions- und Verarbeitungsschritt eng mit der Textilindustrie verbunden sind, deren Existenz dem Endverbraucher aber meist verborgen bleibt: den Herstellern sogenannter Textilhilfsmittel.

Was sind Textilhilfsmittel?

Diese Frage werden sich wohl die meisten der Verbraucher stellen.

Eingesetzt werden die Textilhilfsmittel der HTC vor allem in zwei Bereichen:

Als Verarbeitungshilfsmittel ermöglichen sie, daß Garne aus

Natur- oder Chemiefasern überhaupt erst gewonnen werden können.

Als Hilfsmittel für die Textilveredlung machen sie einen Stoff z.B. wasserabweisend, verleihen ihm einen weichen Griff, ermöglichen das Färben oder Bedrucken.

Die Produkte der HTC basieren im wesentlichen auf Silikonen und organischen Tensiden, bei denen die HTC durch konsequente Forschung und Entwicklung eine weltweit führende Stellung erreicht hat.

Große Technik im Kleinformat

bieten die Labors der HTC in Oyten. Hier steht das Wissen um die Faser- und Garnproduktion oder um die Herstellung von Web- und Maschenwaren oder Vliesstoffen im Vordergrund.

In der „Textilfabrik“ im Miniaturformat wird überprüft, ob die Produkte in der Praxis funktionieren bzw. wo und wie sie am besten eingesetzt werden.

Die Ergebnisse dieser Untersuchungen liefern den Anwendungstechnikern wertvolle Informationen für ihre Arbeit. Die Anwendungstechnik und das Spezialwissen auf dem Gebiet der Textilchemie gehören zu den wichtigsten Grundlagen für den Erfolg der HTC.

Weltweiter Service

wird den Kunden der HTC durch die anwendungstechnische Betreuung vor Ort geboten. Grenzen gibt es dabei nicht, denn rund 80% der HTC-Produkte gehen ins europäische Ausland, nach Asien, Afrika, Australien oder Nord- und Südamerika.

Biologisch abbaubar und gesundheitlich unbedenklich

Diese Anforderungen werden heute an moderne Chemikalien gestellt.

Und so stehen im Mittelpunkt des Engagements der HTC nicht nur die Entwicklung und Produktion innovativer Textilhilfsmittel, sondern ganz besonders auch die Entwicklung ökologisch und gesundheitlich unbedenklicher Produkte.

Hergestellt aus nachwachsenden Rohstoffen sind sie biologisch abbaubar und hautverträglich.

Es kann für die Mitarbeiter der HTC in der norddeutschen Umgebung ihres Unternehmens – schön gelegen inmitten von Wiesen und Feldern – auch gar nicht anders als selbstverständlich sein, besonders auch ökologischen Zusammenhängen Rechnung zu tragen.



STADTWERKE ACHIM AG

and hoch!

ERDGAS IN OYTEN

UNTER DER NUMMER
0 42 02 / 5 10 - 0
ERHALTEN ANRUFER
JEDE GEWÜNSCHTE
AUSKUNFT ÜBER DAS
HEIZEN MIT ERDGAS,
OBER HAUSAN-
SCHLUSSFRAGEN,
DIENSTLEISTUNGEN
DER STADTWERKE
UND VIELES MEHR.

Seit 1981 versorgen die Stadtwerke Achim AG die Gemeinde Oyten mit Erdgas. Die erste Leitung führte von "Am Berg" über das Industriegebiet Oyten/Bassen bis zum Klärwerk. Seitdem hat sich das Versorgungsgebiet beträchtlich ausgedehnt. Mit der Ausweitung des Erdgases im Wärme- markt wurde auch in Oyten ein be- deutender Beitrag zur Reduzierung des Treibhausgases (CO₂) und damit für den Klimaschutz geleistet.

Mit Investitionen von insgesamt fast 15 Millionen DM bauten die Stadt- werke Achim das Netz bis Anfang 1997 auf ca. 50 km Gesamtlänge aus. In den meisten Straßen der Gemeinde wurden Gasrohre verlegt. Fast jedes Haus, jeder Gewerbebetrieb kann heute schnell und einfach einen Hausanschluß erhalten.

AUCH DIE
GEWERBEGEBIETE IN
OYTEN SIND MIT
ERDGASLEITUNGEN
ERSCHLOSSEN, SO
DASS JEDER MODERNE
BETRIEB MIT ERDGAS
HEIZEN UND ES AUCH
FÜR DIE PRODUKTION
VERWENDEN KANN.



Strom
Erdgas
Fernwärme

STADTWERKE ACHIM AG
GASWERKSTR. 7 · 28832 ACHIM

...MIT ENERGIE FÜR SIE



Daisy's Diner bietet Top-Service

DAISY'S DINER - STILVOLLES AMBIENTE FÜR ANSPRUCHSVOLLE GÄSTE

Das Daisy's Diner in Oyten erfreut sich seit seiner Eröffnung im August 1997 einer ständig zunehmenden Zahl von zufriedenen Gästen. Die Gründe hierfür liegen in der konsequenten Umsetzung des in Deutschland immer noch vernachlässigten Servicegedankens. Diesen griffen die Betreiber des Daisy's Diner bereits bei der Wahl des Standortes auf. Wer die Autobahnabfahrt Oyten an der A1 (Verbindung Bremen - Hamburg) abfährt, gelangt direkt an die L 167. Noch bevor er sich entscheidet, diese Richtung Oyten oder Richtung Achim zu befahren, wird sein Blick gebannt von einem Gebäude, das durch sein architektonisches Erscheinungsbild, seine leuchten-

den Farben und einer in den Himmel ragenden Daisy eine magische Anziehungskraft ausübt. Die gute Erreichbarkeit des Daisy's Diner sowie die in ausreichendem Maße vorhandenen PKW - Einstellplätze erlauben dem Gast bereits eine entspannte Anfahrt, die lediglich von einer starken Erwartungshaltung auf das Innenleben des Daisy's Diner beeinträchtigt wird.

Beim Betreten des Daisy's Diner fällt der erste Blick auf eine interessant gestaltete Cocktailbar, die eine reichhaltige Auswahl an Getränken und Cocktails, ob mit oder ohne Alkohol, offeriert. Wendet man den Blick nach links, wird man von einer jungen Dame, die neben einem Schild "Wait to be seated" steht, angelächelt. Diese junge Dame stellt sich kurz vor und bittet anschließend den Gast, sich von ihr zu seinem Platz geleiten zu lassen. Überwältigt von den bisherigen Eindrücken nimmt man spätestens jetzt zur Kenntnis, daß man sich in der Welt der beiden interessantesten Jahrzehnte dieses

Jahrhunderts befindet, den 50er und 60er Jahren. Dieses Gefühl wird erweckt durch das detaillierte Innendesign des Daisy's Diner im Stil dieser Zeit. Man folgt der Empfangsdame vorbei an Originalschildern vergangener Zeiten, alten Musikboxen und passiert eine saubere und von allen Gästen einsehbare Küche. Im Hintergrund singt Elvis eine Ballade und man ertappt sich dabei, zu schauen ob er hier vielleicht irgendwo sitzt.

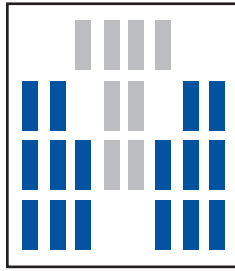
Am Tisch angekommen stellt sich eine weitere Dame freundlich vor und händigt einem die Speisekarte aus, mit dem Hinweis, auf Wunsch auch Empfehlungen aussprechen zu können. Beim betrachten dieser Speisekarte lernt man diesen Hinweis besonders zu schätzen, da die Karte auffallend umfangreich gestaltet ist. Sie führt vom American Breakfast und diversen Vorspeisen über verschiedene Burger, Steaks, Chicken Wings, Spare Ribs bis zu Pizza und Pasta im amerikanischen Stil. Für welches Gericht man sich auch immer

entscheidet, die Portion ist so umfangreich bemessen, daß man sich vornimmt, beim nächsten Mal nicht alleine zu kommen.

Während man anschließend beim Verlassen des Daisy's Diner von dem einheitlich gekleideten und auffallend oft lächelndem Personal verabschiedet wird, geht einem durch den Kopf, daß man in Deutschland bisher nichts Vergleichbares genießen konnte und daß man mit dem Daisy's Diner den idealen Ort für einen Ausflug mit der ganzen Familie gefunden hat.

Derzeit befindet sich an der Autobahnausfahrt Soltau - Süd der A7 (Verbindung Hamburg-Hannover) ein zweites Daisy's Diner im Bau. Zusätzlich sind drei weitere Daisy's Diner im Bundesgebiet in der Entwicklungsphase. Nähere Informationen hierzu sind über die

Fa. Techno Trade GmbH, Im Finigen 5, 28832 Achim, Tel. 04202/789800 zu erlangen.



T E C H N O · T R A D E
VERMITTLUNGS- UND VERWALTUNGSGESELLSCHAFT MBH

PROJEKTENTWICKLUNG UND -DURCHFÜHRUNG VON GEWERBE- UND HANDELS-IMMOBILIEN

Wir suchen Ihr Unternehmen als MIETER!

Die Planung und schlüsselfertige Lieferung erfolgt nach Ihren Wünschen.

Geeignete Grundstücke sind verfügbar!

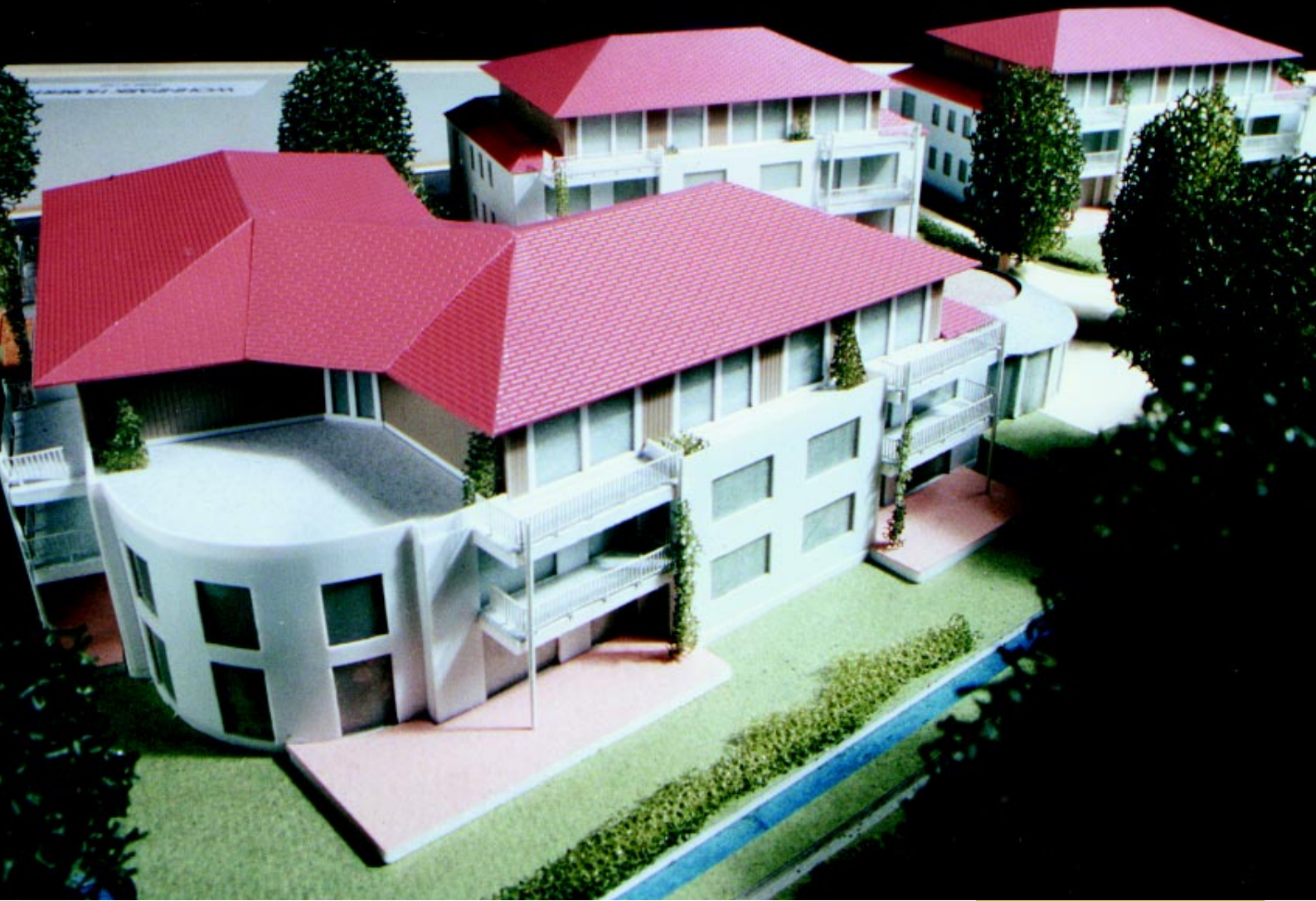
Erfolgreiche Realisierung für Mieter und Eigentümer wurden auch in
Achim und Oyten durchgeführt.

Sprechen Sie mit uns, auch wenn Sie
langfristig Eigentümer werden wollen.

Referenzobjekte u.a. in:

Achim, Bielefeld, Braunschweig, Bremen, Celle, Karlsruhe,
Langwedel, Merseburg, Oyten, Zwenkau (Leipzig)

IM FINIGEN 5 · 28832 ACHIM
TELEFON (0 42 02) 78 98 00 · TELEFAX 0 42 02) 78 98 66



Wohnen im Alter Mit Service und Komfort

Wenn Ihnen Haus und Garten "über den Kopf wachsen" – Wenn Sie selbst über die Gestaltung Ihres Lebensabends entscheiden wollen und nicht warten möchten, bis andere über Sie entscheiden – Wenn Sie nicht vorhaben, jemals in ein Altersheim zu ziehen – Wenn Sie Service und Komfort schätzen – dann wäre eine Wohnung im Wohnpark Hubertus möglicherweise die Lösung für Sie:

Helle freundliche 60 m²-Wohnungen mit Fahrstuhl und Sonnenbalkonen, Einbauküche und Badezimmer, alles unauffällig behindertengerecht gebaut, dazu viele Einrichtungen und Angebote wie Sauna, Pflegebad, Massage und Therapie, Fußpflege und Frisör.

Verschiedene Gemeinschaftsräume und eine große Dachterrasse laden zum Klönschnack, zu Kartenspielen oder Feierlichkeiten ein. Die öffentliche Cafeteria mit großer Außenterrasse bietet sich zum Verweilen bei Speis und Trank an.

Die aufwendig gestalteten Außenanlagen mit Ruheazonen und Grillplatz führen direkt in das angrenzende Wäldchen und Landschaftsschutzgebiet.

Für Ihre Besucher stehen Gäste-Hotel-Appartements zur Verfügung.

Sie führen weiterhin einen selbständigen Haushalt, können jedoch auf Wunsch in den Genuß vielschichtiger Wahlleistungen kommen und sich beispielsweise das Kochen, Wäschewaschen oder Fensterputzen abnehmen lassen. Diese umfangreichen Wahlleistungen gehen soweit, daß Sie selbst bei Krankheit oder

Pflegebedürftigkeit Ihr Zuhause nicht verlassen müssen.

Sie können im Wohnpark Hubertus an der Allerstraße in Oyten, inmitten eines Wohngebietes und in unmittelbarer Nähe zum Oyter See, eine Wohnung käuflich erwerben oder mit einem unkündbaren Wohnrecht anmieten.

Und Sie werden überrascht sein: Unter dem Strich ist diese neue Form des Wohnens im Alter, selbst bei Inanspruchnahme aller nur denkbaren Service- und Wahlleistungen, preiswerter als der übliche Platz im Altersheim.

Ein ausführlicher Katalog mit übersichtlichen Preislisten steht zur Verfügung. Auch kann nach telefonischer Vereinbarung jederzeit diese Wohnanlage besichtigt werden. Für eine persönliche und unverbindliche Beratung stehen zur Verfügung:

Norbert Ipach KG
Immobilienvermittlung RDM
Tel. 0 42 02/750 30
Fax 0 42 02/713 65

Manfred Huhs
Baubetreuung +
Immobilien GmbH
Tel. 0 42 02/752 10
Fax 0 42 02/752 64

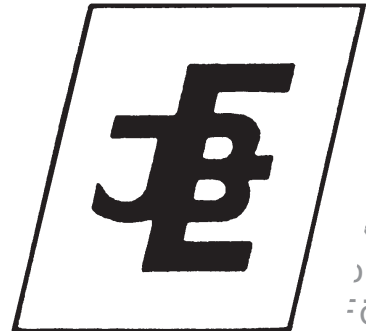
Verdener Str. 124
28832 Achim

Fördern - Messen - Regeln - Dosieren - Fördern - Messen - Regeln - Dosieren
 Messen - Regeln - Dosieren - Fördern - Messen - Regeln - Dosieren - Fördern
 Regeln - Dosieren - Fördern - Messen - Regeln - Dosieren - Fördern - Messen
 Dosieren - Fördern - Messen - Regeln - Dosieren - Fördern - Messen - Regeln
 Fördern - Messen - Regeln - Dosieren - Fördern - Messen - Regeln - Dosieren
 Messen - Regeln - Dosieren - Fördern - Messen - Regeln - Dosieren - Fördern
 Regeln - Dosieren - Fördern - Messen - Regeln - Dosieren - Fördern - Messen
 Dosieren - Fördern - Messen - Regeln - Dosieren - Fördern - Messen - Regeln
 Fördern - Messen - Regeln - Dosieren - Fördern - Messen - Regeln - Dosieren
 Messen - Regeln - Dosieren - Fördern - Messen - Regeln - Dosieren - Fördern

EHLERS GMBH

**FÖRDERN · MESSEN · REGELN · DOSIEREN
 INGENIEURBÜRO**

**An der Autobahn 45 · 28876 Oyten
 Tel. 0 42 07 / 91 21-0 · Fax 0 42 07 / 91 21 41**



*Teppichboden
 Parkett
 Laminat
 Kettelarbeiten
 Verkauf u. Verlegung
 Spez. Treppenverl.
 Sprühsaugverleih*

PH-Fußbodentechnik **Peter Hannemann**

**Bürozeiten Jadestraße Mo.-Fr. 9-17 Uhr
 und nach Vereinbarung
 Jadestraße. 2a · 28876 Oyten · Tel. 0 42 07 / 31 48 · Fax 0 42 07 / 71 07**

Lagerverkauf!

Besuchen Sie uns
 in unserem Lager in der
Lindenstraße 4, in Oyten.
 Es liegen
Restposten Teppichboden
 zu Tiefst-Preisen für Sie bereit.
Wir freuen uns auf Ihren Besuch.

**Donnerstag 14.00 Uhr - 19.00 Uhr
 Samstags 9.00 - 14.00 Uhr ☎ 29 06**

EWE - KundenCenter Sottrum



**Wir sind
für Sie da!**



Sichere Energieversorgung mit Erdgas und Strom



Wärmeversorgung für Gewerbe und Kommunen



Telekommunikation preisgünstig und fair vom Internetzugang bis zum Daten-Highway



Vertrieb von Dienstleistungen aller Art

- Umweltdienste
- Straßenbeleuchtung

- Gebäudemanagement
- Abwassertechnik

EWE Aktiengesellschaft
KundenCenter Sottrum
Bremer Straße 9 a
27367 Sottrum
Telefon 0 42 64 / 8 32 80

DIE SPARKASSE IN OYTEN

– ENG VERBUNDEN MIT BEVÖLKERUNG UND WIRTSCHAFT.



Die Sparkasse Oytien ist seit über 75 Jahren eng mit der Gemeinde Oytien und den hier ansässigen Firmen, ihren Mitarbeitern und der gesamten Bevölkerung verbunden.

Die Gründungsstatuten der „Spar- und Leihkasse des Amtes Achim“ von 1860, der späteren Kreissparkasse Achim, beschrieben die Errichtung dieses Geldinstitutes „als ein Unternehmen auch für Rechnung der sämtlichen nachgenannten Gemeinden des Amtsbezirks“, bei denen in der nachfolgenden Aufstellung Oytien ausdrücklich benannt wurde. Unternehmenszweck war es damals, der Bevölkerung Gelegenheit zu geben, Ersparnisse sicher aufzubewahren und zinstragend zu benutzen.

Am 10. September 1921 begründete die damalige Kreissparkasse Achim

im Hause Heitmann in Oytien ihre erste Annahmestelle. 1932 wurde diese zur Zweigstelle ausgebaut, die dann 1952 erneut erweitert wurde.

Um dem stetigen Aufwärtstrend der Gemeinde Oytien Rechnung zu tragen, wurde 1969 ein modernes Gebäude am jetzigen Standort an der Hauptstraße 108 errichtet. Die rasante Oytier Entwicklung erforderte bereits 1987 eine Erweiterung und Modernisierung. Damit präsentiert sich die Sparkasse Oytien heute in einem Gebäude, das sich gut in das Ortsbild einpaßt und mit modernster Banktechnik ausgestattet ist. Die Geschäftsstellen in Bassen und Oytien-Süd komplettieren dieses Angebot mit einer entsprechenden Nähe zum Kunden.

Gerade diese Nähe, gepaart mit der kompetenten Beratung, wird von

den Kunden besonders geschätzt. Entsprechend ist die Geschäftsentwicklung der Sparkasse als kompetente Universalbank durch starkes Wachstum geprägt.

Besonderes Augenmerk legt die Sparkasse darauf, ihren Partnern maßgeschneiderte Lösungen für alle finanziellen Fragen anzubieten, die den Anforderungen moderner Unternehmenskonzepte gerecht werden – die dynamische Entwicklung der Oytener Gewerbestadt spiegelt sich auch in der Dienstleistungspalette und den Finanzkonzeptionen dieses Kreditinstitutes wider.

Sparkasse
Oytien



Inhalt

Oyten... eine Gemeinde von ländlichem Charakter	Seite 2
Die gemeindliche Wirtschaftsförderung	Seite 4
Gewerbepark am Verkehrsknotenpunkt	Seite 5
Gewerbepark Oyten Nord	Seite 6
Gewerbepark Oyten Süd	Seite 6
Fakten und Zahlen	Seite 7
Entwicklung künftiger Gewerbeflächen	Seite 8
Allgemeine Information	Seite 9
Das Verkehrsleitsystem	Seite 10



IMPRESSUM

WEKA Informationsschriften- und Werbefachverlage GmbH
Lechstr. 2, Postfach 11 47, D-86408 Mering
Telefon (0 82 33) 3 84-0
Telefax (0 82 33) 3 84-103

In unserem Verlag erscheinen:

Informationsbroschüren zur Bürgerinformation, Wirtschaftsförderung, Umweltschutz und zum Thema Bauen.
Herausgegeben in Zusammenarbeit mit der Kommune.
Änderungswünsche, Anregungen und Ergänzungen für die nächste Auflage dieser Broschüre nimmt die Verwaltung oder das zuständige Amt entgegen.

© Copyright 1997 by WEKA

Titel, Umschlaggestaltung, Art und Anordnung des Inhalts sind urheberrechtlich geschützt.
Alle Rechte, auch der Übersetzungen, sind vorbehalten.
Nachdruck oder Reproduktionen, gleich welcher Art, ob Fotokopie, Mikrofilm, Datenerfassung, Datenträger oder Online nur mit schriftlicher Genehmigung des Verlags.

Fotos: Foto Spektrum, Oyten

1. Auflage, Richarz & Partner
Printed in Germany 1997