



*himmelweit und bodenständig*  
*Reaching for the stars and still down-to-earth*

# ALTMARKKREIS SALZWEDEL

*Salzweedel Altmark district*



Der Unternehmer-Preis  
der ostdeutschen Sparkassen

Ausgezeichnet als "Kommune des Jahres 2005"  
im Land Sachsen-Anhalt

# Landkreis Altmarkkreis Salzwedel



**UNTERNEHMER - INITIATIVE** 



**Rainer Voigt**

Geschäftsführender Präsident  
des Ostdeutschen Sparkassenverbandes

Berlin, 29. November 2005

Sehr geehrte Damen und Herren,

zu meinen größten, interessantesten und vielfältigsten Aufgaben gehört es, den vorhandenen politischen und rechtlichen Rahmen auszunutzen, um den Altmarkkreis Salzwedel im Ganzen voranzubringen. Die Basis hierfür ist eine aufstrebende Wirtschaft.

Einerseits unterstützen wir die vorhandenen Unternehmen bei ihren Investitionsvorhaben, andererseits wollen wir auch neue Unternehmen für unsere Region interessieren. Neben den immer wieder zitierten „harten und weichen“ Standortfaktoren sprechen „Erfolgsgeschichten“ von hervorragend gelaufenen Ansiedlungen in der nahen Vergangenheit ihre eigene Sprache.

Nicht ganz ohne Stolz darf ich auf den Preis „Kommune des Jahres 2005“ der Ostdeutschen Sparkassen verweisen, der unsere, im Altmarkkreis Salzwedel praktizierte Auffassung: eine Investition bzw. Ansiedlung muss schnell und pragmatisch von der Verwaltung befördert werden, damit ehren wollte. Für uns ist diese Auszeichnung ein Ansporn noch besser zu werden.

Unser Landkreis, obwohl traditionell eher ländlich geprägt, hat in den vergangenen Jahren im verarbeitenden Gewerbe eine nennenswert positive Entwicklung genommen. Darauf wollen wir aufbauen.

Ich bin mir sicher, dass Sie sich auf den folgenden Seiten einen repräsentativen Überblick über unsere Infrastruktur, Branchen und Perspektiven verschaffen können, der Ihr Interesse für unseren Altmarkkreis Salzwedel verstärken bzw. wecken wird.



Landrat  
Hans-Jürgen Ostermann

*Dear Sir or Madam,*

*One of the greatest, most interesting and most multifaceted of my duties is to make the most of the existing political and legal situation to advance the Salzwedel Altmark district as a whole. The basis for this is a thriving economy.*

*On the one hand we help the companies already here with their investment projects; on the other hand we also want to arouse the interest of new companies in our region. Besides the oft-quoted "hard and soft" location factors, "success stories" of firms that have recently settled here with an excellent start speak for themselves.*

*It is with some pride that I refer to the "Local Authority of the Year 2005" prize awarded by the Ostdeutsche Sparkassen [East German Savings Banks] in recognition of the approach we take in the Salzwedel Altmark district: an investment or company settlement has to be promoted quickly and pragmatically by the local authority. We regard this award as an incentive to become even better.*

*Although somewhat agricultural by tradition, our rural district has seen a remarkably positive development in the processing industry in recent years. This is what we aim to build on.*

*I feel sure that the following pages will furnish you with a representative overview of our infrastructure, sectors and prospects, and thus reinforce or awaken your interest in our Salzwedel Altmark district.*

*Chief Executive Officer  
Hans-Jürgen Ostermann*

**Altmarkkreis Salzwedel**  
Landrat Hans-Jürgen Ostermann  
Karl-Marx-Straße 32  
29410 Salzwedel  
Tel.: 0 39 01/8 40-0  
Fax: 0 39 01/2 50 79  
E-Mail:  
info@altmarkkreis-salzwedel.de  
Internet:  
www.altmarkkreis-salzwedel.de

**Außenstelle Gardelegen**  
Philipp-Müller-Straße 18  
39638 Gardelegen  
Tel.: 0 39 07/53-0  
Fax: 0 39 07/24 19

**Außenstelle Klötze**  
Straße der Jugend 6  
38486 Klötze  
Tel.: 0 39 09/52-0  
Fax: 0 39 09/48 08 11



Auf ein Wort .....	1	<i>In a word .....</i>	1
Inserentenverzeichnis.....	3	<i>Directory of advertisers.....</i>	3
Auf die Zukunft.....	4	<i>To the future.....</i>	4
Auf uns ist Verlass.....	9	<i>You can rely on us.....</i>	9
Auf die Behaglichkeit .....	10	<i>To comfort and well-being .....</i>	10
Auf Ihr Wohl .....	11	<i>To your health.....</i>	11
Auf den Urlaub und die Freizeit.....	12	<i>To holidays and leisure.....</i>	12
Auf einen Blick.....	14	<i>At a glance.....</i>	14



*Bestattungshaus Müller*  
*Salzwedel*

**Wir sehen es als unsere Aufgabe, Ihnen in der Zeit der Trauer hilfreich zur Seite zu stehen.**



*Salzwedel*  
Breite Straße 10 • 29410 Salzwedel  
Tel.: 0 39 01/42 24 66  
Fax: 0 39 01/2 51 49

**– TAG u. NACHT FÜR SIE DA –**

*Diesdorf*  
Lämmerstraße 1  
29416 Diesdorf  
Tel.: 0 39 02/6 02 36

**WIR BRINGEN SIE SICHER ANS ZIEL**

**PVGS**

Personenverkehrsgesellschaft Altmarkkreis Salzwedel mbH



Ihr kompetenter Partner für den  
Öffentlichen Personennahverkehr (ÖPNV)  
Schüler-, Berufs- und Reiseverkehr

PVGS Personenverkehrsgesellschaft  
Altmarkkreis Salzwedel mbH  
Böddenstedter Weg 18 a • 29410 Salzwedel  
Telefon (0 39 01) 30 40 30 • Telefax (0 39 01) 30 40 15

**IMPRESSUM**

Herausgegeben in Zusammenarbeit mit der Trägerschaft.  
Änderungswünsche, Anregungen und Ergänzungen für die nächste Auflage dieser Broschüre nimmt die Verwaltung oder das zuständige Amt entgegen. Titel, Umschlaggestaltung sowie Art und Anordnung des Inhalts sind zugunsten des jeweiligen Inhabers dieser Rechte urheberrechtlich geschützt.  
Nachdruck und Übersetzungen sind – auch auszugsweise – nicht gestattet.  
Fotos: PLATTFORM  
Foto Seite 5 oben: FA Jackon  
Nachdruck oder Reproduktion, gleich welcher Art, ob Fotokopie, Mikrofilm, Datenerfassung, Datenträger oder Online nur mit schriftlicher Genehmigung des Verlages.



*Kompetenz aus einer Hand*

29410098/1. Auflage / 2006  
**WEKA info verlag gmbh**  
Lechstraße 2  
D-86415 Mering  
Telefon +49 (0) 82 33/3 84-0  
Telefax +49 (0) 82 33/3 84-1 03  
info@weka-info.de  
www.weka-info.de

ALBA Altmark GmbH & Co. KG.....	6	Landgesellschaft Sachsen-Anhalt mbH.....	7
Altmark-Klinikum gGmbH.....	15	Personenverkehrsgesellschaft	
Bestattungshaus Müller.....	2	Altmarkkreis Salzwedel mbH.....	2
Birkenhof Senioren- und Pflegepension GmbH.....	16	Pflegedienst S. Uebeler.....	17
CSS Computersystem- und Software-Haus Salzwedel GmbH.....	8	Rechtsanwaltskanzlei Marcus Fietz.....	7
DEBA Systemtechnik GmbH Salzwedel.....	8	Salzwedeler Baumkuchen GmbH.....	3, 11
DRK Kreisverband Salzwedel e.V.....	15	SozialCentrum Altmark e.V.....	17
Freund & Partner GmbH		Sparkasse Altmark West.....	U 4
Steuerberatungsgesellschaft.....	7	Trauerhilfe und Bestattungen	
Fricopan Back GmbH.....	3	Mähren GmbH.....	20
Häusliche Krankenpflege		WIKO Elektronische	
Christiane Letzas GmbH.....	15	Bauelemente Klötze GmbH.....	8
Horn-Dental Salzwedel GmbH.....	15	Wohnungsbaugesellschaft der	
Hotel Union Salzwedel.....	13	Stadt Salzwedel mbH.....	7
Integrationsdorf Arendsee gGmbH.....	13	Wohnungsgenossenschaft Petersberg eG.....	7
Kutschenreuters Pflegedienst.....	17		

U = Umschlagseite



# Fricopan®

## DER TK-BACKWAREN- SPEZIALIST

**Fricopan Back GmbH**  
 Neufurhauer Weg 7 / D - 38486 Immekath  
 Telefon +49 (0) 39 09-4092-0 / Telefax +49 (0) 39 09-4092-227  
 Nobelstraße 66 / D -12057 Berlin  
 Telefon +49 (0) 30-68 39 83-0 / Telefax +49 (0) 30-68 39 83-22  
[www.fricopan.com](http://www.fricopan.com) / e-Mail: [info@fricopan.com](mailto:info@fricopan.com)





# Salzwedeler Baumkuchen

Versand unter: [www.baumkuchen-salzwedel.de](http://www.baumkuchen-salzwedel.de)



jährlich CMA-geprüft

**Schaubacken**  
 am offenen Feuer und  
 Verkostung für jedermann:  
 (kostenfrei)  
 Mo. - Fr.: 9.00 - 13.00 Uhr

**Öffnungszeiten:**  
 Mo. - Fr.: 9.00 - 17.00 Uhr  
 Sa.: 10.00 - 13.00 Uhr

Erste Salzweideler Baumkuchenfabrik  
 St.-Georg-Straße 87 - 29410 Salzwedel  
 Tel.: 03901/3 23 06 - Fax: 03901/2 54 62  
 Email: [Baumkuchen-Salzwedel@t-online.de](mailto:Baumkuchen-Salzwedel@t-online.de)

### Industrie- und Handwerkskammer Magdeburg

Geschäftsstelle Salzwedel  
Altperver Straße 22-24  
29410 Salzwedel  
Tel.: 0 39 01/42 20 44  
Fax: 0 39 01/42 20 93  
E-Mail:  
luehmann@magdeburg.ihk.de  
Internet: www.magdeburg.ihk.de

### Kreishandwerkerschaft

Altmarkkreis Salzwedel  
Bahnhofstraße 12  
39638 Gardelegen  
Tel.: 0 39 07/77 93 60, 77 93 61,  
77 93 91  
Mobil: 01 60/8 00 66 91  
E-Mail: khs-saw@t-online.de  
Internet: www.saw-handwerk.de

### BVMW

### Bundesverband mittelständische Wirtschaft – Unternehmerverband Deutschlands e.V.

Kreisgeschäftsführerin  
Ingrid Ringleb  
Lochteich 40  
29410 Salzwedel  
Tel.: 0 39 01/42 33 90  
Fax: 0 39 01/42 33 90  
Mobil: 01 60/90 13 31 54  
E-Mail:  
ingrid.ringleb@bvmwonline.de

### Sparkasse Altmark-West Salzwedel

Hauptgeschäftsstelle  
Wallstraße 1  
29410 Salzwedel  
Tel.: 0 39 01/6 99-0  
Fax: 0 39 01/6 99-1 00  
Internet: www.spaw.de  
E-Mail: vgs-info@spk-altmark-west.de



Innovative Algenproduktion der Prof. Steinberg GmbH, Klötze,  
*Innovative algae production at Prof. Steinberg GmbH, Klötze*

Bei der Bewertung der wirtschaftlichen Ausgangssituation, unter Einbeziehung der Entwicklung in den letzten zehn Jahren, können wir für unseren Altmarkkreis Salzwedel mehrere branchenbezogene Entwicklungstendenzen feststellen.

- Überproportional hat sich im landesweiten Vergleich die Gummi- und Kunststoffproduktion entwickelt, ca. 25 Prozent der Beschäftigten im Land Sachsen-Anhalt in dieser Branche arbeiten in unserem Landkreis. Die Arbeitnehmerzahl hat sich dabei etwa verdreifacht, allein ein Unternehmen in Gardelegen beschäftigt derzeit ca. 1400 Mitarbeiter. Im Wesentlichen handelt es sich dabei um Unternehmen der Zulieferindustrie des Fahrzeugbaus. Zusätzlich ergänzen andere Produkte, wie z. B. Fertigsanitärzellen, Gelenkwellen, Fahrzeugkabinen und Lüftungssystemelemente, diese Zulieferbranche.

- Eine ähnlich erfreuliche Entwicklung können wir im Ernährungsgewerbe feststellen. Über die Landesgrenzen hinaus ist der „Echte Salzwedeler Baumkuchen“ ein Markenname für sich. Tiefkühlprodukte wie Croissants, Baguettes oder gefüllte Blätterteigstücke eines bedeutenden Herstellers sind in der Bundesrepublik Deutschland in fast „aller Munde“.

- Auch die Holzverarbeitung vom Halbfertigprodukt bis zum Lieferanten für IKEA ist von erheblicher Bedeutung für die wirtschaftliche Entwicklung im Altmarkkreis Salzwedel. Die Ursachen liegen einerseits in der Nähe zum Volkswagenwerk, andererseits gründen sie auf der Rohstoffbasis Holz der Altmark. Teilweise ist auch die erfolgreiche Fortsetzung bzw. Neustrukturierung alter Produktionsstandorte die Basis für diese erfolgreiche Unternehmensentwicklung gewesen.

Die Unternehmen agieren und finanzieren sich dabei in nicht unerheblichem Maße auf dem Weltmarkt, in etliche Unternehmen des Landkreises ist ausländisches Kapital von erheblichem Umfang eingeflossen.

Tendenziell erwarten wir auch für die Zukunft gerade in dieser Branche weitere Zuwächse.

*When assessing the economic situation as it stands, including developments over the last ten years, we can identify several sector-specific development trends for our Salzwedel Altmark district.*

- *The growth in rubber and plastic production has outstripped the rest of the federal state: about 25 per cent of the workforce of the federal state of Saxony-Anhalt in this sector work in our rural district. The number of workers has practically tripled in this process; one company alone in Gardelegen currently employs some 1,400 men and women. Basically speaking these are firms that supply the motor industry. In addition, other products like finished sanitary cells, prop shafts, vehicle cabs and ventilation system components complete this ancillary industry.*



Plattentrockner der Glunz AG, *Tray dry oven at Glunz AG*



Jackon Insulation GmbH Mechau bei Nacht, *Jackon Insulation GmbH Mechau by night*



Gemeinschaftsstand des IGZ auf der Hannovermesse 2006,  
*Community conditions of the IGZ at the Hannovermesse 2006*

· *A similarly encouraging development is that of the food industry. The "Echte Salzwedeler Baumkuchen" trademark has become established beyond the state borders. Deep-frozen products like croissants, baguettes or filled puff-pastries from a major manufacturer are now household names throughout the Federal Republic of Germany.*

· *The woodworking industry, from the semi-finished product to the supplier of IKEA, is of considerable importance to the economic growth in the Salzwedel Altmark district.*

*The reasons for these trends are firstly the proximity of the Volkswagen factory, secondly the availability of the raw material wood in the Altmark. In some cases the successful continuation/re-structuring of former production sites has also contributed to this successful growth of companies.*

*The companies operate and finance themselves to a substantial extent in the world market; a considerable amount of foreign capital has flown into some of the rural district's companies.*

*We expect the future trend to be for further growth in this sector.*

**Finanzamt Salzwedel**  
 Buchenallee 2  
 29410 Salzwedel  
 Tel.: 0 39 01/8 57-0  
 Fax: 0 39 01/8 57-100  
 E-Mail:  
 poststelle@fa-saw.ofd.mf.lsa-net.de  
 Internet:  
 www.finanzamt.sachsen-anhalt.de

**Amtsgericht Salzwedel**  
 Burgstraße 68  
 29410 Salzwedel  
 Postfach 11 41  
 29401 Salzwedel  
 Tel.: 0 39 01/84 40  
 Fax: 0 39 01/84 41 49  
 E-Mail:  
 poststelle@  
 ag-saw.justiz.sachsen-anhalt.de

**Amtsgericht Gardelegen**  
 Bahnhofstraße 29  
 39638 Gardelegen  
 Tel.: 0 39 07/70 00  
 Fax: 0 39 07/71 01 45  
 E-Mail:  
 poststelle@  
 ag-ga.justiz.sachsen-anhalt.de

**Technologietransfer und Innovationsförderung Magdeburg GmbH tti**  
 Außenstelle Salzwedel  
 Bahnhofstraße 6  
 29410 Salzwedel  
 Tel.: 0 39 01/84 54 47  
 Fax: 0 39 01/84 54 37  
 E-Mail:  
 ttipostsaw@tti-md.de

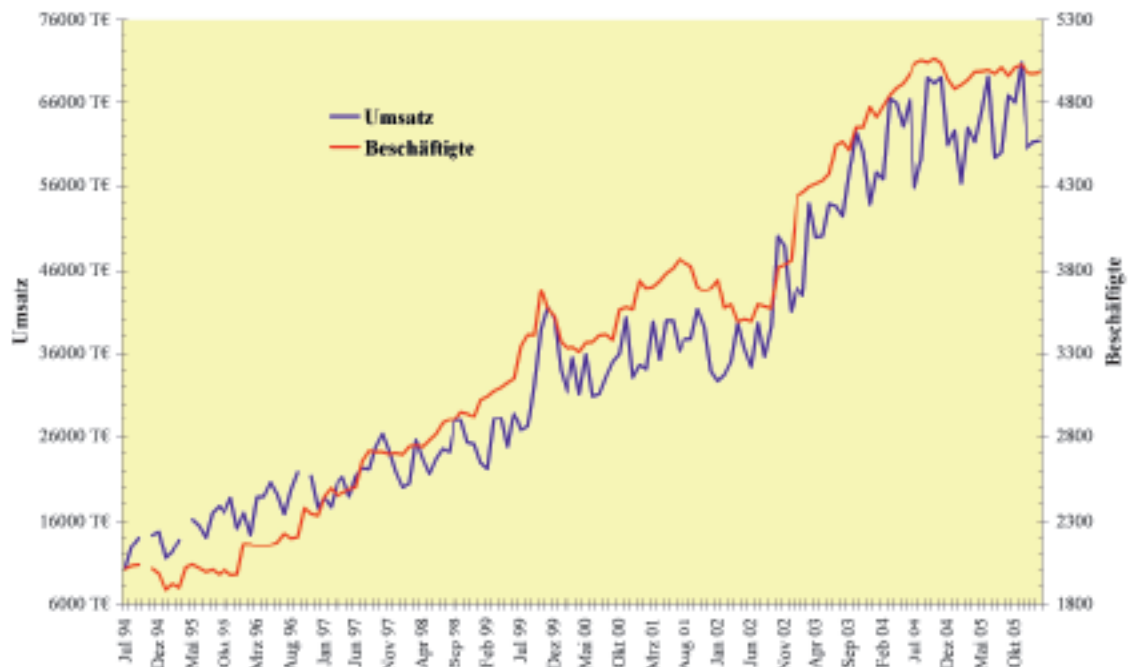


Auswahl an Rohrelementen der ERO Edelstahl-Rohrtechnik GmbH,  
*Selection of ERO Edelstahl-Rohrtechnik GmbH's tubing*



Luftbild Gewerbegebiet Gardelegen, *Aerial photo of the industrial park*

### Umsatz- und Beschäftigtenentwicklung des berichtspflichtigen verarbeitenden Gewerbes im Altmarkkreis Salzwedel



Umsatz- und Beschäftigtenentwicklung des berichtspflichtigen verarbeitenden Gewerbes im Altmarkkreis Salzwedel,  
*Growth in sales and the workforce of the processing industry subject to reporting requirements in the Salzwedel Altmark district*

# WIR LIEFERN UND ENTSORGEN

- | Containerdienst für 5–44 m<sup>2</sup>
- | Bauschutt- und Baustellenmischabfallentsorgung
- | Sperrmüllentsorgung und -verwertung
- | Gewerbeabfallentsorgung
- | Industrieabfallentsorgung
- | Kompostierung und Verkauf
- | Abbrucharbeiten
- | Lieferung von Recyclingmaterial (Kies, Oberboden)
- | Kehrmaschinenleistungen
- | Sonderabfallentsorgung

## Tel. (0180) 3 25 22 22

**ALBA Altmark GmbH & Co KG**  
 Am Bahnhof, 39579 Demker  
 Tel./Fax (03 93 65) 94 19-0/-12  
 www.alba-info.de

Niederlassung Salzwedel  
 Tel. (0 39 01) 42 31 68  
 Niederlassung Seehausen  
 Tel. (03 93 86) 97 50

**ALBA**   
 SERVICE | MIT SYSTEM



**Freund & Partner GmbH**  
Steuerberatungsgesellschaft  
Ulrich Bock • STEUERBERATER

Niederlassung Salzwedel  
Burgstr. 77 • 29410 Salzwedel  
Telefon 0 39 01/85 82 90 • Fax 85 82 97  
E-mail: Ulrich.Bock@etl.de

Niederlassung Gardelegen  
Nicolaistr. 15 • 39638 Gardelegen  
Telefon 0 39 07/4 18 69  
Fax 42 02 04

Lawyer's office  
*law office and  
specialized lawyer for  
industrial law*

Rechtsanwaltskanzlei  
**Marcus Fietz**  
Rechtsanwalt  
zugleich Fachanwalt  
für Arbeitsrecht



Braunschweiger Straße 17  
D - 29410 Salzwedel  
phone +49 (0 39 01) 30 13 30  
fax +49 (0 39 01) 30 13 33  
anwalt@RAFietz.de  
www.RAFietz.de

**WIR KÜMMERN UNS UM  
SIE UND EIN  
SCHÖNES ZUHAUSE**



www.wobau-saw.de  
Holzmarktstraße 32a  
29410 Hansestadt Salzwedel

Mietwohnungen &  
Gewerberäume

info@wobau-saw.de  
Telefon (0 39 01) 8 54 30  
Telefax (0 39 01) 2 70 87



**Wohnungsgenossenschaft  
Petersberg**

*... gemeinsam für sicheres wohnen*

Straße der Freundschaft 1  
39624 Kalbe (Milde)  
Bürozeit: täglich von 8.00–12.00 Uhr  
Tel. 03 90 80/7 28 50



**Freiräume für  
Investitionen ...**

Wir sondieren, verhandeln und beschaffen Ihre gewünschten Flächen für Industrie, Landwirtschaft, Gewerbe für öffentliche und private Bauvorhaben (inkl. Ausgleichs- und Ersatzflächen).

**Über Stock und  
Stein ...**

Wir besorgen Genehmigungen und Fördermittel und schaffen Baurecht. Wir klären Grundstücksprobleme und Eigentumsverhältnisse.

**... wie am  
Schnürchen!**

Wir betreuen Ihre Projekte von der ingenieurtechnischen Planung bis zur Projektsteuerung (inkl. Umsetzung der erforderlichen Ausgleichs- und Ersatzmaßnahmen).

**Bauen Sie auf unsere regionale Kompetenz**

- Ankauf, Verpachtung und Verkauf von landwirtschaftlichen Grundstücken
- Betreuung und Beratung von Landwirten
- Architektur- und Ingenieurplanungsleistungen (Landwirtschaftsbau, Hochbau, Landschaftsplanung)
- Entwicklung und Management von Grundstücken und Projekten
- Ankauf und Beschaffung von Baugrundstücken
- Verkauf von Baugrundstücken in Dahrenstedt, Kakerbeck, Stendal und Wischer

**für öffentliche, private oder gewerbliche Auftraggeber**

Wir zeigen Ihnen auf, wie Ihr Dorf bzw. Ihre Umgebung attraktiver werden kann und erarbeiten den dazugehörigen Entwicklungsplan bzw. die erforderlichen Fachplanungen.

**... und viel  
Grün drumrum.**

Landgesellschaft Sachsen-Anhalt mbH  
Große Diesdorfer Straße 56/57  
39110 Magdeburg  
Telefon: 03 91/73 61–6

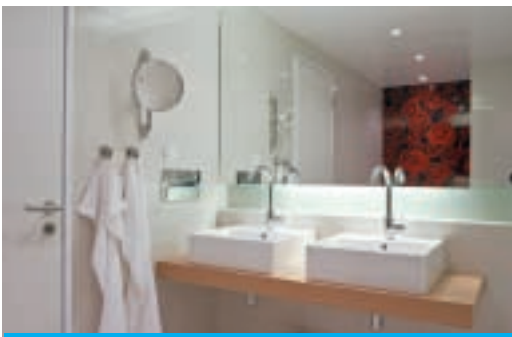
**Außenstelle Klötze**  
Am Eichengrund 3  
39486 Klötze  
Telefon: 039 09/47 04–0

**Außenstelle Stendal**  
Rotdornweg 10 a  
39576 Stendal  
Telefon: 039 31/64 38–0

**Landgesellschaft  
Sachsen-Anhalt mbH**  
Gemeinnütziges Unternehmen für die Entwicklung des ländlichen Raumes

Weitere Außenstellen:  
Halle, Magdeburg, Wittenberg

www.lgsa.de



Ob Modernisierung oder Neubau, Pflegeinstitution oder Hotel, DEBA Fertigbäder sind die kostengünstige Alternative zur konventionellen Bauweise. Basierend auf einem einzigartigen Produktkonzept werden unsere Bäder ganz nach Kundenwunsch vorgefertigt, vollständig ausgestattet und zur sofortigen Benutzung angeschlossen – **eben alles aus einer Hand.**

**DEBA**  
Das Bad komplett im System

Gardelegener Str. 18 | D-29410 Salzwedel  
Fon +49 (0) 39 01-83 13-0 | Fax +49 (0) 39 01-83 13-70  
info@deba.de | www.deba.de

# Fertigbäder für Modernisierung und Neubau

## DEBA Systemtechnik GmbH, Salzwedel

Beim Bauen und Modernisieren von Baderäumen im gewerblichen Hochbau sind heute Lösungen gefragt, die niedrige Kosten, kurze Bauzeiten, hohe Materialqualität und eine rundum professionelle Abwicklung vereinen. Mit den Fertigbädern der Marke DEBA bedient das Unternehmen aus Salzwedel genau diese Anforderungen und ist nicht zuletzt deshalb zu einem der führenden Anbieter von industriell vorgefertigten Baderäumen in ganz Europa geworden. Zu den neusten Projekten zählen beispielsweise das Ritz Carlton Hotel in Dublin oder das Grand Elysee in Hamburg – Hotels bei den die Fertigbäder Ansprüche bis zur Kategorie 5 Sterne plus erfüllen. Neben dem Firmensitz im altmärkischen Salzwedel und einem Projektierungsbüro in Rendsburg ist DEBA auch noch mit einer Produktionsstätte in Polen vertreten und beschäftigt derzeit rund 250 qualifizierte Mitarbeiter.

**ELEKTRONISCHE  
BAUELEMENTE**

**WIKO**

Internet: [www.wiko-elektronik.de](http://www.wiko-elektronik.de) • E-Mail: [info@wiko-elektronik.de](mailto:info@wiko-elektronik.de)

- Drahtwiderstände
- Potenziometer
- Induktive Bauelemente

**WIKO**  
Elektronische Bauelemente  
Klötze GmbH

Salzwedeler Straße 3  
D 38486 Klötze  
Fon: +49 (0) 39 09-21 56  
Fax: +49 (0) 39 09-26 03

**COMPUTERSYSTEM- und SOFTWARE-HAUS**  
**css** SALZWEDEL GmbH

- PC-Technik und Netzwerkinstallation
- Kopierer und Faxgeräte
- Software für Warenwirtschaft, FiBu, Lohn
- Handwerkerprogramme
- Datev-Installationen
- ISDN- und Internetanbindungen
- Reparatur und Service
- Beratung und Systembetreuung

Hoyersburger Landstraße 30 · 29410 Salzwedel  
Tel.: 03901-27637 u. 8450 · Telefax: 03901-27633  
[www.css-salzwedel.de](http://www.css-salzwedel.de) · e-mail: [info@css-salzwedel.de](mailto:info@css-salzwedel.de)

[www.alles-deutschland.de](http://www.alles-deutschland.de)

**Ihre Stadt.**  
**Ihr Leben.**  
**Ihre Seite.**

Konzerte, Ausstellungen Sportveranstaltungen, Restaurants, Biergärten, **Alle** Bringdienste **Infos** Sportstudios, Kartbahnen, Schwimmbäder **über** Saunen, **Ihre** Vereine, Hotels, Campingplätze, **Stadt** Ferienwohnungen, Theater Stadtpläne, Routenplaner Fabrikverkäufe, Immobilien, Jobs ...

„Alles aus einer Hand“, das ist die Devise, die der Altmarkkreis Salzwedel schon seit vielen Jahren erfolgreich in der Wirtschaftsförderung anwendet. Die kompetente und schnelle Bearbeitung von Förderanträgen und Genehmigungen, sowohl bei Ansiedlungsinvestitionen als auch bei Erweiterungsvorhaben, sind die wesentlichen Teile der Strategie des Landrates, um Unternehmen den wirtschaftlichen Erfolg zu ermöglichen. Dabei übernimmt das Innovations- und Gründerzentrum (IGZ) Salzwedel die Funktion des Ansprechpartners „für alle Fragen“ bei gleichzeitiger Konzentrations- und Vermittlungsfunktion in den Verwaltungsverfahren. Einschlägige Referenzen belegen diese erfolgreiche Arbeit. Die positive wirtschaftliche Entwicklung, die bei vielen Unternehmen des Altmarkkreises

*“We take care of everything”: that is the motto that has been successfully applied to promoting business in the Salzwedel Altmark district for many a year. Processing applications for funding and licences quickly and competently, both in company settlement investments and in expansion projects, is a key component of the district council’s strategy for enabling companies to succeed in business. In this the Salzwedel Innovation and Start-up Centre (IGZ) assumes the role of the contact “for any questions” concurrently with its concentration and mediation function in the administration process. Pertinent references substantiate this successful work. The positive economic growth experienced by many companies in the Salzwedel Altmark district is underpinned by a number of successful nominations*



Frau Junge berät Herrn Helbig von Horn-Dental, *Ms Junge advises Mr Helbig from Horn-Dental*

Salzwedel festzustellen ist, wird flankierend durch zum Teil erfolgreiche Nominierungen für bedeutende Wirtschaftspreise seitens der Politik und Verwaltung unterstützt. Erstmals 2003 wurde aus dem gleichen Grund der „Wirtschaftspreis Altmark“ von den beiden Landkreisen und den Sparkassen der Altmark ausgelobt. Auf Grund des großen Erfolges wird jährlich erneut der Preis verliehen. Das IGZ Salzwedel bietet darüber hinaus weitere unterstützende Leistungen an:

- Beratung in Fördermittelfragen
- Beratung bei Grundstücks- und Immobilienangelegenheiten für Unternehmen
- Beratung von Existenzgründern
- Organisation und Betreuung bei Messegemeinschaftsständen
- Organisation von Beratertagen mit Banken und Wirtschaftsberatern
- Entwicklung und Umsetzung kreislicher Image- und Marketingkampagnen

Die besondere Funktion eines IGZ wahrnehmend, bieten wir insbesondere Existenzgründern und jungen Unternehmen hauseigene Büros und Werkstatträume mit Grundmöblierung und technischer Infrastruktur zu moderaten Preisen an.

*for major business prizes in the political and administrative spheres. For this very reason the “Altmark Business Prize” was awarded for the first time in 2003 by the two rural districts and the savings banks of the Altmark. Such has been its success that the prize is awarded every year. The Salzwedel IGZ provides the following additional support services:*

- *Advice on funding*
- *Advice on land and property matters for companies*
- *Advice for companies starting up*
- *Organising and taking care of joint trade fair stands*
- *Organising “meet the advisers” days with banks and financial advisers*
- *Developing and implementing district image and marketing campaigns*

*Assuming the special role of an IGZ, we offer business start-ups and new companies in particular in-house offices and workshop space with basic furnishing and technical infrastructure at moderate prices.*



## Innovations- und Gründerzentrum Altmarkkreis Salzwedel IGZ

Betriebsleiter:  
Herr Matthias Baumann  
Bahnhofstraße 6  
29410 Salzwedel  
Tel.: 0 39 01/84 56 74,  
Fax: 0 39 01/84 56 71  
E-Mail:  
info@igz-saw.de  
Internet:  
www.gruenderzentrum-salzwedel.de  
www.tourier.de

## Beratertage:

**Alt hilft Jung Sachsen-Anhalt e. V.**  
Wirtschaftssenoren  
Sprechstunden finden jeweils am 1.  
Dienstag im Monat im IGZ statt.  
Terminabsprache:  
Tel.: 0 39 01/84 55 25  
E-Mail:  
u.junge@igz-saw.de

**KfW-Mittelstandsbank/  
Investitionsbank Sachsen-Anhalt**  
Sprechstunden finden jeweils im  
Wechsel am 2. Dienstag im Monat  
im IGZ statt.  
Terminabsprache:  
Tel.: 0 39 01/84 55 25  
E-Mail:  
u.junge@igz-saw.de

## 3-Tage-Basisseminare für Existenzgründer

Auskunft, Termine und Anmeldung:  
Tel.: 0 39 01/84 56 74  
E-Mail:  
m.zimmer@igz-saw.de



### Verwaltungsgemeinschaft Arendsee-Kalbe

Am Markt 3  
39619 Arendsee  
Tel.: 03 93 84/97 60  
Fax: 03 93 84/23 18  
E-Mail: sekretariat@vgem-arendsee.de  
Internet: www.vg-arendsee-kalbe.de

### Verwaltungsgemeinschaft Beetzendorf-Diesdorf

Marschweg 3  
38489 Beetzendorf  
Tel.: 03 90 00/9 70  
Fax: 03 90 00/2 88  
E-Mail: info@VG-Beetzendorf.de  
Internet: www.beetzendorf-diesdorf.de

### Verwaltungsgemeinschaft Gardelegen Stadt

Rudolf-Breitscheid-Straße 3  
39638 Gardelegen  
Tel.: 0 39 07/71 60  
Fax: 0 39 07/71 62 20  
E-Mail: info@gardelegen.de  
Internet: www.gardelegen.info.de

### Verwaltungsgemeinschaft Klötze

Schulplatz 1  
38486 Klötze  
Tel.: 0 39 09/40 30  
Fax: 0 39 09/40 32 11  
E-Mail: info@vgem-kloetze.de  
Internet: www.vgm-kloetze.de

### Verwaltungsgemeinschaft Salzwedel-Land

Karl-Marx-Straße 16  
29410 Salzwedel  
Tel.: 0 39 01/8 33 60  
Fax: 0 39 01/63 36 30  
E-Mail: vg-salzwedel-land@t-online.de  
Internet: www.vg-salzwedel-land.de

### Verwaltungsgemeinschaft Südliche Altmark

Letzlinger Landstraße 6  
39638 Gardelegen  
Tel.: 0 39 07/7 72 90  
Fax: 0 39 07/77 29 90  
E-Mail: vgsued.altmark@t-online.de

Der Großstadt entfliehen, die saubere Luft genießen, aus dem Haus gehen und „im Grünen“ sein, das sind echte und überlegenswerte Alternativen.

Ob Sie eher den kleinstädtischen Charakter bevorzugen, den Sie in den fünf Städten des Landkreises vorfinden, oder in einer städtischen Randlage oder in einer dörflichen Umgebung wohnen möchten, das bleibt Ihnen überlassen. Interessante und vielfältige Angebote werden wir Ihnen gern offerieren. Die soziale Infrastruktur, von der Grundschule bis zum Gymnasium, vom Hausarzt bis zum modernen Krankenhaus, vom Sportverein bis zur Brauchtumpflege, ist umfangreich und den Bedürfnissen angepasst. Die Kinderbetreuung ist genauso wie die Seniorenbetreuung und die Hilfe für Pflegebedürftige durch ein breites Spektrum an Einrichtungen und deren Trägern gut ausgebaut.

Die räumliche Lage zwischen den Ballungszentren Hamburg, Hannover, Berlin und Magdeburg und die unmittelbare Nähe zu Wolfsburg erhöht die Attraktivität des Altmarkkreises Salzwedel.

*Escape from the city, breathe in fresh air, walk out of the house and into the "great outdoors" – those are real alternatives worth considering.*

*Whether you prefer the small-town atmosphere of the five towns in the rural district, or want to live on the outskirts of a town or in a village environment, is completely up to you. We will only be too pleased to present you with interesting and varied offers. The social infrastructure from primary school to grammar school, from the GP to the modern hospital, from the sports club to the preservation of traditions and customs, is extensive and geared to requirements. A wide spectrum of institutions and responsible bodies provides a good level of childcare, facilities for senior citizens and assistance for those in need of care.*

*Situated between the conurbations of Hamburg, Hanover, Berlin and Magdeburg, and within striking distance of Wolfsburg, the Salzwedel Altmark district is an even more attractive place to live and work in*



Rathaus Gardelegen, *Rathaus Gardelegen*



Altstadt Salzwedel, *The old part of Salzwedel*



Rathaus in Klötze, *town hall in klötze*

Traditionell ist die Altmark eine landwirtschaftlich geprägte Region. Leuchtende Rapsfelder und Baumalleen im Frühling, grasende Milchviehherden und blühende Heidelandschaften im Sommer, rollende Erntefahrzeuge im Herbst und immer ein Stück blauer Himmel über dem satten Grün der Baumwipfel am Horizont. Typisch Altmark – hier gehen Arbeit und Leben fließend ineinander über.

Brot, Wurst und Fleisch, Käse, Nudeln, Bier und Gemüse, wie beispielsweise der exzellente altmärkische Spargel, werden hier überwiegend noch traditionell hergestellt und auch überregional vertrieben. Auch eine, das Wohlbefinden fördernde Pflanze hat hier ihre „maschinelle Heimat“, die Chlorella vulgaris, eine Mikroalge, die getrocknet in Pulver- oder Tablettenform als Nahrungsergänzungsmittel angeboten wird.

*Traditionally speaking, Altmark is an agricultural region. Glowing fields of rapeseed and avenues of trees in springtime, grazing herds of dairy cattle and blossoming heath landscapes in summertime, harvesters toiling in the autumn and invariably a patch of blue sky over the lush green of the treetops on the horizon. Typical Altmark – where working and living go hand in hand.*

*By and large, bread, sausages and meat, cheese, noodles, beer and vegetables, like the superb Altmark asparagus, are still produced here in the traditional way, and are distributed nationwide. One plant, the Chlorella vulgaris, a micro-alga with health-giving properties, also has its "mechanical home" here: dried and sold in powder or tablet form, it is marketed as a food supplement*



Baumkuchenherstellung in der Salzwedeler Baumkuchen GmbH, *Making pyramid cakes at Salzwedeler Baumkuchen GmbH*



Restaurant „Zur Post“, *The "Zur Post" restaurant*



Ein besonderes kulinarisches Angebot der Salzwedeler Gastronomie, *a special culinary offer of the catering trade of Salzwedel*

*„Backtradition seit 1843“*

Die Salzwedeler Baumkuchen GmbH ist der Frischebäcker vor Ort. In langer Handwerkstradition sind wir einem hohen Qualitätsanspruch verpflichtet. Unser Spitzenprodukt, der Salzwedeler Baumkuchen, wird weltweit exportiert. Probieren Sie unsere Produkte in einem unserer Cafés oder in einer unserer Filialen! Weitere Informationen sowie unseren On-Line-Shop finden Sie unter [www.baumkuchen-saw.de](http://www.baumkuchen-saw.de)

*Der ausgezeichnete Bäcker und Konditor*

Salzwedeler Baumkuchen GmbH  
Am Güterbahnhof 19, 29410 Salzwedel, Tel: 039 01-340 90, Fax: 039 01-340 95

## Stadt Salzwedel

Bürgermeister: Siegfried Schneider  
An der Mönchskirche 5  
29410 Salzwedel  
Tel.: 0 39 01/6 50  
Fax: 0 39 01/6 51 99  
E-Mail: [rathaus@salzwedel.de](mailto:rathaus@salzwedel.de)  
Internet: [www.salzwedel.de](http://www.salzwedel.de)

## Stadt Klötze

### Staatlich anerkannter Erholungsort

Bürgermeister: Klaus Ewertowski  
Schulstraße 1  
38486 Klötze  
Tel.: 0 39 09/4 03-2 40/2 50  
Fax: 0 39 09/4 03-2 41  
E-Mail: [buergermeister@stadt-kloetze.de](mailto:buergermeister@stadt-kloetze.de)  
Internet: [www.stadt-kloetze.de](http://www.stadt-kloetze.de)

## Stadt Arendsee

### Luftkurort

Bürgermeister: Klaus Führ  
Tel.: 03 93 84/9 76 22  
Fax: 03 93 84/23 18

## Stadt Gardelegen

Bürgermeister: Konrad Fuchs  
Rudolf-Breitscheid-Straße 3  
39638 Gardelegen  
Tel.: 0 39 07/71 62 15  
Fax: 0 39 07/71 61 11/71 62 20  
E-Mail: [fuchs@gardelegen.info](mailto:fuchs@gardelegen.info)  
Internet: [www.gardelegen.info.de](http://www.gardelegen.info.de)

## Stadt Kalbe (Milde)

Bürgermeister: Dr. Helmut Bender  
Schulstraße 11  
39624 Kalbe (Milde)  
Tel.: 03 90 80/97 10



**Tourismusverband Altmark e. V.**

Marktstraße 13  
39590 Tangermünde  
Tel.: 03 93 22/34 60  
Fax: 03 93 22/4 32 33  
E-Mail: tv@altmarktourismus.de  
Internet: www.altmarktourismus.de

**Tourist-Information Salzwedel**

Neuperverstraße 29  
29410 Salzwedel  
Tel.: 0 39 01/42 24 38/1 94 33  
Fax: 0 39 01/3 10 77  
E-Mail: info@salzwedel.de  
Internet: www.salzwedel.de

**Tourist-Info Arendsee**

Töbelmannstraße 1  
39619 Arendsee  
Tel.: 03 93 84/2 71 64  
Fax: 03 93 84/2 74 80  
E-Mail: info@luftkurort-arendsee.de  
Internet: www.luftkurort-arendsee.de

**Tourist-Information Kalbe (Milde)**

Schulstraße 11  
39624 Kalbe (Milde)  
Tel.: 03 90 80/9 71 22  
Fax: 03 90 80/9 71 22  
E-Mail:  
Touristinfo-kalbe@vg-arendsee-kalbe.de  
Internet:  
www.altmarkweb.de/touristinfo-kalbe.de

**Tourist-Info Gardelegen**

Rathausplatz 1  
39638 Gardelegen  
Tel.: 0 39 07/4 22 66  
Fax: 0 39 07/4 22 66  
E-Mail: gardelegeninfo@freenet.de  
Internet: www.gardelegen.info

**Fremdenverkehrsverein  
Jeetze-Ohre-Drömling**

Am Park 2  
38486 Kunrau  
Tel.: 03 90 08/8 71 14  
E-Mail: info@droemlingswelt.de  
Internet: www.droemlingswelt.de

**Fremdenverkehrsverein Mieste e. V.**

Touristinfo Mieste  
Riesebergstraße 2 b  
39649 Mieste  
Tel.: 03 90 82/93 40 13

Wollten Sie schon immer mal ein altmärkisches Dorf mit seinem ländlichen Brauchtum kennenlernen, den Geruch von Kohlefeuer vermischt mit heißem Dampf riechen oder mit der „Queen“ auf dem größten und zugleich tiefsten See Sachsen-Anhalts Wildvögel beobachten?



Ausflugsfahrt mit der „Queen Arendsee“,  
Boating trip on the “Queen Arendsee”

Ja – im Freilichtmuseum Diesdorf, am alten Loksuppen in Salzwedel und am Arendsee in der gleichnamigen Kleinstadt werden Ihre Wünsche erfüllt.



Weihnachten im Diesdorfer Freilichtmuseum,  
Christmas in the Diesdorf Open-air Museum

Und das ist noch lange nicht alles, die Altmark lädt Sie zum „fast“ grenzenlosen Reiten mit eigenem oder ausgeliehenem Pferd, zum Radeln oder Wandern in die altmärkische Heide, in ausgedehnte Wälder oder in den Naturpark Drömling, einem 300 Quadratkilometer großen Teil eines Niederungsgebietes, herzlich ein. Noch vieles wäre zu nennen, wie die zahlreichen Feldsteinkirchen, die teilweise in die „Straße der Romanik“ eingebunden sind, wie das auch als Theaterspielstätte umgebaute Kulturhaus in Salzwedel oder das städtische Museum in Gardelegen, das neben einer Ausstellung zur langjährigen Brautradition in Gardelegen auch Zeugnis über ihren berühmten Sohn, den Volkskünstler Otto Reutter, ablegt.

*Didn't you always want to experience an Altmark village with its rural customs and traditions, smell a real coal-fire mixed with hot steam, or take a boat-trip in the “Queen” on the largest and deepest lake in Saxony-Anhalt and watch wildfowl?*

*Well, your wish can come true – at the Diesdorf Open-air Museum, at the former engine shed in Salzwedel and on the Arendsee lake in the town of the same name.*

*And there's so much more besides: the Altmark cordially invites you to go riding “almost” without bounds on your own horse or a hired horse, to go cycling or walking on the Altmark heathland, in extensive forests or in the Drömling Natural Park, a part of a fenland stretching over 300 square kilometres. And we should also mention the numerous quarry-stone churches, some of them incorporated in the “Romantic Road”, as well as the House of Culture converted into a theatre in Salzwedel, and the Municipal Museum in Gardelegen, which apart from an exhibition on the long-established brewing tradition in Gardelegen also bears testimony to its famous scion, the folk artist Otto Reutter.*



Lichtspiele am Straßenrand,  
Play of lights at the side of the road



Integrationsdorf Arendsee gGmbH  
Harper Weg 3 · 39619 Arendsee  
Tel.: (03 93 84) 9 80 90 · Fax: 2 77 95

E-Mail: [familien-ida@t-online.de](mailto:familien-ida@t-online.de)  
<http://www.ida-arrendsee.de>



## Familienerholungsstätte

*Urlaub - Bildung - Begegnung*

- moderne Ferienhäuser für 4 -12 Personen
- Appartements für 2 Personen mit WC/DU und separater Küche
- alle Ferienhäuser im Parterre barrierefrei
- 24 Plätze – Jugendherbergskategorie
- Mehrzweckgebäude mit Saal für 200 Personen und Seminarräumen
- 100 Meter bis zum Arendsee
- Kegelhalle
- Fahrradverleih, Boote
- Wahl zwischen Frühstück, HP, VP und Selbstverpflegung

***Wir freuen uns auf Ihren Besuch!***



## Hotel Union –

*das traditionelle Haus der Altmark seit 1872*



Im Herzen Salzwedels nahe dem Neupervertor liegt unser stilvolles Altstadtotel mit eigener Bar und einem gemütlichen Restaurant. Die zentrale Lage des Hotels lässt Sie die rundum gelegenen Sehenswürdigkeiten bequem zu Fuß erreichen, bietet Ihnen aber gleichzeitig auch viel Ruhe an einer der schönsten Stellen dieser historischen Hansestadt.

Genießen Sie persönlichen Service und lassen Sie sich vom umfangreichen Gastronomieangebot unseres Hauses verwöhnen. Management und Mitarbeiter stehen Ihnen jederzeit zur Verfügung.

Goethestraße 11  
29410 Salzwedel

[hotelunion@t-online.de](mailto:hotelunion@t-online.de)  
[www.hotel-union-salzwedel.de](http://www.hotel-union-salzwedel.de)

Fon 0 39 01-42 20 97  
Fax 0 39 01-42 21 36



**Berufsbildende Schulen**  
**Altmarkkreis Salzwedel**  
 Schwarzer Weg 1  
 29410 Salzwedel  
 Tel.: 0 39 01/8 58 00  
 Fax: 0 39 01/85 80 33  
 Internet: www.bbs-saw.de

**Altmarkkreis Salzwedel**  
**Schul- und Kulturamt**  
 Amtsleiter: Herr Ulrich Mussbach  
 Karl-Marx-Straße 32  
 29410 Salzwedel  
 Tel.: 0 39 01/84 02 68/2 67  
 Fax: 0 39 01/2 50 79  
 E-Mail:  
 Ulrich.Mußbach@  
 altmarkkreis-salzwedel.de

Bildungseinrichtungen	Anzahl
Grundschulen	25
Sekundarschulen	9
Gymnasien	3
Förderschulen und Sonderpädagogische Beratungsstellen	8
Berufsbildende Schulen	1
Musikschulen	1
Schulen in freier Trägerschaft	3
Volkshochschule	1

<i>Educational establishments</i>	<i>Number</i>
<i>Primary schools</i>	25
<i>Secondary schools</i>	9
<i>Grammar schools</i>	3
<i>Special needs schools and Special pedagogical counselling schools</i>	8
<i>Vocational schools</i>	1
<i>Schools of music</i>	1
<i>Privately run schools</i>	3
<i>Adult education college</i>	1



Schüler im Gymnasium Beetzendorf, *Pupils at the Beetzendorf Grammar School*



ICE bei Gardelegen, *ICE at Gardelegen*

<b>Verkehr</b>	<b>km</b>
Bundesstraßen (B 71, B 188, B 190, B 248)	183
Landesstraßen	378
Kreisstraßen	510
Bahnstationen	6

<i>Transport</i>	<i>km</i>
<i>Federal highways (B 71, B 188, B 190, B 248)</i>	183
<i>State roads</i>	378
<i>District roads</i>	510
<i>Railway stations</i>	6



## Krankenhaus Gardelegen



Ernst-von-Bergmann-Straße 22  
39638 Gardelegen • Tel.: 0 39 07/79-12 00



Deutsches Netz  
Gesundheitsfördernder  
Krankenhäuser gem. e. V.



Health  
Promoting  
Hospitals

## Krankenhaus Salzwedel



Brunnenstr. 1 • 29410 Salzwedel • Tel.: 0 39 01/88-6



## Fachärztliches Zentrum



Ernst-von-Bergmann-Straße 22  
39638 Gardelegen • Tel.: 0 39 07/79-16 00

Ein Netz der  
Weltgesundheitsorganisation  
(WHO)



## Häusliche Krankenpflege Christiane Letzas GMBH

Mitglied im Landesverband Hauskrankenpflege Sachsen-Anhalt e. V.

*Täglich Hilfe erfahren!  
Mit uns!*

Altperverstraße 64 • 29410 Salzwedel

**24 Stunden am Tag unter (0 39 01) 3 29 81**

NEU: Informations- und Beratungsbüro im Ärztehaus, Mo.-Fr. 14.00–16.00 Uhr  
Telefon (0 39 01) 30 79 79 • [www.pflegedienst-letzas.de](http://www.pflegedienst-letzas.de)



[www.horn-dental-saw.de](http://www.horn-dental-saw.de)

Dental-medizinischer Großhandel

**HORN-DENTAL**  
Salzwedel GmbH

Bahnhofstr. 6  
29410 Salzwedel

Tel. 0 39 01 - 84 54 61  
Fax 0 39 01 - 84 54 66  
[mail@horn-dental-saw.de](mailto:mail@horn-dental-saw.de)

## Deutsches Rotes Kreuz

**Kreisverband Salzwedel e. V.**

Ackerstr. 24 • [www.drk-salzwedel.de](http://www.drk-salzwedel.de)

**Tel.: 0 39 01/8 61-0 • Fax: 0 39 01/8 61-23**

**Kranken- und Dialysefahrten** – sitzend und liegend, Rollstuhlfahrten

**Tel.: 08 00-5 03 58 97 – kostenfreie Rufnummer**

**Sozialstation** – Häusliche Kranken- und Altenpflege, Hausnotruf

**Tel.: 0 39 01-8 61 15 – zum Ortstarif**

**Essen auf Rädern** – Warm- und Kaltauslieferungen,  
verschiedene Kostformen – z. B. Diabetiker

**Tel.: 0 39 01-8 61 21**

- Rettungsdienst mit Lehrrettungswache
- Breitenausbildung in erster Hilfe
- Kurse für pflegende Angehörige
- Blutspende
- Suchdienst
- Kleiderkammer
- Mobiler sozialer Hilfsdienst
- Wasserwacht
- Jugendrotkreuz, Schulsanitätsdienst
- DRK-Sanitätszug
- Rettungshundearbeit
- Krisenintervention/Notfallseelsorge



**Altmarkkreis Salzwedel  
Gesundheitsamt**

Amtsleiter: Frau Dr. Jutta Kausche  
Karl-Marx-Straße 32  
29410 Salzwedel  
Tel.: 0 39 01/84 05 70  
Fax: 0 39 01/2 50 79  
E-Mail:  
Jutta-Kausche@  
altmarkkreis-salzwedel.de

**Verbraucherzentrale Sachsen-Anhalt  
Beratungsstelle Salzwedel**

An der Mönchskirche 7  
29410 Salzwedel  
Tel.: 0 39 01/2 51 53  
Fax: 0 39 01/2 50 83  
Internet: www.vzsa.de

Gesundheitswesen	Anzahl
Krankenhäuser	2
Fachärzte für Allgemeinmedizin und Praktische Ärzte	41
Fachärzte für Arbeitsmedizin	2
Ärzte für Kardiologie	3
Ärzte für Augenheilkunde	4
Arzt für Anästhesie	1
Ärzte für Frauenheilkunde	13
Ärzte für Chirurgie	4
Ärzte für Unfallchirurgie	2
Ärzte für Hautkrankheiten	2
Ärzte für Hals-, Nasen-, Ohrenkrankheiten	4
Ärzte für Innere Medizin	16
Ärzte für Orthopädie	4
Ärzte für Kinderheilkunde	4
Arzt für Radiologie	1
Ärzte für Urologie	3
Internistisch-Nephrologische Gemeinschaftspraxis mit Dialyse	3
Ärzte für Neurologie und Psychiatrie	4
Psychologen und Psychotherapeuten in freier Niederlassung	7
Zahnärzte in freier Niederlassung	57
Apotheken	22
Logopäden	6
Praxen für Physiotherapie, Massage und Krankengymnastik, Ergotherapie	38
Häusliche Krankenpflege in freier Niederlassung	7
Freiberufliche Hebammen	12
Tierärzte und Tierheime	42

Health facilities	Number
Hospitals	2
General medicine specialists and General practitioners	41
Industrial medicine specialists	2
Cardiologists	3
Ophthalmologists	4
Anaesthetists	1
Gynaecologists	13
Surgeons	4
Accident surgeons	2
Dermatologists	2
Ear, nose and throat doctors	4
Internal medicine doctors	16
Orthopaedists	4
Paediatricians	4
Radiologists	1
Urologists	3
Internal medicine-Nephrology clinic with dialysis	3
Neurologists and Psychiatrists	4
Psychologists and Psychotherapists in their own practice	7
Dentists in their own practice	57
Pharmacists	22
Speech therapists	6
Physiotherapy, massage and remedial gymnastics, ergotherapy practices	38
Domestic nurses in their own practice	7
Freelance midwives	12
Vets and animal homes	42

Ein familiäres Haus am Rande der Altstadt, so finden Sie Ruhe ohne die Stadt zu entbehren.



Senioren und Pflegepension GmbH

**Unser Angebot:**

- vollstationäre Pflege
- Kurzzeitpflege
- Urlaubspflege
- Ergotherapie
- kulturelle Angebote
- Einzelapartments ab 20 m<sup>2</sup>, z.T. mit eigener Terrasse
- Zweibettapartments ab 24 m<sup>2</sup>
- alle mit Bad, Toilette und eigenem Telefonanschluss
- individuelle Wohngestaltung durch eigene Möbel
- Notruf durch Handsender
- Unsere Apartments sind nur durch den Bewohner und das Pflegepersonal zugänglich, so bleibt die Privatsphäre gewahrt.

**Reimannstr. 11 · 29410 Salzwedel · Tel. 03901-8582-0 · Fax -50**

## Kutschenreuter's Pflegedienst

Schwester Annemarie Kutschenreuter  
Birkenweg 10, 38489 Rohrberg

Telefon: 03 90 00/5 12 75  
01 73/2 05 63 00



Wir sind Tag und Nacht für Sie erreichbar!

### Unsere Leistungen:

- fachgerechte Ausführung sämtlicher ärztlicher Verordnungen
- Pflege nach Ihren Wünschen und Bedürfnissen
- Hauswirtschaftliche Versorgung
- Essen auf Rädern
- Notruf
- kostenlose Beratung rund um die Pflege
- Betreuung von schwerstkranken Patienten „24 Std. Betreuung“

*Wir pflegen nicht nur, wir sind auch für Sie da!  
Wenden Sie sich vertrauensvoll an uns.*

## Pflegedienst

S. Uebeler

*Ihr persönlicher Pflegepartner*

- amb. Pflege ausschließlich durch examinierte Krankenschwestern und Altenpflegerinnen
- Kooperation mit Ärzten, Krankenhäusern u. Krankenkassen
- Kompetente Beratung bei Ihnen zu Hause oder im Büro
- Individuelle Anpassung der Pflegeleistungen
- 24-Stunden-Sicherheit durch Hausnotrufzentrale:  
Neu • Betreutes Wohnen bei Ihnen zu Hause
- Pflege nach dem Pflegeversicherungsgesetz
- Urlaubs- oder Verhinderungspflege für pflegende Angehörige
- Betreuung von Menschen mit Erkrankung wie Demenz und Alzheimer in der Gruppe 1 x wöchentlich

Hagenstraße 2 • 38486 Klötze • Telefon: 0 39 09/51 03 31



# SozialCentrum Altmark e.V.

*Pflege beginnt mit einem Lächeln*

Träger des Hans-Regel-Ehrenpreises - Mitglied im Paritätischen Wohlfahrtsverband  
38486 Klötze, Hagenstraße 10, E-Mail: [info@sca-altmark.de](mailto:info@sca-altmark.de) [www.sca-altmark.de](http://www.sca-altmark.de)

### Betreutes Wohnen für Senior(innen)

Tel.: 0 39 09 - 47 25 33  
Fax: 0 39 09 - 47 25 37

- ambulant betreutes Wohnen
- Mahlzeitendienst
- Betreuungsnachmittage
- Vereinsraum



Klötze, Hagenstraße 10

### SCA-Sozialstation

Tel.: 0 39 09 - 47 25 30  
Fax: 0 39 09 - 47 25 37

- häusliche Pflege
- Behandlungspflege
- hauswirtschaftliche Versorgung
- Essen auf Rädern



Pflegeteam

### SCA-Seniorenheim „An den Kastanien“

Tel.: 03 90 00 - 90 56  
Fax: 03 90 00 - 90 57 77

- stationäre Pflege
- Kurzzeitpflege
- Seniorenwohnungen
- Seniorentreff



Beetendorf, Goethestr. 22

**Agentur für Arbeit Stendal**

Stadtseeallee 71  
39576 Stendal  
Tel.: 0 39 31/64 00  
Fax: 0 39 31/64 06 66  
E-Mail: stendal@arbeitsagentur.de  
Internet: www.arbeitsagentur.de

**Geschäftstelle Gardelegen**

Agentur für Arbeit  
Am Burgwall 15  
39638 Gardelegen  
Tel.: 0 39 07/8 00 20  
Fax: 0 39 07/80 02 99  
E-Mail: gardelegen@arbeitsagentur.de

**Geschäftstelle Salzwedel**

Agentur für Arbeit  
Goethestraße 3  
29410 Salzwedel  
Tel.: 0 39 01/8 34 00  
Fax: 0 39 01/83 40 41  
E-Mail: salzwedel@arbeitsagentur.de

**Geschäftstelle Klötze**

Agentur für Arbeit Klötze  
Hagenstraße 4  
38486 Klötze  
Tel.: 0 39 09/4 03 90  
Fax: 0 39 09/40 39 99  
E-Mail: klötze@arbeitsagentur.de



Blick auf Baars, *View of baars*

***Bedeutende Gewerbe- und Industriestandorte im Altmarkkreis Salzwedel***  
***Key trade and industry locations in the Salzwedel Altmark district***

\* *Branchendefinitionen nicht amtlich, eher produktorientiert*

\* *Zahlreiche Unternehmen der oben aufgeführten Branchen basieren auf der Verarbeitung nachwachsender Rohstoffe.*

# Altmarkkreis Salzwedel

Fläche:	2.292,3034 km <sup>2</sup>
Einwohner: (Stand:30.11.2005)	96.061
Verwaltungsgemeinschaften:	7
Städte:	5
Gemeinden:	114

## **Johann-Friedrich-Danneil-Museum**

Ansprechpartner:  
Herr Kalmbach  
An der Marienkirche 3  
29410 Salzwedel  
Tel.: 0 39 01/42 33 80  
Fax: 0 39 01/30 60 01  
E-Mail: [info@danneil-museum.de](mailto:info@danneil-museum.de)  
Internet:  
[www.museen-altmarkkreis.de](http://www.museen-altmarkkreis.de)

## **Langobardenwerkstatt Zethlingen**

Ansprechpartner:  
Herr Mittag  
Mühlenberg  
39624 Zethlingen  
Tel.: 0 39 01/42 33 80  
Fax: 0 39 01/30 60 01  
E-Mail: [info@danneil-museum.de](mailto:info@danneil-museum.de)  
Internet:  
[www.langobarden.museen-altmarkkreis.de](http://www.langobarden.museen-altmarkkreis.de)

## **Freilichtmuseum Diesdorf**

Ansprechpartner:  
Herr Heinecke  
Molmker Straße 23  
29413 Flecken Diesdorf  
Tel.: 0 39 02/4 50  
E-Mail:  
[info@freilichtmuseum-diesdorf.de](mailto:info@freilichtmuseum-diesdorf.de)  
Internet:  
[www.freilichtmuseum-diesdorf.de](http://www.freilichtmuseum-diesdorf.de)

## **Heimatmuseum Arendsee**

Am See 3  
39619 Arendsee  
Tel.: 03 93 84/4 79



**Kaufwerte für unbebaute Grundstücke nach Grundstücksarten Im Altmarkkreis Salzwedel und Sachsen-Anhalt  
Jahresergebnisse 2004**

Angaben Statist. Landesamt Sachsen-Anhalt

Kreisfreie Stadt/ Landkreis	Unbebaute Grundstücke insgesamt		Davon					
	verkaufte Fläche in m <sup>2</sup>	Durch- schnitt- licher Kaufwert EUR/m <sup>2</sup>	Baureifes Land		Rohbau- land		Sonstige unbebaute Grundstücke	
			verkaufte Fläche in m <sup>2</sup>	Durch- schnitt- licher Kaufwert EUR/m <sup>2</sup>	verkaufte Fläche in m <sup>2</sup>	Durch- schnitt- licher Kaufwert EUR/m <sup>2</sup>	verkaufte Fläche in m <sup>2</sup>	Durch- schnitt- licher Kaufwert EUR/m <sup>2</sup>
Altmarkkreis Salzwedel	112774	18,85	89184	21,17	7879	13,44	15711	8,43
<b>Sachsen- Anhalt</b>	<b>5207640</b>	<b>33,28</b>	<b>3919302</b>	<b>39,34</b>	<b>224193</b>	<b>13,51</b>	<b>1064145</b>	<b>15,12</b>

*Market values of undeveloped land by type of land in the Salzwedel Altmark district and Saxony-Anhalt  
Annual results 2004*

*Data from the Saxony-Anhalt Federal State Statistics Office*

Town admin. as indep. district/ Rural district	Total undeveloped land		Broken down into					
	Areasold in m <sup>2</sup>	Average market value EUR/m <sup>2</sup>	Land ready for building		Brown- field sites		Other undeveloped land	
			Area sold in m <sup>2</sup>	Average market value EUR/m <sup>2</sup>	Area sold in m <sup>2</sup>	Average market value EUR/m <sup>2</sup>	Area sold in m <sup>2</sup>	Average market value EUR/m <sup>2</sup>
Salzwedel Altmark district	112,774	18.85	89,184	21.17	7,879	13.44	15,711	8.43
<b>Saxony-Anhalt</b>	<b>5,207,640</b>	<b>33.28</b>	<b>3,919,302</b>	<b>39.34</b>	<b>224,193</b>	<b>13.51</b>	<b>1,064,145</b>	<b>15.12</b>



Erd-, Feuer- und Seebestattungen  
Überführung im In- und Ausland  
Erledigung der Formalitäten  
Vorsorgeregeln zu Lebzeiten

**Ihr vertrauensvoller Helfer in allen Bestattungsangelegenheiten**

**Arendseer Straße 4 · 29410 Salzwedel**

**Telefon (0 39 01) 42 44 24 rund um die Uhr**

**Brunau ☎ (03 90 30) 9 54 11 · Beetzendorf ☎ (03 90 00) 9 01 17**  
**www.salzwedel-bestattungen.de**



## Ausgewählte Merkmale der landwirtschaftlichen Betriebe nach Kreisen 2005

Angaben Statistisches Landesamt Sachsen-Anhalt

Kreisfreie Stadt/ Landkreis	Landwirtschaftliche Betriebe insgesamt	Davon Rechtsform <sup>1)</sup>			Flächennutzung			Betriebe des ökologischen Landbaus	
		Juristische Personen	Einzelunternehmen	Personengesellschaften	landwirtschaftlich genutzte Fläche	darunter			
						Dauergrünland	Ackerland	Be-	LF <sup>2)</sup>
Anzahl				Hektar			triebe	ha	
Altmarkkreis Salzwedel	576	56	392	128	126623	32171	94412	30	5240
<b>Sachsen-Anhalt</b>	<b>4887</b>	<b>550</b>	<b>3507</b>	<b>830</b>	<b>1174257</b>	<b>167577</b>	<b>1003535</b>	<b>254</b>	<b>49344</b>

*Selected features of farms by districts 2005*

*Data from the Saxony-Anhalt Federal State Statistics Office*

Town admin. as indep. district/ rural district	Total no. farms	By legal form <sup>1)</sup>			Use of land			Organic farms	
		Legal entities	Private companies	Partnerships	Area used for agriculture	Broken down into			
						Permanent grassland	Arable farm land	Farms	LF <sup>2)</sup> ha
Land	Number				Hectares				
Salzwedel Altmark district	576	56	392	128	126,623	32,171	94,412	30	5,240
<b>Saxony-Anhalt</b>	<b>4,887</b>	<b>550</b>	<b>3,507</b>	<b>830</b>	<b>1,174,257</b>	<b>1,675,77</b>	<b>1,003,535</b>	<b>254</b>	<b>49,344</b>

**Amt für Landwirtschaft, Flurneuordnung und Forsten Altmark**

Außenstelle Salzwedel

Buchenallee

29410 Salzwedel

Tel.: 0 39 01/8 46-0

Fax: 0 39 01/84 61-00

E-Mail:

poststelleSAW@alf.mlu.lsa-net.de

**Bauernverband Altmarkkreis**

**Salzwedel e. V.**

Bahnhofstraße 6

29410 Salzwedel

Tel.: 0 39 01/47 16 33

**Landvolkverband Altmark**

Frau Daniela Gille

Münzelstraße 7

39638 Bismark

Tel.: 01 63/5 79 40 98

**Verband der Landwirte**

**im Nebenberuf**

**Regionalverband Altmark**

Herr Jens Reichardt

Sanner Dorfstraße 27

39606 Sanne-Kerkuhn

Tel.: 03 90 34/9 43 45

Fax: 03 90 34/94 49 88

**Landgesellschaft Sachsen-Anhalt**

**mbH**

Außenstelle Klötze

Am Eichengrund 3

38486 Klötze

Tel.: 0 39 09/47 04-0

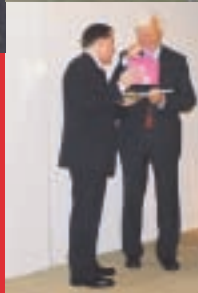
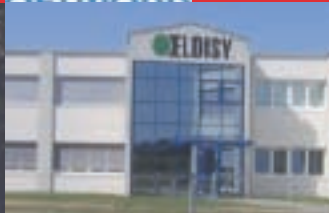
Fax: 0 39 09/47 04-19

E-Mail: info@lgsa.de

Internet: www.lgsa.de



# Ein verlässlicher Partner. Gut für den Altmarkkreis Salzwedel.



 Sparkasse  
Altmark West

Mit dem Wirtschaftspreis Altmark werden jährlich Unternehmen aus der Altmark für ihre Leistungen geehrt. Ausgezeichnet werden die Teilnehmer, die mit ihren Produkten oder Dienstleistungen, vor allem mit deren ausgezeichneter Qualität, zum guten Ruf des Standortes Altmark beitragen. Die Sparkassen unterstützen diesen Preis. Sie wollen Unternehmen und die Menschen der Region ermutigen, ihre Möglichkeiten vor Ort zu nutzen.