

KLINIKUM REGION HANNOVER
KRANKENHAUS GROSSBURGWEDDEL

 **KLINIKUM** GROSSBURGWEDDEL



 **KLINIKUM** GROSSBURGWEDDEL



 **KLINIKUM** GROSSBURGWEDDEL

 **KLINIKUM** GROSSBURGWEDDEL



Patienteninformation

Zu Hause in Hannover ...

Mitten in der Stadt oder lieber im Grünen? So unterschiedlich die Vorlieben für einen passenden Lebensort auch sind, die DANA Senioreneinrichtungen sorgen dafür, dass sich ihre Bewohner wie zu Hause fühlen. Überzeugen Sie sich selbst.



Herzlich willkommen in den DANA Senioreneinrichtungen in Hannover und Isernhagen



- DANA Pflegeheim Lister Meile
Lister Meile 28/30, Hannover
Telefon: 05 11-3 48 04 44
- DANA Pflegeheim Fridastraße
Fridastraße 21/22, Hannover
Telefon: 05 11-34 44 21
- DANA Pflegeheim Waldstraße
Waldstraße 25, Hannover
Telefon: 05 11-62 44 42
- DANA Pflegeheim Holderbusch
Am Holderbusch 18, Hannover
Telefon: 05 11-65 05 91
- DANA Pflegeheim Lindenhof
Am Ortfelde 28, Isernhagen
Telefon: 05 11-73 20 71



DANA

Das Beste für Senioren

www.dana-gmbh.de

Café/Bistro „La Belle“
Am Ortfelde 28, Isernhagen



Täglich von 15.00 bis 18.00 Uhr
für Sie geöffnet!





LIEBE PATIENTIN, LIEBER PATIENT

Niemand geht gern in ein Krankenhaus. Sie haben sich dafür entschieden, sich bei uns behandeln zu lassen. Vielen Dank dafür!

Unsere Mitarbeiter werden alles tun, damit Ihr Aufenthalt bei uns so angenehm wie möglich ist. Diese Broschüre soll Ihnen einen Überblick über unser Haus geben und Ihnen helfen sich schnell zurecht zu finden. Das Klinikum Großburgwedel ist ein Allgemeinkrankenhaus der Grund und Regelversorgung sowie akademisches Lehrkrankenhaus der Medizinischen Hochschule Hannover. Jährlich werden ca. 12.000 Patienten stationär und ca. 18.000 Patienten ambulant behandelt. Ihnen stehen bei uns diagnostische und therapeutische Möglichkeiten auf dem neuesten Stand des medizinischen Fortschrittes zur Verfügung. Unsere Mitarbeiter wer-

den laufend geschult, um alle medizinischen Herausforderungen zu bewältigen aber auch auf die menschlichen und seelischen Belastungen einer Erkrankung angemessen zu reagieren. Wir helfen gerne!

Im Sinne eines umfassenden Qualitätsmanagements sind wir dauernd bemüht, uns weiter zu verbessern, um Ihnen die beste und angenehmste Versorgung zu kommen zu lassen. Helfen Sie uns dabei! Teilen Sie uns bitte mit, wenn Sie der Meinung sind, das wir etwas besser machen können. Wir freuen uns aber auch, wenn wir von Ihnen hören, dass Sie bei uns zu Frieden waren.

Mit den besten Wünschen für Ihre Genesung

Das Direktorium



Fuhrberger Straße 8 · 30938 Burgwedel
Telefon: (05139) 801-1 · Telefax: (05139) 801-5361
E-Mail: info.grossburgwedel@krh.eu · Internet: www.krh.eu/grossburgwedel



Ärztlicher Direktor
Prof. Dr. med. Jekabs U. Leititis
Telefon: (05139) 801-3320
E-Mail: Jekabs.Leititis@krh.eu



Pflegedirektor
Werner Eckhardt
Telefon: (05139) 801-3310
E-Mail: werner.eckhardt@krh.eu



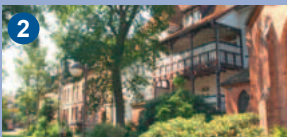
Kaufmännischer Direktor
Dipl. Kaufmann Manfred Hormann
Telefon: (05139) 801-3315
E-Mail: Manfred.Hormann@krh.eu

Die Krankenhäuser des Klinikum Region Hannover



Klinikum Neustadt am Rübenberge

Lindenstraße 75, 31535 Neustadt, Tel.: 05032 – 88-0
14.491 stationäre Fälle, 13.000 ambulante Fälle.
307 Betten



Psychiatrie Wunstorf

Südstraße 25, 31515 Wunstorf, Tel.: 05031 – 93-0
5.231 stationäre Fälle, 401 teilstationäre Fälle,
9.174 ambulante Fälle. 396 Betten, 106 Betten
Maßregelvollzug, 48 teilstationäre Behandlungsplätze



Klinikum Robert Koch Gehrden

Von-Reden-Straße 1, 30989 Gehrden, Tel.: 05108 – 69-0
16.603 stationäre Fälle, 21.500 ambulante Fälle.
317 Betten



Klinikum Springe

Eldagsener Straße 34, 31832 Springe, Tel.: 05041 – 775-0
5.119 stationäre Fälle, 8.300 ambulante Fälle.
117 Betten



Psychiatrie Langenhagen

Rohdehof 3, 30853 Langenhagen, Tel.: 0511 – 73 00 03
2.199 stationäre Fälle, 265 teilstationäre Fälle,
3.000 ambulante Fälle. 146 Betten,
45 teilstationäre Behandlungsplätze



Geriatrie Langenhagen

Rohdehof 3, 30853 Langenhagen, Tel.: 0511 – 73 00 02
820 stationäre Fälle, 926 Fälle Geriatriische Rehabilitation.
34 Betten Akutgeriatrie,
51 Betten Rehabilitation, 15 teilstationäre Plätze





Klinikum Großburgwedel
 Fuhrberger Straße 8, 30938 Burgwedel, Tel.: 05139 – 801-1
 12.000 stationäre Fälle, 18.000 ambulante Fälle.
 237 Betten



Klinikum Nordstadt
 Haltenhoffstraße 41, 30167 Hannover, Tel.: 0511 – 970-0
 24.051 stationäre Fälle, 52.000 ambulante Fälle.
 515 Betten



Klinikum Siloah
 Roesebeckstraße 15, 30449 Hannover, Tel.: 0511 – 927-0
 16.089 stationäre Fälle, 10.500 ambulante Fälle.
 324 Betten, 5 teilstationäre Behandlungsplätze



Klinikum Oststadt-Heidehaus
 Podbielskistraße 380, 30659 Hannover, Tel.: 0511 – 906-0
 11.634 stationäre Fälle, 9.000 ambulante Fälle.
 295 Betten



Klinikum Agnes Karll Laatzen
 Hildesheimer Str. 158, 30880 Laatzen, Tel.: 0511 – 8208-0
 11.419 stationäre Fälle, 13.000 ambulante Fälle.
 240 Betten



Klinikum Lehrte
 Manskestraße 22, 31275 Lehrte, Tel.: 05132 – 503-0
 8.169 stationäre Fälle, 16.700 ambulante Fälle.
 177 Betten

Klinikum Region Hannover
 ca. 133.000 stationäre Fälle 8.500 Mitarbeiter
 ca. 180.000 ambulante Fälle 3.445 Betten (inkl. teilstat. Behandlungsplätze/Rehabilitation)

Behandlungsfälle aus dem Jahr 2009
 Betten Landeskrankenhausplan 2010

Helenenhof Seniorenpflegeheim



In freundlicher Atmosphäre mitten in Burgdorf sich einfach wohlfühlen!

Schillerslager Str. 41 • 31303 Burgdorf
Tel. 05136 8974-0 • Fax 897420
www.fuehrergruppe.de

Wir sind für Sie da



City Park Residenz Langenhagen

- Stationäre Pflege
- Kurzzeitpflege
- Tagespflege
- Ambulante Pflege

Walsroder Str. 113
Tel.: **59096-0** · Fax: -200
citypark.lgh@awo-hannover.de
www.awo-js-hannover.de

- Betreutes Wohnen

Schildhof 9
Tel.: **92056-73** · Fax: -74
wohnen.lgh@awo-hannover.de
www.awo-js-hannover.de



Arbeiterwohlfahrt
Jugend- und Sozialdienste gem. GmbH

Pflege ist ein Stück Vertrauen

Individuelle Pflege in vertrauter Umgebung



- Pflegeberatung
- Krankenpflege
- Seniorenpflege
- Psychiatrie
- Seniorenwohnen

Pflegedienst

d
Caspar
dase

**Pflegedienst
Caspar & Dase GmbH**

Industriestraße 40
30900 Wedemark
Tel.: (0 51 30) 48 18
Fax: (0 51 30) 3 68 18

Horner Straße 11
30853 Langenhagen
Tel.: (05 11) 763 58 85
Fax: (05 11) 763 58 86

www.fachpflegedienst.de



Seniorenpflegeheime

Wassergarten • Weidengarten • Waldgarten

Lernen Sie uns kennen und genießen Sie Pflege, Betreuung und Unterhaltung in der behaglichen Atmosphäre unserer Häuser.

Tagespflege, Kurzzeit- & Dauerpflege

www.ar-seniorendienste.com

Burgdorf / Bissendorf • 05136 / 66 88



INHALTSVERZEICHNIS

Vorwort	1
Die Krankenhäuser des Klinikums Region Hannover	2
Begrüßung	6
Wo ist was?	9
Medizinische Klinik	11
Chirurgische Klinik	15
Frauenheilkunde und Geburtshilfe	21
Urologische Klinik	23
Anästhesiologie, Interdisziplinäre Intensivmedizin und Notfallmedizin	26
Pflegedienst	29
Der Sozialdienst	30
Physiotherapie	31
Begleitperson	32
Besuchsdienst	32
Bettnachbarn	32
Blumen	32
Bücherei	32
Brandschutz	32
Diät-Beratung	32
Entlassung	33
Fernsehen	33
Friseur	33
Fußpflege	33
Förderverein des Krankenhauses Grossburgwedel e. V.	33
Getränke	33
Kiosk mit Cafeteria	33
Krankenhauseelsorger	35
Krankenhaussozialdienst	35
Lob und Beschwerden	35
Lob und Tadel	35
Parkplätze	35
Post	35
Radio	35
Raucher	35
Rufanlage	35
Telefon	35
Überleitung in die ambulante Pflege	35
Wertsachen	35
Impressum	35
Branchenverzeichnis	36



WIR BEGRÜSSEN SIE IM KLINIKUM GROSSBURGWEDEL

Herzlich willkommen in unserem Klinikum Großburgwedel! Wir werden alles tun, um Ihnen den Aufenthalt so angenehm wie möglich zu gestalten und einen reibungslosen Ablauf Ihrer Behandlung zu gewährleisten.

Wir hoffen, dass Sie sich bei uns trotz Ihrer Erkrankung wohl fühlen.

Falls Sie Fragen oder Wünsche haben, wenden Sie sich bitte an unsere Mitarbeiterinnen und Mitarbeiter. Sie helfen Ihnen gerne.

Für die Behandlung in unserer Klinik benötigen wir einige persönliche Informationen.

Bitte begeben Sie sich gleich zu Beginn Ihres Aufenthaltes in das Patientenaufnahmebüro im Erdgeschoss. Die Aufnahme für alle

einbestellten Patienten erfolgt im Erdgeschoss, zu erreichen über den Haupteingang. Notfälle werden über einen separaten Eingang zur interdisziplinären zentralen Notaufnahme geleitet und aufgenommen.

Wenn erforderlich, kann dies auch von Ihren Angehörigen erledigt werden. Alle Angaben werden von uns selbstverständlich vertraulich behandelt, wie auch im übrigen alle Mitarbeiter der Schweigepflicht unterliegen und die Bestimmungen des Datenschutzes einhalten müssen.

Unsere allgemeinen Vertragsbedingungen und unsere Krankenhauskostentarife, die die rechtlichen Beziehungen zwischen Ihnen und uns sowie die Kosten für Ihren Aufenthalt regeln, können Sie in der Aufnahme einsehen.

Für die Aufnahme benötigen wir:

- Krankenversichertenkarte
- Falls vorhanden: Einweisungsschein Ihres behandelnden Arztes, Laborbefunde und Röntgenbilder

Wer zahlt den Aufenthalt?

- Bei Mitgliedschaft in einer gesetzlichen Krankenversicherung beantragen wir für Sie die Kostenübernahme.
- Für gesetzlich Krankenversicherte stationär zu behandelnde Patienten müssen wir im Auftrag der Krankenkassen einen Eigenanteil, für ambulant zu behandelnde Patienten eine Praxisgebühr erheben.
- Wenn Sie Mitglied einer privaten Krankenversicherung sind, klären Sie bitte die Zahlungsmodalitäten in unserem Patientenaufnahmebüro.





- Alle erforderlichen Einzahlungen können Sie an unserer Kasse (vor Ort) vornehmen.

Wahlleistungen nach Absprache

- Behandlung durch Chefärzte
- Ein- oder Zwei-Bett-Zimmer
- Unterbringung einer Begleitperson

Ist die Anwesenheit einer Begleitperson medizinisch notwendig und werden die Kosten von Ihrer Krankenkasse übernommen, kann diese zusammen mit Ihnen aufgenommen werden. Eine Mitaufnahme einer Begleitperson ohne medizinische Indikation ist nur im Rahmen der vorhandenen Bettenkapazität möglich und wird als Wahlleistung in Rechnung gestellt.

Nähere Informationen erhalten Sie im Patientenaufnahmebüro.

Öffnungszeiten Patienten- aufnahmebüro:

Mo. – Do. 7.00 bis 16.00 Uhr
Fr. 7.00 bis 13.00 Uhr
Telefon: (05139) 801-3311

Außerhalb dieser Öffnungszeiten erfolgt die Aufnahme über die Zentrale Notfallaufnahme.

Öffnungszeiten Kasse:

Montag – Freitag
Von 7.30 bis 12.00 Uhr

Außerhalb dieser Zeiten ist die Bezahlung auch in der Patienteninformation möglich.

Besuchszeiten

Der Aufenthalt in einem Krankenhaus erfordert gegenseitige Rücksichtnahme der Patientinnen und Patienten. Dazu gehört auch die

Einhaltung bestimmter Ruhezeiten. Generell sollte die Nachtruhe ab 22.00 Uhr in den Krankenzimmern beachtet werden.

Wir sehen es gern, wenn Sie von Ihren Angehörigen besucht werden. Ihr Zuspruch fördert Ihre Gesundheit.

Sie sollte Ihre Besucher aber bitten, sich abzusprechen, damit nicht zu viele gleichzeitig kommen.

Weisen Sie diese auch hin, dass sie im Bedarfsfall gebeten werden könnten, zeitweise das Zimmer zu verlassen. Ideale Besuchszeit, die den Ablauf wenig stört, ist von **14.00 bis 19.00 Uhr**.

Nach Rücksprache mit der Station sind aber auch andere Zeiten möglich.



Gerontopsychiatrischer
Schwerpunkt und JUNGE PFLEGE!

Wir bieten Ihnen ein sicheres Zuhause

Das Kursana Domizil Nienhagen verbindet anspruchsvollen Wohnkomfort mit modernsten Pflegemethoden, die durch umfangreiche Therapiemaßnahmen ergänzt werden. Wir bieten Ihnen ein sicheres Zuhause mit individueller Betreuung. Unser erfahrenes Betreuerteam ist Tag und Nacht für Sie da.

- Stationäre Langzeitpflege
- Kurzzeit-/Urlaubspflege
- Fachpflege für dementiell Erkrankte
- Fachpflege für junge Erwachsene

Kursana Domizil Nienhagen, Bennebsteler Weg 1, 29336 Nienhagen
Telefon: 0 51 44 . 9 79 -0, Telefax: 0 51 44 . 9 79 -1 92, www.kursana.de

Mein sicheres Zuhause.

KURSANA
DOMIZIL

Bei uns
sind Sie
in guten
Händen



Sozialstation



- Ambulante Kranken- u. Seniorenpflege
- hauswirtschaftliche Versorgung u. Haus- u. Familienpflege
- 24-Stunden-Bereitschaft
- Beratungsbesuche, Schulung von Angehörigen
- Ersatz- u. Verhinderungspflege
- Hausnotruf
- Qualitätsgesicherte Betreuung gem. § 45 SBG XI

Wir sind für Sie da!
Tel. 05130 - 6999
Fax 05130 - 6813

Partner der
Region Hannover



Bundesverband
privater Anbieter
sozialer Dienste e.V.



NOT-FUNK-DIENST
NIEDERSACHSEN e.V.
0511 / 961 799-0

Gesundheitszentrum & Pflege GmbH - Wedemarkstraße 55 - 30900 Wedemark
Tel.: 0 51 30 / 69 99 - Fax: 0 51 30 / 68 13

E-Mail: info@sozialstation-wedemark.de

www.sozialstation-wedemark.de

Seniorenpflegeheim Stadtgarten

- * Kurzzeit- u. Dauerpflege
- * familiäre Atmosphäre
- * helle, freundliche Einzel- u. Doppelzimmer
- * Gerontopsychiatrisches Fachpersonal
- * großes Freizeitangebot



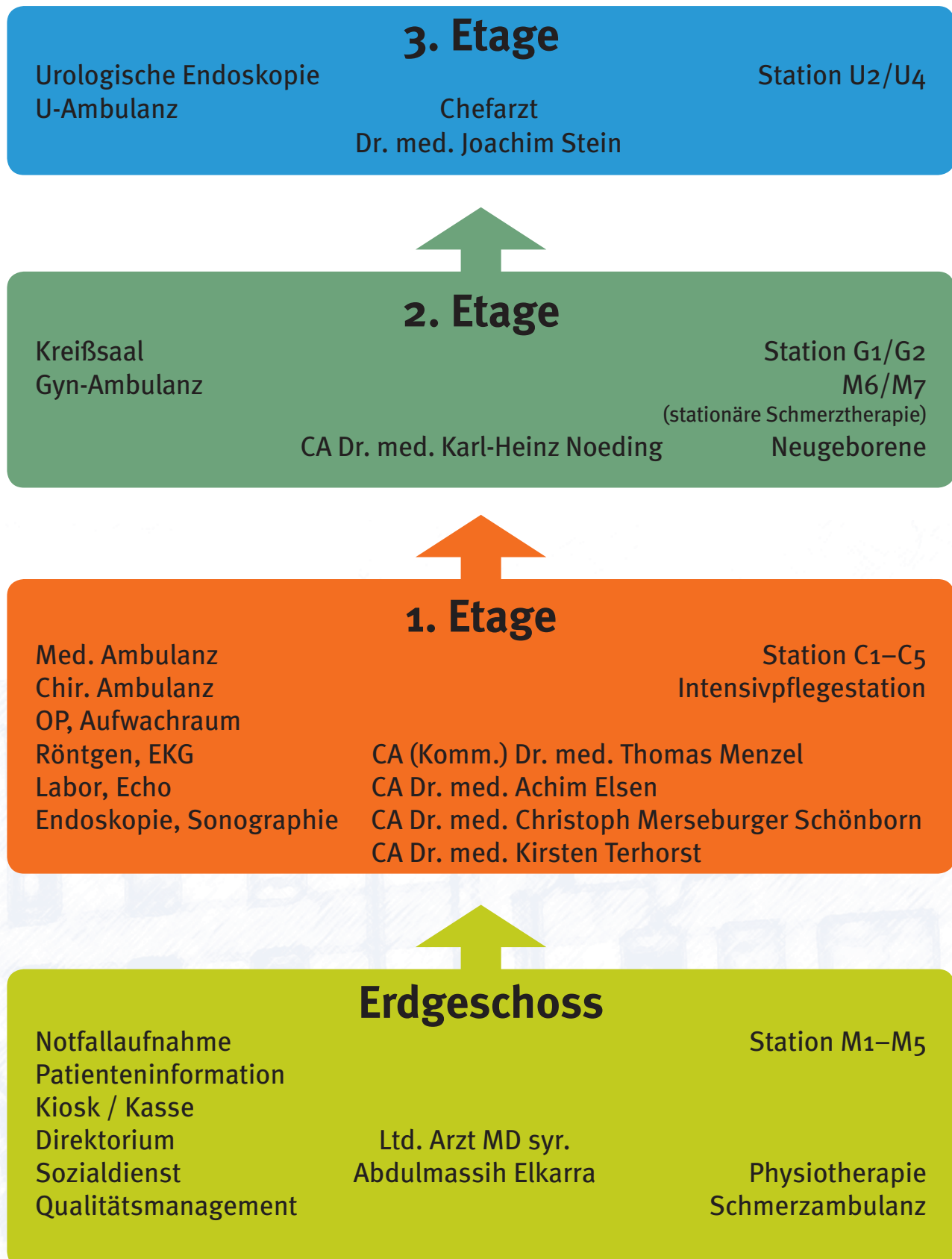
... mein Zuhause im Ort!



Tattenhagen 12/14 - 30900 Wedemark / Bissendorf
Informationen unter: Tel. 05136 / 2809



WO IST WAS?



Wir im SoVD Burgdorf sind Ihre Partner in sozialen Fragen

SoVD

Sozialverband
Deutschland



Sie haben Anspruch ...

... auf Leistungen aus den sozialen Sicherungssystemen, stoßen aber immer wieder auf viele Fragen. Kann auch ich Leistungen erhalten? Woher und wie bekomme ich diese?

Der SoVD hilft Ihnen und berät Sie zu allen Fragen des Sozialrechts. Wir informieren und helfen bei der Antragstellung in folgenden Bereichen:

- Renten- und Rehabilitationsrecht
- Schwerbehindertenrecht

- Bundesversorgungsgesetz
- Opferentschädigungsgesetz
- Gesetzliche Unfallversicherung
- Arbeitsunfallversicherung
- Berufskrankheit
- Wohngeld/Lastenzuschuss
- Sozialhilfe
- Arbeitslosengeld II/ Hartz IV
- Gesetzliche Pflegeversicherung
- Anträge auf Befreiung von der Rundfunkgebührenpflicht
- Bedarfsorientierte Grundsicherung

Sozialverband Deutschland e. V.
Gartenstraße 36
31303 Burgdorf
Telefon: (0 51 36) 56 59
Fax: (0 51 36) 8 49 05
E-Mail: info@sovd-burgdorf.de
www.sovd-burgdorf.de

**05136
5659**



Alten- und Pflegeheim

»**HOFFNUNG**« GmbH
Iris und Jürgen Winter

In unserer privaten, familiär geführten Einrichtung, 43 Betten, bieten wir Vollzeitpflege, Kurzzeitpflege, Tagespflege sowie Urlaubsbetreuung an.

Durch die enge Zusammenarbeit mit den ortsansässigen Ärzten wird eine umfassende medizinische Tages- und Nachtversorgung gewährleistet (freie Arztwahl).

Gezielte Pflege durch unser Fachpersonal, Therapien, Krankengymnastik und Massagen im Hause nach Anweisung des Arztes, altersgerechte Gymnastik und abwechslungsreiche Unterhaltung gewährleisten einen angenehmen Aufenthalt.

Unsere Einrichtung verfügt über 19 Einzelzimmer, 9 Doppelzimmer und 2 Dreibettzimmer (Schwerstpflegebereich).

Aufnahme in unserem Alten- und Pflegeheim finden Hilfeempfänger der Sozialämter, Beihilfeempfänger anderer Versorgungsträger und Selbstzahler.

Wir freuen uns auf Ihren Besuch und stehen Ihnen für eine ausführliche Beratung gern zur Verfügung.

Hohenheiderstraße 147 · 30900 Wedemark · OT Elze-Hohenheide

Telefon 0 51 30/9 77 70 + 30 53 · Telefax 0 51 30/97 77 77

E-Mail: aphhoffnung@aol.com



MEDIZINISCHE KLINIK



Chefarzt:

*Dr. med. Christoph Merseburger
 Schönborn*

*Facharzt für Innere Medizin
 volle Weiterbildungsermächtigung
 für Innere Medizin*

Privatambulanz

Telefon: (05139) 801-3265

Telefon: (05139) 801-3264

E-Mail: Merseburger.Schoenborn@krh.eu

Internet: www.krh.eu/grossburgwedel

VERSORGUNGSSCHWERPUNKTE DER MEDIZINISCHEN KLINIK

Die Leistungen der Medizinischen Klinik spiegeln den Bedarf einer Grund- und Regelversorgung für Innere Medizin wieder. Sie beinhalten die Vielfalt der zu behandelnden Erkrankungen in den Bereichen der Gastroenterologie, der Kardiologie, der Pulmonologie, aber auch der Neurologie und anderer Disziplinen.

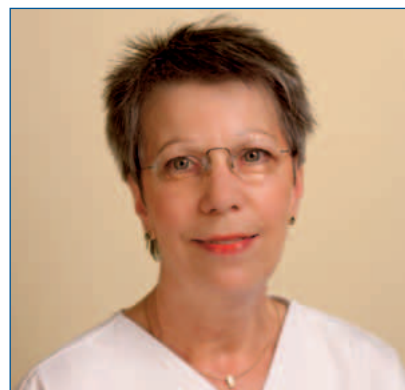
- Den besonderen Schwerpunkt der medizinischen Klinik bildet die **Gastroenterologie**. In elektiven di-

agnostischen und therapeutischen Endoskopien des Magen-Darm-Traktes werden auch größere Polypen entfernt (sog. Mucosaresektion). Es erfolgt die Gallenwegs- und Bauchspeicheldrüsendiagnostik sowie Therapie (z.B. Entfernung von Steinen aus dem Gallengang, Stents) ebenso wie Bougierungen und Ballondilatationen von Stenosen im oberen und unteren Gastrointestinaltrakt. Häufig kann so ein chirurgischer Eingriff vermieden werden.

- Für die notfallmäßig durchzuführenden Endoskopien und die Behandlung von proktologischen Erkrankungen stehen rund um die Uhr alle endoskopischen Verfahren und modernen Blutstillungstechniken zur Verfügung. Zur Diagnostik von Tumorerkrankungen sind endoskopische Verfahren ein wesentlicher Bestandteil.
- Einen zweiten Versorgungsschwerpunkt bildet die Kardiologie mit der Versorgung von Patienten mit akutem Brustschmerz in der speziell dafür vorgehaltenen **Brustschmerzeinheit (CPU = Chest Pain Unit)**. In dieser Überwachungsstation mit sechs Monitorplätzen werden Patienten mit Verdacht auf Herzinfarkt engmaschig beobachtet und zügig der Diagnostik und Therapie zugeführt.

Weitere Versorgungsschwerpunkte liegen in der:

- **Pulmonologie:** Ein großer Teil der Patienten der Medizinischen Klinik leidet an Erkrankungen der Atemwege. Dazu gehören zum Beispiel Lungenentzündungen, Asthma oder andere Erkrankungen der Atemwege.



Leitende Abteilungsschwester medizinische Klinik:

Annelore Kirst



Sekretärin: *Frau Rother*

Gut versorgt in Ihrer Nähe



Familie + Geborgenheit
Wohn- und Pflegeheim GmbH
Individuelle Pflege in familiärer Atmosphäre
Wir bieten Ihnen:
• Kurzzeitpflege
• Vollstationäre Pflege

- Partner aller Pflegekassen -

Immenweg 9
30938 Burgwedel/Wettmar

Tel. (0 51 39) 89 32 30
Fax (0 51 39) 89 32 31

♥ **Das familiäre Haus mit Herz** ♥ 

Die Dinge sind nie so, wie sie sind.
Sie sind immer das, was man aus ihnen macht.

Alten- und Pflegeheim „Am Kiefernpfad“
Inh. H.-Th. Rockahr

Vollzeitpflege • Kurzzeitpflege
Urlaubs- und Tagesbetreuung

Strubuschweg 5
30938 Burgwedel/Thönse
www.Altenpflegeheim-Rockahr.de

Telefon (05139) 84 78
Telefax (05139) 52 33
E-Mail rockahr@aol.com



**Senioren - Landhaus
Kirchhorst**
Inh. Karina Lawson
Wohlbefinden durch aktivierende
Pflege in familiärer Atmosphäre
Tel. (0 51 36) 8 48 13
Steller Straße 32 · 30916 Isernhagen/OT Kirchhorst



Tattenhagen 16 b
30900 Wedemark/Bissendorf
Telefon 05130 377009
Fax 05130 377155
E-Mail: info@wien-pflegedienst.de
www.wien-pflegedienst.de

ambulanter Pflegedienst &
Tagespflege
... wir sind für Sie da!




WohnPark
Großburgwedel

**DIE Alternative für
das Wohnen im Alter
im Zentrum
von Großburgwedel**

www.wohnpark-grossburgwedel.de

WohnPark Großburgwedel
Verwaltungsgesellschaft mbH Dr. Hans-Georg Scharpenberg
Fuhrberger Straße 2 · 30938 Großburgwedel
Tel. 05139 - 986 - 500 · Fax 05139 - 986 - 501
verwaltung@wohnpark-grossburgwedel.de

**Sonnige Aussichten in Kleinburgwedel –
auch im Alter!**



700 Jahre Kleinburgwedel
Kleiner Ort mit großer Herz!

- Durchführung aller erforderlichen pflegerischen Maßnahmen durch geschultes Personal
- Übernahme der Abrechnung mit den Pflegekassen
- Betreuung und Beratung auch in persönlichen Angelegenheiten
- Beschäftigungstherapie
- Freizeit- und Kulturveranstaltungen
- Friseur-Salon und Café mit Kiosk im Haus

Tagespflege
Vollstationäre Pflege
Kurzzeitpflege

Seniorenpflegeheim Lindenriek

Wöhler GmbH · Geschäftsführer: Beate Wöhler, Volker Wöhler
Brombeerkamp 6 · 30938 Burgwedel · OT Kleinburgwedel
Telefon (0 51 39) 80 74-0 · Telefax (0 51 39) 80 74-87
Internet: www.lindenriek.de · E-Mail: info@lindenriek.de



• **Neurologie:** Im Bereich der neurologischen Erkrankungen leidet eine Vielzahl von Patienten an Schlaganfall oder kurzzeitigen (bis 24 Stunden) Nervenfunktionsausfällen aufgrund einer Hirndurchblutungsstörung oder Durchblutungsstörungen am Hals (TIA=Transitorische ischämische Attacke). Zur Behandlung von Schlaganfällen in einer speziellen Schlaganfalleinheit (Stroke-Unit) kooperieren wir mit anderen Kliniken der Klinikum Region Hannover GmbH.

Weitere Leistungsangebote der Medizinischen Klinik

Innerhalb der Medizinischen Klinik wird die spezielle Schmerztherapie angeboten.

Darstellung der Abteilung für spezielle Schmerztherapie



Leitender Arzt:

*MD syr. Abdulmassih Elkarra
 Facharzt für Anästhesiologie
 spezielle Schmerztherapie,
 Rettungsmedizin, Ermächtigung
 zur Weiterbildung*

Oberärztinnen:

*Dr. med. Kristin Kotzerke
 Barbara Markgraf*

Telefon: (05139) 801-3399

Telefax: (05139) 801-5938

E-Mail: schmerztherapie@krh.eu

Gemeinsam mit dem leitenden Arzt und den Oberärztinnen stehen noch fünf weitere Fachärzte zur Betreuung von Schmerzpatienten bereit. In der schmerztherapeutischen Ambulanz werden Patienten, die an allen Formen von chronischen Schmerzen leiden, ambulant behandelt. Hier stehen die Applikation von lokal anästhetikahaltigen Infusionen und die Anwendung von regionalen Teilanästhesien, alle Blockadetechniken sowie infiltrative Maßnahmen im Vordergrund. Der Abteilung stehen außerdem 36 stationäre Betten zur Verfügung. Hier werden neben den Patienten mit chronischem Schmerzsyndrom auch Patienten mit akuten Schmerzzuständen wie z. B. bei Bandscheibenvorfällen oder Tumorerkrankungen versorgt.

Für die stationären Patienten stehen ein Psychiater und ein Arzt für psychosomatische Medizin sowie ein Facharzt für Orthopädie konsiliarisch zur Verfügung, fest integriert in den stationären Ablauf ist

die Behandlung durch unsere Psychologen. Eine sozialmedizinische Betreuung wird durch eine Sozialarbeiterin gewährleistet.

Der leitende Arzt steht gleichzeitig der Abteilung für Physiotherapie vor. Hier findet eine exzellente Zusammenarbeit im Sinne der Patienten statt. Die Abteilung für Physiotherapie behandelt neben unseren stationären Patienten auch ambulante Patienten.

Durch die Kombination von schmerztherapeutischer Infusions- und Infiltrationstherapie, medikamentöser Einstellung, spezieller Physiotherapie und ausführliche psychotherapeutische Behandlung in Form von Verhaltenstherapie (Gruppen- und Einzelgespräche) wird ein multimodales Behandlungskonzept eingesetzt. Dies ermöglicht eine umfassende Behandlung des Patienten. Die Abteilung für Schmerztherapie nimmt mit ihrem Leistungsspektrum einen besonderen Platz in Niedersachsen ein.



Pflegeteam Schmerztherapie

gesundheit
wellness
fitness
gastronomie
staatsbadnenndorf.de



Fachklinik für Orthopädie und Rheumatologie Ambulantes Therapiezentrum

- Anschlussrehabilitation - stationär/teilstationär
- Medizinische Rehabilitation - Stationär/ambulant
- Gesundheits- & Präventionsprogramme
- Behandlung auf Kassen- oder Privat Rezept
- Physiotherapie, Ergotherapie, Medizinische Trainingstherapie
- Fitness, Massage, Balneo-, Physikalische, Photo-Sole-Therapie
- Kältekammer, Mineralbäder, Naturmooranwendungen

Unser kompetentes Team steht Ihnen gerne für Informationen und persönliche Beratung zur Verfügung

Rheuma-Klinik Bad Nenndorf
Bahnhofstraße 9
31542 Bad Nenndorf

Tel. stationär: 05723 702-195
Tel. ambulant: 05723 702-642
info@rheumaklinik.de



Das gesamte Spektrum auf mehr als 750m² modernster Therapiefläche
www.rheumaklinik.de

Ihre Gesundheit liegt uns am Herzen

SALZE KLINIK, BAD SALZDETURTH SCHWERPUNKTKLINIK FÜR ORTHOPÄDISCHE REHABILITATION · AHB



Die Salze Klinik in Bad Salzdetfurth hat sich schwerpunktmäßig auf die Behandlung im Bereich orthopädischer Erkrankungen spezialisiert, wie z. B.:

- Behandlung von Erkrankungen des Bewegungsapparates
- Rehabilitation nach orthopädischen Operationen (AHB), wie z. B. Hüft-TEP, Knie-TEP

Untergebracht sind Sie in komfortablen Einzelzimmern mit Dusche, Telefon, Kabel-TV und überwiegend mit Balkon – wir kümmern uns um Sie.

Mehr Gesundheit und Wohlbefinden mit sanfter Fitness

Zusätzlich bieten wir Ihnen das SalzeVita, ein ambulantes Zentrum für Reha, Training und Prävention. Neben der umfassenden Eingangsanalyse, dem Back-Check erstreckt sich das Kursangebot über Muskelaufbautraining, Herz-Kreislauf-Ausdauertraining bis zum Aqua Fitness.

SALZE VITA

VITALITÄT, GESUNDHEIT UND FITNESS

Ambulantes Zentrum für Reha, Training und Prävention in der Salze Klinik, Bad Salzdetfurth



An der Peesel 5
31162 Bad Salzdetfurth
T.: 050 63 / 47-02
F.: 050 63 / 472-374

kostenlose
Service-Telefonnummer
0800/55 46 45 86
0800/KL IN IK UM
www.rehaklinik.de



CHIRURGISCHE KLINIK



Klinik für Unfallchirurgie und Orthopädie

Chefarzt:

Dr. med. Achim Elsen

Facharzt für Chirurgie, Unfallchirurgie und Orthopädie, spezielle Unfallchirurgie

Telefon: (05139) 801-3272

E-Mail: Achim.Elsen@krh.eu

Internet: www.krh.eu/grossburgwedel

Versorgungsschwerpunkte der Klinik für Unfallchirurgie und Orthopädie

Die Orthopädisch-Unfallchirurgische Klinik des Klinikum Großburgwedel bietet das Spektrum der orthopädischen und unfallchirurgischen Versorgung auf höchstem Niveau. Seit Oktober 2005 steht die Klinik unter Leitung des Chefarztes Dr. med. Achim Elsen.

Neben sämtlichen Akutversorgungen im Rahmen der Grund- und Regelversorgung richten sich operative Schwerpunkte auf die arthroskopischen Gelenkoperationen des Kniegelenkes, der Schulter- und des Sprunggelenkes. Bei der sporttrauma-



Leitende Abteilungsschwester Chirurgische Klinik:

Gabriele Schacht

logischen Versorgung dominieren arthroskopisch gestützte Operationsverfahren, wie z. B. der Ersatz des vorderen Kreuzbandes am Kniegelenk und die Rekonstruktion der Schulter bei Muskel- und Sehndefekten, sowie die Versorgung von Instabilitäten.

Durch die Verwendung von neuen innovativen Behandlungskonzepten



Sekretärin:

Frau Kummer

und einer hohen Spezialisierung auf dem Gebiet der Kniegelenkchirurgie halten wir Anschluss an die bestmögliche Versorgung degenerativer Erkrankungen des Kniegelenkes.

Vorhandene Knorpeldefekte werden, z. B. durch eine im eigenen Körper induzierte Knorpelregeneration therapiert. Als besonderes Verfahren





Brandes & Diesing

VITALCENTRUM

Sanitätshäuser | Orthopädietechnik | Orthopädie-Schuhtechnik | Reha-technik | Medizintechnik

Ihr Partner für Gesundheit und Pflege



Sanitätshäuser:

Venen-Kompetenz-Centrum
(Kompressionsstrümpfe),
Brustepithesen,
Schlafkissen/Matratzen,
Stomaversorgung



Orthopädietechnik:

Aktiv-Knieorthesen,
stützende Bandagen,
Finger-, Arm-, Beinprothesen,
C-Leg-Kompetenz-Centrum



Orthopädie-Schuhtechnik:

Maß- und Bequemschuhe,
Schuhzurichtungen,
MBT-Schuhe,
Nordic Walking



Reha-Technik:

Gehhilfen, Rollatoren,
Rollstühle, Pflegebetten,
Reha-Hilfsmittel,
Sauerstoffversorgung,
Enterale Ernährung



Medizin-Technik:

Blutdruck- und
Blutzuckermessgeräte

Vitalcentrum

Zentrale
Königstraße 44/Ecke Berliner Allee
30175 Hannover
Tel.: 05 11 - 70 15 00

Vitalcentrum Hannover-Nord

Warstraße 21
30167 Hannover
Tel.: 05 11 - 70 150 25

Vitalcentrum Hannover-Linden

Falkenstraße 27
30449 Hannover
Tel.: 05 11 - 169 28 27

Reha-Vitalcentrum

Lister Damm 12
30163 Hannover
Tel.: 05 11 - 270 49 80

Vitalcentrum Hannover-Bothfeld

Sutelstraße 54
30659 Hannover
Tel.: 05 11 - 920 39 90

Vitalcentrum

“Am Kröpcke unter den Arkaden”
Rathenaustraße 15
30159 Hannover
Tel.: 05 11 - 35 75 98 30

Vitalcentrum Kirchrade

Großer Hillen 4
30559 Hannover
Tel.: 05 11 - 529 48 48

Vitalcentrum Hannover-Süd

Hildesheimer Str. 97
30173 Hannover
Tel.: 05 11 - 70 150 525

Vitalcentrum Langenhagen

Walsroder Str. 73
30851 Langenhagen
Tel.: 05 11 - 72 12 10

Vitalcentrum Peine

Duttenstedter Str. 11
31224 Peine
Tel.: 0 51 71 - 48 87 33



haben wir die autologe Matrix – induzierte Chondrogenese (AMIC) bereits 2007 eingeführt. In Einzelfällen kann ein zerstörter Meniskus in einem besonderen Verfahren mit einem Spezialkunststoff ersetzt werden. Zum Spektrum der Klinik gehören weiterhin die Versorgung von Unfallverletzungen mit modernen und zeitgemäßen Operationsverfahren und Materialien. Frakturen der oberen und unteren Extremitäten werden durch Marknagelung, winkelstabile Plattenosteosynthesen oder besondere Implantate versorgt. Einen weiteren Behandlungsschwerpunkt der Abteilung stellt die Therapie von Verschleißerkrankungen der Gelenke (Arthrose) durch den endoprothetischen Ersatz von Hüft-, Knie- und Schultergelenken dar. Auch hier finden modernste endoprothetische Operationstechniken (zementierte und unzementierte Endoprothesen, Einsatz von hypoallergenen Materialien (Titan) und besondere Spezialprothesen im

Falle eines Prothesenwechsels ihren Einsatz. Junge Patienten, bei denen durch massive Arthrose ein gelenkprothetischer Ersatz notwendig wird, erhalten besondere knochensparende Implantate. Im Rahmen der prothetischen Behandlung des Kniegelenkverschleißes erfolgt in Abhängigkeit vom Befund ein differenziertes Vorgehen. Es werden sowohl Schlittenprothesen (nur der innere oder äußere Kniegelenksanteil werden ersetzt) als auch besondere Prothesen des Kniescheibenlagers eingesetzt. Bei fortgeschrittenem Verschleiß des Kniegelenkes werden Prothesen mit besonders hoher Beweglichkeit implantiert (Sportlerknie), es stehen darüber hinaus auch besondere Spezialprothesen (so genannte gekoppelte und teilgekoppelte Prothesen, Rotationsprothesen) zur Verfügung. Bei der Behandlung von Wirbelkörperfrakturen können Patienten mit entsprechender traumatischer Verletzung durch eine innere Fixierung (dor-

sale Instrumentierung) und bei osteoporotisch bedingten Frakturen durch eine Ballonkyphoplastie (Wirbelkörperaufrichtung und Einbringen eines Knochenzementes zur Stabilisierung) versorgt werden. Daneben entsprechen die weiteren Schwerpunkte der Klinik dem Anforderungsprofil an unser Krankenhaus: Als Grund- und Regelversorger werden wir selbstverständlich alle Unfallpatienten hier nach den Regeln der modernsten Medizin behandeln. Dies umfasst auch die nicht operativen Behandlungen von Patienten durch Überwachung, krankengymnastische Mobilisation, adäquate Behandlungskonzepte zur Schmerztherapie und Physiotherapie. Weiterhin bieten wir durch Schwerpunktsprechstunden im Rahmen der Sporttraumatologie und Sportmedizin eine umfangreiche Betreuung von Leistungssportlern an. Unterstützend kommen auch konservative Behandlungsregime der manuellen Medizin (Chirotherapie) zum Einsatz.



Glück ist kein Zufall,
sondern die Summe richtiger Entscheidungen.








Jetzt unter
Tel.: (05131) 706 517
gratis DVD bestellen!

Wir möchten, dass Sie zufrieden sind - genau daran definieren wir Qualität.

Wir bieten Ihnen höchste Pflegequalität und bestes Ambiente zu Preisen, die günstiger sind als Sie denken. Darüber hinaus ist unser Haus von Träger der Sozialhilfe anerkannt. Für ausführliche Informationen oder Fragen stehen wir Ihnen gerne persönlich, per Telefon oder e-Mail zur Verfügung. Besuchen Sie uns und überzeugen Sie sich selbst von der Qualität unseres Hauses bei einer persönlichen Hausführung.

Wir freuen uns auf Sie!

Entscheiden Sie sich für:

-  Höchste Pflegequalität
-  Fürsorgliches Personal
-  Komfortables Wohnen
-  Breites Kulturangebot
-  auch Kurzzeitpflege möglich



HAUS DER RUHE
Alten- und Pflegeheim
Leistlinger Straße 10
30826 Garbsen / Meyenfeld
Tel.: 05131-706 0
E-Mail: info@hdr.de
www.hdr.de

Exklusives Wohnen und erstklassige Pflege –
auf Wunsch mit professioneller Tierbetreuung



Die neue Seniorenresidenz Heidehaus bietet Ihnen die in der Region einzigartige Möglichkeit, weiterhin mit Ihrem Haustier zusammenzuleben und es professionell betreuen zu lassen. In Kooperation mit dem Tierheim Hannover haben wir dafür ein sorgfältiges Konzept entwickelt. Fordern Sie jetzt Informationsmaterial an und vereinbaren Sie eine Führung, so dass Sie selbst einen persönlichen Eindruck von der neuen, tierfreundlichen Seniorenresidenz am Stadtrand Hannovers gewinnen können.

Ihr Glück ist unser Ziel!

Wir bieten Ihnen:

- ★ Höchste Pflegequalität
- ★ Haustierbetreuung
- ★ Fürsorgliches Personal
- ★ Exklusives Wohnen
- ★ Breites Kulturangebot

★ ★ ★
★ ★ ★ **HEIDEHAUS**
Seniorenresidenz
Am Leineufer 70
30419 Hannover

Tel.: 0511-260 950

E-Mail: info@heidehaus.de

www.heidehaus.de



Chefarzt:

Dr. Thomas Menzel
 Facharzt für Allgemein-, Viszeral-
 und Gefäßchirurgie
 Telefon: (05139) 801-3487
 E-Mail: thomas.menzel@krh.eu
 Internet: www.krh.eu/grossburgwedel

**Klinik für Allgemein- und
 Viszeralchirurgie**

In der Allgemein- und viszeralchirurgischen Klinik liegt einer der Schwerpunkte in der laparoskopischen Behandlung von Erkrankungen (minimal-invasive Operationstech-



Leitende Abteilungsschwester
Gabriele Schacht



Sekretärin:

Frau Neumann

nik, „Schlüsselloch-Chirurgie“). Dabei liegen Schwerpunkte auf der Behandlung der Divertikulitis durch die laparoskopische Dickdarmentfernung, die Behandlung von malignen Erkrankungen durch laparoskopische Operationsverfahren, die Behandlung des Gallensteineleidens durch die laparoskopische Entfernung der Gallenblase und die Versorgung von Leisten-, Schenkel-, Nabel- und Narbenbrüchen durch minimal-invasive Techniken.

Selbstverständlich beinhaltet das Leistungsspektrum auch die konventionell-offenen viszeralchirurgischen Eingriffe, die die konventionellen Darm-, Magen- und Schilddrüsenoperationen sowie die Hernienversorgungen umfassen. Bei der operativen Behandlung durch größere Baueingriffe setzen wir das „Fast-Track-Konzept“ um, das durch eine suffiziente Schmerztherapie, einen frühzeitigen Kostenaufbau und eine forcierte Mobilisation unter Einsatz laparoskopischer Techniken

für Patienten eine schnelle Rekonvaleszenz ermöglicht. In der Hernientherapie setzen wir neben den traditionellen Nahttechniken patientenbezogen auch moderne Implantate (Kunststoffnetze) zur Versorgung der Brüche ein. Wie in der Unfallchirurgie besteht auch in der Viszeralchirurgie der Grund- und Regelversorgungsauftrag, so dass hier selbstverständlich auch alle viszeralchirurgischen Notfalleingriffe durchgeführt werden (laparoskopische Entfernung des Blinddarmes, Operationen bei Darmverschluss, Versorgung von Weichteilinfekten/Abszessen, proktologische Eingriffe z.B. bei Hämorrhoidalleiden, Analabszessen). Des weiteren werden Patienten in der Viszeralchirurgie auch nicht-operativ nach modernen medizinischen Gesichtspunkten betreut. Dies umfasst unter anderem die antibiotische Behandlung, die Überwachung von Patienten zum Ausschluss einer operativ zu behandelnden Erkrankung, Krankengymnastik, Diät- und Ernährungsberatung und die intensivmedizinische Überwachung, sofern notwendig.



Pflegeteam Chirurgie



FRAUENHEILKUNDE UND GEBURTSHILFE



Chefarzt:

*Dr. med. Karl-Heinz Noeding
 Facharzt für Frauenheilkunde
 und Geburtshilfe, spezielle
 Gyn-Onkologie*

Telefon: (05139) 801-3291

E-Mail: Karl-Heinz.Noeding@krh.eu

Internet: www.krh.eu/grossburgwedel

Die Abteilung für Gynäkologie ist ein Bestandteil des kooperativen Brustzentrums Klinikum Region Hannover. Das Qualitätsmanagementsystem wurde im Juli 2009 nach der international gültigen Norm ISO 9001:2008 zertifiziert. Ebenso wurde das Brustzentrum entsprechend den Anforderungen der Auditcheckliste für Brustzentren der Deutschen Krebsgesellschaft und deutschen Gesellschaft für Senologie (FAB) ausgezeichnet.

Versorgungsschwerpunkte im Bereich Frauenheilkunde und Geburtshilfe:

- Diagnostik und Therapie von bösartigen Tumoren der Brustdrüse: Trifft für Frauen und Männer zu. Es werden brusterhaltende und ablative Operationen durchgeführt. Im Rahmen des



Leitende Abteilungsschwester Gynäkologie/Geburtshilfe: Gabriele Schacht

Kooperativen Brustzentrums der Klinikum Region Hannover GmbH werden folgende Leistungen angeboten:

Stanzbiopsien, präoperative Nadelmarkierungen bei Mikrokalk, Sentinellymphknoten (SLN= Wächterlymphknoten-OP), Brustrekonstruktionen (TRAM-Flap, Latissimusdorsi Schwenklappen), Vorstellung aller Karzinompatienten im Tumorboard des Klinikums Region Hannover und Planung der Anschlusstherapien, Reduktionsplastiken der Brust, Augmentationen, Korrektur von Brustanomalien auch bei gutartigen Veränderungen.

- Diagnostik und Therapie von gutartigen Tumoren der Brustdrüse
- Diagnostik und Therapie von sonstigen Erkrankungen der Brustdrüse
- Kosmetische/plastische Mammachirurgie
- Endoskopische Operationen (Laparoskopie, Hysteroskopie)
- Sämtliche minimalinvasive lapa-



Sekretärin:

Frau Gerberding

roskopische Operationen z.B. Cysten, Endometriose, Eileitererkrankungen, Verwachsungen, Eileiterschwangerschaften, Sterilitätsabklärung, Sterilisationen, Myomentfernungen und laparoskopische Gebärmutterentfernungen zählen zum Leistungsspektrum.

- Gynäkologische Abdominalchirurgie alle Operationen
- Inkontinenzchirurgie
 Beckenboden-Rekonstruktionen: Plastiken, Netzeinlagen, sakrospinale Fixationen, TVT, TOT, Bruchplastiken
- Inkontinenzsprechstunde
- Diagnostik und Therapie gynäkologischer Tumoren (Zervix-, Corpus-, Ovarial-, Vulva-Vaginalkarzinom)

Es findet eine Versorgung aller gynäkologischen Karzinome (der Vulva, der Vagina, des Gebärmutterhalses, der Gebärmutter, der Eierstöcke, des Bauchfells) statt. Eingriffe: Wertheim-



Meigs-Operationen, Exenterationen etc., Vaginalkorrekturen, Hymenalrekonstruktionen, Neovagina-Bildung (neue Scheidenbildung)

- Diagnostik und Therapie von Krankheiten während der Schwangerschaft, der Geburt und des Wochenbettes
- Geburtshilfliche Operationen
- Carcinom-Chirurgie Brust- und Genitalorgane
- Alle klassischen gynäkologischen Operationen, zum Beispiel: Konisation, vaginale und abdominale Gebärmutterentfernung, Entfernung von gutartigen Eierstocktumoren, Operation von Eierstockabszessen, ausgedehnte Verwachsungslösungen
- Diagnostik und Therapie von nicht entzündlichen Krankheiten des weiblichen Genitaltraktes
- Diagnostik und Therapie von entzündlichen Krankheiten der weiblichen Beckenorgane

Ambulante Operationen nach § 115 b SGBV

laparoskopische Operationen (Spektrum s.o.) in geeigneten Fällen; Hysteroskopische Operationen:

Entfernung von Polypen, Myomen, diagnostisch-therapeutische Gebärmutter-Ausschabungen, Abort-Cürettagen; Abszess-Operationen und Gewebeentnahmen vom äußeren Genitale und der Vagina; Operationen gutartiger Mamma-Befunde und von Mamma-Abszessen

Vorgeburtliche Angebote

Informationsabende für werdende Eltern mit Führung durch die Frauenklinik; Hebammensprechstunde/Akupunktursprechstunde; Schwangerenambulanz zur Geburtsanmeldung

Geburtshilfe-Angebote im Kreißaal

familienorientierte Geburtshilfe mit allen modernen diagnostischen und therapeutischen Möglichkeiten; (CTG, MBU, Fetometrie, Dopplersonographie); Gebärhocker; Väter im OP bei Kaiserschnitten; Einsatz von Homöopathie/Akupunktur/Aromabädern zur Schmerzbehandlung im Kreißaal einschließlich PDA

Neugeborenen-Bereich

Stilltraining, Laktationsberatung, Anleitung zur Neugeborenen-Pflege; Fototherapie bei Neugeborenen-Gelb-

sucht im flexiblen Kinderbett auf Station; Hörscreening, Hüftsonographie des Neugeborenen; Sonographie der Bauchorgane, des Herzens, des Kopfes bei Neugeborenen; Monitor- und Inkubator-Überwachung bei kleinen und anpassungsgestörten Kindern; Kinderarzt an 6 Tagen in der Woche

Wochenbett

24-Std. Rooming-in auf Wunsch; Frühstücks- und Abendbrotbuffet; Familienzimmer; Rückbildungsgymnastik

Geburtshilfliche Kurse im Haus durch eigene Hebammen und Kinderkrankenschwestern

Geburtsvorbereitungskurs; Stillkurs; Babycafé; Geschwisterkurs; Rückbildungsgymnastik; Babymassage

Unser besonderer Service:

Das Fotostudio First Moment überrascht Sie mit einem Begrüßungsfoto von Ihrem Baby. Jedes Neugeborene erhält einen Babyschlafsack als Präsent der Klinikum Region Hannover. Außerdem erhalten Sie ein T-Shirt, beschriftet mit den Daten Ihres Babys und ein Kirschkerneis.





UROLOGISCHE KLINIK



Leitender Arzt:

Dr. med. Joachim Stein

Facharzt für Urologie

Telefon: (05139) 801-3269

E-Mail: Joachim.Stein@krh.eu

Internet: www.krh.eu/grossburgwedel

In der urologischen Klinik wurde das Prostatakarzinomzentrum im März 2011 nach den Anforderungen an ein QM-System nach DIN EN ISO 9011:2008, sowie entsprechend der DKG-Checkliste zertifiziert.

In der urologischen Klinik werden stationäre und ambulante Patienten behandelt. Die urologische Klinik hat eine Station mit insgesamt 38 Betten, die mit TV und Telefon ausgestattet sind. Im Funktionstrakt liegen die Räume der urologischen Ambulanz und die endourologischen OP-Säle mit breiter Ausstattung für die moderne urologische Diagnostik und Therapie. In allen drei Eingriffsräumen besteht die Möglichkeit der Videoendoskopie.



Sekretärin:

Frau Liem

Zur Erkennung bösartiger Harnblasentumoren besteht die Möglichkeit der photodynamischen Diagnostik (PDD). Für die Behandlung urologischer Erkrankungen stehen außerdem verschiedene Laser zur Verfügung. Eingriffe unter radiologischer Kontrolle erfolgen an einem digitalen Röntgenarbeitsstisch.

Für die Ultraschalldiagnostik stehen drei moderne Sonographiegeräte zur Verfügung, die mit farbkodierter Duplexsonographie und transrektalem Ultraschall ausgestattet sind. Zur Diagnostik von Harnblasenfunktionsstörungen steht ein urodynamischer Messplatz bereit.

Die urologische Klinik nutzt für die offen-operativen und die laparoskopischen (minimalinvasiven) Eingriffe die Räume des Zentral-OPs. Eine eventuell notwendige weitergehende Behandlung von nicht-urologischen Erkrankungen



Leitender Abteilungspfleger

Urologische Klinik, Zentrale Notfallaufnahme: Frank Ziesche

erfolgt konsiliarisch durch die anderen Fachabteilungen des Hauses. Zusätzlich stehen eine physiotherapeutische Abteilung und der Sozialdienst zur Verfügung.

Behandlungsschwerpunkte

Bösartige Tumore

Harnblasentumore können zumeist mit einer „Hobelungsoperation“ durch die Harnröhre (transurethrale Resektion, TUR) abgetragen werden. Bei bestimmten Tumorarten kann ein spezielles diagnostisches Verfahren (photodynamische Diagnostik) helfen, sonst unsichtbare Tumore aufzudecken. Lässt sich ein Blasenkrebs nicht lokal behandeln, kann die Entfernung der gesamten Harnblase notwendig werden. In diesem Fall werden alle gängigen Formen der kontinenten und inkontinenten Harnableitung (Neoblase, Pouch, Conduit) durchgeführt. Bei einem lokal begrenzten Prostatakarzinom bieten



wir die Radikaloperation der Prostata an. Diese kann, je nach Tumorstadium, zum besseren Erhalt der Kontinenz und Potenz in unserer Abteilung nerveverhaltend (nerve-sparing) erfolgen. Für alternative Behandlungsformen, wie externe Bestrahlung oder Brachytherapie, führen wir die Therapievorbereitungen durch und veranlassen auf Wunsch die Weiterbehandlung durch kompetente Kooperationspartner. Bei kleineren Nierentumoren kann heutzutage häufig organerhaltend operiert werden. Diese Operation bieten wir sowohl offen operativ als auch laparoskopisch an, dies gilt auch für die eventuell notwendige Entfernung der gesamten Niere. Weitere typische urologische Tumore die einer operativen Behandlung bedürfen sind der Hodenkrebs und das Peniskarzinom. Bei Tumorerkrankungen kann eine Chemotherapie notwendig werden, die wir stationär einleiten. Bei fortgeschrittenen Tumorstadien erfolgt in Zusammenarbeit mit der schmerztherapeutischen Abteilung eine palliativmedizinische Versorgung.

Gutartige Vergrößerung der Prostata
 Eine gutartige Prostatavergrößerung (BPH) wird bei entsprechenden Beschwerden zunächst konservativ medikamentös behandelt. Bei anhaltenden Beschwerden kann eine ope-



Pflegeteam Urologie

rativ Entfernung des Drüsengewebes sinnvoll sein. Der „Goldstandard“ ist hier die Hobelung der Prostata (transurethrale Resektion, TUR), alternativ kann in besonderen Fällen eine Laserbehandlung durchgeführt werden. Wenn die Prostata sehr groß ist, muss ggf. eine Entfernung über einen Unterbauchschnitt erfolgen.

Steinerkrankungen

Geeignete Nierensteine können ohne Endoskopie mit einer Stoßwellentherapie (ESWL) behandelt werden. Die Therapie größerer Steine erfolgt durch die flexible Harnleiter- und Nierenspiegelung über die Harnröhre (Ureterorenoskopie, URS), ggf. mit Lasertrümmerung. Sehr große Steine lassen sich mit einer Nierenspiegelung über die Haut entfernen (per-



kutane Nephrolitholapaxie, PCNL). Harnleiter- und Harnblasensteine werden ebenfalls zumeist endoskopisch über die Harnröhre operiert.

Inkontinenztherapie

Vor der Therapie einer Harninkontinenz ist eine genaue Diagnosestellung wichtig. Im Rahmen einer ambulanten Vorstellung in der Kontinenzsprechstunde werden die notwendigen Untersuchungen (z.B. Urodynamik) durchgeführt. Wenn eine medikamentöse oder physiotherapeutische Behandlung nicht ausreichend ist, führen wir bei Männern und Frauen Bandoperationen (TVT, TOT, Advance-Band), Unterfütterung des Schließmuskels oder Botox-Therapien der Harnblase durch.

Ambulante Operationen

Viele Eingriffe müssen nicht mehr stationär durchgeführt werden. Die häufigsten ambulanten Operationen sind Neueinlage, Wechsel oder Entfernung einer Harnleiterschleife, Vorhautumschneidungen, Anlage von Dauerkathetern durch die Bauchdecke, Schlitzung einer Harnröhrenenge, die Behandlung einer Varikozele (Krampfadern des Hodens) oder die freiwillige Sterilisation des Mannes.

Anschlussheilbehandlungen nach urologischen Eingriffen

Kliniken Hartenstein, Bad Wildungen-Reinhardshausen

Mit drei großen urologischen Abteilungen an einem Ort sind wir deutschlandweit Ihr größter Partner im Bereich der uro-onkologischen Rehabilitation. Hierfür stehen wir Ihnen seit über fünf Jahrzehnten als reines Familienunternehmen mit unserer Erfahrung zur Seite. Hochspezialisierte Diagnostik und ganzheitliche, übergreifende Therapie sind die Eckpfeiler unserer Behandlungskonzepte, ergänzt wird Ihr Aufenthalt durch ein breites Angebot für Entspannung und Erholung. Gerne senden wir Ihnen unser ausführliches Infomaterial.



Unser Leistungsspektrum an diagnostischen Möglichkeiten

- Großes eigenes Zentrallabor
- Röntgen
- Sonographie
- Transrektale Sonographie (TRUS)
- Urologische Videoendoskopie mit photodynamischer Diagnostik (PDD)
- Uroflowmetrie
- Urodynamik
- EKG
- Belastungs-EKG
- Farbdopplerechokardiographie
- Langzeit-EKG
- Lungenfunktion
- Dopplersonographie der peripheren Gefäße
- 24-Stunden-Blutdruckmessung

Anerkannt von den führenden Leistungsträgern.
Attraktive Angebote für Selbstzahler.

Kliniken Hartenstein GmbH + Co. KG
Mühlenstraße 8 • 34537 Bad Wildungen

Servicestelle urologische Anschlussheilbehandlung: Tel. 0 56 21 / 88 10 84

www.kliniken-hartenstein.de



Urologie in den Kliniken Hartenstein:

Klinik Wildetal • Mühlenstraße 8
Klinik Quellental • Wiesenweg 6
Klinik Birkental • Zur Herche 5

Alle Hartenstein-Kliniken befinden sich ländlich gelegen, in Bad Wildungen-Reinhardshausen.



www.riedelunddecher.de



ServiceLeben Isernhagen

Ab jetzt für Sie da!

www.renafan.de

**Stationäre Pflege • Kurzzeitpflege • Tagespflege
Demenzbereich • Seniorenappartments**

Wir stehen für Sicherheit, Geborgenheit, Zuwendung und Pflege mit dem höchsten Maß an Qualität. Unser Team steht Ihnen gerne vor Ort zur Verfügung und freut sich auf persönliche Beratungen.

Wir freuen uns auf Ihren Einzug!



Die **Tagespflege** wird von unserem Tochterunternehmen gGIS mbH angeboten (Tel. 0511/35 88 10).

RENAFAN ServiceLeben Isernhagen
Lüneburger Damm 2 • 30916 Isernhagen

Tel: (0511) 543 67 - 0 • Fax: (0511) 543 67 - 250 • E-Mail: serviceleben-isernhagen@renafan.de





ABTEILUNG FÜR ANÄSTHESIOLOGIE, INTERDISZIPLINÄRE INTENSIVMEDIZIN UND NOTFALLMEDIZIN



Chefärztin:

Dr. med. Kirsten Terhorst
Telefon: (05139) 801-3306
Telefax: (05139) 801-5938
E-Mail: kirsten.terhorst@krh.eu
Internet: www.krh.eu/grossburgwedel

In der Abteilung für Anästhesiologie, interdisziplinäre Intensivmedizin und Notfallmedizin sind 14 Ärzte, davon 6 Fachärzte, beschäftigt. Sie versorgen die Patienten auf der interdisziplinären Intensivstation bzw. führen alle notwendigen Narkosen durch.

Auf der Intensivstation arbeiten 27 Pflegekräfte, in der Anästhesiepflege 11 Pflegekräfte in Voll- und Teilzeit. Davon verfügen 20 Pflegekräfte auf der Intensivstation bzw. 4 Pflegekräfte in der Anästhesiepflege über die Zusatzqualifikation für Anästhesie- und Intensivpflege.

In der Prämedikationsambulanz der Anästhesie erfolgt die Planung der Narkose (Prämedikation) sowie eine Beratung vor Operationen über die



Sekretärin:

Frau Kebel

möglichen Narkoseverfahren. Zusätzlich bieten wir eine Beratung an für Schwangere in Bezug auf Schmerztherapie unter der Geburt (Periduralkatheter) beziehungsweise über die Narkoseverfahren für geplante Kaiserschnitte (überwiegend Teilnarkosen).

Im OP umfasst die Tätigkeit der Anästhesisten das gesamte Spektrum der Allgemeinnarkosen, einschließlich „Narkose nach Maß“ sowie Regionalanästhesien und Betäubung einzelner Nerven (über 40 Prozent der ca. 6000 Narkosen pro Jahr).

Für die postoperative Phase werden unseren Patienten „Schmerzkathe- ter“ sowie Pumpen zur patientenkontrollierten Schmerztherapie (PCA) angeboten. Speziell für große bauchchirurgische, gynäkologische und urologische Operationen wird vor der Operation ein thorakaler Periduralkatheter gelegt, über den nach

dem Eingriff eine kontinuierliche, differenzierte Schmerztherapie durchgeführt wird. Dies ermöglicht eine Mobilisation noch am Operationstag, was die Körperfunktionen positiv beeinflusst und eine Verkürzung des Krankenhausaufenthaltes ermöglicht (Konzept der Fast-Track-Chirurgie).

Die Abteilung verfügt seit 2008 über eine Fachpflegekraft mit spezieller Weiterbildung zur „Pain Nurse“. Im Rahmen des Akutschmerzdienstes (ASD) und in Verbindung mit einem Schmerztherapeuten führt sie tgl. Schmerzvisiten durch. Dabei werden Patienten nach großen operativen Eingriffen, die mit unterschiedlichen schmerztherapeutischen Verfahren versorgt wurden, betreut. Zu diesen zählen die Periduralanästhesie, die patientenkontrollierte Analgesie und die verschiedenen Blockadentechniken der großen Nerven an Armen und Beinen. Neben der Schmerzvisite steht die Erfassung und Dokumentation der Schmerzwerte nach der numerischen Ratingskala im Vordergrund. Der Schmerzwert bildet die Grundlage für eine individuelle Schmerztherapie.

Die ärztlichen Mitarbeiter unserer Abteilung besetzen überwiegend das am Haus stationierte Notarztein-satzfahrzeug (NEF). Sie sind ausschließlich speziell ausgebildete Rettungsmediziner, die eine Zusatzbezeichnung nach Prüfung durch die Ärztekammer Niedersachsen besitzen. Zusätzlich besitzen mehrere Ärzte die Weiterbildungsbefugnis für Notfallmedizin durch die zuständige Ärztekammer.



Interdisziplinäre Intensivstation:

Die Intensivstation hat fünf Zimmer, vier Zweibett- und ein Einbettzimmer für Isolationen.

Die Intensivstation hat folgende Ausstattungen der Patientenzimmer:

- Waschbecken mit Spiegel
- Schränke für Pflegeartikel
- 1–2 Schienensysteme mit Monitor, Infusionspumpen, Perfusoren, Druckluftanschluss, Sauerstoffanschluss
- Computerarbeitsplatz

An allen neun Betten bestehen zu jeder Zeit moderne Beatmungsmöglichkeiten, Monitoranschlüsse für invasives und nicht-invasives Monitoring aller Vitalfunktionen (incl. PiCCO-Messungen), temporäre Nierenersatzverfahren (CVVH) und vorübergehende Herzschrittmacher. An einem Bettenplatz kann über den Monitor ein EEG abgeleitet werden.

Neben einer qualifizierten ärztlichen intensivmedizinischen Versorgung

(die Chefärztin verfügt über die Zusatzqualifikation „Spezielle anästhesiologische Intensivmedizin“) werden die Patienten durch zusätzlich qualifiziertes Pflegepersonal versorgt. Die Patienten erhalten eine besondere menschliche Zuwendung. Dies spiegelt sich auch in einer von Fachleuten entwickelten Farb- und Kontrastgebung der Station wieder. Spezielle Kompetenz hat die Intensivstation auf dem Gebiet der Nachbehandlung von schweren operativen Eingriffen erworben. Dies schließt insbesondere die künstliche Beatmung bei frühestmögliche Mobilisation, kontinuierliche Blutwäsche sowie die umfangreiche Kreislaufüberwachung ein. Auf diesem Sektor wird ein Netzwerk mit anderen Krankenhäusern (auch Kliniken der Maximalversorgung) und weiterversorgenden Spezialeinrichtungen gepflegt.

In der gesamten Abteilung wird die Entwicklung von Leitliniengesteuerter Behandlung kontinuierlich ausgebaut.



Intensivstation:
Besuchszeiten in der Intensivstation
 tgl. von 16.00 – 17.00 und von 20.00 – 21.00 Uhr und nach Absprache
Sprechzeiten für Angehörige
 tgl. von 15.00 – 16.00 Uhr und nach Vereinbarung

CURATA

Pflegeeinrichtungen



Der Mensch im Mittelpunkt

Pflege und Betreuung in familiärer Atmosphäre

Seniorenresidenz Haus Abbensen

Curata Seniorenzentren
Neustädter Land GmbH
Auf der Loge 4 · 30900 Wedemark
Tel.: 05072 9801-00
Fax: 05072 9801-10

E-Mail: haus.abbensen@curata.de
Internet: www.curata.de



Gemeinde **Wedemark**



Die Wohlfühlgemeinde

Leben und Arbeiten im Grünen, attraktives Umfeld für Familien und Senioren, gute Bedingungen für Betriebe, vielfältig engagierte Menschen, optimale Verkehrsverbindungen und wunderschöne Landschaften machen die Wedemark zur Wohlfühlgemeinde.

Besuchen Sie uns im Internet: www.Wedemark.de
oder, noch besser, kommen Sie selber einmal in die sagenhaft schöne Wedemark!

Tel: (051 30) -581-0

SOZIALKONZEPT »Dorotheenhof« Seniorenpflegeheim



von Mensch zu Mensch



Wir freuen
uns auf Ihren
Besuch!

Ihre Pflegeeinrichtung im Leine-Aller-Tal

- Komfortable Einzel- und Doppelzimmer mit eigenem Bad/WC, persönliches Mobiliar ist willkommen
- Umfangreiche Freizeit und Therapieangebote durch staatlich examinierte Pflegefachkräfte und hauseigene Ergotherapie
- Liebevoller Pflege und Betreuung in allen Pflegestufen, kontrolliert durch zentrales Qualitätsmanagement
- Spezieller Wohnbereich für Menschen mit Demenz; direkt angeschlossener eigener Garten

Haben Sie Fragen zum Eigenanteil in Ihrer Pflegestufe?
Unsere Heimleiterin Marlis Schulz-Liesegang und ihr Team beraten Sie gerne persönlich.

Im Moorgartenfeld 4 · 29690 Schwarmstedt
Telefon: 05071/961-0 · www.sozialkonzept.com/dorotheenhof

Mit wirksamen Therapien zu guter Gesundheit

... durch integrative Behandlung und individuelle Betreuung.
Unser Team freut sich auf Ihren Besuch.



Profitieren Sie von der orthopädischen, neurologischen und internistischen Kompetenz der Klinik Niedersachsen.

- Medizinische Rehabilitation (stationär und ambulant)
- Anschlussrehabilitation / Anschlussheilbehandlung
- Berufsgenossenschaftliche Weiterbehandlung
- Kurzzeitpflege
- Gesundheits- und Präventionsprogramme
- Ambulante Physiotherapie (Krankengymnastik, Osteopathie, manuelle Therapie)



KLINIK NIEDERSACHSEN

Klinik Niedersachsen • Hauptstraße 59 • 31542 Bad Nenndorf
Telefon 05723/707-179 • Telefax 05723/707-164
E-Mail: info@klinikniedersachsen.de • www.klinikniedersachsen.de



DER PFLEGEDIENST



Pflegedirektor:

Werner Eckhardt

Telefon: (05139) 801-3310

E-Mail: Werner.Eckhardt@krh.eu

Internet: www.krh.eu/grossburgwedel



**Stellvertretende Pflegedirektorin/
Qualitätsmanagementbeauftragte:**

Semsî Tüzün

Telefon: (05139) 801-3386

E-Mail: Semsî.Tuezen@krh.eu

Internet: www.krh.eu/grossburgwedel

chen, den unterschiedlichen Bedürfnissen unserer Patienten gerecht zu werden.

Der Pflegedienst des Klinikums Großburgwedel hat den Anspruch, stets eine professionelle Pflege durchzuführen

Ihr Vertrauen in die Fähigkeiten der Pflege ist für uns Ansporn, jeden Tag aufs neue Höchstleistung zu erbringen.

Daher verlangen wir auch von unseren Mitarbeitern nicht nur eine hohe und fundierte fachliche, sondern auch eine ausgeprägte soziale Kompetenz.

Die regelmäßige Fort- und Weiterbildung unserer Mitarbeiter ist ein Grundbaustein, um auch weiterhin den hohen Qualitätsstandard unserer Pflege zu halten.

Durch einen wirtschaftlichen Einsatz von Ressourcen und das große Engagement unserer Mitarbeiter wird unserem Ziel einer qualitativ hochwertigen Patientenversorgung auch in Zukunft Rechnung getragen.



Im Mittelpunkt unseres pflegerischen Handelns steht der Mensch

Ihr Vertrauen als Patient in die Kompetenz der Pflegekräfte hat im Klinikum Großburgwedel einen hohen Stellenwert.

Das eigene moralische Handeln in der Pflege richtet sich mit Respekt

und Toleranz an alle Menschen, ganz gleich welcher Kultur und sozialer Herkunft sie sind.

Bei all unserer Arbeit steht der Mensch als selbstbestimmende Person im Mittelpunkt.

Die Pflege ist auf Ihre individuelle Situation angepasst und wir versu-





DER SOZIALDIENST



*Frau Lange-Kisch: (05139) 801-4471
E-Mail: Gisela.Lange-Kisch@krh.eu*



*Frau Klug: (05139) 801-4488
E-Mail: Doris.Klug@krh.eu*

Der Sozialdienst des Krankenhauses unterstützt Sie bei persönlichen und sozialen Problemen und Fragestellungen. Entscheidend dabei ist der Zusammenhang mit Ihrer Erkrankung oder Behinderung und deren Auswirkungen auf Ihr Leben und das Ihrer Angehörigen. Insbesondere werden Sie unterstützt bei: Hilfe zur Pflege, Pflegeheimaufnahme, Altenwohnungen, Kurzzeitpflege, Sozialhilfeangelegenheiten, Anträgen nach dem Schwerbehindertengesetz, Kontakt zu Behörden, Selbsthilfegruppen, Kuren, Anschlussheilbehandlungen, Rehabilitation, Soziale Betreuung und Beratung.





PHYSIOTHERAPIE IM KRANKENHAUS GROSSBURGWEDEL



Leitende Physiotherapeutin:

Renate Carstens

Telefon: (05139) 801-4537

E-Mail: Renate.Carstens@krh.eu

Internet: www.krh.eu/grossburgwedel

Das Team der Physiotherapeutinnen trägt durch ihre qualifizierte Tätigkeit in Zusammenarbeit mit Ärzten und Pflegekräften des Hauses dazu bei, Ihren Genesungsprozess zu fördern, damit Sie sich nach dem Krankenhausaufenthalt wieder in Ihre jeweilige Lebenssituation eingliedern können. Das beinhaltet ein umfassendes Therapiekonzept durch gezielten Muskelaufbau, Verbesserung der Beweglichkeit, Lymphdrainage zur Abschwellung und physikalische Maßnahmen zur Schmerzlinderung. Durch regelmäßige Fort- und Weiterbildung steht Ihnen ein breitgefächertes Therapieangebot zur Verfügung.

Leistungsspektrum der Physiotherapie:

- **Allgemeine Krankengymnastik (KG)** zur Verbesserung der Beweglichkeit, zum Muskelaufbau und zur Schmerzlinderung, auch Atemtherapie (z.B. bei Lungenerkrankungen).

- **Krankengymnastik auf neuro-physiologischer Basis (PNF)** zur Bewegungsanbahnung, Koordination und Muskelkräftigung
- **Behandlung nach BOBATH** Zum Wiedererlernen von normaler Bewegung bei Störungen des zentralen Nervensystems (z.B. nach Schlaganfall)
- **Manuelle Therapie (MT)** zur Gelenkmobilisation
- **Cyriax** zur Behandlung nach Sportverletzungen und chirurgischen Eingriffen
- **Schlingentisch** zur Gelenkmobilisation und Schmerzlinderung
- **Beckenboden- und Kontinenztraining** für Frauen und Männer
- **Manuelle Lymphdrainage (MLD)** als Entstauungsmaßnahme zum Abtransport von Gewebeflüssigkeit
- **Klassische Massagetherapie (KMT)**
- **Elektrotherapie** als Schmerz- und Muskeltherapie mit Hilfe elektrischer Impulse, Iontophorese, Ultraschall
- **Wärmetherapie** Fangopackung, Heißluft, heiße Rolle, Rotlicht
- **Eistherapie** zur gezielten Schmerzlinderung
- **Rückenschule und Herz-Kreislauf-Training**
- **Kinesio-Taping-Methode** als Schmerzlinderungspflaster zur Förderung der Heilung

Die Physiotherapie wird auch ambulant angeboten für: Kassen-, BG- und Privatrezepte und Selbstzahler ohne Rezepte. Gerne stellen wir Ihnen auch einen Geschenkgutschein aus. Eine ambulante Behandlungszeit beträgt 20–30 Minuten. Individuelle Termine können Sie persönlich oder telefonisch vereinbaren. Für weitere Fragen und Auskünfte steht Ihnen das Team der Physiotherapie gerne zur Verfügung. Telefon: (05139) 801-3284

Labor:

Im hauseigenen Labor werden alle Parameter rund um die Uhr bestimmt. Bei Bedarf wird die Kooperation mit den anderen Laboren der Klinikum Region Hannover GmbH in Anspruch genommen.

OP Bereich:

Die Operationsabteilung verfügt über vier OP-Säle, einen ausgelagerten Saal für Kaiserschnitte, einen ausgelagerten Eingriffsraum für gynäkologische Eingriffe. Die Operationsabteilung steht allen Fachdisziplinen zur Verfügung.



Team Physiotherapie



BEGLEITPERSON

Ist die Anwesenheit einer Begleitperson medizinisch notwendig und werden die Kosten von Ihrer Krankenkasse übernommen, kann diese zusammen mit Ihnen aufgenommen werden.

Eine Mitaufnahme einer Begleitperson ohne medizinische Indikation ist nur im Rahmen der vorhandenen Bettenkapazität möglich und wird als Wahlleistung in Rechnung gestellt.

Nähere Informationen erhalten Sie in der Aufnahme.

BESUCHSDIENST

Wer als Patient im Krankenhaus gar keinen oder wenig Besuch von Angehörigen bekommt, kann sich an das Pflegepersonal wenden. Die Pflegekräfte stellen den Kontakt zu den Damen vom Besuchsdienst her. Die Damen des Besuchsdienstes, der 1983 ins Leben gerufen wurde, arbeiten ehrenamtlich, nehmen sich Zeit zum Zuhören, für ein Gespräch und für ein wenig Zuwendung, erledigen bei Bedarf Einkäufe. Auf Wunsch wird ein Gespräch mit dem Krankenhaussozialdienst bzw. der Krankenhauseelsorge vermittelt.



Besuchsdienst

Außerdem haben Sie die Möglichkeit, den Besuchsdienst der umliegenden Kirchengemeinden in Anspruch zu nehmen. Dazu wenden Sie sich bitte an die Pflegekräfte auf Station.

BETTNACHBARN

Wenn Sie mit einem oder mehreren für Sie fremden Menschen zusammen in einem Zimmer liegen, ist das wahrscheinlich eine ungewohnte Situation für Sie. Manche reden zu wenig, andere zu viel. Sie werden nicht immer der gleichen Meinung sein, auch das Bedürfnis nach frischer Luft ist oft sehr unterschiedlich. Junge Leute oder Mitpatienten aus anderen Kulturkreisen bekommen oft viel Besuch, so dass es manchmal etwas unruhig werden kann. Versuchen Sie sich zu einigen, gegenseitige Rücksichtnahme hilft immer.

BLUMEN

Topfpflanzen mit Blumenerde sind im Krankenhaus aus hygienischen Gründen nicht zugelassen. Bitte achten Sie darauf, dass Ihre Angehörigen und Freunde nur Schnittblumen mitbringen. Blumenvasen befinden sich im Schrank auf dem Flur.

BÜCHEREI

Aus dem Bestand von 2000 Büchern und 250 Hörbüchern (incl. Abspielgerät) können Sie sich Ihre Lektüre kostenlos aussuchen. In der 1. Etage, in der Verteilerhalle zwischen den Stationen der chirurgischen Abteilung, befindet sich unsere sehr gut sortierte Krankenhausbücherei.

Zweimal wöchentlich kommen die Damen der Bücherei mit dem Bücherwagen zu Ihnen ins Patientenzimmer.

Die Bücherei hat außerdem folgende Öffnungszeiten:

Montag	9.00 – 11.00 Uhr
Dienstag	9.00 – 11.00 Uhr
Donnerstag	9.00 – 11.00 Uhr
Freitag	9.00 – 11.00 Uhr

BRANDSCHUTZ

Krankenhäuser stellen aus Sicht des Brandschutzes einen hochsensiblen Bereich dar. Die Sicherheit aller Patienten, Besucher und Mitarbeiter sowie der Schutz der technischen Einrichtungen ist wesentliche Aufgabe des Brandschutzes.

Hier mitzuwirken ist die Pflicht eines jeden Patienten und Besucher dieses Krankenhauses.

Beachten Sie deshalb, dass der Umgang mit offenem Feuer, z.B. Kerzen, nicht gestattet werden kann.

DIÄT-BERATUNG

Bei Notwendigkeit ist eine individuelle Beratung durch eine Diätassistentin möglich.



ENTLASSUNG

Sie werden entlassen, wenn der behandelnde Arzt bzw. die Ärztin die Behandlung im Krankenhaus als nicht mehr erforderlich ansieht.

Bestehen Sie auf eine Entlassung gegen ärztlichen Rat oder verlassen das Krankenhaus ohne ärztliche Zustimmung, wird für eventuell entstehende Folgen nicht gehaftet.

Bevor Sie das Krankenhaus verlassen, melden Sie sich bitte beim Pflegepersonal ab, bei dem Sie alle notwendigen Unterlagen (z.B. Bericht für den weiterbehandelnden Arzt, Rezept, Arbeitsunfähigkeitsbescheinigung, mitgebrachte Röntgenbilder usw.) für Ihre Entlassung erhalten.

Bei Ihrer Entlassung vergessen Sie bitte nicht, alle persönlichen Sachen mitzunehmen bzw. hinterlegte Wertgegenstände oder Geldbeträge wieder in Empfang zu nehmen.

Angemeldete Telefone sind an der Pforte abzurechnen.

FERNSEHEN

Alle Krankenzimmer sind mit einem Fernsehgerät ausgestattet, deren Nutzung für die Patienten kostenlos ist.

Der Fernsehton kann für alle Patienten im Krankenzimmer gleich laut über den Fernsehlautsprecher oder über das Handgerät der Patientenrufanlage gehört werden. Über das Einschalten des Fernsehgerätes und die Programmwahl sollten Sie sich mit Ihren Mitpatienten einigen.

FRISEUR

Ein kleiner Friseursalon befindet sich im Erdgeschoss.

Öffnungszeiten:

Montag, Dienstag, Donnerstag,

Freitag 9.00 – 18.00 Uhr

Telefonische Anmeldung

unter (05139) 801-5360

Die Friseurin kommt auch ans Bett.

FUSSPFLEGE

Erkundigen Sie sich bitte beim Pflegepersonal oder im Aushang nach Angeboten.

FÖRDERVEREIN DES KRANKENHAUSES GROSSBURGWEDEL E.V.

Wir helfen Helfen!

In Zeiten knapper finanzieller Möglichkeiten möchte der „Förderverein des Krankenhauses Grossburgwedel e.V.“ unser und „Ihr“ Krankenhaus fördern und unterstützen.

Wir wollen dieser wichtigen sozialen Einrichtung zusätzliche Mittel zur Verfügung stellen, um seine Qualität zu sichern und zu fördern und Ihnen, Ihren Angehörigen, Freunden und Bekannten als möglichen Patienten auch in Zukunft kompetente Pflege, hochwertige medizinische Behandlung und menschlich zugewandte Betreuung zu gewährleisten.

Sie können uns mit Ihrer Mitgliedschaft im Verein und/oder Ihrer Spende helfen, die verantwortungsvolle Aufgabe zu verwirklichen und

ein lebendiges, menschliches und zukunftsorientiertes Krankenhaus mitzugestalten.

Anschrift des Vereins

Förderverein des Krankenhauses

Grossburgwedel e.V.

Klinikum Grossburgwedel

c/o Dr. Klatt

Fuhrberger Straße 8

30938 Burgwedel

GETRÄNKE

Mineralwasser, Kaffee und verschiedene Sorten Tee stehen Ihnen jederzeit kostenlos zur Verfügung.

Sofern möglich, bedienen Sie sich gerne selbst oder fragen Sie bitte das Pflegepersonal.

KIOSK MIT CAFETERIA

Sie finden in der Eingangshalle einen Kiosk mit Cafeteria. Hier erhalten Sie vom Apfelkuchen bis zur Zahnbürste alles, was Ihren Aufenthalt im Krankenhaus ein wenig angenehmer macht.

Genießen Sie in entspannter Atmosphäre zum Beispiel einen Cappuccino und lassen Sie ein wenig die Seele baumeln...

Öffnungszeiten:

Montag – Freitag: 8.00 – 17.30 Uhr

Samstag: 11.00 – 17.00 Uhr

Sonntag: 10.30 – 11.30 Uhr

und 14.30 – 17.00 Uhr

Feiertage: 14.30 – 17.00 Uhr

Außerhalb der Öffnungszeiten können Getränke und kleine Snacks am Automaten erworben werden.



Ambulante Pflege Janz

*fachlicher Rat und
menschliche Zuwendung...*

Aus unserem Leistungsangebot:

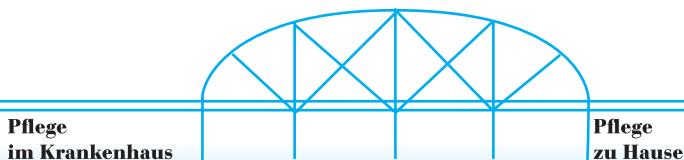
- Leistungen der Pflegeversicherung
- Medizinische Behandlung
im Auftrag des Arztes
- Pflege bei Verhinderung der Angehörigen
- Behandlung nach Krankenhausaufenthalt
- Betreuung Demenzkranker
- Sterbebegleitung

... wir freuen uns auf Ihren Anruf

Telefon (0 51 39) 89 58 16
Dammstraße 7 • 30938 Burgwedel
www.pflegedienst-janz.de

Vertragspartner der Kranken- und Pflegekassen

Wir organisieren Ihre Betreuung zu Hause



Bevor Sie wieder entlassen werden, bieten wir Ihnen eine kostenlose Pflegeberatung an, damit alles geregelt ist, wenn Sie nach Hause kommen. Sie erhalten Informationen über

- Hilfsmittel und Wohnraumanpassung
- Anleitung zu Pflegemaßnahmen
- Schulung für pflegende Angehörige
- Pflegeanträge und Finanzierung der Pflege
- Unterstützung durch einen Pflegedienst

Bitte nehmen Sie über den Sozialdienst Kontakt auf oder wenden Sie sich an das Pflegepersonal des Krankenhauses.

... wir machen Sie fit für die Pflege.

Pflegeberater des 

Ute Janz • Ute Meyer - Schunk • Mette Bader

Telefon (0 51 39) 89 58 16
Montag bis Freitag 08.00 bis 15.00 Uhr

Wir helfen gerne

DSG | Deutsche
Seniorenstift
Gesellschaft

**Vollstationäre
Dauerpflege schon
ab 41 € / Tag***

Inklusive Vollpension, Zimmer- und Wäschereinigung sowie Pflege- und Betreuungsleistungen. (* Kosten bei Pflegestufe 1 nach Abzug Zuzahlung Pflegekasse)

**Pflegewohnstift
An der Mühle**

Lernen Sie unser neues Haus kennen:

- 79 Einzelzimmer und 7 Doppelzimmer
- Direkt an der historischen Windmühle
- Abwechslungsreiche, hauseigene Küche
- Auch Kurzzeit- und Urlaubspflege mögl.

Wir informieren Sie gern ausführlicher!
Mühlenweg 20 | 31311 Uetze-Hänigsen

Telefon 0 51 47 / 97 50-0

www.pws-haenigsen.de



KRANKENHAUS - SEELSORGER:

Pastor Enno Junge
Telefon: (05135) 925904
Pfarrer Schulz
Telefon: (05139) 4916

LOB UND BESCHWERDEN

Wir sind darum bemüht, unsere Dienstleistungen ständig zu verbessern. Hierbei freuen wir uns über Ihre Mithilfe, indem Sie vor Ihrer Entlassung den ausgehändigten Fragebogen ausfüllen und in den dafür vorgesehenen Briefkasten einwerfen. Darüber hinaus können Sie uns Ihre Meinung natürlich auch mündlich äußern. Jede/r Mitarbeiter / in wird Ihre Anregungen gerne entgegennehmen. Für Ihre Anregungen steht Ihnen auch unsere Qualitätsmanagementbeauftragte zur Verfügung.
Telefon: (05139) 801-3386

LOB UND TADEL

Die Klinikum Region Hannover GmbH hat eine Hotline „Lob und Tadel“, an die Sie Ihr Anliegen herantragen können.
Telefon Lob und Tadel:
(0511) 906-7878

IMPRESSUM

Herausgegeben in Zusammenarbeit mit dem Klinikum Großburgwedel. Änderungswünsche, Anregungen und Ergänzungen für die nächste Auflage dieser Broschüre nimmt das Klinikum Großburgwedel entgegen. Titel, Umschlaggestaltung sowie Art und Anordnung des Inhalts sind zugunsten des jeweiligen Inhabers dieser Rechte urheberrechtlich geschützt. Nachdruck und Übersetzungen in Print und Online sind – auch auszugsweise – nicht gestattet.

PARKPLÄTZE

Auf dem Gelände des Krankenhauses befindet sich ein kostenpflichtiger Parkplatz. Der Automat zur Entrichtung der Parkplatzgebühr steht vor dem Haupteingang.

POST

Für Sie angekommene Post wird direkt auf die Station gebracht und Ihnen vom Pflegepersonal ausgehändigt. Falls Sie Post verschicken möchten, geben Sie diese an der Information ab.

RADIO

Über das Handgerät der Rufanlage können Sie mindestens 2 Radiosen-der empfangen.

RAUCHER

Rauchen kann den Heilungsprozess verhindern und stören. In unserem Krankenhaus ist Rauchen nicht erwünscht. Mit Rücksicht auf Ihre Gesundheit und Ihre Mitpatienten bitten wir, im Krankenhaus nicht zu rauchen.

RUFANLAGE

Sollten Sie zur Funktion der Rufanlage Fragen haben, wenden Sie sich bitte an das Pflegepersonal.

TELEFON

Jeder Patient kann, wenn gewünscht, das Telefon an seinem Bett für sich anmelden. Jeder Apparat hat eine eigene Telefonnummer. Es werden pro Tag 1,50 Euro Bereitstellungsgebühren erhoben. Jede Einheit kostet 10 Cent. Für Patienten mit Wahlleistung „Unterkunft“ entfällt die Bereitstellungsgebühr.

ÜBERLEITUNG IN DIE AMBULANTE PFLEGE

Für die Überleitung von der stationären Betreuung in die ambulante Pflege besteht eine Kooperation zwischen dem Krankenhaus Großburgwedel und einer neutralen Beraterin eines hier ansässigen ambulanten Pflegedienstes.

WERTSACHEN / GELD

Geld und/oder Wertsachen geben Sie bitte nach Möglichkeit Ihren Angehörigen mit oder zur Aufbewahrung an der Pforte/Information ab. Behalten Sie nur so viel Geld bei sich, wie Sie kurzfristig auch benötigen.

PUBLIKATIONEN **INTERNET** **KARTOGRAFIE** **CITYAPP**

Quellennachweis:
Redaktion: Semsi Tüzün
Wir bedanken uns bei allen, die mit ihren Texten zum Gelingen der Patientenbroschüre beigetragen haben.
Foto: mediaprint WEKA info verlag

mediaprint
infoverlag gmbh
Lechstraße 2
D-86415 Mering
Tel. +49 (0) 8233 384-0
Fax +49 (0) 8233 384-103
info@mediaprint.info
www.mediaprint.info
www.alles-deutschland.de



mediaprint
infoverlag



BRANCHENVERZEICHNIS

Liebe Leser! Hier finden Sie eine wertvolle Einkaufshilfe, einen Querschnitt leistungsfähiger Betriebe aus Handel, Gewerbe und Industrie, alphabetisch geordnet. Alle diese Betriebe haben die kostenlose Verteilung Ihrer Broschüre ermöglicht. Weitere Informationen finden Sie im Internet unter www.alles-deutschland.de.

Alten- und Pflegeheime	U 2, 4, 8, 10, 12, 18, 19, 25, 28, 34, U 3, U 4
Ambulante Kranken- und Seniorenpflege	4
Ambulante Pflegedienste	4, 8, 12, 34
Gemeinde Wedemark	28
Kurzzeitpflege	25
Orthopädietechnik	16
Pflegeheime	U 2, 4, 8, 10, 12, 18, 19, 25, 28, 34, U 3, U 4
Pflegeüberleitung	34
Reha-Kliniken.....	14, 25, 28
Sanitätshaus	16
Seniorenresidenz	18, 19, U 4
Sozialverband Deutschland	10
Tagespflege	4, 12, 25
Wohnen für Senioren.....	12

U = Umschlagseite

KRH Servicegesellschaft

Umfassende Serviceleistungen aus einer Hand!

Die KRH Servicegesellschaft mbH ist eine Tochterfirma der Klinikum Region Hannover GmbH.

Als modernes Dienstleistungsunternehmen erbringt die KRH Servicegesellschaft mbH für das Klinikum unternehmen Leistungen in den Bereichen Speisen- und Textilversorgung, Hauswirtschaft und Bettenaufbereitung.

KRH Servicegesellschaft mbH
 In den Sieben Stücken 9 | 30655 Hannover
 Telefon 0511 / 906-3077 | Telefax -3479
www.krh.eu

Ihr direkter Klick zu Ihrem Serviceteam:
 Speisenversorgung: catering@krh.eu
 Wäscheversorgung: textil@krh.eu
 Hauswirtschaft: hauswirtschaft@krh.eu

Unser Serviceteam Catering bietet darüber hinaus für geschäftliche und private Veranstaltungen eine große Auswahl an Dienstleistungen sowie Speisen, die je nach Anlass oder individueller Ernährung zubereitet werden:

- | Fingerfood & Brunch
 - | Canapés & belegte Brötchen
 - | kalte Platten & Buffets
 - | saisonale & regionale Highlights
- und vieles mehr ...



KRH SERVICEGESELLSCHAFT MBH



BERTRAM

Senioren-Residenz



Die Senioren-Residenz Bertram ist seit Mai 2007 durch das Institut VQZ Bonn zertifiziert. Das heißt, dass unser hoher Qualitätsstandard in der Pflege offiziell geprüft und bestätigt ist. Die Mitarbeiter begegnen den älteren Menschen gemäß dem Pflegeleitbild: Sie fördern die Selbstständigkeit, pflegen individuell und beachten die Würde des Menschen.

Die Senioren-Residenz Bertram liegt inmitten einer wunderschönen Natur unweit von Burgdorf, Celle und Hannover. Das ehemalige Bauernhaus wurde in den letzten Jahren großzügig erweitert und erneuert.

Heute halten wir 69 Betten bereit, die in verschiedenen Wohnbereichen verteilt sind. Neu ist unser spezieller Demenzen-Wohnbereich.

Wir freuen uns Ihnen die Möglichkeit geben zu können, in schöner Umgebung und angenehmer Atmosphäre zu leben und von freundlichen, hilfsbereiten und kompetenten Mitarbeitern umsorgt zu werden.

Über unsere umfangreichen Pflegeleistungen, Verköstigung und Unterbringung, Aktivitäten, Freizeitangebote usw. geben wir Ihnen gern nähere Auskunft.



*Was du nicht willst, was man dir tu,
das füg auch keinem Anderen zu.*

Leben und Aufleben



Seniorenresidenz
Allerhop GmbH

Die modernste Seniorenresidenz in der
Wedemark.
Individuelle und ganzheitlich bedürfnis-
orientierte Betreuung und Versorgung
garantiert Ihnen Sicherheit mit Wohlbefinden.



Allerhop 22 A
30900 Wedemark

Tel.: 05130/92805-0
Fax: 05130/92805-79

[info@kollmeier-
pflegeheime.de](mailto:info@kollmeier-pflegeheime.de)

[www.kollmeier-
pflegeheime.de](http://www.kollmeier-
pflegeheime.de)

Es grüßt Sie herzlich

Marc Kollmeier
Einrichtungsleitung