

KRH  
KLINIKUM NEUSTADT AM RÜBENBERGE

KRH  
KLINIKUM NEUSTADT AM RÜBENBERGE

KRH  
KLINIKUM NEUSTADT AM RÜBENBERGE

KRH  
KLINIKUM NEUSTADT AM RÜBENBERGE

KRH

KLINIKUM NEUSTADT AM RÜBENBERGE



Informationen für unsere  
Patientinnen und Patienten

Ausgabe 2010



# Senioren Pension Zeug

IHR PFLEGETEAM MIT HERZ

## Zuhause bin ich da ...



- wo jemand mit Sorge auf mich wartet
- wo ich Fehler machen darf
- wo ich Raum zum Träumen habe
- wo ich meine Füße ausstrecken kann
- wo ich gestreichelt werde
- wo ich geradeaus reden kann
- wo ich laut singen darf
- wo immer ein Platz für mich da ist
- wo einer meine Sorgen anhört
- wo ich still sein darf
- wo jemand meine Freude teilt
- wo mir jemand das Essen zubereitet
- wo mir Trost zuteil wird
- wo ich Wurzeln schlagen kann



## ... wo ich leben darf.

in der

# Senioren Pension Zeug

Ihre Alten- und Pflegeheime in Garbsen

30826 Garbsen/Osterwald  
(0 51 31) 70 17-0  
(0 51 31) 70 17-3

E-Mail: [hvw@senioren-pension-zeug.de](mailto:hvw@senioren-pension-zeug.de)  
Internet: [www.senioren-pension-zeug.de](http://www.senioren-pension-zeug.de)



**S** EHR GEEHRTE PATIENTIN,  
**S** EHR GEEHRTER PATIENT,

herzlich willkommen im Krankenhaus Neustadt am  
Rübenberge

Sie suchen Hilfe in unserem Krankenhaus, um wieder  
so gesund wie möglich zu werden. Unsere Ärztinnen  
und Ärzte, unsere Krankenschwestern und Pfleger und  
alle weiteren Mitarbeiterinnen und Mitarbeiter sind  
bemüht, Ihnen den Aufenthalt möglichst angenehm zu  
gestalten und Ihre Gesundheit zu fördern.

Mit dieser Broschüre möchten wir Ihnen einige Hinwei-  
se geben, die Ihnen den Aufenthalt im Krankenhaus  
Neustadt am Rübenberge erleichtern und Ihnen bei  
der Orientierung helfen. Vielleicht werden Sie nicht  
alles, was Sie wissen möchten, hier in der Broschüre  
nachlesen können. Unsere Mitarbeiterinnen und Mitar-  
beiter stehen Ihnen jederzeit gerne zur Beantwortung  
Ihrer Fragen zur Verfügung.

Seien Sie versichert, dass Sie mit den neuesten  
und besten medizinischen Möglichkeiten behandelt  
werden und darüber hinaus Ihnen die vielseitigen  
Behandlungsmöglichkeiten und Verfahrenstechniken  
eingehend erklärt werden.

Auch wir von der Klinikleitung wünschen Ihnen „Gute  
Besserung!“.



**Dr. med. Merseburger-  
Schönborn**  
**Ärztlicher Direktor**



**Burkhard Möller**  
**Pflegedirektor**



**Stephan Schröer**  
**Kaufmännischer Direktor**

Klinikum Region Hannover GmbH  
Klinikum Neustadt am Rübenberge  
Lindenstraße 75, 31535 Neustadt a. Rbge.  
Telefon 05032/88-0, Telefax 05032/88 88 88  
Internet: [www.krh.eu/neustadt](http://www.krh.eu/neustadt)  
E-Mail: [info.neustadt@krh.eu](mailto:info.neustadt@krh.eu)



## INHALTSVERZEICHNIS

Grußwort .....	1	<i>Bewerbungsbüro</i> .....	28
Die Kliniken des Klinikums Region Hannover .....	4	Physiotherapie .....	29
Porträt und Wegweiser.....	6	Physiotherapie/Ausbildung.....	29
Abteilung für Innere Medizin – Gastroenterologie .....	9	Sozialdienst.....	31
Abteilung für Innere Medizin – Kardiologie/Angiologie .....	11	Förderverein .....	31
<i>Ambulanzen</i> .....	11	Ethikkomitee .....	32
Klinik für Allgemein-, Viszeral- und Gefäßchirurgie ...	15	<i>Ethische Fallbesprechung</i> .....	32
Abteilung für Orthopädie und Unfall-, Hand- und Wiederherstellungschirurgie.....	17	Leitlinien .....	32
Abteilung für Frauenheilkunde und Geburtshilfe .....	20	Patienten-Abc.....	33
<i>Brustzentrum</i> .....	20	<i>Anfahrt</i> .....	33
Abteilung für Kinderheilkunde und Jugendmedizin ...	21	<i>Besuchszeiten</i> .....	33
<i>Leistungsspektrum</i> .....	21	<i>Bücherdienst</i> .....	33
Abteilung für Intensivmedizin und Anästhesie.....	22	<i>Café und Kiosk</i> .....	33
Intensivmedizin und OP-Bereich .....	23	<i>Krankenhaus-Seelsorge</i> .....	33
Abteilung für Anästhesie.....	23	<i>Küche</i> .....	34
Abteilung für diagnostische und interventionelle Radiologie .....	24	<i>Lob und Tadel</i> .....	34
Schmerzambulanz.....	25	Palliativzimmer .....	34
Labor .....	27	<i>Restaurant am Park</i> .....	35
Pflegedienst/Ausbildung		<i>Sonderkasse</i> .....	35
Bewerbungsbüro für Pflegeberufe.....	28	<i>Tagesklinik</i> .....	35
		<i>Übersetzer</i> .....	35
		<i>Wahlleistungen</i> .....	35
		<i>Zentrale Patientenaufnahme</i> .....	35
		Branchenverzeichnis .....	36



### Maternus – immer in guten Händen

## MATERNUS-Klinik für Rehabilitation

**Die Maternus-Klinik für Rehabilitation ist eine Fachklinik für Anschlussheilbehandlungen und Rehabilitationsmaßnahmen in den Indikationen:**

- ▶ **Klassische und Verhaltensmedizinische Orthopädie**
- ▶ **Innere Medizin/Kardiologie/Stoffwechselerkrankungen**
- ▶ **Neurologie**

Sie wohnen in komfortabel eingerichteten Zimmern mit Dusche/WC und Balkon, unsere Serviceleistungen und Räumlichkeiten befinden sich auf Hotelniveau und runden Ihren Aufenthalt angenehm und erholsam ab.



**MATERNUS**  
immer in guten Händen

Wir informieren Sie gern ausführlicher. Rufen Sie uns an.

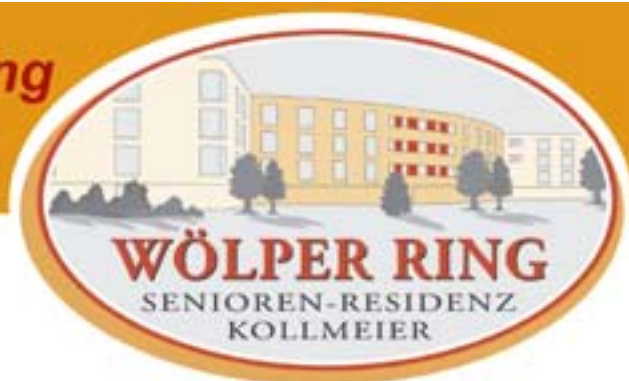
**MATERNUS-Klinik für Rehabilitation GmbH & Co. KG**

Am Brinkkamp 16  
32545 Bad Oeynhausen  
Telefon 0 57 31 / 85-0  
Telefax 0 57 31 / 85-81 03  
E-Mail info@maternus-klinik.de

[www.maternus-klinik.de](http://www.maternus-klinik.de)

# Seniorenresidenz Wölper Ring

Neustadt am Rügenberge



**Wohlfühlen mit Sicherheit!**

Wir bieten Ihnen professionelle und bedarfsgerechte Betreuung in unserer modernen Seniorenresidenz mit 131 Plätzen.



91 Einzelzimmer und 20 Doppelzimmer mit großzügigen Abmessungen und jeweils eigenem Sanitärbereich sowie großzügige Gemeinschaftsflächen bieten Ihnen Freiraum und Behaglichkeit.



Wir bieten Pflege für Senioren aller Pflegestufen in unserem klassischen Pflegebereich.

Unser fürsorglicher Betreuungsbereich steht zusätzlich für die fachliche Betreuung für Senioren mit Demenz.

Seniorenresidenz Wölper Ring GmbH  
Wölper Ring 1  
31535 Neustadt a. Rbge.

Tel.: 05032/80102-0  
Fax: 05032/80102-10  
info@kollmeier-pflegeheime.de

[www.kollmeier-pflegeheime.de](http://www.kollmeier-pflegeheime.de)



## Die Kliniken des Klinikums Region Hannover



### **Klinikum Neustadt am Rübenberge**

Lindenstraße 75, 31535 Neustadt, Tel.: 05032 – 88-0  
14.507 stationäre Fälle, 13.000 ambulante Fälle.  
307 Betten



### **Psychiatrie Wunstorf**

Südstraße 25, 31515 Wunstorf, Tel.: 05031 – 93-0  
5.047 stationäre Fälle, 394 teilstationäre Fälle,  
8.674 ambulante Fälle. 396 Betten,  
48 teilstationäre Behandlungsplätze



### **Klinikum Robert Koch Gehrden**

Von-Reden-Straße 1, 30989 Gehrden, Tel.: 05108 – 69-0  
16.075 stationäre Fälle, 21.500 ambulante Fälle.  
317 Betten



### **Klinikum Springe**

Eldagsener Straße 34, 31832 Springe, Tel.: 05041 – 775-0  
4.793 stationäre Fälle, 8.300 ambulante Fälle.  
117 Betten



### **Psychiatrie Langenhagen**

Rohdehof 3, 30853 Langenhagen, Tel.: 0511 – 73 00 03  
2.513 stationäre Fälle, 250 teilstationäre Fälle,  
3.000 ambulante Fälle. 125 Betten,  
33 teilstationäre Behandlungsplätze



### **Geriatrie Langenhagen**

Rohdehof 3, 30853 Langenhagen, Tel.: 0511 – 73 00 02  
533 stationäre Fälle, 1.047 Fälle Geriatriische Rehabilitation.  
34 Betten Akutgeriatrie,  
51 Betten Rehabilitation, 15 teilstationäre Plätze



### **Klinikum Großburgwedel**

Fuhrberger Straße 8, 30938 Burgwedel, Tel.: 05139 – 801-1  
11.464 stationäre Fälle, 18.500 ambulante Fälle.  
244 Betten





### Klinikum Nordstadt

Haltenhoffstraße 41, 30167 Hannover, Tel.: 0511 – 970-0  
 23.061 stationäre Fälle, 52.000 ambulante Fälle.  
 515 Betten



### Klinikum Siloah

Roesebeckstraße 15, 30449 Hannover, Tel.: 0511 – 927-0  
 15.658 stationäre Fälle, 10.500 ambulante Fälle.  
 324 Betten, 5 teilstationäre Behandlungsplätze



### Hautklinik Linden

Ricklinger Straße 5, 30449 Hannover, Tel.: 0511 – 92 46-0  
 2.462 stationäre Fälle, 8.500 ambulante Fälle.  
 60 Betten, 25 teilstationäre Behandlungsplätze



### Klinikum Oststadt-Heidehaus

Podbielskistraße 380, 30659 Hannover, Tel.: 0511 – 906-0  
 11.403 stationäre Fälle, 9.000 ambulante Fälle.  
 295 Betten



### Klinikum Agnes Karll Laatzen

Hildesheimer Str. 158, 30880 Laatzen, Tel.: 0511 – 8208-0  
 10.585 stationäre Fälle, 13.000 ambulante Fälle.  
 240 Betten



### Klinikum Lehrte

Manskestraße 22, 31275 Lehrte, Tel.: 05132 – 503-0  
 8.179 stationäre Fälle, 16.700 ambulante Fälle.  
 177 Betten

### Klinikum Region Hannover

ca. 130.000 stationäre Fälle    8.500 Mitarbeiter  
 ca. 180.000 ambulante Fälle    3416 Betten (inkl. teilstat. Behandlungs-  
 plätze/Rehabilitation)

Fälle aus dem Jahr 2008  
 Betten Landeskrankenhausplan 2009

## PORTRÄT UND WEGWEISER

Seit 100 Jahren verfügt die Stadt Neustadt am Rübenberge im Nordwesten Hannovers über ein eigenes Krankenhaus, das Theresienstift. Im Laufe der Jahrzehnte wurden mehrfach Erweiterungen dieses Hauses notwendig. Der Zuzug von Spätaussiedlern und das Bevölkerungswachstum nach dem 2. Weltkrieg zwangen zu einer weiteren Erhöhung der Bettenkapazität. Da im Bereich des Theresienstiftes keine Erweiterungen möglich waren, wurde Ende der 60er-Jahre am Stadtrand ein Neubau geplant, der 1971 feierlich eingeweiht wurde. Seit dem Jahr 2005 gehört das Krankenhaus Neustadt am Rübenberge zu der Klinikum Region Hannover GmbH.

Heute präsentiert sich das Krankenhaus als moderner Bau mit umfassendem medizinischen Leistungsangebot, in dem jährlich über

14.000 Patienten vollstationär, 1.500 Patienten stationärsersetzend und ca. 23.000 Patienten ambulant behandelt werden. Das Krankenhaus ist Akademisches Lehrkrankenhaus der Medizinischen Hochschule Hannover. Es versorgt im Einzugsgebiet Neustadt, Wunstorf und Garbsen etwa 100.000 Menschen.

Als „**Familienkrankenhaus**“ bietet das Krankenhaus Neustadt am Rübenberge eine umfassende Versorgung der Bevölkerung des Einzugsgebietes von der Geburtshilfe über Pädiatrie, Gynäkologie, Chirurgie und Innere Medizin. Neben der Grund- und Regelversorgung wird eine umfangreiche Spezialisierung in den einzelnen Fachgebieten angeboten.

Die **interdisziplinäre Zusammenarbeit** wird in Neustadt am Rü-

benberge großgeschrieben. Durch Kooperation von Geburtshilfe und Neonatologie ist das Mutter-Kind-Zentrum entstanden. Es besteht ein interdisziplinäres Gefäßzentrum aus Angiologie-Gefäßchirurgie und interventioneller Radiologie und ein Viszeralzentrum bestehend aus Gastroenterologie und Viszeralchirurgie.

Die **Aus-, Fort- und Weiterbildung** von ärztlichem und pflegerischem Personal sind ein wesentliches Anliegen des Hauses. Das Krankenhaus ist anerkannte Weiterbildungsstätte in vielen Fachdisziplinen und Schwerpunkten der Medizin. Bis zu zwölf Medizinstudenten der Medizinischen Hochschule können hier ausgebildet werden. Das Krankenhaus verfügt über Schulen für Krankenpflege, Krankenpflegehilfe und Physiotherapie.





7. Ebene  
Unfall- und Bauchchirurgie  
Tagesklinik, amb. Operieren, Aufwachraum

6. Ebene  
Unfall- und Bauchchirurgie  
Gefäßchirurgie

5. Ebene  
Frauenheilkunde und Geburtshilfe  
Kreißaal / Stillzimmer  
Neugeborenenintensivpflegebereich

4. Ebene  
Onkologie  
Gastroenterologie, Viszeralzentrum  
Endoskopie / Sonografie, Dialyse  
Palliativzimmer

3. Ebene  
EKG / Echokardiografie  
Aufnahmebereich der Medizinischen Klinik  
Kardiologie, Telemetrie  
Medizinische Klinik – Kardiologie, Schlaganfallakutbehandlungseinheit,  
Privatstation, Lungenfunktionsprüfung, Schrittmacherambulanz, Diabetikerschulung

2. Ebene  
Physikalische Therapie, Labor  
Sekretariate für die Kliniken  
Kinderheilkunde und Jugendmedizin, Chirurgische Ambulanz  
Röntgen / CCT, Intensivpflegeeinheit / Schockraum, OPs

1. Ebene  
Kiosk  
Zur rechten Hand:  
Zentrale Patientenaufnahme  
Krankenhauskapelle  
Pflegeüberleitung, EEG  
Zur linken Hand:  
Information / Telefonzentrale, Sonderkasse, Verwaltung  
Sozialdienst, Mitarbeiter- und Patientenrestaurant, Küche, Werkstätten

# Medizinisches Versorgungszentrum mit DialysePraxis in Garbsen und Dialysestation im Krankenhaus Neustadt a. Rbge.



Das Ärzteteam:

Dr. med. Axel Jonassen (2. v. r.)  
Dr. med. Eberhard (3. v. r.), Dr. med. Termühlen (r.)  
Dr. med. Cinkilic (l.), Dr. med. Heidi Jonassen (2. v. l.)

Die **DialysePraxis** bietet **Behandlungsmöglichkeiten für Dialysepatienten, Nieren-transplantierte, für Patienten mit schweren Nieren- und Hochdruckkrankheiten und LDL-Apheresebehandlung bei Cholesterinkrankheiten.**

Eingebettet in Grünanlagen und Wasserflächen gestattet eine lichte Verglasung von jedem Dialyseplatz (sowohl Sessel- als auch Bettenstation) einen freien Blick in die Natur und zusätzlich sorgen voll klimatisierte Räume für eine angenehme Atmosphäre. Auf der medizinisch-technischen Seite wird unseren Patienten durch eine schonende und gleichzeitig effektive Behandlungstechnologie mit der Hämodialysemaschine Gambro AK200 Ultra ein sehr hoher Komfort geboten. Alle unsere Dialyseplätze sind damit ausgestattet.

Das **Medizinische Versorgungszentrum** ist besonders spezialisiert auf Nierenkrankheiten, Hochdruckkrankheiten, Behandlung mit der künstlichen Niere (Dialyse) und Transplantiertenbetreuung.

Hier im **Krankenhaus Neustadt am Rübenberge** finden Sie unsere Spezialambulanz für Nieren- und Hochdruckpatienten und eine weitere Dialysestation.

4 Fachärzte für Innere Medizin, Nephrologie,  
1 Fachärztin für Allgemeinmedizin,  
über 40 Personen Fachklinik-Personal,  
Verwaltung und Labor.

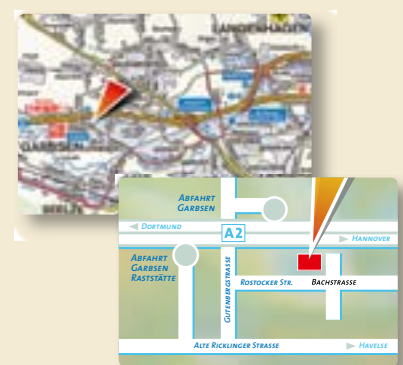
52 Dialyseplätze ausgestattet mit  
Gambro AK 200 Ultra für Bikarbonatdialyse,  
Hämodiafiltration, Hämofiltration (Sessel-  
und Bettenstationen), Dialyse für C-Hepatitis-  
Patienten, LDL-Apherese, ambulante  
Operationen zur Dialyseeinleitung.

Nierenarterien-Farbdoppler, Röntgen,  
Ultraschall, Lungenfunktion,  
EKG und Belastungs-EKG, Akutlabor.

## Medizinisches Versorgungszentrum DialysePraxis Garbsen

Bachstraße 11 · 30823 Garbsen  
Tel. 05 137 / 12 950 · Fax 05 137 / 12 95 99  
[www.dialyse-garbsen.de](http://www.dialyse-garbsen.de)  
[info@dialyse-garbsen.de](mailto:info@dialyse-garbsen.de)

**Dialysestation im Krankenhaus Neustadt a. Rbge.**  
Tel. 05 032 / 80 01 68



## ABTEILUNG FÜR INNERE MEDIZIN – GASTROENTEROLOGIE



### **Chefarzt:**

Dr. med. Christoph Merseburger  
Schönborn  
Facharzt für Innere Medizin  
Gastroenterologie

### **Sekretariat:**

Ulrike Biegal-Meinecke  
Telefon: 05032/88 2100  
Telefax: 05032/88 2180

In der Abteilung für Gastroenterologie werden alle Erkrankungen des Magen-Darm-Trakts einschließlich der Erkrankungen von Leber und Bauchspeicheldrüse untersucht und behandelt.

Weiterhin werden Krebserkrankungen aus diesem Bereich im Sinne der gastroenterologischen Onkologie behandelt.

In der Diagnostik gibt es zwei Schwerpunkte:

**Ultraschalluntersuchung:** des Bauchraumes (Abdomen) mit farbkodierter Darstellung.

**Endoskopische Verfahren:** Es werden Spiegelungen von Speiseröhre, Magen, Zwölffingerdarm, Enddarm und dem gesamten Dickdarm einschließlich des unteren Dünndarms durchgeführt. Die genannten Verfahren können zu einem großen Teil auch ambulant durchgeführt werden (z. B. Darmspiegelungen).

In großem Umfang werden operative Eingriffe endoskopisch durchgeführt wie die Abtragung von Darmpolypen, die Aufweitung von Engstellen im Magen-Darm-Trakt, Blutstillungsmaßnahmen bei Geschwürbildung und Blutungen aus Krampfadern im Bereich der Speiseröhre und die Entfernung von Steinen aus dem Gallengang.

Die Versorgung der Patienten findet im Viszeralzentrum statt. Gastroenterologen und Viszeralchirurgen arbeiten hier eng zusammen. So ist eine schnellstmögliche Diagnostik und maßgeschneiderte Therapie gewährleistet.

Die Endoskopie ist nach den Richtlinien der Norddeutschen Gesellschaft für Gastroenterologie durch den TÜV Norddeutschland in ihren Arbeitsabläufen überprüft und zertifiziert worden. Angegliedert sind eine Ambulanz für die Tumorbehandlung gastroenterologischer Krankheitsbilder sowie eine Ambulanz zur Diagnostik und Therapie chronischer Lebererkrankungen.

### **DIABETOLOGIE**

Jährlich werden im Krankenhaus Neustadt am Rübenberge ca. 300 Patienten mit Diabetes behandelt. Speziell für Diabetiker wurde ein Schulungsraum eingerichtet. Es finden Einzel- und Gruppen-Schulungen im theoretischen und praktischen Umgang mit Diabetes statt.

Der Schulungsraum bietet Platz für Gruppen bis zu sechs Personen. Wir bieten Diabetikerschulungen mit Herz und Verstand, die Ihren persönlichen Bedürfnissen gerecht werden.





## Mit wirksamen Therapien zu guter Gesundheit

... durch integrative Behandlung und individuelle Betreuung.  
Unser Team freut sich auf Ihren Besuch.



Profitieren Sie von der orthopädischen, neurologischen und internistischen Kompetenz der Klinik Niedersachsen.

- Medizinische Rehabilitation (stationär und ambulant)
- Anschlussrehabilitation / Anschlussheilbehandlung
- Berufsgenossenschaftliche Weiterbehandlung
- Kurzzeitpflege
- Gesundheits- und Präventionsprogramme
- Ambulante Physiotherapie (Krankengymnastik, Osteopathie, manuelle Therapie)



KLINIK NIEDERSACHSEN

Klinik Niedersachsen • Hauptstraße 59 • 31542 Bad Nenndorf  
Telefon 05723/707-179 • Telefax 05723/707-164  
E-Mail: [info@klinikniedersachsen.de](mailto:info@klinikniedersachsen.de) • [www.klinikniedersachsen.de](http://www.klinikniedersachsen.de)

Bei uns sind Sie  
in guten Händen.



Wohnen, Betreuung und Pflege in Nöpke

Das familiäre Alten- und Pflegewohnheim mit der  
persönlichen Atmosphäre

- In ruhiger Lage im Dorfczentrum von Nöpke betreuen wir
  - **pflegebedürftige SeniorInnen**, sowie
  - **pflegebedürftige Menschen** aller Altersstufen.
- Freundliche Betreuung und gute fachkundige Pflege für einen günstigen Preis betrachten wir als unseren Auftrag.
- Überzeugen Sie sich davon und besuchen Sie uns.

Eigenanteil: 825,93 € (Stufe I.), 901,51 € (Stufe II.), 1045,73 € (Stufe III.)  
Nöpker Str. 17, 31535 Neustadt, Tel.: 05034 87 97 381, E-Mail: [Lebensraum-Noepke@t-online.de](mailto:Lebensraum-Noepke@t-online.de)

## Schönes Wohnen im Alter



**Alten- und Pflegeheim Jagdhaus Linsburg GmbH**

- Einzelzimmer
- Aktivierende Pflege
- Demenzpflege
- Kurzzeitpflege
- Krankenhausnachsorge

Grund 15

31636 Linsburg

Tel.: (0 50 27) 2 33

Fax: (0 50 27) 5 38

[www.altenheim-linsburg.de](http://www.altenheim-linsburg.de)

## ABTEILUNG FÜR INNERE MEDIZIN – KARDIOLOGIE/ANGIOLOGIE



### **Chefarzt:**

Prof. Dr. med. Martin Fischer  
Facharzt für Innere Medizin  
Kardiologie – Angiologie

### **Sekretariat:**

Ulrike Biegal-Meinecke  
Telefon: 05032/88 2100  
Telefax: 05032/88 2180

Schwerpunkte der Kardiologie und Angiologie liegen im Bereich der Herzkrankheiten und peripheren Durchblutungsstörungen. Neben der nichtinvasiven Diagnostik von Herzkrankheiten mittels Echokardiografie, EKG, Langzeit-EKG, Langzeitblutdruckmessung und Schlafapnoe-Screening wird im Krankenhaus in Neustadt am Rübenberge seit 1998 ein Herzkatheterlabor betrieben. Im 24-Stunden-Bereitschaftsdienst können hier akute Herzinfarkte mittels Ballonkatheter und Stent-Implantation behandelt werden.

Im Jahr 2002 wurde eine Schlaganfallbehandlungseinheit mit vier Betten eingerichtet. Moderne Kon-

zepte der Schlaganfallbehandlung sehen eine Akutversorgung auf speziellen Stationen (z. B. Stroke Unit) vor. Dabei handelt es sich jedoch nicht um Intensivstationen. Erfolg versprechende Konzepte sind eine engmaschige Blutdrucküberwachung, die Einstellung des Blutzuckers auf normale Werte, die Kontrolle der Sauerstoffversorgung sowie eine möglichst früh einsetzende krankengymnastische Übungsbehandlung. Für die Schlaganfallbehandlungseinheit ist ein Neurologe als Ansprechpartner vor Ort.

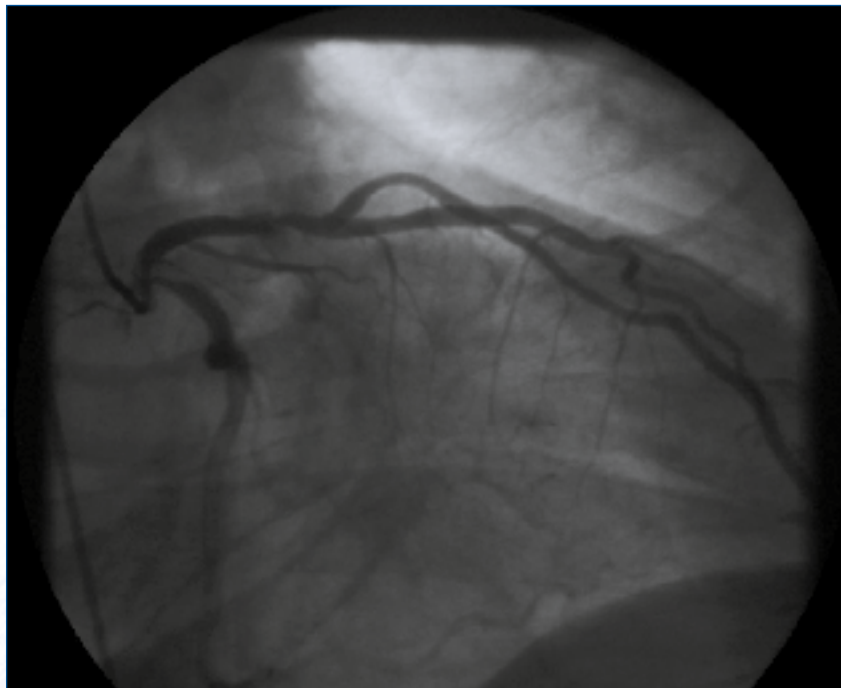
Patienten, deren Schlaganfälle nicht länger als drei Stunden zurückliegen und bei denen eine Auflösung der gefäßverschließenden Blutgerinnsel in Betracht kommt, werden auf eine Stroke-Unit einer Neurologischen Klinik verlegt.

2007 wurde zur Diagnostik und Behandlung von Brustschmerzen eine Chest-Pain-Unit mit sechs monitorüberwachten Betten eingerichtet. Patienten mit Brustschmerzen werden hier von einem kompetenten Pflege- und Ärzteteam versorgt. Zweimal täglich findet eine Facharztvisite statt.

### **AMBULANZEN**

- Schrittmacherambulanz
- Ambulanz für Ultraschalldiagnostik der Halsschlagadern
- angiologische Ambulanz
- Transfusionsambulanz

Einige Krankenkassen bieten die integrierte Versorgung an. Das heißt, der Patient wird in einem Zweibettzimmer untergebracht und vom Chefarzt behandelt. Unsere Mitarbeiter vor Ort werden Sie gern informieren.

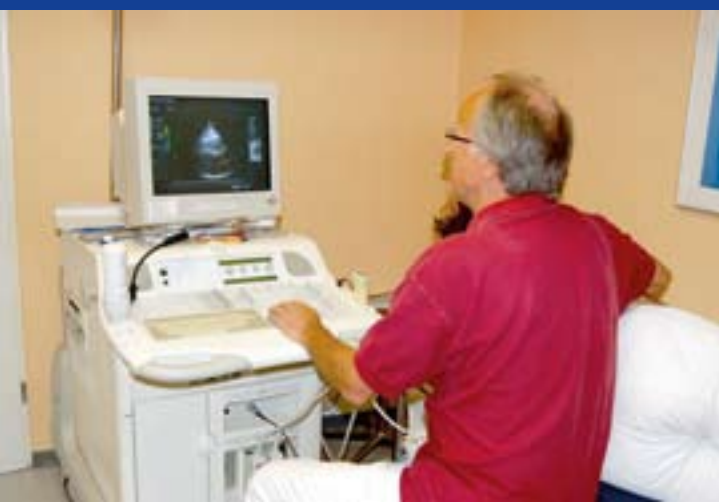




# Kardiologische Praxis Garbsen

Dr. med. Bethge Dr. med. Krupinski

C. Derau-van der Werff Dr. med. Reifferscheid



## Porträt

Das Ärzteteam der Praxis besteht aus den vier Kardiologen Dr. R. Krupinski, Dr. K.-P. Bethge, C. Derau-van der Werff und Dr. N. Reifferscheid. Die 1990 gegründete Praxis liegt in verkehrsgünstiger Lage vor den Toren Hannovers in Garbsen-Havelse und ist von Neustadt, Wunstorf, Seelze und auch den angrenzenden Stadtteilen Hannovers gut zu erreichen. Die Praxis stellt die ambulante Versorgung der kardiologischen Patienten in diesem Gebiet sicher.

Unser Praxisteam besteht aus langjährigen, gut ausgebildeten Mitarbeiter(inne)n, deren Qualifikationen ständig durch regelmäßige Fortbildungen auf hohem Niveau gehalten werden.

Neben der gesamten nicht-invasiven und invasiven kardiologischen Diagnostik hat sich die Praxis auch auf die Behandlung und die Prävention von Bluthochdruckerkrankungen und deren Folgen sowie auf Gefäßdiagnostik spezialisiert.

Das Gespräch mit dem Patienten steht für uns im Mittelpunkt, da sich aus der Schilderung der Beschwerden die weiteren notwendigen Schritte und apparativen Maßnahmen ergeben. Dazu steht uns eine dem aktuellen technischen Stand entsprechende medizinische Ausstattung in angenehmer Atmosphäre zur Verfügung.

Wir gewährleisten unseren Patienten eine moderne, leitliniengerechte kardiologische Versorgung in enger Zusammenarbeit mit den betreuenden Hausärzten. Um komplexe Krankheitsbilder optimal einzuschätzen und zu versorgen, erfolgen innerhalb des Ärzteteams regelmäßig Besprechungen.

Die Praxis arbeitet seit Jahren mit den regional sowie den überregional führenden Kliniken zusammen, um den Patienten im Bedarfsfall auch eine qualifizierte stationäre Behandlung oder Operation zukommen zu lassen.



**Praxis:**

Hannoversche Straße 39 • 30823 Garbsen  
Tel. 05137/71081 • Fax 73557

**Herzkatheterlabor:**

Lindenstraße 75 • 31535 Neustadt  
Tel. 05032/939466 • Fax 918942

**Diagnostische Schwerpunkte/Angebote**

- Primärprävention (= Vorbeugung von Herz-Kreislauf-Erkrankungen ohne vorherige Erkrankungen)
- Sekundärprävention (= Vorbeugung einer Verschlimmerung einer Erkrankung bzw. eines Rückfalls bei bekannter Vorerkrankung)
- Abklärung und Behandlung akuter Beschwerden

**Apparative Ausstattung der nichtinvasiven Kardiologie**

- Ruhe-EKG und Belastungs-EKG • Langzeit-EKG • Event-Rekorder • Langzeitblutdruckmessung
- Farbdopplerechokardiographie • Stressechokardiographie • Multiplane transoesophageale Echokardiographie • Herzschrittmacherkontrollen • Kontrollen von implantierten Defibrillatoren (ICDs)
- Farbduplexuntersuchungen von Arterien

**Invasive Kardiologie**

- diagnostische Linksherzkatheteruntersuchung
  - Koronarangiographie • Laevokardiographie
- perkutane Intervention
  - Ballondilatation • Stentimplantation
- Rechtsherzkatheteruntersuchung

Die Herzkatheteruntersuchungen erfolgen im Allgemeinen ambulant, im Falle einer erforderlichen Ballonaufdehnung wird diese in Kooperation mit dem Krankenhaus Neustadt durchgeführt.

**Sonderleistungen**

- Präventivuntersuchungen von Arterien • Gutachten • Sporttauglichkeit • Trainingsberatung • Vorsorgeuntersuchungen • Betreuung von Koronarsportgruppen

**Qualitätssicherungsprogramme**

- Organisation von Qualitätszirkeln mit eigenen Vorträgen • Regelmäßige Teilnahme an wissenschaftlichen Kongressen und Fortbildungen • Mitarbeiterschulungen



... damit Sie  
sich frei  
bewegen  
können.

## mobiler Pflege- und Gesundheitservice

Inh.: Birgit Neumann & Simone Engehausen

# isH

## in sicheren Händen

Wir pflegen, behandeln und  
betreuen menschlich, zuverlässig,  
kompetent und individuell.

Rufen Sie uns an. Wir beraten Sie gern.

**Tel. 0 50 72/77 21 92**

Mandelsloher Str. 2 • 31535 Neustadt

Fax 0 50 72/77 21 93

info@i-s-h.de • www.i-s-h.de

**Felsch**  
SANITÄTSHAUS

Sanitätshaus • Marktstraße 15 • 31535 Neustadt  
☎ 0 50 32 / 6 60 97

Vertrauen schaffen durch  
Informationen – zum Wohle  
der Patienten

Ihr Einblick in die  
Kliniken Deutschlands

[www.klinikinfo.de](http://www.klinikinfo.de)



## Die Spezialisten für kardiologische Rehabilitation

In unserer kardiologischen Abteilung behandeln wir speziell Patienten mit Herz-, Kreislauf- und Gefäßkrankheiten nach einem ganzheitlichen Therapiekonzept.

Die Unterbringung erfolgt in Einzelzimmern, die mit Balkon, Dusche/Bad, Fernseher und Telefon ausgestattet sind. Parkplatz kostenlos vorhanden. Ambulante Behandlung möglich.



Bitte Hausprospekt anfordern.  
Klinik Fallingbostal  
Kolkweg • 29683 Bad Fallingbostal  
Telefon: (05162) 44-0



Telefax: (05162) 44-400 • E-Mail: info@klinik-fallingbostal.de • Internet: www.klinik-fallingbostal.de



## KLINIK FÜR ALLGEMEIN-, VISZERAL- UND GEFÄSSCHIRURGIE



### **Chefarzt:**

Dr. med. Ulrich Possin  
Facharzt für Allgemein- und  
Viszeralchirurgie

### **Sekretariat:**

Margitta Cohrs  
Telefon: 05032/88 2000  
Telefax: 05032/88 2060

In dieser Klinik werden mehrere Teilbereiche der Chirurgie angeboten: die Allgemeinchirurgie, die Viszeralchirurgie, die sich mit einer Vielzahl von Erkrankungen beschäftigt (Leisten- und Bauchdeckenbrüche, gutartige und bösartigen Erkrankungen von Schilddrüse, Speiseröhre, Magen, Dünn- und Dickdarm, Leber, Gallenblase, Bauchspeicheldrüse) und die Gefäßchirurgie, die Erkrankungen am arteriellen und venösen Gefäßsystem z. B. durch Bypassanlagen behandelt.

Im Rahmen der Gefäßchirurgie werden die Patienten in einem interdisziplinären Gefäßzentrum gemeinsam von Gefäßchirurgen,

Angiologen und Radiologen intensiv betreut. Neben täglichen gemeinsamen Fallbesprechungen zur Festlegung eines für den Patienten optimalen Therapieregimes erfolgen regelmäßige gemeinsame Visiten. Die Abteilung nimmt an externen Qualitätssicherungsmaßnahmen teil und organisiert selbst regelmäßige Fortbildungsveranstaltungen für ärztliche Kollegen und Patienten.

Folgende Schwerpunkte gehören zu den Arbeitsgebieten des Gefäßzentrums:

Karotischirurgie, Aneurysmachirurgie, Bypasschirurgie der peripheren Gefäße, Dilatation und Stentimplantation der peripheren

Gefäße, Dialyseshunt-Chirurgie, Varizenchirurgie, Varizenverödung (Sklerosierung), Wundmanagement des diabetischen Fußes, Thrombolyse, medikamentöse Therapie der peripheren arteriellen Gefäßerkrankungen

Ein weiterer Schwerpunkt besteht in der chirurgischen Behandlung bösartiger Tumore. Moderne Operationstechniken und eine enge Abstimmung mit den anderen Abteilungen des Hauses (Gastroenterologie/Onkologie, Radiologie usw.) ermöglichen eine optimale Versorgung dieser schwerwiegenden Erkrankungen, die zum Teil abteilungsübergreifend behandelt werden.







- Orthopädische Maßschuhe und Innenschuhe
- Individuelle Maßeinlagen nach Computerabdruck (Einlagenfertigung mit CAD/CAM-Technologie)
- Orthopädische Zurichtung an Konfektionsschuhen
- Diabetesversorgungen mit Fußdruckmessung
- Therapieschuhversorgungen
- Bandagen für Fuß und Knie
- Lösungen für Arbeitssicherheitsschuhe
- Funktionsschuhe, Komfortschuhe, Bequemschuhe

#### **Neustadt a. Rbge.**

Mittelstraße 21  
31535 Neustadt  
☎ 05032 - 3303

#### **Wunstorf**

Bäckerstraße 7  
31515 Wunstorf  
☎ 05031 - 14188

kniesick@t-online.de

# Kniesick

## Orthopädie-Schuhtechnik

*bequem durch's  
Leben gehen!*

[www.kniesick.de](http://www.kniesick.de)

## **Chirurgische Gemeinschaftspraxis Neustadt**

### **Roland Euler • Petr Faifka**

Fachärzte für Chirurgie

Schwerpunkt: Unfallchirurgie – Durchgangsarzt – Notfallmedizin – Neuraltherapie – Akupunktur



Mittelstr. 10 • 31535 Neustadt • Tel.: (05032) 94860

Sprechzeiten:

Mo.–Fr. 8–12/15.30–18 Uhr

Sa. Vormittag: nach Vereinbarung und Notfälle  
frische Unfälle Mo.–Fr. 8–18 Uhr

Behandlungsspektrum:

Gesamtbild der chirurgischen und unfallchirurgischen Erkrankungen inklusive der erforderlichen Diagnostik mit Röntgen- und Ultraschalldiagnostik (3,5 – 5 – 7 – 7,5 MHz SK).

Unfälle, insbesondere Arbeits- und Schulunfälle, im Durchgangsarztverfahren (Herr R. Euler) und deren Nachsorge.

Neuraltherapie mit Ganglioninfiltrationen (Herr P. Faifka), Sympathikusblockaden, Facetten- und Nervenwurzelinfiltration.

Ambulante OPs im Klinikum Neustadt (Herr P. Faifka)

OP-Spektrum:

Chirurgische Wundversorgung, Abszesse, Haut- und Weichteiltumore, plast. OP an Nägeln, Metallentfernungen, Ganglionentfernung, Ringbandspaltung, CTS-OP, moderne Fußchirurgie, Korrektur Zehendeformitäten, Hallux Valgus etc.

Begutachtungen im Rahmen von Privatversicherungen, Sozialversicherungen, Berufsgenossenschaften.

## ABTEILUNG FÜR ORTHOPÄDIE UND UNFALL-, HAND- UND WIEDERHERSTELLUNGSSCHIRURGIE



### Chefarzt:

Dr. med. Jürgen Schweitzer  
 Facharzt für Chirurgie, Unfallchirurgie und Orthopädie, Sportmedizin, Rettungsmedizin

### Sekretariat:

Margitta Cohrs  
 Telefon: 05032/88 2000  
 Telefax: 05032/88 2060

In unserer Klinik für Orthopädie, Unfall- und Wiederherstellungschirurgie behandeln wir Patienten mit akuten Verletzungen, Folgeschäden nach Unfällen und degenerativen Erkrankungen des gesamten Bewegungsapparates einschließlich der Wirbelsäule. Die Abteilung ist auch für die Behandlung von Unfallverletzungen zugelassen, die unter Schwerverletztenverfahren der Berufsgenossenschaft fallen.

Ziel ist die schnellstmögliche Wiederherstellung der normalen Körperfunktion. Dazu werden moderne, schonende Verfahren in

allen Bereichen angewendet und eine frühfunktionelle Nachbehandlung durchgeführt, die während des stationären Aufenthaltes durch das Team der Abteilung für Physiotherapie erfolgt.

### Weitere Schwerpunkte sind:

- minimalinvasive Operationstechniken
- Endoprothetischer Gelenkersatz
- Wirbelsäulenchirurgie
- motorische Ersatzoperationen bei Nervenschäden der Extremitäten
- Kindertraumatologie
- ambulante Operationen

### Sprechstunden:

Dr. Jürgen Schweitzer

Allgemeine Orthopädie und Unfallchirurgie, Wirbelsäule, BG, Sportmedizin:

Montag, Mittwoch und Freitag  
 12.00 – 15.00 Uhr

Dr. Karsten Kuhn

Fußchirurgie, Kinderunfallchirurgie, Nachschau

Montag und Freitag 8.00 – 11.00 Uhr

Dr. Stefan Pasch

Knie- und Armchirurgie

8.30 – 10.00 Uhr

Dr. Dirk Rothenbusch

Endoprothetik, Integrierte Versorgung






Donnerstag 8.00 – 10.00 Uhr



Glück ist die Summe  
richtiger Entscheidungen!



### Entscheiden Sie sich für:

-  Höchste Pflegequalität
-  Fürsorgliches Personal
-  Komfortables Wohnen
-  Breites Kulturangebot
-  auch Kurzzeitpflege möglich

**HAUS DER RUHE**  
Alten- und Pflegeheim

Leistlinger Str. 10  
30826 Garbsen / Meyenfeld

Tel.: (05131) 706 0  
Fax: (05131) 706 555

Mail: [info@hdr.de](mailto:info@hdr.de)

Wir möchten, dass Sie zufrieden sind - genau daran definieren wir Qualität. Höchste Pflegequalität und bestes Ambiente zu Preisen, die günstiger sind als Sie denken. Darüber hinaus ist unser Haus vom Träger der Sozialhilfe anerkannt. Für ausführliche Informationen oder Fragen stehen wir Ihnen gerne per Telefon oder e-Mail zur Verfügung. Besuchen Sie uns und überzeugen Sie sich selbst von der Qualität unseres Hauses bei einer persönlichen Hausführung. Wir freuen uns auf Sie!

[www.hdr.de](http://www.hdr.de)

Jetzt unter  
Tel.: (05131) 706 517  
gratis DVD bestellen!





## Natürlich leben, umsorgt und sicher - Bald eröffnen wir für Sie!

Erleben Sie in angenehmer Atmosphäre gemeinsam die kleinen und großen Freuden des Alltags und genießen Sie alle Vorzüge einer zuverlässigen, individuellen Pflege. Ihr Glück ist unser Ziel!

Wir bieten Ihnen die einzigartige Möglichkeit, ihr Haustier in die Seniorenresidenz Heidehaus mitzunehmen! Ein sorgfältiges Konzept bietet Ihnen und Ihrem kleinen Liebling die beste Versorgung. Fordern Sie jetzt Informationsmaterial an und gewinnen Sie einen Eindruck von unserer neuen, tierfreundlichen Seniorenresidenz am Stadtrand Hannovers.

Wir freuen uns auf Sie!

### Wir bieten Ihnen:

- ★ Höchste Pflegequalität
- ★ Fürsorgliches Personal
- ★ Komfortables Wohnen
- ★ Haustierbetreuung
- ★ Breites Kulturangebot



[www.heidehaus.de](http://www.heidehaus.de)

HEIDEHAUS

Seniorenresidenz  
Am Leineufer 70  
30419 Hannover

Tel.: 0511 - 260 95 0  
[info@heidehaus.de](mailto:info@heidehaus.de)

## ABTEILUNG FÜR FRAUENHEILKUNDE UND GEBURTSHILFE



### Chefarzt:

Dr. med. Hubert K. Sommer,  
 Facharzt für Frauenheilkunde und  
 Geburtshilfe

### Sekretariat:

Anja Pett  
 Telefon: 05032/88 2200  
 Telefax: 05032/88 2210

Die Abteilung für Frauenheilkunde und Geburtshilfe im Krankenhaus Neustadt am Rübenberge ist seit vielen Jahrzehnten eine beliebte Klinik im nördlichen Großraum Hannover. Sie verfügt über modernste medizinische Einrichtungen. Unser sehr qualifiziertes, erfahrenes und freundliches Team besteht aus Ärztinnen, Hebammen, Schwestern und Kinderkrankenschwestern und steht Ihnen rund um die Uhr zur Verfügung. Es besteht eine enge Kooperation mit der Klinik für Kinderheilkunde und Jugendmedizin, die sich in unserem Krankenhaus befindet.

Schwerpunkte der Frauenheilkunde sind:

- gynäkologische Onkologie

- ambulante Chemotherapie
- ambulante Operationen
- laparoskopische Operationen (Bauchspiegelung)
- hysteroskopische Operationen (Operation der Gebärmutter durch Gebärmutter Spiegelung)
- Brustoperationen bei bösartigen Erkrankungen (wenn möglich brusterhaltend)
- Gebärmutter- und Eierstockoperationen
- plastische gynäkologische Operationen bei Senkungsbeschwerden und Inkontinenzbeschwerden
- urodynamischer Messplatz zum Abklären von Inkontinenzbeschwerden
- Kryotherapie (Vereisungsbehandlung)
- Zytologielabor

### BRUSTZENTRUM

Die lückenlose Verknüpfung von Diagnose, Therapie und Nachsorge steigert die Heilungschancen für Frauen mit schweren Brusterkrankungen spürbar. Durch die Zusammenarbeit unserer Frauenkliniken bieten wir die bestmögliche Qualität in der Brustheilkunde – ganz in Ihrer Nähe. Das Kooperative Brustzentrum arbeitet nach den Leitlinien der Deutschen Krebsgesellschaft (DKG) und der Deutschen Gesellschaft für Senologie (DGS). Im Netzwerk ambulanter und stationärer Hilfen arbeiten wir eng mit Partnern der Fachgebiete Radiologie, Pathologie, Schmerztherapie, Psychoonkologie sowie Sozialarbeit und Selbsthilfe zusammen. Die Abteilung für Geburtshilfe bietet Ihnen in unserem Geburtszentrum eine umfassende Betreuung vor, während und nach der Geburt an.

### Vor der Geburt:

Geburtsvorbereitungskurse, Geburtsplanung, wöchentlicher Informationsabend mit Kreißsaalführung, Elternschule

### Während der Geburt:

- individuelle Betreuung
- Wehenzimmer
- freie Wahl der Gebärposition ohne Bewegungseinschränkung
- Wassergeburt
- Geburtserleichterung durch Entspannungsbad
- auf Wunsch Periduralanästhesie und Pudendusanaästhesie
- modernste kindliche Überwachung
- sanfte Kaiserschnittentbindung
- Partner im OP während des Kaiserschnitts sind erlaubt
- enge Zusammenarbeit mit der Klinik für Kinderheilkunde und Jugendmedizin mit Neugeborenenpflegebereich und Neugeborenen-Intensivpflegebereich

### Nach der Geburt:

- Versorgung durch erfahrene Hebammen und Kinderkrankenschwestern
- 24-Stunden-Rooming-in
- Unterstützung und Beratung bei der Pflege Ihres Kindes und beim Stillen
- Rückbildungsgymnastik/Beckenbodengymnastik
- täglich Visite (auch am Wochenende)
- der Neugeborenen-Intensivpflegebereich befindet sich Tür an Tür mit dem Kreißsaal
- Hüftuntersuchung durch den Kinderarzt unserer Klinik
- Neugeborenenuntersuchung durch den Kinderarzt unserer Klinik
- Hörscreening beim Kind durch den Kinderarzt unserer Klinik



## ABTEILUNG FÜR KINDERHEILKUNDE UND JUGENDMEDIZIN



### **Chefarzt:**

Dr. med. Michael Schneider

Arzt für Kinder- und  
 Jugendmedizin/Anästhesiologie  
 Fakultative Weiterbildung  
 Spezielle pädiatrische  
 Intensivmedizin

### **Sekretariat:**

Bianca Verchau  
 Telefon: 05032/88 2300  
 Telefax: 05032/88 2380

Seit Dezember 2002 besteht zwischen dem Kinderkrankenhaus auf der Bult in Hannover und der Klinik für Kinderheilkunde und Jugendmedizin des Krankenhauses Neustadt am Rübenberge ein Kooperationsvertrag, der die Rotation zwischen den pädiatrischen Abteilungen im Weiterbildungsverbund beinhaltet.

Beide Kliniken sind akademische Lehrkrankenhäuser der Medizinischen Hochschule Hannover. Die Klinikum Region Hannover GmbH verfolgt das Ziel, die Klinik für Kinderheilkunde und Jugendmedizin am Krankenhaus Neustadt am Rübenberge als eigenständige Klinik zu betreiben. Damit kann die Klinik

eine wohnortnahe, stationäre und auch ambulante Versorgung von kranken Kindern und Jugendlichen gewährleisten.

### **LEISTUNGSSPEKTRUM**

- Sonografie aller Organsysteme
- digitales EEG (Kinder, Jugendliche und Erwachsene)
- EKG, Echokardiografie
- Pulmonologie mit Lungenfunktionsdiagnostik, Allergiediagnostik
- Gastroenterologie mit Endoskopie
- Versorgung aller Neugeborenen der Klinik für Frauenheilkunde und Geburtshilfe
- Kinderchirurgie

An die Abteilung für Kinderheilkunde und Jugendmedizin sind folgende Ambulanzen angegliedert:

- Notfallambulanz
- Ambulanz für EEG, Sonografie, Pädiatrie





## ABTEILUNG FÜR INTENSIVMEDIZIN UND ANÄSTHESIE



### **Chefarzt:**

Dr. med. Karl Schulze  
Facharzt für Anästhesiologie/  
Intensivmedizin/Reanimationsmedizin

### **Was ist Intensivmedizin?**

Das Hauptziel ist die Überwindung, Besserung und Verhinderung von Störungen lebenswichtiger Körperfunktionen.

Die Behandlung im Intensivbereich erfolgt aus verschiedenen Gründen, z. B. bei einem Herzinfarkt, bei schweren Verletzungen, bei Vergiftungen und nach großen Operationen. Auch die plötzliche Verschlechterung einer Krankheit kann eine Intensivbehandlung notwendig machen.

Alle Patienten werden Tag und Nacht besonders überwacht, behandelt und gepflegt. Die notwendige Dauer und den Ausgang der Intensivbehandlung vorauszusagen, ist leider nicht immer möglich. Einige Patienten können unseren Bereich bereits

nach wenigen Stunden oder Tagen verlassen, andere müssen länger bleiben.

Diese Zeit der Ungewissheit kann für Sie sehr belastend sein. Besonders dann, wenn der Gesundheitszustand Ihres Angehörigen über längere Zeit bedrohlichen Schwankungen unterliegt. Wir informieren Sie gern über Veränderungen im Krankheitsverlauf.

### **Die Situation des Patienten**

Unter Umständen nimmt Ihr Angehöriger seine Situation und sein Umfeld nur bedingt konkret wahr. Wir erklären durchzuführende Maßnahmen und gehen auf Schmerzen, Angst und Unruhe entsprechend ein. Der Bewusstseinszustand Ihres Angehörigen kann durch die ungewohnten Umstände oder die Therapie vorübergehend verändert

sein, während einer Beatmung ist durch Medikamente und durch den Beatmungsschlauch die Kommunikation eingeschränkt oder manchmal sogar unmöglich.

### **Wo können Sie mit Ihren Sorgen bleiben?**

Es hat sich bewährt, dass Angehörige unserer Patienten ihre Ängste und Sorgen, die sich ihnen in dieser Situation stellen, aussprechen. Unser Team steht Ihnen gern zur Verfügung. Manchmal ist die Situation gar nicht so beängstigend, wenn jemand da ist, der etwas erklären kann oder einfach mal zuhört.

Auch der Krankenhauseselsorger, Ihr Gemeindepastor oder Freunde und Verwandte, die gefühlsmäßig nicht so eingebunden sind, sind evtl. geeignete Gesprächspartner.



## INTENSIVMEDIZIN UND OP-BEREICH

Die Operationsabteilung ist ein wichtiger Bestandteil des Krankenhauses.

Im Krankenhaus Neustadt am Rübenberge gibt es einen Zentral-OP. Hier sind vier OP-Säle zu einer Abteilung zusammengefasst. Je nach Fachgebieten (Unfallchirurgie, Allgemeinchirurgie, Bauch- und Gefäßchirurgie, Gynäkologie) werden die einzelnen OP-Säle aufgeteilt und das zuständige Personal entsprechend zugeteilt. Darüber hinaus sind zwei OP-Säle ausgelagert. Einer davon befindet sich direkt am Entbindungsbereich. Hier werden Kaiserschnitte durchgeführt. Der zweite ausgelagerte OP-Saal wird insbesondere für infektiöse Operationen genutzt. Neben den Ärzten, die Sie von den Pflegebereichen kennen, arbeiten

in der OP-Abteilung Narkoseärzte (Anästhesisten) und speziell ausgebildetes Pflegepersonal, welches

Sie während der Narkosen und Operationen begleitet und dafür sorgt, dass es Ihnen gut geht.



## ABTEILUNG FÜR ANÄSTHESIE

Mit den Mitarbeitern der Klinik für Anästhesiologie und operative Intensivmedizin kommen Sie wahrscheinlich erst bei der Vorbe-



reitung zur Operation in Kontakt. Der Narkosearzt sucht Sie am Krankenbett auf oder Sie stellen sich bei ihm in der Ambulanz vor, um sich untersuchen und über ein geeignetes Betäubungsverfahren beraten und aufklären zu lassen. Zusammen mit der Anästhesieschwester oder dem -pfleger ist er dafür verantwortlich, dass die Operation bei Ihnen schmerzfrei und sicher durchgeführt wird. Durch die schnelle Entwicklung des noch jungen Faches Anästhesie ist es fast immer möglich, Operationen ohne Einschränkungen durch hohes Alter

oder schwere Vorerkrankungen durchzuführen.

Hierfür stehen spezielle Methoden der Beatmung, Kreislaufunterstützung, künstlichen Ernährung, Nierenersatztherapie und ein leistungsfähiges Labor zur Verfügung. Neben der notwendigen „Apparatemedizin“ wollen wir den Menschen nicht aus den Augen verlieren. So nehmen die persönliche Betreuung, die Schmerztherapie sowie der Besuch durch Ihre Angehörigen, die jederzeit kommen können, einen großen Raum ein.

## ABTEILUNG FÜR DIAGNOSTISCHE UND INTERVENTIONELLE RADIOLOGIE

**Chefarzt:**

Dr. med. Hilmar Milbradt  
Facharzt für diagnostische Radiologie

**Sekretariat/Anmeldung:**

Erika Wortmann  
Telefon: 05032/88 2650

Die Abteilung versorgt die stationären Patienten der Klinik mit allen notwendigen radiologischen Untersuchungen. Neben dem konventionellen Röntgen stehen zwei Schnittbildverfahren zur Verfügung:

1. die Computertomografie und
2. die Sonografie

Als spezielle diagnostische und therapeutische Verfahren bieten wir die diagnostischen Gefäßdarstellungen und die interventionelle, minimale invasive Gefäßtherapie

an. Daneben werden auch diagnostische und therapeutische, computertomografisch und sonografisch gestützte Punktionen durchgeführt.

Für ambulante Patienten besteht neben den Röntgenleistungen auch eine Sprechstunde für Privatpatienten. Die Anmeldung kann jederzeit unter der Rufnummer: 05032/88 2560 erfolgen.





## SCHMERZAMBULANZ



Karl-Heinrich Kuhlmann  
 Facharzt für Anästhesie  
 Spezielle Schmerztherapie

Telefon: 05032/88 7300

Unser Haus verfügt über eine  
 Schmerzambulanz.

Folgende Indikationen müssen  
 gegeben sein:

- Tumorschmerz
- Kopf- und Gesichtsschmerzen
- Rücken- und Gelenkschmerzen
- Fibromyalgiesyndrom
- Sympathische Reflexdystrophie
- Stumpf- und Phantomschmerz

- Herpeszoster- und Postzoster-  
 neuralgie
- Ischämieschmerzen

Wir bieten Ihnen folgende Thera-  
 piemöglichkeiten an:

- Medikamententherapie
- Triggerpunktinfiltration
- therapeutische Nervenblockaden
- Infusionstherapie
- ganglionäre lokale Opiatanalgesie
- periphere Katheterbehandlung
- rückenmarknahe Regionalanäs-  
 thesie
- lumbale Sympathicusblockade/  
 -neurolyse
- TENS-Akupunktur

# KRH Servicegesellschaft

## Umfassende Serviceleistungen aus einer Hand!

Die KRH Servicegesellschaft mbH ist eine  
 Tochterfirma der Klinikum Region Hannover GmbH.

Als modernes Dienstleistungsunternehmen erbringt  
 die KRH Servicegesellschaft mbH für das Klinik-  
 unternehmen Leistungen in den Bereichen Speisen-  
 und Textilversorgung, Hauswirtschaft und Betten-  
 aufbereitung.

KRH Servicegesellschaft mbH  
 In den Sieben Stücken 9 | 30655 Hannover  
 Telefon 0511 / 906-3077 | Telefax -3479  
 www.krh.eu

Ihr direkter Klick zu Ihrem Serviceteam:  
 Speisenversorgung: catering@krh.eu  
 Wäscheversorgung: textil@krh.eu  
 Hauswirtschaft: hauswirtschaft@krh.eu

Unser Serviceteam Catering bietet darüber hinaus  
 für geschäftliche und private Veranstaltungen eine große  
 Auswahl an Dienstleistungen sowie Speisen, die je nach  
 Anlass oder individueller Ernährung zubereitet werden:

- ! Fingerfood & Brunch
  - ! Canapés & belegte Brötchen
  - ! kalte Platten & Buffets
  - ! saisonale & regionale Highlights
- und vieles mehr ...



**KRH SERVICEGESELLSCHAFT** MBH



## SOZIALKONZEPT Seniorenpflegeheime – 3-mal in Ihrer Nähe



»Cäcilienhof«  
in Garbsen-Berenbostel



»Katharinenhof«  
in Hannover



»Im Rosenpark«  
in Hemmingen

### Die Pflegeeinrichtungen mit Herz

- Komfortable Einzel- und Doppelzimmer mit eigenem Bad/WC, persönliches Mobiliar ist willkommen
- Liebevolle und kompetente Pflege und Betreuung in allen Pflegestufen, kontrolliert durch zentrales Qualitätsmanagement
- Urlaubs- und Kurzzeitpflege sowie Probewohnen möglich
- Hauseigene Küche mit abwechslungsreichem Angebot
- Umfangreiche Freizeit- und Therapieangebote durch staatlich examinierte Pflegefachkräfte, haus eigene Ergotherapie
- Geschützte Wohnbereiche für Menschen mit Demenzerkrankung mit spezieller Gestaltung des Tagesablaufs und der beschäftigungstherapeutischen Angebote
- Snoezelen-Bad zur Entspannung aller Sinne
- Evangelische und katholische Gottesdienste im wöchentlichen Wechsel

Besuchen Sie uns! Unsere Heimleiter und ihre Teams freuen sich auf Sie und beraten Sie gerne persönlich.



#### **SOZIALKONZEPT »Cäcilienhof« Seniorenpflegeheim**

Heimleiterin Doris Lenger  
Bruno-Rappel-Weg 1  
30827 Garbsen-Berenbostel  
Tel. 05131 / 4 66-0  
[www.sozialkonzept.com/caecilienhof](http://www.sozialkonzept.com/caecilienhof)

#### **SOZIALKONZEPT »Katharinenhof« Seniorenpflegeheim**

Heimleiterin Barbara Schäfer-Bruns  
Matthäikirchstraße 9  
30519 Hannover  
Tel. 0511 / 87 06-0  
[www.sozialkonzept.com/katharinenhof](http://www.sozialkonzept.com/katharinenhof)

#### **SOZIALKONZEPT Seniorenpflegeheim »Im Rosenpark«**

Heimleiter Matthias Muus  
Berliner Straße 16  
30966 Hemmingen  
Tel. 0511 / 41 08-0  
[www.sozialkonzept.com/rosenpark](http://www.sozialkonzept.com/rosenpark)

## LABOR



Leitende MTA:  
 Astrid Scharf

Telefon: 05032/88 2662  
 Telefax: 05032/88 2130

Das Labor gehört seit Oktober 2007 zum Institut für Labormedizin

in der Klinikum Region Hannover GmbH. Um die Versorgung der Notfallpatienten sowie der ambulanten und stationären Patienten sicherzustellen, arbeiten die medizinisch-technischen Assistentinnen im Schichtdienst rund um die Uhr. So ist eine schnellstmögliche Dia-

gnostik gewährleistet. Es werden rund 550.000 Analysen pro Jahr durchgeführt. Zusätzlich werden rund 2.000 Blutgruppen bestimmt sowie 3.500 Blutkonserven für Transfusionen bereitgestellt. In diesem Jahr wird die Zertifizierung nach ISO 9001 angestrebt.



## „AUCH IM ALTER IN DER EIGENEN WOHNUNG BLEIBEN“

Peter Sander von der Region Hannover löst Wohnprobleme

### Hilfe für Senioren und bei Behinderung

Die Tipps des Wohnberaters der Region Hannover sind sehr gefragt. „Nicht das Alter oder die Behinderung, sondern eine nicht alters- oder behinderungsgerechte Wohnung gefährden in vielen Fällen die selbstständige Lebensführung.“ 80 % der Pflegebedürftigen werden zu Hause versorgt. Die Pflege in häuslich-familiärer Atmosphäre ist für viele sicherlich die bessere Alternative zum Pflegeheim. 93 % aller über 65-jährigen wohnen in ganz normalen Wohnungen. Peter Sander

von der Region Hannover Team Wohnen bietet allen Senioren eine kostenlose Wohnberatung an. Die Probleme innerhalb der Wohnung werden gemeinsam angesprochen. Das können fehlende Haltegriffe und Handläufe sein oder auch eine fehlende Bewegungsfläche im Bad. Für einzelne Stufen oder Treppen, die nicht mehr überwunden werden können, werden Lösungen wie z. B. Handläufe oder Treppenlifte beraten. Neben den technischen Ratschlägen

werden auch die Finanzierungshilfen (z.B. durch Pflegekasse und Region Hannover) besprochen.



Kostenlose Wohnberatung in der gesamten Region Hannover durch **Peter Sander, Tel.: 0511/6162 2507**



## P FLEGEDIENST/AUSBILDUNG

### B EWERBUNGSBÜRO FÜR PFLEGEBERUFE



**Pflegedirektor:**  
Burkhard Möller

Telefon: 05032/88 1710

Wir wollen in unseren Pflegebereichen eine Atmosphäre schaffen, in der Sie sich als Patient, Angehöriger und Besucher wohlfühlen. Wir wollen Ihnen mit Respekt begegnen und Ihre Würde bewahren, indem wir Sie als Individuum wahrnehmen und auf Ihre speziellen Bedürfnisse eingehen. Unser Ziel ist es, jeden Patienten zu seiner Zufriedenheit zu betreuen und dabei individuell auf geistige, körperliche, soziale und kulturelle Bedürfnisse einzugehen.

Im Vordergrund steht dabei das Erhalten bzw. Fördern der Selbstständigkeit.

Das Pflegepersonal steht in enger Zusammenarbeit mit allen an der Patientenversorgung beteiligten Funktionsbereichen, um einen reibungslosen Ablauf während Ihres Aufenthaltes und Genesungsprozesses zu gewährleisten.

Die Mitarbeiterinnen und Mitarbeiter im Pflegedienst nehmen regelmäßig an Schulungen und Fortbildungen teil, um die Kompetenz und die Qualität in der Pflege laufend zu optimieren.

Um ein hohes Maß an Pflegequalität und Patientenzufriedenheit zu erreichen, geben wir Ihnen durch eine regelmäßige Patientenbefragung im Rahmen unseres Beschwerdemanagements die Möglichkeit, Ihre Kritik, aber auch Ihre Wünsche und Anregungen zu äußern.

Die Ergebnisse werden ausgewertet und tragen zu einem stetigen Verbesserungsprozess bei. So können Sie zu einer dauerhaften Optimierung des Pflegedienstes beitragen.

#### **BEWERBUNGSBÜRO**

Telefon: 0511/906 62 60

E-Mail: [bewerbungsbuero@klinikum-region-hannover.de](mailto:bewerbungsbuero@klinikum-region-hannover.de)

Als zentrale Anlaufstelle hat das Klinikum Region Hannover ein Bewerbungsbüro eingerichtet, das Bewerbungen für alle Häuser des Klinikums entgegennimmt.

„Wir suchen junge Leute, die gerne mit Menschen umgehen und sich für diesen abwechslungsreichen Beruf begeistern“, sagt Norbert Ohnesorg, Geschäftsführer Personal und Service.

„In unseren zwölf Krankenhäusern bieten wir den Krankenpflegeschülern optimale Ausbildungsmöglichkeiten in den verschiedenen Fachrichtungen.“ Als großer Krankenhausverbund bietet das Klinikum seinen Mitarbeitern außerdem vielfältige Aufstiegs- und Entwicklungschancen.

Die dreijährige Ausbildung zur Gesundheits- und Krankenpflegerin/zum Gesundheits- und Krankenpfleger erfolgt an den Ausbildungsstätten und Krankenhäusern des Klinikums in Großburgwedel, Lehrte, Laatzen, Neustadt, Gehrden/Springe und Hannover.

## PHYSIOTHERAPIE



Leitende Physiotherapeutin  
 Friederike Rumpff

Telefon: 05032/88 2670

Während Ihres Krankenhausaufenthaltes werden alle notwendigen physiotherapeutischen Maßnahmen nach Anordnung des Arztes ausgeführt. Tägliche Veränderungen am Patienten werden mit dem Ärztlichen Dienst und dem Pflegedienst vor Ort direkt besprochen und dokumentiert.

Als ambulanter Patient oder Privatpatient besteht, weiterhin die Möglichkeit folgende Anwendungen auf Rezept zu erhalten:

- Krankengymnastik (auch nach Bobath und Cyriax)
  - Schlingentisch
  - Manuelle Lymphdrainage
  - Klassische Massagetherapie
  - Fangopackungen
  - Eisanwendungen
  - Unterwassermassagen
  - Stangerbad
  - Medizinische Bäder
  - Elektrotherapie
- Außerdem bieten wir folgende Kurse an:
- Rückbildungsgymnastik
  - Rückenschule
  - Nordic Walking

## PHYSIOTHERAPIE/AUSBILDUNG



**Leitung:**  
 Ulrike Herbst

Telefon: 05032/88 8100

**Bewerbung an:**  
 Schule für Physiotherapie  
 Lindenstraße 75  
 31535 Neustadt am Rübenberge

### **Ausbildungsziel:**

Während Ihrer Ausbildung bei uns lernen Sie physiotherapeutische Verfahren für Prävention und Therapie in den Bereichen

- Bewegungssysteme
- Bewegungsentwicklung und -kontrolle
- innere Organe
- Verhalten und Erleben

und somit Patienten zu helfen,

- ihre körperlichen und seelischen Kräfte zu entwickeln, zu erhalten oder wiederzuerlangen und
- bei irreversiblen Körperbehinderungen Ersatzfunktionen zu lernen.

### **Der Start ...**

Theorie und Praxis gehören bei uns eng zusammen.

Den Unterricht geben erfahrene Ärzte und Physiotherapeuten.

Nach einer einführenden Theoriephase beginnt am Ende des zweiten Semesters für Sie vormittags die fachpraktische Ausbildung am Patienten in den Krankenhäusern des Klinikums sowie in Rehabilitationseinrichtungen in der Region Hannover.

Fachlehrer der Schule und die Physiotherapeuten der Krankenhäuser leiten Sie dabei an. Die Erfahrungen am Patienten werden jeweils nachmittags im Unterricht reflektiert.

Die Schule für Physiotherapie ist zertifiziert nach ISQ-Qualitätskriterien.



# Wie geht es weiter – nach dem Krankenhaus?

## Wir organisieren Ihre Entlassung und die Versorgung danach.

Wir leisten die Pflegeüberleitung. Das heißt, wir organisieren in enger Abstimmung mit dem Pflegeteam des Krankenhauses, dem Sozialdienst und den Ärzten Ihre Entlassung aus dem Krankenhaus.

- Beratung rund um die häusliche Pflege und Versorgung
- Vermittlung eines Pflegedienstes Ihrer Wahl
- Organisation von Pflegehilfsmitteln, Essen auf Rädern, Hausnotrufsystemen und weiteren nachstationären Versorgungsangeboten
- Information über die Pflegeversicherung und Hilfe bei der Antragstellung

Rufen Sie uns an. Wir beraten Sie oder auch Ihre Angehörigen.

Sie erreichen die Pflegeüberleitung telefonisch montags bis freitags von 9.00 bis 13.00 Uhr oder nach Vereinbarung unter Tel. 05032 / 88 19 36 oder jederzeit über die Diakoniestation unter Tel. 05032 / 59 94

**Tel. 05032 / 88 19 36**

## Pflege zu Hause

Diakoniestation Neustadt  
Albert Schweitzer Straße 2, 31535 Neustadt  
Telefon 05032 / 59 94





## SOZIALDIENST



Kunigunde Pälme  
 Telefon: 05032/88 1280

Der Sozialdienst unseres Krankenhauses bietet Ihnen und Ihren Angehörigen Rat und Hilfe.

Insbesondere möchte der Sozialdienst Sie unterstützen

- bei persönlichen, familiären oder beruflichen Problemen
- in sozialversicherungsrechtlichen Angelegenheiten
- bei Rehabilitationsmaßnahmen/

Anschlussheilbehandlungen

- bei der Aufnahme in Alten- und Pflegeheime

- bei der Einleitung von sozialen und wirtschaftlichen Hilfen

Sie können unsere Sozialarbeiterin, Frau Kunigunde Pälme, in ihrem Büro, Zimmer 128, während der Sprechzeiten dienstags, mittwochs, donnerstags, vormittags (nach telefonischer Vereinbarung) und nachmittags von 14.30 bis 15.30 Uhr – und nach besonderer Vereinbarung – aufsuchen.

## FÖRDERVEREIN



1. Vorsitzender  
 Herr Dr. med. Carsten Hotes  
 Telefon: 05032/4614

Wir, der Förderverein des Krankenhauses Neustadt am Rübenberge,

sind ehrenamtlich tätig – für das Krankenhaus, für Sie als Patienten und für Ihre Besucher.

Dass in diesem Krankenhaus Medizin auf hohem Niveau geleistet wird, ist selbstverständlich; dass Diagnostik, Therapie und Pflege sachgerecht und gründlich betrieben werden, ist selbstverständlich; dass Ärztinnen und Ärzte, Schwestern und Pfleger wie alle anderen Mitarbeiter im Hause ihr Bestes geben, ist selbstverständlich; dass Sie sich als Patient oder Besucher wohlfühlen – dazu gehören ein ansprechendes, wohltuendes Ambiente, eine hochwertige medizinische Ausstattung und sachkundige Informationen zu medizinischen Fragestellungen.

Das muss erhalten bleiben und immer weiter verbessert werden!

Dazu können Sie beitragen:

Ihr finanzieller Beitrag, ob Mitgliedsbeitrag oder Spende, kommt uneingeschränkt der Arbeit des Fördervereins zugute.

Spenden von dankbaren Patienten und Besuchern, von Firmen oder öffentlichen Einrichtungen können auch zweckgebunden verwendet werden. Der Förderverein ist als gemeinnützige Organisation anerkannt.

Spendenbescheinigungen werden ausgestellt. Wir laden herzlich ein, auch aktiv mitzuarbeiten. Rufen Sie an!

## ETHIKKOMITEE

Das Klinische Ethikkomitee versteht sich als Plattform für die Auseinandersetzung mit ethischen Fragen des klinischen Alltags. Dazu gehören sowohl patientenbezogene Einzelfallentscheidungen als auch organisationsethische Fragen.

Diese dient dem Ziel, durch unterschiedliche Perspektiven verschiedener Berufsgruppen und Hierarchien zu einer möglichst ausgewogenen und fundierten Wert – Entscheidung zu kommen. Für Patientinnen, Patienten und Angehörige ist das Klinische Ethikkomitee Anlaufstelle bei ethischen Konflikten.

Ethische Konflikte sollen ernst genommen und von verschiedenen Seiten beleuchtet werden. Mitarbeiterinnen und Mitarbeitern bietet das Ethikkomitee die Möglichkeit,

eine Orientierungshilfe für die eigene Entscheidung einzuholen. Das Klinische Ethikkomitee der Klinikum Region Hannover GmbH besteht aus zehn Mitgliedern.

Diese kommen aus dem ärztlichen und pflegerischen Bereich, aus der Seelsorge und der Pflegepädagogik. Außerdem sind eine Patientenvertreterin und eine Juristin vertreten.

### ETHISCHE FALLBESPRECHUNG

Die Ethische Fallbesprechung versteht sich als Beratungsgremium im Krankenhaus mit dem Ziel, in konkreten ethischen Konfliktfällen im klinischen Alltag die Entscheidungsfindung zu unterstützen. Dabei ist die wichtigste Frage, welche Maßnahmen für die betroffenen Patientinnen und Patienten vor dem Hintergrund ihrer indivi-

duellen Wertüberzeugungen am besten sind. Die Verantwortung für das letztendliche Handeln liegt jedoch weiterhin beim behandelnden Arzt. Grundsätzlich besteht auch die Möglichkeit einer retrospektiven Fallbesprechung. Eine ethische Fallbesprechung findet möglichst vor Ort statt und unterliegt natürlich der Schweigepflicht.

### LEITLINIEN

Das Klinische Ethikkomitee hat sich unter anderem zur Aufgabe gemacht, ethische Leitlinien zu erarbeiten und hier zur Verfügung zu stellen. Diese sollen als Hilfestellung für den Umgang mit ethischen Fragestellungen/Problemen dienen. Im Gegensatz zu klinischen Leitlinien (z. B. der einzelnen medizinischen Fachgesellschaften) dienen sie als mögliche Stütze und Orientierungshilfe und sind nicht als verbindlich zu verstehen.

Weitere Informationen über unsere Arbeit finden Sie auf der Intranetseite des Klinischen Ethikkomitees, auf unserem Flyer und hoffentlich in Kürze auch über die Internetseite des KRH.

Wir stehen Ihnen bei ethischen Fragestellungen jederzeit gerne zur Verfügung und freuen uns auch über Anregungen!

Kontakt:  
Klinisches Ethikkomitee  
Herrenhäuser Kirchweg 14  
30167 Hannover  
Telefon: 0511/9701439  
E-Mail: Ethikkomitee@krh.eu



## PATIENTEN - ABC

### ANFAHRT

Unser Krankenhaus ist über Buslinien an das öffentliche Verkehrsnetz angeschlossen. Die Bushaltestelle befindet sich in unmittelbarer Nähe des Haupteinganges. Der Weg bis zum Haupteingang ist überdacht, so dass Sie trockenen Fußes zum Haupteingang gelangen.

Wir haben sichergestellt, dass die Linienbusse diese Bushaltestelle gut von der Lindenstraße aus erreichen und auch wieder herausfahren können. Hierzu war unter anderem die Beseitigung von Parkplätzen gegenüber der Bushaltestelle nötig, um die freie Zufahrt jederzeit zu gewährleisten.

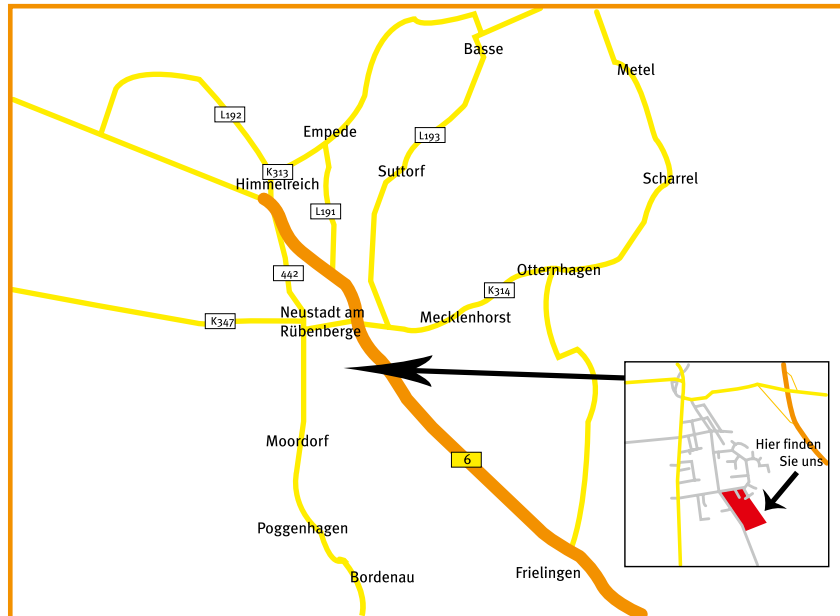
Parkplätze stehen in ausreichender Form gegen Gebühr zu Verfügung.

Der Weg zum Krankenhaus ist ab dem Ortseingang Neustadt am Rübenberge gut ausgeschildert.

### BESUCHSZEITEN

Im Krankenhaus Neustadt am Rübenberge gibt es keine festen Besuchszeiten.

Sie können Ihre Angehörigen von 10.00 bis 20.00 Uhr besuchen. Wir bitten Sie, gegebenenfalls die Mittagsruhe von 13.00 bis 14.30 Uhr zu respektieren. Im Kinderzentrum, der Geburtshilfe und der Intensivstation ist eine vorherige Anmeldung Ihres Besuches erwünscht. Aus medizinischen Gründen, beispielsweise bei Infektionskrankheiten oder Infektionsgefährdung, kann das Besuchsrecht eingeschränkt werden.



### BÜCHERDIENST

Während Ihres Krankenhausaufenthaltes werden Sie sicher Zeit und Gelegenheit haben, ein wenig zu lesen. Nutzen Sie das Angebot unserer evangelischen Krankenhausbücherei, in der Ihnen rund 2000 Buch- und Bildbände zur Verfügung stehen. Dreimal wöchentlich (in der Regel montags, mittwochs und donnerstags) besuchen Sie ehrenamtliche Mitarbeiter am Krankenbett, bei denen Sie Bücher ausleihen können.



### CAFÉ UND KIOSK

Unsere Serviceleistungen finden eine sinnvolle Ergänzung durch ein Café und einen Kiosk direkt gegenüber dem Haupteingang im Erdgeschoss unseres Hauses. Der Kiosk bietet die verschiedensten Artikel des täglichen Bedarfs an. Im Café können Sie aus einer Anzahl von frisch zubereiteten

Speisen wählen. An warmen Tagen können Sie dort auf der angelegten Terrasse unter freiem Himmel Speisen und Getränke genießen.

### KRANKENHAUS-SEELSORGE

Unsere Krankenhauskapelle befindet sich im Erdgeschoss des Hauses rechts im Eingangsbereich der Zentralen Patientenaufnahme. Hier haben Sie Zeit zum stillen Verweilen, Nachdenken, Beten, Betrachten des Altarbildes, Lesen in der Bibel oder im Gästebuch, in das Sie Ihre Gedanken gern eintragen können.





Die Kapelle hat für Sie und Ihre Angehörigen als ein Ort der Ruhe und der Besinnung zu jeder Zeit geöffnet. Jeden Sonntag findet um 19 Uhr eine ökumenische Andacht in dieser Kapelle unseres Krankenhauses statt. Für die Patienten, die nicht an der Andacht teilnehmen können, wird die Andacht im Patientenzimmer über den TV-Kanal 35 übertragen. Die Andacht ist ein Angebot der evangelisch-lutherischen Kirche, der katholischen Kirche und der evangelischen Freikirche. Für die Andacht muss der TV-Empfang nicht angemeldet sein.

Ansprechpartner:

Anke Orths – Pastorin der ev. Kirche, Telefon: 05031/178275, E-Mail: orths@t-online.de  
Christel Gehrman – Krankenhausseelsorgerin der kath. Kirche, Telefon: 0170/210 64 95



## KÜCHE

Küchenleitung  
Katrin Wulkopf

Telefon: 05032/88 1310

Unsere Zentralküche bietet unseren Patientinnen und Patienten, unseren Mitarbeiterinnen und Mitarbeitern sowie Besuchern ein vielseitiges, ständig wechselndes Angebot an Speisen. In gemütlicher Atmosphäre kann man neben den Speisen im Restaurant am Park die Aussicht genießen.

Ein besonderes Anliegen des Küchenteams ist es, wissenschaftliche Erkenntnisse bei der Zubereitung der Speisen anzuwenden und die Grundsätze des HACCP-Verfahrens zu beachten. Das Frühstück kann aus einer mannigfaltigen Auswahl selber zusammengestellt werden. Beim Mittagessen kann zwischen vier Menüs gewählt werden. Die Menüs 1 bis 4 decken die Bereiche der Normalkost, der vegetarischen Kost, der Schonkost und der joulearmen Kost ab. Das Abendessen kann ähnlich dem

Frühstück aus verschiedenen Komponenten gestaltet werden.

Die Zentralküche versorgt im Tagesdurchschnitt über 650 Personen. Der Anteil der Diätessen liegt knapp unter 50 Prozent. Die Diätassistentinnen der Zentralküche beraten Patientinnen und Patienten in den Pflegebereichen über ein geeignetes Ernährungsprogramm.

Die Klinikum Region Hannover GmbH bietet einen Cateringservice an. Feiern für Mitarbeiter, Geburtstage, Tagungen oder Konferenzen, selbst eine Grillfeier und ein Sommerfest richtet das Serviceteam gerne für Sie aus.

Bei den Planungen ist Ihnen das Serviceteam gern behilflich. Vom Zelt über Beleuchtung bis hin zu mobilen sanitären Anlagen erhalten Sie hier alles. Das Serviceteam organisiert für Sie die Lieferung, den Auf- und Abbau sowie das komplette Catering.

## LOB UND TADEL

Die Klinikum Region Hannover GmbH bietet allen Patienten, Angehörigen und Besuchern die Möglichkeit, direkt Kritik aber auch Lob zu äußern. Dafür wurde eine Hotline für Lob und Tadel eingerichtet. Diese erreichen Sie unter der Rufnummer: 0511/906-7878 Ihre Mitteilungen werden dort unverzüglich bearbeitet und an die zuständigen Bereiche/Abteilungen weitergeleitet.

## PALLIATIVZIMMER

In unserem Krankenhaus stehen den Patienten/Patientinnen und

Angehörigen Palliativzimmer zur Verfügung, Die räumliche Gestaltung ist wohnlicher und die Gesamtatmosphäre ruhiger als in den üblichen Krankenzimmern. Zudem gilt der Grundsatz, diagnostische oder therapeutische Maßnahmen nur dann anzuwenden, wenn sie einerseits dem Willen des Betroffenen entsprechen und andererseits mit hoher Wahrscheinlichkeit eine positive Auswirkung auf seine Lebensqualität haben.

#### **RESTAURANT AM PARK**

Unser Restaurant am Park ist nicht nur für unsere Mitarbeiter geöffnet. Auch Patienten und Besucher sind willkommen und können sich hier bei hervorragenden Speisen, Getränken und in gemütlicher Atmosphäre entspannen.

Die Speisen können Sie sich aus einer reichhaltigen Auswahl selbst am Buffet zusammenstellen. Die Mitarbeiter des Restaurants am Park sind Ihnen gern behilflich und stehen für Fragen zur Verfügung. Die Speisen können Sie sich auch nach Hause bestellen. Dazu bietet die Zentralküche einen besonderen Cateringservice an.



Fragen Sie einen unserer Mitarbeiter oder rufen Sie uns unter der Telefonnummer 05032/88 1310 an.

#### **SONDERKASSE**

An der Sonderkasse können Sie Bezahlungen vornehmen, die im Zusammenhang mit Ihrem Krankenhausaufenthalt stehen.

Öffnungszeiten: Montag – Freitag  
 9.00 – 12.00 Uhr

#### **TAGESKLINIK**

In diesem Bereich werden ambulante Patienten behandelt, die zur ambulanten Operation, zur ambulanten Chemotherapie und zu verschiedenen Sprechstunden zu uns ins Haus kommen.

Die Tagesklinik ist von Montag bis Freitag von 7.00 bis 18.00 Uhr besetzt. Die Mitarbeiter der Tagesklinik erreichen Sie unter der Rufnummer 0 50 32/8 874 00.

Schwerpunkte der Tagesklinik:

- ambulantes Operieren
- ambulante Onkologie
- Anästhesie-/Narkosesprechstunde
- Schmerzambulanz
- Coloskopiesprechstunde
- Hepatitissprechstunde
- Transfusionsambulanz

Ebenfalls werden diagnostische internistische Eingriffe, im Bereich der Tagesklinik durchgeführt.

Nach den Eingriffen (Endoskopien) können sich die Patienten im Bereich der Tagesklinik ausruhen.

#### **ÜBERSETZER**

Für ausländische Patienten und deren Angehörige besteht die Möglichkeit, einen Übersetzer der jeweiligen Muttersprache zu organisieren.

Aus diesem Grund gibt es in allen Pflegebereichen, den Aufnahmebereichen und bei der Information eine Übersetzerliste.

#### **WAHLEISTUNGEN**

Unser Krankenhaus bietet Ihnen folgende Wahlleistungen an:

##### **Wahlleistung Arzt:**

Sollten Sie sich für diese Wahlleistung entscheiden, werden Sie täglich von dem für Ihre Erkrankung zuständigen Chefarzt behandelt und visitiert.

##### **Wahlleistung Unterbringung:**

Sollten Sie sich für diese Wahlleistung entscheiden, haben Sie die Möglichkeit, in einem Einbettzimmer untergebracht zu werden.

Zusätzlich sind Telefon und TV von der Tagesmiete befreit.

#### **ZENTRALE PATIENTENAUFNAHME**

Direkt neben dem Haupteingang befindet sich im Erdgeschoss die neu eingerichtete zentrale Patienten-Aufnahme.

Drei Mitarbeiter sind Mo. – Fr. von 7.30 Uhr bis 16.00 Uhr und Sa. von 8.30 bis 13.00 Uhr für Sie da.

Von der zentralen Patientenaufnahme aus werden Sie in die für Sie bestimmten Bereiche begleitet.

## BRANCHENVERZEICHNIS

Liebe Leser! Hier finden Sie eine wertvolle Einkaufshilfe, einen Querschnitt leistungsfähiger Betriebe aus Handel, Gewerbe und Industrie, alphabetisch geordnet. Alle diese Betriebe haben die kostenlose Verteilung Ihrer Broschüre ermöglicht. Weitere Informationen finden Sie im Internet unter [www.alles-deutschland.de](http://www.alles-deutschland.de).

Alten- und Pflegeheim.....	U 2, 10,18, 19, 26, 36, U 3, U 4
Reha-Klinik.....	2, 10, 14
Seniorenresidenz .....	3
DialysePraxis Garbsen .....	8
Praxis für Kardiologie .....	12, 13
Ambulante Krankenpflege .....	14, 30, U 3
Sanitätshaus .....	14
Orthopädie-Schuhtechnik .....	16
Chirurgische Praxis Neustadt .....	16
Pflegeüberleitung .....	30
Krankenhausnachsorge .....	U 4

U = Umschlagseite



Der Mensch  
im Mittelpunkt.



**Waldfrieden**<sup>®</sup>  
ALTEN- UND PFLEGEHEIME

Winzlar • Auf der Horst 44  
Loccum • Frankenstraße 7  
Telefon: (0 57 66) 96 00 - 0

Krankenhausnachsorge • stationäre Pflege • Kurzzeitpflege

Besuchen Sie uns im Internet: [www.Waldfrieden.biz](http://www.Waldfrieden.biz)



## IMPRESSUM

Herausgegeben in Zusammenarbeit mit der Stadt Neustadt am Rübenberge. Änderungswünsche, Anregungen und Ergänzungen für die nächste Auflage dieser Broschüre nimmt die Verwaltung oder das zuständige Amt entgegen. Titel, Umschlaggestaltung sowie Art

und Anordnung des Inhalts sind zugunsten des jeweiligen Inhabers dieser Rechte urheberrechtlich geschützt. Nachdruck und Übersetzungen in Print und Online sind – auch auszugsweise – nicht gestattet.

■ PUBLIKATIONEN ■ INTERNET ■ KARTOGRAFIE ■ WERBEMITTEL

Quellennachweis:  
Herrn Lühr

mediaprint WEKA info verlag gmbh  
Lechstraße 2, D-86415 Mering  
Tel. +49 (0) 8233 384-270  
Fax +49 (0) 8233 384-103  
info@mp-infoverlag.de

[www.mp-infoverlag.de](http://www.mp-infoverlag.de)  
[www.alles-deutschland.de](http://www.alles-deutschland.de)  
[www.mediaprint.tv](http://www.mediaprint.tv)

31325052 / 6. Auflage / 2010





## Sozialstation Wunstorf

Wir sind für Sie da – 24 Stunden am Tag



Krankenpflege



Altenpflege



Haus- und Familienpflege



Rat und Hilfe



Seniorenhilfsdienst



Menübringdienst



## Catering Sonnenblume



Wir sind Ihr Catering-Partner in der Region Hannover und weit darüber hinaus. Gern organisieren wir Ihre Party, Betriebsfeier, Fest, Jubiläum, etc.

Unser Menüservice hält für jedermann etwas Leckereres bereit. Die Menüs werden täglich frisch zubereitet und zu Ihnen nach Hause geliefert.

### Sozialstation Wunstorf

Düendorfer Weg 9  
31515 Wunstorf  
Telefon 0 50 31 / 91 20 44  
Telefax 0 50 31 / 91 20 46  
E-Mail: [info@sozialstation-wunstorf.de](mailto:info@sozialstation-wunstorf.de)  
[www.sozialstation-wunstorf.de](http://www.sozialstation-wunstorf.de)

Sprechzeiten:  
Mo – Do 9.00 – 15.00 Uhr  
Freitag 9.00 – 12.00 Uhr

### Catering Sonnenblume

Düendorfer Weg 9  
31515 Wunstorf  
Telefon 0 50 31 / 17 84 14  
Telefax 0 50 31 / 17 84 15  
E-Mail: [info@catering-sonnenblume.de](mailto:info@catering-sonnenblume.de)  
[www.catering-sonnenblume.de](http://www.catering-sonnenblume.de)

# Altenzentrum Wunstorf gemeinnützige GmbH



### Zentralverwaltung

Düendorfer Weg 9, 31515 Wunstorf  
Telefon 0 50 31/96 40  
Telefax 0 50 31/9 50 31 80  
[info@altenzentrum-wunstorf.de](mailto:info@altenzentrum-wunstorf.de)  
[www.altenzentrum-wunstorf.de](http://www.altenzentrum-wunstorf.de)



### Wohnanlage Läuferweg

Altenpflegeheim  
Läuferweg 20, 30655 Hannover-Buchholz  
Telefon 05 11/22 00 23-0  
Telefax 05 11/22 00 23-109



### Haus Am Bürgerpark

Altenpflegeheim  
Kurzzeitpflege bis zu vier Wochen  
Speckenstraße 24, 31515 Wunstorf  
Telefon 0 50 31/9 50 30  
Telefax 0 50 31/95 03 99



### Haus Johannes

Altenpflegeheim  
Wohngruppe für Desorientierte  
Albrecht-Dürer-Str. 14, 31515 Wunstorf  
Telefon 0 50 31/96 40  
Telefax 0 50 31/96 41 99



### Wohnpark Rethen

Dr.-Alex-Schönberg-Str. 1, 30880 Laatzen  
Telefon 0 51 02/6 73-0  
Telefax 0 51 02/67 31 30



### Die Scheune

Seniorentreff  
Mittelstraße 9, 31515 Wunstorf,  
Telefon 0 50 31/70 54 76



### Bistro Sonnenblume

Theaterpassage, 31515 Wunstorf  
Telefon 0 50 31/17 87 12



### Betreutes Wohnen

Unabhängig und sicher wohnen im Alter  
Düendorfer Weg 9, 31515 Wunstorf  
Telefon 0 50 31/9 50 31 71



## Tagespflege

Tagesgäste

von Montag bis Freitag

Schlesierweg 26

31515 Wunstorf

Telefon 0 50 31/98 14 49

[tagespflege@altenzentrum-wunstorf.de](mailto:tagespflege@altenzentrum-wunstorf.de)



# Alten- und Pflegeheim Haus Sonneneck



## Kurzzeitpflege • Urlaubspflege Krankenhaus-Nachsorge

kostengünstig – Eigenanteil nur € **17,89** am Tag  
(bei Pflegestufe I–III für max. 20–28 Tage)

**Bei uns sind Sie in guten Händen**



Das Ziel unserer Arbeit ist es, die Selbstbestimmung und die eigenständige Lebensführung unserer Senioren wiederzugewinnen, zu erhalten und zu fördern. Kompetente und freundliche Mitarbeiter(innen) geben hierzu Anleitung und Hilfestellung. Die individuellen Bedürfnisse und Interessen jedes Bewohners stehen im Vordergrund aller Bemühungen. Er bestimmt, welche Hilfen und Dienstleistungen er in Anspruch nimmt.



**Bergstr. 46/48 und 32 – 31515 Wunstorf**

**Tel. 05033/936-0**

**[www.pflege-sonneneck.de](http://www.pflege-sonneneck.de)**