

# Herzlich willkommen in Stadthagen

Wir begrüßen Sie als Neubürgerin oder als Neubürger recht herzlich und wünschen Ihnen ein schnelles Einleben in unserer Stadt.

Unseren Gästen wünschen wir einen angenehmen Aufenthalt.

Wir hoffen, daß Ihnen unsere Stadt gefällt und Sie sich hier wohlfühlen.

In dieser Broschüre sind Einstiegsinformationen zusammengestellt, die es Ihnen erleichtern sollen, sich schnell und problemlos in Stadthagen zurechtzufinden.

Allumfassend kann Sie das vorliegende Heft allerdings nicht informieren, deshalb stehen Ihnen darüber hinaus die Mitarbeiterinnen und Mitarbeiter der Stadtverwaltung gern mit Rat und Tat zur Verfügung.

Auch wenn Sie schon längere Zeit Bürger in Stadthagen sind, kann Ihnen dieser „Stadtführer“ sicherlich noch Neues vermitteln.

Unser Stadtmotto lautet: „Stadthagen – einfach gut leben –“. Überzeugen Sie sich!

Es grüßt Sie herzlich

*Jürgen Hoffmann*

Jürgen Hoffmann  
(Bürgermeister)



### Daten zur Geschichte Stadthagens

um 1222

Gründung der Stadt Stadthagen im Dülwald durch Graf Adolf III. von Holstein-Schaumburg

um 1230

Erwähnung Stadthagens in einer Urkunde des Stifts Obernkirchen als „indago comitis“ (der gräfliche Hagen)

1261

Erstmalige Erwähnung eines Rates und Bürgermeisters in Stadthagen

1322

Freies Geleit für Kaufleute zum Verkauf in Stadthagen

1344

Formelle Bestätigung der Stadtrechte

um 1400

Erbauung der Stadtmauer

1510 – 1520

Regelmäßiger Abbau von Steinkohle in Stadthagen

1534 – 1544

Neubau des jetzigen Schlosses ( Baumeister Jörg Unkair ) durch Graf Otto IV.

1595 – 1602

Bau des Rathauses im Stil der Weserrenaissance

1607

Verlegung der Residenz von Stadthagen nach Bückeburg durch Fürst Ernst zu Schaumburg

1609 – 1627

Erbauung des gräflichen Mausoleums

1610

Errichtung des Gymnasiums Illustre im ehemaligen Franziskanerkloster

1619 – 1620

Errichtung der Universität, die 1621 nach Rinteln verlegt wird

1847

Bau der Eisenbahnlinie Minden-Hannover

1899

Beginn der Umwandlung der Wallanlagen in eine baumbestandene Parkanlage

1918

Das Fürstentum Schaumburg-Lippe wird aufgelöst

1961

Einstellung des Bergbaus in Stadthagen

1974

Gemeindereform mit Eingliederung der umliegenden Gemeinden

1977

Bildung des Landkreises Schaumburg mit Stadthagen als Kreisstadt.  
 Vereinigung des Schaumburger Landes seit der Teilung im Jahr 1647

## Ein historischer Spaziergang durch Stadthagen

**A**m Nordhang der bis zu 367 m hohen Bückeberge, die zwischen Deister und Weser liegen, befindet sich Stadthagen, die Kreisstadt des Landkreises Schaumburg. Stadthagen hat heute 23.800 Einwohner.

Um 1222 wurde die Altstadt Stadthagens durch Graf Adolf III. in dem Urwald an den Bückebergen planmäßig gegründet. Stadthagen ist das Zentrum der Schaumburg-Lippischen Hagenhufendörfer.

In der Mitte der Altstadt liegt der **Marktplatz ①** von den 4 Ecken gehen je 2 Straßen aus, die durch Quergassen verbunden sind (Leiterschema). Die Altstadt war mit Graben, Wall und einer Stadtmauer befestigt und ist eine typische Stadtgründung des Hochmittelalters. Der alte Wall, mit Bäumen bestanden, umgibt noch heute vollständig die Altstadt.

Am Marktplatz sind noch viele wunderschöne Fachwerkbauten zu bewundern, unter anderem **Am Markt Nr. 21**, das am reichsten verzierte Haus der Stadt, **Nr. 15, Nr. 23** aus dem Jahre 1650 und **Nr. 4**, das über 100 Jahre lang den Ausschank der „Städtischen Brauerei“ beherbergte.

Am Markt Nr. 8, Ecke Markt-Echternstraße, steht ein wunderbares Fachwerkhaus von 1573 das „Haus zum Wolf“. Hier sind die Fächerrosetten und Schiffskehlen farbig gestaltet.

Entlang der Nord-Ostseite des Marktplatzes erstreckt sich das steinerne **Rathaus ②**, ein Bau von 1595 bis 1602 im Stil der Weserrenaissance. Die drei Erker wurden von wertvollen Steinmetzarbeiten (Wächterbüsten) gekrönt. Der Steinmetz war Johann Robyn aus Flandern. Die Utlucht auf

der Ostseite ist zurückgesetzt worden. Auch noch heute befindet sich die gesamte Stadtverwaltung und der Ratssaal im Zentrum hinter dem alten Rathaus.

An der Ostseite des Marktplatzes, am Kirchhofe, liegt die **St. Martini-Kirche ③**. Der älteste Teil ist der 42,3 m hohe Turm mit Satteldach. Ab 1318 wurde der Chor als Grablege der Schaumburger Grafen erweitert und das Kirchenschiff zu einer gotischen Hallenkirche ausgebaut. Kurz hinter dem Haupteingang steht das 4,5 m hohe und 9 m breite steinerne Grabmal des Grafen Otto IV zu Schaumburg mit seinen beiden Frauen. Es wurde 1581 eingeweiht. Das kostbarste Ausstattungstück der Kirche ist der Schnitzaltar aus Flandern, hergestellt im Jahr 1460. Der Altar wurde 1585 im Stil des Bückeburger Barock durch den Kanzler Anton von Wietersheim umgestaltet. Im Mittelschiff zeigt ein spätgotisches Werk Christus am Kreuz, umgeben von Maria und Johannes.

Direkt an die Martinikirche grenzt das siebeneckige **Mausoleum** des Fürsten Ernst zu Schaumburg. Der Entwurf stammt von dem italienischen Baumeister Giovanni Maria Nosseni. Im Inneren befindet sich das in der deutschen und europäischen Kunstgeschichte berühmte Marmor- und Bronzegrabmal des Fürsten Ernst. Das Grabmal ist von Adrian de Vries von 1613 bis 1620 in Prag hergestellt worden.

Am alten Kirchhof befindet sich die **alte Lateinschule ④**, ein gotischer Bau aus dem Jahre 1565 sowie weitere schöne, alte Fachwerkbauten; eine Balkeninschrift zeigt den ursprünglichen Namen der Stadt „Grevenal-feshagen“ (Graf Adolfs Hagen).

### Das Schloß zu Stadthagen ⑤

An der Südostseite der Altstadt liegt das Schloß; es wurde ab 1200 als Wasserschloß erbaut. Der heutige Bau wurde als früherer Bau der Weserrenaissance 1534 bis 1544 von dem schwäbischen Baumeister Jörg Unkair errichtet.

Das prächtige Bauwerk wird durch stattliche Giebel mit Halbkreisaufsätzen und Kugeln geschmückt.

Seit 1919 ist das Schloß Eigentum des Freistaates Schaumburg-Lippe, seit 1946 des Landes Niedersachsen. Es ist jetzt Sitz des Finanzamtes.

### Die Amtspforte

⑥: Vor dem Schloß steht das alte Amts- und Gerichtsgebäude von 1553. Der Fachwerkbau bietet in verschwenderischer Pracht eine herrliche Holzarchitektur an den Füllungen und Ständern, 23 Stahlrosetten zieren die Giebelseiten und wundervoll sind die mit Perlenreihen und Bändern ausgefüllten Schiffskehlen. In diesem Gebäude befindet sich das Museum.

In der Niedernstraße ⑦, der tiefergelegenen Straße, befinden sich mehrere sehenswerte Fachwerkbauten. Hervorzuheben sind die Häuser Nr. 48 aus dem Jahre 1581 und Nr. 42 von 1574. Beide Fassaden tragen reiches Schnitzwerk.

Vor dem Niederntore liegt das älteste Bauwerk der Stadt Stadthagen, die schlichte St. Johanniskapelle ⑧ von 1312. Die schrägen Sehschlitze an der Nordseite waren für die Leprakranken bestimmt, um ihnen die Teilnahme am Gottesdienst zu ermöglichen. In der Kapelle hängt ein Epitaph für Anton Vogelsang, der „als ganz verlassener Waise“ nach Amsterdam und Batavia ging und der Armenanstalt seiner Heimatstadt Stadthagen 3000 Thaler spendete.

Von der alten Stadtmauer ist auf der Westseite der Stadt am Zentralen Omnibusbahnhof ZOB noch ein Stadtturm ⑨ aus dem Jahre 1423 erhalten. Die Ansätze der Stadtmauer sind noch gut zu erkennen.

Auf der Ostseite der Altstadt liegen mehrere Adelshöfe, von denen vor allem der Landsbergsche Hof ⑩ aus dem Jahre 1731 zu erwähnen ist, hier ist jetzt die Städtische Bücherei untergebracht.

## Stadthagen heute

Stadthagen ist als Kreisstadt und Mittelzentrum nicht nur industrieller Schwerpunkt und Verwaltungssitz im Landkreis Schaumburg, sondern für mehr als 50.000 Menschen auch das Zentrum für Versorgung und Dienstleistungen. Die Stadt selbst hat 23.800 Einwohnerinnen und Einwohner.

In der Stadtentwicklung trägt Stadthagen den Anforderungen an seine Funktion als Mittelzentrum Rechnung. Die inzwischen weitgehend abgeschlossenen Sanierungsmaßnahmen im Altstadtbereich bewirken unter Erhaltung des durch Funktionsmischung geprägten Altstadtcharakters, daß die dort konzentrierten Einkaufs- und Dienstleistungseinrichtungen noch stärker angenommen werden. Hierdurch zieht Stadthagen auch aus dem Umland zusätzliche Kaufkraft an.

Stadthagens Freizeitangebot hat Anziehungskraft weit über die Grenzen der Stadt hinaus. Hierzu zählen u.a. das Freizeitbad Tropicana, die Kunsteisbahn und die kulturellen Veranstaltungen.

Stadthagen bietet alle erforderlichen öffentlichen Einrichtungen einschließlich einer umfassenden ärztlichen Versorgung u.a. mit dem Klinikum Schaumburg Abteilung Stadthagen und einer Augenklinik.

Aufgrund seiner attraktiven Altstadt, der landschaftlich reizvollen Lage und der vielseitigen Freizeitangebote ist Stadthagen ein begehrter Wohnstandort. Wegen seiner günstigen Verkehrsanbindung an den Großraum Hannover – Stadthagen wird S-Bahn-Haltepunkt – ist Stadthagen auch für Bauwillige aus dem Großraum Hannover interessant.

Daß Unternehmen die Standortvorteile zu schätzen wissen, zeigen die vorhandenen Industrie- und Gewerbebranchen, wie z.B. die Metallverarbeitung, der Stahl- und Maschinenbau, die Möbelfabriktion oder aber die zahlreichen Speditionen. Größter Arbeitgeber ist die Firma Bertrand Faure Sitztechnik GmbH & Co. KG, gefolgt von der Firma Otis Escalator GmbH, die Fahrtreppen und Fahrsteige fertigt.

In Stadthagen arbeiten in rd. 1.300 Betrieben gut 10.000 sozialversicherungspflichtig Beschäftigte. Hiervon sind etwa die Hälfte im verarbeitenden Gewerbe und Baugewerbe tätig.

Eine besondere Stärke Stadthagens ist die Aus- und Fortbildung. Neben den allgemeinen Schulsystemen sind ein Berufsschulzentrum und eine Kreisvolkshochschule mit umfassendem Angebot zur Weiterbildung ebenso vorhanden wie Fachschulen für die Bereiche Altenpflege, Betriebswirtschaft, Hotel- und Gaststättengewerbe und für Technik.

Marktplatz

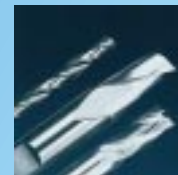
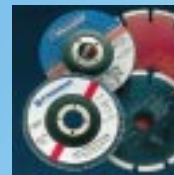
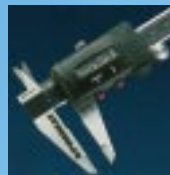


**Sanitär- u. Heizungstechnik · Werkzeuge  
Maschinen · Schrauben · Baubeschläge  
Stahl · Bauelemente**



Collection  **Delphis®**

**TIMME**  
Fachhandelszentrum



 **PROMAT** QUALITÄT SERZEUGNISSE

Timme GmbH · Fachhandelszentrum · Probsthäger Str. 19–27 · 31655 Stadthagen · Tel. 05721/78020 · Fax 05721/780239

  
**Jänsch & Hirsch**  
*Schlüsselfertige Häuser  
aus einer Hand* 

*Gehen Sie mit unserer neuen  
Hauskollektion in das  
nächste Jahrtausend*



**Hans Werner Weiss**

**Hausvertrieb und Immobilienmakler**  
Vornhäger Str. 128 · 31655 Stadthagen

Telefon	Telefax
05721	05721
73351	73352

Begrüßungswort .....	1
Geschichte .....	2-4
Stadthagen heute .....	5
Zahlen, Daten, Fakten .....	8
Mitglieder des Rates .....	12
Ausschüsse Ortsräte .....	13
Ortsvorsteher Schiedsamtswesen .....	15
Politische Parteien und Verwaltungsgliederung .....	16
Behördliche Einrichtungen .....	17
Sonstige Behörden und Dienststellen .....	19
Was erledige ich wo? .....	21-22
Bildungs- und Lehranstalten .....	23
Kulturelle Einrichtungen .....	24
Kirchen und religiöse Gemeinschaften .....	32
Kindergärten, Kindertagesstätte .....	35
Soziale und gemeinnützige Einrichtungen .....	36
Bäder .....	38
Turn- und Sportstätten .....	39
Vereine und Verbände .....	41-44
Versorgung/Abfallentsorgung .....	45
Abfallentsorgung/Banken .....	47
Gesundheitswesen .....	49-54
Terminvorschau .....	55
Notruftafel .....	56

# SCHULTZ + PARTNER Gruppe



## ASSKO

ASSEKURANZ-KONTOR

## SCHULTZ + PARTNER

Versicherungsmakler KG

## SCHULTZ + PARTNER GmbH

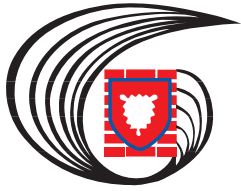
FINANZSERVICE

**Ein Entschluß,  
der sich lohnt!**



Telefon (0 57 21) 97 81-0 · Telefax (0 57 21) 97 81-19

www.Schultz-Partner.de · eMail: [wsp-wsz@t-online.de](mailto:wsp-wsz@t-online.de)



## Kreiswohnungs- und Siedlungs-GmbH Landkreis Schaumburg

### *Unser Leistungsangebot umfasst:*

- Entwurf und Planung
- Angebotserstellung und Ausschreibung
- Durchführung und Baubetreuung
- Baumanagement und Finanzierung
- *alles aus einer Hand*

### *Angebot und Verwaltung von rund 1.000 Mietwohnungen*

- familiengerecht
- altengerecht
- behindertengerecht

Breslauer Straße 11 • 31655 Stadthagen • ☎ 0 57 21/80 01-0 • Fax 0 57 21/80 01-58

– *Mit uns bauen oder bei uns wohnen* –



Heißwind-Kupolofen



Glaswanne

## LÜHR FILTER GmbH & Co. KG



LÜHR FILTER ist ein Familienunternehmen (gegründet 1938) mit ca. 300 Beschäftigten.

Wir entwickeln, planen, fertigen und liefern weltweit Anlagen für die Luftreinigung zur Abscheidung u. a. von Partikeln, sauren Schadgasen (z. B. HF, HCl, SO<sub>x</sub>) sowie Dioxinen und Schwermetallen.

Das Lieferprogramm umfaßt neben Flachslauchfiltern alle erforderlichen Bauteile von der Gas- bzw. Partikelerfassung bis zum Kamin.

Engineering-, Service- und Wartungsleistungen vervollständigen das Programm.

LÜHR FILTER GmbH & Co. KG  
Enzer Straße 26  
D 31655 Stadthagen

Telefon: (0 57 21) 7 08-0  
Telefax: (0 57 21) 7 08-2 14  
E-Mail: LUEHR\_FILTER@t-online.de



**Postleitzahl:** 31655  
**Vorwahl:** 0 57 21  
  
**Fläche:** 6.027,29 ha  
**Höhe:** von 67 bis 72 über NN

**Krebshagen:** 464  
**Obernwöhren:** 599  
**Probsthagen:** 356  
**Reinsen I:** 162  
**Reinsen II:** 449  
**Wendthagen:** 1.351

### Verkehrslage:

**Bahn:**  
 direkter Bahnanschluß an die Hauptstrecke  
 Hannover-Köln, mit Nahverkehrsanbindung nach  
 Hannover-Minden

**Straßen:**  
 Stadthagen liegt an der B65, nördlich der A 2  
 Berlin-Hannover-Ruhrgebiet  
 Anschlußstelle Bad Nenndorf ca. 14 km  
 Anschlußstelle Bad Eilsen ca. 15 km

**Flughafen:**  
 der Flughafen Hannover Langenhagen ist  
 ca. 45 km entfernt

**Wasser:**  
 7 km nördlich der Stadt verläuft der  
 Mittellandkanal

### Einwohnerzahlen (Stand 30.09.98):

**Insgesamt:** 23.805  
**Kernstadt:** 17.571  
**Ortschaften:**  
**Brandenburg:** 718  
**Bruchhof:** 135  
**Enzen:** 1.123  
**Habichhorst:** 207  
**Hobbensen:** 130  
**Hörk.-Langenbruch:** 540

### Hundesteuer:

für den 1. Hund 60,- DM

### Hebesätze:

**Grundsteuer A** 300 v. H.  
**Grundsteuer B** 300 v. H.  
**Gewerbesteuer** 340 v. H.

### Abwasserbeseitigungsgebühren:

**Schmutzwasser** 4,33 DM/cbm  
**Niederschlagswasser** 0,63 DM/qm

### Straßenreinigungsgebühr:

**Reinigungsklasse 1** 3,20 DM/m  
**Reinigungsklasse 2** 6,40 DM/m

Brunnen auf dem Marktplatz



ALLE  
 KRANKEN- UND  
 PFLEGEKASSEN

# ROSENHOF SENIORENSITZ

**Wir beraten Sie gern – auch zu Hause**

Hüttenstraße 13 • 31655 Stadthagen • Telefon 0 57 21/ o. 7 15 64

- Häuslicher Pflegedienst
- Tagespflege • Kurzzeitpflege
- Betreutes Wohnen
- Alten- und Pflegeheim



## Branchenverzeichnis

Liebe Leser!

Sie finden hier eine wertvolle Einkaufshilfe: einen Querschnitt leistungsfähiger Betriebe aus Handel, Gewerbe und Industrie, alphabetisch geordnet. Alle diese Betriebe haben die kostenlose Verteilung Ihrer Broschüre ermöglicht.

Bezeichnung	Seite
Abfallberatung .....	37
Altenpflegeheim .....	10
Ambulanter Pflegedienst .....	18
Apotheken .....	48
Augenoptik .....	40
Autohaus .....	20
Badeinrichtungen .....	20
Bank .....	46
Bauelemente .....	6
Baumarkt .....	U2
Bauplanung .....	37
Baustoffe .....	U2
Bauunternehmen .....	6

Bezeichnung	Seite
Beleuchtung .....	29, 37
Bestattungen .....	11
Bestattungen .....	37
Eisenwaren .....	6
Elektro .....	29
Elektrogeräte .....	18
Elektroinstallation – Metallbau .....	40
Fahrtreppen – Fahrsteige .....	25
Farben .....	20
Filtertechnik .....	8
Fliesen .....	20
Fotofachgeschäft .....	29
Fotostudio .....	29

**KFZ-Sachverständiger**
**Berndt Casselmann**


- Erstellung von Haftpflicht- und Kaskogutachten an: Kraftfahrzeugen und Anhängern, Wohnwagen und Sportbooten;
- Fahrzeugbewertungen
- Beratung bei der Fahrzeuginstandsetzung
- Unfallrekonstruktion

**Bussardweg 6 • 31655 Stadthagen • Telefax 0 57 21/92 62 07 • Telefon 67 06**



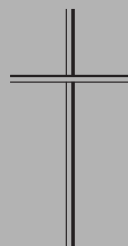
**Holzrahmenbau • Fensterbau**  
**Innenausbau • Dachstühle**  
**Treppenbau • Carports**

Dipl.-Ing. Dirk Mensching

Probsthäger Straße 34 • 31655 Stadthagen  
Tel. 0 57 21 / 18 93 • Fax 0 57 21 / 7 67 21

Bezeichnung	Seite
Gardinen .....	20
Geschenkartikel .....	18
Haushaltswaren .....	18
Heizung – Sanitär .....	6, 20, 40
Holzhandel .....	20
Hörakustik .....	40
Immobilien .....	6
Ingenieure .....	37
Kaufhaus .....	40
Kfz-Sachverständiger .....	10
Kosmetik .....	18
Kreiswohnungs- und Siedlungs-GmbH .....	8
Küchenstudio .....	18
Lichtpaus- und Reprotechnik .....	37
Mc Donald's .....	29
Mode .....	U4
Pflegedienst .....	50
Rechtsanwälte .....	34

Bezeichnung	Seite
Sanitätsfachhandel .....	50
Schaumburger Beschäftigungs GmbH .....	37
Schlüsselfertiges Bauen .....	6
Schlüsselzentrale .....	40
Schuhe .....	U4
Schulen .....	29
Sparkasse .....	U3
Sport .....	U4
Stahl .....	6
Steuerberater .....	34
Teppichböden .....	20
Tischlereien .....	11, 29
Vermessung .....	37
Versicherungen .....	7, 18
Werkzeuge .....	6
Wintergärten .....	29
Zimmerei .....	11
U = Umschlagseite	



*Seit 1958 Rat und Hilfe im Trauerfall*  
**Friedrich Böhning**  
*Erd-, Feuer- und Seebestattungen*

Überführungen in alle Orte des In- und Auslandes  
Erledigung sämtlicher Formalitäten · Beratung in allen Bestattungsfragen

31655 Stadthagen

Am Viehmarkt 16

 **20 21**

**Name . . . . . Anschrift**
**Bürgermeister**

Hoffmann, Jürgen . . . . . Brunnenstr. 8

**SPD/F.D.P.-Gruppe**

Arwanitidis, Athanassios . . . . . Windmühlenstr. 5

Dr. Biege, Lothar . . . . . Im Alten Felde 22

Bökemeier, Rolf (Vorsitzender der SPD/F.D.P.-Gruppe) . . . . . Houpeweg 14

Doepel-Helmold, Gerhild . . . . . Bachstr. 1

Hiddessen, Jürgen . . . . . Martin-Luther-Str. 12

Homburg, Hans-Jürgen . . . . . Kreisstraße 29

Karin, Reinhard . . . . . Im Mühlenwinkel 5

Kellermeier, Dieter . . . . . Bückeburger Str. 11

Lockemann, Erich . . . . . Heidbrink 20

Meier, Ernst . . . . . Vornhäger Str. 30

Neumann-Tietzer, Merve-Monika . . . . . Windmühlenstr. 45

Stahlhut, Kirsten . . . . . An der Bornau 8

Steidel, Ute . . . . . Lange Str. 12

Strathmann, Angela (Erste stellv. Bürgermeisterin) . . . . . Striegauer Weg 24

Tütting, Gerhard . . . . . Adolf-Schweer-Str. 21

Wehling, Jürgen . . . . . Sportplatzstr. 16

Wildhagen, Brigitte (Ratsvorsitzende) . . . . . Untere Kreuzbreite 14

Wilmers, Richard . . . . . Am Ziegeleiteich 7

**CDU-Fraktion**

Balz, Burkhard . . . . . Pastor-Walzb.-Str.19 a

Bodenstein, Ingrid . . . . . Heidbrink 9

Englich, Bernd (Vorsitzender der CDU-Fraktion) . . . . . Osterbreite 44

Feuerbach, Gunter . . . . . Tannenweg 4 a

Freund, Stefan . . . . . Stegmannstr. 5

Göbel, Helmut . . . . . Am Hang 16

Jöhring, Stephan . . . . . Bahnhofstr. 44

Kampczyk, Pius . . . . . Hedwigstraße 22

Mucker, Ruth . . . . . Stegmannstr. 1

Quade, Elisabeth (Erste stellv. Ratsvorsitzende) . . . . . Waldstr. 25

Dr. Rehrmann, Wolfgang (Zweiter stellv. Bürgermeister) . . . . . Dammannstraße 21

Schubert, Gerd . . . . . Am Düsternbusch 1

Schweer, Ursula . . . . . Lüdersfelder Str. 4

Soergel, Regina . . . . . Im Alten Felde 20

**Name** ..... **Anschrift**

**Fraktion Bündnis 90/Die Grünen**

Bittner, Andreas .....Im Bruch 15  
 Börger-Sukstorf, Maria  
 (Vors. d. Frak. Bündnis 90/Die Grünen/Zweite stellv. Ratsvorsitzende) .....Obere Wallstraße 4  
 Wessel, Heribert .....Tilsiter Str. 11

**Ausschüsse**

- Verwaltungsausschuß
- Ausschuß f. Wirtschaft und Finanzen
- Planungs- u. Bauausschuß
- Sportausschuß
- Ausschuß f. Umweltschutz
- Ausschuß f. Jugend, Familie, Soziales u. Kultur
- Schulausschuß

**Ortsräte**

**Ortsrat Wendthagen-Ehlen**

Ortsbürgermeister: Wilfried Becker .....Kohlenweg 4

Blick auf den Marktplatz



Stadtgarten

Landschaft



**Ort . . . . .Name/Anschrift . . . . .Telefon**

**Ortsbeauftragte**

Wendthagen-Ehlen . . . . .	Wilfried Becker, Kohlenweg 4 . . . . .	.794 01
Brandenburg . . . . .	Wilhelm Wehmeier, Niedernwöhrener Str. 9 . . . . .	.32 70
Enzen-Hobbensen . . . . .	Reinhard Karin, Im Mühlenwinkel 5 . . . . .	.7 67 32
Hörkamp-Langenbruch . . . . .	Wilhelm Tölke, Försterkamp 17 . . . . .	.14 12
Krebshagen . . . . .	Hans-Jürgen Homburg, Kreisstr. 29 . . . . .	.790 79
Obernwöhren . . . . .	Elisabeth Quade, Waldstr. 25 . . . . .	.35 79
Probsthagen . . . . .	Heinrich Mensching, Lüdersfelder Str. 36 . . . . .	.7 48 67
Reinsen . . . . .	Erich Lockemann, Heidbrink 20 . . . . .	.15 55

**Name . . . . .Anschrift . . . . .Telefon**

**Schiedsamtswesen**

Schiedsman: Günther Stahlhut . . . . .	An der Bornau 8 . . . . .	.7 49 60
Vertreter: Manfred Engelbracht . . . . .	Hagenstr. 7a . . . . .	.7 34 80

Bezeichnung . . . . .Anschrift . . . . .Telefon

### Politische Parteien

#### Christlich Demokratische Union CDU

Kreisverband Schaumburg . . . . .Enzer Str. 50 . . . . .50 41  
 Stadtverband Stadthagen . . . . .Tannenweg 4 a . . . . .9 11 17

#### Sozialdemokratische Partei Deutschlands SPD

Unterbezirk Schaumburg . . . . .Brennerstr. 8, Rinteln . . . . .0 57 51/26 44  
 Ortsverein Stadthagen . . . . .Am Markt 11 . . . . .7 56 22  
 Ortsverein Wendthagen . . . . .Am Michaelishof 1 . . . . .8 11 88

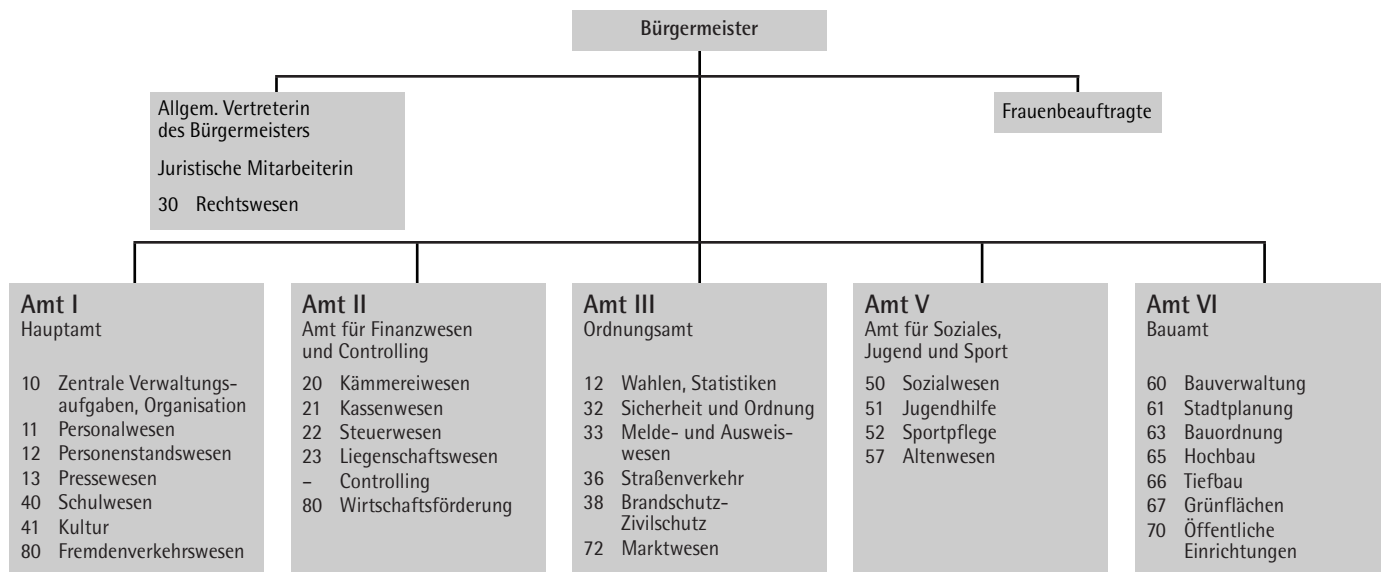
#### Bündnis 90/Die Grünen

Kreisverband Schaumburg . . . . .Neumarktstr. 31, Obernkirchen . . . . .0 57 24/47 22  
 Ortsverein Stadthagen . . . . .Obere Wallstr. 4 . . . . .8 23 35

#### Freie Demokratische Partei FDP

Ortsverband Stadthagen . . . . .Vornhäger Str. 12 . . . . .97 81-44

## Verwaltungsgliederungsplan der Stadt Stadthagen





**Bezeichnung . . . . . Anschrift/Öffnungszeiten . . . . . Telefon**

**Stadtverwaltung Stadthagen**

Verwaltungsgebäude: . . . . . Rathauspassage 1 . . . . . 0 57 21/7 82-0  
 Standesamt: . . . . . Am Markt 1, 31655 Stadthagen . . . . . Fax: 0 57 21/7 82-110  
 Internetadresse: . . . . . <http://www.Stadthagen.de>  
 E-Mail-Adresse: . . . . . [Stadtverwaltung@Stadthagen.de](mailto:Stadtverwaltung@Stadthagen.de)

**Sprechzeiten der Verwaltung:** . . . . . Mo. – Fr. . . . . 8.30 – 12.30 Uhr  
 Einwohnermeldeamt: . . . . . zusätzlich Do. durchgehend bis . . . . . 18.30 Uhr  
 Standesamt: . . . . . zusätzlich Do. . . . . 16.00 – 18.30 Uhr  
 Sozialhilfe: . . . . . nur Mo., Mi., Fr. . . . . 8.30 – 12.30 Uhr  
 Frauenbeauftragte : . . . . . Mo. . . . . 8.30 – 10.30 Uhr  
 . . . . . und nach Vereinbarung

**Städt. Einrichtungen:**

Städt.Bauhof einschl.Grünkolonne . . . . . Lauenhäger Str./Habichhorster Str. . . . . 9 76 90  
 Kläranlage . . . . . Verl. Herminenstraße . . . . . 92 33 33  
 Archiv . . . . . Obernstr. 44 . . . . . (Verwaltung) 7 82-114  
 Kompostierungsanlage . . . . . Verl. Herminenstraße . . . . . (Verwaltung) 7 82-1 59  
 Museum Amtspforte . . . . . Obernstr. 32 a . . . . . 92 49 00  
 – Öffnungszeiten: . . . . . Di. – Fr. . . . . 10.00 – 12.00 Uhr  
 . . . . . u. 15.00 – 17.00 Uhr  
 . . . . . Sa., So. . . . . 15.00 – 17.00 Uhr  
 . . . . . Mo. . . . . geschlossen  
 Bücherei . . . . . Obernstr. 44 . . . . . 92 81 70  
 – Öffnungszeiten: . . . . . Di., Fr. . . . . 7.30 – 17.00 Uhr  
 . . . . . Mi. . . . . 7.30 – 12.30 Uhr  
 . . . . . Do. . . . . 7.30 – 19.00 Uhr  
 . . . . . Mo. . . . . geschlossen



**Rathaus**



**Wir erfüllen  
Küchenträume**



Gut beraten –  
bequem bezahlt  
Attraktive  
Finanzierung  
unseres Partners  
**BHWA**  
BHW Bank AG

**die einbauküche**  
**KONRAD BRUNSMANN**

31655 Stadthagen · Windmühlenstr. 25 · Tel. 0 57 21/7 54 78 · Fax 0 57 21/7 52 45

**Parfümerie  
am Markt**

**Kosmetik + Mode**

**Unser Service:**

Hautanalyse per Computer

≈

Gesicht- & Körperbehandlungen

≈

Jugendreinigungsbehandlungen  
sowie viele Spezialbehandlungen

Am Markt 3

31655 STADTHAGEN

Tel. 0 57 21/47 10

Hoffentlich

**Allianz**

versichert

**Wilhelm Söhlke**

Generalvertretung der  
Allianz Versicherungs-Gesellschaften

**Büro:**

Niedernstraße 14

31655 Stadthagen

Telefon 0 57 21/7 60 55-56

Telefax 0 57 21/7 90 67

Haushaltswaren  
Elektrogeräte  
Geschenkartikel  
Isolierkannen  
Koch- u. Küchenmesser

**Breuer & Schweer**

Stadthagen · Am Markt 6 · Telefon 0 57 21-40 62

**Neu! Beratungs-Service**

Sie möchten mehr wissen über  
**Pflege und Betreuung?**

Nutzen Sie die Wochenmarkt-Tage!  
Dienstag, Donnerstag 9–13 Uhr  
Echternstr. 30 • 31655 Stadthagen

**ROSENHOF**  
**SENIORENSITZ**



**Telefon 0 57 21/66 04**

**Bezeichnung . . . . . Anschrift/Öffnungszeiten . . . . . Telefon**

Amtsgericht Stadthagen . . . . .	Enzer Str. 12 . . . . .	.78 60
Arbeitsamt Hameln, Dienststelle Stadthagen . . . . .	Enzer Str. 21 . . . . .	.98 90
- Öffnungszeiten: . . . . .	Mo. – Fr. . . .8.00 – 12.00 Uhr	
	Do. . . . .14.00 – 18.00 Uhr	
Bundesknappschaft . . . . .	Enzer Str. 21 . . . . .	.50 01
Gesundheitsamt . . . . .	Probsthäger Str. 6 . . . . .	.9 75 80
Finanzamt . . . . .	Schloß . . . . .	.70 50
- Öffnungszeiten: . . . . .	Mo. – Fr. . . .9.00 – 12.00 Uhr	
	Do. . . . .14.00 – 16.00 Uhr	
Landkreis Schaumburg, Kreisverwaltung . . . . .	Jahnstr. 20 . . . . .	.70 30
Straßenmeisterei/Außenstelle		
Straßenbauamt Hameln . . . . .	Vornhäger Str. 150 . . . . .	.34 47
Deutsche Post AG, Filiale Stadthagen . . . . .	Bahnhofstr. 7 . . . . .	.01 80 2 33 33
- Öffnungszeiten: . . . . .	Mo. – Fr. . . .8.00 – 18.00 Uhr	
	Sa. . . . . .8.00 – 12.00 Uhr	
Deutsche Telekom – T-Punkt . . . . .	Rathauspassage 4 . . . . .	.0 11 14
Polizei – Inspektion Schaumburg . . . . .	Vornhäger Str. 15 . . . . .	.4 00 40
Deutsche Bahn AG – Bahnhof Stadthagen . . . . .	Bahnhofstraße . . . . .	.47 37
Forstverwaltung – Kreisforstamt . . . . .	Jahnstr. 20 . . . . .	.70 31 82
KFZ-Zulassungsstelle – Landkreis Schaumburg . . . . .	Jahnstr. 20 . . . . .	.7 03-0
- Öffnungszeiten: . . . . .	Mo. . . . . .7.45 – 13.00 Uhr	
	Di. – Fr. . . . .7.45 – 11.45 Uhr	
	Do. . . . .13.00 – 16.00 Uhr	
TÜV . . . . .	Lauenhäger Str. 80 . . . . .	.08 00/8 07 06 00
- Abnahme nach § 29 u. AU . . . . .	Mo. – Fr. . . .7.30 – 12.00 Uhr	
- Abnahme nach § 19 nach telef. Vereinbarung	u. . . . .13.00 – 17.00 Uhr	
Abfallwirtschaftsgesellschaft,		
Landkreis Schaumburg . . . . .	Obere Wallstr. 3 . . . . .	.97 05-0
Stadtwerke Stadthagen . . . . .	Enzer Str. 94 . . . . .	.80 96-0
Wirtschaftsbetriebe Stadthagen . . . . .	Enzer Str. 94 . . . . .	.80 96-0
Kreishandwerkerschaft . . . . .	Bahnhofstr. 23 . . . . .	.7 70 91
Industrie u. Handelskammer		
Hannover-Hildesheim,		
Geschäftsstelle Stadthagen . . . . .	Bahnhofstr. 31 . . . . .	.97 20-0
Kreisvolkshochschule . . . . .	Jahnstr. 21 a . . . . .	.7 87-0
Landwirtschaftskammer Hannover . . . . .	Oberntorstr. 6 a . . . . .	.97 51-0

**Sonst. Behörden und Dienststellen**

# UHE GANZ PERSÖNLICH BMW



Vornhäger Straße 59 · 31655 Stadthagen • Bergdorfer Straße 42 · 31675 Bückeberg

über 160x in  
Deutschland  
**Hammer**  
Heimtex-Fachmärkte

Der  
service-  
orientierte  
Fachmarkt für:

...wenn Sie etwas  
mehr verlangen!

- Farben • Teppichböden • Gardinen
- Tapeten • Parkett, Stoffe • Sonnenschutz

Enzer Straße 40-44  
31655 Stadthagen  
Telefon: 0 57 21 / 8 00 40  
Telefax: 0 57 21 / 80 04 21



Sanitär • Heizung • Wartungsdienst

Nordstraße 1 • Stadthagen

☎ 0 57 21 • 8 29 71



- Bauholz
- Profildbretter
- Glatkantbretter & Rahmen
- Leisten & Leimholz
- Platten aller Art (auch im Zuschnitt)
- Paneele für Wand & Decke
- Parkett & Laminat
- Innentüren
- Holz im Garten
- Überdachungen



Ihr Partner  
in Sachen Holz.

HOLZHANDEL

Gebr. Schwier Holzhandel GmbH & Co. KG  
Bahnhofstraße 69 • 31655 Stadthagen  
Telefon 0 57 21/97 56-0 • Telefax 0 57 21/97 56 56

**In Sachen . . . . . Welches Amt . . . . . Telefon 7 82-**

Abbruch von Gebäuden . . . . .	Bauamt . . . . .	-1 38
Abwasserbeseitigung . . . . .	Bauamt . . . . .	-1 31
An-/Ab- und Ummeldungen . . . . .	Ordnungsamt . . . . .	-1 70, -1 71
Archiv . . . . .	Hauptamt . . . . .	-114
Aufgebot . . . . .	Standesamt . . . . .	-122 – -1 24
Ausländerangelegenheiten . . . . .	Landkreis . . . . .	.703-0
Baugenehmigungen . . . . .	Bauamt . . . . .	-1 38
Bebauungsplan . . . . .	Bauamt . . . . .	-1 36
Beglaubigungen . . . . .	Ordnungsamt . . . . .	-1 70, -1 71
Bücherei . . . . .		.92 33 23
Bußgeldstelle . . . . .	Ordnungsamt . . . . .	-1 53
Eheschließung . . . . .	Standesamt . . . . .	-1 22 – -1 24
Erschließungsbeiträge . . . . .	Bauamt . . . . .	-1 27
Familienbücher . . . . .	Standesamt . . . . .	-1 22 – -1 24
Fremdenverkehr . . . . .	Hauptamt . . . . .	-1 78
Frauenbeauftragte . . . . .		-1 67
Führungszeugnis . . . . .	Ordnungsamt . . . . .	-1 70, -1 71
Fundbüro . . . . .	Ordnungsamt . . . . .	-1 72
Gebührenbefreiung GEZ . . . . .	Amt f. Soziales, Jugend u. Sport . . . . .	-1 43
Geburtenanmeldung . . . . .	Standesamt . . . . .	-1 22 – -1 24
Gewerbegenehmigungen . . . . .	Ordnungsamt . . . . .	-1 72
Gewerbegrundstücke . . . . .	Amt f. Finanzwesen u. Controlling . . . . .	-1 60
Gewerbesteuer . . . . .	Amt f. Finanzwesen u. Controlling . . . . .	-1 54
Grundstücksverwaltung . . . . .	Amt f. Finanzwesen u. Controlling . . . . .	-1 75
Haushaltsbescheinigung für Kindergeld . . . . .	Ordnungsamt . . . . .	-1 70, -1 71
Hundsteuer . . . . .	Amt f. Finanzwesen u. Controlling . . . . .	-1 54
Hilfe zum Lebensunterhalt . . . . .	Amt f. Soziales, Jugend u. Sport . . . . .	-104/-1 44 – -1 47
Jahrmärkte . . . . .	Ordnungsamt . . . . .	-1 66
Jubiläen . . . . .	Hauptamt . . . . .	-101
Kindergärten . . . . .	Amt f. Soziales, Jugend u. Sport . . . . .	-1 25
Kirchenaustritt . . . . .	Standesamt . . . . .	-1 22 – -1 24
KFZ-Zulassung . . . . .	Landkreis . . . . .	.703-0
Lebensbescheinigungen . . . . .	Ordnungsamt . . . . .	-1 70, -1 71
Lohnsteuerkarten . . . . .	Ordnungsamt . . . . .	-1 72
Museum Amtspforte . . . . .		.92 49 00
Namensänderung . . . . .	Ordnungsamt . . . . .	-1 72
Obdachlose . . . . .	Ordnungsamt . . . . .	-1 76

**Was erledige ich wo?**

In Sachen	Welches Amt	Telefon 7 82-
Pachtwesen	Amt f. Finanzwesen u. Controlling	-1 75
Paßangelegenheiten	Ordnungsamt	-1 72
Personalausweise	Ordnungsamt	-1 72
Personenstandswesen	Standesamt	-1 22 – -1 24
Polizeil. Führungszeugnisse	Ordnungsamt	-1 71, -1 72
Rentenansprüche	Landkreis	703-0
Schulangelegenheiten	Hauptamt	-1 14
Sozialhilfe	Amt f. Soziales, Jugend u. Sport	-1 04/-1 44 – -1 47
Spendenbescheinigung	Amt f. Finanzwesen u. Controlling	-1 63
Sperrmüllabfuhr	Fa. Tönsmeier	.05 71/97 44 01
Sportanlagen (Verwaltung)	Amt f. Soziales, Jugend u. Sport	-1 49
Stadtführung	Verkehrsverein	7 51 31
Städt. Bauhof		9 76 90
Umweltschutz	Bauamt	-1 20
Unterschriftsbeglaubigungen	Ordnungsamt	-1 70, -1 71
Straßenbeleuchtung	Bauamt	-1 26
Straßenreinigung	Bauamt	-1 28
Wahlen	Ordnungsamt	-1 68
Wirtschaftsförderung	Amt f. Finanzwesen u. Controlling	-1 60
Wochenmärkte	Ordnungsamt	-1 76
Wohngeld	Amt f. Soziales, Jugend u. Sport	-1 43
Zivilschutz	Ordnungsamt	-1 76

**Schulen . . . . . Anschrift . . . . . Telefon**

**Vorklassen**

Enzen . . . . .	Im Bruch 13 . . . . .	44 33
Wendthagen . . . . .	Schaumburger Weg 21 . . . . .	37 89
Obernwöhren . . . . .	Am Bückeberg 93 . . . . .	7 52 38

**Grundschulen**

Am Sonnenbrink . . . . .	Breslauer Str. 15 . . . . .	42 55
Am Stadtturm . . . . .	Loccumer Str. 33 . . . . .	22 75
An der Bergkette . . . . .	Am Bückeberg 93 . . . . .	7 52 38
	Schaumburger Weg 21 . . . . .	37 89

**Orientierungsstufe**

Hinter der Burg . . . . .	Schulstr. 20 . . . . .	31 60
---------------------------	------------------------	-------

**Sonderschule**

Hans-Christian-Andersen-Schule . . . . .	Schachtstr. 55 . . . . .	28 45
--	--------------------------	-------

**Haupt- und Realschule**

Schule Am Schloßpark . . . . .	Schulstr. 22 . . . . .	7 60 48
		7 60 49

**Gymnasien**

Wilhelm-Busch-Gymnasium . . . . .	Schachtstr. 53 . . . . .	97 30 02
Ratsgymnasium . . . . .	Büschingstr. 37 . . . . .	22 69

**Berufsbildende Schulen**

Kreisberufs- u. Berufsfachschulen . . . . .	Jahnstr. 21 . . . . .	9 70 80
---	-----------------------	---------

**Sonstige Schulen u. Bildungseinrichtungen**

Bildungswerk d. DAG . . . . .	Niedernstr. 41 . . . . .	7 70 42
Forsthaus Halt, Bildungsstätte . . . . .	Wormstaler Weg 8 . . . . .	22 26
DGB-Bildungswerk . . . . .	Fröbelstr. 3 . . . . .	36 42
Kreisvolkshochschule . . . . .	Jahnstr. 21a . . . . .	78 70
Fachschulen Dr. Blindow f. Betriebswirtschaft, Hotel u. Gastgewerke, Bau-, Elektro-, Maschinenbau, Medizin u. Umwelttechnik . . . . .	Hüttenstr. 15 . . . . .	30 61
Studienkreis GmbH, Nachhilfe . . . . .	Niedernstr. 12 . . . . .	64 86
Tagesbildungsstätte f. geistig Behinderte . . . . .	Ostring 10 . . . . .	47 47

Bezeichnung	Anschrift/Öffnungszeiten	Telefon
Museum Amtspforte	Obernstr. 32 a	.92 49 00
- Öffnungszeiten:	Di. - Fr. .10.00 - 12.00 Uhr u. .15.00 - 17.00 Uhr Sa., So. .15.00 - 17.00 Uhr Mo. .geschlossen Eintritt frei	
Bücherei	Obernstr. 44	.92 81 70
- Öffnungszeiten:	Di., Fr. .7.30 - 17.00 Uhr Mi. .7.30 - 12.30 Uhr Do. .7.30 - 19.00 Uhr Mo. .geschlossen	
Kommunikationszentrum Alte Polizei e.V.	Obernstr. 29	.52 63 Fax 8 21 78
Stamm-Öffnungszeiten:	Mo.-Do. 9.00 - 12.00 + 14.00 - 23.00 Uhr Fr., Sa., So.: Gruppen, nach Vereinbarung und Kulturveranstaltungen	
Treffpunkt für Gruppen, Treff: Kneipe/Jugendliche/Senioren und Seniorinnen/Kinderkram, offenes Atelier, Kulturveranstaltungen und Galerie PSüd 6 - Monatsprogramm erhältlich		
- Kultur Stadthagen e.V.	Niedernstr.14	.92 50 45
Stadtführungen	auf Anfrage Verkehrsverein	.7 51 31

**Museum Amtspforte**




Zum Einkaufen ins  
Rathaus oder  
erst ins

Internet

Z

Interessante Informationen über

**A**potheken, Anwälte, Ämter, Ärzte,  
Banken und Sparkassen, Blumen,  
Dienstleistungen,  
Gemeindeinformation, Rosenträger, Handel  
**bis** Handwerk, Kindergärten, Kneipen und  
Kultur, Krankenhäuser, Pizza, Tankstellen  
und Taxi,  
Vereine, Verbände und  
**Z**ahnärzte **finden Sie unter:**



<http://www.weka-cityline.de>



**FRIEDRICH  
WACKERHAHN**  
Inhaber: Bernd Wackerhahn

**Möbel • Einbauschränke  
Decken- und Wandverkleidungen  
Fenster • Türen • Treppen**

Enzer Straße 52 · 31655 Stadthagen  
Telefon 0 57 21/40 42 · Telefax 0 57 21/92 24 05

# McDonald's Stadthagen, Jahnstraße 30

## Öffnungszeiten:

Montag bis Donnerstag:  
7.00 – 1.00 Uhr

Freitag und Samstag:  
7.00 – 3.00 Uhr

Sonn- und Feiertage:  
8.00 – 1.00 Uhr



*Ihr Elektromeister seit über 60 Jahren*

**elektro  
brettschneider**

**Fachgeschäft für Elektrotechnik und Beleuchtung  
Elektroanlagen aller Art**

Telefon: 0 57 21/50 51  
Telefax: 0 57 21/52 99

Echternstraße 29  
31655 Stadthagen

**KLIMMER**  
Inhaber: Hans-Dietrich Faupel

Foto-Fachgeschäft und -Studio  
Werkstatt für Fotografie



- Qualitäts-Farbbilder in 1 Stunde
- Paßbilder- & Portraitstudio
- digitale Bildbearbeitung
- Industrie- & Werbefotografie

Obernstraße 10 · 31655 Stadthagen · Tel. 0 57 21/18 13

Bezeichnung	Anschrift	Telefon
Ev.-luth. St. Martini Gemeinde Stadthagen		
– Kirchenverwaltung	Schulstr. 18	97 52-14
– Friedhofsverwaltung	Schulstr. 18	97 52-16
Ev.-luth. Kirchengemeinde Wendthagen	Ziegenbrink 1	20 34
Ev.-luth. Krankenhauspfarramt	Büschingstr. 27	8 22 11
Ev.-reformierte Kirche	Bahnhofstr. 11a, Bückeberg	0 57 22/33 72
Ev.-Freik. Gemeinde, Bethel Kapelle	Teichstr. 12	27 43
Ev. Freikirche Ecclesia e.V.	Habichhorster Str. 10	8 24 47
Selbständige Ev.-luth. Kirche, Kreuzgemeinde Stadthagen	Johann-Sebastian-Bach-Str. 7	38 42
Landeskirchliche Gemeinschaft	Nordstr. 9	69 33
Katholische Kirchengemeinde St. Joseph	Bahnhofstr. 3	40 19
Jehovas Zeugen	Seilerstr. 31a	7 78 32
Kirche Jesu Christi der Heiligen der letzten Tage (Mormonen)	Jahnstraße	31 30
Islamisches Zentrum Stadthagen	Windmühlenstr. 1	9 17 12
Alevitisches Kulturzentrum	Herminenstr. 52	30 01
Türkisch Islamischer Kulturverein Aksa-Camii cemiyeti	Lauenhäger Str. 2	7 18 14



Blick auf die  
St. Martini Kirche

Schloß



Stadtgarten



Stadtgarten



**Gaida · Nordmann · Weyland**

**Kerstin Gaida**

Fachanwältin für Familienrecht  
weiterer Tätigkeitsschwerpunkt:  
Schadenersatzrecht

**Mark Nordmann**

Tätigkeitsschwerpunkte:  
Arbeits-, Verkehrs- u. Strafrecht  
Interessenschwerpunkte:  
Verwaltungsrecht, Erbrecht

**Dietmar Weyland**

Tätigkeitsschwerpunkte:  
Versicherungsrecht, Verkehrsrecht,  
Miet- u. Pachtrecht  
Interessenschwerpunkte:  
Arzthaftungsrecht, Arbeitsrecht

**Am Markt 11 · 31655 Stadthagen**

**Telefon (0 57 21) 9 76 40**

Telefax (0 57 21) 976 41

***Börsing & Partner***

Steuerberater

Interessenschwerpunkte:

- Steuerberatung
- Existenzgründungsberatung
- Betriebswirtschaftliche Beratung
- Betriebsprüfungen/Steuerstrafrecht



www.BOERSING.DE

e-mail: boersing\_partner-shg@t-online.de

Am Stadtpark 6 · 31655 Stadthagen

Telefon 0 57 21/9 75 30 · Telefax 0 57 21/97 53 53

**C. Kühne · M. Schumacher**

**STEUERBERATER**

Bahnhofstraße 27 · 31644 Stadthagen

Tel. 0 57 21/97 02-0 · Fax 0 57 21/97 02-25

**Bezeichnung . . . . .Anschrift . . . . .Telefon**

**Kindergärten**

Herminenstift . . . . .	.Herminenstr. 2 . . . . .	.92 33 80
Jägerhof . . . . .	.Habichhorster Str. 1 . . . . .	.92 26 35
Wendthagen . . . . .	.Schaumburger Weg 21 . . . . .	.42 77
Obernwöhren . . . . .	.Am Bückeberg 93 . . . . .	.8 16 32
Enzen . . . . .	.Im Bruch . . . . .	.44 33
Ev. Kindergarten Regenbogenhaus . . . . .	.Marienburger Str. 10 a . . . . .	.7 46 66
Ev. Kindergarten Karl-Wolperding-Haus . . . . .	.Büschingstr. 18 . . . . .	.34 25
Heilpädagogischer Kindergarten . . . . .	.Habichhorster Str. 1 . . . . .	.50 08

**Kindertagesstätte**

„Zwergen- u. Riesenland“ . . . . .	.Marienburger Str. 10 b . . . . .	.45 63
(Krippengruppe von 1 – 3 Jahren . . . . .		
altersgemischte Gruppe von 3-14 Jahren)		

Kindergarten Jägerhof



Bezeichnung	Anschrift	Telefon
Ambulante Hilfe für alleinstehende Wohnungslose	.Niedernstr. 23	.9 18 45
Arbeiterwohlfahrt:		
– Allgemeine Sozialberatung		
– Schwangerschafts-Konfliktberatung nach § 218 StGB		
– Ausländerberatung		
– Flüchtlingsberatung		
– Mutter- und Mutter-Kind-Kuren	.Rathauspassage 4	.50 44
Deutsches Rotes Kreuz	.Am Stadtpark 4	.9 75 70
Ehe- u. Lebensberatung	.Bahnhofstr. 16	.7 60 81
Beratungsstelle Alkohol- u. Drogengefährdete	.Bahnhofstr. 16	.7 60 81
Schuldnerberatungsstelle	.Bahnhofstr. 16	.7 60 81
Drogen- u. Jugendberatung	.Querstr. 13	.7 60 13
Diakonie u. Sozialstation	.Am Kirchhof 4	.58 18
Deutscher Kinderschutzbund	.Niedernstr. 40	.7 24 74
Schaumburger Beschäftigungs GmbH	.Nienstädter Str. 21	.9 72 40
Schwangerschaftsberatungsstelle – Caritas	.Oberstr. 32	.92 40 08
Paritätische Gesellschaft – Behindertenhilfe	.Ostring 8 a	.70 00
Sozialpsychiatrischer Dienst	.Niedernstr. 14	.9 74 80
Selbsthilfe Kontaktstelle im Gesundheitsamt	.Probsthäger Str. 6	.97 58-40
Diakonisches Werk	.Bahnhofstr. 16	.7 60 81
Schaumburger Initiative gegen Arbeitslosigkeit (S.I.G.A.) im Rathaus	.Rathauspassage 1	.9 23 53 25
Frauenhaus		.32 12
Frauenzentrum, Anlauf- und Beratungsstelle gegen sexualisierte Gewalt (BASTA) und Beratung von Frauen in Krisensituationen	.Windmühlenstr. 31	.9 10 48
Schaumburger Treff		
Begegnungsstätte für Psychiatrieerfahrene	.Schulstraße 3	.17 36
Kommunikationszentrum Alte Polizeei	.Oberstr. 29	.52 63

# KIRCHNER

Ingenieurgesellschaft mbH



Beratende Ingenieure, Mitglied der Ingenieurkammer Niedersachsen

**30 Jahre Erfahrung im Bau- und Vermessungswesen**

**Siedlungswasserwirtschaft  
Verkehrswesen / Straßenplanung  
Landschaftsplanung  
Ingenieurvermessung  
Graphische Datenverarbeitung  
Lichtpaus- und Reprotechnik**

**Beratung \* Vermessung \* Planung \* Bauleitung**

**31655 Stadthagen, Teichstraße 3  
Tel. 0 57 21/80 95-0, Fax 0 57 21/80 95 95**

Abfallwirtschaftsgesellschaft  
Landkreis Schaumburg mbH



*Wir sorgen  
für Entsorgung!*

- Abfallberatung, Obere Wallstr. 3, 31655 Stadthagen
- Entsorgungszentrum Schaumburg (EZS), Sachsenhagen
- Altdeponie Nienstädt
- Biokompostwerk Wiehagen, Niedernwöhren
- Dauerannahmestellen für Problemabfälle in: Bückeberg, Nienstädt, Rinteln und EZS

**Noch Fragen?**

**Abfallberatung ☎ 0 57 21/97 05-11, 12, 13, 14**

# Becker

## BESTATTUNGEN

Ordnung schaffen – über das Leben hinaus.

- Bestattung auf allen Friedhöfen  
– Umbettungen
- Trauerbriefe und Danksagungen  
durch eigene Druckanlage
- Vorsorge auch zu Lebzeiten

**Oberntorstr. 7 • Stadthagen  
(0 57 21) 50 03**



## Bau – Umwelt – Landschaftspflege

**Wir arbeiten ...**

... in den Bereichen Umwelt und Landschaftspflege, Forst und Garten.  
Auch für kleinere Aufträge im Bereich Um- und Ausbau sowie Hausmeisterdienstleistungen stehen wir zur Verfügung.

**SCHAUMBURGER-BESCHÄFTIGUNGS-GMBH, gemeinnützig**  
Nienstädter Straße 21 · 31655 Stadthagen  
Telefon 0 57 21/97 24-0 · Telefax 0 57 21/97 24-19

Gesellschafter:  
Bildungsvereinigung DRK Kreisverband Schaumburg  
Arbeit und Leben Niedersachsen e.V. Arbeiterwohlfahrt Schaumburg  
Kreishandwerkerschaft Schaumburg Diakonisches Werk Schaumburg-Lippe e.V.  
Landkreis Schaumburg

Geschäftsführer: Fr. Krahtz · HRB 808 AG Stadthagen



**Bezeichnung . . . . .Anschrift/Öffnungszeiten . . . . .Telefon**
**Erlebnisbad Tropicana**

mit Wellenfreibad . . . . .Jahnstr. 2 . . . . .9 73 80

700 qm Wasserfläche mit:

Info-Line: 97 38 10

- Wildwasserkanal
- Sprudel- u. Wirbelbecken
- Riesenrutsche
- Eukalyptusraum
- Thermalsole-Außenbecken
- Sauna u.v.m.

**Öffnungszeiten Tropicana:**

Mo. . . . .13.00 – 22.00 Uhr

Di. u. Do. . . . .6.30 – 22.00 Uhr

Mi. u. Fr. . . . .8.00 – 22.00 Uhr

Sa. u. So. . . . .9.00 – 22.00 Uhr

**Tropicana**


Bezeichnung	Anschrift	Telefon
Sportanlage	Jahnstraße	.92 48 88
Sportanlage	Vornhäger Straße	.92 48 87
Sportplatz Enzen	Sportplatzstraße	.37 30
Mühlenbachstadion	Am Mühlenbach	.40 10
Waldstadion	Am Vogelherd	.7 38 98
Sporthalle Ratsgymnasium	Büschingstraße	.22 69
Sporthalle Am Sonnenbrink	Breslauer Straße	.42 55
Sporthalle Hinter der Burg	Hinter der Burg	.9 15 29
Sporthalle Schachtstraße	Schachtstraße	.7 33 35
Sporthalle An der Bergkette	Am Bückeberg 93	.7 52 38
Turnhalle Am Stadtturm	Loccumer Straße	.22 75
Olympiahalle	Schulstraße	.31 60
Reithalle	Schachtstraße	.23 50
Schießsportanlage	Schachtstraße	.7 55 33
Tennisanlage	Schachtstraße	.7 52 88
Eisbahn	Jahnstr. 2	.9 73 80
Erlebnisbad Tropicana	Jahnstr. 2	.9 73 80
Tennis /Squash/Bowling	Pillauer Str.10	.7 69 70

# MODE & MEHR

... finden Sie im Erlebnis-Kaufhaus  
für die ganze Familie

## Klagemeyer

STADTHAGEN

Ihr Partner  
für besseres  
Hören und  
Sehen !



*AUGENOPTIK UND HÖRAKUSTIK*

Obernstraße 55 · 31655 Stadthagen  
Telefon 0 57 21 / 7 76 77 · Fax 0 57 21 / 7 93 62

## Werner Milke GmbH

Sanitäre Anlagen · Öl- u. Gasfeuerung  
Heizungs- und Lüftungsanlagen



**VIESMANN**



**KUNDENDIENST**  
**RUF 0 57 21 / 7 43 10**  
Enzer Str. 140 · Stadthagen



- für alle gewerblichen Berufe
- Handwerk, Handel und Industrie
- für alle medizinischen Berufe
- für Hotel und Gastronomie
- für Haus und Garten

**IHR SPEZIALIST FÜR**  
**BERUFSKLEIDUNG**  
**GROßER**  
DER SERVICE MACHT DEN UNTERSCHIED

DURCHGEHEND GEÖFFNET

- Beflockungen und Bestickungen
- Feuerwehrbekleidung
- Richter- und Anwaltsroben

31655 Stadthagen · Echternstraße 5  
Eingang Querstraße · Hundemarkt  
Tel. 0 57 21/9 15 72 · Fax 0 57 21/7 18 81



Verein	Ansprechpartner(in)	Anschrift	Telefon
Arbeiterwohlfahrt Kreisverb. Schaumb.		Rathauspassage 4	.50 44
Athletik-Squash-Club Stadthagen e.V.	Jörg Busche	Stadhäger Str. 15	.7 63 22
Bauernanzgruppe Probsthagen e.V.	Marie-Luise Knake	Lüdersfelder Str. 32	.7 90 49
Behinderten-Sportverein Schaumburg	Heide Woyke	Lindenstr. 4	.55 67
Beratungsverein für Frauen in Gewalt- und Krisensituationen e.V.	Frauzentrum	Windmühlenstr. 31	.9 10 48
Biochemischer Verein e.V.	Helmut Külpmann	Nordring 3	.46 23
BRH (Bund der Ruhestandsbeamten, Rentner u. Hinterbliebenen im Deutschen Beamtenbund), Ortsgruppe Stadthagen	Adeline Larenz	Seilerstr. 39	.18 30
Brieftauben-Reisevereinigung	Harry Woyke	Auf der Horst 7	.9 12 23
BSV „Jitae“ Stadthagen	Harald Ruprecht	Seilerstr. 26	.34 79
Budo Sportclub Stadthagen	Jörg Gottwald	Pillauer Str. 10	.46 69
Bund der Vertriebenen		Gartenstr. 1	.35 91
Bund Dt. Hirnbeschädigter e.V.	Oskar Straub	Wietersheimstr. 3	.0 57 22/2 36 72
Chorgemeinschaft Stadthagen	Hans-Joachim Krause	Am Schmiedebruch 24, 31715 Meerbeck	.7 42 00
Damen-Schießsportclub „Hubertus“	Marietta Sauer	Marienburger Str. 5	.7 64 18
DARC, Deutscher Amatur-Radio-Club e.V., Ortsverband Stadthagen H25	Joachim Börke	Im Pump 4, 31553 Auhagen	.0 57 25/91 38 00
Deutsch-Französischer-Club e.V.	A. Meisenheimer-Steidel	Lange Str. 12	.7 22 99
DLRG Ortsgruppe Stadthagen	Frau Böhlke	Enzer Str. 131	.7 43 82
DRK Kreisverb. Schaumburg e.V.		Stadhäger Str. 4	.7 52 83
Dt. Hausfrauenbund Ortsverb. Sthg. e.V.	Edith Möller	Wietersheimstr. 3a	.24 19
Dt. Teckelclub, Gruppe Sthg./Schaumburg	Fritz Vehling	Lüdersfelder Str. 8	.18 41
EC-Jugendkreis e.V., Nordstr. 9	Harald Fischer	Vornhagen 26, Lüdersfeld	.36 33
Fatih Kultur- u. Sportverein	Herr Lort	Vornhäger Str. 57	.44 07
FC Stadthagen e.V.	Walter Struckmann	Krebshäuser Str. 15	.38 71
Frauzentrum Stadthagen e.V.	Frauzentrum	Windmühlenstr. 31	.9 10 48
Fußballverein „Yeni Kusak“	Dr. med. Cetindere	Bückerburger Str. 1 c, .31707 Bad Eilsen	.0 57 22/8 14 44
Gartenbauverein Sthg. u. Umgeb. e.V.	Dieter Kellermeier	Bückerburger Str. 11	.44 94
Geflügelzuchtverein Stadthagen u. Umgebung v. 1882	Günter Seppelt	Klotweg 2, 31623 Hesper	.62 79
Gemischter Chor Probsthagen	Wilhelm Schweer	Am Schäferhof 6	.37 02
Gemischter Chor Reinsen-Heuerßen	Jürgen Ziemer	Buchenstr. 12, 31700 Heuerßen	.0 57 25/79 61
Handel- u. Gewerbeverein HGV	Siegfried Gröger	Echternstraße	.24 24
Harmonika-Club Schaumb. Oldies Stadthagen	Ernst Wilkening	Rottstr. 8, Pollhagen	.66 59 u. 35 66
Haus-, Wohnungs- u. Grundeigentümer- Verein Sthg. u. Umgeb.	Geschäftsstelle	Bahnhofstr. 6	.56 92
Hotel- u. Gaststättenverband Stadthagen-Land	Leo Breitkopf	Büschingstr. 10	.97 27 37
Imkerverein Stadthagen e.V.	Ditloff Raschke	Wackerfelder Weg 1a, Nienstädt	.7 72 77
Junge Briefmarkenfreunde	Claus-Dieter Puttler	Gebrüder Str. 15, Lauenhagen	.7 62 38
Kanarienfrende u. Vogelliebhaber	Heinz Köritzer	Vornhäger Str. 98	.7 16 98

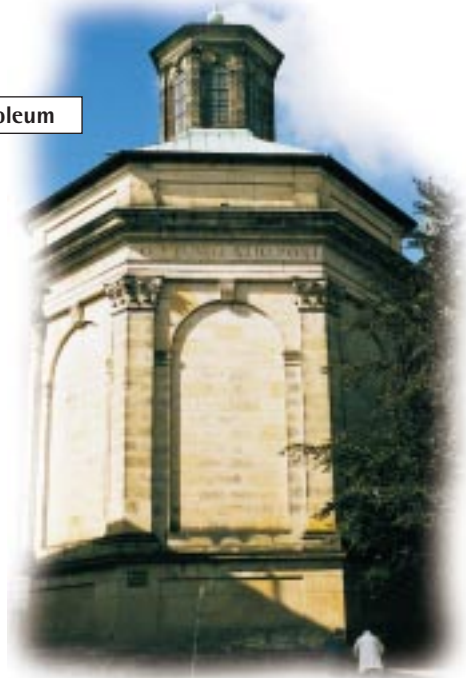
Verein	Ansprechpartner(in)	Anschrift	Telefon
Kaninchenzüchter-Verein Sthg. e.V.	Friedel Mühlke	Windmühlenstr. 40	.7 44 05
Kinderschutzbund, KV	Gisela Schäfer	Niedernstr. 40	.7 24 74
Kleingärtner Verein Sthg. e.V.	Kurt Flötenmeier	Enzer Str. 88	.9 20 82
Kneipp-Verein Stadthagen	W. Ebbinger	Schusterstr. 7	.8 21 07
Kreisarbeitsgem. f. ländliche Erwachsenenbildung LEB Lkr. Schaumb.-Lippe	Inge Schulze	Auf der Zinne 25, Rodenberg	.0 57 23/41 43
Kreisverkehrswacht f. Schaumburg e.V.	Wolfgang Haverland	Kreishaus Jahnstraße	.7 03-0
KSB (Kreissportbund Schaumburg)	Friedrich Meier	Agnes-Miegel-Weg 6 a, .31737 Rinteln	.0 57 51/1 53 70
Kultur Stadthagen e.V.	Hasso Neumann	Niedernstr. 14	.92 50 45
Kurzhaarclub u. Jagdgebrauchshund- Verein Schaumb.-Lippe	Heinrich Seeler	Färberstr. 3, 31547 Rehburg-Loccum	.0 57 66/2 05
Kyffhäuserkameradschaft Probsthagen-Vornhagen, Habichhorst-Stadthagen	Gerhard Fahlbusch	Vornhäger Str. 96	.32 00
Landeskirchliche Gemeinschaft e.V.	Helmut Böhne	Martin-Luther-Str. 9	.33 96
Landfrauenverein Stadthagen	Herta Schweer	Am Schäferhof 6	.37 02
Lebensabendbewegung Stadthagen	Berta Tadge	Marienstr. 6	.7 27 46
Männerchor „Liederkranz“ Enzen-Hobbensen 28 16		Dietrich Meißner	.Sportplatzstr. 21
Männerchor Stadthagen 1849/89	Dieter Esse	Körsestr. 21	.7 52 44
NABU Naturschutzbund Deutschland, Ortsgruppe Stadthagen e.V.	Klaus Geweke	Wahlmanns Tor 22	.7 14 85
Naturschutzjugend Stadthagen	Dr. Petra Sittig	Nordstr. 21	.7 21 53
Nds. Landvolk Kreisverb. Schaumb. e.V.		Oberntorstr. 6	.40 54
Oldtimerstammtisch Schaumburg e.V.	Ralf Mahnert	Am Finnenkamp 19	.7 32 37
Philologen Verband Niedersachsen, Ortsverband Stadthagen	Gerhard Klugmann	Pastor-Walzberg-Str. 17	.7 43 67
Postsportverein Stadthagen e.V.	Marianne Bruns	Am Jägerhof 11	.9 13 50
Reichsbund d. Kriegs u. Wehrdienststopfer, Behinderten, Sozialrentner u. Hinterbliebenen e.V.		Klosterstr. 17	.34 77
Reit-, Zucht u. Fahrverein Stadthagen	Frau Nolte	Am Bückeberg 19	.7 91 27
Ruderclub Stadthagen		Postfach 1553	
S.I.G.A. Schaumburger Initiative gegen Arbeitslosigkeit e.V.	Rudolf Krewer	Im Alten Felde 31	.7 46 69
Schach-Club Stadthagen	Sonja Gerland	Leinenweberstr. 8	
Schaumburger Herolde Stadthagen e.V.	Anke Kerkmann	Sackstr. 1 a	.92 27 31
Schaumburger Kanada-Chor Sthg. e.V.	Ursula Fischer	Im Stadtfelde 10	.7 26 43
Schützenbund Stadthagen e.V.	Harold Wildhagen	Untere Kreuzbreite 14	.63 13
Schützenbund Wendthagen	Horst Hartmann	Am Bückeberg 11	.42 14
Schützenverein Hobbensen	Friedrich Wilharm	Stemmer Str. 17	
Schwimmclub Stadthagen	Michael Röhner	Riepacker Str. 7, 31691 Helpsen	.0 57 24/9 84 05
SG Rot-Weiß Stadthagen	Wolfgang Brandert	Waldstr. 14	.8 28 54
Siedlergemeinschaft Stadthagen	Manfred Becker	Elbinger Str. 13	.7 47 32

Blick auf das Schloß



Lusthaus

Mausoleum



**Bildimpressionen**

Verein	Ansprechpartner(in)	Anschrift	Telefon
Ski-Club Stadthagen	Brigitte Ostermeier	Am Weidkamp 29, Obernkirchen	057 24/77 68
Spielmanszug Freiw. Feuerwehr Stadthagen	Stefan Fuhrich	Völkerstr. 1, 31688 Nienstädt	8 12 89
Stadthäger Motorclub	Herr Heine	Nordsehler Str. 51	22 51
Stadthäger Jugendring Stadthagen	Johann Bohlmann	Kloppenburg 11	17 42
SV „Türk Gücü“ e.V.	Ilhan Tutrakan	Danziger Str. 1	7 99 52
Tennis-Club „Grün-Weiß“ Stadthagen	Herr Nemanoff	Am Mühlenbach 19	13 77
Tierschutzverein Stadthagen u. Umgeb.	Lieselotte Münster	Wilh.-Busch-Str. 1	7 21 12
TSV „Eintracht Bückeberge“ e.V.	Rudolf Seiger	Grenzweg 5, 31688 Nienstädt	7 64 51
TUS Schwarz-Weiß Enzen	Harry Schönemann	Stemmer Str. 6	57 54
Verein gegen sexuellen Mißbrauch e.V.	Frauzentrum	Windmühlenstr. 31	9 10 48
Verkehrsverein Stadthagen u. Umg.	Jan-Dirk Buse	Wietersheimstr. 25	7 51 31
Versehrten-Sportgemeinschaft	Hans-Dieter Nerge	Westernkampstr. 1	26 04
VFL Stadthagen	Rolf Böhlke	Enzer Str. 131	7 43 82
VFL Stadthagen – Geschäftsstelle		Herminenstr. 3	(15 – 18 Uhr) 44 22
Vokalensemble Stadthagen	Gerald Manig	Am Ziegeleiteich 32	49 24
Volksbund Dt. Kriegsgräberfürsorge e.V.,	Kreisverb. Schaumb.	Kreishaus Jahnstraße	7 03-0



Wallanlage

**Bezeichnung . . . . .Anschrift . . . . .Telefon**

**Versorgung**

**Strom**

Elektrizitätswerk Minden Ravensberg GmbH  
 Geschäftsstelle Stadthagen . . . . .Bahnhofstr. 11 . . . . .98 10  
 Störungsannahme . . . . .05 71/2 28 05

**Wasser/Abwasser/Gas**

Stadwerke Stadthagen GmbH . . . . .Enzer Str. 94 . . . . .80 96-0  
 Bereitschaftsnummer . . . . .80 96 22

**Abfallentsorgung**

Für die Abfallentsorgung in Stadthagen ist die Abfallwirtschaftsgesellschaft Landkreis Schaumburg mbH (AWS) zuständig.  
 Die Abfall-Wegweiser für Stadthagen mit „Sperrmüllkarten“ sind an der Information bei der Stadt Stadthagen erhältlich.

**Grünabfälle** können bei der Kompostierungsanlage in der Herminenstraße neben der Kläranlage angeliefert werden. Die Anlieferung von sortenreinem Baum- und Strauchschnitt bis 2 cbm ist kostenfrei, darüber hinaus sind geringe Gebühren zu zahlen.

Öffnungszeiten: . . . . .Di. – Fr.08.00 – 12.00 Uhr  
 u. . . . .12.30 – 16.30 Uhr  
 Sa. . . . .08.00 – 12.00 Uhr

**Abfallberatung**

Abfallwirtschaftsgesellschaft  
 Landkreis Schaumburg mbH (AWS) . . . . .Obere Wallstr.3 . . . . .Haushaltsberatung . . . . .97 05-11 u.13  
 Gewerbeberatung . . . . .97 05-12 u.14

**Sperrmüllabfuhr**

Entsorgungsunternehmen: Tönsmeier . . . . .05 71/9 74 41 64

**Glasbehälter Standorte:**

Stadthagen . . . . .Parkplatz Tropicana  
 Stadthagen . . . . .Am Bahnhof/Hüttenstr.  
 Stadthagen . . . . .Breslauer/Bahnhofstr.  
 Stadthagen . . . . .Parkplatz Sportplatz/Vornhäger  
 Stadthagen . . . . .Supermarkt/Bahnhofstr.  
 Stadthagen . . . . .Festplatz  
 Stadthagen . . . . .Krebshäger/Landsbergstr.  
 Stadthagen . . . . .Nordseher/Bogenstr.  
 Stadthagen . . . . .Herminenstr  
 Stadthagen . . . . .Probsthäger Str.  
 Stadthagen . . . . .Obernwöhrener/im Ellernkamp



# Mit beiden Beinen ...

*... fest auf der  
Erde stehen -  
auch später.*

*Dabei möchten  
wir Sie unter-  
stützen.*

*Wir informieren  
Sie gern :*

*Tel. 05721/781-0*



[www.vbstadthagen.de](http://www.vbstadthagen.de)

**Volksbank Stadthagen**



Stadthagen	Jahnstr./Parkplatz Supermarkt
Stadthagen	Teichstr.
Stadthagen	Habichhorster/Friedhof
Stadthagen	Parkplatz Hundemarkt
Stadthagen	Parkplatz Wallstr.
Stadthagen	Vornhäger/Möbel H.
Enzen	Stadhäger Str.
Reinsen	Feuerwehrhaus
Hörkamp-L	Am Bückeberg
Wendthagen	Feuerwehrhaus
Hobbensen	Stemmer/Meerbecker
Probsthagen	Parkplatz Disco

Bezeichnung	Anschrift	Telefon
-------------	-----------	---------

### Banken und Sparkassen

Sparkasse Schaumburg Lippe	Am Markt 9	.70 90
Volksbank Stadthagen e.G.	Marktstraße	.78 10
Deutsche Bank AG	Obernstr. 4	.9 73 60
Dresdner Bank AG	Marktstr. 2	.9 73 30



# Ihre Apotheken in Stadthagen

**ST. MARTINI  
APOTHEKE**  
W.-D. Kühne



Obernstraße 54  
31655 Stadthagen  
Tel. 0 57 21/23 08  
Fax 0 57 21/719 64

Bestelltelefon  
08 00/2 30 81 11  
(gebührenfrei für  
Landkreis Schaumburg)

**AESCULAP-APOTHEKE**  
*neben dem Amtsgericht*



Apotheker Dipl.-Volkswirt  
Thomas Stephan

Enzer Straße 10  
31655 Stadthagen  
Tel. 0 57 21/16 64  
Fax 0 57 21/92 75 33



**Wir besorgen Artikel für die häusliche Krankenpflege!**

**APOTHEKE AM MARKT**



Dr. Günther Pferdekämper

Am Markt 20 · 31655 Stadthagen · Telefon 0 57 21/23 26

**Bei Gesundheitsproblemen  
fragen Sie uns  
ären-apotheke**



Apotheker für Gesundheitsberatung  
Brigitta Helle-Strohauer · Dr. Knuth Strothauer  
Bahnhofstraße 25 · 31655 Stadthagen  
Telefon 0 57 21/7 25 25 · Fax 7 25 26

**Wir helfen Ihnen weiter.**

**Kronen-  
Apotheke**

Uwe-Hagemann · Niedernstraße 24  
31655 Stadthagen · Tel. + Fax 0 57 21/23 53

*Arzneimittel nur aus Ihrer Apotheke*

Name . . . . . Anschrift . . . . . Telefon

**CHIRURGEN**

Dr. med. Asfahani, Ahmed . . . . .	Obernstraße 54 . . . . .	33 99
Dr. med. Hegelmaier, Christian . . . . .	Am Krankenhaus . . . . .	70 11
Prof. Dr. med. Meyer-Marcotty, Wolfgang . . . . .	Parkstraße 3 . . . . .	7 65 33

**GYNÄKOLOGEN**

Dr. med. Sallum-Hilscher, Lidia . . . . .	Enzer Straße 6 . . . . .	7 73 34
Dr. med. Edler, Bernd . . . . .	Am Markt 4 . . . . .	51 52
Dr. med. Feltz-Süßenbach, Johannes . . . . .	Kreiskrankenhaus . . . . .	70 11
Dr. med. Rehrmann, Wolfgang . . . . .	Niederstraße 37 . . . . .	7 47 65
Dr. med. Schnabel, Michael/Dr. med. Kühne, Margit . . . . .	Obernstraße 54 . . . . .	30 88

**HALS-, NASEN-, OHRENÄRZTE**

Dr. med. Harbolla, Wulf-Dieter . . . . .	Marktstraße 2 . . . . .	16 76
--	-------------------------	-------

**HAUTÄRZTE**

Beuchel, Gerhard . . . . .	Obernstraße 2 . . . . .	44 99
Dr. med. Krohm, Hans-Joachim . . . . .	Am Markt 23 . . . . .	53 35

**ÄRZTE, prakt.**

Arvanitakis, Ioannis . . . . .	Obernstraße 53 . . . . .	50 88
Dr. med. Blohm, Bernd . . . . .	Obernstraße 18 . . . . .	50 78
Dr. med. Kabbani, Mazen . . . . .	Querstraße 13 . . . . .	20 02
Dr. med. Edler, Hans-Dieter . . . . .	Schachtstraße 24 . . . . .	7 71 11
Dr. med. Piepert, Regina . . . . .	Enzer Straße 17 . . . . .	18 50
Dr. med. Leupold, Gunter . . . . .	Am Markt 20 . . . . .	45 57
Dr. med. Mack, Gerrit . . . . .	Parkstraße 8 . . . . .	20 11
Dr. med. Meyer-Marcotty, Monika . . . . .	Parkstraße 3 . . . . .	7 65 33
Dr. med. Roßocha, Hartmut . . . . .	Loccumer Straße 2 . . . . .	7 44 40
Specht, Lora . . . . .	Parkstraße 5 . . . . .	26 55
Suckow, Reinhard . . . . .	Am Viehmarkt 8 . . . . .	12 34
Dr. med. Tiedemann, Wolfgang/Keller, Frank . . . . .	Bahnhofstraße 25 . . . . .	30 23

**ÄRZTE für INNERE MEDIZIN**

Dr. med. Flohr, Eckhardt . . . . .	Kreiskrankenhaus . . . . .	70 11
Dr. med. Hoese, Guido (Schwerpunkt Rheumatologie) . . . . .	Am Markt 23 . . . . .	27 44
Dr. med. Jobst, Udo . . . . .	Marktstraße 7 . . . . .	42 48



# Kranken- & Altenpflegedienst *Insinger*

Grundpflege • Altenpflege  
Behandlungspflege (nach Arztabsprache)  
individuelle Behindertenpflege  
Zulassung aller Kranken- & Pflegekassen

Geschäftsstelle **Stadthagen**, Tel. 0 57 21/92 40 92 • Hauptgeschäftsstelle Bad Eilsen, Tel. 0 57 22/8 18 70



**Sanitätsfachhandel Heckmann**

Inh. U. Möllmann

*Der kompetente Partner bei Beratung und Unterstützung für*

- ⇒ Pflegehilfsmittel
- ⇒ Krankenpflegeartikel
- ⇒ Verbrauchsmaterialien
- ⇒ Gesundheitskonzepte
- ⇒ Reisen für Hilfsbedürftige
- ⇒ Beratung und Lieferung auch außer Haus

**31655 Stadthagen • Echternstraße 33 • Tel. (0 57 21) 97 15-0 • Fax (0 57 21) 97 15-20**

*- alle Kassen -*



## Impressum



WEKA  
Informationsschriften-  
und Werbefachverlage  
GmbH

Internet: <http://www.weka-cityline.de>  
E-Mail: [info@weka-cityline.de](mailto:info@weka-cityline.de)  
Lechstraße 2, D-86415 Mering  
Postfach 1147, D-86408 Mering  
Telefon 08233/384-0, Telefax 08233/384-103

**In unserem Verlag erscheinen:**  
Informationsbroschüren zur Bürgerinformation, Wirtschafts-  
förderung, Umweltschutz und zum Thema Bauen.

Herausgegeben in Zusammenarbeit mit der Kommune.



Diese Broschüre finden Sie unter:  
<http://www.weka-cityline.de>

© Copyright 1999 by WEKA.

Änderungswünsche, Anregungen und Ergänzungen für die  
nächste Auflage dieser Broschüre nimmt die Verwaltung  
oder das zuständige Amt entgegen.

Titel, Umschlaggestaltung, Art und Anordnung des Inhalts  
sind urheberrechtlich geschützt. Alle Rechte, auch der Über-  
setzungen, vorbehalten.

Nachdruck oder Reproduktionen, gleich welcher Art, ob  
Fotokopie, Mikrofilm, Datenerfassung, Datenträger oder  
Online nur mit schriftlicher Genehmigung des Verlages.

Nachdruck – auch auszugsweise – nicht gestattet.

31653050 / 4. Auflage / Alpe / Halb  
Printed in Germany 1999

**Name . . . . . Anschrift . . . . . Telefon**

Dr. med. Meyer, Albert . . . . . Kreiskrankenhaus . . . . .70 11  
 Dr. med. Peters, Uwe . . . . .Niedernstraße 10 . . . . .55 35  
 Dr. med. Widenhorn-Mübig, Claudia (Schwerpunkt Kardiologie) . . . . .Gartenstraße 1 . . . . .92 26 66

**ANAESTHESIST**

Dr. med. Grosse, Giselher . . . . .Am Krankenhaus 1 . . . . .70 11

**AUGENÄRZTE**

Dr. med. Eick, Karin . . . . .Niedernstraße 1 . . . . .29 39  
 Dres. med. Werry, Ulrike/Voigt, Gerd/Knoche, Michael . . . . .Adolf-Schweer-Straße 4 . . . . .7 57 27

**KINDERÄRZTE**

Dr. med. Schoene, Joachim . . . . .Oberstraße 18 . . . . .64 00  
 Dr. med. Sörgel, Ulrich . . . . .Oberstraße 54 . . . . .7 70 99

**NERVENÄRZTE**

Dr. med. Bundt, Barbara . . . . .Klosterstraße 18 . . . . .7 27 21  
 Dr. med. Sohns, Eberhard . . . . .Martin-Luther-Straße 6 . . . . .36 60  
 Jansen, Petra . . . . .Klosterstraße 18 . . . . .7 61 38

**ORTHOPÄDEN**

Dr. med. Seehausen, Uwe/Schwoch, Andreas . . . . .Marktstraße 8 . . . . .50 61

**RADIOLOGEN**

Dr. med. Karlheim, Hubert/Dr. med. Ingenhoven, Friedrich-Peter/ . . . . .  
 Dr. med. Karlheim, Sibylla . . . . .Bahnhofstraße 14 . . . . .35 62

**UROLOGEN**

Dr. med. Pestner, Eckhart . . . . .Krebshäger Straße 17 . . . . .33 16  
 . . . . .

**ZAHNÄRZTE**

Dr. Busche, Friedrich-Wilhelm/Kaps, Silke . . . . .Am Viehmarkt 11 . . . . .39 48  
 Dr. Eggeling, Ute . . . . .Am Viehmarkt 17 . . . . .30 40  
 Dr. Gröne, Wulf-Dieter . . . . .Enzer Straße 15 . . . . .7 41 14  
 Dr. Grotehans, Claes Lennart . . . . .Enzer Straße 15 . . . . .34 13  
 Dr. Gude, Martin . . . . .Querstraße 13 . . . . .7 19 66

**Gesundheitswesen**

**Name . . . . . Anschrift . . . . . Telefon**

Dr. Kater, Hans-Jörg . . . . .	Obernstr. 36-38 . . . . .	.42 00
Klinksiek, Christian . . . . .	Obernstraße 20 . . . . .	.57 75
Dr. Lässig, Dietlind . . . . .	Klosterstraße 2 . . . . .	.8 16 77
Ostrowski, Heike . . . . .	Markt 8 . . . . .	.53 32
Dr. Scheppach, Uwe . . . . .	Poststraße 3 . . . . .	.45 62
Dr. Söhngen, Bernd . . . . .	Habichhorster Straße 5 . . . . .	.7 27 22
Steinicke, Bettina u. Hartmut . . . . .	Fröbelstraße 3 . . . . .	.7 50 83
Dr. Winter, Jörg . . . . .	Obernstraße 52 . . . . .	.39 03

**KIEFERORTHOPÄDEN**

Dr. med. Nessler, Jörg . . . . .	Niedernstraße 1 . . . . .	.9 19 94
Dr. Laessing, Ingo . . . . .	Klosterstraße 2 . . . . .	.8 16 77

**HÖRGERÄTE-AKUSTIKER**

Hilgenfeld, Klaus . . . . .	Obernstraße 55 . . . . .	.7 76 77
-----------------------------	--------------------------	----------

**KRANKENGYMNASTEN/-INNEN**

Borcherding, Annette . . . . .	Jahnstraße 33 . . . . .	.7 27 38
Brodziak-Mudra, Ute . . . . .	Klosterstraße 44 . . . . .	.33 32
Humme, Andreas . . . . .	Parkstraße 3 . . . . .	.43 86
Müller, Irmgard . . . . .	Am Kirchhof 10 . . . . .	.8 19 31
Plaß-Jetter, Hannelore . . . . .	Brandenburger Straße 23 . . . . .	.7 31 71
Prävention + Reha . . . . .	Breslauer Straße 42 . . . . .	.7 13 60
Steenbergen, Antonie . . . . .	Am Markt 23 . . . . .	.46 44
Weimann, Antje . . . . .	Untere Straße 2 . . . . .	.7 67 60

**ERGOTHERAPIE**

Botermann, Ingrid . . . . .	Obernstraße 39 . . . . .	.15 04
Projekt Probsthagen . . . . .	Lüdersfelder Straße 10 . . . . .	.7 27 86
Sebening-Ellersiek, Karin . . . . .	Adolf-Schweer-Straße 12 . . . . .	.92 23 53

**MASSEURE UND MED. BADEBETRIEBE**

Engel, Erika . . . . .	Adolf-Schweer-Straße 8 . . . . .	.7 78 80
Hano, Hans . . . . .	Nordsehler Straße 5 . . . . .	.64 13
Gesundheitspark Schaumburg . . . . .	Hüttenstraße 31 . . . . .	.7 63 94
Schophaus, Wolfgang . . . . .	Wilhelm-Bartels-Straße 10 . . . . .	.7 45 16
Stemme, Wolfgang . . . . .	Klosterstraße 9 A . . . . .	.14 33

**Name . . . . . Anschrift . . . . . Telefon**

Struckmann, Karin . . . . . Jahnstraße 27 . . . . . 7 36 36  
 Vogelpohl, Erhard . . . . . Obernstraße 27 . . . . . 41 37

**ORTHOPÄDIEMECHANIKER / SANITÄTSHÄUSER**

Sanitätshaus Ringe, Inh. K.-H. Bock . . . . . Obernstraße 39 . . . . . 20 48  
 Sanitätshaus Hillmann, Horst . . . . . Obernstraße 27 . . . . . 47 78  
 Heckmann, Erhard . . . . . Echternstraße 33 . . . . . 9 71 50

**ORTHOPÄDIE-SCHUHMACHER**

Schneider, Egon . . . . . Echternstraße 23 . . . . . 69 58

**KRANKENHÄUSER**

Augenklinik . . . . . Brunnenstraße 12 . . . . . 7 80 80  
 Klinikum Schaumburg . . . . . Am Krankenhaus 1 . . . . . 70 11

**RETTUNGSDIENSTE**

Krankentransport Kreis Schaumburg . . . . . anzurufen über die Rettungsleitstelle . . . . . 30 52  
 oder über den Notruf . . . . . 112

**SOZIALSTATIONEN**

Diakonie- und Sozialstation Stadthagen . . . . . Am Kirchhof 4 . . . . . 58 18

**HÄUSLICHER PFLEGEDIENST**

Ambulante Pflege und Betreuung  
 des Rosenhofes Seniorensitz GmbH . . . . . Hüttenstraße 13 . . . . . 7 15 64  
 Insinger, Kranken- u. Altenpflegedienst . . . . . Echternstr. 33 . . . . . 92 40 92  
 Tagesstätte Schaumburg . . . . . Schulstr. 3 . . . . . 42 25

**HEBAMMEN**

Eiffler, Kerstin . . . . . 0 51 59/9 60 63  
 Friedhoff, Birgit . . . . . Ringstr. 22 . . . . . 7 70 16  
 Grone, W. . . . . Elbinger Str. 2 . . . . . 26 44  
 Herbst, Marina . . . . . Am Krumpfen Bach 5 . . . . . 7 69 55  
 Insinger, Ursula . . . . . Obernstr. 23 . . . . . 28 08  
 Kappmeier, Monika . . . . . Lüdersfelder Str. 15 . . . . . 53 17  
 Kruse, Barbara . . . . . In der Gehle 6, Obernkirchen . . . . . 0 57 24/78 38  
 Lewerenz, Susanne . . . . . Büschingstr. 11 . . . . . 92 20 42  
 Wellenbrock, Doris . . . . . Eichenweg 21 . . . . . 66 63  
 Ziemer, Karin . . . . . Brandenburger Str. 40 . . . . . 8 21 24



**Name . . . . .Anschrift . . . . .Telefon**
**HEILPRAKTIKER**

Berger-Adjei, Erika . . . . .	Niedernstr. 40 . . . . .	.9 16 41
Freytmuth, Hannelore/Meier, Heidemarie . . . . .	Joh.-Seb.-Bach-Str. 6 . . . . .	.7 50 81
Jacobs, Christel u. Axel . . . . .	Enzer Str. 22a . . . . .	.7 30 10
Kolbe, Marita . . . . .	Kloster Str. 2 . . . . .	.7 90 90
Koller, Theresia . . . . .	Am Sonnenbrink 4 . . . . .	.23 48
Vossen, Hans . . . . .	Krumme Str. 12 . . . . .	.50 25

**ALTEN- U. PFLEGEHEIME**

Josua-Stegmann-Heim . . . . .	Büschingstraße . . . . .	.9 75 40
Kreisaltenzentrum Landkreis Schaumburg . . . . .	Am Krankenhaus . . . . .	.99 20
Rosenhof Seniorensitz . . . . .	Hüttenstr. 13 . . . . .	.30 65
Tagespflegeheim . . . . .	Windmühlenstr. 7 . . . . .	.27 48

**TIERÄRZTE**

Barth, Detlef Dr. . . . .	Vornhäger Str. 14 . . . . .	.7 79 29
Kosubek, Heinrich Dr. . . . .	Vornhäger Str. 33a . . . . .	.21 16
Paeger, Jörn Dr. . . . .	Emil-Biegel-Str. 8 . . . . .	.7 42 25

Wochenmarkt .....	.Dienstags, donnerstags und samstags auf dem Marktplatz
Flohmarkt .....	.Jeden 1. Samstag im Monat auf dem Festplatz
Krammarkt .....	.Im Frühjahr und im Herbst auf dem Festplatz
Schützenfest .....	.Letztes Wochenende im Juni
Pflastertrubel .....	.Großes Stadtfest nach den Sommerferien
Mittelalterlicher Markt .....	.Wochenende im Oktober auf dem Marktplatz
Stadtfete .....	.voraussichtlich Samstag Mitte Juni
Weihnachtsmarkt .....	.Im Dezember auf dem Marktplatz



Wochenmarkt auf dem Marktplatz

	.Telefon
Notruf Polizei .....	.110
Notruf Feuerwehr .....	.112
Krankenhaus .....	.70 11
Ärztl. Notdienst .....	.05 11/63 65 65
Giftnotruf .....	.0 55 51/1 92 40
Störungsdienst Gas/Wasser .....	.80 96-22
Störungsdienst Strom .....	.05 71/2 28 05
Frauenhaus .....	.32 12

- Einbruchsichere Systeme
- Elektroinstallation und Alarmanlagen
- Metallbau
- Garagentore mit und ohne Antrieb
- Roll- und Scherengitter


**24 Stunden-Service**

- Schließanlagen
- Tresore
- Gravurwerkstatt


 31655 Stadthagen · Echternstraße 7  
 Tel. 0 57 21/24 24 · Fax 0 57 21/7 18 81

**DURCHGEHEND GEÖFFNET**



**MIT DER GELDKARTE PASST'S IMMER.**

Sparkasse Schaumburg-Lippe 

Die „Immer passend“-Idee: Mit der ec-Card auch Kleinstbeträge zahlen – ein kleiner Chip auf den Karten macht's möglich. Achten Sie bei Ihrem Einkauf auf das  GeldKarte-Symbol. Wenn Sie noch Fragen haben: Wir beraten Sie gern!

... die  
**Baustoff-Profis**

## Kompetenz und Service rund um den Bau...



Bei uns erhalten Sie vielfältige Anregungen und Beratung in unseren Fachabteilungen

- Baustoff-Fachhandel      Tel. 704-300      - hagebaumarkt      Tel. 704-100
- MBN-Maschinen-Mietservice      Tel. 704-140      - Handwerker-Service      Tel. 704-555

Außenausstellung mit Natursteinen, Klinkern, Dachpfannen, Gehwegplatten  
Ausstellungen für Fliesen, Küchen, Bauelemente, Sanitär, Parador-Möbelplanung

# Die gute Adresse im der Stadt

**Damen-  
Schuhe**

**Herren-  
Schuhe**

**Kinder-  
Schuhe**

**Sport-  
Schuhe**

**Sport-  
Textil**

**Sport-  
Fitness**

**Sport-  
Zubehör**

**DER  
SCHUHPROFI**  
STARKE MARKEN -  
KLEINE PREISE

**Trend-  
Shop**

**KREFT**  
SCHUHE · SPORT · MODE

**La Pignatta**  
RESTORANTE  
GELATERIA CAFE

**Bübbel**  
am Frank

**KREFT**  
SCHUHE-SPORT-MODE

**KREFT**  
SPORT

**Quelle**  
FUNDGRUBE

**Ryk** und das  
Leben macht Spaß

**Schäfer's**  
Brot u. Kuchen  
Spezialitäten

**Schneider's  
Büro-Shop**  
Schule - Zeichen - Büroartikel

**Hoffmann**  
GESCHENKIDEEN

**Tchibo**

**Viehmann**  
Fleischer

**Der  
Stadtschuster**

**per allen  
Bistro**

**Hobby-Haus**

**hallo** IN SCHAUMBURG  
**SONNTAG**  
Kulinarie 9:37-10:30 Uhr • Park 9:37-10:30 Uhr

**pollmeier**  
LEDER

MODE QUALITÄT  
PREIS  
**Vögele**

**FUJI BILDER  
CENTER**

**KREFT**  
MARKTPASSAGE

STADTHAGEN · AM MARKT 12-16