

HERZLICH WILLKOMMEN IN SCHLANGEN

Liebe Mitbürgerinnen und Mitbürger,

mit dieser Broschüre möchte ich den „Neuen“ unter Ihnen einen kurzen Überblick geben, was Sie in Schlangen mit seinen drei Ortsteilen erwartet, wenn Sie sich mit „Land und Leuten“ vertraut machen wollen.

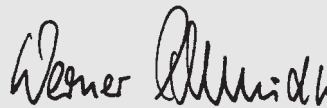
Um Ihnen das Kennenlernen zu erleichtern, wird diese Informationsbroschüre zur Verfügung gestellt. Sie enthält neben Darstellungen über die Geschichte und Struktur unserer Gemeinde alles Wissenswerte über Einrichtungen, Organisationen und Vereine und verweist Sie auf Gesprächspartner, die sich über Ihre interessierten Fragen freuen und Ihnen gern Auskunft geben.

Sollten Sie Fragen haben, die durch diese Broschüre nicht beantwortet werden, dann sprechen Sie mit mir. Ich werde versuchen, Ihnen weiterzuhelfen, wann und wo es nötig ist.

Diese Broschüre soll auch den „Einheimischen“ im Umgang mit Behörden, Vereinen usw. eine Hilfe sein. Deshalb wird sie allen Haushalten in der Gemeinde Schlangen zur Verfügung gestellt.

Mit freundlichen Grüßen

Ihr



Werner Schmidt
Bürgermeister

Grußwort

INHALTSVERZEICHNIS

Grußwort	1
Branchenverzeichnis	3
Zahlen – Daten – Fakten	4
Sehenswürdigkeiten	7
Gemeindeorgane	8
Fernsprechdurchwahlenverzeichnis	11
Was erledige ich wo im Rathaus Schlangen?	13
Kulturelle Einrichtungen	17
Städtepartnerschaften	17
Bildungs- und Lehranstalten	18
Kindergärten	18
Kirchen, Pfarrämter, religiöse Gemeinschaften	19
Soziale Fürsorge und andere gemeinnützige Einrichtungen	19
Ärzte, Zahnärzte, Heilpraktiker, Altenheim, Apotheken	20
Turn- und Sportstätten	23
Bäder	23
Wasser-, Gas- und Stromversorgung	25
Abfallbeseitigung – Entwässerung	25
Vereine und Institutionen	26
Notruf Tafel	32

Mit Inprom ins Netz

ab 2,9 Pf / Min.

> 200 MB gelten andere Konditionen

Inprom Netzwerktechnik

Inh. Markus Kästing

Kippspringer Str. 10 · 33189 Schlangen

Tel. 0 52 52 / 8 35 84

<http://Inprom@m.com>

Ihr Küchen-Studio vor Ort

Einbauküchen · Umbau und Erweiterung Ihrer
Küchen · Küchenzubehör und Elektrogeräte von:

Küchen Miele · Siemens · Liebherr
2000 Bauknecht · Neff · Juno
AEG · Imperial · Blanco

Wir planen Ihre Wunschküche individuell nach Maß
mit Grundriß-Ansicht-Perspektive

RKS -Küchenstudio
Sven Kligge

Paderborner Straße 79 · 33189 Schlangen

Telefon (0 52 52) 97 37 10 · Fax 97 47 82

Geschäftszeiten: Mo., Di., Do., Fr. von 15 - 18 Uhr
samstags von 9.30 - 13 Uhr und nach Vereinbarung

BRANCHENVERZEICHNIS

Liebe Leserinnen und Leser! Hier finden Sie eine wertvolle Einkaufshilfe, einen Querschnitt leistungsfähiger Betriebe aus Handel, Gewerbe und Industrie, alphabetisch geordnet. Alle diese Betriebe haben die kostenlose Verteilung Ihrer Broschüre ermöglicht.

Abfallentsorgung	24	Dachdecker	U3	Kanaluntersuchung	U4	Restaurant und Gästehaus . .	17
Ambulante Altenpflege	21	Elektroheizungen	24	Krankenpflege	21	Restaurants	28
Ambulante Krankenpflege . .	21	Elektroinstallationen	24	Küchen	2	Rolläden	3
Apotheken	20	Energieversorgung	24	Lebensmittel	U4	Seniorenheim	21
Bäckereien	3/32	Fahrräder	6	Malerfachbetrieb	3/U3	Sozialstation	21
Banken	6	Fahrschule	32	Mobile Krankenpflege	21	Stadtwerke Paderborn	25
Baustoffe	U2	Fenster	3	Natursteinarbeiten	U3	Tauchsportzentrum OWL . . .	6
Café – Flair	17	Fliesen und Grabmale	U2	Netzwerktechnik	2	Taxi	32
Café	32	Friseur	16/23	Pizza-Blitz	16	Textilpflege	U2
Caritas	21	Gaststätten	17/28	Pizzeria	28	Versicherungen	6
Chem. Reinigung	U2	Gerüstbau	U2	Rasthaus	16	Zimmerei	U3
Computer	6	Getränkehandel	6				
		Glasreinigung	U2				
		Grabmale	U3				
		Häusliche Krankenpflege . . .	21				
		Heizung	U3				
		Industriebetrieb	U2				
		Internetprovider	2				
		Internet-Service	16				
		Kanalreinigung	U4				

U = Umschlagseite

**Dieter
ROSE**
Rolladenfachhandel

• Fenster • Rolläden • Markisen

Gewerbepark 16 · 33189 Schlangen
Tel.: 0 52 52 / 8 13 17 · Fax 8 26 65



LANDBÄCKEREI
Westermeyer

Frische und Qualität
aus Meisterhand

Detmolder Str. 18 · Tel.: 05252/974 174
33189 Schlangen

Montag bis Samstag ab 6.00 Uhr geöffnet

Malerfachbetrieb
Jürgens + Richts

Richts u. Jürgens · 33189 Schlangen · Zur Kammerseeme 8
Telefon 0 52 52 / 97 51 92 / 93 · Fax 97 51 94

ZAHLEN – DATEN – FAKTEN

Gemeindegebiet

Flächenraum	7.598 ha
davon Truppenübungsplatz	3.503 ha

Einwohnerzahl

Stand 30.6.99	8.646 – 114 EW/qkm
---------------------	--------------------

Anzahl der Wohnhäuser

Stand 31.12. 1999	2.252
-------------------------	-------

Schlangen

Schlangen erhält seinen Reiz durch die landschaftliche Vielfalt. Die Gemeinde liegt am Rande der sandigen Senne und dehnt sich am Südhang des Teutoburger Waldes aus bis hinauf zu den Höhen des Gebirgszuges. Während in der ebenen Senne die Landschaft geprägt wird von der Heide und den Kiefernwäldern, sind im Teutoburger Wald dunkle Fichten- und herrliche Buchenbestände anzutreffen. Verbindend zwischen beiden doch recht unterschiedlichen Landschaftsformen ist das breite Wiesental des Strothebaches, der oberhalb des Ortsteiles Kohlstädt im Teutoburger Wald entspringt. Der Höhenzug des Teutoburger Waldes wird gegliedert durch liebevolle Täler und enge Schluchten. In den langen Trockentälern östlich des Ortes Schlangen lockt der Blütenteppich des Lerchensporns im Frühling zu einem Besuch. Sehenswert sind auch die im Plänerkalk gebildeten Höhlen, wie Bielsteinhöhle, Hohlsteinhöhle und Lukenloch.

Die Ortsteile Schlangen und Oesterholz-Haustenbeck verbindet die einstige Prachtstraße „Fürstenallee“, die heute noch als einzige 4-reihige Allee in Lippe mit ihrem jahrhundertalten Baumbestand besonders sehenswert ist.

Das ehemalige Jagdschloss Oesterholz wurde von Graf Simon VI. im Jahre 1597 erbaut. Es wird heute als Kreisaltenheim genutzt.

In der Nähe des Kreuzkruges finden wir in der Heide und den Kiefernwäldern Hügelgräber aus der jüngeren Steinzeit. Sie wurden aus Plaggen- und Grassoden errichtet über hölzernen Totenhäusern oder in den Boden eingetieften Gruben. Diese Hügel wurden auch in der älteren Bronzezeit als Begräbnisplätze beibehalten. Besonders eindrucksvoll ist das sogenannte „Dreihügelheiligtum“.

Ein archäologischer Lehrpfad im Ortsteil Oesterholz-Haustenbeck bietet ein kulturgeschichtliches Bildungserlebnis in freier Landschaft und lädt zu erholsamer Wanderung und Besinnung ein.

Bei der alten Ruine in Kohlstädt handelt es sich um ein Beispiel für jene kleinen Burgen des frühen Mittelalters, die nach fränkisch-normannischem Muster erbaut wurden. Kernstück war ein gewaltiger Wehrturm. Diese sogenannte „Kleine Herrenburg“ war Wohnsitz einer edlen Familie und hatte die Aufgabe, die Passstraße über den Teutoburger Wald zu überwachen.

Die verkehrsgünstige Lage von Schlangen führte schon sehr früh zu einer Besiedlung dieser Gegend. Schlangen und seine Ortsteile Kohlstädt und Oesterholz-Haustenbeck werden in der Lebensbeschreibung des Bischofs Meinwerk von Paderborn (1009 – 1036) als Lanchel, Colstidi und Astanholte bezeichnet; Oesterholz wird sogar schon um 850 erstmals erwähnt. Auf das hohe Alter Schlangens weisen das Kilian-Patrozinium der jetzigen reformierten Kirche in Schlangen sowie ein 1969 wiederentdecktes Fresko im Kirchturm hin: die älteste Christophorus-Darstellung in Westfalen. Bei Grabungen wurden in der Kirche Fundamente aus dem 10. Jh. freigelegt.



Bürgerhaus

Surfen Sie mit uns...



www.volksbank-schlangen.de
...im Internet!

Für uns in Schlangen und Bad Lippspringe

 **Volksbank Schlangen eG**

 **Spar- und Darlehnskasse**

ROSIGE AUSSICHTEN ...

für alle, die lieber auf starken Service
als auf billige Versprechungen setzen.
Mit der LIPPISCHEN sind Sie in jedem
Fall rundum gut beraten.
Ganz sicher!

Geschäftsstelle: ☎ (0 52 52)

Gersi 98 69-0

Paderborner Straße 7 · 33189 Schlangen · Telefax (0 52 52) 98 69-10



Lippische

Landes-Brandversicherungsanstalt
Partner der Finanzgruppe

Sicherheit im Zeichen der Rose

www.2rad-leimenkuehler.de



**75 Jahre
Zweirad
Leimenkühler**
Detmolder Straße 17/21
33189 Schlangen
Tel. 0 52 52 / 75 51

**Fahrräder - Motorräder -
Rasenmäher**

**Verkauf-Service-
Meister-Werkstatt**

Service ist unsere Stärke



Tauchsportzentrum OWL
PADI - Dive Center

Spaß – Begeisterung – Abenteuer



★ Wir tauchen mit Dir unter ★

Individuelle und kompetente Ausbildung
vom Beginner bis zum Instructor

Tauchausbildung – Tauchausrüstung – Service – Reisen

Bertram Schmidt · Badstr. 27 · 33189 Schlangen · Tel. 0 52 52/97 32 14

Gas-Vertriebsstelle: Technische Gase und Campinggas

mbs Mikrocomputer Bürotechnik Software
33189 Schlangen – Lindenstraße 21
Telefon 0 52 52 / 80 87 – Telefax 0 52 52 / 80 77

SEHENSWÜRDIGKEITEN

Die Wälder um den Kreuzkrug und das Forsthaus Nasse-sand sind das wildreichste Gebiet des Teutoburger Waldes.

Man erreicht schnell in unmittelbarer Nachbarschaft:

Im lippischen Raum

Horn-Bad Meinberg mit den Externsteinen und dem Silberbachtal.

Detmold mit seinen Museen, dem Schloss, dem Landestheater, der Musikakademie, dem Hermannsdenkmal u. a. m.

Im Paderborner Raum

Bad Lippspringe, den heilklimatischen Kurort mit der Westfalen-Therme, und die altherwürdige Bischofsstadt Paderborn mit ihren Kirchen und den Ausgrabungsstätten aus der Zeit Karls des Großen.



Fürstenallee

GEMEINDEORGANE

Name	Anschrift	Fraktion	Telefon
Bürgermeister Werner Schmidt	Badstr. 23	Unabhängig	8 20 01
1. stellv. BGM Gerti Klöpping	Hermann-Krücke-Str. 13	SPD	8 26 28
2. stellv. BGM Willi Tornede	Lippspringer Str. 70	CDU	73 66
Fraktionsvorsitzende			
Weitner, Fritz	Finkenweg 32	CDU	8 18 55
Knorr, Ulrich	Detmolder Str. 67	SPD	8 17 46
Ostmann, Sylvia	Lindenstr. 34	Bündnis 90/DIE GRÜNEN	8 14 46



Rathaus mit Dorfbrunnen

Ausschüsse des Rates	Mitglieder	Vorsitzender
Haupt- und Finanzausschuss	13	Bürgermeister Werner Schmidt
Bau- und Wegeausschuss	11	Ratsherr Ulrich Knorr
Ausschuss für Umweltschutz und Landschaftspflege	11	Ratsfrau Sylvia Ostmann
Ausschuss für Soziales, Kultur, Jugend und Sport	11	Ratsfrau Ursula Laposchan
Werksausschuss	9	Ratsherr Will Tornede
Schulausschuss	7	Ratsherr Manfred Röttges
Rechnungsprüfungsausschuss	7	Ratsherr Rolf Lohmeyer
Wahlprüfungsausschuss	5	Ratsherr Franz-Josef Wienhusen



Abendstimmung am Ochensee

Schlangen

GEMEINDEORGANE

Name	Anschrift	Fraktion	Telefon
Mitglieder des Rates			
Biere, Fritz	Detmolder Str. 5	SPD	74 38
Brinkmann, Gabriele	Zum Kurwald 10	CDU	97 33 00
Dröge, Edith	Berliner Str. 15	SPD	89 13
Fritschi, Frank	Kellnerstr. 9	CDU	8 36 53
Hanselle, Karl-Heinz	Hohlweg 6	CDU	97 30 63
Herzog, Klaus	Drosselgasse 4	SPD	97 36 58
Klaus, Waltraud	Am Tiwitt 11	CDU	8 23 23
Klöpping, Gerti	Hermann-Krücke-Str. 13	SPD	8 26 28
Knorr, Ulrich	Detmolder Str. 67	SPD	8 17 46
Kopel-Varchmin, Johannes	Stettiner Weg 12	Bündnis 90/DIE GRÜNEN	97 39 29
Kottmann, Ingo	Schäfertrift 13	SPD	8 13 65
Köster, Ralf	Margueritenweg 1	SPD	70 77
Laposchan, Ursula	Kohlstädter Str. 19 a	CDU	8 11 79
Lohmeyer, Rolf	In der Rote 35	CDU	8 16 39
Müller, Wolfgang	Obere Str. 10	CDU	72 05
Münstermann, Frank	Bergstr. 13	SPD	8 24 99
Ostmann, Sylvia	Lindenstr. 34	Bündnis 90/DIE GRÜNEN	8 14 46
Röttges, Manfred	Alter Kirchweg 3	SPD	8 33 64
Rolf, Dieter	Detmolder Str. 71	SPD	8 24 85
Solle, Gustav-Ulrich	Paderborner Str. 47	CDU	80 61
Struck, Karin	Hornsche Str. 46	SPD	8 35 59
Thiel, Ursula	Detmolder Str. 43	CDU	87 22
Tornede, Willi	Lippspringer Str. 70	CDU	73 66
Weeke, Helmut	Brinkberg 2	CDU	74 94
Weitner, Fritz	Finkenweg 32	CDU	8 18 55
Wienhusen, Franz-Josef	Im Prachenfelde 39	SPD	8 28 55

FERNSPRECHDURCHWAHLVERZEICHNIS

Gemeindeverwaltung Schlangen

Postfach 1140, 33185 Schlangen
Kirchplatz 5-6, 33189 Schlangen
Telefon-Nummer (0 52 52) 981-0 (Vermittlung)
Telefax-Nummer (0 52 52) 974 211
E-mail: info@schlangen-online.de
Internet: www.schlangen-online.de

Leitung der Verwaltung

Bürgermeister. H. Schmidt 981-100
Vorzimmer Fr. Richtermeier . . . 981-101
Allgemeiner Vertreter H. Kötter 981-110

Hauptamt

Amtsleiter. H. Kötter 981-110
Grundstücksangelegenheiten

Friedhofsamt H. Wulfkuhle 891-111
Personalwesen

Kultur, Kindergarten, Musikschule, Fr. Rychlik . . . 981-112
VHS, Städtepartnerschaft,

Tourismus
Koordination der Jugendarbeit Fr. Tusche 981-153

in Schlangen (Offene Jugendarbeit,
Vereinsjugendarbeit)

Koordination EDV. H. Meyer 981-132

Finanzverwaltung

Amtsleiterin Fr. Pauly 981-120
Gewerbesteuer, Grundbesitzabgaben,

OT Schlangen Fr. Steinmeier 981-121
Grundbesitzabgaben Fr. Frenzel 981-122

OT Kohlstädt und Oesterholz-H.,
Gemeindl. Mietwohnungen

Gemeindekasse

Leiterin Fr. Meierrieks 981-124
Buchhaltung. Fr. Höttinger 981-125

Ordnungsamt

Amtsleiterin Fr. Batzer 981-130

Öffentliche Sicherheit
und Ordnung. Fr. Weichert 981-131

Feuerschutz, Wahlen
Abfallentsorgung, Umweltschutz

Gewerbeangelegenheiten . . . H. Vogt 981-114
Fundsachen, Fischereiwesen,

Befreiung von Rundfunk- und Fernsehgebühren,
Vollstreckungen

Melde-, Pass- und Personal- Fr. Bensiek 981-133
ausweisangelegenheiten, . . . Fr. Dreier 981-134

Lohnsteuerkarten, Polizeil. Führungszeugnisse,
Wehrerfassung

Sozialamt

Amtsleiter. H. Lohmüller 981-150
Altenbetreuung, Hilfe zur Pflege

Renten, Sozialhilfe M-Z. H. Muske 981-151
Angelegenheiten Fr. Büschenfeld . . . 981-152

von Asylbewerbern und Aussiedlern
Sozialhilfe A-L, Wohngeld. . . Fr. Tusche 981-153

Asylbewerberangelegenheiten Fr. Horster 981-154

Bauamt

Amtsleiterin Fr. Müller 981-160
Bauleitung

Hoch- und Tiefbau. H. Weber 981-164
Bauantragsbearbeitung Fr. Meyer 981-162

Erschließungsbeiträge Fr. Brunsiek 981-163

FERNSPRECHDURCHWAHLVERZEICHNIS

Bauhof H. Richts/H. Meierjohann 981-166

Nach Dienstschluss:

Herr Kötter 76 93

Herr Schmidt 8 20 01

Bücherei Fr. Schmidt 981-116

Bürgerhaus 79 57

Musikschule

Jugendzentrum DOMINO 97 31 63

Jugendtreff Oesterholz 97 43 44

Kindergarten Alte Rothe 70 33

Strothetalhalle 78 26

Schulen

Grundschule Schlangen 97 39 09

Friedrich-Copei-Schule (Hauptschule) 75 13

Grundschule am Sennerand

Kohlstädt/Oesterholz-H. 97 30 16

Standesamt Fr. Jagermann 981-135

33189 Schlangen, Im Dorfe 1a

Gemeindewerke Schlangen GmbH (GWS)

mit den Betriebsbereichen

Abwasserbeseitigung, Wasserwerk, Freibad

33189 Schlangen, Im Dorfe 1a

Telefon-Nummer. (0 52 52) 9853-0 (Vermittlung)

Telefax-Nummer. (0 52 52) 98 53-53

Geschäftsführer H. Paulussen 98 53-20

Betriebstechnik H. Pucker 98 53-21

Buchhaltung. H. Aust. 98 53-10

Buchhaltung. Fr. Lange. 98 53-11

Sekretariat Fr. Grande 98 53-12

Kläranlage 8 25 28

Freibad 8 35 91

Nach Dienstschluss Bereitschaftsdienst:

Wasserversorgung, Kanal und Kläranlage 98 53-13

Erdgasversorgung (Stadtwerke Paderborn) (0 52 51) 502-0

Stromversorgung

OT Schlangen u. Kohlstädt (PESAG) (0 52 51) 503-0

OT Oesterholz-Haustenbeck (Wesertal). 0800 / 7 80 37 86



Blick auf Kohlstädt



„Haus Fischer“ am Bürgerhaus

WAS ERLEDIGE ICH WO IM RATHAUS SCHLANGEN?

In Sachen	Welches Amt	Anschrift	Zimmer
Abwasserbeseitigung	Gemeindewerke – GWS –	Im Dorfe 1a	
Abfallbeseitigung	Ordnungsamt	Kirchplatz 6	i-Punkt
Allgemeine Bürgerinformation		Kirchplatz 6	i-Punkt
Altenbetreuung	Sozialamt	Kirchplatz 5	4
An-, Ab- und Ummeldungen	Meldeamt	Kirchplatz 6	i-Punkt
Anschlussbeiträge (Wasser u. Kanal)	Gemeindewerke – GWS –	Im Dorfe 1a	
Asylbewerber	Sozialamt	Kirchplatz 5	5
Aufgebot	Standesamt	Im Dorfe 1a	
Ausländerangelegenheiten	Sozialamt	Kirchplatz 5	1 u. 5
Aussiedler, Asylbewerber	Sozialamt	Kirchplatz 5	1
Bafög-Anträge		Kirchplatz 6	i-Punkt
Baugenehmigung	Bauamt	Kirchplatz 5	9
Bauleitplanung	Bauamt	Kirchplatz 5	8
Beglaubigungen	Meldeamt	Kirchplatz 6	i-Punkt
Bußgelder/Ordnungswidrigkeiten	Ordnungsamt	Kirchplatz 6	i-Punkt
Club-Cards Freibad	Gemeindewerke – GWS –	Im Dorfe 1a	
Denkmalpflege	Bauamt	Kirchplatz 5	9
Eheschließung	Standesamt	Im Dorfe 1a	
Ehefähigkeitszeugnis	Standesamt	Im Dorfe 1a	
Einbürgerungen	Meldeamt	Kirchplatz 6	i-Punkt
Einkommensteueranträge		Kirchplatz 6	i-Punkt
Energieberatung	Ordnungsamt	Kirchplatz 6	i-Punkt
Erlaubnis nach dem Gaststättengesetz	Ordnungsamt	Kirchplatz 6	i-Punkt
Erschließungsbeitragsrecht	Bauamt	Kirchplatz 5	6
Fischereischeine	Ordnungsamt	Kirchplatz 6	4
Förderung regenerativer Energien	Ordnungsamt	Kirchplatz 6	i-Punkt
Freibad	Gemeindewerke – GWS –	Im Dorfe 1a	
Friedhofsangelegenheiten	Hauptamt	Kirchplatz 6	2
Führungszeugnis	Meldeamt	Kirchplatz 6	i-Punkt
Fundsachen	Ordnungsamt	Kirchplatz 6	4
Geburtenanmeldungen	Meldeamt	Kirchplatz 6	i-Punkt

WAS ERLEDIGE ICH WO IM RATHAUS SCHLANGEN?

In Sachen	Welches Amt	Anschrift	Zimmer
Gewerbean- und -abmeldungen	Ordnungsamt	Kirchplatz 6	i-Punkt
Gewerbesteuer	Finanzverwaltungsamt	Kirchplatz 6	12
Grundbesitzabgaben	Finanzverwaltungsamt	Kirchplatz 6	11 u. 12
Grundstücksanschlüsse	Gemeindewerke – GWS –	Im Dorfe 1a	
Grundstücksverwaltung	Hauptamt/Finanzverwaltungsamt	Kirchplatz 6	9 u. 11
Haushaltsbescheinigung für Kindergeld	Meldeamt	Kirchplatz 6	i-Punkt
Hilfe zur Pflege	Sozialamt	Kirchplatz 5	4
Hundesteuer	Finanzverwaltungsamt	Kirchplatz 6	11 u. 12
Jubiläen	Hauptamt	Kirchplatz 6	9
Jugendschutz	Ordnungsamt	Kirchplatz 6	i-Punkt
Kassenangelegenheiten	Gemeindekasse	Kirchplatz 6	13
Kinderausweise	Meldeamt	Kirchplatz 6	i-Punkt
Kindergarten	Hauptamt	Kirchplatz 6	9
Kindergeld- und Erziehungsgeldanträge		Kirchplatz 6	i-Punkt
Landwirtschaftliche Erhebungen	Ordnungsamt	Kirchplatz 6	i-Punkt
Lärmbekämpfung	Ordnungsamt	Kirchplatz 6	i-Punkt
Lebensbescheinigungen	Meldeamt	Kirchplatz 6	i-Punkt
Lohnsteuerkarten	Meldeamt	Kirchplatz 6	i-Punkt
Marktwesen	Ordnungsamt	Kirchplatz 6	i-Punkt
Namensänderungen	Standesamt	Im Dorfe 1a	
Naturschutz	Ordnungsamt	Kirchplatz 6	i-Punkt
Obdachlose	Ordnungsamt	Kirchplatz 6	i-Punkt
Pachtwesen	Hauptamt/Finanzverwaltungsamt	Kirchplatz 6	9 u. 11
Passangelegenheiten	Meldeamt	Kirchplatz 6	i-Punkt
Personalausweise	Meldeamt	Kirchplatz 6	i-Punkt
Personenstandswesen	Standesamt	Im Dorfe 1a	
Plakatierungsanfragen	Ordnungsamt	Kirchplatz 6	i-Punkt
Rentenanträge, Rentenversicherung	Sozialamt	Kirchplatz 5	2
Rohrbrüche	Gemeindewerke – GWS –	Im Dorfe 1a	
Rundfunk- und Fernsehgebührenbefreiung	Ordnungsamt	Kirchplatz 6	4
Schulangelegenheiten	Hauptamt	Kirchplatz 6	9

WAS ERLEDIGE ICH WO IM RATHAUS SCHLANGEN?

In Sachen	Welches Amt	Anschrift	Zimmer
Schwerbehindertenangelegenheiten	Sozialamt	Kirchplatz 5	4
Sozialhilfe	Sozialamt	Kirchplatz 5	2 u. 3
Spendenbescheinigungen	Hauptamt	Kirchplatz 6	9
Sperrmüllabfuhr	Ordnungsamt	Kirchplatz 6	i-Punkt
Sperrstundenverkürzung	Ordnungsamt	Kirchplatz 6	i-Punkt
Sportangelegenheiten	Hauptamt	Kirchplatz 6	9
Standrohrausleihe	Gemeindewerke – GWS –	Im Dorfe 1a	
Straßenbeleuchtung	Bauamt	Kirchplatz 5	9
Straßenreinigung	Finanzverwaltungsamt	Kirchplatz 6	12
Straßenunterhaltung	Bauamt	Kirchplatz 5	7
Umweltschutz	Ordnungsamt	Kirchplatz 6	i-Punkt
Unterschriftenbeglaubigungen	Meldeamt	Kirchplatz 6	i-Punkt
Urkunden	Standesamt	Im Dorfe 1a	
Vaterschaftsanerkenntnisse	Standesamt	Im Dorfe 1a	
Verbrauchsabrechnungen	Gemeindewerke – GWS –	Im Dorfe 1a	
Verkehrsplanung	Bauamt	Kirchplatz 5	8
Versorgungsleitungen	Gemeindewerke – GWS –	Im Dorfe 1a	
Volkshochschule	Hauptamt	Kirchplatz 6	9
Vollstreckungen	Gemeindekasse	Kirchplatz 6	4 u. 13
Wasserwerk	Gemeindewerke – GWS –	Im Dorfe 1a	
Winterbrennstoffbeihilfen	Sozialamt	Kirchplatz 5	5
Winterdienst	Bauamt	Kirchplatz 5	7
Wohnberechtigungsscheinanträge		Kirchplatz 6	i-Punkt
Wohngeld	Sozialamt	Kirchplatz 5	3

Pizza Blitz



Öffnung + Lieferzeiten:

Mo-Sa 11.00-14.30 Uhr
und 17.00-23.00 Uhr
Sonn + Feiertage 11.00-23.00 Uhr

0 52 52 /
33 35
+ 5 05 09

Zustellpreise:

Lippspringe + Marienloh DM 2,00
Schlangen, Neuenbecken
und Benhausen DM 3,00

Bad Lippspringe • Detmolder Straße 59 • Telefon 0 52 52 / 33 35

RÜCKWAHRTH'S-RASTHAUS



an der alten B1
Frühstück von 6.00 bis 11.00 Uhr

Öffnungszeiten:

Mo.-Fr. 6.00 bis 22.00 Uhr
Sa. 7.00 bis 14.00 Uhr
Sonntag und Feiertag geschlossen

Durchgehend
warme Küche

33189 Schlangen, Lippspr. Str. 87
Tel. 0 52 52 / 70 71, Fax 97 30 71

SLSoft

WEB-Design Computer-Hardware und
Multimedia-Dienstleistungen

<http://www.SLSoft.de>

Sabine Leistikow
Bergstr. 1
33189 Schlangen

Tel: 0 52 52 / 97 48 34
0 52 52 / 97 48 35
Fax: 0 52 52 / 97 48 36

Schnitt und Frisur



*Schauen Sie rein
oder rufen Sie an!
Termine auf Vereinbarung!*

Marion Münstermann

In der Rote 41, 33189 Kahlstadt, Tel. 0 52 52 - 8 16 70

KULTURELLE EINRICHTUNGEN

Einrichtung	Anschrift	Telefon
Gemeindebücherei	Im Dorfe 2	981-116
Öffnungszeiten: Mo, Mi, Fr von 15.00 Uhr bis 18.30 Uhr		
Bürgerhaus Schlangen	Rosenstr. 11	79 57
Jugendzentrum DOMINO	Rosenstr. 11	97 31 63
Jugendtreff Oesterholz	Zur Kammerseune 14	97 43 44
Jugendraum Kohlstädt	Bergstr. 14	

STÄDTEPARTNERSCHAFTEN

Seit dem Jahr 1999 besteht eine Partnerschaft mit der finnischen Stadt Viitasaari.

Gaststätte Rosen-Eck bei Onkel Helmut



VELTINS
PILSENER

33189 Schlangen-Oesterholz
Zur Kammerseune 8
Telefon: 0 52 52 / 78 42



Gasthof Sibille
Inh. Jürgen Ostmann
Ortsmitte 10
33189 Schlangen
Tel. 0 52 52 / 71 57

*Ihr zuverlässiger Partner
für Gastlichkeit.*

Ortsmitte 10 - 33189 Schlangen, Tel. 05252-7157/Fax: 975236

Der Traditionsgasthof für Familienfeiern ...

*Saal für 20-250 Personen
mit Nebenzimmer*

Anerkannte gute dt. Küche

Wir beraten Sie bei

kalten + warmen Buffets

Mittags- und Abendtisch

Gästezimmer mit Dusche



Familienfeiern im kleinen Rahmen
33175 Bad Lippspringe, Arminiuspark 16
Tel. 05252/93 00 84, Fax 05252/93 00 89

*Kuchen und Waffeln
aus eigener Herstellung
Auch außer
Hausverkauf*

Inhaber: D. Schulte

Fischerhütte

Café
Restaurant
Glätschhaus



Inhaber: D. Schulte

Ideal für Familienfeiern bis 80 Personen
Montags Ruhetag, ausreichend Parkplätze
33175 Bad Lippspringe, Cecilienallee 11+12
Tel. 05252/42 40, Fax 05252/93 25 94

BILDUNGS- UND LEHRANSTALTEN

Name	Straße	Schulleiter	Telefon
Grundschule am Sennerand			
Kohlstädt/Oesterholz-H.	Zur Kammersebene 14	Karina Emmighausen	97 30 16
Grundschule Schlangen.	Rosenstr. 15.	Marlies Hoffmann	97 39 09
Friedrich-Copel-Schule (Hauptschule) Schlangen.	Rosenstr. 15.	Klaus Brand	75 13
Musikschule Schlangen	Rosenstr. 13.	Bernhard Bentler	
Volkshochschule Detmold	Gemeindeverwaltung	Anmeldung:	
– Geschäftsstelle Schlangen –	Kirchplatz 6.	Frau Rychlik, Zimmer 9	981-112

KINDERGÄRTEN

Name	Straße	Leiterin	Telefon
Kindergarten „Alte Rothe“ der Gemeinde Schlangen	Alte Rothe-Str. 19.	Frau Schliemann	70 33
Kindergarten „Gartenstraße“ der Ev.-ref. Kirchengemeinde Schlangen ..	Gartenstr. 12a.	Frau Rolf	89 92
Kindergarten „Sternschnuppe“ der Ev.-ref. Kirchengemeinde Schlangen ..	Zum Kammersebene 17	Frau Reinhard	70 32
Kindergarten Kohlstädt des DRK.	Am Kuhlhof 4	Frau Ostmann-Capelle.	87 64

KIRCHEN, PFARRÄMTER, RELIGIÖSE GEMEINSCHAFTEN

Bezeichnung	Anschrift	Telefon
-------------	-----------	---------

Ev.-ref. Kirchengemeinde Schlangen

Gemeindeamt	Kirchplatz 4	97 37 01
Diakonie	Kirchplatz 4	97 37 00
Pfarrbezirk Ost: Pastor Brehme	Kirchweg 3	71 21
Pfarrbezirk West: Pastor Dr. Friebel	Kirchweg 1	71 59
Pfarrbezirk Nord: Pastorin Kunz	Detmold	0 52 31 / 39 05 45

Kath. Kirchengemeinde St. Marien Schlangen

Pfarrer Dr. Neumann	Paderborner Str. 23	72 17
---------------------	---------------------	-------

Jehovas Zeugen	Fichtenweg 3	97 37 35
----------------	--------------	----------

Neuapostolische Kirche	Raiffeisenstr. 7	5 08 57
------------------------	------------------	---------

Siebenten-Tags-Adventisten	Detmolder Str. 24	74 09
----------------------------	-------------------	-------



Ev. Kirche

SOZIALE FÜRSORGE UND ANDERE GEMEINNÜTZIGE EINRICHTUNGEN

Sozialstation

Diakonie Schlangen	Kirchplatz 4	97 37 00
--------------------	--------------	----------

Seniorenkreise

Seniorenkreis Schlangen der Ev.-ref. Kirchengemeinde	Kirchplatz 4	97 37 01
--	--------------	----------

Seniorenkreis Kohlstädt der Ev.-ref. Kirchengemeinde	Kirchplatz 4	97 37 01
--	--------------	----------

Seniorenkreis Oesterholz-H. der Ev.-ref. Kirchengemeinde	Kirchplatz 4	97 37 01
--	--------------	----------

Seniorenkreis Schlangen der Kath. Kirchengemeinde	Paderborner Str. 23	72 17
---	---------------------	-------

Öffentliche Kleiderstube – mittwochs von 14 – 16 Uhr	Kirchplatz 4	97 37 01
--	--------------	----------

ÄRZTE · ZAHNÄRZTE · HEILPRAKTIKER ALTENHEIM · APOTHEKEN

	Anschrift	Telefon
Ärzte		
Dr. Riad Hanna, prakt. Arzt	Kohlstädter Str. 16	98 58-0
Dr. Birgit Naumann, Ärztin für Allgemeinmedizin	Ortsmitte 1.	98 61-0
Dr. Manfred Vothknecht, Arzt für Allgemeinmedizin	Am Heidland 37	71 71
Dr. Andreas Wolf, Arzt für Allgemeinmedizin	Im Dorfe 1a	97 44 04
Zahnärzte		
Dr. Rezia Gieffers	Detmolder Str. 2	75 08
Dr. Cornelia Varkonyi	Im Dorfe 1a	9 78 80
Mirosława Wiechnik	Im Hafen 1	8 26 23
Heilpraktiker		
Ulrich Dinter	Zum Kurwald 16 a	8 36 79
Max Hollweg	Fichtenweg 4	71 58
Jeanette Schmidt-Andrá	Düsterlau 9	8 23 61
Altenheim		
Kreisaltenheim	Im kleinen Bruch 1	88 72
Apotheken		
Eichen-Apotheke	Ortsmitte 11	71 87
Apotheke Vornewald	Ortsmitte 1	71 54

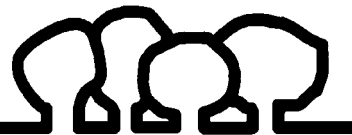
Schlangen



EICHEN-APOTHEKE
MARTIN HANKE

Die Apotheke für Ihre Gesundheit
Ortsmitte 11 · Tel. 0 52 52 / 71 87
Fax 0 52 52 / 97 30 52

**APOTHEKE
VORNEWALD**



Ursula Vieth

Ortsmitte 1 • 33189 Schlangen
Telefon: 0 52 52 / 71 54 • Fax: 97 31 72



Caritas-Sozialstation
St. Vincenz
Bielefelder Str. 17a
33175 Bad Lippspringe
Tel.: (0 52 52) 94 05 90
Fax: (0 52 52) 94 05 91

Häusliche Krankenpflege,
Betreuungen, Fahrdienste
Familienpflege
in Schlangen, Kohlstädt,
Oesterholz, Feldrom und
Veldrom

Häusliche

Krankenpflege und
Seniorenbetreuung

ProVita

*Die sympathische
Alternative*

Ambulante
Hauskrankenpflege
Anja Winter

Pflege *medizinische Behandlung* *Beratung*
Hilfe im Haushalt *Notrufsystem*

Tel. 0 52 52 / 94 09 92 Grüne Straße 1
33175 Bad Lippspringe



Rolf Grassow

- Grund- + Behandlungspflege
- Beratung in Pflegeangelegenheiten
- Hilfe bei Umgang mit Behörden
- Verleih von Hilfsmitteln
- Urlaubspflege in den eigenen Räumen
- Vermittlung und Hausnotruf • Essen auf Rädern

Arminusstraße 34 • 33175 Bad Lippspringe
Tel. 0 52 52 / 94 06 57, Fax 94 07 39 • Notruf: 01 72 / 4 26 64 61

Reichsbund Freier
Schwestern e.V.

Träger gemeinnütziger Pflegezentren

Ambulante Pflegedienste

Häusliche Krankenpflege
Hauswirtschaftliche Versorgung (Einkaufen, ...)
Hausnotruf (24 Stunden Bereitschaft)
Betreuung und Begleitung

Am Vorderflöß 21 · 33175 bad Lippspringe
Tel. 0 52 52/9 64 91-0 · Fax 9 64 91-19

So viel Hilfe wie nötig, so viel „Selbst“ wie möglich.

Schützenweg 1 · 33184 Altenbeken
Tel. 0 52 55/64 21 u. 64 88 · Fax 69 62

Stationäre Pflege
Essen auf Rädern
Massage & Krankengymnastik im Haus

Seniorenzentrum Altenbeken

**Diakonie
Schlangen**

Telefon 973 700



Ev.-ref. Kirchengemeinde Schlangen – Diakonie –
Kirchplatz 4, 33189 Schlangen

KLICK@ gehabt!

Wenn Sie mal wirklich schnell und direkt eine Auskunft brauchen,

können Sie sich zu den Klicklichen zählen. **Unter www.weka-cityline.de**

finden Sie ausführliche Informationen über **Städte** und **Gemeinden**,

detaillierte **Branchenverzeichnisse** und aktuelle Links zum **Online-Shopping**.

Suchen Sie nicht länger, zum Klick gibt's **WEKA Cityline!**



www.weka-cityline.de



WEKA Informationsschriften- und Werbefachverlage GmbH

Lechstraße 2 • 86415 Mering

Telefon 08233/384-0 • Fax 08233/384-103 • E-Mail info@weka-cityline.de

TURN- UND SPORTSTÄTTEN

Turnhallen

Schulturnhalle des Schulzentrums Schlangen

Zweifach-Sporthalle „Rennekamp“ im Ortsteil Schlangen

Schulturnhalle der Grundschule am Sennerand im Ortsteil Oesterholz-Haustenbeck

Mehrzweckhalle Kohlstädt (Strothetalhalle)

Sportstätten

Sportplatz „Alte Rothe“ im Ortsteil Schlangen

Sportplatz „Rennekamp“ im Ortsteil Schlangen

Sportplatz „In der Rote“ im Ortsteil Kohlstädt

Sportplatz an der Haustenbecker Straße im Ortsteil Oesterholz-Haustenbeck

Reitanlage im kleinen Bruch im Ortsteil Oesterholz-Haustenbeck

Tennisplätze am Fliederweg im Ortsteil Schlangen

Hundedressurplatz am Bohmsweg

Modellflugplatz am Steinweg Richtung Bauerkamp

BÄDER

Bezeichnung	Anschrift	Telefon
Freibad Schlangen	Badstr. 29	8 35 91



Haardesign

Ihr Haar in guten Händen

Ingrid Pollmann

Augustdorf
Pivitsheider Str. 45
0 52 37 / 2 92

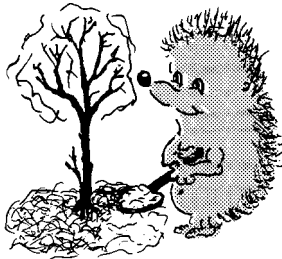
Schlangen
Paderborner Str. 38
0 52 52 / 8 13 66



**lippe-
kompost**

*Natürlich düngen
ohne Torf*

- reines Naturprodukt
- enthält alle Nährstoffe und Spurenelemente
- fördert die Bodenfruchtbarkeit
- für Gartenneuanlagen oder regelmäßige Düngung
- auch als Kompoststarter zu verwenden



Preise ab Werk: 50 ltr. Sack 3,- DM · lose auf Anfrage



**kompostwerk
lemgo**

Zur Maibolte 200
32657 Lemgo
Tel. 05261/9487-0

GÜNTER BENKELBERG



Ihr Elektro-Fachbetrieb für:

*Licht- und Kraftanlagen
Elektroheizungen*

33189 Schlangen 1
Bruchstraße 8
Telefon 0 52 52 / 76 48

**Wir sorgen
für morgen**

**Ihr Energiepartner
VOR ORT**

PESAG Aktiengesellschaft
Tegelweg 25 · 33102 Paderborn · Telefon 05251 503-0
Corveyer Allee 21 · 37671 Hörter · Telefon 05271 685-0
E-Mail: info@pesag.de · Internet: www.pesag.de



*Setzen Sie auf unsere **Erfahrung**
und unsere **Kompetenz**
in Sachen **Energie**.*

Energie ist unser Element

WASSER-, GAS- UND STROMVERSORUNG, ABFALLBESEITIGUNG, ENTWÄSSERUNG

Bezeichnung	Zuständigkeit	Anschrift	Telefon
Wasser, Kanal, Freibad	Gemeindewerke Schlangen	Im Dorfe 1a	9 85 30
Gas	Stadtwerke Paderborn	Rolandsweg 80, 33102 PB	0 52 51 / 50 20
Strom			
Ortsteile Schlangen und Kohlstädt	PESAG Paderborn	Tegelweg 25, 33102 PB	0 52 51 / 50 30
Ortsteil Oesterholz-Haustenbeck	Elektrizitätswerk Wesertal	Bruchstr. 38, 34756 Detmold	0 52 31 / 70 70
Abfallbeseitigung	Gemeinde Schlangen	Kirchplatz 6	981-131



STADTWERKE
PADERBORN
GMBH



**ERDGAS:
DER UMWELT ZULIEBE**

KUNDENZENTRUM
Rolandsweg 80
Telefon: 0 52 51 / 50 22 58
www.stadtwerke-paderborn.de

*Ihre
Stadtwerke*

I M P R E S S U M



WEKA
INFORMATIONSSCHRIFTEN-
UND WERBEFACHVERLAGE
GMBH



AUCH IM INTERNET:
<http://www.weka-cityline.de>

IN UNSEREM VERLAG ERSCHEINEN:

Broschüren zur Bürgerinformation, Heizten, Wirtschaftsförderung, Umweltschutz und zum Thema Bauen.

Herausgegeben in Zusammenarbeit mit der Kommune.
Änderungswünsche, Anregungen und Ergänzungen
für die nächste Auflage dieser Broschüre nimmt

die Verwaltung oder das zuständige Amt entgegen.
Titel, Umschlaggestaltung sowie Art und Anordnung
des Inhalts sind zugunsten des jeweiligen Inhabers
dieser Rechte urheberrechtlich geschützt. Nachdruck
und Übersetzungen sind – auch auszugsweise –
nicht gestattet.

Nachdruck oder Reproduktion, gleich welcher Art,
ob Fotokopie, Mikrofilm, Datenerfassung, Datenträger
oder Online, nur mit schriftlicher Genehmigung
des Verlages.

Fotos der Gemeinde Schlangen:
Annette Fischer, Schlangen
Projekt-Nr. 33185050 / 6. Auflage / Rath / Rath
Printed in Germany 2000

INTERNET: <http://www.weka-cityline.de>
E-MAIL: info@weka-cityline.de

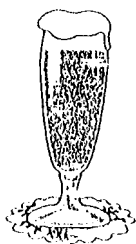
Lechstraße 2, 86415 Mering,
Postfach 1147, 86408 Mering,
Telefon 0 82 33/3 84-0,
Telefax 0 82 33/3 84-103

VEREINE UND INSTITUTIONEN

Verein/Institution	Ansprechpartner	Anschrift	Telefon
Akkordeonorchester Schlangen e.V.	Ulrike Knickmann	Hornsche Str. 14.	8 29 72
Angelsportverein (ASV) Schlangen	Peter Königsbrück	Zum Kurwald 20.	8 26 52
Bund der Vertriebenen	Paul Vogel	Dedinghauser Weg 32	8 24 20
CDU-Frauenvereinigung	Christel Campbell	Lippspringer Str. 16	89 66
Darts-Verein „Rennekamp“		Postfach 1101, 33185 Schlangen	97 32 01
DLRG Ortsgruppe Schlangen	Friedrich Gingert	Cheruserweg 12	8 12 22
DRK Ortsgruppe Schlangen	Andreas Buchheim	Lindenstr. 14	79 48
Ev.-ref. Kirchengemeinde		Kirchplatz 4	97 37 01
FC Fortuna Schlangen	Gerhard Voß	Erikastr. 16	8 28 28
Freiw. Feuerwehr – Gesamtwehr –	Michael Müller	Weststr. 6.	89 52
Freiw. Feuerwehr – Jugendwehr –	Mario Hornig	Schwalbenweg 8	97 30 09
Freiw. Feuerwehr – Löschzug Schlangen –	Dieter Mense	Im Prachenfelde 32	8 28 13
Freiw. Feuerwehr – Löschgr. Kohlstädt –	Manfred Wulfkuhle	Bergstr. 6	97 31 25
Freiw. Feuerwehr – Löschgr. Oesterholz –	Klaus Mehrmann	Zur Kammersenne 3a	76 63
Gebrauchshundesportverein	Hans-Dieter Koltermann	Nelkenstr. 28, 33175 B.L.	5 37 64
Gesangverein „Teutonia“ Schlangen	Christel Schmacke	Alte-Rothe-Str. 3	8 23 26
Gesangverein „Germania“ Kohlstädt	Monika Sonntag	Hornsche Str. 41.	8 37 67
Hegering Senne	Horst Hüdelpohl	Am Hasenbusch 28	76 84
Heimat und Verkehrsverein Schlangen	Karl-Heinz Budde	Lindenstr. 18	75 83
Heimat und Verkehrsverein Oesterholz-H.	Fritz Weitner	Finkenweg 32.	8 18 55
Heimkehrerverband	Bruno Bieberneit	Emkental 16.	86 24
Inlandpferde Reit- und Zuchtverein	Herbert Klöpping	Obere Str. 54	73 22



Kreisaltenheim mit Wassergraben



Trink Dein Bier bei mir!

König Pilsener
DAS KÖNIG DER BIERE.



Gaststätte
Arminius-Treff

Inh. Werner Struck

Hornsche Str. 22 · 33189 Schlangen · Tel. 0 52 52 - 8 23 15 · Privat Tel. 0 52 52 - 8 35 59

Ristorante - Pizzeria

Da Lucia



PIZZA-TAXI

☎ 0 52 52 - 8 32 71

Lieferung frei Haus!

Langetalstraße 1 · 33189 Schlangen
Öffnungszeiten: 11.30 - 14.30 und 17.30 - 24.00 Uhr

Der weiteste Weg lohnt sich!

RESTAURANT



HELENA

GRIECHISCHE SPEZIALITÄTEN

Treffpunkt für Feinschmecker

mit gemütlichem Biergarten

Detmolder Str. 1 · Schlangen-Ortsmitte · 0 52 52/97 46 48

Mo.-Sa.:

17 - 1 Uhr

So. und

Feiertage:

12 - 15 Uhr

17 - 1 Uhr

Lippische Gastronomie
in stilvollen Räumen
im fürstlichen Forsthaus.

Café · Restaurant



Altes Forsthaus Kreuzkrug

Inh. Fam. W. Lange

33189 Schlangen-Osterholz
Telefon (0 52 52) 80 75
Fax (0 52 52) 97 45 94

Aus der Chronik des Hauses:

Die Bezeichnung „Kreuzkrug“ entstand durch das Verkehrskreuz, an dem der Krug lag, wenn man anno 1700 überhaupt von Reiseverkehr sprechen konnte. Es handelte sich um den heutigen „Alten Postweg“, die Verlängerung der Fürstenallee. Der alte Krug lag also dort, wo heute das Waldhaus steht.

Öffnungszeiten: 11.00 – 22.00 Uhr
Ruhetag: Dienstag und
Montag ab 15.00 Uhr

Gesellschaftszimmer bis 60 Personen
für Tagungen und Festlichkeiten

VEREINE UND INSTITUTIONEN

Verein/Institution	Ansprechpartner	Anschrift	Telefon
Jugendrotkreuz – JRK –	Markus Püster	Knickweg 20. Postfach 1208, 33186 Schlangen	97 38 00
Kaninchenzuchtverein Schlangen	Günter Dargel.	Kampstr. 5	88 74
Kath. Kirchengemeinde St. Marien		Paderborner Str. 23	72 17
Kirchenchor Schlangen.	Ute Pieper.	Starenweg 10	8 17 96
Kneipp-Verein	Hilde Raker.	Detmolder Str. 33	73 06
K. u. R. Promotoren e. V.	Frank Steins	Drosselgasse 6	77 29
Landjugendgruppe Schlangen	Frank Fritschi	Kellnerstr. 9	8 36 53
Landfrauenverein Schlangen	Barbara Huneke	Emkental 20	8 24 45
Modellflugclub „Bergfalke“	Konrad Tasche	Savignystr. 1b, 33175 B.L.	94 01 37
Motor-Sport-Club Schlangen.	Jochen Heusener	Heidweg 12	97 35 84
Musikzug der Freiw. Feuerwehr	Dieter Mense	Im Prachenfelde 32	8 28 13
NABU, Arbeitsgruppe Schlangen	Günter Ellerbrok.	Am Heidland 22.	71 26
Obst- und Gartenbauverein Schlangen	Walter Schlüter	Emkental 8.	89 04
Ortslandwirt	Paul-Ernst Ebert.	Ortsmitte 20	75 44
Ortslandwirt für Kohlstädt und Oesterholz und Landwirtschaftlicher Verein	Reinhold Thiel	Detmolder Str. 43	87 22
Ortsverein Bündnis 90/DIE GRÜNEN	Gerhard Breitreutz	Buchweizenweg 33	97 32 54
Posaunenchor Schlangen	Daniel Finkensiep.	Kirchplatz 4	8 22 10
Reit- und Fahrverein Schlangen.	Norbert Kasch	Postfach 1141, 33185 Schlangen	75 05
Reisetaubensportvereine:			
– „Blauer Vogel“	Wilhelm Klöpping.	Lindenstr. 54	88 13
– „Konkordia Schlangen“	Hermann Herdehuneke	Dedinghauser Weg 30.	74 34

VEREINE UND INSTITUTIONEN

Verein/Institution	Ansprechpartner	Anschrift	Telefon
- „Teutobote“	Rudolf Richts	Paderborner Str. 68	8 20 62
- „Zur Fürstenallee“	Werner Dreier	Detmolder Str. 59 a	87 66
Schützenverein Schlangen	Reinhold Wiegmann	Rosenstr. 4	8 25 01
Schützenverein Kohlstädt	Jürgen Nagelschneider	Hornsche Str. 31	86 28
SPD-Ortsverein	Heinz Kriete	Parkstr. 21	8 20 20
Spielmanszug des VfL Schlangen	Jürgen Gröne	Haustenbecker Str. 42	87 42
Spielmanszug des Schützenvereins Kohlstädt	Manfred Richts	Lerchensteg 5	87 00
Sportschützen Schlangen	Werner Fricke	Stettiner Weg 4	78 01
Sportverband Schlangen	Manfred Herzog	Rosenstr. 9	97 32 75
SSV Oesterholz	Martin Grosse	Ostlandstr. 31	8 20 12
Tennis-Club Schlangen	Helmut Meier	Parkstr. 14a	74 67
TSV Kohlstädt	Manfred Richts	Lerchensteg 5	87 00
VDK Schlangen	Heinrich Rügge	Lindenstr. 49	8 20 43
Veteranen-Club Schlangen	Michael Hilscher	Obere Str. 32	
VfL Schlangen	Ulrich Knorr	Detmolder Str. 67	8 17 46
Werbegemeinschaft Schlangen	Walter Vollmer	Paderborner Str. 1	97 31 93



Kreisaltenheim (ehem. Jagdschloss)

NOTRUFTAFEL

Notruf: In dringenden Fällen bitte folgende Rufnummern wählen:

Feuer, Rettungsdienst – Leitstelle –	112
Polizei (bei Unfall, Überfall u. ä.) – Leitstelle –	110
Über die Rufnummern, die für alle Ortsbereiche gelten, werden alle notwendigen Stellen (Feuer, Krankentransport, Rettungshubschrauber, zuständige Polizeidienststelle u. ä.) alarmiert.	

Im übrigen können folgende Stellen telefonisch erreicht werden:

Löschzug Schlangen, Wehrführer Michael Müller	89 52
Löschgruppe Kohlstädt, Löschgruppenführer Manfred Wulfkuhle	97 31 25
Löschgruppe Oesterholz-H., Löschgruppenführer Klaus Mehrmann	0172 / 7 06 40 70
Polizei-posten Schlangen (tagsüber während der Dienststunden)	98 19 00
Polizei-station Detmold	0 52 31 / 60 90
Krankentransport Detmold	0 52 31 / 1 92 22



Bäckerei • Konditorei
Goeken backen...
 ... bärenstark seit 1898
Stehcafé + Snacks



Ihr Bäckerei-
 fachgeschäft
 im Elli-Markt
 Schlangen
 ☎ 97 36 87

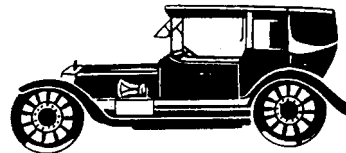


Fahrschule Lieftüchter



*Ihr sicherer Weg
 zum Führerschein*
0171-288 9971

33189 Schlangen, Paderborner Str. 9
Telefon 0 52 52 / 5 39 88 – Fax: 5 39 87



Telefon: **77 77**
 (0 52 52)
Edeltraud RONG
33189 Schlangen
Knickweg 16

TAXI • Krankentransporte

ZUVERLÄSSIGE HANDWERKER IN SCHLANGEN



GUSTAV WIESBROK GMBH
& Co. KG
MALERBETRIEB
KIRCHWEG 2 · 33189 SCHLANGEN
TELEFON (0 52 52) 73 44
TELEFAX (0 52 52) 8 32 54

MALER- UND
TAPEZIERARBEITEN

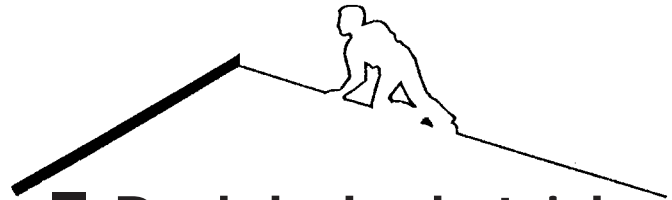
FASSADENGESTALTUNG

BETONSCHUTZ UND
-SANIERUNG

BODENBELÄGE

MINERALFARBEN-
ANSTRICHE

VOLLWÄRMESCHUTZ



**Dachdeckerbetrieb
Stephan Kösters**

33106 Paderborn
Lüthenweg 30 · Wewer
Tel. 0 52 51 / 9 27 63
Fax 0 52 51 / 9 29 56

Lager:
33175 Bad Lippspringe
Schulze-Delitzsch-Weg 4
Tel. 0 52 52 / 93 11 91



BERND ROHDE

Steinbildhauer- und Steinmetzmeister
staatl. gepr. Steintechniker
• Grabmale · Küchenarbeitsplatten · Natursteinarbeiten
• Fensterbänke · Treppenanlagen
33189 Schlangen

Büro:
Sprottauer Str. 12
Tel. 0 52 52 / 97 35 40
Fax 0 52 52 / 97 35 41

Betrieb
und Ausstellung:
Lindenstraße 95
Tel. 0 52 52 / 97 35 42



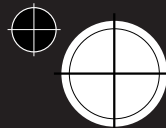
Dächer · Fassaden
Abdichtungen

Andreas **SCHMITZ**
Dachdeckermeister

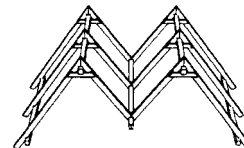
33189 SCHLANGEN · Telefon 0 52 52 / 8 16 24

Eugen Hartung
Versorgungstechnik GmbH

Danziger Weg 2a Tel. 0 52 52 / 8 19 65
33189 Schlangen Fax 0 52 52 / 8 31 70



Ihr Fachbetrieb für
Heizung · Lüftung · Sanitär · Solaranlagen
Bauklempnerei und Kundendienst
Schornsteinsanierung mit Edelstahlrohr



MEINOLF PETERS
GMBH & CO. KG

ZIMMEREI · HOLZBAU
SÄGEWERK

Sandweg 31 · 33175 Bad Lippspringe
Telefon 0 52 52 / 5 13 27 · Telefax 0 52 52 / 5 31 17



Kanalmesstechnik
und Kanalsanierung GmbH

Zur gehen in die Tiefe



Unsere Dienstleistungen:

- > Kanalreinigung
- > Kanalinspektion
- > Kanaldichtheitsprüfungen
nach DIN EN 1610
- > Kanalfalschanschlussermittlung

Sprottauer Straße 2 · 33189 Schlangen · Telefon 0 52 52 / 87 74 · Telefax 0 52 52 / 8 15 10 · E-Mail: Oys.gmbh@t-online.de

REWE



Bei uns können Sie einfach mit
Ihrer EC-Karte bezahlen!

Inh. Matthias Schöttler

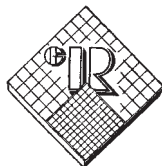
*Der
Supermarkt*

REWE immer DISCOUNTBILLIG und MARKTFRISCH

33189 Schlangen · Kohlstädter Straße 6 · Tel. 0 52 52-97 30 11 · Fax 97 30 21

FLIESEN – MARMOR – GRABMALE
NATURSTEINFACHBETRIEB

Günther Rohde



Mosaik-, Platten- u. Fliesenlegermeister

33189 Schlangen · Schützenstraße 62

Telefon: 0 52 52 / 73 43

Lager und Ausstellung: Lindenstraße 95

DIE ZUVERLÄSSIGEN HANDWERKER . . .

ok
korrekt
rdentlich

Trübe Aussichten?
Wir sorgen für Klare Verhältnisse!

**Glasreinigung
UWE HOLTMEIER**

32805 HORN-BAD MEINBERG
Detmolder Straße 50 · Telefon (0 52 34) 94 30

Graf  **Bandweberei**
Seit über 100 Jahren

Unser Programm:
Bänder für die Bekleidungsindustrie
Deko und Spruchbänder
Erster Industriebetrieb in Schlangen!

Friedrich Graf Söhne
GmbH & Co. KG

Internet: www.graf-soehne.de

Schützenstraße 29-31
Telefon 0 52 52 / 98 62-0
Telefax 0 52 52 / 98 62-22
e-Mail: info@graf-soehne.de

Kasch reinigt rasch



Unsere Dienstleistungen:
Chemischreinigung · Lederreinigung · Pelzreinigung
Teppich-, Teppichboden- und Polsterreinigung
Wäschedienst und Bügelservice

Ortsmitte 7
33189 Schlangen 1
Telefon: 0 52 52 / 75 05

Friedrich-Wilhelm-Weber-Platz 32
33175 Bad Lippspringe
Telefon: 0 52 52 / 60 81

Gerüstbau

M  **ntag**

Ob Alu oder Stahl, wir rüsten ideal.

Lagesche Str. 63 · 32756 Detmold
Tel. 0 52 31 - 6 35 04 · Fax 6 49 10
Schüferdrift 35 · 33189 Schlangen
Tel. 0 52 52 - 88 93 + 89 57

Baustoff-
markt HAPPE
Alles zum Bauen und Renovieren.

Savignystraße 34b · 33175 Bad Lippspringe
Tel. 0 52 52 / 40 63 · Fax 0 52 52 / 40 64

HAPPE - HEIZÖL
Kohlen · Briketts