

Wirtschaftsstandort · Business location





Liebe Leserin, lieber Leser,

wir freuen uns, wenn Sie sich die Zeit nehmen, anhand dieser Broschüre den Wirtschaftsstandort Gießen besser kennen zu lernen.

Die Stadt wurde 1197 erstmals urkundlich erwähnt und im Jahr 1607 zur Universitätsstadt. Gießen steht in der Tradition berühmter Naturwissenschaftler wie Justus Liebig (1803–1873) und Wilhelm Conrad Röntgen (1845–1923). Beide lehrten und forschten an der Gießener Universität und legten den Grundstein für eine liberale und moderne Wissensvermittlung, deren Geist die Gießener Hochschulen noch heute prägt.

Gießens wissenschaftliche Tradition führte früh zu der Erkenntnis, dass Forschungs- und Entwicklungseinrichtungen eine Schlüsselfunktion für die wirtschaftliche und gesellschaftliche Weiterentwicklung haben.

So gibt es heute in Gießen ein Technologie- und Innovationszentrum, verschiedene Einrichtungen für den Wissens- und Technologietransfer und technologieorientierte Gewerbestandorte. Die kommerzielle Nutzbarmachung von Forschungsergebnissen durch technologie- und branchenübergreifende Kooperationspartner ist eine Herausforderung für den Wirtschaftsstandort Gießen.

Gießen ist eine Stadt mit vielen hochqualifizierten Menschen voller Taten-drang. Nutzen Sie dieses einmalige Potenzial für Ihr Vorhaben und sprechen Sie uns an, damit wir Sie unterstützen können.

Vielleicht kann diese Broschüre auch den ansässigen Unternehmen und Institutionen neue oder neu gesehene Perspektiven zu Gießen eröffnen. In diesem Sinn bedanke ich mich bei allen, die diese Wirtschaftsbroschüre unterstützt haben.



Heinz-Peter Haumann
Oberbürgermeister
Universitätsstadt Gießen

Heinz-Peter Haumann
Lord Mayor
The University Town of Giessen

Dear Readers,

We are delighted that you are taking the time to find out from this brochure a little more about the commercial location of the town of Giessen.

Our town first appeared in official documents of municipal records in 1197. The

year of 1607 witnessed its gaining recognition as a university town. Giessen enjoys the traditions set up by famous natural scientists such as Justus Liebig (1803–1873) and Wilhelm Conrad Röntgen (1845–1923). Both taught and carried out research at the University of Giessen and, in so doing, they laid the foundations for a liberal and modern way of spreading knowledge, the spirit of which still today greatly influences and colours all the higher centres of learning in Giessen.

It was indeed very early on that Giessen's scientific traditions led us to the knowledge that establishments of research and development play a key role in both commercial and social development.

And so we see in Giessen today a Centre of Technology and Innovation, a variety of institutions dealing with the transfer and implementation of science and technology and also technologically-orientated, commercial locations. Such a commercial exploiting of research findings, carried out by our partners collaborating in the fields of technology and related disciplines or in other subjects, is a real challenge for Giessen as a business location.

Giessen is a town blessed with a wealth of highly-qualified people eager to translate their knowledge into action. Why don't you, too, make use of this unique potential for your plans and projects? We look forward to hearing from you so that we may offer you our advice and support.

Vorwort ··· preface	1
Inserentenverzeichnis ··· advertiser listing	3
Gießen geografisch ··· geografical	4, 5
Gießen ökonomisch ··· commercial	6, 7, 8
Gießen technologisch ··· technological	10, 11, 12
Gießen experimentell ··· experimental	14, 15
Gießen qualifiziert ··· highly-qualified	16, 17
Gießen vernetzt ··· linked up	18, 19
Gießen kulturell ··· culturell	20, 21
Gießen aktiv ··· on the move	22, 23
Gießen perspektivisch ··· in perspective	24, 25
Gießen serviceorientiert ··· service-orientated	26, 27





Sparkasse Gießen	29	aplus Architektur	41
Poppe GmbH & Co. KG	30	Tourist-Information Gießen	42
Stadtwerke Gießen AG	31	Egon Klein Papiergrosshandel GmbH	43
Johannes Hübner Fabrik elektr. Maschinen GmbH ..	32	ASW GmbH	44
Creditreform Gießen Hain KG	33	Lexus Forum Gießen Noble Cars GmbH & Co. KG ..	44
KPRW	34, 35	Friedrich Zufall GmbH & Co. KG	45
Puth SCRE Strategic Corporate Real Estate	36	Hellmold & Plank GmbH & Co. KG	45
IMAXX GmbH	36	Canon Gießen GmbH	46
Peters Immobilien	37	Ordat GmbH & Co. KG	46
delta T Gesellschaft für Medizintechnik mbH	37	Persoplan Arbeitnehmerüberlassung GmbH	47
Möller, Theobald, Jung, Zenger GmbH	38, 39	Volksbank Gießen-Friedberg eG	U3
V.V.G. Verkehrsverbund Gießen GmbH	40	U = Umschlag	



IMPRESSUM

Herausgegeben in Zusammenarbeit mit der Trägerschaft. Änderungswünsche, Anregungen und Ergänzungen für die nächste Auflage dieser Broschüre nimmt die Verwaltung oder das zuständige Amt entgegen. Titel, Umschlaggestaltung sowie Art und Anordnung des Inhalts sind zugunsten

des jeweiligen Inhabers dieser Rechte urheberrechtlich geschützt. Nachdruck und Übersetzungen sind – auch auszugsweise – nicht gestattet. Nachdruck oder Reproduktion, gleich welcher Art, ob Fotokopie, Mikrofilm, Datenerfassung, Datenträger oder Online nur mit schriftlicher Genehmigung des Verlages.

35353036/4. Auflage/2005

INFOS AUCH IM INTERNET:

www.alles-deutschland.de
www.alles-austria.at
www.sen-info.de
www.klinikinfo.de
www.zukunftschancen.de

WEKA
I N F O

*Kompetenz aus
einer Hand*

WEKA info verlag gmbh

Lechstraße 2 • D-86415 Mering
 Telefon +49 (0) 8233 384-0
 Telefax +49 (0) 8233 384-103
info@weka-info.de • www.weka-info.de



Frankfurt
Der Bund
Linden
500
Lindburg
Wetzlar
50-60 km/h
Linden



Gießen hat durch seine zentrale Lage in Europa, in Deutschland und im Bundesland Hessen eine hervorragende Verkehrsanbindung.

Die überregionalen Autobahnen A 5 und A 7 (Hamburg / Basel) werden hier mit der A 45 (Dortmund/Würzburg) verknüpft. Die Stadt ist jedoch ein „Verkehrsknotenpunkt“ ohne Durchgangsverkehr, denn sie ist von einem Autobahnring umgeben. Alle Gewerbegebiete haben eine direkte Anbindung an den Gießener Ring.

Pluspunkte der Lage und Verkehrsanbindung Giessens:

- die gute Erreichbarkeit der Ballungsräume Rhein/Main (Flughafen Frankfurt) und Rhein/Ruhr,
- die Fahrzeiten von jeweils ca. 4–5 h nach München, Hamburg und Berlin,
- der Gießener Personen- und Stückgutbahnhof mit Anschluss an das IC-Netz (40 Minuten für die Strecke Gießen-Frankfurt),
- der Flugplatz in Gießen-Lützellinden, der von Sport- und kleinen Geschäftsflugzeugen angefliegen werden kann.

Gießen bietet die Vorteile einer ausgezeichneten Lage, umgeben von einer reizvollen Landschaft, ohne die Nachteile von Ballungsräumen aufzuweisen.



Gießener Ring The Gießen Ring

Thanks to its central location in Europe, in Germany and in the federal state of Hesse, Giessen enjoys excellent travel connections.

The nationwide motorways, the A 5 and A 7 (Hamburg/Basle) are linked up here with the A 45 (Dortmund/Würzburg).

But the town is “a traffic hub” without having the inconvenience of a through-traffic system thanks to its being encompassed by a motorway orbital road. All the town’s enterprise zones have direct access to the Giessen Ring.

The Bonuses of Giessen’s Location and Traffic Connections:

- Easy accessibility to the metropolitan areas of Rhine/Main (Frankfurt Airport) and Rhine/Ruhr,
- Travelling times of ca. 4–5 hours to the cities of Munich, Hamburg and Berlin,
- The Giessen passenger and parcels sta-

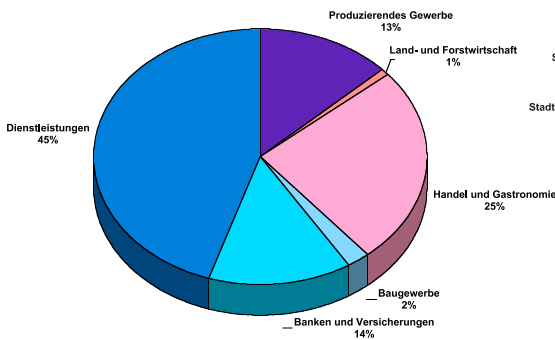
tion with its connection to the Intercity network

- (only 40 minutes for the route Giessen-Frankfurt),
- The airfield in Giessen-Lützellinden, serving sports and small aircraft for business purposes.

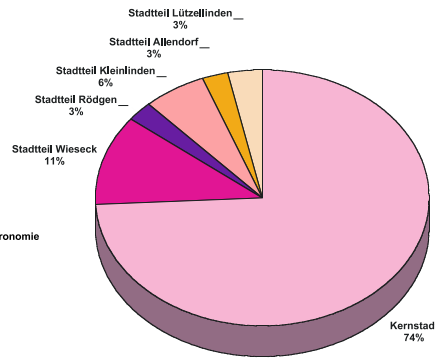
Giessen offers all the advantages of an excellent location nestling amidst charming countryside yet without the disadvantages of densely-populated conurbations.



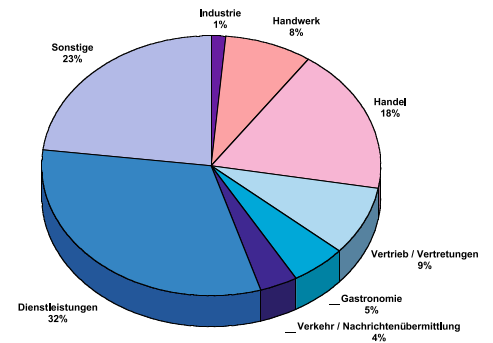
Hauptgebäude der Justus-Liebig-Universität Main Buildings of The Justus Liebig University



Beschäftigte gesamt 43.491 (2003)
Total Number of Employed Persons 43.491 (2003)



Einwohner gesamt 73.288 (2004)
Total Number of Inhabitants 73.288 (2004)



Betriebe gesamt 7.028 (2004)
Total Number of Businesses 7.028 (2004)



Seltersweg – Zentrale Einkaufsstraße in Giessen
 Seltersweg – Giessen's Main Shopping Precinct

Die Wirtschaftsstruktur Giessens ist geprägt durch die Hochschulen (Universität, Fachhochschule) mit dem Universitätsklinikum, die regionalen und überregionalen Behörden und die zentrale Lage der Stadt.

Durch die rd. 28.000 Studenten und 10.000 Arbeitsplätze sind die Hochschulen ein

bestimmender Wirtschaftsfaktor der Region. Ein hohes Innovationspotenzial entsteht durch Existenzgründungen aus Hochschulprojekten und dem Know-how-Transfer von den Hochschulen in die Wirtschaft.

Mit einer Zentralitätskennziffer und Umsatzkennziffer von jeweils 212,6 (Kemper's, 2004) zählt Giessen zu den attraktivsten deutschen Einkaufsstädten. Die Zentralität Giessens hat eine Profilierung des Standorts sowohl als bedeutendster Einzelhandelsstandort der Region als auch als Logistikstandort zur Folge.

Die öffentliche Verwaltung hat mit Regierungspräsidium, Justizbehörden, Polizeipräsidium sowie Stadt- und Kreisverwaltung eine wichtige Rolle in der Stadt Giessen.

Die Stadt bietet damit die besten Voraussetzungen für Dienstleistungsunternehmen, technologisch orientierte Unternehmen und die Logistik-Branche.

Gewerbegebiete

Insgesamt verfügt Giessen derzeit über elf Gewerbegebiete, die hervorragend an

die überörtlichen Verkehrswege angebunden sind. Weitere Flächen in ebenso verkehrsgünstiger wie stadtnaher Lage sind in Vorbereitung. Größere freie Flächen gibt es zurzeit vor allem in fünf Gebieten:

- Schiffenberger Tal – Dieses Gebiet ist in unmittelbarer Nähe der naturwissenschaftlichen Fakultäten der Universität und daher besonders für technisch-naturwissenschaftliche Branchen interessant.
- Rivers Automeile / Karree – Hier sammeln sich Unternehmen aus dem Kfz-Bereich. Außerdem sollen hochwertige Büroflächen entwickelt werden.
- Marburger Straße / West – Direkt an einer Ausfallstraße gelegen, ist dieses Gebiet ein idealer Standort für die Dienstleistungsbranche und kleinere Handwerks- bzw. Gewerbebetriebe.
- Europaviertel – Um das Technologie- und Innovationszentrum Giessen konzentrieren sich Unternehmen aus dem Bereich Life Sciences und unternehmensbezogene Dienstleistungen.
- Krebsacker – In diesem Gebiet stehen Flächen für produzierende Unternehmen zur Verfügung.



Fördermöglichkeiten

Giessen gehört zu den Ziel 2 – Regionen der europäischen Union. Daher ist hier eine erweiterte Förderung für ansiedlungswillige und ansässige Unternehmen möglich. Die Stadt bietet auch Existenzgründern und jungen Unternehmen eine besondere Förderung in Form einer stillen Beteiligung. Der RegioMIT-Fonds ermöglicht es, innovative Vorhaben mit geringem Eigenkapital durchzuführen.

Kurz: Giessen ist ein idealer Standort für Unternehmen!

The economic structure of Giessen is characterised by its higher education institutions (University, Technical University) together with the University Hospital, the regional and national authorities and boards to be found there and also the town's central location contributes greatly towards its commercial standing.

With their approximate 28,000 students and their providing of 10,000 jobs, the university and colleges play a significant part in the region's business equation. When it comes to innovation, there is a great deal of potential around as a result of business start-ups spinning off from higher education projects. The flames of innovation are also fanned by the transfer of know-how from the centres of learning direct into the business world.

With its centralised-position rating of 212.6 and its sales indicator also of 212.6 (Kemper's 2004), Giessen counts as one of the most attractive, German shopping centres. This central position has enabled Giessen to present and consequently distinguish itself not only as the major and most impressive retailing location of the region but also as a focus for the logistics business.

Public services and administration revolving around government offices, legal authorities, the police department as well as the town and district councils all play an important role in the town of Giessen.

Against such a backdrop, the town is able to offer the best conditions for service companies, for technologically-orientated businesses and also for those firms dealing with logistics.

Enterprise Zones

At the moment Giessen has a total of eleven enterprise zones, all of which are marvellously linked up to the supralocal traffic routes. Other sites, which similarly enjoy advantageous locations on traffic routes and proximity to the town, are under construction. Larger areas, still vacant, can be found today predominantly in five districts:

- Schiffenberger Tal – This area is very close to the University's Natural Sciences faculties and, thus, of particular interest for those companies involved in technical and natural science-related businesses.
- Rivers Automeile/Karree (The Automobile Mile) – This is where you find a concentration of firms representing the automobile trade. It is also planned to develop up-market office blocks in this area.
- Marburger Strasse/West – Directly situated on one of the town's main traffic arteries, this area is a perfect location for the services branch and also for smaller craftsman's businesses or commercial undertakings.

- Europaviertel (The Europe Quarter) – This is where companies representing the fields of bio-sciences and corporate services congregate around the vicinity of Giessen's Technology and Innovation Centre.
- Krebsacker – This site offers land for manufacturing enterprises.

Development Potential

Giessen belongs to the Target 2 regions of the European Union. This means that it is possible to grant additional subsidies and sponsorships to companies already based here and to those interested in setting themselves up in the region. The town also offers those just starting a business and young fledgling companies a special kind of promotion in the form of a sleeping partnership interest. The RegioMIT fund enables entrepreneurs to put their innovative ideas into practice while only contributing a small amount of their own capital.

To put it in a nutshell: Giessen is the ideal location for business!







Der mittelhessische Raum verfügt – wie wohl keine andere Region in ganz Europa – mit drei Hochschulen auf eine Million Einwohner über eine Studentendichte, die für unternehmerische Vorhaben geradezu ideal ist. Mit der Justus-Liebig-Universität und der Fachhochschule Gießen-Friedberg befinden sich zwei der drei Hochschulen in Gießen.

In Gießen werden Brücken zwischen den unterschiedlichen Wissenschaftsdisziplinen, zwischen den Hochschulen und zwischen Hochschulen und Wirtschaft gebaut! Die Vernetzung der Wissenschaft mit der Wirtschaft einerseits und der öffentlichen Verwaltung andererseits führt zu einer erfolgreichen Entwicklung technologieorientierter Unternehmen.

Institutionalisiert wird der Technologietransfer vor allem durch zwei Organisationen:

Die **TransMIT Gesellschaft für Technologietransfer mbH** arbeitet an der Schnittstelle zwischen Hochschulen und Wirtschaft und bietet eine Plattform für die Vermarktung von Hochschul-Know-how. Mittlerweile hat die TransMIT GmbH über sechzig fachlich orientierte TransMIT-Zentren, die als eigenständige operative Geschäftsbereiche von renommierten Wissenschaftlern geleitet werden. Über TransMIT-Zentren finden Unternehmen Zugang zu Produkten, Beratung und Dienstleistung aus den mittelhessischen Hochschulen. Der Geschäftsbereich Patente, Innovations- und Gründerberatung hat bei einer Studie vom Bundesministerium für Bildung und Forschung die Auszeichnung als beste deutsche Patentverwertungsagentur bekommen. Das **Transferzentrum Mittelhessen (TZM)** ist das gemeinsame Büro für den Wissens- und Technologietransfer von Ju-



Eingang TIG – Technologie- und Innovationszentrum Gießen
The Entrance to TIG – Technology and Innovation Centre Giessen

stus-Liebig-Universität Gießen, Fachhochschule Gießen-Friedberg und Philipps-Universität Marburg. Die zentralen Aufgabengebiete des TZM sind vor allem die Erhebung, Aufbereitung und Verbrei-

tung von Informationen über Forschungs- und Entwicklungsarbeiten der drei mittelhessischen Hochschulen sowie die Vermittlung von Kontakten zwischen Wirtschaft und Wissenschaft.



IFZ – Interdisziplinäres Forschungszentrum für Umweltsicherung
IFZ – The Interdisciplinary Research Centre for Environmental Protection



Um Unternehmensgründungen aus der Hochschule und anderen technologisch orientierten Unternehmen einen optimalen Standort zu bieten, wurde ein ehemaliges Militärgelände umgenutzt. Die hier entstandene „**Technologiemeile Europaviertel**“ bietet eine beispielhafte, technologieorientierte Infrastruktur, die zur Ansiedlung von ca. 100 Unternehmen aus den Bereichen Biotechnologie, Medizin- und Umwelttechnik, Pharmazie sowie aus der Informations- und Kommunikationstechnologie geführt hat. Im Europaviertel bietet das **Technologie- und Innovationszentrum Gießen – TIG GmbH** für Unternehmensgründer hervorragend ausgestattete Labor-, Technik- und Büroflächen mit der notwendigen Infrastruktur. Im Schiffenberger Tal bestehen in unmittelbarer Nähe der naturwissenschaftlichen Fakultäten und des IFZ (Interdisziplinäres Forschungszentrum für Umweltsicherung) weitere interessante Ansiedlungsmöglichkeiten für technologieorientierte Unternehmen.

In Gießen finden Sie einen Standort mit hervorragender Infrastruktur für Ihr innovatives, technologieorientiertes Unternehmen!

The region making up Central Hesse with its three higher education establishments to one million inhabitants – li-

ke no other area throughout Europe – possesses a density of students that creates the perfect nurturing ground for entrepreneurial plans and projects. Two of these three higher education establishments, the Justus Liebig University and the Giessen-Friedberg Technical University, can be found in Giessen itself.

Here in Giessen, too, links are forged between the various scientific disciplines, between the colleges themselves and between the academic and the business worlds. This skilful networking of science and business on the one hand and science and public administration on the other undeniably leads to the successful developing of technologically-orientated businesses.

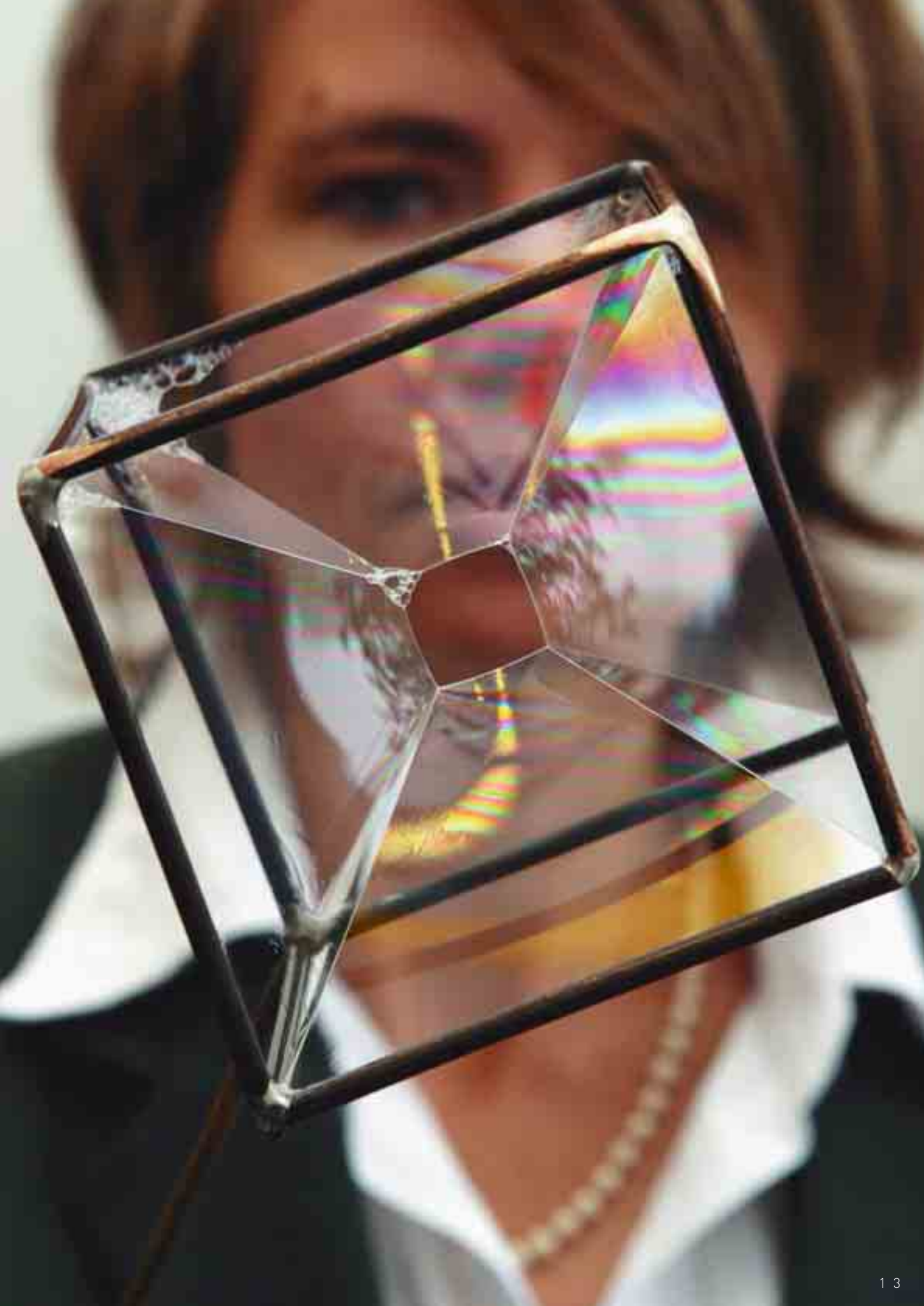
This transfer of technology is primarily put into operation under the auspices of two organisations: **the TransMIT Gesellschaft für Technologietransfer mbH** operates as the point of interchange between the worlds of education and business by offering a platform for the marketing of academic know-how. This has flourished so much that today the TransMIT GmbH has more than sixty professionally-orientated centres, which are run by renowned scientists as independent and fully operational business divisions. Companies can thus easily access products, consultation and services from the universities and colleges of Central Hesse via such TransMIT centres. In a study carried out by the Federal Ministry of Education and Research, the business division of Patents and Advice on Innovation and Business Start-Ups was awarded the distinction of being recognised as the Best German Agency for Patent Exploitation.

The Transfer Centre of Central Hesse (TZM) is the joint office for the transfer of

science and technology of the Justus Liebig University, Giessen, the Giessen-Friedberg Technical University and the Phillips University at Marburg. The main tasks of the TZM focus on the investigating, processing and spreading of information resulting from research and development work of the three universities in Central Hesse. The TZM devotes a similar amount of time to arranging contacts between business and scientific bodies.

In order to be able to give business start-ups from the University and also other technologically-orientated enterprises an optimal location, a former military base has been converted. The result is the “**Technologiemeile Europaviertel**” (The Technology Mile In The Europe Quarter) offering an exemplary, technologically-orientated infrastructure, which has, in turn, led to the establishing of ca.100 businesses in fields ranging from biotechnology, medical and environmental technology and pharmacy right up to information and communication technology. **Technology and Innovations Centre Giessen**, also located in the Europe Quarter, provides the founders of new companies with state-of-the-art laboratories, workshops and offices and, of course, with the necessary infrastructure. In Schiffenberger Tal, just around the corner from the natural science faculties and from the IFZ (The Interdisciplinary Research Centre for Environmental Protection), there are also more interesting locations perfect for the setting up of technologically-orientated businesses.

Giessen is the place where you will find the right location including an excellent infrastructure for your innovative and technologically-orientated business.







Rund 28.000 Studierende lernen, experimentieren und forschen gemeinsam mit ca. 2000 Wissenschaftlern in Gießen. Patente und Innovationen sind das Ergebnis. In Gießen gibt es unter anderem neue wegweisende Ergebnisse in den Zukunftsfeldern

- Aerosoltechnik und Nanotechnologie zur Behandlung von Lungenerkrankungen (Prof. Werner Seeger)
- Gesichtsrekonstruktion im digitalen Verfahren (Prof. Jörg Subke)
- Kühlsysteme, die durch Sonnenenergie gespeist sind (Prof. Fritz Richarts)
- „Tissue Engineering“ – Zellgewebe, die den Kern einer Bandscheibe nach einem Vorfall ersetzen können (Prof. Peter Czermak)
- Gewinnung von Rohöl und Aktivkohle aus Tiermehl und Klärschlamm (Prof. Ernst Stadlbauer)
- Verwertung von Glas- und Steinwolleabfällen als Rohstoff für die Ziegelherstellung (Prof. Stefan Gäth)
- Hadronenphysik – Die Erforschung der Grundbausteine der Materie, der Quarks und ihrer Wechselwirkungen (Prof. Ulrich Mosel)



Arbeit im Labor Working In The Laboratory

In Gießen wird nicht nur experimentiert, sondern auch Know-how in die Wirtschaft transferiert!

Approximately 28,000 students study, experiment and carry out research together with ca. 2,000 scientists intramurally in Giessen. The result is a wealth of patents and innovations. In Giessen we now have new and exciting

findings pointing to the shape of things to come. These include the fields of

- Aerosol technology and nanotechnology for the treatment of pulmonary disease (Prof. Werner Seeger)
- Facial reconstruction using digital technology (Prof. Jörg Subke)
- Cooling systems capable of being run by solar energy (Prof. Fritz Richarts)
- “Tissue Engineering” – cellular tissue that can replace the core of an intervertebral disc following a slipped disc injury (Prof. Peter Czermak)
- Extracting of crude oil and activated carbon from animal meal and sewage sludge (Prof. Ernst Stadlbauer)
- Utilisation of glass and rock wool waste as raw materials for the production of bricks and tiles (Prof. Stefan Gäth)
- Hadron physics – the researching of the basic elements of materials, of quarks and of their interaction (Prof. Ulrich Mosel)

In Giessen we don't just experiment with materials and waste but we send all the results to the world of business, post-haste!



Girls' Day: Stickstoff zu Eis Girls' Day: Turning Nitrogen Into Ice



Arbeitsgruppe Molekularbiologie Working Party for Molecular Biology

Stadtbibliothek The Town Library



Studenten vor dem Hauptgebäude der Universität
Students In Front Of The University's Main Buildings

Kindergruppen, Kitas, Regelkindergärten, ein Montessori- und ein Waldorfkinder- garten bieten vielfältige Erziehungs- und Betreuungsmodelle. Genauso vielfältig gestaltet sich das schulische Angebot in Giessen. Über dreißig Schulen unterschiedlicher Richtungen sind hier ansässig. Neben den klassischen Schulformen (Gymnasium, Haupt- und Realschule) gibt es kooperative und integrierte Gesamtschulen, Ganztagschulen, integrative Schulen, Schulen für Lern-, Körper- und Sprachbehinderte, eine christliche Privatschule sowie eine Abendschule für Erwachsene.

Die fünf beruflich orientierten Schulen bieten Ausbildungswege bis hin zur Erlangung der Hochschulreife in den Bereichen Wirtschaft, Agrar, Maschinenbau, Elektrotechnik, Datenverarbeitungstechnik, Umwelt, Gesundheit, Heilpädagogik, Gestaltung, Textiltechnik und Hauswirtschaft.

Die Justus-Liebig-Universität hat ein breites Fächerspektrum mit nahezu allen natur- und geisteswissenschaftlichen Disziplinen. Hervorzuheben ist die an der Universität bundesweit einmalige Kombination aus „klassischen Naturwissenschaften“, Human- und Veterinärmedizin, Agrarwissenschaften sowie Haushalts- und Ernährungswissenschaften. Im Interdisziplinären Forschungszentrum für biowissenschaftliche Grundlagen der Umweltsicherung (IFZ) werden von Bio-, Agrar-, Ernährungs- und Umweltwissenschaftlern Ansätze zur Sicher-

ung der natürlichen Ressourcen des Menschen erarbeitet.

Neben den Ingenieurwissenschaften bietet die Fachhochschule Giessen-Friedberg fachbereichsübergreifend Studiengänge wie Clinical Engineering, Facility Management, Material- und Fertigungstechnologie, Medieninformatik und Bioinformatik an. Die Zusammenarbeit mit der Wirtschaft wird durch die dualen Studiengänge des „Studium Plus“ in den Fachrichtungen Wirtschaftsingenieurwesen, Betriebswirtschaft und Mikrosystemtechnik verstärkt. Man kann an der Fachhochschule sowohl Diplom- als auch Bachelor- und Masterabschlüsse erwerben.

Giessen bietet nahezu jede Qualifizierungsmöglichkeit!

Children's groups, children's day centres, the usual kindergartens, a Montessori kindergarten and a Steiner Waldorf one all offer a wide spectrum of educational and caring frameworks. The schools in Giessen can also compete with such a wealth of possibilities. The town boasts over



Studien-Informations-Centrum der Fachhochschule
Information Centre Of The Technical University

thirty schools with varying directions and focuses. Apart from the classic school forms (grammar schools and secondary modern schools), there also exist co-operative and integrated comprehensive schools, all-day schools, integrative schools, remedial schools, schools for the physically and linguistically disabled, a pri-

vate school of the Christian religion and an evening school for adults.

The five professionally-orientated schools offer courses and qualifications leading right up to advanced levels in the subjects of economics, agriculture, mechanical engineering, electrical engineering, information technology, environmental studies, health care, naturopathy, design, textile studies and domestic science.

The Justus Liebig University offers a wide range of subjects, which includes virtually all the disciplines of the natural sciences and the arts. It has, however, to be highlighted that this university has a course offering a unique combination of subjects to be found nowhere else in Germany, i.e. the constellation of "the classic natural sciences", human and veterinary medicine, agricultural science, domestic science and dietetics. In the Interdisciplinary Research Centre for Bio-Scientific Principles of Environmental Protection (IFZ), biological, agricultural, nutritional and environmental scientists are working on theories aimed at securing and prolonging the Earth's natural resources.

In addition to the engineering sciences, the Giessen-Friedberg Technical University offers multifarious courses combining various specialist fields such as Clinical Engineering, Facility Management, Material and Production Technology, Media Technology and Biological Information Technology. And the collaboration with the business world is boosted by means of the dual-edged courses of the "Studies Plus" option, which deal with the following subject combinations: economics and engineering studies, business administration and micro-systems technology. The Technical University enables students to pursue courses leading to various qualifications: diplomas, bachelor's degrees or master's titles.

In Giessen you can work for virtually every qualification under the sun!





Man kennt sich in Gießen. Das allein reicht nicht, ist aber eine wunderbare Grundlage für ein zielgerichtetes „networking“. Die Vernetzung in Gießen findet auf mehreren Ebenen statt:

Akteure aus Wirtschaft, Wissenschaft, Kultur und Verwaltung arbeiten eng zusammen. Es entstehen daraus Initiativen wie ein Masterplan, Stadtraum-Inszenierungen, ein Regionalmarketingverein, der Regionalfonds Mittelhessen, das Städtenetz Lahn-Sieg-Dill und vieles mehr.

Hier werden Unternehmen und Existenzgründer in ein Netzwerk aus Informationen und Kontakten eingebunden!

People know one another in Giessen. But that alone is not enough. It is, however, a fantastic foundation for setting up a specific networking system. Such networking can be discovered on several levels in

Giessen: protagonists form the stages of business, science, culture and administration work together closely. This leads to all kinds of initiatives coming into being and then being taken! For example, a Master Plan, presentations and performances reflecting the town and its environs, a regional marketing association,

a regional investment fund of Central Hesse, the town network of Lahn-Sieg-Dill and lots, lots more.

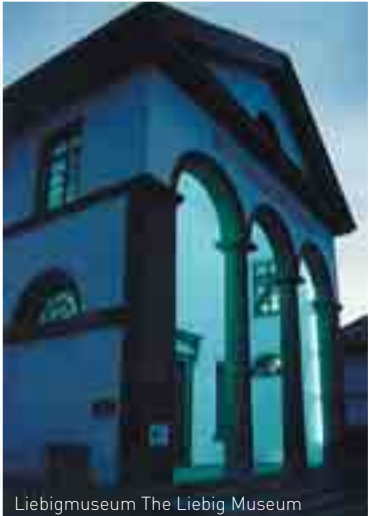
This is where companies and company founders are married together in a network of information channels and contacts!



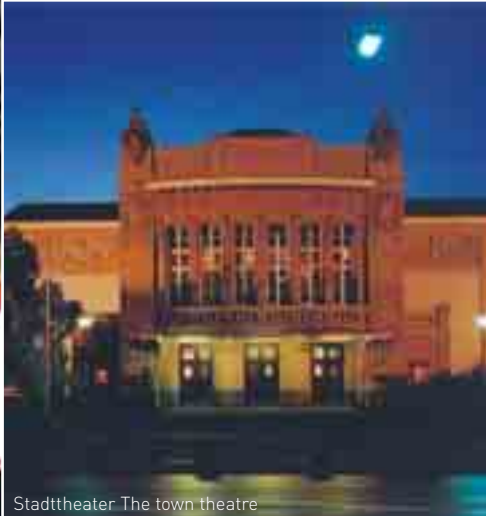
Umspannwerk Transformer station



Leonardobrücke im Mathematikum Gießen Leonardo Bridge In The Giessen Forum Mathematicum



Liebigmuseum The Liebzig Museum



Stadttheater The town theatre



Offenheit und Liberalität spiegeln sich in dem einzigartigen Spektrum Gießener Aktivitäten im kulturellen Bereich. Gießen bietet ein faszinierendes kulturelles Angebot – von dem ambitionierten Dreisparten-Theater, den Museen, dem weltweit beachteten Mathematikum bis zur bedeutenden freien Kulturszene mit Musik, Kunst und Schauspiel.

Der Musikalische Sommer auf dem Schiffenberg, das Stadtfest, die Pfingstregatta, Wissenschafts-Wochenenden und anderes ziehen Zehntausende von Menschen an und belegen, dass die mittelhessische Stadt ihre Energie weit in das Umland ausstrahlt.

Kultur und Wirtschaft haben schon viele gemeinsame Projekte erfolgreich inszeniert. Dies zeigen beispielhaft Projekte, wie Stadtraum-Inszenierungen, Festivals oder der Landeswettbewerb „Ab in die Mitte“, in denen die Vorstellungen eines Private Public Partnership geradezu mustergültig umgesetzt werden.

Kultur ist nicht nur an bestimmten Orten, sie ist überall in Gießen!

Openness and a sense of freedom are mirrored in the unique spectrum of activities taking place on Giessen's cultural scene. The town can offer a fascinating selection of cultural events, ranging from the



Konzert im Botanischen Garten
A Concert In The Botanical Gardens



Mathematikum – Platonische Flugkörper
Forum Mathematicum – Regular Solid Bodies In Flight



Stadtrauminszenierung Zeitenwende
A Town Performance – Times A-Changing



Mathematikum-Riesenkugelbahn
Forum Mathematicum – Giant Ball Grid

very ambitious performances of the multi-purpose theatre with its opera, ballet and drama productions, the museums, the internationally-acclaimed Forum Mathematicum right up to the impressive, liberal, cultural scene with its mosaic of music, art and drama.

The Musical Summer Extravaganza on the Schiffenberg, the Town Festival, the Whitsun Regatta, the Science Weekends and other attractions are all a magnet for tens of thousands of people and they simultaneously attest to the fact that the zest and vigour of this town in Central Hesse radiate far beyond its boundaries.

The worlds of culture and business have already staged a great deal of joint projects, and very successfully so, too. This is illustrated by projects such as the Presentations and Performances of the Town and Its Environs, the festivals or the federal-wide competition entitled "Go To The Centre", in which the notions of a private / public partnership are exhibited in an exemplary way.

You don't find culture just in certain places in Giessen, it's everywhere and all around you!



Foyer des Stadttheaters Foyer Of The Town Theatre





Gießen ist eingebettet in eine reizvolle, durch Rad- und Wanderwege erschlossene Landschaft. Das Gießener Land ist reich an Burgen und Schlössern, Wäldern und Wiesen sowie Kirchen und Klöstern. Für noch mehr aktive Erholung in der Natur steht das Lahntal. Die Lahn mit einem der schönsten Flusstäler Deutschlands bietet Rad- und Kanuwanderern vielfältige Möglichkeiten.

Die Stadt zeichnet sich durch ihr vielfältiges Sport- und Freizeitangebot aus. Es gibt fast alle denkbaren Möglichkeiten, wie z. B. Freiluftklettern oder Tuesday-Night-Skating, die Freizeit mehr oder weniger sportlich und gesellig zu verbringen.

Aktive Sportlerinnen und Sportler können in rund 90 Sportvereinen die verschiedensten Sportarten ausüben. Basketball, Handball, Fußball, Leicht- und Schwerathletik, Kanufahren und Rudern, Segeln, Radfahren und Tanzen sind nur ein kleiner Ausschnitt aus dem breiten Angebot.

Not only business – Gießen bietet viele Sport- und Freizeitmöglichkeiten.



Altes Schloss in Gießen The Old Palace In Giessen



Gießener Umland – Gleiberg
Giessen And Its Environs – Gleiberg



Heißluftballons Hot-Air Balloons



Kanutouren Canoe Trips



Paddeln auf der Lahn Rowing On The River Lahn

Giessen nestles in charming countryside that is criss-crossed by picturesque cycling tracks and walking paths. The region around Giessen is steeped in castles and palaces, forests and meadows and churches and monasteries. And the Lahn Valley is there for those seeking the more energetic form of relaxation in the Great Outdoors. The River Lahn, flowing through one of Germany's finest valleys, offers cyclists and canoeing enthusiasts a whole host of sporting possibilities.

The town really distinguishes itself with its many and varied sporting and leisure activities. There is virtually every conceivable type of activity, e.g. wall climbing or "Tuesday Night" skating so that people can spend their spare time in a more or less sporty and definitely convivial way.

Sports enthusiasts can take part in the most diverse kinds of physical activities in the approximate 90 sports clubs in existence. Basketball, handball, football, all athletics disciplines, canoeing and rowing, sailing, cycling and dancing just to name but a few of the possibilities on offer.

It's not only business – but also sport and leisure – that makes the world go round in Giessen!





Die Gießener Innenstadt aus ungewöhnlicher Perspektive The Town Centre Of Giessen From An Unusual Perspective

Unter dem Blickwinkel einer Balance von Mensch, Wirtschaft und Natur möchte Giessen eine Verdichtung von Bildungsaktivitäten, die Verstärkung von Kooperationen und die Schaffung neuer Gewerbeflächen mit hoher Qualität erreichen.

Dabei setzt Giessen auf Interdisziplinarität. Für die Zukunft spielt es eine bedeutende Rolle, wenn Fachleute verschiedener Richtungen mit unterschiedlichen Qualifikationen zusammen kreativ arbeiten. Dieses Plus an Kreativität zeichnet schon heute viele Gießener Projekte aus!

Giessen, das Bildungs- und Wirtschaftszentrum der Region!

Using the right balance of people, business and nature, Giessen wishes to achieve a concentration of educational activities

which will bring about an intensification of good contacts and co-operation and which will also create new commercial areas offering high standards of quality.

Giessen thinks the key to all this is to see the world through interdisciplinary eyes. In order to secure a rosy future, it is im-

perative that experts from all kinds of specialist fields work together creatively. And this creative bonus can already be seen pervading many of Giessen's projects in the here and now.

Giessen – the educational and commercial centre of the region!



Technologien heute und morgen Technologies Today And Tomorrow





Die Wirtschaftsförderung der Stadt Gießen ist in ihrer Schnittstellenfunktion zwischen Wirtschaft, Hochschulen und Verwaltung eine Serviceeinrichtung für Unternehmer und Existenzgründer. Die Abteilung versteht sich als „One-Stop-Agency“, in der Interessierte alle für den Standort Gießen relevanten Informationen, Beratung und Unterstützung bekommen können.

Zentrale Themen der Gießener Wirtschaftsförderung:

- Ansiedlung
- Existenzgründung
- Förderprogramme
- Gewerbeflächenbörse
- Kontakte
- Netzwerke

- Roundtable-Gespräche
- Technologietransfer
- Unternehmensservice

Unternehmen entwickeln sich. Wir unterstützen sie in jeder Phase Ihrer Unternehmensentwicklung!

The Business Promotion Department of the town of Giessen functions as a point of interchange between the world of commerce, the universities and colleges and the administration. As such, it is a service provider for entrepreneurs and for people just starting up their own businesses. The department sees itself as “a one-stop agency” where everyone, who is interested in the location of Giessen, can receive the relevant information, advice and support.

Central Issues Of The Giessen Business Promotion Department:

- Establishing of site locations
- Founding of companies
- Sponsorship programmes
- Providing a market for commercial premises
- Contacts
- Networks
- Round-table discussions
- Transfer of technologies
- Services for companies

Companies are constantly changing and developing. We are here to assist you every step of the way along the road of your corporate development.



Das Team der Wirtschaftsförderung The team of the promotion of economy development

Wirtschaftsförderung ist wichtig, lebt aber vom Engagement vieler.

Deshalb danken die Stadt Gießen und der Weka-info-verlag allen Unternehmen und Dienstleistern, die sich eingebracht haben. Erst durch ihren finanziellen Beitrag wurde es möglich, mit der Weka-Wirtschaftsstandortbroschüre ein wichtiges Marketinginstrument für alle Beteiligten zu schaffen.

Die Sparkasse Gießen – in der Region für die Region



Ganze Welten trennen das heutige moderne Sparkassengeschäft von der 1834 gegründeten Spar- und Leihkasse Gießen.

32 Filialen und 9 SB-Geschäftsstellen gewährleisten eine kundennahe Präsenz und eine optimale Versorgung mit Finanzdienstleistungen – fast überall im Landkreis Gießen. Die Kunden der Sparkasse erwarten so ein umfangreiches Allfinanzangebot.

Die Sparkasse Gießen ist ein Teil ihrer Region, sie kennt die Menschen, die dort leben und die Unternehmen. Gerade die örtliche und menschliche Nähe ist es, auf die hier noch Wert gelegt wird. Man weiß um die Wünsche und Probleme vor Ort und findet die richtigen Lösungen für den Kunden. Ob es nun um die beste Anlageform oder um einen speziellen Kreditwunsch geht.

Was für den privaten Kunden gilt, ist natürlich auch für die Firmen in der Region richtig. Insbesondere Klein- und mittelständische Unternehmen brauchen eine verlässliche Hausbankbeziehung mit Kontinuität und langfristiger Perspektive an Stelle von Finanzbeziehungen, die lediglich an kurzfristigen Anlage- und Rentabilitätszielen interessiert sind. Es ist

eine Partnerschaft auch in schwierigen Zeiten, in denen die Sparkasse als „ helfende Hand“ den Unternehmen zur Seite steht und damit einen Beitrag zur nachhaltigen Sicherung der Arbeitsplätze in der Region leistet.

Die Sparkasse Gießen ist aber auch gerne als Ideen- und Geldgeber dabei, wenn es um hoffnungsvolle Unternehmen geht, zur Schaffung und Erhaltung von Arbeitsplätzen. Mit Sachverstand und den richtigen Hintergrundinformationen, die man hat, wenn man die besondere Lage vor Ort kennt, lassen sich natürlich Entscheidungen leichter treffen.

Herzstück des gesellschaftlichen Engagements der Sparkassen ist die Wirt-

schafts- und Strukturförderung. So sieht die Sparkasse Gießen darin auch eine ihrer vordringlichsten Aufgaben. Denn wirtschaftlicher Wandel muss gestaltet und begleitet werden, hier liegt der größte Nutzen für den Bürger. Als langjähriger verlässlicher Partner der mittelständischen Wirtschaft kennt die Sparkasse Gießen die Zusammenhänge in der Region und damit verbunden die Standortstärken und -schwächen. Die besondere Verbundenheit der Sparkasse Gießen mit der Region zeigt sich aber auch in ihrem sozialen und kulturellen Engagement. Durch zahlreiche Spenden, Stiftungen und finanzielle Unterstützungen trägt sie zum Gemeinwohl bei und fördert die regionale Kunst und Kultur ebenso wie den Spitzen- und Breitensport.



Poppe GmbH & Co. KG Kautschuk, Gummi, Kunststoff + Co.



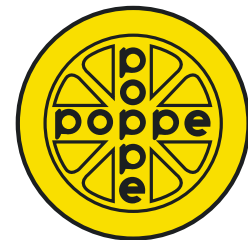
Poppe & Co. – der Problemlöser für die Automobil-, Investitions- und Konsumgüterindustrie.

Seit 1839 gibt es einen der faszinierendsten Werkstoffe der Welt: Gummi. Auf Gummi rollen Straßenfahrzeuge, in Schläuchen aus Gummi werden Flüssigkeiten transportiert – von der Milch bis zum Benzin, Antriebsriemen aus Gummi übertragen Kräfte. Wo es um Dichten, Dämpfen und Isolieren geht, ist Gummi der ideale Werkstoff. Es gibt kaum einen Bereich des täglichen Lebens, in dem auf Polymerwerkstoffe verzichtet werden könnte. Die Kautschuk- und Kunststoffindustrie hat sich zu einer High-Tech-Industrie entwickelt. Die Kombination einer Vielzahl von Mischungsbestandteilen verleiht dem Material jede gewünschte Eigenschaft, macht es zu einem vielseitig verwendbaren Werkstoff. Ob reißfest, kraftstoff-, öl- und säureresistent, witterungs- und ozonbeständig, lebensmittelverträglich, elastisch oder starr: Gummi kann bei entsprechender Rezeptur viele Eigenschaften annehmen. Poppe+Co. entwickelt und produziert Produkte aus Kautschuk, thermoplastischen Elastomeren und Kunststoff für Anwen-



dungen in der Automobil- und Zulieferindustrie, der Sanitär- und Armaturentechnik, der Lebensmittel- und Melktechnik, dem Maschinen- und Apparatebau, in der Elektrotechnik sowie im Hoch- und Tiefbau. Zur Produktpalette gehören extrudierte Flachdichtungen, Profile und Schläuche sowie Formartikel. Eine Spezialität ist die Herstellung von mehrkomponentigen Artikeln, coextrudiert oder formgefertigt. Gegründet 1911 in Gießen, befindet sich das Unternehmen auch heute noch im Familienbesitz. Anfangs wurden Dichtungsringe zur Nahrungsmittelkonservierung und gestanzte Matten hergestellt. Poppe expandierte kontinuierlich und erweiterte sein Programm durch technische Elastomerprodukte. Mit der Übernahme von Wettbewerbern kamen neue Produktionsstandorte in Deutschland hinzu, auf Grund der zunehmenden Globalisierung nahm Poppe Ltda. 1999 die Produktion in Brasilien auf. Im Jahr 2000 wurde ein neues Produktionswerk in Gießen eingeweiht. Verkaufsniederlassungen befinden sich flächendeckend in Deutschland, daneben ist Poppe+Co. auch in Frankreich, England und in Schweden präsent. Poppe+Co. bietet seinen Kunden, die zu einem großen Teil aus der Automobilindustrie stammen, einen umfassenden Service: Vom Produktdesign, der Werkstoffentwicklung, der Mischungsproduktion, der Konstruktion, der Prototypenherstellung bis zur Serienlieferung unmittelbar an das Mon-

tageband der Kunden. Ein Team von Entwicklungsingenieuren, Konstrukteuren und Vertriebsmitarbeitern ermöglicht die umfassende Kundenbetreuung. Das Qualitätsmanagementsystem des Unternehmens ist nach dem Automobilstandard ISO/TS 16949 zertifiziert. Die Poppe-Firmengruppe hat 2004 einen Umsatz von 71 Millionen Euro erwirtschaftet und beschäftigt 730 Mitarbeiter, davon 462 am Stammsitz in Gießen. Hier werden zurzeit 24 junge Leute zu Industriekaufleuten, Verfahrens- und Industriemechanikern, Elektronikern sowie zur Fachkraft für Lagerlogistik ausgebildet, um die Position der Unternehmensgruppe auch in Zukunft weiter auszubauen.



Firma: Poppe GmbH & Co. KG
Adresse: Leihgesterner Weg 33–37
35392 Gießen
Telefon: 06 41/79 31-0
Telefax: 06 41/79 31-100
E-Mail: info@poppe.de
Internet: www.poppe.de
Mitarbeiter: 462
Gründung: 1911

Unternehmensportrait Stadtwerke Gießen AG (SWG)



Stadtwerke Gießen
SWG

Vorstand: Manfred Siekmann
(Vorstandsvorsitzender),
Reinhard Paul

Gründungsjahr: 1938

Geschäftsfelder: Versorgung mit
Strom, Erdgas, Fernwärme und Was-
ser, Nahverkehrs- und Bäderbetrieb
Gleisbetrieb, Parkhausbetrieb

Mitarbeiter: 725

Umsatz: →170 Mio. EUR

Anschrift:

Stadtwerke Gießen AG

Lahnstraße 31

35398 Gießen

Telefon 0180 22 11 100

Telefax 0641 708-3387

info@stadtwerke-giessen.de

www.stadtwerke-giessen.de

Die Stadtwerke Gießen AG (SWG) sind einer der größten Energieversorger in der Region: 190.000 Menschen der Stadt Gießen und in den umliegenden Städten und Gemeinden setzen auf das Unternehmen, wenn es um die Versorgung mit Strom, Erdgas oder Fernwärme geht. Aber die SWG liefern nicht nur Energie. Die 725 Mitarbeiterinnen und Mitarbeiter kümmern sich auch um die Trinkwasserversorgung, um den Nahverkehr und um die Gießener Bäder.

Weichen konsequent in Richtung Wettbewerb gestellt und einen eigenen Vertrieb für Geschäftskunden eingerichtet. Mittlerweile besteht diese Vertriebsmannschaft aus neun Mitarbeiterinnen und Mitarbeitern. Diese betreuen Kunden im gesamten Bundesgebiet.

Zum Nutzen ihrer Kunden entwickeln die SWG sich ständig weiter – ob beim Einsatz moderner Technologien oder bei der Entwicklung neuer Geschäftsfelder

und Dienstleistungen. Ihren Geschäftskunden bieten die SWG beispielsweise die Erarbeitung eines individuellen Energiekonzeptes, Planung, Bau, Betrieb und Wartung von Wärme- und Kälteanlagen im Rahmen des Contractings oder die Übernahme der Heizkostenabrechnung an. Auch für Kommunen sind die SWG ein starker Partner – ob als Netzbetreiber und Energielieferant oder als kompetenter Dienstleister in Betriebsführungen z.B. im Bereich Wasser.

Ganz nach dem Unternehmensmotto „Ihr Leben – unsere Energie“ stellt das Unternehmen die Interessen seiner Kunden ins Zentrum seines Handelns. Das gilt auch und besonders für Geschäftskunden. Als eines der ersten Unternehmen in der Versorgungsbranche haben die SWG die



Pressemitteilung - der Johannes Hübner Fabrik elektr. Maschinen GmbH, Gießen

zur erfolgreichen Zertifizierung und Einführung des Qualitätsmanagementsystems DIN EN ISO 9001:2000 im Rahmen des integrierten Managementsystems EcoStep



2-stellige Zuwachsraten und haben das Unternehmen auch mit Systemlösungen und Neuentwicklungen in den Bereichen der Hütten-technik, Hochgeschwindigkeits - Bahntechnologie, Wind- und Wasserenergie-technik, Hafentechnologie, Con-



Fast unscheinbar in der Siemensstraße residiert seit fast 40 Jahren die Johannes Hübner GmbH in Gießen. Hinter dieser Adresse verbirgt sich jedoch eines der angesehensten Unternehmen der High-Tech-Branche mit weltweitem Bekanntheitsgrad bei Anwendern aus allen Bereichen der Antriebs- und Regelungstechnik in der Schwerindustrie.

tainerkrantechnik und des Bergbaues auf grundsolide Füße gestellt.

Auch in Zukunftstechnologien wie der Satellitentechnik, der Flughafentechnik, bei Meereskraftwerken und in der Kommunikationstechnologie wird sich Hübner Gießen mehr und mehr aktiv engagieren.



Elektrische Sondermaschinen, Windgeneratoren und vor allem analoge, inkrementale und absolute Istwertgeber werden hier in Gießen entwickelt, gebaut und weltweit vertrieben. Seit vielen Jahren erwirtschaften 60 Mitarbeiter, 42 weltweite Vertretungen, jedes Jahr fast

Diese erfolgreichen Unternehmensaktivitäten erfordern natürlich auch ein Managementsystem auf höchstem Niveau, wo Qualität, Umwelt- sowie Arbeitsschutz und Recourcenplanung integriert in die Entwicklung und Produktion der Hübner-Produkte einfließen.



Über die hessische Umweltallianz und in Verbindung mit der IHK hat sich Hübner Gießen im letzten Jahr an einem geförderten integrierten Betriebsmanagementsystem EcoStep beteiligt, wo als einer der Stufen auch die Zertifizierung nach DIN EN ISO 9001:2000 Verpflichtung war.

Nach erfolgreichem Abschluss des Eco-Step Managementsystems und einem Zertifikat Ende Oktober 2004 hat Hübner Gießen jetzt auch das Qualitätsmanagementsystem nach DIN EN ISO 9001:2000 erfolgreich eingeführt und das Zertifikat erhalten.

Mit Sicherheit bessere Geschäfte

Creditreform Gießen Hain KG · Ludwig-Richter-Straße 11 · 35396 Gießen
Telefon 06 41-9 52 62 0 · www.creditreform-giessen.de



Die deutschlandweit 134 Unternehmen des Verbandes Creditreform erteilen seit 125 Jahren Wirtschaftsauskünfte und betreiben im Auftrag ihrer Mitglieder Forderungsmanagement. Auch die Creditreform Gießen trägt seit 120 Jahren dazu bei, das Wirtschaftsleben etwas sicherer zu gestalten.

Eine der größeren Geschäftsstellen Deutschlands ist der Verein Creditreform in Gießen mit seiner Betriebsgesellschaft, der Creditreform Gießen Hain KG. Sein Einzugsgebiet umfaßt den gesamten mittelhessischen Wirtschaftsraum. Das 28-köpfige Team um Geschäftsführer Gert Frieder Hain erstellt Bonitäts- und Bilanzauskünfte zu annähernd 40.000 gespeicherten Unternehmen und über 15.000 Privatpersonen. Ob es um einen Lieferantenkredit oder um die Anbahnung einer neuen unternehmerischen Beziehung geht, in Gießen erhält der Informationssuchende telefo-

nisch, schriftlich und via Online-Datenbank und somit rund um die Uhr eine profunde wirtschaftliche Einschätzung seines Geschäftspartners.

Damit eine Auskunft profunde Daten speichern kann, muss sie zuvor in mühevoller Kleinarbeit Informationen aus öffentlichen Registern, von Gewerbe-, Einwohnermeldeamt, Handelsregister und den Schuldnerlisten der Amtsgerichte zusammentragen. Jahresbilanzen und Vergleiche mit üblichen Branchenwerten vervollständigen die Unternehmensdaten. Alle Informationen fließen in eine zentrale Datenbank ein, die man mit Recht als die weltweit größte Datenbank über deutsche Unternehmen bezeichnen kann.

In Zeiten andauernd schlechter Zahlungsmoral gewinnt das Creditreform-Forderungsmanagement, besser bekannt unter der Bezeichnung Inkasso, zunehmend an Bedeutung. In Gießen ist man stolz darauf, dass in 60 Prozent aller Fälle eine außergerichtliche Einigung erzielt

werden kann und so die Mahngerichte erheblich entlastet werden.

Die Vereine Creditreform haben ihren Mitgliedern jedoch noch mehr als Informationen und Inkasso zu bieten: Marketingdienstleistungen, Factoring und der Forderungsankauf runden die Palette des Angebots an die heimische Wirtschaft ab.





Historie: Die Kanzlei KPRW – Dr. Krämer, Köhler, Petri, Puvogel, Rettemeier, Wetral – ist aus der Fusion zweier alteingesessener Kanzleien entstanden, die seit 50 Jahren im mittelhessischen Raum aktiv Unternehmen jeder Größe, Banken und Freiberufler betreuen.

Diese Fusion begann im Jahr 2000 mit dem Zusammenschluss der Steuerberatungs- und Rechtsanwaltskanzlei Hahn, Köhler, Fritz mit der Notar- und Rechtsanwaltskanzlei Dr. Krämer, Petri. Zu Beginn des Jahres 2004 übergaben dann die Seniorpartner Helmut Hahn und Wolfgang Fritz den Staffelposten an Bernd Rettemeier und Klaus Wetral.

Dr. jur. Klaus Krämer (Notar, Rechtsanwalt und Fachanwalt für Steuerrecht), Knuth Sascha Petri (Rechtsanwalt und Fachanwalt für Arbeitsrecht) sowie Henning Puvogel (Rechtsanwalt und Fachanwalt für Familienrecht) besitzen neben ihrer Landgerichtszulassung auch die Zulassung an allen Oberlandesgerichten. Die Beratung erfolgt in enger Zusammenarbeit mit den Mitarbeitern des Steuerrechts und des Notariats. Eine strafrechtliche Betreuung erfolgt nur in den Bereichen Steuer-, Wirtschafts- und Insolvenzstrafrecht.

Gesellschafter

Dr. Klaus Krämer

Notar Rechtsanwalt
Fachanwalt für Steuerrecht

Henning Puvogel

Rechtsanwalt
Fachanwalt für Familienrecht

Achim Köhler

Rechtsanwalt Steuerberater
Wirtschaftsprüfer

Bernd Rettemeier

Diplom-Kaufmann
Steuerberater Wirtschaftsprüfer

Knuth Sascha Petri

Rechtsanwalt
Fachanwalt für Steuerrecht

Klaus Wetral

Steuerberater (Certificate in
International Accounting)

Kinkelsche Mühle
Zu den Mühlen 19 a
35390 Gießen

Postfach 110628
35351 Gießen

Tel. 06 41 / 9 40 16-0
Fax 06 41 / 9 40 16-38
E-Mail: info@kprw.de
Internet: www.kprw.de

Zum Jahreswechsel 2005/06 wird außerdem der Senior-Partner Dr. Klaus Krämer aus der aktiven, anwaltlichen Tätigkeit der Sozietät KPRW ausscheiden. Allerdings wird er seine Tätigkeit als Notar in enger Zusammenarbeit mit der KPRW weiter ausüben und auch die gewohnten Räume weiter nutzen.

Das Team besteht damit aus rund 40 Mitarbeitern der Berufsgruppen Notar, Rechtsanwalt, Fachanwalt, Wirtschaftsprüfer, Steuerberater, Steuerfachangestellter, Bilanzbuchhalter, Rechtsanwalts- und Notarfachangestellter und Notarsfachwirt.

Rechtsanwälte/Fachanwälte: Die anwaltliche Tätigkeit umfasst neben der Beratung in allen rechtlichen und handelsrechtlichen Fragen eine erfahrene und intensive Prozessbetreuung.

Steuerberater/Wirtschaftsprüfer:

Neben den Basisleistungen – Lohn- und Finanzbuchhaltung, Erstellen von Jahresanschlüssen, Überschussrechnungen, betriebliche und persönliche Steuererklärung – bietet die KPRW vor allem eine Gestaltungsberatung für mittelständische Unternehmen und Privatpersonen an.

Hier verbindet sich die Kompetenz aus Rechtsberatung, Steuerberatung und betriebswirtschaftlicher Beratung. Falls notwendig werden bewährte Kooperationspartner – an erster Stelle steht hier die Hessische Treuhand GmbH – eingeschaltet.

Über uns: Die Hessische Treuhand GmbH Wirtschaftsprüfungsgesellschaft ist seit 1967 von der Wirtschaftsprüferkammer Deutschland als Prüfungsgesellschaft anerkannt. Wir greifen zurück auf ein leistungsstarkes Team von 25 Mitarbeitern.

Der Schwerpunkt unserer Tätigkeit liegt in den gesetzlichen und freiwilligen Jahresabschlussprüfungen mittelständischer Unternehmen. Zu unserer Klientel gehört ein breites Spektrum von Makler- und Bauträgerprüfungen für Einzelunternehmen bis zur Konzernabschlussprüfung von Unternehmensgruppen mit mehreren hundert Millionen Euro Bilanzsumme.

Prüfer für den Mittelstand: Wir verstehen unsere Tätigkeit nicht nur als Erfüllung von satzungsmäßigen oder gesetzlichen Normen. Unser Anspruch ist es, unserem Mandanten einen zusätzlichen Effekt durch den Hinweis auf Schwächen im Rechnungswesen, auf Verbesserungsmöglichkeiten bei der Steuerplanung oder bei der rechtlichen Gestaltung zu geben.

Der Schwerpunkt liegt in der Durchführung von gesetzlichen und freiwilligen Jahresabschlussprüfungen sowie Konzernjahresabschlussprüfungen. Dabei prüfen wir sowohl nach den deutschen handelsrechtlichen Vorschriften als auch nach international financial reporting standards (IAS/IFRS) und erledigen auch Sonderprüfungen.

Due Dilligence: Mit unserem Expertenteam erledigen wir für Sie sowohl die legal wie auch die financial due dilligence. Wir sind dabei auch kurzfristig in der Lage, Ihre Zielgesellschaft mit

einem mehrköpfigen Team auf Risiken und Chancen zu analysieren.

Für Sie ist besonders vorteilhaft, dass wir das Spezialwissen verschiedener Experten aus den Gebieten Recht, Steuerrecht und Betriebswirtschaftslehre aus einer Hand bieten können. Soweit notwendig ziehen wir jederzeit weitere Experten, zum Beispiel zur Immobilienbewertung, hinzu.

Mergers & Acquisitions: Egal, ob Sie ein Unternehmen kaufen oder verkaufen, mehrere Unternehmen fusionieren

oder einzelne Unternehmen aufspalten wollen, wir bieten Ihnen die umfassende handelsrechtliche, steuerrechtliche und betriebswirtschaftlich sinnvolle Beratung.

Wir bereiten für Sie sämtliche erforderlichen Beschlüsse, Berichte, Verträge bis zur Anmeldung zum Handelsregister vor.

Dabei garantieren wir für Sie optimale steuerliche Gestaltungen und unterstützen Sie bei der Wahl betriebswirtschaftlich sinnvoller Konzepte.



Ansprechpartner

Achim Köhler
Rechtsanwalt Steuerberater
Wirtschaftsprüfer

Bernd Rettemeier
Diplom-Kaufmann
Steuerberater Wirtschaftsprüfer

Klaus Weträl
Steuerberater (Certificate in
International Accounting)

Kontakt

Kinkelsche Mühle
Zu den Mühlen 19 a
35390 Gießen

Tel. 06 41 / 9 40 16-0
Fax 06 41 / 9 40 16-59
info@hessische-treuhand.de
www.hessische-treuhand.de



Der Industrie + Gewerbeimmobilien-Spezialist in Mittelhessen

Region Gießen, Wetzlar-Lahn-Dill, nördl. Wetteraukreis

Robert Puth MRICS

Dipl.-Ing. / Dipl.-Geograph
Immobilienökonom ebs

Mitglied der Gutachterausschüsse der Stadt Wetzlar und des Lahn-Dill-Kreises

Gründungsmitglied
Mitte Hessen e. V.

LEISTUNGSPROFIL:

▶ VERKAUF ▶ VERMIETUNG ▶ BEWERTUNG ▶ BERATUNG
▶ BÜRO ▶ LAGER ▶ PRODUKTION

www.hallenkoenig.de ▪ www.buerosab500m2.de

Puth SCORE e.K. ▪ Schulstraße 8b ▪ 35584 Wetzlar ▪ Fax: 06441/38 188-50 ▪ E-Mail: info@puth-wz.com

WEITERE INFOS ▶ TEL.: 06441/38 188 -0, INTERNET: www.puth-wz.com



IMMAXX
GMBH

Ges. für Immobilien-Marketing



Wir stehen Ihnen in allen Fragen rund um die Immobilie gerne zur Verfügung.

- ☑ Vermarktung von Wohnimmobilien
- ☑ Vermarktung von Baugrundstücken
- ☑ Vermarktung von Gewerbeimmobilien
- ☑ Projektentwicklung
- ☑ Immobilieninvestment
- ☑ Standortanalyse – Wertermittlung

Wir helfen fair kaufen!

Rufen Sie uns an. Wir beraten Sie gerne.

Immobilien­geschäfte sind Vertrauenssache. Die IMAXX GmbH verfügt über große Erfahrung und aktuelles Know-how in allen Fragen rund um die Immobilie. Die Büros in Gießen, Marburg und Wetzlar vermitteln Eigenheime, Eigentumswohnungen, Baugrundstücke, Neubauprojekte und Gewerbeimmobilien sowohl zur Miete als auch zum Kauf. Sie können sich auf professionelle Unterstützung und Beratung auf der Suche nach Ihrer Wunschimmobilie verlassen.

Jeder der mehr als 30 Mitarbeiter verfügt über eine qualifizierte Ausbildung in der Immobilienbranche (Immobilienfachwirt, Immobilienconsultant, dipl. Bauingenieur).

Auch die Finanzierungsvermittlung stellt im Hause IMAXX kein Problem dar. 2 Mitarbeiter sind ausschliesslich dafür da, Sie umfassend über die Finanzierungsmöglichkeiten zu beraten.

Sämtliche Formalitäten werden von den Mitarbeitern der IMAXX übernommen. Sie werden vom ersten Anruf über die Besichtigungstermine bis zum Notartermin und auch darüber hinaus umfassend und komplett beraten.

Unter 0641-932 630 ist das IMAXX Team immer für Sie zu erreichen.

GIESSEN • WETZLAR • MARBURG
06 41/93 26 30 0 64 41/30 99 60 0 64 21/93 35 66 www.imaxx.de

Wir sind eine der ältesten und etabliertesten Maklerfirmen im Raum Gießen. Durch die Mitgliedschaft im RDM/IVD sowie unser persönliches Netzwerk bestehen gute bundesweite Verbindungen.

Wir vermitteln unabhängig, unparteiisch und sachkundig zwischen den Teilnehmern des Immobilienmarktes. Unsere Tätigkeits-schwerpunkte in der Region Gießen sind:

- Verkauf und Vermietung von Gewerbeobjekten (Büro-, Laden- und Hallenflächen)
- Verkauf von Ein- und Mehrfamilienhäusern, Eigentumswohnungen und Baugrundstücken

Gerne lösen wir auch Ihren Immobilienwunsch. Grundlage unserer Arbeit ist die aus über 35 Jahren Erfahrung im regionalen Immobilienmarkt gewachsene Kompetenz sowie unser Bestreben, stets aktuell und „frisch“ an die Dinge heranzugehen.



Haus- und Gewerbemakler
seit 1970

peters immobilien

Peters Immobilien · Löberstr. 2 · 35390 Gießen
Tel.: 06 41/7 55 75 · Fax: 06 41/7 34 81
E-Mail: info@petersimmobilien.com
www.petersimmobilien.com



delta T

www.deltaT.de

Cold-chain design for world-wide transportation

„Blood in Motion“ – so lautet der Markenname einer Produktserie, die spezielle Kühlelemente zum sicheren und effizienten Transport von Blut umfasst. Geplant, entwickelt und vertrieben werden diese Elemente von der delta T Gesellschaft für Medizintechnik.

+4°C
(±2°C)



Temperatur sensitive Güter, wie Blutprodukte, Arzneimittel oder biotechnologische Medikamente der neuesten Generation sowie biologische Proben und monoklonale Antikörper können mit den „Blood in Motion“-Produkten ohne Qualitätsverlust transportiert werden.

Mit Hilfe von Hightech Kühlfluiden ist delta T in der Lage, maßgeschneiderte Lösungen für eingestellte Temperaturen von –30 bis +80°C anzubieten.

Für unterschiedliche Transportzeiten produziert delta T in Abhängigkeit von den jeweiligen Anforderungen an Stabilität, Isolationsstärke und Langlebigkeit verschiedene Transportboxen.

Im Hightechumfeld des Europaviertels ist ein Großteil der Mitarbeiter damit beschäftigt, die Entwicklung neuer Produkte voranzutreiben.

delta T GmbH

Be cool about your temperature requirements
cold chain design for world wide transportation

MÖLLER THEOBALD JUNG ZENGER

Eine führende Wirtschaftskanzlei der Region



Probleme sind heutzutage meist komplexer Struktur, rechtliche Fragen bringen schnell steuerlich und betriebswirtschaftlich notwendige Entscheidungen mit sich. Fundierte Beratung und Begleitung aus einer Hand, basierend auf langjähriger Erfahrung und vielschichtiger Kompetenz gepaart mit ausgefeilter Prozesspraxis – das findet der Mandant in der Kanzlei Möller Theobald Jung Zenger (MTJZ) mit Büros in Gießen und Frankfurt. Dort wird Souveränität in der Sache mit Augenmaß in der Wahl der Mittel und Beharrlichkeit in der Durchsetzung verbunden. Dafür steht ein qualifiziertes Team bereit, das sich aus Anwälten, Notaren, Wirtschaftsprüfern und Steuerberatern zusammensetzt.

11 Sozietätspartner und rund 60 Mitarbeiter bringen langjährige Berufserfahrung sowie ihre besonderen Fachkennt-

nisse ein, um Mandate zum erfolgreichen Abschluss zu führen. Die große Anzahl von Dauermandanten der Kanzlei spricht für sich.

Die Entwicklung zu einer der führenden Wirtschaftskanzlei der Region mit den beiden genannten Standorten erfolgte aus eigener Kraft.

Grundlage dafür war die wegweisende Entscheidung im Jahre 1998, durch den Zusammenschluss der Rechtsanwälte und Notare Möller und Partner, gegründet 1946, mit den Rechtsanwälten, Steuerberatern und Wirtschaftsprüfern Theobald und Partner ein neues Dienstleistungsunternehmen im Bereich der Rechts- und Wirtschaftsberatung zu schaffen unter Einbeziehung der Theobald & Jung Wirtschaftsprüfungsgesellschaft mbH. Anfang 2002 kam die Steuerberatungs-

gesellschaft H & G Treuhand GmbH des Steuerberaters Hasselberg hinzu, wodurch ein multidisziplinäres Team zur Durchführung von Due Diligence-Prüfungen und zur Begleitung von Transaktionen im Mittelstandsbereich zur Verfügung steht.

Mit diesem hohen Spezialisierungsgrad avancierte MTJZ im Referenzwerk für Wirtschaftskanzleien des JUVE-Verlages zu einer der führenden Kanzleien der Region Hessen.

Auf die immer komplizierter werdende Rechtsordnung reagiert MTJZ mit fundierter Qualifikation und Spezialisierung in den zentralen Rechtsgebieten.

Dazu gehören in der Anwaltschaft das Unternehmensrecht, Erb- und Familienrecht, Arbeitsrecht, Bau- und Bankrecht sowie das Versicherungs- und Strafrecht. In der Wirtschaftsprüfung prägen Jahresabschlussprüfungen und Sonderprüfungen sowie die Bewertung von Unternehmen die Arbeitsbereiche.

Schwerpunkt der Steuerberatung ist neben den üblichen Jahresabschlüssen und Steuererklärungen die gestaltende Beratung, wie sie bei Unternehmensumwandlungen und -übertragungen gefordert wird.

Mit diesem Kurs und der guten Platzierung im Markt sieht sich Möller Theobald Jung Zenger für die Zukunft bestens gewappnet.

MÖLLER THEOBALD JUNG ZENGER

RECHTSANWÄLTE NOTARE WIRTSCHAFTSPRÜFER STEUERBERATER

Firma: Möller Theobald Jung Zenger

Adresse: Carlo-Mierendorff-Straße 15
35398 Gießen

Telefon: 06 41/9 82 92-0

Telefax: 06 41/9 82 92-85

E-Mail: giessen@mtjz.de

Internet: www.mtjz.de

Partner: 11

Mitarbeiter: 60

Gründung: 1946

Nibelungenplatz 3
60318 Frankfurt a.M.

0 69/90 55 99-3

0 69/90 55 99-55

frankfurt@mtjz.de

MÖLLER THEOBALD JUNG ZENGER

RECHTSANWÄLTE NOTARE WIRTSCHAFTSPRÜFER STEUERBERATER

THEOBALD & JUNG GMBH

WIRTSCHAFTSPRÜFUNGSGESELLSCHAFT

Michael Adel
Rechtsanwalt

Frank Hasselberg
Steuerberater
Diplom-Betriebswirt (FH)

Prof. Dr. Hubert Jung
Wirtschaftsprüfer, Steuerberater,
Diplom-Ökonom

Dr. Hans-Jörg Laudenbach
Rechtsanwalt

Dr. Henrik Lehfeldt
Rechtsanwalt
Fachanwalt für Steuerrecht

Karl-Otto Linz
Rechtsanwalt und Notar
Fachanwalt für Steuerrecht

Klaus Peter Möller
Rechtsanwalt und Notar a.D.

Peter Michael Möller
Rechtsanwalt
Fachanwalt für Steuerrecht

Diethelm Ritsch
Rechtsanwalt
Fachanwalt für Strafrecht
Fachanwalt für Arbeitsrecht

Sabrina Rokuss
Rechtsanwältin
Fachanwältin für Steuerrecht

Dr. Wolfgang Theobald, LL.M.
Rechtsanwalt
Fachanwalt für Steuerrecht

Karl A. Zenger
Rechtsanwalt und Notar
Fachanwalt für Familienrecht

KANZLEI

Betreuung unternehmerischer Klientel, sowohl im Projektgeschäft wie in der Dauerberatung.
12 Rechtsanwälte, 6 Steuerberater, 3 Wirtschaftsprüfer,
50 Mitarbeiter.

KONZEPT

Integrierte, multidisziplinäre Praxis durch fachübergreifende Zusammenarbeit von Rechtsanwälten, Wirtschaftsprüfern und Steuerberatern.
Problemorientierte, nicht fachgebietsorientierte Lösungen.
Hohe Verfügbarkeit, kurze Reaktionszeiten.

KOMPETENZ

In der Rechtsberatung:

M&A, Unternehmensrecht mit Gesellschafts- und Umwandlungsrecht, Steuerrecht, Erb- und Familienrecht, Arbeitsrecht, Bau- und Bankrecht sowie Wirtschaftsstrafrecht.

In der Wirtschaftsprüfung:

Jahresabschlussprüfungen, Sonderprüfungen,
Bewertung von Unternehmen und Praxen.

In der Steuerberatung:

Laufende Jahresabschlussarbeiten, gestaltende Beratung, Sanierungs- und Strukturierungsberatung,
Due-Diligence-Prüfungen.

Frankfurt

Nibelungenplatz 3
60318 Frankfurt

Telefon 0 69 – 90 55 99-3
Telefax 0 69 – 90 55 99-55
frankfurt@mtjz.de

Gießen

Carlo-Mierendorff-Straße 15
35398 Gießen

Telefon 06 41 – 9 82 92-0
Telefax 06 41 – 9 82 92-85
giessen@mtjz.de



Seit Beginn der 90er Jahre hat der öffentliche Personennahverkehr (ÖPNV) im Landkreis Gießen eine rasante Entwicklung genommen, die durch die Neuorganisation des Marktes geprägt ist. Maßgeblich verantwortlich hierfür ist die Verkehrsverbund Gießen GmbH, die als Managementgesellschaft den ÖPNV nach einheitlichen Gesichtspunkten organisiert und als Kooperationspartner des Rhein-Main-Verkehrsverbundes (RMV) die lokalen Strukturen in das regionale Verbundgefüge einpasst.

So ist es gelungen, dass die Fahrgäste des ÖPNV im Raum Gießen seit fast 15 Jahren nur noch einen Ansprechpartner für ihre Belange haben, die VERKEHRSVERBUND GIEßEN GMBH mit ihren zahlreichen Serviceeinrichtungen.

Mit einer modernen Busflotte sind werktäglich fast 35.000 Menschen auf 46 Linien unterwegs zur Arbeit, zur Ausbildung oder Schule oder sonstigen Besorgungen. Dabei wird seit Jahren auf eine barrierefreie Beförderung hingewirkt so dass inzwischen der Niederfluranteil der Fahrzeuge bei über 70 % liegt.

Eine freundliche, funktionale und einheitliche Infrastruktur der fast 900 Haltestellen stellt den Zugang zum Busverkehr sicher. Ein leichter Übergang zum Schienenverkehr wird an den 20 Bahnhöfen und Haltepunkten gewährleistet. Aber jedes Verkehrsangebot ist nur so gut, wie sein Bekanntheitsgrad und sein

Image. Daher hat die Gesellschaft neben dem Ausbau und der Finanzierung eines abgestimmten Angebots, ihr Augenmerk insbesondere auf den Service rund um die Mobilität gelegt.



Der Fahrgast kann im Servicezentrum als zentrale Anlaufstelle aller Vertriebsaktivitäten und den Servicestellen sowie in zahlreichen Verkaufsstellen ortsnah seine Fahrkarten kaufen, alle notwendigen Informationen erhalten oder seine nächste Bahnreise buchen und z. B. die Musicalkarte und die Hotelübernachtung gleich mitbestellen. So wird aus dem Nahverkehrskunden ein Mobilitätskunde, der alles, was mit seinem Mobilsein zusammenhängt, aus einer Hand bekommt.

Diesen Service weiter auszubauen, das Angebot an Infrastruktur und Fahrtmöglichkeiten weiter zu entwickeln und im Mobilitätsmarkt entsprechend zu platzieren, wird Aufgabe für die Zukunft sein.

Wilfrid Venerius
Geschäftsführer



Leistungen für Stadt- und Landkreis Gießen

		lokal	regional
Fahrgäste/Jahr	rd. 8,5 Mio.		
Gefahrene Kilometer/Jahr	rd. 6 Mio.		
Anzahl der Fahrzeuge insgesamt	196		
Anzahl der Haltestellen	868		
Anzahl der Linien	46		
Länge des Liniennetzes	895 km		
Personenkilometer/Jahr	rd. 50 Mio.		



Perspektive Rathaus Giessen, Berliner Platz – Leistungen aplus: Hochbau

Als regional verwurzelttes Architekturbüro kennen wir die Menschen hier. Und wir verstehen ihre Anforderungen an Architektur. Unsere Aufgabe ist es, Gebäude zu erschaffen, die diesen Menschen optimal nutzen. Der Nutzen ist dann am größten, wenn Bauherren und Benutzer sich mit ihrer Architektur identifizieren, sich darin wohl fühlen, dort gerne und produktiv arbeiten oder ihrem Leben nachgehen. Das ist gut. In der Umsetzung all dieser Wünschen geben wir unseren Bauherren stets klare Orientierung: gestalterisch, technisch und wirtschaftlich. Wir sind persönlich verantwortlich für die Ergebnisse und begleiten unsere Bauherren von der Idee bis zur Fertigstellung. Das macht Architektur und Bauen einfach.

Wissen und die Bewertung aller relevanten Aspekte einer Aufgabe, interdisziplinäres Planen sowie die Bereitschaft, neue Wege zu gehen, kennzeichnen die Arbeitsweise von aplus. Ganzheitlichkeit und Innovation sind unsere Maxime für langfristig nützliche Architektur. So erschaffen wir Lösungen für heute und morgen. Unsere Architektur ist offen für Entwicklungsmöglichkeiten. Konzeptionelles Denken gibt uns und unseren Bauherren die Sicherheit, das Richtige zu tun und kompetent zu agieren.

Die Eckpfeiler unseres Leistungsportfolios sind:

- Unternehmenskultur – Corporate Architecture
- Psychologie – Lebensqualität und Leistungsfähigkeit

- Flächenmanagement – Prozessoptimierung im Unternehmen
- Gebäudetechnik – Betriebskostenoptimierung und Ökologie

Haus der Bürger

Die Stadt Giessen plant die Neuorganisation ihrer Verwaltung, Behörden und öffentlichen Einrichtungen. Außerdem soll der öffentliche Raum um den Berliner Platz nachhaltig aufgewertet werden. Mit dem neuen Rathaus schaffen wir eine Stadtmarke, die vis-a-vis der Kongresshalle und dem Stadttheater ein starkes Stück Stadt bildet. Das Rathaus ist in zwei Baukörper geteilt – das Stadthaus und das Verwaltungshaus. Das Stadthaus beherbergt alle öffentlichen Nutzungen: den Kunst- und Konzertsaal, die Bibliothek, den skulptural eingeschnittene Sitzungssaal sowie die Büros der Stadtverordneten und der Dezernate. Im Verwaltungshaus sind die Behörden der Stadt und die Polizei untergebracht. Zwei Höfe sorgen hier für Licht, Luft und Sonne, schaffen hohe Aufenthaltsqualitäten.

Plattform für lebendige Unternehmenskultur

Energie, Licht, Strom und Wasser – das sind die Kernkompetenzen des regionalen Versorgers. Zur Positionierung am Markt setzt das Unternehmen auf Identifikation und Kundennähe, Kontinuität und Zukunftsorientierung. Über die hohe Transparenz werden die zentralen Aufgaben optimal erfüllt.



Eingangsgebäude Stadtwerke Giessen AG
Leistungen aplus: Hochbau, Innenarchitektur, Möbel

Musterhaus für Innovation und Qualität

Das neue Bürogebäude mit Eingangshalle und Ausstellungspavillon dient der optimalen betrieblichen Abstimmung zwischen Verwaltung, Kundenkontakt sowie Produktion und Entwicklung. In der lichten Architektur bieten Einzel- und Gruppenbüros, verbunden mit großzügigen Kommunikationszonen, hochwertige Arbeitsplätze für achtzig Mitarbeiter.

Tel. 06 41/96 62 60
www.aplusarchitektur.com



Bürogebäude und Produktionshalle, Bautec GmbH
Leistungen aplus: Hochbau und Innenarchitektur

Veranstaltungen & Tagungen in **S**

Veranstaltungen & Tagungen in **M**

Veranstaltungen & Tagungen in **L**

Veranstaltungen & Tagungen in **XXL**



Gießen ist der ideale Tagungsort der kurzen Wege. Nutzen Sie die Standortvorteile der sympathischen und lebendigen Universitätsstadt für Ihre Seminare, Tagungen, Kongresse und Incentives – nutzen Sie unsere Räume und unser Know-How.



Tagungsräume/Kapazitäten				
Kongresshalle Gießen:	m ²	Reihenbest.	Parl. Best.	Bankett
Großer Saal *	383	731	282	383
Kleiner Saal *	256	476	182	209
Kerkrade-Zimmer	100	100 (max. 110)	60	80 (U-Form)
Versailles-Zimmer	65	78	30	40 (U-Form)
Winchester-Zimmer	32	36	-	20 (K-Tisch)
* offene Kombination möglich Ausstellungsfläche: 1 500 m ² Restaurant: ca. 100 Plätze Parkplätze: 40 an der Halle, ansonsten in nahegel. Parkhäusern Konferenztechnik: Lautsprecheranlage / drahtlose Mikrofone / Dia-, Film- und Overheadprojektor / sonstige Technik kann vermittelt werden Service: Künstlergarderoben, behindertengerechter Aufzug, Behinderten-WC				
Bürgerhaus Kleinlinden	5 Tagungsräume für bis zu 386 Personen (Reihenbestuhl.)			
Bürgerhaus Wieseck	3 Tagungsräume für bis zu 482 Personen (Reihenbestuhl.)			
Bürgerhaus Rödgen	2 Tagungsräume für bis zu 300 Personen (Reihenbestuhl.)			
Mehrzweckhalle Allendorf	2 Tagungsräume für bis zu 700 Personen (Reihenbestuhl.)			
Tourist-Information	Zimmervermittlung / Rahmenprogramm: Die integrierte Tourist-Information vermittelt Hotelzimmer und bietet Unterstützung bei der Planung von Rahmenprogrammen (Stadtführungen, Sehenswürdigkeiten, Ausflüge, Gastronomie-Tipps u. a.)			

Kontakt/Anmietung:	Stadthallen GmbH Gießen (Mitglied im EVVC) Berliner Platz 2 D-35390 Gießen Telefon: 0641 – 975 11-12 (13) Telefax: 0641 – 7 69 57 SHG@GIESSEN.DE WWW.SHG-GIESSEN.DE
---------------------------	--



Stadthallen GmbH Gießen



Papier- und Schreibwaren
großhandel • Gießen

Europastraße 17
35394 Gießen
Tel. 0641/97555-0
Fax 0641/97555-55
info@egon-klein
www.egon-klein.de

Sämtliche Materialien rund ums Büro – wer diese Sortimentsbeschreibung für das Großhandelszentrums Egon Klein im Gießener Europaviertel liest, wird sich in Gedanken kaum vorstellen, wie weit dieser Begriff gefasst werden muss. Denn Geschäftsführer Gerhard Klein (65) hat den vom Vater 1932 gegründeten Papiergroßhandel inzwischen zu einem kleinen Imperium ausgebaut.

Zusammenbringen, was zusammengehört war dabei die Philosophie des Firmenchefs in den Jahren, da er die heutigen Bestandteile der Firmengruppe nach dem Baukastenprinzip zusammenfügte. Immer streng nach den Bedürfnissen seiner Kunden, die heute Papiersorten jedweder Art, Büro- und Schreibmaterialien, Kartonagen, Dekorations- und Kunstgewerbegegenstände, Hygiene-Artikel sowie darüber hinaus sogar Schul- und Kindergartenbedarf in seiner verkehrstechnisch top angebotenen Großhandelszentrum finden.

Die Kundschaft setzt sich aus Industrie, Handel und Gewerbe zusammen. Denn sie finden das Alles-unter-einem-Dach-Prinzip sehr attraktiv. Auf kurzfristigen Lieferservice bis hin zur Just-in-time Lieferung bei Großkunden wird besonderer Wert gelegt. Gerhard Klein: „Wir sparen den Kunden Zeit, Nerven und Geld, indem wir unser Warenangebot zentriert an einem Ort anbieten. Außerdem kennen wir die Anforderungen des Marktes sehr gut.“

Den Aufbau seines Firmenimperiums begann Klein in den 60er Jahren. 1969 übernahm er die Wilhelm Lich Kartonagenfabrik, 1983 wurde die Gerhard Klein Papier- und Schreibwarengroßhandel GmbH Gemünden/Wohra angegliedert, 1986 die Gerita Collection Kunstgewerbe und Kerzen GmbH. Es folgte die Übernahme eines Bad Nauheimer Unternehmens, das sich auf Hygieneartikel für Kliniken und Sanatorien spezialisiert hat. 1998 wurde die Firma Becker Kindergarten- und Schulbedarf integriert. 2000 kommt es zum Kauf von MPS, einem Papier- und Schreibwarengroßhandel aus Marburg. Ein Jahr später wird mit dem Schreibwarengroßhandel Schmidt der letzte Gießener Konkurrent übernommen. 2003 geht die Expansion bis nach Koblenz zur Papier Nonn GmbH.

2004 erwarb Klein die Firma Kaiser Kartonagen als Ergänzung zur Kartonagenfabrik Wilhelm Lich. Damit ist das Unternehmen nun in der Lage, neben dem großen Lagerprogramm an Faltpapieren auch Kartons nach speziellen Kundenwünschen innerhalb von kürzester Zeit anzufertigen und zu liefern.



Traumautos. Service. Fahrfreude.



ASW GmbH

Neuwagen- und Service Zentrum
Gottlieb-Daimler-Str. 1
35398 Giessen
Tel. 0641/ 61066-0
Fax 0641/ 63200

Ganz in Ihrer Nähe: bei ASW.

ASW



www.asw.de

Freude am Fahren



Noble Cars aus der Lexus-Traumfabrik

Träume entspringen wachen Gedanken: Bei Autos ist das nicht anders. Denn in den Gedanken der genialsten Lexus-Designer und Konstrukteure sind Autos entstanden, für die es nur eine Beschreibung gibt: Sie sind ein Traum und bieten Perfektion bis ins kleinste Detail.

Damit braucht sich Lexus auch hinter den in Europa etablierten Automarken der Oberklasse nicht zu verstecken. Im Gegenteil: Bei Vergleichstests unabhängiger Institute schneidet Lexus meist sogar besser ab. Gleichzeitig belegt die aktuelle Studie von J.D. Power: So zufrieden wie der Lexus macht kein anderes Auto seinen Besitzer.

Präsentiert werden diese Traumautos in Gießen im Sportwagenzentrum Noble Cars, das seit fast vier Jahren exklusiver Lexus-Vertragshändler ist. Damit hat das Unternehmen eine herausragende Stellung, da Lexus nur von 40 Händlern in Deutschland repräsentiert werden darf. Darüber hinaus handelt Noble Cars mit hochwertigen Jahres- und Gebrauchtwagen im Premium Segment. Einen besonderen Augenmerk legt man dabei auf Cabrios, Sportwagen und Geländewagen.

LEXUS Forum Gießen

LEXUS Forum Gießen
NOBLE CARS
DAS SPORTWAGENZENTRUM



**Sportcoupés und Cabrios aller Fabrikate
PKW-Agentur – wir finden Ihr Wunschauto!**

An der Automeile 15a • 35394 Gießen
Tel.: 0641 94887-22 • Fax: 0641 94887-20

**www.noble-cars.com
info@noble-cars.com**



**Wir bewegen,
was Sie bewegt!**



Partner der regionalen Wirtschaft

Ihren speditionellen und logistischen Anforderungen und Wünschen stellen sich unsere mehr als 1.000 MitarbeiterInnen in der Unternehmensgruppe rund um die Uhr – **zuverlässig,**

freundlich und kundennah.

Die Waren, die Sie uns anvertrauen lagern, kommissionieren und bewegen wir mit Sicherheit und Geschick.

Deutschland-, europa- und weltweit.



Friedrich Zufall GmbH & Co. KG
Internationale Spedition
Europastr. 15
35394 Gießen
TEL (06 41) 97 20-0
FAX (06 41) 97 20-11
giessen@zufall.de



Göttingen · Fulda · Nohra/Erfurt · Hamburg · Kassel · Gießen · Eisenach · Eschwege



Kompetenz und Zuverlässigkeit - als starker Partner sind wir für Sie vor Ort und Ihre Ware in ganz Europa.

HELLMOLD & PLANK

Spedition Lagerung Verteilerverkehre

Seit nunmehr über 100 Jahren ist Hellmold & Plank bekannt für Zuverlässigkeit und Leistungsstärke. Erfahrung und die ständige Innovationsbereitschaft haben das Unternehmen zu dem gemacht, was es heute ist – ein modernes Logistikunternehmen.

Durch die Anbindung an verschiedene Systemverkehre verbinden wir Gießen mit allen Orten in ganz Europa. In der Absatz- oder der Beschaffungslogistik bieten wir unseren Kunden mögliche Laufzeiten von 24 Stunden national und 48/72 Stunden international.

Über unseren Expressverkehr geht es auch noch schneller! Ganz gleich ob bis 9 Uhr am folgenden Arbeitstag, „time definite“ zu einer vorgegebenen Uhrzeit oder als Samstagszustellung. Wertsendungen können als „high value“ mit besonderem Versicherungsschutz zum Versand kommen.

Große Abmessungen, nach Übersee, besondere Anforderungen wie beispielsweise eine notwendige Zwischenlagerung? Kein Problem, sprechen Sie uns an, wenn Sie individuelle Wünsche haben – 60 Mitarbeiter warten darauf Sie als unseren Kunden zufrieden zu stellen.



Hellmold & Plank GmbH & Co. KG
Europastraße 9+11
35394 Gießen
Tel. 06 41/95 201-15
Fax 06 41/95 201-35
email: info@hellmold-plank.de
www.hellmold-plank.de

Canon

CANON GIESSEN GmbH

CANON GIESSEN GmbH
Canonstraße 1
35394 Gießen
Telefon 06 41/406 – 0
Telefax 06 41/406 – 143



ORDAT®

ORDAT – maßgeschneiderte Dienstleistungen für den Mittelstand

»BUSINESS-SOFTWARE«

Das ERP-System FOSS von ORDAT steuert Logistik und Produktion nationaler und internationaler Unternehmen.

»WERBEAGENTUR«

Die ORDAT-TYPOGRAFIK WERBEAGENTUR lässt Unternehmen mit branchenbezogener Werbung glänzen.

»RECHENZENTRUM«

Das ORDAT-Rechenzentrum entlastet die Lohn- und Gehaltsbuchhaltung mittelhessischer Betriebe.



ORDAT GmbH & Co. KG · Gießen
www.ordat.com
info@ordat.com

persoplan

Erfolg ist planbar!

Arbeitnehmerüberlassung GmbH

Ihr starker Partner in Personal- und Arbeitsplatzfragen

Zeitarbeit • Personalvermittlung • Outsourcing

Onsite-Management

Gießen • Robert-Bosch-Str. 14
Telefon (06 41) 9 75 12 - 0
Telefax (06 41) 9 75 12 - 10
Mail: giessen@persoplan.de

Marburg • Bahnhofstr. 30
Telefon (0 64 21) 5 90 96 - 0
Telefax (0 64 21) 5 90 96 - 10
Mail: marburg@persoplan.de

Wetzlar • Sophienstr. 52-54
Telefon (0 64 41) 2 10 16 - 0
Telefax (0 64 41) 2 10 16 - 10
Mail: wetzlar@persoplan.de



Für jeden Kontakt das richtige Medium



● Städte, Landkreise und Regionen betreiben Eigenwerbung und stellen ihre Standortfaktoren heraus



● Entscheider und Investoren informieren sich im Detail über Ihren Wirtschaftsraum



● Firmen und Dienstleister stellen sich auf einer fundierten und repräsentativen Plattform dar



WEKA Wirtschaftsmagazin

Das entscheidende Marketinginstrument für Wirtschaftsförderung

Beratung ● Präsentation ● Konzeption
Stellen Sie uns auf die Probe!

WEKA info verlag gmbh

Lechstraße 2 • 86415 Mering

Telefon: 08233 384-215

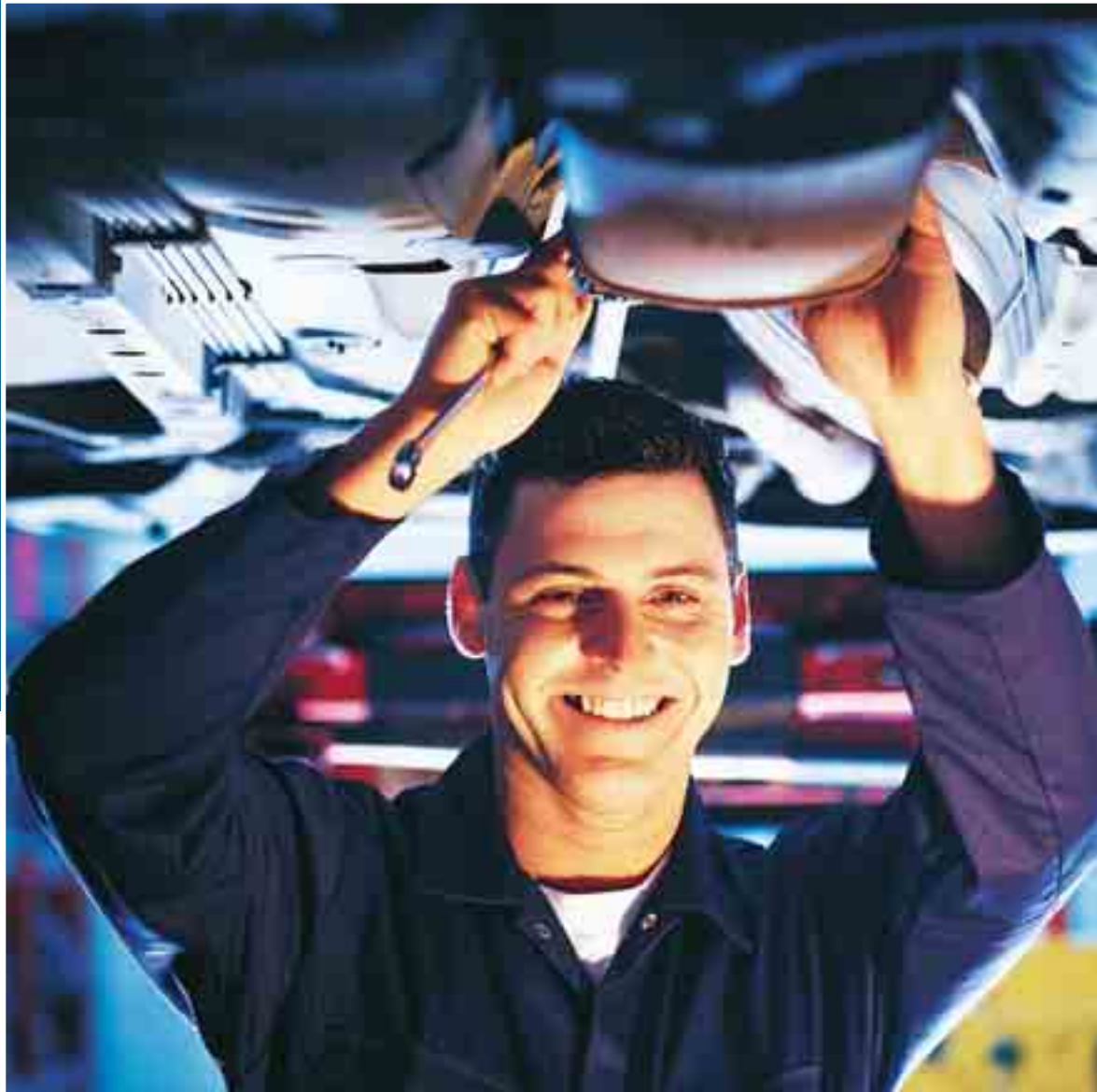
E-Mail: info@weka-info.de

www.weka-info.de

www.alles-deutschland.de



Vertrauen in die eigene Kraft



Mit 3,9 Milliarden Euro Bilanzsumme ist die Volksbank Mittelhessen die zweitgrößte Volksbank in Hessen – und ein starker und verantwortungsbewusster Partner für mehr als 280.000 Kunden.

Über 1.200 Mitarbeiterinnen und Mitarbeiter unterstützen mit frischen Ideen und vielseitigem Engagement den regionalen Mittelstand – denn eine starke Region braucht eine starke Bank.

Volksbank Mittelhessen

www.vb-mittelhessen.de

