



Herzlich willkommen
in der
„I(i)ebenswerten“ Stadt
POHLHEIM

Liebe Bürgerinnen und Bürger,
sehr geehrte Gäste,

ich begrüße Sie sehr herzlich in der
„I(i)ebenswerten“ Stadt Pohlheim.

Diese Broschüre mag allen Neubürgerinnen und Neubürgern sowie Gästen einen Überblick über die Vergangenheit und Gegenwart, über die Struktur und das pulsierende Leben in Pohlheim liefern.

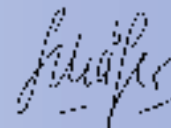
Gleichzeitig dient sie als wichtige Orientierungshilfe und bietet Informationen über Kindergärten, Schulen, Kirchen, Vereine, Kulturangebote und ärztliche Versorgung.

Sollten Sie auf den nachfolgenden Seiten nicht alle gewünschten Informationen auffinden, wenden Sie sich vertrauensvoll an das Team der Stadtverwaltung Pohlheim.

Darüber hinaus steht Ihnen die Internetseite unserer Stadt Pohlheim unter der Adresse www.pohlheim.de jederzeit offen. Auf diesem Wege können Sie Ihre Anfragen und Anliegen per E-mail an uns richten und so auf dem schnellstem Weg Antwort erhalten.



Mit freundlichen Grüßen



Karl-Heinz Schäfer
Bürgermeister

Thema	Seite	Thema	Seite
Grußwort	1	Parteien	16
Branchenverzeichnis	4	Behördliche Einrichtungen	17
Das Wappen	7	Ortsgerichte	19
Geschichte	8	Deutsche Post AG · Deutsche Telekom AG	20
Zahlen · Daten · Fakten	8	Kreisbehörden/Staatl. Behörden/ Justizbehörden/Zweckverbände	21
Magistrat und Stadtverordnetenversammlung	11	Was erledige ich wo?	23
Ortsbeiräte	13	Städtische Veranstaltungsräume	32
Ausländerbeirat · Seniorenbeirat	15		



Das Edelsteinfächchen

Seit Jahrtausenden werden Mineralien und Edelsteine in der Naturheilkunde eingesetzt.

Ihr Fachhandel für:

- Edelstein-Zimmerbrunnen
- Edelsteinschmuck u. Geschenke
- Lampen u. Teelichter aus Salz und Edelstein
- Mineralien für Sammler
- Himalaya-Salz zum Baden und Inhalieren
- Esoterik
- Feng Shui
- Fachliteratur / CD's
- Seminare
- Änderungs- u. Reparaturservice

Ulrike Lederer-Hartel
 Tel.: 0 64 04 / 46 38
 Grüninger Weg 25-27
 35415 Pohlheim-Garbenteich
 Öffnungszeiten: Di. + Do. 14-19 Uhr
 jeden 1. Sa. im Monat 9-18 Uhr u. n. V.



Gesundheitstherapie
Brigitte Schmiedeknecht

**Erdensteinmassage -
 Wirbelsäulenthherapie u.v.m.**

Langgasse 11 - 35415 Pohlheim-Grüningen - Telefon: 0 64 03 - 6 15 39

Thema	Seite	Thema	Seite
Kulturelle Einrichtungen	32	Jagdgenossenschaften/Jagdpächter	47
Bildungs- und Lehranstalten	33	Ortsbauernverbände - Ortslandwirte	48
Kirchen und religiöse Gemeinschaften	34	Feuerwehren	49
Soziale Fürsorge	37	Vereine und Verbände	51
Ärzte	40	Banken und Sparkassen	58
Zahnärzte	42	Gaststätten/Hotels mit Übernachtungsbetten	60
Tierärzte	43	Freizeiteinrichtungen	61
Apotheken	44	Sonstiges	63
Bäder	45	Notruftafel	64
Turn- und Sportstätten	46		



Was ich verspreche, halte ich auch

Denn Zuverlässigkeit ist für mich wesentlicher Bestandteil meiner Arbeit.

**Gehen Sie bei Ihrer Vorsorge mit mir auf Nummer sicher.
Hoffentlich Allianz versichert.**

Norbert Teschner

Generalvertretung
der Frankfurter Allianz

Steinstraße 54
35415 Pohlheim
Telefon (0 64 03) 0 6 10 16
Telefax (0 64 03) 69 43 00
eMail: norbert.teschner@allianz.de



Liebe Leserinnen und Leser!
 Hier finden Sie eine wertvolle Einkaufshilfe, einen Querschnitt leistungsfähiger Betriebe aus Handel, Gewerbe und Industrie,
 alphabetisch geordnet. Alle diese Betriebe haben die kostenlose Verteilung Ihrer Broschüre ermöglicht.

Thema	Seite
Aktenvernichtung	22
Altenpflege	36
Apotheken	44
Architekturbüro	28
Ärzte	41
Augenoptik	38
Autohäuser	4, U4
Autowäsche	22
Banken	59
Bausparen	59

Thema	Seite
Bodenbeläge	24, 26
Brillen	38
Büromöbel	28
Datenträgervernichtung	22
Diakoniestation	38
Edelsteine	2
Elektro	5, 22, 24
Energieversorgung	U3
Entrümpelung	5



Ihre vertragsfreie Kfz-Werkstatt
 im Industriegebiet Pohlheim-Garbenteich

AUTOHAUS GARBENTEICH

Paul Schmidt, Marco Prehauser & Frank Stahl GbR
 Grüninger Weg 1 · 35415 Pohlheim-Garbenteich
 Tel.: 0 64 04/6 59 80 · Fax: 0 64 04/65 98 10

Top Service für Ihr Fahrzeug zum fairen Preis!
 Tuning, Parts and more...
www.autohaus-garbenteich.de

KWT KLINGER

Waagentechnik GmbH

Siemensstraße 5 · Pohlheim

☎ 0 64 03/978 367

Konditorei Ralf Buchner

Wir empfehlen uns für:

Hochzeitstorten · Jubiläumstorten · Motivtorten
 Sahnetrüffel · Baumkuchen · Dessoutorten u.v.m.

Kreuzplatz 4
 35415 Pohlheim-Watzenborn
 Tel. (0 64 03) 97 79 95

Öffnungszeiten:
 samstags von 10.00 bis 14.30 Uhr
 sonntags von 14.00 bis 17.00 Uhr
 montags bis freitags auf Bestellung

Kenner kaufen beim Konditor

Thema	Seite
Fahrräder	Planrückseite
Fahrschulen	50
Finanzdienstleistungen	3, 58
Fitnessstudio	57
Garten- und Landschaftsbau	24
Gaststätten	Planrückseite
Gebrauchtwagen	U4
Geschenkartikel	2
Gesundheitstherapie	2
Getränkeshop	Planrückseite
Gruppenreisen	52
Hebamme	36
Heilpraktikerinnen	36
Heizung	5, 6, 22
Homöopathie	44
Immobilien	28, 30
Ingenieurbüro	28
Innenausbau	25
Kanalreinigung	24
Kfz-Werkstatt	4
Konditorei	4
Kosmetikstudio	36
Krankengymnastik	37, 38

klein UMZÜGE

● bis ca. 100 m² Whg. ●

HAUSHALTSauflösungen

Rolf Oetinger
 Schanzenstr. 25 · 35415 Pohlheim-Grüningen
 Telefon 0 64 03 / 9 69 40-6 o. 9 69 40-5
 E-Mail: Rolf.Oetinger@web.de

Versicherungsbüro

Thomas Landgraf

Haydnstraße 17 · 35415 Pohlheim-Garbenteich
 Telefon 0 64 04 / 95 03 94 · Fax 95 03 95
 E-Mail: VBL59613@t-online.de

Meisterbetrieb



**Elektro
Sanitär
Heizung**

Grieb & Diehl GbR

Tel. 06404 - 950970

Gesellschafter: Gerhard Grieb, Andreas Diehl

Beratung

Planung

Installation

www.grieb-diehl.de
info@grieb-diehl.de

<ul style="list-style-type: none"> > Elektroanlagen > Hausgeräte > Sat-Anlagen > E-CHECK > Steuerungstechnik > LON-Bustechnik > Photovoltaik > Badsanierung > Solaranlagen > Regenwassernutzung > Wohnungslüftung > Wärmerückgewinnung > Klimaanlage 	<ul style="list-style-type: none"> > Heizungsanlagen > Brennwerttechnik > Öl > Gas > Pellets > Stückholz > Hackschnitzel > Wärmepumpen > Erdwärmeeanlagen > Kundendienst > Wartung > Störungsdienst
--	---

Gas-Wasser-Strom-Wärme-Kälte

Hof-Güller Str. 18

35415 Pohlheim

Fax 06404/950971

Thema	Seite
Lebensmittel	26
Logistik	U2
Lotto-Annahmestelle	26
Malerbetrieb	24
Mangelservice	Planrückseite
Medienberatung	64
Medizinische Produkte	Planmitte
Metallbau	26
Notare	30
Oberflächenveredelung	25
Optiker	38
Osteopathie	36
Parteien	16
Pflegezentrale	38
Physiotherapie	37
Pokale	55
Raumausstattung	24, 26
Rechtsanwälte	30
Reisebüros	52, 55, Planrückseite
Restaurants	Planrückseite

Thema	Seite
Sanitär	5, 6, 22, 24
Schlosserei	26
Schreinereien	U2, 26
Seniorenheim	36
Stempel	55
Steuerberater	28, 30
Tierärzte	43
Tischlerei	26
Treppenbau	U2
Umzüge	U2, 5
Veranstaltungsräume	Planmitte
Vereinsreisen	52
Verlag	64
Versicherungen	3, 5, 58, 59
Versorgungsbetrieb	55
Waagentchnik	4
Wohnmöbel	28

U = Umschlagsseite

Sanitherm Haustechnik



Asterweg 6a · 35415 Pohlheim
 Tel.: 0 64 03-97 33 04 · Fax: 0 64 03-97 33 05
 Mobil: 01 70-7 72 04 44

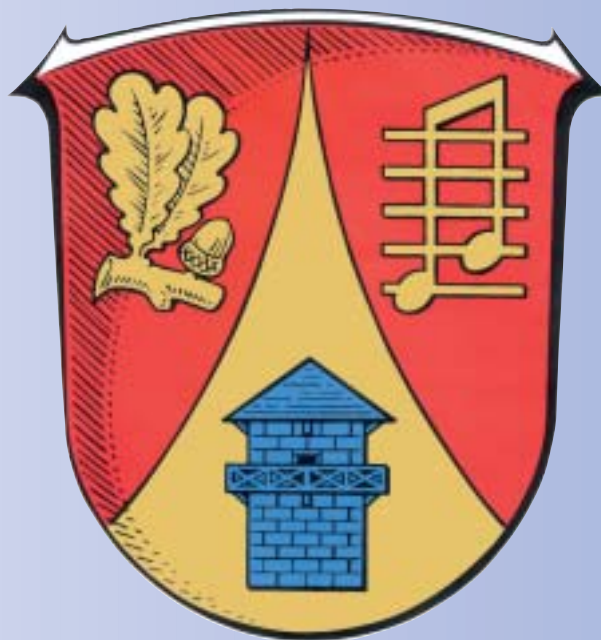
- Heizung
- Sanitär
- Regenwassernutzung
- Solar

Der Eichenzweig soll die Baumdarstellung in den Wappen der früheren Gemeinden Garbenteich, Grüningen und Holzheim repräsentieren.

Die Farben Gold und Rot wurden aus den Wappen von Holzheim und Grüningen hergeleitet, wo sie den Einfluss der „Solmser Herren“ darstellen. Das Blau des Limes-Wachturmes entstammt dem Wappen Hausens. So fanden neben den Emblemen der früheren Gemeinden auch deren Farben im neuen Wappen Berücksichtigung.

Die offizielle Wappenbeschreibung lautet:

„In Rot eine geschweifte goldene Spitze mit einem blauen Limeswachturm; vorn ein goldener Eichenzweig, hinten zwei in goldenen Notenlinien gesetzte, ebenfalls goldene Achtelnoten.“



Pohlheim

Der Name der Großgemeinde (mit 6 Stadtteilen) soll an ein untergegangenes Dorf innerhalb des Gemarkungsbereiches erinnern und leitet sich über das althochdeutsche Pfahl vom lateinischen palus ab und deutet damit auf die Nähe des Limes hin, der mitten durch das heutige Stadtgebiet verlief. Jenes Dorf, Alt-Pohlheim, wurde im Jahre 793 im Lorscher Güterverzeichnis erwähnt.

Die am 01.01.1971 entstandene Gemeinde und heutige Stadt Pohlheim mit ihren Stadtteilen Dorf-Güll, Garbenteich, Grüningen, Hausen, Holzheim und Watzenborn-Steinberg liegt etwa 6 km südöstlich der Universitätsstadt Gießen, am Nordrand der Wetterau. Dorf-Güll, Grüningen und Holzheim sind die (historisch-belegbar) ältesten Stadtteile und werden in den Eintragungen des Lorscher Kodex zwischen 790 und 799 genannt.

Aus dem Text der Stiftungsurkunde des Klosters Arnsburg des Jahres 1151 geht hervor, dass sich zu dieser Zeit in Grüningen eine Mutterkirche befand. Zu ihrem Kirchspiel gehörten Holzheim, Bergheim, Dorf-Güll und Hofgüll. Garben-

teich, auf der sogenannten Gießener Schwelle gelegen, wird im Jahre 1141 erstmals als Garwardiseich (zu den Eichen des Garwart) genannt und war bis 1442 Gerichtsort. Dorf-Güll gehörte später zum Holzheimer Gericht der Solmser Herrschaft, die nach der Reformation auch die Gerichtshoheit im Bereich des Klosters Arnsburg beanspruchte. Am Wege von Grüningen nach Dorf-Güll ist heute noch

ein alter Brunnen zu sehen, in dessen Nähe die Grundmauern des ehemaligen Dorfes Bergheim stehen. An diesem Brunnen fand noch Anfang des 18. Jhs. das Brunnengericht statt. In einem Bericht des Holzheimer Schultheißen Friedrich Feccius vom Jahre 1709 heißt es: „Jedes Jahr, montags nach Michaelis, versammeln sich die Gemeinden Grüningen und Holzheim bei einem Brunnen, wo unter dem Vorsitz mehrerer Schöffen ohne Richter über geringe Feldfrevler geurteilt und der Flurschütz für zu Bergheim bestätigt wird. Von dem Local hat dieses Gericht den Namen „Brunnengericht“. Über die Entstehungsgeschichte Hausens ist wenig bekannt. Die Siedlungsform (fränkisches Dorf) und der Name Hausen deuten auf eine karolingische Siedlung des 8. Jhs. hin.

Die zum Gleiberger Besitz gehörende Gemeinde erscheint urkundlich 886, wird aber auch in einer Schenkungsurkunde für das Kloster Schiffenberg im Jahre 1284 erwähnt. Zu diesem Zeitpunkt war Hausen bereits Pfarrdorf mit eigener Kirche und einem Pfarrer.

Watzenborn gehörte, zusammen mit Garbenteich, Steinbach und den untergegangenen Orten Erlebach, Cotthen und Fronebach, zu den 6

Grüninger Warte



Limeswachturm



Dörfern der Gräfin Clementia von Gleiberg, die diese im 12. Jahrhundert im Wiesecker Wald roden ließ. Clementia gründete im Jahre 1129 das Kloster Schiffenberg. Die Entstehung Watzenborns, wie auch die spätere Besiedlung des Ortes, ist eng mit der Geschichte dieses Klosters verknüpft. Der Ortsteil Steinberg entstand im Jahre 1319 durch den Zusammenschluss der 1288 genannten Siedlungen Nieder- und Obersteinberg.

Die Watzenborner hielten zusammen mit Steinberg 1606 eine eigene Pfarrei. Zwischen Watzenborn und Grüningen kam es 1797 zu einem Gefecht zwischen österreichischen und französischen Truppen, in dessen Verlauf die österreichischen Husaren den französischen General Ney gefangen nahmen.

Pohlheim zählt 17.850 Einwohner und erhielt am 21. September 1974 die Stadt-

rechte. Das Notensymbol in dem neuen Wappen weist auf die rege Sängertätigkeit in der Stadt Pohlheim mit insgesamt 35 Chören hin. Pohlheim ist eine schnell gewachsene, moderne Stadt und gehört zum Landkreis Gießen. Alle Einrichtungen der neuzeitlichen kommunalen Daseinsvorsorge (große Volkshalle, Bürgerhäuser, Dorfgemeinschaftshäuser, Kulturräume, Kindergärten, Sportstätten, Hallenschwimmbad mit großer Freizeitanlage, Freibad, Sporthallen, Tennisplätze, Minigolf, Trimm-Pfad, Reitplätze, Segelfluggelände, Pony-Reiten) sind vorhanden. Es bestehen gute Verkehrsverbindungen in den Raum Gießen und Wetzlar. Autobahnanschlüsse Gießen-Kassel, Frankfurt-Dortmund, Frankfurt-Köln, Main-Lahn-Schnellweg, Bahnlinie Gießen-Gelnhausen (2 Bahnhöfe).

Naherholungsgebiete und Sehenswürdigkeiten wie Limes mit rekonstruiertem Römer-Wachturm, Grüninger Warte, Nähe Schiffenberg-Basilika und Kloster Arnsburg erhöhen das Freizeitangebot. Namhafte Industrie- und Gewerbebetriebe sind in allen Stadtteilen vorhanden. Ansiedlungsmöglichkeiten sind gegeben.

Fläche

Die Gesamtfläche beträgt ca. 40 qkm. Die wichtigsten Nutzungsarten werden wie folgt angegeben:

Wohnbauflächen	222,7 ha
gemischte Bauflächen	174,1 ha
Gewerbe- u. Industriegebiete	78,75 ha
Waldflächen	462,2 ha
landwirtschaftliche Flächen	2.495,0 ha

Lage

Die Stadt Pohlheim liegt im südlichen Teil des Landkreises Gießen in einer vom Lückebach und Welsbach durchflossenen, relativ ebenen Übergangslandschaft zwischen Gießener Becken und der Wetterau.

Es grenzt im Nordwesten an den Gießener Stadtwald, im Norden an den Gießener Stadtteil Petersweiher und die ehemals selbständige Gemarkung Schiffenberg, im Nordosten an die Gemeinde Fernwald, im Osten an die Stadt Lich, im Süden an den Wetteraukreis und im Westen an die Stadt Linden und an die Gemeinde Langgöns.

Einwohnerzahl

Durch den Zusammenschluss der Gemeinden Dorf-Güll, Garbenteich, Grüningen, Hausen, Holzheim und Watzenborn-Steinberg zur neuen Gemeinde Pohlheim am 31.12.1970 hatte die

Gemeinde 12.500 Einwohner. Weitere Baugebiete wurden ausgewiesen, so dass die Einwohnerzahl im Jahr 2003 auf 17.850 gestiegen ist.

Wirtschaftsstruktur

Die Stadtteile Hausen, Garbenteich und Watzenborn-Steinberg waren früher Orte mit überwiegend landwirtschaftlichem Charakter.

Im Laufe der Zeit, insbesondere nach dem 2. Weltkrieg, entwickelten sich diese Stadtteile mit Rücksicht auf die direkt angrenzende Stadt Gießen zu typischen Arbeiterwohnsitzgemeinden, während die Stadtteile Dorf-Güll, Holzheim und Grüningen noch teilweise ihren landwirtschaftlichen Charakter behielten. Durch Gewerbe- und Industrieansiedlungen, vor allem in Garbenteich und Watzenborn-Steinberg, kann dort aber auch bereits jetzt von einer zunehmenden gewerblichen und industriellen Entwicklung gesprochen werden.

Klima

Die mittleren Jahresniederschläge liegen bei einer mittleren Jahrestemperatur von 8,0 – 8,4°C zwischen 550 und 610 mm, wobei der nördliche Bereich die höhere Niederschlagsmenge aufweist.

Verkehrswesen

Die Stadt hat günstige Anschlüsse zu den Autobahnen Kassel-Frankfurt, Gießen-Wetzlar-Siegen, Gießen-Hanau und zu dem Main-Lahn-Schnellweg (Ortsumgehung Gießen).

Im innerörtlichen Bereich sind alle Straßen ausgebaut, teilweise verkehrsberuhigt und mit Bürgersteigen versehen. Pohlheim liegt mit seinen Stadtteilen Garbenteich, Hausen und Watzenborn-Steinberg an der Bahnlinie Gießen-Gelnhausen.

Die Buslinie Gießen-Münzenberg führt durch die Stadtteile Watzenborn-Steinberg, Grüningen, Holzheim und Dorf-Güll. Die Bahnbuslinien Gießen-Nidda und Gießen-Laubach-Schotten führen durch die Stadtteile Watzenborn-Steinberg, Hausen und Garbenteich.

Baudenkmäler

Alte Kirche im ST Watzenborn-Steinberg (Taufkapelle, entstanden um das Jahr 1130), Teilstück des Limes und rekonstruierter Limeswachturm, Kleinkastell Holzheimer Unterwald, Burgruine im Stadtteil Grüningen, Grüninger Warte.

Name	Anschrift	Fraktion
------	-----------	----------

Magistrat

Bürgermeister Schäfer, Karl-Heinz	Büchnerstraße 5, Watzenborn-Steinberg	SPD
Erster Stadtrat Peter, Reinhard	Am Weingarten 11, Watzenborn-Steinberg	CDU
Stadtrat Jung, Matthias	Mittelstraße 12, Holzheim	CDU
Stadtrat Kandel, Jakob Ernst	Heinestraße 7, Watzenborn-Steinberg	CDU
Stadtrat Leib, Reiner	Aussiger Straße 14, Watzenborn-Steinberg	SPD
Stadtrat Möser, Jürgen	Watzenborner Straße 19, Garbenteich	SPD
Stadträtin Müller, Annelie	Richard-Wagner-Straße 39, Watzenborn-Steinberg	FDP
Stadtrat Philipp, Karl-Rainer	Bahnhofstraße 19, Watzenborn-Steinberg	SPD
Stadtrat Philipp, Karl-Reinhard	Hubertusstraße 36, Watzenborn-Steinberg	FWG

Stadtverordnetenversammlung

SPD

Biadala, Horst, Stadtverordnetenvorsteher	In der Wann 47, Holzheim	SPD
Alexander, Peter	Schiffenbergstraße 70, Garbenteich	SPD
Brandt, Ludwig	Magdeburger Straße 36, Watzenborn-Steinberg	SPD
Briegel, Horst Jürgen	Waldstraße 6, Hausen	SPD
Brückel, Karl Rudolf	Wiesenstraße 2, Hausen	SPD
Felde, Bernd	Paul-Hutten-Ring 29, Grüningen	SPD
Gimbel, Klaus-Dieter	Leipziger Straße 32, Watzenborn-Steinberg	SPD
Gräf, Wilken	Uhlandstraße 2, Watzenborn-Steinberg	SPD
Happel, Peter	Weihersgärten 27, Holzheim	SPD
Jordan, Sabine, Fraktionsvorsitzende	Magdeburger Straße 14, Watzenborn-Steinberg	SPD
Kühne, Gerold	Gartenstraße 15, Holzheim	SPD
Panz, Mario	An der Haselhecke 11, Garbenteich	SPD
Steidl, Karl Anton	Königsberger Straße 16, Hausen	SPD
Stobbe, Ulrich	Langgasse 17, Grüningen	SPD
Weber, Dietmar	Tanusstraße 62, Grüningen	SPD

Name	Anschrift	Fraktion
CDU		
Bader, Birgitt	Beune 36, Holzheim	CDU
Binz, Kurt	Mozartstraße 7, Watzenborn-Steinberg	CDU
Büchner, Helga	Alte Gießener Straße 26, Hausen	CDU
Dethlefsen, Sven	Paul-Hutten-Ring 38, Grüningen	CDU
Faber, Werner	In der Wann 39, Holzheim	CDU
Harnisch, Thilo	Mozartstraße 1, Watzenborn-Steinberg	CDU
Leidich, Reiner	Hohlgärten 6, Grüningen	CDU
Lemcke, Michael	Wiesstraße 17, Holzheim	CDU
Lutz, Hartmut, Fraktionsvorsitzender	Ringstraße 25, Garbenteich	CDU
Müller, Karlheinz	Alte Gießener Straße 1, Hausen	CDU
Nohman, Nohman	Rosenweg 10, Watzenborn-Steinberg	CDU
Schindler, Marianne	Friedensstraße 39, Garbenteich	CDU
Schlesinger, Horst	Solweg 6, Garbenteich	CDU
Schwarz, Marc Oliver	Erfurter Straße 8, Watzenborn-Steinberg	CDU
Wagner, Michael	Holzheimer Straße 10, Dorf-Güll	CDU
FDP		
Deppe, Klaus-Dieter, Fraktionsvorsitzender	Bahnhofstraße 80, Watzenborn-Steinberg	FDP
Throm-Leistner, Brigitte	Lindenstraße 27, Hausen	FDP
GRÜNE		
Hofmann, Hiltrud, Fraktionsvorsitzende	Admonter Ring 45, Garbenteich	GRÜNE
FWG		
Jost, Erwin	Parkstraße 16, Hausen	FWG
Klingelhöfer, Ernst	Herderstraße 10, Watzenborn-Steinberg	FWG
Sann, Ulrich	Riedenweg 7, Holzheim	FWG
Sommer, Klaus, Fraktionsvorsitzender	In der Wann 14, Holzheim	FWG

Name	Anschrift	Fraktion
------	-----------	----------

Ortsbeiräte

Ortsbeirat Watzenborn-Steinberg

Gimbel, Klaus-Dieter (Ortsvorsteher)	Leipziger Straße 32	SPD
Häuser, Klaus (Stellv. Ortsvorsteher)	Asterweg 1	CDU
Gros, Karl-Heinz	Mozartstraße 8	SPD
Jordan, Sabine	Magdeburger Straße 14	SPD
Schäfer, Karl Albert	Zur Aue 48	SPD
Buß, Jörg	Giessener Straße 70	CDU
Harnisch, Karl-Heinz	Mozartstraße 1	CDU
Henkel, Irmtraud	Erfurter Straße 18	CDU
Hafemann, Eckart	Erfurter Straße 4	GRÜNE

Ortsbeirat Garbenteich

Lutz, Hartmut (Ortsvorsteher)	Ringstraße 25	CDU
Dorr, Bruno (Stellv. Ortsvorsteher)	Licher Straße 36	SPD
Braun, Horst	Friedensstraße 37	CDU
Hutzfeld, Ulrich	Admonter Ring 39	CDU
Schindler, Marianne	Friedensstraße 39	CDU
Lehmann, Else	Friedensstraße 16 a	SPD
Stumpf, Horst-Erich	Admonter Ring 28	SPD
Hofmann, Hiltrud	Admonter Ring 45	GRÜNE
Landgraf, Karl	Ledergasse 8	FWG

Ortsbeirat Dorf-Güll

Harnisch, Horst (Ortsvorsteher)	Lerchenstraße 32	FWG
Kuhl, Karl-Heinz (Stellv. Ortsvorsteher)	Hof-Güller-Straße 16	CDU
Ullrich, Dr. Gunter	Bergstraße 13	CDU
Mohs, Gottfried	Arnsburger Straße 17	SPD
Oelker, Lothar	Am Südhang 14	SPD
Schmidt, Susanne	Arnsburger Straße 4	FWG
Poser, Bodo	Hof-Güller-Straße 35	SPD

Bezeichnung	Anschrift	Fraktion
Ortsbeirat Holzheim		
Lemcke, Michael (Ortsvorsteher)	Wiesstraße 17	CDU
Jung, Matthias (Stellv. Ortsvorsteher)	Am Kirchgarten 18	FWG
Bader, Birgitt	Beune 36	CDU
Diehl, Jörg	Wiesstraße 9	CDU
Engel, Ulrich	Holzheimer Hof	CDU
Müller, Walter	Eichstraße 36	CDU
Damasky, Inge	Bettenberg 12	SPD
Irmeler, Gerlinde	Hauptstraße 16	SPD
Seidler, Ewald	Karlsbader Straße 13	parteilos
Ortsbeirat Grüningen		
Beppler, Edmund (Ortsvorsteher)	Am Wartweg 10	SPD
Kroll, Wolfgang (Stellv. Ortsvorsteher)	Untergasse 6	GRÜNE
Hofmann, Gerhard	Am Wartweg 12	SPD
Stobbe, Ulrich	Langgasse 17	SPD
Weber, Dietmar	Taunusstraße 62	SPD
Becker, Rolf	Breiteweg 2	FWG
Dethlefsen, Sven	Paul-Hutten-Ring 38	CDU
Leidich, Gerdi	Nollgasse 9	CDU
Leidich, Reiner	Hohlgärten 6	CDU
Ortsbeirat Hausen		
Müller, Karlheinz (Ortsvorsteher)	Alte Giessener Straße 1	CDU
Briegel, Horst Jürgen (Stellv. Ortsvorsteher)	Waldstraße 6	SPD
Lohrey, Hans-Joachim	Garbenteicher Straße 18	CDU
Schlag, Karl Otto	Parkstraße 5	CDU
Schwarz, Jörg	Alte Giessener Straße 21	CDU
Briegel, Werner	Zur Lutherlinde 1	SPD
Haberland, Elvira	Zur Lutherlinde 9	SPD
Stenzel, Reimar	Alte Giessener Straße 4	GRÜNE
Jost, Bettina	Parkstraße 16	FWG

Bezeichnung

Anschrift

Ausländerbeirat

TAN, Cehver (Vorsitzender)	Herderstraße 18, 35415 Pohlheim
BULUT, Samun	Röntgenstraße 2, 35415 Pohlheim
CAN, Sonya (Stellv. Vorsitzende)	Herderstraße 18, 35415 Pohlheim
GOURIE, Naim	Buchenweg 5, 35415 Pohlheim
KIRISIK, Mustafa	Am Lückeback 16, 35415 Pohlheim
MALLEH, Emmanuel	Asterweg 35, 35415 Pohlheim
MALLEH, Ghsan	Nelkenweg 5, 35415 Pohlheim
MALLEH, Mathus	Nelkenweg 5, 35415 Pohlheim
NOHMAN, Nohman	Rosenweg 10, 35415 Pohlheim

Seniorenbeirat

Watzenborn-Steinberg

Burger, Hilde (Stellv. Schriftführer)	Schillerstraße 12, 35415 Pohlheim
Angstenberger, Marianne (Stellv. Vorsitzende)	Berliner Straße 19, 35415 Pohlheim
Kosempel, Irmgard (Schriftführerin)	Silcherstraße 3, 35415 Pohlheim

Garbenteich

Lehmann, Lothar	Friedensstraße 16a, 35415 Pohlheim
Schäfer, Hans	An der Haselhecke 14, 35415 Pohlheim

Dorf-Güll

Sames, Karl Martin (Vorsitzender)	Am Waldweg 26, 35415 Pohlheim
-----------------------------------	-------------------------------

Holzheim

Mertsch, Günter	Karlsbader Straße 5, 35415 Pohlheim
-----------------	-------------------------------------

Grüningen

Becker, Ilse	Breiteweg 2, 35415 Pohlheim
--------------	-----------------------------

Hausen

Risse, Hans	Lindenstraße 9, 35415 Pohlheim
-------------	--------------------------------

Parteien

Vorsitzende/r/
Anschrift

Parteien / Wählergruppen in Pohlheim

SPD-Ortsverein

Karl-Rainer Philipp
Bahnhofstraße 19, 35415 Pohlheim

CDU-Stadtverband

Reinhard Peter
Am Weingarten 11, 35415 Pohlheim

FDP-Ortsverein

Annelie Müller
Richard-Wagner-Straße 39, 35415 Pohlheim

Bündnis 90/DIE GRÜNEN

Hiltrud Hofmann
Admonter Ring 45, 35415 Pohlheim

Freie Wählergemeinschaft-Ortsverein

Ernst Klingelhöfer
Herderstraße 10, 35415 Pohlheim

SPD POHLHEIM

Sozial • Bürgernah • Verantwortungsbewusst

Wir sind für Ihre Probleme da!

Tel. 0 64 03/6 36 75 • Karl-Rainer Philipp, Vorsitzender
Besuchen Sie uns im Internet: www.spd-pohlheim.de

CDU

*Wir machen uns stark
für Pohlheim!*

0 64 03/6 16 36 • Reinhard Peter, 1. Vors.

*Liberal, sachlich und
kompetent*

FDP

Die Liberalen

Vorsitzende: Annelie Müller

Richard-Wagner Straße 39 · 35415 Pohlheim

*Telefon 0 64 03/96 0 11 · Telefax 0 64 03/96 0 12
www.fdp-giessen.de*

*Bündnis 90/Die Grünen
engagiert und kompetent für
ein lebenswertes Pohlheim*



Kontakt:

Eckart Hafemann
Erfurter Straße 4
35415 Pohlheim

Internet: www.gruene-pohlheim.de

Bezeichnung/Öffnungszeiten/Anschrift	Telefon
Stadtverwaltung Pohlheim	
Stadtteil Watzenborn-Steinberg	e-mail: info@pohlheim.de (0 64 03) 6 06-0
Ludwigstraße 29, 31 und 33, Kirchstraße 2	Internet: http://www.pohlheim.de Telefax: (0 64 03) 6 06-66

Öffnungszeiten:

Stadtbüro Ludwigstraße 31:	
montags – donnerstags	7.30 – 18.00 Uhr
freitags	7.30 – 12.30 Uhr
Übrige Stadtverwaltung:	
Watzenborn-Steinberg:	
montags, donnerstags, freitags	8.00 – 12.00 Uhr
dienstags	7.30 – 12.00 Uhr und 14.00 – 18.00 Uhr
mittwochs	keine Sprechstunden

Ämter

Stadtbüro	Ludwigstraße 31 (Erdgeschoss)
Finanzabteilung	Ludwigstraße 31 (Erdgeschoss), Zimmer 3 – 6
Ordnungsamt	Ludwigstraße 31 (1. Obergeschoss), Zimmer 14 – 17
Bauamt	Ludwigstraße 31 (1. u. 2. Obergeschoss), Zimmer 10 – 13
Standesamt, Sozialamt	Ludwigstraße 33 (1. Obergeschoss)
Haupt- und Personalamt	Kirchstraße 2

Sprechstunden des Bürgermeisters:

Stadtteil Watzenborn-Steinberg, Kirchstraße 2	
dienstags	9.00 – 12.00 Uhr und 15.00 – 18.00 Uhr
donnerstags	9.00 – 12.00 Uhr jeweils nach telefonischer Vereinbarung (Vorzimmer) (0 64 03) 6 06-11

Bezeichnung/Öffnungszeiten/Anschrift	Telefon
Stadtkasse Pohlheim	
Stadtteil Watzenborn-Steinberg, Ludwigstraße 33	
Kassenstunden:	
montags	8.00 – 12.00 Uhr
dienstags	7.30 – 12.00 Uhr und 14.00 – 18.00 Uhr
mittwochs	keine Sprechstunden
donnerstags	8.00 – 12.00 Uhr
freitags	8.00 – 12.00 Uhr
Ausländerbeirat	
Stadtteil Watzenborn-Steinberg, Ludwigstraße 31	(0 64 03) 606 480
Sprechstunden:	
dienstags	15.30 – 18.00 Uhr
Schiedsmann	
Stadtteil Watzenborn-Steinberg, Ludwigstraße 29	(0 64 03) 606 231
Sprechstunden jeweils am	
ersten Montag im Monat	17.00 – 18.00 Uhr und nach Vereinbarung
mit Schiedsmann Peter Alexander, Schiffenbergstraße 70, Stadtteil Garbenteich	(0 64 04) 6 55 99
Ausbildungskoordinator	
Stadtteil Watzenborn-Steinberg, Ludwigstraße 29	(0 64 03) 606 236
Sprechstunden:	
dienstags	15.00 – 17.00 Uhr
Kinder- und Jugendbüro	
Stadtteil Watzenborn-Steinberg, Ludwigstraße 29	(0 64 03) 606 232
Sprechstunden:	nach Vereinbarung oder (01 60) 7 14 37 74

Bezeichnung	Anschrift	Telefon
Sprechstunden des Ortsgerichts Watzenborn-Steinberg		
dienstags 17.00 – 19.00 Uhr		
in der Schumannstraße 14 oder nach telefonischer Vereinbarung		
Ortsgerichtsvorsteher Karl Kolmer	Schumannstraße 14	(0 64 03) 6 13 75
Sprechstunden des Ortsgerichts Garbenteich		
Nach Vereinbarung		
Ortsgerichtsvorsteher Hartmut Lutz	Ringstraße 25	(0 64 04) 6 58 06 30
Sprechstunden des Ortsgerichts Holzheim		
Nach Vereinbarung		
Ortsgerichtsvorsteher Helmut Diehl	Weihersgärten 36	(0 60 04) 7 15
Sprechstunden des Ortsgerichts Grüningen		
Nach Vereinbarung		
Ortsgerichtsvorsteher Winfried Hofmann	Paul-Hutten-Ring 14	(0 64 03) 6 29 87
Sprechstunden des Ortsgerichts Dorf-Güll		
Nach Vereinbarung		
Stellv. Ortsgerichtsvorsteher Reinhold Staab	Hof-Güller-Straße 5	(0 64 04) 28 16
Sprechstunden des Ortsgerichts Hausen		
Nach Vereinbarung		
Stellv. Ortsgerichtsvorsteher Horst Agel	Stettiner Straße 10	(06 41) 4 57 76

Bezeichnung	Anschrift	Telefon
Deutsche Post AG		
Kundentelefon		(0 18 02) 33 33
Postfilialen/Postagenturen:		
Stadtteil Garbenteich, REWE-Mark	Alter Weg 6	(0 64 04) 95 02 40
Stadtteil Grüningen, Karinas Lädchen	Taunusstraße 30	(0 64 03) 6 38 59
Stadtteil Holzheim	Hauptstraße 64	(0 60 04) 5 19
Stadtteil Watzenborn-Steinberg	Theodor-Heuss-Straße 2	(0 64 03) 6 11 88

Deutsche Telekom AG

Verkauf, Aufträge, Beratung für Telekommunikationslösungen mit überwiegend privater Nutzung		0 80 03 30 10 00
für Telekommunikationslösungen mit überwiegend geschäftlicher Nutzung		0 80 03 30 11 15
T-Service: Montage, Instandsetzung, Wartung		
für Telekommunikationslösungen mit überwiegend privater Nutzung		0 80 03 30 20 00
für Telekommunikationslösungen mit überwiegend geschäftlicher Nutzung		0 80 03 30 11 72
Kabelanschluss		0 80 03 30 11 74
T-Versand: Beratung und Verkauf		0 80 03 30 10 00
T-Online: Anmeldung und Information rund um die Online-Dienste		0 80 03 30 55 00
Kundenbetreuung Deutsche Telekom Direkt		0 80 03 30 11 13
DeTe Card Service GmbH		0 80 03 30 02 23

Bezeichnung	Anschrift	Telefon
Amt für Straßen- und Verkehrswesen Schotten, Außenstelle Gießen	Gießen, Marburger Straße 91	(06 41) 93 99-1 50
Amtsgericht	Gießen, Gutfleischstraße 1	(06 41) 9 34-0
Arbeitsamt	Gießen, Nordanlage 60	(06 41) 93 93-0
Finanzbehörden	Gießen, Goethestraße 58	(06 41) 70 01-0
Forstämter		
- Hess. Forstamt Gießen	Gießen, Stephanstraße 4	(06 41) 9 71 15-0
- Hess. Revierförsterei	Linden-Leihgestern, Tannenweg 105	(0 64 03) 69 08 43
Hess. Amt für Versorgung und Soziales	Gießen, Südanlage 14a	(06 41) 79 36-0
Gesundheitsamt	Gießen, Ostanlage 39 - 45	(06 41) 93 90-4 01
Grundbuchamt	Gießen, Gutfleischstraße 1	(06 41) 9 34-0
Hauptzollamt	Gießen, Grünberger Straße 100	(06 41) 94 84-0
Katasteramt	Gießen, Marburger Straße 91	(06 41) 93 99-0
Landgericht	Gießen, Ostanlage 15	(06 41) 9 34-0
Landratsamt	Gießen, Ostanlage 33 - 45	(06 41) 93 90-0
Polizeipräsidium	Gießen, Ferniestraße 8	(06 41) 70 06-0
Regierungspräsidium	Gießen, Landgraf-Philipp-Platz 3	(06 41) 3 03-0
Staatsanwaltschaft	Gießen, Marburger Straße 2	(06 41) 9 34-0
Staatl. Schulamt	Gießen, Bahnhofstraße 82	(06 41) 96 95-60
Staatl. Technische Überwachung Hessen – TÜH	Gießen, Leimenkauter Weg 59	(06 41) 98 04 27
Staatl. Amt für Arbeitsschutz und Sicherheitstechnik	Gießen, Südanlage 17	(06 41) 79 53-0
Staatl. Amt für Veterinärwesen	Gießen, Rodheimer Straße 33	(06 41) 9 66 14-0
Staatl. Med.- Lebensm.- u. Vet.-Untersuchungsamt	Gießen, Marburger Straße 54	(06 41) 30 06-0
Universität – Justus-Liebig-Universität	Gießen, Ludwigstraße 23	(06 41) 99-0
Verwaltungsgericht	Gießen, Marburger Straße 4	(06 41) 9 34-0
Zweckverband Mittelhess. Wasserwerke	Gießen, Teichweg 24	(06 41) 95 06-0
Wasserverband „Kleebach“	Gießen, Teichweg 24	(06 41) 95 06-0
Zweckverband Hallenbad Pohlheim	Pohlheim, Ludwigstraße 31	(0 64 03) 6 06-30

Fachbetriebe empfehlen sich

Für Heizung, Lüftung, Bäderspaß, Wellness und Komfort nach Maß!



Solar
Sanitär
Heizung
Lüftung
Spenglerei
Kundendienst



... tip, top, TOPMANN!

SANITÄR · HEIZUNG · KLIMA

Am Kirchgarten 33 • 35415 Pohlheim-Holzheim
Tel 06004 / 930073 • www.reitz-haustechnik.de

Ingo Topmann GmbH, Liebigstraße 69, 35392 Gießen
Tel. 0641 / 74607, Fax 0641 / 74608

Eine leistungsstarke Partnerschaft

RUSTLER GmbH
Schmandt & Hirz - Nachf.
Elektro - Sanitär - Heizung

- Haushaltswaren
- Gartengeräte
- Großgeräte
- Eisenwaren
- Geschenkartikel

Ludwigstraße 41
35415 Pohlheim
Tel. 0 64 03 / 6 10 58
Fax 6 41 15

SELBER IST CLEANER



FAHRZEUG - PFLEGE

Clean Park Pohlheim (Watzenborn)
Herderstr. 22, hinter Schlecker



LIMES
AKTENVERNICHTUNG

100 % Sicherheit · 100 % Recycling

- Datenschutz-Container, Abholung
- Vernichtung Ihrer Akten nach Bundesdatenschutzgesetz
- Entsorgung von Datenträgern und Mikrofilmen
- Sicherheitsstufe 4
- Zerkleinerung in Großanlagen
- Wiederaufbereitung von Aktenordnern

Grüninger Weg 26, 35414 Pohlheim
Tel. 0 64 04/8 04-54, Fax 8 04-1 04

Rufen Sie an –
wir beraten
Sie gerne



In Sachen	Amt	Gebäude	Tel.-Nr. (0 64 03) 606
Gebäude Ludwigstraße 29 (L 29)	Gebäude Ludwigstraße 31 (L 31)		
Gebäude Ludwigstraße 33 (L 33)	Gebäude Kirchstraße 2 (K 2)		
Abbruch von Gebäuden	Bauamt	L 31	-70
Abfallbeseitigung	Ordnungsamt	L 31	-50/52/54/55
Abwasserbeseitigung	Bauamt	L 31	-74
Abwassergebühr	Finanzverwaltung	L 31	-33 / 38
Anliegerbeiträge	Bauamt	L 31	-77
An-/Ab- und Ummeldungen	Stadtbüro	L 31	-60 -64
Anmeldung zur Eheschließung	Standesamt	L 33	-40/42
Archiv		L 33	-29
Ausbildungsförderung		L 29	-236
Ausländerangelegenheiten	Sozialamt	L 33	-41
Baugenehmigungen	Bauamt	L 31	-70
Bauleitplanung	Bauamt	L 31	-70/77
Beglaubigungen	Stadtbüro	L 31	-60 -64
Briefwahlunterlagen	Stadtbüro	L 31	-60 -64
Bestattungswesen	Bauamt	L 31	-75
Bußgeldstelle	Ordnungsamt	L 31	-50/51
City-Mobil	Haupt- u. Personalamt	K 2	-25/26
Eheschließungen	Standesamt	L 33	-40/42
Ehefähigkeitszeugnis	Standesamt	L 33	-40/42
Einbürgerungen	Sozialamt	L 33	-41
Erziehungsbeihilfen	Sozialamt	L 33	-41/42
Familienfürsorge	Sozialamt	L 33	-41/42
Ferienspiele	Jugendpflege	L 29	- 232 oder 1 60/7 14 37 74
Feuerschutz	Ordnungsamt	L 31	606-50/54
Fischereischeine/Fischereirecht	Stadtbüro	L 31	-60 -64
Forstwirtschaft	Finanzverwaltung	L 31	-31
Friedhofsangelegenheiten	Bauamt	L 31	-75

KANAL-KRUG

Inh. S. Krug Abwassermeister

Ausbildungsbetrieb für Fachkräfte
für Rohr-Kanal-Industrieservice

ROHRREINIGUNG

- Rohrauskleideverfahren
- Grabenlose Rohrreparatur für Hausanschlüsse
- TV-Rohruntersuchung
- Leitungsortung
- Kanalreparatur
- Baggerarbeiten
- Dachrinnenreinigung

Betonbohrungen bis 20 cm Ø für Leitungen

24-Std.-NOTDIENST

Abrechnung im 15 - Min. - Takt
Telefon: 0 64 03/69 45 62



Malermeister arcus Philippi

Am Kesslersgarten 15
35415 Pohlheim-Garbenteich
Telefon 0 64 04/6 36 54 · Mobil 01 71/1 26 43 33
eMail: maler-philippi@t-online.de



raumausstattung BRIEGEL

- Tapeten
- Bodenbeläge
- Dekorationen
- Sonnenschutz

Steinbacher Straße 27 · 35415 Pohlheim
Tel. 0 64 04 / 25 54 · Fax 0 64 04 / 6 15 03
www.briegel-raumausstattung.de

Elektro Messerschmidt

- Elektro-, Sanitär-Installation
- Nachtspeicherheizung
- Radio
- Fernsehen
- Geschenkartikel
- Glas und Porzellan
- Haus- und Küchengeräte
- Telefon- und Sprechanlagen



Öffnungszeiten:
Mo.-Fr. 9.00-12.00 Uhr u. 15.00-18.00 Uhr
Sa. 9.00-12.00 Uhr

Hauptstraße 56 · POHLHEIM-HOLZHEIM
Telefon 0 60 04 / 7 19 · Fax 7 94



Garten- und Landschaftsbau Max Strübel

☎ 0 64 03 /
6 79 10

planen
bauen
pflegen

35415 Pohlheim · Steinstr. 31

In Sachen	Amt	Gebäude	Tel.-Nr. (0 64 03) 606
Führungszeugnis	Stadtbüro	L 31	-60 -64
Fundbüro	Stadtbüro	L 31	-60 -64
Geburtenanmeldung	Standesamt	L 33	6 06-40/42
Gewässerunterhaltung	Bauamt	L 31	-74
Gewerbesteuer	Finanzverwaltung	L 31	-31
Gewerbegenehmigungen	Gewerbeamt	L 33	-40/42
Grillhütten	Stadtbüro	L 31	-64
Grundbesitzabgaben	Finanzverwaltung	L 31	-31/33/38
Grundsteuer	Finanzverwaltung	L 31	-31
Grundstücksverwaltung	Bauamt	L 31	-78
Hallenbad-Eintrittskarten	Info und Stadtkasse	L 31/L 33	-0/36
Hallenvergabe	Stadtbüro	L 31	-60 -64
Hächseltermin-Vergabe	Bauamt	L 31	-74
Haushaltsbescheinigung für Kindergeld	Stadtbüro	L 31	-60 -64
Heizungsbeihilfen	Sozialamt	L 33	-41/42
Hilfspolizeiwesen	Ordnungsamt	L 31	-50/51/52/57
Hundean- und -abmeldung	Stadtbüro	L 31	-60 -64
Hundesteuer	Steueramt	L 31	6 06-34



**Künstlerischer
INNENAusbau**

LADENbau

OberflächenVEREDELUNG

MESSEbau

Bahnhofstraße 29 . 35415 Pohlheim
 TEL 06403.63085 . MOBIL 0162.3586275

Inh. MICHAEL MOHR

Immer gut beraten

LANG
Metallbau

- Tore
- Zäune
- Gitter
- Markisen
- Garagentore
- Überdachungen

Grüninger Weg 6
35415 Pohlheim
Telefon 0 64 04/6 56 92
Telefax 0 64 04/49 23
Mobil 01 71/7 78 91 51
Internet www.Metallbaulang.de

Tischlerei Rolf Bingel

Ihr Meisterbetrieb für

- * Türen
- * Fenster
- * Innenausbau



Tel.+Fax:
0 60 04/93 05 76
Mobil:
01 73/3 05 67 64

Karlsbader Str. 1 · 35415 Pohlheim/Holzheim



Wir bieten Ihnen:

- immer frisches Obst & Gemüse
- Große Auswahl an Molkereiprodukten
- SB-Fleisch- und Wurstwaren
- Grün- und Blühpflanzen für drinnen und draußen
- Schreibwaren/Kurzwaren
- Gutschein- und Präsentkorbservice
- Geschäftszeiten: Mo. - Fr. 8.00 - 18.30 Uhr
Sa. 8.00 - 14.00 Uhr

Immer frisch,
immer freundlich!

LOTTO
HESSEN

TOP-Wette
ODDSET
DIE SPORTWETTE VON LOTTO

TOTO

Der Dreh um die Millionen
GlücksSpirale

QUELLE. -Annahmestelle

Ihr REWE Nahkauf-Team freut sich auf Ihren Einkauf!

SERVICE - OFFENSIVE

SERVICE

Beratung • Nähen • Dekoration • Verlegen • Lieferung

- ▶ Teppichboden
- ▶ CV-Belag
- ▶ Parkett/Laminat
- ▶ Teppiche
- ▶ Tapeten
- ▶ Farben
- ▶ Gardinen
- ▶ Matratzen
- ▶ Gartenmöbel

BACKES

wohnen & sparen

Pohlheim-Holzheim · Gambacher Weg 5
Telefon 0 60 04 / 9 10 20 · www.raumausstattung-backes.de

In Sachen	Amt	Gebäude	Tel.-Nr. (0 64 03) 606
Jagdrechtsangelegenheiten	Ordnungsamt	L 31	-50
Jubiläen (Ehe- und Altersjubiläen)	Sozialamt	L 33	-42
Jugendpflege		L 29	- 232 oder 1 60/7 14 37 74
Kinderausweise	Stadtbüro	L 31	-60 -64
Kindergärten	Haupt- u. Personalamt	K 2	-25/26
Kindergartengebühren	Haupt- u. Personalamt	K 2	-25/26
Kinderspielplätze	Bauamt	L 31	-74
Lärmbekämpfung	Ordnungsamt	L 31	-50/54/55
Lebensbescheinigungen	Stadtbüro	L 31	-60 -64
Lohnsteuerkarten	Stadtbüro	L 31	-60 -64
Meldebescheinigungen	Stadtbüro	L 31	-60 -64
Müllbeseitigung	Ordnungsamt	L 31	-50/52/54/55
Müllabfuhrgebühr	Finanzverwaltung	L 31	-33/38
Namensänderung	Standesamt	L 33	-40
Naturschutz	Bauamt	L 31	-75/70
Obdachlose	Sozialamt	L 33	-41
Öffentlichkeitsarbeit	Haupt- u. Personalamt	K 2	-25
Pachtwesen	Bauamt	L 31	-78
Parkerleichterung für Schwerbehinderte	Stadtbüro	L 31	-60 -64
Passangelegenheiten	Stadtbüro	L 31	-60 -64
Personalausweise	Stadtbüro	L 31	-60 -64
Personenstandswesen	Standesamt	L 33	-40/42
Plakatwerbung	Ordnungsamt	L 31	-51/52
Pohlheimer Nachrichten	Sozialamt	L 33	-40/42
Rentanträge	Sozialamt	L 33	-41/42
Rentenversicherung	Sozialamt	L 33	-41
Rundfunkgebührenbefreiung	Sozialamt	L 33	-41/42
Sanierung erhaltenswerter Bausubstanz	Bauamt	L 31	-73
Seniorenbetreuung	Sozialamt	L 33	6 06-40/41/42
Sozialversicherung	Sozialamt	L 33	-41

von Maltzahn Immobilien



Ihr Makler in Pohlheim
– Neue Mitte –
für Vermietung und Verkauf

wir sind für Sie da:
Montag bis Freitag von 10 bis 19 Uhr
...und nach Vereinbarung

Inh. Elisabeth v. Maltzahn Am Erlenhof 46
35415 Pohlheim – Watzenborn-Steinberg
Telefon: 0 64 03 / 97 91 97 · Telefax: 0 64 03 / 97 91 81

Steuerberater · vereidigter Buchprüfer

daschke
und partner GbR

Wirtschaftsberatung Steuerberatung
Abschlußprüfung

Pohlheim u.
Bad Hersfeld

www.daschke-partner.de

35415 Pohlheim, Gießener Str. 12, Tel. (0 64 03) 9 79 39 0, Fax (0 64 03) 9 79 39 79

 **IMAXX** GMBH

Ges. für Immobilien-Marketing

Wir helfen *fair*kaufen!

Büro Giessen
Tel.: 06 41 - 93 26 30

www.imaxx.de

Büro Wetzlar
Tel.: 064 41 - 30 99 60

büro & objekt

Büro- und Wohneinrichtungen

Herderstr.22
35415 Pohlheim

Tel 06403/ 609970
Fax 06403/ 6099729
www.buero-objekt.de
info@buero-objekt.de



Franz Palme
Büro für Bauwesen

Planung – Bauleitung
Wohnungs- und Industriebau
Altbausanierung

Aussiger Straße 7 · 35415 Pohlheim · Tel. (0 64 03) 66 21 · Fax 6 43 85
www.palme-bauwesen.de · info@palme-bauwesen.de

In Sachen	Amt	Gebäude	Tel.-Nr. (0 64 03) 606
Spendenbescheinigung	Finanzverwaltung	L 31	-32
Sperrmüllabfuhr	Ordnungsamt	L 31	-50/54/55
Sporthalle (Vergabe)	Stadtbüro	L 31	-60 -64
Sportplätze (Verwaltung)	Sozialamt	L 33	-40
Sportplätze (Unterhaltung)	Bauamt	L 31	-71/70
Sportliche Ehrungen	Sozialamt	L 33	-40
Sportförderung	Sozialamt	L 33	-40
Straßenbeleuchtung	Bauamt	L 31	-76
Straßenverkehrsbehörde	Ordnungsamt	L 31	-50
Straßen- und Wegeunterhaltung	Bauamt	L 31	-74
Tiefbau/Straßenbau	Bauamt	L 31	-76
Unterschriftsbeglaubigungen	Stadtbüro	L 31	-60 -64
Untersuchungsberechtigungsscheine	Stadtbüro	L 31	-60 -64
Umweltschutz	Bauamt	L 31	-75/74
Vaterschaftsanerkenntnisse	Standesamt	L 33	-40/42
Vereinswesen	Sozialamt	L 33	-40



AKTIVA Steuerberatungsgesellschaft m.b.H.

35415 Pohlheim-Holzheim · Schälgärten 22 · Tel.: 0 60 04 - 25 80 · Fax: 0 60 04 - 25 79 · E-mail: aktiva@stary.de
Besuchen Sie uns auf der Homepage www.stary.de

Wir leisten neben der klassischen Steuerberatung eine zukunftsorientierte Steuer- und Wirtschaftsberatung für Unternehmer und für Privatpersonen.

ERNST MICHAEL RINN D I Z I O N F I N A N Z W E R T S T E U E R B E R A T E R

Telefon: 06403-95560
Telefax: 06403-955622

Gießener Straße 104
35415 Pohlheim

Internet: www.emrinn.de
email: info@emrinn.de

Dieser Kontakt gilt auch für die in 2003 erworbene Kanzlei der Kollegen Werner Habermehl und Klaus Schmidt.

SCHÄFER · SCHMANDT · FREILING Rechtsanwälte und Notar

GERHARD FREILING **REINER SCHMANDT**
Rechtsanwalt und Notar Rechtsanwalt

Tätigkeitsschwerpunkte:

- Immobilienrecht
- Familienrecht
- Erbrecht und Vermögensnachfolge
- Privates Baurecht/VOB
- Verwaltungsrecht
- Arbeitsrecht

KARL-HEINZ SCHÄFER

Rechtsanwalt bis 31.1.1997 (Zulassung ruht)

Gießener Straße 22 · 35415 Pohlheim
Tel. 0 64 03 / 95 51-0 · Fax 0 64 03 / 95 51-11
E-Mail: Anwaelte.Freiling.Schmandt@t-online.de

Ihr kompetenter Partner in Sachen Recht, Steuern & Immobilien

HANS PLATZ

IMMOBILIEN
BERATUNG UND
VERWALTUNG

Der Immobilienverwalter in Ihrer Nähe
korrekt · zuverlässig · preiswert

Lerchenstraße 25 · 35415 Pohlheim
Telefon (0 64 04) 6 53 01 · Telefax (0 64 04) 65 89 05
e-mail: Hans.Platz.Immobilien@t-online.de

In Sachen	Amt	Gebäude	Tel.-Nr. (0 64 03) 606
Verkehrsplanung	Ordnungsamt	L 31	-50
Versicherungswesen	Ordnungsamt	L 31	-50
Vormundschaften	Standesamt	L 33	-40/42
Wahlen	Ordnungsamt	L 31	-52
Wassergebühr	Finanzverwaltung	L 31	-33/38
Wasserversorgung	Bauamt	L 31	-74
Wehrerfassung	Ordnungsamt	L 31	-53
Wohnberechtigungsbescheinigungen	Bauamt	L 31	-75
Wohngeld	Sozialamt	L 33	-41/42



Nahversorgungszentrum
„Neue Mitte“

Stadtteil	Bezeichnung/Anschrift	Telefon
Watzenborn-Steinberg	Volkshalle, Kirchstraße	(0 64 03) 17 72
Garbenteich	Sport- und Kulturhalle, Admonter Stube, Fröbelstraße	(0 64 04) 95 03 97
Dorf-Güll	Mehrzweckgebäude, Hangstraße 2b	
Holzheim	Dorfgemeinschaftshaus, Gartenstraße 12 Groß-Sporthalle (Mehrzweckhalle), Bettenberg 23	(0 60 04) 22 27
Grüningen	Limeshalle, Schulstraße 3 - 5	(0 64 03) 6 39 67
Hausen	Bürgerhaus, Parkstraße 2	(06 41) 4 55 66

Kulturelle Einrichtungen

Stadtbücherei – Gesamtleiterin Christa Euler

Stadtteil	Leiterin	Gebäude	Bände	Öffnungszeiten
Watzenborn-Steinberg	Christa Euler	Ludwigstraße 33	19.500	Di. 8.00 – 12.00 Uhr und 14.00 – 18.00 Uhr Mi. 14.00 – 19.00 Uhr Do. 9.00 – 12.00 Uhr
Garbenteich	Erika Hammel	Sport- und Kulturhalle Eingang Licher Straße		Do. 16.30 – 18.00 Uhr
Dorf-Güll	n.n.b.	Mehrzweckgebäude, Hangstraße 2		Di. 17.00 – 18.30 Uhr
Holzheim	Inge Biadala	Alte Schule, Beune 28		Do. 16.30 – 18.00 Uhr
Grüningen	Ursula Müller-Stöhr	Limeshalle, Schulstraße 3 - 5 Eingang Festplatz		Fr. 16.00 – 17.30 Uhr
Hausen	Sabine Kalitzke	Ehem. Rathaus, Alte Giessener Straße		Mi. 16.00 – 17.30 Uhr
Stadtarchiv	Christel Hankel	Ludwigstraße 33		Mo. – Do. 8.00 – 12.00 Uhr

Name	Leiter(in)	Straße	Telefon
Gesamtschule des Landkreises Gießen			
Adolf-Reichwein-Schule Stadtteil Watzenborn-Steinberg	Direktor Norbert Kissel	Fortweg 5	(0 64 03) 6 16 54 u. 65 81
Grundschulen des Landkreises Gießen			
Watzenborn-Steinberg (Limesschule)	Rektorin Kirsten Henkel	Pestalozzistraße 10	(0 64 03) 6 14 12
Garbenteich (Lückeback-Schule)	Rektorin Gabriele Hill	Ringstraße 23	(0 64 04) 72 57
Holzheim (Regenbogenschule)	Rektorin Gisela Schmandt	Bettenberg 26	(0 60 04) 5 01
Hausen	Hauptlehrer Walter Meinel	Alte Gießener Straße 23	(06 41) 4 57 44
Kindergärten			
Watzenborn-Steinberg	Beate Eigenbrot	Kirchstraße 2a	(0 64 03) 6 76 28
Watzenborn-Steinberg	Ursula Bremer	Germaniastraße 1	(0 64 03) 12 02
Watzenborn-Steinberg	Rosemarie Metje	Fortweg 1a	(0 64 03) 69 41 11
Garbenteich	Ilona Schäfer	Fröbelstraße 1 und 4	(0 64 04) 74 04
Dorf-Güll	Anita Wiemers	Hangstraße 2	(064 04) 13 56
Holzheim	Doris Jung	Im Noll 27	(0 60 04) 4 24
Grünungen	Heike Nuspl	Schulstraße 1	(0 64 03) 96 91 17
Hausen	Rita Schmitz	Parkstraße 4	(06 41) 4 52 22
Außenstellen der Kreis-Volkshochschule			
Watzenborn-Steinberg	Hans Willi Büchler	Uhlandstraße 4	(0 64 03) 6 22 30
Garbenteich	Hans Willi Büchler	Uhlandstraße 4	(0 64 03) 6 22 30
Grünungen	Sven Dethlefsen	Paul-Hutten-Ring 38	(0 64 03) 6 32 26

Bezeichnung/Name	Anschrift	Telefon
Evangelische Pfarrämter		
Watzenborn-Steinberg/Pfarrbüro	Zur Aue 30, 35415 Ph/Watzenborn-Steinberg	(0 64 03) 96 31 90
Pfarrer Hans Übler	Zur Aue 30, 35415 Ph/Watzenborn-Steinberg	(0 64 03) 96 31 91
Hausen		
Pfarrer Rüdiger Haug	Anneröder Straße 22, 35415 Ph/Hausen	(06 41) 4 51 60
Dorf-Güll und Holzheim		
Pfarrer Stefan Schneider	Hauptstraße 40, 35415 Ph/Holzheim	(0 60 04) 9 25 27
Garbenteich		
Pfarrer Andreas Specht	Römerstraße 3, 35415 Ph/Garbenteich	(0 64 04) 65 88 90
Pfafferin Christina Specht		
Grüningen		
Pfarrer Helmut Raschke	Limesstraße 2, 35415 Ph/Grüningen	(0 64 03) 6 31 05
Katholisches Pfarramt St. Martin Pohlheim		
Pfarrer Josef Pilarski	Konrad-Adenauer-Straße 8, 35415 Ph/Watzenborn-Steinberg	(0 64 03) 6 37 05
Evangelische Stadtmission Pohlheim		
Friedhelm Marx	Bahnhofstraße 89, 35415 Ph/Watzenborn-Steinberg	(0 64 03) 6 45 27
Freie Evangelische Gemeinde Watzenborn-Steinberg		
Pastor Wolfgang Klimm	Hohlgärten 19, 35415 Ph/Grüningen	(0 64 03) 69 45 67
Neuapostolische Kirche Pohlheim		
Dieter Metz	Am Zollstock 18, 35415 Ph/Watzenborn-Steinberg	(0 64 03) 6 31 18
Evangelische Christen-Baptisten-Gemeinde		
Robert Magel	Arnsburger Straße 5, 35415 Ph/Dorf-Güll	(0 64 04) 6 56 29
Evangelische Stadtmission Dorf-Güll		
Werner Kutscher	Kurvenstraße 8, 35415 Ph/Dorf-Güll	(0 64 04) 26 23

Bezeichnung/Name	Anschrift	Telefon
Evangelische Gemeinschaft Holzheim e. V.		
Karl-Dietrich Jung (1. Vorsitzender)	Baumgartenweg 25, 35415 Ph/Holzheim	(0 60 04) 20 63
Siegfried Klaes (Prediger)	Baumgartenweg 25, 35415 Ph/Holzheim	
Syrisch-Orthodoxe Kirche von Antiochien		
Mor-Barsaumo-Gemeinde		
Pfarrer Kenan Budak	Grüninger Weg 3, 35415 Ph/Garbenteich	(0 64 03) 97 47 64
Mor-Eliyo-Gemeinde		
Pfarrer Iskender Kücükkaplan	Rudolf-Diesel-Straße 6, 35415 Ph/Watzenborn-Steinberg	(06 41) 4 54 57
Mor-Had-Bschabo-Gemeinde		
Pfarrer Melke Aydin	Breslauer Straße 15 - 17, 35415 Ph/Hausen	(06 41) 4 54 93



Alte Kirche Watzenborn-Steinberg



Ev. Kirche Grüningen



Ev. Kirche Hausen

Wir pflegen mit und Verstand Seniorenheim Petry GmbH

Fortweg 3 · 35415 Pohlheim
Telefon 0 64 03/977 08 11
oder 977 08 16

Wir sind eine Einrichtung mit 80 Pflegeplätzen auf vier Etagen mit eingestreuter Kurzzeitpflege und betreuen Menschen in der Pflegestufe 1 bis 3.

Aufgrund unserer Personalqualifikation sind wir in der Lage, auch russische und türkische Mitbürger zu versorgen.

BIODROCA
welcome to wellness *Der Kurzurlaub für Sie & Ihn*

Institut der Schönheit
Kosmetikstudio • Tagesschönheitsfarm
Klaudia Johans
Ernst-Steiner-Str. 8 – 35415 Pohlheim-Hausen
☎ 06 41/4 58 47 – Termine nach Vereinbarung



Naturheilpraxis
Karin Schmandt
Heilpraktikerin und
dipl. Bowentherapeutin

An den Gärten 2
35415 Pohlheim
Tel. 0 64 03/6 79 80
Termine nach Vereinbarung




Heike Kusterer
Osteopathie
Heilpraktikerin

Max-Eyth-Straße 8 · 35415 Pohlheim
Fon 0 64 03/97 83 28 · Fax 0 64 03/97 83 29
e-mail: H.Kusterer@t-online.de



Hebammenpraxis
Nicole Becker

- Hilfe bei SS-Beschwerden
- Stillberatung
- Geburtsvorbereitung für Frauen und Paare
- Babymassage
- Wochenbettbetreuung
- Rückbildungsgymnastik

Haydnstraße 14 · 35415 Pohlheim
Telefon 0 64 04/66 48 12 oder 01 77/7 96 62 87
E-Mail: midwife17@aol.com

Name/Fachrichtung	Anschrift	Telefon
Seniorenheim „Petry“ GmbH Horst Billek Physiotherapeut, Massage- und Bäderinstitut, Sauna, Solarium	Fortweg 3, 35415 Ph/Watzenborn-Steinberg Breslauer Straße 13, 35415 Ph/Hausen	(0 64 03) 9 77 08 11 (06 41) 4 55 81
Philipp Chr. Heller Masseur und med. Bademeister, exam. Krankenpfleger, Med. Massage, Solarium	Liebigstraße 10, 35415 Ph/Watzenborn-Steinberg	(0 64 03) 6 20 63 oder 12 80
Petra Mohn Massagepraxis, Lymphdrainage, Solarium	Paul-Hutten-Ring 11, 35415 Ph/Grüningen	(0 64 03) 6 38 12
Jürgen Rebstock Masseur und med. Bademeister, Sportphysiotherapeut, Massage- und Bäderinstitut	An den Gärten 7, 35415 Ph/Watzenborn-Steinberg	(0 64 03) 15 44
Holger Schneider Praxis für physikalische Therapie	Schiffenbergstraße 28, 35415 Ph/Garbenteich	(0 64 04) 6 17 66
Kerstin Ernst-Seel Krankengymnastik	Am Jagdstock 7, 35415 Ph/Grüningen	(0 64 03) 97 34 16
Barbara Hartstein Krankengymnastik	In der Wann 29, 35415 Ph/Holzheim	(0 60 04) 12 44
Kerstin Klein-Engel Krankengymnastik	Richard-Wagner-Straße 4, 35415 Ph/Watzenborn-Steinberg	(0 64 03) 96 34 55



PHYSIO-TOP

Kerstin Ernst-Seel

Krankengymnastikpraxis
Manualtherapeutin

Am Jagdstock 7
35415 Ph-Grüningen

Telefon 0 64 03/97 34 16

Krankengymnastik

Termine nach Vereinbarung – Alle Kassen

- PNF
- Fango
- Heißluft
- Ultraschall
- Kryotherapie
- Rückenschule
- Schlingentisch
- Elektrotherapie
- Manuelle Therapie
- Fußreflexzonen-therapie
- Medizinische Trainingstherapie



Schönheit's *AUGEN BLICKE*

Kinderbrillen Fernbrillen Lesebrillen Mehrstärkenbrillen Computerbrillen Sonnenbrillen Sportbrillen Lupen
Kontaktlinsenpflege Hörgerätebatterien Ferngläser Augenglasbestimmungen Giessener Str. 10 35415 Pohlheim WSt Tel. 06403 - 973 903

*Sie brauchen Hilfe...
Wir sind seit 20 Jahren für Sie da*

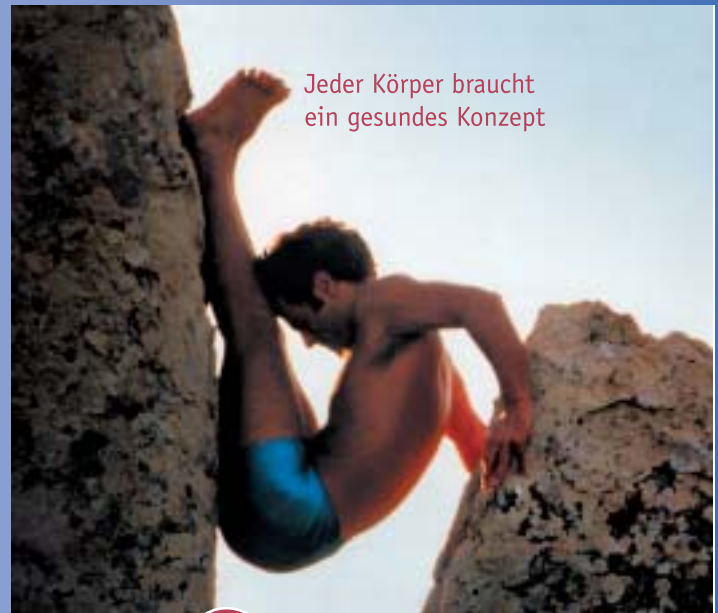


Diakoniestation Fernwald-Pohlheim

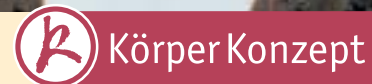
Grüninger Straße 9 · 35415 Pohlheim

Pflegedienst: 0 64 03 / 6 49 11 (rund um die Uhr)
Verwaltung: 0 64 03 / 97 35 01 · Fax: 0 64 03 / 6 87 28
E-Mail: pohlfern@gmx.de

Unterstützt durch die Fördervereine Pohlheim
und Fernwald der Diakoniestation



Jeder Körper braucht
ein gesundes Konzept



Physiotherapie & Medizinische Fitness

Dirk Lösel, Krankengymnast und
Sportphysiotherapeut
Neue Mitte 8 · 35415 Pohlheim
Fon 06403-9797842 · Fax 9797840
www.koerperkonzept.de

Bezeichnung	Anschrift	Telefon
Heike Kusterer Krankengymnastik	Max-Eyth-Straße 8, 35415 Ph/Watzenborn-Steinberg	(0 64 03) 6 84 19
Dirk Lösel Krankengymnast, Sportphysiotherapeut	Neue Mitte 8, 35415 Pohlheim	(0 64 03) 9 79 78 42
Karin Schmandt Naturheilpraxis	An den Gärten 2, 35415 Pohlheim	(0 64 03) 6 79 80
Diakoniestation Fernwald-Pohlheim Ambulante Pflegezentrale	Grüninger Straße 9, 35415 Pohlheim	(0 64 03) 6 49 11
Pflegedienstleitung: Diakoniestation Fernwald-Pohlheim Verwaltung: Frau Häuser/Frau Jung	Grüninger Straße 9, 35415 Ph/Watzenborn-Steinberg	(0 64 03) 97 35 01
Förderverein der Diakoniestation für Pohlheim Vorsitzender Matthias Jung	Am Kirschenwald 9, 35415 Ph/Holzheim	(0 60 04) 16 82



Name	Fachgebiet	Straße	Telefon
Ärzte			
Stadtteil Watzenborn-Steinberg			
Dr. med. Winfried Burkardt	Frauenarzt	Gießener Straße 104	(0 64 03) 6 78 16
Dr. med. Brix Ernst	Arzt für Allgemeinmedizin	Hubertusstraße 54	(0 64 03) 6 12 25
Dr. med. Dr. med. dent. Wolfgang Burkard	Arzt für Allgemeinmedizin	Hubertusstraße 54	(0 64 03) 6 12 25
Dr. med. Heidrun Popovic	Ärztin für Allgemeinmedizin	Gießener Straße 22	(0 64 03) 69 01 01
Dr. med. Manfred Leistner	Arzt für Allgemeinmedizin	Neue Mitte 6	(0 64 03) 97 70 90
Dr. med. Harald Bechtler	Arzt für Chirurgie	Büchnerstraße 11	(0 64 03) 18 01
Christoph Stamm	Prakt. Arzt	Büchnerstraße 11	(0 64 03) 18 08
Dr. med. Cornelia Marck und Dr. med. Gerd-Peter Marck	Ärzte für Allgemeinmedizin	Gießener Straße 12	(0 64 03) 96 31 96
Dr. med. Holger Wricke	Orthopädie, Chirotherapie, Sport- und Betriebsmedizin	Gehrenweg 2 - 4	(0 64 03) 9 59 90
Dr. med. Harald Herget		Grüninger Straße 7	(0 64 03) 6 44 80
Margit Amend	Ärztin, Psychotherapeutische Ärztin	Heinestraße 9	(0 64 03) 69 46 64
Dr. med. (F) Armand Brom	Chirurg	Neue Mitte 6	(0 64 03) 97 70 90
Dr. med. Walter-Georg Kierer	Chirurg	Neue Mitte 6	(0 64 03) 97 70 90
Dr. med. Rüdiger Kock	Laborarzt	Neue Mitte 6	(0 64 03) 97 70 90
Dr. med. Franz-Dieter Schöniger	Internist	Neue Mitte 6	(0 64 03) 97 70 90
Giesela König-Bechtler und Isabelle Osada-Möllers	Diplom-Psychologin Psychologische Psychotherapeutin	Weimarer Straße 1	(0 64 03) 6 78 15
Jutta Sippel-Süße	Ärztin für Psychotherapeutische Medizin	Leipziger Straße 28	(0 64 03) 97 80 41
Dietrich Süße	Arzt für Psychiatrie und Psychotherapie, Neurologe und Psychiater, Psychotherapeutisch tätiger Arzt	Leipziger Straße 28	(0 64 03) 6 22 11
Dr. med. Ewald Hof	Orthopäde	Gehrenweg 2 - 4	(0 64 03) 9 59 90

Name	Fachgebiet	Straße	Telefon
Stadtteil Garbenteich			
Dr. med. Herbert Gruhl	Arzt für Allgemeinmedizin	Friedensstraße 10	(0 64 04) 95 04 02
Ulrike Jung	Prakt. Ärztin, Rehabilitationswesen	Dorf-Güller-Straße 55	(0 64 04) 66 42 42
Dr. med. Rita Pinkowski	Chirurgin	Am Kesslersgarten 11	(0 64 04) 9 03 30
Dr. med. Edgar Pinkowski	Anaesthetist	Am Kesslersgarten 11	(0 64 04) 9 03 30
Dr. med. Karl Weissinger	Arzt für Allgemeinmedizin	Solweg 4	(0 64 04) 25 10
Stadtteil Grüningen			
Ingrid Bacher-Zeller und Karla M. Sell Gemeinschaftspraxis	Ärztinnen für Allgemeinmedizin	Taunusstraße 8	(0 64 03) 96 30 60
Stadtteil Hausen			
Dr. med. Dagmar Becker	Prakt. Ärztin	Waldstraße 12	(06 41) 49 46 49
Stadtteil Holzheim			
Dr. med. Jochen Glock	Ärzte für Allgemeinmedizin	Riedenweg 4	(0 60 04) 14 14
Dr. med. Barbara Ibe			

Dr. med. Heidrun Popović
 Fachärztin f. Allgemeinmedizin
 – Sportmedizin –
 alle Kassen

Giessener Straße 22
 35415 Pohlheim
 Tel.: 0 64 03/69 01 01
 Fax: 0 64 03/96 94 26

POSITIVE



PSYCHOTHERAPIE
Ausbildung WIAP

(Wiesb. Akademie f. Psychotherapie)

Dr. med. Heidrun Popović
 – Psychotherapie –
Privat:

- Krisenintervention
- Konfliktmanagement
- Körperpsychotherapie

Berliner Straße 1 · 35415 Pohlheim
 Info + Terminvereinbarung
 Tel.: 0 64 03/6 09 94 66 · Fax: 6 09 94 64

Name	Straße	Telefon
------	--------	---------

Zahnärzte

Stadtteil Watzenborn-Steinberg

Bärbel Glombik-Wörz	Kurt-Schumacher-Straße 5	(0 64 03) 6 12 36
Knut Vahrson	Bruchstraße 25	(0 64 03) 6 12 35
Malte Goldmann	Bahnhofstraße 78	(0 64 03) 6 44 10
Michael Nöh	Wilhelmstraße 40	(0 64 03) 6 81 31
Dr. Dr. Wolfgang Burkard	Hubertusstraße 54	(0 64 03) 6 93 49

Stadtteil Holzheim

Dr. Bärbel Schmachtel-Jäger	Riedenweg 5	(0 60 04) 2718
-----------------------------	-------------	----------------

Stadtteil Garbenteich

Stefan Lösch	Admonter Ring 5a	(0 64 04) 32 00
--------------	------------------	-----------------

Stadtteil Hausen

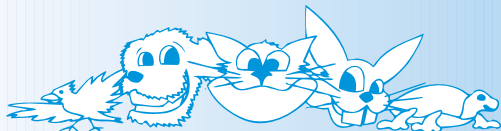
Dr. Petra Liebe, Dr. Edgar Liebe	Königsberger Straße 14	(06 41) 4 58 23
----------------------------------	------------------------	-----------------

Notizen



Name	Fachgebiet	Straße	Telefon
Tierärzte			
Dr. Rolf van Delden	Kleintierpraxis	Hubertusstraße 8, 35415 Ph/Watzenborn-Steinberg	(0 64 03) 10 02 (01 71) 9 90 50 03
Anette Jäger	Kleintierpraxis	Zum Hasenberg 1, 35415 Ph/Holzheim	(0 60 04) 12 33
Ohlmeyer – Tierarztpraxis – Heinz-Georg Ohlmeyer		Chattenhof, 35415 Ph/Watzenborn-Steinberg	(0 64 03) 6 23 89 (01 71) 8 39 48 45
Ralph Kathrein		Taunnusstraße 57	(0 64 03) 6 25 01 (01 72) 9 10 98 67
Ina Schepp		Dorf-Güller-Straße 4	(0 64 04) 66 85 98
Dr. A. Sell und C. Reiser		Neue Mitte 6	(0 64 03) 97 64 38

Tierärztliche Gemeinschaftspraxis Dr. Alexandra Sell & Christine Reiser



Neue Mitte 6
35415 Pohlheim
Tel. 0 64 03/97 64-38
Fax 0 64 03/97 64-38

Sprechzeiten:
Mo.-Sa. 10.00-12.00 Uhr
Mo.-Mi., Fr. 16.30-18.00 Uhr
Do. 17.00-20.00 Uhr
und nach Vereinbarung



Tierärztinnen für Augenheilkunde

Nina Becker Birgit Koerschgen
Rudolf-Diesel-Straße 1 · 35415 Pohlheim/Watzenborn-Steinberg
Telefon (0 64 03) 97 27 77 · www.tieraugendoktor.de

Termine: Montag bis Samstag nach Vereinbarung
DOK-Untersuchung auf erbliche Augenerkrankungen

Name/Anschrift	Telefon
----------------	---------

Apotheken

Limes-Apotheke Uhlandstraße 18, 35415 Ph/Watzenborn-Steinberg	(0 64 03) 6 15 95
Schiffenberg-Apotheke Grüninger Straße 8, 35415 PH/Watzenborn-Steinberg	(0 64 03) 96 39 36
Rathaus-Apotheke Schiffenbergstraße 18, 35415 Ph/Garbenteich	(0 64 04) 95 06 27

Schiffenberg - Apotheke

Grüninger Str.8
35415 Pohlheim
Tel. 06403 963936
Fax. 06403 963937



Ihr Spezialist in Sachen Gesundheit:

- ✓ **Spezialgebiete: Diabetes, Tierarznei**
- ✓ **Top - Beratung**
- ✓ **schneller, freundlicher Service**
- ✓ **Botendienst**
- ✓ **Kundenkarte**
- ✓ **internationale Arzneimittel**
- ✓ **Messung von Blutzucker, Blutdruck, Cholesterin**
- ✓ **Ausleihen diverser elektrischer Geräte**
- ✓ **Internetshop und Info - Homepage**
- ✓ **homöopathische Arzneimittel**

www.schiffenberg-apotheke.de



LIMES APOTHEKE

**Natürlich
gut beraten!**

- Pflanzliche Arzneimittel
- Tee-Mischungen
- Homöopathie
- Natur-Kosmetik
- Aromatherapie
- und vieles mehr ...

Annette Heerz · Uhlandstraße 18 · 35415 Pohlheim · Telefon 0 64 03 / 6 15 95 · Telefax 0 64 03 / 6 17 00

Name	Größe
------	-------

Hallenbad Pohlheim

1 Schwimmbecken	50 x 17 m
1 Springerbecken	13 x 8 m
1 Nichtschwimmer-Becken	13 x 8 m
1 Planschbecken	

Öffnungszeiten

Schwimmhalle

Montag	9.00 – 13.00 Uhr und 14.30 – 21.30 Uhr
Dienstag	7.00 – 10.30 Uhr und 14.30 – 21.30 Uhr
Mittwoch	9.00 – 13.00 Uhr und 14.30 – 21.30 Uhr
Donnerstag	14.30 – 18.00 Uhr
Freitag	7.00 – 13.00 Uhr und 14.30 – 21.30 Uhr
Samstag	10.00 – 18.00 Uhr
Sonntag	8.00 – 13.30 Uhr

Die Badezeit endet 30 Minuten vorher.

Sauna

Montag	14.30 – 21.30 Uhr – gemischt
Dienstag	geschlossen
Mittwoch	14.30 – 21.30 Uhr – Damen
Donnerstag	16.30 – 21.30 Uhr – gemischt
Freitag	14.30 – 22.00 Uhr – gemischt
Samstag	13.30 – 18.00 Uhr – gemischt
Sonntag	geschlossen

– Änderungen vorbehalten.

– Die aktuellen Öffnungszeiten entnehmen Sie bitte den Pohlheimer Nachrichten oder dem Aushang am Hallenbad.

Freibad Holzheim

Bei Badewetter im Sommer von 8.00 – 20.00 Uhr geöffnet.

Bezeichnung/Stadteil	Name	Größe
Sportanlagen		
a) Sporthallen		
Watzenborn-Steinberg	Schulturnhalle, Grundschule	33 x 18 m
	Schulturnhalle, Gesamtschule	42,5 x 22,5 m
Garbenteich	Sport- und Kulturhalle	33 x 18 m
Holzheim	Mehrzweckhalle	46 x 28 m
b) Sportplätze		
Watzenborn-Steinberg	Rasenplatz	7.500 qm
	Kunstrasenplatz	6.020 qm
Garbenteich	1 Rasenplatz	7.500 qm
	1 Kunstrasenplatz	7.500 qm
Dorf-Güll	1 Rasenspielplatz	7.500 qm
Holzheim	Rasenplatz	7.500 qm
	Hartplatz	6.300 qm
Grüningen	Rasenplatz	7.500 qm
Hausen	2 Rasenplätze	zus. 15.500 qm
c) Reitsportanlagen		
Grüningen	1 Reithalle, 1 Reitplatz (privat)	
Watzenborn-Steinberg	2 Reitplätze (privat)	
d) Tennisanlagen		
Watzenborn-Steinberg	10 Plätze (im Freien)	
Holzheim	3 Plätze (im Freien)	
Hausen	4 Plätze (im Freien)	
Grüningen	3 Plätze (im Freien)	

Bezeichnung	Pächter	Anschrift
Stadtteil Watzenborn-Steinberg		
Jagdvorstand:	Helmut Philipp	Wiesenhof, 35415 Pohlheim
Jagdpächter:	Volker Reiff	Ludwigstraße 54a, 35415 Pohlheim
Stadtteil Garbenteich		
Jagdvorstand:	Erwin Weigel	Schwarzlachweg 1, 35415 Pohlheim
Jagdpächter:	Dr. Hermann Wentzel	Schiffenbergstraße 68, 35415 Pohlheim
	Horst Müller	Wagnerstraße 14, 35415 Pohlheim
	Horst Wallbott	Friedensstraße 23, 35415 Pohlheim
Stadtteil Dorf-Güll		
Jagdvorstand:	Herbert Knöpper	Kurvenstraße 10, 35415 Pohlheim
Jagdpächter:	Hans Gromes	Am Oberweg 2, 35415 Pohlheim
	Reiner Punzert	Gießener Straße 26, 35415 Pohlheim
Stadtteil Holzheim		
Jagdvorstand:	Wilfried Klotz	Hof Klotz, 35415 Pohlheim
Jagdpächter:	Günter Grieb	Hauptstraße 28, 35415 Pohlheim
	Heinz Jung	Am Kirchgarten 18, 35415 Pohlheim
	Gerd Loh	Bettenberg 7, 35415 Pohlheim
Stadtteil Grüningen		
Jagdvorstand:	Hans Steinbichler	Marsteiner Hof, 35415 Pohlheim
Jagdpächter:	Hubert A. Grieb	Gartenstraße 22, 35390 Gießen
	Peter Seller	Am Schwimmbad 14, 35415 Pohlheim
Stadtteil Hausen		
Jagdvorstand:	Karlheinz Müller	Alte Gießener Straße 1, 35415 Pohlheim
Jagdpächter:	Edwin Zulauf	Alte Gießener Straße 32, 35415 Pohlheim

Name	Anschrift
Ortsbauernverbände	
Vorsitzende:	
Werner Reitschmidt	Weiherhof, 35415 Pohlheim/Watzenborn-Steinberg
Manfred Balsler	Schiffenbergstraße 1, 35415 Pohlheim/Garbenteich
Volker Matern	Dreitannenhof, 35415 Pohlheim/Dorf-Güll
Ulrich Engel	Holzheimer Hof, 35415 Pohlheim/Holzheim
Hans Steinbichler	Marsteiner Hof, 35415 Pohlheim/Grüningen
Karl Will	Erlenhof, 35415 Pohlheim/Hausen

Ortslandwirte

Watzenborn-Steinberg

Ortslandwirt Peter Fay, Hof Obersteinberg	Stellvertreter: Werner Reitschmidt, Weiherhof
---	---

Garbenteich

Ortslandwirt Manfred Balsler, Schiffenbergstraße 1	Stellvertreter: Gerhard Görlach, Schiffenbergstraße 42
--	--

Dorf-Güll

Ortslandwirt Volker Matern, Dreitannenhof	Stellvertreter: Ulrich Pape, Hof-Güller-Straße 22
---	---

Holzheim

Ortslandwirt Matthias Ohly, Mariannenhof	Stellvertreter: Ulrich Engel, Holzheimer Hof
--	--

Grüningen

Ortslandwirt Bodo Marsteller, Dorf-Güller-Weg 3	Stellvertreter: Hans Steinbichler, Marsteiner Hof
---	---

Hausen

Ortslandwirt Robert Will, Ernst-Steiner-Straße 15	Stellvertreter: Karlheinz Müller, Alte Gießener Straße 1
---	--

Name	Anschrift	Telefon
Freiwillige Feuerwehren		
Pohlheim		
Stadtbrandinspektor Wolfgang Then	Jahnstraße 9, 35415 Ph/Watzenborn-Steinberg	(0 64 03) 6 48 88
Stellv. Stadtbrandinspektor Gerold Denhardt	Karlsbader Straße 7, 35415 Ph/Holzheim	(0 60 04) 9 22 66
Stadtjugendfeuerwehrwart Thomas Landgraf	Haydnstraße 17, 35415 Ph/Garbenteich	(0 64 04) 95 03 94
Watzenborn-Steinberg		
Wehrführer Ulrich Kuhn	Ludwigstraße 25, 35415 Ph/Watzenborn-Steinberg	(0 64 03) 6 46 25
Stellv. Wehrführer Holger Schmandt	Goethestraße 5, 35415 Ph/Watzenborn-Steinberg	(0 64 03) 6 12 08
Garbenteich		
Wehrführer Udo Weis	Haydnstraße 3, 35415 Ph/Garbenteich	(0 64 04) 58 24
Stellv. Wehrführer Andreas Briegel	Schiffenbergstraße 34, 35415 Ph/Garbenteich	(0 64 04) 44 96
Dorf-Güll		
Wehrführer Edelbert Brucker	Am Waldweg 4, 35415 Ph/Dorf-Güll	(0 64 04) 52 04
Stellv. Wehrführer Bernd Schöps	Arnsburger Straße 14, 35415 Ph/Dorf-Güll	(0 64 04) 65 99 99
Holzheim		
Wehrführer Hans-Jürgen Olbrich	Hauptstraße 76, 35415 Ph/Holzheim	(0 60 04) 91 52 64
Stellv. Wehrführer Thomas Heinz	Hauptstraße 82, 35415 Ph/Holzheim	(0 60 04) 9 20 38
Grüningen		
Wehrführer Frank Hühn	Steinberger Straße 6, 35415 Ph/Grüningen	(0 64 03) 6 76 67
Stellv. Wehrführer Frank Schwarzer	Sudetenstraße 1, 35415 Ph/Grüningen	(0 64 03) 6 40 98
Hausen		
Wehrführer Karlheinz Jost	Bachstraße 20a, 35415 Ph/Hausen	(06 41) 9 48 15 15
Stellv. Wehrführer Hans Joachim Lohrey	Garbenteicher Straße 18, 35415 Ph/Hausen	(06 41) 4 58 32

Wir machen Sie fit für den Straßenverkehr



FAHRSCHULE WEBER GmbH

Wir sind für Sie da

Informationen: Mo. und Do. ab 17⁰⁰ Uhr, *Unterricht:* Montag ab 19³⁰ Uhr
35415 Pohlheim-Watzenborn · Gießener Straße 78 H · Telefon: 0 64 03-6 904 44
Auch in Hüttenberg · Dorfgraben 1 · Telefon: 06 41-49 12 18
www.fahrschule-weber.com

FAHRSCHULE
WEBER GmbH

Fahrschule Junker

Pohlheim · Linden

Infos unter 06 41 / 49 01 01 oder
Funk 01 70 / 560 57 79



Zur Lutherlinde 33
35415 POHLHEIM



Nichts im Fernsehen?



www.alles-deutschland.de
ihre stadt – ihr leben – ihre seite

Alle Infos über Ihre Stadt:
Konzerte, Ausstellungen,
Sportveranstaltungen,

Restaurants, Biergärten,
Bringdienste, Sportstudios,
Kartbahnen, Schwimmbäder,

Saunen, Vereine, Hotels,
Campingplätze, Ferienwoh-
nungen, Museen, Theater,

Stadtpläne, Wetter, Rou-
tenplaner, Fabrikverkäufe,
Immobilien, Jobs ...

Verein	Vorsitzende(r)	Anschrift	
Pohlheim			
ERC Pohlheim	Peter Schienbein	Frankfurter Straße 118	61231 Bad Nauheim
Brieftaubenzuchtverein „Limesbote“ Pohlheim	Otto Bender	Ludwigstraße 51	35415 Pohlheim
Brieftaubenzuchtverein „Heimkehr“ Pohlheim	Joachim Zulauf	Am Steinacker 19	35415 Pohlheim
Volvo-Club Pohlheim	Erwin Meckel	Goethestraße 41	35415 Pohlheim
Angelsportverein Pohlheim	Peter Alexander	Schiffenbergstraße 70	35415 Pohlheim
DLRG Pohlheim	Jörg Schwalb	Hauptstraße 70	35440 Linden
Skat-Club „Böse Buben“	Jürgen Külper	Auf der Platte 1	35415 Pohlheim
Arbeiterwohlfahrt Pohlheim	Gerhard Hasl	Steinweg 2	35415 Pohlheim
Jugendmusikförderkreis Pohlheim e.V.	Norbert Kissel	Forsthausweg 1	35394 Gießen
Segelfliegergruppe „Steinkopf“ Pohlheim e.V.	Wolfgang Dörr	Zur Eichwiese 7	35415 Pohlheim
Drachenflieger Pohlheim	Wolfgang Wollsiffer	Waldstraße 24	35440 Linden
Stadtjugendfeuerwehr	Thomas Landgraf	Haydnstraße 17	35415 Pohlheim
Rumänienhilfe Pohlheim e.V.	Friedhelm Rüb	Lerchenstraße 10	35415 Pohlheim
ASC Pohlheim	Ewald Born	Sommerberg 16	35394 Gießen
FC Babylon Pohlheim	Cengiz Birol	Max-Eyth-Straße 10	35415 Pohlheim
DRK Ortsverein Pohlheim	Jürgen Görig	Sudetenlandstraße 15	35415 Pohlheim
Gewerbeverein Pohlheim	Gerhold Häuser	Gießener Straße 13	35415 Pohlheim
AMSC Pohlheim e.V.	Hartmut Franke	Klosterpfad 2	35415 Pohlheim
1. Tischfußballclub 1969 Pohlheim	Bernfried Schmidt	Gießener Straße 55a	35415 Pohlheim
Pohlheimer Naturhorn Ensemble	Volker Reiff	Ludwigstraße 54a	35415 Pohlheim
1. FC Kaiserslautern Fan-Club Pohlheim	Andreas Bartosch	Klosterweg 8	35415 Pohlheim
Förderverein Hallenbad Pohlheim	Gerhard Klingelhöfer	Goethestraße 49	35415 Pohlheim
Förderverein „Interkultur“	Günter Titsch	Am Weingarten 3	35415 Pohlheim
Eisenbahnverein Pohlheim	Kurt Binz	Mozartstraße 7	35415 Pohlheim
Handball-Spielgemeinschaft (HSG) Pohlheim	Horst-Günter Schmandt	Am Mühlberg 2	35415 Pohlheim
Stadtteil Watzenborn-Steinberg			
MGV „Eintracht“ 1869 W.-Steinberg	Günther Dickel	An den Gärten 6	35415 Pohlheim
MGV „Germania“ 1868 W.-Steinberg e.V.	Burghard Hoffmann	Wiesenstraße 30	35440 Linden
GV „Harmonie“ 1906/1983 W.-Steinberg e.V.	Wilken Gräf	Uhlandstraße 2	35415 Pohlheim

Verein	Vorsitzende(r)	Anschrift	
GV „Jugendfreund“ 1888 W.-Steinberg e.V.	Ernst-Günther Haas	Rosenweg 2	35415 Pohlheim
Frauenchor „Jugendfreund“ W.-Steinberg	Gabriele Häuser	Gießener Straße 13	35415 Pohlheim
GV „Sängerkranz“ 1876 W.-Steinberg	Karl-Heinz Gros	Mozartstraße 8	35415 Pohlheim
Evangelischer Kirchenchor W.-Steinberg	Erhard Jung	Eisenacher Straße 4	35415 Pohlheim
Posaunenchor der Evangelischen Stadtmission	Friedhelm Marx	Bahnhofstraße 89	35415 Pohlheim
Kulturring e.V.	Günter Engel	Gehrenweg 6	35415 Pohlheim
Carnevalverein „Die Mollys“ 1956	Detlev Sigmund	Brucknerstraße 14	35415 Pohlheim
NSC W.-Steinberg e.V.	Reiner Burger	Brunnenweg 9	35415 Pohlheim
SC Teutonia W.-Steinberg e.V.	Stefan Munzert	In der Hundsbach 204a	35396 Gießen
Förderverein „Alte Kirche“	Karl-Heinz Schäfer	Ludwigstraße 31	35415 Pohlheim
TV 07 Watzenborn-Steinberg e.V.	Klaus Daschke	Grüninger Straße 30	35415 Pohlheim
VdK Ortsgruppe W.-Steinberg	Renate Grünfelder	Neuhöfer Weg 18	35415 Pohlheim
EC Jugendbund W.-Steinberg	Steffen Marx	Friedrich-Ebert-Straße 2	35415 Pohlheim
Feuerwehrverein W.-Steinberg	Ulrich Kuhn	Ludwigstraße 25	35415 Pohlheim
Heimatvereinigung Schiffenberg e.V., Ortsverein W.-Steinberg	Dr. Georg Erhardt	Bahnhofstraße 93	35415 Pohlheim
Verein für Deutsche Schäferhunde (SV) e.V.	Petra Lehmann	Friedensstraße 16a	35415 Pohlheim
Deutscher Bund für Vogelschutz, Verband für Natur- und Umweltschutz (NABU), Ortsgruppe Watzenborn-Steinberg im Landesverband Hessen e.V.	Klaus-Dieter Schmandt	Neuhöfer Weg 9	35415 Pohlheim
Kleintierzuchtverein W.-Steinberg e.V.	Wilfried Jung	Mittelstraße 9	35415 Pohlheim



Europa. Mit Genuss.

ZeitRäume GmbH
Zur Mühle 6, 35415 Pohlheim
Tel.: 06 41/9 31 26-0
Fax: 06 41/9 31 26-14
info@zeitraeume-reisen.de
www.zeitraeume-reisen.de

Gruppen- und Vereinsreisen

Wir bieten Ihnen:

- ✓ Qualität
- ✓ Sicherheit
- ✓ Individualität
- ✓ Leistung

Jetzt unverbindliches
Angebot anfordern!

Vertrauen Sie dem Europa-
Spezialisten!



Verein	Vorsitzende(r)	Anschrift	
Verein zur Förderung des Obstbaues, der Garten- und Landschaftspflege e.V., W.-Steinberg	Helmut Happel	Steinstraße 49	35415 Pohlheim
Landschaftspflegering W.-Steinberg	Helmut Happel	Steinstraße 49	35415 Pohlheim
Kleingärtnerverein „Lückeback“ e. V.	Günther Schubach	Zur Lutherlinde 19	35415 Pohlheim
Mädchenschaft „Heiterkeit“ W.-Steinberg	Daniela Schneider	Grüninger Straße 17	35415 Pohlheim
Burschenschaft „Gemütlichkeit“	Stefan Gros	Mozartstraße 8	35415 Pohlheim
Burschenschaft „Frohsinn“	Dirk Sommer	Grüninger Straße 2	35415 Pohlheim
Burschenschaft „Club Fröhlichkeit“	Sven Hinkel	Schumannstraße 19	35415 Pohlheim
Burschenschaft „Heiterkeit“	Stephan Punzert	Gießener Straße 26	35415 Pohlheim
Burschenschaft „Sorgenfrei“	Dominik Rudolph	Am Rain 6	35415 Pohlheim
Tanzsportabteilung CV 1956 „Die Mollys“ W.-Stbg. e.V.	Petra Ullmann	Herderstraße 16	35415 Pohlheim
Verein zur Förderung von Reiki	Andreas Schmandt	Ludwigstraße 44	35415 Pohlheim
Förder- und Freundeskreis der Limesschule	Ernst Michael Rinn	Gießener Straße 86	35415 Pohlheim
Stadtteil Garbenteich			
MGV „Frohsinn“ Garbenteich	Gerhard Reh	Römerstraße 8	35415 Pohlheim
GV „Liederblüte“	Ursula Becker	Schubertstraße 20	35415 Pohlheim
GV „Victoria“ 1879 Garbenteich	Hans Grafenstadt	Schubertstraße 12	35415 Pohlheim
Hobby-Gemeinschaft Garbenteich	Günther Lang	Friedensstraße 30	35415 Pohlheim
Initiative Garbenteich e.V.	Armin Kirsch	Erlenstraße 1	35633 Lahnau
Burschenschaft „Zum Grünen Baum“	Christian Kullbach	Dorf-Güller-Straße 19	35415 Pohlheim
Mächenschaft „Zum Grünen Baum“	Siglinde Kaiser	An der Haselhecke 11	35415 Pohlheim
Freundes- und Förderkreis „Lückebachschule“	Dr. Frank Nürnberger	Lerchenstraße 37	35415 Pohlheim
Schützenvereinigung Garbenteich-Steinbach	Uwe Langsdorf	Leihgesterner Straße 41	35440 Linden
Sportverein 1928 Garbenteich e.V.	Ewald Stumpf	Schubertstraße 7	35415 Pohlheim
Feuerwehrverein Garbenteich	Reiner Arnold	Solweg 17	35415 Pohlheim
Geflügelzuchtverein 1973 Garbenteich und Umgebung e.V.	Stellv. Friedhold Braungart	Hauptstraße 26	35415 Pohlheim
Gruppe Natur- und Vogelfreunde Garbenteich	Armin Stumpf	Römerstraße 12	35415 Pohlheim
Kleintierzuchtverein H 33 Garbenteich	Gerhard Kullbach	Dorf-Güller-Straße 19	35415 Pohlheim

Verein	Vorsitzende(r)	Anschrift	
Landschaftspflegering Garbenteich	Horst Wallbott	Friedensstraße 23	35415 Pohlheim
VdK Ortsgruppe Garbenteich	Else Schütze	Kättergrund 6	35415 Pohlheim
Stadtteil Dorf-Güll			
GV „Heiterkeit“ Dorf-Güll	Patrick Bühlmeyer	Am Südhang 15	35415 Pohlheim
SV 1946 Dorf-Güll e.V.	Heinz Zwirner	Klosterweg 6	35415 Pohlheim
Feuerwehrverein Dorf-Güll	Edelbert Brucker	Am Waldweg 4	35415 Pohlheim
Jugendfeuerwehr Dorf-Güll	Mario von Diemar	In der Wann 24	35415 Pohlheim
Kleintierzuchtverein H 30 Dorf-Güll	Walter Sames	Klosterweg 1	35415 Pohlheim
Landfrauenverein Dorf-Güll	Hiltrud Mulch	Bergstraße 10	35415 Pohlheim
Vogelschutzgruppe Holzheim/Dorf-Güll	Reiner Holler	Eberstädter Weg 5	35415 Pohlheim
Volkstanzgruppe Landjugend	Volker Matern	Dreitannenhof	35415 Pohlheim
Obst- und Gartenbauverein Dorf-Güll	Michael Wagner	Holzheimer Straße 10	35415 Pohlheim
Landschaftspflegering Dorf-Güll	Reiner Holler	Eberstädter Weg 5	35415 Pohlheim
Naturschutzjugend Dorf-Güll	Bodo Poser	Hof-Güller-Straße 35	35415 Pohlheim
Evangelische Stadtmission Dorf-Güll	Friedhelm Rüb	Lerchenstraße 10	35415 Pohlheim
Rumänienhilfe	Friedhelm Rüb	Lerchenstraße 10	35415 Pohlheim
Stadtteil Holzheim			
GV „Harmonie“ Holzheim	Karl-Heinz Klee	Hauptstraße 53	35415 Pohlheim
Tennisclub Holzheim	Michael Köhler	Hofacker 28	35394 Gießen-Petersweiher
Turnverein 08 Holzheim	Albert Mehl	Beune 16	35415 Pohlheim
Naturschutzbund Deutschland e.V. Ortsgruppe Holzheim/Dorf-Güll	Ewald Seidler	Karlsbader Straße 13	35415 Pohlheim
Reit- und Fahrverein Holzheim/Grünungen	Silke Oelschläger	Schmittgraben 5	35428 Langgöns
EC-Jugendbund Holzheim	Martin Engel	Gartenstraße 1	35415 Pohlheim
Feuerwehrverein Holzheim	Volker Meckel	Erbsengasse 7a	35415 Pohlheim
Evangelische Gemeinschaft Holzheim e.V.	Karl-Dietrich Jung	Baumgartenweg 25	35415 Pohlheim
Musikzug der FFW Holzheim	Dieter Seidler	Wiesstraße 15	35415 Pohlheim
Kleintierzuchtverein H 51 Holzheim	Ernst Reitz	Bettenberg 18	35415 Pohlheim
Landfrauenverein Holzheim	Brunhilde Schneider	Baumgartenweg 31	35415 Pohlheim

Verein	Vorsitzende(r)	Anschrift	
Obst- und Gartenbauverein Holzheim	Herbert Jung	Hauptstraße 83	35415 Pohlheim
Landschaftspflegering Holzheim	Matthias Jung	Am Kirschenwald 9	35415 Pohlheim
VdK Ortsgruppe Holzheim	Helmut Bender	Hauptstraße 84	35415 Pohlheim
Bürgerverein Mensch, Umwelt und Natur Holzheim e.V.	Horst Biadala	In der Wann 47	35415 Pohlheim
Posaunenchor Holzheim	Rainer Motzkus	Baumgartenweg 27	35415 Pohlheim
Vogelzuchtverein	Gerhard Wenzel	In der Wann 4	35415 Pohlheim
FC Bayern Fan-Club Holzheim	Wilfried Görlach	Hauptstraße 53	35415 Pohlheim
Betreute Grundschule, Regenbogenschule Holzheim e.V.	Thomas Alberti	Obergasse 10	35415 Pohlheim



Elvira Schäfer · In der Wann 33 · 35415 Pohlheim
Telefon 0 60 04/9 21 52 · Telefax 0 60 04/9 21 51 · Mobil 01 70/2 80 19 20
E-Mail: SchaeJ@aol.com · Internet: www.schaefers-sportreisen.de

Internationale Turniere · Beach- u. Hallenhandball
 Fußball · Bowling · Tischtennis
 Musikreisen für Musikzüge · Gesangsvereine und -gruppen ·
 Oktoberfest · ganzjährige Schulfahrten · Abschlussfahrten
 Spanien – Costa Brava / Costa del Maresme
 (Tossa, Lloret de Mar, Margrat der Mar, Santa Susanna, Calella)

*Urlaub auch für Privatpersonen, Gruppen:
 Costa Brava / Costa del Maresme*



Neu trodat Neu
 Stempel aller Art für Betriebe,
 Vereine und Privat
 zu besonders günstigen Preisen –
 kurzfristig lieferbar.



STUDIO PÖTZL
 Ihr Partner für
 Pokale, Teller, Urkunden,
 Medaillen, Sport- & Ehrenpreise

Fordern Sie unsere kostenlosen Unterlagen an
 oder besuchen Sie unsere ständige Ausstellung

**Selbstfärbende Stempelautomaten
 in verschiedenen Farben**

35415 Pohlheim-Holzheim, Schälgärten 13, Telefon (0 60 04) 7 86, Fax (0 60 04) 17 93

ovag Netz | Wasser | Wärme | Services

Servicecenter Telefon: 01 80/2 22 28 20
 (zum Ortstarif) Servicecenter@ovag.de

Oberhessische Versorgungsbetriebe
 Aktiengesellschaft
 Hanauer Straße 9-13 · 61169 Friedberg

Verein	Vorsitzende(r)	Anschrift	
VW-Club Holzheim	Klaus Braungart	Hauptstraße 85	35415 Pohlheim
Ortsbauernverband Holzheim	Ulrich Engel	Holzheimer Hof	35415 Pohlheim
Initiative Bi-Ba-Butze-Platz	Andrea Gorltdt	Butzbacher Straße 8	35415 Pohlheim
Gesangsgruppe „Harmonies“	Gerhard Wenzel	In der Wann 4	35415 Pohlheim
Stadtteil Grüningen			
GV „Eintracht Adam Isheim“ Grüningen e.V.	Gerta Keil	Tanusstraße 16	35415 Pohlheim
GBK Geselligkeit, Burschenschaft Karneval Grüningen	Alfred Schmidt	Hohlgärten 5	35415 Pohlheim
Kegel- und Geselligkeitsverein „Concordia“ Grüningen	Heinz-Jürgen Schmidt	Felsstraße 9	35415 Pohlheim
1. FC 1950 Grüningen e.V.	Reiner Weiß	Nollgasse 6	35415 Pohlheim
Trachtengruppe Grüningen e.V.	Matthias Rüb	Lerchenstraße 12	35415 Pohlheim
TV 08 „Gut Heil“ Grüningen	Erwin Gilbert	Langgasse 5	35415 Pohlheim
Landschaftspflegering Grüningen	Bodo Marsteller	Nollgasse 12	35415 Pohlheim
Feuerwehrverein Grüningen	Frank Hühn	Steinberger Straße 6	35415 Pohlheim
Heimatverein Grüningen	Werner Bender	Felsstraße 2	35415 Pohlheim
Verein für Deutsche Schäferhunde e.V.	Hans Rolf Schmidt	Burgweg 9	35415 Pohlheim
Vogelschutzgruppe Grüningen	Sönke Rathjens	Sudetenstraße 5	35415 Pohlheim
Kulturring	Sven Dethlefsen	Paul-Hutten-Ring 38	35415 Pohlheim
VdK Ortsgruppe Grüningen	Hilde Bachmann	Felsstraße 15	35415 Pohlheim
Kleintierzuchtverein H 339 Grüningen	Günther Fähler	Obergasse 16	35415 Pohlheim
DRK Ortsgruppe Grüningen	Manfred Meis	Langgasse 25	35415 Pohlheim
Grüninger Dart-Club „Knapp Vorbei 1999“	Ralf Lemke	Burgweg 5	35415 Pohlheim
Skatclub „Böse Buben“	Jürgen Külper	Auf der Platt 1	35415 Pohlheim
Stadtteil Hausen			
GV „Eintracht“ 1884 Hausen e.V.	Norbert Schlagdenhaufen	Am Sonnenhang 2	35415 Pohlheim
Burschenschaft „Veronika“	Markus Lohrey	Garbenteicher Straße	35415 Pohlheim
Evangelischer Kirchenchor	Elke Becker	Lindenstraße 10	35415 Pohlheim
Turnverein 1864 Hausen e.V.	Barbara Aff	Danziger Straße 31	35415 Pohlheim

Verein	Vorsitzende(r)	Anschrift	
Altenclub 1975 Hausen e.V.	Waltraud Paeger	Stettiner Straße 1	35415 Pohlheim
Feuerwehrverein Hausen	Hans-Joachim Lohrey	Garbenteicher Str. 18	35415 Pohlheim
Jugendfeuerwehr Hausen	Markus Lohrey	Garbenteicher Str. 18	35415 Pohlheim
Heimatvereinigung Schiffenberg, Ortsgruppe Hausen	Irmtraud Wüst	Danziger Straße 33	35415 Pohlheim
Obst- und Gartenbauverein Hausen e.V.	Dieter Atzbach	Am Sonnenhang 4	35415 Pohlheim
Vogelschutzgruppe Hausen	Karl Otto Schlag	Parkstraße 5	35415 Pohlheim
Kleintierzuchtverein H 245 Hausen	Walter Otto	Danziger Straße 19	35415 Pohlheim
Fotogruppe Hausen	Renate Klinkel	Klosterweg 25	35394 Gießen-Petersweier
Alpin-Wandergruppe Pohlheim/Hausen	Klaus-Dieter Schardt	Wiesenstraße 6	35415 Pohlheim
Trachtengruppe Hausen	Annemarie Stumpf	Alte Gießener Str. 22	35415 Pohlheim
Eis- und Rollsportclub Hausen	Peter Schienbein	Frankfurter Str. 118	35415 Pohlheim
1. FCN Fan-Club	Bernd Schwarz	Danziger Straße 33	35415 Pohlheim
Eintracht-Frankfurt-Fan-Club	Sascha Fedak	Alte Gießener Str. 48	35415 Pohlheim
Landschaftspflegering Hausen	Edwin Zulauf	Alte Gießener Str. 32	35415 Pohlheim
VdK Ortsgruppe Hausen	Günther Hardt	Waldstraße 26	35415 Pohlheim
Hobby-Tanzgruppe Hausen	Dr. Eberhardt Pitt	Parkstraße 14	35415 Pohlheim



GUTSCHEIN

über 7 Tage kostenloses Fitnessstraining im
TEAM WOF + 100 Euro* Startguthaben!

*Bei Abschluss einer Mitgliedschaft mit Bindung!
Eine Barauszahlung ist ausgeschlossen!



TEAM WOF 14
Schiffenbergerweg 115c
35394 Giessen
Telefon 06 41/97 91 40

Stadtteil	Name der Bank	Anschrift	Telefon
Watzenborn-Steinberg	Volksbank Gießen-Friedberg eG	Kirchstraße 10a	(0 64 03) 9 62 25 20
Watzenborn-Steinberg	Sparkasse Gießen	Ludwigstraße 40	(0 64 03) 95 31-0
Garbenteich	Volksbank Garbenteich eG	Raiffeisenstraße 2	(0 64 04) 6 10 16
Garbenteich	Sparkasse Gießen	Schiffenbergstraße 18	(0 64 04) 66 90 60
Dorf-Güll	Volksbank Gießen-Friedberg eG	Arnsburger Straße 10	(0 64 04) 6 24 06
Holzheim	Volksbank Holzheim eG	Hauptstraße 31	(0 60 04) 5 76
Holzheim	Sparkasse Gießen	Gartenstraße 30	(0 60 04) 5 21
Grünigen	Volksbank Gießen-Friedberg eG	Tanusstraße 47	(0 64 03) 95 33-0
Hausen	Sparkasse Gießen	Alte Gießener Straße 5a	(06 41) 49 11 51



Waldemar Magel
Mobil 01 75/8 61 34 13



Unabhängige Finanzberatung

NOVUM

Ihr fairer Finanzdienstleister



Oliver Jürgen Spelkus
Mobil 01 71/4 73 89 01

Partner für:

- Kapitalanlagen
- Investment
- Sparpläne
- Altersvorsorge
- Finanzierungen
- Bausparen
- Versicherungen
- Zukunftsvorsorge für Kinder/Jugendliche

Paul-Hutten-Ring 18 · 35415 Pohlheim-Grünigen · Telefon (0 64 03) 9 79 42-0 · Telefax (0 64 03) 9 79 42-11

Volksbank Garbenteich eG

Wir bieten Ihnen den vollen Bankservice
Daher der erste Weg zu uns.



eMail: info@vb-garbenteich.de
www.vb-garbenteich.de

Volksbank Holzheim eG

Hauptstraße 31
35415 Pohlheim-Holzheim
Telefon 0 60 04/9 15 59-0
Telefax 0 60 04/9 15 59-41

Öfnungszeiten:

Montag, Dienstag und Freitag
8.00 - 12.00 und 14.30 - 16.30 Uhr
Mittwoch
8.00 - 12.00 Uhr
Donnerstag
8.00 - 12.00 und 14.30 - 18.00 Uhr



Da bin ich mir sicher.

Informationen über die günstigen Versicherungs- und
Bausparangebote der **HUK-COBURG** erhalten Sie von

Vertrauensmann

Uwe Happel

Gehrenweg 5 · 35415 Pohlheim

Telefon 0 64 03/6 75 77



HUK-COBURG

Versicherungen · Bausparen

Name der Gaststätte oder des Hotels	Name der/des Inhabers/Inhaberin	Telefon	Anzahl der Zimmer
Stadtteil Watzenborn-Steinberg			
Hotel – Gaststätte „Goldener Stern“ Kreuzplatz 6	Anita Karber	(0 64 03) 6 16 24	7 Doppelzimmer 7 Einzelzimmer
Gasthaus „Grüner Baum“ Gießener Straße 38	Karl Sommer	(0 64 03) 6 18 10	11 Doppelzimmer 2 Einzelzimmer
Gasthof „Zur Krone“ Gießener Straße 42	Hilde Buß	(0 64 03) 95 55-0	7 Doppelzimmer 7 Einzelzimmer
Stadtteil Garbenteich			
Pizzeria „Da Giovanna“ Licher Straße 48 a	Joanna Gerondo	(0 64 04) 73 60	Fremdenzimmer
Gaststätte „Zum Grünen Baum“ Schiffenbergstraße 5	Hartmut Maid	(0 64 04) 71 52	12 Doppelzimmer 2 Einzelzimmer
Stadtteil Grüningen			
„Marsteiner Hof“ (Übernachtung mit Frühstück möglich, jedoch keine Schank- und Speisewirtschaft)	Hans Steinbichler	(0 64 03) 6 15 98	2 Doppelzimmer 2 Einzelzimmer



Stadtteil	Name
Watzenborn-Steinberg	Trimpfad (Pohlheimer Wald)
	Freizeitanlage in Nähe Hallenbad (Minigolf u.a.)
	Waldlehrpfad (Pohlheimer Wald)
Garbenteich	Grillplatz an der Teichanlage (mit Schutzhütte)
Holzheim	Grillplatz am Festplatz (mit Schutzraum)
Grünigen	Grillplatz „Grüniger Warte“ (mit Schutzhütte)
Hausen	Schutzhütte



Stadtteil Watzenborn-Steinberg



Grillhütte Garbenteich



SIE DENKEN AN EINE BROSCHÜRE?

► Dann wenden Sie sich an uns!

Sie wollen informieren, mitteilen, werben?

► Wir bieten Ihnen termingenaue Arbeit und entwerfen zuverlässig und seriös eine werbegetragene Broschüre für Sie.

Sie bekommen Qualität!

► Wir bieten Ihnen ein attraktives Layout und eine gute Druckqualität.

Sie werden beraten!

► Wir bieten Ihnen und den Sponsoren auf Wunsch maßgeschneiderte Lösungen – im Print- und Internetbereich.

Bekannt als starker Partner!

WEKA info verlag gmbh



UNSERE PRODUKTPALETTE:

- Bürgerinformation
- Klinik- und Gesundheitsinformation
- Senioren und Soziales
- Dokumentation
- Bildung und Forschung
- Bau und Handwerk
- Bio, Gastro, Freizeit

INFOS AUCH IM INTERNET:

- www.alles-deutschland.de
- www.alles-austria.at
- www.sen-info.de
- www.klinikinfo.de
- www.zukunftschancen.de



Lechstraße 2 | D-86415 Mering | Tel.: +49 (82 33) 3 84-0

WEKA

INFO

WEKA – wer sonst?!

www.weka-info.de

Fax: +49 (82 33) 3 84-1 03 | info@weka-info.de

Bezeichnung	Standort/Leerzeit/Anschrift	Telefon
Müllabfuhr	Müllkalender sind bei der Stadtverwaltung erhältlich	
Sperrmüllabfuhr	2 x im Jahr	
Weißblechdosen-Container	in allen Stadtteilen	
Altglas-Container	in allen Stadtteilen	
Altbatterien-Behälter	– in allen einschlägigen Geschäften bzw. Betrieben sowie in der Stadtverwaltung	
Kfz-Anmeldung	Landrat des Landkreises Gießen, Bachweg 9, 35398 Gießen	(06 41) 9 23 22 90-2 98
Partnergemeinden	Marktgemeinde Admont/Steiermark (Österreich) Stadt Zirc (Ungarn) Strehla (Sachsen)	
Wasserversorgung	Zweckverband Mittelhessische Wasserwerke, Teichweg 24, 35396 Gießen	(06 41) 95 06-0
Gasversorgung	Stadtwerke Gießen, Lahnstraße 31, 35398 Gießen	(06 41) 7 08-0
Stromversorgung/-störung		
– für die Stadtteile: Watzbenborn-Steinberg, Garbenteich, Hausen	Stadtwerke Gießen, Lahnstraße 31, 35398 Gießen	(06 41) 7 08-0
– für die Stadtteile: Dorf-Güll, Holzheim, Grüningen	Oberhessische Versorgungsbetriebe AG, Hanauer Straße 9 - 13, 61169 Friedberg	(0 60 31) 82-0
Entsorgung von: Gebrauchtholz be- und unbehandelt, Metall, Bauschutt Die Anlieferungsmenge ist jeweils begrenzt auf 1 m ³ pro Anlieferer und erfolgt kostenlos. CD's, CD-ROM-Sammelstelle und Elektrokleingeräte	Wertstoffhof, Giessener Straße 113, Parkplatz am Sportplatz Neumühle, 35415 Pohlheim/Watzenborn-Steinberg Öffnungszeiten: Samstags von 9.00 – 12.00 Uhr	

Bezeichnung	Telefon
Stadtbrandinspektor	
Wolfgang Then	(0 64 03) 6 48 88

Stadtteil Watzenborn-Steinberg	
Überfall und Verkehrsunfall	1 10
Rettungsdienst	1 12
Feuer	1 12
Feuerwehr	
Watzenborn-Steinberg	(0 64 03) 6 46 25
Wehrführer Ulrich Kuhn	

Stadtteil Garbenteich	
Überfall und Verkehrsunfall	1 10
Rettungsdienst	1 12
Feuer	1 12
Feuerwehr Garbenteich	(0 64 04) 58 24
Wehrführer Udo Weis	

Stadtteil Dorf-Güll	
Überfall und Verkehrsunfall	1 10
Rettungsdienst	1 12
Feuer	1 12
Feuerwehr Dorf-Güll	(0 64 04) 52 04
Wehrführer Edelbert Brucker	

Stadtteil Grüningen	
Überfall und Verkehrsunfall	1 10
Rettungsdienst	1 12
Feuer	1 12
Feuerwehr Grüningen	(0 64 03) 6 76 67
Wehrführer Frank Hühn	

Bezeichnung	Telefon
Stadtteil Hausen	
Überfall und Verkehrsunfall	1 10
Rettungsdienst	1 12
Feuer	1 12
Feuerwehr Hausen	(06 41) 9 48 15 15
Wehrführer Karlheinz Jost	
Stadtteil Holzheim	
Überfall und Verkehrsunfall	1 10
Rettungsdienst	1 12
Feuer	1 12
Feuerwehr Holzheim	(0 60 04) 91 52 64
Wehrführer Hans-Jürgen Olbrich	

Bezeichnung	Telefon
Bei Versorgungsnotfällen:	
Stromversorgung:	
Garbenteich, Hausen, Watzenborn-Steinberg	(06 41) 7 08-0
Dorf-Güll, Grüningen, Holzheim	(0 60 31) 82-0
Gasversorgung:	
alle Stadtteile	(06 41) 7 08-0
Bei Wasserleitungsschäden:	(01 79) 2 04 75 41
Telefonseelsorge	(08 00) 111 0 111
Tag und Nacht gebührenfrei	oder (08 00) 111 0 222

Die Telefonnummern 1 10 und 1 12 sind von allen Stadtteilen ohne Vorwahl anzuwählen.



Wer liefert was?

WLW-Medienberatung
Christine Türkis
Lerchenstraße 3 · 35415 Pohlheim
Tel. (0 64 04) 95 08 56
E-Mail: christine.tuerkis@wlw.de

Die Plattform für Ihre Geschäftskontakte

Wer liefert was?
unter
www.wlw.de

Straub Consult

Logistik

Umzugsmanagement

Durchführung von Büroumzügen

Durchführung von Betriebsverlagerungen

Durchführung von Schwertransporten

Straub Consult ■ Brucknerstrasse 12 ■ 35415 Pohlheim
Telefon: 0 64 03/9 69 07 55 ■ Mobil: 01 72/6 57 00 17
Fax: 0 64 03/9 69 07 56 ■ E-Mail: stefan.straub@potgmbh.de



- Treppenbau
- Parkett
- Innenausbau

Holger Schneider

Am Kirchgarten 15 · 35415 Pohlheim
Telefon (0 60 04) 91 36 16 · Fax (0 60 04) 91 36 17
E-Mail: hs-holztechnik@t-online.de

IMPRESSUM

Herausgegeben in Zusammenarbeit mit der Trägerschaft.
Änderungswünsche, Anregungen und Ergänzungen für die nächste Auflage dieser Broschüre nimmt die Verwaltung oder das zuständige Amt entgegen.
Titel, Umschlaggestaltung sowie Art und Anordnung des Inhalts sind zugunsten

des jeweiligen Inhabers dieser Rechte urheberrechtlich geschützt. Nachdruck und Übersetzungen sind – auch auszugsweise – nicht gestattet. Nachdruck oder Reproduktion, gleich welcher Art, ob Fotokopie, Mikrofilm, Datenerfassung, Datenträger oder Online nur mit schriftlicher Genehmigung des Verlages.

35415050 / 8. Auflage / 2004

INFOS AUCH IM INTERNET:

www.alles-deutschland.de
www.alles-austria.de
www.sen-info.de
www.klinikinfo.de
www.zukunftschancen.de



*Kompetenz aus
einer Hand*

WEKA info verlag gmbh

Lechstraße 2 • D-86415 Mering
Telefon +49 (0) 8233 384-0
Telefax +49 (0) 8233 384-103
info@weka-info.de • www.weka-info.de



Die Stadtwerke Gießen –
Ihr Partner in der Region.

Mit unserer Energie können Sie
sich entspannt zurücklehnen.

Wir freuen uns auf Sie!

www.stadtwerke-giessen.de

Unseren Kundenservice erreichen Sie unter (0180) 22 11 100
montags - freitags von 7 bis 19 Uhr (für nur eine Einheit pro Gespräch)

Stadtwerke Gießen
SWG

IHR LEBEN - UNSERE ENERGIE



AUTO HÄUSER

Ihr Autohaus in Pohlheim

Gießener Straße 9
35415 Pohlheim

Tel. 0 64 03/95 95-0
Fax 0 64 03/95 95-22

NEUWAGEN



SERVICE



GEBRAUCHTWAGENPARK

AUTO HÄUSER



*Tolle Angebote
Riesenauswahl*

Ihre Ansprechpartner:

Herr Ganz Tel. 0 64 03/97 97-99

Herr Rexin Tel. 0 64 03/97 97-97

Gießener Straße 122 – 124 • 35415 Pohlheim



MH Autoforum

GmbH & Co. KG

An der Automeile 17

35394 Gießen

Telefon 06 41/4 99 09-0

Telefax 06 41/4 99 09-90



Audi

Cytgc Germany GmbH

Der Country Manager Dr. Felix Dross eröffnete im Oktober 2001 die deutsche Niederlassung des US-amerikanischen Unternehmens **Cytgc Corporation**. **Cytgc** wurde 1987 gegründet und hat seinen Hauptsitz in Boxborough, Massachusetts (USA).



Vorsorge gegen den Gebärmutterhalskrebs
Cytgc Corporation entwickelt diagnostische Tests im Bereich der Krebsvorsorge. Der **ThinPrep® Pap Test** z.B. ist eine technische Weiterentwicklung des vor 50 Jahren eingeführten und seither unveränderten Pap-Tests zur Vorsorge und Früherkennung von Gebärmutterhalskrebs. Mittlerweile ist dieser Test in den USA zum Standard geworden und erobert mittlerweile Europa und Asien.



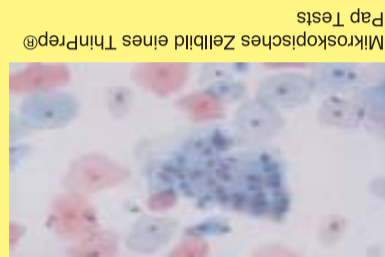
Von **Pohlheim-Garbenreich** aus wird der **ThinPrep® Pap Test** in Deutschland an zytologische Labors vertrieben und vermarktet. Hierfür stehen 21 Mitarbeiter im Innen- und Aussendienst der **Cytgc Germany GmbH** zur Verfügung.



Weiterbildung in der Zytologie

Neben dem Verwaltungsgebäude in Garbenreich hat **Cytgc** im Jahr 2003 ein großes, sehr gut ausgestattetes Trainingscenter eröffnet. Hier werden die zur Durchführung des **ThinPrep® Pap Tests** notwendigen Schulungen durchgeführt.

Cytgc bildet aus



Mikroskopisches Zellbild eines ThinPrep® Pap Tests

Als verantwortungsvolles, modernes Unternehmen hat **Cytgc Germany GmbH** seit August 2003 eine **Auszubildende**, Frau Lisa Leininger aus Lich erlernt den Beruf der Bürokauffrau.



Cytgc's Produkte



ThinPrep® Imaging System



ThinPrep® Imaging Review Scope



ThinPrep® Behälter mit Flüssigkeit und Abnahmebesteck



T 3000 Prozessor



T 2000 Prozessor



Stadtplan
8. Auflage



Freizeit & Erholung

weirad Meckel Erbsengasse 7
35415 Ph.-Holzheim
Tel. 0 60 04 / 20 40



Verkauf und Reparatur von
Fahrrädern & Tret-Go-Karts
Vermietung von Fun-Bikes und Tret-Go-Karts

Meckel's
Mangel- und Bügelservice
Annahme für Reinigung und Änderungsschneiderei



Gepflegte Gastlichkeit – gewusst wo...!

Gasthaus »GRÜNER BAUM«

Inhaber: Familie Sommer

Gießener Straße 38 · 35415 Watzenborn-Steinberg
Telefon (0 64 03) 6 18 10 · Telefax 69 07 94

Gutbürgerliche und preiswerte Küche

Wir empfehlen uns für:
Tagungen, Betriebs- und Familienfeiern

13 Gästezimmer, Du, WC, TV, Radio
2 Kegelbahnen mit Kaminzimmer

Vereinslokal des MGV „Eintracht“
Burschenschaft Club „Fröhlichkeit“
Carnevalverein 1956 „Die Mollys“

Unsere Öffnungszeiten:

täglich von 17.00 bis 1.00 Uhr

Warme Küche:

täglich von 17.00 bis 22.00 Uhr

sonntags 12.00 bis 14.00 Uhr + 17.00 bis 22.00 Uhr

Gaststätte »Zum Löwen«

Inhaber: Ronny Bender

- deutsche, gutbürgerliche Küche
- geeignet für Feiern aller Art bis 75 Personen

Taunusstr. 11 · 35415 Pohlheim-Grüningen · Tel. 0 64 03 / 6 31 80



Getränkeshop
incl. Heimservice



Michael Morse

Tel. 0 64 04 / 10 31
Fax 0 64 04 / 6 58 01 37
Hof-Güller-Straße 27
35415 Dorf-Güll

Thomas Cook **HOLIDAY LAND**
SPEZIALIST
Reisebüro Pohlheim
Neue Mitte 2 (im Herkules-Center) · 35415 Pohlheim
Telefon 0 64 03 / 9 69 08 81 · Telefax 0 64 03 / 9 69 08 87
E-Mail: reisebuero.pohlheim@holidayland.de
www.reisebuero-pohlheim.de