

Informationsbroschüre

Ludwigsau informiert

Kultur

Freizeit

Geschichte



Wo das Leben zu Hause ist!

Neuaufgabe 2006





Herzlich willkommen in der Gemeinde Ludwigsau

mit den Ortsteilen Beenhausen, Biedebach, Ersrode, Friedlos, Gerterode, Hainrode, Meckbach, Mecklar, Niederthalhausen, Oberthalhausen, Reilos, Rohrbach und Tann.



Liebe Mitbürgerinnen und Mitbürger,
verehrte Gäste unserer Gemeinde,

es ist mir eine Freude, Ihnen die „Ludwigsauer Informationsbroschüre“ vorstellen zu dürfen. Diese Broschüre soll Ihnen bei der Erledigung Ihrer persönlichen Angelegenheiten ebenso dienlich sein wie bei der Orientierung im kulturellen und gesellschaftlichen Leben unserer Großgemeinde.

Des Weiteren erhalten Sie einen Eindruck über das Angebot von Handel, Gewerbe und Dienstleistungsbetrieben. Bedanken möchte ich mich bei denjenigen, die mit ihren Inseraten die Herstellung dieser Informationsbroschüre ermöglicht haben.

Ludwigsau ist eine lebendige Großgemeinde, die sich seit ihrer Gründung im Jahre 1972 zu einem beliebten Wohnort im Städtedreieck Bad Hersfeld, Bebra und Rotenburg/F. entwickelt hat. Umgeben von großen Waldgebieten, Wiesen und Feldern bietet die Gemeinde Ludwigsau sowohl ihren Gästen als auch der Bürgerschaft Erholungsmöglichkeiten und naturverbundene Lebensqualität.

Für weitere Informationen stehen Ihnen die Mitarbeiterinnen und Mitarbeiter der Gemeindeverwaltung zur Verfügung. Sie können aber auch jederzeit gerne mit mir Verbindung aufnehmen.

Mit freundlichem Gruß

Ihr

Thomas Baumann
Bürgermeister

Herzlich willkommen



Ludwigsau – eine Kommune mit Herz und Profil

Zum Titelbild

Das Schloss Ludwigseck ist um 1400 im Auftrag des Landgrafen Ludwig I. durch die Ritter Röhrenfurth und Holzheim auf dem „Atzelstein“ erbaut worden. Es diente der Bevölkerung als Zufluchtsstätte in Unruhezeiten.

1419 wurden beide Familien mit der Burg und den Liegenschaften belehnt. Nach Aussterben der Röhrenfurths ging das Lehen des Landgrafen 1432 an Röhrenfurths Schwiegersohn, den Ritter Hermann Riedesel, über.

Um 1600 zerstörte ein Feuer die Burg. Der Wiederaufbau erfolgte 1677. 1860 hat Erbmarschall Ludwig Riedesel Freiherr zu Eisenbach das Schloss wieder bewohnbar gemacht. Seit 500 Jahren pflegen und erhalten die Riedesel diesen schönen Besitz (Zeichnung Margit Glende, Friedlos).

Das Ludwigsauer Wappen

Der Burgturm des Wappens symbolisiert das Schloss Ludwigseck in der Gemarkung Ersrode, das Mühlrad die Ludwigsaumühle im Ortsteil Reilos.



Sowohl das Schloss als auch die Mühle haben maßgeblich zur Namensbildung der Gemeinde Ludwigsau beigetragen.

Die blauen Wellenlinien stellen die durch das Gemarkungsgebiet der Gemeinde Ludwigsau verlaufenden Gewässer, den „Rohrbach“ und die „Fulda“ dar.

Die Genehmigung des Wappens durch den Hess. Minister des Innern datiert vom 25.10.1973.



■ Bürgerservice von A bis Z – die Beschäftigten der Gemeindeverwaltung sind Ihre Ansprechpartner vor Ort.



■ Das Verwaltungsgebäude der Gemeinde Ludwigsau im Ortsteil Friedlos, Schulstraße 1

Beenhausen (198 Einwohner)

Beenhausen liegt im östlichen Teil des Knülls, einer waldreichen nordhessischen Mittelgebirgslandschaft.

Unweit des Ortes, zwischen der Höhenburg Ludwigseck und den Südosthängen der Wasserscheide bei Ersrode, bildet sich aus verschiedenen Bachzuläufen der Rohrbach, der dem Tal seinen Namen gibt. In 14 km Länge schlängelt sich das Gewässer in südwestlicher Richtung hin bis zur Mündung in die Fulda.

Beenhausen ist umgeben von bewaldeten Bergen, die bis zu 400 und 500 m Höhe ü.NN erreichen. Der Ort selbst hat eine Höhe von 310 m ü.NN.



■ **Beenhausen und der Besengrund**

Das 800-jährige Bestehen seit der Ersterwähnung feierte man 1979.

Die Dorfgemeinschaft wird durch zahlreiche Veranstaltungen im Bürgerhaus sowie bei einem Besuch der Gaststätte Waldschmidt gefestigt. Körperliche Betätigung bietet die Sportgemeinschaft Beenhausen, die insbesondere im Tischtennis sehr erfolgreich ist.

Biedebach (140 Einwohner)

Im Juli 1969 beging das idyllisch gelegene Dörfchen als selbständige Gemeinde die 600-Jahrfeier. Die waldreiche und ruhige Gegend um Biedebach lädt zum Wandern und Verweilen ein.

Den Erhalt der Wiesen und Ackerflächen durch Landbewirtschaftung und eine Intensivierung der Landwirtschaft hat sich die Weidegemeinschaft zum Ziel gesetzt.

Bekannt wurde Biedebach durch die Leinenherstellung.



■ **Bürgerhaus Biedebach mit naturnahem Kinderspielplatz und Pergola zum Verweilen**

Zusammen mit anderen Dörfern war es Mitte des 19. Jahrhunderts dafür berühmt, das beste und dichteste Leinen in Hessen herzustellen.

Ein Dorferneuerungsprogramm des Landes Hessen wurde 2005 abgeschlossen und gab dem Ort weitere Impulse.

Ersrode (459 Einwohner)

Ersrode ist am Nordostrand des Knüllgebirges zwischen den Städten Rotenburg a. d. Fulda, Bad Hersfeld und Homberg/Efze in ruhiger, waldreicher Gegend gelegen. Der Ort feierte 1975 das 600-jährige Bestehen.

Aufgewertet wird der Ort durch das GAMA Altenhilfzentrum das den älteren Mitbürgerinnen und Mitbürgern die Möglichkeit gibt, ihren Lebensabend zu verbringen.



■ **Altenhilfzentrum in Ersrode**

Ortsbeschreibungen

Das nahe gelegene Naturschutzgebiet „Malchustal“ befindet sich inmitten schöner Waldungen und bietet sich geradezu für Wanderungen und Mountainbike-Touren an. Besondere Anziehungspunkte sind der „Malchusteich“ und das „Jägerhaus“.

Für Pferdefreunde steht ein Reitplatz zur Verfügung, der vom FSV Ersrode unterhalten wird.

Zwischen den Ortsteilen Beenhausen und Ersrode liegt die Burg Ludwigseck, die um 1400 erbaut wurde. Sie befindet sich in Privatbesitz.

Friedlos (1686 Einwohner)

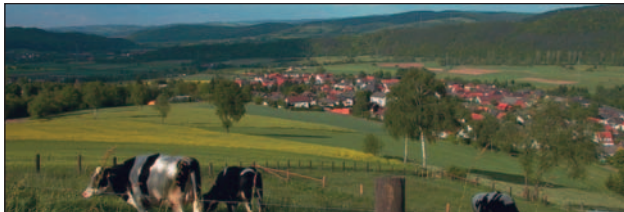
Friedlos ist Sitz der Gemeindeverwaltung und aufgrund seiner Nähe zur Kreisstadt Bad Hersfeld der einwohnerstärkste Ortsteil der Gemeinde Ludwigsau.

Das Dorf wurde am 07.10.1352 erstmals urkundlich erwähnt und feierte 2002 die 650-Jahrfeier.

Friedlos ist eine reine Wohnsitzgemeinde mit geringer landwirtschaftlicher Strukturierung. Das Bürgerhaus sowie die Gaststätte „Bürgerstuben“ ermöglichen die Durchführung von größeren Familienfeiern. Während der Sommermonate ist der Biergarten geöffnet. Weitere Lokalität ist die „Dorfschänke“.

Den schönsten Blick auf das Fuldataal sowie die Berge der Kuppenrhön hat man von der „Giegenberghütte“ oberhalb des Ortsteiles Friedlos, die für kleinere Veranstaltungen bei der Gemeindeverwaltung angemietet werden kann.

In Friedlos befinden sich die Grundschule sowie ein mehrgroupiger Kindergarten.



■ Blick vom „Giegenberg“ auf Friedlos

Der Fernradwanderweg R 1 von Bad Karlshafen/Weser bis Gersfeld/Rhön verläuft im Fuldataal durch die Ortsteile Friedlos und Mecklar.

Das Radwegenetz wurde durch die Anbindung an den „Solztalradweg“ weiter verbessert.

Gerterode (348 Einwohner)

Gerterode ist eines von sechs Dörfern im Rohrbachtal, auch „Besengrund“ genannt. Viele Besenbinder kamen aus den Dörfern dieses Tales, das außerordentlich walddreich ist. Die kleinbäuerlichen Einwohner, die in der Land- und Forstwirtschaft keine ausreichende Existenz fanden, waren auf den Nebenerwerb aus der Heimarbeit angewiesen.



■ Bürgerhaus und Kindergarten in Gerterode

Entstanden ist der Ort zwischen 1000 und 1300, der letzten Siedlungsperiode in unserer engeren Heimat. Die 650-Jahrfeier fand 1993 statt. Der Ortskern wird von zahlreichen schönen Fachwerkbauten bestimmt, die im Rahmen der Dorferneuerung restauriert wurden.

1997 konnte der Kindergarten „Rohrbachtal“ in Gerterode seiner Bestimmung übergeben werden.

Eine Möglichkeit zur Einkehr findet man im Gasthaus Braun. Im Sommer wird traditionell die „Heidelbeerkirmes“ auf dem Festplatz gefeiert.

Hainrode (88 Einwohner)

Hainrode ist mit 420 m Höhenlage eines der höchstgelegenen und kleinsten Dörfer im Landkreis Hersfeld-Rotenburg.

Während viele andere Orte im walddreichen Knüllbergland in der Zeit zwischen 1300 und 1500 schrumpften oder wüst wurden, bewies Hain-

rode genügend Lebenskraft, um sich zu behaupten. Urkundlich erstmals erwähnt wird es bereits 1222 als „Hanenrod“.

In Hainrode sind bis heute Gemeinschaftssinn und die Bereitschaft zu Eigenleistungen erhalten geblieben. Dazu trägt insbesondere die Freiwillige Feuerwehr bei. Das Bürgerhaus, der Kinderspielplatz, das 1996 fertig gestellte Feuerwehrgerätehaus sowie das liebevoll sanierte Backhaus sind Ausdruck dieses Engagements.



■ Im Hainroder Backhaus wird noch Brot gebacken

Meckbach (689 Einwohner)

Geschichtlich wird das Dorf erstmals 1233 erwähnt und beging demzufolge 1983 die 750-Jahrfeier.

1991 hat man an dem Wettbewerb „Unser Dorf soll schöner werden“ siegreich teilgenommen.

Das Vereinsleben ist in Meckbach sehr ausgeprägt und bildet den gesellschaftlichen Mittelpunkt. Besonders erfolgreich sind die Schützen, die mehrfach Welt-, Europa-, Deutsche- und Hessenmeister stellen konnten. Rennen zur Deutschen Amateurreisterschaft finden auf der 1.600 Meter langen Naturpiste des Motorsportclubs statt. Mehr als 300 Rennpiloten aus dem internationalen Lager der Moto-Cross-Elite gehen auf dem Meckbacher Motodrom an den Start.



■ Das Meckbacher Motodrom ist bekannt für spektakuläre Sprünge, waghalsige Überholmanöver und rasante Kurvendrifts

Nach Wanderungen im angrenzenden „Seulingswald“ bietet sich das neugeschaffene Wassertretbecken für weitere Aktivitäten oder einfach nur zur Entspannung an.

Der Kleingartenverein mit Gaststätte sorgt für das leibliche Wohl und lädt während der Wintermonate auch zum „Schlachtekohl“ ein.

Bauwilligen stehen Grundstücke innerhalb der Ortslage zur Verfügung.

Mecklar (938 Einwohner)

Mecklar feierte 2002 seinen 750-jährigen Geburtstag. Das Dorf hat seit jeher eine enge Verbindung zur Fulda und wird durch den Fluss in eine Altorts- und Neuortslage geteilt.

In dem 1990 eingeweihten Kindergarten werden die Kleinsten in zwei Gruppen betreut.

Mitten im Herzen Deutschlands steht das 65 ha große voll erschlossene Industriegebiet Mecklar/Meckbach für großräumige Ansiedlungsprojekte bereit.

Der nahe gelegene renaturierte Kiesteich ist ein gern besuchtes Ausflugsziel und für Kanufahrten auf der Fulda wurden eine Bootseinsatzstelle sowie Anlegestege geschaffen.

Zu Wanderungen und Radtouren lädt der „Seulingswald“ ein.

Ortsbeschreibungen



■ Wehr und Fuldamühle bei Mecklar

Der Reitsport entwickelte sich auch in unserer Gemeinde in den letzten Jahren zunehmend und so kann beispielsweise der „Führerschein“ als Kutscher in Mecklar erworben werden.

Einen wunderschönen Ausblick auf das Fuldataal hat man von der Weterschutzhütte auf dem „Steinbachkopf“ im Freizeitgelände des Obst- und Gartenbauvereins.

Das Gasthaus „Zur Linde“ sowie die Gaststätte „Zum weißen Rössl“ mit Biergarten und Übernachtungsmöglichkeiten warten auf Ihren Besuch.

Nieder- und Oberthalhausen (208 Einwohner in Niederthalhausen, 114 Einwohner in Oberthalhausen)

Beide Ortsteile begingen 1985 gemeinsam ihre 650-Jahrfeier und haben in vielen Bereichen eine übereinstimmende Entwicklung genommen.

In den Orten mit zum Teil wunderschönen Fachwerkhäusern wird noch eine intensive Landwirtschaft und somit die Pflege unserer Natur betrieben.

Insbesondere in den Dörfern des oberen Rohrbachtales wahrt man auch weiterhin die Tradition der Hausschlachtungen, wobei die für unsere Region so bekannte „Ahle Worscht“ hergestellt wird.

In Niederthalhausen ist der uralte Brauch des „Helrodes“ erhalten geblieben. Es gilt als Fruchtbarkeitssymbol, das Früchte des Ackerbaues hervorbringen soll und dem Schutz der guten Mächte anempfohlen wird.

Das „Helrod“ findet am ersten Sonntag nach Aschermittwoch statt. Die Jugendlichen des Dorfes sammeln Stroh, unwickeln damit das „Helrod“ und rollen es von der „Hardt“ hinab ins Tal.

Gesellige Stunden können Sie in der Gaststätte Allendorf mit großem Saal verbringen. Fremdenzimmer sind vorhanden.



■ Dorfmittelpunkt in Niederthalhausen

Reilos (666 Einwohner)

Eingebettet in die Wiesen des Rohrbachtales liegt nur eine Handbreit von der Bundesstraße 27 entfernt der Ortsteil Reilos. Seine Geschichte reicht bis in das Jahr 1347 zurück, so dass 1997 in sehr eindrucksvoller Weise die 650-Jahrfeier stattfand.

Die Nähe zur Kerngemeinde Friedlos und der Stadt Bad Hersfeld hat in den letzten Jahren eine rasch fortschreitende Größe des Ortes bewirkt. Im Zusammenhang mit dem Dorf Reilos darf auch die „Ludwigsau-mühle“ nicht unerwähnt bleiben. Sie liegt unmittelbar an der Mündung des Rohrbaches in die Fulda. Früher stand an der Stelle der Mühle die Burg Ludewigsau“, erbaut 1416 vom Landgrafen Ludwig I.

Ein weiteres interessantes und geschichtsträchtiges Gebäude ist die „St. Gallus-Kapelle“, die 1347 erstmals genannt wird. Dem Baustil nach zu urteilen wurde sie Mitte des 11. Jahrhunderts Stein für Stein mit gebranntem Kalk im „Heißmauerverfahren“ erbaut.

Das nach den modernsten Gesichtspunkten eingerichtete Ev. Altenhilfezentrum für Seniorinnen und Senioren bietet auch der Allgemeinheit einen täglich wechselnden Mittagstisch und am Wochenende Kaffee und selbstgemachten Kuchen.

Umfassende Einkaufsmöglichkeiten, die über die Grundversorgung hinausgehen, findet man im „Besengrundcenter“.



■ **Evangelisches Altenhilfezentrum in Reilos**

Rohrbach (732 Einwohner)

Das Dorf kam bei der kurhessischen Gebietsreform 1821 zum neugebildeten Kreis Hersfeld, nachdem es bis dahin jahrhundertlang mit Tann zum Hersfelder Teil des „Gerichts an der Rohrbach“ gehörte.

Von 1839 bis 1841 hat man die 1789 letztmals aufgenommene Gemarkung neu vermessen und versteint. Zusätzlich wurde der Grenzverlauf durch Grenzgräben markiert.

Rohrbach feierte im Juni 1982 das 800-jährige Ortsjubiläum.

Ein Haus der Begegnung zwischen allen Rohrbacher Vereinen, gesellschaftlichen Gruppen und der Bürgerschaft ist das 2000 erweiterte



■ **Das Tor zum Rohrbachtal**

Gemeinschaftshaus. Das Dorf am „Eingangstor zum Rohrbachtal“ hat durch die Erschließung des Baugebietes „Über dem Friedhof“ erheblichen Zuwachs bekommen. Ein weiteres Neubaugebiet „Auf der Hilkenwiese“ befindet sich in der Planung.

Die Gaststätte „Zum Schwan“ sowie die Vereinsgemeinschaft machen das gesellschaftliche Leben in Rohrbach aus.

Tann (390 Einwohner)

Wo die Bäche Rohrbach und Biedebach zusammenfließen, liegt seit mehreren Jahrhunderten das Dorf Tann mit seiner wunderschönen Fachwerkkirche, die 1797 erbaut wurde. Zur 650-Jahrfeier im August 2005 putzte sich der Ort besonders heraus.

Die „Besengrundhalle“ auf dem Aspersberg steht als größte Ludwigsauer Einrichtung für vielfältige Veranstaltungen zur Verfügung. Funktionale Räume in ausreichender Zahl können sowohl von den sporttreibenden Vereinen als auch von der Bürgerschaft für Großveranstaltungen genutzt werden. Die Volkstanzgruppe Tann ist weit über die Grenzen Deutschlands hinaus bekannt. Jährlich wiederkehrende Auftritte im In- und Ausland demonstrieren die Popularität dieser Vereinssparte.



■ **Besengrundhalle in Tann**

Neben dem Trachtentanz werden aber auch Kindermusicals eingeübt und mit großem Erfolg öffentlich aufgeführt.

Einer nicht ganz alltäglichen Sportart hat sich der Radsportverein verschrieben. Hier wird mit zunehmender Begeisterung Radball gespielt. Die Reitschule Bernhardt bietet in der Reithalle sowie auf dem Freigelande Schul- und Trainingsstunden an und unterhält eine Pferdepenion. Ganzjährig ist das Eiscafé und während der Sommermonate der Biergarten geöffnet.

Die Gaststätte „Tanner Hof“ erwartet Sie mit einer gutbürgerlichen Küche, Biergarten und Gästezimmern.

Ihre Gesundheit liegt uns am Herzen!



Gesundheitszentrum der Diakonie:
Kreiskrankenhaus Rotenburg a.d. Fulda

Betriebs GmbH

36199 Rotenburg an der Fulda · Kratzberg 1
Telefon (0 66 23) 86-0



Chirurgie · Unfall-, Gefäß- und Viszeralchirurgie · Innere Medizin · Gastroenterologie · Diabetologie
Schlaflabor · Pneumologie · Gynäkologie & Geburtshilfe · Elternschule · Anästhesie · Radiologie

Altenzentren Bebra u. Wildeck

- (Ein- und Zweibettzimmer)
- Betreutes Wohnen
- Integrierte Kurzzeitpflege
- Soziale Betreuung
- Beratung

AZ Bebra

Brigitte-Mende-Haus
Marie-Juchacz-Straße 3
36179 Bebra

Tel. 0 66 22/92 43-0

Fax 0 66 22/92 43 199

AZ Wildeck-Obersuhl

Kirchweg 7 · 36208 Wildeck
Tel. 0 66 26/91 52-0



Arbeiterwohlfahrt
gGmbH für soziale
Einrichtungen und Dienste
www.awo-nordhessen.de

Essen auf Rädern

Telefon:

01 80/3 24 84 27

montags bis freitags von
8.00 bis 13.00 Uhr

Sozialstation **Wir sind für Sie da!**

Behandlungspflege nach SGB XI
Grundpflege SGB XI
Hauswirtschaft SGB XI u. privat
Pflegeeinsatz SGB XI § 37
Verhinderungspflege SGB XI
Beratung · Sterbebegleitung
Hausnotruf inkl.

24-Stunden-Bereitschaft

Bereitschaft: 01 71/3 05 21 56

Zentrale: St.-Georg-Str. 20

36199 Rotenburg, Tel. 0 66 23/4 10 30

Zweigstelle: Marie-Juchacz-Str. 5

36179 Bebra, Tel. 0 66 22/9 24 33 33

Zweigstelle: Herrenstraße 5

36205 Sontra, Tel. 0 56 53/87 34

Mitglieder der Gemeindevertretung:

Peter Schütrumpf	OT Niederthalhausen	Am Rain 8	SPD
Rainer Koch	OT Friedlos	Stadtweg 12	SPD
Friedhelm Eyert	OT Meckbach	Am Hirtengraben 1	SPD
Hermann Eimer	OT Reilos	Industriestraße 3	SPD
Liesel Wagner	OT Friedlos	Am Giegenberg 3	SPD
Karl Grebe	OT Rohrbach	Im Rödersgraben 1	SPD
Alfred Weise	OT Mecklar	Uferweg 1	SPD
Erich Schmidt	OT Beenhausen	Ludwigsecker Str. 16	SPD
Eberhard Leiter	OT Meckbach	Am Steinrück 13	SPD
Elisabeth Grebe	OT Meckbach	Hauptstraße 42	SPD
Albert Grebe	OT Friedlos	Lutherstraße 12	SPD
Thomas Ackermann	OT Tann	Sommerbergstr. 28a	SPD
Joachim Sust	OT Reilos	Am Schoppenberg 16	SPD
Karl Heinz Orth	OT Gerterode	Am Hopfenrain 2	SPD
Gunnar Mühling	OT Meckbach	Hauptstraße 50	SPD
Hans Jürgen Kranz	OT Mecklar	Fichtenweg 1	SPD
Heinz Grau	OT Friedlos	Ernst-v.-Harnack Str. 29	SPD

Thomas Fink,	OT Gerterode	Am Hopfenrain 4	SPD
Arno Schäfer	OT Rohrbach	Alte Landstraße 1	SPD
Jörg Meckbach	OT Reilos	Am Kirchrain 6	CDU
Elisabeth Ullmann	OT Rohrbach	Himberger Weg 2	CDU
Reiner Steinhauer	OT Niederthalhausen	Am Endersbach 13	CDU
Christian Knoth	OT Friedlos	Hersfelder Straße 2	CDU
Karl Scholz	OT Friedlos	Ernst-v.-Harnack-Str. 12	CDU
Helmut Apel	OT Mecklar	Freiherr-v.-Stein Str. 15	CDU
Robert Feldmann	OT Ersrode	Pommerstraße 3	CDU
Uwe Grenzebach	OT Biedebach	Im Borngrund 2	CDU
Hans Kreß	OT Friedlos	Friedhofsweg 6	CDU
Werner Lohfink	OT Rohrbach	Am Schoppenberg 15a	CDU
Thomas Schreiner	OT Meckbach	Am Steinrück 12	CDU
Hannelore Lehn	OT Friedlos	Am Steimel 12	CDU

Vorsitzender der SPD

Rainer Koch	OT Friedlos	Stadtweg 12
-------------	-------------	-------------

Vorsitzender der CDU

Jörg Meckbach	OT Reilos	Am Kirchrain 6
---------------	-----------	----------------

Parteien / Ortsvorsteher

Mitglieder des Gemeindevorstandes

Bürgermeister			
Thomas Baumann	OT Mecklar	Neue Schulstr. 29	parteilos
1. Beigeordneter			
Wilhelm Kümmel	OT Rohrbach	Im Heischbach 2	SPD
Alfred Wagner	OT Friedlos	Am Giegenberg 3	SPD
Albert Heyer	OT Meckbach	Am Schloßrain 4	SPD
Christa Kranz	OT Mecklar	Fichtenweg 1	SPD
Wilfried Hagemann	OT Friedlos	Stadtweg 16	SPD
Manuela Eberhardt	OT Gerterode	Am Hopfenrain 1	SPD
Dr. Matthias Krafft	OT Niederthalhausen	Vorm Lohn 6	CDU
Heinrich Knoth	OT Friedlos	Hersfelder Straße 2	CDU
Karl Schade	OT Mecklar	Freiherr-v.-Stein Str. 20	CDU

Ortsvorsteher, stellv. Ortsvorsteher

Beenhausen

Ortsvorsteher Erich Schmidt	Ludwigsecker Straße 16
Stellv. Brigitte Holzauer	Im Unterdorf 11

Biedebach

Ortsvorsteher Hans-Jörg Karpenstein	Waldstraße 4
Stellv. Dirk Maiworm	Bismarckstraße 23a

Ersrode

Ortsvorsteher Manfred Pfister	Eibenweg 1
Stellv. Klaus Nöding	Neustadt 16

Friedlos

Ortsvorsteherin Liesel Wagner	Am Giegenberg 3
Stellv. Wilfried Lippert	Fuldastraße 6
Stellv. Wolfgang Hassenpflug	Gartenstraße 4



Parteien / Ortsvorsteher

Gerterode

Ortsvorsteher Karl Heinz Orth	Am Hopfenrain 2
Stellv. Mike Reinhardt	Hainstraße 2

Hainrode

Ortsvorsteher Karl Wolf	Zum Klosterstein 2
Stellv. Lothar Geßner	Zum Klosterstein 7

Meckbach

Ortsvorsteher Friedhelm Eyert	Am Hirtengraben 1
Stellv. Elisabeth Grebe	Hauptstraße 42

Mecklar

Ortsvorsteher Wilfried Leiter	Lärchenweg 7
Stellv. Heinz Kersch	Kirchring 10
Stellv. Roswitha Dotzert	Kirchring 6

Niederthalhausen

Ortsvorsteher Gerd Jacob	Brunnenstraße 1
Stellv. Andreas Dittrich	Vorm Lohn 6

Oberthalhausen

Ortsvorsteher Karsten Keidel	Zur Hirschruh 16
Stellv. Hartmut Steinhauer	Zur Hirschruh 8

Reilos

Ortsvorsteher Gerhard Goßmann	Ludwigsaumühle 2
Stellv. Markus Weiter	Reiloser Straße 56

Rohrbach

Ortsvorsteher Karl Grebe	Im Rödersgraben 1
Stellv. Udo Hebler	Alte Landstraße 12

Tann

Ortsvorsteher Timo Schönhauer	Berggartenstraße 1
Stellv. Jürgen Serve	Berggartenstraße 14



■ „Teamgeist“ in den parlamentarischen Gremien der Gemeinde Ludwigsau (v. li.) Fraktionsvorsitzender Rainer Koch (SPD), Bürgermeister Thomas Baumann (parteilos), Vors. der Gemeindevertretung Peter Schüttrumpf (SPD) und Fraktionsvorsitzender Jörg Meckbach (CDU)

Zuständigkeiten in der Gemeindeverwaltung Ludwigsau

Gemeindeverwaltung allgemein: 0 66 21/92 01-0
 Telefax 0 66 21/92 01-92
 E-Mail: ludwigsau@kgrz-kassel.de

Bürgermeister:
 Thomas Baumann 0 66 21/92 01-20

Vorzimmer des Bürgermeisters:
 Ingrid Kleinkauf 0 66 21/92 01-11
 Marlies Bechstein 0 66 21/92 01-21

Hauptamt:
 Werner Nowohradsky 0 66 21/92 01-12
 Büroleiter und Kämmerer

Passwesen, Einwohnermeldeamt:
 Heike Schmidt-Huber 0 66 21/92 01-10
 Maritta Manns 0 66 21/92 01-13

Parlamentarischer Dienst, Wahlen, Öffentlichkeitsarbeit:
 Bernd Prokupek 0 66 21/92 01-14

Grundstücks- und Steueramt, Friedhofsamt:

Luise Wettlaufer	0 66 21/92 01-15
Anja Jungmann	0 66 21/92 01-25

Gewerbe-, Ordnungs- und Brandschutzamt, öffentliche Gebäude:

Matthias Kranz	0 66 21/92 01-27
----------------	------------------

Gemeindekasse:

Peter Goßmann	0 66 21/92 01-18
Matthias Dörre	0 66 21/92 01-17

Bauamt:

Thomas Krenz	0 66 21/92 01-26
Rolf Willhardt	0 66 21/92 01-16

Standesamt:

Bernd Prokupek	0 66 21/92 01-14
Heike Schmidt-Huber	0 66 21/92 01-10
Anja Jungmann	0 66 21/92 01-25

Wasserversorgung/Abwasserbeseitigung

Außerhalb der Dienstzeit wird über die Tel. Nr. 0 66 21/92 01-0 (Anrufbeantworter) der Bereitschaftsdienst der Gemeinde Ludwigsau mitgeteilt.

Bereitschaftsdienst:

Vorarbeiter Reinhold Wettlaufer	0 66 70/2 14
Handy-Nr. 0 15 11/8 24 29 63	
Vorarbeiter Emil Stengl	0 66 21/7 87 62
Handy-Nr. 0 15 11/8 24 29 62	
Kindergarten Friedlos:	0 66 21/6 73 44*)
Handy-Nr. 0 15 11/8 24 29 74	
Kindergarten Friedlos „Piratennest“	0 66 21/65 09 35*)
Kindergarten Mecklar:	0 66 21/7 03 13*)
Handy-Nr. 0 15 11/8 24 29 75	
Kindergarten Rohrbachtal-Gerterode:	0 66 70/5 98*)
Handy-Nr. 0 15 11/ 8 24 29 76	

*) nur während der Kindergartenöffnungszeiten

Friedlos bis 14.00 Uhr, Mecklar bis 13.00 Uhr, Gerterode bis 13.00 Uhr
Hochwasserinformation der Gemeinde Ludwigsau: 0 66 21/92 01-19

Was erledige ich wo?

In Sachen	Welches Amt / Straße	Telefon
Abwasserbeseitigung	Gemeindeverwaltung Schulstraße 1	92 01 26
Allgemeine Suchtberatung, Jugend- u. Drogenberatung	Bad Hersfeld Kaplangasse 1	7 20 55
An-/Ab- und Ummeldungen	Gemeindeverwaltung Schulstraße 1	92 01 10
Angelkarten	Gemeindeverwaltung Schulstraße 1	92 01 13
Ausländerrecht	Landratsamt Bad Hersfeld Hubertusweg 19	87-61 15
Bauberatung	Gemeindeverwaltung Schulstraße 1	92 01 26
Baugenehmigungen	Bauaufsichtsbehörde Bad Hersfeld Friedloser Straße 12	87-280

In Sachen	Welches Amt / Straße	Telefon
Beglaubigungen	Gemeindeverwaltung Schulstraße 1	92 01 10
Betreuungsangelegenheiten	Gesundheitsamt Bad Hersfeld Fr.-Ebert-Straße 9	87-63 18
Brandschutz	Gemeindeverwaltung Schulstraße 1	92 01 27
Bestattungswesen	Gemeindeverwaltung Schulstraße 1	92 01 15
Denkmalpflege	Bauaufsichtsbehörde Bad Hersfeld Friedloser Straße 12	87-442
Eheschließung	Gemeindeverwaltung Schulstraße 1	92 01 14
Ehefähigkeitszeugnis	Gemeindeverwaltung Schulstraße 1	92 01 14

Was erledige ich wo?

In Sachen	Welches Amt / Straße	Telefon
Einbürgerungen	Landratsamt Bad Hersfeld Hubertusweg 19	87-61 15
Erziehungs- u. Eingliederungshilfen	Jugendamt Bad Hersfeld Fr.-Ebert-Straße 9	87-449
Fahrerlaubnisse/ Führerscheine	Landratsamt Bad Hersfeld Hünfelder Straße 79	87-117
Fernseh- u. Rundfunk- gebührenbefreiung	Sozialamt Bad Hersfeld Friedloser Straße 12	87-103
Frauenfragen Frauenamt	Bad Hersfeld Friedloser Straße 12	87-308
Frauenhaus	Bad Hersfeld	6 53 33
Freizeiteinrichtungen des Landkreises (Erholungsstätten)	Landratsamt Bad Hersfeld Friedloser Straße 12	87-297
Friedhofsverwaltung	Gemeindeverwaltung Schulstraße 1	92 01 15
Führungszeugnisse	Gemeindeverwaltung Schulstraße 1	92 01 10
Fundbüro	Gemeindeverwaltung Schulstraße 1	92 01 10
Gesundheitsaufsicht	Gesundheitsamt Bad Hersfeld Fr.-Ebert-Straße 9	87-63 15
Gewerberecht	Gemeindeverwaltung Schulstraße 1	92 01 27
Grundstücksverwaltung	Gemeindeverwaltung Schulstraße 1	92 01 15

In Sachen	Welches Amt / Straße	Telefon
Haushaltsbescheinigung für Kindergeld	Gemeindeverwaltung Schulstraße 1	92 01 10
Hilfe zur Arbeit	Sozialamt Bad Hersfeld Friedloser Straße 12	87-440
Hundesteuer	Gemeindeverwaltung Schulstraße 1	92 01 15
Impfaukünfte	Gesundheitsamt Bad Hersfeld Fr.-Ebert-Straße 9	87-63 06
Jagd- u. Fischereiwesen	Landratsamt Bad Hersfeld Hubertusweg 19	87-61 32
Jubiläen (Alters- u. Ehejubiläen)	Gemeindeverwaltung Schulstraße 1	92 01 11
Jugendärztl. Untersuchungen	Gesundheitsamt Bad Hersfeld Fr.-Ebert-Straße 9	87-6314
Jugendförderung „Alte Schmiede“	Bad Hersfeld Am Neumarkt 34	40 04 97
Jugendhilfe	Jugendamt Bad Hersfeld Fr.-Ebert-Straße 9	87-400
Kinderausweise	Gemeindeverwaltung Schulstraße 1	92 01 10
Kinderfreizeiten	Gemeindeverwaltung Schulstraße 1	92 01 14
Kindergärten	Gemeindeverwaltung Schulstraße 1	92 01 12
KFZ-Zulassung	Bad Hersfeld Hünfelder Straße 79	87-111



ELEKTRO
Elektro-, Sanitärinstallateur-
und Heizungsbauermeister
Detlev Marschall
www.marschall-haustechnik.de e-mail: info@marschall-haustechnik.de

HAUSTECHNIK
MARSCHALL

• **Elektroinstallationen** • **Sanitär** • **Heizung**
• **Dachrinneninstallation mit Gerüstbau**

Reiloser Straße 7 Telefon (0 66 21) 7 51 70
36251 Ludwigsau-Friedlos Telefax (0 66 21) 7 79 00



Merz
ERGO- & PHYSIOTHERAPIE
HOLGER MERZ
BOBATH-THERAPEUT

THERAPIEZENTRUM

IN DER LÜSTENAU 4 · 36176 BEBRA
FON: 0 66 22 - 42 07 29
FAX: 0 66 22 - 42 79 30
THERAPIEZENTRUM-MERZ@GMX.DE

In Sachen	Welches Amt / Straße	Telefon
Krankentransporte	Deutsche Rote Kreuz Seilerweg 52	1 92 22
Landwirtschaft, Forsten und Naturschutz	Bad Hersfeld, Hubertusweg 19	207-0
Lebensbescheinigungen	Gemeindeverwaltung Schulstraße 1	92 01 10
Lebensmittelüberwachung	Amt für Veterinärwesen u. Verbraucherschutz Bad Hersfeld, Hubertusweg 19	20 75 11
Namensänderungen	Gemeindeverwaltung Schulstraße 1	92 01 14
Naturschutz	Untere Naturschutzbehörde Bad Hersfeld Friedloser Straße 12	87-252
Öffentl. Personennahverkehr Hersfeld-Rotenburg	Friedloser Straße 12	87-250
Öffentlichkeitsarbeit	Gemeindeverwaltung Schulstraße 1	92 01 14
Ortsgericht	Ludwigsau Gartenstraße 3	7 88 86
Pachtwesen	Gemeindeverwaltung Schulstraße 1	92 01 15
Passangelegenheiten	Gemeindeverwaltung Schulstraße 19	2 01 10



■ Ludwigsauer Ferienfreizeit – immer wieder ein Erlebnis. Im „Ökologischen Schullandheim Licherode“ oder in der „Villa Phantasia“ gibt es für die Mädchen und Jungen eine Woche lang Ferienspass mit tollen Aktionen

In Sachen	Welches Amt / Straße	Telefon
Personenstandswesen	Gemeindeverwaltung Schulstraße 1	92 01 14
Plakatanschlag	Gemeindeverwaltung Schulstraße 1	92 01 27
Pro Familia	Bad Hersfeld Friedloser Straße 6	91 89 11
Prozesskostenhilfe	Amtsgericht Bad Hersfeld Dudenstraße 10	203-0
Renten- u. Sozialversiche- rungsangelegenheiten	Gemeindeverwaltung Schulstraße 1	92 01 10
Rettungswesen	Amt für Brandschutz, Rettungsdienst und Katastrophenschutz Bad Hersfeld, Friedloser Str. 12	87-352
Schiedsamt	Ludwigsau Hauptstraße 50	7 21 28
Schülerbeförderung	Nahverkehr Hersfeld-Rotenburg Friedloser Straße 12	87-213
Schulangelegenheiten	Landratsamt Bad Hersfeld Friedloser Straße 12	87 -262
Schularzt	Gesundheitsamt Bad Hersfeld Fr.-Ebert-Straße 9	87-63 14
Schuldnerberatung	Arbeiterwohlfahrt Bad Hersfeld Im Vogelgesang 3	1 57 40
Sozialhilfe	Sozialamt Bad Hersfeld Friedloser Straße 12	87-440
Seniorenbetreuung	Gemeindeverwaltung Schulstraße 1	92 01 14
Sportanlagen (Verwaltung)	Gemeindeverwaltung Schulstraße 1	92 01 26
Staatsangehörigkeiten	Landratsamt Bad Hersfeld Friedloser Straße 12a	87-61 15
TÜV	Bad Hersfeld, An der Haune 7	91 99 15
Tierheim	Bad Hersfeld	6 46 40
Tierseuchenbekämpfung	Amt für Veterinärwesen und Verbraucherschutz Bad Hersfeld Hubertusweg 19	20 75 11
Tourismusförderung	Bad Hersfeld Friedloser Straße 12	87-260



Was erledige ich wo?

In Sachen	Welches Amt / Straße	Telefon
Trennungs- u. Jugendamt	Bad Hersfeld	
Scheidungsberatung	Friedloser Straße 12	87-400
Vaterschaftsanerkennnisse	Gemeindeverwaltung Schulstraße 1	92 01 14
Versammlungs- und Vereinswesen	Gemeindeverwaltung Schulstraße 1	92 01 27
Volkshochschule	Bad Hersfeld Leinenweberstraße 5	64 09 16
Waffenwesen	Landratsamt Bad Hersfeld Hubertusweg 19	87-61 30
Wahlen	Gemeindeverwaltung Schulstraße 1	92 01 14
Wildschaden	Gemeindeverwaltung Schulstraße 1	92 01 14

In Sachen	Welches Amt / Straße	Telefon
Wirtschaftsförderung/ Strukturentwicklungs- gesellschaft	Bad Hersfeld Leinenweberstraße 1-3	844-110
Wasserversorgung	Gemeindeverwaltung Schulstraße 1	92 01 26
Wohnberechtigungsschein	Gemeindeverwaltung Schulstraße 1	92 01 15
Wohngeld	Gemeindeverwaltung Schulstraße 1	92 01 10
Zivilschutz	Amt für Brandschutz Rettungsdienst u. Katastrophenschutz Bad Hersfeld Fr.-Ebert-Straße 9	87-352



**Abfallwirtschafts-Zweckverband
Landkreis Hersfeld-Rotenburg (AZV)**



Fragen zum Müll?

Wie kann ich Müll vermeiden?

Was kann ich verwerten?

Wo kann ich entsorgen?

Ihr Ansprechpartner in allen Abfallfragen

AZV · Kleine Industriestraße 6 · 36251 Bad Hersfeld

Fon 0 66 21/92 37-0 · Fax 92 37-37

www.azv-hef-rof.de · e-mail: info@azv-hef-rof.de

Kompetente Ansprechpartner
stellen sich vor



BESTATTUNGS-HAUS

Henniger

**Am Neumarkt 30 a
36251 Bad Hersfeld**

Tag- u. Nacht-Ruf

Telefon: 0 66 21 - 1 55 15

Telefax: 0 66 21 - 6 39 14



ocurana

ambulante Augenmedizin

ocurana - ambulante Augenmedizin
36199 Rotenburg a. d. Fulda - Heinz-Meise-Str. 100
Telefon 06623 885035 - www.ocurana.de

*Gut sehen,
gut aussehen*

Moderne Behandlungsmethoden

Operation der Augenlinse bei „Grauem Star“, Fehl- und Alterssichtigkeit (Brillenfreiheit für Nah und Fern)

Faltenbehandlungen

Entspannung und Aufbau mit Botox und Hyaluronsäure

Moderne Untersuchungsverfahren

Zur Sehstärken/Brillenglasbestimmung
Zur Augeninnendruckmessung
Zur Messung der Hornhautdicke, zur Messung der Augendurchblutung



*strahlende Augen den
Weg zum Herzen.*

*Gesunde Augen
öffnen den Weg
zur Welt,*



Unsere Augen - ein Wunderwerk der Natur. Doch gesunde Augen sind keine Selbstverständlichkeit.

In der privaten Augentagesklinik **ocurana** auf dem Gelände des Herz-Kreislauf-Zentrums in Rotenburg, sorgt das hochqualifizierte Team um den Medizinischen Leiter Dr. Arno Heinrich für Optimierung der Sehfähigkeit und der damit verbundenen Lebensqualität der Patienten.

„Gut sehen! Gut aussehen! Das ist unsere Devise.“

ocurana legt Wert auf sanfte Verfahren, gehobene Ausstattung und besonderes Ambiente. Der Patient genießt die stress- und angstfreie Atmosphäre.

Individuelle Beratung unter Einbeziehung von Ergebnissen modernster medizinischer Forschung

steht im Mittelpunkt. Dr. Heinrich, als ein herausragender und sehr erfahrener Facharzt, hat in rund 15.000 Augenoperationen seine Kompetenz unter Beweis gestellt. Zu seiner Praxis in Kassel und dem ambulanten Operationszentrum in Eschwege kam im Juni 2005 die Gründung von **ocurana** hinzu. Sie wird inzwischen von Patienten aus dem ganzen Bundesgebiet aufgesucht.

Die Brille im Auge

Bei Grauem Star oder Altersweitsichtigkeit verwendet **ocurana**, wie nur wenige Fachkliniken in Deutschland, die Multifokallinse AcrySof® ReSTOR Natural der Firma Alcon. Diese spezielle und sehr gut verträgliche Kunstlinse ersetzt die körpereigene Linse und stellt – anders als bei der standardmäßigen Monofokallinse - nicht nur das

natürliche Sehvermögen für die Ferne wieder her. Vielmehr genießen hierdurch 80% der Patienten einer klinischen Studie zufolge völlige Brillunenabhängigkeit im Nah- und Fernbereich, also bei Tätigkeiten des täglichen Lebens wie Lesen, Einkaufen, Auto fahren, Rasieren oder Make-up auftragen. Außerdem schützt sie die Netzhaut durch einen UV- und Blaulichtfilter.

Gut aussehen!

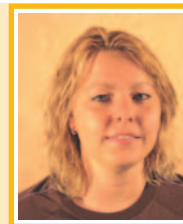
Schön und strahlend vermitteln Augen Präsenz, Selbstbewusstsein und Stärke. Sanfte Methoden bessern Falten im Bereich der Lider, an der Nasenwurzel und zwischen den Augenbrauen sowie an der Stirn. Die Augen erhalten ihr natürliches Strahlen zurück.

Bei ocurana investiert der Patient wenig und gewinnt viel!



Praxis für Ergotherapie

Ambulant & Hausbesuche



Ramona Schaub
staatlich geprüfte
Ergotherapeutin

- Therapie nach BOBATH
- Therapie bei neuropsychologischen Symptomen
- Computergestütztes Hirnleistungstraining
- Fazialisbehandlung
- Hilfsmittelberatung

Rosmariengasse 2
(Zufahrt Herkules Parkhaus)
36251 Bad Hersfeld
Tel.: 0 66 21 / 17 24 68

- **MARBURGER KONZENTRATIONSTRAINING**
(nach Dipl. Psych. D. Krowatschek)

- **Wahrnehmungsförderung nach BASALER STIMULATION**
- **Therapie in Anlehnung an SI- und Kinder-BOBATH**
- **Therapie bei Schreibstörungen**
- **Thermische Anwendungen**

Bezeichnung	Name	Straße, Ort	Telefon
Praktische Ärzte	Gemeinschaftspraxis		
	Dr. med. Reinhard Kuhl u.		
	Dr. med. Christiane Sauer	Hersfelder Straße 30, Ludwigsau	0 66 21/28 72
	Dr. med. Norbert Odeh	Kasseler Straße 16a, Ludwigsau	0 66 21/6 65 00
	Dr. med. Klaus Wirth	Nenteröder Straße 6, Knüllwald	0 56 85/2 70
Zahnarzt	Jürgen Merle	Hersfelder Straße 29, Ludwigsau	0 66 21/7 86 43
Praxis für Physiotherapie, Krankengymnastik	Bettina Sennewald	Am Roten Rain 13, Ludwigsau	0 66 21/7 89 77
Praxis für Krankengymnastik	Heike John	Friedrich-Ludwig-Jahn Straße 12, Ludwigsau	0 66 21/ 6 33 03
Praxis für Physiotherapie	Birgit Hofsommer	Am Giegenberg 7, Ludwigsau	0 66 21/91 51 61
Naturheilpraxis	Regina Weber	Am Hopfenrain 5, Ludwigsau	0 66 70/566
Tierärzte	Uta Heinze/Anja Döring	Stresemannallee 20, Bad Hersfeld	0 66 21/7 16 44
	Antje Fey-Spengler	Fuldastraße 19, Bad Hersfeld	0 66 21/6 56 57
	Eckhard Holzapfel	Hersfelder Straße 27, Ludwigsau	0 66 21/34 34
Apotheke	Krankenpflege Gesundbrunnen	Brückenstraße 1, Ludwigsau	0 66 21/50 46-23
	Häusliche Pflege Gisela Hartwig	Im Dunsbach 13, Ludwigsau	0 66 21/6 35 20
	Astrid Pfaff	Friedhofsweg 14, Ludwigsau	0 66 21/7 06 15
	Diakoniestation Hersfeld		
Pflegedienste	Gemeindekrankenpflege	Am Kurpark 1a, Bad Hersfeld	0 66 21/95 92 92
	Taube – Förderverein Diakoniestation Hersfeld e.V.	Knottengasse 8, Bad Hersfeld	0 66 21/5 14 78
	Ev. Altenhilfezentrum	Brückenstraße 1, Ludwigsau	0 66 21/92 59-0
Seniorenheime	GAMA Altenhilfezentrum	Neustadt 20, Ludwigsau	0 66 70/9 19 84-0
	Senioren-Beratung Waldhessen	Beratung zu allen Fragen des Alterns	0 66 23/8 17-64

Amt	Straße, Ort	Telefon
Klinikum Bad Hersfeld	Seilerweg 29	0 66 21/88-0
St. Elisabeth Krankenhaus	Am Weinberg 19, Bad Hersfeld	0 66 21/17 70
Kreiskrankenhaus Rotenburg/F.	Kratzberg 1	0 66 23/86-0
HKZ – Herz- und Kreislaufzentrum	Heinz-Meise-Straße 100, Rotenburg/F.	0 66 23/88-0



■ Radball – eine nicht ganz alltägliche Sportart bietet der Radsportverein Tann.



■ Kanuspaß auf der Fulda



■ Viel Betrieb in Niederthalhausen – weitere Wassertretbecken finden Sie in den Ortsteilen Meckbach und Rohrbach

Kirchen

Name	Straße, Ort, Telefon
Ev. Pfarrämter in Ludwigsau	
Pfarrerehepaar	
Dagmar und Jörg Scheer	Am Leimacker 4, OT Friedlos Tel. 0 66 21/7 58 89
Pfarrerin Karin Ludwig-Heiderich	Kirchring 2, OT Mecklar Tel. 0 66 21/29 97
Pfarrer Andreas Staus	Rotenburger Str. 1, OT Rohrbach 0 66 21/7 45 21
Pfarrerin Janina Richter	Pfarrstraße 3, OT Beenhausen 0 66 70/7 01
Kath. Pfarramt für Ludwigsau	
Pfarrer Bernhard Schiller	Seilerweg 1, Bad Hersfeld 0 66 21/5 07 70



■ Kirche in Oberthalhausen



■ Ein Schmuckstück ist die 1797 erbaute Tanner Fachwerkkirche

Kindertagesstätten

Name	Straße, Ort	Telefon
Kindergarten Friedlos	Akazienweg 4, Ludwigsau	0 66 21/6 73 44
„Piratennest“ Friedlos	Lutherstraße 14, Ludwigsau	0 66 21/65 09 35
Kindergarten Mecklar	Neue Schulstraße 19a, Ludwigsau	0 66 21/7 03 13
Kindergarten „Rohrbachtal“	Hainstraße 7, Ludwigsau-Gerterode	0 66 70/5 98



■ Der Kindergarten Friedlos ist die größte Ludwigsauer Einrichtung.



■ Eine ortsnahe Betreuung unserer Kleinsten ermöglicht auch der Kindergarten Mecklar.



■ Im „Piratennest“ Friedlos sind die kleinen Seeräuber untergebracht.



■ Den Kindergarten „Rohrbachtal“ finden Sie im Ludwigsauer Ortsteil Gerterode.

Bezeichnung – Vorsitzende(r)
Anschrift **Telefon**

OT Beenhausen

Feuerwehr – Andreas Haake	
Schneidemühle 4, 36251 Ludwigsau – OT Beenhausen	01 71/ 2 08 14 26
Sportgemeinschaft – Hartmut Schmitt	
Im Unterdorf 7, 36251 Ludwigsau – OT Beenhausen	0 66 70/2 63
Posaunenchor – Walter Jacob	
Pfarrstraße 9, 36251 Ludwigsau – OT Beenhausen	0 66 70/2 15
DRK-Ortsverband – Hildegard Schmitt	
Im Unterdorf 13, 36251 Ludwigsau – OT Beenhausen	0 66 70/3 78

OT Biedebach

Feuerwehr – Helmut Karpenstein	
Bismarckstraße 16, 36251 Ludwigsau – OT Biedebach	0 66 70/4 59
Weidegemeinschaft – Werner Kehl	
An der Sommerseite 2a, 36251 Ludwigsau – OT Biedebach	0 66 70/4 48

OT Ersrode

Gesangverein – Manfred Pfister	
Eibenweg 1, 36251 Ludwigsau – OT Ersrode	0 66 70/3 83
Sportverein – Dieter Rettinghaus	
Jägerweg 4, 36251 Ludwigsau – OT Ersrode	0 66 70/2 70
Feuerwehr – Harald Bernhardt	
Neustadt 17, 36251 Ludwigsau – OT Ersrode	0 66 70/7 88
Landfrauen – Marliesel Mock	
An den Brüchern 6, 36251 Ludwigsau – OT Ersrode	0 66 70/3 32

OT Friedlos

Gesangverein – Wilfried Lippert	
Fuldastraße 6, 36251 Ludwigsau – OT Friedlos	0 66 21/7 41 04
Sportverein F.V. „Sport“ Friedlos– Andreas Miltner	
Gartenstraße 1, 36251 Ludwigsau – OT Friedlos	0 66 21/1 37 34
Landfrauen – Helga Schäfer	
Kasseler Straße 18, 36251 Ludwigsau – OT Friedlos	0 66 21/1 51 71

Bezeichnung – Vorsitzende(r)
Anschrift **Telefon**

Feuerwehr – Christian Knoth.

Hersfelder Straße 2, 36251 Ludwigsau – OT Friedlos	0 66 21/91 97 36
Friedloser Schützengilde – Gerhard Kehres	
Fuldastraße 4, 36251 Ludwigsau – OT Friedlos	0 66 21/7 84 63
KGV-Wanderverein – Heinrich Hambrock	
Schillerstraße 11, 36251 Ludwigsau – OT Friedlos	0 66 21/7 29 52
Gymnastikgruppe – Gerda Bätz	
Wehneberger Straße 8, 36251 Ludwigsau – OT Friedlos	0 66 21/7 38 50
VdK Friedlos/Reilos – Erika Bender	
Friedhofsweg 18, 36251 Ludwigsau – OT Friedlos	0 66 21/37 86
BUND Ortsverband Ludwigsau – Heino Stange	
Rosengasse 5, 36251 Ludwigsau – OT Friedlos	0 66 21/7 77 25
Dart-Club 1986 e. V. Roland Leimbach	
Am Giegenberg 15, 36251 Ludwigsau – OT Friedlos	0 66 21/25 98
Förderverein der Fuldatalschule in Ludwigsau – Anja Heesch	
Meckbacher Str. 1, 36251 Ludwigsau – OT Mecklar	0 66 21/7 89 73

OT Gerterode

Feuerwehr – Dirk Grau	
An der Storchenhecke 27, 36251 Ludwigsau – OT Rohrbach	0 66 21/40 95 44
KGV-Wanderverein – Wolfgang Möller	
Wiedelsweg 3, 36251 Ludwigsau – OT Tann	0 66 21/1 56 05
VdK Gerterode – Maritta Schwarz	
Alte Straße 4, 36251 Ludwigsau – OT Gerterode	0 66 70/2 81
Oldtimer-Freunde Besengrund – Heinrich Igelbrink	
Alte Straße 1, 36251 Ludwigsau – OT Gerterode	0 66 70/2 29

OT Hainrode

Feuerwehr Hainrode – Helmar Klippert,	
Zum Klosterstein 3a, 36251 Ludwigsau – OT Hainrode	0 66 70/4 44
Backhausverein Hainrode – Herta Wolf	
Zum Klosterstein 2, 36251 Ludwigsau – OT Hainrode	0 66 70/3 86



Vereine und Verbände

Bezeichnung – Vorsitzende(r)
Anschrift **Telefon**

OT Meckbach

Ev. Frauensingkreis – Brunhilde Muth
Rehwinkel 9, 36251 Ludwigsau – OT Meckbach 0 66 21/7 18 12
Radsportverein – Rad und Roll – Ehrenfried Heyer
Schulstraße 38, 36251 Ludwigsau – OT Friedlos 0 66 21/7 16 01
Gesangverein – August Krauß
Auf der Höh 1, 36251 Ludwigsau – OT Meckbach 0 66 21/7 22 12
Schützenverein – Willi Schröder
Hauptstraße 3a, 36251 Ludwigsau – OT Meckbach 0 66 21/7 69 45
Sportverein – Jörg Goßmann
Hauptstraße 49, 36251 Ludwigsau – OT Meckbach 0 66 21/6 41 27
Feuerwehr – Kurt Blum
Hauptstraße 15, 36251 Ludwigsau – OT Meckbach 0 66 21/5 12 51
Kleingartenverein – Jürgen Crass
Am Hirtengraben 5, 36251 Ludwigsau –
OT Meckbach 0 66 21/7 22 58

Country-Longhorn-Club 1992 – Uwe Lingelbach
Brückenweg 4, 36251 Ludwigsau – OT Meckbach 0 66 21/7 73 54
Motorsportclub Meckbach MSC 1972 e.V.– Günter Siebert
Am Wasser 2, 36251 Ludwigsau – OT Meckbach 0 66 21/6 76 59
Frauenchor Meckbach – Doris Gundlach
Am Schloßrain 10, 36251 Ludwigsau – OT Meckbach 0 66 21/1 21 54
VdK Meckbach – Sieglinde Mühling
Hauptstraße 50, 36251 Ludwigsau – OT Meckbach 0 66 21/7 21 28

OT Mecklar

Gesangverein – Dieter Mertelmeyer
Hospitalgarten 3, 36251 Ludwigsau – OT Mecklar 0 66 21/7 15 63
Sportverein – Uwe Horn
Bahnhofstraße 6a, 36251 Ludwigsau – OT Mecklar 0 66 21/5 16 21
Feuerwehr – Ulf Miltenberger
Am Dornbusch 3, 36251 Ludwigsau – OT Mecklar 0 66 21/7 65 38
Partnerschaftsverein Ludwigsau/Changé – Joachim Storck
Fr.-v.-Stein-Str. 28, 36251 Ludwigsau – OT Mecklar 0 66 21/4 13 98
Schützenverein – Gerd Engelhardt
Grüner Weg 6, 36251 Ludwigsau – OT Mecklar 0 66 21/1 58 22

Bezeichnung – Vorsitzende(r)
Anschrift **Telefon**

Posaunenchor – Kurt Blum
Neue Schulstraße 12, 36251 Ludwigsau –
OT Mecklar 0 66 21/7 79 68
Obst- und Gartenbauverein – Alfred Weise
Uferweg 1, 36251 Ludwigsau – OT Mecklar 0 66 21/7 75 19
VdK Mecklar – Dieter Furth
Fichtenweg 7, 36251 Ludwigsau – OT Mecklar 0 66 21/7 41 08
Freundeskreis für Tradition und Trachten – Erwin Apel
Mühlenstr. 1, 36251 Ludwigsau – OT Mecklar 0 66 21/7 15 61
Verein Brauchtum und Traditionen – Christian Kersch
Hospitalgarten 7, 36251 Ludwigsau – OT Mecklar 0 66 21/79 52 92
Backhausverein 2002 – Gerd Höhn
Fr.-v.-Stein-Str. 8, 36251 Ludwigsau – OT Mecklar 0 66 21/91 50 70

OT Niederthalhausen

Feuerwehr – Uwe Schneider
Zur Hardt 10, 36251 Ludwigsau –
OT Niederthalhausen 0 66 70/91 94 56
Frauenkreis – Sabine Braun
Am Rain 4, 36251 Ludwigsau –
OT Niederthalhausen 0 66 70/91 92 93
DRK-Ortsverband – Hartmut Zerr
Am Erpelrain 2, 36251 Ludwigsau –
OT Niederthalhausen 0 66 70/4 85
SG Thalhausen e. V. – Bernd Steinhauer
Am Endersbach 3, 36251 Ludwigsau –
OT Niederthalhausen 0 66 70/12 52
Frauensingkreis Nieder- und Oberthalhausen – Annedore Neeb
Am Ziegenborn 2, 36251 Ludwigsau –
OT Niederthalhausen 0 66 70/2 30

OT Oberthalhausen

Feuerwehr – Thorsten Dick
Zur Hirschrub 7, 36251 Ludwigsau – OT Oberthalhausen 0 66 70/4 64
Frauenkreis – Gudrun Hammerschmidt
Endersbachstraße 3a, 36251 Ludwigsau –
OT Oberthalhausen 0 66 70/3 85

Bezeichnung – Vorsitzende(r)
Anschrift **Telefon**

OT Reilos

Sportverein – Udo Kolitsch	
An der Struth 4, 36251 Ludwigsau – OT Reilos	0 66 21/6 56 04
Feuerwehr – Hans-Peter Muth	
Landwehr 8a, 36251 Ludwigsau – OT Reilos	0 66 21/7 22 47
Schützenverein – Manfred Rubener	
Mecklarer Straße 2a, 36251 Ludwigsau – OT Reilos	0 66 21/4 11 87
Posaunenchor – Bärbel Schäfer	
Fr.-Ludw.-Jahn-Straße 6, 36251 Ludwigsau – OT Reilos	0 66 21/39 13
Frauenhilfe – Pfarrer Jörg Scheer	
Am Leimacker 4, 36251 Ludwigsau – OT Friedlos	0 66 21/7 58 89
Fuchsring 1976 Reilos-Natur- und Heimatfreunde – Jörg Rubener	
Fr.-Ludw.-Jahn-Str. 13, 36251 Ludwigsau – OT Reilos	0 66 21/7 93 05
Schlepperfreunde Reilos e.V. – Markus Weiter	
Reiloser Straße 56, 36251 Ludwigsau – OT Reilos	0 66 21/7 85 78
Förderverein Altenhilfezentrum – Heidi Brenner	
Oststraße 139, 36179 Bebra	0 66 22/91 58 81

OT Rohrbach

Gesangverein – Horst Hübner	
Bergstraße 3, 36251 Ludwigsau – OT Rohrbach	0 66 21/1 54 12

Bezeichnung – Vorsitzende(r)
Anschrift **Telefon**

Schützenverein – Horst Gilfert	
Dorfstraße 9, 36251 Ludwigsau – OT Rohrbach	0 66 21/33 38
Feuerwehr – Rainer Sondergeld	
Bergstraße 26, 36251 Ludwigsau – OT Rohrbach	0 66 21/7 85 03
Frauensingkreis – Helga Mausehund	
Am Hemberg 13, 36251 Ludwigsau – OT Rohrbach	0 66 21/7 17 92
Damengymnastikgruppe – Marga Gilfert	
Dorfstraße 9, 36251 Ludwigsau – OT Rohrbach	0 66 21/33 38

OT Tann

Gesangverein – Helmut Schmitt	
Gerteröder Straße 11, 36251 Ludwigsau – OT Tann	0 66 21/7 72 91
Schützenverein – Hans-Joachim Kolitsch	
Sternersstraße 9, 36251 Ludwigsau – OT Meckbach	0 66 21/7 45 83
Feuerwehr – Frank Barth	
Freistraße 6, 36251 Ludwigsau – OT Tann	0 66 21/7 75 59
Radsportverein – Maik Reinhardt	
Tulpenweg 8, 36251 Ludwigsau – OT Biedebach	0 66 70/1 57 91
Volkstanzgruppe – Irmgard Schmidt	
Am Giegenberg 16, 36251 Ludwigsau – OT Friedlos	0 66 21/7 65 14

IMPRESSUM

Herausgegeben in Zusammenarbeit mit der Trägerschaft.
Änderungswünsche, Anregungen und Ergänzungen für die nächste Auflage dieser Broschüre nimmt die Verwaltung oder das zuständige Amt entgegen.
Titel, Umschlaggestaltung sowie Art und Anordnung des Inhalts sind zugunsten

des jeweiligen Inhabers dieser Rechte urheberrechtlich geschützt. Nachdruck und Übersetzungen sind – auch auszugsweise – nicht gestattet. Nachdruck oder Reproduktion, gleich welcher Art, ob Fotokopie, Mikrofilm, Datenerfassung, Datenträger oder Online nur mit schriftlicher Genehmigung des Verlages.

36251150 / 5. Auflage / 2006

INFOS AUCH IM INTERNET:
www.alles-deutschland.de
www.alles-austria.at
www.sen-info.de
www.klinikinfor.de
www.zukunftschancen.de

Kompetenz aus einer Hand

WEKA info verlag gmbh
Lechstraße 2 • D-86415 Mering
Telefon +49 (0) 8233 384-0
Telefax +49 (0) 8233 384-103
info@weka-info.de • www.weka-info.de



Branchenverzeichnis

Liebe Leserinnen, liebe Leser!

Sie finden hier eine wertvolle Einkaufshilfe: einen Querschnitt leistungsfähiger Betriebe aus Handel, Gewerbe und Industrie, alphabetisch geordnet. Alle diese Betriebe haben die kostenlose Verteilung Ihrer Broschüre ermöglicht.

Branche	Seite
Altenzentrum	8
Augenmedizin	15, U4
Bestattungshaus	14
Elektro	12
Energie	U4
Entsorgung	14
Ergotherapie	12, 16
Friseur	22
Gesundheitszentrum	8
Glas- und Gebäudereinigung	U4
Haustechnik	12
Kliniken	15, U4
Kreiskrankenhaus	8
Lohnsteuerhilfverein	U4
Mietwagen	22
Physiotherapie	12
Schneiderei	22
Sozialstation	8
Versorgung	U4
Wirtschaftsförderung	22

U = Umschlagseite

Kesse Fransen-Schnitte

für jeden Typ und jedes Alter

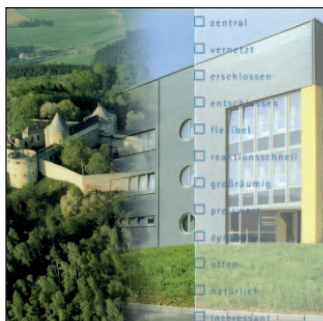
• pflegeleicht • flott • jugendlich



Friseur-Aktiv-Team-Fey

Ludwigsau-Friedlos • Kasseler Str. 5 • Tel. 0 66 21/37 89

Di., Do. + Fr. 9.00 – 13.00 Uhr und 14.00 – 18.00 Uhr, Sa. 9.00 – 13.00 Uhr



Ansprechpartner
für Regionalentwicklung,
Standortmarketing und Tourismus
im Landkreis Hersfeld-Rotenburg

Wirtschaftsförderungsgesellschaft
für den Landkreis Hersfeld-Rotenburg mbH

Leinenweberstraße 1
36251 Bad Hersfeld
Tel.: 06621 944-110
Fax: 06621 944-101
www.wfg-hef-rof.de

WFG
Hersfeld-Rotenburg

Schneiderei

✂ *Sandra* ✂

36251 Ludwigsau-Niederthalhausen
Vorm Lohn 2 ☎ 0 66 70/2 93 u. 91 91 30



Mietwagen
Braun

Krankentransport sitzend

Inh. Sandra Braun

Stets für Sie da

Stets für Sie da

Wir sind Ihr Partner in Lohn- und Einkommensteuerfragen,



bei Einkünften ausschließlich aus nichtselbstständiger Arbeit, Renten, Versorgungsbezügen und Unterhaltsleistungen, auch bei Vorliegen von selbstgenutztem Wohneigentum. Die Nebeneinnahmen aus Überschusseinkünften dürfen die Einnahmegrenze von insgesamt 9.000 bzw. 18.000 Euro nicht übersteigen. **Nur im Rahmen einer Mitgliedschaft.**

Beratungsstelle:

Rotenburger Straße 35 • 36199 Rotenburg/Braach • Tel.: 0 66 23/91 97 49
Sprechzeiten nach Vereinbarung • Ansprechpartner: Barbara Ickler
Kostenloses Info-Tel.: 08 00-1 81 76 16 • E-Mail: info@vlh.de • Internet: www.vlh.de

Glas- und Gebäudereinigung BAUMGART

Sieghard Baumgart
Jürgen Baumgart
Geschäftsführer

„Wir freuen uns über jeden Dreck.“



Landecker Straße 2 b
36251 Bad Hersfeld
Telefon 0 66 21 / 7 60 03
Telefax 0 66 21 / 7 60 04
info@baumgart-gmbh.de
juergen@baumgart-gmbh.de
www.baumgart-gmbh.de

Glasreinigung
Unterhaltsreinigung
Baureinigung
Entrümpelung
Industriereinigung
Lettershop
Fassadenreinigung
Spezielle Leistungen



Unser Herz schlägt für die Mitte!

Zählen Sie auf uns! Als Energiedienstleister für die Region möchten wir Ihr Leben angenehm machen. Mit Leistung und Engagement sind wir rund um die Uhr für Sie da. Denn Ihr Vertrauen liegt uns am Herzen.

www.eon-mitte.com

e-on | Mitte



Wir sind keine Privatklinik:
... bei uns ist jeder gerne willkommen.

Klinikum Bad Hersfeld

KLINIK FÜR AUGENHEILKUNDE

Alle Kassen!

Chefarzt Priv. Doz. Dr. W. Hütz · Tel. 06621/88-1472
Seilerweg 29 · 36251 Bad Hersfeld
augen@klinikum-hef.de · www.klinikum-hef.de