



GEMEINDE

GLEICHEN

*Informationsbroschüre*



## Wohn- und Pflegeheim „Schloss Friedland“

### Das personenzentrierte Betreuungs- und Pflegekonzept

- ✓ Wohnen
- ✓ Pflegen
- ✓ Betreuen
- ✓ Soziale Dienste
- ✓ Heiminterne Beschäftigung



### Kur- und Pflegeheim Schloss Friedland GmbH

Schlossstraße 11-13, 37133 Friedland  
Telefon: 0 55 04/93 73 0  
Telefax: 0 55 04/93 73 47

### Ambulanter Pflegedienst „Friedland“

Alles in einer Hand – rund um die Uhr

- ✓ Pflegeberatungsbüro
- ✓ Häusliche Krankenpflege
- ✓ Häusliche Behandlungs- und Grundpflege
- ✓ Haushaltshilfen
- ✓ Soziale Dienste



### Ambulanter Pflegedienst Friedland

Bönneker Str. 6, 37133 Friedland  
Telefon: 0 55 04/93 72 0  
Telefax: 0 55 04/93 72 22  
Internet: [www.schloss-friedland.de](http://www.schloss-friedland.de)

## Senioren- und Pflegeheim St. Marienstift



### Das personenzentrierte Wohn- und Betreuungsangebot

Bundesstraße 53  
37191 Katlenburg-Lindau

Tel: 0 55 56 / 91 47 11  
Fax: 0 55 56 / 91 47 13



- **Beschriftungen**
- **Fußbodenarbeiten**
- **Malerarbeiten**
- **Parkettarbeiten**
- **Restaurierungen**
- **Full Service**
- **Qualität**
- **Exklusiv**
- **Individuell**
- **Umweltfreundlich**



Restaurierte Kirche in der Göttinger Innenstadt

**Mit Farbe  
leben  
gibt Freude**

**BUND  
FREIER  
B  
FR  
RESTAURIERUNGS  
WERKSTÄTTEN E.V.**

# gebr. Lechte günther



**MALERFACHBETRIEB**

**Werkstätte für  
Bau- und Denkmalpflege  
Restaurierungen  
seit 1908**

Inh. Malermeister Manfred Günther  
Hospitalstr. 24 · 37073 Göttingen  
Telefon (05 51) 5 84 09  
Telefax (05 51) 5 57 08

<http://www.malerfachbetrieb-guenther.de>  
E-mail: [info@malerfachbetrieb-guenther.de](mailto:info@malerfachbetrieb-guenther.de)



Sehr geehrte Damen,  
sehr geehrte Herren,

im Namen des Rates und der Verwaltung heiÙe ich Sie als neue Mitb rgerinnen und Mitb rger oder als G ste herzlich willkommen.

Ich hoffe sehr, dass es Ihnen in der Gemeinde Gleich gef llt und Sie sich recht bald in unsere Dorfgemeinschaft einleben werden.

Die Informationsschrift soll Ihnen einen ersten  berblick  ber die Sehensw rdigkeiten unserer D rfer, die kommunale Infrastruktur und den Leistungsumfang unserer gewerblichen Betriebe geben.

Sollten Fragen offen bleiben, stehen Ihnen selbstverst ndlich die Gemeindeverwaltung oder unsere Verwaltungsstellen in allen Ortschaften zur Verf gung.



Mit freundlichen Gr Ùen

Proch  
B rgermeister



## INHALTSVERZEICHNIS

|   |    |
|---|----|
| Geschichte                                  | 3  |
| Gemeinde Gleichen, Gemeindeverwaltung       | 6  |
| Bürgermeister/AmtsleiterInnen               | 6  |
| Verkehrsverbindungen/Infrastruktur          | 6  |
| Sehenswürdigkeiten                          | 8  |
| Mitglieder des Rates                        | 8  |
| Was erledige ich wo?                        | 9  |
| Freiwillige Feuerwehr der Gemeinde Gleichen | 14 |
| Schulen                                     | 15 |
| Kirchen und Religiöse Gemeinschaften        | 16 |
| Büchereien                                  | 16 |

|                                     |    |
|-------------------------------------|----|
| Kinder- und Jugendeinrichtungen     | 17 |
| Ärzte, Zahnärzte, Apotheken         | 18 |
| Kreisvolkshochschule                | 20 |
| Heimat- und Kulturpflege            | 20 |
| Sporteinrichtungen                  | 21 |
| Vereine und Verbände                | 22 |
| Sparkassen und Banken               | 26 |
| Sonstige Behörden und Dienststellen | 27 |
| Terminvorschau                      | 27 |
| Notruftafel                         | 28 |

**MACHEN SIE SICH EIN BILD VON UNS**  
WERBE-UND INDUSTRIEFOTOGRAFIE  
DIGITALGROSSDRUCK  
WERBETECHNIK  
www.scheiter-grossbild.de

**LEISTUNG  
DIENST**

**SCHAITER**  
GROSSBILDTECHNIK GbR  
37130 GLEICHEN KLEINES FELD 5  
TEL 05508/264 FAX 05508/1466

## Impressum

Herausgegeben in Zusammenarbeit  
mit der Trägerschaft.

Änderungswünsche, Anregungen und  
Ergänzungen für die nächste Auflage  
dieser Broschüre nimmt die Verwaltung  
oder das zuständige Amt entgegen.  
Titel, Umschlaggestaltung sowie Art und  
Anordnung des Inhalts sind zugunsten  
des jeweiligen Inhabers dieser Rechte  
urheberrechtlich geschützt. Nachdruck  
und Übersetzungen sind – auch auszugs-  
weise – nicht gestattet. Nachdruck oder  
Reproduktion, gleich welcher Art, ob  
Fotokopie, Mikrofilm, Datenerfassung,  
Datenträger oder Online nur mit schrift-  
licher Genehmigung des Verlages.

**WEKA**  
I | N | F | O

Kompetenz aus  
einer Hand

WEKA info verlag gmbh  
Lechstraße 2 · D-86415 Mering  
Telefon +49 (0) 8233 384-0  
Telefax +49 (0) 8233 384-103  
info@weka-info.de  
www.weka-info.de

37130050/7. Auflage / 2007  
Infos auch im Internet:  
www.alles-deutschland.de  
www.alles-austria.at  
www.sen-info.de  
www.klinikinfo.de  
www.zukunftschancen.de



## Gemeinde Gleichen

Voller landschaftlicher Schönheit und reich an Sehenswürdigkeiten liegt die Gemeinde Gleichen im Herzen Deutschlands. Vor allem die unverwechselbare und abwechslungsreich gestaltete Landschaft ließ sie zu einem der beliebtesten Wandergebiete der Region werden. Die Gemeinde wurde erst im Jahr 1973 im Zuge der Verwaltungs- und Gebietsreform aus sechzehn Dörfern gebildet.

Die Zwillingberge Alten und Neuen Gleichen gaben der Gemeinde ihren Namen und sind heute deren Wahrzeichen. Erstmals standen auf ihnen die um 1100 gegründeten stolzen Ritterburgen der Grafen von Reinhausen.

Nach dem 30-jährigen Krieg zerfielen sie zu malerischen Ruinen. Unberührt von großen Fernstraßen, Eisenbahnlinien und Industrie liegt die Gemeinde mit einer Fläche von 128 km<sup>2</sup> und ca. 10.000 Einwohnern im Süden des Landkreises Göttingen an der Grenze zu Thüringen. In diesem Ruhe spendenden Ferien- und Freizeitgebiet konnte sich eine Erholungslandschaft herausbilden, die zu jeder Jahreszeit ihre Naturschönheiten verschwenderisch ausbreitet. Entlang der Deutschen Märchenstraße (Frau-Holle-Route), der Deutschen Ferienstraße (Alpen-Ostsee) und dem Europäischen Fernwanderweg (Ostsee-Adria) fügen sich Dörfer von mittelalterlichem Gepräge harmonisch in diese Idylle ein. Sagenumwobene Berge, Burgen und Wälder laden die Erholungssuchenden und Wanderfreunde zum Verweilen ein.

## Beienrode

Beienrode, dessen Thieplatz durch eine mächtige Linde geschmückt wird, ist ein kleines Haufendorf mit 210 Einwohnern im oberen Gartetal. Als Rodung stammt es aus der Zeit des Hohen Mittelalters.

## Benniehausen

Benniehausen war früher als Mühlendorf bekannt. Im romantischen Wiesental gelegen und von Wald umgeben leben hier 350 Menschen an der alten Heer- und Handelsstraße zwischen Göttingen und Duderstadt. Der Dichter und Amtsrichter Gottfried August Bürger legte hier im Jahre 1779 den Grundstein für den Neubau der jetzigen Dorfkirche.

## Bischhausen

Der Überlieferung nach soll die schöne alte Kirche im Dorfmittelpunkt Ausgangspunkt der Dorfgründung gewesen sein. Sehenswert

sind deren Altar und eine Holzplastik aus der Zeit der Spätgotik. Das Dorf hat 380 Einwohner.

## Bremke

Ein von steilen offenen Buntsandsteinfelsen geprägtes Straßendorf an der Deutschen Märchenstraße gelegen. Hier hat man den berühmtesten deutschen Märchenerzählern, den Brüdern Grimm, mit der Waldbühne ein Denkmal gesetzt.

In der Zeit von Mai bis September werden hier seit vielen Jahren regelmäßig sonntags Märchenspiele aufgeführt, die wohl schon so manches Kinder- und Erwachsenenherz erfreuten. Mit 830 Einwohnern ist dieses Dorf eines der größeren der Gemeinde.

## Diemarden

Der Dorfmittelpunkt mit Thieplatz und schönem Lindenbestand, der Kirche und dem Klostergut erinnert an längst vergangene Zeiten. 1.330 Diemardener leben beiderseits der Garte.

Ein schöner Fußweg am Mühlendamm lädt zum Spaziergehen ein. Etwas außerhalb des Dorfes thront stolz die im Jahre 1409 errichtete Diemardener Warte.



Windenergieanlagen Weißenborn/Bischhausen



## GESCHICHTE

### Etzenborn

Dieses verträumte Dörfchen mit der für die Gemeinde Gleichen einzigartigen Dorfstruktur eines Angerdorfes und mit weit ausladenden Vorgärten im alten Dorfkern liegt nahe der thüringischen Grenze. Hier entspringt die Etze, die jedoch bereits nach etwa hundert Metern in die Nathe mündet. Eine hübsche Kirche ziert den Ort mit seinen 210 Einwohnern.

### Gelliehausen

Am Fuße der waldumrandeten Gleichen, die einstmals von stolzen Ritterburgen gekrönt waren, liegt zwischen dem Gartetal und dem Bremker Tal landschaftlich schön gelegen dieses Bergdorf. Am Dorfteich mit mächtiger Trauerweide liegt das sogenannte Bürgerhaus. Hier lebte und arbeitete Gottfried August Bürger, einer der bedeutendsten deutschen Dichter des 18. Jahrhunderts. In diesem Haus schrieb er seine unsterbliche Leonore, ein Kleinod deutscher Balladendichtung. Die 410 Einwohner leben inmitten eines romantischen und größtenteils ländlich geprägten Haufendorfes.



Regionales Umweltbildungszentrum Reinhausen

### Groß Lengden

Teilweise in steiler Hanglage gelegen, bietet dieses Dorf mit seinen 960 Einwohnern einen idealen Ausgangspunkt für eine Wanderung zur nahe gelegenen Mackenröder Spitze. Enge Gassen und alte Bausubstanz prägen den Ortskern. Von einem schönen Grasweg am nördlichen Dorfrand genießt der Wanderer einen herrlichen Blick über das unter ihm liegende Dorf und die herrliche Umgebung.

### Ischenrode

Umgeben von Bergen und Wäldern liegt dieses Dorf mit seinen 150 Einwohnern in der zauberhaften Ischenröder Schweiz. Eine traumhafte Landschaft lädt zum Verweilen und Wandern ein.

### Kerstlingerode

Das Dorf, einstmals Burg Kerstlingerode, liegt im Gartetal. Neben einer hübschen Kirche und einigen schön gestalteten Fachwerkhäusern beherbergt dieses Dorf die größte Schule der Gemeinde Gleichen. 240 Menschen haben hier ein Zuhause.

### Klein Lengden

Gut erhaltene große Höfe im alten Ortskern vermitteln noch etwas von der Urwüchsigkeit bäuerlichen Lebens längst vergangener Tage.

Etwas außerhalb des Dorfes erinnert eine Gedenktafel an das „Blaue Wunder“, eine der schönsten Sagen der Region. Nur wenige Schritte davon entfernt findet sich die Historische Spinnerei Gartetal, ein sowohl bedeutendes als auch faszinierendes Industriedenkmal, dessen Besuch sich allemal lohnt. Ein Ausflug zur Lengder Burg bietet sich ebenfalls an. Klein Lengden hat 1.240 Einwohner.

### Reinhausen

Hier findet sich im trutzigen Bau des ehemaligen Amtsgerichts die Gemeindeverwaltung.

Hoch über diesem schön gelegenen Dorf erhebt sich die romanische ehemalige Burg- und Klosterkirche mit ihren beiden aus Buntsandstein erbauten Kirchtürmen. Sie begrüßen Besucher und Gäste schon aus weiter Ferne. Die Häuser im Tal stehen zum Teil



dicht angelehnt an die manchmal fast senkrecht aufragenden Felswände. Reizvolle Wege führen durch die Sandsteinfelsen hinauf zur Kirche. Viele mittelalterliche Anlagen sind zu bestaunen. Reinhausen ist mit 1.420 Einwohnern das größte Dorf der Gemeinde Gleichen.

### **Rittmarshausen**

Hier findet sich ein aus Kirche, Thieplatz, Gutshof und alten Wohngebäuden bestehender schöner Ortsmittelpunkt. Das Gericht Garte, das bis zum Jahr 1839 für fünf Gartedörfer zuständig war und hier seinen Amtssitz hatte, ist noch heute zu bewundern.

Im Jahr 1957 endete für Rittmarshausen das Zeitalter des Eisenbahnverkehrs. Bis dahin verkehrte zwischen Göttingen und Rittmarshausen eine kleine schmalspurige Eisenbahn. Nach dem Fluss Garte nannte sie sich Gartetalbahn. Der große Bahnhof im Ort wird heute privat genutzt. Rittmarshausen hat 710 Einwohner.

### **Sattenhausen**

Ein Dorf mit 520 Einwohnern und einer bemerkenswerten Geschichte. Es wird vermutet, dass seine Ursprünge bis in das Jahr 1000 v. Chr. zurückreichen, es zwischen dem 9. und 11. Jahrhundert seinen Namen bekam und es im Mittelalter, ca. 12. bis 14. Jahrhundert, eine Ortsbefestigung erhielt.

Die spätmittelalterliche Kirchhofbefestigung mit ihrem Wehrturms stellt heute ein außergewöhnliches Baudenkmal dar.

### **Weißborn**

Ein noch überwiegend ländlich geprägtes kleines Dorf mit 260 Einwohnern. Einstmals war der Kirchhof des Dorfes zum Schutz der Bevölkerung fast burgartig ausgebaut. Die mittelalterliche Kirchhofsburg in Weißborn gehört zu den seltenen erhaltenen Beispielen im Mittelgebirgsraum.

### **Wöllmarshausen**

Dieses Dorf mit 350 Einwohnern liegt, umgeben von sprudelnden Quellen, inmitten des schönen Gartetals. Wöllmarshausen bedeutet „Behausungen an den durch wellende Quellen gekennzeichneten Wasserstellen“. Die Quelle am Liedberg, die Negenbornquelle sowie der Ochsenpump legen dafür Zeugnis ab.



Ortseingang Sattenhausen



# GEMEINDE GLEICHEN, GEMEINDEVERWALTUNG

## Sprechzeiten:

Montag bis Freitag von 8.00 – 12.00 Uhr

Donnerstag von 16.00 – 18.00 Uhr

Wir haben gleitende Arbeitszeit.

Die Sozialabteilung bleibt dienstags und donnerstags von 8.00 – 12.00 Uhr geschlossen.

## Kernarbeitszeit:

Montag bis Freitag von 8.00 – 12.00 Uhr

und Montag bis Donnerstag von 14.00 – 15.00 Uhr

Sollte Ihre Gesprächspartnerin / Ihr Gesprächspartner einmal nicht zu erreichen sein, bitten wir um Ihr Verständnis.

## Postanschrift:

Gemeinde Gleichen, Waldstraße 7, 37130 Gleichen

## Erreichbarkeit:

Telefonisch erreichen Sie uns über die Rufnummer 0 55 92/50 10 bzw. über Durchwahl.

Fax: 0 55 92/501 47

E-Mail: [gemeinde@gleichen.de](mailto:gemeinde@gleichen.de)

Außerhalb der Dienstzeiten bei Störungen im Wasser- und Kanalnetz Funktelefon 01 71/5 27 17 81 oder 01 70/3 40 14 61.

## BÜRGERMEISTER / AMTSLEITERINNEN

Bürgermeister Heinz-Jürgen Proch

E-Mail: [buergermeister@gleichen.de](mailto:buergermeister@gleichen.de)

allgemeiner Vertreter und Amtsleiter Friedhelm Storek

(Bau- und Ordnungsamt)

E-Mail: [bauamt@gleichen.de](mailto:bauamt@gleichen.de)

Amtsleiterin Astrid Wiegand (Haupt- und Sozialamt)

E-Mail: [hauptamt@gleichen.de](mailto:hauptamt@gleichen.de)

Amtsleiter Rüdiger Wille (Finanzverwaltung)

E-Mail: [finanzverwaltung@gleichen.de](mailto:finanzverwaltung@gleichen.de)

Gleichstellungsbeauftragte Waltraud Kreschner

E-Mail: [frauenbeauftragte@gleichen.de](mailto:frauenbeauftragte@gleichen.de)

## VERKEHRVERBINDUNGEN / INFRASTRUKTUR

|                                       |           |
|---------------------------------------|-----------|
| Bahnstation in Göttingen              | ca. 15 km |
| Bahnstation Heiligenstadt ab Bremke   | ca. 12 km |
| Anschluss an die BAB AZ in Friedland  | ca. 11 km |
| in Göttingen                          | ca. 14 km |
| Anschluss an die B 27 bei Niedernjesa | ca. 5 km  |
| Anschluss an die B 80 ab Bremke       | ca. 12 km |

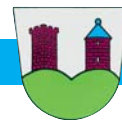
## Entfernungen

|                                      |           |
|--------------------------------------|-----------|
| Göttingen – Gartetal (Kl. Lengden)   | ca. 5 km  |
| Göttingen – Bremker Tal (Reinhausen) | ca. 10 km |
| Duderstadt – Sattenhausen            | ca. 12 km |
| Bremke – Heiligenstadt               | ca. 12 km |
| BAB-Abfahrt: Friedland – Reinhausen  | ca. 10 km |

## Infrastruktur

|                              |                 |
|------------------------------|-----------------|
| – Apotheken                  | – Rechtsanwalt  |
| – Büchereien                 | – Reithallen    |
| – Dorfgemeinschaftshäuser    | – Soccerhalle   |
| – Dorfgemeinschaftsräume     | – Sozialstation |
| – Grundschulen               | – Tennishallen  |
| – Jugendfreizeitheim         | – Tennisplätze  |
| – Kindergärten               | – Tierärzte     |
| – Masseur                    | – Turnhallen    |
| – Praktische Ärzte           | – Zahnärzte     |
| – Psychagogisches Kinderheim |                 |





Bei uns sind Sie in guten Händen

## Dr. med. Christian Schucht

Facharzt für Allgemeinmedizin  
Psychotherapie, Akupunktur, Rettungsmedizin


### Psychotherapeutische Praxis

Einzeltherapie - Paarberatung  
Krisenintervention - Psychosomatik  
Psychoonkologie - Entspannungsverfahren

Burgfeld 28 · 37130 Gleichen-Klein Lengden  
Telefon 0 55 08 / 97 95 30  
christian.schucht@t-online.de

*Sprechzeiten nach telefonischer Vereinbarung*



 **Psychagogisches  
Kinderheim  
Rittmarshausen e.V.**  
Jugendhilfe in  
Gleichen und  
Göttingen

**Mahneberg 19, 37130 Gleichen, Tel. 05508/97580, Fax 9758150**  
verwaltung@kinderheim-rittmarshausen.de, www.kinderheim-rittmarshausen.de

Der Verein Psychagogisches Kinderheim Rittmarshausen e.V. betreibt Jugendhilfeeinrichtungen mit differenzierten pädagogischen, heilpädagogischen und psychotherapeutischen Konzepten, die an insgesamt acht Standorten in der Gemeinde Gleichen und der Region Göttingen umgesetzt werden.

Derzeit werden 143 Plätze in den **stationären** und **teilstationären** Bereichen angeboten sowie ergänzende **ambulante Hilfen** für Kinder, Jugendliche, junge Volljährige und deren Familien. In eigener Trägerschaft betreibt die Einrichtung eine **Förderschule** mit dem Schwerpunkt emotionale und soziale Entwicklung (Staatlich anerkannte Ersatzschule), in der zurzeit 86 Plätze zur Verfügung stehen.



**\* Danke!** Mit Ihrer Spende an den WWF helfen Sie, die Lebensräume bedrohter Tier- und Pflanzenarten zu schützen.

**Konto 728 400 314, Commerzbank  
BLZ 500 400 00**

WWF Deutschland  
Rebstöcker Str. 55, 60326 Frankfurt  
Infos zur WWF-Arbeit: [www.wwf.de](http://www.wwf.de)  
oder 0 69 / 7 91 44 - 142



[www.spk-goettingen.de](http://www.spk-goettingen.de)  
e-mail: [info@spk-goettingen.de](mailto:info@spk-goettingen.de)  
[www.mpsn.de](http://www.mpsn.de)



**Zu wenig Platz? Wir helfen.  
Sparkassen-Baufinanzierung.**

Top-Konditionen. Individuelle Lösungen. Faire Beratung.

 **Sparkasse  
Göttingen**

SEIT 1801

Erfüllen Sie sich Ihren Traum vom Wohnen! Egal ob Sie kaufen, bauen oder umbauen wollen: Zusammen mit unserem Partner LBS stehen wir Ihnen in allen Fragen kompetent zur Seite. Mehr Infos in Ihrer Geschäftsstelle oder unter: [www.spk-goettingen.de](http://www.spk-goettingen.de). Wenn's um Geld geht - Sparkasse Göttingen.



## SEHENSWÜRDIGKEITEN

- Gebrüder-Grimm-Waldbühne in Bremke mit jährlichen Märchenfestspielen
- Historische Spinnerei Gartetal
- Sandsteinfelsen mit Runen in Reinhausen
- Hurkutstein mit angeblicher Klausnerhöhle bei Bremke



Gebrüder-Grimm Wald Bühne in Bremke

- Burgruinen Alten und Neuen Gleichen
- Landschaft bei Ischenrode, genannt „Ischenröder Schweiz“
- Kapelle Wittmarshof bei Benniehausen
- Klosterkirche Reinhausen



„Ischenröder Schweiz“

## MITGLIEDER DES RATES – STAND: 01.11.2006

| Partei | Name  | Anschrift                            | Telefon          |
|--------|---|--------------------------------------|------------------|
| SPD    | Bürgermeister Heinz-Jürgen Proch                | Reinhausen, Allensteiner Weg 30      | 0 55 92/651      |
| SPD    | stellv. Bürgermeister Karl-Heinz Günther Bremke | Im Keil 3                            | 0 55 92/59 07 07 |
| CDU    | stellv. Bürgermeister Werner Wille Bremke       | Wiesenbrunnen 8                      | 0 55 92/14 66    |
| CDU    | Volkmar Büermann Bischhausen                    | Hirtenbergstor 18                    | 0 55 92/12 21    |
| CDU    | Heinz Fiedler Beienrode                         | Duderstädter Straße 3                | 0 55 08/14 93    |
| Grüne  | Matthias Grün Diemarden                         | Am Schmalenberg 11                   | 0 55 1/79 16 89  |
| SPD    | Christian Hampe                                 | Groß Lengden, Zur Alten Ziegelei 2 a | 0 55 08/92 39 05 |
| BsP    | Klaus-Werner Hanelt                             | Klein Lengden, Burgfeld 67           | 0 55 08/85 80    |
| CDU    | Wilhelm Isenberg Diemarden                      | Klostergut 4                         | 0 55 1/79 39 21  |
| BsP    | Jörg Kortebröcker                               | Groß Lengden, Jendelstraße 23        | 0 55 08/86 20    |
| SPD    | Manfred Kuhlmann                                | Reinhausen, Stettiner Weg 4          | 0 55 92/12 49    |
| SPD    | Gerold Kunz                                     | Diemarden, Friedhofsweg 8            | 05 51/79 52 98   |
| SPD    | Harald Melzer                                   | Rittmarshausen, Haidweg 6            | 0 55 08/14 17    |



| Partei | Name                 | Anschrift                               | Telefon           |
|--------|----------------------|---|-------------------|
| CDU    | Dietmar Müller       | Etzenborn, Neuendorfer Straße 23        | 0 55 08/97 94 88  |
| SPD    | Gerhard Nolte        | Gelliehausen, Weichselgasse 12          | 0 55 08/86 15     |
| Grüne  | Vera Oesterle        | Groß Lengden, Wilhelm-Bendick-Straße 25 | 0 55 08/98 91 86  |
| Grüne  | Kirsten Räke         | Diemarden, Reinhäuserstraße 17          | 0 55 1/7 90 66 30 |
| SPD    | Edith Rohrmoser      | Klein Lengden, Zum Lengder Grund 9      | 0 55 08/82 25     |
| CDU    | Wolfgang Rümenapf    | Sattenhausen, Obere Straße 15           | 0 55 08/84 44     |
| CDU    | Dr. Bernhard Schliwa | Rittmarshausen, Gartestraße 15          | 0 55 08/13 27     |
| SPD    | Brigitte Wagener     | Gelliehausen, Am Teich 2                | 0 55 08/790       |
| FDP    | Michael Zilian       | Groß Lengden, Am Mackenröder Weg 14     | 0 55 08/99 94 54  |

## WAS ERLEDIGE ICH WO?

| In Sachen                           | Welches Amt          | Zimmer-Nr.  | Telefon      |
|-------------------------------------|----------------------|-------------|--------------|
| Abwasserabgabe                      | Finanzverwaltung     | 311         | 501-23       |
| Abwasserbeseitigung                 | Bau- und Ordnungsamt | 221         | 501-64       |
| Altenbetreuung                      | Haupt- und Sozialamt | 318         | 501-14       |
| An-/Ab- und Ummeldungen             | Haupt- und Sozialamt | 010         | 501-37       |
| Anmeldung der Eheschließung         | Haupt- und Sozialamt | 010         | 501-38       |
| Anruf-Sammeltaxi (AST)              | Bau- und Ordnungsamt | 113         | 501-32       |
| Asylbewerber-Hilfen                 | Haupt- und Sozialamt | 114/115/116 | 501-33/34/35 |
| Auskünfte                           | Haupt- und Sozialamt | 211         | 501-0        |
| Bauanträge                          | Bau- und Ordnungsamt | 213         | 501-62       |
| Bebauungspläne                      | Bau- und Ordnungsamt | 213         | 501-62       |
| Beihilfen                           | Haupt- und Sozialamt | 114/115/116 | 501-33/34/35 |
| Beglaubigungen                      | Haupt- und Sozialamt | 010         | 501-38       |
| Benutzungsgebühren DGH und DGR      | Bau- und Ordnungsamt | 214         | 501-63       |
| Dorferneuerung                      | Bau- und Ordnungsamt | 213         | 501-62       |
| Eheschließungen                     | Haupt- und Sozialamt | 010         | 501-38       |
| Ehefähigkeitszeugnisse              | Haupt- und Sozialamt | 010         | 501-38       |
| Eichwesen                           | Bau- und Ordnungsamt | 113         | 501-32       |
| Entwässerung von Grundstücken       | Bau- und Ordnungsamt | 118         | 501-66       |
| Erschließungs- und Anliegerbeiträge | Finanzverwaltung     | 311         | 501-23       |
| Erziehungsgeld                      | Haupt- und Sozialamt | 114/115/116 | 501-33/34/35 |
| Fachwerkzuschüsse                   | Bau- und Ordnungsamt | 214         | 501-63       |
| Feuerwehrangelegenheiten            | Bau- und Ordnungsamt | 113         | 501-32       |
| Fischereischeine                    | Bau- und Ordnungsamt | 113         | 501-32       |
| Fremdenverkehr                      | Bau- und Ordnungsamt | 113         | 501-32       |
| Friedhofsangelegenheiten            | Bau- und Ordnungsamt | 113         | 501-32       |
| Führungszeugnisse                   | Haupt- und Sozialamt | 010         | 501-37       |

# Bauen und wohnen in **GLEICHEN** – wo sonst? Schöner kann man nicht wohnen!

Die gemeindeeigene Gesellschaft für Gemeindeentwicklung und Wirtschaftsförderung mbH plant und erschließt kostengünstige Wohn- und Gewerbegebiete unter dem Motto

„Wohnen und arbeiten, wo sich andere erholen“

Auskunft zu den Baugebieten erhalten Sie von der  
GGW Gleichen mbH, Waldstraße 7, 37130 Gleichen, Tel.: 05592/501-0, Fax: 05592/501-47, e-mail: ggw@gleichen.de

**GERIESINGENIEURE**   
BÜRO FÜR STANDORTERKUNDUNG GMBH

Zentrale:

Kirchberg 12 · 37130 Gleichen-Reinhausen  
Tel.: 05592 / 92 76-0 · Fax 05592 / 92 76-11  
goettingen@geries.de · www.geries.de

Zweigstellen in:

Hess. Oldendorf  
Gifhorn-Brome  
Bremervörde-Ober Ochtenhausen  
Elmshorn-Ellerhoop

**Gewässerschutz**

Beratung

**Bodenkunde**

Planung

**Landwirtschaft**

Öffentlichkeitsarbeit

MODULE, ANWENDUNGEN  
UND SYSTEME FÜR  
AUTOMATISIERUNG,  
KONTROLLE UND LABOR

**MESSEN, STEUERN  
und REGELN**

**DC-Motor-Controller  
Sensor-Interfaces  
In/Out-Modul**

Heiligenstädter Str. 78 Fax 0 55 92-17 73  
37130 Gleichen info@wienecke-sinske.de  
Fon 0 55 92-17 30/31 www.wienecke-sinske.de

 **WIENECKE &  
SINSKE GmbH**  
Steuerungs- und  
Regelungstechnik

Immer für Sie da

**Büro Just** **Architektur & Gutachten**

Architekten Anke + Harald Boll Vor dem Tore 3a 37130 Gleichen  
Fon 05508-557 Fax 05508-1710 Internet: www.architekten-boll.de

**Unser Herz schlägt  
für die Mitte!**

Zählen Sie auf uns! Als Energiedienstleister für die Region möchten wir Ihr Leben angenehm machen. Mit Leistung und Engagement sind wir rund um die Uhr für Sie da. Denn Ihr Vertrauen liegt uns am Herzen.

[www.eon-mitte.com](http://www.eon-mitte.com)

**e-on** | Mitte



| In Sachen                             | Welches Amt                | Zimmer-Nr.  | Telefon      |
|---------------------------------------|----------------------------|-------------|--------------|
| Fundbüro                              | Bau- und Ordnungsamt       | 113         | 501-32       |
| Geburtenanmeldung                     | Haupt- und Sozialamt       | 010         | 501-38       |
| Gewerbeangelegenheiten                | Bau- und Ordnungsamt       | 113         | 501-32       |
| Gewerbesteuer                         | Finanzverwaltung           | 311         | 501-23       |
| Gleichstellungsfragen                 | Gleichstellungsbeauftragte | 214         | 501-63       |
| Grabenunterhaltung                    | Bau- und Ordnungsamt       | 118         | 501-66       |
| Grundsteuer                           | Finanzverwaltung           | 311         | 501-23       |
| Haushaltsbescheinigung für Kindergeld | Haupt- und Sozialamt       | 010         | 501-37       |
| Hausnummerierung                      | Bau- und Ordnungsamt       | 213         | 501-62       |
| Hundesteuer                           | Finanzverwaltung           | 311         | 501-23       |
| Jugendräume                           | Haupt- und Sozialamt       | DGH         | 927003       |
| Kanalanschluss / Kanalunterhaltung    | Bau- und Ordnungsamt       | 118         | 501-66       |
| Kinderausweise                        | Haupt- und Sozialamt       | 010         | 501-37       |
| Kindergärten                          | Haupt- und Sozialamt       | 316         | 501-12       |
| Kinder- und Jugendbüro                | Haupt- und Sozialamt       | DGH         | 927003       |
| Kulturelle Angelegenheiten            | Haupt- und Sozialamt       | 318         | 501-14       |
| Lärmbekämpfung                        | Bau- und Ordnungsamt       | 112         | 501-31       |
| Lebensbescheinigungen                 | Haupt- und Sozialamt       | 010         | 501-37       |
| Lohnsteuerkarten                      | Haupt- und Sozialamt       | 010         | 501-37       |
| Miet- und Lastenzuschüsse             | Haupt- und Sozialamt       | 114/115/116 | 501-33/34/35 |
| Mitteilungsblatt                      | Haupt- und Sozialamt       | 211         | 501-0        |
| Müllabfuhr                            | Bau- und Ordnungsamt       | 113         | 501-32       |
| Namensänderungen                      | Haupt- und Sozialamt       | 010         | 501-38       |
| Natur- und Landschaftsschutz          | Bau- und Ordnungsamt       | 214         | 501-63       |
| Obdachlose                            | Bau- und Ordnungsamt       | 112         | 501-31       |
| Öffentlichkeitsarbeit                 | Haupt- und Sozialamt       | 317         | 501-11       |
| Öffentlicher Personennahverkehr       | Bau- und Ordnungsamt       | 113         | 501-32       |
| Ordnungswidrigkeiten                  | Bau- und Ordnungsamt       | 213         | 501-62       |
| Pachtverträge                         | Finanzverwaltung           | 313         | 501-24       |
| Passangelegenheiten                   | Haupt- und Sozialamt       | 010         | 501-37       |
| Personalausweise                      | Haupt- und Sozialamt       | 010         | 501-37       |
| Personalangelegenheiten               | Haupt- und Sozialamt       | 317         | 501-11       |
| Personenstandswesen                   | Haupt- und Sozialamt       | 010         | 501-38       |
| Reisepässe                            | Haupt- und Sozialamt       | 010         | 501-37       |
| Rundfunk- u. Fernsehgebührenbefreiung | Haupt- und Sozialamt       | 114/115/116 | 501-33/34/35 |
| Sammlungen                            | Bau- und Ordnungsamt       | 113         | 501-32       |
| Schädlingsbekämpfung                  | Bau- und Ordnungsamt       | 113         | 501-32       |
| Schankerlaubnisse                     | Bau- und Ordnungsamt       | 113         | 501-32       |
| Schulangelegenheiten                  | Haupt- und Sozialamt       | 316         | 501-12       |
| Schwerbehindertenausweise             | Haupt- und Sozialamt       | 114/115/116 | 501-33/34/35 |
| Sozialhilfeangelegenheiten            | Haupt- und Sozialamt       | 114/115/116 | 501-33/34/35 |
| Sperrmüllabfuhrtermine                | Bau- und Ordnungsamt       | 113         | 501-32       |



**Adolf Kostka**  
Dachdeckermeister

**Tel.: 05508 / 86 51**

**Ausführung sämtlicher Dacharbeiten**

- Steildach ▪ Flachdach ▪ Fassade ▪ Wärmedämmung
- Schornsteinbau und -behang ▪ Bauwerksabdichtung
- Dachbegrünung ▪ Bauklempnerei ▪ Photovoltaik
- Solar ▪ Reparaturen ▪ Dachflächenfenster

Göttinger Landstraße 28  
37130 Gleichen  
OT Groß-Lengden

Fax: 05508 / 1573  
Mobil: 0170 / 5347199

[KostkaBedachungen@t-online.de](mailto:KostkaBedachungen@t-online.de)



**Bauschlosserei**



**LARS BECKER METALLBAU**

Geländer, Zäune, Gittertore, Fenstergitter, Treppen, Türen, Tore  
Sonderkonstruktionen aus Stahl und Edelstahl  
Reparaturen, Kundendienst und Feuerverzinken  
Fenster, Türen, Falтанlagen aus Aluminium oder Kunststoff

Zum Hesseberg 4 37130 Gleichen / Groß Lengden  
☎ 0 55 08 / 9 21 63 Meisterbetrieb Fax 0 55 08 / 9 21 64  
[www.Metallbau-Becker.de](http://www.Metallbau-Becker.de)

**Natur- und Betonsteinwerk**

**Goldmann & Huntgeburth**

37130 Wöllmarshausen · Sattenhäuser Str. 6  
☎ (0 55 08) 14 88 · Telefax (0 55 08) 17 38

- Fensterbänke → Wandverkleidungen
- Bodenplatten → Sonderanfertigungen
- Innen- und Außentreppe verschiedener Art
- Küchenarbeits- und Waschtischplatten

E-Mail: [Goldmann-Huntgeburth@t-online.de](mailto:Goldmann-Huntgeburth@t-online.de)



Kundendienst  
Wartung  
Störungsdienst

Brennersysteme für  
Heizung + Industrie  
Ersatzteilverkauf

Dipl. Ing. **Willi Hindermann**

Ölbrenner · Gasbrenner · Kombibrenner



Reintalstraße 2 · 37130 Gleichen/Reinhausen

Tel.: 0 55 92 / 16 66  
Fax: 0 55 92 / 16 82  
Mobil-Tel.: 01 71 / 854 33 06

**Volkbank eG**  
in Groß Schneen

37133 Friedland Bremke  
Lappstraße 7 37130 Bremke  
Telefon: 0 55 04 / 9354-0 Ischenröder Straße 2  
Telefax: 0 55 04 / 8528 Telefon: 0 55 92 / 1231



[www.VBDransfeld.de](http://www.VBDransfeld.de)

Mit unserem KundenServiceCenter wählen Sie richtig:  
Montag-Freitag: 8.00 - 18.00 Uhr  
Telefon: 0 55 02 / 910-444



**W. Schimkus**  
Elektromeister

**Miele**

Hausgeräte  
Kundendienst

**Elektroinstallation**

**Nachtstromspeicherheizung**

**Kundendienst**



**Telefon 0 55 08 / 86 04**

**G.-A.-Bürger-Straße 24**

**37130 Gleichen-Wöllmarshausen**



| In Sachen                           | Welches Amt          | Zimmer-Nr.  | Telefon      |
|-------------------------------------|----------------------|-------------|--------------|
| Spielplätze                         | Finanzverwaltung     | 310         | 501-21       |
| Sportförderung                      | Haupt- und Sozialamt | 316         | 501-12       |
| Sportanlagen                        | Haupt- und Sozialamt | 319         | 501-13       |
| Staatsangehörigkeitsangelegenheiten | Haupt- und Sozialamt | 010         | 501-38       |
| Standesamt                          | Haupt- und Sozialamt | 010         | 501-38       |
| Sterbefälle                         | Haupt- und Sozialamt | 010         | 501-38       |
| Steuern und Gebühren                | Finanzverwaltung     | 311         | 501-23       |
| Straßenbau                          | Bau- und Ordnungsamt | 118         | 501-66       |
| Straßenreinigung                    | Bau- und Ordnungsamt | 112         | 501-31       |
| Straßenunterhaltung                 | Bau- und Ordnungsamt | 118         | 501-66       |
| Telefongebührenbefreiung            | Haupt- und Sozialamt | 114/115/116 | 501-33/34/35 |
| Unterschriftsbeglaubigungen         | Haupt- und Sozialamt | 010         | 501-38       |
| Untersuchungsberechtigungsscheine   | Haupt- und Sozialamt | 010         | 501-37       |
| Versammlungs- und Vereinswesen      | Bau- und Ordnungsamt | 112         | 501-31       |
| Verkehrsangelegenheiten             | Bau- und Ordnungsamt | 212         | 501-61       |
| Waffenrecht                         | Bau- und Ordnungsamt | 113         | 501-32       |
| Wasserversorgung                    | Bau- und Ordnungsamt | 220         | 501-81       |
| Wehrerfassung                       | Haupt- und Sozialamt | 010         | 501-38       |
| Weihnachtsbeihilfe                  | Haupt- und Sozialamt | 114/115/116 | 501-33/34/35 |
| Wildschäden                         | Bau- und Ordnungsamt | 112         | 501-31       |
| Winterbrandbeihilfe                 | Haupt- und Sozialamt | 114/115/116 | 501-33/34/35 |
| Winterdienst                        | Bau- und Ordnungsamt | 213         | 501-62       |
| Wohngeld                            | Haupt- und Sozialamt | 114/115/116 | 501-33/34/35 |
| Zivil- und Katastrophenschutz       | Bau- und Ordnungsamt | 212         | 501-61       |

## Wie erreiche ich in Verwaltungsgeschäften die örtlichen Verwaltungsstellen?

|                | Anschrift                           | Öffnungszeiten              | Tel. priv.       |
|----------------|-------------------------------------|-----------------------------|------------------|
| Beienrode      | Duderstädter Straße 1               | Mo. 18.00 – 19.00 Uhr       | 0 55 08/81 83    |
| Benniehausen   | Mühlenstraße 7a                     | Di. 18.00 – 19.00 Uhr       | 0 55 08/89 91    |
| Bischhausen    | Dammtor 20                          | Di. 18.00 – 19.00 Uhr       | 0 55 92/12 21    |
| Bremke         | Haspel 8, DGH                       | Di. + Do. 18.00 – 19.00 Uhr | 0 55 92/800      |
| Diemarden      | Reinhäuser Straße 1                 | Do. 18.00 – 19.00 Uhr       | 05 51/79 52 98   |
| Etzenborn      | An der Etzequelle 12                | Di. 18.00 – 19.00 Uhr       | 0 55 08/97 94 88 |
| Gelliehausen   | Gleichenstraße 17 DGH               | Mo. 18.00 – 19.00 Uhr       | 0 55 08/86 15    |
| Groß Lengden   | Wilhelm-Bendick-Straße 37, DGH      | Di. + Do. 18.00 – 19.00 Uhr | 0 55 1/92 39 69  |
| Ischenrode     | Freienhägener Straße 10             | nach Vereinbarung           | 0 55 92/99 98 11 |
| Kerstlingerode | Kerstlingeröder Straße 19 a         | Di. 17.00 – 18.00 Uhr       | 0 55 08/92 34 33 |
| Klein Lengden  | Kleines Feld 4 a                    | Di. 18.00 – 19.00 Uhr       | 0 55 08/82 25    |
| Reinhausen     | Waldstraße 7, Rathaus (sh. Seite 5) |                             |                  |
| Rittmarshausen | Gartestraße 39, DGH                 | Di. 19.00 – 20.00 Uhr       | 0 55 08/97 48 77 |
| Sattenhausen   | Bohlendamm 10, DGH                  | Di. 18.30 – 19.30 Uhr       | 0 55 08/83 32    |
| Weißborn       | Zur Gartequelle 2                   | Di. 18.00 – 19.00 Uhr       | 0 55 08/491      |
| Wöllmarshausen | G.-A.-Bürger-Straße 20              | Di. 18.00 – 19.00 Uhr       | 0 55 08/88 84    |



# FREIWILLIGE FEUERWEHREN DER GEMEINDE GLEICHEN

|                                     | Name  | Anschrift                     | Telefon/Fax   |
|-------------------------------------|---|-------------------------------|---|
| <b>Gemeindebrandmeister</b>         | Heiko Böhlken                                     | Haspel 2 a, Bremke            | 0 55 92/686<br>Fax: 0 55 92/59 06 56<br>Handy dienstl. 01 70/8 08 08 12 |
| <b>stellv. Gemeindebrandmeister</b> | Jörg Kortebröcker                                 | Jendelstraße 23, Groß Lengden | 0 55 08/86 20   |
| <b>Waldbrandgefahren:</b>           | Forstrat Beck,<br>Nieders. Landesforsten Forstamt | Reinhausen, Kirchberg 10      | 0 55 92/9 06 20   |

## Freiwillige Ortsfeuerwehren der Ortschaften

|                |                       |                           |                  |
|----------------|-----------------------|---------------------------|------------------|
| Beienrode      | Heinz Fiedler         | Duderstädter Straße 3     | 0 55 08/14 93    |
| Benniehausen   | Dirk Otter            | Waterloostraße 6          | 0 55 08/16 13    |
| Bischhausen    | Ingo Windel           | Teichweg 5                | 0 55 92/479      |
| Bremke         | Karsten Strohschen    | Heiligenstädter Straße 11 | 0 55 92/92 70 92 |
| Diemarden      | Günter Hinz           | Rosenwinkel 14            | 05 51/79 22 21   |
| Etzenborn      | Kai Müller            | Neuendorfer Straße 23     | 0 55 08/81 78    |
| Gelliehausen   | Mike-Christoph Klages | Kielstraße 14 a           | 0 55 08/99 93 93 |
| Groß Lengden   | Dirk Fette            | Vorderdorfstraße 14       | 0 55 08/18 20    |
| Ischenrode     | Daniel Wisotzki       | In der Ecke 3             | 0 55 92/15 92    |
| Kerstlingerode | Ralf Lindner          | Im Beek 16                | 0 55 08/17 70    |
| Klein Lengden  | Martin Christmann     | Im Dörmke 20              | 0 55 08/92 39 30 |
| Reinhausen     | André Günther         | Waldstraße 12             | 0 55 92/99 99 81 |
| Rittmarshausen | Werner Lormis         | Gartestraße 25            | 0 55 08/85 84    |
| Sattenhausen   | Tobias Rümenapf       | Obere Straße 15           | 0 55 08/97 44 44 |
| Weißborn       | Michael Pieper        | Langentalstraße 12        | 0 55 08/99 99 22 |
| Wöllmarshausen | Torsten Heike         | G.-A.-Bürger-Straße 33    | 0 55 08/684      |

**Alarmierung der Feuerwehren** im Gemeindegebiet und der Einsatz des **Notarztes** und **Rettungswagen** über die zentrale Rettungsleitstelle der Stadt und des Landkreises 112

## Metallsuchgeräte

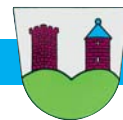
Zuverlässiger und optimaler Schutz  
für Ihre Brecher und Mühlen

- keine Anzeige der Eisenoxyde im Fördermaterial
- einfache Montage
- alle Metallarten werden erkannt

ELEKTROANLAGENBAU REINHAUSEN GMBH · KETZHAGEN 8 · 37130 KLEIN LENGDEN  
TEL.: +49 (0)55 08 / 86 66 · FAX: +49 (0)55 08 / 15 70 · E-Mail: sales@eabreinhausen.de

## Kompetente und zuverlässige Partner





## Krankentransport

|  |                     |                                       |               |
|--|---------------------|---------------------------------------|---------------|
| Jugendfeuerwehrwarte der Gemeinde Gleichen |                     |                                       | 05 51/1 92 22 |
| Gemeindejugendfeuerwehrwart                | Peter Heinzelmann   | Waterloostraße 13, Benniehausen       | 0 55 08/533   |
| JF Beienrode                               | Andrea Kerll        | Zum Klingenberg 4, Beienrode          |               |
| JF Benniehausen                            | Ingo Hollenbach     | Mühlenstraße 24, Benniehausen         |               |
| JF Bischhausen                             | Jürgen Räder        | Obertor 4, Bischhausen                |               |
| JF Bremke                                  | Wiebke Mareile Belz | Heiligenstädter Straße 69, Bremke     |               |
| JF Diemarden                               | Martina Fischer     | Göttinger Straße 10, Diemarden        |               |
| JF Etzenborn                               | Sven Ehbrecht       | Stadtweg 13, Etzenborn                |               |
| JF Gelliehausen                            | Heiko Wendhausen    | Gleichenstraße 24, Gelliehausen       |               |
| JF Groß Lengden                            | Holger Köthe        | Jendelstraße 27, Groß Lengden         |               |
| JF Kerstlingerode                          | Tobias Große        | Koppelweg 6, Kerstlingerode           |               |
| JF Klein Lengden                           | Christoph Meyer     | Kleine Lehmkuhle 9, Klein Lengden     |               |
| JF Reinhausen                              | Carsten Büermann    | Waldstraße 23, Reinhausen             |               |
| JF Rittmarshausen                          | Bastian Fischer     | Göttinger Straße 2a, Diemarden        |               |
| JF Sattenhausen                            | Mike Zippert        | Rasenweg 2, Sattenhausen              |               |
| JF Weißenborn                              | Hermann Reintke     | Am Hopfenberg 4, Weißenborn           |               |
| JF Wöllmarshausen                          | Stefanie Diederich  | G.-A.-Bürger-Straße 9, Wöllmarshausen |               |

## SCHULEN

| Bezeichnung                | Leiter/in               | Anschrift               | Telefon        |
|----------------------------|-------------------------|-------------------------|----------------|
| Grundschule Bremke         | Christiane Thiery       | Haspel 10               | 0 55 92/12 94  |
| Grundschule Diemarden      | Ursel Essert            | Schulstraße 5           | 05 51/79 55 97 |
| Grundschule Groß Lengden   | Gabriele Wandt          | Wilh.-Bendick-Straße 37 | 0 55 08/415    |
| Grundschule Kerstlingerode | Moritz von Blanckenburg | Zur Gartetalschule 3    | 0 55 08/239    |
| Grundschule Reinhausen     | Volkar Baier            | Kirchberg 3             | 0 55 92/221    |

Ihre Tagungen und Seminare  
abseits vom Alltag in  
einmaliger Waldlage



37130 Reinhausen bei Göttingen, Tele 0 55 92 fon 92 77-0



Verein Niedersächsischer  
Bildungsinitiativen e.V.

Das politische Bildungsnetzwerk  
für Göttingen und Umgebung

**Politische Bildung**  
**Geschlechtergerechtigkeit**  
**Homosexualität und Gesellschaft**

Waldschlösschen  
37130 Gleichen-Reinhausen · Tel. 0 55 92 / 16 97



## KIRCHEN UND RELIGIÖSE GEMEINSCHAFTEN

| Bezeichnung   | Anschrift                        | Telefon          |
|---|----------------------------------|------------------|
| <b>Evang.-luth. Pfarrämter</b>  |                                  |                  |
| Pfarramt Reinhausen – Diemarden   | Kirchberg 4, Reinhausen          | 0 55 92/12 06    |
| Pfarramt Groß Lengden<br>(auch für Klein Lengden)   | Mitteldorfstraße 2, Groß Lengden | 0 55 08/13 61    |
| Pfarramt Gelliehausen<br>(auch für Beienrode, Kerstlingerode<br>Rittmarshausen, Benniehausen und<br>Wöllmarshausen) | Kielstraße 4, Gelliehausen       | 0 55 08/13 42    |
| Pfarramt Bremke<br>(auch für Weißenborn, Ischenrode<br>und Bischhausen)   | Backofen 2, Bremke               | 0 55 92/12 50    |
| Evang.-ref. Pfarramt<br>Pfarramt Sattenhausen (auch für Etzenborn)  | Stadtweg 1, Mackenrode           | 0 55 07/97 98 67 |
| <b>Katholische Pfarrämter</b>   |                                  |                  |
| St. Michael (für Reinhausen,<br>Diemarden, Klein Lengden)   | Turmstraße 6, Göttingen          | 05 51/5 47 95-0  |
| Maria-Frieden (für die anderen OT)  | Sandersbeek 1, Göttingen         | 05 51/79 40 40   |



Kapelle Wittmarshof bei  
Benniehausen

## BÜCHEREIEN

| Bezeichnung    | Anschrift               | Öffnungszeiten                                     | Telefon        |
|----------------|-------------------------|--|----------------|
| Reinhausen     | Kirchberg 1             | montags 17.00 – 19.30, mittwochs 15.30 – 17.00 Uhr | 0 55 92/501-0  |
| Diemarden      | Schulstraße 5           | während der Schulstunden                           | 05 51/79 55 97 |
| Groß Lengden   | Wilh.-Bendick-Straße 37 | während der Schulstunden                           | 0 55 08/415    |
| Kerstlingerode | Zur Gartetalschule 3    | montags 15.00 – 17.00 Uhr                          | 0 55 92/501-24 |



| Bezeichnung   | Anschrift  | Telefon                                |                  |
|---|--|--|------------------|
| <b>Kirchliche Kindertagesstätten</b>  |  |  |                  |
| Diemarden   | Reinhäuser Straße 3  | 05 51/79 36 09                         |                  |
| Gelliehausen  | Kielstraße 4   | 0 55 08/12 16                          |                  |
| Groß Lengden  | Niedecker Stieg 2  | 0 55 08/81 88                          |                  |
| Reinhausen  | Waldstraße 15  | 0 55 92/17 32                          |                  |
| Rittmarshausen  | Im Föhr 1  | 0 55 08/80 61                          |                  |
| <b>Gemeindliche Kindertagesstätten</b>  |  |  |                  |
| Bremke  | Haspel 8   | 0 55 92/370                            |                  |
| Klein Lengden   | Burgfeld 51  | 0 55 08/92 35 12                       |                  |
| <b>Sonstige Betreuungsstätten</b>   |  |  |                  |
| Psychagogisches Kinderheim  | Rittmarshausen e.V. Mahneberg 19   | 0 55 08/97 58-0                        |                  |
| Psychagogisches Kinderheim Rittmarshausen e.V.,<br>Heilpädagogische Abteilung Bischhausen | Hirtenbergstor 11 a  | 0 55 92/90 60-0                        |                  |
| Kinder- und Jugendbüro Gemeinde Gleichen Reinhausen                                       | Rosental 2, 37130 Gleichen<br>E-mail: <a href="mailto:kjb@gleichen-jugend.de">kjb@gleichen-jugend.de</a><br>Homepage: <a href="http://www.gleichen-jugend.de">www.gleichen-jugend.de</a> | 0 55 92/92 70 03<br>oder 0 55 92/501-0 |                  |
| <b>Ortsjugendpflegerinnen / Ortsjugendpfleger</b>   |  |  |                  |
| Benniehausen  | Hendrik Wedekind   | Mühlenstraße 6                         | 0 55 08/13 47    |
| Klein Lengden   | Markus Zimmermann  | Zum Lengder Grund 65                   | 0 55 08/596      |
| Rittmarshausen  | Jens Kemper  | Eckerberg 1                            | 0 55 08/         |
| Weißborn  | Annika Langer  | Zur Gartequelle 10                     | 0 55 08/97 70 17 |
|   | Alexander Heinemann  | Langentalstraße 7                      | 0 55 08/16 64    |
| Wöllmarshausen  | Christian Klabunde   | G.-A.-Bürger-Straße 11                 | 0 55 08/99 99 39 |
| Jugendfreizeitheim ev.-ref. Kirche Sattenhausen   | Kirchgraben 4  |  | 0 55 08/641      |



Kindergarten „Waldburg“ in Klein Lengden



# ÄRZTE, ZAHNÄRZTE, APOTHEKEN...

| Name   | Anschrift                            | Telefon            |
|--|--------------------------------------|--------------------|
| <b>Praktische Ärzte</b>                                      |                                      |                    |
| Praxis Mathias Lindstedt                                     | Haspel 8, Bremke                     | 0 55 92/444        |
| Praxis Hans Hermann Goliberzuch                              | Alte Heerstraße 11, Klein Lengden    | 0 55 08/760        |
| Gemeinschaftspraxis Dr. med. Ralf Töle/Dr. Christian Schucht | Gartestraße 2, Rittmarshausen        | 0 55 08/9 77 70    |
| Gemeinschaftspraxis Helia Beulhausen/C. Hasselt              | Bohlendamm 2, Sattenhausen           | 0 55 08/9 77 80    |
| Praxis Bernhard Frank  | Waldstraße 41, Reinhausen            | 0 55 92/356        |
| <b>Zahnärzte</b>   |                                      |                    |
| Matthias Krauz / Sandra Meier                                | Alte Heerstraße 11, Klein Lengden    | 0 55 08/7 70       |
| Dr. med. dent. Marcus Leutloff                               | Waldstraße 5 a, Reinhausen           | 0 55 92/460        |
| Kirsten Schmied  | Eckerberg 1, Rittmarshausen          | 0 55 08/9 22 66    |
| Lars Nargang   | Hinter dem Dorfe 11, Diemarden       | 05 51/7 98 94 00   |
| <b>Tierärzte</b>   |                                      |                    |
| Dr. Osvoir Escorsin  | Waldstraße 19 Reinhausen             | 0 55 92/12 09      |
| Stefan Heiden  | Hinter dem Dorfe 11, Diemarden       | 05 51/79 25 10     |
| Dr. Bernhard Schliwa   | Gartestraße 15, Rittmarshausen       | 0 55 08/13 27      |
| Dr. Johanna Schmidt  | Klostergut 1, Diemarden              | 0551/79 74 138     |
| <b>Caritas-Sozialstation</b>                                 |                                      |                    |
| Göttingen-Gleichen   |                                      |                    |
| Leitung Christiane Koch                                      | Tilsiter Str. 2a, 37083 Göttingen    | 05 51/70 57 13     |
| <b>Apotheken</b>   |                                      |                    |
| Hindenburg-Apotheke  | Waldstraße 32, Reinhausen            | 0 55 92/310        |
| Garte Apotheke   | Gartestraße Rittmarshausen           | 0 55 08/9 74 99 99 |
| <b>Soziale Fürsorge</b>                                      |                                      |                    |
| DRK Kreisverband Göttingen e.V.                              | Zimmermannstraße 4, 37075 Göttingen  | 05 51/3 89 03-50   |
| Diakonieverband Göttingen, Geschäftsstelle                   | Schillerstraße 21, 37083 Göttingen   | 05 51/5 17 81-0    |
| Caritasverband Stadt und Landkreis                           | Tilsiter Straße 2 a, 37083 Göttingen | 05 51/99 95 90     |
| DLRG Ortsgruppe Göttingen e.V.                               | Tilsiter Straße 8, 37083 Göttingen   | 05 51/3 07 79 22   |

gemeinschaftspraxis  
**matthias krauz | sandra meier**

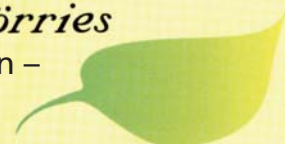


**zahnärzte**

sprechzeiten: mo.-fr.: 8-12 Uhr  
 mo.+di.+do.: 14-18 Uhr  
 fr: 8-14 Uhr

alte heerstr. 11 | 37130 gleichen - klein lengden | tel.: 05508 - 770

*Bärbel Dörries*  
 – Heilpraktikerin –



Allerberg 2d  
 37130 Gleichen/Reinhausen  
 Telefon: 0 55 92-12 99 · Mobil 01 60-95 61 36 58  
 e-Mail: Baerbel.Doerries@t-online.de



| Name  | Anschrift                              | Telefon          |
|---|--|------------------|
| <b>Soziale Fürsorge</b>                                 |  |                  |
| Arbeiter Samariter Bund – Niedersachsen e. V.           | Hagenweg 2, 37081 Göttingen            | 05 51/9 96 86    |
| Arbeiterwohlfahrt Kreisverband                          | Hospitalstraße 10, 37073 Göttingen     | 05 51/50 09 10   |
| Johanniter-Unfall-Hilfe e.V.                            | Karl-Arnold-Straße 15, 37079 Göttingen | 05 51/1 92 14    |
| Deutscher Familienverband Kreisverband Göttingen e.V.   | Weender Landstraße 91, 37075 Göttingen | 05 51/5 87 34    |
| <b>Krankenhäuser</b>                                    |  |                  |
| Universitäts- u. Polikliniken, alle Fachrichtungen      | Robert-Koch-Straße 40, 37075 Göttingen | 05 51/390        |
| Neu-Bethlehem, Belegkrankenhaus                         | Humboldtallee 8, 37073 Göttingen       | 05 51/49 40      |
| Neu-Mariahilf, Belegkrankenhaus                         | Humboldtallee 10/12, 37073 Göttingen   | 05 51/49 63-0    |
| Nds. Landeskrankenhaus, Nervenklinik                    | Rosdorfer Weg 70, 37081 Göttingen      | 05 51/402-0      |
| Krankenhaus „An der Lieth“, Atmungsorgane               | Pappelweg 5, 37120 Bovenden-Lenglern   | 0 55 93/80 20    |
| Ev. Krankenhaus Göttingen – Weende, alle Fachrichtungen | An der Lutter 24, 37075 Göttingen      | 05 51/50 34-0    |
| Hainberg-Klinik, Urologie                               | Wagnerstraße 3, 37085 Göttingen        | 05 51/49 84-0    |
| <b>Krankenkassen</b>                                    |  |                  |
| Allgemeine Ortskrankenkasse                             | Godehardstraße 24, 37081 Göttingen     | 05 51/5 21 70    |
| Barmer Ersatzkasse                                      | Weender Straße 75, 37073 Göttingen     | 05 51/4 96 20    |
| Deutsche Angestellten Krankenkasse                      | Weender Straße 1, 37073 Göttingen      | 05 51/49 78-0    |
| Techniker Krankenkasse, Ersatzkasse f. d. techn. Berufe | Weender Straße 80, 37073 Göttingen     | 05 51/49 70 20   |
| <b>Essen auf Rädern</b>                                 |  |                  |
| Deutscher Parität. Wohlfahrtsverband                    | Zollstock 9 a , 37081 Göttingen        | 05 51/9 00 08-13 |
| Göttinger Altenhilfe e.V.                               | A.-v.-Haller-Straße 4, 37075 Göttingen | 05 51/3 56 55    |
| <b>Dorfgemeinschaftshäuser (-räume)</b>                 |  |                  |
| Beienrode   | Am Hillerasen 3 a                      | 0 55 08/14 93    |
| Benniehausen  | Lindenhof 4                            | 0 55 08/89 91    |
| Bischhausen   | Dammtor 20                             | 0 55 92/12 21    |
| Bremke  | Haspel 8                               | 0 55 92/389      |
| Etzenborn   | Neuendorfer Straße 17                  | 0 55 08/97 94 88 |
| Gelliehausen  | Appenröder Weg 1                       | 0 55 08/86 15    |

## Ihre Hebamme in Gleichen

### Betti Wille

Mitglied der Hebammenpraxis Göttingen



- Schwangerenbetreuung
- Hausgeburtshilfe
- Wochenbettbetreuung
- Rückbildungsgymnastik

37130 Gleichen-Bremke · Tel. 0 55 92 - 92 74 17

## Praxis für Krankengymnastik PHYSIOTHERAPIE



- Manuelle Therapie
- Brügger-Therapie
- Klassische Massagetherapie
- Manuelle Lymphdrainage
- Wärmetherapie: heiße Rolle, Fango
- Hausbesuche

### Marion Wolter · Jutta Hickisch

Zur Lengder Burg 5A · 37130 Groß Lengden/Gleichen

☎ 0 55 08-92 37 37 · ☎ 0 55 08-92 37 37



## ÄRZTE, ZAHNÄRZTE, APOTHEKEN...

| Name                                    | Anschrift                 | Telefon          |
|---|---------------------------|------------------|
| <b>Dorfgemeinschaftshäuser (-räume)</b> |                           |                  |
| Gelliehausen                            | Gleichenstraße 17         | 0 55 08/14 33    |
| Groß Lengden                            | Wilhelm-Bendick-Straße 37 | 05 51/7 90 97 27 |
| Ischenrode                              | Rohrberger Straße 1       | 0 55 92/15 92    |
| Reinhausen                              | Rosental 2                | 0 55 92/683      |
| Sattenhausen                            | Bohlendamm 10             | 0 55 08/83 32    |
| Wöllmarshausen                          | Vor dem Berge 1 a         | 0 55 08/88 84    |

## KREISVOLKSHOCHSCHULE GÖTTINGEN

### Außenstelle Gleichen:

Edith Rohmoser Klein Lengden, Zum Lengder Grund 9, 37130 Gleichen

## HEIMAT- UND KULTURPFLEGE

| Name                           | Ort            | Anschrift                 | Telefon          |
|--------------------------------|----------------|---------------------------|------------------|
| <b>Ortsheimatpfleger/innen</b> |                |                           |                  |
| Burkhard Herbst                | Beienrode      | Duderstädter Straße 15    | 0 55 08/80 25    |
| Rudolph Geisler                | Bischhausen    | Teufelstor 10             | 0 55 92/12 63    |
| Wolfgang Ruhe                  | Diemarden      | Lange Straße 17           | 05 51/79 57 14   |
| Hermann Schneemann             | Gelliehausen   | Am Teich 4                | 0 55 08/81 51    |
| Regina Löneke                  | Groß Lengden   | Wilhelm-Bendick-Straße 31 | 0 55 08/98 91 67 |
| Hans-Joachim Pietzek           | Ischenrode     | Bremker Straße 12         | 0 55 92/16 42    |
| Willi Ammer                    | Kerstlingerode | Kerstlingeröder Straße 2  | 0 55 08/509      |
| Horst Henne                    | Klein Lengden  | Lange Hecke 21            | 0 55 08/12 28    |
| Herta Beuermann                | Reinhausen     | Waldstraße 6              | 0 55 92/641      |
| Heinrich Rohmann               | Rittmarshausen | Gartestraße 62            | 0 55 08/99 98 87 |
| Horst Rümenapf                 | Sattenhausen   | Bohlendamm 7              | 0 55 08/587      |
| Heinrich Ehbrecht sen.         | Weißborn       | Langenthalstraße 19       | 0 55 08/492      |
| Klaus Eickhoff                 | Wöllmarshausen | G.-A.-Bürger-Straße 67    | 0 55 08/506      |

### Kultureinrichtungen

|  |               |               |               |
|--|---------------|---------------|---------------|
| Historische Spinnerei Gartetal e.V.            | Klein Lengden | Steinsmühle 3 | 0 55 08/12 18 |
| Heimat u. Region Kultur und Tourismus (HURKUT) | Horst Fädrich | Haspel 16     | 0 55 92/800   |



## Sport- und Bolzplätze / Lage

Bischhausen Ortsausgang Richtung  
Weißborn, rechts  
Bremke Wiesenbrunnen  
Diemarden Reinhäuser Straße  
Etzenborn Stadtweg  
Gelliehausen Am Kauke  
Groß Lengden Zur Lengder Burg  
Ischenrode Rohrberger Straße  
Kerstlingerode Zur Gartetalschule  
Klein Lengden Lange Hecke  
Reinhausen Ortsausgang West  
Rittmarshausen Im Föhr  
Sattenhausen Am Ende des Haintores,  
Richtung Niedeck  
Weißborn Im Tiefen Weg  
Wöllmarshausen Spickenweg

## Turnhallen / Lage

Bremke Ischenröder Straße  
Diemarden Reinhäuser Straße  
Groß Lengden Wilhelm-Bendick-Straße

Reinhausen Rosental  
Kerstlingerode Zur Gartetalschule

## Reithallen

Bremke Am Sportplatz  
Diemarden Auf der Wackelburg  
Diemarden Lange Straße  
Klein Lengden Zum Lengder Grund  
Reinhausen - Bettenrode

## Tennishallen

Reinhausen Im Steeken  
Bremke Ischenröder Straße

## Tennisplätze

Bischhausen Ortsausgang Richtung  
Weißborn, rechts  
Bremke Wiesenbrunnen  
Reinhausen Waldstraße  
Rittmarshausen Im Föhr  
Soccerhalle  
Reinhausen Im Steeken



Radweg bei Diemarden



Gewerbegebiet Friedebreite



## VEREINE UND VERBÄNDE

| Verein  | Vorsitzende/r              | Anschrift                            | Telefon          |
|---|----------------------------|--------------------------------------|------------------|
| <b>Gleichen allgemein</b>                             |                            |                                      |                  |
| Förderverein Historische Spinnerei Gartetal e.V.      | Jürgen Haese               | Steinsmühle 3, Klein Lengden         | 0 55 08/12 18    |
| WAGU  | Thorsten Knauff            | Königsberger Straße 13 a, Reinhausen | 0 55 92/15 78    |
| Förderverein der Jugendfeuerwehren                    | Peter Heinzelmann          | Waterloostraße 13, Benniehausen      | 0 55 08/533      |
| <b>Beienrode</b>                                      |                            |                                      |                  |
| Schützenverein von 1926 e.V., Beienrode               | Fred Fritz                 | Zum Kreuzhagen 18, Beienrode         | 0 55 08/15 53    |
| Posaunenchor siehe Kerstlingerode u. Rittmarshausen   |                            |                                      |                  |
| Männergesangverein Beienrode (v. 1885)                | Hermann Hartung            | Zum Kreuzhagen 12, Beienrode         | 0 55 08/81 23    |
| Reitergemeinschaft Beienrode                          | Günter Schütte             | Zum Klingenberg 1, Beienrode         | 0 55 08/84 34    |
| <b>Benniehausen</b>                                   |                            |                                      |                  |
| Männergesangverein Benniehausen (v. 1980)             | Helmut Gerling             | Sonnenstein 2, Benniehausen          | 0 55 08/99 98 98 |
| Jungesellenverein Benniehausen                        | Albrecht Stahlke           | Lindenhof 3, Benniehausen            | 0 55 08/82 97    |
| Altenclub Benniehausen                                | Irmgard Drost              | Lindenhof 10, Benniehausen           | 0 55 08/251      |
| Knobelclub Benniehausen                               | Ursel Baschek              | Mühlenstraße 20, Benniehausen        | 0 55 08/84 03    |
| <b>Bischhausen</b>                                    |                            |                                      |                  |
| Sportverein Bischhausen/Weißenborn                    | Hermann Hille              | Am Hopfenberg 1, Weißenborn          | 0 55 08/89 07    |
| Schützenverein 1924 Bischhausen                       | Dieter Hollenbach          | Hirtenbergstor 12, Bischhausen       | 0 55 92/14 81    |
| MGV „Eintracht“ Bischhausen                           | Henning Rauch              | Fuchsloch 4, Bischhausen             | 0 55 92/12 89    |
| <b>Bremke</b>   |                            |                                      |                  |
| Waldbühne Bremke e.V.                                 | Eberhard Junge             | Heiligenstädter Straße 27, Bremke    | 0 55 92/14 27    |
| Heimat- und Kulturverein Bremkertal e.V.              | Rolf Bergmann              | Im Keil 20, Bremke                   | 0 55 92/15 75    |
| Kegelverein Bremke                                    | Eberhard Junge             | Heiligenstädter Straße 27, Bremke    | 0 55 92/14 27    |
| Männergesangverein Bremke (v. 1875)                   | Werner Wille               | Wiesenbrunnen 8, Bremke              | 0 55 92/466      |
| Musikverein „Gleichen-Musikanten“ (v. 1976)           | Dieter Linne               | Haspel 18, Bremke                    | 0 55 92/378      |
| Reitgemeinschaft Bremke e.V. (v. 1976)                | H.-Heinrich Schiweck-Neske | Heiligenstädter Straße 49, Bremke    | 0 55 92/873      |
| Schützenverein Altengleichen (v. 1925)                |                            |                                      |                  |
| Bremke e.V.   | Horst Bührmann             | Reinstr. 10, Reinhausen              | 0 55 92/16 52    |
| TSV Bremke - Ischenrode 04                            | Bernd Alberding            | Mehltal 1, Bremke                    | 0 55 92/791      |
| <b>Diemarden</b>                                      |                            |                                      |                  |
| Männergesangverein „Eintracht“<br>Diemarden (v. 1871) | Lothar Nolte               | Zum Gelenberg 7, Diemarden           | 05 51/7 98 93 92 |
| TSV „Germania“ Diemarden e.V.                         | Hans-Werner Lüther         | Rosenwinkel 7, Diemarden             | 05 51/7 90 59 05 |
| Schützenverein von 1925 e.V.                          | Marianne Kunz              | Friedhofsweg 8, Diemarden            | 05 51/79 52 98   |
| Reit- u. Schleppjagdverein Diemarden                  | Thomas Meyer               | Auf dem Anger 4, Göttingen           | 05 51/3 08 37 25 |
| Kleingartenverein Diemarden                           | Uwe Schliesing             | Im Kleie 7, Klein Lengden            | 0 55 08/97 98 60 |





| Verein                | Vorsitzende/r      | Anschrift                   | Telefon        |
|-----------------------|--------------------|-----------------------------|----------------|
| Kirchenchor Diemarden | Marianne Kunz      | Friedhofsweg 8, Diemarden   | 05 51/79 52 98 |
| Heimatverein          | Elfriede Füllgrabe | Schwarze Gasse 6, Diemarden | 05 51/79 45 79 |

## Etzenborn

|   |                    |                                  |               |
|---|--------------------|----------------------------------|---------------|
| Schützenverein Etzenborn e.V. (v. 1914) | Herbert Ehbrecht   | Neuendorfer Straße 9, Etzenborn  | 0 55 08/682   |
| Gemischter Chor Concordia Etzenborn     | Hannelore Benseler | Neuendorfer Straße 18, Etzenborn | 0 55 08/81 82 |
| Sportverein Etzenborn                   | Uwe Benseler       | Neuendorfer Straße 18, Etzenborn | 0 55 08/84 94 |

## Gelliehausen

|   |                     |                                    |               |
|---|---------------------|------------------------------------|---------------|
| Männerchor im Gesangverein Gelliehausen von 1870        | Bernd Pfennig       | Gleichenstraße 1, Gelliehausen     | 0 55 08/89 28 |
| Gleichenchor Gelliehausen (v. 1969)                     | Christiane Windel   | Gleichenstraße 22, Gelliehausen    | 0 55 08/84 19 |
| Schützenverein Neue Gleichen Gelliehausen von 1924 e.V. | Georg-Wilhelm Nolte | Unter den Gleichen 5, Gelliehausen | 0 55 08/15 46 |
| Posaunenchor Gelliehausen (v. 1958)                     | Uwe Windel          | Kielstraße 6, Gelliehausen         | 0 55 08/737   |
| Junggesellenverein Gelliehausen                         | Wendhausen          | Gleichenstraße 24, Gelliehausen    | 0 55 08/14 03 |
| Sportverein Kerstl./Gelliehausen siehe Kerstlingerode   |                     |                                    |               |

## Groß Lengden

|  |                     |   |                  |
|--|---------------------|---|------------------|
| Gesangverein Liederkrantz e.V. (v. 1884) | Gerd Eggert         | Jendelstraße 7, Groß Lengden            | 0 55 08/83 85    |
| Naturbadeteich Lengden e.V.              | Thomas Wetzell      | Wilhelm-Bendick-Straße 18, Groß Lengden |                  |
| Schützenverein Germania 1900             | Detlef Weiland      | Jendelstraße 37, Groß Lengden           | 0 55 08/687      |
| SSV Groß Lengden                         | Klaus König-Hollrah | Wilhelm-Bendick-Straße 25, Groß Lengden | 0 55 08/98 91 86 |
| Feuerwehrvereinigung Groß Lengden        | Kurt Lüttich        | Vorderdorfstraße 11, Groß Lengden       | 0 55 08/623      |
| Junggesellenverein                       | Mario Petereit      | Hohe-Rott-Weg 4, Groß Lengden           | 0 55 08/15 21    |
| Trafoturmverein                          | Heinz Müller        | Göttinger Landstraße 14, Groß Lengden   | 0 55 08/294      |
| Schulförderverein                        | Karoline Jünemann   | Wilhelm-Bendick-Straße 29, Groß Lengden | 0 55 08/98 91 99 |



## Stets zu Ihren Diensten



Kerstin Kempin  
 Haspel 22a  
 37130 Gleichen/Bremke  
 Tel. 0 55 92 - 59 07 84  
 Mobil 01 75 - 5 66 12 60

Hundeschule  
 Tierbetreuung  
 Gasservice  
 Hundefriseur

## KARIN'S HAARSTÜBCHEN

Inh. Karin Schachtebeck



### Öffnungszeiten:

Di.-Fr. 9.00 - 17.00 Uhr  
 Samstag 8.00 - 12.00 Uhr

Alte Heerstraße 9A · 37130 Klein Lengden

**Tel.: 0 55 08 / 89 00**



## VEREINE UND VERBÄNDE

| Verein   | Vorsitzende/r                                   | Anschrift                                | Telefon          |
|--|---|--|------------------|
| <b>Ischenrode</b>                                      |   |  |                  |
| Heimatverein   | Jutta Missalla                                  | Zu den Rohräckern 1, Niedernjesa         | 0 55 09/25 96    |
| <b>Kerstlingerode</b>                                  |   |  |                  |
| Schützenverein Kerstlingerode (v. 1910)                | Manuel Benseler                                 | Kerstlingeröder Straße 4, Kerstlingerode | 0 55 08/250      |
| TSV Kerstlingerode/Gelliehausen                        | Helge Blödow                                    | Ziegenmarkt 7, Kerstlingerode            | 0 55 08/92 34 33 |
| Posaunenchor (v. 1928)                                 | Dr. Klaus Stefan Fenner                         | Zum Klingenberg 18, Beienrode            | 0 55 08/97 47 17 |
| Frauenchor (v. 1983)                                   | Eike Dietert                                    | Rasenweg 4, Sattenhausen                 | 0 55 08/763      |
| <b>Klein Lengden</b>                                   |   |  |                  |
| Gemischer Chor Concordia                               | Ernst Witte                                     | Friedebreite 7, Klein Lengden            | 0 55 08/85 75    |
| TSV Klein Lengden                                      | Karl Heinz Bornemann                            | Lange Hecke 27, Klein Lengden            | 0 55 08/89 03    |
| Schützenverein (v. 1912)                               | stellvertretender Vorsitzende:<br>Jens Büermann | Alte Heerstraße 23, Klein Lengden        | 0 55 08/97 98 33 |
| Reit- und Fahrverein Lengder Grund e.V.<br>Kl. Lengden | Ute Heddergott                                  | Niedeckerstieg 7, Groß Lengden           | 0 55 08/15 66    |
| Reitsportverein Pärhof e.V.                            | Helga Dawe-Curdts                               | Zum Lengder Grund 16,<br>Klein Lengden   | 0 55 08/92 24 4  |
| Junggesellenverein Klein Lengden                       | Dirk Gruel                                      | Lange Hecke 18, Klein Lengden            | 0 55 08/16 31    |
| Kirchenchor  | Juliane Scheede                                 | Am Westerberg 15, Klein Lengden          | 0 55 08/81 25    |
| <b>Reinhausen</b>                                      |   |  |                  |
| Gesangverein e.V. Reinhausen                           | Gertraud Linne                                  | Waldstraße 18, Reinhausen                | 0 55 92/297      |
| Kyffhäuser Kameradschaft Reinhausen (v. 1880)          | Paul Gustav Böhme                               | Knüllstraße 28, Reinhausen               | 0 55 92/604      |
| Schützenverein 1910 e.V. Reinhausen                    | Hans Peter Leuth                                | Hinter den Höfen 13, Reinhausen          | 0 55 92/704      |
| TSV von 1920 e.V. Reinhausen                           | Gabriele Vogt                                   | Rosental 7 b, Reinhausen                 | 0 55 92/399      |
| Blasorchester 1960 Reinhausen                          | Carsten Rugullis                                | Allerberg 3, Reinhausen                  | 0 55 92/99 99 52 |
| Kleingartenverein Reinhausen                           | Klaus Kasper                                    | Waldstraße 28, Reinhausen                | 0 55 92/711      |
| Sportanglerverein Reinhausen                           | Rudolf Wiegand                                  | Waldstraße 38, Reinhausen                | 0 55 92/652      |
| Heimatverein Reinhausen e.V.                           | Ursula Köwing                                   | Waldstraße 36, Reinhausen                | 0 55 92/734      |
| <b>Rittmarshausen</b>                                  |   |  |                  |
| Gartensportverein Rittmarshausen/Waterloo e.V.         | Werner Lormis                                   | Gartestraße 25, Rittmarshausen           | 0 55 08/85 84    |
| Männergesangverein „Eintracht“ Rittmarshausen          | Volker Heinemann                                | Gartestraße 62, Rittmarshausen           | 0 55 08/83 47    |
| Schützenverein Rittmarshausen (v. 1925)                | Reinhard Lesser                                 | Mahneberg 7, Rittmarshausen              | 0 55 08/92 12 8  |
| Kleingartenverein Gartetal e.V.                        | Erich Fuge                                      | Birkenweg 1, Rittmarshausen              | 0 55 08/84 11    |
| Posaunenchor siehe Beienrode u. Kerstlingerode         |   |  |                  |
| Reitverein Rittmarshausen                              | Dr. Dieter Bönitz                               | Gartestraße 64, Rittmarshausen           | 0 55 08/81 18    |



| Verein                                     | Vorsitzende/r                      | Anschrift   | Telefon                           |
|--|------------------------------------|---|-----------------------------------|
| <b>Sattenhausen</b>                        |                                    |   |                                   |
| Kriegerkameradschaft Sattenhausen von 1878 | N.N.                               |   |                                   |
| Chorgemeinschaft Sattenhausen              |                                    |   |                                   |
| Ansprechpartner:                           | Wolfgang Rümenapf<br>Markus Kamper | Obere Straße 15, Sattenhausen<br>Stadtweg 1,<br>37136 Landolfshausen-Mackenrode | 0 55 08/84 44<br>0 55 07/97 98 67 |
| VfB Sattenhausen von 1921 e.V.             | Petra Brandenburg                  | Obere Straße 9, Sattenhausen  | 0 55 08/236                       |
| Schützenverein Sattenhausen von 1954 e.V.  | Emil Papke                         | Wasserfurth 5, Sattenhausen   | 0 55 08/421                       |
| Zigarrenclub „Brasil“ Sattenhausen e.V.    | Bernd Rümenapf                     | Rasenweg 5, Sattenhausen  | 0 55 08/99 97 13                  |
| Junggesellenverein Sattenhausen e.V.       | Benny Hüpsel                       | Wasserfurth 19, Sattenhausen  | 0 55 08/92 33 58                  |

## Weißenborn

Sportverein Bischhausen/Weißenborn siehe Bischhausen

|                           |                   |                                |               |
|---------------------------|-------------------|--------------------------------|---------------|
| Schützenverein Weißenborn | Werner Böning     | Langentalstraße 19, Weißenborn | 0 55 08/83 28 |
| Gesangverein Weißenborn   | Heinrich Ehbrecht | Langentalstraße 2, Weißenborn  | 0 55 08/492   |

## Wöllmarshausen

|  |                       |                                  |               |
|--|-----------------------|----------------------------------|---------------|
| Schützenverein e.V. Wöllmarshausen (v. 1948) | Winfried Mönlich      | Vor dem Berge 5, Wöllmarshausen  | 0 55 08/658   |
| Herrenkegelclub „Gut Holz“                   | Claus-Dieter Wölk     | Gartestraße 41, Rittmarshausen   | 0 55 08/14 59 |
| TTV Wöllmarshausen                           | Hans-Joachim Klabunde | Auf dem Berge 4, Wöllmarshausen  | 0 55 08/88 84 |
| Seniorenclub Wöllmarshausen                  | Helene Heise          | Auf dem Berge 10, Wöllmarshausen | 0 55 08/87 46 |
| Verein zur örtlichen Verbundenheit           | Siegfried Klabunde    | Eichengrund 2, Wöllmarshausen    | 0 55 08/87 55 |

**Teamzentrum für Hund & Mensch** · F. Jagielka · 37130 Gleichen-Reinh. · Breslauer Weg 2  
Tel.01 71 - 1 81 40 04 · 0 55 92 - 59 07 38 · [www.hundeschule-gleichen.de](http://www.hundeschule-gleichen.de)



AGENDA-Fest und Bauernmarkt



Schlossanlage in Rittmarshausen



## SPARKASSEN UND BANKEN

### Bezeichnung

Sparkasse Göttingen

Zweigstellen: Reinhausen

Rittmarshausen

Raiffeisenbank Rosdorf eG, Rittmarshausen

Klein Lengden

Volksbank EG Dransfeld – Staufenberg

Zweigstelle: Bremke

### Telefon

05 51/40 50

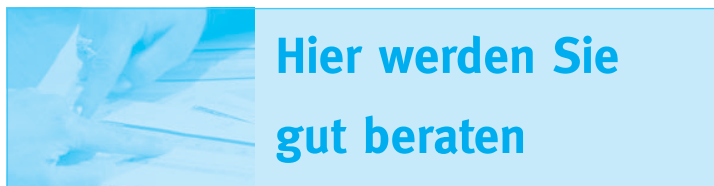
05 51/40 51 23 10

05 51/40 51 26 10

0 55 08/777

0 55 08/99 96 90

0 55 92/12 31



Hier werden Sie  
gut beraten

Steuerwissen ist  
Geld!



Wir setzen unser Wissen und unsere Erfahrung zu Ihrem Vorteil ein und erstellen Ihre

### Einkommensteuererklärung,

bei Einkünften ausschließlich aus nichtselbstständiger Arbeit, Renten und Versorgungsbezügen.

Nur im Rahmen einer Mitgliedschaft.

#### Beratungsstelle:

Ischenröder Straße 1, Gleichen-Bremke  
Leiterin:

Claudia Baete, Dipl.-Betriebswirtin (FH)  
Tel.: 05592/ 92 74 98

Bei Bedarf Hausbesuch!

Kostenloses Info-Tel.: 08 00-1 81 76 16  
E-Mail: info@vlh.de, www.vlh.de

## Naturparadies Haus und Garten



Vom Hochhaus  
bis zum  
Gartenhäuschen

Wie Sie sich Ihr  
eigenes Paradies zu  
Hause schaffen,  
erfahren Sie für

6,60 € in Briefmarken im umfangreichen **LBV-Broschürenpaket "Haus & Garten"**

Landesbund für Vogelschutz  
in Bayern e.V.

91161 Hilpoltstein  
Tel.: 09174/4775-0

www.lbv.de



## DR. JUR. CHRISTIAN LAACK FACHANWALT FÜR ARBEITSRECHT PERSONALBERATUNG

ALLERBERG 28 – 37130 GLEICHEN-REINHAUSEN  
FONE: 05592-416 – FAX: 05592-999969 – EMAIL: calaack@t-online.de

## RECHTSANWÄLTIN UND NOTARIN FRIEDERIKE BRÜNING

Bürozeiten:

Mo., Di. und Do. 9–18 Uhr

Mi. und Fr. 9–13 Uhr und nach Vereinbarung

Telefon 0 55 92/3 90

Telefax 0 55 92/3 80

e-Mail friederike.bruening@t-online.de

Tätigkeitsschwerpunkte  
Grundstücks-, Erb-, Familien-, Miet-, Verkehrsrecht  
Interessenschwerpunkte  
Arzthaftungs- und Landwirtschaftsrecht

37130  
GLEICHEN

-Reinhausen  
Waldstraße 5a

## SONSTIGE BEHÖRDEN UND DIENSTSTELLEN



| Bezeichnung                                | Anschrift                      | Telefon          |
|--|--------------------------------|------------------|
| Nieders. Landesforsten Forstamt Reinhausen | Kirchberg 10, Reinhausen       | 0 55 92/9 06 20  |
| Polizeistation Friedland (OT Gr. Schneen)  | Teichstraße 9, 37133 Friedland | 0 55 04/93 79 00 |
| Polizei Außenstelle Gleichen               | Rosental 2, Reinhausen         | 0 55 92/16 53    |

## TERMINVORSCHAU

Der aktuelle Veranstaltungskalender wird jeweils zum ersten eines Monats im Mitteilungsblatt der Gemeinde Gleichen veröffentlicht. Er kann auch im Internet unter [www.gleichen.de](http://www.gleichen.de) / Veranstaltungen eingesehen werden.



Historische Spinnerei Gartetal



Blick auf die Gemeinde Gleichen



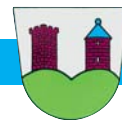
## NOTRUFTAFEL

|   | Telefon          |
|---|------------------|
| Polizeinotruf   | 1 10             |
| Feuer- und Rettungsdienst   | 1 12             |
| Krankentransport  |                  |
| ASB – Arbeiter Samariter Bund   | 05 51/9 69 86    |
| DRK – Deutsches Rotes Kreuz   | 05 51/3 89 03 50 |
| JUH – Johanniter-Unfall-Hilfe   | 05 51/1 92 14    |
| Polizeistation Friedland  | 0 55 04/93 79 00 |
| Polizeiaußenstelle Gleichien  | 0 55 92/16 53    |
| Berufsfeuerwehr Göttingen   | 05 51/7 07 50    |
| Anruf-Sammel-Taxi<br>(AST-Zentrale Göttingen, Anruf 45 Min. vor der gewünschten Zeit) | 05 51/3 40 34    |

Die Telefone in den Telefonzellen sind mit einem gebührenfreien Notruf über die Nummern 110 und 112 ausgestattet.  
Bei einem Totalausfall des Telefonnetzes kann der Notruf durch die Ortsfeuerwehr über Funk vermittelt werden.

|  |   |
|--|---|
| <b>BESTATTUNGSINSTITUT</b>   | Bestattungsvorsorge<br>Beratung   |
|  | Erd-, Feuer-, See- und<br>Naturbestattungen                                 |
| <b>GÜNTHER<br/>REINHAUSEN</b>  | Trauerdrucksachen   |
| Tel.: 0 55 92 - 6 83<br>Fax: 0 55 92 - 6 63<br>Mobil: 01 71 - 4 82 11 01           | Überführungen aller Art<br>auch zu den Friedhöfen<br>der Stadt u. Nebenorte |
| 37130 Gleichien-Reinhausen · Waldstr. 12   | Erledigung aller<br>Formalitäten  |
|  | Tag- und Nachtdienst  |

|   |
|---|
| <b>Hampe<br/>Bestattungen</b><br><i>www.hampe-bestattungen.de</i> |
| <b>ERD-, FEUER-, SEE- UND NATURBESTATTUNGEN</b>                   |
| Vorsorge und Beratung <b>kostenlos</b><br>kompetent und bezahlbar |
| Zur Alten Ziegelei 2a, 37130 Groß Lengden                         |
| <b>24 STUNDEN 05508-979854</b>                                    |



## Mathias Lindstedt

Sportmedizin / Akupunktur

### Facharzt für Allgemeinmedizin

Akad. Lehrpraxis d Univ.Göttingen  
Haspel 8  
37130 Gleichen - Bremke  
Waldstr. 23, Reinhausen  
Tel.05592 / 444  
Rezepttelefon 05592 / 466  
0700Lindstedt - 070054637833  
Fax.05592 466



## Karola Lindstedt

Praxis für Krankengymnastik und Massage  
**Lymphdrainage, Bindegewebsmassage**  
*Schlingentisch, Migräne-, Stäbchen-,therapie*  
Wärmetherapie, Moor, Heissluft, Kältetherapie  
medizinische und diabetische Fusspflege  
alle Therapien auch als Hausbesuche

Telefon:05592 / 1861

Fax: 05592 / 1810

E-mail:mail@praxis-bremke.de

Haspel 8, 37130 Bremke

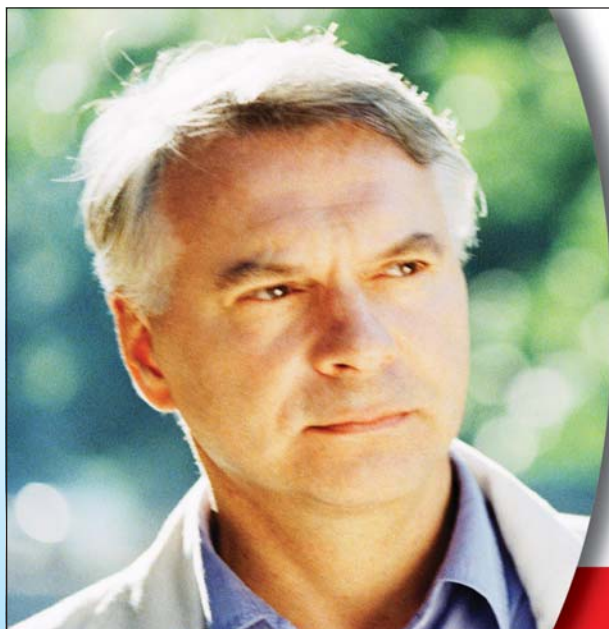


rund um die Uhr

Für Privatversicherte  
und Selbstzahler

**Arzt Ruf**  
**01 80 50-**  
**19257**

Internet: [www.arzt-ruf.de](http://www.arzt-ruf.de)  
**Privatärztlicher Notdienst**



**Vertrauen schaffen durch Informationen**  
– zum Wohle der Patienten.

**Ihr Einblick in die Kliniken Deutschlands.**

- Einblick in Ihre Klinik
- Medizinische Fachbegriffe
- Infos zum Klinikaufenthalt
- Infos zu vielen Gesundheitsthemen
- Patientenschutz
- Branchenverzeichnis der Geschäftspartner und Dienstleister im Einzugsgebiet Ihrer Klinik

[www.klinikinfo.de](http://www.klinikinfo.de)

# HAUS ST. GEORG



Heimat - Professionalität - Qualität

Vollstationäre Pflege  
(einschl. Schwerstpflege)  
Kurzzeit- & Verhinderungspflege  
Krankenpflege & Rehabilitation

Physiotherapie (Krankengymnastik & Massage)

Betreutes Wohnen / Seniorenwohnanlage

Ambulante Pflege & Betreuungsangebote

Essen auf Rädern & Partyservice

Tannenweg 1a, 37115 Dud.-Nesselröden

Tel.: 05527/843-0; Fax: 05527/843-105

info@haus-st-georg.de



[www.haus-st-georg.de](http://www.haus-st-georg.de)

[www.apo-geismar.de](http://www.apo-geismar.de)

## Apotheke dr. anschütz in Geismar

Apotheker Dr. med. Martin Anschütz

Deutsche Post

Göttingen-Geismar  
im Haus  
Apotheke dr. anschütz  
Hauptstraße 23a

Unser kostenloser Ausfahrtdienst  
liefert 2 x täglich an alle Ortsteile  
der Gemeinde Gleichen.

Sammeln Sie unsere Apothekentaler –  
tolle Prämien warten auf Sie!

Hauptstraße 23a  
37083 Göttingen-Geismar  
Telefon 05 51 / 50 07 80  
[www.apo-geismar.de](http://www.apo-geismar.de)

Öffnungszeiten:  
Montag-Freitag: 8.00-19.00 Uhr  
Samstag: 8.00-13.00 Uhr  
E-mail: [info@apo-geismar.de](mailto:info@apo-geismar.de)



- Sanitärinstallation
- Heizungsbau
- Hausmeisterservice
- Klempnerei
- Fliesenverlegung
- Raumausstattung

Matthias Börsch · Im Tiefen Weg 27 · 37130 Gleichen · Tel. 05508/999630 · Mobil 0171/4264456

- BAUKLEMPNEREI ●
- REPARATUREN ●
- ZIMMEREI ●
- NOTDIENST ●
- BEDACHUNGEN
- SCHORNSTEINBAU
- TROCKENBAU
- SOLARANLAGEN

AUF DEM ANGER 1  
37130 GLEICHEN

TEL: 0551/79 53 75

INH: BERND KLINGE  
DACHDECKERMEISTER

**Weiss  
Dach & Wand**