

Stadt
Wegberg
... lebendige Nähe



STADTENTWICKLUNGSGESELLSCHAFT DER STADT WEGBERG mbH

Ihr Ansprechpartner in allen Grundstücksfragen!

**Verkauf von erschlossenen
Gewerbeflächen im Gewerbe-
und Industriepark Wildenrath**

**Erschlossene Baugrundstücke
in reizvollen Lagen zu einem
fairen Preis**

**In den Baugebieten im Jenngesfeld,
2. Bauabschnitt, in Wildenrath und
Arsbeck „Auf dem Kamp“ bieten wir
Grundstücke zwischen ca. 400-600 qm
zur freistehenden Bebauung an**

**Kaufpreis für erschlossene Grundstücke:
110,- €/qm sowie Nachlass für
Familien mit Kindern**

**Erzielte Gewinne kommen den Bürgern zu Gute für den Erhalt und die
Verbesserung z. B. von Kindergärten, Schulen, Straßen und Grünanlagen.**

Bahnhofstraße 22 · 41844 Wegberg · Tel.: 0 24 34/92 78 70 · Fax: 0 24 34/92 78 74

ANSPRECHPARTNER: Eduard Schneider (Geschäftsführer) · Theo Schmitz · Petra Ritter · Hans Peter Wilms · Mo.-Fr. 8.30-12.30 Uhr · Mo., Di., Do. 16-18 Uhr

Herzlich grüße ich Gäste und Besucher unserer Stadt,



insbesondere heiße ich Neubürgerinnen und Neubürger herzlich willkommen.

Ich hoffe, diese Broschüre ist für Sie Orientierungshilfe und Wegweiser. Das, was Sie an Wissenswertem über die Geschichte der Stadt Wegberg, über ihre Struktur und ihre Sehenswürdigkeiten dazu finden, soll Ihnen helfen, unsere Stadt näher kennenzulernen.

Verständlicherweise können die wenigen Seiten nur einen groben Überblick geben. Weitere detaillierte Auskünfte geben Ihnen gerne die Mitarbeiterinnen und Mitarbeiter im Rathaus; selbstver-

ständig stehe auch ich Ihnen als Gesprächspartnerin zur Verfügung.

Ich hoffe, dass Sie sich schnell in unserer Stadt zurecht finden und sich gerne in Wegberg aufhalten bzw. hier leben.

Mit freundlichen Grüßen



Hedwig Klein
Bürgermeisterin

Metallbau Theissen



- Türen
- Fenster
- Fassaden
- Rolltore
- Überdachungen
- Wintergärten
- Brandschutztüren
- Schlosserarbeiten
- Geländer in Edelstahl

In Tüschbroich 43 • 41844 Wegberg • Telefon 02434/9885-0 • Telefax 02434/7354
www.Metallbau-Theissen.de • mail@Metallbau-Theissen.de

Von der Planung bis zur Ausführung –
wir sind die richtigen Partner

BRINGT **LEBEN** IN IHRE KÜCHE



LAGUNE & GIRO
DIE RUNDE KÜCHE



ARCOS

INDIVIDUELLE LÖSUNGEN

- Lösungen nach Ihrem Maß und Bedarf
- 5 Jahre Garantie auf Möbel



HORIZON

GROSSE AUSWAHL

- Designerküchen
- große Vielfalt
- über 350 unterschiedliche Fronten
- Variationsmöglichkeiten in Granit, Keramik, Kunststein, Glas

TISCHE UND STÜHLE – DIE PASSEN!

- Farben, Formen und Materialien, passend zu Ihrem Küchendekor
- zahllose Möglichkeiten: Naturholz, Glanzlack, Vinyl, Geflecht oder Polster

Hüttner.
KÜCHEN & AMBIENTE

Hüttner.
NEU WOHNEN & AMBIENTE

Exklusivpartner von



Über 450x weltweit

Hüttner GmbH

Erkelenzer Str. 123
41849 Wassenberg

Fon +49 (0) 24 32 - 893 299
Fax +49 (0) 24 32 - 893 799

info@huettner-kuechen.de
www.huettner-kuechen.de

*Keine Beratung, kein Verkauf.

Jeden 1. Sonntag
Schaustag 13-17 Uhr*

ALLERFEINSTE KÜCHENTECHNIK: **Miele** Küppersbusch **BOSCH**

Inhalt	Seite
Grußwort der Bürgermeisterin	1
Impressum	5
Branchenverzeichnis	7
Geschichte und Gegenwart	8
Sehenswürdigkeiten und Ausflugsziele	11
Infrastruktur	13
Zahlen · Daten · Fakten	15
Rat der Stadt Wegberg	17
Behördliche Einrichtungen	19
Bürgerservice	21
Bautechnische Abteilungen	23

Fortsetzung auf Seite 5



Fahrradfreundliches Wegberg

BERKMANNNS

Antriebe GmbH



Ihr Partner für Antriebstechnik

Roermonder Bahn 25
41844 Wegberg
Telefon (0 24 36) 20 01
Telefax (0 24 36) 29 74
E-Mail: berkmanns-antriebe@01019freenet.de

stroms

RAUMAUSSTATTUNG

Hauptstraße 45
41844 Wegberg
Tel. 0 24 34 - 10 76
Fax 0 24 34 - 2 55 58
E-Mail: info@stroms.de
web: www.stroms.de

++ Gardinen ++ Dekostoffe ++ Bodenbeläge ++ Sonnenschutz ++
++ Polstern ++ Tapeten ++ Reinigungsservice ++ Parkett u. Korkbeläge ++
++ Teppiche ++ eigenes Nähatelier ++ Beratung u. Verarbeitung ++



Unsere Leistungen:

Steildach - Eindeckungen
Flachdach - Abdichtungen
Klempnerarbeiten
Fassaden - Verkleidungen
Metall - Eindeckungen
Reparaturen / Sanierungen

Friedrich-List-Allee 70
41844 Wegberg-Wildenrath
Telefon: 0 24 32 / 9 80 90
Telefax: 0 24 32 / 9 80 91 0
E-Mail: info@baltres-bedachungen.de
Internet: www.BALTES-BEDACHUNGEN.de



■ Fassadengestaltung
■ Vollwärmeschutz
■ Maler- & Lackierarbeiten
■ Bodenbeläge

M A L E R B E T R I E B

Kahrbahn 42 · 41844 Wegberg
Telefon 0 24 34/76 30
Mobil 01 73/8 60 90 09
eMail willibertBonus@t-online.de

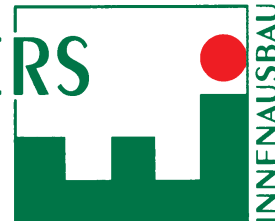
Kompetente Partner



Instandhaltung- und
Industrieservice GmbH

Telefon: 02434/3057 – Telefax: 02434/3058
41844 Wegberg – Spielburgweg 25-27

Wir sind die **WEYERS**
Schreiner



- EINBAUSCHRÄNKE
- OBJEKTEINRICHTUNG
- TISCHLEREI
- TÜRELEMENTE
- FEUERSCHUTZELEMENTE

☎ 0049 (24 34)- 50 23
☎ 0049 (24 34)- 56 03
E-Mail: info@w-weyers.de
Internet: www.w-weyers.de

Krefelder Straße 1
41844 Wegberg-Merbeck

Inhalt	Seite
Überörtliche Verwaltungen	25
Wochenmarkt	25
Schulen	26
Kindergärten	27
Jugendheime / Betreuungseinrichtung / Jugendbildungsstätte	27
Kirchen und religiöse Gemeinschaften	28
Gesundheitswesen · Ärzte	28
Apotheken	33
Krankenhaus	33
Pflegeheime	33
Soziale Einrichtungen	35
Bäder	35
Museen und Ausstellungen	36
Vereine · Verbände	37
Dorfgemeinschaften · Wohngemeinschaften	41
Versorgung	42
Notrufe	43
Unterkunftsmöglichkeiten	43

IMPRESSUM

Herausgegeben in Zusammenarbeit mit der Trägerschaft. Änderungswünsche, Anregungen und Ergänzungen für die nächste Auflage dieser Broschüre nimmt die Verwaltung oder das zuständige Amt entgegen. Titel, Umschlaggestaltung sowie Art und Anordnung des Inhalts sind zugunsten des jeweiligen Inhabers dieser Rechte urheberrechtlich geschützt. Nachdruck und Übersetzungen sind – auch auszugsweise – nicht gestattet. Nachdruck oder Reproduktion, gleich welcher Art, ob Fotokopie, Mikrofilm, Datenerfassung, Datenträger oder Online nur mit schriftlicher Genehmigung des Verlages.

In unserem Verlag erscheinen

Produkte zu den Themen:

- Bürgerinformationen
- Klinik- und Gesundheitsinformationen
- Senioren und Soziales
- Kinder und Schule
- Bildung und Ausbildung
- Bau und Handwerk
- Dokumentationen

Fotos:

Franz Weide, Heinz Esser,
Stadt Wegberg

Infos auch im Internet:

www.alles-deutschland.de
www.sen-info.de
www.klinikinfo.de
www.zukunftschancen.de

41837050/10. Auflage/2008



WEKA info verlag gmbh

Lechstraße 2
D-86415 Mering
Telefon +49 (0) 82 33 / 384-0
Telefax +49 (0) 82 33 / 384-1 03
info@weka-info.de
www.weka-info.de

BÜCHHOLZ

MALERMEISTER

K. Buchholz Tel. 02434 / 928032
Prämienstr. 126 Fax 02434 / 928033
41844 Wegberg Mobil 0171 / 6218370

LITHOCOM

Beecker Str. 62
41844 Wegberg

Telefon 02434-979010
Fax 02434-979015
ISDN 02434-928210
E-Mail: lithocom@t-online.de

- Digitale Druckvorstufe
- Digitaldruck
- Farbkopien
- Satz und Gestaltung
- Visitenkarten
- Bildbearbeitung
- Filmbelichtung
- Flyer
- Digital-Scans

Versicherungsbüro Hans-Willi Backhaus



Versicherungsfachmann (BwV) In Tüschbroich 14
41844 Wegberg
Generalvertreter der Telefon 0 24 34.59 20
Allianz Versicherungs-AG Telefax 0 24 34.92 80 52
hans-willi.backhaus@allianz.de



Udo Waldschläger

In Balkhoven 10 · 41844 Wegberg · Telefon: (0 24 34) 2 58 60
Fax: (0 24 34) 2 50 32 · Mobil: (01 72) 8 29 03 20

COENEN

Gartenidylle in Naturstein

Natursteinhandel

Friedrich-List-Allee 2
41844 Wegberg- Wildenrath
www.natursteinhandel-coenen.de
Tel. 0 24 32 / 9 34 60 60 Fax 9 34 60 62
Mobil: 0170 / 7521622
Öffnungszeiten: Mo-Fr. 9.00 - 17.00 Sa. 9.00 - 14.00

Natursteinplatten u. Fliesen
Natur- Trockenmauer
Edelsplitte, Brunnen, Bänke usw.
Beratung und Verkauf
Große Ausstellung

Beton-Produkte (Holcim)
Betonpflaster / Betonplatten
versch. Formate und Farben
Zaunanlagen / Tore(Adronit)
Zusatzprodukte

Wir danken Ihnen für die
gute Zusammenarbeit



Ihr WEKA info verlag

www.photocase.de

CLAUDIA RÜBENER

Rechtsanwältin

Angerweg 4 · 41844 Wegberg-Rickelrath
Telefon: 0 24 34 / 9 93 89 44
Telefax: 0 24 34 / 9 93 89 45

kanzlei@claudia-ruebener.de · www.ra-ruebener.de

CLAUDIA RÜBENER

KFZ - Sachverständiger

W
ilfried
H
onnes

In Gerichhausen 37
41844 Wegberg

Mob. 0174/9899706

Tel.: 02434/4721, Fax: 02434/926407

www.KFZSVHannes.de, E-Mail: Gutachten@KFZSVHannes.de

Sachverständiger für
KFZ-Schaden- und Wertgutachten

Liebe Leserinnen, liebe Leser! Sie finden hier eine wertvolle Einkaufshilfe: einen Querschnitt leistungsfähiger Betriebe aus Handel, Gewerbe und Industrie, alphabetisch geordnet. Alle diese Betriebe haben die kostenlose Verteilung Ihrer Broschüre ermöglicht.

Branche	Seite	Branche	Seite	Branche	Seite	Branche	Seite
24-h-Notruf	42	Elektro	42	Industriemontage	4	Regenerative Energie	6
Alten- und Pflegeheime	32, 34	Energiesparend Bauen	20	Insektenschutzgitter	7	Restaurants	10, 44
Anglerbedarf und -zubehör	16	Energieversorgung	U3	Instrumente – Noten – Zubehör	26	Röllladen / Markisen	23
Antriebstechnik	4	Erholung	10	Jugendsalon	26	Sachverständiger	6
Anwaltskanzlei	6	Estrich	22	Kapitalanlagen	14	Sanierung	9
Apotheke	33	Existenzgründungsberatung	23	Kegelbahnen	9, 10	Schlosserei	2, 4, 14
Architekturbüro	14	Fahrräder	12	Kfz-Sachverständiger	6	Schlüsselfertiges Bauen	14
Augenärzte	29	Familienpflege	34	Kfz-Werkstatt	9	Schreibwaren	26
Augenoptik	9, 29	Fenster / Türen	23	Kleintierpraxis	29	Schreinerei	4
Autohaus	9	Fertigmörtel	20	Kosmetik-Praxis	29	Seniorenheime	32, 34
Banken	22, 24	Finanzdienstleistungen	22, 24	Kranken- und Altenpflege	34	Servicebüro	20, 31
Bauelemente	33	Fleischerei	16	Küchen	2	Stadtentwicklungsgesellschaft	U2
Bausparen – Finanzieren	14, 18	Freizeit	10	Lichtschachtabdeckungen	7	Stahlhandel	33
Bauwerksabdichtung	22	Friseursalon	26	Malerbetrieb	4	Steuerberater	9, 23
Beauty-Praxis	29	Gardinen	4	Malermeister	6	Tagespflege	34
Bedachungen	4, 9, 22	Garten- und Landschaftsbau	6	Maschinenbau	4	Tierarzt	29
Bestellungen	42	Gartenholz	7	Metallbau	2, 14	Verkehr	U3
Beton	20	Gartenrestaurant – Saal	10	Musikschule	26	Versicherungen	6, 14, 18, 20, 31
Betreutes Wohnen	34	Gaststätten	9, 10, 44	Natursteinhandel	6	Verzinkerei	15
Bodenbeläge	6	Gesundheitsberatung	33	Optik	9, 29	Wärmeschutz	4
Brandschutztüren	4	Grafik-Design	6	Party-Service	16	Wasserversorgung	42
Buchführung	9	Häutehandelsgesellschaft	15	Pension	10	Weinstube	10
Buchhandlung	26	Heizung / Sanitär	6	Pulverbeschichtung	15	Wertermittlung	22
Bundeskegelbahn	9	Hofladen	24	Putenfarm	24	Wohnen	2
Cafés	10	Hotels	10, 44	Radsport	12	Zäune	7
Dachdecker	4, 9, 22	Immobilien	22	Raumausstattung	4	Zoohandlung	16
Druckerei	6	Industrieböden	22	Rechtsanwälte	6, U4		

U= Umschlagseite

Ihr Ansprechpartner in Ihrer Nähe!

Peter Heggen

**Insektenschutz – Lichtschachtabdeckungen
Dachfensterrollladen – Wintergartenrollladen**

Zur Bischofsmühle 15 · 41844 Wegberg
Tel. 0 24 34 - 9 27 22 93 · Fax 0 24 34 - 9 27 22 84
Mobil 01 71 - 40 41 459 · E-Mail: peter-heggen@t-online.de

Gutes Holz für Ihren Garten

**Zäune, Palisaden, Terrassenhölzer, Rankgitter
und all das, was Ihrem Garten gut steht.**



Venloer Str. 131-133 · Wegberg · fon (02434) 928580



Wegberg, nördlichste Stadt des Kreises Heinsberg, kann auf eine mehr als tausendjährige Geschichte zurückblicken. Unter dem Namen „Berck“ wurde Wegberg erstmals in einer Urkunde Otto I. aus dem Jahre 966 erwähnt. Der heutige Name „Wegberg“ entstand etwa im 14. Jahrhundert und erklärt sich aus der Lage des Ortes an einer alten Römerstraße. Verschiedene Burg- und Wehranlagen (Motten), zum Teil vollwertig, zum Teil noch als



Event in der Innenstadt

Ruine vorhanden oder aber nur noch anhand von Geländeänderungen zu erahnen, legen Zeugnis dafür ab, dass der Raum Wegberg Schnittpunkt kriegerischer und räuberischer Streifzüge war. Ein berühmter und heute noch im Volksmund mit abenteuerlichen Anekdoten verbundener Stützpunkt war die Raubritterburg in Griepkoven. Die damals stark befestigte, mit Mauern und Sumpfgräben umgebene Burg galt lange Zeit als uneinnehmbar, wurde aber 1354 nach längerer Belagerung zerstört. Heute weist nur noch ein kleiner Erdhügel auf den ehe-

maligen Standort hin. Die Gemeinde Wegberg gehörte seit 1543 teils dem Herzogtum Geldern und teils dem Herzogtum Jülich an. Die Grenze verlief mitten durch den Ort und wurde gebildet durch die Schwalm und den Beeckbach. Wegberg hatte damals zwei Bürgermeister und zwei Verwaltungen. Erst 1816 – in preußischer Zeit – wurde diese Grenze endgültig aufgehoben. 1935 wurden die früheren Gemeinden Beeck und Wegberg zusammengeschlossen. Wegberg in der heutigen Form entstand im Rahmen der kommunalen Neugliederung zum 1. Januar 1972. Am 5. Juni 1973 wurde Wegberg das Recht verliehen, die Bezeichnung „Stadt“ zu führen. Die Stadt Wegberg umfasst ein Gebiet von nahezu 85 qkm mit insgesamt 40 Ortschaften und fast 30.000 Einwohnern. Hinzu kommen britische und niederländische Soldaten, die mit ihren Familien in Wegberg ihre zweite Heimat gefunden haben.

Die wirtschaftliche Entwicklung der Stadt konnte bisher mit gutem Erfolg vorangetrieben werden. Leistungsfähige Betriebe bieten sichere Arbeitsplätze. Durch ein zusätzliches Angebot an Gewerbeflächen und die Wirtschaftsförderung der Stadt sollen weitere Arbeitsplätze geschaffen, Auspendlerüberschuss abgebaut und die Zentralität der Stadt gefestigt werden.

An herausragender Stelle ist hier die Entwicklung des früheren Flugplatzgeländes Wildenrath zu einem internationalen Kompetenzzentrum für Bahntechnologie mit angegliedertem Industrie- und Gewerbepark zu nennen. Um diesen wirtschaftlichen Standort für Investoren und Besucher noch attraktiver und interessanter zu machen, wurde das **ListZentrum** errichtet. Dieses Gebäude stellt mit Konferenz- und Seminarräumen, einem repräsentativen Foyer sowie dem **Hotel Esplanade** samt Restaurant, Bar und Biergarten eine ideale Umgebung für Tagungen und Konferenzen in klassisch moderner Atmosphäre dar. Weiterhin bietet das ListZentrum für Fachbesucher und technik- wie naturinteressierte Touristen die Möglichkeit, sich in der Bionik-Ausstellung (Zukunftstechnik lernt von der Natur) des Naturparkzentrums Wildenrath zu informieren. Die abwechslungsreiche Landschaft in und um Wegberg hat dazu geführt, dass fast das gesamte Stadtgebiet zum internationalen Naturpark Maas – Schwalm – Nette gehört. Auf einem wei-

Simone Wolf

Steuerberaterin
Diplom-Finanzwirtin

Am Friedhof 39, 41844 Wegberg
Fon: 02434 - 925 646, Fax: 02434 - 925 844
Mobil: 0177 - 5470526, E-Mail: wolf.sudmann@gmx.de



Autohaus HANISCH

Johannes-Pellen-Straße 16 Stockumer Weg 2
41844 Wegberg/Rath-Anhoven 41836 Hückelhoven
Telefon: (0 24 31) 9 77 09-0 Telefon: (0 24 33) 24 58
Telefax: (0 24 31) 9 77 09-22 Telefax: (0 24 33) 26 03

www.autohaus-hanisch.de

GASTSTÄTTE BEECKERWALD

- GUTBÜRGERLICHE KÜCHE
- BIERGÄRTEN
- 3 BUNDESKEGELBAHNEN
- RÄUMLICHKEITEN FÜR 60 PERSONEN



beeckerwald@online.de

INHABER: MONIKA KRUSE
FICHTENWEG 20
41844 WEGBERG
02434 9926122



Wir beraten Sie gerne

- BALKONSANIERUNGEN
- ÜBERDACHUNGEN
- DACHFENSTER
- FASSADENBAU
- BEDACHUNGEN
- BAUKLEMPNEREI
- FLACHDACHBAU
- SANIERUNG



KÖRFER
BEDACHUNGEN
MEISTERBETRIEB

Bergstraße 28-36
41844 Wegberg
Telefon 0 24 34 / 45 44
Telefax 0 24 34 / 2 56 30
E-Mail: info@koerfer-dach.de

Kompetente Partner in der Region stellen sich vor



OPTIK ALBERTY

Inh. Christoph Janßen
– Augenoptikermeister –

Optimiertes Sehen. Optimaler Service.

Das erste und einzige

ZEISS-RELAXED-VISION-CENTER

in Wegberg

Ihr Spezialist für optimales Sehen.

www.optik-alberty.de

Beecker Str. 27 · 41844 Wegberg · Fon 0 24 34 / 34 14

durchgehend
geöffnet!



We make it visible.

Restaurant Rochusstube Lisges



- Gutbürgerliche Küche
- Täglich preiswerter Mittagstisch
- Familienfeiern, Jubiläen, Hochzeiten etc.

Wildenrather Straße 2-4 · 41844 Wegberg-Dalheim
Telefon 0 24 36 / 12 87 · Telefax 0 24 36 / 14 77 · www.rochusstube.de



Roermonder Straße 36
41812 Erkelenz
Tel. 0 24 31 / 94 42 60
www.oerather-muehle.de

Oerather Mühle
bei Erkelenz

- Saal für Feierlichkeiten bis 200 Personen
- 2 Kegelbahnen



Zum Thomeshof 27
41844 Wegberg-Schwaam
Telefon: 0 24 34 / 99 22 30
www.thomeshof.de



Hotel - Restaurant Esser

Wegberg-Kipshoven
Telefon 0 21 61 / 58 62-0
www.hotel-esser.de



Tüschbroicher Mühle

Es erwartet Sie gehobene Gastlichkeit mit leichter regionaler Küche, die sich an den Jahreszeiten orientiert.

Wir bieten Ihnen:

- das à-la-carte Restaurant
- Tagungsräume bis 40 Personen
- Gesellschaftsräume bis 130 Personen
- die große Schloßterrasse
- den geselligen Biergarten

und für unseren kleinen Gäste eine 18-Loch-Minigolfanlage, bunte Ruderboote und einen Kinderspielplatz

Tüschbroicher Mühle - Gerdeshamer Strasse 1 · 41844 Wegberg
Tel.: 0 24 34 / 42 80 · Fax: 0 24 34 / 2 59 17
www.tueschbroicher-muehle.de



Zum Nussbaum

die Rickelrather Weinstube

Herzlich Willkommen

in rustikalem Ambiente zu
ausgesuchten Weinen,
Flammkuchen, deutschen und
europäischen Spezialitäten
sowie saisonalen Tagesgerichten.



Inh. Gudrun Schmidt
Dülkener Str. 86 • 41844 Wegberg - Rickelrath
Tel.: 0 24 34 / 85 89 569

E-Mail: info@zumnussbaum.de • Internet: www.zumnussbaum.de

ten Wegenetz in offenen Feldfluren und ausgedehnten Waldgebieten finden Wanderer, Radwanderer und Reiter ideale Voraussetzungen für Entdeckungs- und Erlebnistouren.



Schrofmühle

In ihrer Funktion als Grenzstadt – rund 8 km Stadtgrenze sind gleichzeitig Staatsgrenze zu den Niederlanden – hat die Stadt Wegberg immer eine wesentliche Aufgabe darin gesehen, freundschaftliche Beziehungen zu den ausländischen Nachbarn zu pflegen. Am 13. November 1971 wurde deshalb die Partnerschaft mit der niederländischen Gemeinde Echt und der belgischen Stadt Maaseik begründet und seitdem in vielfältiger Weise gepflegt. Besondere Erwähnung verdient der Grenzlandring. 1939/40 aus militärisch-strategischen Gründen gebaut, erlangte diese 9 km lange Ringstraße nach dem 2. Weltkrieg internationales Ansehen im Rennsport. Der Grenzlandring galt während dieser Zeit als schnellste Rennstrecke der Welt. Nach einem folgenschweren Unfall aber fand 1952 der Rennsport auf diesem Rundkurs ein jähes Ende. Heute dient der Grenzlandring dem Straßenverkehr. Mit seiner Verteilerfunktion trägt er zu einer optimalen innerstädtischen Verkehrsführung bei.

Sehenswürdigkeiten und Ausflugsziele

Als Bestandteil des internationalen Naturparks „Maas – Schwalm – Nette“ bietet Wegberg vielfältige Wander- und Erholungsmöglichkeiten. Von den zahlreichen Sehenswürdigkeiten und Ausflugszielen sollen nur einige genannt werden, um einen ersten Überblick zu vermitteln. Das Zentrum Wegbergs mit der Pfarrkirche St. Peter und Paul, dem Karmeliterkloster, dem Rathaus und der Burg mit Stadtpark und Mühlenweiher bieten sich als Ausgangspunkt für Wanderungen in die nähere Umgebung an. In südlicher Richtung führt ein Wanderweg schwalmwärts vorbei an der Bischofs- und der Bockenmühle in das Quellgebiet der Schwalm. Hier finden Sie die Tüschbroicher Mühle, das Schloss Tüschbroich, die Ölmühle und die Ulrichskapelle. Bemerkenswert ist auch die „Motte“ (mittelalterliche Wehranlage), die mitten im Weiher liegt. Folgt man der Schwalm in nördlicher Richtung, führt ein herrlicher Wanderweg an der Molzmühle vorbei nach Rickelrath und Schwaam. Das Bild dieser Orte ist geprägt durch die riedgedeckten Fachwerkhäuser. Charakteristisch für das Schwalmgebiet sind die zahlreichen Wassermühlen. Neben den bereits genannten Mühlen liegen am Mühlenbach, der in die Schwalm mündet, noch die Holtmühle, die Busch-Mühle und die Schrofmühle. Die Schrofmühle ist übrigens noch voll funktionsfähig



Mühlenweiher



Haus Wildenrath

und wird interessierten Gruppen vom Eigentümer gerne gezeigt (Tel. 0 24 31 / 26 42). Einige Mühlen wurden in behagliche Gaststätten umgewandelt, die zum Verweilen einladen. An der westlichen Stadtgrenze bieten die ausgedehnten Waldgebiete im Raum Arsbeck – Dalheim – Wildenrath vielfältige Möglichkeiten für längere Wanderungen. Das Meinweggebiet umfasst eine große geschlossene Waldfläche, die sich Übergangslos auf niederländischem Gebiet fortsetzt. Mit gültigem Personalausweis können Sie auf den grenzüberschreitenden Wanderwegen bis in das reizvolle Naturreservat „Meinweg“ mit Heide- und Moorseen auf niederländischer Seite wandern. Von der Dalheimer Mühle, die unmittelbar an der Landesgrenze liegt,

erreicht man in wenigen Minuten das Hochplateau an den ehemaligen Sandbergen, von wo sich ein weiter Ausblick in das Rurtal bietet. Zwischen Dalheim und Arsbeck, im Tal des Helpensteiner Baches, liegt der „Alde Berg“, die größte und besterhaltene „Motte“ des Niederrheins.

Eine Besonderheit ist die NABU Naturschutzstation Haus Wildenrath e. V. im Quellgebiet des Schaagbaches. Diese stellt einen für die weitere Umgebung typischen, naturnahen Ausschnitt der niederrheinischen Landschaft mit ihrer artenreichen Pflanzen- und Tierwelt dar. Das Besucherzentrum erreichen Sie telefonisch unter 0 24 32 / 90 27-40. Der Naturpark ist durch Wanderwege weitläufig erschlossen, ohne die natürliche Eigenart der Landschaft zu stören. Eine Wanderung durch dieses Gebiet lohnt sich zu jeder Jahreszeit. Im östlichen Bereich des Stadtgebietes liegt der kleine Ort Kipshoven mit der Heiligkreuzkapelle aus der Zeit um 1500. Im Zuge einer Renovierung im Jahre 1968 wurden hier Wandmalereien mit der Jahresangabe 1522 entdeckt, die damit zu einem Schlüsselwerk der spätgotischen Wandmalerei des Rheinlandes wurden. Die Kapelle kann nach vorheriger Vereinbarung besichtigt werden (Tel. 0 21 61 / 58 03 13). Sollten Sie auf der Rückfahrt von Kipshoven durch Beeck kommen, wäre ein Abstecher zum Kirchplatz und zur Motte „Haus Beeck“ empfehlenswert. Außerdem lohnt sich hier der Besuch des Flachsmuseums und des Museums für Europäische Volstrachten (Öffnungszeiten und Kontaktadresse im Innenteil). Von überregionaler Bedeutung ist der am letzten Septemberwochenende stattfindende Flachsmarkt mit über 180 Aus-

Van Bronckhorst Bikes
Fahrräder und Zubehör



Beecker Straße 58 · 41844 Wegberg · Tel. 0 24 34 - 80 80 21

www.V-B-Bikes.de

stellern. Nähere Informationen über Wegberg können Sie den beiden Veröffentlichungen „Wegberg im Tal der Mühlen“ ISBN 3934572073 und dem „Heimatbuch der Stadt Wegberg“ entnehmen.

Für den Kurzurlauber bietet der zentral gelegene **Wohnmobil-Stellplatz** neben dem Hallenbad eine ideale Möglichkeit von hier aus Ausflüge zu unternehmen.

Wenn Sie an mehr Informationen über die Stadt oder über die Region interessiert sind, wenden Sie sich bitte an die Touristikinformation im Rathaus Wegberg (Tel. 0 24 34 / 83-1 13 oder 1 15) oder an den Heinsberger Tourist-Service e. V. in Heinsberg (Tel. 0 24 52 / 13 14 15).

Infrastruktur

Die Stadt verfügt über ein großes Angebot an schulischen, sportlichen, sozialen und kulturellen Einrichtungen. Auf einem zentral gelegenen Gelände wurde in Anbindung an den Stadtkern ein großzügiges Schul- und Sportzentrum ausgebaut, in dem neben einer Grundschule die Hauptschule, die Realschule und das Gymnasium untergebracht sind. Hier werden außerdem eine Sporthalle, drei Turnhallen, ein Hallenbad mit vielfältigem Angebot und einer angeschlossenen Liegewiese, ein Stadion mit Trainingsplatz und eine Tennisanlage mit zwölf Spielfeldern bereitgehalten. Verschiedene Kleinspielfelder für den Schul- und Freizeitsport runden das Angebot ab. Neben diesem zentralen Schul- und Sportzentrum befinden sich im Stadtgebiet ein Schulkindergarten, sieben Grundschulen, zehn Sportplätze,



Skateranlage mit Basketballfeld



Wohnmobil-Stellplatz

sechs Turnhallen, ein Lehrschwimmbecken, zwei 18-Loch-Golfanlagen, Schießstände für verschiedene Arten des Sportschießens und mehrere Angelgewässer.

Zu den sozialen Einrichtungen gehören ebenso 14 Kindergärten, Jugendheime, ein Kinderdorf mit 100 Heimplätzen, Pflegestationen, Altenpflegeheime, Altagestagesstätten, zahlreiche Altenwohnungen sowie Betreutes Wohnen. Ein Krankenhaus, Ärzte verschiedener Fachdisziplinen und Praxen für heiltherapeutische Anwendungen stellen auf gesundheitlichem Gebiet eine gute Versorgung der Bevölkerung sicher. In diesem Zusammenhang ist auch auf eine leistungsfähige hauptamtlich besetzte Feuerwache und auf einen organisierten Unfallhilfe- und Rettungsdienst hinzuweisen. Alljährlich finden regelmäßig Konzert- und Theaterveranstaltungen statt. In Zusammenarbeit mit der Volkshochschule des Kreises Heinsberg werden daneben verschiedene Kultur- und Bildungsprogramme angeboten. Starke Impulse erhält das vielfältige Kultur- und Gemeinschaftsleben durch Veranstaltungen der weit über 100 traditionsreichen Vereine. Das **Forum Wegberg**, eine Festhalle für Großveranstaltungen im Zentrum der Stadt, bietet die besten Voraussetzungen für kleine und große Kulturevents. Durch die Bundesstraßen 57 und 221, die im Osten und Westen das Stadtgebiet schneiden, und durch verschiedene leistungsfähige Landstraßen ist Wegberg an das überregionale Verkehrsnetz gut angeschlossen. In knapp 15 Autominuten ist von jedem Ort im Stadtgebiet das Bundesautobahnnetz zu erreichen.



JÖRG JAHNKE

Versicherungen ■ Kapitalanlagen ■ Bausparen

Hauptvertretung der AXA Versicherung AG

Oestricher Weg 27 · 41844 Wegberg

Telefon: 0 24 31/90 26 13 · Telefax: 0 24 31/90 26 14

E-Mail: joerg.jahnke@axa.de

www.alles-deutschland.de

Ihre Stadt.
Ihr Leben.
Ihre Seite.

Konzerte, Ausstellungen Sportveranstaltungen, Restaurants, Biergärten, **Alle** Bringdienste **Infos** Sportstudios, Kartbahnen, Schwimmbäder **über** Saunen, **Ihre** Vereine, Hotels, Campingplätze, **Stadt** Ferienwohnungen, Theater Stadtpläne, Routenplaner Fabrikverkäufe, Immobilien, Jobs ...

DE **Eßer**
Derikartz

Metallbau Wirtz GmbH
Fenster Türen Treppen Tore

Ihre kompetenten Handwerker vor Ort:
Dieter Derikartz und Werner Eßer.

Wir begleiten Ihr Bauvorhaben
- ob Neubau oder Altbausanierung -

Selbstverständlich sind für uns:
Zuverlässigkeit und Qualität.

Daher vertreiben wir
ausschließlich Markenfabrikate!

Sind Sie interessiert?
Wir freuen uns auf Sie!

Betrieb: Rather Str. 122
41844 Wegberg / Rath-Anhoven

Anschrift: Rather Str. 107
41844 Wegberg / Rath-Anhoven

Nach der neuesten Wärmeschutzverordnung montieren wir:

- Fenster aus Kunststoff oder Aluminium
- Rollläden mit Motor oder Gurtband
- Haustüren aus Kunststoff oder Aluminium

Unser Programm umfasst weiter:

- Garagentore - Garagentüren - Fertiggaragen
- Treppen - Treppengeländer
- Terrassenüberdachungen
- Markisen
- Beschattungen für Ihren Wintergarten

Telefon: 0 24 31 / 33 31
Fax: 0 24 31 / 98 12 73
Mobil: 0173 / 533 48 30
eMail: Metallbau-wirtz@gmx.de



wirtschaftliche Konzepte



Einmalige Planung



kostenlose Beratung



GRONAU

WIR BAUEN FÜR IHREN ERFOLG

Wir planen und bauen für Sie.

- Industrie- und Gewerbebauten
- Produktions- und Lagerhallen
- Einzelhandel
- Autohäuser

www.gronau-gmbh-co-kg.de
info@ Gronau-gmbh-co-kg.de

Industriestraße 43 · 41844 Wegberg · Tel.: 02434 - 979800 · Fax: 02434 - 6990

gronau + kunz
Diplomingenieure



Einfamilienhäuser

- Architektur
- Tragwerksplanung
- Projektsteuerung

Bautechnische Nachweise für
Schall-, Brand-, und Wärmeschutz

- Bauleitung
- Visualisierung



Mehrfamilienhäuser



individuelle Planung

www.gronau-kunz.de
wegberg@ Gronau-kunz.de

Industriestraße 43 · 41844 Wegberg · Tel.: 02434 - 20088 · Fax: 02434 - 6990

41844 Wegberg [www.wegberg.de]

Flächengröße	84,33 qkm
Größte Ausdehnung (NW-SO)	16,7 km
Höchster Punkt	88 m über NN
Niedrigster Punkt	49 m über NN

Einwohner

1980	24.654
1990	26.652
2007	29.466

Altersgruppen

0-5 Jahre	1.396
6-17 Jahre	4.099
18-64 Jahre	18.278
65 und älter	5.726
ausländische Einwohner	1.549
Privat-Haushalte	14.620

Beherbergungsbetriebe

	Anzahl	Zimmer	Betten
Hotels	6	85	241
Gasthöfe	5	17	39
Unterkünfte für Jugendliche	2		126
Betrieb mit Kurmöglichkeit	1		20

Einwohner

nach Ortschaften

Arsbeck	2.400
Beeck	2.482
Beeckerheide	3.379
Berg	95
Bissen bei Beeck	37
Bissen bei Wegberg	295
Bischofshütte	180
Broich	28
Brunbeck	45
Busch	145

A + B HIDES GmbH & Co. KG

Toni Baltes sen. legte 1952 den Grundstein für die heutige mittelständische Häutegroßhandlung im Gewerbegebiet „In Berg“. Aufbauend auf diesem Fundament entwickelten seine Söhne Toni und Karl Josef Baltes das Unternehmen weiter zu einem modernen und innovativen Betrieb.

2006 verschmolz die HHG Toni Baltes mit der HHG Franz Aengenheyster mit Sitz in Geldern – die ebenfalls seit mehr als 50 Jahren im Häutehandel tätig ist – zur heutigen A + B HIDES GmbH & Co. KG zu einer der führenden deutschen Häutegroßhandlungen.

Für eine kontinuierliche und zuverlässige Belieferung mit Rohware für die deutsche und internationale Lederindustrie sorgen neben dem Wegberger und dem Gelderner Betrieb, die beiden Niederlassungen in Ostdeutschland (Eisenhüttenstadt und Hartmannsdorf) und Ungarn (Solt).

H
I
D
E
S
G
m
b
H



Verzinkerei März
Pulverbeschichtung



Ihr Partner für
Oberflächentechnik

Im Industriegebiet Berg

41844 Wegberg

Fon 0 24 34 / 99 0 90 · Fax 0 24 34 / 79 14

Internet: www.verzinkerei-maerz.de · E-Mail: info@verzinkerei-maerz.de

Wir bieten Ihnen für den vielseitigen Werkstoff Stahl den optimalen Korrosionsschutz durch Feuerverzinken.

Wir beschichten für Sie Stahl in allen Farbtönen für den Innenbereich und verzinkten Stahl vom Gartenstuhl, über Zaun und Tor, bis hin zu aufwendig gestalteten Konstruktionen ...

Rufen Sie uns an! Wir beraten Sie gern – auch vor Ort.



Einwohner nach Ortschaften	Dalheim-Rödgen	2.033
	Ellinghoven	63
	Felderhof	52
	Flassenberg	76
	Großgerichhausen	145

Einwohner nach Ortschaften	Kleingerichhausen	268
	Gripekoven	46
	Harbeck	953
	Holtmühle	27
	Holtum	388
	Isengraben	266
	Kehrbusch	78
	Kipshoven	340
	Klinkum	1.823
	Mehlbusch	40
	Merbeck	1.528
	Moorshoven	205
	Petersholz	74
	Rath-Anhoven	1.598
	Rickelrath	719
	Schönhausen	161
	Schwaam	149
	Tetelrath	325
	Tüschbroich	417
	Uevekoven	693
Venheyde	43	
Venn	61	
Watern	239	
Wegberg, Ort	5.843	
Wildenrath	1.727	



Kreuzherrngalerie in der City

Gesamtzahl Stadt Wegberg 29.466



Alte Landstraße 100
41844 Wegberg-Klinkum
Tel. 0 24 34 / 10 51
Fax 0 24 34 / 2 09 20

Passage Alt Berk 7
41844 Wegberg
Tel./Fax 0 24 34 / 24 09 70

☆ Ihre ☆ Fünf ☆ Sterne ☆ Fleischerei ☆
www.fleischerei-kohlen.de



Zoo · Aquaristik & Angelsport · Garten- & Teichbedarf · Saatgut

Alexandra Kremers
Heidekamp 6 · 41844 Wegberg · Tel.: 02434-4294 · Fax: 25402
E-Mail: Zoo-Adams@t-online

Öffnungszeiten: Mo.-Fr. 9.00-12.30 Uhr u. 14.30-18.30 Uhr • Sa. 9.00-14.00 Uhr

Name	Funktion	Fraktion	Ortsteil	Anschrift / 41844 Wegberg	Tel. / 0 24 34
Arndt, Dr. Gerhard		GRÜNE	Beeckerheide	In der Heide 39	80 07 93
Backhaus, Hans-Willi		CDU	Tüschenbroich	In Tüschenbroich 14	5920
Bennewirtz, Wolfgang		CDU	Wildenrath	Rumpfenbachstr. 48	0 24 32 / 8 15 02
Böhm, Christoph		FDP	Wegberg	Hölderlinstr. 19	22 22
Braun, Gabriele		CDU	Wegberg	Ophover Weg 18	59 70
Brocker, Doris		SPD	Wegberg	Große Riet 6	01 73 / 7 34 62 33
von den Driesch, Nicole	2. stv. BM'in	SPD	Beeckerheide	Fichtenweg 7	17 36
Drossart, Bernd		CDU	Merbeck	Wienenweg 20	79 22
Ellerkamp, Wilhelm		SPD	Arsbeck	Philosophenweg 27	0 24 36 / 29 10
Eßer, Werner		CDU	Rath-Anhoven	Rather Str. 107	0 24 31 / 7 18 31
Feger, Evelyne		SPD	Merbeck	Hallerstr. 58	2 41 73
Gellissen, Georg		CDU	Klinkum	Jagdfeld 21	92 61 11
Groß, Theo-Markus		GRÜNE	Wegberg	Lärchenhain 17	80 92 40
Hachen, Rudi		CDU	Arsbeck	Im End 13	0 24 36 / 17 96
Jansen, Thomas		CDU	Rath-Anhoven	Rather Str. 83	0 24 31 / 98 05 97
Joerissen, Helmut	1. stv. BM	CDU	Wegberg	Bergstr. 38	80 99 90
Kersten, Harold	Frakt. Vors.	SPD	Klinkum	Ritterweg 6	63 62
Klein, Ruth		CDU	Gerichhausen	In Gerichhausen 56	2 08 29
Krahe-Buschen, Ursula		FDP	Klinkum	Alte Landstr. 235	46 30
Lindt, Elke		CDU	Wegberg	Am Kreuz 5	35 50
Matthiesen, Karl-Heinz		SPD	Rath-Anhoven	Lilienstr. 27	0 24 31 / 13 58
Moll, Peter		CDU	Harbeck	Harbecker Str. 12	45 65
Nießen, Heinz		parteilos	Gerichhausen	Beecker Str. 154	16 67
Otten, Petra		CDU	Dalheim	St. Josefsweiler 59	0 24 36 / 14 44
Pillich, Reinhold	Frakt. Vors.	CDU	Dalheim-Rödgen	St. Rochusweiler 37	0 24 36 / 16 99
Saal, Antonius		FDP	Merbeck	Im Merbecker Busch 53	92 95 93
Sanders, Gabriele		CDU	Rickelrath	In Bollenberg 10	41 78
Schmitz, Georg		CDU	Uevekoven	Erkelenzer Str. 67	92 88 95
Schmitz, Katharina		FDP	Harbeck	Niersweg 12	92 86 30
Schubert-Logen, Birgitt		CDU	Wegberg	Maaseiker Str. 42	2 52 87
Schwan, Wolfgang	Frakt. Vors.	FDP	Harbeck	Maasweg 2	65 59
Stamms, Bernd		CDU	Beeckerheide	Zedernweg 28	33 77
Thelen, Helmuth		SPD	Arsbeck	Finkweg 7	0 24 36 / 7 97
Uckermarck, Joachim		SPD	Wildenrath	Auf dem Kirchkamp 6	0 24 32 / 8 09 89
Zimmermann, Eleonore	Frakt. Vors.	GRÜNE	Arsbeck	Heimstr. 19	0 24 36 / 8 15
Zohren, Maria		CDU	Moorshoven	Kapellenstr. 40	92 82 44

Fraktionsgeschäftsstellen

CDU-Fraktion Wegberg, Bahnhofstr. 25, Tel. 31 18

SPD-Fraktion Wegberg, Beecker Str. 81 (Begegnungszentrum), Tel. 9 17 11

FDP-Fraktion Wegberg, Beecker Str. 81 (Begegnungszentrum), Tel. 9 17 22

Fraktion Bündnis 90 / DIE GRÜNEN Wegberg, Beecker Str. 81 (Begegnungszentrum), Tel. 9 17 13



Autoversicherung Jetzt zum Testsieger!

ÖKO-Test

Februar 2007

HUK-COBURG
Classic-Tarif
»Testsieger«

Holen Sie sich jetzt bei uns Ihr Angebot und überzeugen Sie sich.
Wir bieten:

- TOP-Tarife
- TOP-Leistungen
- TOP-Schadenservice

Gleich informieren. Wir beraten Sie gerne!

VERTRAUENSMANN

Heinz-Peter Gerhards

Telefon 02434 7360

Buschend 1

41844 Wegberg-Klinkum

VERTRAUENSMANN

Frank Paulzen

Telefon 02434 925551

Telefax 02434 925559

frank.paulzen@HUKvm.de

Arsbecker Straße 58

41844 Wegberg-Merbeck



HUK-COBURG

Aus Tradition günstig



Der lachende Dritte (von Loni Kreuder)

Name	Anschrift / Sprech-, Öffnungszeiten	Telefon 0 24 34 /
Stadtverwaltung Wegberg [www.wegberg.de]	Hausanschrift: Rathausplatz 25, 41844 Wegberg Postanschrift: Postfach 11 33, 41837 Wegberg	83-0 Fax: 83-8 88
Bürgermeisterin Hedwig Klein		
Sprechstunden:	Nach Vereinbarung	83-1 00
Erster Beigeordneter Eduard Schneider		83-3 00
Technischer Beigeordneter Rudolf Fabry		83-6 01
Öffnungszeiten:		
Verwaltung	Mo. - Fr. 8.30 - 12.00 Uhr Di. 14.00 - 17.30 Uhr	
Fachbereich Bildung und Soziales	Mo., Mi. u. Fr. 8.30 - 12.00 Uhr	
Wohngeldstelle	zusätzlich Di. 14.00 - 17.30 Uhr	
Bitte besuchen Sie uns zu den angegebenen Zeiten oder vereinbaren Sie telefonisch einen anderen Termin.		
Stadtentwicklung und Wirtschaftsförderung (Grundstücksangelegenheiten)	Rathausplatz 25	83-1 14
Fachbereichsleiter Theo Schmitz		
Presse- und Öffentlichkeitsarbeit (Touristikinformationen/Stadtmarketing)		83-1 12
Stellv. Fachbereichsleiter Ulrich Lambertz		
Außerhalb des Rathauses finden Sie die Stellen für:		
Personenstandswesen (Standesamt)	Rathausplatz 6 (ab 9. August 2008)	24 04 51
Bestattungswesen (Friedhofsamt)		24 04 52
Öffnungszeiten	siehe unter übrige Verwaltung	24 04 53
Baubetriebshof der Stadt Wegberg	Hospitalstr. 1 Mo., Di., Mi. 7.00 - 16.00 Uhr Do. 7.00 - 15.30 Uhr Fr. 7.00 - 12.00 Uhr	9 79 13-0
Stadtentwicklungsgesellschaft der Stadt Wegberg mbH (S.E.G.): [info@seg-wegberg.de] www.seg-wegberg.de (Verkauf von Bau- und Gewerbegrundstücken)		92 78 70
Eduard Schneider – Theo Schmitz – Petra Ritter – Hans Peter Wilms	Bahnhofstr. 22 Mo. - Fr. 8.30 - 12.30 Uhr Mo. - Di. - Do. 16.00 - 18.00 Uhr	Fax: 92 78 74



Sparen mit kern-Energie!

Mit den intelligenten Energiespar-Konzepten von kern-haus schonen Sie, die Umwelt und Ihren Geldbeutel.

Nutzen Sie die vielfältigen Möglichkeiten, die dieses innovative Bausystem bietet:

- massives Energiespar-Bausystem
- Wärmepumpe
- Solartechnik
- Fußbodenheizung
- Kamin
- Holz-Pellets

Niedrigste Heizkosten:
z.B. Einfamilienhaus, 150 m² Wfl.:
0,19 € - 1,49 € pro Tag*,
abhängig vom Energiekonzept

Fragen Sie nach der kern-Energie!

Bestellen Sie sich jetzt kostenlos unseren aktuellen Hauskatalog unter www.kern-haus-wegberg.de

KfW 40 und 60 Förderung für alle Häuser möglich.

Massiv bauen, clever Energie sparen!

► www.kern-haus-wegberg.de
HS kern-haus GmbH, Dülkener Str. 44, 41844 Wegberg

* Preise auf Berechnungsbasis aus Januar 2007

so wird gebaut
kern - haus

VICTORIA

Norbert Glander
Versicherungsfachmann (BWW)

Generalagentur der
VICTORIA Versicherungs-
Gesellschaften

Ein Unternehmen der
ERGO Versicherungsgruppe
Versicherungen
D.A.S. Rechtsschutz
Bausparen

Büro: Erkelenzer Straße 138 · 41844 Wegberg-Uevekoven
Tel.: 0 24 34/30 01 · **Fax:** 0 24 34/92 88 50 · **Mobil:** 01 72/2 11 07 68
E-Mail: Norbert.Glander@victoria.de
Bürozeiten: Mo.-Fr.: 10.00-13.00 Uhr

...in jeder Hinsicht stark



**WOLTERS
BETON**

Unser Service für Sie!

- Transportbeton
- Sonderbeton
- Unser eigener Fuhrpark gewährleistet zuverlässige Lieferung!
- Pumpenservice
- Kranverleih
- Fertigmörtel
- Deponie

Wolters Beton GmbH und Wolters Vermietung GmbH

Wegberg · Hospitalstraße · Telefon 0 24 34/9 79 30-0 · Fax 9 79 30-29

Mit kern-Energie in sichere Zeiten

Die Nebenkosten fürs Wohnen steigen Jahr für Jahr: Seit 2001, so das Statistische Bundesamt, sind die Ausgaben für Fernwärme oder Zentralheizung um satte 37,9 Prozent gewachsen, für Gas um 34,1 Prozent, für Heizöl um 30,4 Prozent und für Strom um 23,7 Prozent. Für zahlreiche Familien bedeutet dies weniger frei verfügbares Geld in der Haushaltskasse.

Der Massivhaus-Hersteller kern-haus schafft hier Abhilfe. Alle aktuellen Haustypen des Anbieters können mit neuen Energie-Spar-Konzepten ausgestattet werden, die streng nach den KfW-Richtlinien des Programms „Ökologisch Bauen“ entwickelt wurden. „Damit unterschreiten unsere Häuser die staatlich festgelegten EnEV-Kriterien um rund 20 Prozent. Sie sind durchweg Niedrig- und sogar Niedrigstenergie-Häuser und so KfW-förderfähig. Das macht auch für junge Familien die eigenen vier Wände erschwinglich“, erläutert Geschäftsführer Heinz Selke von der HS kern-haus GmbH in Wegberg. Das Unternehmen ist seit 1977 in der Region am Markt und hat dort bereits über 300 Häuser gebaut. Zur Produkt-Palette gehören auch Passivhäuser. Sie zeichnen sich durch ihre vielfältige Haustechnik aus: Von Gasbrennwert-Technik mit Heizkörper bis hin zur Wärmepumpe mit Fußboden-Heizung und kontrollierter Wohn-

raumlüftung. Allen kern-Häusern gemein sind daher spürbar niedrige Heizkosten. Bei einem Einfamilienhaus von ca. 150 Quadratmetern Wohnfläche liegen sie – je nach eingesetztem Energie-Konzept – zwischen 19 Cent bis 1,49 Euro pro Tag. Weiterer Grund für die positive Bilanz: Durch das Bausystem – eine Hart-schaumschalung, die mit Beton verfüllt wird – kann auch die Stärke der Außenwand auf Wunsch variabel festgelegt werden. Das schafft vorteilhafte U-Werte bis 0,09. Neben Kostenersparnis und Energieeffizienz setzen alle bundesweiten kern-haus-Betriebe auch auf Sicherheit am Bau: Eine begleitende TÜV-Überwachung in fünf Phasen garantiert dem künftigen Hausherren, dass sich in den relevanten Bauphasen keine verdeckten Mängel einschleichen.

Mehr Informationen:

www.kern-haus-wegberg.de,
HS kern-haus GmbH Wegberg,
Dülkener Straße 44; 41844 Wegberg,
T. 02424 - 99610
Service-Center rund um die Uhr:
0180 - 2 218 219

so wird gebaut
kern - haus

Bürgerservice

Fachbereichsleiter Ulrich Schulz, Tel. 0 24 34 / 83-3 21

Besonders hinweisen möchten wir Sie auf diese bürgernahen Einrichtungen im Rathaus Wegberg. Nach und nach sollen Sie so viele Anliegen wie möglich

- an zentraler Stelle
- innerhalb erweiterter Öffnungszeiten
- bei kompetenten und freundlichen Mitarbeiterinnen und Mitarbeitern

erledigen können. Das spart Ihnen Zeit und lange Wege.

Wenn Sie Vorschläge, Anregungen oder auch kritische Anmerkungen haben, lassen Sie es uns bitte wissen. Wir wollen uns ständig verbessern und unser Angebot für Sie schrittweise erweitern.

Tel. 0 24 34 / 83-3 30 bis 83-3 34

Mo., Mi., Fr.	8.00 - 12.00 Uhr
Dienstag	8.00 - 19.00 Uhr
Donnerstag	8.00 - 16.00 Uhr

Von A bis Z, unser Angebot im Bürgerservice

- Abfallbeseitigung
 - Ausgabe von gelben Säcken (auch an der Information)
 - weiße Restmüllsäcke (gegen Gebühr!)
- Ausweispapiere
 - Personalausweis (auch vorläufiger)
 - Reisepass (auch vorläufiger)
 - Kinderausweis
 - Mitteilung über Verlust/Diebstahl der Papiere
 - Änderung Ihrer Anschrift
- Beglaubigungen von Abschriften/Ablichtungen, Urkunden, Unterschriften
- Brandschutz
- Einbürgerungen
- Einwohnermeldewesen
 - An-, Ab- und Ummeldungen
 - Einfache und erweiterte Melderegisterauskünfte
 - Aufenthalts- oder Meldebescheinigung
 - Lebens-, Renten- oder Haushaltsbescheinigung
 - Anmeldung Neben- oder Hauptwohnsitz
- Fischereischein
- Führungszeugnisse (Anträge)
 - für private Zwecke
 - zur Vorlage bei Behörden
- Fundsachen
- Gewerbeangelegenheiten und Märkte
- Haushaltsbescheinigungen für Kindergeld
- Haltung von Hunden
- Kfz-Angelegenheiten (im Auftrag des Kreises Heinsberg)
 - Antrag auf einen Internationalen Führerschein
 - Beantragung EU-Führerschein
 - Anschriftenänderung im Kfz-Schein beim Umzug innerhalb des Kreises
 - Antrag auf vorübergehende Stilllegung eines Fahrzeuges mit HS-Kennzeichen
 - Antrag auf Ersatzausstellung eines Fahrzeugscheines wegen Verlust oder Diebstahl des Originals mit HS-Kennzeichen
 - Abmeldung Kfz mit HS-Kennzeichen
- Lohnsteuerkarten
 - Beantragung Ersatz-Steuerkarte
 - Wechsel der Steuerklasse
 - zusätzliche Lohnsteuerkarte
 - Änderung der Lohnsteuerkarte
- Rentenangelegenheiten
- Rundfunkgebührenbefreiung
- Schwerbehindertenangelegenheiten
- Sonderparkberechtigungen
- Touristische Informationen
 - kleine Stadtpläne, Stadtbroschüren
- Wahlen
- Wehrerfassung
- Zeugnisbeglaubigungen

HÜTTEN IMMOBILIEN

gepr. Immobilienfachwirt (IHK)

Lindenstr. 115
41844 Wegberg
Tel. 02434/ 240 441
Fax 02434/ 240 499

www.huettten-immobilien.de
info@huettten-immobilien.de

Bei uns sind Sie
an der richtigen Adresse

Oelschlägerstraße 2 · 41844 Wegberg
Tel./Fax: 0 24 34 - 9 27 22 85
Mobil: 01 73 - 2 35 94 19
www.bedachungstechnik-raabe.de

Bedachungs- und Abdichtungstechnik

Andreas Raabe
Dachdeckermeister

Ziegel- und Flachdachsanie rung • Klempnerarbeiten
Wartungsarbeiten • Dachfenstereinbau

HR **Estriche**
Heinz Rinas
Meisterbetrieb
gegründet 1996

Ihr kompetenter Partner mit über 30 Jahren Berufserfahrung

– Estriche aller Art – Industrieböden – Fliesenbeläge
– Kunstharzbeschichtungen – Kugelstrahlen

Kreuzstraße 11 · 41844 Wegberg
Tel. 0 21 61 / 57 07 68 · Fax 0 21 61 / 57 06 28
Mobil 01 73 / 8 91 97 54



Willkommen
im Investment &
FinanzCenter.

Gestalten Sie jetzt Ihre finanzielle Zukunft mit unseren Expertenteams.

- Kompetente Beratung in allen Finanzfragen
- Individuelle Finanz- und Vermögensplanung
- Persönliche Lösungen, die Sie finanziell erfolgreicher machen

Wir freuen uns darauf, Sie bald persönlich begrüßen zu dürfen:

Investment & FinanzCenter
Wegberg
Bahnhofstraße 44
41844 Wegberg

Leistung aus Leidenschaft.

Deutsche Bank



Fachbereich Planen/Bauen/Wohnen und Bauberatung

Fachbereichsleiter Hans-Peter Wilms
Tel. 0 24 34 / 83-6 31

Öffnungszeiten:

Montag bis Freitag 8.30 - 12.00 Uhr
Dienstag zusätzlich 14.00 - 17.30 Uhr
oder nach vorheriger telefonischer Terminabsprache

Öffnungszeiten Bauberatung:

Dienstag und Freitag 8.30 - 12.00 Uhr
Dienstag zusätzlich 14.00 - 17.30 Uhr

Auskünfte werden erteilt zu den Themen:

Bauberatung / Baugenehmigungsverfahren:
Grundstücksteilung / Abgeschlossenheitsbescheinigung / Bau-
lasten / Flächen u. Grundstücksdaten (u.a. auch Katasteramt) /
Denkmalschutz- und Pflege / Wohnungswesen (Wohnbauför-
derung) / Umlegung / Grenzregelung / Ordnungsbehörde / Maß-
nahmen / Ordnungswidrigkeiten

Fachbereich Umwelt/Verkehr/Abwasser

Fachbereichsleiter Frank Gaspers
Tel. 0 24 34 / 83-6 42

Öffnungszeiten des Fachbereichs

Umwelt/Verkehr/Abwasser:

Dienstag und Freitag 8.30 - 12.00 Uhr
Dienstag zusätzlich 14.00 - 17.30 Uhr
oder nach vorheriger telefonischer Terminabsprache

Auskünfte werden erteilt zu den Themen:

Umweltinformation / Abfallentsorgung / Bodenschutz / Altlas-
ten / Maßnahmen zum Schutz der Luftqualität, des Klimas, der
Lärmbelästigung / Maßnahmen zum Schutz der Oberflächen-
gewässer und Grundwasser / Straßen- und Wegebau / Kanal-
hausanschlüsse / Oberflächenentwässerung / Abwasseranlagen
einschl. Hausanschlüsse / Kläranlagen / Verkehrsrechtliche Son-
dernutzungen / Verkehrslenkung / Ablösebeträge / Erschlie-
ßungsbeiträge / Kanalanschlussbeiträge / Land- und Forstwirt-
schaft

Stets gut beraten



Stephanie Keßel
Steuerberater · Diplom-Betriebswirt

- Existenzgründungsberatung
- Betriebswirtschaftliche Beratung
- Controlling und Organisation
- Nachfolgeberatung
- Optimale Steuergestaltung

Birkenallee 4 · 41844 Wegberg
Tel. 0 24 34/2 41 90 · Fax 0 24 34/92 80 73
E-Mail: steuer24.kessel@t-online.de

Ihre Bank

Wenn es um Ihre Finanzen geht
haben Sie mit uns einen zu-
verlässigen und starken Partner.

Seit Generationen stark an Ihrer Seite

www.volksbank-erkelenz.de



Volksbank Erkelenz-Hückelhoven-Wegberg eG

Geschäftsstelle Wegberg · 41844 Wegberg · Beecker Str. 55 · Telefon: 0 24 34 / 88-0 · Fax: 0 24 34 / 2 49 60



Bei uns sind Sie an der richtigen Adresse

41844 Wegberg
- Rickelrath
Dülkener Str.26
Tel.: 02434-1097

Dienstag bis Freitag
8.30 Uhr - 18.30 Uhr
Samstag
8.00 Uhr - 15.00 Uhr

Putenfarm Peter Ritte

Hofladen · Eier · Lohnschlachtung



47800 Krefeld
(Großhüttenhof)
Hüttenallee 235
Tel.: 02151-598543

Montag bis Freitag
9.00 Uhr - 18.00 Uhr
Samstag
9.00 Uhr - 13.00 Uhr

Frisches Geflügel direkt vom Hof

*Haltung, Schlachtung und Verarbeitung,
alles aus einer Hand:*

Gänse, Enten, Puten, Hähnchen und Hühner
Ofenfertige Braten und Pfannengerichte
hausgemachte Salate und Geflügelwurst
Eier von Hühnern aus Bodenhaltung
Kaninchen

Kartoffeln, Obst und Gemüse
Bauernkäse, Säfte und vieles mehr



Name	Anschrift	Telefon
ARGE Hartz IV	41844 Wegberg, Rathausplatz 25	01 80 / 100299157000
Außenstelle des Kreisjugendamtes	41844 Wegberg, Rathausplatz 25	0 24 34 / 83-6 36 o. -6 40
Kreisverwaltung Heinsberg	52525 Heinsberg, Valkenburger Str. 45	0 24 52 / 13-0
Gesundheitsamt, Nebenstelle Erkelenz	41812 Erkelenz, Freiheitsplatz 2	0 24 31 / 9 77 18-0
Wirtschaftsförderungsgesellschaft für den Kreis Heinsberg mbH	52525 Heinsberg, Valkenburger Str. 45	0 24 52 / 13-18 10
Finanzamt Erkelenz	41812 Erkelenz, Südpromenade 37	0 24 31 / 8 01-0
Arbeitsamt Aachen	52072 Aachen, Roermonder Str. 51	02 41 / 8 97-0
Arbeitsamt Nebenstelle Erkelenz	41812 Erkelenz, Tenholter Str. 42	0 24 31 / 80 99-0
Amtsgericht Erkelenz (mit Nachlassgericht und Grundbuchamt)	41812 Erkelenz, Kölner Str. 61	0 24 31 / 96 02-0

SCHIEDSLEUTE

Schiedsamtsbezirk Wegberg I

Berg, Bissen/Wegberg, Bischofshütte, Broich, Brunbeck, Busch, Harbeck, Klinkum, Rickelrath, Tüschenbroich, Watern, Wegberg

Schiedsfrau: Maria Ditters

Raiffeisenstr. 6

99 29 84

Vertreter: Kurt Spitler

Mühlalweg 66a

92 92 82

Schiedsamtsbezirk Wegberg II

Beeck, Beeckerheide, Bissen/Beeck, Ellinghoven, Felderhof, Flassenberg Gerichhausen, Gripekoven, Holtum, Isengraben, Kehrbusch, Kipshoven, Mehلبusch, Moorshoven, Rath-Anhoven, Schönhausen, Uevekoven

Schiedsman: Gerd Willi Kruschwitz

Zedernweg 22

35 66 o. 57 32

(Geschäft Prämienstr. 52)

Vertreter: Kurt Spitler

Mühlalweg 66a

92 92 82

Schiedsamtsbezirk Wegberg III

Arsbeck, Dalheim, Merbeck, Petersholz, Schwaam, Tetelrath, Venheyde, Venn, Wildenrath

Schiedsfrau: Stefanie Botz

In Tetelrath 80

92 58 87

Vertreter: Kurt Spitler

Mühlalweg 66a

92 92 82

Wochenmarkt

Wegberg

Fußgängerzone, Hauptstr.
freitags 8.00 - 13.00 Uhr



Wochenmarkt in Wegberg



Name	Anschrift	Telefon
Kath. Grundschule Arsbeck	Arsbeck, Heuchterstr. 1	0 24 36 / 13 34
Gemeinschaftsgrundschule am Beeckbach	Beeck, Holtumer Str. 20	43 46
Gemeinschaftsgrundschule Klinkum	Klinkum, Alte Landstr. 104	43 88
Gemeinschaftsgrundschule Merbeck	Merbeck, Krefelder Str. 4	45 16
Gemeinschaftsgrundschule Rath-Anhoven	Rath-Anhoven, Rochusstr. 24	0 24 31 / 34 56
Gemeinschaftsgrundschule „Erich Kästner Schule“ Wegberg	Wegberg, Echter Str. 23	9 79 97-0
Gemeinschaftsgrundschule Wildenrath	Wildenrath, Heinsberger Str. 52	0 24 32 / 90 87 55
Gem. Hauptschule Wegberg	Wegberg, Markusstr. 60	92 84 84
Edith-Stein-Realschule Wegberg	Wegberg, Maaseiker Str. 57	51 41
Maximilian-Kolbe-Gymnasium Wegberg	Wegberg, Maaseiker Str. 63	9 79 10-0
Freie Waldorfschule Kreis Heinsberg e. V., Dalheim	Dechant-Ruppertzhoven-Weg 12	0 24 36 / 38 00 77
Schule für Lernbehinderte „Pestalozzischule“	41812 Erkelenz, Schulring 36	0 24 31 / 41 65
Berufsbildende Schulen des Kreises Heinsberg	41812 Erkelenz, Westpromenade 2	0 24 31 / 80 60 20
Kreismusikschule	41812 Erkelenz, Schulring 40	0 24 31 / 50 67
Anton-Heinen-Volkshochschule des Kreises Heinsberg	52525 Heinsberg, Valkenburger Str. 45	0 24 52 / 13-43 16

M2K - Friseure

Kohlen

Matthias Kohlen & Marcel Kohlen
– Friseurmeister –

Öffnungszeiten:	Mo.	10.00 – 18.00 Uhr	Maaseiker Str. 21 41844 Wegberg Tel.: 0 24 34 - 41 92
	Di. – Do.	8.30 – 18.30 Uhr	
	Fr.	8.00 – 19.00 Uhr	
	Sa.	7.30 – 14.00 Uhr	

Termine nach Vereinbarung



Kirch

BUCHHANDLUNG SCHREIBWAREN

Hauptstraße 39 · 41844 Wegberg · Tel 0 24 34 - 92 95 78

Radwanderkarte 1:50.000
mit Routenplan
Heinsberg
Kolkwälder in der Freizeit-Region

Lust auf Radwandern

MUSIK - LAND

Fachgeschäft für:

- Instrumente, Noten, Zubehör
- Musikalische Geschenk-Artikel
- Dienstleistungen rund um die Musik

Unterricht für: Klavier, Keyboard, Blockflöte, Querflöte, klass. Gitarre, E-Gitarre, Liedbegleitung und Schlagzeug

www.musikland-wegberg.de **Karmelitergasse 8**
☎ 0 24 34 – 80 86-480 + 481 **41844 Wegberg**

Musikschule

Peisen & Arndt

*Der Ton macht die Musik -
wir zeigen wie's geht!*

Name	Anschrift	Telefon
Familienzentrum Sonnenschein	An der Landwehr 3	0 24 36 / 7 57
Kath. Kindergarten Beeck	Holtumer Str. 27	36 47
Priv. Kindergarten Wegberg e. V.	Am Feldrain 40	9 19 11
Priv. Kindergarten Wegberg e. V.	Industriestr. 45	17 17
Kath. Kindergarten Kastanienbaum, Dahlheim	Marienberg 22	0 24 36 / 6 93
Kath. Kindergarten „Rabennest“, Harbeck	Harbecker Str. 1	39 88
Städt. Kindergarten Klinkum	Gottfried-Plaum-Str. 7	18 00
Städt. Kindergarten Merbeck	Tillmannsweg 6	2 00 37
Kath. Kindergarten Rath-Anhoven	Josef-Loogen-Str. 7	0 24 31 / 38 00
Kath. Kindergarten Wegberg	Rathausplatz 29	48 62
Ev. Kindertagesstätte „Die Pustelblume“, Wegberg	Markusstr. 38	80 98 22
Kindergarten der Arbeiterwohlfahrt Wegberg	Freiheider Str. 22	2 07 51
Kath. Kindergarten Wildenrath	Auf dem Kirchkamp 30	0 24 32 / 71 84
Waldkindergarten „Waldgeister“ e. V. Rickelrath	Postfach 14 01	2 06 20

Jugendheime / Betreuungseinrichtung / Jugendbildungsstätte

Name	Anschrift	Telefon
TOT Jugendfreizeitheim „de Schuer“ Wegberg	Rathausplatz 27	2 44 69
Jugendheim Dalheim-Rödgen	Dechant-Ruppertzhoven-Weg 24	0 24 36 / 10 35
Jugendheim Rath-Anhoven	Josef-Loogen-Str.	0 24 31 / 55 86
Evang. Jugendheim „Haus Schalom“ Wegberg	Martin-Luther-Str. 7	10 15
Kinderdorf „St. Josef“ Dalheim-Rödgen	Hessenfeld	0 24 36 / 39 39-0
Haus „St. Georg“, Jugendbildungsstätte der Deutschen Pfadfinderschaft „St. Georg“, Diözesanverband Aachen	Watern, Mühlthalweg 7	98 12-31
Skateranlage mit Basketballfeld	Schul- und Sportzentrum	



Kirchen und religiöse Gemeinschaften



Name	Anschrift	Telefon
KATHOLISCHE PFARRÄMTER		
Arsbeck	Heuchterstr. 4	0 24 36 / 20 70
Beeck	Holtumer Str. 25	33 17
Dalheim-Rödgen	Dechant-Ruppertzhoven-Weg 24	0 24 36 / 10 35
Klinkum	Alte Landstr. 76	33 86
Merbeck	St.-Maternus-Str. 3	46 07
Rath-Anhoven	Josef-Loogen-Str. 8	0 24 31 / 55 86
Rickelrath	Angerweg 26	92 82 63
Tüschbroich	In Tüschbroich 128	92 83 60
Wegberg	Rathausplatz 4-6	8 00 20
Wildenrath	Heinsberger Str. 48	0 24 32 / 68 45

EVANGELISCHE PFARRÄMTER

Wegberg	41844 Wegberg , Martin-Luther-Str. 7	10 15
Wassenberg (zuständig für Arsbeck, Dalheim-Rödgen und Wildenrath)	41849 Wassenberg, An der Kreuzkirche 2	0 24 32 / 21 42
Waldniel 41366 Schwalmtal (zuständig für Merbeck, Tetelrath)	41366 Schwalmtal, Lange Str. 50	0 21 63 / 44 45
Erkelenz 41812 Erkelenz (zuständig für Rath – Anhoven)	41812 Erkelenz, Mühlenstr. 4-8	0 24 31 / 9 60 60
Schwanenberg 41812 Erkelenz (zuständig für Isengraben, Kehrbusch, Flaßenberg)	41812 Erkelenz, Schwanenberger Platz 13	0 24 31 / 22 11

Gesundheitswesen • Ärzte

Name	Anschrift	Telefon
ÄRZTE FÜR ALLGEMEINMEDIZIN/PRAKTISCHE ÄRZTE		
Thomas Brändlin	Arsbeck, Endstr. 3	0 24 36 / 20 63
Stanislaw Melechin	Arsbeck, Kampstr. 10	0 24 36 / 15 15
Rolf Cremer	Beeck, Alter Kirchweg 2	49 31
Dr. Christoph Bellingrodt	Wegberg, Beecker Str. 50	2 44 44
Dr. H. Jütten	Wegberg, Wiesenweg 11	74 44
Dr. Ernst Noppeney	Wegberg, Maaseiker Str. 37	55 00
Dr. Jost Reermann/Markus Schmitz	Wegberg, Beecker Str. 58-60	35 71
Dr. Hans-A. Eberwein	Wegberg, Karmelitergasse 2	97 91 10
Gabriele Reinicke	Wegberg, Karmelitergasse 2	97 91 10
Dr. Martin Wegenaer	Wegberg, Karmelitergasse 2	97 91 10



AugenCentrum Erkelenz

Augenärzte

Dr. med. Bernd Hörster
Dr. med. Erdal Tahmaz
Dr. med. Carin Felix-Dalichow
Dr. med. Birgit Fenneker
Dr. med. Egbert Scheidhauer

ambulante und stat. Operationen
kosmetische und refraktive
Chirurgie und Laser-Chirurgie

Ostpromenade 41
41812 Erkelenz



0 24 31
9 66 20

Fax 0 24 31 – 75 803
www.augencentrumerkelenz.de

Sprechstunden:

Mo., Di. u. Do. 8.00 – 19.00 Uhr
Mi. u. Fr. 8.00 – 13.00 Uhr
Terminvergabe nach Vereinbarung



Das A.H. Erlebnis für Ihre Augen
funktionell - modisch - extravagant
Brillen - Gläser - Kontaktlinsen
für jeden Geschmack

Karmelitergasse 5
41844 Wegberg
☎ 02434-25430



Kleintierpraxis

Judith Johnen
praktische Tierärztin

Harbecker Str. 63, 41844 Wegberg/Harbeck
Telefon 0 24 34 / 800 886
Mobil 01 78 / 9 79 12 31

*Sprechzeiten:
Mo, Di, Do & Fr
10.00-12.00 Uhr
sowie nach Vereinbarung*



KOSMETIK-PRAXIS

SUSANNE KÜPPERS

Erkelenzer Straße 25
41844 Wegberg-Uevekoven

Telefon
0 24 34 - 2 59 53

Mobil
01 77 - 3 14 74 97

E-Mail
Geprüfte Kosmetikerin mit Diplom Susanne.Kueppers1@freenet.de



Name	Anschrift	Telefon
ÄRZTE MIT BESONDERER FACHRICHTUNG		
Dr. Rainer Stilling, Arzt für Augenheilkunde	Beeck, Kirchplatz 10	2 43 04
Dr. Claudia Billman – Krutmann, Ärztin für Allergologie Hautärztin	Wegberg, Rathausplatz 17	80 80 48
Dr. Ralf Buschmeyer, Arzt für Orthopädie	Wegberg, Beecker Str. 54 c	62 62
C. Dahlmanns, Arzt für innere Medizin, Reise- & Notfallmedizin	Wegberg, Bahnhofstr. 10	9 93 05-0
Dr. Alireza Fachr, Arzt für innere Medizin	Wegberg, Bahnhofstr. 46	2 52 15
Dr. Peter Gerhards, Arzt für Kinderheilkunde	Wegberg, Hauptstr. 31	18 83
Dr. Christian Härtel, Arzt für innere Medizin	Wegberg, Beecker Str. 58-60	35 71
Franz-Josef Hansen, Arzt für innere Medizin	Wegberg, Maaseiker Str. 28	40 69
Dipl.-Psych. Anjelika Kemnitz	Wegberg, Beecker Str. 50	80 96 81
Dr. Ralf Klose, Chirurg, Sportmedizin	Wegberg, Bahnhofstr. 22	2 03 03
Dr. Ekkehardt Kortenhaus, Arzt für Neurologie und Psychiatrie	Wegberg, Karmelitergasse 7	9 17 29
Dr. Laslo Kybarth, Arzt für Frauenheilkunde	Wegberg, Bahnhofstr. 34	2 55 66
Dr. Suzanna van Meerbergen-Schachoff/Ralf Schachoff Ärztin und Arzt für Kinderheilkunde	Wegberg, Bahnhofstr. 46	97 97 90
Dr. Burkhardt Schmidt, Arzt für innere Medizin, Diabetologe	Wegberg, Bahnhofstr. 10	9 93 05-0
Dr. Fritz Schneiders, Arzt für Frauenheilkunde	Wegberg, Beecker Str. 50	40 12
Dr. Omar Shams, Arzt für Urologie	Wegberg, Hauptstr. 18	2 09 77
Dr. Bianka Strunck-Kortenbusch, Ärztin für Augenheilkunde	Wegberg, An der Gracht 7	80 06 14
Dr. Rita Verspohl-Schmitz, Ärztin für Hals-Nasen-Ohren- heilkunde, Stimm- und Sprachstörungen	Wegberg, Beecker Str. 52	97 92 00
KRANKENGYMNASTEN/PHYSIOTHERAPEUTEN		
Freek Weidema	Arsbeck, Endstr. 3	0 24 36 / 22 11
Reinder de Jong, Peter Strijbos	Wegberg, Beecker Str. 54b	32 10
Physioplan	Wegberg, Bahnhofstr. 30-32	240 250 o. 927 927
Cristine Schmidt-Winkler	Wegberg, Mühlalweg 32	56 58
Peter Zylstra	Wegberg, Hauptstr. 33	2 54 21
HEBAMME (FREIBERUFLICH)		
Patricia Gründel, Uevekoven	Uevekoven, Barbarastr. 71	99 31 48
LOGOPÄDIE		
I. Baldini-Wynen	Wegberg, Antoniusweg 14	92 80 10
Sonja Nießen	Wegberg, Birkenallee 15	8 00 38 55
Logopädie Physio Med	Wegberg, Bahnhofstr. 46	80 85 01

Name	Anschrift	Telefon
ERGOTHERAPIE		
Ergo Med GbR	Wegberg, An der Gracht 1	92 67 37
ZAHNÄRZTE		
Dr. Christoph Stehle	Arsbeck, Endstr. 3	0 24 36 / 10 20
Dr. Leon Vos	Arsbeck, Heuchterstr. 64	0 24 36 / 20 00
Jürgen Berns	Beeck, Prämienstr. 82	56 51
Dr. Günter Arnolds u. Karl Olaf Hamacher	Wegberg, Beecker Str. 31	65 52
Dr. Albert Bewersdorff/Andrea Mürmann, Kieferorthopäde	Wegberg, Karmelitergasse 14	9 88 80
Dr. Walter Eisenacher	Wegberg, Beecker Str. 60	33 30
Dr. Helmut Hinkens	Wegberg, Beecker Str. 56-62	79 39
Dr. Hartmut Johnen	Wegberg, Bahnhofstr. 46	40 22
Franz-Josef Kohlen	Klinkum, Alte Landstr. 30	2 44 50
Lothar Schmitz	Klinkum, Alte Landstr. 30	2 08 81
Rudolf Willms	Wegberg, Tüschbroicher Str. 17	32 50
Dr. Maria Winkler	Wegberg, Karmelitergasse 2	42 25
TIERÄRZTE		
Judith Johnen	Wegberg, Harbecker Str. 63	80 08 86 o. 01 78 / 9 79 12 31
Hans-Jörg Turek	Wegberg, Maaseiker Str. 62	67 88
Dr. Bernd Ullmann	Wegberg, Grachtstr. 13	41 50



Senta Berger

Spenden für Deutschland

»Auch in Deutschland brauchen Menschen Hilfe. Unterstützen Sie den BSK mit Ihrer Spende. Danke.«

Spenden: Bank für Sozialwirtschaft
BLZ 601 205 00 | Kto. 19 55



Bundesverband
Selbsthilfe
Körperbehinderter e.V.

Info: 0180 5000 314 (12 ct /min)

LVM-Servicebüro

Peter Goebbels

Venloer Straße 47
41844 Wegberg

Telefon (0 24 34) 46 55
Telefax (0 24 34) 56 33
Mobil (01 73) 3 08 42 79

LVM 
Versicherungen

www.goebbels.lvm.de
p.goebbels@goebbels.lvm.de



Das Alter genießen!

Wir haben genügend Raum für Ihre Ansprüche.

Johanniter-Stift Erkelenz

Südpromenade 24
41812 Erkelenz
Tel. 02431-949-0

DIE JOHANNITER. 
Aus Liebe zum Leben



Leben wie zuhause!

Bei uns finden Sie Sicherheit und Komfort.

Johanniter-Stift Wassenberg

Johanniterweg 1
41849 Wassenberg
Tel. 02432-493-0

DIE JOHANNITER. 
Aus Liebe zum Leben

Informationen im Internet: www.johanniter-stift.de

Lebensalltag für Demenzerkrankte Johanniter-Hausgemeinschaft Wassenberg

Johanniterweg 2
41849 Wassenberg
Tel. 02432-493-0

DIE JOHANNITER. 
Aus Liebe zum Leben



Name	Anschrift	Telefon
Apotheke am Berg	Wegberg, Hauptstr. 31	51 50
Antonius-Apotheke	Wegberg, Beecker Str. 50	14 14
Enten-Apotheke	Wegberg, Karmelitergasse 2	21 21
Hirsch-Apotheke	Wegberg, Beecker Str. 23	42 47
Marien-Apotheke	Arsbeck, Kampstr. 4	0 24 36 / 14 44
Post-Apotheke	Wegberg, Bahnhofstr. 44	2 52 48

Krankenhaus

Name	Anschrift	Telefon
St. Antonius-Klink Wegberg	Birkenallee 18	84-0

Pflegeheime

Name	Anschrift	Telefon
St. Antonius-Pflegeheim (50 Pflegeplätze, 2 Kurzzeitpflege-Plätze)	Wegberg, Birkenallee 20	84-0
St. Antonius-Tagespflegehaus (12 Plätze)	Wegberg, Birkenallee 20	84-0
Pflegeheim „Haus Janske“ (28 Plätze für Schwerstpflegebedürftige, 2 Kurzzeitpflege-Plätze)	In Tüschbroich 37	26 15



**Reuters
NIessen**
BAUEISEN + BAUELEMENTE

Joh. Niessen
Inhaber

Hausanschrift: Im Hagenkamp 24-26
52525 Waldfeucht

Tel.: (0 24 55) 20 30
Fax: (0 24 55) 30 07
E-Mail: J.Niessen@t-online.de
Internet: www.reuters-stahlhandel.de

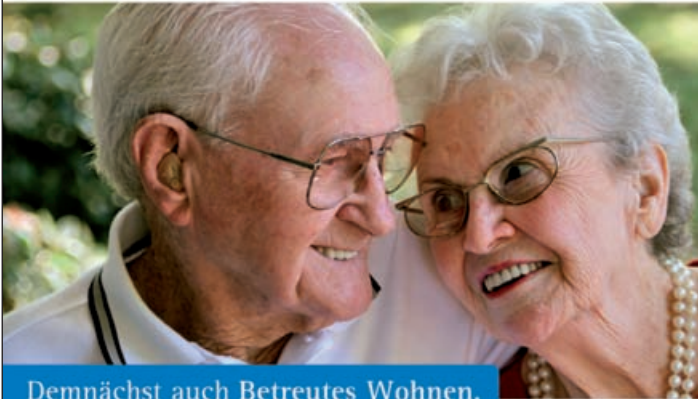
apothekerin
hilde wenders

arzneimittelberatung
gesundheitsberatung
gesundheitscheck

marien apotheke

öffnungszeiten:
mo-fr 8.00-13.00-14.30-18.30 uhr
jeden sa 8.30-13.00 uhr
mittwoch nachmittags geöffnet

kampstraße 4
wegberg-arsbeck
telefon 0 24 36 - 14 44



Demnächst auch Betreutes Wohnen.
In Kürze Baubeginn in Wegberg!

Tagespflege
Altenpflegeheim
Krankenhaus

Lebensqualität bewahren



Individuelle und liebevolle Pflege
bei Ihnen zu Hause,
rund um die Uhr – 365 Tage im Jahr.

Caritas-Pflegestation
Wegberg ☎ (0 24 34) 98 80-0
Hauptstraße 25

Wir pflegen, helfen und beraten

**Gerne informieren wir Sie auch
über unsere weiteren Angebote:**

- Familienpflege
- Betreuung von dementen Menschen
- Menü-Service – Essen auf Rädern
- Gesprächskreise für pflegende Angehörige
- Sicherheit rund um die Uhr mit dem Hausnotrufdienst
- Hauskrankenpflegekurse und Beratungsgespräche



Name	Anschrift	Telefon
VdK Kreisverband Heinsberg	Robert-Bosch-Str. 1	0 24 52 / 1 06 57 07
Caritas-Pflegestation	Wegberg, Hauptstr. 25	98 80-0
DRK-Ortsverein Stadt Wegberg	Wegberg, Im Winkel 1	0 24 36 / 38 08 35
Arbeiterwohlfahrt, Ortsverein Wegberg	Wegberg, Begegnungszentrum, Beecker Str. 81	2 09 69
Suchtberatung – Beratungsstelle für Suchtkranke	41812 Erkelenz, Freiheitsplatz 2	0 24 31 / 97 18 19-20
Suchtberatung – Beratungsstelle für Suchtkranke	41836 Hückelhoven, Parkhofstr. 93a	0 24 33 / 8 62 38
Anonyme Alkoholiker für den Kreis Heinsberg		01 60 / 6 79 06 22
Telefonseelsorge		08 00 / 1 11 01 11 o. 08 00 / 1 11 02 22

Bäder

Städtisches Hallenbad Wegberg

Maaseiker Str. 67, Tel. 53 12

Öffnungszeiten

montags	geschlossen
dienstags	6.45 - 8.15 Uhr (Frühschwimmen) 15.00 - 21.30 Uhr (Familienbad)
mittwochs	6.45 - 8.15 Uhr (Frühschwimmen) 9.45 - 11.15 Uhr (Frauenschwimmen) 15.00 - 21.30 Uhr (Familienbad)
donnerstags	6.45 - 8.15 Uhr (Frühschwimmen) 15.00 - 21.30 Uhr (Familienbad)
freitags	6.45 - 8.15 Uhr (Frühschwimmen) 15.00 - 18.00 Uhr (Familienbad/Kinderspielnachmittag)
samstags *	10.00 - 15.30 Uhr (Familienbad)
sonntags *	8.00 - 16.00 Uhr (Familienbad)

* Samstag und Sonntage sind Warmbadetage mit einer Wassertemperatur von 32° C.

Während des Familienbades ist die Verweildauer zeitlich nicht begrenzt.

Nach Voranmeldung werden mittwochs von 15.00 bis 16.00 Uhr Kindergeburtstage gestaltet.



Weitere Angebote:

Kleinkinderschwimmen (3 - 6 Jahre)

Lustiger Wasserfloh donnerstags 9.15 - 10.00 Uhr
dienstags und donnerstags 14.15 - 15.00 Uhr

Babyschwimmen

samstags 15.00 - 16.00 Uhr
Robby-Fit-Kurs 16.00 - 16.45 Uhr
(Kinder mit Gewichtsproblemen)

Wassergymnastik

Aqua-Fun, Aqua-Jogging, Aqua-Power, Aqua-Fit
dienstags, mittwochs
und donnerstags ab 17.45 Uhr

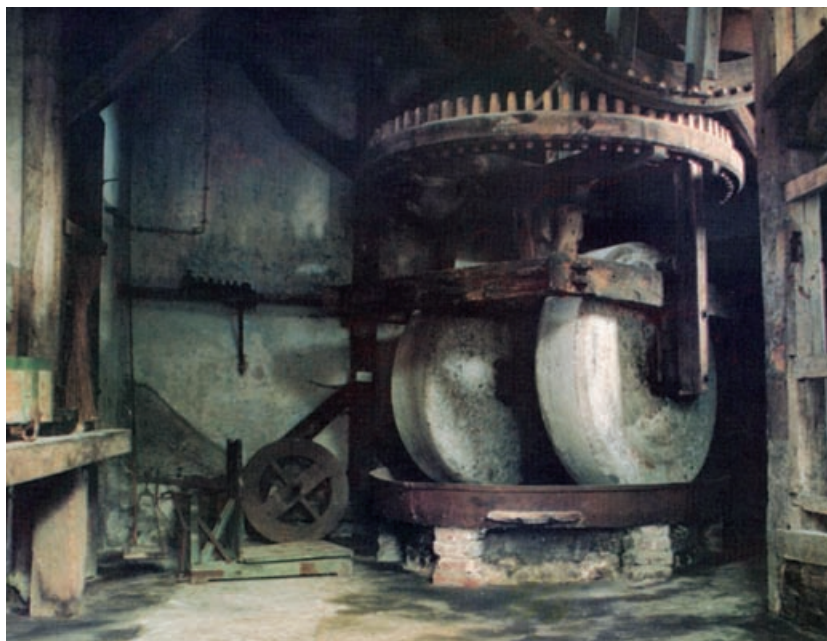
Weitere Informationen erhalten Sie beim Schwimmmeisterteam.



Name	Anschrift	Telefon
Flachsmuseum Träger: Heimatverein Wegberg Beeck Öffnungszeiten: sonntags 11.00 - 12.00 Uhr und 14.30 - 17.00 Uhr (Eintritt frei!) Für Gruppen nach vorheriger Anmeldung jederzeit.	Beeck, Holtumer Str. 19a	92 76 14
Museum für europäische Volkstrachten Träger: Heimatverein Wegberg Beeck Öffnungszeiten: sonntags 11.00 - 12.00 Uhr und 14.30 - 17.00 Uhr (Eintritt frei!) Für Gruppen nach vorheriger Anmeldung jederzeit.	Beeck, Kirchplatz 7	92 76 15
NABU-Naturschutzstation, Haus Wildenrath Öffnungszeiten und Führungen auf Anfrage	Wildenrath, Naturparkweg 2	0 24 32 / 90 27 40 0 24 32 / 9 07 39 00
Naturparkzentrum Wildenrath / Bionik Ausstellung Öffnungszeiten: dienstags bis sonntags von 9.00 - 17.00 Uhr	Wildenrath, Im ListZentrum Friedrich-List-Allee 11	0 24 32 / 90 26 20



Im Beecker Flachsmuseum



Kollergang der Schrofmmühle, Mahlwerk zur Leinölgewinnung (Flachsöl)

Name	Anschrift	Telefon
Vereinigte Vorstände e. V.	Neuhofstr. 14	35 59
Werbegemeinschaft Wegberg	Hauptstr. 45	10 76
Kulturring Wegberg e. V.	Harbeck, Niersweg 4	32 25
JUGENDGRUPPEN		
Deutsche Pfadfinderschaft St. Georg Stamm Beeck	41236 Mönchengladbach, Von-Galen-Str. 100	0 21 66 / 61 37 87
Deutsche Pfadfinderschaft St. Georg Stamm Dalheim-Rödgen	Dalheim-Rödgen, Zum Wasserturm 16	0 24 36 / 8 58
Deutsche Pfadfinderschaft St. Georg Stamm „Titus Brandsma“	Krankenhausstr. 1	42 32
Die Interessierten an einer Mitgliedschaft bei einer kirchlichen Jugendgruppe werden gebeten, sich beim zuständigen Pfarramt zu melden; dort können sie die aktuellsten Informationen bekommen.		
Viele der im Folgenden genannten Vereine bieten Kindern und Jugendlichen eine aktive Mitgliedschaft an.		
Aktion „Wir mit Euch“		
Ein Zusammenschluss engagierter Jugendlicher, die das Freizeitangebot für die Wegberger Jugend verbessern wollen	Rathausplatz 25	0 24 34 / 83-1 12
SPORTVEREINE UND SPORTVERBÄNDE		
Fussball-Verband Mittelrhein e. V. – Fußballkreis Heinsberg	52525 Kirchhoven, Stapper Str. 36	0 24 52 / 90 40 05
Kreissportbund Heinsberg e. V.	52525 Kirchhoven, Stapper Str. 36	0 24 52 / 90 40 05
Sportjugend im Kreissportbund Heinsberg	52525 Kirchhoven, Stapper Str. 36	0 24 52 / 90 40 05
Stadtsportverband Wegberg e. V.	Lindenstr. 59	13 67
FC Wegberg-Beeck	Kiefernweg	9 80 30
SV Klinkum 1919 e. V.	Alte Landstr. 206	78 26
SV Merbeck 1912	Am Lochtenberg 26	2 53 78
SC „Victoria“ 1912 Rath-Anhoven e. V.	Rather Str. 107	0 24 31 / 7 18 31
SV Helpenstein e. V.	Dalheim-Rödgen, Matthias-Claudius-Str. 25	01 72 / 5 12 39 78
Sportfreunde Uevekoven 1930 e. V.	Erkelenser Str. 19	55 70
SC 1912 Wegberg e. V. (mit Radsportabteilung)	Forst 46	78 46
FC „Victoria“ Wegberg 1985 e. V.	Eibenweg 2	01 78 / 4 99 05 14
Handballsportverein Wegberg e. V.	Blütenweg 10	33 45
Turn- und Spielverein Beeck 1971 e. V.	Prämienstr. 28	64 46
Turnverein Büch-Arsbeck e. V.	Roermonder Bahn 11	0 24 36 / 28 18
Turnverein Rath-Anhoven 1924 e. V.	Oestricher Weg 30	0 24 31 / 27 88
Turn- und Spielverein 1900 Wegberg e. V. (mit Schwimmabteilung)	Beeck, Fronhofstr. 15	32 36
Volks-Sport-Verein Grenzland Wegberg	In Ellinghoven 18	24 01 11
Landclub Schmitzhof Wegberg e. V. Merbeck	Arsbecker Str. 160	0 24 36 / 3 90 90
Golfclub Wildenrath	Friedrich-List-Allee	0 24 32 / 8 15 00
Wegberger Schachverein 1962 Watern	Zur Bischofsmühle 16	72 46
Tennisclub Wegberg e. V.	Tannenweg 62	36 16
Tennisclub „TC Grün-Weiß Wildenrath-Arsbeck“ e. V.	Auf dem Kirchkamp 57	0 24 32 / 73 30



Name	Anschrift	Telefon
Tischtennisclub Arsbeck 1984 e. V. Arsbeck	Heuchterstr. 69	0 24 36 / 22 42
Badminton- und Tischtennisclub Blau-Gold Dalheim 1987 e. V.	41239 Mönchengladbach, Im Grund 80	0 21 66 / 3 75 90
Tischtennisclub Blau-Weiß Kipshoven e. V. Wegberg	Jakob-Hoogen-Str. 33	92 74 32
Tischtennisclub Wegberg 1957 e. V.	41169 Mönchengladbach, Hardterwaldstr. 52	0 21 61 / 55 71 42
Schießsportverein Tüschbroich 1972 e. V.	Tüschbroich 35	78 14
Schießsportverein Wegberg 1963 e. V.	Fußbachstr. 10	23 37
Schießsportfreunde Wegberg	Beeck, Am Driesch 20	56 79
Motorsportclub Grenzlandring Wegberg e. V.	Kiefernweg 32	8 08 69 66
Reitsportgemeinschaft St. Georg, Merbeck	41366 Waldniel, Geneschen 101	0 21 63 / 45 90 81
Reit- und Fahrverein „Grenzland“ Wegberg e. V.	Klinkum, Am Tömp 15	10 36
Angelsportverein Arsbeck-Dalheim	41179 Mönchengladbach, Menrathschmidt 27	0 21 61 / 58 22 66
Angelsportverein Grenzland	Maaseiker Str. 33	15 20
DLRG – Ortsgruppe Wegberg –	41849 Wassenberg, An der Vogelstange 28	0 24 32 / 4 88 88
Freie Schwimmer Wegberg 1993 e. V.	Arsbeck, Heiderstr. 104	0 24 36 / 7 75
Jagdbogenclub Sherwood's Schande e. V.	41812 Erkelenz, Genender Str. 90	0 24 32 / 8 10 65
1. Dart Club Roter Blitz e. V. Wegberg	Wegberg, Bahnhofstr. 73	2 05 85
Allgemeiner Deutscher Fahrrad-Club (ADFC)	Uevekoven, Grobenweg 34a	15 31
1. Wildenrath Segelclub e. V.	Barbarastr. 50	01 79 / 5 31 39 35
Verein der Aerobic-Freunde	Wildenrath, Heinsberger Str. 39	0 24 32 / 68 09
Akademie für Kampfkunst Wegberg	41836 Hückelhoven, Van-Werth-Str. 44	0 24 33 / 93 81 77
Karate Dojo Musashi e. V. Dalheim-Rödgen	41379 Brüggen, Platanenweg 60	0 21 63 / 75 52
Budo-Club Wegberg e. V.	52525 Heinsberg, Kempener Str. 52	0 24 52 / 2 32 98
Wushu Akademie Wegberg	Siemensweg 29	92 59 24
BRUDERSCHAFTEN UND SCHÜTZENVEREINE		
St. Adelgundis-Schützenbruderschaft Arsbeck e. V.	Dalheim-Rödgen, Waldweg 37	0 24 36 / 3 12 00
St. Sebastianus-Schützenbruderschaft Beeck e. V.	Beeck, Am Driesch 5	10 45
St. Rochus-Schützenbruderschaft	Dalheim-Rödgen, Anton-Raky-Str. 13	0 24 36 / 6 00
St. Hubertus-Schützenbruderschaft Klinkum e. V.	Klinkum, Ritterweg 10	31 32
St. Maternus-Schützenbruderschaft Merbeck e. V.	Harbeck, Venloer Str. 71	2 41 25
St. Rochus-Schützenbruderschaft Rath-Anhoven	Rath-Anhoven, Rochusstr. 25	0 24 31 / 24 39
St. Matthias-Schützenbruderschaft 1864 Rickelrath e. V.	Angerweg 38	53 17
St. Lambertus-Schützenbruderschaft Tüschbroich	In Tüschbroich 16	45 67
St. Antonius-Schützenbruderschaft Wegberg	Wegberg, Rathausplatz 6	8 00 20
St. Johannes-Baptist-Schützenbruderschaft 1715 Wildenrath	Wildenrath, Jenngessfeldstr. 43	0 24 32 / 90 87 24
Schützenverein Büch e. V.	Arsbeck, Mailandweg 38	01 71 / 8 33 10 91
HEIMATVEREINE, GARTEN- UND VERSCHÖNERUNGSVEREINE U. Ä.		
Heimatverein Wegberg-Beeck e. V.	Beeckerheide, Lindenstr. 31	35 35

Name	Anschrift	Telefon
Historischer Verein Wegberg e. V.	Klinkum, Klinkumer Hof 3	92 95 55
Verschönerungs- und Verkehrsverein Wegberg e. V.	Mühlalweg 80	13 18
Garten- und Verschönerungsverein Arsbeck	Arsbeck, Heuchterstr. 45	0 24 36 / 29 14
Verein der Garten- und Blumenfreunde Klinkum	Klinkum, Stoppenweg 24	55 10
Garten- und Verschönerungsverein Rath-Anhoven e. V.	Buchholzer Str. 11	0 24 31 / 59 99
Verein Erholung e. V. Holtum	Holtum, Zur Wasserfuhr 8	37 94
Heimatverein Harbeck e. V.	Venloer Str. 129	63 59
Verein für Gartenkultur und Ortsverschönerung	Rath-Anhoven, Fröbelstr. 10	0 24 31 / 65 83
THEATERVEREIN		
Theaterverein „Schwalmbühne“ Harbeck	Harbeck, Kringskamp 31	72 32
KARNEVALSVEREINE		
KG „Maiblömkes“ Dalheim-Rödgen	Dalheim-Rödgen, Heideweg 59	0 24 36 / 4 01
KG „Sonn Männ“ Klinkum	Klinkum, In Bischofshütte 47	75 24
KG „Lake Büll“ Rath-Anhoven 1897 e. V.	Rath-Anhoven, In Flassenberg 52	0 24 31 / 7 38 55
KG „Flöck op“ 1878 Wegberg	Wegberg, Niersweg	2 42 86
1. Große Stadtgarde 1991 KG e. V.	Wegberg, Amselweg 13	23 17
Merbecker Karnevalsgesellschaft 1992	Merbeck, Am Sportplatz 45	57 54
MUSIKVEREINE, TROMMLER- UND PFEIFERCORPS		
Grenzland-Schalmeien	Fußbachstr. 24	01 60 / 91 41 95 71
Musikverein 1901 Klinkum	Im Venn 24	92 93 25
Musikverein Rath-Anhoven	Rath-Anhoven, Rather Str. 150	0 24 31 / 7 06 88
Trommelcorps 1922 Arsbeck	Arsbeck, Allensteiner Str. 3	0 24 36 / 23 89
Spielmannszug Büch Arsbeck	Dalheim, Dresdener Str. 12a	0 24 36 / 15 80
Musikzug Wegberg e. V.	Philosophenweg 11	0 24 36 / 38 05 15
Trommler- und Pfeifercorps Klinkum	Klinkum, Alte Landstr. 53	52 39
Trommler- und Pfeifercorps „Schwalmtal“	Merbeck, Ringstr. 56	61 22
Trommler- und Pfeifercorps Wildenrath 1948 e. V.	Wildenrath, Hochstr. 8	0 24 32 / 69 69
Amazonen-Jagdhornbläsercorps „Diana“ Wegberg	Schwaam, Zum Thomeshof 7	32 27
Tambour Corps Dalheim-Harbeck e. V.	Harbeck, Venloer Str. 127	71 42
Traditionscorps Schwarze Husaren e. V. Wegberg	Wegberg, In der Dell 15	9 18 32
St. Rochusmusikanten	Arsbeck, Im End 50	0 24 36 / 15 11
GESANGVEREINE		
Männergesangverein „Harbecker Säger“	Harbeck, Plönesweg 4	13 98
Männergesangverein „Liederkranz“ Wegberg	Arsbeck, Bücher Str. 27	0 24 36 / 12 38
Männergesangverein „Rather Dorfspatzen“	Rath-Anhoven, Oestricher Weg 27	0 24 31 / 97 12 32
Chorgemeinschaft „Cäcilia“ Rath-Anhoven	Rath-Anhoven, Rather Str. 2	0 24 31 / 39 20
Kinderchor Beecker Spatzen	Beeck, Kirchgasse 12	43 21
KIRCHENCHÖRE UND KIRCHLICHE INSTRUMENTALVEREINE		
Kirchenchor „St. Vincentius“ Beeck	Wedumsweg 1	37 75



Name	Anschrift	Telefon
Kirchenchor „St. Rochus“	Dalheim-Rödgen, Hessenfeld 37	0 24 36 / 16 66
Kirchenchor „Cäcilia“ Klinkum	Klinkum, Ritterweg 10	31 32
Kirchenchor „Cäcilia“ Merbeck	Merbeck, Houbenweg 5	46 00
Kirchenchor „St. Rochus“ Rath-Anhoven	Rath-Anhoven, Rather Str. 157	0 24 31 / 38 95
Kirchenchor der evang. Gemeinde Wegberg	Schwalmtal, Gladbacher Str. 63	0 21 63 / 3 17 74
Kirchenchor „Cäcilia“ Wegberg	Lärchenhain 32	38 45
Kirchenchor der Kath. Pfarrgemeinde Wildenrath	Wildenrath, Rosenthaler Str. 6	0 24 32 / 71 37
Evang. Flötenchor Dalheim 41844 Wegberg	Wassenberg, An der Kreuzkirche 2	0 24 32 / 21 42
TIERVEREINE		
Brieftaubenliebhaberverein 03875 „Grenzlandbote“ Arsbeck 1960	Arsbeck, Wehrstr. 12	0 24 36 / 12 83
Brieftaubenverein „Kehre wieder“ Wegberg	Tüschbroicher Str. 8	71 43
Brieftaubenverein „Ohne Furcht Wildenrath 05168“	Wildenrath, Windbergstr. 13	0 24 32 / 72 64
Hundesportverein Beeck 1971 e. V.	41812 Erkelenz, Hoven 5	0 24 31 / 7 22 51
Hundesportverein AfG Wegberg 1981 e. V.	41065 Mönchengladbach, Nogatstr. 24	0 21 61 / 41 61
Imkerverein Arsbeck	Arsbeck, Heuchterstr. 63	0 24 36 / 24 99
Imkerverein Wegberg 1621	Alte Landstr. 120	92 71 53
Geflügeliebhaber Merbeck	Merbeck, Nopperweg 4	2 42 11
Vogelfreunde Grenzlandring	41236 Mönchengladbach, Von-Gahlen-Str. 173	0 21 66 / 4 23 24
NATUR- UND UMWELTSCHUTZVEREINE		
Naturschutzbund Deutschland – Ortsgruppe Wegberg	Unter den Buchen 32	01 73 / 5 25 04 51
Natur und Umweltschutz NABU Wildenrath	Wildenrath, Naturparkweg 2	0 24 32 / 90 27 40
SENIORENCLUBS		
IG-Senioren-Club; Dalheim, Arsbeck, Wegberg	Dalheim-Rödgen, Finkweg 7	0 24 36 / 7 97
Seniorenspport 1974 e. V. Wegberg	Heidekamp 9	2 57 69
Ökumenischer Seniorenclub „de Schuer“	Lindenstr. 123	24 08 68
SONSTIGE VEREINE		
Mütterzentrum „Regenbogen“ für Frau und Familie e. V.	Beecker Str. 81	2 06 64
Computerclub im Kreis Heinsberg e. V.	Gierenstr. 19	0 24 36 / 17 71
DARC Amateurfunker Ortsverband Wegberg G-38	41812 Erkelenz, Meister-Gerhard-Str. 35	0 24 32 / 90 82 00
Oldtimer Traktoren Club Merbeck 1991 Tetelrath	In Tetelrath	53 48
Skat-Freunde Tüschbroich 1989 e. V.	Hauptstr. 18	16 33
Katholische Frauengemeinschaft St. Peter und Paul	Krankenhausstr. 7	2 44 26
Kulturförderkreis OPUS 512 e. V.	Beeck, Prämienstr. 51	55 34
Reitercorps Gerichhausen e. V.	41189 Mönchengladbach, Peltzerstr. 14	0 21 66 / 5 17 84
VdK e. V. Geschäftsstelle Erkelenz	Erkelenz, Wilhelmstr. 7	0 24 31 / 26 95
Verein zur Unterstützung u. Förderung d. Gemeinschaftslebens	Dalheim-Rödgen, Philosophenweg 72	0 24 36 / 7 42
Verein „Geselligkeit“ Watern	Schilfweg 6	13 43
St. Martins – Verein Holtum	In Busch 69	2 52 18

Name	Anschrift	Telefon
Dorfgemeinschaft Arsbeck	Im End 13	0 24 36 / 17 96
Dorfgemeinschaft Beeck	Am Driesch 5	10 45
Wohngemeinschaft Beeckerwald	Tannenweg 10	71 02
Dorfgemeinschaft Bissen bei Wegberg	In Bissen 39	2 56 00
Dorfgemeinschaft Busch-Holtmühle	In Busch 69	2 52 18
Dorfgemeinschaft Dalheim-Rödgen	Rödgener Str. 37	0 24 36 / 3 80 99 66
Dorfgemeinschaft „Hei on Klei“ Beeckerheide	Am Lindenhof 6	10 63
Wohngemeinschaft Dorp	Wegberg, Dorper Str. 29	14 12
Wohngemeinschaft Gierenfeld Wegberg	Kleiststr. 18	62 01
Verein Erholung Holtum	Zur Wasserfuhr 8	37 94
Dorfgemeinschaft Isengraben, Flassenberg, Kehrbusch Isengraben	In Isengraben 22	0 24 31 / 14 72
Dorfgemeinschaft Klinkum	Ritterweg 4	47 08
Dorfgemeinschaft Kipshoven	Am Vogelsang 8	0 21 61 / 58 38 56
Dorfgemeinschaft Mehلبusch	In Mehلبusch 18	0 21 61 / 57 07 22
Dorfgemeinschaft Merbeck	Akazienweg 1	15 17
Dorfgemeinschaft Moorshoven	Moorshoven, Kapellenstr. 40	92 82 44
Dorfgemeinschaft Rath-Anhoven	Johannes-Pellen-Str. 24	0 24 31 / 34 33
Dorfgemeinschaft Rickelrath	Angerweg 14	2 59 25
Dorfgemeinschaft Schönhausen	Schönhausen, In Schönhausen 60a	91 06 01
Dorfgemeinschaft Schwaam	Rickelrather Str. 27	77 70
Dorfgemeinschaft Tüschbroich	In Tüschbroich 14	59 20
Dorfgemeinschaft Uevkoven	Erkelenser Str. 42a	92 76 59
Dorfgemeinschaft Venheyde	In Venheyde 26	14 48
Verein „Geselligkeit“ Watern	Watern, Schilfweg 6	13 43
Dorfgemeinschaft Wildenrath	Hochstr. 8	0 24 32 / 69 69
Heimatverein Wegberg – Beeck	Beeckerheide, Lindenstr. 31	35 35



Rathausplatz mit Karmeliterkloster



Forum Wegberg, die Veranstaltungshalle im Zentrum der Stadt



Name	Anschrift	Telefon
GAS – STROM		
West Energie GmbH [www.west-euv.de]	41812 Erkelenz, Mühlenstr. 30	0 24 31 / 88-0
bei Störungen Gas		0 24 31 / 88 66 11
bei Störungen Strom		0 24 31 / 88 66 00
WASSER		
Kreiswasserwerk Heinsberg GmbH Uevekoven, [www.kreiswasserwerk.de]	Am Wasserwerk 5	8 07-0
bei Störungen		8 07-1 12
VERKEHR		
Busverbindungen / Fahrplanauskunft [www.west-euv.de]		0 24 31 / 88 67 67

Immer die richtige Adresse

TRINK WASSER

aus dem Kreis Heinsberg



Kreis
Wasserwerk
Heinsberg

Wir erhalten Werte.

Kreiswasserwerk Heinsberg GmbH
Telefon (0 24 34) 80 70
www.kreiswasserwerk.de



ELEKTRO FEIGE

Reparaturen • Umbauten • Satellitentechnik
Installationen Alt- und Neubau

Elektro Feige GmbH • Markusstraße 43 • 41844 Wegberg
Tel. (02434) 927353 • Fax 9936720 • Mobil 0173 / 9756039



Bestattungen H.L. Gerhards

Bahnhofstr. 62 • 41844 Wegberg • ☎ 0 24 34/41 27

Eigene Abschieds- und Aufbahrungsräume
Eigene Trauerhalle

www.bestattungen-gerhards.de

Name	Telefon
POLIZEI	1 10
Polizeiwache Wegberg (Sprechstunden: Mi. 17.00 – 19.00 Uhr / Fr. 10.00 – 12.00 Uhr)	10 10-0
Kriminalpolizei Erkelenz	0 24 31 / 99 00
FEUERWEHR	1 12
Feuerwache Wegberg	40 33
Krankentransport – Unfallrettungsdienst – Leitstelle	1 92 22
Notfall – Ambulanz im Krankenhaus Wegberg Wegberg, Birkenallee 18	8 40
Ärztlicher Notdienst – Notdienstpraxis 41812 Erkelenz, Goswinstr. 28	0 24 31 / 89 22 22

Unterkunftsmöglichkeiten

Name	Anschrift / Internet	Telefon
Hotel – Restaurant Burg Wegberg	41844 Wegberg, Burgstr. 8, www.burg-wegberg.de	0 24 34 / 98 22-0 0 24 34 / 98 22-2 22
Hotel – Restaurant Familie Kurt Esser	41844 Wegberg-Kipshoven, Von-Agris-Str. 43 www.hotel-esser.de	0 21 61 / 58 62-0 0 21 61 / 57 08 54
Gästehaus Pfenning's	41844 Wegberg-Wildenrath, Auf dem Kirchkamp	0 24 32 / 75 77
Hotel – Restaurant Esplanade	41844 Wegberg-Wildenrath, Friedrich-List-Allee 9 www.hotel-esplanade.de	0 24 32 / 49 20 0 24 32 / 49 24 92
Landrestaurant – Hotel Haus Schüppen	41844 Wegberg-Schwaam, Zum Thomeshof 1 www.freizeit.net	0 24 34 / 33 83 0 24 34 / 12 65
Haus Jacobs – Geneschen	41844 Wegberg-Arsbeck, Heiderstr. 103 E-Mail: ja-gen@t-online.de	0 24 36 / 8 04 0 24 36 / 38 06 38
Hotel – Restaurant Molzmühle	41844 Wegberg, Im Bollenberg 41 www.molzmuehle.de	0 24 34 / 9 97 70 0 24 34 / 2 57 23
Pension – Gasthof Timmermans	41844 Wegberg-Schwaam, Zum Thomeshof 4 www.gasthof-timmermans.de	0 24 34 / 91 99-1 0 24 34 / 91 99-2
Bauernhofpension „Marga Hülsen“	41844 Wegberg-Kipshoven, Kreuzstr. 24	0 21 61 / 58 45 93 0 21 61 / 57 23 36

Unterkunftsmöglichkeiten



Name	Anschrift / Internet	Telefon / Telefax
Hotel – Restaurant Zum Alten Schlagbaum Cafe Rauschen	41844 Wegberg-Moorshoven, Am alten Schlagbaum 33	0 24 34 / 2 07 77
Hotel / Gaststätte Haus Hofer	41844 Wegberg-Dalheim, Waldweg 16	0 24 36 / 38 28 90
Heuhotel & Erlebnisbauernhof Böscherhof Jans GbR Melanie und Manfred Jans	41844 Wegberg-Moorshoven, Am Moorhof 21	0 24 34 / 24 87 4
Pension zum Thomeshof	41844 Wegberg, In Venheyde 4 www.boescherhof.de	0 24 34 / 99 25 47 0 24 34 / 99 25 48
	41844 Wegberg, Zum Thomeshof 27	0 24 34 / 99 22 30 0 24 34 / 32 27

FERIENWOHNUNGEN

Pension – Gasthof Timmermans	41844 Wegberg-Schwaam, Zum Thomeshof 4 www.gasthof-timmermans.de	0 24 34 / 91 99-1 0 24 34 / 91 99-2
Frau Christel Kohlen	41844 Wegberg-Klinkum, Jagdfeld 34	0 24 34 / 56 36
Frau Christa Ewalds	41844 Wegberg, In der Dell 2	0 24 34 / 54 63 01 76 / 51 10 65 17
Ferienwohnung Rixen	41844 Wegberg-Dalheim, Waldweg 15 E-Mail: guenteresa@t-online.de	0 24 36 / 17 34

GRUPPENUNTERKÜNFTEN

Haus St. Georg	41844 Wegberg, Mühlthalweg 7-11	0 24 34 / 98 12 31
Jugendbildungsstätte der GPSG	E-Mail: haus@dpsg-dv-aachen.org	0 24 34 / 98 12 37
Waldheim Dalheim der Ev. Kirchengem. Rheydt	41844 Wegberg, Philosophenweg 93	0 24 36 / 14 75

Hotel- Gaststätte Haus Hofer

Inh. Jürgen Reiners

Am Moorhof · 41844 Wegberg-Moorshoven
Telefon 0 24 34 / 2 48 74 · Fax 0 24 34 / 92 89 23

Hotel-Haus-Hofer@t-online.de

www.hotel-ami.de/26792/

Wir begrüßen Sie herzlich
und wünschen
einen angenehmen
Aufenthalt

Für Sie vor Ort.



Strom, Erdgas, Nahwärme, Wasser, Personen-Nahverkehr

west

ENERGIE und VERKEHR



Gemeinsam stark.

west direkt:
02431 88-0

west@west-euv.de
www.west-euv.de



HENNING & KOLLEGEN

RECHTSANWÄLTE

Henning
Soemers

Heyden
Prof. Dr. Menkhaus*

Pusch*

* Zulassung ruht wegen Amtsausübung

Parkhofstraße 1 · 41836 Hückelhoven

Telefon (0 24 33) 90 80 0

Telefax (0 24 33) 90 80 20

Internet: www.ra-henning.de

E-Mail: Ruediger.Henning@t-online.de

WEKA **informationsbroschüren**

informativ

praktisch

aktuell

kompetent

kreativ

Ob es sich um Kommunen, Landkreise, Kliniken, Industrie- und Handwerksorganisationen, Bildungs- und Sozialeinrichtungen, Fremdenverkehrsvereine oder Unternehmen handelt, unsere Produkte sind immer **das ideale Medium für Öffentlichkeitsarbeit – im Print- und Internetbereich.**

Unsere breite Produktpalette wird auch Sie überzeugen. Industrie, Handwerk, Handel und Dienstleistung nutzen unsere Broschüren als optimale Plattform für Unternehmenspräsentationen.

Wir überzeugen durch Erfahrung, Qualität und mit guten Ideen. Und das seit über 25 Jahren.

WEKA info verlag gmbh · Lechstraße 2 · 86415 Mering
Tel.: 08233 384-0 · info@weka-info.de · www.weka-info.de

