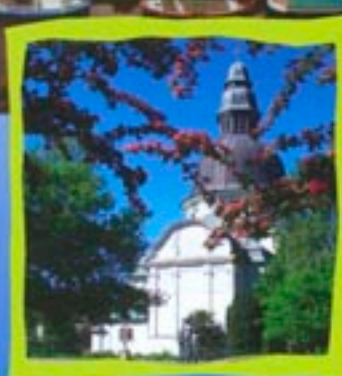


Rathaus-Lotse

Stadt Haren (Ems)



Schifferstadt mit Tradition und Zukunft



Herzlich willkommen in der Stadt Haren (Ems)

Liebe Bürgerinnen und Bürger, liebe Gäste,

im Namen der Stadt Haren (Ems) begrüße ich Sie als neuen Bürger oder als Gast und hoffe, dass es Ihnen hier gefällt.

Ich freue mich, dass Sie unsere schöne Stadt Haren (Ems) als Ihren Wohn- und Wirkungsort gewählt haben, hier Ihre Ferien verbringen oder aus geschäftlichen Gründen als Gast in unserer Stadt verweilen. Dieser Rathauslotse, der mit dankenswerter Unterstützung der inserierenden Firmen neu aufgelegt worden ist, soll Ihnen Wegweiser und Orientierungshilfe zugleich sein, damit Sie sich rasch bei uns zurechtfinden und sich bei uns wohl fühlen. Das Einleben wird erleichtert durch ein breites Spektrum öffentlicher Einrichtungen, wie es in Städten vergleichbarer Größenordnung durchaus nicht selbstverständlich ist.

Die Zusammenstellung wissenswerter Daten über die Geschichte und Struktur unserer traditionsbewussten wie auch modernen Stadt sowie über behördliche, schulische, kulturelle, sportliche und soziale Einrichtungen und Angebote möge Ihnen helfen, Interesse am vielgestaltigen Leben unserer Stadt zu wecken. Dieser Rathauslotse wird es sicherlich auch erleichtern, Kontakte zu den ortsansässigen Vereinen und Verbänden zu knüpfen und Freunde zu gewinnen. Aber auch die öffentlichen Einrichtungen, Museen oder Kirchen laden zum Verweilen und zum Besichtigen ein. Umgeben von einer reizvollen und erholsamen Landschaft finden Sie auch in Haren (Ems) eine hervorragende Infrastruktur, eine große Anzahl leistungsfähiger Industriebetriebe, Geschäfte und

Gaststätten, Banken, Arztpraxen, Schulen, Sport- und Freizeiteinrichtungen und vieles mehr.

Nutzen Sie bitte das Ihnen überreichte Informationsheft, um sich schnell in unserer Stadt zurechtzufinden. Sollten Sie noch weitere Fragen haben oder noch mehr über die Stadt Haren (Ems) erfahren wollen, dann wenden Sie sich an meine Mitarbeiterinnen und Mitarbeiter in der Stadtverwaltung oder besuchen Sie die Stadt Haren (Ems) im Internet unter „www.haren.de“.

Auch den Bürgerinnen und Bürgern, die schon länger in der Stadt Haren (Ems) wohnen, wird diese Informationsbroschüre sicherlich in einigen Bereichen nützlich sein.

Ich hoffe, dass dieser Rathauslotse Sie durch das richtige Fahrwasser führen wird, damit Ihnen unsere Schifferstadt Haren (Ems) eine angenehme Heimat ist. Den Gästen wünsche ich einen erholsamen Aufenthalt in unserer schönen Stadt.

Mit einem herzlichen Willkommensgruß
Ihr

Markus Honnigfort
Bürgermeister



Stadt Haren (Ems)

– Schifferstadt mit

Tradition und Zukunft –



Die Stadt Haren (Ems) – staatlich anerkannter Erholungsort – mit rd. 22.500 Einwohnern und einer Fläche von 208,62 qkm liegt in Niedersachsen im Herzen des Emslandes unmittelbar an der deutsch-niederländischen Grenze. Durch die Bundesstraße 70 (Ruhrgebiet-Emden) und B 408/B402 (Groningen/NL-Osnabrück) ist Haren (Ems) an die Hauptverkehrsachsen angebunden. Zusätzlich ist Haren (Ems) mit 2 Auf- und Abfahrten an die Emslandautobahn A 31, die ab 2005 das Ruhrgebiet über Haren (Ems) lückenlos mit Emden verbindet, angeschlossen. Weiter steht die Bundesbahnhauptstrecke Köln-Münster-Emden zur Verfügung. Eine weitere Verkehrsanbindung stellt die Ems, in Verbindung mit einem gut ausgebauten Binnenhafen, dar. Über die Ems ist Haren (Ems) an die Nordsee und an das gesamte deutsche sowie europäische Binnenwasser-Strabennetz angeschlossen. Daneben verfügt Haren (Ems) mit dem Haren-Rütenbrock-Kanal in dem Gebiet zwischen Rhein und Nordsee über die einzige schiffbare Verbindung zwischen dem nordwestdeutschen und niederländischen Fluss- und Kanalnetz. Die nächsten Verkehrsflughäfen sind die internationalen Flughäfen Bremen und Münster/Osnabrück.

Die Geschichte der Stadt Haren (Ems) geht auf das Jahr 890 zurück. Die Einwohner lebten seinerzeit vom Fischfang und wandten sich später der Schifffahrt zu. Die Schifffahrt ist auch heute noch in Haren (Ems) von großer Bedeutung. So sind in Haren (Ems) 271 Seeschifffahrtsbetriebe und 46 Binnenschifffahrtsbetriebe beheimatet. Neben der Schifffahrt war lange Jahre die Landwirtschaft Haupterwerbszweig. Im Zuge des Strukturwandels entwickelte sich jedoch in Haren (Ems) ein interessanter Branchenmix, der für neue und krisensichere Arbeitsplätze sorgt. Die dominierenden Branchen sind heute die Kalksandsteinfabrikation, Maschinen-, Leichtmetall- und Stahlbau, die Produktion von Kunstharz-Pressholz sowie thermoplastischen und glasfaserverstärkten Kunststoffen, Wasser, Werften, Hoch- und Tiefbau. Daneben

haben sich Schifffahrts- und Speditionsunternehmen sowie der Dienstleistungssektor stark entwickelt. Abgerundet wird die Wirtschaftsstruktur durch leistungsfähige Einzelhandels- und Handwerksbetriebe. Für die Neuansiedlung von Betrieben stehen voll erschlossene Gewerbe- und Industriegebiete zur Verfügung. Die Stadt Haren (Ems) gehört zum Fördergebiet der Gemeinschaftsaufgabe „Verbesserung der regionalen Wirtschaftsstruktur“ (GA-Mittel). Durch die GA-Mittel ist eine Investitionsförderung der gewerblichen Wirtschaft (insbesondere produzierendes Gewerbe) mit einem Fördersatz von bis zu 28 % möglich.

Neben der gewerblichen Wirtschaft hat sich die „Weiße Industrie“ zu einem weiteren Schwerpunkt entwickelt. Die Zahl der Übernachtungen stieg seit 1970 von 3.500 auf heute rd. 800.000 jährlich an. In Sachen Freizeit und Erholung bietet die Stadt an der Ems, dem kleinsten, aber saubersten der deutschen Flüsse, eine bunte Palette von Möglichkeiten, die ihresgleichen sucht. Wer einen aktiven und zugleich erholsamen Urlaub verbringen möchte, findet in Haren (Ems) ein reichhaltiges Programm vor. Dazu zählt insbesondere das Wandern. Ob zu Fuß, mit dem Fahrrad, mit dem Pferd oder mit dem Auto, rd. 400 km lassen sich individuell entdecken. Gut ausgeschilderte Wander-, Reit- und Radwanderwege sowie grenzüberschreitende Wanderwege machen das Erleben der reizvollen und naturschönen Landschaft leicht.

Naturfreunde finden Ruhe und Erholung bei Erkundungen durch das Landschaftsschutzgebiet „**Emstal**“ oder durch die Naturschutzgebiete „**Emer Schweiz**“, „**Tausend-Schritt-Moor**“ und „**Tinner Loh**“ bzw. bei einer gemütlichen Fahrt mit dem Fahrgastschiff „**AMISIA**“ auf der Ems und idyllischen Ems-Altarmen.

In dem Gutachten des Deutschen Wetterdienstes Bremen über das Klima in Haren (Ems) heißt es:



„Haren (Ems) hat wegen der Nähe zur Nordsee überwiegend maritimes Klima, das durch weitgehenden Ausgleich der Lufttemperatur im Sommer wie im Winter geringere Schwankungen aufweist als z.B. das kontinentale Klima. Die Luft ist wohltuend für Herz, Lunge und Kreislauf.“



Schloß Dankern

Als Hauptbetrieb des Wirtschaftszweiges „Tourismus“ ist das **Ferienzentrum „Schloß Dankern“** mit zahlreichen Ferienhäusern und vielen Spiel- und Unterhaltungseinrichtungen, vor allem für Kinder, zu nennen. Der Betrieb ist in erster Linie auf Familienerholung eingestellt und wirbt unter dem Motto **„Ferien mit dem Kind vom Kind“**. Das Ferienzentrum wird ergänzt durch eine Reihe weiterer **Gastbetriebe „Urlaub auf dem Bauernhof“**, **Ferienwohnungen**, **Campingplatz**, **Jugendherberge**, **Hotels und Gasthöfe**. Zur Zeit sind in Haren (Ems) rd. 6.200 Gästebetten verfügbar. Für das leibliche Wohl sorgen zahlreiche gastronomische Betriebe, die auch zum Verweilen einladen.

Besonders hervorzuheben ist der **Dankern-See** mit einer **Gesamtwasserfläche von 40 ha**, einer Wasserskianlage, einer Windsurfschule, einem Bootsverleih und einem **Sandstrand von 3.500 m Länge**. Eine zusätzliche Attraktion bietet auch das **Erlebnisspaßbad „TOPAS“** mit einer 3.000 qm großen Halle, einer Wasserfläche von 850 qm, der 105 Meter langen Familienrutsche „Magic Eye“ und einer 60 Meter langen Turborutsche. Das **Wellenfreibad**, das **Hallenbad**, die **Golfplatzanlage**

mit u.a. einem 18 Loch Meisterschaftsplatz auf Gut Düneburg, die **Inline-Skateboard-Anlage**, die **Go-Kart-Bahn**, ein **Ultra-Leicht-Flugplatz**, drei **Reithallen**, **Reitwege** und mehrere **Reiterhöfe** sind weitere interessante Beispiele einer vielfältigen Angebotspalette für unsere Bürger und Gäste. Das Wahrzeichen der Stadt ist die St. Martinuskirche aus dem Jahre 1853/1908, im Volksmund auch **Emsland-Dom** genannt. Sie beherrscht mit ihrer wuchtigen Kuppel (Höhe der Kuppel 55 m) das Bild der Stadt und der ganzen Umgebung.

Zu den Sehenswürdigkeiten und Anziehungspunkten gehören neben dem Wahrzeichen „Emslanddom“ ferner:

- das **Freilichtschiffahrtsmuseum mit Instrumentalmuseum**,
- die **Mersmühle mit dem Mühlenmuseum**,
- die **Herrensitze Gut Düneburg (1729) und Haus Landegge (1695) mit Burgkapelle (1686)**,
- die **St. Clemenskirche Wesuwe (1509) mit Taufstein und Weihwasserbecken (um 1200)**,
- das **300 Jahre alte Wasserschloß Dankern**,
- das **Heimathaus Wesuwe mit einer agrartechnischen Sammlung**,
- das **Heimathaus Rütenbrock mit der Sammlung über heimatkundliches Brauchtum** und
- das **Heimathaus Altenberge**.



Emsland-Dom

Hohes technisches Interesse findet auch die Versuchsstrecke der Magnetschwebebahn **„Transrapid“**, dessen Südschleife über das Stadtgebiet Haren (Ems) führt.

Es lohnt sich in jedem Falle, diese lebens- und erlebniswerte Stadt an der Ems mit ihrer erholungsverheißenden Umgebung einmal selbst zu entdecken.

Rathaus – Allgemeines

Anschrift:

Stadt Haren (Ems)
Postfach 13 29
49725 Haren (Ems)

Haus- und Lieferanschrift:

Neuer Markt 1
49733 Haren (Ems)

Telefon:

Vorwahl: 0 59 32
Sammelnummer: 8-0
bei Durchwahl: 8 und dreistellige Nummer des Nebenanschlusses

Telefax: 8-282

Internet: <http://www.haren.de>

E-Mail: info@haren.de

Öffnungszeiten Rathaus

Besuchszeiten Allgemeine Verwaltung:

Montag bis Donnerstag	8.00 – 12.00 Uhr 14.00 – 16.00 Uhr
Freitag	8.00 – 12.00 Uhr

Bürger- und Gästebüro, Standesamt:

Montag bis Mittwoch	8.00 – 17.00 Uhr
Donnerstag	8.00 – 18.30 Uhr
Freitag	8.00 – 12.30 Uhr

Besuchszeiten Fachbereich „Soziales“:

Montag bis Freitag und nach Vereinbarung	8.00 – 12.00 Uhr
---	------------------

Sprechstunden Frauenbeauftragte

Montag	8.00 – 12.00 Uhr
Donnerstag und nach Vereinbarung	14.00 – 16.00 Uhr



Rathaus

Bürgermeistersprechstunde

Interessierte Einwohnerinnen und Einwohner der Stadt Haren (Ems) können ihre Wünsche und Anliegen in einem persönlichen Gespräch beim Bürgermeister vortragen sowie allgemein interessierende kommunale Angelegenheiten ansprechen, Fragen stellen und Anregungen geben.

Die Termine für die jeweiligen Bürgermeister-Sprechstunden werden frühzeitig in der Tageszeitung bekannt gemacht sowie im Nachrichtenbereich der städtischen Internet-Seiten veröffentlicht.

Aktenzeichen

Bitte geben Sie in Ihrem Schriftwechsel oder bei elektronischer Kommunikation etwaige Aktenzeichen, Abgabenummern, vorgegangene Schriftwechsel u. ä. an, damit Ihr Anliegen schnell bearbeitet werden kann.

Sprechtage im Rathaus

Landesversicherungsanstalt Hannover – vierteljährlich
See-Berufsgenossenschaft, See-Krankenkasse,
Seekasse – nach Vereinbarung

Beachte: Die Termine werden durch Bekanntmachung in der Mepener Tagespost oder im Aushangkasten am Rathaus mitgeteilt. Weitere Auskünfte erteilt der Fachbereich „Bildung, Kultur und Soziales“, Zimmer Nr. 04, Telefon 8-2 30 oder Zimmer Nr. 05, Telefon 8-2 29.

Bankverbindungen der Stadt Haren (Ems)

Für Inlandsüberweisungen:

Bank	BLZ	Konto-Nr.
Sparkasse Emsland	266 500 01	2 000 503
Volksbank Haren	266 912 13	1 021 265 500
Emsländische Volksbank	266 614 94	700 006 500
OLB Haren	266 214 13	6 861 721 600
Volksbank Emstal Rütenbrock-Lathen	280 699 91	12 320 000

Für EU-Standardüberweisungen innerhalb der EU:

Bank	IBAN	BIC
Sparkasse Emsland	DE07 2665 0001 0002 0005 03	NOLADE21EMS
Volksbank Haren	DE45 2859 0075 1021 2655 00	GENODEF1LER
Emsländische Volksbank	DE94 2666 1494 0700 0065 00	GENODEF1MEP
OLB Haren	DE35 2802 0050 6861 7216 00	OLBODEH2
Volksbank Emstal Rütenbrock-Lathen	DE28 2806 9991 0012 3200 00	GENODEF1LTH

Ab dem 1. Juli 2003 kosten Geldüberweisungen in Euro-Länder nicht mehr als eine vergleichbare Inlandsüberweisung. Grundlage ist eine Verordnung der Europäischen Union (EU) für grenzüberschreitende Euro-Überweisungen in Euro-Länder.

Voraussetzungen für kostengünstige grenzüberschreitende Euro-Überweisungen:

- Formular EU-Standardüberweisungen nutzen (Hinweis: falsches Formular verursacht Kosten)
- Überweisungsbetrag nur in Euro
- Betrag darf 12.500 Euro nicht überschreiten
- Überweisungs-Auftrag muss an die internationale (europäische) Kontonummer (IBAN) adressiert sein und
- den international standardisierten Bankcode (Bankleitzahl = BIC) des Empfängers enthalten



Der Bankkunde kann seine persönliche internationale Kontonummer IBAN (International Bank Account Number) bei seiner Bank kostenlos erfragen. Diese Nummer kann bis zu 30 Stellen betragen. Auch die BIC (Bank Identifier Code – Bankleitzahl im europaweiten Zahlungsverkehr) erhält der Bankkunde von seiner Bank. Die Nummern des Empfängers sind direkt beim Adressaten zu erfragen.

Haustechnik Gertzen



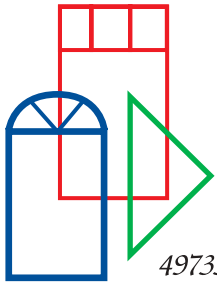
- ELEKTRO
- HEIZUNG
- SANITÄR
- BAUKLEMPNEREI

Kundendienst für Hausgeräte und Heizungsanlagen

49733 Haren
Haar Siedlung 16
Tel. (0 59 32) 50 43 58
Fax (0 59 32) 50 43 59
Mobil (01 70) 9 66 43 02

E-Mail: haustechnik-gertzen@t-online.de

Die Profis



Tischlerei Bernzen GmbH

49733 Haren · Dankern 10 · 49733 Haren · Tel. 0 59 32/90 39 47 · Fax 0 59 32/90 39 48

Fenster

Türen

Treppenbau

Rollladenbau

Wintergärten



ARNOLD LAMMERING

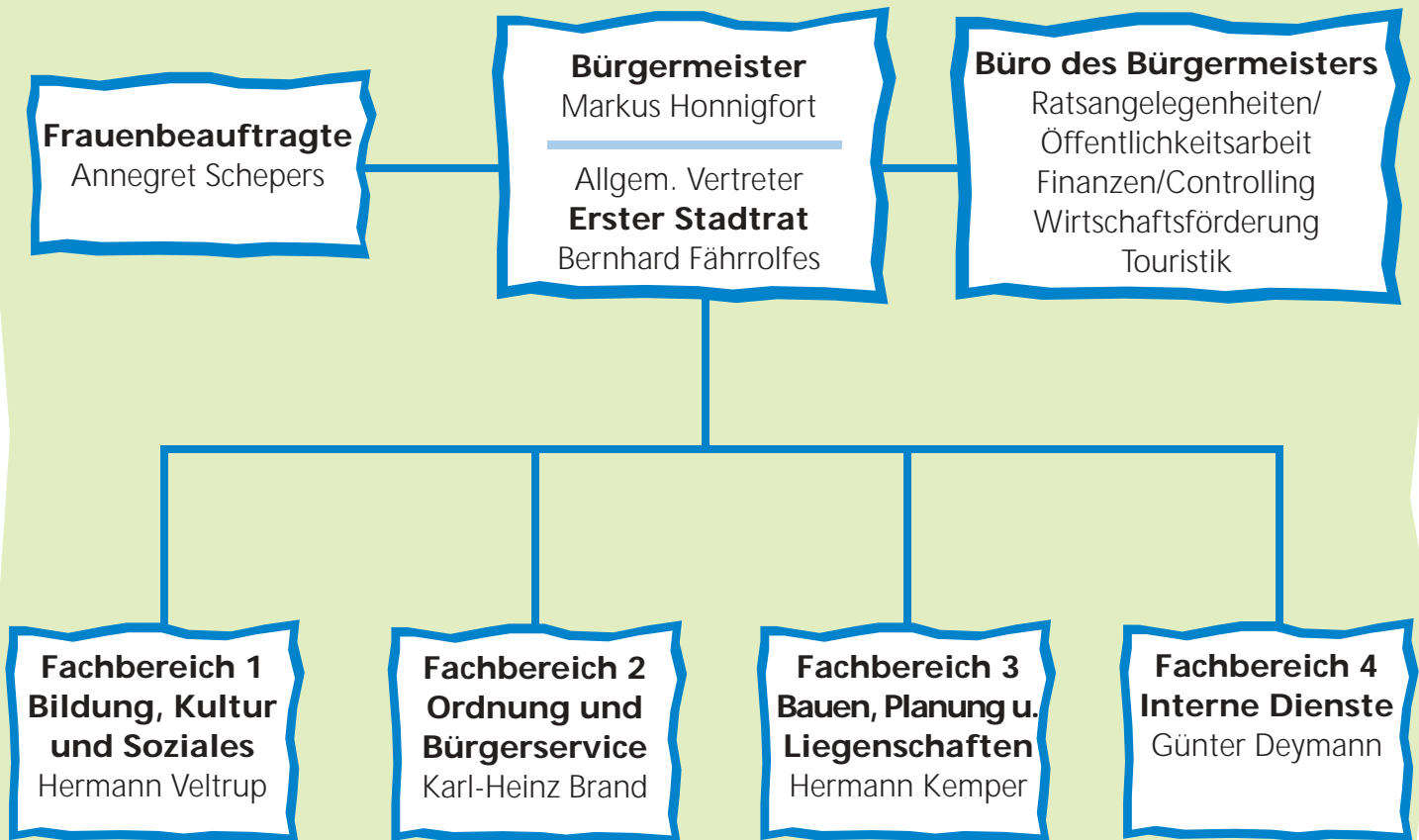
GMBH & CO.

GROSSHANDLUNG STAHL · BAUZUBEHÖR · SANITÄR · HEIZUNG

Am Rögelberg 30 · 49716 Meppen · Tel.: 0 59 32/72 57-0 · Fax: 0 59 32/72 57-71 · www.lammering.de



Stadtverwaltung Haren (Ems) - Organisationsstruktur



Bürger- & Gäste-Büro

Das Bürger- & Gäste-Büro ist ein Service-Zentrum für Bürger und Gäste. Es befindet sich im Erdgeschoss des Rathauses. Im Bürger- & Gäste-Büro können zentral folgende Angelegenheiten bearbeitet werden:

BÜRGERBÜRO

- Anmeldungen, Ummeldungen, Abmeldungen
- Auskünfte aus dem Melderegister
- Aufenthalts- und Meldebescheinigungen
- Personal-, Kinderausweise und Reisepässe
- Lohnsteuerkarten
- Beglaubigungen
- Untersuchungsberechtigungsscheine
- Führungszeugnisse
- Auszüge aus dem Gewerbezentralregister
- Entgegennahme von Führerscheinanträgen (Erstausstellung und Umschreibung)
- Fundsachen
- Entgegennahme der Einzugsermächtigungen
- An- und Abmeldungen von Hunden
- Hundesteuermarken
- Antrag auf Wasseranschluss
- Auskünfte aus dem Zweitkataster
- Meldungen Rattenbekämpfung
- Ausstellung Fischereischeine
- Ausgabe von Anträgen (Lohnsteuerjahresausgleich bzw. Einkommensteuererklärung, Schwerbehinderung, Wohngeld, Schülerfahrtkostenerstattung, Erziehungsgeld, Ermäßigung Elternbeiträge Kindergärten)
- Mängelmeldungen für die Bereiche Verkehrssicherungspflicht, Straßenbeleuchtung, Verkehrszeichen, etc.
- Aushändigung Bioeimer und Biotüte
- Aushändigung „Gelbe Säcke“



Bürger- & Gäste-Büro

STANDESAMT

- Anmeldungen zur Eheschließung
- Eheschließungen
- Heiratsurkunden
- Familienstammbücher
- Ausstellung von Ehefähigkeitszeugnissen
- Anmeldungen zur Begründung einer Lebenspartnerschaft
- Beurkundung einer Lebenspartnerschaft
- Lebenspartnerschaftsurkunden
- Familienbücher
- Beglaubigte Abschriften aus dem Familienbuch
- Anträge auf Anlegung eines Familienbuches
- Anmeldungen von Geburten



Bürger- & Gäste-Büro

Fortsetzung Standesamt

- Geburtsurkunden
- Anzeige von Sterbefällen
- Sterbeurkunden
- Führung der Testamentskartei
- Kirchenaustrittserklärungen
- Namensklärungen gem. § 94 BVFG für Spätaussiedler
- Nachträgliche Erklärungen zur Namensführung in der Ehe
- Wiederannahme eines Namens nach Auflösung der Ehe
- Nachträgliche Erklärungen zur Namensführung des Kindes
- Namenserteilungen
- Namensänderungen
- Vaterschaftsanerkennungen
- Auskunft und Beratung in Personenstandsangelegenheiten

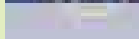
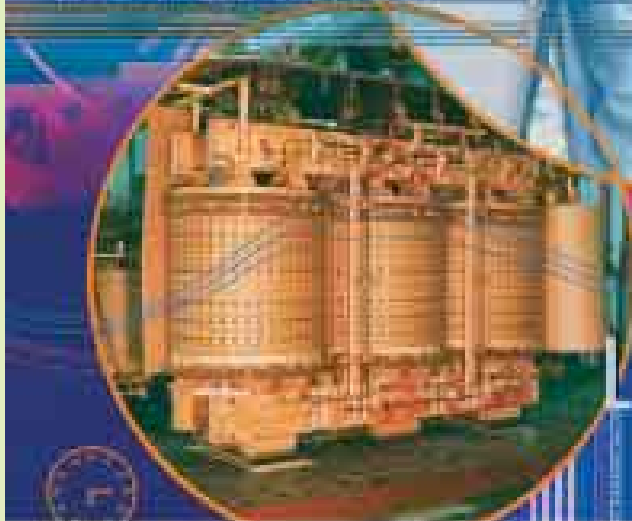
Tourist-Information

- Auskünfte über das touristische Angebot in Haren (Ems) und Umgebung
- Planung, Entwurf und Ausgabe von touristischen Drucksachen
- Versendung von Prospektmaterial
- Buchungen und Abrechnungen des Fahrgastschiffes „Amisia“
- Verkauf von Dauerbadekarten
- Touristik-Shop
- Vorverkaufsstelle Emslandhallen Lingen
- Vorverkauf diverser Veranstaltungen in Haren und Umland
- Verkauf von Theaterkarten
- Ausgabestelle Jugendherbergsausweise
- Verkauf von Stadtplänen
- Verkauf von Radwanderkarten
- Organisation von Tagesausflügen
- Pauschalangebote
- Organisation von Stadtrundfahrten, Stadtführungen und Planwagenfahrten
- Vermittlung von Übernachtungsmöglichkeiten
- Vermittlung von Museumsbesichtigungen
- Verzeichnis der Vereine und Verbände
- Buchung von Führungen im Schifffahrtsmuseum und im Mühlenmuseum für den Heimatverein Haren (Ems)

Sie kennen unsere Produkte nicht ?



Durostone®



Polystone™



Trovidur®
Lignostone®

www.roechling-plastics.com

Die meisten Menschen bekommen unsere Produkte nie zu sehen, und doch machen sie ihr Leben angenehmer. So ermöglichen unsere Halbzeuge und Fertigteile aus thermoplastischen und glasfaserverstärkten Kunststoffen oder Kunstharzpressholz beispielsweise die Herstellung von Computerchips, die Erzeugung und Verteilung von Strom oder den Bau moderner Nahverkehrszüge – und das auf der ganzen Welt.

Röchling Engineering Plastics ist mit mehr als 20 Tochtergesellschaften in Europa, den USA und Asien weltweit der Name für technische Kunststoffe.

Lernen Sie uns kennen !



RÖCHLING
Engineering Plastics

Röchling Engineering Plastics KG, Röchlingstr.1, D-49733 Haren
Tel. 0 59 34/701-0, Fax 0 59 34/701-2 99
www.roechling-plastics.com, info@roechling-plastics.com

Zahlen - Daten - Fakten - Wissenswertes

Geographische Angaben

Rund 22.500 Einwohner leben und arbeiten in diesem staatlich anerkannten Erholungsort im Stromtal der Ems auf einer Fläche von 208,62 Quadratkilometern. Die Stadt Haren (Ems) verfügt über ein attraktives und verkehrsgünstig gelegenes Flächenpotential für die Ansiedlung von Unternehmen aus Industrie, Handwerk und Handel. Das Stadtgebiet dehnt sich in West-Ost-Richtung über 20 km und in Nord-Süd-Richtung über 10 km aus. Die Höhenlage über NN beträgt 7 – 40 m.

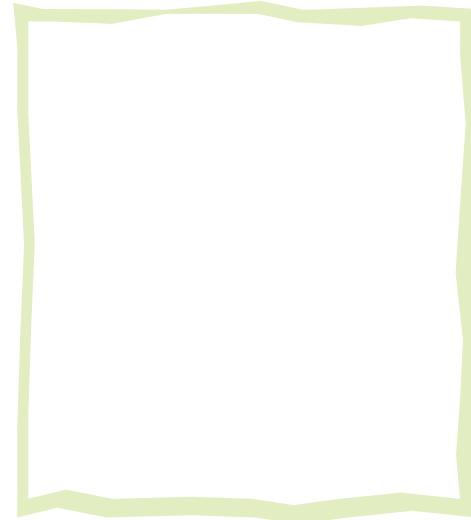
Verkehrslage

Die Stadt Haren (Ems) liegt im westlichen, mittleren Gebiet des Landkreises Emsland, Land Niedersachsen, Bundesrepublik Deutschland (unmittelbar im deutsch-niederländischen Grenzgebiet).

Straße: Die Stadt Haren (Ems) ist mit zwei Auf- und Abfahrten auf dem Gebiet der Stadt Haren (Ems) an die Bundesautobahn A 31 (Nordsee – Ruhrgebiet) angebunden. Durch die Bundesstraßen B 70 (Ruhrgebiet – Emden) und B 408/Europastraße 233 (Groningen/NL – Osnabrück) ist Haren (Ems) an die Hauptverkehrsachsen angebunden.

Schienerverkehr: Optimal ergänzt wird die Infrastruktur durch die Bundesbahnhauptstrecke Köln-Münster-Emden mit Haltepunkt Haren Bahnhof.

Schiffsverkehr: Über die Bundeswasserstraße Ems/Dortmund-Ems-Kanal mit eigenem städtischen Hafen ist Haren (Ems) direkt an das gesamte deutsche u. europäische Binnenwasserstraßen-



Verkehrnetz

netz angeschlossen. Vom Dortmund-Ems-Kanal bzw. der Ems abzweigend führt der Haren-Rütenbrock-Kanal als einzige schiffbare Verbindung zwischen der Nordsee und dem Rhein direkt in das niederländische Kanalnetz. Dieser Wasserweg findet große Beliebtheit bei Yachten und Sportbooten.

Flugverkehr: Die Flughäfen Münster-Osnabrück und Enschede (NL) sind von Haren (Ems) aus mit dem PKW in ca. 1 Std., der Flughafen Bremen in ca. 1,5 Std. zu erreichen. Zudem findet Haren (Ems) über den Regionalflughafen Leer-Papenburg einen zügigen Anschluss an das internationale Luftverkehrsnetz. Für Zubringerdienste steht u.a. der Flugplatz Nordhorn-Klausheide, der in 25 Min. zu erreichen ist, zur Verfügung. Außerdem ist in Haren (Ems) ein Ultraleicht-Flugplatz vorhanden.

KOLLMER
ENTSORGUNG GmbH

* Abfallentsorgung * Containerdienst * Transporte * Radladerarbeiten *

- **Abfallentsorgung**
 - **Recyclingschotter**
 - **Containerdienst**
 - **Transporte**

Von-Kleist-Straße 5 · 49733 Haren (Ems)

Telefon 0 59 32/33 83

E.S. Entsorgungsservice Emsland GmbH



IHR ENTSORGER VOM FACH!

**ENTSORGUNGSS-
FACHBETRIEB**
Wir sind zertifiziert
Regelmäßige freiwillige
Überwachung nach ETV



Sandstraße 3
49733 Haren-Wesuwe

Tel.: 0 59 32/9 03 97 00
Fax: 0 59 32/9 03 97 03

hw

**Kompetenz durch
Erfahrung**

Niederlassungen.

28832 Achim
Tel.: 0 42 02/20 07
Fax: 0 42 02/8 43 28

45141 Essen
Tel.: 02 01/83 11-60
Fax: 02 01/31 43 67

85748 Garching
Tel.: 0 89/3 20 78 51
Fax: 0 89/3 20 79 71

64521 Groß Gerau
Tel.: 0 61 52/18 05-3
Fax: 0 61 52/18 05-58

04158 Leipzig
Tel.: 03 41/52 40 30
Fax: 03 41/52 40 40

14542 Werder/Havel
Tel.: 0 33 27/48 98-0
Fax: 0 33 27/48 98-19

Hölscher Wasserbau ist eine mittelständische Unternehmensgruppe mit einem umfassenden Leistungsangebot für die Grundwasserbewirtschaftung und den Grundbau.

Mit diesen Dienstleistungen sind wir für unsere Kunden aus der Bauwirtschaft, den Städten und Kommunen, der Industrie, der Energiewirtschaften und Ingenieurgemeinschaften im In- und Ausland kompetente Partner.

Unser Leistungsangebot erstreckt sich auf die Geschäftsbereiche:

- **Wasserhaltung im Bauwesen**
- **Grundwasserabsenkungen beim Pipelinebau**
- **Brunnenbau und Tiefbohrungen**
- **Brunnenregenerierungen**
- **Spezialtiefbau**
- **Umwelttechnik**
- **Rohrvortrieb**

Hölscher Wasserbau GmbH
49733 Haren, Tel. 0 59 34-7 07-0
Fax: 0 59 34-7 07-26

hw

E-Mail: info@hoelscher-wasserbau.de
Internet: www.hoelscher-wasserbau.de



Bevölkerung

Am 01.01.2003 betrug die Einwohnerzahl in Haren (Ems) 22.548.
Der Altersaufbau setzt sich wie folgt zusammen:

unter 6 Jahren	7,1 %
von 6 bis 15 Jahren	13,9 %
von 16 bis 20 Jahren	7,1 %
von 21 bis 45 Jahren	36,2 %
von 46 bis 65 Jahren	22,3 %
über 65 Jahren	13,4 %

Einwohnerzahlen in den Ortschaften/Ortsteilen

(Stand: 01.01.2003)

Haren (Ems)/Altharen	8 815 Einwohner
Altenberge	994 Einwohner
Emen	77 Einwohner
Emmeln	3 329 Einwohner
Erika	1 727 Einwohner

Fehndorf	831 Einwohner
Landegge	237 Einwohner
Raken	226 Einwohner
Rütenbrock	1 892 Einwohner
Tinnen	849 Einwohner
Wesuwe	2 879 Einwohner
Schwartenberg/Lindloh	692 Einwohner

Industrie- und Gewerbebetriebe

(Stand: 01.01.2003)

271	Seeschiffahrtsbetriebe
46	Binnenschiffahrtsbetriebe
16	Industriebetriebe
204	Handwerksbetriebe
395	Handelsbetriebe
779	Sonstige Betriebe

Gesamt: 1.711 Betriebe

Versorgungseinrichtungen

Wasser: Trink- und Abwasserverband
„Bourtanger Moor“

Strom: RWE und EWE
(und alle anderen freien Anbieter)

Erdgas: RWE und EWE

Abwasserbeseitigung: Trink- und Abwasserverband
„Bourtanger Moor“

Abfallbeseitigung: Landkreis Emsland (zentrale Mülldeponie
in der Ortschaft Wesuwe)

Stadtreinigung: Stadt Haren (Ems)

Straßenreinigung: Stadt Haren (Ems)



Ems - Caravan

Winkel

GmbH & Co. KG

- LMC-Vertragshändler
- Caravan-/Reisemobil-Handel und Vermietung
- Fachwerkstatt und Ersatzteildienst
- großer Freizeit-Shop
- Gas- und Tüv-Abnahme

Heinrichstr. 95 - 49733 Haren (Ems) - Tel.: 0 59 32/20 77 - Fax: 0 59 32/20 97 - www.ems-caravan.de

Die Profis

easy living:

Passende Wohnung gefunden?

Und jetzt der passende Stromtarif dazu.

UMZUGS-HOTLINE: 0180-123 4000 (zum Ortstarif)

Gute Gelegenheit, jetzt zum Stromtarif zu wechseln, der maßgeschneidert ist für Ihren Verbrauch.

Einfach anrufen, und wenn Sie in die neue Wohnung kommen, läuft schon alles.

www.rweavanza.de

RWEAVANZA

Zahlen - Daten - Fakten - Wissenswertes

Tourist-Information

Rathaus	71313
	8-225

Angelsportvereine

Sportanglerverein Haren (Ems)

Ausgabe von Erlaubnisscheinen:

Zoo & Anglertreff M. Kötter	
Daimlerstraße 8, 49733 Haren (Ems)	4628
Tankstelle Geers	
Boschstraße 3, 49733 Haren (Ems)	720825
Ferienzentrum Schloß Dankern	
Dankern 1, 49733 Haren (Ems)	72230
Ferien- und Golfpark Gut Düneburg	
Düneburg 1, 49733 Haren (Ems)	73 00

Fischereiverein Wesuwe

Telefon

Ausgabe von Erlaubnisscheinen:

Gasthof zur Post, Wesuweer Hauptstraße 57	6 96 78
Vereinslokal:	
Gaststätte Hünteler Schleuse, Schleuse Hüntel	2917

Bücherei (öffentlich)

Nordstraße	
und Nebenbüchereien in den Ortsteilen (Kath. Kirchengemeinden)	
Werftstraße 22 (Ev.-luth. Kirchengemeinde)	

Camping

Campingplatz „Emspark“, Kirchstraße	6 97 23
Jugendzeltplatz, Nikolausweg 1	27 26



Angeln



Bauen zum Festpreis

Lange Straße 52 • 49733 Haren

Telefon: (0 59 32) 20 35 • Fax: (0 59 32) 44 61



Große Ideen brauchen einen leistungsstarken Partner:



Erdbewegungen - Kultivierungen - Straßenbau - Tiefbau
Industriebau - Altlastensanierung
Zertifiziert nach SCC und DIN 9001

Eichenallee 88 • 49733 Haren-Erika

Telefon 0 59 34/93 04-0 • Telefax 0 59 34/93 04 60

E-Mail: Knoll-Haren@t-online.de

BAUGESCHÄFT ■ SEIT 1964

H. STEFFENS GmbH & Co. KG



Ausführung sämtlicher
Erd-, Maurer-, Stahlbeton- und Zimmererarbeiten

ANSCHRIFT Marienstraße 19
D-49733 Haren/Ems

TELEFON 0 59 34 / 3 94
TELEFAX 0 59 34 / 10 63

INTERNET <http://www.baugeschaeft-steffens.de>
eMAIL info@baugeschaeft-steffens.de



Name	Ansprechpartner	Anschrift	Telefon
Heimatvereine			
Heimatverein Haren (Ems)	Wilhelm Menke	Windthorststraße 3	28 58
Heimatverein Kirchspiel Rütenbrock	Heinz Menke	Diepenbrockstraße 4	0 59 34/17 30
Heimatverein e.V. Wesuwe	Hans Gehrs	Clemensstraße 3	42 32
Heimatverein Altenberge	Bernhard Rolfes	Dorfstraße 73	0 59 34/82 42
Fuß- und Radwanderkarten			
Buchhandlung Borchers		Lange Straße 54	73 34 48
Buchhandlung Fabula		Rütenbrocker Straße 7	99 86 85
Buchhandlung Monika Kremer		Lange Straße 41	73 36 45
H. Mecklenborg		Lange Straße 30	24 48
Ceka		Lange Straße 38/40	22 49
Ferienzentrumschloß Dankern		Dankern 1	72 23-0
Tourist-Information, Rathaus		Neuer Markt 1	8-2 25
Omnibusbetriebe			
Gravelaar Reisen		Kruppstraße 6	40 67
Harener Omnibusbetrieb		Belmfort 6-8	47 11
Krallmann, Wesuwe		Schützenstraße 41	6 91 03
Omnibusbetrieb Neehoff		Lindenallee 25	0 59 34/3 01
Rolfes		Neulande 4	33 66
Taxiunternehmen			
Funktaxi Dost		Lange Straße 61	39 39
Funktaxi Gravelaar		Höftenweg 21	27 66
H. Krüssel, Erika		Marienstraße 13	0 59 34/9 34 00
Kock		Bockholter Weg 13	7 20 00
Taxi Rolfes		Neulande 4	33 66

IMPRESSUM

Herausgegeben in Zusammenarbeit mit der Trägerschaft.

Änderungswünsche, Anregungen und Ergänzungen für die nächste Auflage dieser Broschüre nimmt die Verwaltung oder das zuständige Amt entgegen.

Titel, Umschlaggestaltung sowie Art und Anordnung des Inhalts sind zugunsten des jeweiligen Inhabers dieser Rechte urheberrechtlich geschützt.

Nachdruck und Übersetzungen sind – auch auszugsweise – nicht gestattet.

Nachdruck oder Reproduktion, gleich welcher Art, ob Fotokopie, Mikrofilm, Datenerfassung, Datenträger oder Online nur mit schriftlicher Genehmigung der Stadt Haren(Ems).
49725050/4. Auflage / 2003

WEKA
I N F O

WEKA info verlag gmbh

Lechstraße 2
D-86415 Mering

Telefon +49 (0) 82 33/3 84-0

Telefax +49 (0) 82 33/3 84-1 03

info@weka-info.de • www.weka-info.de

Gemeindeorgane

Rat

Der Rat ist das Hauptorgan der Gemeinde. Ratsmitglieder sind die in ihn gewählten Ratsfrauen und Ratsherren sowie kraft Amtes die Bürgermeisterin oder der Bürgermeister. Der Rat wird für fünf Jahre von den Bürgerinnen und Bürgern der Gemeinde in allgemeiner, unmittelbarer, freier, gleicher und geheimer Wahl gewählt. Zur Wahl der Ratsfrauen und Ratsherren und der Bürgermeisterin oder des Bürgermeisters ist berechtigt, wer Deutscher im Sinne des Artikels 116 Abs. 1 des Grundgesetzes für die Bundesrepublik Deutschland ist oder die Staatsangehörigkeit eines anderen Mitgliedstaates der Europäischen Union besitzt (Unionsbürger) und am Wahltag das 16. Lebensjahr vollendet hat und seit mindestens drei Monaten in der Gemeinde seinen Wohnsitz hat. Wahlvorschläge können von den politischen Parteien, von Wählergruppen und von Einzelbewerbern eingereicht werden. Die Wahlvorschläge werden nach Ablauf einer Einspruchsfrist von der/dem Stadtwahlleiter/in geprüft und nach der Entscheidung über ihre Zulässigkeit durch einen besonderen Wahlausschuss öffentlich bekannt gemacht.

Zur Ratsfrau oder zum Ratsherrn ist wählbar, wer am Wahltag

1. das 18. Lebensjahr vollendet hat,
2. seit mindestens sechs Monaten in der Gemeinde seinen Wohnsitz hat und
3. seit mindestens einem Jahr Deutscher im Sinne des Artikels 116 Abs. 1 des Grundgesetzes für die Bundesrepublik Deutschland ist oder seit mindestens einem Jahr die Staatsangehörigkeit eines anderen Mitgliedstaates der Europäischen Union besitzt.

Die Anzahl der Ratsfrauen und Ratsherren ist gesetzlich vorgeschrieben und bestimmt sich nach der Einwohnerzahl. Im Rat der Stadt Haren (Ems) sind 35 Ratsfrauen und Ratsherren mit Beginn der neuen Wahlperiode am 01.11.2001 für 5 Jahre vertreten.

Das zurzeit in Niedersachsen gültige Kommunalwahlrecht ist eine „nach den Grundsätzen einer mit der Personenwahl verbundene Verhältniswahl“. Jede Wählerin/jeder Wähler hat drei Stimmen. Sie können auf mehrere Bewerber oder Bewerberinnen einer oder verschiedener Parteien aufgeteilt (panaschiert) oder alle drei einer



Ratssaal

Kandidatin oder einem Kandidaten gegeben (kumuliert) werden. Nach dem Ergebnis der letzten Kommunalwahl am 09.09.2001 (XVI. Wahlperiode: 01.11.2001 – 31.10.2006) entfallen auf die CDU 24 Sitze, auf die SPD 6 Sitze, auf die UWG 4 Sitze und 1 Sitz auf die GRÜNE.

Die Ratsmitglieder haben ein freies Mandat, das heißt, sie üben ihre Tätigkeiten im Rahmen der Gesetze nach ihrer freien, nur durch die Rücksicht auf das Gemeinwohl geleiteten Überzeugung aus. Sie sind an Verpflichtungen, durch welche die Freiheit ihrer Entscheidungen als Ratsmitglieder beschränkt wird, nicht gebunden.

Am 01.05.2003 ist nach Ablauf der Amtszeit des bisherigen Stadtdirektors die sog. Eingleisigkeit bzw. „Bürgermeister-Verfassung“ auch in der Stadt Haren (Ems) in Kraft getreten. Die sog. Zweigleisigkeit, gekennzeichnet durch den ehrenamtlich tätigen Bürgermeister als Vorsitzender der Vertretung und Repräsentant neben dem hauptamtlichen Verwaltungschef, ist somit in Haren (Ems) beendet. Die Bürgerinnen und Bürger der Stadt Haren (Ems) haben am 02.02.2003 im ersten Wahlgang den Dipl.-Kaufmann Markus Honnigfort zum ersten hauptamtlichen Bürgermeister der Stadt Haren (Ems) gewählt. Seine Amtszeit hat am 01.05.2003 begonnen. Somit vertreten bis zum Ende der Wahlperiode des Rates am 31.10.2006 insgesamt 36 Ratsmitglieder die Interessen der Harener Bevölkerung.



Mitglieder des Stadtrates

Name	Anschrift	
Markus Honnigfort	Rathaus, Neuer Markt 1	(Bürgermeister)
CDU:		
1. Heinz Bauken	Eichendorffstraße 13	
2. Bernhard Bohlen	Emmeln, Pappelstraße 10	
3. Heinrich Bruns	Rütenbrock, Pfarrer-Oeldig-Straße 22	(Ratsvorsitzender)
4. Holger Cosse	Ostereschweg 30 a	
5. Wolfgang Gehrs	Wesuwe, Clemensstraße 3	
6. Laurenz Held	Gartenstraße 2 a	
7. Bernhard Heyers	Tinnen, Tinner Hauptstraße 19	
8. Bernd-Carsten Hiebing (MDL)	Landegge, Landegge-Dorf 5	
9. Gerda Jänen	Rütenbrock, Hinterm Busch 15	
10. Karl-Heinz Knoll	Erika, Oberlangener Straße 9	(Fraktionsvorsitzender)
11. Maria König	Raken Nr. 4	
12. Josef Kramer	Emmeln, Emmelner Straße 101	(2. stellv. Bürgermeister)
13. Helmut Kröger	Wesuwe, Wierescher Straße 34	
14. Peter Meentken	Kruppstraße 12	
15. Heinrich Over	Pool 4	
16. Karla Schmidt	Wesuwe, Sandstraße 3	
17. Bernd Schmitz	Weedendam 22	
18. Clemens Schürer	Düneburger Weg 1	(Stellv. Ratsvorsitzender)
19. Norbert Schumacher	Lindloh-Schwartenberg, Altenschloot 6	
20. Werner Stahl	Zum Emsdeich 28	
21. Arnold Terborg	Rütenbrock, Maximilianstraße 7	(1. stellv. Bürgermeister)
22. Hermann Tieben	Fehndorf, An der Wieke 2	
23. Johannes Tieben	Altenberge, Klaus-Jost-Straße 46	
24. Hermann Vortherms	Wesuwe, Brookstraße 3	
SPD:		
25. Georg Berenzen	Emmeln, Tulpenstraße 1	
26. Hans-Hermann Lonquich	Erika, Weißdornweg 12	
27. Heinz Lüßing	Ansgariweg 4	
28. Heinz Pinkernell	Ridderingsesch 19	
29. Heinrich Runde	Emmeln, Tinner Weg 4	
30. Ulrich Wilde	Hafenstraße 3	(Fraktionsvorsitzender)
UWG:		
31. Ingrid Kloppe	Wesuwe, Nordkamp 33	
32. Gebina Krüssel	Droste-Hülshoff-Straße 22	
33. Alfred Sievers	Emmeln, Reetfehnstraße 30	
34. Heinz Vorjans	Wesuwe, Eschhang 28	(Fraktionsvorsitzender)
GRÜNE:		
35. Johannes Held	Martiniweg 8	

Aufgaben des Rates

Als Hauptorgan der Stadt beschließt der Rat über alle wichtigen Selbstverwaltungsangelegenheiten, zum Beispiel über den Erlass, die Änderung und Aufhebung von Bebauungsplänen, ferner über den Erlass der Haushaltssatzung, die Festsetzung öffentlicher Abgaben, die Errichtung oder Erweiterung von wirtschaftlichen Unternehmen, die Aufnahme von Krediten und die Übernahme von Bürgschaften. Aufgrund des Satzungsrechtes, das den Gemeinden durch die Gemeindeordnung verliehen ist, kann der Rat für das Gebiet der Stadt allgemeinverbindliche Rechtsvorschriften („Ortsgesetze“) erlassen, um die eigenen Angelegenheiten zu regeln. Darin können zum Beispiel die Benutzung der öffentlichen Einrichtungen wie der Bäder geregelt und auch Gebühren für die Benutzung festgelegt werden.

Außerdem kann der Rat Richtlinien aufstellen, nach denen die Verwaltung der Stadt geführt werden soll. Darüber hinaus überwacht er die Durchführung seiner Beschlüsse sowie den sonstigen Ablauf der Verwaltungsangelegenheiten. Die Sitzungen des Rates finden grundsätzlich öffentlich statt. Einige Angelegenheiten erfordern jedoch den Ausschluss der Öffentlichkeit. Die Bekanntmachung von Zeit, Ort und Tagesordnung der öffentlichen Rats- und Ausschusssitzungen erfolgt im amtlichen Teil der Meppener Tagespost.

Verwaltungsausschuss

Der Verwaltungsausschuss ist neben dem Rat das zweite Organ, dem bestimmte Aufgaben zur eigenen Entscheidung zugewiesen sind. Eine weitere Hauptaufgabe ist die Vorbereitung der Beschlüsse des Rates. Dazu liegen ihm in den meisten Fällen Empfehlungen der Fachausschüsse vor. Der Verwaltungsausschuss tritt in der Regel 14 tägig zu einer Sitzung zusammen. Die Sitzungen sind nicht öffentlich. Der Verwaltungsausschuss setzt sich in der derzeitigen Legislaturperiode aus dem Bürgermeister als Vorsitzenden sowie 8 Beigeordneten zusammen. Außerdem gehört der allgemeine Vertreter des Bürgermeisters, Erster Stadtrat Bernhard Fährrolfes, laut Hauptsatzung der Stadt Haren (Ems) dem Verwaltungsausschuss an. Er ist beratendes Mitglied und hat kein Stimmrecht.

Dem Verwaltungsausschuss gehören folgende Personen an:

Bürgermeister Markus Honnigfort

Beratendes Mitglied:

Erster Stadtrat Bernhard Fährrolfes

CDU-Fraktion:

1. Stellv. Bürgermeister
Arnold Terborg
 2. Stellv. Bürgermeister
Josef Kramer
- Beigeordneter Laurenz Held
Beigeordneter Karl-Heinz Knoll
Beigeordneter Helmut Kröger
Beigeordneter Heinrich Over

Vertreter:

Ratsherr Heinrich Bruns
Ratsherr Bernhard Heyers
Ratsherr Holger Cosse
Ratsherr Johannes Tieben
Ratsherr Wolfgang Gehrs
Ratsherr Heinz Bauken

SPD-Fraktion:

Beigeordneter Ulrich Wilde

Ratsherr
Hans-Hermann Lonquich
Ratsherr Georg Berenzen

Zählgemeinschaft UWG/GRÜNE:

Beigeordneter Alfred Sievers

Ratsherr Heinz Vorjans
Ratsherr Johannes Held



Bürgermeister

Der Bürgermeister, das dritte Organ der Stadt, wird von den Bürgerinnen und Bürgern zugleich mit dem Rat bzw. in einer Stichwahl gewählt.

Zur Bürgermeisterin oder zum Bürgermeister ist wählbar, wer am Wahltag

1. das 23., aber noch nicht das 65. Lebensjahr vollendet hat,
2. seit mindestens einem Jahr Deutscher im Sinne des Artikels 116 Abs. 1 des Grundgesetzes für die Bundesrepublik Deutschland ist oder seit mindestens einem Jahr die Staatsangehörigkeit eines anderen Mitgliedstaates der Europäischen Union besitzt und
3. nicht von der Wählbarkeit ausgeschlossen ist und die Gewähr dafür bietet, dass er jederzeit für die freiheitlich demokratische Grundordnung im Sinne des Grundgesetzes eintritt.

In der Stadt Haren (Ems) wird erstmals der Bürgermeister zugleich mit den Ratsfrauen und Ratsherren für die Wahlperiode 01.11.2011 bis 31.10.2016 gewählt, da die Amtszeit unseres neuen Bürgermeisters Markus Honnigfort am 31.10.2011 endet. Gewählt ist, wer im ersten Durchgang die absolute Mehrheit der abgegebenen Stimmen erhält. Ist das nicht der Fall, so wird 14 Tage später eine Stichwahl durchgeführt. Wer dabei die meisten Stimmen auf sich vereint, wird Bürgermeisterin oder Bürgermeister.

Scheidet der Bürgermeister vorzeitig aus dem Amt aus, so wird innerhalb von 6 Monaten eine neue Bürgermeisterin oder ein neuer Bürgermeister gewählt. Der Bürgermeister hat die Beschlüsse des Verwaltungsausschusses vorzubereiten und die Beschlüsse des Rates und des Verwaltungsausschusses auszuführen, sowie die ihm vom Verwaltungsausschuss übertragenen Aufgaben zu erfüllen. Außerdem entscheidet er selbständig über Maßnahmen auf dem Gebiete der Verteidigung und des Schutzes der Zivilbevölkerung und führt die Geschäfte der laufenden Verwaltung. Es handelt sich dabei um Angelegenheiten, die mit einer gewissen

Regelmäßigkeit wiederkehren und sachlich und finanziell von nicht erheblicher Bedeutung sind. Der Bürgermeister hat den Rat und den Verwaltungsausschuss über wichtige Angelegenheiten zu unterrichten. Er unterrichtet die Einwohnerinnen und Einwohner in geeigneter Weise über wichtige Angelegenheiten der Gemeinde. Dem Bürgermeister obliegt die repräsentative Vertretung der Stadt, und er vertritt sie in Rechts- und Verwaltungsgeschäften sowie in gerichtlichen Verfahren. Er hat an den Ratssitzungen teilzunehmen und ist wie andere Wahlbeamte verpflichtet, dem Rat auf Verlangen Auskunft zu geben. Hält der Bürgermeister einen Beschluss des Rates und des Verwaltungsausschusses für gesetzeswidrig, so hat er der Kommunalaufsichtsbehörde zu berichten oder kann stattdessen dagegen Einspruch einlegen. Über die Angelegenheit hat der Rat dann noch einmal zu beschließen.

Aufgaben

- Oberster politischer Repräsentant der Stadt
- Leiter der Gesamtverwaltung
- Mitglied des Stadtrates
- Vorsitzender des Verwaltungsausschusses.

Stellvertretung

Die Vertretung im repräsentativen Bereich übernehmen auf ehrenamtlicher Basis die Ratsmitglieder Arnold Terborg als 1. Stellvertretender Bürgermeister und Josef Kramer als 2. Stellvertretender Bürgermeister.

Als Leiter der Verwaltung wird der Bürgermeister in Haren (Ems) von Erster Stadtrat Bernhard Fahrrolfes vertreten.

Ausschüsse des Rates

Der Rat der Stadt Haren (Ems) hat zur Vorbereitung seiner Beschlüsse folgende Ausschüsse gebildet:

Ausschuss für Bauen, Umwelt und Wirtschaft

Der Ausschuss für Bauen, Umwelt und Wirtschaft besteht aus 13 Mitgliedern. Er ist zuständig für die Vorberatung von Angelegenheiten aus den Bereichen Bauen, Umwelt und Wirtschaft und setzt sich wie folgt zusammen:

CDU-Fraktion:	Vertreter:
Ratsherr Hermann Tieben, <i>Vorsitzender</i>	Ratsfrau Gerda Jänen
Ratsherr Wolfgang Gehrs, <i>Stellv. Vorsitzender</i>	Ratsherr Hermann Vortherms
Ratsherr Bernhard Bohlen	Ratsfrau Karla Schmidt
Ratsherr Bernhard Heyers	Ratsfrau Maria König
Ratsherr Peter Meentken	Ratsherr Heinz Bauken
Ratsherr Clemens Schüer	Ratsherr Holger Cosse
Ratsherr Norbert Schumacher	Ratsherr Arnold Terborg
Ratsherr Werner Stahl	Ratsherr Bernd Schmitz
Ratsherr Johannes Tieben	Ratsherr Heinrich Over

SPD-Fraktion:	
Ratsherr Heinz Pinkernell	Ratsherr Georg Berenzen
Ratsherr Heinz Runde	Ratsherr Hans-Hermann Lonquich

Zählgemeinschaft UWG/GRÜNE:	
Ratsherr Johannes Held	Ratsfrau Ingrid Kloppe
Ratsherr Heinz Vorjans	Ratsherr Alfred Sievers

Ausschuss für Ordnung, Kultur und Soziales

Der Ausschuss für Ordnung, Kultur und Soziales besteht aus 13 Mitgliedern sowie 9 beratenden Mitgliedern. Er ist zuständig für die Vorberatung von Angelegenheiten aus den Bereichen Ordnung, Kultur und Soziales und setzt sich wie folgt zusammen:

CDU-Fraktion:	Vertreter:
Ratsherr Clemens Schüer, <i>Vorsitzender</i>	Ratsherr Werner Stahl
Ratsherr Bernhard Bohlen, <i>Stellv. Vorsitzender</i>	Ratsfrau Maria König
Ratsherr Heinrich Bruns	Ratsherr Peter Meentken
Ratsherr Holger Cosse	Ratsherr Heinz Bauken
Ratsfrau Gerda Jänen	Ratsherr Hermann Tieben
Ratsfrau Karla Schmidt	Ratsherr Wolfgang Gehrs
Ratsherr Bernd Schmitz	Ratsherr Heinrich Over
Ratsherr Johannes Tieben	Ratsherr Norbert Schumacher
Ratsherr Hermann Vortherms	Ratsherr Helmut Kröger

SPD-Fraktion:	
Ratsherr Georg Berenzen	Ratsherr Ulrich Wilde
Ratsherr Heinz Lüßing	Ratsherr Heinz Pinkernell

Zählgemeinschaft UWG/GRÜNE:	
Ratsfrau Ingrid Kloppe	Ratsherr Johannes Held
Ratsfrau Gebina Krüssel	Ratsherr Alfred Sievers

Beratende Mitglieder für die Bereiche

Ordnung, Kultur und Soziales

- der Dechant der Katholischen Kirchengemeinden des Dekanates Haren (Ems),
- der Pastor der Evangelischen Kirchengemeinde Haren (Ems),
- ein Beauftragter des Kulturkreises Haren (Ems) e.V.,
- ein Beauftragter der Seniorenvertretung Haren (Ems) e.V. und
- der Vorsitzende des Stadtjugendringes Haren (Ems).

Brand- und Katastrophenschutz

- der Kreisbrandmeister des Landkreises Emsland oder ein von ihm Beauftragter,
- der Stadtbrandmeister der Freiwilligen Feuerwehr Haren (Ems), im Verhinderungsfalle die Stellvertretenden Stadtbrandmeister und
- die Ortsbrandmeister der Ortsfeuerwehren Haren (Ems) und Rütenbrock, im Verhinderungsfalle die Stellvertretenden Ortsbrandmeister.



Ausschuss für Kinder, Jugend und Schule

Der Ausschuss für Kinder, Jugend und Schule besteht aus 13 Mitgliedern, einem Eltern-, Lehrer- und Schülervertreter, sowie 3 beratenden Mitgliedern. Er ist zuständig für die Vorberatung von Angelegenheiten aus den Bereichen Schulen, Kindergärten und Jugend und setzt sich wie folgt zusammen:

CDU-Fraktion:	Vertreter:
Ratsherr Heinz Bauken, <i>Vorsitzender</i>	Ratsherr Peter Meentken
Ratsherr Norbert Schumacher, <i>Stellv. Vorsitzender</i>	Ratsherr Karl-Heinz Knoll
Ratsherr Heinrich Bruns	Ratsherr Johannes Tieben
Ratsherr Holger Cosse	Ratsherr Heinrich Over
Ratsfrau Gerda Jänen	Ratsherr Clemens Schürer
Ratsfrau Maria König	Ratsherr Bernhard Heyers
Ratsfrau Karla Schmidt	Ratsherr Helmut Kröger
Ratsherr Bernd Schmitz	Ratsherr Werner Stahl
Ratsherr Hermann Vortherms	Ratsherr Wolfgang Gehrs

SPD-Fraktion:	Vertreter:
Ratsherr Hans-Hermann Lonquich	Ratsherr Georg Berenzen
Ratsherr Heinz Pinkernell	Ratsherr Heinz Lüßing

Zählergemeinschaft UWG/GRÜNE:	Vertreter:
Ratsfrau Ingrid Kloppe	Ratsherr Johannes Held
Ratsfrau Gebina Krüssel	Ratsherr Alfred Sievers

Als gesetzliche Mitglieder gehören dem Ausschuss zusätzlich je ein Eltern-, Schüler- und Lehrervertreter mit Stimmrecht an.

- Als beratende Mitglieder gehören dem Ausschuss weiterhin an:
- der Dechant der Katholischen Kirchengemeinden der Stadt Haren (Ems),
 - der Pastor der Evangelischen Kirchengemeinde Haren (Ems) und
 - der Vorsitzende des Stadtjugendringes Haren (Ems).

Umlegungsausschuss

Dem Umlegungsausschuss ist vom Stadtrat die Durchführung von Umlegungen und Grenzregelungen nach dem Baugesetzbuch übertragen. Er setzt sich wie folgt zusammen:

Vertreter:	
Ltd. Regierungsdirektor Wolfgang Persike Drosselweg 13 49716 Meppen	Kreisverwaltungsdirektor Paul-Ernst Hatger Regerstraße 31 49716 Meppen
Baudirektor a.D. Wolfgang Führich Apeldorner Kirchweg 1 49716 Meppen	Baudirektor Dipl.-Ing. Werner Holtmann Mühlentorstraße 16 49808 Lingen
Ltd. Vermessungsdirektor a.D. Lutz Helke Anemonenweg 17 49716 Meppen	Vermessungsrat Manfred Bottmeyer Obergerichtsstraße 18 49716 Meppen
Vermessungsobererrat Frank Jendrny Obergerichtsstraße 18 49716 Meppen	Vermessungsobererrat Christian Speer Hüttenstraße 6 49716 Meppen
Ratsherr Bernd-Carsten Hiebing (CDU) Landegge	Ratsherr Werner Stahl (CDU) Zum Emsdeich 28 49733 Haren (Ems)
Ratsherr Hermann Tieben (CDU) Fehndorf	Ratsherr Heinz Bauken (CDU) Eichendorffstraße 13
An der Wieke 2 49733 Haren (Ems)	49733 Haren (Ems)
Ratsherr Wolfgang Gehrs (CDU) Wesuwe	Ratsherr Arnold Terborg (CDU) Rütenbrock
Clemensstraße 3 49733 Haren (Ems)	Maximilianstraße 7 49733 Haren (Ems)

Steiner GEBÄUDEREINIGUNG

...damit Sie sich wohlfühlen!



Heinrichstraße 99 · 49733 Haren (Ems)
Telefon (0 59 32) 50 38 06
Telefax (0 59 32) 50 38 07
www.steiner-gebäudereinigung.de

Die Profis

RS Siemens

■ ■ **Küchen
nach Maß!**

Inhaber:
Rudolf Siemens

Boschstraße 37 Tel.: 0 59 32/50 48 24
49733 Haren (Ems) Fax: 0 59 32/50 48 25

www.rsiemens.de

e-mail: rsiemens@t-online.de

FRANZ ROBBERN

ELEKTRO · HEIZUNG · SANITÄR · INSTALLATION

Ausführung von

- ▷ Elektro
- ▷ Sanitär
- ▷ Heizung
- ▷ Klempner

Installationsarbeiten für Neu- und Umbauten

Ihr Kundendienst für alle Installationsgewerke sowie Haushaltsgeräte

Ter-Apeler-Str. 2
49733 Haren

Tel. 0 59 34/6 62
Fax 0 59 34/18 30

Internet: www.robbern-installation.de

E-mail: info@robbern-installation.de



Ortsvorsteher

Am 01.03.1974 entstand im Rahmen der Niedersächsischen Gemeindereform die neue Stadt Haren (Ems) mit rd. 16.500 Einwohnern und rd. 208 qkm Fläche. Grundlage dieser Gebietsänderung war die Verabschiedung des Gesetzes zur Neugliederung der Gemeinden im Raum Meppen vom 16.10.1973. Mit Inkrafttreten des Gesetzes am 01.03.1974 wurden 12 Gemeinden im Nordwesten des Landkreises und zwar die

- Gemeinde Altenberge
- Gemeinde Emen
- Gemeinde Emmeln
- Gemeinde Fehndorf
- Gemeinde Landegge
- Gemeinde Lindloh
- Gemeinde Raken
- Gemeinde Rütenbrock
- Gemeinde Schwartenberg
- Gemeinde Tinnen
- Gemeinde Wesuwe und
- Stadt Haren (Ems)

aufgelöst und zu einer neuen Einheitsgemeinde zusammengeschlossen, die die Bezeichnung „**Stadt Haren (Ems)**“ trägt. Ein gemeinsamer Gebietsänderungsvertrag wurde aus diesem Grund von allen beteiligten Gemeinden abgeschlossen. § 5 dieses Gebietsänderungsvertrages regelt die Ortschaftsverfassung. Danach wurden die bisherigen Gemeinden (außer Stadt Haren (Ems)) bzw. ehemalige Ortsteile (Erika) als Ortschaften im Sinne der Niedersächsischen Gemeindeordnung (NGO) weiter geführt. Nähere Bestimmungen wurden in der Hauptsatzung der Stadt Haren (Ems) geregelt. In der zurzeit gültigen Hauptsatzung der Stadt Haren (Ems) vom 19.05.2003 hat die Stadt Haren (Ems) 10 Ortschaften gebildet und bestimmt, dass für jede Ortschaft ein Ortsvorsteher bestellt wird (§ 55 e NGO).

Gemäß § 55 h Satz 1 Niedersächsische Gemeindeordnung (NGO) bestimmt der Rat die Ortsvorsteherinnen oder die Ortsvorsteher für die Dauer der Wahlperiode auf Grund des Vorschlags der Fraktion, deren Mitglieder der Partei oder Wählergruppe angehören,

die in der Ortschaft bei der Wahl der Ratsfrauen/Ratsherren die meisten Stimmen erhalten hat. Nach Ablauf der Wahlperiode führt die Ortsvorsteherin oder der Ortsvorsteher ihre oder seine Tätigkeiten bis zur Neubestellung der Ortsvorsteherin oder des Ortsvorstehers fort.

Vorschlagsberechtigt ist aufgrund der Ergebnisse der Kommunalwahlen am 09.09.2001 die CDU-Stadtratsfraktion, da die CDU bei der Wahl der Ratsfrauen und Ratsherren in allen Ortschaften die meisten Stimmen erhalten hat. Im Rahmen der Ortsvorsteherdienstversammlung am 13.12.2002 sind folgende Personen zur Ortsvorsteherin bzw. zum Ortsvorsteher ernannt worden:

Ortschaft/Name	Anschrift	Telefon
<i>Altenberge</i>		
Heinz Wösten	Röchlingstraße 14	05934 / 1855
<i>Emen-Raken</i>		
Bernhard Nie	Emen Nr. 12	05932 / 2339
<i>Emmeln</i>		
Bernhard Bohlen	Pappelstraße 10	05932 / 1453
<i>Erika</i>		
Hannelore Termath	Heidering 45	05934 / 7412
<i>Fehndorf</i>		
Bernhard Hermes	Harener Straße 5	05935 / 1368
<i>Landegge</i>		
Reinhard Achter	Landegge-Tenge 3	05932 / 1392
<i>Lindloh-Schwartenberg</i>		
Norbert Schumacher	Altenschloot 6	05934 / 8300
<i>Rütenbrock</i>		
Arnold Terborg	Maximilianstraße 7	05934 / 1467
<i>Tinnen</i>		
Bernhard Heyers	Tinner Hauptstraße 19	05932 / 3160
<i>Wesuwe</i>		
Heinz Wessels	Hünteler Brook 4	05932 / 2902
<i>Raken</i>		
Ortsbeauftragte		
Maria König	Raken Nr. 4	05932 / 5760

Abgeordnete, zuständig für Haren (Ems)

Name	Beruf	Partei	Anschrift
Abgeordneter im Europäischen Parlament			
Dr. Hans-Gert Pöttering	Jurist	CDU	Sophienstraße 8, 79186 Bad Iburg
Bundestagsabgeordnete Gitta Connemann	Rechtsanwältin	CDU	Am Schlosspark 25 a, 26789 Leer
Bundestagsabgeordneter Hans-Michael Goldmann	Tierarzt Studiendirektor	FDP	Poststraße 32, 26871 Aschendorf
Bundestagsabgeordneter Reinhold Robbe	Verlagskaufmann	SPD	Achterweg 1 a, 26831 Bunde
Landtagsabgeordneter Bernd-Carsten Hiebing	Landwirt und Tourismusunternehmer	CDU	Landegge-Dorf 5, 49733 Haren (Ems)
Landtagsabgeordnete Karin Stief-Kreihe	Berufsschullehrerin a.D.	SPD	Waldmeisterstraße 18, 49716 Meppen
Landtagsabgeordneter Hans-Werner Schwarz	Lehrer a.D.	FDP *)	Fasanenweg 6, 49356 Diepholz
Landtagsabgeordnete Meta Janssen-Kucz	Diplomsozialpädagogin Diplomsozialarbeiterin	Bündnis 90/ Die Grünen *)	Große Roßbergstrasse 27 a, 26789 Leer
Kreistagsabgeordneter Bernd-Carsten Hiebing	Landwirt und Tourismusunternehmer	CDU	Landegge-Dorf 5, 49733 Haren (Ems)

*) WKP = Wahlkreispatenschaft

Wirtschaftsförderung in der Stadt Haren (Ems)

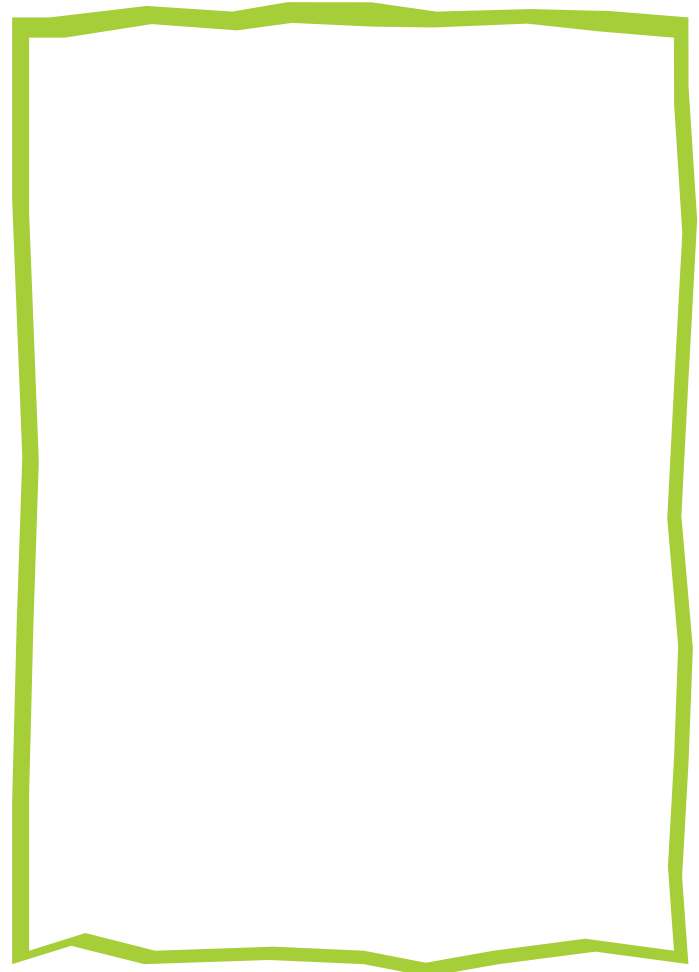
Entscheidend für die Qualität von Firmen ist auch deren Standort und die Vorteile für die Mitarbeiter. Haren (Ems) hat eine Menge dafür geleistet: Wohn- und Gewerbegrundstücke sind erschwinglich, die Lebenshaltungskosten sind im Vergleich niedrig. Alle wichtigen Schulen sind direkt vor Ort und die Versorgung mit Kindergartenplätzen ist gut. Für Freizeitaktivitäten bietet die auch für den Tourismus bekannte Stadt Haren (Ems) vielfältige Möglichkeiten. Daneben gibt es genügend Geschäfte, die zum Einkaufen oder zum Bummeln einladen.

Haren (Ems) liegt zentral entlang der B 408 und der B 70 und wird im Süden durch die Europastraße E 233 gestreift. Wichtigste Straße ist die A 31 mit 2 Anschlussstellen. Vervollständigt wird die Infrastruktur durch die Bundesbahnhauptstrecke Köln-Münster-Emden sowie die schiffbare Ems mit Binnenhafen in Haren (Ems). Die genaue Verkehrsinfrastruktur der Stadt Haren (Ems) ist auf Seite 11 beschrieben.

Die Stadt Haren (Ems) hat in den letzten 10 Jahren die Entwicklung der Unternehmen durch die Ausweisung von neuen Gewerbegebieten (tlw. mit Gleisanschluss) in einer Gesamtgröße von mehr als 200 ha sowie durch die Optimierung der Verkehrsinfrastruktur unterstützt. Die Gewerbegrundstücke stehen dabei in Haren (Ems) zu günstigen Preisen zur Verfügung.

Zur Optimierung des Gewerbeflächenangebotes wird zur Zeit im Bereich der Anschlussstelle „Wesuwe“ der A 31 ein Gewerbegebiet zur Größe von rd. 28 ha entwickelt. Ab 2003/2004 stehen hier optimal erschlossene Gewerbegrundstück in Sichtnähe der A 31 zur Verfügung (siehe hierzu S. 29). Ganz aktuell ist, zusammen mit dem Landkreis Emsland und der Stadt Meppen, die Errichtung des neuen interkommunalen Binnenhafens „Euro-Hafen Emsland-Mitte“ mit direkt angrenzenden Gewerbeflächen im Bereich Emmeln/Hüntel.

Den interessierten Unternehmen kann somit in Haren (Ems) jetzt und in Zukunft ein auf seine individuellen Bedürfnisse zugeschnittenes Grundstück zur Verfügung gestellt werden.



Für ein schönes Zuhause

feine Tischwäsche

schöne Handarbeiten

geschmackvolle Gardinen

Polsterarbeiten von Meisterhand

Raumausstatter
Handwerk



Bernd

Schumacher

Raum-Gestaltung

Inh. Rudolf Schumacher

Haren-Lange Str. 59 - Tel.: 0 59 32/26 26 - Fax: 66 64

*Schönes
Wohnen*

kommen - sehen - staunen

Ein Weg, der sich rechnet.

**FLIESEN-CENTER
JASKEN**

Fliesen • Bäder • Naturstein
Anlagestr. 11 • 37331 Verden (Aller)

Bad-Weltweit
☎ 0 59 84 / 79 45 23



Die richtige Adresse, wenn's um Fliesen und Bäder geht:
Über 3.000 m² Ausstellungsflächen. Fliesen-Fliesenauswahl für jeden Anspruch und Geschmack.
Komplette Bäder zum Festpreis. Beratung und Aufmaß stets inklusive.

Gewerbepark A 31

Die wirtschaftliche Entwicklung in Haren (Ems) ist in den vergangenen Jahren positiv verlaufen. Diese positive wirtschaftliche Entwicklung ist nur durch die stetige Ausweisung und Erschließung von gewerblichen Bauflächen möglich gewesen.

Maßgebliches Kriterium für die Standortentscheidung bei der Ansiedlung von Unternehmen ist regelmäßig die Anbindung an die Verkehrssysteme und hier insbesondere die Nähe zur Autobahn. Die Stadt Haren (Ems) verfügt bereits über Gewerbegebiete mit Hafen- und Schienenanschluss. Weitere Gewerbegebiete sind verkehrsgünstig an Bundesstraßen, in unmittelbarer Nähe zur Autobahn, gelegen. Zur weiteren Entwicklung des Standortes Haren (Ems) ist es jedoch erforderlich, Gewerbeflächen mit unmittelbarem Autobahnanschluss auszuweisen. Die Stadt Haren (Ems) beabsichtigt daher, im Bereich der Anschlussstelle „Wesuwe“ der A 31 ein Gewerbegebiet zur Größe von 28 ha auszuweisen.

Mit der Ausweisung des Gewerbeparks A 31 trägt die Stadt Haren (Ems) den Wünschen von Unternehmen nach einem autobahn-nahen Standort Rechnung. Der Gewerbepark rundet das Gewerbeflächenangebot der Stadt Haren (Ems) ab. Für jedes Unternehmen lässt sich aufgrund der Verfügbarkeit von Schiene, Wasserstraße, Bundesstraße und Autobahn in Haren (Ems) ein ideal auf die Bedürfnisse zugeschnittenes Gewerbegrundstück bereitstellen.

Lage:

Haren (Ems) – Ortsteil Wesuwe - Direkt an der Anschlussstelle „Wesuwe“ der Autobahn 31 gelegen

Vorgesehene

Nutzungsmöglichkeiten: GE = Gewerbegebiet

Gesamtgröße (brutto): rd. 28,1 ha

Größe I. Bauabschnitt: rd. 15,0 ha

Sonstiges:

- Gute Bodenverhältnisse
- Haren (Ems) ist GA-Fördergebiet



Gewerbepark A31

Internationale Städtepartnerschaften

Die Stadt Haren (Ems) unterhält aktive Städtepartnerschaften zu drei europäischen Städten: Vlagtwedde/Niederlande, Andrésey/Frankreich und Miedzyrzecz/Polen sowie eine freundschaftliche Beziehung zu der englischen Stadt Oundle, die Partnerstadt von Andrésey ist.

Die Idee der Städtepartnerschaften entstand nach dem 2. Weltkrieg, als die Völker Europas das Ziel des Wiederaufbaus, der Aussöhnung und Verständigung sowie der Schaffung des Friedens forderten. Heute sind die Partnerschaften in Europa zu einer aktiven Bewegung geworden, die die Gemeinden mehrerer Länder in einem dichten und organisierten Netz von Bürgern verbindet. In Haren (Ems) sind sehr viele Vereine und Verbände aktiv an der Zusammenarbeit beteiligt. Sie beleben und fördern durch viele persönliche und direkte Begegnungen die gegenseitigen Beziehungen. Als Partnerschaftsverein hat sich im Jahr 1988 das „Partnerschaftsforum Haren (Ems) e.V.“ etabliert und ist in erster Linie Motor der Städtepartnerschaftsarbeit.

Der Stadt Haren (Ems) wurde als Anerkennung für ihre aktiven Bemühungen und Aktivitäten vom Europarat im Jahre 1993 das „Europa-Diplom“ und im Jahre 1994 die „Ehrenfahne“ verliehen. Im Jahre 1998 wurden die Stadt Haren (Ems) und das Partnerschaftsforum Haren (Ems) e.V. für ihre Verdienste vom Institut für europäische Partnerschaften und internationale Zusammenarbeit e.V. (IPZ) in Bonn durch die Verleihung der „Europamedaille“ geehrt. Als weitere besondere Ehrung für die geleistete Städtepartnerschaftsarbeit ist ebenfalls im Jahr 1998 die Verleihung der „Goldenen Sterne von Europa“ durch die Europäische Kommission in Bilbao/Spainien zu nennen.

Vlagtwedde/Niederlande

Seit 1972 ist Haren (Ems) mit der niederländischen Nachbargemeinde Vlagtwedde durch eine Städtepartnerschaft offiziell verbunden. Die Gemeinde Vlagtwedde mit rd. 17.000 Einwohnern liegt in der 170 qkm großen idyllischen Landschaft Westerwolde in der Provinz Groningen. Sie besteht aus den Dörfern Vlagtwedde, Sel-

Informationsbroschüre Haren (Ems)



lingen, Ter Apel, aus dem Festungsdorf Bourtange, dem Reihendorf Ter Apelkanaal und einigen Weilern und Nachbarschaften.

Andrésey/Frankreich

Die Urkunde über die Städtepartnerschaft zwischen Haren (Ems) und Andrésey wurde im Jahre 1988 unterzeichnet. Die Stadt Andrésey liegt rd. 30 km nordwestlich von Paris am Ufer der Seine mit rd. 12.000 Einwohnern. Trotz der unmittelbaren Nähe zu Paris – viele Andresianer haben hier ihren Arbeitsplatz - hat Andrésey seinen kleinstädtischen Charakter bewahren können. Die kleinen engen Gassen mit den hübschen Einfamilienhäusern erstrecken sich über 5 km am Ufer der Seine und an den Höhen des Hautil, der mit 164 m höchsten Erhebung im Pariser Becken.

Miedzyrzecz/Polen

Im Jahre 1991 wurde gemeinsam mit Vlagtwedde eine Verbindung zu Miedzyrzecz in Form einer Dreier-Städtepartnerschaft eingegangen. Die Partnerschaft mit Miedzyrzecz hat im zweifachen Sinne eine tiefere Bedeutung: Die polnische Stadt mit etwa 20.000 Einwohnern liegt etwa 120 km westlich von Posen und somit im Vertreibungsgebiet nach dem 2. Weltkrieg. Einige Haren-Familien haben hier bzw. in der näheren Umgebung sogar ihre familiären historischen Wurzeln. Miedzyrzecz gehört zu den historischen polnischen Städten, die an der sog. „Bernsteinstraße“ liegen. Jahrhundertlang diente die Stadt den polnischen Königen als westliche Festung. Aus dem Mittelalter stammt die Burg und der Graben, der sie umschließt. Außerdem war Haren (Ems) nach Ende des 2. Weltkriegs unter polnischer Besatzung und trug in der Zeit bis 1948 unter Bezug auf einen hohen polnischen Offizier als Hauptstadt von „Kleipolen“ sogar den polnischen Namen „Maczkow“.

Frauenbeauftragte der Stadt Haren (Ems)

Frauenbeauftragte

Annegret Schepers
Neuer Markt 1
49733 Haren (Ems)

Telefon 0 59 32/ 82 88
Telefax 0 59 32/ 82 82
E-Mail: schepers@haren.de

Büro im Bereich des Bürger-
und Gästeservice im Rathaus
der Stadt Haren (Ems)



Gesetzliche Grundlage für die Arbeit einer Frauenbeauftragten

Art. 3 Abs. 2 Grundgesetz:

Der Staat fördert die tatsächliche Durchsetzung der Gleichberechtigung von Frauen und Männern und wirkt auf die Beseitigung bestehender Nachteile hin.

Art. 3 Abs. 2 Satz 3 Niedersächsische Verfassung:

Die Achtung der Grundrechte, insbesondere die Verwirklichung der Gleichberechtigung von Frauen und Männern ist eine ständige Aufgabe des Landes, der Gemeinden und Landkreise. Zur Erfüllung dieses Verfassungsanspruchs sind nach § 4 a NLO alle Landkreise und nach § 5 a NGO alle Gemeinden ab 20 000 Einwohnerinnen und Einwohnern verpflichtet, eine hauptberufliche Frauenbeauftragte zu bestellen.

Die kommunale **Frauenbeauftragte** arbeitet als Interessenvertretung für alle Frauen und Mädchen. Sie trägt dazu bei, geschlechtsspezifische Nachteile abzubauen.

Die Aufgabenbereiche der Frauenbeauftragten können in zwei große Bereiche gegliedert werden:

1. Der verwaltungsinterne Bereich zusammen mit der politischen Gremienarbeit und
2. der verwaltungsexterne Bereich.

Die Frauenbeauftragte

- möchte Ansprechpartnerin für Frauen in Notlagen sein,
- bietet Sprechstunden und Beratungen an,
- hält Kontakt zu Frauenorganisationen, -vereinen und -verbänden,
- unterstützt Maßnahmen, die sich gegen jede Form von Gewalt an Frauen wenden,
- schafft Angebote, die Frauen in die Lage versetzen, Mut zu fassen und sich in der Öffentlichkeit zu Wort zu melden,
- informiert über ihre Arbeit und hält Kontakt zu anderen Frauenbeauftragten auf Kreis-, Landes- und Bundesebene,
- wirkt an Verwaltungsentscheidungen mit,
- nimmt an Personalentscheidungen und Personalratsitzungen teil und
- arbeitet mit an der Herausgabe von Broschüren und Informationsmaterial.

Mädchen und Frauen gleich welchen Alters können sich an die Frauenbeauftragte wenden,

- wenn sie **Unterstützung** bei der Durchsetzung ihrer Rechte brauchen,
- wenn sie sich **Benachteiligungen** ausgesetzt fühlen,
- wenn sie **Kontakte** zu Frauenverbänden und -vereinen suchen und
- wenn sie Vorschläge zur **Verbesserung** der Situation von Frauen und Mädchen in der Stadt Haren (Ems) machen möchten.

Frauenbenachteiligung

- Die Wünsche, Forderungen und Bedürfnisse von Frauen und Mädchen bleiben in unserer Gesellschaft oft unberücksichtigt.
- In Entscheidungspositionen und Politik sind Frauen unterrepräsentiert.
- Frauen sind diejenigen, die überwiegend die gesetzliche Elternzeit in Anspruch nehmen und in geringfügigen Beschäftigungsverhältnissen arbeiten.
- Die Doppelbelastung durch Beruf und Familie trifft besonders Frauen.
- Frauen erhalten in der Regel immer noch weniger Lohn und Gehalt als Männer.
- Von sexueller Gewalt sind vor allem Frauen und Mädchen betroffen.
- Haus- und Familienarbeit - in der Regel von Frauen verrichtet - wird gesellschaftlich weniger anerkannt.
- Von Arbeitslosigkeit sind Frauen und Mädchen in höherer Zahl betroffen als Männer.

Ziele der Frauenbeauftragten

- Vereinbarkeit von Familie und Beruf für Mütter und Väter.
- Hilfestellung für allein Erziehende und Frauen in Konfliktsituationen.
- Vermittlung von Tagesmüttern und Kinderfrauen.
- Gleichwertigkeit der Arbeit von Frauen und Männern in Beruf, Familie und Gesellschaft sichern.
- Geeignete Teilzeitarbeitsplätze für gerechtere Bezahlung der Frauenarbeit sichern.
- Geschlechtsneutrale Ausschreibung von Stellenangeboten.
- Beachtung der Frauen in der Gesetz- und Verwaltungssprache.
- Erarbeitung von Informationsmaterial und Durchführung von Veranstaltungen zu frauenrelevanten Themen.
- Zusammenarbeit mit ausländischen Frauen und Mädchen.

Soziale Einrichtungen, Hilfsorganisationen, Selbsthilfegruppen, etc.

Bezeichnung	Ansprechpartner	Telefon
Gesundheit:		
Behindertensportverein Haren (Ems)	Hermann Jüngerhans	05932 / 3372
Deutsche Multiple Sklerosegesellschaft Emsland (DMSG)	Arnold Terborg	05932 / 5444
Parkinson-Selbsthilfegruppe	Bernhard Jüngerhans	05932 / 3035
Rheumaliga /Wassergymnastik	Gerhard Hackmann	05934 / 1049
Rheumaliga /Wassergymnastik	Leni Schmitz	05932 / 4231
Tinnitus-Gruppe Haren (Ems)	Johannes Held	05932 / 69235
Selbsthilfegruppen (für Suchtkranke und Angehörige):		
„Freundeskreis Emsland“ /ev. Gemeindehaus	Alfred Hinrichs	05932 / 3790
„Freundeskreis Emsland“ (Frauen) /ev. Gemeindehaus	Gertrud Wolters	05933 / 4137
Kreuzbund Haren (Ems) /Haus der Begegnung	Wolfgang Gehrs	05932 / 4242
Kreuzbund Haren (Ems) - Frauen - /Haus der Begegnung	Ulrike Meier	05934 / 74 80
Kreuzbund Altharen /Gemeindehaus Altharen	Bernhard Diek	05932 / 61 53
Kreuzbund Altharen - Frauen - /Gemeindehaus Altharen	Margret Diek	05932 / 61 53
Örtliche Hilfsdienste:		
Sozialstation (Essen auf Rädern)	Seniorenzentrum „St. Martinus“	05932 / 55 0
Freiwillige Feuerwehr Haren (Ems)	Stadtbrandmeister Lübbers	05934 / 494
Ortsfeuerwehr Haren (Ems)	Ortsbrandmeister Hermes	05932 / 4802
Ortsfeuerwehr Rütenbrock	Ortsbrandmeister Buron	05934 / 7877
Hospizgemeinschaft Lathen/Haren (Seniorenzentrum Haren)	Margret Rieskamp (2. Vors.)	05932 / 6301
DRK Ortsverein Haren (Ems) e.V.	Josef Ströer	05932 / 8215
DRK Ortsverein Rütenbrock e.V.	Theodor Leidinger	05934 / 319
DLRG-Gruppe Haren (Ems)	Heino Ahrenholz	05932 / 71717
Sonstiges:		
Initiativkreis für Behindertenarbeit Haren (Ems) e. V.	Angelika Schleper	05932 / 4987
Sozialverband Deutschland e. V., Ortsgruppe Haren	Bernhardine Schnieders	05932 / 3343
Sozialverband Deutschland e. V., Ortsgruppe Emmeln	Alfred Sievers	05932 / 5774
VDK Ortsgruppe Erika /Pfarrheim Erika	Wilhelm Bölscher	05934 / 7309

Bezeichnung	Ansprechpartner	Telefon
VDK Ortsverband Haren u. Wesuwe /Gaststätte Grauert, Haren	Hermann Rohling	05932 / 5693
Gebrauchtmöbellager (wird betrieben von der Stadt, gemeinsam mit den Kolpingfamilien Altharen, Emmeln und Wesuwe)	Stadt Haren (Ems)	05932 / 80
Kleiderkammer (Kolpingfamilie Altharen) /Pfarrheim Altharen	Clemens Schüer	05932 / 1348
Kleiderkammer (Kolpingfamilie Emmeln) /Schule Emmeln	Christine Thünemann	05932 / 2102

Kinder/Jugend:

Jugendzentrum	Günter Krüssel	05932 / 8253
Stadtjugendring Haren (Ems)	Jens Meyering	05932 / 2774

Senioren:

Seniorenvertretung Haren (Ems)	Theodor Leidinger	05934 / 319
Seniorenbüro (Vermittlungsstelle für freiwilliges Bürgerengagement)	Theodor Leidinger	05934 / 319
Seniorenzentrum „St. Martinus“ mit Sozialstation, Mittelstraße	Antonius Otten	05932 / 55 0
Seniorenbegegnungsstätte Haren (Ems) im „Haus der Begegnung“ , Papenwiese	Gerda Tandeki	05932 / 2335
Seniorenkreis Altenberge /Pfarrheim	Adele Schulte	05934 / 1362
Seniorenkreis Altharen /Pfarrheim	Adele Albers	05932 / 1780
Seniorenkreis Emmeln /Pfarrheim	Carola Bruns	05932 / 2945
Seniorenkreis Erika /Pfarrheim	Thekla Tieck	05934 / 281
Seniorenkreis Fehndorf /Jugendheim	Helene Fischer	05935 / 555
Seniorenkreis Haren /Bischof-Demann-Haus	Maria Mecklenborg	05932 / 3096
Seniorenkreis Rütenbrock/Jugendheim	Agnes Over	05934 / 1287
Seniorenkreis Tinnen /Pfarrheim	Katharina Diek	05932 / 3681
Seniorenkreis Wesuwe /Pfarrheim	Helena Wessels	05932 / 1659
Seniorenkreis Ev. Kirchengemeinde Haren (Ems) /ev. Gemeindehaus	Karin Smolenski	05932 / 2287
Senioren-Besuchsdienste: - Gruppe „Kunterbunt“ /Seniorenzentrum	Gesine Eisele	05932 / 1443
- Gruppe „Harmonie“ /Seniorenzentrum	Regina Book	05932 / 2532
- Gruppe „Frohsinn“ /Seniorenzentrum	Thea Kötter	05932 / 2532

Frauen:

Frauenbeauftragte	Annegret Schepers	05932 / 8288
Frauen- und Mütterzentrum (MütZe), Mersweg 40	Marlies Jama	05932 / 503530
Internationaler Frauentreff /ev. Gemeindehaus	Annegret Schepers	05932 / 8288
Katholische Frauengemeinschaft Deutschlands (kfd)	Gabi Brand (2. Vorsitzende)	05932 / 3432
Evangelischer Frauenkreis	Ulrike Goudschaal	05932 / 2621
Gruppe „Alleinerziehende, Emmeln“ /Pfarrheim	Marianne Kremer	05932 / 2835
Gruppe „Alleinstehende, Emmeln“ /Pfarrheim	Margrit Kiese	05932 / 2824



Bezeichnung	Ansprechpartner	Telefon
Gruppe „Alleinerziehende, Haren“ /Bischof-Demann-Haus	Annegret Schepers	05932 / 8288
Gruppe „Alleinstehende, Haren“ /Bischof-Demann-Haus	Regina Book	05932 / 3268
Gruppe „Alleinstehende, Wesuwe“	Angelina Janzen	05935 / 449
Frauen- und Kinderschutzhaus (Sozialdienst Kath. Frauen e.V.)		05931 / 7737

Besuchsdienste:

Krankenhausbesuchsdienst Haren (Ems)/Altharen	Helga Wurz	05932 / 2587
Krankenhausbesuchsdienst Altenberge	Sini Wösten	05934 / 70470
Krankenhausbesuchsdienst Erika	Käthe Deuling	05934 / 442
Krankenhausbesuchsdienst Rütenbrock und Fehndorf	Schw. M. Roswitha	05934 / 1076
Krankenhausbesuchsdienst Emmeln	Marlies Boven	05932 /4557
Besuchsdienst Haftinsassen	Regina Book	05932 / 5461

Seniorenwohnungen

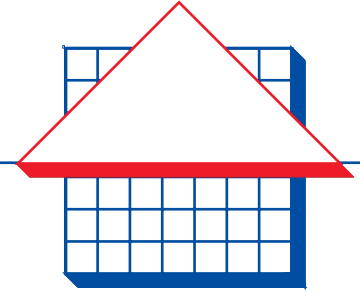
Bezeichnung	Anschrift	Telefon
• Seniorenzentrum „St. Martinus“	Mittelstraße 1 – 3, 49733 Haren (Ems)	05932 / 550
Angebot:		
Seniorenwohnungen (betreutes Wohnen)	21	
Dauer-/Langzeitpflegeplätze	48	
Kurzzeitpflegeplätze	9	
Tagespflegeplätze	10	
Sozialstation		
• Seniorenwohnanlagen	Höftenkamp, 49733 Haren (Ems)	
• Wohnanlage der DMSG Landkreis Emsland e. V.		05932 / 5444



Seniorenzentrum St. Martinus



architekt dipl. ing.
friedhelm lübbing



kirchstraße 12
49733 haren (ems)
tel. 0 59 32-27 31
fax 0 59 32-61 31
www.architekt-luebbing.de
info@architekt-luebbing.de



Spielstraße 4 / 49733 Haren
Tel.: 0 59 34 - 93 01-0 / Fax: 059 34 - 93 01-13
E-mail: anfrage@becker-architekt.com
www.becker-architekt.com



B&C Becker
Architekten und Ingenieure
GmbH

Jugendzentrum Haren (EMS)

„Wir informieren“

Das „JZ“ ist ein offener Treff für Jugendliche im Harener Stadtzentrum im „Haus der Begegnung“. Das „JZ“ steht allen interessierten Jugendlichen im Alter von 14 bis 18 Jahren offen.

Öffnungszeiten: montags ist „Mädchentag“! Dann steht das Haus nur für Mädchen offen, und zwar in der Zeit von 15.00 Uhr – 19.00 Uhr; dienstags, donnerstags und freitags ist das „JZ“ von 15.00 Uhr bis 18.00 Uhr und mittwochs von 15.00 Uhr bis 20.00 Uhr geöffnet.

Was bietet das Haus? Im „JZ“ gibt es verschiedene Unternehmungsmöglichkeiten. Im Erdgeschoss kann man Billard spielen, Kickern, Musik hören, klönen, dancen, Leute treffen, diskutieren u.s.w.

Im Obergeschoss gibt es einen TV/Videoraum, einen Tischtennisraum, eine Küche sowie ein Internet-Cafe. In dem Stadtjugendringraum können verschiedene Tagungen und Workshops angeboten werden. Dieser Raum kann auch von externen Jugendgruppen und -verbänden für unterschiedliche Jugendaktivitäten benutzt werden.



Jugendzentrum

Regelmäßige Angebote:

Mädchentag
 Kreativangebote
 Internet-Cafe
 Volleyball-AG
 Basketball-AG
 Fußball-AG
 Interne Turniere
 Events: YOU, Movie-World, Eishalle etc.

Kontakt: Jugendzentrum Haren (Ems)
 Papenwiese 4a, 49733 Haren (Ems)
 Tel.: 05932 / 8279; E-Mail: jugendzentrum.haren@ewetel.net

Haren (Ems) nach Plan – eine kleine Orientierungshilfe



Brunnen – Alter Markt



Emsbrücke –
Emmelner Straße



Emsfahrten



Alter Markt – Künstlerauftritte



Fußgängerzone – Lange Straße



NDR1 – Tour in Haren (Ems)

*Hausverwaltung ist
Vertrauenssache*

HAKO

Immobilien-Verwaltung GmbH

49733 Haren (Ems)
Lange Straße 66
Tel. (05932) 71170
Tel. (05932) 2011
Fax (05932) 1306

HAKO-Immobilien@t-online.de

Sprechzeiten:
montags – freitags
9.00 – 12.00 Uhr,
donnerstags
14.30 – 17.00 Uhr

**Individuelle Planung
und Bauleitung für
Neu- und Umbauten**

H.-W. Tengen
Architekt Dipl.-Ing.



Mitglied der Architekten-
kammer Niedersachsen
EL Nr. 13573

Wesuweer Hauptstr. 24, 49733 Haren, Tel. 0 59 32/73 21 12, Fax 73 21 13

ARCHITEKTUR BÜRO
DIPLOM-ING.
FRANZ MENKE
ARCHITEKT
HOEFFTENWEG 5
49733 HAREN (EMS)
TEL.: 05932-69880

Gesundheitswesen

Ärzte, Apotheken, Krankenkassen

Name	Anschrift	Telefon
Ärzte für Allgemeinmedizin		
Boes, Wilhelm und Kartzinski, Ralf, Dr. med.	Erika, Marienstraße 34	05934 / 92542
Conen, Petra und Rudolf, Dr.	Wesuweer Straße 19	05932 / 72630
Hasch, Bernd, Dr.	Stiege 17	05932 / 72730
Neesen, Bernhard, Dr.	Emmeln, Ahornstraße 13	05932 / 2412
Olszewski, Anna und Marek	Rütenbrock, Rütenbrocker Hauptstraße 54	05934 / 668
Oltmann, Dr.	Emmeln, Bahnhofstraße 26	05932 / 72600
Tiehen, Hermann	Papenwiese 9	05932 / 72330
Tuinhof, Meinte, Dr. und Tuinhof-Schwering, Saskia, Dr.	Wesuwe, Wesuweer Hauptstraße 26	05932 / 5414
Weber, Thomas, Dr. und Warczok, Franz, Dr.	Neuer Markt 11	05932 / 72890
Fachärzte für Augenheilkunde		
Wierwille, Volker	Lange Straße 14	05932 / 60 61
Facharzt für Chirurgie		
Urbanek, Frank	Papenwiese 7	05932 / 1678
Fachärzte für Frauenheilkunde und Geburtshilfe		
Sugulle M., Dr. med.	Lange Straße 66	05932 / 6116
Fachärztin für Hals-, Nasen- und Ohrenheilkunde		
Stefanou-Heyduck, P., Dr.	Wesuweer Straße 5	05932 / 3645
Fachärzte für Innere Medizin		
Hundehege, Bernd, Dr.	Kirchstraße 7	05932 / 2071
Jäger, Stephan, Dr.	Neuer Markt 11	05932 / 902526
Fachärztin für Kinderheilkunde		
Brunklaus, Maria-Elisabeth	Kirchstraße 9	05932 / 4452

Name	Anschrift	Telefon
Facharzt für Orthopädie		
Roepke, Walter, Dr.	Papenwiese 11	05932 / 4063
Heilpraktiker		
Kahl, Ute	Emmelner Straße 27	05932 / 1551
Zahnärzte		
Beier, F., Dr.	Neuer Markt 6	05932 / 5737
Kierstein, Andreas, Dr.	Wesuwe, Am Esch 2	05932 / 72410
Koopmann F. u. Meyer A., Dr.	Lange Straße 8	05932 / 6678
Meist, Hannes, Dr. Dr. und Walther Silvia	Rütenbrock, Rütenbrocker Hauptstraße 53	05934 / 511
Palm, Hartmut	Papenwiese 4	05932 / 2353
Polatschek, Klaus, Dr. und Polatschek, Christina, Dr.	Kolpingplatz 5	05932 / 1661
Thöne, D., Dr.	Stephanstraße 5	05932 / 71125
Wallis-Palm, Brigitte	Emmeln, Bahnhofstraße 26	05932 / 4334
Wilsdorf, F.	Burggraben 20	05932 / 2196
Tierärzte		
Nerger, Erhard, Dr.	Gerhart-Hauptmann-Straße 2	05932 / 3390
Schlothauer, Nina	Achtern Dieck 3	05932 / 903838
Westendorf, Werner	Rütenbrock, Bürgermeister-Esders-Straße 26	05934 / 334
Physiotherapie		
Arends, John	Emmeln, Emmelner Straße 83	05932 / 4892
Conen, Ingrid	Emsstraße 14	05932 / 3769
Gerdemann, Elfriede	Rütenbrock, Rütenbrocker Hauptstraße 2a	05934 / 1500
Krankengymnastik Praxis Gerdes	Im Holte 23-25	05932 / 73389-12
Peschel, Horst	Lange Straße 90	05932 / 5252
Sibum, Mariele	Emmelner Straße 37	05932 / 4949
Spanjaard, Nico	Rütenbrock, Waldstraße 16	05934 / 1441
Steenhuis, G.	Wesuwe, Wesuweer Hauptstraße 46A	05932 / 1038
Therapiezentrum Becker	Papenwiese 11A	05932 / 69464
Massagepraxen		
Praxis Farwick	Emsstraße 21	05932 / 1888
Praxis Peschel	Lange Straße 90	05932 / 5252
Praxis Sibum	Emmelner Straße 37	05932 / 4949



Name	Anschrift	Telefon
Apotheken		
„Adler-Apotheke“	Kirchstraße 9	05932 / 2238
Apotheke „Am Rathaus“	Neuer Markt 2	05932 / 6200
„Martinus-Apotheke“	Neuer Markt 11	05932 / 3331
„Maximilian-Apotheke“	Rütenbrock, Rütenbrocker Hauptstraße 55	05934 / 1444
„Emmelner-Apotheke“	Emmeln, Bahnhofstraße 26	05932 / 3322
„Wesuweer-Apotheke“	Wesuwe, Wesuweer Hauptstraße 39	05932 / 4770
Krankenkassen		
Allgemeine Ortskrankenkasse (AOK)	Alter Markt 10	05932 / 4550
Barmer Ersatzkasse (BEK)	Alter Markt 3	05932 / 739-0
Deutsche Angestellten-Krankenkasse (DAK)	Meppen	05931 / 8499-0
Alters- und Pflegeheim		
Seniorenzentrum St. Martinus	Mittelstraße 1-3	05932 / 550
Krankenhaustransport		
DRK-Rettungsdienst	Mittelstraße 1	0 59 31/60 11

Körper und Geist · Ärztliche Betreuung



Nina Schlotthauer
— prakt. Tierärztin —

Achtern Diek 3
49733 Haren (Ems)

Tel.: 0 59 32/90 38 38
Fax: 0 59 32/90 38 39

email: tierarztpraxis.schlotthauer@freenet.de
Sprechstunde: Mo. - Fr. 16 - 18 Uhr und nach Vereinbarung





Praxis für Stimm-, Sprech-, Sprach-, Hör-, und Atemtherapie

Ellen Meijer & Kollegen
staatl. anerk. Logopädinnen

Papenwiese 11
49733 Haren- Ems

Tel.: 05932 / 49048

ALBE Fischfarm
 ANBAU-UND VERARBEITUNGSGES. FÜR FISCH
 1970 & Co. KG



... Ihr zuverlässiger Lieferant
 für lebende und geschlachtete

ZUCHTAALE

Alter Ortskern 33 · 49733 Haren Rütenbrock
 Tel.: 0 59 34 / 71 20 · Fax: 0 59 34 / 71 90
 eMail: info@albe-fischfarm.de · www.albe-fischfarm.de

Spezialitäten und gepflegte Gastlichkeit

Gaststätte Witte

Haren-Stadtmitte



- großer gemütlicher Saal
- Gesellschafterräume in verschiedenen Größen
- neu eingerichtete Gaststätte
- Familien- und Vereinsfestivitäten
- Catering

Nordstr. 1 · 49733 Haren-Ems · Tel.: 0 59 32-23 15 · Fax 0 59 32-50 48 81 · www.witte-stadtmitte.de · mail: witte-stadtmitte@t-online.de



- Kaffee, Kuchen, Tee im Landcafé
- Frühstück
- Großer Biergarten
- Familienfeiern bis 80 Personen
- Urgemütliches Abendrestaurant
- Wild- und Fischspezialitäten
- Winterzeit – Grünkohlzeit
- direkt am Dortmund-Ems-Kanal

Claudia Wewers · Kuhfehnweg 12 · 49716 Meppen-Hüntel · Telefon 0 59 32/29 04 · Telefax 0 59 32/90 30 04 · www.Landhaus-hubertushof.de

Bäder

Hallenbad (geöffnet in den Wintermonaten)

Deichstraße, Telefon 0 59 32/63 40

Familienbadezeiten (Wasserzeiten):

montags	15.30–16.45 Uhr + 19.00–20.45 Uhr
dienstags	06.45–07.45 Uhr + 15.00–17.45 Uhr 19.00–20.45 Uhr
mittwochs	06.45–07.45 Uhr + 15.00–20.45 Uhr
donnerstags	06.45–07.45 Uhr + 15.30–18.45 Uhr
freitags	06.45–07.45 Uhr + 15.00–20.45 Uhr
samstags	06.45–11.45 Uhr + 14.00–17.15 Uhr
sonntags	09.00–12.30 Uhr

1x im Monat Disco von	19.00–21.00 Uhr
1x im Monat Spielnachmittag von	15.00–18.00 Uhr

Einlass bis 30 Minuten vor Schließung!

Wellenfreibad (geöffnet in den Sommermonaten)

Deichstraße, Telefon 0 59 32/63 40.

Freibad mit Liegewiese und Wasserspielgarten, Wellengang nachmittags jeweils zur vollen Stunde für 10 Minuten

Frühbaden: (für Erwachsene mit Dauerkarte)

dienstags bis samstags	06.00–09.00 Uhr
------------------------	-----------------

Familienbadezeiten (Wasserzeiten):

montags	13.00–20.00 Uhr
dienstags	09.00–20.00 Uhr
mittwochs	09.00–20.00 Uhr
donnerstags	09.00–20.00 Uhr
freitags	09.00–20.00 Uhr
samstags	09.00–18.00 Uhr
sonntags	09.00–18.00 Uhr



Wellenfreibad

Öffnungszeiten Emspark Sauna im Hallenbad

Montag	Gemischt	16.00–22.00 Uhr
Dienstag	Herren	15.00–22.00 Uhr
Mittwoch	Damen	17.00–22.00 Uhr
Donnerstag	Damen	14.00–22.00 Uhr
Freitag	Gemischt	16.00–22.00 Uhr

Gruppen nach Vereinbarung!

Turn- und Sportstätten

Fußball

Nutzer/Heimverein	Lage des Platzes	Rasenplätze
TuS Haren	Emspark-Stadion, Deichstraße, Haren-Zentrum	5
SV Eintracht Emmeln	Hanfeldstraße, Emmeln	2
VfL Rütenbrock	Mühlenstraße, Rütenbrock	3
FC Wesuwe	Am Sportplatz, Wesuwe (Hauptplatz)	1
FC Wesuwe	Pfarrer-Nölker-Straße, Wesuwe	1
FC Wesuwe	Kreuzkamp, Wesuwe	1
SV Erika/Altenberge	Marienstraße, Erika	2
SV DJK Fehndorf	Am Vollmond, Fehndorf	2
SV DJK Tinnen	Schützenring, Tinnen	1
SV Landegge	Landegge-Dorf	1

Tennisplätze

Nutzer/Heimverein	Lage des Platzes	Plätze
TC Rot-Weiß Haren	Ridderingsesch, Haren-Zentrum	6
SV Eintracht Emmeln	Hanfeldstraße, Emmeln	4
TC Erika/Altenberge	Tengestraße, Erika	5
TC Fehndorf	Am Vollmond, Fehndorf	2
FC Wesuwe	Czerlitzkastraße, Wesuwe	3
VfL Rütenbrock	Schulstraße, Rütenbrock	2

Tennishallen

Nutzer/Heimverein	Lage der Hallen	Plätze
TC Rot-Weiß Haren	Ridderingsesch, Haren-Zentrum	2
TC Erika/Altenberge	Marienstraße, Erika	2

Sport- und Turnhallen

Nutzer/Heimverein	Lage der Hallen	Übungseinheiten
TuS Haren	Großsporthalle Schulzentrum, Haren-Zentrum	3
TuS Haren	Gymnastikraum Schulzentrum, Haren-Zentrum	1
TuS Haren	Gymnasialhalle Schulzentrum, Haren-Zentrum	2
TuS Haren/SV Landegge	Turnhalle Ansgariweg, Haren-Zentrum	1
TuS Haren u. a.	Turnhalle Georgstraße, Haren-Zentrum	1



...volle Kraft voraus

Nutzer/Heimverein	Lage der Hallen	Übungseinheiten
SV Eintracht Emmeln	Turnhalle Emmeln, Engelbertstraße	2
FC Wesuwe	Turnhalle Wesuwe, Pfarrer-Nölker-Straße	1
SV DJK Fehndorf	Gymnastikhalle Fehndorf, Am Vollmond	1
VfL Rütenbrock/TV Rütenbrock	Ballspielhalle Rütenbrock, An der Mühle	2
TV Erika/Altenberge, SV Erika/Altenberge	Turnhalle Erika/Altenberge, Marienstraße	1

Sonstiges

Bolzplatz (Asphalt)	Deichstraße
Minigolfanlagen	Ferienzentrum Schloß Dankern
Modellflugplatz	Fehndorf
Ultra-Leicht-Flugplatz	Ferienzentrum Schloß Dankern
Luftgewehr-/Kleinkaliberschießstände	in allen Ortschaften
Kegelbahnen	in allen Ortschaften
Reitsportanlagen	Am Kanal (Haren-Zentrum), Ortsteil Raken, Ortsteil Rütenbrock,
Squash	Dieselstraße (Fitnesscenter)
Wassersport	Am Alten Hafen, Haren-Zentrum und Blaue Donau, Ortsteil Raken
Wasserski	Ferienzentrum Schloß Dankern
Surfen	Ferienzentrum Schloß Dankern
Wurftaubenschießen	Ferienzentrum Schloß Dankern
Golf (18-Loch-Platz)	Gut Düneburg
Go-Kart-Bahn	Ferienzentrum Schloß Dankern



Gut Düneburg

Kirchen und religiöse Gemeinschaften

Kirchengemeinden	Name	Anschrift
Kath. Kirchengemeinde Altenberge	Pastor Hasselmann	Siehe Kath. Kirchengemeinde Rütenbrock
Kath. Kirchengemeinde Altharen	Dechant Walterbach	Siehe Kath. Kirchengemeinde Haren
Kath. Kirchengemeinde Emmeln	Pastor Kinne	Emmeln, Kolpingstraße 16, 49733 Haren (Ems)
Kath. Kirchengemeinde Erika	Pastor Hasselmann	Siehe Kath. Kirchengemeinde Rütenbrock
Kath. Kirchengemeinde Fehndorf	Pastor Hasselmann	Siehe Kath. Kirchengemeinde Rütenbrock
Kath. Kirchengemeinde Haren	Dechant Walterbach	Lange Straße 10, 49733 Haren (Ems)
Kath. Kirchengemeinde Rütenbrock	Pastor Hasselmann	Rütenbrock, Maximilianstraße 8, 49733 Haren (Ems)
Kath. Kirchengemeinde Tinnen	Pastor Kinne	Siehe Kath. Kirchengemeinde Emmeln
Kath. Kirchengemeinde Wesuwe	Pastor Olliges	Wesuwe, Pfarrhof 2, 49733 Haren (Ems)
Ev. Kirchengemeinde Haren	Pastor Goudschaal	Werftstraße 22, 49733 Haren (Ems)





Pfarrgemeinden und Gottesdienste

Kirchengemeinden	Anschrift	Kirche	Messe/Gottesdienst	Telefon
Kath. Pfarramt Haren (Ems)	Lange Straße 10	St.-Martinus-Kirche	samstags: 16.30 Uhr sonntags: 08.00 und 10.30 Uhr	05932 / 71270
Kath. Pfarramt Altharen	Georgstraße 34	Herz-Jesu-Kirche	samstags: 17.30 Uhr sonntags: 09.15 Uhr	05932 / 2235
Kath. Pfarramt Altenberge	Dorfstraße 85	St.-Bonifatius-Kirche Januar, Mai, September Februar, Juni, Oktober März, Juli, November April, August, Dezember	sonntags: 09.00 Uhr samstags: 17.00 Uhr sonntags: 10.30 Uhr samstags: 18.30 Uhr	05934 / 550
Kath. Pfarramt Emmeln	Kolpingstraße 16	St.-Josef-Kirche	samstags: 18.00 Uhr sonntags: 10.15 Uhr	05932 / 2753
Kath. Pfarramt Erika	Marienstraße 6	St.-Marien-Kirche Januar, Mai, September Februar, Juni, Oktober März, Juli, November April, August, Dezember	samstags: 17.00 Uhr sonntags: 09.00 Uhr samstags: 18.30 Uhr sonntags: 10.30 Uhr	05934 / 237
Kath. Pfarramt Fehndorf	Brückenstraße 40	St.-Gerhard-Majella-Kirche Januar, Mai, September Februar, Juni, Oktober März, Juli, November April, August, Dezember	sonntags: 10.30 Uhr samstags: 18.30 Uhr sonntags: 09.00 Uhr samstags: 17.00 Uhr	05935 / 1211
Kath. Pfarramt Rütenbrock	Maximilianstraße 8	St.-Maximilian-Kirche Januar, Mai, September Februar, Juni, Oktober März, Juli, November April, August, Dezember	samstags: 18.30 Uhr sonntags: 18.00 Uhr sonntags: 10.30 Uhr und 18.00 Uhr samstags: 17.00 Uhr sonntags: 18.00 Uhr sonntags: 09.00 Uhr und 18.00 Uhr	05934 / 336
Kath. Pfarramt Tinnen	Schützenring 26	St.-Marien-Kirche	sonntags: 09.00 Uhr	05932 / 2690
Kath. Pfarramt Wesuwe	Pfarrhof 2	St.-Clemens-Kirche	samstags: 18.00 Uhr sonntags: 08.00 Uhr und 10.00 Uhr	05932 / 2515
Ev.-luth. Pfarramt Haren	Werftstraße 22	St.-Johannis-Kirche	sonntags: 10.00 Uhr	05932 / 2621
Ev. luth. Pfarramt Haren	Werftstraße. 22	St.-Trinitatis-Kapelle Rütenbrock	18.00 Uhr samstags vor dem 1. Sonntag des Monats	05932 / 2621

Mühlencafé

... das Café in der Mühle

bißchen so wie früher

Kuffiestoawe

nostalgisches, urgemütliches Café-Bistro

täglich: Frühstück, hausgemachte Torten und Kuchen, frisches Veltins vom Fass und Eis nach Omas Originalrezept

Wenn Sie das Mühlenmuseum in Haren besuchen, lädt das **Mühlencafé** bei leckerem Kaffee und



Kuchen, kühlen Getränken und Eis zum Verweilen ein. Wir bieten Gelegenheit für Gesellschaftsfeiern, wie Geburtstage, Familienfeiern und vieles mehr. Mit großer Aussenterrasse unter Bäumen auf einer herrlichen Grünanlage.

Inhaber Georg Winkel

Landeggerstr. 75 · 49733 Haren-Ems
Tel. 0 59 32/73 31 59 · oder 54 99

Das urgemütliche Nostalgiecafé mitten in Haren am Alten Markt.



Kuffiestoawe ist plattdeutsch und heißt soviel wie Kaffeestube. Und so gemütlich wie es sich anhört ist es auch bei uns.

Wir backen für Sie gerne leckere Kuchen und Torten, zu jedem Anlass. Jeden Sonn- u. Feiertag großes Frühstücksbuffet zum satt essen
Wir freuen uns auf Sie!

Alter Markt 4 · 49733 Haren-Ems
Tel. 0 59 32/54 99

*Spezialitäten
und
gepflegte
Gastlichkeit*



**Bäckerei
Th. Specken**

*„Backwaren
die gut schmecken,
kommen von Specken!“*

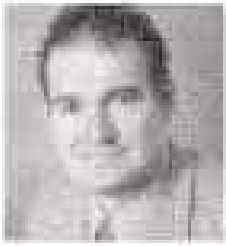
Geschäft: Tel.: (0 59 34) 4 36
Bgm.-Esders-Str. 25 Fax: (0 59 34) 3 71
49733 Rütenbrock Handy: 01 70/4 84 11 71

Kulturelle Einrichtungen

Bezeichnung/Lage	Träger	Anschrift	Telefon
Agrartechnische Sammlung Pfarrer-Nölker-Straße Ortsteil Wesuwe	Heimatverein Wesuwe e. V.	Hans Gehrs Wesuwe Clemensstraße 3, 49733 Haren (Ems)	05932 / 4232
Mühlenmuseum Mühlenberg Haren-Zentrum	Heimatverein Haren (Ems) e. V.	Wilhelm Menke Windthorststraße 3 49733 Haren (Ems)	05932 / 2858
Schiffahrtsmuseum Kanalstraße Haren-Zentrum	Heimatverein Haren (Ems) e. V.	Wilhelm Menke Windthorststraße 3, 49733 Haren (Ems)	05932 / 2858
Heimathaus Altenberge Plaatzenweg Ortsteil Altenberge	Heimatverein Altenberge e.V.	Bernhard Rolfes Altenberge Dorfstraße 73, 49733 Haren (Ems)	05934 / 422
Heimathaus Rütenbrock An der Mühle Ortsteil Rütenbrock	Heimatfreunde Kirchspiel Rütenbrock e. V.	Heinz Menke Rütenbrock Diepenbrockstraße 4, 49733 Haren (Ems)	05934 / 1730
Ev.-luth. Melanchton Bibliothek Haren (Ems)	Ev.-luth. Kirchengemeinde Haren	Pascheberg 49733 Haren (Ems)	
Kath. öffentliche Bücherei (mit Nebenbüchereien in den Ortschaften)	Kath. Kirchengemeinde	Martinusplatz 1 49733 Haren (Ems)	05932 / 55132



Schiffahrtsmuseum



Allianz 

Thomas Beimesche

Vericherungsfachmann (BMW)

Hauptvertretung der
Frankfurter Versicherungs-AG
Allianz Versicherungs-AG

Lange Straße 58
49735 Haren
Telefon 0 59 32 24 60
Telefax 0 59 32 73 23 96
Mobil 01 71 4 68 54 50
thomas.beimesche@allianz.de
www.allianz.de

*Sicherheit
und
Verkehr*



- moderner Reifen-Service
- Batterien
- große Motorradreifenauswahl
- Autozubehör

49733 HAREN (EMS) - BELMFORT 2 - Telefon (0 59 32) 22 03 - Fax (0 59 32) 61 70
Bei uns wird Kundendienst groß geschrieben! www.reifen-nuesse@t-online.de

Fahrschule

Heinz Bruns

Raiffeisenstr. 2

Tel.: 0 59 32/39 49

Unterricht: Di. und Do. von 19.30 Uhr – 21.00 Uhr



aller Klassen

Holger Frerichs

Tel.: 0 59 32/73 49 55

Mobil: 01 72/7 07 06 52

E-Mail: fahrschule-bruns@web.de

Bildungs- und Lehranstalten

Schulen	Anschrift	Schulleitung	Telefon
Grundschulen			
Ansgarische Haren	Ansgariweg 11	Rektor Ewald Middelberg	6330
Georgschule Haren	Pappelallee 8	Rektorin Beate Pophanken	6310
Josefschule Haren	Emmeln, Tinner Weg 5	Rektor Ewald Stapel	2302
Michaelschule Tinnen	Tinnen, Schützenring 7	Rektorin Franziska Borghorst	2681
Grundschule Fehndorf	Fehndorf, Brückenstraße 48	Rektorin Jutta Reinhard-Beckerling	05935 / 344
Marienschule Altenberge/Erika	Altenberge, Tengestraße 35	Rektor Norbert Pak	05934 / 547
Clemensschule Wesuwe	Wesuwe, Pfarrer-Nölker-Straße 6	Rektor Reinhard Monden	4976
Maximilianschule Rütenbrock	Rütenbrock, Schulstraße 2	Rektor Günter Staarmann	05934 / 70480
Hauptschulen mit Orientierungsstufe			
Martinische Haren	Jahnstraße 2	Konrektor Ewald Südkamp	72510
Maximilianschule Rütenbrock	Rütenbrock, Schulstraße 2	Rektor Günter Staarmann	05934 / 70480
Realschule			
Realschule Haren	Bischof-Demann-Straße 6	Rektor Horst Auffahrt	725130
Gymnasium			
Gymnasium Haren	Jahnstraße 1	Studiendirektor Gottfried Paetzold	710990
Sonderschule			
Christophorusschule Haren	Georgstraße 14	Rektor Hubert Bühler	6320
Musikschule			
Musikschule d. Emslandes e. V.	Kleiststraße 7, 49716 Meppen		05931 / 9806-0



Ansgarische

Erwachsenenbildungseinrichtungen (mit Kursangebot in Haren)

	Telefon
Kath. Erwachsenenbildung Meppen	
Nagelshof 21 b, 49716 Meppen	05931 / 40860
Volkshochschule Meppen	
Herzog-Arenberg-Straße 8, 49716 Meppen	05931/93 730
Volkshochschule Meppen	
Außenstelle Haren (Ems)	
Kirchstraße 30, 49733 Haren (Ems)	504968

Das freundliche



TAXI

- WIR KOMMEN WIE GERUFEN -

- Krankenfahrten für alle Kassen
- Dialysefahrten
- Bestrahlungsfahrten
- Rollstuhlbus
- 8 Personen-Kleinbus
- Kurierfahrten

☎ 0 59 32

72 000

TAG UND NACHT

www.Taxi-Kock.de

TAXI

KOCK

Inh. Gisela Kock

49733 Haren
Bockholter Weg 13

49733 Haren-Emmeln
Dorfesch 2

Harener

Omnibusbetrieb GmbH & Co.KG

Belmfort 6 u. 8

Tel. 0 59 32/47 11 · Fax 7 12 06

49733 Haren/Ems



Organisation und
Durchführung von
Omnibusfahrten
im In- und Ausland

• **Fahrräder**
• **Motorroller**
...und mehr!

www.zweirad-wermes.de

Zweirad
wermes
Handel - Verleih u. Service

Dankerner Weg
49733 Haren/Dankern

Fon: (05932) 90 23 58
Fax: (05932) 90 23 59

TAXI DOST

Tag und Nacht - Krankenfahrten für alle Kassen

Großraumtaxi

39 39

Taxi Dost • Lange Str. 61 • 49733 Haren (Ems)

32 13



Kindergärten

Kindergärten	Leiterin	Anschrift	Telefon
Marienkindergarten Erika/Altenberge	Helena Wobken	Erika, Marienstraße 43	0 59 34/17 25
St. Ansgar, Haren (Ems)	Adelheid Schlesiger	Lange Wiese 22	0 59 32/25 36
St. Elisabeth, Haren (Ems)	Schwester Nicole	Kirchstraße 29	0 59 32/26 77
St. Anna, Altharen	Gisela Nüsse	Reinkingsesch 22	0 59 32/64 63
St. Johannes, Rütenbrock	Schwester Magdala	Rütenbrock, Maximilianstraße 5	0 59 34/5 21
St. Josef, Emmeln	Eva-Maria Esders	Emmeln, Emmelner Straße 77	0 59 32/35 25
St. Clemens, Wesuwe	Gisela Diek	Wesuwe, Pfarrer-Nölker-Straße 2	0 59 32/34 43
St. Gerhard Majella Fehndorf	Nicole Becker	Fehndorf, Harener Straße 1	0 59 35/5 43

Öffentlicher Personennahverkehr (ÖPNV)



Zuständig für den ÖPNV innerhalb der Stadtverwaltung ist der Fachbereich 2 – Ordnung und Bürgerservice.

Die Stadt Haren (Ems) verfügt über einen Anschluss an den Schienenverkehr der Deutschen Bahn AG. Der Bahnhof in Emmeln ist durch eine stündliche Busverbindung an das Stadtzentrum angeschlossen. Die Entfernung beträgt etwa 5 km.

Innerhalb der Stadt Haren (Ems) und zwischen Haren (Ems) und Meppen besteht ein verzweigter Buslinienverkehr:

Linien:

- 911 (Meppen) - Haren-Bahnhof - Emmeln - Haren/Zentrum
- 915 Niederlangen - Landegge - Haren
- 919 (Emmeln-) Haren/Zentrum - Wesuwe - Meppen
- 920 (Ter Apel/NL) - Rütenbrock - Altenberge - Erika - Haren/Zentrum
- 921 Fehndorf - Haar - Haren
- 926 Fehndorf - Meppen

Nachtbusverkehr von samstags auf sonntags im Zweistudentakt:

E 1 Meppen - Wesuwe - Haren - Lathen



Kindergarten St. Anna Altharen

Auskunft über Fahrpläne und Tarife:

Busverkehr Levelink, Bahnhofstraße 41, 49716 Meppen
Tel.: 05931/3060

Über die Mobilitätszentrale Emsland 05931/933633 erhalten Sie Auskunft über

- Fahrzeiten
- Abfahrtsorte
- Ankunftszeiten
- Fahrdauer
- Umsteigemöglichkeiten
- Zuganbindungen
- Haltestellen
- Anschlusszüge etc.

Alle Fahrpläne, auch Busfahrpläne, können außerdem im Internet unter www.bahn.de abgefragt werden.

Ihr Partner für alle Fragen des Buslinienverkehrs

Haren – Meppen, Haren – Ter Apel (NL) und innerhalb der Stadt Haren

Levelink

Kundenzentrum in Meppen (Bahnhof)

Tel. 0 59 31-30 60 Fax 0 59 31-50 19 www.levelink.de Email: info@levelink.de

K & B Dorfshop

Fahrrad • Roller • Rasenmäher



EMSLANDRAEUB
Verleihservice

Wesuweer Hauptstraße 70 • 49733 Haren • Tel.: 0 59 32/50 39 66

*Transport
und
Verkehr*

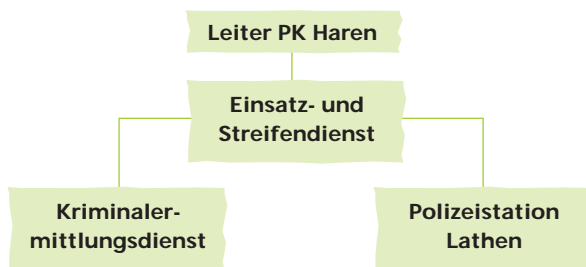


Polizeikommissariat Haren stellt sich vor

49733 Haren (Ems), Brinkerweg 5, Tel. 05932/72100, Fax 05932/7210150

Das Polizeikommissariat Haren ist ein sogenanntes „B-Kommissariat“. Das „B“ steht für Bedarfsdienst und bedeutet, dass unsere Dienststelle außerhalb der ortsüblichen Bürozeiten nicht ständig besetzt ist. Für den Fall, dass die Dienststelle in Haren nicht besetzt ist, werden die Telefonanrufe zum Polizeikommissariat Meppen durchgeschaltet. In einem Notfall erreichen Sie über 110 aus dem Gebiet der Stadt Haren oder der Samtgemeinde Lathen direkt das Polizeikommissariat Meppen.

Organisation



Der Einsatz- und Streifendienst übernimmt alle Soforteinsätze wie z.B. Verkehrsunfälle, Streitigkeiten, Begleitung von Schwertransporten und Aufgaben der Verkehrsüberwachung im gesamten Dienstbezirk. Der Kriminalermittlungsdienst ist ebenso wie die Polizeistation Lathen grundsätzlich für die Bearbeitung von Straftaten zuständig. Eine strenge Aufgabentrennung zwischen Kriminalermittlungsdienst und Einsatz- und Streifendienst, wie sie aus dem oben aufgeführten Organigramm hervorgeht, gibt es im Emsland jedoch nur bei den Dienststellen in Lingen, Meppen und Papenburg.

Aufgaben/Örtliche Zuständigkeit

Wir bearbeiten Straftaten, Ordnungswidrigkeiten und Verkehrsdelikte, nehmen Verkehrsunfälle auf, schlichten Streitigkeiten und sichern den Schulweg Ihrer Kinder.



Polizeikommissariat Haren

Im Rahmen der Prävention informieren wir sie, wie Sie sich vor Einbrechern und anderen Straftätern schützen können und bereiten Kinder und Jugendliche auf die sichere Teilnahme am Straßenverkehr vor.

Straftaten, deren Bearbeitung besondere Fachkenntnisse oder einen erhöhten Personalaufwand erfordern, werden nach Absprache vom Polizeikommissariat Meppen oder der Polizeiinspektion Emsland in Lingen bearbeitet.

Zuständig sind wir für das Gebiet der Stadt Haren (Ems) mit den Ortsteilen bzw. Ortschaften Altenberge, Altharen, Emen, Emmeln, Erika, Fehndorf, Landegge, Lindloh, Raken, Rütenbrock, Rütenmoor, Tinnen, Wesuwe, Wesuwe Siedlung, Wesuweer Moor und dem Ortsteil Dankern mit dem dortigen Feriengebiet.

Dieses Gebiet umfasst incl. der Samtgemeinde Lathen 374,2 qkm mit 32.716 Einwohnern.

EMS-JADE MISCHWERKE GMBH KG.

für Straßenbaustoffe – Kommanditgesellschaft –
Asphalt und noch mehr...

Werk **HAREN**

Industriestraße 3 • 49733 Haren/Ems
Telefon 0 59 32/25 25 • Fax 0 59 32/43 82

www.ems-jade.de

E-Mail: info@ems-jade.de

Sammelplatz zur kostengünstigen Annahme und Aufbereitung von
– Betonaufbruch – Bauschutt

Verkauf von Recycling-Material für den Straßen- und Wegebau
– güteüberwacht – preisgünstig



MISCHWERKE

DER WEISSE EMSLÄNDER DER QUARZVERBLENDER



Bauen in weiß - schöne Häuser für ein ganzes Leben

Für Menschen, die das
Außergewöhnliche mögen:

- Sichtflächen in glatt,
Bruchrauh oder bossiert
- Optisch edle Ausstrahlung
- Werkseitig imprägniert
- Wetterfest und pflegeleicht



Postfach 1149
49723 Haren/Ems
Telefon 059 32/72 71-0
Telefax 059 32/72 71 90
www.emslaender.de

Umweltschutz & Müllentsorgung

Sperrmüll

Sperrmüll wird nur auf schriftliche Anforderung kostenlos abgeholt. Entsprechende Postkarten erhalten Sie im Bürger- & Gästebüro der Stadtverwaltung.

Kühlschränke können durch Selbstanlieferung bei der Mülldeponie Wesuwe gebührenfrei entsorgt werden. Die Beauftragung eines Entsorgungsunternehmens ist auch möglich, verursacht jedoch Kosten.

Mit weiteren Auskünften stehen der Abfallwirtschaftsbetrieb des Landkreises Emsland bzw. der Fachbereich 2 (Ordnung und Bürgerservice) der Stadt Haren (Ems) zur Verfügung.

Sonderabfälle

Sonderabfälle werden im Rahmen einer mobilen Schadstoffsammlung zweimal jährlich nach vorheriger Terminbekanntgabe in der Tagespresse vom Landkreis Emsland kostenlos entgegen genommen.

Wertstoffhöfe

Im Gebiet der Stadt Haren (Ems) sind folgende Wertstoffhöfe eingerichtet:

Stadtkern:	Thyssenstraße
Emmeln:	Hünteler Straße
Rütenbrock:	Gewerbegebiet Röchlingstraße
Wesuwe:	Zentraldeponie Neuversener Straße

Bei den Wertstoffhöfen können Sie nur vorsortierte, trockene und saubere Materialien abgeben, verschmutzte Stoffe gehören in die Resttonne bzw. auf die Zentraldeponie.

Folgende Materialien können abgegeben werden:

Papier/Pappe, Holz, Altglas, Kunststoffe, Grünabfälle, Altmetalle

Öffnungszeiten:

	01.10. – 28.02.	01.03. – 30.09.
Freitag	14.00 – 16.00 Uhr	15.00 – 18.00 Uhr
Samstag	10.00 – 16.00 Uhr	10.00 – 16.00 Uhr

Altglas, Altpapier, Altkleider

Neben den Wertstoffhöfen sind im Stadtgebiet Container zur Aufnahme von Altglas und Altpapier aufgestellt.

Daneben werden von verschiedenen örtlichen Vereinen und Verbänden vierteljährlich bzw. jährlich Sammlungen für Altpapier und Altkleider durchgeführt.

Müllabfuhr:

Abfallwirtschaftsbetrieb Landkreis Emsland
 Ordeniederung 1, 49716 Meppen
 Telefon: 05931/44-0
 Umwelttelefon: 05931/300

Abfuhrunternehmen

Kollmer Entsorgung GmbH
 von-Kleist-Straße 5, 49733 Haren (Ems)
 Telefon: 05932/3383

KAFFEE MIT MILCH ODER ZUCKER ...



Die Lebens- und Arbeitsbedingungen unserer Kunden und Mitglieder haben wir uns seit Jahr und Tag zum Maßstab unseres Handelns gemacht. Daß wir uns Zeit für Sie nehmen, ist selbstverständlich. Wir wüßten nur noch gerne, ob Sie Ihren Kaffee nun mit Milch oder Zucker trinken...



Volksbank Emstal eG

www.vb-emstal.de

Volksbank Haren/Ems



**Kirchstraße 20-22
49733 Haren**



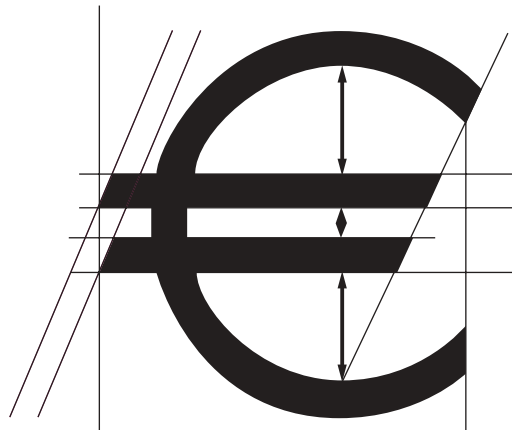
Ihr fairer Partner seit 1902

Volksbank Haren/Ems Telefon: 0 59 32/5 09-0
Geschäftsstelle Altharen Telefon: 0 59 32/5 09-41
Geschäftsstelle Emmeln Telefon: 0 59 32/24 51

www.volksbank-haren.de

Banken - Sparkassen

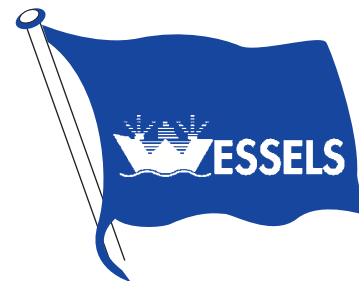
Bezeichnung	Anschrift	Telefon
Sparkasse Emsland		
Geschäftsstelle Haren	Alter Markt 5, 49733 Haren (Ems)	05932/7231-0
Geschäftsstelle Emmeln	Bierstraße 1, 49733 Haren-Emmeln	05932/7232-0
Geschäftsstelle Rütenbrock	Rütenbrocker Hauptstraße 29, 49733 Haren-Rütenbrock	05934/9331-0
Volksbank Haren/Ems		
Geschäftsstelle Altharen	Kirchstraße 20 - 22, 49733 Haren (Ems)	05932/509-0
Geschäftsstelle Emmeln	Wesuweer Straße 41, 49733 Haren (Ems)	05932/509-41
Geschäftsstelle Emmeln	Emmelnener Straße 98, 49733 Haren-Emmeln	05932/2451
Emsländische Volksbank eG,		
Filliale Haren	Neuer Markt 7, 49733 Haren (Ems)	05932/9998-0
Zweigstelle Emmeln	Bahnhofstraße 26, 49733 Haren-Emmeln	05932/99970-0
Filliale Wesuwe	Wesuweer Hauptstraße 59, 49733 Haren-Wesuwe	05932/7264-0
Oldenburgische Landesbank AG		
Geschäftsstelle Haren	Neuer Markt 9, 49733 Haren (Ems)	05932/99989-0
Volksbank Emstal-Rütenbrock-Lathen eG		
Geschäftsstelle Altenberge	Rütenbrocker Hauptstraße 47, 49733 Haren-Rütenbrock	05934/9311-0
Geschäftsstelle Fehndorf	Tengestraße 38, 49733 Haren-Altenberge	05934/1355
Geschäftsstelle Fehndorf	Harener Straße 1, 49733 Haren-Fehndorf	05935/457
Postbank	Nordstraße 50, 49733 Haren (Ems)	05932/727623



Reederei Schepers



Wesuweer Hauptstraße 67 · 49733 Haren (Ems)



Befrachtungs-
und Bereederungs
GmbH & Co. KG

Industriestraße 12
49733 Haren/Ems
Telefon 0 59 32/5 01-0
Telefax 0 59 32/5 01-22
www.wessels.de



KAPITÄN MANFRED DRAXL SCHIFFFAHRTS GMBH & CO. KG QUALITÄT AUS TRADITION

Telefon: 0 59 32/72 40-0
Telefax: 0 59 32/72 40-70 Administration
Telefax: 0 59 32/72 40-69 naut./techn. Dept.
e-mail: info@reederei-draxl.com
Homepage: www.reederei-draxl.com
Zeppelinstraße 32 · D-49733 Haren/Ems

Wir sind eine moderne, wachsende, dynamische Reederei, die den Betrieb einer allen heutigen Anforderungen gewachsenen Flotte von über 20 modernen Container- und Massengutfrachtern gewährleistet. Hierbei unterstützen uns unsere Tochterunternehmen MTS (technische Betreuung und Versorgung) und DC Draxl Chartering (Befrachtung).

Außerdem bieten wir die Möglichkeit auf einigen unserer Schiffe mitzureisen. In gemütlichen Ein- oder Zweipersonenkabinen kann die Welt aus einer anderen Perspektive kennen gelernt werden.

Bitte besuchen Sie unsere Homepage im Internet unter der Adresse: www.reederei-draxl.com, dort erhalten Sie weitere Informationen.



**MARINE TECHNIK- U.
SCHIFFSSERVICE GMBH**
BOCKHOLTER WEG 17 · 49733 HAREN/EMS
TELEFON: 0 59 32/50 38 48
TELEFAX: 0 59 32/72 40 69
EMAIL: schiffsservice@marineteknik.com

**DC DRAXL
CHARTERING GMBH**
ZEPPELINSTRASSE 32 · D-49733 HAREN/EMS
TELEFON: 0 59 32/9 02 70-0
TELEFAX: 0 59 32/9 02 70-9
EMAIL: bulkships@dc-chartering.com



Fahrgastschiff „AMISIA“

Bereits seit 1977 besteht in Haren (Ems) die „Amisia“-Fahrgastschiffahrt GmbH & Co. KG. Seit dieser Zeit ist es unser Bemühen, Ihnen die Schönheiten der Ems-Landschaft aus ungewöhnlicher Perspektive näher zu bringen. Während einer Fahrt auf der Ems und den Emsaltarmen können Sie sich vollkommen entspannen und den Alltag hinter sich lassen. Auch Schleusungen können Sie erleben.

Das Fahrgastschiff „Amisia“ bietet 100 überdachte Plätze auf 2 Etagen sowie ein Sonnendeck. Möglichkeiten einer Emsfahrt bieten sich auf verschiedene Art und Weise. Sie können das Schiff

chartern oder sich an einer Linienfahrt beteiligen. Bei einer Charterfahrt richtet die „Amisia“-Fahrgastschiffahrt die Fahrt ganz nach den individuellen Wünschen der Gäste aus.

So kann u. a. die Fahrzeit und auch die Fahrstrecke frei gewählt werden. Außerdem haben Sie die Möglichkeit, die Fahrt bei Kaffee und Kuchen oder einem Essen an Bord zu genießen. Für größere Veranstaltungen – wie Betriebsfeste oder Familienfeiern – steht eine geräumige Tanzfläche zur Verfügung. Außerdem können Sie Ihre Feier z. B. durch ein Kaltes Buffet oder ein „Hochzeitsessen“ abrunden.



JÜNGERHANS
MARITIME SERVICES
GMBH & CO. KG

WWW.JUENGERHANS.DE

SCHIFFSMANAGEMENT

SCHIFFSANKAUF & VERKAUF

SCHIFFSNEUBAUTEN

CHARTERING

SCHIFFSFINANZIERUNG



Kleinere Gruppen können sich an einer Linienfahrt beteiligen. In den Sommermonaten finden regelmäßig sonntags Kaffeefahrten sowie mittwochs Ausflugsfahrten nach Meppen statt. Detaillierte Angaben hierzu können Sie dem separaten Linienfahrplan entnehmen. Für Senioren, Schüler oder Behinderte als Gruppe können Sonderfahrten nach Absprache durchgeführt werden. Sollten Sie eine Fahrt mit dem Fahrgastschiff „Amisia“ planen, so melden Sie sich bitte bei uns. Bei der Gestaltung Ihres Tagesausflugsprogrammes sind wir Ihnen auch gerne behilflich.

Wir freuen uns auf Sie!

Nähere Auskünfte erteilt die

„Amisia“ Fahrgastschiffahrt GmbH Co. KG

Neuer Markt 1

49733 Haren (Ems),

Telefon 0 59 32 / 7 13 13

Fax 0 59 32 / 7 13 15

e-Mail: amisia@web.de

Internet: www.amisia.de.vu



Vereine und Verbände

Name	Ansprechpartner	Strasse	Plz	Ort
Aktionskreis Pater Hagen	Bernd Robben	Klaus-Jost-Straße 26	49733	Haren (Ems)
AWO KV Emsland		Schützenstraße 17	49716	Meppen
Behindertensportverein Haren	Bernhard Hoch	Ansgariweg 1	49733	Haren (Ems)
Bläser-Corps Haren	Heinz Fischer	Lathener Straße 2	49733	Haren (Ems)
Blaskapelle Tinner Jäger	Josef Gerdes	Bilage Gärten 25	49733	Haren (Ems)
Boxclub Haren (Ems)	Bernd Lohmann	Landegger Straße 22	49733	Haren (Ems)
Brieftaubenzuchtverein	Albert Langen	Kirchstraße 44	49733	Haren (Ems)
Brieftaubenzuchtverein Sporttaube	Manfred Oepen	Waldstraße 25	49733	Haren (Ems)
Deutscher Hausfrauenbund Haren	Agnes Mann	Scholwiese 24	49733	Haren (Ems)
DLRG Ortsgruppe Haren (Ems)	K.-H. Ahrenholz	Höftenkamp 18	49733	Haren (Ems)
DMSG	Arnold Terborg	Nikolausweg	49733	Haren (Ems)
DPSG Haren (Ems) Stamm Altharen	Guido Botters	Droste-Hülshoff-Straße 20	49733	Haren (Ems)
DPSG Haren (Ems) Stamm St. Franziskus	Britta Nintemann	Rotes Fleer 15	49733	Haren (Ems)
DRK Ortsverein Haren (Ems)	Josef Ströer	Neuer Markt 1	49733	Haren (Ems)
DRK Ortsverein Rütenbrock	Theodor Leidinger	Maximilianstraße 2	49733	Haren (Ems)
Festschriftenarchiv Haren (Ems)	W. u. M. Kloppenburg	Marienstraße 30	49733	Haren (Ems)
Fischereiverein Wesuwe	Walter Jansen	Nordkamp 16	49733	Haren (Ems)
Flieger-Club Haren-Dankern	Herrn Heinz Tieck	Flugplatz Dankern	49733	Haren (Ems)
Frauen- u. Mütterzentrum e. V.	Marlies Jama	Mersweg 40	49733	Haren (Ems)
Freie Kath. JG St. Martinus	Frau Cortilla	Kirchstraße 29	49733	Haren (Ems)
Gem. Harener Binnenschiffer	Bernd Schepers	Thomeswiese 5	49733	Haren (Ems)
Golf-Club Gut Düneburg	Dr. Hans Berentzen	Gut Düneburg	49733	Haren (Ems)
Grenzland-Karneval-Verein	Bernhard Janzen	Bgm.-Esders-Straße 22	49733	Haren (Ems)
Hegering Haren (Ems)	Dieter Schultejan	Clemensstraße 5	49733	Haren (Ems)
Heimatfeunde Kirchspiel Rütenbrock	Heinz Menke	Diepenbrockstraße 4	49733	Haren (Ems)
Heimatverein Altenberge	Bernhard Rolfes	Dorfstraße 73	49733	Haren (Ems)
Heimatverein Haren (Ems)	Wilhelm Menke	Windthorststraße 3	49733	Haren (Ems)
Heimatverein Wesuwe	Johannes Gehrs	Clemensstraße 3	49733	Haren (Ems)
Heinrich-Schütz-Chor	Joachim Trümper	Wacholderweg 9	49733	Haren (Ems)
Herzsportgruppe	Hermann Jüngerhans	Ostereschweg 8	49733	Haren (Ems)
Hospitzgemeinschaft f. d. Gebiet der Gemeinde	Lathen u. d. Stadt Haren (Ems)	Großer Esch 8	49762	Lathen
Hundeverein Haren (Ems)	Jan-Hinerk Wilken	Schinderfeldstraße 4	49716	Meppen
Initiativkreis f. Behindertenarbeit	Angelika Schleper	Uferstraße 6	49733	Haren (Ems)
Interessengemeinschaft Rütenbrock	Rudolf Fehrmann	Rütenbrocker Hauptstraße 20	49733	Haren (Ems)
Jagdhornbläsergruppe Tinnen	Josef Menke	Steinmeerstraße 1A	49733	Haren (Ems)
Jugendblasorchester Tinnen	Günter Klene	Nösterberg 20	49733	Haren (Ems)
Jugendgruppe Altenberge	Bernhard Rolfes	Dorfstraße 73	49733	Haren (Ems)
Jugendgruppe d. ev. Kirchengem.	Pfarramt	Werftstraße 22	49733	Haren (Ems)

Bauen in Haren

A. NÜNEMANN



BAUGESCHÄFT GmbH

- NEUBAUTEN
- REPARATUREN
- UMBAUTEN
- RENOVIERUNGEN
- ERSTELLUNG SCHLÜSSELFERTIGER HÄUSER

www.nuenemann-bau.de

Paul-Gerhardt-Str. 5 · 49733 Haren (Ems) · Tel. 0 59 32/12 81 · Mobil: 01 71/2 77 12 81



hagebau notthoff

alles für Haus, Hof und Garten.



Boschstraße 35 · 49733 Haren-Ems · Telefon: 0 59 32/7 28 00 · Fax: 0 59 32/72 80 40



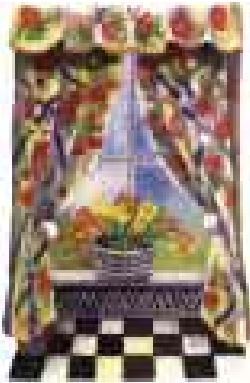
Name	Ansprechpartner	Strasse	Plz	Ort
Junge Union Haren (Ems)	Gerd Husmann	Stephanstraße 6	49733	Haren (Ems)
Karate-Do-Shotokan Bunkai	Wim Hakkenes			
Kath. Erwachsenenbildung Meppen		Domhof 18	49716	Meppen
Kath. Landjugend-Bewegung Haren (Ems)	Ansgar Einhaus	Fleerweg 2	49779	Oberlangen
Kath. Pfarrjugend Wesuwe	Anja Gehrs	Burgstraße 47	49762	Lathen
KFD Altenberge	Maria Tieben	Klaus-Jpst-Straße 46	49733	Haren (Ems)
KFD Altharen	Adelheid Horstmann	Eichendorffstraße 5	49733	Haren (Ems)
KFD Emmeln	Marianne Ströer	Bierstraße 3	49733	Haren (Ems)
KFD Erika	Hannelore Termath	Heidering 45	49733	Haren (Ems)
KFD Fehndorf	Christel Veenker	Große Straße 5	49733	Haren (Ems)
KFD Haren (Ems)	Maria Mecklenborg	Kirchstraße 46	49733	Haren (Ems)
KFD Rütenbrock	Margret Hilgefert	Alter Schloot 24	49733	Haren (Ems)
KFD Tinnen	Hedwig Gerdes	Pastoratstraße 10	49733	Haren (Ems)
KFD Wesuwe	Anja Bruns	Schützenstraße 20	49733	Haren (Ems)
Kinder- und Jugendschola Wesuwe	Reinhard Monden	Clemensstraße 1	49733	Haren (Ems)
Kirchenchor Altharen	Katharina Hagen	Lindloher Straße 16	49733	Haren (Ems)
Kirchenchor Cäcilia Fehndorf	Wilhelm Büter	Große Straße 3	49733	Haren (Ems)
Kirchenchor Hebelermeer-Wesuweermoor	Irmgard Grönninger	Alter Schloot 8	49733	Haren (Ems)
Kirchenchor St. Bonifatius Altenberge	Anni Masker	Alter Markt 1	49733	Haren (Ems)
Kirchenchor St. Josef Emmeln	Margot Deymann	Nelkenstraße 5	49733	Haren (Ems)
Kirchenchor St. Marien Erika	Thekla Tieck	Hollandstraße 18	49733	Haren (Ems)
Kirchenchor St. Max. Rtbr.	Heinz Menke	Diepenbrockstraße 4	49733	Haren (Ems)
Kirchenchor Wesuwe	H. B. Stubbe	Rotdornallee 5a	49733	Haren (Ems)
Kolpingfamilie Altenberge	Bernhard Rolfes	Dorfstraße 73	49733	Haren (Ems)
Kolpingfamilie Altharen	Franz Deermann	Riideringsesch 17	49733	Haren (Ems)
Kolpingfamilie Emmeln	Benhard Bohlen	Pappelstraße 10	49733	Haren (Ems)
Kolpingfamilie Fehndorf	Bernhard Otten	An der Post 5	49733	Haren (Ems)
Kolpingfamilie Haren (Ems)	Bernd Berentzen	Windthorststraße 8	49733	Haren (Ems)
Kolpingfamilie Rütenbrock	Gerhard Arling	Blumenstraße 15	49733	Haren (Ems)
Kolpingfamilie Wesuwe	Bernhard Brink	Wierescher Straße 10	49733	Haren (Ems)
Kolpingkapelle Emmeln	Hans Anneken	Tulpenstraße 17	49733	Haren (Ems)
Kolpingkapelle Haren (Ems)	Rudolf Schumacher	Lange Straße 59	49733	Haren (Ems)
Kolpingkapelle Rütenbrock	Anton Grönninger	Alten Schloot 8	49733	Haren (Ems)
Kreuzbund	Reinhold Marticzew	Scholwiese 15	49733	Haren (Ems)
Kulturkreis Haren (Ems)	Karl-Heinz Brand	Neuer Markt 1	49733	Haren (Ems)
Kunstkreis Haren (Ems)	Karla Schmidt	Sandstraße 3	49733	Haren (Ems)
Landw. Ortsverein Emmeln	Heinz Fehren	Emmelner Straße 52	49733	Haren (Ems)
Landw. Ortsverein Fehndorf	Wilhelm Papen	Neulandstraße 5	49733	Haren (Ems)
Landw. Ortsverein Haren (Ems)	Benno Schulte	Düne 16	49733	Haren (Ems)
Landw. Ortsverein Rütenbrock	Bernhard Schulte	Alte Zollstraße 17	49733	Haren (Ems)
Landw. Ortsverein Tinnen	Franz-Hermann Krull	Goldberg 2	49733	Haren (Ems)

Name	Ansprechpartner	Strasse	Plz	Ort
Landw. Ortsverein Wesuwe	Hermann Terborg	Wesuweer Hauptstraße 57	49733	Haren (Ems)
Landw. Ortsverein Wesuwe-Siedlung	Wolfgang Ostermann	Am Ehrenfriedhof 1	49733	Haren (Ems)
Landw. Frauenverein Haren (Ems)	Margret Nie	Emen Nr. 12	49733	Haren (Ems)
Landw. Frauenverein Rütenbrock	Adelheid Fehrmann	Kapellenstraße 13	49733	Haren (Ems)
Landw. Frauenverein Wesuwe-Siedlung	Antonia Wester	Wittenberger Straße 2	49733	Haren (Ems)
Laufftreff Emmeln	Werner Koop	Lilienstraße 25	49733	Haren (Ems)
Laufftreff Haren (Ems)	Ewald Stapel	Lienkenweg 10	49733	Haren (Ems)
Männerges.-ver. Concordia u. Shanty-Chor	Franz Krüssel	Uferstraße 14	49733	Haren (Ems)
Modell-Sport-Gruppe Haren (Ems)	Kaspar Schepers	Papelallee 10	49733	Haren (Ems)
Motor-Boot-Club Blaue Donau	Hermann Fehrmann	Rütenbrocker Straße 12	49733	Haren (Ems)
Motorradclub Haren (Ems)	Werner Tiek	Clemensstraße 12	49733	Haren (Ems)
Motor-Sport-Club Rütenbrock	Bernd Tebbe	Dorfstraße 22	49733	Haren (Ems)
Musikschule des Emslandes		Kleiststraße 7	49716	Meppen
Nautik-Club Haren (Ems)	Clemens Larink	Weedendamm 19	49733	Haren (Ems)
Ortswirteverein	Johann Dopp	Emsstraße 27	49733	Haren (Ems)
Partnerschaftsforum Haren (Ems)	Josef Lager	Krokusstraße 39	49716	Meppen
Pferdesportgemeinschaft Haren (Ems)	Silvia Berentzen	Husberg 13	49733	Haren (Ems)
Reichsbund der Kriegsofper	B. Schnieders	Neue Düne 23	49733	Haren (Ems)
Rheumaliga/Wassergymnastik	Gerhard Hackmann	Schlehenweg 3	49733	Haren (Ems)
RuF Haren (Ems)	Gerd Müller	Donaustraße 3	49733	Haren (Ems)
RuF Rütenbrock	Hermann Tieben	Hollandstraße 2	49733	Haren (Ems)
Reservistenkameradschaft Haren-Erika	Hans Zimmermann	Gartenstraße 22	49733	Haren (Ems)
Schießgruppe Haren (Ems)	Konrad Schepers	Weißdornweg 2	49716	Meppen
SSG Wesuwe-Siedlung	Günter Stelte	Rotdornalle 12	49733	Haren (Ems)
Schießsportverein Lindloh	Siegfried Magerhans	Pappelweg 9	49733	Haren (Ems)
Schützenverein Wesuwe-Moor	Heinz Niemeyer	Hebelermeerstraße 9	49733	Haren (Ems)
Schützenverein Altenberge	Heinz Wösten	Tengestraße 5	49733	Haren (Ems)
Schützenverein Altharen	Heinz Knue	Venekampweg 7	49733	Haren (Ems)
Schützenverein Emmeln	Josef Ströer	Bierstraße 3	49733	Haren (Ems)
Schützenverein Erika	Hermann Fehrmann	Wiesenweg 7	49733	Haren (Ems)
Schützenverein Fehndorf	Gerard Becker	Große Straße 115	49733	Haren (Ems)
Schützenverein Haren (Ems)	Matthias Greive	Nordstraße 10	49733	Haren (Ems)
Schützenverein Landegge	Heinz Greten	Landegge-Moor 3	49733	Haren (Ems)
Schützenverein Lindloh	Norbert Schumacher	Altenschloot 6	49733	Haren (Ems)
Schützenverein Rütenbrock	Bernhard Hermes	Blumenstraße 32	49733	Haren (Ems)
Schützenverein Rütenmoor	K.-H. Backhaus	Hinterm Busch 24	49733	Haren (Ems)
Schützenverein Tinnen	Heinrich Gerdes	Schützenring 17	49733	Haren (Ems)
Schützenverein Wesuwe	Heinz Vorjans	Eschhhang 28	49733	Haren (Ems)
Schützenverein Wesuwe-Siedlung	Heinz Wilke	Süd-Nord Straße 5	49733	Haren (Ems)
Schwimmverein Haren (Ems)	Maria Tiehen	Von-Galen-Straße 26	49733	Haren (Ems)
Seniorenbegegnungsstätte Haren	Gerda Tanddecki	Höftenweg 9	49733	Haren (Ems)
Seniorenkreis Altenberge	Adelheid Schulte	Jerchenweg	49733	Haren (Ems)
Seniorenkreis Altharen	Adelheid Albers	Ravensberg 1	49733	Haren (Ems)



Name	Ansprechpartner	Strasse	Plz	Ort
Seniorenkreis Emmeln	Caroline Bruns	Eichenstraße 2	49733	Haren (Ems)
Seniorenkreis Erika	Helena Arens	Marienstraße 28	49733	Haren (Ems)
Seniorenkreis Fehndorf	H. Fischer	Harener Straße 26	49733	Haren (Ems)
Seniorenkreis Haren	A. Esders	Lange Wiese 35	49733	Haren (Ems)
Seniorenkreis Rütenbrock	Katharina Wilken	Blumenstraße 21	49733	Haren (Ems)
Seniorenkreis Tinnen	Anna Heymann	Alter Schulweg 14	49733	Haren (Ems)
Seniorenkreis Wesuwe	Brigitte Grönniger	Am Markt 3	49733	Haren (Ems)
Seniorenvertretung Haren (Ems)	Theodor Leidinger	Maximilianstraße 2	49733	Haren (Ems)
Singkreis Musica	Annemarie Esders	Lange Wiese 35	49733	Haren (Ems)
Spielmannszug Erika	Hans-Hermann Lonquich	Weißdornweg 12	49733	Haren (Ems)
Spielmannszug St. Hubertus Wesuwe	Hermann Dreyer	Abbemühlenweg 10	49733	Haren (Ems)
Sportabzeichenabnahme	Ewald Stapel	Lienkenweg 10	49733	Haren (Ems)
Sportanglerverein Haren (Ems)	Hans Nintemann	Rotes Flee 15	49733	Haren (Ems)
Sportverein DJK Fehndorf	Heinz Veenker	Neulandstraße 1	49733	Haren (Ems)
Sportverein DJK Tinnen	Bernhard Knese	Esterkamp 26	49733	Haren (Ems)
Sportverein Entracht Emmeln	Werner Koop	Lilienstraße 25	49733	Haren (Ems)
Sportverein Erika Altenberge	Gerhard Saalfeld	Goldregenweg 1	49733	Haren (Ems)
Sportverein FC Wesuwe 1930	Johannes Kappen	Altharener Straße 2	49733	Haren (Ems)
Sportverein Landegge	Reiner Ludden	Landegge-Moor 9	49733	Haren (Ems)
St. Nikolaus-Schiffer Verein	Gerhard Janzen	Frohland 8	49733	Haren (Ems)
Stadtjugendring Haren	Jens Meyering	Thomeswiese 11	49733	Haren (Ems)
Tanzmixer	Leni Rolfes	Rotdornstraße 11	49733	Haren (Ems)
Tennisclub Altenberge/Erika	Herbert Gruber	Marienstraße 44	49733	Haren (Ems)
Tennisclub Fehndorf	Franz Bolmer	Birkenweg 15	49733	Haren (Ems)
Tennisclub Rot-Weiß Haren (Ems)	Bernd Weitzel	Lienkenweg	49733	Haren (Ems)
Touristikverein Haren (Ems) – Stadt und Land- e.V.	Bürgermeister Markus Honnigfort	Neuer Markt 1	49733	Haren (Ems)
TuS Haren	Ewald Stapel	Lienkenweg 10	49733	Haren (Ems)
Turnverein Erika/Altenberge	Benhard Büter	Hollandstraße 33	49733	Haren (Ems)
Turnverein Rütenbrock	Günter Kieras	Diepenbrockstraße 14	49733	Haren (Ems)
VDK Ortsgruppe Erika	W. Bölscher	Eichenallee 80	49733	Haren (Ems)
VDK Ortsgruppe Wesuwe	Heinrich Tengen	Wesuweer Hauptstraße 24	49733	Haren (Ems)
VDK Ortsverband Haren (Ems)	Hermann Rohling	Neppenkamp 3	49733	Haren (Ems)
Verein für Wirtsch.- u. Gew.-förderung	Hermann Meyering	Lange Straße 26	49733	Haren (Ems)
Verein zur Förderung neuer Medien	Ernst J. Stradl	Ter-Apeler-Straße 8	49733	Haren (Ems)
VfL Rütenbrock	Clemens Schütte	Blumenstraße 6	49733	Haren (Ems)
Volkstanzgruppe Rütenbrock	Rita Bölsker	Hinterm Busch 9	49733	Haren (Ems)
Wasserskiclub Schloß Dankern	Friedhelm Hagen	Lange Straße 89	49733	Haren (Ems)
Wassersportverein Haren (Ems)	Heinrich Lüßing	Ansariweg 4	49733	Haren (Ems)
Wesuweer Dorfmusikanten	Josef Stroot	Schützenstraße 16	49733	Haren (Ems)
Windsurfclub Haren	Fritz Wurm	Marienstraße 15	49733	Haren (Ems)

(Alle Angaben sind ohne Gewähr)



Gardinen
JANSEN

• TEXTIL - DEKO •

Lange Straße 18 · 49733 Haren (Ems)
Tel.: 0 59 32/42 59 · Fax: 0 59 32/42 59
www.gardinen-jansen.de

Gardinen vom Fachmann - Ihre Visitenkarte des guten Geschmacks



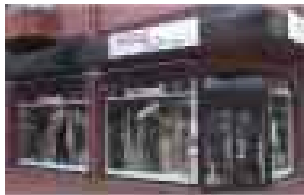
the point of sport

SPORT
FREIZEIT- UND
SPORTARTIKEL
POINT

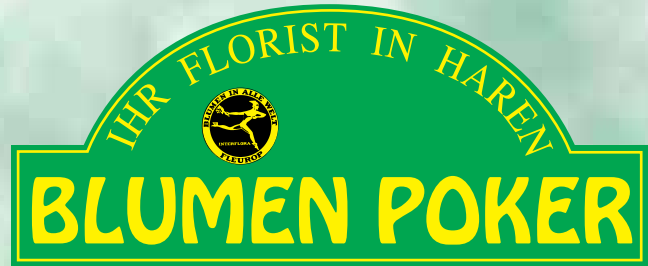
Inhaber R. Sträche

Alter Markt 1 · 49733 Haren-Ems · Telefon: 0 59 32/58 99
Telefax: 0 59 32/58 99 · Mobil: 01 71/5 07 92 43

MODE
ECK Am Markt



Neuer Markt 14 · 49733 Haren
Tel.: 0 59 32/73 27 92 · Fax: 0 59 34/70 38 47
ModeeckWinkens@aol.com



Stiege 2-4 · 49733 Haren-Ems
Tel. 0 59 32-36 51 · Fax: 62 01
E-Mail: blumen.poker@t-online.de



Der Juwelier Ihres Vertrauens
SEIT ÜBER
50 JAHREN
IN HAREN



Uhren
Gold- und
Silberschmuck

in allen Preislagen

49733 HAREN
LANGE STR. 25
Tel.: 0 59 32/13 56

BUCHHANDLUNG



Monika Kremer

Lange Straße 41
49733 Haren (Ems)
Fon 0 59 32-733 645
Fax 0 59 32-733 646

Elektro Jansen

Leuchtenstudio – Haustechnik – Lichttechnik – Schiffselektrik



Über 50 Jahre
Qualität – Service
Menschlichkeit



Wir freuen uns
auf Ihren Besuch!

Kundenparkplätze sind in ausreichender Zahl vorhanden

Langestr. 35/44 · 49733 Haren · Tel.: 0 59 32/24 46 · Fax: 64 82
Internet: www.elektro-jansen.info · e-mail: elektrojansen@t-online.de

Mode geht. Mode kommt. Enjoy bleibt.

ENJOY

Mode mit Pfiff

Haren

Lange Straße 16

☎ 0 59 32 / 34 44

Dörpen

Hauptstraße 54

☎ 0 49 63 / 99 01 20

scotch&soda
Street One
CECIL
edc by esprit
EDWIN
S.Oliver

www.enjoy-haren.de

www.jeans-edwin.de

Hörgeräte

Augenoptik

Sehest
kostenlos Hörtest
jedanzzeit

Jüngerhans haren

Lange Straße 14 · 49733 Haren

Tel. 0 59 32 - 24 35 · www.juengerhans.net

Starke Marken!

Wrangler

Levi's



Ihr Jeans-Spezialist
Jeans-Shop
W. Trienen

Haren · Lange Straße 32 · Tel. 0 59 32 6 88 57 · Fax 0 59 32 6 98 66
Kunden-Parkplätze direkt hinterm Haus (Zufahrt Marktsteckel)

Service von A-Z

Aufgaben	Zi-Nr.	Telefon	Zuständig
Abbuchungsermächtigung Steuern und Abgaben	5	8-246	Ralf Suelmann
Abfallbehälter – Ausgabe	5	8-242	Bernhard Deters
Abfallbeseitigung – Durchführung	2	8-233	Ewald Janssen
Abfallbeseitigungsgebühren	5	8-242	Bernhard Deters
Ablösung von Einstellplätzen	3	8-302	Detlev Rohling
Abwasserbeiträge	3	8-312	Hans Steffens
Abwasserbeseitigung	3	8-312	Hans Steffens
Alleinerziehend/Alleinstehend	7	8-288	Annegret Schepers
Altenheime, Pflegeheime (Auskünfte über...)	1	8-276	Hermann Veltrup
Altenhilfe	1	8-276	Hermann Veltrup
Altersgeld, landwirtschaftlich (Anträge auf...)	1	8-230	Clemens Robben
Altersjubiläen und Ehrungen	2	8-227	Heinz-Hermann Bippen
Altersruhegelder (Anträge auf...)	1	8-230	Clemens Robben
An- und Abmeldungen von Gewerbebetrieben	2	8-233	Ewald Janssen
An- und Abmeldungen von Hunden	2	8-290 bis 8-295	Bürger- & Gäste-Büro
An- und Abmeldungen von Personen	2	8-290 bis 8-295	Bürger- & Gäste-Büro
An- und Verkauf von Gewerbegrundstücken	8	8-305	Jürgen Lenzing
An- und Verkauf von Wohnbaugrundstücken	3	8-307	Michael Bonhold
Andrésy, Partnerstadt in Frankreich	1	8-253	Günter Krüssel
Anhorung bei Bebauungsplänen	3	8-313	Franz Lammers
Anträge auf Bundesverdienstkreuz	9	8-215	Josef Ströer
Anträge auf Fahrkostenerstattung (Schulen)	1	8-250	Wilfried von Herz
Anträge auf Niedersächsische Verdienstmedaille	9	8-215	Josef Ströer
Anträge auf Telefongebührenermäßigung	1	8-230	Clemens Robben
Anträge zur Durchführung einer Kurmaßnahme (LVA und BfA)	1	8-230	Clemens Robben
Asylbewerber	1	8-231 (Asyl)	Bodo Schrandt
Aufbau und Sicherung der Lebensgrundlage (Hilfen)	1	8-226 (I - R)	Dirk Brinkmann
Aufbau und Sicherung der Lebensgrundlage (Hilfen)	1	8-223 (S-Z)	Helmut Cordes
Aufbau und Sicherung der Lebensgrundlage (Hilfen)	1	8-224 (A-H)	Günter Wobken
Aufbau von Ständen bei Volksfesten und sonstigen Veranstaltungen - Genehmigungen	2	8-233	Ewald Janssen
Aufenthalts- und Meldebescheinigungen	2	8-290 bis 8-295	Bürger- & Gäste-Büro
Aufgabote für Eheschließungen	2	8-228	Gertrud Husmann
Aufrechnung von Versicherungskarten	1	8-230	Clemens Robben
Auskünfte aus dem Gewerberegister	2	8-233	Ewald Janssen
Auskünfte aus dem Melderegister	2	8-290 bis 8-295	Bürger- & Gäste-Büro
Auskunftssperre über Meldedaten	2	8-290 bis 8-295	Bürger- & Gäste-Büro
Ausländerangelegenheiten	1	8-231 (Asyl)	Bodo Schrandt
Ausschreibung von Lieferungen und Leistungen im Bauwesen	3	8-304	Bernhard Robben
Aussiedlerbetreuung	1	8-253	Günter Krüssel
Ausstellung von Jugendberghausausweisen	8	8-225, 7 13 13	Tourist-Information
Ausweise für Schwerbehinderte (Anträge)	1	8-230	Clemens Robben
Auszüge aus dem Gewerbezentralregister	2	8-290 bis 8-295	Bürger- & Gäste-Büro
Automatensteuer	5	8-241	Margret Wiedemeyer
Bäder	1	8-251	Willi Fehren
Bauanträge	3	8-302	Detlev Rohling
Bauberatung, planungsrechtlich	3	8-313	Franz Lammers
Bauhof	3	72660	Walter Heumann
Baulastenverzeichnis	3	8-302	Detlev Rohling
Baulleitplanung	3	8-313	Franz Lammers
Bauvoranfragen	3	8-302	Detlev Rohling
Bauvorhaben, Ausnahmen und Befreiungen	3	8-302	Detlev Rohling
Bauvorhaben, genehmigungsfreie	3	8-302	Detlev Rohling
Bebauungspläne (Auskunft, Aufstellung, Änderung)	3	8-313	Franz Lammers
Befreiung von der Rundfunk- und Fernsehgebührenpflicht (Anträge)	1	8-230	Clemens Robben
Beglaubigung von Abschriften, Fotokopien u. Unterschriften	2	8-290 bis 8-295	Bürger- & Gäste-Büro

Aufgaben	Zi-Nr.	Telefon	Zuständig
Behindertenhilfe	1	8-230	Clemens Robben
Beihilfen, einmalige (Sozialhilfe)	1	8-229	Hermann Eders
Beihilfen, einmalige (Sozialhilfe)	1	8-231 (Asyl)	Bodo Schrandt
Beitragswesen	3	8-312	Hans Steffens
Bekleidungsbeihilfe (Anträge)	1	8-229	Hermann Eders
Bekleidungsbeihilfe (Anträge)	1	8-231 (Asyl)	Bodo Schrandt
Berufs- und Erwerbsunfähigkeitsrente	1	8-230	Clemens Robben
Blindenhilfe	1	8-230	Clemens Robben
Bodenabbaugenehmigung (Sandabbau/Torfabbau)	3	8-306	Wolfgang Wiedemeyer
Bodennutzungserhebung	2	8-227	Heinz-Hermann Bippen
Bodenrichtwertkarten	3	8-307	Michael Bonhold
Bodenverkehrsgenehmigungen	3	8-302	Detlev Rohling
Bordsteinabsenkungen	3	8-311	Hans Müller
Brand- und Zivilschutz	2	8-235	Hannes Held
Brücken	3	8-311	Hans Müller
Büchereien	1	8-251	Willi Fehren
Bürgerbeteiligungen im Bauleitplanverfahren	3	8-313	Franz Lammers
Datenschutzangelegenheiten	4	8-280	Gerd Eders
Dauerkarten Freibad und Hallenbad	8	8-225, 7 13 13	Tourist-Information
Deichsicherung	3	72660	Walter Heumann
Denkmalschutz	3	8-312	Hans Steffens
Diatbeihilfe	1	8-224 (A-H)	Günter Wobken
(Mehrbedarf bei Hilfe zum Lebensunterhalt)			
Diatbeihilfe	1	8-226 (I - R)	Dirk Brinkmann
(Mehrbedarf bei Hilfe zum Lebensunterhalt)			
Diatbeihilfe	1	8-223 (S-Z)	Helmut Cordes
(Mehrbedarf bei Hilfe zum Lebensunterhalt)			
Diatbeihilfe	1	8-231 (Asyl)	Bodo Schrandt
(Mehrbedarf bei Hilfe zum Lebensunterhalt)			
Dorferneuerung	3	8-312	Hans Steffens
Dorfschönerungsprogramm	3	8-312	Hans Steffens
Durchlasse	3	8-311	Hans Müller
Eheschließungen	2	8-228	Gertrud Husmann
Eichwesen	2	8-233	Ewald Janssen
Eingliederungsbeihilfen für Behinderte	1	8-229	Hermann Eders
Einmalige Beihilfen (Bekleidung, Hausrat etc.)	1	8-229	Hermann Eders
Einmalige Beihilfen (Bekleidung, Hausrat etc.)	1	8-231 (Asyl)	Bodo Schrandt
Einrichtungen, soziale (Auskünfte)	1	8-276	Hermann Veltrup
Einwohnermeldewesen	2	8-290 bis 8-295	Bürger- & Gäste-Büro
Einwohnerversammlungen	9	8-216	Ralf Korte
Entwässerung (Regenwasser)	3	8-311	Hans Müller
Entwidmung von Straßen, Wegen und Plätzen	3	8-312	Hans Steffens
Erbaurechte	3	8-307	Michael Bonhold
Erschließungsbeiträge	3	8-312	Hans Steffens
Erwachsenenbildung/Volkshochschule	1	8-250	Wilfried von Herz
Familienbücher, Familienstammbuch	2	8-228	Gertrud Husmann
Ferienbetreuung	7	8-288	Annegret Schepers
Ferienpassaktion	1	8-252	Jürgen Lammers
Fernseh- und Rundfunkgebührenpflicht (Befreiung)	1	8-230	Clemens Robben
Feuer abbrennen	2	8-233	Ewald Janssen
Feuerwehr	2	8-235	Hannes Held
Fischereiaufsicht	2	8-233	Ewald Janssen
Fischereigenossenschaft	3	8-301	Josef Berentzen
Fischereischene	2	8-290 bis 8-295	Bürger- & Gäste-Büro
Flächennutzungsplan (Auskunft, Aufstellung, Änderung)	3	8-313	Franz Lammers
Flächenpool für Ausgleichsmaßnahmen	3	8-313	Franz Lammers
Flaggen	9	8-216	Ralf Korte
Flüchtlingswohnheime	1	8-231 (Asyl)	Bodo Schrandt
Fractionen im Stadtrat	9	8-216	Ralf Korte
Frauenbeauftragte, Frauenbüro, Frauenförderung, Frauentreff, Frauenvereine/-verbände	7	8-288	Annegret Schepers
Freiraumplanung	3	8-309	Andrea Lembeck
Freiwillige Beiträge zur Rentenversicherung	1	8-230	Clemens Robben



Aufgaben	Zi-Nr.	Telefon	Zuständig
Friedhofsangelegenheiten	2	8-234	Thomas Schneider
Fuhrpark/Werkhof	3	72660	Walter Heumann
Führungszeugnisse	2	8-290 bis 8-295	Bürger- & Gäste-Büro
Fundangelegenheiten	2	8-290 bis 8-295	Bürger- & Gäste-Büro
Gastgeberverzeichnis	8	8-225, 7 13 13	Tourist-Information
Geburtsanmeldung, Geburtsurkunden	2	8-228	Gertrud Husmann
Gefährdungsverordnung, Vorschriften	2	8-235	Hannes Held
Gelbe Säcke - Aushandigung	2	8-290 bis 8-295	Bürger- & Gäste-Büro
Geldspielgeräte, Erlaubnisse	2	8-233	Ewald Janssen
Gemeinschaftshäuser	1	8-251	Willi Fehren
Gestättungen (Gaststättengesetz)	2	8-233	Ewald Janssen
Getränkeschankanlagen	2	8-233	Ewald Janssen
Gewässerreinigung	2	8-233	Ewald Janssen
Gewerbeangelegenheiten (An-, Ab- und Ummeldungen)	2	8-233	Ewald Janssen
Gewerbeansiedlung	8	8-305	Jürgen Lenzing
Gewerbegrundstücke	8	8-305	Jürgen Lenzing
Gewerbesteuer	5	8-241	Margret Wiedemeyer
Gremien	9	8-216	Ralf Korte
Grundschulen	1	8-250	Wilfried von Herz
Grundsicherung (Auskünfte, Antragsannahme)	1	8-224 (A-H)	Günter Wobken
Grundsicherung (Auskünfte, Antragsannahme)	1	8-226 (I - R)	Dirk Brinkmann
Grundsicherung (Auskünfte, Antragsannahme)	1	8-223 (S-Z)	Helmut Cordes
Grundsicherung (Auskünfte, Antragsannahme)	1	8-231 (Asyl)	Bodo Schrandt
Grundsteuern	5	8-243	Udo Klahren
Grundstücks- und Erschließungsgesellschaft Haren (Ems) mbH	6	8-305	Jürgen Lenzing
Grundstücksentwässerung (Anträge, Beratung und Abnahme)	3	8-311	Hans Müller
Grundstücksteilungsgenehmigungen	3	8-302	Detlev Rohling
Grünflächen (öffentliche)	3	72660	Walter Heumann
Gymnasium, allgem. Angelegenheiten	1	8-250	Wilfried von Herz
Hafen	3	8-306	Wolfgang Wiedemeyer
Hallenbad	1	8-251	Willi Fehren
Hauptschulen	1	8-250	Wilfried von Herz
Hausanschlussleitungen (Kanalisation)	3	8-311	Hans Müller
Haushaltshilfe (Anträge auf...)	1	8-224 (A-H)	Günter Wobken
Haushaltshilfe (Anträge auf...)	1	8-226 (I - R)	Dirk Brinkmann
Haushaltshilfe (Anträge auf...)	1	8-223 (S-Z)	Helmut Cordes
Haushaltsplan	5	8-244	Stefan Otte
Hausnummern	2	8-233	Ewald Janssen
Heimatvereine	1	8-251	Willi Fehren
Heizkostenbeihilfe (Winterfeuerungsbeihilfe)	1	8-229	Hermann Esders
Heizkostenbeihilfe (Winterfeuerungsbeihilfe)	1	8-231 (Asyl)	Bodo Schrandt
Hilfe in besonderen Lebenslagen	1	8-224 (A-H)	Günter Wobken
Hilfe in besonderen Lebenslagen	1	8-226 (I - R)	Dirk Brinkmann
Hilfe in besonderen Lebenslagen	1	8-223 (S-Z)	Helmut Cordes
Hilfe in besonderen Lebenslagen	1	8-231 (Asyl)	Bodo Schrandt
Hilfe zum Lebensunterhalt, zur Pflege und zur Weiterführung des Haushaltes	1	8-224 (A-H)	Günter Wobken
Hilfe zum Lebensunterhalt, zur Pflege und zur Weiterführung des Haushaltes	1	8-226 (I - R)	Dirk Brinkmann
Hilfe zum Lebensunterhalt, zur Pflege und zur Weiterführung des Haushaltes	1	8-223 (S-Z)	Helmut Cordes
Hochwasserschutz	3	72660	Walter Heumann
Höhenangaben bei Neubauten	3	8-310	Josef Müller
Hundesteuer	5	8-242	Bernhard Deters
Hundesteuermarken	2	8-290 bis 8-295	Bürger- & Gäste-Büro
Immissionsschutz	2	8-233	Ewald Janssen
Industrieansiedlung	8	8-305	Jürgen Lenzing
Internationale Jugendbegegnungen	1	8-252	Jürgen Lammers
Internationaler Frauentreff	7	8-288	Annegret Schepers
Jagdangelegenheiten (Wild- und Jagdschäden)	2	8-233	Ewald Janssen
Jagdgelder	3	8-307	Michael Bonhold

Aufgaben	Zi-Nr.	Telefon	Zuständig
Jubiläen (Ehe- und Altersjubiläen)	2	8-227	Heinz-Hermann Bippin
Jugendheime	1	8-253	Günter Krüssel
Jugendherberge	1	8-251	Willi Fehren
Jugendherbergsausweise (Ausstellungen)	8	8-225, 7 13 13	Tourist-Information
Jugendpflege	1	8-253	Günter Krüssel
Jugendschutz	2	8-235	Hannes Held
Jugendzentrum	1	8-253	Günter Krüssel
Kampfhunde, Haltung	2	8-235	Hannes Held
Kanalanschluss (Regenwasser)	3	8-311	Hans Müller
Kanalbau	3	8-311	Hans Müller
Kanalbaubeiträge	3	8-312	Hans Steffens
Kanalunterhaltung (Regenwasser)	3	8-311	Hans Müller
Kartenverkauf	8	8-225, 7 13 13	Tourist-Information
Katastrophenschutz/Zivilschutz	2	8-235	Hannes Held
Kinderausweise	2	8-290 bis 8-295	Bürger- & Gäste-Büro
Kindergärten	1	8-252	Jürgen Lammers
Kindergartenbeiträge (Ermäßigungen für Einkommensschwache)	1	8-224 (A-H)	Günter Wobken
Kindergartenbeiträge (Ermäßigungen für Einkommensschwache)	1	8-226 (I - R)	Dirk Brinkmann
Kindergartenbeiträge (Ermäßigungen für Einkommensschwache)	1	8-223 (S-Z)	Helmut Cordes
Kindergartenbeiträge (Ermäßigungen für Einkommensschwache)	1	8-231 (Asyl)	Bodo Schrandt
Kinderspielflächen	3	72660	Walter Heumann
Kirchenaustritte	2	8-228	Gertrud Husmann
Kirmes	2	8-233	Ewald Janssen
Krankenhilfe nach dem BSHG	1	8-224 (A-H)	Günter Wobken
Krankenhilfe nach dem BSHG	1	8-226 (I - R)	Dirk Brinkmann
Krankenhilfe nach dem BSHG	1	8-223 (S-Z)	Helmut Cordes
Krankenhilfe nach dem BSHG	1	8-231 (Asyl)	Bodo Schrandt
Krankenversicherung der Rentner	1	8-230	Clemens Robben
Kriegsopferfürsorge	1	8-230	Clemens Robben
Kulturanglegenheiten (allgemein)	1	8-251	Willi Fehren
Kulturkreis Geschäftsführer	2	8-232	Karl-Heinz Brand
Kunstkreis Geschäftsführer	1	8-252	Jürgen Lammers
Kuranträge, Heilverfahren (Zuschüsse)	1	8-230	Clemens Robben
Kuratorium Seniorenzentrum St. Martinus	0	8-211	Markus Honnigfort
Ladenöffnungszeiten	2	8-235	Hannes Held
Landabgabenrente (Anträge auf...)	2	8-230	Clemens Robben
Landschaftsschutz	3	8-301	Josef Berentzen
Lärmbekämpfung, Lärmbelastigung (Immissionsschutz)	2	8-233	Ewald Janssen
Lastenzuschuss (Wohngeld), Auskünfte	1	8-224 (A-H)	Günter Wobken
Lastenzuschuss (Wohngeld), Auskünfte	1	8-226 (I - R)	Dirk Brinkmann
Lastenzuschuss (Wohngeld), Auskünfte	1	8-223 (S-Z)	Helmut Cordes
Lastenzuschuss (Wohngeld), Auskünfte	1	8-231 (Asyl)	Bodo Schrandt
Lebensbescheinigungen	2	8-290 bis 8-295	Bürger- & Gäste-Büro
Lebensunterhalt (Hilfe zum...)	1	8-224 (A-H)	Günter Wobken
Lebensunterhalt (Hilfe zum...)	1	8-226 (I - R)	Dirk Brinkmann
Lebensunterhalt (Hilfe zum...)	1	8-223 (S-Z)	Helmut Cordes
Lebensunterhalt (Hilfe zum...)	1	8-231 (Asyl)	Bodo Schrandt
Liegenschaften	3	8-307	Michael Bonhold
Lohnsteuerkarten	2	8-290 bis 8-295	Bürger- & Gäste-Büro
Lotterien	2	8-235	Hannes Held
Mängelmeldungen, Straßen, Straßenbeleuchtung, Verkehrszeichen etc.	2	8-290 bis 8-295	Bürger- & Gäste-Büro
Markt- und Messwesen	2	8-233	Ewald Janssen
Meldewesen, Meldekartei (Auskünfte)	2	8-290 bis 8-295	Bürger- & Gäste-Büro
Miedzryzec, Partnerstadt in Polen	1	8-253	Günter Krüssel

Aufgaben	Zi-Nr.	Telefon	Zuständig
Mietverträge für städt. Wohnungen	3	8-307	Michael Bonhold
Mietzuschuss (besonderer) für Sozialhilfeempfänger	1	8-224 (A-H)	Günter Wobken
Mietzuschuss (besonderer) für Sozialhilfeempfänger	1	8-226 (I - R)	Dirk Brinkmann
Mietzuschuss (besonderer) für Sozialhilfeempfänger	1	8-223 (S-Z)	Helmut Cordes
Mietzuschuss (besonderer) für Sozialhilfeempfänger	1	8-231 (Asyl)	Bodo Schrandt
Mietzuschuss für Sozialhilfeempfänger	1	8-224 (A-H)	Günter Wobken
Mietzuschuss für Sozialhilfeempfänger	1	8-226 (I - R)	Dirk Brinkmann
Mietzuschuss für Sozialhilfeempfänger	1	8-223 (S-Z)	Helmut Cordes
Mietzuschuss für Sozialhilfeempfänger	1	8-231 (Asyl)	Bodo Schrandt
Müllabfuhr	2	8-233	Ewald Janssen
Müllabfuhrgebühren, Ausgabe der Abfallbehälter	5	8-242	Bernhard Deters
Museen	1	8-251	Willi Fehren
(Muhlen-, Schifffahrts- und landwirtsch. Museen)			
Musikschule des Emslandes e.V.	1	8-251	Willi Fehren
Mütterkuren (Anträge auf Kostenzuschuss)	1	8-230	Clemens Robben
Namensrecht	2	8-228	Gertrud Husmann
Naturschutz	3	8-301	Josef Berentzen
Neubauten, Genehmigungsanträge	3	8-302	Detlev Rohling
Nichtsesshafte (Hilfe für...)	1	8-229	Hermann Esders
Nutzung Schulräume	1	8-250	Wilfried von Herz
Obdachlosenangelegenheiten, Unterbringung	2	8-233	Ewald Janssen
Öffentliche Sicherheit und Ordnung	2	8-235	Hannes Held
Öffentlichkeitsarbeit	9	8-237	Bernhard Fahrrolfes
ÖPNV (Öffentl. Personennahverkehr)	2	8-232	Karl-Heinz Brand
Ortsvorsteher / Ortsbeauftragter	9	8-216	Ralf Korte
Osterfeuer	2	8-233	Ewald Janssen
Pachtverträge	3	8-307	Michael Bonhold
Parkanlagen, Grünflächen	3	72660	Walter Heumann
Parkplätze, öffentliche	3	8-311	Hans Müller
Partnerschaftsforum (Geschäftsführung)	1	8-253	Günter Krussel
Passangelegenheiten	2	8-290 bis 8-295	Bürger- & Gäste-Büro
Pauschalangebote	8	8-225, 7 13 13	Tourist-Information
Personalausweise, Ausstellung	2	8-290 bis 8-295	Bürger- & Gäste-Büro
Pflege (Hilfe zur...)	1	8-224 (A-H)	Günter Wobken
Pflege (Hilfe zur...)	1	8-226 (I - R)	Dirk Brinkmann
Pflege (Hilfe zur...)	1	8-223 (S-Z)	Helmut Cordes
Pflegeheime, Altenheime (Auskünfte)	1	8-276	Hermann Veltrup
Prävention – Arbeitskreis "Soziales Lernen"	1	8-276	Hermann Veltrup
Prävention – Arbeitskreis Jugend/Integration	1	8-253	Günter Krussel
Prävention – Arbeitskreis Öffentliche Sicherheit	2	8-232	Karl-Heinz Brand
Preisauszeichnung	2	8-233	Ewald Janssen
Presseangelegenheiten	9	8-216	Bernhard Fahrrolfes
Prospekte (Tourismus)	8	8-225, 7 13 13	Tourist-Information
Ratsangelegenheiten	9	8-216	Ralf Korte
Rattenbekämpfung	2	8-233	Ewald Janssen
Raumordnung	3	8-313	Franz Lammers
Realschule	1	8-250	Wilfried von Herz
Reisegewerbe	2	8-233	Ewald Janssen
Reisepässe, Ausstellung	2	8-290 bis 8-295	Bürger- & Gäste-Büro
Reklameanlagen, Genehmigungsanträge	2	8-234	Thomas Schneider
Rentenangelegenheiten	1	8-230	Clemens Robben
Richtwerte für Grundstücke	3	8-307	Michael Bonhold
Ruhender Verkehr, Überwachung	2	8-227	Heinz-Hermann Bippen
Rundfunk- und Fernsehgebührenpflicht (Befreiung)	1	8-230	Clemens Robben
Sammlungswesen	2	8-227	Heinz-Hermann Bippen
Sanierungsmaßnahmen	3	8-301	Josef Berentzen
Schäden an Straßen, Wegen und Plätzen	3	72660 oder	Walter Heumann
		8-311	Hans Müller
Schadensersatzangelegenheiten	5	8-244	Stefan Otte
Schädlingsbekämpfung	2	8-233	Ewald Janssen
Schiedspersonen	2	8-233	Ewald Janssen
Schiffahrtstag	9	8-215	Josef Ströer
Schoffen, Vorschlagslisten	2	8-233	Ewald Janssen

Aufgaben	Zi-Nr.	Telefon	Zuständig
Schulen	1	8-250	Wilfried von Herz
Schülerbeförderung	1	8-250	Wilfried von Herz
Schülerschadenfälle	5	8-245	Manuela Evers
Schulkindergarten	1	8-250	Wilfried von Herz
Schwerbehinderte (Ausweise)	1	8-230	Clemens Robben
Schwimmbäder	1	8-251	Willi Fehren
Seemannsamt, Nebenstelle	1	8-230	Clemens Robben
Selbstschutz / Selbstschutzberater	2	8-235	Hannes Held
Seniorenarbeit/Seniorenbetreuung	0	8-237	Bernhard Fahrrolfes
Seniorenwohnungen (Auskünfte über ...)	1	8-276	Hermann Veltrup
Seuchenbekämpfung	2	8-235	Hannes Held
Sondernutzung auf Straßen und Wegen, allgem.	2	8-234	Thomas Schneider
Sondernutzung von Straßen durch Verkaufsstände	2	8-234	Thomas Schneider
Sonderschule	1	8-250	Wilfried von Herz
Soziale Angelegenheiten, Soziale Dienste	1	8-276	Hermann Veltrup
Soziale Einrichtungen, Institutionen etc.	1	8-276	Hermann Veltrup
Sozialhilfe	1	8-224 (A - H)	Günter Wobken
Sozialhilfe	1	8-226 (I - R)	Dirk Brinkmann
Sozialhilfe	1	8-223 (S - Z)	Helmut Cordes
Sozialhilfe	1	8-231 (Asyl)	Bodo Schrandt
Sozialhilfe (Formular "Einmalige Beihilfen")	1	8-229	Hermann Esders
Sozialversicherungsangelegenheiten	1	8-230	Clemens Robben
Spendenbeschneidungen	5	8-245	Jürgen Achter
Sperrstunden in Gaststätten	2	8-235	Hannes Held

Steuern und Recht

Ulrich Wilde **Alice Wilde**

Rechtsanwalt
und Notar

Rechtsanwältin

Zugleich: Fachanwalt
für Sozialrecht

Tätigkeitsschwerpunkte:

Tätigkeitsschwerpunkte:
Strafrecht,
Straßenverkehrsrecht,
Erbrecht

Familienrecht,
Interessenschwerpunkt:
Mietrecht

Kanzlei:
Lange Straße 17 · 49733 Haren

Direkt am Ende der Fußgängerzone, „Alter Markt“

Parkplätze befinden sich an der Demannstraße direkt
am Hintereingang der Kanzlei

Tel.: 0 59 32/72 75 14

E-Mail: info@ra-wilde.de

Fax: 0 59 32/72 75 20

Homepage: www.ra-wilde.de



FRANZ BORGHORST

Steuerberater

Angest. gem. § 58 StBerG:

Dipl.-Kauffrau

JUTTA BORGHORST-SPECKEN

Steuerberaterin

Dipl.-Kaufmann

JÜRGEN KOORMANN

Steuerberater

Schleusenstr. 9, 49733 Haren • Tel. 05932/72 52 0 • Fax 05932/72 52 20 • E-mail: steuerberater.borghorst@ewetel.net

DER PARTNER

- ✓ Existenzgründungsberatung
- ✓ Betriebswirtschaftliche Beratung
- ✓ Gestaltende Steuerberatung/ Umstrukturierung/ Unternehmensnachfolge
- ✓ Jahresabschlüsse und Steuererklärungen für alle Rechtsformen
- ✓ Finanz- und Lohnbuchhaltung (einschl. Baulohn)
- ✓ Steuererklärungen für Arbeitnehmer

PARTNER für gewerbl. Unternehmen, Freiberufler und Privatpersonen

AN IHRER SEITE

HEINER WESSELS
RECHTSANWALT UND NOTAR

**DIETHILD
KRAUSE-HENNIG**
RECHTSANWÄLTIN
Fachanwältin für Familienrecht
Dipl.-Verwaltungswirtin

NORDRING 11
49733 HAREN (EMS)
TEL.: (0 59 32) 72 44-0
FAX: (0 59 32) 72 44-22
ra-wessels@t-online.de

Arns - Steinborn - Schmeling
Wirtschaftsprüfer - Steuerberater



- Lathen
- Haren
- Lingen

Hoher Kamp 2
49733 Haren
Tel.: 0 59 32/72 62-0
Fax: 0 59 32/72 62-52

... wir fügen Ihre Interessen zusammen.

Hans Cosse

Rechtsanwalt
49733 Haren (Ems)
Lange Straße 24 a
e-mail:

&

Werner Stahl

Rechtsanwalt
Telefon: 05932/69488
Telefax: 05932/69471
@t-online.de

RAe-Cosse-und-Stahl

Bürozeiten: Mo. - Fr. 8.00 - 13.00 und 14.00 - 18.00 und nach Vereinbarung

Aufgaben	Zi-Nr.	Telefon	Zuständig
Spielplätze	3	72660	Walter Heumann
Sport und Jugendpflege	1	8-251	Willi Fehren
Sprechstunde der Rentenversicherungsträger, einschl. Seekasse	1	8-230	Clemens Robben
Staatsangehörigkeitsfragen	2	8-290 bis 8-295	Bürger- & Gäste-Büro
Stadtchronist	0	05932/2335	Norbert Tandacki
Stadtpartnerschaften	1	8-253	Günter Krussel
Stadtfest	2	8-233	Ewald Janssen
Stadtjugendring	1	8-253	Günter Krussel
Stadtmarketing	8	8-305	Jürgen Lenzing
Stadtplanung	3	8-317	Hermann Kemper
Stadtrat	9	8-216	Ralf Korte
Stadtrundfahrten	8	8-225, 7 13 13	Tourist-Information
Stadtwappen	9	8-216	Ralf Korte
Standesamt	2	8-228	Gertrud Husmann
Standgenehmigungen	2	8-233	Ewald Janssen
Stellenausschreibungen	4	8-222	Günter Deymann
Steuern und Gebühren	5	8-241 bis 8-243	Steueramt
Straßenbaubaubeiträge	3	8-312	Hans Steffens
Straßenbaumassnahmen	3	8-311	Hans Müller
Straßenbeleuchtung	3	72660	Walter Heumann
Straßenbezeichnungen und -benennungen	2	8-233	Ewald Janssen
Straßenreinigung	2	8-233	Ewald Janssen
Straßenreinigungsgebühren	5	8-243	Udo Klähnsen
Straßenschilder	2	8-233	Ewald Janssen
Straßenunterhaltung	3	8-311	Hans Müller
Studienamt	3	72660	Walter Heumann
Submissionen	3	8-312	Hans Steffens
Suchtkrankenangelegenheiten (Auskünfte)	1	8-276	Hermann Velltrup
Teilungsgenehmigungen für Grundstücke	3	8-302	Detlev Rohling
Telefongebührenermäßigung (Anträge)	1	8-230	Clemens Robben
Tennisplätze	1	8-251	Willi Fehren
Testamentskartei - Führung	2	8-228	Gertrud Husmann
Tierkörperbeseitigung	2	8-233	Ewald Janssen
Tierschutz	2	8-235	Hannes Held
Touristik	8	8-215	Josef Stroer
Turnhallen (Benutzung)	1	8-251	Willi Fehren
Ummeldungen, Einwohnermeldewesen	2	8-290 bis 8-295	Bürger- & Gäste-Büro
Umweltschutz	3	8-301	Josef Berentzen
Unbedenklichkeitsbescheinigungen (steuerliche...)	5	8-245	Jürgen Achter
Unfallmeldungen (Landwirtschaft)	1	8-230	Clemens Robben
Unfallversicherung, gesetzl. (Auskünfte)	1	8-230	Clemens Robben
Unkrautbekämpfung	2	8-233	Ewald Janssen
Unterbringung Obdachlose	2	8-233	Ewald Janssen
Unterhaltung der städt. Grundstücke (be- und unbebaute)	3	8-307	Michael Bonhold
Unternehmensgründung	8	8-305	Jürgen Lenzing
Untersuchungsberechtigungschein nach dem Jugendarbeitsschutzgesetz	2	8-290 bis 8-295	Bürger- & Gäste-Büro
Veranstaltungskalender	8	8-225, 7 13 13	Tourist-Information
Vereine und Verbände, allgem. Angelegenheiten	1	8-251	Willi Fehren
Vergnügungssteuer	5	8-241	Margret Wiedemeyer
Verkehrsangelegenheiten, ruhender Verkehr	2	8-227	Heinz-Hermann Bippen
Verkehrslenkung, -regelung, -sicherung	2	8-234	Thomas Schneider
Verkehrsplanung	3	8-317	Hermann Kemper
Verkehrsschäden	3	8-311	Hans Müller
Verkehrszeichen - Anordnung	2	8-234	Thomas Schneider
Verschmutzung von Gewässern und Straßen	2	8-233	Ewald Janssen
Versorgungsausgleich (Auskünfte)	1	8-230	Clemens Robben
Viehzählung	2	8-227	Heinz-Hermann Bippen
Vlagtwedde, Partnerstadt in Niederlande	1	8-253	Günter Krussel

Aufgaben	Zi-Nr.	Telefon	Zuständig
Volkshochschule / Erwachsenenbildungswerk	1	8-250	Wilfried von Herz
Vorkaufrechtsbescheinigungen	3	8-302	Detlev Rohling
Waffen- und Sprengstoffangelegenheiten	2	8-233	Ewald Janssen
Wahlen	2	8-232	Karl-Heinz Brand
Waisengeld (Anträge auf...)	1	8-230	Clemens Robben
Wanderkarten	8	8-225, 7 13 13	Tourist-Information
Wappen	9	8-216	Ralf Korte
Wasseranschlüsse, Anträge	2	8-290 bis 8-295	Bürger- & Gäste-Büro
Wasserläufe	3	72660	Walter Heumann
Wegebau	3	8-311	Hans Müller
Wehrpflichtige, Erfassung	2	8-233	Ewald Janssen
Weihnachtsbeihilfe	1	8-229	Hermann Esders
Weihnachtsbeihilfe	1	8-231 (Asyl)	Bodo Schrandt
Weiterführung des Haushalts (Hilfe zur...)	1	8-224 (A-H)	Günter Wobken
Weiterführung des Haushalts (Hilfe zur...)	1	8-226 (I - R)	Dirk Brinkmann
Weiterführung des Haushalts (Hilfe zur...)	1	8-223 (S-Z)	Helmut Cordes
Werbeanlagen, Genehmigung - Sondernutzung auf Straßen und Plätzen	2	8-234	Thomas Schneider
Werbstände, Gerüste, Bauzäune usw.	2	8-234	Thomas Schneider
Werkhof	3	72660	Walter Heumann
Widerspruch Datenübermittlung	2	8-290 bis 8-295	Bürger- & Gäste-Büro
Widmung und Entwidmung von Straßen, Wegen und Plätzen	3	8-312	Hans Steffens
Wildes Plakatieren	2	8-233	Ewald Janssen
Winterdienst	2	8-233	Ewald Janssen
Winterfeuerungsbeihilfe	1	8-229	Hermann Esders
Winterfeuerungsbeihilfe	1	8-231 (Asyl)	Bodo Schrandt
Winterstudienamt	3	72660	Walter Heumann
Wirtschaftsförderung	8	8-305	Jürgen Lenzing
Wirtschaftswege	3	8-311	Hans Müller
Wochenmarkt	2	8-233	Ewald Janssen
Wohngeld (Besonderer Mietzuschuss, Tabellenwohngeld)	1	8-224 (A-H)	Günter Wobken
Wohngeld (Besonderer Mietzuschuss, Tabellenwohngeld)	1	8-226 (I - R)	Dirk Brinkmann
Wohngeld (Besonderer Mietzuschuss, Tabellenwohngeld)	1	8-223 (S-Z)	Helmut Cordes
Wohngeld (Besonderer Mietzuschuss, Tabellenwohngeld)	1	8-231 (Asyl)	Bodo Schrandt
Wohnungsbauförderung	3	8-302	Detlev Rohling
Zivil- und Katastrophenschutz	2	8-235	Hannes Held
Zuschüsse für Fahrten, Lager etc.	1	8-252	Jürgen Lammers
Zuschüsse für Sportvereine	1	8-251	Willi Fehren
Zuschüsse für Vereine und Verbände	1	8-251	Willi Fehren
Zuschüsse internationale Begegnungen	1	8-252	Jürgen Lammers
Zuschüsse Jugendleiterfortbildung	1	8-252	Jürgen Lammers
Zuschüsse zur Durchführung einer Kur- und Erholungsmaßnahme	1	8-230	Clemens Robben
Zwangsräumungen, Betreuung, Unterbringung Obdachlose	2	8-233	Ewald Janssen



Notruftafel

	Telefon
Rettungsleitstelle (Feuerwehr, Notarzt, Rettungsdienst) beim Landkreis Emsland 49716 Meppen	112
Notruf Polizei	110
Polizeikommissariat Haren (Ems) Brinkerweg 5 49733 Haren (Ems)	05932/72100 Fax: 05932/7210150
Wasserschutzpolizeikommissariat Meppen Bahnhofstraße 32, 49716 Meppen	05931/9490

Freiwillige Feuerwehr

	Telefon
Stadtbrandmeister Bernhard Lübbers	05934/494
Ortsfeuerwehr Haren (Ems), Gerätehaus	05932/2716
Ortsbrandmeister Tim Hermes	05932/4802
Ortsfeuerwehr Rütenbrock, Gerätehaus	05934/666
Ortsbrandmeister Horst-Dieter Buron	05934/7877

Bezirksschorn- steinfegermeister

Name	Anschift	Telefon
Heinz-Gerd Baumann	Höftenesch 14 49733 Haren (Ems)	05932/3090
Wilfried Tieben	Diepenbrockstraße 45 49733 Haren (Ems)	05934/1623
Wilhelm Vortherms	Am Esch 7 49733 Haren (Ems)	05932/3887
Hans-Georg Fehrmann	Reetfehnstraße 46 49733 Haren (Ems)	05932/5712

Schiedsmann

Name	Anschift	Telefon
Hermann Mecklenborg	Lilienstraße 30 49733 Haren (Ems)	05932/3776
Stellvertreter: Norbert Möhn	Kreuzkamp 6 49733 Haren (Ems)	05932/1773

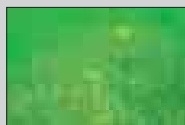
BAUPLÄTZE in attraktiven Lagen der Stadt Haren (Ems)

*Sie suchen einen Bauplatz
zur individuellen Bebauung?*

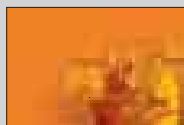
In unseren Baugebieten in Haren (Ems) finden Sie bestimmt einen Platz für Ihr neues Zuhause.



LANDWIRTSCHAFT
IM WANDEL BEGLEITEN



NATURRÄUME SCHÜTZEN



GEMEINDEN ENTWICKELN

GESCHÄFTSSTELLE MEPPEN

Am Nachtigallenwäldchen 2

49716 Meppen

Telefon (0 59 31) 93 58-0

Telefax (0 59 31) 93 58-50

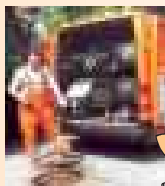
E-Mail: info@meppen.nlg.de

...UND ÜBERALL IN NIEDERSACHSEN

www.nlg.de

ABFLUSS- SERVICE

**Abfluß zu...
... wat nu?**



- ✓ Abflussreinigung
- ✓ zuverlässig + günstig
- ✓ 24 Stunden Notdienst

Entsorgungsbetrieb
Augustin

49716 MEPPEN · Dieselstraße 49
Telefon **0 59 31 - 10 67** · Telefax 0 59 31 - 10 69
eMail: eba@augustin-entsorgung.de
www.augustin-entsorgung.de

CONTAINER- DIENST

Einsatzmöglichkeiten:

Bauschutt, Grünabfälle, Sperrmüll,
Entrümpelung, etc.

7 - 40 cbm



- ✓ Containerdienst
- ✓ überall einsetzbar
- ✓ Termingerechte An-
lieferung und Abholung
- ✓ Platzsparend
- ✓ auf Wunsch mit Deckel

Theo
Augustin
Städtereinigung
Emsland

49716 MEPPEN · Dieselstraße 49
Telefon **0 59 31 - 98 76 - 0** · Telefax 0 59 31 - 98 76 - 50
eMail: tas@augustin-entsorgung.de
www.augustin-entsorgung.de

WC-MIET- SERVICE

Einsatzmöglichkeiten:



- ✓ Umweltfreundlich
- ✓ überall einsetzbar
- ✓ sauber und geruchsfrei
- ✓ Platzsparend
- ✓ schnell aufzustellen

Entsorgungsbetrieb
Augustin

49716 MEPPEN · Dieselstraße 49
Telefon **0 59 31 - 10 67** · Telefax 0 59 31 - 10 69
eMail: eba@augustin-entsorgung.de
www.augustin-entsorgung.de

Inhaltsverzeichnis

Grußwort	1	Frauenbeauftragte der Stadt Haren (Ems)	31	Polizeikommissariat Haren	57
Stadt Haren (Ems) – Schifferstadt mit Tradition und Zukunft	2	Soziale Einrichtungen, Hilfsorganisationen, Selbsthilfegruppen, etc.	33	Umweltschutz & Müllentsorgung	59
Rathaus – Allgemeines	4	Jugendzentrum Haren (Ems)	37	Banken – Sparkassen	61
Stadtverwaltung Haren (Ems) – Organisationsstruktur	7	Haren (Ems) nach Plan – Eine kleine Orientierungshilfe	38, 39	Fahrgastschiff „AMISIA“	63
Bürger- & Gäste-Büro	8	Gesundheitswesen	41	Vereine und Verbände	65
Zahlen – Daten – Fakten – Wissenswertes	11	Bäder	45	Service von A – Z	72
Impressum	17	Turn- und Sportstätten	46	Notruftafel	U 3
Gemeindeorgane	18	Kirchen und religiöse Gemeinschaften	48	Bezirksschornsteinfegermeister	U 3
Ortsvorsteher	25	Kulturelle Einrichtungen	51	Freiwillige Feuerwehr	U 3
Abgeordnete, zuständig für Haren (Ems)	26	Bildungs- und Lehranstalten	53	Schiedsman	U 3
Wirtschaftsförderung in der Stadt Haren (Ems)	27	Kindergärten	55		
Gewerbepark A 31	29	Öffentlicher Personennahverkehr (ÖPNV)	55		
Internationale Städtepartnerschaften	30				

U = Umschlagseite

Branchenverzeichnis

Liebe Leser! Hier finden Sie eine wertvolle Einkaufshilfe, einen Querschnitt leistungsfähiger Betriebe aus Handel, Gewerbe und Industrie, alphabetisch geordnet. Alle diese Betriebe haben die kostenlose Verteilung Ihrer Broschüre ermöglicht.

Aal	44	Fischzucht	44	Reifenhandel	52
Architekturbüros	36, 40	Freizeit- und Sportartikel	70	Reinigungsfachhandel	24
Augenoptik	71	Freizeitbekleidung	71	Reparaturwerkstatt	52
Bäckerei	50	Gardinen	28, 70	Restaurant	44
Bäder	28	Gartenbau	U2	Saalbetrieb	44
Banken	60	Gaststätte	44	Sanitär, Heizung	6, 24
Bauen	58	Gebäudereinigung	24	Schiffahrt	62, 63
Baugeschäft	66	Geräteverleih	54	Schmuck	70
Baumarkt	66	Haustechnik	6	Spezialtiefbau	12
Baustoffe	58, 66	Heizung, Sanitär	6, 24	Städtereinigung	U4
Bauträger	36	Hörgeräte Akustik	71	Stahlhandlung	6
Bauunternehmen	14	Hotel	44	Steuerberater	75
Bauunternehmung	16	Immobilien	60	Straßen- und Tiefbau	14
Blumen	U2, 70	Immobilien-Verwaltung	40	Straßenbaustoffe	58
Buchhandlung	70	Juwelier	70	Stromversorgung	14
Busunternehmen	56	Krankenfahrten	54	Taxi	54
Café	50	Küchen	24	Taxiunternehmen	54
Caravanvermietung	14	Kunststoffverarbeitung	10	Technische Kunststoffe	10
Caravan-Zubehör	14	Logopädie	43	Tierärztin	43
Containerdienst	12	Mode	70, 71	Tischlerei	6
Elektro	71	Notaren	74, 75	Uhren	70
Elektrogeräte	24	Omnibusunternehmen	54	Umweltechnik	12
Elektroinstallation	24	Onlineshop	71	Versicherungen	52
Entsorgung	12, U4	Raumausstatter	28	Wohnbau	14
Entwickler	U4	Rechtsanwälte	74, 75	Zweiradfachhandel	56
Fahrradverleih	56	Recycling, Entsorgung	12	Zweiradhandel	54
Fahrschule	52	Recyclingstoffe	58		
Fensterbau	6	Reederei	62, 63		

U = Umschlagseite

Agrar, Garten- und Landwirtschaft

BEELMANN
GARTENBAU

49733 Haren-Wesuwe
Düner Weg 1
Tel.: 05932/
2415

- Garten
- Grabpflege
- Trauerfloristik
- Baumschulpflanzen in großer Auswahl
- Topf und Saisonblumen