

# Informationen für Bürger und Gäste



- Leben und Wohnen
- Freizeit und Kultur
- Wegweiser für  
Behördengänge



# Verbandsgemeinde Saarburg





### Herzlich willkommen in der Verbandsgemeinde Saarburg

Sehr geehrte Damen und Herren,

mit dieser 2002 neu aufgelegten Broschüre über die Verbandsgemeinde Saarburg wird für alle Haushalte innerhalb unserer Verbandsgemeinde ein Leitfaden durch Institutionen, Handel und Gewerbe zur Verfügung gestellt. Das Ihnen jetzt vorliegende Heft soll insbesondere Neubürgerinnen und Neubürgern in der Verbandsgemeinde die ersten Schritte im neuen Wohnumfeld erleichtern. Allen – egal ob neu in der Verbandsgemeinde oder "Alteingesessenen" – kann dieses Druckwerk eine Handreichung für viele Fragen des täglichen Lebens sein.

In der Broschüre finden Sie ab Seite 37 nähere Informationen über den Aufbau und die Aufgaben der Verbandsgemeindeverwaltung. Ebenso finden Sie Anschriften von sonstigen Verwaltungen, Schulen und Kindergärten, kulturellen, sozialen und kirchlichen Einrichtungen, Katastrophenschutz, Notdiensten und Ärzten genauso wie eine Auflistung der Sport- und Freizeitstätten. Auch präsentieren sich in der Broschüre viele Handwerks- und Gewerbebetriebe des Saarburger Landes, kurzum, Sie erhalten einen kleinen Überblick über unsere Verbandsgemeinde, aber auch ein Nachschlagewerk für zahlreiche Dienstleistungen vor Ort. Zudem stellen sich die Stadt Saarburg und alle Ortsgemeinden unserer Verbandsgemeinde in kurzer Form vor.



Ich bin sicher, dass Sie mit dem Lebensumfeld und den Möglichkeiten, die Ihnen die Verbandsgemeinde Saarburg als Wohnort, vielleicht aber auch als Besuchsort, bietet, zufrieden sein können.

Zu einer persönlichen Beratung und zur Beantwortung weitergehender Fragen stehen Ihnen die Mitarbeiterinnen und Mitarbeiter der Verbandsgemeindeverwaltung Saarburg jederzeit gerne zur Verfügung.

Mit freundlichen Grüßen

Ihr

Günther Schartz  
Bürgermeister  
der Verbandsgemeinde Saarburg



# INHALTSVERZEICHNIS

	<b>Seite</b>
Herzlich willkommen	1
Branchenverzeichnis	3
Die Verbandsgemeinde stellt sich vor	4
Das Gebiet der Verbandsgemeinde Saarburg	7
Politische Vertreter	9
Politische Vertreter in überregionalen Gremien	9
Zahlen · Daten · Fakten · Wissenswertes	10
Die Gemeinden der Verbandsgemeinde	12
Behördliche Einrichtungen	34
Die Verbandsgemeindeverwaltung Saarburg	37
Aufbau der Verbandsgemeindeverwaltung	39
Was erledige ich wo?	40
Kulturelle Einrichtungen	45
Bildungs- und Lehranstalten	45
Kirchen und religiöse Gemeinschaften	47
Brand- und Katastrophenschutz, soziale Fürsorge	48
Krankenhaus	49
Ärzte	49
Krankenkassen	51
Turn- und Sportstätten	53
Kindergärten, Heime und sonstige Einrichtungen der Jugendhilfe	54
Sonstige Einrichtungen der Jugendhilfe	54
Bäder	57
Versorgungseinrichtungen	59
Entsorgungseinrichtungen	60
Notruf Tafel	60
Impressum	U3



■ 100 Jahre alter Bismarckturm in Schoden



■ Feldbahn des Hofgutes Serrig



■ Brauerei in Mannebach



### Liebe Leserinnen, liebe Leser!

Sie finden hier eine wertvolle Einkaufshilfe: einen Querschnitt leistungsfähiger Betriebe aus Handel, Gewerbe und Industrie, alphabetisch geordnet. Alle diese Betriebe haben die kostenlose Verteilung Ihrer Broschüre ermöglicht.

Branche	Seite	Branche	Seite
Abwasser	58	Kfz-Instandhaltung	24
Apotheke	50	Kfz-Lackierung	24
Autohäuser	24, 28	Kfz-Werkstatt	24, 28
Auto-Klimaanlagen	24	Kindermoden	8
Autoreparaturwerkstatt	28	Kopien	8
Autoteile	24	Kosmetikstudio	20
Autozubehör	24	Krankengymnastik	50
Bank	16, U4	Krankenhaus	U2
Baustoff-Recycling	32	Krankenpflege	52
Bauunternehmen	32, 36, 38, U3	Küchenstudio	52
Beschriftungen	8	Maschinenbau	38
Bestattungen	32, 36	Massivhausbau	38
Büro- und Schreibbedarf	20	Metzgerei	8
Café	28	Möbelhaus	52
Deutsches Rotes Kreuz	50	Parfümerie	20
Eisenwaren	8	Peugeot-Autohaus	24
Elektrofachgeschäft	20	Physiotherapie	50
Entsorgung	58	Planungsbüro	38
Feldbahn	3	Raumausstatter	52
Fensterbau	36	Reifenhandel	24
Ferienpark	55	Restaurant	28, 44
Fleischerei	8	Sanitär	36
Fliesenfachgeschäft	32	Schreinerei	32, 36, 38, 52
Freibad	56	Schwimmschule	56
Fußorthopädie	50	Shell-Tankstelle	24
Gardinienservice	52	Sommerrodelbahn	55
Garten- und Landschaftsbau	57	Sonnenstudio	20
Gaststätte	28, 44	Speiserestaurants	44
Gesundheitseinrichtung	U2	Stahl- und Metallbau	32
Getränke	44	Steuerberater	16
Glaserei	36	Stukkateur	32
Hallenbad	56	Technische Gebäudeausrüstung	38
Handarbeiten	8	Tennis-, Badminton- und	
Haushaltswaren	8	Kegelzentrum	56
Heizung	36	Textildruck	8
Herrenmode	20	Tiefbau	36
Hofgut	3	Trinkwasser	58
Hotel	28, 44	Übersetzungen	8
Immobilien	38	Versicherungen	16
Ingenieurbüro	38	Wein	44
Innenausbau	52	Weingut	44
Internet-Service	8	Wirtschaftsförderung	6

U = Umschlagseite

## Hofgut Serrig

### Ein Erlebnis der besonderen Art

Auf dem Hofgut Serrig, im Naturpark Saar-Hunsrück, leben und arbeiten geistig- und mehrfachbehinderte Menschen – ein Ort der Lebenshilfe. Naturgemäßer Anbau verschiedenster Kulturen und eine vielfältige, artgerechte Tierhaltung mit werterhaltender Verarbeitung sind Garantien für Frische und Qualität. Besonders die Arbeiten auf Feld und Flur, im Stall und auf der Weide sind geeignet, die Fähigkeiten und Fertigkeiten unserer Mitarbeiter und Mitarbeiterinnen behutsam zu pflegen und zu fördern. Hier erleben Sie den langen Weg zum Endprodukt. – Mit Kreativität und handwerklichem Geschick entstehen in unseren Töpfer-, Web-, Korb-, Stuhlflecht- und Holzwerkstätten Produkte mit individueller Note.



# Hofgut Serrig

Zeitspende der Lebenshilfe Werkstatt Trier

54455 Serrig  
Tel.: 06581-9145-0 Fax: 9145-50  
www.hofgut-serrig.de  
hofgut@lebenshilfe-werkstatt.de  
Hofgut-Laden: 06581/9145-30

## Hofgut-FELDBAHN

Auf einer 1,2 km langen Rundstrecke können Sie mit der restaurierten historischen Feldbahn das Fahrerlebnis einer Weinbergsbahn nachempfinden. Erleben Sie mit Ihrer Familie „echte Eisenbahnatmosphäre“. Sie erhalten gleichzeitig, vor dem landschaftlich eindrucksvollen Hintergrund des unteren Saartals, Einblicke in die verschiedensten landwirtschaftlichen Kulturen und Tierhaltungen des Hofgutes. Ein einmaliges technisches Denkmal mit alter, überschaubarer Technik. [www.feldbahnfreunde-serrig.de](http://www.feldbahnfreunde-serrig.de)

**Öffnungszeiten Hofgutbahn:** Von Apr. bis Okt.: Sonn- und feiertags von 11-18 Uhr halbstündlich. **Sonderfahrten** und Führungen für Schulklassen und Gruppen auf Anmeldung ganzjährig



Wir freuen uns auf Sie - Die Feldbahn verbindet.



# DIE VERBANDSGEMEINDE STELLT SICH VOR

## 1. Entstehung und geographische Lage

Durch Landesgesetz wurde im Jahre 1970 die Verbandsgemeinde Saarburg gegründet. Ihr gehören heute die Ortsgemeinden Ayl, Fisch, Freudenburg, Irsch, Kastel-Staadt, Kirf, Mannebach, Merzkirchen, Ockfen, Palzem, Schoden, Serrig, Taben-Rodt, Trassem und Wincheringen sowie die Stadt Saarburg an. Das Gebiet der Verbandsgemeinde Saarburg deckt sich nahezu vollkommen mit dem Gebiet des ehemaligen Kurtrierischen Amtes Saarburg (Stadt Saarburg, Irscher Pflege und Gaupflege), sowie dem ehemaligen luxemburgischen Gebiet an der Obermosel. Es erstreckt sich von der Obermosel im Westen bis hin zum Hunsrückrandbereich im Osten, im Süden wird das Gebiet von der Landesgrenze Rheinland-Pfalz/Saarland bestimmt, im Norden grenzt es an den Konzer Raum. Rund 20.000 Einwohnerinnen und Einwohner leben in dem 19.917 ha großen Verbandsgemeindegebiet. Geographisch teilt sich die Landschaft in drei Ebenen: In die Saartalgemeinden, die gleichzeitig Weinbauorte sind, in die landwirtschaftlich geprägten Saargaugemeinden und in die wein- und gemischtwirtschaftlichen Gemeinden der Obermosel. Die Landschaft der Verbandsgemeinde Saarburg präsentiert sich dementsprechend abwechslungsreich und reizvoll. Höhenlagen zwischen 140 und 440 m verleihen dem Saarburger Land einen urwüchsigen Mittelgebirgslandschaftscharakter.

## 2. Geschichte

Die Geschichte der Gemeinden in der heutigen Verbandsgemeinde Saarburg reicht weit bis in die prähistorische Zeit zurück. Funde aus Stein-, Bronze- und Eisenzeit sowie keltische Wälle zeugen von einer frühen Besiedlung. Während der Römerzeit (1. Jhd. v. Chr. bis 5. Jhd. n. Chr.) wies das Gebiet der Verbandsgemeinde Saarburg eine blühende Villenkultur auf. In fast jeder Ortsgemeinde sind Funde aus der Römerzeit nachweisbar. Die Römer pflanzten erstmals Weinreben an Saar und Mosel und sorgten für eine geordnete Verkehrs-Infrastruktur.

Im 5. Jahrhundert wurden die Römer durch die nach Westen vordringenden Franken vertrieben und das Land verwüstet. Die Wiederbesiedlung des Saarburger Raumes setzte bereits im 7. Jahrhundert ein. Erste urkundliche Erwähnungen einiger Ortschaften unseres Verbandsgemeindegebietes fallen schon in diesen frühen Zeitraum. Die weitere Geschichte der Verbandsgemeinde lässt sich ab diesem Zeitraum anhand von Urkunden verfolgen. Die Ortschaft Saarburg, am Fuße der im Jahre 964 von Graf

Siegfried errichteten Burg gelegen, erhielt 1291 durch König Rudolf von Habsburg die Stadtrechte. Aufgrund der Stadtrechtsverleihung und seiner geographisch und strategisch wichtigen Lage entwickelte Saarburg eine hervorgehobene Stellung als Zentrum an der unteren Saar. Während der französischen Zeit (1794–1815) wurde Saarburg Kantonssitz und nach 1815 Kreisstadt im Regierungsbezirk Trier der preußischen Rheinprovinz.

Während im Saarburger Land Weinanbau und Landwirtschaft dominierten, blühte in der Stadt Saarburg das Fischerei- und Schifffahrtswesen sowie das Handwerk. Noch im Jahre 1914 besaßen über 80 Saarburger Familien Schiffe. Ehemalige städtische Zünfte weisen auf ein reges Wirtschaftsleben hin.

Bedingt durch die grenznahe Lage des Saarburger Raumes zu Frankreich wurde das Land häufig Schauplatz kriegerischer Auseinandersetzungen. Die kriegerischen Ereignisse, die sich über Jahrhunderte hinweg aneinander reihten, störten das Wirtschaftsleben bis in die jüngste Zeit empfindlich. Noch im 2. Weltkrieg wurde die Bevölkerung des Saarburger Landes zweimal evakuiert und am Ende des Krieges waren die Stadt Saarburg und einige Ortschaften zerstört. Die nach dem 2. Weltkrieg einsetzende Entwicklung der Völkerverständigung und wirtschaftlichen Zusammenarbeit zwischen den Ländern Europas trägt im Saarburger Land – nun im Herzen Europas gelegen – ihre Früchte.

## 3. Wirtschaft

Die bedeutsame Stellung des Mittelzentrums Saarburg als Arbeitsplatzstandort für die Bevölkerung der Stadt und des Umlandes zeigt sich in der positiven Pendlerbilanz. Die Zahl der Arbeitsplätze nahm in den letzten Jahren zu.

Die Wirtschaftsstruktur ist überwiegend mittelständisch geprägt. Die ansässigen Handwerks- und Handelsbetriebe dienen weitgehend der Versorgung von Stadt und deren Einzugsbereich. In ausgewiesenen Gewerbegebieten stehen noch Flächen zur weiteren Ansiedlung von immissionsarmen Betrieben des produzierenden Gewerbes zur Verfügung.

Trotz gewandelter wirtschaftlicher Strukturen in den letzten Jahren spielt auch heute noch die Landwirtschaft in der Verbandsgemeinde Saarburg, insbesondere auf den fruchtbaren Böden des Saargaus, eine große Rolle.



## DIE VERBANDSGEMEINDE STELLT SICH VOR

Als das wirtschaftliche Markenzeichen der Verbandsgemeinde Saarburg kann man den Weinanbau bezeichnen. In Saarburg und in den bekannten Weinbaugemeinden des Saartales wachsen erstklassige Saar-Riesling-Weine mit Weltruf in bekannt guten Lagen heran. An der Obermosel wächst als besondere Rarität der Elblingwein, der u. a. auch zur Herstellung auserlesener Sekte bevorzugt verwandt wird. Die Rentabilität der traditionellen Klein- und Familienweinbaubetriebe beruht auf der Herstellung qualitativ hochwertiger Weine sowie auch auf einer gut organisierten genossenschaftlichen Weinvermarktung. Trotz scharfer Konkurrenz in den letzten Jahren konnten die Winzerbetriebe der Verbandsgemeinde Saarburg ihre Plätze auf dem Absatzmarkt behaupten.



### 4. Tourismus

Die Verbandsgemeinde Saarburg ist eingebettet in eine vielfältige abwechslungsreiche Naturlandschaft. Außer dieser reizvollen geographischen Lage gibt es in der Stadt Saarburg und in jeder Ortsgemeinde eine Vielzahl von geschichtlichen und historischen Sehenswürdigkeiten. Besonders erwähnenswert ist der mittelalterliche Stadtgrundriss von Saarburg, der heute noch weitgehend in der Altstadt erhalten ist.

Seit Anfang der 70er Jahre wird in der Verbandsgemeinde durch gezielte Maßnahmen der Tourismus besonders gefördert.

Neben den zahlreichen historischen Sehenswürdigkeiten steht den vielen Tausend Urlaubern ein breites Spektrum neugeschaffener Freizeit- und Erholungseinrichtungen zur Verfügung. Zu erwähnen sind hier insbesondere die vielen Sportzentren, das moderne Erlebnis-Freibad und das familienfreundliche Freizeithallenbad, Sportboothafen, Rudersportanlage, Schiffsanlegestelle für Passagierfahrten, Tanzlokal, Reitstadion, Tennis- und Kegelhalle usw. Seit Beginn des Jahres 1990 steht den Bürgern die neue Stadthalle für kulturelle und sonstige Veranstaltungen zur Verfügung. Naturliebhaber können sich an hervorragend ausgebauten Rad- und Wanderwegenetzen, Trimm-dich-Pfaden sowie themenorientierten Lehrpfaden innerhalb der Verbandsgemeinde erfreuen.

Zahlreiche Urlauberinnen und Urlauber zählen heute zu gern gesehenen Dauergästen unseres Saarburger Landes. An dieser erfreulichen Entwicklung ist auch die Bevölkerung unseres Verbandsgemeindebezirks maßgeblich beteiligt, denn sie schaffte mit ihrer natürlichen Gastfreundlichkeit hierfür die Voraussetzung.

Die Mitarbeiterinnen unserer Tourist-Information sind gerne bereit, Ihnen weitere Informationen über Freizeitgestaltung, Ausflugsziele und Erholungsmöglichkeiten zu geben.

# WFG

Wirtschaftsförderung  
im Landkreis  
Trier-Saarburg GmbH

*Wir helfen weiter!*

## Die WFG bietet Unternehmen und Existenzgründern

- Unterstützung bei der Suche nach geeigneten Standorten im Landkreis
- Übernahme von Koordinierungsaufgaben in Genehmigungsverfahren
- Informationen über öffentliche Fördermittel, Beratung bei Antragstellung.

### Ansprechpartner:

**Geschäftsführer Norbert Etringer**

**Willy-Brandt-Platz 1 – 54290 Trier**

**Tel.: 06 51 / 7 15-4 37 – Fax: 06 51 / 7 15-2 00**

**WFG@trier-saarburg.de – [www.Trier-Saarburg.de](http://www.Trier-Saarburg.de)**

Zweckverband  
Wirtschaftsförderung  
im Trierer Tal



### **Gewerbe- und Industriegrundstücke**

in beliebiger Größe zu günstigen Konditionen  
in den Gewerbe- und Industriegebieten

**Trierer Hafen · Güterverkehrszentrum Trier  
Trierweiler - Sirzenich · Konz - Könen  
und Wasserliesch  
Irscher Straße, Saarburg**

Ostkai 4  
54293 Trier (Hafen)  
Telefon 06 51 / 9 68 04 50  
Telefax 06 51 / 9 68 04 60  
eMail [info@trierer-tal.de](mailto:info@trierer-tal.de)  
WebSite <http://www.trierer-tal.de>



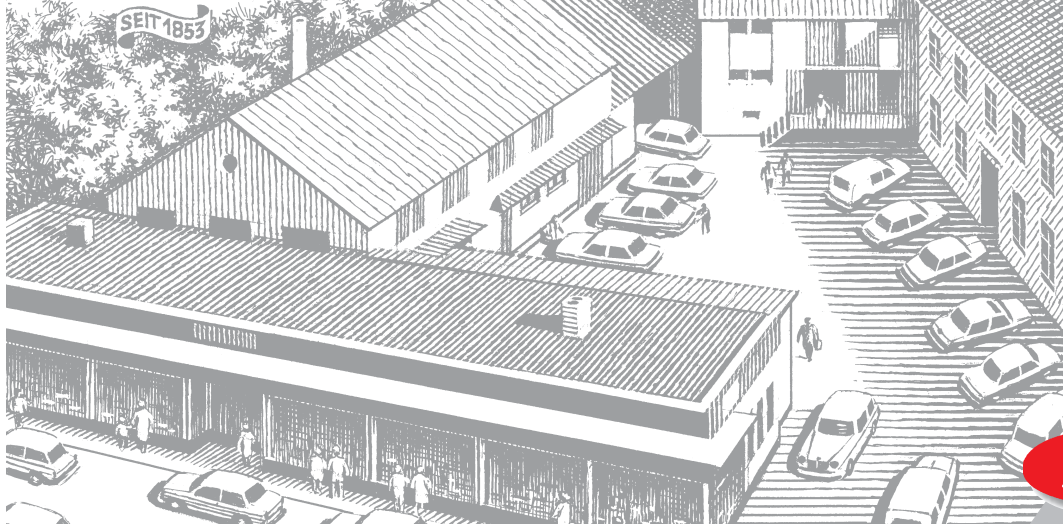
SAARBURG

---

# DAS GEBIET DER VERBANDSGEMEINDE SAARBURG



# Das freundliche Haus im Herzen von Saarburg



- HAUSHALTWAREN
- EISENWAREN
- GESCHENKARTIKEL
- WERKZEUGE

**54439 SAARBURG**  
 Graf-Siegfried-Str. 6  
 Telefon 06581/91 60-0  
 Telefax 06581/91 60-25



**Will**  
**Werbetechnik**  
 Saarburg am Fruchtmarkt Tel.: 06581/6633  
 Fachbetrieb für Fahrzeugbeschriftung, Textildruck  
 und Kopien in Saarburg  
 Inh. Frank Will www.will-werbetechnik.de

**FIRST CHOICE**

Komplettservice für:

Übersetzungen / Dolmetschen (alle Sprachen – alle Fachgebiete)	Edith Rommelfangen Trierer Str. 50 54439 Saarburg Tel. 06581/994172 Fax: 06581/994497
Schreibdienst	eMail: FirstChoiceSbg@aol.com
Internet-Service	Internet: www.firstchoice.de

**Ecke**  
**Handarbeits**  
**BOHR**  
**Kinder-Moden**

**Iris Bohr**  
 Graf-Siegfried-Str. 2  
 54439 Saarburg  
 Tel. 06581/3808

Qualität hat einen Namen!

**FLEISCHEREI**  
**THIEMANN**  
**PARTYSERVICE**

Burgstraße 3, D-54450 Freudenburg  
 Tel.: (0 65 82) 3 43 · Fax.: (0 65 82) 9 90 75



## POLITISCHE VERTRETER

Name/Vorname	Funktion	Anschrift
<b>Verbandsgemeinderat (Stand 01.01.2002)</b>		
Schartz, Günther (CDU)	Bürgermeister	Saarburg (dienstl.)
Babitsch, Wilhelm (SPD)		Freudenburg
Baltes, Herbert (CDU)		Trassem
Bauschert Alfred (CDU)		Ayl
Bauschert, Martin (CDU)		Freudenburg
Benzmüller, Gerd (FWG)		Ockfen
Boesen, Bernhard (FWG)		Palzem
Boquoi, Raimund (FWG)		Trassem
Brittnacher, Alfons (FWG)		Kirf
Brittnacher, Josef (FWG)		Taben-Rodt
Bröder, Eva (SPD)		Palzem
Büdingler, Siegfried (CDU)		Ayl
Dennemark, Ute (CDU)		Irsch
Dixius, Jürgen (CDU)		Saarburg
Fisch, Günter (FWG)	2. Beigeordneter	Irsch
Gehlen, Karin (SPD)		Saarburg
Gerardy, Frank (SPD)		Freudenburg
Hemmerling, Peter (CDU)		Merzkirchen
Hoffeld, Erich (CDU)		Saarburg

Name/Vorname	Funktion	Anschrift
Holbach, Leo (CDU)		Wincheringen
Karges, Alfred (CDU)		Irsch
Krewer, Hubert (SPD)	3. Beigeordneter	Ockfen
Lauer, Leo (CDU)	1. Beigeordneter	Schoden
Loch, Hans-Theo (SPD)		Serrig
Maes, Reinhold (FWG)		Trassem
Neises, Franz-Josef (FWG)		Serrig
Neisius, Franz (SPD)		Saarburg
Permesang, Gerd (CDU)		Wincheringen
Reiter, Franz-Josef (CDU)		Saarburg
Schmitt, Dieter (CDU)		Fisch
Steinmetz, Leo (CDU)		Ockfen
Steuer, Hans (SPD)		Saarburg
Strupp, Christian (CDU)		Mannebach
Strupp, Dieter (CDU)		Palzem
Ternes, Adolf (CDU)		Kirf
Turbing, Manfred (SPD)		Taben-Rodt
Wagner, Florian (SPD)		Palzem
Weber, Maria (CDU)		Saarburg
Weimann, Helmut (SPD)		Saarburg
Zehren, Alois (SPD)		Freudenburg

## POLITISCHE VERTRETER IN ÜBERREGIONALEN GREMIEN

Name	Anschrift	Liste
<b>Kreistagsmitglieder aus unserer Verbandsgemeinde</b>		
Edelbert Bach	54455 Serrig	CDU
Edith van Eijck	54439 Saarburg	SPD
Karin Gehlen	54439 Saarburg	SPD
Albert Jaeger	54441 Trassem	CDU
Norbert Jungblut	54439 Saarburg	CDU
Hans Steuer	54439 Saarburg	SPD
Günther Schartz	54439 Saarburg (dienstl.)	CDU
Dieter Schmitt	1. Beigeordneter 54439 Fisch	CDU
<b>Mitglied des Landtages aus unserer Verbandsgemeinde</b>		
Dieter Schmitt	54439 Fisch	CDU
<b>Mitglied des Bundestages aus unserem Wahlkreis</b>		
Karl Diller	Parlamentarischer Staatssekretär 54411 Hermeskeil	SPD



# ZAHLEN · DATEN · FAKTEN · WISSENSWERTES

## 1. Verkehrerschließung (Land, Wasser, Luft)

### a) Straßennetz

Gut ausgebaute Verkehrsverbindungen. Alle Ortsgemeinden sind über Buslinien an das Mittelzentrum Saarburg angeschlossen. Straßen mit überregionaler Bedeutung: Bundesstraßen B 51, B 407 und B 419.

Nächste Autobahnanschlüsse: Trier, Merzig und Hermeskeil.

### b) Eisenbahnen

- "Saartalbahn" mit folgenden Bahnhöfen/Haltestellen im Gebiet der VG Saarburg: Schoden, Saarburg, Serrig und Taben-Rodt
- "Moselstrecke" mit den Bahnhöfen/Haltestellen: Palzem, Palzem-Wehr und Wincheringen.

Alle o. a. Haltestellen haben eine wichtige Bedeutung für den Nahverkehr, darüber hinaus erfüllt der Bahnhof Saarburg eine wichtige Funktion als Eisenbahnknotenpunkt für den überörtlichen Bahnverkehr.

### c) Wasserstraßen

Saar und Mosel; durch den Ausbau von Saar und Mosel zu Schifffahrtsstraßen sind die vier größten westeuropäischen Montan-Reviers (Ruhr, Saar, Lothringen, Luxemburg) untereinander verbunden.

### d) Luftverkehr

- nächstgelegene, größere Flughäfen mit internationaler Bedeutung: Luxemburg, ca. 27 km Luftlinie von Saarburg  
Saarbrücken, ca. 64 km Luftlinie von Saarburg  
Hahn, ca. 65 km Luftlinie von Saarburg
- nächstgelegener Flughafen mit regionaler Bedeutung (Geschäftsreiseverkehr):  
Föhren, ca. 30 km Luftlinie von Saarburg
- nächstgelegene Sportflughäfen:  
Konz-Könen, ca. 8 km Luftlinie von Saarburg  
Kell, ca. 17 km Luftlinie von Saarburg

## 2. Wirtschaft und Finanzen

### a) Wirtschaftsstruktur

Saarburg ist ein Mittelzentrum an der Saar mit Versorgungscharakter für seinen Einzugsbereich, Arbeitsplatzstandort für das Umland; mittelständisch strukturiert. Dominierend in der Verbandsgemeinde sind Weinbau und Fremdenverkehr, Landwirtschaft, mittelständische Betriebe, Wohngemeinden.

### b) angemeldete selbständige Gewerbebetriebe

793 Gewerbebetriebe

### c) Steuerhebesätze in der VG Saarburg

Grundsteuer A	300–320 %
Grundsteuer B	300–320 %
Gewerbsteuer	300–350 %

## 3. Politische Struktur

Sitzanteile der politischen Parteien und Gruppierungen nach der Verbandsgemeinderatswahl 1999

CDU	18 Sitze
SPD	11 Sitze
FWG	7 Sitze
	36 Sitze



■ Winterlandschaft in Ayl



### 4. Ausschüsse des Verbandsgemeinderates

Der Verbandsgemeinderat hat zur Vorbereitung von Beschlüssen oder zur abschließenden Entscheidung folgende Ausschüsse gebildet:

- Haupt- und Finanzausschuss
- Rechnungsprüfungsausschuss
- Werksausschuss
- Bauausschuss
- Ausschuss für Kultur, Jugend und Sport
- Ausschuss für ländliche Entwicklung
- Schulträgerausschuss

### 5. Überörtliche Vereine und Zusammenschlüsse

- Saar-Obermosel-Touristik e.V.
- Verein Erholungsgebiet Saartal/Obermosel e.V.  
Geschäftsstelle Saar-Obermosel-Touristik,  
Graf-Siegfried-Straße 32, 54439 Saarburg,  
Telefon 0 65 81/81-2 15
- Förderverein Schwimmbäder Verbandsgemeinde Saarburg e.V.

- Verein Freunde des Elblingweines Obermosel e.V.
- Verein Freunde des Saarweines e.V.
- Förderverein St. Franziskus Kreiskrankenhaus und Seniorenzentrum e.V.
- Elternverein Grundschule St. Laurentius e.V.
- Förderverein Grundschule St. Marien Saarburg e.V.
- Elternverein der Grundschule Wincheringen e.V.
- Verein der Freunde und Förderer des Gymnasiums Saarburg e.V.
- Förderverein Feldbahn Hofgut Serrig e.V.
- Parteien und politische Zusammenschlüsse  
(Anschriften der jeweiligen Geschäftsstelle oder des Vorsitzenden können bei der Verbandsgemeindeverwaltung Saarburg, Telefon 0 65 81/81-0, erfragt werden).



■ Glockengießerei



■ Altstadt mit Kautenturm



## DIE GEMEINDEN DER VERBANDSGEMEINDE



### Saarburg

www.saarburg.de  
6.768 Einwohner/innen

Stadtbürgermeister:  
Franz-Josef Blatt, Im Wiesenfeld 6,  
Telefon 0 65 81/92 81-0 oder 36 37  
E-mail: rathaus@saarburg.de

1. Beigeordneter: Norbert Jungblut
2. Beigeordneter: Helmut Weimann

Ortsvorsteher:

Stadtteil Kahren: Reiner Glosse

Stadtteil Krutweiler: Erwin Dillenburg

Saarburg liegt im westlichen Teil des Naturparks Saar-Hunsrück am Ufer der Saar sowie an der Mündung des Leukbaches. Neben dem historischen Kern zählen zum Stadtgebiet die Ortsteile Beurig, Kahren, Niederleuken und Krutweiler.

Das Landschaftsbild ist abwechslungsreich und äußerst reizvoll. Insbesondere der Verlauf der Saar zeichnet sich durch steil abfallende Berghänge, tief eingeschnittene Täler und lang gezogene Umlaufberge aus.

Aufgrund vereinzelter Funde ist davon auszugehen, dass sich bereits in vorgeschichtlicher und römisch-fränkischer Zeit Ansiedlungen in Saarburg befanden.

Die eigentliche Geschichte beginnt mit dem Bau der Burg. Erstmals erwähnt wird die Saarburg in einem Vertrag vom 17. September 964. Zweck der Vereinbarung ist die Errichtung einer Burg – eine der ältesten Höhenburgen im Westen Deutschlands. Die zwischenzeitlich von Trierer Erzbischöfen als eine bevorzugte Residenz genutzte Burg, wurde baulich im Laufe der Zeit weiterverändert und nach Zerstörungen immer wieder instandgesetzt. Im Zuge der Religionskriege des 16. Jh. wird die strategische Bedeutung der Saarburg als Festung immer größer.

Es folgt eine Vielzahl von kriegerischen Auseinandersetzungen um den befestigten Bergrücken, die ihren Tribut fordern. Seit 1756 wird von einem fortschreitenden Verfall der Burg berichtet.

Im Zeichen wachsenden historischen Interesses kauft die Stadt 1860 schließlich für 325 Taler die Burgruine.

Die ersten Bewohner außerhalb der Burganlage siedelten sich Anfang des 13. Jh. in Häusern unterhalb der Burg an. 1291 werden der sich weiter ausdehnenden Ansiedlung die Stadtrechte verliehen. Dies geschieht gemeinsam mit den Orten Wittlich, Bernkastel, Welschbillig, Mayen und Montabaur. Um 1500 zählt der Ort bereits 100 Feuerstellen, ohne die des Adels und des Klerus. Fischerei, Schifffahrt und Lederherstellung prägen neben dem Weberhandwerk das Wirtschaftsleben.

Durch die Abtrennung des linken Rheinufers an Frankreich wird die Stadt 1794–1815 Sitz der Verwaltungsbehörde des Kantons Saarburg. Es folgt 1816 die Bestellung der Stadt zum Sitz des preußischen Landrats für den Kreis Saarburg.

Trotz mehrerer Eingemeindungen verlor die Stadt durch die Abtrennung großer Kriegsgebiete nach dem 2. Weltkrieg sowie durch die Verlegung der Kreisverwaltung und des Finanzamtes 1969 nach Trier an Bedeutung.

Aufgrund ihrer malerischen Lage, ihrer imposanten Innenstadtkulisse sowie ihres sehr umfangreichen Freizeitangebotes gewinnt die Stadt zusehends im Bereich des Wirtschaftszweiges Fremdenverkehr an Bedeutung.

Sehenswert ist der gesamte Altstadtbereich mit der 127 m langen und durchschnittlich 38 m breiten Burganlage. In der Oberstadt springt der Bereich des Buttermarktes mit seinen über die Leuk führenden Brücken sowie mit dem an seinem Ende imposanten Schauspiel des 20 m in die Tiefe stürzenden Wasserfalls sofort ins Auge.

Ein weiterer Blickpunkt des langgestreckten Platzes ist das Gebäude Am Markt 2, ursprünglich Gasthof, später Wohn- und Geschäftshaus, heute Bank. Die anschließende Häuserzeile stammt aus dem 17. und 18. Jh. und erstreckt sich am Wasserfall vorbei. Dieser wird auf der anderen Seite von der ehemaligen Kurfürstlichen Mühle, heute AMÜSEUM (städt. Museum für traditionelle Handwerksberufe und Zünfte) eingerahmt.

Unmittelbar vor der Mühle mit Blick auf den Buttermarkt stand das 1900 abgebrannte alte Rathaus. Das Wasser der Leuk ergießt sich in den Leukkessel, der auf der einen Seite durch die 14,70 m hohe Tümpelsmauer sowie auf der anderen Seite durch ein langgezogenes Mühlengebäude begrenzt wird. Früher wurden dort Getreide,



## DIE GEMEINDEN DER VERBANDSGEMEINDE

Öl und Lohe gemahlen, heute ist ein Museum darin untergebracht. Oberhalb des Buttermarktes befindet sich die Pfarrkirche St. Laurentius. Die ursprünglich auf eine Kapelle aus dem 11. Jh. zurückgehende Kirche wurde im Laufe der Zeit mehrfach baulichen Veränderungen unterworfen.

Weitere sehenswerte Objekte in der Oberstadt sind der Fruchtmart, das Anfang des 20. Jahrhunderts neu gebaute Rathaus sowie der Boemundhof. Die Unterstadt wird geprägt durch die Gasse "Staden", in deren Verlauf sich eine Doppelreihe meist kleiner Häuser mit z. T. spitzen und abgewalmten Giebeln entlang dem Saarufer erstreckt.

Am "Alten Markt" erfährt die Straße eine platzartige Erweiterung, die durch das Anwesen Staden 114, ein dreigeschossiges Gebäude mit vierachsiger Giebelfront aus der Zeit um 1700, ihren Abschluss findet.

Im erstmals 1052 urkundlich erwähnten Stadtteil Beurig befindet sich die Pfarr- und Wallfahrtskirche St. Marien. Sie ist eine der ältesten marianischen Kultorte in Deutschland.

**Freizeitangebote:** Eine Vielzahl von Freizeitmöglichkeiten bieten sich dem Gast und Bewohner der Stadt Saarburg. Die im folgenden genannte Auswahl dokumentiert dies deutlich:

AMÜSEUM, Führungen durch die Stadt Saarburg, Glockengießerei, Hackenberger Mühle, Fitnesscenter, Jazzgymnastik, Kegeln, organisierte Lauftreffs, Reiten, Rudern, Schwimmen im Frei- und Freizeithallenbad, Sesselbahn, Schiffsrundfahrten auf der Saar, Sommerodelbahn, Tennis, Tanzcafé, Weinlehrpfad.

### Vereine in der Stadt Saarburg

Angelsportverein Krutweiler, Angelsportverein Saarburg 1922 e.V., Deutsch-Französische Gesellschaft, DLRG-Ortsgruppe, Dorfgemeinschaft Krutweiler, Evangelische Singgemeinschaft, Freiwillige Feuerwehr-Löschzug Beurig, Freiwillige Feuerwehr-Löschzug Kahren, Freiwillige Feuerwehr-Löschzug Mitte, Förderverein Burg (Churbelun), Heimatverein Saarburg, Karnevalsgesellschaft Hau-Ruck, Katholische Frauengemeinschaft, Katholischer Frauenbund, Kegelsportverein Saartal, Kirchenchor St. Laurentius, Kirchenchor St. Marien, Kolpingfamilie, Lions-Club Saarburg, Modellbaufreunde, Museumsverein, Musikverein Saarburg-Beurig, Musikverein Saarburg, Pfadfinder St. Franziskus, Postsportverein, Reitsportgemeinschaft Saarburg-Bottelter, Reservistenkameradschaft, Rotary-Club Saarburg, Saarburger Fastnacht e.V., Saarburger



### ■ Ruine der Saarburg beim mittelalterlichen Stadt- und Burgfest

Gewerbeverband e.V., Saarburger Ruderclub, Saarwaldverein, Schachfreunde 1990 e.V., Stadtjugendring Saarburg, Tauchsportclub, Tennisclub Schwarz-Weiß, TuS Fortuna, Unterhaltungsverein Niederleuken, Verbandsgemeindejugendring, VdK-Sozialverband, Verkehrs- und Verschönerungsverein, Wassersportclub Saarburg



# DIE GEMEINDEN DER VERBANDSGEMEINDE



## Ayl

www.ayl.de  
1.400 Einwohner/innen

Ortsbürgermeister:  
Siegfried Büdinger, Biebelhausener Straße 49,  
Telefon 0 65 81/99 58 60  
E-mail: gemeinde@ayl.de

1. Beigeordneter: Alfred Bauschert
2. Beigeordneter: Ludwin Rausch

Das Wort Ayl ist eine Ableitung im Deutschen von Eigel, im Lateinischen von aquila und im Französischen von aigle. Die deutsche Übersetzung nach einer alten Chronik heißt soviel wie Adler. Ayl war ursprünglich ein römisches Kastell, wo eine Kohorte (römische Soldateneinheit) mit einer Standarte stationiert war. Aus dieser Militärniederlassung entwickelte sich nach und nach der Ort. Römische Brandgräber mit Glasfunden aus der Zeit um 300 zeugen von einer frühen Besiedlung.

Ayl wird erstmals im Jahre 1052 als "Eile" genannt, als Erzbischof Eberhard von Trier einen Vertrag mit dem Grafen Walram von Arlon schließt.

Die Geschichte Ayls ist die Geschichte eines Weindorfes. Schon die Römer betrieben an den Hängen rund um Ayl Weinbau. Bereits im Jahre 1289 verzeichnet die Chronik ein sehr gutes Weinjahr. Bei einer Weinversteigerung im Jahre 1906 erzielte ein Fuder 1904er Ayler Kupp den bis dahin höchsten, je an der Saar gezahlten Preis von 15.030 Goldmark.

Auch heute genießen die Spitzenlagen an der Saar, insbesondere die "Ayler Kupp" Weltruf. Die fruchtig-spritzige Frische des auf Schieferboden gewachsenen "Riesling" begeistert Weinkenner.

Neben den edlen Ayler Rieslingweinen erwartet die Besucher und Erholungssuchenden in reizvoller Landschaft eine ausgezeichnete Gastronomie mit gemütlichen Weinstuben zusammen mit einem Angebot an gepflegten Gästezimmern in Hotels, Ferienwohnungen und Privathäusern.

**Freizeitangebot:** Tennis, Planwagenfahrten, Landwirtschaftlicher Lehrpfad, Reiten

## Vereine in der Ortsgemeinde

Festgemeinschaft Ayler Ortsvereine, Freiwillige Feuerwehr Ayl, Freiwillige Feuerwehr Biebelhausen, Heimatverein Ayl e. V., Jugendclub, Kath. Frauengemeinschaft, Kirchenchor "Cäcilia", Musikverein Lyra 1904 e.V., Sportverein 1947 e.V.



■ Schloss Ayl



## DIE GEMEINDEN DER VERBANDSGEMEINDE



### Fisch

325 Einwohner/innen

Ortsbürgermeister:  
Dieter Schmitt, Am Römerweg 1,  
Telefon 0 65 81/40 53  
E-mail: SchmittDieterMdl@aol.com

1. Beigeordneter: Günter Hunsicker
2. Beigeordneter: Heinz Bömmels

Fisch, eine kleine selbständige Gemeinde zwischen Saar und Obermosel, liegt unmittelbar an der ehemals wichtigen Römerstraße Trier-Metz; eine der späteren Routen des Jakobsweges nach Santiago de Compostela.

Hier war ein bekannter Werkplatz der Jungsteinzeit, auf dem halbfertige und fertige Steinwerkzeuge geborgen wurden. Funde aus allen großen Epochen der Geschichte belegen eine bäuerliche Dauerbesiedlung bis zum heutigen Tag. Der Ortsname "Fisch" wird auf das lateinische "ficium" (Einzelgehöft) zurückgeführt.

Von dem früheren Ort Litdorf zeugen nur noch Mauerreste, während die sehenswerte und gut erhaltene Pfarrkirche "Litdorf-Rehlingen" im Mannebachtal von vielen Touristen besucht wird.

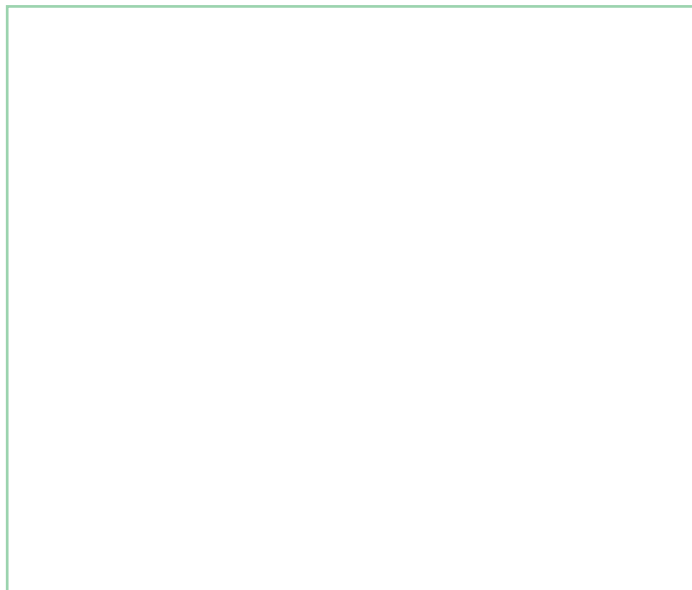
Die dörfliche Gemeinschaft, bäuerliches Brauchtum und ein sehr aktives Vereinsleben werden in Fisch, das noch stark landwirtschaftlich geprägt ist, besonders gepflegt. Höhepunkt der vielen Festveranstaltungen stellt das alle 2 Jahre stattfindende Fischer Heimat- und Viezfest mit einem historischen Umzug dar.

Neben dem aktiven Vereinsleben, dem Jakobushaus und der Sportanlage bieten gut ausgebaute Wanderwege inmitten einer intakten Kulturlandschaft gute Erholungsmöglichkeiten.

Mehrere Obstbrennereien und Landwirte des Ortes, der von der Viezstraße durchlaufen wird, bieten über das Jahr hinweg Edelbrände und saisonal Viez aus eigener Erzeugung an.

### Vereine in der Ortsgemeinde

Freiwillige Feuerwehr, Gymnastikgruppe/Traumtänzer,  
Karnevalsverein, Kirchenchor, Sportverein, Volkstanzgruppe







# IHR PARTNER IN ... VERSICHERUNGSFRAGEN

Vertrauen ist Ihr Geschenk.  
Verlässlichkeit unser Dank.

[www.provinzial.com](http://www.provinzial.com)

Geschäftsstelle **REINERT & PARTNER**  
Kunoweier 2 · 54439 Saarburg  
Telefon (0 65 81) 9 16 10

Immer da.  
Immer nah.

## PROVINZIAL

Die Versicherung der Sparkassen

### Debeka

Versichern • Bausparen

Mit Sicherheit  
zu Ihrem Vorteil

### Martin Bauschert

Berater

Saarburger Str. 2 – 54450 Freudenburg  
Tel. 0 65 82 / 3 59  
Fax 0 65 82 / 96 25  
Mobiltel. 0171 / 2 16 80 08

**Servicebüro:**  
Graf-Siegfried-Str. 30  
54439 Saarburg  
Tel. 0 65 81 / 99 30 42  
Fax 0 65 81 / 99 30 43



Graf-Siegfried-Str. 36  
54439 Saarburg

Telefon 06581 913-0  
Telefax 06581 913-102

KontoDirekt Call-Center  
01803-913000

email: [voba.saarburg@t-online.de](mailto:voba.saarburg@t-online.de)



**Volksbank Saarburg eG**

## ... STEUERFRAGEN

### ROTH ■ MAXIMINI ■ MUNCH

STEUERBERATUNGSGESELLSCHAFT  
TREUHANDGESELLSCHAFT · AKTIENGESELLSCHAFT

**54329 KONZ**

Granastraße 34  
Fon 0 65 01 - 93 65-0  
Fax 0 65 01 - 93 65-30

**54439 SAARBURG**

Graf-Siegfried-Straße 10  
Fon 0 65 81 - 91 50-0  
Fax 0 65 81 - 91 50-30

eMail: [info@rmmag.de](mailto:info@rmmag.de) · WebSite: [www.rmmag.de](http://www.rmmag.de)

## UND GELDANLAGEN

Lassen Sie sich  
nicht verwirren,  
sondern beraten.

Geldanlage ist Vertrauenssache.  
Lassen Sie sich von uns individuell beraten.  
Wir helfen Ihnen, aus der Fülle der Angebote  
die Anlageform herauszufinden, die am besten  
zu Ihnen passt. Immer mit Blick auf Ihre ganz  
persönlichen Ziele und Wünsche.





## DIE GEMEINDEN DER VERBANDSGEMEINDE



### Freudenburg

www.freudenburg.de  
1.604 Einwohner/innen

Ortsbürgermeister:  
Bernd Gödert, Kolpingstraße 19,  
Telefon 0 65 82/98 85 33,  
Telefax 0 65 82/98 95 34,  
E-mail: bernd.godert@t-online.de

1. Beigeordneter: Alois Zehren
2. Beigeordneter: Martin Bauschert

Freudenburg liegt im Süden der Verbandsgemeinde Saarburg an der Grenze zum Saarland. Zu der Ortsgemeinde Freudenburg gehört auch der Ortsteil Kollesleuken im malerischen Leuktal.

Abwechslungsreich wie die umgebende Landschaft ist auch die Geschichte Freudenburgs. Im 14. Jahrhundert erbaute König Johann von Böhmen, Graf von Luxemburg, zur Sicherheit seines Besitzes am Fuße des 440 Meter hohen Eiderberges die Feste "Freudenburg", damals "Freyding" genannt. Burgruine, Halsgraben und Burgtor sind noch erhalten. Heute ist das ehemalige Burgstädtchen vor allem ein Ferienziel für Naturfreunde.

Auf dem Eiderberg findet man seltene naturgeschützte Pflanzen und im unterhalb gelegenen, romantischen Leukbachtal mit dem Ortsteil Kollesleuken, wird man als Wanderer seine Freude an den interessanten Bodenformationen von Buntsandstein, Muschelkalk und Quarzit haben. Viele Wanderwege durchziehen die Wiesen und Wälder dieses wunderschönen Naturschutzgebietes - deshalb wird es auch die "Kollesleuker Schweiz" genannt. Freudenburg ist anerkannter Fremdenverkehrsort und bietet seinen Gästen gute Übernachtungsmöglichkeiten in Gaststätten und Ferienwohnungen.

**Sehenswürdigkeiten:** Burgruine, Alte Stadtmauer mit Stadttor, Naturschutzgebiet "Eiderberg" (440 m ü. NN) mit einmaligen Orchideen, Kirche sowie die sogenannte "Kollesleuker Schweiz".

**Freizeitangebot:** Wandern auf markierten Wanderwegen, Duksaal mit Live-Musik-Konzerten, Tennis, Grillhütte, Vogellehrpfad

### Vereine in der Ortsgemeinde

BMW-Boxerclub, CB-Funker, DRK-Ortsverein, Frauengemeinschaft, Freiwillige Feuerwehr, Freundschaftskreis Freudenburg-Appoigny e.V., FSV "Gasse", IG Altstadtfest, Jugend-Team, Kirchenchor "Cäcilia", Männerquartett 1923 e.V., Musikverein 1923 e.V., Skatclub, Sportverein 1955 e.V., Sportverein Pilzrose e.V., Taubenzuchtverein, Volkshochschule Freudenburg/Taben-Rodt



■ Freudenburg



# DIE GEMEINDEN DER VERBANDSGEMEINDE



## Irsch

www.Irsch-Saar.de  
1.651 Einwohner/innen

Ortsbürgermeister:  
Alfred Karges, Saarburger Straße 85,  
Telefon 0 65 81/64 29,  
Telefax 0 65 81/54 42,  
E-mail: gemeinde@irsch-saar.de

1. Beigeordneter: Hans-Albert Goergen
2. Beigeordneter: Manfred Körber

Behaglich ausgebreitet im "Urbett" der Saar liegt Irsch, eine aufstrebende Gemeinde an den westlichen Ausläufern des Schwarzwälder Hochwaldes. Schon aus der Zeit des 2. bis 4. Jahrhunderts ist eine Besiedlung des Ortes bekannt. Urkundlich erwähnt wurde Irsch erstmals zwischen 957 und 960. Seit 1097 erscheint der Ortsname in seiner heutigen Schreibform. Irsch zählt zu den großen Weinbauorten des Saarweinanbaugebietes. Die bekannte Weinlage "Sonnenberg" ist überwiegend mit der Rieslingrebe angebaut. Bereits im Jahre 1897 wurde in Irsch die erste Winzergenossenschaft an der Saar gegründet. Neben dem Winzerverein bieten einzelne Winzer als Selbstvermarkter ihre edlen Weine und Winzersekte an.

Der Gemeinde Irsch ist es mit ihren regen Bürgerinnen und Bürgern gelungen, das traditionelle Dorfbild und alte Bausubstanzen zu erhalten. Den Dorfplatz ziert ein behäbiger Reibestein, der Zeugnis alter bäuerlicher Technik ist. Der Dorfbrunnen wurde wieder vorbildlich hergestellt. Mit Sträuchern, Blumen und Bäumen bepflanzte Vorgärten und Freiflächen ergänzen das Gesamtbild. Prägendes Kennzeichen des Ortes ist die Pfarrkirche. Der romanische Ostturm stammt aus dem 11. Jahrhundert.

Eine 4-klassige Grundschule, ein 4-gruppiger Kindergarten, eine Arztpraxis, eine Turn- und Mehrzweckhalle, Sportplatz und eine moderne Schießsportanlage der Schützenbruderschaft sind in Irsch vorhanden.

Das Vereinsleben ist in Irsch sehr ausgeprägt. Es gibt hier 12 sehr aktive Vereine, im sportlichen, wie auch im kulturellen Bereich. In allen Vereinen wird Eigeninitiative groß geschrieben. So verwundert es auch nicht, dass der Veranstaltungskalender in Irsch sehr

umfangreich ist. Neben Konzerten, sportlichen Veranstaltungen von z. T. internationalem Rang gibt es große Karnevalsveranstaltungen mit einem weit über die Grenzen der Gemeinde bekannten Karnevalsumzug.

Auch als Fremdenverkehrsort wird Irsch geschätzt. Für die Gäste stehen Gastronomiebetriebe wie auch Privatunterkünfte zur Verfügung. Die Gäste haben die Möglichkeit, auf ausgedehnten Wanderwegen rund um Irsch sich einer herrlichen Landschaft und Natur zu erfreuen. Darüber hinaus besteht eine Anbindung an den Saarradweg.

Die Gemeinde Irsch handelt zukunftsorientiert. Mit der Schaffung eines Neubaugebietes mit insgesamt 70 Bauparzellen hat die Gemeinde der großen Nachfrage nach Wohnraum Rechnung getragen. In naher Zukunft soll die Schaffung eines weiteren großen Neubaugebietes in Angriff genommen werden.

### Vereine in der Ortsgemeinde

Deutsche Pfadfinder "DPSG Juventus", Frauengruppe, Freiwillige Feuerwehr, Förderverein "Irsch hilft...", Jagdhornbläserchor e.V., Karnevalsgesellschaft "Närrisches Saarschiff", Kirchenchor "St. Gervasius und Protasius", Männergesangverein "Liedertafel", Musikverein 1908 Irsch, Oldtimer – Freunde Irsch, Schützenbruderschaft "St. Hubertus", Sportverein "Eintracht"



■ Blick auf die Gemeinde Irsch



## DIE GEMEINDEN DER VERBANDSGEMEINDE



### Kastel-Stadt

www.kastel-stadt.de  
398 Einwohner/innen

Ortsbürgermeister:  
Matthias Rommelfanger, Kirchstraße 30,  
Telefon + Fax 0 65 82/73 22  
E-mail: [gemeinde@kastel-stadt.de](mailto:gemeinde@kastel-stadt.de)

1. Beigeordneter: Walter Fisch
2. Beigeordneter: Bernd Thömmes

Kastel liegt auf einem Felsplateau hoch über der Saar. Zur Ortsgemeinde gehört der Ortsteil Stadt im Tal direkt an der Saar gelegen.

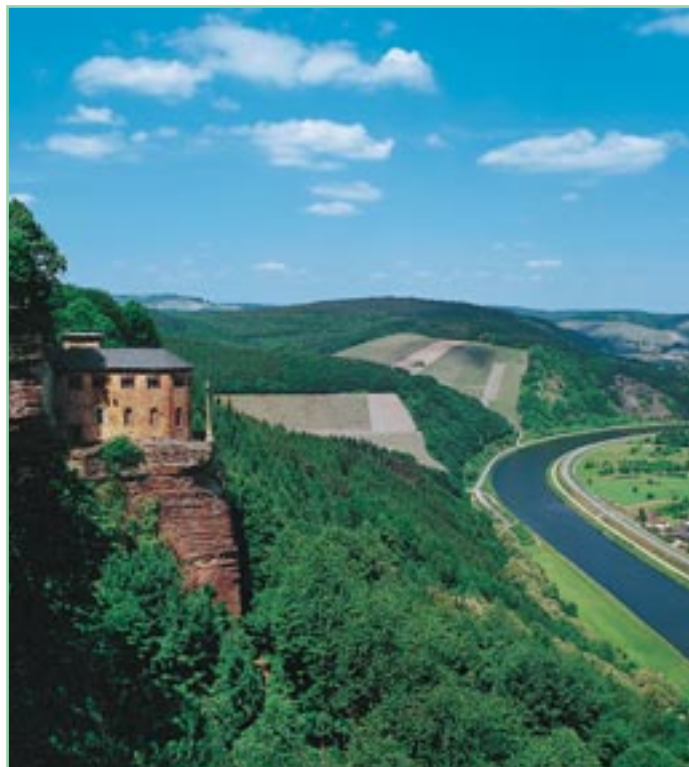
Der Ort Kastel zeichnet sich durch vorgeschichtliche Vergangenheit aus. Kelten und Römer hatten hier ihre Ständlager. Franziskaner bauten in den Fels getrieben eine Eremitenbehausung und auf steilem Felsen eine kleine Kreuzkapelle. Preußens König Friedrich-Wilhelm IV ließ durch seinen Baumeister Friedrich von Schinkel an dieser landschaftlich reizvollen Stelle die Grabeskirche für den blinden König Johann von Böhmen errichten. Das heutige Bürgerhaus, die ehemalige Schule, ist ebenfalls ein Bauwerk von Friedrich von Schinkel.

In unmittelbarer Nähe der vorgenannten Grabeskirche befindet sich der Ehrenfriedhof, wo jährlich am Volkstrauertag die Gefallenen-ehrung stattfindet. Die Wirtschaft von Kastel-Stadt wurde von Landwirtschaft, Weinbau und Viehzucht geprägt.

**Freizeitangebot:** Wandern auf markierten Wanderwegen, Gasthöfe und Pensionen und Ferienwohnungen für unbeschwerte Urlaubstage. Idealer Ausgangspunkt für Tagestouren nach Luxemburg oder Frankreich, Felsenpfad, Erlebnispfad, Archäologischer Rundwanderweg.

### Vereine in der Ortsgemeinde

Freiwillige Feuerwehr, Heimat- und Wanderverein,  
Musikverein 1912 e.V.



■ Die Klausen von Kastel-Stadt hoch über dem Saartal



# SAARBURGER FACHGESCHÄFTE

Platz für  
gute Werbung.

Überlassen Sie  
nichts dem Zufall!

## Schaller & Sohn

Ihr Profi für TV•Video•HiFi•Telekom  
Computer•Haustechnik•Satelliten  
Full - Service aus einer Hand!  
Graf-Siegfriedstr.2a • 54439 Saarburg

Telefon : Verkauf 06581/9158-0  
Telefax : Verkauf 06581/9158-21

**RED ZAC**

E-Mail: info @ schaller-sohn.de  
Internet: www.schaller-sohn.de

## RUND UM DEN WASSERFALL

s.Oliver

*Herrenmoden Scheinert*  
SAARBURG AM WASSERFALL

## Parfümerie Chevalier

*Kosmetik- und Sonnenstudio*

Am Wasserfall – 54439 Saarburg  
Tel./Fax: 0 65 81 / 22 81

## Schreibstübchen

Inf. Berty Jakobs

Büro- und Schulbedarf  
Schulbuchbestellung

Spielwaren  
Geschenkartikel

Am Wasserfall – 54439 Saarburg  
Tel. 0 65 81 / 23 86 – Fax 0 65 81 / 73 52



## DIE GEMEINDEN DER VERBANDSGEMEINDE



### Kirf

800 Einwohner/innen

Ortsbürgermeister:  
Adolf Ternes, Kimmstraße 5 a,  
Telefon 0 65 82/71 95

1. Beigeordneter: Werner Kaudy
2. Beigeordneter: Thomas Gronimus
3. Beigeordneter: Manfred Berend

Ortsvorsteher:

Ortsbezirk Beuren: Stefan Scheuer

Ortsbezirk Meurich: Alfons Brittnacher

Hier durch den Saargau führte die ehemalige Römerstraße über die Höhenzüge und begründete die Orte Kirf, Beuren und Meurich. Die drei ehemals selbständigen Gemeinden sind heute zur Großgemeinde zusammengeschlossen.

Von der Grill- und Schutzhütte auf dem Ehringerberg hat man eine wunderschöne Aussicht über das Saarburger Land, sowie zu den Nachbarländern Frankreich und Luxemburg.

Die im Jahre 1994 erbaute Windkraftanlage der RWE Energie ist ein Anziehungspunkt vieler Besucherinnen und Besucher von Nah und Fern. Außerdem laden ein Angelweiher und ein gut ausgebautes Wanderwegenetz zu erholsamen Spaziergängen in landschaftlich reizvollen Höhen und Tälern ein.

### Vereine in der Ortsgemeinde

Angelsportverein, Frauenchor Beuren, Freiwillige Feuerwehr Beuren, Freiwillige Feuerwehr Kirf, Freiwillige Feuerwehr Meurich, Jugendgruppe, Männerquartett Meurich, Motorsportclub, Musikverein, Sportverein



■ Kirche in Kirf



# DIE GEMEINDEN DER VERBANDSGEMEINDE



## Mannebach

352 Einwohner/innen

Ortsbürgermeister:  
Manfred Arnoldi, Wiesenweg 16,  
Telefon 0 65 81/98 86 98  
E-mail: Arnoldi.mannebach@t-online.de

1. Beigeordneter: Peter Lellig

Mannebach, ein idyllisch am gleichnamigen Bach gelegenes Dorf mit dem Ortsteil Kümmern am oberen Berghang, ist noch weitgehend von der Landwirtschaft geprägt.

Umgeben von einer urwüchsigen Landschaft aus Wäldern, Wiesen und Auen, bietet der Ort Einwohnern und Besuchern vielseitige Möglichkeiten zum Wandern und Erholen. Für Radfahrer ist Mannebach durch einen im Bachtal und am Waldrand ausgebauten Radweg aus Richtung Konz/Tawern zu erreichen. Mannebach liegt unmittelbar am historischen Jakobus-Pilgerweg nach Santiago de Compostela und ist an die Viezstraße angeschlossen.

Im Ort befindet sich eine bekannte Bierbrauerei mit Gasthof und Biergarten, die zum Verweilen und Genießen einlädt. Übernachtungsangebote im Ort sind vorhanden.

Die den Ort überragende und jetzt liebevoll restaurierte Kath. Pfarrkirche St. Anna wurde 1852/53 von dem Baumeister Alexius Faure aus Saarburg erbaut.

Vorgeschichtlich sind steinzeitliche Siedlungs- und Werkplätze erwähnenswert. Durch die unmittelbare Lage an der Römerstraße Trier-Metz sind natürlich auch Spuren römischer Besiedlung nachweisbar.

Außer Landwirtschaft und Gastronomie sind im Ort noch ein Tante-Emma-Laden, eine Gerüstbaufirma, eine Dorfschmiede, eine Schuhmacherei, zwei Schnapsbrennereien und eine Töpferei vorhanden. Außerdem verfügt der Ort über einen Friseursalon, 2 Holzbau-firmen und einen Bauernhof-Laden mit eigener Käseerei.

Ein rühriger Sportverein mit den Abteilungen Fußball, Damengymnastik und Kinderturnen bietet sportliche Betätigung.

Die Freiwillige Feuerwehr gewährt jederzeit Hilfeleistung nach dem Motto: Bergen – Retten – Löschen – Schützen.

An öffentlichen Einrichtungen sind ein Bürgerhaus, eine Rasensportanlage, ein Kinderspielplatz und 3 Dorfplätze mit Brunnen zu erwähnen.



■ Mannebach



## DIE GEMEINDEN DER VERBANDSGEMEINDE



### Merzkirchen

www.merzkirchen.de  
648 Einwohner/innen

Ortsbürgermeister:  
Martin Lutz, Körrig, 13, Telefon 0 65 81/9 55 01  
E-mail: [gemeinde@merzkirchen.de](mailto:gemeinde@merzkirchen.de)

1. Beigeordneter: Peter Hemmerling
2. Beigeordneter: Werner Kleutsch
3. Beigeordneter: Karl Schwarzenbarth

Ortsvorsteher:

Ortsbezirk Dittlingen: Werner Kleutsch

Ortsbezirk Kelsen: Gerhard Peter

Ortsbezirk Körrig: Leo Weinacht

Ortsbezirk Merzkirchen: Peter Hemmerling

Ortsbezirk Portz: Josef Bertel

Ortsbezirk Südlingen: Wolfgang Vennemann

Ortsbezirk Rommelfangen: Günther Temmes

Im Herzen der Landzunge zwischen Saar und Mosel an den Kreuzungspunkten ehemaliger Römerstraßen, inmitten des reizenden Saargaus, liegt der landwirtschaftliche Mittelpunkt Merzkirchen. Rundum schließen sich die Ortsteile Portz, Kelsen, Dittlingen, Südlingen, Rommelfangen und Körrig an die Großgemeinde Merzkirchen. Mittelalterliche Kirchen, Türme und malerische kleine Dörfer beleben die Landschaft, deren frühgeschichtliche Vergangenheit noch heute erkennbar ist.

Mitten durch das Gemeindegebiet verläuft eine Römerstraße, die als Verbindung zwischen Metz (Frankreich) und Trier gedient hat und mittlerweile im Wanderwegenetz des Moselhöhenweges integriert ist. Ein herrliches Panorama mit Blick weit über den Saargau erfährt jeden Gast, genauso wie die Gastlichkeit die hier zu Hause ist. Gut ausgebaute Feld- und Waldwege laden zu Radfahren oder Wandern ein, vorbei an gepflegten Feldern einer intakten Landwirtschaft. Ebenfalls führt der Jakobusweg auf dem Streckenabschnitt von Trier nach Metz durch die Ortsteile Körrig und Merzkirchen. Die neu eingerichtete Viezstraße berührt in ihrem Verlauf alle Ortsteile der Ortsgemeinde.

Idyllische Dorfgasthöfe in Merzkirchen und Dittlingen und selbstvermarktende Edelobstbrenner mit Schau-Brennerei und Probierstube laden zum Verweilen ein. Eine Schaubrennerei präsentiert die umfassende Obstbaumnutzung auf dem Saargau.

### Vereine in der Ortsgemeinde

Freiwillige Feuerwehr Dittlingen, Freiwillige Feuerwehr Kelsen, Freiwillige Feuerwehr Körrig, Freiwillige Feuerwehr Portz, Freiwillige Feuerwehr Rommelfangen, Freiwillige Feuerwehr Südlingen, Kapellenverein Körrig, Kirchenchor Cäcilia, Musikverein Lyra Körrig, Sportverein DJK Merzkirchen



■ Merzkirchen



# IHRE LEISTUNGSFÄHIGEN PARTNER RUND UM'S AUTO

## LUDWIG BIEWEN AUTOMOBILE



Im Hagen 27 - 31  
54439 Saarburg

Peugeot Vertragspartner  
KFZ - Meisterbetrieb

Waschanlage bis 2,75 m Waschhöhe

Tel.: 06581 - 995548  
Fax: 06581 - 995553

- Fahrzeuglackierung
- Karosserie-Instandsetzung
- Fahrzeugdesign



Im Hagen 27 · 54439 Saarburg  
Tel. 0 65 81/99 53 42 · Fax 0 65 81/99 53 43 · Mobil 01 77/5 25 48 18  
E-mail: adamcardesign@aol.com

## Autoteile • Zubehör

### 54439 Saarburg

Güterstraße 8  
Telefon (0 65 81)92 61-0  
Telefax (0 65 81)92 61-61

E-mail: Jakobs@ees-projekt.de

### 66679 Losheim

Wolfsborn 61  
Telefon (0 68 72)65 47  
Telefax (0 68 72)81 48



## EWALD BIEWEN

Im Hagen 23 · 54439 Saarburg

Telefon 0 65 81-23 49 · Fax 50 17



- Verkauf von Neu- und Gebrauchtwagen -
- seit mehr als 40 Jahren Ihre Shell-Station am Ort -
- Kfz-Reparaturen an allen Fabrikaten -
- Abschleppdienst Tag und Nacht -

Ihr Kfz-Meister Jürgen Biewen  
sowie das Team von der Shell-Tankstelle beraten Sie gerne

## SERVICE RUND UMS RAD BREIT-REIFEN

INH. SABINE BREIDT

54455 Serrig In den Dörrwiesen 34

Tel./Fax: 06581/1090  
Mobil: 0 171/73 41 28 2  
e-mail: breidt@debitel.net

Reifen aller Fabrikate  
Felgen und Zubehör  
Fachgerechte Montage  
Elektronisches Auswuchten  
Reifeneinlagerungsservice  
Reifenfüllung mit Spezialgas

## ... VON SPEZIALISTEN!

**FIAT** Automobile  
Transporter  
**MBK** A NEW WORLD Motorroller

**MA**  
**METRICH**  
AUTOHAUS

**Saarburg-Beurig**  
Irscher Str. 31 · Tel. 06581/ 50 18

LEIDENSCHAFT IST UNSER ANTRIEB! **FIAT**



## Neises GmbH

Kfz-Meisterbetrieb



Kfz-Reparaturen aller Art - Kfz-Elektrik und Elektronik  
Reparaturen aller Kfz-Akregate (Anlasser, Lichtmaschinen)  
Klimaanlagen u. Standheizungen - Bosch Werksaustausch  
Pkw Bremsendienst - Stoßdämpfer - Auspuffanlagen  
Reifen und Alufelgen - Kupplung - Blaupunkt Auto Hifi  
AU TÜV Dekra

Industriegebiet - 54439 Saarburg - Tel. 0 65 81 / 9 90 93 - Fax 9 90 96



## DIE GEMEINDEN DER VERBANDSGEMEINDE



### Ockfen

www.ockfen.de  
714 Einwohner/innen

Ortsbürgermeister:  
Hubert Krewer, Herrenbergstraße 26,  
Telefon 0 65 81/37 59  
E-mail: [gemeinde@ockfen-saar.de](mailto:gemeinde@ockfen-saar.de)

1. Beigeordneter: Leo Steinmetz
2. Beigeordneter: Josef Neisius

In einem lieblichen Seitental der Saar, etwa 3 km unterhalb der Stadt Saarburg, liegt idyllisch gebettet das Weinörtchen Ockfen, dessen Reben in guten Weinjahren mit "die größten, edlen Weißweine" der Welt hervorbringen, wie es der amerikanische Weinschriftsteller Schoomacker beschrieben hat. Steil erheben sich am Nordhang des Tales die Weinberge, gekrönt von einem Saum dunklen Tannengrüns, aus dem sich als vorgeschichtliches Felsenmassiv der "Bockstein" hervorreckt.

Eine zusammenhängende Weinbaufläche in der nur das Gebäude der ehemaligen Weinbaudomäne sich aus dem satten Grün des Reblaubes abhebt.

Der "Ockfener Bockstein" liefert edle Kostbarkeiten, die das Weindorf bei Weinkennern weit über die Grenzen unseres Vaterlandes zu einem Begriff werden ließen.

Im Jahre 1994 wurde Ockfen zum Fremdenverkehrsort erhoben. Mit seinen Hotels und Gaststätten sowie einem ausgedehnten Wanderwegenetz bietet Ockfen seinen Besuchern einen Ort zum Verweilen bei einem guten Glase "Ockfener Bockstein".

**Freizeitangebot:** Startrampe für Drachenflieger, Schiffsanlegestelle für Passagierfahrten, geologisch-naturkundlicher Lehrpfad, Freizeit- und Weiheranlage

### Vereine in der Ortsgemeinde

Angelsportverein, Camping Club 1974 e.V., Fastnachtsfreunde Ockfen Heilei, Freiwillige Feuerwehr, Jugendgruppe, Kirchenchor, Musikverein 1904 e.V., Reservistenclub, Skatclub Bocksteinbuben Sportverein 1971 e.V., VdK-Ortsgruppe Ockfen – Schoden



■ Ockfen



# DIE GEMEINDEN DER VERBANDSGEMEINDE



## Palzem

www.palzem.de  
1.326 Einwohner/innen

Ortsbürgermeister:  
Florian Wagner, Zum Moselufer 5,  
Telefon 0 65 83/8 44  
E-mail: gemeinde@palzem.de

1. Beigeordneter: Franz-Josef Tritz
2. Beigeordneter: Hermann Wagner
3. Beigeordneter: Ewald Jacob

Ortsvorsteher:

Ortsbezirk Dilmар: Matthias Roersch

Ortsbezirk Esingen: Richard Fochs

Ortsbezirk Helfant: Franz-Josef Tritz

Ortsbezirk Kreuzweiler: Eduard Ollinger

Ortsbezirk Palzem: Dieter Strupp

Ortsbezirk Wehr: Florian Wagner

Am Dreiländereck, nahe der französischen Grenze und unmittelbar am Großherzogtum Luxemburg liegt Palzem, die südlichste Moselweinbaugemeinde in Rheinland-Pfalz, sechs Ortsteile gehören ihr an. Von der ältesten Stadt Deutschlands, Trier, moselaufwärts kommend, liegt abseits des lärmenden Verkehrs der reizvolle Weinbauort Wehr. Funde zeugen von einer vorgeschichtlichen Siedlung. In einem idyllischen Seitental der Obermosel liegt Helfant, dessen große Türme der katholischen Pfarrgemeinde das Dorfbild überragen. An der alten Römerstraße liegt der kleinste Ortsteil Esingen. Von hier führt, an einem Wildfreigehege vorbei, der Weg nach Dilmар, als Schenkung des Klosters Eucharius erstmals 1036 erwähnt. Sehenswert ist der Nischenaltar der Kapelle aus dem 16. Jahrhundert. Baurümmen einer bäuerlichen Ansiedlung aus römischer Zeit zeugen von der Besiedlung Kreuzweilers. Als "Vilare" von König Arnulf der Abtei "St. Maximin" geschenkt, wird der Ort in der Bestätigungsurkunde Karls III. 912 erstmals erwähnt. Hier befindet sich als Besonderheit ein Bulldog-Museum für ländliche Kultur und Technik mit Bulldogs und Traktoren aus den 20er bis in die 50er Jahre. Die Ortsteile Esingen, Dilmар und Kreuzweiler sind landwirtschaftlich geprägt.

Mächtig erhebt sich auf einer Moselhöhe das Schloss Thorn. Thorn wurde als Burg im 13. Jahrhundert erbaut. Bauliche Erweiterungen im 16. und 17. Jahrhundert sowie das Herrschaftshaus vom Jahre 1800 bilden eine stattliche Baugruppe. Sehenswert auf Schloss Thorn ist die einzig erhaltene Baumkelter Europas. Palzem wird von einer Moselschleife umgeben und ist als größter Ortsteil der Namensgeber. Unweit des heutigen Ortes erbauten die Römer einst einen Palast. Der Name Palzem lässt sich vom römischen "Paltiolum" ableiten. Funde mächtiger und altersgrauer Eichenpfähle mit Eisenmanschetten lassen auf eine römische Brücke über die Mosel schließen.

Mit fast 200 Hektar Rebfläche ist Palzem eine der größten Weinbaugemeinden an der Obermosel. Bekannt sind die Weinlagen "Schloss Thorner Kupp", "Lay", "Carlsfelsen", "Rosenberg" und "Kapellenberg". Eine besondere Rarität der Obermosel ist der Elblingwein und der Elblingsekt. Der Elbling, ein frischer, herb-fruchtiger Wein, der schon von den Römern angepflanzt wurde, hat viele Freunde. Er eignet sich besonders zu einem rustikalen Menü. Palzem ist staatlich anerkannter Erholungsort und wurde 1984 Kreissieger der Sonderklasse im Wettbewerb "Unser Dorf soll schöner werden"; erfolgreich waren auch Wehr 1986 im Bezirksentscheid und Kreuzweiler 1987 im Landesentscheid.

Die unberührte Landschaft des Obermoseltales lädt zum Wandern und Radfahren ein. Ein breites Freizeitangebot wie Kegeln, Tennis, Angeln und Wasserski wird für Aktive geboten. Die Gastronomie mit ausgezeichneten Gasthäusern und Pensionen ist stets bemüht, ihren Gästen eine vollkommene Harmonie von Speisen und Getränken zu bieten und auf das Angenehmste zu verwöhnen. Von schmackhafter Hausmannskost, Spezialitäten der Region über eine gutbürgerliche Küche bis hin zu kulinarischen Leckerbissen reicht das Angebot. Günstige Übernachtungsmöglichkeiten in gemüthlicher Atmosphäre runden es ab. In den Weingütern der Gemeinden Palzem und Wehr können Sie hervorragende Weine und Sekte probieren, die auch bei den zahlreichen Veranstaltungen angeboten werden.

Ein großer Campingplatz direkt an der Mosel gelegen, lädt den Campingfreund zum Verweilen ein. Palzem ist auch das Zentrum des Barfuß-Wasserski in Deutschland.

Ausflugsfahrten und Exkursionen nach Luxemburg, Frankreich, Trier und das Saarburger Land bieten eine abwechslungsreiche Gestaltung Ihres Aufenthaltes in der Feriengemeinde Palzem.



## DIE GEMEINDEN DER VERBANDSGEMEINDE



### Schoden

www.schoden.de  
700 Einwohner/innen

Ortsbürgermeister:  
Leo Lauer, Trierer Straße 15,  
Telefon 0 65 81/44 60  
E-mail: [gemeinde@schoden.de](mailto:gemeinde@schoden.de)

1. Beigeordneter: Martin Wagner
2. Beigeordneter: Norbert Hausen

Schoden, ein uralter Weinort, liegt in einem kleinen, reizvollen Tal an der Saar, umgeben von Waldeshöhen und Rebhängen.

Um 900 gab Ludwig der Fromme dem Ort den Namen "Scoda", aus dem später der Name Schoden entstand. In dieser Zeit hatten Trierer Klöster hier Besitz und fleißige Mönche pflanzten Reben, womit eine große Tradition des Weinbaus begann.

Schodener "Saarfeilser Marienberg" und "Schodener Herrenberg" zählen zu den bedeutendsten Spitzenlagen an der Saar.

Nach dem Ausbau der Saar zur Großschifffahrtsstraße erhielt Schoden ein Stauwehr mit einer Verbindung zum gegenüberliegenden Ayl, Ortsteil Biebelhausen.

Heute gestaltet sich der Ort zu einer aufstrebenden Fremdenverkehrsgemeinde.

Herrlich sind die erholsamen Spaziergänge durch und um den Ort hinauf zum Schodener Geisberg (482 m), einem wildreichen Hochplateau.

Vom Bismarckturm bietet sich dem Wanderer ein einzigartiger Blick ins romantische Saartal.

Zahlreiche Möglichkeiten garantieren einen Aktivurlaub; angefangen vom Wandern auf europäischen Wanderwegen oder dem geologisch-naturkundlichen Lehrpfad, Radfahren auf einem gut ausgebauten Radwegenetz, der Ausübung des Kanusport bis hin zum

Angelsport im Anglerparadies am Altarm der Saar. Skaten, Beach-Volleyball und Minigolf an der Freizeit-/Kioskanlage des Wassersportzentrums an der Saar bilden eine zusätzliche Abwechslung in einem reichhaltigen Freizeitprogramm. Gastronomisch sorgt Schoden für seine Gäste mit Preiswertem aus Küche und Keller in gepflegten und modernen Gastwirtschaften sowie mit Übernachtungen in hübschen Ferienwohnungen.

Durch seinen Bahnanschluss ist Schoden auch ohne einen Pkw im Stundentakt erreichbar.

### Vereine in der Ortsgemeinde

Angelsportverein, Freiwillige Feuerwehr, Freundschaftskreis Saint-Bris/Schoden, Karnevalsfreunde Schoden Hau Rein, Katholische Jugendgruppe, Singkreis Schoden, Sportverein, Theatergruppe "Spontan"



■ Schoden



# IHR PARTNER RUND UM'S AUTO

**HAST DU  
AUTOKUMMER  
WÄHLE DIESE  
NUMMER**



**Stephan Pehl**  
K F Z - MEISTERWERKSTATT

Telefon 06581 - 3744  
Autotelefon 0171 - 3731342

54441 AYL - Weinstr. 2a

**REPARATUREN ALLER ART  
REIFEN - RÄDER - ZUBEHÖR**

**AUTO-BART** G m b H

Moselstraße 2  
66693 Mettlach-Orscholz  
Telefon 0 68 65 / 91 03-0  
Telefax 0 68 65 / 91 03-22

- MAZDA-Vertragshändler
- Reparaturen aller Art
- Unfallinstandsetzung bei allen PKW
- Autovermietung
- Abschleppdienst Tag + Nacht
- Einbrennlackieranlagen
- Versicherungsdienst

**mazda**



**ST. ERASMUS**  
HOTEL  
RESTAURANT  
BIERSTUBE

Besitzer: Familie Boesen

leichte, frische Küche der Saison  
Gesellschaftsräume von 20 - 200 Personen

54441 TRASSEM  
Kirchstraße 6 a - Tel. 0 65 81 / 92 20 - Fax 92 21 99  
E-mail: St.erasmus.trassem@t-online.de - Internet: www.st.erasmus.de

## GEPFLEGTE HOTELLERIE UND GASTRONOMIE

Das gemütliche Café mit der großen Kuchenauswahl  
aus eigener Konditorei

*J. P. Hackenberger*

1898

*Bäckerei - Feinkost - Café*

Graf-Siegfr.-Str. 19 · 54439 Saarburg · Tel. 06581/2270 · Fax 95710



**HOTEL »ZUR POST«**

Gutbürgerliche Küche  
Nebenraum für Familienfeiern  
Fremdenzimmer  
Einheimische Weine

54455 Serrig, Hauptstraße 78, ☎ 0 65 81 / 32 17

Biere vom Faß

**König Pilsener**

*Bitte ein Bit*

**KUTSCHER ALT**



**PAULANER**



**WARSTEINER**



## DIE GEMEINDEN DER VERBANDSGEMEINDE



### Serrig

www.serrig.de  
1.573 Einwohner/innen

Ortsbürgermeister:  
Franz-Josef Neises, Saarsteinstraße 7,  
Telefon 0 65 81/13 26  
E-mail: [gemeinde@serrig.de](mailto:gemeinde@serrig.de)

1. Beigeordneter: Andreas Meier
2. Beigeordneter: Hans-Werner Orth
3. Beigeordneter: Hans-Theo Loch

Das "Tor zum Saarwein" wird der Weinort Serrig genannt, weil man hier die ersten Rebflächen saarabwärts findet.

Das Wappen der Gemeinde zeigt eine Weinrebe und den alten Kirchturm in "Kirten" aus dem 12. Jahrhundert.

Der Rieslingwein wird hier auf einer Fläche von 100 Hektar seit der Römerzeit angebaut, die bekannteste Lage ist der "Serriger Vogelsang". Schlösser und Weingüter zeugen von traditionsreicher Vergangenheit im Weinbau und in der Sektherstellung.

Auf dem Hofgut Serrig leben und arbeiten geistig- und mehrfachbehinderte Menschen. Naturgemäßer Anbau verschiedenster Kulturen und eine vielfältige, artgerechte Tierhaltung mit werterhaltender Verarbeitung sind Garanten für Frische und Qualität. Auf einer 1,2 km langen Rundstrecke auf dem Gelände des Hofgutes kann man mit der restaurierten historischen Feldbahn das Fahrerlebnis einer Weinbergsbahn nachempfinden. Ein einmaliges technisches Denkmal mit alter, überschaubarer Technik.

Östlich von Serrig beginnt mit dem "Neunhäuser Wald" das Gebiet des Hochwaldes, über dessen Höhenzüge die Römerstraßen führten. Der Besucher findet Spuren der Geschichte in Resten eines römischen Tempelbezirks und einer Ansiedlung. Ein römisches Grabmal, das "Widdertshäuschen" liegt unmittelbar am Ortsrand.

Auf 500 Meter Höhe findet der Naturfreund ein wildreiches Hochwaldgebiet, mit Steinrauschen, Buntsandstein und Quarzit. Wer es

aufregender liebt, kann an der "Schönen Aussicht" Drachenfliegern zusehen, wie sie über den Saarbogen bei Hamm gleiten.

Von hier sieht man auf die 14 Meter hohe Staustufe und die Schiffsanlegestelle, von der aus Serrig an den Wasserweg angeschlossen ist.

Preiswerte Lokale, Weinprobierstuben, schöne Gästezimmer und Ferienwohnungen sind ein Grund dafür, Serrig als Urlaubsziel vorzumerken.

### Vereine in der Ortsgemeinde

Angelsportverein, DRK – Zug Serrig, Frauengemeinschaft, Freiwillige Feuerwehr, Freundeskreis Charbury, Heimat- und Wanderverein, Karnevalsverein SKG, Kirchenchor, Männergesangsverein, Musikverein, Radsportverein, Spielmannszug, Turn- und Sportverein, Verein für Freizeitgestaltung



■ Schloss Saarfels, Serrig



## DIE GEMEINDEN DER VERBANDSGEMEINDE



### Taben-Rodt

875 Einwohner/innen

Ortsbürgermeister:  
Klaus Neuses,  
Auf Birk 23, Telefon 0 65 82/95 76  
E-mail: [gemeinde@taben-rodtd.de](mailto:gemeinde@taben-rodtd.de)

1. Beigeordneter: Alois Jäger
2. Beigeordnete: Renate Simons

#### Ortsbezirk Hamm

Ortsvorsteher: Günter Prinz

Hoch über dem Saartal, unmittelbar an der nördlichen Grenze zum Saarland, liegt, von Wäldern eingeschlossen, der Erholungsort Taben-Rodt. Hervorragend ausgeschilderte und gepflegte Wanderwege ermöglichen stundenlange Wanderungen durch eine romantische Landschaft mit dem Kernstück des "Tabener Urwald", einer unberührten Waldlandschaft im Naturschutzgebiet "Saarsteilhänge am Kaiserweg".

Als Wahrzeichen des Ortes gilt die im 15. Jahrhundert errichtete sagenumwobene Michaelskapelle, die auf steilem Felsen hoch über der Saar einen überwältigenden Blick auf das enge Saartal ermöglicht. Die erste urkundliche Erwähnung Tabens findet sich im berühmten Testament des Diakons Adelgisel-Grimo aus dem Jahre 634. Dieses Dokument ist die älteste Urkunde des frühen Mittelalters, deren Inhalt die Rheinlande berührt. Damit gehört Taben-Rodt zu den ältesten Orten der Region.

Eine Schenkung des Frankenkönigs Pippin, er war der Vater Karls des Großen, aus dem Jahre 768 bringt Taben-Rodt in den Besitz des Trierer Klosters St. Maxim.

Die dortigen Mönche erbauten hier an der Saar eine Propstey, deren Bedeutung sich weit über Taben-Rodt hinaus erstreckte und den Ort über Jahrhunderte zum religiösen Mittelpunkt der unteren Saar werden ließ. Die Gebäude der heutigen Propstey stammen zum größten Teil aus der ersten Hälfte des 18. Jahrhunderts und dienen heute dem Palottiner-Orden als Internat mit Grund- und Hauptschule und einer Jugendhilfeeinrichtung.

Dank einer niveaureichen Gastronomie, einer Vielzahl gemütlicher und geräumiger Ferienwohnungen und Pensionen mit vorzüglicher Gastlichkeit entwickelt sich Taben-Rodt zu einem immer beliebter werdenden Ferienort für Gäste aus Deutschland und dem benachbarten Ausland.

**Sehenswert:** Michaelskapelle, Propstey, Pfarrkirche mit dem Sarkophag des Hl. Quiriakus, Staustufe Serrig beim Ortsteil Hamm, Gipfelkreuz "Auf Maunert".

**Freizeitangebot:** Wandern, Radfahren, Angeln an der Saar, Drachenfliegen von der "Schönen Aussicht" bei Serrig mit dem Landeplatz im Ortsteil Hamm.

#### **Vereine in der Ortsgemeinde**

DRK-Ortsgruppe, Frauengemeinschaft, Freiwillige Feuerwehr Hamm, Freiwillige Feuerwehr Taben-Rodt, Fremdenverkehrsverein, Freundschaftskreis Taben-Rodt/Augy, Kirchenchor St. Quiriakus, Licht ins Dunkel, Musikverein 1903, Schützenverein St. Michael, Sportverein "Schwalbe", Volkstanzgruppe, Wanderverein



■ **Michaelskapelle**



## DIE GEMEINDEN DER VERBANDSGEMEINDE



### Trassem

www.trassem.de  
1.141 Einwohner/innen

Ortsbürgermeister:  
Herbert Baltes, Brückenstraße 2,  
Telefon 0 65 81/9 50 40  
E-mail: [gemeinde@trassem.de](mailto:gemeinde@trassem.de)

1. Beigeordneter: Raimund Boquoi
2. Beigeordneter: Erich Steinmetz

Trassem, anerkannter Fremdenverkehrsort mit 1.100 Einwohnern, liegt an der B 407, 25 km südlich der Stadt Trier, zwischen Saarburg und Mettlach.

Entfernung zum Bahnhof Saarburg – D-Zug-Station an der Strecke Köln-Koblenz-Trier-Saarbrücken – 3 km.

Busverbindung nach Trassem und in alle Richtungen.

Trassem mit vorgeschichtlicher Vergangenheit und Funden aus der Bronze- und Römerzeit, in dem romantischen Leukbachtal des Naturparks "Saar-Hunsrück" gelegen, mehrfacher Sieger im Landeswettbewerb "Unser Dorf soll schöner werden", ist weit bekannt als Urlaubs- und Fremdenverkehrsort mit herzlicher Gastlichkeit und guter Gastronomie sowie mit vielen Angeboten an Freizeitmöglichkeiten.

Ausflüge zur Stadt Saarburg (3 km), zur "Klause" bei Kastel (4 km), zur Cloef bei Orscholz (8 km), zu den römischen Villen bei Nennig (16 km) und Borg sowie nach Trier (25 km), Stadt Luxemburg (35 km) und Frankreich (15 km) sind lohnende Ziele.

### Vereine in der Ortsgemeinde

Angelsportverein, DJK Sportgemeinschaft, Frauengemeinschaft, Freiwillige Feuerwehr Trassem-Perdenbach, Karnevalsgesellschaft "Sandhoasen Trassem", Kath. Jugendclub, Kegelsportclub, Musikverein Trassem-Perdenbach 1921 e.V., Sangesfreunde



■ Stausee Trassem



ZUVERLÄSSIGE PARTNER RUND UM'S BAUEN,  
RENOVIEREN, MODERNISIEREN

**Schreinerei**  
**GmbH HOFFMANN**

Möbel vom  
Schreiner

54439 Merzkirchen - Körrig 53a  
Telefon 0 65 81/99 31 82  
www.schreinerei-hoffmann.de  
schreinerei-m.hoffmann@t-online.de

Objekteinrichtungen  
Innenausbau  
Einbauküchen  
Haus- und Zimmertüren  
Bestattungen

Wir stellen her, liefern und montieren:

Türen und Tore, Aluminium-Fenster in wärmegeämmter Ausführung,  
Stahlkonstruktionen aller Art, Blechbearbeitung und Fördertechnik

**WINCHERINGER**

STAHL UND METALLBAU GMBH

Trierer Straße 29 · 54439 Saarburg  
Telefon 06581/2838 · Telefax 06581/6345 · www.wincheringer-GmbH

Meisterbetrieb

**kirsch**  
HOLZWERKSTÄTTE  
GmbH

Max-Planck-Str. 6  
D-54439 Saarburg  
Telefon 06581/2200  
Telefax 06581/5320

- Schreinerarbeiten nach Maß
- Möbel
- Parkettböden
- Fenster in Holz, Holz-Alu und Kunststoff
- Haus- und Zimmertüren
- Treppen

**H. Stadt**

Stuckateurmeister · Restaurator



**Stuck**  
**Putz**  
**Trockenbau**

54441 Ayl ☎ 0 65 81-21 49

**CLEMENS**

STRASSEN-  
U. TIEFBAU  
PFLASTERBAU  
KABELBAU

**BAUGESELLSCHAFT SAARBURG**

**CLEMENS Baustoff-Recycling**

Industriestraße 12 · 54439 Saarburg  
Telefon 0 65 81 / 9 26 60  
Telefax 0 65 81 / 92 66 33

**Werner Fischer**  
Fliesenlegermeister

**Beratung**  
**Verkauf**  
**Verlegung**

von Estrich, Fliesen und Natursteinen

**Büro/Ausstellung:**  
Saarstr. 29 · 54439 Saarburg  
Telefon 0 65 81 / 99 41 00 · www.fischer-fliesen-saarburg.de



## DIE GEMEINDEN DER VERBANDSGEMEINDE



### Wincheringen

1.493 Einwohner/innen

Ortsbürgermeister:  
Leo Holbach, Söst 88,  
Telefon 0 65 83/9 91 90 09  
E-mail: wincheringen@gmx.net

1. Beigeordneter: Klaus Holbach
2. Beigeordneter: Heinz Jakoby
3. Beigeordneter: Ernst Hild

Ortsvorsteher:

Ortsbezirk Bilzingen: Rudolf Hurth

Ortsbezirk Söst: Ernst Steinmetz

Die Gründer des schmucken Winzerdorfs Wincheringen – und dies waren nachweislich schon die Vorfahren aus der Steinzeit – hatten gut gewählt, als sie für ihre Ansiedlung diesen Ort wählten. Liegt der Ort doch oberhalb des Tales in luftiger Höhe auf einer Felsnase. Jenseits der Mosel liegt das Großherzogtum Luxemburg. Eine Brückenverbindung sorgt für regen Austausch zwischen beiden Ländern.

Das Wahrzeichen des Dorfes, das Warsberghaus mit dem ehemaligen Wehrturm, stammt im Ursprung aus dem 11./12. Jahrhundert. Es gehörte zu einer Wasserburg, die im Lauf der Jahrhunderte bis auf das Herrschaftshaus und den Wehrturm zerstört wurde. Das Haus hat seinen Namen von dem Herrschaftsgeschlecht der Warsberger, die ihren Weg aus "Varsberg" in Lothringen hierher an die Obermosel fanden. Von 1473 bis 1793 bestimmten sie maßgeblich die Geschichte des Ortes und der Region. Heute sind Turm und Haus im Besitz der Gemeinde. Als Kuriosum ist anzusehen, dass die Glocken der nahegelegenen Pfarrkirche "St. Peter" im Turm der Zivilgemeinde hängen. Der Grund hierfür liegt in der Zerstörung des Glockenturmes der Kirche am 6. Oktober 1944, nach der die Glocken provisorisch im alten Wehrturm aufgehängt wurden. Geschichte haben auch die beiden eingemeindeten Ortsteile Bilzingen und Söst. Bilzingen, auf der fruchtbaren Hochfläche des Saargaus gelegen, durchzog einst eine Römerstraße zwischen Trier und Metz – das landwirtschaftlich zwischen Äckern und Wiesen eingebettete Söst kann mit Münzfunden aus konstantinischer Zeit und fränkischen Grabfeldern aufwarten. Wer enges Gassen, alte Bauern-

und Bürgerhäuser, eine freie abwechslungsreiche Landschaft und die fröhliche Obermosel liebt, ist hier richtig. Gastfreundschaft, Tradition und Weinbau sind hier zu Hause. Willkommen ist jeder Gast, sowohl Reisegruppen wie auch der Individualgast. Die bekannt gute Gastronomie bietet eine reichhaltige Küche von mosel-fränkisch-französischem Typus. Preiswerte Übernachtungen und viele Freizeitangebote lassen Sie sicherlich finden, was Sie suchen: Ob beim Tennis, Kegeln, Angeln, Wandern, Radfahren oder bei einer der geselligen Weinproben mit dem typischen Wein der Obermosel, dem Elbling.

### Vereine in der Ortsgemeinde

Angelsportverein, Ausschuss Wein- und Marktfest, Billardclub Bilzingen, Billardclub Wincheringen, Damen-Gymnastik-Verein, Damen-Kegel-Club, DRK-Ortsverein, Freiwillige Feuerwehr Bilzingen, Freiwillige Feuerwehr Söst, Freiwillige Feuerwehr Wincheringen, Heimatverein Söst, Jugendgruppe Wincheringen, Karnevalsclub, Katholische Frauengemeinschaft, Kirchenchor, Männergesangverein, Mosellandkapelle, Radsportclub "Obermosel", Sportkegelclub, Sportverein, Team Brandelfete, Tennisverein, Tischtennisverein, Verkehrsverein



■ Haus Warsberg



# BEHÖRDLICHE EINRICHTUNGEN

## In der Verbandsgemeinde Saarburg

Bezeichnung	Anschrift	Telefon
Amt für Wiedergutmachung	Saarburg, Heckingstraße 31	0 65 81/9 21-0
Amtsgericht Saarburg	Saarburg, Graf-Siegfried-Straße 56	0 65 81/9 14 90
Arbeitsamt (Nebenstelle)	Saarburg, Bahnhofstraße 4	0 65 81/9 15 30
Caritasverband für die Region Trier e.V.	Konz, Konstantinstraße 50	0 65 01/94 30-20
Deutsches Rotes Kreuz		
– Ortsverein Saarburg e.V.		0 65 81/9 55 11
– Sozialstation Saarburg/Ambulante Dienste	Saarburg, Graf-Siegfried-Straße 32	0 65 81/1 92 19
Deutsche Post AG, Postfiliale Saarburg-Beurig	Saarburg, Brückenstraße 6	0 65 81/9 11 30-26
Erziehungs-, Ehe-, Familien- und Lebensberatungsstelle des Bistums	Saarburg, Schlossberg 3	0 65 81/20 97
Forstamt Saarburg	Saarburg, Schadallerstraße 22	0 65 81/92 63-0
Gesundheitsamt (Nebenstelle)	Saarburg, Auf dem Graben 9	0 65 81/91 98-0
IFB – Institut für schulische Weiterbildung	Saarburg, Blümchesfeld 13-15	0 65 81/9 16 70
Justizausbildungszentrum	Saarburg, Blümchesfeld 13	0 65 81/91 67-45
Kfz-Zulassungsstelle	Saarburg, Schlossberg 3	0 65 81/81-2 91/2 92
Landwirtschaftliche Beratungsstelle	Saarburg, Schlossberg 6	0 65 81/8 12 47
Polizeiinspektion Saarburg	Saarburg, Brückenstraße 10	0 65 81/9 15 50
Schiedsman für Saarburg, Ayl, Fisch, Irsch, Mannebach, Ockfen, Schoden, Serrig – Herr Peter Schu –	Irsch, Büsterstraße 2	0 65 81/23 40
Schiedsman für Freudenburg, Kastel-Staad, Kirf, Merzkirchen, Palzem, Taben-Rodt, Trassem, Wincheringen – Herr Markus Hendle –	Taben-Rodt, Am Rodter Fels 16	0 65 82/98 92 72
Schuldnerberatung des Caritasverbandes, Geschäftsstelle Saarburg	Saarburg, Schlossberg 6	0 65 81/30 33
Straßenmeisterei	Saarburg, Kahrener Straße 45	0 65 81/91 89-0
Saar-Obermosel-Touristik	Saarburg, Graf-Siegfried-Straße 32	0 65 81/81-2 15, 1 94 33
Verbandsgemeindeverwaltung Saarburg	Saarburg, Schlossberg 6	0 65 81/8 10
Vermessungs- und Katasteramt Trier (Außenstelle)	Saarburg, Güterstraße 5	0 65 81/91 70-0
Wasser- und Schifffahrtsamt Saarbrücken		
– Baubezirk Saarburg	Saarburg, Trierer Straße 69	0 65 81/9 11 32-0
– Staustufe Serrig	Serrig/Taben, Staustufe	0 65 82/72 33
– Moselkraftwerk Palzem	Palzem Staustufe	0 65 83/6 27
	Palzem-Dienstwohnhaus	0 65 83/6 48
<b>Überörtliche – für Einwohner der VG Saarburg – zuständige behördliche Einrichtung:</b>		
Alterskasse der Rheinischen Landwirtschaft	Trier, Bahnhofplatz 8	06 51/1 47 63-0
Amt für soziale Angelegenheiten	Trier, Moltkestraße 19	06 51/1 44 70
Arbeitsgericht Trier	Trier, Dietrichstraße 13	06 51/4 66-05
Aufsichts- und Dienstleistungsdirektion Trier (ADD)	Trier, Willy-Brandt-Platz 3	06 51/94 94-0



<b>Bezeichnung</b>	<b>Anschrift</b>	<b>Telefon</b>
Bauern- und Winzerverband Rheinland-Nassau e.V.	Trier, Gartenfeldstraße 12a	06 51/24 80 11
Bundesvermögensamt	Trier, Moltkestraße 15	06 51/1 44 00
Bundesversicherungsanstalt für Angestellte (Beratung), (Sprechtage b. d. VGV Saarburg bitte d. Presse entnehmen)	Trier, Domfreihof 1	06 51/9 70 71-0
Bundeswehr für alle Dienststellen		
– Kreiswehrrersatzamt	Trier, Kaiserstraße 1-2	06 51/8 19 10
– Erprobungsstelle	Trier, Grüneberg	(Vermittlung)
– Standortverwaltung	Trier, Zurmaienerstraße	
– militärische Dienststellen	Trier, (verschiedene Dienststellen)	
Chemisches Untersuchungsamt Trier	Trier, Maximineracht 11a	06 51/1 44 60
Finanzamt Trier (Sprechtage bei der VGV Saarburg können der Presse entnommen werden)	Trier, Hubert-Neuerburg-Straße 1	06 51/9 36 00
Handwerkskammer	Trier, Loebstraße 18	06 51/20 70
Industrie- und Handelskammer	Trier, Herzogenbuscher Straße 12	06 51/9 77 70
Kreisverwaltung, Trier-Saarburg	Trier, Willy-Brand-Platz 1	06 51/71 50
Kulturamt Trier	Trier, Deworastraße 8	06 51/4 60 10
Landesbetriebsstraßen- und -verkehr Rheinland-Pfalz, Straßen- und Verkehrsamt	Trier, Zurmaiener Straße 10	06 51/20 90 80
Landesuntersuchungsamt (Institut für Hygiene und Infektionsschutz)	Trier, Maximineracht 11b	06 51/1 44 60
Landgericht Trier	Trier, Justizstraße 2	06 51/4 66 01
LBB, Niederlassung Trier	Trier, Paulinstraße 58	06 51/2 09 30
LVA Rheinland-Pfalz (Beratung) (Sprechtage bei der VGV Saarburg können der Presse entnommen werden)	Trier, Domfreihof 1	06 51/9 70 71-0
Staatliches Gewerbeaufsichtsamt Trier	Trier, Ostallee 31	06 51/9 48 10
Struktur- und Genehmigungsdirektion Nord	Trier, Deworastraße 8	06 51/4 60 10
Regionalstelle Wasserwirtschaft, Abfallwirtschaft und Bodenschutz Trier		
Telekom Trier – Fernmeldeamt –	Trier, Fleischstraße 56	06 51/1 30-0
TÜV Rheinland e.V.	Trier, Bahnhofplatz 8	06 51/2 00 50
TÜV-Kfz-Prüfstelle (Abnahmetermine in der GV Saarburg können beim TÜV erfragt werden)	Trier, Loebstraße 6	06 51/2 70 91-0
Verwaltungsgericht Trier	Trier, Irminenfreihof 10	06 51/4 66-04
Zweckverband Abfallwirtschaft A.R.T.	Trier, Löwenbrückener Straße 13	06 51/94 91-0
Abfalltelefon		06 51/9 49 14 14
Zolldienststelle Hauptzollamt	Trier, Johanniterufer 1	06 51/4 60 60

# BAUUNTERNEHMUNG Gebr. Feltes GmbH

Familienbetrieb seit 1899



Ausführung von:  
Erd-, Mauer-, Beton- und  
Stahlbetonarbeiten

Brückenstraße 41  
54439 Palzem-Helfant  
Tel.: 0 65 83/2 61 u. 13 10  
Fax: 0 65 83/16 16

# Horst Maus

Erd-,  
Kanalbau-,  
Pflaster-, Naturstein-  
und Abbrucharbeiten aller Art



Moselstraße 16 A - 54439 Palzem-Kreuzweiler  
Tel. 0 65 83 / 12 95 - Fax 0 65 83 / 99 21 61

# SCHREINEREI MARCO WAGNER

Seit 1898



Holzbearbeitung  
Innenausbau  
Fenster in Holz und Kunststoff  
Rollladen, Treppen  
**Bestattungen**

SAARBURG - Ockfener Straße 20 - Tel. 0 65 81 / 27 73 - Fax 66 12

# GLAS MOSKE

FENSTER • TÜREN • ROLLÄDEN

*Glasklar*

- Fenster aus PVC + Holz + Alu
- Austauschfenster
- Einbau ohne Beschädigung und Schmutz
- Haustüren
- Robering-Vorsatzscheiben
- Fensterbänke
- Fliegengitter
- Glasreparatursofordienst
- Vordächer
- Rolläden
- Spiegel
- Klappläden

Gewerbegebiet „Saarufer“

D-54433 SAARBURG

Telefon (06581)91 97-0 · Fax (06581)91 97-20

8, rue Batty Weber · L-4670 DIFFERANGE

Tel. (00352) 58 83 68

e-mail: [glasmoske@01019 freenet.de](mailto:glasmoske@01019 freenet.de)



Heizung · Sanitär  
Klima · Lüftung

# Josef Jochem

Saarburger Straße 85 · 54441 TRASSEM  
Telefon 0 65 81/58 58 · Fax 0 65 81/46 62



**Die Verbandsgemeindeverwaltung Saarburg** versteht sich als modernes Dienstleistungsunternehmen für die Bürgerinnen und Bürger der Verbandsgemeinde und ihre Gäste. Hier soll Bürgernähe und Kundenfreundlichkeit nicht nur ein Schlagwort sein, wenn Sie mit Ihren Problemen und Anliegen an uns herantreten. Es erwarten Sie aufgeschlossene Mitarbeiterinnen und Mitarbeiter, die auf Ihre Fragen und Anträge eingehen. Leider können sie nicht immer für alle Wünsche eine Lösung finden, da ihnen die geltenden Gesetze, Verordnungen und sonstige Vorschriften in bestimmten Bereichen nur einen begrenzten Handlungsspielraum lassen. Alle Verwaltungsbereiche befinden sich im "Haus Warsberg", 54439 Saarburg, Schlossberg 6-8 (Haupt- und Nebengebäude). Telefon: 0 65 81/81-0. Bei Durchwahl: 0 65 81/81 und zusätzlich die dreistellige Rufnummer des jeweiligen Nebenanschlusses. Diese ist aus der nachfolgenden Übersicht "Was erledige ich wo" zu ersehen. Per Fax erreichen Sie uns unter der zentralen Faxnummer 0 65 81/81-2 20 oder per Mail unter [info@vg-saarburg.de](mailto:info@vg-saarburg.de). Informationen können Sie auch auf unseren Internetseiten unter [www.vg-saarburg.de](http://www.vg-saarburg.de) abrufen.

Zudem steht Ihnen das **Bürgertelefon unter Nr. 0 65 81/81-1 11** für alle Anfragen und Mitteilungen rund um die Uhr zur Verfügung. Außerhalb der Dienstzeiten nimmt ein Anrufbeantworter Ihre Anfrage entgegen und Sie erhalten je nach Anliegen eine telefonische oder schriftliche Antwort bzw. die gewünschten Unterlagen per Post.

**Die allgemeinen Öffnungszeiten der Verwaltung** sind wie folgt:

Montag – Freitag	08.30 Uhr bis 12.00 Uhr
Donnerstag	14.00 Uhr bis 16.00 Uhr
Donnerstag (nach Vereinbarung)	16.00 Uhr bis 18.30 Uhr

In Sonderfällen können Sie natürlich mit den jeweiligen Mitarbeitern auch einen Gesprächstermin außerhalb dieser Zeiten vereinbaren. Unser Bürgerbüro bietet durch die Zusammenfassung publikumsintensiver Aufgabenbereiche und der Einrichtung kundenfreundlicher Besuchszeiten die Möglichkeit, eine Vielzahl von Behördengängen an einer Stelle zu erledigen.

**Das Bürgerbüro** befindet sich im Erdgeschoss in Nähe des Haupteinganges und beinhaltet neben einem ansprechend eingerichteten Wartebereich insgesamt drei Arbeitsplätze. An jedem dieser drei mit neuester Technik ausgestatteten Arbeitsplätze können alle dem Bürgerbüro zugewiesenen Aufgaben zügig erledigt werden.

### Die Besuchszeiten des Bürgerbüros:

Montag und Freitag	07.00 Uhr bis 16.00 Uhr
Dienstag	07.00 Uhr bis 13.00 Uhr
Mittwoch und Donnerstag	07.00 Uhr bis 18.30 Uhr

Zusätzlich stehen für die Aufgaben aus dem Bereich des Bürgerbüros unsere **Außenstellen in Freudenburg (Bürgerhaus) und Wincheringen (Burgstraße 10)** zur Verfügung. Diese sind in 14-tägigem Abstand jeweils montags geöffnet. Die genauen Termine entnehmen Sie bitte unserem Amtsblatt oder erfragen sie über unser Bürgertelefon unter Tel. Nr. 0 65 81/81-1 11.

**Das Amtsblatt** wird mit dem Namen "Saarburger Kreisblatt" von der Verbandsgemeindeverwaltung herausgegeben. Es enthält die öffentlichen Bekanntmachungen sowie wichtige und aktuelle Informationen der Verbandsgemeinde, der Stadt Saarburg und aller Ortsgemeinden. Ebenso enthält es Mitteilungen der örtlichen Vereine, Kirchen und sonstigen Organisationen.

Die Verteilung erfolgt kostenlos einmal wöchentlich (mittwochs) an alle Haushalte der Verbandsgemeinde Saarburg und kann außerdem gegen Kostenerstattung per Post vom Verlag bezogen werden. Bei Fragen zum Inhalt oder zur Verteilung des Amtsblattes wenden Sie sich bitte an unsere Pressestelle unter der Tel. Nr. 0 65 81/81-1 18 oder Mail [amtsblatt@vg-saarburg.de](mailto:amtsblatt@vg-saarburg.de).



■ **Haus Warsberg – Sitz der Verbandsgemeindeverwaltung Saarburg**

INGENIEURBÜRO

**UDO BAUMANN**

Dipl.-Ing., Dipl.-Ing.(FH), BDB

Sonnenweg 2  
54441 Trassem

Entwurf, Planung, Statik  
Bauberatung, Bauleitung  
Bauphysik, Altbausanierung



Telefon: 0 65 81/36 40  
Telefax: 0 65 81/36 30  
Email: ing-baumann@t-online.de

**Erwin Becker**

GmbH  
Saarburg



BAUUNTERNEHMEN

54439 Saarburg

Tel. 06581/911510 · Fax 06581/911513

- Hochbau
- Stahlbetonbau
- Altbausanierung
- Trockenausbau
- Hofbefestigung
- Naturstein-  
mauerwerk

**PLATEC** GmbH

- PLANUNGSBÜRO TECHNISCHE GEBÄUDEAUSRÜSTUNG -

IHR INGENIEURBÜRO FÜR HEIZUNG, SANITÄR, LÜFTUNG, ELEKTROTECHNIK

• Projektierung • Ausschreibung • Fachbauleitung

Max-Planck-Straße 5 • 54439 Saarburg • Tel.: (0 65 81) 99 45 77

**Schreiner**  
*Winfried Strupp*

Bau- und Möbelschreinerei

Meisterbetrieb für

- Haus- u. Zimmertüren
- Fenster in Holz,  
Holz-Alu u. Kunststoff
- Innenausbau
- Möbel nach Maß

54441 Kirf

Tel. 0 65 82 / 99 26 24

Fax 0 65 82 / 99 26 25

**A. KRAMER**  
BAUINGENIEURBÜRO

- GEBÄUDEPLANUNG/ENTWURF
- TRAGWERKSPLANUNG/BAUSTATIK
- B A U L E I T U N G
- TIEF-, STRASSEN- & WASSERBAU

UNTER DER HARDT 7 - 54439 SAARBURG  
TELEFON 0 65 81/29 38 - TELEFAX 0 65 81/66 10  
E-mail: ibakraemer@aol.com



Individuelle Planung  
Massive Bauweise  
Festpreisgarantie



**SAAR-MASSIVHAUS**

Boorwiese 49  
54439 Saarburg  
Tel. 0 65 81 / 64 54  
Fax 0 65 81 / 99 33 87

IMMOBILIEN **PETER**

GILBERT PETER · MAKLER

54439 SAARBURG

Graf-Siegfr.-Straße 2A

Telefon 0 65 81/21 77

**HOFFMANN**

Josef Hoffmann  
Trierer Str. 32 a  
54441 Kirf-Beuren

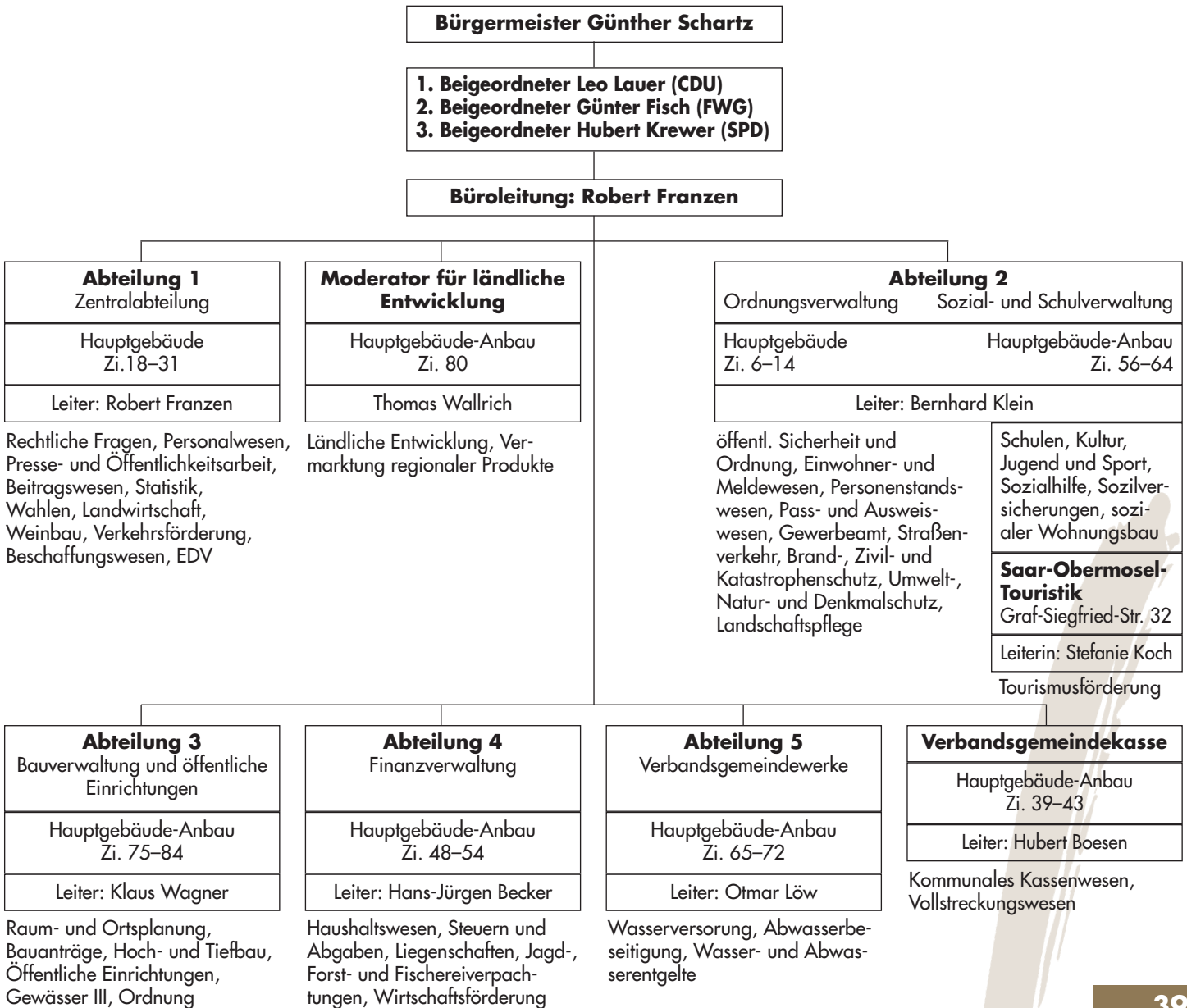
**MASCHINENBAU**

Dreh- u. Fräsarbeiten  
Reparaturen-Umbauten  
KUNDENDIENST

Telefon 06583-340  
Telefax 06583-992041  
Mobil 0171-2147289



# AUFBAU DER VERBANDSGEMEINDEVERWALTUNG







# WAS ERLEDIGE ICH WO?

In Sachen	Abteilung	Zimmer	Telefon
Abbruch von Gebäuden	Bauverwaltung	77	81-2 77
Abfallbeseitigung (Auskünfte)	Bauverwaltung	81	81-2 81
Absatzförderung für Wein	Zentralverwaltung	22	81-2 22
Abwasserbeseitigung	Verbandsgemeindewerke	65/72	81-2 65/81-2 72 0 65 81/54 70 (techn. Notruf)
Adoptionen/Legitimationen	Ordnungsverwaltung	14	81-2 14
Agrarberichterstattung	Zentralverwaltung	22	81-2 22
Altenpflege	Sozialverwaltung	56	81-2 56
Amtsblatt	Zentralverwaltung	18	81-118
Anbauregelung im Weinbau	Zentralverwaltung	22	81-2 22
An-/Ab- und Ummeldungen	Ordnungsverwaltung	Bürgerbüro	81-3 00
Annahme an Kindesstatt	Ordnungsverwaltung	14	81-2 14
Asylanten	Sozialverwaltung	56	81-2 56
Aufenthaltsbescheinigungen	Ordnungsverwaltung	Bürgerbüro	81-3 00
Aufenthaltsgenehmigungen (Antragsentgegennahme)	Ordnungsverwaltung	Bürgerbüro	81-3 00
Anmeldungen Eheschließung	Ordnungsverwaltung	13/14	81-2 13/81-2 14
Ausbaubeiträge	Zentralverwaltung	30/31	81-2 30/81-2 31
Ausländerangelegenheiten	Ordnungsverwaltung	Bürgerbüro	81-3 00
Bauanträge	Bauverwaltung	77	81-2 77
Baugrundstücke	Finanzverwaltung	51	81-2 51/81-1 51
Bausanierung	Bauverwaltung	83	81-2 83
Bebauungspläne	Bauverwaltung	83/77	81-2 83/81-2 77
Beglaubigungen	Ordnungsverwaltung	Bürgerbüro	81-3 00
Beiträge (Straßen, Wasser, Abwasser – einmalig)	Zentralverwaltung	30	81-2 30
Beiträge (Wasser, Abwasser – wiederkehrend)	Verbandsgemeindewerke	72	81-2 72
Bestattungswesen	Bauverwaltung	84	81-2 84
Bodennutzungserhebung	Zentralverwaltung	22	81-2 22
Brandschutz	Ordnungsverwaltung	14	81-2 14
Bücherei (siehe unter "Kulturelle Einrichtungen")			
Bürgertelefon	Zentralverwaltung		81-1 11
Bullenhaltung	Zentralverwaltung	22	81-2 22
Datenübermittlungssperren	Ordnungsverwaltung	Bürgerbüro	81-3 00
Denkmalpflege	Ordnungsverwaltung	Bürgerbüro	81-2 08
Dorferneuerung	Bauverwaltung	77	81-2 77
EG-Weinbaukartei	Zentralverwaltung	22	81-2 22
Eheschließungen	Ordnungsverwaltung	13/14	81-2 13/81-2 14
Ehefähigkeitszeugnis	Ordnungsverwaltung	14	81-2 14
Eichwesen	Ordnungsverwaltung	11	81-2 11



<b>In Sachen</b>	<b>Abteilung</b>	<b>Zimmer</b>	<b>Telefon</b>
Einwohnerstatistiken	Ordnungsverwaltung	Bürgerbüro	81-3 00
Erschließungsbeiträge	Zentralverwaltung	30/31	81-2 30/81-2 31
Feld- und Forstpolizei	Ordnungsverwaltung	11	81-2 11
Fischereischeine	Ordnungsverwaltung	Bürgerbüro	81-3 00
Fischereierlaubnisscheine für Saar	Ordnungsverwaltung	Bürgerbüro	81-3 00
Fischereiprüfung (Antragstellung)	Ordnungsverwaltung	Bürgerbüro	81-3 00
Fischereiverpachtung	Finanzverwaltung	49	81-2 49
Flurbereinigung (soweit nicht Kulturamt)	Zentralverwaltung	22	81-2 22
Fremdenverkehrsbeiträge	Zentralverwaltung	31	81-2 31
Führerscheinwesen (Antragstellung)	Ordnungsverwaltung	Bürgerbüro	81-3 00
Führungszeugnisse	Ordnungsverwaltung	Bürgerbüro	81-3 00
Fundbüro	Ordnungsverwaltung	Bürgerbüro	81-3 00
Gasölverbilligung	Zentralverwaltung	22	81-2 22
Gaststättenerlaubnisse	Ordnungsverwaltung	9	81-2 09
Geburtenanmeldung	Ordnungsverwaltung	13/14	81-2 13/81-2 14
Gewerbean- und -abmeldungen	Ordnungsverwaltung	9	81-2 09
Gewässerunterhaltung	VG-Werke	66	81-2 66
Gewerbsteuer	Finanzverwaltung	46	81-2 46
Gesundheitspolizei	Ordnungsverwaltung	11	81-2 11
Grundsteuer	Finanzverwaltung	46	81-2 46
Grundstücksverwaltung	Finanzverwaltung	51	81-2 51/81-1 51
“Grünes Telefon” (Umweltelefon)	Ordnungsverwaltung	11	81-2 11
Haushaltsbescheinigung für Kindergeld	Ordnungsverwaltung	Bürgerbüro	81-3 00
Haushaltswesen/-pläne	Finanzverwaltung	50/45/44	81-2 50/81-2 45/81-2 44
Hausnummerierungen	Ordnungsverwaltung	Bürgerbüro	81-2 08
Heizungsbeihilfen	Sozialverwaltung	61+62	81-2 61/81-2 62
Herbstordnung Weinbau	Ordnungsverwaltung	13	81-2 13
Hundesteuer	Finanzverwaltung	46	81-2 46
Impfwesen	Ordnungsverwaltung	11	81-2 11
Immissionsschutz	Ordnungsverwaltung	9	81-2 09
Jagdverpachtung	Finanzverwaltung	49	81-2 49
Jugendförderung	Sozialverwaltung	59	81-2 59
Kanalbaubeiträge (einmalig)	Zentralverwaltung	30/31	81-2 30/81-2 31
Kinderausweise	Ordnungsverwaltung	Bürgerbüro	81-3 00
Kindergärten	Sozialverwaltung	59	81-2 59
Lärmbekämpfung	Ordnungsverwaltung	9	81-2 09
Lebensbescheinigungen	Ordnungsverwaltung	Bürgerbüro	81-3 00
Lohnsteuerkarten	Ordnungsverwaltung	Bürgerbüro	81-3 00
Maklererlaubnisse	Ordnungsverwaltung	9	81-2 09



# WAS ERLEDIGE ICH WO?

In Sachen	Abteilung	Zimmer	Telefon
Märkte (Kirmesveranstaltungen)	Ordnungsverwaltung	9	81-2 09
Meldebescheinigungen	Ordnungsverwaltung	Bürgerbüro	81-3 00
Melderegisterauskünfte	Ordnungsverwaltung	Bürgerbüro	81-3 00
Namensänderungen	Ordnungsverwaltung	14	81-2 14
Naturschutz	Ordnungsverwaltung	9	81-2 09
Obdachlose	Ordnungsverwaltung	9	81-2 09
Öffentlicher Personennahverkehr	Zentralverwaltung	21	81-2 21
Öffentlichkeitsarbeit	Zentralverwaltung	18	81-1 18
Pachtwesen (Jagd, Fischerei)	Finanzverwaltung	49	81-2 49
(Grundstücke)	Finanzverwaltung	51	81-1 51
Passangelegenheiten	Ordnungsverwaltung	Bürgerbüro	81-3 00
Personalausweise	Ordnungsverwaltung	Bürgerbüro	81-3 00
Personenstandswesen/-urkunden	Ordnungsverwaltung	13/14	81-2 13/81-2 14
Plakatanschlag	Ordnungsverwaltung	11	81-2 11
Pressestelle	Zentralverwaltung	18	81-1 18
Rebenanmeldung	Zentralverwaltung	22	81-2 22
Reisegewerbekarten	Ordnungsverwaltung	9	81-2 09
Rentenansträge	Sozialverwaltung	57	81-2 57
Rentenversicherung	Sozialverwaltung	57	81-2 57
Ruhender Verkehr (Überwachung)	Ordnungsverwaltung	12	81-2 12
Satzungssammlung	Zentralverwaltung	21	81-2 21
Schankerlaubnisse	Ordnungsverwaltung	9	81-2 09
Schulangelegenheiten	Sozialverwaltung	59	81-2 59
Schwerbehinderte	Sozialverwaltung	59	81-2 59
Sozialer Wohnungsbau	Sozialverwaltung	59	81-2 59
Sozialhilfe	Sozialverwaltung	60, 61, 62, 63, 56	81-2 61, 2 62, 2 63, 2 56, 2 60
Spendenbescheinigungen	Sozialverwaltung	57	81-2 57
Spiellhallenerlaubnisse	Ordnungsverwaltung	9	81-2 09
Sportanlagen (Verwaltung)	Sozialverwaltung	57+59	81-2 57/81-2 59
Stabilisierungsfonds	Zentralverwaltung	22	81-2 22
Stadtplanung	Bauverwaltung	78	81-2 78
Statistiken	Zentralverwaltung	22	81-2 22
Sterbefallanzeigen	Ordnungsverwaltung	13/14	81-2 13/81-2 14
Steuerliche Lebensbescheinigungen	Ordnungsverwaltung	Bürgerbüro	81-3 00
Tierseuchenkassenbeiträge	Zentralverwaltung	9	81-2 22
Tourist-Information			81-2 15
Umwelt- und Landschaftsschutz	Ordnungsverwaltung	9	81-2 09
Unterschriftsbelaubigungen	Ordnungsverwaltung	Bürgerbüro	81-3 00



In Sachen	Abteilung	Zimmer	Telefon
Untersuchungsberechtigungsscheine nach dem Jugendarbeitsschutzgesetz	Ordnungsverwaltung	Bürgerbüro	81-3 00
Vaterschaftsanerkennnisse	Ordnungsverwaltung	14	81-2 14
Verbandsgemeindekasse	Verbandsgemeindekasse	39/40	81-2 39/81-2 40
Veterinärpolizei	Ordnungsverwaltung	11	81-2 11
Veranstaltungskalender	Tourist-Information		81-2 15
Versammlungswesen	Ordnungsverwaltung	9	81-2 09
Verbrennen von pflanzlichen Abfällen (Beseitigung)	Ordnungsverwaltung	10	81-2 10
Vergnügenssteuer	Finanzverwaltung	46	81-2 46
Verkehrsplanung	Bauverwaltung	78/83	81-2 78/81-2 83
Verkehrswesen und Straßensperrungen	Ordnungsverwaltung	11	81-2 11
Viehzählungen	Zentralverwaltung	22	81-2 22
Vollstreckungsstelle	Verbandsgemeindekasse	39	81-2 39
Wahlen (Organisation, Durchführung)	Zentralverwaltung	21	81-2 21
Wahlbenachrichtigungskarten/Wählerverzeichnisse	Ordnungsverwaltung	Bürgerbüro	81-2 08
Waffensachen	Ordnungsverwaltung	Bürgerbüro	81-3 00
Wasserversorgungsbeiträge (einmalig)	Zentralverwaltung	30/31	81-2 30/81-2 31
Wasserversorgung	Verbandsgemeindewerke	65/72	81-2 65/81-2 72
Wehrerfassung	Ordnungsverwaltung	Bürgerbüro	81-3 00
Wiederaufbaukasse	Zentralverwaltung	22	81-2 22
Wiederkehrende Beiträge (Wasser, Abwasser)	Verbandsgemeindewerke	71	81-2 71
Wildschäden	Ordnungsverwaltung	11	81-2 11
Wohngeld, Wohnungsbauförderung	Sozialverwaltung	59	81-2 59
Wohnungen (städt./gemeindl.)	Finanzverwaltung	52	81-2 52



■ Altstadt von Saarburg



■ Steilhänge am Weingut Saarstein, Serrig



## Gasthaus Edmund Bidinger

Klosterstraße 30  
D-54441 Schoden  
Telefon 0 65 81/9 92 60  
Telefax 0 65 81/9 92 61

Ruhige Lage an der Saar. Gästezimmer mit Dusche und WC.  
Für unsere Gäste Balkon am Haus und Gartenterrasse.  
Unsere Küche bietet warme und kalte Speisen.  
Gepflegte Getränke, Weine aus eigenem Anbau.

2 Bundeskegelbahnen stehen zur Verfügung. Schöne Wanderwege, Saarradweg. Schifffausflüge von Saarburg aus. Fahrradverleih an unsere Gäste.



## Winzerkeller SCHODEN

### Wein- und Speiserestaurant · Café Inh. Familie Loch

Hauptstraße 41  
54441 Schoden

Telefon 06581/6981  
Fax 06581/3750

Bootsverleih · Fahrradverleih ·  
Außenterasse  
Durchgehend warme Küche in  
unserem geschmackvoll ein-  
gerichteten Restaurant mit Platz für  
ca. 120 Gäste.  
Besonders geeignet für Familien-  
feiern und Busausflüge  
Wir veranstalten Weinproben  
nach vorheriger Absprache



## Schau ins Land

Inh. Ricarda Jochem

54441 TRASSEM - Saarburger Str. 83 - Tel. 0 65 81 / 26 51 - Fax 0 65 81 / 61 34

DAS  
GASTFREUNDLICHE  
HAUS

HOTEL  
RESTAURANT  
BIERSTUBE

*... der beste Weg zum Markengetränk*

Getränke **PEIFFER**

54439 Saarburg – Industriegebiet – Tel. 0 65 81 / 20 07

**Ihr Partner für  
Gastronomie – Heimdienst – Vereine**

## SCHLOSS SAARSTEIN



### RIESLING

### Weingut Schloss Saarstein

Christian u. Andrea Ebert

**Gutsweine vom Erzeuger**

54455 Serrig / Saar

Tel. 0 65 81 / 23 24 – Fax 0 65 81 / 65 23

Internet: <http://www.saarstein.de>

E-mail: [Schloss.Saarstein@t-online.de](mailto:Schloss.Saarstein@t-online.de)



## KULTURELLE EINRICHTUNGEN

Bezeichnung	Anschrift
Stadthalle (Theater, Konzerte, Veranstaltungen)	Cityparkplatz, 54439 Saarburg
Stadtbücherei Saarburg	Graf-Siegfried-Straße 32, 54439 Saarburg
Pfarrbüchereien (verschiedene Öffnungszeiten)	
Serrig	Hauptstraße 62, 54439 Saarburg
Taben-Rodt	Hauptstraße 7, 54441 Taben-Rodt
Kreisvolkshoch- und Kreismusikschule, Volkshochschulen, Katholische Erwachsenenbildung	siehe unter Bildungs- und Lehranstalten
Galerie "Am Wasserfall"	Schlossberg 1, 54439 Saarburg
Ballettschule (privat)	Ritzlerstraße 24 c, 54439 Saarburg
Freilichtbühne	Auf dem Burgberg, 54439 Saarburg

## BILDUNGS- UND LEHRANSTALTEN

Name	Straße	Telefon
<b>Grund- und Hauptschulen</b>		
Grundschule St. Laurentius Saarburg (für Kinder aus den Saarburger Stadtteilen Niederleuken, Krutweiler und Saarburg-Mitte sowie für die Ortsgemeinde Trassem)	Heckingstraße 13, 54439 Saarburg	0 65 81/24 60
Grundschule St. Marien Saarburg (für Kinder aus den Saarburger Stadtteilen Beurig und Kahren sowie für die Ortsgemeinden Ayl, Fisch, Mannebach, Ockfen und Schoden)	Boorwiese 10, 54439 Saarburg	0 65 81/27 01
Grundschule Irsch (für Kinder aus Irsch)	Schulstraße 1, 54451 Irsch	0 65 81/29 44
Grundschule Serrig (für Kinder aus Serrig)	Martinusstraße 27, 54455 Serrig	0 65 81/25 89
Grund- und Hauptschule Freudenburg (für Kinder aus Freudenburg, Kastel-Staad, Kirf und Taben-Rodt)	Leukstraße 18, 54450 Freudenburg	0 65 82/3 30
Grund- und Hauptschule Wincheringen (für Kinder aus Wincheringen, Merzkirchen und Palzem)	Helfanter Straße 15, 54457 Wincheringen	0 65 83/2 30
Hauptschule Saarburg (für Kinder aus Saarburg, Ayl, Fisch, Irsch, Mannebach, Ockfen, Schoden, Serrig und Trassem)	Schulzentrum, 54439 Saarburg	0 65 81/91 40-10
<b>Höhere Schulen</b>		
Staatliche Realschule Saarburg	Schulzentrum, 54439 Saarburg	0 65 81/91 40-30
Staatliches Gymnasium Saarburg	Graf-Siegfried-Straße 72, 54439 Saarburg	0 65 81/9 17 30



# BILDUNGS- UND LEHRANSTALTEN

Name	Straße	Telefon
<b>Berufsbildende-, Fach- und Fachoberschulen</b>		
"Geschwister- Scholl-Schule" für folgende Schularten: – Berufsschule – Berufsgrundschule Hauswirtschaft – Berufsgrundschule Wirtschaft – Berufsfachschule Wirtschaft (2 Jahre) – Berufsfachschule Hauswirtschaft (2 Jahre) – Fachschule für Familienpflege – Fachschule für Bürokommunikation – Fachoberschule Technik	Schulzentrum "Im Bungert", 54439 Saarburg	0 65 81/91 40-50
<b>Privatschulen</b>		
Probstei "St. Josef" mit folgenden Schularten: – private, staatlich anerkannte Grund- und Hauptschule mit Internat – private, staatlich anerkannte Berufsfachschule für Hauswirtschaft (Berufsgrundschuljahr für Ernährung und Hauswirtschaft) und Kinderpflege	Kirchstraße 1, 54441 Taben-Rodt	065 82/91 40-0
<b>Sonderschulen</b>		
– für Körperbehinderte	Trevererstraße 42, 54295 Trier	06 51/3 28 50
– für Gehörlose/Schwerhörige	Am Trimmelter Hof 201, 54296 Trier	06 51/1 60 91
– Montessori für Lernbehinderte	Friedrich-Wilhelm-Straße 58, 54296 Trier	06 51/7 64 25
– für Sprachbehinderte	Wiltinger Straße 14, 54329 Konz	0 65 01/64 00
– Don-Bosco-Schule für Lern- und Sprachbehinderte	Rosenbergstraße, 54459 Wiltingen	0 65 01/1 64 32
<b>Volkshochschulen</b>		
– Leiter der Kreisvolkshochschule	Willi-Brandt-Platz 1, 54290 Trier	06 51/7 15-2 06
– VHS Freudenburg-Taben	Hauptstraße 24, 54441 Taben-Rodt	0 65 82/8 33
– VHS Kirf	Breitenacker, 54441 Kirf	0 65 82/4 42
– VHS Irsch-Ockfen-Schoden	Am Scharfenberg 45, 54451 Irsch	0 65 81/40 74
– VHS Saarburg	Verbandsgemeindeverwaltung Saarburg Schlossberg 6, 54439 Saarburg, Zi. 73	0 65 81/81-2 73
<b>Sonstige Bildungs- und Lehranstalten</b>		
Kreismusikschule Trier-Saarburg – Geschäftsstelle bei der Kreisverwaltung Trier-Saarburg	Willi-Brandt-Platz 1, 54290 Trier	06 51/7 15-3 95 oder 2 26
Französische Schule (für Kinder französischer Militärangehöriger)	Klosterstraße 50, 54439 Saarburg	0 65 81/83 21 44
<b>Katholische Erwachsenenbildung</b>		
St. Marien	Boorwiese 37, 54439 Saarburg	0 65 81/31 33
St. Laurentius	Soulac-Straße 13, 54439 Saarburg	0 65 81/12 04



## KIRCHEN UND RELIGIÖSE GEMEINSCHAFTEN

Gemeinden	zuständige Kirchengemeinde	Pfarramt bzw. Wohnsitz des Pfarrers	Telefon
<b>1. Katholische Kirchengemeinden in der Verbandsgemeinde Saarburg</b>			
Ayl	Ayl	Kirchstraße 10, 54441 Ayl	0 65 81/24 79
Fisch	Litdorf-Rehlingen	Kunohof 25, 54439 Saarburg	0 65 81/22 60
Freudenburg mit Kollesleuken rechts der Leuk	Freudenburg	Burgstraße 35, 54450 Freudenburg	0 65 82/2 23
– Kollesleuken links der Leuk	Kirf	Kirchstraße 4, 54441 Kirf	0 65 82/2 32
Irsch	Irsch	Kirchgasse 3, 54451 Irsch	0 65 81/24 22
Kastel-Stadt	Kastel-Stadt	Burgstraße 35, 54450 Freudenburg	0 65 82/2 23
Kirf mit allen Ortsteilen	Kirf	Kirchstraße 4, 54441 Kirf	0 65 82/2 32
Mannebach	Mannebach	Hauptstraße 47, 54439 Saarburg	0 65 81/35 77
Merzkirchen mit allen Ortsteilen	Merzkirchen	Kirchstraße 4, 54441 Kirf	0 65 82/2 32
Ockfen	Ockfen	Hauptstraße 47, 54439 Saarburg	0 65 81/35 77
Palzem			
– Ortsteile Palzem und Wehr	Palzem	Kirchenberg 7, 54457 Wincheringen	0 65 83/2 71
– Ortsteile Helfant und Esingen	Helfant	Kirchenberg 7, 54457 Wincheringen	0 65 83/2 71
– Ortsteile Kreuzweiler mit Schloss Thorn und Dilmar	Kreuzweiler	Kirchenberg 7, 54457 Wincheringen	0 65 83/2 71
Saarburg			
– Stadtteile Saarburg-Mitte, Niederleuken und Krutweiler	Saarburg "St. Laurentius"	Kunohof 25, 54439 Saarburg	0 65 81/22 60
– Stadtteil Beurig	Saarburg "St. Marien"	Hauptstraße 47, 54439 Saarburg	0 65 81/35 77
– Stadtteil Kahren	Litdorf-Rehlingen	Kunohof 25, 54439 Saarburg	0 65 81/22 60
Schoden	Schoden	Hauptstraße 47, 54439 Saarburg	0 65 81/35 77
Serrig	Serrig	Hauptstraße 66, 54455 Serrig	0 65 81/9 92 46
Taben-Rodt mit allen Ortsteilen	Taben-Rodt	Hauptstraße 66, 54455 Serrig	0 65 81/9 92 46
Trassem	Trassem	Burgstraße 35, 54450 Freudenburg	0 65 82/2 23
Wincheringen mit allen Ortsteilen	Wincheringen	Kirchenberg 7, 54457 Wincheringen	0 65 83/2 71
<b>2. Evangelische Kirchengemeinde in der Verbandsgemeinde Saarburg</b>			
	Schlossberg 11, 54439 Saarburg		0 65 81/23 97
<b>3. Neuapostolische Kirche in der Verbandsgemeinde Saarburg</b>			
	Erdenbach 1, 54439 Saarburg		0 65 81/1 09 57
<b>4. Zeugen Jehovas</b>			
	Erdenbach 21, 54439 Saarburg		0 65 81/34 18





# BRAND- UND KATASTROPHENSCHUTZ, SOZIALE FÜRSORGE

## Brand- und Katastrophenschutz, soziale Fürsorge und andere gemeinnützige Einrichtungen

Name der Einrichtung	Straße	Telefon
Brandschutz		
– Feuerwehr-Notruf		1 12
– Verbandsgemeindewehrleiter Bernhard Klein	Schlossberg 6, 54439 Saarburg (dienstl.) Im Wiesplätzchen 33, 54441 Ockfen	0 65 81/81-2 14 0 65 81/18 16
Freiwillige Feuerwehren:		
Ayl, Biebelhausen, Fisch, Freudenburg, Irsch, Kastel-Stadt, Kirf, Beuren, Meurich, Mannebach, Dittlingen, Kelsen, Körrig, Portz, Rommelfangen, Südlingen, Ockfen, Esingen, Helfant, Kreuzweiler, Dilmар, Palzem, Wehr, Saarburg Löschzug-Mitte, Saarburg Löschzug-Beurig, Saarburg Löschzug-Kahren, Schoden, Serrig, Taben-Rodt, Hamm, Trassem, Wincheringen, Bilzingen, Söst.		
Kreiskrankenhaus		
St. Franziskus Saarburg	Graf-Siegfried-Straße 115, 54439 Saarburg	0 65 81/82-0
Rettungswache Saarburg (DRK) (dem Kreiskrankenhaus angeschlossen)		0 65 81/36 36
Technisches Hilfswerk (THW),		
– Ortsverband Saarburg	Irscher Straße 36, 54439 Saarburg (dienstl.)	0 65 81/37 90
– Ortsbeauftragter Manfred Turbing		
Altenheim Saarburg (dem Kreiskrankenhaus angeschlossen)	Kahrener Straße 8a, 54439 Saarburg	0 65 81/82-0
DRK-Ortsverein Saarburg mit Zügen des aktiven Dienstes in Saarburg, Serrig, Freudenburg, Taben-Rodt, Wincheringen		
– Geschäftsstelle	Graf-Siegfried-Straße 32, 54439 Saarburg	0 65 81/9 55 11
– Vorsitzender Karl Meier	Brunnenstraße 22, 54441 Taben-Rodt	0 65 82/3 47
– Gemeinschaftsleiter Bernhard Stocky	Leuktalstraße 1, 54441 Trassem	0 65 81/44 59
DRK-Sozialstation Saarburg	Graf-Siegfried-Straße 32, 54439 Saarburg	0 65 81/35 66
– Alten-, Kranken-, Familienpflege		
– Spiel- und Kontaktgruppe für Eltern mit Kindern von 1–3 Jahren		
Caritasverband für die Region Trier	Konstantinstraße 50, 54329 Konz	0 65 01/20 98
– Außenstelle Konz		
– Projekt Aus- und Übersiedler	Kolpingweg 1, 54439 Saarburg	0 65 81/42 56
Arbeiterwohlfahrt	Saarstraße 18, 54439 Saarburg	0 65 81/18 08
Lebenshilfe-Kreisvereinigung Trier-Saarburg e.V.		
Lebenshilfe Werkstatt GmbH		
– Außenstelle "Hofgut Serrig" (Behindertenwerkstatt)	Domänensiedlung, 54455 Serrig	0 65 81/34 69
DLRG-Ortsgruppe Saarburg		
– Freibad	Am City-Parkplatz, 54439 Saarburg	0 65 81/98 87 01
– Freizeithallenbad	Am City-Parkplatz, 54439 Saarburg	0 65 81/98 87 00



Name	Fachrichtung	Straße	Telefon
Kreiskrankenhaus "St. Franziskus" Saarburg	Innere Medizin; Chirurgie; Gynäkologie/Geburtshilfe; Hals-, Nasen-, Ohrenmedizin (HNO); Urologie; Augenmedizin	Graf-Siegfried-Straße 115 54439 Saarburg	0 65 81/82-0

## ÄRZTE

Name	Anschrift	Telefon
<b>Ärzte für Allgemeinmedizin</b>		
Dr. Richard Bauer	Hauptstraße 4, 54439 Saarburg	0 65 81/22 51
Axel Baumgarten	Nagelstraße 1, 54457 Wincheringen	0 65 83/15 27
Dr. Wolfram Bochem	Graf-Siegfried-Straße 58, 54439 Saarburg	0 65 81/22 57
Dr. H.-J. Nicknig	Kirchgasse 6, 54451 Irsch	0 65 81/20 49
Dr. Dieter Obmann	Graf-Siegfried-Straße 95, 54439 Saarburg	0 65 81/24 20
Dr. Wolfgang Schreiner	Marktplatz 7, 54450 Freudenburg	0 65 82/2 21
Dr. Rudolf Stetter	Boemundhof 14, 54439 Saarburg	0 65 81/9 19 20
Dr. A. u. M. Wagner u. Fr. Dr. Grüter (Gemeinschaftspraxis)	Friedensau 26, 54439 Saarburg	0 65 81/92 65-0
<b>Arzt für Augenheilkunde</b>		
Dr. Kleinschmidt u. Dr. Zuche	Graf-Siegfried-Straße 96, 54439 Saarburg	0 65 81/38 55
<b>Ärzte für Chirurgie</b>		
Dr. Peter Gerometta	Kreiskrankenhaus, Graf-Siegfried-Str. 115, 54439 Saarburg	0 65 81/8 23 10
Dr. Rolf Theiß	Fruchtmarkt 2, 54439 Saarburg	0 65 81/9 56 61
<b>Ärzte für Frauenheilkunde/Geburtshilfe</b>		
Dr. Abdallah Arnaut	Brückenstraße 11/13, 54439 Saarburg	0 65 81/73 77
Dr. Günther Santo	Brückenstraße 8, 54439 Saarburg	0 65 81/99 41 44
Dr. Michael Zippe	Graf-Siegfried-Straße 9, 54439 Saarburg	0 65 81/66 02
Jerzy Smilek	Kreiskrankenhaus, Graf-Siegfried-Str. 115, 54439 Saarburg	0 65 81/82 13 40
<b>Arzt für Hals-, Nasen-, Ohrenkrankheiten (HNO)</b>		
Dr. Peter Bost, Stephan Heide	Kreiskrankenhaus, Graf-Siegfried-Str. 115, 54439 Saarburg	0 65 81/82 13 30
<b>Hautarzt</b>		
Dr. Rolf Arnold	Güterstraße 2a, 54439 Saarburg	0 65 81/53 58
<b>Ärzte für Innere Medizin</b>		
Dr. Alfons und Dr. Evelyne Conrad	Graf-Siegfried-Straße 16, 54439 Saarburg	0 65 81/55 90
Dr. Friedrich Eich	Kreiskrankenhaus, Graf-Siegfried-Straße 115, 54439 Saarburg	0 65 81/82 13 00
Dres. Albert und Matthias Hild (Gemeinschaftspraxis)	Graf-Siegfried-Straße 30, 54439 Saarburg	0 65 81/30 88
<b>Arzt für Kinderheilkunde</b>		
Dr. med. Petra Riesinger	Auf dem Graben 1, 54439 Saarburg	0 65 81/30 13
<b>Arzt für Neurologie, Psychiatrie, Psychotherapie</b>		
Bernward Schüller	Fruchtmarkt 2, 54439 Saarburg	0 65 81/9 90 26



- Fußorthopädie
- Einlagen nach Maß
- Gummistrümpfe
- medizinische Fußpflege

**orthonova**

54439 Saarburg  
Graf-Siegfried-Straße 23  
Telefon 0 65 81/23 84

*die*  
Praxis für Physiotherapie  
KRANKENGYMNASTIK  
*Barbara Hahn*

**Neu im Programm**

**PHYSIO**  
*fit*

GERÄTETRAINING  
MIT ANLEITUNG

Heckingstraße 12-14  
54439 Saarburg  
Tel. + Fax: 06581-1625

SAARBURG



**IHRE GESUNDHEIT  
LIEGT UNS AM HERZEN!**

**KUNDENKARTE**

Burg  Apotheke

Carmen Sihr

Heckingstraße 12-14  
D-54439 Saarburg  
Telefon 0 65 81/99 49 66  
Telefax 0 65 81/99 49 67  
e-mail:  
burg.apo.saarburg@pharma-online.de

 **Ambulante Dienste**

-  Häusliche Krankenpflege
-  Hausnotruf
-  Familienpflege
-  Mahlzeitendienst
-  Hauswirtschaftliche Versorgung

Sozialstation Saarburg · Graf-Siegfried-Straße 32  
54439 Saarburg · Telefon: **06 58 1 / 19 2 19**

### Leben und Wohnen im Alter

- Betreutes Wohnen
- Stationäre Pflege
- Kurzzeitpflege
- Tages- und Nachtpflege
- Senioren-Mittagstisch

Rotkreuz-Altenzentrum Konz · Brunostraße 25  
54329 Konz · Telefon: **0 65 01 / 850**

**Rettungsdienst und Krankentransport**



**19 22 2**

**Deutsches Rotes Kreuz** 



# ÄRZTE, TIERÄRZTE, APOTHEKEN, KRANKENKASSEN

Name	Anschrift	Telefon
<b>Arzt für Orthopädie</b>		
Dr. Theobald Reichling	Güterstraße 2a, 54439 Saarburg	0 65 81/45 33
Franz-Josef Mühlenhoff	Brückenstraße 11/13, 54439 Saarburg	0 65 81/9 92 50
<b>Arzt für Urologie</b>		
Dr. Wolfgang Deilmann	Kreiskrankenhaus, Graf-Siegfried-Straße 115, 54439 Saarburg	0 65 81/82 13 20
<b>Zahnärzte</b>		
Manfred Bechtel und Dr. Sigrid Bechtel	Heckingstraße 23, 54439 Saarburg	0 65 81/22 12
Karl Borrenkott	Brückenstraße 14, 54439 Saarburg	0 65 81/24 15
Bernd Busse	Gartenstraße 68, 54450 Freudenburg	0 68 52/10 00
Dr. Marc Thomas	Wiltinger Straße 3, 54439 Saarburg	0 65 81/23 87
Dr. Werner Lück	Graf-Siegfried-Straße 68, 54439 Saarburg	0 65 81/30 24
Volker Partisch	Auf dem Graben 4, 54439 Saarburg	0 65 81/44 41
Frank-Peter Kaiser	Auf dem Graben 9 c, 54439 Saarburg	0 65 81/99 38 90
Susann Lapp	Heckingstraße 12-14, 54439 Saarburg	0 65 81/99 57 57
Kinder- und Jugendlichen-Psychotherapie Almut Müller	Staden 10, 54439 Saarburg	0 65 81/99 54 61
<b>Tierärzte</b>		
Bärbel Brieler	Heckingstraße 27, 54439 Saarburg	0 65 81/29 53
Peter Fus	Petersberg 18, 54457 Wincheringen	0 65 83/9 90 90
Dr. Gilbert Heinrich	Hubertusstraße 41, 54439 Saarburg	0 65 81/28 53
Dr. Bruno Heptner	Serriger Straße 57, 54439 Saarburg	0 65 81/34 44
<b>Apotheken</b>		
Laurentius-Apotheke	Graf-Siegfried-Straße 39, 54439 Saarburg	0 65 81/36 06
Liebfrauen-Apotheke	Brückenstraße 11-13, 54439 Saarburg	0 65 81/91 96-0
Marien-Apotheke	Graf-Siegfried-Straße 16, 54439 Saarburg	0 65 81/24 30
Markt-Apotheke	Graf-Siegfried-Straße 30, 54439 Saarburg	0 65 81/20 66
Burg-Apotheke	Heckingstraße 12-14, 54439 Saarburg	0 65 81/99 49 66
Markt-Apotheke	Marktplatz 5, 54450 Freudenburg	0 65 82/74 89
<b>Krankenkassen</b>		
Allgemeine Ortskrankenkasse (AOK)	Brückenstraße 8, 54439 Saarburg	0 65 81/91 84-0
Barmer Ersatzkasse (BEK)	Boemundhof 1, 54439 Saarburg	0 65 81/50 36
<b>Massagepraxis</b>		
Petra Becker	Trierer Straße 14, 54457 Wincheringen	0 65 83/13 73
Hans-Günter Henscheid	Im Hagen 9a, 54439 Saarburg	0 65 81/9 91 00
Harald Müller	Graf-Siegfried-Straße 5, 54439 Saarburg	0 65 81/35 86
<b>Krankengymnasten</b>		
Barbara Hahn	Heckingstraße 12-14, 54439 Saarburg	0 65 81/16 25
B. Schiller und W. Fuchs	Brückenstraße 11, 54439 Saarburg	0 65 81/12 00
Brigitte Neusius	Kapellenstraße 4, 54439 Palzem-Wehr	0 65 83/6 20

# IHRE FACHGESCHÄFTE FÜR SCHÖNES WOHNEN



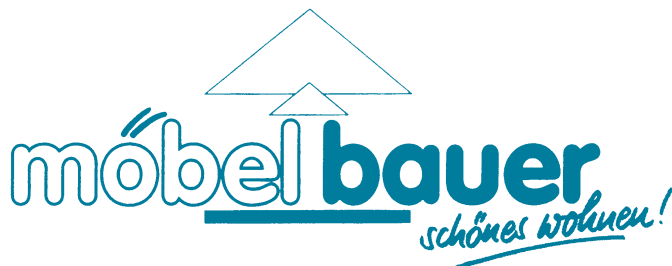
- ▶ Möbel, Küchen und Einbauten aus Massivholz
- ▶ Fenster aus Bayern
- ▶ Holzfußböden
- ▶ Baubiol. Dämmungen

Inhaber: Peter Böhm · Rudolf Diesel Str. 1 · 54439 Saarburg  
Telefon 06581 / 99108 · Fax 06581 / 95058

Mit bester  
Empfehlung!

## ENDRES KÜCHEN

Dipl.-Ing. Lothar Endres  
Brückenstr. 13 · 54439 SAARBURG  
Telefon 06581/95000 · Fax 95001  
[www.endres-kuechen.de](http://www.endres-kuechen.de)  
[info@endres-kuechen.de](mailto:info@endres-kuechen.de)



## Das besondere Möbelhaus zwischen Saar und Mosel

Lindenstraße 15 · 54450 Freudenberg  
Telefon 06582/9929-0 · Telefax 06582/9929-29  
[www.moebelbauer.de](http://www.moebelbauer.de)  
e-mail: [info@moebelbauer.de](mailto:info@moebelbauer.de)



*E. Bauer GmbH*

König-Johann-Straße 6  
54450 Freudenberg

- Gardinen
- Dekorationen
- Bodenbeläge
- Polsterarbeiten
- Bettwaren
- Sonnenschutz

Telefon (0 65 82) 5 36  
Telefax (0 65 82) 76 52  
Mobil: 0170-80 22 165

## IM DIENSTE IHRER GESUNDHEIT



Ambulanter Pflegedienst  
Privat & alle Kassen

Marktplatz 8  
54450 Freudenberg  
Tel. 06582-9786  
Fax 06582-9787  
Funk 0170-4758474

Grund- und Behandlungspflege  
Hauswirtschaftliche Versorgung  
Mahlzeitendienst  
24 Stunden Bereitschaft  
Individuelle Leistungen  
Pflegeeinsatz nach § 37



## TURN- UND SPORTSTÄTTEN

### **Sportplätze**

Ayl, Fisch, Freudenburg, Irsch, Kirf, Mannebach, Merzkirchen, Ockfen, Palzem (Palzem und Helfant), Saarburg (1 Schulsportplatz, im Sportzentrum, 1 Rasen- und 1 Hartplatz sowie Anlagen für Leichtathletik), Schoden, Serrig, Taben-Rodt, Trassem, Wincheringen

### **Turn- und Sporthallen**

Freudenburg, Irsch, Saarburg (3 Hallen), Serrig, Wincheringen

### **Tennisanlagen**

Ayl, Freudenburg, Palzem, Saarburg (Anl. "Waldfrieden", "Saarufer" u. priv. Tennis- und Kegelzentrum), Serrig, Trassem, Wincheringen

### **Wassersportanlagen**

Saarburg (Sportboothafen und Rudersportanlegestelle), Ayl (Sportbootgelände), Schoden (Wassersportzentrum), Palzem (Wasserski)

### **Reitsportanlagen**

Saarburg (Reitstadion "Kammerforst" und Reithalle "Bottelter")

### **Sommerrodelbahn**

Saarburg (Warsberg)

### **Sport- und Fitness-Center**

Saarburg und Merzkirchen

### **Drachenfliegerplatz**

Startplatz "Schöne Aussicht" Serrig, Landeplatz Taben-Hamm; Startplatz "Bocksteinfelsen" Ockfen, Landeplatz Irsch

### **Schießsportanlage**

Irsch

### **Minigolfanlagen**

Saarburg, Landal GreenParks Warsberg, Schoden

### **Trimm-dich-Pfad**

Trassem

### **Modellflugsportgelände**

Saarburg, Kirf

### **Sonstiges**

In der gesamten Verbandsgemeinde gute Angel-, Kegel-, Wander-, Wasser- und Radsportmöglichkeiten. Kanuverleih in Schoden, Fahrradverleih in Saarburg.

**Campingplätze** in Saarburg und Palzem

**Lehrpfade** in Saarburg, Ayl, Schoden-Ockfen, Kastel-Stadt, Freudenburg, Trassem, Palzem-Wincheringen





# KINDERGÄRTEN, HEIME UND SONSTIGE EINRICHTUNGEN DER JUGENDHILFE

Name	Einzugsbereich	Telefon
<b>Kindertagesstätten (In allen Kindertagesstätten wird die französische Sprache vermittelt)</b>		
Ayl	Ayl	0 65 81/36 66
Anmerkung: Altersgemischte Gruppe für Kinder unter 3 Jahren geplant		
Freudenburg	Ortsgemeinde Freudenburg Ortsteile Kirf und Beuren der Ortsgemeinde Kirf	0 65 82/2 78
Irsch (Anmerkung: Ganztagsplätze)	Ortsgemeinden Irsch und Ockfen	0 65 81/41 08
Palzem	Ortsgemeinde Palzem	0 68 53/3 53
Saarburg St. Laurentius	Stadtteile Saarburg-Mitte, Niederleuken und Krutweiler der Stadt Saarburg	0 65 81/21 14
Anmerkung: Kinderhort (Kinder von 6 bis 14 Jahre nach dem Schulunterricht), Ganztagsplätze		
Saarburg, St. Marien	Stadtteile Beurig und Kahren der Stadt Saarburg,	
Anmerkung: Ganztagsplätze		
Serrig	Ortsgemeinden Schoden, Fisch und Mannebach	0 65 81/13 47
Serrig	Ortsgemeinde Serrig	0 65 81/32 28
Kindergarten Taben-Rodt "Propstey St. Josef"	Ortsgemeinde Taben-Rodt	0 65 82/91 40-20
Trassem	Ortsgemeinden Trassem, Kastel-Staadt u. Merzkirchen, Ortsteil Meurich der Ortsgemeinde Kirf	0 65 81/38 47
Wincheringen	Ortsgemeinde Wincheringen	0 65 83/6 11
<b>Sonstige Einrichtungen der Jugendhilfe</b>		
Schullandheim Serrig	Martinusstraße 27, 54455 Serrig	0 65 81/32 27
Jugendherberge	Bottelter 8, 54439 Saarburg	0 65 81/25 55
<b>Organisation der Jugendpflege</b>		
- Kreisjugendamt	Willy-Brandt-Platz 1, 54290 Trier	06 51/7 15-2 71
- Dekanatsjugendstelle (Jugendpfleger)	Friedensau 3a, 54439 Saarburg	0 65 81/24 12
- Verbandsgemeinde-Jugendring	Magdalenenweg 45, 54441 Schoden	
- Stadtjugendring	Greiffenclaustraße 6, 54439 Saarburg	0 65 81/50 27
Jugendvereine und -clubs	siehe unter Vereine und Verbände	
<b>Behinderten-Kindergärten/-wohnheime</b>		
- Sonderkindergarten	Könen, 54329 Konz	0 65 01/1 74 70
- Behindertenwohnheim der Lebenshilfe	Graf-Siegfried-Straße 45, 54439 Saarburg	0 65 81/10 10
- Behindertenwohnheim der Lebenshilfe	Hofgut Serrig, 54455 Serrig	0 65 81/9 14 50



SAARBURG

## FREIZEIT UND URLAUB SINNVOLL NUTZEN

### Sommerrodelbahn Saarburg



*... nur Fliegen ist schöner!  
Ein herrlicher Spaß  
für die ganze  
Familie  
and der  
Seilbahn-Bergstation*  
☎ 0 65 81/99 66 70

#### Öffnungszeiten:

**Januar, Februar, März / November, Dezember**  
nur sonntags bei schönem Wetter 11.00 bis 17.00 Uhr

**April, Mai, Juni / September, Oktober**  
während der Ferienzeit täglich von 11.00 bis 18.00 Uhr  
Außerhalb der Ferienzeit dienstags Ruhetag

**Juli, August** täglich von 11.00 bis 21.00 Uhr

Für Gruppen Öffnungszeiten nach Vereinbarung

# Urlaub für große Kinder

... und natürlich auch für kleine!

- 16 Ferienparks in Deutschland, Holland und Tschechien
- komfortable, komplett eingerichtete Ferienhäuser
- ausgezeichnete Campingplätze
- großes Freizeit- und Ausflugsangebot
- bis zu 25% Rabatt für junge Familien und Gäste über 55 Jahre

Kostenloser Urlaubskatalog unter Tel.:

**018 05 / 526325**  
(0,12 €/Min.) l - a - n - d - a - l

**Landal**  
GreenParks  
Ferienparks im Herzen der Natur

[www.landal.de](http://www.landal.de)



# ERHOLUNG UND FREIZEIT IN DER VG SAARBURG UND UMGEBUNG

## Tennis- Badminton- und Kegelzentrum Saarburg mit Bistro **ADRIA**

Inh. Heinz Müller

**4 Tennishallenplätze – 4 Bundeskegelbahnen**

Belegung nach Vereinbarung

täglich ab 15.00 Uhr geöffnet

**Friedensau 41 – 54439 Saarburg – Tel. 0 65 81 / 25 90**

**Zufahrt über den Campingplatz**



Schwimmschule  
& Sportschule

Kurse  
auch in den  
Schulferien

- Trier
- Saarburg
- Wittlich
- Gusterath

Info u. Anmeldung  
Tel. 0651 / 99 43 93 2  
[www.delphin-trier.de](http://www.delphin-trier.de)

The logo for 'Delphin' shows a stylized white dolphin jumping out of the water, with a child riding on its back. The word 'Delphin' is written in a large, white, sans-serif font below the illustration.

*Spass ...  
für die ganze Familie*

**HALLENBAD und  
ERLEBNIS-FREIBAD**

**SAARBURG**



54439 Saarburg – Am Cityparkplatz

Telefon Bäder: 0 65 81 / 98 87 00  
Telefon Tourist-Büro: 0 65 81 / 81-2 15



Name	Anschrift	Telefon
Freizeithallenbad	Am Cityparkplatz 1, 54439 Saarburg	Telefon 0 65 81/98 87 00
Freibad Saarburg	Am Cityparkplatz 1, 54439 Saarburg	Telefon 0 65 81/98 87 01
Schwimmschule Delphin "Alles rund um's Wasser" Neustraße 13, Trier		Telefon 06 51/ 9 94 39 32
Schwimmkurse für alle Altersklassen, beginnend bei Baby's ab 10. Woche		



■ Freibad Saarburg



ZUVERLÄSSIGE PARTNER RUND  
UM HAUS UND GARTEN

**GENIESSEN SIE Ihre Freizeit –  
WIR GESTALTEN Ihren Garten**

**BÜRGER SERVICE** gGmbH

- ◆ GARTENGESTALTUNG
- ◆ BAUSANIERUNG
- ◆ GRÜNPFLERGE
- ◆ PILZZUCHT
- ◆ PFLASTERARBEITEN
- ◆ DIENSTE ALLER ART

Bürgerservice gGmbH - Am Bahndamm 2 - 54439 Saarburg  
Tel.: 0 65 81 / 92 95 0 - Fax 0 65 81 / 92 95 10  
E-mail: Aussenstelle.Saarburg@Bues-Trier.de

**REGIONAL-LADEN**

**FLORISTIK – FLECHTWAREN – KERAMIK  
PRODUKTE AUS DER REGION**

Historischer Keller der VG - Boemundhof 17 - 54439 Saarburg  
Telefon 0 65 81 / 920 930



Im Keltergarten 1  
54451 Irsch/Saar  
Tel. 0 65 81 / 99 30 27

- Pflasterarbeiten
- Erdarbeiten
- Pflanzarbeiten
- Teichbau
- Pergolen
- Planung und Beratung
- Dachbegrünung
- Pflege

E-mail: Thielen-irsch@t-online.de  
Fax 0 65 81 / 99 30 28

**PFLANZGARTEN**  
GARTEN-LANDSCHAFTSBAU

**STEFFENS**

GEHÖLZSCHNITT • ERD- UND PFLANZARBEITEN • RASENEINSAAT  
STEINARBEITEN IN NATUR UND BETON • TROCKENMAUER  
TEICHANLAGEN

VERKAUF SÄMTLICHER BAUMSCHULPFLANZEN

54439 Saarburg · Wiltinger Straße 23 · ☎ 0 65 81 / 43 88

# VER- UND ENTSORGER



*Schnelle Hilfe  
im  
Schadensfall!*

**Sanierung von mineralölverunreinigten Böden durch  
Förderung von natürlichen, biologischen Prozessen.**

**Wir übernehmen:**

- kostenlose Einzelfallprüfung
- Mitwirkung bei behördlichen Genehmigungsverfahren
- Probenahmen
- analytische Untersuchungen
- Transportkoordination

**Entsorgungsfachbetrieb**

gem. §52 KWV-JAbtG + EfbV überwacht durch



**BBA Saarburg GbR  
Biologische Bodensanierung  
- Entsorgungsfachbetrieb -**

Industriestraße 7-8 - 54439 Saarburg  
Tel. 0 65 81 / 91 63-11 - Fax 71 33  
e-Mail: bba-sab@gmx.de



- unserer wichtigstes  
Lebensmittel
- sinnvoll nutzen

- durch biologische  
Abwasserreinigung

**Wasser ist Leben ...**



**Verbandsgemeindewerke  
Saarburg** -Wasser, Abwasser-

Schloßberg 6 - 54439 Saarburg  
Telefon: 0 65 81 / 28 96  
Mobil: 01 71 / 6 98 74 25



- unserer wichtigstes  
Lebensmittel
- sinnvoll nutzen

**Wasser ist Leben ...**



**Kreiswasserwerk  
Trier-Saarburg**

Willy-Brandt-Platz 1 - 54290 Trier  
Telefon 06 51 / 7 15-3 37  
Betriebshof Wawern  
Telefon 0 65 81 / 9 14 20



### (Wasser, Strom, Gas, Telefon, Heiz- und Schornsteinanlagen)

#### Art und Anschrift des Versorgungsunternehmens

Verbandsgemeindewerke –

Betriebszweig Wasser-Schlossberg 6, 54439 Saarburg,  
Telefon während der allgemeinen Dienststunden: 0 65 81/8 10  
Notdienstnummer nach Dienstschluss: 0 65 81/28 96

Kreiswasserwerk Trier-Saarburg

– Willi-Brandt-Platz 1 – Kreisverwaltung –  
54290 Trier, Telefon 06 51/7 15-3 38

– Werk Wawern: – Betriebshof –

54441 Wawern, Nähe Tobiashaus, Telefon 0 65 81/9 14 20

Rheinisch-Westfälisches Elektrizitätswerk (RWE)

– Betriebsverwaltung Trier

Eurener Straße 33, 54294 Trier, Telefon 06 51/81 20

– Betriebsgruppe Saarburg

Rudolf-Diesel-Straße 3, 54439 Saarburg, Telefon 0 65 81/20 31

– Beratung Saarburg

Südwestgas GmbH

Ortsversorgung Nord

Ockfener Straße 1, 54439 Saarburg, Telefon 0 65 81/44 44

nach Dienstschluss: Hauptwerk Saarbrücken-Schaffbrücke,

Am Halberg 3, Telefon 0 65 81/8 10 51

Telekom – Fernmeldeamt –

Fleischstraße 56-60, 54290 Trier, Telefon 0 65 81/13 00

Bezirksschornsteinfegermeister

Bezirk Trier-Saarburg 1

– Walter Kopp, Am Borberg, 54306 Kordel, Telefon 0 65 05/17 40

Bezirk Trier-Saarburg 7

– Robert Maxheim, Wilzenburger Straße 24, 54316 Pluwig, Telefon 0 65 88/15 25

Bezirk Trier-Saarburg 8

– Herbert Beicht, In der Maaswies 4, 54441 Kirf, Telefon 0 65 82/4 88

#### örtliche Zuständigkeit

Wasserversorgung im Bereich der Stadt Saarburg  
(ohne Stadtteil Kahren)

Ortsgemeinden Kastel-Stadt, Freudenburg, Irsch,  
Ockfen, Serrig, Taben-Rodt und Trassem.

Wasserversorgung für

Saarburg-Kahren, Ortsgemeinden Ayl, Fisch,  
Kirf, Mannebach, Merzkirchen, Palzem, Schoden  
und Wincheringen

Stromversorgung im Bereich

der Verbandsgemeinde Saarburg

Gasversorgung im Bereich

der Verbandsgemeinde Saarburg

Telefon-Anschluss im Bereich

der Verbandsgemeinde Saarburg

Abnahme/Überprüfung von  
Heiz- und Schornsteinanlagen (TÜV) und  
Reinigung für:

Ortsgemeinden Ayl, Irsch, Ockfen und Schoden

Stadt Saarburg

Ortsgemeinden Fisch, Mannebach, Serrig und  
Trassem

Ortsgemeinden Freudenburg, Kastel-Stadt, Kirf,  
Merzkirchen, Palzem, Taben-Rodt und  
Wincheringen



# ENTSORGUNGSEINRICHTUNGEN

## (Abwasser, Müll, Tierkörperbeseitigung)

Verbandsgemeindewerke – Betriebszweig Abwasser –	54439 Saarburg, Schlossberg 6	Telefon 0 65 81/8 10 (während der Dienststunden) 0 65 81/54 70 (Notdienstnummern)
Zweckverband Abfallwirtschaft im Raum Trier	54290 Trier, Löwenbrückener Straße 13/14	Telefon 06 51/94 91-0
Mülltonnenbereitstellung, Müll- und Abfallentsorgung und -verwertung jeglicher Art; genaue Angaben über Abfuhrtermine, Sonder- und Sperrmüll, Altbatterien, -glas, -papier, Recycling-Sammelstellen usw. können der jährlich erscheinenden Info-Broschüre des Zweckverbandes entnommen werden, die beim o.a. Zweckverband sowie bei Behörden mit Publikumsverkehr (z. B. Verbandsgemeindeverwaltung) erhältlich ist.		
Clemens Baustoff-Recycling-Saarburg	54439 Saarburg, Industriegelände	Telefon 0 65 81/20 34
Tierkörperbeseitigungsanstalt	54518 Rivenich, Am Orschbach 2	Telefon 0 65 08/8 25

# NOTRUFTAFEL

Notruf	1 12
Polizeiinspektion Saarburg	0 65 81/9 15 50
Feuerwehr, Notruf	1 10
Rettungsdienst (Leitstelle)	0 65 81/1 92 22
Kreiskrankenhaus Saarburg, Graf-Siegfried-Straße 15	0 65 81/8 20
– Chirurgie, Innere Abteilung, Geburtshilfe, Gynäkologie, Hals-, Nasen- und Ohrenabteilung, Urologie, Anästhesie, Augenheilkunde	
Rheinisch-Westfälisches Elektrizitätswerk, Dienststelle Saarburg	0 65 81/20 31
Südwestgas GmbH (nur Stadt Saarburg)	0 65 81/44 44 oder 06 81/8 10 51
Kreiswasserwerk Trier-Saarburg (zuständig für Wasserversorgung in Ayl, Fisch, Kirf, Mannebach, Merzkirchen, Palzem, Schoden und Wincheringen sowie für den Saarburger Stadtteil Kahren)	0 65 81/9 14 20
Verbandsgemeindewerke Saarburg – Wasserwerke (zuständig für Wasserversorgung in der Stadt Saarburg (ohne Stadtteil Kahren) und Ortsgemeinden Freudenburg, Irsch, Kastel-Staadt, Ockfen Serrig, Taben-Rodt und Trassem)	0 65 81/28 96
– Abwasserwerke (zuständig für Abwasserbeseitigung in der gesamten Verbandsgemeinde Saarburg)	0 65 81/54 70
„Grünes Telefon“ (Umweltschutzfragen)	0 65 81/81-2 11



SAARBURG

# HOCHBAU · TIEFBAU · STAHLBETONBAU HERSTELLUNG VON BETONFERTIGTEILEN



## P. JUNK BAU FREUDENBURG

Saarburger Straße 4  
54450 Freudenburg

Telefon 0 65 82/91 41-0  
Telefax 0 65 82/91 41-30  
[www.junkbau.com](http://www.junkbau.com)

### IMPRESSUM

Diese Informationsbroschüre für die Verbandsgemeinde Saarburg wird in Zusammenarbeit mit der Verbandsgemeindeverwaltung Saarburg, Schlossberg 6, 54439 Saarburg, herausgegeben und kostenlos verteilt.

Änderungswünsche und Anregungen geben Sie bitte an die Pressestelle unter Telefon 06581/81-118, Fax 81-200 oder Mail [amtsblatt@vg-saarburg.de](mailto:amtsblatt@vg-saarburg.de)

Titel, Umschlaggestaltung sowie Art und Anordnung des Inhalts sind zugunsten des jeweiligen Inhabers dieser Rechte urheberrechtlich geschützt.

Nachdruck und Übersetzungen sind – auch auszugsweise – nicht gestattet.

Nachdruck oder Reproduktion, gleich welcher Art, ob Fotokopie, Mikrofilm, Datenerfassung, Datenträger oder Online nur mit schriftlicher Genehmigung des Verlages.

Nachdruck – auszugsweise – nur mit vorheriger Zustimmung der Herausgeberin.

54433050 / 3. Auflage / 2002

#### IN UNSEREM VERLAG ERSCHEINEN PRODUKTE ZU DEN THEMEN:

- Bürgerinformation
- Klinik- und Gesundheitsinformation
- Senioren und Soziales
- Dokumentationen
- Bildung und Forschung
- Bau und Handwerk
- Bio, Gastro, Freizeit

INFOS AUCH IM INTERNET:  
[www.alles-deutschland.de](http://www.alles-deutschland.de)  
[www.alles-austria.at](http://www.alles-austria.at)  
[www.sen-info.de](http://www.sen-info.de)  
[www.klinikinfo.de](http://www.klinikinfo.de)  
[www.zukunftschancen.de](http://www.zukunftschancen.de)




**WEKA**  
I N F O

#### WEKA info verlag gmbh

Lechstraße 2  
D-86415 Mering  
Telefon +49 (0) 82 33/3 84-0  
Telefax +49 (0) 82 33/3 84-1 03  
[info@weka-info.de](mailto:info@weka-info.de)  
[www.weka-info.de](http://www.weka-info.de)



## BEI ANRUF GELDANLAGE: SPAREN MIT -DIREKT!

- Direktbanking bei der Sparkasse Trier
- -Direkt Geldmarkt: Anlage mit täglicher Verfügbarkeit
- -Direkt Festzins: feste Laufzeiten, garantierter Zins
- -Direkt flexibel sparen: regelmäßiges Sparen mit Bonusvorteil

Im Internet: [www.sparkasse-direkt.de](http://www.sparkasse-direkt.de)

**Telefon:**  
**0651/712712**



**Die Direktbank der  
Sparkasse Trier**

## Fachabteilungen

- Innere Medizin
- Chirurgie
- Anästhesie- und Intensivabteilung
- Gynäkologie/Geburtshilfe
- Augenheilkunde
- Urologie
- Hals-Nasen-Ohren
- Psychiatrische Tagesklinik

## Sonstiges

- Schlaflabor
- Diabetiker-Schulung
- Krankengymnastisch/Physik. Abteilung (auch ambulant)
- Dialyseplätze (ab ca. Juni 2001)

## Ausbildung

- Krankenpflegeschule
- Bürokauffrau/-mann
- Köchin/Koch
- Altenpflegeausbildung



Gesundheitszentrum mit 232 Betten und  
angeschlossenem Seniorenzentrum mit 82 vollstationären  
Plätzen sowie 12 Kurzzeitpflegeplätzen.



**Kreiskrankenhaus St. Franziskus Saarburg GmbH**

54439 Saarburg, Graf-Siegfried-Str. 155

**Seniorenzentrum St. Franziskus:**

54439 Saarburg, Kahrener Str. 8a

Telefon: 06581/82-0, Fax: 06581/82-1700