



## Herzlich willkommen in der Verbands- gemeinde MAYEN-LAND

### Liebe Mitbürgerinnen und Mitbürger, verehrte Gäste,

Im Namen der Verbandsgemeinde Mayen-Land begrüße ich Sie als neuen Mitbürger bzw. Gast in unserer Region recht herzlich.

Sie finden hier großzügige Wohngebiete, ein abwechslungsreiches Kulturangebot, eine intakte Umwelt mit vielen Erholungsmöglichkeiten und nicht zuletzt eine aufgeschlossene Bevölkerung.

Ich wünsche Ihnen, dass Sie sich rasch bei uns einleben und wohlfühlen werden. Mit dieser Broschüre wollen wir Ihnen dies erleichtern.



Übersichtlich und klar geordnet finden Sie auf den folgenden Seiten wertvolle Informationen über unsere 27 Ortsgemeinden, öffentliche Einrichtungen, Behörden, Kirchen, Vereine, Ärzte, Geschäfte, Handwerker usw.

Die Mitarbeiterinnen und Mitarbeiter unserer Verwaltung sowie die Ortsbürgermeisterinnen und Ortsbürgermeister sind gern bereit, Ihnen mit Rat und Tat weiterzuhelfen.

In der Hoffnung, dass Ihnen diese Broschüre eine kleine Hilfe sein wird, sich schnell in unserer Verbandsgemeinde zurechtzufinden, verbleibe ich

mit freundlichen Grüßen

Dr. Saftig  
Bürgermeister



MAYEN-LAND

Verbandsgemeinde

# Geschichte und Gegenwart



Verbandsgemeinde  
MAYEN-LAND

Verbandsgemeinde

Bis 1857 waren 18 Gemeinden der jetzigen Verbandsgemeinde Mayen-Land mit der Stadt Mayen in einem Bürgermeisterverband verbunden. In einer "allerhöchsten Cabinetsorder" vom 24. August 1857 schied die Stadt Mayen aus diesem Verband aus und die Vereinigung der bisher mit ihr verbundenen Landgemeinden zu einer besonderen Landbürgermeisterei Mayen wurden genehmigt.

Nach Auflösung des Kreises Adenau am 1. Oktober 1932 wurde am 21. März 1934 das Amt Virneburg aufgelöst. Neun Gemeinden kamen zum Amt Mayen-Land, sieben Gemeinden zum Amt Kelberg.

Im Zuge der Verwaltungsreform im Jahr 1970 sind drei Gemeinden in den Stadtbezirk Mayen eingemeindet worden, während vier Gemeinden aus den früheren Amtsbezirken Mendig und Kempenich der Verbandsgemeinde Mayen-Land zugeordnet wurden.

In den heute 27 Gemeinden leben rund 17 000 Einwohner auf einer Fläche von 16 700 Hektar. Das Gebiet der Verbandsgemeinde gehört zur Vordereifel, ein Bereich, der zu den schönsten Gegenden Deutschlands zählt. Die drei Eifelflüsschen Nette, Nitz und Elz berühren auf ihrem Lauf weite Teile des Verbandsgemeindegebietes.

Die Erwerbsstruktur der Bevölkerung, abgesehen von den Gemeinden östlich von Mayen, war in der Vergangenheit vorwiegend durch die Landwirtschaft gekennzeichnet. Die schlechte Ertragslage und die Entwicklung der Industrie sowie die fortschreitende Motorisierung waren Anlass, dass viele in der Nachkriegszeit andere Arbeitsplätze im Gewerbe und der Baubranche antraten. Dabei wurden die landwirtschaftlichen Betriebe teilweise nicht völlig aufgegeben, sondern noch in verkleinertem Umfang als Nebenerwerbsstelle fortgeführt.

Dieser Prozess ist auch heute noch nicht abgeschlossen. Die gewerbliche Wirtschaft wurde einstmals maßgeblich von der Natursteinindustrie im Mayen-Kottenheim-Ettringer Raum und der Schiefergewinnung in Kehrig bestimmt. Diese ist immer mehr zurückgegangen, weil die Kunststeine und die neu-

en Baumethoden den Naturstein vom Markt verdrängten und neue andere Fertigungsmethoden dazu führten, dass viele Arbeitsplätze nicht mehr benötigt wurden.

Erst nach Einbeziehung des größten Teils der Verbandsgemeinde in ein Förderungsprogramm des Landes konnte eine entscheidende Verbesserung der wirtschaftlichen Verhältnisse in den Gemeinden eintreten.

Bei den 27 Gemeinden handelt es sich durchweg um finanzschwache, kleine, weit auseinanderliegende Gemeinwesen, die stets eine Fülle von Aufgaben zu erfüllen hatten. Beispielhaft seien genannt: Trinkwasserversorgung, Straßen, Schulen, Strom, Wirtschaftswege und Flurbereinigung, Abwasserbeseitigung und Waldwirtschaft. Daneben wurden und werden Anstrengungen zur Entwicklung des Fremdenverkehrs und zur Ansiedlung von Industriebetrieben unternommen.

Aufgabe der Kommunalpolitik ist es, die Grundlage zu schaffen, dass das Wohl aller Bürger gefördert werden kann. In diesem Bemühen sollten die Gemeinden sich von niemanden übertreffen lassen.

Nachdem Spiel- und Sportplätze, Tennisplätze, Turn- und Mehrzweckhallen, Kindergärten, Grundschulen und eine Hauptschule gebaut wurden, sind die Dorferneuerung und die Ausweisung von weiteren Baugebieten sowie die flächendeckende Fertigstellung der Abwasserbeseitigung Hauptaufgabe der nächsten Jahre. Wichtig ist auch die Förderung des Fremdenverkehrs.

Der hohe Erholungswert der Landschaft und die günstige Verkehrslage im Einzugsbereich der Ballungsräume in unmittelbarer Nähe des Nürburgrings stellen gute Voraussetzungen dar. Hierzu können auch die vielfältigen Fördermöglichkeiten beitragen. Seit 1973 sind alle Ortsgemeinden der Verbandsgemeinde Mayen-Land Fremdenverkehrsfördergebiet der Gemeinschaftsaufgabe zwischen Bund und Ländern. Hinzu kommen noch Hilfen und wichtige Beratungen der Wirtschaftsförderungsgesellschaft und der Rhein-Mosel-Eifel-Touristik des Kreises Mayen-Koblenz.

# Branchenverzeichnis



Liebe Leser!

Sie finden hier eine wertvolle Einkaufshilfe: einen Querschnitt leistungsfähiger Betriebe aus Handel, Gewerbe und Industrie, alphabetisch geordnet. Alle diese Betriebe haben die kostenlose Verteilung Ihrer Broschüre ermöglicht.

Branche	Seite	Branche	Seite	Branche	Seite
Abbruchtechnik	56	Caritas	34	Heizung – Lüftung – Sanitär	36
Ambulanter Alten- und Krankenpflegedienst	18	Caritas-Werkstätten	48	Heizung – Sanitär	36, 60, 62
Architektur	28	Computer	34	Holzkohle	62
Architekturbüro	58	Dachdecker	64	Holzland	28
Augenoptik	6	Dachtechnik	60	Holztechnik	22
Autohäuser	46	Eifelmuseum Mayen	14	Hotel-Restaurant	50
Bäckereien	22, 58	Elektro	58	Ingenieurbüros	18, 28
Bäckerei – Lebensmittel	58	Elektrotechnik	28	Innenausbau	56
Badausstellung	36	Erdarbeiten	56	ISDN – Mobilfunk – Internet –	
Badezentrum	14	Fahrzeuglackiererei	58	Computer	22
Banken	U3, U4	Fertighausbau	U2	Karosseriebau	58
Baummaschinen – Vermietung – Verkauf	20	Finanzdienstleistungen	24	Kommunikation	22
Baustoffe	28	Fitness-Center	30	Krankengymnastik	12
Baustoffe – Transporte	58	Fliesen, Platten, Mosaik	64	Kreishandwerkerschaft	14
Bauunternehmen	12, 64	Flughafentransfer	22	Küchen	34
Bauunternehmung	56	Friseur	50	Ladenbau	3
Beratungsstellen	34	Fußboden-Technik	22	Landhotel	58
Brillenmode	62	Gardinen – Bodenbeläge	60	Lebensmittel	58
Bundeswehr	56	Gasthäuser	22, 58	Massage	12
Büro für Bautechnik	18	Gaststätten	50	Metallbau	64
Campingplatz	34	Getränke	22	Metzgerei	50
		Getränke-Service	30		
		Gleis- und Tiefbau	60		

Fortsetzung auf Seite 12



*Streicher*

...weil Sie nur **2** Augen haben!

**Optik Streicher**  
Göbelstraße  
56727 Mayen

Telefon: **0 26 51 - 7 78 88**

*Brillenstadt*  
*Nick Streicher*

*Bei uns sind SIE gut beraten!*

- modische Brillen
- Sonnenbrillen
- Kontaktlinsen



**allkauf OPTIK**

Inh. Ute Wagner · Im Forum Mayen · Tel. (0 26 51) 7 72 17



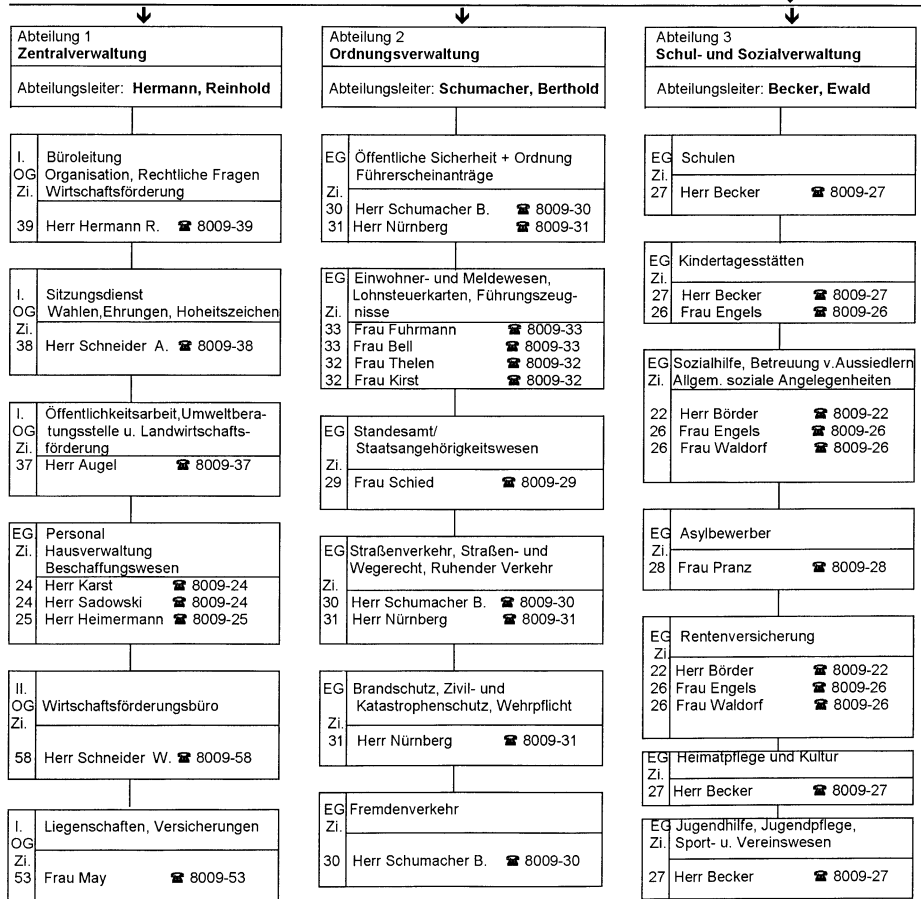
**MAYEN-LAND**

Verbandsgemeinde

# ORGANISATION

## Aufgabengliederungs- und Geschäftsverteilungsplan der Verbandsgemeindeverwaltung Mayen-Land, Mayen

**Bürgermeister Dr. Saftig, Alexander**  
Leiter der Verbandsgemeindeverwaltung  
Vorsitzender des Verbandsgemeinderates  
I. OG Zimmer 45 ☎ 8009-45  
Vorzimmer: Frau Hansen ☎ 8009-46



### Verbandsgemeindeverwaltung Mayen-Land

Postfach 2051  
56710 Mayen  
Telefon: 02651-8009-0  
Durchwahl: 8009-...

Kelberger Straße 26  
56727 Mayen  
Telefax: 8009-20  
e-mail-Adresse: [verbandsgemeinde@mayen-land.de](mailto:verbandsgemeinde@mayen-land.de)

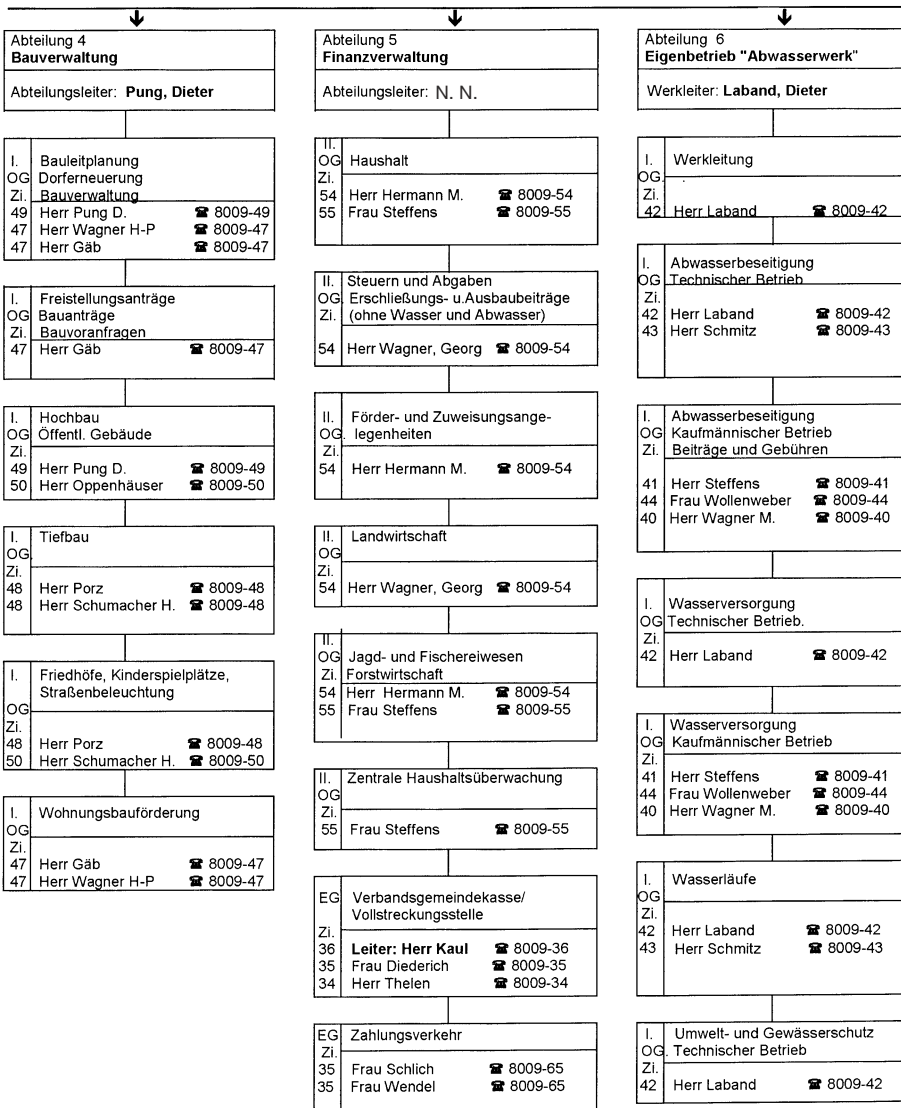
**Abwesenheitsvertreter:**Becker, Joachim, Langenfeld  
Engels, Josef, Luxem**I. Beigeordneter**  
**II. Beigeordneter**

EG

Gleichstellungsbeauftragte

35

Frau Petra Wendel



MAYEN-LAND

Verbandsgemeinde



# Beschreibung des Wappens

Das Wappen der Verbandsgemeinde Mayen-Land wurde von der Bezirksregierung Koblenz mit Urkunde vom 10. Mai 1982 genehmigt.

Die amtliche Beschreibung in der Genehmigungsurkunde lautet wie folgt:

"Im gespaltenen Schild mit erniedrigter halber Spitze vorne in Gold drei rote Rauten, hinten in Rot ein silberner Drachen, unten vorne in Rot drei goldene Kugeln, hinten in Gold eine rote Lilie".

Diese Motive sind eine Vereinigung mehrerer Motive aus verschiedenen Wappen der Ortsgemeinden aus dem Bereich der Verbandsgemeinde Mayen-Land.

Die drei roten Rauten, die sich in mehreren Wappen einzelner Ortsgemeinden befinden, sind die sogenannten Virneburger Rauten.

Das Virneburger Wappen selbst, das sich die Grafen von Virneburg im 16. Jahrhundert zugelegt haben, enthält sieben rote Rauten.

Der Basilisk entstammt dem St. Johanner Wappen, jedoch mussten die Originalfarben wegen heraldischer Vorschriften vertauscht werden. Der Basilisk des St. Johanner Wappens, welche ein Familienwappen von Breitbach-Bürresheim (Schloss Bürresheim) ist, ist in diesem Wappen in Rot dargestellt, wobei der Untergrund silbern ist. Die rote Lilie ist dem Kottenheimer Wappen entnommen, in dem sich allerdings die Lilienhaspel in Gold darstellt.

Das Kottenheimer Wappen gehört zur Wappengruppe des Lilienhaspels, der Geschlechter also, die die Lilienhaspel im Schild führen.

Die Lilienhaspel bedeutet ursprünglich nur eine Verstärkung des Kampfschildes, dem keine heraldische Bedeutung zukam.

Die goldenen Kugeln entstammen dem Langenfelder Wappen, wo sie in Silber gehalten sind.

Das Langenfelder Wappen enthält neun silberne Kugeln, die symbolisch für den Kirchenpatron St. Quirinus sind, da dieser häufig als römischer Tribun mit einem Schild mit neun Kugeln dargestellt wird.

## Ihr Ladenbaupartner für gute Geschäfte



Werner

Müller

Ladenbau

**PLANEN  
BERATEN  
EINRICHTEN**

Werner Müller Ladenbau, Industriegebiet Kehrstraße 59-63, 56729 Boos, Telefon 0 26 56/7 73, Telefax 0 26 56/82 00  
e-mail: WML-BOOS@t-online.de · www.WML-BOOS.de

# Die Wappen der Ortsgemeinden



Verbandsgemeinde  
„Wappenbeschreibung  
siehe Seite 6“



Anschau

## Wappen der Gemeinde Anschau:

"Von Blau über Gold geteilt, oben einen silbernen Krummstab mit silbernem, goldgeschäfteten Beil schräg gekreuzt, unten 7 (4:3) zu 2 Balken aneinandergereihte rote Rauten"



Acht

## Wappen der Gemeinde Acht:

"Unter goldenem Schildhaupt, darin ein blauer Wellenbalken, in Rot zwei goldene Hirschstangen, ein goldenes Kreuz einschließend"



Arft

## Wappen der Gemeinde Arft:

"In Gold unter vier balkenweise gestellten roten Rauten ein blauer Dreipass mit Dreiblättern"



Baar

## Wappen der Gemeinde Baar:

"Gespalten von Gold und Silber durch eine eingebogene rote Spitze, darin fächerförmig sieben goldene Ähren, rechts eine rote Rauten, links ein schwebendes rotes Kreuz"



WÄYEN-LAND

Verbandsgemeinde



# Die Wappen der Ortsgemeinden



Verbandsgemeinde **MAYEN-LAND**

Verbandsgemeinde



*Bermel*

## **Wappen der Gemeinde Bermel:**

"Über rotem Schildfuß darin 3 goldene Rauten, in Silber ein blauer, schräglinker Wellenbalken, oben ein grüner zweiblättriger Eichenzweig mit Eichel, unten ein blauer Schlägel mit Meißel gekreuzt"



*Boos*

## **Wappen der Gemeinde Boos:**

"Durch eingeschweifte blaue Spitze, darin 2 verschlungene silberne Ringe, gespalten, vorn in Silber das rote Kurtrierer Kreuz, hinten in Gold eine rote Raute"



*Ditscheid*

## **Wappen der Gemeinde Ditscheid:**

"Unter blauem Schildhaupt, darin eine silberne Zange, in Gold 7 (4:3) zu 2 Balken aneinander gereihete rote Rauten"



*Ettringen*

## **Wappen der Gemeinde Ettringen:**

"Schild Gold, 7 (4:3) rote Rauten, darüber ein fünfblättriger schwarzer Turnierkragen"



*Hausten*

## **Wappen der Gemeinde Hausten:**

"In Gold ein schräglinker blauer Wellenbalken, oben ein schwebendes rotes Kreuz, unten ein fünf-speichiges rotes Mühlrad, links darüber zwei grüne Ähren, die linke abgewinkelt"



# Die Wappen der Ortsgemeinden



*Herresbach*

## **Wappen der Gemeinde Herresbach:**

"Von Gold über Blau geteilt, oben ein wachsender schwarzer rot bewehrter Adler, unten 3 goldene Ähren"



*Kirchwald*

## **Wappen der Gemeinde Kirchwald:**

"Schild von Rot und Silber schräg geteilt, vorne ein goldener, wachsender Löwe nach links, hinten ein roter Drache"



*Hirten*

## **Wappen der Gemeinde Hirten:**

"Unter blauem Schildhaupt mit silberner Zange, von Silber über Blau schräglinks geteilt, oben ein rotes lateinisches Kreuz, unten eine goldene Hirtenschaufel mit Fanghaken"



*Kottenheim*

## **Wappen der Gemeinde Kottenheim:**

"Schild geteilt in Silber und Schwarz, belegt mit einer goldenen Lilienhaspel"



*Kehrig*

## **Wappen der Gemeinde Kehrig:**

"Im durch eingeschweifte silberne Spitze gespaltenen Schild, vorn in Blau eine goldene Ähre, hinten in Blau ein silberner Schieferhammer mit schwarzem Griff, unten ein schwarzes Rad"



Verbandsgemeinde  
**MAYEN-LAND**

Verbandsgemeinde  
MAYEN-LAND

# Die Wappen der Ortsgemeinden



Verbandsgemeinde  
**MAYEN-LAND**

Verbandsgemeinde



*Langenfeld*

**Wappen der  
Gemeinde Langenfeld:**  
"Schild, gespalten von Blau  
und Silber, rechts neun sil-  
berne Kugeln in zwei senk-  
rechten Reihen (4:5), links  
rotes Balkenkreuz"



*Langscheid*

**Wappen der  
Gemeinde Langscheid:**  
"Schild von Silber über Rot  
geteilt, oben ein rotes  
Balkenkreuz, unten eine sil-  
berne Lilie"



*Luxem*

**Wappen der  
Gemeinde Luxem:**  
"Schild von Gold über Blau  
geteilt. Oben 7 (4:3) rote  
Rauten balkenweise, unten 2  
gekreuzte silberne Pilger-  
stäbe"



*Monreal*

**Wappen der  
Gemeinde Monreal:**  
"Schild Gold mit 7 roten  
Rauten"



*Münk*

**Wappen der  
Gemeinde Münk:**  
"Unter goldenem Schild-  
haupt mit 3 roten Rauten  
balkenweise, in Blau 2 sil-  
berne Hirschstangen, da-  
zwischen ein goldenes la-  
teinisches Kreuz".

# Die Wappen der Ortsgemeinden



Nachtsheim

## Wappen der Gemeinde Nachtsheim:

"Gespalten durch eine eingeschweifte gestürzte goldene Spitze, darin 7 rote Rauten (4:3), rechts in rot ein goldener Palmzweig, links in grün drei goldene Ähren"



Siebenbach

## Wappen der Gemeinde Siebenbach:

"Gespalten durch eine eingeschweifte silberne Spitze darin ein roter dreigezinnter Turm, rechts zwölfmal rot-weiß geständert, links in rot ein silberner Kelch"



Reudelsterz

## Wappen der Gemeinde Reudelsterz:

"Unter silbernem Schildhaupt, darin das rote kurtrierische Kreuz, von Blau über Silber schräglinks geteilt, oben ein silbernes linksgerichtetes Messer, unten eine rechtsgerichtete blaue Axt, die Schneide nach unten"



Virneburg

## Wappen der Gemeinde Virneburg:

"Schild geteilt, oben auf Silber einen roten Löwen mit goldener Krone und blauen Krallen, auf grünem Dreieck, unten auf Gold 7 rote Rauten"



St. Johann

## Wappen der Gemeinde St. Johann:

"Schild Silber, Basilisk Rot"



Weiler

## Wappen der Gemeinde Weiler:

"Über rotem Schildfuß, darin eine goldene Rose mit silbernem Butzen, in Gold ein rotes Gemarken in Form eines leicht schräglinks geneigten oben und unten verstützten Pfahls, von dem spitzwinklig oben nach links zwei Nasen und unten nach rechts eine Nase abgehen, oben rechts sowie unten links von je einer roten Raute begleitet"



Verbandsgemeinde  
MAYEN-LAND

Verbandsgemeinde  
MAYEN-LAND



# Branchenverzeichnis

Fortsetzung von Seite 6

<b>Branche</b>	<b>Seite</b>	<b>Branche</b>	<b>Seite</b>	<b>Branche</b>	<b>Seite</b>
Natursteine	64	Reifen	12	Transporte	28
Natursteinwerk	60	Reisebüro	62	Trockenbau	28
Optik	6	Sanitätshaus	20	Versicherungen	24, U4
Orthopädietechnik	20	Schiffahrtsbetrieb	18	Wasserversorgung	62
Parkett	56	Schreinereien	22, 30	Weinhandel	22
Planungsbüro	28	Seniorenzentrum	20	Weiterbildung	14
Projektentwicklung	28	Sonnenstudio	30	Zisterne	50
Rechtsanwälte	18	Steinwerke	64	Zoofachmarkt	52
Regenwasserauffangbecken	50	Steuerberater	18, 36, 56		
		Stuckgeschäft	60		
		Taxi	22		

U = Umschlagseite



## Reifen Hilger

PKW-, Transporter-, Off Road-, Motorradreifen  
Stahl und Alufelgen, sportliches Zubehör



56727 Reudelsterz, Gartenstr. 7  
Tel.: 02651 73768 / Fax: 02651 73762



## Physiotherapie – Praxis

### Winfried May

Krankengymnastik und Massagen

Gartenstraße 12 · 56729 Anschau  
Tel. 02656 / 8044 · Fax 8010  
e-mail: winfried-may@VR-Web.de

# BAUUNTERNEHMEN



Spezialfirma für:

Kläranlagen - Hochbehälter - Wasserleitungs- und Kanalbau - Hoch-, Tief-, Stahlbeton- und Straßenbau  
Ausführung von gewerblichen Bauten und Industriegewerken

Brohltalstraße 138-140 · 56659 Burgbrohl · Telefon 0 26 36/27 62 · Telefax 0 26 36/47 21

# Gemeindeorgane



W A Y E N - L A N D

Verbandsgemeinde

Name	Anschrift	
<b>Verbandsgemeindeverwaltung</b>		
Verbandsgemeinderat: 32 Mitglieder (20 CDU, 12 SPD)		
Bürgermeister Dr. Alexander Saftig (CDU)	dienstlich: Kelberger Str. 26, 56727 Mayen	02651/80 09-45
I. Beigeordneter: Joachim Becker (CDU)	privat: Auf der Horst 22, 56729 Langenfeld	02655/7 02
II. Beigeordneter: Josef Engels (CDU)	privat: Steigertstraße 5, 56729 Luxem	02656/6 47
<b>Fraktionsvorsitzende im Verbandsgemeinderat</b>		
CDU-Fraktionsvorsitzender:	dienstlich:	02654/940228
Richard Heinz	privat:	02656/456
SPD-Fraktionsvorsitzender:	dienstlich:	0261/915520
Hans-Hermann Krümpelmann	privat: Auf Heinzenbuchen 36a, 56736 Kottenheim	02651/4 11 00
<b>Mitglieder des Verbandsgemeinderates</b>		
<b>CDU-Fraktion</b>		
Alois Astor	Barbarastr. 26, 56727 St. Johann	02651/7 74 41
Hansi Bell	Im Baumstück 10, 56736 Kottenheim	02651/4 18 92
Engelbert Fuchs	Hauptstr. 106, 56729 Kirchwald	02651/5294
Bernd Geilen	Mayener Straße 21 a, 56729 Kehrig	02651/7 28 73
Otto Gräf	Hauptstraße 26, 56729 Nachtsheim	02656/2 21
Gottfried Groß	Zum Nettetel 4, 56729 Langscheid	02655/16 42
Gabriele Guckenbiehl	Am Hochkreuz 19, 56729 Monreal	02651/1863
Gerd Heilmann	Dornesstraße 3, 56729 Ettringen	02651/7 11 98
Richard Heinz	Gartenstraße 8, 56729 Herresbach	02656/4 56
Gisela Klier	Tannenweg 9, 56729 Langenfeld	02655/12 04
Karl-Heinz Kröll	Siegfriedstr. 3, 56736 Kottenheim	02651/4 83 96
Heinz May	Auf Heinzenbuchen 37, 56736 Kottenheim	02651/4 14 35
Ingrid Müller	Kehrstraße 59, 56729 Boos	02656/7 73
Walter Schlich	Blumenweg 4, 56729 Baar-Wanderath	02656/5 62
Bernhard Schmitz	Waldstraße 3, 56729 Anschau	02656/7 93
Magdalena Schmitz	Hauptstraße 46, 56729 Ettringen	02651/25 38
Alfred Schomisch	Hofgarten 18, 56729 Langenfeld	02655/ 38 75
Franz-Josef Schomisch	Talstraße 20, 56729 Virneburg	02656/3 31
Albert Wagner	Großstraße 15, 56729 Weiler	02656/2 25
Walter Wendel	Zum Steinbüchel 6, 56729 Ditscheid	02656/17 75
<b>SPD-Fraktion</b>		
Erich Breitbach	Obermendiger Str. 13, 56729 Ettringen	02651/7 68 10
Horst Heuft	Bahnhofstr. 1, 56736 Kottenheim	02651/4 22 66
Axel Holz	Auf der Kunn 5, 56736 Kottenheim	02651/4 23 33
Herbert Keifenheim	Am Siegenpfad 3, 56729 Kehrig	02651/7 39 35



## Volkshochschule Mayen



Rathaus Rosengasse, Zimmer 284  
- Geschäftsstelle -  
Tel. 0 26 51/88 1002  
Fax 0 26 51/88 1900

Wir springen für Sie im Dreieck!

- Gesellschaft, Geschichte, Politik
- Elektronik, Datenverarbeitung
- Verwaltung und Kaufmännische Praxis
- Sprachen
- Alphabetisierung / Elementarbildung
- Gesundheitsbildung, Gymnastik, Sport

Mayen  
Zeit. vhs-Zeit

## EIFELMUSEUM/GENOVEVABURG 56727 MAYEN/EIFEL



Die historische Genovevaburg zeigt auf 200 m<sup>2</sup> Ausstellungsfläche Archäologie, Volkskunde, Kunst der Osteifelregion.

In der Ausstellungshalle am Mayener Grubenfeld (An den Mühlsteinen 5) wird die Sonderausstellung: „Mayen – Zentrum der Mühlsteinherstellung in der Römerzeit“ präsentiert: Nachbauten römischer Getreidemöhlen und antike Steinbruchszene erwarten den Besucher.

Öffnungszeiten:

Die-Fr 10-12.30/14-17 Uhr, Sa., So., Feiertage 11-17 Uhr,

Mo. geschlossen, Telefon 0 26 51/90 35 61 oder -558, Telefax -557

## \* Hallo Kids! \*

- habt Ihr wenig Platz zu Hause?
- macht Euch Schwimmen Spaß?
- möchtet Ihr Eure Eltern entlasten?
- Wo feiert Ihr Euren Geburtstag?

Wir bieten Euch einen Nachmittag zu folgenden Konditionen:

- Freier Eintritt für das Geburtstagskind
- Geburtstagsgeschenk
- Urkunde für jeden Teilnehmer
- Individuell 3 Disziplinen im Wasser

(z. B. Luftmatratzenrennen, Kleiderschwimmen, Flossenschwimmen etc.)

Erleben Sie unabhängige Freude und Spaß auf Europas längster hangverlegten Wasserrutschbahn, die mit 140 m Länge und 12 Höhenmeter zum Rutschgaudi einlädt.



## Badezentrum Mayen

Anmeldung + Terminabstimmung

unter Tel.: 0 26 51/90 31 85

Bachstraße 44 (Kasse Badezentrum)



# Gemeindeorgane



MAYEN-LAND

Verbandsgemeinde

Name	Anschrift	☎
Hans-Hermann Krümpelmann	Auf Heinzenbuchen 36a, 56736 Kottenheim	02651/4 11 00
Andrea Loch	Bürresheimer Straße 10, 56729 Ettringen	02651/7 61 00
Karl Lung	Bahnhofstr. 19, 56736 Kottenheim	02651/ 46 56
Udo Mülhausen	Neustraße 15, 56729 Ettringen	02651/16 16
Bruno Müller	Mühlweg 10, 56729 Kirchwald	02651/36 42
Franz-Josef Schäfer	Keltenstr. 3, 56729 Ettringen	02651/7 26 73
Werner Schneider	Im Scheuring 36, 56736 Kottenheim	02651/947315
Egon Stumpf	In den Wiesen 5, 56729 Ettringen	02651/76374

## Haupt- und Finanzausschuss

11 Mitglieder (7 CDU, 4 SPD)

**Vorsitzender: Bürgermeister Dr. Alexander Saftig**

### Mitglieder:

Richard Heinz, FV (CDU)	Gartenstr. 8, 56729 Herresbach	02656/4 56
Hans-Hermann Krümpelmann, FV (SPD)	Auf Heinzenbuchen 36 a, 56736 Kottenheim	02651/4 11 00

### Mitglieder der CDU-Fraktion:

Bernd Geilen	Mayener Straße 21 a, 56729 Kehrig	02651/7 28 73
Gerd Heilmann	Dornes Straße 3, 56729 Ettringen	02651/7 11 98
Ferdinand Retterath	Eichenweg 1, 56729 Münk	02656/7 82
Alfred Schomisch	Hofgarten 18, 56729 Langenfeld	02655/38 75
Franz Josef Schomisch	Talstraße 20, 56729 Virneburg	02656/3 31

### Mitglieder der SPD-Fraktion:

Heinz Geisbüsch	Unter den Wingerten 9, 56736 Kottenheim	02651/4 15 31
Axel Holz	Auf der Kunn 5, 56736 Kottenheim	02651/4 23 33
Udo Mülhausen	Neustraße 15, 56729 Ettringen	02651/16 16

## Bau- und Planungsausschuss

11 Mitglieder (7 CDU, 4 SPD)

**Vorsitzender: Bürgermeister Dr. Alexander Saftig**

### Mitglieder

Richard Heinz FV (CDU)	Gartenstraße 8, 56729 Herresbach	02656/4 56
Hans-Hermann Krümpelmann, FV (SPD)	Auf Heinzenbuchen 36 a, 56736 Kottenheim	02651/4 11 00

### Mitglieder der CDU-Fraktion:

Alois Astor	Barbarastraße 26, 56727 St. Johann	02651/7 74 41
Christoph Kicherer	Schulstr. 28, 56736 Kottenheim	02651/947320
Hermann-Josef Kugel	Tannenweg 2, 56729 Nachtsheim	02656/ 17 33
Heinrich Müller	Unter den Zäunen 2, 56745 Hausten	02655/24 78
Werner Spitzley	Mayener Str. 4, 56729 Ettringen	02651/7 63 88

### Mitglieder der SPD-Fraktion:

Horst Heuft	Bahnhofstraße 1, 56736 Kottenheim	02651/42266
Karl Lung	Bahnhofstraße 19, 56736 Kottenheim	02651/46 56



# Gemeindeorgane

Name	Anschrift	☎
Franz-Josef Schäfer	Keltenstr. 3, 56729 Ettringen	02651/ 7 26 73
<b>Struktur- und Umweltausschuss</b>		
11 Mitglieder (7 CDU, 4 SPD)		
<b>Vorsitzender: Bürgermeister Dr. Alexander Saftig</b>		
<b>Mitglieder</b>		
Richard Heinz FV (CDU)	Gartenstr. 8, 56729 Herresbach	02656/4 56
Hans-Hermann Krümpelmann FV (SPD)	Auf Heinzenbuchen 36 a, 56736 Kottenheim	02651/4 11 00
<b>Mitglieder der CDU-Fraktion:</b>		
Hansi Bell	Im Baumstück 10, 56736 Kottenheim	02651/4 18 92
Engelbert Fuchs	Hauptstraße 106, 56729 Kirchwald	02651/52 94
Peter Kirst	Gartenstraße 1, 56727 Reudelsterz	02651/7 68 83
Ingrid Müller	Kehrstraße 59, 56729 Boos	02656/7 73
Michael Stephani	Barbarastraße 1, 56727 St. Johann	02651/7 13 79
<b>Mitglieder der SPD-Fraktion:</b>		
Horst Heuft	Bahnhofstr. 1, 56736 Kottenheim	02651/4 22 66
Andrea Loch	Bürresheimer Straße 10, 56729 Ettringen	02651/7 61 00
Egon Stumpf	In den Wiesen 5, 56729 Ettringen	02651/7 63 74
<b>Werkausschuss "Eigenbetrieb Abwasserwerk"</b>		
11 Mitglieder (7 CDU, 4 SPD)		
<b>Vorsitzender: Bürgermeister Dr. Alexander Saftig</b>		
<b>Mitglieder</b>		
Richard Heinz FV (CDU)	Gartenstr. 8, 56729 Herresbach	02656/4 56
Hans-Hermann Krümpelmann, FV (SPD)	Auf Heinzenbuchen 36 a, 56736 Kottenheim	02651/4 11 00
<b>Mitglieder der CDU-Fraktion:</b>		
Willi Brück	Weiherdamm 6, 56729 Monreal	02651/52 75
Guido Dietrich	Genovevastraße 2, 56729 Ettringen	02651/7 16 16
Heinz May	Auf Heinzenbuchen 37, 56736 Kottenheim	02651/4 14 35
Erich Pung	Amselweg 5, 56729 Kirchwald	02651/15 46
Walter Schlich	Blumenweg 4, 56729 Baar	02656/5 62
<b>Mitglieder der SPD-Fraktion:</b>		
Udo Mühlhausen	Neustraße 15, 56729 Ettringen	02651/16 16
Werner Schneider	Im Scheuring 36, 56736 Kottenheim	02651/947315
Egon Stumpf	In den Wiesen 5, 56729 Ettringen	02651/7 63 74
<b>Rechnungsprüfungsausschuss</b>		
3 Mitglieder (2 CDU, 1 SPD)		
Vorsitzender: Bernd Geilen	Mayener Straße 21 a, 56729 Kehrig	02651/7 28 73



# Gemeindeorgane

Name	Anschrift	☎
<b>Mitglied der CDU-Fraktion:</b>		
Bernhard Schmitz	Waldstraße 3, 56729 Anschau	02656/7 93
<b>Mitglied der SPD-Fraktion:</b>		
Herbert Keifenheim	Am Siegenpfad 3, 56729 Kehrig	02651/7 39 35
<b>Schulträgerausschuss</b>		
12 Mitglieder (spezialgesetzliche Regelung)		
<b>Vorsitzender: Bürgermeister Dr. Alexander Saftig</b>		
<b>Mitglieder der Fraktionen des Verbandsgemeinderates:</b>		
Gabriele Guckenbiehl	Am Hochkreuz 19, 56729 Monreal	02651/18 63
Richard Heinz	Gartenstr. 8, 56729 Herresbach	02656/4 56
Dr. Christoph Hitzel	Bauersweg 10, 56729 Ettringen	02651/900 153
Axel Holz	Auf der Kunn 5, 56736 Kottenheim	02651/4 23 33
Ingrid Michels	Kehrstraße 13, 56729 Boos	02656/950 678
<b>Lehrervertreter:</b>		
Werner Lutz	Buchenweg 10, 56759 Kaisersesch	02653/68 67
Monika Seul	Schulstraße 6, 56729 Herresbach	02656/7 18
<b>Elternvertreter:</b>		
Edeltrud Bachem	Auf der Horst 17, 56729 Langenfeld	02655/14 69
Heidi Hilger	Polcherholz 2, 56729 Monreal	02653/35 27
Hans-Peter Schmitt	Sonnenstr. 20, 56729 Weiler	02656/80 90
Carola Weber	Bergstr. 6, 56729 Münk	02656/13 99

# Ortsgemeinden

Ortsgemeinde	Anschrift	☎
<b>Ortsbürgermeister (OB) und Ortsbeigeordnete (Beig.)</b>		
<b>Ortsgemeinde Acht (106 Einwohner)</b>		
Ob'in Nanny Vellguth	Hauptstr. 7, 56729 Acht	02656/85 45
1. Beig. Dieter Diederich	Im Hasenbaum 2, 56729 Acht	02656/17 83
2. Beig. Helmut Thelen	Im Hasenbaum 13, 56729 Acht	02656/81 30
<b>Ortsgemeinde Anschau (299 Einwohner)</b>		
OB Heinrich Faßbender	Neustraße 1, 56729 Anschau	02656/6 39
1. Beig. Franz-Josef Bläser	Im Aspeln 9, 56729 Anschau	02656/18 77
<b>Ortsgemeinde Arft (312 Einwohner)</b>		
OB Josef Groß	Hauptstraße 12, 56729 Arft	02655/13 09
1. Beig. Theodor Holzem	Auf Binsenück 10, 56729 Arft	02655/43 81



MAYEN-LAND

Verbandsgemeinde

# Rechtsanwälte

Kurt Kraft

Tätigkeitsschwerpunkt:  
privates Baurecht

Michael Kaspar

zugl. Fachanwalt für  
Arbeitsrecht und Familienrecht

Manfred Müller

zugl. Fachanwalt für  
Verwaltungsrecht

56727 Mayen, Rosengasse 12, Forum Mayen

Telefon 0 26 51/98 57-0, Fax 98 57-57

**P** → Rathausgarage, ab 15.00 Uhr kostenfrei

Günther Reuter  
Steuerberater

Wolfgang Reuter

Dipl.-Kfm./Steuerberater

Forum Mayen / Rosengasse 12 · 56727 Mayen

Telefon 02651/98750 · Telefax 987530

## Ingenieurbüro - Baustatik & Konstruktion

Beratung – Planung – Bauleitung

**Helmut Stolz**

Gartenstraße 8  
56727 Reudelsturz-Mayen

Tel. 0 26 51/7 11 56  
Fax 90 12 27  
Funk 0170/7860540



## BÜRO für BAUTECHNIK




Industriebau  
Wohnungsbau  
Beratung  
Planung  
Statik  
Ausführung  
Überwachung  
Bauleitung

56745 HAUSTEN

Telefon 0 26 55/28 51

Ambulanter Alten-  
und Krankenpflagedienst

pflügen mit 



56753 Welling, Mühlenweg 6

Telefon 02654/1714, Telefax 02654/961223



Burgblick 18  
56729 Virneburg  
Telefon 02656/8680  
Telefax 02656/8690

**Fritz Stuntz** GmbH & Co KG  
Schiffahrtsbetrieb

• **Schwergut- und Schüttguttransporte**  
auf allen europäischen Wasserstrassen

• **Ausbildung zum Beruf des Binnenschiffers**

⇨ **Binnenschifffahrt** ⇨

*das umweltfreundliche und leistungsfähige Transportmittel*

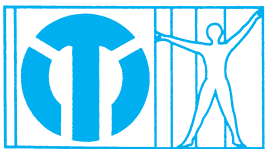
# Ortsgemeinden



MAYEN-LAND

Verbandsgemeinde

Ortsgemeinde	Anschrift	
<b>Ortsgemeinde Baar (846 Einwohner)</b>		
OB Heribert Hänzgen	Am Buchholz 2, 56729 Baar	02656/81 34
1. Beig. Alfred Schmitt	Adenauer Str. 3, 56729 Baar	02656/2 17
2. Beig. Eduard Werner	Oberstr. 12, 56729 Baar	02656/81 53
<b>Ortsgemeinde Bermel (429 Einwohner)</b>		
OB Ludwig Schug	Ringstraße 7, 56729 Bermel	02657/15 15
1. Beig. Wolfgang Conrad	Am Buchstück 3a, 56729 Bermel	02657/13 77
2. Beig. Dr. Hubert Behrendt	Hochstr. 12, 56729 Bermel	02657/5 90
<b>Ortsgemeinde Boos (694 Einwohner)</b>		
OB Friedhelm Stephani	Bergstraße 14, 56729 Boos	02656/4 26
1. Beig. Horst Dieter Stephani	Hauptstraße 24, 56729 Boos	02656/18 92
2. Beig. Ingrid Müller	Kehrstraße 59, 56729 Boos	02656/7 73
<b>Ortsgemeinde Ditscheid (247 Einwohner)</b>		
OB Gerd Knechtges	Waldstr. 11, 56729 Ditscheid	02656/15 31
1. Beig. Karl-Heinz Jung	Bergstr. 1, 56729 Ditscheid	02656/14 87
<b>Ortsgemeinde Ettringen (2.858 Einwohner)</b>		
OB Udo Mülhausen	Neustraße 15, 56729 Ettringen	02651/16 16
1. Beig. Egon Stumpf	In den Wiesen 5, 56729 Ettringen	02651/7 63 74
2. Beig. Gernot Busch	In der Strehl 29, 56729 Ettringen	02651/18 18
<b>Ortsgemeinde Hausten (374 Einwohner)</b>		
OB Heinrich Müller	Unter den Zäunen 2, 56745 Hausten	02655/24 78
1. Beig. Alfred Rausch	Unter den Zäunen 7, 56745 Hausten	02655/34 81
<b>Ortsgemeinde Herresbach (482 Einwohner)</b>		
OB Erich Retterath	Gartenstraße 6, 56729 Herresbach	02656/16 75
1. Beig. Richard Heinz	Gartenstraße 8, 56729 Herresbach	02656/4 56
<b>Ortsgemeinde Hirten (300 Einwohner)</b>		
OB Heinz Peter Michels	Virneburger Weg 1, 56729 Hirten	02656/15 45
1. Beig. Edgar Laux	Untere Dorfstraße 14, 56729 Hirten	02656/12 74
<b>Ortsgemeinde Kehrig (1.183 Einwohner)</b>		
OB Herbert Keifenheim	Am Siegenpfad 3, 56729 Kehrig	02651/7 39 35
1. Beig. Heinz Fuhrmann	Gartenstr. 17, 56729 Kehrig	02651/38 46
2. Beig. Marlene Becker	Am Berg 10, 56729 Kehrig	02651/7 15 84
<b>Ortsgemeinde Kirchwald (995 Einwohner)</b>		
OB Erich Pung	Amselweg 5, 56729 Kirchwald	02651/15 46
1. Beig. Gerhard Degen	Zum Nitzblick 13, 56729 Kirchwald	02651/7 34 71
2. Beig. Winfried Schlich	Hauptstr. 124, 56729 Kirchwald	02651/7 11 20
<b>Ortsgemeinde Kottenheim (2.945 Einwohner)</b>		
OB Toni Schüller	Auf Heinzenbuchen 33a, 56736 Kottenheim	02651/45 42
1. Beig. Helmut Kollig	Junker-Schilling-Straße 1, 56736 Kottenheim	02651/4 35 35
2. Beig. Horst Heuft	Bahnhofstr. 1, 56736 Kottenheim	02651/4 22 66



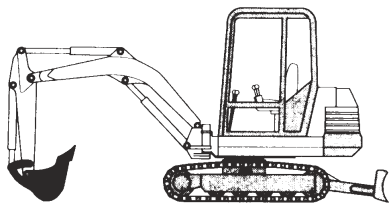
- Arm- + Beinprothesen, Orthoosen, Stützkorsetts
- Einlagen nach Maß + Gipsabdruck
- Leibbinden, Bruchbänder, Brustprothesen + Bandagen aller Art
- Gummistrümpfe, Kniekappen, Fußbandagen
- Krankenpflege-Artikel, Rollstühle etc., eigener Service
- Gesundheitswäsche und Gesundheitschuhe – Miederwaren
- Stoma- u. Inkontinenzversorgung
- Enterale Ernährung

SANITÄTSHAUS &  
ORTHOPÄDIE-TECHNIK

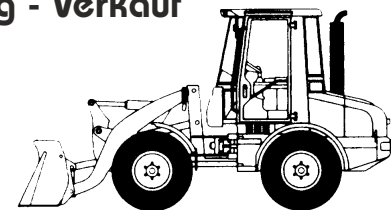
**Fahner  
&  
Menne**

**Mehr Gesundheit,  
mehr Service,  
mehr Spaß am Leben**

56727 MAYEN · Neustraße 18-20 · Telefon: 0 26 51/12 79 · Telefax 0 26 51/7 66 69  
54550 DAUN · Rosenbergstraße 5 · Telefon: 0 65 92/33 69 · Telefax: 0 65 92/98 01 29



**E** Baumaschinen - Vermietung - Verkauf  
**Emmerich** GmbH



August-Horch-Str. 14 · Industriegebiet Mayen Ost · Tel.: 0 26 51/95 73-11 · Fax: -20  
Alle Geräte auch an Privatkunden zu vermieten und verkaufen – **Werkzeugmarkt** –



## Arbeiterwohlfahrt Seniorenzentrum Mayen

Pfarrer-Winand-Str. 1-3 · 56727 Mayen  
Tel. 02651/983-3 · Fax 02651/983568

„Wir sind für den Menschen da...“ – mit diesem Leitsatz beschreiben wir die Motivation unserer täglichen Arbeit. Im Blick ist an erster Stelle somit das Wohl der Bewohner unserer Hauses, ihre ganz individuelle Lebenssituation, ihre Bedürfnisse, Gewohnheiten und Wünsche.

Wir wollen ein „Zuhause“ bieten, das, obwohl es nicht das Daheimsein in der bisherigen gewohnten Umgebung ersetzen kann, Selbständigkeit, Geborgenheit und qualifizierte Pflege garantiert.

Und das in einem Haus mit angrenzendem Parkgelände, das nur 400 Meter vom Stadtkern der schönen Eifelstadt Mayen liegt und dessen Architektur in idealer Weise auf die Belange von Senioren zugeschnitten ist.

Unsere Einrichtung bietet insgesamt 72 Einzelzimmer und 24 Doppelzimmer (komplett eingerichtet und mit eigenem Bad, Toilette, Notrufanlage, Telefon-, Radio- und Fernsehanschluss ausgestattet).



Weiterhin finden Sie hier eine Cafeteria mit Kiosk, einen Friseur, grosszügige Gemeinschaftsräume, eine Arztpraxis im Haus, Sonnenbalkone und ein schönes Garten- und Freizeitgelände.

Unsere Angebote umfassen:

- Langzeit- und Kurzzeitpflege
- Tagesgruppe zur Betreuung geronto-psychiatrischer Bewohner
- Qualifizierte Beratung in allen pflegerischen und leistungsrechtlichen Fragen
- Persönliche Beratung durch unseren Sozialdienst, der auch umfangreiche Angebote der Tagesgestaltung und Freizeit organisiert
- Regelmässige Gottesdienste
- und vieles mehr

Besuchen Sie uns oder rufen Sie an. Wir freuen uns auf Sie und beraten Sie gerne.





Wallfahrtskapelle „St. Jost“ bei Langenfeld / Eifel



Virneburg mit Kapelle,  
Kindergarten  
und Gemeindehaus



**MAYEN-LAND**

Verbandsgemeinde

# Bäckerei Retterath



Rosenweg 4  
56729 Wanderath  
Tel. 02656/1076

GETRÄNKE  
MAY

56736 Kottenheim Kirchstraße 24  
Telefon / Telefax 02651/43832

Ihr Lieferant für Partys und  
Feste aller Art

HOLZWERKSTÄTTEN

**Michels**



SCHREINEREI  
INNENAUSBAU · TREPPENBAU

Kehrstraße 17 · 56729 Boos  
Tel. 0 26 56/5 46 · Fax 0 26 56/82 23

Gasthaus und Pension

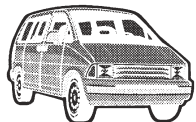
## Zur Krone

Besitzer Familie Müller

Nah zum Wald und dennoch zentral gelegen.  
Zimmer mit fl. warmem und kaltem Wasser,  
Gesellschaftssaal für ca. 100 Personen.

Mayener Straße 9 · 56729 Langenfeld/Eifel  
Telefon (0 26 55) 7 69

## TAXI HENNS



TAG U.  
NACHT

56729 ETRRINGEN  
0 26 51/90 05 75

## Fußboden-Technik Weiler

56727 Mayen  
Brückenstraße 20  
Tel. 02651/491717  
Fax 02651/491715

Laminat -  
Linoleum -  
PVC-Boden -  
Fertigparkett -  
Teppichboden -  
Verlegearbeiten -

**Bodenwelt**

KOMMUNIKATION & HANDEL  
**WOLF**

ISDN - Mobilfunk - Internet - Computer

Göbelstr. 32

56727 Mayen

Fon: 02651/ 90 25 40

Fax: 02651/ 90 25 42

e-Mail: wolf-comtec@t-online.de

## Weinhandel

Hedwig u. Aloys Kaltz

Weine von Mosel,  
Ahr und Nahe



Auf der Horst 16, 56729 Langenfeld  
Telefon 02655/887

## FIX-Holztechnik

Franz Xaver Hoffmann



- ▶ Fenster
- ▶ Haustüren
- ▶ Innentüren
- ▶ Holzfußböden
- ▶ Trockenbau

Auf Binsen Nück 6 · 56729 Arft  
Tel.: 0 26 55/96 07 01 · Fax: 0 26 55/96 07 02

# Ortsgemeinden

Ortsgemeinde	Anschrift	☎
<b>Ortsgemeinde Langenfeld (813 Einwohner)</b>		
OB'in Gisela Klier	Tannenweg 9, 56729 Langenfeld	02655/12 04
1. Beig. Alfred Schomisch	Hofgarten 18, 56729 Langenfeld	02655/38 75
2. Beig. Dieter Tullius	Auf der Horst 18, 56729 Langenfeld	02655/12 34
<b>Ortsgemeinde Langscheid (122 Einwohner)</b>		
OB Gottfried Groß	Zum Nettetal 4, 56729 Langscheid	02655/16 42
1. Beig. Hubert Müller	Helleweg 14, 56729 Langscheid	02655/22 57
<b>Ortsgemeinde Lind (53 Einwohner)</b>		
OB Horst Arbach	Hauptstraße 10, 56729 Lind	02656/81 79
1. Beig. Angelika Diagayéte	Hauptstraße 14, 56729 Lind	02656/6 84
<b>Ortsgemeinde Luxem (275 Einwohner)</b>		
OB Johann Gäb	Im Vogelsang 1, 56729 Luxem	02656/6 80
1. Beig. Karl Steffens	Hauptstraße 9, 56729 Luxem	02656/2 74
<b>Ortsgemeinde Monreal (969 Einwohner)</b>		
OB Willi Brück	Weierdamm 6, 56729 Monreal	02651/52 75
1. Beig. Roland Bartsch	Am Hochkreuz 2, 56729 Monreal	02651/7 20 73
2. Beig. Heinz Willi Weyers	Walkmühle 7, 56729 Monreal	02651/7 35 85
<b>Ortsgemeinde Münk (287 Einwohner)</b>		
OB Ferdinand Retterath	Eichenweg 1, 56729 Münk	02656/7 82
1. Beig. Josef Kugel	Breiter Weg 1, 56729 Münk	02656/13 26
<b>Ortsgemeinde Nachtsheim (603 Einwohner)</b>		
OB Hermann-Josef Kugel	Tannenweg 2, 56729 Nachtsheim	02656/17 33
1. Beig. Hermann-Josef Schmitt	Am Streite 6, 56729 Nachtsheim	02656/81 22
2. Beig. Gerhard Bierschbach	Waldstraße 1, 56729 Nachtsheim	02656/12 95
<b>Ortsgemeinde Reudelsterz (350 Einwohner)</b>		
OB Peter Kirst	Gartenstraße 1, 56727 Reudelsterz	02651/7 68 83
1. Beig. Hans Peter Wolf	In der Delle 4, 56727 Reudelsterz	02651/17 38
2. Beig. Jürgen Christian	Mayener Straße 4, 56727 Reudelsterz	02651/65 68
<b>Ortsgemeinde St. Johann (821 Einwohner)</b>		
OB Josef Weiler	Mayener Straße 14, 56727 St. Johann	02651/12 07
1. Beig. Alois Astor	Barbarastr. 26, 56727 St. Johann	02651/7 74 41
2. Beig. Hans-Josef Neis	Beller Weg 4, 56727 St. Johann	02651/51 26
<b>Ortsgemeinde Siebenbach (210 Einwohner)</b>		
OB Walter Kuhl	Hauptstraße 26, 56729 Siebenbach	02656/6 90
1. Beig. Ottmar Sib	Burich 3, 56729 Siebenbach	02656/81 71
<b>Ortsgemeinde Virneburg (480 Einwohner)</b>		
OB Theo Schmitt	Auf der Au 2, 56729 Virneburg	02656/4 18
1. Beig. Franz-Josef Schomisch	Talstr. 20, 56729 Virneburg	02656/3 31
2. Beig. Bernhard Schumacher	Burgblick 12, 56729 Virneburg	02656/18 14



MAYEN-LAND

Verbandsgemeinde

## Günstig finanzieren mit der Eigenheimzulage!

### Ein Sonderkontingent an Zwischenkrediten...

...in Verbindung mit IDEAL Bausparen macht dies möglich. Sie bauen – die Besparung durch die Eigenheimzulage übernimmt der Staat für Sie, so z. B.:

<b>Als Ehepaar mit 2 Kindern:</b>	
<b>Jährliche Eigenheimzulage vom Staat</b>	8.000 DM
<b>Für Ihre Finanzierung:</b>	
<b>Zwischenkredit in Höhe von</b>	144.000 DM

Informieren Sie sich über die aktuellen, günstigen Konditionen. Rufen Sie an – am besten noch heute!



**Manfred Tempel**

In der Warthe 18  
56729 Herresbach  
Tel: 02656/1836



**Klaus Pörling**

Im Scheuring 24  
56736 Kottenheim  
Tel: 02651/42747

### Wüstenrot-Beratungsstelle, 56727 Mayen

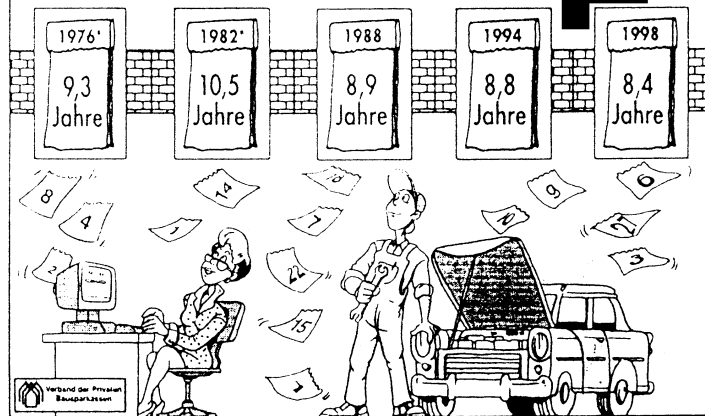
Göbelstr. 19-21, Tel: 02651/73001, Fax: 6917

Bank – Bausparkasse – Versicherungen – Immobilien

# wüstenrot

## Der Weg zum eigenen Heim

Ein Einfamilienhaus einschließlich Grundstück kostete  
so viele Jahresverdienste (brutto)  
– Durchschnittseinkommen –



tur Westdeutschland

## Der Weg zum eigenen Heim...

wird wieder kürzer. 1976 entsprach der Preis für ein Eigenheim noch rund 9,3 Jahresverdiensten (Durchschnittspreis für den Neubau eines Einfamilienhauses einschließlich Grundstück geteilt durch den durchschnittlichen Jahresverdienst der Arbeitnehmer). Diese statistische Größe zeigt, ob im Laufe der Zeit die Baupreise den Löhnen davongelaufen sind oder nicht. Bis Anfang der 80er Jahre hatten die Bau- und Grundstückspreise meist das größere Tempo; im Jahre 1988 waren dann aber nur noch 8,9

Jahresverdienste erforderlich, gegenüber 9,3 in 1976 und sogar 10,5 in 1982. Danach verkürzte sich der Weg zum Eigenheim wieder auf 8,5 im Jahre 1944. Heute liegt der Wert sogar bei nur 8,4 – also noch unter dem Wert von 1970 (8,5). Die verbesserte Förderung des Vorsparens ist dabei ein vielversprechender Anreiz zum Erwerb von Wohneigentum. Dazu hat mietfreies Wohnen im Alter die Funktion einer privaten Zusatzrente und ergänzt so das staatliche Rentensystem.

(Verband der Privaten Bausparkassen e. V.)

# Ortsgemeinden

Ortsgemeinde	Anschrift	☎
<b>Ortsgemeinde Weiler (496 Einwohner)</b>		
OB Albert Wagner	Großstraße 15, 56729 Weiler	02656/2 25
1. Beig. Albert Gondert	Niederelzerstr.5, 56729 Weiler	02656/5 84
2. Beig. Klaus Michels	Ackerweg 2, 56729 Weiler	02656/66 48
<b>Ortsgemeinde Welschenbach (68 Einwohner)</b>		
OB Klaus Augel	Brunnenstr. 3, 56729 Welschenbach	02656/4 33
1. Beig. Karl-Heinz Schomisch	Im Elling 2, 56729 Welschenbach	02656/18 96



# Behördliche Einrichtungen

Bezeichnung	Anschrift	☎
Verbandsgemeindeverwaltung Mayen-Land	56727 Mayen, Kelberger Straße 26	02651/80 09-0
Kreisverwaltung Mayen-Koblenz	56068 Koblenz, Bahnhofstraße 9	0261/1 08-0
Kfz-Zulassungsstelle	56727 Mayen, Siegfriedstraße 20	02651/80 03 60
Technischer Überwachungsverein (TÜV)	56727 Mayen, Kelberger Straße 31	02651/94 75 21
Arbeitsamt	56727 Mayen, Katzenberger Weg 31-33	02651/9 50-0
Deutsche Bahn AG	Fahrausweise Reisebüro Bell, Koblenzer Str.	02651/94 70 80
Finanzamt	56727 Mayen, Westbahnhofstraße u. FORUM	02651/8 02-0
Amtsgericht	56727 Mayen, St.-Veit-Straße 38	02651/4 03-0
Stadtverwaltung	56727 Mayen, Rosengasse 2	02651/88-0
Standortverwaltung Bundeswehr	56727 Mayen, Holler Pfad 6	02651/82-1
Gesundheitsamt	56727 Mayen, Bannerberg 6	02651/4 38 71
Wasserversorgungs-Zweckverband		
Maifeld-Eifel	56727 Mayen, Eichenstr. 12	02651/80 97-0
Kulturamt	56727 Mayen, Bannerberg 4	02651/40 03-0
Katasteramt	56727 Mayen, Am Wasserturm 5 A	02651/95 82-0
Polizeiinspektion Mayen	56727 Mayen, Rosengasse 2	02651/80 10
Kriminalinspektion Mayen	56727 Mayen, Hahnengasse 11	02651/80 10
Kreishandwerkerschaft Mittelrhein, Außenstelle Mayen	56727 Mayen, Wasserpfortchen 2	02651/21 76

Verbandsgemeinde MAYEN-LAND



# Forstreviere

Bezeichnung	Anschrift	☎
<b>Forstamt Mayen:</b>		
Leiter: Oberforststrat F.-J. Louen	Bürrsheimer Straße 24	02651/50 20
<b>Revierbeamte</b>		
<b>Forstoberinspektor Axel Schneider</b> Kehrstraße 35, 56729 Boos Tel. 02656/2 16	<b>Forstrevier</b> Boos	<b>Ortsgemeinde</b> Boos Münk Ditscheid Lind
<b>Forstinspektor Christoph Schmallenbach</b> Forsthaus, Schulstr. 4, 56729 Herresbach Tel. 02656/95 04 67 u. 0171 5539 136	Langenfeld	Langenfeld Langscheid Acht Arft Welschenbach Herresbach Siebenbach Hausten
<b>Forstinspektorin Elke Schmitt-Ebi</b> Eichenweg 9, 56729 Nachtsheim Tel. 02656/2 35 und Bärbel Hohl Hauptstr. 35, 56729 Luxem Tel. 02656/95 94 54 und 0171/5538 709	Nachtsheim	Nachtsheim Anschau Luxem Weiler Baar Virneburg
<b>Forstamtmann Leo Kaiser</b> Am Markt 1, 56729 Monreal Tel. 02651/27 18 u. 0171/3305 039	Monreal	Monreal Kehrig Bermel
<b>Forstamtmann Peter Göke</b> Laachstraße 40, 56727 Kürrenberg Tel. 02651/35 06 u. 0161/3509 314	Mayen	Kottenheim
<b>Forstamtmann Wolfgang Datzert</b> Heidentalring 28, 56645 Nickenich Tel. 02632/8 16 65 u. 0171/5539 133	Ettringen-Rieden	Ettringen Kirchwald St. Johann

Verbandsgemeinde  
**MAYEN-LAND**

Verbandsgemeinde



# Was erledige ich wo?

In Sachen	Welches Amt	Zi.-Nr.	Straße, Ort	☎ (Vorw. o 26 51)
Abbruch von Gebäuden	Bauverwaltung	47	Kelberger Str. 26, Mayen	80 09-47
Abwasserbeseitigung	Eigenbetrieb "Abwasserwerk"	40-44	Kelberger Str. 26, Mayen	80 09-40-44
Altbausanierung	Bauverwaltung	47	Kelberger Str. 26, Mayen	80 09-47
Altenbetreuung	Schul- u. Sozialverwaltung	22,26,27	Kelberger Str. 26, Mayen	80 09-22,26,27
An-, Ab- und Ummeldungen	Ordnungsverwaltung	33	Kelberger Str. 26, Mayen	80 09-33
Aufgebot	Standesamt	29	Kelberger Str. 26, Mayen	80 09-29
Ausbildungsförderung	Schul- u. Sozialverwaltung	22,26,27	Kelberger Str. 26, Mayen	80 09-22,26,27
Ausländerangelegenheiten	Ordnungsverwaltung	33	Kelberger Str. 26, Mayen	80 09-33
Asylanten	Schul- u. Sozialverwaltung	28	Kelberger Str. 26, Mayen	80 09-28
Bachpatenschaften	Ordnungsverwaltung	30	Kelberger Str. 26, Mayen	80 09-30
Baugenehmigungen	Bauverwaltung	47	Kelberger Str. 26, Mayen	80 09-47
Bebauungspläne	Bauverwaltung	47	Kelberger Str. 26, Mayen	80 09-47
Beglaubigungen	Ordnungsverwaltung	30,31	Kelberger Str. 26, Mayen	80 09-30,31
Beiträge und Gebühren	Eigenbetrieb "Abwasserwerk"	43,44	Kelberger Str. 26, Mayen	80 09-43,44
Bestattungswesen	Standesamt	29	Kelberger Str. 26, Mayen	80 09-29
Betreuungen	Schul- u. Sozialverwaltung	22,26,27	Kelberger Str. 26, Mayen	80 09-22,26,27
Bußgeldstelle	Ordnungsverwaltung	31	Kelberger Str. 26, Mayen	80 09-31
Dorferneuerung/Förderung	Bauverwaltung	47	Kelberger Str. 26, Mayen	80 09-47
Eheschließung	Standesamt	29	Kelberger Str. 26, Mayen	80 09-29
Ehefähigkeitszeugnis	Standesamt	29	Kelberger Str. 26, Mayen	80 09-29
Einbürgerungen	Standesamt	29	Kelberger Str. 26, Mayen	80 09-29
Entwässerung	Eigenbetrieb "Abwasserwerk"	40-44	Kelberger Str. 26, Mayen	80 09-40-44
Erschließungs- u. Ausbaubeiträge	Finanzverwaltung	54	Kelberger Str. 26, Mayen	80 09-54
Erziehungsgeld	Schul- u. Sozialverwaltung	22,26,27	Kelberger Str. 26, Mayen	80 09-22,26,27
Familiengeld	Schul- u. Sozialverwaltung	22,26,27	Kelberger Str. 26, Mayen	80 09-22,26,27
Feuerwehr	Ordnungsverwaltung	31	Kelberger Str. 26, Mayen	80 09-31
Fremdenverkehr	Ordnungsverwaltung	30	Kelberger Str. 26, Mayen	80 09-30
Führungszeugnis	Ordnungsverwaltung	33	Kelberger Str. 26, Mayen	80 09-33
Fundbüro	Ordnungsverwaltung	30	Kelberger Str. 26, Mayen	80 09-30
Geburtenanmeldung	Standesamt	29	Kelberger Str. 26, Mayen	80 09-29
Gewerbe genehmigungen	Ordnungsverwaltung	30,31	Kelberger Str. 26, Mayen	80 09-30,31
Grundbuchamt	Amtsgericht Mayen		St.-Veit-Str. 38, Mayen	40 30
Grundstücksverwaltung	Zentralverwaltung	53	Kelberger Str. 26, Mayen	80 09-53
Haushaltsbescheinigung für Kindergeld	Ordnungsverwaltung	33	Kelberger Str. 26, Mayen	80 09-33
Heizungsbeihilfen	Schul- u. Sozialverwaltung	22,26,27	Kelberger Str. 26, Mayen	80 09-22,26,27
Hundesteuer	Finanzverwaltung	54	Kelberger Str. 26, Mayen	80 09-54
Jagd- und Fischereiwesen	Finanzverwaltung	54	Kelberger Str. 26, Mayen	80 09-54
Jubiläen	Ordnungsverwaltung	29	Kelberger Str. 26, Mayen	80 09-29



MAYEN-LAND

Verbandsgemeinde



# LAMIRO

Projektentwicklungs GmbH

- ▶ Planung und Bauleitung
- ▶ Schlüsselfertiges Bauen
- ▶ Altbausanierungen

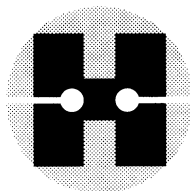
**56727 Mayen Kottenheimer Weg 41-43**  
**Telefon 0 26 51/95 76-90 Fax 95 76-66**

Fehlt Ihrem Hund die Anlage zum richtigen Wachhund?



**GIRA**

Auf das Gira Funk-Alarmsystem ist Verlass.  
Fragen Sie Ihren Elektromeister.



# HANNUS

## ELEKTROTECHNIK

**Gebäudetechnik · Netzwerktechnik**  
**Sicherheitstechnik · Beleuchtung**  
Kottenheimer Weg 11a · 56727 Mayen  
Fon 02651/48031 · Fax 48738

# DITTEN

## TROCKENBAU ROHRISOLIERUNG

**Wärmedämmung,  
Schallschutz,  
Dachausbau, Ständerwände,  
Türen und Zargen alles aus einer HAND**

H. Ditten GmbH, 56727 Mayen, Tel. 02651 / 9566-0, Fax 95 66 67  
www.DITTEN.de



# Orth

**Industriestraße 2 · An der B 258 · 56706 Mayen-Hausen**  
**Tel. 0 26 51 / 96 75-0 · Fax 0 26 51 / 95 75-91**  
**e-mail: orth@holzland.t-online.de**



Inhaber: Elmar Wolff

## Transporte · Baustoffe · Erdarbeiten

Auf den Steinen 3 · 56727 Mayen-Kürrenberg  
Tel 0 26 51-25 94 u. 34 75 · 01 71-6 423 82 72 · Fax 7 82 12  
e-mail: wolff-transporte@t-online.de

# KOHNS

## Ingenieur GmbH

AM WASSERTURM 6C  
56727 MAYEN  
TELEFON (0 26 51) 4 20 57  
TELEFAX (0 26 51) 4 21 59

e-mail: Kohns.KIG@t-online.de



- VERKEHR ■ UMWELT
- WASSERWIRTSCHAFT
- TRAGWERKSPLANUNG
- LEITUNGSKATASTER
- ING. - VERMESSUNG

# Was erledige ich wo?

In Sachen	Welches Amt	Zi.-Nr.	Straße, Ort	☎ (Vorw. o 26 51)
Kinderausweise	Ordnungsverwaltung	33	Kelberger Str. 26, Mayen	80 09-33
Kindertagesstätten	Schul- u. Sozialverwaltung	26,27	Kelberger Str. 26, Mayen	80 09-26,27
KFZ-Zulassung	Kreisverwaltung Mayen-Koblenz		Siegfriedstraße, Mayen	80 03 60
Krankentransporte	Kreis Krankenhaus Mayen		Siefriedstraße, Mayen	83-0
	DRK Mayen		An der Saalburg, Mayen	1 92 22
Landwirtschaft	Finanzverwaltung	54	Kelberger Str. 26, Mayen	80 09-54
Lebensbescheinigungen	Ordnungsverwaltung	33	Kelberger Str. 26, Mayen	80 09-33
Lohnsteuerkarten	Ordnungsverwaltung	33	Kelberger Str. 26, Mayen	80 09-33
Mitteilungsblatt	Zentralverwaltung	46	Kelberger Str. 26, Mayen	80 09- 46
Müllabfuhr	Kreisverwaltung Mayen-Koblenz		Bahnhofstr. 9, Koblenz	0261/108-440
Namensänderungen	Standesamt	29	Kelberger Str. 26, Mayen	80 09-29
Obdachlose	Ordnungsverwaltung	30	Kelberger Str. 26, Mayen	80 09-30
Öffentlichkeitsarbeit	Zentralverwaltung	38,37	Kelberger Str. 26, Mayen	80 09-38,37
Pachtwesen	Zentralverwaltung	53	Kelberger Str. 26, Mayen	80 09-53
Paßangelegenheiten	Ordnungsverwaltung	33	Kelberger Str. 26, Mayen	80 09-33
Personalangelegenheiten	Zentralverwaltung	24,25	Kelberger Str. 26, Mayen	80 09-24,25
Personalausweise	Ordnungsverwaltung	33	Kelberger Str. 26, Mayen	80 09-33
Personenstandswesen	Standesamt	29	Kelberger Str. 26, Mayen	80 09-29
Polizeiliches Führungszeugnis	Ordnungsverwaltung	33	Kelberger Str. 26, Mayen	80 09-33
Preisüberwachung	Ordnungsverwaltung	30	Kelberger Str. 26, Mayen	80 09-30
Prozeßkostenhilfe	Schul- u. Sozialverwaltung	22,26,27	Kelberger Str. 26, Mayen	80 09-22,26,27
Rentanträge	Schul- u. Sozialverwaltung	22,26,27	Kelberger Str. 26, Mayen	80 09-22,26,27
Rentenversicherung	Schul- u. Sozialverwaltung	22,26,27	Kelberger Str. 26, Mayen	80 09-22,26,27
Satzungen, Kanal, Wasser	Eigenbetrieb "Abwasserwerk"	40-44	Kelberger Str. 26, Mayen	80 09-40-44
Schulangelegenheiten	Schul- u. Sozialverwaltung	26,27	Kelberger Str. 26, Mayen	80 09-26,27
Sozialer Wohnungsbau	Bauverwaltung	47	Kelberger Str. 26, Mayen	80 09-47
Spendenbescheinigungen	Finanzverwaltung	54	Kelberger Str. 26, Mayen	80 09-54
Sperrmüllabfuhr	Kreisverwaltung Mayen-Koblenz		Bahnhofstr. 9, Koblenz	0261/108-0
Sportanlagen (Verwaltung)	Bauverwaltung	48,49	Kelberger Str. 26, Mayen	80 09-48, 49
Sportliche Ehrungen	Schul- u. Sozialverwaltung	27	Kelberger Str. 26, Mayen	80 09-27
Sportförderung	Schul- u. Sozialverwaltung	26	Kelberger Str. 26, Mayen	80 09-26
Steuern und Abgaben	Finanzverwaltung	54	Kelberger Str. 26, Mayen	80 09-54
Umweltfragen	Ordnungsverwaltung	30	Kelberger Str. 26, Mayen	80 09-30
Unterschriftsbeglaubigungen	Ordnungsverwaltung	30,31	Kelberger Str. 26, Mayen	80 09-30,31
Urkunden	Standesamt	29	Kelberger Str. 26, Mayen	80 09-29
Vaterschaftsanerkennnisse	Standesamt	29	Kelberger Str. 26, Mayen	80 09-29
Versammlungs- u. Vereinswesen	Ordnungsverwaltung	30	Kelberger Str. 26, Mayen	80 09-30
Verkehrsplanung	Ordnungsverwaltung	30	Kelberger Str. 26, Mayen	80 09-30
Waffensachen	Ordnungsverwaltung	30	Kelberger Str. 26, Mayen	80 09-30



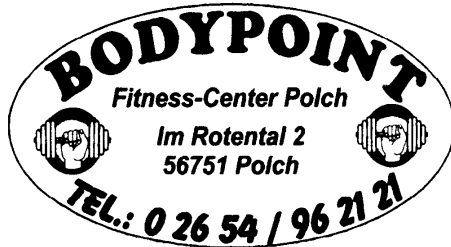
MAYEN-LAND

Verbandsgemeinde



# Was erledige ich wo?

In Sachen	Welches Amt	Zi.-Nr.	Straße, Ort	☎ (Vorw. o 26 51)
Wahlen	Zentralverwaltung	38,39	Kelberger Str. 26, Mayen	80 09-38,39
Wasserläufe III. Ordnung	Eigenbetrieb "Abwasserwerk"	40-44	Kelberger Str. 26, Mayen	80 09-40-44
Wasserversorgungszweckverband Maifeld-Eifel			Eichenstr. 12, Mayen	80 97-0
Wirtschaftsförderung	Zentralverwaltung	58	Kelberger Str. 26, Mayen	80 09-58
Wohngeld	Schul- u. Sozialverwaltung	22,26,27	Kelberger Str. 26, Mayen	80 09-22,26,27
Wohnungsberechtigungsschein	Schul- u. Sozialverwaltung	22,26,27	Kelberger Str. 26, Mayen	80 09-22,26,27
Zinszuschüsse und Darlehen für den Wohnungsbau	Bauverwaltung	47	Kelberger Str. 26, Mayen	80 09-47
Zivilschutz	Ordnungsverwaltung	31	Kelberger Str. 26, Mayen	80 09-31



- klimatisierte Räume
- Kursprogramme von Mo. bis Fr.
- geöffnet: Mo. bis Fr. 9-22 Uhr  
Samstags, Sonntags, Feiertags 12-16 Uhr

Das ultimative Sonnenstudio

## PALM BEACH

(Inh. M. Junglas)  
SONNENSTUDIO

BACHSTRASSE 18 - 56751 POLCH - TEL.: 0 26 54 / 12 05

Öffnungszeiten:  
Mo.-Fr.: von 9:00 - 22:00 Uhr  
Sa.: von 9:00 - 20:00 Uhr

# HENNRICHS

## Getränke-Service

Tel. + Fax 0 26 56 • 10 71

# 56729 BOOS

... natürlich Vollholz !

## STOLZ HOLZ

- exclusive wohnideen
- möbeldesign
- küchentechnik

August-Horch-Str. 4  
Industriegebiet Kottenheim  
56736 Kottenheim

Tel. 02651 / 94 77 17  
Fax 02651 / 94 77 15  
Mobil 0170 / 784 33 22

# Kulturelle Einrichtungen und Bräuche

## 1. Museen

### **Eifeler Landschaftsmuseum**, Mayen, Genovevaburg

Besichtigung:  
dienstags bis freitags von 10 - 12.30 Uhr und  
von 14 - 17 Uhr

Sa, So u. Feiertag von 11 - 17 Uhr,

montags geschlossen

Führungen nach Voranmeldung

bei der Museumsverwaltung,

Tel. 02651/8 85 58 und 8 85 61,

Telefax: 8 82 99

### **Schloss Bürresheim**, Mayen, Im Nettetal

geöffnet: täglich, außer montags, von 9 - 12.15 Uhr und  
von 14 - 17.15 Uhr

Achtung: verschiedene Öffnungszeiten!

Tel. 02651/7 64 40

### **Rennsportmuseum Nürburgring**

Öffnungszeiten: täglich, auch an Sonn- und Feiertagen von  
10 - 17 Uhr, außer montags

Tel. 02691/30 21 47

### **Heimatmuseum Bernel**

Besichtigung nach vorheriger Anmeldung bei Theo  
Anderegg, Seifenweg 2, 56729 Bernel, Tel. 02657/13 18

## 2. Büchereien

Stadtbücherei Mayen, im Haus am Obertor

Öffnungszeiten:

montags bis freitags von 11 - 13 Uhr und von 15 - 18 Uhr,

Tel. 02651/90 19 40

**Pfarr- bzw. Gemeindebüchereien in Kehrig, Monreal,  
St. Johann und Wanderath**

## 3. Galerien

### **Kunstgalerie Augstmühle**

Zentrum der "Künstlergemeinschaft Augstmühle e.V." in  
Monreal.

Eine dreihundert Jahre alte Mühle im Elzbachtal bei Monreal entwickelte sich in wenigen Jahren zu einem kulturellen Anziehungspunkt im Kreis Mayen-Koblenz. Das Künstlerparadies Augstmühle, in einer idyllischen Bachlandschaft gelegen, lädt fern von hektischem Großstadtbetrieb zur Entspannung und erheiternder Freude am Schönen ein. Nach dem Erwerb des alten Anwesens durch das Künstlerhepaar Inge und Rudi Krutzsch 1969 wurde die Mühle mühevoll restauriert, und die massive Bruchsteinscheune wurde 1984 zu einer rustikalen, lichtdurchfluteten Kunstgalerie ausgebaut. Seitdem treffen sich Maler, Zeichner, Grafiker, Bildhauer und Keramiker dort regelmäßig zu künstlerischem Schaffen, Gedankenaustausch und zu vielbeachteten Ausstellungen.

Schon bald gründeten die Initiatoren die "Künstlergemeinschaft Augstmühle e.V.", die mittlerweile zu einer kulturellen Institution in der Verbandsgemeinde Mayen-Land geworden ist. Sie besteht aus zur Zeit ca. sechzig Mitgliedern, aktiven Künstlern und fördernden Freunden. Diese große "Familie" kommt zwei- bis dreimal im Jahr zusammen, wenn die Vernissagen zu den Ausstellungen stattfinden.

Neben der besonderen Förderung einheimischer Künstlerinnen und Künstler und des künstlerischen Nachwuchses sucht man aber auch Kontakt zur überregionalen Kunstszene. So präsentieren sich in der Galerie die Mitglieder der Gemeinschaft, die dem heimischen Publikum schon zum Begriff geworden sind, und Gäste aus nah und fern. Den zahlreichen Besuchern aus einem weiten Umkreis werden so immer wieder neue Kunsterlebnisse geboten, die eine bunte Palette aller Stilrichtungen und Techniken beinhalten.

Im Sommer finden im Gartenatelier der Augstmühle regelmäßig Wochenendsymposien statt, in denen verschiedene künstlerische Techniken erlernt werden können. Ein Besuch des Künstlerzentrums Augstmühle kann dem



MAYEN-LAND

Verbandsgemeinde



# Kulturelle Einrichtungen und Bräuche

Besucher das Erlebnis der Einheit von Natur und Kunst vermitteln. Öffnungszeiten von Mitte Mai bis Anfang September.

**Galerie Allroggen, Monreal**  
Tel. 02651/7 16 00

## 4. Fremdenverkehr

staatlich anerkannte Fremdenverkehrsgemeinden: Langscheid und Monreal  
Wunderschön ausgebaute Wanderwege im gesamten Bereich der Verbandsgemeinde Mayen-Land

### Empfehlung:

5-Tage-Wanderung "Wandern ohne Gepäck" durch die Verbandsgemeinde Mayen-Land mit den Etappen Mayen - Langscheid - Hohe Acht - Oberbaar - Monreal - Mayen  
Übernachtung mit Frühstück, Lunchpaket und Gepäcktransfer im Preis von 325,00 DM pro Person enthalten.

## Radwanderwege

Die Verbandsgemeinde Mayen-Land ist mit einigen landschaftlich herrlich gelegenen Routen in der Radwanderkarte des Landkreises Mayen-Koblenz enthalten. Von Mayen aus besteht eine direkte Anbindung zum Radwanderweg Maifeld.

## 5. Burgfestspiele in Mayen

Im Innenhof der Genovevaburg in Mayen finden jeden Sommer die Mayener Burgfestspiele statt. Weitere Auskünfte über Zeitpunkt und Beginn der Veranstaltungen erteilt das Fremdenverkehrsamt Mayen, Tel. 02651/88-2 61

## 6. Bräuche

### Historischer Handwerkermarkt in Monreal

findet alle 2 Jahre am letzten Augustwochenende statt.

### Kottenheimer Kröbbelchesfest

Dieses Fest findet auch alle 2 Jahre am letzten Augustwochenende statt.



Hochsimmerturm

Verbandsgemeinde  
**MAYEN-LAND**

Verbandsgemeinde



# Kindertagesstätten

Name	Anschrift	☎
<b>Kindertagesstätte Boos</b>	Im Schooss, 56729 Boos	02656/86 89
Gemeinden Boos und Lind		
<b>Kindertagesstätte St. Anna</b>	Hochsinnerstraße, 56729 Ettringen	02651/52 42
Gemeinde Ettringen		
<b>Kindertagesstätte Kehrig</b>	Am Klosterbach, 56729 Kehrig	02651/55 63
Gemeinde Kehrig		
<b>Kindertagesstätte Kirchwald</b>	Im Kirchboden, 56729 Kirchwald	02651/34 54
Gemeinde Kirchwald		
<b>Kindertagesstätte Kottenheim</b>	Burgstraße 3, 56736 Kottenheim	02651/4 33 04
Gemeinde Kottenheim		
<b>Kindertagesstätte Langenfeld</b>	Auf der Heide 7, 56729 Langenfeld	02655/6 84
Gemeinden Acht, Arft, Langenfeld, Langscheid		
<b>Kindertagesstätte Monreal</b>	Weierdamm 28, 56729 Monreal	02651/7 19 36
Gemeinden Bermel, Reudelsterz u. Monreal		
<b>Kindertagesstätte Nachtsheim</b>	Waldstraße, 56729 Nachtsheim	02655/5 74
Gemeinden Anschau, Ditscheid, Münk, Nachtsheim		
<b>Kindertagesstätte St. Johann</b>	Südstraße, 56727 St. Johann	02651/7 60 34
Gemeinde St. Johann		
<b>Kindertagesstätte Virneburg</b>	In der Au, 56729 Virneburg	02656/85 35
Gemeinde Virneburg		
<b>Kindertagesstätte Wanderath</b>	Kirchweg, 56729 Wanderath	02656/6 23
Gemeinden Baar, Herresbach, Siebenbach, Welschenbach		
<b>Kindertagesstätte Weibern</b>	Kirchstraße 3, 56745 Weibern	02655/13 17
Gemeinde Hausten		
<b>Kindertagesstätte Weiler</b>	Anschauer Straße, 56729 Weiler	02656/84 60
Gemeinden Hirten, Luxem, Weiler		



Wacholderheide bei Langscheid



Verbandsgemeinde  
MAYEN-LAND

Verbandsgemeinde

# CARITAS

*macht was!*

CARITAS informiert, berät, vermittelt und hilft allen Menschen in Not, unabhängig von Konfessionszugehörigkeit und Nationalität. Beratung und Vermittlung sind kostenlos. Alle Mitarbeiterinnen und Mitarbeiter unterliegen der Schweigepflicht.

#### Unser Angebot:

- Gemeindecaritas
- Allgemeiner Sozialer Dienst
- Schwangerenberatung
- Schuldnerberatung
- Vermittlung von Kuren und Erholungen
- Kinderstadtranderholung
- Psychosoziale Beratung und Behandlung für Abhängige
- Sozialstation/Ambulantes Hilfezentrum
- Beratungs- und Koordinierungsstelle für ältere, kranke und behinderte Menschen
- Essen auf Rädern
- Fachdienst für Migranten
- Aussiedlerwohnheime
- Kinderkrippe
- Gemeinwesenprojekte / Spiel- und Lernstuben



Caritasverband für die  
Region Rhein-Mosel-Ahr e. V.  
Geschäftsstelle Mayen  
Brückenstraße 7  
56727 Mayen  
Telefon 0 26 51/9 86 90

## RD Netzwerk- und PC-Service

Netzwerk-Service  
PC-Service  
Host-Service  
Internet-Service

Backup-Systeme und -Verfahren  
Internet-Zutritt und -Präsenz  
Präsentationslösungen  
Karten- und Barcode-Systeme

Planung  
Beschaffung  
Installation  
Schulung  
Hotline

Laminier- und Drucksysteme  
CAD-Systeme und -Service  
Zutrittskontrollsysteme  
Zeiterfassungssysteme

Sankt-Joster-Straße 8, D-56729 Virneburg  
Telefon: 02656 / 950306    Telefax: 02656 / 950046  
e-Mail: rdn@mytomorrow.de

## Campingplatz Falkleymühlen

Romantisch und ruhig gelegener Erholungsort im Herzen der Vulkaneifel, umgeben von vielen Wanderwegen, in Nähe von Laacher und Riedener See.

15 Autominuten vom Nürburgring und Ahrtal  
Gemütliche Gaststätte mit gut bürgerlicher Küche.

Jahres-, Tages- und Zeltplätze

Telefon 02655/1852 und 02655/960963, 02642/980796  
Telefax 02642/980771  
email: Campingplatz\_Falkleymuehle@lycosmail.com

## KüchenLand

musterhaus  
küchen

FACHGESCHÄFT

### Führ & Orth

Koblenzer Straße 181 a · gegenüber von McDonald's  
56727 Mayen · Tel. (0 26 51) 94 73 71 · Fax 94 73 72

**Einbauküchen · Elektrogeräte  
Arbeitsplatten · Einbauspülen · Ersatzteile**

# Bildungs- und Lehranstalten

Name	Anschrift	
<b>Schulamt</b>		
Verbandsgemeindeverwaltung Mayen-Land, Schul- u. Sozialverwaltung	Kelberger Straße 26, 56727 Mayen	02651/80 09-27
<b>Grundschulen</b>		
Grundschule Boos	Schulstraße 21, 56729 Boos	02656/14 39
Grundschule Ettringen	Neue Schulstraße 15, 56729 Ettringen	02651/31 28
Grundschule Herresbach	Schulstraße, 56729 Herresbach	02656/95 01 57
Grundschule Kehrig	Polcher Straße 8, 56729 Kehrig	02651/51 33
Grundschule Kirchwald	Hauptstraße 2, 56729 Kirchwald	02651/21 13
Grundschule Kottenheim	Schulstraße, 56736 Kottenheim	02651/4 27 38
Grundschule Langenfeld	Adenaustraße, 56729 Langenfeld	02655/28 10
Grundschule Monreal	Am Alten Bahnhof, 56729 Monreal	02651/7 61 76
Grundschule St. Johann	Kirchstraße 3, 56727 St. Johann	02651/7 18 22
Grundschule Weiler	Schulstraße, 56729 Weiler	02656/83 21
<b>Hauptschulen</b>		
Hauptschule Hinter Burg	56727 Mayen	02651/90 30 80
Hauptschule St.-Veit	56727 Mayen	02651/94 77 18
<b>Regionale Schule</b>		
Regionale Schule Nachtsheim	Greimerstälchen, 56729 Nachtsheim	02656/4 42
<b>Sonstige Schulen</b>		
Berufsbildene Schulen	Gerberstraße, 56727 Mayen	02651/9 89 10
Bildungsstätte Kreishandwerkerschaft Mittelrhein, Außenstelle Mayen	Wasserpfortchen 2, 56727 Mayen	02651/21 76
Bildungszentrum RWE	Am Buchholz, 56729 Baar-Wanderath	02656/8 89-0
Landwirtschaftsschule/Hauswirtschaftsschule	Alte Hohl, 56727 Mayen	02651/98 95-0
Dachdeckerfachschule	Kelberger Straße, 56727 Mayen	02651/98 73-0
Imkerschule	Im Bannen 38, 56727 Mayen	02651/7 26 66
Realschule	Joignystraße, 56727 Mayen	02651/970 82-0
Gymnasium	Am Heckenberg, 56727 Mayen	02651/96 94-0
Sonderschule G	Siegfriedstraße, 56727 Mayen	02651/90 05 13
Sonderschule L	St.-Veit-Straße 2, 56727 Mayen	02651/90 05 16
Katholische Familienbildungsstätte Andernach- Mayen e.V., Geschäftsstelle Andernach	Ludwig Hillesheimstr.3, 56626 Andernach	02632/2503-0
Kreismusikschule	Verwaltung Mayen; Gymnasium Mayen	02651/7 35 99
Zweigstellen in Mayen u. Nachtsheim	oder Kreisverwaltung Mayen-Koblenz, Zi. 306	0261/1 08-3 61
Volkshochschule	Stadtverwaltung Mayen, Rosengasse	02651/88-284
Fachhochschule für öffentl. Verwaltung	St.-Veit-Straße 26, 56727 Mayen	02651/9 83-0
Zentrale Verwaltungsschule	St.-Veit-Straße 26, 56727 Mayen	02651/9 83-0



MAYEN-LAND

Verbandsgemeinde

# Ihr Bad

## Mehr Spaß im neuen Bad!

Ob Neubau oder Renovierung – Ihr Partner fürs komplette Bad!

Termine auch außerhalb der Öffnungszeiten

**Ausstellung:**  
Polcher Straße 4  
56727 Mayen  
Tel. (0 26 51) 95 80 21

Öffnungszeiten:  
Montags geschlossen  
Di.–Fr. 10.00–13.00 u. 14.00–18.00 Uhr  
Do 10.00–19.00 Uhr  
Sa. 10.00–15.00 Uhr

Rufen Sie uns an oder besuchen Sie unser Bäderstudio!

Jeden 1. Sonntag im Monat  
**SCHAUSONNTAG**  
von 13 - 17 Uhr  
Außerhalb der gesetzl. Öffnungszeiten  
keine Beratung und kein Verkauf.



**365 Tage Kundendienst im Jahr!**

56727 Mayen · Am Lavafeld 10  
Telefon (0 26 51) 95 80-0

56626 Andernach · Güntherstr. 90  
Telefon (0 26 32) 4 66 99



**TREUPARTNER**  
GMBH  
STEUERBERATUNGSGESELLSCHAFT

Wir sind ein etabliertes Steuerberatungsbüro mit Sitz in Mayen.

### IM DIENSTE DES MANDANTEN

- STEUERGESTALTUNG
- JAHRESABSCHLÜSSE
- BUCHFÜHRUNG
- LOHNBUCHHALTUNG
- STEUERERKLÄRUNGEN
- EXISTENZGRÜNDUNGSBERATUNG

Als Tochtergesellschaft der Gruppe **Dr. Dienst & Partner** (Koblenz) bieten wir unseren Mandanten ein maßgeschneidertes Betreuungsangebot aus einer Hand, das im Rahmen des Verbunds auch Wirtschaftsprüfung, Rechtsberatung sowie Unternehmens- und EDV-Beratung einschließt.

TREUPARTNER GMBH

POSTFACH 20 65 · 56710 MAYEN · UFERSTRASSE 11 · 56727 MAYEN  
TEL. (0 26 51) 7 30 37 · FAX 66 18 · E-MAIL TPMAYEN@TREUPARTNER.DE

[WWW.TREUPARTNER.DE](http://WWW.TREUPARTNER.DE)



### Gas - Heizung - Sanitär

- Beratung
- Planung
- Ausführung
- Reparaturen
- Wartungen

56651 Niederdürenbach · Rodderweg 6  
Werkstatt ☎ (0 26 36) 80 417  
Büro Hausten ☎ (0 26 55) 20 59  
Fax (0 26 55) 41 25



Naturschutzgebiet  
„Hochbermel“



Bürgerhaus in Kottenheim



WÄYEN-LÄND

Verbandsgemeinde





# Kirchen und religiöse Gemeinschaften

Pfarramt/Name	Anschrift	☎
<b>Katholische Kirchengemeinden</b>		
<b>Pfarramt Boos</b>	Alleestraße, 56729 Nachtsheim	
Gemeinden Lind u. Boos	Michael Frevel, Pfarrer	02656/2 40
<b>Pfarramt Ettringen</b>	Am Kirchberg 14, 56729 Ettringen	
Gemeinde Ettringen	Pfarrer Ulrich Apelt	02651/22 01
<b>Pfarramt Kehrig</b>	Pfarrstraße 7, 56727 Mayen-Alzheim	
Gemeinde Kehrig	Diakon Winfried Stadtfeld	02651/21 98
<b>Pfarramt Adenau</b>	Dekanat Adenau, Hauptstr. 19	
Gemeinde Siebenbach	Dechant Peter Blecker	02691/24 64
<b>Pfarramt Kirchwald</b>	Mayener Straße 1, 56729 Langenfeld	
Gemeinde Kirchwald	Dechant Josef Schrupp	02655/13 42
<b>Pfarramt Kottenheim</b>	Burgstraße, 56736 Kottenheim	
Gemeinde Kottenheim	Pfarrer Manfred Plunien, Kirchstr. 20, 56743 Mendig	0170-345 5064
<b>Pfarramt Langenfeld</b>	Mayener Straße 1, 56729 Langenfeld	
Gemeinden Acht, Arft, Langenfeld, Langscheid und Welschenbach	Dechant Josef Schrupp	02655/13 42
<b>Pfarramt Monreal</b>	Kirchstraße, 56729 Monreal	
Gemeinden Monreal, Reudelsterz u. Bermel	Michael Frevel, Pfarrer	02651/24 45
<b>Pfarramt Nachtsheim</b>	Alleestraße, 56729 Nachtsheim	
Gemeinden Nachtsheim, Anschau, Ditscheid und Münk	Michael Frevel, Pfarrer	02656/2 40
<b>Pfarramt St. Johann</b>	Mayener Straße 38, 56727 St. Johann	
Gemeinde St. Johann	Pfarrer Ulrich Apelt, 56729 Ettringen	02651/22 01
<b>Pfarramt Wanderath</b>	Kirchweg, 56729 Wanderath	
Gemeinden Baar, Herresbach u. Virneburg	Dechant Josef Schrupp	02656/2 41
<b>Pfarramt Weibern</b>	56745 Weibern	
Gemeinde Hausten	Pfarrer Nikolaus Herden	02655/960 345
<b>Pfarramt Weiler</b>	Alleestraße, 56729 Nachtsheim	
Gemeinden Hirten, Weiler und Luxem	Michael Frevel, Pfarrer	02656/2 40
<b>Pfarrverband Mayen</b>	Kirchplatz 11, 56727 Mayen	
	Pastoralreferent	02651/7 11 38
<b>Evangelische Kirchengemeinden</b>		
<b>Zu der evang. Kirchengemeinde Mayen-Maifeld gehören folgende Ortsgemeinden:</b>		
Anschau, Bermel, Boos, Ditscheid, Ettringen, Hirten, Kehrig, Kirchwald, Kottenheim, Lind, Luxem, Monreal, Münk, Nachtsheim, Reudelsterz, St. Johann, Weiler	Pfarrer Hans-Hermann Achenbach	
	Im Trinnel 19, 56727 Mayen	02651/70 09 60
<b>Zu der evang. Kirchengemeinde Adenau gehören folgende Ortsgemeinden:</b>		
Acht, Arft, Baar, Hausten, Herresbach, Langenfeld, Langscheid, Virneburg, Welschenbach	Pfarrer Johannes Mann	
	Dr-Creuth-Platz 5, 53518 Adenau	02691/20 69



# Feuerwehren

Wehrleiter	Anschrift	☎
Wehrleiter	Hermann-Josef Schmitt, Am Streite 6, 56729 Nachtsheim	02656/81 22
Stellvertretender Wehrleiter	Rainer Freund, Sobergstraße 50, 56729 Langenfeld	02655/14 13
Freiwillige Feuerwehren	Wehrführer/Anschrift	Telefon
<b>Acht</b>	Gerd Leicht, Schulstr. 23, 56729 Acht	02655/95 06 41
<b>Anschau</b>	Karl Heinz Thelen, Neustraße 6, 56729 Anschau	02656/15 88
<b>Arft</b>	Robert Dewald, Heidestraße 33, 56729 Arft	02655/38 04
<b>Baar</b>	Gerhard Knauf, Mühlenweg 1, 56729 Baar-Oberbaar	02656/16 69
<b>Bermel</b>	Dr. Hubert Behrendt, Hochstraße 12, 56729 Bermel	02657/5 90
<b>Boos</b>	Karl-Heinz Hermann, Bachstr. 15, 56729 Boos	02656/82 22
<b>Ditscheid</b>	Dieter Kirst, Finkenweg 3, 56729 Ditscheid	02656/950260
<b>Ettringen</b>	Willi Monreal, Kottenheimer Straße 23, 56729 Ettringen	02651/7 73 83
<b>Hausten</b>	Alwin Klapperich, Unter den Zäunen 10, 56745 Hausten	02655/7 97
<b>Herresbach</b>	Hermann Josef Groß, Tannenweg 19, 56729 Herresbach	02691/79 12
<b>Kehrig</b>	Hermann Schwall, Bausberger Straße 32, 56729 Kehrig	02651/16 37
<b>Kirchwald</b>	Bernhard Klein, Schulstraße 5b, 56729 Kirchwald	02651/90 06 00
<b>Kottenheim</b>	Gerd Pickel, Bürresheimer Str.9, 56736 Kottenheim	02651/4 15 60
<b>Langenfeld</b>	Kurt Klapperich, Sabergstraße 35, 56729 Langenfeld	02655/12 58
<b>Langscheid</b>	Walter Schumacher, Neuer Weg 2, 56729 Langscheid	02655/27 96
<b>Luxem</b>	Edmund Gäb, Nachtsheimer Weg 3, 56729 Luxem	02656/7 86
<b>Monreal</b>	Udo Hallmann, Untertorstr. 31, 56729 Monreal	02651/7 31 13
<b>Münk</b>	Dieter Weber, Talstr. 3, 56729 Münk	02656/86 43
<b>Nachtsheim</b>	Robert Dedenbach, Am Rollenbusch 7, 56729 Nachtsheim	02656/17 06
<b>Reudelsterz</b>	Josef Oster, Auf der Burnick 1, 56727 Reudelsterz	02651/7 61 13
<b>St. Johann</b>	Rainer Wollenweber, Barbarastr. 37, 56727 St. Johann	02651/51 31
<b>Siebenbach</b>	Helmut Schmitt, Hauptstr. 5, 56729 Siebenbach	02656/83 47
<b>Virneburg</b>	Peter Rech, Hauptstraße 9, 56729 Virneburg	02656/12 75
<b>Weiler</b>	Thomas Wagner, Kirchstraße 7, 56729 Weiler	02656/6 81

# Krankenhäuser

Name	Anschrift	☎
St.-Elisabeth-Kreiskrankenhaus	Siegfriedstraße 20, 56727 Mayen	02651/83-0
St.-Josef Krankenhaus	Mühlenstraße 31, 53518 Adenau	02691/3 03-0



MAYEN-LAND

Verbandsgemeinde



Verbandsgemeinde  
**MAYEN-LAND**

Verbandsgemeinde

# Ärzte, Tierärzte, Apotheken, Masseure

Name	Anschrift	☎
<b>Ärzte</b>		
Dr. Kerl	Hausener Straße 19, Kottenheim	02651/94 70 50
Dr. Mercier	Münker Weg 7, Nachtsheim	02656/80 21
Dr. Moritz-Lippmeyer	Kreuzstraße 1, Ettringen	02651/68 96
Gemeinschaftspraxis Dr. Steinmetz	Walkmühle 6, Monreal	02651/21 72
<b>Ärzte für Allgemeinmedizin/Praktische Ärzte</b>		
Herr Büttner	Im Möhren 1, 56727 Mayen	02651/22 72
Dr. Genius	Im Trinnel 11, 56727 Mayen	02651/22 27
Dr. Hoffmann-Wetzell	Ostbahnhofstraße 1-3, 56727 Mayen	02651/4 31 69
Dr. Thömmes	Alleestraße 10, 56727 Mayen	02651/74 46
Gemeinschaftspraxis Dr. Univ. Zagreb Frau Ocko, Herr Schmitt	Neustraße 9, 56727 Mayen	02651/7 30 25
Herr Paucar-Sanchez	Habsburgerring 43, 56727 Mayen	02651/33 42
Herr Sondermann	Neustraße 27, 56727 Mayen	02651/96 950
Frau Dr. Tenge	Siegfriedstraße 21, 56727 Mayen	02651/55 59
Dr. Welsch	Siegfriedstraße 61, 56727 Mayen	02651/7 16 36
Dr. Zilkens	Ostbahnhofstraße 1, 56727 Mayen	02651/4 11 31
Dr. Alfs	Am Markt 1, 53518 Adenau	02691/36 86
Dr. Aymanns	Hauptstraße 64, 53518 Adenau	02691/20 48
Dr. Czichowski	Dr.-Creutz-Platz 17, 53518 Adenau	02691/25 55
Dr. Döhlemann	Grabenstraße 11, 53518 Adenau	02691/9 23 70
Dr. Seibert	Hauptstraße 68, 53518 Adenau	02691/6 94
Dr. Krupp	Langenbahn 4, 56745 Rieden	02655/10 42
Gemeinschaftspraxis Dr. Mallek, Dr. Bininda	Bahnhofstraße 93, 56745 Weibern	02655/40 04
Dr. Scherhag	Eichertstraße 31, 56745 Weibern	02655/10 96
Dr. Tjong	Holziesenstr. 10, 56651 Hain	02636/97 02 63
Gemeinschaftspraxis Dr. Cors, Dr. Seubert	Schulstraße 15, 53539 Kelberg	02692/13 13
Dr. Kaiser	Im Browelt 15, 53539 Kelberg	02692/10 81
Gemeinschaftspraxis Dr. Feindel, Dr. Ganß, Dr. Asoklis	Alter Weg 5, 56766 Ulmen	02676/3 82
<b>Arzt für Anästhesiologie</b>		
Dr. Huttarsch	Krankenhaus St. Elisabeth, Siegfriedstraße 20, 56727 Mayen	02651/8 31 95
<b>Ärzte für Augenheilkunde</b>		
Dr. Stuppi	Im Bannen 2, 56727 Mayen	02651/90 28 30

# Ärzte, Tierärzte, Apotheken, Masseure

Name	Anschrift	
<b>Gemeinschaftspraxis</b>		
Dr. Runkel, Frau Hart-Runkel	Neustraße 27, 56727 Mayen	02651/90 06 75
<b>Ärzte für Chirurgie</b>		
Dr. Engelke	Krankenhaus St. Elisabeth, Siegfriedstraße 20, 56727 Mayen	02651/8 35 05
Dr. Wassermann	Wittbende 8, 56727 Mayen	02651/7 35 53
<b>Ärzte für Haut- und Geschlechtskrankheiten</b>		
Dr. Baudler	Koblenzer Straße 89, 56727 Mayen	02651/4 35 86
Dr. Franzen	Alleestr. 1, 56737 Mayen	02651/30 92
Dr. Walter	Hauptstraße 64, 53518 Adenau	02691/23 18
<b>Ärzte für Frauenheilkunde und Geburtshilfe</b>		
Dr. Ernst	Krankenhaus St. Elisabeth Siegfriedstr. 20, 56727 Mayen	02651/8 31 83
Dr. Haferkamp	Marktstraße 29, 56727 Mayen	02651/51 29
Dr. Laubenthal	Habsburgring 87, 56727 Mayen	02651/16 15
Dr. Tenge	Siegfriedstraße 21, 56727 Mayen	02651/55 59
Gemeinschaftspraxis Dr. Wilcke, Dr. Piroth	Siegfriedstraße 20, 56727 Mayen	02651/7 82 22
Dr. Zwarg	Koblenzer Straße 89, 56727 Mayen	02651/4 11 22
Dr. Seulen	Hirzensteinstr. 17, 53518 Adenau	02691/93 01 96
Dr. von Paemel	Hauptstr. 25, 53518 Adenau	02691/20 71
<b>Ärzte für Hals-Nasen-Ohren-Heilkunde</b>		
Dr. Samson	Siegfriedstraße 20, 56727 Mayen	02651/35 35
Dr. Teller	Polcher Straße 25, 56727 Mayen	02651/7 30 41
<b>Ärzte für Innere Medizin</b>		
Gemeinschaftspraxis Dr. Hoffmann, Dr. Hoffmann-Wetzel	Ostbahnhofstraße 1, 56727 Mayen	02651/4 31 69
Gemeinschaftspraxis Dr. Orth, Frau Musial	Westbahnhofstraße 15, 56727 Mayen	02651/20 44
Gemeinschaftspraxis Dr. Prinz, Dr. Krischler Prof. Dr. Schubotz	Entenpfuhl 11, 56727 Mayen Krankenhaus St. Elisabeth, Siegfriedstraße 20, 56727 Mayen	02651/7 70 01 02651/8 31 72
Dr. Schunn	Siegfriedstr. 20, 56727 Mayen	02651/90 43 95



Verbandsgemeinde  
MAYEN-LAND

Verbandsgemeinde



Verbandsgemeinde  
**MAYEN-LAND**

Verbandsgemeinde

# Ärzte, Tierärzte, Apotheken, Masseure

Name	Anschrift	☎
<b>Ärzte für Kinderheilkunde</b>		
Dr. Hielscher	Marktstraße 60, 56727 Mayen	02651/90 05 80
Dr. Paucar-Sanchez	Habsburgring 43, 56727 Mayen	02651/55 75
Dr. Rommel	Habsburgring 97, 56727 Mayen	02651/7 30 99
<b>Ärzte für Neurologie und Psychiatrie</b>		
Dr. Meyer	Habsburgring 87, 56727 Mayen	02651/33 41
Dr. Loos	Siegfriedstraße 20, 56727 Mayen	02651/37 01
Dr. Roth	Alleestraße 1, 56727 Mayen	02651/20 74
<b>Ärzte für Onkologie u. Hämatologie</b>		
Dr. Michael Maasburg	Siegfriedstr. 20, 56727 Mayen	02651/90 50 18
<b>Ärzte für Orthopädie</b>		
Dr. Peters	Habsburgring 87, 56727 Mayen	02651/14 41
Dr. Rößler	Habsburgring 63, 56727 Mayen	02651/9 61 00
Herr Schulien	Neustraße 11, 56727 Mayen	02651/31 21
<b>Beschäftigungs- und Arbeitstherapeuten</b>		
Praxisgemeinschaft Helmes, Schmitt	Goethestraße 18, 56727 Mayen	02651/4 87 15
<b>Ärzte für Radiologie</b>		
Gemeinschaftspraxis Dr. Al-Barghouthy, Dr. Roth, Dr. Haupt	Polcher Str. 25, 56727 Mayen	02651/7473
<b>Ärzte für Urologie</b>		
Dr. Lutherer	Siegfriedstr. 81, 56727 Mayen	02651/7 78 81
Dr. Ocko	Krankenhaus St. Elisabeth	
	Siegfriedstr. 20, 56727 Mayen	02651/83 188
Dr. Winter	Krankenhaus St. Elisabeth	
	Siegfriedstr. 20, 56727 Mayen	02651/83-188
<b>Zahnärzte</b>		
Dr. Dani	Gerberstr. 11, 56727 Mayen	02651/50 07
Dr. Karg	Marktstraße 52, 56727 Mayen	02651/7 76 77
Herr Schmidler	Siegfriedstraße 20, 56727 Mayen	02651/7 30 40
Herr Sontag	Im Vogelsang 15, 56727 Mayen	02651/4 38 14
Gemeinschaftspraxis Dr. Rott, Frau Brinker	Koblenzer Straße 29, 56727 Mayen	02651/4 37 81
Gemeinschaftspraxis Dr. Steier, Dr. Steier	Kehriger Straße 12, 56727 Mayen	02651/54 44
Dr. Steiner	Marktstraße 60, 56727 Mayen	02651/7 64 54
Dr. Teutul	Marktstraße 29, 56727 Mayen	02651/74 28

# Ärzte, Tierärzte, Apotheken, Masseur

Name	Anschrift	
<b>Gemeinschaftspraxis</b>		
Dr. Zimmermann, Dr. Zimmermann	Wasserpfortchen 6, 56727 Mayen	02651/7 75 76
<b>Fachärzte für Kieferorthopädie</b>		
Dr. Appeldorn	Göbelstraße 17, 56727 Mayen	02651/7 30 21
<b>Tierärzte</b>		
Dr. Mercier	Römerstr. 75, 56727 Mayen	02651/45 17
Dr. Schneichel	Ostbahnhofstr. 66, 56727 Mayen	02651/98590
Dr. Zerfaß	Stettinstraße 10, 56727 Mayen	02651/7 63 25
Dr. Waldecker	In der Hardt 13, 56746 Kempenich	02655/13 86
Dr. Bürgener und Kirschner	Wittum 9a, 56539 Kelberg	02692/2 29
<b>Apotheken</b>		
Adler-Apotheke	Hauptstraße 50, 53518 Adenau	02691/25 84
Adler Apotheke	Bahnstraße 40, 56743 Mendig	02652/44 00
Alte Apotheke	Am Markt 19, 56727 Mayen	02651/29 90
Antonius-Apotheke	Hochstraße 1, 56736 Kottenheim	02651/4 34 44
Apotheke am Neutor	Am Neutor 10, 56727 Mayen	02651/21 70
Apotheke am Park	Koblenzer Straße 89, 56727 Mayen	02651/4 25 25
Apotheke am Ring	Habsburgerring 87, 56727 Mayen	02651/74 25
Apotheke St. Barbara	Eichertstraße 6, 56745 Weibern	02655/33 33
Apotheke St. Benedikt	Hohlstraße 27, 56642 Kruft	02652/62 80
Christophorus-Apotheke	Ahrtalstraße 52a, 53533 Antweiler	02693/3 97
Gambrinus-Apotheke	Marktstr., 56743 Mendig	02652/9 70 50
Genovefa-Apotheke	Teichwiese, 56743 Mendig	02652/ 5 25 61
Johanniter-Apotheke	Hauptstraße 25, 53518 Adenau	02691/930050
Reichskronen-Apotheke	Marktstraße 30, 56727 Mayen	02651/7 62 26
St.-Anna-Apotheke	Hauptstraße 98, 56645 Nickenich	02632/8 31 77
St.-Veit-Apotheke	Ostbahnhofstraße 1, 56727 Mayen	02651/4 37 77
Tauben-Apotheke	Brückenstraße 11, 56727 Mayen	02651/20 40
<b>Masseur</b>		
May, Winfried	Gartenstraße 12, 56729 Anschau	02656/80 44
Weiskopf, Udo	Kolpingstraße 10, 56729 Ettringen	02651/15 12
Hinweis: Notdienstplan der Ärzte bitte den Veröffentlichungen im Mitteilungsblatt oder der Rhein-Zeitung entnehmen.		



MAYEN-LAND

Verbandsgemeinde

# Soziale Einrichtungen



MAYEN-LAND

Verbandsgemeinde

Name	Anschrift	☎
<b>AIDS-Beratung:</b>		
Beim Gesundheitsamt Mayen, Bannerberg 6, 56727 Mayen, besteht jeden Vormittag zwischen 9.00 und 11.00 Uhr die Möglichkeit, Blut auf HIV-Antikörper untersuchen zu lassen.		
Das Angebot ist kostenlos, die Anonymität ist durch die ärztliche Schweigepflicht gewährleistet.		
Sofern eine persönliche Beratung gewünscht wird, sollte dies vorher telefonisch 02651/9 64 30 - abgesprochen werden, da nicht immer ein ärztlicher Mitarbeiter anwesend ist.		
<b>Caritasverband Mayen:</b>		
- Geschäftsstelle:	Brückenstraße 7, 56727 Mayen	02651/98 69-0
- Essen auf Rädern		02651/98 69-69
- Psychosoziale Beratungsstelle		02651/98 69-60
<b>Deutsches Rotes Kreuz</b>		
- Kreisverband Mayen-Koblenz	Löhrstr. 100, 56068 Koblenz	0261/9 15 30-0
- Häusliche Krankenpflege:	(Tag u. Nacht)	07000 915 30 30
- Essen auf Rädern:		07000 915 30 30
- Hausnotruf:		07000 915 30 30
- Rettungsdienst:		02651/1 92 22
<b>Familienbildungsstätte:</b>	Bäckerstr. 12, 56727 Mayen	02651/90 01 84
<b>Sozialstation Caritas:</b>	Bachstraße 19, 56751 Polch	02654/96 04 54
<b>Anonyme Alkoholiker:</b>	Bäckerstr. 12, 56727 Mayen	02651/90 01 84
<b>Der Kreuzbund:</b>	Habsburggring 91, 56727 Mayen	02651/7 76 26
ist eine Selbsthilfe- und Helfergemeinschaft für Suchtkranke und deren Angehörige.		
<b>SKM Sozialdienst Kath. Männer</b>	Schillerstr. 14, 56727 Mayen	02651/947275
Beratungsverein für Mayen und Umgebung		
<b>Beratungsstelle für politische Flüchtlinge:</b>	Im Trinnel 19, 56727 Mayen	02651/2366
Jugendwerkstatt (der evangelischen Kirchengemeinde)		
<b>für arbeitslose Jugendliche:</b>	Triaccaweg 2a, 56727 Mayen	02651/7 15 64
<b>Beratungsstelle für junge Überschuldete</b>	Alleestraße, 56727 Mayen	02651/7 65 94
<b>Stillgruppe Mayen und Mayen-Land:</b>		
Beratung und Erfahrungsaustausch für Mütter, die ihre Kinder stillen.		
Telefonberatung:	R. Himmelstein	02651/4 15 65
	C. Mader	02651/4 21 36
	A. Pötzt	02654/96 00 13
<b>Seniorenheim Wanderath:</b>		
Haus Petra Wohnheim	Am Buchholz 14, 56729 Baar-Wanderath	02656/6 71
<b>Seniorenheim Kottenheim:</b>		
La Residencia	Schulstr. 24 a, 56736 Kottenheim	02651/4 09 00
<b>Tierschutzverein Mayen und Umgebung:</b>	In der Pluns, 56727 Mayen	02651/7 74 38



## Im Dienste einer sauberen Umwelt

Die Entsorgung von Abfällen regelt der Landkreis Mayen-Koblenz im Rahmen eines Konzeptes, das Vermeidung und Verwertung vor die Entsorgung stellt. Fragen der Bürgerinnen und Bürger beantworten die Umweltberater an eigenen Servicetelefonen unter den Durchwahlnummern 0261/1 08-3 17, 4 28 und 4 41.

Um den Hausmüll soweit wie möglich zu verwerten, setzt der Landkreis auf eine Mitarbeit der Bürgerinnen und Bürger. Eine sorgfältige Trennung ist wichtig für die Recyclingfähigkeit der Stoffe. So besitzen die Mayen-Koblenzer zwei Mehrkammermüllgefäße (MEKAM) mit je zwei Abfallfraktionen: eine blau-gelbe Tonne für Altpapier und eine grau-braune Tonne für Bioabfälle und Restmüll. Für Wertstoffverpackungen stehen gelbe Müllsäcke zur Verfügung. Beide Gefäße werden von Woche zu Woche abwechselnd geleert, die grau-braunen MEKAM-Tonnen im Sommer sogar wöchentlich. Alle Abfuhrtermine werden zu Anfang des Jahres im Umweltkalender bekanntgegeben, der per Post in alle Haushalte gelangt.

Für Sperrmüll enthält der Umweltkalender Gutscheine zur Abfuhr auf Abruf an festen Wochentagen durch das beauftragte Entsorgungsunternehmen. Alte Kühlgeräte entsorgen alle Fachbetriebe der Elektro-Innung im Kreisgebiet. Für Problemmüll, wie Altmedikamente, Farben und Lösungsmittel gibt es das Umweltmobil, das regelmäßig feste Plätze in den einzelnen Ortsgemeinden anfährt. Termine sind im Umweltkalender aufgeführt. Altglas wird getrennt nach den Farben weiß, braun und grün in Containern gesammelt, die ebenfalls in jeder Ortsgemeinde stehen.

Grünschnitt gehört entweder in das braune Fach des MEKAM-Gefäßes oder auf den privaten Gartenkomposter. Größere Mengen können auch bei der UP-GmbH (ehemals Kompostplatz Fa. Klein) im Mayener Grubenfeld entsorgt werden. Für alle Hausmüllarten bietet das abfallwirtschaftliche Konzept damit einen Entsorgungsweg an. Bürgerinnen und Bürger, die diese Wege konsequent nutzen und ihre Abfälle sortieren, leisten einen aktiven Beitrag zum Umweltschutz. Auch beim Einkauf sollte bereits auf umweltfreundliche und sparsam verpackte Produkte geachtet werden.



Grubenfeld bei Ettringen



Verbandsgemeinde  
MAYEN-LAND

Verbandsgemeinde  
MAYEN-LAND

# Die Profis: und mehr Autos aus Mayen!

## Profi-Autohäuser ...auf einen Blick

### Alegre Automobile

Kelberger Straße  
Telefon (0 26 51) 9 61 10



### Autohaus Fischbach Mann + Pinger GmbH

Polcher Straße 41  
Telefon (0 26 51) 20 58



### M.S.A. Simon GmbH

Polcher Straße 130  
Telefon (0 26 51) 4 80 38



### Autohaus Bornträger

Industriegebiet Nord  
Telefon (0 26 51) 4 88 27, 4 21 91



### Autohaus Kainz

Industriegebiet Ost  
Telefon (0 26 51) 95 89-0



### Autohaus Sürth

Koblenzer Straße 168  
Telefon (0 26 51) 95 95-0



### Auto-Center Simon GmbH

Koblenzer Straße 36-40  
Telefon (0 26 51) 9 58 50



### Autohaus Nett

Kehriger Straße 39  
Koblenzer Straße 146  
Telefon (0 26 51) 7 77 77



### Autohaus Helmut Wagner

Industriegebiet Nord  
Telefon (0 26 51) 4 20 11



### Autohaus Giering KG

Koblenzer Straße 178-180  
Telefon (0 26 51) 4 80 48



### Autohaus H. Seemann

Polcher Straße 164  
Telefon (0 26 51) 9 89 40



### Wagner Automobile

Industriegebiet Nord  
Telefon (0 26 51) 4 20 15



### Giering + Schopp Autohaus

Kelberger Straße 67-69  
Telefon (0 26 51) 9 86 00



### Autohaus R. Simon GmbH

Polcher Straße 130  
Telefon (0 26 51) 90 02 80



### Autohaus Wölm

Polcher Straße 128  
Telefon (0 26 51) 45 31



# Freizeiteinrichtungen

Name/Öffnungszeiten	Anschrift	
<b>1. Bäder</b>		
<b>Ozon-Hallenbad Mayen</b> Di-Do 7.00 -21.00 Uhr und 15.00 - 22.00 Uhr, Fr 7.00 - 22 Uhr, Sa + So 9.00 - 16.00 Uhr, Mi, Do u. Freitag Warmwasserbaden	Bachstraße 44, Mayen	02651/90 31 85
<b>Beheiztes Freibad mit der längsten hangverlegten Wasserrutschbahn Europas</b>	Bachstraße 44, Mayen	02651/90 31 85
Mo - Fr 7.00 - 20.00 Uhr, Sa + So 9.00 - 20.00 Uhr		
<b>Freibad Kempenich-Weibern</b>		02655/32 23
<b>Hallen- und Freibad Adenau</b>		02691/5 87
<b>Freibadsaison:</b> 01.06. – 30.08. Montags 12.00-21.00 Uhr Dienstag – Sonntag 10.00-21.00 Uhr		
<b>Hallenbadsaison:</b> 01.09. – 31.05. Montags 14.00-21.00 Uhr Schul- und Vereinsschwimmen Di-Fr 15.00 – 21.00 Uhr Do : zusätzlich 13.00-15.00 Senioren-Schwimmen Samstag, Sonntag u. Feiertag 10.00-17.00 Uhr Do u. Fr Warmwassertage		
<b>Beheiztes Freibad Kelberg</b>		02692/3 35
<b>2. Grill- und Schutzhütten</b>		
In fast allen Ortsgemeinden der Verbandsgemeinde Mayen-Land sind Grill- und Schutzhütten vorhanden, die von jedermann genutzt werden können. Auskünfte sowie Anmeldungen bei den jeweiligen Ortsbürgermeistern.		
<b>3. Sonstige Freizeiteinrichtungen</b>		
Waldlehrpfad	in Monreal	
Trimm-Dich-Pfad	in Ettringen und Baar-Wanderath	
Campingplätze:	Falkley-Mühle, Langscheid; Lohbrücker Mühle, Kehrig	
Fremdenverkehrsbüro:	Verbandsgemeindeverwaltung Mayen-Land, Kelberger Straße 26, 56727 Mayen	02651/80 09-30



MAYEN-LAND

Verbandsgemeinde



# Mehrzweckhallen, Gemeindehäuser, Turnhallen

Name	Ansprechperson/Anschrift	☎
Gemeindehaus Acht	OB' in Vellguth, Hauptstr. 7, 56729 Acht	02656/85 45
Mehrzweckhalle Anschau	OB Faßbender, Neustraße 1, 56729 Anschau	02656/6 39
Gemeindehaus Arft	OB Groß, Hauptstraße 12, 56729 Arft	02655/13 09
Mehrzweckhalle Baar	OB Hänzgen, Am Buchholz 2, 56729 Baar	02656/81 34
Gemeindehaus Bermel	OB Schug, Ringstraße 7, 56729 Bermel	02657/15 15
Gemeindehaus Boos (Jugendheim)	OB Stephani, Bergstraße 14, 56729 Boos	02656/4 26
Gemeindehaus Ditscheid	OB Knechtges, Waldstr. 11, 56729 Ditscheid	02656/15 31
Turnhalle Ettringen	OB Mülhausen, Neustraße 15, 56729 Ettringen	02651/16 16
Gemeindehaus Hausten	OB Müller, Unter den Zäunen 2, 56745 Hausten	02655/24 78
Mehrzweckhalle Herresbach	Richard Heinz, Gartenstraße 8, 56729 Herresbach	02656/4 56
Gemeindehaus Hirten	OB Michels, Virneburger Weg 1, 56729 Hirten	02656/15 45
Elztalhalle Kehrig	OB Keifenheim, Am Siegenpfad 3, 56729 Kehrig	02651/7 39 35
Gemeindehaus Kirchwald	OB Pung, Amselweg 5, 56729 Kirchwald	02651/15 46
Bürgerhaus Kottenheim	OB Schüller, Auf Heinzenbuchen 33 a, 56736 Kottenheim	02651/45 42
Turnhalle Kottenheim	OB Schüller, Auf Heinzenbuchen 33 a, 56736 Kottenheim	02651/45 42
Mehrzweckhalle Langenfeld	OB'in Klier, Tannenweg 9, 56729 Langenfeld	02655/12 04
Gemeindehaus Luxem	OB Gäb, Im Vogelsang 1, 56729 Luxem	02656/6 80
Mehrzweckhalle Monreal	OB Brück, Weiherdamm 6, 56729 Monreal	02651/52 75
Dorfgemeinschaftshaus Münk	OB Retterath, Eichenweg 1, 56729 Münk	02656/7 82
Gemeindehaus Nachtsheim	OB Kugel, Tannenweg 2, 56729 Nachtsheim	02656/17 33
Gemeindehaus Reudelsterz	OB Kirst, Gartenstraße 1, 56727 Reudelsterz	02651/7 68 83
Gemeindehaus Siebenbach	OB Kuhl, Hauptstraße 26, 56729 Siebenbach	02656/6 90
Gemeindehaus Virneburg	OB Schmitt, Auf der Au 2, 56729 Virneburg	02656/4 18
Mehrzweckhalle Weiler	OB Wagner, Großstraße 15, 56729 Weiler	02656/2 25
Gemeindehaus Welschenbach	OB Augel, Brunnenstraße 3, 56729 Welschenbach	02656/4 33



- Garten- und Landschaftspflege
- Sieb- und Tampondruck
- Holzbearbeitung
- Kantinen - Service
- Montagearbeiten, Konfektionierung und Verpackung
- Schnelldruck-, Kopier- Kuvvertier- und Versandservice
- Metallbearbeitung
- Elektronik - Recycling
- Wäscherei - Service



## Ihre Ansprechpartner

Mayen: Herr A. Schmitz  
 Tel.: 02651/9853-0  
 Fax: 02651/901372  
 Polch: Herr H. Bell  
 Tel.: 02654/9397-0  
 Fax: 02654/9397-50

caritas-werkstaetten@t-online.de  
<http://www.caritas-werkstaetten.de>



# Banken und Sparkassen

Name	Zweigstelle	
Kreissparkasse Mayen	Boos	02656/95 01 23
Kreissparkasse Mayen	Ettringen	02651/22 94
Kreissparkasse Mayen	Kirchwald	02651/53 81
Kreissparkasse Mayen	Kottenheim	02651/4 36 40
Kreissparkasse Mayen	Langenfeld	02655/6 09
Kreissparkasse Mayen	Nachtsheim	02656/4 21
Kreissparkasse Mayen	St. Johann	02651/33 28
Kreissparkasse Mayen	Virneburg	02656/4 89
Volksbank Vulkaneifel eG.	Boos	02656/5 26
Volksbank Vulkaneifel eG.	Ettringen	02651/9 86 60
Volksbank Vulkaneifel eG.	Kirchwald	02651/15 20
Volksbank Vulkaneifel eG.	Kottenheim	02651/94 73 27
Volksbank Vulkaneifel eG.	Langenfeld	02655/42 12
Volksbank Vulkaneifel eG.	Monreal	02651/9 89 30
Volksbank Vulkaneifel eG.	Nachtsheim	02656/2 34
Volksbank Vulkaneifel eG.	St. Johann	02651/7 62 10
Volksbank Vulkaneifel eG.	Wanderath	02656/95 00 13
Volksbank Vulkaneifel eG.	Weiler	02656/3 18
Raiffeisenbank Kehrüg		02651/20 01



Historische Ortslage Monreal

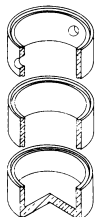
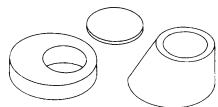


WÄYEN-LÄND

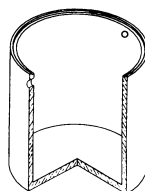
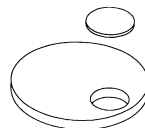
Verbandsgemeinde



# Sparen Sie mit Reiff-Zisternen Baukastensystem oder aus einem Guß



- variabel 900 l – 12.000 l
- einfacher Einbau
- wir liefern + versetzen
- in bewährter Qualität



**REIFF  
BETON**

Reiff-Beton GmbH & Co. KG  
Waldstraße 23, 56642 Kruft  
Telefon (0 26 52) 80 09-0  
Telefax (0 26 52) 80 09-44  
www.reiff-beton.de • e-mail: info@reiff-beton.de

**SALON**



56729 Langenfeld  
Tel. 0 26 55 / 12 26  
Birkenweg 7

Metzgerei

## Ernst Rausch

Treffpunkt des guten Geschmacks:

Eigene Herstellung von feinen  
Fleisch- und Wurstwaren



Mayener St. 2 · 56729 Langenfeld · Tel. 02655/1464

## Hotel Restaurant



- gutbürgerliche Küche – Wildspezialitäten
- geeignet für Betriebs- und Familienfeiern – 70 und 100 Plätze
- Restaurant mit offenem Kamin
- Gemütliche eingerichtete Zimmer mit Dusche/WC

Besitzer: Familie Plich  
56729 Langenfeld · ☎ (0 26 55) 6 04

AUSFLUGSLOKAL

## Zur schönen Aussicht

Panoramablick

ZUR HOHEN ACHT

Inh.: Brigitte Kirst

56727 Langenfeld · Sabergstraße 39 · Telefon 0 26 55/37 79



# Sonstige Einrichtungen

Name	Anschrift	
<b>1. Poststellen</b>		
Boos		02656/5 16
Ettringen		02651/21 84
Kehrig		02651/21 86
Kirchwald		02651/21 95
Kottenheim		02651/4 33 88
Langenfeld		02655/13 46
Monreal		02651/21 90
<b>2. Postagenturen</b>		
Virneburg	Back-Shop, Engels, Hauptstr. 21	02656/6 64
<b>3. Schiedsmänner der Verbandsgemeinde Mayen-Land</b>		
<b>Bezirk I</b>		
Karl-Heinz Krämer	Bürresheimer Straße 2 a, 56729 Ettringen	02651/52 23
zuständig für die Ortsgemeinden Ettringen, Kottenheim, St. Johann.		
<b>Bezirk II</b>		
Erich Bungarten	Zum Bleiberg 4, 56729 Baar-Freilingen	02656/2 43
zuständig für die Ortsgemeinden Acht, Arft, Baar, Hausten, Herresbach, Kirchwald, Langenfeld, Langscheid, Siebenbach, Virneburg, Welschenbach.		
<b>Bezirk III</b>		
Georg Brand	Lerchenweg 7, 56729 Nachtsheim	02656/81 10
zuständig für die Ortsgemeinden Anschau, Bermel, Boos, Ditscheid, Hirten, Kehrig, Lind, Luxem, Monreal, Münk, Nachtsheim, Reudelsterz, Weiler.		
<b>4. Versorgung</b>		
<b>Energieversorgung Mittelrhein GmbH</b>		
Werk Mayen	Kehriger Straße 8-10, 56727 Mayen	02651/98 68 55
<b>Wasserversorgungs-</b>		
<b>Zweckverband Maifeld-Eifel</b>		
	Eichenstr. 12, 56727 Mayen	02651/8 09 70
an Wochenenden von Freitag, 15.15 Uhr bis Montag, 7.30 Uhr sowie an Feiertagen, am Vorabend 16.15 Uhr bis zum Tag danach 7.30 Uhr		
Dort erhalten Sie von einem Tonband genaue Auskunft über den Bereitschaftsdienst.		
<b>Bereitschaftsdienst Stromversorgung RWE Energie AG</b>		
Betriebsverwaltung Rauschermühle,		
Betriebsgruppe Mayen	Virchowstraße 43, 56727 Mayen	02651/9 67 00
Bereitschaftsdienst	Rauschermühle, 56648 Saffig	02632/9 30



MAYEN-LAND

Verbandsgemeinde



# Sonstige Einrichtungen

Name	Anschrift	☎
<b>5. Pressewesen</b>		
Folgende Zeitungen berichten über Lokales aus der Verbandsgemeinde Mayen-Land:		
Wochenspiegel	Göbelstraße 23, 56727 Mayen	02651/981-612 Fax 981-614
Rhein-Zeitung		
Geschäftsstelle und Redaktion	Im Keutel 35, 56727 Mayen	02651/98 810 Fax 98 81 29
Mitteilungsblatt der Verbandsgemeinde Mayen-Land (amtliches Bekanntmachungsorgan der Verbandsgemeinde und der Ortsgemeinden erscheint wöchentlich kostenlos)		
Verbandsgemeindeverwaltung Mayen-Land	Kelberger Straße 26, 56727 Mayen	02651/80 09-46 Fax 80 09-20
Mayener Landbote	Am Neutor 9, 56727 Mayen	02651/90 29 58
MyK-TV	Polcher Str. 138, 56727 Mayen	02651/97097-0



Ihr  
**ZooFachMarkt**  
in Mayen

Telefon 02651/490404 · Fax 02651/490405

Hausener Str. 2 - 6  
56727 Mayen

Inhaber:  
Sigurd

Eisenschenk

# Turn- und Sportstätten

Bezeichnung	zuständig	Anschrift	☎
Sportplatz, Acht	OB'in Vellguth	Hauptstr. 7, 56729 Acht	02656/85 45
Tennisplatz, Acht (privat)	Josef Leicht	Schulstr. 8, 56729 Acht	02656/2 81
Tennisplatz, Anschau (privat)	OB Faßbender	Neustr. 1, 56729 Anschau	02656/6 39
Schützenplatz, Anschau	Alois Theisen	Im Aspeln 3, 56729 Anschau	02656/6 28
Sportplatz, Anschau	Peter Diederich	Waldstr. 1, 56729 Anschau	02656/7 37
Reiterhof Karduck, Anschau-Mimbach	Johannes Karduck	56729 Anschau-Mimbach	02656/14 43
Wintersportverein Mayen (Skilift Arft)	Rosi Sion	Kelberger Str. 25, 56727 Mayen	02651/7 34 26
Sportplatz, Baar	Erwin Augel	Schmittenhöhe, 56729 Niederbaar	02656/506
Mehrzweckhalle Baar	OB Hänzgen	Im Buchholz 2, 56729 Baar	02656/81 34
Bolzplatz, Bermel	OB Schug	Ringstraße 7, 56729 Bermel	02657/15 15
Schützenplatz, Bermel	Arnold Arens	Hochstr. 4, 56729 Bermel	02657/6 87
Sportplatz, Bermel	Gottfried Hellen	Hauptstraße 17, 56729 Bermel	02657/5 44
Turnstätte/Gemeindehaus, Bermel	OB Schug	Ringstr. 7, 56729 Bermel	02657/15 15
Sportplatz, Boos	Edmund Röser	Kehrstr. 4, 56729 Boos	02656/81 76
Bolzplatz, Ditscheid	Bernd Weber	Kirchstr. 4, 56729 Ditscheid	02656/14 05
Sportplatz Ditscheid	Bernd Weber	Kirchstr. 4, 56729 Ditscheid	02656/14 05
Sportplatz u. Turnhalle Ettringen	OB Mülhausen	Neustr. 15, 56729 Ettringen	02651/16 16
Tennisplatz, Ettringen (privat)	Alfred Casper	Am Wingertsberg, 56729 Ettringen	02651/20 51
Tennisplatz TC, Ettringen	Magdalena Schmitz	Hauptstr. 46, 56729 Ettringen	02651/25 38
Schützenplatz, Ettringen	Peter Franken	Maifeldstr. 33, 56727 Mayen	02651/7 27 19
Reiterhof Ackermann, Ettringen	Gebr. Ackermann	Breitenholz, 56729 Ettringen	02651/52 50
Sportplatz, Hausten	OB Müller	Unter den Zäunen 2, 56745 Hausten	02655/24 78
Gemeindehaus Hausten	OB Müller	Unter den Zäunen 2, 56745 Hausten	02655/24 78
Sportplatz, Herresbach	Richard Heinz	Gartenstr. 8, 56729 Herresbach	02656/4 56
Elztalhalle, Kehrig	OB Keifenheim	Am Siegenpfad 3, 56729 Kehrig	02651/7 39 35
Sportplatz, Kehrig	OB Keifenheim	Am Siegenpfad 3, 56729 Kehrig	02651/7 39 35
Tennisplätze, Kehrig	Erich Funk	Veilchenhang 4, 56729 Kehrig	02651/68 48
Schützenplatz, Kehrig	Josef Fuhrmann	Gartenstr. 15, 56729 Kehrig	02651/7 84 90
Sportplatz, Kirchwald	OB Pung	Amselweg 5, 56729 Kirchwald	02651/15 46
Tennisplatz, Kirchwald	Klaus Prowald	Schulstr. 14 a, 56729 Kirchwald	02651/12 17
Schulsporthalle, Kottenheim	OB Schüller	Auf Heinzenbuchen 33a, 56736 Kottenheim	02651/45 42 0. 4 32 59
Sportplatz, Kottenheim	OB Schüller	Auf Heinzenbuchen 33a, 56736 Kottenheim	02651/45 42
Schützenplatz, Kottenheim	Edmund Krethen	Mayener Str. 2, 56736 Kottenheim	02651/4 24 12



**MAYEN-LAND**  
 Verbandsgemeinde



# Turn- und Sportstätten

Bezeichnung	zuständig	Anschrift	☎
Tennisplatz, Kottenheim	Franz Königs	v.-d.-Leyenstr. 56729 Kottenheim	02651/4 2968
Sportplatz, Langenfeld	Ob'in Klier	Tannenweg 9, 56729 Langenfeld	02655/12 04
Schützenplatz, Langenfeld	Helmut Schumacher	Fuhrweg 9, 56729 Langenfeld	02655/25 81
Tennis- u. Bolzplatz, Langscheid	OB Groß	Zum Nettetal 4, 56729 Langscheid	02655/16 42
Schützenplatz, Luxem	Franz Gundert	Hauptstr. 8, 56729 Luxem	02656/10 84
Sportplatz/Sportheim, Monreal	OB Brück	Weiherdamm 6, 56729 Monreal	02651/52 75
Bolzplatz, Münk	OB Retterath	Eichenweg 1, 56729 Münk	02656/7 82
Schützenplatz, Münk	Herbert Schüller	Sonnenhang 5, 56729 Weiler	02656/18 17
Sportplatz, Nachtsheim	Rektor Lutz	Regionale Schule, 56729 Nachtsheim	02656/4 42
Kleinspielplatz, Nachtsheim	Rektor Lutz	Regionale Schule, 56729 Nachtsheim	02656/4 42
Sportplatz, Reudelsterz	OB Kirst	Gartenstr. 1, 56727 Reudelsterz	02651/7 68 83
Schützenplatz, Reudelsterz	Josef Geiermann	Klosterstr. 15, 56727 Reudelsterz	02651/7 28 09
Sportplatz, St. Johann	Josef Weiler	Mayener Str. 14, 56727 St. Johann	02651/12 07
Schützenplatz, St. Johann	Josef Hilger	Barbarastr. 2, 56727 St. Johann	02651/60 17
Bolzplatz, Siebenbach	OB Kuhl	Hauptstr. 26, 56729 Siebenbach	02656/6 90
Sportplatz, Virneburg	OB Schmitt	Auf der Au 2, 56729 Virneburg	02656/4 18
Sportplatz, Weiler	Wolfgang Degen	Waldstr. 5, 56729 Weiler	02656/5 24
Tennisplatz, Weiler	Wolfgang Degen	Waldstr. 5, 56729 Weiler	02656/5 24
Sportplatz, Welschenbach	OB Augel	Brunnenstr. 3, 56729 Welschenbach	02656/4 33

## I M P R E S S U M

WEKA  
INFORMATIONSSCHRIFTEN-  
UND WERBEFACHVERLAGE  
GMBH



INTERNET: <http://www.weka-cityline.de>  
E-MAIL: [info@weka-cityline.de](mailto:info@weka-cityline.de)

Lechstraße 2, 86415 Mering,  
Postfach 1147, 86408 Mering,  
Telefon 082 33/3 84-0,  
Telefax 082 33/3 84-103

AUCH IM INTERNET:  
<http://www.weka-cityline.de>



### IN UNSEREM VERLAG ERSCHEINEN:

Broschüren zur Bürgerinformation, Heiraten, Wirtschaftsförderung, Umweltschutz und zum Thema Bauen.

Herausgegeben in Zusammenarbeit mit der Kommune, Änderungswünsche, Anregungen und Ergänzungen für die nächste Auflage dieser Broschüre nimmt die Verwaltung oder das zuständige Amt entgegen. Titel, Umschlaggestaltung sowie Art und Anordnung des Inhalts sind zugunsten des jeweiligen Inhabers dieser Rechte urheberrechtlich geschützt. Nachdruck

und Übersetzungen sind – auch auszugsweise – nicht gestattet.

Nachdruck oder Reproduktion, gleich welcher Art, ob Fotokopie, Mikrofilm, Datenerfassung, Datenträger oder Online, nur mit schriftlicher Genehmigung des Verlages.

Akquisition: H. Jörg Beyard  
Verkauf: H. Frank Limbeck  
Herstellung: Fr. Karolin Fischer

56710050 / 7. Auflage / Type / Nied

Printed in Germany 2000

# Politische Parteien

CDU-Ortsverbände	Vorsitzende(r)/Anschrift	☎
Boos	Ingrid Müller, Kehrstr. 59, 56729 Boos	02656/7 73
Ettringen	Gerd Heilmann, Dornesstr. 3, 56729 Ettringen	02651/7 11 98
Hausten	Heinrich Müller, Unter den Zäunen 2, 56745 Hausten	02655/24 78
Herresbach	Monika Seul, Schulstr. 6, 56729 Herresbach	02656/7 18
Kehrig	Bernd Geilen, Mayener Str. 21a, 56729 Kehrig	02651/7 28 73
Kirchwald	Erich Pung, Amselweg 5, 56729 Kirchwald	02651/15 46
Kottenheim	Dr. Alexander Saftig, Keltenstr.1, 56736 Kottenheim	02651/4 19 59
Langenfeld	Alfred Schomisch, Hofgarten 18, 56729 Langenfeld	02655/38 75
Monreal	Gabi Guckenbiehl, Am Hochkreuz 19, 56729 Monreal	02651/18 63
Nachtsheim	Walter Wendel, Zum Steinbüchel 6, 56729 Ditscheid	02656/17 75
St. Johann	Heinrich Ackermann, Barbarastr.14, 56727 St. Johann	02651/7 71 47
Wanderath	Bernd Schumacher, Burgblick 12, 56729 Virneburg	02656/18 14
Weiler	Jörg Gäb, Hinter den Zäunen 1, 56729 Luxem	02656/80 20
Verbandsgemeindeverband Mayen-Land	Heinrich Ackermann, Barbarastr. 14, 56727 St. Johann	02651/7 71 47
<b>JU-Ortsverbände</b> Kottenheim	Christoph Kicherer, Schulstr. 28, 56736 Kottenheim	02651/94 73 20
JU-Verbandsgemeindeverband Mayen-Land	Jörg Gäb, Hinter den Zäunen 1, 56729 Luxem	02656/80 20
<b>CDU-Frauenunion</b>	Irmgard Kicherer, Schulstr. 28, 56736 Kottenheim	02651/ 94 71 80
CDU-Seniorenunion	Erich Müller, Sabergstr. 29, 56729 Langenfeld	02655/6 15
<b>Kommunalpol. Vereinigung der CDU</b>	Walter Wendel, Zum Steinbüchel 6, 56729 Ditscheid	02656/17 75
<b>SPD-Ortsverbände</b>		
Ettringen	Egon Stumpf, In den Wiesen 5, 56729 Ettringen	02651/7 63 74
Kehrig	Herbert Keifenheim, Am Siegenpfad 3, 56729 Kehrig	02651/7 39 35
Kirchwald	Bruno Müller, Mühlenweg 10, 56729 Kirchwald	02651/36 42
Kottenheim	Heinz Geisbüsch, Unter d. Wingerten 9, 56736 Kottenheim	02651/4 15 31
Langenfeld	Heinz Schlenker, Kirchstr. 14, 56729 Langenfeld	02655/39 32
Monreal	Roland Bartsch, Am Hochkreuz 2, 56729 Monreal	02651/7 20 73
St. Johann	Franz Nürnberg , Hauptstr. 22, 56727 St. Johann	02651/7 27 85
Weiler	Andrea Nahles, Großstr. 14, 56729 Weiler	02656/15 25
Verbandsgemeindeverband Mayen-Land	Hans-Hermann Krümpelmann, Auf Heinzenbuchen 36 a, 56736 Kottenheim	02651/4 11 00
<b>F.D.P.-Kontaktadressen</b>		
Ettringen	Christian Mülhausen, Kolpingstr. 31, 56729 Ettringen	02651/7 76 67
	Lutz Krüger, Am Layenpfad 3, 56729 Ettringen	02651/17 19
<b>GRÜNE-Kontaktadressen</b>		
Ettringen	Frank Klasen, Kreuzstr. 10, 56729 Ettringen	02651/7 68 75



MAYEN-LAND

Verbandsgemeinde

# HELMUT BECKER

**BAUUNTERNEHMUNG GmbH**

Helmut Becker  
Am Berg 10  
D-56729 Kehrig

Tel.: 0 26 51/715 84  
Fax: 0 26 51/52 27  
Mobil: 01 71/528 74 55

# HEINRICH CHRIST

## HC

INH. WOLFGANG CHRIST



### Abbruchtechnik · Erdarbeiten

Am Moselstausee 2 · 56073 Koblenz /Rh.  
Telefon (02 61) 9 47 74-0 · Telefax (02 61) 9 47 74 20



# Packett-Korneli

PARKETTLEGERMEISTERBETRIEB



Wir liefern und verlegen Parkett und Bodenbeläge, schleifen Treppen und alte Parkett- und Dielenböden, sanieren Unterböden und helfen beim Trockenausbau

56727 Mayen-Hausen · Am Sürchen 2 · Neben ED-Baucenter · Telefon (0 26 51) 4 84 84 · Fax 49 01 81

# WOLFGANG MILLES

STEUERBERATER

# HEINZ STROBEL

STEUERBERATER

St.-Veit-Straße 36 · 56727 MAYEN  
Tel. 0 26 51/96 27-0 · Fax 96 27 21

Bergstraße 48 · 56743 Thür  
Tel. 0 26 52/97 03-0 · Fax 97 03-20

**Sie haben:**



- einen soliden Schulabschluss
- Ihre Berufsausbildung abgeschlossen
- Interesse an einer der vielfältigen Verwendungen in einem Heeresfliegerregiment

**Sie sind:**

- mindestens 17, höchstens 25 Jahre alt

**Sie wollen:**

- mindestens 4 Jahre zur Bundeswehr

**Wir bieten:**



- Besichtigung denkbarer neuer Arbeitsplätze
- Gespräche mit Soldaten in der gewünschten Verwendung
- ausführliche Beratung
- interessante Verwendungen

**Ansprechpartner:**

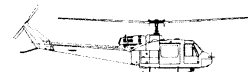
Nähere Informationen erhalten Sie von Hauptfeldwebel Günther Bollig  
Tel. 02652/94-2011

**Besuch + Beratung:**

Jeden letzten Mittwoch im Monat (ausser Dezember)  
Uhrzeit: 12.00 Uhr bis 16.00 Uhr

**Treffpunkt:**

Wache Flugplatz Mendig





# Vereine und Verbände

Verein	Ansprechpartner/Anschrift	
<b>Gemeinde Acht</b>		
Feuerwehr	Gerd Leicht, Schulstr. 23, 56729 Acht	02656/95 06 41
Freizeitmannschaft	Elmar May, Tannenweg 27, 56729 Herresbach	02691/17 24
Junggesellenverein	Willibald Klein, Am Kirchenweg 3, 56729 Acht	02656/86 84
Tennis-Club	Günter Leicht, Schulstr. 10, 56729 Acht	02656/2 81
<b>Gemeinde Anschau</b>		
Junggesellenverein	Thomas Diederich, Neustraße 13, 56729 Anschau	02656/15 18
Feuerwehr	Karl-Heinz Thelen, Neustraße 6, 56729 Anschau	02656/15 88
St. Matthias-Schützenbruderschaft	Alois Theisen, Im Aspel 3, 56729 Anschau	02656/6 28
Freizeitmannschaft	Christoph Augel, Talstraße 7, 56729 Anschau	02656/85 10
<b>Gemeinde Arft</b>		
Junggesellenverein	Dietmar Büser, Quellenweg 2, 56729 Arft	0171/4849646
Feuerwehr	Robert Dewald, Heidestraße 33, 56729 Arft	02655/38 04
TM "Eintracht" Arft	Manfred Krupp, Heidestraße 18, 56729 Arft	02655/30 24
Wintersportverein Mayen	Rosi Sion, Kelberger Str. 25, 56727 Mayen	02651/7 34 26
<b>Gemeinde Baar</b>		
DJK Baar e.V.	Erwin Augel, Schmittenhöhe, 56729 Niederbaar	02656/5 06
Feuerwehr	Gerhard Knauf, Mühlenweg 1, 56729 Oberbaar	02656/16 69
Geschichts- u. Kulturverein	Pastor Richter, Kirchstr., 56729 Baar-Wanderath	02656/241
Katholische Frauengemeinschaft	Maria Groß, Tannenweg 19, 56729 Döttingen	02691/79 12
Katholischer Kirchenchor	Johanna Retterath, Buchholzstr. 5, 56729 Oberbaar	02656/13 66
Junggesellenverein Wanderath	Manuela Thelen, Kelbergerstr. 3, 56814 Faid	02671/91 175
Junggesellenverein Oberbaar e.V.	Mario Knauf, Mühlenweg 1, 56729 Oberbaar	02656/16 69
Junggesellenverein Niederbaar	Dominik Henrichs, Mayenerstr. 2, 56729 Niederbaar	02656/16 32
Dorfgemeinschaft Wanderath	Heribert Hänzgen, Am Buchholz 2, 56729 Wanderath	02656/81 34
Laufftreff Baar e.V.	Björn Knauf, Mühlenweg 1, 56729 Oberbaar	02656/16 69
Modellfliegerverein	Harald Steffes, Tulpenweg 9, 56729 Baar-Wanderath	02656/9 50 09
Musikverein St. Valerius	Peter Gerhards, Zum Bleiberg 1 a, 56729 Baar-Freilingen	02656/17 89
Wanderclub Eifelgold		
Monreal-Baar e.V.	Ilse Retterath, Mühlenweg 18, 56729 Oberbaar	02656/12 19
<b>Gemeinde Bermel</b>		
SV Bermel - Alte Herren	Hermann Braun, Seifenweg 3, 56729 Bermel	02657/940073
Jungschützen	Oliver Wendel, Hochstr. 8, 56729 Bermel	02657/6 78
Feuerwehr	Dr. Hubert Behrendt, Hochstr. 12, 56729 Bermel	02657/5 90
Schützenbruderschaft e.V.	Arnold Arens, Hochstr. 4, 56729 Bermel	02657/6 87
Sportverein e.V.	Ernst Meures, Bergstraße 10, 56729 Bermel	02657/17 88



Verbandsgemeinde  
MAYEN-LAND

Verbandsgemeinde



**PETER FRONK  
ARCHITEKT**

BÜRO FÜR HOCHBAU UND RAUMGESTALTUNG

56727 Mayen, Bannerberg 25  
Telefon 0 26 51-4 30 52, Fax 0 26 51-45 11  
E-Mail Adresse: peter.fronk@t-online.de



Gasthaus - Restaurant

»Waldesruh«

Inhaber: Familie Börder

56729 Wanderath · Tel. (0 26 56) 2 67

Gurbürgerliche Küche

Gerne richten wir Ihre Familienfeiern aus.

Wir freuen  
uns auf  
Ihren  
Besuch!

# Görgen GmbH

**Baustoffe - Transporte  
56729 Boos**

Telefon: 02656/533 · Telefax: 02656/85 20

**Vereinslokal des Laufftreff Baar 1987 e.V.**

Gaststätte - Bäckerei

**Ernst Keppler**

56729 BAAR-WANDERATH

Hauptstraße 10

Telefon 0 26 56/2 84



**Original Eifeler Landbrot**

*Bitte ein Bit!*



Bitte ein Bit!  
Ein Bäckereibetrieb unter den Sternen

# Gerardy

GmbH

Koblener Straße 168, Mayen  
Telefon 0 26 51/4 14 33

Fahrzeugaackierung  
Beschriftung  
Unfallinstandsetzung

Gewerbegebiet Polch  
56751 Polch  
Telefon 0 26 54/60 39  
Telefax 0 26 54/20 76



**Landhotel  
Oberbaar**

Adenauer Straße 6 · 56729 Baar-Oberbaar  
Telefon: 02656/950 412 · Telefax: 02656/950 409

# Familie Pierz

- Gesellschaftsfeiern bis 70 Pers.
- 2 Bundeskegelbahnen
- großer Parkplatz am Haus
- gutbürgerliche Küche



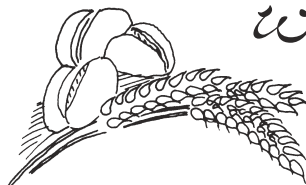
# TMS - Elektro

ELEKTROFACHBETRIEB

**THOMAS MÜLLERS**

56729 Boos · Kehrstraße 52 · Telefon 0 26 56-14 64  
Telefax 0 26 56-14 32 · Mobil 01 71-35 40 767

*Bäckerei - Konditorei  
Werner Engels*



Hauptstraße 13  
56729 Nachtsheim  
Tel. + Fax 0 26 56 / 3 94

# Vereine und Verbände

Verein	Ansprechpartner/Anschrift	☎
Damenturnverein	Waltraud Stenz, Hauptstraße 5, 56729 Bermel	02657/15 85
Möhnenverein	Anita Arenz, Hauptstr. 32 56729 Bermel	02657/13 08
	Irmgard Schmitt, Bergstr. 3, 56729 Bermel	02657/6 93
	Heidi Wendel, Frankenstr. 10, 56729 Bermel	02657/6 81
Heimat-u. Museumsverein Bermel	Theo Anderegg, Seifenweg 2, 56729 Bermel	02657/13 18
<b>Gemeinde Boos</b>		
Angelsportverein e.V.	Manfred Kaes, Kehrstr. 12, 56729 Boos	02656/7 29
Booser Carneval Club (BCC)	Heike Waldecker, Hauptstr. 43, 56729 Boos	02656/521
Booser Dorfmusikanten	Erich Löhr, Ackerweg 5, 56729 Boos	02656/648
Deutsches Rotes Kreuz	Adolf Retterath, Im Wehrholz 8, 56729 Boos	02656/5 31
Freiwillige Feuerwehr	Karl-Heinz Hermann, Bachstr. 15, 56729 Boos	02656/82 22
Frauengemeinschaft	Helga Stephani, Bergstr. 14, 56729 Boos	02656/4 26
Kirchenchor	Norbert Wilbert, Hauptstr. 51, 56729 Boos	02656/16 22
Möhnenverein	Hildegard Zimmer, Amselweg 10, 56729 Boos	02656/2 09
"SC Springer Boos 1991 e.V."	Karl-Josef Retterath, Kehrstr. 36, 56729 Boos	02656/14 52
Sportverein e.V.	Edmund Röser, Kehrstr. 4, 56729 Boos	02656/81 76
SV - Alte Herren	Heinz Berresheim, Amselweg 2, 56729 Boos	02656/1646
SV - Damengymnastik	Monika Michels, Kehrstr. 17, 56729 Boos	02656/5 46
SV - Jugendabteilung	Edmund Röser, Kehrstr. 4, 56729 Boos	02656/81 76
Jugendgruppe Boos	Franz Haubrich, Ackerweg 16, 56729 Boos	02656/5 36
	Sonni Zimmer, Amselweg 10, 56729 Boos	02656/2 09
<b>Gemeinde Ditscheid</b>		
Feuerwehr	Dieter Kirst, Finkenweg 3, 56729 Ditscheid	02656/95 02 60
Freizeitmannschaft	Bernd Weber, Kirchstr. 4, 56729 Ditscheid	02656/14 05
Möhnenverein	Gaby Schäfer, Brunnenstr. 12, 56729 Ditscheid	02656/6 38
TuS Germania Ditscheid	Hermann Wessel, Waldstraße 3, 56729 Ditscheid	02656/14 56
<b>Gemeinde Ettringen</b>		
JSV (Sportverein)	Werner Becker, Höhenweg 23, 56729 Ettringen	02651/12 75
MGV (Gesangverein) "Germania"	Toni Kreier, Mayener Str. 30, 56729 Ettringen	02651/7 19 24
KG (Karnevalsgesellschaft)	Helmut Spitzlei, In den Wiesen 8 a, 56729 Ettringen	02651/58 53
Kaninchenzuchtverein	Jürgen Bartz, Siegfriedstr. 22, 56729 Ettringen	02651/7 68 95
Freiwillige Feuerwehr	Willi Monreal, Kottenheimer Str. 25, 56729 Ettringen	02651/7 73 83
Angelsportverein	Dieter Strahl, Hochsteinsiedlung 10, 56729 Ettringen	02651/7 16 45
Blaskapelle	Otto Barz, Bäckerstr. 7, 56729 Ettringen	02651/7 16 65
Kolpingfamilie	Ferdinand May, Kolpingstr. 33, 56729 Ettringen	02651/63 62
Moto-Cross-Club	Egon Schäfer, Dr.-Schwab-Str. 6, 56626 Andernach	02632/4 79 08



MAYEN-LAND

Verbandsgemeinde

Langenfeld

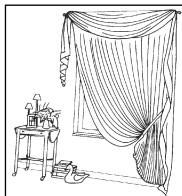


## Stuck- und Malerwerkstätten

Bierlingsweg 13 · 56736 Kottenheim  
Telefon 0 26 51/4 37 23 · Fax 4 83 53

*Bernd Börgers*

- Gardinstoffe
- Deko-Stoffe
- Sonnenschutzanlagen
- Bodenbeläge



Bierlingsweg 8 · 56736 Kottenheim · ☎ 0 26 51 / 4 32 03 · Fax 4 86 40

Werner



Heizung \* Lüftung \* Sanitär

MEISTERBETRIEB

Beratung \* Planung \* Ausführung \* Service

Schulstraße 14 \* 56736 Kottenheim \* Tel.: (0 26 51) 4 17 23

Auf dem

steinigen Acker · 56736 Kottenheim

**NATUR**

Tel. 0 26 51/94 25 10  
Fax 0 26 51/94 25 130

Steinwerk

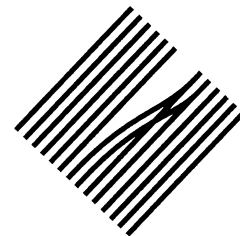
**ADORF**

Internet <http://www.at-naturstein.de>

E-Mail: [info@at-naturstein.de](mailto:info@at-naturstein.de)

# Kallfelz & Stuch

Gleis- und Tiefbau GmbH



August-Horch-Straße 12  
Industriegebiet  
Kottenheim/Mayen-Ost  
56736 Kottenheim

Telefon (0 26 51) 96 28-0  
Telefax (0 26 51) 96 28-99

e-mail: [kallfelz-stuchgmbh@t-online.de](mailto:kallfelz-stuchgmbh@t-online.de)

# FRANZEN

DACHTECHNIK GMBH



Fachbetrieb für  
industriebedachungen und  
Flachdachbau  
sowie fachgerechte Ausführung  
von Wohnhausbedachungen  
aller Art.

August-Horch-Straße 13 · 56736 Kottenheim  
Tel. 0 26 51/94 70 56 · Fax 0 26 51/94 70 57

# Vereine und Verbände

Verein	Ansprechpartner/Anschrift	
St.-Sebastianus-		
Schützenbruderschaft	Hans-Günther Schäfer, Vulkanstr. 3, 56729 Ettringen	02651/12 40
Tanzgruppe	Beate Dietrich, Dornesstr. 12, 56729 Ettringen	02651/7 19 34
Eifelverein	Hans-Werner Krutwig, Genovevastr. 19, 56729 Ettringen	02651/72 92 0
Frauengemeinschaft	Brigitte Bergweiler, Am Sensberg 23, 56729 Ettringen	02651/10 76
Möhnenverein	Brigitte Hastenteufel, Kottenheimer Str. 15, 56729 Ettringen	02651/21 05
DRK (Deutsches Rotes Kreuz)	Heinz Kleine-Natrop, Bergstr. 28, 56729 Ettringen	02651/39 24
VDK	Kornel Schmitz, Siegfriedstr. 8, 56729 Ettringen	02651/7 35 98
Obst- u. Gartenbauverein	Jürgen Bartz, Siegfriedstr. 22, 56729 Ettringen	02651/7 68 95
IG Bau-Steine-Erden	Franz-Josef Schäfer, Keltenstr. 3, 56729 Ettringen	02651/7 78 32
Aerobic-Club	Gabi Winninger, Joignystr. 4, 56727 Mayen	02651/ 64 32
Arbeiterwohlfahrt	Hans Schäfer, Bergstr. 31, 56729 Ettringen	02651/54 26
Tennis-Club	Magdalena Schmitz, Hauptstr. 46, 56729 Ettringen	02651/25 38
Kultureller Förderkreis	Roswitha Riedel, Höhenweg 13, 56729 Ettringen	02651/7 71 06
Kirchenchor "Musica Communa"	Evelyne Schumacher, Vulkanstr. 27, 56729 Ettringen	02651/7 85 56
Roller-Club	F.J.Fink, Am Sensberg 18, 56729 Ettringen	02651/900148
Reiterverein	Werner Ackermann, Breitenholz 3, 56729 Ettringen	02651/52 50
Motorradclub	Winfried Münch, Am Bellerberg, 56729 Ettringen	02651/68 04
Schumacher Club	Detlef Hermann, Beller Str. 33, 56729 Ettringen	02651/51 87
Geisböcke-Fan-Club	Heinz Schmitt, Hochsimmer Str. 5, 56729 Ettringen	02651/7 22 27
1. FCK-Club	Gerhard Brachtendorf, Kolpingstr. 13, 56729 Ettringen	02651/7 17 86
Kath. Jugendgruppe	Evelyne Schumacher, Vulkanstr.27, 56729 Ettringen	02651/7 85 56
<b>Gemeinde Hausten</b>		
Tischtennisgruppe	Werner Bell, Hauptstr. 36, 56745 Hausten	02655/26 57
Feuerwehr	Alwin Klapperich, Unter den Zäunen 10, 56745 Hausten	02655/7 97
Chorgemeinschaft Hausten	Alfred Wagner, Unter den Zäunen 1, 56745 Hausten	02655/25 20
	Agnes Klapperich, Eichertsweg 1, 56745 Hausten	02655/96 01 35
Möhnenverein	Erna Klapperich, Hauptstr. 2, 56745 Hausten-Morswiesen	02655/960345
Gymnastikgruppe	Rita Fuchshofen, Hauptstr. 24, 56745 Hausten	02655/34 86
	Ute Waldorf, Hauptstr. 67, 56745 Hausten	02655/24 17
FC Hausten-Morswiesen e.V.	Bernd Wagner, Im Augenberg 2, 56745 Hausten	02655/31 39
Bauernverband	Erwin Scheffler, Mühlenstr. 5, 56745 Hausten	02655/24 68
Aerobic-Gruppe	Heike Rausch, Oberdorfstr. 18, 56745 Hausten	02655/10 20
<b>Gemeinde Herresbach</b>		
Sportverein	Richard Heinz, Gartenstr. 8, 56729 Herresbach	02656/4 56
Feuerwehr	Hermann-Josef Groß, Tannenweg 19, 56729 Döttingen	02691/79 12



MAYEN-LAND

Verbandsgemeinde

# WELTER'S REISEN



## Omnibusbetrieb

- Tagesreisen ● Städtereisen ● Intern. Ferienzielreisen
- Kultur- und Theaterreisen ● Vereinsreisen

56751 Gering/Mayen

Tel. (0 26 54) 71 11 · Telefax (0 26 54) 77 77

Bus-, Bahn-, Lufthansa  
Flug- und Schiffsreisen



Habsburgring 63 · 56727 Mayen  
Tel. (0 26 51) 74 55 · Fax (0 26 51) 24 55  
E-mail: welters-reisen@t-online.de  
Homepage: www.welters-reisen.de

## BRIKO Holzkohle-Produktions GmbH

56729 Ettringen · Keutelstraße 21  
Tel. 0 26 51/12 22 · Fax 0 26 51/60 85

## Eifel-Kohle Vertriebs GmbH

An der B 410 · 56729 Nachtsheim  
Tel. 0 26 51/12 22 · Fax 0 26 51/60 85

Wasserversorgungs-Zweckverband „Maifeld-Eifel“

# WVZ



Wasser ist Lebendigkeit!

Ihr Partner für hervorragendes Trink- und Brauchwasser!

Wasserversorgungs-Zweckverband „Maifeld-Eifel“ · Eichenstr. 12 · 56727 Mayen  
Tel. 0 26 51/ 80 97-0 · Fax 0 26 51/ 80 97-99

© Design - A. Montemann

FRANZ-JOSEF

# BELL

## HEIZUNG-SANITÄR

56736 Kottenheim  
Tel. 0 26 51/94 72 83 · Fax 94 72 84

# Augen

Innovation  
der Brillenmode **traum**



erhältlich bei Ihren Augenoptikern  
in der Verbandsgemeinde



# Vereine und Verbände

Verein	Ansprechpartner/Anschrift	
<b>Gemeinde Hirten</b>		
Dorf- u. Verschönerungsverein	Laurentius Kugel, Auf der Helt 12, 56729 Hirten	02656/83 03
Möhnenverein	Cornelia Nett, Untere Dorfstr. 6, 56729 Hirten	02656/17 29
<b>Gemeinde Kehrig</b>		
Arbeiterwohlfahrt	Marianne Brück, Rosenstr. 3, 56729 Kehrig	02651/18 17
Frauengemeinschaft	Eva Ackermann, Bausberger Str. 35, 56729 Kehrig	02651/7 19 53
Feuerwehr	Hermann Schwall, Bausberger Str. 32, 56729 Kehrig	02651/16 37
Gesangverein Liederkranz	Klaus Fuhrmann, Rosenstr. 6, 56729 Kehrig	02651/71 80 4
Jungesellenverein	Christian Diewald, Bausbergerstr.24, 56729 Kehrig	02651/23 57
Kirchenchor Cäcilia	Herbert Martini, Bausberger Str. 5, 56729 Kehrig	02651/7 12 48
Laufgemeinschaft Elztal	Rainer Esper, Bausberger Str. 28, 56729 Kehrig	02651/12 13
Mandolinenclub Elztalecho	Heinz Fuhrmann, Gartenstr. 17, 56729 Kehrig	02651/38 46
Schützenverein St. Hubertus	Josef Fuhrmann, Gartenstr. 15, 56729 Kehrig	02651/7 84 90
Turn- und Sportverein	Bernd Fuhrmann, Bausberger Str. 21, 56729 Kehrig	02651/7 28 23
VdK	Hans Görgen, Gartenstr. 19, 56729 Kehrig	02651/7 17 62
Bauernverein	Albert Simonis, Düngenheimer Str. 7, 56729 Kehrig	02651/13 51
<b>Gemeinde Kirchwald</b>		
Feuerwehr	Bernhard Klein, Schulstr. 5b, 56729 Kirchwald	02651/90 06 00
Sportclub	Hans Peter Jünger, Hauptstr. 52a, 56729 Kirchwald	02651/35 05
Männergesangverein Eintracht	Willi Müller, Mühlenweg 13, 56729 Kirchwald	02651/7 75 87
Frauenchor Eintracht	Katharina Klaes, Neustr. 13, 56729 Kirchwald	02651/7 71 34
Möhnenverein	Gustl Wollenweber, Hauptstr. 14, 56729 Kirchwald	02651/21 00
Tennisverein e.V.	Klaus Prowald, Schulstr. 14 a, 56729 Kirchwald	02651/12 17
Sportclub Alte Herren	Norbert Freund, Hauptstr. 101, 56729 Kirchwald	02651/7 15 98
Frauengemeinschaft	Maria Hermann, Hauptstr. 127, 56729 Kirchwald	02651/7 31 88
Katholische Jugendgruppe	Janet Pung, Amselweg 5, 56729 Kirchwald	02651/90 25 88
<b>Gemeinde Kottenheim</b>		
VdK-Ortsverband Kottenheim	Heinrich Rüber, Nikolausstr. 18, 56736 Kottenheim	02651/4 37 29
Arbeiterwohlfahrt	Silvia Noll, Bornweg 20, 56736 Kottenheim	02651/4 28 28
St.-Hubertus-		
Schützenbruderschaft e.V.	Edmund Kreten, Mayener Str. 2, 56736 Kottenheim	02651/4 24 12
Verkehrs-u.Verschönerungsverein	Heinz Geisbüsch, Unter den Wingerten 9, 56736 Kottenheim	02651/4 15 31
TuS Fortuna Kottenheim	Karl-Heinz Engelmeier, Unter den Wingerten, 56736 Kottenheim	02651/4 22 60
Pfarr-Cäcilien-Verein (Kirchenchor)	Waltraud Meurer, Obermendiger Str. 8, 56736 Kottenheim	02651/4 36 72



MAYEN-LAND

Verbandsgemeinde

# Natursteinwerk GmbH RAUSCH & SCHILD

Am Flemmborn · 56736 KOTTENHEIM  
Telefon 0 26 51 / 4 80 75-8 · Telefax 0 26 51 / 4 80 79

Ausführung von:  
FASSADEN · BODENBELÄGEN · TREPPENANLGEN  
RESTAURIERUNGEN · DENKMALPFLEGE

## Fliesen, Platten, Mosaik, Natursteine

F L E S E N  
**Schmalzoke**

◆ Beratung ◆ Lieferung ◆ Verlegung

Virchowstraße 26 · 56727 Mayen · Tel. (0 26 51) 7 74 94 · Fax 16 66

 **LUNG**  
Metallbau

Hausanschrift:  
Hausener Straße 54 · 56736 Kottenheim  
Telefon (0 26 51) 95 69-0 · Telefax (0 26 51) 95 69-95  
www.lung-Metallbau.de



# Toni Reuter

## DACHDECKERMEISTER

Obermendiger Straße 10  
56729 Ettringen

Telefon 0 26 51/7 78 50 · Fax 0 26 51/7 78 54

BASALTIAVA · EIFELSANDSTEIN · MARMOR · SCHIEFER-GRANITE  
GRABMALE

seit 1908

Ihr Natursteinwerk-Fachbetrieb

# winnen

## Steinwerk

56729 Ettringen, Beller Straße 32  
Telefon 0 26 51/20 24-25 + 90 10 82, Telefax 0 26 51/20 26

### Industrie- und Gewerbebau

Hallen- und Bürogebäude auch schlüsselfertig  
Sanierung von Parkhäusern, Einfriedungen  
Bauservice für Industrie und Gewerbe  
Unterhaltung von Industrie- und Gewerbebauten  
Rahmenvertragsarbeiten



### Tiefbau

Öffentlicher Tiefbau, Rahmenvertragsarbeiten  
Abscheideanlagen, Brückensanierung (kein Stahl oder Beton)  
Stützmauern, Befestigung von Verkehrsflächen  
Pflasterarbeiten, Hofanlagen, Abbruch  
Gebäude-Entwässerung



### Hochbau

Öffentlicher Hochbau, Wohnungsbau, Umbau,  
Altbausaniierung, Naturstein-Mauerarbeiten  
Mauerwerk- und Fachwerk-Sanierung  
Sanierung von Burgen, Schlössern, Kirchen



Leistungsstarker Arbeitgeber für Fachleute  
und Ausbildungsbetrieb!



**Johann Augel**

Bauunternehmung GmbH  
Windkaulweg 1  
D-56745 Weibern  
Tel 0 26 55-95 00-0  
Fax 0 26 55-95 00 45  
eMail: info@augel.de

*Bauen Sie alles. Mit uns.*



# Vereine und Verbände

Verein	Ansprechpartner/Anschrift	☎
Kolpingfamilie	Gerd Judek, Antoniusstr. 6, 56736 Kottenheim	02651/4 23 36
Männergesangverein Eintracht	Karl Gautsche, Kanalstr. 1, 56736 Kottenheim	02651/4 14 06
Katholische Frauengemeinschaft	Ingrid Wissen, Unter den Wingerten 1, 56736 Kottenheim	02651/4 18 05
DRK-Ortsgruppe	Helmut Distelrath, Im Scheuring 11 a, 56736 Kottenheim	02651/94 73 26
Feuerwehr	Gerd Pickel, Bürrsheimer Str. 9, 56736 Kottenheim	02651/4 15 60
Kulturinitiative Kottenheim (KIK)	Axel Holz, Auf der Kunn 5, 56736 Kottenheim	02651/94 71 94
Karnevals-gesellschaft	Manfred May, Bachstr. 5, 56736 Kottenheim	02651/44 59
Möhnengesellschaft	Ulrike Nauert, Auf Heinzenbuchen 39, 56736 Kottenheim	02651/4 16 59
Junggesellenverein	Marc Bell-Schäfgén, Sobach 11, 56736 Kottenheim	02651/49 01 10
Katholische Jugend	Christina Kröll, Siegfriedstr. 3, 56736 Kottenheim	02651/4 83 96
DGB Ortskartell	Ewald Becker, Burgstr. 14, 56736 Kottenheim	02651/4 16 96
Jugendtreff	Nicole Klemm, Im Scheuring 10, 56736 Kottenheim	02651/4 1786

## Gemeinde Langenfeld

TuS - Alte Herren	Jürgen Schlenker, Kirchstr. 14, 56729 Langenfeld	02655/14 61
Theater-Gruppe	Marlies Ackermann, Fuhrweg 14, 56729 Langenfeld	02655/36 02
Waldbauverein	Gottfried Groß, Zum Nettetal 4, 56729 Langscheid	02655/16 42
Frauengemeinschaft	Luzia Schlicht, Sabergstr. 3, 56729 Langenfeld	02655/25 96
TM "Dynamo Oel"	Rüdiger Geuthner, Auf Binsennück 22, 56729 Arft	02655/29 04
Feuerwehr	Kurt Klapperich, Sabergstr. 35, 56729 Langenfeld	02655/12 58
Sportverein (TuS)	Andreas Mannebach, Sabergstr. 29, 56729 Langenfeld	02655/27 34
Quartettverein	Raimund Becker, Kirchstr. 21, 56729 Langenfeld	02655/34 91
Kirchenchor	Rainer Jünger, Sabergstr. 22, 56729 Langenfeld	02655/22 49
Handwerker- und Schützenverein	Helmut Schumacher, Fuhrweg 9, 56729 Langenfeld	02655/25 81
Musikverein	Franz-Xaver Hoffmann, Auf Binsennück 6, 56729 Arft	02655/96 09 74
Hausfrauenverein	Ursula Fuhr, Kirchstr. 27, 56729 Langenfeld	02655/13 52
Junggesellenverein	Manfred Pung, Waldstr. 11, 56729 Langenfeld	02655/6 34
Möhlenverein	Meta Becker, Birkenweg 14, 56729 Langenfeld	02655/12 12
Carnevalsverein	Heinz Schlenker, Kirchstr. 12, 56729 Langenfeld	02655/39 32
VdK Langenfeld	Rudolf Groß, Heidestr. 7, 56729 Arft	02655/15 06
St.-Joster-Jagdhornbläser	Jürgen Christian, Mayener Weg 8, 56727 Reudelsterz	02651/65 68
Förderverein St. Jost	Ewald Becker, Adenastr. 6a, 56729 Langenfeld	02655/28 88
CDU-Ortsverband	Alfred Schomisch, Hofgarten 18, 56729 Langenfeld	02655/38 75
SPD- Ortsverband	Heinz Schlenker, Kirchstr. 14, 56729 Langenfeld	02655/39 32
Orgelbauverein St. Quirinus		
Langenfeld e.V.	Gottfried Groß, Zum Nettetal 4, 56729 Langscheid	02655/16 42
Kamalashila Institut	Kirchstr. 22 a, 56729 Langenfeld	02655/960955

## Gemeinde Langscheid

Feuerwehr	Walter Schumacher, Neuer Weg 2, 56729 Langscheid	02655/27 96
Tennisverein e.V.	Walter Schumacher, Neuer Weg 2, 56729 Langscheid	02655/27 96



MAYEN-LAND

Verbandsgemeinde

# Vereine und Verbände

Verein	Ansprechpartner/Anschrift	☎
<b>Gemeinde Luxemburg</b>		
Feuerwehr	Edmund Gäb, Nachtsheimer Weg 3, 56729 Luxemburg	02656/7 86
St.-Sebastianus-Schützenbruderschaft	Franz Gundert, Hauptstr. 8, 56729 Luxemburg	02656/16 85
Schützenkapelle Luxemburg	Matthias Steffens, Im Suhr 8, 56729 Luxemburg	02656/81 18
Möhnenverein Luxemburg	Ingrid Geyer, Im Vogelsang 3, 56729 Luxemburg	02656/3 25
Damenturnverein Luxemburg	Elisabeth Engels, Im Suhr 2, 56729 Luxemburg	02656/15 11
<b>Gemeinde Monreal</b>		
Feuerwehr	Udo Hallmann, Untertorstr. 31, 56729 Monreal	02651/7 31 13
Frauenchor	Rosemarie Buschwa, Am Wolfsberg 9, 56729 Monreal	02651/1247
Karnevalsclub	Martin Dedenbach, Am Hochkreuz 8, 56729 Monreal	02651/7 26 43
Junggesellenverein	Thomas Schon, Am Hochkreuz 7, 56729 Monreal	02651/90 23 04
Sportverein Monreal/Reudelsterz	Edmund Schmitt, Weiherdamm 21, 56729 Monreal	02651/24 36
Musikkapelle	Michael Brück, Bahnhofstraße 15 - 17, 56729 Monreal	02651/59 98
Verkehrs- u. Verschönerungsverein	Franz Steffens, Bahnhofstr. 37, 56729 Monreal	02651/33 30
Mütterverein	Maria Grauel, Siedlung Cond, 56729 Monreal	02651/7 62 69
Männergesangverein	Heinz Willi Weyers, Walkmühle 7, 56729 Monreal	02651/7 35 85
Boule Club (Club Boule Royale)	Willi Brück, Weiherdamm 6, 56729 Monreal	02651/52 75
<b>Gemeinde Münk</b>		
St.-Hubertus-Schützenbruderschaft	Herbert Schüller, Sonnenhang 5, 56729 Weiler	02656/18 17
Feuerwehr	Dieter Weber, Talstr. 3, 56729 Münk	02656/86 43
Junggesellenverein	Michael Molitor, Hauptstr. 34, 56729 Münk	02656/2 22
Möhnenverein	Josefine Nürnberg, Im Schläfchen 3, 56729 Münk	02656/13 89
<b>Gemeinde Nachtsheim</b>		
Feuerwehr	Robert Dedenbach, Am Rollenbusch 7, 56729 Nachtsheim	02656/17 06
Musikverein	Thomas Bach, Hauptstr. 15, 56729 Nachtsheim	02656/83 45
Sportverein	Karl Hermann, Buchenweg 7, 56729 Nachtsheim	02656/18 18
Sport Car Club	Paul Hermann, Am Streite 4, 56729 Nachtsheim	02656/80 91
Frauengemeinschaft	Gerti Könen, Gartenstr. 4, 56729 Nachtsheim	02656/4 37
SFG Nachtsheim-Anschau-Münk	Hedwig Wagner, Waldstr. 10, 56729 Nachtsheim	02656/7 01
Karnevalsverein	Wilfried Michels, Finkenweg 5, 56729 Nachtsheim	02656/82 92
Möhnenverein	Margret Link, Lerchenweg 4, 56729 Nachtsheim	02656/13 07
Kirchenchor	Maria Steffens, Münker Weg 8, 56729 Nachtsheim	02656/2 79
Junggesellenverein	Frank Thelen, Escher Weg 3, 56729 Nachtsheim	02656/15 66
<b>Gemeinde Reudelsterz</b>		
Feuerwehr	Josef Oster, Auf der Burnick 1, 56727 Reudelsterz	02651/7 61 13



# Vereine und Verbände



MAYEN-LAND

Verbandsgemeinde

Verein	Ansprechpartner/Anschrift	☎
St.-Hubertus-Schützenbruderschaft	Josef Geiermann, Klosterstr. 15, 56727 Reudelsterz	02651/7 28 09
Möhnenverein	Irmgard Maus, Monrealer Weg 3, 56727 Reudelsterz	02651/7 27 42
Mütterverein	Otilia Hoffmann, Monrealer Weg 11, 56727 Reudelsterz	02651/7 69 37
Sportverein Monreal/Reudelsterz	Edmund Schmitt, Weiherdamm 21, 56729 Monreal	02651/24 36
Karnevalsverein	Peter Kirst, Gartenstr. 1, 56727 Reudelsterz	02651/7 68 83
<b>Gemeinde St. Johann</b>		
Jugendfeuerwehr	Thomas Montada, Marienstr. 2, 56727 St. Johann	02651/39 82
St. Johanner Heimat-, Geschichts- und Altertumsverein e.V.	Hans-Josef Neis Beller Weg 4, 56727 St. Johann	02651/51 26
Förderkreis Kindergarten und Grundschule St. Johann e.V.		
VdK	Friedrich Eiden, Barbarastr. 15, 56727 St. Johann	02651/7 22 92
FC Germania 1920 e.V.	Michael Stephani, Hauptstr. 30, 56727 St. Johann	02651/7 13 79
MGV Edelweiß e.V.	Frank Schäfer, Mayener Str. 19, 56727 St. Johann	02651/7 21 27
Karnevalsgesellschaft e.V.	Ottmar Schäfer, Backhausstr. 6, 56727 St. Johann	02651/51 67
Frauen- und Mütterverein	Klothilde Schumacher, Mayener Str. 6, 56727 St. Johann	02651/7 16 68
St. Sebastianus Schützenbruderschaft e.V.	Josef Hilger, Barbarastr. 2, 56727 St. Johann	02651/60 17
Katholische Jugend	Alexandra Müller, Gartenstr. 21, 56727 St. Johann	02651/7 39 39
Singkreis	Klaus Peter Wyrwoll, Gartenstr. 7, 56727 St. Johann	02651/63 33
Feuerwehr	Reiner Wollenweber, Barbarastr.37, 56727 St. Johann	02651/5131
Möhnenverein	Karin Daub, Mayener Str. 17, 56727 St. Johann	02651/22 02
Kirchenchor St. Johannes	Klaus Peter Wyrwoll, Gartenstr. 7, 56727 St. Johann	02651/63 33
<b>Gemeinde Siebenbach</b>		
Freizeitmannschaft Atletico	Werner Müller, Holzweg 1, 56729 Siebenbach	02656/14 30
Dartclub	Jürgen Schumacher, Hauptstraße 23, 53539 Reimerath	02692/93 11 20
Damenturnverein	Anita Kuhn, Hardtstr. 14, 56729 Siebenbach	02656/13 18
Möhnenverein	Hedwig Schlich, Hohe Achtstr. 2, 56729 Siebenbach	02656/6 82
Feuerwehr	Helmut Schmitt, Hauptstr. 5, 56729 Siebenbach	02656/83 47
Musikverein e.V. Hohe Acht	Johannes Tempel, Kirchstr. 12, 53520 Jammelshofen	02691/77 29
Junggesellenverein Siebenbach	Manuel Schlich, Holzweg 4, 56729 Siebenbach	02656/18 68
<b>Gemeinde Virneburg</b>		
Glücksritter e.V.	Susanne Schüller, Burgblick 16, 56729 Virneburg	02656/81 73
Angelsportverein 1981 e.V.	Theo Schmitt, Auf der Au 2, 56729 Virneburg	02656/4 18
Feuerwehr	Peter Rech, Hauptstr. 9, 56729 Virneburg	02656/12 75
Möhnenverein	Monika Begler, Burgblick 22, 56729 Virneburg	02656/17 23
	Mathilde Kettner, Brauberg 5, 56729 Virneburg	02656/80 68
Heimatverein e.V.	Mathilde Lang, Auf der Au 1, 56729 Virneburg	02656/14 20
TM Eifelstübchen	Theo Schäfer, Talstr. 25, 56729 Virneburg	02656/17 44
Damengymnastikgruppe	Claudia Kalweit, Brauberg 7, 56729 Virneburg	02656/84 62



# Vereine und Verbände

Verein	Ansprechpartner/Anschrift	☎
<b>Gemeinde Weiler</b>		
Sportverein "Rot-Weiß Weiler-Luxem"	Wilfried Schäfer, Hauptstr. 6, 56729 Weiler	02656/3 90
Musikverein "Eifelperle"	Reiner Laux, Wiesenstr. 3, 56729 Weiler	02656/80 02
Katholische Frauengemeinschaft	Irmgard Wagner, Rothstr. 13, 56729 Weiler	02656/16 88
Möhnenverein Weiler	Anita Schäfer, Hauptstr. 6, 56729 Weiler	02656/3 90
Feuerwehr	Thomas Wagner, Kirchstr. 7, 56729 Weiler	02656/6 81
Dorfgemeinschaft Niederelz	Jürgen Neitzert, Ackerstr. 8, 56729 Weiler-Niederelz	02656/65 19
Junggesellenverein Weiler e.V.	Herbert Zischke, Neustr. 6, 56729 Weiler	02656/95 06 50
Kirchenchor Weiler	Alfred Nahles, Großstr. 19, 56729 Weiler	02656/15 25
Möhnenverein Weiler-Niederelz	Else Daub, Unterdorfstr. 13, 56729 Weiler-Niederelz	02656/24 04
<b>Gemeinde Welschenbach</b>		
Karnevalsverein Welschenbach	Christa Schomisch, Finkenweg 8, 56746 Kempenich	02655/94 19 21

# Notruftafel

	☎
<b>Notruf</b>	<b>110</b>
<b>Feuerwehr</b>	<b>112</b>
<b>Rettungsdienst-Leitstelle, Krankentransporte</b>	
<b>Deutsches Rotes Kreuz, An der Saalburg, Mayen</b>	<b>02651/1 92 22</b>
<b>Kreiskrankenhaus-Krankentransporte, Siegfriedstraße, Mayen</b>	<b>02651/83-0</b>
<b>Chefarzt Anästhesie</b>	<b>02651/83-1 95</b>
<b>Chefarzt Innere Abteilung</b>	<b>02651/83-1 72</b>
<b>Chefarzt Chirurgie</b>	<b>02651/83-505</b>
<b>Chefarzt Gynäkologie - Geburtshilfe</b>	<b>02651/83-1 83</b>
<b>Chefarzt Urologie</b>	<b>02651/83-1 88</b>
<b>Intensivstation</b>	<b>02651/83-2 41</b>
<b>Krankenhaus St. Josef, Mühlenstraße, Adenau</b>	<b>02691/3 03-0</b>
<b>Energieversorgung Mittelrhein GmbH, Werk Mayen, Kehriger Straße 8</b>	<b>02651/98 68 - 55</b>
<b>Wasserversorgungs-Zweckverband Maifeld-Eifel, Eichenstr. 12, Mayen</b>	<b>02651/8 09 70</b>
<b>Sie können den Bereitschaftsdienst außerhalb der üblichen Dienstzeiten unter der vorstehenden Telefonnummer erreichen. Hier erhalten Sie weitere Auskünfte über einen automatischen Anrufbeantworter.</b>	
<b>Bereitschaftsdienst Stromversorgung</b>	
<b>RWE Betriebsverwaltung Rauschermühle, Betriebsgruppe Mayen</b>	<b>02651/20 91/92/93</b>
<b>Technisches Hilfswerk, Ortsverband Mayen, Triaccaweg</b>	<b>02651/94 75 21</b>



# Schwörer WärmeGewinnHaus – und Sie bauen für Ihre Zukunft.



**Bauen mit SchwörerHaus heißt für Sie:**

**Bauerfahrung** – über 20.000 gebaute Häuser

**Haus und Keller** – Fertigung, Montage, Kundendienst ohne Subunternehmer.

Neu bei SchwörerHaus – der wärmegeämmte Keller

**Haustechnik** – Blaubrenner serienmäßig, BUS-Technik

**Niedrigenergiebauweise** – Außenwand k-Wert 0,22, kontrollierte Lüftung mit Wärmerückgewinnung und Synergietechnik (zusätzliche Winddichtheit)

**Energiesparende Umwelttechnik** –

Photovoltaik, Solaranlage (Solarpreis 1996), Regenwassernutzung

**Neu: extras ohne Aufpreis** – harter zementgebundener Massivbaustoff in allen SchwörerHaus-Außenwänden (Schallschutzwert 58 dB) und in den Geschoßdecken (hoher Trittschallwert)

**Besuchen Sie unsere Musterhäuser in  
56218 Mülheim-Kärlich bei Koblenz  
Musterhauszentrum, tgl. 11 - 18 Uhr**

**Tel. 0 26 30 / 28 85**



**Schwörer  
Haus®**

1950-2000

50

JAHRE  
BAUERFAHRUNG

**VERTRAUEN  
BRAUCHT  
DIE  
RICHTIGEN  
PARTNER**



**Kreissparkasse Mayen**

## **Unternehmensphilosophie der Kreissparkasse Mayen**

Heute und in Zukunft sehen wir uns als Partner in allen Geldgeschäften für breite Bevölkerungsschichten und die mittelständische Wirtschaft in unserem Geschäftsgebiet. Als universeller Finanzdienstleister wollen wir unseren Kunden ein umfassendes Angebot machen, das im Rahmen ihrer Möglichkeiten zur Erfüllung ihrer Wünsche und zur Lösung ihrer Probleme beiträgt. Wir unterstützen darüber hinaus die Aufgaben der Kommunen und anderer öffentlich-rechtlicher Körperschaften.

Wir sichern die flächendeckende Versorgung der Bevölkerung mit Gelddienstleistungen. Mit den privaten Kreditinstituten stehen wir in Konkurrenz und sorgen für einen gesunden, intensiven Wettbewerb zu Gunsten der Kunden und zum Wohle der Bevölkerung und Wirtschaft in unserem Geschäftsgebiet.

Wir akzeptieren die aus unserer wirtschaftlichen Stärke erwachsende soziale Verantwortung und unterstützen die sozialen Belange in unserem Geschäftsgebiet auf vielfältige Art und Weise.

Wir bauen auf eine langjährige, gute Partnerschaft, die für uns zugleich Aufgabe für die Zukunft ist.

**Kreissparkasse Mayen** 

[www.kskmayen.de](http://www.kskmayen.de)

In Anlagefragen richtig entscheiden

# Lassen Sie sich nicht verwirren, sondern beraten.



Geldanlage ist eine sehr persönliche Sache. Unsere Anlageexperten helfen Ihnen, aus der Fülle der Angebote die richtigen auszuwählen. Ent-

sprechend Ihren ganz persönlichen Zielen und Wünschen entwickeln wir Ihre individuelle Anlagestrategie – immer unter Berücksichtigung

der Renditen, der Chancen und der Risiken. Gemeinsam mit unseren Partnern im FinanzVerbund bieten wir Ihnen die gesamte

Palette an Anlageformen: vom Sparplan über festverzinsliche Wertpapiere und Fonds bis zu Aktien und neuartigen Anlageprodukten.



## Volksbank Vulkaneifel eG

Wir machen den Weg frei

[www.voba-vulkaneifel.de](http://www.voba-vulkaneifel.de)