



Caritasverband Siegen-Wittgenstein e. V.

Wir bieten mehr als Pflege

Aus unserem christlichen Selbstverständnis sehen wir den ganzen Menschen mit seinen individuellen Bedürfnissen, seinem Wunsch nach Nähe, menschlicher Zuwendung und Erhalt seiner Selbstständigkeit.

Deshalb bieten wir ein umfassendes Leistungsangebot an.

Die Qualität unserer Arbeit wird durch examiniertes Fachpersonal gewährleistet.



Caritas-Sozialstation Zuhause Pflegen Helfen Beraten

Pflegen

- **Grundpflege**
Übernahme von pflegerischen Diensten
- **Behandlungspflege**
Durchführung von ärztlichen Verordnungen
- **Nachsorge** bei ambulanten Operationen
- **Onkologische Pflege**
ambulante Pflege von Patienten mit einer Krebserkrankung
(z. B. Infusionstherapie)
- **Pflegekontrollensätze**
- **Palliativpflege**
ambulante Pflege + Begleitung
von Schwerkranken und sterbenden Menschen

Helfen

- **Hilfe bei der Haushaltsführung**
Nahrungsmittelzubereitung, Putzdienste, Wäscheservice, Einkaufsdienste
- **Betreuung und Begleitung**
Besuchsdienste, stundenweise Betreuung, Fahrdienste,
Begleitung zu Ärzten und Behörden, Spaziergänge
- **Tages- und Nachtbetreuung**
assistieren, entlasten, absichern von 1 bis 24 Stunden/Tag

Beraten

- **Individuelle Beratung**
Leistungen der Pflegeversicherung, Hilfe bei Antragstellung,
Wohnraumberatung, psychosoziale Beratung
- **Anleitungen und Beratungen von pflegenden Angehörigen**
Pflegekurse, Angehörigenabende
- **Vermittlung**
Essen auf Rädern, Hausnotruf, Tages-, Kurzzeit- und
Langzeitpflege, Pflegehilfsmittel

So erreichen Sie uns

Caritas-Sozialstation

- 24-stündige Erreichbarkeit
- Haardtstr. 45, 57076 Siegen
Telefon: 02 71/2 22 20
eMail: sozialstation@caritas-siegen.de

Tagespflegehaus „Eremitage“

Öffnungszeiten: Montag bis Freitag von 7.30 bis 16.30 Uhr

- hauseigener Hol- und Bringedienst mit behindertengerechten Fahrzeugen
- Betreuung und Pflege durch Pflegefachpersonal
- Diätkost
- 3 Mahlzeiten (Frühstück, Mittagessen, Kaffeetrinken)
- Angehörigenberatung und Angehörigengruppe
- „Schnuppertag“ als Entscheidungshilfe

therapeutische und rehabilitative Leistungen mit fester Tagesstruktur

- Grund- und Behandlungspflege
(z. B. Baden und Medikamentenverabreichung)
- Toiletentraining
- Morgenrunde als Start in den Alltag
- Gedächtnistraining
- Haushaltstraining (Koch- und Backgruppe)
- Kreatives Gestalten
- Seniorentanz, Seniorengymnastik
- Ausflugsfahrten
- **Begegnungscafé „Eremitage“**
jeden 1. Sonntag im Monat
von 15.00 bis 17.30 Uhr

So erreichen Sie uns

Tagespflegehaus „Eremitage“

- Eremitage 9, 57234 Wilnsdorf
Telefon 02 71/391 21
eMail: tagespflege@caritas-siegen.de

Caritas-Sozialstation und Tagespflegehaus „Eremitage“ arbeiten zusammen mit den ehrenamtlichen Initiativen:

- **Ambulante ökumenische Hospizhilfe Siegen e. V.**
- **Entlastungsdienst „Atempause“ für pflegende Angehörige von Demenzkranken für die stundenweise Betreuung Zuhause**
- **Demenz-Servicezentrum für die Region Südwestfalen**

Sie finden uns auch im Internet unter www.caritas-siegen.de



Grußwort

Sehr geehrte Patientin, sehr geehrter Patient,

wir begrüßen Sie recht herzlich in unserem St.-Marien-Krankenhaus Siegen und wünschen Ihnen alles Gute für Ihren Aufenthalt. Sie sind durch Ihre Krankheit aus Ihrem normalen Lebensrhythmus gebracht worden und mussten Ihre vertraute Umgebung, Ihre Freunde und Angehörigen verlassen, um sich hier bei uns behandeln zu lassen. Sie fühlen sich vielleicht unbehaglich und unsicher, da manches hier fremd und vieles neu oder ungewohnt für Sie ist.

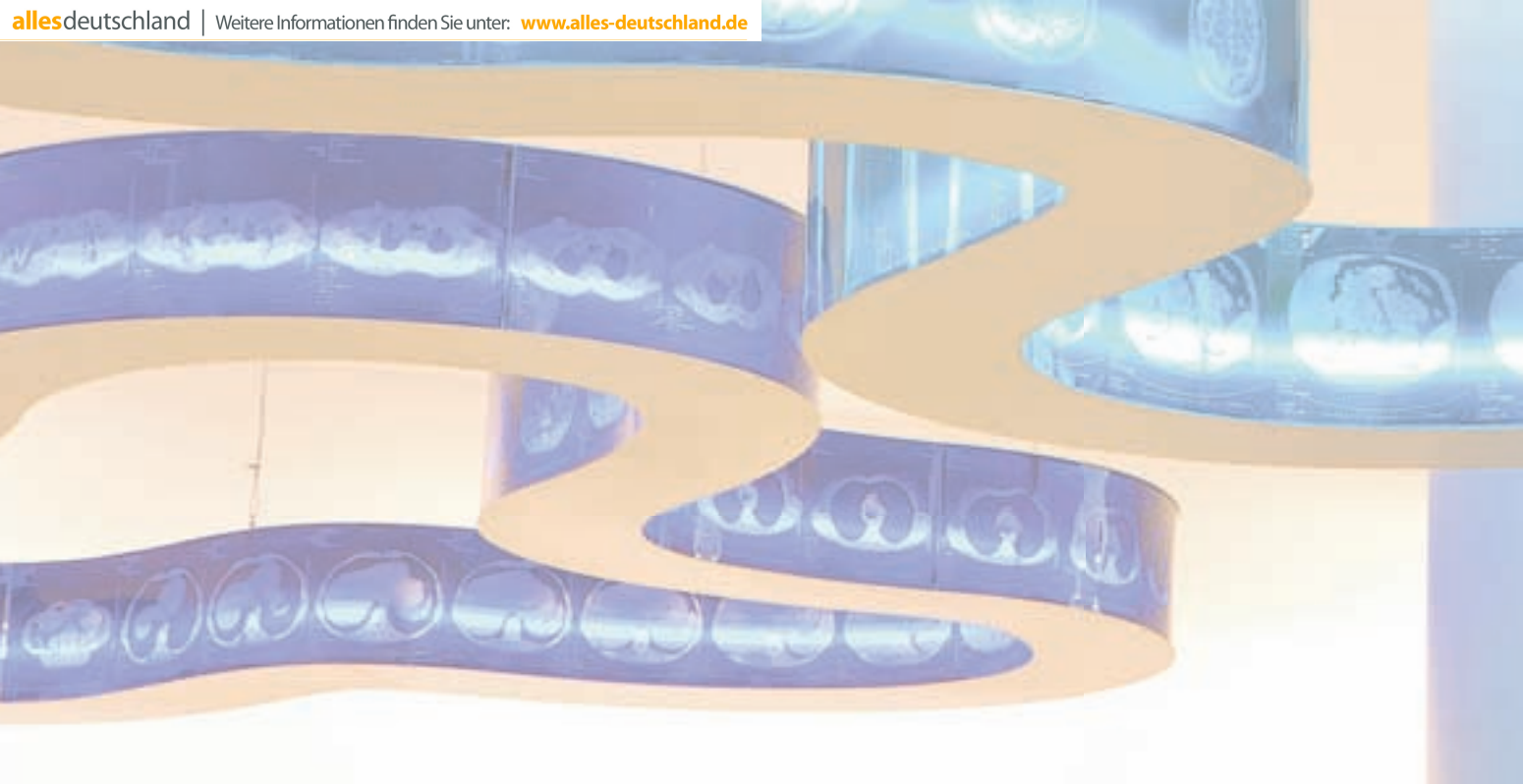
Machen Sie sich vertraut mit uns und unserem St.-Marien-Krankenhaus Siegen. Denn Vertrauen hilft heilen. Diese Broschüre ist als Hilfe für Sie gedacht, damit Sie sich bei uns besser zurechtfinden. Haben Sie den Mut, uns Ihre Sorgen, Ängste und Zweifel mitzuteilen. Wir werden versuchen, Ihnen nach unseren Kräften zu helfen.

Wir bedanken uns für Ihr Vertrauen und wünschen Ihnen Gottes Segen und eine baldige Wiederherstellung Ihrer Gesundheit.



Christoph Rzisnik
Geschäftsführer

Hans-Jürgen Winkelmann
Geschäftsführer



Grußwort	Seite 01	Der Mensch im Mittelpunkt	Seite 13
		· Pflegedienst	Seite 15
Willkommen	Seite 04	· Grüne Damen	Seite 15
· Ankunft	Seite 04	· Sozialdienst	Seite 17
· Zimmer	Seite 05	· Seelsorge	Seite 17
Ihr Weg zur Gesundheit	Seite 09	Kompetenz und Tradition	Seite 18
· Arzt-Patienten-Gespräch	Seite 09	· Das Unternehmen Krankenhaus	Seite 18
· Diagnostik	Seite 11	· Fachabteilungen im Überblick	Seite 21
· Therapie	Seite 12	· Angebote für ältere Menschen	Seite 32
· Nachsorge	Seite 12		

Inhalt

Telefonverzeichnis **Seite 33**

- Die wichtigsten Rufnummern für Patienten und Angehörige Seite 33

Ihre Meinung ist uns wichtig **Seite 39**

- Platz für Kritik, Lob und Anregungen Seite 39



Willkommen

Ankunft

Fürsorge und Geborgenheit beginnt nicht erst mit der medizinischen Behandlung. Wir möchten Ihnen schon die Ankunft im St.-Marien-Krankenhaus Siegen so angenehm wie

möglich gestalten. Dazu gehört eine unkomplizierte Anreise. Suchen Sie deshalb nicht lange nach einem Parkplatz, sondern nutzen Sie gleich unser **Parkhaus**. Für diejenigen Patienten oder Besucher, die gehbehindert sind, stehen Behinderten-Parkplätze vor dem Haupteingang zur Verfügung. Ebenfalls vor dem Haupteingang befindet sich ein Taxi-stand. Sollten Sie öffentliche Verkehrsmittel nutzen wollen, merken Sie sich die **Haltestelle „Kaisergarten“**. Alle 10 Minuten steuert ein Bus vom Hauptbahnhof diese nächstgelegene Haltestelle an.

Im Krankenhaus angekommen, melden Sie sich bitte an der **Rezeption** oder in unserem **Aufnahmezentrum**. Es lässt sich leider auch in Zeiten elektronischer Datenverarbeitung und „papierloser Büros“ nicht vermeiden, bei Ihrer Ankunft einige **Formalitäten** zu klären. Unser Personal hilft Ihnen gerne dabei und wird Sie über alle notwendigen Schritte informieren.





Zimmer

Denken Sie vorab bitte an Ihre Krankenversicherungskarte, den Einweisungsschein Ihres Arztes sowie alle relevanten Unterlagen zu Ihrer Krankengeschichte. Sollten Sie Wertgegenstände sicher unterbringen wollen, können Sie den Tresor an der Rezeption nutzen. Dort besteht übrigens auch die Möglichkeit, Bargeld abzuheben.

Für Ihren Aufenthalt bei uns benötigen Sie kein großes **Gepäck**. Nachthemd/Schlafanzug, Hygieneartikel, Unterwäsche, Bademantel, Hausschuhe und etwas bequeme Freizeitkleidung genügen, um für jede Gelegenheit das passende Utensil griffbereit zu haben. Sollten Sie **Besuch** erwarten, denken Sie bitte an unsere Besuchszeiten zwischen 8 und 20 Uhr und daran, dass die meisten Ihrer Untersuchungen und Behandlungen am Vormittag stattfinden. In besonderen Situationen sind nach Absprache jedoch auch andere Besuchszeiten möglich.

Richten Sie sich in aller Ruhe in Ihrem Krankenzimmer ein, es wird für einige Tage oder auch Wochen Ihr Zuhause sein. Wir haben unsere Räumlichkeiten für Sie komfortabel und zweckmäßig gestaltet, nun liegt es an Ihnen, sich darin so gut es geht einzuleben. Ob Familienfoto oder Teddybär – persönliche Gegenstände können Ihnen beim **Einleben** auf der Station helfen. Beachten Sie aber bitte,



Kirchlicher Pflegedienst Netphen gGmbH

Sozialstation des Caritasverbandes Siegen-Wittgenstein e. V.
und des Evangelischen Gemeindeverbandes Netphen



**Seit 1981 Ihr kompetenter Partner für ambulante
Pflege und häusliche Versorgung**

Lahnstraße 68 Telefon (0 27 38) 24 40 E-Mail:
57250 Netphen Telefax (0 27 38) 69 10 04 info@Kirchl-Pflegedienst.de

Telefonisch Tag und Nacht zu erreichen

- Fachpflege aller Art
- Durchführung ärztlicher Verordnungen
- Beratung
- Hilfe im Haushalt
- Essen auf Rädern
- Hausnotruf
- Fahrdienste

Über 30-jährige Praxiserfahrung in der Physikalischen Therapie: Hans-Wilhelm Stöcker und Team als

Physio-Team Stöcker im Siegerland

Praxis für Massage, med. Bäder, Krankengymnastik, manuelle Therapie (auch Kiefergelenke), manuelle Lymphdrainage, Wärme- und Kältetherapie, Elektrotherapie, Sportphysiotherapie und Hausbesuche, alle Kassen – Berufsgenossenschaft + privat

Termine nach Vereinbarung

Hans-Wilhelm Stöcker und Mitarbeiter

Röntgenstraße 20 · 57078 Siegen-Geisweid
Telefon 0271 86767 · Fax 0271 4058699



Rollstühle • Betten
Lagerungssysteme
Lifter • Diabetes
Ernährung • Stoma
Schmerztherapie
Wundversorgung
Inkontinenz

Kompetent Individuell Servicestark

Medica

Dental | **Homecare**
Sport | **Reha-Technik**
Einrichtung | **Medizin-Technik**

57555 Brachbach-Sieg · www.medica-technik.de · www.medica-aktionsshop.de

Beratungshotline **02745 / 93 159-0**

Gebührenfrei faxen **0800 / 1 012 497**



dass auch Ihr Zimmernachbar sich in diesen vier Wänden wohlfühlen möchte. Das betrifft auch die Nutzung von Unterhaltungselektronik. Sprechen Sie sich ab, welches **TV- oder Radioprogramm** bevorzugt wird.

Möchten Sie auch außerhalb der Besuchszeiten mit Familie oder Freunden sprechen, können Sie das **Telefon** auf Ihrem Zimmer oder die öffentlichen Fernsprecher nutzen. Einige Zimmer verfügen sogar über **Internetzugang**. Wussten Sie übrigens schon, dass auch auf unserer Homepage Nachrichten für Sie hinterlassen werden können? Fragen Sie unser Personal. **Briefe und Postkarten** können selbstverständlich ebenfalls aufgegeben und empfangen werden. Ihre Briefe werden gerne von unserem Personal entgegengenommen.

Die ausgewogenen und schmackhaften **Mahlzeiten**, die Ihnen im Zimmer serviert

werden, bereiten unsere Köche in der haus-eigenen Küche zu. Der entsprechende Wochenspeiseplan wird Ihnen vom Pflegepersonal ausgehändigt. Angeboten werden drei Hauptmenüs – eines davon vegetarisch – sowie zwei verschiedenen Abendessen. Die Menüzusammenstellung sprechen Sie bitte mit Ihrem Pflegepersonal ab. Auf ärztliche Anordnung oder auf eigenen Wunsch besteht auch die Möglichkeit einer Ernährungs- und Diätberatung. Wenn Sie Ihr Zimmer verlassen, tun Sie dies bitte in angemessener Kleidung und geben Sie dem Pflegepersonal Bescheid. Wir empfehlen Ihnen einen Besuch in unserem **Patienten-Informationszentrum** und der Bücherei. Außerdem lohnt sich ein Besuch in unserem **Café** im 6. Obergeschoss oder ein Spaziergang im Patientengarten, der über den Ausgang zum Parkhaus zu erreichen ist. Gleich neben dem Café befindet sich ein **Kiosk** mit Zeitschriften, Süßwaren und Hygieneartikeln.



Damit Sie die Dinge wieder sehen
wie sie wirklich sind!



Optik
merdas

- Brillenfassungen
- Sonnenbrillen
- Kontaktlinsen
- Pflegemittel
- Accessoires
- vergrößernde Sehhilfen

Diplom Optiker Lothar Merdas, Inhaber Michael Merdas

Internet: www.merdasoptik.de E-Mail: info@merdasoptik.de

Weidenau · Weidenauer Str. 173 · Telefon: 0271/44022 · Fax: 0271/42083

Netphen · Neumarkt 12 · Telefon: 0 27 38 / 17 71 · Fax: 0 27 38 / 69 28 68

BARMER
diegesundexperten

**Pflegende Angehörige brauchen
bestmögliche Unterstützung**

Ein Angebot der
BARMER Pflegekasse



BARMER Siegen
St.-Johann-Straße 23
57074 Siegen
Tel.: 018 500 83-1220
oder 0271 33061 83-1220
Fax: 018 500 83-1000
e-mail: siegen@barmer.de

Ihr Ansprechpartner:
Herr Carsten Schäfer



**Sie suchen kompetente Hilfe in der
pflegerischen Versorgung?**

Haben Sie Fragen zur Bewältigung Ihres Pflegealltages?

Die BARMER bietet kostenlose Pflegekurse und individuelle Schulungen bei Ihnen zu Hause an. In allen unseren Geschäftsstellen finden Sie Mitarbeiterinnen und Mitarbeiter, die auf Ihre Lebenssituation spezialisiert sind.

Damit Sie auch schwierige Zeiten besser meistern können. Sprechen Sie uns an! Wir freuen uns auf Ihre Anfrage.

Ergotherapeutische Praxis

Marion Bäumer

**Spezialisiert auf Behandlung von Handverletzungen,
Rheuma, orthopädischen Erkrankungen und mehr ...**



im GSS-Therapiezentrum | in Kreuztal
Friedrichstraße 133 | Siegener Straße 1
57072 Siegen | 57223 Kreuztal

Tel.: 0271/231-4350 | Tel.: 02732/573 19

Fax: 0271/231-4359 | Fax: 02732/48 61

www.ergotherapie-kreuztal.de – ergobaeumer@freenet.de

Selbstständigkeit in Alltag, Schule und Beruf

E
R
G
O

belenus

Dr. med. Hans-Ulrich Frank
Dr. med. Susanne Lueg
Dr. med. Hendrik Fuchs
Ärzte für Augenheilkunde

Ambulante und Stationäre Augenoperationen
Grauer und Grüner Star
Schieloperationen
Lidoperationen
Refraktive Augenchirurgie (Lasik)
Laserooperationen

Sandstraße 47 · 57072 Siegen
Telefon: (02 71) 2 30 45 0 · Telefax: (02 71) 2 30 45 19

Termine nach Vereinbarung



Ihr Weg zur Gesundheit

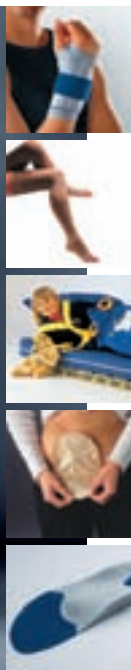
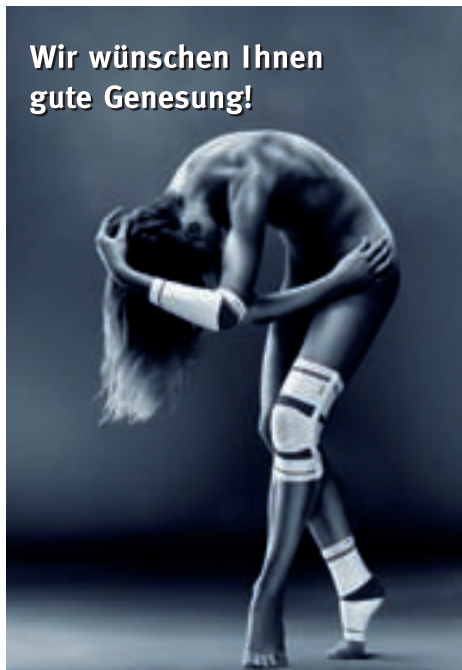
So individuell Ihre Krankengeschichte ist, so individuell wird die Behandlung im St.-Marien-Krankenhaus auf Sie abgestimmt. Dennoch folgt jeder Krankenhausaufenthalt immer einer gewissen Chronologie. Diese **Routine** dient keinem Selbstzweck, sondern kommt zuallererst Ihnen und Ihrer Genesung zugute. Denn eine gute Therapie will gut organisiert sein.

Diagnose, Therapie, Nachsorge – zu wissen was, wann und warum mit Ihnen in unserem Haus geschieht, ist die Basis für ein vertrauensvolles Arzt-Patienten-Verhältnis und damit die Voraussetzung für eine erfolgreiche Behandlung. Scheuen Sie daher nicht zu fragen, wann immer Sie mehr Informationen von Ihrem Arzt wünschen. Er jedenfalls wird Ihnen eine Menge Fragen stellen, denn er muss Ihre Beschwerden erst verstehen, bevor er die Ursachen untersucht und eine Behandlung festlegt. Am Anfang steht deshalb immer das



Arzt-Patienten-Gespräch. Dies ist die beste Gelegenheit, um alle Informationen auszutauschen, die für die Behandlung wichtig sein können. Nutzen Sie das Gespräch, um über Symptome und Vorgeschichte Ihrer

**Wir wünschen Ihnen
gute Genesung!**



Das „Haus der Gesundheit“ ist ein Verbund von Fachunternehmen, in denen Sie Spezialisten finden für alle Fragen rund um Gesundheit, Rehabilitation, Pflege und Wellness.

Die Wege sind kurz bei uns. Sie erhalten „alles aus einer Hand“, ohne wechselnde Ansprechpartner und ohne Zeitverluste. Auf Wunsch liefern wir diskret ins Haus.

Nutzen Sie die Kompetenz und Flexibilität eines dienstleistungsorientierten Unternehmensverbundes.

- Stomaversorgung
- Künstliche Ernährung
- Wundtherapie
- Brustprothesenversorgung
- Prothesenbau • Gehhilfen
- Rollstühle • Stützapparate
- Kompressionsstrümpfe
- Einlagen



Haus der Gesundheit

Freudenberg, Bühler Höhe 5
Telefon 02734/434878-0
www.hdg-gruppe.de



*Mit uns fahren Sie
in der 1. Klasse!*

**Taxi
SCHMIDT**

Ihr Taxi- u. Mietwagenunternehmen im Siegerland

(02 71)

37 57 333

Siegen

(02 71)

45 444



medicar mobil

Krankenfahrtdienst
Sitzend- und Liegendfahrten

www.taxi-schmidt-siegen.de

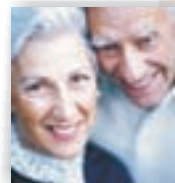


Kreisverband
Siegen-Wittgenstein/Olpe

**Rundum gut versorgt
im Siegerland**

Sozialstation

- 24 Stunden in Ruf-Bereitschaft
- Hausnotruf
- Grund- und Behandlungspflege
- Spezialisiert für langzeit beatmete Patienten
- Beratung & Kurse für pflegende Angehörige
- Hauswirtschaftliche Hilfen



Fahrbarer Mittagstisch

- Vollkost mit Beilagen zur Auswahl und täglichem Dessert frisch zubereitet (mo.-fr.)
- Diabetische Kost, Magenschonkost,
- Vegetarische Kost, Kost für Muslime
- Wöchentlicher Obstkorb
- Tiefkühlmenüs (nur Wochenende)

Infos: Sozialstation, Am Sohlbach 18, 57078 Siegen
Tel. 0271/890610, e-Mail: n.lumen@awo-siegen.de



Krankheit zu sprechen. Teilen Sie ihrem Arzt mit, welche Gedanken Sie sich selbst über Ihre Krankheit und ihren Verlauf gemacht haben. Sinnvoll kann es auch sein, eine Art Checkliste zu erstellen, auf dem wichtige Fragen und Daten zu Ihrer Erkrankung – etwa Name und Dosierung Ihrer Medikamente – aufgezählt sind.

Vor der Therapie steht immer die Diagnose. Oder besser: Mit ihr beginnt die eigentliche Behandlung. Denn **Diagnostik**, das bedeutet die bestmögliche Untersuchung und Beurteilung Ihres Krankheitsbildes. Damit wird der Grundstein für Ihre Genesung gelegt. Und dazu steht im St.-Marien-Krankenhaus Siegen eine große Auswahl modernster Technik zur Verfügung – ob nun Doppler-/Duplexsonografie, Tomografie mit einem 40-Zeiler-CT oder auch (Kapsel-)Endoskopie. Wurden Sie bislang also vorwiegend mit den Menschen, die sie behandeln und betreuen, vertraut

gemacht, bekommen Sie es nun mit medizinischem Hightech zu tun. Doch keine Sorge, auch in der Diagnostik ist Ihnen persönliche Betreuung sicher. Frühzeitig werden Sie etwa darüber informiert, inwieweit Sie sich auf eine Untersuchung – zum Beispiel durch Essensverzicht – vorbereiten müssen. Die teils sehr aufwendigen Untersuchungen sind notwendig, um mit höchstmöglicher Treffsicherheit Befunde erheben und somit die für Sie beste Behandlungsmethode einleiten zu können. Der Arzt wird Sie schnellstmöglich über die Untersuchungsergebnisse informieren.

Hat sich schließlich der behandelnde Arzt aufgrund des Vorgesprächs und aller diagnostischen Untersuchungen ein umfassendes Bild über Ihren Gesundheitszustand gemacht, wird er sich für eine Behandlungsmethode entscheiden. Dieser Prozess kann ganz schnell gehen oder auch etwas Zeit in Anspruch nehmen – er wird jedoch immer die für Ihr Krankheitsbild





beste **Therapie** zum Ziel haben. Während der nächsten Visite oder auch während eines weiteren Vier-Augen-Gesprächs wird Ihnen der Arzt dann die Behandlungsschritte erläutern und gegebenenfalls Alternativen aufzeigen.

Nutzen Sie die Visiten, um weitere Fragen zu stellen. Denn ein ärztlicher Eingriff – ob nun große Operation oder minimal-invasiver Eingriff – setzt die ausdrückliche Genehmigung des Patienten voraus. Um dieses Einverständnis geben zu können, sollten Sie verstehen, warum sich der Arzt nun gerade für diese oder jene Therapie entschieden hat. Dabei kann Therapie im Übrigen sehr vieles bedeuten: von der Einnahme einer Tablette bis zur Operation mit Reha-Maßnahmen.

Das Ende Ihres stationären Aufenthaltes bedeutet nicht automatisch das Ende Ihrer Behandlung durch die Fachkräfte des St.-Marien-Krankenhauses Siegen. **Nachsorge** ist ein

ganz entscheidender Faktor im Heilungsprozess. Unter Fürsorge verstehen wir deshalb, auch über die eigentliche Therapie hinaus für Sie da zu sein. Für die wichtige Phase der Rehabilitation stehen Ihnen im GSS-Therapiezentrum Ärzte, Therapeuten, Masseure und Ernährungsberater zur Verfügung. Ziel dieses Teams ist es, Ihre weitere Gesundheit optimal zu unterstützen.

Und da Sie im St.-Marien-Krankenhaus Siegen Diagnostik, Therapie und Nachsorge aus einer Hand erfahren, können alle notwendigen Maßnahmen ohne neue Eingewöhnung und Verzögerung erfolgen. Angebote, die letztlich nicht nur direkt der Genesung dienen, sondern auch der Vorbeugung vor erneuten Erkrankungen und Beschwerden, werden auch offeriert. Denn eine gute Rehabilitation ist immer auch **Prävention**. Unsere umfassenden Nachsorge- und Wohlfühlprogramme können Sie für die Zukunft stärken.



Der Mensch im Mittelpunkt

Im Laufe Ihres Aufenthaltes im St.-Marien-Krankenhaus Siegen werden Sie viele Menschen kennenlernen – Ärzte, Assistenten oder auch Patienten wie Ihren Zimmernachbarn. Den engsten Kontakt werden Sie aber sicher zu den Mitarbeitern unseres Pflegedienstes aufbauen. Denn sie sind es, die Ihnen bei allen Dingen des Krankenhausalltages am un-

mittelbarsten zur Seite stehen werden – Tag und Nacht. Das betrifft zuallererst natürlich die Ihren Bedürfnissen entsprechende kompetente Pflege. Als „verlängerter Arm“ Ihres behandelnden Arztes werden die Pflegenden dessen Anordnungen gewissenhaft umsetzen und gemeinsam mit ihm die Ziele und Maßnahmen definieren, die Ihre Genesung





Glynt

Unsere zertifizierte Haar-Praxis hilft Ihnen bei allen Haarproblemen!

Sie fühlen sich wieder wohl und sehen gut aus.

Persönliche und fachlich kompetente Beratung.

Top Anpassung und Service.

- bei Chemotherapie, OP, Bestrahlung
- bundesweit alle Krankenkassen krankhaft bedingtem Haarausfall
- bei androgenetischem Haarausfall
- Wir übernehmen die Abrechnung
- Krankenhaus- u. Hausbesuche

HAAR | PRAXIS GEISLER

Ziegeleistraße 5
57078 Siegen

Tel. 0271/8 90 95 92
www.haar-praxis.eu



Amy's Presence

Logopädische Praxis



Matina Langer
Ziegelwerkstraße 25
57074 Siegen
Tel. + Fax: 02 71/33 65 27
www.logopa.de

**Behandlung von
Sprach-, Sprech-,
Stimm- und Schluckstörungen**

– alle Kassen –

Termine von Mo. bis Fr. nach Vereinbarung

Im Mittelpunkt steht der Mensch mit
all seinen Bedürfnissen und Anforderungen am Leben.

PRONOVA
Mobile Seniorenbetreuung

Oberer Hengsbacher Weg 44 · 57080 Siegen
ProNovaSenioren@aol.com

0271/3824816

Wir kommen zu Ihnen!

- ▶ leisten Ihnen Gesellschaft
- ▶ gehen mit Ihnen spazieren
- ▶ besuchen mit Ihnen Veranstaltungen
- ▶ kaufen für Sie oder mit Ihnen ein
- ▶ begleiten Sie zu Ärzten und Ämtern
- ▶ helfen Ihnen bei der Essenzubereitung
- ▶ helfen Ihnen bei Ihrem Haushalt
- ▶ helfen Ihnen bei Ihren Gartenarbeiten
- ▶ betreuen Sie auch über Nacht und WE
- ▶ lernen mit Ihnen PC und Internet

SOZIALVERBAND

VdK

SIEGEN-OLPE-WITGENSTEIN

Ihr kompetenter Partner im Sozialrecht.

Wir beraten und vertreten im:

- Schwerbehindertenrecht
- Pflegeversicherungsrecht
- Sozialen Entschädigungsrecht
- Rentenrecht
- Krankenversicherungsrecht
- Gesetzlichen Unfallversicherungsrecht

Sprechstunden: montags/dienstags 08.00–12.00 Uhr, mittwochs 12.00–17.00 Uhr

Sozialverband VdK • Morleystr. 15 (gegenüber der City-Galerie) • 57072 Siegen
Tel.: (02 71) 3 03 82 90 • Fax: (02 71) 30 38 29 18 • E-Mail: kv-siegen@vdk.de

Praxis für Ergotherapie

Bernd Jung

Wir behandeln Sie:

- nach Hand- oder Armverletzungen
- bei neurologischen Erkrankungen / Hirnleistungsstörungen

Sowie Kinder mit:

- Entwicklungsverzögerungen, Wahrnehmungsstörungen
- Aufmerksamkeitsstörungen (ADHS)

barrierefreier Zugang / Hausbesuche
Obergraben 23 · 57072 Siegen · Tel 0271-30372525



TeenLight

Schwere Jungs und
Starke Mädchen –
Der Kurs für übergewichtige
Kinder und Jugendliche

Mit Sport, der richtigen
Ernährung und viel Spaß zu
mehr Selbstbewusstsein

← Ort Anmeldung →

Praxis für Diät- und Ernährungsberatung

Jessica Häbel-Klimaschka
Seelbacher Straße 111
57258 Freudenberg
Telefon: 0271-2509273

beratung@ernaehrung-und-diaet.de



Ernährungstherapie und Ernährungsberatung
mit Schwerpunkt Onkologie, Gastroenterologie,
Nahrungsmittelunverträglichkeiten und Übergewicht



fördern werden. Doch ist der **Pflegedienst** mehr als die Schnittstelle zwischen Arzt und Patient. Unser Pflegepersonal wird Ihnen auch bei allen anderen kleinen und großen Fragen, die den Aufenthalt bei uns betreffen, erster Anlaufpunkt und vertrauensvoller Gesprächspartner sein. All das setzt freilich eine breit angelegte Qualifikation der Pflegenden voraus, die nur über stetige Aktualisierung der Fachkenntnisse erzielt werden kann – ob es nun um medizinisch-pflegerische Kompetenzen oder Sozialkompetenz geht. Ein kontinuierliches Angebot an Fort- und Weiterbildung gewährleistet dieses hohe Niveau unseres Pflegepersonals.

Diese Verknüpfung von menschlicher Fürsorge und fachlicher Kompetenz wird Ihnen in allen Bereichen des St.-Marien-Krankenhauses begegnen, denn unsere christlichen Bezüge spiegeln sich nicht nur im Namen des Hauses wider, sondern auch im täglichen Dienst am

Patienten. Unsere „**Grünen Damen**“ sind dafür ein gutes Beispiel: In der katholischen Krankenhaushilfe haben sich diese Frauen ehrenamtlich zusammengeschlossen, um den Patienten unseres Hauses auch im sehr persönlichen Bereich Hilfe anzubieten. So steht das Gespräch im Mittelpunkt ihrer Arbeit, aber auch kleine Besorgungen erledigen die „Grünen Damen“ gerne für Sie – und das alles unabhängig von Ihrer Konfession. Auf Wunsch stellt die **katholische Krankenhaushilfe** darüber hinaus auch den Kontakt zu unserem Sozialdienst oder den Seelsorgern her. Denn das Netz an zusätzlichen Angeboten ergänzend zur ärztlichen und pflegerischen Versorgung in unserem Haus ist sehr eng geknüpft.

„Keinen besseren Gebrauch kann man von irdischen Gütern machen, als sie in den Dienst erbarmender Liebe zu stellen“ – Dieses Wort des Ordensgründers Vincenz von Paul zu



Mit uns
kommen
Sie überall
bequem
und sicher
an.



KRANKENTRANSPORTE

- sitzend
- Rollstuhltransporte
- liegend

TAXI PETER, Inh. Gerhard Wusching

Tel.: 02 71/7 33 73

taxi-wusching@t-online.de
www.taxi-wusching-siegen.de

Wir helfen Ihnen gerne.



Wenn ...

- das Herz stolpert
- die Beine streiken
- der Zucker entgleist
- der Blutdruck schwankt
- die Knochen schmerzen
- das Gedächtnis nachlässt
- das Gewicht zur Last wird

Wir begleiten Sie fachärztlich und hausärztlich,
damit die Richtung wieder stimmt.

Medizinisches Versorgungs-Zentrum Herz – Gefäße – Diabetes

Dr. A. Krämer · Dr. U. Overhoff · Dr. K. Worbes

Telefon (0271) 23 65 27 12 · Siegen, Pfarstraße 2–4
www.kardio-angio.de

APOTHEKE AM

Apothekerin Michaela Schwab e. K.
Sandstr. 160/Ecke Kampenstr.

57072 Siegen

Telefon 5 33 30 • Fax 2 04 53

E-Mail michaela-schwab@gmx.de



Unsere Leistungen:

- * *Betreuung onkologischer Patienten*
wir halten auch Patienten-Informationen für Sie bereit
- * *Kompetente Beratung rund um Schwangerschaft, Stillzeit*
sowie Säuglingsernährung
Verleih von Milchpumpen und Babywaagen
- * *Beratung in Homöopathie und Naturheilkunde*
- * *Lieferung von Arzneimitteln zu Ihnen nach Hause oder auch*
ins Krankenhaus
- * *Blutzuckermessung – nach Terminabsprache*
- * *Blutdruckmessung*

Wir sind für Ihre Gesundheit da!



Apothekerin Michaela Schwab e. K.

Sandstr. 26, 57072 Siegen

Tel.: (02 71) 2 32 62-0, Fax: (02 71) 2 32 62-19

E-Mail: michaela-schwab@gmx.de

Unsere Leistungen:

- * *Dermatologische Fachberatung*
wir fertigen in 5 Min. Ihre Individualrezeptur
- * *Betreuung von Asthma-Patienten*
wir verleihen Pari-Boys
- * *Kompetenz rund ums Kind*
wir helfen auch gerne ergänzend mit homöopathischen
oder naturheilkundlichen Präparaten
- * *Blutdruckmessung*
- * *Blutzuckermessung - nach Terminabsprache*
- * *Lieferung von Arzneimitteln auch zu Ihnen nach Hause*



Paderborn gibt den **Vincentinerinnen** im St. Marien-Krankenhaus Siegen Weisung für deren Einsatz bei kranken und hilfsbedürftigen Mitmenschen. Im Sinne des großen Apostels der christlichen Nächstenliebe setzen die **Ordensschwestern** seit der Gründung des Hauses ihre Kräfte ein.

Der **Sozialdienst** berät und unterstützt Sie bei persönlichen Problemen und organisatorischen Fragen, die sich möglicherweise aus Ihrer neuen Situation ergeben. Denn Krankheit geht nicht selten mit sehr vielfältigen Veränderungen Ihres Lebensalltags einher. Trifft dies auch bei Ihnen zu, möchten wir Sie ermutigen, sich unseren Sozialarbeiterinnen anzuvertrauen – alle Gespräche werden vertraulich behandelt. Und wer die Betreuung durch einen katholischen oder evangelischen Seelsorger wünscht, dem wird auch dies im St.-Marien-Krankenhaus Siegen gerne ermöglicht. Krankenhauseelsorger beider Konfessi-

onen besuchen regelmäßig die Stationen. Im 5. Obergeschoss bietet unsere **Krankenhauskapelle** darüber hinaus Raum für Stille, Gebet und Meditation. Zu den Gottesdiensten sind Sie herzlich eingeladen, ob in der Kapelle oder via TV in Ihrem Zimmer. Auch die heilige Kommunion oder das Abendmahl können Sie auf Wunsch in Ihrem Zimmer empfangen. Sprechen Sie uns doch darauf an.

Haben Sie trotz all dieser Anstrengungen unseres Hauses das Gefühl, nicht zufriedenstellend behandelt oder betreut worden zu sein, besteht für Sie die Möglichkeit, sich an den **Patientenfürsprecher** zu wenden. Diese Einrichtung ist eine neutrale Instanz, die sich Ihrer Beschwerden annehmen wird. Immer mittwochs steht der Patientenfürsprecher zum persönlichen Gespräch in der Bücherei des Krankenhauses zur Verfügung. Unser Pflegepersonal auf den Stationen stellt für Sie gerne den Kontakt her.



Kompetenz und Tradition

Das Unternehmen Krankenhaus

Moderne Zeiten erfordern modernes Denken und Handeln – das muss gerade dort gelten, wo es um die Gesundheit von Menschen geht. Doch um dauerhaft und zuverlässig medizinische Dienstleistungen auf höchstem Niveau anbieten zu können, sollte ein **Krankenhaus** auch die entsprechenden unternehmerischen Kompetenzen und Strukturen aufweisen können. Um sich also auch wirtschaftlich für die Zukunft bestens aufzustellen, wurde das St.-Marien-Krankenhaus Siegen bereits 1988 in die Rechtsform einer GmbH umgewandelt.

In einem zweiten Schritt folgte dann im Jahr 1996 die Gründung der GSS Gesundheits-Service Siegen gem. GmbH, die unter anderem das **GSS-Therapiezentrum**, den IT-Dienstleister **CareMediCom** sowie unsere **Wohn- und Pflegeeinrichtungen** in Siegen, Netphen, Burbach, Friesenhagen und Niederfischbach betreibt. Im Therapiezentrum widmet sich ein interdisziplinäres Team aus Ärzten, Physiotherapeuten und Masseuren der Rehabilitation. In den Wohn- und Pflegeeinrichtungen der GSS Gesundheits-Service Siegen – dazu zählen das Marienheim, das Haus St. Elisabeth, das Haus St. Raphael, das Haus St. Klara und das Haus Mutter Teresa – sorgen persönliche Zuwendung und pflegerische Kompetenz bei einem Höchstmaß an Selbstbestimmung und Individualität für jenen hohen Standard, der zum Selbstverständnis eines katholischen Trägers gehört. Komplettiert wird unser umfangreiches Spektrum medizinischer Leistungen seit dem Jahr 2005 durch das MVZ





Medizinisches Versorgungszentrum am St. Marien-Krankenhaus Siegen GmbH, mit der eine fachlich übergreifende Zusammenarbeit der medizinischen Fachgebiete – nicht nur in Siegen – gewährleistet wird.

Dieser Verbund macht das St.-Marien-Krankenhaus Siegen zu einem umfassenden und ganzheitlichen Anbieter von Gesundheits- und Pflegeleistungen – und mit rund **1.600 Mitarbeitern** zu einem der größten Arbeitgeber des Kreises Siegen-Wittgenstein. Jeder dieser Mitarbeiter erhält im Rahmen unserer Möglichkeiten die für seine Aufgaben sinnvolle Fort- und Weiterbildung. Die Ausbildung weiterer qualifizierter Nachwuchskräfte verstehen wir als eine gesellschaftliche Verpflichtung. Diese Verpflichtung erfüllen wir unter anderem mit unserer **Krankenpflegeschule**, die 2008 ihr 50-jähriges Jubiläum feierte. Der Nutzen für unsere Kunden wird stetig überprüft. Ein zertifiziertes **Qualitätssiche-**

runnungssystem in unseren Einrichtungen stellt hierbei die kontinuierliche Verbesserung der Versorgung mit den Leistungen der Unternehmensgruppe sicher – unser Krankenhaus gehörte 2008 zu den ersten 10 Prozent re-zertifizierter Kliniken in Deutschland. Auf stabiler wirtschaftlicher Grundlage wirken so die St. Marien-Krankenhaus Siegen gem. GmbH und ihre Tochtergesellschaften an der Verwirklichung des überragenden Ziels Caritas, der christlichen Nächstenliebe, mit.

Besondere Kompetenz erwächst zumeist aus einer besonderen Tradition – in unserem Fall ist es die christliche Verantwortung, die uns seit jeher Leitbild und Motto ist. Die Geschichte unseres Krankenhauses belegt dies eindrucksvoll. Vor über 150 Jahren gründete **Friedrich Adam Kregel**, Pfarrer der Kirchengemeinde St. Marien, das Krankenhaus – und dies mithilfe einer zur damaligen Zeit recht ungewöhnlichen Finanzierungsmethode:





„Die Einlösung der Aktie übernimmt der große Zahlmeister des Himmels und der Erde“. So steht es auf der **Gründungsaktie** des St. Marien-Krankenhauses Siegen, welche im Jahr 1858 in einer Stückzahl von 15.000 ausgegeben wurde. Der Verkauf dieser Aktien ermöglichte drei Jahre später die Eröffnung des St.-Marien-Krankenhauses Siegen – an der Ecke Pfarrstraße/Höhstraße inmitten der Siegener Altstadt. Die Leitung übernahmen zunächst zwei Schwestern der **Genossenschaft der Barmherzigen Schwestern** vom Heiligen Vincenz von Paul zu Paderborn. Das Platzangebot dieses mit 11 Betten ausgestatteten Gebäudes reichte schon bald nicht mehr aus, sodass 1869 am heutigen Standort ein Neubau mit 30 Betten entstand. Bauliche Erweiterungen erfolgten im ersten Quartal des 20. Jahrhunderts mehrfach. Gegen Ende des Zweiten Weltkrieges, nur kurz nachdem die letzte Rate der Hypothek zurückgezahlt werden konnte, wurde das Krankenhaus bei

einem Bombenangriff **völlig zerstört**. Der Wiederaufbau erfolgte auf den alten Fundamenten. Aus den 60er- und 70er-Jahren stammen das Bettenhaus, der Behandlungstrakt sowie der 12-geschossige Verkehrsturm. 2001 wurde ein neuer Anbau realisiert und 2005 schließlich erfolgte die vollständige Sanierung des Altbaus. Bis 2009 erfolgte die Neustrukturierung und Erweiterung des Untersuchungs- und Behandlungsbereichs – Kernstück ist hier der 2008 eröffnete hochmoderne Zentral-OP. Heute zählt das St.-Marien-Krankenhaus insgesamt 441 Betten. Parallel dazu wurden die medizinischen und pflegerischen Angebote stetig ausgebaut, insbesondere in den Bereichen Herz-Kreislauf-Erkrankungen, Skeletterkrankungen und Tumorerkrankungen. In nicht wenigen Bereichen gehört das St.-Marien-Krankenhaus Siegen heute zu den ersten Adressen, wenn es um hoch qualifizierte und technologisch modernste Behandlungsmethoden geht.



Fachabteilungen im Überblick

Institut für Diagnostische Radiologie (Dr. med. Dipl.-Inf. Wolfram Dölken)

Moderne bildgebende Diagnostik für sämtliche Abteilungen des St.-Marien-Krankenhauses Siegen einschließlich der abteilungs-spezifischen Ambulanzen leistet das Institut für Diagnostische Radiologie. Zum Einsatz kommen dabei ein Magnetresonanztomograf bzw. Kernspintomograf (MRT) zur genauen Darstellung der Weichteilstrukturen und des

Nervensystems, der hochzeitige Spiral-Computertomograf (40-Zeiler-CT) zur Darstellung aller Körperregionen mit höchster Präzision sowie zur dreidimensionalen Abbildung aller Körperareale, die Digitale Subtraktions-Angiografie (DSA) zur Untersuchung der arteriellen Gefäße und der großen Venen sowie verschiedene Kathedertechniken zur Therapie arterieller Durchblutungsstörungen. Das Institut verfügt über eines der modernsten Picture Archiving and Communication Systeme (PACS) in Deutschland.





Klinik für Anästhesie und Intensivmedizin (Prof. Dr. med. Werner Hering)

Klinische Anästhesie, Transfusionsmedizin, operative Intensivmedizin, Schmerztherapie und Notfallmedizin – all das und mehr leistet unsere Klinik für Anästhesie und Intensivmedizin. Dabei kommen alle modernen Narkoseverfahren und die beste Medizintechnik zur Intensivbehandlung bis hin zum zeitweisen Ersatz verschiedener Organsysteme zum Einsatz.

Einen weiteren Schwerpunkt bildet die Versorgung mit Blut und Blutprodukten inklusive dem sogenannten Cell-Saver-Verfahren zur Aufbereitung verlorenen Eigenblutes. Bei allen Maßnahmen wird besonderer Wert auf die effektive Behandlung von Schmerzen gelegt.

Medizinische Klinik I – Gastroenterologie (Dr. med. Heinrich Franz)

In der Medizinischen Klinik I wird die inter-nistische Versorgung von akut und chronisch Erkrankten mit den verschiedensten Krankheitsbildern vorgenommen. Schwerpunkte bilden dabei Diagnose und Therapie von Erkrankungen des Magen-Darm-Traktes, der Leber, der Gallenwege und der Bauchspeicheldrüse. Zudem gehören Erkrankungen von Lunge und Bronchien sowie Infektions-erkrankungen aber auch die Behandlung von Diabetes mellitus zum Aufgabengebiet der Fachabteilung. Angewandt werden sämtliche diagnostische Verfahren, insbesondere Endoskopie (auch mit Probeentnahmen) und Ultraschall sowie therapeutische Endoskopie. Die Klinik ist integraler Bestandteil des Darm-zentrums Siegerland.



**Medizinische Klinik II –
Kardiologie, Angiologie und
Internistische Intensivmedizin**
(Prof. Dr. med. Peter Schuster)

Die Medizinische Klinik II behandelt vor allem Patienten mit Herz-Kreislauf-Erkrankungen (Kardiologie) und Gefäßerkrankungen (Angiologie). Außerdem werden in der Internistischen Intensivmedizin Schwerkranke versorgt. Es steht eine Vielzahl modernster Behandlungsmethoden zur Verfügung: Ruhe- und Belastungs-EKG, Rhythmuskarte und andere telemedizinische Verfahren, alle Techniken der Ultraschalldiagnostik zur Anwendung am Herzen und den Gefäßen an allen Körperregionen einschließlich Schluckecho und Stressechokardiografie. Es werden zwei Herzkathetermessplätze im 24-Stunden-Einsatz vorgehalten. Sämtliche Katheterverfahren einschließlich der Implantation von Stents kommen zum Einsatz. Der elektrophysiolo-

gische Messplatz ermöglicht die Diagnostik und Verödungsbehandlung (Ablation) von Herzrhythmusstörungen. Sämtliche Herzschrittmacher und Defibrillatoren kommen in großer Zahl zum Einsatz. In Zusammenarbeit mit der Abteilung für Radiologie führen wir die Bildgebungstechniken Kernspintomografie mit und ohne Belastung zur Herzdiagnostik ebenso wie die 40-Zeilen-Computertomografie zur Darstellung von Herzgefäßen und herznahen Strukturen durch.



Leben in Bewegung

Menschen erwarten von einem künstlichen Gelenk, dass sie sich damit wieder gut bewegen und aktiv am Leben teilnehmen können – und dass es möglichst lange hält.

Zimmer entwickelt seit 75 Jahren Implantate, Werkstoffe und Operationsmethoden und kann Langzeitergebnisse von bis zu 25 Jahren vorweisen. Und wir forschen weiter: An weichteilschonenden minimalinvasiven Operationstechniken, immer individuelleren Lösungen und knochensparenden Implantaten für die Ansprüche jüngerer und aktiver Patienten.

Die Zimmer Holdings Inc. ist das weltweit führende reine Orthopädie-Unternehmen in der Forschung, Entwicklung, Produktion und im Vertrieb von Implantaten der Wiederherstellungs- und Unfallchirurgie. Das Unternehmen entwickelt, produziert und vertreibt u.a. künstlichen Gelenkersatz, Trauma- und Wirbelsäulenprodukte, Produkte zur biologischen Regeneration defekter Gelenke und Dentalimplantate. Zimmer besitzt Niederlassungen in 25 Ländern, beschäftigt über 7.700 Mitarbeiter und vertreibt Produkte und Technologien in mehr als 100 Ländern.



Zimmer Germany GmbH
Merzhauser Straße 112
DE-79100 Freiburg
www.zimmergermany.de



- Diagnostik und Therapie aller bekannten Herzerkrankungen
- Behandlung komplexer und seltener Herzerkrankungen
- Früherkennung (Herzcheck)
- Diagnostik und Therapie der Erkrankungen des rheumatischen Formenkreises
- Diagnostik und Therapie der Thoraxorgane und der Lungengefäße



Ihre Gesundheit -
Mittelpunkt unserer Leistungen



Kerckhoff– Klinik gGmbH
Benekestr. 2-8
D- 61231 Bad Nauheim
Tel: +49 (0) 6032/ 996-0
Fax: +49 (0) 6032/ 996– 2399
E-Mail: info@kerckhoff-klinik.de
www.kerckhoff-klinik.de

AHG Klinik für Neurologie Hilchenbach

Durch gezielte neurologische Rehabilitation in den Alltag zurückfinden

AHG Klinik für Neurologie
Hilchenbach



Zentrum für
– Schlaganfall
– Multiple Sklerose
– Parkinson
– Schädel-Hirn-Verletzungen

Weitere Informationen erhalten Sie über:
AHG Klinik für Neurologie Hilchenbach
Ferdorfstraße 14 • 57271 Hilchenbach
fon: 0 18 03.24 41 35-0* • fax: 0 18 03.24 41 35-9 99*
www.ahg.de/hilchenbach
hilchenbach@ahg.de

* bundesweit 8 ct/min





**Medizinische Klinik III – Hämatologie
und Internistische Onkologie**
(Prof. Dr. med. Winfried Gassmann)

für Bildung und Forschung finanzierten Experten-Netzwerkes die mikroskopische Blutkrebsdiagnostik.

Die Medizinische Klinik III ist auf die Behandlung von Blut- und Tumorerkrankungen spezialisiert. In der hoch modernen Klinik stehen alle Verfahren der systemischen Chemotherapie einschließlich der Hochdosis-Chemotherapie mit nachfolgender Transplantation von Blutstammzellen zur Verfügung. Die Stammzellherstellung unterliegt den strengen Regularien des Arzneimittelgesetzes.

Als dritte Einrichtung in Deutschland wurde die Medizinische Klinik III für dieses Spezialverfahren nach neuen und strengen europäischen Normen zertifiziert. Ein weiterer Schwerpunkt der Klinik liegt in der Diagnostik von Blut- und Lymphknotenerkrankungen. Die Fachabteilung koordiniert bundesweit im Rahmen eines vom Bundesministerium



Klinik für Allgemein-, Viszeral- und Gefäßchirurgie

(Prof. Dr. med. Frank Willeke)

Operative Schwerpunkte der Klinik für Allgemein-, Viszeral- und Gefäßchirurgie sind die onkologische und endokrine Chirurgie, aber auch sämtliche Eingriffe der Gefäßchirurgie. Die Allgemein- und Viszeralchirurgie befasst sich hauptsächlich mit der operativen Behandlung von Erkrankungen der inneren Organe, insbesondere des Verdauungstraktes

im Bauchraum sowie Eingriffen an den Weichteilen und Drüsen. Die Klinik ist integraler Bestandteil des Darmzentrums Siegerland.

Ein großer Anteil an Operationen – erbracht im MIC-Zentrum – entfällt auf laparoskopische Eingriffe, die gemeinhin als Schlüssellochchirurgie bezeichnet werden. Mit dieser Technik kann eine Reihe von Operationen schonend vorgenommen werden. Die Stärke des gesamten Teams der Chirurgie liegt in dem breiten Erfahrungsschatz eines jeden einzelnen Mitarbeiters.





Klinik für Orthopädie und Sporttraumatologie (Dr. med. Alois Franz)

Die Schwerpunkte der Klinik für Orthopädie und Sporttraumatologie sind neben dem künstlichen Gelenkersatz der Hüft-, Knie-, Schulter- und Sprunggelenke in minimal-invasiver Operationstechnik auch die arthroskopische Gelenkchirurgie, die moderne orthopädische Fußchirurgie, Schulterchirurgie, Sporttraumatologie und Kinderorthopädie. Moderne, minimal-invasive Verfahren erlauben hier die frühe, schmerzarme Mobilisation und Nachbehandlung.

Die ambulante und stationäre krankengymnastische und physikalische Nachbehandlung erfolgt durch ein Team speziell ausgebildeter Physiotherapeuten im Hause und rundet so das breite Leistungsspektrum der Klinik ab.

Klinik für Hand-, plastische und Wiederherstellungschirurgie (Dr. med. Cuon M. Blechschmidt)

Alle erdenklichen Erkrankungen und Verletzungen der Hände fallen in das Aufgabengebiet der Handchirurgie. Gerade Funktionseinschränkungen nach Unfällen oder durch degenerative Erkrankungen lassen sich durch neueste Operationstechniken behandeln.

Versorgt werden unter anderem Verletzungen der Weichteile, der Handknochen oder der Nerven und Gefäße sowie Verbrennungen und Infektionen an der Hand. Ferner werden alle wiederherstellenden Maßnahmen durchgeführt sowie Rheumaerkrankungen und Arthrose behandelt.



Praxis für physikalische Therapie
THOMAS DINTINGER
Physiotherapeut
Spandauer Straße 5 • 57072 Siegen
Telefon: 02 71/2 43 43



Termine nach Vereinbarung.
Alle Kassen auf ärztliche Verordnung und privat.

- Massagen
- Krankengymnastik
- Manuelle Therapie
- Manuelle Lymphdrainage
- Heißluft
- Fangopackungen
- Extensionen
- Elektrotherapie
- Kryotherapie (Eistherapie)

Dr. med. Michael Brock und Thomas Trögele

Fachärzte für Orthopädie
Akupunktur - Sportmedizin
Chirotherapie - Physikal. Therapie
Knochendichtemessung (DXA)

Spandauer Straße 5
57072 Siegen

Telefon: (02 71) 2 36 56-0
Fax: (02 71) 2 36 56-24



Orthopädietechnik Kastl GmbH

Zertifiziert DIN EN ISO 13485:2003
Lieferanten aller Kassen und OVST

Orthopädische Werkstatt | Einlagen | Prothesenbau
Stützapparate | Bruchbandagen | Leibbinden
Rumpfstützmieder | Kompressionsstrümpfe | Brustprothesen

57072 Siegen | Friedrichstraße
Telefon 0271-2312351 | Telefax 0271-2312352



Vertrauen schaffen
durch Informationen
– zum Wohle der
Patienten

Ihr Einblick in die
Kliniken Deutschlands

www.klinikinfo.de

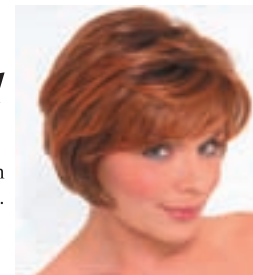
- Einblick in Ihre Klinik
- Medizinische Fachbegriffe
- Infos zum Klinikaufenthalt
- Infos zu vielen Gesundheitsthemen
- Patientenschutz
- Branchenverzeichnis der Geschäftspartner
und Dienstleister im Einzugsgebiet Ihrer Klinik



Hans-Dieter **Friseur Haardt** *Ihr Friseur im Siegerland*

Wir sind **Haarersatz-Spezialisten**. Kompetentes Fachpersonal berät Sie über alle Fragen rund um Ihren **Haarersatz**. Alle Formalitäten mit der Krankenkasse (Anträge, Abrechnungen ect.) werden von uns erledigt. **Beratung auch hier im Haus oder bei Ihnen zu Hause**. Unser **Hauptgeschäft** ist **200 Meter** von hier. Wir betreuen Sie auch hier im Hause als **Friseur** oder bei der **med. Fußpflege**.

Sandstraße 160 • 57072 Siegen (Am Kaisergarten) • Telefon 02 71/50 10 92 • www.friseur-haardt.de



Sanitätshaus ProCare



zertifiziertes Beratungs-Zentrum-Lymphologie

- | | |
|-------------------------|-------------------------------------|
| ▶ Miederwaren | ▶ Dekubitusprophylaxe |
| ▶ Bademode | ▶ Inkontinenzversorgung |
| ▶ Medizinische Bandagen | ▶ Bade- und Toilettenhilfen |
| ▶ Brustprothesen | ▶ Mobilitätshilfen |
| ▶ Kompressionsstrümpfe | ▶ Treppenlifte |
| ▶ Diabetikerbedarf | ▶ Abrechnung mit Ihrer Krankenkasse |
| ▶ Pflegehilfsmittel | |

Sanitätshaus ProCare

Siegtalstr. 190 • 57080 Siegen

Tel. 0271 / 250 94 55

www.promedia-med.de • info@promedia-med.de

Auf Wunsch besuchen wir Sie auch zu Hause!

KRUSE Sanitätshaus • Orthopädie • Reha-Technik

ORTHOPÄDIE

■ Reha-technik

- Rollstühle (manuell oder elektrisch)
- Aktivrollstühle, Rollstuhlsonderbau
- Rollatoren, Gehhilfen, Gehstöcke
- Toiletten- und Duschrollstühle
- Hilfen für Bad und Toilette
- Badewannenlifter, Personenlifter
- Pflegebetten, Einlegerahmen
- Treppensteigergeräte, Treppenlifte
- Pflege, Alltagshilfen, Hygieneprodukte
- Bewegungstrainer, Stehhilfe

■ Orthopädietechnik

- Innovative Prothetik und Orthetik
- Kompressionstherapie
- Rumpfstützmieder
- Sitzschalen in Weichschau-technik
- Bandagen, Einlagen nach Maß

■ Medizintechnik

- Sauerstofftherapie
- Geräte zur Patientenüberwachung
- Antidekubitus-Lagerungssysteme
- Elektrische Nerven-/Muskelstimulation
- Blutdruckmessgeräte
- Inkontinenzprodukte

Zertifiziert DIN EN ISO 13485

SIEGEN

Am Kaisergarten

☎ 0271/77 26 40

HAIGER

Fußgängerzone

Internet: www.kruse-siegen.de

*Parkplätze
direkt vorm Eingang!*

Klinik für Frauenheilkunde und Geburtshilfe (Dr. med. Thomas Schäfer)

Stets aktuelle und patientenorientierte geburtshilfliche und gynäkologische Hilfen bietet die Klinik für Frauenheilkunde und

Geburtshilfe unseres Krankenhauses. Individuelle Gebärpositionen, ambulante Geburten, Rooming-in und Familienzimmer – all das ist hier möglich.

Weitere Schwerpunkte liegen auf dem Gebiet der minimal-invasiven und endoskopischen Operationen, der Diagnostik und Therapie aller Erkrankungen der Gebärmutter, der Eierstöcke und Eileiter sowie der Brustdrüse. Senkungs- und Urininkontinzerkrankungen werden durch umfassende Untersuchungsmöglichkeiten abgeklärt und durch moderne konservative und/oder operative Verfahren behandelt. Die Klinik ist operativer Standort des Brustzentrums Siegen-Olpe. Neben der umfassenden präoperativen Diagnostik und den größtenteils brusterhaltenden Operationen wird eine individuelle fachübergreifende Nachbehandlung angeboten.





Klinik für Radio-Onkologie (Prof. Dr. med. Peter Fritz)

Die Radio-Onkologie ist mit modernsten Technologien zur optimalen Strahlenbehandlung von bösartigen Tumoren ausgestattet. Die Klinik verfügt über zwei Linearbeschleuniger der jüngsten Generation; hier werden sowohl stationäre als auch ambulante Patienten betreut. Angewendete Spezialmethoden sind die stereotaktisch eingestellten Einzeitbestrahlungen von Lungen- oder Lebertumoren mittels „Radiochirurgie“ und die Behandlung des Prostatakarzinoms nach der „Kieler Methode“. Als weitere onkologische Therapiemöglichkeit neben der Strahlenbehandlung werden alle in der Tumorthherapie gängigen Chemotherapien durchgeführt. Die solide medizinische Versorgung der Patienten wird durch Fachkompetenz im ärztlichen und pflegerischen Bereich sichergestellt.

Belegabteilung für Nuklearmedizin (Dr. med. Michael Bangard)

Die Abteilung führt alle modernen nuklearmedizinischen Untersuchungen und Therapien durch. Ein Schwerpunkt ist dabei die Radio-Jod-Behandlung der Schilddrüse. Eine möglichst schnelle und gesicherte Diagnostik wird durch den hohen medizinischen Standard, beispielsweise mithilfe der Positronen-Emissions-Tomografie, und die enge Zusammenarbeit mit Hausärzten sowie Ärztinnen und Ärzten anderer Fachgebiete gewährleistet. Dies ist die Grundlage für eine optimale Therapie.





Medizinisches Versorgungszentrum

(Prof. Dr. med. Peter Fritz)

Ziel dieser Einrichtung ist eine bedarfsge- rechte Versorgung ambulanter Patienten in den Bereichen Radiologische Diagnostik, Strahlentherapie und Internistische Onkolo-

Angebote für ältere Menschen

Die Pflege alter Menschen ist eine große Ver- antwortung, der wir uns als katholisches Unter- nehmen bewusst stellen. Wir haben die Pflicht, pflegebedürftigen Bewohnern eine möglichst selbstbestimmte Lebensführung zu ermögli- chen. Die erbrachten Pflegeleistungen geben den in unseren fünf Wohn- und Pflegeeinrich- tungen lebenden Mitmenschen Hilfe zur Erhal- tung größtmöglicher Selbstbestimmung und Unabhängigkeit. Das Pflegekonzept setzt an den individuellen Kompetenzen und Fähigkeiten

die „unter einem Dach“ mit einem Akutkran- kenhaus im Hintergrund.

Das medizinische Versorgungszentrum ver- steht sich dabei als Ergänzung des ambu- lanten medizinischen Angebots in Stadt und Region. Mit den niedergelassenen Ärzten be- steht eine enge Zusammenarbeit.

der Bewohner an. Ausgehend von der gezielten Förderung der vorhandenen Ressourcen wird die Einzigartigkeit des Menschen immer in den Mittelpunkt unserer Arbeit gestellt. Die Pflege erfolgt dabei auf der Grundlage der neuesten pflegewissenschaftlichen Erkenntnisse.

Voraussetzung für die intensive Begleitung und gezielte Unterstützung sind gute Kennt- nisse der persönlichen Gewohnheiten der Bewohner.



Telefonverzeichnis

St.-Marien-Krankenhaus Siegen

Telefon: (0271) 231-0

– Geschäftsführung

Telefon: -2102/-2104

Rezeption

– Information

Telefon: -2290

– Aufnahme

Telefon: -2292

Telefax: -2299

Medizinische Klinik I

Telefon: -1102

– Gastroenterologie –

Telefax: -1109

Medizinische Klinik II

– Kardiologie, Angiologie und

Telefon: -1202

Internistische Intensivmedizin –

Telefax: -1209

Medizinische Klinik III

– Hämatologie und Internistische

Telefon: -1302

Onkologie –

Telefax: -1309

Chirurgische Klinik

Telefon: -1502

Telefax: -1509



HELIOS
Kliniken Gruppe



Die HELIOS Kliniken Gruppe ist einer der großen und qualitativ führenden Betreiber von Fachkliniken für Rehabilitation in Deutschland.

Am Gesundheitsstandort Bad Berleburg bieten vier Rehabilitationskliniken und ein Akutkrankenhaus ein breit gefächertes und interdisziplinäres Angebot.

So können auch Patienten mit mehreren Krankheitsbildern und besonders schwerwiegenden Erkrankungen in Bad Berleburg behandelt werden.

Die Gesundheitsstadt am Rothaarsteig bietet umfassende medizinische Versorgung in malerischer Naturkulisse

Die Kliniken des HELIOS Reha zentrums Bad Berleburg:



Baumrainklinik · Telefon: 02751 87-0

Fachklinik für Konservative Orthopädie/Traumatologie, Hörstörungen, Tinnitus und Schwindel sowie Innere Medizin

- Vorsorge und Rehabilitation
- Fachübergreifende Behandlung
- Zentrum für Amputiertenversorgung



Herz Kreislauf Klinik · Telefon: 02751 88-0

Fachklinik für Kardiologie

- Eigene Diabetologie-Abteilung
- 24h-Herzkatheter-Labor



Odebornklinik · Telefon: 02751 82-0

Fachklinik für Neurologie

- Spezielle Therapieangebote für z.B. Schlaganfallpatienten, Parkinson, Multiple Sklerose, Unfallfolgen
- Beatmungsstation
- MRSA-Station

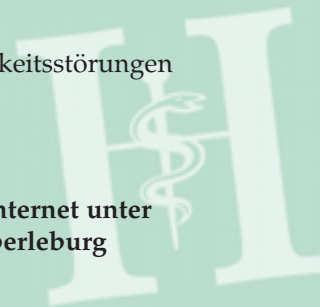


Rothaarklinik · Telefon: 02751 83-0

Fachklinik für Psychosomatik, Psychotherapie und Psychiatrische Rehabilitation

- Psychosomatische Dermatologie
- Essstörungen und Borderline Persönlichkeitsstörungen

Ausführliche Informationen erhalten Sie auch im Internet unter www.helios-kliniken.de/gesundheitsstadt-bad-berleburg





Klinik für Hand-, plastische- und
Wiederherstellungschirurgie

Telefon: -1602
Telefax: -1609

Klinik für Orthopädie und
Sporttraumatologie

Telefon: -1702
Telefax: -1709

Frauenklinik

Telefon: -1802
Telefax: -1809

Belegabteilung für Nuklearmedizin

Telefon: -2002
Telefax: -2009

Klinik für Radio-Onkologie

Telefon: -1402
Telefax: -1409

Institut für Diagnostische Radiologie

Telefon: -1902
Telefax: -1909

Klinik für Anästhesie und Intensivmedizin

Telefon: -1002
Telefax: -1009

Erfahrung

Kompetenz

Weitblick



**Kolleß
Gruppe**

Wirtschaftsprüfer • Vereidigte Buchprüfer • Steuerberater • Rechtsanwälte

Bedürfnisse sind individuell - haben aber immer gemeinsam, dass sie höchste Anforderungen stellen: an fachliche Kompetenz und Verlässlichkeit. Mit unseren über 20 Berufsträgern und ca. 80 Mitarbeitern unterstützen wir Sie in nahezu allen rechtlichen und steuerrechtlichen Fragen. Unsere Tätigkeitsbereiche umfassen auch:

Fragen der Erbfolge • Testamentsvollstreckung • Erbschaftsteuer • Betreuungs- und Patientenverfügung

Für Informationen stehen wir Ihnen gerne in einem persönlichen Gespräch zur Verfügung, in NRW bestimmt auch in Ihrer Nähe:

D-57078 Siegen
D-57258 Freudenberg
D-57234 Wilnsdorf

Sohlbacher Str. 87 und 98
Mórer Platz 4
Rathausstr. 18

Fon 0271/8800-50
Fon 02734/4336-0
Fon 02739/3039-0

Fax 0271/8800-600
Fax 02734/4336-25
Fax 02739/3039-25

info.kup@kolless.de
www.kolless.de

Seit 1985

Pflege zu Hause



*Statt
Altenheim e. V.*

Siegen-Weidenau
0271/790830
www.stattaltenheim.de

Wir
wünschen
gute
Besserung!



Unsere Kunden
empfehlen uns
gerne weiter.

GEBÄUDEREINIGUNG
CATERING
GEBÄUDEMANAGEMENT

Dorfner Gruppe
www.dorfner-gruppe.de
kassel@dorfner-gruppe.de
Tel. 0561/51 09 170

bits + bytes it-solutions gmbh + co. kg · weidenauer strasse 159 · 57076 siegen



- beratung
- service
- netzwerk
- server
- projekte
- kommunikation
- internet
- hard- und software

Ihr leistungsstarker Partner für Produkte von

LANCOM

Systems

WLAN 3D-Planung · WLAN Netzwerke
WLAN Ticketsystem · Netzwerktechnik
ADSL, SDSL · ISDN · UMTS · VPN

tel + 49 271 33846-0 · fax + 49 271 33846-15 · www.bits-bytes.de · info@bits-bytes.de



Pflegedirektion
Telefon: -2300
Telefax: -2309

Apotheke
Telefon: -2501
Telefax: -2502

Hausnotruf
Telefon: -2660
Telefax: -2299

Patientenfürsprecher
Telefon: -2600
Telefax: -2299

GSS Therapiezentrum
Telefon: -4300
Telefax: -4309



konzepta
büroplanung - einrichtung - gestaltung

konzepta irlle gmbh fon 0271 25096-31
vor der hohler 17a fax 0271 25096-34
5 7 0 8 0 siegen info@konzepta-siegen.de
www.konzepta-siegen.de

Service rund
ums Haus.

Ihr kompetenter Partner in Haus,
Handwerk und Industrie



Dirk Schneider

- ▲ Hausmeisterservice
- ▲ Gartenpflege
- ▲ Um- und Ausbau u. v. m.

Mobil: 0171 - 8266632
Tel.: 0271 - 2503197
Web: www.a-z-schneider.de

Wohnen ist Vertrauenssache

Preiswerte Wohnungen für alle!

Wir vermieten in: Siegen, Weidenau, Geisweid, Kaan-Marienborn und Netphen

freifinanzierte Wohnungen - ohne Einkommensgrenzen
öffentlich geförderte Wohnungen - mit Wohnberechtigungsschein

Wir informieren Sie gerne, bitte sprechen Sie
Frau Gruner, Durchwahl 4895115, E-Mail: ggruner@wgh-siegen.de
oder
Frau Stauf, Durchwahl 4895111, E-Mail: jstauf@wgh-siegen.de
an.



WGH
Wohnungsgenossenschaft
Hüttental eG

57076 Siegen-Weidenau • Jahnstr. 45
Tel. 0271/489510 • Fax 0271/4895151
www.wgh-siegen.de

KOMPETENZ AM BAU
SCHMITZ
Bauunternehmung GmbH

*Modernisierungen
Schlüsselfertigbau
Betonsanierung
Bauberatung
Bauleitung*

Stimmerweg 9 • 57080 Siegen - Eisern
Tel. 0271 / 77 01 968 - 0 • Fax 0271 / 77 01 968 - 9
mail: schmitzbauunternehmung@online.de

„Ich war noch niemals in...“ - dann los!
www.alles-deutschland.de

Afflerbach
Gerüstbau

Mit Sicherheit nach oben

Kreuztal • (02732) 7103



Ihre Meinung ist uns wichtig

Wir geben uns viel Mühe, Ihre Gesundheit wiederherzustellen und Ihnen den Aufenthalt in unserem St.-Marien-Krankenhaus Siegen so angenehm wie möglich zu gestalten. Wir freuen uns über jede Rückmeldung Ihrerseits. Wir hören selbstverständlich gerne Ihr Lob, doch genauso wichtig ist uns Ihre Kritik. Gerne nehmen wir Ihre Anregungen an, wenn Sie uns auf Schwachpunkte im Krankenhaus aufmerksam machen und uns so die Chance geben, uns zu verbessern.

Investieren Sie doch ein wenig Ihrer Zeit in das Ausfüllen der ausliegenden Fragebögen und helfen Sie uns dadurch, uns noch besser auf unsere Patientinnen und Patienten einzustellen. Mit Ihren Anregungen zeigen Sie uns, dass Ihnen an unserem Haus etwas liegt und dass Sie unsere Anstrengungen anerkennen und unterstützen. Bitte werfen Sie den ausgefüllten Fragebogen in den bereitstehenden Kasten in der Eingangshalle ein. Herzlichen Dank für Ihr Engagement!



- Verkauf und Verlegung von Bodenbelägen
 - PVC • Teppich
- Naturbeläge • Fertigparkett



FRITZ W. FELLER GmbH



Harkortstraße 14 · 57072 Siegen
Tel. 02 71/4 28 90 · Fax 02 71/4 30 27
E-Mail: Fritz-W-Feller@t-online.de

Kompetente Partner
rund ums Haus.



Weisgerber

Ihr Partner für

**Heizung · Solar · Wärmepumpen
Barrierefreies Bad
Sanitäre Installation**

Albertus-Magnus-Straße 6 · 57072 Siegen
Telefon (0271) 53074 · Fax (0271) 56559

Installation
Heizung
Klempnerei

fischer

Notdienst:
0178
4 58 61 21

moderner u. behindertengerechter Bäderbau
Beratung vor Ort • Kundendienst
moderne Heiztechniken
57076 Siegen-Weidenau
Siegstraße 3-5
Telefon: (02 71) 4 40 01
Fax: (02 71) 4 30 84

IHR PARTNER SEIT 1895

Maler-
Becher
Fachbetrieb

- Malerarbeiten
- Tapezierarbeiten
- Fußbodenverlegung
- Außenanstriche
- Spezialanstriche

Inh. Ralf Kosmol e. K. • Malermeister

**57072 Siegen • Friedrichstraße 92
Fon 02 71/5 18 68 • Fax 2 21 78**



Seit 1959

**Maurermeister
Edgar Schneider**

Inh. Dipl.-Ing. Rainer Schneider

Baugeschäft

- Hoch- und Stahlbetonbau Emilienstraße 74
- Innenputzarbeiten 57072 Siegen
- Altbausanierung Tel. 02 71/5 28 46 • Fax 2 09 32



Anfahrtsskizze

Anfahrt
St. Marien-Krankenhaus Siegen
Kampenstraße 51
57072 Siegen

www.alles-deutschland.de

IMPRESSUM

© 2009 St. Marien-Krankenhaus Siegen gem. GmbH, 57072 Siegen, Siegen - HRB 3188, USt.-IdNr.: DE176257881, Geschäftsführer: Christoph Rzisnik und Hans-Jürgen Winkelmann, Vorsitzender des Verwaltungsrates: Bruno Sting. Redaktion: Christian Stoffers und Marion Schulte-Drüggelte. Änderungswünsche, Anregungen und Ergänzungen für die nächste Auflage dieser Broschüre nimmt das Referat Unternehmenskommunikation entgegen. Titel, Umschlaggestaltung sowie Art und Anordnung des Inhalts sind zugunsten der St. Marien-Krankenhaus Siegen gem. GmbH urheberrechtlich geschützt. Nachdruck und Übersetzungen sind – auch auszugsweise – nicht gestattet. Nachdruck oder Reproduktion, gleich welcher

Art, ob Fotokopie, Mikrofilm, Datenerfassung, Datenträger oder Online nur mit schriftlicher Genehmigung des Verlages.

In unserem Verlag erscheinen Produkte zu den Themen:

- Bürgerinformationen
- Klinik- und Gesundheitsinformationen
- Senioren und Soziales
- Kinder und Schule
- Bildung und Ausbildung
- Bau und Handwerk
- Dokumentationen



mediaprint
WEKA info verlag

Infos auch im Internet:

www.alles-deutschland.de
www.sen-info.de
www.klinikinfo.de
www.zukunftschancen.de

WEKA info verlag gmbh
Lechstraße 2
D-86415 Mering
Tel. +49 (0) 82 33 384-0
Fax +49 (0) 82 33 384-1 03
info@weka-info.de
www.weka-info.de

57072152/7. Auflage/2009

St. Marien-Krankenhaus Siegen

Kampenstraße 51

57072 Siegen

Telefon: 0271 231-0

www.marienkrankenhaus.com



**St. Marien-
Krankenhaus
Siegen**



Pflegedienst
Volker Munker und Roland Nöh GbR
Freudenberg
02734 / 47500
Siegen
0271 / 3757486

Gemeinschaft erleben - Entlastung erfahren

**Tagespflegezentrum
Freudenberg**
Bahnhofstr. 84, 57258 Freudenberg
Telefon: 02734 / 4389941

www.pflege-aus-einer-hand.de

