

HILCHENBACH
Leben am Rothaarsteig

Bürgerinformation
kurz und gut ...



Seit mehr als 150 Jahren sind wir hier in Hilchenbach zu Hause. Wir kennen die Menschen und die heimische Wirtschaft. Das kommt nicht nur Ihnen als Kunde zugute, sondern auch als Bürger und Besucher. Denn wir fühlen uns der gesamten Gesellschaft der Hilchenbacher Region verpflichtet und engagieren uns deshalb auch über unser eigentliches Geschäft hinaus.

Mit unserem dichten Geschäftsstellennetz und den Geldautomaten vor Ort ist der persönliche Kontakt zu unseren Kunden und die Bargeldversorgung rund um die Uhr stets bestens bestellt. Mit unserem kundenorientierten und leistungsfähigen Angebot sind wir in allen Finanzgeschäften gern Ihr persönlicher und kompetenter Partner.

Wir freuen uns auf Ihren Besuch und die Zusammenarbeit mit Ihnen.

Grußwort des Bürgermeisters



Herzlich willkommen zum abwechslungsreichen Leben am Rothaarsteig!

Liebe Leserin, lieber Leser,

die folgenden Seiten laden Sie ein, Wissenswertes und Interessantes über das „Leben am Rothaarsteig“, so der Slogan unserer Stadt, zu erfahren. Sie werden feststellen, dass das Freizeitangebot in Hilchenbach viel Abwechslung bietet. Kultur und Sport haben in unserer Stadt einen sehr hohen Stellenwert. Viele Angebote sind das Ergebnis einer lebendigen und einsatzfreudigen Vereinsarbeit. Bürgerschaftliches Engagement erweist sich dabei insgesamt als tragende Säule für das Leben in unserer städtischen Gemeinschaft. Auch durch die Hilfsbereitschaft im persönlichen, im nachbarschaftlichen und im gemeinsamen Handeln mit der Stadtverwaltung hat unsere Stadt in den vergangenen Jahren eine sehr positive Entwicklung genommen.

Besondere Aufmerksamkeit gilt dabei den Kindern und Jugendlichen. Neue Spielplätze und Sportplätze sind entstanden. In den bedarfsgerechten Ausbau der Schulen zu modernen Bildungseinrichtungen investierte die Stadtverwaltung alleine im Jahr 2007 über 1 Millionen Euro. Geld, das gut angelegt ist, denn eine gute Bildung eröffnet beste Chancen für die persönliche und berufliche Entwicklung.

Neben diesen Informationen erhält die Broschüre auch einen Wegweiser, der Ihnen bei Behördengängen helfen kann. Die Anzeigen von Gewerbe, Handel und Handwerk informieren über Leistungsfähigkeit und Angebot der Hilchenbacher Wirtschaft, ohne die das abwechslungsreiche Leben am Rothaarsteig nur halb so schön und diese Broschüre nicht möglich gewesen wäre.

Hilchenbach, im Juni 2008

Mit freundlichem Gruß

Hans-Peter Hasenstab
Bürgermeister

Alles unter einem Dach!

Sichern Sie sich jetzt
die Fläche für Ihr
Ladenlokal!



Tel.: 0 89-2 88 01 80 00

Am Preisterbach 2-14 · 57271 Hilchenbach

Inhaltsverzeichnis

Grußwort des Bürgermeisters	1	Schulen	21
Branchenverzeichnis	4	Kindergärten und -tagesstätten	21
Modernes Leben am Rothaarsteig und historische Bedeutung	6	Rat, Ausschüsse und Ortsvorsteher	23
Zahlen aus Hilchenbach: Wissenwertes kurz gefasst	7	<i>Der Bürgermeister und seine Stellvertreter</i>	23
Wirtschaftsstandort Hilchenbach	9	<i>Die Stadtverordneten des Rates</i>	23
<i>Produktion, Handel, Tourismus und Dienstleistungen</i>	9	<i>Die Ausschüsse des Rates</i>	25
Freizeit in Hilchenbach sinnvoll und erlebnisreich	10	<i>Ortsvorsteher</i>	27
Sportanlagen, Turnhallen, Gymnastikräume	11	Stadtverwaltung	29
<i>Sportplätze</i>	11	<i>Fachbereiche der Verwaltung</i>	29
<i>Fußball</i>	12	Behördliche Einrichtungen	30
<i>Faustball</i>	12	<i>Andere Behörden und Einrichtungen</i>	30
<i>Tennis</i>	12	Was erledige ich wo im Rathaus?	31
<i>Wintersport</i>	12	Friedhöfe der Stadt Hilchenbach	51
<i>Banken und Sparkassen</i>	12	Vereine	54
Kultur erleben	14	<i>Feuerwehr</i>	54
<i>Gebrüder-Busch-Kreis e. V., Gebrüder-Busch-Theater</i>	14	<i>Heimat- und Kulturvereine/Ortsheimatpfleger</i>	54
<i>Brüder-Busch-Gesellschaft/Max-Reger-Institut</i>	14	<i>Kinder- und Jugend</i>	56
<i>Brüder-Busch-Preis</i>	14	<i>Kirchen und kirchliche Gemeinschaften</i>	56
<i>Viktoria-Filmtheater/Gebrüder-Busch-Theater</i>	15	<i>Musik- und Gesangvereine</i>	58
<i>Philharmonie Südwestfalen/Landesorchester NRW</i>	16	<i>Parteien/Wählergemeinschaften</i>	61
<i>Internationales Musik- und Theaterfestival KulturPur</i>	16	<i>Soziale Betreuung</i>	61
<i>... und noch mehr Kultur</i>	17	<i>Turn- und Sportvereine</i>	62
Kulturelle Einrichtungen auf einen Blick	18	<i>Sonstige Vereine/Institutionen</i>	64
Bildung	19	Krankenhäuser, Ärzte und Apotheken	69
<i>Bildung, ein wichtiger Standortfaktor: die Hilchenbacher Schullandschaft</i>	19	<i>Krankenhäuser</i>	69
<i>Realschule komplettiert das Schulangebot</i>	19	<i>Ärzte</i>	69
<i>Hauptschulangebot am Standort Dahlbruch konzentriert</i>	19	<i>Zahnärzte</i>	71
<i>Wohnortnahe Grundschulen erhalten und verbessern</i>	19	<i>Heilpraktiker</i>	71
<i>Gymnasiales Angebot bleibt gesichert</i>	20	<i>Psychologen</i>	71
		<i>Tierärzte</i>	71
		<i>Apotheken</i>	71
		Notruftafel	72
		<i>Störungsstellen</i>	72



Bestattungen
BENSBERG
Persönliche und vertrauensvolle Beratung

Ulrich Bensberg
Hauptstraße 73 in Müsen
Tel. 02733 69 31 -25



Hauptstraße 73 . 57271 Hilchenbach- Müsen
Tel. 02733 69 31 -0 . BensbergWohnen.de



Wohnen
BENSBERG
Tischlerei · Möbel · Lebensart

Liebe Leser! Hier finden Sie eine wertvolle Einkaufshilfe, einen Querschnitt leistungsfähiger Betriebe aus Handel, Gewerbe und Industrie, alphabetisch geordnet. Alle diese Betriebe haben die kostenlose Verteilung Ihrer Broschüre ermöglicht.

Abbrucharbeiten.....	26	Elektrofachbetrieb.....	26, 36
Abwasserbeseitigung.....	U 3	Energieversorgung.....	U 3
Anlagen Behälterbau.....	46	Ergotherapie.....	70
Antriebs- und Fördertechnik.....	46	Fensterreinigung.....	24
Apotheke.....	70	Fitness-Studio.....	11
Aquarelle, Einrahmungen und Malkurse.....	66	Fliesenlegerbetrieb.....	26
Augenoptik.....	70, 71	Fotoatelier.....	66
Autohaus.....	4	Friseursalon.....	70
Badezimmermodernisierung.....	24	Fußpflege.....	71
Banken.....	U 2, 13	Gartengeräte, -zubehör.....	24
Bastel- und Schulbedarf.....	66	Gartenplanung.....	24
Bau- und Möbelschreinerei.....	36	Gasthaus – Pizzeria.....	38
Bauunternehmung.....	36	Gaststätten.....	35, 38
Bestattungen.....	3, 57	Gebäudereinigung.....	24
Bistros.....	35	Gemeinden.....	57
Blumen.....	66	Gerüstbau.....	36
Bürobedarf.....	66	Geschenkartikel.....	66
Cafés.....	35	Glüherei.....	50
China-Restaurant.....	35	Grabmale.....	26
Computer.....	5, 66	Handwerksmeister.....	36
Containerdienste.....	26, U 3	Haus der Gesundheit.....	68
Dachdeckermeister.....	36	Haus- und Gartendienst.....	24
Dreh- und Frästechnik.....	46	Hausverwaltung.....	24, 26
Druckerei, Digitaldruck.....	4	Hebamme.....	70
Einkaufszentrum.....	2	Heizung – Sanitär.....	24, 26, 36



Wir verleihen Ihren Ideen Ausdruck.



Trift 1 · 57271 Hilchenbach
Fon 0 27 33 . 48 10 · www.druckerei-wilke.de

Das haben wir für Sie zu bieten!

- Computer-Achsvermessung
- Neu- und Gebrauchtwagen
- Notfallservice
- Karosseriewerkstatt
- TÜV/ASU im Hause
- Klimaanlage Service
- Reparaturen sämtlicher Fahrzeuge
- Leihwagenservice

Auf der Roese 12, HILCHENBACH
Tel. 0 27 33/25 15
Autohaus.honig@t-online.de
www.autohaushonig.de



CITROËN

AUTOHAUS HONIG GmbH

Branchenverzeichnis

Hochseilgarten	20	Reifen	32
Hörgeräte	68	Restaurants.....	35, 38
Hotels.....	35	Rohstoffhandel	47, U 3
Imbiss	35, 38	Schmiedetechnik	46
Imbiss – Döner – Kebab	38	Schornsteinsanierung.....	26
Immobilien.....	22, 24, 26	Schrott- u. Metallgroßhandel	47
Industriefenbau	42	Sparkasse.....	U 2
Kfz-Reparaturen	32	Steinmetzwerkstätte.....	26
Kiosk.....	38	Steuerberater.....	28
Kirchengemeinden	57	Tagungen.....	20
Klempnerei	26	Tee und Zubehör	66
Konditorei	35	Textildruck, Tassendruck.....	66
Kopien	66	Tischlerei, Naturmöbel.....	3
Kosmetik-Institut.....	71	Trockenbau	26
Krankengymnastik	70	TÜV	32
Krankenhaus.....	68	Vermessungsingenieure.....	22
Kunstgalerie.....	66	Versicherungen.....	28
Lebensmittel.....	38	Volksbank.....	13
Malerbetrieb	24, 36	Waldruhestätten – Einrichtung u. Beratung	57
Maschinen- und Anlagenbau.....	52, 53	Wasserversorgung.....	U 3
Massagen/Lymphdrainagen	70	Wohnungen, Vermietung, Verwaltung.....	24
Mechanische Werkstätten.....	46	Zeitungen, Zeitschriften.....	38
Mediengestaltung und Satz	4	Zimmerei	36
Montageservice	22		
Motorräder	32		
Musik-Kneipe	38		
Nachtstromspeicherheizung.....	26		
Nagelstudio.....	71		
Natureseminare.....	24		
Netzwerktechnik.....	5		
Neurologische Fachklinik.....	68		
Oberflächentechnik	46		
Optik.....	70, 71		
Parteien	60		
Partyservice.....	35		
Physiotherapie.....	70		
Pizzeria.....	38		
Podologie.....	71		
Rasenmäher u. Reparatur	24		
Reha-Klinik.....	68		

U = Umschlagseite



INWETEC
IT-Systemhaus

Computer • Netzwerke • Multimedia
PC-Fachhandel • Wartung • Reparatur • Zubehör

57271 Hilchenbach

Tel.: 0 27 33/28 62 07

www.inwetec.de

Modernes Leben am Rothaarsteig und historische Bedeutung

Leben am Rothaarsteig – heißt das Motto unserer Stadt und dies ist Versprechen und Verpflichtung zugleich, alles für Sie als Bürger oder Gast unserer Stadt zu tun, um Ihren Aufenthalt, Ihre Lebensumgebung zu einem angenehmen und unbeschwertem Vergnügen werden zu lassen. In Hilchenbach können Sie aktiv sein, wandern, sich erholen und dabei die wunderschöne, unberührte Natur genießen. Wer sich für prächtige Landschaften im Wechsel der Jahreszeiten begeistern kann, gerne in klaren Naturgewässern badet oder in guter Infrastruktur wandern möchte, den laden wir herzlich ein, unsere Stadt kennenzulernen, zu erleben und die schönen Seiten Hilchenbachs (wieder) zu entdecken.

Erstmals urkundlich erwähnt wird Hilchenbach im Jahr 1292, für die Stadtteile Ruckersfeld und Müsen liegen noch ältere Urkunden vor. Im gesamten heutigen Stadtgebiet dürfte es bereits viel früher feste Ansiedlungen gegeben haben. Auch ein großes historisches Ereignis ist zu verzeichnen. So war die Ginsberger Heide als Sammelort eines großen Heeres Ausgangspunkt für den niederländischen Freiheitskampf. Seit nunmehr 100 Jahren versammeln sich auf dem Giller wieder die Wettstreiter, aber nur zum Wettkampf in sportlichen Disziplinen. Das Gillerbergfest ist heute das größte Bergsportfest Deutschlands. Nicht weit davon findet man die Ginsburg, eines der Wahrzeichen der Stadt, auf ihrem Gelände wurden im 16. Jahrhundert Zauberinnen als Hexen verbrannt und hier soll ein wilder Raubritter Angst und Schrecken verbreitet haben.

Aus dem kleinen Stadtteil Grund stammt Johann Heinrich Jung, genannt Jung-Stilling, der im ausgehenden 18. Jahrhundert Berühmtheit als Augenarzt, Nationalökonom und Freund des Dichters Goethe erlangte. Zusammen



Brunnen am Marktplatz

Foto: Stadt Hilchenbach

mit Carl Kraemer, dem „Vater“ des deutschen Tierschutzgesetzes, und Hilchenbachs Ehrenbürger Wilhelm Münker, dem Mitbegründer des Deutschen Jugendherbergswerks, gehört er zu den Bürgern, die weit über die Grenzen Hilchenbachs hinaus Bedeutendes für die Gesellschaft geleistet haben. Die Ergebnisse dieses Engagements zeigen noch heute positive Auswirkungen. So ist der Tierschutz heute ein respektiertes Anliegen, das Deutsche Jugendherbergswerk feiert 2009 sein hundertjähriges Bestehen.

Das Stadtbild Hilchenbachs ist geprägt von Zeugnissen der Vergangenheit, mehr als 200 Objekte umfasst die Denkmalliste der Stadt. Dazu gehört der historische Marktplatz, der heute regelmäßig Schauplatz überregional beliebter Märkte und Festveranstaltungen ist. Die nahe gelegene Wilhelmsburg, einst Sitz eines Gerichtes, ist heute mit Stadtmuseum und Stadtbücherei ein kulturelles Zentrum. Die angrenzende Gerichtswiese bietet mit einer überdachten Freilichtbühne eine ansprechende Plattform für zahlreiche Open-Air – Veranstaltungen in der warmen Jahreszeit, wie zum Beispiel den Hilchenbacher Rocksommer.

So ist man in Hilchenbach an vielen Stellen von einer historischen Kulisse umgeben, die sich harmonisch mit dem modernen Leben in der Stadt zusammenfügt. Zu bieten hat Hilchenbach außer einem gut ausgebauten Tourismusbereich viele Angebote für Gesundheit und Wellness. Qualifizierte Arbeitsplätze in der angestammten Maschinenbau- und Eisenindustrie ergänzen sich mit einem immer stärker wachsenden Angebot der sogenannten „weißen“ Industrie. Mit der einst einmaligen Einrichtung einer Lateinschule (bereits um 1650) und der Stift-Keppelschen Schul- und Erziehungsanstalt kann Hilchenbach mit auf die älteste Tradition des gehobenen Schul- und Bildungswesens zurück blicken. Heute bietet die Stadt ihren Bürgern mit drei Grundschulen, jeweils einer Haupt- und Realschule sowie einem Gymnasium ein breit gefächertes Bildungsangebot und sehr gut ausgestattete Einrichtungen.

In dieser Broschüre erfahren Sie, liebe Bürgerinnen und Bürger, und Sie, geehrte Gäste, viel Neues, aber auch Bewährtes aus unserer lebenswerten Stadt am Rothaarsteig. Wir laden Sie ein, mehr über die Kultur, das vielfältige Vereinsleben, Naturerlebnisse, Freizeitangebote, Sport- und Erholungsmöglichkeiten, aber auch das umfangreiche Serviceangebot der Stadtverwaltung zu erfahren. Noch mehr Wissenswertes erfahren Sie im Internet unter www.hilchenbach.de.

Zahlen aus Hilchenbach: Wissenwertes kurz gefasst

Hilchenbach liegt im nördlichen Siegerland, auf 310 bis 678 m über NN, in einer der waldreichsten Regionen Mitteleuropas. Durch seine Lage im Naturpark Rothaargebirge, einer geschützten Mittelgebirgslandschaft, bietet die Stadt ausgezeichnete Voraussetzungen für unvergessliche Naturerlebnisse.

In Hilchenbach leben auf mehr als 80 km² fast 17.000 Einwohner, verteilt auf zwölf Ortschaften. Die Innenstadt ist durch den großzügig gestalteten Marktplatz mit seinen historischen Fachwerkhäusern geprägt. Tradition und Geschichte spielen auch rund um Alt-Hilchenbach eine große Rolle. Kommen Sie mit auf eine Entdeckungsreise durch urige Dörfer und zu geschichtsträchtigen Orten.

Alt-Hilchenbach

- Historischer Marktplatz mit Fachwerkhäusern, Glockenspiel am Giebel der Sparkasse
- „Wilhelmsburg“, ehemaliges nassauisches Landesschloss, beherbergt heute das Stadtmuseum, -archiv und Bücherei, Seiffener Stube, Carl-Kraemer- und Wilhelm-Münker-Zimmer
- doppeltürmige evangelische Kirche

- Barfußpfad (in der Nähe der Neurologischen Fachklinik)
- Freibad
- Wilhelm-Münker-Jugendherberge

Allenbach

- ehemaliges Prämonstratenserinnen-Kloster Stift Keppel (1239) – jetzt Gymnasium
- barocke Stiftskirche
- Stift-Keppel/Internatsmuseum (u. a. Nachbildung der Wohnung einer sog. „Stiftsdamen-Lehrerin“)
- Breitenbach-Talsperre (Fassungsvermögen: 7,8 Mio. m³), ebenerdiger, befestigter Rundweg (ca. 6 km)
- Kegelsportcenter mit acht Kunststoffbahnen

Dahlbruch

- Gebrüder-Busch-Theater mit Viktoria-Kino
- Hallenbad mit Sauna
- Erholungsanlage „Doktors Wäldchen“
- Tennis- und Squashhalle



Barfußpfad

Foto: Stadt Hilchenbach



Allenbach – ehemaliges Kloster Stift Keppel

Foto: Rotharscout, Stefan Kraft

Müsen

- Naturfreibad (ca. 3.000 qm Wasserfläche) 12.000 qm Liegewiese
- Bootsweiher mit Ruder- und Angelgelegenheit („Oberer Hüttenweiher“)
- Ausgrabungsgelände auf dem „Altenberg“ (älteste Bergbausiedlung in Westfalen) und bergbaukundlicher Lehrpfad „Auf alten Bergmannspfaden“
- Schaubergwerk „Stahlberger Erbstollen“ mit Bergwerksmuseum und angegliederter Altenbergstube



Alt Hilchenbach – Kirche am Markt

Foto: Stadt Hilchenbach

Ruckersfeld und Oechelhausen

- 6,7 km langer kulturhistorischer Naturlernpfad mit 26 Schautafeln
- Backes Ruckersfeld: Backestage (= Brotbacktage)

Grund

- Geburtshaus von Johann Heinrich Jung, genannt „Jung-Stilling“, mit Gedenkstube
- Ginsburg: Nassauische Grenzfestung aus dem 12. Jahrhundert. 1568 Ausgangspunkt des niederländischen Befreiungskrieges gegen Spanien. Höhenburg auf dem 590 Meter über NN hohen Schlossberg mit Turmanlage, Vorburg, einer hölzernen Verbindungsbrücke und einem später hinzugefügtem Hammergewerkerhaus, heute deutsch-niederländische Gedenkstätte.
- Waldlehrpfad (ca. 2 km)
- Hochplateau „Ginsberger Heide“ (Hochmoor, Wald, Wiese und der „wohlig Schauer des Geheimnisvollen“)

Lützel

- Backhaus „Hof Ginsberg“: Backestage (= Brotbacktage).
- SGV-Aussichtsturm; 1892 in Stahlkonstruktion errichtet, Fußpunkt 653 m
- ü. NN, Aussichtsplattform 15 m
- „Eisenstraße“ (landschaftlich sehr reizvolle ca. 16 km lange Verbindungsstraße zwischen Lützel und Hainchen (Netphen); führt direkt durch das Quellgebiet von Sieg, Eder und Lahn; den Namen trägt sie aufgrund ihres Charakters als alte Handelsstraße für Kohle und Eisen)
- Kräuterey mit etwa 500 Kräutern aus aller Welt, auch zum Mitnehmen

Oberndorf/Helberhausen/Hadem

- Ferndorfquelle
- kleines Museum für landwirtschaftliche Geräte und Hauswirtschaft
- Grill- und Spielplatz „Burgseifen“ (ideal für Familien mit Kindern)

Vormwald

- Hermann-Löns-Denkmal
- Anna-Ursula-Quelle

Wirtschaftsstandort Hilchenbach

Produktion, Handel, Tourismus und Dienstleistungen

Die gewerbliche Struktur des Wirtschaftsstandortes Hilchenbach ist geprägt durch das Handwerk, klein- und mittelständische Betriebe sowie eine zunehmend ausgeprägte „weiße Industrie“, zu der auch die verschiedenen Einrichtungen des Gesundheitswesens zählen. Das Alloheim-Seniorenzentrum und die 1997 eröffnete Neurologische Fachklinik als eine der größten Arbeitgeber im Gesundheitswesen Hilchenbachs seien an dieser Stelle erwähnt. Hinzu kommen große Betriebe wie die SMS Demag AG, die ihre Produkte weit über die Grenzen der Stadt Hilchenbach, ja sogar weltweit vertreiben. Bestimmt wird die gewerbliche Struktur überwiegend durch die bereits erwähnte Metall verarbeitende Industrie, hier besonders im Maschinenbau. Ergänzt wird die Struktur des Wirtschaftsstandortes Hilchenbach durch Handwerk, Handel und Dienstleistungen.

Eines der aktuellen Projekte im Bereich der Produktion regenerativer Energien ist der „Bürgerwindpark Hilchenbach“. Nordöstlich von Hilchenbach, auf den Bergen „Lümke“ und „Drei Buchen“, stehen fünf Windenergieanlagen. Mit einer Gesamthöhe von 180 Metern gehören sie zu den höchsten ihrer Art weltweit. Angetrieben vom Wind über den Höhen des Rothaargebirges produzieren ihre 82 Meter großen Rotoren jährlich etwa 23,5 Millionen Kilowattstunden Strom. Damit könnten alle Haushalte in Hilchenbach versorgt werden. Die umweltfreundliche Stromerzeugung erspart der Umwelt jährlich 21000 Tonnen des Treibhausgases Kohlendioxid. Die zwei Megawatt starken Generatoren der Anlagen drehen sich in einer Nabenhöhe von 138 Metern. Der Bau der über 4000 Tonnen wiegenden riesigen Windenergieanlagen in dem bewaldeten und gebirgigen Gelände war eine große technische Herausforderung.

Der Bürgerwindpark trägt seinen Namen, weil er in erster Linie den Bürgern der Region gehört. 88 Gesellschafter haben sich in der RothaarWind GmbH & Co KG zusammengeschlossen und mit ihrer Kapitaleinlage den Bau der Anlagen ermöglicht. Die meisten Gesellschafter stammen aus Hilchenbach und den umliegenden Gemeinden, auch die Stadt Hilchenbach ist Miteigentümerin. Auf diese Weise entsteht neben dem Umweltnutzen ein wirtschaftlicher Vorteil für die Region.

Aufgrund der Entwicklungen in den einzelnen Wirtschaftsbereichen am Standort Deutschland und über die Grenzen hinaus hat dieses auch Auswirkungen auf den Wirtschaftsstandort Hilchenbach. Die gewerbliche Struktur befindet sich im Umbruch. Das bisher dominierende produzierende Gewerbe (ca. 70 %) wandelt sich immer mehr und konzentriert sich auch auf die Bereiche Handel, Dienstleistungen und Tourismus.

Abgerundet wird die gewerbliche Struktur Hilchenbachs durch die zahlreichen Betriebe der Gastronomie. Das Angebot reicht vom kleinen Imbiss „to go“ bis zum anspruchsvollen kulinarischen Erlebnis, vom einfachen Zimmer bis zum Hotel mit hohem Komfort. Auch in diesem Bereich gilt: „Stillstand ist Rückschritt. Es werden deshalb große Anstrengungen unternommen, um diesen Wirtschaftszweig zu unterstützen und zu verbessern. Das Tourismusangebot ist geprägt durch die Lage am Rothaarsteig, vorhandene unverbrauchte Natur in einem der waldreichsten Gebiete Deutschlands, die Bürger und Gäste zum Wandern und Radfahren einlädt und ein attraktives kulturelles Freizeitangebot bietet.



Bürgerwindpark

Foto: RothaarWind GmbH & Co. KG

Freizeit in Hilchenbach sinnvoll und erlebnisreich



Freibad Hilchenbach

Foto: Stadt Hilchenbach

Hilchenbach besitzt zahlreiche Freizeiteinrichtungen, wo man so richtig aktiv sein kann. Die Stadt am Rothaarsteig bietet zwei Freibäder. Das Freibad in Hilchenbach nahm seinen Betrieb 1906 als „Luftbad“ unter der Regie des Hilchenbacher Ehrenbürgers Wilhelm Münker auf. Heute verbindet das Freibad diese über 100-jährige Tradition mit der Moderne. Mit finanzieller Hilfe der Wilhelm-Münker-Stiftung, der Stadtparkasse und des TuS Hilchenbach (Vielen Dank!) wurde die Anlage in den letzten Jahren modernisiert und erweitert. Eine nicht unerhebliche Summe hat die Stadt Hilchenbach zuletzt in die Sanierung des Schwimmbeckens investiert. Unbeschwertes Badevergnügen ist also garantiert. Besondere Aufmerksamkeit der jüngeren Gäste genießt die neue Wasserrutsche.

Das Freibad im Ortsteil Müsen ist das größte Naturfreibad in Südwestfalen und zeichnet sich durch einen natürlichen Wasserzu- und -abfluss aus. Die unter anderem daraus resultierende einzigartige Naturverbundenheit der gesamten Anlage ein besonderes Erlebnis für Jung und Alt! Auch hier leistet der TuS Müsen hervorragende Arbeit bei der Erhaltung und Attraktivitätssteigerung der Anlage.



Ballspielplatz Grundschule Müsen

Foto: Stadt Hilchenbach

Zu den weiteren Freizeiteinrichtungen Hilchenbachs zählen ein Hallenbad mit Sauna, zahlreiche Tennisplätze, ein modernes Kegelsportcenter mit zehn Kunststoffbahnen, ein Tennis- und Squash-Park, Spiel- und Rastplätze, Schutzhütten, Feuerstellen mit Sitzgruppen, eine Minigolfanlage, ein Bootshaus mit Ruder- und Tretbooten und ein Angelgewässer.

Auch Kulturfreunde kommen bei den zahlreichen Angeboten unserer Stadt auf ihre Kosten. Im Gebrüder-Busch-Theater finden fast täglich Kino- oder Theateraufführungen sowie Konzerte statt. Bereichert wurde dieses Angebot im Jahre 2007 durch eine Bühnenüberdachung auf der Gerichtswiese an der Wilhelmsburg, im Stadtzentrum von Hilchenbach. Geschaffen wurde ein Forum für Musik- und Theaterveranstaltungen unter freiem Himmel während der Sommermonate.

Mehr als 200 Vereine, Einrichtungen und Gruppen sowie unzählige Veranstaltungen bereichern das „Leben am Rothaarsteig“. Sie sind Ausdruck des aktiven Lebens in unserer Stadt.

Sportanlagen, Turnhallen und Gymnastikräume

in Allenbach:

- Zweifachsporthalle des Gymnasiums Stift Keppel
- Schulturnhalle, Stift-Keppel-Weg

in Dahlbruch:

- Turnhalle, Bernhard-Weiss-Platz

in Grund:

- Turnhalle, Jung-Stilling-Straße

in Helberhausen:

- Turnhalle, Schulstraße

in Hilchenbach:

- Zweifach-Sporthalle, Schulzentrum, Jung-Stilling-Allee
- Turnhalle Jung-Stilling-Gymnasium, Jung-Stilling-Allee
- Turnhalle Wilhelm-von-Oranien-Hauptschule, Jung-Stilling-Allee
- Gymnastikraum Jung-Stilling-Gymnasium, Jung-Stilling-Allee
- Gymnastikraum der Florenburg-Grundschule, Kirchweg

in Lützel:

- Gymnastikraum in der alten Schule, Kronprinzenstraße

in Müsen:

- Schulturnhalle, Am Egelsbruch
- Turnhalle, Merklingshäuser Weg

in Vormwald:

- Gymnastikraum in der alten Schule, Vormwalder Straße
- Turnhalle, Im Watzenseifen

in Helberhausen:

- Sportplatz bei der Turnhalle, Schulstraße

in Hilchenbach:

- Sportplatz im Schulzentrum, Jung-Stilling-Allee
(Modernisierung geplant, weitere Informationen)

in Lützel:

- Sportplatz beim Jugendwaldheim (Giller)

in Müsen:

- Sportplatz

in Ruckersfeld:

- Sportplatz

in Vormwald:

- Sportplatz, Im Watzenseifen

Sportplätze

in Allenbach:

- Sportplatz des Gymnasiums Stift Keppel

in Dahlbruch:

- Sport- und Fußballplatz Winterbach, Winterbachstraße
(seit 2005 mit Kunstrasen, Foto, weitere Informationen)

in Grund:

- Sportplatz

Kostenloses Probetraining
Fon 02733/891510

Ihr Fitnessstudio in Hilchenbach

**Aczente setzen
und fit bleiben**



Aczente

Aczente Fitness-Studio · Unerzeche 15-17 · 57271 Hilchenbach
www.aczente-fitnessstudio.de · info@aczente-fitnessstudio.de



Sportanlagen, Turnhallen und Gymnastikräume

Fußball

in Dahlbruch:

- „Winterbach-Arena“, Winterbachstraße (seit 2005 mit Kunstrasen)

in fast allen Stadtteilen:

- Bolzplätze

Faustball

in Dahlbruch:

- Faustballfelder, Bernhard-Weiss-Platz



Winterbach-Arena

Foto: Stadt Hilchenbach

in Grund:

- Sportplatz

in Hilchenbach:

- Faustballplatz im Schulzentrum, Jung-Stilling-Allee

in Müsen:

- Faustballplatz

Tennis

in Allenbach:

- Tennisplätze des Gymnasiums Stift Keppel

in Dahlbruch:

- Tennisplätze, Untere Wiesenstraße
- Tennishalle, Untere Wiesenstraße

in Hilchenbach:

- Tennisanlage „An der Ferndorf“, Ferndorfstraße
- Tennisplatz, Im Langen Feld

Wintersport

- im Wintersportgebiet Hilchenbach-Lützel

Banken und Sparkassen

Bezeichnung	Telefax	Telefon (02733)
Stadtsparkasse Hilchenbach, Markt 10/12, Zweigstellen – Dahlbruch – Müsen	285-119	285-0285-0285-290
Volksbank im Siegerland eG, Markt 1, Zweigstelle – Dahlbruch		899-06935-0

Gemeinsam mehr erreichen.

Nach diesem Prinzip denken und handeln wir seit über 150 Jahren. Das macht uns einzigartig und zu einer der erfolgreichsten Bankengruppen Deutschlands.



Mitgliedschaft

Die Volksbank Siegerland eG ist die einzige Bank in Hilchenbach, die von ihren Mitgliedern getragen wird. Bereits 80.000 Menschen sind bei uns Kunden, und 30.000 sind Mitglieder und profitieren von dem einzigartigen Genossenschafts-Prinzip.



Volksbank Siegerland eG

Gebrüder-Busch-Kreis e. V., Gebrüder-Busch-Theater www.gebrueder-busch-kreis.de

Die Siegerländer Künstlerfamilie Busch gab der Kulturgemeinde und dem Theater in Hilchenbach den Namen. Fritz Busch, der Dirigent (1890–1951) und Adolf Busch, Geiger und Komponist (1891–1952), erlangten Weltgeltung. Aber auch Hermann Busch, Cellist (1897–1975) und Willi Busch, Schauspieler, Mitbegründer und langjähriger Direktor der Westfälischen Schauspielschule Bochum (1893–1951) sowie Heinrich Busch, Pianist und Komponist (1900–1929), wurden weit über die Grenzen ihres Wirkungskreises und Deutschland hinaus bekannt.

Der Gebrüder-Busch-Kreis e. V., die Kulturgemeinde der Stadt Hilchenbach und der Gemeinde Erndtebrück, führt in der Zeit von September bis Juni eines jeden Jahres etwa 30 bis 40 kulturelle Veranstaltungen aus fast allen Sparten der Kunst durch. Angeboten werden Sinfonie- und Kammerkonzerte, geistliche Konzerte, Schauspiele ernster und heiterer Art, Kindertheater, Kabarett, Kleinkunst, Autorenlesungen und Kunstausstellungen. Dazu erscheint ein

Jahres-Spielzeitheft, das alle Veranstaltungen erläutert. Interessenten können zwischen unterschiedlichen Abonnements-Reihen, der TheaterCard oder zahlreichen Einzelveranstaltungen wählen. Bis zu 10.000 Besucher finden in jeder Spielzeit den Weg in das Gebrüder-Busch-Theater in Hilchenbach-Dahlbruch und zu anderen Veranstaltungsorten in Hilchenbach.

Der Gebrüder-Busch-Kreis ist einem modernen Kartenbuchungssystem (ProTicket) angeschlossen. Information, Verkauf von Abonnements und Einzelkarten: Geschäftsstelle Gebrüder-Busch-Kreises, Steiler-Weg 2, Hilchenbach-Dahlbruch (02733/53350). Vorverkauf: Bürgerbüro im Rathaus der Stadt Hilchenbach (02733/288134); Ticket-Hotline: GBK 0175/9984673 und ProTicket 01803/776842; Tageskasse eine Stunde vor Vorstellungsbeginn; Internet www.gebrueder-busch-kreis.de und www.proticket.de

Brüder-Busch-Gesellschaft/Max-Reger-Institut

1964 wurde die Brüder-Busch-Gesellschaft von Wolfgang Burbach gegründet. Bis 2003, dem Jahr ihrer Auflösung, hat er ein wertvolles Archiv aufgebaut. Dieses wurde nach Abschluss der Sammel- und Archivarbeit an das Max-Reger-Institut in Karlsruhe übergeben, wo es wissenschaftlich betreut und ausgewertet wird. Es enthält in der ganzen Welt gesammelte wertvolle Unterlagen über Leben und Arbeit der Brüder Busch. (www.max-reger-institut.de)

Brüder-Busch-Preis

1972 stiftete die Brüder-Busch-Gesellschaft den Brüder-Busch-Preis, der jährlich an außergewöhnlich begabte junge Musiker verliehen wird. Die Preisträger werden in Zusammenarbeit mit dem internationalen Musikwettbewerb der ARD ermittelt, der jährlich im September in München stattfindet. Die Brüder-Busch-Gesellschaft hat die Vergabe des namhaften Musikpreises im Jahre 2003 an den Gebrüder-Busch-Kreis übertragen. Vergeben wird der Preis seitdem vom „Kuratorium Brüder-Busch-Preis“, dem der Gebrüder-Busch-Kreis, die Philharmonie Südwestfalen, der Kreis Siegen-Wittgenstein, die Städte Hilchenbach, Kreuztal, Siegen, die Gemeinde Erndtebrück und der Freundeskreis der Busch-Brüder e. V. angehören.



Im Zweifel für den Angeklagten – Christian Kohlud

Foto: Pressefoto

Kultur erleben

Viktoria-Filmtheater/Gebrüder-Busch-Theater www.viktoria-kino.de

Das Viktoria-Kino in Hilchenbach-Dahlbruch blickt auf mehr als 50 Jahre anspruchsvolle Kinounterhaltung zurück. Starttermin war der 1. Mai 1952 in der alten Turn- und Festhalle in Dahlbruch. 1960 wechselte man in das gerade fertiggestellte Gebrüder-Busch-Theater. Jeden Monat werden im Viktoria-Kino 20–25 unterschiedliche Produktionen gezeigt. Der Sonntagnachmittag gehört traditionell dem Kinderkino, dann haben Pippi Langstrumpf, der Michel und kleine Eisbären das Haus fest in der Hand. Es gibt Vorführzeiten für Teenager, den Abend teilen sich Hollywood-Filme und Filmkunst. Die Spätvorstellungen bieten Filme aus der Independence-Sparte und diversen Specials.

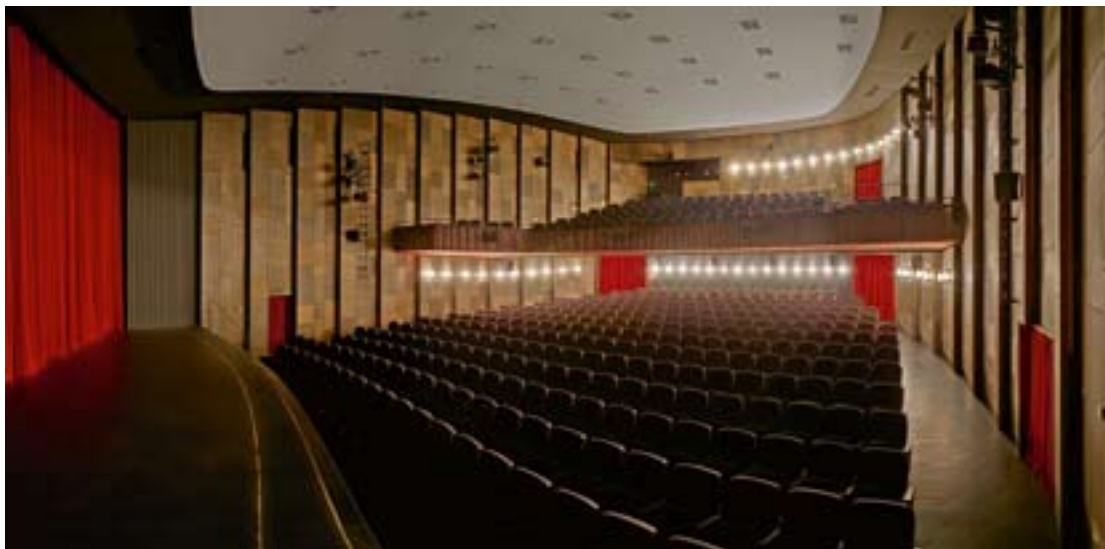
Auch gehobene Literaturverfilmungen gehören zum Erfolgsrezept des Kinos. Seit sieben Jahren wird das Programm ergänzt durch die immer erfolgreichere Filmreihe „KinoKino – Frauen in starken Rollen“, die regelmäßig begleitet wird von einem informativen und kulinarischen Rahmenprogramm. „Dahlbruch“ hat

aber nicht nur bei Kinofreunden einen guten Namen. Regelmäßig wird das Viktoria-Kino mit Preisen der Filmstiftung NRW für das ausgezeichnete Jahresprogramm und von der Beauftragten der Bundesregierung für Kultur- und Medien für das Kinder- und Jugendkino ausgezeichnet. Der Kinosaal ist mit 444 Sitzplätzen einer der größten im Kreisgebiet und ist mit einer modernen Kommunikationsfunktanlage ausgestattet, die hörbehinderten Menschen einen uneingeschränkten Genuss der Bühnen- und Leinwanddarbietungen ermöglicht. Viktoria-Kino, Bernhard-Weiss-Platz 6, 57271 Hilchenbach-Dahlbruch, Tel. 02733/61467.



Marianna Shirinyan

Foto: Pressefoto



Theater-/Kinosaal

Foto: Tobias Matschke, Kreuztal

Philharmonie Südwestfalen/Landesorchester Nordrhein–Westfalen www.philsw.de

Die Philharmonie Südwestfalen trägt seit 1992 den Titel Landesorchester Nordrhein–Westfalen. 2007 feierte das Orchester sein 50jähriges Jubiläum. Mit Sitz in Siegen–Wittgenstein (Hilchenbach) ist die Philharmonie in der gesamten Region Südwestfalen mit ihren Programmen präsent. Darüber hinaus gastiert das Orchester regelmäßig auf den Konzertpodien in der Bundesrepublik, aber auch in den Niederlanden, Belgien, der Schweiz und etwa Italien. Tournée unternahm man in jüngster Zeit nach Frankreich und zum Jahreswechsel 2006/07 nach China (u.a. Peking und Shanghai). Die Philharmonie Südwestfalen pflegt als Konzertsorchester das „gängige“ klassische und romantische Repertoire, hat aber in den letzten Jahren auch durch eine aufgeschlossene Programmpolitik von sich reden gemacht. Aktuelle Werke sind ebenso zu hören, wie die „wieder entdeckte“ Barockmusik. Im Frühjahr 2007 sind zwei Auftragswerke (Iris ter Schiphosrt und Gerhard Stäbler) uraufgeführt worden.



Philharmonie Südwestfalen

Foto: Philharmonie Südwestfalen

Traditionell begleitet das Orchester zahlreiche Konzertschöre, nicht nur in der Region, und man hat Opernkompetenz als Gastorchester der großen Musiktheater in NRW (Düsseldorf, Essen, Köln) und in Konzerten mit Gesangsstars (u.a. Montserrat Caballé) bewiesen. Die Philharmonie Südwestfalen engagiert sich bei der Förderung begabter jüngerer Dirigenten in regelmäßiger Zusammenarbeit mit dem Dirigentenforum des Deutschen Musikrats (Projekt „Maestros von Morgen“) und mit Musikhochschulen.

In den vergangenen Jahren ist das Angebot an eigenen Produktionen um etliche neue Konzertformate erweitert worden: Die Reihe „Young classics“. Klassik ohne Frack ist zum Publikumsrenner avanciert, die Konzerte mit Filmmusik und die Proms-Konzerte erfreuen sich großer Beliebtheit. Für Kinder im Kindergartenalter wurde die Reihe der „Teddybärenkonzerte“ gestartet. In Kammerkonzerten präsentieren sich die Musiker des Orchesters in kleineren Besetzungen und gemeinsam mit dem Siegener Museum für Gegenwartskunst mit aktueller Kammermusik. Man war im Mai und Juni 2006 Ausrichter des WDR-Musikfestes gemeinsam mit dem Kreis Siegen–Wittgenstein. Neben regelmäßigen Mitschnitten und Sendungen für den Funk war das Orchester im Adventskonzert 2006 des NRW Ministerpräsidenten in der Soester Wiesenkirche – erstmals live – im 3. Fernsehprogramm des WDR zu sehen. Mitte August 2007 gastierte die Philharmonie Südwestfalen erstmals mit Bobby McFerrin beim Menuhin Festival im schweizerischen Gstaad.

Nach Georg Fritzsch ist der Brite Russell N. Harris seit Sommer 2003 Chefdirigent der Philharmonie Südwestfalen.

Internationales Musik- und Theaterfestival KulturPur www.siwikultur.de

Hochkarätige Stars und Produktionen mitten im idyllischen Rothaargebirgswald: Seit 17 Jahren steht das internationale Musik- und Theaterfestival KulturPur immer über Pfingsten für höchsten Kulturgenuss in einer der schönsten Naturlandschaften Deutschlands. Fernab von großstädtischer Geschäftigkeit auf einer Hochfläche bei Hilchenbach bekommt es seinen besonderen Charme durch sternenklare Mondnächte, sonnige Frühlingssnachmittage und manchmal natürlich auch vom Regen, der aufs Zeltdach prasselt.

Kultur erleben

Bewusst nicht stadtnah angesiedelt, sondern nahe der liebevoll restaurierten Ginsburg-Ruine, deren identitätsstiftende historische Kulisse (immerhin wurde hier das Heer zur Unterstützung der niederländischen Befreiungskriege gesammelt) als Schauplatz für klassische Theaterstücke ebenfalls fester Programmbestandteil ist. Zentrum des Geschehens ist allerdings die schneeweiße Zelttheaterstadt, die auf 3500 qm überdachter Fläche und 3 Bühnen mit 70 Live-Auftritten jede Menge für Augen und Ohren, Herz und Seele bieten. Hier präsentierten sich bisher neben vielversprechenden Neuentdeckungen vor allem die internationalen Stars aus Musik (u.a. Juliette Greco, Maceo Parker, Gilbert Becaud), Theater (Compagnie Phillipe Genty), Tanz (Introdans, Ballett Kiel) und Kabarett (von den Missfits bis Horst Schroth konnte das Festival nahezu alle großen Namen der Kabarettszene ankündigen). Komprimiert an fünf Tagen über Pfingsten bietet es von früh morgens bis spät abends in und um die weißen Theaterzelte daneben auch ein erstklassiges Kin-



Musik- und Theaterfestival KulturPur
Foto: Kultur!Büro des Kreises Siegen-Wittgenstein



Zeltstadt-Nacht, KulturPur bei Nacht Foto: Kultur!Büro des Kreises Siegen-Wittgenstein

der-, Jugend- und Familien-Programm. Durchschnittlich 50.000 Besucher wissen diesen familiären Charme jedes Jahr zu schätzen und selbst wer einfach nur unter blauem Himmel relaxen will, kann das meist kostenlose Rahmen- und Tagesprogramm für die ganze Familie genießen.

... und noch mehr Kultur

Zahlreiche Vereine (Akkordeon- und Blasorchester, Männer-, Frauen-, Kinder- und Jugendchöre, Musik- und Spielmannszüge sowie das Hilchenbacher Hof-Theater (Amateure) bieten nicht nur Unterhaltung, sondern auch Möglichkeiten einer aktiven Beteiligung.

Seit 2007 besteht eine Kooperationsvereinbarung der Stadt Hilchenbach mit der Mobilen Musikschule MOMU's e. V. um ein attraktives Angebot für Kinder, Jugendliche und Erwachsene bereitzuhalten. Die Musikschule bietet eine musikalische Ausbildung von moderner populärer Musik bis zum klassischen Repertoire. Regelmäßig ist auch das „Rockmobil“ der Musikschule vor Ort, um Jugendlichen erste Erfahrungen im Umgang mit E-Gitarre und „Drums“ zu vermitteln.

Zum Angebot gehören auch das in der Wilhelmsburg eingerichtete Stadtmuseum, in dem wechselnde Ausstellungen präsentiert werden, die im gleichen Gebäude untergebrachte Stadtbücherei mit Literatur für große und kleine Leser, Hörbüchern, Zeitschriften und Internetabeitsplätzen. Beheimatet ist in der Wilhelmsburg auch das Stadtarchiv, das sich über die Stadtgrenzen hinaus einen guten Ruf als wahre Fundgrube für Geschichtsinteressierte erworben hat. Sehens- und erfahrungswert ist auch das Schaubergwerk Stahlberger Erbstollen mit der Heimatstube im Stadtteil Müsen und das mittelalterliche Ausgrabungsgelände einer Bergbausiedlung auf dem Altenberg.

Auch die Volkshochschule des Kreises Siegen-Wittgenstein ist mit zahlreichen Kursen vor Ort vertreten. Von Sprachkursen über kreative und künstlerische Betätigung bis hin zu Entspannungstechniken reicht hier das Angebot. In jedem Jahr gibt es auch interessante Exkursionen etwa in die bereits seit mehr als zehn Jahre bestehende „Kräuterey“ im Hilchenbacher Stadtteil Lützel mit ihrem vielfältigen Informationsangebot von Duft-, Heil- und Gartenkräutern.

Kulturelle Einrichtungen auf einen Blick

Bezeichnung	Anschrift/E-Mail	Telefon/Telefax
Philharmonie Südwestfalen- Landesorchester NRW	Im Langen Feld 2 sekretariat@philharmonie-suedwestfalen.de, www.philsw.de	12484-0/12484-23
Gebrüder-Busch-Kreis e. V. – Kulturgemeinde der Stadt Hilchenbach und der Gemeinde Erndtebrück (Konzerte, Theater, Pantomime, Ballett, Ausstellungen)	Steiler Weg 2, Dahlbruch GBKkultur@t-online.de www.gebrueder-busch-kreis.de	53350/510093
Gebrüder-Busch-Theater – 444 Plätze, Veranstaltungsstätte des Gebrüder-Busch-Kreises und des Viktoria-Filmtheaters	Bernhard-Weiss-Platz 6, Dahlbruch www.gebrueder-busch-kreis.de www.viktoria-kino.de	61467/61437
Ginsburg Turm grundsätzlich immer geöffnet	Info: Gudrun und Willi Wied, Schlossberg 1	7402/129871
KulturPur Internationales Musik- und Theaterfestival Kultur!büro. Kreis Siegen-Wittgenstein	St.-Johann-Straße 18, 57074 Siegen, info@siwikultur.de www.siwikultur.de	0271/333-2451
Stadtmuseum, Stadtbücherei, Stadtarchiv	in der Wilhelmsburg/Im Burgweiher 1, www.hilchenbach.de	288-260 und 288-262
Stadtmuseum mit Wilhelm-Münker und Carl-Kraemer-Zimmer sowie Seiffener Stube	Öffnungszeiten: montags 14.00–19.00 Uhr dienstags bis freitags 14.00–17.00 Uhr, mittwochs und freitags 10.00–12.00 Uhr, sonntags 14.00–17.00 Uhr	
Stadtbücherei	montags 14.00–19.00 Uhr, dienstags bis freitags 14.00–17.00 Uhr mittwochs und freitags 10.00–12.00 Uhr	
Stadtarchiv	montags – freitags 8.00–12.00 Uhr montags – donnerstags 14.00–16.00 Uhr	
Schaubergwerk „Stahlberger Erbstollen“ und Stahlbergmuseum	Auf der Stollenhalde 4, Telefon: 0170/4114260 – Rolf Golze 128340 – Gerhard Klein (bes. Schulklassen) Öffnungszeiten: Von März bis November jeden 2. Sonntag im Monat 14.30–16.30 Uhr	
Ausgrabungsgelände auf dem Altenberg	mittelalterliche Bergbausiedlung von Müsen ca. 2 km Richtung Littfeld – (mit Schautafeln erläuteter Rundweg ist frei zugänglich)	
Volkshochschule des Kreises Siegen-Wittgenstein Zweigstelle Hilchenbach	Leiterin: Dr. Karin Keppel-Kriems Am Bühl 8, www.siegen-wittgenstein.de/vhs Sprechzeiten: montags + dienstags 17.00–19.00 Uhr mittwochs + donnerstags 14.00–15.30 Uhr	3090
Jung-Stilling-Stube	Jung-Stilling-Straße 16, Grund, Hans Hermann Klein	3822
Internatsmuseum Stift Keppel	Info: Dorothea Jehmlich, www.stiftkeppel.de	3281
MOMU's Musikschule Hilchenbach/Rockmobil	Info: Hans-Dieter Klug Das Rockmobil steht mittwochs (außer in den Schulferien) auf dem Marktplatz in Hilchenbach und Bernhard-Weiss-Platz in Dahlbruch www.momu.de und www.rockmobil.de	60184/61152
Jugendkunstschule Siegen-Wittgenstein e. V. mit einer Zweigstelle (Kursangebot) in der Grundschule Hilchenbach-Allenbach	Bismarckstr. 45, 57076 Siegen www.jukuschu.de	0271/790690

Bildung

Bildung, ein wichtiger Standortfaktor: die Hilchenbacher Schullandschaft

Der bedarfsgerechte Ausbau der Schullandschaft Hilchenbachs und die den Anforderungen moderner Bildungseinrichtungen entsprechende Modernisierung der Gebäude und Unterrichtsräume haben in den vergangenen Jahren einen Schwerpunkt der Investitionen ausgemacht. Insbesondere verlangten die Zusammenführung der zwei Hauptschulen und zweier Gymnasien sowie die zusätzlichen Angebote der Nachmittagsbetreuung im Grundschulbereich Anbauten und bauliche Erweiterungen. Einige Millionen Euro wurden in wenigen Jahren in den Schulbereich der Stadt am Rothaarsteig investiert, mit Erfolg: Hilchenbach verfügt nun mit dem Gymnasium Stift Keppel, der Carl-Kraemer-Realschule, der Florenburg-Grundschule in Hilchenbach, der Stahlberg-Grundschule in Müsen und der Grundschule in Allenbach über ein hervorragendes, an den Bedürfnissen der Kinder und Eltern orientiertes, modernes Bildungsangebot, das den vielfältigen Ansprüchen der heutigen Gesellschaft gerecht wird.

Realschule komplettiert das Schulangebot

Dem Wunsch der Bürger, mehr Schülern den mittleren Bildungsabschluss zu ermöglichen, hat der Rat der Stadt Hilchenbach entsprochen. Eine bisher in Hilchenbach nicht vorhandene Realschule nahm bereits zum Beginn des Schuljahres 2003/04 den Betrieb im Gebäude der damaligen Wilhelm-von-Oranien-Hauptschule Hilchenbach auf und erfreut sich seither großer Beliebtheit. Die jahrgangsweise wachsende Schule trägt seit Februar 2005 den Namen „Carl-Kraemer-Realschule“. Mit Beginn des Schuljahres 2008/09 hat sie mit der erstmaligen Einrichtung der Klasse 10 und etwa 350 Schülerinnen und Schülern den Endausbau erreicht und gleichzeitig ihre dauerhafte Heimat im bisherigen Jung-Stilling-Gymnasium bezogen. Dieses Gebäude wurde Zug um Zug mit erheblichem Aufwand – auch Denkmalpflegemitteln – saniert und modernisiert. Spezielle Fachräume hat die Stadtverwaltung im Vorfeld schon erneuert und eingerichtet. Mit eigenen Sportanlagen sowie der großen Aula verfügt die Realschule über optimale Unterrichtsvoraussetzungen. Zu den Neuerungen gehören auch ein Hauswirtschaftsraum sowie ein zweiter naturwissenschaftlicher Raum, die umgebaut und für über 100.000 Euro neu

eingerrichtet wurden, sowie die modernen Technikräume (Einrichtungskosten 20.000 Euro), ein komplett ausgestatteter Computerraum und eine Lehrküche. Eine zusammen mit dem Förderverein der Schule betriebene attraktive Nachmittagsbetreuung im Rahmen des Landesprogramms „13Plus“, die auch Mittagsverpflegung und Hausaufgabenhilfe umfasst, rundet jetzt schon ein stimmiges Komplettangebot ideal ab.

Hauptschulangebot am Standort Dahlbruch konzentriert

Aufgrund sinkender Anmeldezahlen zur Hauptschule wurde die Wilhelm-von-Oranien-Hauptschule zunächst jahrgangsweise mit der Adolf-Reichwein-Hauptschule in Dahlbruch zusammengeführt und zum Ende des Schuljahres 2005/2006 schließlich ganz aufgelöst. Seitdem ist die Adolf-Reichwein-Hauptschule die zentrale Hauptschule für ganz Hilchenbach.

Auch für diese Schule hat die Stadtverwaltung erhebliche finanzielle Anstrengungen unternommen, um ein modernes Angebot in ansprechenden und funktionellen Räumen bieten zu können: Umfangreiche Baumaßnahmen zur Verbesserung der Substanz sind 2006 planmäßig durchgeführt worden. Mit einem Aufwand von über 200.000 Euro wurden neben der Sanierung und dem Umbau des Verwaltungstraktes der Schule viele Fenster erneuert und erforderliche Sicherheitseinrichtungen (Brandschutz) eingebaut. Fachräume wurden neu konzipiert und nach dem Stand der Technik eingerichtet. Über 100.000 Euro haben zum Beispiel die Ausstattung eines neuen naturwissenschaftlichen Raums und des modernen Computerraums gekostet.

Wohnortnahe Grundschulen erhalten und verbessern

2003 wurde der rund 1,1 Millionen Euro teure Anbau der dreizügigen Stahlberg-Grundschule Müsen seiner Bestimmung übergeben. Er ermöglichte neue Klassenräume und trägt sehr zur attraktiven Gestaltung des Eingangsbereiches bei. Erstmals verfügt die Schule nun auch über ein multifunktionell nutzbares Forum. Die eigene Sporthalle sowie eine kürzlich in Betrieb genommene Außen-sportanlage runden die attraktiven Unterrichtsangebote ab. Die Betreuung der Schülerinnen und Schüler erfolgt im Rahmen der verlässlichen Halbtagschule „von acht bis eins“.

Die Grundschule Allenbach ist als zuletzt errichtetes Gebäude Hilchenbachs „neueste“ Schule. Sie ist als zweizügige Grundschule barrierefrei und verfügt über eine Sporthalle in unmittelbarer Nähe. Seit dem Schuljahr 2006/2007 bietet die Schule eine Ganztagsbetreuung mit Mittagessen, Hausaufgabenbetreuung und verschiedene Aktivitäten an (Offene Ganztagschule – OGS). Als Ersatz für die von der OGS genutzten Räume wurden im Jahr 2007 ein zusätzlicher Klassenraum mit zwei Nebenräumen angebaut. Fast 200.000 Euro hat die Stadtverwaltung investiert, um optimale Gegebenheiten für den Grundschul- und den OGS-Betrieb zu schaffen.

Auch die dreizügige Florenburg-Grundschule in Hilchenbach bietet seit dem Schuljahr 2006/07 die Nachmittagsbetreuung im Rahmen der Offenen Ganztagschule an. Mit Beginn des Schuljahres 2008/2009 hat die Schule das großzügige, bis dahin von der Realschule genutzte Gebäude auf dem Schulberg bezogen. Die unmittelbare Nachbarschaft einer eigenen Turnhalle und eines Sportplatzes sowie die großen Außenflächen bieten zusammen mit dem Raumangebot des Gebäudes sehr gute Unterrichtsmöglichkeiten. Die auf die Grundschulnutzung zugeschnittenen Baumaßnahmen insbesondere im Bereich der ehemaligen Aula und der Schulküche wurden durchgeführt. Wert wurde auf die kindgerechte Gestaltung des Betreuungs- und Verpflegungsbereiches gelegt, genauso wie im Außenbereich einschließlich der Pausenhöfe.

Gymnasiales Angebot bleibt gesichert

Sinkende Anmeldezahlen haben gezeigt, dass sich in Hilchenbach neben den anderen Schulformen auf Dauer keine zwei Gymnasien betreiben lassen. Zum Ende des Schuljahres 2007/2008 ist das Jung-Stilling-Gymnasium mit dem Gymnasium Stift Keppel zusammengeführt worden. Zur Absicherung eines dauerhaften gymnasialen Schulangebotes hat die Stadt Hilchenbach eine Kooperationsvereinbarung mit dem Gymnasium Stift Keppel geschlossen, das derzeit für etwa zwei Millionen Euro eine umfangreiche bauliche Erweiterung der Schule durchführt. Neben zahlreichen zusätzlichen Klassen- und Fachräumen wird auch hier ein ansprechender und zeitgemäßer Bereich für die Schülerverpflegung geboten.

Damit sind in Hilchenbach alle wichtigen Schulformen weiterhin – im Falle der Realschule sogar erstmals – für die Kinder und Eltern wohnortnah zu nutzen. Der Stadtverwaltung ist es mit einigen Partnern gelungen, sowohl den demografischen Veränderungen angemessen Rechnung zu tragen als auch die wirtschaftlichen Zwänge zu berücksichtigen ohne die Qualität des schulischen Angebots zu beeinträchtigen. Im Gegenteil: Trotz der finanziell schwierigen Zeiten kann jede Schule deutliche Verbesserungen verzeichnen, die den Ruf Hilchenbachs als starken Schulstandort auch in der Zukunft bestätigen.

Rotharscout

Outdoor and more

Stefan Kraft
Diplom-Pädagoge
Diplom-Sozialarbeiter



Wir bieten Erlebnisse!

- **Seminare für Jugendliche und Erwachsene**
- **Outdoorveranstaltungen**
- **Hochseilgarten**
- **Klassenfahrten**
- **Fortbildungen/Beratung**

Rotharscout

Stefan Kraft
Stift-Keppel-Weg 37
57271 Hilchenbach
Telefon 02733-814661
Telefax 02733-124167
E-Mail: kraft@rotharscout.de
Internet: www.rotharscout.de
www.tagungshaus-keppel.de



Ferienspaß

Foto: Stadt Hilchenbach

Schulen

Bezeichnung	Anschrift/ Internet/E-Mail	Telefon/Telefax
Grundschulen		
Florenburgschule – Gemeinschaftsgrundschule – Offene Ganztagschule	Jung-Stilling-Allee 10 http://www.florenburgschule.de gs_hilchenbach@hilchenbach.de	02733/4845 Fax 02733/4446
Grundschule Allenbach – Gemeinschaftsgrundschule – Offene Ganztagschule	Allenbach, Stift-Keppel-Weg 16 http://www.gs-allenbach.de/ gs_allenbach@hilchenbach.de	02733/891105 Fax 02733/891106
Stahlbergschule – Grundschule – Gemeinschaftsgrundschule	Müsen, Kindelsbergstraße 8 http://www.stahlbergschule.de/ gs_muesen@hilchenbach.de	02733/6730 Fax 02733/691192
Hauptschule		
Adolf-Reichwein-Hauptschule	Dahlbruch, Hochstraße 11 http://www.hauptschule-dahlbruch.homepage.t-online.de/ hs_dahlbruch@hilchenbach.de	02733/61982 Fax 02733/691303
Realschule		
Carl-Kraemer-Realschule	Jung-Stilling-Allee 8 http://www.realschule-hilchenbach.de realschule@hilchenbach.de	02733/813619 Fax 02733/813537
Gymnasium		
Gymnasium Stift Keppel (nicht städtisch)	Allenbach, Stift-Keppel-Weg 37 http://www.stiftkeppel.de/ schule@stiftkeppel.de	02733/894123 Fax 02733/891698

Kindergärten und -tagesstätten

AWO-Kindergarten Dahlbruch	Hillnhütter Straße 32	02733/51692
AWO-Kinderhaus Hilchenbach	Ferndorfstraße 12	02733/3368
AWO-Kindergarten Vormwald	Vormwalder Straße 47	02733/3092
Ev. Kindergarten Allenbach	Im Alten Bruch 8	02733/8403, 02733/129809
Ev. Kindergarten Dahlbruch	Ernst-August-Platz 3	02733/61781
Ev. Kindergarten Müsen	Martinshardtstraße 8	02733/6544
Ev. Kindertagesstätte „Schlingeltreff“	In der Herrenwiese 15 http://www.kk-si.deschlingeltreff@gmx.de	02733/4415
Kindertagesstätte Kuckucksnest e. V. Dahlbruch	Wittgensteiner Straße 113 http://www.kitakuckucksnest.de info@kitakuckucksnest.de	02733/53327 Fax 02733/51909

Dipl.-Ing. Thomas Lips

Öffentlich bestellter Vermessungsingenieur

- Amtliche Vermessungen
- Bauvermessungen
- Lagepläne



Siegener Straße 69
57223 Kreuztal

E-Mail: info@vermessung-lips.de
Internet: www.vermessung-lips.de

Tel.: (0 27 32) 55 92 94
Fax: (0 27 32) 55 92 95



Öffentlich bestellte
Vermessungsingenieure
stellen sich vor.

Dipl.-Ing. Andreas Dornseifer

Öffentlich bestellter Vermessungsingenieur

- Amtliche Vermessungen
- Bauvermessungen
- Lagepläne



Weiherstraße 22
57339 Erndtebrück

E-Mail: info@vermessung-dornseifer.de
Internet: www.vermessung-dornseifer.de

Tel.: (0 27 53) 12 44
Fax: (0 27 53) 14 30

Dipl.-Ing. Meike Stahl

Öffentlich bestellte
Vermessungsingenieurin



Am Berg 8
57250 Netphen-Unglinghausen
Tel.: 0 27 32/2 54 51 · Fax: 0 27 32/5 73 86
E-Mail: meikestahl@t-online.de

Wir beraten Sie gern ausführlich.



Immobilien Roth

Auf der Platte 7
57271 Hilchenbach

Telefon: 02733/6 1493
Mobil: 01 71/6 43 33 60
Fax: 02733/28 60 62

Internet: www.immobilien-roth.com
E-Mail: info@immobilien-roth.com

M&S Montageservice

Wir führen für Sie aus:

- Küchen- und Möbelmontagen für Neu- und Gebraucht Möbel
- Demontage und Montage bei Ihrem Umzug
- Kleintransporte bis 2,8 t



in Hilchenbach: DIETMAR MENN · Rothenberger Straße 50
Mobil: 01 71/5 39 88 10 · Tel. 0 27 33/40 77

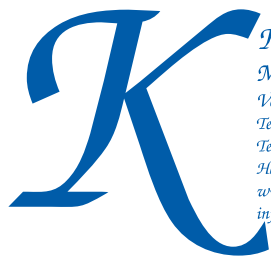
Rat, Ausschüsse und Ortsvorsteher

Der Bürgermeister und seine Stellvertreter

Name	Anschrift	Partei	E-Mail	Telefon priv. 02733/
Bürgermeister Hasenstab, Hans-Peter	Markt 13	Parteilos	hp_hasenstab@hilchenbach.de	814318
1. Stellv. Bürgermeister Hoffmann, Rudolf	Ferndorfstraße 209	UWG		4682
2. Stellv. Bürgermeister Stötzel, Klaus	Grunder Straße 34	SPD		3349

Die Stadtverordneten des Rates

Name	Anschrift	Partei	E-Mail	Telefon 02733/
Achenbach, Guido	Siedlung 31	UWG	gachenbach@alice-dsl.net	558082
Althaus, Ute	Jakobstraße 34	UWG	ute.althaus@online.de	61593
Ballbach, Hans-Georg	Im Unteren Marktfeld 26	CDU		12753
Barghorn, Karsten	Hochstraße 39	SPD	KarstenBarghorn@aol.com	
Becker, Renate	Hilchenbacher Straße 14	UWG		7029
Brombach, Carsten	Hermannstraße 6	FDP		60679
Czarski-Nüs, Annette	Friedrich-Ebert-Str. 26	GRÜNE		2181
Feindler-Jungbluth, Marianne	Schmidtseifen 8	FDP		51979
Gerhard, Christian	Schmidtseifen 20	CDU		51285
Grosche, Siegfried	Hauptstraße 42	UWG		6800
Hirsch, Peter	Merklinghäuser Weg 1	SPD		60101
Hoffmann, Rudolf	Ferndorfstraße 209	UWG		4682
Hofmann, Ernst Heinrich	Sieben Eichen 17	FDP	geo@uni-siegen.de	51303
Irlé, Else	Untere Wiesenstraße 59	SPD	irleelse@t-online.de	51513
Jung, André	Wittgensteiner Str. 10	CDU	R-Jung.A-Jung@t-online.de	812802
Kaufmann, Helmut	Theodor-Heuss-Str. 7 a	SPD	kaufmann.helmut@web.de	7656
Kolbe, Barbara	Hörbachstraße 65	SPD	bettykolbe@online.de	51997
Krautheim, Marita	Wittgensteiner Str. 44 a	SPD		124444
Krischok, Martin	Littfelder Str. 5	SPD	krischok@gmx.de	691844
Lattek, Gerhard	Siedlung 1	SPD	g.lattek@arcor.de	2549
Mahrenholz, Dr. Hans Christhard	Hilchenbacher Str. 24	FDP		4211
Meier, Günter	Krackertsberg 13	CDU	guenter@meier-allenbach.de	Tel. + Fax 53143



Knepper Immobilien

Marita Knepper

Vor dem Eichhain 17, 57271 Hilchenbach

Telefon: 0 27 33/51 01 01/02

Telefon/Fax: 0 27 33/51 01 03

Handy: 01 51/18 26 17 52

www.knepper-immobilien.de

info@knepper-immobilien.de



**Haus + Garten
DIENST**

**MARTIN FLENDER
ROTHENBERGERSTR. 35
57271 HILCHENBACH**

- **Instandhaltung**
- **Wartung**
- **Renovierung**
- **Außenanlagen**
- **Baum- und Heckenschritt**
- **Winterdienst**

Tel. 027 33/286 6887

Fax 027 33/286 6890

Mobil 0171/433 80 12

E-Mail hausundgarten@martin-flender.de

*Wir sind die richtigen Ansprechpartner
für die Bereiche Haus und Garten.*

**WOHNUNGS-
BAUGENOSSENSCHAFT**

HILCHENBACH eG

Vermietung · Verwaltung

Wohnungsvermietung

Hausverwaltung

Dammstr. 19 · 57271 Hilchenbach

Tel. (0 27 33) 2 86 69-0 · Fax (0 27 33) 12 88 91

www.wbg-hilchenbach.de / info@wbg-hilchenbach.de

Technik für die Natur



Meisterbetrieb

für

Rasenmäher

Motorgeräte

Forstgeräte

und alles für

Ihren Garten

Verkauf + Werkstatt

Bruchstraße 11 · 57271 Hilchenbach

Tel. 0 27 33/43 77 · Fax 0 27 33/72 87

GRÜNTON

Andrea Thon, Dipl.-Ing. (FH) Landespflege

Beratung, Planung und Seminare
für den Garten- und Naturfreund

Bergstraße 32, D-57271 Hilchenbach-Dahlbruch

Tel.: 0 27 33-12 43 33, Fax: 0 27 33-12 43 34



GLASKLAR
Gebäudereinigung

Inh. Detlef Batschun

Tel./Fax 0 27 33/89 12 90

Im Henkenhof 2
57271 Hilchenbach

**Für
jedes
Reinigungs-
problem**



Stahl
MALERMEISTER

Volker Stahl

Vormwalder Str. 43 · 57271 Hilchenbach
Tel.: (0 27 33) 62 72 · Fax: (0 27 33) 62 82

DICKEL

**SANITÄR- UND HEIZUNGSTECHNIK
GMBH**

57271 HILCHENBACH-HELBERHAUSEN



Telefon (0 27 33) 38 55

www.dickelgmbh.de

Umweltfreundlich heizen mit Holz und Solarenergie

Rat, Ausschüsse und Ortsvorsteher

Name	Anschrift	Partei	E-Mail	Telefon 02733/
Müller, Rainer	Am Pfaffenhain 2 a	UWG	anne.rainer.mueller@t-online.de	3220
Müller, Ralph	Im Oberen Marktfeld 18	CDU		2698
Natusch, Christiane	Auf dem Einstuhl 18	GRÜNE	christianenatusch@web.de	0172/2890903
Neuhaus, Dr. Peter	Kirchweg 6	GRÜNE	jup.neuhaus@gmx.de	813887
Ruth, Olaf	Siedlung 86	fraktionslos		4608
Dr. Schäfer, Werner	Zur Kreuzkapelle 7	CDU	schaefer.allenbach@t-online.de	51866
Siemann, Gerda	Mozartstraße 4	CDU		61929
Six, Birgit	Auf der Burg 6 a	UWG	birgit.six@nuernberger.de	8098
Stahl, Wolfgang	Jakobstraße 17 c	CDU		61129
Stenger, Eberhard	Hilchenbacher Str. 22	GRÜNE	eberhard.stenger@gmx.de	4886
Steuber, Gerhard	Bruchstraße 33	UWG		4801 o. 8381
Stötzel, Klaus	Grunder Straße 34	SPD		3349
Thomas, Hartmut	Hilchenbacher Str. 32	GRÜNE	hartmut.thomas@online.de	128158 Fax 0721/151226453
Utsch, Marion	Goethestraße 19	UWG	info@uwg-hilchenbach.de	02733/124699
Völkel, Heinz Jürgen	In der Mahlbach 1 b	UWG		51567
Weiß, Birgit	Mühlenweg 19	SPD	birgit.weiss@t-online.de	7553

Die Ausschüsse des Rates

Ausschuss	Vorsitz	Partei		
Ausschuss für Jugend, Sport, Soziales und Frauenfragen	Natusch, Christiane	GRÜNE		
Ausschuss für Stadtentwicklung, Umwelt und Verkehrsplanung	Lattek, Gerhard	SPD		
Bauausschuss	Meier, Günter	CDU		
Betriebsausschuss	Hoffmann, Rudolf	UWG		
Hauptausschuss	Hasenstab, Hans-Peter	Parteilos		
Haushaltsausschuss	Hoffmann, Rudolf	UWG		
Rechnungsprüfungsausschuss	Stötzel, Klaus	SPD		
Schul- und Kulturausschuss	Siemann, Gerda	CDU		
Wahlausschuss	Hasenstab, Hans-Peter	Parteilos		
Wahlprüfungsausschuss	Hofmann, Ernst Heinrich	FDP		

Meisterbetrieb

H.D. Weiß Elektrotechnik

MÜHLENWEG 19 · 57271 HILCHENBACH
TEL. 0 27 33-75 53 · FAX 0 27 33-12 84 97
e-mail: HD.Weiss@t-online.de



- Elektro-Installationen
- Nachtstromspeicherheizung
- Elektro-Anlagen

STÖCKER

Karl-Heinz Stöcker GmbH

Am Bocherich 7-9
57271 Hilchenbach
Telefon 0 27 33/69 12 45
Telefax 0 27 33/69 12 84
Privat: Winterbachstraße 4 A
Telefon 0 27 33/66 29

- Abkantarbeiten
- Dachrinnen in Edelstahl und Kupfer bis 12 m Länge am Stück
- Dachrinnenabdeckung in Edelstahl, Zink und Kupfer, jede Größe lieferbar
- eigener Gerüstbau und -verleih
- Schornsteinsanierung in Edelstahl
- Bauklempnerei und Sanitär
- Flaschengashandlung



Thomas Kahlhöfer
Steinmetz- und
Steinbildhauermeister

GRABMALE NATURSTEINE

— AUSSTELLUNG —

Am Bocherich 15
57271 Hilchenbach-Müsen
Telefon 0 27 33/6 06 13 · Fax 0 27 33/6 05 13

Walter Beier

Immobilien · Hausverwaltung
Seit 1972 im Dienste der Immobilie

Kindelsbergstraße 1 Telefon (0 27 32) 31 78 www.beier-immo.de
57223 Kreuztal Telefax (0 27 32) 2 84 10 info@beier-immo.de



CONTAINERDIENST Rompf

- | | |
|--------------------|--------------------|
| Containerservice ● | Entrümpelung ● |
| Transporte ● | Winterdienst ● |
| Abbrucharbeiten ● | Eisen u. Metalle ● |

E-Mail: Container-rompf@t-online.de

Tel.: 0 27 33-6 12 03 · Mobil: 0 171-2 33 15 51
www.container-rompf.de · Fax: 0 27 33-12 82 41

Trockenbau

Michael Griesing



Trockenstrich • Unterdecken • Wandsysteme
Schall-, Kälte- und Wärmedämmung • Brandschutz

Markt 2 • 57271 Hilchenbach • Tel.: 0 27 33/28 61 59
griesing-michael@t-online.de

- Beratung
- Verkauf
- Verlegung

Fliesenfachgeschäft
Peter Lenhardt



Fliesen-, Platten- u.
Mosalklegermeister

Büro
Dürerstraße 1
57271 Hilchenbach-Dahlbruch

Telefon 0 27 33/69 10 65
Telefax 0 27 33/69 10 67
D1 Mobil 01 71/6 92 00 46

Rat, Ausschüsse und Ortsvorsteher

Ortsvorsteher

Ortschaft	Name	Anschrift	Telefon 02733/
Grund	Rothenberg, Christoph	Jung-Stilling-Straße 15	814374
Lützel	Asbeck, Wilfried	Kronprinzenstraße 36	3214
Oechelhausen	Schmidt, Friedrich-Wilhelm	In der Rembach 16	4615
Ruckersfeld	Stötzel, Friedhelm	Im Holzbruch 1	16188



Ginsburg

Foto: Stadt Hilchenbach

Gute Beratung braucht Zeit.

Francisco Velasco-Diaz

Hauptverwaltung
der Allianz
Bruchstr. 12
57271 Hilchenbach
Tel.: (027 33) 12 86 56
Fax: (027 33) 12 86 57
Francisco.velasco-diaz@allianz.de

Das gilt ganz besonders, wenn es um Ihre persönliche Vorsorge geht. Bei mir, Ihrem Allianz-Fachmann, werden Sie zu allen Versicherungsfragen umfassend und in aller Ruhe beraten. **Setzen wir uns doch einmal zusammen. Hoffentlich Allianz.**



Immer da, immer nah.

PROVINZIAL
Die Versicherung der Sparkassen

Die Provinzial – zuverlässig wie ein Schutzengel.

Ihre Provinzial-Geschäftsstelle

Gerhard Menn

In der Herrenwiese 17, 57271 Hilchenbach, Tel. 0 27 33 / 8 94 70
menn@provinzial.de, www.provinzial-online.de/Menn



 **LOTHAR BRUNKE**
S T E U E R B E R A T U N G S K A N Z L E I

Partner für Privatpersonen und
Gewerbetreibende

Einzelne Tätigkeitsgebiete:

Einkommenssteuererklärungen mit
Steuervorausberechnungen

Gründungsberatungen

Steuerliche Beratung bei
Nachfolgeregelungen/Testamenten

Stockweg 12
57271 Hilchenbach-Dahlbruch

Telefon: (027 33) 69 39-0

Telefax: (027 33) 69 39-20

E-Mail: info@stb-brunke.de

Internet: www.stb-brunke.de

Stadtverwaltung

Name	E-Mail	Telefon 02733/	Telefax 02733/
Bürgermeister und Dezernenten			
Bürgermeister: Hans-Peter Hasenstab	hp_hasenstab@hilchenbach.de	288-203	288-201
Allgemeiner Vertreter: Udo Hoffmann	u_hoffmann@hilchenbach.de	288-145	288-144
Baudezernent: Michael Kleber	m_kleber@hilchenbach.de	288-141	288-144
Sprechstunde des Bürgermeisters:	Jeden Donnerstag 15.00–16.30 Uhr im Zimmer 201 im Rathaus. Telefonische Terminvereinbarung unter	288-202	288-201
Mitarbeiter mit besonderer Funktion			
Gleichstellungsbeauftragte	Nach telefonischer Absprache im Zimmer 218 im Rathaus	288-229	288-288

Fachbereiche der Verwaltung

(Aufgaben siehe unter „WAS ERLEDIGE ICH WO IM RATHAUS“)

Fachbereich/Fachbereichsleiter	E-Mail	Telefon	Telefax
Bürgerdienste: Helmut Krämer	h_kraemer@hilchenbach.de	288-227	288-288
Zentrale Dienste: Rolf Skale	r_skale@hilchenbach.de	288-216	288-288
Bauen: Michael Kleber	m_kleber@hilchenbach.de	288-141	288-144
Schulen und Soziales: Werner Krönert	w_kroenert@hilchenbach.de	288-122	288-288
Stadtwerke: Werner Otto	w_otto@hilchenbach.de	288-171	288-288



Rathaus Hilchenbach

Foto: Stadt Hilchenbach



Wilhelmsburg

Foto: Stadt Hilchenbach

	Anschrift	Telefon 02733/
Im Rathaus		
ARGE (Arbeitsgemeinschaft) SGB II	Markt 13	0180/100293455-001
Fachdienste des Kreises Siegen-Wittgenstein Regionaler Sozialdienst für Familien- und Jugendhilfe (RSD)	Markt 13, Zimmer 216 dienstags von 9.00 bis 12.00 Uhr und donnerstags von 15.00 bis 17.00 Uhr	02733/288-226
Sozialpsychiatrischer Dienst (SPDI)	Markt 13, Zimmer 213 mittwochs von 8.30 bis 10.00 Uhr und donnerstags von 15.30 bis 17.00 Uhr	02733/288-220
Stadtwerke	Markt 13	288-0
Carl-Kraemer-Stiftung	Markt 13	288-0
Polizei Bezirksdienststelle Hilchenbach	Markt 13	288-0
Städtische Dienststellen außerhalb des Rathauses		
Stadtbücherei in der Wilhelmsburg	Im Burgweiher 1	288-262
Stadtmuseum und -archiv in der Wilhelmsburg	Im Burgweiher 1	288-260
Gebrüder-Busch-Theater / Viktoria-Kino	Bernhard-Weiss-Platz 6, Dahlbruch	61467
Jugendzentrum Underground	Jung-Stilling-Allee 10	891615
Jugendzentrum No limits	Bernhard-Weiss-Platz 6, Dahlbruch	61611
Bauhof (Straßenbau- und Gartenbereich)	Mühlenweg 30	8965-0
Stadtwerke – Wasserversorgung	Mühlenweg 30	8965-0
Kläranlage Ferndorfthal	Johannespfad, Kreuztal-Kredenbach (auch Information zur Rufbereitschaft)	02732/4917
Kläranlage Lützel	Erlenweg	
Hallenbad Dahlbruch (verpachtet)	Bernhard-Weiss-Platz 6	61404
Freibäder in Vereinsregie		
Hilchenbach	Ferndorfstraße 32	7772
Müsen	Werbelsbrunnen 4	6419
Andere Behörden und Einrichtungen		
Deutsche Bahn AG – Bahnhof Hilchenbach	Friedrich-Ebert-Straße 1	4216
Regionalforstamt Siegen-Wittgenstein	Vormwalder Straße 9	8944-0
Schiedsleute		
Gabriele Weber	Starenweg 10	3871
Emil Röther	Waldstraße 1	61941

Was erledige ich wo im Rathaus?

Bürgerdienste	Leiter Helmut Krämer	Vertreter: Hans-Jürgen Klein
Zentrale Dienste	Leiter Rolf Skale	Vertreterin Finanzen: Ulrike Setzer-Britwum Vertreter Zentrale Dienste: Jörg Heiner Stein
Bauen	Leiter Michael Kleber	Vertreterin Bauverwaltung: Christine Bülow Vertreter Hochbau: Rolf Schmitt Vertreter Tiefbau: Michael Schwenke
Schule und Soziales	Leiter Werner Krönert	Vertreterin: Anja Weyand
Stadtwerke	Leiter Werner Otto	Vertreter: Paul Werner Berges (kaufmännisch) Roland Syring (technisch, im Klärwerk Ferndorfthal)

Stichwort	Zuständig	Telefon	Bitte beachten/mitbringen
Abbruch von Gebäuden	Anke Setzer	288-167	
Abfallbeseitigung (Wilde Müllkippen)	Dirk Flack	288-213	
Abfallbeseitigung und Gebühren	Oliver Eiden	288-160	
Abfuhrunternehmen (Klärgruben, Kleinkläranlagen)	Paul-Gerhard Bernshausen	288-169	
Abmeldung bei Wohnungswechsel	Bürgerbüro	288-134 und -135	
Abmeldung von Kraftfahrzeugen	Kreis Siegen-Wittgenstein	0271/333-0	Kfz-Brief, -Schein, Personalausweis, Gebühr
Abwasserbeseitigung – Kanäle, Kanalanschlüsse	Andreas Seibt	288-173	
Abwasserbeseitigung – Kläranlagen	Werner Otto	288-171	
Abwasserbeseitigung – Kleinkläranlagen	Paul-Gerhard Bernshausen	288-169	
Abwassergebühren	Paul Werner Berges	288-174	
Altenhilfe	Annette Kreuzt	288-148	
Altenwohnungen	Werner Krönert	288-122	
Altersjubiläen	Brigitte Köppen und Sigrid Menn	288-202	
Altersruhegeld	Karin Neumann	288-118	
Altglas, -öl, -reifen	Oliver Eiden	288-160	
Altlasten	Kreis Siegen-Wittgenstein	0271/333-0	
Amtliches Bekanntmachungsblatt (Amtsblatt)	Jutta Behren-Sarkodieh	288-234	
Angel-Berechtigung (Breitenbach-Talsperre)	Günter Dittmann	288-245	
Angestelltenrentenversicherung	Karin Neumann	288-118	
Anliegerbeiträge (Straßenbau)	Christine Bülow	288-157	
Anmeldung bei Wohnungswechsel	Bürgerbüro	288-134 und -135	Abmeldebescheinigung, Personalausweis

FAHRZEUGTECHNIK **KNOBEL**



Markus Knobel · Silberger Weg 4
57271 Hilchenbach-Müsen
markusknobel@aol.com

Tel. 02733 691811
Fax 02733 2869889
Mobil 0171 7793392

REIFEN THOMAS www.reifen-thomas.de



Reifen
Felgen
Zubehör
TÜV-Abnahme
Inspektion
Service

REIFEN THOMAS
Gründer Straße 2 · 57271 Hilchenbach
Tel.: 02733/2773 · Fax: 02733/2774

Ihr Servicepartner in Hilchenbach!

*Wir sorgen dafür,
dass Sie mobil sind!*



Tel. 02733/1245353

bikes & wheels **Sturm**

Gründerstraße 23 · 57271 Hilchenbach · Fax 02733/1245354
www.bikes-wheels-sturm.de · E-Mail: bikes-wheels@gmx.de



TÜV NORD
Hauptuntersuchung

Eine runde Sache vom TÜV.

TÜV-STATION Kredenbach (Hilchenbach-Dahlbruch)
Marburger Str. 412
Service-Tel.: 0800 80 70 600
www.tuev-nord.de

TÜV NORD
Mobilität
sicher genießen

*Bei uns bleiben
Sie nicht stehen.*



Was erledige ich wo im Rathaus?

Stichwort	Zuständig	Telefon	Bitte beachten/mitbringen
Anmeldung von Kraftfahrzeugen	Kreis Siegen-Wittgenstein	0271/333-0	Kfz-Brief, Personalausweis, Gebühren
Anmeldung zur Eheschließung	Susanne Kador	288-236	Abstammungsurkunden, Aufenthaltsbescheinigung, Gebühren
Arbeiterrentenversicherung	Karin Neumann	288-118	
Arbeitslosenangelegenheiten (Sozialgesetzbuch II)	Arbeitsagentur Siegen und ARGE Siegen-Wittgenstein (im Rathaus)	0271/2301-0 und 0180/100293455-001	
Archiv	Reinhard Gämlich	288-260	
Asylsuchende, ausländische Flüchtlinge	Anja Weyand	288-121	
Aufbruch von Straßen – Genehmigung	Wilfried Beermann	288-152	
Aufbruch von Straßen – ordnungsbehördliche Stellungnahmen	Rolf Skale	288-216	
Aufenthaltsbescheinigung	Bürgerbüro	288-134 und -135	Personalausweis, Gebühren
Aufenthaltserlaubnis für Ausländer	Bürgerbüro/Kreis Siegen-Wittgenstein (Ausländeramt)	288-134 und -135 und 0271/333-0	Nationalpass, Aufenthaltsbescheinigung
Ausbildungsförderung und BaföG	Kreis Siegen-Wittgenstein, Bürgerbüro nur Antragsformulare	0271/333-0, 288-134 und 135	
Aushangkästen und Aushänge	Christa Burbach	288-232	
Auskünfte aus dem Melderegister	Bürgerbüro	288-134 und -135	Gebühren
Aussiedler	Anja Weyand	288-121	
Ausstellungen	Reinhard Gämlich	288-260	
Bäder: Freibad Hilchenbach	Katrin Balduresson-Schütz	288-156	
Bäder: Freibad Müsen	TuS Müsen (Karl-Achim Setzer)	6769 oder 6419	
Bäder: Hallenbad Dahlbruch	Oliver Eiden	288-160	
BaföG-Anträge	Kreis Siegen-Wittgenstein, Bürgerbüro nur Antragsformulare	0271/333-0, 288-134 und 135	
Bauanträge/Bauvoranfragen	Anke Setzer	288-167	
Bau-Ausschreibungen	Anne Stötzel	288-159	
Bauberatung	Anke Setzer	288-167	
Bauleitplanung	Anke Setzer	288-167	
Bebauungspläne	Anke Setzer	288-167	
Beglaubigungen von Abschriften und Fotokopien	Bürgerbüro	288-134 und -135	Gebühren
Behindertenangelegenheiten (Ausweise, Anträge)	Karin Neumann	288-118	

Was erledige ich wo im Rathaus?

Stichwort	Zuständig	Telefon	Bitte beachten/mitbringen
Berufsberatung	Arbeitsagentur Siegen	0271/2301-0	
Bestattungen (Friedhofswesen) - Anmeldung/Gebühren/Satzung	Josef Buchen	288-253	
Bestattungen (Friedhofswesen) - technische Durchführung	Bauhof	8965-0	
Beurkundung von Geburten, Eheschließungen und Sterbefällen	Susanne Kador	288-236	Stammbuch, Familienbuch, Abstammungsurkunden, Personalausweis, Gebühren
Blindenhilfe	Karin Neumann	288-118	
Bodenrichtwerte	Christa Driehaus	288-244	
Braune Tonne (Bioabfall)	Oliver Eiden	288-160	
Bücherei	Birgit Latz und Martina Plugge	288-262	
Bürgerbeauftragter	Jörg Heiner Stein	288-333	
Bürgerbus	Bürgerbusverein (Inge Grebe)	288-229	
Bürgerinformationsbroschüre	Jutta Behren-Sarkodieh	288-234	
Bürgermeistersprechstunde	Brigitte Köppen und Sigrid Menn	288-202	Zimmer 203, jeden Donnerstag von 15.00 Uhr bis 16.30 Uhr
Bürgerschaftliches Engagement	Inge Grebe	288-229	
Bürgersteige	Michael Schwenke	288-151	
Bürgschaften für Baubereich	Anne Stötzel	288-159	
Bürgschaften für Stadtwerke (Kanal, Wasserleitungsbau)	Brigitte Limper	288-175	
Camping-Stellplatz für Wohnmobile	Touristik-Information	288-133 und - 136	
Datenverarbeitung (allgemein)	Peter Krautheim	288-214	
Denkmalpflege/-schutz	Alexandra Birk	288-158	
Dorfgemeinschaftshäuser	Elke Stötzel	288-233	
Ehejubiläen	Brigitte Köppen und Sigrid Menn	288-202	
Eheschließung	Susanne Kador	288-236	Abstammungsurkunden, Aufenthaltsbescheinigungen, Gebühren
Ehrenamt(liches Engagement)	Inge Grebe	288-229	
Ehrenpatenschaften	Brigitte Köppen und Sigrid Menn	288-202	
Einbürgerungen	Susanne Kador	288-236	
Einebnung Grabstätten	Josef Buchen	288-253	
Einkauf	Bettina Klein	288-211	
Einmalige Beihilfen der Sozialhilfe	Thomas Gebauer und Anja Weyand	288-120 und -121	



**Gyros Grill
Pegasus**

Speiselokal durchgehend geöffnet.

Unsere Lieferzeiten:
Montag bis Freitag 18 bis 22 Uhr
Samstag und Sonntag 17 bis 22 Uhr

Tel. 02733 2435

In der Herrenwiese 20
57271 Hilchenbach



Biergarten bei schönem
Wetter geöffnet

**Ein echter
Geheimtipp**

Biergarten · Essen & Trinken
Café · Musik Lounge

Friedrich Ebert Straße 1
Direkt neben dem Rathaus in Hilchenbach

★★★ **Hotel Haus am Sonnenhang**



- Komfortzimmer
- ruhige und schöne
Einzellage mit Blick auf
das Rothaargebirge
- Abend-Restaurant
- Kaffee-Garten-Terrasse

Wilhelm-Münker-Straße 21 · 57271 Hilchenbach
Telefon 02733/7004 · Internet: www.hotel-am-sonnenhang.de

Gasthaus Engelbert

Inh. René Lorscheich · Markt 6 · 57271 Hilchenbach · Tel. 02733/7799

- gutbürgerliche Küche	Öffnungszeiten:
- Sonntag Nachmittag:	Mo.-Fr. 11-14 Uhr
Kaffee und verschiedene frische Waffeln	und 17-23 Uhr
- für Feiern im kleinen Kreis	Sa. 17-23 Uhr
oder Vereinstreffen bieten wir	So. 11-23 Uhr
Räumlichkeiten für bis zu 20 Personen	

Auf Ihren Besuch freut sich Fam. Lorscheich
und das Team vom Gasthaus Engelbert



**China Restaurant
Nan King**
南京酒楼

Inh. XU

Öffnungszeiten: Mo.- Sa. 11:30-15:00 Uhr
und 17:30-23:00 Uhr
So. u. Feiertag 11:00-23:00 Uhr

In der Herrenwiese 19a · 57271 Hilchenbach
Tel. 02733/128848 · Fax 02733/128862

Partyservice

KIEL



In der Bäche 1 · 57271 Hilchenbach
Tel. (02733) 891700 · Fax (02733) 891005
www.partykiel.de

Keglerklause Martinshardt
Bundeskegelbahnen

Franka Wetter

Martinshardtstraße 20
57271 Hilchenbach-Müsen Tel.: 02733/6408

Stadtcafé
DAS HAUS MIT GESCHICHTE



Öffnungszeiten
Di-Sa 8.30-12Uhr · 14-18 Uhr
sonn- u. feiertags 13-18 Uhr

Hilchenbach · Dammstraße 13 · T (02733) 814341



Öffnungszeiten

Mo.-Do. 11-14/17-23 Uhr
Fr. u. So. 11-14/17-24 Uhr
So. 11-22 Uhr
Di. Ruhetag

**Gaststätte Restaurant
Pampeses**

**Tel./Fax:
02733/4191**

Inh. Fam. Todorovic
Markt 14
57271 Hilchenbach

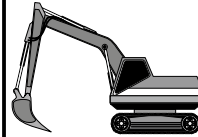
Deutsche Küche
mit jugoslawischen
Spezialitäten

... *wir* Handwerksmeister in Hilchenbach



FRITZ & ALFRED
MÜLLER G M B H

Meisterbetrieb · Bau- u. Möbelschreinerei
Innenausbau · Küchen · Altbausanierung
Hilchenbach · Tel. 0 27 33 / 43 49



Born
Bauunternehmung
GmbH

Wir sind für Sie da!

Hilchenbacher Straße 58
57271 Hilchenbach
Telefon (0 27 33) 76 71
Telefax (0 27 33) 36 75

www.wellness-schwimmbaeder.de
E-Mail: tiefbau.born@t-online.de

Dachdeckermeister
Jürgen



KUHRING

Auf der Hütte 27 · 57271 Hilchenbach · Tel. 02733/60145

Zimmerei
Stefan
Franz

*natürlich
bauen
mit
Holz*



www.zimmerei-franz.de
Silberger Weg 6

H.- Müsen ☎ 0 27 33 / 6 90 80 00

KRAUSE

● GAS
● WASSER
● HEIZUNG

MEISTERBETRIEB

57271 Hilchenbach

Tel. 02733 / 72 02 - Fax 86 76

Elektro-Menn KG

H.-Hadem · Tel. 02733 / 4545

- Telekommunikationsanlagen
- Elektroanlagen
- Elektro-Hausgeräte
- SAT-Empfangsanlagen
- Nachtspeicherheizungen



Hoffmann
MALERMEISTER e.K.

Hans-Dieter

- Malerarbeiten
- Putzarbeiten
- Wärmedämmung
- Fußbodenverlegung
- Dekorative Arbeiten



Ernst-August-Platz 10 · 57271 Hilchenbach-Dahlbruch
Tel.: 02733/60141 · Fax: 02733/6359

Hoffmann
GERÜSTBAU

Bernd

*... sicherer Stand
für Dach und Wand!*

Jakobstraße 61 · 57271 Hilchenbach-Müsen
Tel.: 02733/60141 · 0170/4114323

Was erledige ich wo im Rathaus?

Stichwort	Zuständig	Telefon	Bitte beachten/mitbringen
Einwohnermeldeangelegenheiten	Bürgerbüro	288-134 und -135	
Einzelhandel	Kyrillos Kaioglidis	288-136 oder -235	
Eltern-/Erziehungsgeld	Kreis Siegen-Wittgenstein, Bürgerbüro nur Antragsformulare	0271/333-0, 288-134 und 135	
Erbbaurecht	Christa Driehaus	288-244	
Erfassung von Wehrpflichtigen	Bürgerbüro	288-134 und -135	
Ermittlungsdienst	Inge Störmann	288-215	
Erschließungsbeiträge	Christine Bülow	288-157	
Erwachsenenbildung (Volkshochschule)	Jutta Behren-Sarkodieh	288-234	
Fahnen/Beflaggung	Elke Stötzel	288-233	
Fahrerlaubnisse	Kreis Siegen-Wittgenstein, Bürgerbüro nur Antragsformulare	0271/333-0, 288-134 und 135	Lichtbild, Gebühren
Familienbuch	Susanne Kador	288-236	Gebühren
Familiennamen (Namensänderung)	Susanne Kador	288-236	Gebühren
Familienpässe	Bürgerbüro	288-134 und -135	
Feld- und Forstschutz	Dirk Flack	288-213	
Ferienspiele, -freizeiten	Heike Kühn und Roman Mengel	288-124 und -125	
Fernsehgebührenbefreiung	Karin Neumann	288-118	
Feuerwehrangelegenheiten	Dirk Flack	288-213	
Feuerwehrnotruf		112	
Fischereischeine	Bürgerbüro	288-134 und -135	Lichtbild, Gebühren
Flächennutzungspläne	Anke Setzer	288-167	
Fluglärm	Verteidigungskommando Siegen	0271/57037	
Forstangelegenheiten	Günter Dittmann	288-245	
Frauenangelegenheiten	Inge Grebe	288-229	
Freibad Hilchenbach	Katrin Baldursson-Schütz	288-156	
Freibad Müsen	TuS Müsen (Karl-Achim Setzer)	6769 oder 6419	
Fremdenverkehr	Touristik-Information	288-133 und - 136	
Friedhof – Ruhe Forst	RuheForst GmbH	128796	
Friedhofsangelegenheiten – Anmeldung/Gebühren/Satzung	Josef Buchen	288-253	
Friedhofsangelegenheiten – technische Durchführung	Bauhof	8965-0	
Friedhofsgebühren	Josef Buchen	288-253	
Führerscheine	Kreis Siegen-Wittgenstein, Bürgerbüro nur Antragsformulare	0271/333-0, 288-134 und 135	Lichtbild, Gebühren
Führungszeugnisse	Bürgerbüro	288-134 und -135	Gebühren

Peter's Kiosk

Inh. Hans-Peter Otto Schmiege

In der Herrenwiese 2 · 57271 Hilchenbach

Zeitungen, Zeitschriften • Tabak-
waren • alkoholische Getränke
frische belegte Brötchen • heiße
Würstchen • hausgemachte Frika-
dellen • Kuchenteilchen • Eis
Softeis • Süßigkeiten • Konserven
• Salzgebäck • Kaffee, Milch,
Zucker • süßer Brotaufstrich



01 72-1 76 23 23

... nicht vergessen!

... *Döner macht schöner!*

DÖNER-Hütte Imbiss

In der Herrenwiese 44 · 57271 Hilchenbach

Tel.: 027 33-1288 15

... anrufen,
bestellen, 
abholen ...

027 33-1288 15

Öffnungszeiten:

Mo.-Sa. 11.30-22.00 Uhr
So. u. FT 12.00-21.00 Uhr



 Parkplätze am Haus



Gasthaus & Pizzeria „Zum Klicker“



Schützenstraße 14
57271 Hilchenbach
Tel. 0 27 33/28 60 41



Pizzeria
Gasthaus
Zum Klicker
Mittagstisch
Biergarten →

Gasthof Hoppe



grüßt aus **Vormwald**
den Rest der Welt
in der Nähe des Rothaarsteigs
gelegen
gutbürgerliche Küche
Vormwalder Str. 48
57271 Hilchenbach
Tel. 0 27 33/12 42 08

REWE

Jeden Tag ein bisschen besser.

Gerber Park Hilchenbach

ÖFFNUNGSZEITEN:

Montag bis Samstag 7.00 bis 20.00 Uhr

Wir haben täglich
frische Siegerländer
und Wittgensteiner
Wurstspezialitäten!

Ihr REWE-Team
im Gerber Park



Piano

... die Kneipe

täglich ab 18.00 Uhr geöffnet

Andreas Fischer freut sich
auf Ihren Besuch.
Mittwochs Weizentag –
Donnerstags
großes Krombacher Pils
zum Sonderpreis.

Wittensteiner Straße 120
Hilchenbach/Dahlbruch
Tel. 027 33/511 54

Im Lohkasten

DIE KNEIPE FÜR JUNG UND ALT IN HILCHENBACH

Telefon: 02733-3034
Handy: 0171-8961253
Gerbergasse 7
57271 Hilchenbach

Öffnungszeiten:
Di. u. Do. ab 18.00 Uhr
Mi., Fr. u. Sa. ab 15.00 Uhr
sonntags und montags geschlossen

Was erledige ich wo im Rathaus?

Stichwort	Zuständig	Telefon	Bitte beachten/mitbringen
Fundsachen	Bürgerbüro	288-134 und -135	
Gartenabfälle	Oliver Eiden	288-160	
Gartenabfälle – ordnungsbehördliches Einschreiten	Dirk Flack	288-213	
Gaststättenerlaubnisse	Rolf Skale	288-216	
Gebäudeunterhaltung	Katrin Balduresson-Schütz	288-156	
Geburten	Susanne Kador	288-236	
Geburtstage (Altersjubiläen)	Brigitte Köppen und Sigrid Menn	288-202	
Gestaltungsvorschriften	Anke Setzer	288-167	
Gewässerveränderung	Martin Schäfer	288-153	
Gewässerverschmutzung	Michael Schwenke	288-151	
Gewässerverschmutzung – ordnungsbehördliches Einschreiten	Rolf Skale	288-216	
Gewerbe	Bürgerbüro	288-134 und -135	Gebühren
Gewerbesteuer	Josef Buchen	288-253	
Gleichstellung(sbeauftragte)	Inge Grebe	288-229	
Goldene Hochzeiten (Ehejubiläen)	Brigitte Köppen und Sigrid Menn	288-202	
Grabmale (Steine, Einfassungen)	Bauhof	8965-0	
Graue Tonne (Restabfall)	Oliver Eiden	288-160	
Grillplätze	Touristik-Infomation und Regionalforstamt Hilchenbach	8944-0	
Grünanlagen	Wilfried Beermann	288-152	
Grundbuchamt	Amtsgericht Siegen	0271/3373-0	
Grundschulen	siehe Schulen		
Grundsteuer	Josef Buchen	288-253	
Grundstücke – An- und Verkauf	Christa Driehaus	288-244	
Grundstücke – Verpachtung	Günter Dittmann	288-245	
Grundstücksbewertung	Gutachterausschuss des Kreises Siegen-Wittgenstein	0271/333-0	
Grundstücksentwässerung – Kanalanschlüsse	Gerhard Stockschläder	288-170	
Grundstücksentwässerung – Kleinkläranlagen, Klärgruben	Paul-Gerhard Bernshausen	288-169	
Gymnasium Stift Keppel	Gymnasium Stift Keppel in Allenbach	894123	
Haftpflicht der Stadt	Irina Jaeger	288-252	
Hallenbad	Oliver Eiden	288-160	

Stichwort	Zuständig	Telefon	Bitte beachten/mitbringen
Hauptschule	siehe Schulen		
Hausabfall	Oliver Eiden	288-160	
Hausanschlüsse – Kanal	Gerhard Stockschläder	288-170	
Hausanschlüsse – Wasser	Maria-Luise Schaffrath	288-176	
Haushaltsplan	Ulrike Setzer-Britwum	288-246	
Hausmeister Rathaus	Horst Limper	288-219	
Hausnummerierung	Alexandra Birk	288-158	
Heilverfahren	Thomas Gebauer und Anja Weyand	288-120 und -121	
Heiratsurkunde	Susanne Kador	288-236	Gebühren
Heizungsbeihilfen	Thomas Gebauer und Anja Weyand	288-120 und -121	
Hilchenbacher Ausweis	Thomas Gebauer und Anja Weyand	288-120 und -121	
Hilfe in besonderen Lebenslagen, Hilfe zum Lebensunterhalt – SGB XII –	Thomas Gebauer und Anja Weyand	288-120 und -121	
Hochbau	Rolf Schmitt	288-154	
Hoheitszeichen (Siegel, Wappen, Flaggen)	Hans-Jürgen Klein	288-230	
Homepage (WWW)	Hans-Jürgen Klein	288-230	
Hotelzimmer	Touristik-Information	288-133 und - 136	
Hundehaltung (ordnungsbehördliches Einschreiten)	Dirk Flack	288-213	
Hundekot/-entsorgungssäulen	Oliver Eiden	288-160	
Hundesteuer	Josef Buchen	288-253	
Immissionsschutz	Dirk Flack, Amt für Arbeitsschutz Siegen	288-213 und 0271/3387-6	
Impfangelegenheiten	Dirk Flack	288-213	
Industrieansiedlung	Helmut Krämer	288-227	
Industrieansiedlung – Verkauf von Grundstücken	Christa Driehaus	288-244	
Industrielärm	Dirk Flack, Amt für Arbeitsschutz Siegen	288-213 und 0271/3387-6	
Informationen, allgemein	Hans-Jürgen Klein	288-230	
Informationstechnologie	Peter Krautheim und Ingrid Müller	288-214 und -218	
Internet (Website)	Hans-Jürgen Klein	288-230	
Jagdangelegenheiten	Günter Dittmann	288-245	
Jubiläen	Brigitte Köppen und Sigrid Menn	288-202	
Jugendherbergsausweise	Wilhelm-Münker-Jugendherberge, Wilhelm-Münker-Straße 9	4396	

Was erledige ich wo im Rathaus?

Stichwort	Zuständig	Telefon	Bitte beachten/mitbringen
Jugendhilfe, Jugendpflege	Heike Kühn und Roman Mengel	288-124 und -125	
Jugendschutz	Rolf Skale	288-216	
Jugendzentren	Heike Kühn und Roman Mengel	288-124 und -125	
Kanalisation	Andreas Seibt	288-173	
Kartenvorverkauf	Bürgerbüro und Touristik-Information	288-134 und -135 und -133 und -136	
Kasse	Monika Stein und Stefanie Loos und Sieglinde Schlabach	288-250 und -249 und -247	
Katasteramt	Kreis Siegen-Wittgenstein	0271/333-0	
Kinderausweise	Bürgerbüro	288-134 und -135	Lichtbild, Gebühren
Kindergärten, -horte, -tagesstätten	Werner Krönert	288-122	
Kindergeldstelle	Familienkasse der Arbeitsagentur Siegen, Bürgerbüro nur Antrags- formulare	0271/2301-0, 288- 134 und -135	
Kinderspielplätze	Wilfried Beermann	288-152	
Kirchenaustritte	Amtsgericht Siegen	0271/3373-0	
Kirmes	Rolf Skale	288-216	
Kläranlagen (unter anderem auch Kompostabgabe, Anwenderberatung)	Werner Otto	288-171	
Klärgruben/Kleinkläranlagen (Abfuhr)	Paul-Gerhard Bernshausen	288-169	
Kommunalwahlen	Rolf Skale	288-216	
Konzerte	Hartmut Kriems	288-235	
Krankenhaus	Ev. Krankenhaus Kredenbach (Bernhard-Weiss-Klinik)	02732/209-0	
Krankenhilfe/Krankenscheine	Thomas Gebauer und Anja Weyand	288-120 und -121	
Krankentransport	Rettungswache Kredenbach	02732/1021 und 02732/3333	
Kriegsopferfürsorge	Thomas Gebauer und Anja Weyand	288-120 und -121	
Kulturelle Angelegenheiten	Hartmut Kriems	288-235	
Kuren	Karin Neumann	288-118	
Lagepläne für Bauanträge	Kreis Siegen-Wittgenstein	0271/333-0	
Landschaftsschutz	Anke Setzer	288-167	
Landschaftsschutz – ordnungsbehördliches Einschreiten	Rolf Skale	288-216	



Industrieofenbau

Kompetenter Partner für Planung, Fertigung und Inbetriebnahme von **Wärmebehandlungsanlagen**

Das im Jahr 1965 in Hilchenbach im „Erzebach“-Tal gegründete und ansässige Unternehmen produziert an den Standorten in Hilchenbach und Chemnitz seit mehr als 40 Jahren verschiedenste industrielle Wärmebehandlungsanlagen (Industrieöfen) für die metallverarbeitenden Branchen wie Freiform- und Gesenkschmieden, Gießereien, Metall-Pressereien, Glühereien und Vergütereien sowie Härtereien und die Walzwerksindustrie.

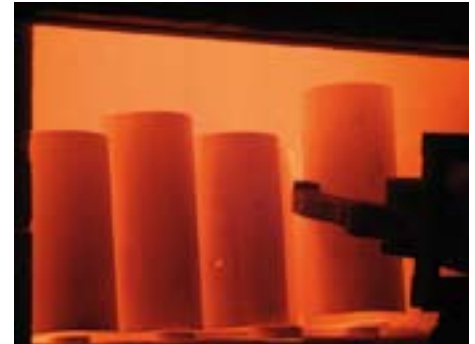
Dabei umfasst das Produktionsprogramm die verfahrenstechnisch unterschiedlichen Ofentypen wie gasbeheizte Herdwagenöfen, Durchstoßöfen, Hubbalkenöfen, Rollenherdöfen, Mehrzweckkammer-Härteöfen, Rostdurchschuböfen, Drehherdöfen, Haubenöfen und Schnellerwärmungsmaschinen für Messing-, Kupfer-, Aluminium- und Eisenwerkstoffe. Des Weiteren Gasbrenner sowie thermische Nachverbrennungsanlagen für Härteöle und Feuerfestauskleidungen für Industrieöfen.

Die Leistungen der weltweit nachgefragten und erfolgreich realisierten Industrieofenanlagen bestehen in erster Linie aus einem individuellen und schlüsselfertigen Design („Alles aus einer Hand“!). So zum Beispiel die Kernkompetenzen

- Projektierung • Entwicklung • Konstruktion
 - Fertigung • Montage • Inbetriebnahme • Wartung • Service
- von industriellen Wärmebehandlungsanlagen**



LÖCHER Industrieofen- u. Apparatebau GmbH
In der Erzebach 9, D-57271 Hilchenbach
Tel. 02733-896850 Fax 02733-8326
E-Mail: info@loecher.de
Internet: www.loecher.de



Was erledige ich wo im Rathaus?

Stichwort	Zuständig	Telefon	Bitte beachten/mitbringen
Lärmbelästigung	Rolf Skale	288-216	Bei Gewerbetreibenden (außer Gaststätten): Amt für Arbeitsschutz Tel. 0271/3387-6
Lastenausgleich	Werner Krönert	288-122	
Lernmittelfreiheit	Andrea Klein	288-147	
Liegenschaften	Christa Driehaus	288-244	
Lohnsteuerkarten	Bürgerbüro	288-134 und -135	
Mängel(management)	Jörg Heiner Stein	288-333	
Marketing	Helmut Krämer	288-227	
Marktwesen	Inge Störmann	288-215	
Medien, Zusammenarbeit mit	Hans-Jürgen Klein	288-230	
Melderegister	Bürgerbüro	288-134 und -135	
Mietpreise, -wohnungen, -zuschüsse	Susanne Münker	288-119	
Mietspiegel	Susanne Münker	288-119	
Modernisierung von Wohngebäuden	Susanne Münker	288-119	
Müllabfuhr, -gefäße	Oliver Eiden	288-160	
Müllabfuhrgebühren	Oliver Eiden	288-160	
Museum	Reinhard Gämlich	288-260	
Musikschule	Jutta Behren-Sarkodieh	288-234	
Musikveranstaltungen	Hartmut Kriems	288-235	
Nachbarrecht – ordnungsbehördliches Einschreiten	Rolf Skale	288-216	In der Regel: Amtsgericht Siegen Tel. 0271/3373-0
Namensänderung	Susanne Kador	288-236	
Naturdenkmale	Anke Setzer	288-167	
Negativattest (Bodenverkehr)	Christa Driehaus	288-244	
Nichtsesshaftenhilfe	Thomas Gebauer und Anja Weyand	288-120 und -121	
Notruf		112	
Nottestament	Susanne Kador	288-236	
Obdachlosenunterbringung	Dirk Flack	288-213	
Öffentlich geförderter Wohnungsbau	Susanne Münker	288-119	
Öffentlicher Personennahverkehr	Helmut Krämer	288-227	
Öffentlicher Personennahverkehr – ordnungsbehördlich	Rolf Skale	288-216	
Öffentlichkeitsarbeit	Hans-Jürgen Klein	288-230	

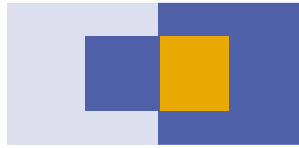
Was erledige ich wo im Rathaus?

Stichwort	Zuständig	Telefon	Bitte beachten/mitbringen
Öl-Unfälle	Rolf Skale	288-216	Kreis Tel. 0271/333-0, bei Wassergefährdung
Orden und Ehrenzeichen	Brigitte Köppen und Sigrid Menn	288-202	
Organisationsplanung	Jörg Heiner Stein	288-212	
Ortsprospekte	Bürgerbüro und Touristik-Information	288-134 und -135 und -133 und -136	
Pachtangelegenheiten	Günter Dittmann	288-245	
Partnerschaft mit anderen Kommunen	Brigitte Köppen und Sigrid Menn	288-202	
Pässe	Bürgerbüro	288-134 und -135	Lichtbilder, Gebühren
Patientenverfügung, Betreuungsvollmacht	Werner Krönert	288-122	
Personalausweise	Bürgerbüro	288-134 und -135	Lichtbilder, Gebühren
Personaleinstellungen	Jörg Heiner Stein und Angelika Schweisfurth	288-212 und -210	
Pflegegeld	Thomas Gebauer und Anja Weyand	288-120 und -121	
Plakatierung	Inge Störmann	288-215	
Presse	Hans-Jürgen Klein	288-230	
Prospekte	Bürgerbüro und Touristik-Information	288-134 und -135 und -133 und -136	
Prozesskostenhilfe	Amtsgericht Siegen	0271/3373-1	
Psychisch Kranke	Rolf Skale	288-216	
Rathausverwaltung	Bettina Klein	288-211	
Ratsangelegenheiten	Elke Stötzel	288-233	
Ratssaal (Belegung)	Elke Stötzel	288-233	
Realschule	siehe Schulen		
Rehabilitationsmaßnahmen	Karin Neumann	288-118	
Reisegewerbe	Bürgerbüro	288-134 und -135	
Reisepässe	Bürgerbüro	288-134 und -135	
Rentenversicherung	Karin Neumann	288-118	
Repräsentationen	Brigitte Köppen und Sigrid Menn	288-202	
Resozialisierungsmaßnahmen	Thomas Gebauer und Anja Weyand	288-120 und -121	
Restabfall	Oliver Eiden	288-160	
Richtwerte für Grundstücke	Christa Driehaus	288-244	
Rundfunk- und Fernsehgebührenbefreiung	Karin Neumann	288-118	
Sanierung Stadtmitte	Christa Munker	288-242	

Was erledige ich wo im Rathaus?

Stichwort	Zuständig	Telefon	Bitte beachten/mitbringen
Schädlingsbekämpfung	Dirk Flack	288-213	
Schankerlaubnis	Inge Störmann	288-215	
Schiedsamtswesen	Rolf Skale	288-216	
Schneeräumung – ordnungsbehördliches Einschreiten	Dirk Flack	288-213	
Schneeräumung – Städtischer Winterdienst	Bauhof	8965-0	
Schulen – Kommunikationstechnologie und Schülerbeförderung	Wolfgang Treude	288-149	
Schulen – Lernmittelfreiheit und Schulentwicklung	Andrea Klein	288-147	
Schulräume – Vermietung	Andrea Klein	288-147	
Schwerbehindertenausweise	Karin Neumann (bei Bedarf Bürgerbüro)	288-118 (-134 und -135)	
Schwimmkurse	Hallenbad	61404	
Seniorenangelegenheiten	Annette Kreutz	288-148	
Seuchen	Gesundheitsamt des Kreises und Kreisveterinäramt	0271/333-0	
Sondernutzungen von Straßen	Rolf Skale	288-216	
Sonderschulangelegenheiten	Andrea Klein	288-147	
Sozialhilfe	Thomas Gebauer und Anja Weyand	288-120 und -121	
Sozialversicherung (Renten)	Karin Neumann	288-118	
Spätaussiedlerbescheinigungen	Thomas Gebauer und Anja Weyand	288-120 und -121	
Spendenbescheinigungen	Josef Buchen	288-253	
Sperrgut	Oliver Eiden	288-160	
Sperrung von Straßen	Rolf Skale	288-216	
Sportangelegenheiten	Annette Kreutz	288-148	
Sporthallen – Unterhaltung	Katrin Baldursson-Schütz	288-110	
Sporthallen – Vermietung	Annette Kreutz	288-148	
Sportplätze – Unterhaltung	Wilfried Beermann	288-152	
Sportplätze – Vermietung	Annette Kreutz	288-148	
Staatsangehörigkeitsangelegenheiten	Susanne Kador	288-236	Gebühren
Stadt(entwicklungs-)planung	Anke Setzer	288-167	
Stadtarchiv	Reinhard Gämlich	288-260	
Stadtbücherei	Birgit Latz und Martina Plugge	288-262	
Städtepartnerschaften/-freundschaften	Brigitte Köppen und Sigrid Menn	288-202	
Stadtkasse	Monika Stein und Stefanie Loos und Sieglinde Schlabach	288-250 und -249 und -247	

Bedeutende Industrieunternehmen stellen sich vor.



SCHMIEDETECHNIK
VORLAENDER

- **Freiformschmiede**
- **Ringwalzwerk**
- **Mechanische Werkstätten**

D-57271 Hilchenbach-Allenbach · Siegerner Straße 2 · Telefon 02733-818-0 · Telefax 02733-818-220
E-Mail: info@vorlaender-gmbh.de · Internet: www.schmiedetechnik-vorlaender.de



Antriebs- und Fördertechnik

Horst Leindecker Ing. e.K.

Weltweit über 35 Jahre in der Kabel- und Verseilmaschinenindustrie tätig!



Ferndorfstraße 80
D – 57271 Hilchenbach

Fon +49 (0)2733-8959-0
Fax +49 (0)2733-8959-19

Net www.hlv-belt.com
Mail office@hlv-belt.com

50 Jahre Erfahrung in

KLOTZ
ANLAGENBAU GMBH
HILCHENBACH

Statik + Konstruktion

Behälterbau

Apparatebau

Stahlbau

Silobau

Rohrleitungsbau

und Montagen



Ferndorfstraße 78
57271 Hilchenbach-Hadem
Telefon 0 27 33 / 89 69 - 0
Telefax 0 27 33 / 89 69 - 23
e-mail info@Klotz-Hilchenbach.de
Internet www.Klotz-Hilchenbach.de

HOFFMANN

Mechanische Bearbeitung bis 20 t Stückgewicht

HOFFMANN Mechanik GmbH & Co. KG

drehen • bohren • fräsen • runds Schleifen

Sterzenbacher Straße 4 · 57271 Hilchenbach
Telefon (0 27 33) 71 75 · Telefax (0 27 33) 77 61

E-Mail: info@hoffmann-mechanik.de
Internet: www.hoffmann-mechanik.de



Technocommerz GmbH

Oberflächentechnik

unser Dienstleistungsbereich:

- **Sandstrahlen** nach DIN ISO EN 12944
- **Glasperlenstrahlen** von Edelstahl und NE-Metall
- **Sodablasting** – Oberflächenreinigung mit Soda
- **Industrielackierung** – **Industriebeschichtung**
- **Protective Coatings** von Stahl – Edelstahl – Aluminium
- **Hydro-Duplex** Korrosionsschutz-System
- **High-Solid-Beschichtung** – entspricht VOC-EU-Richtlinie

57271 Hilchenbach-Allenbach · Grunderstraße 22–24
Fon: 02733/128 338 · Fax: 02733/128 344

E-Mail: info@technocommerz-gmbh.de · Netz: www.technocommerz.com

Was erledige ich wo im Rathaus?

Stichwort	Zuständig	Telefon	Bitte beachten/mitbringen
Stadtmarketing	Helmut Krämer	288-227	
Stadtmuseum	Reinhard Gämlich	288-260	
Stadtplan	Kyrillos Kaioglidis	288-136 oder -235	
Stadtreinigung	Bauhof	8965-0	
Stadtreinigung – ordnungsbehördliches Einschreiten	Dirk Flack	288-213	
Stadtsanierung	Christa Münker	288-242	
Stadtwerke (Wasser, Abwasser)	Werner Otto	288-171	
Standesamt	Susanne Kador	288-236	
Statistik	Peter Krautheim	288-214	
Sterbeurkunden	Susanne Kador	288-236	
Steuerbegünstigter Wohnungsbau	Susanne Münker	288-119	
Steuerkarten	Bürgerbüro	288-134 und -135	
Steuern (städtisch)	Josef Buchen	288-253	
Stiftungen	Werner Krönert	288-122	
Straßenbau	Michael Schwenke	288-151	
Straßenfeste	Rolf Skale	288-216	
Straßenlampen, -beleuchtung	Michael Schwenke	288-151	
Straßenreinigung – Einsatz	Bauhof	8965-0	
Straßenreinigung – Gebühren	Anne Stötzel	288-159	





HILCHENBACHER
ROHSTOFFHANDEL GMBH



Zertifizierter
ENTSORGUNGS-
FACHBETRIEB
gemäß § 12 KWuV-ABMG



GAZ-Z

• Schrott & Metallgroßhandel • Entsorgungsfachbetrieb
• Containerdienst

Stift-Keppel-Weg 15 • 57271 Hilchenbach
Fon: (02733) 89 52-0 • Fax: (02733) 89 52-11
Net: www.hilchenbacher.de • Mail: info@hilchenbacher.de

Was erledige ich wo im Rathaus?

Stichwort	Zuständig	Telefon	Bitte beachten/mitbringen
Straßenreinigung – ordnungsbehördliches Einschreiten	Dirk Flack	288-213	
Straßenschäden	Bauhof	8965-0	
Straßenunterhaltung	Bauhof	8965-0	
Straßenverkehrsangelegenheiten	Rolf Skale	288-216	
Streupflicht	Bauhof	8965-0	
Streupflicht – ordnungsbehördliches Einschreiten	Dirk Flack	288-213	
Technikunterstützte Informationsverarbeitung	Peter Krautheim und Ingrid Müller	288-214 und -218	
Teilungsgenehmigungen	Kreis Siegen-Wittgenstein	0271/333-0	
Theater	Hartmut Kriems	288-235	
Tickets	Bürgerbüro und Touristik-Information	288-134 und -135 und -133 und -136	
Tierheim, herrenlose Tiere, Tierschutz	Dirk Flack	288-213	
Tierkörperbeseitigung	Dirk Flack	288-213	
Tollwut	Dirk Flack	288-213	
Tourismus	Touristik-Information	288-133 und -136	
Trinkwasserversorgung - Abrechnung	Paul Werner Berges	288-174	
Trinkwasserversorgung - Neuanschlüsse	Maria-Luise Schaffrath	288-176	
Tuberkulosehilfe	Thomas Gebauer und Anja Weyand	288-120 und -121	
Turnhallen - Unterhaltung	Katrin Baldursson-Schütz	288-156	
Turnhallen - Vergabe	Annette Kreuzt	288-148	
Übersiedlung aus den ost- und südeuropäischen Staaten	Thomas Gebauer und Anja Weyand	288-120 und -121	
Überwachung des ruhenden Straßenverkehrs	Inge Störmann	288-215	
Umlegungsverfahren	Christa Driehaus	288-244	
Umweltschutz – Baurecht	Anke Setzer	288-167	
Umweltschutz – ordnungsbehördliches Einschreiten	Rolf Skale	288-216	
Unabkömmlichstellung vom Wehrdienst	Bürgerbüro	288-134 und -135	
Unfallversicherung	Karin Neumann	288-118	
Unterhaltssicherung	Thomas Gebauer und Anja Weyand	288-120 und -121	
Unterhaltung der Gebäude	Katrin Baldursson-Schütz	288-156	
Unterhaltung der Straßen, Wege und Plätze	Wilfried Beermann	288-152	
Unterhaltung der Wasserläufe	Martin Schäfer	288-153	
Unterkunftsverzeichnis	Touristik-Information	288-133 und -136	
Unterschriften (Beglaubigungen)	Bürgerbüro	288-134 und -135	Gebühren

Was erledige ich wo im Rathaus?

Stichwort	Zuständig	Telefon	Bitte beachten/mitbringen
Untersuchungsberechtigungsscheine	Bürgerbüro	288-134 und -135	
Urkunden (Geburt, Heirat, Tod)	Susanne Kador	288-236	Gebühren
Veranstaltungskalender	Jutta Behren-Sarkodieh	288-234	
Verdienstorden	Brigitte Köppen und Sigrid Menn	288-202	
Vereinsverzeichnis	Jutta Behren-Sarkodieh	288-234	
Vergabe von Bauaufträgen	Anne Stötzel	288-159	
Vergnügungssteuer	Josef Buchen	288-253	
Verkehrszeichen	Rolf Skale	288-216	
Vermessungsangelegenheiten	Kreis Siegen-Wittgenstein	0271/333-0	
Vermietung städtischer Wohnungen	Wohnungsbaugenossenschaft Hilchenbach eG Günter Dittmann	286690	
Versicherungsangelegenheiten (Haftpflicht) der Stadt	Irina Jaeger	288-252	
Versicherungsangelegenheiten (Rente)	Karin Neumann	288-118	
Vertriebenenausweise	Thomas Gebauer und Anja Weyand	288-120 und -121	
Viehzählungen	Peter Krautheim	288-214	
Volksfeste	Kyrillos Kaioglidis und Rolf Skale	288-136	
Volkshochschule	Jutta Behren-Sarkodieh	288-234	
Volkszählungen	Peter Krautheim	288-214	
Vollziehung	Thomas Bozdogan	288-251	
Vorkaufsrecht	Christa Driehaus	288-244	
Vormundschaften	Kreis Siegen-Wittgenstein Thomas Gebauer und Anja Weyand	0271/333-0 und 288-120 und -121	
Waffenrechtliche Erlaubnisse	Kreispolizeibehörde	0271/7099-0	
Wahlen	Rolf Skale	288-216	
Waisenrente	Karin Neumann	288-118	
Wanderkarten	Touristik-Information	288-133 und -136	
Wandern/Waldlehrpfade	Touristik-Information	288-133 und -136	
Wappen	Hans-Jürgen Klein	288-230	
Warenautomaten	Dirk Flack	288-213	
Wasserläufe	Martin Schäfer	288-153	
Wasserleitung/Wasserversorgung	Maria-Luise Schaffrath	288-176	
Wasserrechte	Martin Schäfer	288-153	
Wasserverbrauchsgebühren	Paul Werner Berges	288-174	

Industrielle Wärmebehandlung



„Wir glühen für Sie“ ist unser Motto! Genau genommen in allen gängigen Glühverfahren und für Branchen wie Behälter- und Apparatebau, Gießereien, Röhrenherstellung, Maschinenbau, Kfz-Zulieferer u. a.

Die Glühgüter unserer Kunden können bis zu 14,00 m Länge, 4,20 m Breite und 3,00 m Höhe sowie 100 t Einzelgewicht bei einer Temperatur von bis zu 1.000 °C wärmebehandelt werden. Als Werkstoffe kommen die gängigen Stahl- und Nichteisen-Metalle zum Einsatz, bestehend aus Eisen, Titan, Aluminium, Kupfer und Messing.

Um die Werkstoffeigenschaften der Kundenprodukte im Hinblick einer besseren Bearbeitbarkeit, Festigkeit oder Härte sowie Gleichmäßigkeit des Metallgefüges zu verändern, wenden wir die folgenden Glüh- bzw. Wärmebehandlungsverfahren an:

- Spannungsarmglühen
- Weichglühen
- Homogenisierungsglühen
- Normalisierungsglühen
- Grobkornglühen
- Rekristallisierungsglühen
- Luftvergüten

Unsere Stärken sind:

- Die Bearbeitung von großen und schweren Werkstücken
- TÜV-zugelassene Öfen
- Hohe Temperaturnauigkeiten (bis zu +/- 5 °C)
- Messung von Ofenraum- und Materialtemperatur
- Jahrzehntelange Erfahrung auf dem Gebiet der Wärmebehandlung (seit 1984)
- Fachberatung zu Werkstoffen und Wärmebehandlung



Gebr. LÖCHER Glüherei GmbH
Mühlenseifen 2, 57271 Hilchenbach
Tel. 02733-8968-0 Fax. 02733-896810
E-Mail: info@loecher-glueherei.de
www.loecher-glueherei.de



Was erledige ich wo im Rathaus?

Stichwort	Zuständig	Telefon	Bitte beachten/mitbringen
Websites (Internet)	Hans-Jürgen Klein	288-230	
Wegeunterhaltung	Michael Schwenke und Bauhof	288-151 und 8965-0	
Wehrpflichtige	Bürgerbüro	288-134 und -135	
Weihnachtsbeihilfen	Thomas Gebauer und Anja Weyand	288-120 und -121	
Werbbeanlagen (Baugenehmigung)	Anke Setzer	288-167	
Wettbewerb „Unser Dorf hat Zukunft“	Reinhard Gämlich	288-260	
Widmung von Straßen	Alexandra Birk	288-158	
Winterdienst – Einsatz	Bauhof	8965-0	
Winterdienst – Gebühren	Anne Stötzel	288-159	
Winterdienst – ordnungsbehördliches Einschreiten	Dirk Flack	288-213	
Wirtschaftsförderung	Helmut Krämer	288-227	
Wirtschaftswegebau	Wilfried Beermann	288-152	
Witwenrente	Karin Neumann	288-118	
Wohnberechtigungsscheine	Susanne Münker	288-119	
Wohngeld	Susanne Münker	288-119	
Wohnungen (städtische)	Wohnungsbaugenossenschaft Hilchenbach eG oder Günter Dittmann	286690	
Wohnungsbauförderung	Susanne Münker	288-119	
Wohnungsvermittlung für Bedürftige	Susanne Münker	288-119	
Zählungen	Peter Krautheim	288-214	
Zimmervermittlung	Touristik-Information	288-133 und -136	
Zivilschutz und zivile Verteidigung	Dirk Flack	288-213	

Friedhöfe der Stadt Hilchenbach

Ortsteil	Anschrift
Allenbach	Siegener Str. 23
Dahlbruch	Schillerstr. 20
Grund	Ginsburgstr.
Helberhausen	Ferndorfstr. 149
Hilchenbach „neu“	Im Langen Feld 17
Hilchenbach „alt“	Jung-Stilling-Allee

Ortsteil	Anschrift
Lützel	Kronprinzenstr.
Müsen	An der Höh 14
Oechelhausen	Dreisbachstr.
Ruckersfeld	Am Elme
Vormwald	Vormwalder Str. 43 a
Ruhe-Forst Hilchenbach	Waldgebiet Am Herrnberg

Das Portrait: SMS Demag AG

Auf dem Gebiet der Hütten- und Walzwerkstechnik ist SMS Demag der führende Name für Anlagen, Maschinen und Systeme zur Verarbeitung von Stahl und Nichteisenmetallen. Die SMS Demag AG gehört mehrheitlich zur SMS group. Die SMS group ist unter dem Dach der Holding SMS GmbH eine Gruppe von international tätigen Unternehmen des Maschinen- und Anlagenbaus für die Stahl- und NE-Metallindustrie. Sie besteht im Wesentlichen aus den beiden Unternehmensbereichen SMS Demag und SMS Meer, die gemeinsam die SMS metallurgy bilden. Im Jahr 2006 erwirtschafteten weltweit rund 9 000 Mitarbeiter ca. 2,8 Milliarden Euro Umsatz. Das Unternehmen wird von Dr. Heinrich Weiss geführt, der in Hilchenbach aufgewachsen ist.

In den Betrieben der SMS Demag in Hilchenbach-Dahlbruch, Hilden und Düsseldorf sind rund 3 500 Mitarbeiter tätig. In den ausländischen Gesellschaften arbeiten zusätzlich rund 2 000 Mitarbeiter.

Traditionsreiche Unternehmensgeschichte

Durch die Fusion der SMS Schloemann-Siemag AG mit der Mannesmann Demag Metallurgie zur SMS Demag AG am 1. September 1999 ist der weltweit führende Anlagenbauer für die Stahl-, Aluminium- und Kupferindustrie entstanden. Die lange Tradition der Vorgängerunternehmen reicht bis

zum Beginn der deutschen Industrialisierung zurück. 1871 gründete Carl Eberhard Weiss in Siegen einen Betrieb zur Herstellung von Schmiedestücken und Bergbaueinrichtungen. Zwischen 1918 und 1927 erwarb das Unternehmen drei weitere Siegerländer Maschinenfabriken und gründete die Siegerer Maschinenbau AG.

Das 1954 in Siemag Siegener Maschinenbau GmbH umbenannte Unternehmen dehnte das Lieferprogramm – nicht zuletzt durch Abschluss von Lizenzverträgen – auf Hochleistungs-Drahtstraßen und schwere Bandwalzwerke aus.

Die zweite historische Wurzel von SMS ist die Eduard Schloemann OHG in Düsseldorf, die 1901 ihre Tätigkeit mit dem Handel von Hydraulik-Erzeugnissen aufnahm. 1920 bot das Unternehmen erstmals Einrichtungen für den Walzwerksbau an. Die Mehrheit an der zwischenzeitlich in eine Aktiengesellschaft umgewandelten Schloemann AG übernahm 1931 die Gutehoffnungshütte. 1968 erwarb Schloemann die Aktienmehrheit an der schweizerischen Concast AG, dem Pionier in der Stranggießtechnik.

1973 fusionierten Schloemann und Siemag zur Schloemann-Siemag Aktiengesellschaft.

1977 wurde der Bereich der Kunststoffmaschinen auf die neu erworbene Battenfeld Maschinenfabriken GmbH in Meinerzhagen übertragen. Im Jahre 1980 erfolgte die

Umbenennung in SMS Schloemann-Siemag Aktiengesellschaft. In der Folge entstand durch Übernahmen und Neugründungen von Firmen der SMS-Verbund.

Umfangreiches Lieferprogramm

Die SMS Demag bietet das vollständige Anlagenprogramm einschließlich der Elektrik und Automation für die Roheisenerzeugung, die gesamte Stahlwerks-, Stranggieß-, Walzwerks- und Rohrtechnik bis hin zu den Veredelungslinien für Warm- und Kaltband an. Schwere Maschinenteile werden in der Fertigungswerkstatt in Hilchenbach-Dahlbruch gefertigt, die zu den leistungsfähigsten im deutschen Maschinenbau zählt.



SMS Demag Aktiengesellschaft
Wiesenstraße 30 · D-57271 Hilchenbach
Internet: <http://www.sms-demag.com>



Fertigungswerkstätten der SMS Demag AG in Hilchenbach-Dahlbruch.

*Denkmal am Bernhard-Weiss-Platz
in Hilchenbach-Dahlbruch.
Dieses Walzgerüst war von 1936 bis 1992
in einer Drahtstraße in Russland im Einsatz.
(Postkarte)*



Name	Ansprechpartner/Anschrift 57271 Hilchenbach	Telefon
Feuerwehr		
Freiwillige Feuerwehr Hilchenbach	Stadtbrandinspektor Peter Roth, In der Delle 8	02733/8306
Freiwillige Feuerwehr Hilchenbach – Löschgruppe Dahlbruch	Hans-Günter Spitzer, Hillnhütter Straße 59 a http://www.feuerwehr-dahlbruch.de , info@feuerwehr-dahlbruch.de	02733/51881
Freiwillige Feuerwehr Hilchenbach – Löschgruppe Grund	Christoph Rothenberg, Jung-Stilling-Straße 15	02733/814374
Freiwillige Feuerwehr Hilchenbach – Löschgruppe Helberhausen	Friedrich Wilhelm Stötzel Brückenstraße 4 http://www.feuerwehr-helberhausen.de mail@feuerwehr-helberhausen.de	02733/2175
Freiwillige Feuerwehr Hilchenbach – Löschgruppe Lützel	Frank Wiesel Kronprinzenstraße 24	02733/2676
Freiwillige Feuerwehr Hilchenbach – Löschgruppe Oechelhausen-Ruckersfeld	Hartmut Schmitt Dreisbachstraße 61	02733/4680
Freiwillige Feuerwehr Hilchenbach – Löschgruppe Vormwald	Eckhard Hoffmann, Seminarweg 5	02733/128836
Freiwillige Feuerwehr Hilchenbach – Löschzug Hilchenbach	Harald Stecher, Ferndorfstraße 182 http://www.loeschzug-hilchenbach.de	02733/7424
Freiwillige Feuerwehr Hilchenbach – Löschzug Müsen	Robin Juksaar Am Egelsbruch 20	02733/812712
Jugendfeuerwehr der Freiwilligen Feuerwehr Hilchenbach	Stadtjugendfeuerwehrwart Stefan Jaeger Müsener Straße 4, Stefan.Jaeger@KJF-SIWI.de	02733/69 33-0 Fax 02733/61308
Jugendfeuerwehr Helberhausen	Torsten Klotz, Wilhelm-Münker-Straße 19 http://www.feuerwehr-helberhausen.de , mail@feuerwehr-helberhausen.de	02733/814581
Jugendfeuerwehr Vormwald	Helmut Bluhm, Nassauische Straße 22 http://www.feuerwehr-vormwald.de/jugend/ jugend@feuerwehr-vormwald.de	02733/814835
Heimat- und Kulturvereine/Ortsheimatpfleger		
Altenberg- und Stahlberg e. V.	Andreas Jüngst, Waldheimstraße 13	02732/2 55 89
Dorfgemeinschaft Oechelhausen e. V.	Friedhelm Schmidt, In der Rembach 16	02733/4615
Gebrüder-Busch-Kreis e. V.	Hans-Jochen Müller, Kindelsbergstraße 9 http://www.gebrueder-busch-kreis.de	02733/61178
Gesellschaft Erholung Hilchenbach von 1849 e. V.	Sieglinde Schimmelpfennig, Unterzeche 5	02733/12057
Griechische Gemeinde Hilchenbach und Umgebung e. V.	Georgios Karras, Wiesenstraße 18	02733/53365
Heimatverein Grund e. V.	Herta Müller, In den Kämpen 2, http://www.stillingsgrund.de/	02733/4432

Name	Ansprechpartner/Anschrift 57271 Hilchenbach	Telefon
Heimatverein Helberhausen-Oberndorf	Frank Vorländer, Ferndorfstraße 159 frankvorlaender@aol.com	02733/3920 od. 0171/2087946
Heimatverein Lützel e. V.	Wilfried Asbeck, Kronprinzenstraße 36	02733/3214
Heimatverein Ruckersfeld e. V.	Klaus Vitt, Am Oberrain 11, heimatverein@ruckersfeld.de	02733/22 78
Heimatverein Vormwald e. V.	Noris Vorländer, Siebelhofer Straße 6, http://www.heimatverein-vormwald.de	02733/510488
Hilchenbacher Geschichtsverein e. V.	Dr. Hans Christhard Mahrenholz, Hilchenbacher Straße 24	02733/4211 Fax 02733/2270
Hilchenbacher Hof-Theater	Hartmut Kriems, Am Bühl 8, hakakriems@t-online.de	02733/4465
Kulturring Siegerland-Wittgenstein	Otto Marburger, Edertal 20, 57319 Bad Berleburg	02732/51-264 Fax 02732/57936
Kulturverein „Em aale huus“	Frau Dagny Rumbke-Winnekendonk, Siegerner Straße 4	0160/7849339
Kulturverein Müsen e. V.	Klaus-Dieter Golze, Stahlbergstraße 2 b, kgolze@t-online.de	02733/6780 Fax 02733/2869870
Ortsheimatpfleger Allenbach	Reinhard Gämlich, Alte Landstraße 1, r_gaemlich@hilchenbach.de	02733/4604 (privat) 02733/288-260 (dienstlich)
Ortsheimatpfleger Dahlbruch	Heinz Bensberg, Schillerstraße 5, http://www.h-bensberg.de heinzbensberg@aol.com	02733/61943
Ortsheimatpfleger Grund	Uwe Braukmann, Jung-Stilling-Straße 7	02733/3037
Ortsheimatpfleger Hadem	Dieter Runte, Driescher Seifen 3	02733/4454
Ortsheimatpfleger Lützel	Rainer Müller, Am Pfaffenhain 2 A	02733/32 20
Ortsheimatpfleger Müsen	Dirk Flack, Hauptstraße 56	02733/6251
Ortsheimatpfleger Ruckersfeld	Albert Stötzel, Im Holzbruch 4	02733/3882
Ortsheimatpfleger Vormwald	Ulrich Roth, Vormwalder Straße 51	02733/4090
Tourismus- und Kneipp-Verein Hilchenbach e. V.	Eva Schüler, Marktfelder Gärten 8, http://www.hilchenbachtourist.de/ touristinfo@hilchenbach.de	02733/4215
Sauerländischer Gebirgsverein – Abt. Dahlbruch e. V.	Günter Stötzel, Bergstraße 6	02733/61198
Sauerländischer Gebirgsverein – Abt. Hilchenbach e. V. 1891	Eberhard Freyberg, Vor dem Eichhain 2 a http://www.sgv-hilchenbach.de/	02733/3008
Sauerländischer Gebirgsverein, Abt. Müsen 1908 e. V.	Gernot Schreiber, Glück-Auf-Straße 20 d http://www.sgv-muesen.de , vorsitzender@sgv-muesen.de	02733/813777 Fax 02733/813778
Siegerländer Burgenverein e. V.	Dr. Alexander Wollschläger, Seitenweg 6, 57250 Netphen	02738/8909

Name	Ansprechpartner/Anschrift 57271 Hilchenbach	Telefon
Verein zur Erhaltung der Ginsburg e. V.	Dieter Viehöfer, Am Bühl 20 a	02733/4578 oder 02733/2850
Verein zur Erhaltung historischer Gerätschaften	Henning Moll, Auf dem Falschet 1 http://www.landwirtschaftsmuseum-hadem.de henning@landwirtschaftsmuseum-hadem.de	02733/128169
Kinder- und Jugend		
Bund der Pfadfinderinnen und Pfadfinder e. V. – Stamm Ginsburg/Hilchenbach	Till Heppe, In der Dahl 7, http://www.stamm-ginsburg.de geist@stamm-ginsburg.de	02733/7717
Club Europa - Siegerland - e. V.	Dorothee Müller, Gläserstraße 114, 57074 Siegen http://www.clubeuropa.de , info@clubeuropa.de	0271/339946 0271/339946
CVJM Christlicher Verein Junger Menschen	Roger Heinrich, Am Bühlberg 10, http://www.cvjm-hilchenbach.de	02733/1 60 78
CVJM Jungschar Helberhausen	André Helmes, Am Rauhen Berg 15 http://www.jungschar-helberhausen.de.vu/ andre.helmes@web.de	02733/8747
Jugendclub Vormwald	Heike Winchenbach, Sterzenbacher Straße 46	02733/7396
Jugendforum Hilchenbach	Daniele Gelsomino, Am Backes 16	7640
Jugendherberge Hilchenbach	Wilhelm-Münker-Straße 9	02733/4396
Junge Familie im SGV – Abt. Hilchenbach e. V.	Petra Klein, Im Oberen Marktfeld 11, http://www.jungefamilie.de.vu/	02733/7616
Stadtjugendpflege Hilchenbach	Heike Kühn, Markt 13, http://www.hilchenbach.de/h_kuehn@hilchenbach.de	02733/288-124
Kirchen und kirchliche Gemeinschaften		
Christlicher Hauskreis „Die Arche“	Stefan und Silke Wendt, Winterbachstraße 47	02733/60673
Evangelisch Freikirchliche Gemeinde (Brüdergemeinde)	Armin Klotz, Schützenstraße 48 http://www.ev-freikirchliche-gemeinde-hilchenbach.de EFG-hilchenbach@t-online.de	02733/2397
Evangelische Allianz Hilchenbach	Armin Bald, Am Sonnenhang 8, baldrian1@web.de	02733/51308
Evangelische Gemeinschaft Dahlbruch	Gerhard Henkel, Mozartstraße 9, http://www.eg-dahlbruch.de	02733/61947
Evangelische Gemeinschaft Lützel	Eberhard Oft, Kronprinzenstr. 7 http://www.evangelische-gemeinschaft-luetzel.de hardypeople@gmx.de	02733/4614
Evangelisch-reformierte Kirchengemeinde Hilchenbach	Gemeindebüro, Kirchplatz 3 http://www.kk-si.de/kirchengemeinden/Hilchenbach/si-kg-hilchenbach@kk-ekvw.de	02733/35 99 Fax 02733/128349

Name	Ansprechpartner/Anschrift 57271 Hilchenbach	Telefon
Evangelisch-reformierte Kirchengemeinde Hilchenbach – Bezirk Mitte	Pfarrer Rüdiger Schnurr, Kirchplatz 2 http://www.kk-si.de/kirchengemeinden/Hilchenbach/ruedigerschnurr@web.de	02733/4705
Evangelisch-reformierte Kirchengemeinde Hilchenbach – Bezirk Ost	Pfarrer Hans-Jürgen Uebach, Rothenberger Straße 10 http://www.kk-si.de/kirchengemeinden/Hilchenbach/h.-j.uebach@t-online.de	02733/4897 Fax 02733/286052
Evangelisch-reformierte Kirchengemeinde Hilchenbach – Bezirk West	Pfarrerehepaar Roswitha u. Herbert Scheckel, Wittgensteiner Straße 49 c http://www.kk-si.de/kirchengemeinden/Hilchenbach/herbertscheckel@gmx.de	02733/24 40 Fax 02733/813811
Evangelische Kirchengemeinde Müsen – Bezirk Müsen	Pfarrer Andreas Weiß, Martinshardtstraße 6 kg-muesen@kk-si.de	02733/6312 Fax 02733/813204
Evangelische Kirchengemeinde Müsen – Bezirk Dahlbruch	Pfarrer Hans-Jürgen Uebach, Rothenberger Straße 10 http://www.kk-si.de, h.-j.uebach@t-online.de	02733/4897 Fax 02733/286052
Freie evangelische Gemeinde Hilchenbach	Pastor Thomas Bergmann, In der Herrenwiese 13 http://www.feg.de/hilchenbach//thomas.bergmann@feg.de	02733/2051
Kath. Pfarrgemeinde St. Augustinus Keppel	Pfarrer Martin Assauer, Wittgensteiner Straße 109 http://www.st-augustinus-keppel.de/info@st-augustinus-keppel.de	02733/51127
Landeskirchliche Gemeinschaft Hilchenbach	Günter Schenk, An der Sang 19	02733/2217

Freie evangelische Gemeinde Hilchenbach



Pastor Thomas Bergmann
In der Herrenwiese 13
57271 Hilchenbach
02733/2051



FeG Hilchenbach

www.feg-hilchenbach.de



unter allen wäldern ist ruhe®
Waldbestattung im RuheForst®.

Infos unter:
RuheForst Hilchenbach
An der Sang 30 · D-57271 Hilchenbach
Telefon 027 33/12 87 96 · Fax 027 33/12 88 76
E-Mail: kontakt@ruheforst-hilchenbach.de
www.ruheforst-hilchenbach.de



RuheForst. Ruhe finden.

Name	Ansprechpartner/Anschrift 57271 Hilchenbach	Telefon
Musik- und Gesangsvereine		
Akkordeon-Orchester Ferndorfthal e. V.	Judith Geisweid, Starenweg 7, 57223 Kreuztal http://www.akkordeonorchester-ferndorfthal.de judith.geisweid@akkordeonorchester-ferndorfthal.de	02732/204151
Akkordeon-Orchester Siegerland	Wolfgang Hauptmann, http://www.akk-orch-siegerland.de akk-orch-siegerland@t-online.de	02733/61185
Arbeitsgemeinschaft (ARGE) Hilchenbacher Chöre	Angelika Höchst, Am Langenstück 16, Angelika.Hoechst@web.de	02733/12 89 90
Blueberries Siegerland Square Dance Club	Christa Keßler, Wittgensteiner Straße 163, http://www.blueberries-sdc.de/ mail@blueberries-sdc.de	02733/51950 Fax 02733/812779
Chorgemeinschaft St. Augustinus Dahlbruch	Günther Schach, Zur Kreuzkapelle 11 vorsitzender@chorgemeinschaft-st-augustinus.de http://www.chorgemeinschaft-st-augustinus.de	02733/51286
Dahlbrucher Männerchor 1885	Hans-Werner Schellenberg, Mozartstraße 31 http://www.dahlbrucher-maennerchor.de/ HW-Schellenberg@dahlbrucher-maennerchor.de	02733/ 6 19 46 Fax 02733/291298
Gemischter Chor Eintracht Helberhausen	Brunhilde Haberkamm, Jahnstraße 6 http://www.eintracht-choere-helberhausen.de/ info@eintracht-choere-helberhausen.de	02733/3056
Gesangverein „Glück-Auf“ Müsen e. V.	Brigitte Braun, Winterbachstraße 6	02733/6320
Griechische Tanzgruppe Siegen/Hilchenbach e. V.	Simeon Grammatopoulos, Wittgensteiner Straße 128	02733/51210
Jagdhornbläsergruppe Hilchenbach	Andreas Schmidt, Im Langen Feld 13	02733/7465
Kinder- und Jugendchor Ratz Fatz Dahlbruch	Renate Schäfer, Weiherstraße 16	02732/57886
Kinderchor „Regenbogen“ der ev. Kirchengemeinde	Gundula Mann-Ziska, Theodor-Heuss-Straße 30	02733/4689
Kirchenchor der Ev. Kirchengemeinde Hilchenbach	Dr. Hartmut Eichenauer, Buchenhain 18 http://www.kirchenchor-hilchenbach.de eichenauer.hartmut@t-online.de	02733/3143
Liederkranz 1866 Hilchenbach	Werner Siebel, Auf dem Einstuhl 7	02733/3120
MGV Eintracht Helberhausen	Walter Roth, In der Wiere 7 http://www.eintracht-choere-helberhausen.de/ info@eintracht-choere-helberhausen.de	02733/3710
MGV Mozart Allenbach	Ulrich Karl, Am Langenstück 2	02733/4719 Fax 02733/128896
Mobiler Musiktreff e. V./Rockmobil	Hans Dieter Klug, An der Höh 5 http://www.momu.de info@momu.de	02733/60184 Fax 02733/61152

Name	Ansprechpartner/Anschrift 57271 Hilchenbach	Telefon
Musikverein Müsen 1919 e. V.	Bernd Hoffmann, Jakobstraße 61 http://www.musikverein-muesen.de	02733/60141 od. 0170/4114323 Fax 02733/60142
Philharmonie Südwestfalen/Landesorchester Nordrhein-Westfalen	Intendant: Gernot Wojnarowicz, Im Langen Feld 2 http://www.philharmonie-suedwestfalen.de/	02733/4497 Fax 02733/3726
Posaunenchor des CVJM Hilchenbach	Friedhelm Becker, An der Sang 6, friebeck1@gmx.de	02733/4405
Posaunenchor Dahlbruch der Ev. Kirchengemeinde Müsen	Dieter Viehöfer, Am Bühl 20 a	02733/4578
Riesengebirgs-Trachtengruppe Rübezahl Kreuztal	Horst Bänke, Auf der Burg 19	02733/4464 Fax 02733/16050
Spanische Tanzgruppe	Jesus Gonzales, Talstraße 9, 57223 Kreuztal	
Spielmannszug TuS Müsen	Klaus Bensberg, Poststraße 28, http://www.tus-muesen.de/	02733/60202
Spielmannszug TuS von 1865 Hilchenbach e. V.	Andreas Kolb, Arendseer Straße 10 http://www.spielmannszug-hilchenbach.de kontakt@spielmannszug-hilchenbach.de	02733/12000
Stadtorchester Hilchenbach e. V.	Frank Klein, Zur Lichtenhardt 6, 57223 Kreuztal http://www.stadtorchester-hilchenbach.de frank.klein@stadtorchester-hilchenbach.de	02732/768837



UWG

Unabhängige
Wähler
Gemeinschaft

Fraktionsvorsitzende

Marion Utsch
Goethestraße 19
57271 Hilchenbach
Tel.: 0 27 33/12 46 99

Ortsvereinsvorsitzender

Rudolf Hoffmann
Ferdorferstraße 209
57271 Hilchenbach
Tel.: 0 27 33/46 82

info@uwg-hilchenbach.de · www.uwg-hilchenbach.de



Stadtverband
**Bündnis 90/
Die Grünen**
Hilchenbach

Fraktionssprecher:
Hartmut Thomas
Hilchenbacher Str. 32
Tel. 0 27 33/76 94

Stadtverbandssprecher
Dr. Peter Neuhaus
Kirchweg 6
Tel. 0 27 33/81 38 87

Internet: gruene-hilchenbach.de



SPD Hilchenbach
Immer für Sie da
www.spd-hilchenbach.de

Fraktionssprecher:
Helmut Kaufmann
Theodor-Heuss-Straße 7 a
57271 Hilchenbach
Telefon 0 27 33 - 76 56
E-Mail: helmutkaufmann@aol.com

Ortsvereinsvorsitzender:
Karsten Barghorn
Hochstraße 39
57271 Hilchenbach
Telefon 01 60 - 8 94 80 76
E-Mail: KarstenBarghorn@aol.com



FDP-Stadtverband Hilchenbach
Karl-Heinz Jungbluth

Schmidtseifen 8, 57271 Hilchenbach
Tel. 02733/5 19 79, Fax 02733/12 44 38
feindler-jungbluth@gmx.de
www.fdp-hilchenbach.de

FDP-Stadtratsfraktion Hilchenbach
Ernst-Heinrich Hofmann

Sieben Eichen 17, 57271 Hilchenbach
Tel. 0 27 33/5 13 03, Fax 51 02 73
E.Heinrichhofmann@web.de

CDU Hilchenbach

www.cdu-hilchenbach.de

CDU Stadtverband

Ralph Müller
Im Oberen Marktfeld 18
57271 Hilchenbach
Tel.: 0 27 33 26 98

CDU Fraktion

Dr. Werner Schäfer
Zur Kreuzkapelle 7
57271 Hilchenbach
Tel.: 0 27 33 51 86 6



*„Früher oder später
muss man Partei ergreifen,
wenn man Mensch
bleiben will.“*
Graham Greene

WEKA *i*nformation**s**bro**sch**ü**r**en

informativ

praktisch

aktuell

kompetent

kreativ

Ob es sich um Kommunen, Landkreise, Kliniken, Industrie- und Handwerksorganisationen, Bildungs- und Sozialeinrichtungen, Fremdenverkehrsvereine oder Unternehmen handelt, unsere Produkte sind immer das ideale Medium für Öffentlichkeitsarbeit – im Print- und Internetbereich.

Unsere breite Produktpalette wird auch Sie überzeugen. **Industrie, Handwerk, Handel und Dienstleistung nutzen unsere Broschüren als optimale Plattform für Unternehmenspräsentationen.**

Wir überzeugen durch Erfahrung, Qualität und mit guten Ideen. Seit über 25 Jahren.

WEKA info verlag gmbh

Lechstraße 2 • 86415 Mering

Tel.: 08233 384-0

info@weka-info.de

www.weka-info.de



Name	Ansprechpartner/Anschrift 57271 Hilchenbach	Telefon
Parteien/Wählergemeinschaften		
CDU-Stadtverband	Ralph Müller, Im Oberen Marktfeld 18 http://www.cdu-hilchenbach.de	02733/2698 Fax 02733/2698
FDP-Stadtverband	Karl-Heinz Jungbluth, Schmidtseifen 8 http://www.fdp-hilchenbach.de	02733/51979 Fax 02733/51979
Junge Union Hilchenbach (JU)	André Jung, Wittgensteiner Straße 10, http://www.cdu-hilchenbach.de andre.jung@intrend-marketing.de	02733/812802 Fax 02733/812809
SPD-Ortsverein	Karsten Barghorn, Hochstraße 39, http://www.spd-hilchenbach.de/ info@spd-hilchenbach.de	02733/53310 od. 0160/8948076
Stadtverband Bündnis 90/Die Grünen	Dr. Peter Neuhaus, Kirchweg 6, http://www.gruene-hilchenbach.de jup.neuhaus@gmx.de	02733/813887 Fax 02733/813889
Unabhängige Wählergemeinschaft (UWG)	Marion Utsch, Goethestraße 19, http://www.uwg-hilchenbach.de/ vorstand@uwg-hilchenbach.de	02733/124699
Soziale Betreuung		
Deutsches Rotes Kreuz – Sozialstation Hilchenbach	Dammstraße 20	02733/3557 Fax 02733/128357
Blaues Kreuz in Deutschland e. V. – Ortsverein Hilchenbach	Friedrich Wörster, Gillerbergstraße 1 Hilchenbach@Blaues-Kreuz.de	02733/3095
Deutsches Rotes Kreuz Ortsverein Hilchenbach e. V.	Friedhelm Plate, Jung-Stilling-Allee 3, http://www.drk-hilchenbach.de/ ortsverein@drk-hilchenbach.de	02733/2626
Deutsches Rotes Kreuz – Frauenverein Müsen-Dahlbruch	Ilse Schmidt, Poststraße 15	02733/6347 Fax 02733/6347
Deutsches Rotes Kreuz Frauenarbeitskreis Hilchenbach	Vera Voigts, Am Steinbruch 2	02733/4577
Deutsches Rotes Kreuz Krebsnachsorge Hilchenbach	Doris Helmer, Feldstr. 14	02733/51227
MS-Aktivgruppe Hilchenbach und Freunde e. V.	Dr. Margarete Ott, Postfach 12 21, 57260 Hilchenbach http://www.ms-aktivgruppe.de , msaktivhilchenbach@gmx.de	02733/128661 od. 02737/4485
Seniorenclub Dahlbruch	Käthe Ditmar, Untere Wiesenstraße 77	02733/51487
Verein Arbeitsmedizin Hilchenbach e. V.	Edeltraud Wagener, Am Preist 5 fibu@wsh-schrauben.com	02733/284-216 Fax 02733/284-210
Arbeiterwohlfahrt Stützpunkt Müsen	Marianne und Karl-Heinz Weber, Sieben Eichen 9	02733/51912
VdK – Ortsverband Müsen – Dahlbruch	Stephan Birk, Hauptstraße 137 A, http://www.vdk-muesen.de stph.birk@t-online.de	02733/6219 Fax 02733/6219
Entlastungsdienst „Atempause“ – Ökumenischer Helferkreis Hilchenbach e. V.	Marlis Behrensmeyer, Am Preisterbach 11, Gerberpark (oberes Parkdeck) http://www.hilchenbach.de/ehrenamt.htm	02733/129841

Name	Ansprechpartner/Anschrift 57271 Hilchenbach	Telefon
Richard-Martin-Haus, Erholungsheim der Ev. Arbeitnehmerbewegung (EAB)	Christine Kretschmer, Siedlung 94	02733/4215
Altenheim „Haus Abendfrieden“ – Fuhrmann KG	Unterm Wäldchen 5	02733/289-0
Alloheim Senioren-Residenzen AG	Kürschnerweg 1	02733/814-0
Arbeiterwohlfahrt – Stützpunkt Müsen	Marianne Weber, Sieben Eichen 9	02733/51912
Arbeiterwohlfahrt – Wohnstätte Dahlbruch	Herr Spies, Hörbachstraße 3 e.spies@awo-siegen.de	02733/89333-0 Fax 02733/89333-33
Deutsches Rotes Kreuz – Frauenarbeitskreis Allenbach	Ursula Karl, Am Langenstück 2, http://www.drk-allenbach.de/ ulila285@t-online.de	02733/4719 Fax 02733/128896
Johann-und-Anna-Reuter-Stiftung	Werner Krönert, Markt 13, http://www.hilchenbach.de/stadt/jarstift.htm	02733/288-122
Malteser Schülerwohnheim	Frau Christine Knüfer, Alte Brachthäuser Landstraße 1 http://www.malteser.de , malteserSWH@aol.com	02733/8961-0 Fax 02733/896118
VdK – Ortsverband Hilchenbach	Ulrich Haßler, Brunnenstraße 5	02733/891357
Turn- und Sportvereine		
Aktiv & Fit – Reha-Sport Hilchenbach	Heinz-Günter Müller, Seiffener Straße 6 mueller-h-g@t-online.de	02733/2737 Fax 02733/2738
Angelverein VFG Ferndorfal e. V. (Verein für Fischerei und Gewässerschutz Ferndorfal e. V.)	Rudolf Bauer Tannenweg 4	02733/891281
Anglerfreunde Müsen e. V. 1969	Rainer Weber, Hauptstraße 36 http://www.muesen.de/vereine/vereine.php?cid=angeln anglerfreunde@muesen.de	02733/691751
Automobil und Yachtclub Siegerland	Eckhard Arbes (1. Vorsitzender), Hermann-Löns-Straße 5, 57223 Kreuztal http://www.aycs-bigge.de , E.Arbes@aycs-bigge.de	02732-896660 Fax 02732-896690
Ballon-Sport-Club Hilchenbach e. V.	Berthold Brauner, Bruchstraße 39	02733/4339
FC Hilchenbach e. V.	Karl Hermann Münker, Postfach 40 45, 57263 Hilchenbach http://www.fchilchenbach.de , kh.muenker@freenet.de	02733/292689 od. 0171/9352224 Fax 02733/29772689
Freizeit-Sportverein	Bernd Jung, Am Lützelbach 5	02733/31 04
Fußballverein Red Sox-RS-Allenbach 1993 e. V.	Jan Weigand, Wittgensteiner Straße 105, http://www.redsox.de vorstand@redsox.de	02733/129298 oder 0170/9230362
Hilchenbacher Schützenverein 1837 e. V.	Heiner Saßmannshausen, Nassauische Straße 12 http://www.hilchenbacher-schuetzenverein.de/ vorstand@hilchenbacher-schuetzenverein.de	02733/4050
Karateverein Zanshin Siegerland e. V.	Stefan Kühn, Theodor-Heuss-Straße 16 a, http://www.zanshin-siegerland.de	02733/84 25

Name	Ansprechpartner/Anschrift 57271 Hilchenbach	Telefon
Karateverein Zanshin Siegerland e. V. – Jugendabteilung	Oliver Lütz, Untere Wiesenstraße 25 http://www.zanshin-siegerland.de	02733/286304
Kenko Karate Hilchenbach e. V.	Marie Niino, Fichtenweg 14, http://www.kenko-karate.de mail@kenko-karate.de	02733/891104 Fax 02733/891103
LG Kindelsberg Kreuztal e. V.	Rolf Bernshausen, Feldstraße 16 a, 57223 Kreuztal http://www.lg-kindelsberg.de/ rolf.bernshausen@t-online.de	02732/56341
Schachclub Hilchenbach	Kurt Blöcher, Oberer Kirchberg 7 a	02733/2080
Schützenverein Allenbach 1956 e. V.	Peter Hein, Im Bühl 2	02733/3318
Schützenverein Müsen 1868 e. V.	Ute Jüngst-Steinbach, Auf dem Einstuhl 14 http://www.muesen.de/vereine/vereine.php	02733/2007
Skiverein Lützel e. V.	Ernst Erich Becker, Kronprinzenstraße 13 http://www.skiverein-luetzel.de/	02733/2502
Spielvereinigung Kredenbach/Müsen 1977 e. V.	Otmar-Erich Korzeniowski, Wendenhof 23, 57223 Kreuztal	02732/21068 (Vereinsheim)
Sportkegler Gemeinschaft Hilchenbach	Wulf Otto, Mandelbaumweg 2, 57223 Kreuztal http://www.skg-hilchenbach.de/ , seb_otto@web.de	02732/25575
Stadtsportverband Hilchenbach e. V.	Otto Stein, Buchenhain 38	02733/3089 Fax 02733/3960
Tennisverein Hilchenbach e. V.	Eckhard Stücher, Ferndorfstraße 67, http://www.tvhilchenbach.de/ estuecher@t-online.de	02733/2313
Tischtennisgemeinschaft (TTG) SMS Dahlbruch e. V.	Stefano Miniutti, Mozartstraße 7, http://www.ttg-sms-dahlbruch.de jomu79@aol.com	02733/61983
Turn- und Sportgemeinde Helberhausen 1898 e. V.	Andreas Roth, Oberstraße 2, http://www.tsg-helberhausen.de/ info@tsg-helberhausen.de	02733/8046
Turngemeinde Grund von 1909 e. V.	Heiner Hoffmann, Auf der Burg 3, http://www.tg-grund.de/	02733/76 75
TuS Dahlbruch e. V. 1889	Jörg Pietschmann, Hainstraße 6, http://www.tus-dahlbruch.de	02733/51280
TuS von 1865 Hilchenbach e. V.	Carsten Irlé, Markt 11, http://www.tus-hilchenbach.de/	02733/3926
TuS Müsen 1882 e. V.	Herbert Jung, Jakobstraße 43, http://www.tus-muesen.de/ info@tus-muesen.de	02733/6588
TuS Vormwald 1911 e. V.	Detlef Vorländer, Siebelnhofer Straße 6, http://www.tus-vormwald.de info@tus-vormwald.de	02733/51 04 88
TV Allenbach 1892 e. V.	Erika Jung, Dr.-Moning-Straße 18, http://www.tv-allenbach.de/	02733/2196

Name	Ansprechpartner/Anschrift 57271 Hilchenbach	Telefon
Sonstige Vereine/Institutionen		
Aktionsring Hilchenbach	Horst Günter Hassler, Gerbergasse 3, hassler-schuhe@web.de	02733/4740
Arbeitsgemeinschaft Dahlbrucher Ortsvereine	Rolf Skale, Talsperrenstraße 15, r_skale@hilchenbach.de	02733/51878
Bayernfanclub Hilchenbach	Daniel Krappen, Arendseer Straße 14, Bayernfanclubsi@aol.com	02732/12093 od. 0170/4953192
Briefmarkensammlerverein BSV Ginsburg	Werner Becker, Dreisbachstraße 63, becker.oechel@t-online.de	02733/4580
BürgerBus Hilchenbach e. V.	Inge Grebe, Markt 13, http://www.buergerbus-hilchenbach.de i_grebe@hilchenbach.de	02733/288-167 Fax 02733/288-288
Carl-Kraemer-Stiftung	Hans-Peter Hasenstab, Markt 13 http://www.hilchenbach.de/stadt/ck_stift.htm hp_hasenstab@hilchenbach.de	02733/288-202 Fax 02733/288-288
Fan-Club Schalke04 Siegerland-Nord e. V. 79	Bernd Dotzauer, Brunnenstraße 15 http://www.fanclubschalke04siegerlandnord.info BerndDotzauer-Hilchenbach@t-online.de	0170/4703717 Fax 02733/12 81 79
Fanclub Zellberg Buam – „Fidele Zellis“	Wolfgang Leyener, Im Unteren Marktfeld 30 http://www.fidele-zellis.com , info@fidele-zellis.com	02733/891151 Fax 02733/891150
Förderverein der Freiwilligen Feuerwehr Hilchenbach – Löschgruppe Helberhausen	Friedrich-Wilhelm Stötzel, Brückenstraße 4 http://www.feuerwehr-helberhausen.de foerdereverein@feuerwehr-helberhausen.de	02733/2175
Förderverein Freiwillige Feuerwehr Hilchenbach – Löschzug Hilchenbach e. V.	Heinrich Dellori, Berliner Str. 42, http://www.loeschzug-hilchenbach.de foerdereverein@loeschzug-hilchenbach.de	
Förderverein der Freiwilligen Feuerwehr – Löschzug Müsen	Robin Juksaar, Am Egelsbruch 20, http://www.feuerwehr-muesen.de rjuksaar@t-online.de	02733/812712
Förderverein der Grundschule Allenbach e. V.	Marion Wabner, Dr. Moning-Straße 10 a, dm.wabner@t-online.de	02733/7155
Förderverein der Realschule Hilchenbach	Joachim Strahmann, Im Hänchen 5	02733/ 23 88
Förderverein der Stahlberg-Grundschule Müsen	Andrea Beißel, Hörbachstraße 25	02733/51900
Förderverein des FC Hilchenbach	Wieland Franz, An der Höh 1	0171/8156115
Förderverein Freibad Hilchenbach e. V.	André Jung, Wittgensteiner Straße 10 http://www.tus-hilchenbach.de/freibad/html/freibad.html andre.jung@intrend-marketing.de	02733/812802 Fax 02733/812809
Förderverein für den Stamm Ginsburg im Bund der Pfadfinderinnen und Pfadfinder (BdP) e. V.	Waltraud Manteufel, Am Rauhen Berg 8 waltraud-manteufel@gmx.de	02733/2231
Förderverein Wilhelmsburg e. V.	Christoph Heilmann, Am Langenstück 7, ch.heilmann@freenet.de	02733/4948
Fohlenpower Hilchenbach	Thorsten Hassler, St.-Veits-Weg 3, http://www.fohlenpower-hilchenbach.de info@fohlenpower-hilchenbach.de	0171/8261105

Vereine

Name	Ansprechpartner/Anschrift 57271 Hilchenbach	Telefon
Freunde historischer Fahrzeuge Insbachtal	Jochen Rapp, Hauptstraße 109, Schriftführer: volker.wied@freenet.de	0173/2739228
Gartenbauverein Hilchenbach	Werner Klaus, Im Langen Feld 15	02733/3247
GHSV Siegen e. V.	Renate Geduhn, Jakobstr.3, http://www.ghsv-siegen.de , geduhn@online.de	02733-6632
Handwerkerstammtisch Hilchenbach	Werner Kunze, Bruchstraße 4	02733/4309
Hegering Hilchenbach	Henry Czogalla, Im Langen Feld 6, http://www.hegering-hilchenbach.de ddm.h.czogalla@t-online.de	02733/7502 02733/4173
Hilchenbacher Bündnis für Toleranz und Zivilcourage	Günter Hensch, Untere Klappeiche 2, http://www.hilchenbacherbuendnis.de/kontakt@hilchenbacherbuendnis.de	0170/2026491
Hilchenbacher Puppentheater e. V.	Hans-Jürgen Schlewinski, Im Unteren Marktfeld 17	02733/3670
Imkerverein Hilchenbach	Helmut Stötzel 1. Vorsitzender, Am Rauhen Berg 9 helmut.stoetzel@t-online.de	02733/4848
Imkerverein Müsen – Dahlbruch 1919 e. V.	Horst-Dieter Schmidt, Hauptstraße 68 a	02733/6641
Jagd- und Safariclub Hilchenbach	Henry Czogalla, Im Langen Feld 6, http://www.jagd-und-safariclub.de	02733/7502 Fax 02733/4173
Junge Briefmarkenfreunde Hilchenbach/Kreuztal e. V.	Rainer Lörk, Buchenhain 32, Rainer.Loerk@gmx.de	02733/3460
Kaninchenzuchtverein W 424 Hilchenbach-Helberhausen e. V.	Martin Roth, Im Oberen Marktfeld 6 http://hometown.aol.de/w424helberhausen/page1.html marktfelder-hasenmartin@web.de	02733/7828
Kirchbauverein Hilchenbach	Dr. Matthias Lagemann, St. Veitsweg 6	02733/2366
Landwirtschaftlicher Lokalverein Hilchenbach	Steffen Nies, In der Mahlbach 23	02733/51253
Liftgemeinschaft Gillerberg	Wilfried Asbeck, Kronprinzenstraße 38	02733/3214



Marktplatz Hilchenbach

Foto: Stadt Hilchenbach



Sportplatz Winterbach

Foto: Stadt Hilchenbach

Annelie's Lädchen
Am Kampen 1a
57271 Hilchenbach-Dahlbruch

Basteln + Geschenke
Floristik
Schulbedarf
Ticket-Shop der VWS

Telefon und Fax
02733-691152

Öffnungszeiten:
09.00-12.00 Uhr
14.30-18.00 Uhr
geschlossen

Mi. u. Sa. nachmittags

Kopien s/w alle Größen bis A 0 und darüber,
Farbkopien bis A 3 . Druckvorlagen Satzarbeiten
per DPT . Digitaldruck . Visitenkarten . Prospekte
Einladungen . Selbstklebende Etiketten
Drucke auf Tassen und Textilien . Folienschriften
Laminieren von Dokumenten bis A 0 .

Bürobedarf . Fax Service . GLS-Paketannahme
Matthias M. Hellwig . In der Herrenwiese 30 . 57271 Hilchenbach
Tel. 0 27 33/84 83 . Fax 0 27 33/23 78

MM-Copy Hilchenbach

Werbung auf Tassen und Textilien
Eine gute Idee und nicht mal so teuer.
Für Firmen, Geschäfte, Dienstleister, Vereine, Schulen, Kindergärten usw.
Bedruckt in einfarbig oder farbig, nach Ihren Angaben, Fotos, Ideen,
Incl. Tassen bzw. T-Shirts (weiss)
Je ab 1 Stück

Verkauf von Tee
Aquarellen
Rahmen
Passepartout-Zuschnitten
Malkurse für Einzelpersonen und Gruppen

Gerdin's Lädchen

Gerdi Röcher

geöffnet:
Mo 16.00-18.30 Uhr
Di. u. Mi. 09.00-12.00 Uhr
und 16.00-18.00 Uhr
Sa. 10.00-12.00 Uhr
und nach Vereinbarung

Ginsburgstr. 1 · 57271 Hilchenbach-Grund · Tel. 02733-7572



Einkaufen im Fachgeschäft

100 Jahre Blumen Debus

Damals wie heute
ihre Top Adresse:
Bruchstraße 26
02733-4455

Blumen DEBUS

citrocomputer
computer · internet · network

Der Servicepartner vor Ort!

- Komplett PCs
- Notebooks
- Zubehör
- Service
- DISK Installation

Jetzt anrufen!
02733-2866777

CITRO Computer - M. Debus
Bruchstraße 26
57271 Hilchenbach

Telefon: 02733-28 66 777
Telefax: 02733-28 66 777
www.citro-computer.de

Machen Sie sich ein Bild.

Galerie & Atelier Amir
PROFESSIONELLE FOTOGRAFIE

- Bewerbungsfotos
- Hochzeitsfotos
- Familienbilder
- Passfotos
- Porträts
- Kunst

Müsender Str. 21 · Hilchenbach · Tel.: 02733/4028
Nutzen Sie meine preiswerten Fotografien aller Art!

Installation und Konfiguration
PCs, Notebooks, Peripherie
Tinte, Toner, Kabel, Zubehör
Service

BIG DISK

Hard- & Softwarevertrieb
im EKZ / GERBER PASSAGE

Am Preisterbach 2
D-57271 Hilchenbach
Fon: 02733 / 124 320
Fax: 02733 / 124 303
Mail: info@big-disk.de
Web: www.Big-Disk.de

Öffnungszeiten:
Montags - Freitags
9:00-12:00 & 14:00-18:00
Samstags
9:00-13:00 Uhr

Mehr als 20 Jahre Erfahrung...

Klaus Stahlmacher

Name	Ansprechpartner/Anschrift 57271 Hilchenbach	Telefon
Magolves Hilchenbach	Sven Oliver Krämer, Oberstraße 1, http://www.magolves-hilchenbach.de s.o.kraemer@web.de	02733/286368
Modellflug-Gemeinschaft Hilchenbach	Carl Döhr, Wittgensteiner Straße 81	02733/691082
Motorradsportverein Ginsberg	Gisbert Heinrich, Wittgensteiner Straße 47, 57250 Netphen	02737/5115
Ortsverband Hilchenbach des Deutschen Hotel- und Gaststättenverbandes	Christof Nies, Ferndorfstraße 171 gasthof-nies@t-online.de	02733/12089 02733/129868
RedhairMountainDevils-Fanclub	Birthe Flack, Hauptstraße 56	02733/6251
Siedlergemeinschaft Hilchenbach-West	Helmut Stremmel, Gartenstraße 23 http://www.siedlerbund.de/sg-hilchenbach-west sg-hilchenbach-west@siedlerbund.de	02733/691079 02733/691081
Siedlungsgemeinschaft Hilchenbach	Heinrich Dellori, Berliner Straße 42 http://www.siedlerbund.de/sg-siedlung-hilchenbach sg-hilchenbach@siedlerbund.de	02733/3464
Staatliches Forstamt Hilchenbach	Forstdirektor Diethard Altrogge, Vormwalder Straße 9 http://www.forst.nrw.de/forstorg/fa_hf_wl/fa15/fa15.htm	02733/8944-0
Tierschutzverein für Hilchenbach und Umgebung e. V.	Hannelore Mehnert, Güterweg 16, 57076, Siegen http://www.tierschutzverein-hilchenbach.de/ info@tierschutzverein-hilchenbach.de	0271/74510
Treckerfreunde Müsen	Jürgen Stötzel, Jakobstraße 60 http://www.muesen.de/vereine/vereine.php?cid=trecker	02733/60236
Verband der Reservisten der Deutschen Bundeswehr e. V. – RK Hilchenbach	Manfred Franz, Waldstraße 52	02733/60269
Verein der Förderer Et Freunde der Florenburg-Grundschule Hilchenbach e. V.	Marion Dornhöfer, Unterm Wäldchen 6	02733/8660
Verein der Freunde und Förderer der Adolf-Reichwein-Hauptschule e. V.	Beate Hein, Am Lindenhof 5, 57233 Kreuztal beate.hein@web.de	02732/25663
Verein der Freunde und Förderer des öffentlichen Gymnasiums Stift Keppel e. V.	Herbert Scheckel, Wittgensteiner Straße 49 c, http://www.stiftkeppel.de foerderverein@stiftkeppel.de	02733/2440
Verein der Freunde und Ehemaligen des Jung-Stilling-Gymnasiums e. V.	Dirk Helmes, Heidenbachswald 25 A, 57234 Wilnsdorf http://www.jsjg-ehemalige.de , dirk.helmes@web.de	0271/2503655
Werbegemeinschaft DMA	Jörg Pietschmann, Hainstraße 6	02733/51280
Verein für Deutsche Schäferhunde	Armin Stahl, Kurt-Schumacher-Straße 2	
Verband Deutsches Afrika-Korps e. V. – Kreiskameradschaft Siegerland	Gerhard Bensberg Brunnenstraße 22	02733/2016
Waldland Hohenroth – Verein für Waldwirtschaft, Naturschutz, Waldpädagogik und Waldbegegnung e. V.	Friedhelm Knipp, Am Pfantstiehl 6, 57223 Kreuztal http://www.waldland-hohenroth.de , info_waldland@fhckipp.de	02732/553372 Fax 02732/554455

Neurologische Fachklinik Hilchenbach

Durch gezielte neurologische Rehabilitation in den Alltag zurückfinden



KLINIK IM
VERBUND DER
AHG
Krankenhausverbund
Mitglied der DEEMED

Neurologische Fachklinik
Hilchenbach



Zentrum für

- Schlaganfall
- Multiple Sklerose
- Parkinson
- Schädel-Hirn-Verletzungen



Erfüllt die
Qualitätsgrundsätze der
DEEMED

Weitere Informationen sind erhältlich über:

Neurologische Fachklinik Hilchenbach

Ferndorfstraße 14 · 57271 Hilchenbach

fon 0 18 03.24 41 35-0* · fax 0 18 03.24 41 35-999*

www.ahg.de/hilchenbach · hilchenbach@ahg.de

*bundesweit 9 ct/min



**Ev. Krankenhaus
Kredenbach**

- Bernhard-Weiss-Klinik -*

Fachabteilungen für:

- Innere Medizin
- Chirurgie
- Hals-Nasen-Ohren-Heilkunde
- Anästhesie und Intensivmedizin
- Gynäkologie

Dr.-Stelbrink-Straße 47, 57223 Kreuztal

☎ 02732 2090 – 📠 02732 209-498

@ krankenhaus.kredenbach@diakonie-suedwestfalen.de

🌐 www.krankenhaus-kredenbach.de

* Eine Einrichtung der
Krankenhausverbund Siegerland GmbH

Ihr Haus der Gesundheit in Hilchenbach

**Haus der
Hörtechnik** 
M. CADEL

- Neuversorgung von Hörgeräten
(alle am Markt erhältlichen Hörgeräte)
- Reparaturen • Kostenloser Hörtest • Batterien
- Hausbesuche • Hol- und Bringservice

Telefon 02733 / 813251

**med. Fußpflege
Inge Cadel** 

- Hilfe bei Nagelveränderungen • Hornhaut
- Hühneraugen • Druckstellen

Telefon 02733 / 813667



**Hebammenpraxis
"fein raus"
Miriam Cadel**

- Geburtsvorbereitung • Vorsorge
- Wochenbettbetreuung • Stillberatung
- Hilfe bei Schwangerschaftsbeschwerden

Telefon 02733 / 813151

Auf der Roese 18 • 57271 Hilchenbach/Allenbach

Krankenhäuser, Ärzte und Apotheken

Krankenhäuser

	Anschrift	Telefon (02733)
Neurologische Fachklinik Hilchenbach AHG mbh & Co. KG	Ferndorfstraße 14	897-0
Ev. Krankenhaus Kredenbach – Bernhard-Weiss-Klinik	Dr. Stelbrink-Straße 47, 57223 Kreuztal	02732/209-0

Ärzte

Name und Fachrichtung	Anschrift	Stadtteil	Telefon (02733)
Dr. Birgit Arzt	Bruchstraße 18	Hilchenbach	89360
Dr. Elisabeth Bellersheim-Hebrock (Frauenärztin) und Dr. Rainer Hebrock	Müsener Straße 4	Dahlbruch	6288
Dr. Herbert Böhmer (Arzt für Orthopädie, Chiro- und phys. Therapie)	Wittgensteiner Straße 118	Dahlbruch	51239
Dr. Klaus Drouvé	Carl-Kraus-Straße 7	Dahlbruch	6263
Dres. Gisela und Gerhard Große Dresselhaus und Marcus Fey	Rothenberger Straße 39	Hilchenbach	2272 und 8238
Dr. Monika Gehling (Ärztin f. Homöopathie und Naturheilverfahren)	Königsberger Straße 5	Hilchenbach	2869795
Dr. Wolfgang Haarmann	In der Herrenwiese 14	Hilchenbach	4334
Angela Hartnack	Bruchstraße 9	Hilchenbach	4040



Reha-Klinik, Rückseite

Foto: Stadt Hilchenbach



Reha-Klinik, Vorderseite

Foto: Neurologische Fachklinik, Hilchenbach

Praxis für Physiotherapie

Regina Hein

• Krankengymnastik • Massagen • Lymphdrainage u. v. m.

Hindenburgstraße 6 · 57271 Hilchenbach · Telefon 0 27 33-46 44

www.hein-physiotherapie.de



Massage-Praxis Heidi Domscheit

Staatl. gepr. Masseurin und
med. Bademeisterin



Am Bühlberg 5 – 57271 Hilchenbach – Tel.: (02733) 45 00

- Massagen
- Manuelle Lymphdrainage
+ Bandagen
- Kinesio-taping
- Fußreflexzonenmassage
- Fangopackungen
- Heißluft
- Kryotherapie

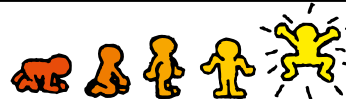


Praxis für Ergotherapie Annette Schellmann-Reifenrath

staatlich anerkannte Ergotherapeutin
Am Preisterbach 11 (Gewerbepark)
57271 Hilchenbach
Tel. 0 27 33/81 44 94 • Fax 81 44 95
Termin nach telefonischer Vereinbarung

Therapiemaßnahmen:

- sensomotorisch-perzeptive Behandlung
- motorisch-funktionelle Behandlung
- neurologisch-psychisch-orientierte Behandlung
- psychisch-funktionelle Behandlung
- Hirnleistungstraining
- Konzentrationstraining nach D. Krowatschek
- Behandlung bei ADS/ADHS nach
Döpfner · Schürmann · Frölich
- sensorische Integration nach J. Ayres
- Behandlungen nach Affolter
- Wahrnehmungstraining nach M. Frosting
- Psychomotorische Gruppenangebote für Kinder
- Hausbesuche nach ärztlicher Verordnung



Lorsbach & Roth

Praxis für
Physikalische Therapie

Stockweg 2
57271 Hilchenbach-Dahlbruch
Tel. 0 27 33/5 17 36

- Krankengymnastik
- Bobath für Erwachsene
- Massagen
- manuelle Lymphdrainage
- Fangopackungen
- Heißluft, Eis
- Elektrotherapie
- Unterwassermassage
- Stangerbad
- manuelle Therapie – MT



Dagmar
Clemens
Hebamme

Geburtsvorbereitung
Wochenbettbetreuung
Rückbildungsgymnastik
Babymassage

Telefon 0 27 33/73 40



Ihre Apotheke für Naturheilkunde
und Homöopathie

kompetent
serviceorientiert
freundlich

Stahlberg-Apotheke
Inh. Gabriela Gessner e. K.
Am Kampen 1 a
57271 Hilchenbach
Telefon: 0 27 33/6 16 55
Telefax: 0 27 33/69 10 28
info@stahlberg-apotheke.de
www.stahlberg-apotheke.de



Damen- und Herrensalon
(Herren ohne Terminabsprache)

Wir beraten Sie gerne!

- Typberatung • Farbvariationen • festliche Frisuren

Öffnungszeiten: Di.+Fr. 8.30–18.30 Uhr, Mi.+Do. 8.30–17.30 Uhr, Sa. 7.30–12.30 Uhr

Inh. Regina Birlenbach
Rothenberger Str. 35
57271 Hilchenbach
Tel. 0 27 33/48 38

Wittgensteiner Straße 123
57271 Hilchenbach

Tel.: 0 27 33-69 32-0
Fax: 0 27 33-69 32-40

E-Mail
info@optik-design.de
Internet
www.augenoptik4you.de

OPTIK & DESIGN
BAUR ... es geht um
Ihren Kopf!

Krankenhäuser, Ärzte und Apotheken

Name und Fachrichtung	Anschrift	Stadtteil	Telefon (02733)
Dr. Ingrid Hegenbarth-Heinemann (Fachärztin für Allgemeinmedizin, Naturheilverfahren und Akupunktur)	Müsener Straße 27	Dahlbruch	60341
Dr. Stefan Hickmann (Innere Medizin)	Bruchstraße 18	Hilchenbach	89360
Dr. Jamil Itani (Arzt für Chirurgie)	Am Kampen 14	Dahlbruch	6807
Dr. Claudia Ragheb-Stoppacher	Am Kampen 1a	Dahlbruch	61555 oder 28680
Matthias Schrader (Innere Medizin)	Am Kampen 1a	Dahlbruch	61555
Dr. Hans Stahl (Arzt für Augenheil- kunde)	Am Kampen 1 a	Dahlbruch	61677

Zahnärzte

Klaus Homrighausen	Markt 3	Hilchenbach	4246
Dr. Jürgen Menn	Dammstraße 6	Hilchenbach	8962-0
Hubertus Neuhaus	Am Kampen 14	Dahlbruch	6757
Biljana Schmitt	Müsener Straße 6	Dahlbruch	61434
Guido Schreiber (Zahnarzt und Kiefer- orthopädie)	Gillerbergstraße 31	Lützel	16163
Marina Trott-Khan	Müsener Straße 26	Dahlbruch	691170
Friedrich Vogel	Rothenberger Str. 21	Hilchenbach	2701

Heilpraktiker

Ulrich Beier	Markt 9	Hilchenbach	4277
Siegfried Bettenworth	Goethestraße 2	Dahlbruch	61824
Werner Dürre	Hillnhütter Straße 76	Dahlbruch	51182
Verena Franke	Fichtenweg 7	Hilchenbach	891928
Eberhard Poellath	In der Delle 17	Hilchenbach	12522
Michael Reuber	Bruchstraße 29	Hilchenbach	16150

Psychologen

Dipl.-Psychologin, Hedwig Poellath	In der Delle 17	Hilchenbach	12521
------------------------------------	-----------------	-------------	-------

Tierärzte

Tierarzt Dr. med. vet. Giuliana Fumagalli	Stift-Keppel-Weg 8/10	Allenbach	51981
--	-----------------------	-----------	-------

Apotheken

Elch-Apotheke	Hochstraße 7	Dahlbruch	61515
Ginsburg-Apotheke	Bruchstraße 24	Hilchenbach	3110
Stadt-Apotheke	Markt 4	Hilchenbach	4328
Stahlberg-Apotheke	Am Kampen 1a	Dahlbruch	61655

Der ärztliche und zahnärztliche Notdienst für Wochenenden und an Feiertagen ist freitags in den Tageszeitungen abgedruckt, den Apothekennotdienst finden Sie im Internet unter www.hilchenbach.de unter „Notlage Aktuelles“

Augenärztlicher Notdienst Telefon: 61677 (Dr. Hans Stahl)

Augenoptik-Studio
Sehen
Optometrie - Optotechnik MOSCH
Hilchenbach - Unterzeche 4
www.sehen-mosch.de · Tel. 02733-4829

PRAXIS FÜR
Podologie

Christina Menn-Sícai
 med. Fußpflege/Podologin

Stift-Keppel-Weg 2
 57271 Hilchenbach
 Tel.: 0 27 33 / 77 12

Mitglied im Zentralverband der Podologen und Fußpfleger Deutschlands e.V.

Kosmetik - Fußpflege
Dagmar Steinicke
Tel. 02733/4109
 Konrad-Adenauer-Str. 3
 57271 Hilchenbach

THOMAS *für sensible Hände und gereizte Nägel*

Wir freuen uns auf Sie!

Bruchstraße 24 57271 Hilchenbach Tel. 02733/44900

Notruftafel	Telefon
Polizei-Notruf	110
Polizei-Dienststelle Hilchenbach, Markt 13	44 63
Ordnungsbehördliche Rufbereitschaft der Stadtverwaltung (Fr.-So., bis 23.00 Uhr)	288-0
Feuerwehr-Notruf	112
Ev. Krankenhaus Kredenbach, Dr.-Stelbrink-Str. 47	02732/209-0
Kinderärztlicher Notfalldienst	0271/2345-678 oder 0271/2345-0
DRK-Kinderklinik Siegen, Wellersbergstr. 60	0271/2345-0
HNO und augenärztlicher Notfalldienst	0271/5 70 77
Giftnotruf – Info im Internet	0228/19240
Neurologische Fachklinik Hilchenbach	02733/8970
Notruf Frauenhaus – für vergewaltigte Frauen	0271/20463 und 0271/237592
Notruf Apotheken	01805/ 938888 (0,14 €/Minute)
Störungsstellen	Telefon
Stadtwerke Hilchenbach	
- in der Abwasserbeseitigung	02732/4917
- in der Wasserversorgung	2869913 oder 288-0
- Strom	0180/2112244
- Gas	0800/0793427
- im Stromnetz (24-Std.-Service)	0180/2112244
- in der Gasversorgung (24-Std.-Service)	0800/0793427
Telefonseelsorge (ev.)	0800/1110111
Telefonseelsorge (kath.)	0800/1110222
Kinder- und Jugendtelefon	0800/1110333
Elterntelefon	0800/1110550



Versorgung und Entsorgung



Fax: 0 27 64/60 04 01
Mobil: 01 75/8 96 13 06
E-Mail: info@rothaarwind.de
Internet: www.rothaarwind.de

GmbH & Co KG

Auf dem Einstuhl 19
57271 Hilchenbach



STADT- WERKE HILCHENBACH

Markt 13 – 57271 Hilchenbach

Wir verkaufen Lebensmittel

Trinkwasser in Spitzenqualität rund um die Uhr in jedes Haus – wohlschmeckend, kühl und weich (Härtegrad 1), und entsorgen Ihre **Abwässer**.

Unser **Kompost** hat das RAL-Gütezeichen.
Die Abgabe erfolgt kostenlos.

Jederzeit erreichbar im Rathaus unter Tel. 0 27 33-28 80.



ROHSTOFFHANDEL HEIN

■ EISEN ■ METALLE
■ EDELSTAHL ■ CONTAINERDIENST



Containerservice
kostengünstig, mietfrei
auch Kranbeladung

Rohstoffhandel Hein

Hauptstraße 124 · 57271 Hilchenbach-Müsen
Tel. 0 27 33/68 08 · Mobil 01 71/7 27 08 14

IMPRESSUM

Herausgegeben in Zusammenarbeit mit der Trägerschaft. Änderungswünsche, Anregungen und Ergänzungen für die nächste Auflage dieser Broschüre nimmt die Verwaltung oder das zuständige Amt entgegen. Titel, Umschlaggestaltung sowie Art und Anordnung des Inhalts sind zugunsten des jeweiligen Inhabers dieser Rechte urheberrechtlich geschützt. Nachdruck und Übersetzungen sind – auch auszugsweise – nicht gestattet. Nachdruck oder Reproduktion, gleich welcher Art, ob Fotokopie, Mikrofilm, Datenerfassung, Datenträger oder Online nur mit schriftlicher Genehmigung des Verlages.

Infos auch im Internet
www.alles-deutschland.de
www.sen-info.de
www.klinikinfo.de
www.zukunftschancen.de

Umschlaggestaltung:
Nadine Leber, Siegen

57261050/5. Auflage/2008

**In unserem Verlag erscheinen
Produkte zu den Themen:**

- Bürgerinformationen
- Klinik- und Gesundheitsinformationen
- Senioren und Soziales
- Kinder und Schule
- Bildung und Ausbildung
- Bau und Handwerk
- Dokumentationen



WEKA info verlag gmbh
Lechstraße 2
D-86415 Mering
Telefon +49 (0) 82 33/384-0
Telefax +49 (0) 82 33/384-1 03
info@weka-info.de
www.weka-info.de



HILCHENBACH

Leben am Rothaarsteig

Stadt Hilchenbach

Rathausanschrift:

Markt 13, 57271 Hilchenbach

Postanschrift:

Postfach 1360, 57261 Hilchenbach

Telefon: 02733 288-0

Telefax: 02733 288-288

E-Mail: info@hilchenbach.de

Öffnungszeiten Rathaus:

Mo.–Fr. 08.00–12.00 Uhr

Mo.–Do. 14.00–16.00 Uhr

Öffnungszeiten Bürgerbüro:

Mo.–Mi. 07.00–16.30 Uhr

Do. 07.00–18.00 Uhr

Fr. 07.00–12.30 Uhr

Das Bürgerbüro ist durchgehend besetzt.

