

## HERZLICH WILLKOMMEN

Herzlich willkommen in der  
Verbandsgemeinde Flammersfeld

Liebe Mitbürgerinnen und Mitbürger,  
verehrte Gäste!

Diese Broschüre soll Sie über unsere Ver-  
bandsgemeinde informieren. Die Daten und  
Hinweise sind eine Hilfe, dass Sie sich schnel-  
ler in der Verbandsgemeinde Flammersfeld  
und in den 26 Ortsgemeinden zurecht finden  
und Ihre Heimat- bzw. Ihr Urlaubsgebiet noch  
besser kennen lernen.

Die Mitarbeiterinnen und Mitarbeiter der Ver-  
bandsgemeindeverwaltung geben Ihnen ger-  
ne weitere Informationen und Auskünfte.

Viele wichtige Daten können sie auch im In-  
ternet unter [www.vg-Flammersfeld.de](http://www.vg-Flammersfeld.de) erhalten.

Mit freundlichen Grüßen



Josef Zolk  
Bürgermeister



## VERBANDSGEMEINDE FLAMMERSFELD

Die Verbandsgemeinde Flammersfeld/Ww.,  
bestehend aus 26 Ortsgemeinden, mit einer  
Flächengröße von 7.526 ha, zählt 12.000  
Einwohner und bildet die südwestliche Spitze  
des Kreises Altenkirchen. Das Gebiet dehnt sich  
im Raume Horhausen-Willroth bis auf die  
Höhen des Rheines aus und ist durch die an  
diesem Bereich vorbeiführende Autobahn  
Köln – Frankfurt, durch die Bundesstraße 256  
und die durch das Wiedbachtal führende  
Landesstraße 269 verkehrsmäßig gut er-  
schlossen.

Das Gebiet der Verbandsgemeinde hat sich seit  
dem Jahre 1816 bis zum heutigen Tage lediglich  
durch zwei kleinere Korrekturen im Zuge der  
im Jahre 1970 abgeschlossenen Gebietsreform  
verändert.

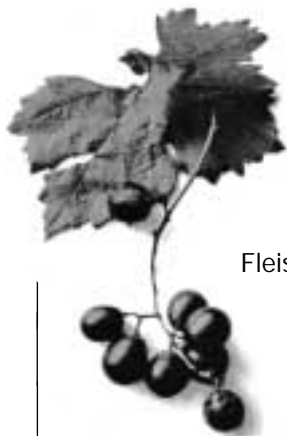
In Flammersfeld erhielt die Abtei Siegburg im  
Jahre 1096 von Erzbischof Hermann von  
Köln ein Gut, das ihr jedoch bald wieder  
verloren ging. Flammersfeld war Mittelpunkt  
einer Grundherrschaft des Hochstiftes  
Worms, das die Herren von Greifenstein und

später die Grafen von Wied als Herren von Run-  
kel und die Grafen von Nassau-Dillenburg mit  
dem Patronat der St. Michaelis-Kirche belehnt  
hatte. Die heutige ev. Pfarrkirche entstand als  
schlichte dreischiffige, vierjochige, flachge-  
deckte Pfeilerbasilika mit schwerem, unge-  
gliedertem Westturm um 1200. Das ausge-  
dehnte Kirchspiel Flammersfeld gehörte zur  
Grafschaft Sayn und seit der Teilung von  
1652 zu Sayn-Hachenburg. 1799 kam der  
Ort mit Kirchspiel zu Nassau-Weilburg. 1806  
zum Fürstentum Nassau und 1816 zu  
Preußen. Flammersfeld wurde Verwaltungs-  
mittelpunkt der gleichnamigen Landbürger-  
meisterei. Als bedeutender Bürgermeister war  
hier von 1848 – 1852 Friedrich-Wilhelm  
Raiffeisen tätig. Hier gründete er eine der  
ersten Genossenschaften des heute in aller  
Welt bekannten Raiffeisen-Genossenschafts-  
verbandes.

Die Wirtschaftsstruktur der Verbandsgemein-  
de ist durch die endgültige Stilllegung des Erz-  
bergbaues im Westerwälder und Siegerländer

Raum, der bis zum Jahre 1965 neben der Land-  
wirtschaft und dem Handwerk über einen lan-  
gen Zeitraum Haupterwerbsquelle für die hei-  
mische Bevölkerung war, wesentlich verändert  
worden.

Der mit der Stilllegung des letzten Bergwerk-  
betriebes verbundene Ausfall an Arbeitsplät-  
zen konnte zum größten Teil durch die An-  
siedlung neuer Industrie- und Gewerbebetrie-  
be sowie die Umwandlung handwerklicher  
Kleinbetriebe in mittlere Gewerbebetriebe  
aufgefangen werden. Mit der Ausweisung  
zusätzlicher Industrie- und Gewerbegebiete  
wurden und werden die Voraussetzungen für  
eine weitere Verbesserung der Wirtschafts-  
struktur geschaffen. Im überwiegenden Teil  
der Verbandsgemeinde sind die Land-  
wirtschaft und der Fremdenverkehr neben  
kleineren Handwerksbetrieben Haupt-  
erwerbszweig. Als vordringlich wird von der  
Verbandsgemeinde die Schaffung zusätzli-  
cher Fremdenverkehrseinrichtungen ange-  
strebt, wie es das Landesentwicklungspro-



**Bioland®**

...aus  
**eigener Produktion**  
verkaufen wir

Getreide,  
Fleisch und Wurst,  
Kartoffeln,  
Streuobst  
Salate



...und  
außerdem ein  
**volles Naturkost-**  
**Sortiment**

Obst und Gemüse,  
Eier, Käse, Joghurt,  
Sahne...Tiefkühl-  
kost, Fertiggerichte,  
Gewürze, Öle, Tee und  
Kaffee, Bio-Weine,  
-Biere, -Säfte,  
Naturkosmetik...



**Täglich frisch** aus der  
**Vollkornbäckerei**  
Brot und Brötchen

...und **samstags**  
Kuchen und (Gemüse-) Torten  
auf Bestellung

**montags-freitags 15 – 19h**  
**samstags 9 – 13h**

 *Bio-*  
**HOF-LADEN**  
**GIERSHAUSEN**

Hauptstraße 3 · 57632 Giershausen · Tel. 0 26 85/81 04

## INHALTSVERZEICHNIS

	<b>Seite</b>
Verbandsgemeinde Flammersfeld	3
Mitglieder des Verbandsgemeinderates	6
Ortsbürgermeister der Verbandsgemeinde	7
Verwaltungsgliederungsplan der Verbandsgemeinde Flammersfeld	9
Wegweiser durch die Verwaltung	12
Kultur und Freizeit	12
Behördliche Einrichtungen	13
Ärzte, Tierärzte, Heilpraktiker, Apotheken	15
Krankenhäuser, Krankentransporte	16
Soziale Einrichtungen, Altenheime, Kindergärten	17
Massagen und Fußpflege	21
Bildungs- und Lehranstalten	21
Banken und Sparkassen	21
Untertitel – Kartenausschnitte Verbandsgemeinde Flammersfeld	22
Kirchen und religiöse Gemeinschaften	32
Turn- und Sportstätten	32
Müllentsorgung	32
Strom, Gas, Wasserversorgung	33
Notrufe, Rettungsdienste, Bereitschaftsdienste	35
Verzeichnis der Vereine in der Verbandsgemeinde Flammersfeld	37

## VERBANDSGEMEINDE FLAMMERSFELD

gramm für diesen Raum vorsieht. Auch die Ausdehnung des Naturparks Rhein-Westerwald auf den größten Teil der Verbandsgemeinde ist ein weiterer Schritt zur Verwirklichung dieser Zielvorstellungen.

Die Eigenschaften der Natur und der Menschen waren hier schon frühzeitig die Wegbereiter für den Fremdenverkehr. Schon 1895 war Flammersfeld eine der ersten Sommerfrischen im Rheinischen Westerwald und erster anerkannter Luftkurort im Kreise Altenkirchen. Die Verbandsgemeinde Flammersfeld ist ein ausgesprochenes Fremdenverkehrsgebiet, aus dem sich neben zahlreichen kleinen Sommerfrischen neben Flammersfeld die anerkannten Fremdenverkehrsorte Horhausen, Rott, Oberlahr, Burglahr, Bürdenbach und Obersteinebach hervorheben. Neben der noch immer guten Luft, den Wäldern und Wandermöglichkeiten bietet die Verbandsgemeinde Flammersfeld dem Feriengast eine Vielzahl von aktivem Freizeitgestaltungen. Einen besonderen Anziehungspunkt bilden das im Jahre 1974 eröffnete moderne beheizte Freibad und die Freizeit- und Erholungsanlage, entstanden auf einem Teil der früheren Grafschaft Sayn-Wittgenstein-Berleburg. Unmittelbar anschließend beginnt dann die "Herrlichkeit Lahr". In der zweiten Hälfte

des 13. Jahrhunderts erstmals genannt, kam der ursprünglich Isenburgische Besitz später an das Erzstift Köln und wurde eine eigene kölnische Herrschaft (Herrlichkeit), daher heute noch der Name. Heute rechnet man zur "Lahrer Herrlichkeit" sowohl Bruch als auch Peterslahr, obwohl letzteres als Kurtrierischer Besitz einst nicht dazu gehörte. Die Wied durchfließt die "Herrlichkeit" in ihrer ganzen Länge. So mangelt es hier nicht an Wasser, Wald und Bergen. Sehenswürdigkeiten in Flammersfeld und den Ortsgemeinden: außer der o. e. Flammersfelder Kirche, mit für den Westerwald bemerkenswerten Kunstwerken, einige alte Fachwerkhäuser, darunter das Haus, in dem Raiffeisen sein Werk begann. Kirchen in Oberlahr und Peterslahr, die Kapelle und die Burgruine zu Burglahr, einst Verwaltungssitz der Herrlichkeit Lahr, bis diese zum "Hof der Lust" verlegt wurde, der noch heute auf der Höhe zwischen Ober- und Burglahr steht und aus einem Isenburger Jagdschloss hervorgegangen ist.

Den südlichen Teil der Verbandsgemeinde bildet der Raum Horhausen. Der Name Horhausen entwickelt sich wahrscheinlich aus dem altdeutschen Namen "Horhusin", dem Haus im Gebiet der heutigen Pfuhlwiese. Horhausen

zeichnet sich durch seine verkehrsgünstige, zentrale Lage auf der Höhe des rheinischen Westerwaldes mit seinem milden Klima aus. Im Jahre 1217 als an das Koblenzer Stift St. Florian abgabenpflichtige Grundherrschaft erstmals urkundlich erwähnt, blieb Horhusin in den folgenden Jahrhunderten (bis 1664) ein Kurtrierisches Lehen an Isenburg mit eigenem Gericht und Richtstätte (Galgenhügel). Der Ort wird überragt von der Pfarrkirche St. Maria Magdalena, dem Zentrum des Kirchspiels, deren romanischer Turm beide vorhergehenden Gotteshäuser überdauert hat. Der im Osten vorbeifließende Grenzbach, der in die Wied mündet, im gleichnamigen romantischen Tal, deutet auf die Nähe des Wiedischen Gebietes hin: heute lediglich Kreisgrenze, bildete er jahrhundertlang die umstrittene konfessionelle und politische Grenze. – Schon im Mittelalter war der Erzbergbau für die Horhauser Bevölkerung die wichtigste Erwerbsquelle, die erst im Jahre 1965 mit der Schließung der Grube Georg versiegte. Noch heute stellt ihr im Süden auf der Willrother Höhe aufragender Förderturm das Wahrzeichen der Gegend dar.

# PLANUNG - BAUBETREUUNG - VERKAUF



Einfamilienhäuser  
Doppelhäuser  
Eigentumswohnanlagen  
Gewerbeobjekte  
Grundstücksankauf

Ihr fairer Partner für  
**schlüsselfertiges Bauen**  
mit besserer Ausführung zum günstigen Preis

## Rainer Ballhausen

Brunnenstraße 36  
56593 Pleckhausen



02687 - 929525

**kompetent  
individuell  
multifunktional**

## BRANCHENVERZEICHNIS

**Liebe Leser!** Sie finden hier eine wertvolle Einkaufshilfe: einen Querschnitt leistungsfähiger Betriebe aus Handel, Gewerbe und Industrie, alphabetisch geordnet. Alle diese Betriebe haben die kostenlose Verteilung Ihrer Broschüre ermöglicht.

Branche	Seite	Branche	Seite	Branche	Seite	Branche	Seite
Alten- und Pflegeheim	17	Bestattungen	31	EDV-Anlagen	31	Gartenbau – Gärtnerei	41
Apotheken	36	Bioladen	2	EDV-Systeme	44	Gartenbrunnen und Teiche	5
Architektur- und Planungsbüro	30	Bioland	2	Eis-Café	39	Gärtnerei	32
Asiatische Lebensmittel und Spezialitäten	39	Blumen – Floristik	32	Elektro	31	Gasthof – Restaurant	38
Ausflüge – Planwagenfahrten	38	Blumen und Gestecke	36	Elektrofachgeschäft und Installationen	31	Gasstätte	42, 44
Autohaus	46	Bodenbeläge	41	Elektrotechnik		Geländerbau	41
Autoreparaturen	46	Bohrbetrieb	30	und Elektroinstallationen	31	Geschenke	44
Bäckerei – Conditorei – Café	42	Clubfahrten	15	Energieversorgung Bad Honnef	U3	Geschenkecke	44
Bäckerei – Konditorei	45	Computer – Vertrieb	19	Fahrschule	5, 46	Getränke –	
Banken	20, U4	Computershop	44	Ferienwohnung	5	Fach-, Groß- und Einzelhandel	39
Baufinanzierung und Bauberatung	11	Computersysteme und Schulungen	44	Fliesen	10	Getränkehandel	39
Baumarkt – Baustoffe	41	Computertechnik	44	Fotoentwicklung	44	Glaserie	11
Bausparkasse	11	Dachdecker	11	Friseur	14, 36	Grabmale	5
Baustoffe und Transporte	46	Dekorationen	36	Fußpflege	36	Haushaltwaren	44
Bauunternehmen	30	Digitale Reprotechnik	44	Garten- und Landschaftsbau	10, 30, 41	Heizung – Sanitär	11
Bauunternehmung	31	Diskotheek	U2			Hofladen	2
		EDV	10			Holzbau	31

Ingenieure für Wasserwirtschaft und Umweltplanung GmbH

## Planungen für Mensch und Natur

Bergstraße 9  
57641 Oberlahr

Fon: 02685 / 989 304  
Fax: 02685 / 989 305  
eMail: igeo-GmbH@t-online.de

## DESIGN IN STEIN

- Grabmale
- Treppen
- Fensterbänke
- Bodenplatten
- Küchenarbeitsplatten
- Tische
- Bäder
- Fliesen



## DIE OASE

- Gartenbrunnen
- Zierbrunnen
- Teiche und Bachläufe
- Wasserspeier in Bronze
- Pumpen und Filter
- Beleuchtung
- Zisternen



## DER BRENNPUNKT

- Specksteinofen von TELUKI
- Bis zu 90% Energieverwertung
- 10 x höhere Wärmeleitfähigkeit als Schamotte
- Patentiertes Gegenstromprinzip
- Kurzes Heizen - lange Wärme
- ausgesprochen umweltschonend



Jürgen Reinhard · 56593 Bürdenbach · Sonnenstr. 6 · Tel. 02687/441 · Fax 02687/2609  
Gewerbegebiet Horhausen, Willroth, Krunkel · Mobil 0171/4920441

Branche	Seite	Branche	Seite	Branche	Seite	Branche	Seite
Hotel	U2, 38	Ofenbau und Kaminöfen	5	Restaurant	U2, 38	Tiefbauunternehmen	30
Hotel – Café – Restaurant	38	Parkett	41	Restaurant – Café	38	Tischlerei und Innenausbau	10
Hotel – Restaurant	42	Pension	42	Schilder und Beschriftungen	36	Toto – Lotto	36
Immobilien	10	Pflasterbau	30	Schlosserei	41	Toto – Lotto – Zeitschriften	19
Ingenieurbüro für Verkehrsanlagen	30	Pflegedienst	14	Schneidemaschinen	U3	Transporte und Lieferungen	
Ingenieurbüro für Wasserwirtschaft und Umweltplanung	4	Physiotherapie	14	Schreibwaren	36	von Baustoffen	46
Internet	10	Pizza-Service	39	Schreinerei	11	Treppen	5
Krankengymnastik	14	Planungsbüro	30	Schuhhaus	45	Versicherungen	19
Krankenpflege	14	Planungsbüro für schlüsselfertiges Bauen	4	Seniorenheime	18	Wäsche-Service	44
Kranzbilderei	32	Polsterei	41	Solaranlagen	11	Wäscherei	45
Lebensmitteltechnik	U3	Psychotherapie	14	Sonnenstudio	19	Werbeagentur	44
Leuchten	41	Radio – Fernseh	31	Sparkassen	U4	Werkstatt	46
Malerbetrieb	31	Railfeisen-Markt	41	Steuerberater	20	Wintergärten	10
Massagepraxis	14	Raumausstattung	36, 41	Supervision	14	YOGA Ausbildung und Seminare	14
Montagebau	31	Rechtsanwälte	20	Tabakwaren	44	Zeitschriften	44
Musikfachgeschäft	45	Reinigung	44	Taxi	17	Zimmerei	31
Musikschule	45	Reinigungsannahme	45	Telekommunikation	31		
				Tiefbau	10		

U = Umschlagseite



## Ferien- wohnung Kiry

Inh. Hartmut Kiry

Neue Ferienwohnung, ruhige Lage, 60 m<sup>2</sup>, für 2-4 Personen, Küche, Wohnzimmer, Schlafzimmer, Bad, Terrasse, Sat-TV, Telefon, ebenerdiger, eigener Eingang, Kinderbett und Garage vorhanden. Beheiztes Freibad ca. 5 km entfernt. Bett- und Handwäsche vorhanden.

57632 Flammersfeld · Bornplatz 3 · Telefon (0 26 85) 83 03 · Telefax (0 26 85) 85 74

# KIRY

**Berufsausbildungszentrum**  
**Berufskraftfahrtschule**

Führerschein in 2-3 Wochen möglich.

Machen Sie Urlaub, erholen sich und erwerben Sie in unserer Ferienfahrtschule den gewünschten Führerschein.

Unterbringung in eigener Ferienwohnun möglich.

Anruf genügt – wir senden Ihnen weitere Informationen zu.



**Fahrschulen**  
**Nachhilfe-**  
**Institut**

Altenkirchen  
Asbach  
Buchholz  
Flammersfeld  
Kircheib  
Leuscheid  
Neitersen  
Oberlahr  
Weyerbusch

## MITGLIEDER DES VERBANDSGEMEINDERATES (GEWÄHLT IM JUNI 1999)

Vorsitzender:	Bürgermeister Josef Zolk, Rheinstraße 17, 57632 Flammersfeld
Stellvertreter:	1. Beigeordneter Friedrich Schug, Bergstraße 3, 57641 Oberlahr
	2. Beigeordneter Manfred Maurer, Mühlenweg 11, 57632 Berzhausen
	3. Beigeordneter Ewald Edinger, Hobener Weg 1, 57632 Flammersfeld

### CDU

Dr. Enders, Peter, MdL	Gollershobener Straße 3	57632 Eichen
Schmidt-Markoski, Rolf	Mozartstraße 4	56593 Horhausen
Selbach, Peter	Forststraße 18	56593 Horhausen
Eul, Alois	Obdamer Straße 12	56593 Pleckhausen
Herrig, Wolfgang	Im Oberdorf 4	56593 Horhausen
Becker, Josef	Steinweg 2	56593 Krunkel
Seliger, Kornelius	Jahnstraße 3	56593 Göllesheim
Gehlen, Johannes	Bergstraße 6	56593 Obersteinebach
Schug, Friedrich	Bergstraße 3	57641 Oberlahr
Girnstein, Burkhard	Ritterstraße 9	57632 Burglahr
Schmidt, Werner	Rosenstraße 21	57632 Flammersfeld
Best, Franz-Josef	Auf den Steinen 11	56594 Willroth
Supenkämper, Armin	Bahnhofstraße 15	57632 Seelbach
Pees, Rebekka	Neue Schulstraße 27	56593 Horhausen
Stopperich, Gottfried	Louisenstraße 4	56593 Bürdenbach

### SPD

Maurer, Manfred	Mühlenweg 11	57632 Berzhausen
Flammersfeld, Jutta	Rheinstraße 38	57632 Flammersfeld
Krämer, Hartmut	Wiesenweg 10	57632 Rott
Runkel, Matthias	Eichenstraße 32	56593 Göllesheim
Pees, Gabriele	Tannenweg 6	56593 Pleckhausen
Reifenhäuser, Iris	Heinrichshof	57632 Burglahr
Heckermann, Heinz	Im Obstgarten 3	57632 Rott
Wiesemann, Klaus	Gartenstraße 14	57632 Schürdt
Humberg, Georg	Lindenstraße 18	56593 Göllesheim

### F.D.P.

Walterschen, Axel	Hauptstraße 12	57632 Seifen
Hucke, Dieter	Rheinstraße 55	57632 Flammersfeld

### Bündnis 90/Grüne

Schuscheng, Bernd	Hardter Straße 1	57632 Kescheid
Sohnius, Ulrich	Bahnhofstraße 8	57632 Seelbach

## ORTSBÜRGERMEISTER DER VERBANDSGEMEINDE (KOMMUNALWAHL JUNI 1999)

Gemeinde	Ortsbürgermeister/in	Anschrift	Telefon	Telefax
57632 Berzhausen	Manfred Maurer	Mühlenstraße 11	0 26 85/14 94	0 26 85/84 79
56593 Bürdenbach	Gottfried Stopperich	Louisenstraße 4	0 26 87/4 91	
57632 Burglahr	Theo Busley	Burgstraße 39	0 26 85/6 44	
57632 Eichen	Dr. Peter Enders, MdL	Gollershobener Straße 3	0 26 85/82 66	0 26 85/9 89 33 49 E-Mail: enders@online.de
57632 Eulenberg	Helmut Weißenfels	Talstraße 13	0 26 85/71 01	
57632 Flammersfeld	Hella Becker	Am Sonnenhang 12	0 26 85/81 10	
57632 Giershausen	Jens Klöckner	Raiffeisenstraße 1a	0 26 85/98 93 01	
56593 Göllesheim	Kornelius Seliger	Jahnstraße 3	0 26 87/3 79	
56593 Horhausen/Ww.	Rolf Schmidt-Markoski	Mozartstraße 4	0 26 87/92 17 40	0 26 87/92 17 41
57632 Kescheid	Alfred Frank	Hauptstraße 9	0 26 85/13 52	
56593 Krunkel	N.N.			
56593 Niedersteinebach	Dieter Tiefenau	Hauptstraße 11	0 26 87/82 28	0 26 87/25 82
57641 Oberlahr	Friedrich Schug	Bergstraße 3	0 26 85/2 79	
57638 Obernau	Georg Ernst	In der Limbach 2	0 26 85/2 87	
56593 Obersteinebach	Gisbert Groß	Hauptstraße 8	0 26 87/92 93 46	
57632 Orfgen	Walter Klein	Hahn 2	0 26 85/14 59	
57632 Peterslahr	Alois Weißenfels	Kirchstraße 16	0 26 85/71 44	
56593 Pleckhausen	Alois Eul	Obdamer Straße 12	0 26 87/7 87	
57632 Reiferscheid	Friedhelm Bay	Mittelstraße 12	0 26 85/4 23	
57632 Rott	Heinz Heckermann	Im Obstgarten 3	0 26 85/6 79	
57632 Schürdt	Klaus Wiesemann	Gartenstraße 14	0 26 85/15 37	
57632 Seelbach/Ww.	Ulrich Sohnus	Waldstraße 21	0 26 85/98 73 33	02685/987334 E-Mail: ulisohnus@online.de
57632 Seifen	Walter Walterschen	Buchenweg 2	0 26 85/72 42	
57632 Walterschen	Karl-Walter Bender	Hauptstraße 12	0 26 86/12 57	
56594 Willroth	Anton Holschbach	Bergstraße 7	0 26 87/5 52	
57632 Ziegenhain	Hans Gerd Klein	Zur Eiche 1	0 26 85/7 00 44	



Raiffeisen-Museum  
Flammersfeld



Rathaus  
Flammersfeld





## VERWALTUNGSGLIEDERUNGSPLAN DER VERBANDSGEMEINDE FLAMMERSFELD

**Bürgermeister**  
**Vertreter / Drei ehrenamtliche Beigeordnete**

### **Abt. 1 Zentralabteilung**

- 1.1. Büroleitung
- 1.2. Rechtliche Fragen
- 1.3. Personal
- 1.4. Bürgerbüro
- 1.4. Statistik, Wahlen, Information
- 1.5. Wirtschaftsförderung
- 1.6. Kultur und Fremdenverkehr
- 1.7. Schulen, Jugend und Sport
- 1.8. Kindertagesstätten

### **Abt. 2 Ordnungsverwaltung**

- 2.1. Öffentl. Sicherheit und Ordnung
- 2.2. Einwohner- und Meldewesen
- 2.3. Personenstand und Staatsangehörigkeit
- 2.4. Straßenverkehr
- 2.5. Brand-, Zivil- und Katastrophenschutz

### **Abt. 3 Sozial-Verwaltung**

- 3.2. Sozialhilfe/Jugendhilfe

### **Abt. 4 Bauverwaltung und öffentliche Einrichtungen**

- 4.1. Raum- und Ordnungsplanung
- 4.2. Bauverwaltung
- 4.3. Hochbau
- 4.4. Tiefbau
- 4.5. Öffentliche Einrichtungen
- 4.6. Erschließungs- / Ausbaubeiträge

Verbandsgemeindewerke

- Wasserversorgung
- Abwasserbeseitigung

### **Abt. 5 Finanzverwaltung**

- 5.1. Haushalt
- 5.2. Abgaben (ohne 4.6.)
- 5.3. Liegenschaften und Forsten
- 5.4. Kasse

### **Anschrift**

Verbandsgemeindeverwaltung · Rheinstraße 17 · 57632 Flammersfeld  
Telefon 0 26 85/8 09-0 · Telefax 0 26 85/8 09-1 00  
rathaus@vg-flammersfeld.de



**SCHLAUE FÜCHSE STELLEN SICH VOR – LEISTUNGSGEMEINSCHAFT FLAMMERSFELD  
ALLES FÜR DAS BAUEN, RENOVIEREN UND WOHNEN**

**EDV – Unternehmensberatung**



**Webdesign / Internet  
Programmierung / IT-Schulung**

prodius consult gmbh, Hohlweg 9, 57614 Fluterschen  
Internet: [www.prodius.de](http://www.prodius.de) eMail: [consult@prodius.de](mailto:consult@prodius.de)  
Tel: (0 26 81) 95 490 Fax: (0 26 81) 95 49 49

**Ihr kompetenter Partner  
in Immobilienfragen**

**Bernd Hänel**

**Rufen Sie mich an:  
(0 26 87) 92 85 00**

Rheinstraße 35, 56593 Horhausen

Internet: [www.immobilien-westerwald.de](http://www.immobilien-westerwald.de)

eMail: [BerndHaenel@immobilien-westerwald.de](mailto:BerndHaenel@immobilien-westerwald.de)



**BERATUNG  
VERKAUF  
VERLEGUNG  
REPARATURDIENST**

**GERD DENSING**

57632 Burglahr · Burgstraße 3

**M E I S T E R B E T R I E B**

**Besuchen Sie  
unsere Ausstellung**

**Mo.-Fr. 14.<sup>00</sup> - 18.<sup>30</sup> Uhr**

oder nach Vereinbarung

**Telefon (0 26 85) 84 80 · Fax: 86 64**

Bau- und Möbeltischlerei



- Innenausbau
- Massivmöbel

- Fenster · Türen · Treppen
- Wintergärten

**Hans-Gerd Schmidt**

Büro: Brunnenstraße 1  
57632 Eichen/Gollershoben  
Tel.: 0 26 85/76 09  
Fax: 0 26 85/7 01 20

Werkstatt: Am Kirmesplatz 1  
57632 Flammersfeld  
Tel.: 0 26 85/76 45  
FU: 01 71/4 56 32 05

Internet: [www.hg-schmidt-tischlerei.de](http://www.hg-schmidt-tischlerei.de)

**Grünanlagen  
Bagger-/  
Pflasterarbeiten  
Teich-/Brunnenbau  
u.v.m.**



**Torsten Walterschen**

Buchenweg 9  
57632 Seifen  
Tel.: 0 26 85/79 58  
Fax: 0 26 85/98 71 58  
Mobil: 01 71/8 17 59 59



Bad-Heizung-Klima  
 Öl- und Gasfeuerungen  
 Solaranlagen  
 Regenwassernutzung  
 Selbstbausysteme

**Beratung · Planung · Montage · SERVICE**

57632 Flammersfeld · Rheinstraße 21  
 Telefon: 0 26 85 / 98 93 66 · Fax: 98 93 67



Ihr Partner auf dem Weg zum Eigenheim

**Manfred Berger**

Bankkaufmann · Sparkassenbetriebswirt  
 Bezirksleiter

Am Sonnenhang 8  
 D - 57632 Flammersfeld  
 Telefon (0 26 85) 98 92 15  
 Telefax (0 26 85) 98 92 14



**Schwäbisch Hall**

*Auf diese Steine können Sie bauen*



## Reiner Stein

- Bedachungen 57632 Flammersfeld
- Isolierungen Gartenstraße 21
- Bauklempnerei Telefon 0 26 85/85 41
- Fassadenverkleidungen Telefax 0 26 85/75 35



**Klaus-Jörg Halscheidt**

- Bau- und Möbelschreinerei
- Treppenbau
- Innenausbau
- Verglasungen
- Bestattungen

57632 Flammersfeld  
 Raiffeisenstraße 23

Telefon (0 26 85) 2 43  
 Telefax (0 26 85) 2 49



- **Reparaturverglasung**
- **Bleiverglasung**
- **Ganzglastüranlagen**
- **moderne Glasgestaltung**

57632 Flammersfeld/Ahlbach  
 Mehrener Straße 2  
**Telefon 0 26 85 / 98 90 21**  
**Telefax 0 26 85 / 84 40**

## WEGWEISER DURCH DIE VERWALTUNG (KURZFASSUNG)

**Bürgermeister**  
**Vorzimmer**

**OG 116**  
**OG 115**

### Abteilung 1

#### Zentralverwaltung

**OG 113, 114, 115, 117**

Büroleitung / Personalabt.  
Amt für Wirtschaftsförderung  
Statistik  
Wahlen  
Schulen

Kindertagesstätten  
Beglaubigungen

#### Mitteilungsblatt der Verbandsgemeinde

Öffentlichkeitsarbeit / Presse  
Organe und Verbände der Verbandsgemeinde der Ortsgemeinden

Fremdenverkehr **EG 013**

**Bürgerbüro** **EG 014**

### Abteilung 2

#### Ordnungsverwaltung

**EG 004, 005, 006, 012, 015**

Gewerberecht / Fischereischeine  
Einwohnermeldewesen  
Pässe / Personalausweise /  
Führungszeugnisse / Ausländerwesen /  
Wehrerfassung

Impfwesen / Lohnsteuerkarten  
Straßenverkehr / Führerscheinanträge  
Überwachung des ruhenden Verkehrs  
Brandschutz, Zivil- und  
Katastrophenschutz, Umwelt-, Natur- und  
Landschaftsschutz  
Tierschutz / Fundsachen  
Gaststättenrecht  
Sozialversicherung / Rentenansprüche  
Standesamt / Personenstandswesen

### Sozialverwaltung 3 **EG 001-003**

Sozialhilfe  
Betreuung von Ausländern,  
Asylbewerbern, Aussiedlern  
Gebührenbefreiung (Rundfunk,  
Fernsehen, Telefon)  
Hilfe für Schwerbehinderte /  
Ausweisanträge, Unterhaltssicherung  
für Wehrpflichtige, Jugendhilfe  
Wohngeldanträge

### Abteilung 4

#### Bauverwaltung **EG 017-019**

Bauleitplanung, Bauanträge,  
Bodenverkehr  
Eigene Hochbaumaßnahmen  
Öffentliche Einrichtungen  
Sozialer Wohnungsbau

Friedhofsverwaltung  
Straßen- und sonstiger Tiefbau **OG 106**  
Straßenbeleuchtung

Ausbau- und Erschließungsbeiträge **OG**

### Verbandsgemeindewerke

**1. OG 102-106**

Wasserversorgung  
Abwasserbeseitigung  
Wassergeld / Einmalige Beiträge  
Oberflächenentwässerung (WKB)  
Abwassergebühren

### Abteilung 5

#### Finanzverwaltung **OG 107-108**

Steuern, Gebühren  
Grundstücksverwaltung

### Verbandsgemeindekasse

**OG 111-112**

Zahlungsverkehr  
Vollstreckungswesen

### Schutzpolizeiinspektion **EG 016**

Sprechstunden des Bezirksbeamten der SPI  
**Anschrift:**  
Verbandsgemeindeverwaltung Flammersfeld  
Rheinstraße 17, 57632 Flammersfeld

## KULTUR UND FREIZEIT

### Museen

Raiffeisen-Museum, Raiffeisenstraße 11,  
57632 Flammersfeld  
Ansprechpartner: Herr Werner Schmidt,  
Rosenstraße 21, 57632 Flammersfeld,  
Telefon 0 26 85/6 86

Alvenslebenstollen, Burglahr  
Ansprechpartner: Verbandsgemeindever-  
waltung, 57632 Flammersfeld,  
Telefon 0 26 85/80 91 19

### Freibad

Freibad „Lahrer Herrlichkeit“,  
57641 Oberlahr, Brucher Straße,  
Telefon 0 26 85/16 10

### Freilichtbühne Flammersfeld

Ansprechpartner: Frau Ottilie Müller,  
Höllburg 8, 57632 Orfgen,  
Telefon 0 26 85/2 81

## BEHÖRDLICHE EINRICHTUNGEN

Name	Anschrift	Telefon	Telefax
Amtsgericht	Hochstraße 1, 57610 Altenkirchen	0 26 81/95 26-0	0 26 81/95 26-50
Arbeitsamt	Zweigstelle Altenkirchen, Hochstraße 28, 57610 Altenkirchen	0 26 81/95 57-0	0 26 81/95 57-99
Deutsche Bahn AG	57610 Altenkirchen	0 26 81/43 33	
Deutsche Telekom AG	Koblenz	02 61/8 86-0	
Gesundheitsamt	In der Malzdürre, 57610 Altenkirchen	Kreisverwaltung	
Katasteramt	Schloßstraße 8, 57537 Wissen	0 27 42/70 10	0 27 42/70 11 00
Polizeiinspektion	Hochstraße 30., 57610 Altenkirchen	0 26 81/9 46-0	0 26 81/9 46-1 00
Polizeiinspektion	Raiffeisenstraße 21, 56587 Straßenhäuser	0 26 34/9 52-0	0 26 34/9 52-1 05, -1 23
Polizeibezirksdienst Flammersfeld	Verbandsgemeindeverwaltung, Herr Kunz, 57632 Flammersfeld	0 26 85/8 09-1 05	
Polizeibezirksdienst Oberlahr	Gemeindehaus Oberlahr, Herr Hümmerich, 57641 Oberlahr	0 26 34/9 52-0 Handy 01 72/6 54 80 44	
Polizeibezirksdienst Horhausen	Polizeiinspektion Straßenhäuser, Herr Tobi, 56587 Straßenhäuser	0 26 34/9 52-0	
Postfiliale	Raiffeisenstraße 34, 57632 Flammersfeld	0 26 85/3 05	
Postfiliale	Raiffeisenstraße 37, 56593 Horhausen	0 26 87/3 90	
Postagentur	Bahnhofstraße 57, 57641 Oberlahr		
Postagentur	Raiffeisenstraße, 56594 Willroth		
Finanzamt	Frankfurter Straße 21, 57610 Altenkirchen	0 26 81/86-0	0 26 81/86-2 50, -2 40
Kreisverwaltung	Parkstraße 1, 57610 Altenkirchen	0 26 81/81-0	0 26 81/81-20 00
Schiedsmanndienst	Enders, Friedel,	0 26 85/15 72	
Verbandsgemeinde Flammersfeld	Hauptstraße 36, 57632 Eichen		
Stellvertreterin	Dahm, Dorothea, 57632 Berzhausen	0 26 85/75 50	



PRAXIS FÜR  
KRANKENGYMNASTIK  
PHYSIOTHERAPIE

Hans Thielmann

Staatl. anerkannter  
Krankengymnast

Forststraße 2  
56593 Horhausen  
Telefon: 02687/2702

Praxis  
für  
Psychotherapie  
und  
Supervision

ANKE PFEFFERMANN

Hobener Weg 13  
57632 Flammersfeld  
Tel./Fax (0 26 85) 98 96 90

Einzel-, Paar-  
und Gruppentherapie  
Aus- und Fortbildung  
Wochenendseminare



ALLES FÜR IHRE GESUNDHEIT  
UND SCHÖNHEIT

*Achim John*

staatl. gepr. Masseur

Krankengymnastik  
Lymphdrainage

Rosenstraße 17  
57632 Flammersfeld  
Tel. u. Fax 0 26 85/2 23



**Haus Yoga Vidya**

Yoga und Meditation Einführung    Regelmäßig offene Yoga-Stunden  
Intensivkurse für Fortgeschrittene    und kostenlose Info-Abende /  
Kundalini Yoga  
YogalehrerInnen-Ausbildung  
Yoga und Massage  
Yoga für Kinder  
Ayurveda-Seminare und -Kuren  
Internationale Gastlehrer ...und vieles mehr!



YOGA  
VIDYA

Gratis-Info anfordern!

Haus Yoga Vidya · Gut Hoffnungstal · 57641 Oberlahr · Tel. 02685 / 8002-0  
Fax 8002-20 · E-Mail Info@Yoga-Vidya.de · Internet www.Yoga-Vidya.de

Ihr Friseurerlebnis für Haar und Kopfhaut

DAMEN-HERREN- UND KINDERFRISUREN  
... individuelle Beratung und Service  
... Spezialist für Pflanzenhaarfarbe und American Colours  
... gepflegtes Haar bis in die Spitzen mit

SP



**haarmoden hallen**

Telefon: 0 26 85 / 16 20 · 57641 Oberlahr · Hauptstraße 8



*Siegfried Zenz*

*Ambulante Krankenpflege*

Kassenzulassung • Häusliche Pflege und Kurzzeitpflege  
Stomaversorgung • Blutdruckkontrolle, Blutzuckerkontrolle  
Hauswirtschaftliche Versorgung

Postanschrift:  
Daufenbacher Straße 3, 56305 Puderbach  
Telefon 02684/8337


Zweigniederlassung:  
Kirchstraße 9, 56593 Horhausen  
Funk: 0171/7559739

## ÄRZTE – TIERÄRZTE – HEILPRAKTIKER – APOTHEKEN

	Ärzte	Anschrift	Telefon
<b>Fachärzte für Allgemeinmedizin</b>			
Flammersfeld	Gemeinschaftspraxis Dr. Paul Heise/Alex Schülgen	Raiffeisenstraße 8	0 26 85/3 24
	Dr. Karl-Heiner Nöllgen	Südstraße 8	0 26 85/2 02
Horhausen	Dr. Elisabeth Lambertz	Rheinstraße 36	0 26 87/16 61
	Dr. Nasrollah Morakkabati	Bergstraße 2	0 26 87/20 55
	Gemeinschaftspraxis Harald Pietsch/Irina Kasdorf	Pfuhlwiese 12	0 26 87/20 12
	Gemeinschaftspraxis Dr. Gisela Scholl/Ulrike Scholl	Weierstraße 1	0 26 87/20 22
Oberlahr	Margarete Radacki	Bahnhofstraße 63	0 26 85/10 02
<b>Neurologie, Psychiatrie, Psychotherapie</b>			
Horhausen	Gemeinschaftspraxis Dr. Gerd Kugel/ Dr. Birgit Sams-Kugel	Rheinstraße 2	0 26 87/92 10 00
<b>Facharzt für Frauenheilkunde und Geburtshilfe</b>			
	Klaus Merz	In der Dell 6	0 26 87/92 11 45, Fax: 0 26 87/92 11 46
<b>Zahnärzte</b>			
Flammersfeld	Dr. Boris Ksendsowski	Raiffeisenstraße 17	0 26 85/95 21-0 und 0 26 87/98 95 00
	Dr. Petar Matijevic	Bornplatz 2	0 26 87/3 76
Horhausen	Dr. Thomas Hermanns und Dr. Ulrich W. Schmidt	In der Hohl 11	0 26 87/10 37
<b>Tierarzt</b>			
Rott	Dr. Klaus Schifferings	Asbacher Straße 16	0 26 85/3 75
<b>Heilpraktiker</b>			
Berzhausen	Ulrike und Franz-Josef May	Schulstraße 11	0 26 85/84 32
Horhausen	Thomas Förster	Tannenstraße 8	0 26 87/81 21
<b>Apotheken</b>			
Flammersfeld	Adler-Apotheke	Raiffeisenstraße 15	0 26 85/95 14-0, Fax: 0 26 85/95 14-21
	Brunnen-Apotheke	Raiffeisenstraße 4	0 26 85/10 49
Horhausen	Marien-Apotheke	Rheinstraße 19	0 26 87/22 34



Taxi • Mietwagen  
**Thomas Rüth**  
56593 Horhausen · Tannenstraße 10 b

 **0 26 87/22 67**

Das ist unser Service

- ☛ Busse bis 30 Personen
- ☛ Clubreisen
- ☛ Krankenfahrten (alle Kassen)

## TAXI Bischoff



- Krankenfahrten für alle Kassen
- Rollstuhl-Transporte
- Kurierfahrten
- Clubfahrten

**57632 FLAMMERSFELD**

 (0 26 85) **5 89**



## KRANKENHÄUSER – KRANKENTRANSPORTE

Name	Anschrift	Telefon	Telefax
<b>Krankenhäuser</b>			
Lukas-Krankenhaus	Leuzbacher Weg 21, 57610 Altenkirchen	0 26 81/88-0	0 26 81/88-2 06
DRK-Krankenhaus	Marktstraße 74, 56564 Neuwied	0 26 31/98-0 0 26 31/35 39 40	0 26 31/98-10 40
Elisabeth-Krankenhaus	Friedrich-Ebert-Straße 59, 56564 Neuwied	0 26 31/82-0 0 26 31/35 34 23 0 26 31/35 34 26	
Kamillus-Klinik	Hospitalstraße 6, 53567 Asbach	0 26 83/59-0	0 26 83/59-6 74
<b>Krankentransporte</b>			
Altenkirchen	DRK-Krankentransport	0 26 81/1 92 22	
Flammersfeld	Taxi Bischoff	0 26 85/5 89	
Güllesheim	Wolfgang Eul	0 26 87/10 73 0 26 87/27 96	
Horhausen	DRK-Krankentransport Thomas Rüth	0 26 87/1 92 22 0 26 87/22 67 0 26 87/92 93 50	
Pleckhausen	Ewald Katowitsch	0 26 87/84 25	
Rott	Taxi-Hähner	0 26 85/13 84	

## SOZIALE EINRICHTUNGEN – ALTENHEIME – KINDERGÄRTEN

Bezeichnung	Anschrift	Telefon
Kirchl. Sozialstation e. V., Ambulantes Hilfe-Zentrum	Leuzbacher Weg 31, 57610 Altenkirchen	0 26 81/20 55 Fax 0 26 81/40 66
Werkstatt für Behinderte	Auf der Brück 1, 57632 Flammersfeld	0 26 85/73 85
<b>Altenheime</b>		
Haus Niedersteinebach	Hauptstraße 26, 56593 Niedersteinebach	0 26 87/7 91
Haus Flammersfeld	Rheinstraße 14, 57632 Flammersfeld	0 26 85/8 08-0
Seniorenresidenz „Waldhof“	Waldhof 1, 57632 Schürdt	0 26 85/10 16, 9 80 62-0
<b>Kindergärten</b>		
Kindertagesstätte Flammersfeld	Raiffeisenstraße, 57632 Flammersfeld	0 26 85/12 99
Katholischer Kindergarten Horhausen	Kirchstraße, 56593 Horhausen	0 26 87/86 38
Kindertagesstätte Epgert	Auf der Burg, 56593 Krunkel-Epgert	0 26 87/92 96 76
Katholischer Kindergarten Oberlahr	Kirchstraße, 57641 Oberlahr	0 26 85/83 72

## Seniorenresidenz Waldhof

### Senioren- und Pflegeheim

Unsere Einrichtung finden Sie in einem idyllisch gelegenen Westerwälder Örtchen Schürdt, fern von jeglichem Verkehrslärm und umgeben von wohlthuender Waldluft.

Schürdt befindet sich zwischen Altenkirchen W.w. und Flammersfeld, an der Bundesstraße B 256 an der Einfahrt zum Wildpark.

Die Größe des Hauses mit 40 Plätzen ermöglicht es uns, den Aufenthalt unserer Bewohner in familiärer Atmosphäre zu gestalten.

Wir bieten Langzeit-, Kurzzeit-, Tages- und Nachtpflege an.

Informationen erhalten Sie **jederzeit** durch unser geschultes Fachpersonal unter Tel. 0 26 85/98 06 20  
57632 Schürdt · Waldhof 1 · Telefon 0 26 85/98 06 20 · Telefax 0 26 85/9 80 62 32



---

SENIORENRESIDENZ WEINBRENNER

---

„AM ROSENBERG“ GMBH

---



---

Heimleiter: Anno Reifenrath

---

Rosenbergerstraße 27 · 56579 Hardert

---

Telefon 0 26 34/96 93-0

---

Telefax 0 26 34/92 17-71

---

Frau Remy, Telefon 0 26 61/6 42 62

---

---

SENIORENHEIM WEINBRENNER

---

HAUS FLAMMERSFELD GMBH

---



---

Auf Ihren Anruf oder Besuch freuen sich

---

Frau Kolb (Telefon 02685/8080)

---

Frau Remy (Telefon 02661/64262)

---

57632 Flammersfeld, Rheinstraße 14

---



**Alten- u. Pflegeheim GmbH**

Hauptstraße 27  
56593 Niedersteinebach

Telefon 0 26 87/7 91

Telefax 0 26 87/7 92

Versicherungsschutz,  
der zu  
Ihnen  
paßt

... wir  
ermitteln  
kostenlos  
Ihren  
persönlichen  
Versicherungsbedarf.  
Dabei zeigen wir Ihnen, wo  
Versorgungslücken bestehen und wie Sie diese  
schließen können.



**LVM**  
Versicherungen

LVM-Versicherungsbüro  
Thomas Schumacher  
Rheinstraße 40  
57632 Flammersfeld  
Tel.: 02685/1080  
Fax: 02685/8319

**VICTORIA**

G. u. W. Schmidt

Versicherungsfachleute (BWV)

Versicherungen

D.A.S.-Rechtsschutz

Hauptagentur der  
VICTORIA Versicherungs-  
Gesellschaften

Bausparen

Kapitalanlagen

Raiffeisenstraße 14 · 57632 Flammersfeld  
Telefon 0 26 85/98 91 28 · Telefax 0 26 85/98 91 29

**TOTO LOTTO**

Rheinland-Pfalz

**Anneliese Schmidt**

Papier, Tabakwaren und Zeitschriften, Spielwaren

Hier ist guter Rat nicht teuer!

Versicherungsbüro



**Becker**

Alter Weg 1  
56593 Horhausen

Telefon 0 26 87/92 90 17  
Telefax 0 26 87/92 90 19



**Auf gute Partnerschaft**

Provinzial. Versicherung der Sparkassen.

Wir sind der Nachbar, auf  
den Sie sich verlassen können.  
Mit Sicherheit.

[www.provinzial.com](http://www.provinzial.com)

Geschäftsstellenleiter **KLAUS DIETER** UND **DORIS BECKMANN**

Versicherungsfachleute (BWV)

Rosenstraße 9 · 57641 Oberlahr · Telefon (02685) 9515-0

Kundenberater **LARS HELLMEIER**

Versicherungsfachmann (BWV)

57641 Oberlahr · Telefon (02685) 987555

Immer da, immer nah. **PROVINZIAL**

**NETCOM**

EDV-Vertrieb - Beratung - Service

Telefon 0 26 85/98 90 53



**SONNENSTUDIO OBERLAHR**

Täglich 9.00 – 22.00 Uhr

Telefon 0 26 85/9 87 90 31

Bahnhofstraße 18 · 57641 Oberlahr

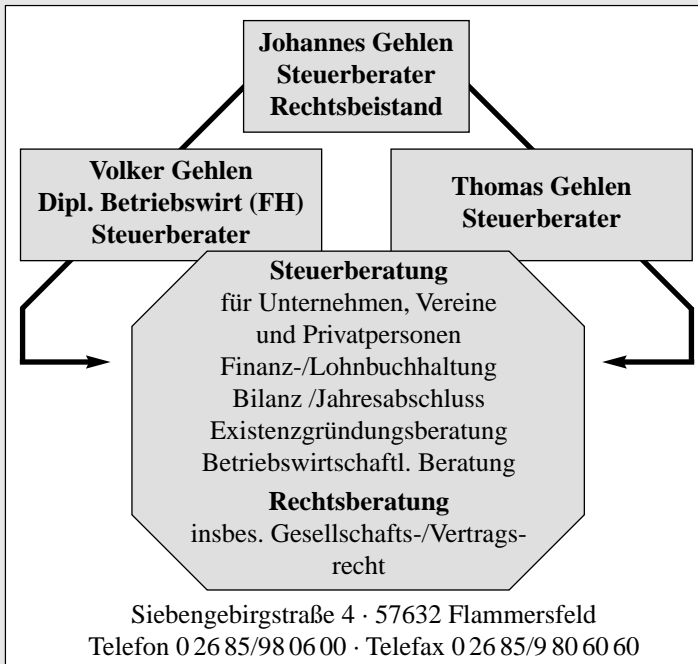
[www.netcom-eser.de](http://www.netcom-eser.de)

e-mail: [netcom@netcom-eser.de](mailto:netcom@netcom-eser.de)

[www.sonnenstudio-oberlahr.de](http://www.sonnenstudio-oberlahr.de)

e-mail: [info@sonnenstudio-oberlahr.de](mailto:info@sonnenstudio-oberlahr.de)

Telefax: 0 26 85/98 90 82



## Werner Schumann

Steuerberater  
Landw. Buchstelle

Raiffeisenstraße 10 · 57632 Flammersfeld  
Telefon 0 26 85/77 77 + 85 78  
Telefax 0 26 85/79 40

## Ingrid Baumann

Siebengebirgsstraße 22  
57632 Flammersfeld  
Tel. (0 26 85) 3 21 · Fax (0 26 85) 86 86

Steuerberaterin

- Finanz- und Lohnbuchhaltungen
- Bilanz und Jahresabschlussstellung
- Steuererklärungen und Steuerberatung für alle Unternehmensformen und Privatpersonen

## Johann W. Böcking

Rechtsanwalt

Rheinstraße 14  
56593 Horhausen

Telefon 02687/2485  
Telefax 02687/2570

## Klaus Coosmann

Steuerberater

Rosenstraße 10  
57632 Flammersfeld

Telefon u. Fax 0 26 85 - 77 46

*Kompetenz vor Ort*

57632 Flammersfeld, Raiffeisenstraße 1  
56593 Horhausen, Rheinstraße 41  
57641 Oberlahr, Bahnhofstraße 57



**Raiffeisenbank 2000**  
Westerwald eG

[www.raiba2000.de](http://www.raiba2000.de)

## MASSAGEN UND FUSSPFLEGE

### Massagen

Flammersfeld	Achim John	Rosenstraße 17	0 26 85/2 23
Horhausen	Ralf Kuhn	Rheinstraße 44	0 26 87/85 03

### Fußpflege

Horhausen	Elisabeth Oswald	Kirchstraße 8 A	0 26 87/81 39
Seelbach	Hildegard Stoldt	Bahnhofstraße 44	0 26 85/17 88

## BILDUNGS- UND LEHRANSTALTEN

Bezeichnung	Anschrift	Telefon
Grundschule Flammersfeld	Südstraße, 57632 Flammersfeld	0 26 85/4 66
Grundschule Horhausen	Neue Schulstraße, 56593 Horhausen	0 26 87/92 91 83
Grundschule Oberlahr	Hauptstraße, 57641 Oberlahr	0 26 85/6 13
Integrierte Gesamtschule Horhausen	Neue Schulstraße, 56593 Horhausen	0 26 87/9 20 92-0, Fax: -92
Hauptschule Altenkirchen	Schulzentrum, 57610 Altenkirchen	0 26 81/20 84, Fax: 45 17
Realschule Altenkirchen	Schulzentrum, 57610 Altenkirchen	0 26 81/20 82, Fax: 7 06 34
Realschule Neustadt/Wied	Schulzentrum, 53577 Neustadt/Wied	0 26 83/3 12 56
Gymnasium Altenkirchen	Schulzentrum, 57610 Altenkirchen	0 26 81/20 81, Fax: 27 75
Gymnasium Neustadt/Wied	Schulzentrum, 53577 Neustadt/Wied	0 26 83/98 87-0
Volkshochschule	Verbandsgemeindeverwaltung, 57632 Flammersfeld	0 26 85/8 09-0

## BANKEN UND SPARKASSEN

	Bezeichnung	Anschrift	Telefon	Telefax
Flammersfeld	Kreissparkasse Altenkirchen	Raiffeisenstraße 2	0 26 85/10 35	0 26 85/85 72
	Raiffeisenbank 2000	Raiffeisenstraße 1	0 26 85/80 01-0	0 26 85/80 01-50
Horhausen	Kreissparkasse Altenkirchen	Rheinstraße 52	0 26 87/91 64-0	0 26 87/91 64-49
	Raiffeisenbank 2000	Rheinstraße 41	0 26 87/91 50-0	0 26 87/91 50-50
	Volksbank Westerwald	Rheinstraße 33	0 26 87/7 70	0 26 87/92 90 64
Oberlahr	Kreissparkasse Altenkirchen	Hauptstraße 25	0 26 85/79 08	
	Raiffeisenbank 2000	Bahnhofstraße 57	0 26 85/95 12-0	0 26 85/95 12-20





















# VON DER PLANUNG BIS ZUM BAU:

## Entwurf Planung & Bau



**GERD  
DIPL.-ING. REITH**  
Planungsbüro & Bauunternehmung

Individuelle Planung und Ausführung mit CAD in 3D

Dipl.-Ing. Gerd Reith  
56593 Horhausen & 53567 Asbach

Telefon: 02687 / 2624  
Telefax: 02687 / 929 171



PLANUNGSBÜRO OSWALD

ENTWURF • AUSSCHREIBUNG • BAULEITUNG

Amselweg 1 a  
56593 Horhausen  
Tel. 02687/929464  
Fax. 02687/929465



**HORIZONTAL-BOHRBETRIEB**  
P. SCHMIDT GMBH & Co. KG

- gesteuerte und ungesteuerte Bohrungen in allen Bodenklassen
- Bohrung von Hausanschlüssen für Gas-, Wasser- und Abwasser
- Erd- und Ausschachtungsarbeiten

*P. Schmidt GmbH & Co. KG*

*Industriepark 8 • 56593 Horhausen  
Telefon 0 26 87/92 13 51 und 0 26 87/92 13 53  
Telefax 0 26 87/92 13 54*

PLANUNG • BAUVORBEREITUNG • BAULEITUNG



- Anlagen des Straßenverkehrs
- Anlagen des ÖPNV
- Erschließungsvorhaben

Ingenieurgesellschaft  
**Berdel + Wermelskirchen + Kröll**  
Industriepark 8      Tel. 0 26 87 / 92 13 73  
56593 Horhausen      Fax 0 26 87 / 92 13 74

*Ihr Partner für schöne Aussenanlagen*

**Pflaster & Tiefbau**

THOMAS BUHR GMBH

- \* Gestaltung von kompletten Aussenanlagen \* Treppenanlagen - Hang und Böschungsbefestigungen
- \* Kellerausschachtungen und Hausanschlüsse \* Wandisolierungen und vieles mehr...



**56593 Bürdenbach, Hauptstraße 31 • Ihr direkter Draht zu uns: 02687/92 91 60**

# ZUVERLÄSSIGE BETRIEBE RUND UM ´S BAUEN UND WOHNEN

## Robert Becker

### ELEKTROTECHNIK



Robert Becker  
Dipl.-Ing. (FH) Elektrotechnik

*AW* Elektroinstallationen *Eichenstraße 24*  
*AW* Solartechnik *56593 Göllesheim*  
*AW* Sicherheitstechnik *Telefon 02687 / 730*  
*AW* SAT-Anlagen, EDV-Netze *Fax 02687 / 929701*  
*AW* Planung, Beratung *Mobiltelefon 0171 / 4351518*

Dieter **WINTER** MEISTERBETRIEB  
ELEKTROFACHGESCHÄFT  
In der Dell  
56593 Horhausen  
☎ 02687 - 929383

- Haushaltsgroß- und Kleingeräte • Installationen
- Radio - Fernsehen • Zubehörteile • Satellitenanlagen
- Premiere World • Elektromaterial • Kundendienst

**MALERBETRIEB**  
**BAHN**

56593 Pleckhausen - Hauptstraße 6  
☎ 02687 / 8081 - Fax 02687 / 2608

- Zimmerei
- mod. Holzbau
- Fachwerk und Holz-Skeletthäuser
- biologischer und chem. Holzschutz



Industriestraße 24 · 56593 HORHAUSEN  
Telefon 0 26 87/15 05 · Fax 4 68 · Funktelefon 01755201570

## Elektrotechnik Andreas Schmidt

Elektro - Radio - Fernseh Meisterbetrieb

Rheinstraße 44  
56593 Horhausen  
Telefon: 0 26 87/92 91 95  
Telefax: 0 26 87/92 91 97

**Notdienst: 01 71/6 47 00 00**

Elektroinstallation  
Elektrogeräte  
Radio • Fernsehen • Hifi  
Antennen- & Sat-Anlagen  
Industrieanlagen  
Kundendienst



## Alois Becker GmbH

*Bauunternehmung und Schlüsselfertigbau*

Inhaber: Robert Becker  
Im Herrengarten 22 · 56593 Horhausen  
Telefon (0 26 87) 22 05 · Fax 26 45  
Autotel.: (01 71) 7 26 31 18

## Bestattungen

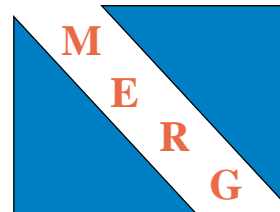
### Christel KOLLING

57632 Burglahr, Buchenborn 6  
Telefon 02685/1332 oder 01712627122



## MONTAGEBAU - GmbH & CO.KG

Fenster-Türen-Decken-Messebau  
Innenausbau-Balkone-Trennwände  
Böden-Trockenbau-Akustik  
Tel.: 02685 / 1332  
Funk: 0171 / 4563642  
Fax.: 02685 / 1569  
Buchenborn 6 57632 Burglahr



## KIRCHEN UND RELIGIÖSE GEMEINSCHAFTEN

Pfarramt	Pfarrer	Telefon
Katholische Kirchengemeinde Horhausen	Pfarrer Lacher	0 26 87/10 50
Katholische Kirchengemeinde Oberlahr	Pfarrer Feldhoff	0 26 85/3 00
Katholische Kirchengemeinde Peterslahr	verwaltet durch die Pfarrei Neustadt/Wied Pastor Düren	0 26 85/3 74 0 26 83/36 38, Fax: 3 10 11
Evangelische Kirchengemeinde Flammersfeld	Pfarrer Rössler-Schaake	0 26 85/2 42, Fax: 98 94 98
Evangelische Kirchengemeinde Oberhonnefeld	Pfarrer Kindermann	0 26 34/55 21

- ◆ *individuelle Floristik*
- ◆ *Hochzeitsgestaltung*
- ◆ *Trauerbinderei*
- ◆ *Mediterrane Pflanzen*
- ◆ *exklusive Terrakotta*
- ◆ *Produktionsgärtnerei*
- ◆ *Dauergrabpflege*
- ◆ *Grabgestaltung*
- ◆ *Überwinterungsservice*
- ◆ *Fleurop*



*zeitgemäße Floristik – Gärtnerei*  
*Meisterbetrieb*

Raiffeisenstraße 70  
 57632 Flammersfeld  
 Tel. 02685-1550 Fax 02685-1551

## TURN- UND SPORTSTÄTTEN

### Turn- und Gymnastikhallen

Dreifachturnhalle „Auf der langen Steinkaul“  
 (gegenüber der Musikschule) Horhausen  
 Grundschule Flammersfeld  
 Mehrzweckhalle Krunkel

### Sportplätze

Rasensportanlage Oberlahr  
 Hartplatz Güllesheim  
 Hartplatz Willroth

Rasensportanlage Burglahr  
 Hartplatz Flammersfeld  
 Hartplatz Oberlahr  
 Sportplatz Seelbach (Hobby-Club)

### Tennisplätze

Horhausen  
 Flammersfeld  
 Oberlahr (Hotel „Westerwald Treff“)

### Tennishalle

Oberlahr (Hotel „Westerwald Treff“)

### Sonstige Sportanlagen

Minigolfplatz Flammersfeld  
 Schießstand Orfgen (Schützenverein)

## MÜLLENTSORGUNG

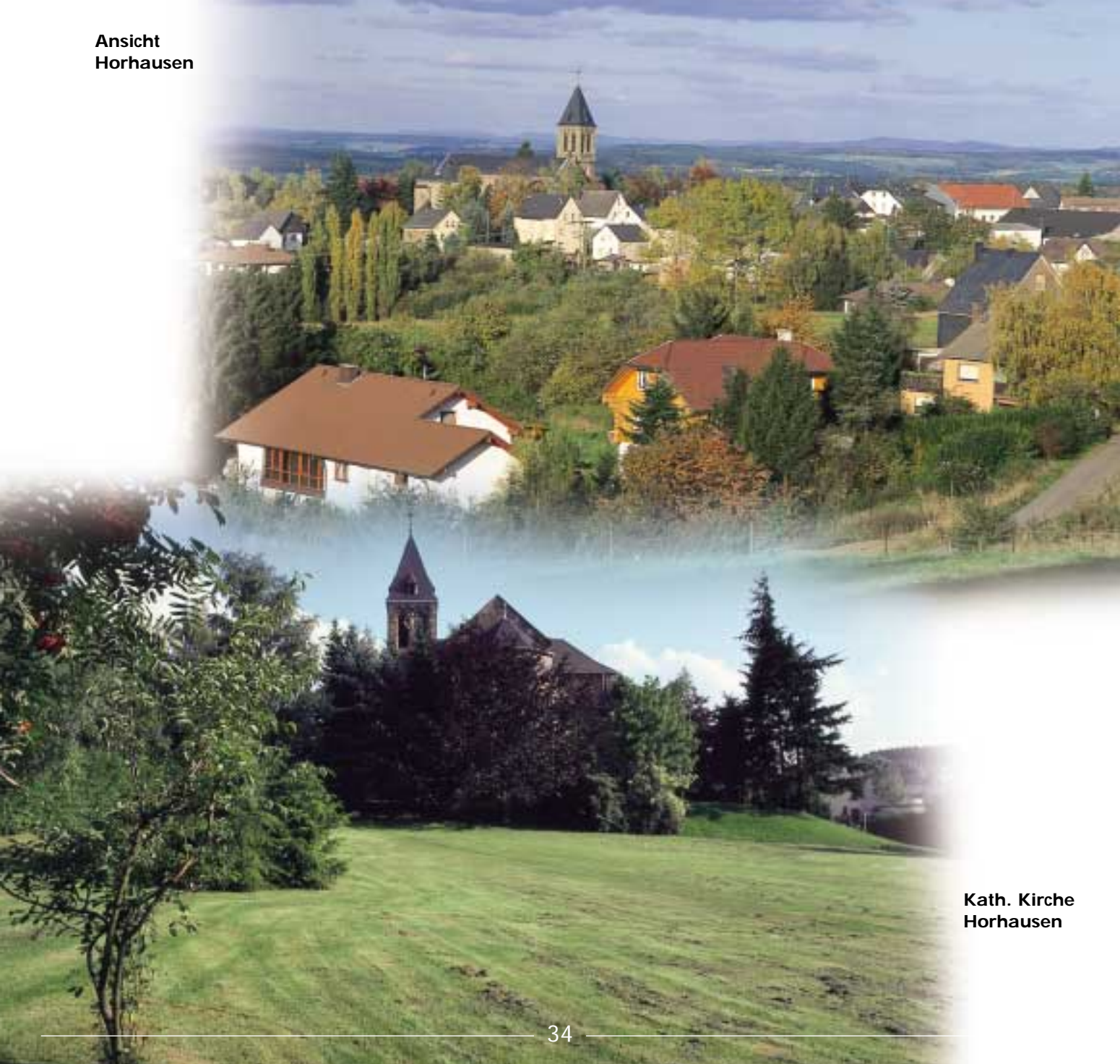
Fa. Otto Hermes	57610 Altenkirchen	0 26 81/95 40-11
Erddeponie Wehbach	57548 Kirchen-Wehbach	0 27 41/68 09-2 69
AKE GmbH / WEZ Altenkirchen	57610 Altenkirchen	0 26 81/95 10-0

Die Abfuhrtermine sind aus dem Müllkalender ersichtlich. Erhältlich bei der Verbandsgemeindeverwaltung.

## STROM – GAS – WASSERVERSORGUNG

<b>Strom:</b>		
Elektrizitätswerk Siegerland, Betriebsverwaltung des RWE Siegen	Friedrichstraße 60, 57072 Siegen	02 71/5 84-1
Zuständige Betriebsgruppe Altenkirchen	Sehrtenbachstraße 2, 57610 Altenkirchen	0 26 81/33 13
Zuständig für Seifen und Eulenberg	KRW Neuwied, Engenser Landstraße 36/38, 56564 Neuwied	0 26 31/80 41
Ortsteil Alte Hütte	Störungsmeldungen an Bezirksstelle Oberhonnelfeld	0 26 34/9 51-5 00
<b>Gas</b>		
Bad Honnef AG	August-Lepper-Straße 22, 53604 Bad Honnef	0 22 24/1 70
<b>Wasserversorgung</b>		
a) Verbandsgemeinde Flammersfeld für die Ortsgemeinden	Berzhausen, Burglahr, Eichen, Flammersfeld, Freizeitzentrum „Lahrer Herrlichkeit“, Giershausen, Oberlahr, Oberrau, Orfgen, Peterslahr, Reiferscheid, Rott, Schürdt, Seelbach, Seifen, Peterslahr, Walterschen und Ziegenhain	0 26 85/8 09-0
	Störungsmeldungen nach Dienstschluss	01 71/7 75 86 00
b) Kreiswasserwerk Neuwied für die Ortsgemeinden	Bürdenbach, Eulenberg, Güllesheim, Horhausen, Kescheid, Krunkel, Niedersteinebach, Obersteinebach, Pleckhausen und Willroth	0 26 31/85-0
	Störungsmeldungen nach Dienstschluss	0 26 31/85-0
<b>Störungsdienste</b>		
Gasversorgung	Bad Honnef AG	0 22 24/17-2 22
Stromausfall	a) Elektrizitätswerk Siegerland, Siegen Betriebsstelle Altenkirchen	
	b) KRW-Neuwied Bezirksstelle Oberhonnelfeld Zuständig für die Ortsgemeinde Seifen und den Ortsteil Altehütte	0 26 34/9 51-5 00

**Ansicht  
Horhausen**



**Kath. Kirche  
Horhausen**

## NOTRUF – RETTUNGSDIENSTE – BEREITSCHAFTSDIENSTE

<b>Polizei Notruf</b>		1 10
Polizeiinspektion Altenkirchen	für die Gemeinden: Berzhausen, Eichen, Flammersfeld, Giershausen, Kescheid, Oberнау, Orfgen, Reiferscheid, Rott, Schürdt, Seelbach, Seifen, Walterschen, Ziegenhain	0 26 81/9 46-0
Polizeiinspektion Straßenhaus	für die Gemeinden: Bürdenbach, Burglahr, Eulenberg, Güllesheim, Horhausen, Krunkel, Niedersteinebach, Oberlahr, Obersteinebach, Peterslahr, Pleckhausen, Willroth	0 26 34/9 52-0
Sprechzeiten der Polizei im Gemeindehaus Oberlahr	Herr Hümmerich Sprechzeiten: Do.: 14.00 – 16.00 Uhr	01 77/2 77 13 65
Sprechzeiten der Polizei in der Verbandsgemeindeverwaltung Flammersfeld	Herr Kunz Mo.: 09.00 – 12.00 Uhr Do.: 15.00 – 18.00 Uhr	0 26 85/8 09-1 05

<b>Feuerwehr Notruf</b>		1 10
<b>oder</b>		1 12
Verbandsgemeinde Flammersfeld während der Dienstzeit		0 26 85/8 09-0
Verbandsgemeindegewehrleiter	Gerd Becker, Pleckhausen	0 26 87/82 66
Stellv. Verbandsgemeindegewehrleiter	Herbert Nell, Horhausen	0 26 87/13 32

<b>Löschzüge der Verbandsgemeinde</b>			
Flammersfeld	Wehrführer	Heinz Neitzert	0 26 85/81 16
	Stellv. Wehrführer	Cornelius Derk	0 26 85/18 83
Horhausen	Wehrführer	Josef Schmidt	0 26 87/5 00
	Stellv. Wehrführer	Herbert Nell	0 26 87/13 32
Oberlahr	Wehrführer	Richard Becker	0 26 85/4 48
	Stellv. Wehrführer	Frank Holzapfel	0 26 85/84 81
Pleckhausen	Wehrführer	Hans-Josef Kalscheid	0 26 87/21 13
	Stellv. Wehrführer	Horst Schmidt	0 26 87/22 54

<b>Krankentransport – Rettungsdienst</b>		
Krankenwagen	Rettungswache Horhausen	0 26 87/1 92 22





## Adler-Apotheke

Apothekerin  
Susanna Knak



Raiffeisenstraße 15  
57632 Flammersfeld

Tel.: 0 26 85/95 14 0  
Fax: 0 26 85/95 14 21



57632 Flammersfeld · Rheinstraße 36 · Telefon (0 26 85) 14 16



## Brunnen-Apotheke

Ulrich Gläser  
Raiffeisenstraße 4 · Telefon 02685/1049  
57632 Flammersfeld

## Marien-Apotheke

Peter Foerster

Rheinstraße 19  
56593 Horhausen

Telefon 0 26 87/22 34



med. biol.

## Fußpflege-Praxis

Fußreflexzonenmassage

Termine nach Vereinbarung · Hausbesuche

**Elisabeth Oswald**

Tel. 02687/8139 · Kirchstr. 8 a

56593 Horhausen



## Papier-Schäfer

Schreibwaren · Schulbedarf · Spielwaren  
Zeitschriften · Tabak  
Toto · Lotto

Inh. Marielouise Schäfer  
Rheinstraße 45 · 56593 Horhausen  
Telefon 0 26 87/22 88 · Telefax 0 26 87/7 96

Dekorieren  
Polstern  
Bodenlegen  
Wandbekleiden

Rheinstraße 31  
56593 Horhausen



**Karl Heinz Fischer**  
RAUMAUSSTATTERMEISTER

Telefon dienstlich 0 26 87/23 72  
Telefon privat 0 26 85/82 85  
Telefax 0 26 87/26 53



## VERZEICHNIS DER VEREINE IN DER VERBANDSGEMEINDE FLAMMERSFELD

Name	Vorsitzender	Anschrift	Telefon/Telefax
<b>Berzhausen</b>			
Pool-Billardclub Berzhausen e. V.	Frank Müller	Schulstraße 3a, 57632 Berzhausen	0 26 85/18 78
Dorfverschönerungsverein	Margit Born	Jagdhütte 1, 57632 Berzhausen	0 26 85/78 43
Berzhausen/Strickhausen e. V.			
<b>Bürdenbach</b>			
Geselligkeitsverein	Manfred Groß	Hauptstraße 6, 56593 Bürdenbach	0 26 87/84 42
<b>Burglahr</b>			
Musikverein „Alte Kameraden“	Achim Ramseyer	Hauptstraße 12, 57614 Niederwambach-Breibach	0 26 81/72 87
KG Burggraf 48	Wilfried Wilsberg	Baumgarten 16, 57632 Burglahr	0 26 85/72 05
ASV Burglahr e. V. 1991	Josef Gillinger	Rheinstraße 28, 57632 Flammersfeld	0 26 85/4 91
VHM Burglahr e. V.	Benno Seelbach	Wiedtalstraße 8, 57632 Peterslahr	0 26 85/17 28
Möhnenverein Burglahr	Ursula Hümmerich	Burgstraße 33, 57632 Burglahr	0 26 85/13 65
ASV Forelle Wiedtal	Horst Schäfer	Wiedtalstraße 17, 57632 Burglahr	0 26 85/81 39
<b>Eichen</b>			
Chorgemeinschaft „Concordia“	Edeltrud Weingarten	Talstraße 5, 57632 Eichen	0 26 85/75 05
Hobby Club	Horst Moritz	Im Allen 2, 57632 Eichen	0 26 85/75 79
<b>Flammersfeld</b>			
VFL Oberlahr/Flammersfeld	Günter Schmidt	Raiffeisenstraße 14, 57632 Flammersfeld	0 26 85/98 91 21
Tennis-Club „Rot-Weiss“ e. V.	Hartmut Bartels	Hubertussteig 17, 57632 Flammersfeld	0 26 85/79 30
Förderverein „Bergbau- und Hüttentradition“	Josef Zolk	Rheinstraße 17, 57632 Flammersfeld	0 26 85/8 09-0 Fax: 0 26 85/80 91 00
E-Mail: Rathaus@vg-flammersfeld.de			
Möhnen-Club	Christa Bartels	Hubertussteig 17, 57632 Flammersfeld	0 26 85/79 30
Theaterspielgemeinschaft	Ottilie Müller	Höllburg 8, 57632 Orfgen	0 26 85/2 81
Seniorenclub	Karl-Ewald Müller	Bergstraße 9, 57632 Orfgen-Berg	0 26 85/15 01
Freiwillige Feuerwehr	Heinz Neitzert	Bahnhofstraße 12, 57632 Flammersfeld	0 26 85/81 16
Maiclub	Konrad Redel	Raiffeisenstraße 45, 57632 Flammersfeld	0 26 85/98 90 63
Landfrauen	Helga Müller	Bergstraße 9, 57632 Orfgen-Berg	0 26 85/15 01
Jugendchor Chorussal	Martin Leis	Raiffeisenstraße, 57632 Flammersfeld	0 26 85/18 43
Kinderchor	Dorothea Dahm	Bergstraße 6, 57632 Berzhausen	0 26 85/75 50
Westerwald-Verein	Hermann Grewe	Im Sonnenhang, 57632 Rott	0 26 85/75 38
Landjugend	Stefan Schneider	Bergstraße 23, 57589 Pracht	01 70/2 12 53 39
Förderverein „Gedenken	Josef Zolk	Rheinstraße 17, 57632 Flammersfeld	0 26 85/8 09-0
Kardinal Höffner“			0 26 85/80 91 00
E-Mail: Rathaus@vg-flammersfeld.de			
<b>Giershausen</b>			
Freizeitclub-Molly	Michael Schulz	Hofacker 1, 57632 Giershausen	0 26 85/18 20



# LOHNENDE AUSFLUGSZIELE



## Hotel-Café-Restaurant *Grenzbachmühle*

Familiär geführtes, komfortables \*\*\*Hotel mit 26 Betten in einmalig schöner Parklandschaft am Wildpark gelegen.

Aus unserer Küche bieten wir feine regionale aber auch rustikale Gerichte an, größtenteils aus unserer eigenen Forellen- und Wildzucht. Unsere Küche gehört zu den „TOP TEN“ der Region. Räume für Familien- und Betriebsfeiern jeder Art sind vorhanden.

Wir freuen uns ♥lich auf Ihren Besuch!

Andreas Diefenthal und Nicole Zerreiben

56593 Horhausen · Grenzbachstraße 17 · Telefon 02687/1083 · Fax 02687/2676

### *Herzlich willkommen im*



Hauptstraße 36  
56593 Bürdenbach  
Tel. 02687-2049  
Fax 02687-2864

Hotel Restaurant – 60 Betten Du/WC – Tel. FFS – teils Balkon oder Terrasse  
– absolut ruhig – gut bürgerliche Küche – Restaurant 80 Plätze – Seminarraum und Saal ca. 100 Plätze – Sonnenterrasse + Biergarten – Kegelbahn mit Bierstübchen, großer Parkplatz auch für Busse – ca. 4 km von der A3

## Steiger Mühle

- URIGE HÜTTEN-ATMOSPHÄRE
- AUSSERGEWÖHNL. SPEISEKARTE
- BIERGARTEN
- STREICHELTIERE



**HIER STIMMTS!  
KOMMT WIE IHR SEID! ... MIT  
KIND UND KEGEL  
HUND UND "PÄRD"**

Familie Goebels

Steiger Mühle · 56594 Willroth · 02687 / 929556 · Fax 929557 · [www.steiger-muehle.de](http://www.steiger-muehle.de)



## Räuberkeller

- RÄUBERGELAGE
- RÄUBERTOUREN
- PLANWAGENFAHRTEN

Ihr Asiatisches Einkaufsparadies  
im Westerwald

Aus unserem umfangreichen Angebot  
bieten wir Ihnen an:

Gemüse · Sojakeimlinge · Asiatisches Gemüse  
Bambus · Reis · Nudeln · Saucen  
Gewürze · Tee · Spirituosen · Wein  
Getränke · Fisch · Fleisch · Grill-Ente  
Meeresfrüchte · Reiskocher



Asiatische Lebensmittel  
Groß- und Einzelhandel  
Industriepark 38  
56593 Horhausen  
Telefon: (0 26 87) 80 29  
Telefax: (0 26 87) 25 03  
eMail: ABCFoods@aol.com

Abfahrt Neuwied-Horhausen, 2 Min. von der Autobahn  
(bei Altenkirchen, B 256)

Unsere Öffnungszeiten:  
Montag bis Freitag von 10.00 bis 20.00 Uhr, samstags geschlossen

Tel. 0 26 87 / 20 44  
Fax 0 26 87 / 92 97 23



**Pizza Blitz Italia**

Mit vielen neuen Gerichten!  
Industriepark 12 · 56593 Horhausen  
**Öffnungszeiten:**  
Mo. - Fr. 11.00 - 14.00 Uhr + 17.00 - 23.00 Uhr  
Sa. + So. 12.00 - 23.00 Uhr  
**KEIN RUHETAG!**

Unser Service für Sie:  
Lieferung ab 20.00 DM frei Haus, bis 10 km ohne zusätzliche Kosten



*Antonio Capani*  
*Rheinstraße 27*  
*56593 Horhausen*  
*Tel: 02687/929671*



Getränke-Abholmarkt  
& Liefer-Service

**Köstriger**  
*Schwarzbier*

*Premium Pils*

**Bitburger**  
*im Bock*

Rheinstraße 55 - 56593 Horhausen mit eigenen Parkplätzen  
Tel. (0 26 87) 22 38 - Fax (0 26 87) 16 62 - Funk (0172) 674 23 61



  
**Frankenheim Alt**  
Der feine Unterschied.



*Rudolf*  
*Radermacher*



GETRÄNKE

Fachgroß- u. Einzelhandel · Sachk. \$16 der Schankv.

56593 Horhausen  
Industriepark 14

Telefon: (0 26 87) 92 99 17  
Tel. D1: (01 71) 3 13 53 92  
Telefax: (0 26 87) 92 99 18  
Privat: (0 26 87) 92 99 95

## VERZEICHNIS DER VEREINE IN DER VERBANDSGEMEINDE FLAMMERSFELD

Name	Vorsitzender	Anschrift	Telefon/Telefax
<b>Güllesheim</b>			
Sportverein	Hans-Werner Fischer	Louisenweg 1, 56593 Niedersteinebach	0 26 87/10 00
Verein der Lindenfreunde	Georg Humberg	Lindenstraße 18, 56593 Güllesheim	0 26 87/7 89
<b>Horhausen</b>			
DRK Zug Horhausen	Zugführer Hans-Günther Pees	Sonnenstraße 12, 56593 Güllesheim	0 26 87/92 92 86
TUS Horhausen	Hans-Peter Kaul	Tannenstraße 20, 56594 Willroth	0 26 87/21 25
Heimat- und Verkehrsverein	Erich Becker	In der Dell 11, 56593 Horhausen	0 26 87/92 13 93
Meisterverein	Robert Schmidt	Kirchstraße 2, 56593 Horhausen	0 26 87/84 86
Freiwillige Feuerwehr	Josef Schmidt	Bergstraße 1, 56593 Horhausen	0 26 87/5 00
Förderverein „Bergbau- und Hüttentradition“	Josef Zolk	Rheinstraße 17, 57632 Flammersfeld	0 26 85/8 09-0 Fax: 0 26 85/80 91 00 E-Mail: Rathaus@vg-flammersfeld.de
Förderverein „Gedenken Kardinal Höffner“	Josef Zolk	Rheinstraße 17, 57632 Flammersfeld	0 26 85/8 09-0 0 26 85/80 91 00 E-Mail: Rathaus@vg-flammersfeld.de
Tennisclub	Wolfgang Kandler	Forststraße 20a, 56593 Horhausen	0 26 87/92 92 72
MGV Männer- und Frauenchor	Wilfried Oborski	Brunnenstraße 52, 56593 Pleckhausen	0 26 87/92 94 48 (privat) Fax: 0 26 87/81 51 E-Mail: Oborski@gmx.de
Kirchenchor Cäcilia und Kinderchor Regenbogen	Inge Müller	Sonnenstraße 13, 56593 Güllesheim	0 26 87/85 33
KfD Kath. Frauengemeinschaft	Marliese Rüth	Raiffeisenstraße 8, 56593 Güllesheim	0 26 87/84 49
KG Karnevals-gesellschaft	Michael Grobler	Gartenstraße 2a, 56593 Güllesheim	0 26 87/3 60
Dorf-gemeinschaft Huf	Peter Müller	Huf, 56593 Horhausen	0 26 87/86 31
<b>Krunkel</b>			
Verschönerungsverein Krunkel-Epgert	Johannes Rademacher	Sonnenweg 7, 56593 Krunkel	0 26 87/4 99
SG Epgert-Obersteinebach-Krunkel	Norbert Ehrenberg	Sonnenweg 12, 56593 Krunkel	0 26 87/85 62
Sing- und Spinnstube	Hubert Oswald	Kirchstraße 42, 56593 Krunkel	0 26 87/12 45
<b>Oberlahr</b>			
VFL Oberlahr/Flammersfeld	Günter Schmidt	Raiffeisenstraße 14, 57632 Flammersfeld	0 26 85/98 91 21
Blasorchester Westerwald	Peter Schug	Im Klingenthal 11, 57641 Oberlahr	0 26 85/10 54
Cäcilien-Chor Oberlahr e. V.	Doris Conrads	Bahnhofstraße 10, 57641 Oberlahr	0 26 85/78 83
Kirchenchor St. Antonius Oberlahr	Hermann-Josef Hahn	Baumgarten, 57632 Burglahr	0 26 85/12 56
Alte Herren Oberlahr	Dieter Becker	Silberwiesenstraße 5a, 57641 Oberlahr	0 26 85/18 37
Karnevals-gesellschaft Oberlahr	Rudolf Melles	Borscheiderstraße 13, 53577 Neustadt	0 26 83/35 41
DLRG Lahrer Herrlichkeit	Walter Schmitt	Bahnhofstraße 65, 57641 Oberlahr	0 26 85/13 24



## Hans-Gerd Klein & Sohn

Schweißberechtigter Betrieb nach  
DIN 18 800

Abkantarbeiten bis 4 m Länge  
Metallbau

Türen und Fenster

Gitter · Geländer · Treppenbau · Schlosserei  
**wasserdichte Türen + Fenster**

Gewerbegebiet:

Auf der Kornbitze 2 · 57632 Flammersfeld

☎ 0 26 85/15 39 · Fax 0 26 85/83 43



## STEINEBACH LEUCHTEN GMBH

Südstraße 8  
57641 Oberlahr  
Telefon (0 26 85) 95 17-0  
Telefax (0 26 85) 95 17-17

Bahnhofstraße 41  
57641 Oberlahr  
Telefon (0 26 85) 10 47

Meisterbetrieb für  
Polsterarbeiten · Gardinen  
Bodenbeläge · Sonnenschutz

**Bernd Büdenbender**  
Raumausstattermeister



Mitglied der Innung

## Raumausstattung Büdenbender

Hauptstraße 25  
57641 Oberlahr  
Telefon 0 26 85/15 18  
Telefax 0 26 85/79 47

Marktstraße 23  
57610 Altenkirchen  
Telefon 0 26 81/63 07



## Raiffeisen-Markt

Der Fachmarkt für Haus und Garten

... Sachverstand mit 



Baustoffe



Heimtiernahrung



Gartengestaltung  
Verbundsteine



Futtermittel  
Getreide



Werkzeuge  
Hobbybedarf



Bekleidung



Torf · Erde  
Sämereien



Brennstoffe  
fest und flüssig

Raiffeisen-Märkte der	57610 Altenkirchen/Lenzbach	Tel. 02681/9524-0
<b>Raiffeisenbank 2000</b>	56316 Raubach	Tel. 02684/959180
Westerwald eG:	57632 Flammersfeld	Tel. 02685/9556-0



- LANDSCHAFTSBAU
- GÄRTNEREI
- KRANZBINDEREI

UDO J. MÜSELER · BERGSTRASSE 1  
57641 OBERLAHR  
TELEFON 0 26 85/3 58  
HANDY 01 70/3 24 89 47



- ◆ Massivparkett
- ◆ Parkettrenovierung
- ◆ Holztreppe  
schleifen und versiegeln
- ◆ Fertigparkett
- ◆ Linoleum und Korkparkett

Meisterbetrieb im Parketthandwerk  
elastische Bodenbeläge · Teppichböden  
57641 Oberlahr · Wiesenstraße 3  
Telefon 0 26 85/13 60  
Telefax 0 26 85/83 71

# HERZLICH WILLKOMMEN IN OBERLAHR UND FLAMMERSFELD

## Hotel - Restaurant „Wiedterrasse“



Inh. Familie Paesch

- In herrlicher Lage für Erholung, Freizeit, Sport und Spiel
- großzügiger Biergarten
- gutbürgerliche Küche
- Räume für Feiern bis 60 Pers.

57641 Oberlahr, Kirchstraße 4,  
Telefon 02685/356

## Gaststätte Eckschänke



Elisabeth Krieger

*Gepflegte*

*Speisen und Getränke in  
gemütlicher Atmosphäre*

57641 Oberlahr, Hauptstraße 6, Telefon 02685 / 7792

## Restaurant Café Hotel „Zur Wied“

*Bes. Bernd Klein*



*der Treffpunkt für Biker, Monteure,  
Club's und Senioren-Club's  
Zimmer mit Dusche und WC und  
immer ein kühles „Bit“ im Ausschank*

*57641 Oberlahr /Ww.  
Telefon 02685/79 81*

*Bahnhofstraße 32  
Telefax 02685/70 13 9*

**Familienpension  
„Haus Ingrid“**



*Bernd und Ingrid  
Strickhausen*

*schöne Zimmer, separater Frühstücks- und  
gemütlicher Aufenthaltsraum mit Farb-TV, große  
Liegewiese, sonniger Freisitz, Grillhütte und  
Gartenlaube, Grillfeste, zentrale Lage.*

*57632 Flammersfeld/Ww.*

*Rheinstraße 7      Tel. 0 26 85 / 18 44*

*Bekannt für guten Service und  
feinste Qualität!*

*Ihr gemütliches Tagescafé*

**Bäckerei - Konditorei - Café**

## Schüler

Inh. Werner P. Anhalt

Rheinstraße 15 · 57632 Flammersfeld  
Telefon 0 26 85/2 44

Ihr Fachgeschäft auch für besondere Wünsche!

## VERZEICHNIS DER VEREINE IN DER VERBANDSGEMEINDE FLAMMERSFELD

Name	Vorsitzender	Anschrift	Telefon/Telefax
Angelsportverein Lahrer Herrlichkeit	Walter Koch	Auf dem Hardtborn 22, 57641 Oberlahr	0 26 85/76 36
Lahrer Teak-Won-Do-Club	Artur Stadtfeld	Am Lahrbach 1, 57641 Oberlahr	0 26 85/98 93 45
Möhnen-Club KG Oberlahr	Ursula Steinebach	Bahnhofstraße 41, 57641 Oberlahr	0 26 85/81 74
Jungesellenverein Oberlahr	Frank Hoffmann	Bahnhofstraße 42, 57641 Oberlahr	01 71/3 73 32 71
Basar-Frauengruppe – St. Antonius	Gertrud Koch	Bahnhofstraße 34, 57641 Oberlahr	0 26 85/12 60
Frauengemeinschaft – St. Antonius	Marliese Fischer	Baumgarten 2, 57632 Burglahr	0 26 85/79 29
Pfadfindergemeinschaft Isenburg-Schürdt	Elke Lehmacher	Hauptstraße 8, 57632 Schürdt	0 26 85/73 78
Freiwillige Feuerwehr – Löschzug Oberlahr	Richard Becker	Langenauer Straße 10, 57641 Oberlahr	0 26 85/4 48
DRK Ortsverein Flammersfeld e. V.	Dieter Beckmann	Rosenstraße 9, 57641 Oberlahr	0 26 85/95 15-0
<b>Obersteinebach</b>			
Tambourverein	Hans-Werner Groß	Zum Heiderhof 7, 56593 Obersteinebach	0 26 87/10 17
<b>Orfgen</b>			
Schützenverein	Horst Strickhausen	Berg 6, 57632 Orfgen	0 26 85/3 07
<b>Peterslahr</b>			
Kirchenchor Cäcilia-Peterslahr	Karola Salz	Wiedtalstraße 24, 57632 Peterslahr	0 26 85/6 63
Pfadfinder Stamm-Peterslahr	Dirk Prassel	53547 Hausen	0 26 85/94 68 36
<b>Pleckhausen</b>			
Freiwillige Feuerwehr	Hans-Josef Kalscheid	Hauptstraße 4, 56593 Pleckhausen	0 26 87/21 13
<b>Reiferscheid</b>			
Gemischter Chor	Hans-Peter Schmuck	Mittelstraße 7, 57632 Reiferscheid	0 26 85/3 59
<b>Rott</b>			
Gemischter Chor	Monika Krämer	Wiesenweg, 57632 Rott	0 26 85/74 54
Skat-Club „Reizende Buben“	Roland Balzar	Hauptstraße, 57632 Rott	0 26 85/2 16
<b>Seelbach</b>			
Wiedbachtaler-Fußball-Club – Bettgenhausen	Wilfried Holzapfel	Hauptstraße 2, 57632 Seelbach	0 26 85/4 05
Gemischter Chor	Dieter Schneider	Hauptstraße 18, 57632 Seelbach	0 26 85/5 99
Das Rote Haus e. V.	1. Vorsitzender Hermann Nick 2. Vorsitzende Helena Jungle-Hillen	Bahnhofstraße 8, 57632 Seelbach Bahnhofstraße 8, 57632 Seelbach	0 26 85/98 92 74 0 26 85/98 92 74
<b>Willroth</b>			
FC Willroth e. V.	Richard Schmitt	Tannenstraße 17, 56594 Willroth	0 26 87/28 41
Gemischter Chor	Horst Schmidt	Dorfstraße 7, 56594 Willroth	0 26 87/21 93
Karnevalsgesellschaft	Uwe Eul	Grubenstraße 3, 56594 Willroth	0 26 87/3 15 oder 01 776 51 05 50

# Geschenke Frings



**LEONARDO**



Ihr „Fachgeschäft“ mit der Riesenauswahl  
Besondere Geschenke für jeden Anlaß

Alte Schulstr. 3 neben Raiffeisenbank · 56593 Horhausen · Tel. + Fax 0 26 87 / 24 67

# S & L COMPUTERTECHNIK COMPUTERSHOP

PC's, Peripherie, Zubehör, Papiere u. a.



Kirchstraße 1  
56593 Horhausen

☎ 02687 / 2707

Fax 02687 / 8290

IWS-Schuster@t-online.de

# Geschenkecke Wirtgen



**Nina · Marco**

Rheinstraße 46 · 56593 Horhausen  
Telefon 0 26 87 / 10 08



Werbeagentur

## 2 Partner - 1 Ziel!

Profis für die Erstellung von Anzeigen, Prospekten,  
Plakaten, Katalogen...gesucht?

Wir von TRENDHOUSE und KST REPRO

sind das professionelle Team für die Realisierung  
Ihrer kompletten Werbeunterlagen:

Von der Konzeption über die Gestaltung bis zur  
modernsten Druckvorlagenherstellung durch digitale  
Bild- und Datenverarbeitung.

Industriepark 56 · 56593 Krunkel · Tel 02687/9161-0 · Fax 02687/8032



Reproduktions-  
gesellschaft für  
Druckverfahren mbH

*Kreativ*

**LEISTUNGSSTARK**

# Wäsche-Service

ULRIKE SCHMIDT



- ✓ Reinigen
- ✓ Mangeln
- ✓ Waschen
- ✓ Bügeln
- ✓ Stärken
- ✓ Imprägnieren

Unsere  
Leistungen:

Leder- und Teppichreinigung · Scotchgard-Imprägnierung

56593 GÜLLESHEIM · Im Vogelsang 8 · Tel. 0 26 87/92 14 90 · Fax 32 32

# PC-know how

www.pc-kh.de horhausen

sinnvolle unterstützung in sachen computer

- Beratung " vor Kauf "
- Workshops & Schulungen
- Rechner & Komponenten
- Reparaturen & Wartungen
- Netzwerk-Einrichtungen u. Service
- top " gebrauchte Rechner "
- Kommunikationslösungen (PC & Telefon)
- Internet-Service & Webspace
- Grafik & Web-Design

fon

92 97 90

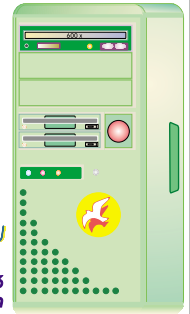
02687

92 97 93

fax

PC know how

Bischof - Rüh - Str. 16  
56593 Horhausen



# Gasthof zur Post

Dart  
Kicker  
Billard  
Flipper  
Touch - Master

Michael Dasbach

56593 Horhausen/Ww. Rheinstraße 37  
Telefon 0 26 87/3 14 Telefax 0 26 87/82 98



Paßbilder

# Foto & Tabak Stüffe

Foto-  
entwicklung

Kamera-  
verkauf

Rheinstraße 37 · 56593 Horhausen  
☎ 0 26 87 / 3 14 · Fax 0 26 87 / 82 98

Kopieren

Von modisch bis bequem –  
Für jeden Fuß den passenden Schuh

Damen-, Herren- u. Kinderschuhe in führenden deutschen Marken

Gabor	Lloyd
Ara	Camel
Semler	Mephisto
Rieker	Dockers
Dorndorf	Adidas
Finn Comfort	Elefant

**Schuhhaus Schmidt**

Raiffeisenstr. 22-24 · 57632 Flammersfeld

YAMAHA TECHNICS ROLAND KORG TAKAMINE

**MUSIKSTUDIO**  
WOLFGANG  
*Scharenberg*

Technics  
Musikschule  
Fachgeschäft für  
Musikinstrumente

57632 Flammersfeld,  
Rheinstraße 27  
Tel. (02685) 267  
Fax (02685) 8401

DYNACORD WARWICK

RAMSA ASA HUGHES & KETTNER BOSS FENDER

AKG EMAGIC GUILD

*Hier ist  
die Frische  
zu Hause*



*Qualität  
aus  
Oberlahr*

Hauptstraße 3  
Oberlahr  
Tel. 0 26 85/15 13  
Fax 0 26 85/98 89 38

Ihre Bäckerei · Konditorei



**Hubert  
Kölschbach**



57632 Flammersfeld  
Südstraße 7 · Telefon 0 26 85/3 97

Qualität \* Ofenfrische \* Fachliche Beratung

**Wiedtal-Wäscherei**



Reinigungsannahme

SÜDSTRASSE  
57641 OBERLAHR  
TEL: 0 26 85 / 13 92





**Autohaus** ... wir tun was  
**SCHUG GmbH**

- SB-Tankstelle
- Kfz.-Reparaturen aller Fabrikate
- Kfz.-Zubehör
- Karosseriearbeiten
- Leihwagen
- Gebrauchtwagen
- Neuwagen
- Bremsendienst
- TÜV im Hause

Bahnhofstr. 25-27 · 57641 Oberlahr  
Tel.: 02685/989383 · Fax 989385

## Fahrschule Wolfgang Asbach



die kleine Fahrschule  
mit dem Großen Service  
Anmeldung und Unterricht:  
jeden Dienstag und Freitag  
ab 18.30 Uhr

57632 Flammersfeld, Raiffeisenstraße 17  
Telefon 02681-2025 oder 0171-5407273  
NEU: [WWW.Fahrschule-WolfgangAsbach.de](http://WWW.Fahrschule-WolfgangAsbach.de)



KFZ - Meister  
**Dirk Will**  
Lindenstraße 3  
56593 GÜLLESHEIM

Tel.: 02687 / 92 94 75 Fax 02687 / 92 94 76 Funk: 01617211402



**Baustoffe**  
&  
**Transporte**

## A. Fischer u. S. Schmidt GdbR

Burgstraße 20  
57632 Burglahr

Tel. 0 26 85/98 94 24  
Fax 0 26 85/98 94 25

## Auto Becker GmbH

PKW & LKW – Reparaturen aller Art

Industriepark 7 - 56593 Horhausen  
Telefon 01 75/41 88 666

## PERSÖNLICHE NOTIZEN

## I M P R E S S U M

**WEKA  
INFORMATIONSSCHRIFTEN-  
UND WERBEFACHVERLAGE GMBH**



**AUCH IM INTERNET:  
<http://www.weka-cityline.de>**

### IN UNSEREM VERLAG ERSCHEINEN:

Broschüren zur Bürgerinformation, Heiraten, Wirtschaftsförderung, Umweltschutz und zum Thema Bauen.

Herausgegeben in Zusammenarbeit mit der Kommune. Änderungswünsche, Anregungen und Ergänzungen für die nächste Auflage dieser Broschüre nimmt die Verwaltung oder das zuständige Amt entgegen. Titel, Umschlaggestaltung sowie Art und

Anordnung des Inhalts sind zugunsten des jeweiligen Inhabers dieser Rechte urheberrechtlich geschützt. Nachdruck und Übersetzungen sind – auch auszugsweise – nicht gestattet.

Nachdruck oder Reproduktion, gleich welcher Art, ob Fotokopie, Mikrofilm, Datenerfassung, Datenträger oder Online, nur mit schriftlicher Genehmigung des Verlages.

Akquisition: Herr Jörg Beyard  
Verkauf: Frau Ursula Übler  
Herstellung: Frau Karolin Fischer

57630050 / 1. Auflage / Type / Nied  
Printed in Germany 2000

**INTERNET: <http://www.weka-cityline.de>  
E-MAIL: [info@weka-cityline.de](mailto:info@weka-cityline.de)**

**Lechstraße 2, 86415 Mering,  
Postfach 1147, 86408 Mering,  
Telefon 0 82 33/3 84-0,  
Telefax 0 82 33/3 84-103**

# KLICK@ gehabt!

Wenn Sie mal wirklich schnell und direkt eine Auskunft brauchen,  
können Sie sich zu den Klicklichen zählen. **Unter [www.weka-cityline.de](http://www.weka-cityline.de)**  
finden Sie ausführliche Informationen über **Städte** und **Gemeinden**,  
detaillierte **Branchenverzeichnisse** und aktuelle Links zum **Online-Shopping**.  
Suchen Sie nicht länger, zum Klick gibt's **WEKA Cityline!**



[www.weka-cityline.de](http://www.weka-cityline.de)



WEKA Informationsschriften- und Werbefachverlage GmbH  
Lechstraße 2 • 86415 Mering  
Telefon 08233/384-0 • Fax 08233/384-103 • E-Mail [info@weka-cityline.de](mailto:info@weka-cityline.de)

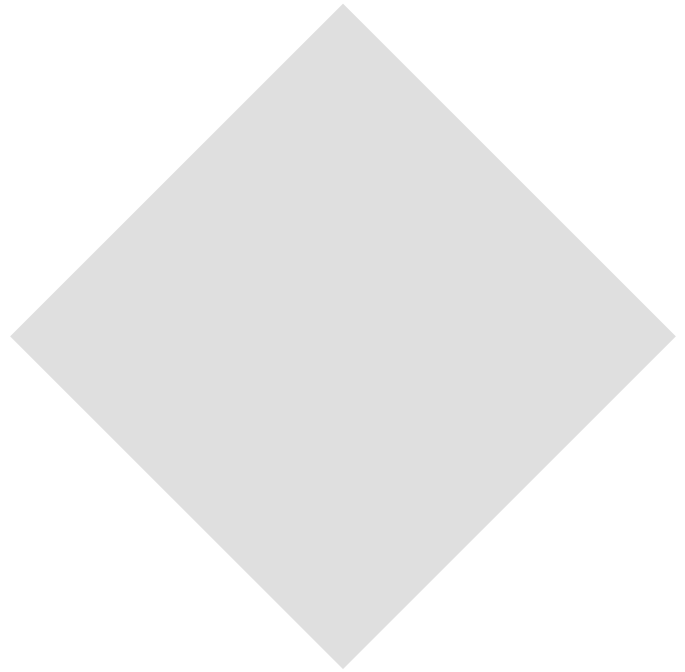
Freuen Sie sich auf ein entspannendes Bad!

Die neue  
BHAGlichkeit.



Bad Honnef  
Aktiengesellschaft  
Lohfelder Straße 6  
53604 Bad Honnef  
Telefon 0 22 24/17-0

**BHAG**  
*Unsere ganze Energie für*



Die Zukunft  
der **Schneidtechnologie.**



Simply cutting better.

Treif Maschinenbau GmbH · D-57641 Oberlahr · Telefon 0 26 85/9 44-0 · Telefax 10 25 · [www.treif.com](http://www.treif.com)




www.KreisSparkasseAltenkirchen.de

BANKGESCHÄFTE GEHEN AUCH EINFACHER:  
MIT ELEKTRONIC BANKING VON UNS.



**Sparkasse**

- überall im Kreis Altenkirchen -

Machen Sie es sich bequem: Erledigen Sie Ihre Bankgeschäfte am PC. Wir bieten Programme für Finanzplanung, Zahlungsverkehr und mehr. Fragen Sie nach Electronic Banking. **Wenn's um Geld geht - Sparkasse** 



Hotelpark „Der Westerwald TREFF“  
57641 Oberlahr  
Telefon: 02685 / 870  
Telefax: 02685 / 87268  
email: [wwt-oberlahr@t-online.de](mailto:wwt-oberlahr@t-online.de)

- \* 148 Zimmer, ausgestattet mit Dusche / WC, Selbstwahl-Telefon, Radio, SAT-TV und Balkon
- \* 36 Bungalows, ausgestattet mit Bad / WC, Wohn- und Schlafraum, Küche, TV und Terrasse
- \* 2 Restaurants, Bar, Bierstube „Stoppenzieher“, Biergarten und Diskothek „California 2000“
- \* Tagungs- und Veranstaltungszentrum bis zu 200 Personen
- \* Tennisplätze (In- und Outdoor), 4 Kegelbahnen, Mountain-bikeverleih, Hallenbad, Sauna, Solarium, Wanderwege
- \* kostenloser Kids-Club in der Ferienzeit
- \* Gästebetreuung und vieles mehr

Einzelzimmer ab DM 159,00 inkl. Frühstücksbuffet  
Doppelzimmer ab DM 229,00 inkl. Frühstücksbuffet  
Halbpension (3-Gang-Menü) DM 30,00  
Vollpension (3-Gang-Menü) DM 60,00

Fragen Sie auch nach unseren günstigen Ferienangeboten oder fordern Sie unser Prospekt an.

Für Fragen steht Ihnen gerne die Verkaufsabteilung zur Verfügung.

## Dies bietet Ihnen der Westerwald TREFF:

- Familien- und Betriebsfeiern zu jedem Anlaß
- Party-Service, auch bei Ihnen zu Hause
- Tagungen von 2 bis zu 200 Personen
- Live-Künstler zu verschiedenen Terminen
- Sonderprogramme am Wochenende
- Sonder- und Großveranstaltungen in der Diskothek
- Oster-/ Weihnachten- und Silvesterprogramm