



## Brüder-Grimm-Stadt Hanau

HANAU





# DETEKTEI LENTZ®

**... wir wissen, wann wer wo war!**

- ✓ Wir helfen Ihnen bei privaten und geschäftlichen Problemen
- ✓ Wir beraten Sie kostenlos und unverbindlich
- ✓ Wir ermitteln und beobachten diskret und professionell
- ✓ Wir garantieren faire Honorare und lückenlose Tätigkeitsnachweise
- ✓ Wir setzen modernste Technik und Fahrzeuge ein
- ✓ Wir sind nach Qualitätsnorm DIN ISO 9001:2000 TÜV-geprüft
- ✓ Wir arbeiten ausschließlich mit "geprüften Detektiven" (ZAD) in Festanstellung (keine Subunternehmer!)

Eigene Niederlassungen in Frankfurt am Main, Hanau, Bad Homburg und Hamburg, sowie in London und New York

Gerne akzeptieren wir folgende Zahlungsmittel:



Service-Hotline für Hanau  
**(06181) 12 01 22**

Freecall-Hotline Bundesweit  
**(0800) 88 333 11**

Mo. bis So. (09.00 bis 20.00 Uhr)

**Donaustraße 19a  
63452 Hanau**

[www.lentz.de](http://www.lentz.de)

[info@lentz.de](mailto:info@lentz.de)

**Bekannte Vorlage,  
neues Ergebnis.**



### Unsere Aufgabe in Hanau.

Ideen gibt es viele für unsere Stadt, sie müssen nur konsequent miteinander verbunden werden. Deshalb gibt es jetzt uns: Wir helfen, sämtliche Anregungen, Aktionen und Akteure sinnvoll zu etwas Ganzem und Neuem zu verbinden. Wenn Sie sich mit eigenen Aktionen für ein schöneres Hanau beteiligen möchten, wenden Sie sich an uns: **Hanau Marketing GmbH, Am Markt 14-18, 63450 Hanau.**

**hanau** |  
**marketing** GmbH



**HANAU**  
*Brüder-Grimm-Stadt*

Wir führen Sie zu den interessantesten Orten, den lebendigsten Plätzen, den zauberhaftesten Parks. Dabei weihen wir Sie in die märchenhafte Vergangenheit und die spannendsten Geschichten der Gegenwart unserer Stadt ein!

**E**

## ntdecken Sie Hanaus märchenhafte Seiten

- Schloss Philippsruhe mit Historischem Museum und Papiertheatermuseum
- Brüder-Grimm-Märchenfestspiele im Sommer
- Brüder-Grimm-Denkmal als Ausgangspunkt der Deutschen Märchenstraße
- Deutsches Goldschmiedehaus
- Historische Kuranlagen Wilhelmsbad und Comoedienhaus
- Hessisches Puppenmuseum
- Schloss Steinheim mit dem Museum für regionale Vor- und Frühgeschichte
- Museum Großauheim: Landwirtschaft, Handwerk, Industrie
- Erlebnis Wildpark »Alte Fasanerie« und Hessisches Forstmuseum, Klein-Auheim
- Mittwochs und samstags: Hessens größter und schönster Wochenmarkt

**Tourist-Information** Am Markt 14, 63450 Hanau

Tel: 06181-295 950, Fax: 06181-295 959, [touristinformation@hanau.de](mailto:touristinformation@hanau.de), [www.hanau.de](http://www.hanau.de)



Brüder-Grimm-Märchenfestspiele

## Erleben Sie das märchenhafte Hanau ...

Schloss Philippsruhe mit Park

Historische Kuranlagen Wilhelmsbad

Nationaldenkmal der Brüder Grimm

Deutsches Goldschmiedehaus

Zahlreiche Museen

Historische Stadtteile

Hessens schönster Wochenmarkt

Congress Park Hanau



Brüder-Grimm-Stadt







### Herzlich Willkommen in Hanau!

Ihnen liegt die Imagebroschüre der Stadt Hanau vor. Sie soll Ihnen ein kleiner Wegweiser durch die Brüder-Grimm-Stadt sein.

Bestaunen Sie unsere Schlösser Philippsruhe und Steinheim mit ihren Museen, spazieren Sie in wunderschönen Parkanlagen, wie etwa dem historischen Kurpark Wilhelmsbad, und flanieren Sie in der Steinheimer Altstadt.

Besuchen Sie den Wildpark Alte Fasaneerie in Klein-Auheim und entdecken Sie die Spuren, die die Brüder Grimm in Hanau hinterlassen haben.

Sie suchen neue Einkaufsmöglichkeiten? Kommen Sie in die Innenstadt und entdecken Sie ein reichhaltiges Angebot an Waren. Und wenn der Tag langsam ausklingt, genießen Sie Ihr Abendessen in einem der Restaurants oder lassen sich eine Tasse Kaffee in einem Straßencafé schmecken.

Als Oberzentrum hat sich Hanau, die Stadt an Main und Kinzig, dank einer hervorragenden Infrastruktur im Osten des Rhein-Main-Gebietes als feste Größe etabliert. Rund 90.000 Menschen leben hier und schätzen die Vorzüge, die ein Wohnort zwischen ländlich geprägter Region in Richtung Fulda und der Großstadt Frankfurt zu bieten hat. Dabei ist es Hanau als traditionsreichem Industriestandort in den vergangenen Jahren eindrucksvoll gelungen, den Strukturwandel zum Dienstleistungs- und Hightech-Standort zu bewältigen, um so auch für die Zukunft gerüstet zu sein.

Auf den nächsten Seiten erfahren Sie mehr über unsere Stadt. Weil jedoch auch die beste Broschüre nicht alle Aspekte berücksichtigen kann, ermuntere ich Sie ausdrücklich, sich alles im Original und persönlich anzusehen.

### Welcome to Hanau!

We are pleased to present this brochure about the City of Hanau and hope that it gives you a brief introduction to the City of the Brothers Grimm.

Here you can admire our wonderful castles at Philippsruhe and Steinheim with their museums or take a stroll through the beautiful parks such as the historic health resort of Wilhelmsbad or the old town of Steinheim.

Visit the "Old Pheasantry" wildlife park in Klein-Auheim and discover traces left by the Brothers Grimm in Hanau.

Are you looking for some new shopping possibilities? Come to the city centre and discover a broad spectrum of offers.

And as the day slowly draws to an end, enjoy an evening meal in one of our fine restaurants or sit outside with a cup of coffee in a pavement café.

Hanau enjoys an excellent infrastructure as the main city centre of the Main Kinzig district, in the east of the Rhine Main area.

Some 90,000 people live here and enjoy the advantages provided by this location at the heart of the countryside around Fulda and the State capital Frankfurt.

In the last few years however, Hanau, always a traditional centre of industry, has also successfully achieved the transition to service and high-tech industries and is therefore ideally equipped to face the future.

In the next few pages you will discover more about our city. But not even the best of brochures can cover every single aspect of life here and so I welcome you to come and see everything in original and in person.



Entdecken Sie die Stadt – Wir freuen uns auf Sie!

Discover our city – we look forward to your visit!

Ihr

Claus Kaminsky  
Oberbürgermeister  
Lord Mayor

## Erfolg made in Hanau: CERPOS – Ihr IT-Partner für Controlling, Logistik, Reengineering.



### **Unsere Leitlinie: Unabhängig und sicher beraten.**

Das zeichnet uns aus: Auf Basis unserer langjährigen Erfahrungen in der erfolgreichen Inbetriebnahme, Umgestaltung und Erweiterung von ERP-/BPM-Systemen führen wir neutrale ERP-System-Auswahlverfahren durch und sorgen für eine an den Erfordernissen des Unternehmens angepasste Prozessabwicklung.

Unsere Kunden unterstützen wir mit Management- und Organisationsberatung, Systementwicklung und Outsourcing-Services.

### **Unser Dienstleistungsspektrum: Umfassende und kompetente Beratung zu folgenden Aufgabenschwerpunkten**

- Systemauswahl für ERP, Rechnungswesen, CAS, CRM; Kundenspezifische Anpassung und Erweiterung von ERP-Systemen, Inbetriebnahmen, Reorganisation
- Beratung zu Kalkulation, IAS-IFRS, Projekt-, Produktions- und Kosten-Controlling, Stichprobeninventur, GDPdU; Einsatz von Business-Intelligence-Tools
- Entwicklung von Anwendungskomponenten nach Kundenbedarf

Wir führen und begleiten unsere Kunden zu den „benefits“ ihrer Anwendungssysteme; denn jedes Anwendungsprojekt muß ihnen einen „return on investment“ erbringen.

So wecken wir Potentiale – in Ihrem Unternehmen **und** in Ihrem ERP-System. Gern beraten wir Sie umfassend und entwickeln mit Ihnen gemeinsam Lösungen, die auf Ihr Anforderungsprofil zugeschnitten sind. Rufen Sie uns an unter **06181-58 20 31** oder nehmen Sie unter **info@cerpos.de** Kontakt zu uns auf.

WWW.CERPOS.DE



Gesellschaft für  
Controlling, Logistik  
Reengineering mbH

Rodenbacher Chaussee 6  
63457 Hanau  
Telefon: 06181-58 20 31  
www.cerpos.de

<b>Inhalt</b>	
Herzlich Willkommen	3
Die Stadt im Aufbruch	6
Die Stadt für Genießer	7
Die Stadt mit Kunst und Kultur	10
Die Stadt des Sports und der Vereine	15
Die Stadt mit spannender Geschichte	19
Die Stadt als Tagungs- und Kongressstandort	22
Stadtplan	24/25
Die Stadt mit Zukunft	27
Die Stadt mit allen Sinnen erleben	31
Die Stadt im Grünen	35
Die Stadt mit großem Bildungsangebot	37
Die Stadt im Herzen Europas	44
Die Stadt in Zahlen	46
Jährlich wiederkehrende Events und Veranstaltungen	47
Branchenverzeichnis	48

<b>Contents</b>	
Welcome	3
A City going with the times	6
A City to enjoy	9
A City with art and culture	13
A City of sport clubs and associations	17
A City with a fascinating history	21
The City as a conference and congress centre	23
City map	24/25
A City looking to the future	30
A City for all the senses	33
A City in the country	36
A City with many educational facilities	43
A City in the heart of Europe	45
Some figures for the City of Hanau	46
Annual festivals and events	47
Classified directory	48

Arbeitsgemeinschaft Integrierte Planung GmbH



Leidenschaft und Kompetenz für Ihre Ziele

**Architekten  
Ingenieure  
Projektmanagement**



Dipl. Ing. Architekten  
**WAGNER  
HEROLD  
MARKSL**

Philippsruher Allee 13 - 63450 Hanau  
Fon / Fax 06181 42 89 49 -0 / -20  
info@aip-gesamtplanung.de www.aip-gesamtplanung.de

## IMPRESSUM



Herausgegeben in Zusammenarbeit mit der Trägerschaft. Änderungswünsche, Anregungen und Ergänzungen für die nächste Auflage dieser Broschüre nimmt die Verwaltung oder das zuständige Amt entgegen. Titel, Umschlaggestaltung sowie Art und Anordnung des Inhalts sind zugunsten des jeweiligen Inhabers dieser Rechte urheberrechtlich geschützt.

Nachdruck und Übersetzungen sind – auch auszugsweise – nicht gestattet.

Nachdruck oder Reproduktion, gleich welcher Art, ob Fotokopien, Mikrofilm, Datenerfassung, Datenträger oder Online nur mit schriftlicher Genehmigung.

### Bildnachweis

Bildstelle Hanau, Museen der Stadt Hanau, Reinhard Paul, Michael Himpel, einzigartig, Wirtschaftsförderung der Stadt Hanau, FRAPORT.

63450298/1. Auflage

Printed in Germany 2007

WEKA info verlag gmbh

Lechstraße 2  
D-86415 Mering  
Telefon +49(0)8233/384-0  
Telefax +49(0)8233/384-1 03  
info@weka-info.de  
www.weka-info.de

Stadt Hanau  
Tourist-Information  
Am Markt 14 – 18, 63450 Hanau

In unserem Verlag erscheinen Produkte zu den Themen:

- Bürgerinformation
- Klinik- u. Gesundheitsinformation
- Senioren und Soziales
- Dokumentationen
- Bildung und Forschung
- Bau und Handwerk
- Bio, Gastro, Freizeit

Infos auch im Internet:

www.alles-deutschland.de  
www.alles-austria.de  
www.sen-info.de  
www.klinikinfo.de  
www.zukunftschancen.de  
www.hanau.de





# Die Stadt

im Aufbruch – A City going with the times

Hanau ist das wirtschaftliche und kulturelle Zentrum im Osten des Rhein-Main-Gebietes. Gelegen an Main und Kinzig zwischen Unterfranken und der Metropole Frankfurt, gehört Hanau damit einem der bedeutendsten Wirtschaftsräume Europas an. Die Stadt ist Oberzentrum der Region, wurde 1143 erstmals urkundlich erwähnt und besitzt seit 1303 Stadtrechte.

Hanau umfasst eine Fläche von rund 79 km<sup>2</sup> mit fast 90.000 Einwohnern. Es ist Schulort mit allen Schulformen, Standort einer der führenden Ausbildungsstätten für Edelmetallgestaltung und beginnt sich als Fachhochschulstandort zu etablieren. Das Klinikum Hanau ist Lehrkrankenhaus der Johann Wolfgang Goethe-Universität Frankfurt am Main.

Hanau ist traditionsreicher Standort des produzierenden Gewerbes (Dunlop, Heraeus, Degussa, Umicore), hat aber auch einen Strukturwandel hin zum Dienstleistungs- und High-Tech-Standort erfolgreich vollzogen. Dabei profitiert die Stadt mit ihrer zentralen Lage im Herzen Europas



Schloss Philippsruhe / Castle Philippsruhe

von einer ausgezeichneten Anbindung an alle Verkehrsmittel (Bahn, S-Bahn, Autobahnen, Rhein-Main-Flughafen, Rhein-Main-Donau-Kanal).

Hanau ist kultureller Mittelpunkt der Region mit zahlreichen historischen Sehens-



Brüder-Grimm-Denkmal, Marktplatz / Brothers Grimm Monument in the Market Square

würdigkeiten und Museen sowie einem vielseitigen kulturellen Angebot. Der Congress Park Hanau bietet vielfältige Tagungs- und Kongress-Möglichkeiten.

Hanau selbst und die umliegenden Landschaften von Spessart, Vogelsberg und Odenwald bieten attraktive touristische Ausflugsziele.

Die Stadt ist Einkaufszentrum der Region mit einem vielfältigen und umfassenden Angebot des Einzelhandels.

Hanau pflegt seit über vier Jahrzehnten internationale Partnerschaften mit Städten in Frankreich, den Niederlanden, Großbritannien, Russland und Japan.



Hanau is the centre of business and culture in the east of the Rhine-Main Region. Situated on the Main and Kinzig between Lower Franconia and the city of Frankfurt, Hanau is therefore a part one of the most important economic regions in Europe. The City is the regional centre and was first documented in 1143, since 1303 possessing City rights.

Hanau comprises a total area of some 79 km<sup>2</sup> and has a population of almost 90,000. It is a centre of education with all types of schools; it is the location of one of the leading training centres for precious metal design and is currently establishing itself as a higher college City. The Hanau Clinic is a teaching hospital of the Johann Wolfgang Goethe University of Frankfurt am Main.

Hanau is a traditional location for manufacturing industries (Dunlop, Heraeus, Degussa, Umicore) but has also recently successfully undergone a structural change now providing services and as a high-tech centre. The City has the advantages of its central location at the heart of Europe with excellent traffic and transport connections (rail, suburban fast trains, highways, the Rhine-Main Airport, the Rhine-Main-Danube Canal). Hanau is also the cultural centre of the region with numerous historic sights to see, museums and diverse program of cultural events.

With its Congress Park, Hanau can provide a number of possibilities for conferences and congresses. Hanau itself and the surrounding countryside of Spessart, Vogelsberg and Odenwald offer many attractive possibilities for tourists. The City is a shopping centre for the region and provides an extensive range of different retailers.

For more than four decades, Hanau has enjoyed international partnerships with cities in France, the Netherlands, Great Britain, Russia and Japan.



Hanau – zum Wohlfühlen, zum Erleben, zum Entdecken, zum Genießen, zum Bummeln und zum Einkaufen: Hanau Ruf als exzellente Einkaufsstadt liegt schon im 19. Jahrhundert begründet. Damals war Hanau ein Zentrum des Gewerbes und des Handels für die gesamte Region. Auch unter den geänderten Rahmenbedingungen unserer Tage hat sich dieser Ruf als Einkaufsstadt erhalten.

samstags Hessens größten und schönsten Wochenmarkt. Und vor allem einen der ältesten in Hessen.

Apropos Märkte: Sehenswert sind auch die anderen vielfältigen Märkte, wie zum Beispiel der Keramikmarkt im Sommer sowie der winterliche Kunsthandwerkermarkt. Dieser ist Teil des Hanauer Weihnachtsmarktes, der mit einem umfangreichen Rahmenprogramm vor der Kulisse des Neustädter

Lamboy benannt. Heute ist das Lamboyfest ein kulturelles Stadtfest, an dem sich zahlreiche Hanauer Vereine beteiligen. Das Bürgerfest erinnert jeweils am ersten Wochenende im September an die Wiederaufbauleistung der Hanauer Bevölkerung nach dem Zweiten Weltkrieg. Es findet auf den Mainwiesen unterhalb von Schloss Philippsruhe statt.

Ein weiteres Fest in der Hanauer Innen-



Buntes Treiben auf dem Hanauer Wochenmarkt, Marktplatz / Weekly Market

Die Stadtteile bieten wie die Kernstadt ein vielfältiges und umfangreiches Angebot an Geschäften und Waren und laden zum Einkaufsbummel ein. Wer durch Hanau Innenstadt flaniert, durch die Fußgängerzonen zum Marktplatz, der findet auf dem Neustädter Markt rings um den historischen Marktbrunnen mittwochs und

Rathauses auf dem Marktplatz vor dem Brüder-Grimm-Denkmal stattfindet. Das Rathaus präsentiert sich zu dieser Zeit als überdimensionaler Weihnachtskalender. Gemütliche Cafés und Lokale laden überall in Hanau und seinen Stadtteilen zum Verweilen ein. Neben einem reichen Angebot an heimischer und hessischer Küche bietet die vielseitige Gastronomie kulinarische Genüsse aus der ganzen Welt.

stadt ist der volksfestartige Maimarkt. Die Altstadt des Stadtteils Steinheim wartet jedes Jahr mit zwei Festen auf: dem Altstadtfest mit Johannisfeuer und dem „Bundesäppelwoifest“. Altstadtfest und Johannisfeuer finden alljährlich am 23. Juni statt. Schloss und Fachwerkhäuser bilden mit dem nächtlichen Schein des Johannisfeuers am Mainufer eine überaus reizvolle Kulisse. Entsprechend groß ist der Publikumsandrang.

Wo Menschen sich wohl fühlen, feiern sie. Hanau und seine Stadtteile haben hier einiges zu bieten.

Das traditionsreichste Fest der Stadt und eines der ältesten Volksfeste in Hessen ist das Lamboyfest. Jährlich am Wochenende um den 13. Juni wird die Befreiung Hanau von einer Belagerung im Dreißigjährigen Krieg (1636) gefeiert. Kurioserweise ist das Fest nach dem Belagerer General

Am letzten Augustwochenende huldigt Hanau dem hessischen Nationalgetränk, dem Apfelwein. Der Stadtteil Steinheim, Ausgangspunkt der Hessischen Apfelweinstraße und Mitglied der Deutschen Fachwerkstraße, begehrt dann das „Bundesäppelwoifest“. Höhepunkt ist die feierliche Krönung der Bundesäppelwoikönigin als Auftakt ihrer jeweils einjährigen Regentschaft.



Historischer Markt, Altstadt (Lamboyfest) / Historical Market



Woher wir so gut wissen, was Dein Geschäft alles braucht? Weil wir auch mal ganz unten angefangen haben.  
Und wenn Du gerade dabei bist, eine Firma zu gründen oder Deine bestehenden Geschäftsräume neu zu gestalten, lass uns ins Geschäft kommen...



**IKEA Hanau**  
Industriegebiet Nord  
Oderstraße 21  
Telefon 0180/5 35 34 35  
www.IKEA.de/Hanau



Kirchstraße 4-6  
63456 Hanau - Steinheim

Internet: <http://www.mainterrasse.de>



Telefon:  
(0 61 81) 66 72 - 0

**Pflegezentrum Mainterrasse**  
Pflegeheim und Ambulanter Pflegedienst



Pflegeheim · Essen auf Rädern · ...

**Leben Wohnen Wohlfühlen**

Bei uns werden Sie stets gut beraten



**pro familia**

Deutsche Gesellschaft für Familienplanung, Sexualpädagogik + Sexualberatung e.V.

Hanau

**Seit 30 Jahren anerkannte Beratungsstelle**

**Ärztliche Sprechstunde**

- zu allen Verhütungsfragen, bei Kinderwunsch und Schwangerschaft
- zur präventiven Gesundheitsvorsorge, z.B. Brustkrebs

**Psychologische Beratung**

- in persönlichen Krisen, bei Ehe- und Partnerschaftsproblemen
- bei sexuellen Problemen, bei Trennungen und Verlust

**Juristische Sprechstunde**

- bei familienrechtlichen Fragen wie Ehevertrag, Trennung, Scheidung
- Unterhalt, Sorgerecht, Lebenspartnerschaftsgesetz, Gewaltschutzgesetz

**Präventive Angebote**

- für Jugendliche, Eltern und PädagogInnen – allein oder in Gruppen
- in Kooperation mit Erziehungs- und Bildungseinrichtungen

**pro familia**

Vor dem Kanaltor 3 · 63450 Hanau  
Tel. 06181-218 54 · Fax 06181-218 16  
e-mail: [hanau@profamilia.de](mailto:hanau@profamilia.de) · [www.profamilia.de](http://www.profamilia.de)

Das Energiebündel für die ganze Stadt.

Energie verbindet.  
[www.stadtwerke-hanau.de](http://www.stadtwerke-hanau.de)  
Telefon: 061 81 365 - 1999







You will enjoy being in Hanau, have a lovely time here discovering places or just going for a stroll or going shopping. Hanau's reputation as an excellent place to shop probably goes back to the 19th century. In those days Hanau was a centre of trade and commerce for the whole of the region. Even though nowadays conditions have changed, this reputation as a place to shop has remained.

Not only the city centre itself but also the outlying parts of town all offer a broad spectrum of shops and goods for an inviting shopping trip. If you go for a stroll through the city centre of Hanau, through the pedestrian zones to the market square, you will find the "Neustädter Markt" where every Wednesday and Saturday one of the largest and most attractive markets in Hessen – and also one of the oldest in Hessen - takes place all around the historic market fountain.

And talking about markets: All the other different markets are well worth visiting, too, such as the Ceramics Market in summer or the Arts & Crafts Market in winter. The latter is a part of the Hanau Christmas Market with an extensive program of events taking place in the market square in front of the Brothers Grimm Monument and with the Neustadt City Hall in the background. At this time of year the Neustadt City Hall in the background presents itself as a huge Advent Calendar.

Everywhere in Hanau centre and the surrounding areas, the attractive cafés, pubs and restaurants welcome you to spend some time there. As well as a full range of local and Hessen region cuisine, there is also a great variety of culinary delights offered from all over the world.

Where people feel good, then they celebrate. Hanau and its local districts have a lot to offer. The traditional City Festival and one of the oldest local festivals in Hessen is the "Lamboyfest". Every year on the



*„Handwerk mit Tradition“: Keramikmarkt, Französische Allee / Ceramics Market, French Allée "Craftsmanship with tradition"*

weekend of 13th June, the liberation of Hanau from its occupation during the Thirty Years' War (1636) is celebrated. Strangely enough, the festival is named after the besieger, General Lamboy. Today the Lamboyfest is a City culture festival where numerous Hanau clubs and associations take part. On the first weekend in September, the "Bürgerfest" reminds us of



*City flair: Pulsierendes Leben beim verkaufsoffenen Sonntag / City Flair: Living life to the full – Sunday Market Day*

the tremendous rebuilding work done by the residents of Hanau after World War II. This festival takes place on the Mainwiesen, the meadowland below the Castle Philippsruhe. Another festival in the centre of Hanau is the May Market, which is also like a "Volksfest".

The old city part of the Steinheim district enjoys two festivals every year: the "Altstadtfest" with the "Johannisfeuer" and the "Bundesäppelwoifest". The "Altstadtfest" and "Johannisfeuer" take place annually on 23rd June. The castle and the half-timbered houses provide a particularly charming background in the light of the "Johannisfeuer" bonfire at night on the banks of the River Main. This of course attracts huge numbers of visitors.

During the last weekend in August, Hanau pays homage to the national drink of Hessen: Apple Wine. Steinheim, the start of the Apple Wine Route through Hessen and belonging to the German Half-Timbered Buildings Route, hosts the "Bundesäppelwoifest". The highlight is the celebration crowning of the German Apple Wine Queen, who then reigns for the next year.



Der Kulturstandort Hanau mit einer zentralen Funktion für die Region hat seine Wurzeln im 18. Jahrhundert. Am Hofe des Erbprinzen wurde Theater gespielt, und die historischen Kuranlagen in Wilhelmsbad bekamen ein noch heute bespieltes Comoedienhaus. Auf dem heutigen Freiheitsplatz entstand das Stadttheater, das später ein eigenes Ensemble erhielt. Diese Tradition verpflichtet. Jeder kommt auf seine Kosten, wer nach Hanau der Kultur wegen kommt.

Beliebt beim Publikum sind vor allem die Open-Air-Veranstaltungen im Sommer im Amphitheater von Schloss Philippsruhe, auf dem Schlossplatz und im Fronhof sowie im Staatspark Wilhelmsbad.

Mit dem neuen, architektonisch überaus gelungenen Congress Park Hanau (ehemalige Stadthalle) verfügt die Stadt seit dem Jahr 2003 über eine moderne Stätte für Theater, Konzerte, Kongresse, Tagungen und gesellschaftliche Ereignisse und bietet Veranstaltern äußerst variable Möglichkeiten in einem exklusiven Ambiente. Der Spielplan des Comoedienhauses Wilhelmsbad umfasst Theater-, Konzert- und Kleinkunstaufführungen, sowie Angebote speziell für Kinder. Her-



„Hanauer Kultursommer“ / Hanau „Culture in Summer“

vorzuheben sind die Kammermusikreihe „Wilhelmsbader Konzerte“, die konzertante Raritäten und Besonderheiten regionaler und überregionaler Solisten und Ensembles anbietet, sowie die einmal jährlich inszenierte „Wilhelmsbader Sommernacht“, ein attraktives Klassik-Open Air-Konzert im Kurpark.

Die Hanauer Volksbühne, einer der traditionsreichen Hanauer Kulturvereine, bietet zahlreiche Theateraufführungen an. Der seit 1987 im Kurpark Wilhelmsbad und in der Innenstadt inszenierte „Hanauer Kultursommer“ stellt einen Höhepunkt in der Open-Air-Saison dar. Drei bis vier Wochen lang begeistert – bei oft freiem Eintritt – ein abwechslungsreiches Programm aus Klassik, Pop, Theater, Kabarett und Kleinkunst die Zuschauer.

An die in Hanau geborenen Märchensammler und Sprachforscher Jacob (1785) und Wilhelm (1786) Grimm erinnert nicht nur das Nationaldenkmal vor dem Neustädter Rathaus auf dem Hanauer Marktplatz. Hanau, auch Geburtsort des Malerbruders Ludwig Emil Grimm, ist Ausgangspunkt der Deutschen Märchenstraße. Über 600 km von Hanau bis nach Bremen reiht sie die Lebensstationen der Brüder Grimm und die Orte und Land-

schaften, in denen ihre Märchen beheimatet sind, zu einem fabelhaften Reiseweg aneinander. Die seit 1985 alljährlich im Sommer stattfindenden Brüder-Grimm-Märchenfestspiele sind eines der meistbesuchten Freiluft-Festivals in Deutschland. Das Amphitheater im Baumgarten von Schloss Philippsruhe bietet hierfür ein besonderes Ambiente. Die Inszenierungen wenden sich an Erwachsene und Kinder gleichermaßen.



Amphitheater



„Wilhelmsbader Sommernacht“, Kurpark



„Hanauer Kultursommer“ / Hanau „Culture in Summer“



Comoedienhaus, Wilhelmsbad





# Die Stadt

mit Kunst und Kultur – A City with art and culture



Feuerwerk Schloss Philippsruhe / Fireworks at the Philippsruhe Castle

Seit 1983 verleiht die Stadt Hanau den Brüder-Grimm-Preis für Literatur. Preisträger waren unter anderem Wolfgang Hilbig, Monika Maron und Harry Rowohlt. Der „Paul-Hindemith-Preis“ ist nach einem weiteren berühmten Sohn Hanaus, dem Komponisten und Musiker Paul Hindemith (1895 – 1963), benannt. Preisträger waren Albert Mangelsdorff, Rolf Riehm, Daniel Barenboim und Tabea Zimmermann. Reich ist die Museumslandschaft der Stadt.



Staatspark Wilhelmsbad

Das historische Museum Hanau im Schloss Philippsruhe mit Brüder-Grimm-Abteilung widmet sich der Kunst-, Kultur- und Stadtgeschichte mit Schwerpunkt im 18. und 19. Jahrhundert und beherbergt außerdem das für Deutschland bedeutendste Papiertheatermuseum. Neben einer ganzjährig bespielten Papiertheaterbühne werden dort komplette Papiertheater aus 200 Jahren gezeigt. Das Museum Steinheim gibt einen Einblick in die regionale Vor- und Frühgeschichte sowie die Ortsgeschichte dieses Hanauer Stadtteils. Auf die Geschichte der Landwirtschaft, des Handwerks und der Industrie hat sich das Museum Großauheim spezialisiert. Neben einer umfangreichen Sammlung von Dampfmaschinen beherbergt es eine überregional bedeutende Werkschau des Bildhauers und Tierplastikers August Gaul sowie des Großauheimer Malers August Peukert. Im Heimatmuseum Mittelbuchen steht die 1200-jährige Geschichte von Mittelbuchen und Wachenbuchen im Mittelpunkt. In einem der schönsten Fachwerkgebäude Deutschlands präsentiert sich das Deutsche Goldschmiedehaus am Altstädter Markt als Schaufenster nationaler und internationaler Edelmetallkunst. Es ist auch Sitz der Gesellschaft für Goldschmiedekunst e.V. Das Hessische Puppen-

museum im Kurhaus Wilhelmsbad zeigt die Entwicklung der europäischen Spielpuppe von der Antike bis zur Gegenwart. Es ist im Besitz einer der umfangreichsten Sammlungen antiken Spielzeugs und pflegt als weiteren Sammlungsschwerpunkt Puppen und Spielzeug aus Japan. Das Hessische Forstmuseum bildet den Eingang zum Wildpark Alte Fasanerie. Auf mehr als 250 m<sup>2</sup> Ausstellungsfläche zeigt es einen Einblick in die Forstgeschichte und die moderne Waldbewirtschaftung Hessens. Mit seinen spielerischen und interaktiven Ausstellungselementen spricht das Museum auch Kinder an. Besucher lernen auf ihrem Rundgang die historische und moderne Waldarbeit sowie längst vergessene Waldgewerbe und -berufe kennen. Zum unmittelbaren Erlebnis wird die Geschichte Hanaus in den durch Fachwerk geprägten historischen Altstädten der Stadtteile Kesselstadt, Mittelbuchen und Steinheim. Hanau liegt nicht nur an der Deutschen Fachwerkstraße, sondern auch an der Deutschen Limesstraße. Der römische Grenzwall Limes, der in der Region noch über weite Strecken nachzuvollziehen ist, ist in das Weltkulturerbe der Unesco aufgenommen worden.



Traumhafte Kulisse: Die Brüder-Grimm-Märchenfestspiele im Park von Schloss Philippsruhe



Idyllic setting for the celebration of Grimms' Fairy Tales in the grounds of Philippsruhe Castle





# Die Stadt

mit Kunst und Kultur – A City with art and culture



Schloss Steinheim

Hanau as the central place of culture for the region has its roots in the 18th century. Theatre was performed at the court of the hereditary prince and the historic spa facilities in Wilhelmsbad included a "Comoedienhaus" where there are still performances today. The Municipal Theatre was built on what is today "Liberty Square" and this theatre later had its own



Dampfmaschinen-Museum, Groß-Auheim / Steam Lokomotive Museum

ensemble. This tradition has its obligations. There is something in Hanau for everyone who comes here to enjoy its cultural heritage.

Especially popular with large audiences are the open-air events during the summer in the amphitheatre of Philippsruhe Castle, the castle square, in the Fronhof

or in the State Park Wilhelmsbad. Since 2003, with its new Congress Park Hanau (the former civic hall), a very successful architectural design, the City now has a modern centre to hold events such as theatre, concerts, congresses, conferences and social events and offers planners extremely variable possibilities for changes of atmosphere as appropriate.

The programme of the Comoedienhaus Wilhelmsbad includes theatre, concert and cabaret performances, together with special offers for children. Special mention should be given to the chamber music series "Wilhelmsbad Concerts" which features rare concert pieces and specialities from regional and national soloists and ensembles, and also the annual "Wilhelmsbad Summer Night", an attractive classic open air concert in the park of this resort. The Hanau Peoples Theatre, a traditional Hanau cultural organisation, provides a number of theatre performances. Since 1987 the "Hanau Culture Summer" has taken place in the Kurpark Wilhelmsbad and in the City centre and this is certainly a highlight of the open-air season. For three to four weeks, audiences can



Herrschaftlich: Schloss Philippsruhe mit Historischem Museum Hanau / Stately Home: The Castle of Philippsruhe with the Hanau History Museum



enjoy - sometimes free of charge - a varied programme of classical and pop music, theatre, cabaret and alternative entertainment.

Born in Hanau, Jacob (1785) and Wilhelm (1786) Grimm, linguists and collectors of fairy tales, are remembered not only with the national memorial in front of the Neustadt City Hall in the market square of Hanau. Hanau, also the birthplace of the painter brother Ludwig Emil Grimm, is the starting point of the German Fairy Tale Route. Over more than 600 km long from Hanau to Bremen, the stations in life of the Brothers Grimm and the places and scenes which were home to their fairy stories are found one after the other on this fantastic route. The Brothers Grimm Fairy Tale Festival which take place annually in summer since 1985 is one of the most visited open air festivals in Germany. The amphitheatre in the orchard of Philippsruhe Castle has a very special atmosphere for this. The productions are equally delightful for adults and children alike.

Since 1983 the City of Hanau has awarded the Brothers Grimm Prize for literature. Prizewinners include Wolfgang Hilbig, Monika Maron and Harry Rowohlt. The "Paul Hindemith Prize" is named after another famous son of Hanau, the composer and musician, Paul Hindemith (1895-1963). Prizewinners include Albert Mangelsdorff, Rolf Riehm, Daniel Barenboim und Tabea Zimmermann.

The City is rich in museums. The Hanau Historical Museum in the Philippsruhe Castle with a special section for the Brothers Grimm is dedicated to the arts, culture and civil history with a focus on the 18th and 19th century and also houses the most important paper theatre museum in Germany. As well as paper theatre performances all year round, complete paper theatres over 200 years are also displayed. The Museum of Steinheim



Deutsches Goldschmiedehaus, Altstädter Markt / The Goldsmith House

provides insight into the prehistory and early history of the region together with local history of this part of Hanau. The museum in Großauheim has specialized in the history of agriculture, craft trades and industry.

As well as an extensive collection of steam engines it also houses a nationally important display of the works of the sculptor and animal sculptor August Gaul and the Großauheim painter August Peukert. In the Museum of local history in Mittelbuchen the focus is on the 1200-year history of Mittelbuchen and Wachenbuchen.

In one of Germany's most beautiful half-timbered buildings, the German Goldsmith House presents itself as a showcase of national and international precious metal art. It is also the registered office of the Goldsmith Society. The Doll Museum of Hessen in the Wilhelmsbad Kurhaus shows the development of the toy doll in Europe from antiquity to the present. It owns one of the most extensive collections of antique toys and also has a further collection focus on dolls and toys from Japan.

The "Alte Fasanerie" (the former "Pheasantry") in the Forestry Museum of Hessen is at the entrance to the game park. With more than 250 m<sup>2</sup> exhibition area, the Forestry Museum provides insights into the history of forestry together with information on modern commercial forest management in Hessen. The elements of the exhibition in hands-on, interactive form are particularly attractive to children. During the tour of the museum, visitors can learn all about past and present forestry work and can rediscover long forgotten trades and professions in forestry.

The history of Hanau can be experienced directly, simply by seeing the half-timbered houses of the old parts of the City such as Kesselstadt, Mittelbuchen and Steinheim.

Hanau is situated not only on the German Route of Half-Timbered Houses but also on the German Limes Route. The Roman boundary wall of Limes, which can be seen in many parts of the region, has been entered in the World Cultural Heritage of Unesco.



**Umweltzentrum Kinzigau**  
Gabriele Schaar-von-Römer  
Philipp-August-Schleißner-Weg 2  
63452 Hanau  
Telefon: 0 61 81/30 49 148  
umweltzentrum@hanau.de

**Das Bildungszentrum für  
Umwelt + Natur in Hanau**  
(ehemals Carl-Diem-Weg)  
Fax: 0 61 81/30 49 152  
www.umweltzentrum-hanau.de



Das Umweltzentrum Kinzigau in Hanau bietet neben dem „Grünen Klassenzimmer“ für Schulen und Kindertagesstätten ein umfangreiches Programm.

#### Seminare, Vorträge und Führungen

Fachvorträge zur Gartenpraxis und -gestaltung, Seminare rund um das Thema Agenda und Führungen zu den schönsten Naturplätzen in Hanau, z.B. das zweitgrößte Auwaldgebiet in Hessen, die Bulau.

#### Familienveranstaltungen

Das geheime Leben im Teich, Entdeckungstouren in Hanau und Umgebung, Eltern-Kind-Erlebnis-Wochenende sind nur einige Beispiele der Angebote für die ganze Familie.

#### Kindergeburtstage

Geburtstagsfeiern „Rund um die Natur“ mit viel Spaß und Spiel. Werkeln in der Holzwerkstatt, Stockbrot am Lagerfeuer, Spieleolympiade u.v.m. im Umweltzentrum.

#### Tagungs- und Seminarräume

Planen Sie eine Tagung oder ein Seminar?  
Unsere Räumlichkeiten schaffen die richtige Atmosphäre und können gemietet werden.

Umweltzentrum  
Kinzigau

Exklusiv im Café Schien:

## Ein gutes Stück Hanau.

Schmeckt wie im Märchen – unsere *Brüder-Grimm-Torte*. Mit Walnüssen, Schokolade, Pistazienmarzipan, feiner Konfitüre und einer Canache-Creme ist hier alles drin, was Prinzessinnen und Märchenhelden schmeckt. Klein oder groß ist sie ein märchenhaftes Souvenir aus Hanau.

*Schien*

Konditorei & Café

Nussallee 7, 63450 Hanau, Tel./Fax: 0 61 81-2 29 95  
oder Rosenstraße 3, 63450 Hanau, Tel./Fax: 0 61 81-25 61 62

**HP HANAUER  
PARKHAUS** GmbH

**reinfahren**  
statt rumfahren!

### Ihr Partner in Sachen Parken

Parkbewirtschaftungen, Beratung, Lieferung und Montage von Parkabfertigungen

Parkhäuser in der Hanauer Innenstadt:  
Tiefgarage Marktplatz 🚗 Am Frankfurter Tor 🚗 Nürnberger Str.  
Steinheimer Str. 🚗 Congress Park

Hanauer Parkhaus GmbH 🚗 Am Frankfurter Tor 10 🚗 63450 Hanau  
Tel.: 06 181 - 92 61.80 🚗 Fax: 92 61.90  
E-mail: hanauer-parkhaus@t-online.de 🚗 Internet: parken-hanau.de



### Comoedienhaus Wilhelmsbad Parkpromenade 1, 63454 Hanau

Das **Comoedienhaus Wilhelmsbad**, das zur idyllischen Kuranlage Wilhelmsbad gehört, die etwa 3 km nordwestlich vom Stadtzentrum entfernt liegt, ist das einzige Parktheater in Deutschland. Es ist im klassizistischen Stil erbaut.

Das Kleinod verdankt seine Entstehung dem kurhessischen Erbprinzen Wilhelm von Hessen-Kassel (1743-1821). Heute finden im Comoedienhaus Wilhelmsbad rund ums Jahr Theater-, Konzert-, Kleinkunst- und Kindertheater-Veranstaltungen statt, die vorwiegend von der Comoedienhaus Wilhelmsbad Betriebsgesellschaft mbH, dem Fachbereich Kultur der Stadt Hanau und der Volksbühne Hanau e.V. durchgeführt werden.

Im Sommer bilden das Comoedienhaus Wilhelmsbad und der Kurpark ein einzigartiges Ambiente für Veranstaltungen des „Hanauer Kultursommers“ und der Wilhelmsbader Sommernacht.

kultur  
Hanau hat

### Veranstaltungen im Comoedienhaus

Theater & Konzerte

Kinder Kultur

Kleinkunst  
Kabarett  
Musik

Specials

Privat-Veranstaltungen

Firmen-Events

Weitere Informationen, z.B. zu welchen Konditionen das Comoedienhaus angemietet werden kann, erhalten Sie unter:

Comoedienhaus Wilhelmsbad Betriebsgesellschaft mbH, Geschäftsstelle: Steinheimer Str. 1 b, 63450 Hanau  
Tel.: 06181 – 295-510 oder 06181 – 295-8129, Fax: 06181 – 295-903, E-Mail: [comoedien@hanau.de](mailto:comoedien@hanau.de)





# Die Stadt

## des Sports und der Vereine – A City of sportclubs and associations

In Hanau wird Sport groß geschrieben. Seit hier 1848 der Deutsche Turnerbund gegründet wurde, haben sich zahlreiche Sportvereine etabliert.

Heute gibt es über 118 Sportvereine, und sie bieten eine nahezu unbegrenzte Vielfalt an Spiel-, Bewegungs- und Trainingsmöglichkeiten an – von Aerobic und Angeln über Bootsport, Golf und Schwimmen bis Tanzen, Volleyball und Wasserski.

Ruderer und Kanuten finden auf Main und Kinzig ideale Bedingungen. Golfer schwärmen von dem landschaftlich besonders reizvollen Golfplatz in Wilhelmsbad. In unmittelbarer Nähe, in der historischen Kuranlage, lädt Deutschlands ältester Lauf-



Badevergnügen in Hanaus Schwimmbädern / Enjoying swimming in Hanau's swimming baths



treff Jogger und Walker ein. Wer lieber im nassen Element seine Bahnen zieht, ist im Heinrich-Fischer-Bad und im Lindenu-Bad in Großauheim bestens aufgehoben.

Nach einem Zeitgenossen des „Turnvaters“ Jahn erhielt die August-Schärttner-Halle ihren Namen: Der Revolutionär und Turnerführer Schärttner brachte 1849 die Hanauer Turnerwehr nach Baden. Die Großsporthalle besitzt 3.000 Quadratmeter Nutzfläche im Halleninnenraum, verfügt über eine Kapazität von bis zu 4.000 Sitzplätzen (bei nichtsportlichen Veranstaltungen).

Neben der August-Schärttner-Halle ist die Main-Kinzig-Halle ein Veranstaltungsort großer regionaler und nationaler Sportwettbewerbe.

Mit dem Herbert-Dröse-Stadion hat Hanau eine vielseitige Sportstätte. Es war bereits Spielort für die 2. Fußballbundesliga und für die 1. Football-Bundesliga. Fast 12.000 Zuschauer finden dort Platz. Gezielte Förderung von Spitzensportlern und hoher Stellenwert des Breitensports - aus dieser

Hanauer Kombination ist unter anderem der Spitzenfußballer und ehemalige Teamchef der deutschen Nationalelf, Rudi Völler, hervorgegangen, der in seiner Heimatstadt beim TSV 1860 Hanau den Grundstein für seinen sportlichen Erfolg legte.



Maintal-Bischofsheim  
Ledergasse  
Telefon 0 61 09/6 39 74  
www.reitanlagehubertus.de



**Boxenvermietung** 2 Reithallen, Außenplätze, beste Böden, Laufband, Solarium. Ausbildung bis zur höchsten Klasse, Lehrgänge.  
**Stall Hochstadt:** Boxenvermietung, großer Außenreitplatz, Weidegang.

**Reitschule: Monika Rauch**  
Telefon 01 77/ 6 30 36 36  
www.reitschule-hubertus.de

**Ristorante CAVALLINO**  
Telefon 0 61 09/ 6 74 54  
- kein Ruhetag -

**Inhaber:**  
Friedrich & Hannelore Huhn  
63477 Maintal  
Backesweg 17  
Tel.: 0 61 81/43 15 75  
oder 01 71/6 18 22 49



# Krah+Enders

.....Leistung, die ankommt



Krah + Enders GmbH & Co. KG  
Honeywellstraße 1-3  
63477 Maintal  
Telefon 0 61 81/4 09 87-0



[www.krah-enders-maintal.de](http://www.krah-enders-maintal.de)



good  
to know  
you

Sie wollen  
größtmög-  
lichen Erfolg

Der schnellste Weg  
zu motivierten Mit-  
arbeitern oder zum  
neuen Job führt  
direkt zu Randstad.

Sie brauchen  
ein starkes  
Team

Telefon  
0 61 81 - 24 95 40  
63450 Hanau  
Hirschstraße 13  
www.randstad.de



Die reine Dienstleistung.



[www.piepenbrock.de](http://www.piepenbrock.de)

## Hanau Verkehr und Entsorgung

Eigenbetrieb der Stadt Hanau



- Gewerbliche Abfallentsorgung
- Containerdienst
- Straßenreinigung/Winterdienst

Telefon: 06181 / 295-715  
Telefax: 06181 / 295-463  
E-Mai: [hve@hanau.de](mailto:hve@hanau.de)







In Hanau, sport is written in capital letters. Here in 1848, the German Athletics Club was founded and since then, numerous sport associations have been set up. Today there are more than 118 sportclubs which together provide an almost unlimited offer for sport, physical activity and training – from aerobics and angling to boat sports, golf, swimming dancing, volley ball and water-skiing. For rowing and canoeing there are ideal conditions on the Main and Kinzig. Golfers enjoy their sport in particularly attractive surroundings on the Golf Course in Wilhelmsbad. Nearby in the historic health resort itself, joggers and walkers can enjoy Germany's oldest course. If you would prefer to be in the water, then why not try the Heinrich Fischer baths or the Lindenau swimming baths in Großauheim?

The August-Schaerttner-Hall takes its name from the contemporary of "Turnvater Jahn", (the father of athletic sports): The revolutionary character and athletics leader Schaerttner brought athletics to Baden in 1849. This imposing sports hall has 3,000 square meters of inside facilities with a capacity of up to 4,000 seats (for non-sporting events). Together with the August-Schaerttner-Hall, the Main-Kinzig Hall is also a place for major regional and national sporting contests. The Herbert-Droese-Stadium in Hanau is also the location for many different sporting events. Matches in the 2nd Football League and also the 1st German Football League have been played here. The stadium holds almost 12,000 spectators. With targeted promotion of top sporting personalities and with a high value placed on sport for the masses – this combination in Hanau has given rise amongst other things, to the career of Rudi Voeller, the top footballer and former team boss of the German National Football Eleven, who began his successful professional sporting career with the Sportsclub TSV 1860 in his home town of Hanau.



Natur pur: Der Golfplatz in Hanau-Wilhelmsbad /  
Enjoying the natural surroundings: The Hanau Golf course at Wilhelmsbad.



## Verantwortungsvoll vorsorgen!

Durch Ihre neue Situation verändert sich Ihr Bedarf an Versicherungen und Vorsorge.



### ■ Berufsunfähigkeit

Trifft jeden vierten Arbeitnehmer. Auch Verbraucherschützer raten dringend zur privaten Vorsorge. Wir machen Ihnen ein familienfreundliches Start-Angebot. Mit Nachversicherungs-Garantie, zum Beispiel wenn ein Baby kommt.

### ■ Private Altersvorsorge

Sollte in jungen Jahren starten, um vom „Zinseszins-Effekt der Zeit“ zu profitieren. Im Lauf der Jahre wächst aus kleinen Beiträgen eine stattliche Zusatz-Rente!

Deutscher Ring Agentur

**A. Hanglberger & Team**

☎ 0 60 51 / 1 43 77

Gelnhäuser Str. 20a · 63584 Gründau

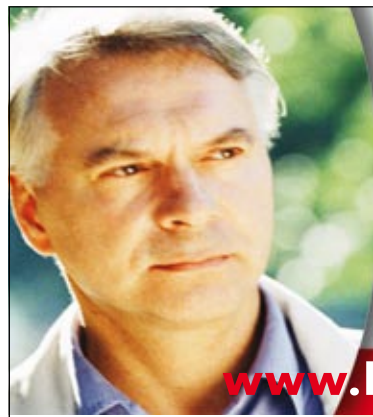
E-Mail: Al.Hanglberger@DeutscherRing.de



**Deutscher Ring**  
Wir erledigen das.

Versicherungen · Bausparen · Kapitalanlagen

Berufs-Chancen im Verkauf ▶ ▶ ▶ ▶ ▶ [www.Go-Existenzgruendung.de](http://www.Go-Existenzgruendung.de)



Vertrauen schaffen  
durch Informationen  
– zum Wohle der  
Patienten

Ihr Einblick in die  
Kliniken Deutschlands

[www.klinikinfo.de](http://www.klinikinfo.de)

■ Einblick in Ihre Klinik

■ Medizinische Fachbegriffe

■ Infos zum Klinikaufenthalt

■ Infos zu vielen Gesundheitsthemen

■ Patientenschutz

■ Branchenverzeichnis der Geschäftspartner  
und Dienstleister im Einzugsgebiet Ihrer Klinik

## Partner in speziellen Fragen

# HERZLICH WILLKOMMEN in unserer kleinen Stadt für ältere Menschen

Gemeinschaft fördern –  
Individualität bewahren

Wohnanlagen · Wohnen in der Pflege · Urlaub von der Pflege  
Tagespflege · Geriatrie (in Kooperation mit dem St.-Vinzenz-Krankenhaus)  
Geronto-Psychiatrisches Wohnhaus · Hausgemeinschaften



**Martin Luther Stiftung**

Martin-Luther-Anlage 8 · 63450 Hanau · Tel. (0 61 81) 2902-0 · Fax (0 61 81) 2902-166  
<http://www.mls-hanau.de> · e-mail: [info@mls-hanau.de](mailto:info@mls-hanau.de)



residenz nach französischem Vorbild bauen: Schloss Philippsruhe. Ihr „güldenes Zeitalter“ erlebten Stadt und Schloss in der zweiten Hälfte des 18. Jahrhunderts, als Erbprinz Wilhelm die Grafschaft Hanau als eigenständige Herrschaft regierte.

Er ließ über einer von Kräuterfrauen entdeckten Mineralquelle ab 1777 das „Wilhelmsbad“ anlegen. Prominente Gäste wie Freiherr von Knigge, Frau Rat Goethe mit ihrem Sohn Johann Wolfgang oder der spätere dritte Präsident der Vereinigten Staaten von Amerika, Thomas Jefferson, aber auch allerlei gekrönte Häupter weilten in Wilhelmsbad.

*Plan der Alt- und Neustadt Hanau / Plan of the old city and the new city of Hanau*



*Historische Kur- und Badeanlage Wilhelmsbad/  
Former spa and health resort Wilhelmsbad*

Hanau liegt in einer uralten Kulturlandschaft. Die ersten Siedlungsspuren können in die Zeit um 2.000 v. Chr. datiert werden. Die Römer errichteten am Mainübergang in Kesselstadt ein Kastell. Kurz nach der Zeitenwende war dieser Ort in der Nähe des Limes, des römischen Grenzwalls, von erheblicher militärischer und wirtschaftlicher Bedeutung.

Mit der Verleihung der Stadtrechte im Jahr 1303 beginnt die „beurkundete“ Stadtgeschichte Hanaus; doch sind einige Stadtteile älter, bereits 798 wird Mittelbuchen als „Buchen“ genannt.

Einen Einschnitt in die Stadtgeschichte markiert die Ansiedlung von wallonischen und niederländischen Glaubensflüchtlingen und die Gründung der Hanauer

Neustadt im Jahr 1597. Dies brachte der Stadt nicht nur ihr typisches schachbrettartiges Straßennetz, sondern machte sie auch zu einer der modernsten Festungen ihrer Zeit. Mit der Gewährung freiheitlicher Rechte gegenüber den Neubürgern war Hanau der Zeit weit voraus, die wirtschaftlichen Impulse der Neustadtgründung waren beachtlich.

1603 gestattete Graf Philipp Ludwig II. von Hanau-Münzenberg die Gründung einer jüdischen Gemeinde an den Mauern der Altstadt.

1661 wurde in Hanau die erste deutsche Fayence-Manufaktur gegründet. In der Neustadt entstanden bereits davor weitere Fabriken, die vor allem Luxusgüter für die Höfe Europas herstellten. So wurde die Grundlage für den Industriestandort Hanau gelegt.

Ab 1678 erschien der „Hanauische Mercurius“, 1725 wurde der „Hanauer Anzeiger“, heute eine der ältesten Tageszeitungen der Welt, erstmals gedruckt.

Anfang des 18. Jahrhunderts ließ Graf Philipp Reinhard von Hanau-Lichtenberg vor den Toren der Stadt eine Sommer-

Nach der napoleonischen Zeit war Hanau Keimzelle der kurhessischen Verfassungsbewegung 1830/31 und Zentrum der bürgerlichen Revolution von 1848/49 in Kurhessen. 1848 wurde in der Stadt der Deutsche Turnerbund gegründet.

Traditioneller Erfindungs- und Pioniergeist trieb die wirtschaftliche Entwicklung Hanaus im 19. Jahrhundert voran. Das hier entwickelte Verfahren zum Schmelzen von Platin und Quarzglas (Wilhelm Carl Heraeus) revolutionierte technische Produktionsprozesse. Auch die ersten pneumatischen Reifen (Dunlop AG) wurden in Hanau hergestellt.

Ein alliierter Luftangriff am Morgen des 19. März 1945 zerstörte die Hanauer Innenstadt, nur wenige Tage vor dem Ende der nationalsozialistischen Gewaltherrschaft und dem Kriegsende, nahezu vollständig. Beispielhaftes bürgerschaftliches Engagement ließ die Stadt aus Trümmern wiedererstehen.

Im Jahr 2003 hat die Stadt der Verleihung ihres nunmehr 700-jährigen Stadtrechts gedacht und dabei mit Ausstellungen und Publikationen ihre reiche Geschichte darstellen können.



**Kinderlachen ist kostbar.**



Albert Schweitzer Kinderdorf  
Hessen e.V.

Holen Sie verlorenes Kinderlachen zurück.  
Helfen Sie dem Albert-Schweitzer-Kinderdorf  
mit Ihrer Spende.

Für weitere Information steht Ihnen  
Frau Steuber gerne zur Verfügung.

Albert-Schweitzer-Kinderdorf Hessen e.V.

Geleitstr. 66 | 63456 Hanau

TEL. 06181. 27 09 -14

FAX 06181. 27 09 -15

SPENDENKONTO Bank für Sozialwirtschaft

BLZ 550 205 00 | KONTO-NR. 7 666 600



Das Kinderdorf ist Träger des DZI-Spenden-Siegels und Mitglied im Paritätischen Wohlfahrtsverband.

Kurt – Blaum – Platz 8  
63450 Hanau

Internet: <http://www.mainterrasse.de>

Telefon: (0 61 81) 81 09 0



**Ambulanter Pflegedienst  
"Mainterrasse" GmbH**

Individuelle Beratung + Schulung  
nach § 45 SGB XI

Ambulante Pflege · Hauswirtschaft · ...

**Wir sorgen für  
mehr Lebensqualität**

**Wir sind immer für Sie da**



## Ambulante Pflege mit Kompetenz, Zuwendung und Sorgfalt

Wir unterstützen Sie in Ihrer häuslichen Umgebung, 24 Stunden am Tag, an 7 Tagen in der Woche

Unser Team besteht aus qualifiziertem Pflegefachpersonal

- Häusliche Kranken- und Kinderkrankenpflege
- Seniorenpflege
- Hauswirtschaftliche Versorgung
- Pflegehilfsmittelverleih
- Finanzierungsberatung
- Hilfe bei der Antragstellung
- Beratung und Informationsgespräche
- Eine vertrauensvolle Zusammenarbeit mit Ihren Ärzten

### Weitere Schwerpunkte

- Intensivpflege und Beatmung zu Hause
- Stomatherapie
- Schmerztherapie
- Parenterale Ernährung und Sondennahrung (PEG)
- Wundmanagement
- Palliativpflege



**Rufen Sie uns an, wir sind für Sie da!**

**Ambulante Pflege  
Klinikum Stadt Hanau  
Leimenstraße 20, 63450 Hanau**

Telefon: 0 61 81/2 96 22 22  
Service-Nr.: 0800/1 01 56 57  
Fax: 0 61 01/2 96 22 23

Vertragspartner aller Kranken- und Pflegekassen

E-Mail: [ambulante-pfl@klinikum-stadt-hanau.de](mailto:ambulante-pfl@klinikum-stadt-hanau.de)



# Die Stadt

mit spannender Geschichte – A City with a fascinating history



Römischer Münzschatz im Museum Schloss Steinheim / Roman coins in Schloss Steinheim Museum

Hanau is situated in an area with an ancient historical culture. The first traces of settlement date back to 2000 B.C. The Romans erected a fort at the crossing over the River Main in Kesselstadt. Shortly after the turn of the era, this place was very near to the Limes, the Roman frontier wall with considerable military and economic importance.

The documented history of the City of Hanau begins in the year 1303 when the City was awarded rights; some parts of the City are even older, for example Mittelbuchen was already known as "Buchen" in 798.

One significant period in the history of the City was the settlement of Walloon and Dutch religious refugees and the founding of the Hanau New City in the year 1597.

This brought with it not only the City's typical "chessboard" street plan, but also helped to make it one of the most modern fortresses of its time. When it granted freedom rights to the new citizens, Hanau was

way ahead of its time and the subsequent economic upswing was considerable. In 1603, Count Philipp Ludwig II von Hanau-Muenzenberg allowed the founding of a Jewish Community along the old City walls.

In 1661 the first German faience manufacturing was founded in Hanau. In the New City, many factories had also been previously established, in particular for luxury goods for the royal courts of Europe. This laid the foundation stone for Hanau as a centre for industry.

From 1678 the "Hanauische Mercurius" was published, in 1725 the "Hanauer Anzeiger" was printed and this is today one of the oldest daily newspapers in the world.

At the beginning of the 18th century, Count Philipp Reinhard von Hanau-Lichtenberg had a summer residence built in the French style outside the City walls: Philippsruhe Castle. The golden era of City and castle was in the second half of the 18th century, when the hereditary prince Wilhelm had sole reign in the "county" of Hanau.

Wilhelm was responsible for the facilities at "Wilhelmsbad" which were built up around the source of mineral water discovered by "herb women". Prominent guests

in Wilhelmsbad included Freiherr von Knigge, the Frau Rat Goethe with her son Johann Wolfgang and also Thomas Jefferson, who was later to become the third President of the United States of America, as well as numerous other crowned heads of state. In post-Napoleonic times, Hanau was at the core of the "Kurhessen Constitution Movement" 1830/31 and was the centre of the civil revolution of 1848/49 in Kurhessen. In 1848 the German Athletics Association was founded here in the City of Hanau.

A heritage of inventiveness and pioneering spirit contributed hugely to the economic development of Hanau in the 19th century. The process of smelting platinum and quartz which was developed here (Wilhelm Carl Heraeus) revolutionized technical production processes and also the first pneumatic tyres (Dunlop AG) were produced in Hanau.

An air attack by the Allied Forces on the morning of 19th March 1945 destroyed Hanau city centre almost completely, only a few days before the end of National Socialist tyranny and the end of the war. Exemplary commitment on the part of its residents enabled the City to be rebuilt from ruin. In 2003, the City commemorated its 700-year rights as city with exhibitions and publications on the theme of its rich civil history.



Hanau nach dem 19. März 1945 / Hanau in March 1945







*Congress Park Hanau*

Kein anderes Gebäude in Hanau kombiniert architektonisch Geschichte und Moderne so eindrucksvoll wie der im Oktober 2003 eröffnete Congress Park Hanau (CPH).

Inmitten der Altstadt ist dort, wo der Marstall des Stadtschlusses 1928 zur Stadthalle umgebaut und 1950 als solche wieder errichtet wurde, an dieses historische Gemäuer ein Tagungsteil aus Beton, Metall und Glas angegliedert worden. Er ergänzt das Ensemble mit Schlossplatz und Schlossgarten hervorragend.

Wer im Brüder-Grimm-Saal tagt, genießt die einzigartige Sicht durch die große Glasfront auf ebenso alte wie seltene Bäume, auf ein Rosarium mit verträumten Brunnen und auf einen Teich mit Fontäne.

Wer im Paul-Hindemith-Saal, der eigentlichen ehemaligen Stadthalle mit Hanaus größter Bühne, einem Konzert beiwohnt, erlebt eine einzigartige Akustik.

Weitere Räume des CPH haben ihren eigenen Charme, darunter das Südfoyer als von Hanaus Künstlervereinigungen neu entdeckter repräsentativer Ausstellungsraum und das angeschlossene Bistro. Seit seiner Eröffnung hat der CPH seine Belegungszahlen kontinuierlich steigern können. Die Referenzen sind mannigfaltig:

Große Autofirmen präsentieren hier ihre Neuheiten und Direktiven für die Händler.

Banken, Versicherungen und Verlage fühlen sich als Kunden ebenso wohl. Weltfirmen wie Wella, Telekom, MAN Roland und Intel sind Stammkunden geworden.

Parteien, Gewerkschaften und Verbände halten am Schlossplatz große Tagungen ab. So war der CPH ein wichtiger Ort für die Verschmelzung von Deutschem Sportbund und Nationalem Olympischem Komitee. Dessen ehemaliger Präsident Dr. Klaus Steinbach klassifizierte den CPH als „hervorragende Tagungsstätte“.



*Ehemalige Stadthalle, jetzt Congress Park Hanau/  
Former City Hall; now Congress Park Hanau*





No other building in Hanau combines the principles of classical and modern architecture as impressively as the Congress Park Hanau (CPH), opened in October 2003. Right in the centre of the old part of the City, there where the royal stables of the castle were converted to a civic hall in 1928 and in 1950 rebuilt as such, here the historic walls have been extended by a congress hall in concrete, metal and glass. It totally enhances the ensemble of the castle forecourt and garden.

Persons taking part at a congress in the Brothers Grimm Hall enjoy the unique view through the vast glass frontage to old and rare trees, to a rose garden with romantic fountains and to a pool also with a fountain. Visitors to a concert in the Paul-Hindemith Hall, which is in fact the former civic hall with Hanau's largest stage, enjoy a unique acoustic experience. Further rooms in the CPH have their own charm, for example the south foyer, the representative exhibition hall newly discovered by artists associations in Hanau and a restaurant annex. Since its inauguration, the CPH has steadily increased the numbers using its facilities, and top class references: Large automobile manufacturers present their new models and dealer incentives. Banks, insurance companies and publishing companies are equally at home here



Veranstaltung im Congress Park Hanau / An event in the Congress Park Hanau

as customers. Globally active companies such as Wella, Telekom, MAN Roland and Intel are regular customers. Political parties, trade unions and associations also hold their major conferences here. The CPH for example, was an important location for the unification of the German Sports Association with the National

Olympic Committee. The former President, Dr. Klaus Steinbach, described the CPH as "an excellent conference centre".

At present the CPH is the most modern conference centre in the Rhine-Main-Region. It is a deciding factor in the further development of tourism in the Brothers Grimm City Hanau.



Foyer Congress Park Hanau





# Die Stadt

## Stadtplan - City map





# Die Stadt

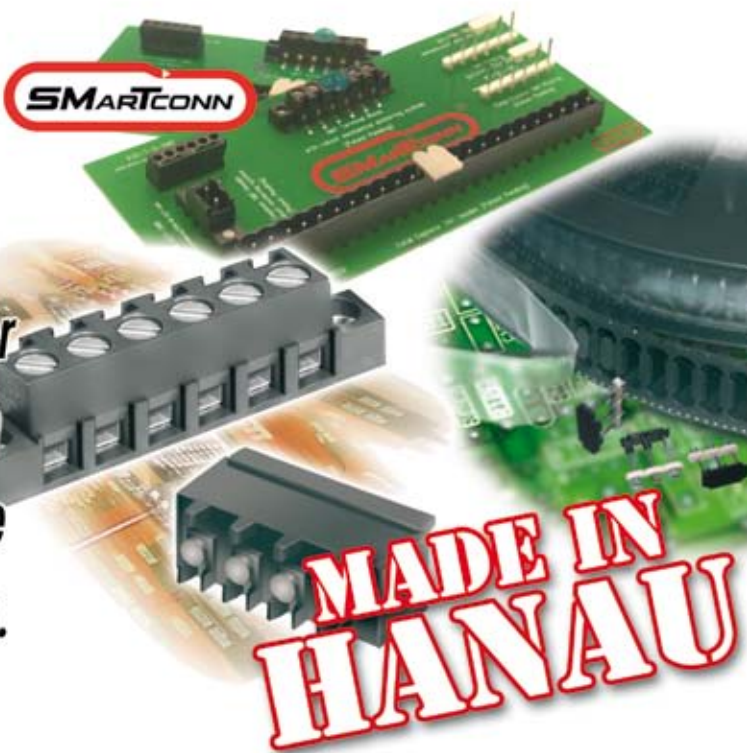
## Stadtplan - City map

D

□



*Seit 1921  
fertigen wir  
in Hanau  
Steckverbinder  
und Klemmen  
für elektrische  
Verbindungen.*



*Since 1921,  
we have been  
producing  
connectors and  
terminal blocks  
for electrical  
application.*

**WECO** Wester, Ebbinghaus GmbH & Co. KG  
Donastraße 15  
63452 Hanau

Telefon 06181 / 105 - 0  
Fax 06181 / 105 - 130  
Email [vertrieb@wecogroup.de](mailto:vertrieb@wecogroup.de)

[www.wecogroup.de](http://www.wecogroup.de)

**Die Hanauer Wirtschaftsförderung für Unternehmen und Existenzgründer**



- ➔ Unternehmen in ihrer Existenz stärken
- ➔ Neuansiedlung von Unternehmen
- ➔ Unterstützung für Existenzgründer

**TGZ Hanau - Partner für Existenzgründer.**

**WAS KÖNNEN WIR IHNEN BIETEN?**

- Positives Arbeitsumfeld
- Gute Verkehrsanbindung
- Umfangreichen Büroservice
- Kompetente Existenzgründerberatung
- Großzügige und kostengünstige Büroräume

weitere Informationen finden Sie auch im Internet unter [www.tgz-hanau.de](http://www.tgz-hanau.de)



**HANAU**

- ➔ Aufarbeitung des Ladenleerstandes
- ➔ Attraktivitätssteigerung der City und des Standortes
- ➔ Unterstützung bei der Schaffung von Arbeits- und Ausbildungsplätzen
- ➔ Nachweis von Gewerbegrundstücken und Immobilien

Die Wirtschaftsförderung der Stadt Hanau ist zu erreichen unter  
Telefon: 06181-295 541 • Fax: 06181-295 450

E-Mail: [wirtschaftsfoerderung@hanau.de](mailto:wirtschaftsfoerderung@hanau.de) • [www.hanau.de/Wirtschaft](http://www.hanau.de/Wirtschaft)

Technologie und Gründerzentrum Hanau  
Rodenbacher Chaussee 6 Fon: 06181 - 9060 2300 Email: [info@tgz-hanau.de](mailto:info@tgz-hanau.de)  
63457 Hanau-Wollgang Fax: 06181 - 9060 2301 Internet: <http://www.tgz-hanau.de>







# Die Stadt

mit Zukunft – A City looking to the future

Hanau ist ein Hochtechnologie-Standort, dessen Wurzeln sowohl in einer langen industriellen Tradition, aber auch in einer neuen Technologien gegenüber aufgeschlossenen Wirtschaftsförderung liegen. Das Oberzentrum stellt heute eine moderne, offene Industriestadt im Osten des Rhein-Main-Gebietes dar, einem der bedeutendsten Wirtschaftsräume Europas. Trotz der Nähe zur Metropole Frankfurt hat Hanau seinen eigenen, aus Geschichte und Tradition geborenen Charakter bewahrt. Das Deutsche Goldschmiedehaus, das Historische Museum Schloss Philippsruhe und das Museum Großauheim vermitteln Einsichten in die Geschichte von Handwerk, Gewerbe und Industrie in Hanau.

Die Industrialisierung begann früh in Hanau, 1661 wurde die erste deutsche Fayencemanufaktur in Betrieb genommen. Bahnbrechende Entdeckungen im



Heraeus Holding GmbH Unternehmenszentrale/  
Heraeus Holding GmbH Head Office Building



Heraeus GmbH – Betriebsgelände/  
Heraeus GmbH Production Plant



Hafen Hanau / Port of Hanau



Dunlop GmbH, Eingangsbereich/  
Dunlop GmbH, Main Entrance

19. Jahrhundert im Bereich der Edelmetallverarbeitung und Hochtemperaturtechnik legten den Grundstein für die Entwicklung weltweit operierender Unternehmen wie Heraeus, Degussa, Umicore und Dunlop. Diese inzwischen international vertretenen Hanauer Firmen sind bis heute in Forschung, Entwicklung und Produktion tätig.

Die Verkehrsanbindung des Standortes mit drei Autobahnen, ICE-Haltepunkt, dem zweitgrößten Mainhafen an der Europa-Wasserstraße Rhein-Main-Donau gelegen, und dem ca. 20 Kilometer entfernten Rhein-Main-Flughafen ist hervorragend.

Eine zukunftsweisende Strukturpolitik im kulturellen, sozialen sowie im wohnungs- und städtebaulichen Sektor und eine Wirtschaftsförderung der „kurzen Wege“ hat Hanau darüber hinaus zu einem attraktiven Wirtschaftsstandort gemacht. Das Ziel städtischer Wirtschaftsförderung

ist die Entbürokratisierung und Vereinfachung der Genehmigungsverfahren. Das betrifft Betriebsgründungen und -erweiterungen genauso wie die Aktivierung von Gewerbeflächen und eine mittelstandsfreundliche Vermietungspolitik.

Der Hochtechnologiestandort Hanau mit seiner beispielhaften Zusammenarbeit von Industrie, Wissenschaft und Forschung wird konsequent weiterentwickelt. Eine Vielzahl junger Unternehmen auf dem Gebiet der Informationstechnologie, der Telekommunikation und der Materialtechnik haben sich in der Stadt niedergelassen.

Die Stadt entwickelt sich immer mehr zu einem Magneten, besonders für junge Unternehmen. Das von der Stadt initiierte Technologie- und Gründerzentrum sowie private Standortentwickler in Hanau-Wolfgang bieten innovativen Firmen sowohl eine attraktive Infrastruktur als auch maßgeschneiderte Serviceleistungen.

Der geplante Fachhochschulstandort Hanau strebt eine praxisnahe Ausbildung an und eröffnet so den Betrieben ein interessantes Reservoir gut ausgebildeter Arbeitskräfte für ihre berufliche Zukunft. Pionier- und Erfindergeist, wie er schon zu Zeiten der Industrialisierung in Hanau herrschte, finden ihre zeitgemäße Entsprechung im Technologiepark der Stadt – als Werkstatt für Zukunftsmärkte.



Industrie- und Handelskammer/  
Chamber of Industry and Commerce



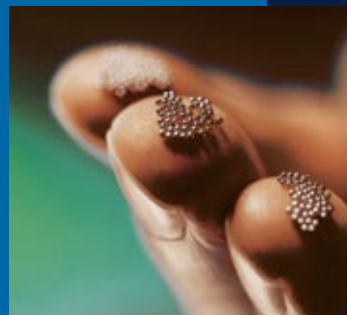
Umicore, eine weltweit führende Unternehmensgruppe der Metalltechnik, konzentriert sich auf vier Geschäftssegmente: Edelmetall-Dienstleistungen, Edelmetall-Produkte und Katalysatoren, neue Materialien und Zink-Spezialerzeugnisse. Weil wir dabei immer die Kundenbedürfnisse im Auge haben, haben wir jedes Segment in marktorientierte Bereiche unterteilt.

Im Mittelpunkt stehen bei uns solche Aufgaben, bei denen die Verbindung von Materialwissenschaft, Chemie und Metallurgie gefordert ist. Durch unser umfassendes Know-how sind wir insbesondere ein Technologie-Führer rund um Edelmetalle. Ein Großteil dieser Aktivitäten ist in der Umicore AG & Co. KG in Hanau bei Frankfurt angesiedelt. Unser übergeordnetes Ziel ist die Schaffung nachhaltiger Werte für unsere Kunden sowie die Konzeption, Produktion und das Recycling von Materialien, die dem Anspruch gerecht werden:

„Materials for a better life“.

Wir produzieren unsere innovativen Materialien und Produkte auf allen Kontinenten und beliefern Kunden weltweit. Das Unternehmen erzielte 2005 einen Umsatz von 6,6 Milliarden Euro und hat zurzeit etwa 14.000 Mitarbeiter.

**Umicore AG & Co. KG**  
Rodenbacher Chaussee 4  
D-63457 Hanau-Wolfgang  
Tel. +49-6181-59-02  
[www.umicore.de](http://www.umicore.de)





# Materials for a better life





# Die Stadt

mit Zukunft – A City looking to the future

Today Hanau is a location for high technology businesses, with origins in a long industrial tradition but also in respect of its open policies for the promotion and support of new technology systems. The main centre at present is a modern, open plan industrial estate in the east of the Rhine-Main area, one of the most important economic development areas in Europe. Despite its proximity to the metropolis Frankfurt, Hanau still retains its own character, born of tradition and history. The German “Goldsmith House”, the Historical Museum Philippsruhe and the Museum Grossauheim give us insights into the history of the craftsman’s trades, commerce and industry in Hanau.



DeguDent, Hanau

Main, situated on the European Waterway Rhine-Main-Danube and 20 kilometers away from the Rhine-Main Airport. With its future-oriented structural policies in cultural and social fields as well as in respect of the residential and municipal building sectors and with its focus on promoting business in the most uncomplicated way, Hanau has also developed into an attractive location for business and commerce.

The primary aim of the city’s economic support is the removal of bureaucracy and the simplification of processes for permits and approvals. This applies in particular to the setting up of new businesses or expansion of existing business together with the activation of commercial real estate with rental policies in line with the interests of medium-sized companies. Hanau as a location for high-tech business enjoys exemplary cooperation of industry, science and research with consistent further development. A number of young entrepreneurs in the fields of information technology, telecommunications and materials technology have set up in the City.



Technologie- und Gründerzentrum (TGZ), Hanau/  
Technology and Founder Center



Existenzgründergespräch im TGZ/  
Discussions for new business start-ups

The city is increasingly becoming a magnet, in particular for young business enterprises. The Technology and Start-Up Business Centre initiated by the City and private developers in the area Hanau-Wolfgang provide an attractive infrastructure for innovative companies together with a full range of specially tailored services. There are plans to make Hanau a location for a college of further education with practice-oriented training and which can provide local businesses with an interesting reservoir of well-qualified employees with a professional future.



Siemens Technopark Hanau

Industrialization began early in Hanau; in 1661 the first German faience manufacturing commenced operations. Trail-blazing inventions of the 19th century in the field of precious metal processing and high temperature technology laid the foundation for the development of companies operating worldwide such as Heraeus, Degussa, Umicore and Dunlop. These Hanau companies are meanwhile represented at international level and still today remain active in research, development and production.

Traffic and transportation are excellent: three national highways, ICE-rail connection, the second largest port on the river

The pioneering attitude and spirit of inventiveness prevailing in Hanau during the industrial revolution can nowadays be found in the City’s “Technology Park” – the workshop for the markets of the future.





# Die Stadt

mit allen Sinnen erleben – A City for all the senses



Veranstaltung am Schlossgarten / Events in the Castle Park



Das Kinder-Erlebnis-Kulturspektakel (KEKS) beim traditionellen Hanauer Bürgerfest / Children's culture events during the traditional Hanau Festival



Führung im Schloss Philippsruhe, Nacht der Museen / Guided Tour of Schloss Philippsruhe – "Museum Night"

Hanau befindet sich gegenwärtig in einer Phase des Aufbruchs und des Umbruchs. Stadterneuerung und Stadtentwicklung haben hohe Priorität in der Stadtpolitik, entsprechende Weichenstellungen sind erfolgt. Die Nutzung der einst militärisch genutzten Flächen im Stadtteil Lamboy eröffnet bislang ungeahnte Chancen für eine zukunftsweisende Stadtgestaltung mit weitreichenden Konsequenzen für die gesamten städtischen Strukturen. Stark profitiert hat Hanau von der Ausrichtung der Hessischen Landesgartenschau in 2002. Es war die Vielschichtigkeit des Projektes, die Herausforderungen und Chancen zugleich für Hanau war. Interessante Ausstellungsbereiche, viele Blumenschauen, ein umfangreiches Kulturprogramm – das alles wurde den hunderttausenden Gästen und den Hanauern zwischen Frühjahr und Herbst 2002 geboten. Die Landesgartenschau hat die Struktur der Stadt in vielen Bereichen grundlegend geändert.

Im Stadtteil Lamboy hat ein ganzes Stadtviertel ein neues Gesicht bekommen. An vielen Stellen sind Naherholungsbereiche, zusammenhängende, langfristig nutzbare Grünflächen entstanden. Dies alles hat Hanau zu einer Stadt mit hoher Lebensqualität gemacht.



Wilhelmsbader Sommernacht / Summer Night Celebrations in Wilhelmsbad

**A** **Arbeitnehmerüberlassung**  
Qualifiziertes Personal für lang-  
oder kurzfristige Projekte

**T** **ry and Hire**  
Übernahme in eine Festanstellung  
nach Arbeitnehmerüberlassungszeit

**P** **ersonalvermittlung**  
Suche und Vorstellung von ausge-  
wähltem Personal zur Festanstellung

**O** **utsourcing**  
Übernahme kompletter Projekte



**Adler:  
innovativ und  
kompetent**

Der richtige Mitarbeiter  
am richtigen Ort und  
zur richtigen Zeit ist  
Garantie für eine erfolg-  
reiche und langfristige  
Zusammenarbeit.

**Zentrale Hanau:**  
**Adler Personal Management GmbH**  
Hirschstr. 07 · 63450 Hanau  
Tel.: 06181-95407-0 · Fax: 06181-95407-29

**Niederlassung Airport:**  
**Adler Personal Management GmbH**  
Cargo City Süd, Gebäude 558 E  
60549 Frankfurt-Flughafen  
Tel.: 069-690-24253 · Fax: 069-690-58-438

[www.adler-personal.com](http://www.adler-personal.com)

HANAU  
GRÜNFLÄCHEN

**Stadt Begrünung**

Tel.: 06181 295-577  
Fax: 06181 295-8149  
Hanau-Gruenflaechen@hanau.de

**Friedhöfe**

Tel.: 06181 39 91 16  
Fax: 06181 3 11 28  
Friedhof@hanau.de



Dekorationen  
Veranstaltungen



Krematorium  
Bestattungen





# Die Stadt

mit allen Sinnen erleben – A City for all the senses

At the present time Hanau is in a phase of change and movement. Renovation and redevelopment have priority in municipal planning policy and the appropriate measures have been taken in this direction. Utilization of the areas in the Lamboy quarter, previously occupied by the military, is now opening up unlimited chances for future developments in city planning with far reaching consequences for the whole of the city structures.

Hanau has also profited greatly as a result of the State Garden Show which took place in Hessen in 2002. The project was carried out on a number of different levels and provides challenges and opportunities for Hanau.

Interesting exhibitions, flower shows, an extensive cultural program – all this was on offer to the residents of Hanau and to the hundred thousands of visitors between spring and autumn 2002. The State Garden Show changed the structure of the City fundamentally in many different respects. In "Lamboy" quarter, for example, the whole quarter changed its image. Many recreational areas were developed with subsequent long-term benefits – nature as intended. This has also contributed to the high quality of life in the City of Hanau.



Wilhelmsbader Karussell / The "Carousel" in Wilhelmsbad



Wilhelmsbader Sommernacht / Summer Night Celebrations in Wilhelmsbad



„Wilhelmsbader Sommerkonzert“, Kurpark / Summer Concert in the Wilhelmsbad Park





# Die Stadt

im Grünen – A City in the country



Schloss Steinheim

Hanau ist eine Stadt im Grünen. Von welcher Seite auch immer der Besucher in die Stadt kommt, sie empfängt den Gast mit einem Waldgürtel. Wer es beschaulich mag, findet auch innerhalb der Stadt ausgedehnte Oasen der Ruhe. Der Schlosspark Philippsruhe umgibt das am Mainufer bei Kesselstadt gelegene gleichnamige Schloss.



Wohnen an der Kinzig / Residences on the banks of the Kinzig

Inmitten eines breiten Waldstreifens im Norden der Stadt liegt die historische Kur- und Badeanlage Wilhelmsbad mit ihrem weitläufigen Landschaftspark im englischen Stil.

Im Osten der Stadt schließt sich die Bulau an, eine urwaldähnliche Auenlandschaft, durch die sich die Kinzig in vielen Windungen schlängelt. Nur wenige Schritte entfernt lädt der Staatsforst Wolfgang zum Wandern und Radfahren ein. Im Süden der Stadt liegt die Alte Fasanerie, früher Jagdrevier der Mainzer Bischöfe, heute ein Wildpark mit ausgedehnten Spazierwegen und einer Vielzahl von Gehegen mit Wölfen, Luchsen, Wildschweinen, Elchen, Bisons und vielen anderen Tieren mehr. Im Westen der Stadt, gegenüber von Schloss Philippsruhe, breiten sich die Mühlheimer Steinbruchseen aus. Die Umgebung von Hanau ist durch Rad- und Wanderwege bestens erschlossen. Gut ausgebaute Routen führen von der Stadt den Main entlang oder in das Kinzigtal und zu den waldreichen Mittelgebirgslandschaften von Spessart, Vogelsberg und Odenwald.



Kurpark Wilhelmsbad



Schlosspark Hanau





# Die Stadt

## im Grünen – A City in the country



the adjoining "Bulau," an area of natural forest and meadowland through which the River Kinzig meanders with many twists and turns. Close by is the Wolfgang State Forest, ideal for walking and cycling. To the south of the City is the "Old Pheasantry", formerly the hunting grounds for the Bishops of Mainz and today a wildlife park with extensive walking routes and a number of animal enclosures for wolves, lynx, wild boar, etc. To the west of the City, across from Philippsruhe Castle, are the Muehlheim Stone Quarry Lakes. All around Hanau are numerous cycle paths and footpaths for walking. Well developed routes also lead out of the City and along the Main or in the Kinzig valley and the Mittelgebirge woodlands of Spessart, Vogelsberg and Odenwald.



Wildpark „Alte Fasanerie“ / Wildlife Park "Old Pheasantry"

Hanau is a City in the countryside. From whichever direction the visitor arrives, he travels through the surrounding forests. If you are looking for peace and tranquility you will also find this within the City with many oases of peace. The park of Philippsruhe Castle surrounds the castle of the same name situated on the banks of the River Main at Kesselstadt. In the centre of a broad stretch of woodland to the north of the City is the historic spa resort of Wilhelmsbad with its extensive English style parklands. To the east of the City is



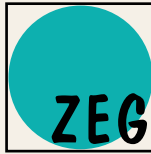
Hessisches Forstmuseum, Wildpark „Alte Fasanerie“ / Forestry Museum of Hesse





# PLANUNGSGRUPPE ZIMMER + EGEL GBR

ARCHITEKTURBÜRO FÜR STÄDTEBAU UND LANDSCHAFTSPLANUNG



RODENBACHER CHAUSSEE 6  
63457 HANAU - WOLFGANG  
(SIEMENS TECHNOPARK HANAU)

PHONE: 0 61 81 / 58 21 76 - 79  
FUNK: 0172 / 67 55 802  
FAX: 0 61 81 / 58 21 75

[www.Planungsgruppe-ZEG.de](http://www.Planungsgruppe-ZEG.de)

e-MAIL: [Planungsgruppe-ZEG@t-online.de](mailto:Planungsgruppe-ZEG@t-online.de)

## Naturparadies Haus und Garten



Wie Sie sich Ihr eigenes  
Paradies zu Hause schaffen,  
erfahren Sie für 6,60 € in  
Briefmarken im umfangreichen  
**LBV-Broschürenpaket**  
"Haus & Garten"



Landesbund für Vogelschutz in Bayern e.V. [www.lbv.de](http://www.lbv.de)  
Eisvogelweg 1 91161 Hilpoltstein Tel.: 09174/4775-0



## ELEKTRO-BLUM

GmbH & Co. KG

- Elektrotechnik
- Informationstechnik

Martin-Luther-King-Str. 14  
63452 Hanau

Tel. 061 81 / 99 50-0

Fax 061 81 / 99 50 50

[info@elektro-blum.de](mailto:info@elektro-blum.de)

[www.elektro-blum.de](http://www.elektro-blum.de)



ISO 9001  
© 02.00.11



## autoverwertung guth gmbh

zertifizierter verwertungsbetrieb

Tel. 0 61 81 / 1 24 72  
Fax 1 72 40

- ▢ gebrauchte und neue autoteile
- ▢ gebrauchtwagen
- ▢ ankauf von unfallfahrzeugen
- ▢ umweltgerechte fahrzeugentsorgung mit abhol- und abmeldeservice

Industriegeb. HU Nord · Niddastr. 32 · 63452 Hanau · [www.autoverwertungguth.de](http://www.autoverwertungguth.de) · email: [autoverwertung\\_guth@t-online.de](mailto:autoverwertung_guth@t-online.de)

# IBS

Ingenieurbüro Schönfelder

Tel +49 6181 30794-30

Fax +49 6181 30794-49

Josef-Bautz-Str.2  
63457 Hanau - Großauheim

# SLZ

Maschinenbau GmbH

Tel +49 6181 30792-10

Fax +49 6181 30792-29

**Konstruktion, Entwicklung und Fertigung  
für den allgemeinen Maschinenbau.  
Von der Idee zum Produkt aus einer Hand.**



# Die Stadt

mit großem Bildungsangebot – A City with many educational facilities

Wissenschaft, Forschung und Bildung haben in Hanau traditionell einen hohen Stellenwert. Die Gründung der „Hohen Landesschule“ 1607, eines noch heute bestehenden Gymnasiums, sowie der Staatlichen Zeichenakademie 1772 legten den Grundstein für ein besonderes Bildungsangebot in Hanau. Die Stadt verfügt heute über 15 Grundschulen, drei Sonderschulen, fünf Haupt- und Realschulen (darunter eine private Realschule für Mädchen), zwei Gymnasien, zwei Gesamtschulen und sechs berufliche Schulen. Hinzu kommen Volkshochschule und Stadtbibliothek. Damit weist sich Hanau als Schul- und Bildungszentrum erster Ordnung aus.

Die Etablierung Hanaus als Fachhochschulstandort ist weit fortgeschritten. Die 1772 von Erbprinz Wilhelm und Hanauer Bürgern gegründete Zeichenakademie ist heute eine Fachschule für Gold- und Silberschmiede und zugleich die älteste Fachschule für das metallverarbeitende Gewerbe in Europa. Musikschulen in privater und öffentlicher Trägerschaft sowie



Hohe Landesschule

die Volkshochschule stellen einen wichtigen Teil des Bildungsangebotes außerhalb der Regelschule. Vor allem Weiterbildung und Qualifizierung stehen in der Volkshochschule auf dem Programm. In die qualitativ hochwertige Bildungslandschaft Hanaus gehört die Stadtbibliothek. Ihren Benutzern stehen neben Büchern, Zeitschriften und Tageszeitungen auch CD's, Videos und CD-Roms zur Verfügung. 1845 gegründet, gehört die Stadtbibliothek Hanau zu den ältesten



Hohe Landesschule, Mensa

öffentlichen Bibliotheken in Hessen. In ihrer landeskundlichen Abteilung bietet sich ein großes Angebot an Literatur zu Hanau und Hessen. Die 1808 gegründete Wetterauische Gesellschaft für die gesamte Naturkunde e.V., eine der ältesten naturforschenden Gesellschaften der Welt sowie der Hanauer Geschichtsverein 1844 e.V. bieten nicht nur für das Fachpublikum mit ihren Bibliotheken, Sammlungen und Arbeitsgemeinschaften ein umfangreiches Programm.



Karl-Rehbein-Gymnasium



Umweltzentrum Kinzigau, Unterrichtsplätze / Kinzigau Environment Centre classroom



Schulaußführung / School Drama Group



**Norbert Viehmann**

Kundendienstbüro

Telefon (06181) 9828-50/-52, Telefax (06181) 982853

e-mail: viehmann@hukvm.de

Internet: www.huk.de/vm/viehmann

Dörnigheimer Str. 1, 63452 Hanau

Öffnungszeiten: Mo - Fr 08.00 - 13.00 Uhr, Di nachmittag 14.00 - 18.00 Uhr,  
Mi 14.00 - 16.00 Uhr, Mo und Do 15.30 - 18.00 Uhr

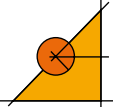
BERATUNG ENTWURF PLANUNG BAULEITUNG

ARCHITEKT DIPL.-ING.  
**HEINZ-PETER WOEHE**

FREISCHAFFENDER ARCHITEKT  
MITGLIED DER ARCHITEKTENKAMMER HESSEN

SACHVERSTÄNDIGER FÜR DIE WERTERMITTLUNG  
VON BE- UND UNBEBAUTEN GRUNDSTÜCKEN

BERGSTRASSE 56 · 63456 HANAU-STEINHEIM  
TELEFON 06181/661440 · FAX 06181/661460  
MOBIL 0172/6726997 · E-MAIL: h.-p.woehe@arcor.de



# Hanauer-Brandschutz-Service



**Wartung ~ Beratung ~ Verkauf ~ Montage** gem. DIN EN 3 und VdS-Richtlinien

- Feuerlöschgeräte und -anlagen
- Hydrantenanlagen
- Rauch-Wärme-Abzugsanlagen
- Löschanlagen
- Füllung von technischen Gasen
- Brandabschottung
- Brandschutztüren
- Feststellanlagen
- Funk-Gefahrenmeldeanlagen
- TÜV-Abnahme von Druckgasflaschen
- Feuerwehr-/Flucht- und Rettungspläne
- Brandschutzschulung/Ausbildung

**Telefon: 0 61 81/93 46 36** <http://www.hanauer-brandschutz.de>



## Deutsches Rotes Kreuz

Kreisverband Hanau e. V.  
Rettungsdienst Main-Kinzig gGmbH  
Wohnen und Pflege im Alter gGmbH

Feuerbachstr. 47-49  
63452 Hanau  
Telefon: (06181) 106-0  
Telefax: (06181) 106-10  
E-Mail: [info@drk-hanau.de](mailto:info@drk-hanau.de)  
Internet: <http://www.drk-hanau.de>

**Dienstleistungen:**

- Krankentransporte
- Rettungsdienst (Notruf 112)
- Hausnotruf
- Freiwilliges Soziales Jahr
- Jugendrotkreuz
- Betreute Seniorenreisen
- Blutspendedienst
- Rettungshundestaffel

- Betreutes Wohnen
- Stationäre Pflege
- Breitenausbildung
- Ambulante Krankenpflege
- Kleiderladen
- Sanitätsdienst
- Hilfsmittelverleih
- Breitenausbildung
- DRK-Geschirrmobil



**Ihre Stadt. Ihr Leben.  
Ihre Seite.**

## [www.alles-deutschland.de](http://www.alles-deutschland.de)

Konzerte, Ausstellungen, Sportveranstaltungen **Alle** Restaurants, Biergärten, Bringdienste, Sportstudios **Infos** Kartbahnen **über** Schwimmbäder, Saunen, Vereine, Hotels **Ihre** Campingplätze **Stadt** Ferienwohnungen, Museen, Theater, Stadtpläne, Sehenswürdigkeiten, Wetter, Routenplaner, Radarfallen, Fabrikverkäufe, Immobilien, Branchenverzeichnis, Jobs ...

**Eines der führenden Städteportale Deutschlands.**



Zeichenakademie, Zeichensaal / Academy of Art, art studio



Stadtbibliothek / Municipal Library

Science, research and education have traditionally always had a high value in Hanau. The founding of the “Hohe Landesschule” in 1607, a grammar school which still stands today and the State Academy of Art in 1772 laid the foundation stone for a very special range of educational facilities in Hanau.

Today the City has 15 elementary schools (three of which with remedial classes), three special schools, five secondary schools (including a private secondary school for girls), two grammar schools, two comprehensives and six vocational colleges. In addition there is an Adult Education Centre and a municipal library. Hanau is therefore distinguished as a first class education and further training centre. The establishment of Hanau’s Higher Technical College is also well advanced.

The Academy of Art founded in 1772 by the hereditary Prince Wilhelm with burghers of Hanau is today a technical college for gold and silversmiths. It is the oldest specialist college in Europe for precious metal processing trades. Music schools with both private and public funding and



Stadtbibliothek / Municipal Library

the Adult Education College are an important element in the range of educational facilities beyond the normal school offer.

Further education and training for professional qualifications are also of prime importance in the program of the Adult Education Centre.

Another quality feature in the general educational scene in Hanau is its Municipal Library. As well as books, journals and newspapers there are also CDs, videos and CD ROMS available for users. Founded in 1845, The Municipal Library of Hanau is one of the oldest public libraries in Hessen. It has a special section devoted to local history and culture with a large range of literature on Hanau and Hessen.



Umweltzentrum Kinzigau / Kinzigau Environment Centre

The “Wetterauische Gesellschaft für die gesamte Naturkunde e.V.”, founded in 1808, is one of the oldest nature research associations in the world and together with the Hanauer Geschichtsverein 1844 e.V., with their libraries and collections, provide an extensive program, not only for specialists.



## Wie gut hört Ihr Kind?

(fgh) Mindestens 500.000 Kinder in Deutschland hören schlecht. Von 1.000 Kindern kommen ein bis drei mit einer gravierenden Hörminderung zur Welt. Bei Frühgeborenen oder Kindern mit Fehlbildungen ist etwa jedes zehnte betroffen. „Beim geringsten Verdacht auf eine Hörminderung sollte man mit dem Kind zum Arzt gehen. Sonst besteht die Gefahr, dass eine Hörstörung monate- oder gar jahrelang unentdeckt bleibt“, so Dr. Christina Beste, Pressesprecherin der Fördergemeinschaft Gutes Hören. „Darunter leidet dann meist die gesamte Entwicklung des Kindes, vor allem natürlich das Sprechen lernen.“

Auch gut hörende Kinder können im Lauf ihrer Kindheit einen bleibenden Hörschaden bekommen, durch Infektionskrankheiten beispielsweise. Eltern sollten darauf achten, wie ihre Säuglinge und Kinder sich verhalten. Bei plötzlichen lauten Geräuschen erschrecken Kinder, die normal hören, während der Zuspruch der Eltern beruhigend wirkt. Das stimmhafte Lachen und Brabbeln der Babys sollte im 6. bis 7. Lebensmonat in zweisilbige Äußerungen „Mam-mam“, „Ba-ba“ übergehen. Die Kinder sollten auch dann auf eine Stimme reagieren, wenn sie den Sprecher nicht sehen. Beim geringsten Zweifel an der Hörfähigkeit des Kindes sollte der Arzt aufgesucht werden, damit eine professionelle Überprüfung des Gehörs in die Wege geleitet wird.

Wenn sich der Verdacht auf eine Hörminderung bestätigt, sollten nach medizinischer Abklärung umgehend Hörsysteme angepasst werden. Bei angeborener Hörminderung möglichst innerhalb der ersten sechs Lebensmonate, in anderen Fällen, sobald das Hörproblem erkannt wurde. Denn diese Kinder sind auf eine optimale Versorgung mit Hörsystemen angewiesen. Die kindlichen Hörbahnen brauchen in den ersten Lebensjahren akustische Reize, um weiter reifen zu können. Fast jede Hörminderung lässt sich mit modernen Hörsystemen versorgen. Die fachkundige Anpassung und Betreuung übernehmen eigens dafür qualifizierte Hörgeräte-Akustiker.

### Weitere Fragen beantwortet das kostenlose Beratungstelefon

Jeden **Mittwoch von 14 bis 16 Uhr** stehen Experten für die individuelle Beratung am Telefon bereit: **Hörgeräte-Akustiker (0800-0112 112) und HNO-Ärzte (0800-0112 113). Die Anrufe sind gebührenfrei.**

Die Fördergemeinschaft Gutes Hören (FGH) bietet das Beratungstelefon gemeinsam mit dem Berufsverband der Hals-Nasen-Ohrenärzte und dem Deutschen Grünen Kreuz an.



# Hören und Sprechenlernen bei Kleinkindern

## Ein normal hörendes Kind im Alter von

1 – 2 Monaten	3 – 4 Monaten	6 – 10 Monaten	10 – 12 Monaten	12 – 24 Monaten
... wacht durch plötzliche Geräusche auf	... bewegt die Augen und dreht den Kopf auf akustische Reize.	... sucht Schallquellen, horcht auf Musik, reagiert auf eigenen Namen	... findet entfernte und hinter ihm liegende Schallquellen	... reagiert auf geflüsterte Anweisungen und auf Rufe aus dem Nachbarraum
... erzeugt Geräusche wie Lachen, Gurgeln, Gurren	... brabbelt in verschiedenen Tonhöhen	... ahmt erste zweisilbige Wörter nach, produziert modulierte Töne	... imitiert einfache Klänge, Wörter, Vokale, Konsonanten, Geplapper	... spricht erste Wörter, versucht vorgesagte Wörter zu wiederholen
... lässt sich durch die Stimme der Bezugspersonen beruhigen	... reagiert auf die Stimme der Bezugspersonen	... entwickelt Verständnis häufig benutzter Wörter (z. B. nein)	... zeigt Gegenstände oder Personen auf Aufforderung	... befolgt einfache Anweisung ohne optischen Hinweis; wippt im Rhythmus von Musik

## Jeder fünfte kann seinen Ohren nicht mehr trauen

**(fgh) 14 Millionen Menschen in Deutschland haben ein Problem: Sie hören schlecht. Sie überhören die Türklingel und verstehen bei Gesprächen vieles nicht richtig. Jeder fünfte Erwachsene ist betroffen. In den meisten Fällen ist das Innenohr unheilbar geschädigt. Dennoch ist besseres Hören möglich – mit individuell angepassten Hörsystemen.**

Manchmal muss der HNO-Arzt nur einen Ohrschmalz-Pfropfen entfernen und schon ist das gute Hören wieder da. Doch bei den meisten Erwachsenen, die Hörprobleme haben, ist das Innenohr geschädigt. Da hilft keine Medizin, aber die Technik: Hörsysteme unterstützen die Ohren und gleichen Hörminderungen weitgehend aus.

Viele schätzen ihr Gehör falsch ein. Denn oft kommt die Hörminderung schleichend. Man gewöhnt sich daran und bemerkt nicht, was man alles überhört. Aber die Lebensqualität leidet. Wer schlecht hört, muss sich bei Gesprächen stark konzentrieren. Missverständnisse häufen sich. Probleme am Arbeitsplatz sind vorprogrammiert. Das alles muss nicht sein. Wer einen Hörtest macht – beim Hörgeräteakustiker oder beim Hals-Nasen-Ohrenarzt – weiß woran er ist.

Zeigt sich ein Hörproblem, sollte man zum HNO-Arzt gehen. Der klärt die Ursachen des Problems und wie man es behandeln kann. Wenn das Gehör unheilbar geschädigt ist, wird der HNO-Arzt Hörgeräte verordnen. Die Geräte werden beim Hörgeräteakustiker angepasst. Nach ausführlichen Gesprächen und Messungen können die kleinen Hörsysteme per Computer so programmiert werden, dass sie optimal helfen. Nach jahrelanger Hör-Entwöhnung ist zudem ein Hörtraining sinnvoll.

Damit das Hören auch gut bleibt, geht man in den nächsten Jahren regelmäßig ins Hörgeräteakustik-Geschäft. Dort werden die Hörsysteme überprüft und wenn nötig wird eine Feineinstellung vorgenommen. Die Gerätewartung und die meisten Serviceleistungen sind im Preis inbegriffen. Natürlich sollten auch die Ohren regelmäßig vom Hals-Nasen-Ohrenarzt untersucht werden. Gutes Hören ist wichtig. Man sollte es nicht dem Zufall überlassen.



The advertisement image shows a man in a dark suit standing on a tall wooden ladder, reaching up towards a large, stylized ear icon. The background is a landscape with green hills and a blue sky with clouds. The text 'Baumbach HörCom' is written in blue, with 'Baumbach' on the left and 'HörCom' on the right, separated by a globe graphic. Below this, the text '25 Jahre Qualität und Erfahrung' is written in a yellow, cursive font.

### **Hörgerätekauf ist nicht gleich Hörgerätekauf – Setzen Sie auf Qualität**

Als ISO-zertifiziertes Unternehmen mit mehr als 25 Jahren Erfahrung begleiten wir Sie über den Kauf Ihres Hörsystems hinaus. Bei uns erfahren Sie die Nachbetreuung über den gesamten Tragezeitraum, einschließlich der auditherapeutischen Beratung, die Hörtraining, Hörtaktik u.v.m. beinhaltet. Gemeinsam mit Ärzten unseres Vertrauens arbeiten wir interdisziplinär im Sinne unserer Kunden.

Nutzen Sie diesen speziellen Service, wie die Audiotherapie, der nur bei uns angeboten wird. Auch wenn Sie noch nicht Kunde von Baumbach HörCom sind, erhalten Sie alle Serviceleistungen unseres Hauses.

Wir freuen uns auf Ihren Besuch.  
**Ihr Baumbach HörCom-Team**



## US-Studie: Bessere Lebensqualität durch Hörgeräte



Wer Hörsysteme nutzt, hat mehr vom Leben.  
Foto: Fördergemeinschaft Gutes Hören

**(fgh) Wer Hörsysteme trägt, zieht daraus einen enormen Nutzen: Das Hören und Verstehen verbessert sich deutlich. Die überwältigende Mehrheit, 85 Prozent, der Hörsysteme-Träger ist zufrieden mit dem Nutzen, den Hörsysteme bringen. Besonders hoch wird die Verbesserung der Lebensqualität eingestuft: 93 Prozent geben an, dass Hörsysteme die Qualität ihres Lebens positiv beeinflussen. Dies ergab die Befragung von über 1.500 Personen, die wegen einer Hörminderung Hörsysteme tragen. Die repräsentative Studie wurde von Dr. Sergei Kochkin durchgeführt, dem Direktor des „Better Hearing Institute“ in Alexandria, USA.**

Besonders angetan sind die Nutzer vom Tragekomfort, von der Klarheit des Klangs sowie dem Hören in Zweiergesprächen und in kleinen Gruppen. Das Ergebnis ließe sich sicherlich noch verbessern, wenn alle angemessen versorgt wären. So hat jeder siebte Befragte nur ein Hörsystem, obwohl er auf beiden Ohren schlecht hört. Dadurch kommt es zu Schwierigkeiten beim Richtungshören und beim Verstehen in Störlärm, wie zum Beispiel in größeren Gruppen.

Neun von zehn Hörsysteme-Trägern empfinden eine Verbesserung ihrer Lebensqualität. Die Menschen sprechen von effektiverer Kommunikation, gesteigener Fähigkeit an Gruppen teilzunehmen und besseren Beziehungen zu Hause. Auch das Selbstbewusstsein und die Situation am Arbeitsplatz bessern sich, wenn Hörsysteme genutzt werden.

31,5 Millionen US-Amerikaner haben eine Hörminderung. Nur jeder vierte, 7,3 Millionen, trägt Hörsysteme. Auch in Deutschland nutzt nur jeder vierte bis fünfte Betroffene Hörsysteme. Doch auch die modernsten Hörsysteme können nur dann helfen, wenn sie fachkundig angepasst werden. Mit der Anpassung beim Audiologen oder „Hearing Aid Specialist“ waren beeindruckende 92 Prozent der Befragten zufrieden. Den Beruf des Hörgeräte-Akustikers, mit seiner mehrjährigen und anspruchsvollen Ausbildung, gibt es in den Vereinigten Staaten nicht.

Die Qualität der Hörsysteme-Anpassung in Deutschland genießt weltweit einen hervorragenden Ruf. So sind die deutschen Kunden auch mehrheitlich mit der Anpassung zufrieden, sie halten die Hörsysteme-Akustiker für kompetent, vertrauenswürdig und geduldig.

### Quellen:

Kochkin, S: MarkeTrak VII: Customer satisfaction with hearing instruments in the digital age, *The Hearing Journal*, Sept. 2005, Vol. 58, Nr. 9: 30-43

Kochkin, S: MarkeTrak VII: Hearing loss population tops 31 million, *The Hearing Review*, Juli 2005, 12: 16-29

Individuelle Fragen zum Thema Hörprobleme und Hörsysteme beantworten die Experten am Beratungstelefon. **Jeden Mittwoch zwischen 14 und 16 Uhr** stehen HNO-Ärzte (Telefon 0800-0112 113) und Hörsysteme-Akustiker (Telefon 0800-0112 112) am Telefon bereit. Die Experten informieren und beraten – ehrenamtlich und gebührenfrei. Diesen Service bietet die Fördergemeinschaft Gutes Hören in Kooperation mit dem Berufsverband der Hals-Nasen-Ohrenärzte und dem Deutschen Grünen Kreuz an.



### Einige unserer Leistungen:

- Probetragen von Hörsystemen
- Regelmäßige Funktionskontrolle und Überprüfung nach Oxidation und Verschmutzung
- Überprüfung von Sitz und Funktion Ihrer Ohrstücke
- Halbjährliche Überprüfung Ihres Gehörs
- Beratung zur Nutzung alltagserleichternder technischer Hilfsmittel
- Beratung und Anfertigung von individuellem Gehörschutz
- Beratung im Tinnituscenter
- Kids-Akustik und Elternberatung

### Wir bieten Therapie, die integriert!

- Ermittlung des Kommunikationsstatus
- Hörtest
- Hörgeräteüberprüfung
- Audiotherapie
- Kommunikationstraining
- Hörtraining
- Entspannungsstrategien

### Wir bieten Ihnen Leistung und Service in einer neuen Dimension

Modernste Technik vereint mit individueller persönlicher Beratung bei einem ausgezeichneten Preis-Leistungs-Verhältnis.

Wir unterstützen Menschen in ihrem Bedürfnis, im persönlichen Umfeld erfolgreicher

kommunizieren zu können, indem wir unsere Kunden auf dem Weg zum persönlichen Hörerfolg langfristig begleiten.

Rufen Sie uns an und vereinbaren Sie einen Termin oder schauen Sie einfach mal vorbei.

Mehr über uns und unsere Leistungen, können Sie während eines persönlichen Gespräches und einer Tasse Kaffee erfahren.

Wir freuen uns auf Ihren Besuch.

**Ihr Baumbach HörCom-Team**

Luisenstraße 10  
**64283 Darmstadt**  
 Tel. 0 61 51/29 53 78  
 Fax 0 61 51/29 68 80

Untere Marktstraße 9a  
**64823 Groß-Umstadt**  
 Tel. 0 60 78/7 49 14  
 Fax 0 60 78/78 96 63

Frauenhofstraße 26  
**60528 Frankfurt**  
 Tel. 0 69/67 73 48 35  
 Fax 0 69/67 76 48 37

Eschersheimer Landstraße 380  
**60433 Frankfurt**  
 Tel. 0 69/51 63 73  
 Fax 0 69/95 11 36 75

Hanauer Landstraße 17  
**63796 Kahl**  
 Tel. 0 61 88/9 14 10 20  
 Fax 0 61 88/9 14 10 22

Am Markt 7  
**63450 Hanau**  
 Tel. 0 61 81/9 23 64-0  
 Fax 0 61 81/9 23 64-19

Gartenstraße 18  
**63505 Langenselbold**  
 Tel. 0 61 84/93 60 96  
 Fax 0 61 84/93 62 84

**Besuchen Sie uns im Internet unter: [www.hoercom.de](http://www.hoercom.de)  
 oder schreiben Sie uns eine E-Mail an: [info@hoercom.de](mailto:info@hoercom.de)**





# Die Stadt

im Herzen Europas – A City in the heart of Europe



„Skyline“ Frankfurt / Frankfurt skyline

Hanau, die größte Stadt im Main-Kinzig-Kreis, zeichnet sich durch optimale Verkehrsanbindungen aus. Hier kreuzen die Autobahnen A 45 (Dortmund-Hanau-Aschaffenburg) mit der A 3 (Köln-Frankfurt-Würzburg) und der A 66 (Wiesbaden-Frankfurt-Fulda). Hanau ist ICE-Haltepunkt für die Schienenverbindung Frankfurt-Fulda-Norddeutschland/Neue Bundesländer.



Die Drehscheibe des internationalen Luftverkehrs, der Rhein-Main-Flughafen, liegt ca. 20 Kilometer von der Stadt entfernt. Der expandierende Hafen Hanaus ist einer der größten Mainhäfen. Er ermöglicht die Anbindung auf dem Wasserweg ans Schwarze Meer und die Nordsee. Ein hochqualifiziertes Arbeitnehmerpotenzial steht Ihnen zur Verfügung.



Hanau Hafen / Port of Hanau



Rhein-Main-Airport, Frankfurt / Rhine-Main Airport, Frankfurt



# Die Stadt

im Herzen Europas – A City in the heart of Europe

Hanau, the largest city in the Main-Kinzig administrative district is characterized by optimal traffic connections.

Here the national highways A 45 (Dortmund-Hanau-Aschaffenburg), A 3 (Cologne-Frankfurt-Wuerzburg) and A 66 (Wiesbaden-Frankfurt-Fulda) all come together.

Hanau is also an ICE station for rail transport Frankfurt-Fulda-North Germany/New German States.

The Rhine-Main Airport, international air traffic centre, is only about 20 kilometers away from Hanau.

Hanau's expanding port is the second largest Main port after Frankfurt on the waterway which connects the North Sea to the Black Sea. Highly qualified potential personnel are at your disposal.



Ausflugsschiff am Mainhafen / Excursion ship on the Main



Mainpartie bei Hanau-Grossauheim / The river Main at Hanau Grossauheim



Geranienmarkt / The "Geranium Market"





### Größte Stadt im Main-Kinzig-Kreis

**Einwohner:**

93.911 (Stand Feb. 2007)

**Fläche:**

76,5 Quadratkilometer

**Verkehrsanbindung:**

- Autobahn: A 3, A 45, A 66
- Schiene: 8 Bahnhöfe, ICE, EC, IC, IR, SE, RB, RE, S-Bahn
- Wasser: Rhein-Main-Donau-Kanal, zweitgrößter Mainhafen
- ÖPNV: Rhein-Main-Verkehrsbund
- Luftfahrt: 25 Kilometer zum Flughafen Frankfurt

Wirtschaftliches Zentrum im östlichen Rhein-Main-Gebiet (Produktion, Forschung). Standort weltweit agierende Firmen der Branchen Chemie, Elektrotechnik, Kunststoff- und Gummiwaren, Erzeugung und Bearbeitung hochreiner Edelmetalle

**Arbeitsmarkt:**

43 Prozent der sozialversicherungspflichtig Beschäftigten des Main-Kinzig-Kreises arbeiten in Hanau (absolut: 46.086)

**Länge der Stadtgrenze:**

65,99 Kilometer

**Schulen:**

30 (darunter 14 Grundschulen, 1 Grund-, Haupt- und Realschule mit Förderstufe, 3 Haupt- und Realschulen, 2 Gymnasien, 2 Gesamtschulen, 3 Förderschulen, 5 Berufsschulen)

**Kultur:**

2 Musikschulen, Volkshochschule, 7 Museen, 3 Theaterspielstätten

**Sport und Freizeit:**

2 große Veranstaltungs- und Sporthallen  
36 Sportplätze, Golfplatz Wilhelmsbad,

64 Tennisplätze, 2 Hallen- und 2 Freibäder, 4 Bootshäuser

**Vereinsleben:**

In Hanau gibt es insgesamt über 513 Vereine.

Der Hanauer Wochenmarkt (mittwochs und samstags) gilt als einer der schönsten und größten in ganz Hessen.

Ausgangsort der Deutschen Märchenstraße.

Gelegen an der Deutschen Fachwerkstraße, der Hessischen Apfelweinstraße und der Deutschen Limesstraße. Reizvolle Nähe zu Spessart, Odenwald, Taunus und Rhön.

**Noch mehr Informationen gibt es unter:**

[www.hanau.de](http://www.hanau.de)

### It is the biggest town in the Main-Kinzig District

**Population:**

93,911 (February 2007)

**Surface area:**

76.5 square kilometers

**Traffic connections:**

- Highways: A3, A45, A66
- Rail: 8 rail stations, ICE, EC, IC, IR, SE, RB, RE and S-Bahn (suburban fast train)
- Waterways: Rhine-Main-Danube Canal, 2nd largest Main port
- Public Transport: Rhine-Main Traffic Association
- Air Traffic: 20 kilometers away from Frankfurt Airport

Commercial Center in the eastern part of the Rhine-Main District (production, research). Location for companies operating worldwide in branches such as chemicals, electro-technology, synthetic and rubber goods, production and processing of pure special metals

**Employment:**

42 percent of all employees with social security obligations in the Main-Kinzig Administrative District work in Hanau (46,086 people).

**Length of city boundaries:**

65.99 kilometers.

**Schools:**

30 (comprising 14 primary schools, 1 secondary school with a special level class, 3 secondary schools, 2 grammar schools, 2 comprehensive schools, 3 special schools, 5 vocational schools)

**Culture:**

2 Schools of Music, Adult Education Center, 7 Museums, 3 Theatres, 2 large halls for events and sports

**Sport and leisure:**

36 sportsfields, a golf course at Wilhelms-

bad, 64 tennis courts, 2 indoor and 2 outdoor swimming baths, 4 boathouses

**Clubs:**

There are more than 513 clubs and associations in Hanau.

The Hanau weekly market (Wednesday and Saturday) is regarded as one of the nicest and biggest markets in the whole of Hessen.

Hanau is the starting point for the German "Fairy Tale Route" and is also situated on the German "Half-Timbered Buildings Route," the "Apple Wine Route" though Hesse and the German "Limes Route".

An added attraction is its proximity to Spessart, Odenwald, Taunus and Rhön.

**For further information:**

[www.hanau.de](http://www.hanau.de)



# Die Stadt

## Jährlich wiederkehrende Events und Veranstaltungen in Hanau – Annual festivals and events in Hanau

### Januar

Große Eisbahn auf dem Marktplatz

### Mai

- Brüder-Grimm-Märchenfestspiele im Amphitheater Schloss Philippsruhe (bis Ende Juli)
- Internationaler Kunsthandwerkermarkt in der Innenstadt

### Juni

- Internationaler Keramikmarkt in der Innenstadt
- Traditionelles Lambofest in der Altstadt (mit mittelalterlichem Markttreiben)
- Altstadtfest im Stadtteil Steinheim mit dem traditionellen Johannisfeuer



Weihnachtsmarkt Hanau / Christmas Market

### January

A special winter skating rink in the market square

### May

- The Brothers Grimm Fairy Tale Festival takes place in the amphitheater of the Castle of Philippsruhe (through to end of July).
- The International Crafts Market in the city center.

### June

- International Ceramics Market in the city center
- Traditional Lambo Festival in the Old Town (with medieval market stalls, activities and events)
- Old Town Festival in Steinheim with the traditional “Johannisfeuer” bonfire

### Juli

- Kultursommer in der Altstadt und im Kurpark Wilhelmsbad
- „Nacht der Musen“ – Die Hanauer Museumsnacht

### August

- Weinfest im Schlossgarten (Altstadt)
- Bundesäppelwoifest im Stadtteil Steinheim
- Zahlreiche Open-Air-Veranstaltungen im Amphitheater Schloss Philippsruhe (bis Ende September)

### September

- Hanauer Bürgerfest auf den Mainwiesen Schloss Philippsruhe
- Rochusmarkt im Stadtteil Großauheim

### Dezember

- Großer Weihnachtsmarkt auf dem Marktplatz mit umfangreichen Bühnenprogramm und Künstlermarkt
- Hessens größter Adventskalender im Historischen Rathaus



Eisbahn / winter skating rink

### July

- “Culture Summer” in the Old Town and in Wilhelmsbad Park
- “Night of the Muses” - Museum Night in Hanau

### August

- Wine Festival in the Schlossgarten (Old Town)
- “Bundesäppelwoifest” (National Apple Wine Festival) in Steinheim
- Numerous open air events in the amphitheatre of Philippsruhe Castle (through to September)

### September

- Hanau “Bürgerfest” - festival for everyone is celebrated in the meadows of Philippsruhe Castle down to the River Main

– “Rochus Market” in Grossauheim

### December

- Christmas Market on the market square with lots of associated events and with a craftsman’s market
- The “Biggest Advent Calendar in Hesse” in the historic City Hall.



Johannisfeuer





► **CONGRESS PARK HANAU**  
immer ein besonderer Rahmen

Entdecken Sie ein multifunktionales Kultur- und Kongresszentrum im Herzen des Rhein-Main-Gebietes. Der architektonisch überaus gelungene CONGRESS PARK HANAU mit seiner Kombination aus historischem Marstall und dem idyllischen Schlossgarten bietet Planern äußerst variable Möglichkeiten. Attraktive Preisstrukturen und hervorragende technische Ausstattung überzeugen genauso wie die zentrale Lage und die Nähe zum internationalen Flughafen Frankfurt.

Interessiert? Ihr CPH-Team informiert Sie gern.

► **CONGRESS PARK HANAU**  
Schlossplatz 1 | 63450 Hanau

Tel. 0 61 81-27 75 0 | Fax 0 61 81-27 75 55  
info@cph-hanau.de | www.cph-hanau.de

## Branchenverzeichnis

Liebe Leser! Hier finden Sie eine wertvolle Einkaufshilfe, einen Querschnitt leistungsfähiger Betriebe aus Handel, Gewerbe und Industrie, alphabetisch geordnet. Alle diese Betriebe haben die kostenlose Verteilung Ihrer Broschüre ermöglicht.

Altenhilfeeinrichtung.....	18	Krankenpflege.....	8
Ambulanter Pflegedienst.....	20	Krankentransport/ Rettungsdienst.....	38
Architektur- und Planungsbüros.....	5, 38	Krematorium.....	32
Autohaus.....	16	Landschaftsplanung.....	36
Autoverwertung.....	36	Maschinenbau.....	36
Baubetreuung.....	5	Möbel.....	8
Brandschutz.....	38	Parkhaus.....	14
Büroeinrichtungen.....	8	Personaldienstleistung.....	16, 32
Café.....	14	Pflege- und Seniorenheim.....	20
Comoedienhaus.....	14	Privatdetektei.....	U2, U4
Containerdienst.....	16	Reitschule.....	16
Detektei.....	U2, U4	Reitsportanlage.....	16
Eheberatung.....	8	Sachverständiger.....	38
Elektro- und Informationstechnik.....	36	Sexualberatung.....	8
Elektroinstallationen.....	36	Softwareauswahlverfahren.....	4
Entsorgung.....	16	Stadhalle.....	48
Ersatzteile.....	36	Stadtplanung.....	36
Familienberatung.....	20	Stadtwerke.....	8
Feuerlöschgeräte.....	38	Stationäre Pflege.....	20
Friedhof.....	32	Steckverbinder.....	26
Gebäudedienstleistung.....	16	Tagungs- und Seminarräume.....	14
Häusliche Pflege.....	8	Technologie- und Gründerzentrum.....	26
Hörgeräte.....	40-43	Theater.....	14
Ingenieurbüro.....	36	Tourist-Information.....	1
Kapitalanlagen.....	18	Unternehmensberatung.....	4
Katalysatoren.....	28-29, U3	Versicherungen.....	18, 38
Kinder- und Jugendhilfe.....	20	Wirtschaftsförderung.....	26
Klemmen.....	26	Wohlfahrtsverbände.....	38
Klinikum Stadt Hanau.....	20	Zeitarbeit.....	16, 32
Konditorei.....	14		
Kongresszentrum.....	48	U = Umschlagsseite	

## Classified directory

Dear Reader, here for you is a valuable aid to help you find the service you are looking for, a selection of industrial and retail companies, shops and leisure facilities etc. All the organizations listed below in alphabetical order have this brochure available for you free of charge.

Architecture and Planning Offices.....	5, 38	Landscape Planning.....	36
Automobile xxx.....	36	Machine Engineering.....	36
Building Site Management.....	5	Management Consultancy.....	4
Café.....	14	Marriage Guidance.....	8
Capital Investments.....	18	Mobile Nursing Services.....	20
Car Dealership.....	16	Municipal Planning Dept.....	36
Catalytic Convertors.....	28-29	Nursing.....	8
Cemetery.....	32	Nursing Home.....	20
Children and Youth Welfare.....	20	Nursing & Old People's Home.....	20
City of Hanau Clinic.....	20	Office Equipment.....	8
City Hall.....	48	Old People's Nursing.....	18
Comoedienhaus.....	14	Parking.....	14
Congress and seminar facilities.....	14	Patisserie.....	14
Congress Centre.....	48	Personnel Services.....	16, 32
Container Service.....	16	Plug connections.....	26
Contract Cleaning.....	16	Private Detective Agency.....	c 2, 4
Crematorium.....	38	Public Utilities.....	8
Detective Agency.....	c 2, 4	Real Estate Assessor.....	38
Electrical Installations.....	36	Riding Facilities.....	16
Electronic and IT Systems.....	36	Riding School.....	16
Engineers' Office.....	36	Sexual Advice Centre.....	8
Family Guidance.....	20	Software selection methods.....	4
Fire Extinguishing Equipment.....	38	Spare Parts.....	36
Fire Prevention.....	38	Technology & Founder Centre.....	26
Furniture.....	8	Terminals.....	26
Hearing Aids.....	40-43	Theatre.....	14
Home Nursing.....	8	Tourist Information.....	1
Hospital Transport & Ambulance Services.....	38	Waste Disposal.....	16
Insurance.....	18, 38		

c = cover

## Frischlufffanatiker

Umicore entwickelt gemeinsam mit vielen Automobilherstellern ständig neue Katalysatoren, die genau an den jeweiligen Motor angepasst sind. Sie reduzieren die Schadstoffe in den Abgasen und tragen dadurch erheblich zu einer besseren Umwelt bei.

Umicore ist eine weltweite Unternehmensgruppe der Metalltechnik. In Deutschland sind wir durch die Umicore AG & Co. KG in Hanau-Wolfgang sowie sieben weitere Standorte vertreten. Wir sind ein weltweit führender Hersteller von Autoabgaskatalysatoren sowie einer Vielzahl edelmetallhaltiger Produkte. Wir konzentrieren uns auf Anwendungen, bei denen die Verbindung von Werkstoffkunde, Chemie und Metallurgie gefordert ist. Unser übergeordnetes Ziel ist die Schaffung nachhaltiger Werte für unsere Kunden sowie die Konzeption, Produktion und das Recycling von Materialien, die dem Anspruch „Materials for a better life“ gerecht werden.





# DETEKTEI **LENTZ**<sup>®</sup>

**... wir wissen, wann wer wo war!**

- ✓ Wir helfen Ihnen bei privaten und geschäftlichen Problemen
- ✓ Wir beraten Sie kostenlos und unverbindlich
- ✓ Wir ermitteln und beobachten diskret und professionell
- ✓ Wir garantieren faire Honorare und lückenlose Tätigkeitsnachweise
- ✓ Wir setzen modernste Technik und Fahrzeuge ein
- ✓ Wir sind nach Qualitätsnorm DIN ISO 9001:2000 TÜV-geprüft
- ✓ Wir arbeiten ausschließlich mit "geprüften Detektiven" (ZAD) in Festanstellung (keine Subunternehmer!)

Eigene Niederlassungen in Frankfurt am Main, Hanau, Bad Homburg und Hamburg, sowie in London und New York

Gerne akzeptieren wir folgende Zahlungsmittel:



Service-Hotline für Hanau  
**(06181) 12 01 22**

Freecall-Hotline Bundesweit  
**(0800) 88 333 11**

Mo. bis So. (09.00 bis 20.00 Uhr)

**Donaustraße 19a**  
**63452 Hanau**

[www.lentz.de](http://www.lentz.de)

[info@lentz.de](mailto:info@lentz.de)