



www.bickenbach-bergstrasse.de



Informationsbroschüre



Rathaus



Erlensee

Entdecken Sie die Bio-Vielfalt von Alnatura



In den Alnatura Super Natur Märkten finden Sie ein vielfältiges Bio-Sortiment. Mehr Bio für jeden Tag.



Die besonders schonende Pflege-Linie nach strengen Kriterien für kontrollierte Naturkosmetik. Mehr Bio für Ihre Schönheit.



Hochwertige Naturprodukte für die Aller kleinsten exklusiv in den Alnatura Super Natur Märkten erhältlich. Mehr Bio für Babys und Kleinkinder.



Naturtextilien für Babys und Kleinkinder aus kontrollierter Bio-Baumwolle. Mehr Bio für die Kleinen.



Nahrungsergänzungsmittel und Vitalstoffe aus natürlichen Wirkstoffen. Mehr Bio für Ihr Wohlbefinden.



Firmensitz: Darmstädter Straße 63, D-64404 Bickenbach

Produkte all dieser Sortimente erhalten Sie in den Alnatura Super Natur Märkten, z. B. in Darmstadt in der Grafenstraße 41 und in der Rheinstraße 39, sowie in Viernheim in der Heidelberger Straße 18.



Inhaltsverzeichnis

Impressum	1
Branchenverzeichnis	2
Grußwort Bürgermeister	3
Grußwort Gewerbeverein	5
Wir über uns	6
Geschichte	7
Museum	9
Ambulante Pflegestation der Gem. Bickenbach	10
Gemeindeorgane	11
Verwaltung/Behörde	13 + 16
Stadtplan	14
Überörtliche Behörden und Ämter	17
Was erledige ich wo?	18
Das Lied vom Dunksel	20
Schulen	21
Kirchen/relig. Gemeinschaften	21
Gesundheitswesen	22
Vereine	24
Banken	27
Notruftafel	28



- **Büro-, Bastel- und Schulbedarf**
- **Geschenkartikel**
- **Kindergeburtstagstische**
- **Kopierservice**
- **Nachfüllservice für Druckerpatronen**
- **HEAG-Fahrkarten**

Darmstädter Straße 9
64404 Bickenbach

Telefon
0 62 57 / 99 88 40

Telefon Post
0 62 57 / 99 88 41

Fax
0 62 57 / 99 88 42

www.paperworld-bickenbach.de



Post

Mo. - Fr. 8.00-12.30 Uhr

14.30-18.00 Uhr

Sa. 7.30-13.00 Uhr

Mo. - Fr. 8.30-12.00 Uhr

14.30-18.00 Uhr

Sa. 8.30-12.30 Uhr

IMPRESSUM

Herausgegeben in Zusammenarbeit mit der Trägerschaft. Änderungswünsche, Anregungen und Ergänzungen für die nächste Auflage dieser Broschüre nimmt die Verwaltung oder das zuständige Amt entgegen. Titel, Umschlaggestaltung sowie Art und Anordnung des

Inhalts sind zugunsten des jeweiligen Inhabers dieser Rechte urheberrechtlich geschützt. Nachdruck und Übersetzungen sind – auch auszugsweise – nicht gestattet. Nachdruck oder Reproduktion, gleich welcher Art, ob Fotokopie, Mikrofilm, Datenerfassung, Datenträger oder Online nur mit schriftlicher Genehmigung des Verlages.

64404050 / 4. Auflage / 2007



WEKA info verlag gmbh

Lechstraße 2

D-86415 Mering

Telefon +49 (0) 82 33 / 384-0

Telefax +49 (0) 82 33 / 384-1 03

info@weka-info.de • www.weka-info.de

Abbildungsverzeichnis: Titelbild und Fotos: Fotogruppe Bickenbach; Textbeiträge: Klaus Böhme, Wilma Friede, Günter Martini, Ulrike Scheele

Branchenverzeichnis

Liebe Leserinnen, liebe Leser!

Hier finden Sie eine wertvolle Einkaufshilfe, einen Querschnitt leistungsfähiger Betriebe aus Handel, Gewerbe und Industrie, alphabetisch geordnet. Alle diese Betriebe haben die kostenlose Verteilung Ihrer Broschüre ermöglicht.

INTERNET: <http://www.brillenwerk.de> • E-MAIL: dialog@brillenwerk.de

BRILLENGLÄSER
KONTAKTLINSEN
BRILLENFASSUNGEN
BRILLENETUIS
BRILLENGLASBESTIMMUNG
KONTAKTLINSEN
UND PFLEGEMITTEL
LUPEN UND FERNGLÄSER

UMFANGREICHES SERVICEANGEBOT
RUND UM DIE BRILLE!

BRILLENWERK

PFUNGSTÄDTER STR. 6
64404 BICKENBACH
TEL.: 0 62 57 / 50 73 98
FAX: 0 62 57 / 50 73 99

MONTAG BIS FREITAG: 9:00 – 12:30 UND 14:30 – 18:30 • SAMSTAG: 9:00 – 13:00



Anders als Andere.

Branche	Seite	Branche	Seite
A		N	
Akupunktur	23	Naturheilpraxis	23
Akustikdecken	15	Naturprodukte	U2
Augenoptik	2	O	
Autohäuser	13, U4	Optik	2
B		P	
Bäckerei	15	Planungsbüro für Bauwesen	12
Banken und Sparkassen	27	Postagentur	1
Bauunternehmung	12	R	
Beschriftungen	28	Raumgestaltung	4
Bestattungsinstitut	28	S	
Bio-Produkte	U2	Schreibwaren	1, 4
Blumen	4	Spiel- und Schreibwaren	4
E		Steuerberatung	27
Energieversorgung	4	Strom- und Gasversorgung	4
G		T	
Gardinen und Fußböden	4	Tankstelle	13
Gebäudeuntersuchungen	11	Taxiunternehmen	28
Geldanlagen und		Tragwerksplanung	11
Finanzierungen	27	Trockenbau	15
H		W	
Handwerk	19	Wartungsdienste	26
Heilpraktiker	23	Werbetechnik	28
Heizung und Sanitär	26	Z	
I		Zahnärzte	23
Ingenieurbüros	11	Zahnheilkunde	23
K			
Kfz-Werkstätten	12, 13		
L			
Lebensmittel	4, U3		
M			
Metallbau	19		
Modellbau	4		

U = Umschlagsseite



Grußwort

Herzlich willkommen in Bickenbach an der Bergstraße!

**Liebe Mitbürgerin, lieber Mitbürger,
verehrte Gäste,**

als Bürgermeister darf ich Sie ganz herzlich in unserer Gemeinde willkommen heißen und wünsche Ihnen – ob Gast oder auch Neubürger – dass Sie sich in Bickenbach stets wohlfühlen.

Diese Broschüre soll Ihnen als Wegweiser und Ratgeber helfen, sich rasch in Bickenbach zurecht zu finden.

Neben aktuellen und historischen Informationen gibt sie Ihnen einen Überblick über die vielfältigen Organisationen und Einrichtungen unserer Gemeinde.

Wenn Sie noch weitere Fragen haben, dürfen Sie sich selbstverständlich an unsere kompetenten und immer hilfsbereiten Mitarbeiterinnen und Mitarbeiter der Gemeindeverwaltung wenden.

Auch für Anregungen und Hinweise sind wir Ihnen dankbar.



Ihr Bürgermeister

Günther Martini


Sonnenhofladen
Inh. A. Bier

Obst - Gemüse - Blumen und mehr....

Darmstädter Str. 23 · 64404 Bickenbach

Tel.: 0 62 57 / 36 94 · Fax: 93 82 20

sonnenhofladen-edel@web.de

**Freizeit erleben
an der Bergstraße**

**basinus
bad**

Spessartstraße 2 64625 Bensheim

☎ (0 62 51) 1 301 301

www.basinus-bad.de

Sympathisch, preisgünstig und ganz in Ihrer Nähe

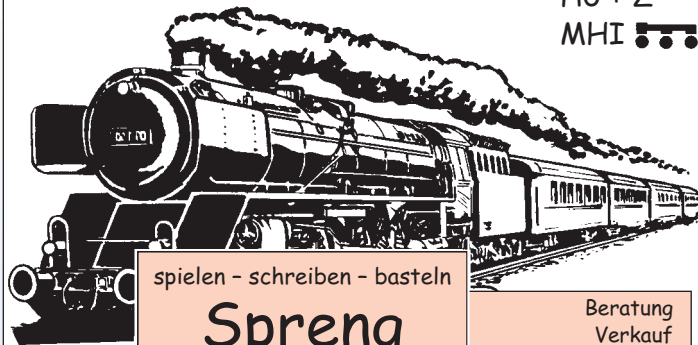
GGEW
Strom.Gas.Wasser.

Dammstraße 68 · 64625 Bensheim

☎ (0 62 51) 13 01 - 450

www.ggew.de

märklin Insider
HO + Z
MHI 



spielen - schreiben - basteln

Spreng

Zeitschriften - Modellbau

Beratung
Verkauf
Reparatur

Pfungstädter Straße 8, 64404 Bickenbach



Telefon 0 62 57/21 68

www.spiele-spreng.de



Herzlich Willkommen
in Bickenbach an der Bergstraße!

*Damit Ihre Wohnung
ein Zuhause wird
Raumgestaltung aus Meisterhand*

Fenster, Boden, Wand
Polstern, Sonnenschutz
Wohnaccessoires
Wohnen & mehr ...

herpel
Raumausstatter

Sandstraße 3 64404 Bickenbach 06257. 20 63
www.raumgestaltung-herpel.de



Grußwort Gewerbeverein

Liebe Leserin, lieber Leser der neuen Bickenbacher Bürgerbroschüre,

beim Durchblättern dieses Heftes werden Sie feststellen, dass neben vielen organisatorischen Informationen rund um Bickenbach auch eine stattliche Anzahl von Werbeanzeigen Bickenbacher Unternehmen zu finden sind.

Diese Unternehmen haben den Weg über die Bürgerbroschüre gewählt, um SIE persönlich einzuladen, Kontakt mit den einzelnen Geschäften oder Handwerksbetrieben aufzunehmen.

Scheuen Sie sich nicht, dort nach bestimmten Artikeln oder Dienstleistungen zu fragen – Sie werden mit Sicherheit gut beraten werden.

Investieren Sie ihr Geld in Bickenbach – nur so können Handel und Handwerk weiterhin bestehen und Ihnen zur Verfügung stehen.

Wir freuen uns auf SIE !

Ihre Mitglieder des Bickenbacher Gewerbevereins.



Manuela Fetzer

1. Vorsitzende

Wir über uns

Ortsbeschreibung	64404 Bickenbach
Einwohnerzahl:	5.600
Gemarkungsgröße:	929 ha
Lage:	nördliche Bergstraße

Zugehörigkeit

Landkreis:	Darmstadt-Dieburg
Reg.-Bezirk:	Darmstadt

Die Gemeinde Bickenbach liegt an der nördlichen Bergstraße im Landkreis Darmstadt-Dieburg. Zwischen den Ballungsgebieten Rhein-Main und Rhein-Neckar verkehrsgünstig mit Anschluss an die Autobahn A5 und an der Bahnstrecke Frankfurt/Heidelberg gelegen, ist Bickenbach heute ein gefragter und liebenswerter Wohnort, aber auch ein überaus interessanter Gewerbestandort in einer der zukunfts-trächtigsten Regionen Europas.

Das gesamte Gemeindegebiet umfasst eine Fläche von 929 ha und liegt 119 m über NN. Die Einwohnerzahl beträgt zur Zeit ca. 5.600.

Krippe, Kindergarten, Hort und Schulen sowie ein reichliches Vereinsangebot sorgen dafür, dass sich Familien besonders wohl in Bickenbach fühlen.

Das Natur- und Freizeitzentrum Erlensee wird von Anglern und Badegästen gleichermaßen gerne genutzt. Großer Beliebtheit erfreut sich auch das Bickenbacher Volksfest, das seit 1950 jährlich viele Tausend Besucher anzieht.



Rathaus mit Brunnen



Gewerbegebiet



Geschichte

Kurzer Überblick über die Geschichte unserer Gemeinde

Bickenbach ist ein Bestandteil der ober-rheinischen Kulturlandschaft Bergstraße, die als „Deutscher Süden“ mannigfaltige literarische Lobpreisungen erfuhr. Der Bickenbacher Pfarrer Johann Andreas Kayser nennt sie Mitte des 18. Jahrhunderts „Gerettetes Eden“ und „Bergstraß, einzig Paradies“; Johanna Schopenhauer, die Mutter des berühmten Philosophen, bezeichnet sie 1816 als „Garten von Deutschland“, als „Land der Fülle und des reichsten Segens der Natur“.

Die Siedlungsspuren weisen bis weit in die prähistorischen Zeiten zurück. Von dem hier ansässigen Volk der Kelten stammen die Fluss- und Landschaftsbezeichnungen. Sie nannten den Bickenbacher Hausberg „Malschen“ (heute Melibokus als höchste Erhebung der Nördlichen Bergstraße, 514 m).

Weitere Jahrhunderte wurden von der römischen Zivilisation geprägt. Die Zeiten der „Agri decumates“ von 70 bis 251 n. Chr., als vom Limes geschützte Provinz des römischen Weltreiches, hinterließen nachhaltige Spuren. Das archäologische Singularium der Sumpfbücke in der Bickenbacher Gemarkung „Schiffliche“ ist als Beispiel zu benennen.

Wechselnde Konstellationen aus der Völkerwanderungszeit ließen unser Gebiet nicht unberührt. Die Burgunder begründeten ein Herrschaftsgebiet um ihre Stadt

Worms. Ob der aus dem Nibelungen-Epos berühmte Siegfried Bickenbacher Territorium streifte, ist ungewiss.

Historisch gesichert ist, ausweislich der Urkundensammlung des Lorscher Codex, die erste schriftliche Erwähnung Bickenbachs vom 4. Mai 874. Im Zuge der fränkischen Landnahme hat wohl ein Gefolgsmann Karls des Großen namens Bico hier Besitz ergriffen und dem Ort seinen Namen verliehen.

Für die nächsten Jahrhunderte ist die Geschichte der Ansiedlung sehr eng mit dem mächtigen Reichskloster Lorsch verwoben. Ursprünglich Verwaltungsbeamte von Lorsch, emanzipierten sich seit ca. 950 n. Chr. die „Edelherren von Bickenbach“ zu einem höchst reputierlichen mittelalterlichen Adelsgeschlecht, das überregionale Verdienste erwarb. Es erlosch 1486.

Die Herrschaftsverhältnisse wechselten: von der Pfalzgrafschaft zu den linksrheinischen Herren von Venningen bis zu den odenwäldischen Grafen von Erbach (seit 1556). Auch diese konnten ihr 400-Seelendorf vor den Fährnissen des Dreißigjährigen Krieges nicht schützen. Der Himmelfahrtstag des Jahres 1622 sollte eine der größten Heimsuchungen in der Geschichte der Gemeinde werden, 90 % der Einwohner wurden Opfer der kriegerischen Greuel, selbst der Pfarrer fiel. Sein Nachfolger David Stumpf hinterließ Schreckensdarstellungen über die später zur Zwingenberger Bergkirche geflüchtete Bevölkerung.

Dennoch war der Aufbauwille ungebrochen. Der Bickenbacher Bürgermeister Hans Quick begründete 1632 eine Stiftung für Schule und Arme, die ihn zum Namenspatron der heutigen Grundschule werden ließ.

Am 31.12.1714 verkauften die Erbacher Grafen ihr „Juwel“ an der Bergstraße an den Landgrafen Ernst Ludwig von Hessen-Darmstadt. Dieser erbaute die 1720 fertiggestellte Jagdschlossanlage als Ausgangspunkt für die in höfischen Kreisen zur Mode gewordenen Parforcejagden des 18. Jahrhunderts, hauptsächlich in der „Eberstädte



Altes Rathaus mit dem Bickenbacher „Sandhas“

Geschichte

Tanne“ und im Jägersburger Revier. Zu dieser Zeit entwickelte sich der auf Hof Hartenau geborene Johann Christian Breithaupt als Geodät und als Begründer einer heute noch in Kassel ansässigen namhaften Firma für Landvermessungstechnik zu einem der berühmten Söhne der Gemeinde.

Der Ort – seit Beginn des 19. Jahrhunderts großherzoglich-hessische Landgemeinde – hatte schwer an den Hypotheken der jüngeren deutschen Geschichte zu tragen. Lange Zeit beschwerten die Einquartierungskosten aus den Napoleonischen Kriegen (1813: 888 Offiziere, 30.457 Soldatennächte, 12.303 Pferde) den Gemeindehaushalt. Gravierend wurden die Armutsverhältnisse, „Pauperismus“ genannt, denen sich in der ersten Hälfte des 19. Jahrhunderts zahlreiche

Bickenbacherinnen und Bickenbacher durch Auswanderung in die Vereinigten Staaten von Amerika entzogen.

Die aus dem Lorscher Raum ausstrahlende tabakverarbeitende Industrie konnte teilweise die ökonomische Misere auffangen. Wirtschaftlich entscheidend war der ab 1846/48 erfolgte Anschluss der Gemeinde an die Eisenbahn. Bickenbach entwickelte sich zum Eisenbahnerwohnort. 1936 waren über 56 % der hiesigen Bevölkerung bei der damaligen Reichsbahn beschäftigt.

In den Jahren ab 1945 waren rund 600 Heimatvertriebene und Flüchtlinge, vornehmlich aus dem Sudetenland, aufzunehmen. Diese Mitbürgerinnen und Mitbürger haben das Antlitz und das Wesen des Ortes mitgeprägt.

Bickenbach hat sich den Wandlungsprozessen in der Zeit nach dem Zweiten Weltkrieg nicht verschlossen – sowohl im Positiven als auch im Negativen. Wichtig und richtig war die Entscheidung, die Gemeinde 1968 in das Dorferneuerungsprogramm des Landes Hessen einzubeziehen. Das was ortsbildprägend war, konnte erhalten und bewahrt werden. Die Räsion der Gemeinde bestand in der zweiten Hälfte des 20. Jahrhunderts in einer behut- und sachtsamen, nicht hurtig übereilten Anpassung ihrer kommunalen Infrastrukturen an die neuen Gegebenheiten. Dadurch konnte das moderne Bickenbach seinen hohen Standort hinsichtlich Wohn- und Lebensqualität inmitten des Rhein-Main-Neckar-Raumes und am Fuße des geschichtsmächtigen Melibokus wahren.



Neues Rathaus



Mohnstraße



Museum



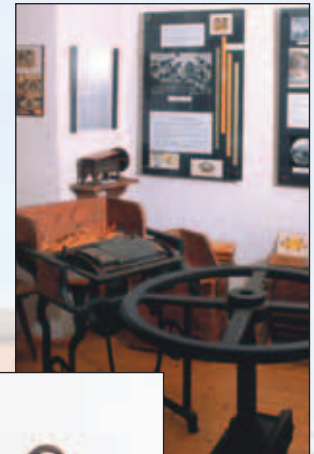
Das 1584 erbaute Kolb'sche Haus – inzwischen das wohl älteste Haus der Gemeinde – beherbergte in der Vergangenheit eine Küferwerkstatt, war landwirtschaftliches Anwesen, Gasthaus und eine Metzgerei. Seit 1942 ist es Eigentum der Gemeinde Bickenbach und diente bis 1972 als Rathaus. Nach der Renovierung 1984 bekam das Heimatmuseum Bickenbach seinen Platz im Kolb'schen Haus. Bereits 1972 entstand das Heimatmuseum im oberen Saal der alten Schule in der Steingasse. Die Verlagerung in das Kolb'sche Haus bot sich jedoch wegen seiner wesentlich größeren Ausstellungsfläche an. Am 30. April 1989 wurde das Museum im Kolb'schen Haus eröffnet. Desweiteren wurden im Dachgeschoss Räume für Sonderausstellungen, Vorträge und andere kulturelle Veranstaltungen ge-

schaffen. 1993 trat im ersten Stock eine repräsentative Lehmstuckdecke aus dem späten 17. Jahrhundert zu Tage, die restauriert wurde. Diese Räume dienen seither als Galerie sowie der Präsentation von Gegenständen und für kleine Veranstaltungen. Das Heimatmuseum gibt einen Überblick über die Sozial- und Alltagsgeschichte des 19. und 20. Jahrhunderts. Lohn und Arbeit fanden die Ortsbewohner beim Tabakwickeln, wobei ausschließlich Überseetabak verwendet wurde. Große Bedeutung hatte auch die Eisenbahn für Bickenbach. Nicht zu vergessen ist die frühe Industrialisierung, dargestellt anhand einer Gießerei aus der Jahrhundertwende. Ergänzt wird die Dauerausstellung im Heimatmuseum durch ständig wechselnde Son-



Kolb'sches Haus

derausstellungen im Dachgeschoss und Veranstaltungen im Stuckdeckenraum. Träger des Kolb'schen Hauses ist die Gemeinde Bickenbach, betreut wird es vom Geschichts- und Museumsverein Bickenbach e.V. Es ist jeden Sonntag von 15.00 bis 17.00 Uhr oder nach besonderer Vereinbarung geöffnet, außer an Weihnachten, Ostern und Pfingsten und in den Sommerferien.



Ambulante Pflegestation der Gemeinde Bickenbach

Betreuung durch Kompetenz und Erfahrung Die individuelle Pflege für Bickenbach



Von links nach rechts:

Lydia Petker, Birgit Hohlöchter, Birgit Bell, Andreas Wolf, Marion Schubkegel, Gabriele Kanivé

Nicht mit auf dem Bild:

Georgette Griep, Renate Heinrich, Iris Vöpel

Durch das umfangreiche und vielfältige Programmangebot der Gemeinde Bickenbach und ihrer Vereine fühlt sich die „junge“ Bevölkerung in Bickenbach sehr wohl. Damit sich auch die älteren und/oder pflegebedürftigen Bürgerinnen und Bürger in Bickenbach rund herum gut versorgt fühlen, hat die Gemeinde Bickenbach eine ambulante Pflegestation. Durch ihre in der Kranken- und Altenpflege erfahrenen Mitarbeiterinnen und Mitarbeiter ist eine individuelle Pflege und Betreuung unserer älteren Bürgerinnen und Bürger gewährleistet. Das Leistungsspektrum erstreckt sich von der Beratung über die häusliche Betreuung bis zur medizinischen Behandlungspflege nach einer ärztlichen Verordnung.

Medizinische Behandlungspflege nach ärztlicher Verordnung

- Injektionen
- Verbände
- Stomaversorgung
- Kompressionsstrümpfe
- Kathederpflege
- Medikamente richten
- Blutzucker- und Blutdruckkontrolle

Bedarfsgerechte Pflege

- Grundpflege
 - Waschen
 - Baden
 - Duschen
 - An- und Auskleiden
- Mobilisation
 - Betten und Lagern

- Hilfe beim Aufstehen und zu Bett gehen
- Hilfe bei Verrichtungen des täglichen Lebens
 - Anrichten von Mahlzeiten
 - Begleitung zu Behörden und Ärzten

Beratung in allen pflegerischen und sozialen Fragen

- Pflegeversicherung
- Anleitung zur häuslichen Pflege
- Pflegeeinsatz nach § 37 Abs. 3 SGB XI
- Vermittlung von
 - Essen auf Rädern
 - Haushaltshilfen
 - Hausnotruf
 - Med. Produktberatung

Haben Sie Fragen oder wünschen Sie weitere Informationen nehmen Sie bitte mit uns Kontakt auf:

Ambulante Pflegestation
der Gemeinde Bickenbach
Leiterin: Gabriele Kanivé
Darmstädter Straße 14
Telefon und Fax 0 62 57/14 32

Sprechstunde:
Mittwoch 11.00 – 12.00 Uhr
oder nach Vereinbarung

P.S. Und trauen Sie sich auf unseren Anrufbeantworter zu sprechen, wir rufen Sie umgehend zurück.



Gemeindeorgane

Name	Anschrift	Fraktion	Telefon
Gemeindevorstand			
Bürgermeister Günter Martini	Darmstädter Straße 7	CDU	93 30 30
1. Beig. Rolf Kamermann	Rheinstraße 3	FDP	51 49
Norman Balß	Im Höhsand 19	SPD	50 49 17
Hans-Peter Bitsch	Steingasse 7	CDU	44 64
Peter Böhm	Bachgasse 8	CDU	29 72
Erich Schneider	Ernst-Ludwig-Weg 32	SPD	32 61
Armin Zeißner	Ringstraße 34	CDU	42 86
Gemeindevertretung			
Vors. Robert Middel	Ringstraße 53	CDU	42 31
stv. Vors. Markus Hennemann	Bahnhofstraße 28	SPD	6 36 79
stv. Vors. Dr. Michael Krug	Waldkolonie 11	FDP	12 38
Michael Crößmann	Im Hasengrund 10	CDU	28 95
Dr. Martina Domeyer	Raiffeisenstraße 33	CDU	50 67 37
Sven Aßmus	Bachgasse 10a	CDU	99 15 67
Helga Heger	An der Laut 19	CDU	71 38
Dirk Heß	Pfungstädter Straße 18	CDU	6 81 11
Helmut Trübenbach	Pflanzhof	CDU	35 54

DREHER+DEIGENTASCH

Ingenieur-Consult Tragwerksplanung und Bauphysik
Beratende Ingenieure



Hundertwasser Darmstadt

Bahnhofstraße 5
64404 Bickenbach

Tel.: 0 62 57 / 30 61
Fax: 0 62 57 / 30 64

IRS-Ingenieurbüro Stolz



Dipl. Ing. Rudolf Stolz – Architekt – Bauingenieur

Thermografie • Bauphysik • Energieberatung
Bauschadensanalyse Sanierungsplanung

Bauphysik

Wärmeschutz, Feuchteschutz, Schallschutz, Bauakustik, Raumakustik, Messungen, Berechnungen, Konstruktion

Thermografie

Auffinden von Wärmebrücken und Bereichen mit erhöhtem Wärmeverlust an Gebäuden, von Fußbodenheizungen und Leitungen, von Leitungsdefekten und von überputztem Fachwerk

Energieberatung

Gebäudeenergiepass, Beratung und Planung bei Energiesparmaßnahmen

Gebäudeuntersuchungen

Gebäudezustandsuntersuchungen, Bauschadensuntersuchungen, Sanierungsberatung und Sanierungsplanung

Lundgreenstraße 24, 64404 Bickenbach, Tel. 0 62 57 / 17 27
Fax 0 62 57 / 505 383, e-mail: irs.stolz@tiscalinet.de

Gemeindeorgane

Gemeindevertretung

Jochen Geiß	Erbsengasse 1c	CDU	6 91 14
Olaf Gries	Im Höhsand 14	CDU	93 75 52
Alois Schwirschke	Waldstraße 48	CDU	01 72/5 99 45 50
Gerhard Kanivé	Bahnhofstraße 64a	CDU	75 10
Uwe Daum	Karl-Marx-Straße 20	SPD	17 00
Anja Bormuth	Am Hintergraben 23a	SPD	01 74/1 82 14 57
Karsten Mattauch	Zwingenberger Straße 9	SPD	57 23
Tim Schmöker	Im Hasengrund 7	SPD	50 37 84
Martina Riege-Barth	Carlo-Mierendorff-Straße 4	SPD	6 14 71
Ludwig Engelhard	Pfungstädter Straße 23	SPD	35 61
Jürgen Winnefeld	Am Mühlgraben 35	SPD	6 23 56
Wieland Keller	Erbsengasse 12	SPD	6 36 25
Wolfgang Broszat	Birkenweg 5	FDP	99 11 92
Rolf Meyer	Im Hasengrund 21	FDP	93 96 46
Malte Koch	Alsbacher Straße 19	KOMM,A	94 49 10
Peter Merg	August-Bebel-Str. 14	KOMM,A	73 86

Fraktionsvorsitzende

CDU	Olaf Gries
SPD	Tim Schmöker
FDP	Dr. Michael Krug
KOMM,A	Peter Merg

FROMM

PLANUNG · STATIK · BAUUNTERNEHMEN

DIPL.-ING. HELMUT FROMM STATIKER
DIPL.-ING. MONIKA FROMM ARCHITEKTIN

ALSBACHER STRASSE 1 · 64404 BICKENBACH · TEL. 06257-4681
FAX 63906 · E-MAIL HEFRO@T-ONLINE.DE · WWW.PLANUNGSBUERO-FROMM.DE



Verwaltung/Behörde

Gemeindeverwaltung Bickenbach

Darmstädter Straße 7

Sprechzeiten: Mo-Fr 9 – 12 Uhr, Mi 15 – 18 Uhr und nach Vereinbarung

		Telefon	Fax
Bürgermeister	Günter Martini	93 30 30/93 30 31	93 30 18
Vorzimmer	Waltraud Bernhard	93 30 30	93 30 18
	Wilma Friede	93 30 31	93 30 18

Behörde	Name	Telefon	Fax
Hauptamt	Klaus Jankowski	93 30 10	93 30 18
Bauamt	Thomas Daum	93 30 13	93 30 18
Ordnungsamt	Christiane Kölling	93 30 14	93 30 18
	Kirstin Hechler	93 30 11	93 30 18
Standesamt	Zipora Diehl	93 30 15	93 30 18
	Christiane Kölling	93 30 16	93 30 18
Sozialamt	Zipora Diehl	93 30 15	93 30 18
Ortsgericht,	Ute Schmidkunz	93 30 17	93 30 18
Parlamentarisches Büro			
Einwohnermeldeamt	Heike Kurz	93 30 12	93 30 18
	Karin Oberhauser	93 30 34	93 30 18
Bürgerservice	Kirstin Hechler	93 39 11	93 30 18
Finanzabteilung	Ute Roßmann	93 30 40	93 30 18
Personalsachbearbeitung	Ute Roßmann	93 30 40	93 30 18



- Kfz Reparaturen, TÜV+AU
- Reifen- und Batterieservice
- Ölwechsel
- Autowäsche & Wagenpflege
- Backshop
- Schnell & top einkaufen im Shell Shop

Shell Station Satorius
 Zwingenberger Str. 8
 64404 Bickenbach
 Telefon: 062 57/90 33 92-93



AUTOHAUS Erwin Frank

IHR PEUGEOT SERVICEVERTRAGS-PARTNER IN BICKENBACH



Autohaus Erwin Frank
 Darmstädter Straße 59
 64404 Bickenbach
 Tel.: 0 62 57/76 00 • Fax: 0 62 57/14 05
www.autohaus-efrank.de



KRÄMER GMBH

Akustikdecken · Trennwände
Trockenbau · Brandschutz



Philipp-Reis-Str. 8 · 64404 Bickenbach · Tel.: 0 62 57/99 16-0 · Fax: 0 62 57/99 16-20
E-Mail: kh@kraemer-trockenbau.de · Internet: www.kraemer-trockenbau.de

Straßenverzeichnis:

Alsbacher Straße D3-4	Holunderweg C3
Am Hartenauer Feld C2	Hügelstraße CD3-4
Am Hintergraben CD3	Im Hasengrund D3
Am Jagdschloss C3	Im Höhsand C4
Am Landbach C2-3	Im Leierhans C2
Am Mühlgraben D3	Im Pfarrgarten D3
Am Stellwerk B2	Im Sachsenhausen D3
An der Laut C2	Jugenheimer Straße D3
Auf dem Weißgerber D3	Kaisersteinweg C2
Auf der alten Bahn BC2-3	Karl-Marx-Straße C4
August-Bebel-Straße C3	Karl-Schemel-Platz D4
Bachgasse C3	Lindenhof A2
Bahnhofstraße BC2-3	Lundgreenstraße D3-4
Berliner Straße CD3-4	Melibokusstraße C4
Berta-Benz-Straße BC2-4	Opperweg C2
Beuneweg D4	Pfungstädter Straße C2-3
Birkenhof B3	Philipp-Reis-Straße B2
Birkenweg CD4	Raiffeisenstraße CD4
Breithauptstraße B2-3	Rheinstraße C2
Carlo-Mierendorff-Str. C3-4	Riedstraße C2
Carl-Zeiss-Straße B2	Ringstraße C2
Darmstädter Straße CD2-3	Sandstraße D3-4
Erbsengasse D3	Schulstraße CD3
Erlenhof A3-4	Schulzengasse D3
Ernst-Ludwig-Weg C3	Steingasse C3
Fliederweg C3	Tabaksackerschneise CD1
Friedenstraße C4	Tannenweg C4
Gärtnerweg C3	Waldkolonie CD4
Gewerbegebiet B2-3	Waldstraße CD3
Hartenauer Hof A1-2	Weidhof A2
Hartenauer Straße BC2-3	Weilerweg C4
Hensellenschneise CD1-2	Wilhelm-Leuschner-Str. C4
Hoffmannspfad C3	Zwingenberger Straße C3-4

... wenn's Qualität
sein soll ...



BÄCKEREI
Klein
KONDITIONEIREI

... wir haben sie

Pfungstädter Straße 1
64404 Bickenbach
Tel.: 0 62 57 / 32 74

Verwaltung/Behörde

Behörde	Name	Anschrift	Telefon	Fax	Öffnungszeiten
Haushaltswesen	Jürgen Zeißler		93 30 41	93 30 18	
Steuern	Jutta Hardt		93 30 42	93 30 18	
Anordnungswesen, allgemeine Kassen- angelegenheiten	Heike Kohlberger Paola Hennemann		93 30 44 93 30 43	93 30 18 93 30 18	
Versicherungen, Friedhofsangelegenheiten	Pia Wieczorek		93 30 33	93 30 18	
Vereinswesen	Stefanie Dittrich		93 30 43	93 30 18	
Frauenbeauftragte	Waltraud Bernhard		93 30 30	93 30 18	
Schiedsamt	Elli Jakobi	Erbsengasse 10 64404 Bickenbach	25 96		
Gemeindepflegestation	Ltg. Gabriele Kanivé	Darmstädter Straße 14	14 32		
Seniorenbetreuung	Waltraud Bernhard		93 30 30	93 30 18	
Jugendförderung	Patrik Ebbers Tanja Henn	Bebelstraße 1 Bebelstraße 1	6 18 54 6 18 54		
Kindertagesstätte Sonnenland	Ltg. Petra Wrede	Am Hintergraben 28b	50 30 20		
Kindergruppe Bickenbach		Darmstädter Straße 14	58 87		
Bücherei	Antje Schneider	Darmstädter Straße 7			Mo 16 – 18 Uhr Mi 16 – 19 Uhr
Natur- und Freizeit- zentrum Erlensee	Betreuung durch den Angelsportverein		6 32 67		
Bürgerhaus	Stefan Pfeiffer	Erbsengasse 15	6 32 65		
Bauhof	Frank Riedling	Berta-Benz-Straße 99	49 68		



Mühlenrad



Winter Jugenheimer Straße



Überörtliche Behörden und Ämter

Behörde/Amt	Ort	Anschrift	Telefon
Landratsamt	Darmstadt	Jägerstorstraße 207, 64289 Darmstadt	0 61 51/88 10
Landratsamt	Dieburg	Albinstraße 23, 64807 Dieburg	0 61 71/88 10
Kfz-Zulassung	Bürgerbüro Pfungstadt	Borngasse 17, 64319 Pfungstadt	0 61 57/98 82 10
Katasteramt	Darmstadt	Europaplatz 5, 64293 Darmstadt	0 61 51/5 00 40
Arbeitsamt	Darmstadt	Groß Gerauer Weg 7, 64295 Darmstadt	0 61 51/30 40
Finanzamt	Darmstadt	Soderstraße 30, 64283 Darmstadt	0 61 51/10 20
Gesundheitsamt	Darmstadt	Niersteiner Straße 3, 64295 Darmstadt	0 61 51/3 30 90
Regierungspräsidium	Darmstadt	Luisenplatz 2, 64283 Darmstadt	0 61 51/1 20
Handwerkskammer	Darmstadt	Hindenburgstraße 1, 64295 Darmstadt	0 61 51/3 00 70
Industrie- und Handelskammer	Darmstadt	Rheinstraße 89, 64295 Darmstadt	0 61 51/87 10
TÜH Hessen	Darmstadt	Rüdesheimer Straße 119, 64285 Darmstadt	0 61 51/60 00
Amtsgericht	Darmstadt	Mathildenplatz, 64283 Darmstadt	0 61 51/99 20
Landgericht	Darmstadt	Mathildenplatz, 64283 Darmstadt	0 61 51/99 20
Oberlandesgericht	Darmstadt	Mathildenplatz, 64293 Darmstadt	0 61 51/99 20
Verwaltungsgericht	Darmstadt	Havelstraße 7, 64283 Darmstadt	0 61 51/1 20
Arbeitsgericht	Darmstadt	Steubenplatz 14, 64293 Darmstadt	0 61 51/8 04 03
Landessozialgericht	Darmstadt	Steubenplatz 14, 64293 Darmstadt	0 61 51/8 04 01
Nachlassgericht	Darmstadt	Mathildenplatz, 64293 Darmstadt	0 61 51/99 20
Gemeinschaftskasse	Darmstadt	Riedbahnstraße 6, 64331 Weiterstadt	0 61 51/9 28 20



Kindertagesstätte Sonnenland



Park & Ride am Bahnhof

Was erledige ich wo?

In Sachen	Verwaltungsstelle	Zimmer-Nr.	Telefon
An-/Ab- und Ummeldung	Einwohnermeldeamt	103	93 30 11/12
Angelscheine	Standesamt	106	93 30 15/16
Aufgebot	Standesamt	106	93 30 15/16
Baugenehmigungen	Bauamt	104	93 30 13
Beglaubigungen	Ortsgericht	107	93 30 17
Bestattungswesen	Finanzabteilung	304	93 30 33
Eheschließung	Standesamt	106	93 30 15/16
Ehefähigkeitszeugnis	Standesamt	106	93 30 15/16
Einbürgerungen	Standesamt	106	93 30 15/16
Entwässerung	Bauamt	104	93 30 13
Familienfürsorge	Sozialamt	106	93 30 15/16
Führungszeugnis	Einwohnermeldeamt	103	93 30 11/12
Fundbüro	Einwohnermeldeamt	103	93 30 11/12
Gartenwasserzähler	Finanzabteilung	303	93 30 42
Gewerbeanmeldung	Einwohnermeldeamt	103	93 30 11/12
Gewerbesteuer	Finanzabteilung	303	93 30 42/43
Grundsteuer	Finanzabteilung	303	93 30 42/43
Grundstücksverwaltung	Bauamt	105	93 30 10
Haushaltsbescheinigungen für Kindergeld	Einwohnermeldeamt	103	93 30 12
Heizungsbeihilfen	Sozialamt	106	93 30 15/16
Hundesteuer	Finanzabteilung	303	93 30 42
Jubiläen	Vorzimmer Bürgermeister	308	93 30 30/31
Kanalgebühren	Finanzabteilung	303	93 30 42/43
Kinderausweis	Einwohnermeldeamt	103	93 30 11/12
Kindergarten An-/Abmeldungen	Kita Sonnenland		50 30 20
Lärmbekämpfung	Ordnungsamt	104	93 30 14
Lebensbescheinigungen	Standesamt	106	93 30 15/16
Lohnsteuerkarten	Einwohnermeldeamt	103	93 30 11/12
Müllangelegenheiten	Bürgerservice Empfang		93 30 11
Namensänderungen	Standesamt	106	93 30 15/16
Obdachlose	Sozialamt	106	93 30 15/16
Pachtwesen	Bauamt	104	93 30 13
Passangelegenheiten	Einwohnermeldeamt	103	93 30 11/12
Plakatanschlag	Ordnungsamt	104	93 30 14
Rentanträge	Sozialamt	106	93 30 15/16
Spendenbescheinigung	Finanzabteilung	305	93 30 43/44
Sperrmüll	Bürgerservice Empfang		93 30 11



Was erledige ich wo?

In Sachen	Verwaltungsstelle	Zimmer-Nr.	Telefon
Unterschriftsbeglaubigungen	Ortsgericht	107	93 30 17
Vereinswesen	Vorzimmer Bürgermeister	308	93 30 30/31
Verkehrsangelegenheiten	Bauamt	104	93 30 13
Vermietung Bürgerhaus	Bürgerhaus		6 32 65
Vermietung Bürgersaal	Vorzimmer Bürgermeister	308	93 30 30/31
Vermietung Geschirrmobil	Vorzimmer Bürgermeister	308	93 30 30/31
Wohngeld	Sozialamt	106	93 30 15/16



Altes Trafo-Häuschen – jetzt Nistplatz der Turmfalken



METALL- UND GERÄTEBAU RALF DINGELDEY

Metallbau · Dreh- und Frästeile · CNC-Bearbeitung

Metallbau: Fenstergitter
Tore
Balkongeländer
Stahlkonstruktionen
Feuerverzinken
Pulverbeschichten

Gerätebau: Dreh- und Frästeile
CNC-Bearbeitung
Vorrichtungs- und Sondermaschinenbau
mech. Bearbeitung
Ausführung von Lohnarbeit

Am Stellwerk 1c · 64404 Bickenbach

Tel. 0 62 57/13 83 · Fax 0 62 57/45 76

Web: www.metallbau-dingeldey.de · info@metallbau-dingeldey.de

www.bickenbach-bergstrasse.de

Das Lied vom Dunksel



Brücke über Hintergraben



Sommerfrische am Erlensee

Vom Esse un vom Trinke lebt jeder uff de Welt.
De oane hot's gern sauer, dem annern sieß gefällt.
De oane ißt gern Äbbel, de anner liewer Beern,
Doch oans, ihr Leit, des kennt' er glaawe, esse mer all' gern:

Refrain:

Des is es Dunksel, schee woarm un frisch gemacht,
Es Dunksel, git's nur in Beckebach.
Es Dunksel, mit zwaa Werschd debei:
Un wann' mer des gegesse hawwe, sin' mer in de Reih.

De Schwaab, der ißt sein Spätzle, de Schweizer schmatzt sein Käs',
de Boazi hot soi Kneedel, die Eier de Chinees.
De Ami hot Mäck Donnelds un Pizza gibt's in Rom,
Doch es Beste uff de Welt, des gibt's bei uns dehoam:

Des is es Dunksel ...

Mer woarn aa bei de Bundeswehr und stanne unsern Mann.
Mer kloppte uns it'm Spies erum und wälzde uns im Schlamm.
Doch saafe mer am Middachsdisch vehungert un fast loam,
Doo dachte mer an Beckebach, mer dachte an dehoam.

Weil doo gab's Dunksel ...

Oanes Doachs, doo woar's so weit, ich glaab, ich woar net klar.
Se schlebbde mich uff's Standesamt und glei druff vor'n Altar.
Die Hochzeidsraas, die woar e Qual: Es gab nur Käs' un Fisch.
Noachts troamt ich vom Schemel Erwin, weil doo gibt's ganz frisch:

Weil doo gibt's Dunksel ...

Jedes Joahr im späte Herbst, doo ist bei uns was los.
Mer treffe uns im Bürjerhaus – egal ob kloa ob groß.
Die Spielgemeinschaft spielt e Stick uff Beckebacher Platt.
Ja des gibt's nur in Beckebach und sonst in koaner Stadt:

Unser Dunksel ...



Schulen

Hans-Quick-Schule	Am Hintergraben 28	0 62 57/93 39 30
Kreisvolkshochschule	Albinstraße 23, 64807 Dieburg	0 60 71/88 10
Melibokusschule Alsbach	Bahnhofstraße 43, 64665 Alsbach-Hähnlein	0 62 57/9 30 20
Schule für Musik und Bewegung	Bahnhofstraße 14	0 62 57/6 88 61
MUSiKUS, Freie Musik- und Kunstschule a.d.B.	Ludwigstraße 1, 64342 Seeheim-Jugenheim	0 62 57/6 87 05



Winter mit Ortsschild



Evangelische Kirche

Kirchen/relig. Gemeinschaften

Evang. Kirchengemeinde	Pfarrer Schmidt	Jugenheimer Straße 2 64404 Bickenbach	0 62 57/22 20
Kath. Kirchengemeinde	Pfarrer Dr. Pelz	Ludwigstraße 6 64342 Seeheim-Jugenheim	0 62 57/34 61
Freie evang. Baptistengemeinde		Hartenauer Straße 84 64404 Bickenbach	0 62 57/6 37 52

Gesundheitswesen

Ärzte

Dr. Holger Jung	Darmstädter Straße 41a	64404 Bickenbach	6 81 43
Dr. Hans-Jörg Deser, Dr. Gertraud Kepper	Ringstraße 7	64404 Bickenbach	21 90
Dr. Diana Nasher	Waldstraße 38	64404 Bickenbach	90 31 31

Apotheken

Rosen-Apotheke Inh. Karin Neff	Darmstädter Straße 11	64404 Bickenbach	29 58
-----------------------------------	-----------------------	------------------	-------

Krankenhäuser

Alice-Hospital	Dieburger Straße 31	64287 Darmstadt	0 61 51/40 20
Kinderkliniken Prinzessin Margaret	Dieburger Straße 31	64287 Darmstadt	0 61 51/40 20
Elisabethenstift	Landgraf-Georg-Straße 100	64287 Darmstadt	0 61 51/40 30
Heilig-Geist-Hospital Bensheim	Hauptstraße 81	64625 Bensheim	0 62 51/13 20
Klinikum Darmstadt	Grafenstraße 9	64283 Darmstadt	0 61 51/10 70
Klinikum Darmstadt-Eberstadt	Heidelberger Landstraße 379	64297 Darmstadt	0 61 51/10 70
Krankentransportleitstelle	Bismarckstraße 86	64293 Darmstadt	0 61 51/1 92 22
Kreiskrankenhaus Heppenheim	Viernheimer Straße 2	64646 Heppenheim	0 62 52/70 10
Kreiskrankenhaus Jugenheim	Hauptstraße 30	64342 Seeheim-Jugenheim	0 62 57/50 80
Marienhospital	Martinspfad 72	64285 Darmstadt	0 61 51/40 60
Zentrum f. cerebrale Bewegungsstörungen	Stiftstraße 2-4	64287 Darmstadt	0 61 51/40 20

Tierärzte

Maria und Jörg Bauch	Waldstraße 40	64404 Bickenbach	90 28 33
----------------------	---------------	------------------	----------

Zahnärzte

Dr. Susanne Bukenberger	Bahnhofstraße 5	64404 Bickenbach	13 91
Klaus Preusser	Darmstädter Straße 28	64404 Bickenbach	6 22 66
Dr. Helmut Götte	Darmstädter Straße 3b	64404 Bickenbach	5 06 80

Naturheilpraxis

Maike Broszat	Birkenweg 5	64404 Bickenbach	37 45
Birgit Ziegler	Pfungstädter Straße 16	64404 Bickenbach	6 96 70
Walter Funk, Dorntherapeut	Alsbacher Straße 4	64404 Bickenbach	6 95 67



MITGLIED DER ARBEITSGEMEINSCHAFT FÜR
KLASSISCHE AKUPUNKTUR UND
TRADITIONELLE CHINESISCHE MEDIZIN E.V.

Birgit Ziegler

Pfungstädter Straße 16 · 64404 Bickenbach
Tel. 0 62 57 / 6 96 70 · Fax 0 62 57 / 6 96 72
E-Mail: info@tcm-ziegler.de · www.tcm-ziegler.de



Klaus Preußner
Zahnarzt

Darmstädter Str. 28
Tel.: 0 62 57 / 6 22 66

64404 Bickenbach
Fax: 0 62 57 / 51 64
klauspreusser@t-online.de

*Ihre Gesundheit
liegt uns am Herzen*



„Meine Medizin ist nicht
die gängige,
sie ist die leise Medizin
der Natur.“

Maike Broszat
Heilpraktikerin

Akupunktur
Fußreflexzonentherapie
Bachblütentherapie

Birkenweg 5 · 64404 Bickenbach
Tel. 0 62 57 / 37 45 · E-Mail: maike@broszat.at



ZAHNARZTPRAXIS
DES LÄCHELNS

Praxis Dr. Götte

- Lasertherapie
- Implantologie
- Kinderzahnheilkunde
- Parodontologie
- Bleaching

Öffnungszeiten:

Mo. – Fr. 8.00 – 21.00 Uhr

Samstag 8.00 – 14.00 Uhr

Darmstädter Straße 3
64404 Bickenbach

Telefon 06257/50 68-0
www.goette-online.de

Vereine

Name	Vorsitzende/r	Telefon
Arbeitsgemeinschaft Bickenbacher Vereine	1. Vors. Günter Martini	93 30 30
Angelsportverein 1966 e.V.	Vors. Alfred Göttmann	6 32 67
Arbeiterwohlfahrt	Vors. Margret Engelhard	35 61
Arbeitskreis Kultur	Koordination: Waltraud Bernhard, Wilma Friede	93 30 30
CDU Gemeindeverband	Vors. Jochen Geiß	6 91 14
CVJM Bickenbach	Vors. Klaus Groth	6 27 24
DRK-Senioren	Ltg. Karin Helfrich	79 65
Evang. Kirchengemeinde	Pfarrer Klaus-Willi Schmidt	22 20
FDP Ortsverein	Vors. Wolfgang Broszat	99 11 92
Förderverein Hans-Quick-Schule	Vors. Ralf Schollmeyer	90 51 54
Fotogruppe	Vors. Volker Frenzel	6 12 52
Freie evang. Baptistengemeinde	Vors. Waldemar Siebert	6 37 52
Freiwillige Feuerwehr	Andreas Daniel	6 39 17
Frischluf-Ortsverband Bickenbach	Vors. Michael Crößmann	28 95
Geflügelzuchtverein 1905 e.V.	Vors. Walter Rebenich	76 11
Geschichts- und Museumsverein	Vors. Ulrike Scheele	6 18 83
Gewerbeverein	Vors. Manuela Fetzer	12 41
Guttempler-Gemeinschaft	Vors. Hagen Geiss	0 61 57/15 89 70
Hobby-Künstler	Kontakt: Joachim Lowitz	6 33 20
Judo-Club	Vors. Bernd Heinrich	10 66
Judo-Club Jedermannsport	Ltg. Karlheinz Jacob	6 20 78
Jugendfeuerwehr	Ltg. Marcel Michel	94 27 38
Junge Union Bickenbach/Alsbach	Vors. Sven Aßmus	99 15 67
Kammerkonzerte im Jagdschloss	Vors. Philipp Völger	36 95
Kindergruppe Bickenbach		58 87
Kleingärtner e.V.	Vors. Joachim Lowitz	6 33 20
KOMM,A	Vors. Malte Koch	94 49 10
Kreisvolkshochschule	Heinz Heuser	25 06
Landfrauen	Vors. Almut Hennemann	79 72
MGV Liederzweig	Vors. Helga Heger	71 38
Musikcorps Bickenbach	Vors. Florian Altenau	6 46 41
Ortsbauernverband	Vors. Peter Schaaf	31 63
Partnerschaftsverein e.V.	Vors. Jürgen Zeißler	10 01
Raum für Frauen	Vors. Manuela Aßmus	6 25 52
Reservistenkameradschaft	Vors. Karl de Vries	8 48 84
Schachklub	Vors. Tim Schmöker	50 37 84



Vereine

Name	Vorsitzende/r	Telefon
Schützenverein Waidmannsheil	Vors. Joachim Bernet	45 26
Seniorenkreis der Gemeinde	Koordination: Waltraud Bernhard, Wilma Friede	93 30 30
Seniorensportgruppe	Ltg. Kurt Schweitzer	39 18
SG Rose	Kontakt: Reinhard Birkenhauer	6 95 84
SJD „Die Falken“	Vors. Karsten Mattauch	01 71/4 80 51 58
SKG	1. Vors. Christian Herpel	14 67
SKG Faustball	Ltg. Karl Zubrod	56 64
SKG Fußball	Ltg. Volker Hellbusch	35 79
SKG Förderverein Fußball	Vors. Armin Zeißler	6 82 11
SKG Gymnastik I	Ltg. Conny Lehn	6 17 26
SKG Gymnastik II	Ltg. Iris Coradill	0 62 51/7 68 51
SKG Wandern	Dr. Hans-Dieter Orth	55 31
SKG Leichtathletik	Ltg. Kurt Meyer	0 62 51/7 66 92



Weinstube „Altes Haus“



Fachwerkhaus

Vereine

Name	Vorsitzende/r	Telefon
SKG Mutter und Kind	Ltg. Barbara Becker	44 03
SKG Tischtennis	Ltg. Winfried Scherer	45 77
SKG-Akkordeonorchester	Ltg. Michael K. Dathan	01 71/2 02 22 55
SPD-Ortsverein	Vors. Markus Hennemann	6 36 79
SPD-Seniorentreff AG 60Plus	Ltg. Erich Mattauch	57 23
Spielgemeinschaft 1946 e. V.	Kontakt: Annelie Andree	22 83
Tennisclub	Vors. Detlev Müller	50 74 55
VdK	Vors. Norbert Heger	71 38

WIR BIETEN IHNEN FOLGENDE LEISTUNGEN:

- Heizungsanlagenbau
 - Öl
 - Gas
- Wärmerückgewinnung
- Solaranlagenbau
- Lüftungsbau
- Sanitäranlagenbau
- Regenwassernutzungsanlagenbau
- Wasserenthärtungsanlagen
- Wasserbehandlungsgeräte
- Altanlagenanierung
- Altanlagenwartung
- Rohrreinigung
- Kanalreinigung
- Kernbohrungen
- Selbstbausätze Heizung und Sanitär

OERTLI
ROHLEDER
 Werkskundendienst



MEISTERBETRIEB

DIETER FEIKERT

Im Hasengrund 12
 64404 Bickenbach
 Ruf: 0 62 57/39 00
 Fax: 0 62 57/90 10 92
 Internet: www.d-feikert.de
 E-Mail: mail@d-feikert.de

**VON BERATUNG ÜBER PLANUNG UND INSTALLATION ZUM WARTUNGSSERVICE.
 INDIVIDUELL UND PARTNERSCHAFTLICH!**



W WIR BEDANKEN UNS
 BEI ALLEN INSERENTEN
 FÜR DIE GUTE
 ZUSAMMENARBEIT

Ihr WEKA-Verlag

www.gewerbeverein-bickenbach.de



Banken

Name

Raiffeisenbank Nördliche Bergstraße eG	Darmstädter Straße 1 64404 Bickenbach Telefon: 93 01 80
Stadt- und Kreissparkasse Darmstadt	Darmstädter Straße 21 64404 Bickenbach Telefon: 35 69

*Ihre Partner bei
finanziellen Angelegenheiten*

Gabriele Keidel
Steuerberaterin

Karl-Marx-Straße 26
64404 Bickenbach

Telefon (0 62 57) 99 93 40
Telefax (0 62 57) 99 93 41

LBV-Ratgeber
Erbschaft

hilft, folgenreiche Fehler zu vermeiden. Was Sie über das Thema erben und vererben wissen sollten. Fordern Sie den ausführlichen Ratgeber an gegen 5 Briefmarken à 0,55 € beim

 **Landesbund für Vogelschutz in Bayern e.V.**
91161 Hilpoltstein
Tel.: 09174/4775-0
www.lbv.de




Raiffeisenbank
Nördliche Bergstraße eG

ALS BACH - BICKENBACH - HÄHNLEIN

Telefon (0 62 57) 93 01-0



Bargeldservice rund um die Uhr an unseren Geldausgabeautomaten in

Alsbach
Bickenbach
Hähnlein

Bahnhofstraße
Darmstädter Straße
Waldstraße

Wir machen den Weg frei

Notruftafel

Feuer – Unfall 1 12

Polizeinotruf 1 10

Polizeistation Pfungstadt 0 61 57/9 50 90

Grüner Weg 10

64319 Pfungstadt

Polizeipräsidium Darmstadt 0 61 51/96 90

Klappacher Straße 145

64285 Darmstadt

Freiw. Feuerwehr Bickenbach 6 99 60

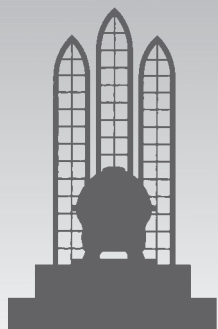
Gerätehaus, Darmstädter Straße

64404 Bickenbach

Gemeindebrandinspektor 6 39 17

Andreas Daniel, Sandstraße 4

64404 Bickenbach



WALTER REBENICH

Bestattungsinstitut

Erd-, Feuer-, Baum-
und Seebestattung
Überführungen

64404 Bickenbach - Berliner Straße 6
Telefon + Telefax 0 62 57/76 11

TAXI-Stark
(0 62 57) **69 222**

Bickenbach und Umgebung



taweco

Werkstatt für visuelle
Außengestaltung

- Digitaler Großformatdruck
- Präsentationssysteme
- Fahrzeugbeschriftung
- Transparente
- Schilder
- Schaufensterbeschriftung
- Selbstklebefolien-Technik
- Leitsysteme
- Druckerzeugnisse
- Bildbearbeitung - Satz

Domenico Tammone
Tannenweg 4
64404 Bickenbach

Fon (06257) 6 12 23
Fax (06257) 93 93 96
www.taweco.de



E märkte Winkler mehr Zeit für's Leben ...



Getränkemarkt

- Weinabteilung mit Weinen aus aller Welt
- gekühlte Getränke
- Getränke auf Kommission



Feinkost

aus aller Welt,
auch in
Bioqualität

- EC-Cash
- freundliche und kompetente Beratung
- großer Kundenparkplatz
- Weinberatung
- Präsentkörbe für jeden Anlass
- Tchibodepot
- Verleih von Sitzgarnituren, Stehtischen und Zapfanlagen



Fleisch / Wurst / Fisch

- Spezialitäten aus der Region
- Frischfisch aus aller Welt
- Biowurst- und Fleischwaren
- Wurst- und Partyplatten für jeden Anlass



Käsetheke

- ca. 400 Sorten Käse
- Käseplatten für jeden Anlass



Obst & Gemüse

täglich frisch
fast alles auch in
Bioqualität



Öffnungszeiten: Montag bis Samstag 8.00 - 20.00 · Sonntag 8.00 - 11.00 Uhr Backwarenverkauf
EDEKA Winkler · In der Pfarrtanne 14 · 64665 Alsbach-Hähnlein · Telefon: 0 62 57/9 99 65 61



TOYOTA

Vertragshändler

Neuwagen

fortschrittliche TOYOTA-Technologie für alle vom PKW über Großraumlimousinen, Kleintransporter bis zum geländegängigen Off-Road-Modell.

Gebrauchtwagen

alle Fahrzeuge meistergeprüft mit Garantie TÜV und Abgasuntersuchung nach neuesten Richtlinien

Finanzierung, Leasing, Versicherung

maßgeschneidert nach Ihren Wünschen

Service

geschulte Mitarbeiter stehen hinter unserem Kundendienst

- Einbau von Telefonfreisprecheinrichtungen
- Klimaanlageeinbau und Wartung
- Autoglas-Service
- Ersatzfahrzeuge
- kundenfreundliche Öffnungszeiten

Fachgerechte Instandsetzung von Unfallschäden

Unfallservice

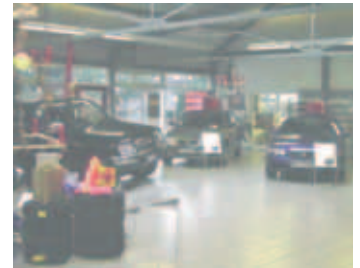
Teile und Zubehör

Original-Ersatzteile und das richtige Zubehör für Sport und Freizeit

Tuning

bei uns bekommen Sie Ihr individuell gestaltetes Fahrzeug

In guten Händen




SATORIUS
AUTOMOBILE

Pfungstädter Straße 39 · 64404 Bickenbach
Tel. 0 62 57/93 26-0 · Fax 0 62 57/93 26 66

www.satorius.de