



Willkommen in Raunheim

Informationen für Bürger und Gäste



Grüßwort



Liebe Mitbürgerinnen, liebe Mitbürger, liebe Gäste,

als Bürgermeister der Stadt Raunheim möchte ich Sie recht herzlich willkommen heißen und hoffe, dass Sie sich hier wohl fühlen werden.

Mit diesem Leitfaden stelle ich Ihnen die Stadt Raunheim vor und gebe Ihnen einen Überblick mit wesentlichen Informationen über unsere Stadt. Wegweiser und Ratgeber zugleich, soll Ihnen dieser Leitfaden helfen, sich in Raunheim zurecht zu finden. Für weitere Informationen und Anliegen stehen Ihnen die Mitarbeiter der Stadtverwaltung selbstverständlich gerne telefonisch, per E-Mail oder persönlich zur Verfügung.



Unsere Homepage www.raunheim.de bietet zusätzliche Informationen bezogen auf die öffentlichen Einrichtungen und die in der Stadt vorhandenen Angebote. Für weitere Anregungen und konstruktive Kritik können Sie auch unsere E-Mail Adresse info@raunheim.de nutzen.

Raunheim kann aufgrund seiner zentralen verkehrsgünstigen Lage mit Fug und Recht als „Nabel des Rhein-Main-Gebietes“ bezeichnet werden. Von hier aus sind Mainz, Wiesbaden, Frankfurt, Offenbach und Darmstadt so schnell erreichbar wie von keinem anderen Ort der Region aus.

Gleichzeitig bietet unsere Stadt aber auch vielfältige Naherholungs- und Freizeitmöglichkeiten sowie eine gut ausgebaute Infrastruktur.

Neben diesen positiven Rahmenbedingungen sind vor allem das ehrenamtliche Engagement vieler Bürgerinnen und Bürger und das hohe Maß an Gemeinsinn wichtige Faktoren, die Raunheim besonders lebenswert machen. Die Möglichkeit sich hier gesellschaftlich, kirchlich, kulturell, sozial und sportlich zu betätigen wird durch die hohe Zahl an Vereinen und sonstigen Institutionen unterstrichen.

Entdecken Sie Raunheim und seine Menschen – es lohnt sich!


Ihr Thomas Wie
Bürgermeister

Problemlösung am Bau

- Erfüllte Anforderungen
- Nachhaltige Konstruktionen
- Verbesserte Wirtschaftlichkeit
- Sicherer Betrieb

**proFM
CONSULT**

Villastraße 9a · 64342 Seeheim-Jugenheim
Telefon (06257) 99150 · Fax 991520
www.profm-consult.de

- Bauvorlageberechtigung
- Planung und Durchführung
- Nachweise Schallschutz,
Wärmeschutz + Brandschutz
- SiGe-Pläne, Baukoordination
- Feuerwehrläne

FUN FACTORY
Partyveranstalter
Party-
Cateringervice

Die wollen eine Party veranstalten?
.....und das ohne uns?

Wir besitzen die nötige "Ton-+ Lichttechnik"
die Sie für eine richtige Party brauchen
Egal ob: Events, Parties, Feste, Karneval, Mollereis -
Beach - oder Agnes Bki Party, u.s.w.

Unsere Party-+ Cateringervice organisiert Ihre
Veranstaltung von 10 bis 300 Personen.

Geschirr, Ton-+ Lichttechnik vorlieh.
Mob: 0727 / 3494 04 8 info@FunFactoryParty.de
Internet: www.FunFactoryParty.de
Inhaber: Ralfen Turja
66479 Kranheim

Erleben Sie **frisches Obst** und
knackiges Gemüse.

Überzeugen Sie sich selbst!

*Ihr tegut... Team in Raunheim
freut sich auf Ihren Besuch!*

tegut...
Ringstraße 113
65479 Raunheim
Tel. 06142/9429330

*Öffnungszeiten
Mo – Sa 7.00 – 20.00 Uhr*

tegut...

gute Lebensmittel

Inhaltsverzeichnis / Impressum



Die günstige Verkehrslage / Stadtplan	U2
Grußwort	1
Inhaltsverzeichnis – Impressum	3
Branchenverzeichnis Inserenten	4
Geschichte und Entwicklung der Stadt Raunheim	5
Stadtwappen	9
Partnerstädte	9
Zahlen – Daten – Fakten	10
Stadt mit Zukunft	11
Stadtverwaltung / Organigramm	12/13
Was erledige ich wo? (Rathaus A-Z)	15
Gemeindeorgane und Parteien	31
Sonstige Behörden / Institutionen	32
Kinderbetreuung - Schulen - Bildung	33
Seniorenwohnanlage / geplantes Pflegeheim	35
Kirchen und andere Religionsgemeinschaften	37
Gesundheit	39
Tourismus – Kultur – Freizeit	
Medien	41
Sehenswürdigkeiten	41
Hotels und Pensionen	42
Taxi	42
Vereine und Verbände	43
Sportstätten / Spielplätze	45
Termine	47
Notrufafel	48

IMPRESSUM

Herausgegeben in Zusammenarbeit mit der Trägerschaft.
Änderungswünsche, Anregungen und Ergänzungen für die nächste Auflage dieser Broschüre nimmt die Verwaltung oder das zuständige Amt entgegen. Titel, Umschlaggestaltung sowie Art und Anordnung des Inhalts sind zugunsten des jeweiligen Inhabers dieser Rechte urheberrechtlich geschützt.
Nachdruck und Übersetzungen sind – auch auszugsweise – nicht gestattet.

Nachdruck oder Reproduktion, gleich welcher Art, ob Fotokopie, Mikrofilm, Datenerfassung, Datenträger oder Online nur mit schriftlicher Genehmigung des Verlages.

65479050/7. Auflage / 2006

IN UNSEREM VERLAG ERSCHEINEN PRODUKTE ZU DEN THEMEN:

- Bürgerinformation
- Klinik- und Gesundheitsinformation
- Senioren und Soziales

- Dokumentationen
- Bildung und Forschung
- Bau und Handwerk
- Bio, Gastro, Freizeit

INFOS AUCH IM INTERNET:

www.alles-deutschland.de
www.alles-austria.at
www.sen-info.de
www.klinikinfo.de
www.zukunftschancen.de

WEKA
I N F O

WEKA info verlag gmbh
Lechstraße 2
D-86415 Mering
Telefon +49 (0) 82 33/3 84-0
Telefax +49 (0) 82 33/3 84-1 03
info@weka-info.de
www.weka-info.de

Die Urheber der Bilder sind: G. Diehl, Prof. Huth, M. Kapp, K. König, R. Koslowski, Stadt Raunheim, J. Wolf.



Branchenverzeichnis

Liebe Leser! Hier finden Sie eine wertvolle Einkaufshilfe, einen Querschnitt leistungsfähiger Betriebe aus Handel, Gewerbe und Industrie, alphabetisch geordnet. Alle diese Betriebe haben die kostenlose Verteilung Ihrer Broschüre ermöglicht.

Ambulante Pflege	38	Kleidung	26
Architekten	28, 38	Kübeldienst	46
Architekturbüro	30	Lebensmittel	2
Ausbildungsberatung	24	Lotto-Toto	26
Baggerbetrieb	46	Luffahrt	14
Bauplanung u. -durchführung	2	Luffhansa	U3
Bausparen	8	Nahverkehr	28
Baustoffe	14	Notare	18
Bauunternehmen	46	Obst u. Gemüse	2
Bauverwaltung	2	Partei	30
Druckerei	14	Party- u. Cateringservice	2
Energieversorger	36	Polsterer	26
Ernährungsberatung	4	Raumausstattung	26
Fahrpläne	28	Rechtsanwälte	18
Fenster u. Haustüren	46	Restaurants	40
Fernwärme	24	Schreibwaren	14
Fitnessstudio	16	Schulbedarf	14
Gas- u. Wasserinstallationen	46	Sportschule	16
Gerüstbau	16	Steinmetzbetrieb	16
Gesundheits- u. Pflegezentrum	38	Steuerberater	18
Glaserei	46	Strategieberatung & Coaching	26
Grabmale	16	Stromlieferant	36
Heilpraktiker	38	Textilien	26
Heizungsbau	46	Tierarzt	38
Hotel	14, 40	Transporte	14
Industrieservice	16	Versicherungen	8
Ingenieurbüro	28	Wasserversorger	8
Jobbörse	24	Wellness	4
Kebab-Haus	40	Wohnungsgesellschaft	28, U4
Kirchen	37		

U=Umschlagseite

- ➔ **Wohlbefinden, Fitness**
- ➔ **Vitalität**
- ➔ **Wellness**
- ➔ **Anti-Aging**
- ➔ **Gewichtsprobleme**
- ➔ **Hautprobleme**
- ➔ **Wellnessanalyse kostenlos u. unverbindlich**



HERBALIFE.



**schlank
aktiv
vital**

Ihr Personal-Wellness-Coach in Ihrer Nähe

R. u. G. Heintzmann
(selbst. Herbalife-Berater)

Tel. 06142 / 40 96 82

www.wellness-fitness-coatch.de

Rückrufservice nutzen und sofort einen Termin vereinbaren

Geschichte und Entwicklung der Stadt Raunheim



Unser heutiges Gemarkungsgebiet war seit der letzten Eiszeit vor 10.000 Jahren vermutlich fortlaufend besiedelt. So finden wir z.B. Spuren einer

- ca. 7.500 Jahre alten frühsteinzeitlichen Siedlung im Bereich Maingewann und
- ca. 2.600 Jahre alten bronzezeitlichen Siedlung an der Lache, Nähe Buxbaum-Allee.

Um 200 n. Chr. Römische Ansiedlung „Am Schifferstück“.

Um 600 n. Chr. Fränkische Siedlung „Auf dem Treburer Deich“.

06.04.910 Urkunde des Mainzer Erzbischofs Hatto (existiert nur noch als Abschrift), in der erstmals das Dorf „Ruwenheim“ erwähnt wird.

1211 Erste authentische Urkunde mit Erwähnung des Dorfes „Ruwenheim“.

1635 Im 30jährigen Krieg brannten die Schweden mehr als die Hälfte des Ortes nieder.

1641 Der absolute Tiefpunkt in der Geschichte Raunheims: Durch die Pest wurde die Bevölkerung bis auf „sieben Seelen“ dezimiert.



Mainvorland

01.01.1863 Inbetriebnahme der Eisenbahnlinie Frankfurt – Mainz. Damit wurden erste Voraussetzungen für eine Industrialisierung Raunheims geschaffen.

01.01.1880 Eines der höchsten Hochwasser seit Menschen Gedenken – ganz Raunheim war betroffen.

1884 Kanalisierung des Mains und Bau der alten Schleuse. Der Gemeinderat genehmigt den Bau einer Telegraphenleitung vom Bahnhof bis zur Baustelle und zur Beleuchtung des Weges werden drei Laternen aufgehängt.

1885 Bau eines neuen Hochwasserschutzdammes durch die Firma Philipp Holzmann / Ffm.

1898/99 Niederlassung des ersten Produktionsbetriebes – eine Röhrenfabrik.

1908/1911 Ansiedlung einer Lederfabrik.

1911 Raunheim wird mit Strom versorgt.

1930 Bau der Wasserleitung.



Flörzheimer Fahr



Geschichte und Entwicklung der Stadt Raunheim

- ab 1955** Beginn einer Politik konsequenter Industrieansiedlung. Ansiedlung von Gewerbe- und Industriebetrieben – darunter Namen von Weltruf – sowie einer beachtlichen Zahl weiterer gewerblicher Unternehmen.
- 18.01.1966** Explosion bei der Caltex.
- 27.10.1966** Verleihung der **Stadtrechte**.
- 1972** Brand von 3 Öltankschiffen im Ölhafen.
- 27.10.1973** Verschwisterung mit der süd-französischen Stadt Le Teil im Departement Ardèche.
- 1974 – 1978** Bau der Umgehungsstraße.
- 1979 – 1982** Bau des Stadtzentrums, Bauabschnitt I + II, an der Ringstraße.
- 27.03.1981** Schulpartnerschaft zwischen der Malbank-School in Nantwich, Grafschaft Cheshire/ England und der Anne-Frank-Schule, Raunheim.
- 25.10.1986** Verschwisterung mit der nord-italienischen Stadt Trofarello, Nähe Turin.
- 24.10.1992** Verleihung der Europafahne durch den Europarat.
- 11.09.1996** 1. Spatenstich zur Erschließung des Baugebietes „An der Lache“ für ca. 2.500 Einwohner, entwickelt nach dem Motto „Wohnen am Wald und Wasser“ mit Grundstücken für Einfamilien-, Doppel-, Reihen- und Mehrfamilienhäuser sowie einem kleinen Zentrum mit Läden, Restaurants, Dienstleistungsbetrieben und Kindergarten.
- 14.05.1997** Freundschaftserklärung zwischen der Stadt Raunheim und der Gemeinde Shiramine/Japan.
- 01.12.1997** Einzug der ersten Familie in ihr neues Eigenheim im Baugebiet „An der Lache“.
- 11.09.1998** Freundschaftserklärung zwischen der Stadt Raunheim und der englischen Stadt Nantwich, Cheshire.
- 1999** Entwicklung des Gewerbeparks „Prime Parc“ entlang der Kelsterbacher Straße zu einem modernen und hochwertigen Dienstleistungsstandort mit Ansiedlung renommierter Unternehmen.
- 17.06.1999** Aufstellungsbeschluss des Bebauungsplanes „Mönchhof“ für die Rahmenplanung der Nutzung (Ansiedlung von Unternehmen: Verwaltung, Komponentenverarbeitung, emissionsfreie



Stadtzentrum



Baugebiet „An der Lache“



Prime Parc

Geschichte und Entwicklung der Stadt Raunheim



Fabrikation, Handwerk, Forschung und Entwicklung, Hightech-Unternehmen, Freizeiteinrichtungen, Hotel, Einzelhandel, Großhandel, Logistik, etc.).

- 17.09.2000 Einweihung des Platzes „Garten der Verschwisterung“ vor dem Rathaus, Mainzer Straße.
- 27.09.2001 Beschlussfassung des Bebauungsplanes mit integriertem Landschaftsplan als Satzung für das Mönchhof-Gelände.
- 2003 Einweihung der Freisportanlage „westliche Ringstraße“.
- 2005 Beginn der Entwicklung der Freiflächen am Stadtzentrum mit den Bestandteilen: Markthalle, zentraler Parkplatz, Seniorenwohnanlage, Spielplatz, Brückenneubau und Rathaus mit Rathausplatz und Bürgersaal.



Garten der Verschwisterung



Freisportanlage



Markthalle



Seniorenwohnanlage



Bestes Trinkwasser - aber sicher!

Wir versorgen über 2 Millionen Menschen im Rhein-Main Gebiet mit Trinkwasser - zuverlässig und gut



Bei einem **SV Berater** steht **SV**
immer für **Sicherheit**
und **Vertrauen.**

Generalvertretung
Stefan Simpich
Bahnhofstrasse 18
65479 Raunheim
Tel. 0 61 42/2 16 46
Fax 0 61 42/4 32 85

Was auch passiert:

Sie haben ja uns!

SV Sparkassen
Versicherung

Sparkassen-Finanzgruppe · www.sparkassenversicherung.de

Stadtwappen



Das Raunheimer Stadtwappen – ein roter Mauerkranz auf gelbem Grund – ist in seiner heutigen Form seit 1928 gebräuchlich.

Es wurde seinerzeit von der hessischen Landesregierung genehmigt und wird auf die Leinenreiter zurückgeführt, die vor Jahrhunderten auf den sogenannten „Treibelpfad“ die Mainschiffe stromabwärts zogen.

Entnommen wurde es der von dem Groß-Gerauer H.U. Diehl angelegten Sammlung der Gemeindewappen aus dem Kreis Groß-Gerau. Abweichend von dieser Deutung gibt es mittlerweile auch andere plausible Interpretationen des Ringsymbols.

Das ursprüngliche, vom heutigen stark abweichende Wappen, taucht 1622 und 1675 als Gerichtssiegel der Gemeinde Raunheim und auch auf Grenzsteinen auf. Eine gesicherte Erklärung dieses Wappens konnte bisher nicht gegeben werden.

Städtepartnerschaften

Städtepartnerschaften:

- Le Teil (Rhône) Departement: Ardèche / Frankreich seit 27.10.1973
- Trofarello, Nähe Turin, Piemont / Italien seit 25.10.1986

Städtepartnerschaftliche Freundschaftserklärungen:

- Shiramine (heute eingemeindet zu Hakusan), Präfektur Ishikawa, Japan seit 14.05.1997
- Nantwich, Cheshire, Großbritannien seit 11.05.1998

Schulpartnerschaft:

Zwischen Malbank-School in Nantwich, Grafschaft Cheshire / England und Anne-Frank-Schule, Raunheim seit 27.3.1981





Zahlen – Daten – Fakten

Postleitzahl: 65479

Telefon-Vorwahl: 0 61 42

Lage: 50°1'0" nördliche Breite, 8°27'0" östliche Länge von Greenwich
am Main, Fluss-km 10,925 – 13,084
im nördlichen Teil des Kreises Groß-Gerau an der B43

Höhenlage: durchschnittliche Bodenhöhe 89,5m über NN

Fläche: 1.301 ha, Stadtgrenze 22 km lang

Ausdehnung in	– Ost-West-Richtung:	7,0 km
	– Nord-Süd-Richtung:	5,3 km
Waldfläche		322 ha
Wasserflächen	– Bade- u. Wassersportfläche „Waldsee“	8 ha
	– Wasserfläche „Gemeine Lache“	1,5 ha

Stadtrecht: seit 27. Oktober 1966

Gewerbebetriebe: 658 (Stand 2005)

Einwohner:	Jahr	Anzahl
	1950	4061
	1960	5964
	1970	13580
	1980	12355
	1990	11846
	2000	13387
	2005	14343



Waldsee-Idylle

Stadt mit Zukunft



Raunheim am Main liegt im nördlichen Teil des Kreises Groß-Gerau in direkter Nachbarschaft zu Rüsselsheim. Durch seine zentrale Lage quasi als „Nabel des Rhein-Main-Gebietes“ können dessen wichtige Zentren Frankfurt, Wiesbaden, Mainz und Darmstadt sowie der Flughafen Rhein/Main innerhalb von 20 Minuten erreicht werden.

Unternehmen siedeln sich in Raunheim gerne an: Die schnelle und unbürokratische Hilfe der Stadtverwaltung, die sich als Partner der ortsansässigen Wirtschaft versteht, die perfekte Anbindung an die Autobahnen A3 und A67 und den Flughafen sowie Lage und Zuschnitt der attraktiven Gewerbeflächen fördern eine gesunde und stabile Wirtschaftsstruktur. Einzelhandel, Großmärkte, Logistik-, Produktions-, Dienstleistungs-, Finanzdienstleistungs-, IT- und High-Tech-Unternehmen, darunter viele weltweit operierende Firmengruppen, haben sich bewusst für diesen Standort entschieden und sind hier erfolgreich unternehmerisch tätig.

Raunheim hält ein im Rhein-Main-Gebiet einmaliges Reservoir an hochwertigsten Gewerbeflächen vor. Zur Entwicklung stehen an das ehemalige Raffinerie-gelände Caltex – jetzt Mönchhofgelände – mit ca. 80 ha Fläche und unmittelbarer Anbindung an die A3 und A67 und weitere 13 ha ehemaligen Industriegeländes (Resart-Ihm) mit einem interessanten Restbestand historischer Fabrikgebäude sowie weitere kleinere Flächen im Stadtgebiet.

Mönchhofgelände

Der beachtenswerte städtische Aufschwung in den letzten Jahrzehnten beruht auf einer stabilen strukturellen Basis durch das ausgewogene Verhältnis zwischen gesunder Gewerbestruktur und der z.T. unmittelbar an den umfangreichen Waldbestand angrenzenden Wohnbebauung. Hier findet sich Arbeit in allen Bereichen des Dienstleistungs-, Logistik- und Industriesektors; zugleich lässt es sich gut wohnen, und für die Freizeit gibt es ein anspruchsvolles und breit gefächertes Angebot.




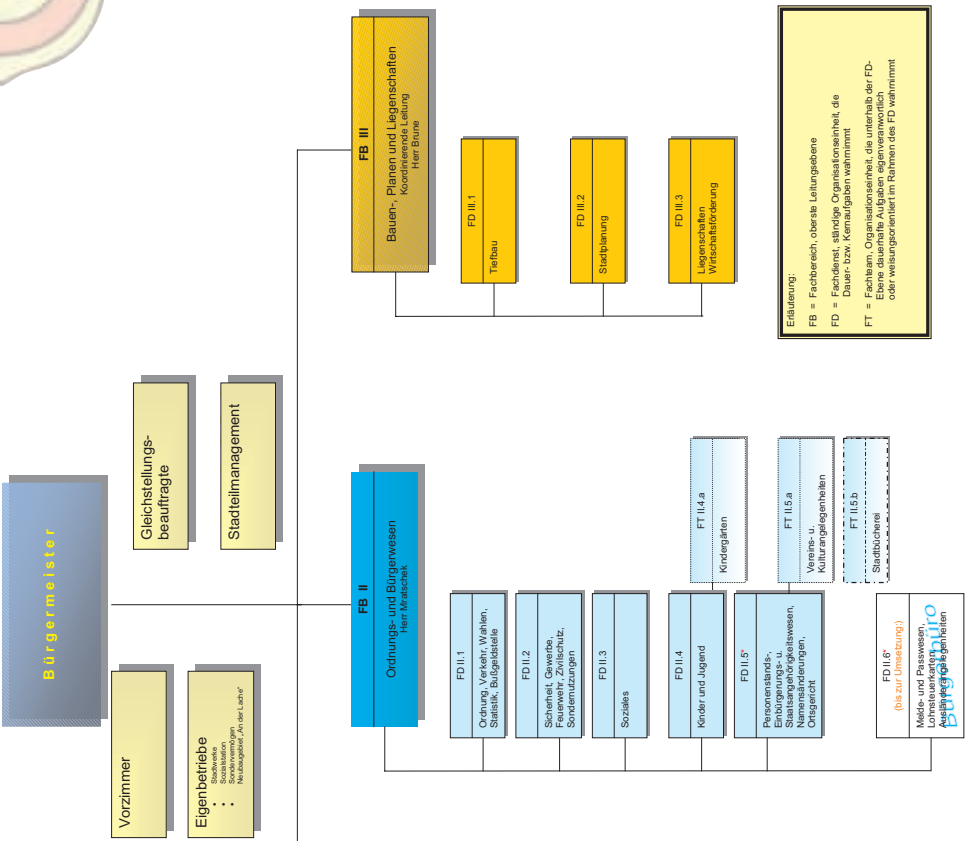
Spielplatz „Drache“

Gerade junge Familien können Kindergärten, Schulen, ein gut ausgebautes Kinder- und Jugendbetreuungsangebot sowie großzügig vorhandene Erholungs- und Erlebnisflächen nutzen. Hinzu kommen zahlreiche Sportstätten, kulturelle Angebote und ein modernes Stadtzentrum mit zentralen Dienstleistungsangeboten. Durch den S-Bahn-Haltepunkt in der Mitte der Stadt sind Direktverbindungen nach Frankfurt, Hanau, Mainz, Wiesbaden und dem Flughafen gewährleistet. Busverbindungen bestehen nach Rüsselsheim, Kelsterbach, Bischofsheim und zum Flughafen.



Stadtverwaltung – Organigramm

 Organigramm der Stadtverwaltung Raumheim
 Strukturdiagramm
 (* = gegebenenfalls nicht in der Übergangsregelung)



Erläuterung:
 FB = Fachbereich, oberste Leitungsebene
 FD = Fachdienst, ständige Organisationseinheit, die Dauer- bzw. Kernaufgaben wahrnimmt
 FT = Fachteam, Organisationseinheit, die unterhalb der FDEbene dauerhafte Aufgaben eigenverantwortlich oder weisungsorientiert im Rahmen des FD wahrnimmt



	Anschrift	Telefon
Stadtverwaltung	Schulstraße 2, 65479 Raunheim www.raunheim.de, info@raunheim.de	4 02-0 Fax 402-2 28
Rathaus, Haus I + II	Schulstraße 2	4 02-0
Altes Rathaus	Frankfurter Straße 13	9 42 92-0 Fax -2 19
Rathaus Stadtzentrum	Ringstraße 107-109	9 42 91-0 Fax -2 21
Dienstzeiten:	montags – freitags montags – dienstags mittwochs donnerstags	07.30 – 12.00 Uhr 13.00 – 17.00 Uhr 13.00 – 18.00 Uhr 13.00 – 16.00 Uhr
Sprechzeiten:	montags – donnerstags mittwochs nur Altes Rathaus (Einwohnermeldeamt): jeden 1. Samstag im Monat	08.00 – 11.00 Uhr 13.30 – 17.30 Uhr 10.00 – 12.00 Uhr
Sprechzeiten des Bürgermeisters:	während der Dienstzeiten, nur nach telefonischer Vereinbarung	
Eheschließungen:	montags – freitags während der Dienstzeiten und jeweils am 1. Samstag im Monat	09.30 Uhr – 11.30 Uhr
Eigenbetrieb Stadtwerke	Gottfried-Keller-Straße 21 – 25 www.sw-raunheim.de, info@sw-raunheim.de	94 29 31-0 Fax 92 64 60
mit den Betriebszweigen:	<ul style="list-style-type: none"> - Wasserversorgung - Abwasserbeseitigung - Abfallbeseitigung - Grünflächenpflege - Straßenreinigung und Winterdienst - Betrieb von Freizeit- und Sporteinrichtungen (Bäder, Sportpark und Turnhalle) 	
Sprechzeiten:	montags dienstags - freitags montags, dienstags, donnerstags mittwochs	08.00 - 12.00 Uhr 09.00 - 12.00 Uhr 13.30 - 15.00 Uhr 13.30 - 16.30 Uhr
Öffnungszeiten	mittwochs	13.00 - 16.15 Uhr
Wertstoffhof:	samstags	09.00 - 11.45 Uhr



Hotel Attache
FRANKFURT - RAUNHEIM



Frankfurter Straße 34 · 65479 Raunheim
Fon (0 61 42) 20 40 · Fax (0 61 42) 20 45 00
www.attache-hotel.de

Lädt zur Teilnahme an der Errichtung einer
orthodoxen Kapelle ein.

M & N Transportlogistik GmbH

Der richtige Partner an Ihrer Seite |

- 24 Std. Auftragsannahme
- Versand Vorbereitung
- Taggleicher Versand
- Schnelle Auslieferung
- Express- & Nachnahmeversand
- Weltweite Zustellung
- Produktlagerung & Versand
- Präsentenservice

Kelsterbacher Str. 20 · 65479 Raunheim
Telefon +49 61 42 - 92 64 67 · Fax 92 64 69
www.mn-transportlogistik.de
e-Mail: mn.transportgmbh@t-online.de

Inh. M. Yilmaz



• Flyer • Visitenkarten • Broschüren •
usw.

Anton-Flettner-Str. 4 · 65479 Raunheim
Tel.: 0 61 42 / 79 73 87 · Fax 0 61 42 / 79 74 71
umit-druckerei@gmx.de

Unternehmen stellen sich vor

Honeywell

Honeywell Aerospace GmbH

Frankfurter Straße 41-65

65479 Raunheim

Telefon: (0 61 42) 405-0

Fax: (0 61 42) 405-239



Pressefachgeschäft
Schreib- und Schulbedarf
Spielwaren
Lotto Hessen
Diddl-Shop
Geburtstagstische

MARGARETE KRAUS

Bahnhofstr. 26 · 65479 Raunheim · ☎ (0 61 42) 2 11 86

Ringstr. 107 · 65479 Raunheim · ☎ (0 61 42) 4 43 17

Raunheimer Sand- und Kiesgewinnung
Blasberg GmbH & Co.KG



Raunheimer Quarzsand

Ihr zertifizierter Quarzsand-Lieferant
für Spiel-, Golf- und Sportplätze
im Herzen des Rhein-Main-Gebietes!

Werk: 65479 Raunheim, Stockstraße, Telefon: 06142 / 44077
Vertrieb: 64546 Mörfelden, Am Bornbruch 10, Telefon: 06105 / 97770

Was erledige ich wo?



In Sachen	Welches Amt, Straße	Telefon
Abbruch von Gebäuden	Rathaus, Schulstraße 2, FD III.2 (Stadtplanung)	4 02-2 29
Abfallbehälter -bestellung, -änderung, -gebühren	Eigenbetrieb Stadtwerke, Gottfried-Keller-Straße 21–25	93 29 31-2 08
Abfallberatung	Eigenbetrieb Stadtwerke, Gottfried-Keller-Straße 21–25	94 29 31-2 96
Abwasserbeseitigung	Rathaus, Schulstraße 2, FD III.1 (Tiefbau)	4 02-2 31
Altenbetreuung	Rathaus Stadtzentrum, Ringstraße 107–109, Sozialstation	2 14 77
An-, Ab- und Ummeldungen	Altes Rathaus, Frankfurter Straße 13 FD II.6 (Melde- und Passwesen)	9 42 92-2 58 9 42 92-2 60
Arbeitsmedizin / -sicherheit	Rathaus, Schulstraße 2, FD I.1 (Zentrale Dienste)	4 02-2 17
Asylanten Betreuung und Verwaltung	Rathaus Stadtzentrum, Ringstraße 107–109 FD II.3 (Soziales)	9 42 91-2 50
Ausländerkommission – KOMFOR	über Kommunalen Sitzungsdienst der Stadtverwaltung, Rathaus, Schulstraße 2	4 02-2 90
Ausländerangelegenheiten	Altes Rathaus, Frankfurter Straße 13 FD II.2 (Sicherheit, Gewerbe, Feuerwehr)	9 42 92-2 56
Bauangelegenheiten	Rathaus, Schulstraße 2, FB III (Bauen, Planen)	4 02-2 31
Baugenehmigungen - nur Beratung!	Rathaus, Schulstraße 2, FD III.2 (Stadtplanung)	4 02-2 29
Baumschnitt	Eigenbetrieb Stadtwerke, Gottfried-Keller-Straße 21–25	93 29 31-2 80
Bauplatzvergabe	Rathaus, Schulstraße 2, FD III.3 (Liegenschaften)	4 02-2 36
Bausatzung	Rathaus, Schulstraße 2, FD III.2 (Stadtplanung)	4 02-2 29
Beerdigungen, Bestattungen	Eigenbetrieb Stadtwerke, Gottfried-Keller-Straße 21–25	93 29 31-2 79
Beglaubigungen - Fotokopien - Unterschriften	Rathaus, Schulstraße 2 FD I.1 (Zentrale Dienste, Personalmanagement) FD I.2 (Personalabrechnungswesen)	4 02-2 17 4 02-2 18
Betreuung - BVB neu Projekte - LOS Projekte	Rathaus Stadtzentrum, Ringstraße 107–109 Stadtteilmanagement und Förderverein Ringstraßensiedlung	9 42 91-2 78
Betreuung von Grundschulkindern	Rathaus Stadtzentrum, Ringstraße 107–109 FD II.4 (Kinder und Jugend)	9 42 91-2 06
Bewerbungen (auch Ausbildungsberufe)	Rathaus, Schulstraße 2 FD I.1 (Zentrale Dienste, Personalmanagement)	4 02-2 17
Bildungsberatung	Rathaus Stadtzentrum, Ringstraße 107–109, VHS	9 42 91-2 85
Brandschutz	Altes Rathaus, Frankfurter Straße 13 FD II.2 (Sicherheit, Gewerbe, Feuerwehr)	9 42 92-2 66
Bücherei	siehe Stadtbücherei	9 42 91-2 82



Kampfsport:

Karate/Kickboxen

Selbstverteidigung

Kniffe und Tricks für Frauen

Fitness:

Gymnastik/Fitnessgeräte/...

Wellness:

Sauna/Bio-Sauna/Solarium
für Gesundheit und Erholung!

Für Kinder und Erwachsene



Kick-Point, Anton-Flettner-Straße 24,
65479 Raunheim
Tel.: 06142/176693

www.kick-point-raunheim.de

MT Ideen aus STEIN

Steinmetz u. Bildhauermeister

Ralf Müller-Triffterer

Grabmalgestaltung

AUSGESUCHTE UND ANSPRECHENDE
GRABMALAUSSTELLUNG, MAUERABDEK-
KUNG, FENSTERBÄNKE, INDIVIDUELLE
ENTWÜRFE, URNENNISCHENPLATTEN,
ERGÄNZUNGSSCHRIFTEN

MAINZER STRASSE 32 • 65479 RAUNHEIM
TELEFON 0 61 42 / 4 25 18
www.mt-stein.de

PARKPLÄTZE VORHANDEN

Dienstleistungen für die Prozessindustrie

ThyssenKrupp Xervon GmbH
Region Rhein-Main, Standort Raunheim
Kelsterbacher Straße 18a
65479 Raunheim
Telefon (06142) 7993-70, Fax -92
xervon.raunheim@thyssenkrupp.com

Access · Maintenance · Repair

ThyssenKrupp Xervon
Powering Plant Performance



ThyssenKrupp

Was erledige ich wo?



In Sachen	Welches Amt, Straße	Telefon
Bürgerhilfestelle	Rathaus, Schulstraße 2, Vorzimmer Bürgermeister	4 02-2 12
Bußgeldstelle/ Verwarnungsgeld	Altes Rathaus, Frankfurter Straße 13 FD II.1 (Ordnung, Verkehr, Bußgeldstelle)	9 42 92-2 57 9 42 92-2 91
Datenschutz	Rathaus, Schulstraße 2, FD I.1 (Zentrale Dienste)	4 02-2 16
Denkmalschutz Ehefähigkeitszeugnis	Rathaus, Schulstraße 2, FT II.5a (Vereins- und Kulturangel.)	4 02-2 71
Eheschließungen	Rathaus, Schulstraße 2, FD II.5 (Standesamt)	4 02-2 71
Ehrungen	Rathaus, Schulstraße 2	
- Anerkennung, Verdienste	FD I.1 (Zentrale Dienste, Personalmanagement)	4 02-2 17
- Sport	FT II.5a (Vereins- und Kulturangelegenheiten)	4 02-2 27
Eigenbetrieb Sondervermögen „An der Lache“	Rathaus, Schulstraße 2	4 02-2 36
Einbürgerungen	Rathaus Stadtzentrum, Ringstraße 107–109 FD II.5 (Einbürgerungs- und Staatsangehörigkeitswesen)	9 42 91-2 39
Einweisung nach dem Freiheitsentzuggesetz	Rathaus Stadtzentrum, Ringstraße 107-109 FD II.3 (Soziales)	9 42 91-2 50
Entsiegelungsmaßnahmen	Rathaus, Schulstraße 2, FD III.3 (Liegenschaften)	4 02-2 33
Energieversorgung	Überlandwerk GG, Friedrichstraße 45, 64521 Groß-Gerau	0 61 52/7 18-1 96
Entwässerung	Rathaus, Schulstraße 2, FD III.1 (Tiefbau)	4 02-2 31
Erschließungsangelegenheiten	Rathaus, Schulstraße 2, FD III.3 (Liegenschaften)	4 02-2 36
Familienbuch (auf Antrag)	Rathaus, Schulstraße 2, FD II.5 (Standesamt)	4 02-2 71
Fehlbelegungsabgabe	Rathaus Stadtzentrum, Ringstraße 107–109 FD II.3 (Soziales)	9 42 91-2 50
Ferienholungsmaßnahmen Freizeitangebote	Rathaus Stadtzentrum, Ringstraße 107–109 FD II.4 (Kinder und Jugend)	9 42 91-2 06
Fischereischeine	Altes Rathaus, Frankfurter Straße 13 FD II.2 (Sicherheit, Gewerbe, Sondernutzungen)	9 42 92-2 56
Flughafenausbau	Rathaus, Schulstraße 2, FD I.4 (Flughafenausbau)	4 02-2 09
Flughafen-Beschwerdetefefon		0 800/2 34 56 79
Freiwillige Feuerwehr	Frankfurter Straße 56–58, Stadtbrandinspektor Herr Schwarz	2 21 28
Fremdenverkehr	Rathaus, Schulstraße 2, FT II.5a (Vereins- und Kulturangel.)	4 02-2 27
Friedhof Mainstraße -gebühren, -pflege, -verwaltung	Eigenbetrieb Stadtwerke, Gottfried-Keller-Straße 21-25	94 29 31-2 02

Thomas Moll
Rechtsanwalt und Notar
Marion Eisenmann-Kohl
Rechtsanwältin und Notarin, Fachanwältin für Familienrecht



Altkönigstraße 2 (Alte Post) · 65439 Flörsheim am Main
E-Mail: info@kanzlei-floersheim.de · www.kanzlei-floersheim.de
Telefon: (0 61 45) 42 22 o. 70 66 · Telefax: (0 61 45) 5 32 57
Notariat: (0 61 45) 50 27 33 o. 50 27 34

**Partner in Rechts- und
Steuerangelegenheiten**

LBV-Ratgeber Erbschaft

hilft, folgenreiche Fehler zu vermeiden. Was Sie über das Thema erben und vererben wissen sollten. Fordern Sie den ausführlichen Ratgeber an gegen 5 Briefmarken à 0,55 € beim



**Landesbund für
Vogelschutz
in Bayern e.V.**
91161 Hilpoltstein
Tel.: 09174/4775-0
www.lbv.de



Bürogemeinschaft

Dr. Birgit Bauer
Rechtsanwältin und Notarin

Efstathios Triantafillidis
Rechtsanwalt

Termine nach Vereinbarung

Breslauer Str. 8 B, 65479 Raunheim, Tel: (0 61 42) 2 15 58, Fax: (0 61 42) 4 34 95
Email: RAin.Bauer-u.-College@t-online.de

Steuerberaterin
Dipl.-Betriebswirtin

Martina Milschewsky

Jn den Birken 2 · 65479 Raunheim
Fon 06142 : 920 878 · Fax 06142 : 920 879
steuerberaterin@milschewsky.de · www.milschewsky.de



Was erledige ich wo?



In Sachen	Welches Amt, Straße	Telefon
Führerscheinanträge	Altes Rathaus, Frankfurter Straße 13 FD II.2 (Sicherheit, Gewerbe, Sondernutzungen)	9 42 92-2 56
Führungszeugnisse	Altes Rathaus, Frankfurter Straße 13 FD II.2 (Sicherheit, Zivilschutz, Sondernutzungen)	9 42 92-2 56
Fuhrpark	Eigenbetrieb Stadtwerke, Werkstatt Gottfried-Keller-Straße 21–25	94 29 31-2 81
Fundbüro	Altes Rathaus, Frankfurter Straße 13 FD II.2 (Sicherheit, Gewerbe, Sondernutzungen)	9 42 92-2 56
Gaststätten	Altes Rathaus, Frankfurter Straße 13 FD II.2 (Sicherheit, Gewerbe, Feuerwehr)	9 42 92-2 66
Gasversorgung	Stadtwerke Mainz AG, Rheinallee 41, 55118 Mainz	0 61 31/12-63 13
Gebäudeunterhaltung	Eigenbetrieb Stadtwerke, Gottfried-Keller-Straße 21–25	94 29 31-2 34
Geburtenanmeldung	Rathaus, Schulstraße 2, FD II.5 (Standesamt)	4 02-2 71
Gebühren (Wasser, Kanal, Müll)	Eigenbetrieb Stadtwerke, Gottfried-Keller-Straße 21–25	94 29 31-2 08
Gewässerschutz	Eigenbetrieb Stadtwerke, Gottfried-Keller-Straße 21–25	94 29 31-2 77
Gewerbesteuer	Rathaus Haus II, Schulstraße 2, FD I.3 (Finanzen + Steuern)	4 02-2 69
Gewerbewesen	Altes Rathaus, Frankfurter Straße 13 FD II.2 (Sicherheit, Gewerbe, Feuerwehr)	9 42 92-2 56 9 42 92-2 66
Gleichstellungsfragen von Frauen und Männern	Rathaus, Schulstraße 2, Gleichstellungsbeauftragte Sprechzeiten: mittwochs 17.00 – 18.00 Uhr	4 02-2 10
Grünflächenpflege	Eigenbetrieb Stadtwerke, Gottfried-Keller-Straße 21-25	94 29 31–2 77
Grundbucheintragungen	Amtsgericht Johann-Sebastian-Bach-Straße 45, 65428 Rüsselsheim	2 03-0
Grundsteuer	Rathaus Haus II, Schulstraße 2, FD I.3 (Finanzen + Steuern)	4 02-2 69
Grundstücksverwaltung	Rathaus, Schulstraße 2, FD III.3 (Liegenschaften)	4 02-2 36
Grundstückswerte	Katasteramt	0 61 52/8 00 30
Gutachterausschuss	Wilhelm-Seipp-Straße 4, 64521 Groß-Gerau	
GWP-Flächen - Vermarktung	Rathaus, Schulstraße 2, FD III.3	4 02-2 36
HALLENBAD	Starkenburger Straße / Ecke Ringstraße	
Öffnungszeiten:	freitags 17.00 – 21.00 Uhr	40 89 98
(September bis April)	samstags 14.00 – 18.00 Uhr	
	sonntags 08.00 – 11.30 Uhr	
Hallenbadverwaltung	Eigenbetrieb Stadtwerke, Gottfried-Keller-Straße 21–25	94 29 31–2 79

Was erledige ich wo?

In Sachen	Welches Amt, Straße	Telefon
Haushaltsbescheinigungen	Altes Rathaus, Frankfurter Straße 13 FD II.6 (Melde- und Passwesen)	9 42 92-2 58
Haushaltsplan	Rathaus Haus II, Schulstraße 2, FD I.3 (Finanzen + Steuern)	4 02-2 43
HEIMATMUSEUM	Mainstraße 25, www.heimatverein-raunheim.de	
Öffnungszeiten:	jeweils am 1. So. im Monat 10.00 – 12.00 Uhr und 14.00 – 16.00 Uhr	40 88 20
Hochbau	Rathaus, Schulstraße 2, FD II.2 (Stadtplanung)	4 02-2 35
Hochwasserschutz	Eigenbetrieb Stadtwerke, Gottfried-Keller-Straße 21–25	94 29 31-2 77
Hundesteuer	Rathaus Haus II, Schulstraße 2, FD I.3 (Finanzen + Steuern)	4 02-2 42
Impf-Informationsstelle	Kreisgesundheitsamt Groß-Gerau	0 61 52/989-2 27
Hygiene und Seuchenbekämpfung	Wilhelm-Seipp-Straße 4, 64521 Groß-Gerau	
Informations- und Kommunikationstechnologie	Rathaus, Schulstraße 2 FT I.4a (Informations- und Kommunikationstechnologie)	4 02-2 30
Innerer Service	Rathaus, Schulstraße 2, FT I.1a (Innerer Service)	4 02-2 23
Internetpräsentation	Rathaus, Schulstraße 2, Vorzimmer Bürgermeister	4 02-2 12
Internet-Zugang	Rathaus Stadtzentrum, Ringstraße 107–109, Stadtbücherei	9 42 91-2 87
Jubiläen - Ehe und Geburtstage	Rathaus, Schulstraße 2, Vorzimmer Bürgermeister	4 02-2 14
Jugendhaus „Perla“	Robert-Koch-Straße 4 Jugendtreff Spielen und Lernen	92 08 62 92 08 62 40 89 91
Grundschulbetreuung	„Zauberland“, Pestalozzi-Schule	40 78 54
Jugendhilfe	Rathaus Stadtzentrum, Ringstraße 107–109 Jugendamt Groß-Gerau	9 42 91-2 59
Öffnungszeiten:	Mo. 10.00 – 11.00 + 14.00 – 15.00 Uhr	
Jugendschutz	Altes Rathaus, Frankfurter Straße 13 FD II.1 (Ordnung, Verkehr, Wahlen, Statistik)	9 42 92-2 57
Katasterwesen	Katasteramt Johann-Sebastian-Bach-Straße 45, 65428 Rüsselsheim	9 54 30
Kanalhausanschluss	Rathaus, Schulstraße 2, FD III.1 (Tiefbau)	4 02-2 31
Katastrophenschutz	Eigenbetrieb Stadtwerke, Gottfried-Keller-Straße 21–25	94 29 31-2 77
Kfz-Ummeldung	Altes Rathaus, Frankfurter Straße 13	9 42 92-2 58
(nur innerhalb des Kreises)	FD II.6 (Melde- und Passwesen)	9 42 92-2 60
Kinderausweise	Altes Rathaus, Frankfurter Straße 13 FD II.6 (Melde- und Passwesen)	9 42 92-2 58 9 42 92-2 60

Was erledige ich wo?



In Sachen	Welches Amt, Straße	Telefon
Kindergärten	Rathaus Stadtzentrum, Ringstraße 107–109 FT II.4a (Kindergärten)	9 42 19-2 62
Kirchenaustritt	Rathaus, Schulstraße 2, FD I.2 (Personalabrechnungswesen)	4 02-2 18
Kläranlage	Raunheim, an der B 43	92 42 40
Kleingärten	Rathaus, Schulstraße 2, FD III.3 (Liegenschaften)	4 02-2 38
Kommunaler Sitzungsdienst	Rathaus, Schulstraße 2, FT I.1b (Kommun. Sitzungsdienst)	4 02-2 90 4 02-2 94
Krankentransporte	Rettungsleitstelle Groß-Gerau	1 92 22
Kulturelle Angelegenheiten	Rathaus, Schulstraße 2, FT II.5a (Vereins- und Kulturangel.)	4 02-2 27
Lärmbekämpfung	Altes Rathaus, Frankfurter Straße 13 FD II.1 (Ordnung, Verkehr, Wahlen, Statistik)	9 42 92-2 57
Lastenausgleich	Kreisverwaltung Groß-Gerau, Wohngeldstelle Wilhelm-Seipp-Straße 4, 64521 Groß-Gerau	0 61 52/98 95 06
Lebensbescheinigungen	Altes Rathaus, Frankfurter Straße 13 FD II.6 (Melde- und Passwesen)	9 42 92-2 58
Lebensmittelüberwachung	Staatl. Amt für Lebensmittelüberwachung, Tierschutz und Veterinärwesen Am Atzelberg 17, 64521 Groß-Gerau	0 61 52/4 02 68
Lebenspartnerschaft	Rathaus, Schulstraße 2, FD II.5 (Standesamt)	4 02-2 71
Leichenpass	Eigenbetrieb Stadtwerke, Gottfried-Keller-Straße 21-25	94 29 31-2 79
Liegenschaftsverwaltung	Rathaus, Schulstraße 2, FD III.3 (Liegenschaften)	4 02-2 36
Logopädische Beratung	Kreisgesundheitsamt Groß-Gerau Wilhelm-Seipp-Straße 4, 64521 Groß-Gerau	0 61 52/9 89-2 27
Lohnsteuerkarten	Altes Rathaus, Frankfurter Straße 13 FD II.6 (Melde- + Passwesen, Lohnsteuerkarten)	9 42 92-2 258 9 42 92-2 260
Märkte	Altes Rathaus, Frankfurter Straße 13 FD II.2 (Sicherheit, Gewerbe, Feuerwehr)	9 42 92-2 66
Mietrechtsfragen	Mieterverein Rüsselsheim Joseph-Haydn-Straße 1, 65428 Rüsselsheim	6 33 00
Müllabfuhr	Eigenbetrieb Stadtwerke, Gottfried-Keller-Straße 21-25	94 29 31-2 77
Museum (Verwaltung)	Rathaus, Schulstraße 2, FT II.5a (Vereins- und Kulturangel.)	4 02-2 71
Mütterberatung	Kreisgesundheitsamt Hans-Sachs-Straße 96, 65428 Rüsselsheim	85 07-0
Namensänderung	Rathaus, Schulstraße 2, FD II.5 (Standesamt)	4 02-2 71
Naturschutz	Eigenbetrieb Stadtwerke, Gottfried-Keller-Straße 21-25	94 29 31-2 77
Niederschlagswassergebühren	Rathaus, Schulstraße 2, FD III.3 (Liegenschaften)	4 02-2 33

Was erledige ich wo?

In Sachen	Welches Amt, Straße	Telefon
Notdienst Wasserversorgung	Eigenbetrieb Stadtwerke, Gottfried-Keller-Straße 21–25	94 29 31-2 53
Obdachlosenunterbringung	Rathaus Stadtzentrum, Ringstraße 107–109 FD II.3 (Soziales)	9 42 91-2 50
Öffentlicher Personennahverkehr	Altes Rathaus, Frankfurter Straße 13 FD II.1 (Ordnung, Verkehr, Wahlen, Statistik)	9 42 92-2 57
Ortsgerichtswesen	Rathaus, Schulstraße 2, FD I.1 (Zentr. Dienste, Schiedsamt)	4 02-2 16
Pachtwesen	Rathaus, Schulstraße 2, FD III.3 (Liegenschaften)	4 02-2 36
Passangelegenheiten - Personalausweis	Altes Rathaus, Frankfurter Straße 13 FD II.6 (Melde- und Passwesen)	9 42 92-2 258 9 42 92-2 260
Personalangelegenheiten	Rathaus, Schulstraße 2 FD I.1 (Zentrale Dienste, Personalmanagement)	4 02-2 16
Plakatanschlag	Altes Rathaus, Frankfurter Straße 13 FD II.1 (Ordnung, Verkehr, Wahlen, Statistik)	9 42 92-2 57
Polizeiliche Führungszeugnisse	Altes Rathaus, Frankfurter Straße 13 FD II.2 (Sicherheit, Zivilschutz, Sondernutzungen)	9 42 92-2 56
Presse- und Öffentlichkeitsarbeit	Rathaus, Schulstraße 2 FD I.4 (Controlling, Budgetierung, Berichtswesen)	4 02-2 09
Projekt Soziale Stadt	Rathaus Stadtzentrum, Ringstraße 107–109 Stadtteilmanagement	9 42 91-2 78
Reinigung - Schächte und Straßenläufe	Rathaus, Schulstraße 2 FD II.3 (Liegenschaften, Wirtschaftsförderung)	4 02-2 31
Reisegewerbekarten	Altes Rathaus, Frankfurter Straße 13 FD II.2 (Sicherheit, Gewerbe, Feuerwehr)	9 42 92-2 56
Rentenanträge	Rathaus Stadtzentrum, Ringstraße 107–109 FD II.5 (Personenstandswesen)	9 42 91-2 39
Rundfunk- und Fernsehgebührenbefreiung	Rathaus Stadtzentrum, Ringstraße 107–109 FD II.3 (Soziales)	9 42 91-2 50
Schiedsamt, in Sachen: - Beleidigungen, Bedrohung - Nachbarschaftsstreitigkeiten - Körperverletzung - Sachbeschädigung - Hausfriedensbruch - Verletzung des Briefgeheimnisses	Rathaus, Schulstraße 2 FD I.1 (Zentrale Dienste, Personalmanagement, Schiedsamt)	4 02-2 16

Was erledige ich wo?



In Sachen	Welches Amt, Straße	Telefon
Schul- und jugendärztliche Beratungsstelle	Kreisgesundheitsamt Groß-Gerau Wilhelm-Seipp-Straße 4, 64521 Groß-Gerau	061 52/9 89-2 27
Schüler- und Berufspraktikum	Rathaus, Schulstraße 2, FT I.1b (Kommun. Sitzungsdienst)	4 02-2 90
Schülerfahrtkostenerstattung	Schul- und Gebäudeservice	061 52/9 89-177
	Wilhelm-Seipp-Straße 3, 64521 Groß-Gerau	061 52/9 89-694
Schuldnerberatung	Verbraucher-Zentrale Hessen e.V. Marktstraße, 65428 Rüsselsheim	96 61 33
Seniorenwohnungen	Rathaus, Schulstraße 2, FD III.3 (Liegenschaften)	4 02-2 36
Seniorenbeirat (1. Vorsitzender)	Gerhard Diehl, Egerländer Straße 7	4 37 15
Seniorenbeauftragter	Rathaus Stadtzentrum, Ringstraße 107–109, Sozialstation	92 64 38
Seniorenhaus „Waldblick“	In den Birken 1	40 89 83
Sondernutzungen an öffentlichen Straßen und Plätzen	Altes Rathaus, Frankfurter Straße 13 FD II.2 (Sicherheit, Gewerbe, Sondernutzungen)	9 42 92-2 66
Soziale Angelegenheiten	Rathaus Stadtzentrum, Ringstraße 107–109 FD II.3 (Soziales)	9 42 91-2 51
Sozialpsychiatrische Beratungsstelle	Kreisgesundheitsamt Groß-Gerau Hans-Sachs-Straße 96, 65428 Rüsselsheim	85 07-0
Sperrmüll / Sonderabfall	Eigenbetrieb Stadtwerke, Gottfried-Keller-Straße 21-25	94 29 31-2 96
Sportanlagen - Verwaltung, Pflege	Eigenbetrieb Stadtwerke, Gottfried-Keller-Straße 21-25	94 29 31-2 79
Sportärztliche Beratung	Kreisgesundheitsamt Groß-Gerau Wilhelm-Seipp-Straße 4, 64521 Groß-Gerau	061 52/9 89-2 27
Sportlerehrungen	Rathaus, Schulstraße 2, FT II.5a (Vereins- und Kulturangel.)	4 02-2 27
Stadtarchiv	Rathaus Stadtzentrum, Ringstraße 107-109	17 38 16
STADTBÜCHEREI	Stadtzentrum, Ringstraße 107 stadtbuecherei-raunheim@t-online.de	
Öffnungszeiten:	montags	14.00 – 18.00 Uhr 9 42 91-2 87
	dienstags	14.00 – 18.00 Uhr 9 42 91-2 82
	mittwochs	10.00 – 12.00 und 14.00 – 18.00 Uhr 9 42 91-2 83
	donnerstags	13.30 – 18.30 Uhr
Stadtentwicklung / -planung	Rathaus, Schulstraße 2, FD III.2 (Stadtplanung)	4 02-2 29
Stadtkasse	Rathaus Haus II, Schulstraße 2, FT I.3a (Stadtkasse)	4 02-2 46
Stadtteilbüro Ringstraße	Rathaus Stadtzentrum, Ringstraße 107-109	9 42 91-2 78
	Stadtteilmanagement	
Stadtwald	Rathaus Haus II, Schulstraße 2, FD I.3 (Finanzen + Steuern)	4 02-2 43
Städtepartnerschaft	Rathaus, Schulstraße 2, FT II.5a (Vereins- und Kulturangel.)	4 02-2 27

Wärmedienstleistungen nach Maß

Seit 40 Jahren Ihr zuverlässiger Partner für:

- ∨ Wärmelieferung
- ∨ Betreibermodelle
- ∨ Energieliefer-Contracting
- ∨ Technisches Gebäudemanagement

URBANA Fernwärme GmbH
 Heidenkampsweg 40
 20097 Hamburg
 Tel. 040/2 37 75-100
 Fax 040/2 37 75-140
 www.urbana.ag

URBANA

Wärmeversorgung mit dem Plus



Arbeit-Beruf, Information und Soziales

in Personalunion mit



Ausbildungsplätze für schwerbehinderte junge Menschen in einer Integrationsausbildung

Allgemeine Beratung für Arbeits- und Ausbildungsplatzsuchende

Entscheidungshilfen durch Beratung, Vermittlungshilfen, Förderung und Unterstützung durch soz.päd. Angebote

Sie suchen: Einen Ausbildungsplatz ?
Sind: Jung und schwerbehindert ?
Motiviert, im 1. Ausbildungsmarkt zu bestehen ?
Wir bieten: Ausbildung in technischen, kaufmännischen, naturwissenschaftlichen und anderen Ausbildungsberufen !
Sie haben kein Handicap, suchen Arbeit, Ausbildung ?
Wir bieten Beratung und Unterstützung !

Geschäftsstelle Raunheim/M.
 Schulstraße 2
 Telefon: (0 61 42) 40 89 02

Hauptgeschäftsführung
 Nauheim / GG
 Telefon: (0 61 52) 96 10 03
www.a-bis-ev.de
www.hildes-jobboerse.de

Geschäftsstelle Wiesbaden
 Rheingaustraße 190-196
 Telefon: (06 11) 7 24 37 25

Was erledige ich wo?



In Sachen	Welches Amt, Straße	Telefon
Statistik		
- der Stadt Raunheim	Rathaus, Schulstraße 2, Vorzimmer Bürgermeister	4 02-2 14
- Personal	FD I.1 (Zentrale Dienste, Personalmanagement)	4 02-2 17
- Einwohner	Altes Rathaus, Frankfurter Straße 13 FD II.1 (Ordnung, Verkehr, Wahlen, Statistik)	9 42 92-2 57
Stellen	Rathaus, Schulstraße 2	4 02-2 17
-ausschreibung, -besetzung, -plan	FD I.1 (Zentrale Dienste, Personalmanagement)	
Sterbefallanzeige	Rathaus, Schulstraße 2, FD II.5 (Standesamt)	4 02-2 71
Steuern und Abgaben	Rathaus Haus II, Schulstraße 2, FD I.3 (Finanzen + Steuern)	4 02-2 43
Straßen und Gehwege		
- Beleuchtung	Rathaus, Schulstraße 2, FD III.1 (Tiefbau)	4 02-2 31
- Reinigung	Eigenbetrieb Stadtwerke, Gottfried-Keller-Straße 21–25	94 29 31-2 77
Straßenverkehr		
- Kontrolle des ruhenden Verkehrs	Altes Rathaus, Frankfurter Straße 13 FD II.1 (Ordnung, Verkehr, Bußgeldstelle, Wahlen, Statistik)	9 42 92-2 57
- Radarmessungen		
Streetworker	Rathaus Stadtzentrum, Ringstraße 107–109 Stadtteilmanagement	9 42 91-2 52
Stromversorgung	Überlandwerk Groß-Gerau	0 61 52/7 18-0
- EPRIMO GmbH	Friedrichstraße 45, 64521 Groß-Gerau Mainstraße 1-3, 65428 Rüsselsheim	0 61 52/7 18-1 95 0 61 42/960-5511
Suchtberatung (Caritas)	Freiligrathstraße 10, 65428 Rüsselsheim	6 82 22
Taxiwesen	Altes Rathaus, Frankfurter Straße 13 FD II.2 (Sicherheit, Gewerbe, Feuerwehr)	9 42 92-2 66
Tierheim / Tierschutz	Stockstraße 10, 65428 Rüsselsheim	3 12 12
Tierkörper - Annahme + Beseitigung	Zentralkläranlage, Rugbyring 152 (an der alten B 43)	92 42 40
Trauerfeiern	Eigenbetrieb Stadtwerke, Gottfried-Keller-Straße 21-25	94 29 31-2 79
Trinkwasser - Qualität + Versorgung	Eigenbetrieb Stadtwerke, Gottfried-Keller-Straße 21-25	94 29 31-2 08
TÜV (TÜH)	Industriestraße 25, 65474 Bischofsheim	0 61 44/4 26 66
	Eigenbetrieb Stadtwerke, Gottfried-Keller-Straße 21-25	94 29 31-2 79
Turnhallenbenutzung	Sportamt im Landratsamt Groß-Gerau, Wilhelm-Seipp-Straße 4, 64521 Groß-Gerau	0 61 52/9 89-4 22 0 61 52/9 89-4 21
Überlandwerk Groß-Gerau	Friedrichstraße 45, 64521 Groß-Gerau Mainstraße 1-3, 65428 Rüsselsheim	0 61 52/7 18-1 95 0 61 42/960-5511
Übersiedler / Aussiedler	Flüchtlingsamt im Landratsamt Groß-Gerau Wilhelm-Seipp-Straße 4, 64521 Groß-Gerau	0 61 52/9 89-4 73



Hajo Bittcher
Strategieberatung & Coaching

Hebbelplatz 1
D-65479 Raunheim
Telefon (0 61 42) 73 82 81
Fax (0 61 42) 73 82 83
Mobil (01 63) 163 23 00
E-Mail Bittcher@gmx.de
Internet:
www.6548.novitas-karriere.de

Imversa Textilimporte
Isolde Spalke
Kleidung nach Ihren Maßen

65479 Raunheim · Neckarstraße 33
Tel. (0 61 42) 4 37 03 · Fax (0 61 42) 4 52 87
www.asiatextilimporte.de
E-Mail Imversa_Spalke@web.de

**RAUM AUSSTATTUNG
SCHMIED**

- Gardinen ● Tapeten
- Polstererei ● Bodenbeläge
- Sonnenschutz

Mainzer Str. 51 · 65479 Raunheim
Telefon (0 61 42) 4 65 44 · Fax 4 24 30

**Wir sind immer
für Sie da!**

Textil – Itzel/Kröll
Mainzer Str. 40 · 65479 Raunheim · Telefon/Fax (0 61 42) 4 52 46

Unser Sommer Plus: Poolpflege fürs Planschbecken bis zum Olympiabecken
Ganzjährig: Lotto, Tabakwaren, Zeitschriften, Getränke u. Lebensmittel, Pakete u. Briefe per Maxi Mail, Textilien, Kurzwaren, Wolle, Reinigungs- u. Wäschereiannahme, Hagerty Teppichreinigungsmasch.-Verleih
Für's Frühstück oder den kleinen Hunger zwischendurch: Frische Brötchen und Stückchen
In Raunheim liefern wir nach Absprache Getränke u. Lebensmittel ab 10,00 € Warenwert frei Haus.

geöffnet: **Mo** 06.00–13.00 Uhr · **Di bis Fr** 06.00–13.00 Uhr und 14.00–18.30 Uhr · **Sa** 06.45–18.30 Uhr



**WIR BEDANKEN UNS BEI
ALLEN INSERENTEN FÜR DIE
GUTE ZUSAMMENARBEIT.**

Ihr WEKA-Verlag

Was erledige ich wo?



In Sachen	Welches Amt, Straße	Telefon
Umweltschutz - Müllbeseitigung	Eigenbetrieb Stadtwerke, Gottfried-Keller-Straße 21–25	94 29 31-2 96
Unterhaltung		
- Kinderspielplätze	Eigenbetrieb Stadtwerke	
- städt. Gebäude und Einrichtungen	Gottfried-Keller-Straße 21–25	94 29 31-2 34
- städt. Kindergärten		
Urkunden (Personenstandswesen)	Rathaus, Schulstraße 2, FD II.5 (Standesamt)	4 02-2 71
Vaterschaftsanerkennung	Rathaus, Schulstraße 2, FD II.5 (Standesamt)	4 02-2 71
Verbraucherberatung	Marktstraße 29, 65428 Rüsselsheim	6 32 68
Verbrauchsabrechnung		
- Abfall und Wasser	Eigenbetrieb Stadtwerke	
- Schmutz- / Niederschlagswasser	Gottfried-Keller-Straße 21–25	94 29 31-2 08
Vereinsregister	Amtsgericht Johann-Sebastian-Bach-Straße 45, 65428 Rüsselsheim	2 03-0
Vereinswesen	Rathaus, Schulstraße 2	4 02-2 27
Vereinsförderung	FT II.5a (Vereins- und Kulturangelegenheiten)	4 02-2 72
Verkehrsangelegenheiten	Altes Rathaus, Frankfurter Straße 13	
Planung und Beschilderung	FD II.1 (Ordnung, Verkehr, Wahlen, Statistik, Bußgeldstelle)	9 42 92-2 57
Vermietung		
- Garagen	Rathaus, Schulstraße 2	
- Seniorenwohnungen	FD III.3 (Liegenschaften, Wirtschaftsförderung)	4 02-2 36
- Veranstaltungsräume		
Versammlungswesen	Altes Rathaus, Frankfurter Straße 13 FD II.1 (Ordnung, Verkehr, Wahlen, Statistik)	9 42 92-2 57
Versickerungsanlagen	Rathaus, Schulstraße 2, FD III.3 (Liegenschaften)	4 02-2 33
Veterinärwesen	Staatl. Amt für Lebensmittelüberwachung, Tierschutz und Veterinärwesen Am Atzelberg 17, 64521 Groß-Gerau	0 61 52/4 02 68
VOLKSHOCHSCHULE	Stadtzentrum, Ringstraße 107–109 vhs-Raunheim@kvhsgg.de	9 42 91-2 85 Fax 40 22 21
Öffnungszeiten:	mittwochs 13.30 – 17.30 Uhr + nach Vereinbarung	
Vorzimmer Bürgermeister	Rathaus, Schulstraße 2	4 02-2 12
Waffensachen	Altes Rathaus, Frankfurter Straße 13 FD II.2 (Sicherheit, Zivilschutz, Sondernutzungen)	9 42 92-2 56
Wahlen	Altes Rathaus, Frankfurter Straße 13 FD II.1 (Ordnung, Verkehr, Wahlen, Statistik)	9 42 92-2 57

**Planung und Beratung - Neubau - Sanierung
Erhaltende Stadterneuerung - Bauleitplanung**

ammon + sturm

architektur
stadtplanung

Gartenstraße 95
60596 Frankfurt /M
fon. (069)63307176
fax. (069)63307178
ammonsturm
@online.de

TRAGWERKSPLANUNG

INGENIEURBÜRO KNODT
Beratender Ingenieur

BAUSTATIK · BAUPHYSIK

WÄRMESCHUTZ · SCHALLSCHUTZ

65428 RÜSSELSHEIM · BRESLAUER STR. 29
TEL. 0 61 42 / 4 16 05 · FAX 0 61 42 / 4 27 81

Kompetent geplant · Sicher finanziert · Nachhaltig umgesetzt

Als moderne Entwicklungs- und Wohnungsbaugesellschaft bieten wir die Vernetzung vielfältiger Kompetenzen aus den Bereichen

- Stadt- und Projektentwicklung
- Wohnungs- und Kommunalbau
- Wohnungsverwaltung



Schaumarkt 47
60596 Frankfurt am Main
Tel. 069 60 69 0
Fax 069 60 69 300
prst@naherst.de
www.naherst.de



Ihr Partner im RMV



Erfolgreiches Doppel: RMV und DB AG

Infos und Fahrkarten aus einer Hand!



In der RMV-Mobilitätszentrale in Groß-Gerau finden Sie die Serviceangebote von RMV und Deutscher Bahn AG unter einem Dach vereint. Denn bei uns erhalten Sie Fahrplanauskünfte und Ihre Fahrkarte aus einer Hand. Schau'n Sie doch mal vorbei!



Öffnungszeiten:
Montag - Freitag von 8.00 - 18.00 Uhr

Ecke Darmstädter Straße/Jahnstraße
● Marktplatz und Stadtmitte
Servicetelefon: (0 61 52) 84 777

Fax: (0 61 52) 93 95-25
E-mail: Mobi@LNVG-GG.de
Internet: www.LNVG-GG.de

Lokale Nahverkehrsgesellschaft mbH
des Kreises Groß-Gerau

Was erledige ich wo?



In Sachen	Welches Amt, Straße	Telefon
WALDSEE	Aschaffenburger Straße	2 23 46
Öffnungszeiten:	Mitte Mai – Mitte September	94 29 31-2 79
	montags – freitags	10.00 - 20.00 Uhr
	samstags, sonntags, feiertags	08.00 - 20.00 Uhr
	Ausnahmen wegen besonderer Wetterverhältnisse bleiben vorbehalten.	
Wassergebühren	Eigenbetrieb Stadtwerke, Gottfried-Keller-Straße 21-25	94 29 31-2 08
Wasserversorgung	Eigenbetrieb Stadtwerke, Gottfried-Keller-Straße 21-25	94 29 31-2 53
Werbesatzung	Rathaus, Schulstraße 2, FD III.2 (Stadtplanung)	4 02-2 29
Wehrerfassung	Altes Rathaus, Frankfurter Straße 13, FD II.1 (Ordnung, Verkehr, Wahlen, Statistik)	9 42 92-2 61
Wertstoffhofmarken	Eigenbetrieb Stadtwerke, Gottfried-Keller-Straße 21-25	94 29 31-2 96
Winterdienst	Eigenbetrieb Stadtwerke, Gottfried-Keller-Straße 21-25	94 29 31-2 77
Wirtschaftsförderung	Rathaus, Schulstraße 2, FD III.3 (Wirtschaftsförderung)	4 02-2 36
Wohnen	Rathaus Stadtzentrum, Ringstraße 107-109	9 42 91-2 50
- Wohngeld	FD II.3 (Soziales)	9 42 91-2 51
- Wohnungsangelegenheiten		
Zählerwechsel	Eigenbetrieb Stadtwerke, Gottfried-Keller-Straße 21-25	94 29 31-2 53
Zisternen	Rathaus, Schulstraße 2, FD III.3 (Liegenschaften)	4 02-2 33
Zivilschutz	Altes Rathaus, Frankfurter Straße 13 FD II.2 (Sicherheit, Zivilschutz, Sondernutzungen)	9 42 92-2 66
Zuwendungsbescheinigungen	Rathaus Haus II, Schulstraße 2, FT I.3a (Stadtkasse)	4 02-2 46



Rathaus Schulstraße



Altes Rathaus

Die SPD Raunheim sagt:

- JA!** zur abschließenden Umsetzung der Raunheimer Stadtentwicklungs-konzeption mit Seniorenwohnanlage, stationärer Pflegeeinrichtung, Gestaltung des Stadtzentrums (Rathausplatz, Rathaus, Bürgersaal, Spielplatz) sowie der Renovierung und Umnutzung der historischen Verwaltungsgebäude;
- JA!** zur begonnenen Stärkung des Nahversorgungsangebotes in der In-nenstadt;
- JA!** zum weiteren Ausbau des guten Angebotes in den Bereichen Kinder-und Jugendbetreuung sowie Bildungsförderung;
- JA!** zu den umfangreichen Raunheimer Berufsqualifizierungsprojekten;
- JA!** zur eingeleiteten Entwicklung des ehemaligen Caltex- und Resart-lhm-Geländes;
- JA!** zur schnellstmöglichen Umsetzung der Anschlüsse Ost und West;
- JA!** zu den engagierten Raunheimer Fluglärminderungsmaßnahmen;
- JA!** zum Engagement gegen den lärmvermehrenden Flughafenausbau;
- JA!** zur Fortführung der erfolgreichen Gewerbeansiedlungspolitik;
- JA!** zur Erreichung von mehr Sauberkeit im Stadtgebiet durch die bereits eingeleiteten und noch notwendi-gen Maßnahmen (z.B. Einhausung von Müllsam-melplätzen, Einsatz von "Umweltsheriffs" und "Stadtteilhelfern".

www.spd-raunheim.de - Tel.: 06142-45166



DIPL.ING.
STEFFEN KAHLERT
MAINZER STR. 38
65479 RAUNHEIM
TEL. 0 61 42/4 45 91
FAX. 0 61 42/2 16 02
STATIK .PLANUNG .BAULEITUNG.
ALTBAUSANIERUNG .ENERGIEBEDARFSANALYSE .



BÜRO

ARCHITEKTUR

kahlert-architektur@t-online.de

Gemeindeorgane und Parteien

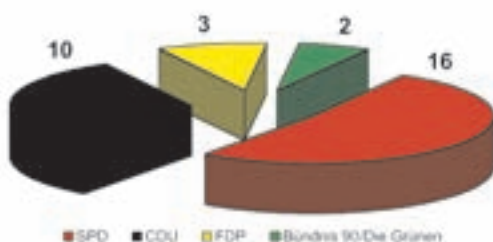


Magistrat		
Bürgermeister	Thomas Jühe	SPD
Erster Stadtrat	Rudolf Müller	SPD
Stadtrat	Ulrich Belser	SPD
Stadträtin	Dorothee Herberich	SPD
Stadtrat	Kurt Jenal	SPD
Stadtrat	Hans-Werner Gattung	CDU
Stadträtin	Renate Kohl	CDU
Stadtrat	Otto Müller	CDU

Vorsitzende der Ausschüsse (jeweils 9 Mitglieder)		
Haupt- und Finanzausschuss	Heike Blaum	92 98 62
Bau-, Planung- und Umweltausschuss	Max Boß	4 51 33
Jugend-, Sport-, Sozial- und Kulturausschuss	Wolfgang Becker	79 97 40

Stadtverordnetenversammlung - 31 Sitze		
Vorsteher	Werner Milschewsky	SPD
Mandate sind in der Legislaturperiode 2006/2011 wie folgt verteilt:		
SPD	Sitze	16
CDU	Sitze	10
FDP	Sitze	3
Bündnis 90/Die Grünen	Sitze	2

Sitzverteilung Stadtverordnetenversammlung



Vorsitzende der Fraktionen	Telefon	Anschrift	Mail- bzw. Homepage
SPD-Fraktion	Michael Gluch	2 21 82	Kelsterbacher Straße 24 www.spd-raunheim.de
CDU-Fraktion	Rainer Fries	4 22 98	Hasslocher Straße 8 Bürgertelefon 4 02-2 04 freitags 14.00 – 16.00 Uhr
FDP-Fraktion	Hans-Joachim Hartmann	2 24 81	Hermann-Löns-Straße 24 www.fdp-gg.de
Bündnis 90/Die Grünen	René Schaub	99 87 11	Klopstockstraße 9b www.Gruene-Raunheim.de Fraktion@Gruene-Raunheim.de

Vorsitzende der Parteien	Telefon	Anschrift	Mail- bzw. Homepage
SPD-Ortsverein	Dorothee Herberich	4 41 18	Elbstraße 37 dorle@tom-turbo.de
CDU-Stadtverband	Wolfgang Becker	79 97 40	Elisabethenstraße 2
FDP-Ortsverband	Horst Bleidner	4 55 11	Mainzer Straße 23 Horst_Bleidner@gmx.de
Bündnis 90/Die Grünen Ortsverband	Alexander Bode	92 67 97	Schulstraße 11 bode-ax@gmx.de

Sonstige Behörden und Institutionen

	Adresse	Telefon
Abwasserverband Rüsselsheim / Raunheim	Rathaus Rüsselsheim, Marktplatz 4, 65428 Rüsselsheim	
Amt für Veterinärwesen u. Verbraucherschutz	Am Atzelberg 17, 64521 Groß-Gerau	0 61 52/4 02 68
Amtsgericht Rüsselsheim	Johann-Sebastian-Bach-Straße 45, 65428 Rüsselsheim	2 03-0
Arbeitsamt Darmstadt -Nebenst. Rüsselsheim-	Löwenplatz 1-3, 65428 Rüsselsheim	89 10
Arbeitsgericht Darmstadt	Steubenplatz 14, 64293 Darmstadt	0 61 51/8 04-03
	Postfach 12 10, 64562 Naunheim	
A-BIS – Arbeit - Beruf, Information und Soziales e.V.	Außenstelle Raunheim, Rathaus Schulstraße „A-BIS LIVE“ - über Lokalradio, UKW 92.5, Kabel 96.3 und 102.7, in Kooperation mit Hilde's Jobbörse©	40 89 02 Fax 79 82 18
Finanzamt Groß-Gerau	Europaring 11, 64521 Groß-Gerau	0 61 52/1 70 01
Forstamt	Robert-Koch-Straße 3, 64521 Groß-Gerau	0 61 52/9 24 90
Hauptzollamt	Hilbertstraße 20 A, 64293 Darmstadt	0 61 51/9 180-0
Handwerkskammer	Hindenburgstraße 1, 64595 Darmstadt	0 61 51/30 07-0
Industrie- und Handelskammer	Rheinstraße 89, 64595 Darmstadt	0 61 51/8 71-0
Katasteramt	Johann-Sebastian-Bach-Straße 45, 65428 Rüsselsheim	95 43-0
Kfz-Zulassungsstellen	Hans-Sachs-Straße 96, 65428 Rüsselsheim	9 10 50
	Wilhelm-Seipp-Straße 4, 65421 Groß-Gerau	0 61 52/9 89-3 44
	GPR- Klinikum August-Bebel-Straße 59, 65428 Rüsselsheim	88-0
KRANKENHÄUSER	Marienkrankenhaus Hospitalstraße 15, 65439 Flörsheim/Main	0 61 45/5 04-0
	Kreiskrankenhaus Wilhelm-Seipp-Straße 3, 64521 Groß-Gerau	0 61 52/9 86-0
Kreisgesundheitsamt Groß-Gerau	Wilhelm-Seipp-Straße 4, 64521 Groß-Gerau	0 61 52/9 89-2 27
Landgericht Darmstadt	Am Mathildenplatz 13-14, 64283 Darmstadt	0 61 51/9 92-0
Landratsamt Groß-Gerau	Wilhelm-Seipp-Straße 4, 64521 Groß-Gerau	0 61 52/9 89-0
	Lokale Nahverkehrsges. mbH des Kreises GG	0 61 52/93 95-0
Öffentlicher Personennahverkehr (ÖPNV)	Jahnstraße 1, 64251 Groß-Gerau	
	RMV-Mobilitätszentrale Groß-Gerau	0 61 52/ 8 47 77
Polizei	Eisenstraße 60, 65428 Rüsselsheim	6 96-0
Psychiatrische Tagesklinik		
Landeswohlfahrtsverband Hessen	Bahnhofstraße 61, 65479 Raunheim	4 14 10
Regierungspräsidium	Luisenplatz 2, 64278 Darmstadt	0 61 51/12-0
Rentenauskunft und -beratung		
Deutsche Rentenversicherung	Am Brand 31, 55116 Mainz	0 61 31/2 74-0

Sonstige Behörden und Institutionen



	Adresse	Telefon
Sozialgericht	Steubenplatz 14, 64293 Darmstadt	0 61 51/8 04 02
Sozialpädagogische Tagesgruppe Villa Blau Ev. Vereins für Innere Mission in Hessen e.V.	Heinrichstraße 8, 65479 Raunheim	92 63 30 Fax 92 63 31
Staatliches Schulamt des Kreises Groß-Gerau	Walter-Flex-Straße 60/62, 65428 Rüsselsheim	0 61 42/55 00-0
Staatsanwaltschaft	Schottener Weg 3, 64289 Darmstadt	0 61 51/7 07-0
Technisches Hilfswerk - Ortsverband	Im Haßlocher Tann 10, 65428 Rüsselsheim	95 80 57
TÜV (TÜH-Staatl. techn. Überwachung Hessen)	Am Schindberg 8, 65474 Bischofsheim	0 61 44/97 00 56
Stadwerke Rüsselsheim - Gasversorgung	Walter-Flex-Straße 74, 65428 Rüsselsheim	50 00
Versorgungsamt	Bartningstraße 53, 64289 Darmstadt	0 61 51/7 38-0
Verwaltungsgericht Darmstadt	Havelstraße 7, 64295 Darmstadt	0 61 51/12-0
Werkstätten für Behinderte Rhein-Main e.V.	Elsa-Brandström-Allee 15, 65428 Rüsselsheim	9 32-0

Kinderbetreuung – Schulen – Bildung



	Adresse	Telefon
Städtische Kindergärten		
An der Lache	Pfarrer-Heyer-Weg 10, kita.adl@raunheim.de	92 07 76 Fax 17 52 88
Hermann-Löns-Straße	Hermann-Löns-Straße 12, kita.hls@raunheim.de	92 07 75
Mainzer Straße	Mainzer Straße 34, kita.mzs@raunheim.de	40 80 90
Oderstraße	Oderstraße 73, kita.ods@raunheim.de	83 44 74 Fax 17 67 32
Stadtzentrum	Ringstraße 109, kita.stz@raunheim.de	40 89 92

Kirchliche Kindergärten

Martin-Luther-Gemeinde (ev.)	Wilhelm-Leuschner-Straße 12	2 14 81
Philipp-Melanchthon-Gemeinde (ev.)	NiddasträÙe 17	4 39 75

Freie Kindergärten

Krabbelstube Kolibris e.V.	Moselstraße 1a	92 67 97 und 4 25 61
----------------------------	----------------	----------------------

Kinderbetreuung – Schulen – Bildung

	Adresse	Telefon
Allgemeinbildende Schulen		
Anne-Frank (integr. Gesamtschule)	Haßlocher Straße 25, anne-frank-schule@f-online.de	94 86-0
Pestalozzi (Grundschule)	Niddastraße 19	2 24 86
Weiterführende Schulen		
Gustav-Heinemann (Gymnasiale Oberstufe)	Königstädter Straße 82, 65428 Rüsselsheim	85 05-0
Immanuel-Kant (Gymnasium)	Evreuxring 25, 65428 Rüsselsheim	5 38 10
Max-Planck (Gymnasium)	Joseph-Haydn-Straße 1, 65428 Rüsselsheim	1 36 82
Berufsbildende Schule		
Werner-Heisenberg	Königstädter Straße 72, 65428 Rüsselsheim	91 03-0
Sonderschule		
Helen-Keller Schule für Behinderte	Elsa-Brandström-Allee 11, 65428 Rüsselsheim	3 46 16
Sonstige Schulen		
Kreisvolkshochschule Groß-Gerau	Wilhelm-Seipp-Straße 4, 64521 Groß-Gerau	0 61 52/9 89-4 40
Zweigstelle Raunheim	Stadtzentrum, Ringstraße 107	0 61 42/4 02-2 85
Musikschule Raunheim e.V.	Haßlocher Straße 11	99 86 15



Anne-Frank-Gesamtschule



Pestalozzi-Grundschule

Seniorenwohnanlage / Pflegeeinrichtung

Die neue Seniorenwohnanlage, die mitten im Stadtzentrum liegt, wird voraussichtlich Ende 2006 bezugsfertig.

Von den 61 attraktiv geschnittenen Wohnungen sind 41 öffentlich gefördert und 20 frei finanziert. Alle Wohnungen sind mit Balkon oder Dachterrasse ausgestattet. Zusätzlich sind Fahrradkeller, Trockenräume, Abstellräume in den Wohnungen, Bouleplatz und 2 separate Räume für Seniorenarbeit vorhanden.



Seniorenwohnanlage

Ergänzend werden in der Seniorenwohnanlage noch weitere Leistungen angeboten: Mittagstisch oder Lieferung des Mittagessens, Reinigen der Wohnung und Wäschedienst.

In fußläufig erreichbarer Nähe zum Stadtzentrum wird es am Dr.-Rein-Platz voraussichtlich ab dem Frühjahr 2007 eine stationäre Pflegeeinrichtung mit insgesamt 132 Plätzen geben.

Das reichhaltige Angebot wird Kurzzeitpflegeplätze, Gymnastik, Einzeltherapien, Unterhaltungsprogramm, Gruppenausflüge und Raum für offene Seniorenarbeit umfassen.

Durch die Ansiedlung von Seniorenwohnheim und Pflegeeinrichtung in unmittelbarer Nähe zum Stadtzentrum wird dieses belebt und gleichzeitig das Zusammenleben aller Altersklassen gefördert, da im Stadtzentrum viele weitere Angebote wie Einzelhandel, Volkshochschule, Stadtbücherei und Teile der Verwaltung vorhanden sind und auch das Hallenbad in unmittelbarer Nähe liegt.



eprimo
der markenstromdiscounter

Strom-Tarife für jeden Typ.

eprimo – einfach prima,
immer günstig.

| Günstige Strom-Tarife

| Zuverlässige
Strombelieferung

| Kompetente Beratung

Treffpunkt Rüsselsheim
Mainstraße 1-3
65428 Rüsselsheim
Tel. 0 61 42/9 60 55 11
Fax 0 61 42/9 60 55 19

www.eprimo.de



Kirchen



Evangelisch

Philipp-Melanchthon-Gemeinde
Pfarrvikar Martin Stenzel
Niddastraße 13-17, Tel. 4 33 22
buero@philipp-melanchthon-gemeinde.de

Martin-Luther-Gemeinde
Pfarrer Dr. Kai Merten
Wilhelm-Leuschner-Straße 10
Tel. 2 14 11

evangelische Kirche



Katholisch

Heilig Geist-Gemeinde
Pfarrer Hoffaller
Wilhelm-Leuschner-Straße 4
Tel. 2 13 63

St. Bonifatius Gemeinde
Pfarrer Hoffaller
Jakobstraße 48
Tel. 4 32 48

katholische Kirche



Martin-Luther-Gemeinde

**Ev. Martin-Luther-Gemeinde
und
Ev. Philipp-Melanchthon-Gemeinde**
Gottesdienste sonntags um 10.00 Uhr
**Nähere Informationen erhalten Sie
in den Gemeindebüros**



Philipp-Melanchthon-Gemeinde

Ev. Martin-Luther-Gemeinde
Wilhelm-Leuschner-Straße 10
Tel. 06142/21411

Ev. Philipp-Melanchthon-Gemeinde
Niddastraße 15
Tel. 06142/43955

**Katholisches Pfarramt
Heilig Geist**

**Katholisches Pfarramt
St. Bonifatius**

Hl. Messen:

sonntags um 9.00 Uhr in der Hl.-Geist-Kirche und um 10.30 Uhr im Gemeindezentrum St. Bonifatius
Minikirche, Kinderkirche und Kinderwortgottesdienst

Veranstaltungen und Aktivitäten für beide Pfarrgemeinden

Pfarrfest · Kinderfeste · Weihnachtsbasar · Kinderkleider- und Spielzeugbasare · Ausflüge und Wallfahrten
Kinderspielkreise · Gruppenstunden für Kinder · Flötengruppe · Jugendtreff · Singkreis · Erwachsenenbildung
Ökumenischer Arbeitskreis um die Bibel · Kreativ- u. Handarbeitskreis · Seniorennachmittage · Seniorenclub · Kolpingfamilie

Nähere Informationen erhalten Sie in den Pfarrbüros:

Pfarrei Heilig Geist: Wilhelm-Leuschner-Str. 4, Tel. 0 61 42 / 2 13 63 · Pfarrei St. Bonifatius: Jakobstr. 48, Tel. 0 61 42 / 4 32 48

Andere Religionsgemeinschaften

- Buddhistisches Zentrum, Odenwaldstraße
- Islamisches Gebetshaus, Kelsterbacher Straße 2-4
- Orthodoxe Kapelle, Frankfurter Straße 34, im Hotel Attaché



Ihre Gesundheit liegt uns am Herzen

Inhaber: Ioannis Varetimidis (Apotheker/Arzt)

10 Minuten vom Frankfurter Flughafen
Flörzheimer Str. 2 · 65479 Raunheim
Tel.: (0 61 42) 79 75-40 · Fax (0 61 42) 79 75-50
www.avie-apotheke.de/raunheim

Wir bieten Ihnen folgende Serviceleistungen:

- Lange Öffnungszeiten
- Cholesterinmessung
- Blutdruckmessung
- Reise-Impfberatung
- Inkontinenz-Beratung
- Arzneimittelberatung
- Homöopathie
- Aromatherapie
- kostenloser Lieferservice
- Blutzuckermessung
- Bargeldloser Zahlungsverkehr
- Diabetikerberatung
- Kosmetikberatung
- Ernährungsberatung
- Verleih von Babywagen
- Verleih von Paryboy
- Inhalationsgeräten
- Anmessung von Stützstrümpfen



Gesundheits- und Pflegezentrum
Rüsselsheim gGmbH
Ambulantes Pflegeteam

August-Bebel-Straße 59a
65428 Rüsselsheim

Telefon (0 61 42) 88-18 88

Telefax (0 61 42) 88-18 80

E-Mail apt@GP-Ruesselsheim.de

Internet www.GP-Ruesselsheim.de

**Ambulante Haus-, Kranken-
und Altenpflege**

**Wir pflegen Sie
zu Hause.**

Zertifizierung nach
DIN EN ISO 9001:2000

Naturheilpraxis
Heilpraktiker Hein

65479 Raunheim
Mathildenstraße 13
Eingang Wilhelm-Leuschner-Str.
Tel. (0 61 42) 94 24 59
Tel. (01 63) 1 85 40 36
Fax (0 61 42) 94 24 65
Termine nach Vereinbarung

www.klinikinfo.de

**TIERARZTPRAXIS
DR. ALEXANDER HERKEN**

Egerländer Straße 1
65479 Raunheim/Main
Telefon: 061 42/452 55
Fax: 061 42/441 71
berarzt.dr.herken@t-online.de



	Adresse	Telefon
Praktische Ärzte/Ärzte für Allgemeinmedizin		
R. Cube	Bahnhofstraße 65	4 55 66
Dr. med. W. Schmidt	Ludwigstraße 17	4 23 77
Akupunktur		
Gemeinschaftspraxis Drs. Hüntten, Gross, Ghazi, Schubert	Forsthausstraße 7	94 65-0
Frauenarzt		
Gemeinschaftspraxis Drs. Reiß, Zajonz	Ringstraße 107	2 23 33
Internisten		
Dr. med. Teichmann	Am Hebbelplatz 2	2 12 12
Dr. med. P. Matanovic	Ringstraße 107	92 69 10
Kinderarzt Dr. M. Jakubian	Ringstraße 107	92 65 65
Laboratoriumsmedizin		
Drs. Schönian, Kuhn, Harzer	Am Prime Parc 17	9 13 68-0
Orthopäde Dr. A. Dickhut	Ludwigstraße 17	4 20 41
Zahnärzte		
P. Crusius	Nahestraße 1	4 41 44
K. Jourdan	Ringstraße 107	4 40 89
Dr. J. Silagi	Mainstraße 1-5	2 12 44
Dr. medic. stom. V. Timbus	Flörheimer Straße 1	4 60 26
Tierarzt Dr. A. Herken	Egerländer Straße 1	4 52 55
Apotheken		
Adler-Apotheke	Mainstraße 2	2 21 30
Apotheke im Wal-Mart	Flörheimer Straße 2	79 75 40
Central-Apotheke	Ludwigstraße 19	4 20 01
Hahn'sche- Apotheke	Bahnhofstraße 65	2 14 15
Ring-Apotheke	Ringstraße 107-109	4 22 44
Massagepraxen		
Gürtler – Fußreflexozonenzentrum	Anton-Flettner-Straße 12	99 81 75
Martin Biese	Ringstraße 107	2 15 82
Heilpraktiker		
Roy Amalesh	Ludwigstraße 3	4 17 17
Ulrich Hein	Mathildenstraße 12	95 24 56
Hilfsorganisationen		
Deutsches Rotes Kreuz -	Breslauer Straße 12	4 37 23
OV Raunheim/Kelsterbach	Heim Odenwaldstraße	4 65 95

100 Anlässe, eine Location: Mercure Hotel Wings, Raunheim.

Mercure Hotel Wings - Frankfurt Airport

Anton-Flettner-Straße 8, 65479 Raunheim, Tel. 0 61 42 - 79 0, Fax 0 61 42 - 791 791



Ugur Grillhütte

Kebab Haus • HELAL

Döner Spezialitäten • Spezialitäten aus dem Backofen
Grillspezialitäten • Pizza, Katmer Spezialitäten u.v.m.

So-Do von 9.00-3.00 Uhr • Fr und Sa von 9.00-6.00 Uhr

Frankfurter Str. 12 • 65479 Raunheim • Telefon/Fax: (0 61 42) 2 28 15

RISTORANTE MICHELANGELO

INH. RIZZO ANTONIO

Sommerterrasse ✦ Parkplätze
Feiern aller Art

*Lassen Sie sich in einem
exklusiven Ambiente mit
familiärer Atmosphäre
verwöhnen.*

Frankfurter Str. 1-3 • 65479 Raunheim
Telefon (06142) 17 44 96

Restaurant Zum Holzwurm



Mediterrane Küche & Grillspezialitäten

Anton-Flettner-Str. 20
65479 Raunheim am Main
Telefon (0 61 42) 4 41 69

**Montag bis Freitag täglich wechselnder
MITTAGSBRUNCH**

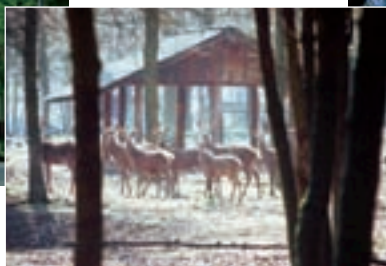
- **soviel Sie essen möchten für 7,00 Euro**
- **Kinder bis 12 Jahre 5,00 Euro**
- **Kinder unter 1,20 m frei**



Medien	Adresse	Telefon
TAGESZEITUNGEN		
Main-Spitze	Friedensplatz 12, 65428 Rüsselsheim www.main-rheiner.de, main-spitze@vrm.de	8 55-0
Rüsselsheimer Echo	Frankfurter Straße 2, 65428 Rüsselsheim www.echo-online.de	82 85 01
Freitags-Anzeiger	Tizianplatz 35, 64546 Mörfelden-Walldorf www.freitags-anzeiger.de	0 61 05/2 20 01
LOKALRADIO		
Radio Rüsselsheim Frequenzen UKW 90.9 + Kabel 96.9	Ludwigstraße 13-15, 65428 Rüsselsheim www.radio-r.net	1 22 00



Altes Forsthaus



Wildpark



Mönchhofkapelle

Sehenswürdigkeiten	Adresse	Telefon
Altes Forsthaus	Bahnhofstraße 61 (jetzt psychiatrische Tagesklinik)	
Heimatmuseum Öffnungszeiten: jeweils am 1. So. im Monat	Mainstraße 25 10.00 – 12.00 Uhr und 14.00 – 16.00 Uhr	40 88 20
Mönchhofkapelle	auf dem ehemaligen CALTEX-Gelände – nur über den Schleusenweg zugänglich	
Regionalparkweg Wildpark	Mainvorland Raunheim, vom Sainer zur Horlache an der Birkenschneise	

Hotels und Pensionen	Adresse	Telefon
Hotel Attaché	Frankfurter Straße 34 www.attache-hotel.de, info@attache-hotel.de	2 04-0 Fax 2 04-500
City Hotel Raunheim / Airport Frankfurt	Ringstraße 107 www.cityhotel-airport.de, armineg@gmx.de	4 40 66 Fax 2 11 38
Mercure Hotel Wings	Anton-Flettner-Straße 8 www.mercure.com, h2204@accor-hotels.com	79-0 Fax 79 17 91
NH Hotels NH Frankfurt-Rhein-Main	Kelsterbacher Straße 19 www.nh-hotels.com, nhrheinmain@nh-hotels.com	9 90-0 Fax 9 90-100
Hotel Stephan "Garni"	Jakobstraße 15	94 84-0
Hotel & Landgasthaus „Zum Bembelsche“	Mainzer Straße 53 www.zum-bembelsche.com, info@zum-bembelsche.de	92 92 92 Fax 92 92 72
Pension Bemmert	Kelsterbacher Straße 76a www.pension-bemmert.de, hexebemmert@f-online.de	4 36 66 Fax 21 07 20
Pension Krause	Ludwigstraße 8	2 13 55 Fax 4 53 04
Pension Wiedemann	Bahnhofstraße 75b www.wiedemann-pension.de, pension-wiedemann@freenet.de	sms-Reservierung: 0179-775 7001 21 00 684 Fax 21 00 683
Taxi	Adresse	Telefon
Dick Roland Taxi	Teufelseestraße 33, 65428 Rüsselsheim	7 34 74
Eichhaus Renate Taxibetrieb	Stahlsraße 14, 65428 Rüsselsheim	7 27 77, 1 32 42
Jasper Erich Taxi	Manganstraße 10, 65428 Rüsselsheim	6 30 66
Mietwagen Timm Taxi	Kürbisstraße 23, 65428 Rüsselsheim	6 11 11, 79 61 11
Nikoles Efstathios Taxi	Georg-Treber-Straße 89, 65428 Rüsselsheim	44 1 54
Sauer, Scheffler, Dukic & Barbadens, Taxi GbR	Bodenheimer Straße 21, 65428 Rüsselsheim	0171/5 87 49 39
Taxi Christos Pelagidis	Bonner Straße 37, 65428 Rüsselsheim	6 33 33
Taxi Funk-Vereinigung e.G.	Manganstraße 12, 65428 Rüsselsheim	6 10 41, 6 40 41 177 177 0
Taxi Hammer	Treurer Straße 8, 65428 Rüsselsheim	1 33 33, 33 1 33
Taxi Telli	Robert-Bunsen-Straße 32, 65428 Rüsselsheim	83 33 66
Taxibetrieb J. Dukic	Adolf-von-Menzel-Straße 7, 65428 Rüsselsheim	8 33 09 33



Vereine und Verbände	1. Vorsitzender	Telefon
1. Deutscher Yorkshire-Terrier-Club e.V.	Karin Stark	2 24 18
Amateur Schauspiel Raunheim RAMSCH	Heidi Draisbach	2 13 21
Angelsportverein	Michael Eisenmann	2 27 58
Bahn-Landwirtschaft Bezirk Frankfurt/M e.V. (Unterbezirk Raunheim)	Thomas Wehrle	
Behinderten-Sport-Gemeinschaft	Helmut Tegelkemper	9 48 60
Deutsches Rotes Kreuz	Lothar Hänel	4 37 23
D G B - Ortsverband	Kurt Jenal	2 36 46
D L R G - OG Raunheim	Andreas Eschmann	4 66 42
Eintracht-Fan-Club & Freizeit Sport Club	Frank Klepper	2 13 04
Euro Canoe Sport Team 2000	Willi Neumann	2 15 17
Europa-Union	Frank Zanetti	4 59 24
FC „Gheddoweech“	Ahmed Boudraham	
FC „Kleppergard“	Volker Schalle	2 27 43
FC „Raunheim“	Omar Mokhtari	40 84 84
Förderkreis für behinderte Menschen	Hans-Joachim Jöst	2 24 55
Förderverein Anne-Frank-Schule	Thomas Lehmann	9 48 60
Förderverein Mönchhofkapelle	Erich Schick	4 24 96
Förderverein Pestalozzischule	Yvonne Caffaro	92 68 75
Förderverein Ringstraßensiedlung	Thomas Jühe	40 22 12
Förderverein Sozialstation	Herbert Haas	94 26 97
Förderverein Spielen und Lernen/Perla	Kurt Jenal	2 36 46
Freie Jazzgymnastikgruppe	Sigrid Brüsewitz	6 75 19
Freiwillige Feuerwehr	Roberto Bruno	2 33 83
Freundeskreis Raunheim – Le Teil	Günter Richter	95 84 77
Freundeskreis Raunheim – Trofarello	Jörg Schumann	4 25 25
Fussballsportverein Raunheim 07	Peter Reissig	2 31 12
Gartenfreunde Raunheim	Wolfgang Witte	4 49 56
Gebrauchs- und Schutzhundeverein	Wilhelm Glück	4 67 58
Gemeinschaft der Caltexaner e.V.	Hans-Werner Gattung	4 43 59
Gesangsverein „Germania“ 1857 Raunheim e.V.	Margot Adolay	4 31 24
Gesundheitspflegevereinigung 1991 e.V.	Steffen Koes	4 48 73

Vereine und Verbände	1. Vorsitzender	Telefon
Gewerbeverein Raunheim e.V.	Thomas Singhoff	94 72-0
Griechischer Bildungs- und Kulturverein Raunheim und Umgebung	Konstantinos Avraam	4 17 58
Heimatverein Raunheim	Heinz Schneider	4 42 71
Hilfe für verwaiste Kinder in Äthiopien	c/o Teshome Damtew	17 62 48
Hundesportverein „Horlache“	Sabine Gaber	2 18 62
Kabarettgruppe Heuer	Rolf-Amadeus Heuer	01 60/98 22 07 13
Kaninchenzuchtverein H 96	Hubert Kern	2 21 93
Kanuclub „Wanderfahrer“ e.V.	Waltraud Miersch	4 35 53
Kegelclub Asbach	Karl-Heinz-Petri	2 22 37
Krabbelstube Kolibris e.V.	Yvonne Bode	92 67 97
Kolpingfamilie	Maria Opelt	92 91 21
Kreuzbund Raunheim e.V.	Christine Müller	2 15 63
Künstlergruppe Bauer/Grimbs/Büssow	Martin Büssow	92 90 00
Marokkanischer Freundeskreis	Ahmed Al Kadari	4 16 92
Musikschule Raunheim	Helmuth Jung	99 86 15
Opel-Club 1991 Raunheim	Ronald Cornelius	4 44 14
Pool Billard Freunde e.V. Raunheim	Richard Luther	01 72/6 12 73 14
Rassegeflügel-, Vogelzucht- und Schutzverein „Fortschritt“	Gerhard Rabold	6 84 61
Raunheimer Kerweteam	Tanja Kranz	2 17 60
Schachclub Raunheim	Martin Köcher	40 80 31
Seniorenbeirat der Stadt Raunheim	Gerhard Diehl	4 37 15
SSV 1921 e.V.	Manfred Vestweber	2 29 56
Sport-Schützengesellschaft Tell 1910 e.V.	Klaus Winzenburg	4 21 13
Tennis-Klub e.V.	Wolfgang Becker	2 12 70
TUN - Toleranz unter Nationen	Julia Alcocer-Maestre	4 64 34
Turn- und Sportverein 1882 e.V.	Gertrud Bender	4 58 56
Vereinsring	Horst Goinar	4 19 10
V d K	Alfred Schwarz	2 22 69
Windsurf-Club „High-Jumpers“ e.V.	Peter Czekalla	4 53 99
Yachtclub „Untermain“ e.V. im ADAC Raunheim	Kurt Lauckner	0 61 05/7 47 94
Zeit-Tauschbörse e.V.	Peter Zubke	2 27 78



Spielplätze

Bolzplatz am Main, Höhe Mainstraße

Drachenspielplatz "An der Lache"

Freisporteinrichtung am Schnelser Weg

Hebbelplatz

Liebfrauenstraße

Spiellandschaft Elbe-/Weserstraße

Spielplatz Friedrich Ebert Platz

Stadtzentrum

Stresemannplatz

Waldsee Spielplatz

Waldspielplatz am Hirschgehege



Freisportanlage



Spielplatz



Bolzplatz



Spiellandschaft

Sportstätten

Anschrift

Freisporteinrichtung

Schnelser Weg

Hallenbad

Starkenburger Straße / Ecke Ringstraße

Sporthalle Anne-Frank-Schule

Haßlocher Straße 25

Sporthalle Pestalozzischule

Niddastraße 19

Sportpark

Haßlocher Straße 58

Trimm-Dich-Pfad

zwischen Raunheim und Rüsselsheim

Waldsee

Aschaffener Straße



Halfpipe

Gas-, Wasser- und Heizungsbau

- Solaranlagen • erneuerbare Energien
- Leckageortung
- Kundendienst



Fa. Schmitt
Heinrichstraße 47
65479 Raunheim

Telefon und Fax 0 61 42 / 2 35 42

HIRZEL CONCRETE



KÜBELDIENST
ERDARBEITEN
AUSHUB
SAND
KIES

Goethestr. 1
65479 Raunheim

Telefon: (0 61 42) 2 16 76
Fax: (0 61 42) 99 82 17



Weschler Bau GmbH & Co.KG

Hoch-Tiefbau • Betonbohrung
Sanierung • Abdichtung

Thomas-Mann-Str. 22
65479 Raunheim

Telefon: (0 61 42) 21 07 28
Fax: (0 61 42) 21 08 79
Mobil: (01 73) 3 10 32 08

Filip Federmann GmbH

Gas- und Wasserinstallation
Heizungsbau

Wilhelm-Raabe-Straße 3 · 65479 Raunheim
Telefon: (0 61 42) 4 52 35 · Fax: (0 61 42) 2 37 34



Fenster und Haustüren · Spiegel und Vitrinen · Reparaturverglasung
Schaufenster · Ganzglastüren · Autoglas PKW + LKW

GLASBAU
BOCKIUS

www.glasbau-bockius.de

Manganstraße 2 · 65428 Rüsselsheim · Telefon: (0 61 42) 6 10 11 · Fax: (0 61 42) 6 36 76

Tourismus – Kultur – Freizeit



Termine	Veranstaltung	Veranstalter
Anfang Januar	Sternsingeraktion	Kath. Pfarreien
Anfang Januar	Neujahrsempfang	Gewerbeverein
Anfang Januar	Neujahrsempfang	SPD Raunheim
Anfang Januar	Neujahrsempfang	TUN - Toleranz unter Nationen
Mitte - Ende Januar	Rathaussturm	Fastnachtskorporationen
Februar	Fastnachtssitzungen	Fastnachtskorporationen
1. Donnerstag nach Aschermittwoch	Vernissage Griesheimer Schule	Magistrat der Stadt Raunheim
März / April	Jugendportlerehrung	Magistrat und Vereinsring
März / April	Erwachsenen-Sportlerehrung	Magistrat und Vereinsring
Frühjahr	Kinderkleider- u. Spielzeugbasar	Kath. Pfarreien
Frühjahr	Blutspendetermin	Deutsches Rotes Kreuz
1 Woche vor Ostern	Ostereierschießen	Tell Schützen
3 – 4 Wochen nach Ostern	Erstkommunion	Kath. Pfarreien
4 – 5 Wochen nach Ostern	Firmung	Kath. Pfarreien
1. Mai	Mai-Kundgebung	DGB
Ende Mai	Kirschblütenfest	Main-Autohaus
Ende Mai	Accor-Tag	Mercure-Hotel
Mai / Juni	Backesbrunnenfest	Magistrat und Vereinsring
Mai / Juni	Zeltwoche der SSV-Abteilungen	SSV Raunheim
Juni	Konfirmation	Ev. M.-Luther Gemeinde
Sommer	Blutspendetermin	Deutsches Rotes Kreuz
August	Schützenfest	Tell Schützen
August	Sommerfest	SPD Raunheim
letztes August Wochenende	Raunheimer Kerb	
Anfang September	Inge-Mayer-Sporttag	SSV Raunheim - Sportpark
Anfang Oktober	Deutschlandfest	CDU Raunheim
10. November	St. Martinsfeier mit Umzug	Kath. Pfarreien
11. November	Kampagneeröffnung am Backesbrunnen	Fastnachtskorporationen
Mitte November	Kaninchenausstellung	Kaninchenzuchtverein H96
Mitte November	Herbstbasar	Ev. M.- Luther Gemeinde
Anfang Adventszeit	Weihnachtsbasar	Kath. Pfarreien
Ende November	Wild- und Geflügelschießen	Tell Schützen
Mitte Dezember	Weihnachtliche Knusperstube	Prinzess-Margret-Garde
3. Adventswoche	Raunheimer Weihnachtsmarkt	Magistrat und Vereinsring
26. Dezember	Blutspendetermin	Deutsches Rotes Kreuz

Genauere Terminierungen entnehmen Sie bitte dem aktuellen Veranstaltungskalender.



Notruftafel

Ärztliche Notdienstzentrale **88 10 10**

im GPR Klinikum Rüsselsheim

Öffnungszeiten:

Mo – Fr 19.00 – 6.30 Uhr

Sa 6.30 – Mo 6.30 Uhr

Feuerwehr **Notruf 112**

Raunheim 2 21 28

Rüsselsheim 9 10 20

Gas-Notdienst **9 10 20**

Stadtwerke Rüsselsheim 50 00

Giftinformationszentrale Mainz **0 61 31/1 92 40**

0 61 31/2 32 46 6

Krankenhäuser

GPR Klinikum Rüsselsheim 88-0

Kreis Krankenhaus Groß-Gerau 0 61 52/9 86-0

Marienkrankenhaus Flörsheim/M. 0 61 45/5 04-0

Polizei **Notruf 110**

Rüsselsheim 6 96-0

Rettungsleitstelle Groß-Gerau **Notruf 112**

Stadtwerke Raunheim **9 10 20**

außerhalb der Geschäftszeiten bei Notfällen

Stromstörungen

Überlandwerk Groß-Gerau GmbH 0 61 52/71 80

Wasser-Notdienst **9 10 20**

Nicht nur ein neues Verwaltungsgebäude, sondern auch ein Bekenntnis zur Region.



Nirgendwo sonst auf der Welt arbeiten so viele Lufthansa-Seatens wie in der Rhein-Main-Region, und nirgendwo so viele unter einem Dach wie im neuen Lufthansa Aviation Center am Flughafen Frankfurt. Es ist so dynamisch und offen wie unsere Unternehmenskultur, mit viel Licht, viel Kunst und viel Natur in neun großen Innengärten. Und da wir schon von Natur sprechen: Der Energieverbrauch beträgt nur ein Drittel eines konventionellen Gebäudes. Es ist ein starkes Stück Architektur, das neue kreative Zentrum für 1.800 Lufthansa-Seatens. Und das neue Zeichen für die Region.



Lufthansa
Der Aviation Konzern



Wohlfühlfaktor gratis!



Wir haben für Sie die richtige Wohnung: räumlich und finanziell maßgeschneidert auf Ihre individuellen Ansprüche.

Unser Angebot umfasst Wohnungen annähernd aller Größen und Lagen: Von der 1–2-Zimmer-Wohnung für Singles, über 3- und 4-Zimmer-Wohnungen für junge Paare und Familien bis hin zur 5-Zimmer-Wohnung für die Großfamilie.

Nutzen Sie unsere Auswahl und Erfahrung als kompetenter Ansprechpartner in Raunheim und Umgebung.

Wir helfen Ihnen gerne bei der Auswahl der für Sie passenden Wohnung.

Informationen erhalten Sie unter **www.gwh.de**

oder rufen Sie an unter

0 69/9 75 51-118 Frau Metsch oder 0 69/9 75 51-210 Frau Reck

