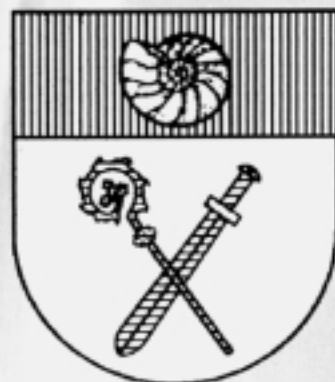


## Gemeinde Gersheim

Unter rotem Schildhaupt, darin ein goldener Ammonit, in Silber schräggekruzt ein roter Abtstab und ein gestürztes blaues Schwert (Farben: Weiß-Rot).

Die durch die Gebietsreform 1974 aus dem Gebiet der Gemeinden Bliedalsheim, Gersheim, Herbitzheim, Medelsheim, Niedergailbach, Peppenkum, Reinheim, Rubenheim, Seyweiler, Utweiler und Walsheim gebildete Gemeinde versucht im Wappen die gemeinsame Vergangenheit der Orte zu symbolisieren: das Schwert steht für die zahlreichen Herrschaften durch Bliedkastel, Zweibrücken, Lothringen, Bitsch, Forbach, Kirkel, Trier und Leiningen, der Abtstab für die Herrschaften der Klöster Hornbach, Wörschweiler und Herbitzheim sowie den Gebietsnamen „Parr“. Das Ammonitorn weist auf die Muschelkalkformation in dem Gemeindebann hin.



## Naturschutz- und Orchideengebiet Gersheim

Internationalen Bekanntheitsgrad genießt das Naturschutz- und Orchideengebiet „Zwischen den Lachen“ und „Am Weißbrech“, wo über 30 Orchideenarten in freier Natur wachsen. Diese landschaftliche Besonderheit wurde zum Naturschutzgebiet erklärt.

Orchideen sind die artenreichste Pflanzenfamilie der Erde. Man kennt heute über 25.000 Arten, die zu mehr als 700 Gattungen zusammengefaßt werden. Die meisten europäischen Orchideen sind an Kalkböden gebunden und gedeihen ausschließlich auf ihm. Sie sind „kalkhold“. Bei unseren rund 60 mitteleuropäischen Orchideenarten handelt es sich ausnahmslos um terrestrische Orchideen, deren Knollen oder Wurzelstöcke geschützt im Boden liegen. Dadurch können die Pflanzen die für sie ungünstigen Witterungsperioden, Frost und Trockenheit, überdauern. Unserem Klima entsprechend fällt die Hauptblütezeit der Orchideen in den Frühling und Frühsommer. Sie beginnt etwa Mitte April, erreicht ihren Höhepunkt Anfang Juni, und klingt im Juli allmählich aus.

Ohne Führung darf das Naturschutzgebiet nicht betreten werden.

Führungen von Anfang Mai bis Mitte Juli sind nach telefonischer Anmeldung beim:

**Kulturamt Gersheim**, Bliedstraße 19 a, 66453 Gersheim, Tel.: 06843-801-42, Fax: 801-38 möglich.



**GERSHEIM**

## **Herzlich willkommen in Gersheim!**

Die Gemeinde Gersheim will mit dieser Broschüre informieren und helfen. Sie soll den interessierten Gästen einen Überblick verschaffen und unseren Neubürgern das Einleben hier erleichtern. Auch alle Bürgerinnen und Bürger können ihre Heimatgemeinde damit näher kennenlernen.

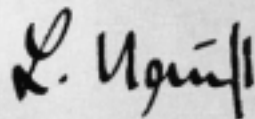
Elf Dörfer, jedes mit regionalen Besonderheiten, schließen sich zu der idyllisch gelegenen Bliestalgemeinde zusammen, über die sie die Broschüre informiert.

Gersheim hat unverwechselbare Eigenschaften. Wir sind stolz auf unsere reiche Geschichte mit zahlreichen Zeugnissen. Zudem bieten wir unseren Gästen eine einmalig schöne Landschaft und dazu kulturelle Aktivitäten in unverfälschter Tradition. Doch was wäre eine Gemeinde, ohne ihre Dörfer und vor allem ohne die Menschen. Die Gersheimer sind insbesondere wegen der Herzlichkeit bekannt, die den Besuch und das Leben hier so angenehm machten.

13 Kilometer gemeinsame Grenze mit Frankreich haben die Menschen geprägt. Das „Savoir vivre“ der Franzosen verbindet sich bei uns mit typisch saarländischer Lebenskultur. „Kultur und Natur“ sind nicht umsonst unser Gemeindevslogan.

Ich wünsche Ihnen viel Spaß bei der Lektüre und würde mich sehr freuen, wenn Sie Gefallen an den Reizen der Grenzgemeinde im Süden des Saarpfalz-Kreises finden könnten.

Gersheim, im November 1998



Ihr Bürgermeister  
Lothar Kruff



**GERSHEIM**

## Inhaltsverzeichnis

Wappenbeschreibung	U2	Wo finde ich was	11
Naturschutz- u. Orchideengebiet Gersheim	U2	Gemeindeverwaltung Gersheim	14
Grußwort	1	Gaststätten/Restaurants ohne Zimmervermietung	15
Die Bliesstalgemeinde Gersheim - gestern	5	Hotel/Gaststätten mit Zimmervermietung	15
Die Bliesstalgemeinde Gersheim - heute	6	Ferienwohnungen	15
Europäischer Kulturpark Bliesbruck-Reinheim	7	Notruftafel	16
Unsere Partnergemeinde Bazancourt stellt sich vor	7		

## Branchenverzeichnis

Arbeiterwohlfahrt	9	Gartengestaltung	16	Partyservice	5
Ärztliche Gemeinschaftspraxis	9	Gaststätte	5	Projektentwicklung	3
Bäckerei	13	Golf-Club	4	Restaurant	5
Band	12	Grabdenkmäler	U3	Rettenngsdienst	16
Baugesellschaft	13	Hallen - Freibad	U4	Sanitäre Anlagen	13
Baufräger-Gesellschaft	3	Haustechnik	2	Tanz- und Musikschule	12
Bauunternehmen	2	Heilinstitut	9	Tiefbau	13
Computer Service	4	Heizung	13	Vorrichtsbau	13
Elektro	2	Hotel - Restaurant	5	Wasserversorgung	4
Erziehungsinstitut	9	Landschaftsbau	16	Zahnarzt	9
Europäischer Kulturpark	12	Lüftung	13		
Fahrbarer Mittagstisch	9	Maschinenbau	13, U3	U = Umschlagseite	
Ferienwohnungen	5	Metzgerei	5		
Förderunterricht	U3	Nachhilfe	U3		
Freizeitzentrum	U4	Naturbühne Gräfinthal	12		

# Müller Bau GmbH

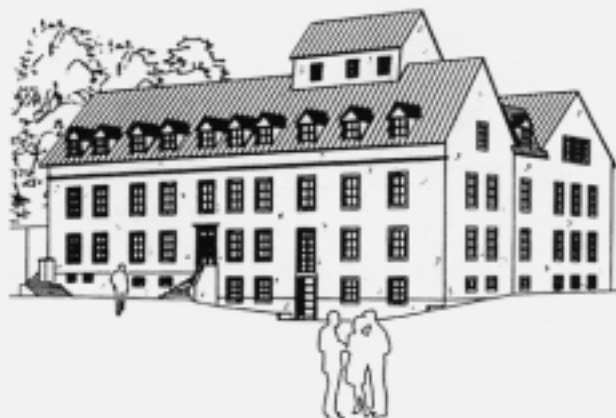
Ziegelhütte D-66399 Mandelbachtal



Tel. u. Fax. (06803) 2049

**GERSHEIM**

# NEUGESTALTUNG DER ORTSMITTE GERSHEIM



## **Historische Mühle:**

Denkmal-Sanierung 10 % AFA  
11 Wohnungen mit Betreuungs-Service

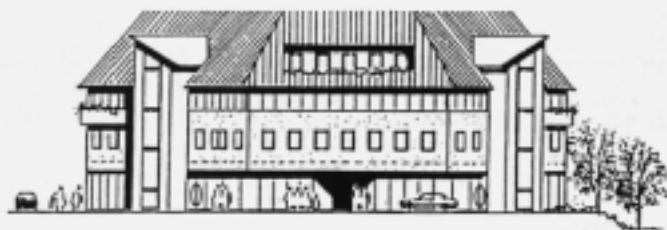
## **Einkaufszentrum:**

Supermarkt mit 1200 qm Fläche und 100 Parkplätzen  
mit Filialen Bäckerei, Metzgerei, Zeitschriften und Blumen.

## **Galerie-Gebäude:**

Sparkassen-Filiale, Modeladen,  
Café-Bistro, Büroflächen,  
Praxisflächen, Wohnflächen

## **Zentrale Marktplatzanlage**



Beratung + Verkauf + Vermietung

# KPC

KERBER PROJEKT CONSULT

Theodor-Heuss-Straße 103 · 66119 Saarbrücken · Tel. 0681/985600 · Fax 0681/9856010



SINNVOLLER UMGANG MIT TRINKWASSER



### Kleine Ursache – große Wirkung

Es läuft was ab. 50% weniger Wasser. Denn ein Durchflussbegrenzer verringert die Wassermenge bis auf die Hälfte, kostet nur wenige Mark und ist im Handumdrehen von Ihrem Installateur montiert. Es Tolle dabei: Sie spüren den Unterschied nicht, da dem Wasser mehr Luft zugemischt wird.

Sinnvoller Umgang mit Trinkwasser schont die Umwelt.

Wenn Sie an weiteren Informationen zum Thema „Trinkwasser“ interessiert sind, schicken Sie uns den Info-Coupon.

**Versorgungsbetrieb Gersheim GmbH**

Telefon [0 68 43] 9 10 60 - Telefax [0 68 43] 52 89

Immer für Sie da



- \* Computer-Bau
- \* Hardware
- \* Software
- \* Beratung
- \* Verkauf
- \* Service

SAARGEMÜNDERSTR. 25 • 66399 MANDELBACHTAL-WITTERSHEIM  
TEL.: 06803-981906 • FAX: 06803-981907 • E-MAIL: INFO@COM-SERVICE.DE

# Golfclub Katharinenhof

Restaurant  
**Golfhaus**  
Café



Golf-Club Katharinenhof e.V. • 66453 Gersheim-Rubenheim • Tel. 0 68 43/87 97 • Fax 0 68 43/89 59  
Telefon Restaurant 0 68 43/18 76

## Die Bliestalgemeinde Gersheim - gestern

### Grenzgemeinde auf historischem Boden

Gersheim liegt im südlichen Bliessgau. Die elf ehemals selbständigen Gemeinden Bliessdalheim, Gersheim, Herbitzheim, Medelsheim, Niedergalbach, Peppenkurm, Reinheim, Rubenheim, Seyweiler, Utweiler und Walsheim bilden seit 1974 die 57,38 Quadratkilometer große und rund 7200 Einwohner zählende Kommune des Saarpfalz-Kreises. Ihre Besiedlungsgeschichte reicht bis in die neolithische Zeit zurück. Aus der Bronzezeit stammt der bekannte Hortfund von Reinheim. Die Ausgrabungen der Hügelgräber aus der Hallstatt-Zeit im Rubenheimer Wald sind von hohem nationalem Rang. An der Spitze alter archäologischen Funde steht das Fürstinnengrab von Reinheim. Der römische Gutshof von Reinheim und die zahlreichen Reste römischer Gebäude auf dem Gemeindebann zeugen von intensiver Besiedlung in gallo-römischer Zeit. Im 5. Jahrhundert war die Zeit der Römerherrschaft vorbei. Die Franken nahmen den Bliessgau in Besitz. Die reichen Merowinger-Gräber von Walsheim und Gersheim sind Spuren der germanischen Landnahme. Unsere Dorfnamen auf „heim“ und „weiler“ stammen aus dieser Epoche. Unter den Nachfolgern Karls des Großen zerfiel das Reich der Franken. Durch den Vertrag von Verdun 843 kam das Gersheimer Gebiet zum Mittelreich und im Vertrag zu Meerssen 870 zum ersten Mal und 925 endgültig zum ostfränkischen, zum deutschen Reich. Es teilt das Schicksal des deutschen Volkes bis zum Frieden von Basel 1795, als das Land an der Saar französisch wurde. Nach den Freiheitskriegen kam Gersheim als Teil der Rheinpfalz zum Königreich Bayern. Im Mittelalter übten die Klöster Herbitzheim/Elsaß, Hornbach und Wörschweiler im Gemeindegebiet unübersehbaren Einfluß aus. Zahlreiche weltliche Herrschergeschlechter hatten hier ihren Besitz. Von den übriggebliebenen Zeugen der Vergangenheit sind die Kirchen in Medelsheim, Reinheim, Rubenheim und Walsheim hervorzuheben. Ein imposantes Gegenstück dazu ist das 1975 fertiggestellte Gotteshaus in Herbitzheim, das in Form und Gestaltung ein Meisterstück der heutigen Baukunst darstellt. Interessante Monumente sind auch die in der „Parr“ vorhandenen Wegekreuze.

Hotel - Restaurant

*Lugenbiel*

Metzgerei - Partyservice



Großzügige Speisekarte - Barbecue am Grilltisch  
 Feiern jeglicher Art - Nebenräume bis 80 Personen  
 66453 Walsheim - Telefon 0 68 43 / 4 88

**Ferienwohnungen**

Familie Breier

Bebelsheimer Straße 3 • 66453 Gersheim-Reinheim  
 Telefon (0 68 43) 14 79



**Restaurant  
 Quirin**

*Das Haus der renommierten Küche im Bliestal*

*Wir empfehlen uns für Festlichkeiten aller Art,  
 z.B. Familienfeier und sonstige Veranstaltungen*

Bliessstraße 5 • 66453 Gersheim  
 Telefon: (0 68 43) 3 15

**GRSHEIM**



## Die Bliestalgemeinde Gersheim - heute

Inmitten hügeligen, landwirtschaftlichen und bewaldeten Flächen, im wunderschönen Saarland, im südlichen Saarpfalz-Kreis, im Herzen Europas, liegt der Geheimtip für Wanderer und Radfahrer, für Naturliebhaber und die der kulinarischen Genüsse – die Bliestalgemeinde Gersheim. Der größte Ort der Gemeinde ist Gersheim und auch Namensgeber. Elf Dörfer, jedes mit regionalen Besonderheiten, formieren sich zur Gesamtgemeinde. 13 Kilometer Grenze mit Frankreich haben die Menschen geprägt. Das „Savoir-Vivre“ der Franzosen verbindet sich bei uns mit typisch saarländischer Lebenskultur. Kultur und Natur sind nicht umsonst zum Gemeindegelogo geworden.

Eine ganz besondere Attraktion ist das Gersheimer Orchideengebiet, das sich durch eine Vielzahl unterschiedlicher Lebensräume auszeichnet. Jede Orchideenart hat hier ihr spezifisches Biotop. Von Mai bis Mitte Juli finden diese Exkursionen nach terminlicher Absprache durch das Gebiet statt.

In Walsheim gibt es einen Campingplatz mit 200 Stellplätzen für Wohnwagen und Zelte fernab von Rummel und Lärm. Gelegenheit zum Ausspannen. In direkter Nachbarschaft liegt das beheizte Freibad mit einer 50-Meter-Bahn, Nichtschwimmerbecken und einer 10.000 Quadratmeter großen Liegewiese.

Ein herrliches Freizeitangebot stellt auch die Naherholungsanlage Rohrentalweiher in Rubenheim mit Grillplatz und Wanderwegen rund um den Weiher dar. In deren unmittelbarer Nähe liegt der Golfplatz „Katharinenhof“ mit einer phantastischen Aussicht über das untere Bliestal. In Gersheim bestehen vielfältige Möglichkeiten zur sportlichen Betätigung. Auf ausgewiesenen Wald- und Wiesenwegen kann ein jeder soviel spazieren und joggen wie er will oder kann. Mit einer Rad- und Wanderkarte vom südlichen Saarpfalz-Kreis findet man sich schnell zurecht. Die TROFEO KARLSBERG, ein Weltcup-Radrennen, zieht jährlich Tausende in seinen sportlichen Bann. Ein reichhaltiges Kulturprogramm bietet Kurzweil. Sei es Theater, Konzerte oder die bei den Saarländern bekannten vielen Vereins- und Dorffeste – für jeden ist etwas dabei.

Die landschaftlichen Schönheiten Gersheims und die historischen Besonderheiten – ein grenzüberschreitender Kulturpark ist im Entstehen – bieten hervorragende Ansatzpunkte für den Ausbau einer fremdenverkehrsfreundlichen Infrastruktur, um das Kurz- und Langzeittourismus-Angebot zu erweitern.

Beispielhaft sind die freundschaftlichen Beziehungen zu den französischen Nachbargemeinden, mit denen zahlreiche und enge Kontakte das ganze Jahr hindurch bestehen. Zusammenarbeit „sans frontières“, dies ist der Wahlspruch für die Gemeinde seit ihrem Entstehen 1974. Die Großgemeinde Gersheim hat insgesamt 7200 Einwohner.

### **Elektro-Haustechnik May & Co. GmbH**

Planung und Ausführung  
von Elektroanlagen  
Antennenbau – Reparaturdienst

Tulpenstraße 1  
66399 Mandelbachtal  
Heckendalheim  
Tel. 0 68 03 / 6 45  
Fax. 0 68 03 - 25 35



**GERSCHEIM**

## Europäischer Kulturpark Bliesbruck-Reinheim

### Projekt deutsch-französischer Zusammenarbeit

Wo weitläufige bewaldete Täler und der Ackerbau das Landschaftsbild bestimmen, liegt am Unterlauf der Blies zwischen Bliesbruck und Reinheim eine kleinräumige römische Siedlungskammer. Die auffällige Konzentration archäologischer Fundstellen bezeugt eine intensive Besiedlung dieser Gegend schon seit alters her. Neben dem bronzezeitlichen Hortfund (um 800 v. Chr.) und dem Fürstinnengrab (etwa 400 v. Chr.) unterstreichen vor allem ausgedehnte Siedlungsreste der römischen Epoche (1. - 4. Jahrhundert n. Chr.) ihre historische Bedeutung. Von der heutigen Grenze durchschnitten, blieben sie größtenteils von Bebauung frei. Bislang konnten bei den seit 1972 laufenden Ausgrabungen auf französischer Seite große Teile eines städtisch organisierten Vicus freigelegt werden. Während die Handwerksviertel nach ihrer Konservierung einen Einblick in die gallo-römische Handwerkskunst vermitteln, zeigt die im Bereich des vermuteten Forums aufgedeckte Thermenanlage den Luxus römischen Alltagslebens. Auf deutscher Seite werden die Fundamente einer aufwendigen Villenanlage von fast 6000 qm Grundfläche untersucht, die von Süden her über ein ummauertes Hofareal begehbar war.

Die bekanntesten Fundstücke entstammen dem Grab einer keltischen Fürstin und stellen einen einmaligen Schatz dar, wobei die keltische Schnabelkanne auch schon als Motiv einer Briefmarke der Bundespost Verwendung fand. In dem Park kann der Besucher die Rekonstruktion des Fürstinnengrabes besuchen und ein römisches Landgut mit gigantischen Ausmaßen, sowie ein römisches Dorf mit seinen einmaligen Thermen (Badeanstalt) durchwandern. Dass er hierbei den grabenden Archäologen über die Schulter schauen kann, ist ein einmaliges Erlebnis, wobei im Info-Center Reinheim eine interessante Ausstellung mit Funden aus beiden Grabungen zu besichtigen ist.

### Unsere Partnergemeinde stellt sich vor Bazancourt

Bazancourt liegt in der Champagne im Tal der Suipe nahe der Stadt Reims und zählt 1828 Einwohner. Die höchste Erhebung ist 130 m über NN. Gesamtfläche: 22,51 qkm, davon sind 1167 ha bebaut, 1140 ha sind Wälder und Anbauflächen. Es ist ein sehr altes Dorf. Die Legende erzählt, daß sein Name von einem Krieger Chiodwigs namens BAZO kommt. Bazo habe dieses Lehnsgut als Anerkennung seiner Dienste erhalten. (Bazo Cortem = Domäne von Bazo.) Im Laufe der Jahrhunderte erhielt Bazancourt mehrere Namen: Um 948 Basilicae Cortis (dies ist eventuell eine schlechte Übertragung ins Lateinische. Basilika und Baso wurden miteinander verwechselt). Im 12. Jahrhundert wurde Basilicicurtis daraus, im 13. Jahrhundert Basencourtis, und schließlich Bazancourt. An den Römerstraßen von Reims nach Château Porcien und Reims-Trier legend, war Bazancourt vermutlich eine der zahlreichen kleinen Ansiedlungen, die zur betriebsamen Tätigkeit rings um die Stadt Reims beitrugen. Die Römer hatten in der ganzen Region Betriebe zur Herstellung von Tuch und bestickten Stoffen. Im Jahre 1669 zählte das Dorf 140 Einwohner, 1773 waren es 443 Einwohner. Sie lebten von der Landwirtschaft. In jedem Haus befand sich auch eine Weberei. Die „Seib Tuchhersteller“ unter ihnen lebten nur von der Weberei. Der Bau der Bahnlinie Reims-Mézières im Jahre 1885 und der Suipe-Tal-Bahnlinie 1870 trugen zur Industrialisierung der Gemeinde bei. Im 19. Jahrhundert begann ihr Aufstieg: 1809 wurde der Webereibetrieb Lelarge durch Robert Lucas; 1895 ein strohverarbeitender Betrieb durch die Gebrüder Mitteau gegründet. Diese beiden Betriebe haben heute ihre Tätigkeit eingestellt. Im 20. Jahrhundert wurde die wirtschaftliche Betriebsamkeit in Bazancourt verstärkt durch die Verlegung der Fabrik Ets. Bauche, jetzt Fichtel Bauche genannt, von Reims nach Bazancourt 1904. 1945 Genossenschaftsbrennerei von Bazancourt (1951 in eine Zuckerfabrik umgewandelt). 1992: Gründung der Aktiengesellschaft Chamtor, die aus Getreide und Chicoree Traubenzucker und Fruktose (Fruchtzucker) herstellt. Die Partnerschaft mit Bazancourt entstand aus der Verbindung Realschule Gersheim und dem College du Pre-Breart und wurde 1989 feierlich besiegelt.



**GERSHEIM**



## HAUS SONNE, Walsheim

In **HAUS SONNE** leben und arbeiten über 115 Seelenpflege-bedürftige Kinder, Jugendliche und Erwachsene. Das 1954 von der Saarbrücker Bildhauerin Anna Betzner (1904 – 1991) gegründete Institut gliedert sich heute in drei Bereiche:

- das Kinderheim mit integrativem Waldorf-Kindergarten und Heilpädagogischer Schule (Heimsonderschule G), mit Werk- und Anlernstufe,
- die Jean Schoch-Werkgemeinschaft (Wohn- und Arbeitsgemeinschaft der Erwachsenen) mit Werkstätten und Wohngruppen,
- der biologisch-dynamisch bewirtschaftete Neukahlenberger Hof, ebenfalls mit Werkstätten und Wohngruppen.

Grundlage der heilpädagogischen und sozialtherapeutischen Arbeit ist das von Dr. Rudolf Steiner (1861 – 1925) erforschte Menschenbild der Anthroposophie. Medizinische und therapeutische Einzelbehandlung, schulische Förderung bzw. Werkstattarbeit sowie erzieherische bzw. beschützende Betreuung bilden die jeweils gegenseitig abgestimmte Grundlage für die Entwicklung der Seelenpflege-bedürftigen Kinder, Jugendlichen und Erwachsenen.

Alle Schützlinge werden von unserem Institutsarzt und von Fachärzten auf anthroposophischer Grundlage regelmäßig betreut. Heileurythmie, Bäder, Massagen, sowie verschiedene Formen der Kunsttherapie werden von ausgebildeten Therapeuten in Absprache mit den Ärzten durchgeführt. In den familienähnlichen Wohngruppen wird Wert gelegt auf ein rhythmisch gestaltetes Leben im Tages-, Wochen- und Jahreslauf. Durch die in der Gemeinschaft gefeierten Jahresfeste werden besondere Höhepunkte des Zusammenlebens erfahren. Der Schulunterricht orientiert sich an den Grundsätzen des Lehrplans der Freien Waldorfschulen, der auf die menschenkundliche Entwicklung jeder Altersstufe aufgebaut ist und dadurch die Möglichkeit bietet, den Unterrichtsstoff als therapeutisches Mittel anzuwenden. Auf die Durchdringung der Lerninhalte mit künstlerischen Elementen wie Musik, Eurythmie, Malen, Zeichnen und Plastizieren wird dabei großen Wert gelegt. Handarbeits- und Werkunterricht sowie Gartenbau, lebenskundlicher Unterricht und Gymnastik ergänzen das Angebot.

Aufnahmemöglichkeiten bestehen in der Regel nur für Kinder zwischen 4 und 12 Jahren für die Dauer der Schulzeit auch in Form von Tagesbetreuung.

Für die erwachsen gewordenen Betreuten besteht mitten im Dorf Walsheim die Jean Schoch-Werkgemeinschaft. Sie ist nach dem betreuenden Institutsarzt Dr. Jean Schoch († 1970) benannt. Diese Sozialtherapeutische Gemeinschaft umfaßt sechs Wohngruppen und eine anerkannte „Werkstatt für Behinderte“ (WfB) mit Bäckerei, Schreinerei, Weberei, Näherei, Hauswirtschaft, Wäscherei, Gärtnerei, Landwirtschaft, Kerzenwerkstatt, Papierwerkstatt und Laden. Die Laden-Öffnungszeiten sind: 8-12 Uhr und 14-17 Uhr, Samstags 6-12 Uhr. Die biologisch-dynamische Landwirtschaft wird auf dem 70 ha-großen Neukahlenberger Hof bei Blieskastel-Böckweiler betrieben; dort gibt es 12 Arbeits- und Wohnplätze.

Auskünfte über Betreuung, Mitarbeit, Praktikum, Zivildienst, Produkte und kulturelle Veranstaltungen (Konzerte etc.) erhalten Sie von:

**HAUS SONNE e.V.**, 66453 Walsheim, Tel.: 06843/8090, Fax 06843/80939.



**GERSHEIM**

**Ingbert Sehmer  
Zahnarzt**

Sprechstunden nach Vereinbarung:  
Mo-Fr 8.00 - 19.00 Uhr  
Sa 8.00 - 12.00 Uhr

Walsheimer Straße 1 • 66453 Gersheim  
Telefon (0 68 43) 86 00

*Gesundheit*

**Ärztliche Gemeinschaftspraxis Gersheim**

Bahnhofstraße 5 - 66453 Gersheim  
Telefon: 0 68 43 / 3 01  
Telefax: 0 68 43 / 88 22

**Dr. J. Ziegler**  
prakt. Arzt

Funktel:  
0161 460 99 77



**Dr. G. Becker**  
Facharzt  
für Allgemeinmedizin

Funktel:  
0161 323 09 53

Wir bringen Ihr Mittagessen  
ins Haus  
**Fahrbarer Mittagstisch**  
der



**ARBEITERWOHLFAHRT**

Kreisverband Saarpfalz-Kreis  
Moselstraße 8 · 66424 Homburg  
Tel. (0 68 41) 76 24 · Fax (0 68 41) 7 90 58



Besuchen Sie unseren **WERKSTATTLADEN** in **WALSHEIM** !

Sie finden dort Backwaren, handgezogene Bienenwachskerzen, Gemüse, Blumen & Trockensträuße, Textilien und Tischwäsche aus der Handweberei, Produkte der Holzwerkstatt, Angebote für Vollholzmöbel, Wäscherei-Info, DEMETER-Käse, Joghurt und Wurst vom Neukahlenberger Hof.

**Öffnungszeiten:** 8 – 12 Uhr und 14 – 17 Uhr, Samstags 6 – 12 Uhr.  
Brühlgasse 3      Telefon: 06843/9000-33, Fax: 06843/9000-55.

**GERSHEIM**

▼ *Freibad Walsheim*



▲ *Golfclub Katharinenhof  
Rubenheim*



*Kirche Reinheim* ▲



*Ortsansicht Niedergailbach* ▲

## Wo finde ich was?

### Wichtige Rufnummern

#### Ärzte

Gemeinschaftspraxis Dr. Ziegler/Dr. Becker, Gersheim	06843/301
Zahnarzt Sehmer, Gersheim	06843/8600
Zahnärzte Becker-Kruchten, Bliedtalheim	06843/5499
Krankengymnastik – Praxismgemeinschaft Hunsicker und Wachall, Gersheim	06843/5211

#### Pflegedienste

Sozialstation Bliessgau, Gersheim	06843/91036
Ambulanter Pflegedienst Barbara Waltz, Rubenheim	06843/91044
Häusliche Alten- und Krankenpflege Monika Dell, Herbitzheim	06843/1349
Essen auf Rädern des DRK-Landesverbandes Saarland, Infos erhältlich beim Kreisverband St. Ingbert	06894/3311

#### Dienste für psychisch Kranke im Saarpfalz-Kreis

Ambulant aufsuchender Dienst, Kontaktstelle Bliesskastel, Bliestalstr. 112, 66440 Bliesskastel	Tel. 06842/52166 Fax: 06842/51483
--	--------------------------------------

#### Polizei

Gersheim, Bliessstraße 37, 66453 Gersheim	06843/91300
Bliesskastel, Molkereistraße 4, 66440 Bliesskastel	06842/9270
Notruf	110
Rettungseleitstelle Saarland, Notruf	19222

#### Krankentransporte

DRK Gersheim	06843/8777
DRK St. Ingbert	06894/1080
DRK Bliesskastel	06842/4555
Rettungshubschrauber „Christoph“	0681/65552

#### Apotheke

Bliessgau-Apotheke	06843/781
--------------------	-----------

#### Schulen

Grundschule Bliessdalheim, Wendelinusstraße	06843/788
Grundschule Reinheim, Grenzlandstraße	06843/283
Grundschule Reinheim in Niedergailbach, Zum Kastelrech 11	06843/8484
Grundschule Medelsheim, Burgstraße 10	06844/324
Gesamtschule Gersheim, Schulstraße	06843/90070
Gesamtschule Hausmeister Dröner	06843/900711

#### Kindergärten

Katholischer Kindergarten St. Dominikus, Gersheim	06843/370
Katholischer Kindergarten Niedergailbach	06843/1048
Kindertagesstätte Peppenkum	06844/267
Katholischer Kindergarten Reinheim	06843/1366
Katholischer Kindergarten Rubenheim	06843/378
Protestantischer Kindergarten Walsheim	06843/8833
Taxi Wack	06843/404



Rubenheimer Weiher



**GERSHEIM**





EUROPÄISCHER KULTURPARK  
PARC ARCHÉOLOGIQUE EUROPEEN

# BLIESBRUCK REINHEIM

## 9000 Jahre Geschichte

Zeugnisse aus mehr als 9000 Jahren Geschichte förderten die Archäologen im Bliestal in sorgsamer wie geduldiger Arbeit zu Tage. Bewohnt seit vorgeschichtlicher Zeit, erhielt dieser Siedlungsraum seine besondere Bedeutung in der Bronzezeit. Wichtigster Beleg dieser Epoche ist der „Hortfund von Reinheim“ (um 800 vor Chr.), der aus zahlreichen wertvollen Bronzegegenständen besteht. Eine Glanzzeit für den Ort an der Blies war die keltische Epoche. Ein Hügelgrab aus dieser Zeit wurde noch unzerstört vorgefunden. Um 400 v. Chr. war hier eine bedeutende keltische Fürstin beigesetzt worden. Die Grabbeigaben wie etwa die bronzene Röhrenkanne oder goldene Armreife zählen zu den wichtigsten und schönsten Funden dieser „Jüngerer Eisenzeit“ überhaupt. Die Rekonstruktion dieses Grabhügels, die im Rahmen der Realisierung des Kulturparks als nächster Schritt angestrebt wird, wird der Besucher in Kürze zu Gesicht bekommen.



### ÖFFNUNGSZEITEN:

April-Oktober: Dienstag bis Sonntag  
und feiertags: 10-18 Uhr  
November-März: Dienstag bis Sonntag  
und feiertags: 10-17 Uhr

## Archäologisches Informationszentrum Reinheim

Robert-Schuman-Straße 2

Tel.: (0 68 43) 90 02-11

D-66453 Gersheim-Reinheim

Fax: (0 68 43) 90 02-25

## Homburger City-Studio



Qualifizierter Musik- und  
Tanzunterricht in angenehmer  
Atmosphäre

Tel. / Fax: (0 68 41) 59 11  
Eisenbahnstraße 47

## Magic-Sound Danceband



Contact: A. Moschel  
06843:1666

**Wir haben den richtigen Sound**

## FREILICHT-THEATER SEIT 1932



Idyllisch gelegene Naturbühne,  
18 km südöstlich von Saarbrücken,  
8 km westlich von Gersheim.  
Beim Wallfahrtsort Gräpinthal. Der arena-  
förmige Zuschauerraum bietet 1500 Sitz-  
plätze mit guter Sicht. Aufgeführt wird vor allem gutes Kinder-  
und Märchentheater. Spielzeit von Juni bis August.  
Auskünfte: Kulturverein Bliesmengen-Bolchen  
Telefon: 0 68 04 / ☎ 65 56  
Ausreichend Parkraum für Busse und PkW.

*Der Fachmann in Ihrer Nähe*



**Bäckerei**  
**Werner**  
**BRILL**

Bliestalstraße 16 • Tel. (0 68 43) 2 68  
66453 Bliesdalheim • Fax (0 68 43) 88 47

Heizung - Lüftung - Sanitäre Anlagen



Seit 1960

**Artur Wendel GmbH**  
Ingenieur- und Meisterbetrieb

Ihr Fachbetrieb für moderne und energiesparende Heiztechniken  
außerdem: Komplettbäder, Solar- und Lüftungstechnik

Bezirksstraße 173, 66440 Niederwürzbach  
Tel.: 06842/6166, Fax: 06842/7840



**Hunsicker & Schöndorf**  
Baugesellschaft mbH

Birkelweg 1 • 66440 Blieskastel-Brenschelbach  
Telefon 06844/91066 • Telefax 06844/91067

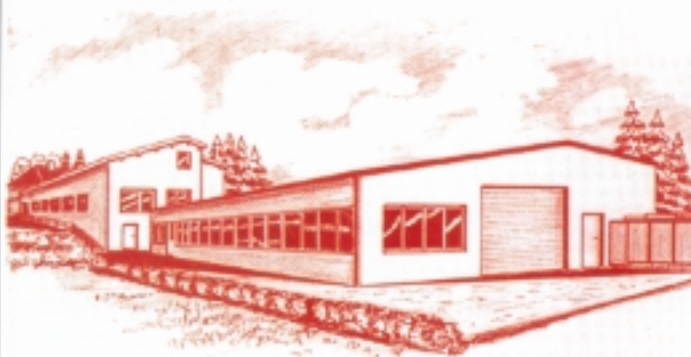
WVB - Werkzeug- und Vorrichtungsbau GmbH



**WVB**  
Werkzeug  
und  
Vorrichtungsbau

seit 1980  
Qualität und  
Präzision in

- Werkzeugbau
- Vorrichtungsbau
- Sondermaschinen



**Bliesstraße 19 • 66453 Gersheim**  
Tel.: (0 68 43) 13 30, 13 04 • Fax (0 68 43) 15 41



### Kirchliche Einrichtungen im Gemeindegebiet Gersheim

Kath. Pfarrverband Gersheim	06843/91021
Kath. Pfarramt Medelsheim, St.-Martin-Straße	06844/764
Kath. Pfarramt Reinheim, Kirchenstraße	06843/754
Kath. Pfarramt Rubenheim, Dekan-Diehl-Straße	06843/323
Protestantisches Pfarramt Walsheim, Pirminiusstraße	06843/1658

### Revierförsterstelle Gersheim:

FOI Matthias Beideck, Gersheim	06843/91013
oder Di. 15-16 Uhr im Rathaus Gersheim	06843/80171

## Gemeindeverwaltung Gersheim

T-ONLINE Internet: <http://www/gersheim.de/>

E-Mail: [Gemeinde.Gersheim@t-online.de](mailto:Gemeinde.Gersheim@t-online.de)

### Rathaus Gersheim:

Vorwahl	06843
Zentrale	801-0
Telefax	801-38
Bürgermeister Kruff (über Vorzimmer)	801-11

### Abteilung I – Allgemeine Verwaltung

Erich Huppert	Abteilungsleiter	801-10
Sigrid Werner	Vorzimmer, Kindergarten	801-11
Ingrid Beck	Standesamt, Renten	801-16
Herbert Breit	Personalamt, EDV	801-13
Lothar Keller	Personalamt, EDV	801-13
Sandra Rauch	Feuerwehren, Versicherungen	801-17
Ursula Hiege	Telefonzentrale, Mitteilungsblatt	801-0
Christine Maßfelder	Telefonzentrale, Mitteilungsblatt	801-0

### Abteilung II – Finanzen

Werner Wendel	Abteilungsleiter	801-20
Marianne Yassine	Kassenleiterin	801-23
Elke Hertzler	Kasse	801-24
Roger Dröner	Kostenrechnung, Beiträge	801-25
Ute Fromm	Abfallbeseitigung	801-21
Mechthild Zahm	Liegenschaften	801-22

### Abteilung III – Ordnungsamt, Sozialamt

Hans-Werner Nagel	Abteilungsleiter	801-30
-------------------	------------------	--------

### Bereich: Recht, Sicherheit und Ordnung

Gisela Kliche	Paßamt, Gewerbeamt	801-33
Christel Schang	Einwohnermeldeamt	801-33
Susanne Baldauf	Ortspolizeibehörde, Jugend, Führerscheine (Buchstabe A-M)	801-54
Ingrid Schenk	Sekretariat, Führerscheine (Buchstabe N-Z)	801-54

### Bereich: Soziales, Jugend und Gesundheit

Manfred Anna	Sozialamt, Wohngeld (Buchstabe J-R)	801-52
Stefan Gebhart	Sozialamt, Wohngeld (Buchstabe A-I)	801-51
Waltraud Rubeck	Sozialamt (Buchstabe S-Z)	801-52

### Abteilung IV – Schule und Kultur

Wolfgang Degott	Abteilungsleiter	801-40
Lieselotte Büchle	Schulamt	801-41
Wolfgang Albrecht	Kulturamt	801-42
Christine Maßfelder	Kulturamt	801-41

### Abteilung V – Bauwesen

Stanislaus Fontana	Abteilungsleiter	801-60
Richard Kempf	Bauüberwachung, Gebäudeunterhaltung	801-62
Renate Bolle	Tiefbau, Naturschutz, Hallen	801-61
Iiona Reichert	Friedhofswesen	801-63
Gemeindevorarbeiter: Wolfgang Lavall		801-65



**GRSHEIM**

## **Gaststätten/ Restaurants ohne Zimmervermietung**

### **Bierstubb**

Bliesstraße 2  
66453 Gersheim  
Tel.: 06843/1704

### **Bürgerhaus**

**Herbitzheim Patlican**  
Barbarastraße  
66453 Herbitzheim  
Tel.: 06843/1869

### **Campinghaus Walsheim**

Am Freibad Walsheim  
66453 Walsheim  
Tel.: 06843/8330

### **Chaumière Medelsheim**

Peppenkumer Straße 25a  
66453 Medelsheim  
Tel.: 06844/1046

### **Fischerhütte Reinheim**

**Onkel Toms Hütte**  
Robert-Schuman-Straße  
66453 Reinheim  
Tel.: 06843/5202

### **Gersheimer Landhaus**

Bahnhofstraße  
66453 Gersheim  
Tel.: 06843/1222

### **Grenzlandhalle Reinheim**

Reinheim  
Grenzlandstraße  
66453 Gersheim  
Tel.: 06843/755

### **Hofstübchen Walsheim**

Walsheim  
Seyweilerstraße 3  
66453 Gersheim  
Tel.: 06843/1702

### **QStall Bliesdalheim**

Bliesalstraße 25  
66453 Gersheim  
Tel.: 06843/902030

### **Golfhaus**

Golf-Club Katharinenhof  
Tel.: 06843/8797

### **Spelserestaurant Quririn**

Bliesstraße 5  
66453 Gersheim  
Tel.: 06843/315

### **Sportheim Rubenheim**

Rubenheim  
Auf der Hohl  
66453 Gersheim  
Tel.: 06843/1250

### **Gaststätte**

**Zum Käpt'n Walsheim**  
Pirminiusstraße 19  
66453 Gersheim  
Tel.: 06843/5167

### **Walsheimer Hof**

Walsheim  
Bliesdalheimer Weg 4  
66453 Gersheim  
Tel.: 06843/902062

### **Gasthaus Schöndorf**

Rubenheim  
Blieskasteler Straße 1  
66453 Gersheim  
Tel.: 06843/380

### **Gasthaus Weber**

Medelsheim  
St.-Martin-Straße 19  
66453 Gersheim  
Tel.: 06844/559

### **Pizzeria Adria**

Bliesdalheim  
Bliesalstraße 21  
66453 Gersheim  
Tel.: 06843/265

### **Bahnhof Gersheim**

Bahnhofstraße  
66453 Gersheim  
Tel.: 06843/902055

## **Hotel/ Gaststätten mit Zimmervermietung**

### **Hotel Bliesbrück**

Herbitzheim  
Rubenheimer Straße  
66453 Gersheim  
Tel.: 06843/1881

### **Gasthaus Lugenbiel**

Walsheim  
Pirminiusstraße 10  
66453 Gersheim  
Tel.: 06843/488

### **Franz Weber**

Hauptstraße 24  
66453 Gersheim  
Tel.: 06843/1378

### **Maria Brodtmüller**

Ringstraße 16  
66453 Gersheim  
Tel.: 06843/1236

### **Otto Mehler**

Reinheim  
Bayernstraße 2  
66453 Gersheim  
Tel.: 06843/1502

## **Ferienwohnungen**

### **Marliese Breier**

Reinheim  
Bebelsheimer Straße 3  
66453 Gersheim  
Tel.: 06843/1479



**GRSHEIM**



## Notruf Tafel

Notruf	110
	oder 19222 (bei Handy noch Vorwahl 0681)
Polizei wache Gersheim	06843-91300
Polizei inspektion Blieskastel	06842-9270
Feuerwehr	112
Rettungswache Gersheim	06843-8777
Wasser (Versorgungsbetrieb)	016 951 6157720
Strom (Pfalzwerke)	06843-90030
Gas (Pfalzwerke)	06843-1868

## Michael Fuhrmann



- Verbundsteine - - Gartengestaltung -  
- Planung - - Teichbau -

Rebenstraße 8 Tel.: 06843/902576  
66453 Reinheim Fax: 06843/902486



**RETTUNGS  
ZWECK  
VERBAND  
SAAR**

## DRK RETTUNGSWACHE GERSHEIM

Notfallrettung und  
Krankentransport  
Rund um die Uhr  
Landesweit (vorwahlfrei)



**WIR HELFEN GEMEINSAM**

**19 222**

Bei Handy nur mit Vorwahl (06 81)

**WEKA**

**Informationsschriften- und  
Werbefachverlage GmbH**

Lechstraße 2, Postfach 11 47, D-86408 Mering.  
Telefon 08233/384-0, Telefax 08233/384-103  
Internet: <http://www.weka-cityline.de>  
E-Mail: [info@weka-cityline.de](mailto:info@weka-cityline.de)

In unserem Verlag erscheinen:  
Broschüren zur Bürgerinformation, Wirtschaftsförderung,  
Umweltschutz und zum Thema Bauen.  
© Copyright 1998 by WEKA

Nachdruck – auch auszugsweise – nicht gestattet.  
Printed in Germany 1998

Herausgegeben in Zusammenarbeit mit der Kommune.  
Änderungswünsche, Anregungen und Ergänzungen für die nächste  
Ausgabe dieser Broschüre nimmt die Verwaltung oder das zuständige  
Amt entgegen.

Titel, Umschlaggestaltung, Art und Anordnung des Inhalts sind ur-  
heberrechtlich geschützt. Alle Rechte, auch der Übersetzungen sind vor-  
behalten. Nachdruck oder Reproduktionen gleich welcher Art, ob Fo-  
tokopien, Mikrofilm, Datenerfassung, Datenträger oder Online nur  
mit schriftlicher Genehmigung des Verlags.

66451050/1. Auflage Benz/Lien

Diese Broschüre finden Sie  
im Internet unter  
<http://www.weka.cityline.de>



**GERSHEIM**

**METATEC**  
Maschinenbau GmbH



**Bohr-, Dreh-, Fräß- und Montagearbeiten  
Reparaturen sämtlicher  
Industriearmaturen**

METATEC GmbH • Bahnhofstraße 14 • 66453 Gersheim  
Telefon 0 68 43 / 50 01, 50 02 • Telefax 0 68 43 / 54 36

**Günter Langenbahn**



**Grab-  
denkmäler**



MITGLIED DER  
BDH/MALER- UND  
STEINMETZUNNG

**Betrieb und Ausstellung:**

Saargemünder Str. 34 • 66399 Mandelbachtal-Wittersheim

Telefon (0 68 03) 20 29

**Ständig 200 Modelle zur Auswahl**

## Hier wird die richtige Hilfe geboten

### Viele Schüler haben Schwierigkeiten im Lesen und Rechtschreiben

**Diktate** – so berichtet Frau K. – sind für Christian (5. Klasse) ein rotes Tuch. In allen Fächern kommt er gut mit, aber seine Rechtschreibung und seine Konzentration...! Selbst häusliches Üben und der hinzugezogene Nachhilfelehrer konnten die vorhandenen Schwächen nicht beseitigen. Im Gegenteil, die Spannungen wurden immer größer und Christian hatte überhaupt keine Lust mehr, wenn es ans Rechtschreiben und auch ans Lesen ging. Und so hat Christian trotz aller Anstrengungen auf dem Zeugnis eine „Fünf“ in der Rechtschreibung bekommen!

Stefan Laier, vom Lehrinstitut für Orthographie und Schreibtechnik (L.O.S.) in der Alten Marktstr. 5 in Blieskastel (Tel.: 06842 / 930790), erklärte uns, dass Christian mit seinem Problem keineswegs alleine dasteht. Wie er leiden viele andere Schüler, aber auch Erwachsene, an einer besonderen Lese-/Rechtschreibschwäche (LRS). Diese Schwierigkeiten können nur durch ein gezieltes Training systematisch abgearbeitet werden. Besonders wichtig ist dabei, dass jeder Förderung eine genaue Diagnose vorausgeht, denn nur so ist eine gezielte Förderung überhaupt erst möglich.

Mit dem erfolgreichen L.O.S.-Training werden die Kinder ganz gezielt dort gefördert, wo sie Schwächen in der Rechtschreibung oder beim Lesen haben. Wenn Sie auch Ihr Kind testen lassen wollen, rufen Sie einfach im L.O.S. Blieskastel an. Tel.: 06842 / 930790

Bei Problemen in anderen Fächern hilft der Nachhilfezirkel mit seinem intensiven Förderunterricht (seit 10 Jahren erfolgreich). Tel.: 06842 / 52859.



**L.O.S.**

Lehrinstitut  
für  
Orthographie  
und  
Schreibtechnik

66440 Blieskastel - Tel. 06842/930790  
Alte Marktstraße 5

**NACH**



**ZIRKEL**

66440 Blieskastel - Tel. 06842/52859  
Alte Marktstraße 5





# Rein ins Vergnügen!

Unabhängig von Wind und Wetter plantschen,  
schwimmen und mal so richtig ausspannen.  
Ein Riesenspaß für die ganze Familie!

- Hallen- und Freibad
- mit 10 000 m<sup>2</sup> Liegewiese
- Kinderplanschbecken
- Beachvolleyballplatz
- 42 Großwasserrutsche
- Sauna
- Hydrojet-Wassermassage
- Solarium
- Cafeteria

Also auf geht's...

Wir freuen uns auf Ihren Besuch.



66440 Blieskastel, Bliesauve, Tel. 06842 / 24 44