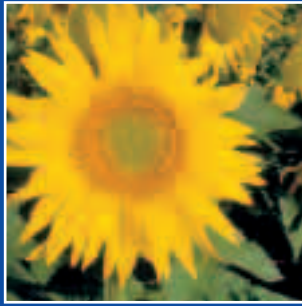


Nonnweiler



Natur
Nature



Kultur
Culture



Geschichte
History



Freizeit
Leisure

Die Gemeinde
Nonnweiler

liebenswert

lebenswert

attraktiv

Grußwort des Bürgermeisters



Herzlich willkommen in Nonnweiler - Eine liebens- und lebenswerte Gemeinde -

**Liebe Mitbürgerinnen und Mitbürger,
verehrte Neubürgerinnen, Neubürger
und Gäste,**

ich begrüße Sie recht herzlich in unserer Gemeinde Nonnweiler und wünsche Ihnen, dass Sie sich stets bei uns wohlfühlen werden.

Um Ihnen dieses zu erleichtern, damit Sie unsere Gemeinde schneller und besser umfassend kennen lernen, haben wir die wichtigsten Angaben über die Gemeinde Nonnweiler hier zusammengefasst.

Sollten Sie schon längere Zeit hier Bürgerin oder Bürger sein, so hoffen wir, dass Ihnen noch Neues über die Gemeinde vermittelt werden kann.

Bei Fragen, die über diese Kurzinformation hinausgehen, stehen Ihnen die Mitarbeiterinnen und Mitarbeiter der Gemeindeverwaltung gerne zur Verfügung.

Ergänzende Informationen können Sie auch über das Internet (www.nonnweiler.de) erhalten.

Herzlichen Dank an alle Firmen, die durch ihre Unterstützung die Herausgabe dieser Broschüre ermöglicht haben.

Mit freundlichen Grüßen

Hans-Uwe Schneider
Bürgermeister





Inhaltsverzeichnis

der Gemeinde Nonnweiler

Bezeichnung	Seite
Grußwort des Bürgermeisters	1
Branchenverzeichnis	3
Zahlen, Daten, Fakten	4
Wirtschaft – Industrie und Gewerbe	7
Geschichte – Historische Entwicklung	8
Sehenswürdigkeiten – Heilklimatorischer Kurort	9
Jugend und Soziales	12
Gemeindevertreter	14
Vereine und Verbände	17
Bildungs- und Lehranstalten	21
Gesundheitswesen – Medizinische Versorgung	23
Soziale Dienste	24
Hilfsorganisationen	24
Notruftafel	28



Gasthaus Feid

Haus mit Tradition, ruhige Lage im Naturpark Saar-Hunsrück, groß. eingerichtete Zimmer mit Bad oder DU, WC, SatTV, z.T. Balkon, sep. Eingang, großer Parkplatz, gemütl. Gastraum, Gesellschafts-, Spiel- und Billardzimmer, Kegelbahn, Biergarten, Liegewiese, Grillmöglichkeit.



Gasthaus Frieda Feid
66620 Nonnweiler • Im Unterdorf 2
Tel. (0 68 73) 77 98 • Fax 99 26 21

Sie erreichen uns bequem über die A 1 und die A 62, Abfahrt Nonnweiler-Bierfeld, Sitzerrath (Eichenlaubstraße).

Kerzenstudio

Telefon (0 68 75) 73 62

Primstal • Hauptstraße 33

Geburtstag · Taufe · Hochzeit ...

Wir haben für Sie eine Riesenauswahl an

**Kerzen · Servietten · Tischdekorationen
und Geschenke für jedes Fest**

Mo. - Fr. 9.00 - 12.00 Uhr, 14.00 - 18.00 Uhr, Mi. + Sa. 9.00 - 12.00 Uhr

GEWO GmbH

Gewindewalzwerkzeuge

Industriegebiet »Münzbachtal« • 66620 Nonnweiler-Otzenhausen
Telefon: (0 68 73) 90 00-0 • Telefax: (0 68 73) 90 00-29
E-Mail. gewo-nonnweiler@gewo-lernen.de

IMP

Herausgegeben in Zusammenarbeit mit der Trägerschaft.

Änderungswünsche, Anregungen und Ergänzungen für die nächste Auflage dieser Broschüre nimmt die Verwaltung oder das zuständige Amt entgegen. Titel, Umschlaggestaltung sowie Art und Anordnung des Inhalts sind zugunsten

des jeweiligen Inhabers dieser Rechte urheberrechtlich geschützt. Nachdruck und Übersetzungen sind – auch auszugsweise – nicht gestattet. Nachdruck oder Reproduktion, gleich welcher Art, ob Fotokopie, Mikrofilm, Datenerfassung, Datenträger oder Online nur mit schriftlicher Genehmigung des Verlages.

66620050/2. Auflage / 2005

INFOS AUCH IM INTERNET:

www.alles-deutschland.de
www.alles-austria.at
www.sen-info.de
www.klinikinfo.de
www.zukunftschancen.de

WEKA
I N F O

Kompetenz aus
einer Hand

WEKA info verlag gmbh

Lechstraße 2 • D-86415 Mering
Telefon +49 (0) 82 33/3 84-0
Telefax +49 (0) 82 33/384-1 03
info@weka-info.de • www.weka-info.de

Branchenverzeichnis der Gemeinde Nonnweiler



Liebe Leser! Hier finden Sie eine wertvolle Einkaufshilfe, einen Querschnitt leistungsfähiger Betriebe aus Handel, Gewerbe und Industrie, alphabetisch geordnet. Alle diese Betriebe haben die kostenlose Verteilung Ihrer Broschüre ermöglicht.

Bezeichnung	Seite	Bezeichnung	Seite	Bezeichnung	Seite	Bezeichnung	Seite
Ambulanter Pflegedienst	22	Fenster – Türen	25	Hotel Garni	U3	Partyservice	13
Apotheke	22	Gardinestudio	6	Ingenieurbüro	26	Physiotherapie	22
Arbeiterwohlfahrt	22	Gasthaus	2, 18, U3	Juwelier	6	Rattanmöbel	6
Arbeitssicherheit	10	Geschenk- und Wohnaccessoires	6	Kerzen	2	Raumausstattung	6
Aufzüge	10	Geschenke	2	Klempnerei	25	Restaurant	3, 18, U3
Autohaus	20	Geschirrverleih	10	Krankengymnastik	22	Schlüsseldienst	2
Bauunternehmung	26	Getränkefachgroßhandel	10	Kurhaus	22	Schreibwaren	6
Bedachungen	25, 26	Gewindewalzwerkzeuge	2	Massagepraxis	22	Schuhgeschäft	6
Bestattungsinstitut	16	Gips u. Verputz	25	Medizinische Produkte	22	Sozialpsychiatrie	22
Bierverlag	10	Grabmale	6	Metallbau	13	Steuerberatung	20
Blumenfachgeschäft	6	Großkücheneinrichtungen	13	Metallbau – Schlosserei	2	Trockenausbau	25
Bürobedarf	6	Hausaufzüge/Treppenlifte	16	Metallpolierer	3	Uhrenmacher u. Goldschmiedemeisterbetrieb	6
Café	U3	Heizöl	10	Metallschleifer	3	Versicherungen	10
China-Restaurant	U3	Heizung/Sanitär	25	Metzgerei	13	Volksbank	U2
Explosivstoffsicherheit	10	Hotel	3, 18	Natursteine	6	Wintergärten	25
Fahrschule	16			Nutzfahrzeuge	16	Zimmerei	25
						Zimmerei/Dachdeckerei	25

U = Umschlagseite



W&B Metallpolierer GmbH

Kompetenz in Technischen Polituren

Fachbetrieb für Oberflächenfeinstbearbeitung :

- Hochglanzpolituren
- Rautiefernmessungen
- Läppstrahlen
- Mikrostrahlen
- Strukturieren
- Mech. Werkst.
- WIG - Schweißen



(Al – Cu – Ms Legierungen und Edelstähle)

Am Söterberg 18 , 66620 Nonnweiler - Otzenhausen
 Telefon (06873) 901567 , Telefax (06873) 901568
 E-Mail: w-b.metallpolierer@t-online.de

Peter Müller GmbH

Schweißfachbetrieb
 Schlosserei • Metallbau • Sanitär
 Eisen • Haushaltswaren
 Schlüsseldienst

66620 Otzenhausen
 Bahnhofstraße 6
 Telefon (0 68 73) 4 12

Helmut Müller
- Geschäftsführer

Unsere Gasträume
(25-150 Personen)
eignen sich
vorzüglich für
Betriebsfeiern,
Tagungen und
Festlichkeiten
aller Art.

Hotel-Restaurant „Reidelbacher Hof“



66687 Wadern-Reidelbach
 Tel.: 06871/9035-0
 Fax: 06871/9035-23

www.reidelbacher-hof.de



Nonnweiler in Zahlen

Zahlen, Daten, Fakten

Die Gemeinde Nonnweiler ist die nördlichste Gemeinde des Saarlandes. Sie liegt im Schnittpunkt der beiden Autobahnen A 1 und A 62. Mit allen acht Gemeindebezirken gehört sie dem Naturpark Saar-Hunsrück an. Trotz hoher Arbeitsplatzdichte stellt sich die Gemeinde Nonnweiler als attraktive Wohn-gemeinde mit hohem Wohn- und Freizeitwert dar.



Rathaus Nonnweiler

Die Gemeinde Nonnweiler auf einen Blick:

Gemeindebezirk	Größe	Einwohnerzahl
Bierfeld	8,31	556
Braunshausen	4,73	887
Kastel	8,91	1.385
Nonnweiler	5,95	1.155
Otzenhausen	8,60	1.655
Primstal	18,39	2.351
Schwarzenbach	6,09	811
Sitzerath	5,73	840
Gesamt	66,71	9.640

Gemeindeverwaltung Nonnweiler:

Triererstraße 5, 66620 Nonnweiler
 Telefon: 0 68 73/66 00
 Telefax: 0 68 73/6 41 71
 Internet: www.nonnweiler.de
 Mail: rathaus@nonnweiler.de

Öffnungszeiten:

vormittags:
 Montag bis Donnerstag 8.30 – 12.00 Uhr
 Freitag 8.30 – 12.30 Uhr

nachmittags:
 Montag bis Mittwoch 13.30 – 15.30 Uhr
 Donnerstag 14.00 – 18.00 Uhr

Das Bürgerbüro im Rathaus ist während der Mit-tagszeit erreichbar.

Tages- und Wochenzeitungen:

- Saarbrücker Zeitung
- Hochwälder Wochenspiegel

Das Amtliche Bekanntmachungsblatt der Gemeinde Nonnweiler erscheint wöchentlich.

Öffentlicher Personennahverkehr:

- Der Bahnhof Türkismühle liegt 10 km entfernt: Verbindungen ins Rhein-Main-Gebiet und nach Saarbrücken
- Busverbindungen zum Bahnhof Türkismühle und nach Trier ins Moseltal
- Gemeindelinie „Nonnibus“ Montag bis Freitag an Werktagen

Entfernungen zu Flughäfen:

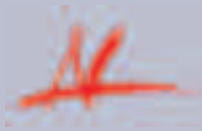
- Saarbrücken-Ensheim 60 km
- Luxemburg-Findel 80 km
- Frankfurt-Hahn 70 km

Autobahn-Anschlußstellen:

- Nonnweiler-Bierfeld (BAB 1)
- Nonnweiler-Braunshausen (BAB 1)
- Nonnweiler-Otzenhausen (BAB 1/BAB 62)
- Nonnweiler-Primstal (BAB 1)

Nonnweiler in Zahlen

Zahlen, Daten, Fakten



Überblick über die Gemeindebezirke:

Bierfeld: kleinere Wohngemeinde, Bürgerhaus, Parkanlage an der Löster, Relikte „Historisches Eisenwerk Hubertushütte“

Braunshausen: Bürgerhaus, Grundschule, Kindergarten, Freizeit- und Wintersportzentrum (Sommerrodelbahn), Sternwarte, Peterberghalle, Freizeit- und Bildungszentrum des Saarl. Turnerbundes



Sternwarte Peterberg

Kastel: Bankfiliale, Grundschule, Kindergarten, Freizeitanlage „Mäusekeller“, Ameisen- und Bienen-Erlebnisweg

Nonnweiler: Heilklimatischer Kurort, Sanatorium, Gemeindeverwaltung, Ärzte, Apotheke, Bankfilialen, Hallenbad, Minigolf & Boule, Kino, Tennisanlage, Erweiterte Realschule, Kindergarten, Talsperre Nonnweiler, Planetenweg



Planetenwanderweg Nonnweiler/Jupiter

Otzenhausen: Industrie- und Gewerbegebiet, Hunnenringhalle, Einkaufszentrum, Bankfiliale, Grundschule, Kindergarten, Europäisches Bildungszentrum, Kulturdenkmal Keltischer Ringwall

Primstal: Ärzte, Apotheke, Bankfilialen, Erweiterte Realschule, Grundschule, Kindergarten, Mehrzweckhalle, Tennisplätze, Naturfreibad

Schwarzenbach: landwirtschaftlich geprägte Wohn-gemeinde, UL-Flugplatz

Sitzerath: ruhige Wohn-gemeinde, Bankfilialen, Grundschule, historische Nagelschmiede



Ausgewählte Fachgeschäfte

**wo Schuhkauf
Freude macht**

SCHERER
SCHUHE

Hauptstraße 46 · 66620 Primstal · Telefon (0 68 75) 2 31

JUWELIER
Weiler
Uhrmacher und
Goldschmiedemeisterwerkstatt




Freiherr-vom-Stein-Str. 31
66693 Mettlach
Telefon (0 68 64) 3 27

Hochwaldstraße 9
66620 Nonnweiler-
Otzenhausen
Telefon (0 68 73) 2 12
Telefax (0 68 73) 99 21 89

Blumen
Sandra
Inh. S. Bruch

Hauptstraße 3
66620 Primstal
Tel. (0 68 75) 15 55



MARKUS BACKES
STEINMETZ U. STEINBILDHAUERMEISTER

GRABMALE

Ausführung aller Natursteinarbeiten

OLDENBURGER STRASSE 59
66620 NONNWEILER - SCHWARZENBACH
TELEFON (06873) 64162 · MOBIL (0177) 405 89 05

Raumausstattung Feltes
Inh. Peter Münks

- GARDINEN • TEPPICHBÖDEN
- HEIM UND HAUSTEXTILIEN
- SICHT UND SONNENSCHUTZ
- BETTWAREN • POLSTERARBEITEN

Mühlenweg 4
66620 Nonnweiler
Telefon (0 68 73) 99 22 02
Telefax (0 68 73) 99 22 03 www.raumausstattung-feltes.de



Rattanmöbel
Geschenk- und Wohnaccessoires
Andrea Emmerich



Industriegebiet In der Allwies • 66620 Nonnweiler-Otzenhausen
Telefon (0 68 73) 18 40 • Telefax (0 68 73) 64510
Internet: www.wintergarten-emmerich.de

Jörg Feis

Bücher · Schreibwaren
Fotobedarf · Foto-Lotto
Geschenkartikel

66620 Nonnweiler-Otzenhausen
Hochwaldstraße 21
Telefon + Fax (0 68 73) 60 23



Wirtschaft

Industrie und Gewerbe



Der Schwerpunktraum Industrie und Gewerbe umfasst die Industriegebiete „Münzbachtal“ in Otzenhausen und „Mariahütte“ und ist gleichzeitig auch als Vorranggebiet für Industrie und Gewerbe ausgewiesen.

In den Vorranggebieten für Industrie und Gewerbe geht die Schaffung von Arbeitsplätzen und die Errichtung von Betrieben des produzierenden Sektors sowie der gewerbeorientierten Dienstleistungen allen anderen Nutzungen sowie den verschiedenen Schutzansprüchen vor. Gegenwärtig werden in dem Schwerpunktraum Industrie neue gewerbliche Bauflächen gesichert. Im Gewerbepark „Münzbachtal“ – Otzenhausen werden zur Zeit 16 ha zusätzliche Flächen für Neuansiedlungen ausgebaut.



Gewerbepark Otzenhausen – Bestand

Alle Einflussfaktoren, die sich aus der Lagegunst und den Standortbedingungen im Gemeindegebiet ergeben, auf einen Blick:

- günstige Verkehrslage: Die Gemeinde Nonnweiler liegt im Schnittpunkt der Autobahnen A1/A62.
- ein eigener Autobahnzubringer führt direkt in den Gewerbepark Otzenhausen.
- insgesamt vier Autobahnanschlusstellen tragen dazu bei, die Arbeitsmarktschwerpunkte des Saarlandes und der angrenzenden Pfalz in relativ kurzer Zeit zu erreichen.
- Nonnweiler erweist sich als äußerst attraktiv für Berufspendler und weist als einzige Gemeinde des Landkreises St. Wendel einen Einpendlerüberschuss auf.
- im Vergleich zum städtischen Bereich tragen die deutlich niedrigeren Grundstückspreise zu Betriebs-erweiterungen und zahlreichen erfolgreichen Existenzgründungen bei.
- die Gemeinde Nonnweiler hat sich zu einem der wichtigsten Gewerbe- und Industrieräume im nördlichen Saarland entwickelt; statistisch gesehen weist Nonnweiler bei 9.600 Einwohnern und 3.200 Arbeitsplätzen die zweithöchste Arbeitsplatzdichte im Saarland auf.
- der gute Verkehrsanschluss und die bereits vorhandene wirtschaftliche Infrastruktur bieten gute Voraussetzungen zum weiteren Ausbau der gewerblichen Nutzungen.
- ebenfalls besitzt die Gemeinde Nonnweiler eine Reihe von sogenannten weichen Standortfaktoren, die zu einem hohen Wohnwert der Gemeinde und damit zu Wanderungsgewinnen beitragen. Zu nennen sind, neben der landschaftlich reizvollen Lage im Naturpark Saar-Hunsrück, insbesondere das attraktive Freizeit- und Sportangebot.



Gewerbepark Otzenhausen – Erweiterung





Geschichte

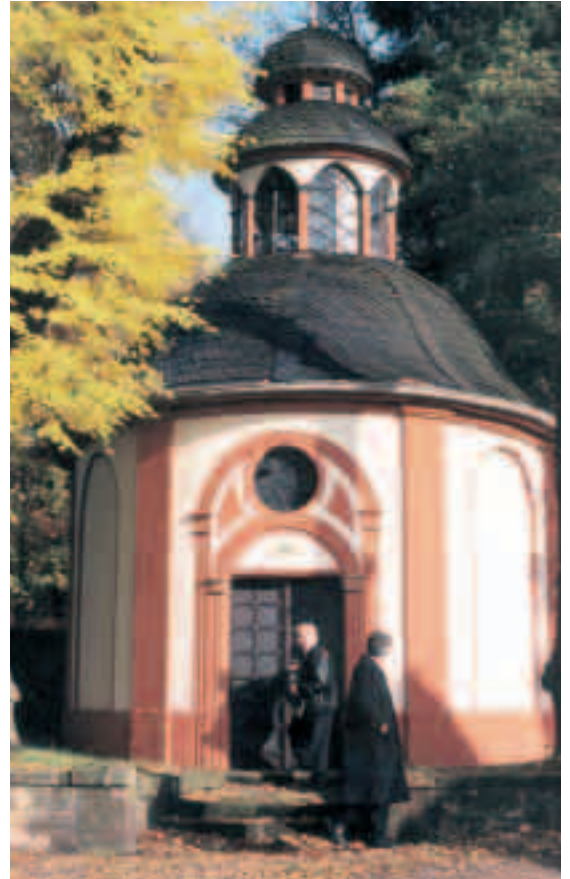
Historische Entwicklung

Die Region um Nonnweiler war bereits zur Zeit des Übergangs von der Hallstatt- zur Latène-Zeit ein Zentrum frühkeltischer Besiedlung. Das Entstehen der früh-keltischen Zivilisation ist in erster Linie auf das Vorkommen von Eisenerz im Raum Nonnweiler zurückzuführen.

Von überregionaler, vorgeschichtlicher Bedeutung sind die beiden Fürstengräber von Schwarzenbach und das keltische Oppidum („Hunnenring“) bei Otzenhausen. Das Fürstengrab von Schwarzenbach, in dem man eine Goldschale aus dem 5./4. Jahrhundert v. Chr. fand, und die keltische Ringwallanlage am Dollberg bei Otzenhausen stehen in enger Beziehung zueinander. Wahrscheinlich war der Erbauer des Oppidums ein reicher Territorialfürst, der in dem Grab von Schwarzenbach beigesetzt wurde.

Spuren erster Siedlungsgründungen reichen in die Rodungszeit des 8. Jahrhunderts zurück. Im 16. Jahrhundert setzte die vorindustrielle Gewinnung von Eisenerz und die Weiterverarbeitung in den zahlreichen Hüttenwerken des Hochwaldes ein.

Das Vorkommen von Eisenerz in Verbindung mit der Gewinnung der Holzkohle und der Nutzung von Wasserkraft schuf die Voraussetzung für die vorin-



Klassizistische Kapelle Mariahütte von 1836



Goldschale aus kelt. Fürstengrab Schwarzenbach

dustrielle Gewinnung von Eisen. Das industrie-kulturelle Ensemble „Mariahütte“ wurde bereits um 1580 als Eberswalder Hammer gegründet. Sie hat als einzige Hütte im Hochwaldraum das Hüttensterben der vergangenen Jahrhunderte überdauert. Einzigartig ist Mariahütte insbesondere durch die Ensemblewirkung verschiedener erhaltener Gebäude, wie zum Beispiel der alten Fabrikhalle, der Villa, dem Herrenhaus oder der klassizistischen Kapelle mit dem gußeisernen Brunnen aus dem Jahr 1836.

Mit der industriellen Revolution Mitte des 19. Jahrhunderts verschwand die Eisenverhüttung in unserem Raum. Trotzdem entwickelte sich die Gemeinde Nonnweiler zu einem der bedeutendsten Industriestandorte des nördlichen Saarlandes.

Sehenswürdigkeiten

Heilklimatischer Kurort



Verehrte Gäste, herzlich Willkommen im heilklimatischen Kurort Nonnweiler.

Alle acht Gemeindebezirke gehören dem Naturpark Saar-Hunsrück an. Das Erscheinungsbild ist geprägt durch die südwestlichen Ausläufer des Hunsrücks mit Erhebungen von knapp 700 Metern.

Einer der touristischen Hauptanziehungspunkte ist die **Talsperre Nonnweiler**. Sie verfügt über ein Fassungsvermögen von rund 20 Millionen Kubikmeter Wasser.



Ringwall & Talsperre Nonnweiler

Eingebettet in die waldreiche Hochwaldlandschaft stellt sie mit ihrem 12,8 km langen Rundwanderweg ein Paradies für Radfahrer, Wanderer und Naturfreunde dar.

Entlang dieses Wander- und Radwanderweges kann der einzigartige, maßstabgerechte Planetenwanderweg Nonnweiler (Maßstab 1:1 Milliarde) erforscht werden, der dem Besucher eine Vorstellung von den Dimensionen unseres Sonnensystems liefert. Durchwandern sie bei einer mittleren Schrittlänge unsere kosmische Heimat mit vierfacher Lichtgeschwindigkeit.

Für die kulturhistorisch interessierten Gäste ist die Besichtigung eines der eindrucksvollsten vorgeschichtlichen Bodendenkmäler in Europa, dem **keltischen Ringwall von Otzenhausen**, ein absolutes Muß. Neuere Forschungen belegen, dass es sich bei dem Ringwall um eine besiedelte Höhenfestung, wahrscheinlich um den Stammsitz eines treverischen Fürsten handelt.

Das Monument auf dem Dollberg wird in die Zeit um 500 v. Chr. datiert. Bei einer Basis von 40 Metern erreicht die verstürzte Mauer im Bereich des Nordwalles noch heute die eindrucksvolle Höhe von 12 Metern. Die Gesamtlänge der Mauern beträgt 2,5 km. Ein Vorwall, der nur im Südwesten mit dem Hauptwall zusammenhängt, umzieht etwas tiefer den Bergsporn.

Mit 10 Stationen erschließt ein archäologischer Wanderweg die interessantesten Punkte der monumentalen Anlage. Für unsere europäischen Gäste sind die Haupt-Informationen auf den begleitenden Info-Tafeln in die englische, französische und holländische Sprache übersetzt. Neben umfangreichen archäologischen Ausgrabungen finden regelmäßige Führungen, Vorträge, Workshops und archäologische Seminare oder Grabungscamps statt (www.keltenring-otzenhausen.de).



Archäologischer Wanderweg Otzenhausen



Dienstleistungen

Bei uns gut aufgehoben.

Seit 5 Jahrzehnten bieten wir der saarländischen Bevölkerung und der heimischen Wirtschaft unsere Leistungen und unseren Service an - fachkundig, hilfsbereit und verlässlich. Wir sprechen die Sprache der Saarländer, und wir sind immer da, wenn Sie uns brauchen.



GENERALAGENTUR

Klaus Bock
Auf der Fels 2
66620 Nonnweiler
Telefon (0 68 73) 99 24 99
klaus.bock@saarland-versicherungen.de

SAARLAND
Versicherungen



Umschreibung der Finanzgruppe

Hans G. R. Schneider

ingenieurbüro für Sicherheitservice und Beratung

- Arbeitssicherheit
- Umweltschutz
- Brandschutz
- Gefahrguttransport
- Explosivstoffsicherheit

Karl-Diehl-Straße 7 • D-66620 Nonnweiler
Telefon (0 68 73) 10 70 • Telefax (0 68 73) 6 46 19
Autotelefon (01 71) 7 73 50 74

Geschirrverleih Wagner



Verleih von Geschirr, Besteck und Gläsern für Feiern aller Art

Anke Wagner

In der Seiters 5 • 66620 Nonnweiler
Telefon (0 68 73) 99 25 02



DI. ÖLHEIZUNG
Modern heizen -
Energie sparen

Kastel Tel. (0 68 73) 2 13 • Lockweiler Tel. (0 68 71) 23 69

QUALITÄT UND ZUVERLÄSSIGKEIT:

Wir sind zertifiziert nach DIN EN ISO 9002

Schröter & Quast



Aufzugsservice
GmbH

- ▲ Neuanlagen
- ▲ Modernisierung
- ▲ Service

Ringstraße 6
66620 Nonnweiler
Telefon: 0 68 73 / 99 29 54
Telefax: 0 68 73 / 99 29 53
Internet: www.suq-aufzuege.de
E-Mail: info@suq-aufzuege.de

Getränkefachgroßhandel und Zeltverleih !

Bier *für bringen's*
Bröcker

66687 WADERN

Telefon 21 31 u. 31 21 Fax 0 68 71 / 56 69

• **SCHWARZENBACH**
Schank, Langgarten 8
Tel. (0 68 73) 15 06

• **OTZENHAUSEN**
Düpre, Neuer Weg 1
Tel. (0 68 73) 16 26

• **BIERFELD**
Maurer, Auensbach 32
Tel. (0 68 73) 15 18

**Vollservice für jeden Durst,
... aus einer Hand
ganz in Ihrer Nähe.**

• **BRAUNSHAUSEN**
Hamm, Schwarzenbacher 18
Tel. (0 68 73) 9 11 09



Sehenswürdigkeiten

Heilklimatischer Kurort



Im **Freizeitzentrum Peterberg** befindet sich das einzige Wintersportgebiet des Saarlandes. Wenn es im Winter „Ski und Rodel gut“ heißt, laden der 340 Meter lange leistungsstarke Schlepplift und präparierte Pisten zu temperamentvollem Schneespaß aller Art ein. So kommen Ski- und Schlittenfahrer am Nordosthang des 584 Meter hohen Peterberges bei Braunshausen voll auf ihre Kosten.

Ganz andere Aussichten, nämlich die in den Welt- raum, liefert die in unmittelbarer Nähe befindliche einzige Sternwarte des Saarlandes. Ganzjährig finden samstags Vorträge statt. Wenn das Wetter mit- spielt, besteht die Möglichkeit einen Blick in den Sternenhimmel zu werfen (www.sternwarte-peter- berg.de).

Im Sommer dagegen ist die 1.000 Meter lange **Edelstahl-Sommerrodelbahn**, eine der längsten Rodelanlagen Deutschlands, der absolute Besucher- Magnet. Mit dem neuen Beförderungssystem werden die Besucher bequem hinauf auf den Gipfel befördert; selbst Starten, Beschleunigen und Bremsen, lautet die Devise.

Info:

Kur- und Verkehrsamt

Tel. 0 68 73/6 60-0

Fax 0 68 73/6 41 71

E-Mail: tourist@nonnweiler.de

Internet: www.nonnweiler.de



Sommerrodelbahn Peterberg



Steinerne Treppe

Komfortable Twin-Bobs sorgen für das besondere Fahrvergnügen. Durch 15 Steil- und Flachkurven, durch elegante Schwünge oder über leichte Jumps führt die Strecke 150 Höhenmeter talwärts. Ein unvergeßlicher Freizeitspaß für Alt und Jung. Ausführliche Informationen können unter www.sommerrodelbahn-peterberg.de abgerufen werden.

Mehr exotische Sportarten, wie Drachenfliegen oder Paragliding, sind ebenfalls am Steilhang möglich. Auf dem Gipfel des Peterberges bietet das herrlich gelegene Bergrestaurant einen beeindruckenden Panoramablick auf die umgebende Hochwaldlandschaft.



Jugend & Soziales

in Nonnweiler

Kinder, Jugendliche und Familien brauchen eine starke Lobby. Die Gemeinde Nonnweiler unterstützt deshalb alle Maßnahmen, die dazu geeignet sind die Lebensbedingungen von Kindern und Familien zu verbessern. Dabei steht die Prävention im Mittelpunkt des gemeindlichen Interesses.

So sind Kindertagesstätten und Schulen neben Eltern und Vereinen die wichtigsten Akteure im Prozess „Kinder- und familienfreundliche Gemeinde“.

Im Auftrag und in enger Abstimmung mit der Gemeinde Nonnweiler engagiert sich der Jugendförderverein Was geht e.V.?! seit 10 Jahren als anerkannter freier Träger der Kinder- und Jugendhilfe für die Interessen von Familien, Jugendlichen und Kindern. Ziel ist es aber auch ehrenamtliches Engagement in der Jugendarbeit zu fördern.



Highlight für die Jugend: Primsrock - Open-Air

Jugendgruppen und Jugendarbeit treibenden Vereinen wird professionelle Unterstützung und Qualifizierung angeboten. In der Gemeinde Nonnweiler existieren derzeit in acht Gemeindebezirken insgesamt 9 Jugendgruppen in selbstverwalteten Räumlichkeiten.

Seit Anfang 2004 werden insbesondere die professionellen Dienstleistungen von einer neuen gemeinnützigen Gesellschaft, der idee.on gGmbH, fortge-



Kindergarten Otzenhausen

führt. Diese Gesellschaft ist gemeinsam mit der Arbeiterwohlfahrt, Landesverband Saarland, gegründet worden.

Zukünftig wird der Betrieb des Jugendbüros, das Projekt „Kinder- und familienfreundliche Gemeinde“, die Freiwillige Ganztagschule, die Soziale Gruppenarbeit oder die Flexible Ambulante Erziehungshilfe über idee.on gGmbH organisiert, um hier nur einige der Arbeitsschwerpunkte aufzuzeigen.

Dagegen wird der Jugendförderverein Was geht?! weiterhin Ferienfreizeiten und Veranstaltungen, wie zum Beispiel Primsrock oder thematische Bildungsangebote, in Eigenregie durchführen. Weitere Informationen können unter www.was-geht-ev.de abgerufen werden.

Jugendbüro Nonnweiler:

Brunnenstraße 35

66620 Nonnweiler-Otzenhausen

Telefon: 0 68 73/66 92 25

Telefax: 0 68 73/66 92 26

E-Mail: nonnweiler@was-geht-ev.de

Internet: www.was-geht-ev.de

Ausgewählte Fachgeschäfte



Ihr Fleischerfachgeschäft,
mit Tradition,
aus dem St. Wendeler Land.

Probieren Sie doch mal,
der Qualität und Frische wegen!

Gehlen: Qualität, man schmeckt
den feinen Unterschied.



66620 Nonnweiler/Kützenhausen
Bahnhofstraße 26
Tel. 06873 - 413 Fax 06873 - 646 73



MEBA GMBH

**GROSSKÜCHEN
METALLBAU
PAVILLONS
IMBISSANLAGEN**

WIR BERATEN, PLANEN UND FERTIGEN, LIEFERN UND MONTIEREN:

- Pavillons für Imbissbetriebe und Schnellrestaurants
- Imbiß- und Fast-Food-Einrichtungen
- Großküchen aus Edelstahl komplett mit Koch- und Bratgeräten, Edelstahl-Möbeln, Abzugsanlagen, Geschirrspülanlagen, Kühl- und Tiefkühlgeräten usw.
- Großverpflegungsanlagen

66620 PRIMSTAL
Tholeyer Straße 33
Tel (0 68 75) 17 77
Fax (0 68 75) 14 01
E-Mail: meba_gmbh@t-online.de



Ihre Stadt.
Ihr Leben.
Ihre Seite.

www.alles-deutschland.de

Konzerte, Ausstellungen **Alle** Sportveranstaltungen, Restaurants, Biergärten, Bringdienste, Sportstudios, Kartbahnen **Indo** Schwimmbäder, Saunen, Vereine, Hotels, Campingplätze **Siber** Ferienwohnungen, Museen **Ihre** Theater, Stadtpläne, Wetter, Baupläne, Radarfallen **Stadt** Fabrikverkäufe, Immobilien, Jobs ...



Gemeindevertreter in Nonnweiler

Gemeindevertreter Nonnweiler

Bürgermeister: Hans-Uwe Schneider

1. Beigeordnete: Brigitte Heck

Beigeordneter: Rainer Peter

Gemeinderat Nonnweiler

Winfried Scherer

Guido Giebel

Elisabeth Gramlich

Kurt Rech

Edith Collet

Ewald Thomas

Manfred Bock

Uwe Barth

Gottfried Emmerich

Bernd Junk

Günter Straub

Ulrike Gärtner

Gerd Seelbach

Julia Peter

Rainer Peter

Erwin Braun

Alfred Schmitt

Heinz Klein

Hermann Maurer

Helmut Backes

Volker Paulus

Hans-Jürgen Schön

Anette Becker-Lauck

Alexander Schweitzer

Hans-Dieter Emmerich

Theo Weber

Brigitte Heck

Gemeindebezirk Bierfeld

Ortsvorsteher: Hermann Maurer

Stellvertretender Ortsvorsteher

Gerhard Trampert

Gottfried Emmerich

Manfred Franz

Thomas Lauer

Thomas Martin

Michael Meter

Karl-Heinz Peter

Heike Petry

Gemeindebezirk Braunshausen

Ortsvorsteher: Günter Straub

Stellvertretender Ortsvorsteher

Dr. Franz-Josef Barth

Doris Barth

Marion Barth

Ingrid Hans

Heinz Klein

Stefan Linnig

Stephanie Schon

Johannes Simon

Gemeindebezirk Kastel

Ortsvorsteher: Gerd Seelbach

Stellvertretender Ortsvorsteher

Michael Hauptenthal

Helmut Backes

Joachim Hahn

Dieter Hofmann

Jutta Hoppstädter

Dr. Magnus Jung

Gabriele Koster

Patrik Werle

Gemeindebezirk Nonnweiler

Ortsvorsteher: Theo Weber

Stellvertretender Ortsvorsteher

Egon Philipp

Heinz Erwin Becker

Monika Eli

Hans-Dieter Emmerich

Manuela Frisch

Hermann-Josef Molitor

Georg Nonweiler

Stefan Schmitt

Gemeindevertreter in Nonnweiler



Gemeindezirk Otzenhausen

Ortsvorsteher: Guido Giebel

Stellvertretende Ortsvorsteherin

Petra Mörsdorf

Stephan Bytzek

Martin Feis

Monika Feis

Frank Paulus

Juliane Peter

Bernhard Rößler

Hans-Jürgen Schön

Gemeindebezirk Sitzerath

Ortsvorsteher: Alfred Schmitt

Stellvertretende Ortsvorsteherin

Lieselene Scherer

Uwe Barth

Volker Paulus

Adalbert Simon

Karl-Heinz Spohn

Michaela Detemple

Dierk Petit

Evelyne Strehlow

Gemeindebezirk Primstal

Ortsvorsteher: Kurt Rech

Stellvertretender Ortsvorsteher

Frank Heck

Alwin Arm

Tina Berrens-Schweitzer

Hans-Josef Berwanger

Edith Collet

Rainer Hauptenthal

Christoph Lauck

Erwin Scherer

Ewald Thomas

Daniel Warken

Gemeindebezirk Schwarzenbach

Ortsvorsteher: Manfred Bock

Stellvertretender Ortsvorsteher

Horst Hamm

Christina Backes

Carsten Barth

Erwin Braun

Werner Heck

Karsten Keller

Alfred Rauguth

Norbert Rausch

Dienstleistungen

IHR AUFZUG für zu Hause
..am besten gleich gebührenfrei anrufen
0800 - 042 87 54
www.liftboy.de E-Mail: w-lift@gmx.de

Für ein STUFEN loses Leben



- Hauslifte und Treppenlifte -

Weiland Liftdienst GmbH
Primsstraße 15
66620 Nonnweiler-Primstal
Telefon (0 68 75) 9 33 03
Telefax (0 68 75) 9 33 06

LATZ

Landmaschinen Fahrzeugbau GmbH

Inhaber: Melchior
Horstgraben 4 • 66620 NW. Schwarzenbach
Telefon (0 68 73) 2 47 • Telefax (0 68 73) 62 43

Fahrschule  **VOGT**

Telefon/Telefax

(0 68 75) 3 35

Mobil (01 70) 9 38 18 18

Die richtige Adresse im Trauerfall



**BESTATTUNGEN
L'HOSTE**

**Erd- und Feuerbestattung
Bestattungsvorsorge**

Wir hoffen, Ihnen in schweren Stunden zur Seite zu stehen mit Seriosität, Pietät und der Abwicklung aller Formalitäten und Ihnen so eine unterstützende Hilfe anbieten zu können.

Auf dem Flürchen 10 • 66620 Nonnweiler-Kastel
☎ (0 68 73) 6 42 52 oder 2 91
Mobil (01 70) 9 64 97 71

Vereine & Verbände in Nonnweiler



Bierfeld

Gemischter Chor Bierfeld
Sportverein Bierfeld
Freiwillige Feuerwehr Bierfeld
Jugendfeuerwehr Bierfeld
Jugendclub Bierfeld
Obst- und Gartenbauverein Bierfeld
Pool-Billard Club Bierfeld

Braunshausen

Sportverein Braunshausen
Sport-Förderverein e. V.
Gesangverein Braunshausen
Musikverein e. V. Braunshausen
Förderverein MV e. V. Braunshausen
Frauenverein Braunshausen
Turn- und Skiclub Braunshausen
Berg- und Hüttenarbeiterverein Braunshausen
Katholische Landjugend Braunshausen
Pensionärsverein Braunshausen
Racing Team Braunshausen
Freiwillige Feuerwehr Braunshausen
Natur- und Vogelschutzverein Braunshausen
Obst- und Gartenbauverein Braunshausen
Verein der Weinfreunde Braunshausen
Fudokan-Karate-Do Braunshausen e. V.
Karnevalsverein Braunshausen
Kulturverein „Stollenflitzer“ e. V. Braunshausen
Katholischer Kirchenchor Braunshausen

Kastel

Angelsportverein Kastel e. V.
Frauen-Gemeinschaft Kastel
Freiwillige Feuerwehr Kastel
Handwerksverein Kastel
Heimatverein
Jugendfeuerwehr
Kath. Jugend Kastel
Kirchenchor „Cäcilia“ Kastel
Obst-, und Garten- und Naturfreunde Kastel
Männergesangverein "Frohsinn" Kastel
Pensionärsverein Kastel
Pfarrkapelle Kastel e. V.
Sportverein FC Kastel
Tischtennisclub Kastel
Peru Hilfe e. V. Kastel
Behinderten Sportgruppe Kastel e. V.
VdK Ortsverband Kastel
Jagdgemeinschaft Kastel

Nonnweiler

Freiwillige Feuerwehr Nonnweiler
Katholischer Kirchenchor Nonnweiler

Kolpingkapelle Nonnweiler/Bierfeld
Obst- und Gartenbauverein Nonnweiler
DLRG Nonnweiler
Kneippverein Nonnweiler
Hochwälder-Tennisclub Nonnweiler
Turnverein Nonnweiler
Kur- und Verkehrsverein Nonnweiler
AWO-Ortsverband Nonnweiler
Karnevalsgesellschaft Nonnweiler
Bienenzuchtverein Nonnweiler
Saar-Wald-Verein Ortsgruppe Nonnweiler
DRK Nonnweiler
Verein zur Förderung
der Jugendarbeit e. V. Nonnweiler
Theaterfreunde Nonnweiler
Jugendgruppe „Urknall“ Nonnweiler
Katholische Frauengemeinschaft
Nonnweiler/Bierfeld
Boule-Freunde Nonnweiler. V.
Pool-Billard-Club

Otzenhausen

MGV 1860 Otzenhausen
VfR Otzenhausen
Vogel- und
Pflanzenschutzverein Otzenhausen
Katholischer Kirchenchor
Katholische Frauengemeinschaft
Schützenverein Falkenauge Otzenhausen
Jugendgruppe 1977 Otzenhausen
Obst- und Gartenbauverein
ASG Otzenhausen
Bergmannsverein St. Barbara
Freiwillige Feuerwehr Otzenhausen
Reitverein Hunnenring Otzenhausen
Verein für Heimatkunde Nonnweiler
Handwerkerverein Otzenhausen
Pensionärsverein Otzenhausen
DRK Otzenhausen
Jugendfeuerwehr Otzenhausen
Musikverein „Harmonie“ Otzenhausen
Vdk Otzenhausen
Celtic warriors
Ötzi's „96e. V.“ Otzenhausen
Freundeskreis keltischer Ringwall Otzenhausen

Primstal

MGV 1887 Primstal und Gemischter Chor
Vfl 1931 Primstal
Obst- und Gartenbauverein Primstal
Freiwillige Feuerwehr Primstal
Turn- und Gymnastikverein Primstal
DRK Ortsgruppe Primstal

Primstaler Hof

Restaurant · Pilsstube · Biergarten
Frische saisonorientierte Küche

Das sympathische Haus zum essen, trinken und feiern, auch für Familienfeste, Betriebsfeiern und Gesellschaften aller Art.
Partyservice

Tholeyer Straße 7 · 66620 Nonnweiler-Primstal
Tel.: 0 68 75-6 66 · Fax: 0 68 75-93 70 93



Gasthaus - Restaurant

Löwenhof

Wir empfehlen

uns für Familienfeste

und Betriebsfeiern aller Art.

Telefon (0 68 75) 2 07 • Nonnweiler-Primstal

Öffnungszeiten: Samstag • Frühschoppen von 11.00 Uhr bis 14.00 Uhr
Sonntag • Frühschoppen von 10.00 Uhr bis 13.00 Uhr
Täglich geöffnet ab 17.00 Uhr • **Dienstag Ruhetag**

Küche: Mittag: Samstag, Sonntag, Feiertag: 12.00 Uhr bis 14.00 Uhr
wochentags ab 10 Personen auf Anfrage
Abend: In der Regel bis 23.00 Uhr sonst bis 22.00 Uhr

Bitte rechtzeitig vorbestellen!

Gaststätte Zum Sonnenkönig

Inh. Udo Mörsdorf
Ringwallstraße 12 - 66620 Otzenhausen
Telefon 0 68 73 / 16 78
Öffnungszeiten: Tägl. außer Di. 10.00-1.00 Uhr

HOTEL-RESTAURANT

PARKSCHENKE

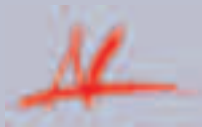
SIMON



- Räumlichkeiten für 130 Personen
- Für Feste und Feierlichkeiten aller Art
- Tagungsraum

66620 NONNWEILER
Telefon (0 68 73) 66 99 70
E-Mail: hotel-parkschenke-simon@t-online.de

Vereine & Verbände in Nonnweiler



Kirchenchor „Kreuzerhöhung“ Primstal
Pfarrkapelle Primstal
Kaninchenzuchtverein Primstal
Angelsportverein Primstal
Katholische Frauengemeinschaft Primstal
Interessengemeinschaft der Gewerbetreibenden
und Freiberuflichen (IGF) Primstal
Wanderfreunde „Krummstiefel“
AH des VfI Primstal
Tischtennisfreunde Primstal (TTF)
Volleyballverein 1981 Primstal e.V.
Pensionärverein Primstal
VdK Primstal
DLRG Primstal
Tennisclub Primstal
Förderverein Freibad Primstal e.V.
Schul-Förderverein Primstal
Verein für Deutsche Schäferhunde Primstal
Bühne 74 e.V. Primstal
Imkerverein Primstal
Kulturring Primstal
Bauernverband Primstal
Berg- und Hüttenarbeiterverein Primstal
Jugendclub Primstal
Jugendfeuerwehr Primstal
Tischfußballclub Primstal
Förderverein VfL Primstal
Freizeitreiter Hochwald e.V. Primstal
Singkreis Primstal
ISAD e. V. (Interessenverband Short
Range Anwender Deutschland) Primstal
Spielmannszug FFW Primstal
Kinder- und Jugendchor Primstal
Kinderchor Primstal
Jugendorchester Primstal
Darts-Club Primstal
Traktoren -Ackerwind Primstal

Schwarzenbach

Angelsportverein Schwarzenbach
Bauernverband Schwarzenbach
Evangelische Frauenhilfe Schwarzenbach
Katholischer Frauenkreis Schwarzenbach
MGV Liederkranz Schwarzenbach
Obst- und Gartenbauverein Schwarzenbach

Tus Fortuna Schwarzenbach
Vdk Schwarzenbach
Freiwillige Feuerwehr Schwarzenbach
Pfarrkapelle Schwarzenbach
Jugendtreff e. V. Schwarzenbach

Sitzerath

Freiwillige Feuerwehr Sitzerath
FSV Fußballsportverein Sitzerath
Garten- und Naturfreunde Sitzerath
IG Bergbau und Energie Sitzerath
Katholische Frauengemeinschaft Sitzerath
Katholische Jugend KJS Sitzerath
Kirchenchor Cäcilia Sitzerath
Theaterverein Siezert Sitzerath
MGV Liederkranz Sitzerath
Pfarrkapelle Lyra
Seniorentreff Sitzerath
VDK- Ortsgruppe Sitzerath
FSV Förderverein Sitzerath
Pfarrkapelle Förderverein Sitzerath



Wo Sie Recht bekommen



Rudolf Lukas
Dipl. Betriebswirt (FH)
Steuerberater

66620 Nonnweiler-Sitzerath
Auf der Tränk 1
Telefon (0 68 73) 91 33-7
Telefax (0 68 73) 91 33-9
Telefon-Durchwahl (0 68 73) 91 33-8

Alles rund um's Auto





Ihr Weg zu einem guten Autokauf

- Neuwagen
- Gebrauchtwagen
- Leasing
- Finanzierung
- VVD Volkswagen-Versicherungsdienst
- Abschleppdienst Tag + Nacht
- Mietwagen (Euromobil)
- Reparaturwerkstatt
- Plakettenervice (AU + HU)

- elektronischer Achsvermessungs-Computer
- Karosserieabteilung mit Lackieranlage
- Original-Ersatzteile (Verkauf und Beratung)
- Zubehör
- Reifen
- Klimaanlage-Stützpunkt
- anerkannte Altfahrzeugannahmestelle
- Waschanlage mit Durchfahrtshöhe bis 2,60 m
- ... Service - für alle Fabrikate !!!

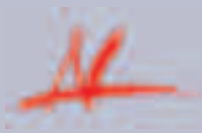
Autohaus Gläser Primstal

Mettnicher Straße 33
66620 Primstal
Telefon (06875) 91 06-0 www.glaeser-primstal.de

Leistungsstark • kompetent • immer für Sie da

Bildung

Bildungs- und Lehranstalten



Bezeichnung	Straße	Telefon
Grundschulen		
Braunshausen	Schwalbenweg 19	0 68 73/71 92
Kastel	Schmalweg 2	0 68 73/4 66
Otzenhausen	Ringwallstraße 8	0 68 73/4 27
Primstal	Kannenberg 1	0 68 75/2 71
Sitzerath	Prälat-Faber-Straße 14	0 68 73/71 57
Erweiterte Realschule - Ringwallschule -		
Nonnweiler-Primstal	Kannenberg 1	0 68 75/74 45
Außenstelle Nonnweiler	Auf der Geig 12	0 68 73/71 31
Kindergärten		
Braunshausen	Schwalbenweg 1	0 68 73/4 64
Kastel	Im Brühl 25	0 68 73/4 22
Nonnweiler	Ringstraße	0 68 73/76 66
Otzenhausen	Ringwallstraße	0 68 73/76 40
Primstal	Matzenberg 15	0 68 75/13 27
Sitzerath	Buchenweg	0 68 73/72 54
Volkshochschule und Kreismusikschule		
Nebenstelle Nonnweiler, Frau Reiter	Distelwies 8	0 68 73/75 35
Weiterbildungseinrichtungen		
Europäische Akademie Otzenhausen www.eao-otzenhausen.de	Europahausstraße	0 68 73/66 20
Freizeit- und Bildungszentrum		
Braunshausen www.bildungszentrum-braunshausen.de	Peterbergstraße 40	0 68 73/66 86-0



Alles für Ihre Gesundheit



**Hochwald-Apotheke
und Sanitätshaus**

IM HAUS DER GESUNDHEIT
Inh. Klaus Müller
Am Hammerberg 3
66620 Nonnweiler
Telefon 0 68 73 / 240 · Fax 6 43 17

Hans - Josef Fleck

**Physiotherapeut
Krankengymnastik-
Massage**

Hauptstraße 45
66620 Primstal
Tel.: 0 68 75/5 44

Ambulanter Pflegedienst



Armin Junker
Am Scheibchen 16
66620 Nonnweiler
Tel.: 06873 / 6156

Natürliche Gewichtsregulierung,
Reinigung und Regeneration
des Verdauungsapparates
nach Dr. F. X. Mayr
Diät, Heilfasten
Vertragshaus aller Krankenkassen



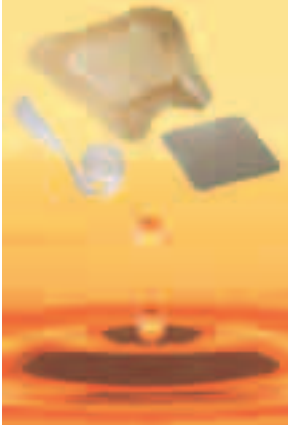
KURHAUS ELIM

Unter ärztlicher Leitung
beihilfefähig
Reha-Einrichtung

Alkohol- und Nikotinfrei • Vegetarische Vollwertkost
Christlich geführtes Haus

Mühlenweg 14 • 66620 Nonnweiler/Saar
Telefon (0 68 73) 66 60 • Telefax (0 68 73) 6 66 66
www.kurhauselim.de • E-Mail: info@kurhauselim.de

Wundversorgung:
Feucht fördert
die Heilung



Coloplast GmbH
Postfach 70 03 40
22003 Hamburg
Tel.: 0 40/66 98 07-77
Fax: 0 40/66 98 07-48
www.coloplast.de

01 80 - COLOPLAST
2 6 5 6 7 5 2 7 8
Beratungs-Service für
Deutschland, 0,06 Euro
pro Anruf



**PRAXIS FÜR
PHYSIOTHERAPIE**

Gilles Schneider
Masseur . Physiotherapeut

Diana Juhlke
Krankengymnastin

- Wirbel- und Gelenktherapie • Schlingentischtherapie
- Manuelle Lymphdrainage • Sportphysiotherapie

Tel./Fax (0 68 75) 12 06 • Birkenweg 13 • 66620 Primstal
Internet: <http://www.praxis.physio.de/schneider.juhlke>
E-Mail: schneider.juhlke@physio.de



AWO

Arbeiterwohlfahrt
Landesverband Saarland e.V.

**Wohn- und Übergangshaus
für psychisch kranke Menschen**

Am Hammerberg 1
66620 Nonnweiler

Telefon (0 68 73) 90 01-0
Telefax (0 68 73) 90 01-31

Gesundheitswesen

Medizinische Versorgung



Mit 10 Ärzten für Allgemeinmedizin, 1 Facharzt für Urologie, 4 Zahnärzten und 2 Apotheken verfügt die Gemeinde über eine gute Grundausstattung im Bereich Gesundheitswesen. Aufgrund der Ausweisung als „Heilklimatischer Kurort“ kommt dem Gesundheitswesen in der Gemeinde Nonnweiler allerdings auch eine besondere Bedeutung zu.

Bezeichnung	Anschrift	Telefon
Gemeinschaftspraxis Frey	Sötern	0 68 52/3 60
Gemeinschaftspraxis Herzog	Nonnweiler, Am Hammerberg 11	0 68 73/9 11 51
Dr. Offermann/Dr. Schneider	Nonnweiler, Hammerberg 3	0 68 73/77 27
Dr. Glessner	Primstal, Friedhofstraße 23	0 68 75/70 06 16
Dr. Reiner Hirth	Primstal, Hauptstraße 83	0 68 75/2 01, 2 40
Dr. M. El Masri	Primstal, Hauptstraße 27	0 68 75/16 66 od. 0 68 73/18 09, 6 42 70
Dr. Friedrich Weis	Primstal, Hauptstraße 45	0 68 75/93 73 01, 93 73 02
Urologische Praxis Günther	Nonnweiler, Haus d. Gesundheit	0 68 73/9 10 91
Zahnärzte		
Dr. Reto Müller und Andrea Müller-Rink	Nonnweiler, Am Hammerberg 1a	0 68 73/5 44
Dr. med. dent. Dieter Schwarz	Primstal, Hauptstraße 89	0 68 75/6 69
Michael Rupp	Primstal, Hauptstraße 26	0 68 75/79 11
Apotheken		
Hochwald-Apotheke	Nonnweiler, Hammerberg 3	0 68 73/2 40
Apotheke in Primstal		
Eva Deller-Scheffler	Primstal, Hauptstraße 45	0 68 75/6 88
Sauna/Massage, Lymphdrainage Kurhaus Elim	Nonnweiler, Mühlenweg 14	0 68 73/66 60
Physiotherapie Flock Krankengymnastik, Massage, Lymphdrainage	Otzenhausen, Bahnhofstraße 47	0 68 73/71 90
Krankengymnastik- und Massagepraxis H.-J. Fleck	Primstal, Hauptstraße 45	0 68 75/5 44
Krankengymnastik Elfriede Reutelshöfer	Nonnweiler, Am Hammerberg 3	0 68 73/99 20 46
Massagepraxis Karolin Wagner	Nonnweiler, Trier Straße 28	0 68 73/8 96
Krankengymnastik und Massagepraxis Schneider G. und Juhlke D.	Primstal, Birkenweg 13	0 68 75/12 06



Soziale Dienste

in Nonnweiler

Seniorenbetreuung

Durch die zunehmende Zahl an alten Menschen müssen ausreichende Angebote sowohl der wohnungsgebundenen Altenhilfe als auch im Bereich der so genannten Offenen Altenhilfe bereitgestellt werden.

Wohnungsgebundene Altenhilfe betreiben in der Gemeinde Nonnweiler die beiden Alten- und Pflegeheime Haus Petersberg, In der Mess 32 im Ortsteil Kastel und das Haus Hubertus, Ringwallstraße 40 im Ortsteil Otzenhausen.

„Haus der Arbeiterwohlfahrt“

Das „Haus der Arbeiterwohlfahrt“ (AWO) in Nonnweiler ist ein Wohn- und Übergangsheim für psychisch Kranke.

Hilfsorganisationen

in Nonnweiler

Bezeichnung	Anschrift	Telefon
Deutsches Rotes Kreuz		
DRK Ortsverein Braunshausen		
Brigitte Maragliano	Zum Sportplatz 12, Braunshausen	0 68 73/18 23
DRK - Ortsverein Nonnweiler		
Wolfram Finkler	Blumenweg 4, Otzenhausen	0 68 53/50 16 12 Mobil: 0160/95763249
DRK - Ortsverein Primstal		
Berthold Wagner	Wennebruchstraße 35a, Primstal	0 68 75/6 63
Bernd Scherer	Bergstraße 42, Primstal	0 68 75/16 91
Werner Finkler	Nelkenstraße 9, Primstal	0 68 75/10 64
D L R G		
DLRG Ortsgruppe Primstal		
Eugen Feit	Bergstraße 5, Primstal	0 68 75/4 27
Bärbel Chomyn	Am Schwimmbad, Primstal	0 68 75/9 10 10
DLRG - Ortsgruppe Nonnweiler		
Monika Eli	Ringstraße 11, Nonnweiler	0 68 73/75 54

**Wintergärten
Bernd Emmerich**



Industriegebiet In der Allwies • 66620 Nonnweiler-Otzenhausen
Telefon (0 68 73) 18 40 • Telefax (0 68 73) 64510
Internet: www.wintergarten-emmerich.de

STRAUB-SAUER GMBH
Gips · Stuck · Putz · Trockenausbau



Höhenstraße 14
66620 Schwarzenbach
Telefon (0 68 73) 2 83
Telefax (0 68 73) 6 46 95



**Dachdeckermeister
Gerhard Wilhelm
GmbH**

Zimmerei · Dachdeckerei
Klempnerei
+Autokramverleih

Industriegebiet
Otzenhausen
Lager
Am Söterberg 24

In der Kripp 12
66620 Nonnweiler-Otzenhausen
Telefon + Fax (0 68 73) 74 39
Mobil (01 72) 6 52 88 95

Michael Hahn GmbH
Meisterbetrieb

- Dachdeckerei
- Zimmerei
- Bauklempnerei
- Photovoltaik
- Solaranlagen
- Gerüstbau



Buweilerstraße 14 • 66620 Nonnweiler-Kastel
Telefon (0 68 73) 10 46 • Telefax (0 68 73) 6 43 24
E-Mail: michael-hahn-bedachungen@t-online.de

Ihre Partner beim Bauen

**Ihr Partner für Heizungsbau
und Energieberatung**



Ernst & Appel O.E&T

Heizung - Sanitär - Bad - Sauna
Kundendienst - Kamin
Solar- und Regenwasseranlagen
Öl- und Gasbrennwertanlagen

Alte Eiweilerstraße 36 • 66620 Nonnweiler
Tel. (0 68 75) 18 58 • Fax (0 68 75) 72 33
www.ernst-appel.com
E-Mail: info@ernst-appel.de



Kundendienst 24 Stunden-Service

0171-247 63 65



Dachdeckerei
Bauklempnerei
Flachdachabdichtung
Dachbegrünung
Fassadenverkleidung
Naturschieferarbeiten
u. Ornamentdeckungen

Am Stellerberg 2 • 66620 Primstal
Telefon (0 68 75) 93 76 66
Telefax (0 68 75) 93 77 77
Mobil (01 75) 3 74 07 77

Hans-Joachim Hahn
Meisterbetrieb

Dacharbeiten - Einbau von Dachfenstern
Bauklempnerei
Mitglied der Dachdeckerinnung

Im Gries 27
66620 Kastel
Tel. (0 68 73) 6 42 88
Fax (0 68 73) 99 26 39
Mobil (01 71) 5 84 17 55



Ihre Partner beim Bauen



Ingenieurbüro für Bauwesen

Tragwerksplanung
Konstruktion
Bauplanung
Baubetreuung

Dipl.-Ing. (FH) JOACHIM WAHLEN
Beratender Ingenieur KBI - BDB - VDI

Zum Kim 28 • 54413 Grimburg
Telefon (0 65 89) 9 90 50 • Telefax (0 65 89) 9 90 52
A-Tel. (01 71) 7 21 60 96
www.ibw-grimburg.de



Dachdeckermeisterbetrieb
Dach-, Wand- und
Abdichtungstechniker

Dirk Grabowski
Dachdeckermeister



- Dachindeckungen aller Art
- Klemmerei
- Naturziegelarbeiten
- Baubetreuung
- Kelleraußenabdichtungen
- Trockenbau
- Fassadengestaltung
- Reparaturarbeiten

Wadrillerstraße 1 · 66620 Sitzerath
Tel.+Fax 0 68 73 - 99 26 36
Mobil 01 71 - 4 17 48 35
www.grabowski-bedachungen.de
mail@grabowski-bedachungen.de



BARBIAN GmbH
BAUUNTERNEHMUNG

Ernst Barbian GmbH
Bauunternehmung

Industriegebiet West
66687 Wadern
Tel.: 0 68 71 / 90 32-0
Fax: 0 68 71 / 90 32-20
www.barbian-bau.de





Notruftafel

für den Notfall

Bezeichnung	Anschrift	Telefon
Polizei		1 10
Polizeiposten Nonnweiler (nur am Tag)	Bierfelder Straße 4 66620 Nonnweiler	0 68 73/9 19 00 Fax: 0 68 73/9 19 02
Polizeiinspektion Türkismühle 66625 Nohfelden	Trierer Straße 43	0 68 52/90 90 Fax: 0 68 52/90 92 05

Feuerwehr		1 12
Gemeindewehrführer Frank Feid	Sitzeratherstraße 9 66620 Bierfeld	01 71/5 89 87 31 Fax: 0 68 73/61 91
Stellv. Gemeindewehrführer Dieter Becker	Hauptstraße 55 66620 Primstal	01 70/5 56 81 92

Ver- und Entsorgungen:

• Energis (vormals Südwestgas und VSE)		
- Störungsdienst Strom (24 h)		06 81/90 69-26 11
- Störungsdienst Erdgas (24 h)		06 81/90 69-26 10
• Wasserwerk		0 68 73/6 60 29
		Nach Dienstschluss: 0171/6537925
• Abwasserwerk		0 68 73/6 60-0
• Müllabfuhrunternehmen Firma Becker		0 68 72/50 03-0
• Gelbe Säcke Firma Paulus		0 68 97/85 60 00

Löschbezirksführer/Stellvertreter

Bierfeld	0 68 73/9 91 93	61 52
Braunshausen	0 68 73/99 24 69	8 86
Kastel	0 68 73/6 44 81	74 70
Nonnweiler	0 68 73/6 43 31	99 23 84
Otzenhausen	0 68 73/16 82	6 42 20
Primstal	0 68 75/73 11	13 26
Schwarzenbach	0 68 73/17 73	6 42 06
Sitzerath	0 68 73/77 99	69 27

Krankenhäuser

St.-Elisabeth-Krankenhaus Wadern	0 68 71/50 11
Marien-Krankenhaus St. Wendel	0 68 51/59-01
St.-Josef-Krankenhaus Hermeskeil	0 65 03/81-0
DRK-Elisabeth-Krankenhaus Birkenfeld/Nahe	0 67 82/1 80

Gut Essen - Trinken - Übernachten

Bürgerklause

Inhaberin: Ursula Mörsdorf



Telefon:
(0 68 73) 6 44 95

Dienstag Ruhetag!

Kurzer Weg 3
66620 Braunshausen

Telefax:
(0 68 73) 99 26 41

Cafe Annemarie

Inh. A. Löwen



Fremdenzimmer
mit Dusche, WC,
Telefon und TV

Ruhetag Donnerstag

66620 Nonnweiler · Mühlenweg 2
Tel.: (0 68 73) 76 42 · Fax: (0 68 73) 6 46 49

南
華

NAM-HUE Asia-Bistro

南
華

Trierer Straße 2 A • 66620 Nonnweiler
Telefon (0 68 73) 99 22 60

Di. - So.: 11.30 - 14.00 Uhr + 18.00 - 23.00 Uhr
Montag Ruhetag • Feiertags geöffnet

Gasthaus Zeggels

Bundeskegelbahn • Großer Saal bis 100 Personen
Täglich geöffnet ab 17 Uhr

66620 Primstal
Telefon (0 68 75) 2 74

Hauptstraße 71
Mobil (01 60) 8 27 51 83

WEKA Informationsbroschüren

informativ

praktisch

aktuell

kompetent

kreativ

Ob es sich um Kommunen, Landkreise, Kliniken, Industrie- und Handwerksorganisationen, Bildungs- und Sozialeinrichtungen, Fremdenverkehrsvereine oder Unternehmen handelt, unsere Produkte sind immer das ideale Medium für Öffentlichkeitsarbeit – im Print- und Internetbereich.

Unsere breite Produktpalette wird auch Sie überzeugen, Industrie, Handwerk, Handel und Dienstleistung nutzen unsere Broschüren als optimale Plattform für Unternehmenspräsentationen. Wir überzeugen durch Erfahrung, Qualität und mit guten Ideen. Und das seit über 25 Jahren.

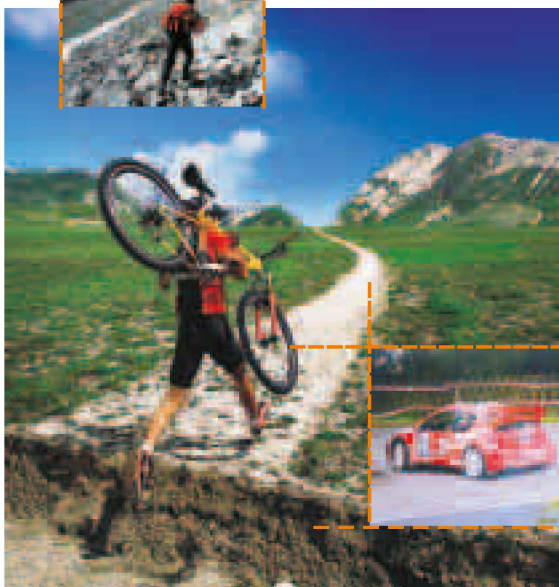
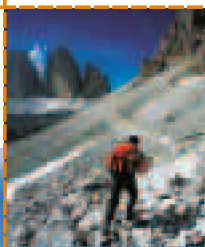
WEKA info verlag gmbh • Lechstraße 2 • 86415 Mering
Tel.: 08233 384-0 • info@weka-info.de • www.weka-info.de



Partner

und

Sponsor



Invenzione SACCON 03

www.st-wendeler-volksbank.de

St. Wendeler 
Volksbank
Von Menschen - für Menschen