

Gemeinde Freisen

im Naturpark Saar-Hunsrück



Informationen

**Liebe Mitbürgerinnen,
liebe Mitbürger,
verehrte Gäste der Gemeinde Freisen,**

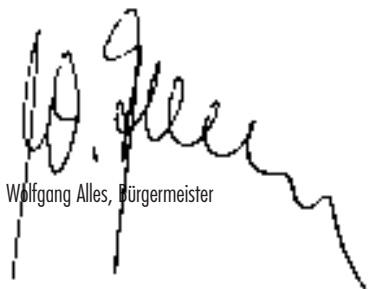
als Neubürger oder als Besucher und Gast in unserer Gemeinde heiÙe ich Sie herzlich willkommen.

Mit dieser Informationsbroschüre, die durch Unterstützung der inserierenden Gewerbetreibenden zustande gekommen ist, wird unsere Gemeinde vorgestellt. Sie enthält die wichtigsten Einrichtungen und vermittelt einen Überblick über die gesamte Gemeinde mit ihren acht Ortsteilen.

Außerdem soll sie insbesondere Neubürgern und Gästen als Orientierungshilfe dienen, die die Verwaltung und andere wichtige, das Leben in der Gemeinde betreffende Einrichtungen, wie Behörden, Organisationen, Vereine, Verbände und Kirchen in einem Überblick darstellt und das Kennenlernen der Gemeinde erleichtert.

Ich hoffe, daß diese Informationsbroschüre gut aufgenommen und Ihnen allen hilfreich sein wird.

Mit freundlichen Grüßen



Wolfgang Alles, Bürgermeister



Die Gemeinde Freisen mit ihren rd. 9.300 Einwohnern ist eine der höchstgelegenen Gemeinden im Kreis St. Wendel und wird zum erstenmal urkundlich im Jahre 1235 unter dem Namen „Fresenacum“ erwähnt. Historische Funde bezeugen eine Besiedelung durch Kelten und Römer.

Die jetzige Gemeinde Freisen wurde im Zuge der Gebiets- und Verwaltungsreform mit Wirkung vom 1. Januar 1974 aus folgenden Ortsteilen gebildet: Asweiler, Eitzweiler, Freisen, Grögelborn, Happersweiler, Oberkirchen, Reitscheid und Schwarzerden. Sie hat eine Größe von 4.804 ha und ist verkehrsmäßig vor allem durch die Bundesautobahn A 62 Kaiserslautern – Landstuhl – Trier sehr gut erschlossen.

Zu den wichtigsten Sehenswürdigkeiten gehören unter anderen der römische Mithrastempel bei Schwarzerden, das Weiselberg-Massiv mit dem „Steinernen Meer“ bei Oberkirchen, die Oberkircher Talbrücke, eine der größten Steinbrücken Deutschlands, der Aussichtsturm auf dem Hellerberg, der Windpark auf der Freisener Höhe, der „Fritz Wunderlich Rad- und Wanderweg“, das Landwirtschaftsmuseum im Ortsteil Reitscheid, das Mineralienmuseum im Ortsteil Freisen sowie das Mineralogische Museum im Ortsteil Oberkirchen mit seiner Vielzahl von Gesteinsfunden aus dem Bereich der Gemeinde.

Im Jahr 1982 wurde das „Weiselberg-Bad“ im „Sport- und Freizeitbereich Oberkirchen“ in Betrieb genommen, eine Einrichtung, die die Ansprüche und Erwartungen, die der moderne Mensch in der heutigen Zeit an die Möglichkeiten der Gestaltung seiner Freizeit stellt, erfüllt. Um das Bad ganzjährig nutzen zu können, hat man es als „wandelbares“ Bad konzipiert und gebaut. Bei schönem Wetter kann innerhalb von 8 Minuten die Halle über dem Schwimmbecken über eine Fläche von rd. 600 qm vollständig aufgefahren werden – das Hallenbad wird zum Freibad. Liegewiesen sind ausreichend vorhanden! Ein Massage-Pilz im Außenbereich trägt ebenso zur Attraktivität bei, wie z.B. das große Schwimmerbecken, ein Nichtschwimmerbecken, ein abgeteilter Mutter-Kind-Bereich, Solarien, ein Hot-Whirl-Pool, ein Wellness-Bereich, ein römisches Dampfbad und die Cafeteria mit Sonnenterrasse. Im Untergeschoß stehen auch eine Massage- und Sauna-Abteilung sowie eine Doppelscherenkegelbahn zur Verfügung.

Die zahlreichen Vereine innerhalb der Gemeinde sorgen das ganze Jahr über für ein reges kulturelles und sportliches Angebot. Märkte, Kirmessen, Sommer- und Dorffeste tragen ebenso wie Weihnachtsmärkte, Konzerte und Karnevalsveranstaltungen zur Bereicherung des kulturellen Lebens in der Gemeinde bei.

Bei Wanderungen über die gut ausgebauten Wanderwege innerhalb der gesamten Gemeinde kann man sich an der noch intakten Natur in unserem Bereich mit teilweise seltenen Pflanzen-

und Tierarten erfreuen. Zum Ausruhen stehen dem Wanderer eine ganze Reihe von Schutzhütten, Ruhebänken und – zur Erfrischung – auch drei Wassertretanlagen zur Verfügung.

Spiel- und Sportplätze finden wir in allen Ortsteilen unserer Gemeinde, Tennisplätze in den Ortsteilen Freisen und Oberkirchen. Desweiteren besteht die Möglichkeit zum Reiten auf zahmen Haflingern auf dem „Johanneshof“, der Besichtigung des Naturwildparks „Hermbacher Hof“ mit zahlreichen Wild- und Nutztierarten, wobei auch die Teilnahme an der Wildfütterung möglich ist.

Im Bundeswettbewerb wurde die Gemeinde Freisen als „familienfreundlicher Ferienort“ ausgezeichnet. Im Landeswettbewerb „Gastfreundliches Saarland“ wurde die Gemeinde Freisen mit „Silber“ ausgezeichnet.

In gut ausgestatteten Beherbergungsbetrieben findet der Feriengast Erholung und Entspannung vom Alltagsstress. Die örtlichen Gasthäuser laden zum Verweilen ein.

Am 2. September 1990 begründete die Gemeinde Freisen mit der Stadt Mutzig im Elsaß eine Partnerschaft. Seit dieser Zeit wird das partnerschaftliche Verhältnis zwischen den beiden Kommunen weiter ausgebaut. Viele Begegnungen zwischen Bürgern aus Mutzig und Freisen finden alljährlich statt, Freundschaften wurden geschlossen. Auch viele Vereine haben mittlerweile untereinander freundschaftliche Kontakte geknüpft. Eine Partnerschaft also, die mit Leben erfüllt ist.

Näheres über die Geschichte von Freisen ist aus folgender Literatur zu erfahren:

- 1) Heimatbuch Freisen
 - 2) Familienbuch Freisen
 - 3) Bildband Freisener Kreuze
 - 4) Familienbuch Oberkirchen (2 Bände)
 - 5) Heimatbuch Oberkirchen
 - 6) Heimatbuch „Reitscheider Stampes“
 - 7) Bildband „Freisen früher“ (2 Bände)
- Verfasser der Bücher 1, 2 und 4 ist Rudi Jung, Bonn-Röttgen
Verfasser des 3. Buches ist Jakob Müller, Freisen
Verfasser des 5. Buches ist Claus Recktenwald, Oberkirchen
Verfasser des 6. Buches ist Werner Kerber, Bad Kreuznach
Verfasser des 7. Buches ist der Fotoclub „Tele“ Freisen e.V.
Erhältlich bei der Gemeindeverwaltung Freisen.

Gemeinde Freisen
Schulstraße 60
66629 Freisen

Telefon: 0 68 55/97 0
Telefax: 0 68 55/97 77
Im Internet: www.freisen.de

8 Ortsteile:

Asweiler, Eitzweiler, Freisen, Grügelborn, Happersweiler, Oberkirchen, Reitscheid, Schwarzerden

Gesamt-Fläche 4.804 ha

Einwohner 9.300

Höhenlage von 400 – 600 m ü. NN

Verkehrsverbindungen:

Anschluß an die BAB Kaiserslautern – Landstuhl – Trier
Busverbindungen in Richtung St. Wendel, Kusel, Baumholder und Türkismühle mehrmals täglich; von dort Bahnverbindungen in alle Richtungen.

Sehenswürdigkeiten

Bezeichnung/Anschritt

Mithrastempel beim Ortsteil Schwarzerden (Römische Anlage)

„Steinernes Meer“ am Weiselberg im Ortsteil Oberkirchen (Naturschutzgebiet)

„Steinerner Schrank“ beim Ortsteil Oberkirchen (Naturdenkmal)

Aussichtsturm Hellerberg im Ortsteil Freisen

Steinernes Viadukt beim Ortsteil Oberkirchen (siehe bes. Textseite)

Landwirtschaftsmuseum im Ortsteil Reitscheid, Grügelborner Straße (siehe bes. Textseite)

Mineralogisches Museum im Ortsteil Oberkirchen, Hauptstraße 26 (siehe bes. Textseite)

Mineralienmuseum des Mineralienvereins Freisen, Schulstraße 35

Öffnungszeiten:

Jeden ersten Sonntag im Monat von 13.00 Uhr bis 18.00 Uhr.

Eintritt frei

Besuche und Führungen sind nach Vereinbarung auch außerhalb der Öffnungszeiten möglich

Tel. 0 68 55/13 25 – Herr Keller



Der steinerne Schrank
bei Oberkirchen



Mineralienmuseum, Freisen

Das mineralogische Museum in Oberkirchen

Das mineralogische Museum wurde 1948 von Augustinus Stein aus Oberkirchen als Privatmuseum gegründet. Bereits 1920 begann Herr Stein mit der Sammlung von Mineralien am Weiselberg und im gesamten Bereich der Gemeinde Freisen und der näheren Umgebung. 1970 wurde die Sammlung von Frau Marga Alles, einer Nichte von Herrn Stein, übernommen und mit viel Engagement weitergeführt.

Die Gemeinde Freisen hat sie dann im Jahr 1993 von Frau Alles erworben und in den zwischenzeitlich neu gestalteten Räumen der ehemaligen Schule in Oberkirchen ausgestellt.

In dem Museum sind insgesamt ca. 1.500 Exponate aus über 90 verschiedenen Arten von Edelsteinen zu bewundern. Hauptsächlich finden wir dort Achat, Jaspis, versteinertes Holz, verschiedene Kristalle, Quarze wie Rauch- und Rosenquarz, Amethyst, Rauchtopas, Aquamarin und viele andere.

Selbst Experten sind verwundert darüber, daß so viele verschiedene Arten in einem räumlich so begrenzten Landschaftsteil zu finden sind.

Einer der schönsten und der wohl bekannteste Stein im Museum ist ein Achat mit dem Namen „Untergehende Sonne“. Er ist das einzige Exponat, dem Herr Stein einen Namen gegeben hat.

Informationen bei:

Gemeindeverwaltung Freisen
Heimat- und Verkehrsverein Oberkirchen
Tel. 0 68 55/97 55
Tel. 0 68 55/61 21

Öffnungszeiten:

Jeden ersten Sonntag im Monat von 13.00 Uhr bis 18.00 Uhr.

Eintritt frei

Besuche und Führungen sind nach Vereinbarung auch außerhalb der Öffnungszeiten möglich
Tel. 0 68 55/3 32 – Herr Finkler



Das mineralogische Museum in Oberkirchen

Der Name des berühmten, aber heimatverbunden gebliebenen Sängers Fritz Wunderlich stand Pate für den Rad- und Wanderweg, der die Gemeinde Freisen im Saarland und die Stadt Kusel in Rheinland-Pfalz verbindet.

Kammersänger Fritz Wunderlich wurde am 26.09.1930 im pfälzischen Städtchen Kusel geboren. Er studierte an der Musikhochschule Freiburg Gesang und Waldhorn. Knapp sieben Jahre hat die Weltkarriere von Fritz Wunderlich, den man den besten Mozarttenor seiner Tage nannte, gedauert. Am 17.09.1966, neun Tage vor seinem sechsunddreißigsten Geburtstag, beendete ein Unfall das Leben und die Weltkarriere dieses außergewöhnlichen Tenors.

Für den „Fritz Wunderlich Rad- und Wanderweg“ wurde eine ehemalige Bahntrasse fast ebenerdig ausgebaut. Er beginnt im Ortsteil Freisen, oberhalb des Rathauses am ehemaligen Bahnhof Füsselberg, führt über die sogenannte Eiserne Brücke, rund um den Weiselberg, über die große Talbrücke bei Oberkirchen und durch einen 216 m langen beleuchteten Tunnel bis nach Schwarzerden, wo man nach einem kurzen Stück Parallelweges den alten Bahnhof von Schwarzerden und danach – hinter dem Werkszaun der Industriewerke Saar entlang – schließlich die Landesgrenze erreicht. In Schwarzerden hat man noch die Möglichkeit zu einem kleinen Abstecher um den etwa 300 m entfernten Mithrastempel zu besichtigen.

Von der Landesgrenze führt der Weg weiter über Pfeffelbach und Thallichtenberg vorbei an der bekannten Burg Lichtenberg. Ein Abstecher dorthin lohnt sich immer. Von Thallichtenberg führt uns der Weg über Ruthweiler, Diedelkopf bis in die Stadtmitte von Kusel. Der Wanderweg hat insgesamt eine Länge von ca. 24 km und ist größtenteils eben trassiert, so daß er insbesondere für Familien mit Kindern, ältere Mitbürger und auch Behinderte gut zu nutzen ist.



Der Fritz Wunderlich Rad- und Wanderweg



Der Mithrastempel bei Schwarzerden

im Südwestdeutschen Bauernhaus Reitscheid

Die Gemeinde Freisen hat in dem von ihr erworbenen Südwestdeutschen Bauernhaus, das unter Denkmalschutz steht, ein Landwirtschaftsmuseum eingerichtet. Es ist aber vorgesehen, dieses Gebäude nicht nur als reines Museum, sondern auch als Begegnungsstätte, Versammlungs- und Veranstaltungsraum für alle möglichen Veranstaltungen und Kurse, die im weitesten Sinne mit dem Bereich Landwirtschaft verbunden sind, zu nutzen.

Die räumlichen Gegebenheiten bieten sich auch für kulturelle Veranstaltungen durch Vereine, Volkshochschule und dergleichen an. So könnten beispielsweise Dichterlesungen, Lieder- und Musikabende dort stattfinden.

Geradezu ideale Möglichkeiten bietet das Anwesen zur Durchführung von Kursen unter dem Motto „Bäuerliches Leben“, wie z.B. Brotbacken im vorhandenen Backofen, Korbflechten, Schwämmen und Hardanger Stickerei etc.



Das Landwirtschaftsmuseum in Reitscheid

Das Gebäude, ein Einhaus mit sechs Achsen, wurde im Jahre 1862 erbaut. Es besteht aus dem zweistöckigen, voll unterkellerten Wohnhausteil und einer Doppelstallung mit dazwischen liegender Tenne. Eine große Hoffläche mit Hausgarten und weiträumige Wiesenflächen sind vorhanden.

Die Gemeinde hat im Jahr 1990 das stark verfallene Anwesen gekauft und zwar bereits mit der Absicht, hier ein Bauernhausmuseum einzurichten. Das Gebäude war über viele Jahre hinweg

unbewohnt und befand sich deshalb in einem desolaten Zustand. Die Bausubstanz ist im wesentlichen unverändert geblieben; nur zu Beginn der 30er Jahre wurden im Wohnbereich kleine bauliche Änderungen durchgeführt. Die notwendigen, umfangreichen Restaurierungs- und Sanierungsarbeiten wurden im Jahr 1991 begonnen und sind mittlerweile abgeschlossen.

Über den Stallungen und der Tenne sind auf zwei Ebenen Ausstellungsflächen vorhanden. Das gesamte Anwesen hat ein Raumvolumen von 1.117 cbm. Die Wohnfläche beträgt 130 qm, die Nutzfläche beträgt 206 qm.

Das Wohnhaus ist wieder so ausgestattet worden, wie es vor 130 Jahren eingerichtet war. Alte Maschinen und Geräte aus der Landwirtschaft werden in den Stallungen ausgestellt. Ziel der Gemeinde ist es, mit Unterstützung der gesamten Dorfbevölkerung und der Vereine ein Landwirtschaftsmuseum einzurichten, das auch mit Leben erfüllt ist und wesentlich zur Förderung des Fremdenverkehrs und der Naherholung beitragen kann.

Informationen bei:

Gemeindeverwaltung Freisen
Tel.: 0 68 55/97 55

Öffnungszeiten:

Jeden Sonntag von 14.00 Uhr bis 18.00 Uhr. Eintritt frei
Besuche und Führungen sind nach Vereinbarung auch außerhalb der Öffnungszeiten möglich
Tel. 0 68 57/8 20 – Herr Wohlgemuth



das Wahrzeichen von Oberkirchen

Im Zuge des Ausbaues der jetzt stillgelegten Eisenbahnlinie Türkismühle – Kusel wurde in den Jahren 1934 bis 1936 auch die große Talbrücke bei Oberkirchen erbaut. Sie ist das eindrucksvollste Bauwerk der gesamten ehemaligen Bahnlinie und eine der größten Steinbrücken Südwestdeutschlands.

Die Brücke wurde aus 16.000 cbm Hartsteinen erbaut. Mit 12 Bögen auf 11 Pfeilern und auf zwei Widerlagern ruhend, erreicht sie eine Gesamtlänge von 275 m und überspannt in einer Höhe von 30 m das Tal der Oster direkt am Ortseingang von Oberkirchen.

Die Talbrücke ist nach Stilllegung der Bahnstrecke im Jahre 1969 zu einer Fremdenverkehrsattraktion geworden, zumal sie heute in den „Fritz Wunderlich Rad- und Wanderweg“ zwischen Freisen und Kusel eingebunden und als solcher gut ausgebaut ist. Von der Talbrücke aus hat man einen herrlichen Ausblick auf Oberkirchen und das Ostertal.



– Ökopower aus Freisen

Im Freisener Windpark wird „grüner“ Strom für 2% der saarländischen Haushalte erzeugt. Als GmbH & Co. KG organisiert, konnten bisher über 600 Anleger im Alter von 8 – 84 Jahren für die grüne Kapitalanlage begeistert werden.

Strom aus Wind – motiviert von dieser Idee wurde in Freisen bereits 1994 eine erste Windkraftanlage installiert. Zu dieser Zeit eine echte Pionierleistung der Initiatoren aus dem Kreis der Energiewende Saarland e.V. gemeinsam mit der Gemeinde Freisen und 222 privaten Anteilseignern.

Aus den bescheidenen Anfängen ist die Windpark Saar GmbH & Co.KG hervorgegangen. Die erfolgreiche Kooperation mit den Stadtwerken Saarbrücken ermöglichte ein rasches Wachstum und es gelang ein ökologisches Beteiligungsmodell zu realisieren, das zur Zeit der Realisierung (1995) im süddeutschen Raum einzigartig war. Gegenwärtig ist das Unternehmen mit 13 Windkraftanlagen größter Windstromproduzent im Saarland.

Die hervorragenden Windverhältnisse und die zuverlässige Technik sorgen für den anhaltenden wirtschaftlichen Erfolg des Windparks. So können sich die Anleger gleich doppelt freuen. Die ursprünglich in Aussicht gestellte Rendite wurde übertroffen und die Zeichen für die Zukunft sind sehr positiv.

Zudem können die Anteilseigner auch zufrieden auf die nicht minder eindrucksvolle Umweltbilanz blicken: 50.000.000 kWh Strom, schadstofffrei und ohne Vergeudung von Ressourcen wurden seit 1994 in Freisen geerntet.

Angespornt von den Erfolgen folgte 1999 der Start zum Endausbau des Windparks. Unter dem Namen „Windpark Saar Freisen – Nord KG“ wird bis 2001 der Ausbau auf insgesamt 15 Windkraftanlagen erfolgen. Damit ist Freisen zum zweiten Mal Standort für ein ökologisches und zudem bürgernahes Projekt geworden.

Damit wirklich jede/r die Chance hat, Anteile zu erwerben, bietet das Unternehmen bereits Anteile ab 500 Euro an. Demnächst könnten auch Sie bei einem Spaziergang auf der Freisener Höhe Ihr Geld so richtig arbeiten sehen!

Weitere Infos:

Windpark Saar Freisen – Nord KG
Postfach 10 40 15, 66654 Merzig
Tel.: 0 68 61/7 88-05
Fax: 0 68 61/7 88-09
im Internet: www.windpark-saar.de



Windpark „Freisener Höhe“

(Aufnahme Fotoclub „Tele“ Freisen e.V.)

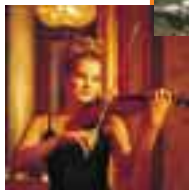
Liebe Leser!

Sie finden hier eine wertvolle Einkaufshilfe: einen Querschnitt leistungsfähiger Betriebe aus Handel, Gewerbe und Industrie, alphabetisch geordnet. Alle diese Betriebe haben die kostenlose Verteilung Ihrer Broschüre ermöglicht.

Branchenverzeichnis	Seite	Branchenverzeichnis	Seite	Branchenverzeichnis	Seite
Bäckerei	.15	Flurförderfahrzeuge	.15	Radio und TV	.25
Banken	.9	Gabelstapler	.15	Restaurant	.19
Baudienstleistungen	.25	Geschenkartikel	.15	Schreinerei	.25
Bauelemente	.U2	Gips und Verputz	.25	Seniorenheim	.19
Baumaschinenhandel	.25	Hausgeräte und Geschenkartikel	.15	Vermögensberatung	.15
Bestattungen	.U3	Kapitalanlagen	.U4	Wasserversorgung	.U4
Blumengeschäft	.15	Krankengymnastik	.19		
Büroservice	.15	Naturwildpark	.U4		
Elektroinstallationen	.15, 25	Pflanzen Kläranlagen	.25		
Finanzdienstleistungen	.15	Physiotherapie	.19		

U = Umschlagseite

Wir zeigen sportliches, kulturelles und soziales Engagement im Kreis St. Wendel



www.st-wendeler-volksbank.de

St. Wendeler 
Volksbank
Von Menschen – für Menschen

Name	Anschrift	Fraktion	Telefon
Wolfgang Alles – Bürgermeister	66629 Freisen, Unterm Rotenberg 4		0 68 57/51 98
Wolfgang Becker – Erster Beigeordneter	66629 Freisen, Josef-Stinner-Straße 5		0 68 55/3 38
Wilhelm Ernst – Beigeordneter	66629 Freisen, Museumstraße 28		0 68 55/65 98

Mitglieder des Gemeinderates

Linn Gerald	66629 Freisen, Eichenstraße 7	SPD	–
Weigerding Peter	66629 Freisen, Leitersweilerstraße 16	SPD	–
Borger Harald	66629 Freisen, Am Hellenberg 5	SPD	–
Hahn Wolfgang	66629 Freisen, Eckerswies 5	SPD	–
Eisenhauer Karl-Heinz	66629 Freisen, Schulstraße 26	SPD	–
Simon Josef	66629 Freisen, Schlagbaumstraße 7	SPD	–
Danneck Franz-Josef	66629 Freisen, Buchenstraße 12	SPD	–
Scheer Karl-Josef	66629 Freisen, Gartenstraße 17	SPD	–
Keller Timo	66629 Freisen, Blumenstraße 19	SPD	–
Neurohr Dieter	66629 Freisen, Osterbachstraße 1	SPD	–
Schnur Arno	66629 Freisen, Zum Sonnenblick 9	SPD	–
Becker Roland	66629 Freisen, Im Eichacker 18	SPD	–
Später Ernst	66629 Freisen, Ackerstraße 6	SPD	–
Müller Wilma	66629 Freisen, Hirsteiner Straße 13	CDU	–
Schaadt Leo	66629 Freisen, Ellenwieserweg 6	CDU	–
Löber Otmar	66629 Freisen, Wilhelmstraße 16	CDU	–
Hartmann Günter	66629 Freisen, Im Elbeling 9	CDU	–
Müller Josef	66629 Freisen, Schlagbaumstraße 34	CDU	–
Becker Wolfgang	66629 Freisen, Josef-Stinner-Straße 5	CDU	–
Becker Hermann	66629 Freisen, Baumholderstraße 18	CDU	–
Schäfer Ursula	66629 Freisen, Burgstraße 51	CDU	–
Gelzleicher Carlo	66629 Freisen, Strängstraße 11	CDU	–
Weiten Bertold	66629 Freisen, Sträbelstraße 8	CDU	–
Bonenberger Joachim	66629 Freisen, Unterm Rotenberg 12	CDU	–
Schmidt Josef	66629 Freisen, Steinbachstraße 10	CDU	–
Klein Winfried	66629 Freisen, Akazienweg 2	CDU	–
Ernst Wilhelm	66629 Freisen, Museumstraße 28	CDU	–

Gemeindeverwaltung Freisen
Telefon 0 68 55/97-0, Telefax 0 68 55/97 77

Gemeindeämter:

Abt. A Haupt- und Finanzverwaltung

L.: Werner Schuld

Allgemeiner Dienst- und Geschäftsbetrieb, Organisation, Personalwesen, Kommunale Angelegenheiten (Gemeinderat, Ortsräte), Wahlen, Gemeinderatssitzungen, Sport, Kultur, Schulen und Kindergärten, Kämmerei und Haushalt, Mieten, Vermögen und Schulden, Darlehen, Finanzstatistik, Amtl. Nachrichtenblatt.

Abt. B Öffentliche Sicherung und Ordnung

L.: Karl-Josef Martin

Ordnungswesen, Gewerbemeldungen, Konzessionen, Standesamt, Paß- und Meldewesen, Führerscheine, Fundsachen, Führungszeugnisse, Feuerlöschwesen, Ziv. Bev. Schutz, Gesundheitswesen, Wehrerfassung, Wohngeld, Sozialhilfe, Flüchtlinge, Bafög (Ausbildungsförderung), Versicherungsangelegenheiten, Lohnsteuerkarten.

Die Ortsvorsteher

Name	Ort	Telefon
Seibert, Horst	Asweiler	0 68 57/54 91
Linn, Ernst	Eitzweiler	0 68 57/52 22
Becker, Wolfgang	Freisen	0 68 55/3 38
Bonenberger, Joachim	Grügelborn	0 68 57/63 12

Schiedsmänner:

Schiedsmanntezirk I

Ortsteile Asweiler, Eitzweiler, Freisen und Reitscheid:

Becker, Heinz Albin	Freisen, Burgstraße 75	0 68 55/62 61
---------------------	------------------------	---------------

Abt. C/V Bau-, Steuer- und Wirtschaftsverwaltung

L.: Hans Keller

Steuerveranlagung, Gemeindeabgaben, Erschließungsbeiträge, Friedhofswesen, Landschafts- und Naturschutz, Umwelt, Fremdenverkehr, Bäderwesen, Heimatpflege, Marktwesen, Kulturelle Angelegenheiten, Förderung der Landwirtschaft, Gasölbetriebsbeihilfe, Grundstücksverwaltung, Grundstücksan- und -verkauf, Bauleitplanung, Pachten, Manöverschäden, Märkte, Öffentlichkeitsarbeit, Arbeitsschutz, Satzungen, Museen, Abfallbeseitigung, Abwasserbeseitigung, Kompostierung.

Abt. C/T Bauamt – Technik

L.: Albertus Klees

Baumaßnahmen, Bauüberwachung, Hoch- und Tiefbau, Erschließungsmaßnahmen, Sanierungsmaßnahmen, Bauanträge, Bauhof, Unterhaltung gemeindeeigener Gebäude und Anlagen, Winterdienst, Unterhaltung von Straßen und Kanalanlagen.

Gemeindekasse

L.: Hans Werner Becker

Konten der Gemeindekasse:

Konto-Nr. 18 325 bei der Kreissparkasse St. Wendel

Konto-Nr. 350001 bei der Volksbank St. Wendel

Konto-Nr. 5609011 bei der Commerzbank St. Wendel

Name	Ort	Telefon
Danneck, Franz-Josef	Hauersweiler	0 68 55/64 27
Backes, Gerd	Oberkirchen	0 68 55/65 94
Schaadt, Alois	Reitscheid	0 68 57/3 54
Später, Ernst	Schwarzerden	0 68 55/16 36

Schiedsmanntezirk II

Ortsteile Grügelborn, Hauersweiler, Oberkirchen und Schwarzerden:

Schwarm, Engelbert	Schwarzerden, Auf der Reih 2	0 68 55/5 32
--------------------	------------------------------	--------------

Was erledige ich wo?

In Sachen	Welches Amt	Zi.-Nr.	Straße	Telefon
Abbruch von Gebäuden	Rathaus	21/22	Schulstraße 60	0 68 55/97 46/48
Abwasserbeseitigung	Rathaus	23	Schulstraße 60	0 68 55/97 50
Adoptionen	Landratsamt St. Wendel – Kreisjugendamt –			0 68 51/80 10
Altenbetreuung	Rathaus	09	Schulstraße 60	0 68 55/97 29
Anmeldung zur Eheschließung	Rathaus	04 u. 06	Schulstraße 60	0 68 55/97 22/25
Ausbildungsförderung	Landratsamt St. Wendel		Mommstraße	0 68 51/80 10
Ausländerangelegenheiten	Rathaus	04	Schulstraße 60	0 68 55/97 22
Baugenehmigungen	Rathaus	21/22/24	Schulstraße 60	0 68 55/97 46/48/52
Baumaßnahmen	Rathaus	21/22	Schulstraße 60	0 68 55/97 46/48
Beglaubigungen	Rathaus	05	Schulstraße 60	0 68 55/97 23
Bestattungserlaubnis	Rathaus	05	Schulstraße 60	0 68 55/97 23
Bestattungswesen	Rathaus	23	Schulstraße 60	0 68 55/97 51
Bürgerhilfsstelle	Landratsamt St. Wendel		Mommstraße	0 68 51/80 10
Bußgeld	Landratsamt St. Wendel		Mommstraße	0 68 51/80 10
Ehefähigkeitszeugnis	Rathaus	06	Schulstraße 60	0 68 55/97 25
Eheschließung	Rathaus	06	Schulstraße 60	0 68 55/97 25
Einbürgerungen	Rathaus	06	Schulstraße 60	0 68 55/97 25
Entwässerung	Rathaus	27	Schulstraße 60	0 68 55/97 55
Erschließungsbeiträge	Rathaus	27	Schulstraße 60	0 68 55/97 55
Familienfürsorge	Rathaus	09	Schulstraße 60	0 68 55/97 29
Fischereipacht	Rathaus	24	Schulstraße 60	0 68 55/97 52
Fischereischeine	Rathaus	04	Schulstraße 60	0 68 55/97 22
Fremdenverkehr	Rathaus	27	Schulstraße 60	0 68 55/97 55
Friedhofswesen	Rathaus	27	Schulstraße 60	0 68 55/97 55
Führerschein	Rathaus	04	Schulstraße 60	0 68 55/97 22
Führungszeugnis	Rathaus	05	Schulstraße 60	0 68 55/97 23
Fundbüro	Rathaus	04	Schulstraße 60	0 68 55/97 22
Gasölbetriebsbeihilfe	Rathaus	23	Schulstraße 60	0 68 55/97 51
Gewerbeangelegenheiten	Rathaus	06	Schulstraße 60	0 68 55/97 25
Gewerbesteuern	Rathaus	23	Schulstraße 60	0 68 55/97 50
Grundsteuer	Rathaus	23	Schulstraße 60	0 68 55/97 50
Grundstücksverwaltung	Rathaus	24	Schulstraße 60	0 68 55/97 52
Haushaltsbescheinigung für Kindergeld	Rathaus	05	Schulstraße 60	0 68 55/97 23

In Sachen	Welches Amt	Zi.-Nr.	Straße	Telefon
Heizungsbeihilfen	Rathaus	04	Schulstraße 60	0 68 55/97 22
Hundesteuer	Rathaus	23	Schulstraße 60	0 68 55/97 50
Jubiläen	Rathaus	04	Schulstraße 60	0 68 55/97 22
Jugendhilfe	Rathaus	09	Schulstraße 60	0 68 55/97 29
Jugendschutz	Rathaus	09	Schulstraße 60	0 68 55/97 29
Kfz-Zulassung	Landratsamt St. Wendel, Zulassungsstelle			0 68 51/80 10
Kinderausweis	Rathaus	04	Schulstraße 60	0 68 55/97 22
Kindergärten	Rathaus	29	Schulstraße 60	0 68 55/97 58
Kirchenaustritt	Amtsgericht St. Wendel		Schorlemer Straße	0 68 51/90 80
Krankentransporte	siehe Notrufafel			
Lärmbekämpfung	Rathaus	06	Schulstraße 60	0 68 55/97 25
Land. Angelegenheiten	Rathaus	26/27	Schulstraße 60	0 68 55/97 54/55
Lastenausgleich	Landratsamt Ottweiler – Lastenausgleichsamt –		0 68 24/90 60	
Lebensbescheinigung	Rathaus	05	Schulstraße 60	0 68 55/97 23
Lebensmittelüberwachung	Polizeiinspektion St. Wendel, Gewerbe Polizei		0 68 51/89 80	
Lohnsteuerkarten	Rathaus	07	Schulstraße 60	0 68 55/97 26
Meldeamt	Rathaus	05	Schulstraße 60	0 68 55/97 23
Müllabfuhr	Kommun. Abfallentsorgungsverband Saar, Saarbrücken		Untertürkheimer Straße	06 81/50 00-0
Müllabfuhr	Beratungsstelle bei Gemeindeverwaltung	23	Schulstraße 60	0 68 55/97 50
Namensänderungen	Rathaus	06	Schulstraße 60	0 68 55/97 25
Naturschutz	Rathaus	27	Schulstraße 60	0 68 55/97 55
Obdachlose	Rathaus	06	Schulstraße 60	0 68 55/97 25
Öffentlichkeitsarbeit	Rathaus	27	Schulstraße 60	0 68 55/97 55
Pachtwesen	Rathaus	24	Schulstraße 60	0 68 55/97 52
Paßangelegenheiten	Rathaus	05	Schulstraße 60	0 68 55/97 23
Personalausweise	Rathaus	05	Schulstraße 60	0 68 55/97 23
Personenstandswesen	Rathaus	06	Schulstraße 60	0 68 55/97 25
Polizeil. Führungszeugnis	Rathaus	05	Schulstraße 60	0 68 55/97 23
Prozeßkostenhilfe	Amtsgericht St. Wendel		Schorlemer Straße	0 68 51/90 80
Rechtswesen	Amtsgericht St. Wendel		Schorlemer Straße	0 68 51/90 80
Rentenanträge	Rathaus	07	Schulstraße 60	0 68 55/97 26
Rentenversicherung	Rathaus	07	Schulstraße 60	0 68 55/97 26
Schulangelegenheiten	Rathaus	28	Schulstraße 60	0 68 55/97 56

Was erledige ich wo?

In Sachen	Welches Amt	Zi.-Nr.	Straße	Telefon
Schularzt	Staatl. Gesundheitsamt St. Wendel			0 68 51/80 10
Sperrmüllabfuhr	Kommun. Abfallentsorgungsverband Saar, Saarbrücken		Untertürkheimer Straße	06 81/50 00-0
Sperrmüllabfuhr	Beratungsstelle bei der Gemeinde	23	Schulstraße 60	0 68 55/97 50
Sportanlagen (Verw.)	Rathaus	29	Schulstraße 60	0 68 55/97 58
Sportförderung	Rathaus	29	Schulstraße 60	0 68 55/97 58
TÜV	St. Wendel			0 68 51/30 73
Umweltschutz	Rathaus	22	Schulstraße 60	0 68 55/97 48
Unterschriftsbeglaubigungen	Rathaus	04/05	Schulstraße 60	0 68 55/97 22/23
Untersuchungsberechtigungsscheine	Rathaus	11	Schulstraße 60	0 68 55/97 32
Urkunden	Rathaus	06	Schulstraße 60	0 68 55/97 25
Vaterschaftsanerkennt.	Landratsamt St. Wendel – Kreisjugendamt –			0 68 51/80 10
Verkehrsplanung	Rathaus	21	Schulstraße 60	0 68 55/97 46
Versammlungs- u. Vereinswesen	Rathaus	06	Schulstraße 60	0 68 55/97 25
Vormundschaften	Vormundschaftsgericht beim Amtsgericht St. Wendel			0 68 51/90 80
Waffensachen	Rathaus	06	Schulstraße 60	0 68 55/97 25
Wohngeld	Rathaus	11	Schulstraße 60	0 68 55/97 32
Zivilschutz	Rathaus	06	Schulstraße 60	0 68 55/97 25
Zuschüsse und Darlehen für den Wohnungsbau	Banken und Sparkassen			

Serviceorientierte Dienstleister

*Früher an
Später denken!*



**DEUTSCHE
VERMÖGENSBERATUNG**

Alfons Kaindl

Regionaldirektion für Deutsche Vermögensberatung AG

Im Kremel 18, 66629 Grügelborn, Tel. 0 68 57/13 23

Wendalinusstr. 20, 66606 St. Wendel, Tel. 0 68 51/8 28 14

Branchenunabhängige und branchenneutrale Beratung
Vermittlung von Vermögensanlagen – Versicherungen-Bausparverträgen
Finanzierungen

Elektro-Installation
BECKER
Haushaltswaren · WMF-Studio

Blumenstraße 3
66629 Oberkirchen
Telefon 0 68 55 / 99 60 40
Telefax 0 68 55 / 99 60 42

Unser Lieferprogramm:

ITL

Internationale Transport- und Lagertechnik

- Gabelstapler
 - E-Ameisen
 - Handgabelhubwagen
 - Ersatzteile
 - Batterien
 - Ladegeräte
 - Kundendienst
 - UVV-Abnahme
- Ausbildung zum Fahrer von Flurförderfahrzeugen

Gewerbegebiet · In der Au · 66629 Freisen
Fon 0 68 55 / 9 20 30 · Fax 0 68 55 / 70 66

Ausgewählte Produkte für

- Behörden, Banken,
- Schulen und Kindergärten,
- Steuerberater, Rechtsanwälte,
- Industrie, Handwerk und Gewerbe

raimund jungblut
im wiesengrund 1
54411 hermeskeil

fon: 0 65 03/800 805
fax: 0 65 03/800 803
www.jura-buero-service.de

Ihr Partner mit
neuen Ideen



Blumen u.
Geschenkartikel
*Nicole's
Blumenlädchen*

Schulstraße 6 · 66629 Freisen · Tel./Fax (0 68 55) 79 20

Bäckerei - Konditorei



Wolfgang Albrecht



66629 Grügelborn
Lindenbornstraße 21 · Telefon (0 68 57) 7 61

Name/Schule	Straße	Telefon
Grundschule Freisen, L.: Rektorin Jung	Schulstraße 37-39	0 68 55/4 77
Grundschule Oberkirchen, L.: Rektor Keller	Rembrandtstraße	0 68 55/3 44
Erweiterte Realschule Freisen, L.: Rolf Mohr	Schulstraße	0 68 55/79 92
Kreisvolkshochschule		
– Außenstelle Freisen – Keßler Stefanie –		0 68 55/71 84
– Außenstelle Oberkirchen – Müller Gabi –		0 68 55/72 84
Kreismusikschule		
– Außenstelle Freisen – L.: Keßler Stefanie		0 68 55/71 84

Kulturelle Einrichtungen

Veranstaltungssaal/Ort	Straße	Telefon
DGH Asweiler	Pfalzstraße	0 68 57/92 10 31
DGH Eitzweiler	Hinterwiesstraße	0 68 57/92 10 59
Sport- und Kulturhalle Freisen	Schulstraße	derzeit im Bau
Kolpinghaus Freisen	Remigiusstraße	0 68 55/3 09
Festhalle Oberkirchen	Zur Festhalle	0 68 55/68 22
Volkshaus Oberkirchen	Matzenbergstraße	0 68 55/16 48
Mehrweckhalle Grügelborn	Auf der Sähm	0 68 57/6 92 45
Sportheim mit Mehrweckraum, Reitscheid	Zum Hüttenberg	0 68 57/61 27
Sportheim mit Mehrweckraum Schwarzerden	Am Sportplatz	0 68 55/4 14
Vereinshaus Happersweiler	Ostertalstraße	0 68 55/60 66

Name	Anschrift	Telefon
Ärzte		
Klaus-Peter Dausend und Joachim Hock, Fachärzte f. Allg. Medizin	Talbrückstraße 8, OT Oberkirchen	0 68 55/2 24
Dr. med. Stefan Feidt, Facharzt f. Allg. Medizin, Sportmedizin, Diabetologische Schwerpunktpraxis	Rosenstraße 4, OT Oberkirchen	0 68 55/63 18
Dr. med. Judith Gerber	Bahnhofstraße 4, OT Freisen	0 68 55/16 60
Arnold Heidrich, Prakt. Arzt	Schulstraße 54, OT Freisen	0 68 55/3 66
Dr. Christa Römer, Ärztin f. Frauenheilkunde u. Geburtshilfe	Schulstraße 15, OT Freisen	0 68 55/70 07
Weitere Fachärzte in St. Wendel, Kusel, Baumholder		
Zahnärzte		
Dr. Klaus Beermann u. Dr. Claudia Bur-Beermann	Schulstraße 52, OT Freisen	0 68 55/90 90
Dr. Detlev Deutscher	Peter-Haus-Straße 2, OT Oberkirchen	0 68 55/3 53
Dr. Agnes Thiel	Bahnhofstraße 30, OT Freisen	0 68 55/3 76
Tierärzte		
Tierärzte F. J. Dausend und Franz Zimmer	Gartenstraße 8, OT Oberkirchen	0 68 55/2 58
Apotheken		
Marien-Apotheke	Baumholderstraße 5, OT Freisen	0 68 55/8 54
Ostertal-Apotheke	Talbrückstraße 1, OT Oberkirchen	0 68 55/2 37
Massagepraxen		
ATZ (Allg. Therapiezentrum)	Zennwies, OT Freisen	0 68 55/99 67 98
Massage-Praxis/Sauna-Solarium Günther Reinert „Im Weiselbergbad“	Freisen, OT Oberkirchen	0 68 55/10 47
Praxis für Krankengymnastik und Lymphdrainage Huwer-Poggemann	Talbrückstraße 2, OT Oberkirchen	0 68 55/16 00

Bezeichnung	Anschrift	Telefon
Altenhilfezentrum	Freisen, Burgstraße	0 68 55/9 20 40
AOK, Zweigstelle Freisen	Freisen, Hermann-Hörmann-Platz	0 68 55/9 97 90
Marienkrankenhaus	St. Wendel, Am Hirschberg	0 68 51/59 01
Krankenhaus	Kusel	0 63 81/9 30
Elisabeth-Krankenhaus	Birkenfeld	0 67 82/1 80
Städt. Krankenhaus	Baumholder, Krankenhausweg	0 67 83/1 80
Kreiskrankenhaus	Ottweiler	0 68 24/30 70

Soziale Fürsorge und andere gemeinnützige Einrichtungen

Bezeichnung	Telefon
DRK – Deutsches Rotes Kreuz	
DRK – Kreisverband St. Wendel	0 68 51/20 25
DRK – Ortsgruppe Asweiler	0 68 57/14 71
DRK – Ortsgruppe Freisen	0 68 55/13 14
DRK – Ortsgruppe Oberkirchen	0 68 55/4 82
DRK – Ortsgruppe Grügelborn	0 68 57/6 91 69
Malteser Hilfsdienst – Ortsgruppe Oberkirchen	0 68 55/63 55
Arbeiterwohlfahrt Reitscheid	0 68 57/56 36
Arbeiterwohlfahrt Oberkirchen	0 68 55/5 71
Arbeiterwohlfahrt Asweiler	0 68 57/54 96
Caritasverband f.die Region Schaumberg Blies e.V.	0 68 51/9 35 60
Kirchliche Sozialstation St. Wendel e.V.	0 68 54/63 66



Praxis für Krankengymnastik

Rita Huwer-Poggemann

Physiotherapeutin

Talbrückstraße 2 · 66629 Oberkirchen

Telefon: 0 68 55/16 00 · Telefax: 0 68 55/99 67 70

- Krankengymnastik
- Schlingentisch
- Wirbelsäulengymnastik
- orthop. Rückenschule
- Lymphdrainage
- Fango / Heißluft
- Massage

Alle Kassen



Seniorenheim St. Stephanus

Alten- und Pflegeheim GmbH

Rosenstraße 4 - Tel.: 0 68 54/90 16-0
66649 Oberthal

76 Betten

in 16 Einzel- und 30 Doppelzimmern.

Alle Zimmer haben Naßzelle mit Dusche, WC und Waschbecken.

Das Wohlbefinden der Gäste unterstützen:

- Balkone und Wintergärten

- Räume für Bewegungs- und Beschäftigungstherapien

Rund um die Gesundheit



**Gutes Essen,
auch zum Mitnehmen**

Gasthaus *Sarup*

**Indische, Deutsche
und Italienische Spezialitäten**

Partyservice

Öffnungszeiten der Küche:

11.30 – 14.00 und 17.30 – 23.30 Uhr

Lindenbornstr. 24 · 66629 Grügelborn · **Tel. 0 68 57/8 66**

Auf Ihren Besuch freut sich Familie HOFFMANN

Kirchen und religiöse Gemeinschaften

Pfarramt

Telefon

Kath. Kirchengemeinde St. Remigius, Freisen	0 68 55/2 29
Kath. Kirchengemeinde St. Katharina, Oberkirchen	0 68 55/2 48
Kath. Kirchengemeinde Söttern für Asweiler und Eitzweiler	0 68 52/3 61
Kath. Kirchengemeinde Grügelborn/Reitscheid	0 68 55/2 48
Ev. Kirchengemeinde Wolfersweiler für Asweiler und Eitzweiler	0 68 52/9 23 07
Ev. Kirchengemeinde Pfeffelbach für Happersweiler, Oberkirchen und Schwarzerden	0 63 84/2 14
Ev. Kirchengemeinde Berschweiler für Freisen	0 67 83/44 20
Ev. Kirchengemeinde St. Wendel für Grügelborn und Reitscheid	0 68 51/8 18 50



Kindergarten Freisen



Kindergarten Oberkirchen



Kindergarten Schwarzerden

Kindergärten, Kindertagesstätten

Bezeichnung

Träger

Telefon

Kindergarten Freisen	Gemeinde	0 68 55/3 63
Kindergarten Oberkirchen	Kath. Kirchengemeinde	0 68 55/8 90
Kindergarten Schwarzerden	Gemeinde	0 68 55/90 70

Freizeitanlage Freisen

Auf der Röth – mit Schutz- und Grillhütte sowie Toilettenanlage

Fußballplätze

7 Fußballplätze, z.T. mit Flutlichtanlage und Sportlerheimen oder Umkleidekabinen

Turnhallen

befinden sich an der Erweiterten Realschule im Ortsteil Freisen und an der Grundschule im Ortsteil Oberkirchen

Tennisplätze

3 Tennisplätze im Ortsteil Freisen

3 Tennisplätze sowie 1 Tennishalle mit 3 Spielfeldern im Ortsteil Oberkirchen

Wassertretanlagen

in den Ortsteilen Freisen, Oberkirchen und Happersweiler

Wanderwege

„Fritz Wunderlich Rad- und Wanderweg“, ca. 24 km

Gemeinderundwanderweg, ca. 30 km

Rundwanderweg „ehemalige Bahntrasse“, ca. 7,4 km

Rundweg „Freisener Kreuze“, ca. 20 km

Rundweg „Weiselberg“, ca. 4,1 km

Rundweg „Sparrenberg“, ca. 4,2 km

Rundweg „Füsselberg“, ca. 16 km

Mehrzweckhallen

in den Ortsteilen Grügelborn und Reitscheid

2-Feld Sport- und Kulturhalle im Ortsteil Freisen derzeit im Bau

Gesundheit und Freizeitspaß im „Weiselberg-Bad“

im Ortsteil Oberkirchen, Telefon 0 68 55/68 80

Besuchen Sie einmal eines der schönsten Bäder des Saarlandes; hier können Sie unabhängig von Jahreszeit und Wetter schwimmen, toben, tollen und sich herrlich entspannen. Lassen Sie sich angenehm überraschen. Wer einmal da war, kommt immer wieder.

- Schwimmerbecken, Nichtschwimmerbecken
- Gegenstromanlage, Massageeisen
- Solarien, Wellness-Bereich

- Große Liegewiese mit Massagepilz
- Tischtennis, Riesenschach
- Kinderspielplatz
- Einladende Cafeteria mit Sonnenterrasse
- Ruheinsel, Mutter-Kind-Bereich, Hot-Whirl-Pool, Kinderrutsche, Wasserspielgeräte
- Römisches Dampfbad, Sauna- und Massageabteilung, Kegelbahn
- Wassertemperatur 28 – 29 °C
- Großer Parkplatz



Das „Weiselberg-Bad“

Öffnungszeiten

Tag	Zeit	Bezeichnung
Montag	vormittags geschlossen 14.00 – 22.00 Uhr	Familienbad
Dienstag	10.00 – 13.30 Uhr 13.30 – 19.30 Uhr 19.30 – 22.00 Uhr	Schulschwimmen und Familienbad Familienbad DLRG-Übungsschwimmen
Mittwoch	9.00 – 11.00 Uhr 11.00 – 22.00 Uhr	Frauenbad Familienbad
Donnerstag	9.00 – 11.00 Uhr 11.00 – 22.00 Uhr	Seniorenbad Familienbad
Freitag	10.00 – 13.30 Uhr 13.30 – 22.00 Uhr	Schulschwimmen und Familienbad Familienbad
Samstag	9.00 – 18.00 Uhr	Familienbad
Sonntag	9.00 – 13.00 Uhr	Familienbad

Turn- und Sportstätten; sonstige Freizeitanlagen

Öffnungszeiten während der Sommermonate:

Montag bis Freitag	wie vor	
Samstag	9.00 – 19.00 Uhr	Familienbad
Sonntag	9.00 – 19.00 Uhr	Familienbad

Während der Sommerferien entfällt das Schulschwimmen sowie die DLRG-Übungsstunde, statt dessen ganztägig Familienbad und montags von 9.00 – 22.00 Uhr ebenfalls Familienbad

Eintrittspreise:

– Erwachsene	= 3,00 Euro (unbegrenzte Badezeit)
– Kinder und Jugendliche (Kinder unter 6 Jahren haben freien Eintritt)	= 2,00 Euro (unbegrenzte Badezeit)
– Römisches Dampfbad	= 1,50 Euro (30 Minuten)
– Hot-Whirl-Pool	= 0,50 Euro (10 Minuten)

Vereine und Verbände

Name des Vereins Vorsitzende(r)/Anschrift

Ortsteil Asweiler:

Arbeiterwohlfahrt	Klee Herbert, Birkenweg 1
CDK	Seibert Bernd, Gehweilerstraße 7
CDU Asw./Eitzw.	Müller Wilma, Hirsteiner Str. 13
DRK	Kunz Ilse, Zum Fehrenberg 1
Förderverein SV Asweiler-Eitzweiler	Hahnenberg Sascha, Hirsteiner Straße 6
Freiw. Feuerwehr	Kaiser Dietmar, Husselstraße 10
Landfrauenverein Asw./Eitzw.	Müller Gisela, Husselstraße 1
Musikverein „Edelweiß“ Asw./Eitzw.	Seibert Frank, Zum Fehrenberg 10
Obst- u. Gartenbauverein	Brust Armin, Pfalzstraße 11
SPD Asweiler	Borger Harald, Am Hellenberg 5
Sport- u. Wanderclub	Bernhard Werner, Pfalzstraße 16
Sportverein Asw./Eitzw.	Weber Achim, Pfalzstraße 7
VDK	Kunz Walter, Zum Fehrenberg 1

Ortsteil Eitzweiler:

CDU Asw./Eitzw.	Müller Wilma, Hirsteiner Str. 13
Schützenverein	Stephan Horst, Eichenstraße 4
Singgruppe	Weynand Bernd, Almstraße 15
SPD Eitzweiler	Linn Gerald, Eichenstraße 7
Verein der Garten- u. Naturfreunde	Wommer Kurt, Eichenstraße 6

Name des Vereins Vorsitzende(r)/Anschrift

Ortsteil Freisen:

Angelsportverein	Ehrlich Walter, Im Bannen 2
ASC Römerfischer e.V.	Paul Richard, Gartenstraße 22
Bienenzuchtverein	Lorenz Josef, Heidestraße 5
CDU-Frauengemeinschaft	Schmitt Hannelore, Rohrbacher Straße 18
CDU-Ortsverband	Müller Josef, Schlagbaumstraße 34
DRK	Staudte Rüdiger, Kolpingstraße 9
Förderverein FC-Freisen	Schäfer Helmut, Burgstraße 51
Förderverein Grundschule Freisen	Parasevic Daniela, Schulstraße 5
Förderverein Sekundarschule Freisen	Loch Cornelia, Burgstraße 69
Fotoclub „Tele“ Freisen e.V.	Klos Franz R., Metzbergstraße 7, Furschweiler
Freiw. Feuerwehr	Kreussel Hans Josef, Heidestraße 33
Fußball-Club Freisen 1920 e.V.	Geschäftsführer: Diebel Bernd, Rohrbacher Straße 9
Garten- u. Naturfreunde	Schmitt Leo, Sportplatzstraße 7
IG-Bergbau	Schmitt Norbert, Ringstraße 16
Junge Union	von Ehr André, Römerstraße 9
Karnevalverein	Werth Reiner, Martinstraße 12, Reitscheid
Kath. Frauengemeinschaft	Welker Agnes, Lessingstraße 8

Name des Vereins	Vorsitzende(r)/Anschrift
Kegelsportverein	Ferdinand Peter, Heidestraße 26 a
Kinder- und Jugendchor Freisen	Pastor Mentgen Otmar, Remigiusstraße
Kirchenchor „Cäcilia“	Müller Martin, Heidestraße 12
Kolpingfamilie	Meiser Werner, Im Bannen 29
Lourdspilgerverein	Werle Otto, Zum Langenacker 6
Männergesangverein	Müller Manfred, Baumholderstraße 54
Mineralienverein	Staudt Benno, Bahnhofstraße 5
Musikverein	Fox Stefan, Rembrandtstraße 19, Oberkirchen
Naturschutzverein	Müller Josef, Schlagbaumstraße 34
Pool-Billard-Club Freisen e.V.	Kemmer Ralf, St.Wendeler Straße 62, Wolfersweiler
Reit- und Fahrverein	Bier Gerhard, Birgelstraße 10
Rentnerverein	Finteis Martha, Burgstraße 5
SPD	Eisenhauer Karl Heinz, Schulstraße 26
Spiel- und Sportclub Freisen e.V.	Schumacher Brigitte, Heidestraße 38
St. Barbara Bruderschaft	Schmitt Günter, Brückenstraße 13
Taubenzuchtverein	Kolb Franz-Rudolf, Zum Sparrenberg 11
Tennisfreunde	Müller Christian, Birgelstraße 14
THW	Becker Manfred, Schulstraße 42
THW-Helfervereinigung	Becker Gerd, Rembrandtstraße 13, Oberkirchen
VDK	Müller Rudi, Ringstraße 34
Verein Freunde der Partnerschaft Mutzig	Johann Horst, Schlagbaumstraße 32
Verein für Handel u. Gewerbe	Schumacher Kurt, Siedlung 2

Ortsteil Grügelborn:

Angelsportverein	Schug Walter, Unter Rotenberg 5
CDU	Bonenberger Joachim, Unterm Rotenberg 12
DRK	Gref Achim, Lange Ahnung 4
Freiw. Feuerwehr	Gref Detlef, Im Kirschgarten 5
Judo-Club	Schwan Kunibert, Scheuerberg 55, Oberthal
Junge Union	Sesterhenn Sven, Roschbergerstraße 10
Kath. Frauengemeinschaft	
Grügelborn/Reitscheid	Kniespeck Irmtraud, Petersgasse 10

Name des Vereins	Vorsitzende(r)/Anschrift
Männergesangverein	Schräck Hans Werner, Lindenbornstraße 7
Obst- u. Gartenbauverein	Alles Rudi, Kastanienweg 2
Pensionärverein	Danneck Alois, Im Kirschgarten 17
Singkreis	Altmeyer Anette, Lange Ahnung 17
SPD	Gierend Katja, Unterm Rotenberg 10
Sportverein	Dörrenbacher Guido, Leitersweilerstraße 4
Trucker-, Country- und Westernfreunde e.V.	Gelzleicher Gilbert, In der Aulert 12, Leitersweiler
Wanderclub	Finkler Winfried, Vor Heibel 6

Ortsteil Happersweiler:

Angelsportverein „Flotte Rute“	Karthein Jürgen, Mühlenstraße 6
CDU	Löber Otmar, Wilhelmstraße 16
Freiw. Feuerwehr	Braun Arno, Stockgarten 8
Gemischter Chor	Marx Erna, Im Eck 1
Gymnastikgruppe	Bambauer Inge, Oberkircher Straße 5
Hubertusjugend e.V.	Stoll Nico, Tulpenstraße 6
IG Bergbau und Chemie	Danneck Günther, Wendalinusstraße 9
Kapellenbauverein Happersweiler u. Seitzweiler e.V.	Scheer Hermine, Stockgarten 24
Malteser Hilfsdienst	Finkler Maria, Seitzweilerstraße 9
Musikverein	Weyrich Engelbert, Mühlenstraße 1
Obst- u. Gartenbauverein	Karthein Hans Jürgen, Mühlenstraße 6
Rentnerverein	Scheer Erhard, Heiligenbornstraße 17
SPD	Rein Ilka, Hubertusstraße 2
Tischtennisdamen	Dingert Doris, Oberkircher Straße 19
Turn- und Sportverein	Fuchs Hans Joachim, Wendalinusstraße 1

Ortsteil Oberkirchen:

Angelsportverein	Weber Rudolf, Höhenstraße 13
Arbeiterwohlfahrt	Becker Helga, Goethestraße 18
Bienenzuchtverein	Schneider Heinz, Zur Festhalle 2

Vereine und Verbände

Name des Vereins	Vorsitzende(r)/Anschrift
Billard-Club	Schnur Michael, Im Eichacker 8
CDU	Ernst Wilhelm, Museumstraße 28
DLRG, Ortsgruppe Freisen	Weisgerber Arno, Zur Teichwiese 17
DRK	Winkle Armin, Westrichstraße 10
FC „Oster 20“	Schneeweis Uwe, Dorfstraße 5
Förderverein FC „Oster 20“ e.V.	Gelzleicher Helmut, Denkmalstr. 4, Haupersweiler
Förderverein Grundschule Oberkirchen	Seibert Monika, Johanneshof
Frauengemeinschaft „St. Katharina“	Geiss Josefa, Höhenstraße 70
Freiw. Feuerwehr	Neurohr Dieter, Osterbachstraße 1
Hausfrauengymnastikgruppe	Kratz-Krastins Rita, Rembrandtstraße 17
Heimat- und Verkehrsverein Weiselberg	Schäfer Willi, Höhenstraße 38
IG Bergbau	Müller Norbert, Osterbachstraße 19
Jugendzentrum Oberkirchen e.V.	Meerscheidt Stefan, Feldstraße 5
Junge Union Oberkirchen	Schmitt Mathias, Feldstraße 18
Juso AG Oberkirchen	Ruffing Nicole, Brunnenstraße 16
Kaninchenzuchtverein	Maldener Werner, Hauptstraße 91
Kegelsportler 88 Freisen	Müller Jürgen, Freiherr v. Stein-Str. 21, Baumholder
Kirchenchor	Loch Bernhard, Feldstraße 24
Lauffreund-Freunde Weiselberg	Klees Rolf, Zum Sonnenblick 3
Männergesangsverein	Recktenwald Reinfried, Höhenstraße 48
Malteser Hilfsdienst	Fischer Hans-Peter, Oberkircher Str. 16, Haupersweiler
MSC „Weiselberg“	Maus Andreas, Im Eichacker 4
Musikverein „Harmonie“	Scheer Jörg, Richard-Wagner-Straße 7
Oberkirchener Karnevalsgesellschaft	Glückner Günter, Im Eichacker 17
Obst- und Gartenbauverein	Aulenbacher Helmut, Museumstraße 35
Pensionärverein	Raddatz Karl-Heinz, Höhenstraße 76
Schiedsrichtergruppe Weiselberg	Pickard Jürgen, Dorfstraße 10
Seniorenclub „St. Katharina“	Geiss Josefa, Höhenstraße 70
SPD	Scheer Karl-Josef, Gartenstraße 17
Tennisclub Rot-Weiß	Deutscher Detlef, Am Mehlbörnchen 1
Tischtennisclub	Euler Harald, Auf Dampen 2
VDK	Schnur Werner, Brunnenstraße 9
Volkshauskapelle	Schmitt Marko, Dreieckstraße 3

Name des Vereins	Vorsitzende(r)/Anschrift
Ortsteil Reitscheid:	
Arbeiterwohlfahrt	Jung Maria, Biegelstraße 24
CDU	Schaadt Leo, Ellenwieserweg 6
Freiw. Feuerwehr	Wohlgemuth Konrad, Zum Hüttenberg 6
Hausfrauengymnastikgruppe	Schwartz Marliese, Biegelstraße 10
IG Bergbau	Jung Arno, Auf der Borr 4
Kulturverein M.G.V.	Alles Matthias, Martinstraße 37
Landfrauenverein Reitscheid	Tissen Gerlinde, Zum Hüttenberg 8
Pensionärverein	Weichel Werner, Asweilerweg 28
Schützenverein	Hautz Heinz, Auf der Stersch 4
SPD	Ley Michael, Martinstraße 5
Sportverein	Bärwinkel Werner, Heidestraße 3, Freisen
Verein der Obst-, Garten- u. Naturfreunde	Schneider Hermann-Josef, Martinstraße 57
Wanderverein	Alles Gregor, Martinstraße 22

Ortsteil Schwarzerden:	
Angelsportverein	Wagner Heinz, Im Römertal 8
CDU	Hartmann Günter, Im Elbeling 9
Evang. Frauenhilfe	Hank Ursula, Am Sandhügel 10, Oberkirchen
FC Mithras	Theobald Alfred, Im Elbeling 2
Freiw. Feuerwehr	Lambert Otmar, Herchweilerweg 8
Junge Union „Mithras-Jugend Schwarzerden“	Willig Martin, Auf der Reih 2 a
JUSO AG Schwarzerden	Schultheis Patrick, Im Römertal 12 a
Karnevalclub „Mithras“	Keßler Stefanie, Im Römertal 5
Landfrauenverein	Wild Siegrid, Mithrasstraße 7
MSC Mithras	Dausend Klaus P., Talbrückstraße 8, Oberkirchen
Reservistenverein	Wagner Heinz Bernd, Herchweilerweg 5
Römerjugend e.V.	Seyler Tina, Mithrasstraße 2
Seniorenclub	Aulenbacher Helga, St. Wendeler Straße 3
SPD	Kapp Reinhard, Im Elbeling 24
VDK	Scherer Walter, Zum Mithras 1
Verein für Deutsche Schäferhunde	Klein Heinrich, Zum Sparrenberg 18

Renommierte Firmen am Bau

Bau- und Möbelschreinerei · Rolladenbau

Helmut Weber

Schreinermeister



**Fenster in Holz und Kunststoff · Haustüren
Treppenbau · Zimmertüren · Bestattungen**

Reitscheider Straße 13 · Asweiler · Telefon 0 68 57-8 91

Über 30 Jahre **M** IHR Partner

MANN + MAGAR

Baugeräte **M** Baumaschinen

Ind.-Geb. Nord-West 66663 Merzig

Tel.: 0 68 61/93 02-0 Fax: 0 68 61/93 02 45

Internet: www.Mann-Magar.de · e-mail: info@mann-magar

**Verkauf - Vermietung - Service
MULTICAR-Spezialfahrzeuge**

GUIDO BIER GmbH

Inh. Frank Bier



- Gips
- Verputz
- Trockenausbau
- Fließestrich



66629 Freisen · Schlagbaumstr. 12 · Tel. 0 68 55-2 57 · Fax 13 28

ELECTRONIC KREIN

Elektro-, Radio- und Fernseh-Meisterbetrieb

Stäbelstraße 13 · 66629 Freisen

Telefon 0 68 55 / 68 43

Inh. Wolfgang Krein

Radio- und Fernsehtechnikermeister · Elektroinstallateurmeister

Verkauf und Reparatur von:

- HIFI
- Elektrogeräte
- Fernsehgeräte
- Video
- SAT-Antennen
- Telekommunikation



Hoch-Tiefbau

Planung und Ausführung

Rohrbau

Lindenbornstraße 12 · 66629 Freisen-Grügelborn
Telefon 0 68 57 / 6 75 01 43 · Telefax 0 68 57 / 6 75 01 44

Termine

Ortsteil	Veranstaltung	Termine
Feststehende Veranstaltungstermine		
Asweiler	Kirmes	Sonntag vor Michelstag, 29. September
Eitzweiler	Kirmes	Letzter Sonntag im Juli
Freisen	Frühjahrsmarkt	3. Dienstag im Mai
	Kirmes	1. Sonntag im Oktober
	Herbstmarkt	Dienstag nach der Kirmes
	Weihnachtsmarkt	1. Wochenende im Dezember
Grügelborn	Kirmes	2. Sonntag im Oktober
Haupersweiler	Kirmes	2. Sonntag im September
Oberkirchen	Kirmes	Sonntag nach dem 17. August
Reitscheid	Kirmes	jeweils am Sonntag vor Volkstrauertag
Schwarzerden	Kirmes	2. Sonntag im Juli

In der Karnevalssaison werden in den Ortsteilen Freisen, Oberkirchen und Schwarzerden mehrere Karnevalsveranstaltungen durchgeführt. Die Veranstalter sind in Oberkirchen die „Oberkirchener Karnevalsgesellschaft“, in Freisen der Karnevalverein Freisen und in Schwarzerden der Karnevalsclub „Mithras“.

In der Sommerzeit werden von verschiedenen Vereinen Feste wie z.B. Musik-, Sänger- und Heimat- sowie Dorffeste in den einzelnen Ortsteilen veranstaltet.

Konzertveranstaltungen im Rathaussaal.

Bezeichnung	Ortsteil
Kegelbahn:	Im Ortsteil Freisen – Schützenhaus (privat)
	Im Ortsteil Oberkirchen im Schwimmbad (gemeindeeigene)
Festplätze:	in allen Ortsteilen
Kompostieranlage:	in Freisen
Erdmassen- und Bauschuttdeponie:	in Freisen, Ortsteil Haupersweiler

Öffnungszeiten der Erdmassen- und Bauschuttdeponie

dienstags	von 09.00 – 13.00 Uhr
donnerstags	von 09.00 – 13.00 Uhr
freitags	von 13.00 – 16.00 Uhr
samstags	von 13.00 – 16.00 Uhr

(jeden 1. und 3. Samstag im Monat)

Besondere Öffnungszeiten können mit der Gemeindeverwaltung vereinbart werden.

An Feiertagen ist die Deponie geschlossen.

Öffnungszeiten der Kompostieranlage

freitags	von 16.00 – 18.00 Uhr
samstags	von 14.00 – 17.00 Uhr

An Feiertagen ist die Kompostieranlage geschlossen.

Amtliches Bekanntmachungsblatt:

bringt wöchentlich Bekanntmachungen der Gemeindeverwaltung und der Vereine

Ort/Behörde	Anschrift	Telefon
Kfz-Zulassungen	Landratsamt St. Wendel	0 68 51/80 10
TÜV	St. Wendel	0 68 51/30 73
Staatl. Straßenbauamt – Straßenmeisterei	St. Wendel	0 68 51/24 11
Bahn	Bahnhof St. Wendel	0 68 51/50 26
Ferien auf dem Bauernhof	Johanneshof im OT Oberkirchen, Inh. E. Seibert-Morsch	
	Reiten, Schwimmen, Tennis, Wandern	0 68 55/15 29
	Hermbacher Hof, Familie Broszeit	0 68 55/63 65

Sonstiges, Versorgung

Bezeichnung	Anschrift	Telefon
Sonstige Ämter:		
Post:	Postamt St. Wendel	0 68 51/1 31
Poststellen/Postagenturen	im OT Freisen und OT Oberkirchen	
Polizeirevier	Türkismühle	0 68 52/90 90
Polizeiposten	im Ortsteil Freisen	0 68 55/2 21
Gesundheitsamt	St. Wendel, Mommstraße 31	0 68 51/80 10
Katasteramt	St. Wendel, Am Wirthembösch 5-13 (bei Globus Handelshof)	0 68 51/8 00 90
Finanzamt	St. Wendel, Marienstraße 27	0 68 51/80 40
Arbeitsamt – Nebenstelle	St. Wendel, Schmollstraße	0 68 51/8 90 90
Amtsgericht	St. Wendel, Schorlemer Straße	0 68 51/90 80
Kreiswehersatzamt	St. Wendel	0 68 51/89 91
Forstamt	Türkismühle – Revierförsterei Freisen, L.: Forstinspektor Schuld	0 68 52/4 06
Bezirksschornsteinfegermeister:	Gerd Staudt, Freisen, In der Maß 3	0 68 55/2 95
Abwasserverband Saar	Saarbrücken, Mainzer Straße 261	
	– Zuständig für Abwasserbeseitigung –	06 81/6 00 00
Kommunaler	Saarbrücken, Untertürkheimer Straße 21	
Abfallentsorgungsverband Saar energis GmbH	– Zuständig für Abfallbeseitigung, Müllabfuhr im ges. Saarland – Saarbrücken, Heinrich-Böcking-Straße 10–14	06 81/50 0-0 06 81/6 07-0
Versorgung		
Wasser – Wasserversorgung		
Kreis St. Wendel GmbH	WVW-Verwaltung – Werkstraße 4, 66606 St. Wendel	0 68 51/80 03-0
Strom – energis GmbH	Bezirksstelle St. Wendel, Werkstraße 14	0 68 51/91 30
Autowrackbeseitigung	Erich Werner, Baumholder, Berschweiler Straße	0 67 83/59 37
Gasversorgung: Energis GmbH	Bezirksstelle St. Wendel, Werkstraße 14	0 68 51/91 30

Name und Anschrift	Telefon Vorw.-Nr. 0 68 55/	Betten	Übernachtung mit Frühstück pro Person und Tag
--------------------	----------------------------	--------	---

Ferien auf dem Bauernhof

Elisabeth Seibert-Morsch Johanneshof, 66629 Freisen-Oberkirchen	15 29 Fax: 79 60	24	EZ 27,- Euro DZ 48,- Euro
--	---------------------	----	------------------------------

Ferien auf dem Bauernhof

– Ferienwohnungen – Fam. Broszeit, Hermbacher Hof, 66629 Freisen	63 65 Fax: 70 69	8	40,- Euro/Einheit/Tag
---	---------------------	---	-----------------------

Gasthaus Berwanger Inh. Angelika Ferdinand Zur Festhalle 12, 66629 Freisen-Oberkirchen	3 58	8	20,- Euro Preisermäßigung bei längerem Aufenthalt
--	------	---	---

Privatpensionen

Alois Schnur, Rembrandtstraße 33 66629 Freisen-Oberkirchen	4 40	5	EZ 16,- Euro DZ 30,- Euro
---	------	---	------------------------------

Klaus Müller, Hauptstraße 93 66629 Freisen-Oberkirchen	60 47	4	DZ 30,- Euro
---	-------	---	--------------

Alles Else, Museumstraße 9 66629 Freisen-Oberkirchen	65 04	3	EZ 15,- Euro DZ 28,- Euro
---	-------	---	------------------------------

Ferienhäuser

Meiser Manfred Rückweilerstraße 13 a, 66629 Freisen	Tel. u. Fax: 0 68 52/8 10 85	10	25,- Euro/Tag 100,- Euro/Tag
--	---------------------------------	----	---------------------------------

Werth Karl-Heinz Rohrbacherstraße 11, 66629 Freisen	Tel. u. Fax: 63 98	3	50,- Euro/Einheit/Tag
--	-----------------------	---	-----------------------

Ferienwohnungen

Bungert Birgit Vor Heibel 5, 66629 Freisen-Grügelborn	0 68 57/65 49 Fax: 0 68 57/65 98	4	30,- Euro/Einheit/Tag
--	-------------------------------------	---	-----------------------

Rein Rita Lindenbornstraße 23 66629 Freisen-Grügelborn	0 68 57/8 78 oder 0 68 57/16 32	4	35,- Euro/Einheit/Tag
--	---------------------------------------	---	-----------------------

Klos Hildegard Rembrandtstraße 11, 66629 Freisen-Oberkirchen	61 70 Fax: 73 89	3	27,50 Euro/Einheit/Tag
--	---------------------	---	------------------------

Johanneshof



Naturwildpark

Altenhilfezentrum St. Remigius Freisen

Das Altenhilfezentrum St. Remigius in Freisen liegt mitten in einem Wohngebiet nahe dem Ortskern. Mit dieser Einrichtung hat der Träger, das Hospital St. Wendel, sein Konzept der wohnortnahen Betreuung und Versorgung verwirklicht. Wohnortnah bedeutet, daß ältere MitbürgerInnen von Freisen und Umgebung ihre Heimat, Freunde und Verwandte nicht verlassen müssen, sondern in ihrer gewohnten Umgebung bleiben können.

Das Altenhilfezentrum Freisen besteht aus mehreren Bausteinen: Pflegeheim (30 Plätze) Tagespflege (8 Plätze), Nachtpflege (2 Plätze), Kurzzeitpflege (8 Plätze), Begegnungszentrum und Offener Mittagstisch. Einen besonderen Baustein bildet das Betreute Wohnen (derzeit 10 Wohnungen, senioren- und rollstuhlgerecht ausgestattet).

Das Ziel dieses Konzeptes ist die Verzögerung und Verhinderung eines dauernden Aufenthaltes im Pflegeheim. Es bietet Hilfe und Unterstützung – soweit sie benötigt wird – an, und somit den Erhalt der Selbstständigkeit.

Informationen bei:

Altenhilfezentrum St. Remigius
Burgstraße 32, 66629 Freisen
Tel.: 0 68 55/9 20 40



Erweiterte Realschule Freisen

Die Erweiterte Realschule Freisen ist eine Schulform, in der die früheren Haupt-, Sekundar- und Realschulen zusammengefaßt sind. Sie vermittelt sowohl den Hauptschulabschluß als auch den mittleren Bildungsabschluß (Mittlere Reife). Die Erweiterte Realschule umfaßt also die Bildungsgänge der Hauptschule und der Realschule; an unserer Schule unterrichten Hauptschul-, Realschul- und Gymnasiallehrer/innen.

Erste Fremdsprache an der Erweiterten Realschule Freisen ist Englisch.

In den Klassenstufen 5 und 6 bleiben die Kinder im Klassenverband zusammen. Dabei wird auf ihre unterschiedliche Leistungsfähigkeit Rücksicht genommen. Am Ende der Klassenstufe 6 wird aufgrund der bisher erbrachten Leistungen und der Leistungsbereitschaft die Entscheidung getroffen, ob die weitere Schullaufbahn zum Hauptschulabschluß oder zur Mittleren Reife führen soll.

Ab Klassenstufe 7 werden die Schülerinnen und Schüler in allen Fächern getrennt unterrichtet, wobei ein Bildungsgang auf den Hauptschulabschluß nach Klassenstufe 9 und ein Bildungsgang auf die Mittlere Reife nach Klassenstufe 10 bezogen ist. Beide Bildungsgänge enden mit einer schriftlichen und einer mündlichen Abschlußprüfung.

Für Schülerinnen und Schüler, die den Hauptschulabschluß anstreben, nimmt das modernisierte Fach Arbeitslehre einen wichtigen Platz ein. Es vermittelt grundlegende Kenntnisse und Erfahrungen der Wirtschafts- und Arbeitswelt und bereitet die Schülerinnen und Schüler auf ihre Berufswahl vor.

Schülerinnen und Schüler, die die Mittlere Reife anstreben, können im sogenannten Wahlpflichtunterricht

- ab Klassenstufe 7 zwischen **Französisch als zweiter Fremdsprache** und **Arbeitslehre** wählen.
- Ab Klassenstufe 9 besteht für sie die Möglichkeit, den Französischunterricht zu beenden oder

fortzuführen. Zudem müssen sich alle Schülerinnen und Schüler des Realschulzweiges in den beiden letzten Schuljahren zwischen weiteren Angeboten der Schule entscheiden. Diese sollen ihnen ermöglichen, Interessenschwerpunkte zu setzen und eine berufsvorbereitende Orientierung zu geben (z.B. Informatik/Wirtschaft; Natur/Umwelt; Kunst; Textverarbeitung/Bürotechnik).

Sowohl in dem auf den Hauptschulabschluss als auch in dem auf die Mittlere Reife bezogenen Bildungsgang werden Betriebserkundungen und ein dreiwöchiges Betriebspraktikum durchgeführt. Sie sollen die Schülerinnen und Schüler in besonderer Weise auf die Arbeitswelt und die individuelle Berufswahl vorbereiten.

Die Abschlüsse der Erweiterten Realschule sind bundesweit anerkannt!

Von Montag bis Freitag wird nach dem Fünf-Tage-Woche-Prinzip unterrichtet. An jedem zweiten, vom Bildungsministerium landeseinheitlich festgelegten Samstag bieten wir Schülerinnen und Schülern freiwilligen und zusätzlichen Unterricht an. An diesen Samstagen finden von der ersten bis zur vierten Stunde ausschließlich Arbeitsgemeinschaften und Förderunterricht statt, welche sich die Schüler selbst auswählen können.

Schon seit ihrer Gründung versteht sich die Erweiterte Realschule Freisen in besonderem Maße als Nachbarschaftsschule und arbeitet mit Eltern, Vereinen, Künstlern und Fachleuten aus unserem Einzugsgebiet zusammen. An jedem Samstag bieten qualifizierte Fachlehrer Instrumentalunterricht an. Zudem besteht an den Projektsamstagen die Möglichkeit, am Förderunterricht in Deutsch, Mathematik, Englisch und Französisch teilzunehmen, der von Fachlehrern der Schule erteilt wird.

Mit ihren Projektsamstagen unter dem Prinzip der Nachbarschaftsschule errang die Schule 1998 den mit 5.000 DM dotierten ersten Preis für praktisches Lernen und gewann somit den „Goldenen Floh“. Unter 34 teilnehmenden saarländischen Grund-, Sonder-, Erweiterten Real-, Haupt-, Sekundar-, Real- und Gesamtschulen erhielt sie aus der Hand des Bildungsministers den Hauptpreis für ihr Bestreben, die Erweiterte Realschule Freisen von einer reinen Lernfabrik zu einem Ort umzugestalten, in dem Leben und Lernen einander näher gebracht werden.

Pädagogische Leitgedanken unserer Schule

- **Wir verstehen uns als Nachbarschaftsschule**
- **Wir fördern soziales Lernen**
- **Unsere Schule ist leistungsorientiert**
- **Wir schaffen Raum für Kreativität und selbständiges Lernen**
- **Wir bieten unseren Schülerinnen und Schülern die bestmögliche Schulbildung und Abschlußqualifikation**

- **Wir bieten unseren Schülerinnen und Schülern eine gute Arbeitsatmosphäre**
- **Eltern sind unsere wichtigsten Partner**

Die Erweiterte Realschule Freisen möchte für alle Beteiligten ein Haus sein, in dem man sich gerne aufhält und in dem Freude am eigenen Lernen wächst.



Name / Bezeichnung

Telefon

Freiwillige Feuerwehr

Kreisbrandinspektor Becker	0 68 75/9 33 30
Wehrführer Keller	0 68 55/66 05
Löschbezirksführer Kaiser, Asweiler	0 68 57/14 63
Löschbezirksführer Kreußel, Freisen	0 68 55/60 09
Löschbezirksführer Gref, Grügelborn	0 68 57/62 47
Löschbezirksführer Braun, Happersweiler	0 68 55/77 38
Löschbezirksführer Neurohr, Oberkirchen	0 68 55/13 10
Löschbezirksführer Wohlgemuth, Reitscheid	0 68 57/8 20
Löschbezirksführer Lambert, Schwarzerden	0 68 55/14 49

Technisches Hilfswerk

Ortsverband Freisen	0 68 55/62 95
Ortsbeauftragter Manfred Becker	0 68 55/62 46

Rettungswesen und Krankendienst

Polizei-notruf 1	1 10 (ohne Vorwahl)
Feuer-notruf	1 12 (ohne Vorwahl)
Rettungsleitstelle (Rettungshubschrauber)	1 92 22 (ohne Vorwahl)
Verkehrsunfallkommando St. Wendel	0 68 51/89 80
DRK-Rettungsstelle Freisen	0 68 55/10 10
DRK St. Wendel	0 68 51/20 25
DRK Wolfersweiler	0 68 52/77 88
DRK Rettungsdienst Baumholder	0 67 83/1 92 22
DRK Birkenfeld	0 67 82/1 92 22
Malteser-Hilfsdienst, Rettungswache	0 68 53/28 29 oder 56 16
Rettungsleitstelle (Rettungshubschrauber)	1 92 22 oder Notruf 1 10
Rettungsleitstelle (Dienststelle)	06 81/68 79 80



Hörmann KG Freisen

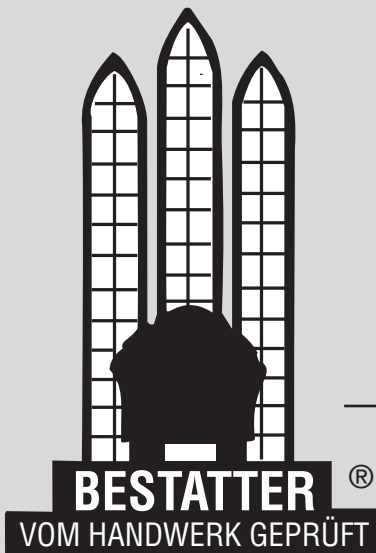
www.hoermann.de

Verkauf durch den Fachhandel!

Industriegelände • 66629 Freisen • Tel. 06855-993-0 • Fax 06855-993-193

HÖRMANN ist der führende Hersteller von Bauelementen in Europa und bietet Komplettlösungen von hoher Qualität aus einer Hand. Das innovative Familienunternehmen ist europaweit mit Verkaufsgesellschaften, Niederlassungen und Produktionsstätten vertreten.

Die HÖRMANN KG FREISEN ist seit 1962 in Freisen ansässig. Das Werk hat sich auf die Entwicklung und Produktion von hochwertigen Mehrzweck-, Feuerschutz-, Rauchschutz-, Sicherheits- und Schallschutztüren aus Stahl spezialisiert, die sich durch hohe Qualität in Material, Verarbeitung und Gestaltung auszeichnen.



Ihr Berater in allen Bestattungsfragen

Beerdigungs-Institut Dubreuil

Erdbestattungen – Feuer- und See-Bestattungen – Überführungen
Erledigung der Formalitäten – Bestattungsvorsorge – Beratung
und Sterbegeldversicherungen

Inhaber:
Bernd Naumann

Hospitalstraße 33
66606 St. Wendel

Telefon: 0 68 51/24 91
Telefax: 0 68 51/8 54 73

I M P R E S S U M



WEKA
INFORMATIONSSCHRIFTEN-
UND WERBEFACHVERLAGE
GMBH

INTERNET: <http://www.weka-cityline.de>
E-MAIL: info@weka-cityline.de

Lechstraße 2, 86415 Mering
Postfach 1147, 86408 Mering
Telefon 0 82 33/384-0
Telefax 0 82 33/384-1 03



AUCH IM INTERNET:
<http://www.weka-cityline.de>

IN UNSEREM VERLAG ERSCHEINEN:

Broschüren zur Bürgerinformation, Heiraten, Wirtschaftsförderung, Umweltschutz und zum Thema Bauen.

Herausgegeben in Zusammenarbeit mit der Kommune.
Änderungswünsche, Anregungen und Ergänzungen
für die nächste Auflage dieser Broschüre nimmt

die Verwaltung oder das zuständige Amt entgegen.
Titel, Umschlaggestaltung sowie Art und Anordnung
des Inhalts sind zugunsten des jeweiligen Inhabers
dieser Rechte urheberrechtlich geschützt. Nachdruck
und Übersetzungen sind – auch auszugsweise –
nicht gestattet.

Nachdruck oder Reproduktion, gleich welcher Art,
ob Fotokopie, Mikrofilm, Datenerfassung, Datenträger
oder Online, nur mit schriftlicher Genehmigung
des Verlages.

66629050 / 4. Auflage / Alpe / Urba
Printed in Germany 2001

Klare Sache...

Wasser.

- Klar, dass Sie täglich aufs Neue Ihr reines Vergnügen haben möchten.
- Dabei können Sie sich ganz auf die WVV verlassen. Denn sie garantiert Ihnen die sichere Versorgung mit Trinkwasser im Landkreis St. Wendel.
- Natürlich sorgen wir auch dafür, dass das Abwasser zuverlässig entsorgt wird.

Wir sorgen für Sie.



**WVV Wasser- und
Energieversorgung**



WVV Wasser- und Energieversorgung Kreis St. Wendel GmbH
Werkstraße 4 · 66606 St. Wendel
Telefon (0 68 51) 80 03-0 · Fax (0 68 51) 80 03-109
e-mail: info@www.de



Strom aus Wind

sauber dezentral bürgernah

Windenergie aus dem Saarland – natürlich aus Freisen!
Informieren Sie sich über unsere aktuellen Beteiligungsangebote!



www.windpark-saar.de

Windpark Saar GmbH & Co. KG · Postfach 10 40 15 · 66654 Merzig
Tel.: 0 68 61-7 88 05 · Fax: 0 68 61-7 88 09 · info@windpark-saar.de



Natur-Wildpark Freisen
Familie Broszeit

66629 Freisen
Tel. 0 68 55/63 65 · Fax 0 68 55/70 69

