

www.ueberherrn.de

Willkommen · Grußwort

Zur Geschichte

Die Ortsteile von Überherrn

Sehenswertes und Sehenswertes

Überherrn als Wirtschaftsstandort

Überherrn – eine Gemeinde der
deutsch-französischen Freundschaft

Überherrn in Stichworten

Organe der Gemeinde

Was erledige ich wo?

Kirchen · Kindergärten · Schulen

Gesundheitswesen

Sportstätten

Vereins- und Kulturleben

Notruftafel

Informationsbroschüre

Europe 1

Die Europäische Rundfunk- und Fernseh GmbH Europa 1 ist 1952 im Saarland gegründet worden. Der Langwellensender in Überherrn strahlt mit einer 2.000-kW-Leistung ein französischsprachiges Hörfunkprogramm aus und reicht auf der Frequenz 183 kHz weit über die Grenzen Frankreichs hinaus. Das Programm mit dem Namen „Europe1“ wird in Paris von dem Tochterunternehmen „Europe 1 Télécompagnie“ produziert. Mit den angeschlossenen UKW-Landesnetzen Virgin 17 und RFM werden über zehn Millionen Franzosen erreicht, und der Radioverbund liegt damit in der Spitzengruppe der Hörfunkanbieter in Frankreich. „Lagardère Active Broadcast“ bildet innerhalb der französischen Gruppe Lagardère die audiovisuelle Sparte mit Aktivitäten auf dem Gebiet Hörfunk, Fernsehproduktion und Rechthandel. Die Senderhalle wurde 1954 erbaut und weist die Form einer aufgeklappten Jakobsmuschel auf. Diese Konzeption entstammt architekturgeschichtlich der Tradition des Zeltbaues, mit der vor dem zweiten Weltkrieg vorwiegend in den USA experimentiert wurde. Der erste erfolgreich fertiggestellte Bau dieser Art war in 1953 die Sportarena von Raleigh in Nord Carolina (USA). Zur gleichen Zeit wurden in Deutschland die Schwarzwaldhalle in Karlsruhe und die „Schwangere Auster“ in Berlin errichtet. Verglichen mit diesen Gebäuden unterscheidet sich die Halle stark, da sie das einzige Gebäude dieser Art ist mit nur einer Symmetrieachse. Das Bauwerk in Überherrn, das als architektonische Leistung ihrer Zeit so ungewöhnlich und wegweisend war, zählt heute zu den herausragenden technischen Denkmälern des Saarlandes.



Abmessungen:

Länge: 82 m – Breite: 43 m

Höhe: max. 16 m – min. 5 m

Rauminhalt: 31.000 m³, Bodenfläche: 1.770 m²

Heizung durch Energierückgewinnung der Senderwärme

Antennengelände: 117 ha

Höhe über Meeresniveau: 367 m

Energieversorgung:

Spannung: 35.000 V. Mittlere Aufnahmeleistung: 1.700 kW

Modulation:

Permanente Verbindung mit den Studios in Paris über Postkabel und Satellit.

Sender:

Vier 1.000 kW Sender. Modulationsart: Anode B

Frequenz: 183 kHz. Trägerleistung: 2.000 kW

Antennen:

Hauptantenne: 4 abgespannte Masten mit Fußpunktspeisung (Höhe 280 m), angeordnet in einer Linie mit je 350 m Abstand. Reserveantenne: 2 abgespannte Masten mit Fußpunktspeisung (Höhe 234 m) mit einem Abstand von 280 m. Mastquerschnitt: Dreieck mit 3 m Seitenlänge

Erdnetz:

Strahlererden aus Kupferdrähten Ø 3 mm 30 cm unter der Erdoberfläche. Gesamtlänge: 290 km

Strahlungsdiagramm:

Nierenform in Richtung Südwest. Hauptstrahlungsrichtung: 220° rechtsweisend Nord. Rückstrahlung stark abgeschwächt (Sektor Nordwest-Ost). Antennengewinn: 3fach

Inbetriebnahme:

1. Januar 1955



Willkommen in einem „kleinen Stück Europa“

Wir leben an einer Grenze, die nicht trennt, sondern verbindet, mit Menschen, die einander verstehen, in Ortschaften, die eine wechselvolle und bewegte Geschichte haben. Das ist Überherrn – fürwahr „ein kleines Stück Europa“ – und unsere Heimat.

Möge uns alle unsere Heimat stets mit Freude erfüllen und mögen sich unsere Gäste und Besucher immer wohl bei uns fühlen in Altforweiler, Berus, Bisten, Felsberg, Überherrn und Wohnstadt.

Die vorliegende Broschüre soll Ihnen allen dabei ein wenig behilflich sein. Sie soll Sie durch unsere Ortschaften führen und Ihnen das gemeindliche Leben an der deutsch-französischen Grenze inmitten der Saar-Lor-Lux-Region etwas näher bringen.



Ein herzliches Dankeschön gilt allen Firmen, die durch eine Anzeige die Herausgabe der Broschüre erst ermöglicht haben, wie auch allen, die durch Wort- und Bildbeiträge an der Gestaltung mitgearbeitet haben.

Thomas Burg
Bürgermeister

	Seite
Willkommen · Grußwort des Bürgermeisters	1
Branchenverzeichnis	4
Impressum	4
Zur Geschichte	6
Die Ortsteile von Überherrn	9
Sehenswertes und Sehenswürdiges	12
Überherrn als Wirtschaftsstandort	19
Überherrn – eine Gemeinde der deutsch-französischen Freundschaft	21
Überherrn in Stichworten	23

	Seite
Organe der Gemeinde	25
Was erledige ich wo?	26
Kirchen	29
Kindergärten · Schulen	30
Gesundheitswesen	31
Sportstätten	37
Vereins- und Kulturleben	39
Notruftafel	40

**WIR SIND
IHNEN NAH.**

ÜBERALL IN ÜBERHERRN: KREISSPARKASSE SAARLOUIS

Servicestellen in Überherrn

- Überherrn - Alleestr. 2
- Überherrn (Innenstadt) - Schillerplatz
- Enno - Ittersdorfer Str. 1a
- Kirchweiler - Auf der Spees 16
- Helbing - Metzger Str. 78

Kreissparkasse SaarLouis

WWW.KSK-SAARLOUIS.DE · TELEFON 66631 14429

HaGaLa Altmeyer  **Handel für Garten und Landschaftsbau**

HaGaLa Altmeyer
Inh. Stefan Altmeyer

Verkauf von Dünger und Saatgut für einen schönen Garten.

- Kubota • Toro
- Jensen • Solo
- Frisol • DSV Samen
- Rindenmulch
- Rindenumus
- Mutterboden

Rasen- und Sportplatzpflege Altmeyer

Pflege, Regeneration, Renovation von Golf- und Sportplätzen

Kunzfelderhuf 4 **Fon 06836-92350**
66802 Überherrn **Fax 06836-92352**

E-Mail: info@hagala.de · www.hagala.de



Stahl- und Anlagenbau GmbH
Im Häsfeld 2a
66802 Überherrn-Altforweiler

Tel. +49(0)6836/8002-0
Fax. +49(0)6836/8002-22
E-Mail info@gug-stahlbau.de



Für die Region aus der Region ...

- **Stahlbau**
- **Schweißkonstruktionen**
- **Kranbau**
- **Anlagen- und Rohrleitungsbau**

Gegründet	1992
In Überherrn ansässig	seit 2005
Werkserweiterung	2010
Mitarbeiter	64

Als ausbildendes Unternehmen der Region stehen wir Bewerbungen engagierter junger Menschen, mit mittlerem Bildungsabschluss bzw. sehr gutem Hauptschulabschluss, offen gegenüber. Wir bilden jährlich mindestens

5 Metallbauer – Fachrichtung Konstruktionstechnik in unserem Unternehmen aus.

**Seit 2002 zertifiziert nach
DIN EN ISO 9001 : 2000**

Liebe Leserinnen, liebe Leser!

Hier finden Sie eine wertvolle Einkaufshilfe, einen Querschnitt leistungsfähiger Betriebe aus Handel, Gewerbe und Industrie, alphabetisch geordnet. Alle diese Betriebe haben die kostenlose Verteilung Ihrer Broschüre ermöglicht. Weitere Informationen finden Sie im Internet unter www.alles-deutschland.de.

Branche	Seite	Branche	Seite	Branche	Seite	Branche	Seite
Abwasserentsorgung	U4	Fenster	14, 16	Lackiererei	28	Sportplatzpflege	2
Alarmtechnik	16	Fernsehen	U2	Landmaschinenhandel	2	Sprachtherapie	32
Anlagenbau	3	Fliesen	7, 16	Logistik	20	Stahlbau	3
Apotheke	34	Fotofachgeschäft	5	Logopädie	32	Stammholzhandel	8
Arzt	34	Fotostudio	5	Lymphdrainage	35	Tagesmütter	36
Ayurveda Ölmassage	35	Fußpflege	32, 36	Massagepraxis	35	Taxi	31
Bäckerei	38	Gartenhäuser	16	Metallbau	16, 24	Telefonanlagen	27
Bäder	7	Grabmale	40	Mietwagen	31	Textile Wohndekorationen	6
Baggerbetrieb	12	Hausaufgabenbetreuung	36	Nachhilfe	36	Textilpflege	6
Beautybehandlungen	36	Häusliche Krankenpflege	32	Nail Design	36	Tiefbau	12
Bedachungen	12	Heilpraktiker	36	Naturheilpraxis	34, 36	Tierarzt	32
Bestattungen	39, 40	Heizung	15, 16	Nordgetreide	18	Tore	14
Bestattungsinstitut	39	Hochbau	12	Nutzfahrzeuge	5	Transporte	5, 27
Bildhauerei	40	Hotels	17, 38	Personalleasing	27	Trockenausbau	16, 24
Brennholz	8	Imbiss	38	Pflegedienst	32	Türen	14, 16
Bürotechnik	14	Jagdschule	8	Prüfungsvorbereitung	36	Unfallinstandsetzung	14
Cafés	6, 38	Karosserieinstandsetzung	28	Reiki	32	Unfallsachverständiger	28
Cerealienwerk	18	Kebap	38	Restaurants	17, 38	Wasserversorgung	U4
Computer	27	KFZ-Sachverständiger	28	Rohrleitungsbau	24	Weinfachhandel	5
Containerdienst	12	Kinderbetreuung	36	Rundfunk	U2	Wellnessbehandlungen	36
Elektro	15	Kinderheilpraktiker	34, 36	Sanitär	16	Werkzeuge	24
Elektroinstallation	16	Klärtechnik	24	Schlosserei	16	Wintergärten	24
Elektrotechnik	24	Klinikum	U3	Schrauben	24	Zahnarzt	31
Energiemanagement	U4	Konditorei	38	Schreinerei	14	Zimmerei	12
Energiesparen	16	Kosmetik	36	Sparkasse	2		
Energieversorger	15	Krankenpflege	34	Spedition	20		

U = Umschlagseite

IMPRESSUM

Herausgegeben in Zusammenarbeit mit der Gemeinde Überherrn. Änderungswünsche, Anregungen und Ergänzungen für die nächste Auflage dieser Broschüre nimmt die Gemeinde Überherrn entgegen. Titel, Umschlaggestaltung sowie

Art und Anordnung des Inhalts sind zugunsten des jeweiligen Inhabers dieser Rechte urheberrechtlich geschützt. Nachdruck und Übersetzungen in Print und Online sind – auch auszugsweise – nicht gestattet.

Fotos:
Gemeindearchiv Überherrn,
Fotostudio PHOTO-PHANT
Fotos Seite 33, 35 und 37:
mediaprint WEKA infoverlag

mediaprint WEKA info verlag gmbh
Lechstraße 2, D-86415 Mering
Tel. +49 (0) 8233 384-0
Fax +49(0) 8233 384-103
info@mp-infoverlag.de

www.mp-infoverlag.de
www.alles-deutschland.de
www.mediaprint.tv

66802050 / 7. Auflage / 2010

■ PUBLIKATIONEN ■ INTERNET ■ KARTOGRAFIE ■ WERBEMITTEL



Die Gemeinde Überherrn bedankt sich beim Fotostudio PHOTO-PHANT, Überherrn, beim Landkreis Saarlouis (Wfus) sowie bei allen Privatpersonen, die freundlicherweise Bild- und Textmaterial zur Verfügung gestellt haben.

Premières Weine



Arno Zenner

Weinfachhandel
Arno Zenner

Brückenstraße 16
66802 Überherrn
Tel: 06836 / 5225
Mobil: 0174 215 52 96

www.premieres-weine.de
zenner@premieres-weine.de

Weine auf Kommission • Hauslieferung • Weinproben • Weingeschenke

„Ich war noch niemals in“ Dann los!

allesdeutschland

www.alles-deutschland.de

Fotostudio
PHOTO-PHANT



Portraitstudio &
Fotofachgeschäft

Wir setzen Sie ins rechte Licht !

66802 Überherrn, Alleestr. 88 66780 Siersburg, Bahnhofstr. 24
Tel: 06836 / 5500 Tel: 06835 / 601768
www.photo-phant.de

Wir sind für Sie da

N-Serie und D-Max von ISUZU
Individuelle Transportlösungen bis 7,5 t

Sehen - Staunen - Probefahren!



Ihr kompetenter Partner für alles rund ums Nutzfahrzeug

schmitt kfz Comotorstraße 11
66802 Überherrn-Altforweiler
Kfz-Reparatur- und Handelsges. mbH Tel. 0 68 36 / 20 13 www.schmitt-kfz.de

schmitt transport



- Volumentransporte mit Mega-Trailern (GPS-überwacht)
- Lagerhaltung
- Vermietung von Büroflächen
- Regelmäßige Verkehre nach Süddeutschland und Frankreich



Schmitt Transport GmbH
Comotorstraße 11
D-66802 Überherrn-Altforweiler
Tel.: 0 68 36 / 20 11
Fax: 0 68 36 / 43 19
www.schmitt-transport.de





Alleestraße 34 · 66802 Überherrn · ☎ 06836 3292
 Textilien · Gardinen · Leder · Wäsche · Polster · Teppiche

Wir sind immer für Sie da

Maison Créative

„das Café“

Wir verwöhnen Sie hier in der Wohlfühlatmosphäre eines lothringischen Bauernhauses mit hausgemachten Kuchen und kleinen Köstlichkeiten je nach Jahreszeit.

Nach Voranmeldung bereiten wir Ihnen gerne ein leckeres Frühstück oder richten Festlichkeiten bis 20 Personen für Sie aus. Weinerlebnisabende und kulinarische Leseabende sind Teil unseres Programms. Informieren Sie sich auf unsere Homepage oder rufen Sie uns an.



„der Laden“

Hier finden Sie schöne Dinge zum Verschenken oder Behalten, textile Wohndekoration, sowie Stickereien und Stoffe. Sie haben aber auch die Möglichkeit Patchwork und Sticken bei uns zu erlernen.

Saarlouiser Str. 28 · D-66802 Überherrn · Tel. 0049 6836 4440
info@maison-creative.de · www.maison-creative.de

Grenzlandschicksal

Die Geschichte der Ortschaften in Überherrn ist auch gleichzeitig die Geschichte eines Grenzlandes, das bis zuletzt – noch 10 Jahre nach Beendigung des 2. Weltkrieges – aufgrund seiner geographischen Lage stets im Spannungsfeld stand zwischen deutscher und französischer Zugehörigkeit. Mit Altforweiler, Berus, Bisten und Felsberg gehörten vier der heute insgesamt sechs Ortschaften der Gemeinde Überherrn ehemals zum Herzogtum Lothringen. Demgegenüber gehörte der Ortsteil Überherrn (die Wohnstadt als Ortsteil ist erst vor rund 50 Jahren entstanden) als einziger zur damaligen Grafschaft Nassau-Saarbrücken.

Nach dem Tod des letzten Herzogs von Lothringen, dem ehemaligen Polenkönig Stanislaus Leszczyński fiel im Jahre 1766 das Herzogtum Lothringen – und somit auch die Heimat um Überherrn – an das Königreich Frankreich. Auch Überherrn selbst wurde französisch und durch den französischen König Ludwig XV. zur Baronie erhoben. Nach den Wirren der Französischen Revolution und dem Ende der Ära Napoleon verlor Frankreich die Gebiete hier an der Grenze an Preußen – und ab 1870/71 (deutsch-französischer Krieg) gehörten alle Überherrner Ortschaften dem deutschen Kaiserreich an – ebenso wie das zu dieser Zeit von Deutschland annektierte Reichsland „Elsass-Lothringen“.



Alter Grenzplatz



Friedenstauben

Nach dem Ersten Weltkrieg wurde wieder französisch, was vorher reichsdeutsch war – und das gesamte Saargebiet, also auch Überherrn, wurde unter die Verwaltung des Völkerbundes gestellt – bis zur Volksabstimmung 1935, bei der sich die Bewohner des Saargebietes für einen Anschluss an Deutschland entschieden.

Die Folgen des Zweiten Weltkrieges brachten für unsere Ortschaften eine abermalige Wiederholung der Grenzlandgeschichte mit sich: der Annexion folgte die Besatzung, der Besatzung eine saarländisch-autonome Übergangszeit, und schließlich war es wieder eine Volksabstimmung, in der sich die Saarländer 1955 für die Zugehörigkeit zur Bundesrepublik Deutschland entschieden.

Wappen

Die Symbolik des Wappens spiegelt die wechselvolle Geschichte der Grenzgemeinde Überherrn und das Grenzlandschicksal unserer Heimat wider.

Der Schrägbalken mit den drei Alerions (oben links) steht für die frühere Zugehörigkeit der Ortschaften Altforweiler, Berus, Bisten und Felsberg zum Herzogtum Lothringen bis 1766, der Löwe als Wappen der Grafen von Nassau-Saarbrücken (oben rechts) für die damalige Zugehörigkeit des Ortes Überherrn zu dieser Grafschaft bis ebenfalls 1766.

Die drei bourbonischen Lilien als Symbol der französischen Könige (unten links) erinnern daran, dass das gesamte heutige Gemeindegebiet von 1766 bis 1815 zur Krone Frankreichs gehörte. Diese Lilie erscheint auch auf Grenzsteinen, die in dieser Zeit aufgestellt worden sind.

Das Wagenrad (unten rechts) symbolisiert mit seinen sechs Speichen die heutigen sechs Ortsteile Altforweiler, Berus, Bisten, Felsberg, Überherrn und Wohnstadt, die heute zusammen die Gemeinde Überherrn bilden. Der Wellenschnitt in der Mitte des Wappens steht für das Flüsschen Bist, das früher den Grenzverlauf zwischen dem Herzogtum Lothringen einerseits und der Grafschaft Nassau-Saarbrücken andererseits bildete und heute teilweise die Grenze zwischen Deutschland und Frankreich kennzeichnet.



**Platten
Rink**

Platten Rink GmbH

QUALITÄTSBETRIEB „mit BRIEF und SIEGEL“

- **FLIESEN**
- **PLATTEN**
- **NATURSTEIN**



Fachbetrieb des Fliesengewerbes seit 1960

**Felsberger Str. 46
66802 Altforweiler**

**Tel. (06836) 24 67
Fax (06836) 62 11**

Jagdschule im Saarland
Hanne Gratz GmbH

Professionell -günstig - erfolgreich
Seit 1994 bilden wir im Saarland als
erste private Jagdschule
Jäger und Falkner aus.
- anerkannt in ganz Deutschland -
Prüfen und vergleichen Sie unser Angebot!

Ausbildung für Jäger- und Falknerprüfungen
Felsberger Str. 13 Telefon: 06836 - 92 17 44
66802 Überherrn Telefax: 06836 - 92 17 45
www.jagdschule-im-saarland.de

www.mein-profi.de

Das Handwerker-
portal für Bauen,
Wohnen und
Sanieren



Wir beraten Sie immer gerne

Forstbetrieb  **HAGER**

● **Stammholzhandel** ● **Brennholz**

*Hans Peter Hager GmbH · Kapellenstraße 2 · 66802 Überherrn
Telefon: 0 68 36 / 30 61 · Mobil: 01 71 / 7 70 53 06 · Fax: 0 68 36 / 25 67
E-Mail: hager-holzhandel@t-online.de*



Postkarte von Altforweiler

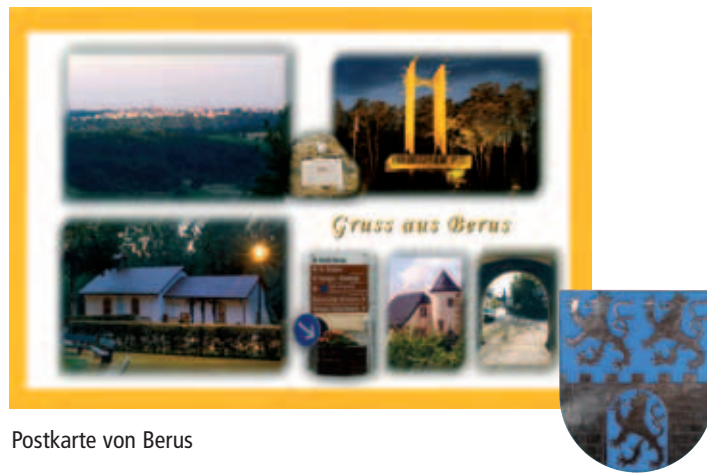
Altforweiler

Ursprünglich hieß der Ort Forweiler. Erst seit der Gründung Neuforweilers im Jahr 1703 nennt sich das Dorf zur Unterscheidung Altforweiler. Im allgemeinen Sprachgebrauch ist der alte Name auch heute noch gebräuchlich. Der Ort wurde 1121 erstmals erwähnt. Altforweiler wird im Norden und Osten von den Beruser Höhen und vom Felsberg und dessen Ausläufern umgeben. Daraus resultiert eine natürlich geschützte Lage mit einer besonderen Wohnqualität. Der Ort ist rund 4,8 km² groß und zählt 2.192 Einwohner (Stand: Januar 2010). Die Altforweiler Bürger sind stolz auf ihre schmucke Kirche St. Matthias, die im Juli 1935 ihrer Bestimmung übergeben wurde. Das Besondere: Das Gotteshaus wurde von der Gemeinde in Eigenleistung schuldenfrei erstellt.

Die Dorfgemeinschaft wird von einem regen Vereinsleben geprägt. Unter dem Dachverband der Ortsinteressengemeinschaft haben sich 25 Vereine zusammengeschlossen. Neben den Veranstaltungen und Feiern der Vereine sind die Kirmes und das alle zwei Jahre stattfindende Dorffest die Highlights im Jahresprogramm.

Das eigene Ortswappen wurde der damals noch selbständigen Gemeinde Altforweiler am 09. Juli 1964 verliehen.

Seit dem 01. Juni 2000 besteht eine Partnerschaft mit der französischen Stadt Ailly sur Noye. Sie hat 2.600 Einwohner und liegt in der Picardie, 17 Kilometer südlich von Amiens. Die zahlreichen Begegnungen sind von Freundschaft und Herzlichkeit geprägt.



Postkarte von Berus

Berus

Die ehemalige mittelalterliche Bergstadt Berus, deren Ursprünge bis in die römische und vorrömische Zeit zurückreichen, vereint wie kaum ein anderer Ort die Geschichte in ihren Mauern.

1235 und 1248 wurde Berus urkundlich erstmals als „Bellus Ramus“ (schöner Zweig oder schöne Bergnase) erwähnt. Zu dieser Zeit war der Ort bereits eine von den lothringischen Herzögen errichtete Bergfestung mit eigenen Stadtrechten und eigener Gerichtsbarkeit. Von den ehemaligen Befestigungen sind nach mehrfacher Zerstörung der Bergstadt nur noch Teile erhalten. Sie entstanden meist während der von 1544 bis 1581 dauernden Herrschaft der Gräfin Anna von Isenburg. Unter ihr erlebte die 1540 bei einer Feuersbrunst völlig zerstörte Stadt eine neue Blütezeit, während viele Gebäude und das Schloss wieder aufgebaut wurden.

Nach Belagerung und Zerstörungen durch Schweden und Franzosen im 30-jährigen Krieg verlor Berus seine alte Bedeutung als Sitz einer von Lothringen lehnsabhängigen Herrschaft. Viele Baudenkmäler künden aber auch heute noch von der einstmals blühenden mittelalterlichen Burgstadt, z. B. die Torhäuser „Scharfeneck“ und „Schloss“ und das so genannte „Philips-Haus“ (Bannhaus). Berus ist ein beliebter Wohnort. Außerhalb der alten Stadtgrenzen entstanden mehrere Wohngebiete mit guter Lebensqualität. Berus zählt heute 2.104 Einwohner und ist nach Überherrn, Altforweiler und Wohnstadt der viertgrößte Ortsteil der Gemeinde Überherrn.



Bisten

Der Name des mit 942 Einwohnern kleinsten Ortsteils leitet sich von dem Flüsschen Bist ab, das aus Frankreich kommend durch das Dorf fließt. Vor dem 12. Jahrhundert wurde der Ort kaum urkundlich erwähnt. Nachweislich gehörte Bisten jedoch seit dem frühen Mittelalter, wie auch Altforweiler, Berus und Felsberg, zum Herzogtum Lothringen.

Bis zur Gebiets- und Verwaltungsreform 1974 war der Ort Sitz des Amtsbezirkes Bisten, zu dem auch Altforweiler, Berus, Bisten, Felsberg, Neuforweiler und Überherrn gehörten. Auch danach blieb Bisten Sitz der Verwaltung der neugegründeten Gemeinde Überherrn. Das alte Rathaus diente bis Dezember 1997 als Verwaltungssitz. Auch das Bauamt befand sich in Bisten, in der alten Schule in der Mertener Straße. Nur das Sozialamt war nach Überherrn ausgelagert worden.

Seit 1998 ist die gesamte Verwaltung der Gemeinde Überherrn im neu errichteten Rathaus auf dem ehemaligen Schrammschen Gelände in Bisten untergebracht. Wahrzeichen des Ortes ist die katholische Pfarrkirche St. Peter. Hier findet alle zwei Jahre am ersten September ein Pfarrfest statt.

Das rege Vereinsleben umfasst die Bereiche Sport, Kultur und Soziales. Die Palette reicht vom Angelsportverein über das Deutsche Rote Kreuz, die Feuerwehr, den Kirchenchor und den Orgelbauförderverein bis zum Gymnastik-Sportclub und dem Turn- und Spielverein Grün Weiß. Die Vereine sind in der örtlichen Interessengemeinschaft organisiert.



Postkarte von Bisten



Postkarte von Felsberg

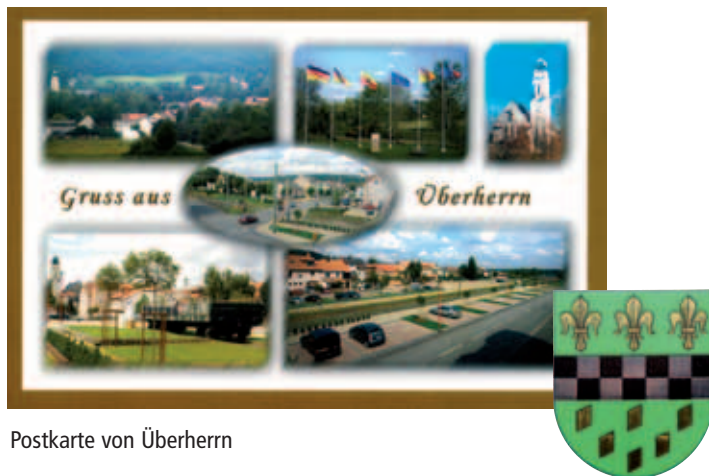


Felsberg

Felsberg mit seinen heute 1.433 Einwohnern verdankt seine Gründung dem Bau der Festung Saarlouis 1680. Hier wurde Sandstein gebrochen und Kalk gebrannt. Die Burg Neufelsberg, heute Teufelsburg genannt, wurde während des Festungsbaus als Steinbruch genutzt. Herzog Leopold von Lothringen gründete um 1700 mehrere Dörfer an der Grenze zum französischen Staatsgebiet Saarlouis. So entstand das Dorf Felsberg, dessen Gründungsurkunde vom 22. April 1704 datiert. 1815 kam Felsberg wie Saarlouis zu Preußen.

Zu Beginn des 20. Jahrhunderts entwickelte sich Felsberg vom reinen Bauerndorf durch Sandsteinbrüche und das Kalkwerk der Gebrüder Schütz zu einem kleinen Industriestandort. Auf Grund der wirtschaftlichen Bedeutung wurde 1915 eine Dampfbahnstrecke von Saarlouis nach Felsberg gebaut, die nicht nur dem Personen- sondern vor allem dem Güterverkehr diente. 1922 wurde die Strecke über Altforweiler, Bisten und Überherrn bis zur Grube „La Houve“ in Creutzwald weiter gebaut.

Eine besondere Ansiedlung erfolgte 1954: Der französische Werbesender „Europe 1“ ließ sich auf dem Felsberger Sauberg nieder und strahlt von dort seine Sendungen weltweit aus. Die Sender waren sogar schon einmal Etappenziel der Tour de France. 15 Vereine beleben heute das dörfliche Leben. Felsberg nimmt regelmäßig an dem Wettbewerb „Unser Dorf soll schöner werden“ teil, wurde 1996 und 2002 Kreissieger und gewann auf Landesebene 1997 die Silbermedaille und 2003 die Bronzemedaille.



Postkarte von Überherrn

Überherrn

Überherrn ist mit 3.901 Einwohnern der größte Ortsteil der Gemeinde. Anders als die übrigen Ortsteile, die lange Zeit zum Herzogtum Lothringen gehörten, gehörte Überherrn seit dem frühen Mittelalter zur Grafschaft Saarbrücken-Nassau. 1766 trat der Saarbrücker Graf in einem Grenzvereinbarungsvertrag Überherrn und den Linslerhof an Frankreich ab. Ludwig XV. erhob die neu gewonnenen Gebiete zur Baronie und schenkte sie seinem Leibarzt Richard. Später ging sie an dessen Sohn John Baptiste Helene Richard über. Nach dem zweiten Pariser Frieden 1815 verliert Frankreich große Teile seines Herrschaftsreichs an die Preußen, darunter auch Überherrn und die Festungsstadt Saarlouis.

Die Bürger von Überherrn sind in rund 40 Vereinen im sportlichen, kulturellen und allgemeinen Bereich rege tätig. Ihre Interessen vertritt die Aktionsgemeinschaft der Überherrner Vereine (AÜV). Größter Veranstaltungsort ist das Kulturhaus, das auch Vereinen aus den übrigen Ortsteilen als Veranstaltungs-, Versammlungs- und Tagungsort dient. Auch das Schwimmbad der Gemeinde befindet sich im Ortsteil Überherrn, ebenso der Campingplatz. Mit seinen zahlreichen Geschäften stellt Überherrn das Einkaufszentrum der Gemeinde dar. Durch die Hauptstraße besteht eine direkte Verbindung nach Frankreich.

Am 25. August 1968 wurde zwischen der damals selbstständigen Gemeinde Überherrn und der lothringischen Stadt L'Hôpital eine Städtepartnerschaft besiegelt, die 1985 auf die gesamte Gemeinde ausgedehnt wurde.



Postkarte von Wohnstadt

Wohnstadt

Die Wohnstadt ist der jüngste Ortsteil der Gemeinde Überherrn. Ursprünglich sollten hier 20.000 Menschen wohnen – und in der im Bau befindlichen Großschachanlage Warndt arbeiten. 1959 lobte das Bauministerium einen Städtebauwettbewerb aus. Der bekannte Städteplaner Gerhard Dittrich, Nürnberg, und zwei junge saarländische Architekten, Dr. Karl Hanus, Saarlouis, und Hanns Schönecker, St. Ingbert, erhielten den Auftrag, die „Neue Stadt“ zu planen. Die Häuser und Wohnungen liegen an grünen Wegen, die von den Autostraßen getrennt wurden. An einigen wenigen Stellen wurden „Sammelgaragen“ konzentriert. Im ersten Bauabschnitt entstanden rund 600 Wohnungen in Eigenheimen. Die ersten Familien zogen 1965 ein. Die Schule, die bereits vor den meisten Häusern fertig geworden war, wurde mit Beginn des Schuljahres 1966 Anfang April ihrer Bestimmung übergeben. Zum Jahreswechsel 1966/67 zählte die Wohnstadt 1.312 Einwohner, ein Jahr später waren es schon über 2.000 und im Juni 1971 sogar 2.333.

Als erster Teil des geplanten Pfarrzentrums entstand 1972 der Kindergarten, der im Oktober 1973 seiner Bestimmung übergeben wurde. Am 25. Juni 1979 fiel eine für die Wohnstadt sehr bedeutsame Entscheidung: Sie wurde eigenständiger Gemeindebezirk. Im gleichen Jahr wurde der Grundstein für die Kirche gelegt. Sie wurde am 27. August 1981 eingeweiht.

Schnell entwickelte sich in der Wohnstadt, die heute 2.105 Einwohner zählt, auch ein reges Vereinsleben.

Container Hörner



Container von 3 bis 10 m³

Nauwies 9
66802 Überherrn
Telefon 0 68 36 / 26 48
Fax 0 68 36 / 17 65



seit 1985

Zimmerei – Bedachungen



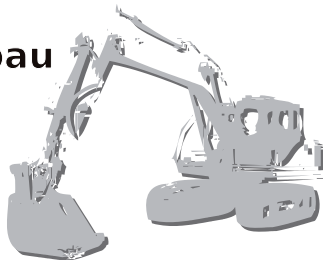
Michael Heitz



Langwiesstr. 29 und Differter Str. 59
66802 Überherrn • Tel. 0 68 36 / 43 00

A.Gillo - Bau GmbH

- Hoch- und Tiefbau
- Ausschachtungen
- Maurerarbeiten
- Außenanlagen



Alexander Gillo - Im Sand 4 - 66802 Überherrn

Tel. 06836 / 3850 - Fax 06836 / 684673 - Mobil 0177 / 6012844

Wer noch nie in Überherrn und seinen Ortschaften war, wird überrascht sein, wieviel Sehenswertes und Sehenswürdiges es hier direkt an der Grenze zu entdecken gibt. Begeben Sie sich mit uns auf eine Entdeckungstour; wir führen Sie gerne zu den schönsten Orten unserer Gemeinde...

Die Kapelle der Heiligen Oranna

Der wohl bekannteste und zugleich beliebteste Ausflugsort unserer Gemeinde ist die Wallfahrtskapelle der Heiligen Oranna bei Berus. Tagtäglich wird dieser Ort von vielen Besuchern aus nah und fern aufgesucht, was die besondere Verehrung der Hl. Oranna als Schutzheilige der saarländisch-lothringischen Grenzlandheimat widerspiegelt. Der Überlieferung nach im 7. Jhd. aus dem irisch-schottischen Raum an die Saar gekommen, wirkte die als Einsiedlerin lebende Oranna als Missionarin und Überbringerin des christlichen Glaubens hier in unserer Heimat. Zusammen mit ihrer Gefährtin Cyrilla in einem gemeinsamen Sarkophag bestattet, fand sie ihre letzte Ruhestätte in der Pfarrkirche des seit langem untergegangenen Dorfes Eschweiler, dem Ort der heutigen Oranna-Kapelle.



Wallfahrts-Kapelle St. Oranna

© Studio PHOTO-PHANT



Das Europa-Denkmal

Ein beliebter Aussichtspunkt und zugleich ein „Wahrzeichen“ der Gemeinde Überherrn ist das Denkmal „für die großen Europäer“ (kurz: Europa-Denkmal) in Berus. Im Jahre 1970 wurde es hier auf einem der höchsten Punkte der gesamten Region auf Initiative des ehemaligen saarländischen Finanzministers und Überherrner Bürgers **Helmut Bulle** als Symbol der deutsch-französischen Aussöhnung errichtet.

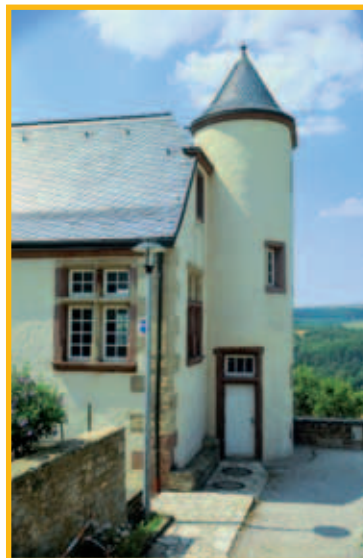
Aufgrund seiner grenzüberschreitenden Bedeutung und seines Standortes unmittelbar „auf der Grenze“ wird das Europa-Denkmal immer wieder gerne besucht von vielen Menschen diesseits und jenseits der Grenze. Gedenktafeln erinnern an das Wirken der 'Großen Europäer' Robert Schuman, Konrad Adenauer, Alcide de Gasperi.

Der weite Blick über die Täler und Wälder Lothringens und die herrliche Aussicht über das Saartal laden Sie als Besucher ein, das Grenzland „auf einen Blick“ zu bewundern.

Die alte Bergstadt Berus

Der historische Ortsteil „Berus“ der Gemeinde Überherrn erinnert wie kaum ein anderer Ort in der Umgebung heute noch an eine Zeit städtischer Blüte mit eigenen Stadtrechten und eigener Gerichtsbarkeit. Als ehemalige bedeutende lothringische Bergfeste mit mittelalterlichem Ortskern und historisch sehr wertvollen Sehenswürdigkeiten zählt Berus sicherlich zu den interessantesten Ortschaften des Saarlandes. Als „Bellus Ramus“ (= schöne Bergnase oder schöner Zweig) 1235 erstmals erwähnt, erlebte der Ort nach mehrfacher Zerstörung seine als mittelalterliche Bergstadt bedeutendste Zeit im 16. Jhd. unter der Herrschaft der Gräfin Anna von Isenburg.

Unter ihr wurde sowohl das sehenswerte sog. Phillips Haus („Bannhaus“) in der Kirchenstraße errichtet als auch das heute für Ausstellungen und zahlreiche andere kulturelle Veranstaltungen, wie beispielsweise Chanson-Abende, Jazzkonzerte, Lesungen uvm. genutzte „Torhaus Scharfeneck“ in der unterhalb verlaufenden Burgstraße – ein Kleinod der Renaissance-Baukunst, das sicher in der Region einzigartigen Charakter trägt.



Torhaus Scharfeneck Berus

Tipp:

Fahren Sie nicht durch Berus, sondern spazieren Sie: z.B. entlang der Kirche St. Martin zum „Alten Burgtor“ und die Burgstraße am Torhaus Scharfeneck vorbei wieder zurück. Zudem finden Sie in Berus mehrere gemütliche Speisegaststätten, Wirtschaften und Cafés, die zum Verweilen einladen. Angenehme Stunden in Berus!

Tür- und Tortechnik

Fachbetrieb für
Tür- u. Toranlagen

Reiner Rolles
Elektromeister

Hausadresse:
Comotorstraße 17
66802 Überherrn

Telefon (0 68 36) 44 80
Fax (0 68 36) 44 56

E-Mail
rolles.ttt@t-online.de
www.tueren-tore-rolles.de

Kompetente Partner stellen sich vor

NEU Mit uns erhalten Sie Ihren individuellen Flyer mit Fachinformationen



Haus & Dach

Haus, Hof & Garten

Haus & Installation

Haus & Elektrik

mediaprint
WEKA info verlag gmbh
Lechstraße 2
86415 Mering
Tel. 08233 384-270
Fax 08233 384-243

Drucker Kopierer Telefax Zubehör Service

Uns liegt was an Überherrn!



Heim + Feit Bürotechnik GmbH

Wallerfanger Straße 71
66740 Saarlouis

Tel. 0 68 31 / 122 122

www.heimundfeit.de · info@heimundfeit.de

Partner von  Rex-Rotary

Lieblingsplätze

...können wir einrichten.



GERSING
Wir bauen Ihre Ideen

Gersing GmbH
Ladenbau & Innenausbau
Möbel, Fenster, Türen...
Comotorstraße 3
66802 Überherrn-Altforw.
Fon 0 68 36 / 20 84
www.gersing-gmbh.de


Der Schreiner
Meisterbetrieb
Mitglied der Innung



UNFALLINSTANDSETZUNG
OLDTIMER-RESTAURIERUNG
SANDSTRAHLEN-LACKIERUNG



Karosseriebau - Meisterbetrieb

*Kompetente Hilfe bei Verkehrsunfällen,
Unfallinstandsetzung von Pkw und Lkw
Karosseriebau, Richtbankarbeiten, Lackierung,
Sandstrahlen, Autoglas, TÜV-Vorbereitungsarbeiten*

Comotorstraße 19
66802 Altforweiler

Telefon 0 68 36 / 64 92
Telefax 0 68 36 / 66 91

E-Mail: paulus.news@t-online.de

Sagenumwobene Teufelsburg

Einer großen Beliebtheit bei Kindern wie auch unter erwachsenen „Burgenkennern“ erfreut sich die sich über dem Gemeinde-Ortsteil Felsberg erhebende „Teufelsburg“. Ein Besuch der aus dem 14. Jhd. stammenden und vor Jahrzehnten mühevoll wiederaufgebauten Buranlage lohnt sich gleich aus mehreren Gründen. Zunächst ist es ein wunderschöner Spaziergang, der Sie vorbei an alten Steinbrüchen auf gut zu gehendem Weg zur Burg führt.

Hier angekommen, genießen Sie auf dem Plateau der Teufelsburg eine weit übers Saartal reichende herrliche Aussicht, die schon damals den lothringischen Herzog als Erbauer der Buranlage fasziniert haben muss. Und schließlich befindet sich im alten Kellergewölbe der Burg (ehemalige Vorratskammer) ein kleines Burgmuseum mit allerlei Fundstücken, die beim Wiederaufbau der Burg gefunden wurden, sowie Reproduktionen alter Waffen und Geräte.

Seit 2008 finden auf der Teufelsburg mit Unterstützung des Landkreises Saarlouis und des Saarlandes umfangreiche Sanierungsarbeiten statt. Diese Arbeiten, die in touristischer und kultureller Hinsicht den Wert der Buranlage in der Region fördern, werden im Auftrag der Gemeinde durch den Arbeitersamariterbund als Qualifizierungsmaßnahme in Abstimmung mit dem Denkmalschutz durchgeführt.



Immer nah. Immer da.

energis

Mit vier ServiceZentren im gesamten Saarland · www.energis.de



SCHUG

MODERNE HEIZTECHNIK
ELECTRO UND BAUER

Stefan Schug GmbH
Sonnenweg 1a
66802 Überherrn/Altforweiler

Telefon
(06836)
38 48

Fax
(06836)
62 71

www.stefan-schug-gmbh.de · info@stefan-schug-gmbh.de



Metallbau^{Glowna}

ANDREAS GLOWNA

St. Avolder Straße 1
66740 Saarlouis
Telefon: 0 68 31/9 66 43 10
Mobil: 01 76/63 03 40 06
E-Mail: info@meg-metallbau.de
Internet: www.meg-metallbau.de

Stahl

Edelstahl

Aluminium



THOMAS SCHNEIDER
Burgstraße 48
66802 BERUS

Komplett aus einer Hand

☎ 06836 / 54 98
Fax 06836 / 4710178
Kundendienst: 0160 - 8456073
Internet: www.schneider-ts.de

HEIZUNG
SANITÄR
BÄDER
SOLAR

Ihr Partner in Überherrn

Ihr Partner in Überherrn

Wir freuen uns auf Ihren Besuch!

**Wir
haben
unsere
Produkt-
palette
erweitert!**



- Hochwertige Terrassendächer & Wintergärten
- Antriebe für Türen und Tore
- Fenster & Türanlagen
- Gartenhäuser & Carports
- Dachfensterrolläden & Jalousien
- Zaunanlagen & Tore



Am Kapellengraben 2
(Industriegebiet Langwies)
66802 Überherrn
Tel.: 0 68 36/92 03 33

Fragen Sie uns wir verstehen was davon.

www.skm-saar.de • E-Mail: info@skm-saar.de



M. DEMUTH

Dienstleistung für Haus und Grund

Am Kapellengraben 1 · 66802 Überherrn

www.m-demuth.de · Tel.: 06836 / 6566

- Bauschutz, Abbruch und Bausanierung
- Naturstein und Fliesen Arbeiten
- Bäder Umbau und Neubau
- Trockenausbau, Deckenbau und Raumteiler
- Kleinreparaturen aller Art rund ums Haus
- Schallschutz für Wände, Decken und Böden



Elektrotechnik Harald Schisler

Elektroinstallationen

Rathausstraße 75 · 66802 Überherrn-Bisten

Telefon 0 68 36-68 57 78

ELEKTRO-SCHISLER@T-online.de

Historischer Gutshof „Linslerhof“

Der „Linslerhof“ – besser bekannt als exklusive Tagungs- und Veranstaltungsadresse mit eigenem Hotel- und Gastronomiebetrieb, angeschlossener Jagdschule sowie einer hochmodernen Schieß- und Reitanlage – ist ein über 900 Jahre alter historischer Gutshof, der inmitten einer idyllischen Auenlandschaft im „Bisttal“ liegt.

Die aufwendig bis ins Detail renovierte großzügige Hofanlage ist ebenso sehenswert wie die verträumt etwas abseits stehende „hauseigene“ St. Antonius-Kapelle, die einmal im Jahr im Mittelpunkt eines besonderen Brauchtums



St. Antonius-Kapelle

steht: Immer im Juni findet hier der sog. „Leslertag“ statt – eine kirchliche Tradition in unserer Heimat, bei der nach feierlichem Festgottesdienst im Freien vor der Kapelle eine „Pferdesegnung“ stattfindet.

Vielleicht ist dies mit ein Grund, weshalb der Linslerhof bereits Schauplatz und Austragungsort der „Deutschen Meisterschaften der Zweispänner“ sowie der Vorentscheidung zum Nürnberger Burgpokal war. Mit der im Mai stattfindenden Fachmesse „Gartenträume“ und den „Winterträumen“ im November bietet der Linslerhof all seinen Besuchern weitere Höhepunkte in den Park- und Gartenanlagen des historischen Gutshofes.



Historischer Gutshof „Linslerhof“

Linslerhof
Romantik Hotel Linslerhof- der historische Gutshof
Linslerhof 1 * 66802 Überherrn
Tel.: +49 (0) 6836 - 807-0
Info@linslerhof.de * www.linslerhof.de

NORDGETREIDE



Als Arbeitgeber in Überherrn stellen wir uns vor.

Das modernste Cerealienwerk Europas in Ihrem Industriegebiet Im Häsfeld.

Die Nordgetreide GmbH & Co. KG ist ein europaweit expandierendes, mittelständisches Industrieunternehmen, das sich seit ihrer Gründung im Jahre 1966 mit der schonenden Verarbeitung von Getreide zu Lebensmitteln beschäftigt.

Derzeit fertigen 400 Mitarbeiter an den Standorten Lübeck, Falkenhagen (Land Brandenburg) sowie Überherrn (Saarland) Mühlenprodukte und Frühstücks-Cerealien für bedeutende Partner im Lebensmitteleinzelhandel und der Lebensmittelindustrie. Wir bieten in einem anspruchsvollen und modernen Produktionsumfeld qualifizierte Arbeits- und Ausbildungsplätze an.



Zentrale Nordgetreide GmbH & Co. KG
Mecklenburger Straße 202
23568 Lübeck
Telefon 04 51 / 6 19 68-0
Telefax 04 51 / 6 19 68-20

Nordgetreide GmbH & Co. KG
Im Häsfeld 4
66802 Überherrn
Telefon 0 68 36 / 47 14-0
Telefax 0 68 36 / 47 14-148

Nordgetreide GmbH & Co. KG
Falkenhagen Am Lehmborg 1
16928 Pritzwalk
Telefon 03 39 86 / 5 07-0
Telefax 03 39 86 / 5 07-10

Sie finden uns auch im Internet unter: www.Nordgetreide.de

„Überherrn – ein kleines Stück Europa“ – auch oder gerade als Wirtschaftsstandort. Unmittelbar an der Grenze zu Frankreich inmitten der Saar-Lor-Lux-Region gelegen bietet die zentrale Lage der dem Bundesland Saarland zugehörigen Gemeinde Überherrn grenzüberschreitende Möglichkeiten und attraktive Bedingungen des Wirtschaftens und Handelns. Als Heimat zahlreich gewachsener Klein- und Mittelbetriebe sowie als moderne Anlaufstelle europaweit operierender und expandierender Unternehmen ist Überherrn eine nicht unbekannte Adresse. Das Industriegebiet Häsfeld ist eine der größten und

bekanntesten Gewerbe- und Industrieflächen des Saarlandes. Hier sind viele europaweit tätigen Firmen zuhause. Das Industriegebiet Langwies, das Gewerbegebiet Häuserfeld und das Gewerbegebiet Kunzfelder Huf verstärken zudem den überörtlichen-regionalen Standort.

Bei Interesse wenden Sie sich bitte an die Gemeinde Überherrn (Amt für Wirtschaftsförderung), Tel. 06836 909-136 oder auch gerne an den Wirtschaftsförderungsverband Saarlouis, Tel. 06831 444-357.



Industriegebiet Häsfeld

WER GROSSES ANSTREBT, BRAUCHT GUTE VERBINDUNGEN.

DACHSER European Logistics

Sie wollen Ihre Wettbewerbsposition verbessern?
Verfolgen Sie Ihre Ziele mit DACHSER – über
standardisierte Prozesse und ein flächendeckendes
Netzwerk, das jeden Standort Europas in die
Mitte rückt. Zuverlässig, effizient und mit besten
Verbindungen in alle Richtungen.

Nicht nur die über 40jährige offizielle Partnerschaft mit der französisch/lothringischen Stadt L'Hôpital zeichnet Überherrn als eine Gemeinde der deutsch-französischen Freundschaft aus, sondern auch die Partnerschaften zwischen dem Ortsteil Altforweiler und Ailly-sur-Noye/Picardie sowie dem Ortsteil Felsberg und Yebleron/Le Havre/Normandie.

Darüber hinaus finden auch Jahr für Jahr durch die Gemeinde Überherrn oder private Initiatoren verwirklichte grenzüberschreitende Projekte mit vielen lothringischen Nachbarn statt. Dazu zählt auch die „Grenzlandwette“ im Jahr 2007, bei der 50 französische Bürgermeister im Rahmen des Grenzlandfestes dem Saarland offiziell mit einem Geburtstagsständchen in deutscher und französischer Sprache zum 50jährigen Landesjubiläum gratulierten.

Auch der „Alte Grenzweg“ – „Chemin de la Frontière“, der zwischen Überherrn/Berus und dem französisch-lothringischen Nachbarort Berviller-en-Moselle verläuft, mit seinen Stationen und Projekten (beispielsweise das durch Kinderhände entstandene Kunstprojekt „Vis-à-Vis“) zeigt, dass die Grenze hier nicht trennt, sondern vielmehr zu einem Ort der Begegnung geworden ist.

Sicherlich einmalig in Deutschland ist auch die dem Ortsteil Felsberg verliehene Auszeichnung „Ville Fleurie“.



Felsberg begrüßt als „Ville Fleurie“



Französische Bürgermeister singen auf dem Marktplatz in Überherrn dem Saarland ein Geburtstagsständchen



Die grenzüberschreitende Bundesstraße „B 269 neu“

© Studio PHOTO-PHANT



Lothringer Kreuz auf dem „Alten Grenzweg“ – „Chemin de la Frontière“

Das wohl größte Projekt einer deutsch-französischen Zusammenarbeit hier in unserer Grenzlandgemeinde ist die grenzüberschreitende Bundesstraße „B 269 neu“ („Route Nationale RN 33“), die ab dem Jahr 2012 das deutsche und französische Autobahnnetz verbinden wird.

Symbol der deutsch-französischen Aussöhnung und Verständigung und Wahrzeichen der Gemeinde Überherrn ist das Europa-Denkmal in Berus unmittelbar auf der saarländisch-lothringischen Grenze, das vor rund 40 Jahren auf Initiative des ehemaligen saarländischen Finanzministers und Überherrner Bürgers Helmut Bulle erbaut wurde.

Wesentliche Stützen der deutsch-französischen Freundschaft sind der „Förderkreis Partnerschaft Überherrn e. V.“ auf deutscher Seite und die „Association Jumelage L'Hôpital“ auf französischer Seite sowie die Vereinigung „Europa-Denkmal Berus e. V.“ (Association du Monument de l'Europe Berus), die sich die Förderung und Pflege der grenzüberschreitenden Verbindungen, u. a. durch die Durchführung von partnerschaftlichen Begegnungen und Veranstaltungen, zum Ziel gesetzt haben.

Gemeindeverwaltung

Rathausstraße 101, 66802 Überherrn

Postanschrift: Postfach 12 61, 66800 Überherrn

Telefon: 06836 909-0

Telefax: 06836 909-192

Internet: www.ueberherrn.de

E-Mail: rathaus@ueberherrn.de

Bürostunden der Gemeindeverwaltung

Montag – Donnerstag 08.30 – 12.00 und 14.00 – 16.00 Uhr

Freitag 08.30 – 12.00 Uhr

Meldeamt, Standesamt, Zentrale

Donnerstag 07.00 – 12.00 und 14.00 – 17.00 Uhr

Standesamt: dienstagnachmittags geschlossen

Postleitzahl

für alle Ortsteile: 66802 Überherrn

Telefon-Vorwahl

für die Ortsteile Altforweiler, Berus, Bisten, Überherrn und Wohnstadt:

(Ortsnetz Überherrn) (06836)

für den Ortsteil Felsberg:

(Ortsnetz Wallerfangen) (06837)

Gemeindebezirke

Altforweiler, Berus, Bisten, Felsberg, Überherrn und Wohnstadt

Größe (Gemarkungsflächen)

insgesamt 34,31 qkm

Höhenlage

höchster Bodenpunkt: 377 m über NN („Sauberg“ in Felsberg)

niedrigster Bodenpunkt: 192 m über NN (Bistener Wiesen)

Einwohner (Stand 01.01.2010)

Gesamt 12.677

Altforweiler 2.192

Berus 2.104

Bisten 942

Felsberg 1.433

Überherrn 3.901

Wohnstadt 2.105

Lage – Verkehrserschließung

Autobahnen

A 620 Saarlouis (7 km) mit Anschluss an

– A 1 Trier, Koblenz

– A 8 / A 6 Saarbrücken, Kaiserslautern, Karlsruhe

A 320 (Saarbrücken – Metz – Paris)

Ausfahrt in St. Avold-Carling (15 km) mit Anbindung an

– A 4 nach Strasbourg

B 269 (neu) Anschluss Saarlouis – Lisdorf – Creutzwald mit

Anschluss Industriegebiet Häfeld

Anschluss Überherrn – Creutzwald – St. Avold

Bahn und Bus

■ Bahnanschluss ab Saarlouis Hauptbahnhof

■ Buslinienverkehr Saar-Pfalz-Bus GmbH

■ Linie 186 Überherrn – Wadgassen

RegioBus-Linie R 13 Überherrn – Saarbrücken

■ Linienverkehr der Kreisverkehrsbetriebe Saarlouis (KVS GmbH) in allen Ortsteilen (Linien 409,419 und 421)

■ Grenzüberschreitender Linienverkehr Moselle – Saar (MS2)

Saarlouis – Überherrn – Creutzwald-L'Hôpital – St. Avold

Nächstgelegene Flughäfen

Verkehrslandeplatz Wallerfangen-Düren

Flughafen Saarbrücken-Ensheim

Paten- und Partnerschaften

Minenjagdboot „Überherrn“ der Bundesmarine

Stadt L'Hôpital (Lothringen/Frankreich)

Stadt Camaiore (Toskana/Italien)

Gemeindebezirk Altforweiler mit Ailly-sur-Noye (Picardie/Frankreich)

Gemeindebezirk Felsberg mit Yebleron/Le Havre (Normandie/Frankreich)



Minenjagdboot „Überherrn“
der Bundesmarine

I.T.S.

Industrie Elektrotechnik & Service GmbH

Elektrotechnik * E-Maschinenbau

Comotorstr. 1 * Industriegebiet Häfeld * D-66802 Überherrn

☎ 0 68 36 / 68 59 22 * Fax: 0 68 36 / 68 59 75

www.itsgmbh.net

E-Mail: info@itsgmbh.net

VBD

Leuchten * Leuchtmittel * Entsorgung

Comotorstr. 1 * Industriegebiet Häfeld
66802 Überherrn

Tel.: (0 68 36) 68 59 29 * Fax: (0 68 36) 68 59 75

Handy: (01 73) 47 99 270

www.v-bd.de * E-Mail: info@v-bd.de

Inhaberin: Ramona Hector

Schrauben
Industriebedarf
Betriebsanrichtungen
Werkzeuge
Arbeitsschutz

TEGRAL

TEGRAL GmbH
Industriestraße 14
66802 Überherrn-Altforweiler
Tel. 0 68 36 / 92 08 0
Fax 0 68 36 / 92 08 30
E-Mail: info@tegral.de

Niederlassung Saarbrücken
TEGRAL GmbH
Neumühler Weg 22
66130 SB-Güdingen
Tel. 06 81 / 9 88 22 0
Fax 06 81 / 9 88 22 15

...Technik und Ideen

www.tegral.de



Nauwies 6

66802 Überherrn

Tel.: 06836 – 9206 – 0

www.mk-duro.de

Stets gut beraten



Metallbau Schütz

Inh.: Andreas Schütz
Schlossermeister

**Fenster, Türen und Wintergärten
in Aluminium und Kunststoff**

Langwies 27 • 66802 Überherrn (Industriegebiet Langwies)
Telefon: 0 68 36/27 88 • Fax: 0 68 36/53 72



Wir führen fachgerecht für Sie aus

- Ständerwände
- Abgehängte Decken
- Trockenputz
- Akustikdecken
- Dämmung
- Dachgeschossausbau

Burgstraße 54, 66802 Überherrn-Berus, Tel.: 0 68 36 / 10 12

Fax: 0 68 36 / 92 18 58, Mobil: 01 73 / 8 84 55 45

E-Mail: kontakt@trockenausbau-lebon.de

Internet: <http://www.trockenausbau-lebon.de>

Organe der Gemeinde

Bezeichnung		Anschrift	Telefon
Bürgermeister und Beigeordnete			
Bürgermeister: Thomas Burg (parteilos)		Rathausstraße 101	909-111
1. Beigeordneter: Guido Guldner (SPD)		Mertener Straße 40, 66802 Überherrn	992190
2. Beigeordneter: Thorsten Kien (DIE LINKE)		Mühlenstraße 41, 66802 Überherrn	5641
3. Beigeordnete: Maria Weber (GRÜNE)		Taubenweg 7, 66802 Überherrn	4588
Zusammensetzung des Gemeinderates			
CDU (14)			
Fraktionsvorsitzender: Vinzenz Winter		Mühlenstraße 4A, 66802 Überherrn	718707
SPD (11)			
Fraktionsvorsitzender: Guido Guldner		Mertener Straße 40, 66802 Überherrn	992190
FDP (2)			
Fraktionsvorsitzender: Reimund Götz		Alleestraße 10, 66802 Überherrn	1339
GRÜNE (2)			
Fraktionsvorsitzender: Alfred Krier		Mozartstraße 7, 66802 Überherrn	5074
DIE LINKE (4)			
Fraktionsvorsitzender: Thorsten Kien		Mühlenstraße 41, 66802 Überherrn	5641
Ortsvorsteher der einzelnen Gemeindebezirke			
Altforweiler	Gerhard Hewer	Zimmergasse 4 Sprechstunden: Mo. 17.00 – 18.00 Uhr und nach telefonischer Vereinbarung Grundschule, Spitzwegstraße 7	4043 1288
Berus	Karla Thieser-Aulenbacher	Im Sand 23 Sprechstunden: Mi. 17.30 – 18.30 Uhr Torhaus „Schloss“	2187 2731
Bisten	Vinzenz Winter	Mühlenstraße 4A Sprechstunden: Do. 17.00 – 18.00 Uhr Rathaus in Bisten	718707 909-211
Felsberg	Klaus Schwarz	Metzer Straße 66 Sprechstunden: Mi. 18.00 – 19.00 Uhr Dorfzentrum, Metzer Straße 71	06837 833 06837 7146
Überherrn	Dietmar Berrar	Brückenstraße 37 Sprechstunden: Mo. und Fr. 17.00 – 18.00 Uhr und nach telefonischer Vereinbarung	2741
Wohnstadt	Günter Hild	Ernst-Abbe-Ring 6 Sprechstunden: Mi. 17.00 – 18.00 Uhr Pfarrheim Hl. Monika Wohnstadt	3606 4370



Rathaus Überherrn


Wegweiser durch das Rathaus Überherrn

In Sachen	zuständig	Zimmer-Nr.	Telefon
Abbuchungsermächtigungen	Gemeindekasse	009	909-155/156
Abfallgebühren	Steueramt	106	909-127
Abfall- und Umweltangelegenheiten	Ordnungsamt	026	909-143
Abwasser	AZÜ		
An-, Ab-, Ummeldung	Einwohnermeldeamt	025	909-141/142
Anmeldungen der Eheschließungen	Standesamt	022	909-140
Archiv		011	909-151
Ausländerangelegenheiten	Ordnungsamt	026	909-145
Bauanträge	Bauamt	107	909-130
Bauhof			909-200
Bebauungspläne	Bauamt	109	909-132
Beglaubigungen/Bestätigungen	Einwohnermeldeamt	025	909-141/142
Bestattungswesen	Friedhofsamt	113	909-137
Bodenverkehrsgenehmigungen	Liegenschaftsamt	112	909-136
Ehefähigkeitszeugnisse	Standesamt	022	909-140
Eheschließungen	Standesamt	022	909-140
Einbürgerungen	Ordnungsamt	026	909-145
Feuerwehrangelegenheiten	Ordnungsamt	027/028	909-144/146
Fischereischeine	Ordnungsamt	025	909-141/142
Freizeitaktionen	Jugendpflege	029	909-120
Friedhofsverwaltung	Friedhofsamt	113	909-137
Führerscheinanträge	Einwohnermeldeamt	025	909-141/142

In Sachen	zuständig	Zimmer-Nr.	Telefon
Führungszeugnisse	Einwohnermeldeamt	025	909-141/142
Fundsachen/Fundtiere	Ordnungsamt	026	909-143
Geburtenanmeldungen	Standesamt	022	909-140
Gemeindeblatt	Öffentlichkeitsarbeit	124	909-121
Gemeindeforderungen	Gemeindekasse	009	909-155
Gestattungen Gast G	Ordnungsamt	026	909-143/145
Gewerbean-, ab-, ummeldungen	Ordnungsamt	026	909-145
Gewerbsteuer	Steueramt	106	909-128
Grundsteuer	Steueramt	106	909-127/128
Hundesteuer	Steueramt	106	909-127
Jugendarbeit	Jugendpflege	029	909-120
Kinderausweise	Einwohnermeldeamt	025	909-141/142
Kindertageseinrichtungen	Jugendpflege	029	909-120
Lebensbescheinigungen	Einwohnermeldeamt	025	909-141/142
Liegenschaften	Liegenschaftsamt	112	909-136
Lohnsteuerkarten	Einwohnermeldeamt	025	909-141/142
Marktwesen	Ordnungsamt	026	909-143

STEFAN KONZ
TRANSPORTE

D-66802 Überherrn-Felsberg
Altforweiler Str. 6 • ☎ 06837 / 668

 **MDP** **HLS**

Personalleasing GmbH Personalleasing GmbH

Hauptstraße 12 – 66802 Überherrn
Tel. (0 68 36) 800 190-193 – Fax (0 68 36) 800 194
E-Mail: mdpgebh@t-online.de E-Mail: hlsgebh@gmx.de

Wir
sind
gerne
für
Sie
da

Telekommunikation **Zeiterfassung** **Internet**

 **wb tronic**

Beratung
Verkauf
Wartung
Reparatur
Schulung

 **IT- Notruf**
471212

Am Ring 4, 66802 Überherrn- Berus
Internet: www.wbtronic.de, Telefon 06836/4712-0

Computer **Alarmanlagen** **Netzwerke**

In Sachen	zuständig	Zimmer-Nr.	Telefon
Ordnungswidrigkeiten	Ordnungsamt	027/028	909-144/146
Ortspläne	Öffentlichkeitsarbeit	123	909-122
Passangelegenheiten	Einwohnermeldeamt	025	909-141/142
Personalausweise	Einwohnermeldeamt	025	909-141/142
Prospekte (Fremdenverkehr)	Öffentlichkeitsarbeit	123	909-122
Rentenanträge		011	909-151
Schulangelegenheiten	Schulamt	123	909-122
Schülerbeförderung	Schulamt	123	909-122
Sperrzeitverkürzung	Ordnungsamt	026	909-143/145
Spielplätze	Jugendpflege	029	909-120
Sterbefallanmeldungen	Standesamt	022	909-140
Steuern	Steueramt	106	909-127/128
Straßenverkehrsangelegenheiten	Ordnungsamt	028	909-146
Straßenschäden	Bauamt	110	909-131
Unterschriftsbeglaubigungen	Einwohnermeldeamt	025	909-141/142
Veranstaltungskalender	Öffentlichkeitsarbeit	124	909-121
Verkehrsregelung	Ordnungsamt	027/028	909-144-146
Veterinärangelegenheiten	Ordnungsamt	026	909-143
Vollstreckungsangelegenheiten	Gemeindekasse	009	909-154
Wahlangelegenheiten	Hauptamt	119	909-115
Wasserversorgung	KDÜ	Rathausstraße 47	921940
Winterdienst	Bauamt	110	909-131
Wirtschaftserlaubnisse (vorübergehend)	Ordnungsamt	026	909-143
Zimmernachweis Verkehrsamt	Öffentlichkeitsarbeit	124	909-121
Zivilschutz	Ordnungsamt	028	909-146

Bro
Johannes

Kfz-Sachverständiger

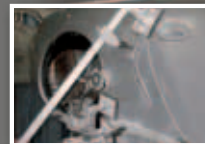
Landstraße 26b
66802 Altforweiler

 (0 68 36) 68 59 18

info@sv-bro.de
www.sv-bro.de

**Gutachten über
Fahrzeug-Unfallschäden
Fahrzeugbewertung**

... wir kriegen das wieder hin!



HEINEN
Karosserie & Lack

Bis zu 50% günstiger!

Gebr. HEINEN GmbH · Langwies 23 · Überherrn · Tel. 0 68 36 / 36 08 · www.heinen-lack.de

Bezeichnung	Anschrift	Telefon
Kirchengemeinden		
■ Katholische Kirchengemeinde St. Oranna Überherrn zuständig für Altforweiler, Berus und Felsberg	Pfarramt: Felsberger Straße 25, 66802 Überherrn	2403
■ Katholische Kirchengemeinde St. Peter, Bisten		
■ Katholische Kirchengemeinde St. Bonifatius, Überherrn		
■ Katholische Kirchengemeinde St. Monika, Wohnstadt	Pfarramt: Lindenstraße 2, 66802 Überherrn	3226
Evangelische Kirchengemeinde Wadgassen-Schaffhausen (zuständig für die Ortsteile Bisten, Überherrn und Wohnstadt)	Schulstraße 46, 66787 Wadgassen	06834 4019491
Evangelische Kirchengemeinde Saarlouis (zuständig für die Ortsteile Altforweiler, Berus und Felsberg)	Kaiser-Friedrich-Ring 46, 66740 Saarlouis	06831 2470
Neuapostolische Kirche im Saarland	Biststraße 4, Überherrn-Bisten	685321



„St. Peter“ Bisten



„St. Matthias“ Altforweiler



Kita Altforweiler



Grundschule St. Bonifatius



Grundschule St. Oranna © Studio PHOTO-PHANT

Bezeichnung	Anschrift	Telefon
-------------	-----------	---------

Kindergärten

Gemeindekindertagesstätte Altforweiler	Felsberger Straße 40, 66802 Überherrn	3545
Kita gGmbH St. Oranna Berus	Im Pulath, 66802 Überherrn	3224
Kita gGmbH St. Nikolaus Felsberg	Schulstraße 15, 66802 Überherrn	06837 7175
Kita gGmbH St. Bonifatius Überherrn	Schubertstraße 11, 66802 Überherrn	2522
Kita gGmbH St. Monika Wohnstadt	Schillerstraße 42, 66802 Überherrn	3139

Allgemeinbildende Schulen

Grundschule St. Oranna	Im Pulath 12, 66802 Überherrn	2426
Grundschule St. Bonifatius Überherrn	Waldstraße 10, 66802 Überherrn	2644
Erweiterte Realschule Überherrn	Comeniusstraße 22, 66802 Überherrn	2531

Sonstige Bildungseinrichtungen

Kreismusikschule in Überherrn Leiter: Franz Fetik	Hauptstraße 8, 66802 Überherrn	2717
Kreisvolkshochschule in Überherrn Leiter: Michael Altmaier	Alleestraße 13, 66802 Überherrn	800994

Name	Anschrift	Telefon
Ärzte		
Dr. med. Christoph Kunzler Herr Peter Sauder	Auf der Spees 14, Überherrn	5057
Dr. med. Joachim Schillen	Saarlouiser Straße 63, Altforweiler	2771
Dr. med. Silke Kosiol	Gluckstraße 1a, Überherrn	92196-0 und 2938
Dr. med. Manfred Schmidt Herr Robert Taffner		
Dr. med. Stefan Kuhn	Alleestraße 16, Überherrn	1630
Dr. med. Wolfgang Engelhardt	Am Wald 53, Bisten	2524
Dr. med. Claudia Jantzer-Engelhardt	Am Wald 53, Bisten	6325
Dr. med. Angelika Stöhr	Sperlingsweg 2, Altforweiler	685112

Zahnärzte

Franz-Rudolf Dillschneider	Hauptstraße 19, Überherrn	2309
Dr. Vincent Pissoat	Differter Straße 7, Überherrn	4524
Ali Sadik	Felsberger Straße 13, Altforweiler	2465
Dr. Sissi Okito-Potempa	Saarlouiser Straße 35, Altforweiler	3091

Tierärzte

Kleintierpraxis	Raiffeisenstraße 100, Altforweiler	92050
Tierärztliche Klinik für Pferde	Raiffeisenstraße 100, Altforweiler	919080

Fortsetzung auf Seite 33



**ZAHNARZTPRAXIS
Dr. Vincent Pissoat**

*Gesund
beginnt
im Mund!*

Differter Straße 7
66802 Überherrn
Tel.: 06836 - 4524
E-Mail: dr-pissoat@t-online.de

Taxi und Mietwagen

Für:

- Krankenfahrten
- Chemo- und Strahlentherapie
- Flughafenzubringer
- Buszubringer
- Und alle anderen Fahrten auch

Lassen Sie sich unverbindlich informieren!
www.Mobile-Dienstleistung-Lippeck.de



NEU Ab sofort bieten wir Ihnen auch Fahrten
in unserem behindertengerechten Taxi an!

Telefon: Überherrn 800551





Dr. med. vet. Markus Weber

St. Avolder Straße 49 Tel. 0 68 31-46 14 70
66740 Saarlouis Fax 0 68 31-46 14 69
Neuforweiler Mobil 01 75-5 23 63 92

www.tierarzt-weber.de

Praxis für Logopädie Evelyne Brüger

Staatlich anerkannte Logopädin

Pavillonstraße 14
66740 Saarlouis
Tel.: 0 68 31- 4 97 75

Bonifatiusstraße 19
66802 Überherrn
Tel.: 0 68 36 - 800 735

www.evelyne-brueger.de



Vertrauen schaffen durch
Informationen – zum Wohle
der Patienten

Ihr Einblick in die
Kliniken Deutschlands

www.klinikinfo.de



Fußpflege, Fußmassage, Reiki.

Gabriele Schmidt
Rathausstr. 57, 66802 Bisten
Tel.: 0 68 36/36 95

Pflege und Gesundheit

HÄUSLICHER PFLEGEDIENST



Ihr häuslicher Pflegedienst für:
Saarlouis,
Überherrn und Wallerfangen

Wir helfen Ihnen in allen Situationen der häuslichen Alten- und Krankenpflege

Tel. (0 68 36) 91 90 40 oder (0 68 31) 13 14, Fax (0 68 36) 91 90 49

24stündige Rufbereitschaft (0172) 67 87 107

E-Mail: kontakt@pflegestern-winter-westphal.de

Internet: www.pflegestern-winter-westphal.de

66802 Überherrn, Differter Straße 16-20

Ein Team von qualifizierten und erfahrenen Fachkräften steht Ihnen bei der eigenen Pflege, oder bei der Pflege Ihrer Angehörigen zur Verfügung und hilft Ihnen in dieser besonderen Lebenssituation.

Natürlich haben wir die Zulassung aller Kassen.

Name	Anschrift	Telefon
Apotheken		
Antonius-Apotheke	Auf der Spees 14, Altforweiler	5212
Europa-Apotheke	Alleestraße 1, Überherrn	5781
St. Oranna-Apotheke	Hauptstraße 45, Überherrn	2995
Vitalikum-Apotheke	Gluckstraße 1a, Überherrn	
Gesundheitswesen/Krankenhäuser/Altenbetreuung		
AHG Klinik Berus – Zentrum für Psychosomatik und Verhaltensmedizin	Orannastraße 55, 66802 Überherrn	39-0
St.-Elisabeth-Klinik	Kapuzinerstraße 4, 66740 Saarlouis	06831 16-0
Krankenhaus Saarlouis vom Deutschen Roten Kreuz	Vaubanstraße 25, 66740 Saarlouis	06831 171-0
Rettungsleitstelle Saarland vom Festnetz		19222
Rettungsleitstelle Saarland vom Handy		0681 19222 oder Notruf 110
Altenbetreuungszentrum Überherrn (ABZÜ)	Im Brückenhof 1, 66802 Überherrn	8000-0

Fortsetzung auf Seite 34





Caritas- Sozialstation

Wadgassen-Überherrn

Wir stehen beratend zur Seite, wenn Sie Unterstützung bei der häuslichen Pflege benötigen und nach Lösungen bei altersspezifischen Problemen suchen.

Unsere qualifizierten Mitarbeiter und Mitarbeiterinnen übernehmen

Ihre Pflege und Betreuung

- kompetent und zuverlässig
- bei Bedarf mehrmals täglich und auch nachts
- selbstverständlich auch an Wochenenden und Feiertagen
- 24 Std. Erreichbarkeit

Tel. 0 68 34 / 94 34 95

Fax 0 68 34 / 94 34 97

E-Mail: sst-wadgassen@t-online.de

Caritas Sozialstation • Wadgassen-Überherrn
Provinzialstraße 10 • 66787 Wadgassen

Ärztliche Gemeinschaftspraxis Gluckstraße

Dr. med. Manfred Schmidt
Robert Taffner
Dr. med. Silke Kosiol

Hausärztliche Versorgung
Fachärzte für Innere- und Allgemeinmedizin

Öffnungszeiten:

Mo. – Fr.: 8.00 – 12.00 Uhr · 15.30 – 18.00 Uhr

Gluckstr. 1 · 66802 Überherrn · Tel. 0 68 36/29 38 · Fax 92 19 66



Beratung • Diagnose • Therapie

Praxis für Kindernaturheilkunde und Lerntherapie

- Naturheilkundliche Therapieverfahren
- Schulmedizinische Diagnostik • Immuntherapie
- Allergiebehandlung • Pädagogische Beratung

Silke Heß – Naturheilpraktikerin und Lerntherapeutin

Alleestr. 2 · 66802 Überherrn · ☎ (0 68 36) 80 03 31
www.kinderzentrum-hess.de

EUROPA Apotheke

Apothekerin Esen Yücebas-Wagner
Alleestraße 1 · 66802 Überherrn
Telefon 0 68 36/57 81 · Fax 58 61



Name	Anschrift	Telefon
Massagepraxen/Krankengymnastik		
Massagepraxis Johannes Becker-Ney	Palisadenstraße 20, Überherrn	5364
Massagepraxis Hildegard Lay	Alleestraße 94, Überherrn	3188
Massagepraxis Frank Plegnière	Brückenstraße 12, Überherrn	6427
Massagepraxis Pascale Schenck-Heid	Am Wald 45, Bisten	4142
Massagepraxis Helga Schneider	Gluckstraße 31, Überherrn	471290
Massagepraxis Schneider	Bonifatiusstraße 45a, Überherrn	1595
Massagepraxis Rainer Will	Saarlouiser Straße 17, Überherrn	800683
Massagepraxis Krystyna Lechucka	Gluckstraße 5a, Überherrn	471395

Massagepraxis Krystyna Lechucka

- Klassische Massage • Bindegewebsmassage
- Rückenmassage • Fußreflexzonenmassage

Termine nach tel. Vereinbarung

Tel. 0 68 36 / 47 13 95

Montag bis Samstag von 8.00 – 18.00 Uhr

Gluckstraße 5a · 66802 Überherrn

KRANKEN GYMNASTIK

Massage · Lymphdrainage
Ayurveda Öl-Massage

Pascale Schenck-Heid

Physiotherapeutin · Ayurveda Masseurin

Am Wald 45 · 66802 Überherrn-Bisten

Tel. 0 68 36/41 42 · Fax 0 68 36/9 29 63 · Mobil 01 73/6 51 52 80

Kindertagespflege



Marienkäfer

24h-Betreuung
Telefon
0 68 36/92 03 75
Hauptstraße 37
66802 Überherrn

Gesundheit – Pflege – Wellness

Top Nails Gehr



Für gepflegte Hände und Füße

Mario-Curio-Ring 25
66802 Überherrn
Tel. + Fax 06836/4544

FCR

Fußpflege auf Wunsch
auch bei Ihnen zu Hause!

**Ute Osterziel
Naturheilpraxis**

- Akupunktur
- Homöopathie
- Kinesiologie
- Wirbelsäulentherapie nach Dorn/Hock
- Fastenkur nach F. X. Mayr
- Reflexzonentherapie am Fuß

Termin nach Vereinbarung
Orannastraße 1a
66802 Überherrn-Berus
Tel. 0 68 36/4 71 00 40
www.osterziel.de



**Praxis für Naturheilkunde
HP Silke Hess**

Alleestr. 2 · 66802 Überherrn · Fax (0 68 36) 80 03 32
Telefon (0 68 36) 68 52 32
naturheilpraxis.hess@online.de

- ✓ Wirbelsäulentherapie, Heilmassagen
- ✓ Präventionsdiagnostik
- ✓ Behandlung akuter und chronischer Erkrankungen
- ✓ Sauerstoff-Mehrschritt-Therapie
- ✓ Anti-Aging-Therapie

COSMETIC TEAM



Beauty- und Wellnessbehandlungen
Kosmetik · Fußpflege · Nägel · Accessoires

Maria Engel
Kirchenstraße 42
66802 Überherrn-Berus
☎ (0 68 36) 80 03 26
www.cosmetic-team.com

LERNSTUDIO PISA

Inh. Alexander Rutz

Nachhilfe, Prüfungsvorbereitung,
Hausaufgabenbetreuung

Lernstudio PISA
Hauptstraße 31
66802 Überherrn
Tel. 06836/92421

für die Klassen 1 bis 13
und alle Schulformen

Bezeichnung	Anschrift	Telefon
Sport- und Freizeitstätten in Überherrn		
Adolf-Collet-Halle	Bisten, Mertener Straße	1609
Aero-Fit-Center	Felsberg, Schulstraße	06837 909194
Athletik- und Fitnessstudio	Wohnstadt	3678
Boule-Anlage	Am Sportplatz	
Campingplatz	Überherrn	
Freibad mit Campingplatz	Am Kulturhaus	1707
Fitness-Center Altforweiler	Bisten, Rathausstraße 22	
Hundedressurplatz	Altforweiler, Industriestraße	4363
Hundedressurplatz	Überherrn, In den Loosern	5144
Hundedressur „Mensch + Hund e. V.“		0175 8823453
Kegelsportanlage	Überherrn, Gartenstraße 29	2791
Kneippanlage	Altforweiler, Zum Ottersberg	
Kneippanlage	Berus, Jutta-von-Hattstein-Straße	
Reitanlage	Linslerhof	807-53
Schießstand	Linslerhof	807-304
Schießsportanlage	Berus, Brunnenstraße	3047
Sportplatz Altforweiler, Clubheim	Industriestraße	5115
Rasensportplatz Bisten, Clubheim		6990
Rasensportplatz Überherrn, Clubheim	Clasenweg	5110
Sportplatz Felsberg, Clubhaus		06837 7155
Sportplatz Überherrn, Hartplatz, Clubheim		1888
Tennishalle Altforweiler	Industriestraße	92020
Tennisanlage Altforweiler	Comotorstraße	3375
Tennisanlage Überherrn	Am Schwimmbad	4236



Parkbad Überherrn

Wer in der „Überherrner Badesaison“ (Mai bis September) die Annehmlichkeiten eines ortsnahen, familien- und kindergerechten Freibades zu schätzen weiß, wird sich im Überherrner „Parkbad“, dem Schwimmbad der Gemeinde Überherrn, schnell wohlfühlen. Das Schwimmbad befindet sich im Ortsteil Überherrn unmittelbar neben dem „Kulturhaus“ der Gemeinde und den Sportanlagen (Sportplatz, Tennisplätze). Ausstattung: kombiniertes Nichtschwimmer-, Schwimmer- und Sprungbecken, eigenes Kinderplanschbecken, Kinderspielplatz, Beachvolleyballfeld, Kiosk-Verkauf sowie Zugang zur Restaurant-Terrasse.

Öffnungszeiten: von Mai bis September täglich 9.00 – 20.00 Uhr
(bei schlechtem Wetter geschlossen)

Info zur Öffnung: Schwimmbad, Telefon 1707 oder KDÜ, Telefon 921940



Saar-Kebab Pizzeria 2
Hausgemachtes Fladenbrot

Tel.: 06836 / 47 100 88

Hauptstraße 37
66802 Überherrn

Hotel - Restaurant - Café **Über den Dächern des Saartals**

Margaretenhof

Inhaber: Familie Kuhn

Orannastraße gegenüber Klinik Berus
66802 Überherrn-Berus
Tel. 0 68 36/20 10 · Fax 0 68 36/56 62
www.margaretenhof-hotel.de

Bäckerei - Konditorei **Winter**
Café Winter

Der Treffpunkt zum Entspannen und Geselßen

Ittersdorfer Straße 1, 66802 Berus
Tel. 06836-2294, Fax 06836-92962
Mobil 0157-82536826

Ansprechpartner Sabine Winter

Mo. - Fr. 6.00 - 12.00 Uhr u. 14.30 - 20.00 Uhr
Sa. 6.00 - 12.00 Uhr - nachmittags GESCHLOSSEN
So. 14.00 - 20.00 Uhr!!

Bezeichnung	Anschrift	Telefon
-------------	-----------	---------

Gemeindeverbände

Überherrn wird von den zahlreichen Vereinen, die sich in drei Dachverbänden zusammengeschlossen haben, geprägt. Zusätzlich gibt es in jedem der sechs Gemeindebezirke Ortsinteressengemeinschaften, die sich vor allem der Organisation von Festen und der Brauchtumpflege widmen.

Gemeindeverband für Sport Überherrn e. V. (GfS)

31 Mitgliedsvereine

Vorsitzender: Dieter Sauerwein

Borchertweg 5, 66802 Überherrn

4264

Gemeindeverband kulturtreibender Vereine Überherrn (GktV)

27 Mitgliedsvereine

Vorsitzender: Josef Bro

Breiter Weg 22, 66802 Überherrn

3720

Gemeindeverband der allgemeinen Vereine Überherrn (GaV)

32 Mitgliedsvereine

Vorsitzender: Günter Bitzer

Jörg-Guldner-Straße 4, 66802 Überherrn

3152

Ortsinteressengemeinschaften

Ortsinteressengemeinschaft Altforweiler

Vorsitzender: Rudolf Folz

Felsberger Straße 61

5319

Gemeinschaft der Ortsvereine Berus

Vorsitzender: Franz Kissel

Überherrner Straße 3

4452

Interessengemeinschaft der örtlichen Vereine Bisten

Vorsitzende: Marianne Feit

Rathausstraße 70

3374

Interessengemeinschaft örtlicher Vereine und Organisationen Felsberg

Vorsitzender: Leo ROBERT

Bahnhofstraße 8

06837 350

Aktionsgemeinschaft Überherrner Vereine (AÜV)

Vorsitzender: Rainer Weiten

Blumenstraße 12

3748

Arbeitskreis Wohnstadt

Vorsitzende: Petra Kemp

Mörikeweg 6

3889

BESTATTUNGSINSTITUT Michael Heitz



Erd-, Feuer- und Seebestattungen
Überführung im In- und Ausland
Erledigung sämtlicher Formalitäten
Tag und Nacht erreichbar

Dienst
den Lebenden



Differter Str. 59 • 66802 Überherrn
Tel. (0 68 36) 43 00

Ehre
den Toten

Bestattungen
Monika Chytrowski

Ihr Helfer und Berater im Trauerfall
 Erd- und Feuerbestattungen
 Überführungen und Erledigungen
 aller Formalitäten

Gluckstraße 7 – 66802 Überherrn
 Tel.: 0 68 36 / 12 00 + 01 73 / 3 01 00 97





GRABMAL- UND STEINBILDHAUEREI
Heinz Seiwert GmbH
Zweifacher Meisterbetrieb

Ausführung künstlerischer Grabmäler
Skulpturen · Gartenbereich
in Granit und allen Gesteinsarten
Treppen · Fensterbänke

Sanierung und Reinigung von bestehenden Grabanlagen



66740 Saarlouis-**LISDORF**
Kleinstraße 2
Telefon 0 68 31/4 93 86

mediaprint
WEKA info
verlag gmbh

Gute Anzeigen
hinterlassen
Spuren.

www.alles-deutschland.de



Bezeichnung **Telefon**

Notruf

	110
Rettungsleitstelle Saarland vom Festnetz	19222
Rettungsleitstelle Saarland vom Handy	0681 19222
Notarzt, Rettungsdienst, Krankentransporte, Hubschrauber	oder 110

Feuerwehr – Notruf	112
--------------------	-----

Polizeiposten Überherrn	92520
Polizeiinspektion Bous	06834 9250

Energis GmbH-Bereitschaftsdienst

■ Stördienst Erdgas	0681 9069-2610
■ Stördienst Strom	0681 9069-2611

KDÜ-Rufbereitschaft

■ Wasser und Abwasser	0171 6242474
■ während der Dienstzeiten	06836 921940

Ärztlicher Bereitschaftsdienst

Der aktuelle Ärztendienst an Wochenenden und an Feiertagen kann bei der DRK-Rettungswache Saarlouis 06831 9430-0 erfragt oder der Überherrner Rundschau entnommen werden.



BEERDIGUNGS-INSTITUT
Hartwig Schindelhauer

Erd- und Feuerbestattung
Überführungen und Erledigung aller Formalitäten

Parkstraße 14, 66802 Überherrn

Telefon: 0 68 36 / 15 04 oder 24 90



AHG KLINIK BERUS

Europäisches Zentrum für Psychosomatik und Verhaltensmedizin

Wir arbeiten nach einem wissenschaftlich begründeten verhaltenstherapeutischen Konzept. Betreut werden Sie von einem qualifizierten Behandlungsteam, bestehend aus Fachärzten und Dipl.-Psychologen, Sport- und Bewegungstherapeuten sowie Ergo- und Physiotherapeuten.



Die AHG Klinik Berus ist spezialisiert auf psychosomatische und chronische Erkrankungen:

- ▲ Depressionen
- ▲ Ängste
- ▲ Somatoforme Störungen
- ▲ Persönlichkeitsstörungen
- ▲ Zwänge
- ▲ Chronische Schmerzen
- ▲ Adipositas
- ▲ Magersucht und Bulimie
- ▲ Burnout

Weitere Schwerpunkte:

- ▲ Chronischer Tinnitus
- ▲ Mobbing
- ▲ Posttraumatische Belastungsstörungen
- ▲ Pathologisches Glücksspielen
- ▲ Behandlung französisch-sprachiger Patienten
- ▲ Kinder von Patienten können im klinik-eigenen Kindergarten betreut werden

Kostenträger: Deutsche Rentenversicherung, alle gesetzlichen Krankenkassen, Private Krankenkassen, Beihilfe, Bundeswehr, Polizei

Wir sind gerne bereit, Sie bezüglich notwendiger Kostenübernahmebeantragungen umfassend zu beraten. Bitte wenden Sie sich hierzu an unser Aufnahme- bzw. Chefarzt-Sekretariat unter der unten angegebenen Telefonnummer.

AHG Klinik Berus
Orannastraße 55 • D-66802 Überherrn-Berus
Tel.: (06836) 39-0 • Fax: (06836) 39-178
Internet: www.ahg.de/berus



Kommunale Dienste Überherrn



Energiemanagement

Gebäude- u. Flächenmanagement

Geschäfts- und
Betriebsführung für den
Freizeit- und Bäderbetrieb



Abwasserentsorgung
- innerörtlich -

Kommunale Dienste Überherrn GmbH
Rathausstraße 47 ■ 66802 Überherrn
Tel.: 06836 92194-0 ▲ Fax: 06836 92194-9
Internet: www.kdue.de ● E-Mail: info@kdue.de