

Stadt Osthofen

OSTHOFEN – INFORMATIONEN FÜR BÜRGER UND GÄSTE



Unsere Kulturförderung: Gut für die Sinne. Gut für Worms, Alzey und das Ried.



 Sparkasse
Worms-Alzey-Ried

Kunst und Kultur sind für die gesellschaftliche Entwicklung entscheidend. Sie setzen Kreativität frei und fördern die Aufgeschlossenheit gegenüber Neuem. Die Philosophie der Sparkassen-Finanzgruppe ist es, vor Ort, regional und national in einer Vielzahl von Projekten Verantwortung für die Gesellschaft zu übernehmen. Mit jährlichen Zuwendungen von über 150 Mio. Euro sind die Sparkassen der größte nichtstaatliche Kulturförderer Deutschlands. www.gut-fuer-deutschland.de.

 LANDGUT SCHILL • SEIT 1811
AUS TRADITION MODERN



Hotel & Restaurant Landgut Schill
Am Mühlpfad 10 • 87574 Osthofen
Telefon 08242 • 822 / Telefax 08242 • 91 17 87
www.landgut-schill.de / info@landgut-schill.de

mediaprint
WEKA info verlag gmbh

Dank vieler starker
Partner halten Sie diese
hochwertige Publikation
in Händen.

www.alles-deutschland.de

HERZLICH WILLKOMMEN IN DER WEIN- UND SEKTSTADT OSTHOFEN

Liebe Mitbürgerinnen und Mitbürger, liebe Gäste,

mit dieser Informationsbroschüre will Ihnen die Stadt Osthofen eine wichtige Orientierungshilfe an die Hand geben, damit Sie sich schneller und besser zurechtfinden können. Auf den folgenden Seiten finden Sie die wichtigsten öffentlichen Einrichtungen und Institutionen sowie deren Adressen und Telefonnummern.

Ebenso enthält die Schrift Informationen über unsere Stadt und ein ausführliches Verzeichnis aller ortsansässigen Vereine, Schulen sowie geschichtliche und wirtschaftliche Gegebenheiten.

Über die kommunalen Vorgänge informiert die Stadtverwaltung Osthofen laufend durch die lokale Presse und das wöchentlich erscheinende Amtsblatt. Darüber hinaus biete ich regelmäßig eine Bürgersprechstunde an, um kommunale Probleme mit den betroffenen Bürgern oder Interessengruppen rechtzeitig besprechen zu können. Wenn Sie möglichst schnell und viel über das kommunale Geschehen erfahren wollen, empfehle ich Ihnen, die öffentlichen Sitzungen des Stadtrates zu besuchen.

Die verkehrsgünstige Lage und die Nähe zu den Städten Worms und Mainz, aber auch der Wein und Sekt unserer Winzer sowie die immer besser werdende Infrastruktur machen die Stadt Osthofen zum gern gewählten Wohnort. Ich hoffe, dass Sie sich rasch bei uns einleben werden und dass es Ihnen hier gut gefällt. Ich bin mir sicher, dass Ihnen die vorliegende Broschüre gute Dienste leisten



und auch Ihr Interesse am kulturellen Leben unserer Stadt und an den vielfältigen Möglichkeiten der sinnvollen Freizeitgestaltung in den zahlreichen Vereinen wecken wird.

Für alle weiteren Fragen und Auskünfte stehen Ihnen die Mitarbeiterinnen und Mitarbeiter der Verwaltung im Rathaus gerne zur Verfügung.

Ich wünsche mir, dass Sie sich in Osthofen wohl fühlen.

Mit freundlichen Grüßen
Ihr

A handwritten signature in black ink that reads "Bernd Müller". The signature is written in a cursive, flowing style.

Bernd Müller
Bürgermeister

INHALTSVERZEICHNIS

<i>Bezeichnung</i>	<i>Seite</i>
Grußwort	1
Branchenverzeichnis	4
Osthofen im Wonnegau	3
Zahlen – Daten – Fakten	5
Landwirtschaft und Weinbau	5
Gemeindeorgane	6
Zusammensetzung des Stadtrats	6
Behördliche Einrichtungen	7
Städtische Einrichtungen	8
Sonstige Behörden	8
Rechtsanwälte	9
Steuerberater	9
Für die Stadt zuständige Behörden außerhalb des Stadtbereichs	9
Bildungs- und Lehranstalten	10
Kindertagesstätten – Einrichtungen für Jugendliche	10
Gesundheitswesen – Krankenhäuser	11
Ärzte – Zahnärzte – Tierärzte – Optiker	11
Apotheken – Altenheime	12
Heilberufe – Physiotherapie – Krankengymnastik – Massage – Ergotherapie – Logopädie	14
Soziale Einrichtungen	16
Turn- und Sportstätten	17
Gedenkstätte	18
Unterkunftsverzeichnis – Hotel, Pensionen, Gaststätten	20
Was erledige ich wo?	21-22
Vereine und Verbände	23-25
Kirchen und religiöse Gemeinschaften	26
Sonstiges	27
Versorgung	28
Veranstaltungskalender	30
Reisemobilfreundliche Weinstadt im Wonnegau	31
Notruftafel	32
Impressum	32



- Fleisch- und Wurstwaren
- täglich wechselnder Mittagstisch
- Partyservice

Friedrich-Ebert-Straße 18
67574 Osthofen
Telefon 06242 7915
www.landmetzgerei-kratz.de

OSTHOFEN IM WONNEGAU – EINE STADT STELLT SICH VOR

Stadt Osthofen

Aus welcher Richtung sich der Reisende der Stadt Osthofen auch nähert: gepflegte Rebzeilen, hügliges Gelände und zum Teil ritterburgartige Wingertshäuschen prägen das Umfeld. Er wird sogleich die Bergkirche auf dem Goldberg entdecken, das weithin sichtbare Wahrzeichen der Weinstadt. Am wichtigsten und maßgeblich für das besondere Lebensgefühl der Stadt und ihrer Bürger ist der Wein. Er bestimmt die Landschaft soweit das Auge reicht. Auf einer Fläche von 420 Hektar wachsen 25 Rebsorten. Der gute Boden bringt hochprämierte Qualitäten hervor.

Urkundlich erwähnt wurde Osthofen erstmals im Jahre 784 im Lorscher Codex. Archäologische Funde belegen indes zweifelsfrei, dass die Gemarkung am Seebach schon mindestens vier Jahrtausende vorher besiedelt war. Am 24. Oktober 1970 wurden Osthofen die Stadtrechte verliehen. Die Ausweisung von Gewerbe- und Wohngebieten schafft neuerlich Arbeitsplätze und treibt die Stadt voran. Die hervorragende verkehrsmäßige Anbindung begünstigt diese Entwicklung. Die Stadt Osthofen ist bequem über die BAB 61, die Bundesstraße 9 sowie ein Netz von Landesstraßen zu erreichen.

Über das Schienennetz erreicht man Osthofen auf der Hauptstrecke Mannheim/Mainz im Stundentakt.

Mehrere Kindergärten, Grundschule im Ganztagsangebot, Förderschule, die neue Integrierte Gesamtschule (IGS), zahlreiche öffentliche Einrichtungen und das vielfältige Vereinsleben sorgen für ein attraktives kulturelles und sportliches Angebot sowie eine gute Infrastruktur.

Ein umfangreiches Angebot bieten ebenso die zahlreichen Einzelhandels- und Fachgeschäfte sowie mehrere Supermärkte. Viele

Handwerksbetriebe und mittelständische Unternehmen sind in Osthofen ansässig. Die örtliche Gastronomie und Beherbergungsbetriebe bieten für jeden Geschmack das Richtige. Gerne öffnen die Winzer ihre Keller und Weinprobierstuben.

In der Gedenkstätte KZ- Osthofen werden regelmäßig Ausstellungen, Vorträge und Theateraufführungen zum dunklen Kapitel der deutschen Geschichte angeboten. Die Nibelungenstadt Worms ist etwa 10 Autominuten entfernt, die Landeshauptstadt Mainz in 30 Minuten zu erreichen

Weitere Informationen:

Stadtverwaltung Osthofen

Fremdenverkehrsamt

Tel.: 06242 5004-35

Fax: 5004-29

<http://www.osthofen.de>

E-Mail: stadtosthofen@t-online.de



Die idyllisch verschneite Bergkirche

BRANCHENVERZEICHNIS

Liebe Leser! Hier finden Sie eine wertvolle Einkaufshilfe, einen Querschnitt leistungsfähiger Betriebe aus Handel, Gewerbe und Industrie, alphabetisch geordnet. Alle diese Betriebe haben die kostenlose Verteilung Ihrer Broschüre ermöglicht. Weitere Informationen finden Sie im Internet unter **www.alles-deutschland.de**.

Bezeichnung	Seite	Bezeichnung	Seite
Alten- und Pflegeheime	15, 16	Malerbetrieb	23
Altenpension	23	Optiker	11
Altenpflege	13	Partyservice	2
Apotheken	11, 13	Pflegeheime	15, 16
Augenoptik	11	Physiotherapie	14
Banken und Sparkassen	U2	Raiffeisenmarkt	7
Containerdienst	29	Sand-Kies-Recycling	29
Deutsches Rotes Kreuz	13	Sanitär	4
Dienstleistungen	9	Schreibwaren	10
Dolmetscherin	8	Schulbücher	10
Elektroinstallationen	7	Servia-Wohnen	16
Energieversorgung	28	Sparkasse	U2
Evangelische Sozialstation	19, U4	Stadtverwaltung Osthofen	17
Gebäudereinigung	9	Tankstelle/Mineralölhandel	7
Gedenkstätte KZ-Osthofen	18	Telekommunikationstechnik	7
Häusliche Pflege	19, U4	Therapiezentrum	14
Heizung – Sanitär	4	Tiergarten Worms	25
Hotel	U2	Übersetzungen	8
Kosmetik	11	VRN Verkehrsverbund Rhein-Neckar	U3
Kurzzeit- und Dauerpflege	13, 23	Wasserwerk	29
Kurzzeitpflege	23	Weingut	20
Landgut	U2	Wormser Bäder	25
Landmetzgerei	2		

U = Umschlagseite



160 Jahre

scriba

Heizung · Klima · Sanitär · Elektro

67574 Osthofen

Carlo-Mierendorff-Str. 2

Tel.: 062 42 / 20 16 + 17

Fax: 062 42 / 62 44

www.scriba-osthofen.deinfo@scriba-osthofen.de

Wir erfüllen Ihre Badträume!

Computer-Bad-Planung

Aufstehen, ins Bad gehen, sich freuen!

Möchten Sie Ihr individuelles Bad mit unserem Team innerhalb kürzester Zeit komplett aus einer Hand einrichten oder renovieren? Ja, dann vereinbaren Sie einen Termin und lassen sich von uns inspirieren!

ZAHLEN – DATEN – FAKTEN

Größe der Gemarkung:

1860 ha, davon 420 ha Weinberge

Lage:

Die Gemarkung liegt zur Hälfte im Rheinhessischen Hügelland und zur anderen Hälfte in der Rheinniederung.

Höhe:

090 m NN (Rheingraben)

140 m NN (Rheinhessisches Hügelland)

Bevölkerung: (Stand Februar 2010)

Einwohner insgesamt:	8.855
Einwohner männlich:	4.277
Einwohner weiblich:	4.578
davon:	
evangelisch:	3.890
katholisch:	2.134
altkatholisch:	1
verschiedene:	4
sonstige:	415
ohne Angaben:	296
keine:	2.115
Häuser:	2.360
Straßen:	170
Familien:	4.126
Hauptwohnungen:	8.643
Nebenwohnungen:	212

Die Stadt Osthofen hat eine ausgeglichene Wirtschafts- und Sozialstruktur. Mehr als die Hälfte der erwerbstätigen Personen sind Arbeitnehmer, die in produzierenden Gewerbe und in Dienstleistungsbetrieben in Osthofen, Worms, Ludwigshafen, Mannheim, Mainz und Rüsselsheim tätig sind.

LANDWIRTSCHAFT UND WEINBAU

32 Vollerwerbsbetriebe,
10 Nebenerwerbsbetriebe

Handel, Gewerbe und Industrie:

Sitz der German malt GmbH
Nestlé HealthCare Nutrition GmbH, Werk Osthofen
Druckhaus Seibert
Weinkellerei am Goldberg

Sowie:

70 Handwerksbetriebe,
2 Banken,
80 Groß- und Einzelhandelsbetriebe,
2 Apotheken,
9 Ärzte

die Osthofen als Selbstversorgergemeinde ausweisen.



Inmitten der Weinberge: das „Rote Häuschen“

GEMEINDEORGANE PLZ: 67574, Vorwahl: (06242)

Name		Anschrift	Telefon
Bürgermeister	Bernd Müller	Odenwaldstraße 2 a	1858
1. Beigeordneter	Reinhold Unkelbach	Fr.-Ebert-Straße 174	7471
2. Beigeordnete	Gabriela Terhorst	Fr.-Ebert-Straße 72	4189
3. Beigeordnete	Doris Scherer	Abenheimer Hohl 4	3840

ZUSAMMENSETZUNG DES STADTRATES PLZ: 67574, Vorwahl: (06242)

Partei	Fraktionsvorsitzende, Anschrift	Telefon
SPD	Kai Kronauer, Fr.-Ebert-Straße 111	599258
CDU	Hans-Peter Knierim, Weserstraße 7	901099
FWG	Klaus Mehring, Rhönstraße 25	911130
ÖDP	Jochen Piehl, Matthias-Erzberger-Straße 7	503747



Steinmühle

BEHÖRDLICHE EINRICHTUNGEN PLZ: 67574, Vorwahl: (06242)

Bezeichnung	Anschrift	Telefon
Stadtverwaltung Osthofen Sprechzeiten:	Am Schneller 3 Montag bis Freitag von 8.00 bis 12.00 Uhr donnerstags zusätzlich von 14.00 bis 18.00 Uhr stadtosthofen@t-online.de	5004-0 Fax: 5004-29
E-Mail:	stadtosthofen@t-online.de	
Internet:	www.osthofen.de	



Elektro- & Telekommunikationstechnik

Beratung • Planung • Montage

- Elektroinstallation
- EDV/Netzwerk
- SAT- und Digitales TV
- Videoüberwachung u.v.m.

Goethestraße 18 · 67574 Osthofen
Tel. 06242 9127970 · www.mts-materi.de

Wir sind Ihr
Kabel Deutschland Partner



Kabel Deutschland

Raiffeisen-Markt

die **raiffe** Leistung



Ihr Fachmarkt für:

- Haus- und Gartenartikel
- Weinbau- und Kellereibedarf

Ihr Raiffeisen-Team berät Sie gerne!

Raiffeisen-Markt Westhofen Raiffeisenstr. 6 • Tel.: 06244 / 908060 • www.rwz.de

Heizöl-Hotline: 0 800 / 10 13 444 gebührenfrei
bestellen!

Städtereise ohne das Haus zu verlassen? Kein Problem!

www.alles-deutschland.de

STÄDTISCHE EINRICHTUNGEN PLZ: 67574, Vorwahl: (06242)

Bezeichnung	Anschrift	Telefon
Stadtbücherei Öffnungszeiten:	Goldbergstraße 28 Montag 15.00 Uhr bis 17.00 Uhr Donnerstag 15.00 Uhr bis 18.00 Uhr und Samstag 10.00 Uhr bis 12.00 Uhr	5437
Bürgerhaus „Bismarckschule“	Goldbergstraße 28 (nicht besetzt)	2520
Städtischer Bauhof/Wertstoffhof	Verlängerte Schumannstraße	4145
Pumpwerk Schubertstraße	Schubertstraße	4195
Bergfriedhof/Leichenhalle		60064
Sportstadion „Sommerried“	Herrnsheimer Straße (außerhalb)	7133
Jugendhaus	Unterer Flutgraben 62 (ab 14.00 Uhr)	5818
Feuerwehrgerätehaus	Goldbergstraße 30	91112
Festplatz	Herrnsheimer Straße (nicht besetzt)	7676
Wonnegauhalle	Herrnsheimer Straße 24	5709

SONSTIGE BEHÖRDEN PLZ: 67574, Vorwahl: (06242)

Postagentur Osthofen	Bahnhofstraße 1	504618
Polizeiwache Osthofen	Bahnhofstraße 1	2251
Zweckverband Wasserversorgung für das Seebachgebiet Osthofen	Rheinstraße	5005-0
Notariat Dr. Liessem	Sickingenstraße 3	2086

Franziska Günther-Oygur

Allg. beeidigte Dolmetscherin und Übersetzerin
Türkisch, Italienisch, Französisch



Yeminli Tercüman Bürosu
T.C. Başkonsolosluluğu tarafından tasdiklenmiştir.

Rheinstraße 60 · 67574 Osthofen
Tel.: 06242 912113 · www.diplomdolmetscherin.com

RECHTSANWÄLTE PLZ: 67574, Vorwahl: (06242)

Bezeichnung	Anschrift	Telefon
Scherer u. Krosch	Bahnhofstraße 2	3011
Winter	Wilhelm-Leuschner-Straße 17	60914 o. 3756
Knorpp	Am Schießgraben 1	912445

STEUERBERATER PLZ: 67574, VORWAHL: (06242)

Eller, Jürgen	Gundheimer Hohl 37	1335
Grote, Alexandra	Karl-Liebknecht-Straße 1	914637
Grote Heinz	Carlo-Mierendorff-Straße 37	5019-0
Seibert, Markus	Werfelstraße 18	913870
Zehnt AG	Schwerdstraße 18	912000

FÜR DIE STADT ZUSTÄNDIGE BEHÖRDEN AUSSERHALB DES STADTBEREICHS

Kreisverwaltung Alzey-Worms	Ernst-Ludwig-Straße 36, 55232 Alzey	06731 408-0
Amtsgericht Worms	Hardtgasse 6, 67547 Worms	06241 905-0
Agentur für Arbeit	Liebenauer Straße 15, 67547 Worms	06241 906-0
Finanzamt Worms	Karlsplatz 6, 67547 Worms	06241 30460
Kreisverwaltung Alzey-Worms -Gesundheitsamt-	Andreasstraße 19, 67547 Worms	06241 42380
SGD Süd, Gewerbeaufsichtsamt	Kaiserstraße 31, 55116 Mainz	06131 96030-0
Handwerkskammer Rheinhessen	Dagobertstraße 2, 55116 Mainz	06131 9992-0
Industrie- und Handelskammer	Rathenaustraße 20, 67547 Worms	06241 9117-3
Vermessungs- u. Katasteramt Alzey	Ostdeutsche Straße 28, 55232 Alzey	06731 494-0



Meisterfachbetrieb GmbH

Wir bringen Sauberkeit und Hygiene

Gebäudereinigungen & Dienstleistungen

Reinigungsarbeiten:

- z. B. Wintergärten/Solaranlagen
- Teppichreinigung
- kehr- und Winterdienste
- weitere Arbeiten auf Anfrage











Uwe Kern

Goldbergstraße 31 · 67574 Osthofen
Telefon 06242 913652 · Fax 913654

www.apallonge.de

BILDUNGS- UND LEHRANSTALTEN PLZ: 67574, VORWAHL: (06242)

<i>Bezeichnung</i>	<i>Anschrift</i>	<i>Telefon</i>
--------------------	------------------	----------------

Grundschule

Seebachschule (Grundschule)	Memelstraße 2	915964
-----------------------------	---------------	--------

Weiterführende Schulen

IGS Osthofen (Integrierte Gesamtschule) (Goldbergschule und Realschule plus)	Heinrich-Heine-Straße 9	915350
---	-------------------------	--------

Rudi-Stephan-Gymnasium Worms	Von-Steuben-Str. 31, 67549 Worms	06241 9591006
Eleonoren-Gymnasium Worms	Karlsplatz 3, 67549 Worms	06241 51077
Gauß-Gymnasium Worms	Von-Steuben-Str. 31, 67549 Worms	06241 9591007

Schule mit Förderschwerpunkt Lernen

Wonnegauschule	Heinrich-Heine-Straße 13	7997
----------------	--------------------------	------

Sonstige Bildungsstätten

Volkshochschule Osthofen, Leiterin: Lilo Hagemann	Zuckmayerstraße 6	3141
--	-------------------	------

KINDERTAGESSTÄTTEN – EINRICHTUNGEN FÜR JUGENDLICHE

<i>Bezeichnung</i>	<i>Anschrift</i>	<i>Telefon</i>
--------------------	------------------	----------------

Arbeiterwohlfahrt Kindertagesstätte „Zauberstein“	Neiβstraße 20	60045
Caritas Kindertagesstätte	Stärkmühlweg 35	5111
Arbeiterwohlfahrt Kindertagesstätte „Rappelkiste“	Weichselstraße 6	7025
Evangelische Kindertagesstätte „Sonnenschein“	Goethestraße 28	7063
Kindertagesstätte „St. Burkhardt“ Caritasverband Worms e.V.	Rheinstraße 45	2460
Jugendhaus Osthofen	Unterer Flutgraben 62	5818

Schreibwaren & Geschenke

G. Wallrapp

**Schulbücher • Druckerpatronen • Katalogbestellannahmen
Schreibwaren • Kurzwaren**

Thomas-Mann-Str. 3
67574 Osthofen
Tel.: 06242 915491
sgw@gmx.net

An der Wittgesohl 13
67593 Westhofen
Tel.: 06244 909027
g.wallrapp@gmx.de
+ Post + Sonnenstudio

GESUNDHEIT - KRANKENHÄUSER

Name	Anschrift	Telefon
Klinikum Worms	Gabriel-von-Seidl-Str. 81, 67550 Worms	06241 501-0
Evangelisches Hochstift Worms	Willy-Brandt-Ring 13, 67547 Worms	06241 856-0
DRK Krankenhaus Alzey	Kreuznacher Straße 7, 55232 Alzey	06731 407-0
Rheinessen Fachklinik Alzey Zentrum für Psychiatrie und Neurologie	Dautenheimer Landstr. 66, 55232 Alzey	06731 50-0
Tagesklinik des DRK	Maximilianstraße 10, 67547 Worms	06241 94657-0

ÄRZTE – ZAHNÄRZTE – TIERÄRZTE – OPTIKER

Name	Anschrift	Telefon
------	-----------	---------

Ärzte (PLZ: 67574, Vorwahl: 06242)

Dr. med. Bernd u. Wiebke Gerkhardt	Sickingenstraße 10	915121
Dr. med. Ulrich Becker/Dr. med. Pfitzner	Silcherstraße 17	3992
Dr. med. Alfred Gall	Moselstraße 10	6677
Dr. med. Volker Naumann, Frauenarzt	Bahnhofstraße 4	915197

Zahnärzte (PLZ: 67574, Vorwahl: 06242)

Dr. Reinhart Hildenbeutel	Schwerdstraße 13	99990
Dr. stom. L. Gall	Moselstraße 10	6677
Gemeinschaftspraxis Müller u. Löwe	Carlo-Mierendorff-Straße 39	4110
Dr. Joachim Müller	Rheinstraße 12	5200

Tierärzte

Dr. Gabriele Friedrich	Sommerdamm 4, 67550 Worms.	06242 4560
Tierklinik Baab	Albiger Straße 1, 55232 Alzey	06731 3232
Dr. med. vet. E. Klein-Chirca	Heinz-Rühmann-Straße 1	990661

Optiker

Bischoff-Optik, Hans Bischoff	Friedrich-Ebert-Straße 32	5353
Mehrblick, Susanne Prögler	Herrnsheimer Straße 20	913374

APOTHEKEN – ALTENHEIME

Name	Anschrift	Telefon
------	-----------	---------

Apotheken (PLZ: 67574, Vorwahl: 06242)

Rheinberg-Apotheke	Friedrich-Ebert-Straße 13	5048-0
Ulmen-Apotheke	Backsteinweg 2	9131890

Altenheime (PLZ: 67574, Vorwahl: 06242)

Altenpflegezentrum Osthofen GmbH	Rheinstraße 51	9114 00
Altenheim „Haus Wittenberg“	Böckler-Straße 4	7872
Johannes Altenhilfe GmbH	Lisztstraße 17	60088 /89
Altenpflegezentrum „Haus Jacobus“	Neißestraße 24-26	911100



**Optik
Bischoff**

BRILLEN · KONTAKTLINSEN

Friedrich-Ebert-Straße 32
67574 Osthofen · Tel. 06242/5353



Birgit Bischoff Birgit Hentschel Hans Bischoff Monika Reeb Monika Keller



RHEINBERG APOTHEKE

Martin Fähndrich
Fr.-Ebert-Str. 13
67574 Osthofen
Tel.: 0 62 42 - 50 48 0
Fax: 0 62 42 - 50 48 48

gebührenfrei bestellen:
Tel.: 0800 - 100 70 70
Fax: 0800 - 70 20 100

Wissenswertes und Aktuelles:
www.rheinberg-apo.de



*Wir nehmen uns
Zeit für Sie.*

ALtenpflegeZENTRUM Osthofen GmbH
Kurzeit- und Dauerpflege

Rheinstr. 51
67574 Osthofen
Tel.: (0 62 42) 911 40-0

www.altenpflegezentrum.com




Partner für Gesundheit,
Betreuung und Pflege

Deutsches Rotes Kreuz

Hilft, wo Ihr Zuhause ist.

Kreisverband Worms
Eulenburgstr. 12
67547 Worms
06241/4007-0
www.drk-worms.de

Deutsches Rotes Kreuz, Ihr SozialerService in Worms und Umgebung



Wir sind immer gerne für Sie da:
Backsteinweg 2, 67574 Osthofen
Tel.: 06242-9131890

- Freundliche und kompetente Beratung
- Mo–Sa, außer an Sonn- und Feiertagen, von 06.00–22.00 Uhr erreichbar – auch über unser **visavia Terminal!**

HEILBERUFE – PHYSIOTHERAPIE – KRANKENGYMNASTIK –

MASSAGE – ERGOTHERAPIE – LOGOPÄDIE

Name	Anschrift	Telefon
Würtz, Christina, Physioaktiv	Rheinstraße 20	2131
Scherzer, Petra	Waggasse 1	2401
Kurbad Wonnegau, D. Steyer	Friedrich-Ebert-Straße 54	901877
Lamberth, Claus	Schwerdstraße 6	9900930
Therapiezentrum Osthofen	Backsteinweg 2	503322
Böhler, Hans-Jürgen, Gesundheitspraxis	Thomas-Mann-Straße 12	8209033

Krankentransporte und Unfallrettung

Arbeiter-Samariter-Bund Worms	Dr.-Illert-Straße 51	06241 97879-0
Deutsches Rotes Kreuz Worms	Eulenburgstraße 12	06241 4007-0
Deutsches Rotes Kreuz Osthofen	Am Ringofen 3	7309

Sie suchen eine Praxis mit einem umfassenden und individuellen Therapieangebot...



Therapie-Zentrum Osthofen
Wir bieten mehr...!

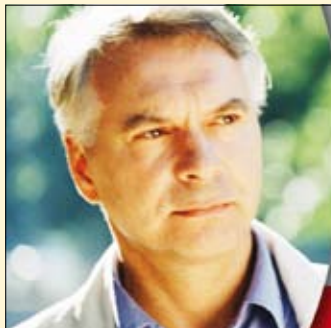
im therapeutischen Leistungszentrum finden Sie Ihre Praxis

- für:
- Physiotherapie
 - Beratung
 - Massage
 - Prävention
 - Ergotherapie
 - Zusatzangebote
 - Logopädie

Therapiezentrum Osthofen
Backsteinweg 2 • 67574 Osthofen • Tel.: 06242 / 50 33
info@therapiezentrum-osthofen.de • www.therapiezentrum-osthofen.de



Ein kompetentes und freundliches Team ist für Sie da!



Vertrauen schaffen durch Informationen – zum Wohle der Patienten.
Ihr Einblick in die Kliniken Deutschlands.

- Einblick in Ihre Klinik
- Medizinische Fachbegriffe
- Infos zum Klinikaufenthalt
- Infos zu vielen Gesundheitsthemen
- Patientenschutz
- Branchenverzeichnis der Geschäftspartner und Dienstleister im Einzugsgebiet Ihrer Klinik

www.klinikinfo.de

HEILBERUFE – PHYSIOTHERAPIE – KRANKENGYMNASTIK –

MASSAGE – ERGOTHERAPIE – LOGOPÄDIE

<i>Bezeichnung</i>	<i>Anschrift</i>	<i>Telefon</i>
Naturheilpraxis Naturheilpraxis, Elke Gänsel	Ringstraße 37a	06242 3807
Notarzdienst Klinikum Worms	Gabriel-v.-Seidl-Str. 81, 67550 Worms	06241 5010



...mehr vom Leben!

Das Wohnen bei uns in der Johannes Altenhilfe bedeutet Leben in der Gemeinschaft, in Würde, mit Herzlichkeit und Liebe. Die häusliche Atmosphäre weckt die Lebensgeister und bindet unsere Bewohner und Mitarbeiter gleichermaßen ein.

Dienstleister für
Lebensqualität im Alter



Lernen Sie uns kennen, bevor Sie uns brauchen! Ansprechpartner: Tel. 06242/60088
Bernt Schröder, Heimleiter · Nadine Große, Pflegedienstleitung · Waltraud Trundt, Verwaltung
Lisztstr. 17 · 67574 Osthofen · Mail: info@johannes-altenhilfe.de · www.johannes-altenhilfe.de

357.092,90 km² auf einem Bildschirm! Unmöglich? Nein!

www.alles-deutschland.de

SOZIALE EINRICHTUNGEN

<i>Bezeichnung</i>	<i>Anschrift</i>	<i>Telefon</i>
Arbeitsgemeinschaft Flexible Erziehungshilfe	Lessingstraße 2	501492
Essen auf Rädern, DRK Osthofen	Am Ringofen 3	7309
Evangelische Sozialstation Osthofen	Auf der Rosselshecke 16	3553
Arbeiterwohlfahrt Osthofen	Weserstraße 8	7837
Deutsches Rotes Kreuz Osthofen	Am Ringofen 3	7309
Caritas Verband Worms e.V. Migrationsdienst Osthofen	Rheinstraße 45	2460
CASA-Nova Arbeitsprojekt	Friedrich-Ebert-Straße 57	3246

Gott, der mir von Jugend an so viele Gnade erwiesen hat, der wird schon ein Plätzchen aussuchen, wo ich meine alten Tage ruhig und zufrieden beschließen kann.

Catharina Elisabeth Goethe



HAUS JACOBUS

- Dauer- und Kurzzeitpflege
- Tagesurlaub für Senioren
- Wohngruppe für Menschen mit Demenz
- Ambulanter Dienst
- Service-Wohnen in Ein- bis Dreizimmer-Wohnungen
- Ergotherapiepraxis

Haus Jacobus

Neißestr. 24-26 67574 Osthofen

www.hausjacobus.de

☎ 0 62 42 - 911 100



Wonnegauhalle



TURN- UND SPORTSTÄTTEN PLZ: 67574, Vorwahl: (06242)

Sportplatz Sommerried 1 Rasenplatz, 1 Hartplatz 1 Kleinspielfeld, Leichtathletikanlagen	Herrnsheimer Straße (außerhalb)	7133
Wonnegauhalle	Herrnsheimer Straße 24	5709
Turnhalle der Seebachschule Osthofen	Memelstraße 2	915964
Turn- u. Gymnastikhalle der IGS Osthofen	Heinrich-Heine-Straße 11	2078
Carl-Schill-Turnhalle	Carlo-Mierendorff-Straße 10	1410
Tennisanlage des Tennis-Club e.V. (6 Tennisplätze) (außerhalb)	Herrnsheimer-Straße	5874
Tennisanlage TG Osthofen 1848 Abteilung Tennis (3 Tennisplätze)	Herrnsheimer Straße (außerhalb)	60625

Die Wein- und Sektstadt

mitten im sonnigen Wonnegau

Stadt Osthofen

Wo historische Vergangenheit und innovativer
Fortschritt zusammentreffen

www.osthofen.de



Prinz Schampus David Knierim führt die lustige Schar der Majestäten bei der traditionellen Weinwanderung an. Mit dabei sind Bürgermeister Bernd Müller, die Wonnegauer Weinkönigin Anja I. (Bartmann) und natürlich der Löwe Ostovius

GEDENKSTÄTTE

NS-Dokumentationszentrum
Rheinland-Pfalz
Gedenkstätte KZ Osthofen
Landeszentrale für politische Bildung

Ziegelhüttenweg 38,
67574 Osthofen

Förderverein Projekt Osthofen e.V.

06242 910811
Fax: 06242 91810
06242 910825
Fax: 06242 910829



Eine Schulklasse aus dem Raum Karlsruhe besucht die Gedenkstätte KZ-Osthofen (Im Innenhof mit Skulpturen)



Öffnungszeiten:

Mo, Di, Do, Fr 9-13 Uhr
 14-17 Uhr
Mi 9-12 Uhr
An Wochenenden
und Feiertagen 13-17 Uhr

www.ns-dokuzentrum-rlp.de

Für alle, die nicht mit den Leistungen der Evangelischen Sozialstation Osthofen vertraut sind, möchten wir hier einen kleinen Ein- und Überblick geben über unsere Aufgaben, Leistungen sowie das individuelle Angebot.



Mit Leistung und Begeisterung helfen und pflegen die Mitarbeiter der Evangelischen Sozialstation Osthofen

Unsere Aufgaben

Wir pflegen, begleiten und beraten Sie in schwierigen Lebenssituationen, um Ihre Selbständigkeit im häuslichen Umfeld so lange wie möglich zu erhalten und zu fördern – ohne Ansehen der Person und der Religion. Aus der Arbeit der Gemeindeschwestern (Diakonissen), die über Generationen hinweg hilfsbedürftige Menschen in ihrer häuslichen Umgebung betreut haben, ist die Evangelische Sozialstation Osthofen in der Trägerschaft der evangelischen Kirchengemeinden in unserer Umgebung entstanden.

Dieser diakonischen Tradition fühlen wir uns verpflichtet. Darüber hinaus entwickeln wir ständig unsere Fachkompetenz gemäß den neuesten pflegewissenschaftlichen Erkenntnissen weiter (z. B. Wundmanagement). Individueller Einsatz von speziell ausgebildetem Pflegepersonal - wie Wundmanagerin, Fachkrankenschwester mit Zusatzqualifikation in den Bereichen Wundmanagement, Palliativpflege, Praxisanleitung usw.

UNTERKUNFTSVERZEICHNIS – HOTELS, PENSIONEN, GASTSTÄTTEN

Bezeichnung	Anschrift	Telefon
-------------	-----------	---------

Osthofen (PLZ: 67574, Vorwahl: 06242)

Altbachstüb'l	Altbach 29	7237
Am Seebach	Neckarstr. 13	1355
Bei Modei's Gaststube	Goethestraße 13	914845
Restaurant Kreta	Friedrich-Ebert-Straße 2	2462
Da Caruso	Bahnhofstraße 1	1596
Eiscafé Verona	Friedrich-Ebert-Straße 46	2424
Weingasthof Zum weißen Roß	Friedrich-Ebert-Straße 50	91141-13
Imbiss Pizzeria Raimondo	Rheinstraße 49	99 0200
Landhaus Schill, Restaurant	Am Mühlpfad 10	501816
Landhotel „Zum Schwanen“	Friedrich-Ebert-Straße 40	9140
Merlin's Grillstube	Friedrich-Ebert-Straße 16	599110
Siena, Restaurant-Pizzeria und Hotel Carlo-	Mierendorff-Straße 25	6676
Rheinhessengrill	Rheinstraße 38	6373
Turnerklausen Carlo-	Mierendorff-Straße 12	990092
Kim Longe	Friedrich-Ebert-Straße 124	7870
Weingut Schill Hotel	Am Mühlpfad 10	822
Wormser Tor	Dorfgraben 1	7161
Zur Eiche, Restaurant-Pizzeria	Friedrich-Ebert-Straße 103	1688

Straußwirtschaften

Weingut „Holzmühle“	Schwerdstraße 20	99914
Gerhard Hahn		
Weingut „Magdalenenhof“	Friedrich-Ebert-Straße 58	1300
Familie Blümel		
Private Unterkunft:		
Appartement für Touristen und		
Kurzzeitgäste (Monteure)		
Familie Rogalla	Schuberstraße 16	2921

WEINGUT
KRATZ
SCHÖNAUER HOF

WEIN & SEKT

exklusiv vom
Winger



Weingut Fam. Kratz
67574 Osthofen · Ludwig-Schwamb-Str. 96
Tel. 06242/6543 · www.weingut-kratz.de

WAS ERLEDIGE ICH WO?

<i>In Sachen</i>	<i>Zuständiger Bereich</i>	<i>Telefon</i>
Abbruch von Gebäuden	FB 2 Bauen und Natur	5004-26
Abwasserbeseitigung	FB 1 Organisation u. Finanzen	5004-42
Altenbetreuung	FB 3 Bürgerdienste	5004-31
Altstadtsanierung	FB 2 Bauen und Natur	5004-26
An-/Ab- und Ummeldungen	FB 3 Bürgerdienste	5004-38 o. 39
Aufgebote	FB 3 Bürgerdienste	5004-28
Ausländerangelegenheiten	FB 3 Bürgerdienste	5004-38 o. 39
Baugenehmigungen	FB 2 Bauen und Natur	5004-26
Beglaubigungen	FB 3 Bürgerdienste	5004-38 o. 39
Bestattungswesen	FB 2 Bauen und Natur	5004-27
Bürgerhaus	FB 1 Organisation u. Finanzen	5004-35
Eheschließungen	FB 3 Bürgerdienste	5004-28
Ehefähigkeitszeugnis	FB 3 Bürgerdienste	5004-28
Einbürgerungen	FB 3 Bürgerdienste	5004-28
Entwässerung	FB 2 Bauen und Natur	5004-26
Fundbüro	FB 3 Bürgerdienste	5004-38 o. 39
Geburtsanmeldung	FB 3 Bürgerdienste	5004-28
Gewerbegenehmigung	FB 3 Bürgerdienste	5004-37
Gewerbesteuer	FB 1 Organisation u. Finanzen	5004-41
Grundsteuer	FB 1 Organisation u. Finanzen	5004-41
Grundstücksverwaltung	FB 1 Organisation u. Finanzen	5004-23
Gestattung	FB 3 Bürgerdienste	5004-37
Gebührenkasse	FB 3 Bürgerdienste	5004-38 o. 39
Grillhütte	FB 1 Organisation u. Finanzen	5004-35
Hundesteuer	FB 1 Organisation u. Finanzen	5004-41
Haushaltsbescheinigung für Kindergeld	FB 3 Bürgerdienste	5004-38 o. 39
Jubiläen	FB 1 Organisation u. Finanzen	5004-21
Jugendschutz	FB 3 Bürgerdienste	5004-38 o. 39
Karte ab 60/VRN	FB 1 Organisation u. Finanzen	5004-35
Lärmbekämpfung	FB 3 Bürgerdienste	5004-37
Lebensbescheinigungen	FB 3 Bürgerdienste	5004-38 o. 39
Lernmittelfreiheit	FB 3 Bürgerdienste	5004-28
Namensänderungen	FB 3 Bürgerdienste	5004-28
Obdachlose/Wohnungssuchende	FB 3 Bürgerdienste	5004-31
Pachtwesen	FB 1 Organisation u. Finanzen	5004-23
Passangelegenheiten	FB 3 Bürgerdienste	5004-38 o. 39
Personenstandswesen	FB 3 Bürgerdienste	5004-28

WAS ERLEDIGE ICH WO?

<i>In Sachen</i>	<i>Zuständiger Bereich</i>	<i>Telefon</i>
Plakatanschlag	FB 3 Bürgerdienste	5004-37
Polizeiliche Führungszeugnisse	FB 3 Bürgerdienste	5004-38 o. 39
Rentenanträge	FB 3 Bürgerdienste	5004-31
Rentenversicherung	FB 3 Bürgerdienste	5004-31
Ruftaxi	FB 1 Organisation u. Finanzen	5004-35
Seniorenbeirat	Vathke, Walter	72 95
Sozialversicherung	FB 3 Bürgerdienste	5004-31
Spendenbescheinigungen	FB 1 Organisation u. Finanzen	5004-41
Sportanlage Verwaltung	FB 3 Bürgerdienste	5004-31
Sportförderung	FB 3 Bürgerdienste	5004-31
Unterschriftsbeglaubigungen	FB 3 Bürgerdienste	5004-28
Verbrennungsanzeige	FB 3 Bürgerdienste	5004-37
Vereinsbetreuung/Liste	FB 1 Organisation u. Finanzen	5004-35
Verwarnungen/Ruhender Verkehr	FB 3 Bürgerdienste	5004-12
Politesse	FB 3 Bürgerdienste	5004-12
Wohngeld	FB 3 Bürgerdienste	5004-31
Wohnberechtigungsschein	FB 2 Bauen und Natur	5004-27
Jugendhausleiter		5818



Rathaus

VEREINE UND VERBÄNDE

Verein

Allgemeiner Hundesportverein Osthofen e. V.
Angelsportverein „Karpfen“ 1935 Osthofen e. V.
Arbeiterwohlfahrt Osthofen
ASF Arbeitsgemeinschaft sozialdemokratischer Frauen
Bauernverein Osthofen
Brieftauben-Verein „Wonnegau-Flieger“
BUND Landesverband Rheinland-Pfalz e. V., Geschäftsstelle Osthofen
Caritas-Verband Worms e.V. Migrationsdienst Osthofen
Carneval-Club Osthofen
CDU Ortsverband Osthofen
CDU Frauenunion Ortsverband Osthofen
CHRISTUSgemeinde Osthofen
Deutsche Unitarier Religionsgemeinschaft Osthofen e. V.
DGB Ortskartell Osthofen
DLRG Osthofen
DRK Ortsverein Osthofen e.V.
Evangelisch-Freikirchliche Gemeinde Baptisten
Evangelische. Frauenhilfe Osthofen
Evangelische Kirchengemeinde Osthofen
Evangelische Sozialstation Osthofen
Evangelischer Posaunenchor Osthofen
FC Bayern München e.V. Fanclub Wonnegau Osthofen
Förderverein der Freiwilligen Feuerwehr Stadt Osthofen e. V.
Förderverein Bergkirche Osthofen
Förderverein Projekt Osthofen e.V. Gedenkstätte KZ Osthofen



Altenpension - Kurzzeitpflege

Haus Wittenberg

*Dr. Hans-Böckler-Straße 4
67574 Osthofen
Telefon 0 62 42 / 78 72
altenpension-osthofen.de*

*Während Ihres Urlaubes
oder bei Krankheit pflegen
wir Ihre Angehörigen in
liebvoller Weise.*

*Zugelassen zu allen Kranken-
und Pflegekassen*



Rundumservice! Wir räumen aus und ein, renovieren und das günstiger als Sie denken. Lassen Sie sich beraten. Rufen Sie an.

**Tel. 06242 2360
Handy 0172 6814939
Friedrich-Ebert-Str. 59
67574 Osthofen**

Fassadenanstrich • Vollwärmeschutz • Tapezierarbeiten
Lackierarbeiten und Bodenbeläge

VEREINE UND VERBÄNDE

Verein

Freiwillige Feuerwehr Osthofen
FSV 03 Osthofen
FWG Osthofen e.V.
Gesangverein „Eintracht“ 1912 Osthofen
Hundesportverein Sommerried e. V. Osthofen
I. G. Heimatmuseum
Interessengemeinschaft Osthofener Frauen
Interessengemeinschaft Königsklasse e. V.
Internationaler Freundeskreis der Stadt Osthofen
IG Wonnegauer Winzerfest
Johanniter-Unfall-Hilfe e. V.
Jungsozialisten Osthofen
Kaninchenzuchtverein P 63 Osthofen
Katholische Frauengemeinschaft
Katholische Kirchengemeinde St. Remigius Osthofen
Kirchenmusikverein Osthofen
Klaus-Mehring Stiftung
Kulturnetzwerk Osthofen e.V.
Laienspielgruppe 1991 Osthofen e.V.
Landfrauenverein Osthofen
Luftsportverein Osthofen e. V.
Marinekameradschaft 1905 Osthofen und Umgebung
Männergesangverein 1845 Osthofen e. V. (MGV)
Osthofener Schachverein
SPD Ortsverein Osthofen
Stadtjugendring Osthofen
Stenografenverein 1894 Osthofen e.V.
Tennisclub Osthofen e.V.
TGO Handball e.V.
Turngemeinde 1848 Osthofen Korporation e. V.
VdK Sozialverband RLP, Ortsverband Osthofen
Vereinigte Rassegeflügelzüchter 1900 Osthofen
Verkehrs- und Gewerbeverein Osthofen
Volkshochschule Osthofen
Wanderkreis Osthofen im Wonnegau
Wonnegauer Blasorchester Osthofen e. V.
Wohnmobilfreunde Rheinhessen

Da in den Vereinen ein häufiger Wechsel der Vorstandsmitglieder stattfindet, können Sie die jeweils aktuelle Vereinsliste im Internet unter der Homepage www.osthofen.de, Rubrik Informationen – Vereine finden.



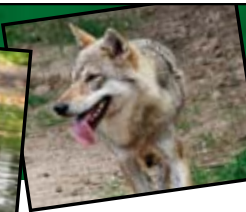
Weinwanderung



Tiergarten Worms

Im Tiergarten Worms leben über 400 Tiere in mehr als 80 Arten. Ein Schwerpunkt des Parks ist der Bauernhof mit seinen seltenen Haustierrassen. Aber nicht nur Nutztiere sind in Worms zu Hause, im Exotenhaus tummeln sich u. a. gefräßige Krokodilkaimane, urtümliche Nashornleguane und niedliche Zwergbartagamen. Auch die Affenliebhaber kommen ganz auf ihre Kosten. Bei den schwarzweißen Kattas und den Mantelpavianen ist immer etwas los. Die Wölfe, Rot- und Polarfüchse sowie Feldhamster und Ratten lassen sich in der großen, naturnah gestalteten Gehegeanlage von Brücken und großen Fensterfronten gut beobachten. Etwas weiter gelangt man zu den Erdmännchen, die sich savannenähnlichen Anlage sichtlich wohlfühlen. Das Angebot des Parks wird durch eine große Wiese, einen attraktiven Spielplatz und eine Kindereisenbahn abgerundet. Die Bewohner und das Team des Tiergartens freuen sich auf Ihren Besuch.

Tiergarten Worms
Hammelsdamm 101
67547 Worms
Tel. 06241/97 22 70
tiergarten@freizeitbetriebe-worms.de
www.tiergarten-worms.de
März-Okt
Mo-Fr 9.00-18.00 Uhr
Sa, So, Feiertage
9.00-19.00 Uhr
Nov-Feb
täglich 9.00-17.00 Uhr



**Ein tierisches Vergnügen für Spürnasen,
Faulpelze und das ganze Familienrudel**



KIRCHEN UND RELIGIÖSE GEMEINSCHAFTEN

„Wenn Sie seelsorgerische Hilfe brauchen...“

Bezeichnung/Name	Anschrift	Telefon
Evangelische Kirche Pfarramt I		
Vakanz	Friedrich-Ebert-Straße 60	7193
Pfarramt II		
Pfarrer Jürgen Udo Arndt	Goethestraße 26	7179
Evangelische Frauenhilfe Osthofen		
Stefanie Knorr	Lahnstraße 1	4518
Evangelische Sozialstation		
Pfarrer Volker Hudel	Auf der Rosselshecke 16	3553
Evangelischer Posaunenchor Osthofen		
Ernst-Ludwig Deibert	Sibyllenstraße 3	4282
Ev.-Freikirchliche Gemeinde	Neißestraße	
Willi Klemm	Karl-Ullrich-Straße 4	501453
Ev.-Freikirchliche Gemeinde Baptisten		
Ingolf Bittenbinder	Herrnsheimer Straße 73	901623
Katholische Kirche „St. Remigius“		
Pfarrer Heiko Heyer	Friedrich-Ebert-Straße 49	1434
Deutsche Unitarier Religionsgemeinschaft Osthofen e.V., Dr. Marianne Behmdt (kommiss.)	64347 Griesheim, Eulenberg 30	06155 62410
Caritas-Verband Worms e.V., Migrationsdienst Osthofen		
Eva Bertz	Rheinstraße 45	2460
Ökumenischer Elternkreis der Behinderten Osthofen, Christiane Götz	Auf der Rosselshecke 13	3741



Gartenlaube der Steinmühle



Friedhof

SONSTIGES

Öffentliche Verkehrsmittel

Bahnbusverbindung nach allen Richtungen
Bahnhof Osthofen: Hauptstrecke Mainz-
Worms-Ludwigshafen-Mannheim (keine
D-Zug Haltestelle)

Sonstige Verkehrsverbindungen

Autobahn A 61, Anschlussstelle Herrnsheim
oder Gundersheim

Bundesstraße 9 Richtung Mainz oder Lud-
wigshafen

Landstraße 386 nach Westhofen/Kirchheim-
bolanden

Landstraße 439 nach Worms-Herrnsheim
und Guntersblum

Kreisstraße 37 nach Worms-Abenheim

Kreisstraße 42 nach Bechtheim und Gau-
Odernheim

Gut ausgebaute Radwege in verschiedene
Richtungen

Ruftaxi-Verkehr

Als Ergänzung zum Bahn- und Busverkehr
bietet Osthofen als Spätverbindung zwischen
Worms, Osthofen und der Verbandsgemein-
de Eich das **Ruftaxi** an.

Das Ruftaxi verkehrt bei vorheriger Anmel-
dung von Worms nach Osthofen unter der
Tel.- Nr.: 06241 3141 – Taxi Betrieb Duner.
Die Fahrten werden bei Anforderung täglich
um 0.00 Uhr und 01.00 Uhr durchgeführt.

Öffnungszeiten Stadtbücherei, Goldbergstraße

Montag	15:00 - 17:00 Uhr
Donnerstag	15:00 - 18:00 Uhr
Samstag	10:00 - 12:00 Uhr

Öffnungszeiten Jugendhaus, Unterer Flutgraben

Montag	14:00 - 20:00 Uhr
Dienstag	14:00 - 20:00 Uhr
Mittwoch	14:00 - 20:00 Uhr
Donnerstag	14:00 - 18:00 Uhr
Freitag	14:00 - 20:00 Uhr



Blick auf den Goldberg

VERSORGUNG

Wasserversorgung

Zweckverband Wasserversorgung
für das Seebachgebiet Osthofen
Rheinstraße,
67574 Osthofen,
Tel.: 06242 5005-0,
Fax: 5005-13
Störungsdienst: 06242 5005-40
www.wzs.-osthofen.de
E-Mail: info@wzs.osthofen.de

Stromversorgung

Elektrizitätswerk Rheinhessen AG (EWR)
67547 Worms,
Lutherring 5,
Tel.: 06241 848-0

Gasversorgung

Thüga Gas GmbH
Kreuzhof, 55268 Nieder-Olm,

Tel.: 06136 79-0
www.gvr-thuega.de
E-Mail: info@gvr-thuega.de

Müllabfuhr

Wöchentliche Müllabfuhr: im Rhythmus grüne bzw. graue Mülltonne, Gelbe Säcke alle 4 Wochen. Terminänderungen und die Daten für die Sondermüllbeseitigung werden rechtzeitig im Amtsblatt der Stadt Osthofen mitgeteilt. Die Sperrmüllabfuhr erfolgt nach vorheriger Anmeldung innerhalb von 6 Wochen. Anmeldekarten sind im Rathaus, Zimmer 9, erhältlich.
Rückfragen bei: 06242 5004-37

Wertstoffhof

Öffnungszeiten
Dienstag und Donnerstag, 16:00–18:00 Uhr,
Samstags, 8:00–12:00 Uhr

RWE Power AG

NEUES ENTDECKEN.

Energie spüren, Kraftwerkstechnik begreifen.
Das Informationszentrum des Kraftwerks Biblis
ist ein interaktives Erlebnis.
Wir freuen uns auf Ihren Besuch.

Kraftwerk Biblis
68647 Biblis
T 06245 214803

www.rwe.com

Öffnungszeiten:
Montag bis Samstag 9.30 bis 16.00 Uhr



VORWEG GEHEN

Wir können Ihnen das Wasser reichen!




**Wasserwerk
Zweckverband
Seebachgebiet
Rheinstraße
67574 Osthofen
Tel.:06242-5005-0
Fax:06242-5005-13**

www.wzs-osthofen.de

**Bauschuttrecycling
RC-Werk Worms**





BÜTTEL
SAND · KIES
BAUSTOFFE
RECYCLING

Büttel GmbH
Industriegebiet Worms Nord 1/4
Langgewann 60
67547 Worms

Tel. (0 62 41) 94 66 0-0
Fax (0 62 41) 94 66 0-31

Transporte



**Erd- u.
Abbrucharbeiten
Containerdienst**



**Kieswerke
Talaue &
Niederrhein**





■ Internet: www.buettelgmbh.de ■ E-Mail: mail@buettelgmbh.de

VERANSTALTUNGSKALENDER

Jährlich wiederkehrende Veranstaltungen:

- **COOLTUR** – Osthofener Kleinkunsttage, von Comedy bis Kabarett - alle Sparten vertreten (**im Frühjahr**)
- **„Frühlingsmarkt“** – Verkaufsoffener Sonntag. Viele Überraschungen und Kinderprogramm. Eine Veranstaltung des Verkehrsvereins Osthofen.
- **Musik im Park** – Open Air Konzerte im Stadtpark; Eintritt frei! (**In den Sommermonaten**)

Altstadtführungen – Altstadtführungen – Osthofen „Im Wandel der Zeit“ mit Kunsthistorikerin Dr. Brigitte Kazenwadel-Drews und „Auf den Spuren des Gründergeistes - Zeitreise ins 19. Jahrhundert“ mit Inga May (**von Juni bis Oktober**)

- **Osthofener Markt** - Straußwirtschaft und Biergartenfest (**Im August**)
- **Wonnegauer Winzerfest** – Krönungsempfang, großer Festumzug, Rummelplatz, Weinkosthalle und Weinwanderung, (**Im September**)
- **„Ostovius-Markt“** – Verkaufsoffener Sonntag mit vielen Überraschungen und Kinderprogramm. Eine Veranstaltung des Verkehrsvereins Osthofen. (**Im November**)
- **Weihnachtsmarkt** - am **1. Advent**

sowie: regelmäßig „Einkehr beim Winzer“, Konzerte und ganzjährig viele Sonderveranstaltungen

Informationen erhalten Sie über:

Stadtverwaltung Osthofen
Am Schneller 3, 67574 Osthofen
Tel.: 06242 5004-35
Fax: 06242 5004-29
E-Mail: stadtosthofen@t-online.de
[http:// www.osthofen.de](http://www.osthofen.de)

Verkehrsverein Osthofen
Postfach 13 53, 67566 Osthofen
Tel.: 06242 915203
Fax: 06242 915205
E-Mail: verkehrsverein@osthofen.de



Die „Weinhock“, eine der zahlreichen Veranstaltungen der Osthofener Winzer



„Musik im Park“, ein besonderes Ereignis für die ganze Familie

REISEMOBILFREUNDLICHE WEINSTADT IM WONNEGAU

- **Ausgewiesene Stellplätze (öffentlich):**

- **Festplatz Wonnegauhalle**

- Herrnsheimer Straße

- Ruhiger zentrumsnaher großer Platz für Reisemobiltreffen geeignet

- **Sportanlage Sommerried**

- Herrnsheimer Landstraße/ L 439

- Ruhiger Platz ca. 400 m außerhalb der Stadt

- **Ausgewiesene Stellplätze (privat):**

- Weingut Borntaler Hof

- Oberer Westhofener Weg, Aussiedlerhof

- **Ver- und Entsorgung:**

- TOTAL Tankstelle Gaus

- Rheinstraße 38

- Umfangreicher Service – ggf. Tankwart fragen

- Festplatz vor der

- Wonnegauhalle

- V+E Anlage

- **Informationen erhalten Sie über:**

- Stadtverwaltung Osthofen

- Am Schneller 3, 67574 Osthofen

- Tel.: 06242 5004-35

- Fax: 06242 5004-29

- [http:// www.osthofen.de](http://www.osthofen.de)

- Wohnmobilfreunde Osthofen

- Kontakt Herr Volker Dehn

- Tel.: 06242 4601



*Der Stadtpark – eine Oase der
Ruhe und Beschaulichkeit*

NOTRUFTAFEL

Notruf	110
Feuerwehr	112
Polizeidirektion Worms	06241 852-0
Polizeiwache Osthofen	06242 2251
Krankentransporte und Unfallrettung	
Arbeitersamariterbund	06241 19222
Deutsches Rotes Kreuz	06241 19222
Ärztliche Bereitschaftspraxis Worms	
Am Krankenhaus (Haupteingang)	06241 19292
Zahnärztlicher Notfalldienst	
für den Kreis Worms	01805 666876 (0,12 Euro à Minute)
Notdienst der Gasversorgung Rheinl. (Gas)	06136 79100
Störungsdienst Gasversorgung	
Thüga Rheinhessen-Pfalz, Nieder-Olm	0800 0837111
Störungsdienst des EWR Worms	06241 848-0
Störungsdienst der Wasserversorgung	06242 5005-40
Notdienst der Elektro-Innung Worms	0172 7415574
Stadtverwaltung Osthofen	06242 5004-0
Notdienst der Stadtverwaltung Osthofen	
Für den Außenbereich, nach Dienstschluss und an Wochenenden	0173 9553964
Wehrleiter der Freiwilligen Feuerwehr Osthofen; Klaus Anders	06242 915186

Alle Telefonnummern des Not- und Bereitschaftsdienstes finden Sie in unserem wöchentlichen erscheinenden Mitteilungsblatt dem „AMTSBLATT“.

IMPRESSUM

■ PUBLIKATIONEN ■ INTERNET ■ KARTOGRAFIE ■ WERBEMITTEL

Herausgegeben in Zusammenarbeit mit der Stadt Osthofen. Änderungswünsche, Anregungen und Ergänzungen für die nächste Auflage dieser Broschüre nimmt die Verwaltung der Stadt Osthofen oder das zuständige Amt entgegen.

Titel, Umschlaggestaltung sowie Art und Anordnung des Inhalts sind zu-

gunsten des jeweiligen Inhabers dieser Rechte urheberrechtlich geschützt. Nachdruck und Übersetzungen in Print und Online sind – auch auszugsweise – nicht gestattet.

Quellennachweis:
Bildarchiv der Stadt Osthofen

mediaprint WEKA
info verlag gmbh
Lechstraße 2
D-86415 Mering
Tel. +49 (0) 8233 384-0
Fax +49 (0) 8233 384-103

info@mp-infoverlag.de
www.mp-infoverlag.de
www.alles-deutschland.de
www.mediaprint.tv

67567050/6. Auflage / 2010



mediaprint
infoverlag

RheinNeckar-Ticket

Bahn frei für Ihre Karriere!

Wer heute noch im Stau steht, ist selbst schuld: Mit dem RheinNeckar-Ticket kommen Sie ein Jahr lang für nur 69 Euro im Monat zur Arbeit und zurück. Ganz entspannt, pünktlich und spritsparend. Busse und Bahnen sorgen auf allen Linien zuverlässig für Ihr berufliches Weiterkommen! Infos unter www.vrn.de oder unter 01805.8764 636

(14 Cent je Minute aus dem Festnetz, aus Mobilfunknetzen abweichende Preise, ab 1. März 2010 max. 42 Cent pro Minute.)



Tarif 1/2010

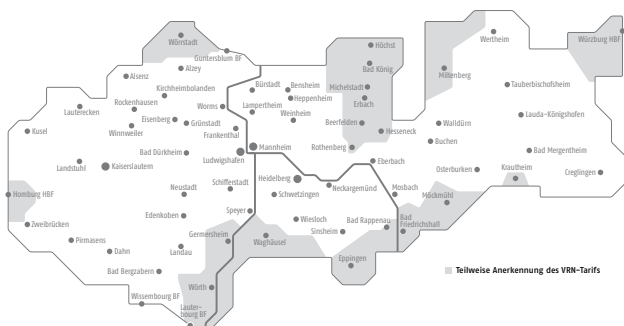
Einfach ankommen.



VRN-Entdecker-Ticket speziell für Zu- und Umzügler

Der Verkehrsverbund Rhein-Neckar (VRN) bietet speziell für Zu- und Umzügler das Entdecker-Ticket an. Dabei handelt es sich um ein Angebot für alle Bürgerinnen und Bürger im VRN-Gebiet, die neu in die Stadt Osthofen ziehen oder innerhalb der Stadt Osthofen umziehen. Diese neuen Einwohner haben die Möglichkeit, ihre neue Umgebung günstig mit öffentlichen Verkehrsmitteln zu erkunden.

Das Entdecker-Ticket berechtigt einen Monat lang zu beliebig vielen Fahrten mit allen Bussen, Straßenbahnen und freigegebenen Bahnen in der 2. Klasse (bei der DB: RE, RB und S-Bahn) der im Verbund zusammengeschlossenen Verkehrsunternehmen sowie auch in allen Ruftaxilinen im gesamten Gebiet des VRN.



Erhältlich ist das Ticket für 49,00 € (Tarif 1/2010) bei den Verkaufsstellen der Verkehrsunternehmen gegen Vorlage des Gutscheins und der Anmeldebestätigung. Der Gutschein zum Entdecker-Ticket ist im Faltblatt enthalten, das bei der An- bzw. Ummeldung bei den Einwohnermeldeämtern oder Bürgerbüros der Gemeinden ausgegeben wird.

VRN-Service: Tarifauskünfte erteilt der VRN an Werktagen montags bis freitags 8.00 bis 17.00 Uhr, Fahrplanauskünfte rund um die Uhr telefonisch unter 01805-8764636 (14 Cent pro Minute aus dem Festnetz aus Mobilfunknetzen abweichende Preise, ab 1. März 2010 max. 42 Cent pro Minute), im Internet unter www.vrn.de.



Unsere Leistungen

- Hochwertige Kranken- und Altenpflege durch qualifiziertes Pflegefachpersonal
- Individuelle Beratung rund um Pflege
- Begleitung bei Aktivitäten außerhalb der Wohnung
- Unterstützung bei der hauswirtschaftlichen Versorgung

06242/
3553



EVANGELISCHE
SOZIALSTATION

Auf der Rosselshecke 16
67574 Osthofen