

Willkommen



Balkon und Terrasse - den Sommer genießen!



Am Trieb 1, 72820 Sonnenbühl-Undingen
Tel. (07128) 8 96, Fax 25 85
E-Mail: info@saegewerk-hailfinger.de
Internet: www.saegewerk-hailfinger.de

Besuchen Sie unsere Ausstellung
mit den pfiffigen Ideen rund um
Ihren Innenausbau.

HALFINGER
Inh. W. Leibrütz
Säge- & Hobelwerk

Heizungsbau
Sanitäre Anlagen
Faschnerei
Biomasse-Anlagen
Solaranlagen

Großflächenkollektoren
Thomas Karcher

72820 Sonnenbühl · Hindenburgstr. 11
Tel. 0 71 28 / 28 39 · Fax 0 71 28 / 28 44
Karcher.Thomas@gmx.de



mediaprint
WEKA info verlag gmbh

Starke Partner
für eine starke
Zielgruppe.

www.alles-deutschland.de

w3blator@photocase.de

SERVICE ERSTER KLASSE!

UND SUPER TOLLE ANGEBOTE BEI ...

LCD-LED-PLASMA TV | SAT BK-TECHNIK | MULTIMEDIA | HAUSGERÄTE
ELEKTROINSTALLATION | ELEKTROMATERIAL ABHOLMARKT



72820 Sonnenbühl-Undingen
Holdergasse 20 | T 07128 2344

WIR SIND FÜR SIE DA:
MO - FR 9.00 - 18.30 UHR | SA 9.00 - 13.00 UHR

EURONICS

Flad Elektroservice

Herzlich willkommen in Sonnenbühl mit seinen vier Ortsteilen Erpfingen, Genkingen, Udingen, Willmandingen



Wir begrüßen unsere Gäste herzlich und freuen uns wenn Sie sich in Sonnenbühl wohlfühlen. Genießen Sie Erholung zu jeder Jahreszeit inmitten unserer einzigartigen Alblandschaft.

Sie als Besucher, aber auch unsere Bürgerinnen und Bürger, finden auf den folgenden Seiten wichtige Informationen über die Geschichte unserer vier Ortsteile, die Gemeindeorgane, kirchliche und kulturelle Einrichtungen, Betriebe, Vereine usw.

Aktuelle Informationen über Wetter, Wanderwege oder Wintersport, ein Formular-Service, den aktuellen Veranstaltungskalender und vieles mehr finden Sie auch auf den Internetseiten der Gemeinde Sonnenbühl unter www.sonnenbuehl.de.

Für weitergehende Informationen stehen Ihnen die Mitarbeiterinnen und Mitarbeiter aus dem Rathaus gerne zur Verfügung, hier insbesondere natürlich das Tourismusbüro.

Mit herzlichen Grüßen Ihr



Uwe Morgenstern
Bürgermeister



Erpfingen



Genkingen



Udingen



Willmandingen



Musikschule
Seiler
Geige / Klavier
Blockflöte
Musikal. Frühherziehung
5-6 Jahre
Orchesterle
Beate Seiler
Koldergasse 1
72820 So.ündingen
TON 07128 3782



Inhaltsverzeichnis

1	Grußwort	27	Bildungs- und Lehranstalten
3	Geschichtliches zu Sonnenbühl und seinen Ortsteilen	28	Kinderspielplätze, Kindergärten
8	Branchenverzeichnis	29	Turn- und Sportstätten
10	Zahlen – Daten – Fakten	30	Vereine und Verbände
12	Gemeindeorgane, Ortschaftsräte	33	Banken und Sparkassen
14	Behördliche Einrichtungen	34	Touristische Einrichtungen
16	Was erledige ich wo?	34	Terminvorschau
20	Loipenplan	35	Gastronomie
22	Kirchen und religiöse Gemeinschaften	36	Wanderwege
23	Kulturelle Einrichtungen	38	Sonnenbühler Radl-Runde 1
24	Soziale Fürsorge und andere gemeinnützige Einrichtungen	39	Sonnenbühler Radl-Runde 2
26	Krankenhäuser	40	Impressum
26	Ärzte, Zahnärzte, Apotheken	U3	Sonstiges, Versorgung
		U3	Notruf

U = Umschlagseite



AICOMP Consulting GmbH
Udinger Straße 2
72820 Sonnenbühl
Germany
www.aicomp.de

AICOMP
CONSULTING

Telefon: +49 7128 304050
Telefax: +49 7128 304051
info@aicomp.de

WE CONFIGURE YOUR VISIONS



Ihr Lokal in Sonnenbühl

- ★ gut bürgerliche Küche
- ★ täglich geöffnet
- ★ Gästezimmer (**-Superior)
- ★ Kegelbahnen / Tennishalle mit 3 Plätzen
- ★ Catering / Tagungsräume / Incentives
- ★ Familienfeiern (bis 240 Personen)



Landhotel Sonnenbühl - Inh. Alexander Reum
Egelsbergstr. 12 in 72820 Sonnenbühl
OT Willmandingen, Ortsausfahrt Richtung Ündingen
Tel.: 07128-92830 • www.landhotel-sonnenbuehl.de
Anfragen zu Tennisplätzen: 0 179 - 204 35 02



Kennenlern-Gutschein 5 €
Schnellbuchung, Ermäßigt für Nicht-Mitglieder, Beachtung von mindestens zwei Gästen und damit Mindestverweildauer von jeweils einem Hauptgarnitur oder für die Buchung eines Tennisplatzes

MUTSCHLER & BETZ
MEHR ALS NUR BESTATTUNGEN

24 STUNDEN ERREICHBAR // AUCH SONN- UND FEIERTAGS
WWW.MUTSCHLER-BETZ.DE



07121 79526

PFULLINGEN // SCHULSTRASSE 28
BEIM HAUPTINGANG DES FRIEDHOFS

BESTATTUNGEN AUF ALLEN FRIEDHÖFEN

Erpfingen

Die ersten Spuren des Menschen in dieser Gegend reichten weit in die vorgeschichtliche Zeit zurück. Funde von Stein- und Knochenwerkzeugen in der Karlshöhle und in den Halbhöhlen des Gruppenlochfelsens liefern hierfür den Beweis. Auch aus der Jungsteinzeit und der Bronzezeit gibt es Hinweise auf die Anwesenheit von Menschen. Die erste feste Besiedlung erfolgte in der Zeit um 400 v. Chr. Die erste sichere Erwähnung findet Erpfingen am 16. November 777 in Form einer Eintragung in das Schenkungsbuch des Klosters Lorsch in lateinischer Sprache.

Bis zum Beginn des 19. Jahrhunderts waren die Erpfinger zum größten Teil Leibeigene adliger Herren oder reicher Klöster. Im 30jährigen Krieg wurde ein Großteil des Dorfes verwüstet. Hunger und Pest forderten ihre Opfer unter der Bevölkerung. Das Dorf erholte sich nur sehr langsam. Eine vollkommene Missernte 1818, die eine entsetzliche Hungersnot zur Folge hatte, führte dazu, dass ca. 50 Einwohner Erpfingen verließen und nach Osten wanderten. 1850 bis 1854 wanderten ebensoviele nach Amerika aus.

Zwei wichtige Ereignisse für das Dorf können aus dieser Zeit vermerkt werden. 1820 wurde Johann Ludwig Schneller, der Begründer des Syrischen Waisenhauses, in Erpfingen geboren. 1834 entdeckte der Schullehrer Fauth zusammen mit seinem Schüler J.L. Schneller die Karlshöhle. Die zweite Hälfte des 19. Jahrhunderts brachte dann eine merkliche Verbesserung der Lebensverhältnisse. In dieser Zeit wurden das Rathaus und das Pfarrhaus gebaut. Die Kirche wurde erweitert und gegenüber der alten Schule entstand ein neues Schulhaus. 1911 wurde in Erpfingen die Wasserleitung gebaut. 1914 kam die Elektrifizierung des Dorfes hinzu. Die Entdeckung der Bärenhöhle im Jahre 1949 führte zu einem Aufschwung des Tourismus. Mittlere Industrie- und Handwerksbetriebe entstanden, die ermöglichten, dass immer mehr Menschen ihr Brot nicht mehr allein durch die Landwirtschaft verdienen mussten.

In den letzten Jahrzehnten setzte eine große Bautätigkeit ein. So entstand das Schulhaus mit Lehrschwimmbekken, der Kirchturm und Kirchneubau, die Mehrzweckhalle mit Sportplatz, viele neue Wohnhäuser, Straßen und Gehwege. Im Rahmen des Dorfentwicklungsprogramms wurden die alten

Gebäude in schmutzige farbige Häuser umgewandelt. Im Februar 1978 wurde der Ortsteil Erpfingen zum Luftkurort ernannt. 1985 wurde das Haus des Gastes eingeweiht und seiner Bestimmung übergeben. 1992 wurde ein Kurgarten angelegt und im Februar 1993 das erste deutsche Ostereimuseum eingeweiht.



Bärenhöhle

Genkingen

Genkingen dürfte in den Jahren 200 bis 300 nach Christus als alemannische Siedlung entstanden sein. Als „Gangingen“ findet der Ort im Jahre 772 in einer Schenkungsurkunde des Klosters Lorsch erstmals Erwähnung. Als Ortsadel sind seit Bestehen des Dorfes die Herren von Genkingen bekannt, deren Burg sich in der Nähe der heutigen Burgstraße befand.

Dieses Ortsherrengeschlecht lässt sich auch bis Anfang des 16. Jahrhunderts nachweisen. Ab 1332 wurde das Frauenkloster Pfullingen durch zielstrebige Käufe hier allmählich der eigentliche Herr des Ortes. Ab 1506



Nebelhöhle

war die Gemeinde ganz im Besitz des Klosters Pfullingen, das Genkingen um das Jahr 1540 für das Kirchengut einzog. Erst nach dem dreißigjährigen Krieg wurde die Genkinger Markung wieder württembergisch und evangelisch.

Die Genkinger Kirche wird erstmals 806 erwähnt. 1938 wurde das Kirchenschiff neu gebaut. Der alte Kirchturm wurde renoviert. Die Zahl der Glocken wurde von zwei auf vier erhöht. Das Rathaus, das neben dem Kirchturm zu den ältesten Gebäuden Genkingens zählt, stammt vermutlich aus dem 16. Jahrhundert. Von der schrecklichen Verarmung Deutschlands durch die Kriege vom 17. bis zum 19. Jahrhundert wurde auch Genkingen hart getroffen. Erst in der zweiten Hälfte des 19. Jahrhunderts trat eine Verbesserung der Lebensverhältnisse ein, vor allem nachdem die Alb durch den Ausbau der Gönninger Steige (L 230) besser erschlossen werden konnte. Die erste Brunnenwasserleitung entstand 1886; ihr folgte 1911 die erste direkte Hauswasserversorgung in Genkingen.

1913 wurde beschlossen, den Ort an die Stromversorgung anzuschließen. Mit entscheidend für die weitere Fortentwicklung der Gemeinde war auch der 1921 erfolgte Ausbau der Stuhlsteige (L 382).

Während die Gemeinde im Ersten Weltkrieg weitgehend verschont geblieben war, wurden im Zweiten Weltkrieg zahlreiche Gebäude zerstört. Allein bei dem Luftangriff am 21. April 1945 sind 51 Häuser abgebrannt. Nach dem Krieg begannen die Wiederaufbauarbeiten.

Am 18.11.1949 wurde mit dem Bau einer Ortsentwässerung begonnen.

An kommunalen Einrichtungen entstanden: eine Kleinschule, ein Lehrerwohnhaus, eine Turn- und Festhalle, ein Schulhaus mit Lehrschwimmbekken und neue Sportanlagen. Im Jahr 1969 konnte in Genkingen die Nachbarschaftsschule für die Gemeinden Erpfigen, Genkingen, Undingen und Willmandingen eingerichtet werden.

Als weitere große Bauvorhaben folgten der Bau eines Kindergartens und die Erweiterung der Grund- und Hauptschule. Die Baugeländeerschließung betrieb man mit großer Intensität. Die Wohnbevölkerung hat in der Zeit von 1871 bis 1971 – in 100 Jahren – um 479 auf 1.493 Einwohner zugenommen. Danach wuchs die Einwohnerzahl in 36 Jahren um 690 auf 2.183 am 01.09.2007. Eine besondere Sehenswürdigkeit im Ortsteil Genkingen ist die Nebelhöhle. Den ersten schriftlichen Hinweis auf diese Höhle findet man im Jahre 1486/87, aber erst 1517 wurde auf der Genkinger Markung der erste Teil der Nebelhöhle entdeckt, während die Entdeckung des zweiten, größeren Teils der Höhle im Jahr 1920 geschah.

Das Interesse und der Besuch des Kurfürsten Friedrich I. von Württemberg machten die Höhle berühmt und verursachten in der Folge eine Zunahme des Besucherverkehrs. Auf den fürstlichen Besuch am 4. August 1803 ist auch das heutige Nebelhöhlenfest zurückzuführen. Die Nebelhöhle ist eine sehr große Tropfsteinhöhle, deren historische Bedeutung im Roman „Lichtenstein“ von Wilhelm Hauff zum Ausdruck kommt. Die Höhle diente dem vertriebenen Herzog Ulrich von Württemberg als Zuflucht und Unter-



Rathaus Udingen

schlupf. Die Nebelhöhle sowie das in der Nähe gelegene Schloss Lichtenstein lassen Jahr für Jahr zahlreiche Besucher nach Genkingen kommen. Im Sommer bieten sich dem Besucher Wanderwege im Schatten herrlicher Buchenwälder an. Im Winter hat die Albwanderung zu Fuß oder auf Skiern ihren besonderen Reiz. Der Ortsteil Genkingen in der Gemeinde Sonnenbühl ist zu jeder Jahreszeit eine Reise wert.

Udingen

Auf der Gemarkung Udingen bildete sich ca. 300 Jahre nach Chr. ein alemannisches Urdorf. In der frühesten Zeit erhielt das Kloster St. Gallen 806 n. Chr. Besitz von „Udinga“. Während der Frankenherrschaft gehörte die Gemeinde zum Burichingagau. 1098 stiftete Graf Luithold von Achalm den Ort an das Kloster Zwiefalten. 1250 wurde die Gemeinde an Württemberg abgetreten. Urkundlich erschien Udingen jedoch erst 1454 als württembergisch. Im 30jährigen Krieg wurde die Gemeinde zum größten Teil zerstört. Die Pest und die Kriege im 17. bis 19. Jahrhundert trugen

zudem dazu bei, dass Udingen eine arme Gemeinde blieb. Mitte des 18. Jahrhunderts gab es in Udingen ca. 130 Haushaltungen, die aus Bauern und kleinen Handwerkern bestanden. Eine Verbesserung ergab sich erst durch die verkehrsmäßige Erschließung der Alb. In der Gemeinde erfolgte eine zunehmende Industrialisierung. Die Landwirtschaft trat immer mehr in den Hintergrund.

Nach dem Zweiten Weltkrieg wurden in Udingen zahlreiche öffentliche Einrichtungen geschaffen, das Gemeindehaus mit Feuerwehrmagazin, die Sportanlagen, der Kindergarten, der Wasserhochbehälter, die Turn- und Festhalle (Steinbühlhalle) sowie eine Reithalle. Zuletzt wurde das neue Grundschulgebäude im November 1986 seiner Bestimmung übergeben. Jedoch auch die Erschließung von Baugelände und Gewerbegebiet wurde nicht außer Acht gelassen. Im Jahr 1993 konnte das neue Dienstleistungszentrum mit Rathaus, Polizei, Notariat und Touristen-Information seiner Bestimmung übergeben werden. 2006 feierte Udingen sein 1200 jähriges Bestehen.



Willmandingen

Willmandingen

Den ersten schriftlichen Hinweis auf den Ortsteil Willmandingen erhält man aus einer Urkunde vom 10.7.772, die im Kloster St. Gallen aufbewahrt ist. Aus den Jahren vor dieser Urkunde ist über Willmandingen nichts Genaues bekannt, denn Funde aus früherer Zeit wurden nicht direkt, sondern wenige 100 m außerhalb der Gemarkung gemacht. Im 8. Jahrhundert v. Chr., in der sogenannten Hallsteinzeit, waren von Westen her keltische Völker in unseren Raum eingewandert. Dies beweisen Scherben, die auf einer Kuppe und am Fuße des Ruchberges gefunden wurden und die Heidenburg, wie die Fliehburg am Riedernberg genannt wird. Überreste dieser Befestigungsanlagen sind bis heute erhalten. Aus dem ersten oder zweiten Jahrhundert

v. Chr. stammt der erste sicher bestimmbarer Kulturrest Willmandingens, eine kleine keltische Goldmünze.

Beinahe 170 Jahre war die Gegend von den Römern besetzt. Mitte des 3. Jahrhunderts n. Chr. gelang es den Alemannen, die römische Grenzwehr zu überrennen und Teile des Landes zurückzuerobern. Man vermutet, dass sich in unserem Gebiet ein Willimund mit seiner Sippe niederließ, durch die die Gemeinde ihren Namen erhielt. Ende des 4. Jahrhunderts geriet die Schwäbische Alb unter fränkische Oberhoheit. Fränkische Grafen verwalteten das in Gauen eingeteilte Land. Willmandingen zählte zum Burichingagau. 1474 wurde Willmandingen an den Grafen Eberhard von Württemberg verkauft.

Ab 1477 gehörte der Ort dem Oberamt Urach an. Kurze Zeit gehörte das Unteramt Willmandingen auch dem Oberamt Pfullingen an. 1808 wurde die Gemeinde durch die neue Kreiseinteilung dem Bezirk Reutlingen zugeteilt. Zu diesem Zeitpunkt zählte der Ort 604 Einwohner.

Über Jahrhunderte hinweg blieb bei allen Umwälzungen die Landwirtschaft der entscheidende Faktor im Wirtschaftsleben der Gemeinde Willmandingen. Mit dem Anschluss an die Wasserversorgung und an das Stromnetz im Jahr 1911 und 1913 wurde eine wesentliche Voraussetzung für die weitere Entwicklung geschaffen.

Erst das Handwerk und die sich zu Beginn des 19. Jahrhunderts entwickelnde Textilindustrie drängte die Landwirtschaft allmählich in den Hintergrund. Nach dem Zweiten Weltkrieg partizipierte auch Willmandingen am sogenannten Wirtschaftswunder. Alle für ein funktionierendes Gemeinwesen erforderlichen öffentlichen Einrichtungen wurden in den letzten Jahrzehnten geschaffen.

Dabei bildet heute die Bolberghalle als Turn- und Festhalle den kulturellen Mittelpunkt. Strukturelle Probleme bis hin zu globalen Veränderungen der Wettbewerbe führten in den letzten Jahrzehnten zu einem starken Rückgang der Textilindustrie bei einer gleichzeitigen wirtschaftlichen Expansion der metallverarbeitenden Betriebe. Heute sind in Willmandingen neben zwei größeren Maschinenbauunternehmen, Handwerksbetriebe, Strickereien und Kleinbetriebe ansässig.

Die Erschließung größerer Wohngebiete sowie notwendiger Gewerbeflächen führte zu einer kontinuierlichen Weiterentwicklung. Die gesteigerte Wirtschaftskraft wirkt sich sowohl in der Gesamtgemeinde Sonnenbühl als auch im Ortsteil Willmandingen sehr positiv durch ein hohes Maß an Wohn- und Freizeitwert aus.

Sonnenbühl heute

1975 wurden die Gemeinden Erpfinden, Genkingen, Undingen und Willmandingen zu der Gesamtgemeinde Sonnenbühl zusammengeschlossen. In Undingen wurde der Verwaltungssitz der Gemeinde eingerichtet.



St.-Gallus Kirche

Margot Kern Immobilien



Tel. 07128 3803816
Lauchertstr. 50
mail@mkern-immobilien.de

Fax 07128 3803823
72820 Sonnenbühl
www.mkern-immobilien.de



**KLAUS
KATH
KUNSTSTOFF-
SPRITZGUSS**

PRINTAON
DAUERBLOCK-FABRIKATION
www.kath-kunststoffe.de

Inh. Hans-Ulrich Kath • Am Trieb 10 • 72820 Sonnenbühl
Tel.: +49 (0) 7128 - 6 26
Fax +49 (0) 7128 - 34 70
E-Mail: info@kath-kunststoffe.de
Shop: http://stores.ebay.de/Kath-Kunststoffe-de

... seit 1968 in Udingen

„Ich war noch niemals in“ Dann los!

allesdeutschland

www.alles-deutschland.de

SCHWARZ MONTAGEBAU

Montieren von Baugruppen/Schikanenbau

Tel. 07128 / 92 93 90 · Fax 07128 / 92 93 95

Thomasstr. 34 · Willmandingen
www.schwarz-montagebau.de

Liebe Leser!

Hier finden Sie eine wertvolle Einkaufshilfe, einen Querschnitt leistungsfähiger Betriebe aus Handel, Gewerbe und Industrie, alphabetisch geordnet. Alle diese Betriebe haben die kostenlose Verteilung Ihrer Broschüre ermöglicht. Weitere Informationen finden Sie im Internet unter www.alles-deutschland.de.

Altenhilfe	24
Apotheke	26
Architekten	16, 17
Ärztin	25
Automation	U3
Bäckerei	9
Bank	33
Bestattungen	2
Blumen	18, 34
Bruderhaus-Diakonie	24
Consulting	2
Dachdeckerei	31
Elektro	U2, 16
Ergotherapie	25
Fahrrad	39
Fensterbau	30
Freizeitpark	34
Getränkhandel	9
Heilpraktikerin	26
Heizung	11
Heizungsbau	U2, 10
Hobelwerk	U2
Hochbau	13
Holzbau	10
Hotel	2
Immobilien	8
Ingenieurbüros	17, 32
Innenausbau	30
Krankengymnastik	25
Kunststoff	8
Logopädie	25
Massage	18
Metallbau	31

Getränke Buck



Ihr Getränkepartner mit dem zuverlässigen und preisgünstigen
- Heimdienst - Abholmarkt - Festzeltverleih - auch ganz in Ihrer Nähe!!

72820 Sonnenbühl · Hindenburgstr. 1
Tel.: 07128/30336 · Fax: 07128/3936

Musikunterricht	2
Naturheilverfahren	25
Omnibusverkehr	19
Regenwasser-Nutzung	13
Reisebüro	9
Reisen	19
Restaurants	2, 35
Sägewerk	U2
Sanierungen	13
Sanitär	U2, 11
SAP	2
Schotterwerk	11
Schreinerei	30
Schuhe	9
Seniorenzentrum Gönningen	25
Servicehaus-Sonnenhalde	25
Sondermaschinenbau	8
Spritzguß	8
Tennishalle	2
Tiefbau	13
Tourist-Info	23
Traumland	34
Tulpencafé im Seniorenzentrum	25
Vermessungsbüro	17
Wellness-Fitlineprodukte	18
Windkraftplanungsbüro	32
Zimmereien	10, 31
Zuführtechnik	8

U = Umschlagseite

ISI-Traumreisen

Ihr mobiles Reisebüro auf der Alb

Ilona Sigle

Bei der Hardtlinde 4
72820 Sonnenbühl
Tel. 07128 - 3805073

www.isi-traumreisen.de



Postagentur + Lebensmittel

heimisches
Getreide
für unser
täglich Brot



Wolfgang Haug

72820 Sonnenbühl 3 - Genkingen
Gönninger Straße 3
Telefon 0 71 28 / 9 22 00
Telefax 0 71 28 / 9 22 02

Filiale Willmadingen Filiale Erpfingen
Bolbergerstraße 15 Marktstraße 10
Tel. + Fax 92 81 92 Tel. + Fax 92 5-8 88

Gerne für Sie da

Immer gut zu Fuß!

Schuhhaus Früh

Inh. Anita Mayer
Poststraße 14 · Telefon 35 97
72820 Sonnenbühl-Undingen

Mo. - Fr. 9.00 - 12.30 Uhr
14.30 - 18.30 Uhr
Sa. 9.00 - 13.00 Uhr
Mittwochmittag
geschlossen



Zahlen – Daten – Fakten

Lage

Sonnenbühl liegt auf der Schwäbischen Alb, ca. 17 km entfernt von der Kreisstadt Reutlingen, die auch der Sitz des Landratsamtes und der Kreisverwaltung ist.

Status

Die Gemeinde Sonnenbühl besteht aus 4 Ortsteilen, aus Erpfingen, Genkingen, Undingen und Willmandingen.

Sie gehört zum Landkreis Reutlingen, der im Regierungsbezirk Tübingen liegt. Dieser ist ein Teil des Landes Baden-Württemberg.

Größe

Die Gemarkung der Gemeinde hat eine Größe von 6.135 ha.

Einwohnerzahl

Die Einwohnerzahl betrug zum 31.05.2010 insgesamt 7.063 Personen.

Höchster Punkt

Bolberg 881 m, im OT Willmandingen.

Klima

Sonnenbühl gehört dem Klimabezirk der mittleren Kuppenalb an. Die Jahresdurchschnittstemperatur beträgt 6,7 Grad. Die Winter sind kalt und trocken, die Sommer sind durch ständige Luftzirkulation praktisch nie stickig oder schwül.

Die Anzahl der Sonnenstunden ist überdurchschnittlich hoch. Der Ortsteil Erpfingen ist ein anerkannter Luftkurort mit einem reizkräftigen, jedoch sehr bekömmlichen, thermischen Bioklima und großer Reinheit der Luft.

Gesundheit

Sozialstation Südwest Reutlingen, 5 Ärzte, 3 Zahnärzte, 2 Heilpraktiker und 1 Tierarzt.

Sicherheit:

Die Freiwillige Feuerwehr Sonnenbühl besteht aus den Abteilungen Erpfingen, Genkingen, Undingen und Willmandingen sowie einer Jugendfeuerwehr. Sie ist mit 8 Löschfahrzeugen ausgerüstet.

Partner am Bau

Holzbau

Michael Früh
Zimmermeister

MF

Michael Früh

Holzbau - Zimmerei - Dachfenster
Innenausbau - Trockenbau
Altbau- und Asbestsanierung
Innovativer Treppenbau

Ligusterweg 1
72820 Sonnenbühl-Genkingen
Tel. 07128/3705 · Fax 07128/928172
e-mail: holzbau-frueh@t-online.de

Schairer
Haus- & Energietechnik

- Wärmepumpen
- Biomasseheizkessel
- Heizungssysteme
- Solaranlagen
- Energieberatung
- Heizungskundendienst

Andreas Schairer

Installateur- und Heizungsbaumeister
Gebäudeenergieberater (HWK)
Moltkestrasse 22 · 72820 Sonnenbühl
Telefon: 07128/380 36 15
Telefax: 07128/380 36 16
E-Mail: info@energie-schairer.de
Internet: www.energie-schairer.de

Kulturelle Einrichtungen:

OT Erpfingen:

Erpftalhalle, Haus des Gastes, Kurgarten, Ostereimuseum, Karls- und Bärenhöhle, Traumland, Sommerbobbahn, Walderlebnispfad

OT Genkingen:

Turn- und Festhalle, Ev. Gemeindehaus, Nebelhöhle

OT Udingen:

Steinbühlhalle, Ev. Gemeindehaus, Jugendhaus, Klimaweg, Waldsportpfad

OT Willmandingen:

Bolberghalle, Ev. Gemeindehaus

Büchereien:

Jeder Ortsteil besitzt eine eigene Bücherei.

Erpfingen: Johann-Ludwig-Schneller Schule,
Hausener Straße 11

Dienstags von 17.30 – 19.00 Uhr geöffnet.

Genkingen: Brühlschule, Hauffstraße 14
Donnerstags von 15.00 – 17.00 Uhr geöffnet.

Udingen: Kirchbergstraße 22
Freitags von 15.00 – 17.00 Uhr geöffnet.

Willmandingen: Ortschaftsverwaltung, Rathausstraße 13
Donnerstags von 17.00 – 18.30 Uhr geöffnet.

**SCHOTTER
WERKE HEINZ.**

... wir schottern Ihnen den Weg!
VERWALTUNG 72820 SONNENBÜHL

INFO Telefon 07128 / 9295-0
Fax 07128 / 9295-50

Jurakalkwerk Muschelkalkwerke
Willmandingen Frommenhausen und Bietenhausen

VHS

Verschiedene Kurse, wie z.B. Fremdsprachen und Computerkurse, werden halbjährlich von der Volkshochschule Sonnenbühl, einer Außenstelle der VHS Pfullingen, angeboten. Informationen bei der VHS Pfullingen, Tel. 07121 9923-0, und beim Bürgermeisteramt Sonnenbühl, Tel. 07128 925-0.

Wirtschaft:

In Sonnenbühl sind vorrangig Maschinenbaubetriebe angesiedelt. Baufirmen, Handwerksbetriebe und Tourismus schaffen weitere Arbeitsplätze.



Partner
am
Bau



Wasser Wärme Wohnen

Bad • Heizung • Solaranlagen
Blech am Dach und Wand

Melchingerstr. 4
72820 Sonnenbühl
Tel. 07128 406



www.sanitaer-heizung-schmid.de



Gemeinderat

Name	Anschrift	Telefon 07128/
Bürgermeister:		
Morgenstern, Uwe	Hauptstraße 53/1	
Gemeinderäte		
Bergweiler, Marc	Hagstraße 7	2004
Bez, Karl	Bergstraße 21	2168
Binder, Günther	Löherstraße 25	1724
Fink, Hermann	Steigstraße 56	1502
Gekeler, Wolfgang	Grieffstraße 22	2913
Hailfinger, Manuel	Kirchbergstraße 10	434954
Hammermeister, Heinz	Löherstraße 21	3900
Herrmann, Erwin	Hauffstraße 7	3136
Herrmann, Willi	Alemanenstraße 9	3535
Heinz, Sven	Friedhofstraße 15	924883
Kunrad, Walter	Öschinger Straße 14/5	1300
Leibfritz, Ulrich	Erpfinger Straße 8	2939
Lengerer, Helmut	Steinbühlstraße 15	727
Kinkelin, Stefan	Holunderweg 4	380992
Mezger, Roswitha	Finkenstraße 8	1614
Mezger, Ruth	Leimgrubenstraße 20	927144



Sonnenblume

Name	Anschrift	Telefon 07128/
Rilling, Rolf	Quellenstraße 7	1513
Schmid, Wolfgang	Egelsbergstraße 36	927100
Ortschaftsrat: Ortsteil Erpfingen		
Bez, Karl	Bergstraße 21	2168
Fink, Hermann	Steigstraße 56	1502
Geckeler, Rolf	Brunnenstraße 6	800
Herrmann, Willi	Alemanenstraße 9	3535
Rempfer, Otto	Neuer Weg 10	927276
Betz, Thomas	Steigstraße 47	927793
Mauser, Alfred	Mußweg 1	1324
Ortsteil Genkingen		
Fetzer, Jochen	Drosselstraße 2	3452
Ruoff, Andreas	Jahnstraße 18	2086
Herrmann, Erwin	Hauffstraße 7	3136
Kinkelin, Stefan	Holunderweg 4	380992
Kunrad, Walter	Öschinger Straße 14/5	1300
Mezger, Roswitha	Finkenstraße 8	1614
Mezger, Ruth	Leimgrubenstraße 20	927144

Name	Anschrift	Telefon 07128/
Ortsteil Undingen		
Bergweiler, Marc	Hagstraße 7	2004
Dieth, Michael	Falkenstraße 11	30386
Früh, Ronnie	Sonnenstraße 43	4349824
Leibfritz, Ulrich	Erpfinger Straße 8	2939
Lengerer, Helmut	Steinbühlstraße 15	727
Höneß, Albrecht	Falltorstraße 28	2798
Rilling, Rolf	Quellenstraße 7	1513

Name	Anschrift	Telefon 07128/
Ortsteil Willmandingen		
Aierstock, Wolfgang	Brunnhaldenstraße 18	927788
Gekeler, Wolfgang	Grießstraße 22	2913
Hammermeister, Heinz	Löherstraße 21	3900
Heinz, Thomas	Mantelstraße 32	3348
Möck, Rainer	Matthäus-Möck-Straße 14	3177
Stoll, Ralf	Brunnhaldenstraße 5	304000
Schmid, Wolfgang	Egelsbergstraße 36	927100




Jetzt informieren!
Tel. 07128-2343

► **Hoch- und Tiefbau** ► **Altbausanierung**
Ihr Bauunternehmen aus der Region Zuverlässig, schnell, perfekt...

► **Regenwasser-Nutzung** ► **Gartenanlagen**
Sparen Sie Geld - mit Hilfe der Natur Konzepte von Meisterhand

Individuelle Konzepte sind unsere Stärke. Mit Sicherheit finden wir auch für Sie die beste Lösung.



Profittieren Sie von unserer 75-jährigen Erfahrung!



Hailfinger bau.de
Hoch- und Tiefbau Sonnenbühl

www.hailfinger-bau.de • Lichtensteinstr. 6 • 72820 Sonnenbühl



Erdarbeiten
Neubauten
Industriebauten

Sanierungen
Umbauten
aller Art



Zertifiziert für



Service plus

GECKELER
Hoch- und Tiefbau GmbH

Stettener Straße 34 · 72820 Sonnenbühl-Erpfingen
Telefon 0 71 28/6 54 und 25 59 · 0 71 28/33 42
www.geckeler-bau.de · E-Mail: info@geckeler-bau.de



Behördliche Einrichtungen

Gemeindeverwaltung, 72820 Sonnenbühl:

Rathaus Undingen, Hauptstraße 2
Tel. 07128 925-0, Fax 07128 925-50
Mo.– Fr. 8.00 – 12.00 Uhr, Di. 14.00 – 18.00 Uhr

Tourist-Info:

Sprechzeiten: Mo. – Fr. 9.00 – 12.00 Uhr
Tel. 07128 925-18

Ortschaftsverwaltungen:

Rathaus Undingen

Ortsvorsteher: Herr Dieth
Sprechzeiten: Di. 17.30 – 19.00 Uhr
Tel. 07128 925-14

Rathaus Erpfingen

Trochtelfinger Straße 1, Tel. 07128 925-930, Fax 07128 925-9350
Sprechzeiten: Di., Do., Fr. 9.00 – 12.00 Uhr
Di. 14.00 – 18.00 Uhr
Ortsvorsteher: Herr Herrmann
Di. 10.00 – 13.00 Uhr und 17.00 – 19.00 Uhr
Do., Fr. 11.00 – 14.00 Uhr

Rathaus Genkingen

Gönninger Straße 1
Tel. 07128 925-940, Fax 07128 925-9450
Sprechzeiten: Di., Mi., Fr. 8.00 – 11.30 Uhr
Di. 14.00 – 18.00 Uhr
Ortsvorsteher: Herr Kunrad
Di. 14.00 – 18.00 Uhr

Rathaus Willmandingen

Rathausstraße 13, Tel. 07128 925-950, Fax 07128 925-9550
Sprechzeiten: Mo., Do., Fr. 8.00 – 11.30 Uhr
Di. 16.00 – 19.00 Uhr
Ortsvorsteher: Herr Hammermeister
Di. 17.00 – 19.00 Uhr

Bankkonten der Gemeinde:

Kreissparkasse Reutlingen (BLZ 640 500 00) • Konto-Nr. 4336 VR-Bank
Alb eG Sonnenbühl (BLZ 600 699 04) • Konto-Nr. 31 080 006

Sonstige Behörden und Einrichtungen:

Notarvertreterin Kittelberger

Tel. 07129 9372-21 oder 07129 9372-0
Graf-von-Moltke-Platz 4, 72829 Engstingen

Sozialstation Südwest Sonnenbühl:

Tel. 07129 3797 oder 07121 278-492

Mitteilungsblatt der Gemeinde:

Verlag Fink-Druck GmbH, Pfullingen
Sandwiesenstraße 17
Tel. 07121 9793-0
Erscheint jeden Freitag, Redaktionsschluss: Di. 12.00 Uhr.
Beiträge für den redaktionellen Teil sind im Rathaus bzw. bei den Ortschaftsverwaltungen (Di. 12.00 Uhr) abzugeben. Werbeanzeigen sind direkt beim Verlag abzugeben.

Müllabfuhr:

Donnerstags 14tägig, Papier und Gelber Sack alle 4 Wochen.
Tel. 07129 9369-0

Sperrmüll:

Sperrmüllanmeldung erfolgt durch gesonderte Karte direkt beim Landratsamt Reutlingen.

Polizeiposten:

Polizeiposten Alb
Tel. 07129 932660

nach Dienstschluss Polizeirevier Pfullingen
Tel. 07121 9918-0

Post:

Postagentur Genkingen, Gönninger Straße 3/1, Tel. 92200

Öffnungszeiten: Mo. – Sa. 6.30 – 13.00 Uhr
Di. – Fr. 14.30 – 18.30 Uhr

Postagentur Udingen, Poststraße 15, Tel. 2244

Öffnungszeiten: Mo. – Fr. 8.00 – 12.30 Uhr
14.30 – 18.30 Uhr
Mi. 8.00 – 12.30 Uhr
Nachmittags geschlossen
Sa. 7.30 – 13.00 Uhr

Forstdienststellen:

Erpfingen/Willmandingen/Genkingen:

Revierleiter Alexander Schick

Erpfinger Straße 53, Sonnenbühl-Udingen
Tel. 2639

Udingen: Revierleiter Andreas Hipp

Bussardstraße 5, Engstingen
Tel. 0175 2227596

Freiwillige Feuerwehr:

Kommandant: Marc Schneider, Schöner Weg 22, Tel. 380888

Abteilungskommandant in **Erpfingen**: Timo Bez

Tannenstraße 3, Tel. 0160 98235726

Abteilungskommandant in **Genkingen**: Jochen Fetzer

Drosselstraße 2, Tel. 3452

Abteilungskommandant in **Udingen**: Willi Möck

Schillerstraße 12, Tel. 3326

Abteilungskommandant in **Willmandingen**: Helmut Schrade

Wilhelmstraße 52, Tel. 3165

Jugendfeuerwehrwart: Joachim Maier

Steigstraße 61, Tel. 2095

Sonstige für Sonnenbühl zuständige Behörden:

Allgemeine Ortskrankenkasse

72762 Reutlingen, Konrad-Adenauer-Straße 23, Tel. 07121 209-0

Arbeitsamt Reutlingen

72764 Reutlingen, Albstraße 83, Tel. 07121 309-0

Finanzamt Reutlingen

72764 Reutlingen, Leonhardsplatz 1, Tel. 07121 940-0

Kreiswehersatzamt Ulm

89077 Ulm, Westerlinger Straße 13, Tel. 0731 1690-0

Landratsamt Reutlingen

72764 Reutlingen, Bismarckstraße 47, Tel. 07121 480-0

Kreisgesundheitsamt Landratsamt Reutlingen

72764 Reutlingen, St. Wolfgang Straße 13, Tel. 07121 480-4310

Kreisvermessungsamt Landratsamt Reutlingen

72764 Reutlingen, Schulstraße 16, Tel. 07121 940-3811



Ballonfahrt

* Diese Angelegenheiten können auch auf den Ortschaftsverwaltungen erledigt werden
 Erpfingen Tel. 07128 925930, Genkingen Tel. 07128 925940, Willmandingen Tel. 07128 925950

Aufgabengebiet	Amt	Telefon 07128 925-
Abbruch von Gebäuden	Hauptamt	23
Abwasserbeseitigung	Ortsbauamt	37
Abwasserbeiträge	Kämmerei	30
Abwassergebühren	Steueramt	35
Amtsblatt*	Einwohnermeldeamt	10
An-, Ab- und Ummeldungen*	Einwohnermeldeamt	10
Anliegerbeiträge	Kämmerei	30
Asyl-Angelegenheiten	Ordnungsamt	11
Anmeldung zur Eheschließung*	Standesamt	12
Ausländerangelegenheiten	Einwohnermeldeamt	10
Bauanträge	Bauverwaltung	24
Bauberatung/Baurecht	Hauptamt	23
Baugenehmigungen	Bauverwaltung	24
Baulandumlegungen	Hauptamt	23
Bebauungspläne	Hauptamt	23
Beglaubigungen*	Ortschaftsverwaltungen/Einwohnermeldeamt	12/10
Bestattungswesen*	Ortschaftsverwaltungen	12
Bodenverkehrsgenehmigungen	Landratsamt Reutlingen	07121 4800
Brennholzbestellungen*	Ortschaftsverwaltungen	12

RICHARD BEZ
ELEKTRO

GmbH & Co. KG



- **INSTALLATIONEN**
- **VERKAUF**
- **KUNDENDIENST**
- **BELEUCHTUNG**

Stettener Str. 35 • 72820 Sonnenbühl-Erpfingen
 Telefon (0 71 28) 12 27 • Telefax (0 71 28) 12 44
 e-mail: info@elektro-bez.de • www.elektro-bez.de



helmut walter | **freier architekt**
 quartbühlstrasse 10 | 72820 sonnenbühl
 fon: 07128 - 3803660 | fax: 07128 - 3803661
 architekt@walter-helmut.de | www.walter-helmut.de

Kompetente und individuelle Betreuung Ihres Bauvorhabens von der ersten Skizze bis zur Fertigstellung | Neubau und Sanierung | Wohnungsbau, Industrie- und Gewerbebau, Ladenbau | Energieberatung und Energieausweise für Wohn- u. Nichtwohngebäude

Aufgabengebiet	Amt	Telefon 07128 925-
Brennstoffbeihilfe*	Ortschaftsverwaltungen	12
Ehefähigkeitszeugnis*	Standesamt	12
Eheschließungen*	Standesamt	12
Entwässerungsgebühren	Steueramt	35
Erschließungsbeiträge	Kämmerei	30
Fischereischeine*	Einwohnermeldeamt	10
Führerscheinanträge*	Einwohnermeldeamt	10
Führungszeugnisse*	Ortschaftsverwaltungen	12
Fundbüro*	Einwohnermeldeamt	10
Geburtenanmeldung*	Standesamt	12
Gemeinderat	Geschäftsstelle des Gemeinderats	21
Gewerbean- und abmeldungen und Ummeldungen*	Ortschaftsverwaltungen	12
Gewerbsteuer	Steueramt	35
Grundsteuer	Steueramt	35
Grundstücksverkehr	Bürgermeister Morgenstern	20/21
Gutachten zur Bewertung von Grundstücken und Gebäuden	Geschäftsstelle Gutachterausschuss	24
Haftpflichtfälle	Ordnungsamt	11
Haushaltsbescheinigung für Kindergeld	Einwohnermeldeamt	10
Hundesteuer	Steueramt	35
Jubiläen	Bürgermeister Morgenstern	20/21
Jugendhilfe*	Ortschaftsverwaltungen	12
Kinderausweise*	Einwohnermeldeamt	10

HERRMANNUNDMANG
Ingenieure GmbH & Co. KG



Beratende Ingenieure BDB für Bauwesen und Vermessung

Ulmenstraße 12 • 72820 Erpfingen • Fon 07128 - 3321

Hauptbüro: Krauss-Straße 3 • 72793 Pfullingen • Fon 07121 - 9730 - 0

Fax 07121 - 9730 - 30 • Mail hum@herrmann-mang.de

Planung - Bauleitung - Energieberatungen



**JÜRGEN MAIER
FREIER ARCHITEKT**

info@juergen-maier-architekt.de
www.juergen-maier-architekt.de

Lindenstr. 14
7820 Sonnenbühl-Undingen

Tel. 07128/92205
Fax 07128/92206

Aufgabengebiet	Amt	Telefon 07128 925-
Kindergärten, allgemein	Hauptamt	23
Kindergartenbeiträge	Hauptamt	24
Kindergartenanmeldungen	Hauptamt	24
Kirchenaustritt*	Standesamt	12
Kriegsopferfürsorge*	Ortschaftsverwaltungen	12
LAKRA-Anträge*	Ortschaftsverwaltungen	12
Lastenausgleich*	Ortschaftsverwaltungen	12
Lebensbescheinigung*	Einwohnermeldeamt	10
Lohnsteuerkarten*	Einwohnermeldeamt	10
Mahnungen wegen Geldforderungen	Kasse	31
Müllabfuhr	Landratsamt Reutlingen	07121 4800
Müllgebühren	Landratsamt Reutlingen	07121 4800
Nachbarrecht	Hauptamt	23
Namensänderungen*	Standesamt	12
Naturschutz	Landratsamt Reutlingen	07121 4800
Notariat, Gewerbegebiet Haid, Engstingen	Bezirksnotar /Notarvertreter/-in	07129 9372-0
Obdachlosenangelegenheiten	Ordnungsamt	11
Öffentlichkeitsarbeit	Öffentlichkeitsarbeit	16
Pachtverträge*	Ortschaftsverwaltungen + Ordnungsamt	12/11
Pachtzinsbescheide	Hauptamt/Steueramt	24
Passangelegenheiten*	Einwohnermeldeamt	10
Personalangelegenheiten	Hauptamt	23
Personenstandswesen*	Standesamt	12

Meike Schirm
Mobiler Massageservice
für Privat, Firmen, Hotels,
Veranstaltungen, Pflegeheime
Telefon: 0 71 28/92 98 83
einfach, bequem, unkompliziert
Entspannen Abschalten Loslassen
Hauptstraße 33
72820 Sonnenbuehl-Undingen
Mobil: 01 74 / 5 95 12 25
E-Mail: info@wellnessmassage-reutlingen.de

Blumenstube
Moderne Floristik

- Hochzeiten
- Dekorationen
- Trauerfloristik

Kristina Schilling • Poststraße 9
72820 Sonnenbühl
Tel. 07128 1675

mediaprint
WEKA info verlag gmbh
Ein starkes
Produkt braucht
starke Partner.
www.photocase.de
www.alles-deutschland.de

Aufgabengebiet	Amt	Telefon 07128 925-
Plakatanschlag	Ordnungsamt	11
Polizeiliche Führungszeugnisse*	Ortschaftsverwaltungen	12
Rentenanträge*	Ortschaftsverwaltungen	12
Sanierungsprogramm	Ordnungsamt	11
Schwerbehindertenausweis*	Ortschaftsverwaltungen	12
Sozialer Wohnungsbau	Ortschaftsverwaltung	12
Sozialhilfeanträge*	Ortschaftsverwaltungen	12
Spendenbescheinigungen	Kasse	31/32
Sportanlagen	Örtliche Vereine	-
Straßenbeleuchtung	Ortsbauamt	37
Straßenunterhaltung	Ortsbauamt	37
Stundungen	Steueramt	35
Touristeninformation	Tourist-Info	18
Versammlungen und Vereinswesen	Öffentlichkeitsarbeit	16
Wasserversorgung	Ortsbauamt	37
Wasserversorgungsbeiträge	Kämmerei	30
Wasserzins	Steueramt	35
Wehrerfassung	Einwohnermeldeamt	10
Winterdienst	Ortsbauamt	37
Wohngeldanträge*	Ortschaftsverwaltungen	12
Wohnungswesen	Ordnungsamt	11
Zahlungsaufforderungen	Kasse	31
Zinszuschüsse und Darlehen für den Wohnungsbau*	Ortschaftsverwaltungen	12

www.mein-profi.de

Das Handwerkerportal
für Bauen, Wohnen
und Sanieren



■ Schulklassen ■ Vereine ■ Betriebe ■ Jahrgang ■ Musical ■

Kurzenberger 



Omnibus Kurzenberger GmbH
Albstr. 3, Sonnenbühl-Erpfingen
Tel.: 07128/653, Fax: 07128/1070
www.kurzenberger-reisen.de

■ Studienfahrten ■ Tagesausflug ■ Städtereise ■ Skiausfahrt ■

Loipe 1 Bolberg-Loipe

Länge: ca. 14 km, Teilstrecke: ca. 8 km, Schwierigkeitsgrad: mittel, Höhenlage: 780-880 m, Anstiegshöhenmeter: 120 m

Einstiegsmöglichkeiten:

- Parkplatz zwischen den Sonnenbühler Ortsteilen Udingen und Willmandingen – Anschlussstelle zur Sonnenbühl-Loipe
- Parkplatz Skilifte Genkingen (Ortsausgang Genkingen Richtung Gönningen)



Tälerloipe

Loipe 2 Sonnenbühl-Loipe

Länge: ca. 10 km, Teilstrecke 1: ca. 4 km, Teilstrecke 2: ca. 6 km
Schwierigkeitsgrad: mittel, Höhenlage: 770–810 m, Anstiegshöhenmeter: 100 m

Einstiegsmöglichkeiten:

- Parkplatz zwischen den Sonnenbühler Ortsteilen Udingen und Willmandingen – Anschlussstelle zur Bolberg-Loipe
- AZUR-Rosencamping im Ortsteil Erpfingen – Verbindung zur Schwaben-Loipe ca. 1,5 km

Loipe 3 Schwaben-Loipe

Länge: ca. 7 km, Schwierigkeitsgrad: mittel, Höhenlage: 760–840 m
Anstiegshöhenmeter: 100 m

Einstiegsmöglichkeiten:

- Wanderparkplatz Melchinger Tal beim Skilift/Sommerrodelbahn im Ortsteil Erpfingen
- AZUR-Rosencamping im Ortsteil Erpfingen
- Direkte Anbindung an das Feriendorf Sonnenmatte
- Verbindung zur Sonnenbühl-Loipe

Loipe 4 Täler-Loipe

Länge: ca. 8 km, Schwierigkeitsgrad: leicht, Höhenlage: 730–800 m
Anstiegshöhenmeter: 50 m

Einstiegsmöglichkeiten:

- Parkplatz bei der Bärenhöhle
- Parkplatz Golfplatzzentrum Udingen
- Parkplatz Skilift Udingen

Skating-Loipe

Einstiegsmöglichkeiten:

- Parkplatz Bärenhöhle
- Parkplatz Skilift Udingen

Loipe 5 Golfplatz-Loipe

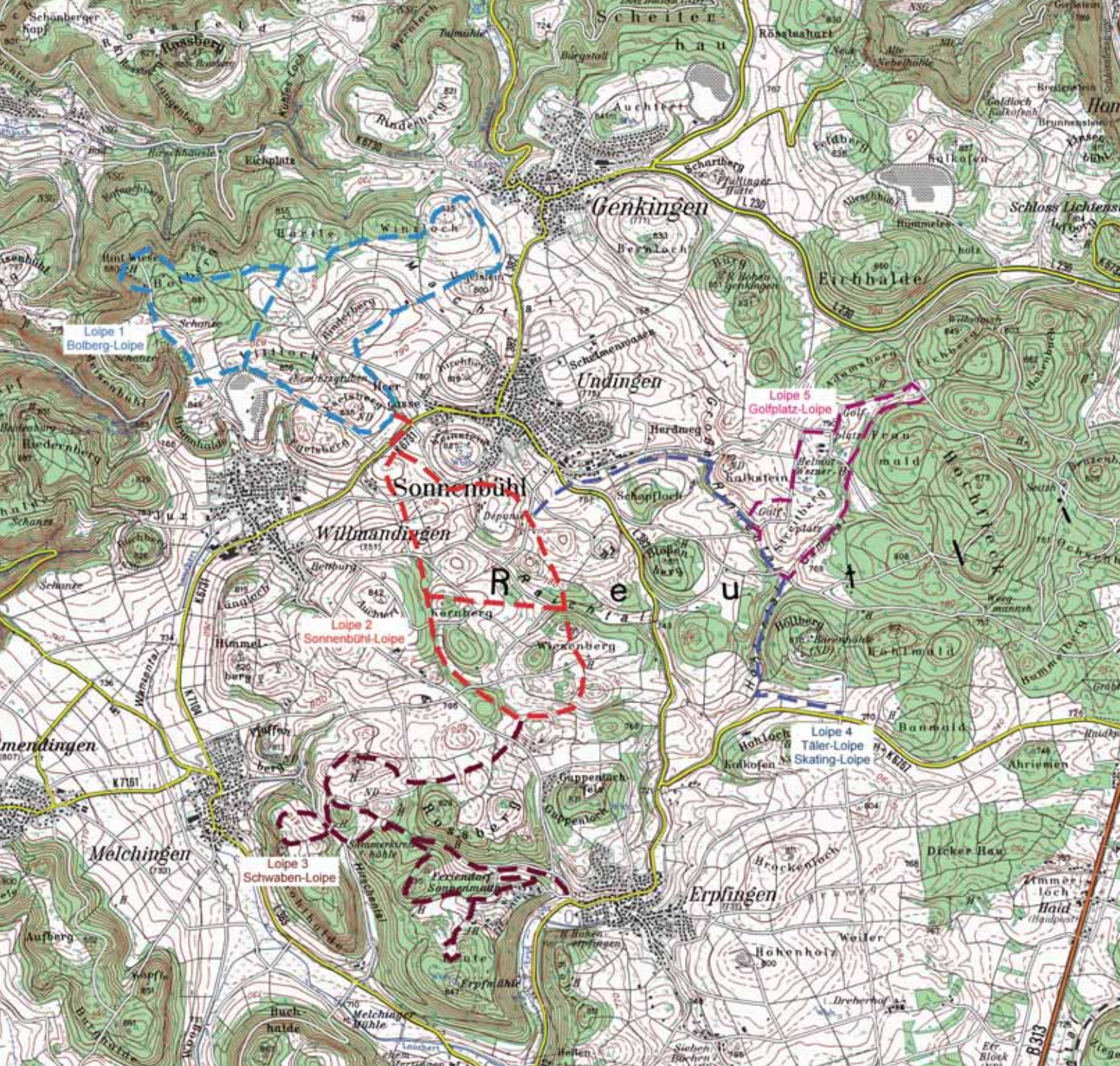
Länge: ca. 5 km, Schwierigkeitsgrad: leicht, Höhenlage: 740–800 m
Anstiegshöhenmeter: 70 m

Einstiegsmöglichkeiten:

- Parkplatz bei der Bärenhöhle
- Parkplatz Golfplatzzentrum Udingen
- Parkplatz Skilift Udingen

Plan auf Seite 21:

„Grundlage: Topographische Karte 1:50 000 – © Landesamt für Geoinformation und Landentwicklung Baden-Württemberg (www.lgl-bw.de), vom 10.05.2010, Az.: 2851.2-D/5329.“



Loipe 1
Bolberg-Loipe

Loipe 2
Sonnenbühl-Loipe

Loipe 3
Schwaben-Loipe

Loipe 5
Golfplatz-Loipe

Loipe 4
Taler-Loipe
Skating-Loipe

Pfarramt/Name	Gottesdienst
Evangelische Kirchen: Steigstraße 3, OT Erpfinden, Naboriuskirche Pfarrer Dengler, Tel. 636	Sonntag: wechselnd 10.00 / 9.00 Uhr
Undinger Straße 8, OT Genkingen, Michaelskirche Pfarrer Eberhardt, Tel. 618	Sonntag: 10.00 Uhr 1. Sonntag im Monat 9.00 Uhr
Poststraße 13, OT Udingen, Nikolauskirche Pfarrer Kurz, Tel. 30360	Sonntag: 10.00 Uhr 3. Sonntag im Monat 9.00 Uhr
Lauchertstraße 3, OT Willmandingen, St. Galluskirche Pfarrerin z.A. Scheede, Tel. 744	Sonntag: 10.00 Uhr 1. Sonntag im Monat 9.00 Uhr

Katholische Kirche: Für alle Ortsteile: Kirchstraße 13, Großengstingen St. Martin Pfarramt Großengstingen, Tel. 07129 932704	Sonntag 9.30 Uhr
--	------------------



Kirche in Erpfinden

		Anschrift	Telefon
Evang. methodist. Kirche: OT Erpfinden, Christuskapelle	Sonntag: 19.30 Uhr	Lange Gasse 3	2706
Neuapostolische Kirche: OT Erpfinden	Sonntag 9.30 Uhr Mittwoch 20.00 Uhr	Kreuzweg 1	1073
OT Genkingen	Sonntag 9.30 Uhr Mittwoch 20.00 Uhr	Moltkestraße 11	1374
OT Udingen	Sonntag 9.30 Uhr Mittwoch 20.00 Uhr	Quartbühlstraße 15	2302
Pfingstgemeinde: Christliches Zentrum Willmandingen	2. und 4. Sonntag im Monat 10.00 Uhr	Bolbergstraße 22/1	927503

Bezeichnung	Anschrift	Telefon
OT Erpfingen:		
Karls- und Bärenhöhle		635
Erpftalhalle/ Jugendraum	Johann-Ludwig-Schneller-Str. 12	1250
Haus des Gastes	Trochtelfinger Straße 3	über 925930
Ostereimuseum	Steigstraße 8	774
OT Genkingen:		
Turn- und Festhalle	Hauffstraße 14	9259232
Ev. Gemeindehaus	Undinger Straße 8	3519
Nebelhöhle		605
OT Undingen:		
Steinbühlhalle	Falltorstraße 35	3457
Ev. Gemeindehaus	Am Kirchberg 1	3754
Jugendhaus	Hauptstraße 14	927460
OT Willmandingen:		
Bolberghalle	Egelsbergstraße 11	3939
Ev. Gemeindehaus	Lauchertstraße 1	927710



Osterei-Museum



Sonnenbühl

Schwäbische Alb

Tourist-Info:

Rathaus Undingen

Hauptstr. 2 · 72820 Sonnenbühl

Telefon (0 71 28) 9 25-18

Telefax (0 71 28) 9 25-50

E-Mail: info@sonnenbuehl.de

Internet: www.sonnenbuehl.de

Sommer, Sonne, Sonnenbühl

...und was Sie sonst noch erleben können:

Bärenhöhle, Nebelhöhle, Freizeitpark Traumland, Ostereimuseum, Kurgarten mit Kneippanlagen und Kräuterlehrgarten, Sommerbobbahn, Wandern, Radfahren, Tennis, 18-Loch-Golf, Ballonfahren, 6 Skilifte, 40 km LL-Loipen, Feriendorf Sonnenmatte, Jugendherberge, AZUR-Camping, gepflegte Gastronomie...

Bezeichnung	Anschrift	Telefon
DRK-Ortsgruppe: Matthias Bez	72829 Engstingen, Fasanenweg 31	07129 930855
Dt. Jugendrotkreuz: Matthias Bez	72829 Engstingen, Fasanenweg 31	07129 930855
DLRG-Ortsgruppe: Thomas Göbel	Udingen, Sonnenstraße 14	2404
Offene Altenbegegnung: Corinna Kanz Julianne Roller Brigitta Bergweiler Pfarramt	Erpfingen, Anemonenweg 10 Genkingen, Jahnstraße 15 Udingen, Hagstraße 7 Willmandingen, Lauchertstraße 3	26 80 22 21 2498 744
Nachbarschaftshilfe: Brigitta Bergweiler	Udingen, Hagstraße 7	2498
Krankenpflegeförderverein Rüdiger Herrmann	Bergstraße 9	3730
Jugendarbeiter Michael Nehring		927460

bruderhaus **DIAKONIE**

Stiftung Gustav Werner und Haus am Berg

Teil haben. Teil sein.

www.bruderhausdiakonie.de

Angebote für Seniorinnen und Senioren



- individuelle Beratung
- ambulante Pflege und Betreuung
- stationäre Pflege

Sozialstation Südwest
Telefon 07121 278-492

- Kurzzeitpflege
- Tagespflege und Gruppenangebote

Seniorenzentrum am Markwasen
Ringelbachstraße 225
72762 Reutlingen
Telefon 07121 278-320

Wir beraten Sie gerne und besuchen Sie auch zu Hause, rufen Sie uns an

Seniorenzentrum Gönningen
Lichtensteinstraße 48
72770 Gönningen
Telefon 07072 60 04 40

Servicehaus Sonnenhalde

... die Profis im Bereich Pflege

Das Servicehaus Sonnenhalde ist der größte private Träger von Einrichtungen der Altenpflege und -betreuung im südlichen Baden-Württemberg mit Niederlassungen in Engstingen, Trochtelfingen, Hohenstein, Singen und Westerheim.

Beratung

Kurz- und Langzeitpflege

Sozialstation

Tagespflege

Nachtpflege

Mobiler Menüdienst

Servicehaus Sonnenhalde
Keltenstr. 10, 72829 Engstingen
Tel. 07129-9379-0
Fax. 07129-9379-30
www.servicehaus-sonnenhalde.de
info@servicehaus-sonnenhalde.de

Pflege und Gesundheit

Michaela Nohel
Dipl.-Biol. Ärztin
Naturheilverfahren

Homöopathie
Craniosacraltherapie
Bachblütentherapie
Biodyn. Körpertherapie
Akupunktur
Schmerztherapie
Matrix-Rhythmus-
Therapie

Lindenstr. 16 Sonnenbühl
Tel. 07128 – 3534 fax 30290
email: info@praxis-nohel.de

alle Kassen



PRAXIS FÜR LOGOPÄDIE

MICHAEL
ZILLMANN

BEHANDLUNG VON SPRECH-,
SPRACH- & STIMMSTÖRUNGEN

WWW.LOGOPAEDIE-ZILLMANN.DE

Bahnhofstraße 21
72793 Pfullingen
Tel 0 71 21 - 75 04 70

Rathausstr. 18
72820 Sonnenbühl-Willmandingen
Tel 0 71 28 - 3 80 38 38



Die Praxengemeinschaft i. d. Markthalle
Obere Wässere 3-7
72764 Reutlingen
Tel 0 71 21 - 9 37 69 65



HAID REHA

Praxismgemeinschaft für Krankengymnastik Physiotherapie und Ergotherapie

Klaus Meyer und Ulrike Kepler

Eberhard-Finckh-Str. 18
72829 Engstingen-Haid
Tel KG 07129 / 93 26 23
Ergo 07129 / 93 26 25
www.haid-reha.de · email: ergo@haid-reha.de
haid-reha@t-online.de

bruderhausDIAKONIE

Stiftung Gustav Werner und Haus am Berg

Seniorenzentrum Gönningen



Besuchen Sie unser Tulpencafé im Seniorenzentrum in der Lichtensteinstraße 48 in Reutlingen-Gönningen

Öffnungszeiten: Dienstag - Sonntag von 14 - 17 Uhr
Wir freuen uns auf Ihren Besuch

Nach Vereinbarung sind Reservierungen und zusätzliche Öffnungszeiten möglich.

Sie erreichen uns zu den Öffnungszeiten unter der Telefonnummer 07072 60 04 42 23
szgoenningen@bruderhausdiakonie.de

www.bruederhausdiakonie.de



Krankenhäuser

Bezeichnung	Anschrift	Telefon
Reutlingen: Klinikum am Steinenberg	Steinenbergstraße 25, 72764 Reutlingen	07121 200-0
Albkllinik Münsingen	Lautertalstraße 47, 72525 Münsingen	07381 181-0
Ermstallklinik	Stuttgarter Straße 100, 72574 Bad Urach	07125 159-0
Tübingen: Universitätskliniken		07071 29-0



Ärzte, Zahnärzte, Apotheken

Bezeichnung	Anschrift	Telefon
Praktische Ärzte: Dr. Werner, Dr. Lang, Dr. Letsche	Udingen, Mörikeweg 6	606
Dr. U. Meinhof	Udingen, Poststraße 25	2626 priv. 2266
Michaela Nohel	Udingen, Lindenstraße 16	3534
Ärztlicher Notfalldienst Tierarzt: Andreas Crienitz	(Sa., So. und an Feiertagen), Udingen, Erpfinger Straße 45	0180 1929219 oder 3805157
Zahnärzte: Dr. K. Arbter	Udingen, Hauptstraße 9	1266
Dr. R. Faßnacht	Willmandingen, Lauchertstraße 4	3621
Martin Meinhof	Udingen, Kirchbergstraße 20	30100
Apotheken: Albapotheke	Udingen, Erpfinger Straße 4	2334

ALB-APOTHEKE
Erpfinger Str. 4
72820 Sonnenbühl
Tel. (0 71 28) 23 34
Fax (0 71 28) 33 31
info@albapo.de
www.albapo.de



Official Partner



Aus unserem Leistungsspektrum:

- Anmessen von Kompressionsstrümpfen (auch Hausbesuche)
- Verleih v. Milchpumpen, Babywaagen, Inhaliergeräten
- Messen v. Blutdruck, Blutzucker u. Cholesterin
- Kundenkarte mit Jahresabrechnung für Krankenkasse u. Finanzamt
- Aromatherapie
- Komplettmake-up Beratung u. Hautpflegetipps von unseren Kosmetikfachberaterinnen
- Diabetesberatung
- Reiseimpfberatung



Was Gesundheit liegt uns am Herzen

ANETTE BETZ
Fachapothekerin
für Allgemeinpharmazie,
Naturheilkunde
und Homöopathie

Im Dienste Ihrer Gesundheit

Naturheilpraxis **Ilona Kraxner**




Entspannen — Harmonisieren — Heilen

Osteopatische Behandlung der Wirbelsäule, Gelenke, Füße, Kopf + Nacken, Muskulatur bei Schmerzen, Bewegungsstörungen

Allergietest und –behandlung

Energetische Behandlungen

Entspannungsbehandlung

Traumatherapie

Termine - Hausbesuche - Gutscheine

Ilona Kraxner
Heilpraktikerin
Ortho-Bionomy®Praktitioner
72820 Sonnenbühl-E.
Schlossstrasse 19
Tel. 07128 924850
www.i-kraxner.de



Grundschule Willmandingen

Bezeichnung	Anschrift	Telefon
Schulen:		
Johann-Ludwig-Schneller-Schule (Grundschule)	Hausener Straße 11	2477
Brühlschule Genkingen (Grund- und Hauptschule)	Hauffstraße 14	92592-0
Steinbühlschule Undingen (Grundschule)	Falltorstraße 33	3455
Bolbergschule Willmandingen (Grundschule)	Brühlstraße 5	3145
Geschäftsführende Schulleiterin für alle Sonnenbühler Schulen:		
Rektorin Thissen	Falltorstraße 33	3455
Realschule Pfullingen	Schlossstraße 11	07121 9924-0
Gymnasium Pfullingen	Im Klostergarten 1	07121 9928-0
Förderschule Pfullingen	Kaiserstraße 1	07121 704372
Freibühlschule Großengstingen (Grund-, Haupt- und Realschule)	Churstraße 38	07129 3246



Kinderspielplätze, Kindergärten

Kinderspielplätze:

OT Erpfingen

beim Feriendorf Sonnenmatte
 auf dem Azur-Campingplatz
 an der Erpftalhalle
 an der Bärenhöhle
 im Wohngebiet Filz
 im Wohngebiet Geyer

OT Genkingen

beim Sportplatz
 zwischen Römer- und Schulstraße
 auf dem Rinderberg
 bei der Nebelhöhle
 beim Wohngebiet Strieh
 Baugebiet Angelwiesen

OT Udingen

auf dem Kirchberg
 bei der Steinbühlhalle
 Baugebiet Ottenrain

OT Willmandingen

östl. Wohngebiet Grießäcker Steig
 Baugebiet „Steinmäuere/Wörnershalde“



Spielplatz Angelwiese



Golfplatz Udingen



Sonnenbühler Hockete

Bezeichnung

Anschrift

Telefon

Kindergärten:

OT Erpfingen Kindergarten Wirbelwind	Hausener Straße 9	2476
OT Genkingen Kindergarten Mäusenest	Silcherstraße 7/1	609
OT Udingen Kindergarten Regenbogen	Kirchbergstraße 22	3340
OT Udingen Kindergarten Wichtelvilla	Falltorstraße 31	3456
OT Willmandingen Kindergarten Sonnenschein	Brühlstraße 7	2141

Erpfingen:

Erpftalhalle (Turn- und Festhalle), Jugendraum, Skilift mit Flutlicht, Bobbahn, Eislaufplatz, Freizeitheim des CVJM, beheiztes Freibad im Campingplatz, Sportplatz, Tennisplätze, Skateranlage

Genkingen:

Turn- und Festhalle, Sportplätze, Lehrschwimmbecken, Skilift mit Flutlicht, Schützenhaus, Tennisplätze

Udingen:

Steinbühlhalle (Turn- und Festhalle), Sportplätze, Reithalle, 18-Loch Golfplatz, Tennisplätze, Tennishalle (Reservierung unter Telefon 2686 möglich).

Willmandingen:

Bolberghalle (Turn- und Festhalle), Sportplätze Brunnhalde, Lehrschwimmbecken in der Schule, Schützenhaus Degental, Tennishalle und Tennisplätze (Platzreservierung für die Tennisplätze in Willmandingen, ab 18.00 Uhr, unter Telefon 1218 – Peter Knöllner – möglich).

Gespurte Loipen in allen Ortsteilen.



Das Freibad



Walderlebnispfad

Verein	Vorsitzender	Anschrift	Telefon
Sonnenbühl:			
Badminton-Club Sonnenbühl e.V.	Uli Reichenbach	Senderstraße 3	36 86
Freiwillige Feuerwehr Jugend	Joachim Maier	Steigstraße 61	2095
Förderverein Ostereimuseum	Gabi Braun	Hauptstraße 55	1384
Kleinkindergruppe Sonnenbühl e.V. „Flohzirkus“	Stephanie Lamri-Zegar	Gönninger Straße 24	3803878
Krankenpflegeförderverein	Rüdiger Herrmann	Bergstraße 9	3730
Verein Deutscher Schäferhunde	Sabine Leuthe	Schloßstraße 13	3408
Partnerschaftskomitee	Ute Voigt	Rosenstraße 20	92325
Modellsportclub Sonnenbühl	Ralf Brunmeier	72793 Pfullingen, Kraußstraße 4/2	07121 798513
Golf-Club Reutlingen-Sonnenbühl e.V.	Prof. Dr. Kunz	Im Zerg	92660
1. Sonnenbühler Karnevals-gesellschaft	Dieter Stoll	Jahnstraße 6	2748
Tourismusverein Sonnenalb e.V.	Günther Binder	Griebstraße 14	1724
Fischerfreunde Sonnenbühl e. V.	Karl-Heinz Kölpin	Kirchbergstraße 15	2841
FC Erpingen/Willmandingen e.V.	Jörg Walter	Kleine Gasse 13	2757
TTG Sonnenbühl	Jürgen Scheible	Meisenstraße 4	1755
DLRG	Thomas Göbel	Sonnenstraße 14	2404
DRK Sonnenbühl	Matthias Bez	72829 Engstingen, Fasanenweg 31	07129 930855
VdK Sonnenbühl	Winfried Bollig	Im Steinmäuerte 3/1	3483

Fensterbau Dieth GmbH

Fenster – Türen – Wintergärten

in Holz * Holz-Alu * Alu * Kunststoff
• Altbau-Sanierungen •

Glasüberdachungen
Sonnenschutzanlagen

Sonnenbühl-Undingen · Am Trieb 9
Telefon (0 71 28) 23 10 · Fax 22 11



KURT U. JÜRGEN HERRMANN

SCHLOSSEREI
STAHLBAU
KUNSTSCHMIEDARBEITEN
EDELSTAHLVERARBEITUNG

Genkinger Weg 3 · 72820 Sonnenbühl
Telefon 0 71 28/6 02
Telefax 0 71 28/ 35 38



Verein	Vorsitzender	Anschrift	Telefon
Erpfingen:			
Sportverein Erpfingen 1947 e.V.	Wolfgang Richter	Trochtelfinger Straße 14	927031
Männergesangverein 1864 e.V.	Thomas Kaschowitz	Auf dem Filz 27	30368
Schwäb. Albverein OG Erpfingen	Thomas Kirchner	Neuer Weg 11	304002
Freiwillige Feuerwehr, Abt.-Kommandant	Timo Bez	Tannenstraße 3	828
Freundeskreis Kinder von Oserany	Martin Plankenhorn	Ulmenstraße 12	3744
Kirchenchor Erpfingen	K.-F. Schweikardt	Stettener Straße 20	2546
Posaunenchor Erpfingen	Hartmut Schweikardt	Trochtelfinger Straße 23	
Ferierendort Sonnenmatte	Claudia Walter	Sonnenmatte 51	92990
Träger Schwaben International e. V.			
Genkingen:			
CVJM	Sabine Hageloch	Beim Sportplatz 7	2763
Freiwillige Feuerwehr, Abt.-Kommandant	Jochen Fetzer	Drosselstraße 2	3452
Kirchenchor/Jugendchor	Gaby Schiller	72800 Eningen, Weinbergstraße 55	
Jagdhornbläser des Schützenvereins Nebelhöhle	Helmut Mezger	Finkenstraße 8	1614
Ev. Posaunenchor Genkingen e. V.	Helmut Herrmann	Schöner Weg 32	1745
Männergesangverein 1894	Heinrich Bloch	Silcherstraße 9	860
Scheiterhau-Hexa Genkingen e.V.	Cornelia Kirschbaum	Schöner Weg 4	
Schützenverein Nebelhöhle e.V.	Helmut Mezger	Finkenstraße 8	1614
Schwäb. Albverein OG Genkingen	Helmut Mezger	Finkenstraße 8	1614
TSV Genkingen 1920 e.V.	Heidrun Schulz	Leimgrubenstraße 21	3316

Die bessere Lösung

Zimmerei
Isolierungen
Trockenbau
Holzschalungen
Wohndachfenster
Altbau-Sanierung

Dachdeckerei
Steildachabdeckungen
Flachdachbau
Fassadenverkleidung
Asbest-Entsorgungen
Einblasdämmungen

Staatlich geprüfter Energieberater
HS-ISO-Dämmfassade (gebrauchsmustergeschützt)



SCHUMACHER

Energieberatung
Dämmsysteme
Dachdeckerei
Zimmerei

Harald Schumacher GbR
Hauffstraße 6
72820 Sonnenbühl-Genkingen

Telefon: 0 71 28 | 18 33
Telefax: 0 71 28 | 34 86
info@harald-schumacher.de
www.harald-schumacher.de

IHR **SCHREINER & KÜCHENSPEZIALIST** IN SONNENBÜHL
...auch für Küchengeräte!!



SCHREINEREI

Karl Herrmann

- **Küchen** von REMPP Küchen
Qualität aus dem Schwarzwald
- **Möbel**
Badmöbel und mehr...
- **Türen, Fenster**
Haustüren und edle Glastüren
- **Innenausbau**
Renovieren - 1 Ansprechpartner

Silcherstraße 1 • 72820 Sonnenbühl • Fon 07128 2534 • Fax 07128 3461
kontakt@schreinereiKH.de www.schreinereiKH.de







Verein	Vorsitzender	Anschrift	Telefon
Udingen:			
Freiwillige Feuerwehr, Abt.-Kommandant	Willi Möck	Schillerstraße 12	3326
Schwäb. Albverein OG Udingen	Helmut Lengerer	Steinbühlstraße 15	727
Singgemeinschaft Udingen	Martina Schubert	Hagstraße 18	3041296
Skiclub Udingen	Daniel Süß	Steinbühlstraße 1	0173 839997
Posaunenchor Udingen	Stephan Höneß	Hegelweg 4	380894
Kirchenchor Udingen	Kirchengemeinde Udingen		30360
TSV Udingen 1910 e.V.	Armin Baumann, Ulrich Hagen, Michael Hubberten	Lichtensteinstraße 21 (Sportheim)	
Reit- und Fahrgemeinschaft (TSV Udingen)	Michael Hubberten	Quartbühlstraße 9	07121 920232
Willmandingen:			
BTW, Bolberg-Theater Willmandingen	Carmen Möck	Lauchertstraße 5	927590
Freiwillige Feuerwehr, Abt.-Kommandant	Helmut Schrade	Wilhelmstraße 52	3165
Liederkranz Willmandingen e.V.	Liselotte Walter	Amselweg 6	497
Posaunenchor Willmandingen	Maik Christner	Bolbergstraße 64/1	493
Schützenverein Bolberg Willmandingen	Frank Bahn Müller	Lindenstraße 14	3480
Schwäb. Albverein OG Willmandingen	Eberhard Ranz	Lauchertstraße 24/1	1539
SSV Willmandingen e.V.	Jörg Walter	Kleine Gasse 13	2757
Die Theaterfreunde e.V.	Hans-Peter Walter	Amselweg 6	1009

WIR HABEN BEREITS VIEL ERREICHT



Über 100 Windkraftanlagen hat die SoWiTec bisher in Deutschland errichtet. Sie erzeugen sauberen Strom für knapp 200.000 Menschen und das ist erst der Anfang!

Überzeugt von der Windkraft als Energiequelle der Zukunft hat sich das Team der SoWiTec zum Ziel gesetzt, die Nutzung dieser nachhaltigen Energie auch in anderen Wachstumsmärkten der Welt zu etablieren:

SoWiTec plant Windenergie-Projekte nicht nur in Europa und Russland, sondern ist auch einer der größten Projektentwickler in Lateinamerika.

DIE ZUKUNFT LIEGT IN UNSEREN HÄNDEN



www.sowitec.com

SoWiTec group
Löhnerstraße 24
72820 Sonnenbühl
info@sowitec.com



Blumenwiese in Sonnenbühl



Kutschausfahrt

Bezeichnung	Anschrift	Telefon
VR-Bank Alb eG Zentrale		07129 690-0
Kreissparkasse Erpfingen	Schloßstraße 1	1336
Kreissparkasse Udingen	Hauptstraße 11	2002
Kreissparkasse Genkingen	Udingen Straße 2	30352
Kreissparkasse Willmandingen	Melchinger Straße 4	498

**Persönliche Nähe
Kompetenz
Partnerschaft**

**Ihre Bank
vor Ort!**

Jeder Mensch hat etwas, das ihn antreibt.

Wir machen den Weg frei.

VR-Bank Alb eG
www.vrbank-alb.de Tel. 07129 690-0





Touristische Einrichtungen



Sommer-Bobbahn

Simones Blumenlädle

Floristin



Undinger Straße 11
72820 Sonnenbühl

07128 - 434996
0173 - 3125125



Riesensrad Traumland

Bären- und Karlshöhle, Nebelhöhle, Ostereimuseum, Freizeitpark Traumland, Walderlebnispfad, Waldsportpfad, Klimaweg, Ferienwohnungen, Gästezimmer, Gastronomie, Haus des Gastes, Feriendorf Sonnenmatte, Jugendherberge, Campingplatz, Skilifte in allen Ortsteilen, Eislaufplatz, Skiwanderwege und gespurte Langlaufloipen, Sommerbobbahn, Tennishallen, Pit-Pat-Anlage (Tisch-Minigolf) und beheiztes Freibad im Campingplatz, Tennisplätze, Golfplatz (18- Loch), Kurgarten mit Kneippanlage und Kräutergarten.

Platzreservierung für die Tennishalle in Udingen möglich unter der Telefon-Nr. 2686.

Platzreservierung für die Tennisplätze in Willmandingen möglich ab 18.00 Uhr unter der Telefon-Nr. 1218 – P. Knöllner.



Terminvorschau

Nebelhöhlenfest: Freitag vor Pfingsten bis Pfingstmontag

Bärenhöhlenfest: Christi Himmelfahrt

Hockete: letztes Wochenende vor den Sommerferien (2010 findet keine Hockete statt)



**Ein Freizeitspaß
für die ganze Familie.
Die Attraktion auf der
Schwäbischen Alb.**



D-72820 Sonnenbühl (Erpfinden)
Telefon 071 28/21 59 · Fax 071 28/13 60

Restaurants, gut bürgerliche Gaststätten, Bistros und Cafés laden zum Verweilen in Sonnenbühl ein. Für jeden Geschmack und jeden Anlass finden Sie immer den passenden Rahmen. Sie sind uns herzlich willkommen!

Name	Anschrift	Telefon
Restaurant Landhotel Sonnenbühl	Willmandingen, Egelsbergstraße 12	92830
Bistro-Café Klein	Willmandingen, Gottlieb-Sauer-Straße 6A	304818
Restaurant Hirsch	Erpfingen, Im Dorf 12	92910
Restaurant Sonnenmatte	Erpfingen, Sonnenmatte 51	304493
Gasthaus Bärenhöhle	Erpfingen, Gewinn Bärenhöhle	3805845
Imbiss Bärenhöhle	Erpfingen, Gewinn Bärenhöhle	3805845
Raststätte Bobbahn/Skilift	Erpfingen, Stettener Straße 44	2056 oder 2393
Gaststätte Rosenstüble	Erpfingen, Hardtweg 80	3803444
Sportheim-Gaststätte	Genkingen, Gewinn Greut	1520
Café Albfrieden	Genkingen, Moltkestraße 14	631
Maultaschenwirt auf der Nebelhöhle	Genkingen, Gewinn Nebelhöhle	2253
Gasthof Rosengarten	Genkingen, Rosengartenstraße 8	610
Gaststätte Krone	Genkingen, Udingen Straße 19	927620
Schützenhaus Genkingen	Genkingen, Schützenhaus	304919
Golf-Club Restaurant	Udingen, Am Zerg	3263
Sportheim Gaststätte	Udingen, Lichtensteinstraße 21	2686
Gaststätte-Bistro Molke	Udingen, Im Gässle 2	0174 5452895
Ski- und Wanderhütte	Udingen, beim Skilift	0173 3041830

mediaprint
WEKA info verlag gmbh

Ein starkes
Produkt braucht
starke Partner.

www.alles-deutschland.de



subwaytree@photocase.de

Für Ihr leibliches Wohl

Golf *Restaurant*
Matthias Niethammer

Im Zerg · 72820 Sonnenbühl · Tel.: 07128 3263 oder 3294
E-Mail: info@restaurant-niethammer.de · www.restaurant-niethammer.de

Rund um Sonnenbühl gibt es unzählige Möglichkeiten zum Spaziergehen und Radfahren. Alle Feld- und Wanderwege können hierzu benutzt werden. Kostenlose Wegbeschreibungen können Sie bei der Tourist-Info im Rathaus Udingen abholen. Die Beschreibungen ersetzen keine Wanderkarte. Wir empfehlen die Rad- und Wanderkarten des Landesvermessungsamtes, die Sie bei der Tourist-Info Sonnenbühl erhalten.



Braunz Erpfingen

Wanderwege ab dem Wanderparkplatz Melchinger Tal in Erpfingen

Wanderweg Nr. 1

– Reute – 4 km – 1 Std.

Wanderweg Nr. 2

– Rossberg – 3 km – 45 Min.

Wanderweg Nr. 3

– Guppenloch – 3 km – 45 Min.

Wanderweg Nr. 4

– Ruine Holstein – 12 km – 3 Std.

Wanderweg Nr. 5

– Häldele – 4 km – 1 Std.

Wanderweg Nr. 6

– Bärenhöhle – 10 km – 2,5 Std.

Wanderweg Nr. 7

– Nebelhöhle – 28 km – 7 Std.

Wanderweg Nr. 8

– Elf Linden – 24 km – 6 Std.

Wanderweg Nr. 9

– Bolberg – 24 km – 6 Std.

Wanderweg Nr. 10

– Trochtelfingen – 18 km – 4,5 Std.

Wanderweg Nr. 11

– Melchingen – 10 km – 2,5 Std.

Wanderwege ab dem Wanderparkplatz Schopfloch-Bloßenberg bei Udingen

Wanderweg Nr. 12

– Rund um Schopfloch – 1,5 km – 30 Min.

Wanderweg Nr. 13

– Bloßenberg – 3 km – 45 Min.

Wanderweg Nr. 14

– Zur Bärenhöhle – 7 km – 2 Std.

Wanderweg Nr. 15

– Golfplatz-Hohenbuch – 18 km – 4,5 Std.

Wanderwege ab dem Wanderparkplatz Kalkstein bei Udingen

Wanderweg Nr. 16

– Naturdenkmal Kalkstein – 2 km – 30 Min.

Wanderweg Nr. 17

– Ruine Hohengenkingen – 5 km – 1 ¼ Std.

Wanderweg Nr. 18

– Adamsberg – 4 km – 1 Std.

Wanderweg Nr. 19

– Drei-Hütten-Weg – 10 km – 2,5 Std.

Wanderweg Nr. 20

– Schloss Lichtenstein – 20 km – 5 Std.

Gruppenführungen nach Voranmeldung
Wanderung zu den Klimastationen Sonnenbühls
Mit dem Förster durch den Wald
Wanderungen mit den Alb-Guides.

Sonnenbühler Themenwege

Klimaweg:

Auf den Spuren der Klimageschichte der Sonnenalb, entlang von 12 Stationen rund um den Kalkstein.

Klima zum Erleben und Verstehen! Erfahren Sie auf 12 Schautafeln mehr über die Zusammenhänge und Auswirkungen der Entstehung der Schwäbischen Alb, der Kraft der Bäume und den Klimawandel der Neuzeit. Sie werden urzeitliche Meeresriffe entdecken, die Spuren von eiszeitlichen Flüssen untersuchen und mehr über Lothar und seine Frauen erfahren. Fühlen Sie an sonnigen Tagen die wüstenähnliche Hitze an den südlichen Talhängen und im Winter die besonderen Temperaturen am Kältepol im Rinntal.

Möchten Sie alle Klimawegstationen entdecken, sind Sie ca. 2 – 3 Stunden auf einem 9 km langen Rundweg unterwegs. Die Strecke kann an verschiedenen Punkten auf ca. die Hälfte abgekürzt werden. Der Klimaweg Sonnenalb ist mit dem PKW über Sonnenbühl-Undingen erreichbar. Folgen Sie am Ortsausgang (in Richtung Erpfingen) auf der linken Seite dem Hinweisschild zum Golfplatz. Nachdem Sie von der Durchfahrtsstraße links abgebogen sind, folgen Sie dem Fahrweg bis zum Wanderparkplatz mit der Übersichtstafel des Klimawegs. Der Weg ist bei trockener Witterung kinderwagentauglich.

Walderlebnispfad:

Unseren Wald an verschiedenen Stationen mit allen Sinnen erleben.

Sprunggrube: Erfahre wie es um deine Sprungkraft im Vergleich zu den heimischen Waldtieren bestellt ist. Adlerhorst: Komme zur Ruhe und genieße die Stimmungen des Waldes wie die Raubvögel im Horst. Baumtelefon: Teste selbst wie Eichhörnchen und Specht schon seit Jahrtausenden telefonieren. Fichtenzapfenkatapult: Stelle deine Treffsicherheit unter Beweis und ziele auf eine unserer heimischen Baumarten. Und viele weitere Überraschungen! Folge dem Marienkäfer. Ein Rundweg von etwa 2,5 km Länge führt dich.

Waldsportpfad:

Der familienfreundliche Pfad liegt eingebettet in den Wald am Bloßenberg und bietet Sportlern, Gruppen und Familien interessante und abwechslungsreiche Stationen. Ausgehend vom Wanderparkplatz am Bloßenberg findet man nach einem kurzen Marsch die erste Station des ausgeschilderten Pfades, die Zick-Zack-Strecke. An dieser Station fördern schnelle Richtungswechsel die Koordination und das Gleichgewicht. Ein Rekord beim Durchlaufen der Strecke wurde bereits aufgestellt.

Weiter führt der Pfad zu einer Hindernisstrecke, welche vor-, seit- oder rückwärts durchlaufen werden kann. Das Jope-Reck an der dritten Station wartet auf kräftige Turner oder geschickte Kletterer die an der verknoteten Reckstange trainieren können. Weitere Highlights, welche man auf dem Pfad erleben kann sind eine Baumtreppe und ein Tiefseilparcours. Direkt neben den Stationen führt ein gemulchter Weg, der sich auch als Nordic-Walking-Pfad oder Joggingpfad anbietet. Die Stationen laden z.B. beim Joggen zu einem abwechslungsreichen Sporteln ein. Bei jeder Station werden die verschiedenen Nutzungsmöglichkeiten aufgeführt. Der Kreativität sind aber keine Grenzen gesetzt, jeder kann die Stationen auch mit seinen eigenen Ideen durchlaufen.

Zeitspur zum Fauthloch:

Fünf Stelen entlang des Weges zeigen die Entdeckung der Bärenhöhle auf. Es ist eine Reise durch die Zeit, die vor 150 Mio. Jahren im Jurameer begann. Sie führt uns durch die Eiszeit als die Höhlenbären in der Höhle lebten, anschließend durch die Keltenzeit bis zur Entdeckung der Höhle im 19. Jahrhundert. Über ein eingebautes Akustikobjekt in der letzten Stele erfahren Sie mehr über die Entdeckung der Höhle 1834 durch den Schullehrer Karl Wilhelm Fauth. Der Schullehrer entdeckte damals zufällig beim Kräutersammeln an einem Felsvorsprung eine Ritze zwischen dem Gestein...

Was ihm durch die Felsspalte fiel und was er dann mit Erstaunen entdeckte, dies und somit mehr über die Entdeckung der Karls- und Bärenhöhle erfahren Sie bei einer Begehung des Themenweges. Die Zeitspur zum Fauthloch ist zu einer weiteren Attraktion im Bärenhöhlenbereich geworden, nicht zuletzt durch die Sitzgruppen mit Bepflanzung.

Gesamtlänge: ca. 25 km

Einzelabschnitte:

Erpfinden-Bärenhöhle ca. 4 km

Bärenhöhle-Undingen ca. 5 km

Undingen-Willmandingen ca. 4 km

Willmandingen-Melchingen ca. 4 km

Melchingen-Erpfinden ca. 8 km

Wir starten am Wanderparkplatz „Melchinger Tal“, im Luftkurort Erpfinden, mit ca. 1.215 Einwohnern dem kleinsten Ortsteil Sonnenbühls (gesamt ca. 7.063 Einwohner). Auf der Landstraße fahren wir durch das bereits jetzt einsehbare Erpfinden, kommen bei der ehemaligen Molkerei „Molke“ an den Quelllöchern der Erpf vorbei und biegen nach rechts in die Straße beim Dorf ein. Vom Marktplatz mit seinem Bärenbrunnen sehen wir die ev. Naborius Kirche, davor das große Pfarrhaus und rechts davon das Erpfinder Rathaus. Nach links folgen wir der Marktstraße, um kurz darauf nach rechts in die Grabenstraße einzubiegen. Der Weg führt uns ortsauwärts in Richtung der Bärenhöhle, einer der bedeutendsten Tropfstein-Schauhöhlen der Schwäbischen Alb. Besichtigung mit Führung ca. 30 min; April / Oktober täglich, März / November samstags, sonn- und feiertags; Eintrittsgeld.) Weiter führt uns die Strecke entlang des Sonnenbühler Golfplatzes, vorbei an den Wetterstationen „Großes Rinntal“ in Richtung Undingen. Undingen ist der größte Ortsteil Sonnenbühls (ca. 2.328 Einwohner) und Sitz der Sonnenbühler Hauptverwaltung. Wir wenden uns vor dem 1994 neu erbauten Rathaus nach rechts in die Schießgasse, überqueren an deren Ende die Gemeindeverbindungsstraße nach Genkingen (mit ca. 2.200 Einwohner zweitgrößter Ortsteil; sehenswerte Wehrkirche) und fahren auf der „Lindenstraße“ um den links gelegenen Kirchberg herum.

Auf abschüssiger Strecke erreichen wir Willmandingen, den zweitkleinsten Ortsteil mit ca. 1.296 Einwohner. Im Ortskern von Willmandingen biegen wir nach rechts in die Bolbergstraße ein, um vor der Raiffeisenbank nach links entlang eines Armes der Lauchert durch Wiesen und Gärten in Richtung Melchingen zu fahren. Im Hintergrund zeigen sich bereits die riesigen Rotoren der Melchinger Windkraftanlage. Wir erreichen Melchingen



Fahrradfahrer in Sonnenbühl

gen auf dem Radweg, der den Eiligen auf schneller Strecke am Ort vorbeiführt. Der Genießer macht einen Abstecher nach links, genießt die Kastanienallee, das Heimatmuseum und das bekannte Theater Lindenhof. Am Sportplatz mündet der Abstecher wieder in den Radweg. Vorbei an der ehemaligen Melchinger Mühle radeln wir durch das Laucherttal bis zur Straße Erpfinden-Stetten u. H. Hier biegen wir nach links ab, kommen an der ehemaligen Erpfinder Mühle vorbei und kommen zum Kurgarten. Bei Kneipp'schen Wassern entspannen wir uns und lernen beim Rundgang durch den Kräutergarten die teils bekannten, teils fast in Vergessenheit geratenen Heil- und Nutzpflanzen kennen. Vom Kurgarten aus ein kurzes Stück weiter kommen wir nach links wieder an den Ausgangspunkt der Sonnenbühler Radl-Runde, den Wanderparkplatz „Melchinger Tal“.



Sonnenbühler Radl-Runde 2

Gesamtlänge etwa 36 km

Einzelabschnitte:

Erpfinden-Bärenhöhle etwa 4 km Bärenhöhle-Schloss
Lichtenstein etwa 5 km Schloss Lichtenstein-Nebelhöhle etwa 4 km
Nebelhöhle-Genkingen etwa 4 km Genkingen-Undingen etwa 3 km Undingen-Willmandingen etwa 4 km Willmandingen-Melchingen etwa 4 km
Melchingen-Erpfinden etwa 8 km

Wir starten am Wanderparkplatz Melchinger Tal, im Luftkurort Erpfinden, mit ca. 1.215 Einwohnern der kleinste Ortsteil Sonnenbühls (gesamt ca. 7.063 Einwohner). Auf der Landstraße fahren wir durch das bereits jetzt einsehbare Erpfinden, kommen bei der ehemaligen Molkerei „Molke“ an den Quelllöchern der Erpf vorbei und biegen nach rechts in die Straße „Im Dorf“ ein. Vom Marktplatz mit seinem Bärenbrunnen aus sehen wir die evangelische Narboriuskirche, davor das große Pfarrhaus und rechts davon das Erpfindener Rathaus. Nach links folgen wir der Marktstraße, um kurz darauf nach rechts in die Grabenstraße einzubiegen.

Der Weg führt uns ortsaußwärts in Richtung Bärenhöhle, einer der bedeutendsten Tropfstein-Schauhöhlen der Schwäbischen Alb. Besichtigung mit Führung ca. 30 Minuten; April bis Oktober täglich 9 bis 17.30 Uhr, März/November samstags, sonn- und feiertags je 9 bis 17.00 Uhr; Eintrittsgeld. Weiter führt uns die Strecke entlang des Sonnenbühler Golfplatzes, vorbei an den Klimastationen Sonnenbühls. Eine Wetterstation wird von Jörg Kachelmann, dem „Wettermann“, betrieben, die andere privat von Roland Hummel, Engstingen. Wenn wir den Anstieg hinaufgefahren sind, biegen wir in scharfem Winkel nach rechts ab. Der Weg führt stellenweise durch den Golfplatz (Achtung fliegende Bälle bei Spielbetrieb) hindurch, an der Zufahrtsstraße zum Golf-Clubhaus biegen wir nach links ab, um an der nächsten Wegkreuzung wieder rechts abzuzweigen. Wir umfahren rechts den Adamsberg ein Stück weit und folgen dem Weg, der in größerem Abstand zur Straße Genkingen-Haid verläuft. Wir überqueren diese Straße und fahren unterhalb des Aufbergs einen knappen Kilometer weiter und biegen an der Wegkreuzung nach rechts ab zum Schloss Lichtenstein hinauf. „Märchenschloss“ des Grafen Wilhelm von Württemberg;

sehenswerte Innenräume und Sammlungen. Führungen April bis Oktober 9 bis 12 Uhr, 13 bis 17.30 Uhr, sonntags und an Feiertagen durchgehend; November, Februar, März an Samstagen, Sonn- und Feiertagen 9 bis 12 Uhr und 13 bis 17 Uhr; Eintrittsgeld.

Wir fahren auf demselben Weg zurück bis zu oben genannter Wegkreuzung und von dort geradeaus weiter, vorbei am Wanderparkplatz Kalkofen in Richtung der Nebelhöhle. Am Ende dieses Weges kommen wir auf den Zufahrtsweg zur Nebelhöhle, dem wir nach rechts folgen. Die Nebelhöhle bietet uns mit bizarren Tropfsteingebilden ein sehenswertes Naturschauspiel. Besichtigung der Nebelhöhle mit Führung (ca. 30 Minuten); April bis Oktober täglich 9 bis 17.30 Uhr, März/November samstags, sonn- und feiertags je 9 bis 17 Uhr; Eintrittsgeld. Von der Besichtigung zurück auf dem Wanderweg, fahren wir auf dem geteerten Zufahrtsweg nach Genkingen, mit ca. 2.200 Einwohnern der zweitgrößte Ortsteil der Gemeinde. Er besitzt eine schöne Wehrkirche aus dem 11. Jahrhundert.

Parallel zur Verbindungsstraße Genkingen-Undingen führt uns der Weg nach Undingen. Undingen ist mit ca. 2.328 Einwohnern der größte Ortsteil Sonnenbühls und der Sitz der Hauptverwaltung. Kurz hinter dem Ortseingang biegen wir nach rechts ab und umrunden Undingens Hausberg, den Kirchberg, mit seinen, „Apostelbäume“ genannten, elf Linden (die zwölfte, den Judas symbolisierend, wurde vom Blitz zerstört) und fahren auf der Lindenstraße um den links gelegenen Kirchberg herum.



WOF BIKEBOX
Peter Kinkelin
Genkingen
Gönningerstraße 9
72820 Sonnenbühl
Telefon 07128 927236
WWW.WOFBIKEBOX.DE



Panorama

Auf abschüssiger Strecke erreichen wir Willmandingen, den mit ca. 1.220 Einwohnern kleinsten Ortsteil. Im Ortskern von Willmandingen biegen wir nach rechts in die Bolbergstraße ein, um vor der Raiffeisenbank nach links entlang eines Armes der Lauchert durch Wiesen und Gärten in Richtung Melchingen zu fahren. Im Hintergrund zeigen sich bereits die riesigen Rotoren der Melchinger Windkraftanlage. Wir erreichen Melchingen auf dem Radweg, der den Eiligen auf schneller Strecke am Ort vorbeiführt. Der Genießer macht einen Abstecher nach links, befährt die Kastanienallee, am Heimatmuseum und dem bekannten Theater Lindenhof vorbei.

Am Sportplatz mündet der Abstecher wieder in den Radweg ein. Vorbei an der ehemaligen Melchinger Mühle radeln wir durch das Laucherttal bis zur Gemeindeverbindungsstraße Erpfingen-Stetten u.H. Hier biegen wir nach links ab, kommen an der ehemaligen Erpfinger Mühle vorbei und erreichen den Kurgarten. Bei Kneippschen Wassern entspannen wir uns und lernen beim Rundgang durch den Kräuterlehrgarten die teils bekannten, teils fast in Vergessenheit geratenen Heil- und Nutzpflanzen kennen. Vom Kurgarten aus ein kurzes Stück weiter kommen wir nach links wieder an den Ausgangspunkt der Sonnenbühler Radl-Runde, den Wanderparkplatz Melchinger Tal.

- Besuchen Sie unseren Kurgarten im Luftkurort Erpfingen am Ortsausgang in Richtung Stetten u.H. mit Kneippschem Wassertret- und Arm-badebecken und dem Kräuterlehrgarten, der uns fast vergessene Heil- und Nutzpflanzen näherbringt.
- In allen Ortsteilen erwarten Sie unsere Gastronomen, um Sie mit regionaler Hausmannskost und überregionalen Spezialitäten zu verwöhnen.

Informationen:

Tourist-Info Sonnenbühl Rathaus Undingen Hauptstraße 2
72820 Sonnenbühl Telefon 07128 925-18 oder Telefax 07128 925-50
E-Mail: info@sonnenbuehl.de Internet: www.sonnenbuehl.de

IMPRESSUM

Herausgegeben in Zusammenarbeit mit der Gemeinde Sonnenbühl. Änderungswünsche, Anregungen und Ergänzungen für die nächste Auflage dieser Broschüre nimmt die Gemeinde Sonnenbühl entgegen. Titel, Umschlaggestaltung sowie Art und Anordnung des Inhalts sind zugunsten des jeweiligen Inhabers dieser Rechte urheberrechtlich geschützt. Nachdruck und Übersetzungen in Print und Online sind – auch auszugsweise – nicht gestattet.

■ PUBLIKATIONEN ■ INTERNET ■ KARTOGRAFIE ■ WERBEMITTEL

Quellennachweis:
Fotos: Daniel Schneider: Seite 1, 5, 6, 12, 15 und 40
Jessica Kornmann: Seite 27, 28 linkes Foto und 33
Franziska Ebinger: Seite 29 linkes Foto und 38
Plan auf Seite 21: „Grundlage: Topographische Karte 1:50 000 – © Landesamt für Geoinformation und Landentwicklung Baden-Württemberg (www.lgl-bw.de), vom 10.05.2010, Az.: 2851.2-D/5329“

**mediaprint WEKA
info verlag gmbh**
Lechstraße 2
D-86415 Mering
Tel. +49 (0) 8233 384-0
Fax +49 (0) 8233 384-103
info@mp-infoverlag.de



**mediaprint
infoverlag**

www.mp-infoverlag.de
www.alles-deutschland.de
www.mediaprint.tv

72819050 / 12. Auflage / 2010



Sonstiges, Versorgung

Bezeichnung	Telefon
Müllabfuhr: Peter Stooss, Mülldienst, Engstingen	07129 9398-0
Stromversorgung: EnBW Regional GmbH: Außenstelle Engstingen Biberach	07129 3374 07351 53-0
Wasserversorgung: Bei Störungen wenden Sie sich bitte an den Bauhof oder das Bürgermeisteramt (Ortsbauamt)	0160 8390002 oder 0160 8390003 925-37
Bezirksschornsteinfegermeister: Peter Lipp, 72531 Hohenstein-Meidelstetten, Hagweg 1 Wilfried Stöckler, 72793 Pfullingen, Schlehenweg 3	07387 1596 07121 72230
Bei Fragen bezüglich der Straßeneinteilung wenden Sie sich bitte an die Schornsteinfeger oder an die Gemeinde.	925-11
Kfz-Zulassung: Landratsamt Reutlingen, Bismarckstraße 47	07121 480-0



Notruf

Bezeichnung	Telefon
Polizei Notruf	110
Feueralarm, Notarzt, Rettungsdienst	112
Polizeiposten Alb Polizeirevier Pfullingen	07129 932660 oder 07121 9918-0
Stromversorgung: EnBW Regional GmbH, Bezirkszentrum Engstingen EnBW Regional GmbH, Regionalzentrum Biberach	07129 3374 07351 530
Wasserversorgung: Gemeindeverwaltung Bauhof	925-37 0160 8390002 oder 0160 8390003
Erste Hilfe: DRK-Bereitschaftsführer M. Wandel DRK-Notarztwagen	927522 07121 29191
Ärztlicher Notfalldienst (Sa., So. und an Feiertagen)	0180 1929219

Wir sind die Handling-Spezialisten



Willkommen in Sonnenbühl!

In Sonnenbühl können Sie im Jahresdurchschnitt mit knapp **1.750 Stunden Sonnenschein** rechnen. Das sind zwar gute 700 weniger als in Rom, aber in etwa ebenso viele Sonnenstunden wie in Paris und rund 200 mehr als in London!

Mit unseren Systemlösungen und Anlagen tragen wir entscheidend dazu bei, dass in Zukunft noch mehr preiswerter und sauberer Strom aus Sonnenenergie entsteht. In Sonnenbühl, der Region, im Land und weltweit. Schauen Sie doch einfach mal rein bei www.schiller-automation.com.

SCHILLER AUTOMATION
GmbH & Co. KG

Pfullinger Straße 58
D-72820 Sonnenbühl

Fon: +49 7128 386-0

Fax: +49 7128 386-299

info@schiller-automation.com

www.schiller-automation.com